

介護保険事業 [月別] 実績分析報告書

— 目 次 —

1	認定・受給の状況	・・・ 1
2	介護費用の基本構造	・・・ 2
3	要介護度別の施設・在宅割合	・・・ 4
4	施設・居住・地域密着型サービスの利用状況	・・・ 6
5	在宅サービスの利用状況	・・・ 9
	・ サービス種類別利用人数と費用	
	・ 要介護度別の対支給限度額比率	
	・ 要介護度別のサービス利用状況	
6	サービスパッケージによる利用状況	・・・ 15
	・ サービスパッケージによる介護費用構造	
	・ 複数機能・単機能分析	
	・ 訪問介護の身体介護と生活援助割合	
7	地域ケア率	・・・ 21
8	総合事業	・・・ 23
9	比較指標一覧	・・・ 25

保険者番号 418566
利用実績年月 2023年6月
取込審査月 2023年7月

「介護保険事業実績分析報告書」は、国保連合会から配信される「保険者向け給付実績情報(11100000.CSV)」データに基づき作成しています。

サービス利用の分析を目的としたため、費用額の算出にあたっては、報酬算定にかかわる「地域区分」を考慮していません（一律に1単位＝基本10円を採用）。

ただし、介護予防・日常生活支援総合事業は、「保険者向け給付実績情報(11100000.CSV)」に含まれるデータのみを集計対象とする。

1 認定・受給の状況

1-1 要介護認定者と受給者数

高齢者数	認定者数	認定率	受給(利用)実人数	受給率
100,580人	19,568人	19.5%	16,209人	82.8%

1-2 要介護度別の受給者属性

(1) 性別

	事業対象者	要支援1	要支援2	要介護1	要介護2	要介護3	要介護4	要介護5	全体	平均要介護度
男性	3	595	798	1,294	661	567	306	187	4,411	1.59
	42.9%	26.9%	27.4%	29.7%	29.5%	26.3%	23.8%	18.0%	27.2%	
女性	4	1,617	2,113	3,060	1,583	1,588	981	852	11,798	1.74
	57.1%	73.1%	72.6%	70.3%	70.5%	73.7%	76.2%	82.0%	72.8%	
合計	7	2,212	2,911	4,354	2,244	2,155	1,287	1,039	16,209	1.70
	100.0%	100.0%	100.0%	100.0%	100.0%	100.0%	100.0%	100.0%	100.0%	

(2) 年齢別

	事業対象者	要支援1	要支援2	要介護1	要介護2	要介護3	要介護4	要介護5	全体	平均要介護度
65歳未満	0	26	48	84	58	36	28	12	292	1.74
	0.0%	1.2%	1.6%	1.9%	2.6%	1.7%	2.2%	1.2%	1.8%	
65-69歳	1	62	71	129	60	60	32	38	453	1.76
	14.3%	2.8%	2.4%	3.0%	2.7%	2.8%	2.5%	3.7%	2.8%	
70-74歳	1	173	206	285	148	150	61	60	1,084	1.58
	14.3%	7.8%	7.1%	6.5%	6.6%	7.0%	4.7%	5.8%	6.7%	
75-79歳	2	300	324	385	195	192	94	70	1,562	1.48
	28.6%	13.6%	11.1%	8.8%	8.7%	8.9%	7.3%	6.7%	9.6%	
80-84歳	1	538	654	780	357	290	169	151	2,940	1.44
	14.3%	24.3%	22.5%	17.9%	15.9%	13.5%	13.1%	14.5%	18.1%	
85-89歳	1	663	828	1,219	541	492	296	248	4,288	1.58
	14.3%	30.0%	28.4%	28.0%	24.1%	22.8%	23.0%	23.9%	26.5%	
90歳以上	1	450	780	1,472	885	935	607	460	5,590	2.01
	14.3%	20.3%	26.8%	33.8%	39.4%	43.4%	47.2%	44.3%	34.5%	
合計	7	2,212	2,911	4,354	2,244	2,155	1,287	1,039	16,209	1.70
	100.0%	100.0%	100.0%	100.0%	100.0%	100.0%	100.0%	100.0%	100.0%	

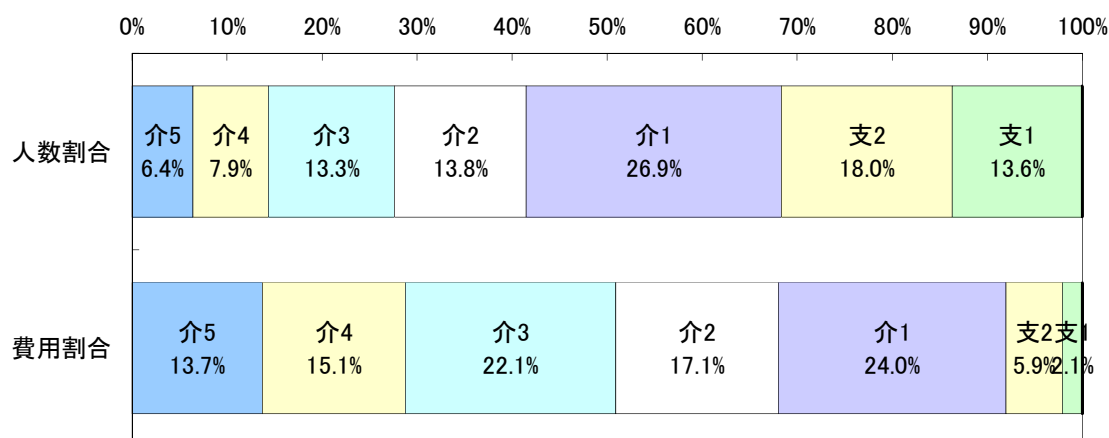
2 介護費用の基本構造

2-1 要介護度別の介護費用の基本構造

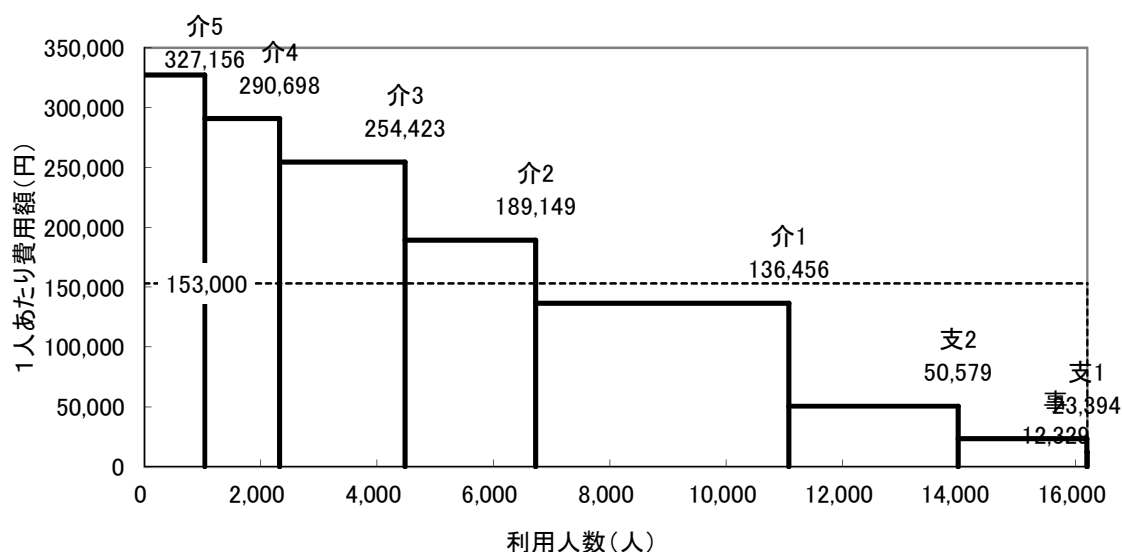
8区分	要介護5	要介護4	要介護3	要介護2	要介護1	要支援2	要支援1	事業対象者	合計
利用人数(人)	1,039	1,287	2,155	2,244	4,354	2,911	2,212	7	16,209
人数割合	6.4%	7.9%	13.3%	13.8%	26.9%	18.0%	13.6%	0.0%	100.0%
費用総額(千円)	339,915	374,129	548,283	424,449	594,128	147,235	51,749	86	2,479,973
費用割合	13.7%	15.1%	22.1%	17.1%	24.0%	5.9%	2.1%	0.0%	100.0%
1人あたり費用額(円)	327,156	290,698	254,423	189,149	136,456	50,579	23,394	12,329	153,000
3区分	重度		中度			軽度			合計
利用人数(人)	2,326		8,753			5,130			16,209
人数割合	14.4%		54.0%			31.6%			100.0%
費用総額(千円)	714,043		1,566,860			199,070			2,479,973
費用割合	28.8%		63.2%			8.0%			100.0%
1人あたり費用額(円)	306,983		179,008			38,805			153,000

※各費用総額に特定入所(居)者介護サービス費は含まない

<利用人数割合と費用割合>



<要介護度別費用構造図>

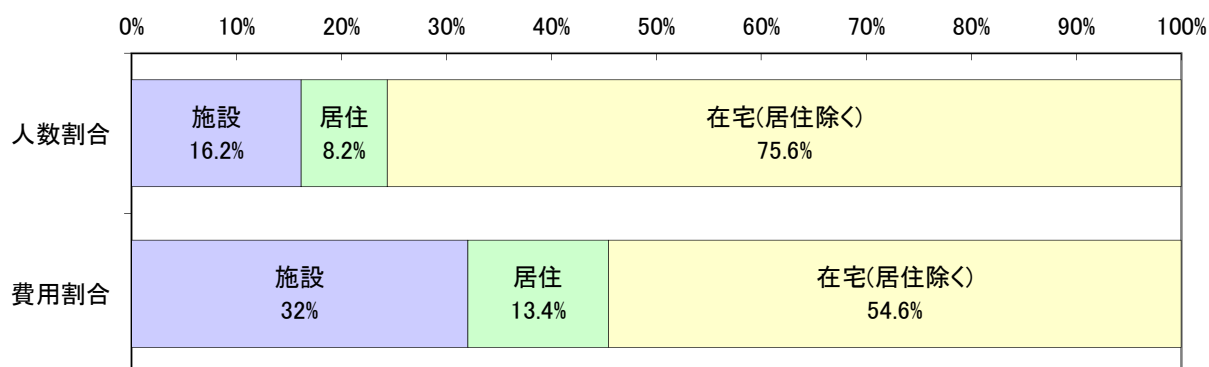


2-2 施設・居住・在宅(居住除く)別の介護費用の基本構造

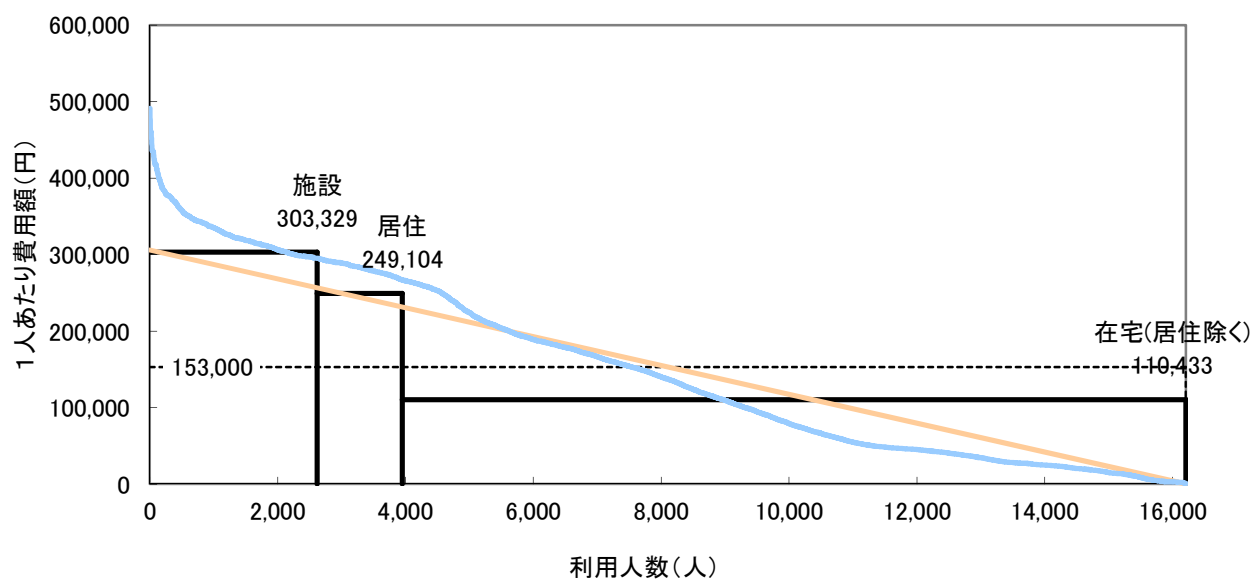
	施設	在宅		合計	
		居住	在宅(居住除く)		
利用人数(人)	2,620	13,589	1,331	12,258	16,209
人数割合	16.2%	83.8%	8.2%	75.6%	100.0%
費用総額(千円)	794,723	1,685,250	331,558	1,353,692	2,479,973
費用割合	32.0%	68.0%	13.4%	54.6%	100.0%
1人あたり費用額(円)	303,329	124,016	249,104	110,433	153,000
平均要介護度	3.39	1.38	2.05	1.30	1.70

注) サービス利用の重複は考慮していない。

＜利用人数割合と費用割合＞



＜施設・居住・在宅別費用構造図＞



利用人数を共通(底辺)とする4種類の面積で費用総額を表した図である。
なお曲線は実際の利用者を費用額降順に並べた分布である。

3 要介護度別の施設・在宅割合

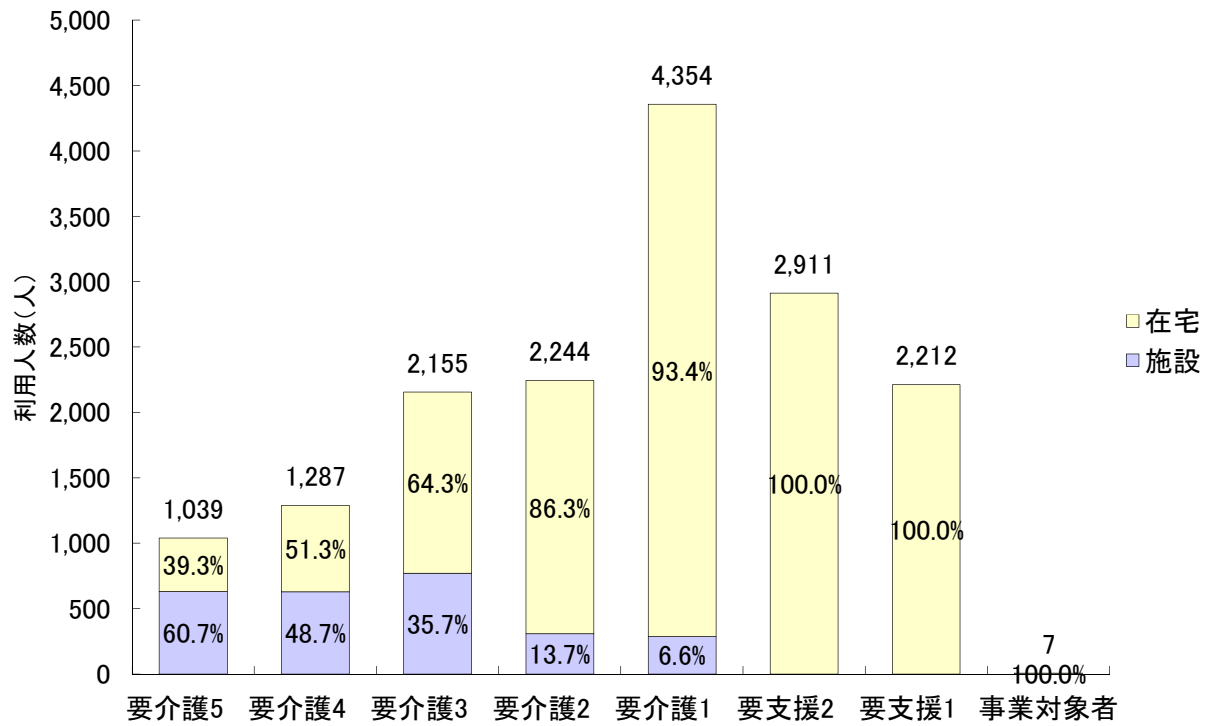
3-1 要介護度別の施設・在宅利用者の割合

		要介護5	要介護4	要介護3	要介護2	要介護1	要支援2	要支援1	事業対象者	合計
利用者人数 (人)	施設	631	627	769	307	286	0	0	0	2,620
	在宅	408	660	1,386	1,937	4,068	2,911	2,212	7	13,589
	居住	71	140	247	293	430	119	31	0	1,331
	合計	1,039	1,287	2,155	2,244	4,354	2,911	2,212	7	16,209
施設・在宅割合	施設	60.7%	48.7%	35.7%	13.7%	6.6%	0.0%	0.0%	0.0%	16.2%
	在宅	39.3%	51.3%	64.3%	86.3%	93.4%	100.0%	100.0%	100.0%	83.8%
	居住	6.8%	10.9%	11.5%	13.1%	9.9%	4.1%	1.4%	0.0%	8.2%
	合計	100.0%	100.0%	100.0%	100.0%	100.0%	100.0%	100.0%	100.0%	100.0%
要介護度分布	施設	24.1%	23.9%	29.4%	11.7%	10.9%	0.0%	0.0%	0.0%	100.0%
	在宅	3.0%	4.9%	10.2%	14.3%	29.9%	21.4%	16.3%	0.1%	100.0%
	居住	5.3%	10.5%	18.6%	22.0%	32.3%	8.9%	2.3%	0.0%	100.0%
	合計	6.4%	7.9%	13.3%	13.8%	26.9%	18.0%	13.6%	0.0%	100.0%

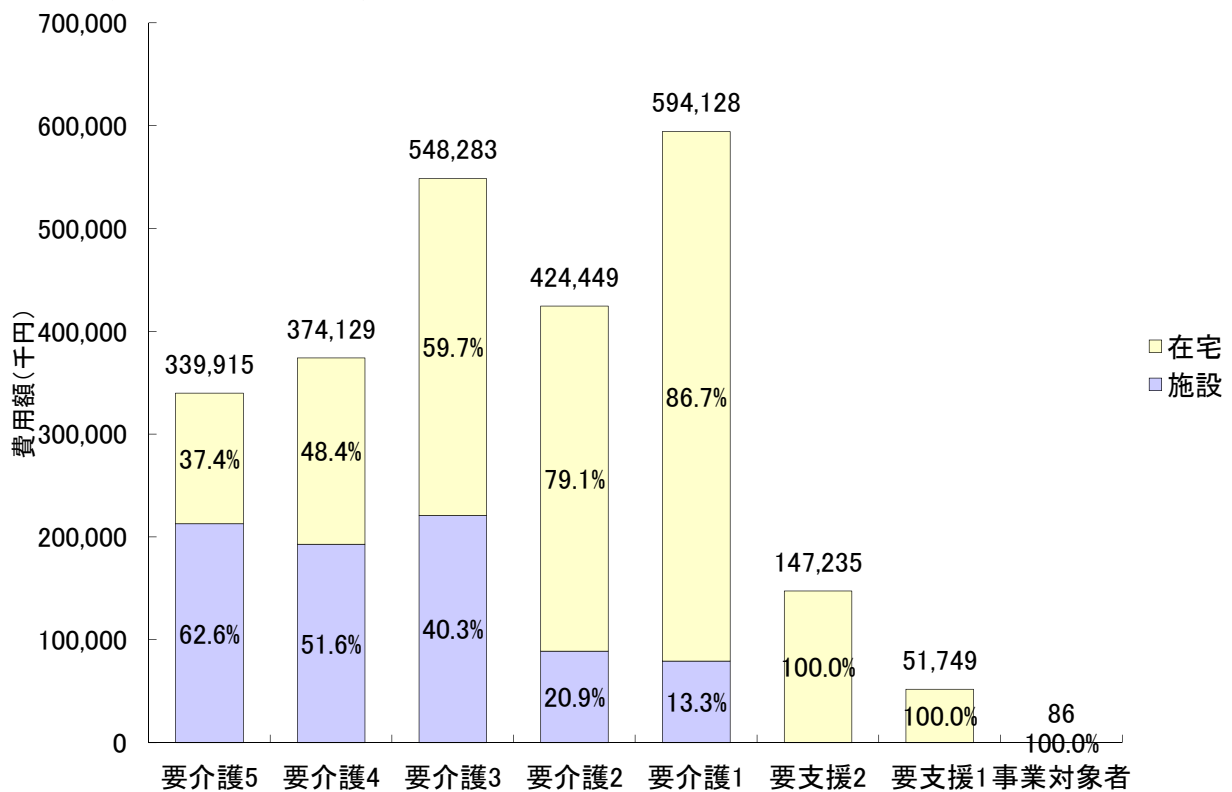
3-2 要介護度別の施設・在宅費用の割合

		要介護5	要介護4	要介護3	要介護2	要介護1	要支援2	要支援1	事業対象者	合計
費用額 (千円)	施設	212,742	192,931	221,056	88,782	79,213	0	0	0	794,723
	在宅	127,172	181,198	327,227	335,668	514,915	147,235	51,749	86	1,685,250
	居住	21,029	39,386	66,206	78,343	102,732	21,701	2,162	0	331,558
	合計	339,915	374,129	548,283	424,449	594,128	147,235	51,749	86	2,479,973
施設・在宅割合	施設	62.6%	51.6%	40.3%	20.9%	13.3%	0.0%	0.0%	0.0%	32.0%
	在宅	37.4%	48.4%	59.7%	79.1%	86.7%	100.0%	100.0%	100.0%	68.0%
	居住	6.2%	10.5%	12.1%	18.5%	17.3%	14.7%	4.2%	0.0%	13.4%
	合計	100.0%	100.0%	100.0%	100.0%	100.0%	100.0%	100.0%	100.0%	100.0%
要介護度分布	施設	26.8%	24.3%	27.8%	11.2%	10.0%	0.0%	0.0%	0.0%	100.0%
	在宅	7.5%	10.8%	19.4%	19.9%	30.6%	8.7%	3.1%	0.0%	100.0%
	居住	6.3%	11.9%	20.0%	23.6%	31.0%	6.5%	0.7%	0.0%	100.0%
	合計	13.7%	15.1%	22.1%	17.1%	24.0%	5.9%	2.1%	0.0%	100.0%

<要介護度別の施設・在宅利用者の割合>



<要介護度別の施設・在宅費用の割合>



4 施設・居住・地域密着型サービスの利用状況

4-1 施設・居住サービスの基本指標

		利用人数 (人)	人数 割合	費用総額 (千円)	費用 割合	1人あたり 費用額
施設	介護老人福祉施設	1,204	45.6%	343,852	43.3%	285,591
	地域密着型 介護老人福祉施設	60	2.3%	19,750	2.5%	329,166
	介護老人保健施設	1,180	44.7%	358,350	45.1%	303,687
	介護療養型医療施設	34	1.3%	11,599	1.5%	341,154
	介護医療院	163	6.2%	60,430	7.6%	370,735
	合計	2,641	100.0%	793,981	100.0%	300,637
居住	認知症対応型 共同生活介護	798	59.4%	223,519	69.0%	280,099
	特定施設入居者 生活介護	545	40.6%	100,376	31.0%	184,176
	地域密着型特定施設 入居者生活介護	0	0.0%	0	0.0%	0
	合計	1,343	100.0%	323,895	100.0%	241,173

4-2 施設・居住サービス利用者の要介護度分布

		軽度	要介護 1	要介護 2	要介護 3	要介護 4	要介護 5	合計	重度率	平均 要介護度
施設	介護老人福祉施設	0	9	30	449	395	321	1,204	59.5%	3.82
		0.0%	0.7%	2.5%	37.3%	32.8%	26.7%	100.0%		
	地域密着型 介護老人福祉施設	0	0	0	11	23	26	60	81.7%	4.25
		0.0%	0.0%	0.0%	18.3%	38.3%	43.3%	100.0%		
	介護老人保健施設	0	275	269	283	169	184	1,180	29.9%	2.76
		0.0%	23.3%	22.8%	24.0%	14.3%	15.6%	100.0%		
介護療養型医療施設	0	0	2	2	8	22	34	88.2%	4.47	
	0.0%	0.0%	5.9%	5.9%	23.5%	64.7%	100.0%			
介護医療院	0	7	12	28	36	80	163	71.2%	4.04	
	0.0%	4.3%	7.4%	17.2%	22.1%	49.1%	100.0%			
合計	0	291	313	773	631	633	2,641	47.9%	3.38	
	0.0%	11.0%	11.9%	29.3%	23.9%	24.0%	100.0%			
居住	認知症対応型 共同生活介護	60	262	206	140	83	47	798	16.3%	2.11
		7.5%	32.8%	25.8%	17.5%	10.4%	5.9%	100.0%		
	特定施設入居者 生活介護	90	171	89	111	59	25	545	15.4%	1.98
		16.5%	31.4%	16.3%	20.4%	10.8%	4.6%	100.0%		
	地域密着型特定施設 入居者生活介護	0	0	0	0	0	0	0	0.0%	0.00
0.0%		0.0%	0.0%	0.0%	0.0%	0.0%	0.0%			
合計	150	433	295	251	142	72	1,343	15.9%	2.06	
	11.2%	32.2%	22.0%	18.7%	10.6%	5.4%	100.0%			

※重度率とは、全体に対する要介護4・5の割合を示している。

4-3 地域密着型サービスの基本指標

		利用人数 (人)	人数 割合	費用総額 (千円)	費用 割合	1人あたり 費用額
全体		16,209	100.0%	2,479,973	100.0%	153,000
地域密着型サービス		2,619	16.2%	532,577	21.5%	203,351
施設	地域密着型 介護老人福祉施設	60	0.4%	19,750	0.8%	329,166
居住	認知症対応型 共同生活介護	798	4.9%	223,519	9.0%	280,099
	地域密着型特定施設 入居者生活介護	0	0.0%	0	0.0%	0
在宅	認知症対応型通所介護	90	0.6%	12,619	0.5%	140,208
	地域密着型通所介護	1,104	6.8%	165,116	6.7%	149,562
	小規模多機能型 居宅介護	497	3.1%	95,739	3.9%	192,634
	複合型サービス	46	0.3%	11,601	0.5%	252,201
	定期巡回・随時対応型 訪問介護看護	24	0.1%	4,233	0.2%	176,378
	夜間訪問介護	0	0.0%	0	0.0%	0

4-4 地域密着型サービス利用者の要介護度分布

		軽度	要介護1	要介護2	要介護3	要介護4	要介護5	合計	平均要介護度
施設	地域密着型 介護老人福祉施設	0	0	0	11	23	26	60	4.25
		0.0%	0.0%	0.0%	18.3%	38.3%	43.3%	100.0%	
居住	認知症対応型 共同生活介護	60	262	206	140	83	47	798	2.11
		7.5%	32.8%	25.8%	17.5%	10.4%	5.9%	100.0%	
	地域密着型特定施設 入居者生活介護	0	0	0	0	0	0	0	0.00
		0.0%	0.0%	0.0%	0.0%	0.0%	0.0%	0.0%	
在宅	認知症対応型通所介護	12	33	24	13	5	3	90	1.77
		13.3%	36.7%	26.7%	14.4%	5.6%	3.3%	100.0%	
	地域密着型通所介護	0	511	249	177	89	78	1,104	2.07
		0.0%	46.3%	22.6%	16.0%	8.1%	7.1%	100.0%	
	小規模多機能型 居宅介護	72	166	104	85	37	33	497	1.95
		14.5%	33.4%	20.9%	17.1%	7.4%	6.6%	100.0%	
	複合型サービス	0	11	7	12	8	8	46	2.89
0.0%		23.9%	15.2%	26.1%	17.4%	17.4%	100.0%		
定期巡回・随時対応型 訪問介護看護	0	9	4	5	1	5	24	2.54	
	0.0%	37.5%	16.7%	20.8%	4.2%	20.8%	100.0%		
夜間訪問介護	0	0	0	0	0	0	0	0.00	
		0.0%	0.0%	0.0%	0.0%	0.0%	0.0%		
地域密着型サービス		144	992	594	443	246	200	2,619	2.12
		5.5%	37.9%	22.7%	16.9%	9.4%	7.6%	100.0%	

4-5 特定入所(居)者介護サービス費の状況

(1) 特定入所(居)者介護サービス費用割合

	特定入所(居)者 介護サービス費(千円)	介護費用総額(千円)	割合
費用	48,963	2,479,973	2.0%

※介護費用総額に、特定入所(居)者介護サービス費用は含まれない

(2) 特定入所(居)者の利用者負担段階別割合

サービス種類	特定入所(居)者 利用者負担段階				全利用者数
	1段階	2段階	3段階	計	
短期入所	10人	0人	0人	10人	715人
	1.4%	0.0%	0.0%	1.4%	100.0%
介護老人福祉施設(特養)	40人	316人	222人	578人	1,264人
	3.2%	25.0%	17.6%	45.7%	100.0%
介護老人保健施設(老健)	12人	170人	151人	333人	1,180人
	1.0%	14.4%	12.8%	28.2%	100.0%
介護療養型医療施設(療養型)	3人	2人	3人	8人	34人
	8.8%	5.9%	8.8%	23.5%	100.0%
介護医療院	3人	24人	14人	41人	163人
	1.8%	14.7%	8.6%	25.2%	100.0%
全体	68人	512人	390人	970人	3,356人
	2.0%	15.3%	11.6%	28.9%	100.0%

※負担限度額が300円未満の利用者は、1段階としている

<利用者負担段階別割合(全体)>

1段階	2段階	3段階	
2.0%	15.3%	11.6%	71.1%

(3) 特定入所(居)者介護サービス費用の食費・居住費の割合

サービス種類	特定入所(居)者金額					
	食費 (千円)	割合	居住費 (千円)	割合	合計 (千円)	割合
短期入所	1,186	42.5%	1,605	57.5%	2,791	100.0%
介護老人福祉施設(特養)	16,531	50.1%	16,481	49.9%	33,012	100.0%
介護老人保健施設(老健)	9,409	81.9%	2,085	18.1%	11,494	100.0%
介護療養型医療施設(療養型)	235	86.7%	36	13.3%	271	100.0%
介護医療院	1,193	85.5%	202	14.5%	1,395	100.0%
全体	28,554	58.3%	20,409	41.7%	48,963	100.0%

※金額は、利用者負担額を除く

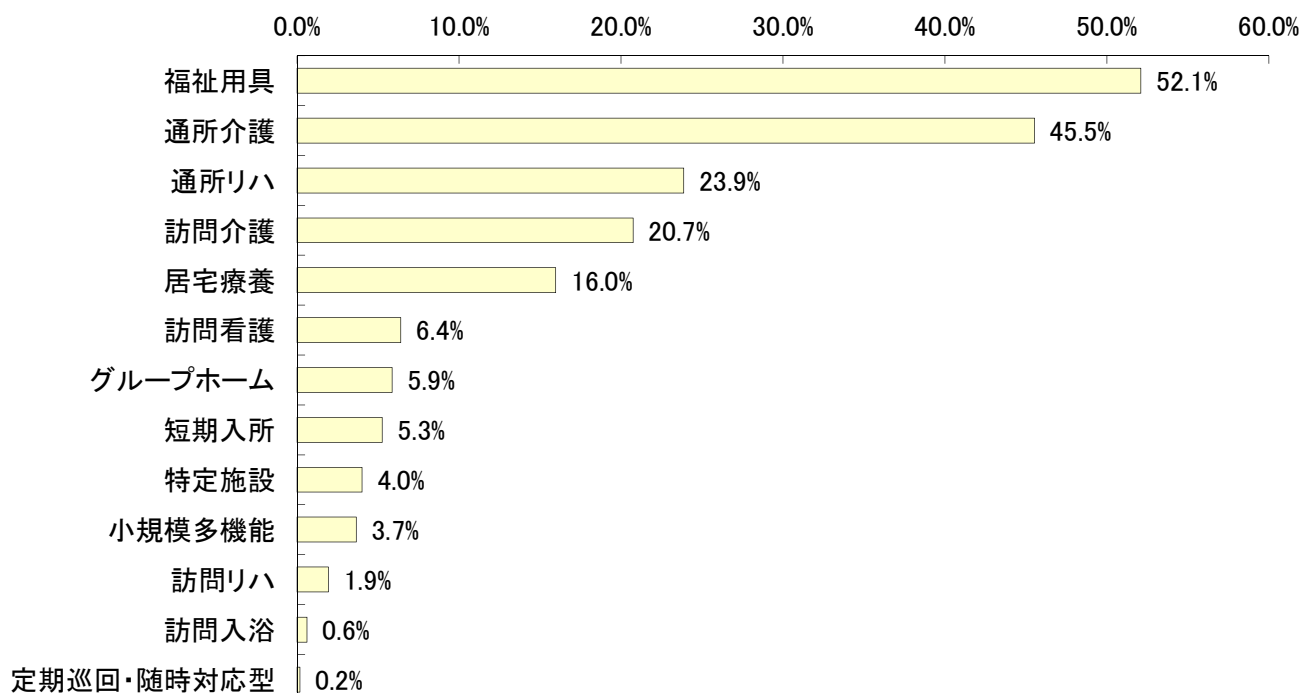
5 在宅サービスの利用状況

5-1 在宅サービス種類別の利用人数

サービス名		予防給付 (総合事業含む) (人)	利用率	介護給付 (人)	利用率	全体 (人)	利用率	平均 要介護度
訪問	訪問介護	1,247	24.3%	1,570	18.6%	2,817	20.7%	1.22
	夜間訪問	0	0.0%	0	0.0%	0	0.0%	0.00
	訪問入浴	3	0.1%	81	1.0%	84	0.6%	3.60
	訪問看護	226	4.4%	643	7.6%	869	6.4%	1.80
	訪問リハ	63	1.2%	200	2.4%	263	1.9%	1.66
	居宅療養	209	4.1%	1,961	23.2%	2,170	16.0%	2.26
通所	通所介護	1,764	34.4%	4,420	52.3%	6,184	45.5%	1.56
	認知症対応型通所介護	12	0.2%	78	0.9%	90	0.7%	1.77
	地域密着型通所介護	0	0.0%	1,104	13.1%	1,104	8.1%	2.07
	通所リハ	1,588	31.0%	1,655	19.6%	3,243	23.9%	0.98
短期	短期入所	50	1.0%	665	7.9%	715	5.3%	2.04
	生活介護	47	0.9%	599	7.1%	646	4.8%	2.05
	療養介護	3	0.1%	69	0.8%	72	0.5%	2.00
福祉用具		2,423	47.3%	4,655	55.0%	7,078	52.1%	1.53
居宅 包括	定期巡回・随時対応型	0	0.0%	24	0.3%	24	0.2%	2.54
	小規模多機能	72	1.4%	425	5.0%	497	3.7%	1.95
	複合型サービス	0	0.0%	46	0.5%	46	0.3%	2.89
居住	グループホーム	60	1.2%	738	8.7%	798	5.9%	2.11
	特定施設	90	1.8%	455	5.4%	545	4.0%	1.98
	小規模特定施設	0	0.0%	0	0.0%	0	0.0%	0.00
合計(延べ人数)		7,795	152.2%	17,492	206.8%	25,287	186.2%	-
合計		5,123	100.0%	8,459	100.0%	13,582	100.0%	1.38
予防・介護給付割合			37.7%		62.3%		100.0%	-

※総合事業の訪問型、通所型サービスは、予防給付の訪問介護、通所介護に表記する。

<在宅サービス利用率（全体上位順）>

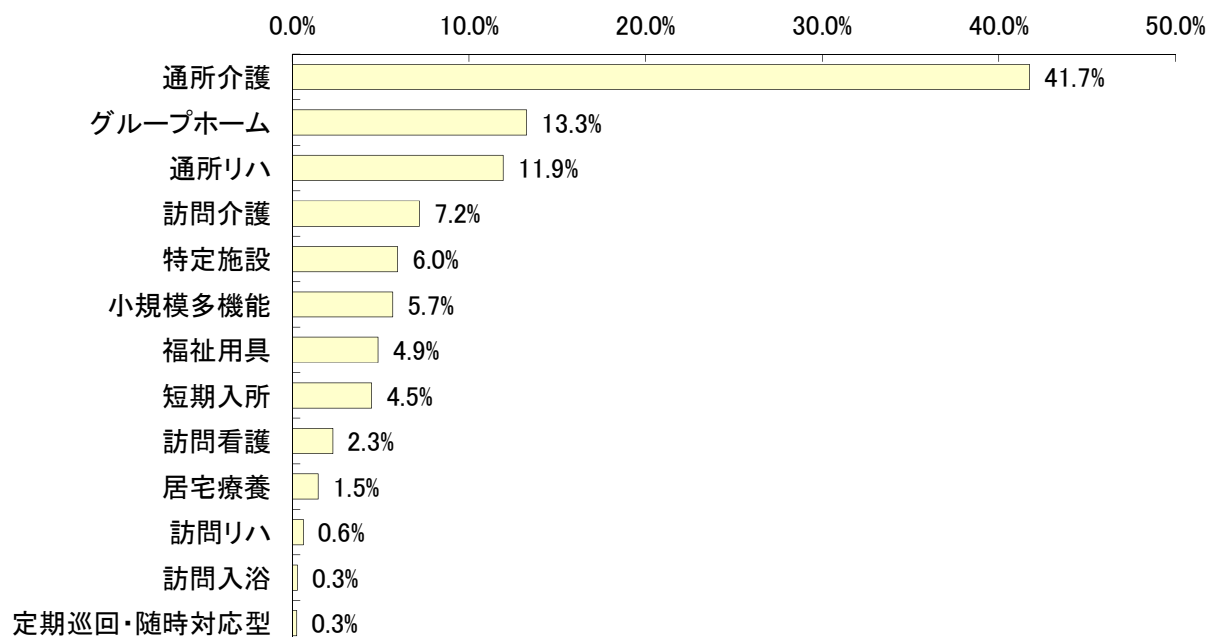


5-2 在宅サービス種類別の費用額

サービス名		予防給付 (総合事業含む) (千円)	費用 割合	介護給付 (千円)	費用 割合	全 体 (千円)	費用 割合	1人あたり 費用額
訪問	訪問介護	27,792	14.0%	93,462	6.3%	121,255	7.2%	43,044
	夜間訪問	0	0.0%	0	0.0%	0	0.0%	0
	訪問入浴	43	0.0%	4,778	0.3%	4,821	0.3%	57,396
	訪問看護	7,748	3.9%	30,746	2.1%	38,494	2.3%	44,296
	訪問リハ	2,363	1.2%	8,007	0.5%	10,370	0.6%	39,428
	居宅療養	2,204	1.1%	22,507	1.5%	24,711	1.5%	11,387
通所	通所介護	49,351	24.8%	654,322	44.0%	703,673	41.7%	113,789
	認知症対応型通所介護	933	0.5%	11,685	0.8%	12,619	0.7%	140,208
	地域密着型通所介護	0	0.0%	165,116	11.1%	165,116	9.8%	149,562
	通所リハ	59,982	30.1%	141,352	9.5%	201,335	11.9%	62,083
短期	短期入所	2,240	1.1%	73,294	4.9%	75,534	4.5%	105,642
	生活介護	2,128	1.1%	67,857	4.6%	69,985	4.2%	108,336
	療養介護	112	0.1%	5,437	0.4%	5,549	0.3%	77,071
福祉用具		17,949	9.0%	63,984	4.3%	81,932	4.9%	11,576
居宅 包括	定期巡回・随時対応型	0	0.0%	4,233	0.3%	4,233	0.3%	176,378
	小規模多機能	6,135	3.1%	89,604	6.0%	95,739	5.7%	192,634
	複合型サービス	0	0.0%	11,601	0.8%	11,601	0.7%	252,201
居住	グループホーム	15,122	7.6%	208,397	14.0%	223,519	13.3%	280,099
	特定施設	8,141	4.1%	92,235	6.2%	100,376	6.0%	184,176
	小規模特定施設	0	0.0%	0	0.0%	0	0.0%	0
合 計		199,070	100.0%	1,486,922	100.0%	1,685,992	100.0%	124,134
予防・介護給付割合			11.8%		88.2%		100.0%	-

※総合事業の訪問型、通所型サービスは、予防給付の訪問介護、通所介護に表記する。

<在宅サービス費用割合（全体上位順）>

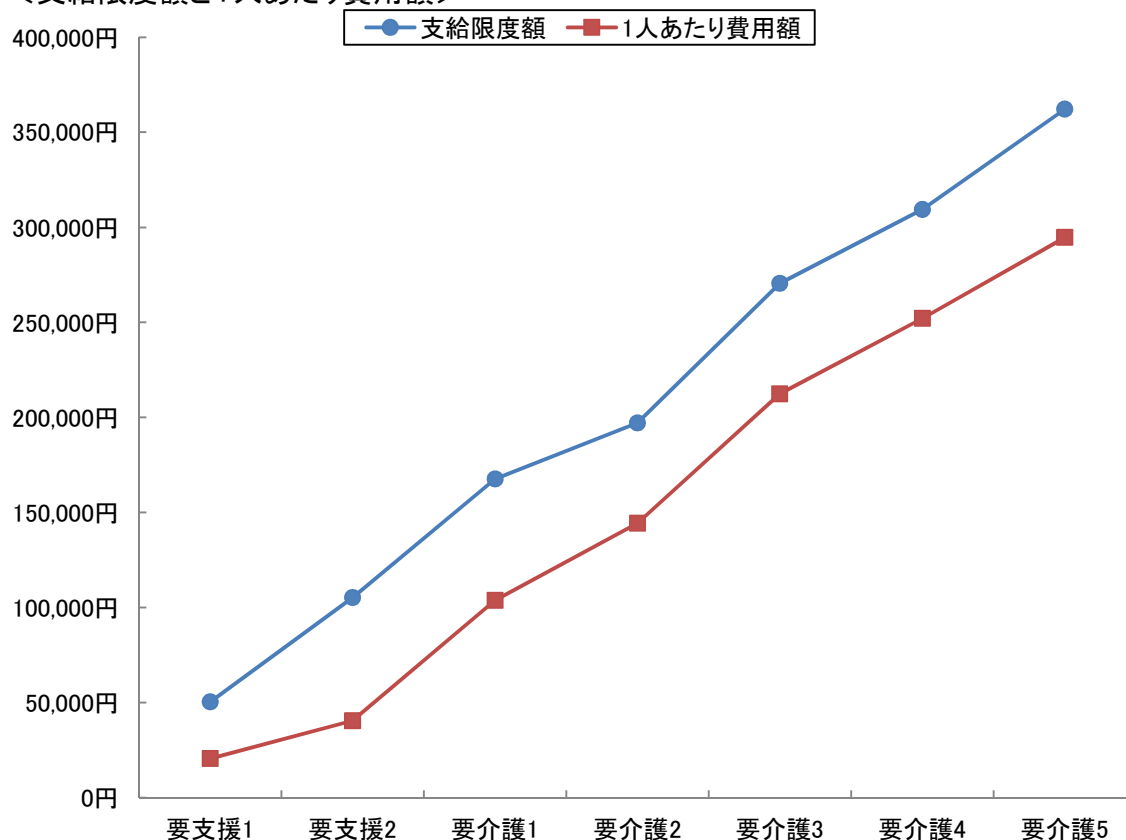


5-3 要介護度別在宅(居住除く)利用者の対支給限度額比率(事業対象者を除く)

要介護度	人数 (人) A	費用総額 (千円) B	1人あたり 費用額(円) C(B/A)	支給限度額 (円) D	対支給限度額 比率 C/D
要支援1	2,178	44,699	20,523	50,320	40.8%
要支援2	2,790	112,927	40,476	105,310	38.4%
要介護1	3,643	378,111	103,791	167,650	61.9%
要介護2	1,649	238,004	144,333	197,050	73.2%
要介護3	1,148	243,864	212,425	270,480	78.5%
要介護4	523	131,903	252,204	309,380	81.5%
要介護5	334	98,405	294,624	362,170	81.3%
軽度	4,968	157,627	31,728	-	39.1%
中・重度	7,297	1,090,286	149,416	-	71.3%
全体	12,265	1,247,913	101,746	-	64.6%

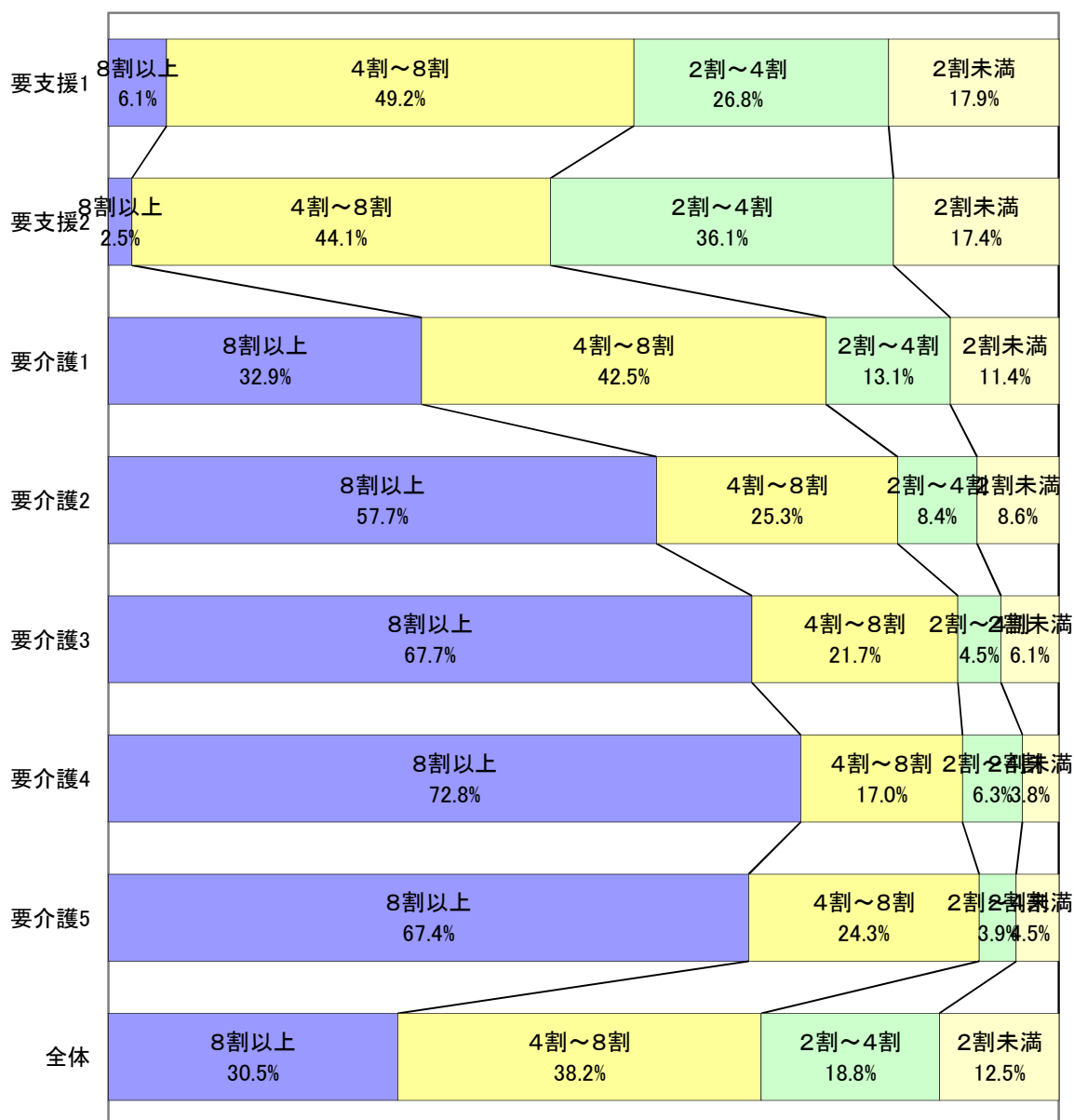
※対象となるサービスは、訪問介護、訪問入浴、訪問看護、訪問リハ、通所介護、通所リハ、福祉用具、短期入所、夜間訪問、認知症対応型通所介護、地域密着型通所介護、小規模多機能、GH短期の13種類

<支給限度額と1人あたり費用額>



5-4 対支給限度額比率区分別の利用割合(事業対象者を除く)

対支給限度額比率の区分	要支援1	要支援2	要介護1	要介護2	要介護3	要介護4	要介護5	全体
8割以上	133	69	1,200	951	777	381	225	3,736
	6.1%	2.5%	32.9%	57.7%	67.7%	72.8%	67.4%	30.5%
4～8割	1,071	1,229	1,550	418	249	89	81	4,687
	49.2%	44.1%	42.5%	25.3%	21.7%	17.0%	24.3%	38.2%
2～4割	584	1,006	477	138	52	33	13	2,303
	26.8%	36.1%	13.1%	8.4%	4.5%	6.3%	3.9%	18.8%
2割未満	390	486	416	142	70	20	15	1,539
	17.9%	17.4%	11.4%	8.6%	6.1%	3.8%	4.5%	12.5%
合計	2,178	2,790	3,643	1,649	1,148	523	334	12,265
	100.0%	100.0%	100.0%	100.0%	100.0%	100.0%	100.0%	100.0%

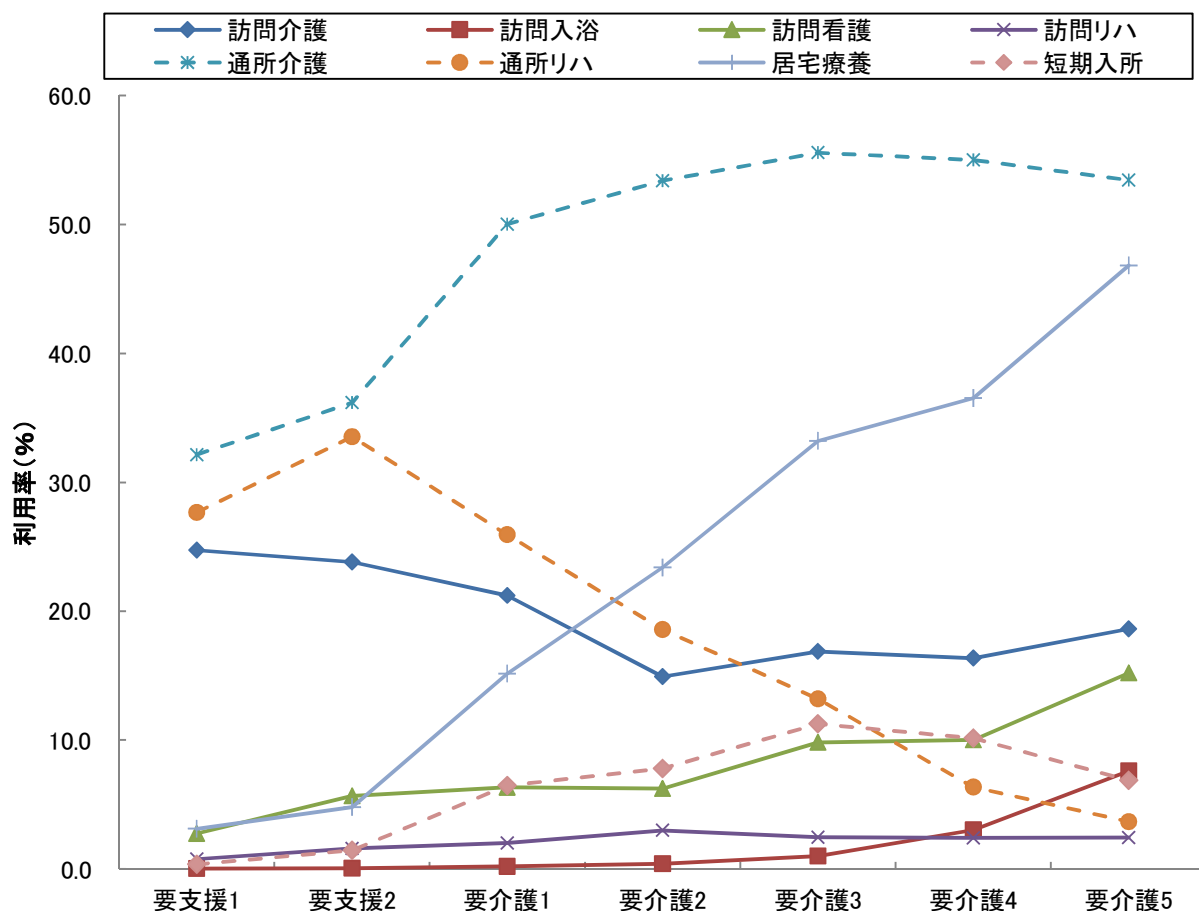


5-5 要介護度別の在宅サービス利用率(事業対象者を除く)

サービス名	全体		要支援1		要支援2		要介護1		要介護2		要介護3		要介護4		要介護5	
	利用人数(人)	利用率(%)	利用人数(人)	利用率(%)	利用人数(人)	利用率(%)	利用人数(人)	利用率(%)	利用人数(人)	利用率(%)	利用人数(人)	利用率(%)	利用人数(人)	利用率(%)	利用人数(人)	利用率(%)
訪問介護	2,810	20.7	547	24.7	693	23.8	863	21.2	289	14.9	234	16.9	108	16.4	76	18.6
訪問入浴	84	0.6	1	0.0	2	0.1	8	0.2	8	0.4	14	1.0	20	3.0	31	7.6
訪問看護	869	6.4	61	2.8	165	5.7	258	6.3	121	6.2	136	9.8	66	10.0	62	15.2
訪問リハ	263	1.9	17	0.8	46	1.6	82	2.0	58	3.0	34	2.5	16	2.4	10	2.5
居宅療養	2,170	16.0	69	3.1	140	4.8	616	15.1	453	23.4	460	33.2	241	36.5	191	46.8
通所介護	6,184	45.5	711	32.1	1,053	36.2	2,035	50.0	1,034	53.4	770	55.6	363	55.0	218	53.4
通所リハ	3,243	23.9	612	27.7	976	33.5	1,055	25.9	360	18.6	183	13.2	42	6.4	15	3.7
短期入所	715	5.3	8	0.4	42	1.4	263	6.5	151	7.8	156	11.3	67	10.2	28	6.9
福祉用具	7,078	52.1	1,023	46.2	1,400	48.1	1,931	47.5	1,157	59.7	881	63.6	408	61.8	278	68.1
定期巡回	24	0.2	0	0.0	0	0.0	9	0.2	4	0.2	5	0.4	1	0.2	5	1.2
小規模多機能	497	3.7	15	0.7	57	2.0	166	4.1	104	5.4	85	6.1	37	5.6	33	8.1
グループホーム	798	5.9	0	0.0	60	2.1	262	6.4	206	10.6	140	10.1	83	12.6	47	11.5
特定施設	545	4.0	31	1.4	59	2.0	171	4.2	89	4.6	111	8.0	59	8.9	25	6.1
実人数	13,582	-	2,212	-	2,911	-	4,068	-	1,937	-	1,386	-	660	-	408	-

※地域密着型サービスは、以下のように分類し集計している

夜間訪問介護→訪問介護、認知症デイ→通所介護、地域密着型デイ→通所介護、小規模多機能及び複合型サービス→小規模多機能、小規模特定施設→特定施設、地域密着グループホーム短期利用及び特定施設短期利用→短期入所

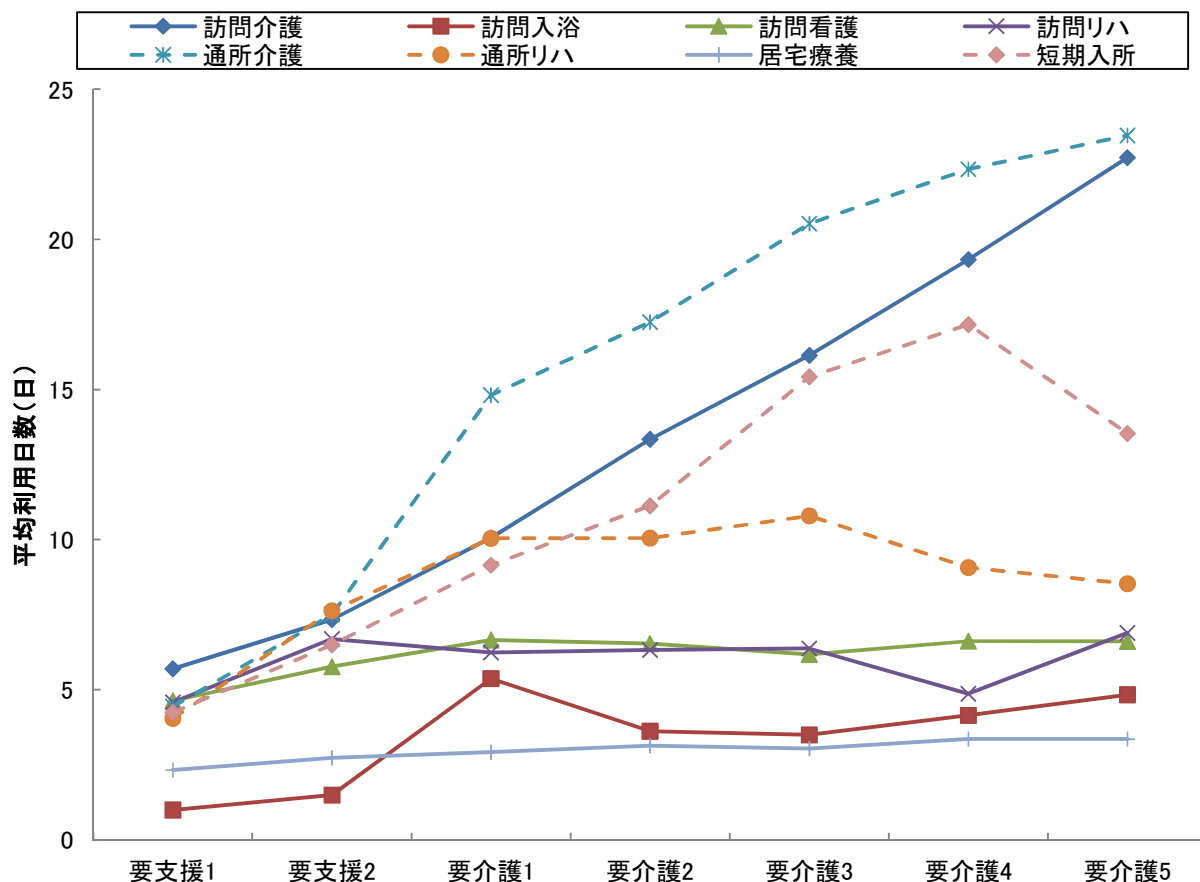


5-6 要介護度別の在宅サービス利用水準(事業対象者を除く)

サービス名	全体		要支援1		要支援2		要介護1		要介護2		要介護3		要介護4		要介護5	
	1人あたり費用額(円)	平均利用日数(日)	1人あたり費用額(円)	平均利用日数(日)	1人あたり費用額(円)	平均利用日数(日)	1人あたり費用額(円)	平均利用日数(日)	1人あたり費用額(円)	平均利用日数(日)	1人あたり費用額(円)	平均利用日数(日)	1人あたり費用額(円)	平均利用日数(日)	1人あたり費用額(円)	平均利用日数(日)
訪問介護	43,120	10.1	18,946	5.7	25,025	7.3	37,577	10.1	54,671	13.3	83,630	16.1	121,264	19.3	165,362	22.7
訪問入浴	57,396	4.3	11,410	1.0	16,025	1.5	73,429	5.4	49,504	3.6	46,724	3.5	56,660	4.2	64,744	4.8
訪問看護	44,296	6.3	26,513	4.6	37,155	5.8	45,453	6.7	47,591	6.5	46,253	6.2	52,163	6.6	56,892	6.6
訪問リハ	39,428	6.2	26,275	4.6	41,650	6.7	41,180	6.2	40,013	6.3	40,064	6.4	31,676	4.9	44,045	6.9
居宅療養	11,387	3.0	9,986	2.3	10,819	2.7	10,896	2.9	11,688	3.1	11,268	3.0	12,243	3.4	12,390	3.4
通所介護	113,789	14.2	18,780	4.4	34,187	7.5	105,634	14.8	139,265	17.2	192,618	20.5	235,948	22.3	281,614	23.5
通所リハ	62,083	8.2	24,992	4.0	45,786	7.6	77,353	10.0	91,174	10.1	113,200	10.8	106,998	9.1	114,175	8.5
短期入所	105,642	11.7	28,200	4.3	47,962	6.5	72,830	9.2	98,735	11.1	148,404	15.4	177,721	17.2	149,028	13.5
定期巡回	176,378	26.3	0	0.0	0	0.0	75,198	22.0	140,198	28.0	218,300	28.4	292,150	30.0	322,370	30.0
小規模多機能	192,634	22.5	52,383	16.5	93,844	17.9	146,027	22.4	196,642	22.3	268,473	23.5	302,248	26.2	330,595	27.2
グループホーム	280,099	28.9	0	0.0	252,034	28.8	268,557	28.9	288,057	29.5	285,739	28.4	295,942	28.8	300,609	28.6
特定施設	184,176	28.5	65,613	29.1	103,507	28.5	176,945	28.7	195,938	28.6	217,387	28.2	239,132	28.3	252,014	27.1
水準平均	124,073	15.8	23,394	4.7	50,579	9.2	126,577	17.7	173,293	20.9	236,094	25.7	274,543	27.5	311,697	28.3

※地域密着型サービスは、以下のように分類し集計している

夜間訪問介護→訪問介護、認知症デイ→通所介護、地域密着型デイ→通所介護、小規模多機能及び複合型サービス→小規模多機能、小規模特定施設→特定施設、地域密着グループホーム短期利用及び特定施設短期利用→短期入所



6 サービスパッケージによる利用状況(事業対象者を除く)

6-1 要介護度別の在宅サービス機能別利用率

在宅サービスを機能に注目して、以下の6つに分類した。福祉用具貸与は(その他)とする。

①訪問型サービス(訪問介護、夜間訪問介護、訪問入浴、訪問看護、訪問リハビリ、居宅療養管理指導、総合事業訪問型)【Hと表記】

②通所型サービス(通所介護、通所リハビリ、認知症対応型通所介護、地域密着型通所介護、総合事業通所型)【Dと表記】

③短期入所型サービス(短期入所生活介護、短期入所生活リハビリ)【Sと表記】

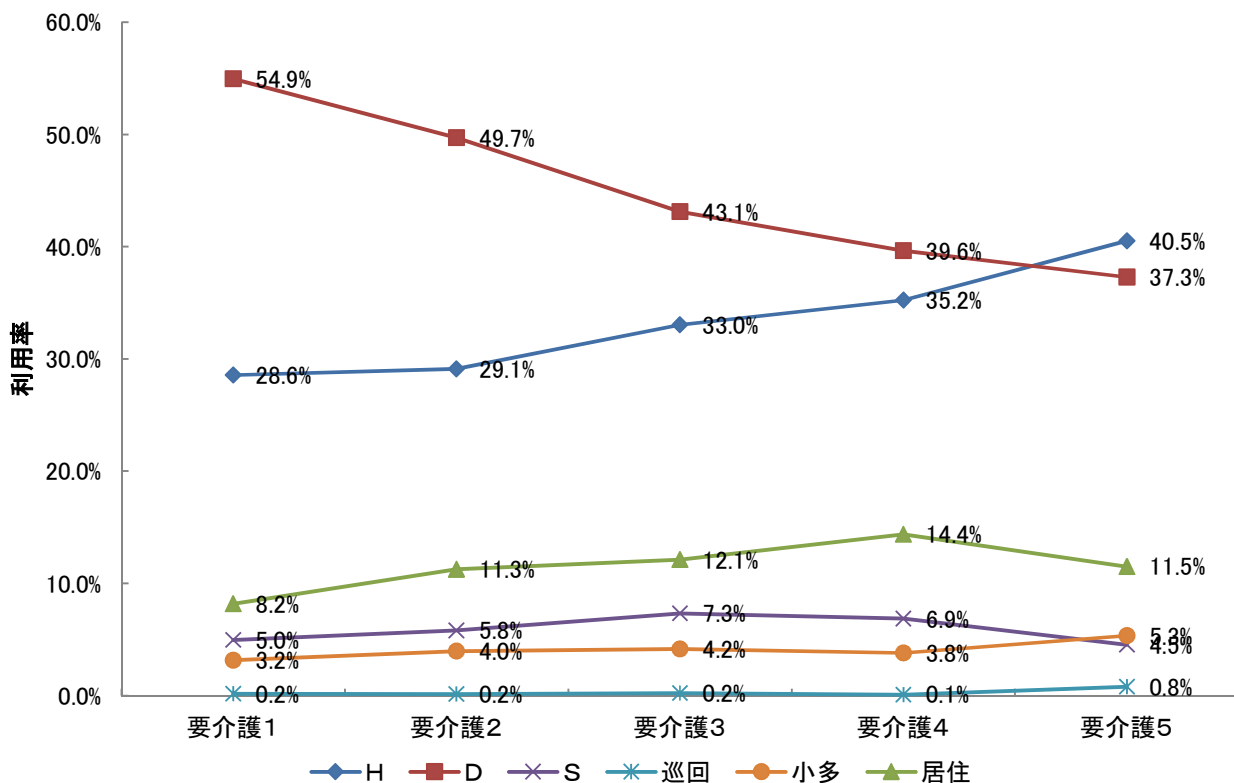
④定期巡回型サービス(定期巡回・随時対応型訪問介護)【巡回と表記】

⑤小規模多機能型(小規模多機能居宅介護、複合型サービス)【小多と表記】

⑥居住型サービス(特定施設入居者生活介護・認知症対応型共同生活介護)【居住と表記】

} 包括払い

		全体	要支援1	要支援2	要介護1	要介護2	要介護3	要介護4	要介護5
人数	H	5,110	659	918	1,500	757	676	343	250
	D	9,027	1,323	2,028	2,886	1,292	882	386	230
	S	708	8	42	262	151	150	67	28
	巡回	24	0	0	9	4	5	1	5
	小多	496	15	57	166	103	85	37	33
	居住	1,332	31	119	430	293	248	140	71
	合計	16,697	2,036	3,164	5,253	2,600	2,046	974	617
利用率	H	30.6%	32.4%	29.0%	28.6%	29.1%	33.0%	35.2%	40.5%
	D	54.1%	65.0%	64.1%	54.9%	49.7%	43.1%	39.6%	37.3%
	S	4.2%	0.4%	1.3%	5.0%	5.8%	7.3%	6.9%	4.5%
	巡回	0.1%	0.0%	0.0%	0.2%	0.2%	0.2%	0.1%	0.8%
	小多	3.0%	0.7%	1.8%	3.2%	4.0%	4.2%	3.8%	5.3%
	居住	8.0%	1.5%	3.8%	8.2%	11.3%	12.1%	14.4%	11.5%
	合計	100.0%	100.0%	100.0%	100.0%	100.0%	100.0%	100.0%	100.0%



6-2 サービスパッケージによる介護費用構造

サービスパッケージとは、在宅サービス機能の組み合わせにより、サービス利用の実態を把握するものである。

1 サービスパッケージ11区分

サービス機能の組み合わせからサービス利用の形態を、①施設、②居住型、③小規模多機能型、④定期巡回型、⑤H+D+S、⑥D+S、⑦H+S、⑧H+D、⑨Dのみ、⑩Hのみ、⑪その他（「Sのみ」を含む）の11種類に区分したものを基本のサービスパッケージとする。

2 サービスパッケージ6区分

⑤-⑧を「複数機能」、⑨-⑪を「単機能」に集約し、サービスパッケージ6区分としている。

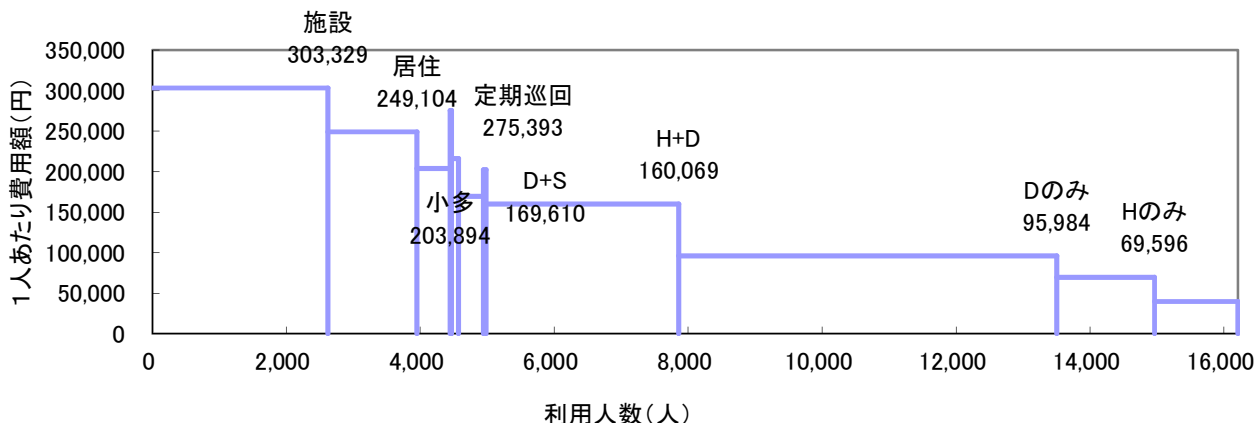
3 機能の分解による8区分

「複数機能」の中で支給限度額80%以上と未滿の利用者を分解し、「単機能」の中で2種類以上のサービスを利用している場合（訪問介護と訪問看護、通所介護と通所リハ等）を「複数プラン(複プラン)」とし、それ以外の単一サービスのみを利用する場合（訪問介護のみ等）を「単数プラン(単プラン)」と区分し、単機能分解8区分としている。

(1) サービスパッケージ11区分

	施設	居住	小規模多機能	定期巡回	H+D+S	D+S	H+S	H+D	Dのみ	Hのみ	その他	全体
人数(人)	2,620	1,331	495	23	101	374	39	2,875	5,646	1,460	1,245	16,209
利用率	16.2%	8.2%	3.1%	0.1%	0.6%	2.3%	0.2%	17.7%	34.8%	9.0%	7.7%	100.0%
累積利用率	16.2%	24.4%	27.4%	27.6%	28.2%	30.5%	30.7%	48.5%	83.3%	92.3%	100.0%	—
1人あたり費用額(円)	303,329	249,104	203,894	275,393	216,267	169,610	202,310	160,069	95,984	69,596	39,779	153,000
指数:全体(100)	198	163	133	180	141	111	132	105	63	45	26	100
支給限度額80%以上利用人数(人)			460	21	81	246	22	1,772	1,489	227	148	8,179
高利用割合			92.9%	91.3%	80.2%	65.8%	56.4%	61.6%	26.4%	15.5%	11.9%	50.5%
費用総額(千円)	794,723	331,558	100,927	6,334	21,843	63,434	7,890	460,200	541,928	101,610	49,525	2,479,973
費用割合	32.0%	13.4%	4.1%	0.3%	0.9%	2.6%	0.3%	18.6%	21.9%	4.1%	2.0%	100.0%
累積費用割合	32.0%	45.4%	49.5%	49.7%	50.6%	53.2%	53.5%	72.1%	93.9%	98.0%	100.0%	—
平均要介護度	3.39	2.05	1.95	2.61	2.36	1.64	2.63	1.69	1.11	1.13	0.96	1.70

※高利用割合とは、当該パッケージ利用者の中で、支給限度額80%以上の利用者の割合を示す。

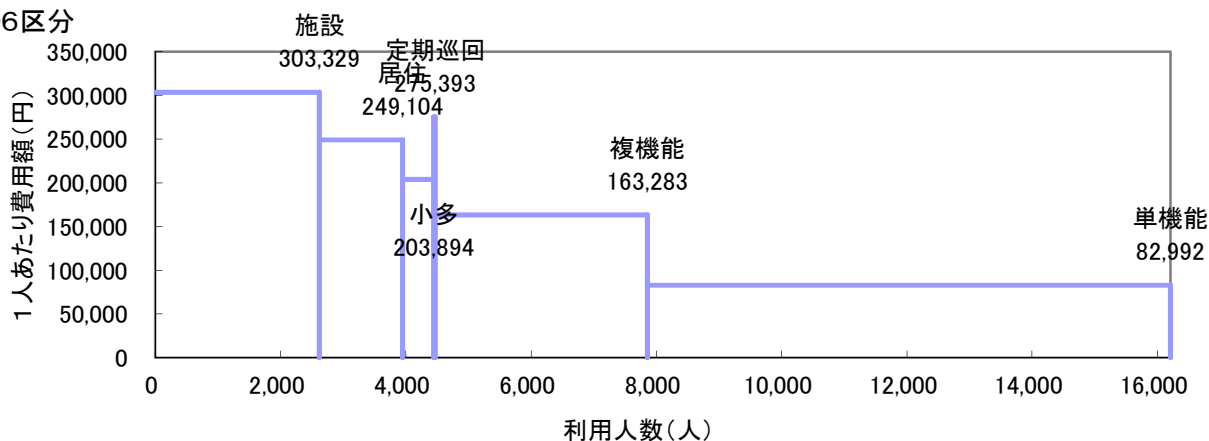


(2) サービスパッケージ6区分・単機能分解8区分

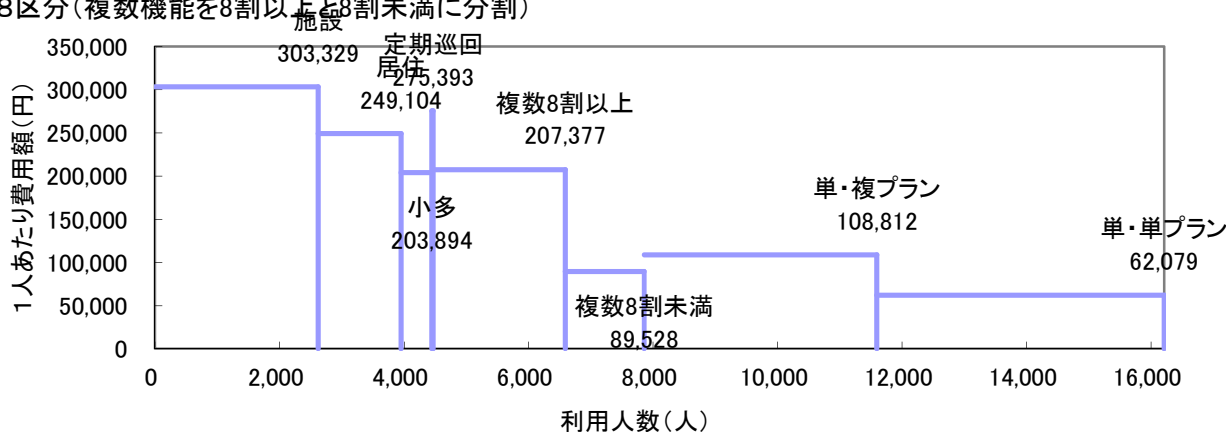
	施設	居住	小規模	定期巡回		複数機能			単機能		全体	
				複数機能	限度額8割以上	限度額8割未満	複数プラン	単数プラン				
人数(人)	2,620	1,331	495	23	23	3,389	2,121	1,268	8,351	3,737	4,614	16,209
利用率	16.2%	8.2%	3.1%	0.1%	0.1%	20.9%	13.1%	7.8%	51.5%	23.1%	28.5%	100.0%
累積利用率	16.2%	24.4%	27.4%	27.6%	—	—	40.7%	48.5%	—	71.5%	100.0%	—
1人あたり費用額(円)	303,329	249,104	203,894	275,393	275,393	163,283	207,377	89,528	82,992	108,812	62,079	153,000
指数:全体(100)	198	163	133	180	180	107	136	59	—	71	41	100
支給限度額80%以上利用人数(人)			460	21	21	2,121	2,121	0	1,864	1,085	779	3,402
高利用割合			92.9%	91.3%	91.3%	62.6%	100.0%	0.0%	22.3%	29.0%	16.9%	21.0%
費用総額(千円)	794,723	331,558	100,927	6,334	6,334	553,367	439,846	113,521	693,063	406,632	286,431	2,479,973
費用割合	32.0%	13.4%	4.1%	0.3%	0.3%	22.3%	17.7%	4.6%	27.9%	16.4%	11.5%	100.0%
累積費用割合	32.0%	45.4%	49.5%	49.7%	—	—	67.5%	72.1%	—	88.5%	100.0%	—
平均要介護度	3.39	2.05	1.95	2.61	2.61	1.71	2.07	1.12	1.09	1.38	0.86	1.70

※定期巡回の利用者のうち、その他の機能を利用している場合を複数機能利用者として再掲している。

①6区分



②8区分(複数機能を8割以上と8割未満に分割)



6-3 要介護度別サービスパッケージ(11区分)利用状況

(1) 要介護度別人数割合

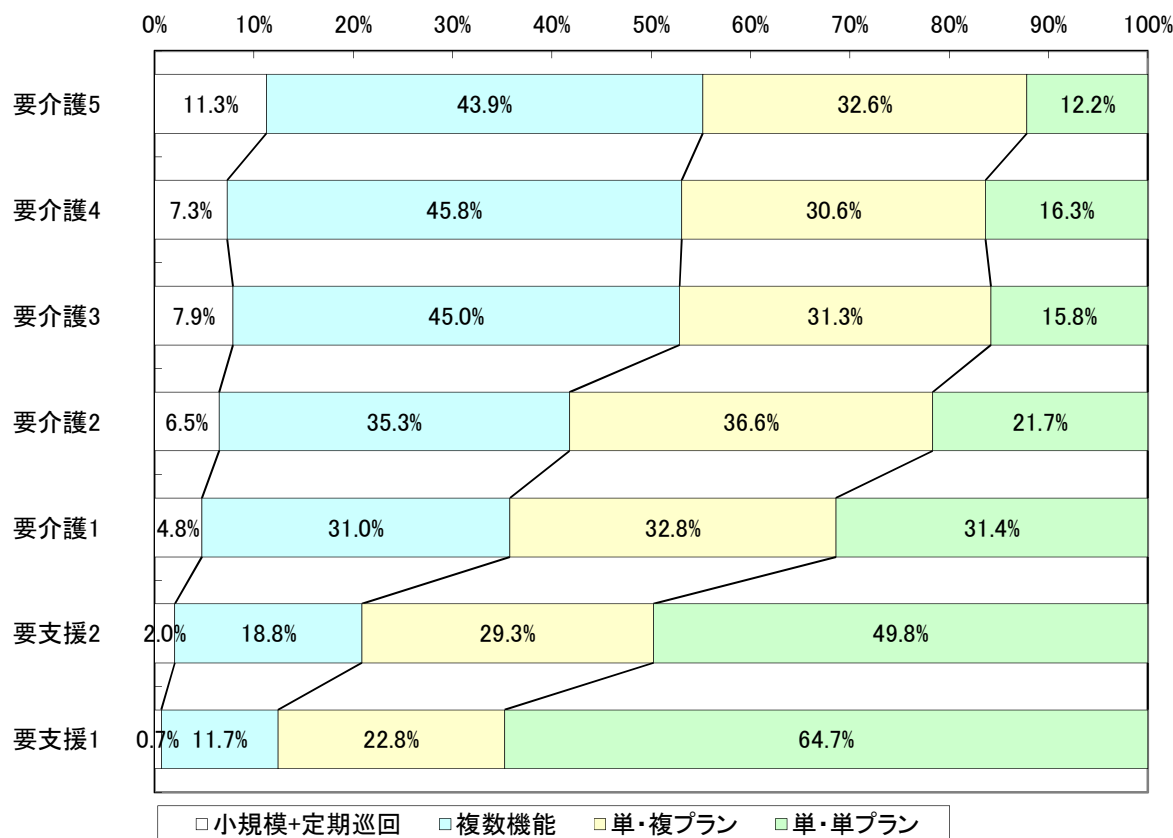
	要介護5		要介護4		要介護3		要介護2		要介護1		要支援2		要支援1		全体	
	人数	割合	人数	割合	人数	割合	人数	割合	人数	割合	人数	割合	人数	割合	人数	割合
施設	631	60.7%	627	48.7%	769	35.7%	307	13.7%	286	6.6%	0	0.0%	0	0.0%	2,620	16.2%
居住	71	6.8%	140	10.9%	247	11.5%	293	13.1%	430	9.9%	119	4.1%	31	1.4%	1,331	8.2%
小規模	33	3.2%	37	2.9%	85	3.9%	103	4.6%	165	3.8%	57	2.0%	15	0.7%	495	3.1%
定期巡回	5	0.5%	1	0.1%	5	0.2%	4	0.2%	8	0.2%	0	0.0%	0	0.0%	23	0.1%
H+D+S	8	0.8%	15	1.2%	21	1.0%	20	0.9%	34	0.8%	2	0.1%	1	0.0%	101	0.6%
D+S	5	0.5%	11	0.9%	63	2.9%	87	3.9%	168	3.9%	35	1.2%	5	0.2%	374	2.3%
H+S	4	0.4%	10	0.8%	6	0.3%	6	0.3%	12	0.3%	1	0.0%	0	0.0%	39	0.2%
H+D	131	12.6%	202	15.7%	422	19.6%	467	20.8%	915	21.0%	488	16.8%	250	11.3%	2,875	17.7%
Dのみ	82	7.9%	157	12.2%	368	17.1%	713	31.8%	1,758	40.4%	1,501	51.6%	1,067	48.2%	5,646	34.8%
Hのみ	55	5.3%	48	3.7%	90	4.2%	130	5.8%	361	8.3%	379	13.0%	390	17.6%	1,460	9.0%
その他	14	1.3%	39	3.0%	79	3.7%	114	5.1%	217	5.0%	329	11.3%	453	20.5%	1,245	7.7%
合計	1,039	100.0%	1,287	100.0%	2,155	100.0%	2,244	100.0%	4,354	100.0%	2,911	100.0%	2,212	100.0%	16,209	100.0%

(2) 要介護度別1人あたり費用額

	要介護5	要介護4	要介護3	要介護2	要介護1	要支援2	要支援1	全体
	費用額	費用額	費用額	費用額	費用額	費用額	費用額	費用額
施設	337,151	307,704	287,459	289,191	276,968	0	0	303,329
居住	296,182	281,331	268,039	267,382	238,911	182,359	69,740	249,104
小規模	360,767	324,821	284,523	208,086	151,081	99,059	54,117	203,894
定期巡回	401,648	379,630	332,226	215,625	177,819	0	0	275,393
H+D+S	304,074	318,315	244,633	192,040	160,939	69,040	47,520	216,267
D+S	338,908	281,955	247,357	182,887	143,259	81,500	44,702	169,610
H+S	341,548	258,544	227,048	201,350	106,954	84,610	0	202,310
H+D	336,657	292,605	246,283	180,821	136,920	68,003	40,596	160,069
Dのみ	333,186	265,394	218,720	150,731	110,382	43,520	23,997	95,984
Hのみ	225,310	221,411	153,052	104,683	73,783	39,803	24,101	69,596
その他	208,663	193,620	188,574	74,961	41,660	9,783	7,396	39,779
全体	327,156	290,698	254,423	189,149	136,456	50,579	23,394	153,000

6-4 要介護度別の在宅サービスパッケージ利用割合

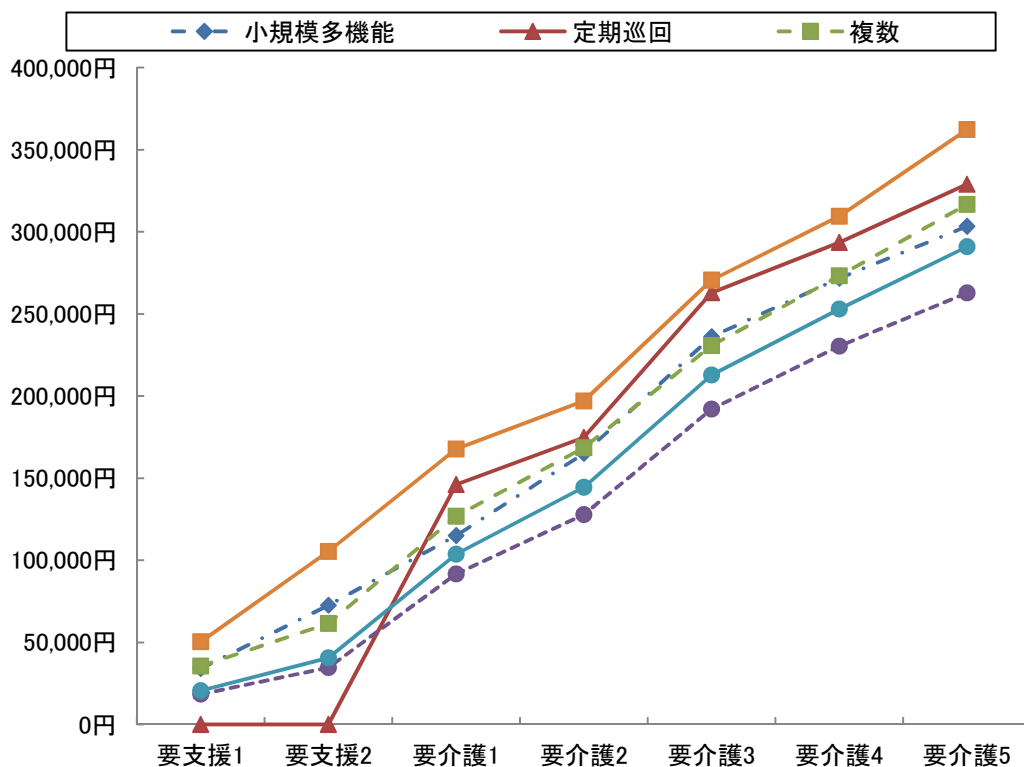
	要介護5	要介護4	要介護3	要介護2	要介護1	要支援2	要支援1	全体
小規模多機能	33	37	85	103	165	57	15	495
	9.8%	7.1%	7.5%	6.3%	4.5%	2.0%	0.7%	4.0%
複合型	8	8	12	7	10	0	0	45
	2.4%	1.5%	1.1%	0.4%	0.3%	0.0%	0.0%	0.4%
定期巡回・随時 対応訪問介護看護	5	1	5	4	8	0	0	23
	1.5%	0.2%	0.4%	0.2%	0.2%	0.0%	0.0%	0.2%
複数	5	1	5	4	8	0	0	23
	1.5%	0.2%	0.4%	0.2%	0.2%	0.0%	0.0%	0.2%
複数機能	148	238	512	580	1,129	526	256	3,389
	43.9%	45.8%	45.0%	35.3%	31.0%	18.8%	11.7%	27.7%
単機能	151	244	537	957	2,336	2,209	1,910	8,344
	44.8%	46.9%	47.1%	58.2%	64.2%	79.1%	87.6%	68.1%
複数プラン	110	159	357	601	1,193	819	498	3,737
	32.6%	30.6%	31.3%	36.6%	32.8%	29.3%	22.8%	30.5%
単数プラン	41	85	180	356	1,143	1,390	1,412	4,607
	12.2%	16.3%	15.8%	21.7%	31.4%	49.8%	64.7%	37.6%
合計	337	520	1,139	1,644	3,638	2,792	2,181	12,251
	100.0%	100.0%	100.0%	100.0%	100.0%	100.0%	100.0%	100.0%



6-5 在宅サービスパッケージ別の1人あたり費用額と対支給限度額比率

	要支援1	要支援2	要介護1	要介護2	要介護3	要介護4	要介護5	全体
支給限度額	50,320	105,310	167,650	197,050	270,480	309,380	362,170	-
小規模多機能	34,052	72,496	115,016	164,970	236,069	271,712	303,323	163,114
	67.7%	68.8%	68.6%	83.7%	87.3%	87.8%	83.8%	79.9%
複合型	0	0	124,283	164,063	224,095	266,978	293,606	212,557
	0.0%	0.0%	74.1%	83.3%	82.9%	86.3%	81.1%	81.9%
定期巡回随時対応 訪問介護看護	0	0	146,156	174,813	262,982	293,420	328,932	222,673
	0.0%	0.0%	87.2%	88.7%	97.2%	94.8%	90.8%	91.4%
複数	0	0	146,156	174,813	262,982	293,420	328,932	222,673
	0.0%	0.0%	87.2%	88.7%	97.2%	94.8%	90.8%	91.4%
複数機能	35,482	61,446	126,890	168,558	230,625	273,167	316,663	151,191
	70.5%	58.3%	75.7%	85.5%	85.3%	88.3%	87.4%	80.4%
単機能	18,377	34,590	91,559	127,658	191,936	230,335	262,783	77,482
	36.5%	32.8%	54.6%	64.8%	71.0%	74.5%	72.6%	54.6%
複数プラン	29,003	48,135	105,860	140,751	200,475	243,677	287,003	108,812
	57.6%	45.7%	63.1%	71.4%	74.1%	78.8%	79.2%	66.1%
単数プラン	16,935	31,802	90,496	126,502	208,843	248,248	269,858	62,154
	33.7%	30.2%	54.0%	64.2%	77.2%	80.2%	74.5%	50.3%
全体	20,492	40,423	103,614	144,466	212,712	252,927	290,832	101,377
	40.7%	38.4%	61.8%	73.3%	78.6%	81.8%	80.3%	64.5%

※下段は対支給限度額比率



7 地域ケア率(事業対象者を除く)

7-1 地域ケア利用者

ここでは、施設ではなく地域で認知症高齢者や重度の要介護者を支えるケアの形として「地域ケア」の分析を行う。地域密着型サービスで包括払いを行う①認知症対応型共同生活介護、②小規模多機能型居宅介護、③定期巡回・随時訪問対応型訪問介護看護と、④複数のサービスを組み合わせる包括的にサービスを提供する複数機能利用者でかつ支給限度額比率8割以上の利用者の①～④を「地域ケア」利用者と定義する。

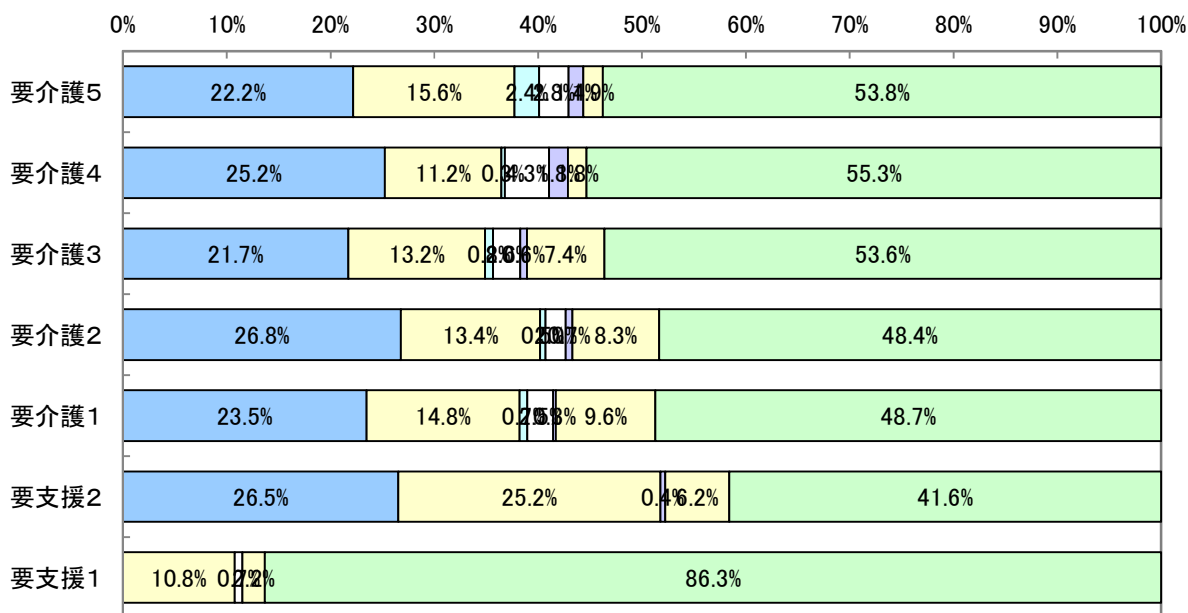
	施設	特定	地域ケア	複数機能 8割未満	単機能		全体
					複プラン	単プラン	
利用人数(人)	2,620	545	3,437	1,268	3,737	4,607	16,214
利用率	16.2%	3.4%	21.2%	7.8%	23.0%	28.4%	100.0%
平均費用額	303,329	184,176	224,215	89,528	108,812	62,154	152,475
費用額	794,723	100,376	770,626	113,521	406,632	286,345	2,472,224
費用割合	32.1%	4.1%	31.2%	4.6%	16.4%	11.6%	100.0%
平均要介護度	3.4	2.0	2.1	1.1	1.4	0.9	1.7

7-2 地域ケア利用者の要介護度別地域ケアの割合

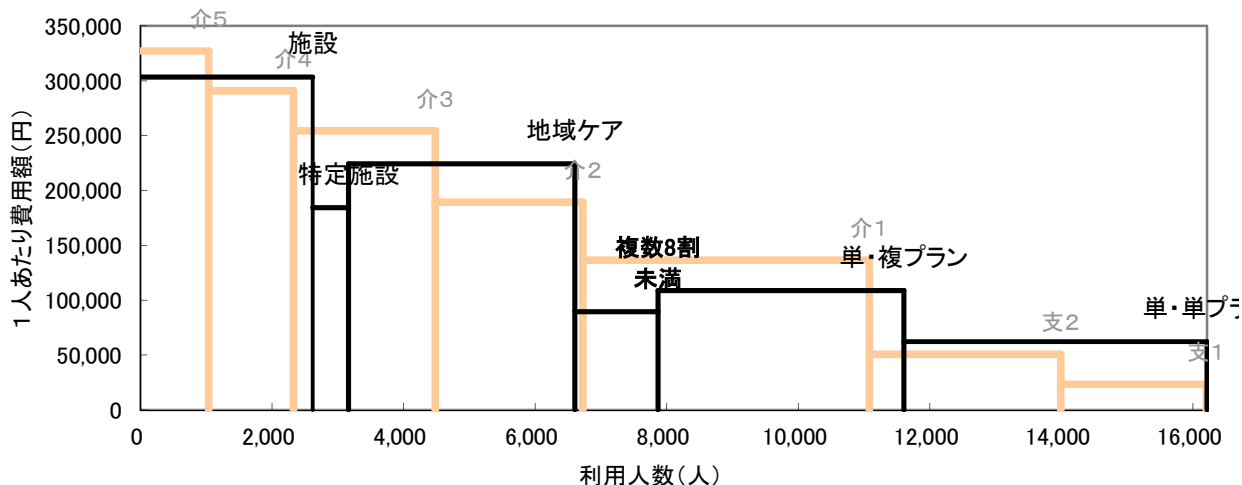
		要介護5	要介護4	要介護3	要介護2	要介護1	要支援2	要支援1	全体
利用人数 (人)	施設	631	627	769	307	286	0	0	2,620
	特定	25	59	111	89	171	59	31	545
	地域ケア	212	329	645	769	1,117	226	139	3,437
	その他	172	274	634	1,081	2,783	2,626	2,042	9,612
	合計	1,040	1,289	2,159	2,246	4,357	2,911	2,212	16,214
地域ケア等割合	施設	60.7%	48.6%	35.6%	13.7%	6.6%	0.0%	0.0%	16.2%
	特定	2.4%	4.6%	5.1%	4.0%	3.9%	2.0%	1.4%	3.4%
	地域ケア	20.4%	25.5%	29.9%	34.2%	25.6%	7.8%	6.3%	21.2%
	その他	16.5%	21.3%	29.4%	48.1%	63.9%	90.2%	92.3%	59.3%
	合計	100.0%	100.0%	100.0%	100.0%	100.0%	100.0%	100.0%	100.0%
要介護度分布	施設	24.1%	23.9%	29.4%	11.7%	10.9%	0.0%	0.0%	100.0%
	特定	4.6%	10.8%	20.4%	16.3%	31.4%	10.8%	5.7%	100.0%
	地域ケア	6.2%	9.6%	18.8%	22.4%	32.5%	6.6%	4.0%	100.0%
	その他	1.8%	2.9%	6.6%	11.2%	29.0%	27.3%	21.2%	100.0%
	合計	6.4%	7.9%	13.3%	13.9%	26.9%	18.0%	13.6%	100.0%

7-3 地域ケア利用者の利用内容

パッケージ	全体	要介護5	要介護4	要介護3	要介護2	要介護1	要支援2	要支援1	
居住系	798 23.2%	47 22.2%	83 25.2%	140 21.7%	206 26.8%	262 23.5%	60 26.5%	0 0.0%	
小規模	495 14.4%	33 15.6%	37 11.2%	85 13.2%	103 13.4%	165 14.8%	57 25.2%	15 10.8%	
定期巡回	23 0.7%	5 2.4%	1 0.3%	5 0.8%	4 0.5%	8 0.7%	0 0.0%	0 0.0%	
複数 8割 以上	H+D+S	81 2.4%	6 2.8%	14 4.3%	17 2.6%	15 2.0%	28 2.5%	0 0.0%	1 0.7%
	H+S	22 0.6%	3 1.4%	6 1.8%	4 0.6%	5 0.7%	3 0.3%	1 0.4%	0 0.0%
	D+S	246 7.2%	4 1.9%	6 1.8%	48 7.4%	64 8.3%	107 9.6%	14 6.2%	3 2.2%
	H+D	1,772 51.6%	114 53.8%	182 55.3%	346 53.6%	372 48.4%	544 48.7%	94 41.6%	120 86.3%
合計	3,437 100.0%	212 100.0%	329 100.0%	645 100.0%	769 100.0%	1,117 100.0%	226 100.0%	139 100.0%	



□居住系 □小規模 □定期巡回 □H+D+S □H+S □D+S □H+D



8 総合事業

8-1 総合事業のみ利用者

(1) 要介護度別利用者数

	事業対象者	要支援1	要支援2	合計
人数(人)	7	687	709	1,403
人数割合	0.5%	49.0%	50.5%	100.0%

(2) 要介護度別の利用者属性

・性別

	事業対象者	要支援1	要支援2	合計
男性	3 42.9%	207 30.1%	203 28.6%	413 29.4%
女性	4 57.1%	480 69.9%	506 71.4%	990 70.6%
全体	7 100.0%	687 100.0%	709 100.0%	1,403 100.0%

・年齢別

	事業対象者	要支援1	要支援2	合計
65歳未満	0 0.0%	7 1.0%	10 1.4%	17 1.2%
65-69歳	1 14.3%	17 2.5%	15 2.1%	33 2.4%
70-74歳	1 14.3%	56 8.2%	43 6.1%	100 7.1%
75-79歳	2 28.6%	89 13.0%	87 12.3%	178 12.7%
80-84歳	1 14.3%	165 24.0%	163 23.0%	329 23.4%
85-89歳	1 14.3%	196 28.5%	191 26.9%	388 27.7%
90歳以上	1 14.3%	157 22.9%	200 28.2%	358 25.5%
全体	7 100.0%	687 100.0%	709 100.0%	1,403 100.0%

(3) サービス種類別利用状況

		事業対象者	要支援1	要支援2	合計
人数(人)	訪問型	7	296	237	540
	通所型	0	478	585	1,063
	その他	0	0	0	0
	全体	7	774	822	1,603
人数割合	訪問型	100.0%	38.2%	28.8%	33.7%
	通所型	0.0%	61.8%	71.2%	66.3%
	その他	0.0%	0.0%	0.0%	0.0%
	全体	100.0%	100.0%	100.0%	100.0%
費用(千円)	訪問型	86	5,608	5,852	11,547
	通所型	0	8,936	19,878	28,814
	その他	0	0	0	0
	全体	86	14,544	25,730	40,360
費用割合	訪問型	100.0%	38.6%	22.7%	28.6%
	通所型	0.0%	61.4%	77.3%	71.4%
	その他	0.0%	0.0%	0.0%	0.0%
	全体	100.0%	100.0%	100.0%	100.0%
1人あたり 費用額	訪問型	12,329	18,947	24,692	21,383
	通所型	0	18,694	33,979	27,106
	その他	0	0	0	0
	全体	12,329	18,791	31,301	25,178

8-2 総合事業利用者全体

(1) 要介護度別利用者数

	事業対象者	要支援1	要支援2	合計
人数(人)	7	1,127	1,487	2,621
人数割合	0.3%	43.0%	56.7%	100.0%

(2) 要介護度別の利用者属性

・性別

	事業対象者	要支援1	要支援2	合計
男性	3 42.9%	306 27.2%	370 24.9%	679 25.9%
女性	4 57.1%	821 72.8%	1,117 75.1%	1,942 74.1%
全体	7 100.0%	1,127 100.0%	1,487 100.0%	2,621 100.0%

・年齢別

	事業対象者	要支援1	要支援2	合計
65歳未満	0 0.0%	13 1.2%	18 1.2%	31 1.2%
65-69歳	1 14.3%	23 2.0%	31 2.1%	55 2.1%
70-74歳	1 14.3%	81 7.2%	93 6.3%	175 6.7%
75-79歳	2 28.6%	146 13.0%	166 11.2%	314 12.0%
80-84歳	1 14.3%	261 23.2%	333 22.4%	595 22.7%
85-89歳	1 14.3%	344 30.5%	426 28.6%	771 29.4%
90歳以上	1 14.3%	259 23.0%	420 28.2%	680 25.9%
全体	7 100.0%	1,127 100.0%	1,487 100.0%	2,621 100.0%

(3) サービス種類別利用状況

		事業対象者	要支援1	要支援2	合計
人数(人)	訪問型	7	547	694	1,248
	通所型	0	709	1,044	1,753
	その他	0	0	0	0
	全体	7	1,256	1,738	3,001
人数割合	訪問型	100.0%	43.6%	39.9%	41.6%
	通所型	0.0%	56.4%	60.1%	58.4%
	その他	0.0%	0.0%	0.0%	0.0%
	全体	100.0%	100.0%	100.0%	100.0%
費用(千円)	訪問型	86	10,364	17,343	27,792
	通所型	0	13,288	35,130	48,418
	その他	0	0	0	0
	全体	86	23,652	52,472	76,210
費用割合	訪問型	100.0%	43.8%	33.1%	36.5%
	通所型	0.0%	56.2%	66.9%	63.5%
	その他	0.0%	0.0%	0.0%	0.0%
	全体	100.0%	100.0%	100.0%	100.0%
1人あたり 費用額	訪問型	12,329	18,946	24,989	22,270
	通所型	0	18,742	33,649	27,620
	その他	0	0	0	0
	全体	12,329	18,831	30,191	25,395

9 比較指標一覧

指標項目		2023年06月分	
保険者属性	高齢者数	100,580	
	高齢化率	29.8%	
	後期高齢者割合	52.1%	
	認定者数	19,568	
	認定率	19.5%	
	受給実人員	16,209	
	受給率	82.8%	
	平均要介護度	1.70	
	介護費用総額(千円)	2,479,973	
	1人あたり費用額	153,000	
	高齢者1人あたり費用額	24,657	
要介護度3区分	人数(対総数)	人数重度率	14.4%
		人数中度率	54.0%
	費用(対総額)	費用重度率	28.8%
		費用中度率	63.2%
	水準	1人あたり重度費用額	306,983
		1人あたり中度費用額	179,008
1人あたり軽度費用額		38,805	
サービス機能3区分	人数(対総数)	人数施設率	16.2%
		人数在宅率	83.8%
		・人数居住率	8.2%
	費用(対総額)	費用施設率	32.0%
		費用在宅率	68.0%
		・費用居住率	13.4%
	水準	1人あたり施設費用額	303,329
		1人あたり在宅費用額	124,016
・1人あたり居住費用額		249,104	
・1人あたり在宅(居住除く)費用額		110,433	
重度 (要介護4・5)	人数	重度率	14.4%
		・施設重度率	48.0%
		・在宅重度率	7.9%
	施設・在宅率	重度施設率	54.1%
		重度在宅率	45.9%
		費用重度率	28.8%
	費用	・施設費用の重度率	51.0%
		・在宅費用の重度率	18.3%
重度費用の施設率		56.8%	
重度費用の在宅率	43.2%		
施設サービス	利用率 (対施設人数)	介護老人福祉施設	45.6%
		地域密着型介護老人福祉施設	2.3%
		介護老人保健施設	44.7%
		介護療養型医療施設	1.3%
		介護医療院	6.2%
	重度率	介護老人福祉施設	59.5%
地域密着型介護老人福祉施設		81.7%	
介護老人保健施設		29.9%	
介護療養型医療施設		88.2%	
介護医療院		71.2%	
居住サービス	利用率 (対居住人数)	認知症対応型共同生活介護	59.4%
		特定施設入居者生活介護	40.6%
		地域密着型特定施設入居者生活介護	0.0%
平均要介護度	施設利用者	3.39	
	在宅利用者	1.38	
	・居住利用者	2.05	
対支給限度額比率	要介護度別	全体	64.6%
		軽度	39.1%
		中・重度	71.3%
	比率区分別	2割未満	12.5%
		8割以上	30.5%

指標項目		2023年06月分	
在宅サービス	主要サービス 利用率 (対在宅実人数)	訪問介護	20.7%
		・夜間訪問介護	0.0%
		訪問看護	6.4%
		通所介護	45.5%
		・認知症対応型通所介護	0.7%
	通所リハ	23.9%	
	短期入所	5.3%	
	当該サービス 平均費用額	訪問介護	43,120
		訪問看護	44,296
		通所介護	113,789
		通所リハ	62,083
		短期入所	105,642
	当該サービス 平均利用日数	訪問介護	10.1
		訪問看護	6.3
		通所介護	14.2
通所リハ		8.2	
短期入所		11.7	
サービスパッケージ	人数(対総数)	小規模多機能	3.1%
		H+D+S	0.6%
		D+S	2.3%
		H+D	17.7%
		Dのみ	34.8%
		Hのみ	9.0%
		その他	7.7%
		地域ケア率(再掲)	21.2%
	費用(対総額)	小規模多機能	4.1%
		H+D+S	0.9%
		D+S	2.6%
		H+D	18.6%
		Dのみ	21.9%
		Hのみ	4.1%
		その他	2.0%
		地域ケア率(再掲)	31.2%
	水準	小規模多機能	203,894
		H+D+S	216,267
		D+S	169,610
		H+D	160,069
		Dのみ	95,984
Hのみ	69,596		
その他	39,779		
地域ケア率(再掲)	224,215		
サービスパッケージ 複数・単機能	人数(対総数)	複数機能	20.9%
		単機能・複数プラン	23.1%
		単機能・単プラン	28.5%
	費用(対総額)	複数機能	22.3%
		単機能・複数プラン	16.4%
		単機能・単プラン	11.5%
	水準	複数機能	163,283
		単機能・複数プラン	108,812
		単機能・単プラン	62,079
サービスパッケージ 対支給限度額比率	要介護5	小規模多機能	83.8%
		複数機能	87.4%
		単機能・複数プラン	79.2%
		単機能・単プラン	74.5%
	要介護3	小規模多機能	87.3%
		複数機能	85.3%
		単機能・複数プラン	74.1%
		単機能・単プラン	77.2%
	要介護1	小規模多機能	68.6%
		複数機能	75.7%
		単機能・複数プラン	63.1%
		単機能・単プラン	54.0%

※「・」は上段にある指標の下位指標である

(C)日本福祉大学 福祉政策評価センター