

介護保険事業 [月別] 実績分析報告書

— 目 次 —

1	認定・受給の状況	・・・ 1
2	介護費用の基本構造	・・・ 2
3	要介護度別の施設・在宅割合	・・・ 4
4	施設・居住・地域密着型サービスの利用状況	・・・ 6
5	在宅サービスの利用状況	・・・ 9
	・ サービス種類別利用人数と費用	
	・ 要介護度別の対支給限度額比率	
	・ 要介護度別のサービス利用状況	
6	サービスパッケージによる利用状況	・・・ 15
	・ サービスパッケージによる介護費用構造	
	・ 複数機能・単機能分析	
	・ 訪問介護の身体介護と生活援助割合	
7	地域ケア率	・・・ 21
8	総合事業	・・・ 23
9	比較指標一覧	・・・ 25

保険者番号 418566
利用実績年月 2023年7月
取込審査月 2023年8月

「介護保険事業実績分析報告書」は、国保連合会から配信される「保険者向け給付実績情報(11100000.CSV)」データに基づき作成しています。

サービス利用の分析を目的としたため、費用額の算出にあたっては、報酬算定にかかわる「地域区分」を考慮していません（一律に1単位＝基本10円を採用）。

ただし、介護予防・日常生活支援総合事業は、「保険者向け給付実績情報(11100000.CSV)」に含まれるデータのみを集計対象とする。

1 認定・受給の状況

1-1 要介護認定者と受給者数

高齢者数	認定者数	認定率	受給(利用)実人数	受給率
100,582人	19,552人	19.4%	16,228人	83.0%

1-2 要介護度別の受給者属性

(1) 性別

	事業対象者	要支援1	要支援2	要介護1	要介護2	要介護3	要介護4	要介護5	全体	平均要介護度
男性	3	602	797	1,288	660	562	302	197	4,411	1.59
	42.9%	26.9%	27.7%	29.3%	29.6%	26.2%	23.3%	18.8%	27.2%	
女性	4	1,634	2,084	3,103	1,566	1,581	996	849	11,817	1.74
	57.1%	73.1%	72.3%	70.7%	70.4%	73.8%	76.7%	81.2%	72.8%	
合計	7	2,236	2,881	4,391	2,226	2,143	1,298	1,046	16,228	1.70
	100.0%	100.0%	100.0%	100.0%	100.0%	100.0%	100.0%	100.0%	100.0%	

(2) 年齢別

	事業対象者	要支援1	要支援2	要介護1	要介護2	要介護3	要介護4	要介護5	全体	平均要介護度
65歳未満	0	28	47	85	61	35	29	11	296	1.73
	0.0%	1.3%	1.6%	1.9%	2.7%	1.6%	2.2%	1.1%	1.8%	
65-69歳	1	63	69	128	61	59	33	38	452	1.77
	14.3%	2.8%	2.4%	2.9%	2.7%	2.8%	2.5%	3.6%	2.8%	
70-74歳	1	171	206	280	143	146	57	64	1,068	1.59
	14.3%	7.6%	7.2%	6.4%	6.4%	6.8%	4.4%	6.1%	6.6%	
75-79歳	2	301	328	391	193	194	89	72	1,570	1.47
	28.6%	13.5%	11.4%	8.9%	8.7%	9.1%	6.9%	6.9%	9.7%	
80-84歳	1	541	645	794	356	287	174	153	2,951	1.45
	14.3%	24.2%	22.4%	18.1%	16.0%	13.4%	13.4%	14.6%	18.2%	
85-89歳	1	676	823	1,242	529	486	310	246	4,313	1.57
	14.3%	30.2%	28.6%	28.3%	23.8%	22.7%	23.9%	23.5%	26.6%	
90歳以上	1	456	763	1,471	883	936	606	462	5,578	2.01
	14.3%	20.4%	26.5%	33.5%	39.7%	43.7%	46.7%	44.2%	34.4%	
合計	7	2,236	2,881	4,391	2,226	2,143	1,298	1,046	16,228	1.70
	100.0%	100.0%	100.0%	100.0%	100.0%	100.0%	100.0%	100.0%	100.0%	

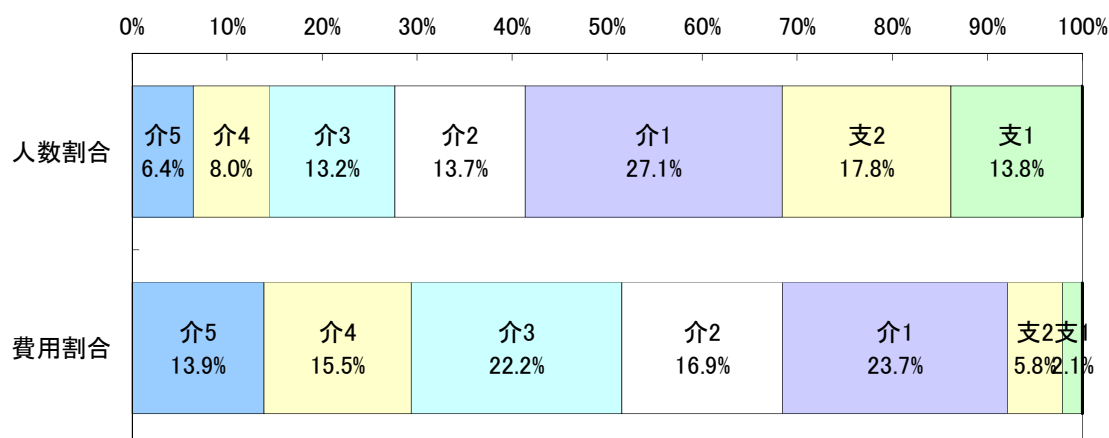
2 介護費用の基本構造

2-1 要介護度別の介護費用の基本構造

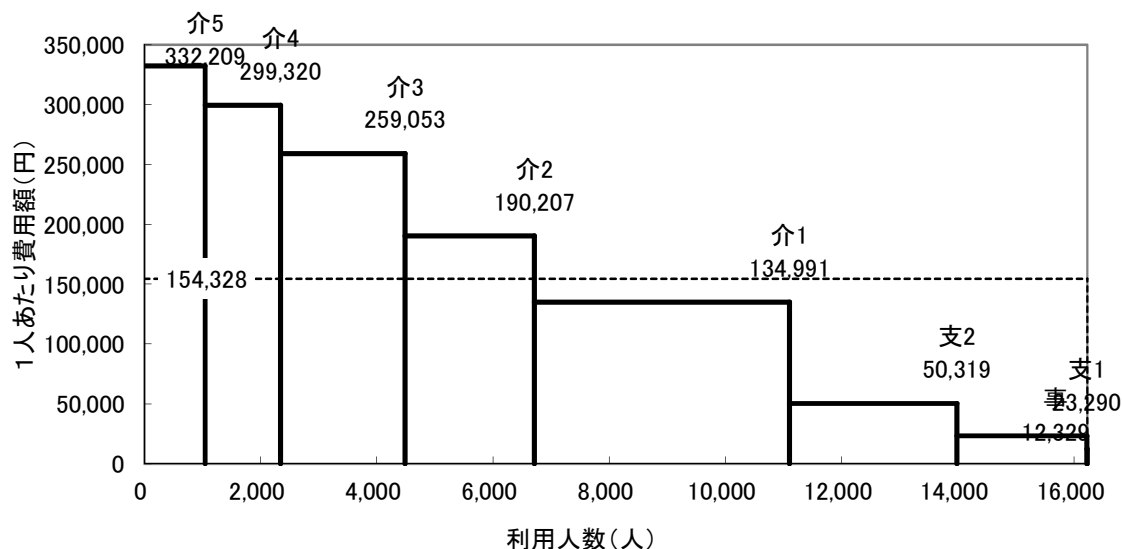
8区分	要介護5	要介護4	要介護3	要介護2	要介護1	要支援2	要支援1	事業対象者	合計
利用人数(人)	1,046	1,298	2,143	2,226	4,391	2,881	2,236	7	16,228
人数割合	6.4%	8.0%	13.2%	13.7%	27.1%	17.8%	13.8%	0.0%	100.0%
費用総額(千円)	347,490	388,517	555,150	423,401	592,745	144,968	52,076	86	2,504,434
費用割合	13.9%	15.5%	22.2%	16.9%	23.7%	5.8%	2.1%	0.0%	100.0%
1人あたり費用額(円)	332,209	299,320	259,053	190,207	134,991	50,319	23,290	12,329	154,328
3区分	重度		中度			軽度			合計
利用人数(人)	2,344		8,760			5,124			16,228
人数割合	14.4%		54.0%			31.6%			100.0%
費用総額(千円)	736,007		1,571,296			197,130			2,504,434
費用割合	29.4%		62.7%			7.9%			100.0%
1人あたり費用額(円)	313,996		179,372			38,472			154,328

※各費用総額に特定入所(居)者介護サービス費は含まない

<利用人数割合と費用割合>



<要介護度別費用構造図>

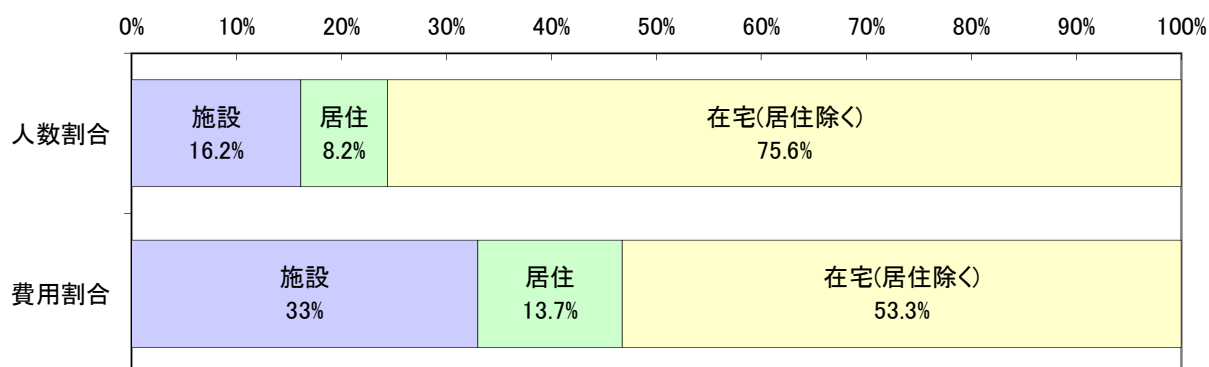


2-2 施設・居住・在宅(居住除く)別の介護費用の基本構造

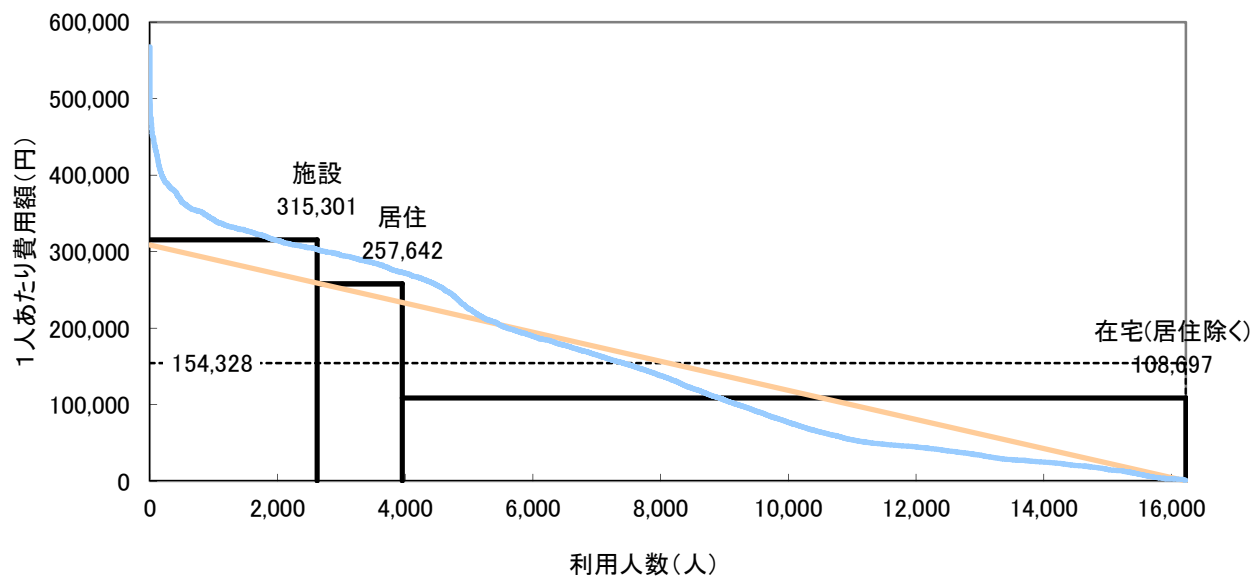
	施設	在宅		合計	
		居住	在宅(居住除く)		
利用人数(人)	2,621	13,607	1,336	12,271	16,228
人数割合	16.2%	83.8%	8.2%	75.6%	100.0%
費用総額(千円)	826,403	1,678,031	344,210	1,333,821	2,504,434
費用割合	33.0%	67.0%	13.7%	53.3%	100.0%
1人あたり費用額(円)	315,301	123,321	257,642	108,697	154,328
平均要介護度	3.40	1.38	2.04	1.30	1.70

注) サービス利用の重複は考慮していない。

＜利用人数割合と費用割合＞



＜施設・居住・在宅別費用構造図＞



利用人数を共通(底辺)とする4種類の面積で費用総額を表した図である。
なお曲線は実際の利用者を費用額降順に並べた分布である。

3 要介護度別の施設・在宅割合

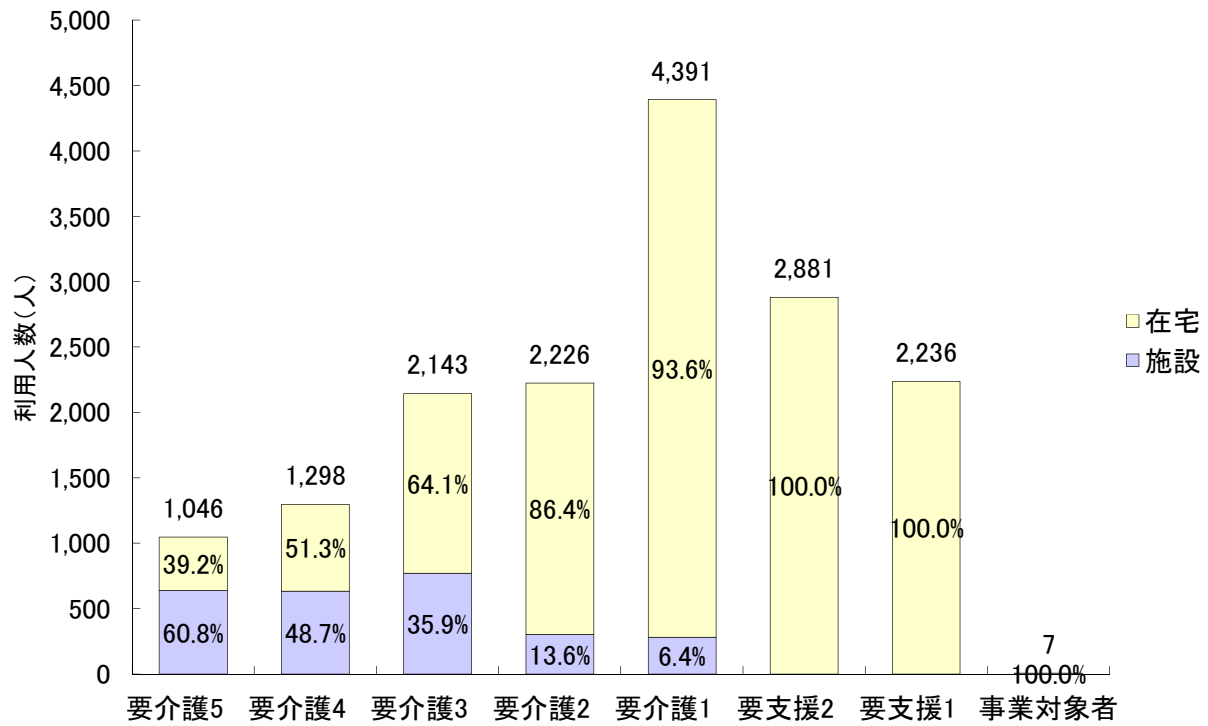
3-1 要介護度別の施設・在宅利用者の割合

		要介護5	要介護4	要介護3	要介護2	要介護1	要支援2	要支援1	事業対象者	合計
利用者 人数 (人)	施設	636	632	770	302	281	0	0	0	2,621
	在宅	410	666	1,373	1,924	4,110	2,881	2,236	7	13,607
	居住	65	146	246	296	438	116	29	0	1,336
	合計	1,046	1,298	2,143	2,226	4,391	2,881	2,236	7	16,228
施設・ 在宅 割合	施設	60.8%	48.7%	35.9%	13.6%	6.4%	0.0%	0.0%	0.0%	16.2%
	在宅	39.2%	51.3%	64.1%	86.4%	93.6%	100.0%	100.0%	100.0%	83.8%
	居住	6.2%	11.2%	11.5%	13.3%	10.0%	4.0%	1.3%	0.0%	8.2%
	合計	100.0%	100.0%	100.0%	100.0%	100.0%	100.0%	100.0%	100.0%	100.0%
要介護 度分布	施設	24.3%	24.1%	29.4%	11.5%	10.7%	0.0%	0.0%	0.0%	100.0%
	在宅	3.0%	4.9%	10.1%	14.1%	30.2%	21.2%	16.4%	0.1%	100.0%
	居住	4.9%	10.9%	18.4%	22.2%	32.8%	8.7%	2.2%	0.0%	100.0%
	合計	6.4%	8.0%	13.2%	13.7%	27.1%	17.8%	13.8%	0.0%	100.0%

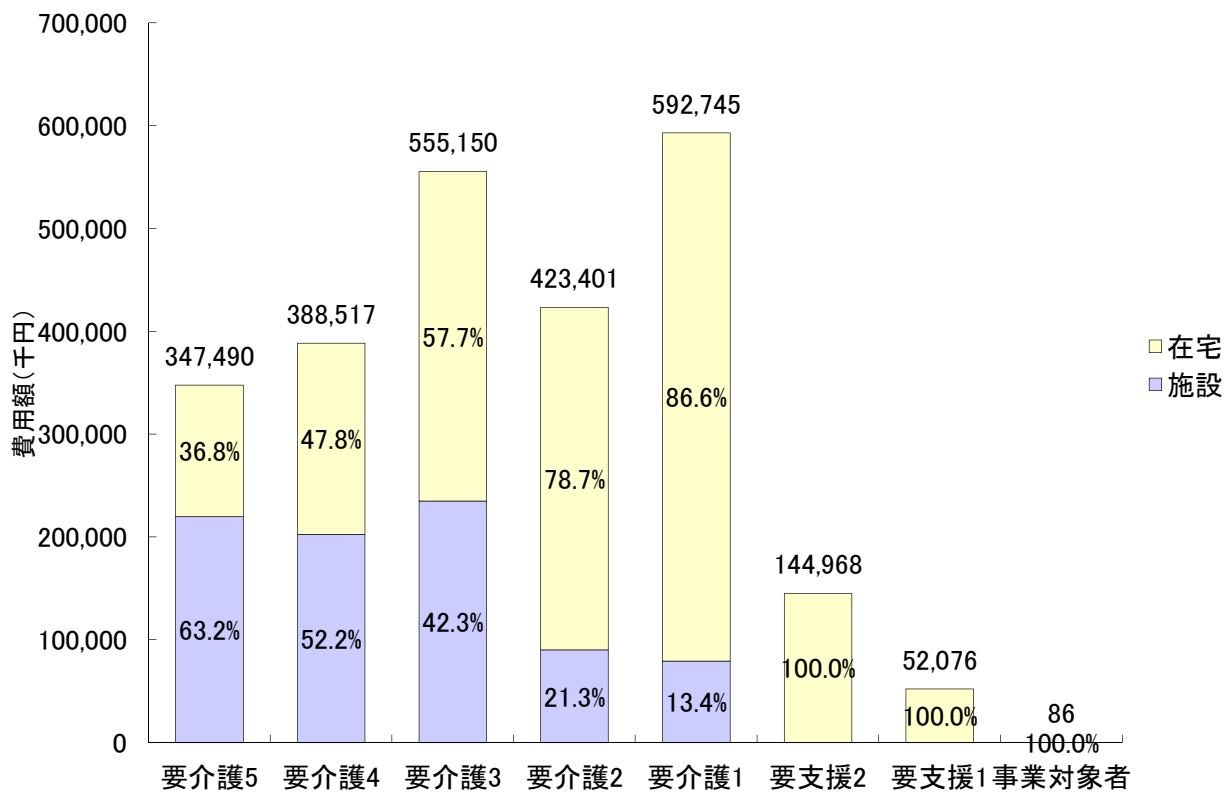
3-2 要介護度別の施設・在宅費用の割合

		要介護5	要介護4	要介護3	要介護2	要介護1	要支援2	要支援1	事業対象者	合計
費用額 (千円)	施設	219,454	202,625	234,876	90,131	79,317	0	0	0	826,403
	在宅	128,036	185,892	320,274	333,270	513,428	144,968	52,076	86	1,678,031
	居住	20,311	43,095	68,052	79,940	107,987	22,665	2,159	0	344,210
	合計	347,490	388,517	555,150	423,401	592,745	144,968	52,076	86	2,504,434
施設・ 在宅 割合	施設	63.2%	52.2%	42.3%	21.3%	13.4%	0.0%	0.0%	0.0%	33.0%
	在宅	36.8%	47.8%	57.7%	78.7%	86.6%	100.0%	100.0%	100.0%	67.0%
	居住	5.8%	11.1%	12.3%	18.9%	18.2%	15.6%	4.1%	0.0%	13.7%
	合計	100.0%	100.0%	100.0%	100.0%	100.0%	100.0%	100.0%	100.0%	100.0%
要介護 度分布	施設	26.6%	24.5%	28.4%	10.9%	9.6%	0.0%	0.0%	0.0%	100.0%
	在宅	7.6%	11.1%	19.1%	19.9%	30.6%	8.6%	3.1%	0.0%	100.0%
	居住	5.9%	12.5%	19.8%	23.2%	31.4%	6.6%	0.6%	0.0%	100.0%
	合計	13.9%	15.5%	22.2%	16.9%	23.7%	5.8%	2.1%	0.0%	100.0%

<要介護度別の施設・在宅利用者の割合>



<要介護度別の施設・在宅費用の割合>



4 施設・居住・地域密着型サービスの利用状況

4-1 施設・居住サービスの基本指標

		利用人数 (人)	人数 割合	費用総額 (千円)	費用 割合	1人あたり 費用額
施設	介護老人福祉施設	1,212	45.8%	358,755	43.5%	296,002
	地域密着型 介護老人福祉施設	60	2.3%	20,227	2.5%	337,110
	介護老人保健施設	1,182	44.7%	374,425	45.4%	316,772
	介護療養型医療施設	31	1.2%	10,159	1.2%	327,725
	介護医療院	160	6.0%	61,556	7.5%	384,727
	合計	2,645	100.0%	825,122	100.0%	311,955
居住	認知症対応型 共同生活介護	808	59.9%	234,053	69.3%	289,670
	特定施設入居者 生活介護	540	40.1%	103,921	30.7%	192,446
	地域密着型特定施設 入居者生活介護	0	0.0%	0	0.0%	0
	合計	1,348	100.0%	337,974	100.0%	250,723

4-2 施設・居住サービス利用者の要介護度分布

		軽度	要介護 1	要介護 2	要介護 3	要介護 4	要介護 5	合計	重度率	平均 要介護度
施設	介護老人福祉施設	0	10	30	449	398	325	1,212	59.7%	3.82
		0.0%	0.8%	2.5%	37.0%	32.8%	26.8%	100.0%		
	地域密着型 介護老人福祉施設	0	0	0	10	24	26	60	83.3%	4.27
		0.0%	0.0%	0.0%	16.7%	40.0%	43.3%	100.0%		
	介護老人保健施設	0	272	265	285	172	188	1,182	30.5%	2.78
		0.0%	23.0%	22.4%	24.1%	14.6%	15.9%	100.0%		
介護療養型医療施設	0	1	1	2	8	19	31	87.1%	4.39	
	0.0%	3.2%	3.2%	6.5%	25.8%	61.3%	100.0%			
介護医療院	0	6	11	29	34	80	160	71.3%	4.07	
	0.0%	3.8%	6.9%	18.1%	21.3%	50.0%	100.0%			
合計	0	289	307	775	636	638	2,645	48.2%	3.39	
	0.0%	10.9%	11.6%	29.3%	24.0%	24.1%	100.0%			
居住	認知症対応型 共同生活介護	59	269	210	139	86	45	808	16.2%	2.10
		7.3%	33.3%	26.0%	17.2%	10.6%	5.6%	100.0%		
	特定施設入居者 生活介護	86	171	88	112	62	21	540	15.4%	1.98
		15.9%	31.7%	16.3%	20.7%	11.5%	3.9%	100.0%		
	地域密着型特定施設 入居者生活介護	0	0	0	0	0	0	0	0.0%	0.00
合計	145	440	298	251	148	66	1,348	15.9%	2.05	
	10.8%	32.6%	22.1%	18.6%	11.0%	4.9%	100.0%			

※重度率とは、全体に対する要介護4・5の割合を示している。

4-3 地域密着型サービスの基本指標

		利用人数 (人)	人数 割合	費用総額 (千円)	費用 割合	1人あたり 費用額
全体		16,228	100.0%	2,504,434	100.0%	154,328
地域密着型サービス		2,656	16.4%	543,563	21.7%	204,655
施設	地域密着型 介護老人福祉施設	60	0.4%	20,227	0.8%	337,110
居住	認知症対応型 共同生活介護	808	5.0%	234,053	9.3%	289,670
	地域密着型特定施設 入居者生活介護	0	0.0%	0	0.0%	0
在宅	認知症対応型通所介護	90	0.6%	12,402	0.5%	137,796
	地域密着型通所介護	1,125	6.9%	162,850	6.5%	144,756
	小規模多機能型 居宅介護	501	3.1%	97,287	3.9%	194,185
	複合型サービス	48	0.3%	12,348	0.5%	257,246
	定期巡回・随時対応型 訪問介護看護	24	0.1%	4,396	0.2%	183,183
	夜間訪問介護	0	0.0%	0	0.0%	0

4-4 地域密着型サービス利用者の要介護度分布

		軽度	要介護1	要介護2	要介護3	要介護4	要介護5	合計	平均要介護度
施設	地域密着型 介護老人福祉施設	0	0	0	10	24	26	60	4.27
		0.0%	0.0%	0.0%	16.7%	40.0%	43.3%	100.0%	
居住	認知症対応型 共同生活介護	59	269	210	139	86	45	808	2.10
		7.3%	33.3%	26.0%	17.2%	10.6%	5.6%	100.0%	
	地域密着型特定施設 入居者生活介護	0	0	0	0	0	0	0	0.00
		0.0%	0.0%	0.0%	0.0%	0.0%	0.0%	0.0%	
在宅	認知症対応型通所介護	13	32	25	12	5	3	90	1.75
		14.4%	35.6%	27.8%	13.3%	5.6%	3.3%	100.0%	
	地域密着型通所介護	0	527	245	181	90	82	1,125	2.07
		0.0%	46.8%	21.8%	16.1%	8.0%	7.3%	100.0%	
	小規模多機能型 居宅介護	68	171	104	87	37	34	501	1.96
		13.6%	34.1%	20.8%	17.4%	7.4%	6.8%	100.0%	
複合型サービス	0	11	7	13	8	9	48	2.94	
	0.0%	22.9%	14.6%	27.1%	16.7%	18.8%	100.0%		
定期巡回・随時対応型 訪問介護看護	0	7	4	6	2	5	24	2.75	
	0.0%	29.2%	16.7%	25.0%	8.3%	20.8%	100.0%		
夜間訪問介護	0	0	0	0	0	0	0	0.00	
	0.0%	0.0%	0.0%	0.0%	0.0%	0.0%	0.0%		
地域密着型サービス		140	1,017	595	448	252	204	2,656	2.12
		5.3%	38.3%	22.4%	16.9%	9.5%	7.7%	100.0%	

4-5 特定入所(居)者介護サービス費の状況

(1) 特定入所(居)者介護サービス費用割合

	特定入所(居)者 介護サービス費(千円)	介護費用総額(千円)	割合
費用	50,634	2,504,434	2.0%

※介護費用総額に、特定入所(居)者介護サービス費用は含まれない

(2) 特定入所(居)者の利用者負担段階別割合

サービス種類	特定入所(居)者 利用者負担段階				全利用者数
	1段階	2段階	3段階	計	
短期入所	8人	0人	0人	8人	706人
	1.1%	0.0%	0.0%	1.1%	100.0%
介護老人福祉施設(特養)	36人	321人	223人	580人	1,272人
	2.8%	25.2%	17.5%	45.6%	100.0%
介護老人保健施設(老健)	12人	173人	157人	342人	1,182人
	1.0%	14.6%	13.3%	28.9%	100.0%
介護療養型医療施設(療養型)	3人	2人	3人	8人	31人
	9.7%	6.5%	9.7%	25.8%	100.0%
介護医療院	3人	25人	15人	43人	160人
	1.9%	15.6%	9.4%	26.9%	100.0%
全体	62人	521人	398人	981人	3,351人
	1.9%	15.5%	11.9%	29.3%	100.0%

※負担限度額が300円未満の利用者は、1段階としている

<利用者負担段階別割合(全体)>

1段階	2段階	3段階	
1.9%	15.5%	11.9%	70.7%

(3) 特定入所(居)者介護サービス費用の食費・居住費の割合

サービス種類	特定入所(居)者金額					
	食費 (千円)	割合	居住費 (千円)	割合	合計 (千円)	割合
短期入所	1,100	42.2%	1,509	57.8%	2,609	100.0%
介護老人福祉施設(特養)	17,165	50.0%	17,131	50.0%	34,296	100.0%
介護老人保健施設(老健)	9,894	82.1%	2,154	17.9%	12,048	100.0%
介護療養型医療施設(療養型)	217	85.4%	37	14.6%	254	100.0%
介護医療院	1,234	86.5%	193	13.5%	1,427	100.0%
全体	29,610	58.5%	21,024	41.5%	50,634	100.0%

※金額は、利用者負担額を除く

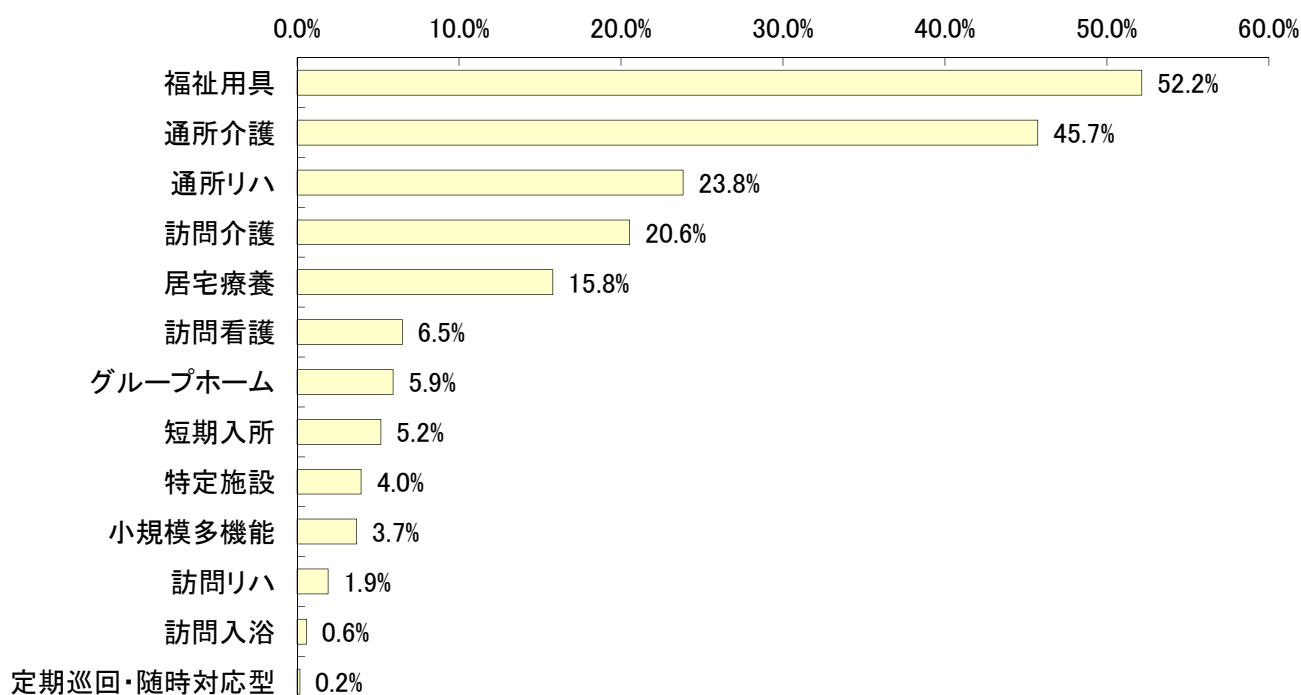
5 在宅サービスの利用状況

5-1 在宅サービス種類別の利用人数

サービス名		予防給付 (総合事業含む) (人)	利用率	介護給付 (人)	利用率	全体 (人)	利用率	平均 要介護度
訪問	訪問介護	1,246	24.4%	1,549	18.3%	2,795	20.6%	1.20
	夜間訪問	0	0.0%	0	0.0%	0	0.0%	0.00
	訪問入浴	3	0.1%	78	0.9%	81	0.6%	3.67
	訪問看護	235	4.6%	648	7.6%	883	6.5%	1.79
	訪問リハ	60	1.2%	201	2.4%	261	1.9%	1.68
	居宅療養	214	4.2%	1,933	22.8%	2,147	15.8%	2.27
通所	通所介護	1,764	34.5%	4,457	52.5%	6,221	45.7%	1.55
	認知症対応型通所介護	13	0.3%	77	0.9%	90	0.7%	1.75
	地域密着型通所介護	0	0.0%	1,125	13.3%	1,125	8.3%	2.07
	通所リハ	1,591	31.1%	1,651	19.5%	3,242	23.8%	0.97
短期	短期入所	53	1.0%	653	7.7%	706	5.2%	2.00
	生活介護	44	0.9%	594	7.0%	638	4.7%	2.04
	療養介護	9	0.2%	61	0.7%	70	0.5%	1.68
福祉用具		2,430	47.5%	4,664	55.0%	7,094	52.2%	1.52
居宅包括	定期巡回・随時対応型	0	0.0%	24	0.3%	24	0.2%	2.75
	小規模多機能	68	1.3%	433	5.1%	501	3.7%	1.96
	複合型サービス	0	0.0%	48	0.6%	48	0.4%	2.94
居住	グループホーム	59	1.2%	749	8.8%	808	5.9%	2.10
	特定施設	86	1.7%	454	5.4%	540	4.0%	1.98
	小規模特定施設	0	0.0%	0	0.0%	0	0.0%	0.00
合計(延べ人数)		7,809	152.6%	17,494	206.2%	25,303	186.1%	-
合計		5,117	100.0%	8,483	100.0%	13,600	100.0%	1.38
予防・介護給付割合			37.6%		62.4%		100.0%	-

※総合事業の訪問型、通所型サービスは、予防給付の訪問介護、通所介護に表記する。

<在宅サービス利用率（全体上位順）>

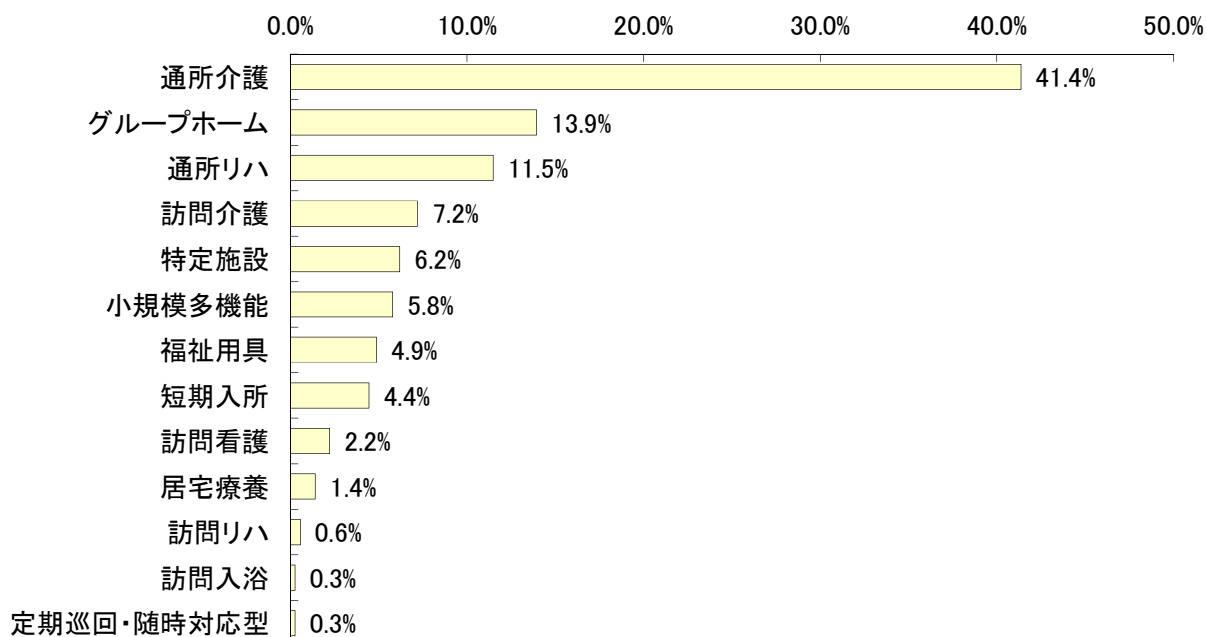


5-2 在宅サービス種類別の費用額

サービス名		予防給付 (総合事業含む) (千円)	費用 割合	介護給付 (千円)	費用 割合	全 体 (千円)	費用 割合	1人あたり 費用額
訪問	訪問介護	27,669	14.0%	93,271	6.3%	120,939	7.2%	43,270
	夜間訪問	0	0.0%	0	0.0%	0	0.0%	0
	訪問入浴	74	0.0%	4,419	0.3%	4,493	0.3%	55,469
	訪問看護	7,560	3.8%	29,780	2.0%	37,340	2.2%	42,287
	訪問リハ	2,145	1.1%	7,323	0.5%	9,468	0.6%	36,278
	居宅療養	2,159	1.1%	21,454	1.4%	23,613	1.4%	10,998
通所	通所介護	47,348	24.0%	647,180	43.7%	694,528	41.4%	111,642
	認知症対応型通所介護	1,013	0.5%	11,388	0.8%	12,402	0.7%	137,796
	地域密着型通所介護	0	0.0%	162,850	11.0%	162,850	9.7%	144,756
	通所リハ	60,008	30.4%	132,801	9.0%	192,809	11.5%	59,472
短期	短期入所	2,444	1.2%	72,199	4.9%	74,643	4.4%	105,727
	生活介護	2,051	1.0%	67,542	4.6%	69,593	4.1%	109,080
	療養介護	393	0.2%	4,657	0.3%	5,050	0.3%	72,146
福祉用具		17,878	9.1%	63,944	4.3%	81,822	4.9%	11,534
居宅 包括	定期巡回・随時対応型	0	0.0%	4,396	0.3%	4,396	0.3%	183,183
	小規模多機能	5,615	2.8%	91,671	6.2%	97,287	5.8%	194,185
	複合型サービス	0	0.0%	12,348	0.8%	12,348	0.7%	257,246
居住	グループホーム	15,829	8.0%	218,224	14.7%	234,053	13.9%	289,670
	特定施設	8,402	4.3%	95,518	6.4%	103,921	6.2%	192,446
	小規模特定施設	0	0.0%	0	0.0%	0	0.0%	0
合 計		197,132	100.0%	1,482,180	100.0%	1,679,312	100.0%	123,479
予防・介護給付割合			11.7%		88.3%		100.0%	-

※総合事業の訪問型、通所型サービスは、予防給付の訪問介護、通所介護に表記する。

<在宅サービス費用割合（全体上位順）>

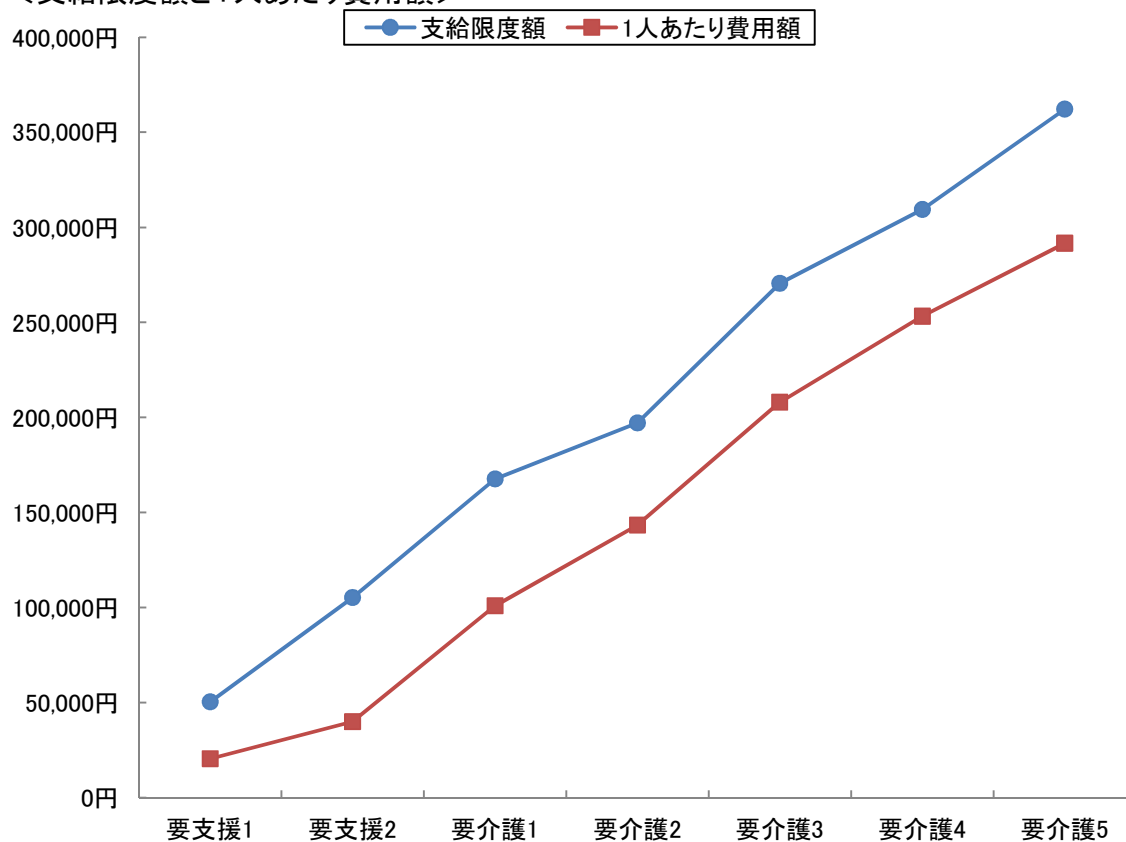


5-3 要介護度別在宅(居住除く)利用者の対支給限度額比率(事業対象者を除く)

要介護度	人数 (人) A	費用総額 (千円) B	1人あたり 費用額(円) C(B/A)	支給限度額 (円) D	対支給限度額 比率 C/D
要支援1	2,202	44,995	20,434	50,320	40.6%
要支援2	2,760	110,137	39,905	105,310	37.9%
要介護1	3,689	372,159	100,883	167,650	60.2%
要介護2	1,641	235,208	143,332	197,050	72.7%
要介護3	1,128	234,648	208,021	270,480	76.9%
要介護4	525	132,983	253,301	309,380	81.9%
要介護5	342	99,735	291,624	362,170	80.5%
軽度	4,962	155,132	31,264	-	38.6%
中・重度	7,325	1,074,732	146,721	-	70.1%
全体	12,287	1,229,864	100,095	-	63.6%

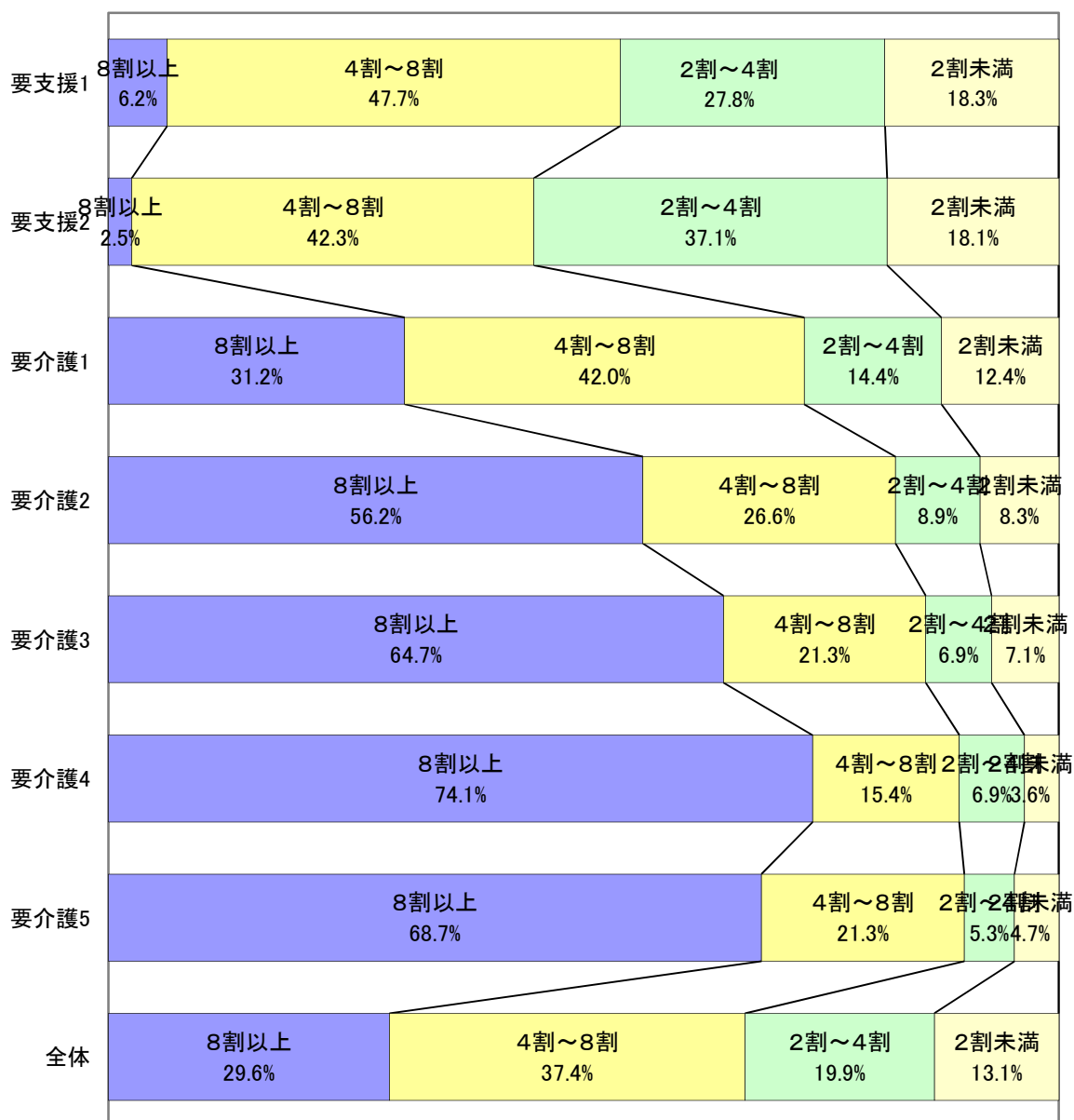
※対象となるサービスは、訪問介護、訪問入浴、訪問看護、訪問リハ、通所介護、通所リハ、福祉用具、短期入所、夜間訪問、認知症対応型通所介護、地域密着型通所介護、小規模多機能、GH短期の13種類

<支給限度額と1人あたり費用額>



5-4 対支給限度額比率区別の利用割合(事業対象者を除く)

対支給限度額比率の区分	要支援1	要支援2	要介護1	要介護2	要介護3	要介護4	要介護5	全体
8割以上	136	68	1,150	923	730	389	235	3,631
	6.2%	2.5%	31.2%	56.2%	64.7%	74.1%	68.7%	29.6%
4～8割	1,050	1,168	1,551	436	240	81	73	4,599
	47.7%	42.3%	42.0%	26.6%	21.3%	15.4%	21.3%	37.4%
2～4割	613	1,025	532	146	78	36	18	2,448
	27.8%	37.1%	14.4%	8.9%	6.9%	6.9%	5.3%	19.9%
2割未満	403	499	456	136	80	19	16	1,609
	18.3%	18.1%	12.4%	8.3%	7.1%	3.6%	4.7%	13.1%
合計	2,202	2,760	3,689	1,641	1,128	525	342	12,287
	100.0%	100.0%	100.0%	100.0%	100.0%	100.0%	100.0%	100.0%

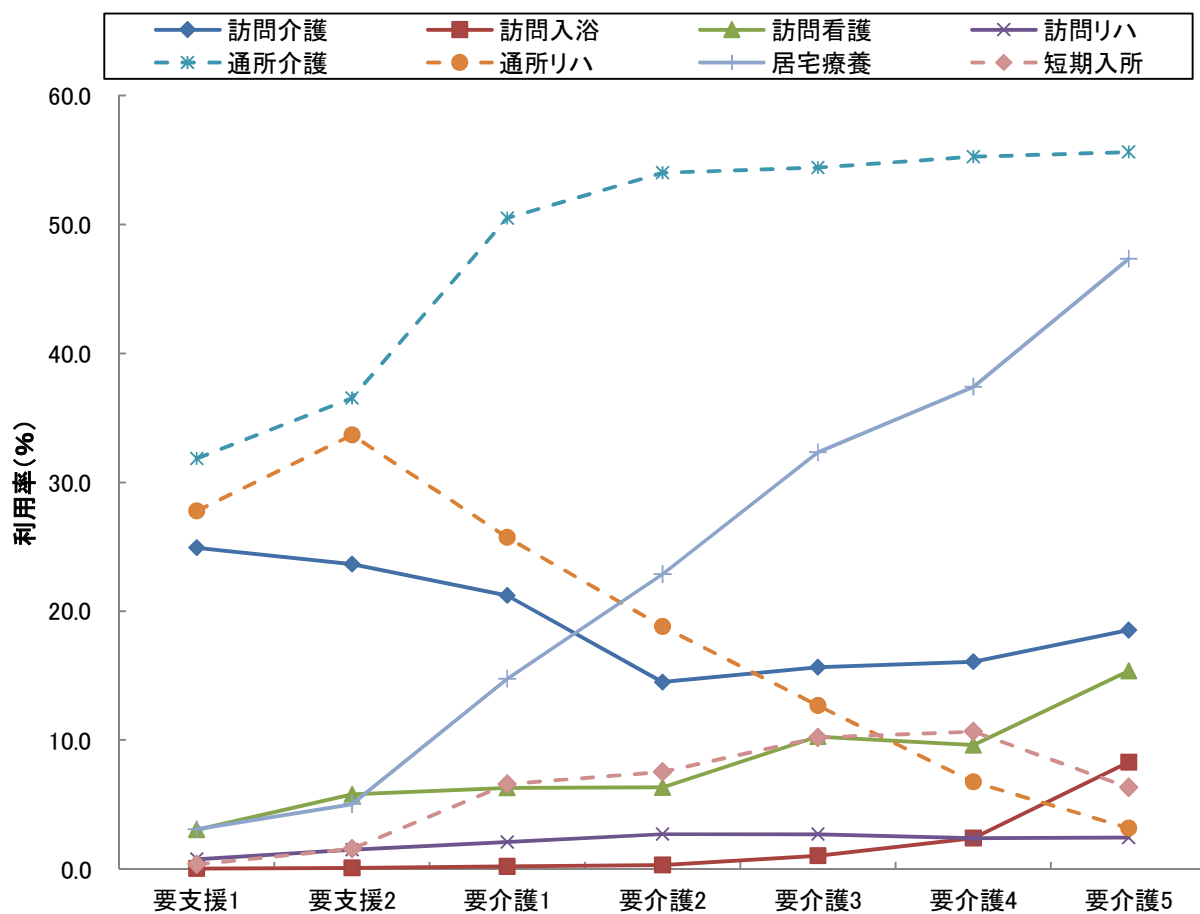


5-5 要介護度別の在宅サービス利用率(事業対象者を除く)

サービス名	全体		要支援1		要支援2		要介護1		要介護2		要介護3		要介護4		要介護5	
	利用人数(人)	利用率(%)	利用人数(人)	利用率(%)	利用人数(人)	利用率(%)	利用人数(人)	利用率(%)	利用人数(人)	利用率(%)	利用人数(人)	利用率(%)	利用人数(人)	利用率(%)	利用人数(人)	利用率(%)
訪問介護	2,787	20.5	557	24.9	681	23.6	872	21.2	279	14.5	215	15.7	107	16.1	76	18.5
訪問入浴	81	0.6	1	0.0	2	0.1	8	0.2	6	0.3	14	1.0	16	2.4	34	8.3
訪問看護	883	6.5	68	3.0	167	5.8	258	6.3	122	6.3	141	10.3	64	9.6	63	15.4
訪問リハ	261	1.9	17	0.8	43	1.5	86	2.1	52	2.7	37	2.7	16	2.4	10	2.4
居宅療養	2,147	15.8	69	3.1	145	5.0	606	14.7	440	22.9	444	32.3	249	37.4	194	47.3
通所介護	6,221	45.7	712	31.8	1,052	36.5	2,075	50.5	1,039	54.0	747	54.4	368	55.3	228	55.6
通所リハ	3,242	23.8	621	27.8	970	33.7	1,057	25.7	362	18.8	174	12.7	45	6.8	13	3.2
短期入所	706	5.2	8	0.4	45	1.6	271	6.6	145	7.5	140	10.2	71	10.7	26	6.3
福祉用具	7,094	52.2	1,040	46.5	1,390	48.2	1,956	47.6	1,155	60.0	861	62.7	410	61.6	282	68.8
定期巡回	24	0.2	0	0.0	0	0.0	7	0.2	4	0.2	6	0.4	2	0.3	5	1.2
小規模多機能	501	3.7	18	0.8	50	1.7	171	4.2	104	5.4	87	6.3	37	5.6	34	8.3
グループホーム	808	5.9	0	0.0	59	2.0	269	6.5	210	10.9	139	10.1	86	12.9	45	11.0
特定施設	540	4.0	29	1.3	57	2.0	171	4.2	88	4.6	112	8.2	62	9.3	21	5.1
実人数	13,600	-	2,236	-	2,881	-	4,110	-	1,924	-	1,373	-	666	-	410	-

※地域密着型サービスは、以下のように分類し集計している

夜間訪問介護→訪問介護、認知症デイ→通所介護、地域密着型デイ→通所介護、小規模多機能及び複合型サービス→小規模多機能、小規模特定施設→特定施設、地域密着グループホーム短期利用及び特定施設短期利用→短期入所

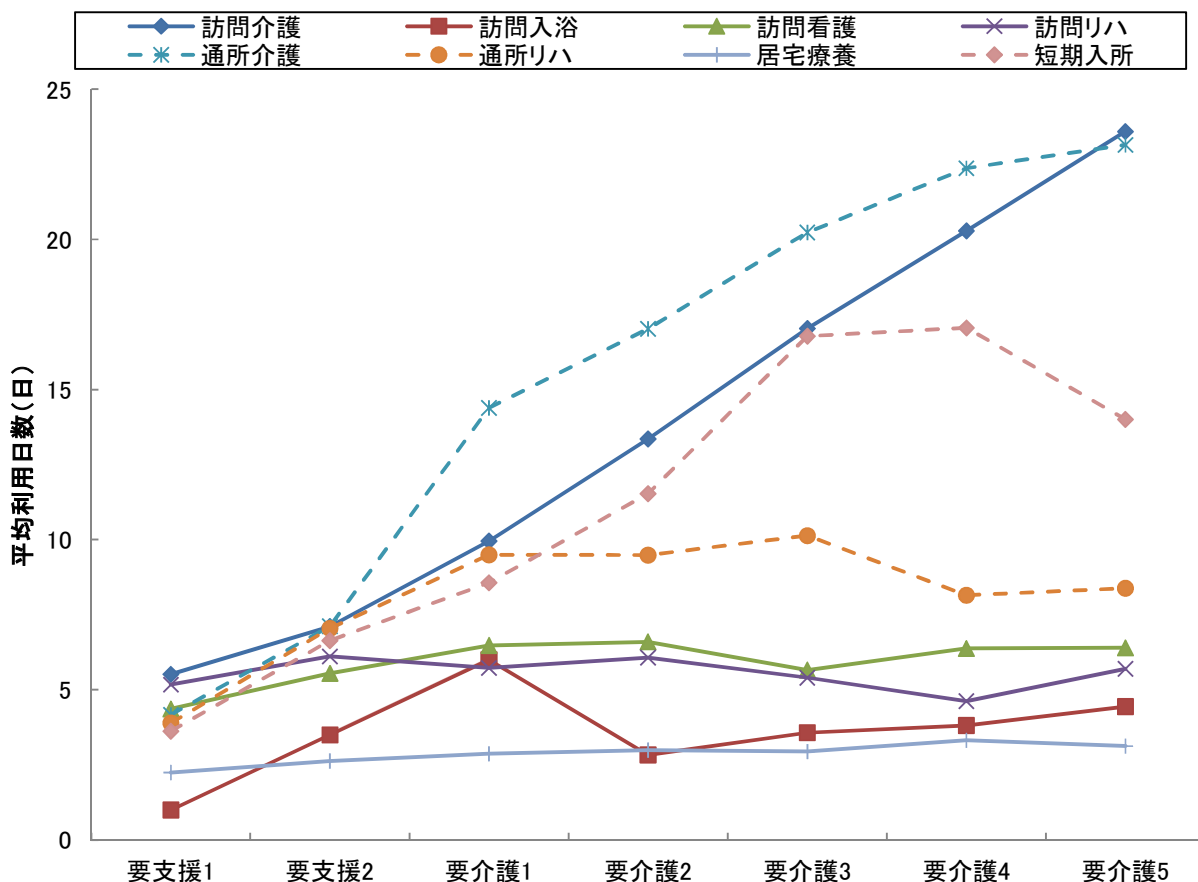


5-6 要介護度別の在宅サービス利用水準(事業対象者を除く)

サービス名	全体		要支援1		要支援2		要介護1		要介護2		要介護3		要介護4		要介護5	
	1人あたり費用額(円)	平均利用日数(日)	1人あたり費用額(円)	平均利用日数(日)	1人あたり費用額(円)	平均利用日数(日)	1人あたり費用額(円)	平均利用日数(日)	1人あたり費用額(円)	平均利用日数(日)	1人あたり費用額(円)	平均利用日数(日)	1人あたり費用額(円)	平均利用日数(日)	1人あたり費用額(円)	平均利用日数(日)
訪問介護	43,363	10.0	18,870	5.5	25,066	7.1	37,245	10.0	54,830	13.4	90,494	17.0	125,573	20.3	165,850	23.6
訪問入浴	55,469	4.1	9,230	1.0	32,320	3.5	81,795	6.0	38,347	2.8	48,021	3.6	51,991	3.8	59,721	4.4
訪問看護	42,287	6.0	25,058	4.4	35,065	5.6	44,416	6.5	48,420	6.6	41,949	5.7	46,822	6.4	55,583	6.4
訪問リハ	36,278	5.7	28,971	5.2	38,440	6.1	37,693	5.7	38,723	6.1	33,109	5.4	29,697	4.6	36,764	5.7
居宅療養	10,998	3.0	9,535	2.2	10,354	2.6	10,767	2.9	11,105	3.0	10,830	2.9	11,952	3.3	11,641	3.1
通所介護	111,642	13.9	18,249	4.2	32,656	7.1	102,585	14.4	137,859	17.0	189,500	20.2	234,421	22.4	277,443	23.1
通所リハ	59,472	7.7	25,023	3.9	45,844	7.0	73,079	9.5	86,351	9.5	106,362	10.1	96,576	8.2	111,143	8.4
短期入所	105,727	11.7	24,043	3.6	50,036	6.6	68,851	8.6	100,213	11.5	160,479	16.8	177,106	17.1	152,611	14.0
定期巡回	183,183	25.8	0	0.0	0	0.0	84,287	22.9	147,748	25.3	208,165	27.3	262,570	31.0	288,254	26.4
小規模多機能	194,185	22.8	51,448	15.2	93,785	17.4	145,074	22.5	199,494	23.3	272,177	24.6	301,591	27.5	331,705	25.5
グループホーム	289,670	29.9	0	0.0	268,296	30.2	276,017	29.7	291,493	29.8	299,517	29.8	312,528	30.4	316,703	30.2
特定施設	192,446	29.7	70,519	31.0	111,534	30.5	184,021	29.8	199,277	29.0	224,877	29.2	251,003	29.7	274,561	29.6
水準平均	123,378	15.6	23,290	4.6	50,319	8.8	124,922	17.5	173,217	20.9	233,266	25.3	279,117	28.3	312,284	28.3

※地域密着型サービスは、以下のように分類し集計している

夜間訪問介護→訪問介護、認知症デイ→通所介護、地域密着型デイ→通所介護、小規模多機能及び複合型サービス→小規模多機能、小規模特定施設→特定施設、地域密着グループホーム短期利用及び特定施設短期利用→短期入所



6 サービスパッケージによる利用状況(事業対象者を除く)

6-1 要介護度別の在宅サービス機能別利用率

在宅サービスを機能に注目して、以下の6つに分類した。福祉用具貸与は(その他)とする。

①訪問型サービス(訪問介護、夜間訪問介護、訪問入浴、訪問看護、訪問リハビリ、居宅療養管理指導、総合事業訪問型)【Hと表記】

②通所型サービス(通所介護、通所リハビリ、認知症対応型通所介護、地域密着型通所介護、総合事業通所型)【Dと表記】

③短期入所型サービス(短期入所生活介護、短期入所生活リハビリ)【Sと表記】

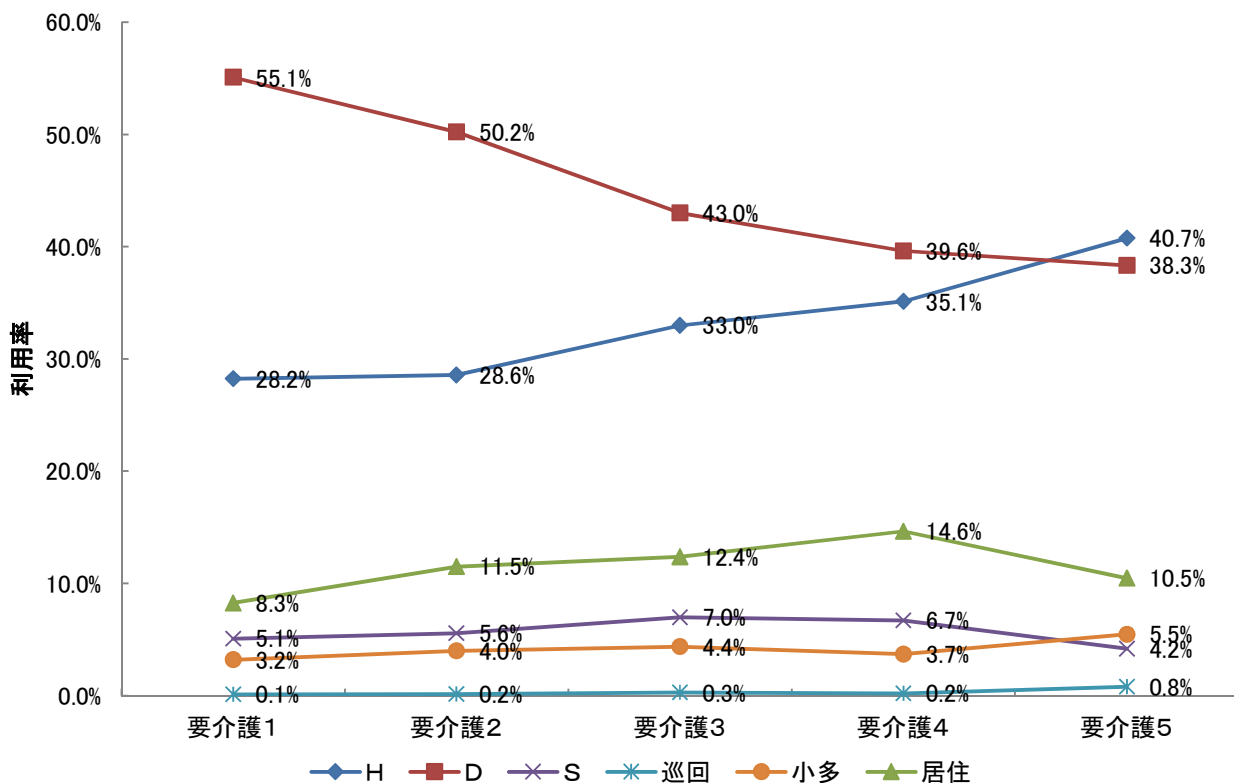
④定期巡回型サービス(定期巡回・随時対応型訪問介護)【巡回と表記】

⑤小規模多機能型(小規模多機能居宅介護、複合型サービス)【小多と表記】

⑥居住型サービス(特定施設入居者生活介護・認知症対応型共同生活介護)【居住と表記】

} 包括払い

		全体	要支援1	要支援2	要介護1	要介護2	要介護3	要介護4	要介護5
人数	H	5,084	673	913	1,497	735	656	350	253
	D	9,053	1,333	2,022	2,919	1,291	855	395	238
	S	698	8	45	270	143	139	67	26
	巡回	24	0	0	7	4	6	2	5
	小多	499	18	50	170	103	87	37	34
	居住	1,336	29	116	438	296	246	146	65
	合計	16,694	2,061	3,146	5,301	2,572	1,989	997	621
利用率	H	30.5%	32.7%	29.0%	28.2%	28.6%	33.0%	35.1%	40.7%
	D	54.2%	64.7%	64.3%	55.1%	50.2%	43.0%	39.6%	38.3%
	S	4.2%	0.4%	1.4%	5.1%	5.6%	7.0%	6.7%	4.2%
	巡回	0.1%	0.0%	0.0%	0.1%	0.2%	0.3%	0.2%	0.8%
	小多	3.0%	0.9%	1.6%	3.2%	4.0%	4.4%	3.7%	5.5%
	居住	8.0%	1.4%	3.7%	8.3%	11.5%	12.4%	14.6%	10.5%
	合計	100.0%	100.0%	100.0%	100.0%	100.0%	100.0%	100.0%	100.0%



6-2 サービスパッケージによる介護費用構造

サービスパッケージとは、在宅サービス機能の組み合わせにより、サービス利用の実態を把握するものである。

1 サービスパッケージ11区分

サービス機能の組み合わせからサービス利用の形態を、①施設、②居住型、③小規模多機能型、④定期巡回型、⑤H+D+S、⑥D+S、⑦H+S、⑧H+D、⑨Dのみ、⑩Hのみ、⑪その他（「Sのみ」を含む）の11種類に区分したものを基本のサービスパッケージとする。

2 サービスパッケージ6区分

⑤-⑧を「複数機能」、⑨-⑪を「単機能」に集約し、サービスパッケージ6区分としている。

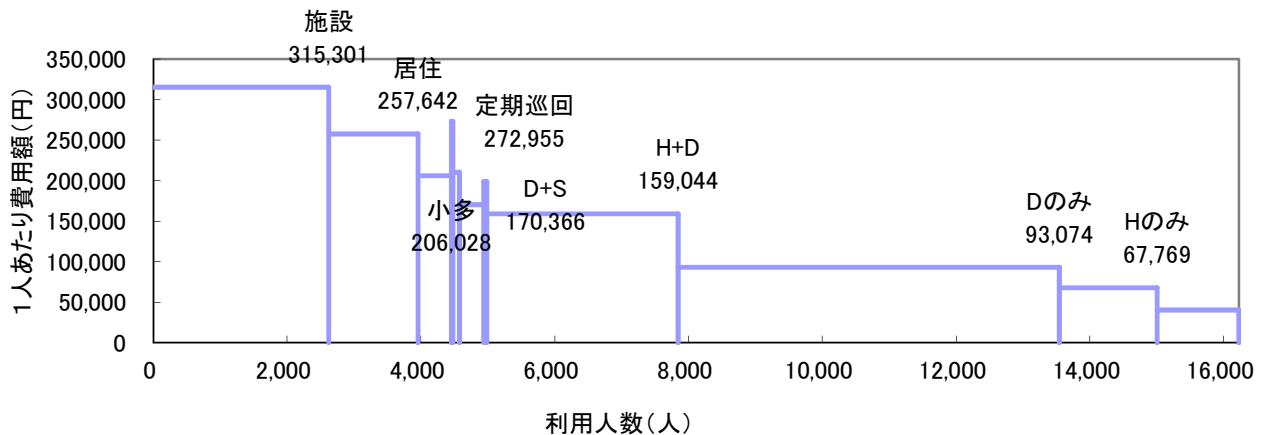
3 機能の分解による8区分

「複数機能」の中で支給限度額80%以上と未満の利用者を分解し、「単機能」の中で2種類以上のサービスを利用している場合（訪問介護と訪問看護、通所介護と通所リハ等）を「複数プラン(複プラン)」とし、それ以外の単一サービスのみを利用する場合（訪問介護のみ等）を「単数プラン(単プラン)」と区分し、単機能分解8区分としている。

(1) サービスパッケージ11区分

	施設	居住	小規模多機能	定期巡回	H+D+S	D+S	H+S	H+D	Dのみ	Hのみ	その他	全体
人数(人)	2,621	1,336	498	24	98	364	41	2,861	5,699	1,463	1,223	16,228
利用率	16.2%	8.2%	3.1%	0.1%	0.6%	2.2%	0.3%	17.6%	35.1%	9.0%	7.5%	100.0%
累積利用率	16.2%	24.4%	27.5%	27.6%	28.2%	30.4%	30.7%	48.3%	83.4%	92.5%	100.0%	—
1人あたり費用額(円)	315,301	257,642	206,028	272,955	210,149	170,366	198,783	159,044	93,074	67,769	40,321	154,328
指数:全体(100)	204	167	133	177	136	110	129	103	60	44	26	100
支給限度額80%以上利用人数(人)			468	21	79	256	23	1,726	1,420	223	148	8,142
高利用割合			94.0%	87.5%	80.6%	70.3%	56.1%	60.3%	24.9%	15.2%	12.1%	50.2%
費用総額(千円)	826,403	344,210	102,602	6,551	20,595	62,013	8,150	455,024	530,427	99,147	49,313	2,504,434
費用割合	33.0%	13.7%	4.1%	0.3%	0.8%	2.5%	0.3%	18.2%	21.2%	4.0%	2.0%	100.0%
累積費用割合	33.0%	46.7%	50.8%	51.1%	51.9%	54.4%	54.7%	72.9%	94.1%	98.0%	100.0%	—
平均要介護度	3.40	2.04	1.96	2.75	2.31	1.61	2.52	1.71	1.11	1.10	0.99	1.70

※高利用割合とは、当該パッケージ利用者の中で、支給限度額80%以上の利用者の割合を示す。

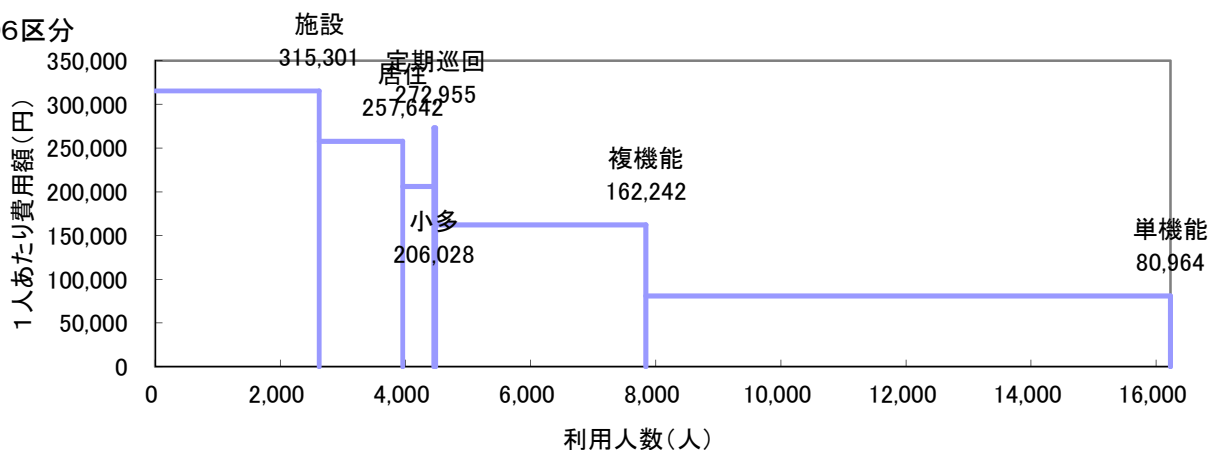


(2) サービスパッケージ6区分・単機能分解8区分

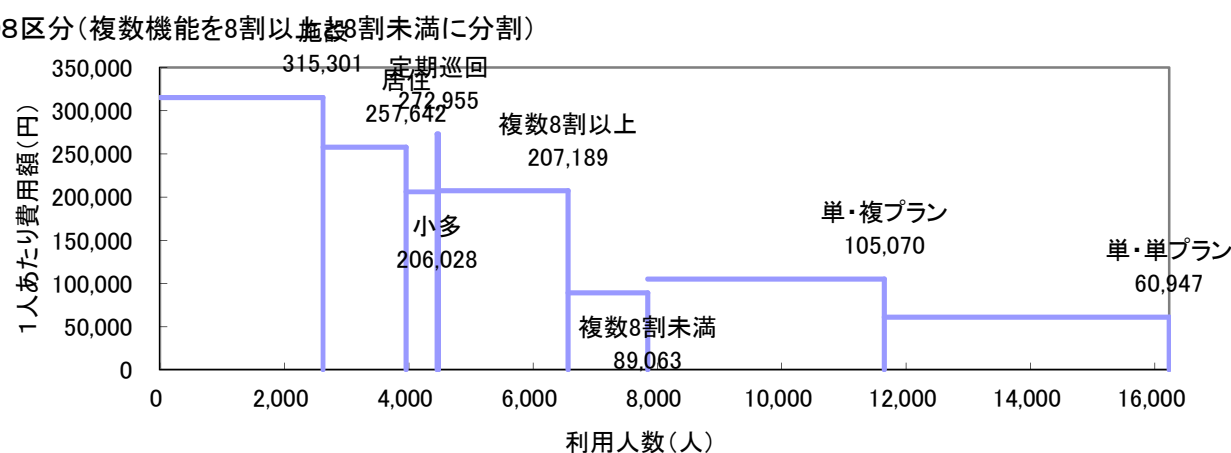
	施設	居住	小規模	定期巡回		複数機能			単機能		全体	
				複数機能	限度額8割以上	限度額8割未満	複数プラン	単数プラン				
人数(人)	2,621	1,336	498	24	24	3,364	2,084	1,280	8,385	3,804	4,581	16,228
利用率	16.2%	8.2%	3.1%	0.1%	0.1%	20.7%	12.8%	7.9%	51.7%	23.4%	28.2%	100.0%
累積利用率	16.2%	24.4%	27.5%	27.6%	—	—	40.4%	48.3%	—	71.8%	100.0%	—
1人あたり費用額(円)	315,301	257,642	206,028	272,955	272,955	162,242	207,189	89,063	80,964	105,070	60,947	154,328
指数:全体(100)	204	167	133	177	177	105	134	58	—	68	39	100
支給限度額80%以上利用人数(人)			468	21	21	2,084	2,084	0	1,791	1,049	742	3,336
高利用割合			94.0%	87.5%	87.5%	62.0%	100.0%	0.0%	21.4%	27.6%	16.2%	20.6%
費用総額(千円)	826,403	344,210	102,602	6,551	6,551	545,782	431,781	114,001	678,886	399,686	279,200	2,504,434
費用割合	33.0%	13.7%	4.1%	0.3%	0.3%	21.8%	17.2%	4.6%	27.1%	16.0%	11.1%	100.0%
累積費用割合	33.0%	46.7%	50.8%	51.1%	—	—	68.3%	72.9%	—	88.9%	100.0%	—
平均要介護度	3.40	2.04	1.96	2.75	2.75	1.73	2.07	1.16	1.09	1.36	0.86	1.70

※定期巡回の利用者のうち、その他の機能を利用している場合を複数機能利用者として再掲している。

①6区分



②8区分(複数機能を8割以上と8割未満に分割)



6-3 要介護度別サービスパッケージ(11区分)利用状況

(1) 要介護度別人数割合

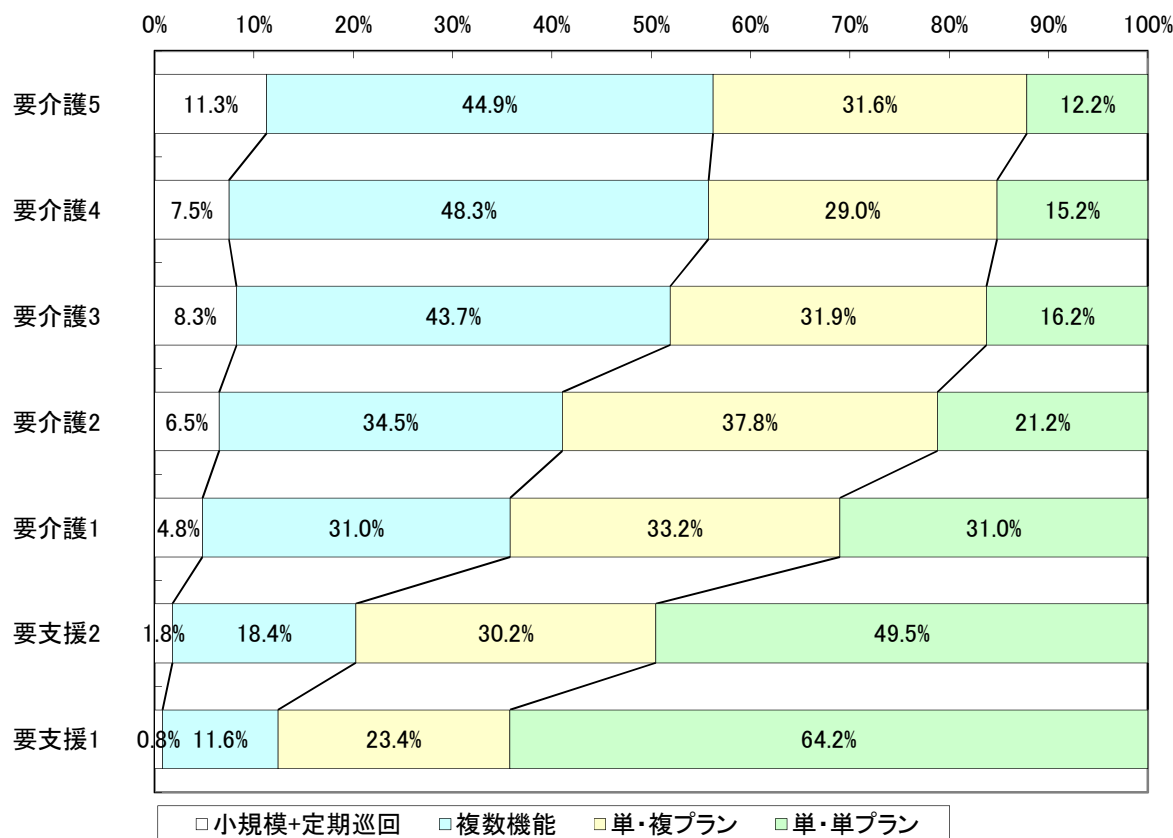
	要介護5		要介護4		要介護3		要介護2		要介護1		要支援2		要支援1		全体	
	人数	割合	人数	割合	人数	割合	人数	割合	人数	割合	人数	割合	人数	割合	人数	割合
施設	636	60.8%	632	48.7%	770	35.9%	302	13.6%	281	6.4%	0	0.0%	0	0.0%	2,621	16.2%
居住	65	6.2%	146	11.2%	246	11.5%	296	13.3%	438	10.0%	116	4.0%	29	1.3%	1,336	8.2%
小規模	34	3.3%	37	2.9%	87	4.1%	102	4.6%	170	3.9%	50	1.7%	18	0.8%	498	3.1%
定期巡回	5	0.5%	2	0.2%	6	0.3%	4	0.2%	7	0.2%	0	0.0%	0	0.0%	24	0.1%
H+D+S	9	0.9%	12	0.9%	21	1.0%	17	0.8%	35	0.8%	3	0.1%	1	0.0%	98	0.6%
D+S	4	0.4%	13	1.0%	53	2.5%	82	3.7%	176	4.0%	32	1.1%	4	0.2%	364	2.2%
H+S	4	0.4%	11	0.8%	6	0.3%	4	0.2%	12	0.3%	3	0.1%	1	0.0%	41	0.3%
H+D	138	13.2%	215	16.6%	412	19.2%	459	20.6%	915	20.8%	472	16.4%	250	11.2%	2,861	17.6%
Dのみ	84	8.0%	153	11.8%	359	16.8%	729	32.7%	1,782	40.6%	1,514	52.6%	1,078	48.2%	5,699	35.1%
Hのみ	53	5.1%	38	2.9%	95	4.4%	125	5.6%	356	8.1%	385	13.4%	404	18.1%	1,463	9.0%
その他	14	1.3%	39	3.0%	88	4.1%	106	4.8%	219	5.0%	306	10.6%	451	20.2%	1,223	7.5%
合計	1,046	100.0%	1,298	100.0%	2,143	100.0%	2,226	100.0%	4,391	100.0%	2,881	100.0%	2,236	100.0%	16,228	100.0%

(2) 要介護度別1人あたり費用額

	要介護5	要介護4	要介護3	要介護2	要介護1	要支援2	要支援1	全体
	費用額	費用額	費用額	費用額	費用額	費用額	費用額	費用額
施設	345,053	320,609	305,034	298,447	282,268	0	0	315,301
居住	312,472	295,173	276,633	270,066	246,546	195,391	74,464	257,642
小規模	359,510	324,239	290,702	211,793	150,227	99,947	52,865	206,028
定期巡回	362,278	389,715	314,802	234,793	161,733	0	0	272,955
H+D+S	302,383	304,591	243,312	183,275	160,384	109,960	49,460	210,149
D+S	369,970	260,436	251,982	187,636	144,817	85,531	45,413	170,366
H+S	296,333	276,216	229,805	218,830	123,249	51,557	38,590	198,783
H+D	332,428	289,425	245,400	178,713	133,372	67,125	40,281	159,044
Dのみ	327,665	267,933	208,925	147,189	106,208	42,780	23,724	93,074
Hのみ	231,819	230,649	145,525	108,671	74,108	37,642	24,074	67,769
その他	187,067	204,016	173,468	80,165	38,858	10,262	7,372	40,321
全体	332,209	299,320	259,053	190,207	134,991	50,319	23,290	154,328

6-4 要介護度別の在宅サービスパッケージ利用割合

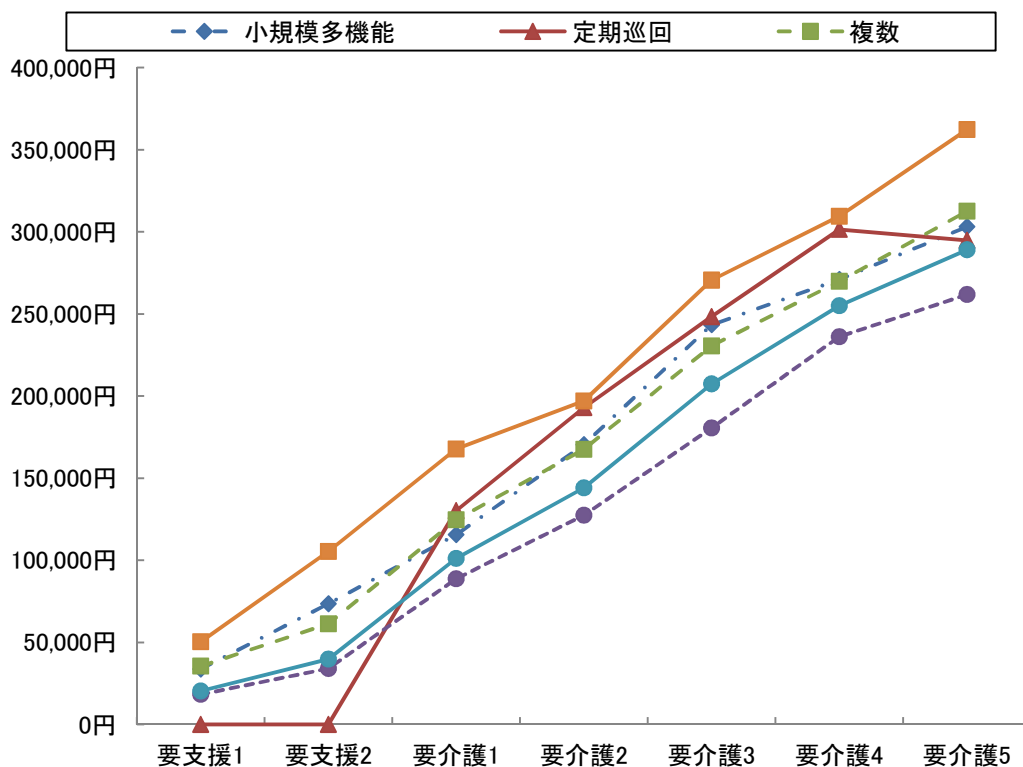
	要介護5	要介護4	要介護3	要介護2	要介護1	要支援2	要支援1	全体
小規模多機能	34	37	87	102	170	50	18	498
	9.9%	7.1%	7.7%	6.3%	4.6%	1.8%	0.8%	4.1%
複合型	9	8	13	7	11	0	0	48
	2.6%	1.5%	1.2%	0.4%	0.3%	0.0%	0.0%	0.4%
定期巡回・随時 対応訪問介護看護	5	2	6	4	7	0	0	24
	1.4%	0.4%	0.5%	0.2%	0.2%	0.0%	0.0%	0.2%
複数	5	2	6	4	7	0	0	24
	1.4%	0.4%	0.5%	0.2%	0.2%	0.0%	0.0%	0.2%
複数機能	155	251	492	562	1,138	510	256	3,364
	44.9%	48.3%	43.7%	34.5%	31.0%	18.4%	11.6%	27.4%
単機能	151	230	542	960	2,357	2,205	1,933	8,378
	43.8%	44.2%	48.1%	59.0%	64.2%	79.7%	87.6%	68.3%
複数プラン	109	151	359	615	1,218	836	516	3,804
	31.6%	29.0%	31.9%	37.8%	33.2%	30.2%	23.4%	31.0%
単数プラン	42	79	183	345	1,139	1,369	1,417	4,574
	12.2%	15.2%	16.2%	21.2%	31.0%	49.5%	64.2%	37.3%
合計	345	520	1,127	1,628	3,672	2,765	2,207	12,264
	100.0%	100.0%	100.0%	100.0%	100.0%	100.0%	100.0%	100.0%



6-5 在宅サービスパッケージ別の1人あたり費用額と対支給限度額比率

	要支援1	要支援2	要介護1	要介護2	要介護3	要介護4	要介護5	全体
支給限度額	50,320	105,310	167,650	197,050	270,480	309,380	362,170	-
小規模多機能	33,741	73,532	115,554	170,358	243,334	270,793	303,031	166,259
	67.1%	69.8%	68.9%	86.5%	90.0%	87.5%	83.7%	81.1%
複合型	0	0	114,561	169,403	240,616	272,484	291,728	216,238
	0.0%	0.0%	68.3%	86.0%	89.0%	88.1%	80.5%	83.2%
定期巡回随時対応 訪問介護看護	0	0	130,167	192,988	248,253	301,400	294,734	218,713
	0.0%	0.0%	77.6%	97.9%	91.8%	97.4%	81.4%	87.3%
複数	0	0	130,167	192,988	248,253	301,400	294,734	218,713
	0.0%	0.0%	77.6%	97.9%	91.8%	97.4%	81.4%	87.3%
複数機能	35,422	61,157	124,581	167,622	230,567	269,851	312,510	150,370
	70.4%	58.1%	74.3%	85.1%	85.2%	87.2%	86.3%	79.7%
単機能	18,272	34,103	88,637	127,306	180,475	236,049	261,719	75,588
	36.3%	32.4%	52.9%	64.6%	66.7%	76.3%	72.3%	53.4%
複数プラン	28,669	47,004	101,568	137,678	191,743	246,869	285,349	105,070
	57.0%	44.6%	60.6%	69.9%	70.9%	79.8%	78.8%	64.2%
単数プラン	16,818	31,486	88,187	129,595	192,670	258,707	269,669	61,022
	33.4%	29.9%	52.6%	65.8%	71.2%	83.6%	74.5%	49.5%
全体	20,387	39,806	101,046	143,962	207,338	254,910	289,005	99,830
	40.5%	37.8%	60.3%	73.1%	76.7%	82.4%	79.8%	63.5%

※下段は対支給限度額比率



7 地域ケア率(事業対象者を除く)

7-1 地域ケア利用者

ここでは、施設ではなく地域で認知症高齢者や重度の要介護者を支えるケアの形として「地域ケア」の分析を行う。地域密着型サービスで包括払いを行う①認知症対応型共同生活介護、②小規模多機能型居宅介護、③定期巡回・随時訪問対応型訪問介護看護と、④複数のサービスを組み合わせる包括的にサービスを提供する複数機能利用者でかつ支給限度額比率8割以上の利用者の①～④を「地域ケア」利用者と定義する。

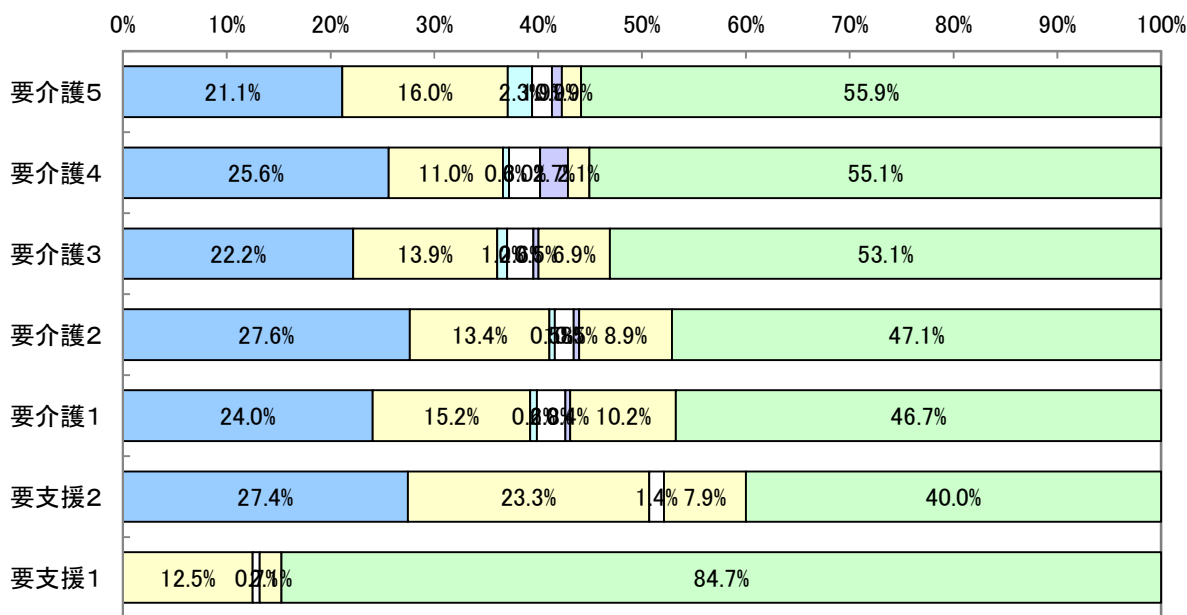
	施設	特定	地域ケア	複数機能 8割未満	単機能		全体
					複プラン	単プラン	
利用人数(人)	2,621	540	3,414	1,280	3,804	4,574	16,233
利用率	16.1%	3.3%	21.0%	7.9%	23.4%	28.2%	100.0%
平均費用額	315,301	192,446	227,003	89,063	105,070	61,022	153,891
費用額	826,403	103,921	774,987	114,001	399,686	279,114	2,498,112
費用割合	33.1%	4.2%	31.0%	4.6%	16.0%	11.2%	100.0%
平均要介護度	3.4	2.0	2.1	1.2	1.4	0.9	1.7

7-2 地域ケア利用者の要介護度別地域ケアの割合

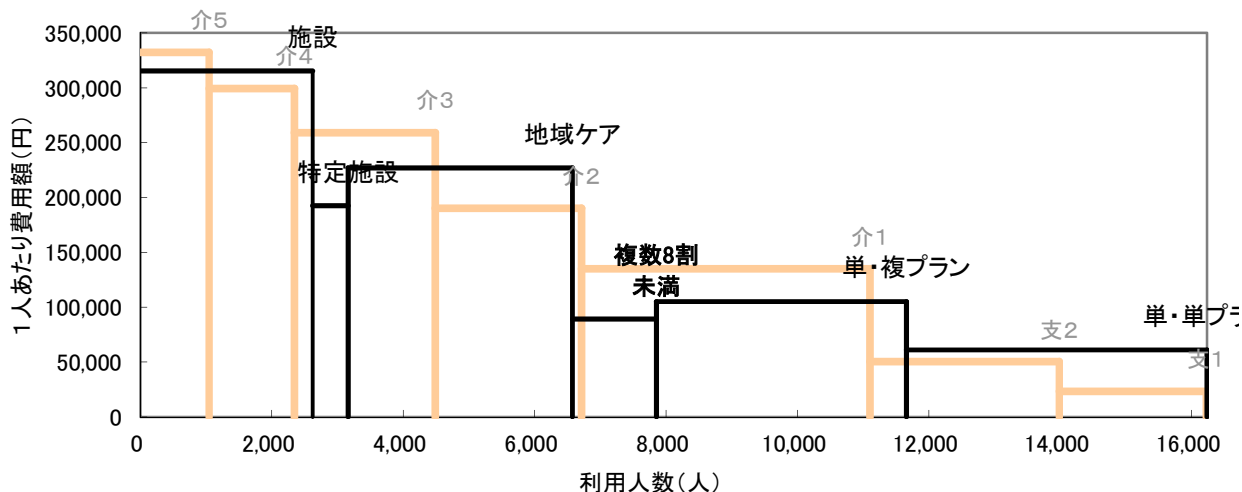
		要介護5	要介護4	要介護3	要介護2	要介護1	要支援2	要支援1	全体
利用人数(人)	施設	636	632	770	302	281	0	0	2,621
	特定	21	62	112	88	171	57	29	540
	地域ケア	213	336	627	760	1,119	215	144	3,414
	その他	177	270	639	1,078	2,822	2,609	2,063	9,658
	合計	1,047	1,300	2,148	2,228	4,393	2,881	2,236	16,233
地域ケア等割合	施設	60.7%	48.6%	35.8%	13.6%	6.4%	0.0%	0.0%	16.1%
	特定	2.0%	4.8%	5.2%	3.9%	3.9%	2.0%	1.3%	3.3%
	地域ケア	20.3%	25.8%	29.2%	34.1%	25.5%	7.5%	6.4%	21.0%
	その他	16.9%	20.8%	29.7%	48.4%	64.2%	90.6%	92.3%	59.5%
	合計	100.0%	100.0%	100.0%	100.0%	100.0%	100.0%	100.0%	100.0%
要介護度分布	施設	24.3%	24.1%	29.4%	11.5%	10.7%	0.0%	0.0%	100.0%
	特定	3.9%	11.5%	20.7%	16.3%	31.7%	10.6%	5.4%	100.0%
	地域ケア	6.2%	9.8%	18.4%	22.3%	32.8%	6.3%	4.2%	100.0%
	その他	1.8%	2.8%	6.6%	11.2%	29.2%	27.0%	21.4%	100.0%
	合計	6.4%	8.0%	13.2%	13.7%	27.1%	17.7%	13.8%	100.0%

7-3 地域ケア利用者の利用内容

パッケージ	全体	要介護5	要介護4	要介護3	要介護2	要介護1	要支援2	要支援1
居住系	808 23.7%	45 21.1%	86 25.6%	139 22.2%	210 27.6%	269 24.0%	59 27.4%	0 0.0%
小規模	498 14.6%	34 16.0%	37 11.0%	87 13.9%	102 13.4%	170 15.2%	50 23.3%	18 12.5%
定期巡回	24 0.7%	5 2.3%	2 0.6%	6 1.0%	4 0.5%	7 0.6%	0 0.0%	0 0.0%
複数 8割 以上	H+D+S	79 2.3%	4 1.9%	10 3.0%	16 2.6%	14 1.8%	31 2.8%	3 0.7%
	H+S	23 0.7%	2 0.9%	9 2.7%	3 0.5%	4 0.5%	5 0.4%	0 0.0%
	D+S	256 7.5%	4 1.9%	7 2.1%	43 6.9%	68 8.9%	114 10.2%	17 7.9%
	H+D	1,726 50.6%	119 55.9%	185 55.1%	333 53.1%	358 47.1%	523 46.7%	86 40.0%
合計	3,414 100.0%	213 100.0%	336 100.0%	627 100.0%	760 100.0%	1,119 100.0%	215 100.0%	144 100.0%



□居住系 □小規模 □定期巡回 □H+D+S □H+S □D+S □H+D



8 総合事業

8-1 総合事業のみ利用者

(1) 要介護度別利用者数

	事業対象者	要支援1	要支援2	合計
人数(人)	7	687	710	1,404
人数割合	0.5%	48.9%	50.6%	100.0%

(2) 要介護度別の利用者属性

・性別

	事業対象者	要支援1	要支援2	合計
男性	3 42.9%	206 30.0%	201 28.3%	410 29.2%
女性	4 57.1%	481 70.0%	509 71.7%	994 70.8%
全体	7 100.0%	687 100.0%	710 100.0%	1,404 100.0%

・年齢別

	事業対象者	要支援1	要支援2	合計
65歳未満	0 0.0%	7 1.0%	10 1.4%	17 1.2%
65-69歳	1 14.3%	16 2.3%	14 2.0%	31 2.2%
70-74歳	1 14.3%	57 8.3%	41 5.8%	99 7.1%
75-79歳	2 28.6%	91 13.2%	86 12.1%	179 12.7%
80-84歳	1 14.3%	167 24.3%	158 22.3%	326 23.2%
85-89歳	1 14.3%	195 28.4%	200 28.2%	396 28.2%
90歳以上	1 14.3%	154 22.4%	201 28.3%	356 25.4%
全体	7 100.0%	687 100.0%	710 100.0%	1,404 100.0%

(3) サービス種類別利用状況

		事業対象者	要支援1	要支援2	合計
人数(人)	訪問型	7	293	230	530
	通所型	0	476	586	1,062
	その他	0	0	0	0
	全体	7	769	816	1,592
人数割合	訪問型	100.0%	38.1%	28.2%	33.3%
	通所型	0.0%	61.9%	71.8%	66.7%
	その他	0.0%	0.0%	0.0%	0.0%
	全体	100.0%	100.0%	100.0%	100.0%
費用(千円)	訪問型	86	5,543	5,604	11,234
	通所型	0	8,725	19,120	27,846
	その他	0	0	0	0
	全体	86	14,269	24,725	39,080
費用割合	訪問型	100.0%	38.9%	22.7%	28.7%
	通所型	0.0%	61.1%	77.3%	71.3%
	その他	0.0%	0.0%	0.0%	0.0%
	全体	100.0%	100.0%	100.0%	100.0%
1人あたり 費用額	訪問型	12,329	18,920	24,367	21,197
	通所型	0	18,331	32,628	26,220
	その他	0	0	0	0
	全体	12,329	18,555	30,300	24,548

8-2 総合事業利用者全体

(1) 要介護度別利用者数

	事業対象者	要支援1	要支援2	合計
人数(人)	7	1,145	1,480	2,632
人数割合	0.3%	43.5%	56.2%	100.0%

(2) 要介護度別の利用者属性

・性別

	事業対象者	要支援1	要支援2	合計
男性	3	311	369	683
	42.9%	27.2%	24.9%	25.9%
女性	4	834	1,111	1,949
	57.1%	72.8%	75.1%	74.1%
全体	7	1,145	1,480	2,632
	100.0%	100.0%	100.0%	100.0%

・年齢別

	事業対象者	要支援1	要支援2	合計
65歳未満	0	13	19	32
	0.0%	1.1%	1.3%	1.2%
65-69歳	1	23	31	55
	14.3%	2.0%	2.1%	2.1%
70-74歳	1	83	96	180
	14.3%	7.2%	6.5%	6.8%
75-79歳	2	148	163	313
	28.6%	12.9%	11.0%	11.9%
80-84歳	1	269	323	593
	14.3%	23.5%	21.8%	22.5%
85-89歳	1	350	436	787
	14.3%	30.6%	29.5%	29.9%
90歳以上	1	259	412	672
	14.3%	22.6%	27.8%	25.5%
全体	7	1,145	1,480	2,632
	100.0%	100.0%	100.0%	100.0%

(3) サービス種類別利用状況

		事業対象者	要支援1	要支援2	合計
人数(人)	訪問型	7	557	681	1,245
	通所型	0	710	1,042	1,752
	その他	0	0	0	0
	全体	7	1,267	1,723	2,997
人数割合	訪問型	100.0%	44.0%	39.5%	41.5%
	通所型	0.0%	56.0%	60.5%	58.5%
	その他	0.0%	0.0%	0.0%	0.0%
	全体	100.0%	100.0%	100.0%	100.0%
費用(千円)	訪問型	86	10,511	17,070	27,667
	通所型	0	12,919	33,416	46,334
	その他	0	0	0	0
	全体	86	23,429	50,486	74,001
費用割合	訪問型	100.0%	44.9%	33.8%	37.4%
	通所型	0.0%	55.1%	66.2%	62.6%
	その他	0.0%	0.0%	0.0%	0.0%
	全体	100.0%	100.0%	100.0%	100.0%
1人あたり 費用額	訪問型	12,329	18,870	25,066	22,222
	通所型	0	18,195	32,069	26,447
	その他	0	0	0	0
	全体	12,329	18,492	29,301	24,692

9 比較指標一覧

指標項目		2023年07月分	
保険者属性	高齢者数	100,582	
	高齢化率	29.8%	
	後期高齢者割合	52.2%	
	認定者数	19,552	
	認定率	19.4%	
	受給実人員	16,228	
	受給率	83.0%	
	平均要介護度	1.70	
	介護費用総額(千円)	2,504,434	
	1人あたり費用額	154,328	
	高齢者1人あたり費用額	24,899	
要介護度3区分	人数(対総数)	人数重度率	14.4%
		人数中度率	54.0%
	費用(対総額)	費用重度率	29.4%
		費用中度率	62.7%
	水準	1人あたり重度費用額	313,996
		1人あたり中度費用額	179,372
サービス機能3区分	人数(対総数)	人数施設率	16.2%
		人数在宅率	83.8%
		・人数居住率	8.2%
	費用(対総額)	費用施設率	33.0%
		費用在宅率	67.0%
		・費用居住率	13.7%
	水準	1人あたり施設費用額	315,301
		1人あたり在宅費用額	123,321
		・1人あたり居住費用額	257,642
・1人あたり在宅(居住除く)費用額	108,697		
重度(要介護4・5)	人数	重度率	14.4%
		・施設重度率	48.4%
		・在宅重度率	7.9%
	施設・在宅率	重度施設率	54.1%
		重度在宅率	45.9%
	費用	費用重度率	29.4%
		・施設費用の重度率	51.1%
		・在宅費用の重度率	18.7%
施設・在宅率	重度費用の施設率	57.3%	
	重度費用の在宅率	42.7%	
施設サービス	利用率(対施設人数)	介護老人福祉施設	45.8%
		地域密着型介護老人福祉施設	2.3%
		介護老人保健施設	44.7%
		介護療養型医療施設	1.2%
		介護医療院	6.0%
	重度率	介護老人福祉施設	59.7%
		地域密着型介護老人福祉施設	83.3%
居住サービス	利用率(対居住人数)	介護老人保健施設	30.5%
		介護療養型医療施設	87.1%
		介護医療院	71.3%
平均要介護度	利用者	認知症対応型共同生活介護	59.9%
		特定施設入居者生活介護	40.1%
		地域密着型特定施設入居者生活介護	0.0%
対支給限度額比率	要介護度別	施設利用者	3.40
		在宅利用者	1.38
		・居住利用者	2.04
	比率区分別	全体	63.6%
		軽度	38.6%
対支給限度額比率	比率区分別	中・重度	70.1%
		2割未満	13.1%
		8割以上	29.6%

指標項目		2023年07月分	
在宅サービス	主要サービス 利用率 (対在宅実人数)	訪問介護	20.6%
		・夜間訪問介護	0.0%
		訪問看護	6.5%
		通所介護	45.7%
		・認知症対応型通所介護	0.7%
	通所リハ	23.8%	
	短期入所	5.2%	
	当該サービス 平均費用額	訪問介護	43,363
		訪問看護	42,287
		通所介護	111,642
		通所リハ	59,472
		短期入所	105,727
	当該サービス 平均利用日数	訪問介護	10.0
		訪問看護	6.0
		通所介護	13.9
通所リハ		7.7	
短期入所		11.7	
サービスパッケージ	人数(対総数)	小規模多機能	3.1%
		H+D+S	0.6%
		D+S	2.2%
		H+D	17.6%
		Dのみ	35.1%
		Hのみ	9.0%
		その他	7.5%
		地域ケア率(再掲)	21.0%
	費用(対総額)	小規模多機能	4.1%
		H+D+S	0.8%
		D+S	2.5%
		H+D	18.2%
		Dのみ	21.2%
		Hのみ	4.0%
		その他	2.0%
		地域ケア率(再掲)	31.0%
	水準	小規模多機能	206,028
		H+D+S	210,149
D+S		170,366	
H+D		159,044	
Dのみ		93,074	
Hのみ		67,769	
その他		40,321	
地域ケア率(再掲)		227,003	
サービスパッケージ 複数・単機能	人数(対総数)	複数機能	20.7%
		単機能・複数プラン	23.4%
		単機能・単プラン	28.2%
	費用(対総額)	複数機能	21.8%
		単機能・複数プラン	16.0%
		単機能・単プラン	11.1%
	水準	複数機能	162,242
		単機能・複数プラン	105,070
		単機能・単プラン	60,947
サービスパッケージ 対支給限度額比率	要介護5	小規模多機能	83.7%
		複数機能	86.3%
		単機能・複数プラン	78.8%
		単機能・単プラン	74.5%
	要介護3	小規模多機能	90.0%
		複数機能	85.2%
		単機能・複数プラン	70.9%
		単機能・単プラン	71.2%
	要介護1	小規模多機能	68.9%
		複数機能	74.3%
		単機能・複数プラン	60.6%
		単機能・単プラン	52.6%

※「・」は上段にある指標の下位指標である

(C)日本福祉大学 福祉政策評価センター