

介護保険事業 [月別] 実績分析報告書

— 目 次 —

1	認定・受給の状況	．．．	1
2	介護費用の基本構造	．．．	2
3	要介護度別の施設・在宅割合	．．．	4
4	施設・居住・地域密着型サービスの利用状況	．．．	6
5	在宅サービスの利用状況	．．．	9
	・ サービス種類別利用人数と費用		
	・ 要介護度別の対支給限度額比率		
	・ 要介護度別のサービス利用状況		
6	サービスパッケージによる利用状況	．．．	15
	・ サービスパッケージによる介護費用構造		
	・ 複数機能・単機能分析		
	・ 訪問介護の身体介護と生活援助割合		
7	地域ケア率	．．．	21
8	総合事業	．．．	23
9	比較指標一覧	．．．	25

保険者番号 418566
利用実績年月 2023年9月
取込審査月 2023年10月

「介護保険事業実績分析報告書」は、国保連合会から配信される「保険者向け給付実績情報(11100000.CSV)」データに基づき作成しています。

サービス利用の分析を目的としたため、費用額の算出にあたっては、報酬算定にかかわる「地域区分」を考慮していません（一律に1単位＝基本10円を採用）。

ただし、介護予防・日常生活支援総合事業は、「保険者向け給付実績情報(11100000.CSV)」に含まれるデータのみを集計対象とする。

1 認定・受給の状況

1-1 要介護認定者と受給者数

高齢者数	認定者数	認定率	受給(利用)実人数	受給率
100,666人	19,570人	19.4%	16,164人	82.6%

1-2 要介護度別の受給者属性

(1) 性別

	事業対象者	要支援1	要支援2	要介護1	要介護2	要介護3	要介護4	要介護5	全体	平均要介護度
男性	3	601	796	1,281	672	567	284	198	4,402	1.58
	42.9%	26.8%	27.7%	29.2%	30.0%	26.8%	22.3%	19.2%	27.2%	
女性	4	1,642	2,078	3,101	1,566	1,549	987	835	11,762	1.73
	57.1%	73.2%	72.3%	70.8%	70.0%	73.2%	77.7%	80.8%	72.8%	
合計	7	2,243	2,874	4,382	2,238	2,116	1,271	1,033	16,164	1.69
	100.0%	100.0%	100.0%	100.0%	100.0%	100.0%	100.0%	100.0%	100.0%	

(2) 年齢別

	事業対象者	要支援1	要支援2	要介護1	要介護2	要介護3	要介護4	要介護5	全体	平均要介護度
65歳未満	0	25	49	87	63	36	29	12	301	1.74
	0.0%	1.1%	1.7%	2.0%	2.8%	1.7%	2.3%	1.2%	1.9%	
65-69歳	1	72	69	127	68	64	31	36	468	1.74
	14.3%	3.2%	2.4%	2.9%	3.0%	3.0%	2.4%	3.5%	2.9%	
70-74歳	1	165	204	297	143	144	57	59	1,070	1.57
	14.3%	7.4%	7.1%	6.8%	6.4%	6.8%	4.5%	5.7%	6.6%	
75-79歳	2	302	327	402	196	189	88	79	1,585	1.48
	28.6%	13.5%	11.4%	9.2%	8.8%	8.9%	6.9%	7.6%	9.8%	
80-84歳	0	553	644	789	362	305	167	150	2,970	1.45
	0.0%	24.7%	22.4%	18.0%	16.2%	14.4%	13.1%	14.5%	18.4%	
85-89歳	2	677	812	1,225	519	463	315	246	4,259	1.57
	28.6%	30.2%	28.3%	28.0%	23.2%	21.9%	24.8%	23.8%	26.3%	
90歳以上	1	449	769	1,455	887	915	584	451	5,511	2.00
	14.3%	20.0%	26.8%	33.2%	39.6%	43.2%	45.9%	43.7%	34.1%	
合計	7	2,243	2,874	4,382	2,238	2,116	1,271	1,033	16,164	1.69
	100.0%	100.0%	100.0%	100.0%	100.0%	100.0%	100.0%	100.0%	100.0%	

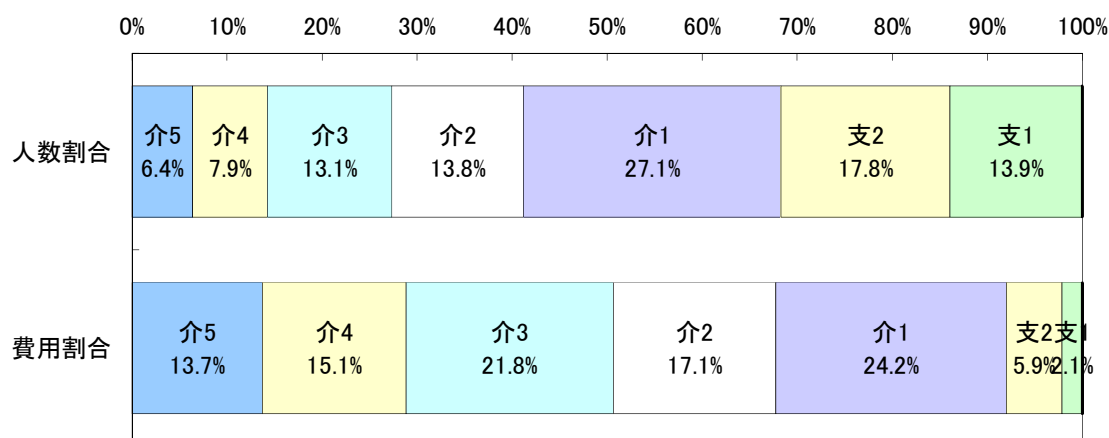
2 介護費用の基本構造

2-1 要介護度別の介護費用の基本構造

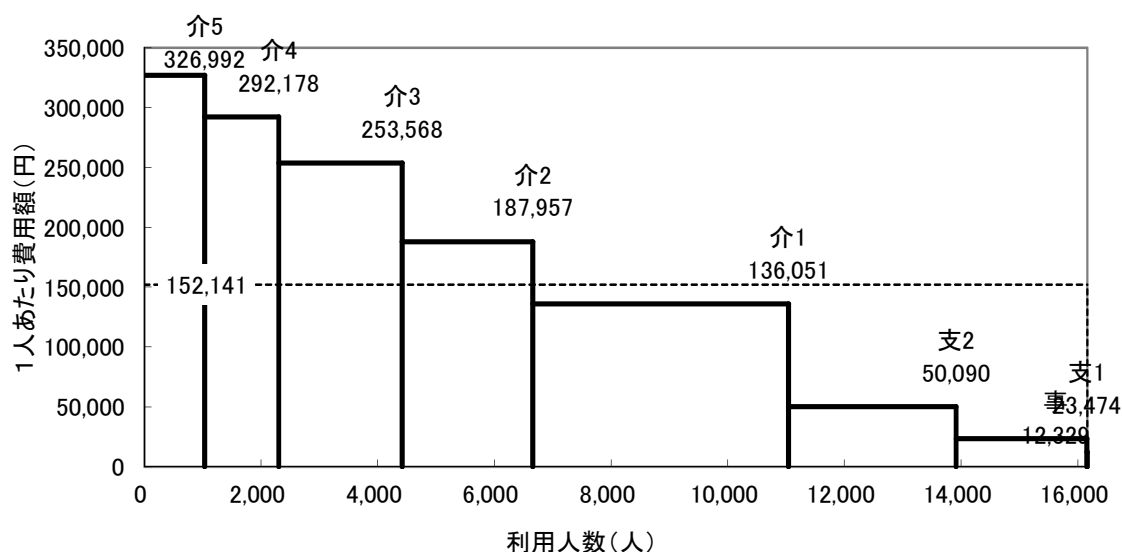
8区分	要介護5	要介護4	要介護3	要介護2	要介護1	要支援2	要支援1	事業対象者	合計
利用人数(人)	1,033	1,271	2,116	2,238	4,382	2,874	2,243	7	16,164
人数割合	6.4%	7.9%	13.1%	13.8%	27.1%	17.8%	13.9%	0.0%	100.0%
費用総額(千円)	337,783	371,358	536,551	420,648	596,177	143,959	52,652	86	2,459,215
費用割合	13.7%	15.1%	21.8%	17.1%	24.2%	5.9%	2.1%	0.0%	100.0%
1人あたり費用額(円)	326,992	292,178	253,568	187,957	136,051	50,090	23,474	12,329	152,141
3区分	重度		中度			軽度		合計	
利用人数(人)	2,304		8,736			5,124		16,164	
人数割合	14.3%		54.0%			31.7%		100.0%	
費用総額(千円)	709,141		1,553,376			196,698		2,459,215	
費用割合	28.8%		63.2%			8.0%		100.0%	
1人あたり費用額(円)	307,787		177,813			38,388		152,141	

※各費用総額に特定入所(居)者介護サービス費は含まない

<利用人数割合と費用割合>



<要介護度別費用構造図>

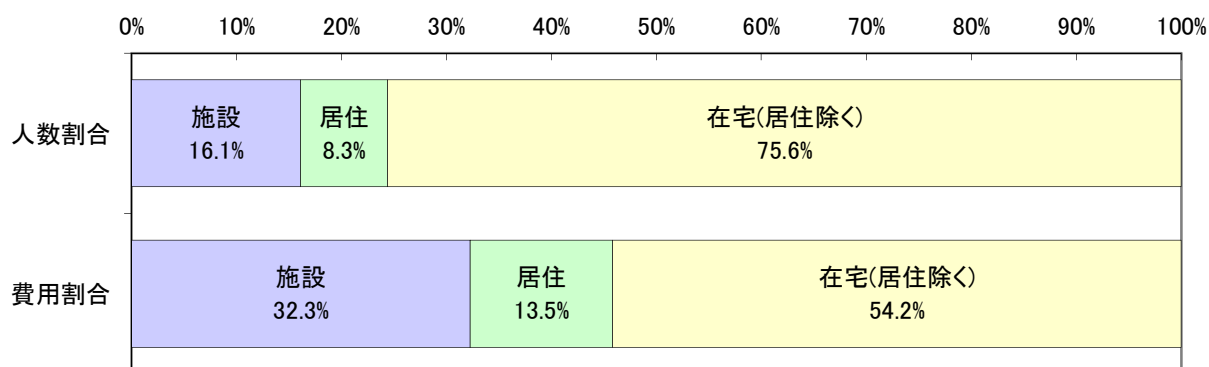


2-2 施設・居住・在宅(居住除く)別の介護費用の基本構造

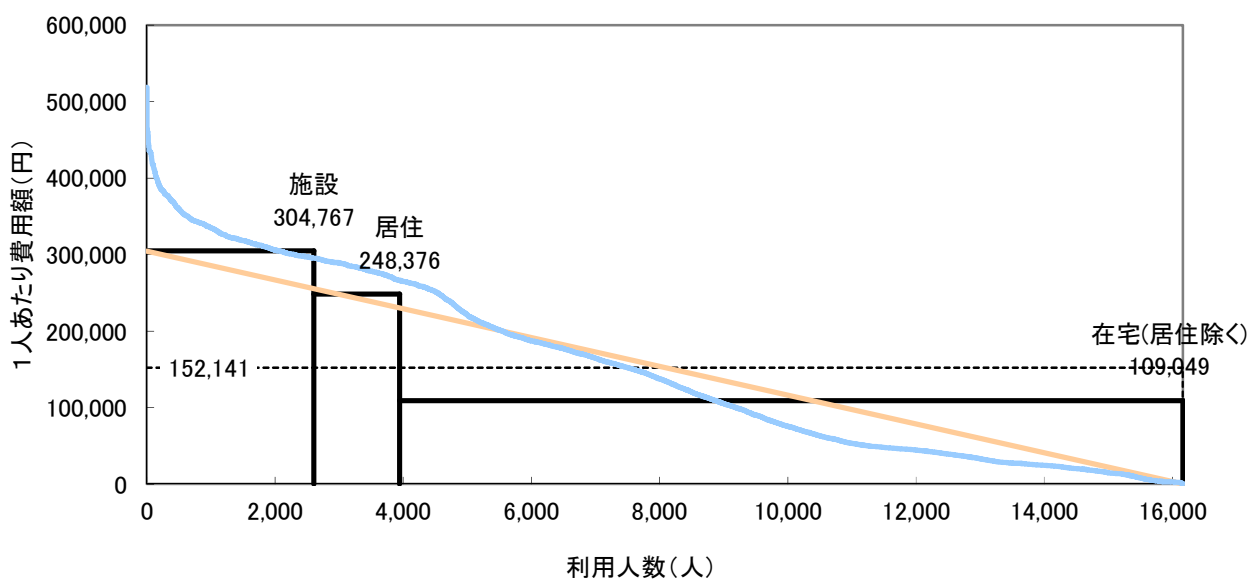
	施設	在宅		合計	
		居住	在宅(居住除く)		
利用人数(人)	2,605	13,559	1,340	12,219	16,164
人数割合	16.1%	83.9%	8.3%	75.6%	100.0%
費用総額(千円)	793,918	1,665,297	332,824	1,332,473	2,459,215
費用割合	32.3%	67.7%	13.5%	54.2%	100.0%
1人あたり費用額(円)	304,767	122,819	248,376	109,049	152,141
平均要介護度	3.38	1.37	2.04	1.30	1.69

注) サービス利用の重複は考慮していない。

＜利用人数割合と費用割合＞



＜施設・居住・在宅別費用構造図＞



利用人数を共通(底辺)とする4種類の面積で費用総額を表した図である。
なお曲線は実際の利用者を費用額降順に並べた分布である。

3 要介護度別の施設・在宅割合

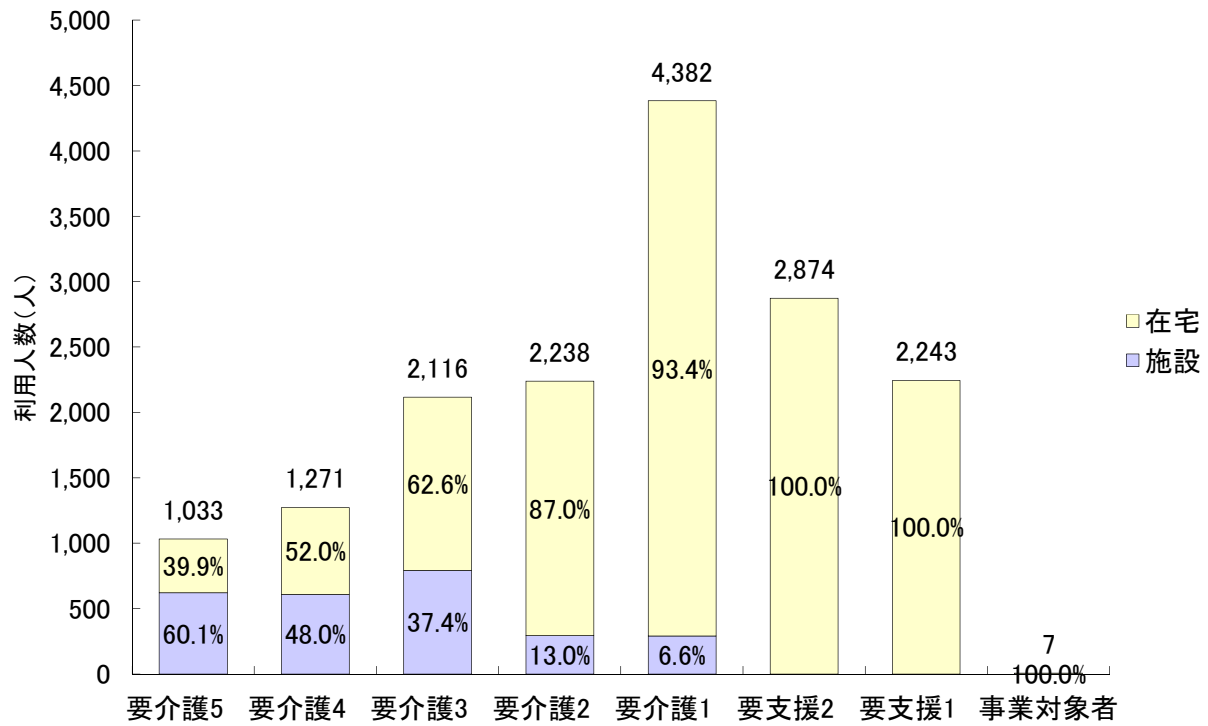
3-1 要介護度別の施設・在宅利用者の割合

		要介護5	要介護4	要介護3	要介護2	要介護1	要支援2	要支援1	事業対象者	合計
利用者人数 (人)	施設	621	610	792	292	290	0	0	0	2,605
	在宅	412	661	1,324	1,946	4,092	2,874	2,243	7	13,559
	居住	73	137	236	309	445	111	29	0	1,340
	合計	1,033	1,271	2,116	2,238	4,382	2,874	2,243	7	16,164
施設・在宅割合	施設	60.1%	48.0%	37.4%	13.0%	6.6%	0.0%	0.0%	0.0%	16.1%
	在宅	39.9%	52.0%	62.6%	87.0%	93.4%	100.0%	100.0%	100.0%	83.9%
	居住	7.1%	10.8%	11.2%	13.8%	10.2%	3.9%	1.3%	0.0%	8.3%
	合計	100.0%	100.0%	100.0%	100.0%	100.0%	100.0%	100.0%	100.0%	100.0%
要介護度分布	施設	23.8%	23.4%	30.4%	11.2%	11.1%	0.0%	0.0%	0.0%	100.0%
	在宅	3.0%	4.9%	9.8%	14.4%	30.2%	21.2%	16.5%	0.1%	100.0%
	居住	5.4%	10.2%	17.6%	23.1%	33.2%	8.3%	2.2%	0.0%	100.0%
	合計	6.4%	7.9%	13.1%	13.8%	27.1%	17.8%	13.9%	0.0%	100.0%

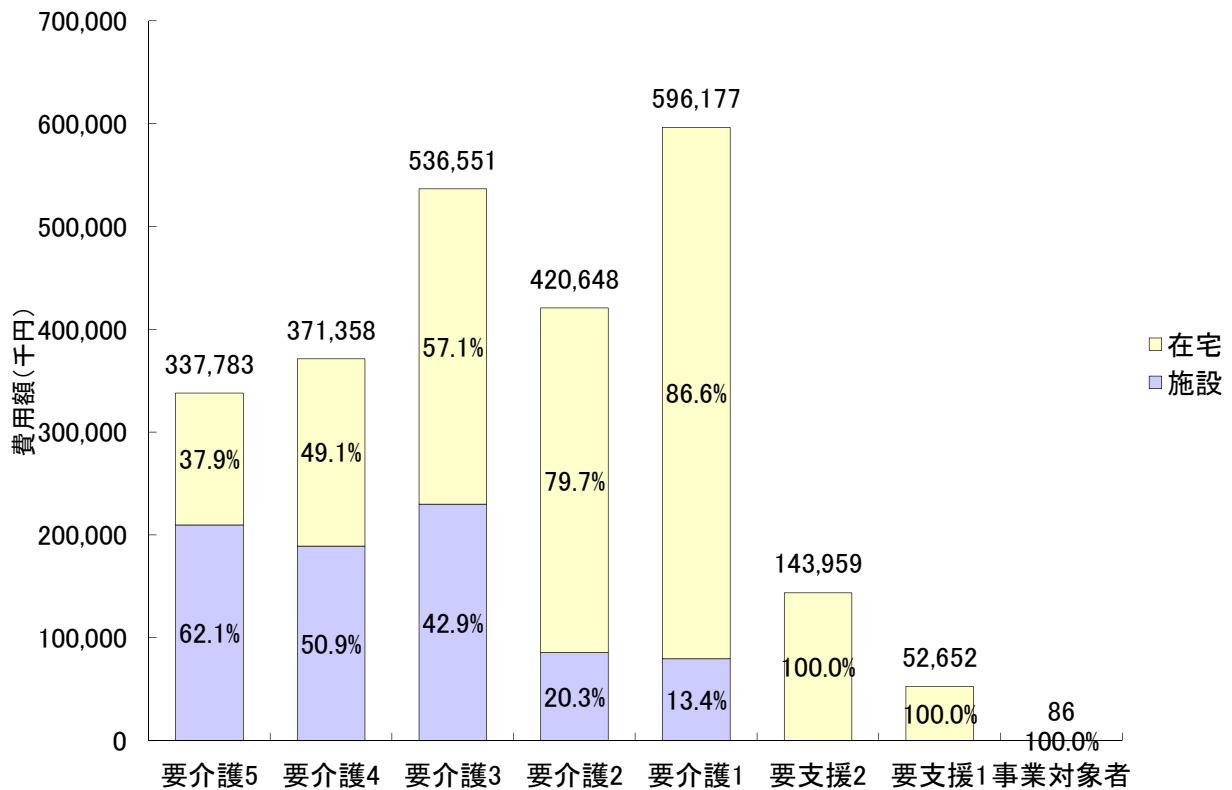
3-2 要介護度別の施設・在宅費用の割合

		要介護5	要介護4	要介護3	要介護2	要介護1	要支援2	要支援1	事業対象者	合計
費用額 (千円)	施設	209,844	189,110	229,927	85,425	79,610	0	0	0	793,918
	在宅	127,938	182,248	306,623	335,223	516,567	143,959	52,652	86	1,665,297
	居住	21,175	38,202	61,850	81,370	107,342	20,853	2,033	0	332,824
	合計	337,783	371,358	536,551	420,648	596,177	143,959	52,652	86	2,459,215
施設・在宅割合	施設	62.1%	50.9%	42.9%	20.3%	13.4%	0.0%	0.0%	0.0%	32.3%
	在宅	37.9%	49.1%	57.1%	79.7%	86.6%	100.0%	100.0%	100.0%	67.7%
	居住	6.3%	10.3%	11.5%	19.3%	18.0%	14.5%	3.9%	0.0%	13.5%
	合計	100.0%	100.0%	100.0%	100.0%	100.0%	100.0%	100.0%	100.0%	100.0%
要介護度分布	施設	26.4%	23.8%	29.0%	10.8%	10.0%	0.0%	0.0%	0.0%	100.0%
	在宅	7.7%	10.9%	18.4%	20.1%	31.0%	8.6%	3.2%	0.0%	100.0%
	居住	6.4%	11.5%	18.6%	24.4%	32.3%	6.3%	0.6%	0.0%	100.0%
	合計	13.7%	15.1%	21.8%	17.1%	24.2%	5.9%	2.1%	0.0%	100.0%

<要介護度別の施設・在宅利用者の割合>



<要介護度別の施設・在宅費用の割合>



4 施設・居住・地域密着型サービスの利用状況

4-1 施設・居住サービスの基本指標

		利用人数 (人)	人数 割合	費用総額 (千円)	費用 割合	1人あたり 費用額
施設	介護老人福祉施設	1,212	46.0%	344,308	43.4%	284,083
	地域密着型 介護老人福祉施設	59	2.2%	19,775	2.5%	335,177
	介護老人保健施設	1,177	44.6%	362,206	45.7%	307,736
	介護療養型医療施設	29	1.1%	8,065	1.0%	278,103
	介護医療院	160	6.1%	59,021	7.4%	368,882
	合計	2,637	100.0%	793,376	100.0%	300,863
居住	認知症対応型 共同生活介護	800	59.3%	225,452	69.2%	281,815
	特定施設入居者 生活介護	549	40.7%	100,295	30.8%	182,686
	地域密着型特定施設 入居者生活介護	0	0.0%	0	0.0%	0
	合計	1,349	100.0%	325,747	100.0%	241,473

4-2 施設・居住サービス利用者の要介護度分布

		軽度	要介護 1	要介護 2	要介護 3	要介護 4	要介護 5	合計	重度率	平均 要介護度
施設	介護老人福祉施設	0	10	27	472	385	318	1,212	58.0%	3.80
		0.0%	0.8%	2.2%	38.9%	31.8%	26.2%	100.0%		
	地域密着型 介護老人福祉施設	0	0	0	10	23	26	59	83.1%	4.27
		0.0%	0.0%	0.0%	16.9%	39.0%	44.1%	100.0%		
	介護老人保健施設	0	278	258	290	169	182	1,177	29.8%	2.76
		0.0%	23.6%	21.9%	24.6%	14.4%	15.5%	100.0%		
介護療養型医療施設	0	3	1	3	5	17	29	75.9%	4.10	
	0.0%	10.3%	3.4%	10.3%	17.2%	58.6%	100.0%			
介護医療院	0	7	10	28	35	80	160	71.9%	4.07	
	0.0%	4.4%	6.3%	17.5%	21.9%	50.0%	100.0%			
合計	0	298	296	803	617	623	2,637	47.0%	3.37	
	0.0%	11.3%	11.2%	30.5%	23.4%	23.6%	100.0%			
居住	認知症対応型 共同生活介護	56	268	214	129	84	49	800	16.6%	2.11
		7.0%	33.5%	26.8%	16.1%	10.5%	6.1%	100.0%		
	特定施設入居者 生活介護	84	178	95	109	56	27	549	15.1%	1.98
		15.3%	32.4%	17.3%	19.9%	10.2%	4.9%	100.0%		
	地域密着型特定施設 入居者生活介護	0	0	0	0	0	0	0	0.0%	0.00
0.0%		0.0%	0.0%	0.0%	0.0%	0.0%	0.0%			
合計	140	446	309	238	140	76	1,349	16.0%	2.05	
	10.4%	33.1%	22.9%	17.6%	10.4%	5.6%	100.0%			

※重度率とは、全体に対する要介護4・5の割合を示している。

4-3 地域密着型サービスの基本指標

		利用人数 (人)	人数 割合	費用総額 (千円)	費用 割合	1人あたり 費用額
全体		16,164	100.0%	2,459,215	100.0%	152,141
地域密着型サービス		2,656	16.4%	537,197	21.8%	202,258
施設	地域密着型 介護老人福祉施設	59	0.4%	19,775	0.8%	335,177
居住	認知症対応型 共同生活介護	800	4.9%	225,452	9.2%	281,815
	地域密着型特定施設 入居者生活介護	0	0.0%	0	0.0%	0
在宅	認知症対応型通所介護	92	0.6%	12,694	0.5%	137,982
	地域密着型通所介護	1,125	7.0%	165,131	6.7%	146,783
	小規模多機能型 居宅介護	508	3.1%	97,783	4.0%	192,487
	複合型サービス	48	0.3%	11,826	0.5%	246,381
	定期巡回・随時対応型 訪問介護看護	24	0.1%	4,534	0.2%	188,936
	夜間訪問介護	0	0.0%	0	0.0%	0

4-4 地域密着型サービス利用者の要介護度分布

		軽度	要介護1	要介護2	要介護3	要介護4	要介護5	合計	平均要介護度
施設	地域密着型 介護老人福祉施設	0	0	0	10	23	26	59	4.27
		0.0%	0.0%	0.0%	16.9%	39.0%	44.1%	100.0%	
居住	認知症対応型 共同生活介護	56	268	214	129	84	49	800	2.11
		7.0%	33.5%	26.8%	16.1%	10.5%	6.1%	100.0%	
	地域密着型特定施設 入居者生活介護	0	0	0	0	0	0	0	0.00
		0.0%	0.0%	0.0%	0.0%	0.0%	0.0%	0.0%	
在宅	認知症対応型通所介護	11	34	28	11	5	3	92	1.76
		12.0%	37.0%	30.4%	12.0%	5.4%	3.3%	100.0%	
	地域密着型通所介護	0	524	252	185	91	73	1,125	2.06
		0.0%	46.6%	22.4%	16.4%	8.1%	6.5%	100.0%	
	小規模多機能型 居宅介護	76	168	106	84	39	35	508	1.95
		15.0%	33.1%	20.9%	16.5%	7.7%	6.9%	100.0%	
	複合型サービス	0	12	7	14	8	7	48	2.81
0.0%		25.0%	14.6%	29.2%	16.7%	14.6%	100.0%		
定期巡回・随時対応型 訪問介護看護	0	6	5	5	4	4	24	2.79	
	0.0%	25.0%	20.8%	20.8%	16.7%	16.7%	100.0%		
夜間訪問介護	0	0	0	0	0	0	0	0.00	
		0.0%	0.0%	0.0%	0.0%	0.0%	0.0%		
地域密着型サービス		143	1,012	612	438	254	197	2,656	2.11
		5.4%	38.1%	23.0%	16.5%	9.6%	7.4%	100.0%	

4-5 特定入所(居)者介護サービス費の状況

(1) 特定入所(居)者介護サービス費用割合

	特定入所(居)者 介護サービス費(千円)	介護費用総額(千円)	割合
費用	47,908	2,459,215	1.9%

※介護費用総額に、特定入所(居)者介護サービス費用は含まれない

(2) 特定入所(居)者の利用者負担段階別割合

サービス種類	特定入所(居)者 利用者負担段階				全利用者数
	1段階	2段階	3段階	計	
短期入所	8人	0人	0人	8人	684人
	1.2%	0.0%	0.0%	1.2%	100.0%
介護老人福祉施設(特養)	34人	318人	217人	569人	1,271人
	2.7%	25.0%	17.1%	44.8%	100.0%
介護老人保健施設(老健)	14人	171人	146人	331人	1,177人
	1.2%	14.5%	12.4%	28.1%	100.0%
介護療養型医療施設(療養型)	1人	2人	3人	6人	29人
	3.4%	6.9%	10.3%	20.7%	100.0%
介護医療院	3人	22人	14人	39人	160人
	1.9%	13.8%	8.8%	24.4%	100.0%
全体	60人	513人	380人	953人	3,321人
	1.8%	15.4%	11.4%	28.7%	100.0%

※負担限度額が300円未満の利用者は、1段階としている

<利用者負担段階別割合(全体)>

1段階	2段階	3段階	71.3%
1.8%	15.4%	11.4%	

(3) 特定入所(居)者介護サービス費用の食費・居住費の割合

サービス種類	特定入所(居)者金額					
	食費 (千円)	割合	居住費 (千円)	割合	合計 (千円)	割合
短期入所	1,045	42.1%	1,436	57.9%	2,481	100.0%
介護老人福祉施設(特養)	16,343	50.1%	16,298	49.9%	32,641	100.0%
介護老人保健施設(老健)	9,279	81.6%	2,087	18.4%	11,366	100.0%
介護療養型医療施設(療養型)	161	92.5%	13	7.5%	174	100.0%
介護医療院	1,090	87.5%	156	12.5%	1,246	100.0%
全体	27,918	58.3%	19,990	41.7%	47,908	100.0%

※金額は、利用者負担額を除く

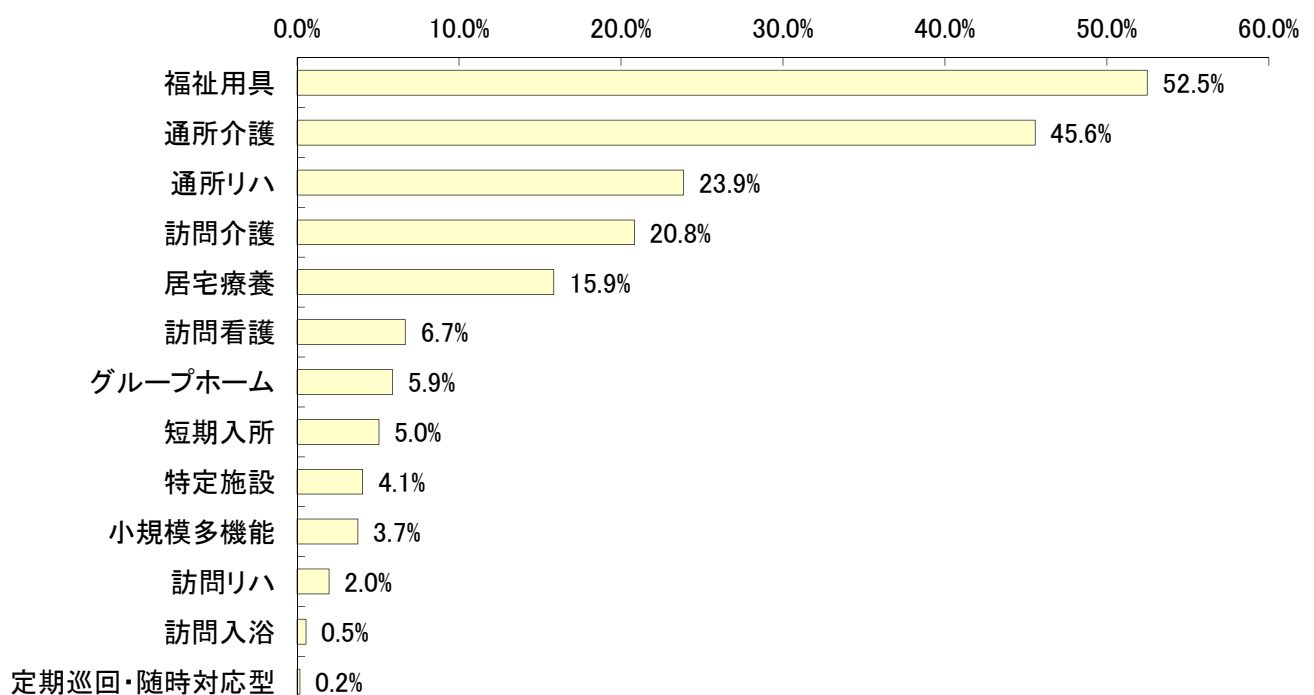
5 在宅サービスの利用状況

5-1 在宅サービス種類別の利用人数

サービス名		予防給付 (総合事業含む) (人)	利用率	介護給付 (人)	利用率	全体 (人)	利用率	平均 要介護度
訪問	訪問介護	1,251	24.4%	1,571	18.6%	2,822	20.8%	1.22
	夜間訪問	0	0.0%	0	0.0%	0	0.0%	0.00
	訪問入浴	0	0.0%	73	0.9%	73	0.5%	3.82
	訪問看護	242	4.7%	665	7.9%	907	6.7%	1.79
	訪問リハ	66	1.3%	201	2.4%	267	2.0%	1.65
	居宅療養	228	4.5%	1,921	22.8%	2,149	15.9%	2.23
通所	通所介護	1,727	33.8%	4,448	52.7%	6,175	45.6%	1.56
	認知症対応型通所介護	11	0.2%	81	1.0%	92	0.7%	1.76
	地域密着型通所介護	0	0.0%	1,125	13.3%	1,125	8.3%	2.06
	通所リハ	1,602	31.3%	1,631	19.3%	3,233	23.9%	0.96
短期	短期入所	50	1.0%	634	7.5%	684	5.0%	2.00
	生活介護	46	0.9%	583	6.9%	629	4.6%	2.00
	療養介護	4	0.1%	55	0.7%	59	0.4%	2.04
福祉用具		2,450	47.9%	4,666	55.3%	7,116	52.5%	1.51
居宅包括	定期巡回・随時対応型	0	0.0%	24	0.3%	24	0.2%	2.79
	小規模多機能	76	1.5%	432	5.1%	508	3.7%	1.95
	複合型サービス	0	0.0%	48	0.6%	48	0.4%	2.81
居住	グループホーム	56	1.1%	744	8.8%	800	5.9%	2.11
	特定施設	84	1.6%	465	5.5%	549	4.1%	1.98
	小規模特定施設	0	0.0%	0	0.0%	0	0.0%	0.00
合計(延べ人数)		7,832	153.1%	17,475	207.2%	25,307	186.7%	-
合計		5,117	100.0%	8,435	100.0%	13,552	100.0%	1.37
予防・介護給付割合			37.8%		62.2%		100.0%	-

※総合事業の訪問型、通所型サービスは、予防給付の訪問介護、通所介護に表記する。

<在宅サービス利用率（全体上位順）>

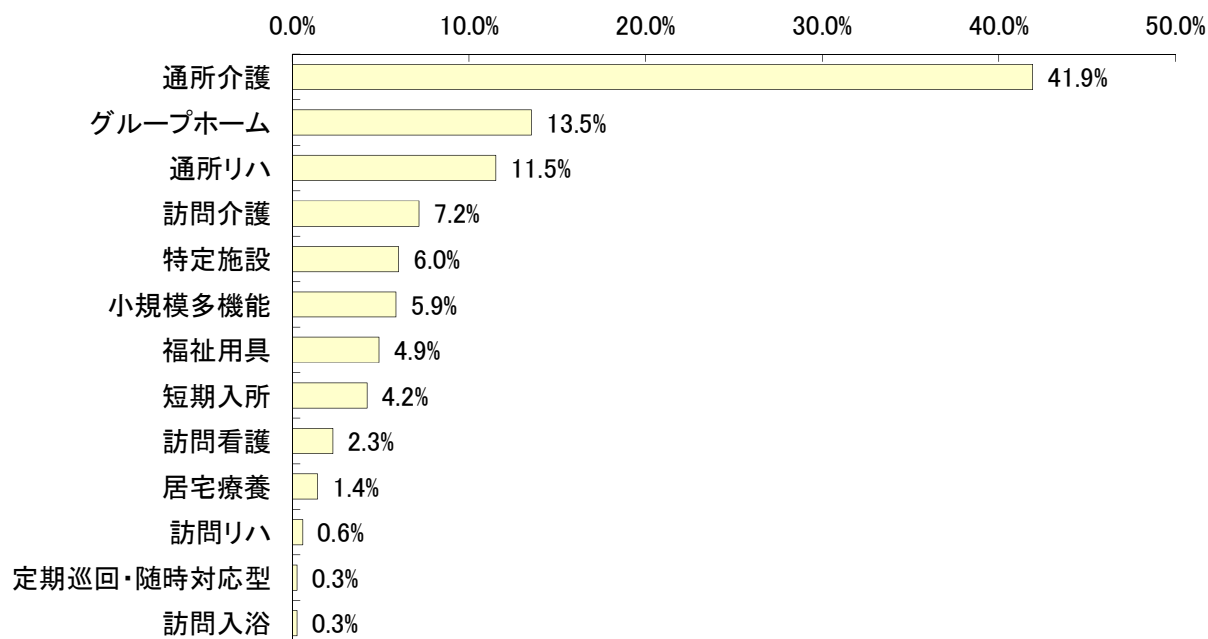


5-2 在宅サービス種類別の費用額

サービス名		予防給付 (総合事業含む) (千円)	費用 割合	介護給付 (千円)	費用 割合	全 体 (千円)	費用 割合	1人あたり 費用額
訪問	訪問介護	27,650	14.1%	91,535	6.2%	119,185	7.2%	42,234
	夜間訪問	0	0.0%	0	0.0%	0	0.0%	0
	訪問入浴	0	0.0%	4,382	0.3%	4,382	0.3%	60,022
	訪問看護	7,887	4.0%	30,270	2.1%	38,157	2.3%	42,070
	訪問リハ	2,313	1.2%	7,389	0.5%	9,702	0.6%	36,338
	居宅療養	2,389	1.2%	21,590	1.5%	23,978	1.4%	11,158
通所	通所介護	47,323	24.1%	651,031	44.3%	698,353	41.9%	113,094
	認知症対応型通所介護	824	0.4%	11,871	0.8%	12,694	0.8%	137,982
	地域密着型通所介護	0	0.0%	165,131	11.2%	165,131	9.9%	146,783
	通所リハ	60,100	30.6%	131,714	9.0%	191,815	11.5%	59,330
短期	短期入所	2,080	1.1%	68,289	4.6%	70,369	4.2%	102,879
	生活介護	1,917	1.0%	63,811	4.3%	65,728	3.9%	104,496
	療養介護	164	0.1%	4,478	0.3%	4,641	0.3%	78,665
福祉用具		18,183	9.2%	63,650	4.3%	81,832	4.9%	11,500
居宅 包括	定期巡回・随時対応型	0	0.0%	4,534	0.3%	4,534	0.3%	188,936
	小規模多機能	6,482	3.3%	91,301	6.2%	97,783	5.9%	192,487
	複合型サービス	0	0.0%	11,826	0.8%	11,826	0.7%	246,381
居住	グループホーム	14,779	7.5%	210,672	14.3%	225,452	13.5%	281,815
	特定施設	7,510	3.8%	92,784	6.3%	100,295	6.0%	182,686
	小規模特定施設	0	0.0%	0	0.0%	0	0.0%	0
合 計		196,698	100.0%	1,469,141	100.0%	1,665,839	100.0%	122,922
予防・介護給付割合			11.8%		88.2%		100.0%	-

※総合事業の訪問型、通所型サービスは、予防給付の訪問介護、通所介護に表記する。

<在宅サービス費用割合（全体上位順）>

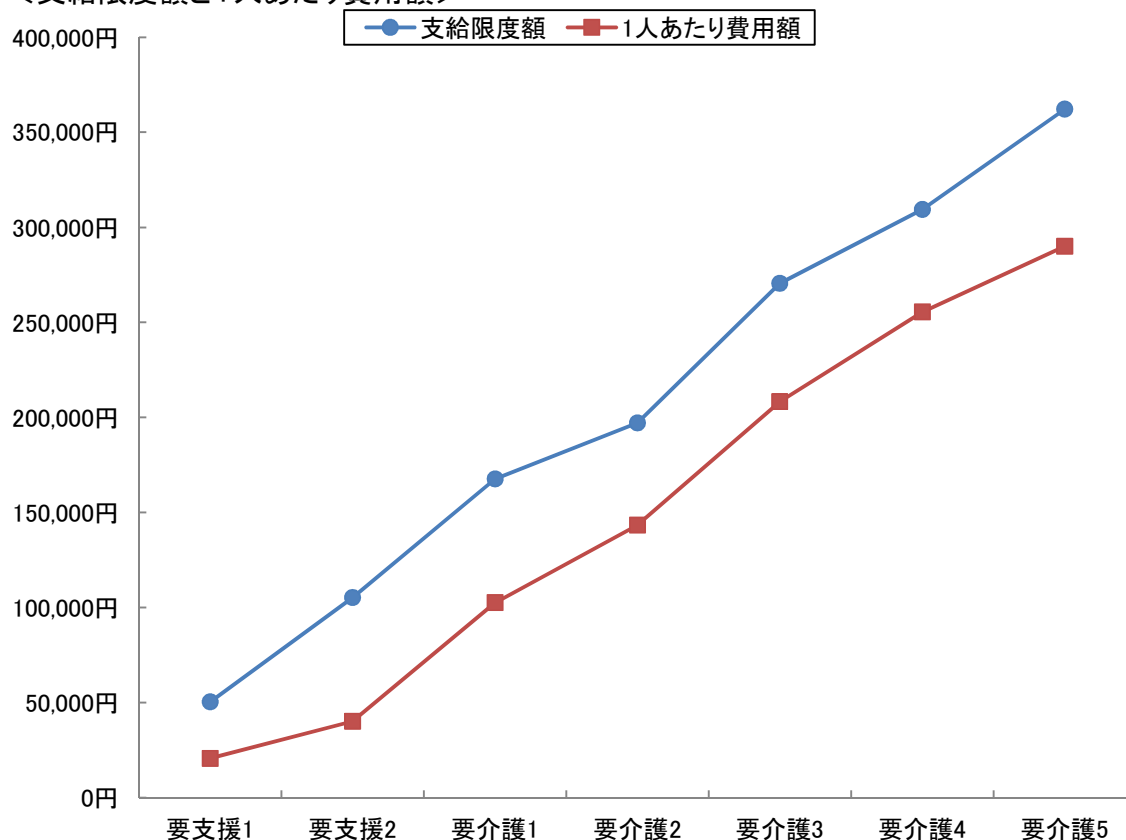


5-3 要介護度別在宅(居住除く)利用者の対支給限度額比率(事業対象者を除く)

要介護度	人数 (人) A	費用総額 (千円) B	1人あたり 費用額(円) C(B/A)	支給限度額 (円) D	対支給限度額 比率 C/D
要支援1	2,209	45,630	20,657	50,320	41.1%
要支援2	2,757	110,634	40,128	105,310	38.1%
要介護1	3,657	375,021	102,549	167,650	61.2%
要介護2	1,646	235,871	143,300	197,050	72.7%
要介護3	1,092	227,381	208,225	270,480	77.0%
要介護4	526	134,355	255,427	309,380	82.6%
要介護5	342	99,196	290,046	362,170	80.1%
軽度	4,966	156,265	31,467	-	38.9%
中・重度	7,263	1,071,824	147,573	-	70.5%
全体	12,229	1,228,088	100,424	-	63.9%

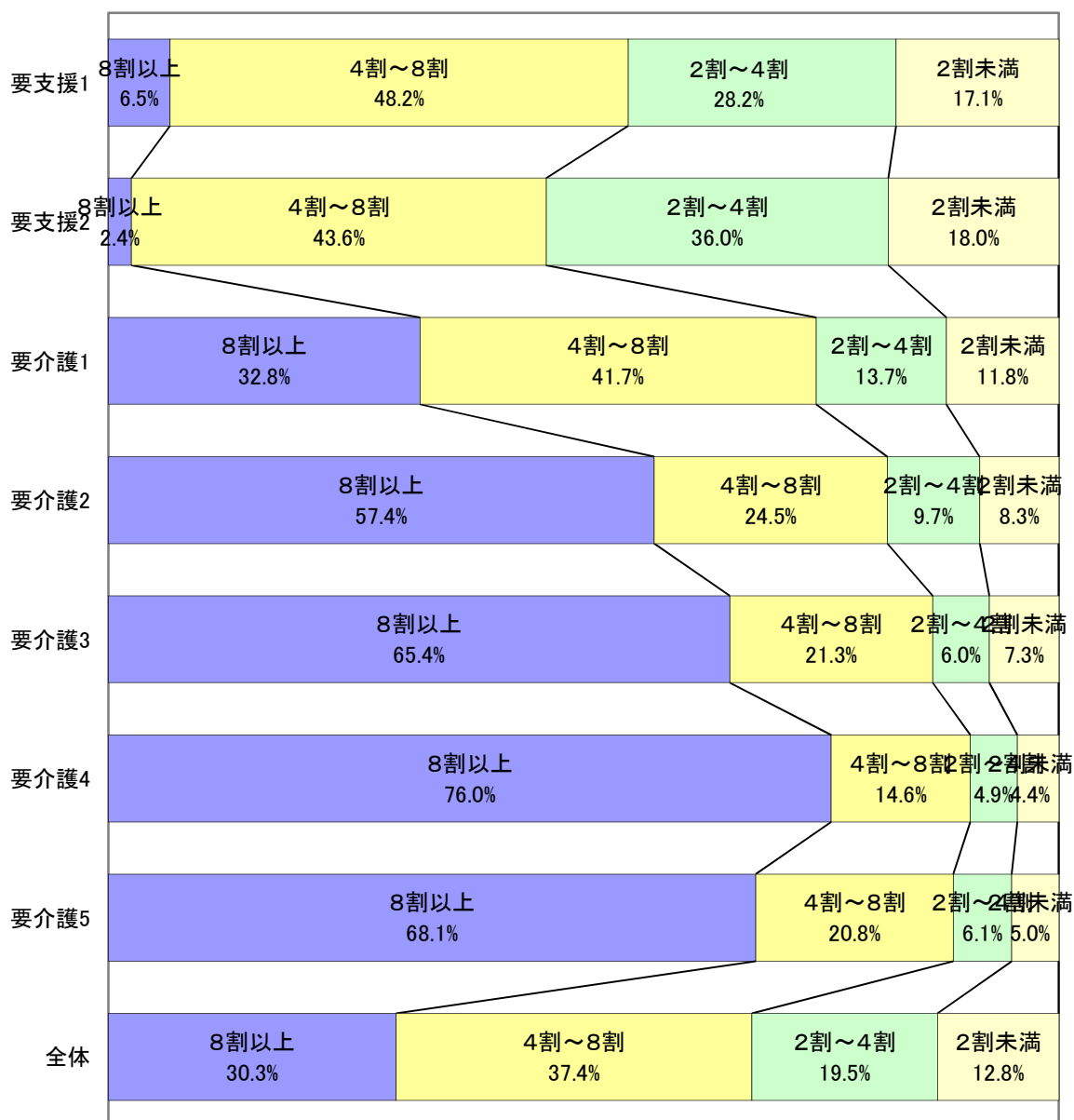
※対象となるサービスは、訪問介護、訪問入浴、訪問看護、訪問リハ、通所介護、通所リハ、福祉用具、短期入所、夜間訪問、認知症対応型通所介護、地域密着型通所介護、小規模多機能、GH短期の13種類

<支給限度額と1人あたり費用額>



5-4 対支給限度額比率区別の利用割合(事業対象者を除く)

対支給限度額比率の区分	要支援1	要支援2	要介護1	要介護2	要介護3	要介護4	要介護5	全体
8割以上	143	67	1,198	945	714	400	233	3,700
	6.5%	2.4%	32.8%	57.4%	65.4%	76.0%	68.1%	30.3%
4～8割	1,065	1,203	1,525	404	233	77	71	4,578
	48.2%	43.6%	41.7%	24.5%	21.3%	14.6%	20.8%	37.4%
2～4割	623	992	501	160	65	26	21	2,388
	28.2%	36.0%	13.7%	9.7%	6.0%	4.9%	6.1%	19.5%
2割未満	378	495	433	137	80	23	17	1,563
	17.1%	18.0%	11.8%	8.3%	7.3%	4.4%	5.0%	12.8%
合計	2,209	2,757	3,657	1,646	1,092	526	342	12,229
	100.0%	100.0%	100.0%	100.0%	100.0%	100.0%	100.0%	100.0%

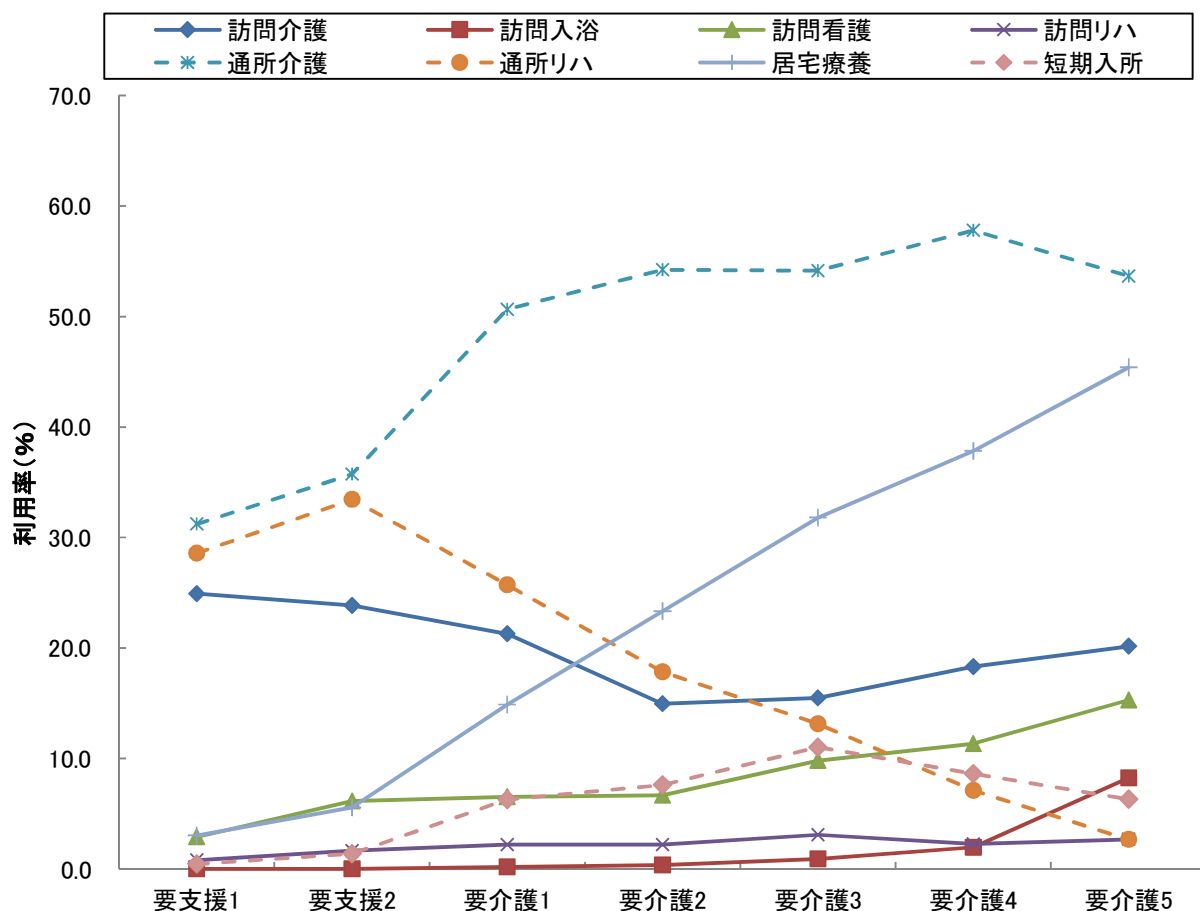


5-5 要介護度別の在宅サービス利用率(事業対象者を除く)

サービス名	全体		要支援1		要支援2		要介護1		要介護2		要介護3		要介護4		要介護5	
	利用人数(人)	利用率(%)	利用人数(人)	利用率(%)	利用人数(人)	利用率(%)	利用人数(人)	利用率(%)	利用人数(人)	利用率(%)	利用人数(人)	利用率(%)	利用人数(人)	利用率(%)	利用人数(人)	利用率(%)
訪問介護	2,815	20.8	559	24.9	685	23.8	871	21.3	291	15.0	205	15.5	121	18.3	83	20.1
訪問入浴	73	0.5	0	0.0	0	0.0	7	0.2	7	0.4	12	0.9	13	2.0	34	8.3
訪問看護	907	6.7	65	2.9	177	6.2	267	6.5	130	6.7	130	9.8	75	11.3	63	15.3
訪問リハ	267	2.0	18	0.8	48	1.7	91	2.2	43	2.2	41	3.1	15	2.3	11	2.7
居宅療養	2,149	15.9	68	3.0	160	5.6	609	14.9	454	23.3	421	31.8	250	37.8	187	45.4
通所介護	6,175	45.6	700	31.2	1,027	35.7	2,073	50.7	1,055	54.2	717	54.2	382	57.8	221	53.6
通所リハ	3,233	23.9	641	28.6	961	33.4	1,052	25.7	347	17.8	174	13.1	47	7.1	11	2.7
短期入所	684	5.0	10	0.4	40	1.4	257	6.3	148	7.6	146	11.0	57	8.6	26	6.3
福祉用具	7,116	52.5	1,042	46.5	1,408	49.0	1,980	48.4	1,151	59.1	844	63.7	409	61.9	282	68.4
定期巡回	24	0.2	0	0.0	0	0.0	6	0.1	5	0.3	5	0.4	4	0.6	4	1.0
小規模多機能	508	3.7	17	0.8	59	2.1	168	4.1	106	5.4	84	6.3	39	5.9	35	8.5
グループホーム	800	5.9	0	0.0	56	1.9	268	6.5	214	11.0	129	9.7	84	12.7	49	11.9
特定施設	549	4.1	29	1.3	55	1.9	178	4.3	95	4.9	109	8.2	56	8.5	27	6.6
実人数	13,552	-	2,243	-	2,874	-	4,092	-	1,946	-	1,324	-	661	-	412	-

※地域密着型サービスは、以下のように分類し集計している

夜間訪問介護→訪問介護、認知症デイ→通所介護、地域密着型デイ→通所介護、小規模多機能及び複合型サービス→小規模多機能、小規模特定施設→特定施設、地域密着グループホーム短期利用及び特定施設短期利用→短期入所

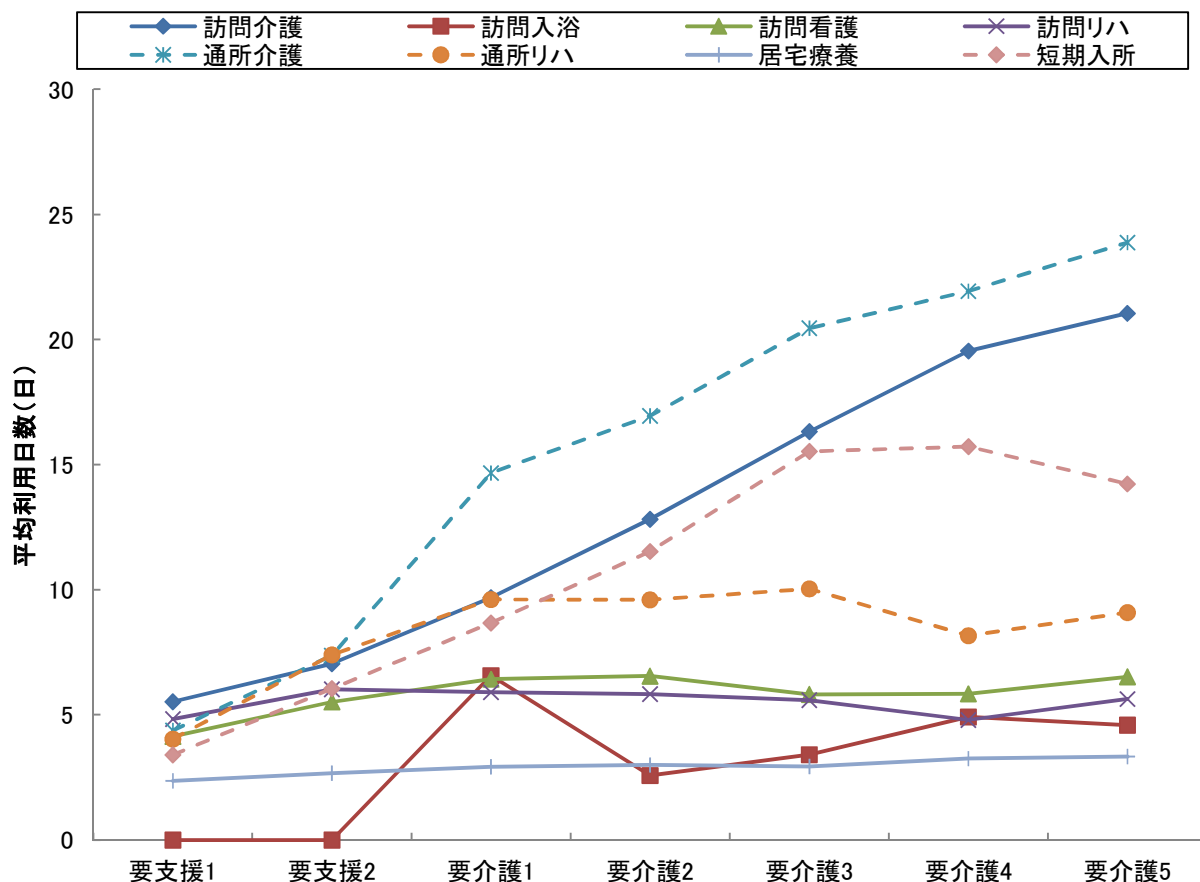


5-6 要介護度別の在宅サービス利用水準(事業対象者を除く)

サービス名	全体		要支援1		要支援2		要介護1		要介護2		要介護3		要介護4		要介護5	
	1人あたり費用額(円)	平均利用日数(日)	1人あたり費用額(円)	平均利用日数(日)	1人あたり費用額(円)	平均利用日数(日)	1人あたり費用額(円)	平均利用日数(日)	1人あたり費用額(円)	平均利用日数(日)	1人あたり費用額(円)	平均利用日数(日)	1人あたり費用額(円)	平均利用日数(日)	1人あたり費用額(円)	平均利用日数(日)
訪問介護	42,309	9.8	18,907	5.5	24,810	7.0	36,604	9.7	51,530	12.8	84,680	16.3	124,048	19.5	148,056	21.0
訪問入浴	60,022	4.5	0	0.0	0	0.0	88,956	6.6	35,440	2.6	46,054	3.4	66,942	4.9	61,410	4.6
訪問看護	42,070	6.0	24,890	4.1	35,419	5.5	43,984	6.4	47,399	6.6	43,442	5.8	44,452	5.8	53,702	6.5
訪問リハ	36,338	5.7	28,542	4.8	37,490	6.0	38,207	5.9	36,822	5.8	36,488	5.6	30,739	4.8	33,797	5.6
居宅療養	11,158	3.0	10,024	2.4	10,670	2.7	11,030	2.9	11,146	3.0	10,855	2.9	11,728	3.3	12,352	3.3
通所介護	113,094	14.1	18,667	4.4	33,355	7.4	104,744	14.7	137,474	17.0	192,062	20.4	230,614	21.9	285,336	23.9
通所リハ	59,330	7.8	24,979	4.0	45,878	7.4	73,672	9.6	87,152	9.6	105,309	10.0	92,124	8.2	119,626	9.1
短期入所	102,879	11.3	22,761	3.4	46,315	6.1	70,143	8.7	100,191	11.5	150,034	15.5	164,875	15.7	158,877	14.2
定期巡回	188,936	26.3	0	0.0	0	0.0	89,652	25.2	144,590	24.2	206,296	28.2	264,748	30.0	295,785	24.3
小規模多機能	192,487	22.3	54,226	15.8	94,246	17.5	144,539	21.9	197,771	22.4	278,864	24.8	290,617	24.9	322,745	26.7
グループホーム	281,815	29.1	0	0.0	263,919	29.8	274,925	29.6	285,696	29.3	289,777	28.7	292,294	28.4	284,076	27.0
特定施設	182,686	28.4	65,809	29.0	101,852	28.7	177,184	28.7	191,897	28.6	212,699	28.0	231,954	27.7	253,404	27.4
水準平均	122,876	15.6	23,474	4.6	50,090	8.9	126,238	17.6	172,263	20.8	231,589	25.0	275,716	27.7	310,530	28.5

※地域密着型サービスは、以下のように分類し集計している

夜間訪問介護→訪問介護、認知症デイ→通所介護、地域密着型デイ→通所介護、小規模多機能及び複合型サービス→小規模多機能、小規模特定施設→特定施設、地域密着グループホーム短期利用及び特定施設短期利用→短期入所



6 サービスパッケージによる利用状況(事業対象者を除く)

6-1 要介護度別の在宅サービス機能別利用率

在宅サービスを機能に注目して、以下の6つに分類した。福祉用具貸与は(その他)とする。

①訪問型サービス(訪問介護、夜間訪問介護、訪問入浴、訪問看護、訪問リハビリ、居宅療養管理指導、総合事業訪問型)【Hと表記】

②通所型サービス(通所介護、通所リハビリ、認知症対応型通所介護、地域密着型通所介護、総合事業通所型)【Dと表記】

③短期入所型サービス(短期入所生活介護、短期入所生活リハビリ)【Sと表記】

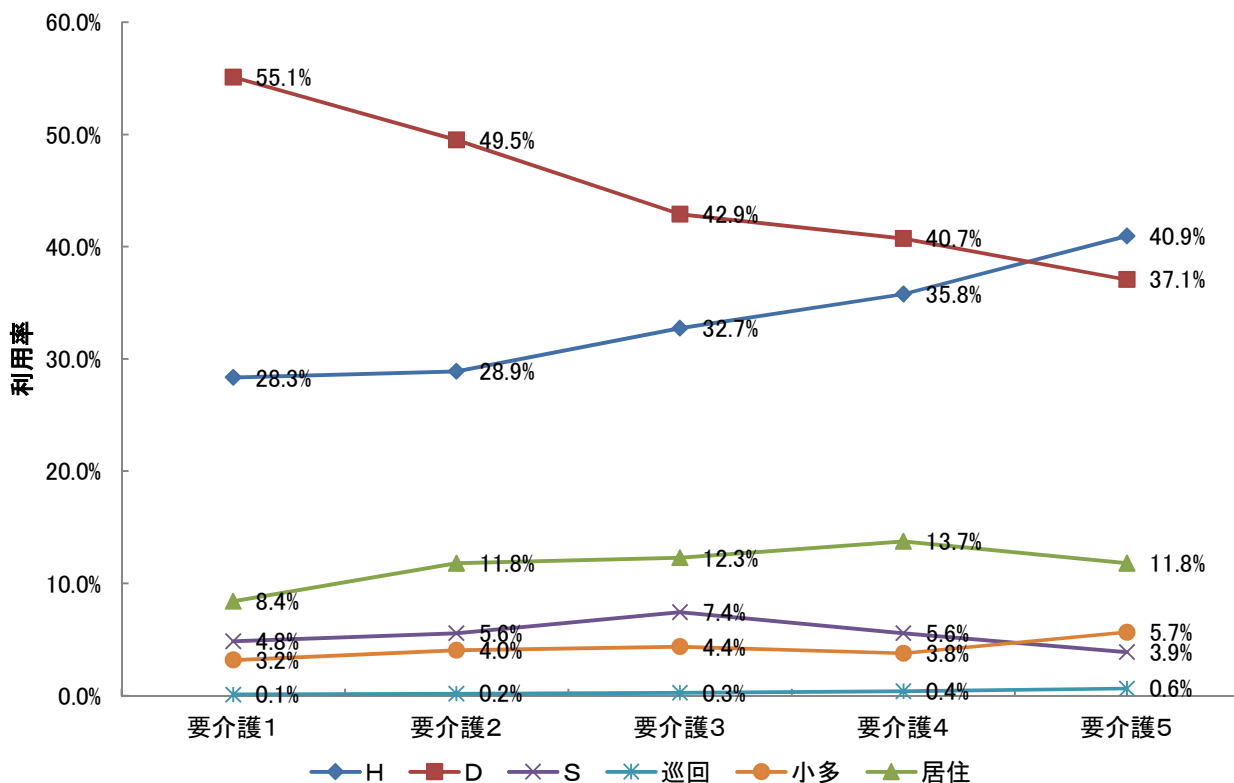
④定期巡回型サービス(定期巡回・随時対応型訪問介護)【巡回と表記】

⑤小規模多機能型(小規模多機能居宅介護、複合型サービス)【小多と表記】

⑥居住型サービス(特定施設入居者生活介護・認知症対応型共同生活介護)【居住と表記】

} 包括払い

		全体	要支援1	要支援2	要介護1	要介護2	要介護3	要介護4	要介護5
人数	H	5,106	668	936	1,498	756	629	359	253
	D	8,998	1,341	1,988	2,911	1,296	824	409	229
	S	675	10	40	256	146	143	56	24
	巡回	24	0	0	6	5	5	4	4
	小多	507	17	59	168	106	84	38	35
	居住	1,341	29	111	445	309	236	138	73
	合計	16,651	2,065	3,134	5,284	2,618	1,921	1,004	618
利用率	H	30.7%	32.3%	29.9%	28.3%	28.9%	32.7%	35.8%	40.9%
	D	54.0%	64.9%	63.4%	55.1%	49.5%	42.9%	40.7%	37.1%
	S	4.1%	0.5%	1.3%	4.8%	5.6%	7.4%	5.6%	3.9%
	巡回	0.1%	0.0%	0.0%	0.1%	0.2%	0.3%	0.4%	0.6%
	小多	3.0%	0.8%	1.9%	3.2%	4.0%	4.4%	3.8%	5.7%
	居住	8.1%	1.4%	3.5%	8.4%	11.8%	12.3%	13.7%	11.8%
	合計	100.0%	100.0%	100.0%	100.0%	100.0%	100.0%	100.0%	100.0%



6-2 サービスパッケージによる介護費用構造

サービスパッケージとは、在宅サービス機能の組み合わせにより、サービス利用の実態を把握するものである。

1 サービスパッケージ11区分

サービス機能の組み合わせからサービス利用の形態を、①施設、②居住型、③小規模多機能型、④定期巡回型、⑤H+D+S、⑥D+S、⑦H+S、⑧H+D、⑨Dのみ、⑩Hのみ、⑪その他（「Sのみ」を含む）の11種類に区分したものを基本のサービスパッケージとする。

2 サービスパッケージ6区分

⑤-⑧を「複数機能」、⑨-⑪を「単機能」に集約し、サービスパッケージ6区分としている。

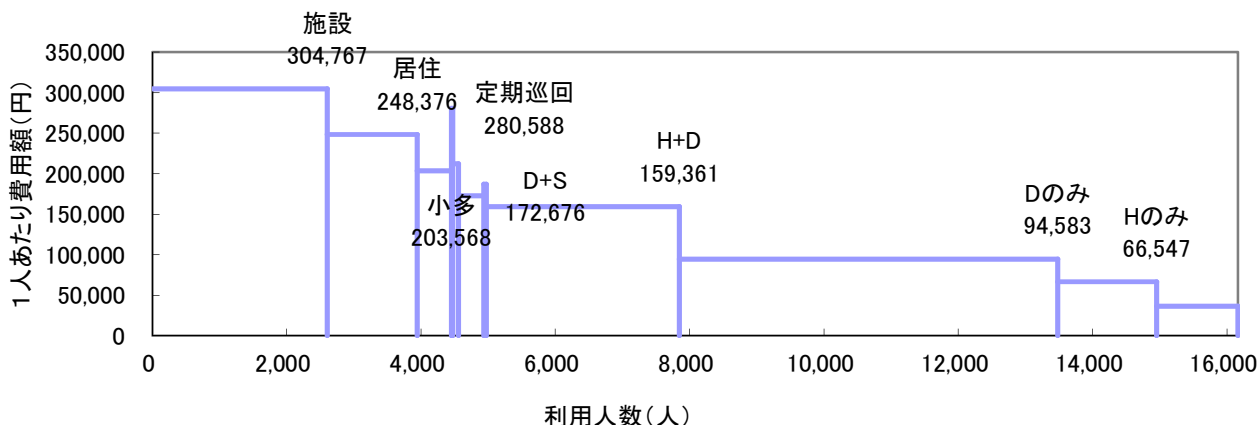
3 機能の分解による8区分

「複数機能」の中で支給限度額80%以上と未満の利用者を分解し、「単機能」の中で2種類以上のサービスを利用している場合（訪問介護と訪問看護、通所介護と通所リハ等）を「複数プラン(複プラン)」とし、それ以外の単一サービスのみを利用する場合（訪問介護のみ等）を「単数プラン(単プラン)」と区分し、単機能分解8区分としている。

(1) サービスパッケージ11区分

	施設	居住	小規模多機能	定期巡回	H+D+S	D+S	H+S	H+D	Dのみ	Hのみ	その他	全体
人数(人)	2,605	1,340	506	24	84	374	40	2,873	5,635	1,471	1,212	16,164
利用率	16.1%	8.3%	3.1%	0.1%	0.5%	2.3%	0.2%	17.8%	34.9%	9.1%	7.5%	100.0%
累積利用率	16.1%	24.4%	27.5%	27.7%	28.2%	30.5%	30.8%	48.5%	83.4%	92.5%	100.0%	—
1人あたり費用額(円)	304,767	248,376	203,568	280,588	212,117	172,676	186,914	159,361	94,583	66,547	36,427	152,141
指数:全体(100)	200	163	134	184	139	113	123	105	62	44	24	100
支給限度額80%以上利用人数(人)			472	23	66	264	25	1,736	1,449	207	126	8,057
高利用割合			93.3%	95.8%	78.6%	70.6%	62.5%	60.4%	25.7%	14.1%	10.4%	49.8%
費用総額(千円)	793,918	332,824	103,005	6,734	17,818	64,581	7,477	457,845	532,974	97,891	44,149	2,459,215
費用割合	32.3%	13.5%	4.2%	0.3%	0.7%	2.6%	0.3%	18.6%	21.7%	4.0%	1.8%	100.0%
累積費用割合	32.3%	45.8%	50.0%	50.3%	51.0%	53.6%	53.9%	72.6%	94.2%	98.2%	100.0%	—
平均要介護度	3.38	2.04	1.95	2.79	2.25	1.64	2.44	1.70	1.11	1.10	0.95	1.69

※高利用割合とは、当該パッケージ利用者の中で、支給限度額80%以上の利用者の割合を示す。

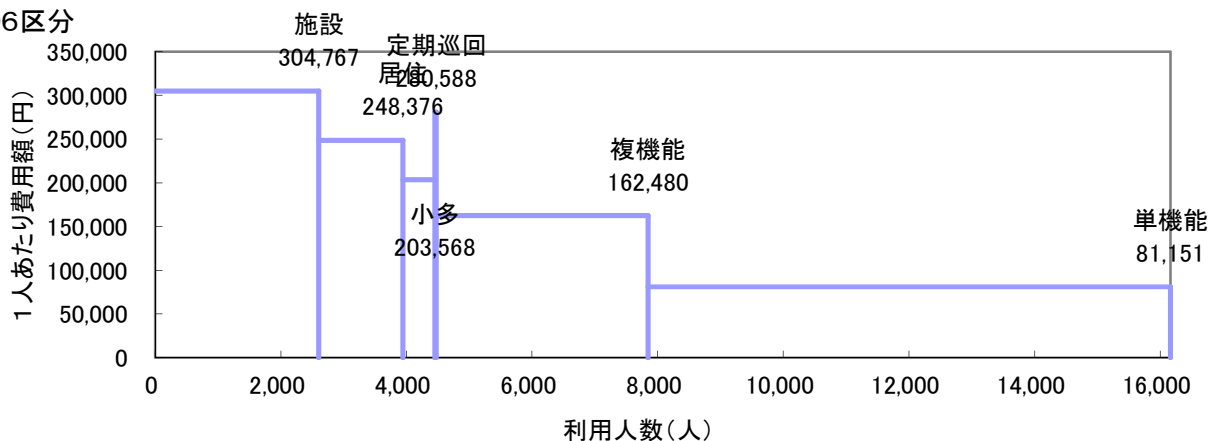


(2) サービスパッケージ6区分・単機能分解8区分

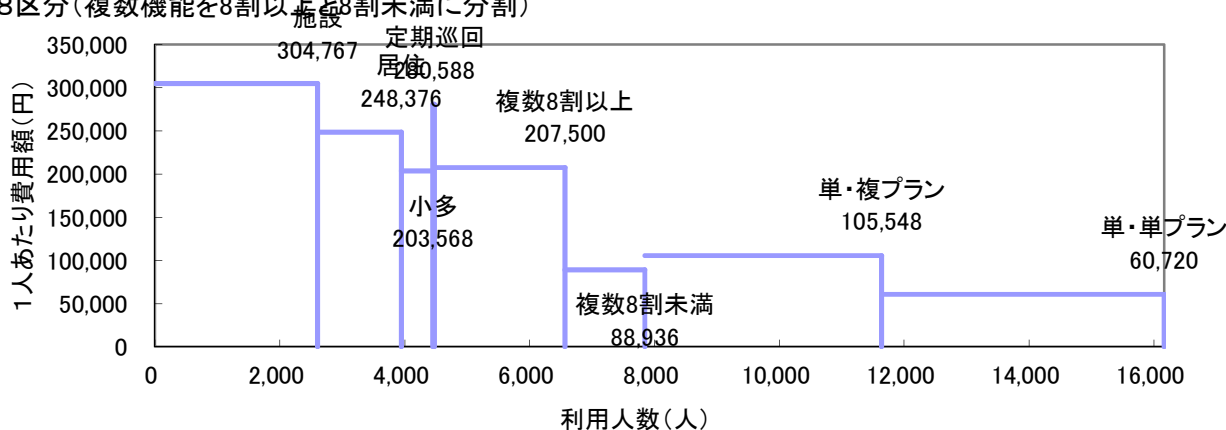
	施設	居住	小規模	定期巡回		複数機能			単機能		全体	
				複数機能	限度額8割以上	限度額8割未満	複数プラン	単数プラン				
人数(人)	2,605	1,340	506	24	24	3,371	2,091	1,280	8,318	3,791	4,527	16,164
利用率	16.1%	8.3%	3.1%	0.1%	0.1%	20.9%	12.9%	7.9%	51.5%	23.5%	28.0%	100.0%
累積利用率	16.1%	24.4%	27.5%	27.7%	—	—	40.6%	48.5%	—	72.0%	100.0%	—
1人あたり費用額(円)	304,767	248,376	203,568	280,588	280,588	162,480	207,500	88,936	81,151	105,548	60,720	152,141
指数:全体(100)	200	163	134	184	184	107	136	58	—	69	40	100
支給限度額80%以上利用人数(人)			472	23	23	2,091	2,091	0	1,782	1,031	751	3,360
高利用割合			93.3%	95.8%	95.8%	62.0%	100.0%	0.0%	21.4%	27.2%	16.6%	20.8%
費用総額(千円)	793,918	332,824	103,005	6,734	6,734	547,720	433,882	113,838	675,014	400,132	274,881	2,459,215
費用割合	32.3%	13.5%	4.2%	0.3%	0.3%	22.3%	17.6%	4.6%	27.4%	16.3%	11.2%	100.0%
累積費用割合	32.3%	45.8%	50.0%	50.3%	—	—	67.9%	72.6%	—	88.8%	100.0%	—
平均要介護度	3.38	2.04	1.95	2.79	2.79	1.71	2.08	1.12	1.08	1.36	0.85	1.69

※定期巡回の利用者のうち、その他の機能を利用している場合を複数機能利用者として再掲している。

①6区分



②8区分(複数機能を8割以上と8割未満に分割)



6-3 要介護度別サービスパッケージ(11区分)利用状況

(1) 要介護度別人数割合

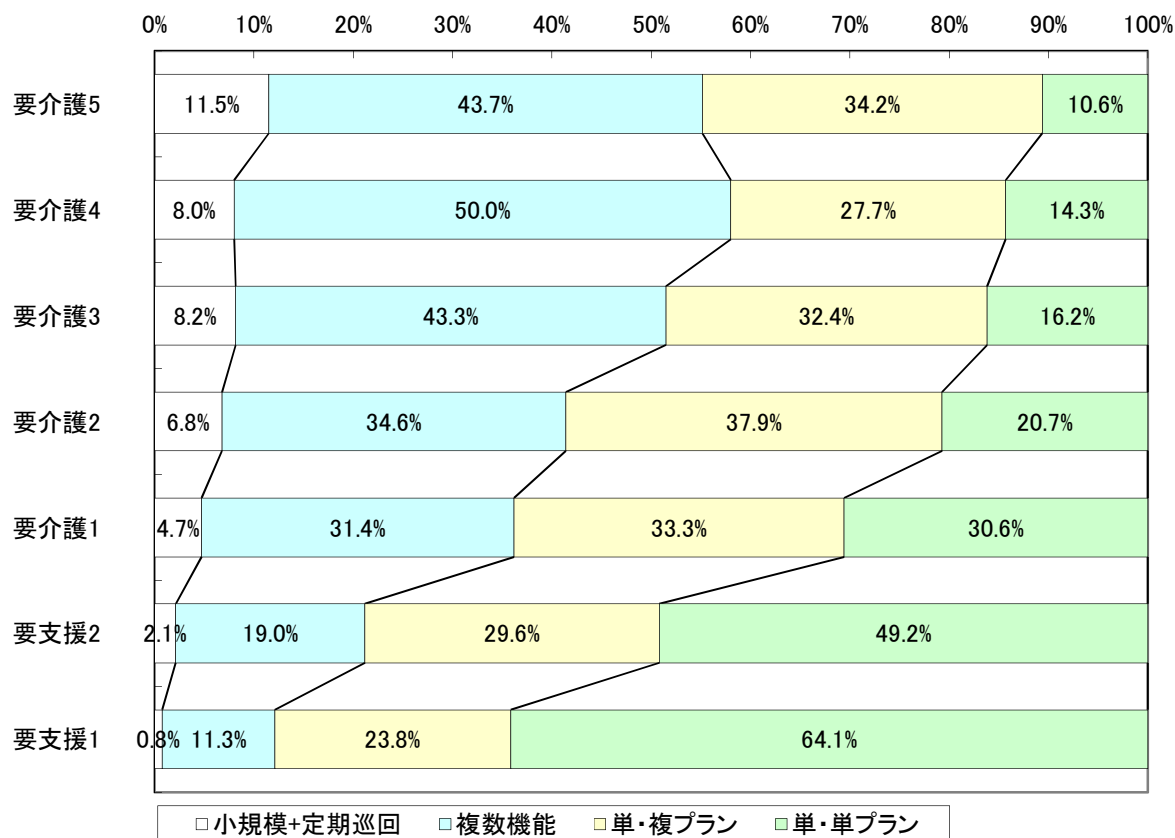
	要介護5		要介護4		要介護3		要介護2		要介護1		要支援2		要支援1		全体	
	人数	割合	人数	割合	人数	割合	人数	割合	人数	割合	人数	割合	人数	割合	人数	割合
施設	621	60.1%	610	48.0%	792	37.4%	292	13.0%	290	6.6%	0	0.0%	0	0.0%	2,605	16.1%
居住	73	7.1%	137	10.8%	236	11.2%	309	13.8%	445	10.2%	111	3.9%	29	1.3%	1,340	8.3%
小規模	35	3.4%	38	3.0%	84	4.0%	106	4.7%	167	3.8%	59	2.1%	17	0.8%	506	3.1%
定期巡回	4	0.4%	4	0.3%	5	0.2%	5	0.2%	6	0.1%	0	0.0%	0	0.0%	24	0.1%
H+D+S	2	0.2%	12	0.9%	24	1.1%	14	0.6%	30	0.7%	0	0.0%	2	0.1%	84	0.5%
D+S	6	0.6%	15	1.2%	55	2.6%	85	3.8%	176	4.0%	32	1.1%	5	0.2%	374	2.3%
H+S	4	0.4%	9	0.7%	5	0.2%	7	0.3%	11	0.3%	3	0.1%	1	0.0%	40	0.2%
H+D	136	13.2%	226	17.8%	387	18.3%	461	20.6%	929	21.2%	491	17.1%	243	10.8%	2,873	17.8%
Dのみ	83	8.0%	152	12.0%	353	16.7%	726	32.4%	1,765	40.3%	1,465	51.0%	1,091	48.6%	5,635	34.9%
Hのみ	53	5.1%	42	3.3%	89	4.2%	133	5.9%	347	7.9%	392	13.6%	408	18.2%	1,471	9.1%
その他	16	1.5%	26	2.0%	86	4.1%	100	4.5%	216	4.9%	321	11.2%	447	19.9%	1,212	7.5%
合計	1,033	100.0%	1,271	100.0%	2,116	100.0%	2,238	100.0%	4,382	100.0%	2,874	100.0%	2,243	100.0%	16,164	100.0%

(2) 要介護度別1人あたり費用額

	要介護5	要介護4	要介護3	要介護2	要介護1	要支援2	要支援1	全体
施設	337,913	310,017	290,312	292,553	274,518	0	0	304,767
居住	290,065	278,846	262,075	263,332	241,218	187,867	70,103	248,376
小規模	351,675	319,079	293,442	207,471	150,171	100,078	55,726	203,568
定期巡回	349,370	374,098	325,220	226,018	180,675	0	0	280,588
H+D+S	379,340	296,916	251,460	195,116	154,309	0	50,095	212,117
D+S	313,493	276,229	248,453	185,499	149,380	81,872	42,632	172,676
H+S	337,555	273,874	157,188	175,146	127,685	65,737	47,770	186,914
H+D	337,485	288,053	248,083	180,372	134,543	66,471	41,401	159,361
Dのみ	331,338	268,566	213,889	147,162	109,148	43,299	24,041	94,583
Hのみ	239,536	226,554	140,122	93,485	74,403	38,535	23,936	66,547
その他	185,828	185,239	163,147	85,816	33,719	9,994	7,284	36,427
全体	326,992	292,178	253,568	187,957	136,051	50,090	23,474	152,141

6-4 要介護度別の在宅サービスパッケージ利用割合

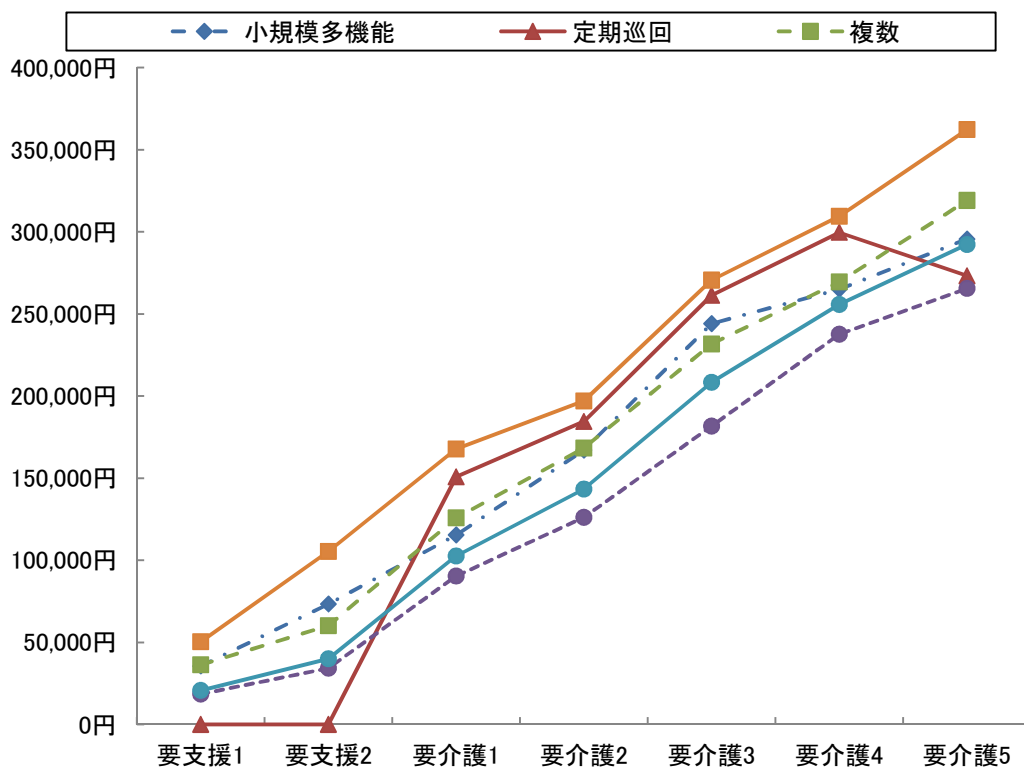
	要介護5	要介護4	要介護3	要介護2	要介護1	要支援2	要支援1	全体
小規模多機能	35	38	84	106	167	59	17	506
	10.3%	7.3%	7.7%	6.5%	4.6%	2.1%	0.8%	4.1%
複合型	7	8	14	7	12	0	0	48
	2.1%	1.5%	1.3%	0.4%	0.3%	0.0%	0.0%	0.4%
定期巡回・随時 対応訪問介護看護	4	4	5	5	6	0	0	24
	1.2%	0.8%	0.5%	0.3%	0.2%	0.0%	0.0%	0.2%
複数	4	4	5	5	6	0	0	24
	1.2%	0.8%	0.5%	0.3%	0.2%	0.0%	0.0%	0.2%
複数機能	148	262	471	567	1,146	526	251	3,371
	43.7%	50.0%	43.3%	34.6%	31.4%	19.0%	11.3%	27.6%
単機能	152	220	528	959	2,328	2,178	1,946	8,311
	44.8%	42.0%	48.5%	58.6%	63.8%	78.8%	87.9%	68.1%
複数プラン	116	145	352	620	1,213	819	526	3,791
	34.2%	27.7%	32.4%	37.9%	33.3%	29.6%	23.8%	31.0%
単数プラン	36	75	176	339	1,115	1,359	1,420	4,520
	10.6%	14.3%	16.2%	20.7%	30.6%	49.2%	64.1%	37.0%
合計	339	524	1,088	1,637	3,647	2,763	2,214	12,212
	100.0%	100.0%	100.0%	100.0%	100.0%	100.0%	100.0%	100.0%



6-5 在宅サービスパッケージ別の1人あたり費用額と対支給限度額比率

	要支援1	要支援2	要介護1	要介護2	要介護3	要介護4	要介護5	全体
支給限度額	50,320	105,310	167,650	197,050	270,480	309,380	362,170	-
小規模多機能	35,469	73,222	115,278	166,950	244,088	265,019	295,563	163,617
	70.5%	69.5%	68.8%	84.7%	90.2%	85.7%	81.6%	80.3%
複合型	0	0	119,401	154,559	230,881	260,788	306,317	207,866
	0.0%	0.0%	71.2%	78.4%	85.4%	84.3%	84.6%	81.9%
定期巡回随時対応 訪問介護看護	0	0	150,605	184,394	261,302	299,520	273,160	225,951
	0.0%	0.0%	89.8%	93.6%	96.6%	96.8%	75.4%	89.9%
複数	0	0	150,605	184,394	261,302	299,520	273,160	225,951
	0.0%	0.0%	89.8%	93.6%	96.6%	96.8%	75.4%	89.9%
複数機能	36,297	60,079	125,624	168,210	231,577	269,392	318,994	150,376
	72.1%	57.0%	74.9%	85.4%	85.6%	87.1%	88.1%	80.0%
単機能	18,455	34,281	90,314	126,061	181,706	237,586	265,493	75,838
	36.7%	32.6%	53.9%	64.0%	67.2%	76.8%	73.3%	53.8%
複数プラン	29,002	47,932	103,664	133,925	193,391	255,697	273,219	105,548
	57.6%	45.5%	61.8%	68.0%	71.5%	82.6%	75.4%	64.5%
単数プラン	16,898	31,266	89,689	132,217	192,790	241,031	318,785	60,795
	33.6%	29.7%	53.5%	67.1%	71.3%	77.9%	88.0%	49.8%
全体	20,609	40,024	102,573	143,361	208,234	255,616	292,271	100,098
	41.0%	38.0%	61.2%	72.8%	77.0%	82.6%	80.7%	63.9%

※下段は対支給限度額比率



7 地域ケア率(事業対象者を除く)

7-1 地域ケア利用者

ここでは、施設ではなく地域で認知症高齢者や重度の要介護者を支えるケアの形として「地域ケア」の分析を行う。地域密着型サービスで包括払いを行う①認知症対応型共同生活介護、②小規模多機能型居宅介護、③定期巡回・随時訪問対応型訪問介護看護と、④複数のサービスを組み合わせる包括的にサービスを提供する複数機能利用者でかつ支給限度額比率8割以上の利用者の①～④を「地域ケア」利用者と定義する。

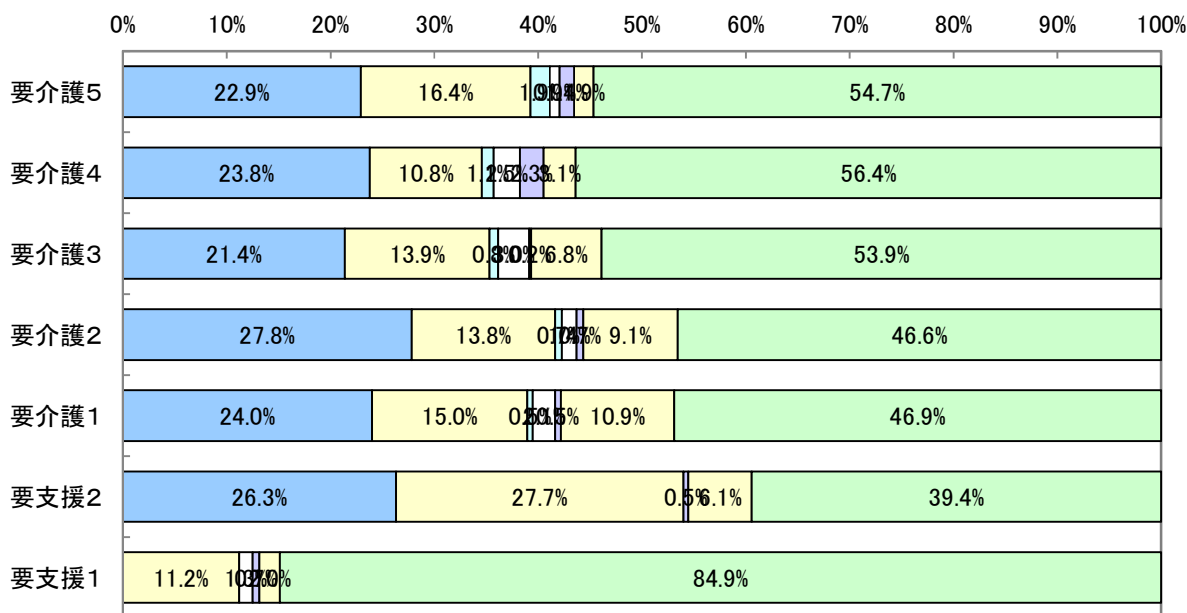
	施設	特定	地域ケア	複数機能 8割未満	単機能		全体
					複プラン	単プラン	
利用人数(人)	2,605	549	3,421	1,280	3,791	4,520	16,166
利用率	16.1%	3.4%	21.2%	7.9%	23.5%	28.0%	100.0%
平均費用額	304,767	182,686	224,809	88,936	105,548	60,795	151,680
費用額	793,918	100,295	769,073	113,838	400,132	274,795	2,452,051
費用割合	32.4%	4.1%	31.4%	4.6%	16.3%	11.2%	100.0%
平均要介護度	3.4	2.0	2.1	1.1	1.4	0.9	1.7

7-2 地域ケア利用者の要介護度別地域ケアの割合

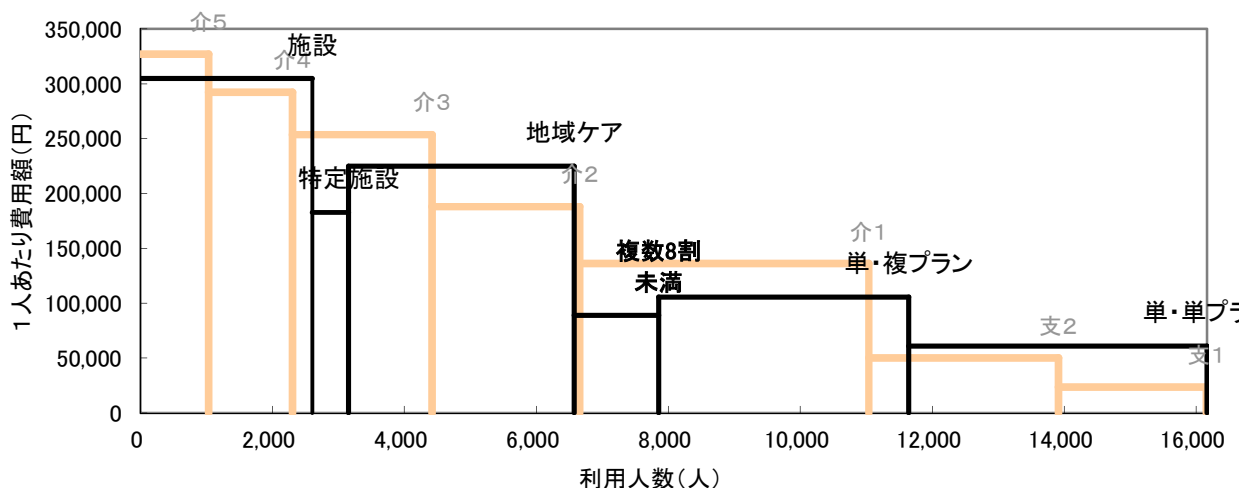
		要介護5	要介護4	要介護3	要介護2	要介護1	要支援2	要支援1	全体
利用人数 (人)	施設	621	610	792	292	290	0	0	2,605
	特定	27	56	109	95	178	55	29	549
	地域ケア	214	353	603	769	1,117	213	152	3,421
	その他	174	255	614	1,082	2,798	2,606	2,062	9,591
	合計	1,036	1,274	2,118	2,238	4,383	2,874	2,243	16,166
地域ケア等割合	施設	59.9%	47.9%	37.4%	13.0%	6.6%	0.0%	0.0%	16.1%
	特定	2.6%	4.4%	5.1%	4.2%	4.1%	1.9%	1.3%	3.4%
	地域ケア	20.7%	27.7%	28.5%	34.4%	25.5%	7.4%	6.8%	21.2%
	その他	16.8%	20.0%	29.0%	48.3%	63.8%	90.7%	91.9%	59.3%
	合計	100.0%	100.0%	100.0%	100.0%	100.0%	100.0%	100.0%	100.0%
要介護度分布	施設	23.8%	23.4%	30.4%	11.2%	11.1%	0.0%	0.0%	100.0%
	特定	4.9%	10.2%	19.9%	17.3%	32.4%	10.0%	5.3%	100.0%
	地域ケア	6.3%	10.3%	17.6%	22.5%	32.7%	6.2%	4.4%	100.0%
	その他	1.8%	2.7%	6.4%	11.3%	29.2%	27.2%	21.5%	100.0%
	合計	6.4%	7.9%	13.1%	13.8%	27.1%	17.8%	13.9%	100.0%

7-3 地域ケア利用者の利用内容

パッケージ	全体	要介護5	要介護4	要介護3	要介護2	要介護1	要支援2	要支援1	
居住系	800 23.4%	49 22.9%	84 23.8%	129 21.4%	214 27.8%	268 24.0%	56 26.3%	0 0.0%	
小規模	506 14.8%	35 16.4%	38 10.8%	84 13.9%	106 13.8%	167 15.0%	59 27.7%	17 11.2%	
定期巡回	24 0.7%	4 1.9%	4 1.1%	5 0.8%	5 0.7%	6 0.5%	0 0.0%	0 0.0%	
複数 8割 以上	H+D+S	66 1.9%	2 0.9%	9 2.5%	18 3.0%	11 1.4%	24 2.1%	0 0.0%	2 1.3%
	H+S	25 0.7%	3 1.4%	8 2.3%	1 0.2%	5 0.7%	6 0.5%	1 0.5%	1 0.7%
	D+S	264 7.7%	4 1.9%	11 3.1%	41 6.8%	70 9.1%	122 10.9%	13 6.1%	3 2.0%
	H+D	1,736 50.7%	117 54.7%	199 56.4%	325 53.9%	358 46.6%	524 46.9%	84 39.4%	129 84.9%
合計	3,421 100.0%	214 100.0%	353 100.0%	603 100.0%	769 100.0%	1,117 100.0%	213 100.0%	152 100.0%	



□居住系 □小規模 □定期巡回 □H+D+S □H+S □D+S □H+D



8 総合事業

8-1 総合事業のみ利用者

(1) 要介護度別利用者数

	事業対象者	要支援1	要支援2	合計
人数(人)	7	683	694	1,384
人数割合	0.5%	49.3%	50.1%	100.0%

(2) 要介護度別の利用者属性

・性別

	事業対象者	要支援1	要支援2	合計
男性	3 42.9%	214 31.3%	196 28.2%	413 29.8%
女性	4 57.1%	469 68.7%	498 71.8%	971 70.2%
全体	7 100.0%	683 100.0%	694 100.0%	1,384 100.0%

・年齢別

	事業対象者	要支援1	要支援2	合計
65歳未満	0 0.0%	6 0.9%	10 1.4%	16 1.2%
65-69歳	1 14.3%	22 3.2%	12 1.7%	35 2.5%
70-74歳	1 14.3%	52 7.6%	44 6.3%	97 7.0%
75-79歳	2 28.6%	87 12.7%	86 12.4%	175 12.6%
80-84歳	0 0.0%	172 25.2%	148 21.3%	320 23.1%
85-89歳	2 28.6%	192 28.1%	194 28.0%	388 28.0%
90歳以上	1 14.3%	152 22.3%	200 28.8%	353 25.5%
全体	7 100.0%	683 100.0%	694 100.0%	1,384 100.0%

(3) サービス種類別利用状況

		事業対象者	要支援1	要支援2	合計
人数(人)	訪問型	7	289	234	530
	通所型	0	471	565	1,036
	その他	0	0	0	0
	全体	7	760	799	1,566
人数割合	訪問型	100.0%	38.0%	29.3%	33.8%
	通所型	0.0%	62.0%	70.7%	66.2%
	その他	0.0%	0.0%	0.0%	0.0%
	全体	100.0%	100.0%	100.0%	100.0%
費用(千円)	訪問型	86	5,468	5,891	11,445
	通所型	0	8,734	18,776	27,510
	その他	0	0	0	0
	全体	86	14,202	24,667	38,955
費用割合	訪問型	100.0%	38.5%	23.9%	29.4%
	通所型	0.0%	61.5%	76.1%	70.6%
	その他	0.0%	0.0%	0.0%	0.0%
	全体	100.0%	100.0%	100.0%	100.0%
1人あたり 費用額	訪問型	12,329	18,919	25,176	21,595
	通所型	0	18,544	33,232	26,554
	その他	0	0	0	0
	全体	12,329	18,686	30,873	24,876

8-2 総合事業利用者全体

(1) 要介護度別利用者数

	事業対象者	要支援1	要支援2	合計
人数(人)	7	1,135	1,455	2,597
人数割合	0.3%	43.7%	56.0%	100.0%

(2) 要介護度別の利用者属性

・性別

	事業対象者	要支援1	要支援2	合計
男性	3	325	363	691
	42.9%	28.6%	24.9%	26.6%
女性	4	810	1,092	1,906
	57.1%	71.4%	75.1%	73.4%
全体	7	1,135	1,455	2,597
	100.0%	100.0%	100.0%	100.0%

・年齢別

	事業対象者	要支援1	要支援2	合計
65歳未満	0	12	22	34
	0.0%	1.1%	1.5%	1.3%
65-69歳	1	31	26	58
	14.3%	2.7%	1.8%	2.2%
70-74歳	1	72	95	168
	14.3%	6.3%	6.5%	6.5%
75-79歳	2	143	163	308
	28.6%	12.6%	11.2%	11.9%
80-84歳	0	281	314	595
	0.0%	24.8%	21.6%	22.9%
85-89歳	2	350	432	784
	28.6%	30.8%	29.7%	30.2%
90歳以上	1	246	403	650
	14.3%	21.7%	27.7%	25.0%
全体	7	1,135	1,455	2,597
	100.0%	100.0%	100.0%	100.0%

(3) サービス種類別利用状況

		事業対象者	要支援1	要支援2	合計
人数(人)	訪問型	7	559	685	1,251
	通所型	0	698	1,019	1,717
	その他	0	0	0	0
	全体	7	1,257	1,704	2,968
人数割合	訪問型	100.0%	44.5%	40.2%	42.1%
	通所型	0.0%	55.5%	59.8%	57.9%
	その他	0.0%	0.0%	0.0%	0.0%
	全体	100.0%	100.0%	100.0%	100.0%
費用(千円)	訪問型	86	10,569	16,995	27,650
	通所型	0	12,992	33,507	46,499
	その他	0	0	0	0
	全体	86	23,561	50,502	74,149
費用割合	訪問型	100.0%	44.9%	33.7%	37.3%
	通所型	0.0%	55.1%	66.3%	62.7%
	その他	0.0%	0.0%	0.0%	0.0%
	全体	100.0%	100.0%	100.0%	100.0%
1人あたり 費用額	訪問型	12,329	18,907	24,810	22,103
	通所型	0	18,613	32,882	27,081
	その他	0	0	0	0
	全体	12,329	18,744	29,637	24,983

9 比較指標一覧

		指標項目	2023年09月分	
保険者属性		高齢者数	100,666	
		高齢化率	29.8%	
		後期高齢者割合	52.4%	
		認定者数	19,570	
		認定率	19.4%	
		受給実人員	16,164	
		受給率	82.6%	
		平均要介護度	1.69	
		介護費用総額(千円)	2,459,215	
		1人あたり費用額	152,141	
		高齢者1人あたり費用額	24,429	
要介護度3区分	人数(対総数)	人数重度率	14.3%	
		人数中度率	54.0%	
	費用(対総額)	費用重度率	28.8%	
		費用中度率	63.2%	
	水準	1人あたり重度費用額	307,787	
		1人あたり中度費用額	177,813	
サービス機能3区分	人数(対総数)	人数施設率	16.1%	
		人数在宅率	83.9%	
		・人数居住率	8.3%	
	費用(対総額)	費用施設率	32.3%	
		費用在宅率	67.7%	
		・費用居住率	13.5%	
	水準	1人あたり施設費用額	304,767	
		1人あたり在宅費用額	122,819	
		・1人あたり居住費用額	248,376	
		・1人あたり在宅(居住除く)費用額	109,049	
重度(要介護4・5)	人数	重度率	人数重度率	14.3%
			・施設重度率	47.3%
		・在宅重度率	7.9%	
	施設・在宅率	重度施設率	53.4%	
		重度在宅率	46.6%	
	費用	重度率	費用重度率	28.8%
			・施設費用の重度率	50.3%
		・在宅費用の重度率	18.6%	
施設・在宅率	重度費用の施設率	56.3%		
	重度費用の在宅率	43.7%		
施設サービス	利用率(対施設人数)	介護老人福祉施設	46.0%	
		地域密着型介護老人福祉施設	2.2%	
		介護老人保健施設	44.6%	
		介護療養型医療施設	1.1%	
		介護医療院	6.1%	
	重度率	介護老人福祉施設	58.0%	
		地域密着型介護老人福祉施設	83.1%	
居住サービス	利用率(対居住人数)	介護老人保健施設	29.8%	
		介護療養型医療施設	75.9%	
		介護医療院	71.9%	
平均要介護度		認知症対応型共同生活介護	59.3%	
		特定施設入居者生活介護	40.7%	
		地域密着型特定施設入居者生活介護	0.0%	
対支給限度額比率	要介護度別	施設利用者	3.38	
		在宅利用者	1.37	
		・居住利用者	2.04	
	比率区分別	全体	63.9%	
		軽度	38.9%	
		中・重度	70.5%	
		2割未満	12.8%	
		8割以上	30.3%	

指標項目		2023年09月分		
在宅サービス	主要サービス 利用率 (対在宅実人数)	訪問介護	20.8%	
		・夜間訪問介護	0.0%	
		訪問看護	6.7%	
		通所介護	45.6%	
		・認知症対応型通所介護	0.7%	
	当該サービス 平均費用額	通所リハ	23.9%	
		短期入所	5.0%	
		訪問介護	42,309	
		訪問看護	42,070	
		通所介護	113,094	
	当該サービス 平均利用日数	通所リハ	59,330	
		短期入所	102,879	
		訪問介護	9.8	
		訪問看護	6.0	
		通所介護	14.1	
サービスパッケージ	人数(対総数)	通所リハ	7.8	
		短期入所	11.3	
		小規模多機能	3.1%	
		H+D+S	0.5%	
		D+S	2.3%	
		H+D	17.8%	
		Dのみ	34.9%	
	費用(対総額)	Hのみ	9.1%	
		その他	7.5%	
		地域ケア率(再掲)	21.2%	
		小規模多機能	4.2%	
		H+D+S	0.7%	
		D+S	2.6%	
		H+D	18.6%	
	水準	Dのみ	21.7%	
Hのみ		4.0%		
その他		1.8%		
地域ケア率(再掲)		31.4%		
小規模多機能		203,568		
H+D+S		212,117		
D+S		172,676		
サービスパッケージ 複数・単機能	人数(対総数)	H+D	159,361	
		Dのみ	94,583	
		Hのみ	66,547	
	費用(対総額)	その他	36,427	
		地域ケア率(再掲)	224,809	
		複数機能	20.9%	
	水準	単機能・複数プラン	23.5%	
		単機能・単プラン	28.0%	
		複数機能	22.3%	
	サービスパッケージ 対支給限度額比率	要介護5	単機能・複数プラン	16.3%
			単機能・単プラン	11.2%
			複数機能	162,480
		要介護3	単機能・複数プラン	105,548
			単機能・単プラン	60,720
			複数機能	81.6%
要介護1		複数機能	88.1%	
		単機能・複数プラン	75.4%	
		単機能・単プラン	88.0%	
サービスパッケージ 対支給限度額比率	要介護3	小規模多機能	90.2%	
		複数機能	85.6%	
		単機能・複数プラン	71.5%	
	要介護1	単機能・単プラン	71.3%	
		小規模多機能	68.8%	
		複数機能	74.9%	
	要介護1	単機能・複数プラン	61.8%	
		単機能・単プラン	53.5%	

※「・」は上段にある指標の下位指標である

(C)日本福祉大学 福祉政策評価センター