

介護保険事業 [月別] 実績分析報告書

目次

1	認定・受給の状況	・・・ 1
2	介護費用の基本構造	・・・ 2
3	要介護度別の施設・在宅割合	・・・ 4
4	施設・居住・地域密着型サービスの利用状況	・・・ 6
5	在宅サービスの利用状況	・・・ 9
	・ サービス種類別利用人数と費用	
	・ 要介護度別の対支給限度額比率	
	・ 要介護度別のサービス利用状況	
6	サービスパッケージによる利用状況	・・・ 15
	・ サービスパッケージによる介護費用構造	
	・ 複数機能・単機能分析	
	・ 訪問介護の身体介護と生活援助割合	
7	地域ケア率	・・・ 21
8	総合事業	・・・ 23
9	比較指標一覧	・・・ 25

保険者番号 418566
利用実績年月 2023年10月
取込審査月 2023年11月

「介護保険事業実績分析報告書」は、国保連合会から配信される「保険者向け給付実績情報(11100000.CSV)」データに基づき作成しています。

サービス利用の分析を目的としたため、費用額の算出にあたっては、報酬算定にかかわる「地域区分」を考慮していません（一律に1単位＝基本10円を採用）。

ただし、介護予防・日常生活支援総合事業は、「保険者向け給付実績情報(11100000.CSV)」に含まれるデータのみを集計対象とする。

1 認定・受給の状況

1-1 要介護認定者と受給者数

高齢者数	認定者数	認定率	受給(利用)実人数	受給率
100,683人	19,638人	19.5%	16,238人	82.7%

1-2 要介護度別の受給者属性

(1) 性別

	事業対象者	要支援1	要支援2	要介護1	要介護2	要介護3	要介護4	要介護5	全体	平均要介護度
男性	3	592	800	1,293	682	585	282	193	4,430	1.59
	42.9%	26.4%	27.8%	29.3%	30.3%	27.3%	22.1%	18.6%	27.3%	
女性	4	1,648	2,077	3,114	1,571	1,555	995	844	11,808	1.74
	57.1%	73.6%	72.2%	70.7%	69.7%	72.7%	77.9%	81.4%	72.7%	
合計	7	2,240	2,877	4,407	2,253	2,140	1,277	1,037	16,238	1.70
	100.0%	100.0%	100.0%	100.0%	100.0%	100.0%	100.0%	100.0%	100.0%	

(2) 年齢別

	事業対象者	要支援1	要支援2	要介護1	要介護2	要介護3	要介護4	要介護5	全体	平均要介護度
65歳未満	0	26	49	90	62	40	29	13	309	1.76
	0.0%	1.2%	1.7%	2.0%	2.8%	1.9%	2.3%	1.3%	1.9%	
65-69歳	1	70	68	122	71	59	33	35	459	1.74
	14.3%	3.1%	2.4%	2.8%	3.2%	2.8%	2.6%	3.4%	2.8%	
70-74歳	1	171	208	293	146	146	52	61	1,078	1.56
	14.3%	7.6%	7.2%	6.6%	6.5%	6.8%	4.1%	5.9%	6.6%	
75-79歳	2	294	323	407	204	191	89	77	1,587	1.49
	28.6%	13.1%	11.2%	9.2%	9.1%	8.9%	7.0%	7.4%	9.8%	
80-84歳	0	549	635	792	361	318	162	152	2,969	1.46
	0.0%	24.5%	22.1%	18.0%	16.0%	14.9%	12.7%	14.7%	18.3%	
85-89歳	2	683	816	1,229	516	463	323	240	4,272	1.57
	28.6%	30.5%	28.4%	27.9%	22.9%	21.6%	25.3%	23.1%	26.3%	
90歳以上	1	447	778	1,474	893	923	589	459	5,564	2.00
	14.3%	20.0%	27.0%	33.4%	39.6%	43.1%	46.1%	44.3%	34.3%	
合計	7	2,240	2,877	4,407	2,253	2,140	1,277	1,037	16,238	1.70
	100.0%	100.0%	100.0%	100.0%	100.0%	100.0%	100.0%	100.0%	100.0%	

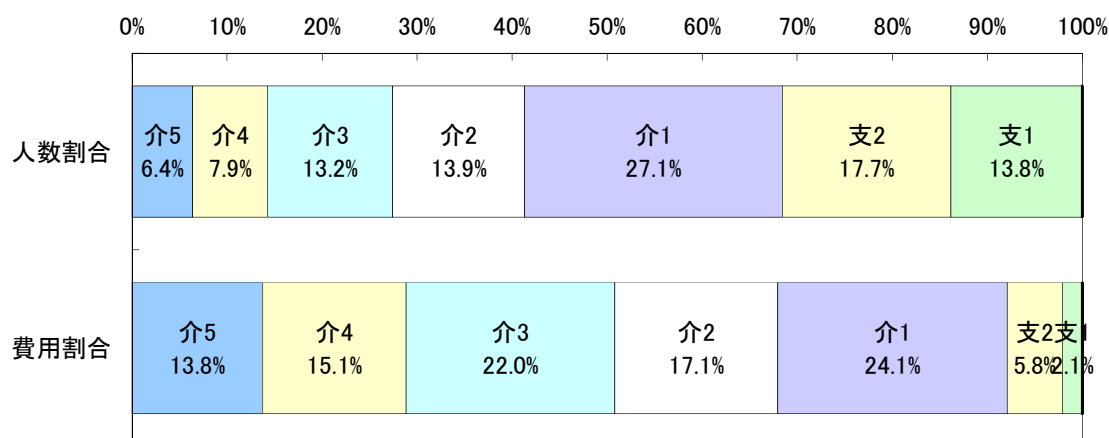
2 介護費用の基本構造

2-1 要介護度別の介護費用の基本構造

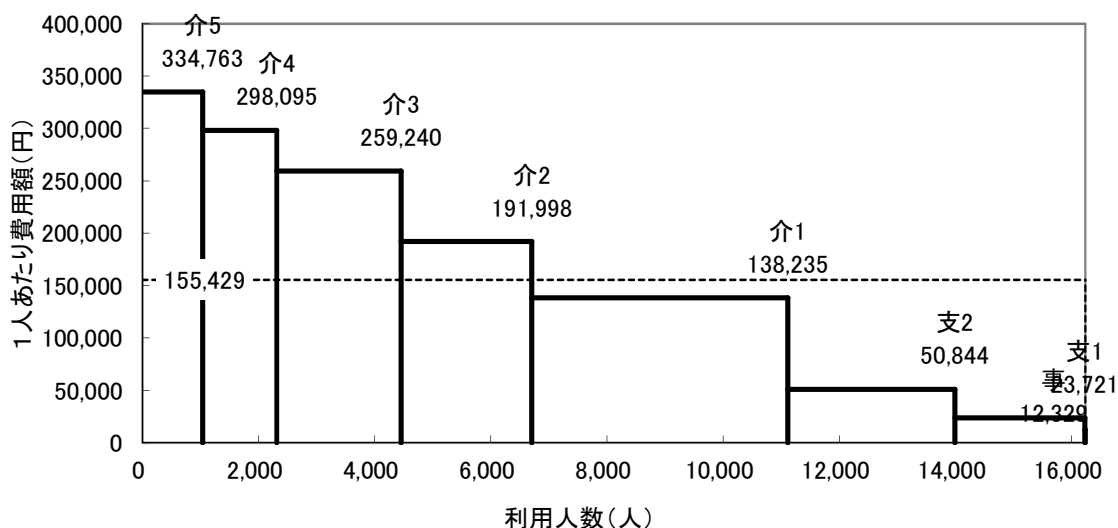
8区分	要介護5	要介護4	要介護3	要介護2	要介護1	要支援2	要支援1	事業対象者	合計
利用人数(人)	1,037	1,277	2,140	2,253	4,407	2,877	2,240	7	16,238
人数割合	6.4%	7.9%	13.2%	13.9%	27.1%	17.7%	13.8%	0.0%	100.0%
費用総額(千円)	347,149	380,667	554,774	432,571	609,203	146,278	53,135	86	2,523,864
費用割合	13.8%	15.1%	22.0%	17.1%	24.1%	5.8%	2.1%	0.0%	100.0%
1人あたり費用額(円)	334,763	298,095	259,240	191,998	138,235	50,844	23,721	12,329	155,429
3区分	重度		中度			軽度			合計
利用人数(人)	2,314		8,800			5,124			16,238
人数割合	14.3%		54.2%			31.6%			100.0%
費用総額(千円)	727,816		1,596,549			199,499			2,523,864
費用割合	28.8%		63.3%			7.9%			100.0%
1人あたり費用額(円)	314,527		181,426			38,934			155,429

※各費用総額に特定入所(居)者介護サービス費は含まない

<利用人数割合と費用割合>



<要介護度別費用構造図>

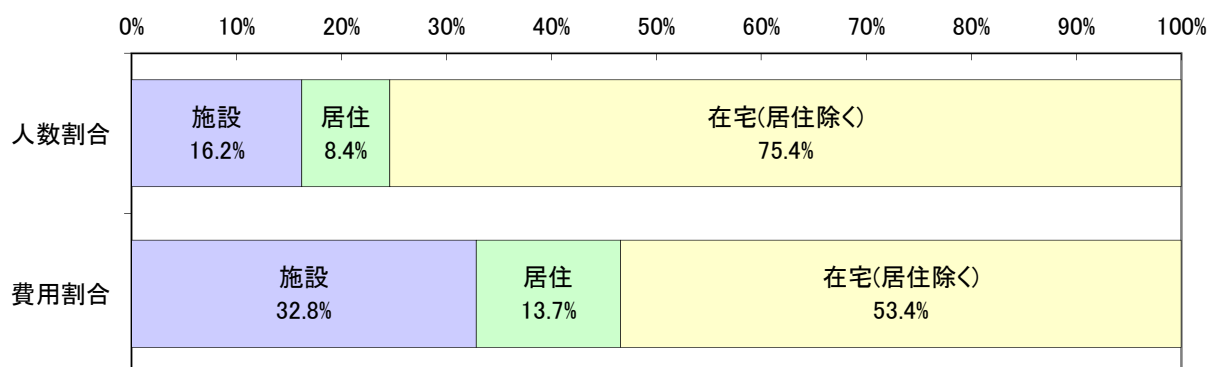


2-2 施設・居住・在宅(居住除く)別の介護費用の基本構造

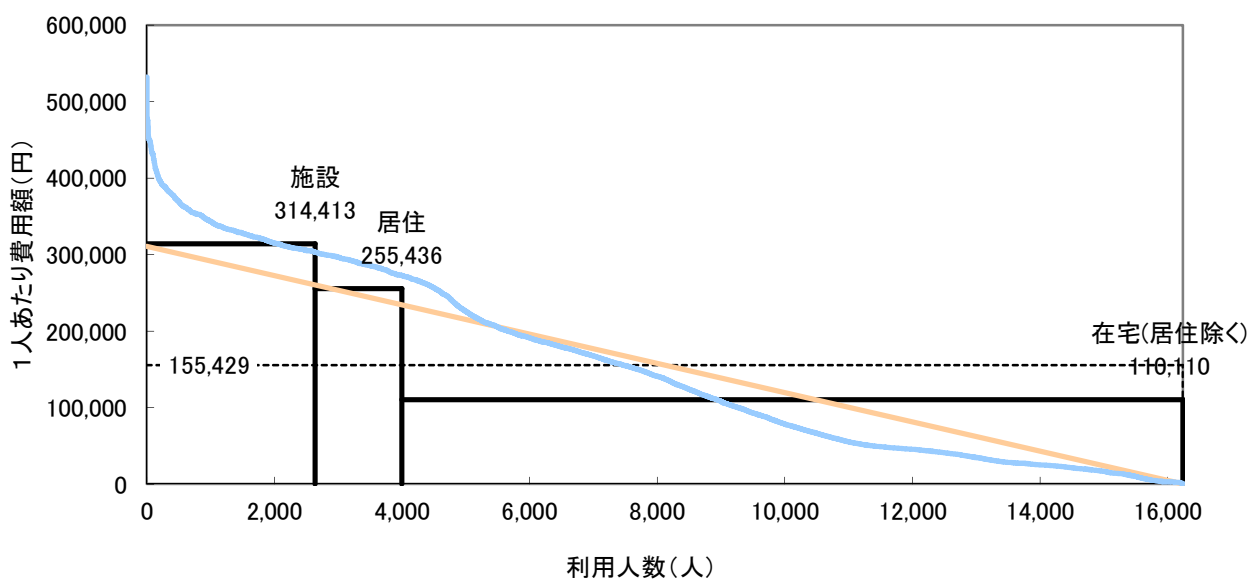
	施設	在宅		合計	
		居住	在宅(居住除く)		
利用人数(人)	2,636	13,602	1,358	12,244	16,238
人数割合	16.2%	83.8%	8.4%	75.4%	100.0%
費用総額(千円)	828,794	1,695,070	346,882	1,348,188	2,523,864
費用割合	32.8%	67.2%	13.7%	53.4%	100.0%
1人あたり費用額(円)	314,413	124,619	255,436	110,110	155,429
平均要介護度	3.36	1.37	2.04	1.30	1.70

注) サービス利用の重複は考慮していない。

＜利用人数割合と費用割合＞



＜施設・居住・在宅別費用構造図＞



利用人数を共通(底辺)とする4種類の面積で費用総額を表した図である。
なお曲線は実際の利用者を費用額降順に並べた分布である。

3 要介護度別の施設・在宅割合

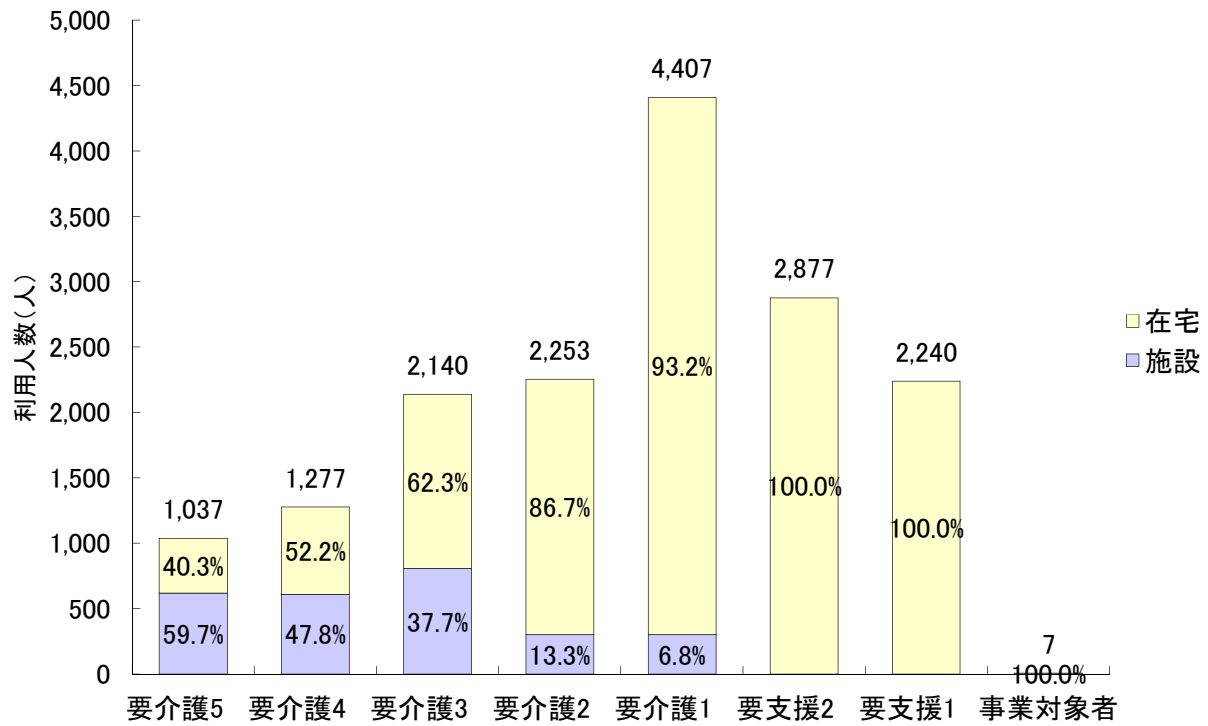
3-1 要介護度別の施設・在宅利用者の割合

		要介護5	要介護4	要介護3	要介護2	要介護1	要支援2	要支援1	事業対象者	合計
利用人数 (人)	施設	619	610	807	300	300	0	0	0	2,636
	在宅	418	667	1,333	1,953	4,107	2,877	2,240	7	13,602
	居住	70	141	243	311	450	112	31	0	1,358
	合計	1,037	1,277	2,140	2,253	4,407	2,877	2,240	7	16,238
施設・在宅割合	施設	59.7%	47.8%	37.7%	13.3%	6.8%	0.0%	0.0%	0.0%	16.2%
	在宅	40.3%	52.2%	62.3%	86.7%	93.2%	100.0%	100.0%	100.0%	83.8%
	居住	6.8%	11.0%	11.4%	13.8%	10.2%	3.9%	1.4%	0.0%	8.4%
	合計	100.0%	100.0%	100.0%	100.0%	100.0%	100.0%	100.0%	100.0%	100.0%
要介護度分布	施設	23.5%	23.1%	30.6%	11.4%	11.4%	0.0%	0.0%	0.0%	100.0%
	在宅	3.1%	4.9%	9.8%	14.4%	30.2%	21.2%	16.5%	0.1%	100.0%
	居住	5.2%	10.4%	17.9%	22.9%	33.1%	8.2%	2.3%	0.0%	100.0%
	合計	6.4%	7.9%	13.2%	13.9%	27.1%	17.7%	13.8%	0.0%	100.0%

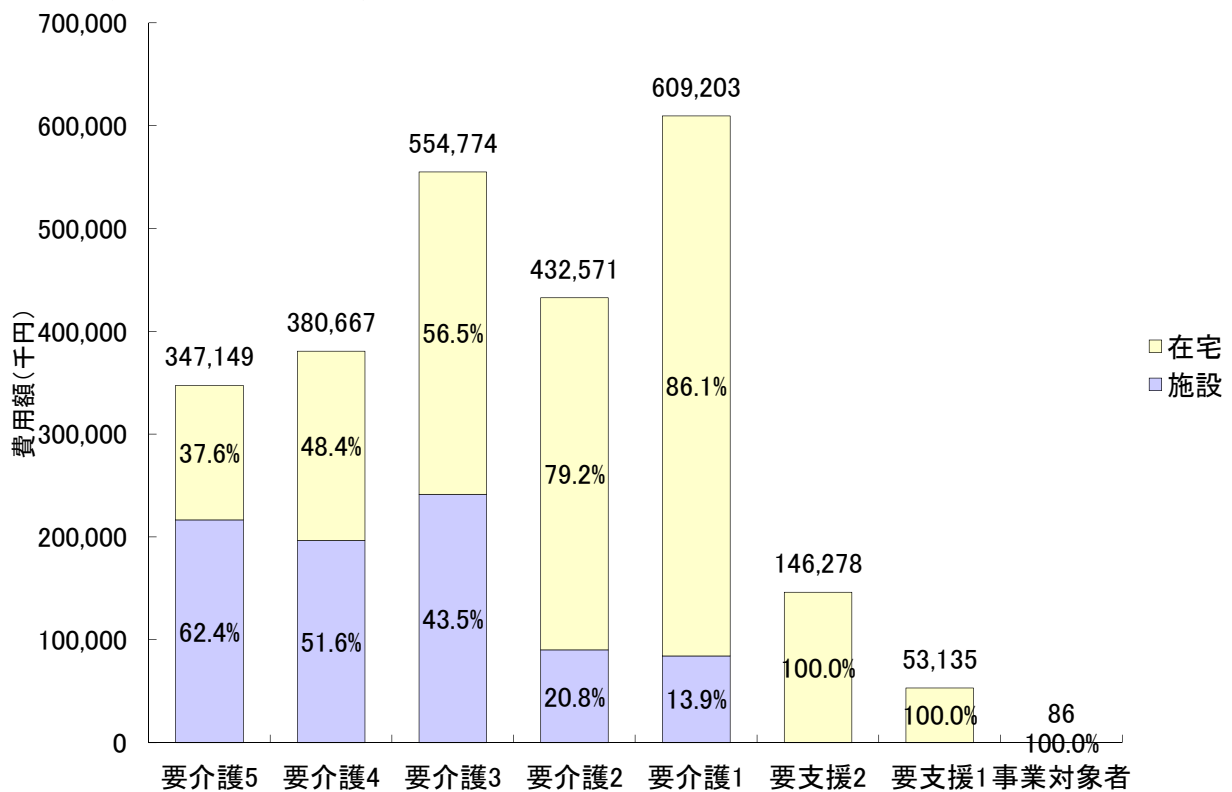
3-2 要介護度別の施設・在宅費用の割合

		要介護5	要介護4	要介護3	要介護2	要介護1	要支援2	要支援1	事業対象者	合計
費用額 (千円)	施設	216,536	196,496	241,481	89,883	84,397	0	0	0	828,794
	在宅	130,613	184,171	313,293	342,688	524,807	146,278	53,135	86	1,695,070
	居住	21,547	39,641	66,441	84,407	111,579	21,109	2,158	0	346,882
	合計	347,149	380,667	554,774	432,571	609,203	146,278	53,135	86	2,523,864
施設・在宅割合	施設	62.4%	51.6%	43.5%	20.8%	13.9%	0.0%	0.0%	0.0%	32.8%
	在宅	37.6%	48.4%	56.5%	79.2%	86.1%	100.0%	100.0%	100.0%	67.2%
	居住	6.2%	10.4%	12.0%	19.5%	18.3%	14.4%	4.1%	0.0%	13.7%
	合計	100.0%	100.0%	100.0%	100.0%	100.0%	100.0%	100.0%	100.0%	100.0%
要介護度分布	施設	26.1%	23.7%	29.1%	10.8%	10.2%	0.0%	0.0%	0.0%	100.0%
	在宅	7.7%	10.9%	18.5%	20.2%	31.0%	8.6%	3.1%	0.0%	100.0%
	居住	6.2%	11.4%	19.2%	24.3%	32.2%	6.1%	0.6%	0.0%	100.0%
	合計	13.8%	15.1%	22.0%	17.1%	24.1%	5.8%	2.1%	0.0%	100.0%

<要介護度別の施設・在宅利用者の割合>



<要介護度別の施設・在宅費用の割合>



4 施設・居住・地域密着型サービスの利用状況

4-1 施設・居住サービスの基本指標

		利用人数 (人)	人数 割合	費用総額 (千円)	費用 割合	1人あたり 費用額
施設	介護老人福祉施設	1,225	46.1%	360,534	43.6%	294,314
	地域密着型 介護老人福祉施設	60	2.3%	19,923	2.4%	332,048
	介護老人保健施設	1,188	44.7%	375,771	45.4%	316,306
	介護療養型医療施設	28	1.1%	9,457	1.1%	337,746
	介護医療院	159	6.0%	61,883	7.5%	389,204
	合計	2,660	100.0%	827,569	100.0%	311,116
居住	認知症対応型 共同生活介護	819	59.9%	235,339	69.5%	287,349
	特定施設入居者 生活介護	549	40.1%	103,386	30.5%	188,317
	地域密着型特定施設 入居者生活介護	0	0.0%	0	0.0%	0
	合計	1,368	100.0%	338,724	100.0%	247,606

4-2 施設・居住サービス利用者の要介護度分布

		軽度	要介護 1	要介護 2	要介護 3	要介護 4	要介護 5	合計	重度率	平均 要介護度
施設	介護老人福祉施設	0	10	29	491	377	318	1,225	56.7%	3.79
		0.0%	0.8%	2.4%	40.1%	30.8%	26.0%	100.0%		
	地域密着型 介護老人福祉施設	0	0	0	11	24	25	60	81.7%	4.23
		0.0%	0.0%	0.0%	18.3%	40.0%	41.7%	100.0%		
	介護老人保健施設	0	281	263	290	173	181	1,188	29.8%	2.76
		0.0%	23.7%	22.1%	24.4%	14.6%	15.2%	100.0%		
介護療養型医療施設	0	2	1	4	5	16	28	75.0%	4.14	
	0.0%	7.1%	3.6%	14.3%	17.9%	57.1%	100.0%			
介護医療院	0	8	9	26	35	81	159	73.0%	4.08	
	0.0%	5.0%	5.7%	16.4%	22.0%	50.9%	100.0%			
合計	0	301	302	822	614	621	2,660	46.4%	3.36	
	0.0%	11.3%	11.4%	30.9%	23.1%	23.3%	100.0%			
居住	認知症対応型 共同生活介護	55	275	221	134	89	45	819	16.4%	2.10
		6.7%	33.6%	27.0%	16.4%	10.9%	5.5%	100.0%		
	特定施設入居者 生活介護	88	179	93	109	55	25	549	14.6%	1.95
		16.0%	32.6%	16.9%	19.9%	10.0%	4.6%	100.0%		
地域密着型特定施設 入居者生活介護	0	0	0	0	0	0	0	0.0%	0.00	
	0.0%	0.0%	0.0%	0.0%	0.0%	0.0%	0.0%			
合計	143	454	314	243	144	70	1,368	15.6%	2.04	
	10.5%	33.2%	23.0%	17.8%	10.5%	5.1%	100.0%			

※重度率とは、全体に対する要介護4・5の割合を示している。

4-3 地域密着型サービスの基本指標

		利用人数 (人)	人数 割合	費用総額 (千円)	費用 割合	1人あたり 費用額
全体		16,238	100.0%	2,523,864	100.0%	155,429
地域密着型サービス		2,663	16.4%	543,673	21.5%	204,158
施設	地域密着型 介護老人福祉施設	60	0.4%	19,923	0.8%	332,048
居住	認知症対応型 共同生活介護	819	5.0%	235,339	9.3%	287,349
	地域密着型特定施設 入居者生活介護	0	0.0%	0	0.0%	0
在宅	認知症対応型通所介護	95	0.6%	12,003	0.5%	126,352
	地域密着型通所介護	1,122	6.9%	164,604	6.5%	146,705
	小規模多機能型 居宅介護	503	3.1%	96,736	3.8%	192,319
	複合型サービス	41	0.3%	10,480	0.4%	255,616
	定期巡回・随時対応型 訪問介護看護	23	0.1%	4,588	0.2%	199,468
	夜間訪問介護	0	0.0%	0	0.0%	0

4-4 地域密着型サービス利用者の要介護度分布

		軽度	要介護1	要介護2	要介護3	要介護4	要介護5	合計	平均要介護度
施設	地域密着型 介護老人福祉施設	0	0	0	11	24	25	60	4.23
		0.0%	0.0%	0.0%	18.3%	40.0%	41.7%	100.0%	
居住	認知症対応型 共同生活介護	55	275	221	134	89	45	819	2.10
		6.7%	33.6%	27.0%	16.4%	10.9%	5.5%	100.0%	
	地域密着型特定施設 入居者生活介護	0	0	0	0	0	0	0	0.00
		0.0%	0.0%	0.0%	0.0%	0.0%	0.0%	0.0%	
在宅	認知症対応型通所介護	10	40	25	11	6	3	95	1.74
		10.5%	42.1%	26.3%	11.6%	6.3%	3.2%	100.0%	
	地域密着型通所介護	0	527	245	191	89	70	1,122	2.05
		0.0%	47.0%	21.8%	17.0%	7.9%	6.2%	100.0%	
	小規模多機能型 居宅介護	79	160	104	86	40	34	503	1.96
		15.7%	31.8%	20.7%	17.1%	8.0%	6.8%	100.0%	
	複合型サービス	0	10	6	13	6	6	41	2.80
0.0%		24.4%	14.6%	31.7%	14.6%	14.6%	100.0%		
定期巡回・随時対応型 訪問介護看護	0	6	5	4	5	3	23	2.74	
	0.0%	26.1%	21.7%	17.4%	21.7%	13.0%	100.0%		
夜間訪問介護	0	0	0	0	0	0	0	0.00	
		0.0%	0.0%	0.0%	0.0%	0.0%	0.0%		
地域密着型サービス		144	1,018	606	450	259	186	2,663	2.10
		5.4%	38.2%	22.8%	16.9%	9.7%	7.0%	100.0%	

4-5 特定入所(居)者介護サービス費の状況

(1) 特定入所(居)者介護サービス費用割合

	特定入所(居)者 介護サービス費(千円)	介護費用総額(千円)	割合
費用	49,563	2,523,864	2.0%

※介護費用総額に、特定入所(居)者介護サービス費用は含まれない

(2) 特定入所(居)者の利用者負担段階別割合

サービス種類	特定入所(居)者 利用者負担段階				全利用者数
	1段階	2段階	3段階	計	
短期入所	7人	0人	0人	7人	701人
	1.0%	0.0%	0.0%	1.0%	100.0%
介護老人福祉施設(特養)	36人	321人	219人	576人	1,285人
	2.8%	25.0%	17.0%	44.8%	100.0%
介護老人保健施設(老健)	16人	176人	139人	331人	1,188人
	1.3%	14.8%	11.7%	27.9%	100.0%
介護療養型医療施設(療養型)	1人	3人	2人	6人	28人
	3.6%	10.7%	7.1%	21.4%	100.0%
介護医療院	3人	21人	14人	38人	159人
	1.9%	13.2%	8.8%	23.9%	100.0%
全体	63人	521人	374人	958人	3,361人
	1.9%	15.5%	11.1%	28.5%	100.0%

※負担限度額が300円未満の利用者は、1段階としている

<利用者負担段階別割合(全体)>

1段階	2段階	3段階	
1.9%	15.5%	11.1%	71.5%

(3) 特定入所(居)者介護サービス費用の食費・居住費の割合

サービス種類	特定入所(居)者金額					
	食費 (千円)	割合	居住費 (千円)	割合	合計 (千円)	割合
短期入所	1,064	41.7%	1,488	58.3%	2,552	100.0%
介護老人福祉施設(特養)	16,963	49.8%	17,074	50.2%	34,037	100.0%
介護老人保健施設(老健)	9,343	81.3%	2,154	18.7%	11,497	100.0%
介護療養型医療施設(療養型)	191	93.6%	13	6.4%	204	100.0%
介護医療院	1,116	87.7%	157	12.3%	1,273	100.0%
全体	28,677	57.9%	20,886	42.1%	49,563	100.0%

※金額は、利用者負担額を除く

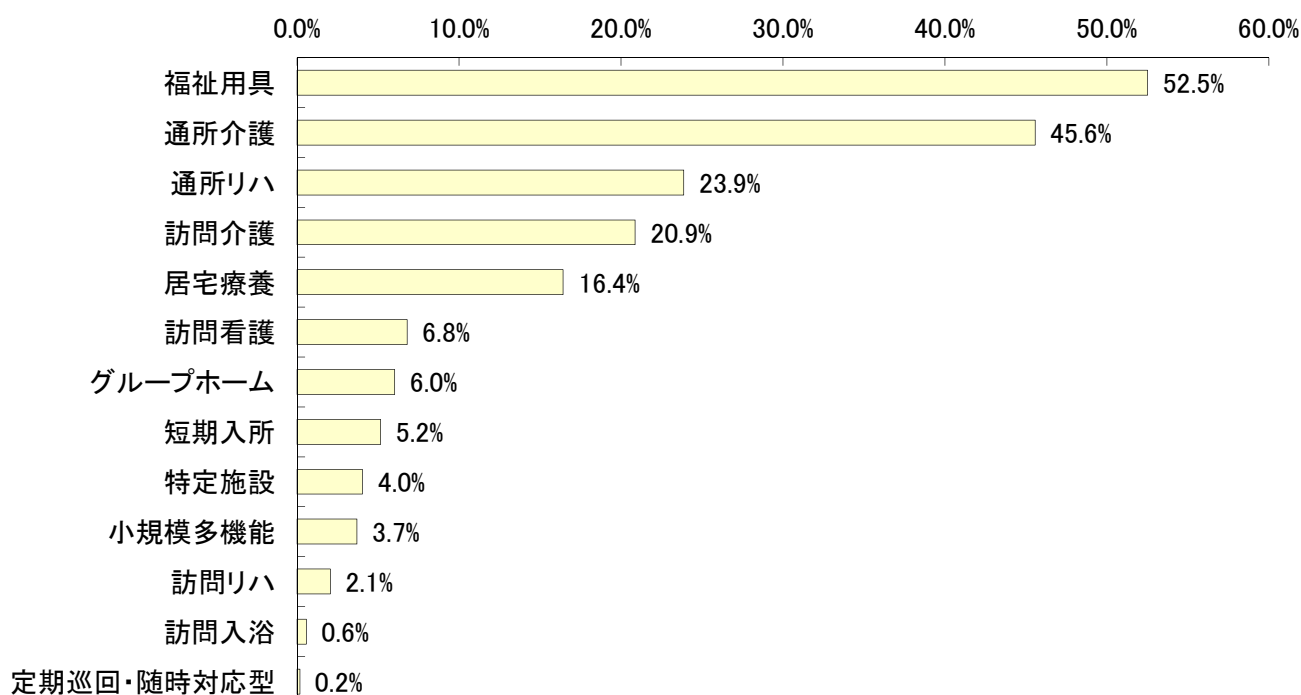
5 在宅サービスの利用状況

5-1 在宅サービス種類別の利用人数

サービス名		予防給付 (総合事業含む) (人)	利用率	介護給付 (人)	利用率	全体 (人)	利用率	平均 要介護度
訪問	訪問介護	1,259	24.6%	1,580	18.6%	2,839	20.9%	1.22
	夜間訪問	0	0.0%	0	0.0%	0	0.0%	0.00
	訪問入浴	1	0.0%	76	0.9%	77	0.6%	3.62
	訪問看護	244	4.8%	679	8.0%	923	6.8%	1.78
	訪問リハ	72	1.4%	207	2.4%	279	2.1%	1.63
	居宅療養	226	4.4%	2,009	23.7%	2,235	16.4%	2.25
通所	通所介護	1,732	33.8%	4,463	52.6%	6,195	45.6%	1.56
	認知症対応型通所介護	10	0.2%	85	1.0%	95	0.7%	1.74
	地域密着型通所介護	0	0.0%	1,122	13.2%	1,122	8.3%	2.05
	通所リハ	1,612	31.5%	1,635	19.3%	3,247	23.9%	0.95
短期	短期入所	50	1.0%	651	7.7%	701	5.2%	2.02
	生活介護	44	0.9%	597	7.0%	641	4.7%	2.02
	療養介護	6	0.1%	58	0.7%	64	0.5%	2.10
福祉用具		2,459	48.1%	4,681	55.2%	7,140	52.5%	1.52
居宅 包括	定期巡回・随時対応型	0	0.0%	23	0.3%	23	0.2%	2.74
	小規模多機能	79	1.5%	424	5.0%	503	3.7%	1.96
	複合型サービス	0	0.0%	41	0.5%	41	0.3%	2.80
居住	グループホーム	55	1.1%	764	9.0%	819	6.0%	2.10
	特定施設	88	1.7%	461	5.4%	549	4.0%	1.95
	小規模特定施設	0	0.0%	0	0.0%	0	0.0%	0.00
合計(延べ人数)		7,877	153.9%	17,653	208.2%	25,530	187.8%	-
合計		5,117	100.0%	8,478	100.0%	13,595	100.0%	1.37
予防・介護給付割合			37.6%		62.4%		100.0%	-

※総合事業の訪問型、通所型サービスは、予防給付の訪問介護、通所介護に表記する。

<在宅サービス利用率（全体上位順）>

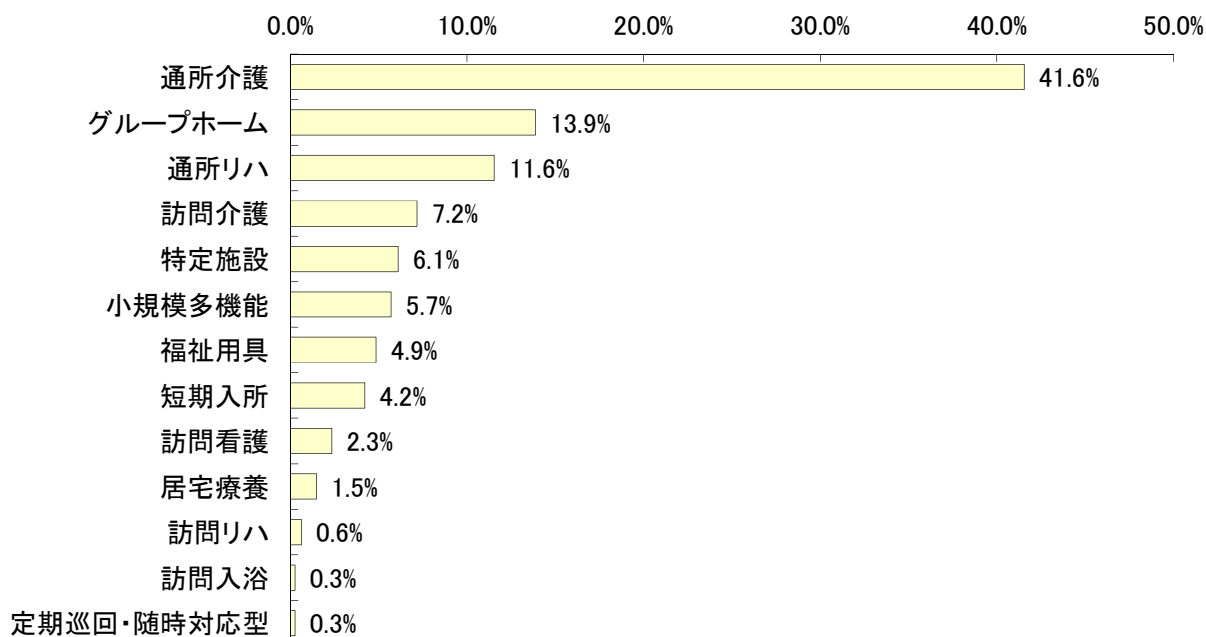


5-2 在宅サービス種類別の費用額

サービス名		予防給付 (総合事業含む) (千円)	費用 割合	介護給付 (千円)	費用 割合	全 体 (千円)	費用 割合	1人あたり 費用額
訪問	訪問介護	27,950	14.0%	93,572	6.3%	121,523	7.2%	42,805
	夜間訪問	0	0.0%	0	0.0%	0	0.0%	0
	訪問入浴	46	0.0%	4,542	0.3%	4,588	0.3%	59,582
	訪問看護	7,931	4.0%	31,789	2.1%	39,721	2.3%	43,035
	訪問リハ	2,591	1.3%	8,007	0.5%	10,598	0.6%	37,987
	居宅療養	2,466	1.2%	22,534	1.5%	25,001	1.5%	11,186
通所	通所介護	48,273	24.2%	656,674	43.9%	704,947	41.6%	113,793
	認知症対応型通所介護	667	0.3%	11,337	0.8%	12,003	0.7%	126,352
	地域密着型通所介護	0	0.0%	164,604	11.0%	164,604	9.7%	146,705
	通所リハ	60,525	30.3%	135,447	9.0%	195,973	11.6%	60,355
短期	短期入所	2,271	1.1%	69,197	4.6%	71,468	4.2%	101,951
	生活介護	2,033	1.0%	64,826	4.3%	66,859	3.9%	104,304
	療養介護	237	0.1%	4,371	0.3%	4,609	0.3%	72,008
福祉用具		18,226	9.1%	64,203	4.3%	82,429	4.9%	11,545
居宅 包括	定期巡回・随時対応型	0	0.0%	4,588	0.3%	4,588	0.3%	199,468
	小規模多機能	6,664	3.3%	90,072	6.0%	96,736	5.7%	192,319
	複合型サービス	0	0.0%	10,480	0.7%	10,480	0.6%	255,616
居住	グループホーム	14,519	7.3%	220,820	14.8%	235,339	13.9%	287,349
	特定施設	8,047	4.0%	95,339	6.4%	103,386	6.1%	188,317
	小規模特定施設	0	0.0%	0	0.0%	0	0.0%	0
合 計		199,511	100.0%	1,496,784	100.0%	1,696,295	100.0%	124,773
予防・介護給付割合			11.8%		88.2%		100.0%	-

※総合事業の訪問型、通所型サービスは、予防給付の訪問介護、通所介護に表記する。

<在宅サービス費用割合（全体上位順）>

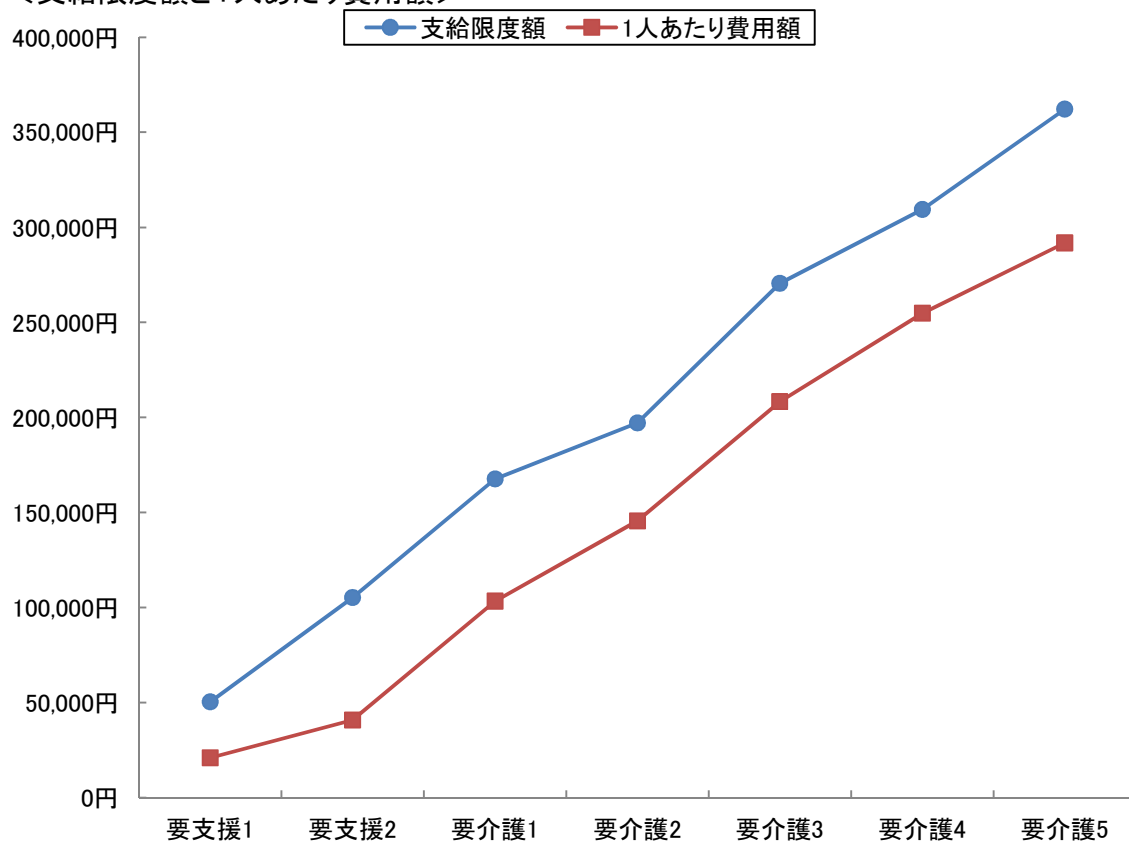


5-3 要介護度別在宅(居住除く)利用者の対支給限度額比率(事業対象者を除く)

要介護度	人数 (人) A	費用総額 (千円) B	1人あたり 費用額(円) C(B/A)	支給限度額 (円) D	対支給限度額 比率 C/D
要支援1	2,202	46,027	20,902	50,320	41.5%
要支援2	2,758	112,479	40,783	105,310	38.7%
要介護1	3,671	379,549	103,391	167,650	61.7%
要介護2	1,648	239,947	145,599	197,050	73.9%
要介護3	1,101	229,293	208,258	270,480	77.0%
要介護4	529	134,812	254,843	309,380	82.4%
要介護5	346	100,983	291,858	362,170	80.6%
軽度	4,960	158,506	31,957	-	39.5%
中・重度	7,295	1,084,584	148,675	-	71.0%
全体	12,255	1,243,090	101,435	-	64.5%

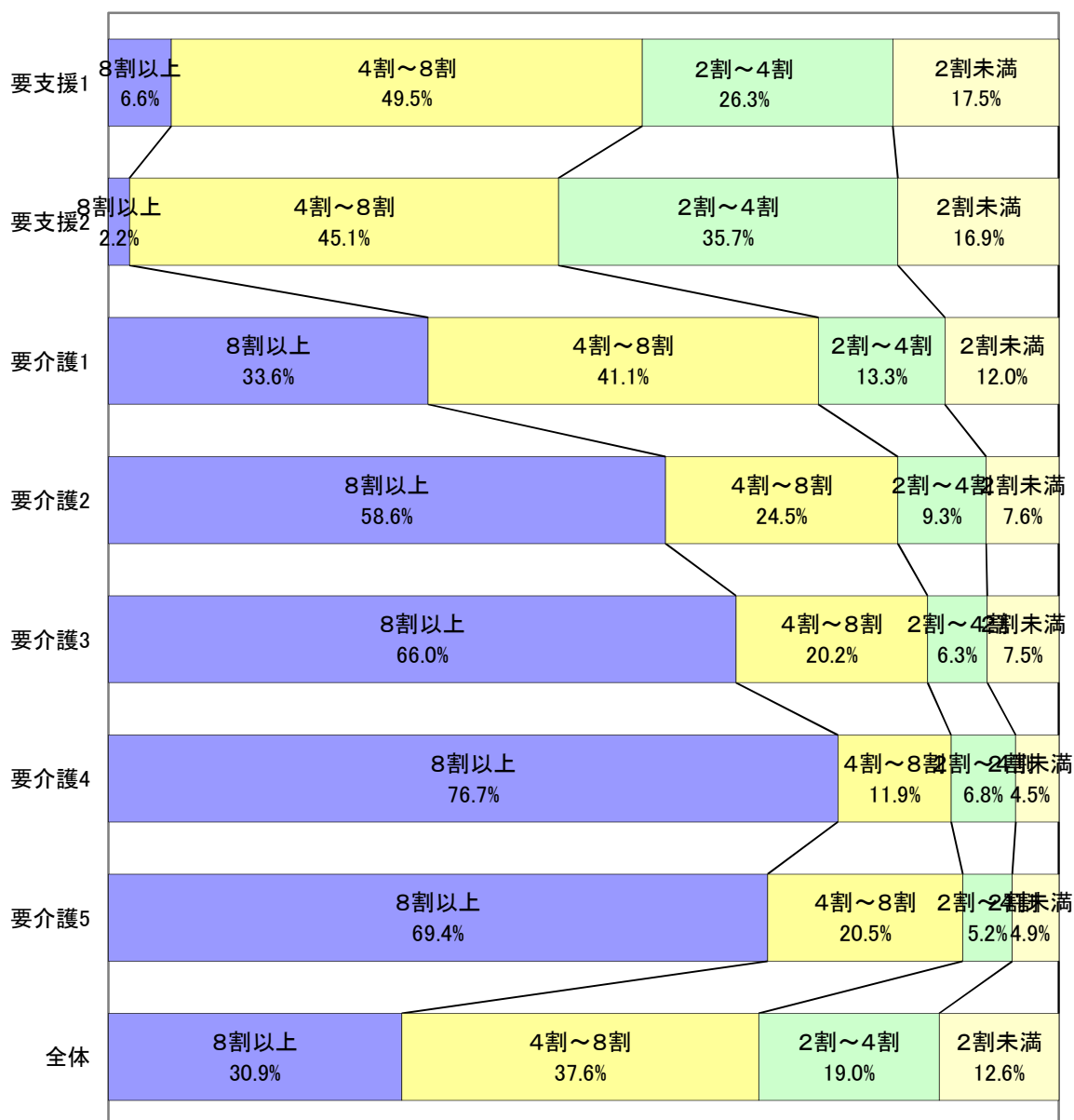
※対象となるサービスは、訪問介護、訪問入浴、訪問看護、訪問リハ、通所介護、通所リハ、福祉用具、短期入所、夜間訪問、認知症対応型通所介護、地域密着型通所介護、小規模多機能、GH短期の13種類

<支給限度額と1人あたり費用額>



5-4 対支給限度額比率区別の利用割合(事業対象者を除く)

対支給限度額比率の区分	要支援1	要支援2	要介護1	要介護2	要介護3	要介護4	要介護5	全体
8割以上	146	61	1,235	966	727	406	240	3,781
	6.6%	2.2%	33.6%	58.6%	66.0%	76.7%	69.4%	30.9%
4～8割	1,091	1,245	1,507	403	222	63	71	4,602
	49.5%	45.1%	41.1%	24.5%	20.2%	11.9%	20.5%	37.6%
2～4割	580	985	489	153	69	36	18	2,330
	26.3%	35.7%	13.3%	9.3%	6.3%	6.8%	5.2%	19.0%
2割未満	385	467	440	126	83	24	17	1,542
	17.5%	16.9%	12.0%	7.6%	7.5%	4.5%	4.9%	12.6%
合計	2,202	2,758	3,671	1,648	1,101	529	346	12,255
	100.0%	100.0%	100.0%	100.0%	100.0%	100.0%	100.0%	100.0%

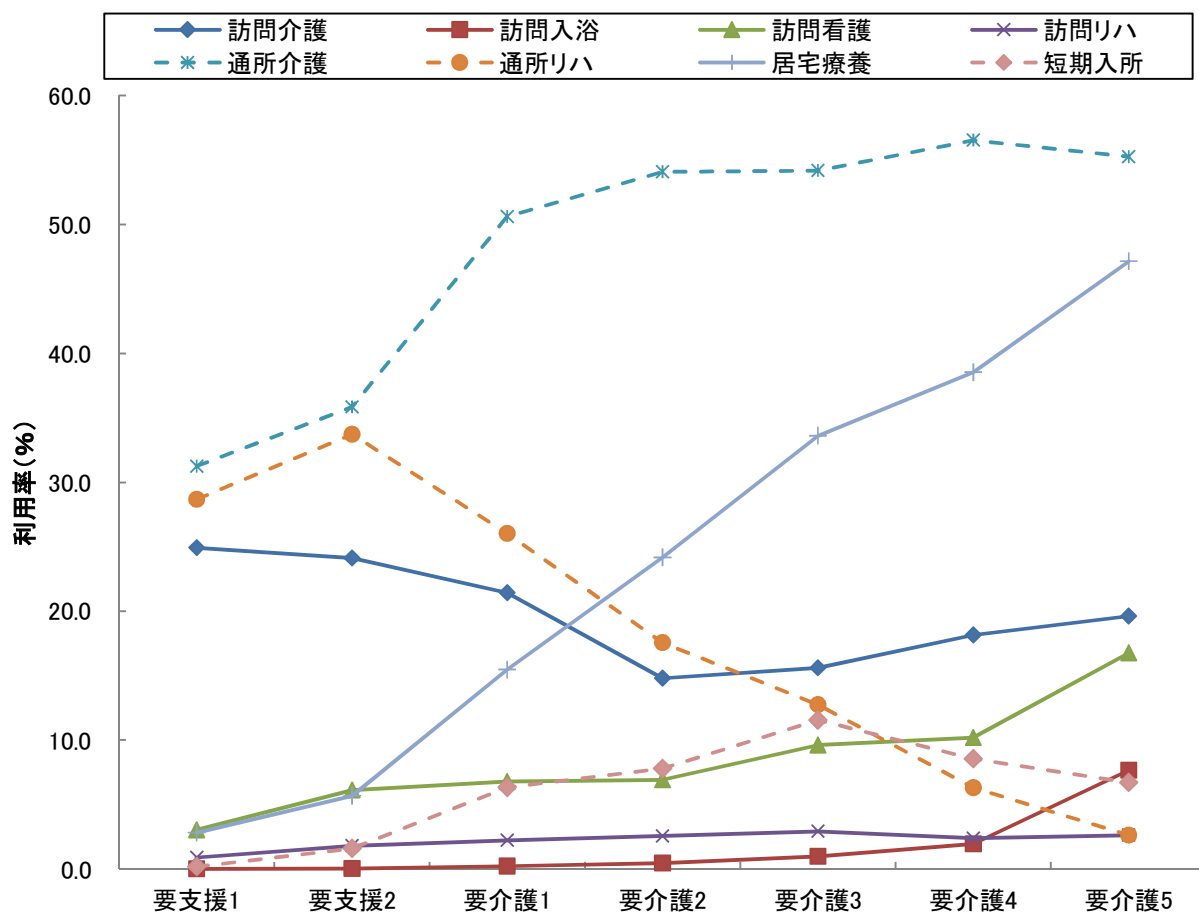


5-5 要介護度別の在宅サービス利用率(事業対象者を除く)

サービス名	全体		要支援1		要支援2		要介護1		要介護2		要介護3		要介護4		要介護5	
	利用人数(人)	利用率(%)	利用人数(人)	利用率(%)	利用人数(人)	利用率(%)	利用人数(人)	利用率(%)	利用人数(人)	利用率(%)	利用人数(人)	利用率(%)	利用人数(人)	利用率(%)	利用人数(人)	利用率(%)
訪問介護	2,832	20.8	558	24.9	694	24.1	880	21.4	289	14.8	208	15.6	121	18.1	82	19.6
訪問入浴	77	0.6	0	0.0	1	0.0	9	0.2	9	0.5	13	1.0	13	1.9	32	7.7
訪問看護	923	6.8	68	3.0	176	6.1	278	6.8	135	6.9	128	9.6	68	10.2	70	16.7
訪問リハ	279	2.1	20	0.9	52	1.8	91	2.2	50	2.6	39	2.9	16	2.4	11	2.6
居宅療養	2,235	16.4	63	2.8	163	5.7	635	15.5	472	24.2	448	33.6	257	38.5	197	47.1
通所介護	6,195	45.6	700	31.3	1,031	35.8	2,078	50.6	1,056	54.1	722	54.2	377	56.5	231	55.3
通所リハ	3,247	23.9	642	28.7	970	33.7	1,069	26.0	343	17.6	170	12.8	42	6.3	11	2.6
短期入所	701	5.2	4	0.2	46	1.6	260	6.3	152	7.8	154	11.6	57	8.5	28	6.7
福祉用具	7,140	52.5	1,048	46.8	1,410	49.0	1,984	48.3	1,145	58.6	850	63.8	419	62.8	284	67.9
定期巡回	23	0.2	0	0.0	0	0.0	6	0.1	5	0.3	4	0.3	5	0.7	3	0.7
小規模多機能	503	3.7	18	0.8	61	2.1	160	3.9	104	5.3	86	6.5	40	6.0	34	8.1
グループホーム	819	6.0	0	0.0	55	1.9	275	6.7	221	11.3	134	10.1	89	13.3	45	10.8
特定施設	549	4.0	31	1.4	57	2.0	179	4.4	93	4.8	109	8.2	55	8.2	25	6.0
実人数	13,595	-	2,240	-	2,877	-	4,107	-	1,953	-	1,333	-	667	-	418	-

※地域密着型サービスは、以下のように分類し集計している

夜間訪問介護→訪問介護、認知症デイ→通所介護、地域密着型デイ→通所介護、小規模多機能及び複合型サービス→小規模多機能、小規模特定施設→特定施設、地域密着グループホーム短期利用及び特定施設短期利用→短期入所

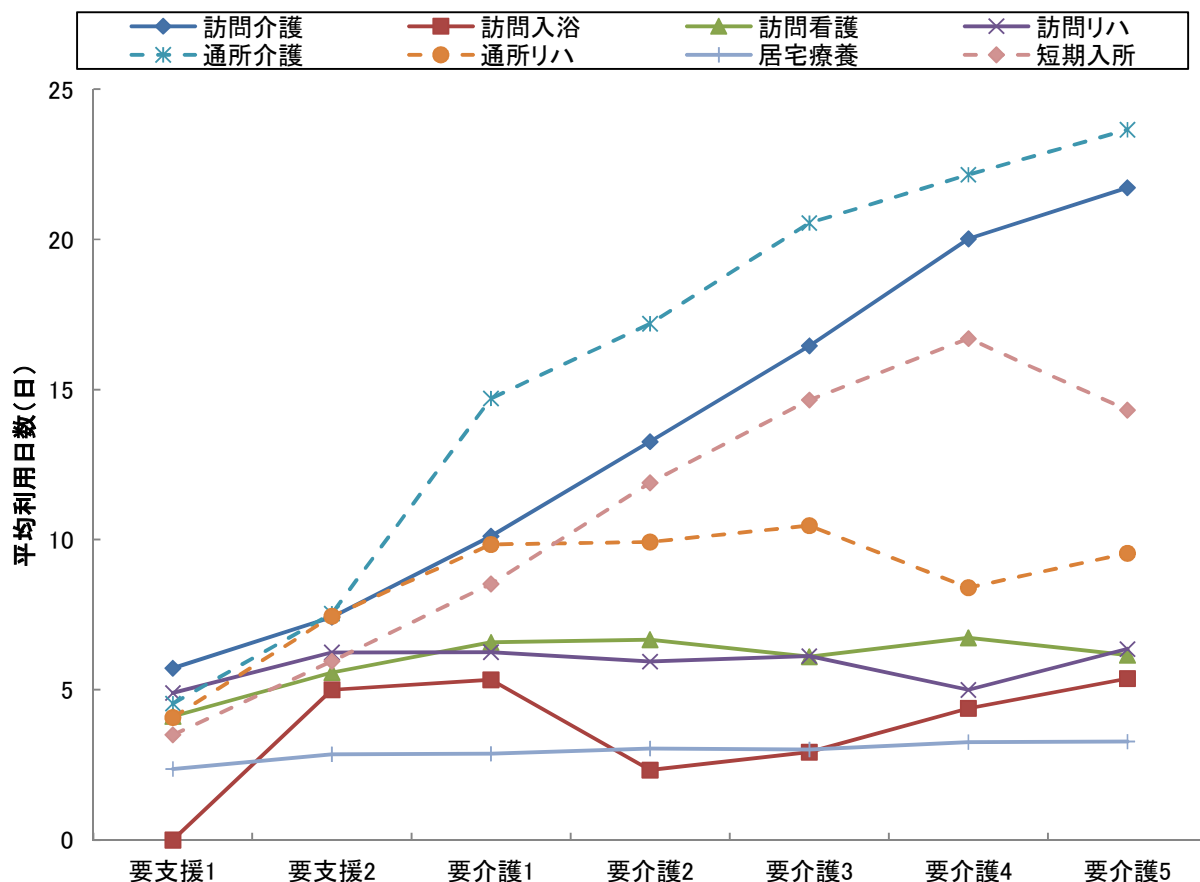


5-6 要介護度別の在宅サービス利用水準(事業対象者を除く)

サービス名	全体		要支援1		要支援2		要介護1		要介護2		要介護3		要介護4		要介護5	
	1人あたり費用額(円)	平均利用日数(日)	1人あたり費用額(円)	平均利用日数(日)	1人あたり費用額(円)	平均利用日数(日)	1人あたり費用額(円)	平均利用日数(日)	1人あたり費用額(円)	平均利用日数(日)	1人あたり費用額(円)	平均利用日数(日)	1人あたり費用額(円)	平均利用日数(日)	1人あたり費用額(円)	平均利用日数(日)
訪問介護	42,880	10.1	19,032	5.7	24,847	7.4	37,987	10.1	53,342	13.3	84,383	16.5	124,126	20.0	148,261	21.7
訪問入浴	59,582	4.4	0	0.0	46,180	5.0	72,858	5.3	32,476	2.3	39,857	2.9	59,622	4.4	71,889	5.4
訪問看護	43,035	6.1	24,713	4.1	35,517	5.6	44,948	6.6	47,761	6.7	45,026	6.1	50,501	6.7	52,128	6.2
訪問リハ	37,987	6.0	29,149	4.9	38,621	6.3	40,013	6.3	37,189	5.9	39,622	6.1	33,689	5.0	38,394	6.4
居宅療養	11,186	3.0	9,608	2.4	11,417	2.9	10,864	2.9	11,176	3.0	11,007	3.0	11,879	3.3	12,067	3.3
通所介護	113,793	14.3	19,043	4.5	33,891	7.5	104,943	14.7	139,306	17.2	192,826	20.5	232,082	22.2	280,440	23.7
通所リハ	60,355	8.0	24,982	4.1	45,863	7.4	75,438	9.8	90,254	9.9	108,997	10.5	94,212	8.4	123,705	9.5
短期入所	101,951	11.3	19,165	3.5	47,696	6.0	67,220	8.5	101,798	11.9	141,723	14.7	174,749	16.7	159,299	14.3
定期巡回	199,468	27.8	0	0.0	0	0.0	89,778	25.8	146,184	26.4	224,910	26.3	265,126	31.0	364,300	31.0
小規模多機能	192,319	22.4	54,512	16.8	93,161	17.6	143,669	21.9	199,210	22.6	272,997	24.4	303,653	26.2	315,986	26.5
グループホーム	287,349	29.6	0	0.0	263,977	29.8	276,953	29.8	291,180	29.8	302,708	30.0	285,008	27.5	319,524	30.4
特定施設	188,317	29.4	65,786	29.1	105,402	29.8	184,357	29.8	197,234	29.4	221,126	29.3	240,655	28.8	266,283	28.8
水準平均	124,677	16.0	23,721	4.8	50,844	9.3	127,783	17.9	175,467	21.3	235,028	25.5	276,119	27.9	312,471	28.8

※地域密着型サービスは、以下のように分類し集計している

夜間訪問介護→訪問介護、認知症デイ→通所介護、地域密着型デイ→通所介護、小規模多機能及び複合型サービス→小規模多機能、小規模特定施設→特定施設、地域密着グループホーム短期利用及び特定施設短期利用→短期入所



6 サービスパッケージによる利用状況(事業対象者を除く)

6-1 要介護度別の在宅サービス機能別利用率

在宅サービスを機能に注目して、以下の6つに分類した。福祉用具貸与は(その他)とする。

①訪問型サービス(訪問介護、夜間訪問介護、訪問入浴、訪問看護、訪問リハビリ、居宅療養管理指導、総合事業訪問型)【Hと表記】

②通所型サービス(通所介護、通所リハビリ、認知症対応型通所介護、地域密着型通所介護、総合事業通所型)【Dと表記】

③短期入所型サービス(短期入所生活介護、短期入所生活リハビリ)【Sと表記】

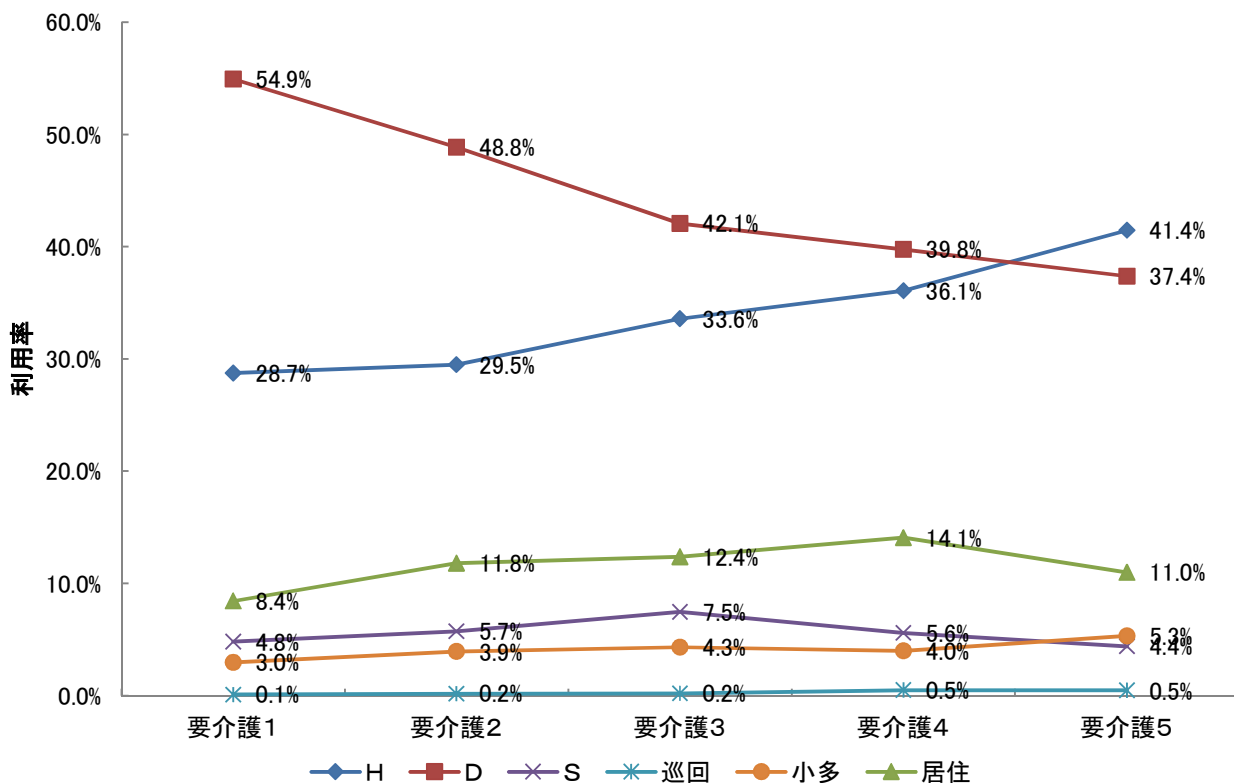
④定期巡回型サービス(定期巡回・随時対応型訪問介護)【巡回と表記】

⑤小規模多機能型(小規模多機能居宅介護、複合型サービス)【小多と表記】

⑥居住型サービス(特定施設入居者生活介護・認知症対応型共同生活介護)【居住と表記】

} 包括払い

		全体	要支援1	要支援2	要介護1	要介護2	要介護3	要介護4	要介護5
人数	H	5,222	667	953	1,533	777	660	361	264
	D	9,024	1,342	2,001	2,931	1,287	827	398	238
	S	689	4	46	257	151	147	56	28
	巡回	23	0	0	6	5	4	5	3
	小多	501	18	61	159	104	85	40	34
	居住	1,358	31	112	450	311	243	141	70
	合計	16,817	2,062	3,173	5,336	2,635	1,966	1,001	637
利用率	H	31.1%	32.3%	30.0%	28.7%	29.5%	33.6%	36.1%	41.4%
	D	53.7%	65.1%	63.1%	54.9%	48.8%	42.1%	39.8%	37.4%
	S	4.1%	0.2%	1.4%	4.8%	5.7%	7.5%	5.6%	4.4%
	巡回	0.1%	0.0%	0.0%	0.1%	0.2%	0.2%	0.5%	0.5%
	小多	3.0%	0.9%	1.9%	3.0%	3.9%	4.3%	4.0%	5.3%
	居住	8.1%	1.5%	3.5%	8.4%	11.8%	12.4%	14.1%	11.0%
	合計	100.0%	100.0%	100.0%	100.0%	100.0%	100.0%	100.0%	100.0%



6-2 サービスパッケージによる介護費用構造

サービスパッケージとは、在宅サービス機能の組み合わせにより、サービス利用の実態を把握するものである。

1 サービスパッケージ11区分

サービス機能の組み合わせからサービス利用の形態を、①施設、②居住型、③小規模多機能型、④定期巡回型、⑤H+D+S、⑥D+S、⑦H+S、⑧H+D、⑨Dのみ、⑩Hのみ、⑪その他（「Sのみ」を含む）の11種類に区分したものを基本のサービスパッケージとする。

2 サービスパッケージ6区分

⑤-⑧を「複数機能」、⑨-⑪を「単機能」に集約し、サービスパッケージ6区分としている。

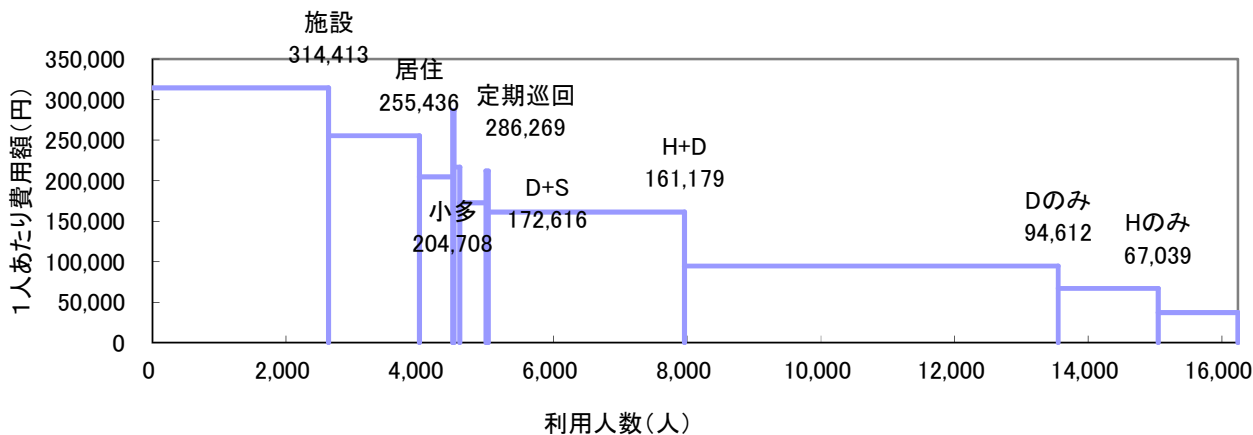
3 機能の分解による8区分

「複数機能」の中で支給限度額80%以上と未満の利用者を分解し、「単機能」の中で2種類以上のサービスを利用している場合（訪問介護と訪問看護、通所介護と通所リハ等）を「複数プラン(複プラン)」とし、それ以外の単一サービスのみを利用する場合（訪問介護のみ等）を「単数プラン(単プラン)」と区分し、単機能分解8区分としている。

(1) サービスパッケージ11区分

	施設	居住	小規模多機能	定期巡回	H+D+S	D+S	H+S	H+D	Dのみ	Hのみ	その他	全体
人数(人)	2,636	1,358	497	23	83	392	36	2,936	5,588	1,497	1,192	16,238
利用率	16.2%	8.4%	3.1%	0.1%	0.5%	2.4%	0.2%	18.1%	34.4%	9.2%	7.3%	100.0%
累積利用率	16.2%	24.6%	27.7%	27.8%	28.3%	30.7%	30.9%	49.0%	83.4%	92.7%	100.0%	-
1人あたり費用額(円)	314,413	255,436	204,708	286,269	216,682	172,616	212,033	161,179	94,612	67,039	37,174	155,429
指数:全体(100)	202	164	132	184	139	111	136	104	61	43	24	100
支給限度額80%以上利用人数(人)			466	22	67	277	22	1,825	1,454	232	116	8,242
高利用割合			93.8%	95.7%	80.7%	70.7%	61.1%	62.2%	26.0%	15.5%	9.7%	50.8%
費用総額(千円)	828,794	346,882	101,740	6,584	17,985	67,665	7,633	473,221	528,691	100,357	44,312	2,523,864
費用割合	32.8%	13.7%	4.0%	0.3%	0.7%	2.7%	0.3%	18.7%	20.9%	4.0%	1.8%	100.0%
累積費用割合	32.8%	46.6%	50.6%	50.9%	51.6%	54.3%	54.6%	73.3%	94.3%	98.2%	100.0%	-
平均要介護度	3.36	2.04	1.97	2.74	2.38	1.64	2.83	1.70	1.10	1.11	0.97	1.70

※高利用割合とは、当該パッケージ利用者の中で、支給限度額80%以上の利用者の割合を示す。

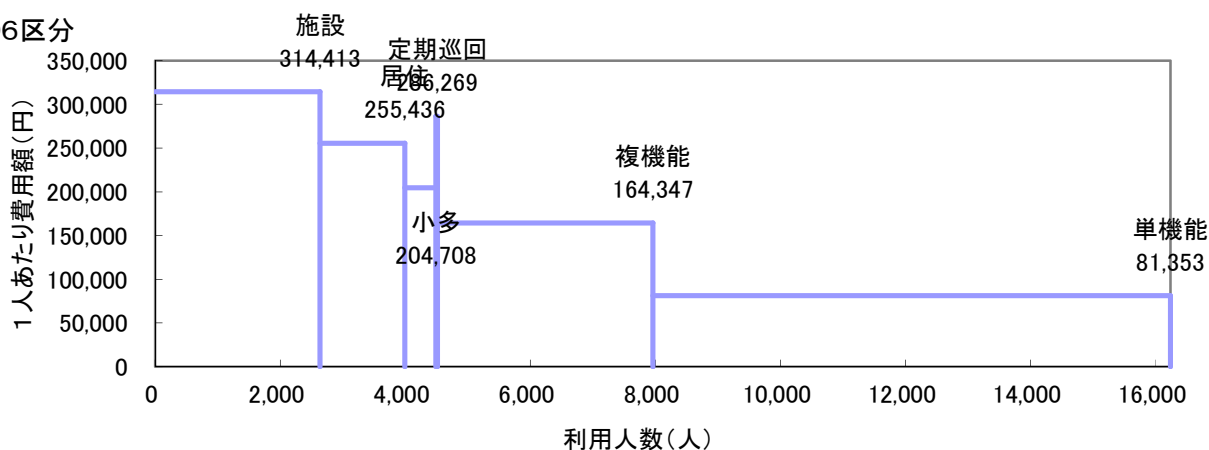


(2) サービスパッケージ6区分・単機能分解8区分

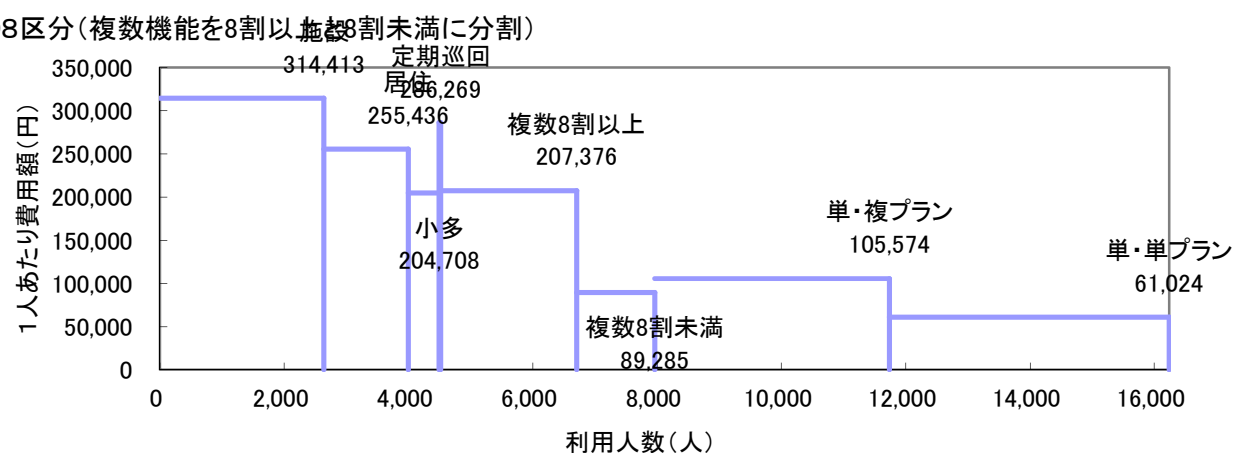
	施設	居住	小規模	定期巡回		複数機能			単機能		全体	
				複数機能	限度額8割以上	限度額8割未満	複数プラン	単数プラン				
人数(人)	2,636	1,358	497	23	23	3,447	2,191	1,256	8,277	3,777	4,500	16,238
利用率	16.2%	8.4%	3.1%	0.1%	0.1%	21.2%	13.5%	7.7%	51.0%	23.3%	27.7%	100.0%
累積利用率	16.2%	24.6%	27.7%	27.8%	—	—	41.3%	49.0%	—	72.3%	100.0%	—
1人あたり費用額(円)	314,413	255,436	204,708	286,269	286,269	164,347	207,376	89,285	81,353	105,574	61,024	155,429
指数:全体(100)	202	164	132	184	184	106	133	57	—	68	39	100
支給限度額80%以上利用人数(人)			466	22	22	2,191	2,191	0	1,802	1,072	730	3,431
高利用割合			93.8%	95.7%	95.7%	63.6%	100.0%	0.0%	21.8%	28.4%	16.2%	21.1%
費用総額(千円)	828,794	346,882	101,740	6,584	6,584	566,504	454,362	112,142	673,360	398,751	274,609	2,523,864
費用割合	32.8%	13.7%	4.0%	0.3%	0.3%	22.4%	18.0%	4.4%	26.7%	15.8%	10.9%	100.0%
累積費用割合	32.8%	46.6%	50.6%	50.9%	—	—	68.9%	73.3%	—	89.1%	100.0%	—
平均要介護度	3.36	2.04	1.97	2.74	2.74	1.72	2.06	1.13	1.08	1.34	0.86	1.70

※定期巡回の利用者のうち、その他の機能を利用している場合を複数機能利用者として再掲している。

①6区分



②8区分(複数機能を8割以上と8割未満に分割)



6-3 要介護度別サービスパッケージ(11区分)利用状況

(1) 要介護度別人数割合

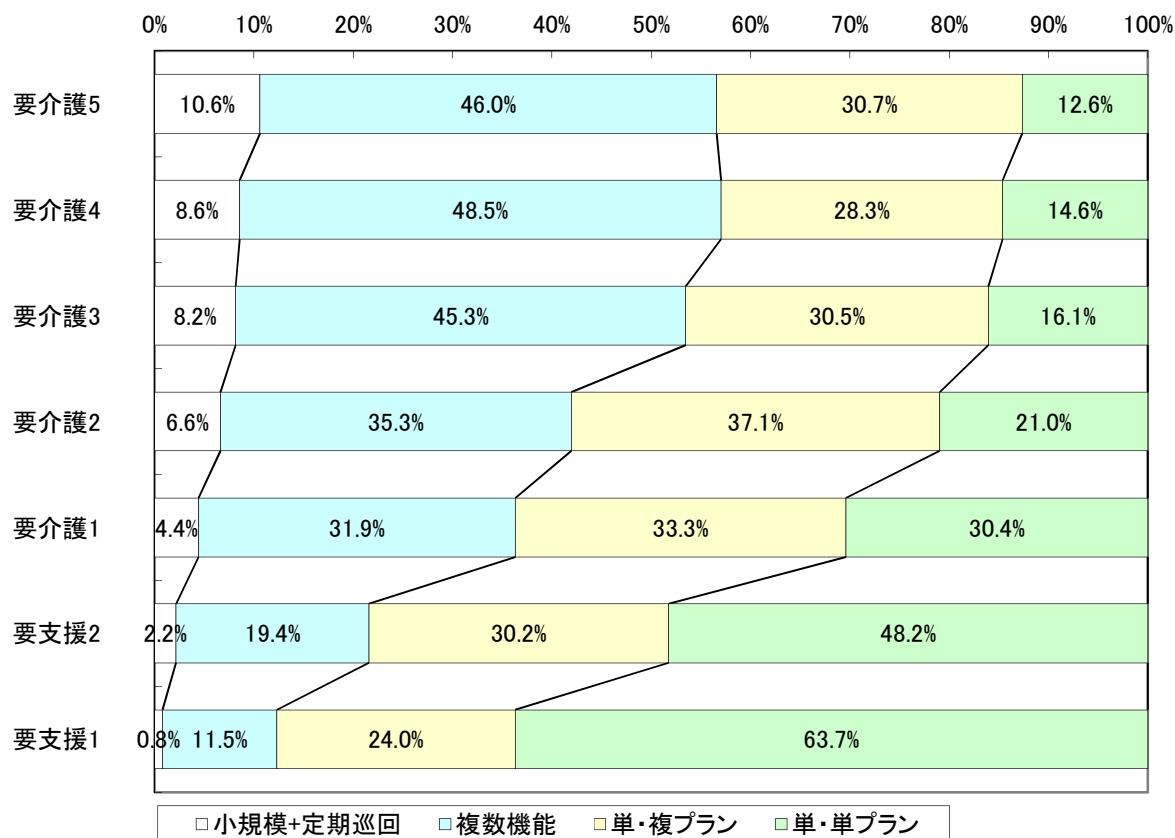
	要介護5		要介護4		要介護3		要介護2		要介護1		要支援2		要支援1		全体	
	人数	割合	人数	割合	人数	割合	人数	割合	人数	割合	人数	割合	人数	割合	人数	割合
施設	619	59.7%	610	47.8%	807	37.7%	300	13.3%	300	6.8%	0	0.0%	0	0.0%	2,636	16.2%
居住	70	6.8%	141	11.0%	243	11.4%	311	13.8%	450	10.2%	112	3.9%	31	1.4%	1,358	8.4%
小規模	34	3.3%	40	3.1%	85	4.0%	104	4.6%	156	3.5%	60	2.1%	18	0.8%	497	3.1%
定期巡回	3	0.3%	5	0.4%	4	0.2%	5	0.2%	6	0.1%	0	0.0%	0	0.0%	23	0.1%
H+D+S	6	0.6%	10	0.8%	25	1.2%	12	0.5%	28	0.6%	2	0.1%	0	0.0%	83	0.5%
D+S	6	0.6%	15	1.2%	60	2.8%	88	3.9%	181	4.1%	39	1.4%	3	0.1%	392	2.4%
H+S	5	0.5%	9	0.7%	6	0.3%	7	0.3%	9	0.2%	0	0.0%	0	0.0%	36	0.2%
H+D	143	13.8%	221	17.3%	403	18.8%	473	21.0%	949	21.5%	496	17.2%	251	11.2%	2,936	18.1%
Dのみ	82	7.9%	148	11.6%	335	15.7%	708	31.4%	1,764	40.0%	1,464	50.9%	1,087	48.5%	5,588	34.4%
Hのみ	53	5.1%	48	3.8%	89	4.2%	136	6.0%	361	8.2%	401	13.9%	402	17.9%	1,497	9.2%
その他	16	1.5%	30	2.3%	83	3.9%	109	4.8%	203	4.6%	303	10.5%	448	20.0%	1,192	7.3%
合計	1,037	100.0%	1,277	100.0%	2,140	100.0%	2,253	100.0%	4,407	100.0%	2,877	100.0%	2,240	100.0%	16,238	100.0%

(2) 要介護度別1人あたり費用額

	要介護5	要介護4	要介護3	要介護2	要介護1	要支援2	要支援1	全体
	費用額	費用額	費用額	費用額	費用額	費用額	費用額	費用額
施設	349,816	322,125	299,233	299,612	281,323	0	0	314,413
居住	307,821	281,139	273,418	271,404	247,954	188,475	69,610	255,436
小規模	344,474	324,220	291,956	209,323	150,856	98,831	56,096	204,708
定期巡回	427,400	364,164	326,383	216,568	182,132	0	0	286,269
H+D+S	305,497	307,688	263,280	176,596	148,903	102,170	0	216,682
D+S	314,165	278,777	245,880	186,767	149,245	83,870	42,043	172,616
H+S	353,556	261,393	211,892	182,379	107,209	0	0	212,033
H+D	334,628	292,752	249,164	183,186	136,821	67,362	41,257	161,179
Dのみ	332,756	270,242	215,989	149,960	109,206	43,546	24,370	94,612
Hのみ	235,343	208,868	137,027	97,577	75,019	38,595	24,249	67,039
その他	185,891	180,339	158,544	87,232	33,933	10,314	7,247	37,174
全体	334,763	298,095	259,240	191,998	138,235	50,844	23,721	155,429

6-4 要介護度別の在宅サービスパッケージ利用割合

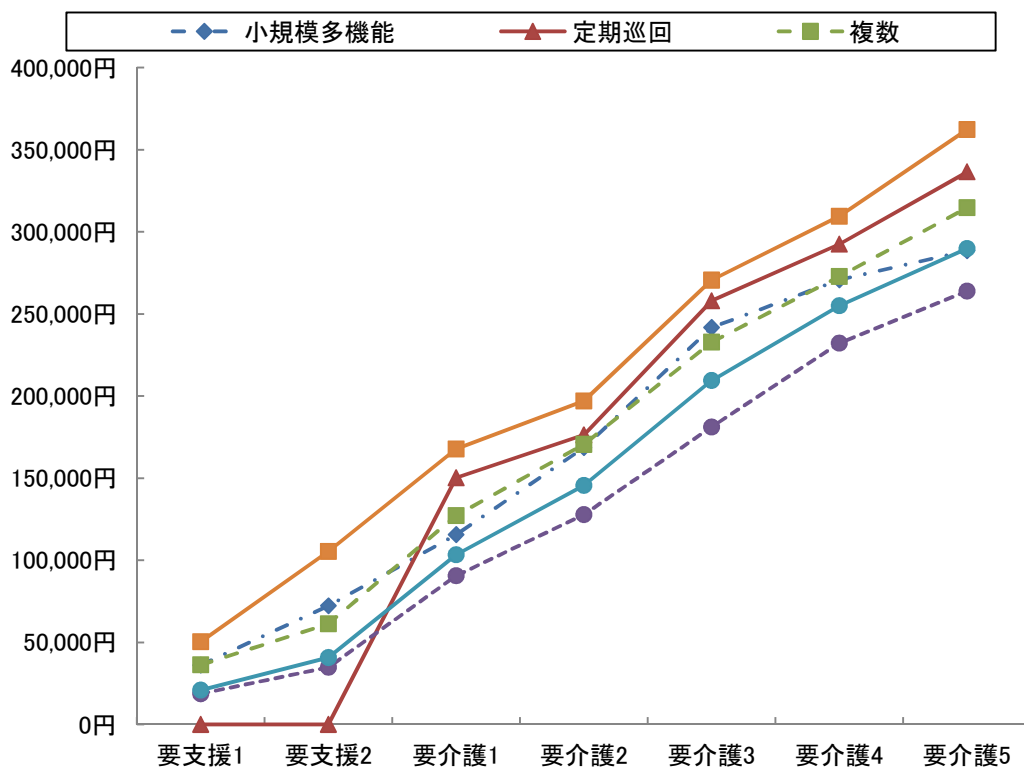
	要介護5	要介護4	要介護3	要介護2	要介護1	要支援2	要支援1	全体
小規模多機能	34	40	85	104	156	60	18	497
	9.8%	7.6%	7.8%	6.3%	4.3%	2.2%	0.8%	4.1%
複合型	6	6	13	6	10	0	0	41
	1.7%	1.1%	1.2%	0.4%	0.3%	0.0%	0.0%	0.3%
定期巡回・随時 対応訪問介護看護	3	5	4	5	6	0	0	23
	0.9%	1.0%	0.4%	0.3%	0.2%	0.0%	0.0%	0.2%
複数	3	5	4	5	6	0	0	23
	0.9%	1.0%	0.4%	0.3%	0.2%	0.0%	0.0%	0.2%
複数機能	160	255	494	580	1,167	537	254	3,447
	46.0%	48.5%	45.3%	35.3%	31.9%	19.4%	11.5%	28.2%
単機能	151	226	507	953	2,328	2,168	1,937	8,270
	43.4%	43.0%	46.5%	58.0%	63.7%	78.4%	87.7%	67.6%
複数プラン	107	149	332	609	1,216	834	530	3,777
	30.7%	28.3%	30.5%	37.1%	33.3%	30.2%	24.0%	30.9%
単数プラン	44	77	175	344	1,112	1,334	1,407	4,493
	12.6%	14.6%	16.1%	21.0%	30.4%	48.2%	63.7%	36.7%
合計	348	526	1,090	1,642	3,657	2,765	2,209	12,237
	100.0%	100.0%	100.0%	100.0%	100.0%	100.0%	100.0%	100.0%



6-5 在宅サービスパッケージ別の1人あたり費用額と対支給限度額比率

	要支援1	要支援2	要介護1	要介護2	要介護3	要介護4	要介護5	全体
支給限度額	50,320	105,310	167,650	197,050	270,480	309,380	362,170	-
小規模多機能	36,086	72,144	115,444	168,559	241,543	270,791	288,460	164,362
	71.7%	68.5%	68.9%	85.5%	89.3%	87.5%	79.6%	80.4%
複合型	0	0	124,380	159,340	242,364	273,937	312,932	216,385
	0.0%	0.0%	74.2%	80.9%	89.6%	88.5%	86.4%	85.3%
定期巡回随時対応 訪問介護看護	0	0	150,202	176,272	257,975	292,304	336,353	229,785
	0.0%	0.0%	89.6%	89.5%	95.4%	94.5%	92.9%	92.6%
複数	0	0	150,202	176,272	257,975	292,304	336,353	229,785
	0.0%	0.0%	89.6%	89.5%	95.4%	94.5%	92.9%	92.6%
複数機能	36,223	61,335	127,230	170,557	232,760	272,828	314,582	152,140
	72.0%	58.2%	75.9%	86.6%	86.1%	88.2%	86.9%	80.7%
単機能	18,668	34,677	90,591	127,807	181,102	232,088	263,796	75,954
	37.1%	32.9%	54.0%	64.9%	67.0%	75.0%	72.8%	53.9%
複数プラン	29,622	47,993	104,863	136,962	194,848	246,803	286,345	105,574
	58.9%	45.6%	62.5%	69.5%	72.0%	79.8%	79.1%	65.0%
単数プラン	16,905	31,728	89,116	132,385	188,694	242,311	274,874	61,100
	33.6%	30.1%	53.2%	67.2%	69.8%	78.3%	75.9%	49.7%
全体	20,828	40,667	103,364	145,543	209,331	255,000	289,780	101,052
	41.4%	38.6%	61.7%	73.9%	77.4%	82.4%	80.0%	64.4%

※下段は対支給限度額比率



7 地域ケア率(事業対象者を除く)

7-1 地域ケア利用者

ここでは、施設ではなく地域で認知症高齢者や重度の要介護者を支えるケアの形として「地域ケア」の分析を行う。地域密着型サービスで包括払いを行う①認知症対応型共同生活介護、②小規模多機能型居宅介護、③定期巡回・随時訪問対応型訪問介護看護と、④複数のサービスを組み合わせる包括的にサービスを提供する複数機能利用者でかつ支給限度額比率8割以上の利用者の①～④を「地域ケア」利用者と定義する。

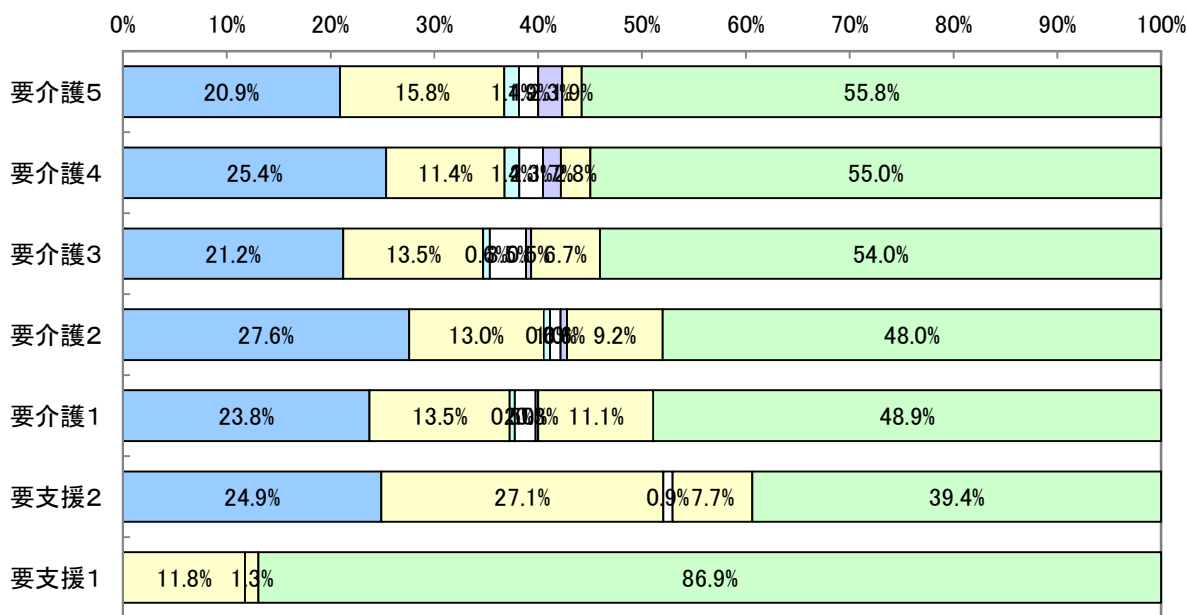
	施設	特定	地域ケア	複数機能 8割未満	単機能		全体
					複プラン	単プラン	
利用人数(人)	2,636	549	3,530	1,256	3,777	4,493	16,241
利用率	16.2%	3.4%	21.7%	7.7%	23.3%	27.7%	100.0%
平均費用額	314,413	188,317	226,069	89,285	105,574	61,100	154,893
費用額	828,794	103,386	798,025	112,142	398,751	274,523	2,515,620
費用割合	32.9%	4.1%	31.7%	4.5%	15.9%	10.9%	100.0%
平均要介護度	3.4	1.9	2.1	1.1	1.3	0.9	1.7

7-2 地域ケア利用者の要介護度別地域ケアの割合

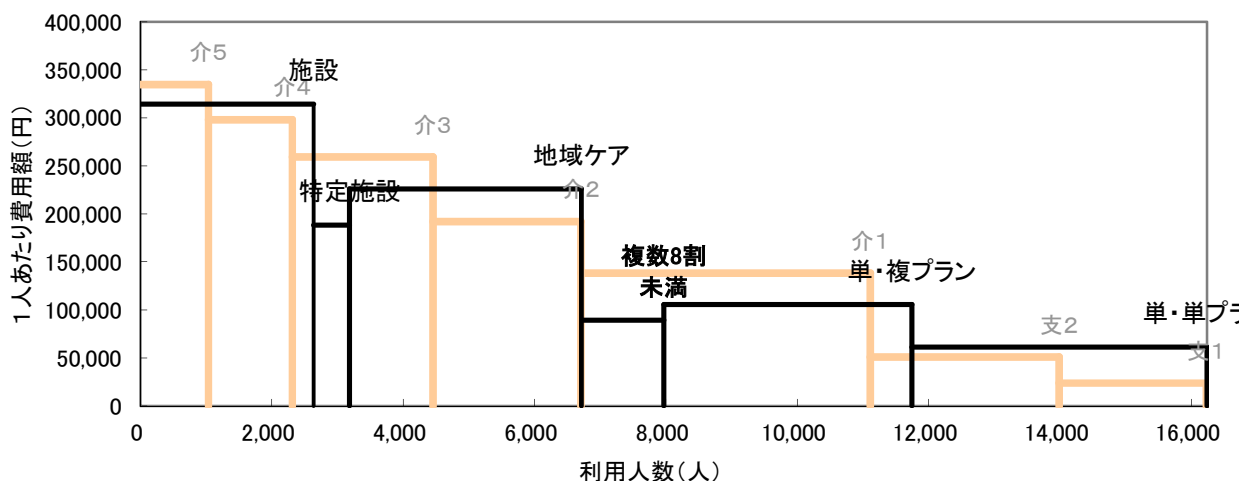
		要介護5	要介護4	要介護3	要介護2	要介護1	要支援2	要支援1	全体
利用人数 (人)	施設	619	610	807	300	300	0	0	2,636
	特定	25	55	109	93	179	57	31	549
	地域ケア	215	351	631	802	1,157	221	153	3,530
	その他	178	264	593	1,061	2,775	2,599	2,056	9,526
	合計	1,037	1,280	2,140	2,256	4,411	2,877	2,240	16,241
地域ケア等割合	施設	59.7%	47.7%	37.7%	13.3%	6.8%	0.0%	0.0%	16.2%
	特定	2.4%	4.3%	5.1%	4.1%	4.1%	2.0%	1.4%	3.4%
	地域ケア	20.7%	27.4%	29.5%	35.5%	26.2%	7.7%	6.8%	21.7%
	その他	17.2%	20.6%	27.7%	47.0%	62.9%	90.3%	91.8%	58.7%
	合計	100.0%	100.0%	100.0%	100.0%	100.0%	100.0%	100.0%	100.0%
要介護度分布	施設	23.5%	23.1%	30.6%	11.4%	11.4%	0.0%	0.0%	100.0%
	特定	4.6%	10.0%	19.9%	16.9%	32.6%	10.4%	5.6%	100.0%
	地域ケア	6.1%	9.9%	17.9%	22.7%	32.8%	6.3%	4.3%	100.0%
	その他	1.9%	2.8%	6.2%	11.1%	29.1%	27.3%	21.6%	100.0%
	合計	6.4%	7.9%	13.2%	13.9%	27.2%	17.7%	13.8%	100.0%

7-3 地域ケア利用者の利用内容

パッケージ	全体	要介護5	要介護4	要介護3	要介護2	要介護1	要支援2	要支援1
居住系	819 23.2%	45 20.9%	89 25.4%	134 21.2%	221 27.6%	275 23.8%	55 24.9%	0 0.0%
小規模	497 14.1%	34 15.8%	40 11.4%	85 13.5%	104 13.0%	156 13.5%	60 27.1%	18 11.8%
定期巡回	23 0.7%	3 1.4%	5 1.4%	4 0.6%	5 0.6%	6 0.5%	0 0.0%	0 0.0%
複数 8割 以上	H+D+S	67 1.9%	4 1.9%	8 2.3%	22 3.5%	8 1.0%	23 2.0%	2 0.0%
	H+S	22 0.6%	5 2.3%	6 1.7%	3 0.5%	5 0.6%	3 0.3%	0 0.0%
	D+S	277 7.8%	4 1.9%	10 2.8%	42 6.7%	74 9.2%	128 11.1%	17 7.7%
	H+D	1,825 51.7%	120 55.8%	193 55.0%	341 54.0%	385 48.0%	566 48.9%	87 39.4%
合計	3,530 100.0%	215 100.0%	351 100.0%	631 100.0%	802 100.0%	1,157 100.0%	221 100.0%	153 100.0%



□居住系 □小規模 □定期巡回 □H+D+S □H+S □D+S □H+D



8 総合事業

8-1 総合事業のみ利用者

(1) 要介護度別利用者数

	事業対象者	要支援1	要支援2	合計
人数(人)	7	674	683	1,364
人数割合	0.5%	49.4%	50.1%	100.0%

(2) 要介護度別の利用者属性

・性別

	事業対象者	要支援1	要支援2	合計
男性	3 42.9%	205 30.4%	190 27.8%	398 29.2%
女性	4 57.1%	469 69.6%	493 72.2%	966 70.8%
全体	7 100.0%	674 100.0%	683 100.0%	1,364 100.0%

・年齢別

	事業対象者	要支援1	要支援2	合計
65歳未満	0 0.0%	5 0.7%	10 1.5%	15 1.1%
65-69歳	1 14.3%	23 3.4%	11 1.6%	35 2.6%
70-74歳	1 14.3%	49 7.3%	43 6.3%	93 6.8%
75-79歳	2 28.6%	86 12.8%	88 12.9%	176 12.9%
80-84歳	0 0.0%	163 24.2%	148 21.7%	311 22.8%
85-89歳	2 28.6%	194 28.8%	192 28.1%	388 28.4%
90歳以上	1 14.3%	154 22.8%	191 28.0%	346 25.4%
全体	7 100.0%	674 100.0%	683 100.0%	1,364 100.0%

(3) サービス種類別利用状況

		事業対象者	要支援1	要支援2	合計
人数(人)	訪問型	7	284	233	524
	通所型	0	471	553	1,024
	その他	0	0	0	0
	全体	7	755	786	1,548
人数割合	訪問型	100.0%	37.6%	29.6%	33.9%
	通所型	0.0%	62.4%	70.4%	66.1%
	その他	0.0%	0.0%	0.0%	0.0%
	全体	100.0%	100.0%	100.0%	100.0%
費用(千円)	訪問型	86	5,451	5,864	11,402
	通所型	0	8,877	18,675	27,552
	その他	0	0	0	0
	全体	86	14,328	24,539	38,954
費用割合	訪問型	100.0%	38.0%	23.9%	29.3%
	通所型	0.0%	62.0%	76.1%	70.7%
	その他	0.0%	0.0%	0.0%	0.0%
	全体	100.0%	100.0%	100.0%	100.0%
1人あたり 費用額	訪問型	12,329	19,195	25,168	21,759
	通所型	0	18,847	33,771	26,906
	その他	0	0	0	0
	全体	12,329	18,978	31,221	25,164

8-2 総合事業利用者全体

(1) 要介護度別利用者数

	事業対象者	要支援1	要支援2	合計
人数(人)	7	1,130	1,467	2,604
人数割合	0.3%	43.4%	56.3%	100.0%

(2) 要介護度別の利用者属性

・性別

	事業対象者	要支援1	要支援2	合計
男性	3	317	366	686
	42.9%	28.1%	24.9%	26.3%
女性	4	813	1,101	1,918
	57.1%	71.9%	75.1%	73.7%
全体	7	1,130	1,467	2,604
	100.0%	100.0%	100.0%	100.0%

・年齢別

	事業対象者	要支援1	要支援2	合計
65歳未満	0	12	20	32
	0.0%	1.1%	1.4%	1.2%
65-69歳	1	32	25	58
	14.3%	2.8%	1.7%	2.2%
70-74歳	1	74	97	172
	14.3%	6.5%	6.6%	6.6%
75-79歳	2	141	163	306
	28.6%	12.5%	11.1%	11.8%
80-84歳	0	268	314	582
	0.0%	23.7%	21.4%	22.4%
85-89歳	2	351	437	790
	28.6%	31.1%	29.8%	30.3%
90歳以上	1	252	411	664
	14.3%	22.3%	28.0%	25.5%
全体	7	1,130	1,467	2,604
	100.0%	100.0%	100.0%	100.0%

(3) サービス種類別利用状況

		事業対象者	要支援1	要支援2	合計
人数(人)	訪問型	7	558	694	1,259
	通所型	0	698	1,024	1,722
	その他	0	0	0	0
	全体	7	1,256	1,718	2,981
人数割合	訪問型	100.0%	44.4%	40.4%	42.2%
	通所型	0.0%	55.6%	59.6%	57.8%
	その他	0.0%	0.0%	0.0%	0.0%
	全体	100.0%	100.0%	100.0%	100.0%
費用(千円)	訪問型	86	10,620	17,244	27,950
	通所型	0	13,246	34,359	47,605
	その他	0	0	0	0
	全体	86	23,866	51,602	75,555
費用割合	訪問型	100.0%	44.5%	33.4%	37.0%
	通所型	0.0%	55.5%	66.6%	63.0%
	その他	0.0%	0.0%	0.0%	0.0%
	全体	100.0%	100.0%	100.0%	100.0%
1人あたり 費用額	訪問型	12,329	19,032	24,847	22,200
	通所型	0	18,977	33,553	27,645
	その他	0	0	0	0
	全体	12,329	19,002	30,036	25,345

9 比較指標一覧

指標項目		2023年10月分	
保険者属性	高齢者数	100,683	
	高齢化率	29.9%	
	後期高齢者割合	52.5%	
	認定者数	19,638	
	認定率	19.5%	
	受給実人員	16,238	
	受給率	82.7%	
	平均要介護度	1.70	
	介護費用総額(千円)	2,523,864	
	1人あたり費用額	155,429	
	高齢者1人あたり費用額	25,067	
要介護度3区分	人数(対総数)	人数重度率	14.3%
		人数中度率	54.2%
	費用(対総額)	費用重度率	28.8%
		費用中度率	63.3%
	水準	1人あたり重度費用額	314,527
		1人あたり中度費用額	181,426
サービス機能3区分	人数(対総数)	人数施設率	16.2%
		人数在宅率	83.8%
		・人数居住率	8.4%
	費用(対総額)	費用施設率	32.8%
		費用在宅率	67.2%
		・費用居住率	13.7%
	水準	1人あたり施設費用額	314,413
		1人あたり在宅費用額	124,619
		・1人あたり居住費用額	255,436
・1人あたり在宅(居住除く)費用額	110,110		
重度(要介護4・5)	人数	重度率	14.3%
		・施設重度率	46.6%
		・在宅重度率	8.0%
	施設・在宅率	重度施設率	53.1%
		重度在宅率	46.9%
	費用	費用重度率	28.8%
		・施設費用の重度率	49.8%
		・在宅費用の重度率	18.6%
施設・在宅率	重度費用の施設率	56.7%	
	重度費用の在宅率	43.3%	
施設サービス	利用率(対施設人数)	介護老人福祉施設	46.1%
		地域密着型介護老人福祉施設	2.3%
		介護老人保健施設	44.7%
		介護療養型医療施設	1.1%
		介護医療院	6.0%
	重度率	介護老人福祉施設	56.7%
地域密着型介護老人福祉施設		81.7%	
介護老人保健施設		29.8%	
介護療養型医療施設		75.0%	
介護医療院		73.0%	
居住サービス	利用率(対居住人数)	認知症対応型共同生活介護	59.9%
		特定施設入居者生活介護	40.1%
		地域密着型特定施設入居者生活介護	0.0%
平均要介護度	施設利用者	3.36	
	在宅利用者	1.37	
	・居住利用者	2.04	
対支給限度額比率	要介護度別	全体	64.5%
		軽度	39.5%
		中・重度	71.0%
	比率区分別	2割未満	12.6%
		8割以上	30.9%

指標項目		2023年10月分		
在宅サービス	主要サービス 利用率 (対在宅実人数)	訪問介護	20.9%	
		・夜間訪問介護	0.0%	
		訪問看護	6.8%	
		通所介護	45.6%	
		・認知症対応型通所介護	0.7%	
	当該サービス 平均費用額	通所リハ	23.9%	
		短期入所	5.2%	
		訪問介護	42,880	
		訪問看護	43,035	
		通所介護	113,793	
	当該サービス 平均利用日数	通所リハ	60,355	
		短期入所	101,951	
		訪問介護	10.1	
		訪問看護	6.1	
		通所介護	14.3	
サービスパッケージ	人数(対総数)	通所リハ	8.0	
		短期入所	11.3	
		小規模多機能	3.1%	
		H+D+S	0.5%	
		D+S	2.4%	
		H+D	18.1%	
		Dのみ	34.4%	
	費用(対総額)	Hのみ	9.2%	
		その他	7.3%	
		地域ケア率(再掲)	21.7%	
		小規模多機能	4.0%	
		H+D+S	0.7%	
		D+S	2.7%	
		H+D	18.7%	
	水準	Dのみ	20.9%	
Hのみ		4.0%		
その他		1.8%		
地域ケア率(再掲)		31.7%		
小規模多機能		204,708		
H+D+S		216,682		
D+S		172,616		
サービスパッケージ 複数・単機能	人数(対総数)	H+D	161,179	
		Dのみ	94,612	
		Hのみ	67,039	
	費用(対総額)	その他	37,174	
		地域ケア率(再掲)	226,069	
		複数機能	21.2%	
	水準	単機能・複数プラン	23.3%	
		単機能・単プラン	27.7%	
		複数機能	22.4%	
	サービスパッケージ 対支給限度額比率	要介護5	単機能・複数プラン	15.8%
			単機能・単プラン	10.9%
			複数機能	164,347
		要介護3	単機能・複数プラン	105,574
			単機能・単プラン	61,024
			複数機能	79.6%
要介護1		複数機能	86.9%	
		単機能・複数プラン	79.1%	
		単機能・単プラン	75.9%	
サービスパッケージ 対支給限度額比率	要介護3	小規模多機能	89.3%	
		複数機能	86.1%	
		単機能・複数プラン	72.0%	
	要介護1	単機能・単プラン	69.8%	
		小規模多機能	68.9%	
		複数機能	75.9%	
	要介護1	単機能・複数プラン	62.5%	
		単機能・単プラン	53.2%	

※「・」は上段にある指標の下位指標である

(C)日本福祉大学 福祉政策評価センター