

# 介護保険事業 [月別] 実績分析報告書

## — 目 次 —

1	認定・受給の状況	・・・ 1
2	介護費用の基本構造	・・・ 2
3	要介護度別の施設・在宅割合	・・・ 4
4	施設・居住・地域密着型サービスの利用状況	・・・ 6
5	在宅サービスの利用状況	・・・ 9
	・ サービス種類別利用人数と費用	
	・ 要介護度別の対支給限度額比率	
	・ 要介護度別のサービス利用状況	
6	サービスパッケージによる利用状況	・・・ 15
	・ サービスパッケージによる介護費用構造	
	・ 複数機能・単機能分析	
	・ 訪問介護の身体介護と生活援助割合	
7	地域ケア率	・・・ 21
8	総合事業	・・・ 23
9	比較指標一覧	・・・ 25

保険者番号        418566  
利用実績年月     2024年1月  
取込審査月       2024年2月



「介護保険事業実績分析報告書」は、国保連合会から配信される「保険者向け給付実績情報(11100000.CSV)」データに基づき作成しています。

サービス利用の分析を目的としたため、費用額の算出にあたっては、報酬算定にかかわる「地域区分」を考慮していません（一律に1単位＝基本10円を採用）。

ただし、介護予防・日常生活支援総合事業は、「保険者向け給付実績情報(11100000.CSV)」に含まれるデータのみを集計対象とする。

## 1 認定・受給の状況

### 1-1 要介護認定者と受給者数

高齢者数	認定者数	認定率	受給(利用)実人数	受給率
100,780人	19,506人	19.4%	16,110人	82.6%

### 1-2 要介護度別の受給者属性

#### (1) 性別

	事業対象者	要支援1	要支援2	要介護1	要介護2	要介護3	要介護4	要介護5	全体	平均要介護度
男性	3	573	787	1,284	673	587	296	181	4,384	1.59
	42.9%	26.0%	27.8%	29.2%	30.0%	27.3%	23.2%	18.3%	27.2%	
女性	4	1,635	2,049	3,114	1,571	1,561	982	810	11,726	1.73
	57.1%	74.0%	72.2%	70.8%	70.0%	72.7%	76.8%	81.7%	72.8%	
合計	7	2,208	2,836	4,398	2,244	2,148	1,278	991	16,110	1.69
	100.0%	100.0%	100.0%	100.0%	100.0%	100.0%	100.0%	100.0%	100.0%	

#### (2) 年齢別

	事業対象者	要支援1	要支援2	要介護1	要介護2	要介護3	要介護4	要介護5	全体	平均要介護度
65歳未満	0	24	51	91	54	40	26	13	299	1.73
	0.0%	1.1%	1.8%	2.1%	2.4%	1.9%	2.0%	1.3%	1.9%	
65-69歳	1	69	71	124	73	62	29	36	465	1.73
	14.3%	3.1%	2.5%	2.8%	3.3%	2.9%	2.3%	3.6%	2.9%	
70-74歳	1	154	201	272	139	140	63	48	1,018	1.57
	14.3%	7.0%	7.1%	6.2%	6.2%	6.5%	4.9%	4.8%	6.3%	
75-79歳	2	289	321	422	209	189	96	80	1,608	1.51
	28.6%	13.1%	11.3%	9.6%	9.3%	8.8%	7.5%	8.1%	10.0%	
80-84歳	0	557	633	794	358	348	164	148	3,002	1.46
	0.0%	25.2%	22.3%	18.1%	16.0%	16.2%	12.8%	14.9%	18.6%	
85-89歳	2	653	811	1,241	517	453	321	232	4,230	1.57
	28.6%	29.6%	28.6%	28.2%	23.0%	21.1%	25.1%	23.4%	26.3%	
90歳以上	1	462	748	1,454	894	916	579	434	5,488	1.99
	14.3%	20.9%	26.4%	33.1%	39.8%	42.6%	45.3%	43.8%	34.1%	
合計	7	2,208	2,836	4,398	2,244	2,148	1,278	991	16,110	1.69
	100.0%	100.0%	100.0%	100.0%	100.0%	100.0%	100.0%	100.0%	100.0%	

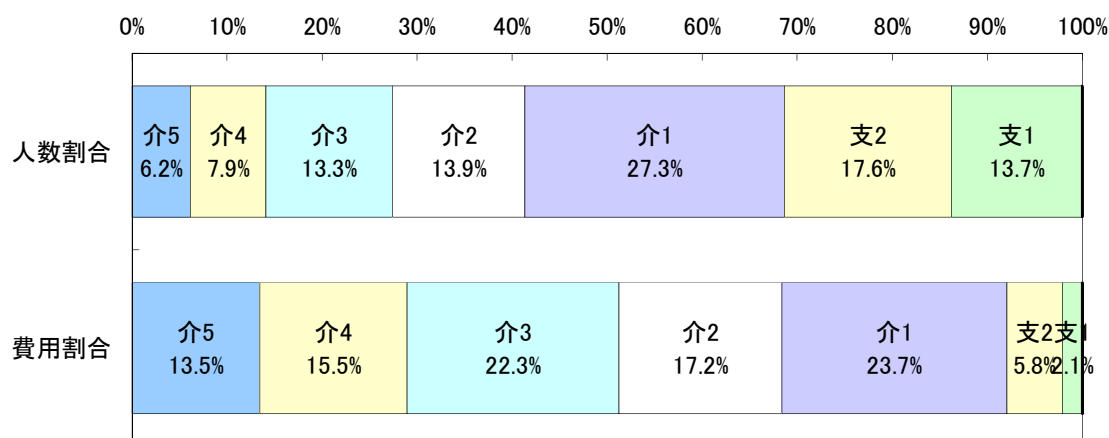
## 2 介護費用の基本構造

### 2-1 要介護度別の介護費用の基本構造

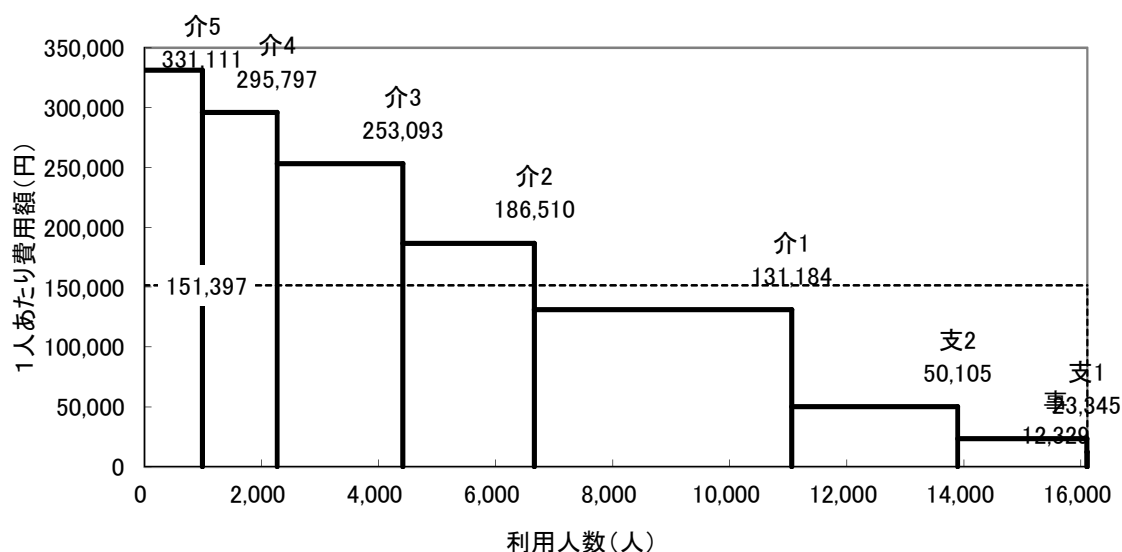
8区分	要介護5	要介護4	要介護3	要介護2	要介護1	要支援2	要支援1	事業対象者	合計
利用人数(人)	991	1,278	2,148	2,244	4,398	2,836	2,208	7	16,110
人数割合	6.2%	7.9%	13.3%	13.9%	27.3%	17.6%	13.7%	0.0%	100.0%
費用総額(千円)	328,131	378,029	543,643	418,529	576,948	142,097	51,546	86	2,439,009
費用割合	13.5%	15.5%	22.3%	17.2%	23.7%	5.8%	2.1%	0.0%	100.0%
1人あたり費用額(円)	331,111	295,797	253,093	186,510	131,184	50,105	23,345	12,329	151,397
3区分	重度		中度			軽度			合計
利用人数(人)	2,269		8,790			5,051			16,110
人数割合	14.1%		54.6%			31.4%			100.0%
費用総額(千円)	706,160		1,539,120			193,729			2,439,009
費用割合	29.0%		63.1%			7.9%			100.0%
1人あたり費用額(円)	311,221		175,099			38,355			151,397

※各費用総額に特定入所(居)者介護サービス費は含まない

#### <利用人数割合と費用割合>



#### <要介護度別費用構造図>

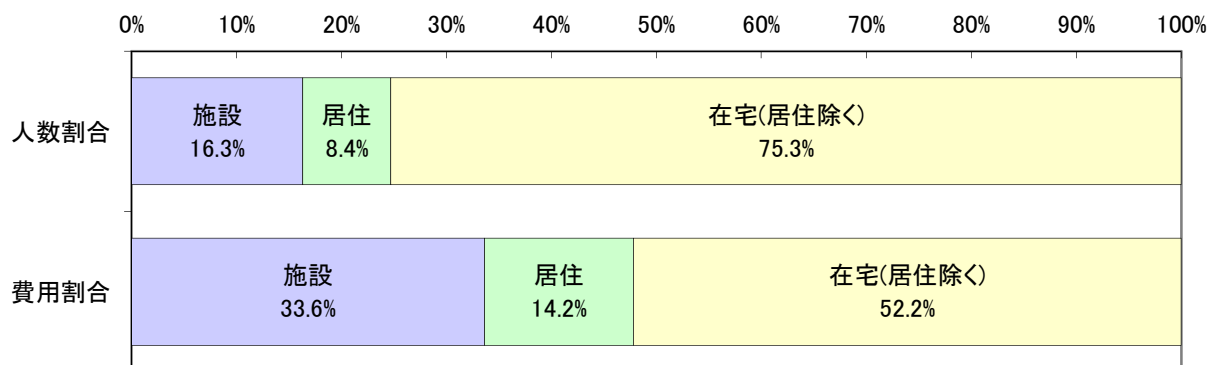


## 2-2 施設・居住・在宅(居住除く)別の介護費用の基本構造

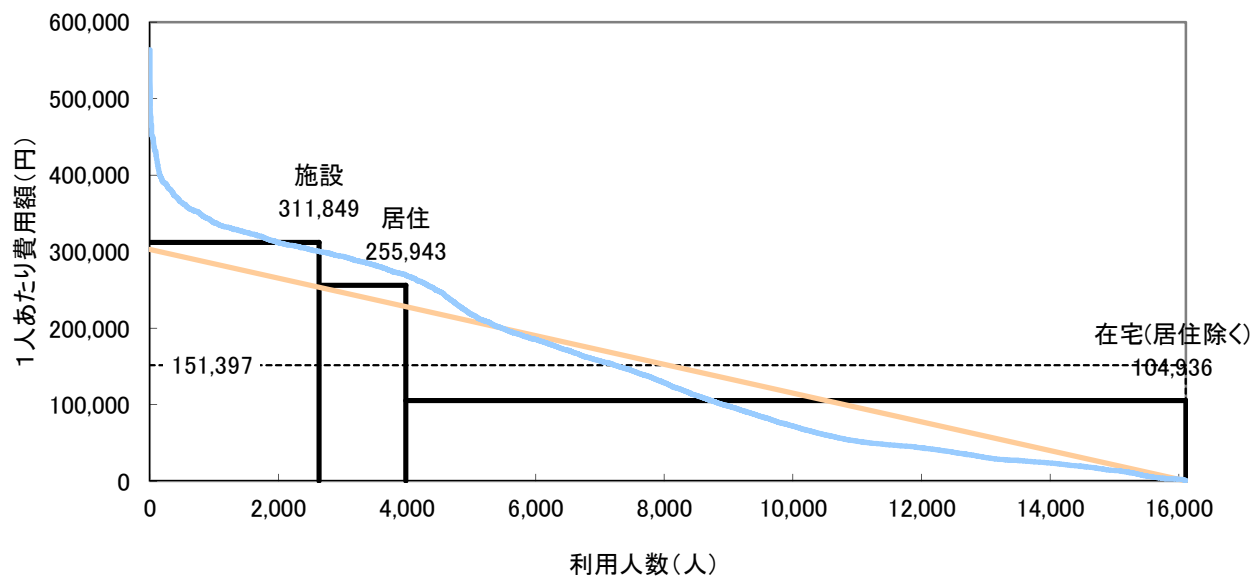
	施設	在宅		合計	
		居住	在宅(居住除く)		
利用人数(人)	2,630	13,480	1,353	12,127	16,110
人数割合	16.3%	83.7%	8.4%	75.3%	100.0%
費用総額(千円)	820,163	1,618,846	346,290	1,272,556	2,439,009
費用割合	33.6%	66.4%	14.2%	52.2%	100.0%
1人あたり費用額(円)	311,849	120,092	255,943	104,936	151,397
平均要介護度	3.35	1.37	2.03	1.30	1.69

注) サービス利用の重複は考慮していない。

## ＜利用人数割合と費用割合＞



## ＜施設・居住・在宅別費用構造図＞



利用人数を共通(底辺)とする4種類の面積で費用総額を表した図である。  
なお曲線は実際の利用者を費用額降順に並べた分布である。

### 3 要介護度別の施設・在宅割合

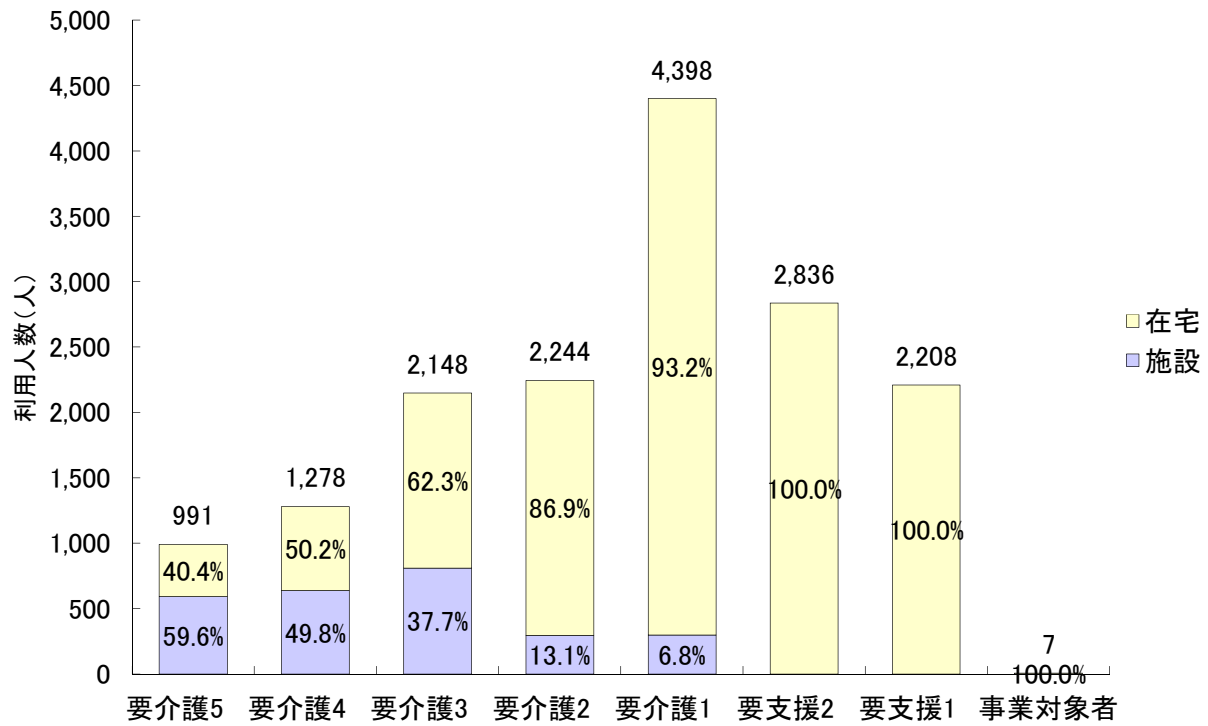
#### 3-1 要介護度別の施設・在宅利用者の割合

		要介護5	要介護4	要介護3	要介護2	要介護1	要支援2	要支援1	事業対象者	合計
利用者人数 (人)	施設	591	636	810	295	298	0	0	0	2,630
	在宅	400	642	1,338	1,949	4,100	2,836	2,208	7	13,480
	居住	72	140	231	317	446	117	30	0	1,353
	合計	991	1,278	2,148	2,244	4,398	2,836	2,208	7	16,110
施設・在宅割合	施設	59.6%	49.8%	37.7%	13.1%	6.8%	0.0%	0.0%	0.0%	16.3%
	在宅	40.4%	50.2%	62.3%	86.9%	93.2%	100.0%	100.0%	100.0%	83.7%
	居住	7.3%	11.0%	10.8%	14.1%	10.1%	4.1%	1.4%	0.0%	8.4%
	合計	100.0%	100.0%	100.0%	100.0%	100.0%	100.0%	100.0%	100.0%	100.0%
要介護度分布	施設	22.5%	24.2%	30.8%	11.2%	11.3%	0.0%	0.0%	0.0%	100.0%
	在宅	3.0%	4.8%	9.9%	14.5%	30.4%	21.0%	16.4%	0.1%	100.0%
	居住	5.3%	10.3%	17.1%	23.4%	33.0%	8.6%	2.2%	0.0%	100.0%
	合計	6.2%	7.9%	13.3%	13.9%	27.3%	17.6%	13.7%	0.0%	100.0%

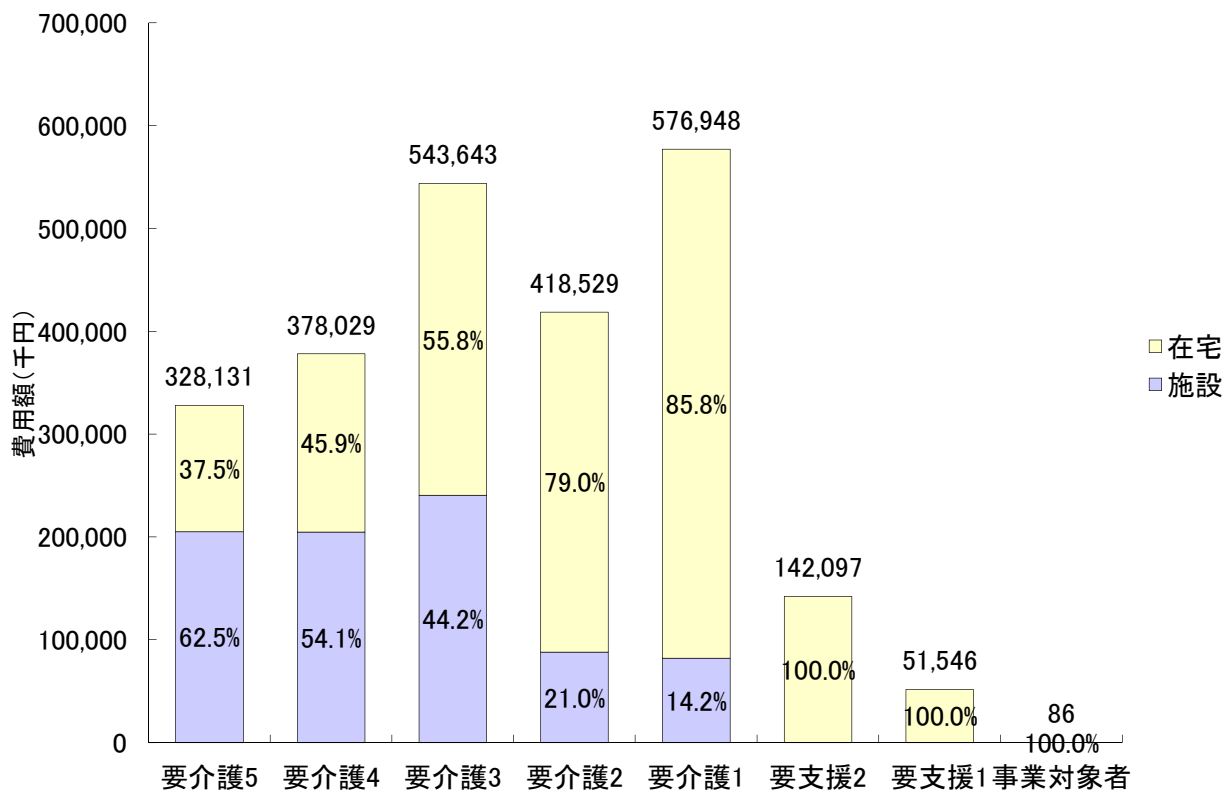
#### 3-2 要介護度別の施設・在宅費用の割合

		要介護5	要介護4	要介護3	要介護2	要介護1	要支援2	要支援1	事業対象者	合計
費用額 (千円)	施設	205,073	204,632	240,452	87,878	82,127	0	0	0	820,163
	在宅	123,058	173,397	303,191	330,651	494,821	142,097	51,546	86	1,618,846
	居住	22,469	40,039	63,771	84,560	110,177	23,133	2,142	0	346,290
	合計	328,131	378,029	543,643	418,529	576,948	142,097	51,546	86	2,439,009
施設・在宅割合	施設	62.5%	54.1%	44.2%	21.0%	14.2%	0.0%	0.0%	0.0%	33.6%
	在宅	37.5%	45.9%	55.8%	79.0%	85.8%	100.0%	100.0%	100.0%	66.4%
	居住	6.8%	10.6%	11.7%	20.2%	19.1%	16.3%	4.2%	0.0%	14.2%
	合計	100.0%	100.0%	100.0%	100.0%	100.0%	100.0%	100.0%	100.0%	100.0%
要介護度分布	施設	25.0%	25.0%	29.3%	10.7%	10.0%	0.0%	0.0%	0.0%	100.0%
	在宅	7.6%	10.7%	18.7%	20.4%	30.6%	8.8%	3.2%	0.0%	100.0%
	居住	6.5%	11.6%	18.4%	24.4%	31.8%	6.7%	0.6%	0.0%	100.0%
	合計	13.5%	15.5%	22.3%	17.2%	23.7%	5.8%	2.1%	0.0%	100.0%

<要介護度別の施設・在宅利用者の割合>



<要介護度別の施設・在宅費用の割合>



## 4 施設・居住・地域密着型サービスの利用状況

### 4-1 施設・居住サービスの基本指標

		利用人数 (人)	人数 割合	費用総額 (千円)	費用 割合	1人あたり 費用額
施設	介護老人福祉施設	1,245	46.9%	364,932	44.5%	293,118
	地域密着型 介護老人福祉施設	59	2.2%	20,071	2.4%	340,191
	介護老人保健施設	1,167	44.0%	366,488	44.7%	314,042
	介護療養型医療施設	25	0.9%	7,846	1.0%	313,823
	介護医療院	158	6.0%	60,999	7.4%	386,070
	合計	2,654	100.0%	820,335	100.0%	309,094
居住	認知症対応型 共同生活介護	818	60.0%	235,269	69.3%	287,615
	特定施設入居者 生活介護	546	40.0%	104,028	30.7%	190,527
	地域密着型特定施設 入居者生活介護	0	0.0%	0	0.0%	0
	合計	1,364	100.0%	339,297	100.0%	248,751

### 4-2 施設・居住サービス利用者の要介護度分布

		軽度	要介護 1	要介護 2	要介護 3	要介護 4	要介護 5	合計	重度率	平均 要介護度
施設	介護老人福祉施設	0	9	28	492	404	312	1,245	57.5%	3.79
		0.0%	0.7%	2.2%	39.5%	32.4%	25.1%	100.0%		
	地域密着型 介護老人福祉施設	0	0	0	14	23	22	59	76.3%	4.14
		0.0%	0.0%	0.0%	23.7%	39.0%	37.3%	100.0%		
	介護老人保健施設	0	284	263	278	173	169	1,167	29.3%	2.73
		0.0%	24.3%	22.5%	23.8%	14.8%	14.5%	100.0%		
介護療養型医療施設	0	1	0	5	5	14	25	76.0%	4.24	
	0.0%	4.0%	0.0%	20.0%	20.0%	56.0%	100.0%			
介護医療院	0	7	8	31	35	77	158	70.9%	4.06	
	0.0%	4.4%	5.1%	19.6%	22.2%	48.7%	100.0%			
合計	0	301	299	820	640	594	2,654	46.5%	3.35	
	0.0%	11.3%	11.3%	30.9%	24.1%	22.4%	100.0%			
居住	認知症対応型 共同生活介護	59	274	222	133	81	49	818	15.9%	2.09
		7.2%	33.5%	27.1%	16.3%	9.9%	6.0%	100.0%		
	特定施設入居者 生活介護	88	176	99	101	59	23	546	15.0%	1.94
		16.1%	32.2%	18.1%	18.5%	10.8%	4.2%	100.0%		
	地域密着型特定施設 入居者生活介護	0	0	0	0	0	0	0	0.0%	0.00
合計	147	450	321	234	140	72	1,364	15.5%	2.03	
		10.8%	33.0%	23.5%	17.2%	10.3%	5.3%	100.0%		

※重度率とは、全体に対する要介護4・5の割合を示している。



## 4-3 地域密着型サービスの基本指標

		利用人数 (人)	人数 割合	費用総額 (千円)	費用 割合	1人あたり 費用額
全体		16,110	100.0%	2,439,009	100.0%	151,397
地域密着型サービス		2,615	16.2%	523,979	21.5%	200,374
施設	地域密着型 介護老人福祉施設	59	0.4%	20,071	0.8%	340,191
居住	認知症対応型 共同生活介護	818	5.1%	235,269	9.6%	287,615
	地域密着型特定施設 入居者生活介護	0	0.0%	0	0.0%	0
在宅	認知症対応型通所介護	97	0.6%	11,517	0.5%	118,734
	地域密着型通所介護	1,085	6.7%	151,320	6.2%	139,465
	小規模多機能型 居宅介護	494	3.1%	92,214	3.8%	186,668
	複合型サービス	41	0.3%	9,473	0.4%	231,055
	定期巡回・随時対応型 訪問介護看護	21	0.1%	4,115	0.2%	195,940
	夜間訪問介護	0	0.0%	0	0.0%	0

## 4-4 地域密着型サービス利用者の要介護度分布

		軽度	要介護1	要介護2	要介護3	要介護4	要介護5	合計	平均要介護度
施設	地域密着型 介護老人福祉施設	0	0	0	14	23	22	59	4.14
		0.0%	0.0%	0.0%	23.7%	39.0%	37.3%	100.0%	
居住	認知症対応型 共同生活介護	59	274	222	133	81	49	818	2.09
		7.2%	33.5%	27.1%	16.3%	9.9%	6.0%	100.0%	
	地域密着型特定施設 入居者生活介護	0	0	0	0	0	0	0	0.00
		0.0%	0.0%	0.0%	0.0%	0.0%	0.0%	0.0%	
在宅	認知症対応型通所介護	11	41	24	9	8	4	97	1.77
		11.3%	42.3%	24.7%	9.3%	8.2%	4.1%	100.0%	
	地域密着型通所介護	0	501	239	193	83	69	1,085	2.06
		0.0%	46.2%	22.0%	17.8%	7.6%	6.4%	100.0%	
	小規模多機能型 居宅介護	78	166	108	81	35	26	494	1.87
		15.8%	33.6%	21.9%	16.4%	7.1%	5.3%	100.0%	
	複合型サービス	0	10	7	15	4	5	41	2.68
0.0%		24.4%	17.1%	36.6%	9.8%	12.2%	100.0%		
定期巡回・随時対応型 訪問介護看護	0	4	4	5	5	3	21	2.95	
	0.0%	19.0%	19.0%	23.8%	23.8%	14.3%	100.0%		
夜間訪問介護	0	0	0	0	0	0	0	0.00	
		0.0%	0.0%	0.0%	0.0%	0.0%	0.0%		
地域密着型サービス		148	996	604	450	239	178	2,615	2.09
		5.7%	38.1%	23.1%	17.2%	9.1%	6.8%	100.0%	

## 4-5 特定入所(居)者介護サービス費の状況

## (1) 特定入所(居)者介護サービス費用割合

	特定入所(居)者 介護サービス費(千円)	介護費用総額(千円)	割合
費用	49,220	2,439,009	2.0%

※介護費用総額に、特定入所(居)者介護サービス費用は含まれない

## (2) 特定入所(居)者の利用者負担段階別割合

サービス種類	特定入所(居)者 利用者負担段階				全利用者数
	1段階	2段階	3段階	計	
短期入所	8人	0人	0人	8人	653人
	1.2%	0.0%	0.0%	1.2%	100.0%
介護老人福祉施設(特養)	34人	321人	225人	580人	1,304人
	2.6%	24.6%	17.3%	44.5%	100.0%
介護老人保健施設(老健)	16人	168人	141人	325人	1,167人
	1.4%	14.4%	12.1%	27.8%	100.0%
介護療養型医療施設(療養型)	1人	2人	1人	4人	25人
	4.0%	8.0%	4.0%	16.0%	100.0%
介護医療院	4人	19人	15人	38人	158人
	2.5%	12.0%	9.5%	24.1%	100.0%
全体	63人	510人	382人	955人	3,307人
	1.9%	15.4%	11.6%	28.9%	100.0%

※負担限度額が300円未満の利用者は、1段階としている

## &lt;利用者負担段階別割合(全体)&gt;

1段階	2段階	3段階	
1.9%	15.4%	11.6%	71.1%

## (3) 特定入所(居)者介護サービス費用の食費・居住費の割合

サービス種類	特定入所(居)者金額					
	食費 (千円)	割合	居住費 (千円)	割合	合計 (千円)	割合
短期入所	1,147	42.6%	1,546	57.4%	2,693	100.0%
介護老人福祉施設(特養)	16,954	49.7%	17,189	50.3%	34,143	100.0%
介護老人保健施設(老健)	9,077	82.2%	1,972	17.8%	11,049	100.0%
介護療養型医療施設(療養型)	106	89.1%	13	10.9%	119	100.0%
介護医療院	1,061	87.3%	155	12.7%	1,216	100.0%
全体	28,345	57.6%	20,875	42.4%	49,220	100.0%

※金額は、利用者負担額を除く

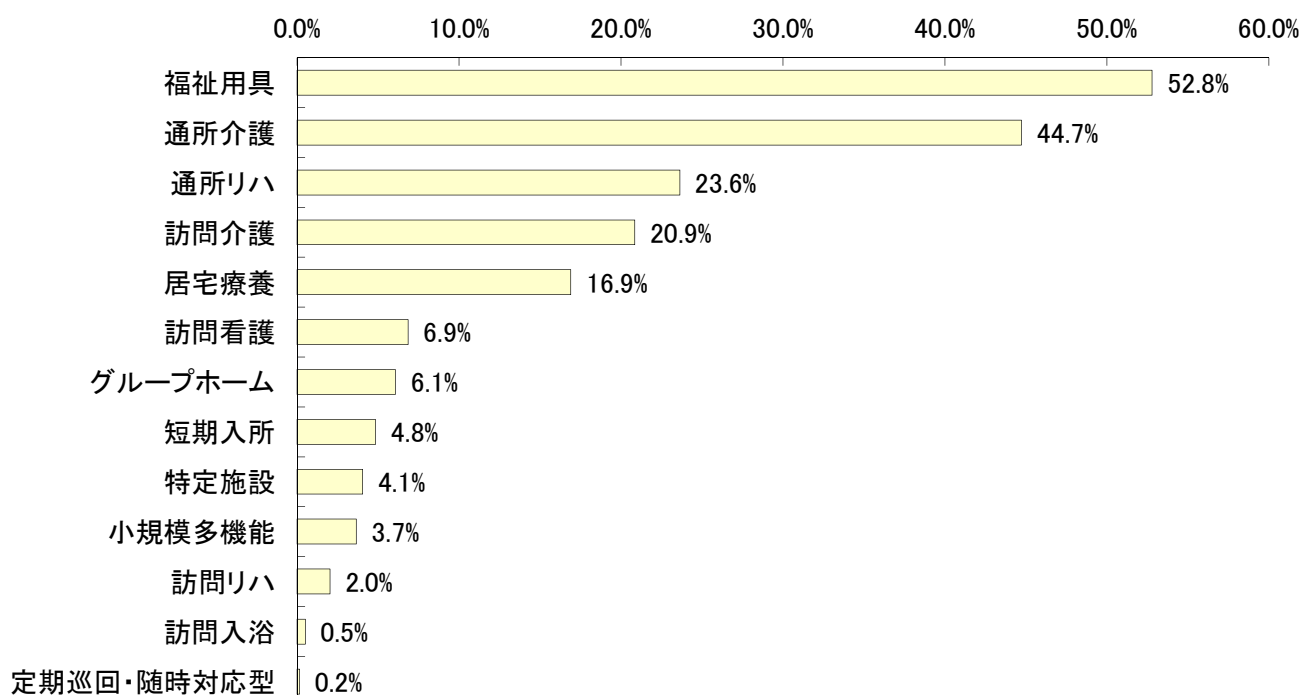
## 5 在宅サービスの利用状況

### 5-1 在宅サービス種類別の利用人数

サービス名		予防給付 (総合事業含む) (人)	利用率	介護給付 (人)	利用率	全体 (人)	利用率	平均 要介護度
訪問	訪問介護	1,237	24.5%	1,573	18.7%	2,810	20.9%	1.23
	夜間訪問	0	0.0%	0	0.0%	0	0.0%	0.00
	訪問入浴	1	0.0%	67	0.8%	68	0.5%	3.53
	訪問看護	250	5.0%	673	8.0%	923	6.9%	1.75
	訪問リハ	72	1.4%	202	2.4%	274	2.0%	1.62
	居宅療養	235	4.7%	2,043	24.2%	2,278	16.9%	2.22
通所	通所介護	1,651	32.7%	4,376	51.9%	6,027	44.7%	1.56
	認知症対応型通所介護	11	0.2%	86	1.0%	97	0.7%	1.77
	地域密着型通所介護	0	0.0%	1,085	12.9%	1,085	8.1%	2.06
	通所リハ	1,571	31.1%	1,613	19.1%	3,184	23.6%	0.96
短期	短期入所	50	1.0%	603	7.2%	653	4.8%	2.00
	生活介護	46	0.9%	547	6.5%	593	4.4%	2.00
	療養介護	4	0.1%	58	0.7%	62	0.5%	2.07
福祉用具		2,477	49.1%	4,638	55.0%	7,115	52.8%	1.50
居宅 包括	定期巡回・随時対応型	0	0.0%	21	0.2%	21	0.2%	2.95
	小規模多機能	78	1.5%	416	4.9%	494	3.7%	1.87
	複合型サービス	0	0.0%	41	0.5%	41	0.3%	2.68
居住	グループホーム	59	1.2%	759	9.0%	818	6.1%	2.09
	特定施設	88	1.7%	458	5.4%	546	4.1%	1.94
	小規模特定施設	0	0.0%	0	0.0%	0	0.0%	0.00
合計(延べ人数)		7,769	154.0%	17,442	206.9%	25,211	187.1%	-
合計		5,044	100.0%	8,429	100.0%	13,473	100.0%	1.37
予防・介護給付割合			37.4%		62.6%		100.0%	-

※総合事業の訪問型、通所型サービスは、予防給付の訪問介護、通所介護に表記する。

<在宅サービス利用率（全体上位順）>

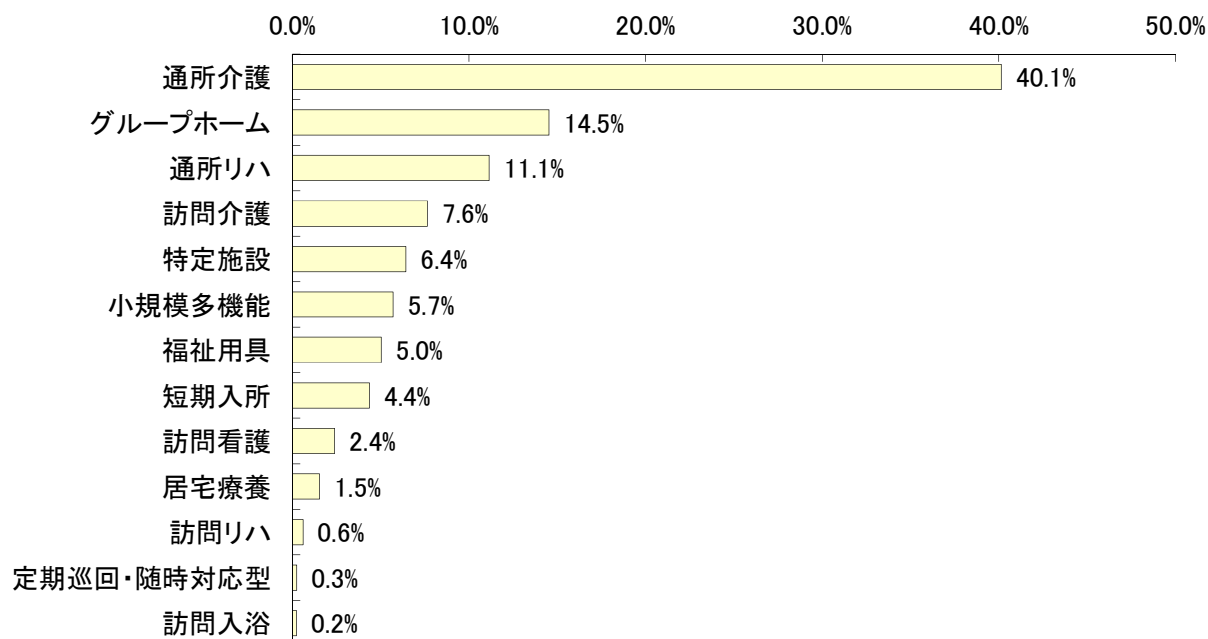


## 5-2 在宅サービス種類別の費用額

サービス名		予防給付 (総合事業含む) (千円)	費用 割合	介護給付 (千円)	費用 割合	全 体 (千円)	費用 割合	1人あたり 費用額
訪問	訪問介護	27,601	14.2%	95,970	6.7%	123,572	7.6%	43,976
	夜間訪問	0	0.0%	0	0.0%	0	0.0%	0
	訪問入浴	19	0.0%	3,754	0.3%	3,773	0.2%	55,491
	訪問看護	7,645	3.9%	31,049	2.2%	38,694	2.4%	41,922
	訪問リハ	2,297	1.2%	7,420	0.5%	9,717	0.6%	35,464
	居宅療養	2,377	1.2%	22,559	1.6%	24,935	1.5%	10,946
通所	通所介護	42,929	22.2%	606,852	42.6%	649,781	40.1%	107,812
	認知症対応型通所介護	814	0.4%	10,703	0.8%	11,517	0.7%	118,734
	地域密着型通所介護	0	0.0%	151,320	10.6%	151,320	9.3%	139,465
	通所リハ	58,891	30.4%	121,514	8.5%	180,405	11.1%	56,660
短期	短期入所	2,281	1.2%	68,306	4.8%	70,587	4.4%	108,097
	生活介護	2,107	1.1%	64,107	4.5%	66,214	4.1%	111,660
	療養介護	174	0.1%	4,198	0.3%	4,373	0.3%	70,527
福祉用具		18,527	9.6%	63,057	4.4%	81,584	5.0%	11,466
居宅 包括	定期巡回・随時対応型	0	0.0%	4,115	0.3%	4,115	0.3%	195,940
	小規模多機能	6,457	3.3%	85,757	6.0%	92,214	5.7%	186,668
	複合型サービス	0	0.0%	9,473	0.7%	9,473	0.6%	231,055
居住	グループホーム	16,179	8.4%	219,090	15.4%	235,269	14.5%	287,615
	特定施設	8,525	4.4%	95,503	6.7%	104,028	6.4%	190,527
	小規模特定施設	0	0.0%	0	0.0%	0	0.0%	0
合 計		193,729	100.0%	1,424,945	100.0%	1,618,674	100.0%	120,142
予防・介護給付割合			12.0%		88.0%		100.0%	-

※総合事業の訪問型、通所型サービスは、予防給付の訪問介護、通所介護に表記する。

## &lt;在宅サービス費用割合（全体上位順）&gt;

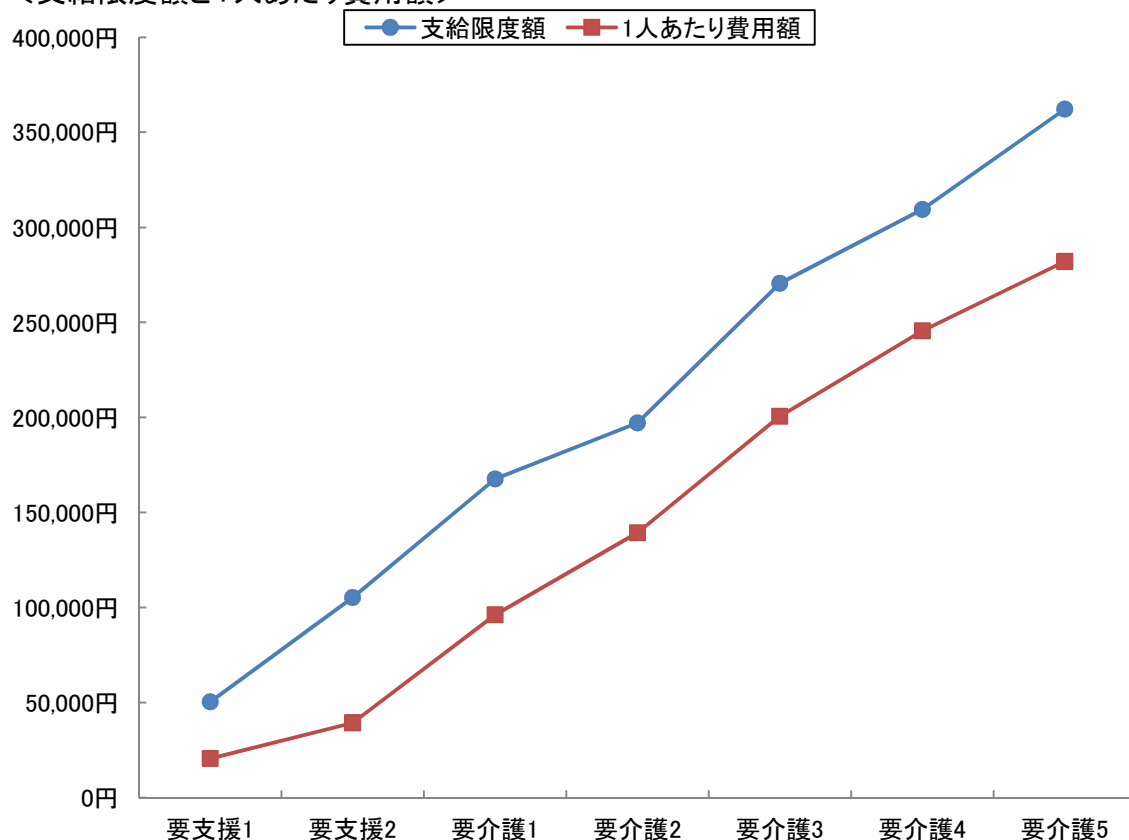


## 5-3 要介護度別在宅(居住除く)利用者の対支給限度額比率(事業対象者を除く)

要介護度	人数 (人) A	費用総額 (千円) B	1人あたり 費用額(円) C(B/A)	支給限度額 (円) D	対支給限度額 比率 C/D
要支援1	2,169	44,509	20,521	50,320	40.8%
要支援2	2,712	106,759	39,365	105,310	37.4%
要介護1	3,661	351,759	96,083	167,650	57.3%
要介護2	1,635	227,861	139,365	197,050	70.7%
要介護3	1,107	222,024	200,564	270,480	74.2%
要介護4	505	123,987	245,520	309,380	79.4%
要介護5	330	93,080	282,060	362,170	77.9%
軽度	4,881	151,268	30,991	-	38.3%
中・重度	7,238	1,018,712	140,745	-	67.4%
全体	12,119	1,169,980	96,541	-	61.4%

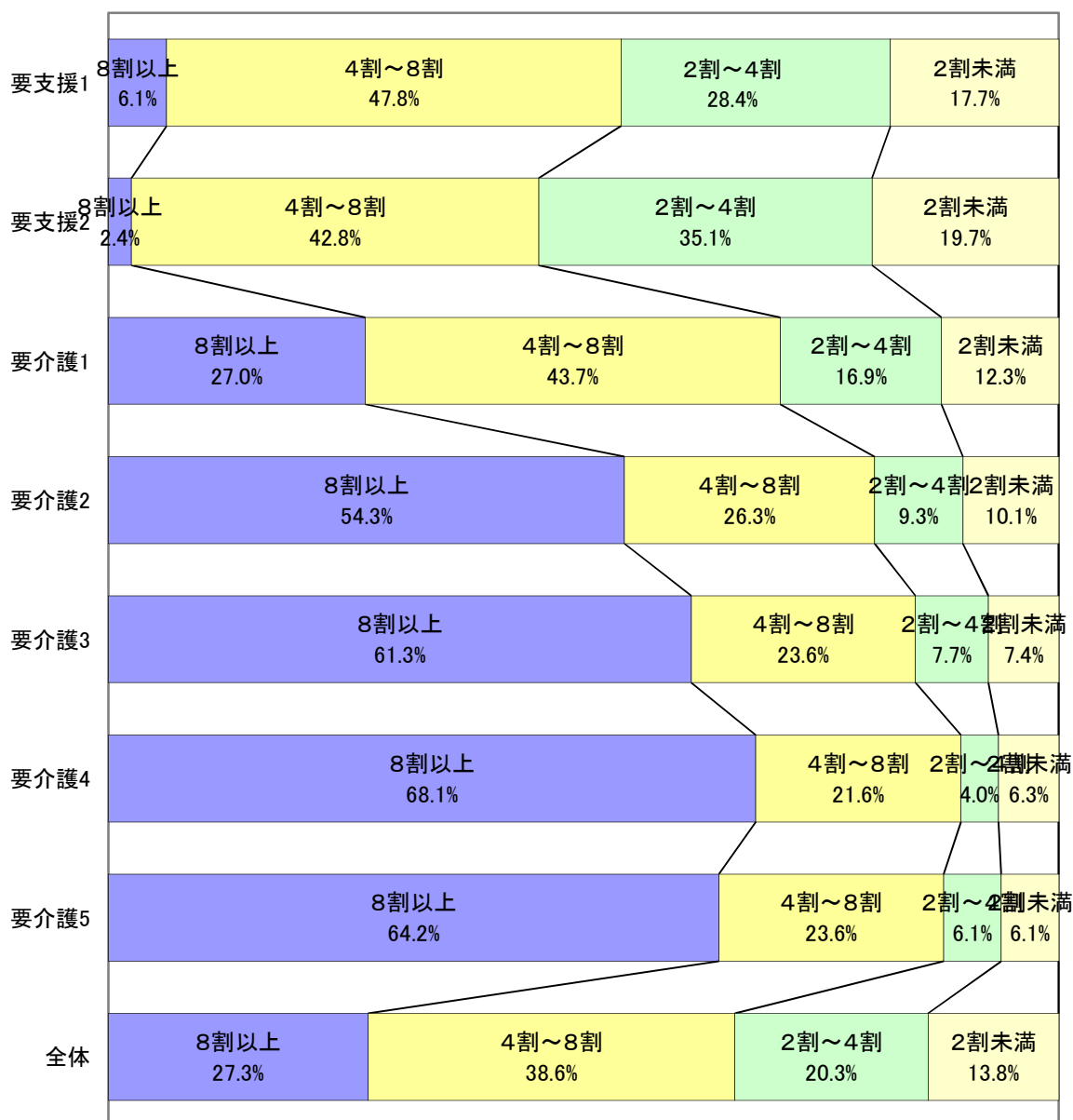
※対象となるサービスは、訪問介護、訪問入浴、訪問看護、訪問リハ、通所介護、通所リハ、福祉用具、短期入所、夜間訪問、認知症対応型通所介護、地域密着型通所介護、小規模多機能、GH短期の13種類

## &lt;支給限度額と1人あたり費用額&gt;



## 5-4 対支給限度額比率区別の利用割合(事業対象者を除く)

対支給限度額比率の区分	要支援1	要支援2	要介護1	要介護2	要介護3	要介護4	要介護5	全体
8割以上	133	66	989	888	679	344	212	3,311
	6.1%	2.4%	27.0%	54.3%	61.3%	68.1%	64.2%	27.3%
4～8割	1,037	1,162	1,600	430	261	109	78	4,677
	47.8%	42.8%	43.7%	26.3%	23.6%	21.6%	23.6%	38.6%
2～4割	615	951	620	152	85	20	20	2,463
	28.4%	35.1%	16.9%	9.3%	7.7%	4.0%	6.1%	20.3%
2割未満	384	533	452	165	82	32	20	1,668
	17.7%	19.7%	12.3%	10.1%	7.4%	6.3%	6.1%	13.8%
合計	2,169	2,712	3,661	1,635	1,107	505	330	12,119
	100.0%	100.0%	100.0%	100.0%	100.0%	100.0%	100.0%	100.0%

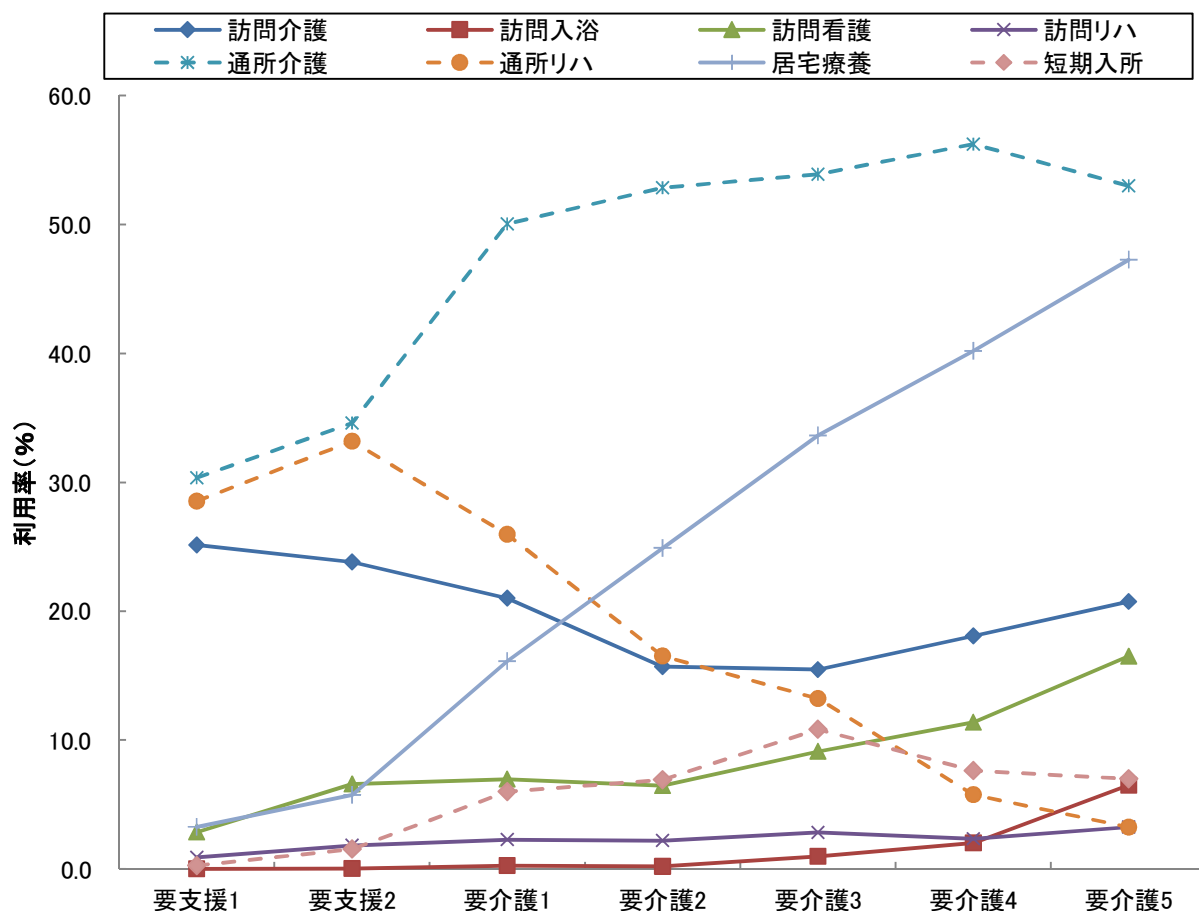


## 5-5 要介護度別の在宅サービス利用率(事業対象者を除く)

サービス名	全体		要支援1		要支援2		要介護1		要介護2		要介護3		要介護4		要介護5	
	利用人数(人)	利用率(%)	利用人数(人)	利用率(%)	利用人数(人)	利用率(%)	利用人数(人)	利用率(%)	利用人数(人)	利用率(%)	利用人数(人)	利用率(%)	利用人数(人)	利用率(%)	利用人数(人)	利用率(%)
訪問介護	2,803	20.8	555	25.1	675	23.8	861	21.0	306	15.7	207	15.5	116	18.1	83	20.8
訪問入浴	68	0.5	0	0.0	1	0.0	11	0.3	4	0.2	13	1.0	13	2.0	26	6.5
訪問看護	923	6.9	63	2.9	187	6.6	286	7.0	126	6.5	122	9.1	73	11.4	66	16.5
訪問リハ	274	2.0	20	0.9	52	1.8	93	2.3	43	2.2	38	2.8	15	2.3	13	3.3
居宅療養	2,278	16.9	72	3.3	163	5.7	661	16.1	485	24.9	450	33.6	258	40.2	189	47.3
通所介護	6,027	44.7	670	30.3	981	34.6	2,052	50.0	1,030	52.8	721	53.9	361	56.2	212	53.0
通所リハ	3,184	23.6	630	28.5	941	33.2	1,064	26.0	322	16.5	177	13.2	37	5.8	13	3.3
短期入所	653	4.8	6	0.3	44	1.6	246	6.0	135	6.9	145	10.8	49	7.6	28	7.0
福祉用具	7,115	52.8	1,063	48.1	1,414	49.9	1,987	48.5	1,134	58.2	842	62.9	406	63.2	269	67.3
定期巡回	21	0.2	0	0.0	0	0.0	4	0.1	4	0.2	5	0.4	5	0.8	3	0.8
小規模多機能	494	3.7	20	0.9	58	2.0	166	4.0	108	5.5	81	6.1	35	5.5	26	6.5
グループホーム	818	6.1	0	0.0	59	2.1	274	6.7	222	11.4	133	9.9	81	12.6	49	12.3
特定施設	546	4.1	30	1.4	58	2.0	176	4.3	99	5.1	101	7.5	59	9.2	23	5.8
実人数	13,473	-	2,208	-	2,836	-	4,100	-	1,949	-	1,338	-	642	-	400	-

※地域密着型サービスは、以下のように分類し集計している

夜間訪問介護→訪問介護、認知症デイ→通所介護、地域密着型デイ→通所介護、小規模多機能及び複合型サービス→小規模多機能、小規模特定施設→特定施設、地域密着グループホーム短期利用及び特定施設短期利用→短期入所

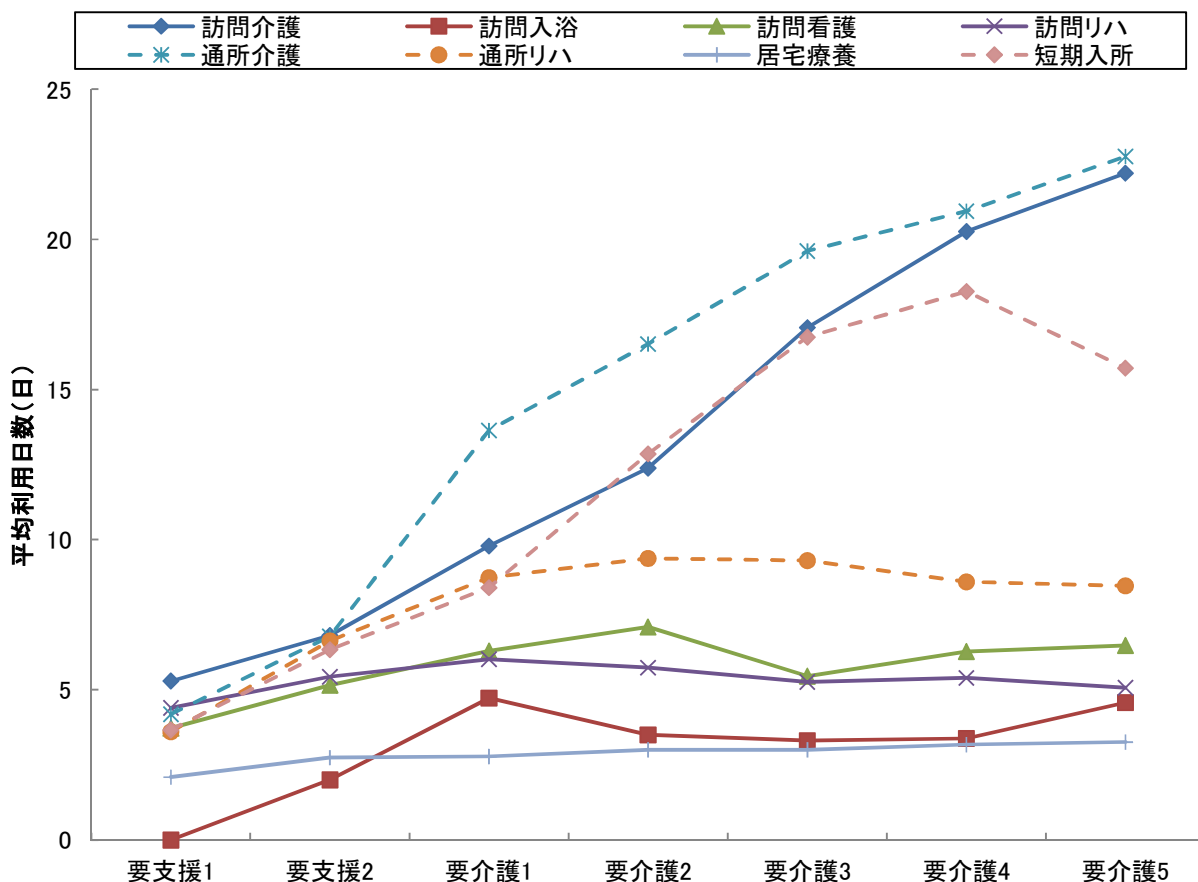


5-6 要介護度別の在宅サービス利用水準(事業対象者を除く)

サービス名	全体		要支援1		要支援2		要介護1		要介護2		要介護3		要介護4		要介護5	
	1人あたり費用額(円)	平均利用日数(日)	1人あたり費用額(円)	平均利用日数(日)	1人あたり費用額(円)	平均利用日数(日)	1人あたり費用額(円)	平均利用日数(日)	1人あたり費用額(円)	平均利用日数(日)	1人あたり費用額(円)	平均利用日数(日)	1人あたり費用額(円)	平均利用日数(日)	1人あたり費用額(円)	平均利用日数(日)
訪問介護	44,055	9.8	19,038	5.3	25,109	6.8	36,974	9.8	51,453	12.4	93,438	17.1	130,245	20.3	167,967	22.2
訪問入浴	55,491	4.0	0	0.0	19,260	2.0	65,895	4.7	49,173	3.5	45,582	3.3	47,872	3.4	62,218	4.6
訪問看護	41,922	5.9	22,644	3.7	33,256	5.2	42,438	6.3	51,747	7.1	42,259	5.5	47,790	6.3	56,777	6.5
訪問リハ	35,464	5.6	26,368	4.4	34,034	5.4	38,260	6.0	37,543	5.7	33,169	5.3	37,806	5.4	32,307	5.1
居宅療養	10,946	2.9	8,838	2.1	10,677	2.7	10,556	2.8	11,000	3.0	11,128	3.0	11,581	3.2	11,909	3.3
通所介護	107,812	13.4	18,137	4.2	31,373	6.8	97,320	13.6	133,529	16.5	183,575	19.6	219,820	20.9	273,132	22.8
通所リハ	56,660	7.2	24,914	3.6	45,904	6.6	67,378	8.7	85,651	9.4	97,159	9.3	97,896	8.6	109,685	8.5
短期入所	108,097	12.0	23,928	3.7	48,580	6.3	66,046	8.4	108,748	12.9	160,745	16.7	187,732	18.3	173,952	15.7
定期巡回	195,940	27.6	0	0.0	0	0.0	89,365	23.5	152,600	31.0	216,600	31.0	193,408	22.8	365,617	31.0
小規模多機能	186,668	21.7	53,251	16.8	92,965	15.0	144,783	21.4	199,185	22.3	265,706	24.6	301,957	26.5	312,313	24.7
グループホーム	287,615	29.7	0	0.0	274,226	30.9	275,695	29.7	285,441	29.5	300,525	29.7	307,018	29.8	313,123	29.8
特定施設	190,527	29.5	68,261	30.1	111,678	30.7	184,782	29.8	198,955	28.9	221,818	29.0	243,437	28.8	283,389	30.6
水準平均	120,148	15.2	23,345	4.4	50,105	8.4	120,688	16.8	169,652	20.5	226,600	24.6	270,088	27.4	307,646	28.1

※地域密着型サービスは、以下のように分類し集計している

夜間訪問介護→訪問介護、認知症デイ→通所介護、地域密着型デイ→通所介護、小規模多機能及び複合型サービス→小規模多機能、小規模特定施設→特定施設、地域密着グループホーム短期利用及び特定施設短期利用→短期入所





## 6 サービスパッケージによる利用状況(事業対象者を除く)

### 6-1 要介護度別の在宅サービス機能別利用率

在宅サービスを機能に注目して、以下の6つに分類した。福祉用具貸与は(その他)とする。

①訪問型サービス(訪問介護、夜間訪問介護、訪問入浴、訪問看護、訪問リハビリ、居宅療養管理指導、総合事業訪問型)【Hと表記】

②通所型サービス(通所介護、通所リハビリ、認知症対応型通所介護、地域密着型通所介護、総合事業通所型)【Dと表記】

③短期入所型サービス(短期入所生活介護、短期入所生活リハビリ)【Sと表記】

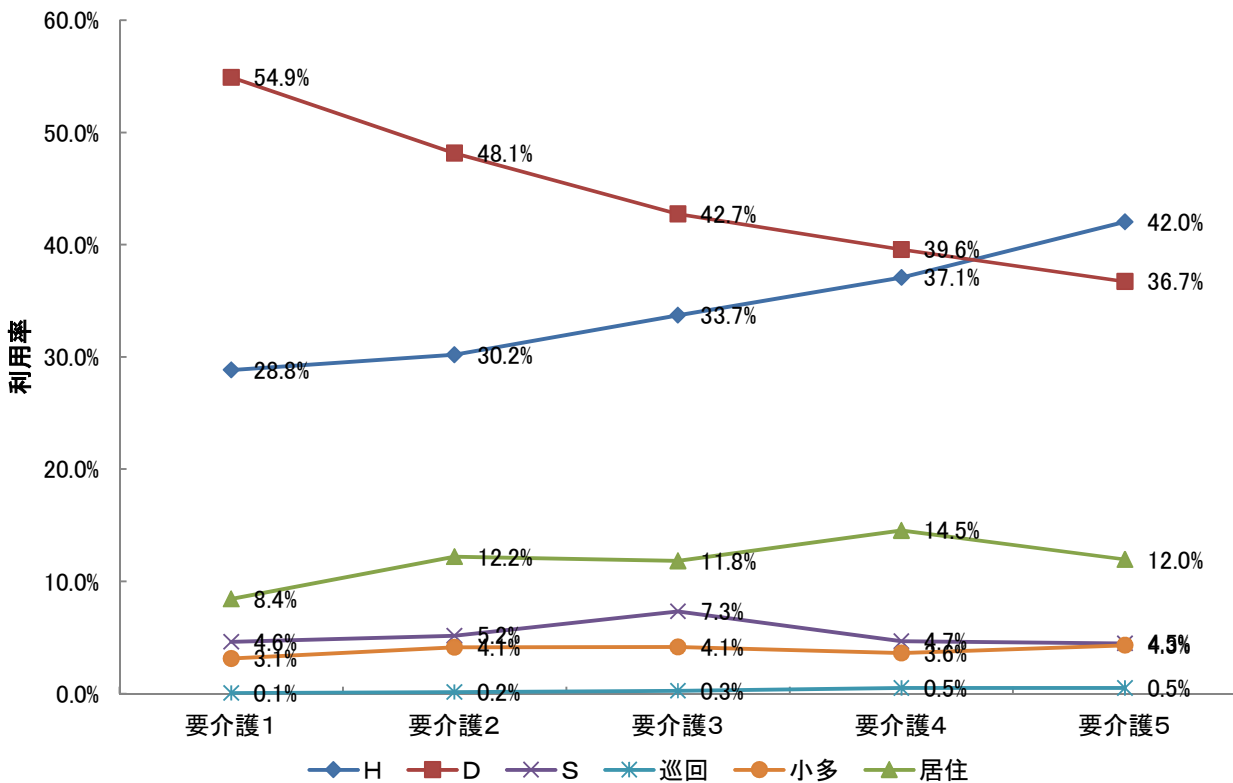
④定期巡回型サービス(定期巡回・随時対応型訪問介護)【巡回と表記】

⑤小規模多機能型(小規模多機能居宅介護、複合型サービス)【小多と表記】

⑥居住型サービス(特定施設入居者生活介護・認知症対応型共同生活介護)【居住と表記】

} 包括払い

		全体	要支援1	要支援2	要介護1	要介護2	要介護3	要介護4	要介護5
人数	H	5,190	666	935	1,527	787	658	357	253
	D	8,818	1,299	1,921	2,907	1,255	834	381	221
	S	645	6	44	245	135	143	45	27
	巡回	21	0	0	4	4	5	5	3
	小多	494	20	58	166	108	81	35	26
	居住	1,355	30	117	447	318	231	140	72
	合計	16,523	2,021	3,075	5,296	2,607	1,952	963	602
利用率	H	31.4%	33.0%	30.4%	28.8%	30.2%	33.7%	37.1%	42.0%
	D	53.4%	64.3%	62.5%	54.9%	48.1%	42.7%	39.6%	36.7%
	S	3.9%	0.3%	1.4%	4.6%	5.2%	7.3%	4.7%	4.5%
	巡回	0.1%	0.0%	0.0%	0.1%	0.2%	0.3%	0.5%	0.5%
	小多	3.0%	1.0%	1.9%	3.1%	4.1%	4.1%	3.6%	4.3%
	居住	8.2%	1.5%	3.8%	8.4%	12.2%	11.8%	14.5%	12.0%
	合計	100.0%	100.0%	100.0%	100.0%	100.0%	100.0%	100.0%	100.0%



## 6-2 サービスパッケージによる介護費用構造

サービスパッケージとは、在宅サービス機能の組み合わせにより、サービス利用の実態を把握するものである。

### 1 サービスパッケージ11区分

サービス機能の組み合わせからサービス利用の形態を、①施設、②居住型、③小規模多機能型、④定期巡回型、⑤H+D+S、⑥D+S、⑦H+S、⑧H+D、⑨Dのみ、⑩Hのみ、⑪その他（「Sのみ」を含む）の11種類に区分したものを基本のサービスパッケージとする。

### 2 サービスパッケージ6区分

⑤-⑧を「複数機能」、⑨-⑪を「単機能」に集約し、サービスパッケージ6区分としている。

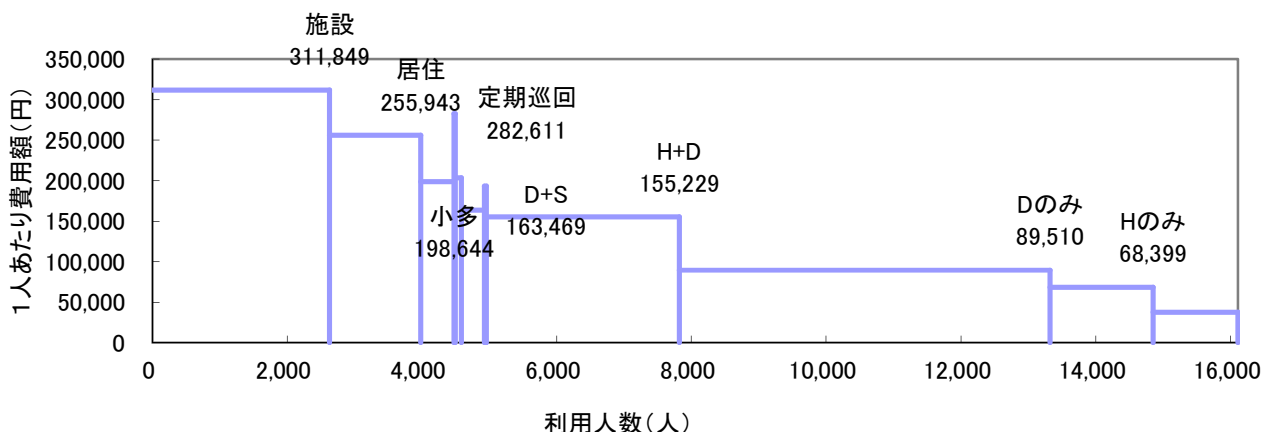
### 3 機能の分解による8区分

「複数機能」の中で支給限度額80%以上と未満の利用者を分解し、「単機能」の中で2種類以上のサービスを利用している場合（訪問介護と訪問看護、通所介護と通所リハ等）を「複数プラン(複プラン)」とし、それ以外の単一サービスのみを利用する場合（訪問介護のみ等）を「単数プラン(単プラン)」と区分し、単機能分解8区分としている。

### (1) サービスパッケージ11区分

	施設	居住	小規模多機能	定期巡回	H+D+S	D+S	H+S	H+D	Dのみ	Hのみ	その他	全体
人数(人)	2,630	1,353	492	21	90	342	31	2,862	5,501	1,530	1,258	16,110
利用率	16.3%	8.4%	3.1%	0.1%	0.6%	2.1%	0.2%	17.8%	34.1%	9.5%	7.8%	100.0%
累積利用率	16.3%	24.7%	27.8%	27.9%	28.5%	30.6%	30.8%	48.5%	82.7%	92.2%	100.0%	—
1人あたり費用額(円)	311,849	255,943	198,644	282,611	203,410	163,469	193,292	155,229	89,510	68,399	37,656	151,397
指数:全体(100)	206	169	131	187	134	108	128	103	59	45	25	100
支給限度額80%以上利用人数(人)			461	19	71	213	17	1,636	1,251	221	135	7,784
高利用割合			93.7%	90.5%	78.9%	62.3%	54.8%	57.2%	22.7%	14.4%	10.7%	48.3%
費用総額(千円)	820,163	346,290	97,733	5,935	18,307	55,907	5,992	444,265	492,396	104,650	47,372	2,439,009
費用割合	33.6%	14.2%	4.0%	0.2%	0.8%	2.3%	0.2%	18.2%	20.2%	4.3%	1.9%	100.0%
累積費用割合	33.6%	47.8%	51.8%	52.1%	52.8%	55.1%	55.4%	73.6%	93.8%	98.1%	100.0%	—
平均要介護度	3.35	2.03	1.87	2.95	2.10	1.63	2.42	1.70	1.11	1.13	0.98	1.69

※高利用割合とは、当該パッケージ利用者の中で、支給限度額80%以上の利用者の割合を示す。

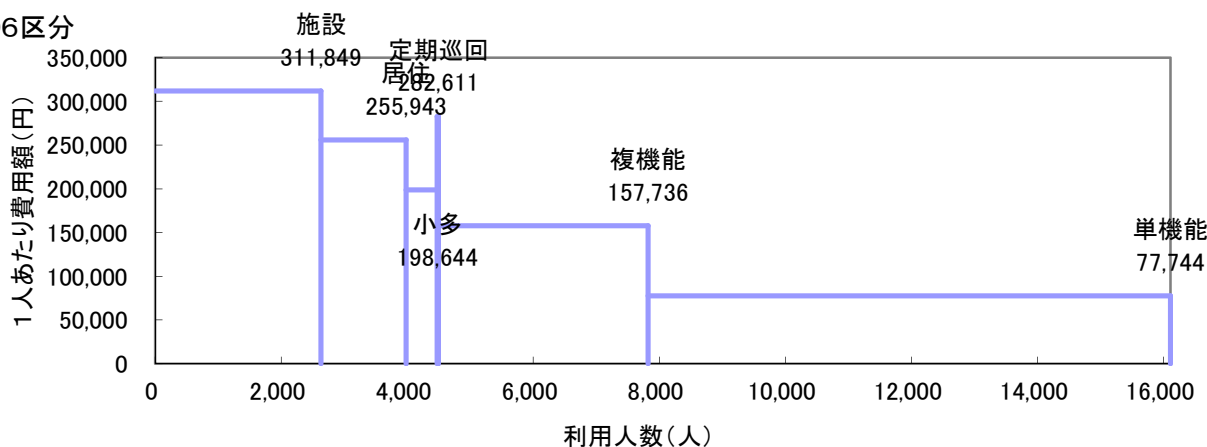


(2) サービスパッケージ6区分・単機能分解8区分

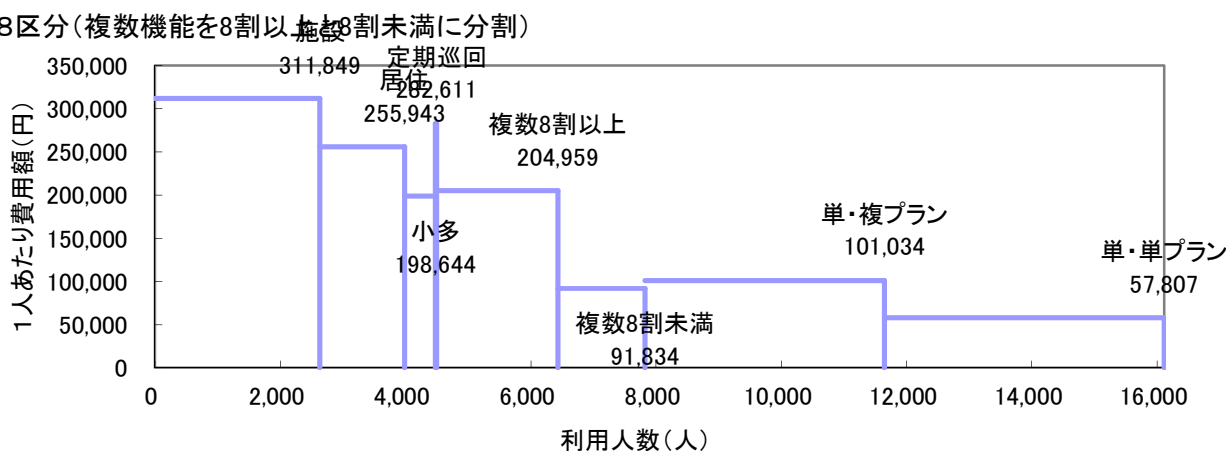
	施設	居住	小規模	定期巡回		複数機能			単機能		全体	
				複数機能	限度額8割以上	限度額8割未満	複数プラン	単数プラン				
人数(人)	2,630	1,353	492	21	21	3,325	1,937	1,388	8,289	3,823	4,466	16,110
利用率	16.3%	8.4%	3.1%	0.1%	0.1%	20.6%	12.0%	8.6%	51.5%	23.7%	27.7%	100.0%
累積利用率	16.3%	24.7%	27.8%	27.9%	—	—	39.9%	48.5%	—	72.3%	100.0%	—
1人あたり費用額(円)	311,849	255,943	198,644	282,611	282,611	157,736	204,959	91,834	77,744	101,034	57,807	151,397
指数:全体(100)	206	169	131	187	187	104	135	61	—	67	38	100
支給限度額80%以上利用人数(人)			461	19	19	1,937	1,937	0	1,607	961	646	3,082
高利用割合			93.7%	90.5%	90.5%	58.3%	100.0%	0.0%	19.4%	25.1%	14.5%	19.1%
費用総額(千円)	820,163	346,290	97,733	5,935	5,935	524,471	397,005	127,466	644,417	386,251	258,166	2,439,009
費用割合	33.6%	14.2%	4.0%	0.2%	0.2%	21.5%	16.3%	5.2%	26.4%	15.8%	10.6%	100.0%
累積費用割合	33.6%	47.8%	51.8%	52.1%	—	—	68.4%	73.6%	—	89.4%	100.0%	—
平均要介護度	3.35	2.03	1.87	2.95	2.95	1.71	2.09	1.20	1.09	1.35	0.87	1.69

※定期巡回の利用者のうち、その他の機能を利用している場合を複数機能利用者として再掲している。

①6区分



②8区分(複数機能を8割以上と8割未満に分割)



## 6-3 要介護度別サービスパッケージ(11区分)利用状況

## (1) 要介護度別人数割合

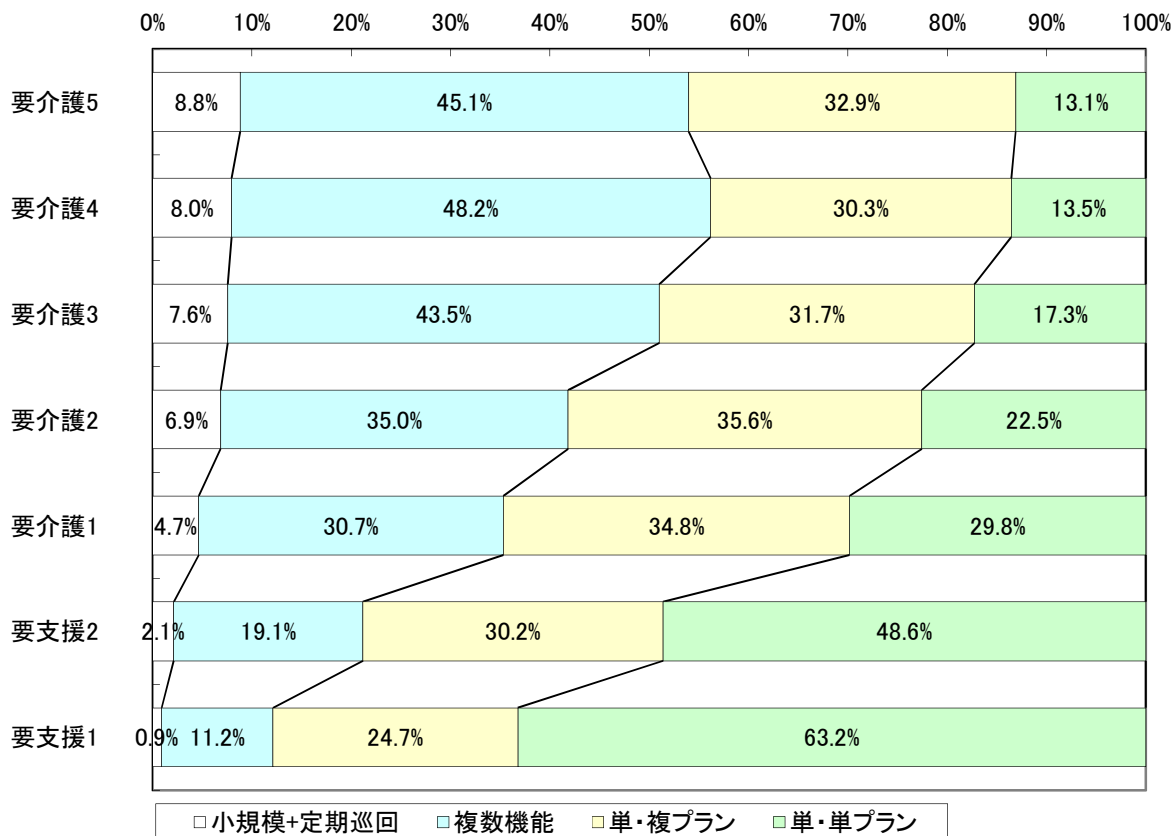
	要介護5		要介護4		要介護3		要介護2		要介護1		要支援2		要支援1		全体	
	人数	割合	人数	割合	人数	割合	人数	割合	人数	割合	人数	割合	人数	割合	人数	割合
施設	591	59.6%	636	49.8%	810	37.7%	295	13.1%	298	6.8%	0	0.0%	0	0.0%	2,630	16.3%
居住	72	7.3%	140	11.0%	231	10.8%	317	14.1%	446	10.1%	117	4.1%	30	1.4%	1,353	8.4%
小規模	26	2.6%	35	2.7%	79	3.7%	108	4.8%	166	3.8%	58	2.0%	20	0.9%	492	3.1%
定期巡回	3	0.3%	5	0.4%	5	0.2%	4	0.2%	4	0.1%	0	0.0%	0	0.0%	21	0.1%
H+D+S	4	0.4%	8	0.6%	24	1.1%	15	0.7%	33	0.8%	4	0.1%	2	0.1%	90	0.6%
D+S	6	0.6%	13	1.0%	51	2.4%	73	3.3%	163	3.7%	34	1.2%	2	0.1%	342	2.1%
H+S	3	0.3%	6	0.5%	5	0.2%	6	0.3%	8	0.2%	2	0.1%	1	0.0%	31	0.2%
H+D	135	13.6%	215	16.8%	401	18.7%	477	21.3%	917	20.9%	478	16.9%	239	10.8%	2,862	17.8%
Dのみ	75	7.6%	142	11.1%	353	16.4%	684	30.5%	1,786	40.6%	1,405	49.5%	1,056	47.8%	5,501	34.1%
Hのみ	59	6.0%	50	3.9%	93	4.3%	140	6.2%	372	8.5%	399	14.1%	410	18.6%	1,530	9.5%
その他	17	1.7%	28	2.2%	96	4.5%	125	5.6%	205	4.7%	339	12.0%	448	20.3%	1,258	7.8%
合計	991	100.0%	1,278	100.0%	2,148	100.0%	2,244	100.0%	4,398	100.0%	2,836	100.0%	2,208	100.0%	16,110	100.0%

## (2) 要介護度別1人あたり費用額

	要介護5	要介護4	要介護3	要介護2	要介護1	要支援2	要支援1	全体
	費用額	費用額	費用額	費用額	費用額	費用額	費用額	費用額
施設	346,993	321,749	296,855	297,893	275,595	0	0	311,849
居住	312,063	285,990	276,064	266,750	247,035	197,721	71,391	255,943
小規模	344,139	321,797	289,066	213,329	149,567	98,703	54,676	198,644
定期巡回	426,807	283,872	318,466	235,718	174,965	0	0	282,611
H+D+S	365,920	311,015	261,288	181,048	148,874	87,713	52,370	203,410
D+S	310,820	267,805	228,428	178,780	140,489	84,864	37,150	163,469
H+S	337,167	283,418	223,244	176,158	120,008	52,835	41,140	193,292
H+D	328,767	283,087	238,664	176,116	128,287	66,755	40,832	155,229
Dのみ	322,649	251,952	203,620	143,042	99,667	42,288	23,940	89,510
Hのみ	235,277	223,126	137,932	101,968	74,070	38,113	23,565	68,399
その他	209,292	186,014	161,922	73,293	34,848	9,930	7,565	37,656
全体	331,111	295,797	253,093	186,510	131,184	50,105	23,345	151,397

## 6-4 要介護度別の在宅サービスパッケージ利用割合

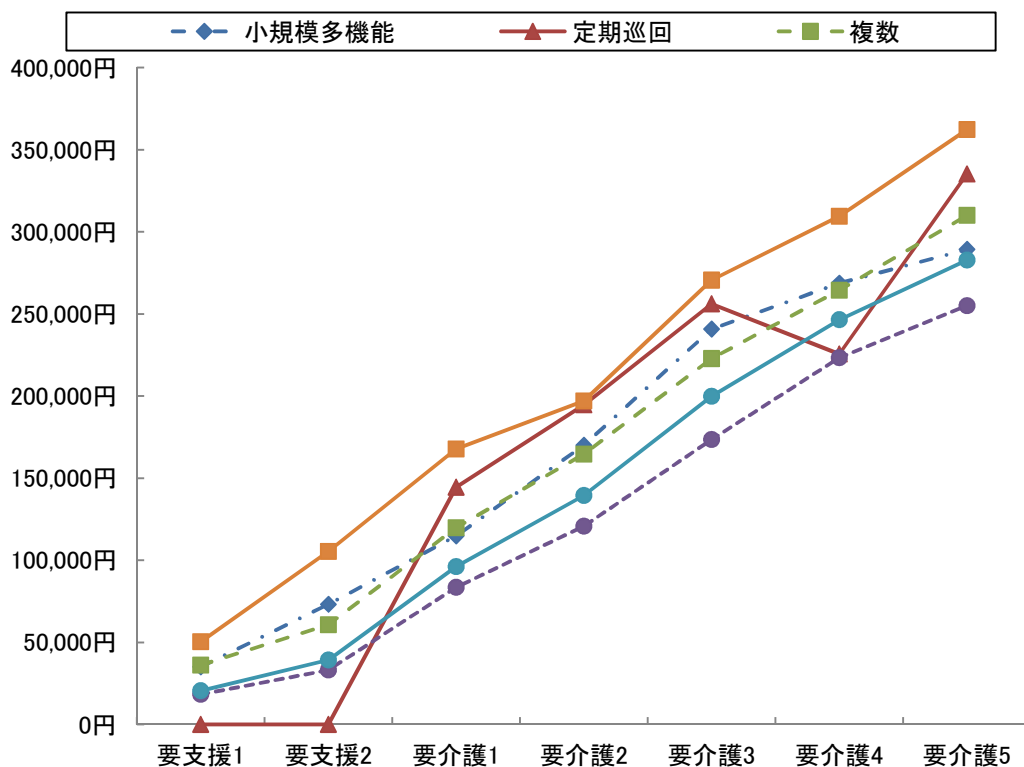
	要介護5	要介護4	要介護3	要介護2	要介護1	要支援2	要支援1	全体
小規模多機能	26	35	79	108	166	58	20	492
	7.9%	7.0%	7.1%	6.6%	4.5%	2.1%	0.9%	4.1%
複合型	5	4	15	7	10	0	0	41
	1.5%	0.8%	1.4%	0.4%	0.3%	0.0%	0.0%	0.3%
定期巡回・随時 対応訪問介護看護	3	5	5	4	4	0	0	21
	0.9%	1.0%	0.5%	0.2%	0.1%	0.0%	0.0%	0.2%
複数	3	5	5	4	4	0	0	21
	0.9%	1.0%	0.5%	0.2%	0.1%	0.0%	0.0%	0.2%
複数機能	148	242	481	571	1,121	518	244	3,325
	45.1%	48.2%	43.5%	35.0%	30.7%	19.1%	11.2%	27.4%
単機能	151	220	542	949	2,363	2,143	1,914	8,282
	46.0%	43.8%	49.0%	58.1%	64.7%	78.8%	87.9%	68.3%
複数プラン	108	152	351	581	1,273	821	537	3,823
	32.9%	30.3%	31.7%	35.6%	34.8%	30.2%	24.7%	31.5%
単数プラン	43	68	191	368	1,090	1,322	1,377	4,459
	13.1%	13.5%	17.3%	22.5%	29.8%	48.6%	63.2%	36.8%
合計	328	502	1,107	1,632	3,654	2,719	2,178	12,120
	100.0%	100.0%	100.0%	100.0%	100.0%	100.0%	100.0%	100.0%



## 6-5 在宅サービスパッケージ別の1人あたり費用額と対支給限度額比率

	要支援1	要支援2	要介護1	要介護2	要介護3	要介護4	要介護5	全体
支給限度額	50,320	105,310	167,650	197,050	270,480	309,380	362,170	-
小規模多機能	35,007	73,051	114,859	169,877	240,673	268,673	289,153	159,116
	69.6%	69.4%	68.5%	86.2%	89.0%	86.8%	79.8%	80.0%
複合型	0	0	125,010	151,676	225,926	271,055	256,934	196,820
	0.0%	0.0%	74.6%	77.0%	83.5%	87.6%	70.9%	79.4%
定期巡回随時対応 訪問介護看護	0	0	144,480	194,518	256,038	225,496	335,090	227,092
	0.0%	0.0%	86.2%	98.7%	94.7%	72.9%	92.5%	87.6%
複数	0	0	144,480	194,518	256,038	225,496	335,090	227,092
	0.0%	0.0%	86.2%	98.7%	94.7%	72.9%	92.5%	87.6%
複数機能	36,112	60,664	119,720	164,660	222,723	264,429	309,888	145,999
	71.8%	57.6%	71.4%	83.6%	82.3%	85.5%	85.6%	77.6%
単機能	18,285	33,177	83,561	120,659	173,555	223,319	255,030	72,418
	36.3%	31.5%	49.8%	61.2%	64.2%	72.2%	70.4%	51.1%
複数プラン	28,806	47,149	95,956	133,540	189,137	238,290	275,253	101,034
	57.2%	44.8%	57.2%	67.8%	69.9%	77.0%	76.0%	62.1%
単数プラン	16,603	29,712	83,075	118,727	177,293	234,146	276,991	57,878
	33.0%	28.2%	49.6%	60.3%	65.5%	75.7%	76.5%	46.8%
全体	20,436	39,264	96,090	139,357	199,827	246,530	282,741	96,165
	40.6%	37.3%	57.3%	70.7%	73.9%	79.7%	78.1%	61.3%

※下段は対支給限度額比率



## 7 地域ケア率(事業対象者を除く)

### 7-1 地域ケア利用者

ここでは、施設ではなく地域で認知症高齢者や重度の要介護者を支えるケアの形として「地域ケア」の分析を行う。地域密着型サービスで包括払いを行う①認知症対応型共同生活介護、②小規模多機能型居宅介護、③定期巡回・随時訪問対応型訪問介護看護と、④複数のサービスを組み合わせる包括的にサービスを提供する複数機能利用者でかつ支給限度額比率8割以上の利用者の①～④を「地域ケア」利用者と定義する。

	施設	特定	地域ケア	複数機能 8割未満	単機能		全体
					複プラン	単プラン	
利用人数(人)	2,630	546	3,268	1,388	3,823	4,459	16,114
利用率	16.3%	3.4%	20.3%	8.6%	23.7%	27.7%	100.0%
平均費用額	311,849	190,527	225,196	91,834	101,034	57,878	150,920
費用額	820,163	104,028	735,942	127,466	386,251	258,080	2,431,929
費用割合	33.7%	4.3%	30.3%	5.2%	15.9%	10.6%	100.0%
平均要介護度	3.4	1.9	2.1	1.2	1.3	0.9	1.7

### 7-2 地域ケア利用者の要介護度別地域ケアの割合

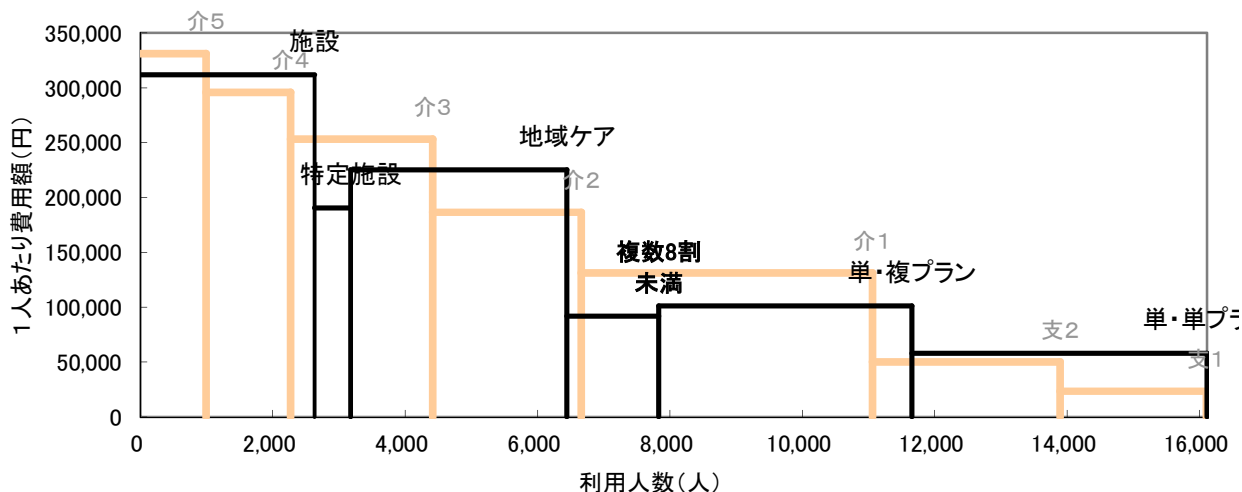
		要介護5	要介護4	要介護3	要介護2	要介護1	要支援2	要支援1	全体
利用人数 (人)	施設	591	636	810	295	298	0	0	2,630
	特定	23	59	101	99	176	58	30	546
	地域ケア	199	316	584	773	1,038	210	148	3,268
	その他	178	267	656	1,081	2,890	2,568	2,030	9,670
	合計	991	1,278	2,151	2,248	4,402	2,836	2,208	16,114
地域ケア等割合	施設	59.6%	49.8%	37.7%	13.1%	6.8%	0.0%	0.0%	16.3%
	特定	2.3%	4.6%	4.7%	4.4%	4.0%	2.0%	1.4%	3.4%
	地域ケア	20.1%	24.7%	27.2%	34.4%	23.6%	7.4%	6.7%	20.3%
	その他	18.0%	20.9%	30.5%	48.1%	65.7%	90.6%	91.9%	60.0%
	合計	100.0%	100.0%	100.0%	100.0%	100.0%	100.0%	100.0%	100.0%
要介護度分布	施設	22.5%	24.2%	30.8%	11.2%	11.3%	0.0%	0.0%	100.0%
	特定	4.2%	10.8%	18.5%	18.1%	32.2%	10.6%	5.5%	100.0%
	地域ケア	6.1%	9.7%	17.9%	23.7%	31.8%	6.4%	4.5%	100.0%
	その他	1.8%	2.8%	6.8%	11.2%	29.9%	26.6%	21.0%	100.0%
	合計	6.1%	7.9%	13.3%	14.0%	27.3%	17.6%	13.7%	100.0%

7-3 地域ケア利用者の利用内容

パッケージ	全体	要介護5	要介護4	要介護3	要介護2	要介護1	要支援2	要支援1	
居住系	818 25.0%	49 24.6%	81 25.6%	133 22.8%	222 28.7%	274 26.4%	59 28.1%	0 0.0%	
小規模	492 15.1%	26 13.1%	35 11.1%	79 13.5%	108 14.0%	166 16.0%	58 27.6%	20 13.5%	
定期巡回	21 0.6%	3 1.5%	5 1.6%	5 0.9%	4 0.5%	4 0.4%	0 0.0%	0 0.0%	
複数 8割 以上	H+D+S	71 2.2%	4 2.0%	7 2.2%	22 3.8%	11 1.4%	22 2.1%	3 1.4%	2 1.4%
	H+S	17 0.5%	2 1.0%	4 1.3%	2 0.3%	4 0.5%	4 0.4%	0 0.0%	1 0.7%
	D+S	213 6.5%	3 1.5%	7 2.2%	36 6.2%	53 6.9%	99 9.5%	14 6.7%	1 0.7%
	H+D	1,636 50.1%	112 56.3%	177 56.0%	307 52.6%	371 48.0%	469 45.2%	76 36.2%	124 83.8%
合計	3,268 100.0%	199 100.0%	316 100.0%	584 100.0%	773 100.0%	1,038 100.0%	210 100.0%	148 100.0%	



□居住系 □小規模 □定期巡回 □H+D+S □H+S □D+S □H+D





## 8 総合事業

### 8-1 総合事業のみ利用者

#### (1) 要介護度別利用者数

	事業対象者	要支援1	要支援2	合計
人数(人)	7	640	646	1,293
人数割合	0.5%	49.5%	50.0%	100.0%

#### (2) 要介護度別の利用者属性

##### ・性別

	事業対象者	要支援1	要支援2	合計
男性	3 42.9%	187 29.2%	186 28.8%	376 29.1%
女性	4 57.1%	453 70.8%	460 71.2%	917 70.9%
全体	7 100.0%	640 100.0%	646 100.0%	1,293 100.0%

##### ・年齢別

	事業対象者	要支援1	要支援2	合計
65歳未満	0 0.0%	4 0.6%	11 1.7%	15 1.2%
65-69歳	1 14.3%	21 3.3%	13 2.0%	35 2.7%
70-74歳	1 14.3%	46 7.2%	39 6.0%	86 6.7%
75-79歳	2 28.6%	78 12.2%	77 11.9%	157 12.1%
80-84歳	0 0.0%	159 24.8%	139 21.5%	298 23.0%
85-89歳	2 28.6%	178 27.8%	193 29.9%	373 28.8%
90歳以上	1 14.3%	154 24.1%	174 26.9%	329 25.4%
全体	7 100.0%	640 100.0%	646 100.0%	1,293 100.0%

#### (3) サービス種類別利用状況

		事業対象者	要支援1	要支援2	合計
人数(人)	訪問型	7	277	213	497
	通所型	0	437	526	963
	その他	0	0	0	0
	全体	7	714	739	1,460
人数割合	訪問型	100.0%	38.8%	28.8%	34.0%
	通所型	0.0%	61.2%	71.2%	66.0%
	その他	0.0%	0.0%	0.0%	0.0%
	全体	100.0%	100.0%	100.0%	100.0%
費用(千円)	訪問型	86	5,299	5,429	10,814
	通所型	0	7,899	16,332	24,231
	その他	0	0	0	0
	全体	86	13,198	21,761	35,045
費用割合	訪問型	100.0%	40.2%	24.9%	30.9%
	通所型	0.0%	59.8%	75.1%	69.1%
	その他	0.0%	0.0%	0.0%	0.0%
	全体	100.0%	100.0%	100.0%	100.0%
1人あたり 費用額	訪問型	12,329	19,131	25,486	21,759
	通所型	0	18,076	31,049	25,162
	その他	0	0	0	0
	全体	12,329	18,485	29,446	24,004

## 8-2 総合事業利用者全体

## (1) 要介護度別利用者数

	事業対象者	要支援1	要支援2	合計
人数(人)	7	1,104	1,413	2,524
人数割合	0.3%	43.7%	56.0%	100.0%

## (2) 要介護度別の利用者属性

## ・性別

	事業対象者	要支援1	要支援2	合計
男性	3	297	359	659
	42.9%	26.9%	25.4%	26.1%
女性	4	807	1,054	1,865
	57.1%	73.1%	74.6%	73.9%
全体	7	1,104	1,413	2,524
	100.0%	100.0%	100.0%	100.0%

## ・年齢別

	事業対象者	要支援1	要支援2	合計
65歳未満	0	11	20	31
	0.0%	1.0%	1.4%	1.2%
65-69歳	1	36	25	62
	14.3%	3.3%	1.8%	2.5%
70-74歳	1	68	88	157
	14.3%	6.2%	6.2%	6.2%
75-79歳	2	139	156	297
	28.6%	12.6%	11.0%	11.8%
80-84歳	0	264	302	566
	0.0%	23.9%	21.4%	22.4%
85-89歳	2	327	429	758
	28.6%	29.6%	30.4%	30.0%
90歳以上	1	259	393	653
	14.3%	23.5%	27.8%	25.9%
全体	7	1,104	1,413	2,524
	100.0%	100.0%	100.0%	100.0%

## (3) サービス種類別利用状況

		事業対象者	要支援1	要支援2	合計
人数(人)	訪問型	7	555	675	1,237
	通所型	0	668	973	1,641
	その他	0	0	0	0
	全体	7	1,223	1,648	2,878
人数割合	訪問型	100.0%	45.4%	41.0%	43.0%
	通所型	0.0%	54.6%	59.0%	57.0%
	その他	0.0%	0.0%	0.0%	0.0%
	全体	100.0%	100.0%	100.0%	100.0%
費用(千円)	訪問型	86	10,566	16,949	27,601
	通所型	0	12,086	30,029	42,115
	その他	0	0	0	0
	全体	86	22,652	46,978	69,716
費用割合	訪問型	100.0%	46.6%	36.1%	39.6%
	通所型	0.0%	53.4%	63.9%	60.4%
	その他	0.0%	0.0%	0.0%	0.0%
	全体	100.0%	100.0%	100.0%	100.0%
1人あたり 費用額	訪問型	12,329	19,038	25,109	22,313
	通所型	0	18,093	30,862	25,664
	その他	0	0	0	0
	全体	12,329	18,522	28,506	24,224

## 9 比較指標一覧

		指標項目	2024年01月分
保険者属性		高齢者数	100,780
		高齢化率	29.9%
		後期高齢者割合	53.0%
		認定者数	19,506
		認定率	19.4%
		受給実人員	16,110
		受給率	82.6%
		平均要介護度	1.69
		介護費用総額(千円)	2,439,009
		1人あたり費用額	151,397
		高齢者1人あたり費用額	24,201
要介護度3区分	人数(対総数)	人数重度率	14.1%
		人数中度率	54.6%
	費用(対総額)	費用重度率	29.0%
		費用中度率	63.1%
	水準	1人あたり重度費用額	311,221
		1人あたり中度費用額	175,099
サービス機能3区分	人数(対総数)	人数施設率	16.3%
		人数在宅率	83.7%
		・人数居住率	8.4%
	費用(対総額)	費用施設率	33.6%
		費用在宅率	66.4%
		・費用居住率	14.2%
	水準	1人あたり施設費用額	311,849
		1人あたり在宅費用額	120,092
		・1人あたり居住費用額	255,943
・1人あたり在宅(居住除く)費用額	104,936		
重 度 (要介護4・5)	人数	重度率	14.1%
		・施設重度率	46.7%
		・在宅重度率	7.7%
	施設・在宅率	重度施設率	54.1%
		重度在宅率	45.9%
	費用	費用重度率	29.0%
		・施設費用の重度率	50.0%
		・在宅費用の重度率	18.3%
施設・在宅率	重度費用の施設率	58.0%	
	重度費用の在宅率	42.0%	
施設サービス	利用率 (対施設人数)	介護老人福祉施設	46.9%
		地域密着型介護老人福祉施設	2.2%
		介護老人保健施設	44.0%
		介護療養型医療施設	0.9%
		介護医療院	6.0%
	重度率	介護老人福祉施設	57.5%
		地域密着型介護老人福祉施設	76.3%
居住サービス	利用率 (対居住人数)	介護老人保健施設	29.3%
		介護療養型医療施設	76.0%
		介護医療院	70.9%
平均要介護度		認知症対応型共同生活介護	60.0%
		特定施設入居者生活介護	40.0%
		地域密着型特定施設入居者生活介護	0.0%
対支給限度額比率	要介護度別	施設利用者	3.35
		在宅利用者	1.37
		・居住利用者	2.03
	比率区分別	全体	61.4%
		軽度	38.3%
		中・重度	67.4%
		2割未満	13.8%
		8割以上	27.3%

指標項目		2024年01月分		
在宅サービス	主要サービス 利用率 (対在宅実人数)	訪問介護	20.9%	
		・夜間訪問介護	0.0%	
		訪問看護	6.9%	
		通所介護	44.7%	
		・認知症対応型通所介護	0.7%	
	当該サービス 平均費用額	通所リハ	23.6%	
		短期入所	4.8%	
		訪問介護	44,055	
		訪問看護	41,922	
		通所介護	107,812	
	当該サービス 平均利用日数	通所リハ	56,660	
		短期入所	108,097	
		訪問介護	9.8	
		訪問看護	5.9	
		通所介護	13.4	
サービスパッケージ	人数(対総数)	通所リハ	7.2	
		短期入所	12.0	
		小規模多機能	3.1%	
		H+D+S	0.6%	
		D+S	2.1%	
		H+D	17.8%	
		Dのみ	34.1%	
	費用(対総額)	Hのみ	9.5%	
		その他	7.8%	
		地域ケア率(再掲)	20.3%	
		小規模多機能	4.0%	
		H+D+S	0.8%	
		D+S	2.3%	
		H+D	18.2%	
	水準	Dのみ	20.2%	
Hのみ		4.3%		
その他		1.9%		
地域ケア率(再掲)		30.3%		
小規模多機能		198,644		
H+D+S		203,410		
D+S		163,469		
サービスパッケージ 複数・単機能	人数(対総数)	H+D	155,229	
		Dのみ	89,510	
		Hのみ	68,399	
	費用(対総額)	その他	37,656	
		地域ケア率(再掲)	225,196	
		複数機能	20.6%	
	水準	単機能・複数プラン	23.7%	
		単機能・単プラン	27.7%	
		複数機能	21.5%	
	サービスパッケージ 対支給限度額比率	要介護5	単機能・複数プラン	15.8%
			単機能・単プラン	10.6%
			複数機能	157,736
		要介護3	単機能・複数プラン	101,034
			単機能・単プラン	57,807
			複数機能	79.8%
要介護1		複数機能	85.6%	
		単機能・複数プラン	76.0%	
		単機能・単プラン	76.5%	
	小規模多機能	89.0%		
	複数機能	82.3%		
	単機能・複数プラン	69.9%		
	単機能・単プラン	65.5%		
	小規模多機能	68.5%		
	複数機能	71.4%		
	単機能・複数プラン	57.2%		
	単機能・単プラン	49.6%		

※「・」は上段にある指標の下位指標である

(C)日本福祉大学 福祉政策評価センター