

資料5

介護保険各種サービス別 事業量からみた給付実績

佐賀中部広域連合

【第7期】第1回策定委員会資料

目 次

目 次	1	4. 居宅介護支援	37
I 介護給付	1	II 介護予防給付	39
1. 居宅サービス	1	1. 介護予防サービス	39
(1) 訪問介護	1	(1) 介護予防訪問介護	39
(2) 訪問入浴介護	3	(2) 介護予防訪問入浴介護	40
(3) 訪問看護	5	(3) 介護予防訪問看護	42
(4) 訪問リハビリテーション	7	(4) 介護予防訪問リハビリテーション	44
(5) 居宅療養管理指導	9	(5) 介護予防居宅療養管理指導	46
(6) 通所介護	11	(6) 介護予防通所介護	48
(7) 通所リハビリテーション	13	(7) 介護予防通所リハビリテーション	49
(8) 短期入所生活介護	15	(8) 介護予防短期入所生活介護	50
(9) 短期入所療養介護	17	(9) 介護予防短期入所療養介護	52
(10) 福祉用具貸与	19	(10) 介護予防福祉用具貸与	54
(11) 特定福祉用具販売	21	(11) 特定介護予防福祉用具販売	56
(12) 住宅改修	23	(12) 介護予防住宅改修	58
(13) 特定施設入居者生活介護	25	(13) 介護予防特定施設入居者生活介護	60
2. 地域密着型サービス	26	2. 地域密着型介護予防サービス	61
(1) 定期巡回・随時対応型訪問介護看護	26	(1) 介護予防認知症対応型通所介護	61
(2) 夜間対応型訪問介護	27	(2) 介護予防小規模多機能型居宅介護	63
(3) 認知症対応型通所介護	27	(3) 介護予防認知症対応型共同生活介護	64
(4) 小規模多機能型居宅介護	29	3. 介護予防支援	65
(5) 認知症対応型共同生活介護	30		
(6) 地域密着型特定施設入居者生活介護	31		
(7) 地域密着型介護老人福祉施設入所者生活介護	31		
(8) 複合型サービス	32		
(9) 地域密着型通所介護	33		
3. 施設サービス	34		
(1) 介護老人福祉施設	34		
(2) 介護老人保健施設	35		
(3) 介護療養型医療施設	36		

I 介護給付

1. 居宅サービス

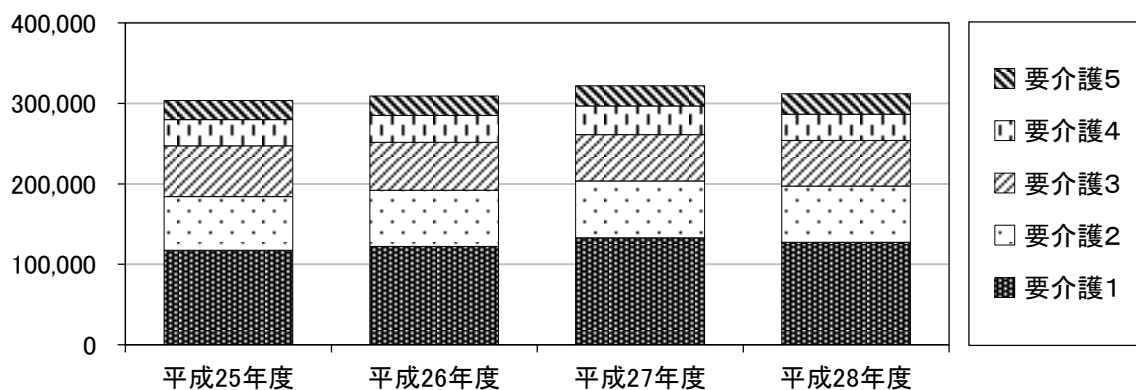
(1) 訪問介護

① 年間延利用日数

要介護1での利用が最も多い。要介護5で増加傾向にある。

	平成25年度		平成26年度		平成27年度		平成28年度		H25-H28 増加率
	利用日数	構成比	利用日数	構成比	利用日数	構成比	利用日数	構成比	
要介護1	117,068	38.6%	121,824	39.4%	132,511	41.2%	127,027	40.8%	8.5%
要介護2	66,732	22.0%	69,852	22.6%	70,644	22.0%	69,737	22.4%	4.5%
要介護3	63,205	20.8%	59,551	19.3%	57,940	18.0%	57,103	18.3%	-9.7%
要介護4	32,768	10.8%	33,655	10.9%	35,574	11.1%	32,573	10.5%	-0.6%
要介護5	23,749	7.8%	24,303	7.9%	25,140	7.8%	25,251	8.1%	6.3%
合計	303,522	100.0%	309,185	100.0%	321,809	100.0%	311,691	100.0%	2.7%
第6期計画値						499,403		546,132	
計画値比(%)						64.4%		57.1%	

年間延利用日数推移 (日/年)



② 年間利用者数

要介護1で約半数を占め、要介護1、要介護5で増加率が高い。

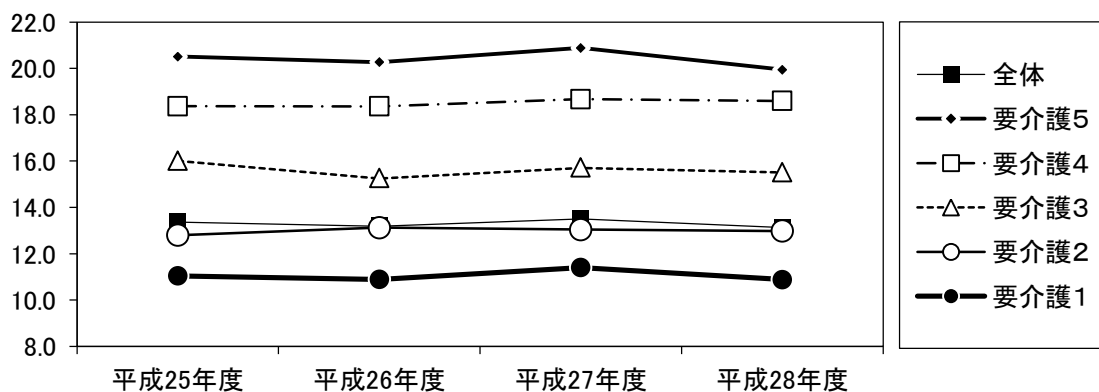
	平成25年度		平成26年度		平成27年度		平成28年度		H25-H28 増加率
	利用人数	構成比	利用人数	構成比	利用人数	構成比	利用人数	構成比	
要介護1	10,598	46.7%	11,185	47.7%	11,617	48.7%	11,669	49.1%	10.1%
要介護2	5,212	23.0%	5,322	22.7%	5,415	22.7%	5,373	22.6%	3.1%
要介護3	3,950	17.4%	3,906	16.7%	3,689	15.5%	3,683	15.5%	-6.8%
要介護4	1,784	7.9%	1,833	7.8%	1,905	8.0%	1,752	7.4%	-1.8%
要介護5	1,158	5.1%	1,199	5.1%	1,204	5.1%	1,266	5.3%	9.3%
合計	22,702	100.0%	23,445	100.0%	23,830	100.0%	23,743	100.0%	4.6%

③ 一人あたり平均利用日数

要介護5では要介護1の約2倍の利用日数となっている。全体的に、ほぼ横ばいで推移している。

	平成25年度	平成26年度	平成27年度	平成28年度
要介護1	11.0	10.9	11.4	10.9
要介護2	12.8	13.1	13.0	13.0
要介護3	16.0	15.2	15.7	15.5
要介護4	18.4	18.4	18.7	18.6
要介護5	20.5	20.3	20.9	19.9
合計	13.4	13.2	13.5	13.1

一人あたり平均利用日数推移 (日/年)



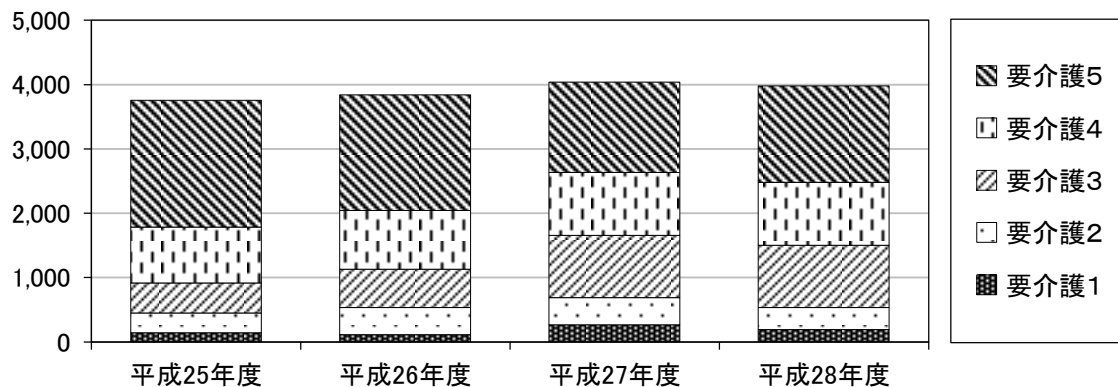
(2) 訪問入浴介護

① 年間延利用日数

要介護5の利用日数が全体の約4割を占める。平成27年度から要介護3の利用日数が特に増加している。一方、平成28年度では、要介護1、要介護2では減少している。

年間延利用日数	平成25年度		平成26年度		平成27年度		平成28年度		H25-H28 増加率
	利用日数	構成比	利用日数	構成比	利用日数	構成比	利用日数	構成比	
要介護1	138	3.7%	107	2.8%	261	6.5%	189	4.8%	37.0%
要介護2	308	8.2%	423	11.0%	420	10.4%	340	8.6%	10.4%
要介護3	464	12.4%	595	15.5%	970	24.0%	968	24.3%	108.6%
要介護4	872	23.2%	914	23.8%	980	24.3%	979	24.6%	12.3%
要介護5	1,973	52.5%	1,798	46.9%	1,407	34.8%	1,500	37.7%	-24.0%
合計	3,755	100.0%	3,837	100.0%	4,038	100.0%	3,976	100.0%	5.9%
第6期計画値						4,315		4,339	
計画値比(%)						93.6%		91.6%	

年間延利用日数推移 (日/年)



② 年間利用者数

要介護3、要介護1の増加率が高い。一方、要介護5、要介護4は、大きく減少している。

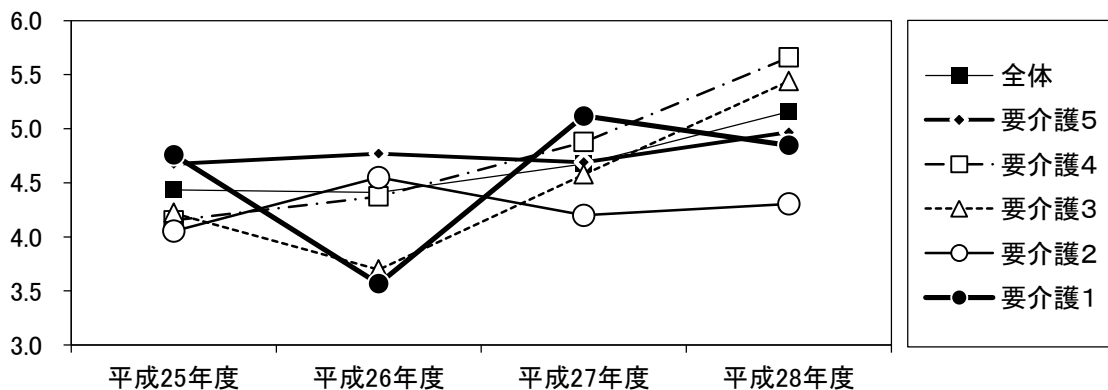
	平成25年度		平成26年度		平成27年度		平成28年度		H25-H28 増加率
	利用人数	構成比	利用人数	構成比	利用人数	構成比	利用人数	構成比	
要介護1	29	3.4%	30	3.4%	51	5.9%	39	5.1%	34.5%
要介護2	76	9.0%	93	10.7%	100	11.6%	79	10.2%	3.9%
要介護3	110	13.0%	161	18.5%	212	24.5%	178	23.1%	61.8%
要介護4	210	24.8%	209	24.0%	201	23.3%	173	22.4%	-17.6%
要介護5	422	49.8%	377	43.3%	300	34.7%	302	39.2%	-28.4%
合計	847	100.0%	870	100.0%	864	100.0%	771	100.0%	-9.0%

③ 一人あたり平均利用日数

全体的には微増となっており、要介護3、要介護4が大きく伸びている。

	平成25年度	平成26年度	平成27年度	平成28年度
要介護1	4.8	3.6	5.1	4.8
要介護2	4.1	4.5	4.2	4.3
要介護3	4.2	3.7	4.6	5.4
要介護4	4.2	4.4	4.9	5.7
要介護5	4.7	4.8	4.7	5.0
合計	4.4	4.4	4.7	5.2

一人あたり平均利用日数推移 (日/年)



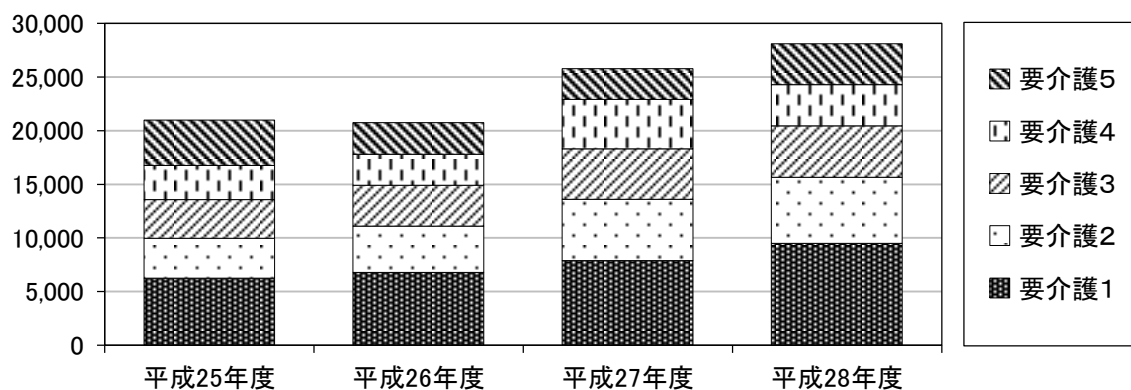
(3) 訪問看護

① 年間延利用日数

要介護1、要介護2で増加率が特に高く、要介護5では減少している。

	平成25年度		平成26年度		平成27年度		平成28年度		H25-H28 増加率
	利用日数	構成比	利用日数	構成比	利用日数	構成比	利用日数	構成比	
要介護1	6,205	29.6%	6,764	32.6%	7,870	30.5%	9,453	33.7%	52.3%
要介護2	3,749	17.9%	4,321	20.8%	5,722	22.2%	6,184	22.0%	65.0%
要介護3	3,607	17.2%	3,812	18.4%	4,692	18.2%	4,790	17.1%	32.8%
要介護4	3,188	15.2%	2,876	13.9%	4,622	17.9%	3,858	13.7%	21.0%
要介護5	4,224	20.1%	2,955	14.3%	2,869	11.1%	3,800	13.5%	-10.0%
合計	20,973	100.0%	20,728	100.0%	25,775	100.0%	28,085	100.0%	33.9%
第6期計画値						30,755		30,605	
計画値比(%)						83.8%		91.8%	

年間延利用日数推移 (日/年)



② 年間利用者数

要介護1～要介護3で増加傾向にあり、特に要介護2は増加率が高い。

年間利用者数

(人/年)

	平成25年度		平成26年度		平成27年度		平成28年度		H25-H28 増加率
	利用人数	構成比	利用人数	構成比	利用人数	構成比	利用人数	構成比	
要介護1	1,059	30.8%	1,156	33.1%	1,261	31.3%	1,506	34.0%	42.2%
要介護2	621	18.1%	736	21.1%	934	23.2%	1,071	24.2%	72.5%
要介護3	657	19.1%	687	19.7%	779	19.3%	789	17.8%	20.1%
要介護4	506	14.7%	472	13.5%	677	16.8%	549	12.4%	8.5%
要介護5	591	17.2%	439	12.6%	377	9.4%	511	11.5%	-13.5%
合計	3,434	100.0%	3,490	100.0%	4,028	100.0%	4,426	100.0%	28.9%

③ 一人あたり平均利用日数

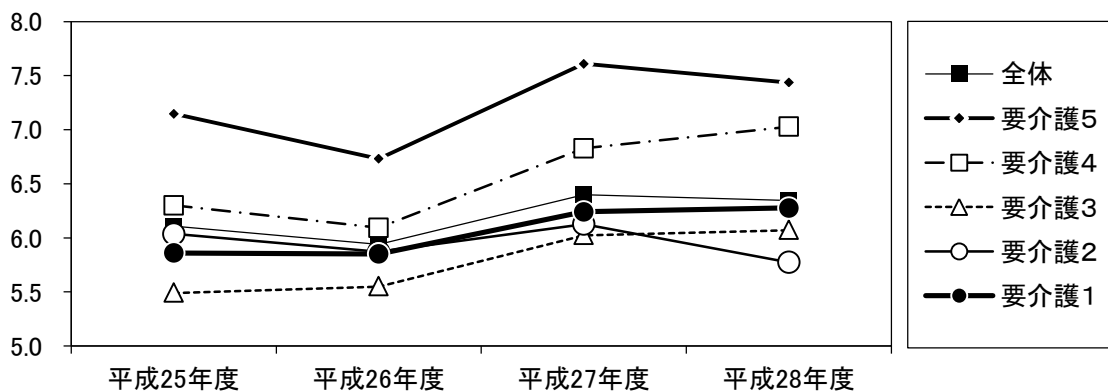
全体的にやや増加傾向にあるが、要介護2でわずかに減少している。

一人あたり平均利用日数

(日/年)

	平成25年度	平成26年度	平成27年度	平成28年度
要介護1	5.9	5.9	6.2	6.3
要介護2	6.0	5.9	6.1	5.8
要介護3	5.5	5.5	6.0	6.1
要介護4	6.3	6.1	6.8	7.0
要介護5	7.1	6.7	7.6	7.4
合計	6.1	5.9	6.4	6.3

一人あたり平均利用日数推移 (日/年)



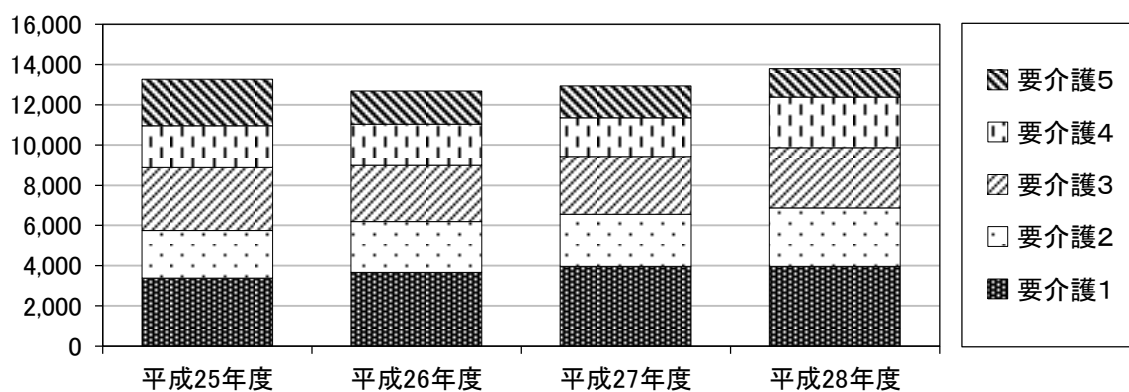
(4) 訪問リハビリテーション

① 年間延利用日数

要介護1、要介護2、要介護4で増加している。一方、要介護5で特に減少している。

	平成25年度		平成26年度		平成27年度		平成28年度		H25-H28 増加率
	利用日数	構成比	利用日数	構成比	利用日数	構成比	利用日数	構成比	
要介護1	3,361	25.3%	3,649	28.8%	3,944	30.5%	3,946	28.6%	17.4%
要介護2	2,375	17.9%	2,524	19.9%	2,603	20.1%	2,915	21.1%	22.7%
要介護3	3,146	23.7%	2,821	22.3%	2,859	22.1%	2,991	21.7%	-4.9%
要介護4	2,059	15.5%	2,029	16.0%	1,932	14.9%	2,527	18.3%	22.7%
要介護5	2,319	17.5%	1,649	13.0%	1,596	12.3%	1,414	10.3%	-39.0%
合計	13,260	100.0%	12,672	100.0%	12,934	100.0%	13,793	100.0%	4.0%
第6期計画値						28,490		30,350	
計画値比(%)						45.4%		45.4%	

年間延利用日数推移 (日/年)



② 年間利用者数

要介護1、要介護2、要介護4で増加傾向にあり、要介護2の利用者増加が目立つ。

年間利用者数

(人/年)

	平成25年度		平成26年度		平成27年度		平成28年度		H25-H28 増加率
	利用人数	構成比	利用人数	構成比	利用人数	構成比	利用人数	構成比	
要介護1	598	26.4%	615	27.4%	677	29.3%	683	27.8%	14.2%
要介護2	396	17.5%	456	20.3%	462	20.0%	549	22.4%	38.6%
要介護3	537	23.7%	512	22.8%	526	22.8%	522	21.3%	-2.8%
要介護4	357	15.7%	344	15.4%	348	15.1%	440	17.9%	23.2%
要介護5	380	16.8%	314	14.0%	295	12.8%	259	10.6%	-31.8%
合計	2,268	100.0%	2,241	100.0%	2,308	100.0%	2,453	100.0%	8.2%

③ 一人あたり平均利用日数

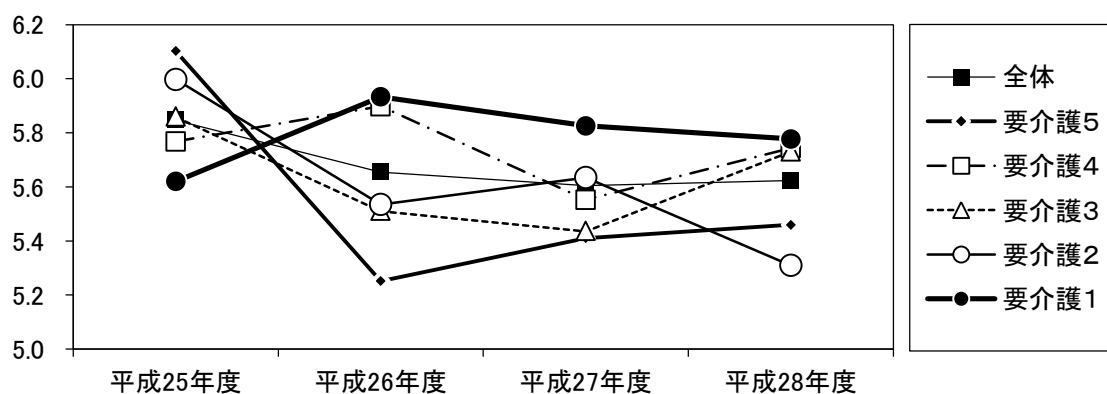
全体的に、微減の傾向となっている。

一人あたり平均利用日数

(日/年)

	平成25年度	平成26年度	平成27年度	平成28年度
要介護1	5.6	5.9	5.8	5.8
要介護2	6.0	5.5	5.6	5.3
要介護3	5.9	5.5	5.4	5.7
要介護4	5.8	5.9	5.6	5.7
要介護5	6.1	5.3	5.4	5.5
合計	5.8	5.7	5.6	5.6

一人あたり平均利用日数推移 (日/年)



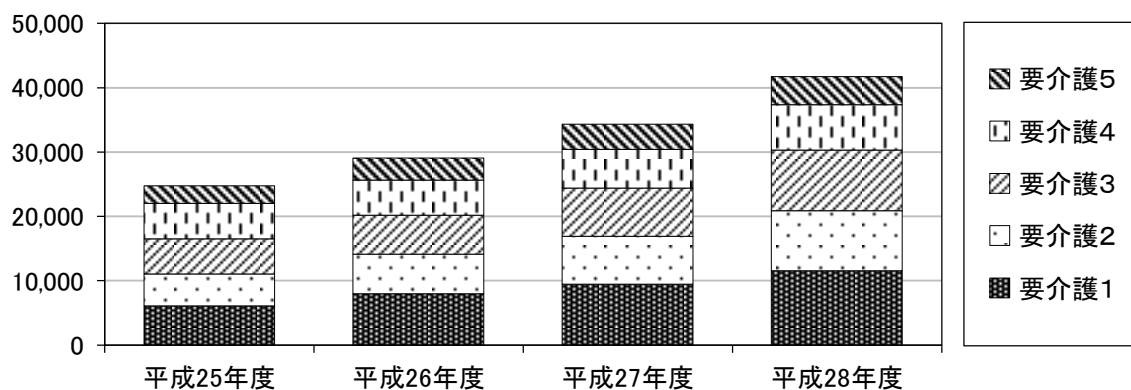
(5) 居宅療養管理指導

① 年間延利用日数

全体的に、大きく伸びているが、要介護4の増加率がやや低い。

	平成25年度		平成26年度		平成27年度		平成28年度		H25-H28 増加率
	利用日数	構成比	利用日数	構成比	利用日数	構成比	利用日数	構成比	
要介護1	6,029	24.4%	7,924	27.3%	9,400	27.4%	11,489	27.5%	90.6%
要介護2	4,972	20.1%	6,174	21.3%	7,476	21.8%	9,339	22.4%	87.8%
要介護3	5,474	22.1%	6,030	20.8%	7,505	21.9%	9,473	22.7%	73.1%
要介護4	5,515	22.3%	5,472	18.8%	5,976	17.4%	7,016	16.8%	27.2%
要介護5	2,749	11.1%	3,444	11.9%	3,942	11.5%	4,398	10.5%	60.0%
合計	24,739	100.0%	29,044	100.0%	34,299	100.0%	41,715	100.0%	68.6%
第6期計画値						10,284		10,788	
計画値比(%)						333.5%		386.7%	

年間延利用日数推移 (日/年)



② 年間利用者数

全体的に、増加しており、特に要介護1と要介護2の増加率が高い。

年間利用者数

(人/年)

	平成25年度		平成26年度		平成27年度		平成28年度		H25-H28 増加率
	利用人数	構成比	利用人数	構成比	利用人数	構成比	利用人数	構成比	
要介護1	2,088	25.7%	2,806	28.4%	3,400	29.2%	4,133	29.3%	97.9%
要介護2	1,567	19.3%	2,082	21.1%	2,431	20.9%	3,139	22.2%	100.3%
要介護3	1,854	22.8%	2,102	21.3%	2,566	22.0%	3,082	21.8%	66.2%
要介護4	1,686	20.8%	1,763	17.8%	1,983	17.0%	2,324	16.5%	37.8%
要介護5	924	11.4%	1,125	11.4%	1,262	10.8%	1,449	10.3%	56.8%
合計	8,119	100.0%	9,878	100.0%	11,642	100.0%	14,127	100.0%	74.0%

③ 一人あたり平均利用日数

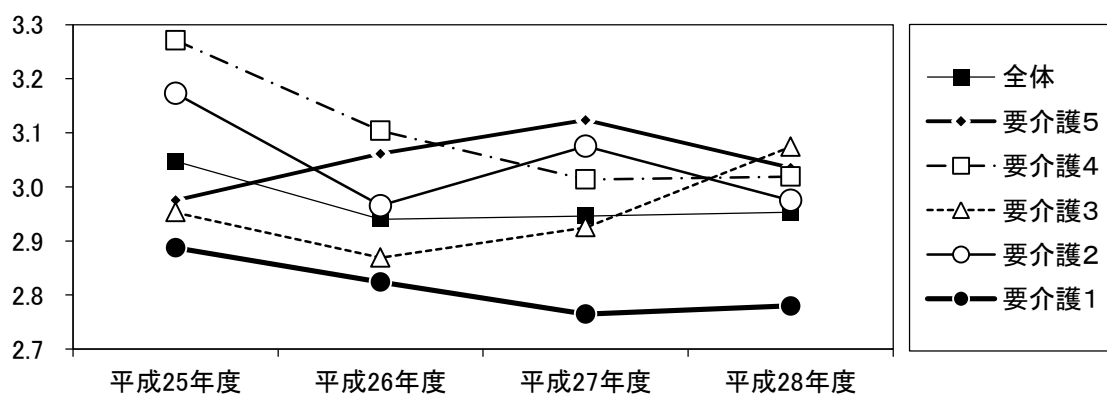
全体的に、ほぼ横ばいとなっている。

一人あたり平均利用日数

(日/年)

	平成25年度	平成26年度	平成27年度	平成28年度
要介護1	2.9	2.8	2.8	2.8
要介護2	3.2	3.0	3.1	3.0
要介護3	3.0	2.9	2.9	3.1
要介護4	3.3	3.1	3.0	3.0
要介護5	3.0	3.1	3.1	3.0
合計	3.0	2.9	2.9	3.0

一人あたり平均利用日数推移 (日/年)



(6) 通所介護

① 年間延利用日数

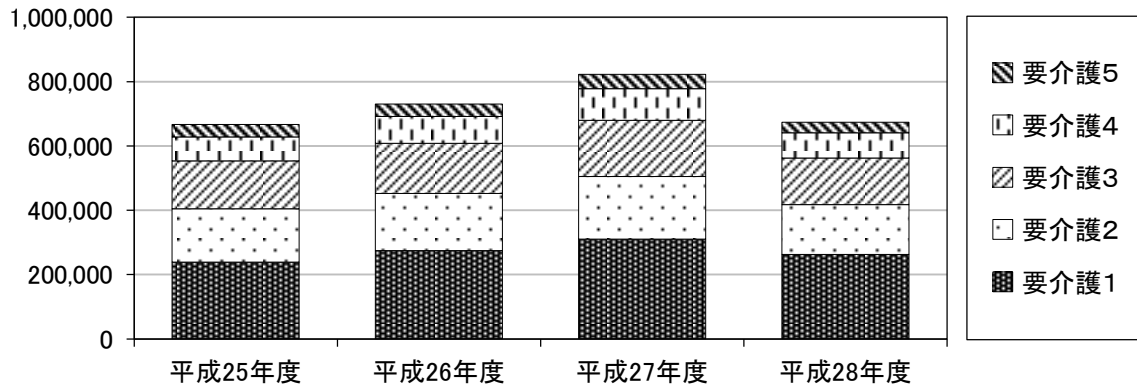
全体的に平成27年度までは増加傾向にある。平成27年度から平成28年度にかけては全体的に減少しているが、これは、制度改正により地域密着型通所介護が創設されたことによって、通所介護が2種類のサービスに分割されたものである。

年間延利用日数

(日/年)

	平成25年度		平成26年度		平成27年度		平成28年度		H25-H28 増加率
	利用日数	構成比	利用日数	構成比	利用日数	構成比	利用日数	構成比	
要介護1	238,376	35.8%	273,994	37.5%	309,737	37.7%	261,798	38.9%	9.8%
要介護2	165,113	24.8%	177,278	24.3%	194,263	23.6%	154,658	23.0%	-6.3%
要介護3	149,807	22.5%	156,704	21.5%	174,673	21.3%	145,274	21.6%	-3.0%
要介護4	74,346	11.2%	83,342	11.4%	98,340	12.0%	78,247	11.6%	5.2%
要介護5	38,103	5.7%	38,864	5.3%	44,921	5.5%	33,322	4.9%	-12.5%
合計	665,745	100.0%	730,182	100.0%	821,934	100.0%	673,299	100.0%	1.1%
第6期計画値						823,872		863,448	
計画値比(%)						99.8%		78.0%	

年間延利用日数推移 (日/年)



② 年間利用者数

制度改正が行われた平成28年度を除くと、平成27年度までは、全体的に増加傾向にある。

年間利用者数

(人/年)

	平成25年度		平成26年度		平成27年度		平成28年度		H25-H28 増加率
	利用人数	構成比	利用人数	構成比	利用人数	構成比	利用人数	構成比	
要介護1	18,537	41.9%	20,539	43.4%	22,300	44.0%	18,694	45.3%	0.8%
要介護2	11,129	25.2%	11,702	24.7%	12,227	24.1%	9,606	23.3%	-13.7%
要介護3	8,653	19.6%	8,746	18.5%	9,127	18.0%	7,531	18.3%	-13.0%
要介護4	3,878	8.8%	4,295	9.1%	4,804	9.5%	3,759	9.1%	-3.1%
要介護5	2,021	4.6%	2,021	4.3%	2,181	4.3%	1,633	4.0%	-19.2%
合計	44,218	100.0%	47,303	100.0%	50,639	100.0%	41,223	100.0%	-6.8%

③ 一人あたり平均利用日数

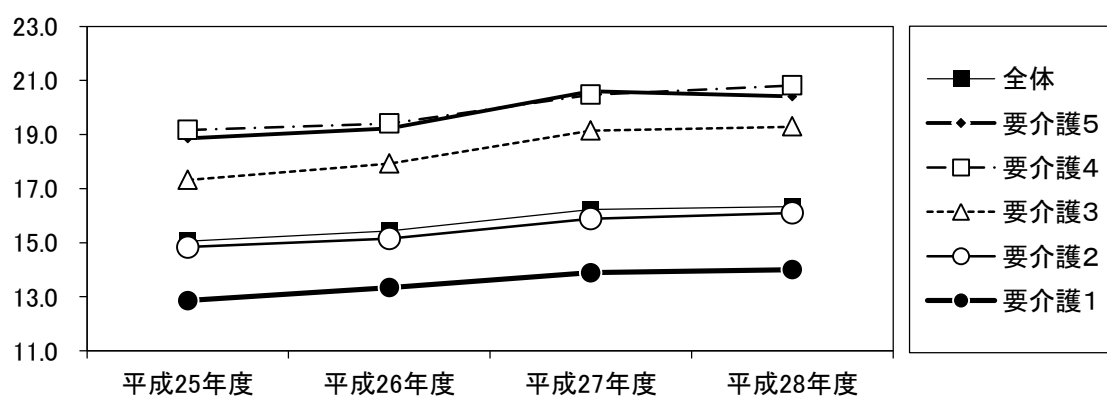
全体的に増加傾向にあり、全ての要介護度で増加している。

一人あたり平均利用日数

(日/年)

	平成25年度	平成26年度	平成27年度	平成28年度
要介護1	12.9	13.3	13.9	14.0
要介護2	14.8	15.1	15.9	16.1
要介護3	17.3	17.9	19.1	19.3
要介護4	19.2	19.4	20.5	20.8
要介護5	18.9	19.2	20.6	20.4
合計	15.1	15.4	16.2	16.3

一人あたり平均利用日数推移 (日/年)



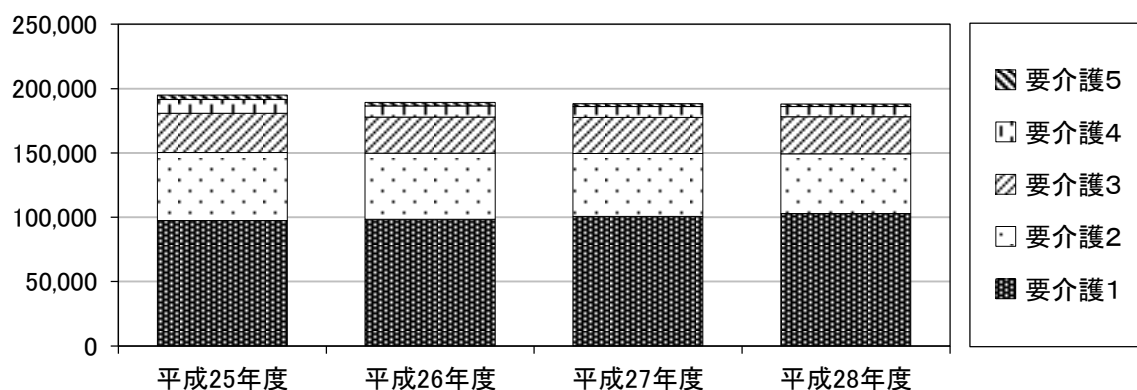
(7) 通所リハビリテーション

① 年間延利用日数

要介護1では増加しているが、全体的に、減少傾向となっている。特に要介護5の減少率が大きい。

年間延利用日数	(日/年)								H25-H28 増加率
	平成25年度		平成26年度		平成27年度		平成28年度		
	利用日数	構成比	利用日数	構成比	利用日数	構成比	利用日数	構成比	
要介護1	97,345	50.0%	98,174	51.9%	100,499	53.4%	102,748	54.7%	5.6%
要介護2	52,710	27.1%	51,413	27.2%	48,911	26.0%	46,525	24.8%	-11.7%
要介護3	30,772	15.8%	28,055	14.8%	28,091	14.9%	28,727	15.3%	-6.6%
要介護4	10,495	5.4%	8,686	4.6%	8,406	4.5%	7,889	4.2%	-24.8%
要介護5	3,443	1.8%	2,873	1.5%	2,140	1.1%	1,901	1.0%	-44.8%
合計	194,765	100.0%	189,201	100.0%	188,047	100.0%	187,790	100.0%	-3.6%
第6期計画値						197,687		198,752	
計画値比(%)						95.1%		94.5%	

年間延利用日数推移 (日/年)



② 年間利用者数

要介護1では増加しているが、他の要介護度では、全体的に、減少傾向となっている。特に要介護5の減少率が大きい。

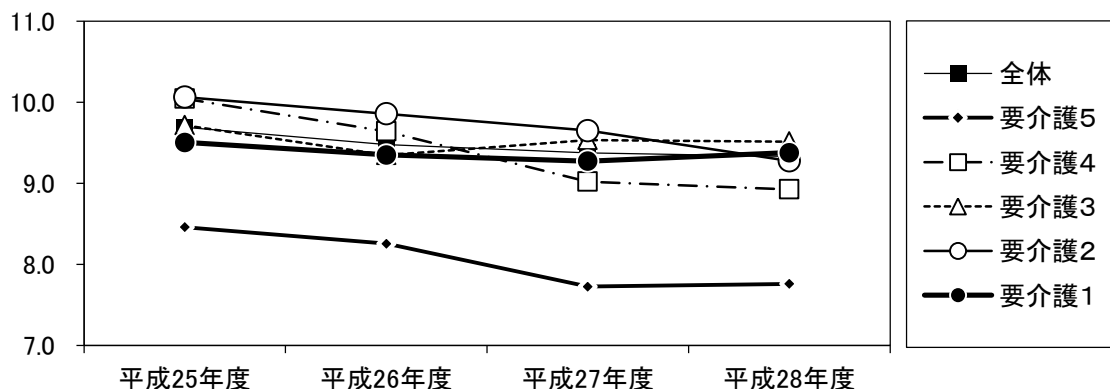
	平成25年度		平成26年度		平成27年度		平成28年度		H25-H28 増加率
	利用人数	構成比	利用人数	構成比	利用人数	構成比	利用人数	構成比	
要介護1	10,242	51.0%	10,500	52.6%	10,839	54.0%	10,958	54.5%	7.0%
要介護2	5,238	26.1%	5,216	26.1%	5,069	25.3%	5,015	24.9%	-4.3%
要介護3	3,168	15.8%	3,002	15.0%	2,947	14.7%	3,020	15.0%	-4.7%
要介護4	1,045	5.2%	901	4.5%	932	4.6%	884	4.4%	-15.4%
要介護5	407	2.0%	348	1.7%	277	1.4%	245	1.2%	-39.8%
合計	20,100	100.0%	19,967	100.0%	20,064	100.0%	20,122	100.0%	0.1%

③ 一人あたり平均利用日数

要介護1を除いて、全体的に微減傾向となっている。

	平成25年度	平成26年度	平成27年度	平成28年度
要介護1	9.5	9.3	9.3	9.4
要介護2	10.1	9.9	9.6	9.3
要介護3	9.7	9.3	9.5	9.5
要介護4	10.0	9.6	9.0	8.9
要介護5	8.5	8.3	7.7	7.8
合計	9.7	9.5	9.4	9.3

一人あたり平均利用日数推移 (日/年)



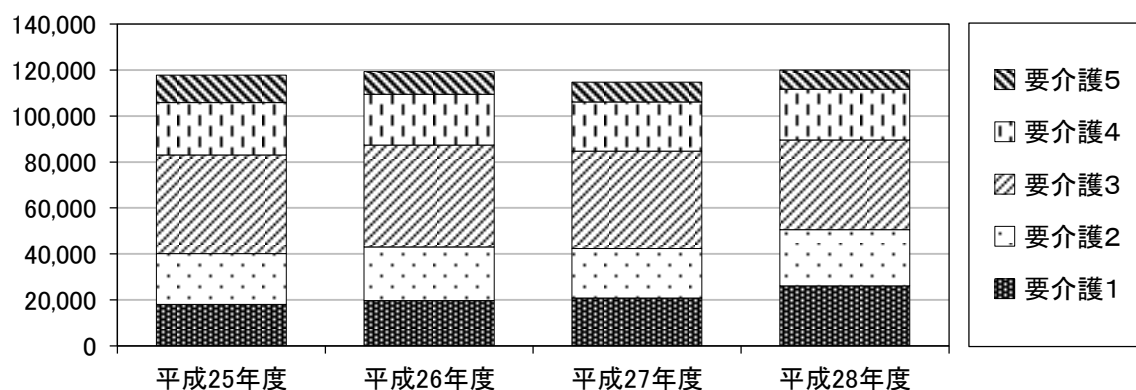
(8) 短期入所生活介護

① 年間延利用日数

要介護3の延利用日数が、他の要介護度よりも目立って多い。また、要介護1の増加率が高く、要介護5では減少率が高い。

年間延利用日数	平成25年度		平成26年度		平成27年度		平成28年度		H25-H28 増加率
	利用日数	構成比	利用日数	構成比	利用日数	構成比	利用日数	構成比	
要介護1	17,858	15.2%	19,612	16.4%	20,674	18.0%	25,928	21.6%	45.2%
要介護2	22,186	18.8%	23,312	19.5%	21,515	18.8%	24,523	20.4%	10.5%
要介護3	42,872	36.4%	44,336	37.2%	42,494	37.0%	39,053	32.5%	-8.9%
要介護4	22,911	19.4%	22,187	18.6%	21,444	18.7%	22,172	18.5%	-3.2%
要介護5	11,970	10.2%	9,881	8.3%	8,592	7.5%	8,304	6.9%	-30.6%
合計	117,797	100.0%	119,328	100.0%	114,719	100.0%	119,980	100.0%	1.9%
第6期計画値						116,616		119,012	
計画値比(%)						98.4%		100.8%	

年間延利用日数推移 (日/年)



② 年間利用者数

全体では減少傾向にあるが、要介護1は増加傾向となっている。

年間利用者数

(人/年)

	平成25年度		平成26年度		平成27年度		平成28年度		H25-H28 増加率
	利用人数	構成比	利用人数	構成比	利用人数	構成比	利用人数	構成比	
要介護1	2,022	23.4%	2,055	24.6%	2,142	26.4%	2,397	29.1%	18.5%
要介護2	1,961	22.7%	1,853	22.2%	1,722	21.3%	1,877	22.8%	-4.3%
要介護3	2,635	30.4%	2,593	31.1%	2,480	30.6%	2,249	27.3%	-14.6%
要介護4	1,301	15.0%	1,243	14.9%	1,261	15.6%	1,204	14.6%	-7.5%
要介護5	736	8.5%	593	7.1%	495	6.1%	513	6.2%	-30.3%
合計	8,655	100.0%	8,337	100.0%	8,100	100.0%	8,240	100.0%	-4.8%

③ 一人あたり平均利用日数

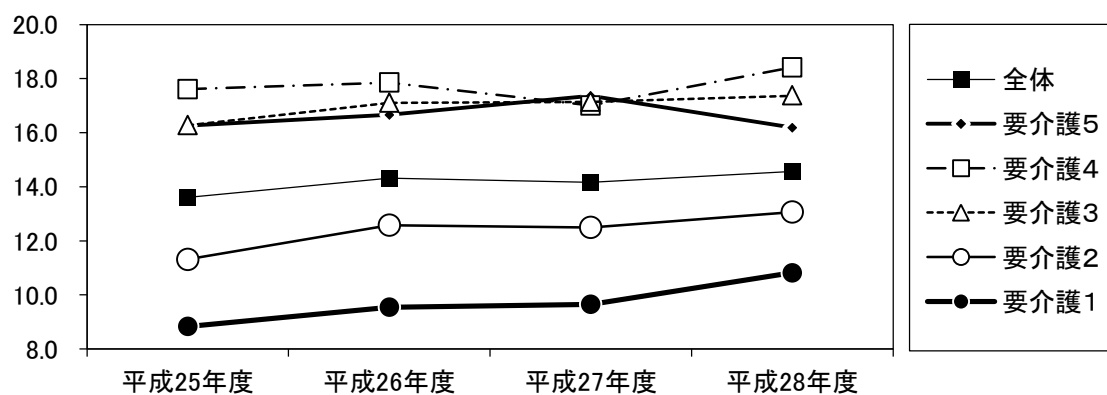
平均利用日数は要介護4が最も多く、全体的に、微増傾向にある。

一人あたり平均利用日数

(日/年)

	平成25年度	平成26年度	平成27年度	平成28年度
要介護1	8.8	9.5	9.7	10.8
要介護2	11.3	12.6	12.5	13.1
要介護3	16.3	17.1	17.1	17.4
要介護4	17.6	17.8	17.0	18.4
要介護5	16.3	16.7	17.4	16.2
合計	13.6	14.3	14.2	14.6

一人あたり平均利用日数推移 (日/年)



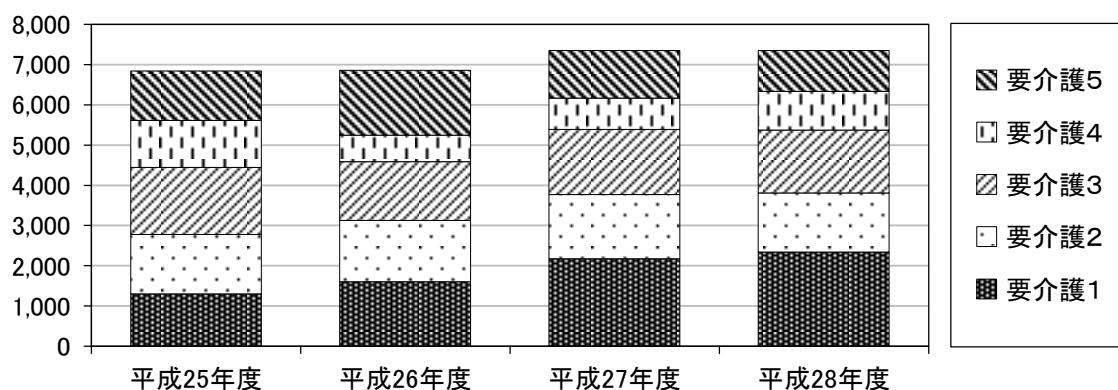
(9) 短期入所療養介護

① 年間延利用日数

要介護2～要介護5は減少傾向にあるが、要介護1では増加しており、その増加率も高い。

年間延利用日数	平成25年度		平成26年度		平成27年度		平成28年度		H25-H28 増加率
	利用日数	構成比	利用日数	構成比	利用日数	構成比	利用日数	構成比	
要介護1	1,292	18.9%	1,598	23.3%	2,167	29.5%	2,330	31.7%	80.3%
要介護2	1,478	21.6%	1,519	22.2%	1,597	21.7%	1,470	20.0%	-0.5%
要介護3	1,668	24.4%	1,463	21.4%	1,621	22.1%	1,572	21.4%	-5.8%
要介護4	1,167	17.1%	661	9.6%	779	10.6%	958	13.0%	-17.9%
要介護5	1,237	18.1%	1,611	23.5%	1,182	16.1%	1,020	13.9%	-17.5%
合計	6,842	100.0%	6,852	100.0%	7,346	100.0%	7,350	100.0%	7.4%
第6期計画値							7,705		7,636
計画値比(%)							95.3%		96.3%

年間延利用日数推移 (日/年)



② 年間利用者数

全体的に、減少傾向にあるが、要介護1では増加している。

年間利用者数

(人/年)

	平成25年度		平成26年度		平成27年度		平成28年度		H25-H28 増加率
	利用人数	構成比	利用人数	構成比	利用人数	構成比	利用人数	構成比	
要介護1	269	24.0%	305	30.1%	386	36.2%	393	38.6%	46.1%
要介護2	331	29.5%	296	29.2%	280	26.3%	248	24.4%	-25.1%
要介護3	259	23.1%	209	20.6%	187	17.6%	166	16.3%	-35.9%
要介護4	132	11.8%	81	8.0%	99	9.3%	98	9.6%	-25.8%
要介護5	131	11.7%	123	12.1%	113	10.6%	113	11.1%	-13.7%
合計	1,122	100.0%	1,014	100.0%	1,065	100.0%	1,018	100.0%	-9.3%

③ 一人あたり平均利用日数

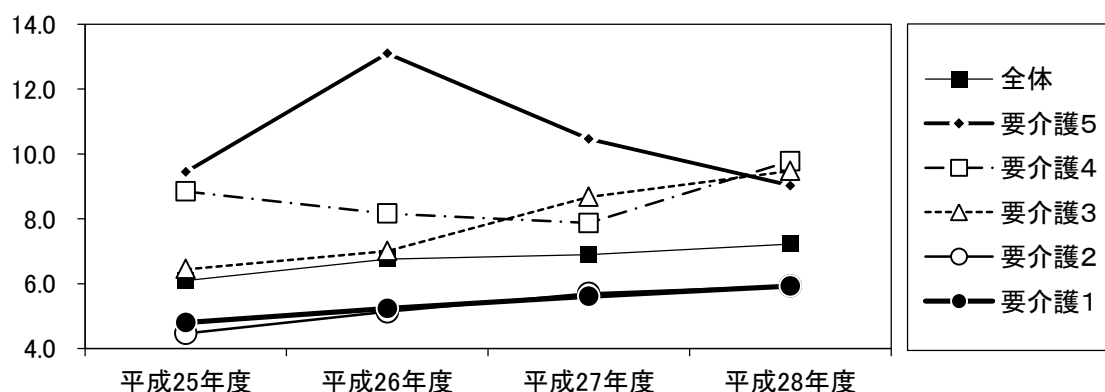
要介護5を除いて、増加傾向にあり、特に要介護3の増加が目立つ。

一人あたり平均利用日数

(日/年)

	平成25年度	平成26年度	平成27年度	平成28年度
要介護1	4.8	5.2	5.6	5.9
要介護2	4.5	5.1	5.7	5.9
要介護3	6.4	7.0	8.7	9.5
要介護4	8.8	8.2	7.9	9.8
要介護5	9.4	13.1	10.5	9.0
合計	6.1	6.8	6.9	7.2

一人あたり平均利用日数推移 (日/年)



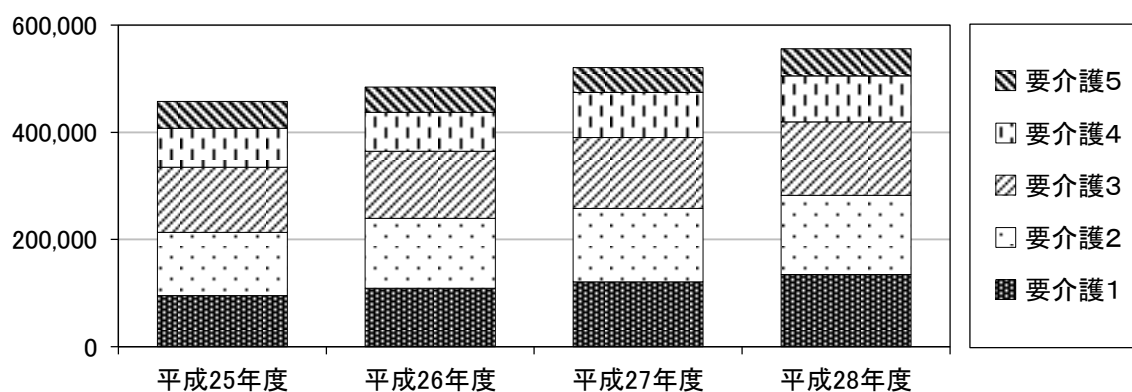
(10) 福祉用具貸与

① 年間利用事業費

全体的に、ほぼ増加傾向にあり、特に要介護1で増加率が高い。

	平成25年度		平成26年度		平成27年度		平成28年度		H25-H28 増加率
	事業費	構成比	事業費	構成比	事業費	構成比	事業費	構成比	
要介護1	95,071	20.8%	108,781	22.5%	120,794	23.2%	134,463	24.2%	41.4%
要介護2	117,899	25.8%	130,297	26.9%	137,343	26.4%	147,905	26.6%	25.5%
要介護3	122,060	26.7%	125,683	25.9%	132,025	25.4%	137,223	24.7%	12.4%
要介護4	72,304	15.8%	72,671	15.0%	83,933	16.1%	85,692	15.4%	18.5%
要介護5	50,402	11.0%	46,976	9.7%	46,439	8.9%	50,355	9.1%	-0.1%
合計	457,736	100.0%	484,408	100.0%	520,535	100.0%	555,639	100.0%	21.4%

年間利用事業費推移 (千円/年)



② 年間利用者数

全体的に、増加傾向にあり、要介護1では大きく増加している。

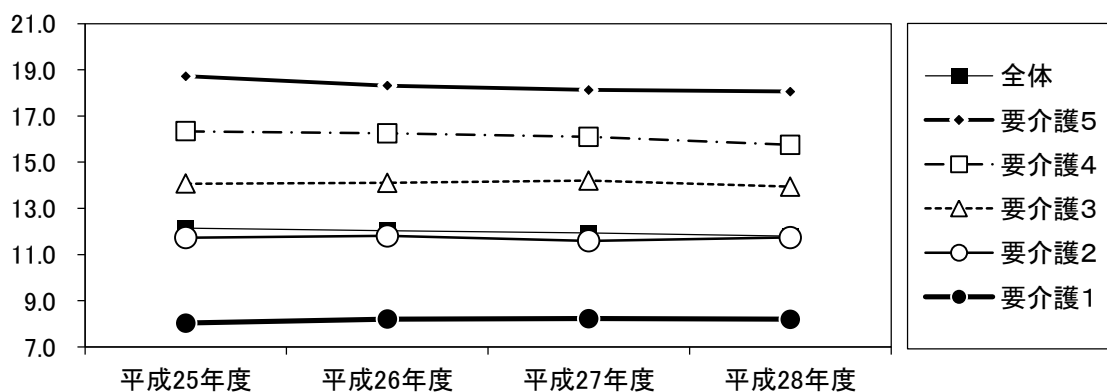
	平成25年度		平成26年度		平成27年度		平成28年度		H25-H28 増加率
	利用人数	構成比	利用人数	構成比	利用人数	構成比	利用人数	構成比	
要介護1	11,838	31.4%	13,259	32.9%	14,681	33.7%	16,396	34.8%	38.5%
要介護2	10,052	26.7%	11,033	27.4%	11,843	27.2%	12,600	26.8%	25.3%
要介護3	8,675	23.0%	8,913	22.1%	9,297	21.3%	9,847	20.9%	13.5%
要介護4	4,426	11.7%	4,473	11.1%	5,214	12.0%	5,441	11.6%	22.9%
要介護5	2,692	7.1%	2,565	6.4%	2,562	5.9%	2,789	5.9%	3.6%
合計	37,683	100.0%	40,243	100.0%	43,597	100.0%	47,073	100.0%	24.9%

③ 一人あたり平均事業費

全体的に、微減傾向となっている。

	平成25年度	平成26年度	平成27年度	平成28年度
要介護1	8.0	8.2	8.2	8.2
要介護2	11.7	11.8	11.6	11.7
要介護3	14.1	14.1	14.2	13.9
要介護4	16.3	16.2	16.1	15.7
要介護5	18.7	18.3	18.1	18.1
合計	12.1	12.0	11.9	11.8

一人あたり平均事業費推移 (千円/年)



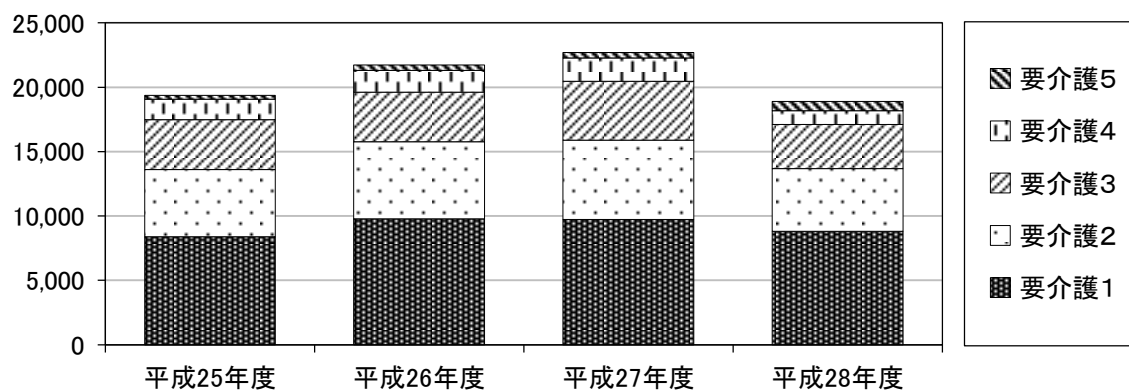
(11) 特定福祉用具販売

① 年間利用事業費

全体的に、微増又は減少となっているが、要介護5では、平成28年度に大きく増加している。

	平成25年度		平成26年度		平成27年度		平成28年度		H25-H28 増加率
	事業費	構成比	事業費	構成比	事業費	構成比	事業費	構成比	
要介護1	8,376	43.2%	9,772	45.0%	9,717	42.8%	8,809	46.6%	5.2%
要介護2	5,212	26.9%	5,989	27.6%	6,157	27.1%	4,864	25.7%	-6.7%
要介護3	3,883	20.0%	3,853	17.7%	4,592	20.2%	3,440	18.2%	-11.4%
要介護4	1,604	8.3%	1,675	7.7%	1,812	8.0%	1,053	5.6%	-34.3%
要介護5	295	1.5%	431	2.0%	401	1.8%	726	3.8%	146.3%
合計	19,370	100.0%	21,720	100.0%	22,679	100.0%	18,891	100.0%	-2.5%

年間利用事業費推移 (千円/年)



② 年間延利用件数

要介護1～要介護4では減少しているが、要介護5では平成28年度に大きく増加している。

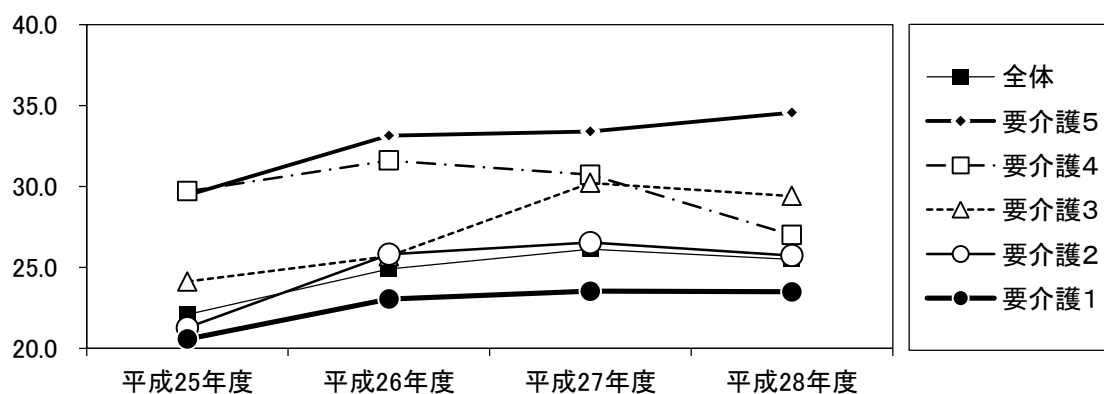
	平成25年度		平成26年度		平成27年度		平成28年度		H25-H28 増加率
	利用件数	構成比	利用件数	構成比	利用件数	構成比	利用件数	構成比	
要介護1	407	46.4%	424	48.6%	413	47.6%	375	50.6%	-7.9%
要介護2	245	27.9%	232	26.6%	232	26.7%	189	25.5%	-22.9%
要介護3	161	18.4%	150	17.2%	152	17.5%	117	15.8%	-27.3%
要介護4	54	6.2%	53	6.1%	59	6.8%	39	5.3%	-27.8%
要介護5	10	1.1%	13	1.5%	12	1.4%	21	2.8%	110.0%
合計	877	100.0%	872	100.0%	868	100.0%	741	100.0%	-15.5%

③ 一件あたり平均事業費

全体的に、平成27年度までは増加傾向にあるが、平成28年度では減少に転じている。

	平成25年度	平成26年度	平成27年度	平成28年度
要介護1	20.6	23.0	23.5	23.5
要介護2	21.3	25.8	26.5	25.7
要介護3	24.1	25.7	30.2	29.4
要介護4	29.7	31.6	30.7	27.0
要介護5	29.5	33.1	33.4	34.6
合計	22.1	24.9	26.1	25.5

一件あたり平均事業費推移 (千円/年)



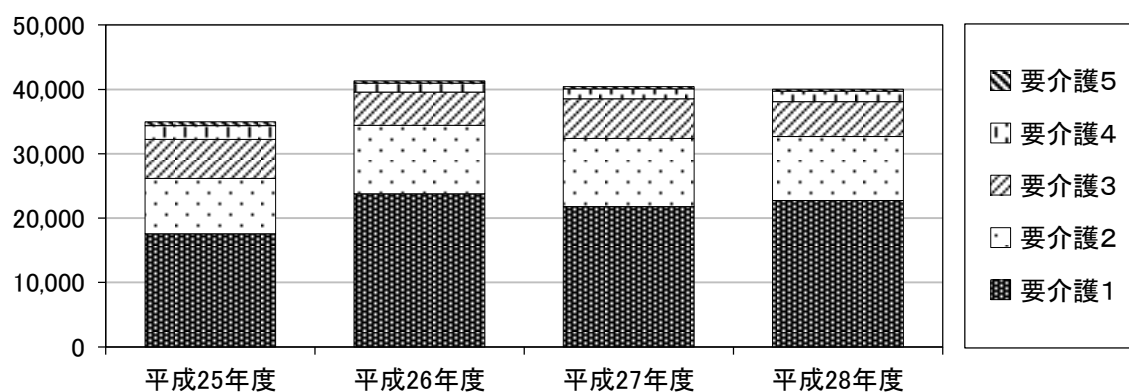
(12) 住宅改修

① 年間利用事業費

要介護1、要介護4は、増加傾向にあるが、要介護5は、減少率が特に高い。

	平成25年度		平成26年度		平成27年度		平成28年度		H25-H28 増加率
	事業費	構成比	事業費	構成比	事業費	構成比	事業費	構成比	
要介護1	17,559	50.3%	23,767	57.5%	21,769	53.9%	22,736	56.8%	29.5%
要介護2	8,607	24.6%	10,642	25.8%	10,613	26.3%	9,930	24.8%	15.4%
要介護3	6,038	17.3%	5,159	12.5%	6,156	15.2%	5,420	13.5%	-10.2%
要介護4	2,130	6.1%	1,370	3.3%	1,526	3.8%	1,633	4.1%	-23.3%
要介護5	591	1.7%	389	0.9%	358	0.9%	314	0.8%	-46.8%
合計	34,926	100.0%	41,327	100.0%	40,422	100.0%	40,033	100.0%	14.6%

年間利用事業費推移（千円／年）



② 年間利用件数

全体的には増加傾向にある。

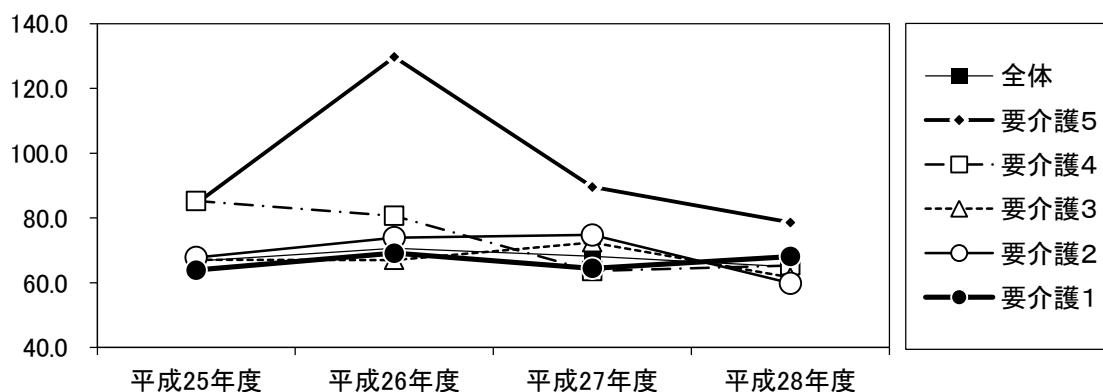
年間利用件数	(件/年)								H25-H28 増加率
	平成25年度		平成26年度		平成27年度		平成28年度		
	利用件数	構成比	利用件数	構成比	利用件数	構成比	利用件数	構成比	
要介護1	275	52.5%	344	58.8%	338	57.0%	334	54.1%	21.5%
要介護2	127	24.2%	144	24.6%	142	23.9%	166	26.9%	30.7%
要介護3	90	17.2%	77	13.2%	85	14.3%	88	14.3%	-2.2%
要介護4	25	4.8%	17	2.9%	24	4.0%	25	4.1%	0.0%
要介護5	7	1.3%	3	0.5%	4	0.7%	4	0.6%	-42.9%
合計	524	100.0%	585	100.0%	593	100.0%	617	100.0%	17.7%

③ 一件あたり平均事業費

全体的に、減少傾向にある。

一件あたり平均事業費	(千円/年)			
	平成25年度	平成26年度	平成27年度	平成28年度
要介護1	63.9	69.1	64.4	68.1
要介護2	67.8	73.9	74.7	59.8
要介護3	67.1	67.0	72.4	61.6
要介護4	85.2	80.6	63.6	65.3
要介護5	84.5	129.7	89.5	78.6
合計	66.7	70.6	68.2	64.9

一件あたり平均事業費推移（千円/年）



(13) 特定施設入居者生活介護

① 年間利用者数

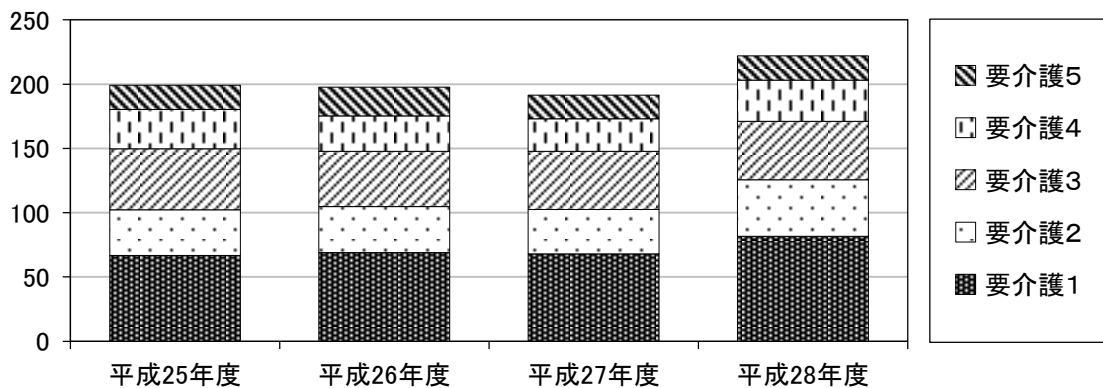
平成28年度に大きく増加しており、要介護1、要介護2での増加率が高い。

	平成25年度		平成26年度		平成27年度		平成28年度		H25-H28 増加率
	利用人数	構成比	利用人数	構成比	利用人数	構成比	利用人数	構成比	
要介護1	800	33.5%	826	34.8%	816	35.5%	978	36.7%	22.3%
要介護2	427	17.9%	431	18.2%	415	18.1%	529	19.9%	23.9%
要介護3	568	23.8%	514	21.7%	541	23.6%	545	20.5%	-4.0%
要介護4	367	15.4%	332	14.0%	303	13.2%	384	14.4%	4.6%
要介護5	228	9.5%	269	11.3%	222	9.7%	226	8.5%	-0.9%
合計	2,390	100.0%	2,372	100.0%	2,297	100.0%	2,662	100.0%	11.4%
第6期計画値							2,616	4,116	
計画値比(%)							87.8%	64.7%	

② 月平均利用者数

	平成25年度	平成26年度	平成27年度	平成28年度
要介護1	66.7	68.8	68.0	81.5
要介護2	35.6	35.9	34.6	44.1
要介護3	47.3	42.8	45.1	45.4
要介護4	30.6	27.7	25.3	32.0
要介護5	19.0	22.4	18.5	18.8
合計	199.2	197.7	191.4	221.8

月平均利用者数推移 (人/月)



2. 地域密着型サービス

(1) 定期巡回・随時対応型訪問介護看護

① 年間利用者数

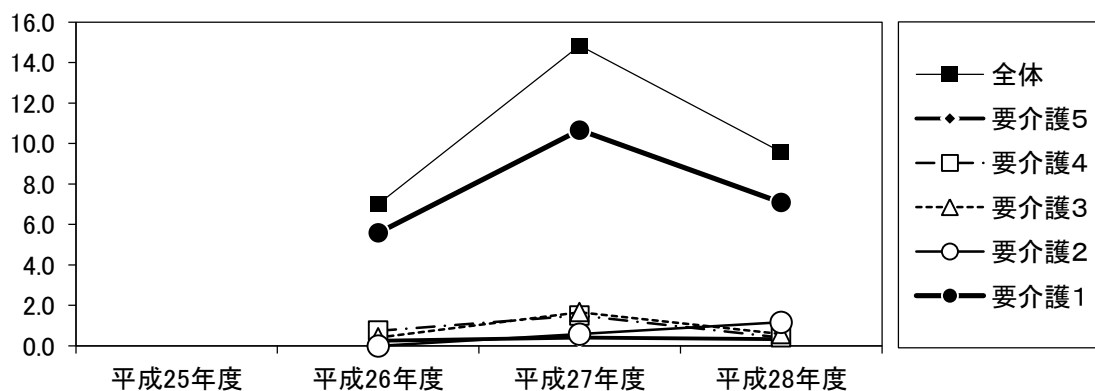
佐賀中部広域連合圏域内では、平成26年度に事業所が設立されたため、同年度から利用となっている。

	平成25年度		平成26年度		平成27年度		平成28年度		H26-H28 増加率
	利用人数	構成比	利用人数	構成比	利用人数	構成比	利用人数	構成比	
要介護1	-	-	67	79.8%	128	71.9%	85	73.9%	26.9%
要介護2	-	-	0	0.0%	7	3.9%	14	12.2%	-
要介護3	-	-	5	6.0%	20	11.2%	7	6.1%	40.0%
要介護4	-	-	9	10.7%	18	10.1%	5	4.3%	-44.4%
要介護5	-	-	3	3.6%	5	2.8%	4	3.5%	33.3%
合計	-	-	84	100.0%	178	100.0%	115	100.0%	36.9%

② 月平均利用者数

	平成25年度	平成26年度	平成27年度	平成28年度
要介護1	-	5.6	10.7	7.1
要介護2	-	0.0	0.6	1.2
要介護3	-	0.4	1.7	0.6
要介護4	-	0.8	1.5	0.4
要介護5	-	0.3	0.4	0.3
合計	-	7.0	14.8	9.6

月平均利用者数推移 (月/年)



(2) 夜間対応型訪問介護

※佐賀中部広域連合圏域内では、平成 26 年度に事業所が設立されたため、同年度から利用となっているが、実績はない。

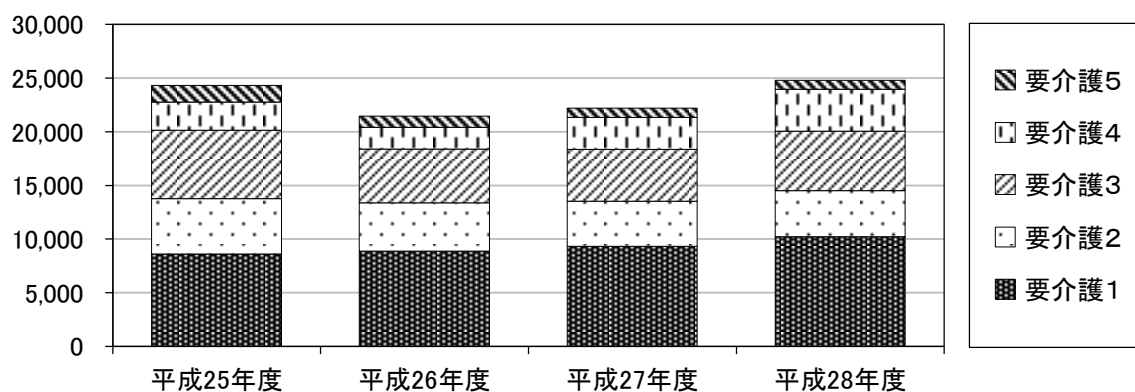
(3) 認知症対応型通所介護

① 年間延利用日数

平成 26 年度に減少したが、それ以降増加傾向となっている。

	平成25年度		平成26年度		平成27年度		平成28年度		H25-H28 増加率
	利用日数	構成比	利用日数	構成比	利用日数	構成比	利用日数	構成比	
要介護1	8,611	35.4%	8,865	41.3%	9,329	42.0%	10,206	41.2%	18.5%
要介護2	5,154	21.2%	4,504	21.0%	4,201	18.9%	4,295	17.3%	-16.7%
要介護3	6,355	26.1%	5,001	23.3%	4,804	21.6%	5,540	22.3%	-12.8%
要介護4	2,623	10.8%	2,046	9.5%	3,006	13.5%	3,913	15.8%	49.2%
要介護5	1,563	6.4%	1,033	4.8%	866	3.9%	841	3.4%	-46.2%
合計	24,306	100.0%	21,449	100.0%	22,206	100.0%	24,795	100.0%	2.0%
第6期計画値						25,556		29,566	
計画値比(%)						86.9%		83.9%	

年間延利用日数推移 (日/年)



② 年間利用者数

減少傾向が続いていたが、平成 28 年度は増加している。

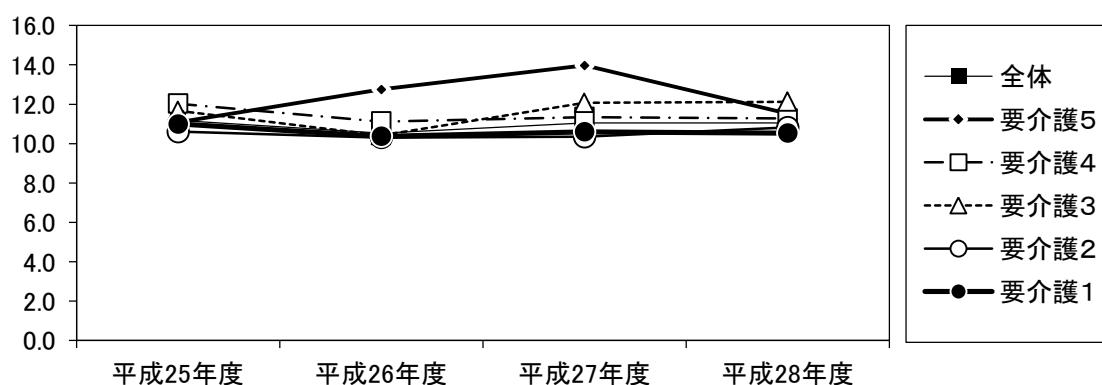
	平成25年度		平成26年度		平成27年度		平成28年度		H25-H28 増加率
	利用人数	構成比	利用人数	構成比	利用人数	構成比	利用人数	構成比	
要介護1	783	36.0%	855	42.0%	880	43.8%	969	43.2%	23.8%
要介護2	486	22.4%	437	21.5%	406	20.2%	397	17.7%	-18.3%
要介護3	545	25.1%	480	23.6%	398	19.8%	457	20.4%	-16.1%
要介護4	218	10.0%	184	9.0%	265	13.2%	347	15.5%	59.2%
要介護5	141	6.5%	81	4.0%	62	3.1%	73	3.3%	-48.2%
合計	2,173	100.0%	2,037	100.0%	2,011	100.0%	2,243	100.0%	3.2%

③ 一人あたり平均利用日数

全体的に、横ばいで推移している。

	平成25年度	平成26年度	平成27年度	平成28年度
要介護1	11.0	10.4	10.6	10.5
要介護2	10.6	10.3	10.3	10.8
要介護3	11.7	10.4	12.1	12.1
要介護4	12.0	11.1	11.3	11.3
要介護5	11.1	12.8	14.0	11.5
合計	11.2	10.5	11.0	11.1

一人あたり平均利用日数推移 (日/年)



(4) 小規模多機能型居宅介護

① 年間利用者数

全体的に、増加傾向となっている。

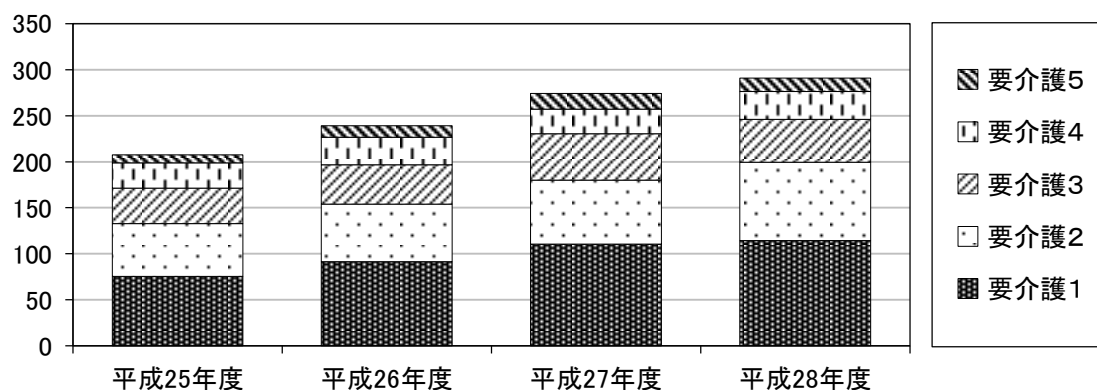
	平成25年度		平成26年度		平成27年度		平成28年度		H25-H28 増加率
	利用人数	構成比	利用人数	構成比	利用人数	構成比	利用人数	構成比	
要介護1	905	36.3%	1,096	38.2%	1,325	40.2%	1,371	39.3%	51.5%
要介護2	687	27.6%	749	26.1%	834	25.3%	1,022	29.3%	48.8%
要介護3	462	18.6%	516	18.0%	605	18.4%	558	16.0%	20.8%
要介護4	332	13.3%	357	12.4%	323	9.8%	363	10.4%	9.3%
要介護5	104	4.2%	150	5.2%	205	6.2%	175	5.0%	68.3%
合計	2,490	100.0%	2,868	100.0%	3,292	100.0%	3,489	100.0%	40.1%
第6期計画値						3,204		4,008	
計画値比(%)						102.7%		87.1%	

② 月平均利用者数

全体的に、増加傾向にある。特に要介護1、要介護2の利用者数が増加している。

	平成25年度	平成26年度	平成27年度	平成28年度
要介護1	75.4	91.3	110.4	114.3
要介護2	57.3	62.4	69.5	85.2
要介護3	38.5	43.0	50.4	46.5
要介護4	27.7	29.8	26.9	30.3
要介護5	8.7	12.5	17.1	14.6
合計	207.5	239.0	274.3	290.8

月平均利用者数推移 (人/月)



(5) 認知症対応型共同生活介護

① 年間利用者数

全体的に、横ばい状態だが、要介護1、要介護2で減少し、要介護5が増加している。

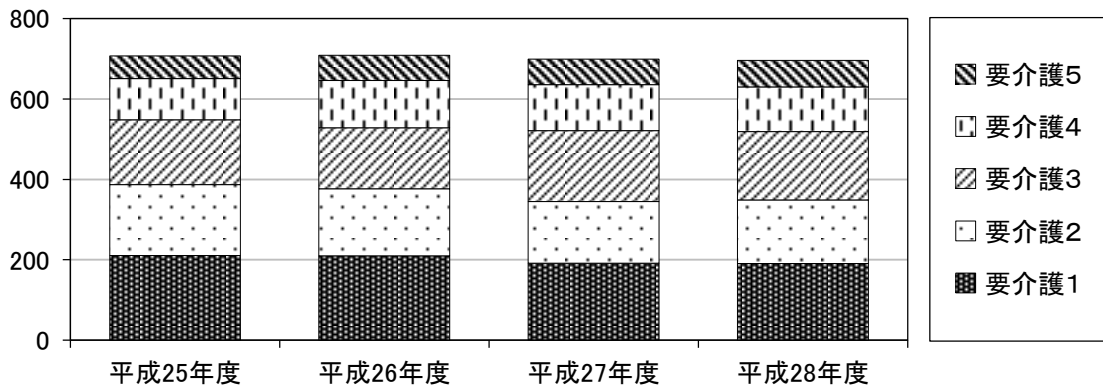
年間利用者数	平成25年度		平成26年度		平成27年度		平成28年度		H25-H28 増加率
	利用人数	構成比	利用人数	構成比	利用人数	構成比	利用人数	構成比	
要介護1	2,527	29.8%	2,511	29.5%	2,299	27.4%	2,285	27.4%	-9.6%
要介護2	2,109	24.9%	2,002	23.6%	1,838	21.9%	1,896	22.7%	-10.1%
要介護3	1,942	22.9%	1,828	21.5%	2,119	25.3%	2,043	24.5%	5.2%
要介護4	1,229	14.5%	1,410	16.6%	1,374	16.4%	1,338	16.0%	8.9%
要介護5	675	8.0%	748	8.8%	754	9.0%	786	9.4%	16.4%
合計	8,482	100.0%	8,499	100.0%	8,384	100.0%	8,348	100.0%	-1.6%
第6期計画値							8,856		
計画値比(%)							94.7%		88.8%

② 月平均利用者数

全体的には横ばいで推移しているが、要介護5では増加傾向にある。

月平均利用者数	平成25年度	平成26年度	平成27年度	平成28年度
要介護1	210.6	209.3	191.6	190.4
要介護2	175.8	166.8	153.2	158.0
要介護3	161.8	152.3	176.6	170.3
要介護4	102.4	117.5	114.5	111.5
要介護5	56.3	62.3	62.8	65.5
合計	706.8	708.3	698.7	695.7

月平均利用者数推移 (人/月)



(6) 地域密着型特定施設入居者生活介護

※佐賀中部広域連合においては、第6期事業計画期間まで、圏域内の事業所設立を計画しておらず、利用実績はない。

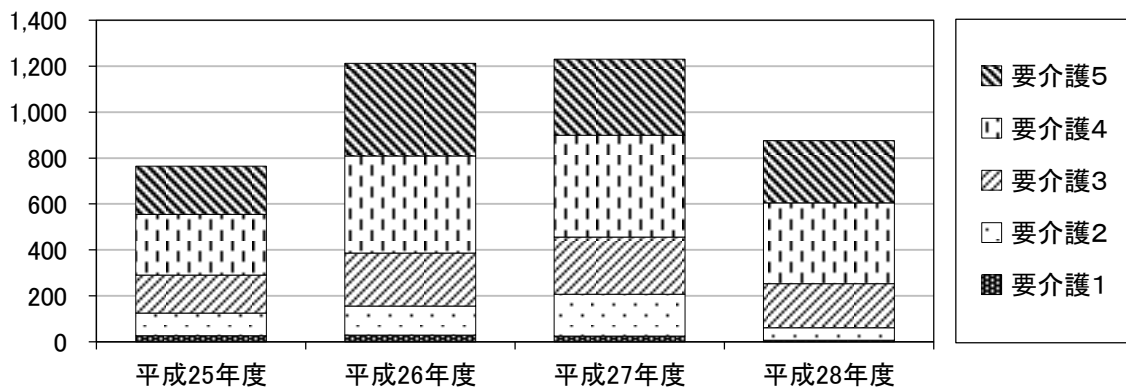
(7) 地域密着型介護老人福祉施設入所者生活介護

① 年間利用者数

利用人数の増減があるが、これは事業所の設置基準によって地域密着型介護老人福祉施設と介護老人福祉施設間で移行したものである。

	平成25年度		平成26年度		平成27年度		平成28年度		H25-H28 増加率
	利用人数	構成比	利用人数	構成比	利用人数	構成比	利用人数	構成比	
要介護1	26	3.4%	28	2.3%	24	1.9%	6	0.7%	-76.9%
要介護2	98	12.8%	127	10.5%	182	14.8%	55	6.3%	-43.9%
要介護3	166	21.7%	231	19.1%	250	20.3%	191	21.8%	15.1%
要介護4	265	34.6%	423	34.9%	443	36.0%	353	40.3%	33.2%
要介護5	210	27.5%	403	33.3%	332	27.0%	271	30.9%	29.0%
合計	765	100.0%	1,212	100.0%	1,231	100.0%	876	100.0%	14.5%
第6期計画値							1,236		
計画値比(%)							99.6%		70.9%

年間延利用者数推移 (人/年)



② 月平均利用者数

利用人数の増減があるが、これは事業所の設置基準によって地域密着型介護老人福祉施設と介護老人福祉施設間で移行したものである。

	平成25年度	平成26年度	平成27年度	平成28年度
要介護1	2.2	2.3	2.0	0.5
要介護2	8.2	10.6	15.2	4.6
要介護3	13.8	19.3	20.8	15.9
要介護4	22.1	35.3	36.9	29.4
要介護5	17.5	33.6	27.7	22.6
合計	63.8	101.0	102.6	73.0

(8) 複合型サービス

① 年間利用者数

概ね利用者数は増加傾向にある。特に要介護2で高い増加率となっている。

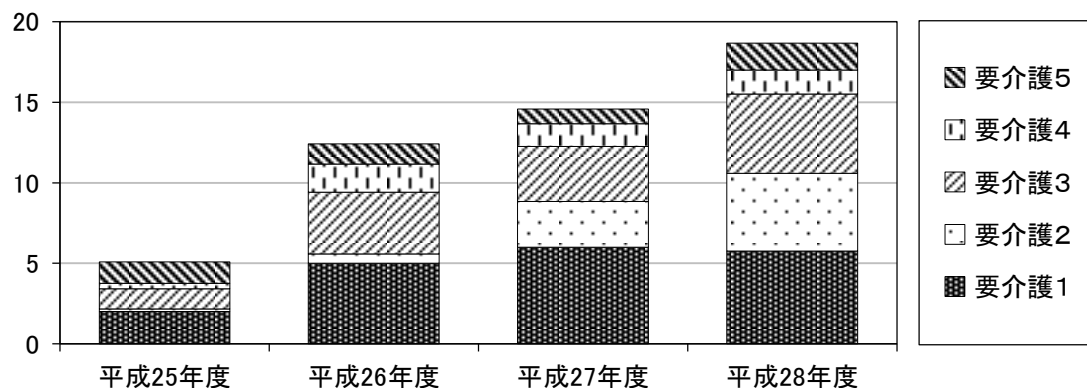
年間利用者数	平成25年度		平成26年度		平成27年度		平成28年度		H25-H28 増加率
	利用人数	構成比	利用人数	構成比	利用人数	構成比	利用人数	構成比	
要介護1	24	39.3%	60	40.3%	72	41.1%	69	30.8%	187.5%
要介護2	2	3.3%	7	4.7%	34	19.4%	58	25.9%	2800.0%
要介護3	15	24.6%	46	30.9%	41	23.4%	59	26.3%	293.3%
要介護4	4	6.6%	21	14.1%	17	9.7%	18	8.0%	350.0%
要介護5	16	26.2%	15	10.1%	11	6.3%	20	8.9%	25.0%
合計	61	100.0%	149	100.0%	175	100.0%	224	100.0%	267.2%
第6期計画値						180		180	
計画値比(%)						97.2%		124.4%	

② 月平均利用者数

全体的に、大きく増加する傾向にある。特に要介護1～要介護3の利用者数が多くなっている。

月平均利用者数	(人/月)			
	平成25年度	平成26年度	平成27年度	平成28年度
要介護1	2.0	5.0	6.0	5.8
要介護2	0.2	0.6	2.8	4.8
要介護3	1.3	3.8	3.4	4.9
要介護4	0.3	1.8	1.4	1.5
要介護5	1.3	1.3	0.9	1.7
合計	5.1	12.4	14.6	18.7

月平均利用者数推移 (人/月)



(9) 地域密着型通所介護

① 年間延利用日数

制度改正により平成28年度から創設されているため、平成27年度以前の利用はない。

年間延利用日数

(日/年)

	平成25年度		平成26年度		平成27年度		平成28年度	
	利用日数	構成比	利用日数	構成比	利用日数	構成比	利用日数	構成比
要介護1	-		-		-		68,703	35.0%
要介護2	-		-		-		44,513	22.7%
要介護3	-		-		-		41,815	21.3%
要介護4	-		-		-		24,537	12.5%
要介護5	-		-		-		16,610	8.5%
合計	-		-		-		196,178	100.0%
第6期計画値								863,448
計画値比(%)								22.7%

② 年間利用者数

年間利用者数

(人/年)

	平成25年度		平成26年度		平成27年度		平成28年度	
	利用人数	構成比	利用人数	構成比	利用人数	構成比	利用人数	構成比
要介護1	-		-		-		5,529	42.4%
要介護2	-		-		-		3,038	23.3%
要介護3	-		-		-		2,384	18.3%
要介護4	-		-		-		1,265	9.7%
要介護5	-		-		-		828	6.3%
合計	-		-		-		13,044	100.0%

③ 一人あたり平均利用日数

一人あたり平均利用日数

(日/年)

	平成25年度	平成26年度	平成27年度	平成28年度
要介護1	-	-	-	12.4
要介護2	-	-	-	14.7
要介護3	-	-	-	17.5
要介護4	-	-	-	19.4
要介護5	-	-	-	20.1
合計	-	-	-	15.0

3. 施設サービス

(1) 介護老人福祉施設

① 年間利用者数

要介護3は増加しており、要介護1は減少している。

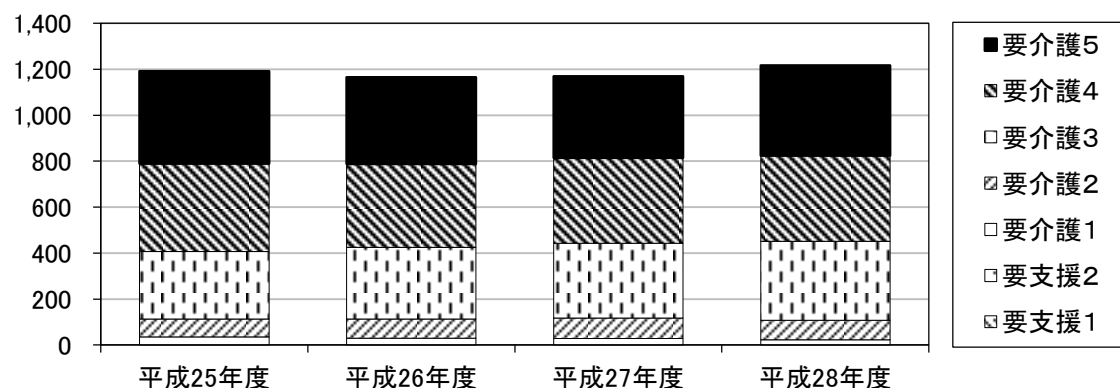
年度間の増減に差があるのは、事業所の設置基準によって地域密着型介護老人福祉施設と介護老人福祉施設間で移行したものである。

	平成25年度		平成26年度		平成27年度		平成28年度		H25-H28 増加率
	利用人数	構成比	利用人数	構成比	利用人数	構成比	利用人数	構成比	
要支援1	-	-	-	-	-	-	-	-	
要支援2	-	-	-	-	-	-	-	-	
要介護1	416	2.9%	348	2.5%	331	2.4%	276	1.9%	-33.7%
要介護2	941	6.6%	1,009	7.2%	1,081	7.7%	1,012	6.9%	7.5%
要介護3	3,517	24.6%	3,744	26.8%	3,900	27.8%	4,121	28.2%	17.2%
要介護4	4,596	32.2%	4,352	31.1%	4,453	31.7%	4,481	30.7%	-2.5%
要介護5	4,825	33.8%	4,520	32.3%	4,264	30.4%	4,713	32.3%	-2.3%
合計	14,295	100.0%	13,973	100.0%	14,029	100.0%	14,603	100.0%	2.2%
第6期計画値						14,196		14,196	
計画値比(%)						98.8%		102.9%	

② 月平均利用者数

	平成25年度	平成26年度	平成27年度	平成28年度
要支援1	-	-	-	-
要支援2	-	-	-	-
要介護1	34.7	29.0	27.6	23.0
要介護2	78.4	84.1	90.1	84.3
要介護3	293.1	312.0	325.0	343.4
要介護4	383.0	362.7	371.1	373.4
要介護5	402.1	376.7	355.3	392.8
合計	1,191.3	1,164.4	1,169.1	1,216.9

月平均利用者数推移 (人/月)



(2) 介護老人保健施設

① 年間利用者数

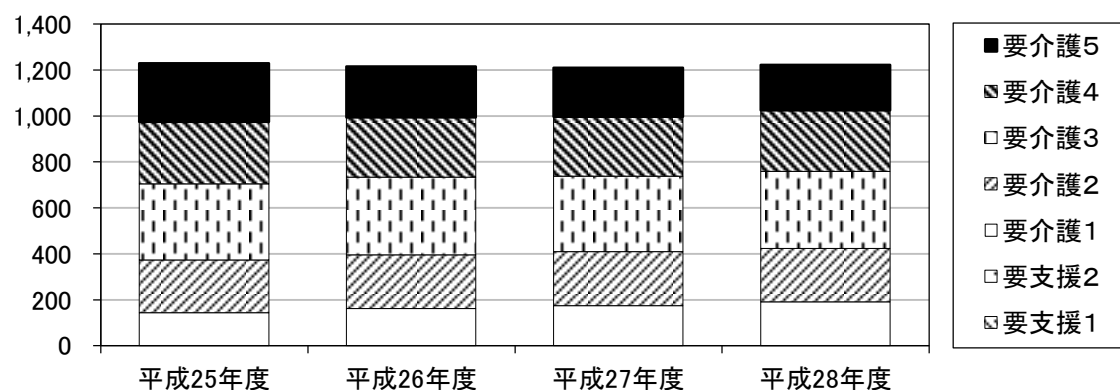
全体では利用人数はほぼ横ばいで推移しているが、要介護1では増加し、要介護5で減少している。

	平成25年度		平成26年度		平成27年度		平成28年度		H25-H28 増加率
	利用人数	構成比	利用人数	構成比	利用人数	構成比	利用人数	構成比	
要支援1	-	-	-	-	-	-	-	-	
要支援2	-	-	-	-	-	-	-	-	
要介護1	1,722	11.7%	1,934	13.3%	2,098	14.5%	2,295	15.6%	33.3%
要介護2	2,759	18.7%	2,819	19.3%	2,815	19.4%	2,793	19.0%	1.2%
要介護3	3,963	26.9%	4,055	27.8%	3,944	27.2%	4,019	27.4%	1.4%
要介護4	3,248	22.0%	3,114	21.4%	3,097	21.3%	3,183	21.7%	-2.0%
要介護5	3,050	20.7%	2,651	18.2%	2,560	17.6%	2,376	16.2%	-22.1%
合計	14,742	100.0%	14,573	100.0%	14,514	100.0%	14,666	100.0%	-0.5%
第6期計画値					14,724		14,736		
計画値比(%)					98.6%		99.5%		

② 月平均利用者数

	平成25年度	平成26年度	平成27年度	平成28年度
要支援1	-	-	-	-
要支援2	-	-	-	-
要介護1	143.5	161.2	174.8	191.3
要介護2	229.9	234.9	234.6	232.8
要介護3	330.3	337.9	328.7	334.9
要介護4	270.7	259.5	258.1	265.3
要介護5	254.2	220.9	213.3	198.0
合計	1,228.5	1,214.4	1,209.5	1,222.2

月平均利用者数推移 (人/月)



(3) 介護療養型医療施設

① 年間利用者数

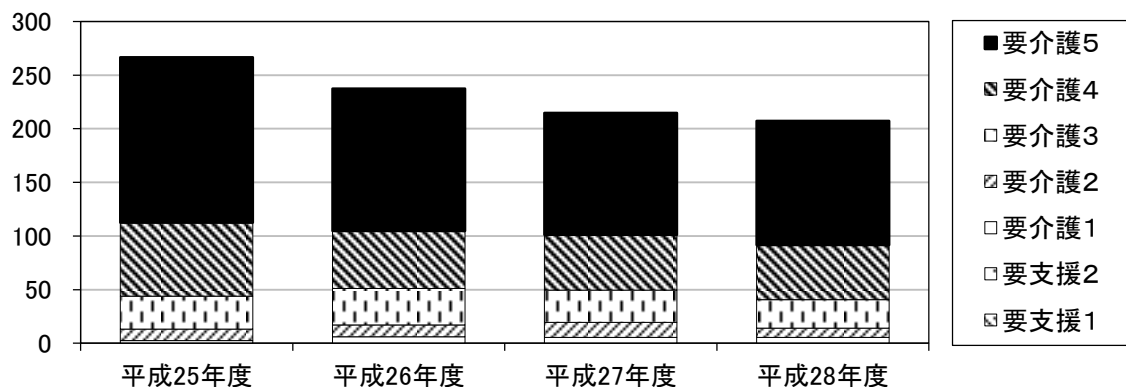
全体的に、利用者は減少している。

	平成25年度		平成26年度		平成27年度		平成28年度		H25-H28 増加率
	利用人数	構成比	利用人数	構成比	利用人数	構成比	利用人数	構成比	
要支援1	-	-	-	-	-	-	-	-	
要支援2	-	-	-	-	-	-	-	-	
要介護1	29	0.9%	72	2.5%	65	2.5%	66	2.7%	127.6%
要介護2	131	4.1%	132	4.6%	167	6.5%	103	4.1%	-21.4%
要介護3	368	11.5%	407	14.3%	364	14.1%	318	12.8%	-13.6%
要介護4	820	25.6%	646	22.7%	619	24.0%	611	24.6%	-25.5%
要介護5	1,853	57.9%	1,590	55.8%	1,362	52.9%	1,388	55.8%	-25.1%
合計	3,201	100.0%	2,847	100.0%	2,577	100.0%	2,486	100.0%	-22.3%
第6期計画値							2,616	2,616	
計画値比(%)							98.5%	95.0%	

② 月平均利用者数

	平成25年度	平成26年度	平成27年度	平成28年度
要支援1	-	-	-	-
要支援2	-	-	-	-
要介護1	2.4	6.0	5.4	5.5
要介護2	10.9	11.0	13.9	8.6
要介護3	30.7	33.9	30.3	26.5
要介護4	68.3	53.8	51.6	50.9
要介護5	154.4	132.5	113.5	115.7
合計	266.8	237.3	214.8	207.2

月平均利用者数推移 (人/月)



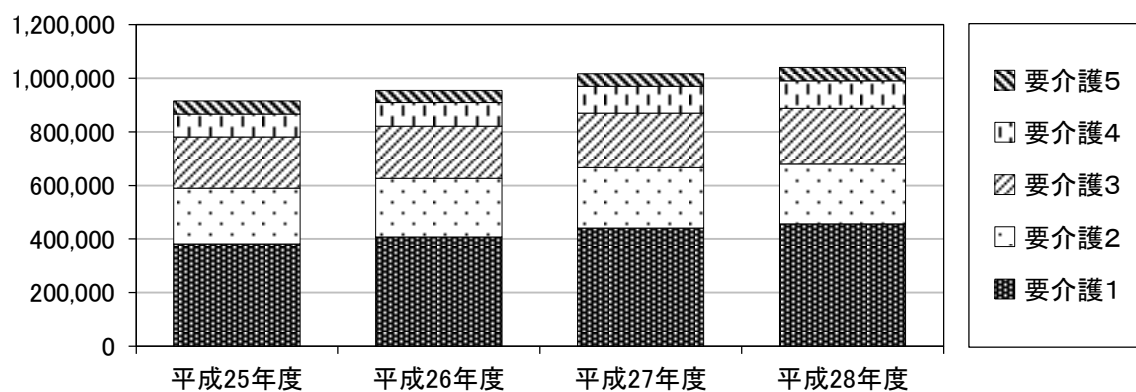
4. 居宅介護支援

① 年間利用事業費

全体では増加傾向にあり、特に要介護1、要介護4で増加率が高い。

	平成25年度		平成26年度		平成27年度		平成28年度		H25-H28 増加率
	事業費	構成比	事業費	構成比	事業費	構成比	事業費	構成比	
要介護1	381,115	41.6%	407,707	42.7%	440,255	43.3%	455,720	43.8%	19.6%
要介護2	208,019	22.7%	218,643	22.9%	227,303	22.4%	224,420	21.6%	7.9%
要介護3	191,692	20.9%	194,064	20.3%	202,262	19.9%	207,651	20.0%	8.3%
要介護4	85,611	9.4%	88,340	9.3%	100,396	9.9%	101,940	9.8%	19.1%
要介護5	48,960	5.3%	45,696	4.8%	45,840	4.5%	50,209	4.8%	2.6%
合計	915,397	100.0%	954,449	100.0%	1,016,055	100.0%	1,039,940	100.0%	13.6%

年間利用事業費推移（千円／年）



② 年間利用者数

全体的に、増加傾向にあり、要介護1、要介護4の増加率が高い。

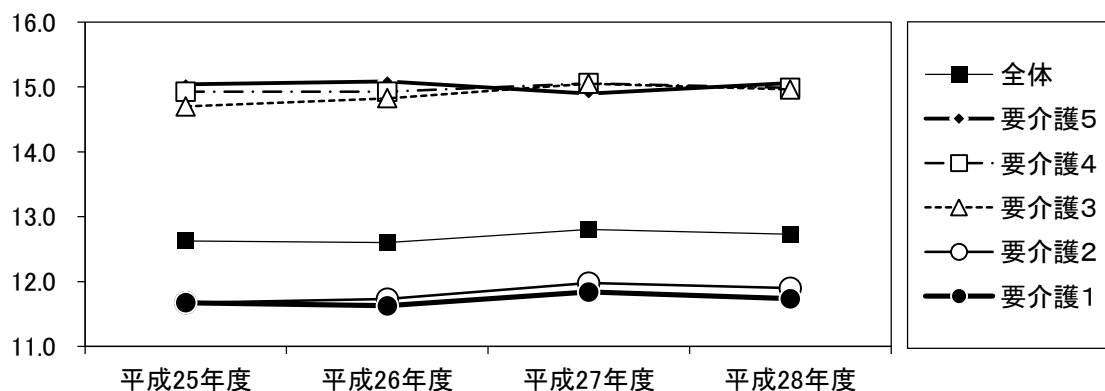
	平成25年度		平成26年度		平成27年度		平成28年度		H25-H28 増加率
	利用人数	構成比	利用人数	構成比	利用人数	構成比	利用人数	構成比	
要介護1	32,648	45.0%	35,067	46.3%	37,192	46.9%	38,833	47.5%	18.9%
要介護2	17,819	24.6%	18,639	24.6%	18,979	23.9%	18,863	23.1%	5.9%
要介護3	13,043	18.0%	13,091	17.3%	13,442	16.9%	13,880	17.0%	6.4%
要介護4	5,736	7.9%	5,919	7.8%	6,668	8.4%	6,803	8.3%	18.6%
要介護5	3,255	4.5%	3,029	4.0%	3,077	3.9%	3,334	4.1%	2.4%
合計	72,501	100.0%	75,745	100.0%	79,358	100.0%	81,713	100.0%	12.7%
第5期計画値						80,076		82,068	
計画値比(%)						99.1%		99.6%	

③ 一人あたり平均事業費

全体的に、横ばいとなっている。

	平成25年度	平成26年度	平成27年度	平成28年度
要介護1	11.7	11.6	11.8	11.7
要介護2	11.7	11.7	12.0	11.9
要介護3	14.7	14.8	15.0	15.0
要介護4	14.9	14.9	15.1	15.0
要介護5	15.0	15.1	14.9	15.1
合計	12.6	12.6	12.8	12.7

一人あたり平均事業費推移 (千円/年)



Ⅱ 介護予防給付

1. 介護予防サービス

(1) 介護予防訪問介護

① 年間利用者数

要支援2の利用が高くなっている。

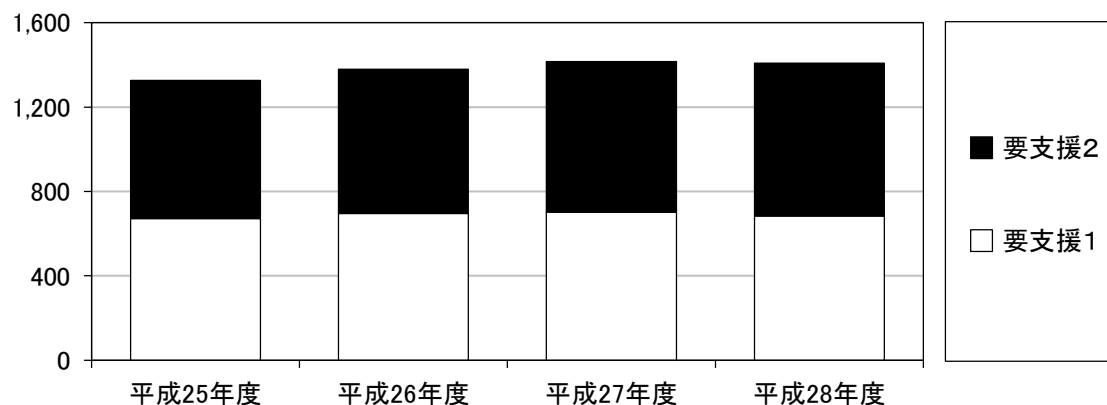
	平成25年度		平成26年度		平成27年度		平成28年度		H25-H28 増加率
	利用人数	構成比	利用人数	構成比	利用人数	構成比	利用人数	構成比	
要支援1	8,064	50.7%	8,339	50.4%	8,429	49.6%	8,195	48.5%	1.6%
要支援2	7,844	49.3%	8,218	49.6%	8,563	50.4%	8,704	51.5%	11.0%
合計	15,908	100.0%	16,557	100.0%	16,992	100.0%	16,899	100.0%	6.2%

② 月平均利用者数

全体的に、増加傾向にある。

	平成25年度	平成26年度	平成27年度	平成28年度
要支援1	672.0	694.9	702.4	682.9
要支援2	653.7	684.8	713.6	725.3
合計	1,325.7	1,379.8	1,416.0	1,408.3

月平均利用者数推移 (人/月)

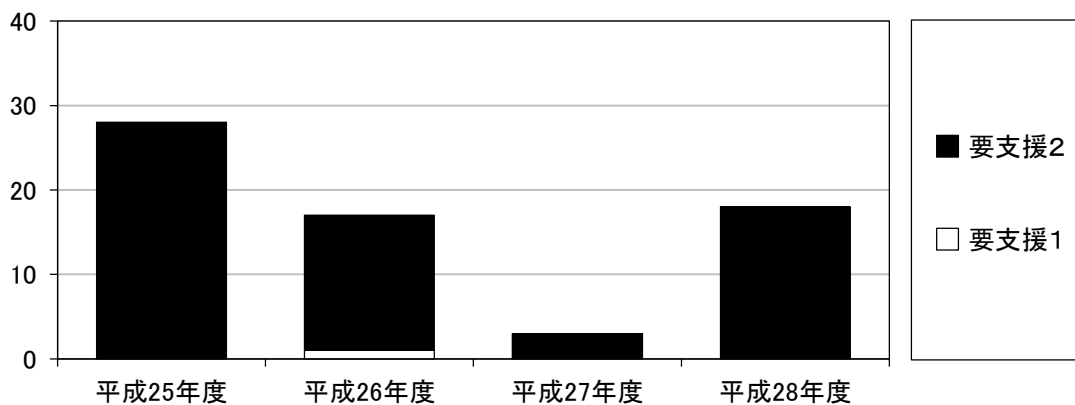


(2) 介護予防訪問入浴介護

① 年間延利用日数

	平成25年度		平成26年度		平成27年度		平成28年度		H25-H28 増加率
	利用日数	構成比	利用日数	構成比	利用日数	構成比	利用日数	構成比	
要支援1	0	0.0%	2	2.5%	0	0.0%	0	0.0%	0.0%
要支援2	127	100.0%	78	97.5%	8	100.0%	71	100.0%	-44.1%
合計	127	100.0%	80	100.0%	8	100.0%	71	100.0%	-44.1%
第6期計画値						148		221	
計画値比(%)						5.4%		32.1%	

年間延利用日数推移 (日/年)



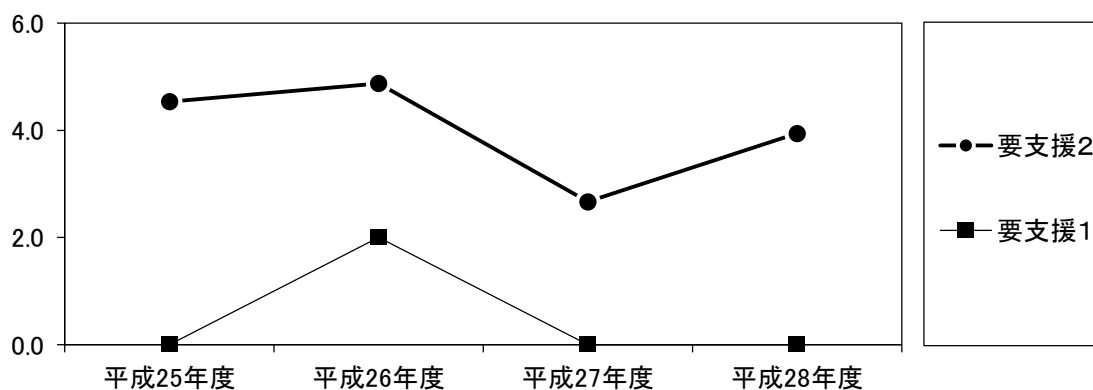
② 年間利用者数

	平成25年度		平成26年度		平成27年度		平成28年度		H25-H28 増加率
	利用人数	構成比	利用人数	構成比	利用人数	構成比	利用人数	構成比	
要支援1	0	0.0%	1	5.9%	0	0.0%	0	0.0%	
要支援2	28	100.0%	16	94.1%	3	100.0%	18	100.0%	-35.7%
合計	28	100.0%	17	100.0%	3	100.0%	18	100.0%	-35.7%

③ 一人あたり平均利用日数

	平成25年度	平成26年度	平成27年度	平成28年度
要支援1	0.0	2.0	0.0	0.0
要支援2	4.54	4.88	2.67	3.94
合計	4.54	6.88	2.67	3.94

一人あたり平均利用日数推移 (日/年)



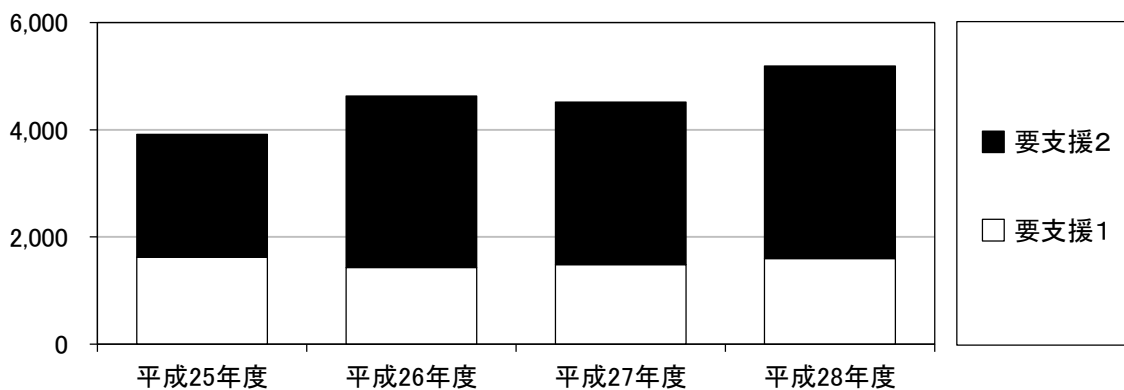
(3) 介護予防訪問看護

① 年間延利用日数

要支援1で減少傾向、要支援2で増加傾向にある。

年間延利用日数	平成25年度		平成26年度		平成27年度		平成28年度		H25-H28 増加率
	利用日数	構成比	利用日数	構成比	利用日数	構成比	利用日数	構成比	
要支援1	1,618	41.3%	1,432	30.9%	1,482	32.8%	1,594	30.7%	-1.5%
要支援2	2,296	58.7%	3,197	69.1%	3,036	67.2%	3,595	69.3%	56.6%
合計	3,914	100.0%	4,629	100.0%	4,518	100.0%	5,189	100.0%	32.6%
第6期計画値						5,864	6,442		
計画値比(%)						77.0%	80.5%		

年間延利用日数推移 (日/年)



② 年間利用者数

要支援2の利用が多くなっている。

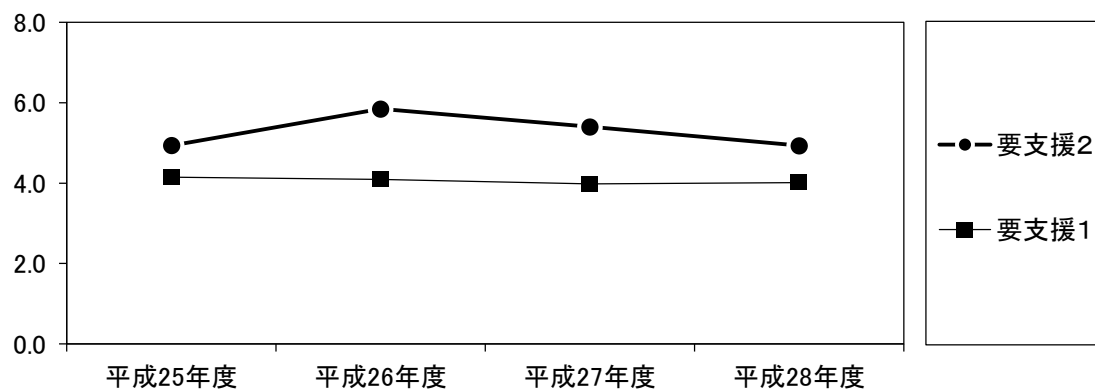
	平成25年度		平成26年度		平成27年度		平成28年度		H25-H28 増加率
	利用人数	構成比	利用人数	構成比	利用人数	構成比	利用人数	構成比	
要支援1	390	45.6%	350	39.0%	372	39.8%	397	35.3%	1.8%
要支援2	465	54.4%	547	61.0%	562	60.2%	729	64.7%	56.8%
合計	855	100.0%	897	100.0%	934	100.0%	1,126	100.0%	31.7%

③ 一人あたり平均利用日数

平均利用日数は横ばいで推移している。

	平成25年度	平成26年度	平成27年度	平成28年度
要支援1	4.1	4.1	4.0	4.0
要支援2	4.9	5.8	5.4	4.9
合計	9.1	9.9	9.4	8.9

一人あたり平均利用日数推移 (日/年)



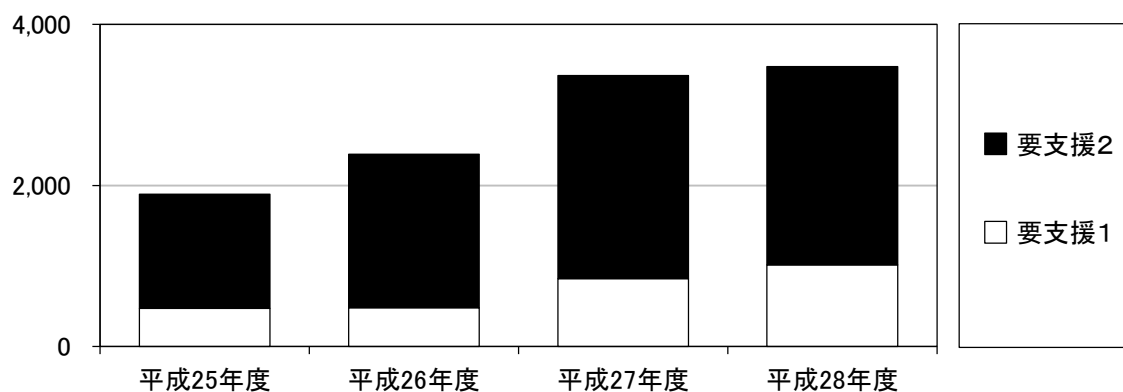
(4) 介護予防訪問リハビリテーション

① 年間延利用日数

全体的にみると増加傾向にあり、要支援1の増加率が高い。

	平成25年度		平成26年度		平成27年度		平成28年度		H25-H28 増加率
	利用日数	構成比	利用日数	構成比	利用日数	構成比	利用日数	構成比	
要支援1	474	25.1%	482	20.2%	843	25.1%	1,012	29.1%	113.5%
要支援2	1,415	74.9%	1,905	79.8%	2,522	74.9%	2,463	70.9%	74.1%
合計	1,889	100.0%	2,387	100.0%	3,365	100.0%	3,475	100.0%	84.0%
第6期計画値						5,336		5,898	
計画値比(%)						63.1%		58.9%	

年間延利用日数推移 (日/年)



② 年間利用者数

全体的に、増加傾向にある。

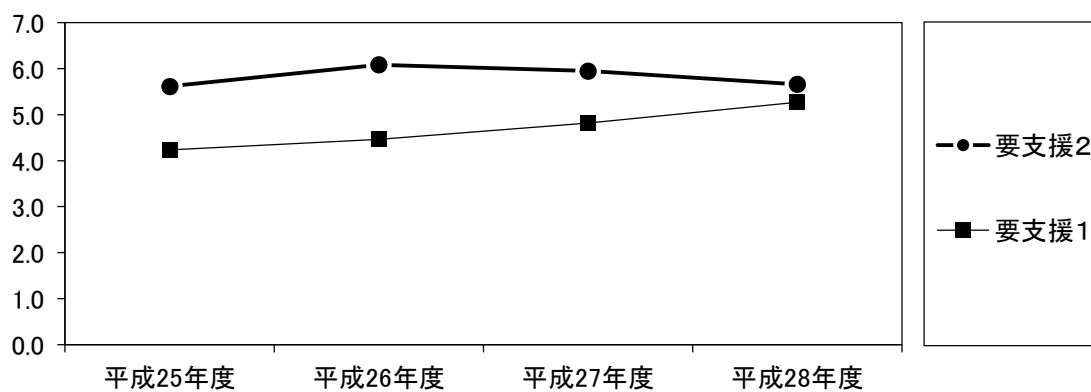
	平成25年度		平成26年度		平成27年度		平成28年度		H25-H28 増加率
	利用人数	構成比	利用人数	構成比	利用人数	構成比	利用人数	構成比	
要支援1	112	30.8%	108	25.7%	175	29.2%	192	30.6%	71.4%
要支援2	252	69.2%	313	74.3%	424	70.8%	435	69.4%	72.6%
合計	364	100.0%	421	100.0%	599	100.0%	627	100.0%	72.3%

③ 一人あたり平均利用日数

全体的に、横ばいで推移している。要支援1は増加傾向、要支援2は減少傾向にある。

	平成25年度	平成26年度	平成27年度	平成28年度
要支援1	4.2	4.5	4.8	5.3
要支援2	5.6	6.1	5.9	5.7
合計	5.2	5.7	5.6	5.5

一人あたり平均利用日数推移 (日/年)



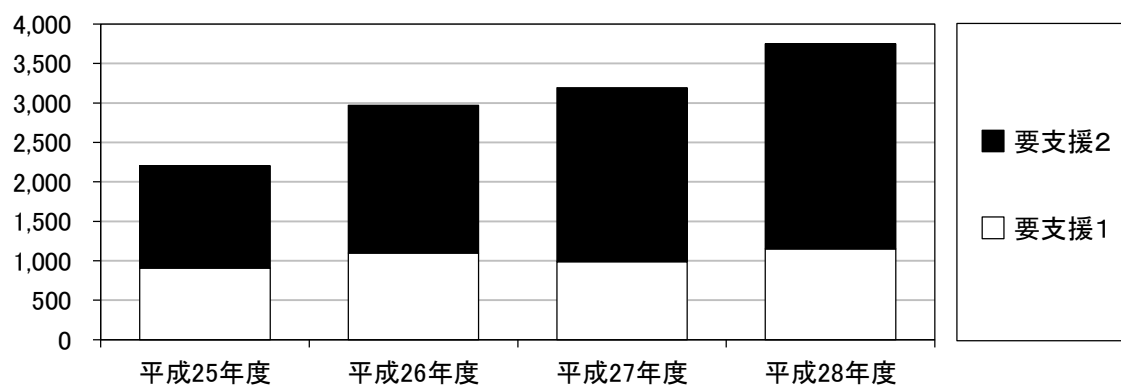
(5) 介護予防居宅療養管理指導

① 年間延利用日数

全体的に、増加傾向となっている。

年間延利用日数	(日/年)								H25-H28 増加率
	平成25年度		平成26年度		平成27年度		平成28年度		
	利用日数	構成比	利用日数	構成比	利用日数	構成比	利用日数	構成比	
要支援1	906	41.1%	1,096	36.9%	989	31.0%	1,151	30.7%	27.0%
要支援2	1,299	58.9%	1,876	63.1%	2,204	69.0%	2,596	69.3%	99.8%
合計	2,205	100.0%	2,972	100.0%	3,193	100.0%	3,747	100.0%	69.9%

年間延利用日数推移 (日/年)



② 年間利用者数

全体的に、増加傾向となっている。

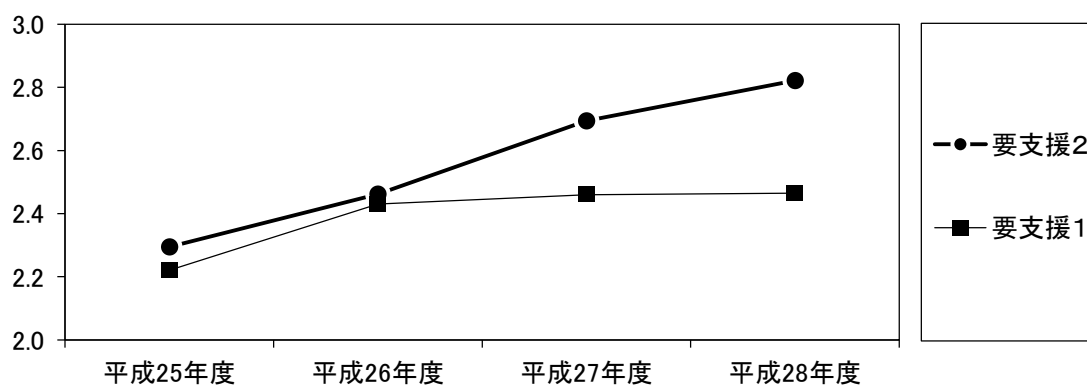
	平成25年度		平成26年度		平成27年度		平成28年度		H25-H28 増加率
	利用人数	構成比	利用人数	構成比	利用人数	構成比	利用人数	構成比	
要支援1	408	41.9%	451	37.2%	402	33.0%	467	33.7%	14.5%
要支援2	566	58.1%	762	62.8%	818	67.0%	920	66.3%	62.5%
合計	974	100.0%	1,213	100.0%	1,220	100.0%	1,387	100.0%	42.4%
第6期計画値						1,092		1,248	
計画値比(%)						111.7%		111.1%	

③ 一人あたり平均利用日数

全体的に、増加傾向となっている。

	平成25年度	平成26年度	平成27年度	平成28年度
要支援1	2.2	2.4	2.5	2.5
要支援2	2.3	2.5	2.7	2.8
合計	2.3	2.5	2.6	2.7

一人あたり平均利用日数推移 (日/年)



(6) 介護予防通所介護

① 年間利用者数

全体的に、年々増加しており、要支援2の増加率が高い。

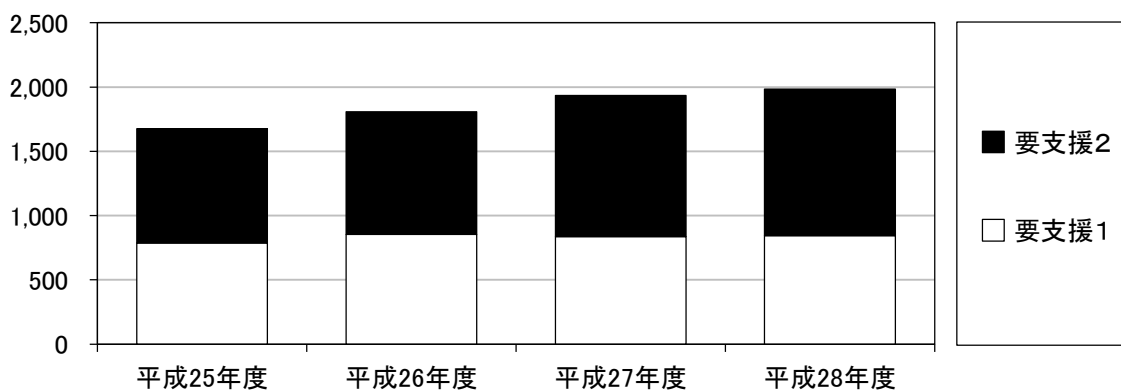
年間利用者数	平成25年度		平成26年度		平成27年度		平成28年度		H25-H28 増加率
	利用人数	構成比	利用人数	構成比	利用人数	構成比	利用人数	構成比	
要支援1	9,437	47.0%	10,239	47.2%	10,044	43.3%	10,142	42.6%	7.5%
要支援2	10,660	53.0%	11,462	52.8%	13,154	56.7%	13,654	57.4%	28.1%
合計	20,097	100.0%	21,701	100.0%	23,198	100.0%	23,796	100.0%	18.4%

② 月平均利用者数

要支援2は、増加傾向にある。

月平均利用者数	平成25年度		平成26年度		平成27年度		平成28年度	
要支援1	786.4		853.3		837.0		845.2	
要支援2	888.3		955.2		1096.2		1137.8	
合計	1674.8		1808.4		1933.2		1983.0	

月平均利用者数推移（人／月）



(7) 介護予防通所リハビリテーション

① 年間延利用者数

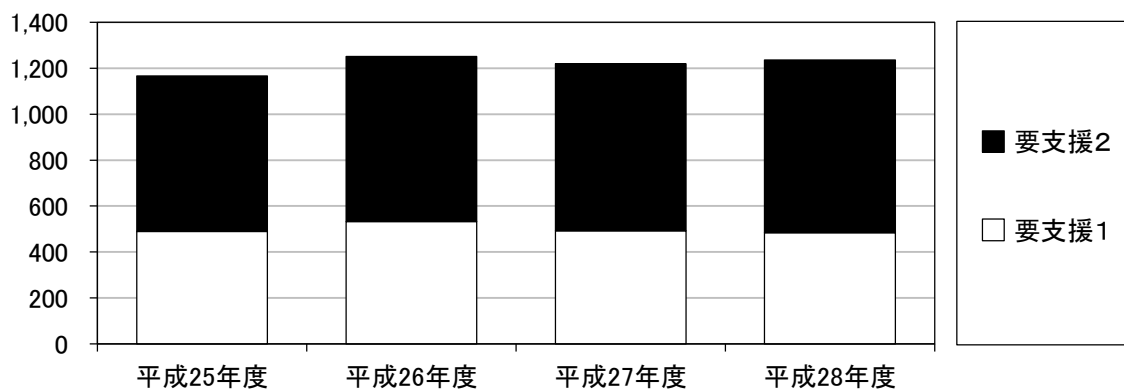
要支援2は増加傾向にある。

	平成25年度		平成26年度		平成27年度		平成28年度		H25-H28 増加率
	利用人数	構成比	利用人数	構成比	利用人数	構成比	利用人数	構成比	
要支援1	5,865	41.9%	6,384	42.5%	5,910	40.4%	5,797	39.1%	-1.2%
要支援2	8,129	58.1%	8,629	57.5%	8,719	59.6%	9,039	60.9%	11.2%
合計	13,994	100.0%	15,013	100.0%	14,629	100.0%	14,836	100.0%	6.0%

② 月平均利用者数

	平成25年度	平成26年度	平成27年度	平成28年度
要支援1	488.8	532.0	492.5	483.1
要支援2	677.4	719.1	726.6	753.3
合計	1166.2	1251.1	1219.1	1236.3

月平均利用者数推移 (人/月)



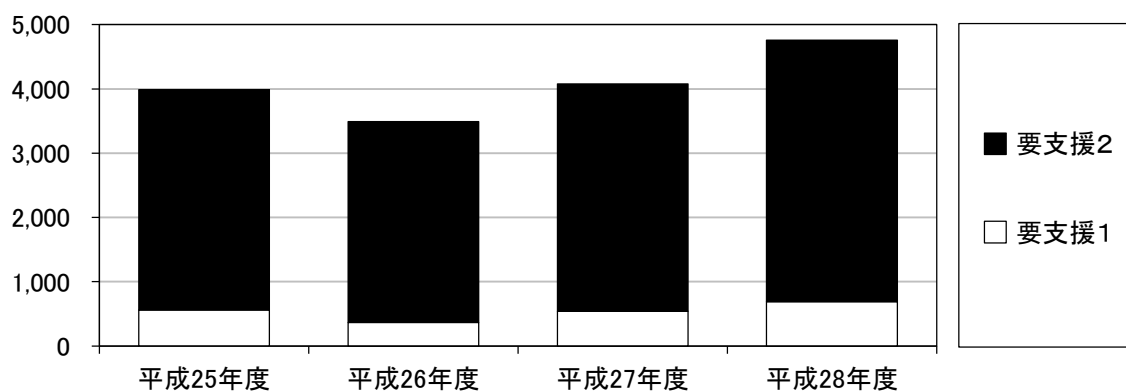
(8) 介護予防短期入所生活介護

① 年間延利用日数

平成26年度以降増加傾向にある。

	平成25年度		平成26年度		平成27年度		平成28年度		H25-H28 増加率
	利用日数	構成比	利用日数	構成比	利用日数	構成比	利用日数	構成比	
要支援1	558	14.0%	369	10.6%	539	13.2%	687	14.4%	23.1%
要支援2	3,428	86.0%	3,122	89.4%	3,537	86.8%	4,069	85.6%	18.7%
合計	3,986	100.0%	3,491	100.0%	4,076	100.0%	4,756	100.0%	19.3%
第6期計画値						4,259	4,412		
計画値比(%)						95.7%	107.8%		

年間延利用日数推移 (日/年)



② 年間利用者数

平成 26 年度以降増加傾向にある。

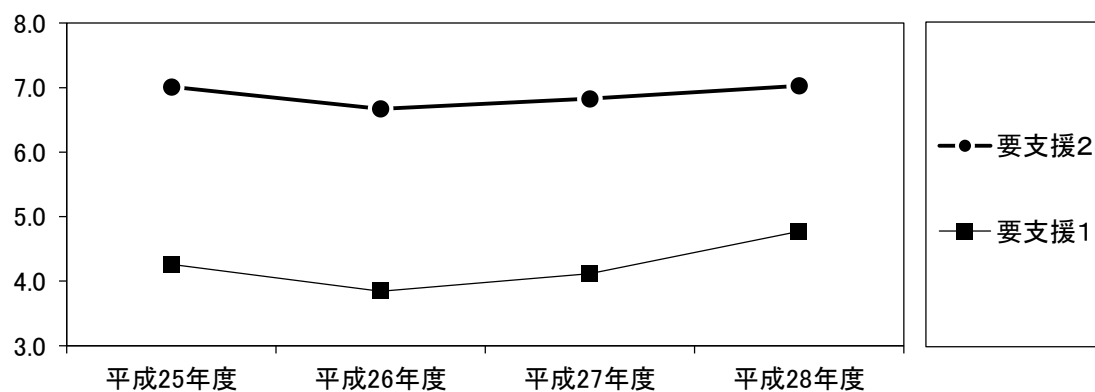
	平成25年度		平成26年度		平成27年度		平成28年度		H25-H28 増加率
	利用人数	構成比	利用人数	構成比	利用人数	構成比	利用人数	構成比	
要支援1	131	21.1%	96	17.0%	131	20.2%	144	19.9%	9.9%
要支援2	489	78.9%	468	83.0%	518	79.8%	579	80.1%	18.4%
合計	620	100.0%	564	100.0%	649	100.0%	723	100.0%	16.6%

③ 一人あたり平均利用日数

平成 26 年度以降増加傾向にある。

	平成25年度	平成26年度	平成27年度	平成28年度
要支援1	4.3	3.8	4.1	4.8
要支援2	7.0	6.7	6.8	7.0
合計	6.4	6.2	6.3	6.6

一人あたり平均利用日数推移 (日/年)



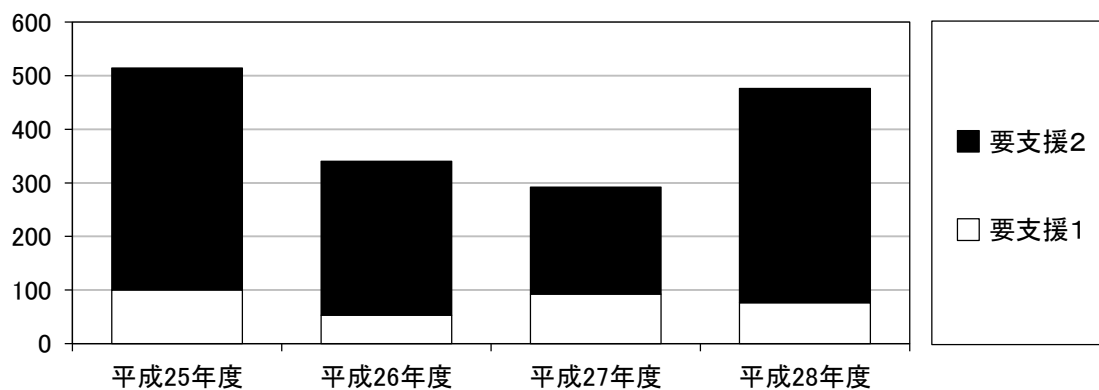
(9) 介護予防短期入所療養介護

① 年間延利用日数

平成27年度まで減少傾向であったが、平成28年度に増加している。

年間延利用日数	平成25年度		平成26年度		平成27年度		平成28年度		H25-H28 増加率
	利用日数	構成比	利用日数	構成比	利用日数	構成比	利用日数	構成比	
要支援1	100	19.5%	53	15.6%	92	31.5%	76	16.0%	-24.0%
要支援2	414	80.5%	287	84.4%	200	68.5%	400	84.0%	-3.4%
合計	514	100.0%	340	100.0%	292	100.0%	476	100.0%	-7.4%
第6期計画値						227		228	
計画値比(%)						128.6%		208.8%	

年間延利用日数推移 (日/年)



② 年間利用者数

全体では、平成27年度まで減少傾向であったが、平成28年度に増加している。

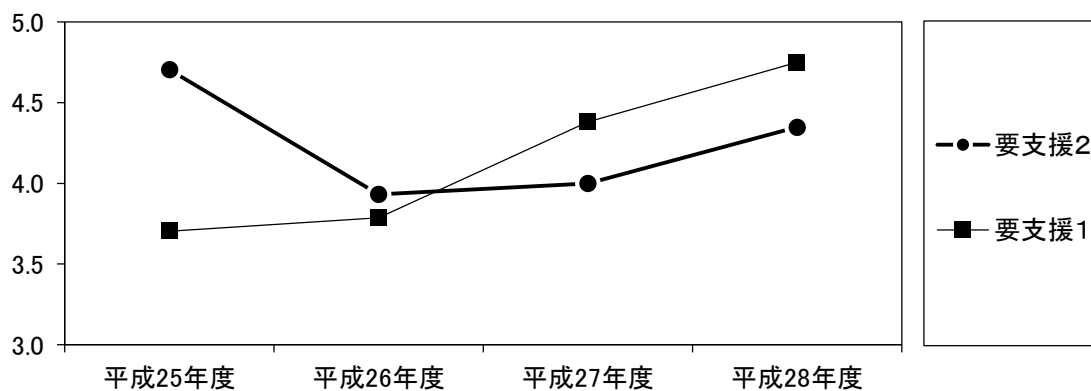
	平成25年度		平成26年度		平成27年度		平成28年度		H25-H28 増加率
	利用人数	構成比	利用人数	構成比	利用人数	構成比	利用人数	構成比	
要支援1	27	23.5%	14	16.1%	21	29.6%	16	14.8%	-40.7%
要支援2	88	76.5%	73	83.9%	50	70.4%	92	85.2%	4.5%
合計	115	100.0%	87	100.0%	71	100.0%	108	100.0%	-6.1%

③ 一人あたり平均利用日数

全体では、平成26年度に減少してからは、増加傾向となっている。

	平成25年度	平成26年度	平成27年度	平成28年度
要支援1		3.7	3.8	4.4
要支援2		4.7	3.9	4.0
合計		4.5	3.9	4.1

一人あたり平均利用日数推移 (日/年)



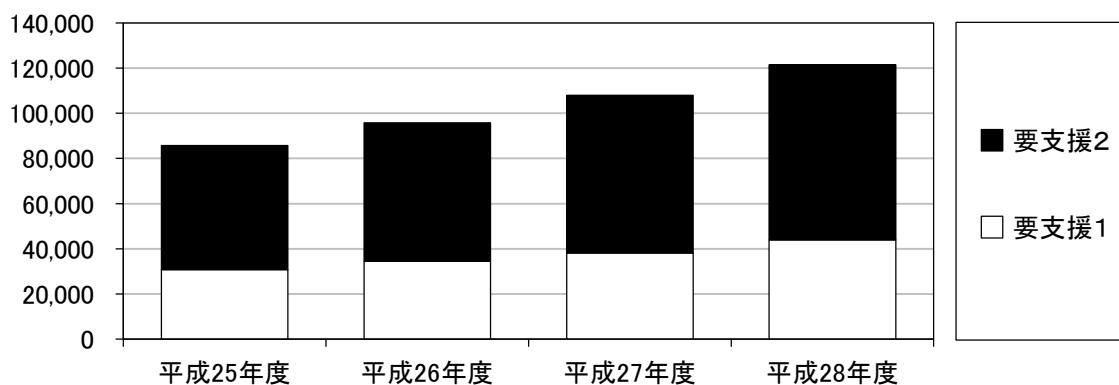
(10) 介護予防福祉用具貸与

① 年間利用事業費

全体的に、増加傾向となっている。

年間延事業費	(千円/年)								H25-H28 増加率
	平成25年度		平成26年度		平成27年度		平成28年度		
	事業費	構成比	事業費	構成比	事業費	構成比	事業費	構成比	
要支援1	30,749	35.8%	34,495	36.0%	38,150	35.3%	43,870	36.1%	42.7%
要支援2	55,059	64.2%	61,338	64.0%	69,802	64.7%	77,556	63.9%	40.9%
合計	85,808	100.0%	95,833	100.0%	107,952	100.0%	121,426	100.0%	41.5%

年間利用事業費推移 (千円/年)



② 年間利用者数

全体的に、増加傾向となっている。

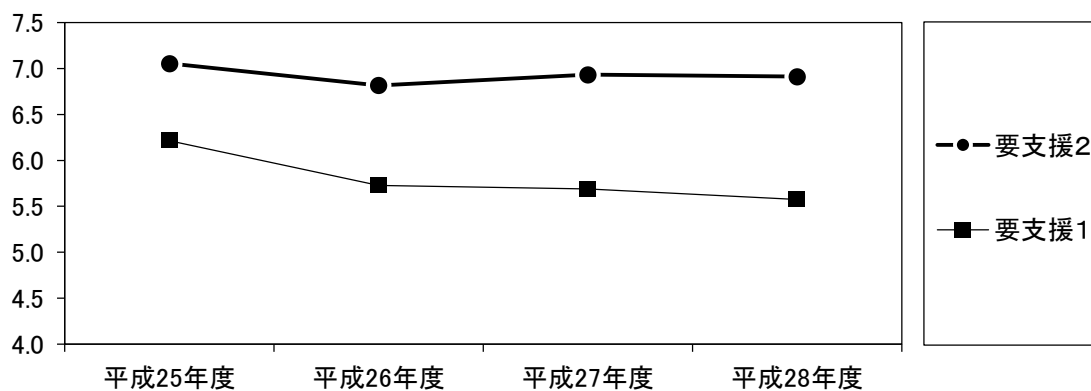
	平成25年度		平成26年度		平成27年度		平成28年度		H25-H28 増加率
	利用人数	構成比	利用人数	構成比	利用人数	構成比	利用人数	構成比	
要支援1	4,948	38.8%	6,022	40.1%	6,705	40.0%	7,871	41.2%	59.1%
要支援2	7,804	61.2%	8,998	59.9%	10,069	60.0%	11,221	58.8%	43.8%
合計	12,752	100.0%	15,020	100.0%	16,774	100.0%	19,092	100.0%	49.7%

③ 一人あたり平均事業費

平成26年度に減少し、以降横ばいである。

	平成25年度	平成26年度	平成27年度	平成28年度
要支援1	6.2	5.7	5.7	5.6
要支援2	7.1	6.8	6.9	6.9
合計	6.7	6.4	6.4	6.4

一人あたり平均事業費推移 (千円/年)



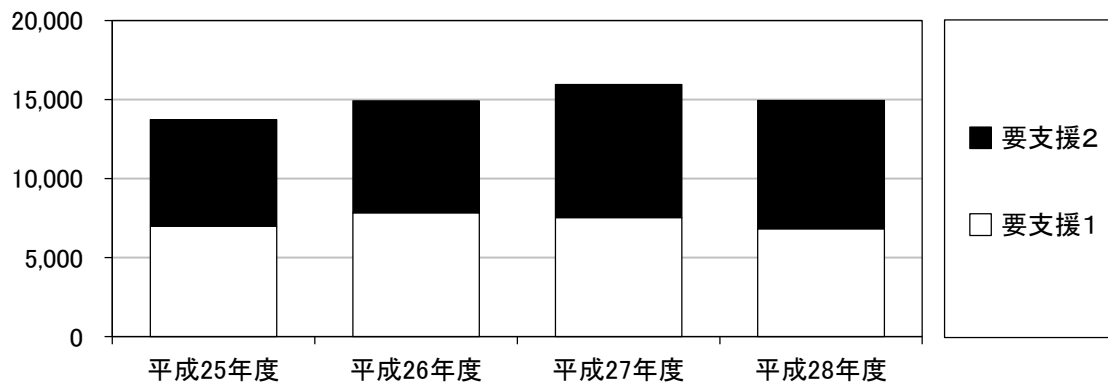
(11) 特定介護予防福祉用具販売

① 年間利用事業費

平成27年度まで増加しているが、平成28年度は減少している。

	平成25年度		平成26年度		平成27年度		平成28年度		H25-H28 増加率
	事業費	構成比	事業費	構成比	事業費	構成比	事業費	構成比	
要支援1	6,986	50.9%	7,844	52.6%	7,525	47.2%	6,828	45.7%	-2.3%
要支援2	6,740	49.1%	7,070	47.4%	8,420	52.8%	8,104	54.3%	20.2%
合計	13,726	100.0%	14,914	100.0%	15,945	100.0%	14,933	100.0%	8.8%

年間利用事業費推移（千円／年）



② 年間延利用件数

全体的に、平成26年度まで増加しているが、平成27年度からは減少傾向となっている。

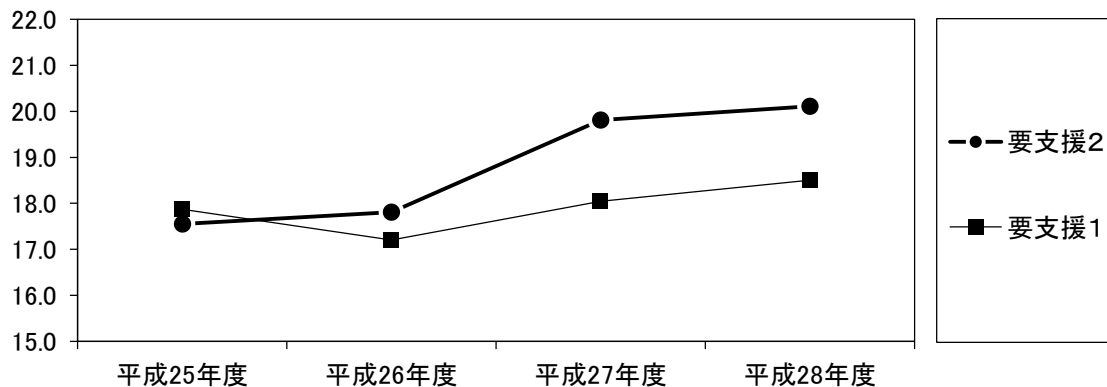
	平成25年度		平成26年度		平成27年度		平成28年度		H25-H28 増加率
	利用件数	構成比	利用件数	構成比	利用件数	構成比	利用件数	構成比	
要支援1	391	50.5%	456	53.5%	417	49.5%	369	47.8%	-5.6%
要支援2	384	49.5%	397	46.5%	425	50.5%	403	52.2%	4.9%
合計	775	100.0%	853	100.0%	842	100.0%	772	100.0%	-0.4%

③ 一件あたり平均事業費

平成26年度以降は、増加傾向となっている。

	平成25年度	平成26年度	平成27年度	平成28年度
要支援1	17.9	17.2	18.0	18.5
要支援2	17.6	17.8	19.8	20.1
合計	17.7	17.5	18.9	19.3

一件あたり平均事業費推移 (千円/件)



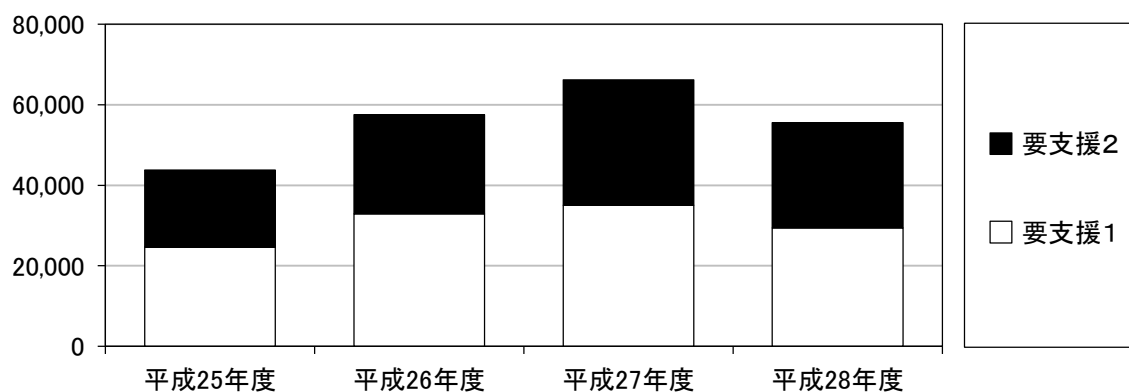
(12) 介護予防住宅改修

① 年間利用事業費

平成27年度まで増加しているが、平成28年度は減少している。

	平成25年度		平成26年度		平成27年度		平成28年度		H25-H28 増加率
	利用回数	構成比	利用回数	構成比	利用回数	構成比	利用回数	構成比	
要支援1	24,603	56.2%	32,891	57.2%	35,058	53.0%	29,376	52.9%	19.4%
要支援2	19,194	43.8%	24,599	42.8%	31,133	47.0%	26,191	47.1%	36.5%
合計	43,797	100.0%	57,489	100.0%	66,191	100.0%	55,567	100.0%	26.9%

年間利用事業費推移（千円／年）



② 年間利用件数

平成 27 年度まで増加しているが、平成 28 年度に減少している。

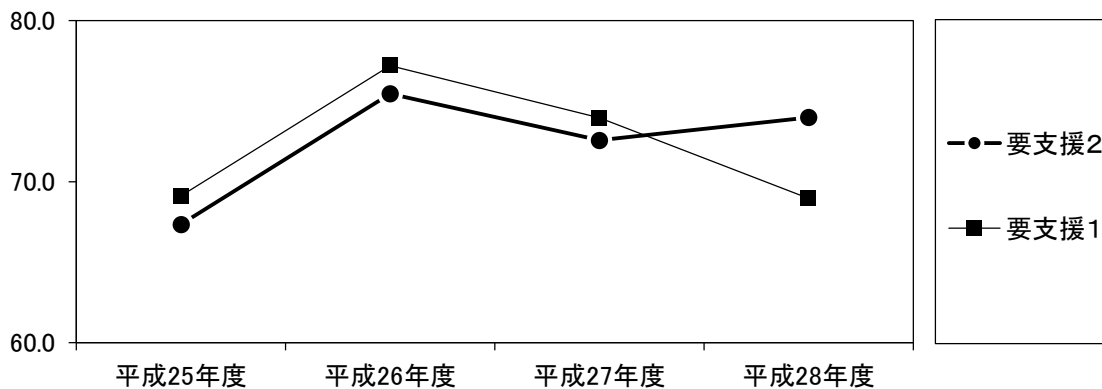
	平成25年度		平成26年度		平成27年度		平成28年度		H25-H28 増加率
	利用件数	構成比	利用件数	構成比	利用件数	構成比	利用件数	構成比	
要支援1	356	55.5%	426	56.6%	474	52.5%	426	54.6%	19.7%
要支援2	285	44.5%	326	43.4%	429	47.5%	354	45.4%	24.2%
合計	641	100.0%	752	100.0%	903	100.0%	780	100.0%	21.7%

③ 一件あたり平均事業費

全体的に、平成 26 年度に増加しているが、以降は減少傾向にある。

	一件あたり平均事業費 (千円/件)			
	平成25年度	平成26年度	平成27年度	平成28年度
要支援1	69.1	77.2	74.0	69.0
要支援2	67.3	75.5	72.6	74.0
合計	68.3	76.4	73.3	71.2

一件あたり平均事業費推移 (千円/件)



(13) 介護予防特定施設入居者生活介護

① 年間利用者数

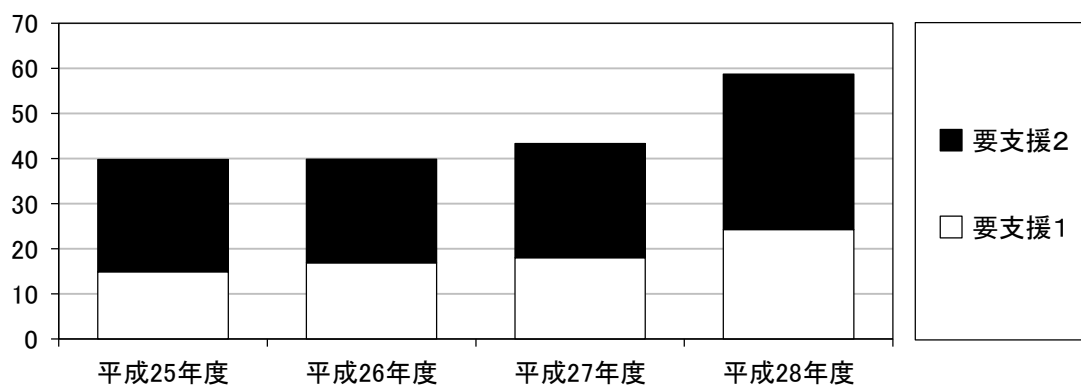
全体的に、増加傾向にある。要支援1でより多く増加している。

	平成25年度		平成26年度		平成27年度		平成28年度		H25-H28 増加率
	利用人数	構成比	利用人数	構成比	利用人数	構成比	利用人数	構成比	
要支援1	179	37.5%	202	42.3%	216	41.5%	291	41.3%	62.6%
要支援2	298	62.5%	276	57.7%	304	58.5%	414	58.7%	38.9%
合計	477	100.0%	478	100.0%	520	100.0%	705	100.0%	47.8%
第6期計画値						528		828	
計画値比(%)						98.5%		85.1%	

② 月平均利用者数

	平成25年度	平成26年度	平成27年度	平成28年度
要支援1	14.9	16.8	18.0	24.3
要支援2	24.8	23.0	25.3	34.5
合計	39.8	39.8	43.3	58.8

月平均利用者数推移 (人/月)



2. 地域密着型介護予防サービス

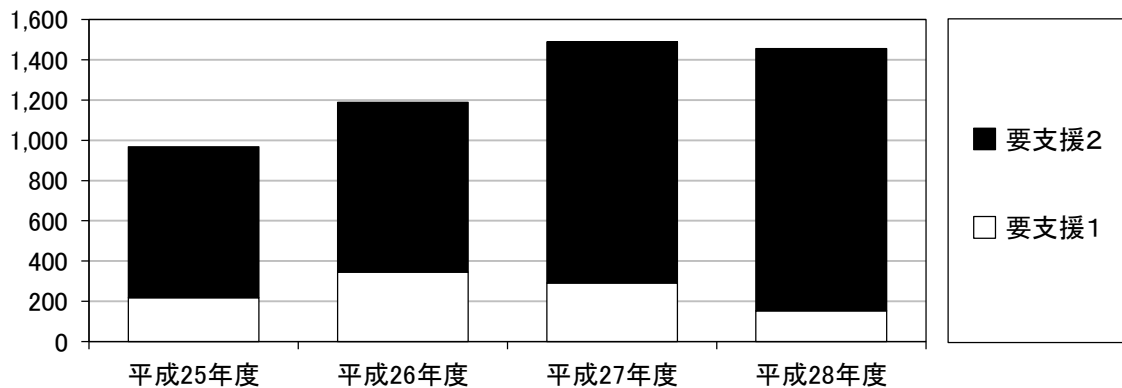
(1) 介護予防認知症対応型通所介護

① 年間延利用日数

要支援2では増加傾向となっているが、要支援1では平成26年度から減少となっている。

年間延利用日数	平成25年度		平成26年度		平成27年度		平成28年度		H25-H28 増加率
	利用日数	構成比	利用日数	構成比	利用日数	構成比	利用日数	構成比	
要支援1	217	22.4%	345	29.0%	290	19.5%	152	10.4%	-30.0%
要支援2	751	77.6%	844	71.0%	1,199	80.5%	1,304	89.6%	73.6%
合計	968	100.0%	1,189	100.0%	1,489	100.0%	1,456	100.0%	50.4%
第6期計画値							1,457	1,733	
計画値比(%)						102.2%	84.0%		

年間延利用日数推移（日／年）



② 年間利用者数

要支援2では増加傾向となっているが、要支援1では平成27年度から減少となっている。

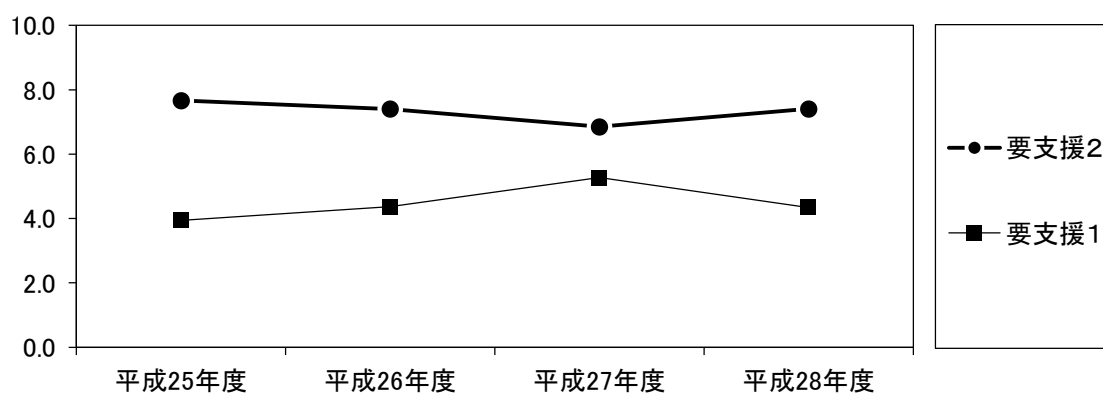
	平成25年度		平成26年度		平成27年度		平成28年度		H25-H28 増加率
	利用人数	構成比	利用人数	構成比	利用人数	構成比	利用人数	構成比	
要支援1	55	35.9%	79	40.9%	55	23.9%	35	16.6%	-36.4%
要支援2	98	64.1%	114	59.1%	175	76.1%	176	83.4%	79.6%
合計	153	100.0%	193	100.0%	230	100.0%	211	100.0%	37.9%

③ 一人あたり平均利用日数

要支援1は平成27年度までは増加しているが、平成28年度に減少している。また、要支援2は平成26年度に減少しているが、以降は増加している。

	平成25年度	平成26年度	平成27年度	平成28年度
要支援1	3.9	4.4	5.3	4.3
要支援2	7.7	7.4	6.9	7.4
合計	6.3	6.2	6.5	6.9

一人あたり平均利用日数推移 (日/年)



(2) 介護予防小規模多機能型居宅介護

① 年間利用者数

全体的に、大幅な増加傾向にある。

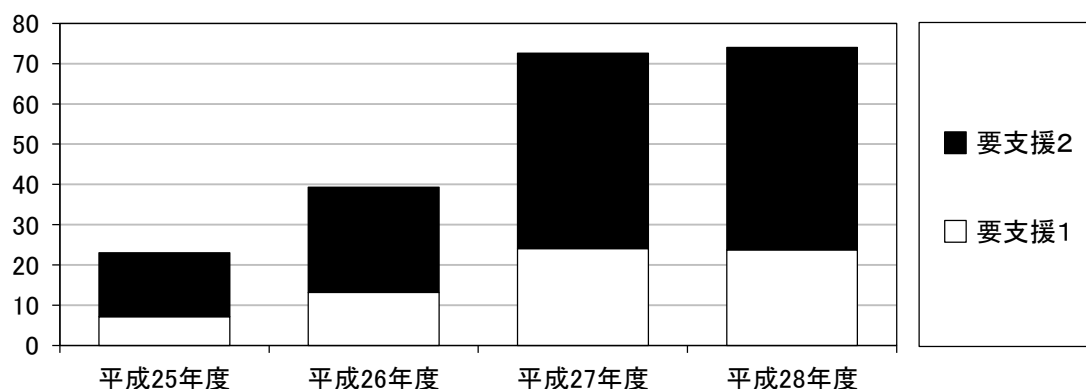
	平成25年度		平成26年度		平成27年度		平成28年度		H25-H28 増加率
	利用人数	構成比	利用人数	構成比	利用人数	構成比	利用人数	構成比	
要支援1	85	30.8%	158	33.5%	289	33.2%	285	32.1%	235.3%
要支援2	191	69.2%	314	66.5%	582	66.8%	603	67.9%	215.7%
合計	276	100.0%	472	100.0%	871	100.0%	888	100.0%	221.7%
第6期計画値						504		612	
計画値比(%)						172.8%		145.1%	

② 月平均利用者数

全体的に、増加傾向にある。

	平成25年度	平成26年度	平成27年度	平成28年度
要支援1	7.1	13.2	24.1	23.8
要支援2	15.9	26.2	48.5	50.3
合計	23.0	39.3	72.6	74.0

月平均利用者数推移 (人/月)



(3) 介護予防認知症対応型共同生活介護

① 年間利用者数

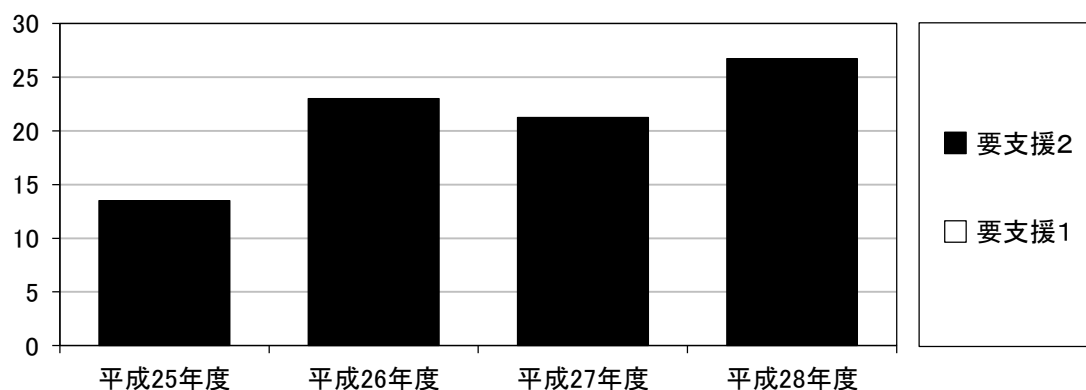
全体的に、増加している。

	平成25年度		平成26年度		平成27年度		平成28年度		H25-H28 増加率
	利用人数	構成比	利用人数	構成比	利用人数	構成比	利用人数	構成比	
要支援1									
要支援2	162	100.0%	276	100.0%	255	100.0%	321	100.0%	98.1%
合計	162	100.0%	276	100.0%	255	100.0%	321	100.0%	98.1%
第6期計画値						312		312	
計画値比(%)						81.7%		102.9%	

② 月平均利用者数

	平成25年度		平成26年度		平成27年度		平成28年度	
要支援1								
要支援2		13.5		23.0		21.3		26.8
合計		13.5		23.0		21.3		26.8

月平均利用者数推移 (人/月)



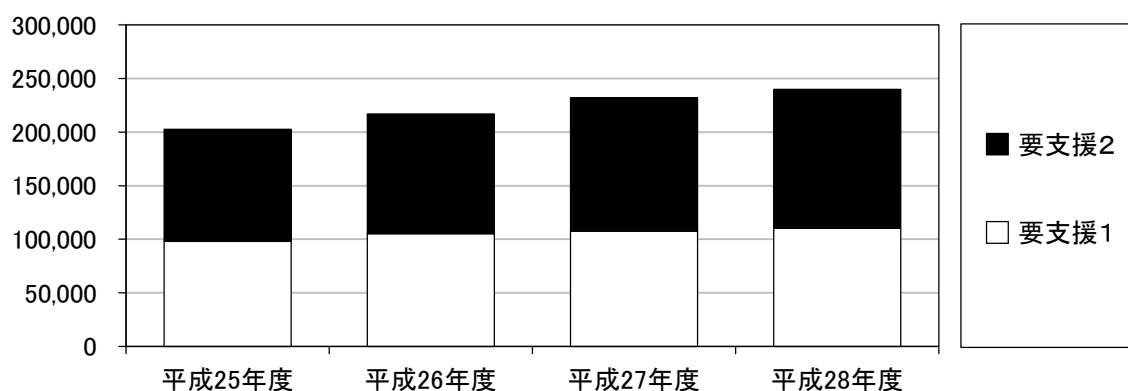
3. 介護予防支援

① 年間利用事業費

全体的に、増加している。

年間利用事業費	(千円/年)								H25-H28 増加率
	平成25年度		平成26年度		平成27年度		平成28年度		
	利用回数	構成比	利用回数	構成比	利用回数	構成比	利用回数	構成比	
要支援1	98,018	48.4%	105,090	48.5%	107,406	46.3%	110,220	46.0%	12.4%
要支援2	104,504	51.6%	111,697	51.5%	124,647	53.7%	129,564	54.0%	24.0%
合計	202,522	100.0%	216,788	100.0%	232,053	100.0%	239,784	100.0%	18.4%

年間利用事業費推移 (千円/年)



② 年間利用者数

全体的に、増加している。

	平成25年度		平成26年度		平成27年度		平成28年度		H25-H28 増加率
	利用人数	構成比	利用人数	構成比	利用人数	構成比	利用人数	構成比	
要支援1	23,024	48.2%	24,643	48.3%	24,391	46.2%	24,974	45.9%	8.5%
要支援2	24,781	51.8%	26,377	51.7%	28,456	53.8%	29,489	54.1%	19.0%
合計	47,805	100.0%	51,020	100.0%	52,847	100.0%	54,463	100.0%	13.9%
第6期計画値						53,388	56,736		
計画値比(%)						99.0%	96.0%		

③ 一人あたり平均事業費

平成 27 年度に増加し、以降横ばい傾向が続いている。

	平成25年度	平成26年度	平成27年度	平成28年度
要支援1	4.3	4.3	4.4	4.4
要支援2	4.2	4.2	4.4	4.4
合計	4.2	4.2	4.4	4.4

一人あたり平均事業費推移 (千円/年)

