

資料5

介護保険各種サービス別 事業量からみた給付実績

佐賀中部広域連合

第1回策定委員会資料

目次

| | | | |
|-----------------------------------|----------|----------------------------|-----------|
| I 介護給付 | 1 | 5. 介護保険施設サービス | 33 |
| 1. 居宅サービス..... | 1 | (1) 介護老人福祉施設..... | 33 |
| (1) 訪問介護..... | 1 | (2) 介護老人保健施設..... | 34 |
| (2) 訪問入浴介護..... | 3 | (3) 介護療養型医療施設..... | 35 |
| (3) 訪問看護..... | 5 | | |
| (4) 訪問リハビリテーション..... | 7 | II 介護予防給付 | 36 |
| (5) 居宅療養管理指導..... | 9 | 1. 介護予防サービス..... | 36 |
| (6) 通所介護..... | 11 | (1) 介護予防訪問介護..... | 36 |
| (7) 通所リハビリテーション..... | 13 | (2) 介護予防訪問入浴介護..... | 37 |
| (8) 短期入所生活介護..... | 15 | (3) 介護予防訪問看護..... | 39 |
| (9) 短期入所療養介護..... | 17 | (4) 介護予防訪問リハビリテーション..... | 41 |
| (10) 特定施設入居者生活介護..... | 19 | (5) 介護予防居宅療養管理指導..... | 43 |
| (11) 福祉用具貸与..... | 20 | (6) 介護予防通所介護..... | 45 |
| (12) 特定福祉用具販売..... | 22 | (7) 介護予防通所リハビリテーション..... | 46 |
| 2. 地域密着型サービス..... | 24 | (8) 介護予防短期入所生活介護..... | 47 |
| (1) 夜間対応型訪問介護..... | 24 | (9) 介護予防短期入所療養介護..... | 49 |
| (2) 認知症対応型通所介護..... | 24 | (10) 介護予防特定施設入居者生活介護..... | 51 |
| (3) 小規模多機能型居宅介護..... | 26 | (11) 介護予防福祉用具貸与..... | 52 |
| (4) 認知症対応型共同生活介護..... | 27 | (12) 特定介護予防福祉用具販売..... | 54 |
| (5) 地域密着型特定施設入居者生活介護..... | 28 | 2. 地域密着型介護予防サービス..... | 56 |
| (6) 地域密着型介護老人福祉施設入所者 生活介護..... | 28 | (1) 介護予防認知症対応型通所介護..... | 56 |
| 3. 住宅改修..... | 29 | (2) 介護予防小規模多機能型居宅介護..... | 58 |
| 4. 居宅介護支援..... | 31 | (3) 介護予防認知症対応型共同生活介護..... | 59 |
| | | 3. 介護予防住宅改修..... | 60 |
| | | 4. 介護予防支援..... | 62 |

I 介護給付

1. 居宅サービス

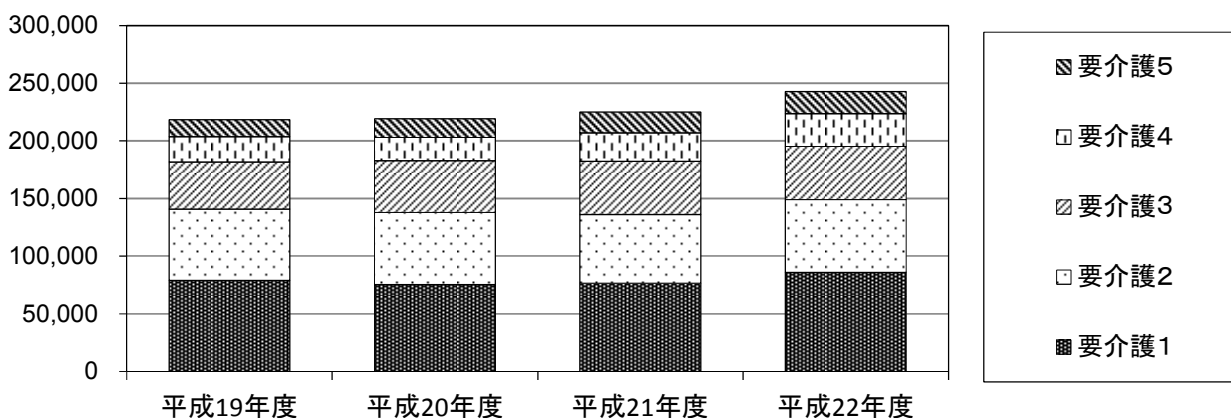
(1) 訪問介護

① 年間延利用回数

要介護1での利用が最も多い。要介護3以上で増加傾向にある。

| | 平成19年度 | | 平成20年度 | | 平成21年度 | | 平成22年度 | | H19-H22 増加率 |
|---------|---------|--------|---------|--------|---------|--------|---------|--------|----------------|
| | 利用回数 | 構成比 | 利用回数 | 構成比 | 利用回数 | 構成比 | 利用回数 | 構成比 | |
| 要介護1 | 79,059 | 36.2% | 75,475 | 34.4% | 76,749 | 34.1% | 85,981 | 35.4% | 8.8% |
| 要介護2 | 61,724 | 28.3% | 62,431 | 28.5% | 59,566 | 26.5% | 63,168 | 26.0% | 2.3% |
| 要介護3 | 40,899 | 18.7% | 44,955 | 20.5% | 45,996 | 20.4% | 45,956 | 18.9% | 12.4% |
| 要介護4 | 22,055 | 10.1% | 20,025 | 9.1% | 24,762 | 11.0% | 28,628 | 11.8% | 29.8% |
| 要介護5 | 14,749 | 6.8% | 16,383 | 7.5% | 17,913 | 8.0% | 19,042 | 7.8% | 29.1% |
| 合計 | 218,486 | 100.0% | 219,269 | 100.0% | 224,986 | 100.0% | 242,775 | 100.0% | 11.1% |
| 第4期計画値 | | | | | 241,730 | | 247,711 | | |
| 計画値比(%) | | | | | 93.1% | | 98.0% | | |

年間延利用回数推移 (回/年)



② 年間延利用者数

全体では増加傾向にあり、要介護4で増加率が大きい。

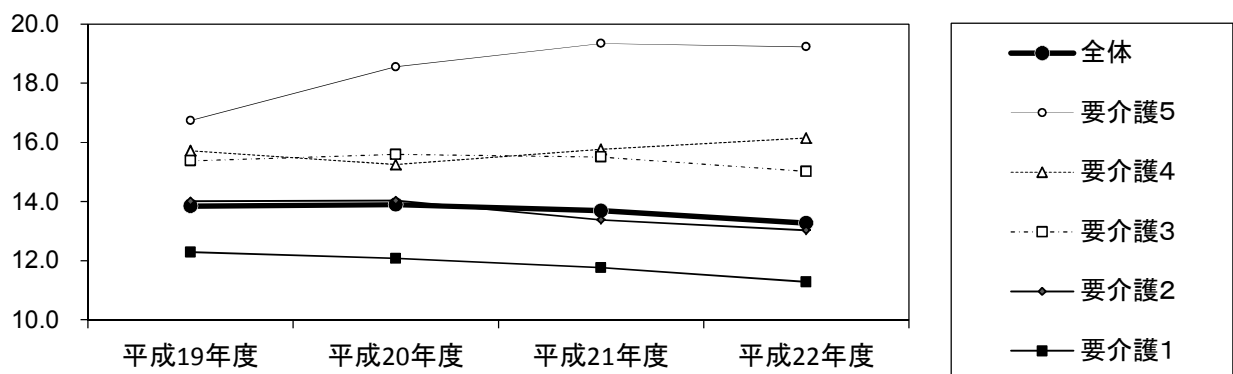
| | 平成19年度 | | 平成20年度 | | 平成21年度 | | 平成22年度 | | H19-H22 増加率 |
|------|--------|--------|--------|--------|--------|--------|--------|--------|----------------|
| | 利用人数 | 構成比 | 利用人数 | 構成比 | 利用人数 | 構成比 | 利用人数 | 構成比 | |
| 要介護1 | 6,435 | 40.8% | 6,251 | 39.6% | 6,526 | 39.7% | 7,624 | 41.7% | 18.5% |
| 要介護2 | 4,405 | 27.9% | 4,449 | 28.2% | 4,451 | 27.1% | 4,848 | 26.5% | 10.1% |
| 要介護3 | 2,660 | 16.9% | 2,883 | 18.3% | 2,966 | 18.0% | 3,060 | 16.7% | 15.0% |
| 要介護4 | 1,403 | 8.9% | 1,313 | 8.3% | 1,571 | 9.6% | 1,773 | 9.7% | 26.4% |
| 要介護5 | 881 | 5.6% | 883 | 5.6% | 926 | 5.6% | 990 | 5.4% | 12.4% |
| 合計 | 15,784 | 100.0% | 15,779 | 100.0% | 16,440 | 100.0% | 18,295 | 100.0% | 15.9% |

③ 一人あたり平均利用回数

横ばい傾向が続いていたが、平成22年度はやや減少した。

| | 平成19年度 | 平成20年度 | 平成21年度 | 平成22年度 |
|------|--------|--------|--------|--------|
| 要介護1 | 12.3 | 12.1 | 11.8 | 11.3 |
| 要介護2 | 14.0 | 14.0 | 13.4 | 13.0 |
| 要介護3 | 15.4 | 15.6 | 15.5 | 15.0 |
| 要介護4 | 15.7 | 15.3 | 15.8 | 16.1 |
| 要介護5 | 16.7 | 18.6 | 19.3 | 19.2 |
| 合計 | 13.8 | 13.9 | 13.7 | 13.3 |

一人あたり平均利用回数推移 (回/年)



【注】給付実績の増加率については、平成19年度より要支援・要介護の区分が変更となり、平成18年度との比較ができないことから、平成19年度と平成22年度の変化で求めた。
(以下同じ)

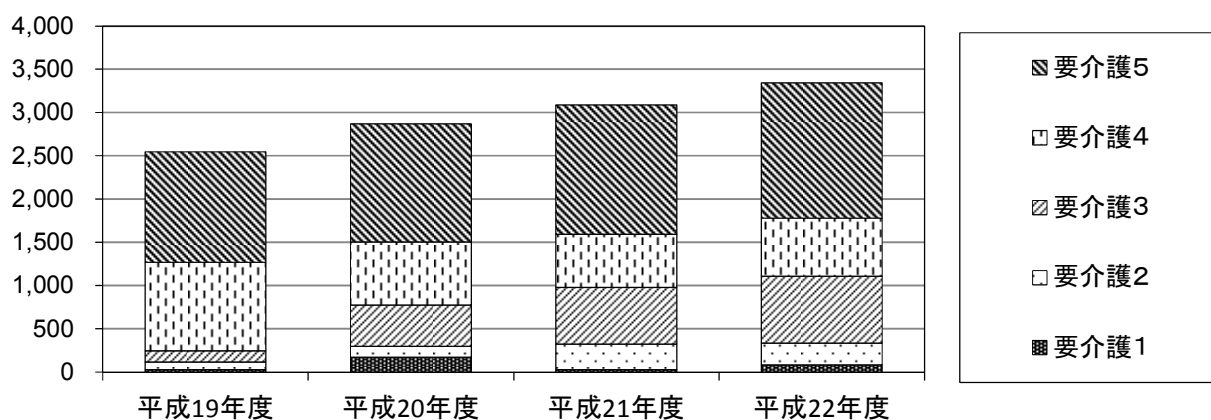
(2) 訪問入浴介護

① 年間延利用回数

要介護5の利用回数が全体の半数弱を占める。利用回数は毎年増加傾向にあり、特に要介護3以下の増加率が大きい。

| | 平成19年度 | | 平成20年度 | | 平成21年度 | | 平成22年度 | | H19-H22 増加率 |
|---------|--------|--------|--------|--------|--------|--------|--------|--------|----------------|
| | 利用回数 | 構成比 | 利用回数 | 構成比 | 利用回数 | 構成比 | 利用回数 | 構成比 | |
| 要介護1 | 28 | 1.1% | 173 | 6.0% | 29 | 0.9% | 83 | 2.5% | 196.4% |
| 要介護2 | 89 | 3.5% | 126 | 4.4% | 295 | 9.5% | 254 | 7.6% | 185.4% |
| 要介護3 | 130 | 5.1% | 477 | 16.6% | 656 | 21.2% | 770 | 23.0% | 492.3% |
| 要介護4 | 1,025 | 40.3% | 728 | 25.4% | 615 | 19.9% | 673 | 20.1% | -34.3% |
| 要介護5 | 1,274 | 50.0% | 1,367 | 47.6% | 1,495 | 48.4% | 1,564 | 46.8% | 22.8% |
| 合計 | 2,546 | 100.0% | 2,871 | 100.0% | 3,090 | 100.0% | 3,344 | 100.0% | 31.3% |
| 第4期計画値 | | | | | 3,119 | | 3,078 | | |
| 計画値比(%) | | | | | 99.1% | | 108.6% | | |

年間延利用回数推移 (回/年)



② 年間延利用者数

全体的に見ると増加傾向にあり、要介護3の増加が目立つ。

年間延利用者数

(人/年)

| | 平成19年度 | | 平成20年度 | | 平成21年度 | | 平成22年度 | | H19-H22 増加率 |
|------|--------|--------|--------|--------|--------|--------|--------|--------|----------------|
| | 利用人数 | 構成比 | 利用人数 | 構成比 | 利用人数 | 構成比 | 利用人数 | 構成比 | |
| 要介護1 | 5 | 0.9% | 28 | 4.4% | 12 | 1.8% | 20 | 2.7% | 300.0% |
| 要介護2 | 20 | 3.5% | 32 | 5.0% | 61 | 9.0% | 48 | 6.5% | 140.0% |
| 要介護3 | 34 | 5.9% | 111 | 17.4% | 140 | 20.7% | 177 | 23.9% | 420.6% |
| 要介護4 | 194 | 33.8% | 154 | 24.2% | 129 | 19.1% | 159 | 21.5% | -18.0% |
| 要介護5 | 321 | 55.9% | 312 | 49.0% | 333 | 49.3% | 336 | 45.4% | 4.7% |
| 合計 | 574 | 100.0% | 637 | 100.0% | 675 | 100.0% | 740 | 100.0% | 28.9% |

③ 一人あたり平均利用回数

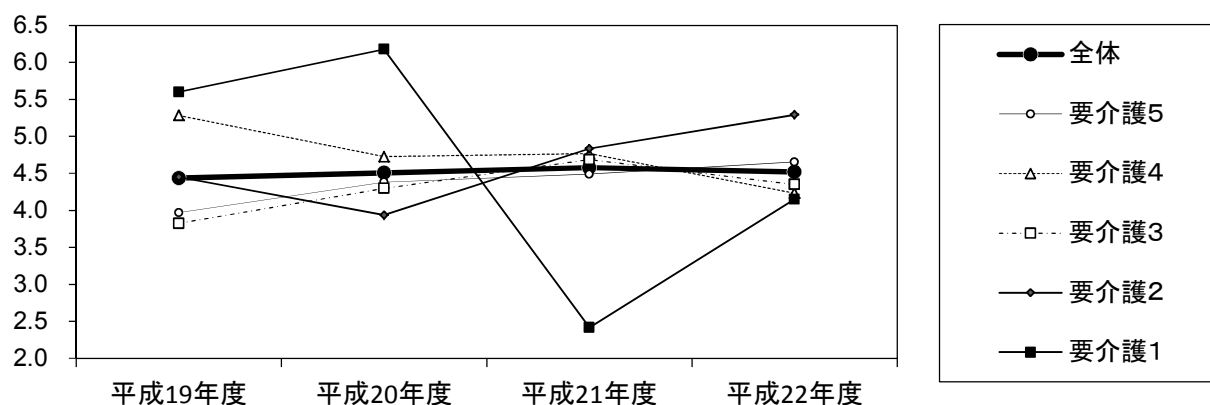
全体的に見ると横ばいから微増傾向にあるが、要介護2と要介護3、要介護5では増加傾向にある。

一人あたり平均利用回数

(回/年)

| | 平成19年度 | 平成20年度 | 平成21年度 | 平成22年度 |
|------|--------|--------|--------|--------|
| 要介護1 | 5.6 | 6.2 | 2.4 | 4.2 |
| 要介護2 | 4.5 | 3.9 | 4.8 | 5.3 |
| 要介護3 | 3.8 | 4.3 | 4.7 | 4.4 |
| 要介護4 | 5.3 | 4.7 | 4.8 | 4.2 |
| 要介護5 | 4.0 | 4.4 | 4.5 | 4.7 |
| 合計 | 4.4 | 4.5 | 4.6 | 4.5 |

一人あたり平均利用回数推移 (回/年)



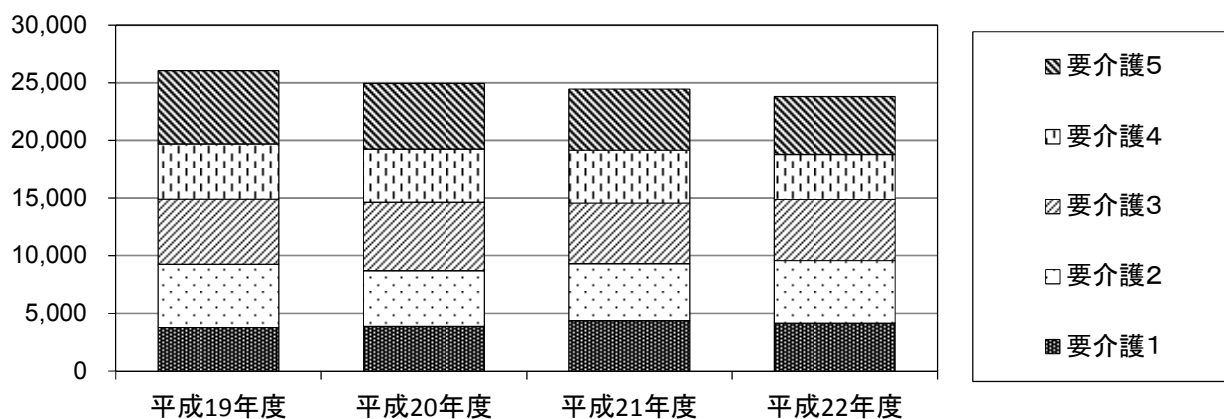
(3) 訪問看護

① 年間延利用回数

全体的に見ると利用回数は減少傾向にある。特に要介護4以上でその傾向が強い。

| | 平成19年度 | | 平成20年度 | | 平成21年度 | | 平成22年度 | | H19-H22 増加率 |
|---------|--------|--------|--------|--------|--------|--------|--------|--------|----------------|
| | 利用回数 | 構成比 | 利用回数 | 構成比 | 利用回数 | 構成比 | 利用回数 | 構成比 | |
| 要介護1 | 3,778 | 14.5% | 3,879 | 15.5% | 4,389 | 17.9% | 4,144 | 17.4% | 9.7% |
| 要介護2 | 5,485 | 21.0% | 4,831 | 19.4% | 4,928 | 20.1% | 5,426 | 22.8% | -1.1% |
| 要介護3 | 5,649 | 21.7% | 5,937 | 23.8% | 5,252 | 21.5% | 5,317 | 22.3% | -5.9% |
| 要介護4 | 4,792 | 18.4% | 4,625 | 18.5% | 4,585 | 18.7% | 3,911 | 16.4% | -18.4% |
| 要介護5 | 6,364 | 24.4% | 5,694 | 22.8% | 5,321 | 21.7% | 5,013 | 21.1% | -21.2% |
| 合計 | 26,068 | 100.0% | 24,966 | 100.0% | 24,475 | 100.0% | 23,811 | 100.0% | -8.7% |
| 第4期計画値 | | | | | 30,117 | | 30,577 | | |
| 計画値比(%) | | | | | 81.3% | | 77.9% | | |

年間延利用回数推移 (回/年)



② 年間延利用者数

平成20年度にやや増加したものの、平成22年度までの推移は年間延利用回数同様減少傾向にある。

年間延利用者数

(人/年)

| | 平成19年度 | | 平成20年度 | | 平成21年度 | | 平成22年度 | | H19-H22 増加率 |
|------|--------|--------|--------|--------|--------|--------|--------|--------|----------------|
| | 利用人数 | 構成比 | 利用人数 | 構成比 | 利用人数 | 構成比 | 利用人数 | 構成比 | |
| 要介護1 | 746 | 19.2% | 757 | 19.2% | 753 | 19.6% | 717 | 18.7% | -3.9% |
| 要介護2 | 891 | 22.9% | 874 | 22.1% | 836 | 21.7% | 841 | 21.9% | -5.6% |
| 要介護3 | 827 | 21.3% | 864 | 21.9% | 811 | 21.1% | 829 | 21.6% | 0.2% |
| 要介護4 | 704 | 18.1% | 712 | 18.0% | 696 | 18.1% | 710 | 18.5% | 0.9% |
| 要介護5 | 723 | 18.6% | 745 | 18.9% | 750 | 19.5% | 735 | 19.2% | 1.7% |
| 合計 | 3,891 | 100.0% | 3,952 | 100.0% | 3,846 | 100.0% | 3,832 | 100.0% | -1.5% |

③ 一人あたり平均利用回数

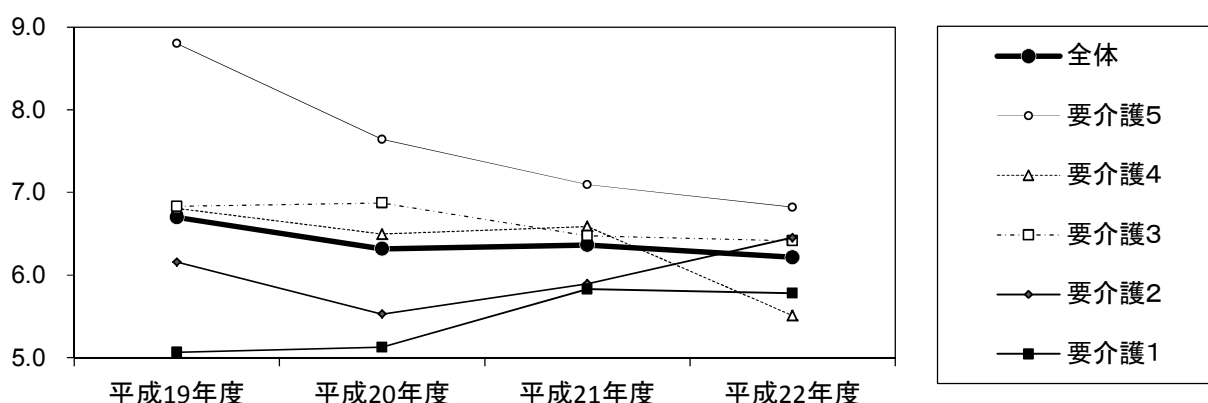
平均利用回数は全体的にやや減少傾向にあり、要介護4以上の重度層での減少が大きくなっている。

一人あたり平均利用回数

(回/年)

| | 平成19年度 | 平成20年度 | 平成21年度 | 平成22年度 |
|------|--------|--------|--------|--------|
| 要介護1 | 5.1 | 5.1 | 5.8 | 5.8 |
| 要介護2 | 6.2 | 5.5 | 5.9 | 6.5 |
| 要介護3 | 6.8 | 6.9 | 6.5 | 6.4 |
| 要介護4 | 6.8 | 6.5 | 6.6 | 5.5 |
| 要介護5 | 8.8 | 7.6 | 7.1 | 6.8 |
| 合計 | 6.7 | 6.3 | 6.4 | 6.2 |

一人あたり平均利用回数推移 (回/年)



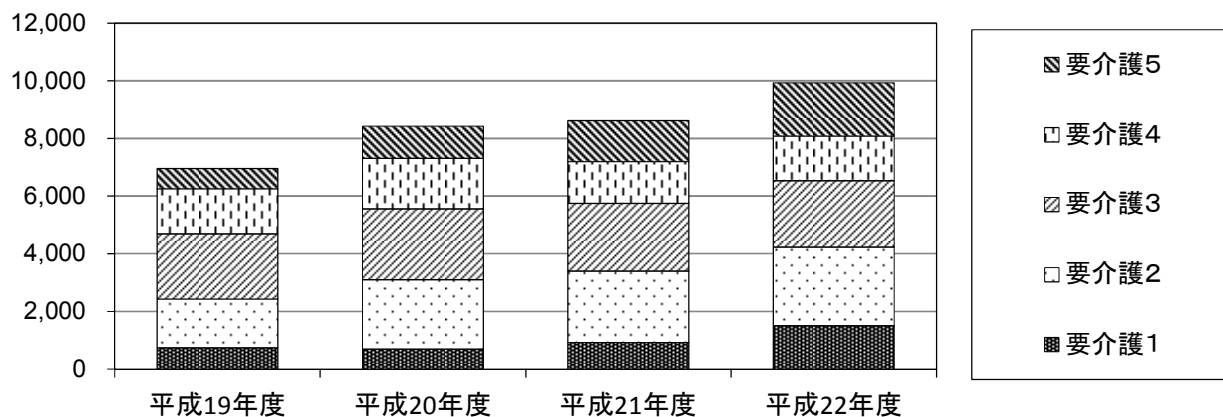
(4) 訪問リハビリテーション

① 年間延利用回数

全体的に見ると利用回数は毎年増加している。構成比で見ると要介護2、3が比較的大きいが、4年間の増加率では要介護1および要介護5も大きくなっている。

| | 平成19年度 | | 平成20年度 | | 平成21年度 | | 平成22年度 | | H19-H22 増加率 |
|---------|--------|--------|--------|--------|--------|--------|--------|--------|----------------|
| | 利用回数 | 構成比 | 利用回数 | 構成比 | 利用回数 | 構成比 | 利用回数 | 構成比 | |
| 要介護1 | 735 | 10.6% | 694 | 8.2% | 926 | 10.7% | 1,502 | 15.1% | 104.4% |
| 要介護2 | 1,705 | 24.5% | 2,419 | 28.7% | 2,485 | 28.8% | 2,737 | 27.6% | 60.5% |
| 要介護3 | 2,255 | 32.4% | 2,451 | 29.1% | 2,336 | 27.1% | 2,296 | 23.1% | 1.8% |
| 要介護4 | 1,559 | 22.4% | 1,749 | 20.8% | 1,451 | 16.8% | 1,550 | 15.6% | -0.6% |
| 要介護5 | 710 | 10.2% | 1,112 | 13.2% | 1,429 | 16.6% | 1,843 | 18.6% | 159.6% |
| 合計 | 6,964 | 100.0% | 8,425 | 100.0% | 8,627 | 100.0% | 9,928 | 100.0% | 42.6% |
| 第4期計画値 | | | | | 7,706 | | 7,860 | | |
| 計画値比(%) | | | | | 112.0% | | 126.3% | | |

年間延利用回数推移 (回/年)



② 年間延利用者数

全体的に見ると増加傾向にあり、要介護5の利用者増加が目立つ。

年間延利用者数

(人/年)

| | 平成19年度 | | 平成20年度 | | 平成21年度 | | 平成22年度 | | H19-H22 増加率 |
|------|--------|--------|--------|--------|--------|--------|--------|--------|----------------|
| | 利用人数 | 構成比 | 利用人数 | 構成比 | 利用人数 | 構成比 | 利用人数 | 構成比 | |
| 要介護1 | 169 | 12.1% | 147 | 8.7% | 173 | 10.1% | 268 | 14.5% | 58.6% |
| 要介護2 | 326 | 23.3% | 458 | 27.2% | 474 | 27.7% | 482 | 26.1% | 47.9% |
| 要介護3 | 433 | 30.9% | 480 | 28.5% | 468 | 27.3% | 444 | 24.1% | 2.5% |
| 要介護4 | 315 | 22.5% | 357 | 21.2% | 303 | 17.7% | 317 | 17.2% | 0.6% |
| 要介護5 | 158 | 11.3% | 240 | 14.3% | 295 | 17.2% | 333 | 18.1% | 110.8% |
| 合計 | 1,401 | 100.0% | 1,682 | 100.0% | 1,713 | 100.0% | 1,844 | 100.0% | 31.6% |

③ 一人あたり平均利用回数

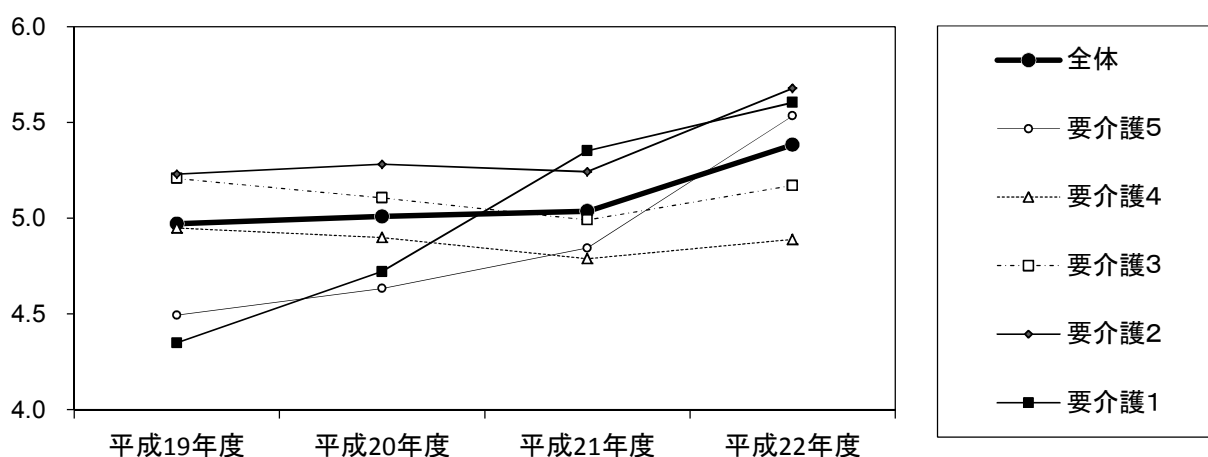
全体的に微増傾向で推移しているが要介護1、要介護2、要介護5で増加がやや大きい。

一人あたり平均利用回数

(回/年)

| | 平成19年度 | 平成20年度 | 平成21年度 | 平成22年度 |
|------|--------|--------|--------|--------|
| 要介護1 | 4.3 | 4.7 | 5.4 | 5.6 |
| 要介護2 | 5.2 | 5.3 | 5.2 | 5.7 |
| 要介護3 | 5.2 | 5.1 | 5.0 | 5.2 |
| 要介護4 | 4.9 | 4.9 | 4.8 | 4.9 |
| 要介護5 | 4.5 | 4.6 | 4.8 | 5.5 |
| 合計 | 5.0 | 5.0 | 5.0 | 5.4 |

一人あたり平均利用回数推移 (回/年)



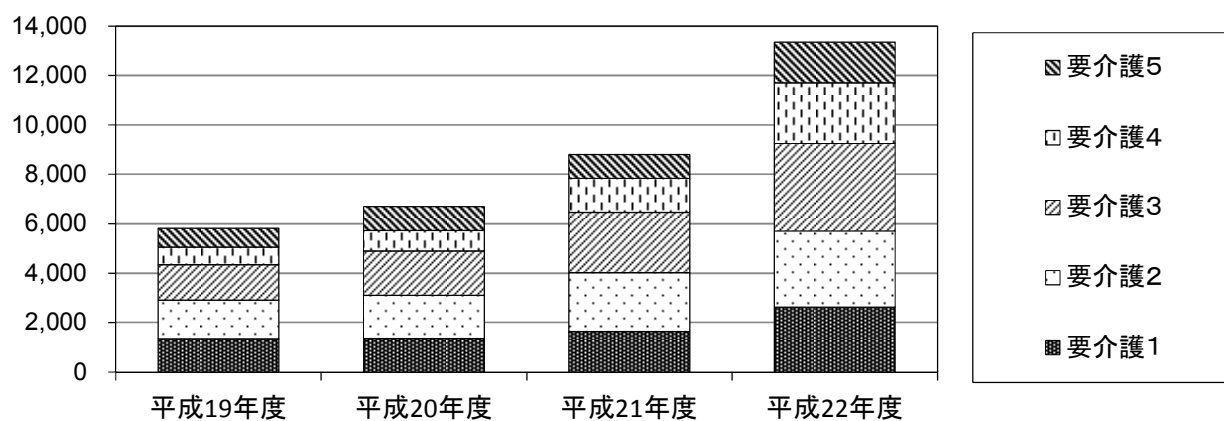
(5) 居宅療養管理指導

① 年間延利用件数

全体的に見ると利用件数は増加が続いていたが、平成22年度に大幅な増加が見られた。特に要介護3、要介護4の増加率が大きくなっている。

| | 平成19年度 | | 平成20年度 | | 平成21年度 | | 平成22年度 | | H19-H22 増加率 |
|------|--------|--------|--------|--------|--------|--------|--------|--------|----------------|
| | 利用件数 | 構成比 | 利用件数 | 構成比 | 利用件数 | 構成比 | 利用件数 | 構成比 | |
| 要介護1 | 1,342 | 23.0% | 1,357 | 20.3% | 1,645 | 18.7% | 2,625 | 19.7% | 95.6% |
| 要介護2 | 1,575 | 27.0% | 1,755 | 26.2% | 2,386 | 27.1% | 3,095 | 23.2% | 96.5% |
| 要介護3 | 1,439 | 24.7% | 1,790 | 26.8% | 2,429 | 27.6% | 3,533 | 26.5% | 145.5% |
| 要介護4 | 703 | 12.1% | 833 | 12.5% | 1,386 | 15.7% | 2,458 | 18.4% | 249.6% |
| 要介護5 | 764 | 13.1% | 955 | 14.3% | 958 | 10.9% | 1,633 | 12.2% | 113.7% |
| 合計 | 5,823 | 100.0% | 6,690 | 100.0% | 8,804 | 100.0% | 13,344 | 100.0% | 129.2% |

年間延利用件数推移 (件/年)



② 年間延利用者数

全体的に見ると増加が続いており、特に要介護4の増加が目立つが、比率の高い要介護2、要介護3の利用も大幅に伸びており、全体の利用者数を押し上げている。

年間延利用者数

(人/年)

| | 平成19年度 | | 平成20年度 | | 平成21年度 | | 平成22年度 | | H19-H22 増加率 |
|---------|--------|--------|--------|--------|--------|--------|--------|--------|----------------|
| | 利用人数 | 構成比 | 利用人数 | 構成比 | 利用人数 | 構成比 | 利用人数 | 構成比 | |
| 要介護1 | 514 | 21.1% | 540 | 19.5% | 664 | 18.7% | 973 | 20.4% | 89.3% |
| 要介護2 | 591 | 24.3% | 674 | 24.4% | 949 | 26.7% | 1,098 | 23.1% | 85.8% |
| 要介護3 | 621 | 25.5% | 768 | 27.8% | 959 | 27.0% | 1,237 | 26.0% | 99.2% |
| 要介護4 | 355 | 14.6% | 375 | 13.6% | 574 | 16.2% | 852 | 17.9% | 140.0% |
| 要介護5 | 353 | 14.5% | 408 | 14.8% | 407 | 11.5% | 599 | 12.6% | 69.7% |
| 合計 | 2,434 | 100.0% | 2,765 | 100.0% | 3,553 | 100.0% | 4,759 | 100.0% | 95.5% |
| 第4期計画値 | | | | | 2,708 | | 2,808 | | |
| 計画値比(%) | | | | | 131.2% | | 169.5% | | |

③ 一人あたり平均利用件数

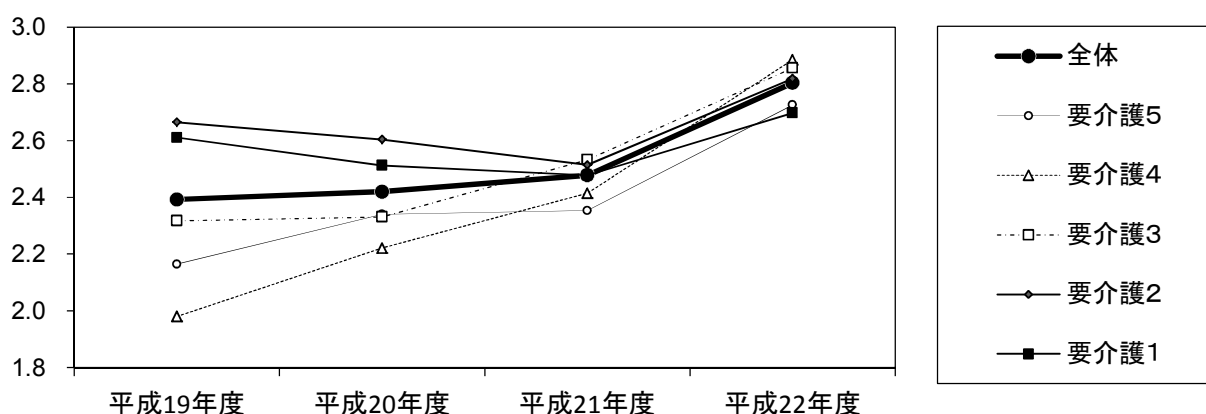
全体的に微増傾向で推移しているが、特に要介護3以上で増加傾向にある。

一人あたり平均利用件数

(件/年)

| | 平成19年度 | 平成20年度 | 平成21年度 | 平成22年度 |
|------|--------|--------|--------|--------|
| 要介護1 | 2.6 | 2.5 | 2.5 | 2.7 |
| 要介護2 | 2.7 | 2.6 | 2.5 | 2.8 |
| 要介護3 | 2.3 | 2.3 | 2.5 | 2.9 |
| 要介護4 | 2.0 | 2.2 | 2.4 | 2.9 |
| 要介護5 | 2.2 | 2.3 | 2.4 | 2.7 |
| 合計 | 2.4 | 2.4 | 2.5 | 2.8 |

一人あたり平均利用件数推移 (件/年)



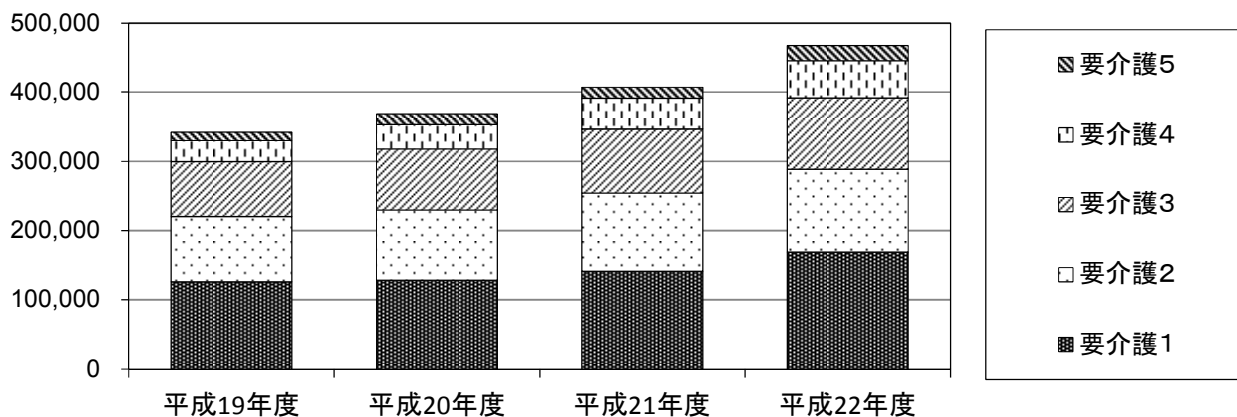
(6) 通所介護

① 年間延利用回数

全体的に見ると大幅に増加傾向にある。最も利用回数が多いのは要介護1だが、特に要介護4以上の増加率が大きくなっている。

| 年間延利用回数 | 平成19年度 | | 平成20年度 | | 平成21年度 | | 平成22年度 | | H19-H22 増加率 |
|---------|---------|--------|---------|--------|---------|--------|---------|--------|----------------|
| | 利用回数 | 構成比 | 利用回数 | 構成比 | 利用回数 | 構成比 | 利用回数 | 構成比 | |
| 要介護1 | 126,010 | 36.8% | 128,804 | 35.0% | 141,702 | 34.8% | 169,303 | 36.2% | 34.4% |
| 要介護2 | 94,718 | 27.7% | 101,273 | 27.5% | 112,966 | 27.7% | 119,998 | 25.7% | 26.7% |
| 要介護3 | 79,744 | 23.3% | 88,391 | 24.0% | 92,839 | 22.8% | 102,645 | 21.9% | 28.7% |
| 要介護4 | 30,053 | 8.8% | 35,408 | 9.6% | 43,988 | 10.8% | 53,504 | 11.4% | 78.0% |
| 要介護5 | 11,862 | 3.5% | 14,476 | 3.9% | 15,991 | 3.9% | 22,273 | 4.8% | 87.8% |
| 合計 | 342,387 | 100.0% | 368,352 | 100.0% | 407,486 | 100.0% | 467,723 | 100.0% | 36.6% |
| 第4期計画値 | | | | | 375,723 | | 386,382 | | |
| 計画値比(%) | | | | | 108.5% | | 121.1% | | |

年間延利用回数推移 (回/年)



② 年間延利用者数

全体的に見ると増加傾向にあり、要介護2以上では、一貫して利用者数が増加している。

年間延利用者数

(人/年)

| | 平成19年度 | | 平成20年度 | | 平成21年度 | | 平成22年度 | | H19-H22 増加率 |
|------|--------|--------|--------|--------|--------|--------|--------|--------|----------------|
| | 利用人数 | 構成比 | 利用人数 | 構成比 | 利用人数 | 構成比 | 利用人数 | 構成比 | |
| 要介護1 | 11,632 | 40.8% | 11,322 | 39.0% | 12,306 | 39.2% | 14,255 | 40.9% | 22.5% |
| 要介護2 | 7,975 | 28.0% | 8,213 | 28.3% | 8,910 | 28.4% | 9,131 | 26.2% | 14.5% |
| 要介護3 | 5,798 | 20.4% | 6,143 | 21.2% | 6,283 | 20.0% | 6,819 | 19.6% | 17.6% |
| 要介護4 | 2,187 | 7.7% | 2,394 | 8.3% | 2,845 | 9.1% | 3,289 | 9.4% | 50.4% |
| 要介護5 | 892 | 3.1% | 936 | 3.2% | 1,027 | 3.3% | 1,370 | 3.9% | 53.6% |
| 合計 | 28,484 | 100.0% | 29,008 | 100.0% | 31,371 | 100.0% | 34,864 | 100.0% | 22.4% |

③ 一人あたり平均利用回数

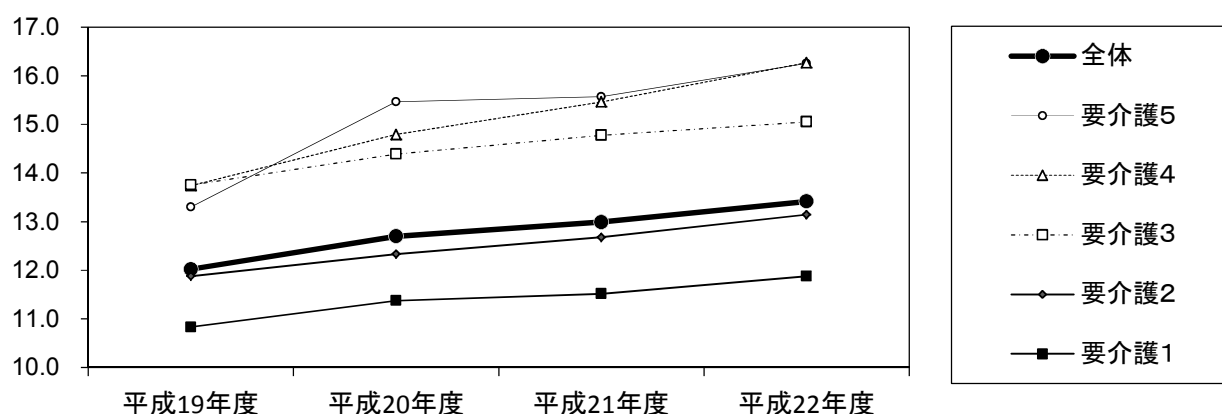
全体的に増加傾向にあり、全ての要介護度で増加している。

一人あたり平均利用回数

(回/年)

| | 平成19年度 | 平成20年度 | 平成21年度 | 平成22年度 |
|------|--------|--------|--------|--------|
| 要介護1 | 10.8 | 11.4 | 11.5 | 11.9 |
| 要介護2 | 11.9 | 12.3 | 12.7 | 13.1 |
| 要介護3 | 13.8 | 14.4 | 14.8 | 15.1 |
| 要介護4 | 13.7 | 14.8 | 15.5 | 16.3 |
| 要介護5 | 13.3 | 15.5 | 15.6 | 16.3 |
| 合計 | 12.0 | 12.7 | 13.0 | 13.4 |

一人あたり平均利用回数推移 (回/年)



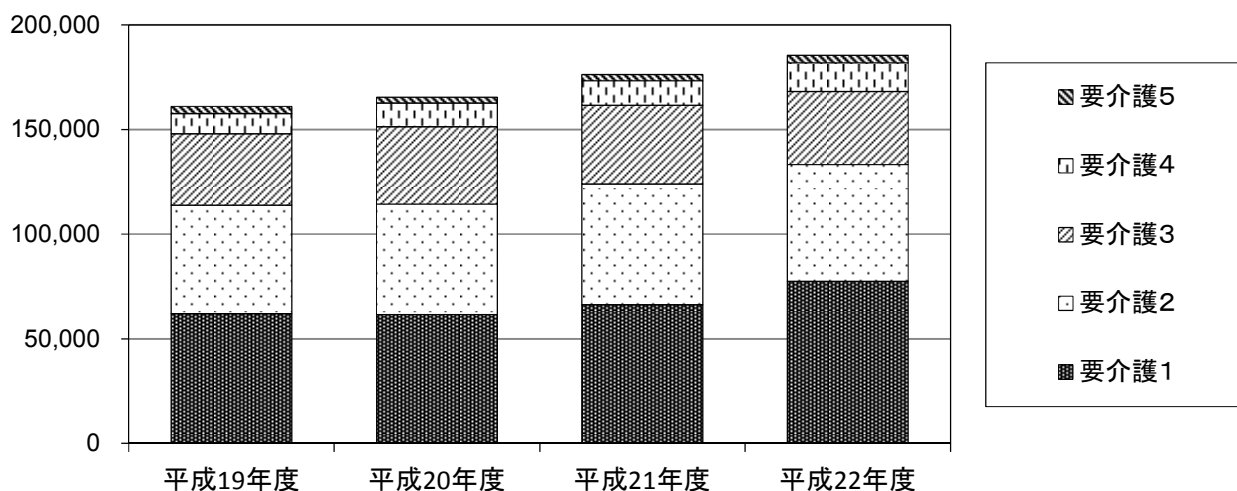
(7) 通所リハビリテーション

① 年間延利用回数

利用者の構成比が大きい要介護1では平成20年度は減少傾向にあったが、平成21年度以降の延利用回数は増加している。一方要介護2、3では、平成21年度まで増加傾向が続いていたが、平成22年度ではともに利用回数がやや減少している。

| | 平成19年度 | | 平成20年度 | | 平成21年度 | | 平成22年度 | | H19-H22 増加率 |
|---------|---------|--------|---------|--------|---------|--------|---------|--------|----------------|
| | 利用回数 | 構成比 | 利用回数 | 構成比 | 利用回数 | 構成比 | 利用回数 | 構成比 | |
| 要介護1 | 62,126 | 38.6% | 61,670 | 37.3% | 66,359 | 37.6% | 77,449 | 41.8% | 24.7% |
| 要介護2 | 51,664 | 32.1% | 52,813 | 31.9% | 57,628 | 32.7% | 55,864 | 30.1% | 8.1% |
| 要介護3 | 34,132 | 21.2% | 36,853 | 22.3% | 37,711 | 21.4% | 34,910 | 18.8% | 2.3% |
| 要介護4 | 9,750 | 6.1% | 11,296 | 6.8% | 11,623 | 6.6% | 13,633 | 7.4% | 39.8% |
| 要介護5 | 3,425 | 2.1% | 2,808 | 1.7% | 3,051 | 1.7% | 3,587 | 1.9% | 4.7% |
| 合計 | 161,097 | 100.0% | 165,440 | 100.0% | 176,372 | 100.0% | 185,443 | 100.0% | 15.1% |
| 第4期計画値 | | | | | 176,174 | | 181,541 | | |
| 計画値比(%) | | | | | 100.1% | | 102.1% | | |

年間延利用回数推移 (回/年)



② 年間延利用者数

構成比の大きい要介護1の延利用者が平成22年度で大きく増加している。要介護2、3では横ばい傾向となっている。

年間延利用者数

(人/年)

| | 平成19年度 | | 平成20年度 | | 平成21年度 | | 平成22年度 | | H19-H22 増加率 |
|------|--------|--------|--------|--------|--------|--------|--------|--------|----------------|
| | 利用人数 | 構成比 | 利用人数 | 構成比 | 利用人数 | 構成比 | 利用人数 | 構成比 | |
| 要介護1 | 6,838 | 39.2% | 6,618 | 37.8% | 6,827 | 37.9% | 8,172 | 43.0% | 19.5% |
| 要介護2 | 5,653 | 32.4% | 5,672 | 32.4% | 5,898 | 32.7% | 5,599 | 29.5% | -1.0% |
| 要介護3 | 3,515 | 20.1% | 3,675 | 21.0% | 3,774 | 20.9% | 3,531 | 18.6% | 0.5% |
| 要介護4 | 1,055 | 6.0% | 1,195 | 6.8% | 1,212 | 6.7% | 1,319 | 6.9% | 25.0% |
| 要介護5 | 403 | 2.3% | 335 | 1.9% | 325 | 1.8% | 390 | 2.1% | -3.2% |
| 合計 | 17,464 | 100.0% | 17,495 | 100.0% | 18,036 | 100.0% | 19,011 | 100.0% | 8.9% |

③ 一人あたり平均利用回数

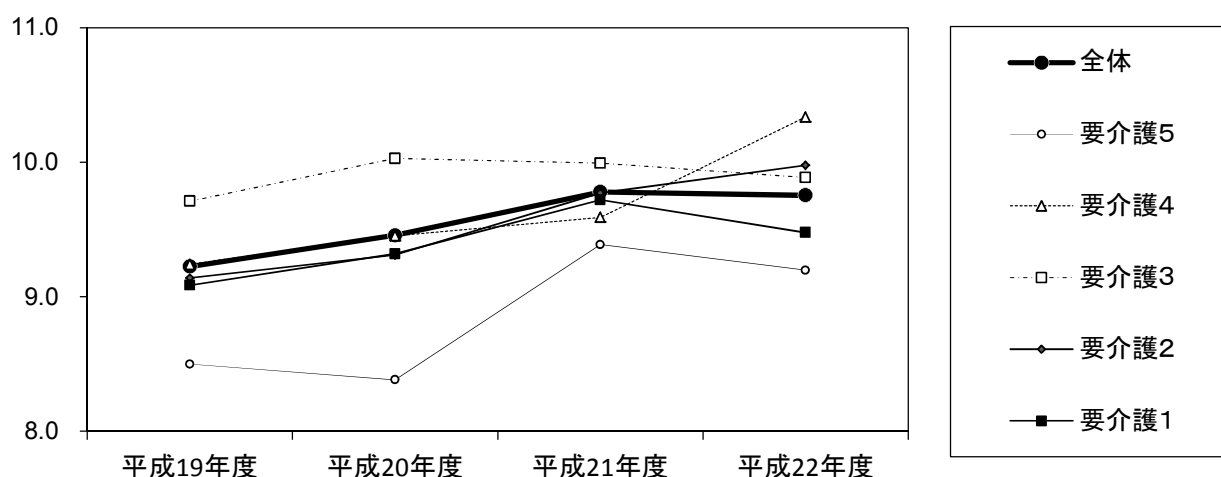
全体的に微増傾向にある。

一人あたり平均利用回数

(回/年)

| | 平成19年度 | 平成20年度 | 平成21年度 | 平成22年度 |
|------|--------|--------|--------|--------|
| 要介護1 | 9.1 | 9.3 | 9.7 | 9.5 |
| 要介護2 | 9.1 | 9.3 | 9.8 | 10.0 |
| 要介護3 | 9.7 | 10.0 | 10.0 | 9.9 |
| 要介護4 | 9.2 | 9.5 | 9.6 | 10.3 |
| 要介護5 | 8.5 | 8.4 | 9.4 | 9.2 |
| 合計 | 9.2 | 9.5 | 9.8 | 9.8 |

一人あたり平均利用回数推移 (回/年)



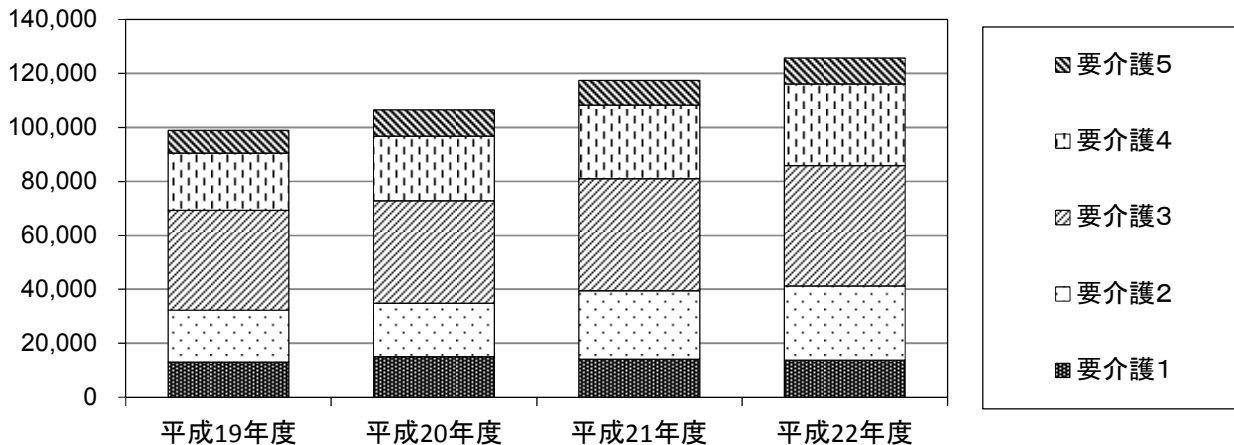
(8) 短期入所生活介護

① 年間延利用日数

要介護3の延利用日数が最も多い。全体としては増加傾向にあり、特に要介護2～要介護4の増加率が大きくなっている。一方、要介護1の利用日数は近年微減の傾向にある。

| | 平成19年度 | | 平成20年度 | | 平成21年度 | | 平成22年度 | | H19-H22 増加率 |
|---------|--------|--------|---------|--------|---------|--------|---------|--------|----------------|
| | 利用日数 | 構成比 | 利用日数 | 構成比 | 利用日数 | 構成比 | 利用日数 | 構成比 | |
| 要介護1 | 12,980 | 13.1% | 14,956 | 14.0% | 14,032 | 11.9% | 13,681 | 10.9% | 5.4% |
| 要介護2 | 19,328 | 19.5% | 19,803 | 18.6% | 25,457 | 21.7% | 27,588 | 21.9% | 42.7% |
| 要介護3 | 36,861 | 37.3% | 37,995 | 35.7% | 41,429 | 35.3% | 44,506 | 35.4% | 20.7% |
| 要介護4 | 21,303 | 21.5% | 24,034 | 22.6% | 27,280 | 23.2% | 30,385 | 24.2% | 42.6% |
| 要介護5 | 8,411 | 8.5% | 9,716 | 9.1% | 9,227 | 7.9% | 9,577 | 7.6% | 13.9% |
| 合計 | 98,883 | 100.0% | 106,504 | 100.0% | 117,425 | 100.0% | 125,737 | 100.0% | 27.2% |
| 第4期計画値 | | | | | 115,503 | | 118,093 | | |
| 計画値比(%) | | | | | 101.7% | | 106.5% | | |

年間延利用日数推移 (日/年)



② 年間延利用者数

全体的に増加傾向にあり、要介護2と要介護4の増加が全体を押し上げている。

年間延利用者数

(人/年)

| | 平成19年度 | | 平成20年度 | | 平成21年度 | | 平成22年度 | | H19-H22 増加率 |
|------|--------|--------|--------|--------|--------|--------|--------|--------|----------------|
| | 利用人数 | 構成比 | 利用人数 | 構成比 | 利用人数 | 構成比 | 利用人数 | 構成比 | |
| 要介護1 | 1,296 | 17.7% | 1,482 | 19.1% | 1,616 | 18.9% | 1,634 | 17.8% | 26.1% |
| 要介護2 | 1,644 | 22.4% | 1,724 | 22.3% | 2,174 | 25.5% | 2,274 | 24.7% | 38.3% |
| 要介護3 | 2,478 | 33.8% | 2,454 | 31.7% | 2,538 | 29.7% | 2,886 | 31.4% | 16.5% |
| 要介護4 | 1,339 | 18.3% | 1,454 | 18.8% | 1,561 | 18.3% | 1,735 | 18.9% | 29.6% |
| 要介護5 | 575 | 7.8% | 633 | 8.2% | 647 | 7.6% | 669 | 7.3% | 16.3% |
| 合計 | 7,332 | 100.0% | 7,747 | 100.0% | 8,536 | 100.0% | 9,198 | 100.0% | 25.5% |

③ 一人あたり平均利用日数

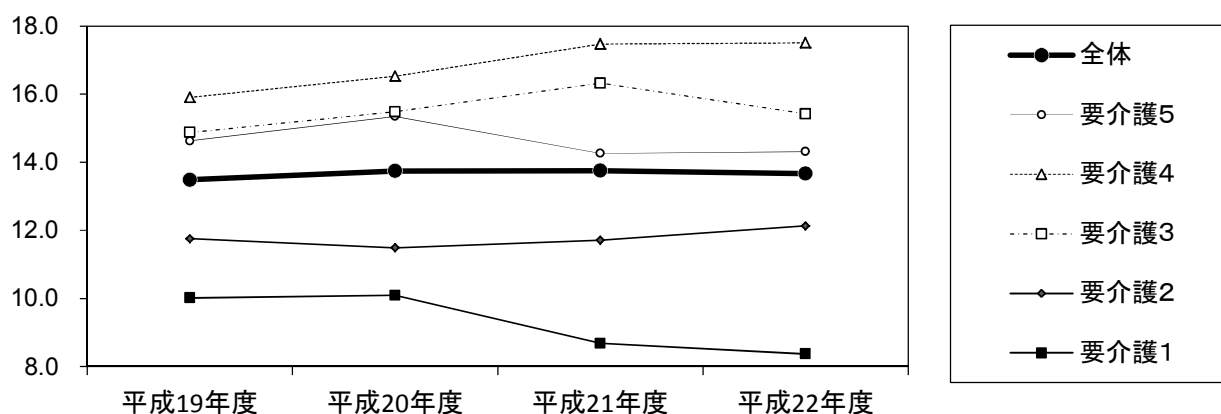
平均利用日数は要介護4が最も多く、一貫して増加傾向にある。一方で、要介護1の平均利用日数は近年減少傾向にある。

一人あたり平均利用日数

(日/年)

| | 平成19年度 | 平成20年度 | 平成21年度 | 平成22年度 |
|------|--------|--------|--------|--------|
| 要介護1 | 10.0 | 10.1 | 8.7 | 8.4 |
| 要介護2 | 11.8 | 11.5 | 11.7 | 12.1 |
| 要介護3 | 14.9 | 15.5 | 16.3 | 15.4 |
| 要介護4 | 15.9 | 16.5 | 17.5 | 17.5 |
| 要介護5 | 14.6 | 15.3 | 14.3 | 14.3 |
| 合計 | 13.5 | 13.7 | 13.8 | 13.7 |

一人あたり平均利用日数推移 (日/年)



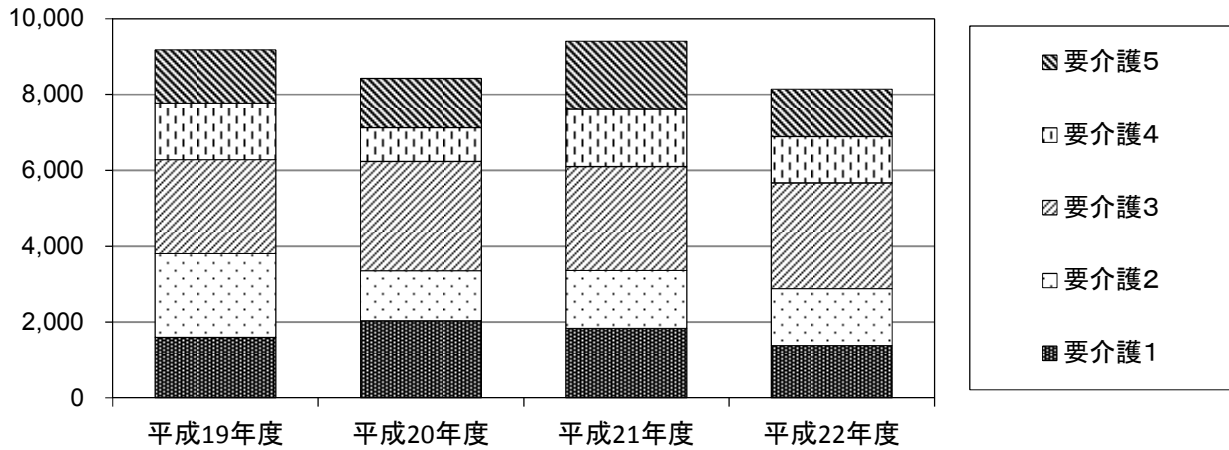
(9) 短期入所療養介護

① 年間延利用日数

全体的に見ると利用日数は減少傾向にあり、平成21年度に増加したものの、その後は再び減少している。要介護2や要介護4での減少率が大きい。

| | 平成19年度 | | 平成20年度 | | 平成21年度 | | 平成22年度 | | H19-H22 増加率 |
|---------|--------|--------|--------|--------|--------|--------|--------|--------|----------------|
| | 利用日数 | 構成比 | 利用日数 | 構成比 | 利用日数 | 構成比 | 利用日数 | 構成比 | |
| 要介護1 | 1,592 | 17.3% | 2,032 | 24.1% | 1,840 | 19.6% | 1,383 | 17.0% | -13.1% |
| 要介護2 | 2,225 | 24.2% | 1,323 | 15.7% | 1,522 | 16.2% | 1,500 | 18.4% | -32.6% |
| 要介護3 | 2,465 | 26.9% | 2,880 | 34.2% | 2,742 | 29.1% | 2,785 | 34.2% | 13.0% |
| 要介護4 | 1,491 | 16.2% | 904 | 10.7% | 1,516 | 16.1% | 1,232 | 15.1% | -17.4% |
| 要介護5 | 1,405 | 15.3% | 1,290 | 15.3% | 1,787 | 19.0% | 1,244 | 15.3% | -11.5% |
| 合計 | 9,178 | 100.0% | 8,429 | 100.0% | 9,407 | 100.0% | 8,144 | 100.0% | -11.3% |
| 第4期計画値 | | | | | 10,346 | | 10,564 | | |
| 計画値比(%) | | | | | 90.9% | | 77.1% | | |

年間延利用日数推移 (日/年)



② 年間延利用者数

全体的に見ると減少傾向にあり、要介護4での減少率が大きい。

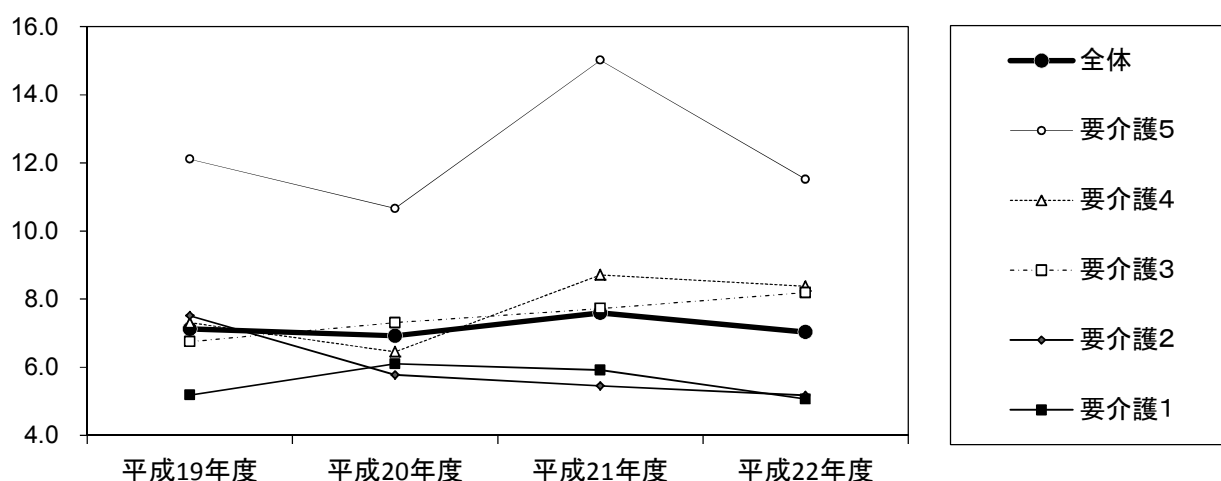
| | 平成19年度 | | 平成20年度 | | 平成21年度 | | 平成22年度 | | H19-H22 増加率 |
|------|--------|--------|--------|--------|--------|--------|--------|--------|----------------|
| | 利用人数 | 構成比 | 利用人数 | 構成比 | 利用人数 | 構成比 | 利用人数 | 構成比 | |
| 要介護1 | 307 | 23.8% | 333 | 27.4% | 311 | 25.1% | 273 | 23.6% | -11.1% |
| 要介護2 | 296 | 23.0% | 229 | 18.8% | 279 | 22.5% | 290 | 25.0% | -2.0% |
| 要介護3 | 365 | 28.3% | 394 | 32.4% | 355 | 28.7% | 340 | 29.4% | -6.8% |
| 要介護4 | 204 | 15.8% | 140 | 11.5% | 174 | 14.1% | 147 | 12.7% | -27.9% |
| 要介護5 | 116 | 9.0% | 121 | 9.9% | 119 | 9.6% | 108 | 9.3% | -6.9% |
| 合計 | 1,288 | 100.0% | 1,217 | 100.0% | 1,238 | 100.0% | 1,158 | 100.0% | -10.1% |

③ 一人あたり平均利用日数

全体的に見ると横ばいで推移しており、要介護3、要介護4で増加した以外はいずれも減少している。

| | 平成19年度 | 平成20年度 | 平成21年度 | 平成22年度 |
|------|--------|--------|--------|--------|
| 要介護1 | 5.2 | 6.1 | 5.9 | 5.1 |
| 要介護2 | 7.5 | 5.8 | 5.5 | 5.2 |
| 要介護3 | 6.8 | 7.3 | 7.7 | 8.2 |
| 要介護4 | 7.3 | 6.5 | 8.7 | 8.4 |
| 要介護5 | 12.1 | 10.7 | 15.0 | 11.5 |
| 合計 | 7.1 | 6.9 | 7.6 | 7.0 |

一人あたり平均利用日数推移 (日/年)



(10) 特定施設入居者生活介護

① 年間延利用者数

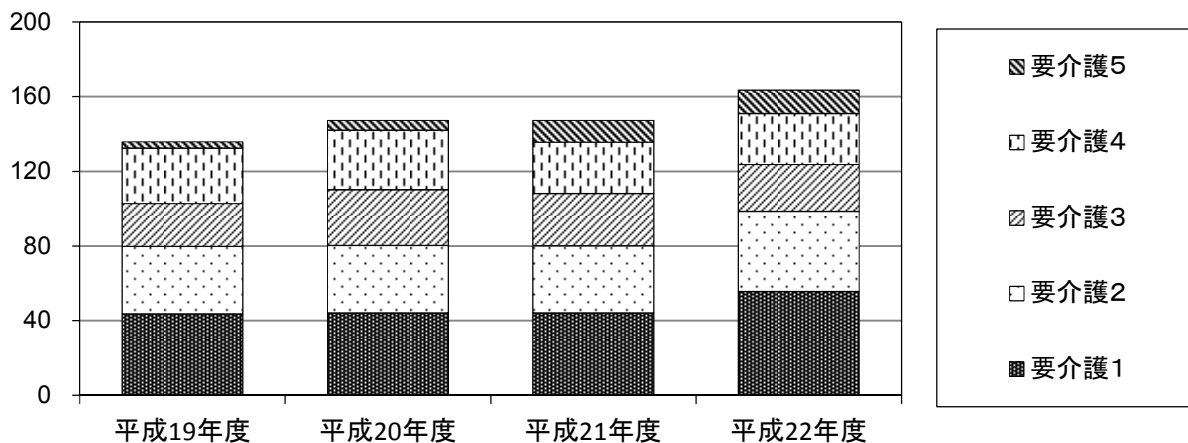
全体的に見ると増加傾向にあり、要介護5での増加率が大きい。

| | 平成19年度 | | 平成20年度 | | 平成21年度 | | 平成22年度 | | H19-H22 増加率 |
|------|--------|--------|--------|--------|--------|--------|--------|--------|----------------|
| | 利用人数 | 構成比 | 利用人数 | 構成比 | 利用人数 | 構成比 | 利用人数 | 構成比 | |
| 要介護1 | 522 | 32.1% | 528 | 29.9% | 529 | 29.9% | 667 | 34.0% | 27.8% |
| 要介護2 | 434 | 26.7% | 435 | 24.6% | 432 | 24.4% | 515 | 26.3% | 18.7% |
| 要介護3 | 275 | 16.9% | 358 | 20.3% | 335 | 19.0% | 301 | 15.4% | 9.5% |
| 要介護4 | 357 | 21.9% | 382 | 21.6% | 330 | 18.7% | 328 | 16.7% | -8.1% |
| 要介護5 | 40 | 2.5% | 63 | 3.6% | 141 | 8.0% | 149 | 7.6% | 272.5% |
| 合計 | 1,628 | 100.0% | 1,766 | 100.0% | 1,767 | 100.0% | 1,960 | 100.0% | 20.4% |

② 月平均利用者数

| | 平成19年度 | | 平成20年度 | | 平成21年度 | | 平成22年度 | | H19-H22 増加率 |
|---------|--------|--------|--------|--------|--------|--------|--------|--------|----------------|
| | 利用人数 | 構成比 | 利用人数 | 構成比 | 利用人数 | 構成比 | 利用人数 | 構成比 | |
| 要介護1 | 44 | 32.1% | 44 | 29.9% | 44 | 29.9% | 56 | 34.0% | 27.8% |
| 要介護2 | 36 | 26.7% | 36 | 24.6% | 36 | 24.4% | 43 | 26.3% | 18.7% |
| 要介護3 | 23 | 16.9% | 30 | 20.3% | 28 | 19.0% | 25 | 15.4% | 9.5% |
| 要介護4 | 30 | 21.9% | 32 | 21.6% | 28 | 18.7% | 27 | 16.7% | -8.1% |
| 要介護5 | 3 | 2.5% | 5 | 3.6% | 12 | 8.0% | 12 | 7.6% | 272.5% |
| 合計 | 136 | 100.0% | 147 | 100.0% | 147 | 100.0% | 163 | 100.0% | 20.4% |
| 第4期計画値 | | | | | 193 | | 193 | | |
| 計画値比(%) | | | | | 76.3% | | 84.6% | | |

月平均利用者数推移 (人/月)



(1.1) 福祉用具貸与

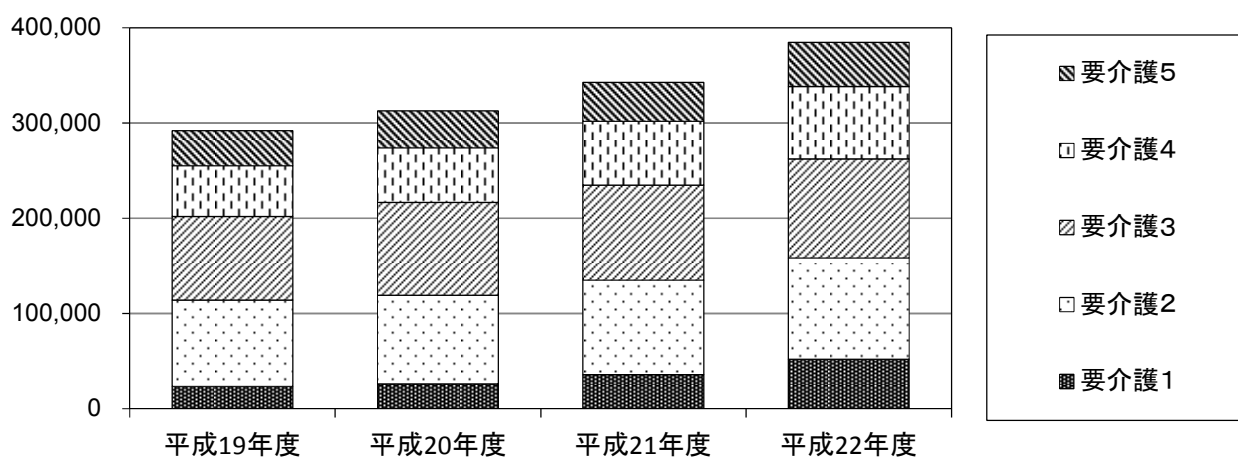
① 年間利用事業費

全体的に見ると増加傾向にあり、要介護1や要介護4以上の増加率が大きい。

| | 平成19年度 | | 平成20年度 | | 平成21年度 | | 平成22年度 | | H19-H22 増加率 |
|------|---------|--------|---------|--------|---------|--------|---------|--------|----------------|
| | 事業費 | 構成比 | 事業費 | 構成比 | 事業費 | 構成比 | 事業費 | 構成比 | |
| 要介護1 | 23,075 | 7.9% | 25,724 | 8.2% | 35,459 | 10.4% | 51,778 | 13.5% | 124.4% |
| 要介護2 | 90,644 | 31.1% | 92,876 | 29.7% | 99,201 | 29.0% | 106,324 | 27.7% | 17.3% |
| 要介護3 | 87,819 | 30.1% | 97,619 | 31.2% | 99,756 | 29.1% | 103,974 | 27.1% | 18.4% |
| 要介護4 | 53,353 | 18.3% | 57,354 | 18.3% | 67,115 | 19.6% | 75,807 | 19.7% | 42.1% |
| 要介護5 | 36,478 | 12.5% | 39,082 | 12.5% | 40,831 | 11.9% | 46,378 | 12.1% | 27.1% |
| 合計 | 291,369 | 100.0% | 312,655 | 100.0% | 342,362 | 100.0% | 384,261 | 100.0% | 31.9% |

※この資料では、福祉用具貸与・販売については、給付費ではなく事業費で分析を行っている。(以下同じ)

年間利用事業費推移 (千円/年)



② 年間延利用者数

要介護2の利用者が最も多く、要介護3がこれに続いている。要介護1の増加率が大きい。

年間延利用者数

(人/年)

| | 平成19年度 | | 平成20年度 | | 平成21年度 | | 平成22年度 | | H19-H22 増加率 |
|------|--------|--------|--------|--------|--------|--------|--------|--------|----------------|
| | 利用人数 | 構成比 | 利用人数 | 構成比 | 利用人数 | 構成比 | 利用人数 | 構成比 | |
| 要介護1 | 2,685 | 13.7% | 2,921 | 13.9% | 4,031 | 16.9% | 5,886 | 21.0% | 119.2% |
| 要介護2 | 6,665 | 34.1% | 6,983 | 33.2% | 7,765 | 32.5% | 8,452 | 30.2% | 26.8% |
| 要介護3 | 5,611 | 28.7% | 6,284 | 29.9% | 6,538 | 27.4% | 7,176 | 25.7% | 27.9% |
| 要介護4 | 2,908 | 14.9% | 3,057 | 14.5% | 3,628 | 15.2% | 4,324 | 15.5% | 48.7% |
| 要介護5 | 1,672 | 8.6% | 1,776 | 8.4% | 1,900 | 8.0% | 2,129 | 7.6% | 27.3% |
| 合計 | 19,541 | 100.0% | 21,021 | 100.0% | 23,862 | 100.0% | 27,967 | 100.0% | 43.1% |

③ 一人あたり平均事業費

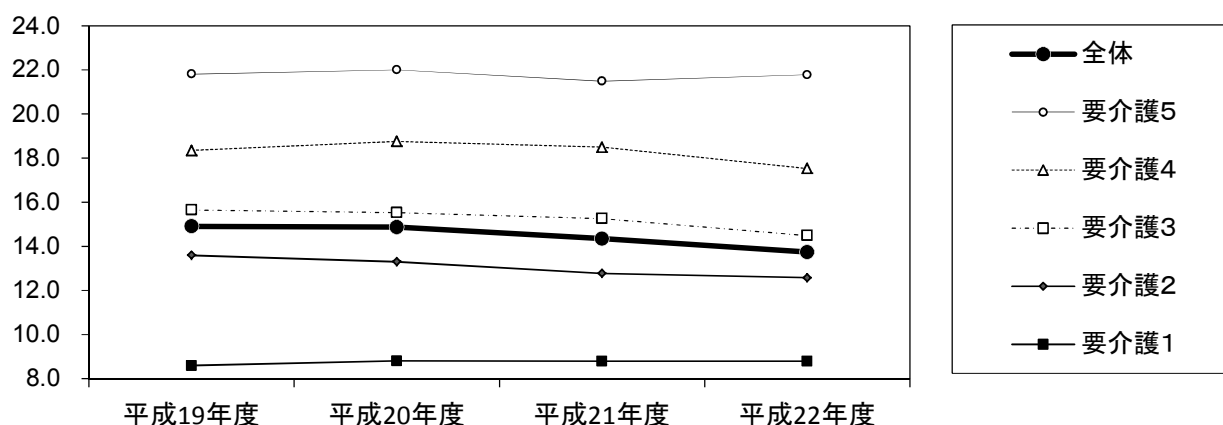
全体的に見ると減少傾向にあり、要介護1と要介護5以外ではいずれも減少している。

一人あたり平均事業費

(千円/年)

| | 平成19年度 | 平成20年度 | 平成21年度 | 平成22年度 |
|------|--------|--------|--------|--------|
| 要介護1 | 8.6 | 8.8 | 8.8 | 8.8 |
| 要介護2 | 13.6 | 13.3 | 12.8 | 12.6 |
| 要介護3 | 15.7 | 15.5 | 15.3 | 14.5 |
| 要介護4 | 18.3 | 18.8 | 18.5 | 17.5 |
| 要介護5 | 21.8 | 22.0 | 21.5 | 21.8 |
| 合計 | 14.9 | 14.9 | 14.3 | 13.7 |

一人あたり平均事業費推移 (千円/年)



(12) 特定福祉用具販売

① 年間利用事業費

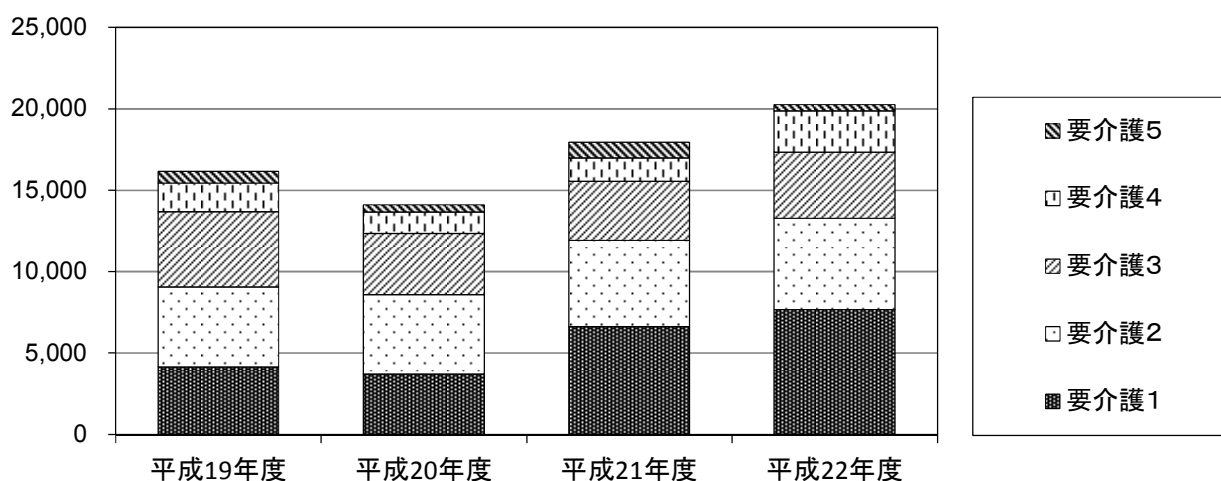
全体的に見ると平成20年度は減少していたが、平成21年度から増加に転じている。要介護1、要介護4の増加率が大きくなっている。

年間利用事業費

(千円/年)

| | 平成19年度 | | 平成20年度 | | 平成21年度 | | 平成22年度 | | H19-H22 増加率 |
|------|--------|--------|--------|--------|--------|--------|--------|--------|----------------|
| | 事業費 | 構成比 | 事業費 | 構成比 | 事業費 | 構成比 | 事業費 | 構成比 | |
| 要介護1 | 4,115 | 25.5% | 3,689 | 26.2% | 6,606 | 36.8% | 7,657 | 37.8% | 86.1% |
| 要介護2 | 4,926 | 30.5% | 4,875 | 34.6% | 5,305 | 29.6% | 5,607 | 27.7% | 13.8% |
| 要介護3 | 4,620 | 28.6% | 3,761 | 26.7% | 3,635 | 20.3% | 4,073 | 20.1% | -11.8% |
| 要介護4 | 1,774 | 11.0% | 1,330 | 9.4% | 1,430 | 8.0% | 2,535 | 12.5% | 42.9% |
| 要介護5 | 713 | 4.4% | 434 | 3.1% | 964 | 5.4% | 388 | 1.9% | -45.6% |
| 合計 | 16,148 | 100.0% | 14,089 | 100.0% | 17,940 | 100.0% | 20,260 | 100.0% | 25.5% |

年間利用事業費推移 (千円/年)



② 年間延利用件数

全体的に見ると平成20年度は減少していたが、平成21年度から増加に転じている。要介護1や要介護4の増加率が大きくなっている。

年間延利用件数

(件/年)

| | 平成19年度 | | 平成20年度 | | 平成21年度 | | 平成22年度 | | H19-H22 増加率 |
|------|--------|--------|--------|--------|--------|--------|--------|--------|----------------|
| | 利用件数 | 構成比 | 利用件数 | 構成比 | 利用件数 | 構成比 | 利用件数 | 構成比 | |
| 要介護1 | 175 | 30.4% | 152 | 29.1% | 246 | 38.7% | 303 | 40.3% | 73.1% |
| 要介護2 | 190 | 33.0% | 191 | 36.5% | 197 | 31.0% | 219 | 29.1% | 15.3% |
| 要介護3 | 149 | 25.9% | 120 | 22.9% | 121 | 19.1% | 144 | 19.1% | -3.4% |
| 要介護4 | 48 | 8.3% | 46 | 8.8% | 47 | 7.4% | 72 | 9.6% | 50.0% |
| 要介護5 | 13 | 2.3% | 14 | 2.7% | 24 | 3.8% | 14 | 1.9% | 7.7% |
| 合計 | 575 | 100.0% | 523 | 100.0% | 635 | 100.0% | 752 | 100.0% | 30.8% |

③ 一件あたり平均事業費

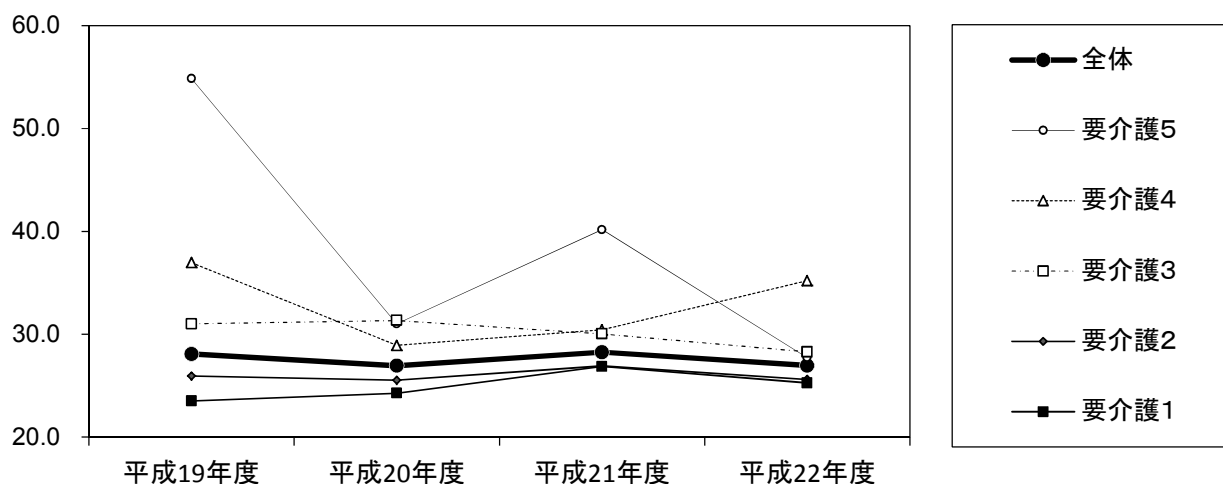
全体的に見ると横ばいで推移しているが、平成22年度では要介護4の平均事業費が要介護5の値を上回っている。

一件あたり平均事業費

(千円/年)

| | 平成19年度 | 平成20年度 | 平成21年度 | 平成22年度 |
|------|--------|--------|--------|--------|
| 要介護1 | 23.5 | 24.3 | 26.9 | 25.3 |
| 要介護2 | 25.9 | 25.5 | 26.9 | 25.6 |
| 要介護3 | 31.0 | 31.3 | 30.0 | 28.3 |
| 要介護4 | 37.0 | 28.9 | 30.4 | 35.2 |
| 要介護5 | 54.8 | 31.0 | 40.2 | 27.7 |
| 合計 | 28.1 | 26.9 | 28.3 | 26.9 |

一件あたり平均事業費推移 (千円/年)



2. 地域密着型サービス

(1) 夜間対応型訪問介護

平成22年度までに事業者の参入がなかったため、利用実績はない。

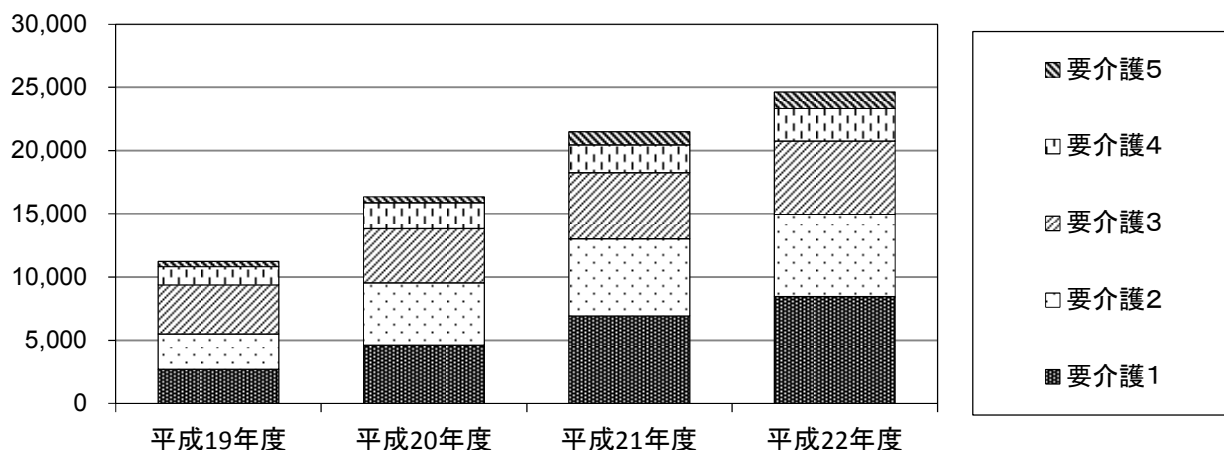
(2) 認知症対応型通所介護

① 年間延利用回数

事業参入により大幅に増加しているが、事業計画比では6割程度にとどまっている。平成19年度は、要介護3の利用回数が最も多かったが、平成21年度以降は要介護1の利用回数が最も多くなっている。

| | 平成19年度 | | 平成20年度 | | 平成21年度 | | 平成22年度 | | H19-H22 増加率 |
|---------|--------|--------|--------|--------|--------|--------|--------|--------|----------------|
| | 利用回数 | 構成比 | 利用回数 | 構成比 | 利用回数 | 構成比 | 利用回数 | 構成比 | |
| 要介護1 | 2,719 | 24.1% | 4,615 | 28.2% | 6,925 | 32.2% | 8,467 | 34.4% | 211.4% |
| 要介護2 | 2,781 | 24.7% | 4,930 | 30.2% | 6,127 | 28.5% | 6,496 | 26.4% | 133.6% |
| 要介護3 | 3,879 | 34.4% | 4,306 | 26.3% | 5,204 | 24.2% | 5,799 | 23.5% | 49.5% |
| 要介護4 | 1,454 | 12.9% | 2,024 | 12.4% | 2,211 | 10.3% | 2,585 | 10.5% | 77.8% |
| 要介護5 | 428 | 3.8% | 472 | 2.9% | 1,041 | 4.8% | 1,296 | 5.3% | 202.8% |
| 合計 | 11,261 | 100.0% | 16,347 | 100.0% | 21,508 | 100.0% | 24,643 | 100.0% | 118.8% |
| 第4期計画値 | | | | | 34,401 | | 43,618 | | |
| 計画値比(%) | | | | | 62.5% | | 56.5% | | |

年間延利用回数推移 (回/年)



② 年間延利用者数

利用実績は着実に増加しているが、平成22年度は増加数がやや鈍化している。

年間延利用者数

(人/年)

| | 平成19年度 | | 平成20年度 | | 平成21年度 | | 平成22年度 | | H19-H22 増加率 |
|------|--------|--------|--------|--------|--------|--------|--------|--------|----------------|
| | 利用人数 | 構成比 | 利用人数 | 構成比 | 利用人数 | 構成比 | 利用人数 | 構成比 | |
| 要介護1 | 288 | 26.4% | 451 | 29.5% | 689 | 33.0% | 820 | 36.8% | 184.7% |
| 要介護2 | 261 | 23.9% | 425 | 27.8% | 590 | 28.2% | 563 | 25.3% | 115.7% |
| 要介護3 | 349 | 32.0% | 412 | 26.9% | 497 | 23.8% | 506 | 22.7% | 45.0% |
| 要介護4 | 139 | 12.8% | 195 | 12.7% | 221 | 10.6% | 243 | 10.9% | 74.8% |
| 要介護5 | 53 | 4.9% | 48 | 3.1% | 93 | 4.4% | 96 | 4.3% | 81.1% |
| 合計 | 1,090 | 100.0% | 1,531 | 100.0% | 2,090 | 100.0% | 2,228 | 100.0% | 104.4% |

③ 一人あたり平均利用回数

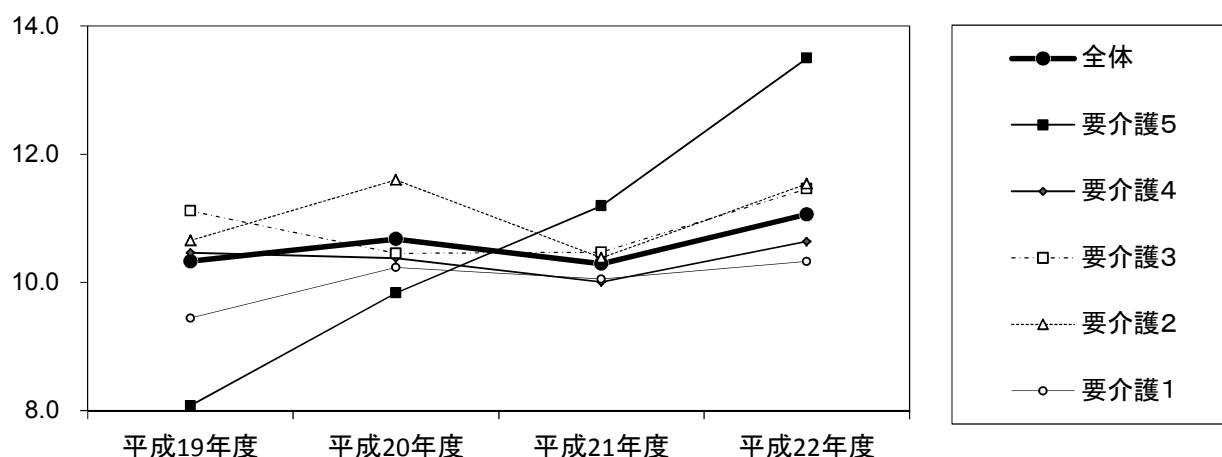
全体的に見ると横ばいで推移しているが、要介護5で特に増加している。

一人あたり平均利用回数

(回/年)

| | 平成19年度 | 平成20年度 | 平成21年度 | 平成22年度 |
|------|--------|--------|--------|--------|
| 要介護1 | 9.4 | 10.2 | 10.1 | 10.3 |
| 要介護2 | 10.7 | 11.6 | 10.4 | 11.5 |
| 要介護3 | 11.1 | 10.5 | 10.5 | 11.5 |
| 要介護4 | 10.5 | 10.4 | 10.0 | 10.6 |
| 要介護5 | 8.1 | 9.8 | 11.2 | 13.5 |
| 合計 | 10.3 | 10.7 | 10.3 | 11.1 |

一人あたり平均利用回数推移 (回/年)



(3) 小規模多機能型居宅介護

① 年間延利用者数

全体的に見ると利用者数は大幅に増加を続けている。平成21年度以降は、要介護1の利用者数が最も多くなっている。

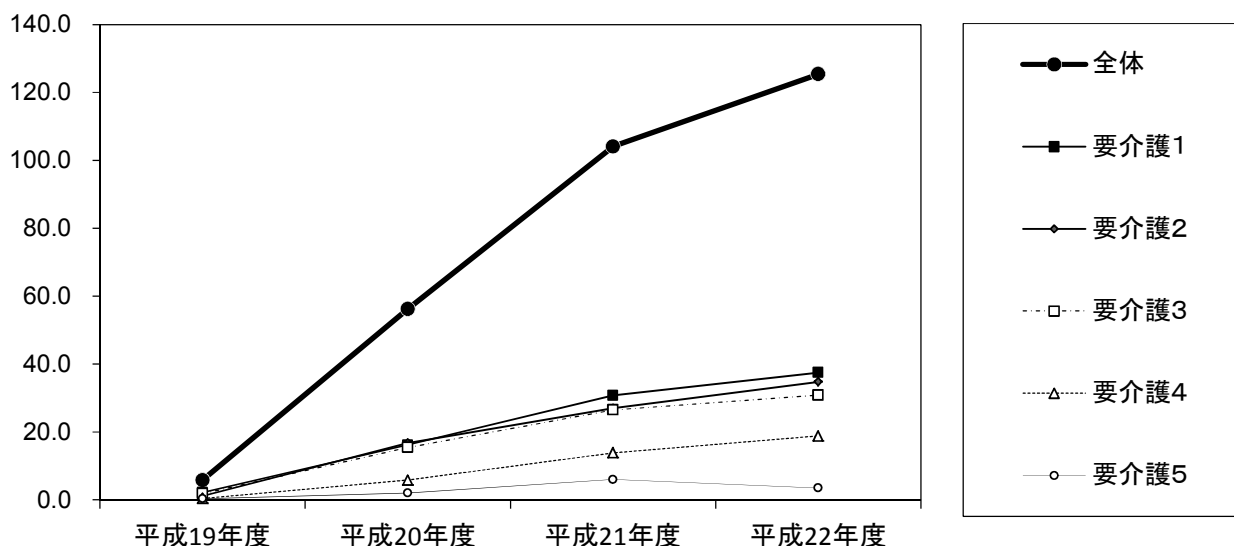
| | 平成19年度 | | 平成20年度 | | 平成21年度 | | 平成22年度 | | H19-H22 増加率 |
|---------|--------|--------|--------|--------|--------|--------|--------|--------|----------------|
| | 利用人数 | 構成比 | 利用人数 | 構成比 | 利用人数 | 構成比 | 利用人数 | 構成比 | |
| 要介護1 | 26 | 37.1% | 194 | 28.8% | 369 | 29.5% | 450 | 29.9% | 1630.8% |
| 要介護2 | 13 | 18.6% | 201 | 29.8% | 324 | 25.9% | 417 | 27.7% | 3107.7% |
| 要介護3 | 22 | 31.4% | 185 | 27.4% | 318 | 25.5% | 370 | 24.6% | 1581.8% |
| 要介護4 | 5 | 7.1% | 70 | 10.4% | 166 | 13.3% | 226 | 15.0% | 4420.0% |
| 要介護5 | 4 | 5.7% | 24 | 3.6% | 72 | 5.8% | 42 | 2.8% | 950.0% |
| 合計 | 70 | 100.0% | 674 | 100.0% | 1,249 | 100.0% | 1,505 | 100.0% | 2050.0% |
| 第4期計画値 | | | | | 2,328 | | 2,556 | | |
| 計画値比(%) | | | | | 53.7% | | 58.9% | | |

② 月平均利用者数

全体的に見ると大きく増加傾向にある。平成20年度以降、特に要介護1、要介護2の利用者数が多くなっている。

| | 平成19年度 | 平成20年度 | 平成21年度 | 平成22年度 |
|------|--------|--------|--------|--------|
| 要介護1 | 2.2 | 16.2 | 30.8 | 37.5 |
| 要介護2 | 1.1 | 16.8 | 27.0 | 34.8 |
| 要介護3 | 1.8 | 15.4 | 26.5 | 30.8 |
| 要介護4 | 0.4 | 5.8 | 13.8 | 18.8 |
| 要介護5 | 0.3 | 2.0 | 6.0 | 3.5 |
| 合計 | 5.8 | 56.2 | 104.1 | 125.4 |

月平均利用者数推移 (人/月)



(4) 認知症対応型共同生活介護

① 年間延利用者数

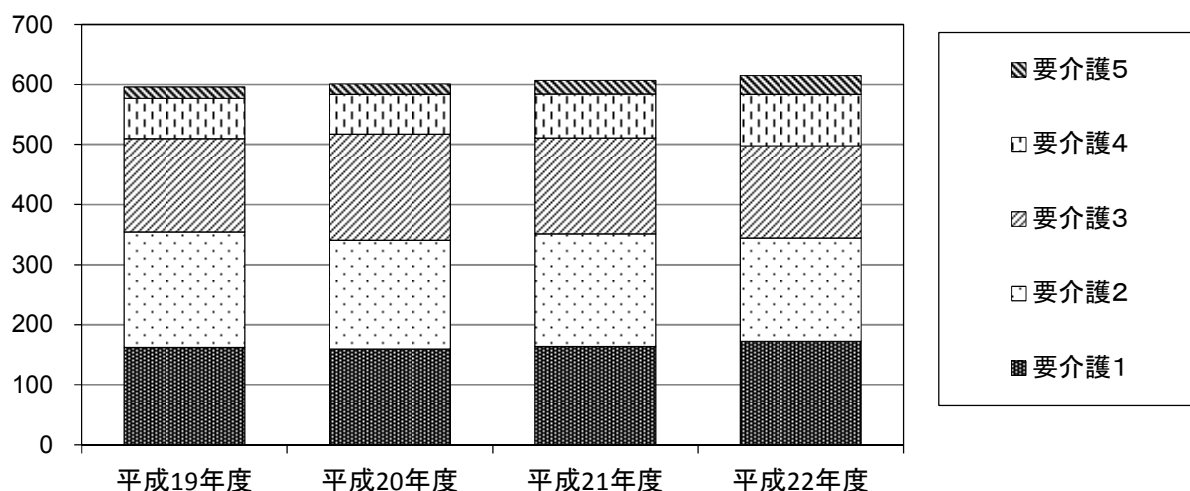
全体的に見ると微増傾向にあるが、利用者の介護度はやや上昇傾向にある。

| | 平成19年度 | | 平成20年度 | | 平成21年度 | | 平成22年度 | | H19-H22 増加率 |
|------|--------|--------|--------|--------|--------|--------|--------|--------|----------------|
| | 利用人数 | 構成比 | 利用人数 | 構成比 | 利用人数 | 構成比 | 利用人数 | 構成比 | |
| 要介護1 | 1,944 | 27.2% | 1,910 | 26.5% | 1,959 | 26.9% | 2,066 | 28.0% | 6.3% |
| 要介護2 | 2,308 | 32.3% | 2,177 | 30.2% | 2,257 | 31.0% | 2,069 | 28.0% | -10.4% |
| 要介護3 | 1,863 | 26.0% | 2,119 | 29.4% | 1,911 | 26.2% | 1,835 | 24.9% | -1.5% |
| 要介護4 | 810 | 11.3% | 797 | 11.0% | 885 | 12.2% | 1,031 | 14.0% | 27.3% |
| 要介護5 | 228 | 3.2% | 212 | 2.9% | 269 | 3.7% | 381 | 5.2% | 67.1% |
| 合計 | 7,153 | 100.0% | 7,215 | 100.0% | 7,281 | 100.0% | 7,382 | 100.0% | 3.2% |

② 月平均利用者数

| | 平成19年度 | | 平成20年度 | | 平成21年度 | | 平成22年度 | | H19-H22 増加率 |
|---------|--------|--------|--------|--------|--------|--------|--------|--------|----------------|
| | 利用人数 | 構成比 | 利用人数 | 構成比 | 利用人数 | 構成比 | 利用人数 | 構成比 | |
| 要介護1 | 162 | 27.2% | 159 | 26.5% | 163 | 26.9% | 172 | 28.0% | 6.3% |
| 要介護2 | 192 | 32.3% | 181 | 30.2% | 188 | 31.0% | 172 | 28.0% | -10.4% |
| 要介護3 | 155 | 26.0% | 177 | 29.4% | 159 | 26.2% | 153 | 24.9% | -1.5% |
| 要介護4 | 68 | 11.3% | 66 | 11.0% | 74 | 12.2% | 86 | 14.0% | 27.3% |
| 要介護5 | 19 | 3.2% | 18 | 2.9% | 22 | 3.7% | 32 | 5.2% | 67.1% |
| 合計 | 596 | 100.0% | 601 | 100.0% | 607 | 100.0% | 615 | 100.0% | 3.2% |
| 第4期計画値 | | | | | 649 | | 667 | | |
| 計画値比(%) | | | | | 93.5% | | 92.2% | | |

月平均利用者数推移 (人/月)



(5) 地域密着型特定施設入居者生活介護

佐賀中部広域連合においては、第4期事業計画ではサービス実施を見込んでおらず、利用実績はない。

(6) 地域密着型介護老人福祉施設入所者生活介護

① 年間延利用者数

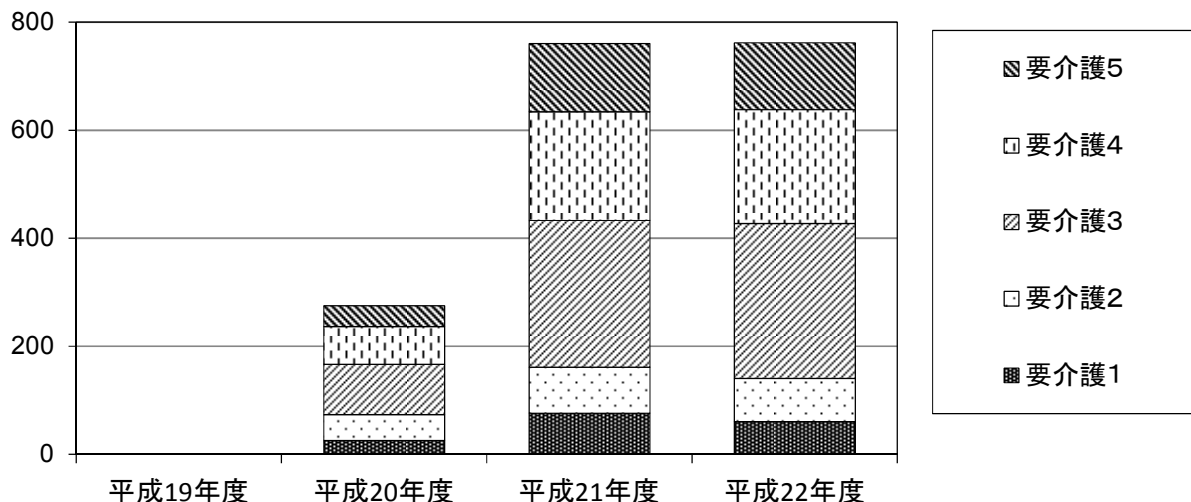
平成20年度からサービスが始まり、平成21年度に増加して以降は横ばいとなっている。

| | 平成19年度 | | 平成20年度 | | 平成21年度 | | 平成22年度 | | H20-H22 増加率 |
|------|--------|------|--------|--------|--------|--------|--------|--------|----------------|
| | 利用人数 | 構成比 | 利用人数 | 構成比 | 利用人数 | 構成比 | 利用人数 | 構成比 | |
| 要介護1 | 0 | 0.0% | 25 | 9.1% | 76 | 10.0% | 60 | 7.9% | 140.0% |
| 要介護2 | 0 | 0.0% | 48 | 17.5% | 85 | 11.2% | 80 | 10.5% | 66.7% |
| 要介護3 | 0 | 0.0% | 93 | 33.8% | 272 | 35.8% | 287 | 37.7% | 208.6% |
| 要介護4 | 0 | 0.0% | 70 | 25.5% | 201 | 26.4% | 211 | 27.7% | 201.4% |
| 要介護5 | 0 | 0.0% | 39 | 14.2% | 126 | 16.6% | 124 | 16.3% | 217.9% |
| 合計 | 0 | 0.0% | 275 | 100.0% | 760 | 100.0% | 762 | 100.0% | 177.1% |

② 月平均利用者数

| | 平成19年度 | | 平成20年度 | | 平成21年度 | | 平成22年度 | | H20-H22 増加率 |
|---------|--------|------|--------|--------|--------|--------|--------|--------|----------------|
| | 利用人数 | 構成比 | 利用人数 | 構成比 | 利用人数 | 構成比 | 利用人数 | 構成比 | |
| 要介護1 | 0 | 0.0% | 2 | 9.1% | 6 | 10.0% | 5 | 7.9% | 140.0% |
| 要介護2 | 0 | 0.0% | 4 | 17.5% | 7 | 11.2% | 7 | 10.5% | 66.7% |
| 要介護3 | 0 | 0.0% | 8 | 33.8% | 23 | 35.8% | 24 | 37.7% | 208.6% |
| 要介護4 | 0 | 0.0% | 6 | 25.5% | 17 | 26.4% | 18 | 27.7% | 201.4% |
| 要介護5 | 0 | 0.0% | 3 | 14.2% | 11 | 16.6% | 10 | 16.3% | 217.9% |
| 合計 | 0 | 0.0% | 23 | 100.0% | 63 | 100.0% | 64 | 100.0% | 177.1% |
| 第4期計画値 | | | | | 63 | | 63 | | |
| 計画値比(%) | | | | | 100.5% | | 100.8% | | |

年間延利用者数推移 (人/年)



3. 住宅改修

① 年間利用事業費

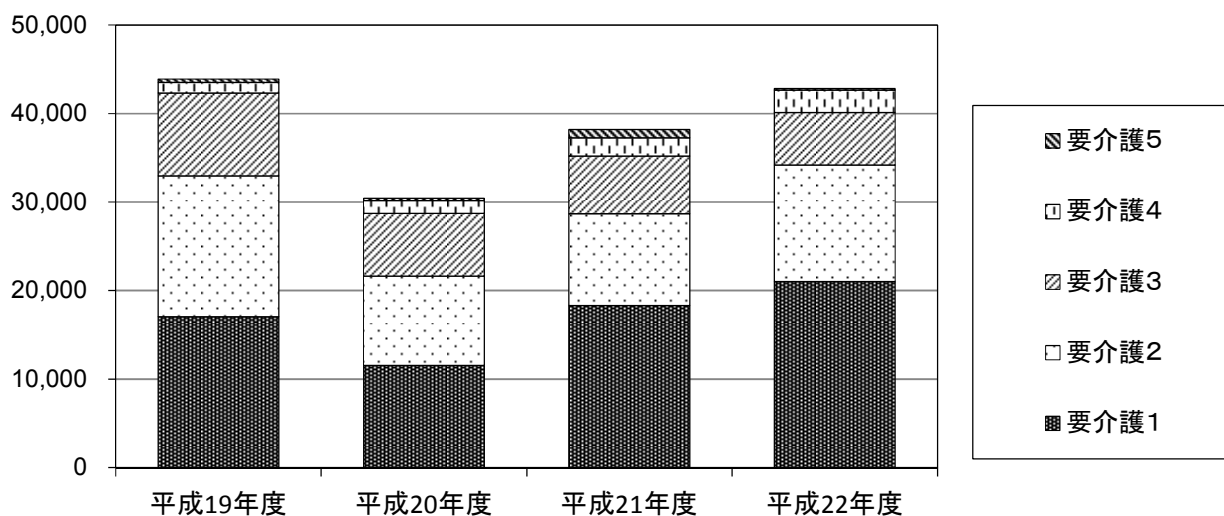
全体的に見ると平成20年度は減少していたが、平成21年度以降は増加に転じている。要介護2以下の利用が多い。

年間利用事業費

(千円/年)

| | 平成19年度 | | 平成20年度 | | 平成21年度 | | 平成22年度 | | H19-H22 増加率 |
|------|--------|--------|--------|--------|--------|--------|--------|--------|----------------|
| | 事業費 | 構成比 | 事業費 | 構成比 | 事業費 | 構成比 | 事業費 | 構成比 | |
| 要介護1 | 17,025 | 38.8% | 11,534 | 37.9% | 18,327 | 48.0% | 21,008 | 49.1% | 23.4% |
| 要介護2 | 15,927 | 36.3% | 10,121 | 33.3% | 10,385 | 27.2% | 13,170 | 30.8% | -17.3% |
| 要介護3 | 9,368 | 21.3% | 7,075 | 23.3% | 6,495 | 17.0% | 5,937 | 13.9% | -36.6% |
| 要介護4 | 1,207 | 2.7% | 1,455 | 4.8% | 2,044 | 5.4% | 2,542 | 5.9% | 110.6% |
| 要介護5 | 370 | 0.8% | 229 | 0.8% | 940 | 2.5% | 165 | 0.4% | -55.4% |
| 合計 | 43,897 | 100.0% | 30,414 | 100.0% | 38,191 | 100.0% | 42,822 | 100.0% | -2.4% |

年間利用事業費推移 (千円/年)



② 年間利用件数

全体的に見ると平成20年度は減少していたが、平成21年度以降は増加に転じている。要介護2以下の利用が多い。

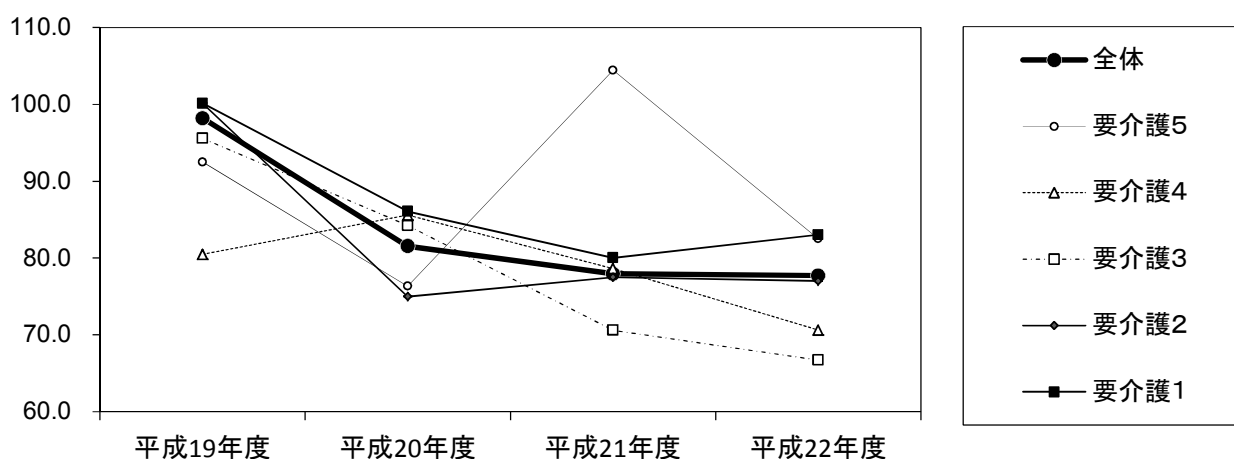
| 年間利用件数 | 平成19年度 | | 平成20年度 | | 平成21年度 | | 平成22年度 | | H19-H22 増加率 |
|--------|--------|--------|--------|--------|--------|--------|--------|--------|----------------|
| | 利用件数 | 構成比 | 利用件数 | 構成比 | 利用件数 | 構成比 | 利用件数 | 構成比 | |
| 要介護1 | 170 | 38.0% | 134 | 35.9% | 229 | 46.7% | 253 | 45.9% | 48.8% |
| 要介護2 | 159 | 35.6% | 135 | 36.2% | 134 | 27.3% | 171 | 31.0% | 7.5% |
| 要介護3 | 98 | 21.9% | 84 | 22.5% | 92 | 18.8% | 89 | 16.2% | -9.2% |
| 要介護4 | 15 | 3.4% | 17 | 4.6% | 26 | 5.3% | 36 | 6.5% | 140.0% |
| 要介護5 | 4 | 0.9% | 3 | 0.8% | 9 | 1.8% | 2 | 0.4% | -50.0% |
| 合計 | 447 | 100.0% | 373 | 100.0% | 490 | 100.0% | 551 | 100.0% | 23.3% |

③ 一件あたり平均事業費

全体的に見ると減少傾向にある。

| 一件あたり平均事業費 | (千円/年) | | | |
|------------|--------|--------|--------|--------|
| | 平成19年度 | 平成20年度 | 平成21年度 | 平成22年度 |
| 要介護1 | 100.1 | 86.1 | 80.0 | 83.0 |
| 要介護2 | 100.2 | 75.0 | 77.5 | 77.0 |
| 要介護3 | 95.6 | 84.2 | 70.6 | 66.7 |
| 要介護4 | 80.5 | 85.6 | 78.6 | 70.6 |
| 要介護5 | 92.5 | 76.3 | 104.4 | 82.5 |
| 合計 | 98.2 | 81.5 | 77.9 | 77.7 |

一件あたり平均事業費推移 (千円/年)



4. 居宅介護支援

① 年間利用事業費

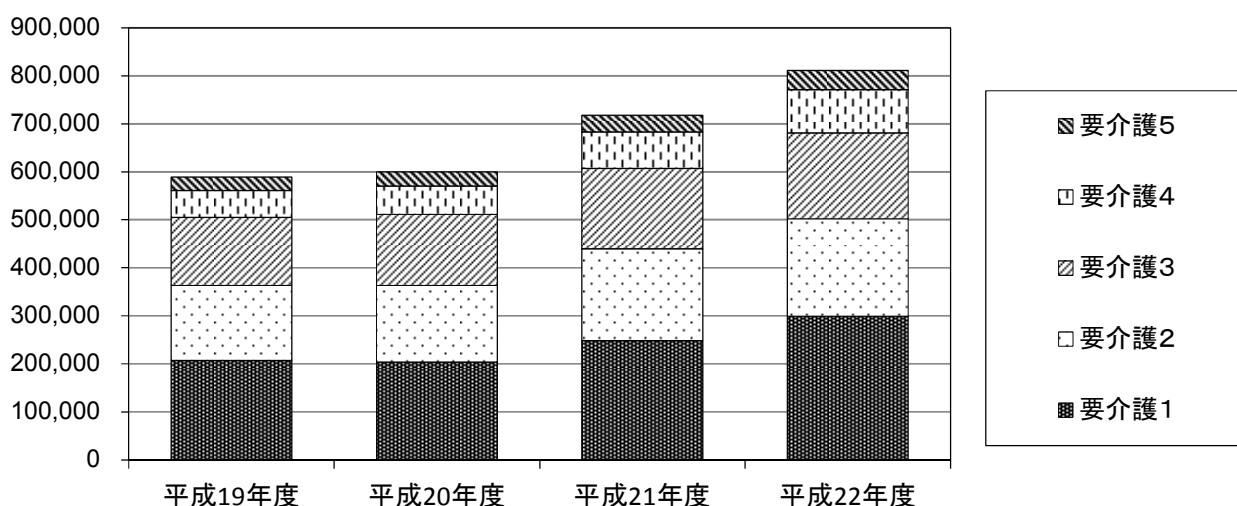
全体的に見ると増加傾向にあり、平成21年度以降急増している。特に要介護1や要介護4以上の増加率が大きい。

年間利用事業費

(千円/年)

| | 平成19年度 | | 平成20年度 | | 平成21年度 | | 平成22年度 | | H19-H22 増加率 |
|------|---------|--------|---------|--------|---------|--------|---------|--------|----------------|
| | 事業費 | 構成比 | 事業費 | 構成比 | 事業費 | 構成比 | 事業費 | 構成比 | |
| 要介護1 | 206,555 | 35.1% | 203,238 | 33.9% | 247,859 | 34.6% | 299,070 | 36.9% | 44.8% |
| 要介護2 | 156,647 | 26.6% | 160,007 | 26.7% | 191,546 | 26.7% | 202,258 | 24.9% | 29.1% |
| 要介護3 | 141,178 | 24.0% | 147,852 | 24.7% | 167,372 | 23.3% | 179,495 | 22.1% | 27.1% |
| 要介護4 | 56,330 | 9.6% | 59,036 | 9.9% | 75,609 | 10.5% | 89,793 | 11.1% | 59.4% |
| 要介護5 | 27,644 | 4.7% | 28,715 | 4.8% | 34,603 | 4.8% | 40,090 | 4.9% | 45.0% |
| 合計 | 588,354 | 100.0% | 598,848 | 100.0% | 716,989 | 100.0% | 810,706 | 100.0% | 37.8% |

年間利用事業費推移 (千円/年)



② 年間延利用者数

全体的に見ると増加傾向にある。特に要介護1や要介護4以上の増加率大きい。

年間延利用者数

(人/年)

| | 平成19年度 | | 平成20年度 | | 平成21年度 | | 平成22年度 | | H19-H22 増加率 |
|---------|--------|--------|--------|--------|--------|--------|--------|--------|----------------|
| | 利用人数 | 構成比 | 利用人数 | 構成比 | 利用人数 | 構成比 | 利用人数 | 構成比 | |
| 要介護1 | 20,703 | 38.2% | 20,268 | 36.9% | 21,914 | 37.1% | 25,681 | 39.7% | 24.0% |
| 要介護2 | 15,748 | 29.0% | 16,048 | 29.2% | 17,222 | 29.2% | 17,531 | 27.1% | 11.3% |
| 要介護3 | 11,119 | 20.5% | 11,653 | 21.2% | 12,041 | 20.4% | 12,521 | 19.4% | 12.6% |
| 要介護4 | 4,486 | 8.3% | 4,714 | 8.6% | 5,447 | 9.2% | 6,244 | 9.7% | 39.2% |
| 要介護5 | 2,196 | 4.0% | 2,277 | 4.1% | 2,400 | 4.1% | 2,680 | 4.1% | 22.0% |
| 合計 | 54,252 | 100.0% | 54,960 | 100.0% | 59,024 | 100.0% | 64,657 | 100.0% | 19.2% |
| 第4期計画値 | | | | | 59,631 | | 61,277 | | |
| 計画値比(%) | | | | | 99.0% | | 105.5% | | |

③ 一人あたり平均事業費

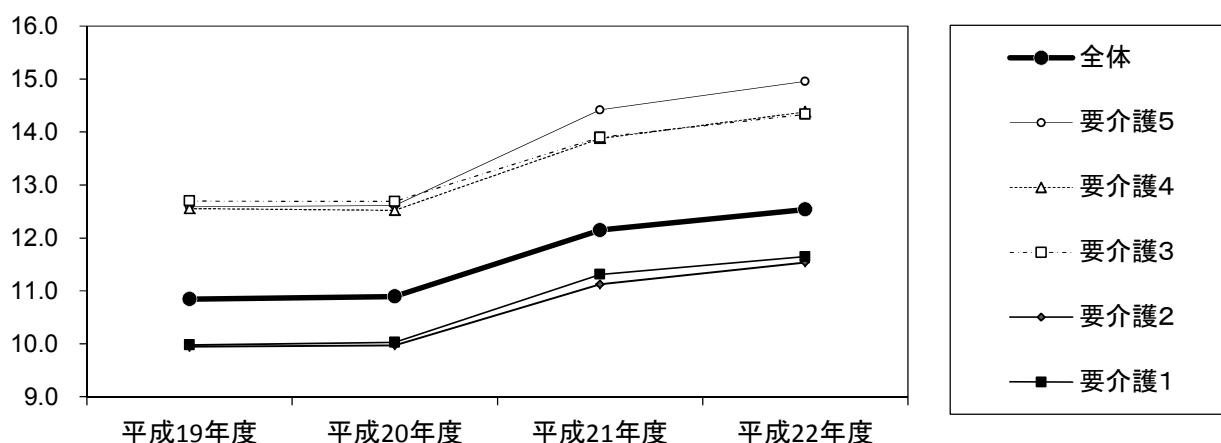
全体的に見ると微増しており、全ての要介護度で増加している。

一人あたり平均利用事業費

(千円/年)

| | 平成19年度 | 平成20年度 | 平成21年度 | 平成22年度 |
|------|--------|--------|--------|--------|
| 要介護1 | 10.0 | 10.0 | 11.3 | 11.6 |
| 要介護2 | 9.9 | 10.0 | 11.1 | 11.5 |
| 要介護3 | 12.7 | 12.7 | 13.9 | 14.3 |
| 要介護4 | 12.6 | 12.5 | 13.9 | 14.4 |
| 要介護5 | 12.6 | 12.6 | 14.4 | 15.0 |
| 合計 | 10.8 | 10.9 | 12.1 | 12.5 |

一人あたり平均事業費推移 (千円/年)



5. 介護保険施設サービス

(1) 介護老人福祉施設

① 年間延利用者数

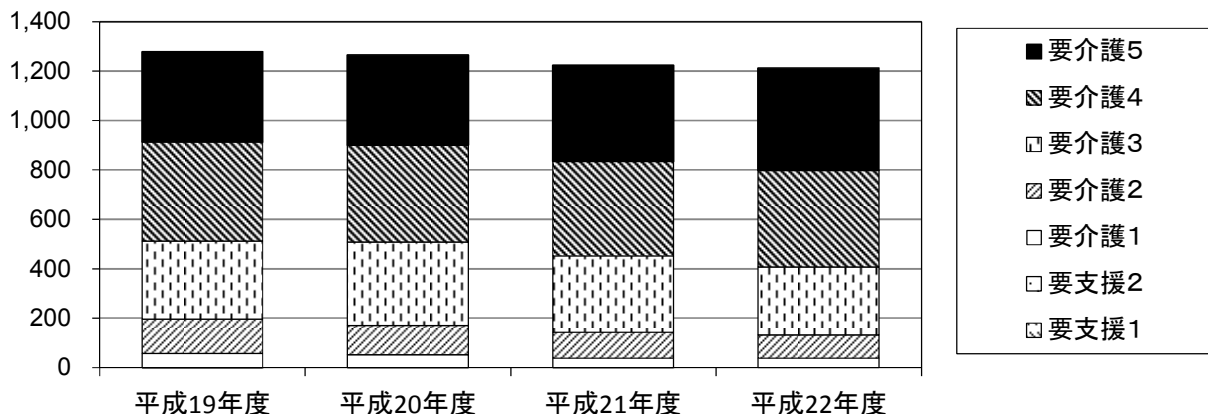
利用者は微減しており、要介護3以下の層が特に減少している。

| | 平成19年度 | | 平成20年度 | | 平成21年度 | | 平成22年度 | | H19-H22 増加率 |
|------|--------|--------|--------|--------|--------|--------|--------|--------|----------------|
| | 利用人数 | 構成比 | 利用人数 | 構成比 | 利用人数 | 構成比 | 利用人数 | 構成比 | |
| 要支援1 | 1 | 0.0% | 5 | 0.0% | 1 | 0.0% | 0 | 0.0% | |
| 要支援2 | 11 | 0.1% | 0 | 0.0% | 0 | 0.0% | 0 | 0.0% | |
| 要介護1 | 688 | 4.5% | 620 | 4.1% | 470 | 3.2% | 472 | 3.2% | -31.4% |
| 要介護2 | 1,646 | 10.7% | 1,425 | 9.4% | 1,261 | 8.6% | 1,120 | 7.7% | -32.0% |
| 要介護3 | 3,806 | 24.8% | 4,050 | 26.7% | 3,695 | 25.2% | 3,301 | 22.7% | -13.3% |
| 要介護4 | 4,807 | 31.4% | 4,706 | 31.0% | 4,597 | 31.3% | 4,691 | 32.3% | -2.4% |
| 要介護5 | 4,362 | 28.5% | 4,366 | 28.8% | 4,651 | 31.7% | 4,959 | 34.1% | 13.7% |
| 合計 | 15,321 | 100.0% | 15,172 | 100.0% | 14,675 | 100.0% | 14,543 | 100.0% | -5.1% |

② 月平均利用者数

| | 平成19年度 | | 平成20年度 | | 平成21年度 | | 平成22年度 | | H19-H22 増加率 |
|---------|--------|--------|--------|--------|--------|--------|--------|--------|----------------|
| | 利用人数 | 構成比 | 利用人数 | 構成比 | 利用人数 | 構成比 | 利用人数 | 構成比 | |
| 要支援1 | 0 | 0.0% | 0 | 0.0% | 0 | 0.0% | 0 | 0.0% | |
| 要支援2 | 1 | 0.1% | 0 | 0.0% | 0 | 0.0% | 0 | 0.0% | |
| 要介護1 | 57 | 4.5% | 52 | 4.1% | 39 | 3.2% | 39 | 3.2% | -31.4% |
| 要介護2 | 137 | 10.7% | 119 | 9.4% | 105 | 8.6% | 93 | 7.7% | -32.0% |
| 要介護3 | 317 | 24.8% | 338 | 26.7% | 308 | 25.2% | 275 | 22.7% | -13.3% |
| 要介護4 | 401 | 31.4% | 392 | 31.0% | 383 | 31.3% | 391 | 32.3% | -2.4% |
| 要介護5 | 364 | 28.5% | 364 | 28.8% | 388 | 31.7% | 413 | 34.1% | 13.7% |
| 合計 | 1,277 | 100.0% | 1,264 | 100.0% | 1,223 | 100.0% | 1,212 | 100.0% | -5.1% |
| 第4期計画値 | | | | | 1,251 | | 1,251 | | |
| 計画値比(%) | | | | | 97.8% | | 96.9% | | |

月平均利用者数推移 (人/月)



(2) 介護老人保健施設

① 年間延利用者数

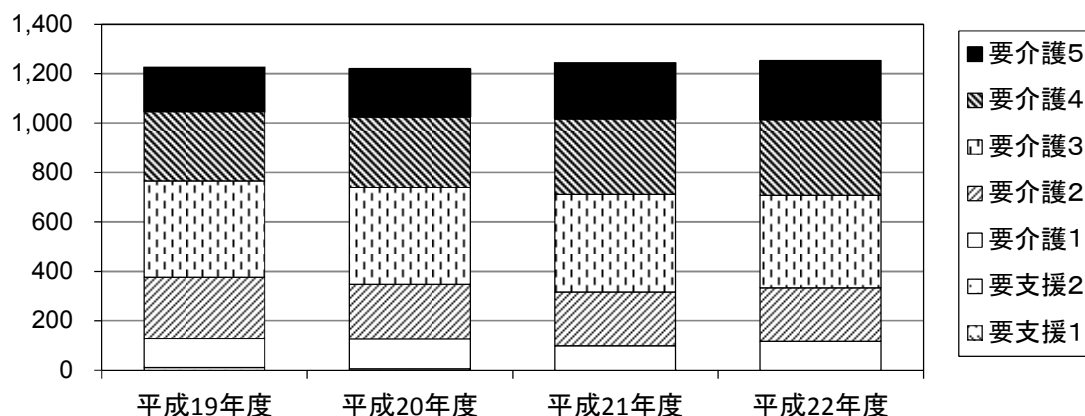
利用者はほぼ横ばいで推移している。要介護3の割合が最も多いが、要介護5の割合が増加してきている。

| | 平成19年度 | | 平成20年度 | | 平成21年度 | | 平成22年度 | | H19-H22 増加率 |
|------|--------|--------|--------|--------|--------|--------|--------|--------|----------------|
| | 利用人数 | 構成比 | 利用人数 | 構成比 | 利用人数 | 構成比 | 利用人数 | 構成比 | |
| 要支援1 | 17 | 0.1% | 12 | 0.1% | 1 | 0.0% | 0 | 0.0% | |
| 要支援2 | 111 | 0.8% | 64 | 0.4% | 4 | 0.0% | 0 | 0.0% | |
| 要介護1 | 1,409 | 9.6% | 1,451 | 9.9% | 1,182 | 7.9% | 1,408 | 9.4% | -0.1% |
| 要介護2 | 2,974 | 20.2% | 2,653 | 18.1% | 2,620 | 17.6% | 2,591 | 17.3% | -12.9% |
| 要介護3 | 4,677 | 31.8% | 4,691 | 32.1% | 4,726 | 31.7% | 4,500 | 30.0% | -3.8% |
| 要介護4 | 3,362 | 22.9% | 3,420 | 23.4% | 3,668 | 24.6% | 3,671 | 24.4% | 9.2% |
| 要介護5 | 2,154 | 14.6% | 2,330 | 15.9% | 2,713 | 18.2% | 2,848 | 19.0% | 32.2% |
| 合計 | 14,704 | 100.0% | 14,621 | 100.0% | 14,914 | 100.0% | 15,018 | 100.0% | 2.1% |

② 月平均利用者数

| | 平成19年度 | | 平成20年度 | | 平成21年度 | | 平成22年度 | | H19-H22 増加率 |
|---------|--------|--------|--------|--------|--------|--------|--------|--------|----------------|
| | 利用人数 | 構成比 | 利用人数 | 構成比 | 利用人数 | 構成比 | 利用人数 | 構成比 | |
| 要支援1 | 1 | 0.1% | 1 | 0.1% | 0 | 0.0% | 0 | 0.0% | |
| 要支援2 | 9 | 0.8% | 5 | 0.4% | 0 | 0.0% | 0 | 0.0% | |
| 要介護1 | 117 | 9.6% | 121 | 9.9% | 99 | 7.9% | 117 | 9.4% | -0.1% |
| 要介護2 | 248 | 20.2% | 221 | 18.1% | 218 | 17.6% | 216 | 17.3% | -12.9% |
| 要介護3 | 390 | 31.8% | 391 | 32.1% | 394 | 31.7% | 375 | 30.0% | -3.8% |
| 要介護4 | 280 | 22.9% | 285 | 23.4% | 306 | 24.6% | 306 | 24.4% | 9.2% |
| 要介護5 | 180 | 14.6% | 194 | 15.9% | 226 | 18.2% | 237 | 19.0% | 32.2% |
| 合計 | 1,225 | 100.0% | 1,218 | 100.0% | 1,243 | 100.0% | 1,252 | 100.0% | 2.1% |
| 第4期計画値 | | | | | 1,278 | | 1,387 | | |
| 計画値比(%) | | | | | 97.2% | | 90.2% | | |

月平均利用者数推移 (人/月)



(3) 介護療養型医療施設

① 年間延利用者数

利用者は減少しており、特に要介護3以下の層は大きく減少している。平成22年度では利用者の半数以上が要介護5となっている。

年間延利用者数

(人/年)

| | 平成19年度 | | 平成20年度 | | 平成21年度 | | 平成22年度 | | H19-H22 増加率 |
|------|--------|--------|--------|--------|--------|--------|--------|--------|----------------|
| | 利用人数 | 構成比 | 利用人数 | 構成比 | 利用人数 | 構成比 | 利用人数 | 構成比 | |
| 要支援1 | 0 | 0.0% | 0 | 0.0% | 0 | 0.0% | 0 | 0.0% | |
| 要支援2 | 0 | 0.0% | 0 | 0.0% | 0 | 0.0% | 0 | 0.0% | |
| 要介護1 | 180 | 3.7% | 75 | 1.6% | 70 | 1.8% | 96 | 2.7% | -46.7% |
| 要介護2 | 428 | 8.9% | 381 | 8.1% | 255 | 6.4% | 129 | 3.6% | -69.9% |
| 要介護3 | 1,088 | 22.6% | 1,056 | 22.5% | 716 | 18.0% | 433 | 12.0% | -60.2% |
| 要介護4 | 1,287 | 26.7% | 1,332 | 28.4% | 1,156 | 29.1% | 988 | 27.3% | -23.2% |
| 要介護5 | 1,839 | 38.1% | 1,853 | 39.5% | 1,773 | 44.7% | 1,967 | 54.4% | 7.0% |
| 合計 | 4,822 | 100.0% | 4,697 | 100.0% | 3,970 | 100.0% | 3,613 | 100.0% | -25.1% |

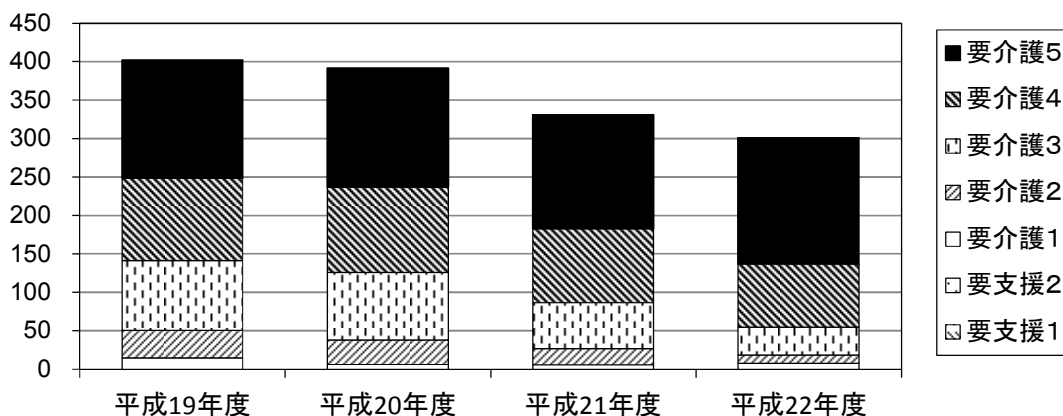
② 月平均利用者数

月平均利用者数

(人/月)

| | 平成19年度 | | 平成20年度 | | 平成21年度 | | 平成22年度 | | H19-H22 増加率 |
|---------|--------|--------|--------|--------|--------|--------|--------|--------|----------------|
| | 利用人数 | 構成比 | 利用人数 | 構成比 | 利用人数 | 構成比 | 利用人数 | 構成比 | |
| 要支援1 | 0 | 0.0% | 0 | 0.0% | 0 | 0.0% | 0 | 0.0% | |
| 要支援2 | 0 | 0.0% | 0 | 0.0% | 0 | 0.0% | 0 | 0.0% | |
| 要介護1 | 15 | 3.7% | 6 | 1.6% | 6 | 1.8% | 8 | 2.7% | -46.7% |
| 要介護2 | 36 | 8.9% | 32 | 8.1% | 21 | 6.4% | 11 | 3.6% | -69.9% |
| 要介護3 | 91 | 22.6% | 88 | 22.5% | 60 | 18.0% | 36 | 12.0% | -60.2% |
| 要介護4 | 107 | 26.7% | 111 | 28.4% | 96 | 29.1% | 82 | 27.3% | -23.2% |
| 要介護5 | 153 | 38.1% | 154 | 39.5% | 148 | 44.7% | 164 | 54.4% | 7.0% |
| 合計 | 402 | 100.0% | 391 | 100.0% | 331 | 100.0% | 301 | 100.0% | -25.1% |
| 第4期計画値 | | | | | 266 | | 157 | | |
| 計画値比(%) | | | | | 124.4% | | 191.8% | | |

月平均利用者数推移 (人/月)



Ⅱ 介護予防給付

1. 介護予防サービス

(1) 介護予防訪問介護

① 年間延利用者数

全体的に見ると増加傾向にあり、要支援1では減少、要支援2では増加傾向にある。

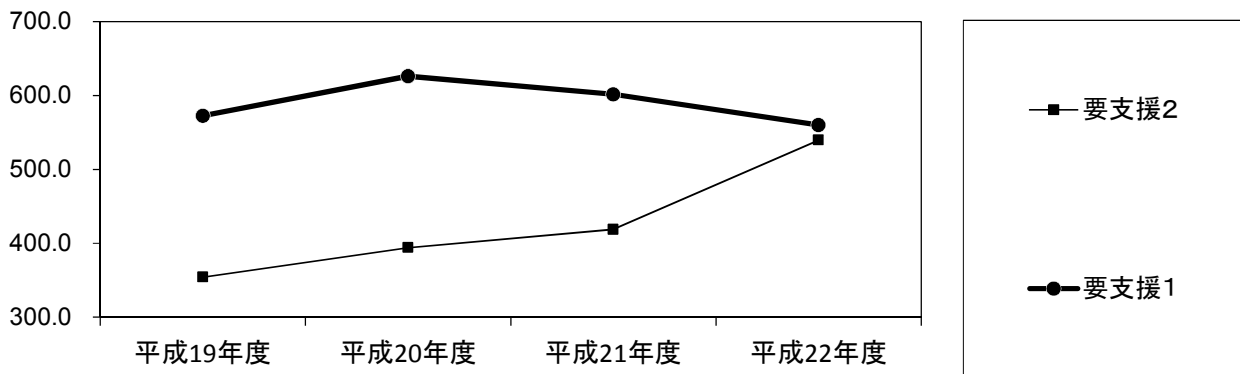
| | 平成19年度 | | 平成20年度 | | 平成21年度 | | 平成22年度 | | H19-H22 増加率 |
|------|--------|--------|--------|--------|--------|--------|--------|--------|----------------|
| | 利用人数 | 構成比 | 利用人数 | 構成比 | 利用人数 | 構成比 | 利用人数 | 構成比 | |
| 要支援1 | 6,869 | 61.8% | 7,514 | 61.4% | 7,217 | 58.9% | 6,719 | 50.9% | -2.2% |
| 要支援2 | 4,251 | 38.2% | 4,728 | 38.6% | 5,027 | 41.1% | 6,475 | 49.1% | 52.3% |
| 合計 | 11,120 | 100.0% | 12,242 | 100.0% | 12,244 | 100.0% | 13,194 | 100.0% | 18.7% |

② 月平均利用者数

全体的に見ると増加傾向にあるが、要支援1が平成20年度をピークに減少している。

| | 月平均利用者数 (人/月) | | | |
|------|---------------|---------|---------|---------|
| | 平成19年度 | 平成20年度 | 平成21年度 | 平成22年度 |
| 要支援1 | 572.4 | 626.2 | 601.4 | 559.9 |
| 要支援2 | 354.3 | 394.0 | 418.9 | 539.6 |
| 合計 | 926.7 | 1,020.2 | 1,020.3 | 1,099.5 |

月平均利用者数推移 (人/月)



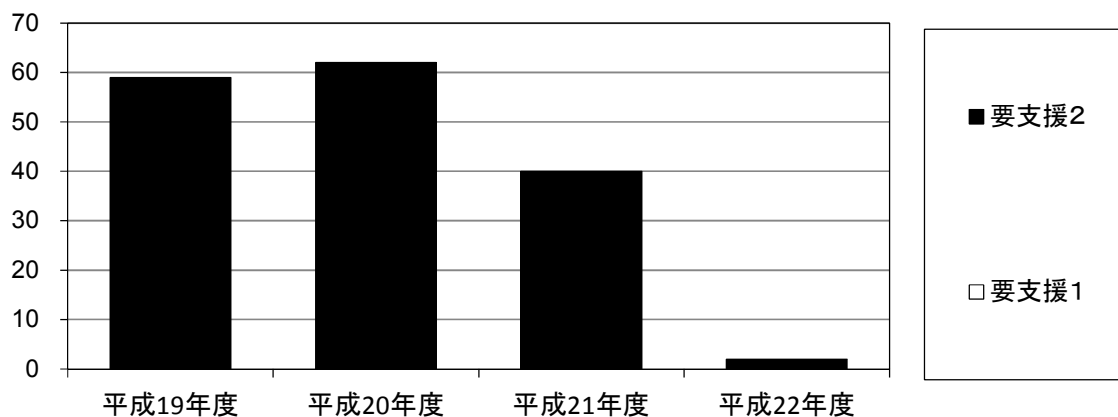
(2) 介護予防訪問入浴介護

① 年間延利用回数

全体的に見ると平成20年度は増加しているが、平成22年度は利用がほとんどなくなっている。

| | 平成19年度 | | 平成20年度 | | 平成21年度 | | 平成22年度 | | H19-H22 増加率 |
|---------|--------|--------|--------|--------|--------|--------|--------|--------|----------------|
| | 利用回数 | 構成比 | 利用回数 | 構成比 | 利用回数 | 構成比 | 利用回数 | 構成比 | |
| 要支援1 | 0 | 0.0% | 0 | 0.0% | 0 | 0.0% | 0 | 0.0% | |
| 要支援2 | 59 | 100.0% | 62 | 100.0% | 40 | 100.0% | 2 | 100.0% | -96.6% |
| 合計 | 59 | 100.0% | 62 | 100.0% | 40 | 100.0% | 2 | 100.0% | -96.6% |
| 第4期計画値 | | | | | 63 | | 64 | | |
| 計画値比(%) | | | | | 63.5% | | 3.1% | | |

年間延利用回数推移 (回/年)



② 年間延利用者数

全体的に見ると平成20年度は微増傾向だったが、平成22年度は利用がほとんどなくなっている。

年間延利用者数

(人/年)

| | 平成19年度 | | 平成20年度 | | 平成21年度 | | 平成22年度 | | H19-H22 増加率 |
|------|--------|--------|--------|--------|--------|--------|--------|--------|----------------|
| | 利用人数 | 構成比 | 利用人数 | 構成比 | 利用人数 | 構成比 | 利用人数 | 構成比 | |
| 要支援1 | 0 | 0.0% | 0 | 0.0% | 0 | 0.0% | 0 | 0.0% | |
| 要支援2 | 16 | 100.0% | 17 | 100.0% | 11 | 100.0% | 1 | 100.0% | -93.8% |
| 合計 | 16 | 100.0% | 17 | 100.0% | 11 | 100.0% | 1 | 100.0% | -93.8% |

③ 一人あたり平均利用回数

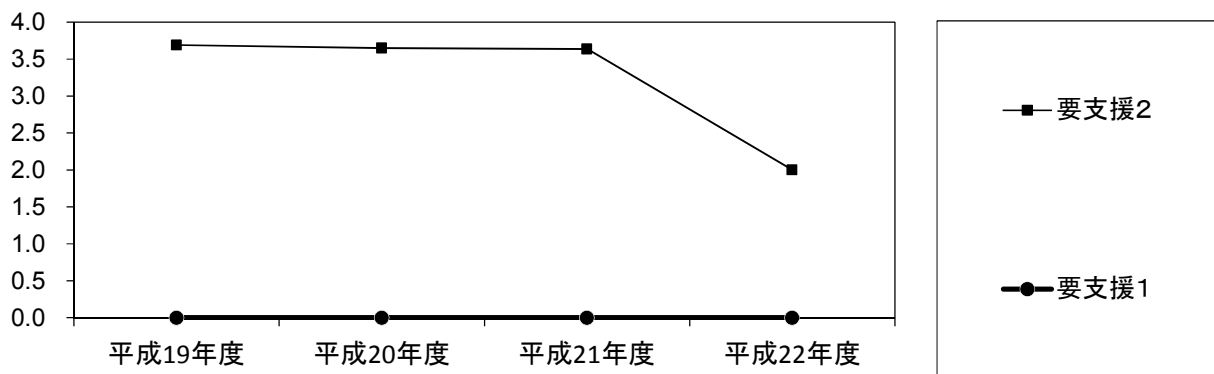
利用回数は減少傾向にある。

一人あたり平均利用回数

(回/年)

| | 平成19年度 | 平成20年度 | 平成21年度 | 平成22年度 |
|------|--------|--------|--------|--------|
| 要支援1 | 0 | 0 | 0 | 0 |
| 要支援2 | 3.7 | 3.6 | 3.6 | 2.0 |
| 合計 | 3.7 | 3.6 | 3.6 | 2.0 |

一人あたり平均利用回数推移 (回/年)



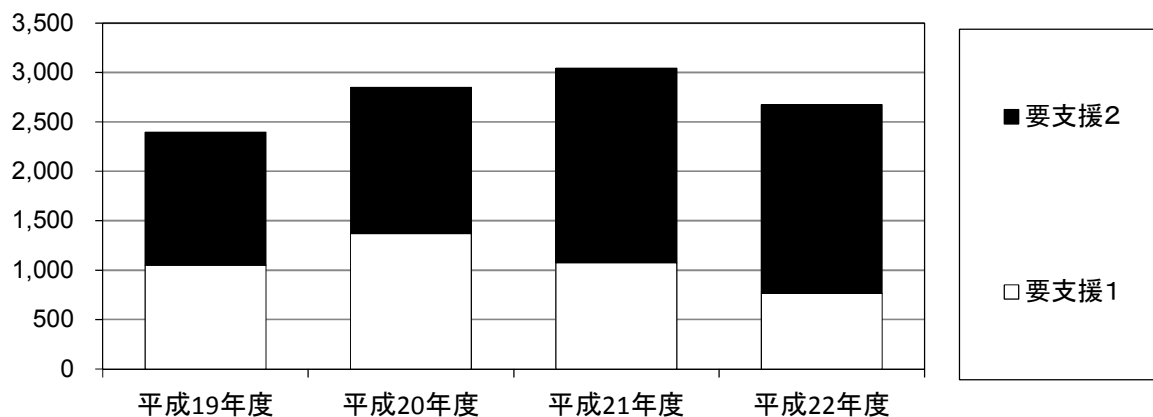
(3) 介護予防訪問看護

① 年間延利用回数

全体的に見ると増加傾向にあったものの、平成21年度をピークに減少している。

| | 平成19年度 | | 平成20年度 | | 平成21年度 | | 平成22年度 | | H19-H22 増加率 |
|---------|--------|--------|--------|--------|--------|--------|--------|--------|----------------|
| | 利用回数 | 構成比 | 利用回数 | 構成比 | 利用回数 | 構成比 | 利用回数 | 構成比 | |
| 要支援1 | 1,049 | 43.8% | 1,371 | 48.1% | 1,076 | 35.3% | 764 | 28.6% | -27.2% |
| 要支援2 | 1,344 | 56.2% | 1,478 | 51.9% | 1,968 | 64.7% | 1,912 | 71.4% | 42.3% |
| 合計 | 2,393 | 100.0% | 2,849 | 100.0% | 3,044 | 100.0% | 2,676 | 100.0% | 11.8% |
| 第4期計画値 | | | | | 2,571 | | 2,606 | | |
| 計画値比(%) | | | | | 118.4% | | 102.7% | | |

年間延利用回数推移 (回/年)



② 年間延利用者数

全体的に見ると増加傾向にあったものの、平成21年度をピークに減少している。

年間延利用者数

(人/年)

| | 平成19年度 | | 平成20年度 | | 平成21年度 | | 平成22年度 | | H19-H22 増加率 |
|------|--------|--------|--------|--------|--------|--------|--------|--------|----------------|
| | 利用人数 | 構成比 | 利用人数 | 構成比 | 利用人数 | 構成比 | 利用人数 | 構成比 | |
| 要支援1 | 273 | 52.7% | 339 | 56.5% | 275 | 42.3% | 203 | 34.3% | -25.6% |
| 要支援2 | 245 | 47.3% | 261 | 43.5% | 375 | 57.7% | 389 | 65.7% | 58.8% |
| 合計 | 518 | 100.0% | 600 | 100.0% | 650 | 100.0% | 592 | 100.0% | 14.3% |

③ 一人あたり平均利用回数

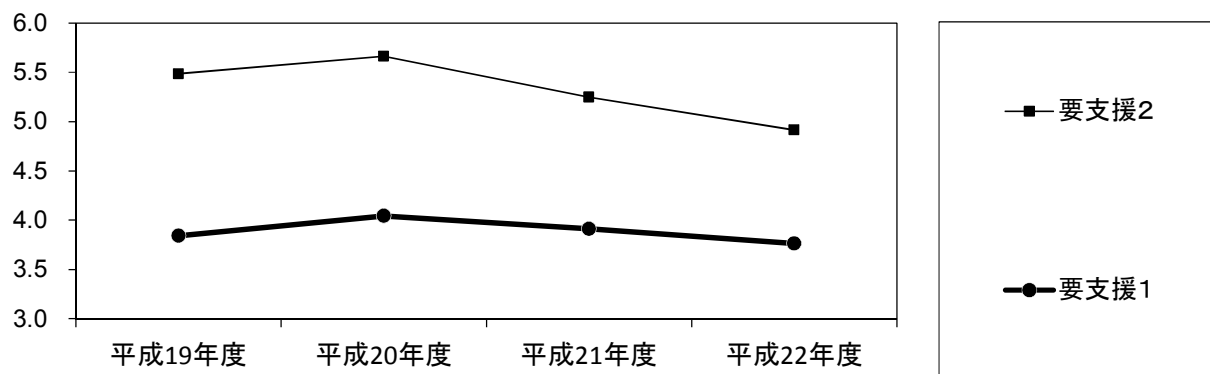
平均利用回数は横ばいで推移している。

一人あたり平均利用回数

(回/年)

| | 平成19年度 | 平成20年度 | 平成21年度 | 平成22年度 |
|------|--------|--------|--------|--------|
| 要支援1 | 3.8 | 4.0 | 3.9 | 3.8 |
| 要支援2 | 5.5 | 5.7 | 5.2 | 4.9 |
| 合計 | 4.6 | 4.7 | 4.7 | 4.5 |

一人あたり平均利用回数推移 (回/年)



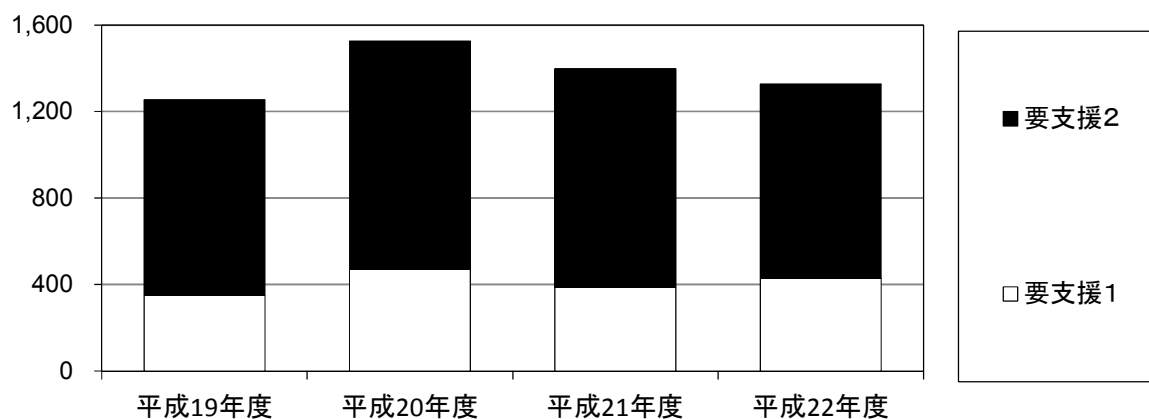
(4) 介護予防訪問リハビリテーション

① 年間延利用回数

全体的に見ると平成20年度は増加したが、その後は減少に転じている。

| | 平成19年度 | | 平成20年度 | | 平成21年度 | | 平成22年度 | | H19-H22 増加率 |
|---------|--------|--------|--------|--------|--------|--------|--------|--------|----------------|
| | 利用回数 | 構成比 | 利用回数 | 構成比 | 利用回数 | 構成比 | 利用回数 | 構成比 | |
| 要支援1 | 349 | 27.8% | 470 | 30.8% | 386 | 27.6% | 428 | 32.3% | 22.6% |
| 要支援2 | 905 | 72.2% | 1,056 | 69.2% | 1,012 | 72.4% | 899 | 67.7% | -0.7% |
| 合計 | 1,254 | 100.0% | 1,526 | 100.0% | 1,398 | 100.0% | 1,327 | 100.0% | 5.8% |
| 第4期計画値 | | | | | 1,337 | | 1,356 | | |
| 計画値比(%) | | | | | 104.6% | | 97.9% | | |

年間延利用回数推移 (回/年)



② 年間延利用者数

全体的に見ると平成20年度は増加したが、その後は減少に転じている。

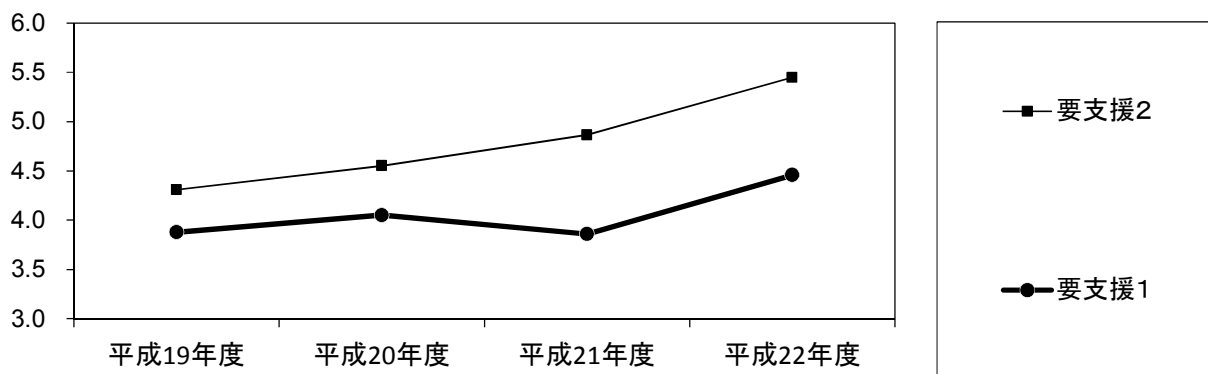
| | 平成19年度 | | 平成20年度 | | 平成21年度 | | 平成22年度 | | H19-H22 増加率 |
|------|--------|--------|--------|--------|--------|--------|--------|--------|----------------|
| | 利用人数 | 構成比 | 利用人数 | 構成比 | 利用人数 | 構成比 | 利用人数 | 構成比 | |
| 要支援1 | 90 | 30.0% | 116 | 33.3% | 100 | 32.5% | 96 | 36.8% | 6.7% |
| 要支援2 | 210 | 70.0% | 232 | 66.7% | 208 | 67.5% | 165 | 63.2% | -21.4% |
| 合計 | 300 | 100.0% | 348 | 100.0% | 308 | 100.0% | 261 | 100.0% | -13.0% |

③ 一人あたり平均利用回数

全体的に横ばいで推移しているが、平成22年度はやや増加した。

| | 平成19年度 | 平成20年度 | 平成21年度 | 平成22年度 |
|------|--------|--------|--------|--------|
| 要支援1 | 3.9 | 4.1 | 3.9 | 4.5 |
| 要支援2 | 4.3 | 4.6 | 4.9 | 5.4 |
| 合計 | 4.2 | 4.4 | 4.5 | 5.1 |

一人あたり平均利用回数推移（回／年）



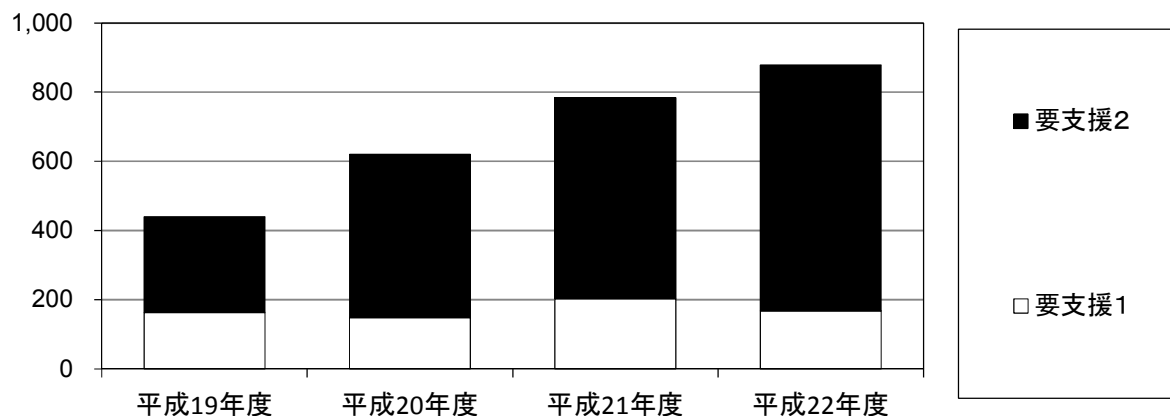
(5) 介護予防居宅療養管理指導

① 年間延利用件数

全体的に見ると増加を続けている。

| | 平成19年度 | | 平成20年度 | | 平成21年度 | | 平成22年度 | | H19-H22 増加率 |
|------|--------|--------|--------|--------|--------|--------|--------|--------|----------------|
| | 利用回数 | 構成比 | 利用回数 | 構成比 | 利用回数 | 構成比 | 利用回数 | 構成比 | |
| 要支援1 | 163 | 37.0% | 148 | 23.9% | 203 | 25.9% | 168 | 19.1% | 3.1% |
| 要支援2 | 277 | 63.0% | 472 | 76.1% | 581 | 74.1% | 711 | 80.9% | 156.7% |
| 合計 | 440 | 100.0% | 620 | 100.0% | 784 | 100.0% | 879 | 100.0% | 99.8% |

年間延利用件数推移（件／年）



② 年間延利用者数

全体的に見ると増加を続けている。

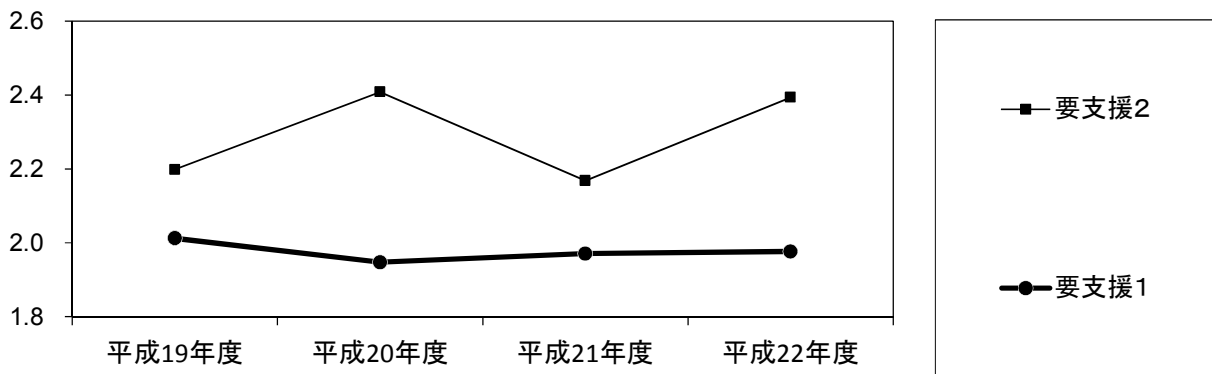
| | 平成19年度 | | 平成20年度 | | 平成21年度 | | 平成22年度 | | H19-H22 増加率 |
|---------|--------|--------|--------|--------|--------|--------|--------|--------|----------------|
| | 利用人数 | 構成比 | 利用人数 | 構成比 | 利用人数 | 構成比 | 利用人数 | 構成比 | |
| 要支援1 | 81 | 39.1% | 76 | 27.9% | 103 | 27.8% | 85 | 22.3% | 4.9% |
| 要支援2 | 126 | 60.9% | 196 | 72.1% | 268 | 72.2% | 297 | 77.7% | 135.7% |
| 合計 | 207 | 100.0% | 272 | 100.0% | 371 | 100.0% | 382 | 100.0% | 84.5% |
| 第4期計画値 | | | | | 230 | | 234 | | |
| 計画値比(%) | | | | | 161.5% | | 163.0% | | |

③ 一人あたり平均利用件数

全体的に見ると横ばいで推移している。

| | 一人あたり平均利用件数 (件/年) | | | |
|------|-------------------|--------|--------|--------|
| | 平成19年度 | 平成20年度 | 平成21年度 | 平成22年度 |
| 要支援1 | 2.0 | 1.9 | 2.0 | 2.0 |
| 要支援2 | 2.2 | 2.4 | 2.2 | 2.4 |
| 合計 | 2.1 | 2.3 | 2.1 | 2.3 |

一人あたり平均利用件数推移 (件/年)



(6) 介護予防通所介護

① 年間延利用者数

全体的に見ると平成21年度は減少したが、平成22年度はやや増加した。要支援2の構成比が高くなっている。

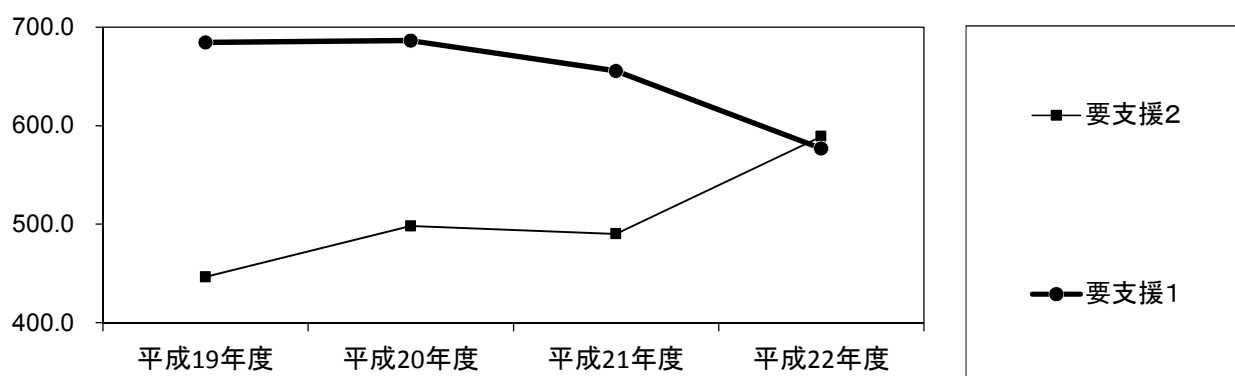
| | 平成19年度 | | 平成20年度 | | 平成21年度 | | 平成22年度 | | H19-H22 増加率 |
|------|--------|--------|--------|--------|--------|--------|--------|--------|----------------|
| | 利用人数 | 構成比 | 利用人数 | 構成比 | 利用人数 | 構成比 | 利用人数 | 構成比 | |
| 要支援1 | 8,214 | 60.5% | 8,235 | 57.9% | 7,866 | 57.2% | 6,923 | 49.5% | -15.7% |
| 要支援2 | 5,359 | 39.5% | 5,978 | 42.1% | 5,883 | 42.8% | 7,070 | 50.5% | 31.9% |
| 合計 | 13,573 | 100.0% | 14,213 | 100.0% | 13,749 | 100.0% | 13,993 | 100.0% | 3.1% |

② 月平均利用者数

要支援2の利用者数がおおむね増加傾向にある。

| | 平成19年度 | 平成20年度 | 平成21年度 | 平成22年度 |
|------|---------|---------|---------|---------|
| 要支援1 | 684.5 | 686.3 | 655.5 | 576.9 |
| 要支援2 | 446.6 | 498.2 | 490.3 | 589.2 |
| 合計 | 1,131.1 | 1,184.4 | 1,145.8 | 1,166.1 |

月平均利用者数推移 (人/月)



(7) 介護予防通所リハビリテーション

① 年間延利用者数

全体的に見ると平成20年度以降は横ばいで推移している。要支援2の構成比が高くなっている。

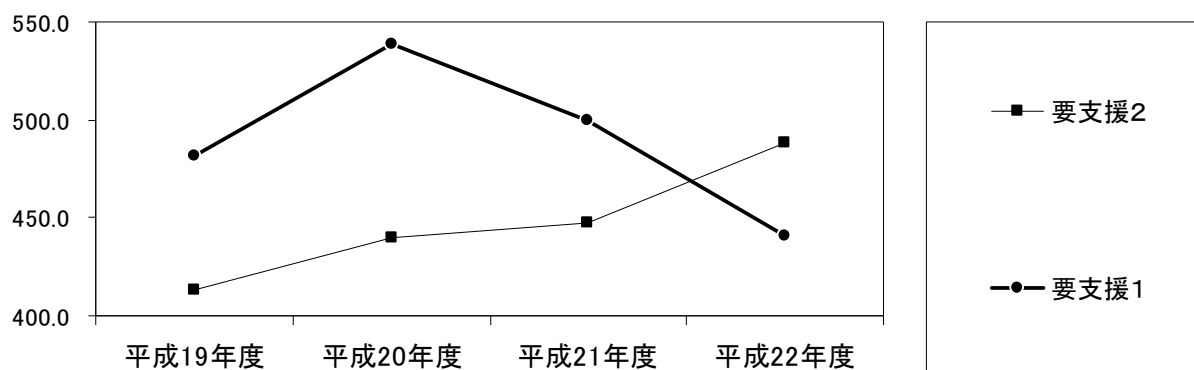
| | 平成19年度 | | 平成20年度 | | 平成21年度 | | 平成22年度 | | H19-H22 増加率 |
|------|--------|--------|--------|--------|--------|--------|--------|--------|----------------|
| | 利用人数 | 構成比 | 利用人数 | 構成比 | 利用人数 | 構成比 | 利用人数 | 構成比 | |
| 要支援1 | 5,778 | 53.8% | 6,467 | 55.1% | 5,999 | 52.8% | 5,293 | 47.4% | -8.4% |
| 要支援2 | 4,960 | 46.2% | 5,274 | 44.9% | 5,373 | 47.2% | 5,865 | 52.6% | 18.2% |
| 合計 | 10,738 | 100.0% | 11,741 | 100.0% | 11,372 | 100.0% | 11,158 | 100.0% | 3.9% |

② 月平均利用者数

要支援1の利用者数が平成20年度をピークに減少傾向にある。

| | 平成19年度 | 平成20年度 | 平成21年度 | 平成22年度 |
|------|--------|--------|--------|--------|
| 要支援1 | 481.5 | 538.9 | 499.9 | 441.1 |
| 要支援2 | 413.3 | 439.5 | 447.8 | 488.8 |
| 合計 | 894.8 | 978.4 | 947.7 | 929.8 |

月平均利用者数推移 (人/月)



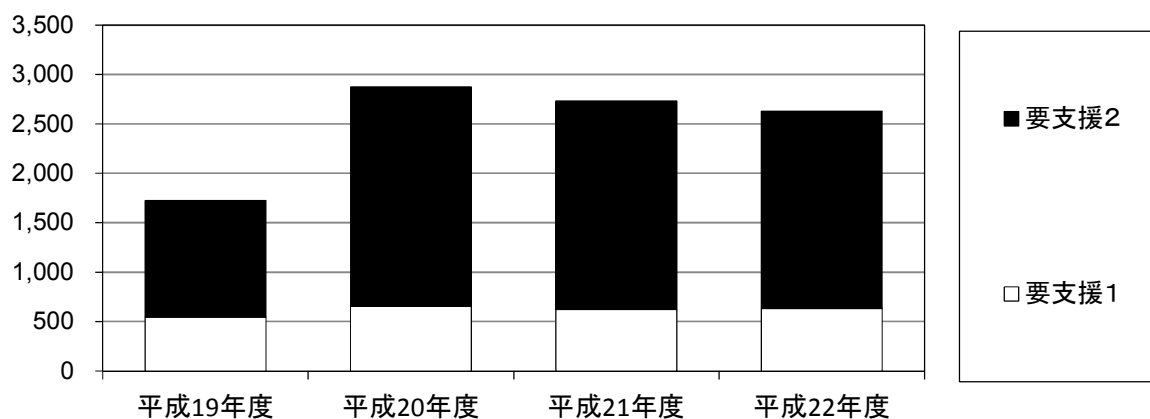
(8) 介護予防短期入所生活介護

① 年間延利用日数

全体的に見ると平成20年度をピークに微減傾向になっている。

| | 平成19年度 | | 平成20年度 | | 平成21年度 | | 平成22年度 | | H19-H22 増加率 |
|---------|--------|--------|--------|--------|--------|--------|--------|--------|----------------|
| | 利用日数 | 構成比 | 利用日数 | 構成比 | 利用日数 | 構成比 | 利用日数 | 構成比 | |
| 要支援1 | 547 | 31.7% | 654 | 22.8% | 622 | 22.8% | 634 | 24.1% | 15.9% |
| 要支援2 | 1,176 | 68.3% | 2,220 | 77.2% | 2,110 | 77.2% | 1,995 | 75.9% | 69.6% |
| 合計 | 1,723 | 100.0% | 2,874 | 100.0% | 2,732 | 100.0% | 2,629 | 100.0% | 52.6% |
| 第4期計画値 | | | | | 1,949 | | 1,976 | | |
| 計画値比(%) | | | | | 140.2% | | 133.0% | | |

年間延利用日数推移 (日/年)



② 年間延利用者数

全体的に見ると平成20年度以降は横ばいで推移している。

年間延利用者数

(人/年)

| | 平成19年度 | | 平成20年度 | | 平成21年度 | | 平成22年度 | | H19-H22 増加率 |
|------|--------|--------|--------|--------|--------|--------|--------|--------|----------------|
| | 利用人数 | 構成比 | 利用人数 | 構成比 | 利用人数 | 構成比 | 利用人数 | 構成比 | |
| 要支援1 | 117 | 39.3% | 137 | 31.6% | 142 | 30.5% | 149 | 32.3% | 27.4% |
| 要支援2 | 181 | 60.7% | 297 | 68.4% | 324 | 69.5% | 312 | 67.7% | 72.4% |
| 合計 | 298 | 100.0% | 434 | 100.0% | 466 | 100.0% | 461 | 100.0% | 54.7% |

③ 一人あたり平均利用日数

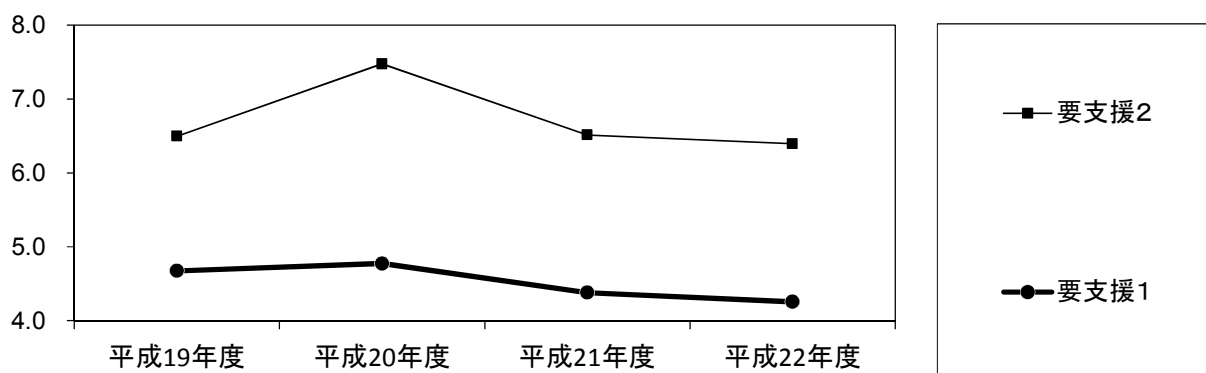
全体的に見ると平成20年度をピークに減少傾向となっている。

一人あたり平均利用日数

(日/年)

| | 平成19年度 | 平成20年度 | 平成21年度 | 平成22年度 |
|------|--------|--------|--------|--------|
| 要支援1 | 4.7 | 4.8 | 4.4 | 4.3 |
| 要支援2 | 6.5 | 7.5 | 6.5 | 6.4 |
| 合計 | 5.8 | 6.6 | 5.9 | 5.7 |

一人あたり平均利用日数推移 (日/年)



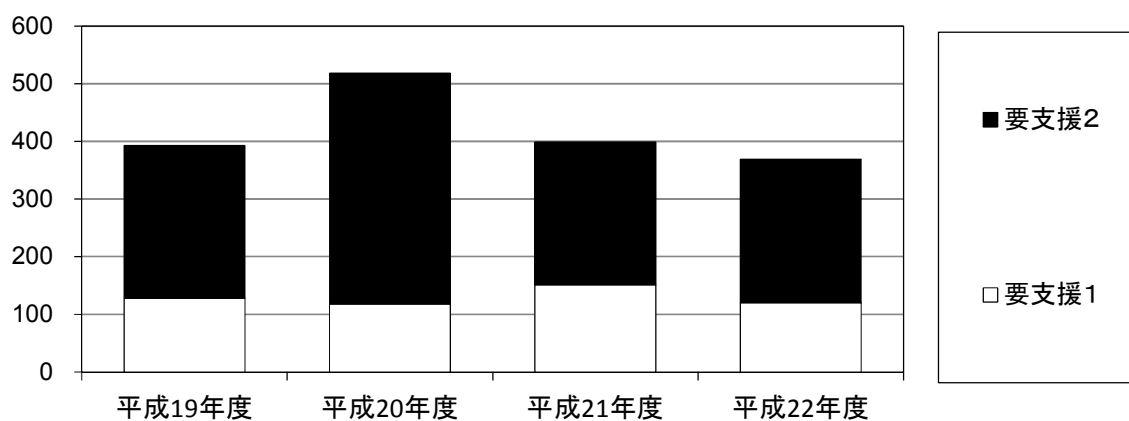
(9) 介護予防短期入所療養介護

① 年間延利用日数

全体的に見ると平成20年度をピークに減少傾向にある。

| | 平成19年度 | | 平成20年度 | | 平成21年度 | | 平成22年度 | | H19-H22 増加率 |
|---------|--------|--------|--------|--------|--------|--------|--------|--------|----------------|
| | 利用日数 | 構成比 | 利用日数 | 構成比 | 利用日数 | 構成比 | 利用日数 | 構成比 | |
| 要支援1 | 128 | 32.6% | 118 | 22.8% | 151 | 37.8% | 120 | 32.5% | -6.3% |
| 要支援2 | 265 | 67.4% | 400 | 77.2% | 248 | 62.2% | 249 | 67.5% | -6.0% |
| 合計 | 393 | 100.0% | 518 | 100.0% | 399 | 100.0% | 369 | 100.0% | -6.1% |
| 第4期計画値 | | | | | 435 | | 441 | | |
| 計画値比(%) | | | | | 91.7% | | 83.7% | | |

年間延利用日数推移 (日/年)



② 年間延利用者数

全体的に見ると平成20年度をピークに減少傾向にある。

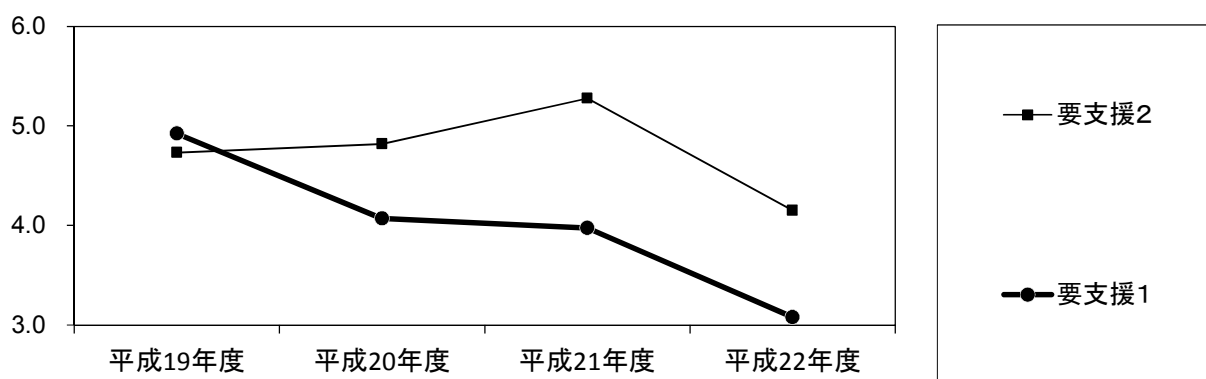
| | 平成19年度 | | 平成20年度 | | 平成21年度 | | 平成22年度 | | H19-H22 増加率 |
|------|--------|--------|--------|--------|--------|--------|--------|--------|----------------|
| | 利用人数 | 構成比 | 利用人数 | 構成比 | 利用人数 | 構成比 | 利用人数 | 構成比 | |
| 要支援1 | 26 | 31.7% | 29 | 25.9% | 38 | 44.7% | 39 | 39.4% | 50.0% |
| 要支援2 | 56 | 68.3% | 83 | 74.1% | 47 | 55.3% | 60 | 60.6% | 7.1% |
| 合計 | 82 | 100.0% | 112 | 100.0% | 85 | 100.0% | 99 | 100.0% | 20.7% |

③ 一人あたり平均利用日数

全体的に見ると横ばい傾向にあったものが、平成22年度はやや減少した。

| | 平成19年度 | 平成20年度 | 平成21年度 | 平成22年度 |
|------|--------|--------|--------|--------|
| 要支援1 | 4.9 | 4.1 | 4.0 | 3.1 |
| 要支援2 | 4.7 | 4.8 | 5.3 | 4.2 |
| 合計 | 4.8 | 4.6 | 4.7 | 3.7 |

一人あたり平均利用日数推移 (日/年)



(10) 介護予防特定施設入居者生活介護

① 年間延利用者数

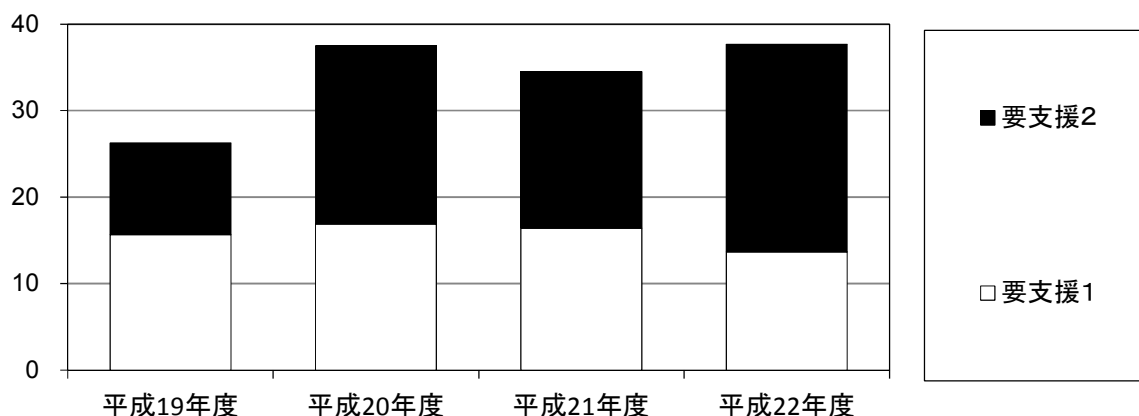
全体的に見ると平成20年度に増加し、その後は横ばい傾向にある。

| | 平成19年度 | | 平成20年度 | | 平成21年度 | | 平成22年度 | | H19-H22 増加率 |
|------|--------|--------|--------|--------|--------|--------|--------|--------|----------------|
| | 利用人数 | 構成比 | 利用人数 | 構成比 | 利用人数 | 構成比 | 利用人数 | 構成比 | |
| 要支援1 | 188 | 59.7% | 203 | 45.1% | 197 | 47.6% | 164 | 36.3% | -12.8% |
| 要支援2 | 127 | 40.3% | 247 | 54.9% | 217 | 52.4% | 288 | 63.7% | 126.8% |
| 合計 | 315 | 100.0% | 450 | 100.0% | 414 | 100.0% | 452 | 100.0% | 43.5% |

② 月平均利用者数

| | 平成19年度 | | 平成20年度 | | 平成21年度 | | 平成22年度 | | H19-H22 増加率 |
|---------|--------|--------|--------|--------|--------|--------|--------|--------|----------------|
| | 利用人数 | 構成比 | 利用人数 | 構成比 | 利用人数 | 構成比 | 利用人数 | 構成比 | |
| 要支援1 | 16 | 59.7% | 17 | 45.1% | 16 | 47.6% | 14 | 36.3% | 84.3% |
| 要支援2 | 11 | 40.3% | 21 | 54.9% | 18 | 52.4% | 24 | 63.7% | 443.4% |
| 合計 | 26 | 100.0% | 38 | 100.0% | 35 | 100.0% | 38 | 100.0% | 43.5% |
| 第4期計画値 | | | | | 37 | | 37 | | |
| 計画値比(%) | | | | | 93.2% | | 101.8% | | |

月平均利用者数推移 (人/月)



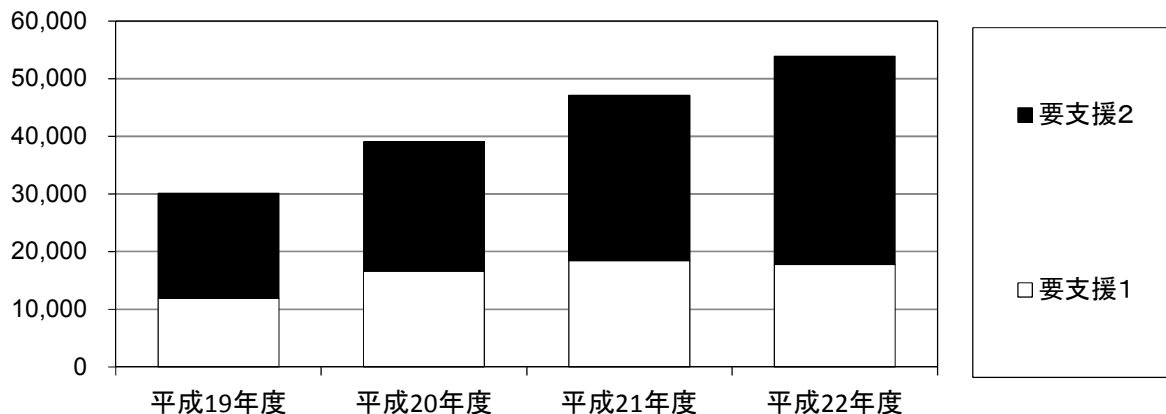
(1.1) 介護予防福祉用具貸与

① 年間利用事業費

全体的に見ると大幅な増加傾向が続いている。

| | 平成19年度 | | 平成20年度 | | 平成21年度 | | 平成22年度 | | H19-H22 増加率 |
|------|--------|--------|--------|--------|--------|--------|--------|--------|----------------|
| | 事業費 | 構成比 | 事業費 | 構成比 | 事業費 | 構成比 | 事業費 | 構成比 | |
| 要支援1 | 11,900 | 39.5% | 16,591 | 42.5% | 18,431 | 39.1% | 17,779 | 33.0% | 49.4% |
| 要支援2 | 18,224 | 60.5% | 22,472 | 57.5% | 28,654 | 60.9% | 36,078 | 67.0% | 98.0% |
| 合計 | 30,124 | 100.0% | 39,063 | 100.0% | 47,085 | 100.0% | 53,857 | 100.0% | 78.8% |

年間利用事業費推移（千円／年）



② 年間延利用者数

全体的に見ると大幅な増加傾向が続いている。特に要支援2の利用者数が増加している。

年間延利用者数

(人/年)

| | 平成19年度 | | 平成20年度 | | 平成21年度 | | 平成22年度 | | H19-H22 増加率 |
|------|--------|--------|--------|--------|--------|--------|--------|--------|----------------|
| | 利用人数 | 構成比 | 利用人数 | 構成比 | 利用人数 | 構成比 | 利用人数 | 構成比 | |
| 要支援1 | 1,469 | 100.0% | 2,135 | 100.0% | 2,533 | 100.0% | 2,625 | 100.0% | 78.7% |
| 要支援2 | 2,139 | 145.6% | 2,817 | 131.9% | 3,381 | 133.5% | 4,349 | 165.7% | 103.3% |
| 合計 | 3,608 | 245.6% | 4,952 | 231.9% | 5,914 | 233.5% | 6,974 | 265.7% | 93.3% |

③ 一件あたり平均事業費

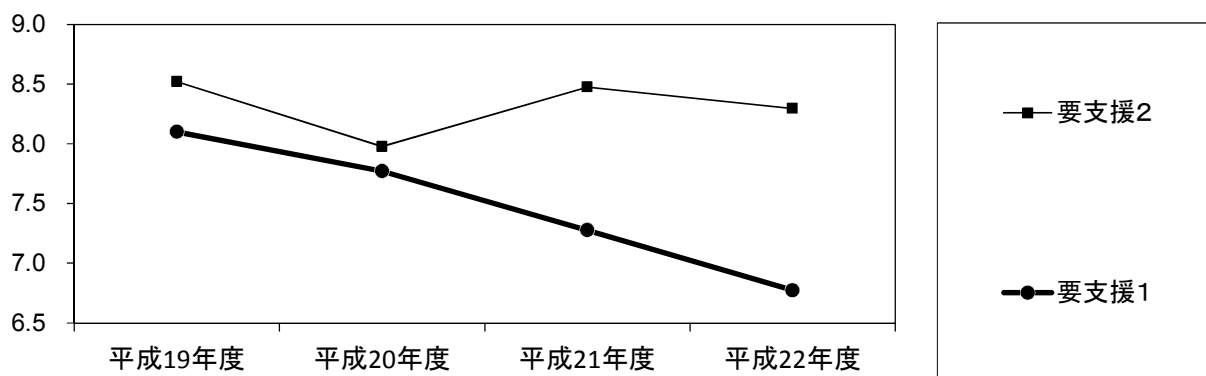
要支援1の事業費は、減少傾向が続いている。要支援2の平均事業費は、ほぼ横ばいとなっている。

一件あたり平均事業費

(千円/年)

| | 平成19年度 | 平成20年度 | 平成21年度 | 平成22年度 |
|------|--------|--------|--------|--------|
| 要支援1 | 8.1 | 7.8 | 7.3 | 6.8 |
| 要支援2 | 8.5 | 8.0 | 8.5 | 8.3 |
| 合計 | 8.3 | 7.9 | 8.0 | 7.7 |

一件あたり平均事業費推移 (千円/年)



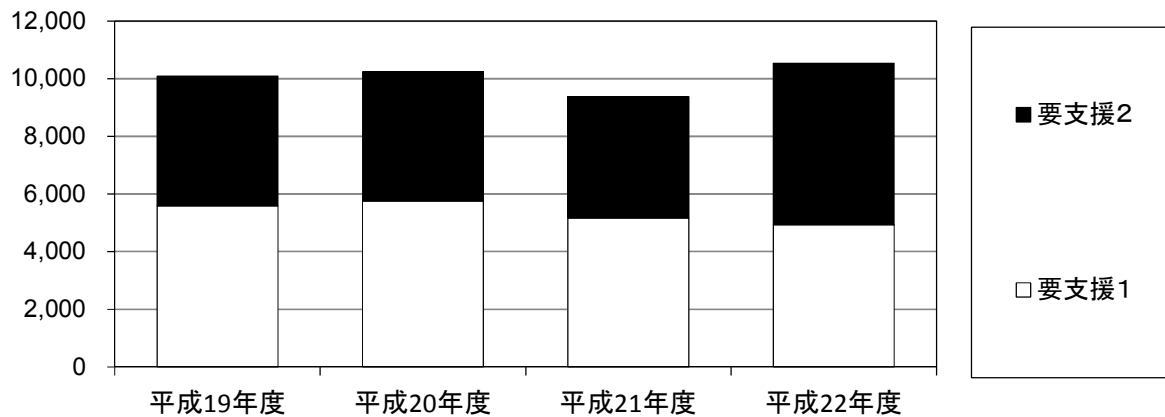
(12) 特定介護予防福祉用具販売

① 年間利用事業費

全体的に見ると横ばい傾向が続いている。

| | 平成19年度 | | 平成20年度 | | 平成21年度 | | 平成22年度 | | H19-H22 増加率 |
|------|--------|--------|--------|--------|--------|--------|--------|--------|----------------|
| | 事業費 | 構成比 | 事業費 | 構成比 | 事業費 | 構成比 | 事業費 | 構成比 | |
| 要支援1 | 5,593 | 55.4% | 5,752 | 56.1% | 5,166 | 55.1% | 4,938 | 46.9% | -11.7% |
| 要支援2 | 4,496 | 44.6% | 4,494 | 43.9% | 4,207 | 44.9% | 5,602 | 53.1% | 24.6% |
| 合計 | 10,089 | 100.0% | 10,246 | 100.0% | 9,373 | 100.0% | 10,540 | 100.0% | 4.5% |

年間利用事業費推移（千円／年）



② 年間延利用件数

全体的に見ると横ばい傾向が続いている。

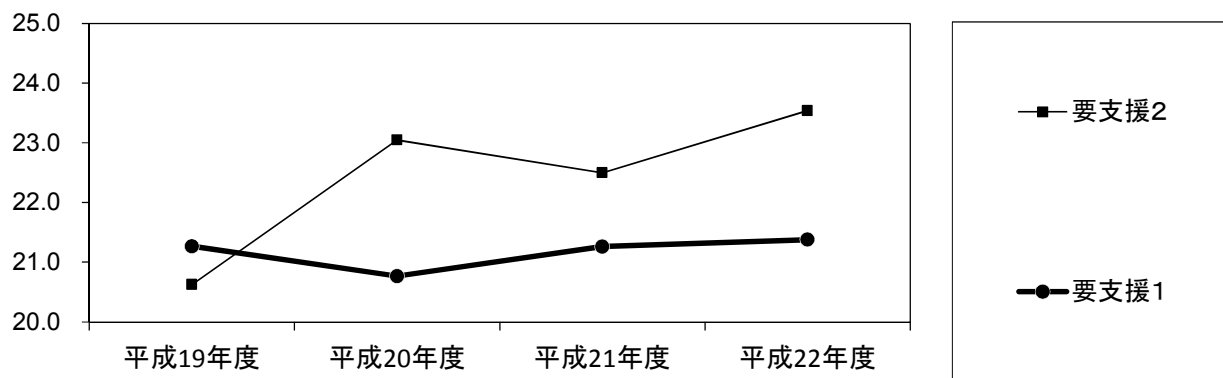
| 年間延利用件数 | 平成19年度 | | 平成20年度 | | 平成21年度 | | 平成22年度 | | H19-H22 増加率 |
|---------|--------|--------|--------|--------|--------|--------|--------|--------|----------------|
| | 利用件数 | 構成比 | 利用件数 | 構成比 | 利用件数 | 構成比 | 利用件数 | 構成比 | |
| 要支援1 | 263 | 100.0% | 277 | 100.0% | 243 | 100.0% | 231 | 100.0% | -12.2% |
| 要支援2 | 218 | 82.9% | 195 | 70.4% | 187 | 77.0% | 238 | 103.0% | 9.2% |
| 合計 | 481 | 182.9% | 472 | 170.4% | 430 | 177.0% | 469 | 203.0% | -2.5% |

③ 一件あたり平均事業費

全体的に見ると横ばい傾向が続いている。

| 一件あたり平均事業費 | 平成19年度 | 平成20年度 | 平成21年度 | 平成22年度 |
|------------|--------|--------|--------|--------|
| 要支援1 | 21.3 | 20.8 | 21.3 | 21.4 |
| 要支援2 | 20.6 | 23.0 | 22.5 | 23.5 |
| 合計 | 21.0 | 21.7 | 21.8 | 22.5 |

一件あたり平均事業費推移（千円/件）



2. 地域密着型介護予防サービス

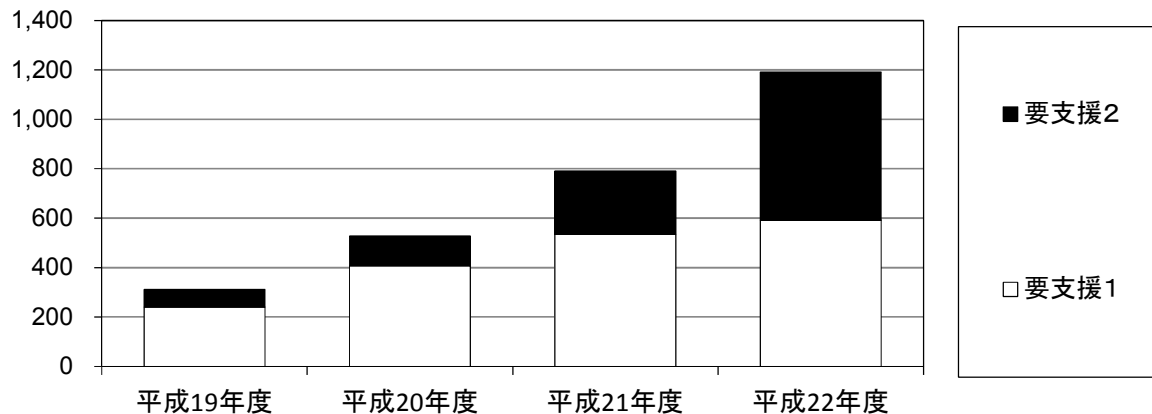
(1) 介護予防認知症対応型通所介護

① 年間延利用回数

全体的に見ると大幅な増加傾向が続いており、要支援2の比率が高まりつつある。

| | 平成19年度 | | 平成20年度 | | 平成21年度 | | 平成22年度 | | H19-H22 増加率 |
|---------|--------|--------|--------|--------|--------|--------|--------|--------|----------------|
| | 利用回数 | 構成比 | 利用回数 | 構成比 | 利用回数 | 構成比 | 利用回数 | 構成比 | |
| 要支援1 | 240 | 77.2% | 407 | 77.2% | 535 | 67.6% | 591 | 49.7% | 146.3% |
| 要支援2 | 71 | 22.8% | 120 | 22.8% | 256 | 32.4% | 599 | 50.3% | 743.7% |
| 合計 | 311 | 100.0% | 527 | 100.0% | 791 | 100.0% | 1,190 | 100.0% | 282.6% |
| 第4期計画値 | | | | | 937 | | 1,073 | | |
| 計画値比(%) | | | | | 84.4% | | 110.9% | | |

年間延利用回数推移 (回/年)



② 年間延利用者数

全体的に見ると大幅な増加傾向が続いている。

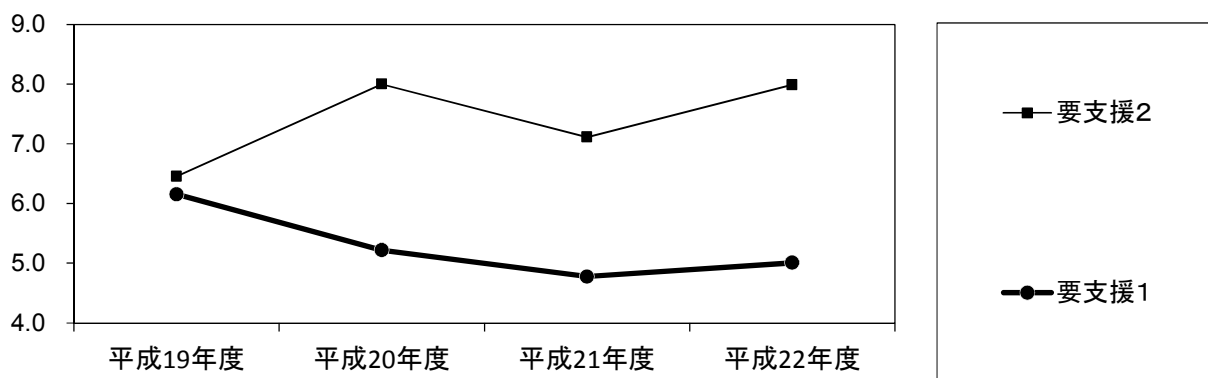
| | 平成19年度 | | 平成20年度 | | 平成21年度 | | 平成22年度 | | H19-H22 増加率 |
|------|--------|--------|--------|--------|--------|--------|--------|--------|----------------|
| | 利用人数 | 構成比 | 利用人数 | 構成比 | 利用人数 | 構成比 | 利用人数 | 構成比 | |
| 要支援1 | 39 | 78.0% | 78 | 83.9% | 112 | 75.7% | 118 | 61.1% | 202.6% |
| 要支援2 | 11 | 22.0% | 15 | 16.1% | 36 | 24.3% | 75 | 38.9% | 581.8% |
| 合計 | 50 | 100.0% | 93 | 100.0% | 148 | 100.0% | 193 | 100.0% | 286.0% |

③ 一人あたり平均利用回数

要支援1の利用回数は平成19年度以降減少傾向にあるが、要支援2ではおおむね増加傾向にある。

| | 一人あたり平均利用回数 (回/年) | | | |
|------|-------------------|--------|--------|--------|
| | 平成19年度 | 平成20年度 | 平成21年度 | 平成22年度 |
| 要支援1 | 6.2 | 5.2 | 4.8 | 5.0 |
| 要支援2 | 6.5 | 8.0 | 7.1 | 8.0 |
| 合計 | 6.2 | 5.7 | 5.3 | 6.2 |

一人あたり平均利用回数推移 (回/年)



(2) 介護予防小規模多機能型居宅介護

① 年間延利用者数

全体的に見ると平成21年度に急増したが、平成22年度は減少している。

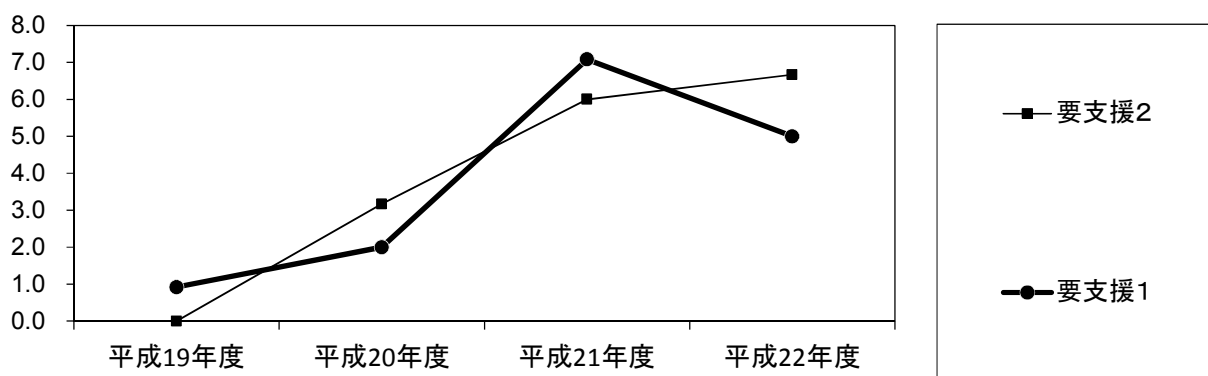
| | 平成19年度 | | 平成20年度 | | 平成21年度 | | 平成22年度 | | H19-H22 増加率 |
|---------|--------|--------|--------|--------|--------|--------|--------|--------|----------------|
| | 利用人数 | 構成比 | 利用人数 | 構成比 | 利用人数 | 構成比 | 利用人数 | 構成比 | |
| 要支援1 | 11 | 100.0% | 24 | 38.7% | 85 | 54.1% | 60 | 42.9% | 445.5% |
| 要支援2 | 0 | 0.0% | 38 | 61.3% | 72 | 45.9% | 80 | 57.1% | |
| 合計 | 11 | 100.0% | 62 | 100.0% | 157 | 100.0% | 140 | 100.0% | 1172.7% |
| 第4期計画値 | | | | | 372 | | 408 | | |
| 計画値比(%) | | | | | 42.2% | | 34.3% | | |

② 月平均利用者数

平成21年度までは増加傾向にあったが、要支援1の利用者数が平成22年度に減少している。

| | 平成19年度 | 平成20年度 | 平成21年度 | 平成22年度 |
|------|--------|--------|--------|--------|
| 要支援1 | 0.9 | 2.0 | 7.1 | 5.0 |
| 要支援2 | 0 | 3.2 | 6.0 | 6.7 |
| 合計 | 0.9 | 5.2 | 13.1 | 11.7 |

月平均利用者数推移 (人/月)



(3) 介護予防認知症対応型共同生活介護

① 年間延利用者数

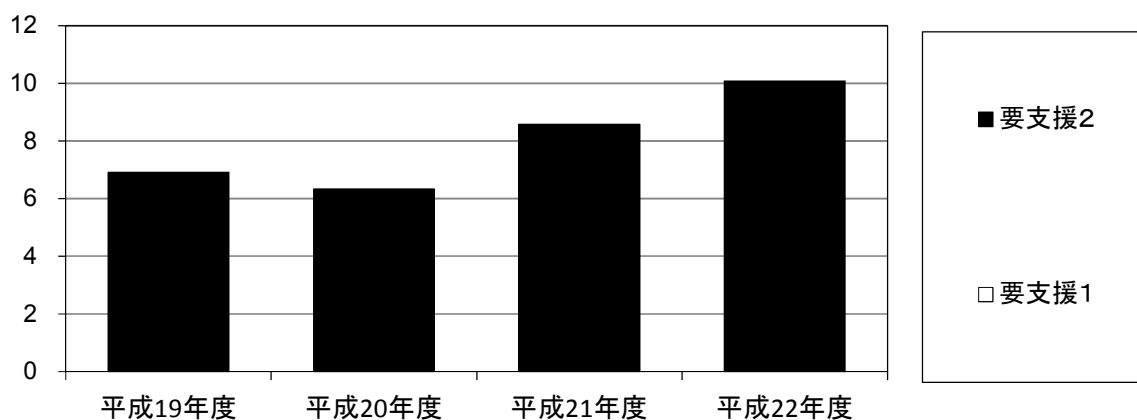
全体的に見ると増加傾向が続いている。

| | 平成19年度 | | 平成20年度 | | 平成21年度 | | 平成22年度 | | H19-H22 増加率 |
|------|--------|--------|--------|--------|--------|--------|--------|--------|----------------|
| | 利用人数 | 構成比 | 利用人数 | 構成比 | 利用人数 | 構成比 | 利用人数 | 構成比 | |
| 要支援1 | 0 | 0.0% | 0 | 0.0% | 0 | 0.0% | 0 | 0.0% | |
| 要支援2 | 83 | 100.0% | 76 | 100.0% | 103 | 100.0% | 121 | 100.0% | 45.8% |
| 合計 | 83 | 100.0% | 76 | 100.0% | 103 | 100.0% | 121 | 100.0% | 45.8% |

② 月平均利用者数

| | 平成19年度 | | 平成20年度 | | 平成21年度 | | 平成22年度 | | H19-H22 増加率 |
|---------|--------|--------|--------|--------|--------|--------|--------|--------|----------------|
| | 利用人数 | 構成比 | 利用人数 | 構成比 | 利用人数 | 構成比 | 利用人数 | 構成比 | |
| 要支援1 | 0 | 0.0% | 0 | 0.0% | 0 | 0.0% | 0 | 0.0% | |
| 要支援2 | 7 | 100.0% | 6 | 100.0% | 9 | 100.0% | 10 | 100.0% | 384.0% |
| 合計 | 7 | 100.0% | 6 | 100.0% | 9 | 100.0% | 10 | 100.0% | 45.8% |
| 第4期計画値 | | | | | 8 | | 8 | | |
| 計画値比(%) | | | | | 107.3% | | 126.0% | | |

月平均利用者数推移 (人/月)



3. 介護予防住宅改修

① 年間利用事業費

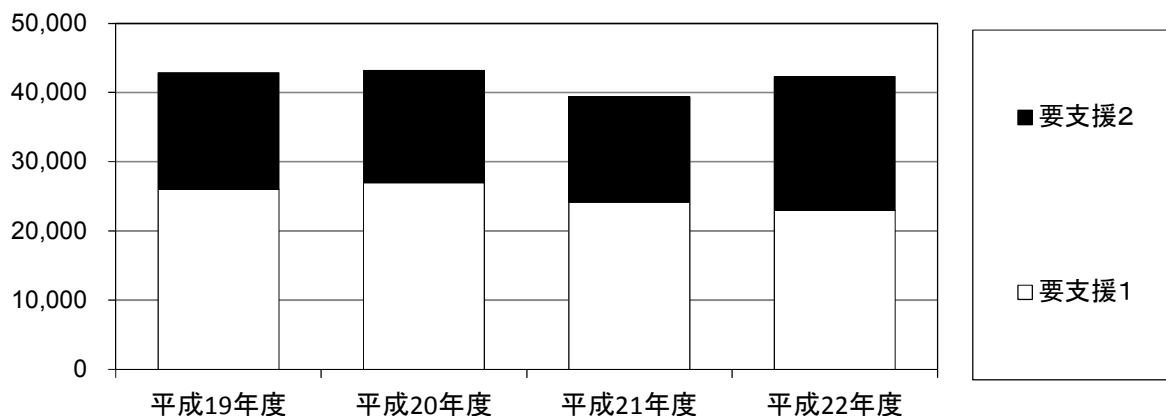
要支援2の事業費は、平成21年度まで減少傾向にあったが、平成22年度に増加している。

年間利用事業費

(千円/年)

| | 平成19年度 | | 平成20年度 | | 平成21年度 | | 平成22年度 | | H19-H22 増加率 |
|------|--------|--------|--------|--------|--------|--------|--------|--------|----------------|
| | 事業費 | 構成比 | 事業費 | 構成比 | 事業費 | 構成比 | 事業費 | 構成比 | |
| 要支援1 | 25,988 | 60.6% | 26,996 | 62.5% | 24,164 | 61.4% | 22,985 | 54.3% | -11.6% |
| 要支援2 | 16,872 | 39.4% | 16,182 | 37.5% | 15,201 | 38.6% | 19,316 | 45.7% | 14.5% |
| 合計 | 42,860 | 100.0% | 43,178 | 100.0% | 39,365 | 100.0% | 42,301 | 100.0% | -1.3% |

年間利用事業費推移 (千円/年)



② 年間利用件数

全体的に見ると平成21年度にやや減少したものの、増加傾向が続いている。

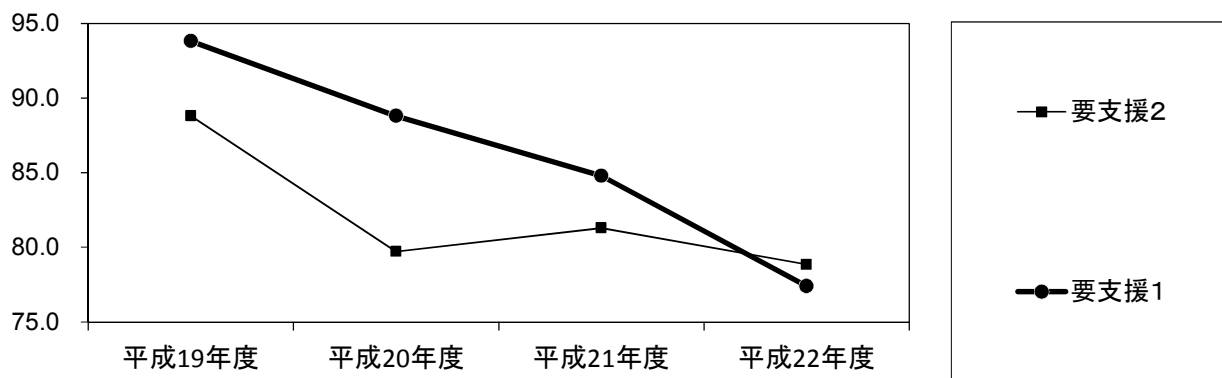
| 年間延利用件数 | 平成19年度 | | 平成20年度 | | 平成21年度 | | 平成22年度 | | H19-H22 増加率 |
|---------|--------|--------|--------|--------|--------|--------|--------|--------|----------------|
| | 利用件数 | 構成比 | 利用件数 | 構成比 | 利用件数 | 構成比 | 利用件数 | 構成比 | |
| 要支援1 | 277 | 59.3% | 304 | 60.0% | 285 | 60.4% | 297 | 54.8% | 7.2% |
| 要支援2 | 190 | 40.7% | 203 | 40.0% | 187 | 39.6% | 245 | 45.2% | 28.9% |
| 合計 | 467 | 100.0% | 507 | 100.0% | 472 | 100.0% | 542 | 100.0% | 16.1% |

③ 一件あたり平均事業費

全体的に見ると減少傾向が続いている。

| 一件あたり平均事業費 | (千円/年) | | | |
|------------|--------|--------|--------|--------|
| | 平成19年度 | 平成20年度 | 平成21年度 | 平成22年度 |
| 要支援1 | 93.8 | 88.8 | 84.8 | 77.4 |
| 要支援2 | 88.8 | 79.7 | 81.3 | 78.8 |
| 合計 | 91.8 | 85.2 | 83.4 | 78.0 |

一件あたり平均事業費推移 (千円/年)



4. 介護予防支援

① 年間利用事業費

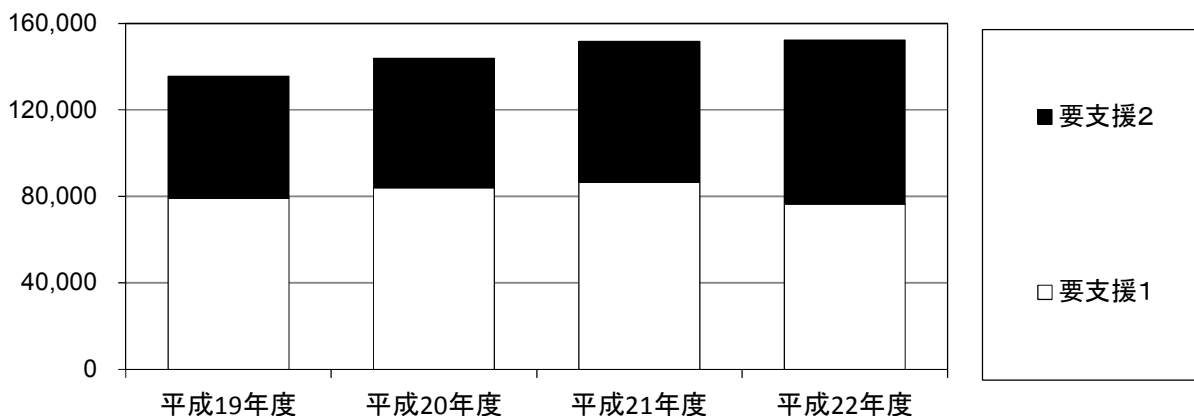
全体的に見ると微増傾向にあるが、要支援1では平成21年度をピークに減少している。

年間利用事業費

(千円/年)

| | 平成19年度 | | 平成20年度 | | 平成21年度 | | 平成22年度 | | H19-H22 増加率 |
|------|---------|--------|---------|--------|---------|--------|---------|--------|----------------|
| | 事業費 | 構成比 | 事業費 | 構成比 | 事業費 | 構成比 | 事業費 | 構成比 | |
| 要支援1 | 79,123 | 58.4% | 83,967 | 58.4% | 86,563 | 57.1% | 76,400 | 50.2% | -3.4% |
| 要支援2 | 56,340 | 41.6% | 59,818 | 41.6% | 65,097 | 42.9% | 75,879 | 49.8% | 34.7% |
| 合計 | 135,463 | 100.0% | 143,785 | 100.0% | 151,660 | 100.0% | 152,279 | 100.0% | 12.4% |

年間利用事業費推移 (千円/年)



② 年間延利用者数

全体的に見ると平成20年度以降横ばい傾向が続いている。

| | 平成19年度 | | 平成20年度 | | 平成21年度 | | 平成22年度 | | H19-H22 増加率 |
|---------|--------|--------|--------|--------|--------|--------|--------|--------|----------------|
| | 利用人数 | 構成比 | 利用人数 | 構成比 | 利用人数 | 構成比 | 利用人数 | 構成比 | |
| 要支援1 | 19,254 | 58.5% | 20,491 | 58.2% | 19,680 | 56.9% | 17,935 | 50.1% | 62.6% |
| 要支援2 | 13,648 | 41.5% | 14,710 | 41.8% | 14,932 | 43.1% | 17,885 | 49.9% | 251.9% |
| 合計 | 32,902 | 100.0% | 35,201 | 100.0% | 34,612 | 100.0% | 35,820 | 100.0% | 8.9% |
| 第4期計画値 | | | | | 35,509 | | 35,988 | | |
| 計画値比(%) | | | | | 97.5% | | 99.5% | | |

③ 一人あたり平均事業費

横ばい傾向が続いている。

| | 一人あたり平均事業費 (千円/年) | | | |
|------|-------------------|--------|--------|--------|
| | 平成19年度 | 平成20年度 | 平成21年度 | 平成22年度 |
| 要支援1 | 4.1 | 4.1 | 4.4 | 4.3 |
| 要支援2 | 4.1 | 4.1 | 4.4 | 4.2 |
| 合計 | 4.1 | 4.1 | 4.4 | 4.3 |

一人あたり平均事業費推移 (千円/年)

