

介護保険サービス給付費の推計

佐賀中部広域連合

第4期介護保険事業計画策定委員会

第4回開催資料

目次

■介護保険サービス 給付費の推計方針	1
■介護保険サービス 給付費の推計	2
1 全体の給付費	2
2 サービス分類ごとの給付費の推計	2
■介護保険施設サービスの給付費（サービス別推計）	5
1 介護老人福祉施設	5
2 介護老人保健施設	6
3 介護療養型医療施設	7
■標準的居宅サービス 受給者数の推計	8
■居宅サービス・介護予防サービスの給付費（サービス別推計）	10
1 訪問介護・介護予防訪問介護	10
2 訪問入浴介護・介護予防訪問入浴介護	12
3 訪問看護・介護予防訪問看護	14
4 訪問リハビリテーション・介護予防訪問リハビリテーション	16
5 居宅療養管理指導・介護予防居宅療養管理指導	18
6 通所介護・介護予防通所介護	20
7 通所リハビリテーション・介護予防通所リハビリテーション	22
8 短期入所生活介護・介護予防短期入所生活介護	24
9 短期入所療養介護・介護予防短期入所療養介護	26
10 特定施設入居者生活介護（介護専用以外）・介護予防特定施設入居者生活介護	28
11 福祉用具貸与・介護予防福祉用具貸与	29
12 特定福祉用具販売・特定介護予防福祉用具販売	31
■地域密着型サービス・地域密着型介護予防サービスの給付費（サービス別推計）	32
1 夜間対応型訪問介護	32
2 認知症対応型通所介護・介護予防認知症対応型通所介護	33
3 小規模多機能型居宅介護・介護予防小規模多機能型居宅介護	34
4 認知症対応型共同生活介護・介護予防認知症対応型共同生活介護	35
5 地域密着型特定施設入居者生活介護	36
6 地域密着型介護老人福祉施設入所者生活介護	36
■その他サービスの給付費（サービス別推計）	37
1 住宅改修	37
2 居宅介護支援・介護予防支援	38
■介護給付費推計の総量	40
■介護予防給付費推計の総量	41

■介護保険サービス 給付費の推計方針

第4期事業計画期間における介護サービス給付費の推計については、国が示す施設・居住系サービスの利用者割合目標値（下記参照）等を鑑み、在宅介護の充実等の方向性を踏まえて推計を行なっています。

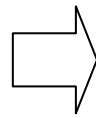
▼国における地域ケアの推進と施設整備の見直し（第3期事業計画より）

○介護保険3施設・介護専用の居住系サービスの適正な整備

※【介護保険3施設】：介護老人福祉施設・介護老人保健施設・介護療養型医療施設

【介護専用の居住系サービス】：認知症対応型共同生活介護（グループホーム）や介護専用型有料老人ホームなど特定施設の一部など

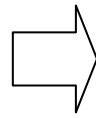
平成16年度（全国推計）
要介護認定者数（要介護2～5）に対する施設・居住系サービス利用者の割合は **41%**



平成26年度
37%以下

○介護保険3施設利用者の重度者への重点化

平成16年度（全国推計）
入所施設利用者全体に対する要介護4、5の割合は **59%**



平成26年度
70%以上

介護給付費・介護予防給付費の推計は、第2回策定委員会で示した利用率や一人当たりの利用回数・日数などの実績に基づき推計しています。

施設・介護専用居住系サービスの目標値に沿った推計

区分	平成16年度実績	平成17年度実績	平成18年度実績	平成19年度実績	平成20年度見込み	平成21年度計画	平成22年度計画	平成23年度計画	平成24年度計画	平成25年度計画	平成26年度計画
全国 要介護2～5の認定者に占める3施設+GH、介護専用居住系サービス利用者の割合（全国推計）	41.0%	40.6%	40.2%	39.8%	39.4%	39.0%	38.6%	38.2%	37.8%	37.4%	37.0%
広域連合 要介護2～5の認定者に占める3施設+GH、介護専用居住系サービス利用者の割合（連合推計）	58.8%	59.0%	58.6%	53.3%	54.0%	54.1%	53.0%	52.0%	47.0%	42.0%	37.0%
3施設入所者数+GH、介護専用居住系サービス利用者数	3,365	3,493	3,616	3,667	3,810	3,746	3,764	3,745	3,447	3,140	2,786

区分	平成16年度実績	平成17年度実績	平成18年度実績	平成19年度実績	平成20年度見込み	平成21年度計画	平成22年度計画	平成23年度計画	平成24年度計画	平成25年度計画	平成26年度計画
3施設入所者数 （介護療養型医療施設からの転換分含む）	2,889	2,851	2,903	2,904	2,980	2,859	2,859	2,813	2,515	2,208	1,854
うち要介護4～5の入所者数	1,497	1,471	1,466	1,484	1,604	1,616	1,693	1,741	1,625	1,486	1,298
3施設入所者に占める要介護4～5の入所者の割合	51.8%	51.6%	50.5%	51.1%	53.8%	56.5%	59.2%	61.9%	64.6%	67.3%	70.0%
GH、介護専用居住系サービス利用者数	476	642	713	764	830	887	905	932	932	932	932

（参考：内訳）

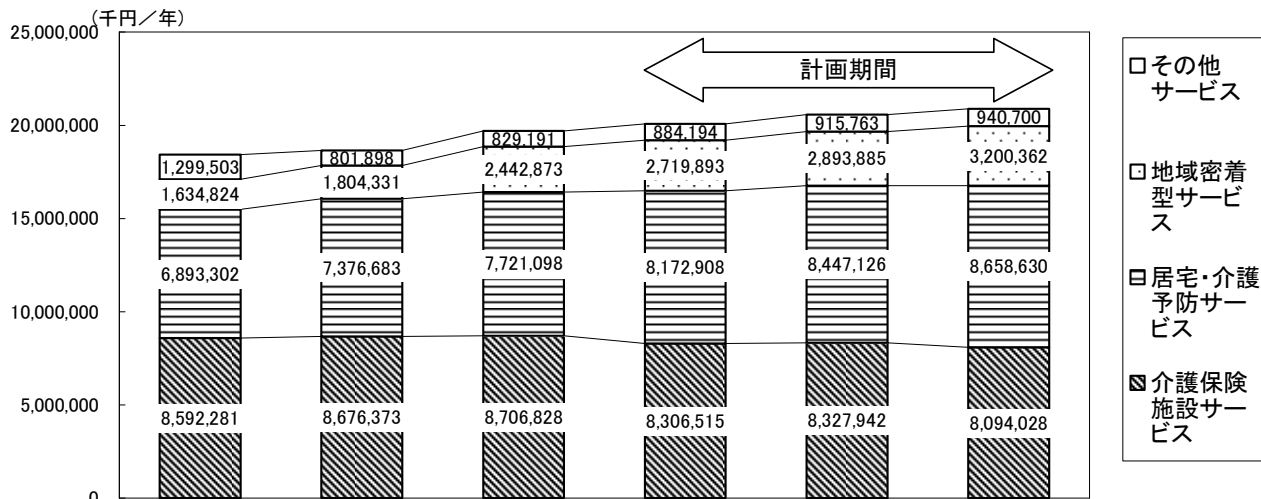
区分	平成16年度実績	平成17年度実績	平成18年度実績	平成19年度実績	平成20年度見込み	平成21年度計画	平成22年度計画	平成23年度計画	平成24年度計画	平成25年度計画	平成26年度計画
3施設+居住系サービス利用者数	3,365	3,493	3,616	3,667	3,810	3,746	3,764	3,745	3,447	3,140	2,786
3施設入所者数	2,889	2,851	2,903	2,904	2,980	2,859	2,859	2,813	2,515	2,208	1,854
介護老人福祉施設利用者数	1,200	1,219	1,257	1,277	1,314	1,314	1,314	1,314	1,184	1,069	897
介護老人保健施設利用者数 （介護療養型医療施設からの転換分含む）	1,262	1,242	1,225	1,225	1,278	1,278	1,388	1,388	1,251	1,139	957
介護療養型医療施設利用者数	426	390	421	402	388	267	157	111	81	0	0
居住系サービス利用者数	476	642	713	764	830	887	905	932	932	932	932
グループホーム利用者数	401	514	572	602	600	657	675	702	702	702	702
特定施設入所者生活介護利用者数	75	128	141	162	230	230	230	230	230	230	230

※介護老人福祉施設利用者については、地域密着型介護老人福祉施設入所者生活介護利用者数を含む
※小数点以下1位を四捨五入しており、合計値が若干違う場合があります

■介護保険サービス 給付費の推計

1 全体の給付費

全体の給付費は、施設サービス、居宅・介護予防サービスが中心となっていますが、第4期計画期間では、施設サービス費が減少する一方、居宅・介護予防サービス費がさらに増加し、地域密着型サービスについても増加を見込んでいます。



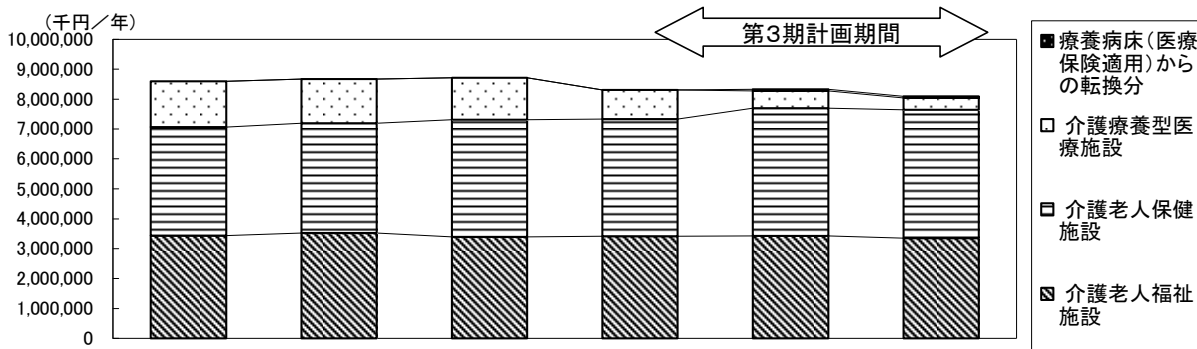
	平成18年度 (実績)	平成19年度 (実績)	平成20年度 (見込)	平成21年度 (計画)	平成22年度 (計画)	平成23年度 (計画)
介護保険施設サービス	8,592,281	8,676,373	8,706,828	8,306,515	8,327,942	8,094,028
居宅・介護予防サービス	6,893,302	7,376,683	7,721,098	8,172,908	8,447,126	8,658,630
地域密着型サービス	1,634,824	1,804,331	2,442,873	2,719,893	2,893,885	3,200,362
その他サービス	1,299,503	801,898	829,191	884,194	915,763	940,700
合計	18,419,910	18,659,285	19,699,990	20,083,511	20,584,716	20,893,721

2 サービス分類ごとの給付費の推計

(1) 介護保険施設サービスの給付費

介護保険施設サービスの給付費全体では、第4期計画期間においては平成20年度をピークとして微減していくものと見込んでいます。

特に、介護療養型医療施設は、介護老人保健施設等への転換にともなう利用の減少により、給付費が減少する見込みです。

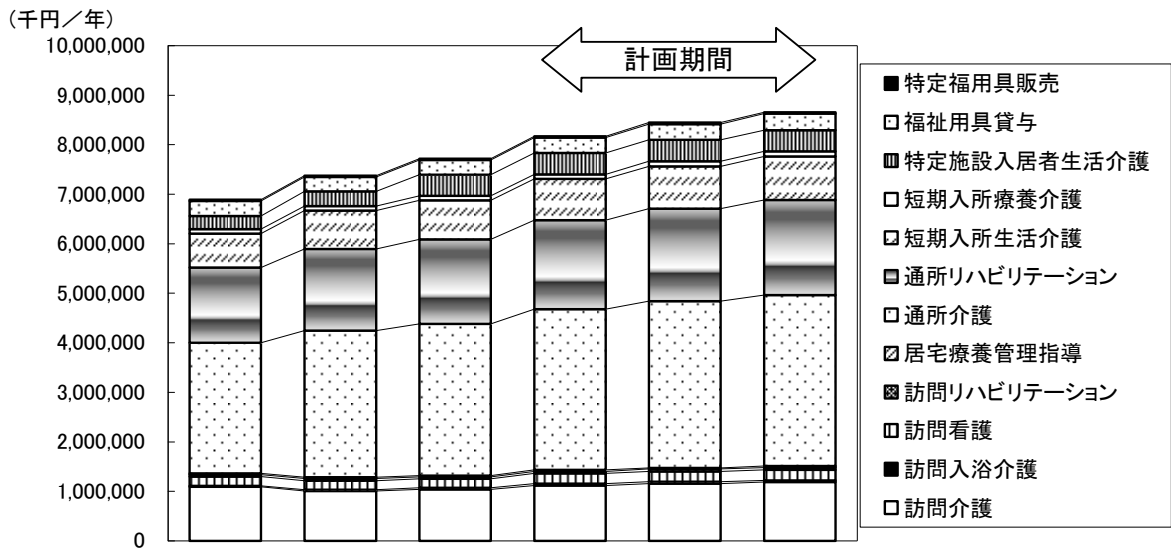


	平成18年度 (実績)	平成19年度 (実績)	平成20年度 (見込)	平成21年度 (計画)	平成22年度 (計画)	平成23年度 (計画)
介護老人福祉施設	3,446,251	3,518,316	3,396,770	3,413,236	3,427,553	3,344,671
介護老人保健施設	3,621,886	3,671,559	3,911,775	3,927,702	4,277,263	4,295,069
介護療養型医療施設	1,524,144	1,486,499	1,398,283	965,577	573,080	404,242
療養病床(医療保険適用)からの転換分					50,046	50,046
合計	8,592,281	8,676,373	8,706,828	8,306,515	8,327,942	8,094,028

※介護老人福祉施設は地域密着型介護老人福祉施設入所者生活介護分を含まない

(2)居宅サービス・介護予防サービスの給付費

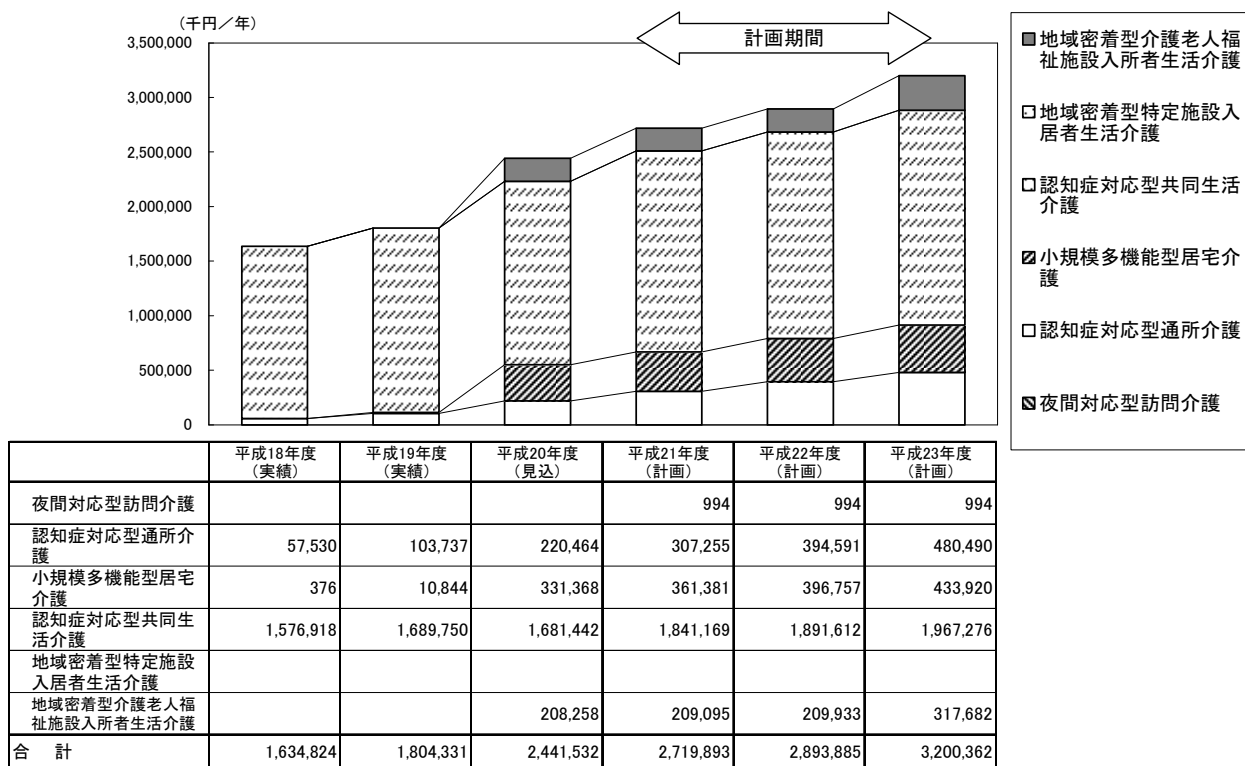
居宅サービス・介護予防サービスの給付費は増加傾向を続けており、中でも通所介護や通所リハビリテーションなどで特に大きく増加すると見込んでいます。



	平成18年度 (実績)	平成19年度 (実績)	平成20年度 (見込)	平成21年度 (計画)	平成22年度 (計画)	平成23年度 (計画)
訪問介護	1,091,428	1,010,742	1,041,596	1,125,419	1,161,261	1,187,316
訪問入浴介護	26,508	29,596	29,882	35,322	35,740	35,858
訪問看護	185,147	180,618	186,084	204,342	210,913	215,322
訪問リハビリテーション	34,205	39,277	40,200	42,186	43,585	44,712
居宅療養管理指導	23,632	25,119	26,133	27,920	28,949	29,717
通所介護	2,638,497	2,964,754	3,059,636	3,245,331	3,363,281	3,454,864
通所リハビリテーション	1,525,469	1,648,064	1,702,805	1,803,664	1,868,869	1,918,459
短期入所生活介護	686,214	777,635	794,963	827,663	857,456	882,552
短期入所療養介護	87,779	87,046	89,614	96,016	99,428	101,978
特定施設入居者生活介護	261,688	300,879	427,793	427,793	427,793	427,793
福祉用具貸与	310,169	289,340	297,693	311,416	322,827	331,792
特定福用具販売	22,566	23,613	24,700	25,836	27,024	28,267
合計	6,893,302	7,376,683	7,721,098	8,172,908	8,447,126	8,658,630

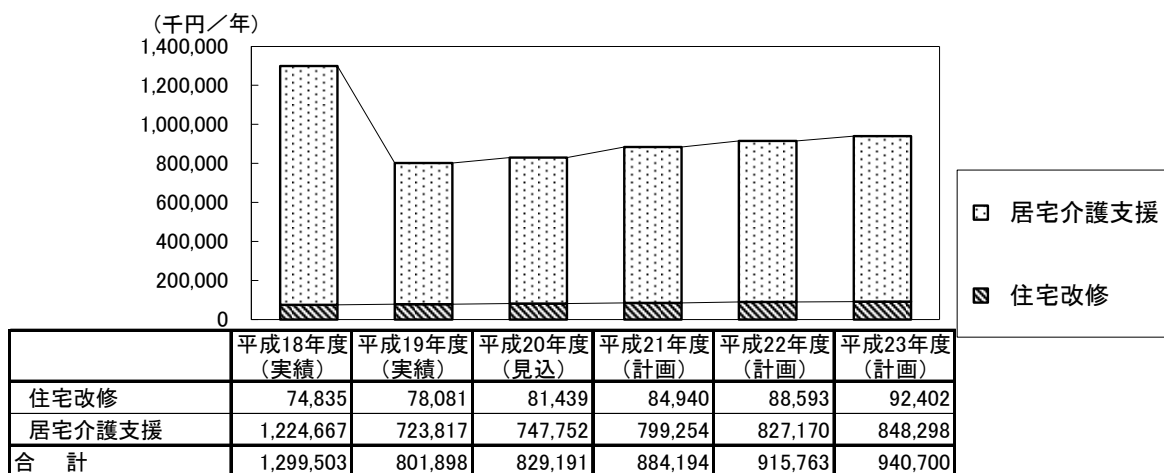
(3)地域密着型サービス・地域密着型介護予防サービスの給付費

地域密着型サービスは、第4期計画においては、認知症対応型共同生活介護が引き続き多くなっているほか、これまで実績のなかった夜間訪問介護や地域密着型介護老人福祉施設入所者生活介護サービスについても利用が見込まれます。



(4)その他サービスの給付費

その他サービスの給付費は、居宅介護支援、住宅改修とも増加を見込んでいます。

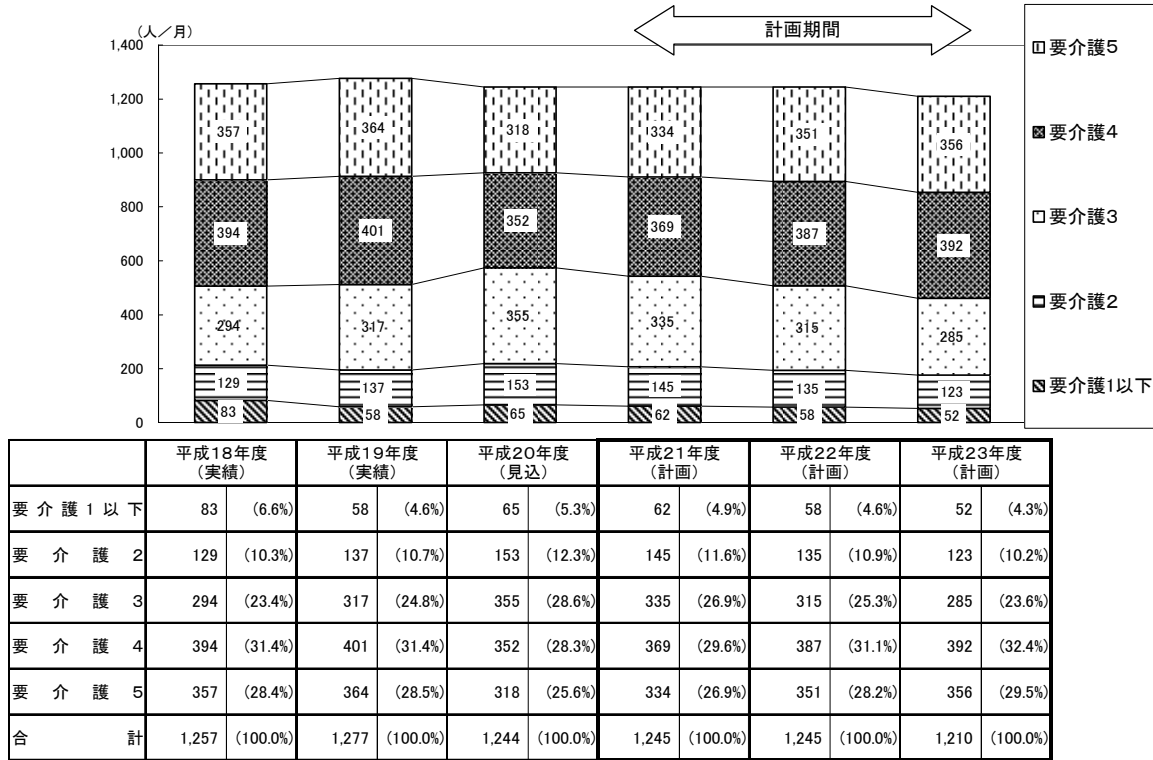


■介護保険施設サービスの給付費(サービス別推計)

1 介護老人福祉施設

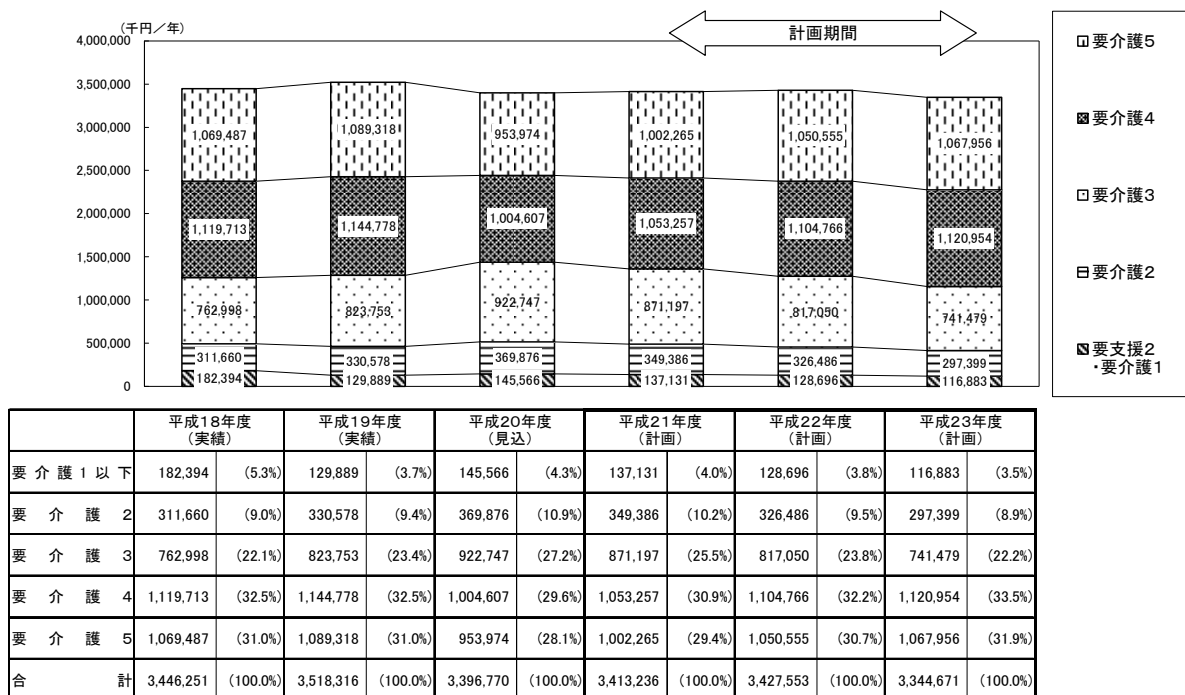
①利用人数

地域密着型介護老人福祉施設入所者生活介護への移行が進むことにより、利用人数は減少する見込みです。



②給付費

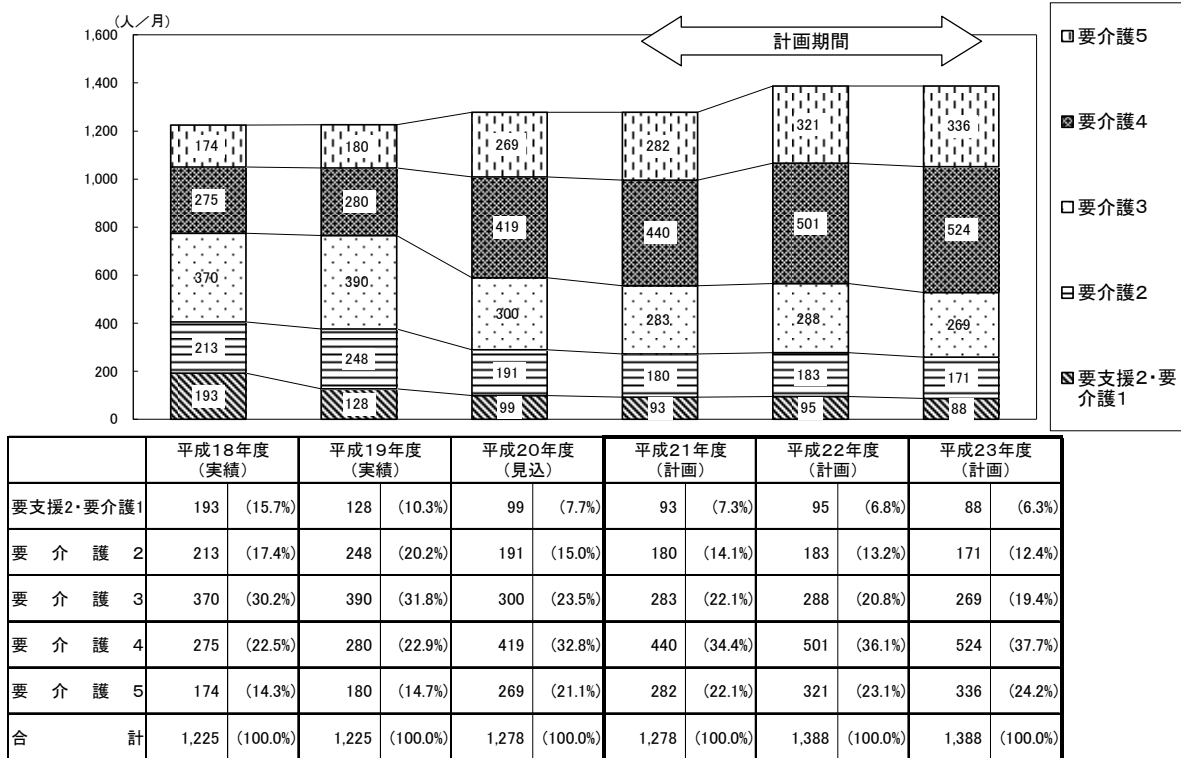
平成21年度以降給付費は微減し、重度者への給付比率が高まる見込みです。



2 介護老人保健施設(介護療養型医療施設からの転換分を含む)

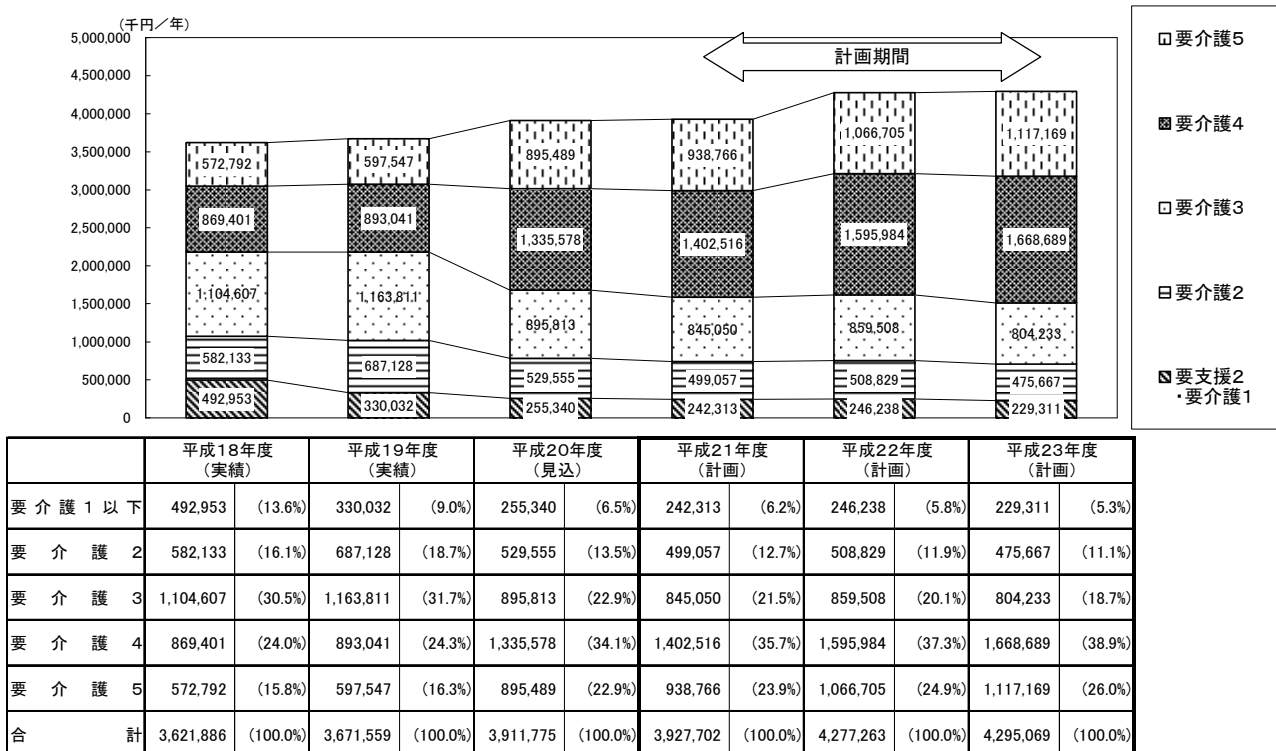
①利用人数

介護療養型医療施設から老健施設への転換は、平成21年度末までに110床、平成24年度末までにさらに13床計画されており、全体の人数は微増を見込んでいます。



②給付費

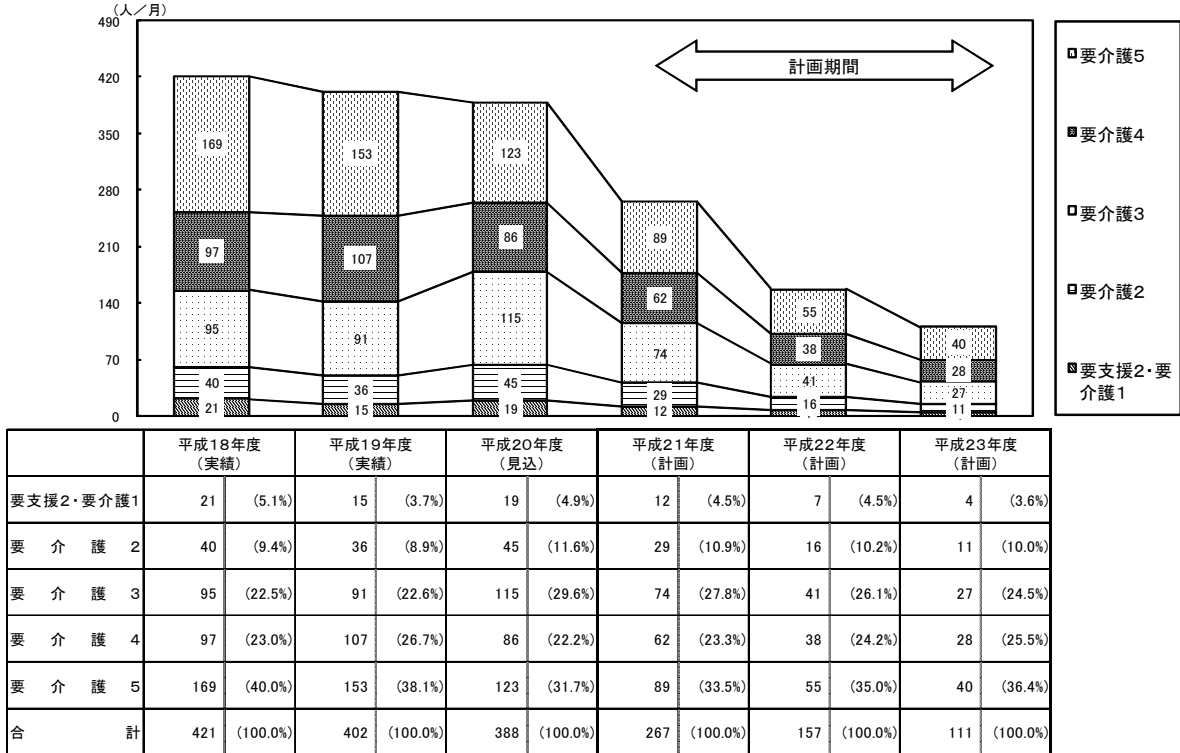
利用者の増加にともない、給付費も増加が見込まれますが、重度者への給付比率が高まる見込みです。



3 介護療養型医療施設

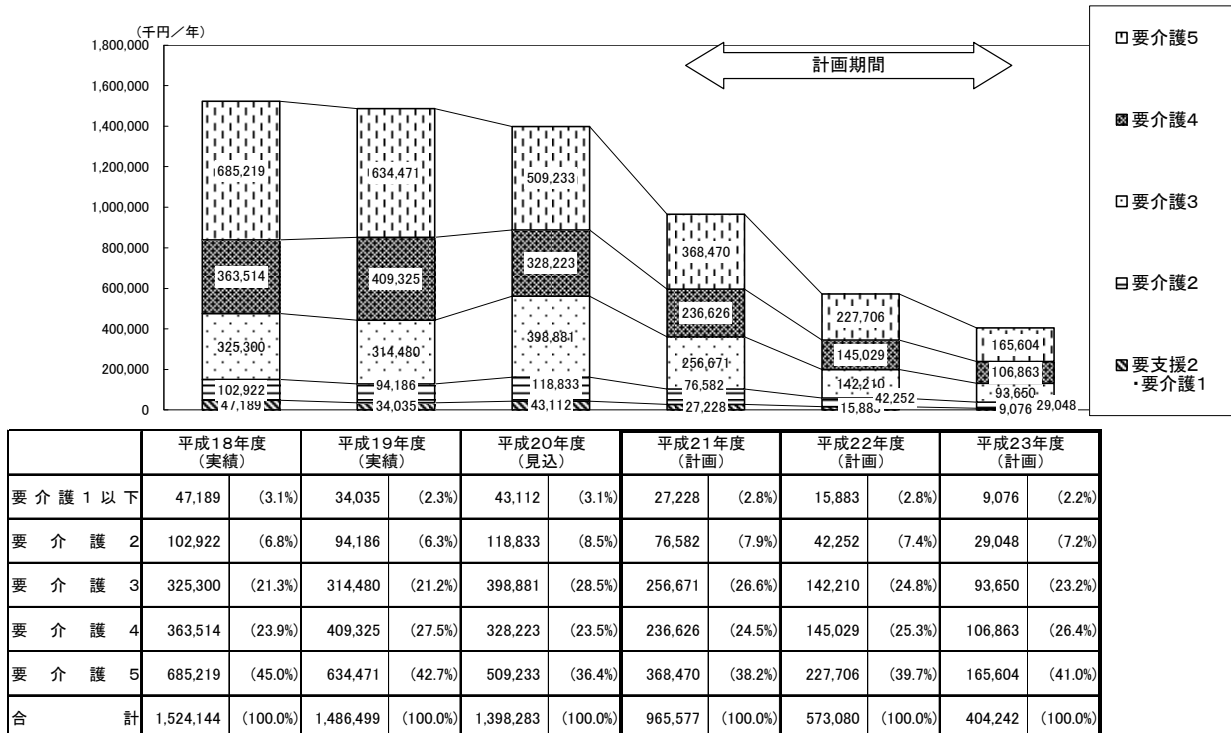
① 利用人数

介護療養型医療施設は、介護老人保健施設等への転換が進み、平成24年度末までのサービス終了に向けて減少していく見込みです。



② 給付費

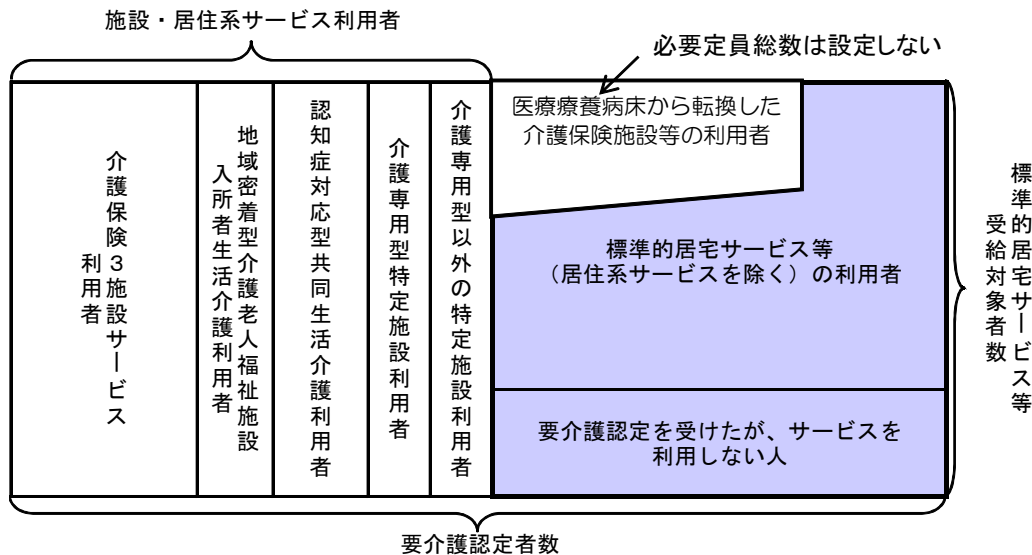
平成24年度末までのサービス終了に向けて、給付費も減少していく見込みです。



■標準的居宅サービス 受給者数の推計

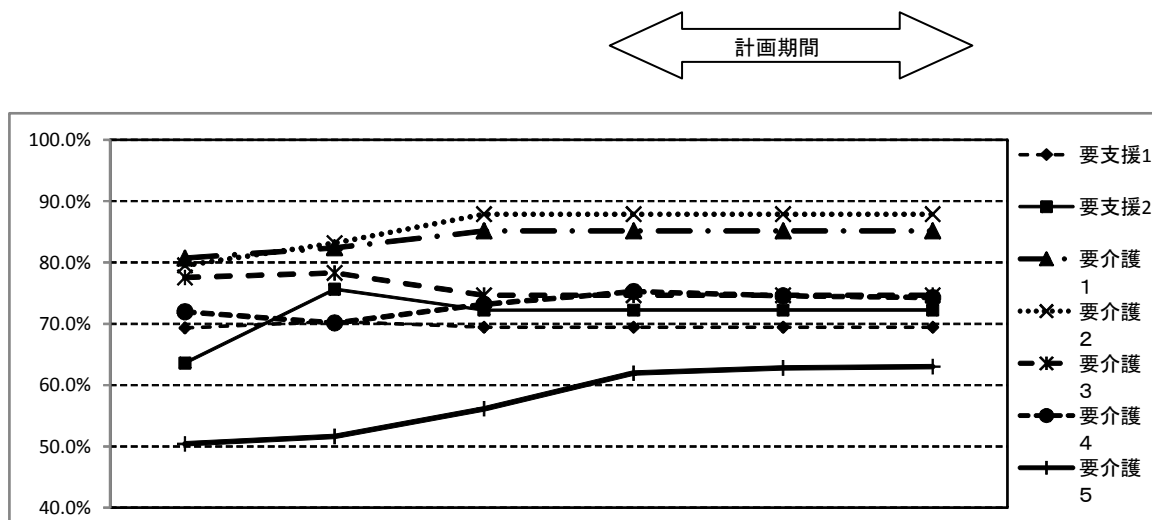
①対象者の考え方

全体の認定者のうち、施設・居住系サービス利用人数を除いた人数を「標準的居宅サービス対象者数」として見込みます。



②標準的居宅サービス受給率

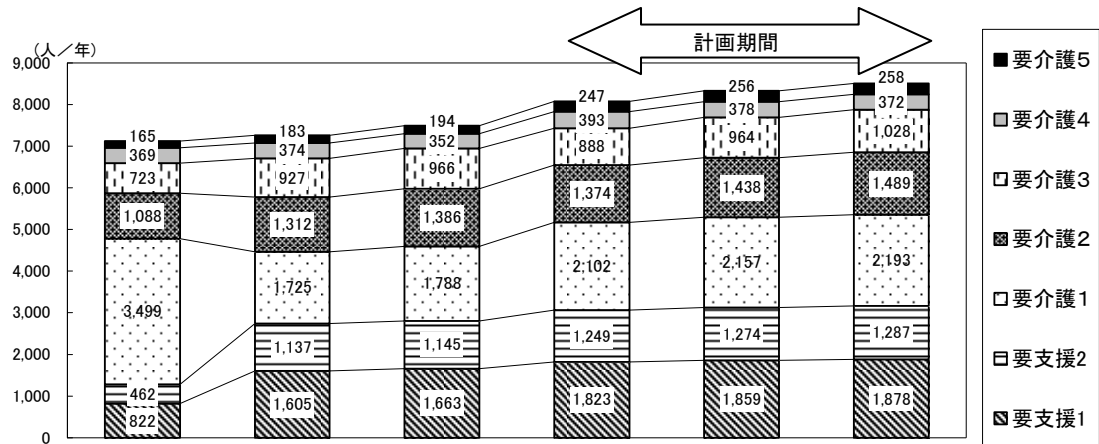
標準的居宅サービス対象者のうち、なんらかの標準的居宅サービスを利用すると見込んだ人数の割合を「標準的居宅サービス受給率」として見込みます。第4期計画期間において、要支援1及び2は横ばい、要介護5は増加傾向になると見込んでいます。



	平成18年度 (実績)	平成19年度 (実績)	平成20年度 (見込)	平成21年度 (計画)	平成22年度 (計画)	平成23年度 (計画)
要支援1	69.3%	70.4%	69.5%	69.5%	69.5%	69.5%
要支援2	63.6%	75.7%	72.2%	72.2%	72.2%	72.2%
要介護1	80.7%	82.4%	85.2%	85.2%	85.2%	85.2%
要介護2	79.5%	83.2%	87.9%	87.9%	87.9%	87.9%
要介護3	77.6%	78.3%	74.6%	74.6%	74.6%	74.6%
要介護4	72.0%	70.2%	73.2%	75.3%	74.6%	74.3%
要介護5	50.4%	51.6%	56.1%	62.0%	62.8%	63.0%

③標準的居宅サービス受給者数

標準的居宅サービス対象者に標準的居宅サービス受給率を乗じると「標準的居宅サービス受給者数」が算出されます。標準的居宅サービス受給者数は平成21年度以降も増加傾向を示しています。

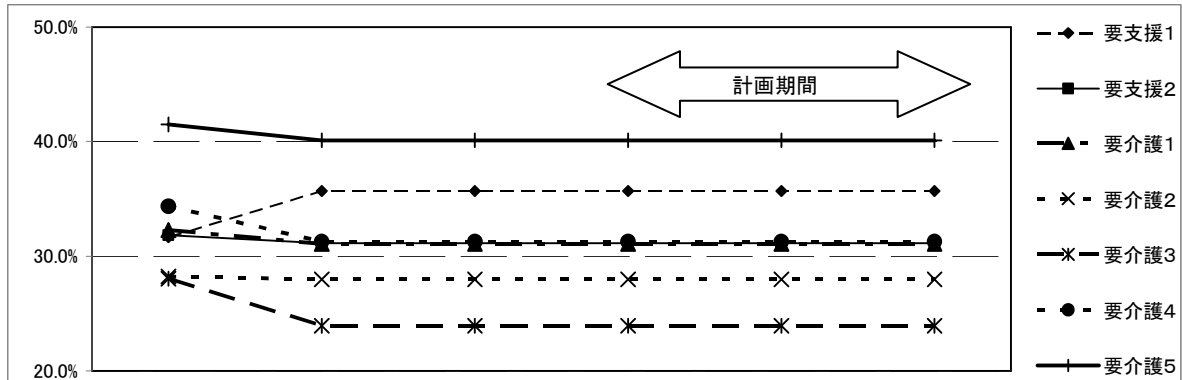


	平成18年度 (実績)		平成19年度 (実績)		平成20年度 (見込)		平成21年度 (計画)		平成22年度 (計画)		平成23年度 (計画)	
要支援1	822	(11.5%)	1,605	(22.1%)	1,663	(22.2%)	1,823	(22.6%)	1,859	(22.3%)	1,878	(22.1%)
要支援2	462	(6.5%)	1,137	(15.7%)	1,145	(15.3%)	1,249	(15.5%)	1,274	(15.3%)	1,287	(15.1%)
要介護1	3,499	(49.1%)	1,725	(23.8%)	1,788	(23.9%)	2,102	(26.0%)	2,157	(25.9%)	2,193	(25.8%)
要介護2	1,088	(15.3%)	1,312	(18.1%)	1,386	(18.5%)	1,374	(17.0%)	1,438	(17.3%)	1,489	(17.5%)
要介護3	723	(10.1%)	927	(12.8%)	966	(12.9%)	888	(11.0%)	964	(11.6%)	1,028	(12.1%)
要介護4	369	(5.2%)	374	(5.1%)	352	(4.7%)	393	(4.9%)	378	(4.5%)	372	(4.4%)
要介護5	165	(2.3%)	183	(2.5%)	194	(2.6%)	247	(3.1%)	256	(3.1%)	258	(3.0%)
合計	7,126	(100.0%)	7,263	(100.0%)	7,493	(100.0%)	8,075	(100.0%)	8,324	(100.0%)	8,506	(100.0%)

■居宅サービス・介護予防サービスの給付費(サービス別推計)

1 訪問介護・介護予防訪問介護

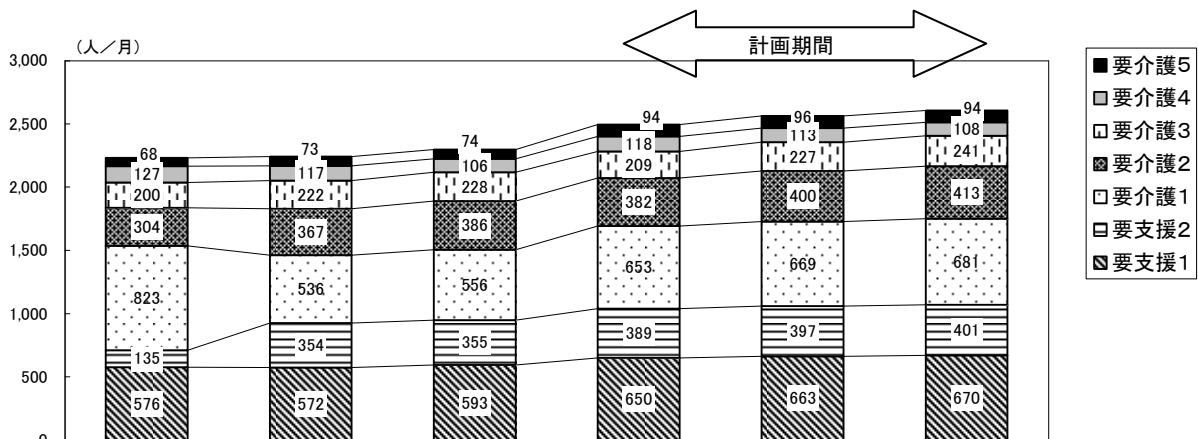
①利用率



	平成18年度 (実績)	平成19年度 (実績)	平成20年度 (見込)	平成21年度 (計画)	平成22年度 (計画)	平成23年度 (計画)
要支援1	31.6%	35.7%	35.7%	35.7%	35.7%	35.7%
要支援2	31.8%	31.1%	31.2%	31.2%	31.2%	31.2%
要介護1	32.3%	31.1%	31.1%	31.1%	31.1%	31.1%
要介護2	28.2%	28.0%	28.0%	28.0%	28.0%	28.0%
要介護3	28.0%	23.9%	23.9%	23.9%	23.9%	23.9%
要介護4	34.4%	31.3%	31.3%	31.3%	31.3%	31.3%
要介護5	41.5%	40.1%	40.1%	40.1%	40.1%	40.1%

②利用人数

第4期計画期間においては、要介護3以下の層で増加が見込まれます。



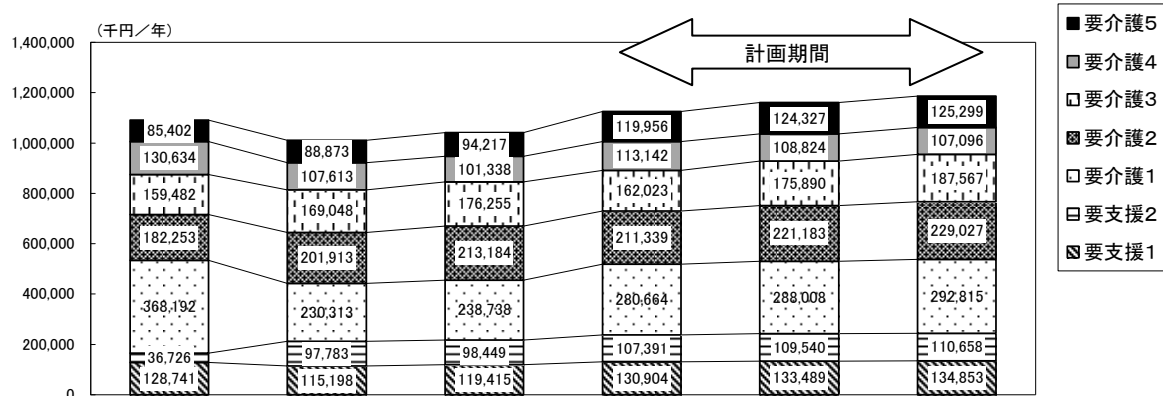
	平成18年度 (実績)		平成19年度 (実績)		平成20年度 (見込)		平成21年度 (計画)		平成22年度 (計画)		平成23年度 (計画)	
要支援1	576	(25.8%)	572	(25.5%)	593	(25.8%)	650	(26.1%)	663	(25.9%)	670	(25.7%)
要支援2	135	(6.0%)	354	(15.8%)	355	(15.5%)	389	(15.6%)	397	(15.5%)	401	(15.4%)
要介護1	823	(36.8%)	536	(23.9%)	556	(24.2%)	653	(26.1%)	669	(26.1%)	681	(26.1%)
要介護2	304	(13.6%)	367	(16.4%)	386	(16.8%)	382	(15.3%)	400	(15.6%)	413	(15.9%)
要介護3	200	(9.0%)	222	(9.9%)	228	(9.9%)	209	(8.4%)	227	(8.8%)	241	(9.2%)
要介護4	127	(5.7%)	117	(5.2%)	106	(4.6%)	118	(4.7%)	113	(4.4%)	108	(4.1%)
要介護5	68	(3.1%)	73	(3.3%)	74	(3.2%)	94	(3.8%)	96	(3.8%)	94	(3.6%)
合計	2,233	(100.0%)	2,242	(100.0%)	2,298	(100.0%)	2,496	(100.0%)	2,565	(100.0%)	2,608	(100.0%)

③一人当たりの利用回数

	平成18年度 (実績)	平成19年度 (実績)	平成20年度 (見込)	平成21年度 (計画)	平成22年度 (計画)	平成23年度 (計画)
要支援1	5.5	5.9	5.9	5.9	5.9	5.9
要支援2	7.1	7.7	7.7	7.7	7.7	7.7
要介護1	12.0	12.3	12.3	12.3	12.3	12.3
要介護2	13.8	14.0	14.0	14.0	14.0	14.0
要介護3	14.6	15.4	15.4	15.4	15.4	15.4
要介護4	15.9	15.7	15.7	15.7	15.7	15.7
要介護5	17.3	16.7	16.7	16.7	16.7	16.7

④給付費

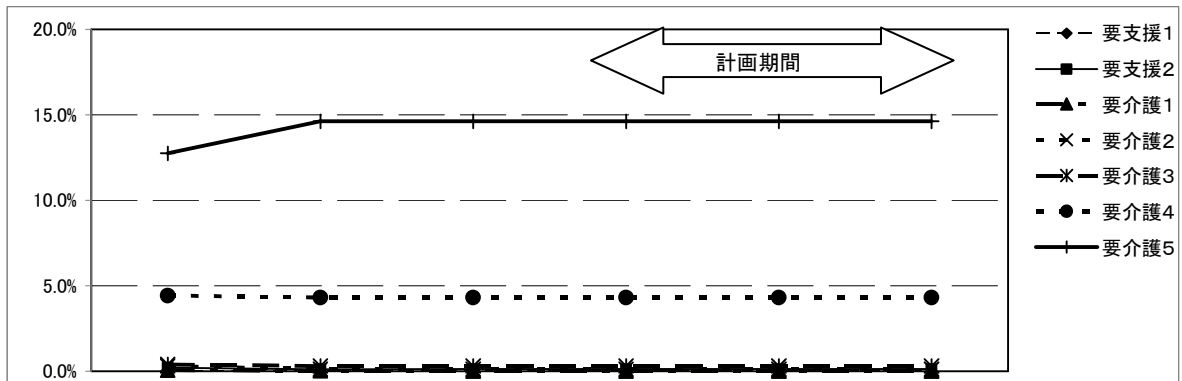
第4期計画期間においては、平成23年度には12億円近くになる見込みです。



	平成18年度 (実績)		平成19年度 (実績)		平成20年度 (見込)		平成21年度 (計画)		平成22年度 (計画)		平成23年度 (計画)	
要支援1	128,741	(11.8%)	115,198	(11.4%)	119,415	(11.5%)	130,904	(11.6%)	133,489	(11.5%)	134,853	(11.4%)
要支援2	36,726	(3.4%)	97,783	(9.7%)	98,449	(9.5%)	107,391	(9.5%)	109,540	(9.4%)	110,658	(9.3%)
要介護1	368,192	(33.7%)	230,313	(22.8%)	238,738	(22.9%)	280,664	(24.9%)	288,008	(24.8%)	292,815	(24.7%)
要介護2	182,253	(16.7%)	201,913	(20.0%)	213,184	(20.5%)	211,339	(18.8%)	221,183	(19.0%)	229,027	(19.3%)
要介護3	159,482	(14.6%)	169,048	(16.7%)	176,255	(16.9%)	162,023	(14.4%)	175,890	(15.1%)	187,567	(15.8%)
要介護4	130,634	(12.0%)	107,613	(10.6%)	101,338	(9.7%)	113,142	(10.1%)	108,824	(9.4%)	107,096	(9.0%)
要介護5	85,402	(7.8%)	88,873	(8.8%)	94,217	(9.0%)	119,956	(10.7%)	124,327	(10.7%)	125,299	(10.6%)
合計	1,091,428	(100.0%)	1,010,742	(100.0%)	1,041,596	(100.0%)	1,125,419	(100.0%)	1,161,261	(100.0%)	1,187,316	(100.0%)

2 訪問入浴介護・介護予防訪問入浴介護

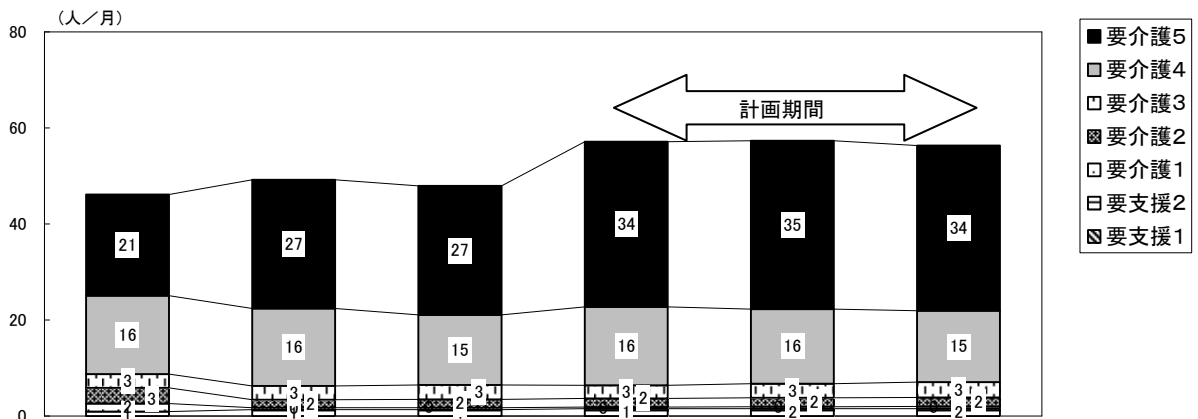
①利用率



	平成18年度 (実績)	平成19年度 (実績)	平成20年度 (見込)	平成21年度 (計画)	平成22年度 (計画)	平成23年度 (計画)
要支援1	0.0%	0.0%	0.0%	0.0%	0.0%	0.0%
要支援2	0.2%	0.1%	0.1%	0.1%	0.1%	0.1%
要介護1	0.1%	0.0%	0.0%	0.0%	0.0%	0.0%
要介護2	0.3%	0.1%	0.1%	0.1%	0.1%	0.1%
要介護3	0.4%	0.3%	0.3%	0.3%	0.3%	0.3%
要介護4	4.4%	4.3%	4.3%	4.3%	4.3%	4.3%
要介護5	12.7%	14.6%	14.6%	14.6%	14.6%	14.6%

②利用人数

平成21年度以降ほぼ横ばいに推移すると見込んでいます。



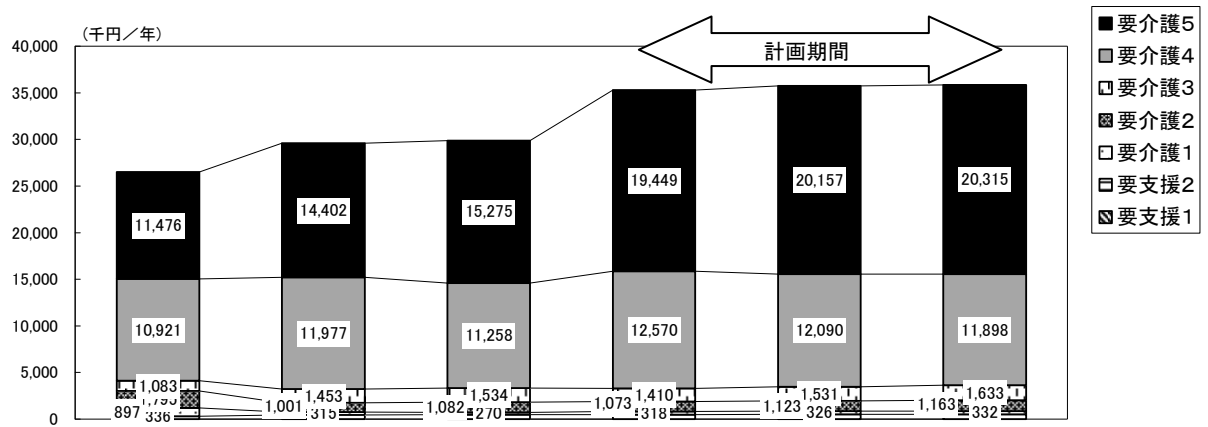
	平成18年度 (実績)		平成19年度 (実績)		平成20年度 (見込)		平成21年度 (計画)		平成22年度 (計画)		平成23年度 (計画)	
要支援1	0	(0.0%)	0	(0.0%)	0	(0.0%)	0	(0.0%)	0	(0.0%)	0	(0.0%)
要支援2	1	(2.0%)	1	(2.7%)	1	(2.9%)	1	(2.6%)	2	(2.7%)	2	(2.7%)
要介護1	2	(3.6%)	0	(0.8%)	0	(0.7%)	0	(0.7%)	0	(0.8%)	0	(0.8%)
要介護2	3	(7.2%)	2	(3.4%)	2	(3.7%)	2	(3.1%)	2	(3.2%)	2	(3.4%)
要介護3	3	(6.1%)	3	(5.8%)	3	(6.2%)	3	(4.7%)	3	(5.1%)	3	(5.5%)
要介護4	16	(35.4%)	16	(32.9%)	15	(30.5%)	16	(28.6%)	16	(27.1%)	15	(26.5%)
要介護5	21	(45.6%)	27	(54.4%)	27	(56.0%)	34	(60.2%)	35	(61.1%)	34	(61.0%)
合計	46	(100.0%)	49	(100.0%)	48	(100.0%)	57	(100.0%)	57	(100.0%)	56	(100.0%)

③一人当たりの利用回数

	平成18年度 (実績)	平成19年度 (実績)	平成20年度 (見込)	平成21年度 (計画)	平成22年度 (計画)	平成23年度 (計画)
要支援1	-	-	0.0	0.0	0.0	0.0
要支援2	4.0	3.7	3.7	3.7	3.7	3.7
要介護1	4.0	5.6	5.6	5.6	5.6	5.6
要介護2	4.0	4.5	4.5	4.5	4.5	4.5
要介護3	2.9	3.8	3.8	3.8	3.8	3.8
要介護4	4.8	5.3	5.3	5.3	5.3	5.3
要介護5	4.0	4.0	4.0	4.0	4.0	4.0

④給付費

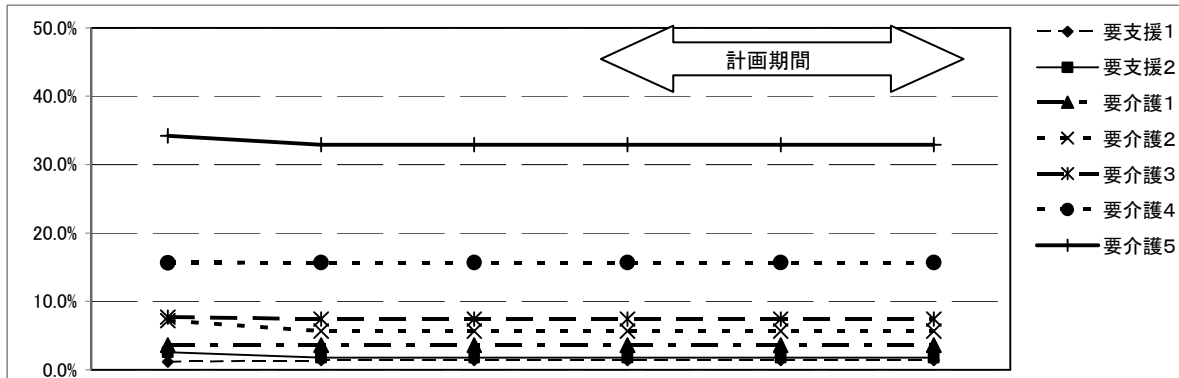
平成21年度以降ほぼ横ばいに推移すると見込みで、平成23年度には3,600万円近くになる見込みです。



	平成18年度 (実績)		平成19年度 (実績)		平成20年度 (見込)		平成21年度 (計画)		平成22年度 (計画)		平成23年度 (計画)	
要支援1	0	(0.0%)	0	(0.0%)	0	(0.0%)	0	(0.0%)	0	(0.0%)	0	(0.0%)
要支援2	336	(1.3%)	447	(1.5%)	461	(1.5%)	503	(1.4%)	513	(1.4%)	518	(1.4%)
要介護1	897	(3.4%)	315	(1.1%)	270	(0.9%)	318	(0.9%)	326	(0.9%)	332	(0.9%)
要介護2	1,795	(6.8%)	1,001	(3.4%)	1,082	(3.6%)	1,073	(3.0%)	1,123	(3.1%)	1,163	(3.2%)
要介護3	1,083	(4.1%)	1,453	(4.9%)	1,534	(5.1%)	1,410	(4.0%)	1,531	(4.3%)	1,633	(4.6%)
要介護4	10,921	(41.2%)	11,977	(40.5%)	11,258	(37.7%)	12,570	(35.6%)	12,090	(33.8%)	11,898	(33.2%)
要介護5	11,476	(43.3%)	14,402	(48.7%)	15,275	(51.1%)	19,449	(55.1%)	20,157	(56.4%)	20,315	(56.7%)
合計	26,508	(100.0%)	29,596	(100.0%)	29,882	(100.0%)	35,322	(100.0%)	35,740	(100.0%)	35,858	(100.0%)

3 訪問看護・介護予防訪問看護

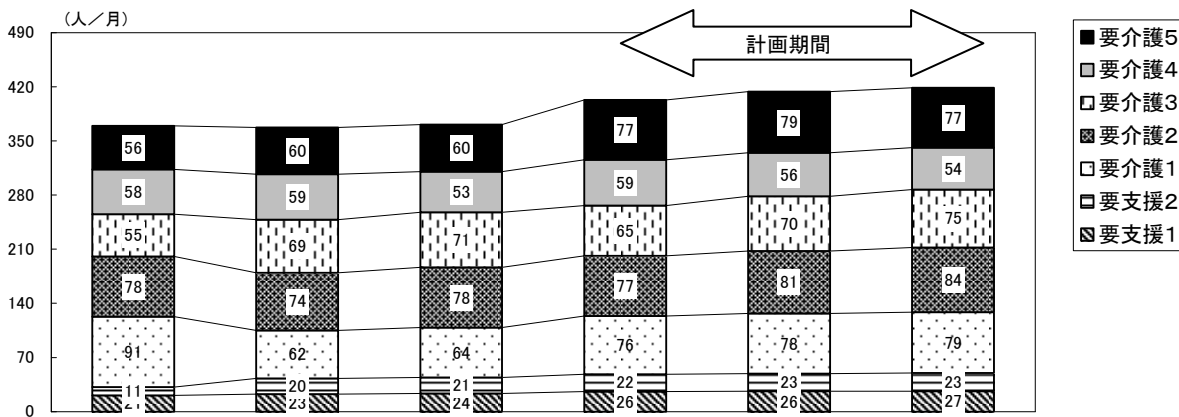
①利用率



	平成18年度 (実績)	平成19年度 (実績)	平成20年度 (見込)	平成21年度 (計画)	平成22年度 (計画)	平成23年度 (計画)
要支援1	1.2%	1.4%	1.4%	1.4%	1.4%	1.4%
要支援2	2.6%	1.8%	1.8%	1.8%	1.8%	1.8%
要介護1	3.6%	3.6%	3.6%	3.6%	3.6%	3.6%
要介護2	7.2%	5.7%	5.7%	5.7%	5.7%	5.7%
要介護3	7.7%	7.4%	7.4%	7.4%	7.4%	7.4%
要介護4	15.7%	15.7%	15.7%	15.7%	15.7%	15.7%
要介護5	34.2%	32.9%	32.9%	32.9%	32.9%	32.9%

②利用人数

平成21年度以降微増する見込みです。



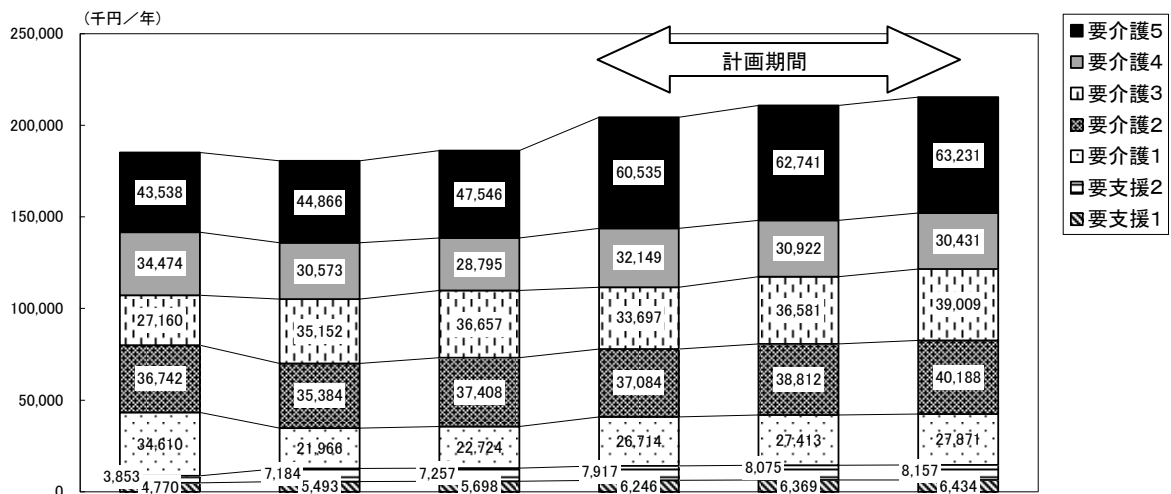
	平成18年度 (実績)	平成19年度 (実績)	平成20年度 (見込)	平成21年度 (計画)	平成22年度 (計画)	平成23年度 (計画)
要支援1	21 (5.7%)	23 (6.2%)	24 (6.4%)	26 (6.4%)	26 (6.4%)	27 (6.4%)
要支援2	11 (3.0%)	20 (5.6%)	21 (5.5%)	22 (5.6%)	23 (5.5%)	23 (5.5%)
要介護1	91 (24.6%)	62 (16.9%)	64 (17.4%)	76 (18.8%)	78 (18.7%)	79 (18.8%)
要介護2	78 (21.0%)	74 (20.2%)	78 (21.0%)	77 (19.2%)	81 (19.6%)	84 (20.0%)
要介護3	55 (14.9%)	69 (18.8%)	71 (19.1%)	65 (16.1%)	70 (17.0%)	75 (17.9%)
要介護4	58 (15.6%)	59 (16.0%)	53 (14.3%)	59 (14.7%)	56 (13.6%)	54 (12.9%)
要介護5	56 (15.3%)	60 (16.4%)	60 (16.3%)	77 (19.2%)	79 (19.1%)	77 (18.5%)
合計	370 (100.0%)	367 (100.0%)	371 (100.0%)	403 (100.0%)	414 (100.0%)	419 (100.0%)

③一人当たりの利用回数

	平成18年度 (実績)	平成19年度 (実績)	平成20年度 (見込)	平成21年度 (計画)	平成22年度 (計画)	平成23年度 (計画)
要支援1	4.0	3.8	3.8	3.8	3.8	3.8
要支援2	5.0	5.5	5.5	5.5	5.5	5.5
要介護1	5.7	5.1	5.1	5.1	5.1	5.1
要介護2	6.1	6.2	6.2	6.2	6.2	6.2
要介護3	6.3	6.8	6.8	6.8	6.8	6.8
要介護4	7.9	6.8	6.8	6.8	6.8	6.8
要介護5	9.1	8.8	8.8	8.8	8.8	8.8

④給付費

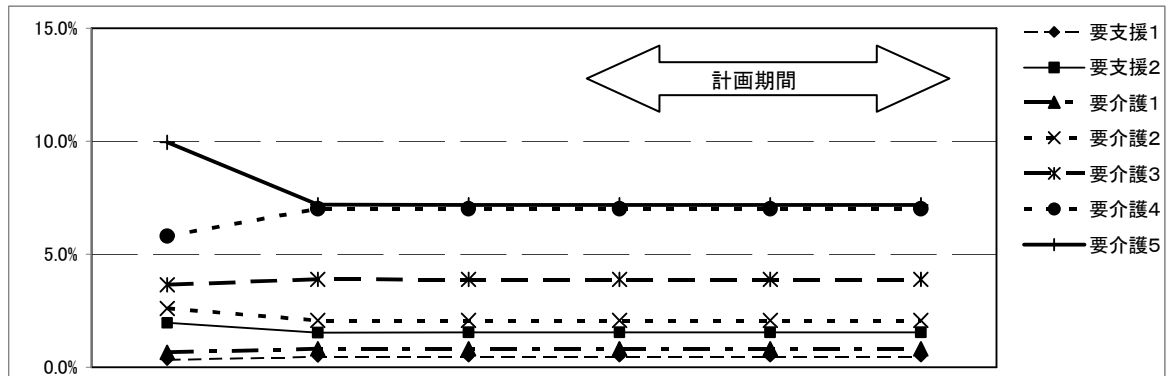
平成21年度意向増加すると見込んでおり、要介護5など重度者の比率が高まる見込みです。平成23年度には2億1,500万円あまりになる見込みです。



	平成18年度 (実績)		平成19年度 (実績)		平成20年度 (見込)		平成21年度 (計画)		平成22年度 (計画)		平成23年度 (計画)	
要支援1	4,770	(2.6%)	5,493	(3.0%)	5,698	(3.1%)	6,246	(3.1%)	6,369	(3.0%)	6,434	(3.0%)
要支援2	3,853	(2.1%)	7,184	(4.0%)	7,257	(3.9%)	7,917	(3.9%)	8,075	(3.8%)	8,157	(3.8%)
要介護1	34,610	(18.7%)	21,966	(12.2%)	22,724	(12.2%)	26,714	(13.1%)	27,413	(13.0%)	27,871	(12.9%)
要介護2	36,742	(19.8%)	35,384	(19.6%)	37,408	(20.1%)	37,084	(18.1%)	38,812	(18.4%)	40,188	(18.7%)
要介護3	27,160	(14.7%)	35,152	(19.5%)	36,657	(19.7%)	33,697	(16.5%)	36,581	(17.3%)	39,009	(18.1%)
要介護4	34,474	(18.6%)	30,573	(16.9%)	28,795	(15.5%)	32,149	(15.7%)	30,922	(14.7%)	30,431	(14.1%)
要介護5	43,538	(23.5%)	44,866	(24.8%)	47,546	(25.6%)	60,535	(29.6%)	62,741	(29.7%)	63,231	(29.4%)
合計	185,147	(100.0%)	180,618	(100.0%)	186,084	(100.0%)	204,342	(100.0%)	210,913	(100.0%)	215,322	(100.0%)

4 訪問リハビリテーション・介護予防訪問リハビリテーション

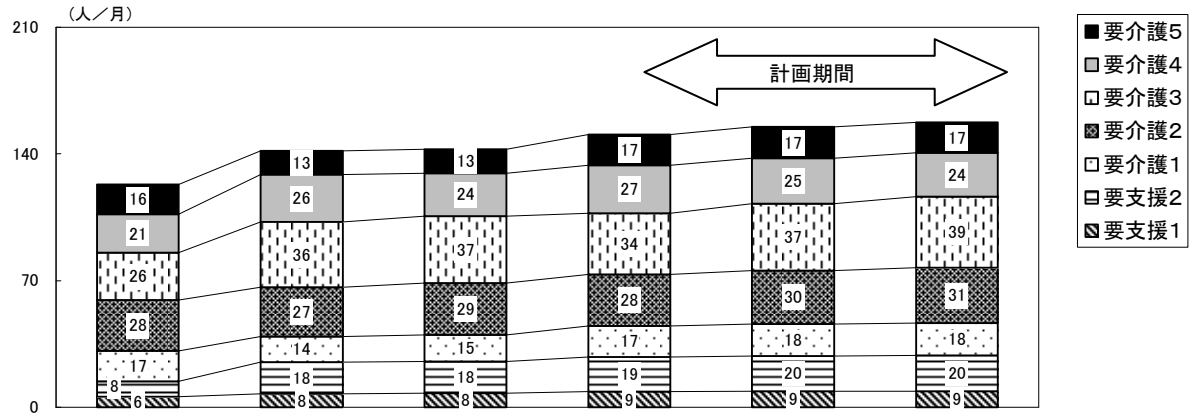
①利用率



	平成18年度 (実績)	平成19年度 (実績)	平成20年度 (見込)	平成21年度 (計画)	平成22年度 (計画)	平成23年度 (計画)
要支援1	0.3%	0.5%	0.5%	0.5%	0.5%	0.5%
要支援2	2.0%	1.5%	1.5%	1.5%	1.5%	1.5%
要介護1	0.7%	0.8%	0.8%	0.8%	0.8%	0.8%
要介護2	2.6%	2.1%	2.1%	2.1%	2.1%	2.1%
要介護3	3.7%	3.9%	3.9%	3.9%	3.9%	3.9%
要介護4	5.8%	7.0%	7.0%	7.0%	7.0%	7.0%
要介護5	10.0%	7.2%	7.2%	7.2%	7.2%	7.2%

②利用人数

平成21年度以降微増する見込みです。



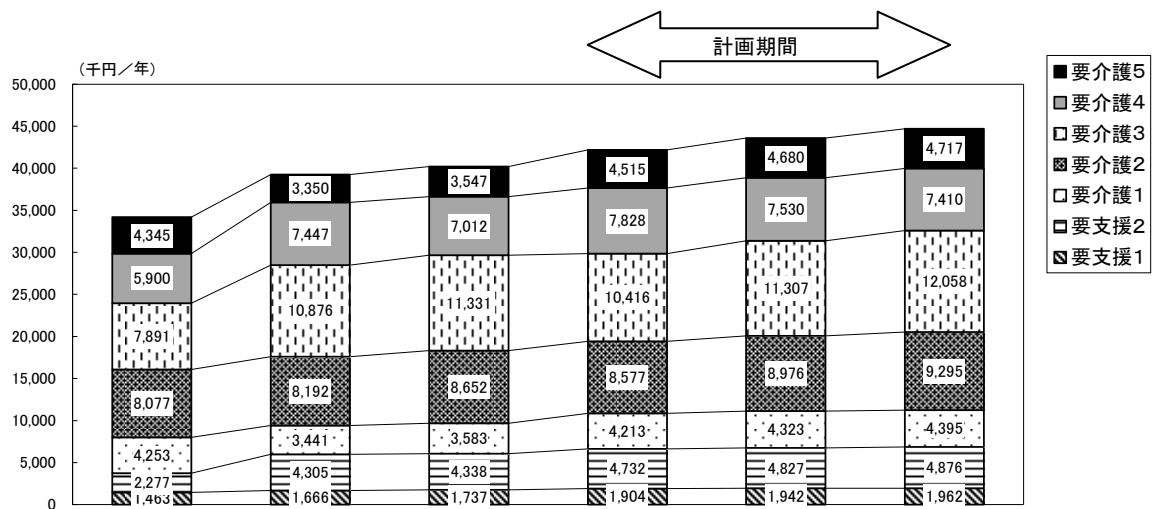
	平成18年度 (実績)		平成19年度 (実績)		平成20年度 (見込)		平成21年度 (計画)		平成22年度 (計画)		平成23年度 (計画)	
要支援1	6	(4.8%)	8	(5.3%)	8	(5.5%)	9	(5.7%)	9	(5.6%)	9	(5.6%)
要支援2	8	(6.8%)	18	(12.3%)	18	(12.3%)	19	(12.8%)	20	(12.7%)	20	(12.6%)
要介護1	17	(13.7%)	14	(9.9%)	15	(10.3%)	17	(11.4%)	18	(11.4%)	18	(11.4%)
要介護2	28	(22.8%)	27	(19.2%)	29	(20.0%)	28	(18.8%)	30	(19.1%)	31	(19.4%)
要介護3	26	(21.2%)	36	(25.5%)	37	(26.0%)	34	(22.5%)	37	(23.8%)	39	(24.8%)
要介護4	21	(17.4%)	26	(18.5%)	24	(16.6%)	27	(17.6%)	25	(16.3%)	24	(15.4%)
要介護5	16	(13.3%)	13	(9.3%)	13	(9.3%)	17	(11.2%)	17	(11.1%)	17	(10.7%)
合計	123	(100.0%)	142	(100.0%)	143	(100.0%)	151	(100.0%)	155	(100.0%)	157	(100.0%)

③一人当たりの利用回数

	平成18年度 (実績)	平成19年度 (実績)	平成20年度 (見込)	平成21年度 (計画)	平成22年度 (計画)	平成23年度 (計画)
要支援1	4.4	3.9	3.9	3.9	3.9	3.9
要支援2	4.6	4.3	4.3	4.3	4.3	4.3
要介護1	4.4	4.3	4.4	4.4	4.4	4.4
要介護2	4.9	5.2	5.2	5.2	5.2	5.2
要介護3	5.0	5.2	5.2	5.2	5.2	5.2
要介護4	4.8	4.9	5.0	5.0	5.0	5.0
要介護5	4.7	4.5	4.5	4.5	4.5	4.5

④給付費

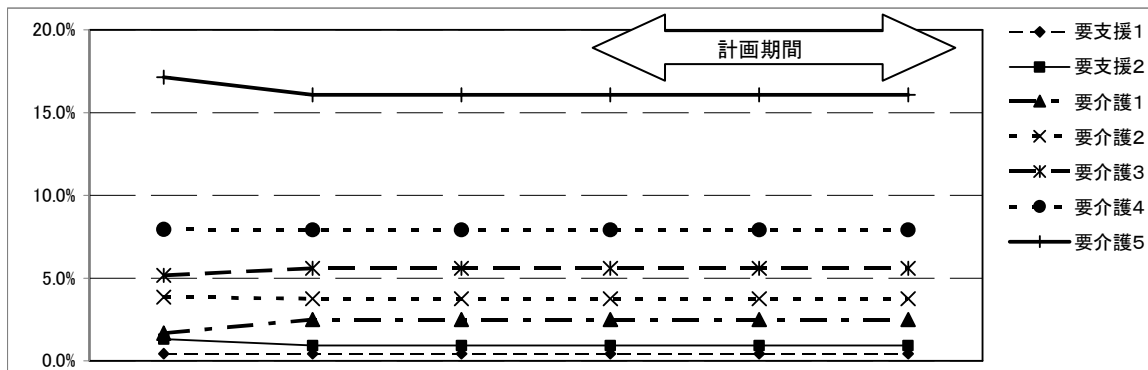
利用人数の増加に伴い、平成21年度以降も増加を続ける見込みです。



	平成18年度 (実績)		平成19年度 (実績)		平成20年度 (見込)		平成21年度 (計画)		平成22年度 (計画)		平成23年度 (計画)	
要支援1	1,463	(4.3%)	1,666	(4.2%)	1,737	(4.3%)	1,904	(4.5%)	1,942	(4.5%)	1,962	(4.4%)
要支援2	2,277	(6.7%)	4,305	(11.0%)	4,338	(10.8%)	4,732	(11.2%)	4,827	(11.1%)	4,876	(10.9%)
要介護1	4,253	(12.4%)	3,441	(8.8%)	3,583	(8.9%)	4,213	(10.0%)	4,323	(9.9%)	4,395	(9.8%)
要介護2	8,077	(23.6%)	8,192	(20.9%)	8,652	(21.5%)	8,577	(20.3%)	8,976	(20.6%)	9,295	(20.8%)
要介護3	7,891	(23.1%)	10,876	(27.7%)	11,331	(28.2%)	10,416	(24.7%)	11,307	(25.9%)	12,058	(27.0%)
要介護4	5,900	(17.2%)	7,447	(19.0%)	7,012	(17.4%)	7,828	(18.6%)	7,530	(17.3%)	7,410	(16.6%)
要介護5	4,345	(12.7%)	3,350	(8.5%)	3,547	(8.8%)	4,515	(10.7%)	4,680	(10.7%)	4,717	(10.5%)
合計	34,205	(100.0%)	39,277	(100.0%)	40,200	(100.0%)	42,186	(100.0%)	43,585	(100.0%)	44,712	(100.0%)

5 居宅療養管理指導・介護予防居宅療養管理指導

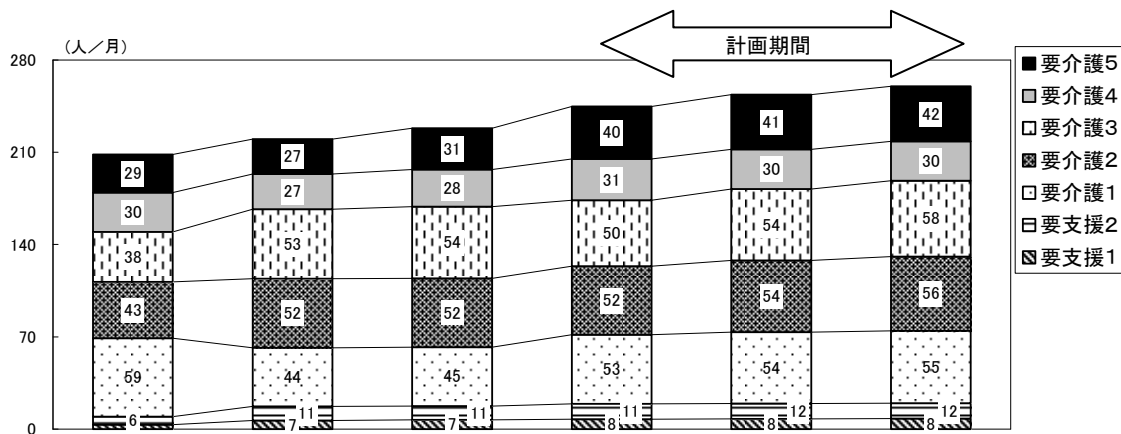
①利用率



	平成18年度 (実績)	平成19年度 (実績)	平成20年度 (見込)	平成21年度 (計画)	平成22年度 (計画)	平成23年度 (計画)
要支援1	0.4%	0.4%	0.4%	0.4%	0.4%	0.4%
要支援2	1.3%	0.9%	0.9%	0.9%	0.9%	0.9%
要介護1	1.7%	2.5%	2.5%	2.5%	2.5%	2.5%
要介護2	3.8%	3.8%	3.8%	3.8%	3.8%	3.8%
要介護3	5.2%	5.6%	5.6%	5.6%	5.6%	5.6%
要介護4	7.9%	7.9%	7.9%	7.9%	7.9%	7.9%
要介護5	17.1%	16.1%	16.1%	16.1%	16.1%	16.1%

②利用人数

平成21年度以降微増する見込みです。



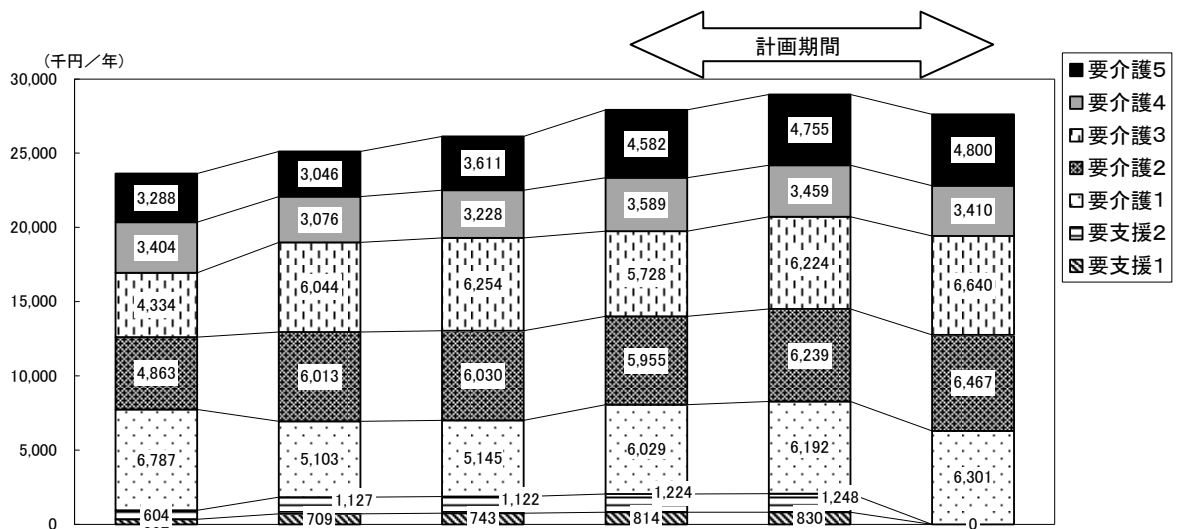
	平成18年度 (実績)	平成19年度 (実績)	平成20年度 (見込)	平成21年度 (計画)	平成22年度 (計画)	平成23年度 (計画)
要支援1	4 (1.7%)	7 (3.0%)	7 (3.1%)	8 (3.1%)	8 (3.1%)	8 (3.0%)
要支援2	6 (2.9%)	11 (4.8%)	11 (4.6%)	11 (4.7%)	12 (4.6%)	12 (4.6%)
要介護1	59 (28.6%)	44 (20.2%)	45 (19.6%)	53 (21.5%)	54 (21.3%)	55 (21.1%)
要介護2	43 (20.5%)	52 (23.8%)	52 (22.9%)	52 (21.2%)	54 (21.4%)	56 (21.6%)
要介護3	38 (18.2%)	53 (23.9%)	54 (23.8%)	50 (20.4%)	54 (21.4%)	58 (22.2%)
要介護4	30 (14.3%)	27 (12.2%)	28 (12.3%)	31 (12.8%)	30 (11.9%)	30 (11.4%)
要介護5	29 (13.8%)	27 (12.1%)	31 (13.7%)	40 (16.3%)	41 (16.3%)	42 (16.1%)
合計	208 (100.0%)	220 (100.0%)	228 (100.0%)	245 (100.0%)	254 (100.0%)	260 (100.0%)

③一人当たりの利用回数

要支援1	平成18年度 (実績)	平成19年度 (実績)	平成20年度 (見込)	平成21年度 (計画)	平成22年度 (計画)	平成23年度 (計画)
要支援2	2.0	2.0	2.0	2.0	2.0	2.0
要介護1	2.5	2.2	2.2	2.2	2.2	2.2
要介護2	2.5	2.6	2.6	2.6	2.6	2.6
要介護3	2.8	2.7	2.7	2.7	2.7	2.7
要介護4	2.3	2.3	2.3	2.3	2.3	2.3
要介護5	2.0	2.0	2.0	2.0	2.0	2.0
合計	2.2	2.2	2.2	2.2	2.2	2.2

④給付費

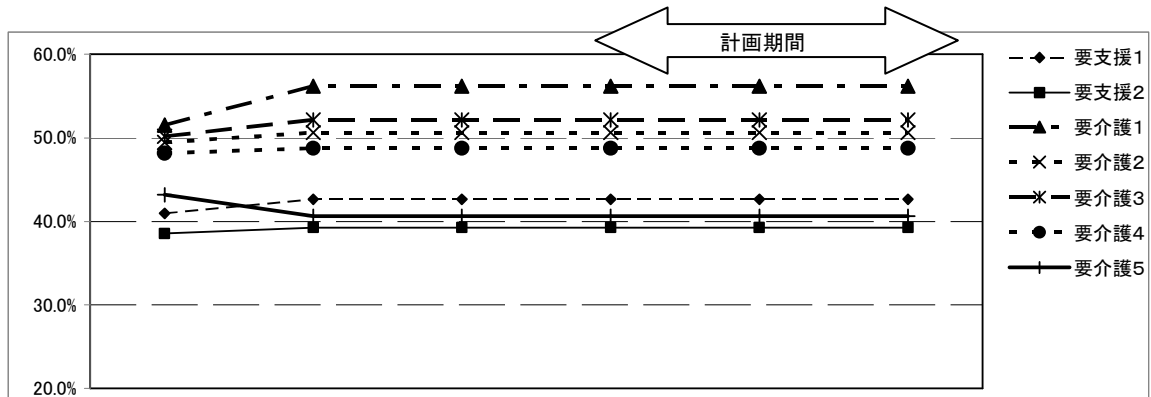
平成22年度まで微増した後、減少に転じる見込みで、利用者同様要介護5の比率が高まる見込みです。



	平成18年度 (実績)	平成19年度 (実績)	平成20年度 (見込)	平成21年度 (計画)	平成22年度 (計画)	平成23年度 (計画)
要支援1	352 (1.5%)	709 (2.8%)	743 (2.8%)	814 (2.9%)	830 (2.9%)	0 (0.0%)
要支援2	604 (2.6%)	1,127 (4.5%)	1,122 (4.3%)	1,224 (4.4%)	1,248 (4.3%)	0 (0.0%)
要介護1	6,787 (28.7%)	5,103 (20.3%)	5,145 (19.7%)	6,029 (21.6%)	6,192 (21.4%)	6,301 (22.8%)
要介護2	4,863 (20.6%)	6,013 (23.9%)	6,030 (23.1%)	5,955 (21.3%)	6,239 (21.6%)	6,467 (23.4%)
要介護3	4,334 (18.3%)	6,044 (24.1%)	6,254 (23.9%)	5,728 (20.5%)	6,224 (21.5%)	6,640 (24.0%)
要介護4	3,404 (14.4%)	3,076 (12.2%)	3,228 (12.4%)	3,589 (12.9%)	3,459 (11.9%)	3,410 (12.3%)
要介護5	3,288 (13.9%)	3,046 (12.1%)	3,611 (13.8%)	4,582 (16.4%)	4,755 (16.4%)	4,800 (17.4%)
合計	23,632 (100.0%)	25,119 (100.0%)	26,133 (100.0%)	27,920 (100.0%)	28,949 (100.0%)	27,617 (100.0%)

6 通所介護・介護予防通所介護

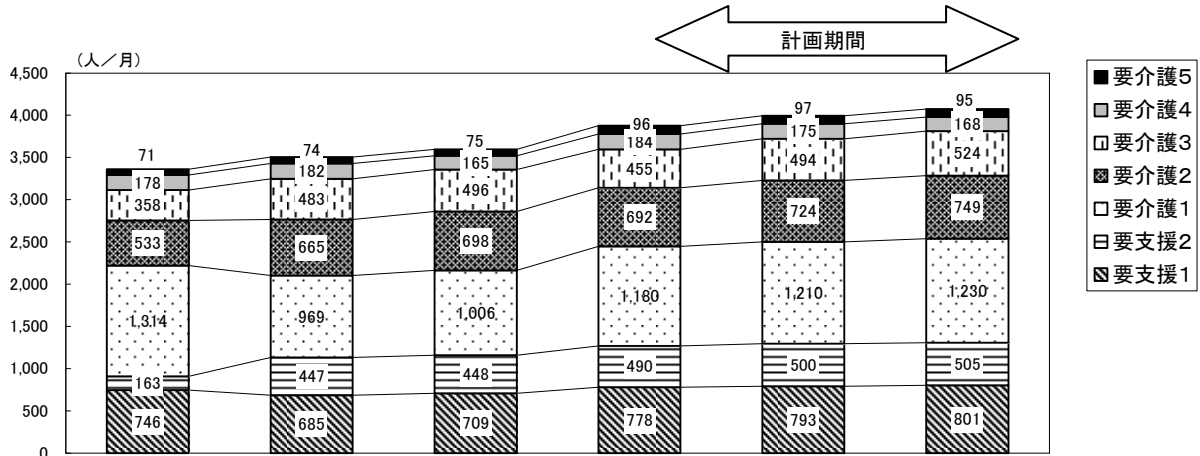
①利用率



	平成18年度 (実績)	平成19年度 (実績)	平成20年度 (見込)	平成21年度 (計画)	平成22年度 (計画)	平成23年度 (計画)
要支援1	41.0%	42.7%	42.7%	42.7%	42.7%	42.7%
要支援2	38.6%	39.3%	39.3%	39.3%	39.3%	39.3%
要介護1	51.5%	56.2%	56.2%	56.2%	56.2%	56.2%
要介護2	49.4%	50.6%	50.6%	50.6%	50.6%	50.6%
要介護3	50.2%	52.1%	52.1%	52.1%	52.1%	52.1%
要介護4	48.2%	48.8%	48.8%	48.8%	48.8%	48.8%
要介護5	43.2%	40.6%	40.6%	40.6%	40.6%	40.6%

②利用人数

平成21年度以降も増加を続け、平成23年度には4,000人を超える見込みです。



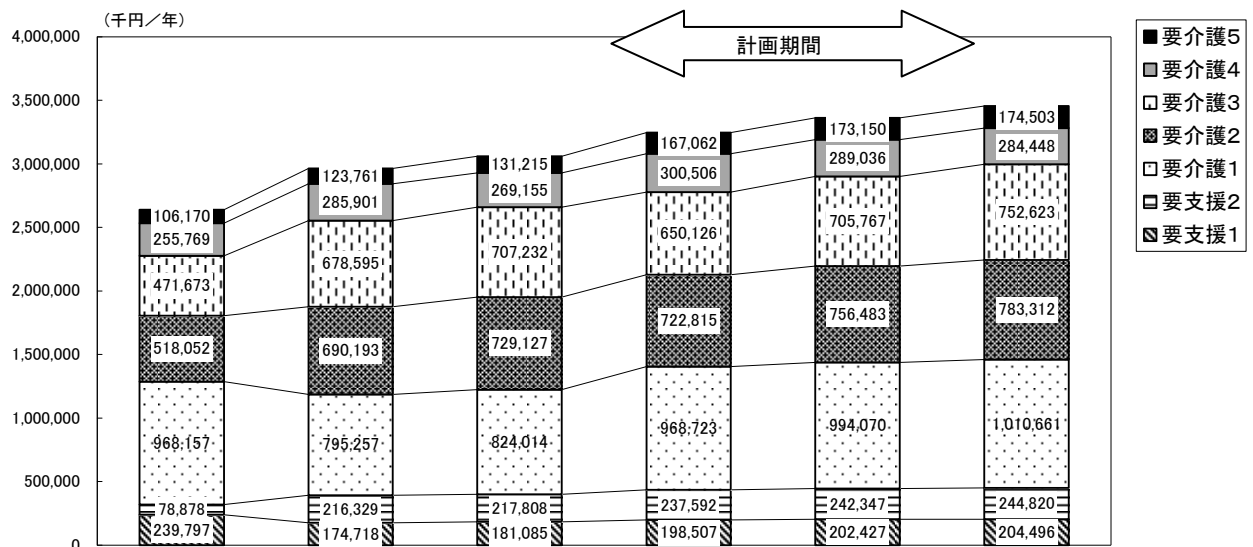
	平成18年度 (実績)	平成19年度 (実績)	平成20年度 (見込)	平成21年度 (計画)	平成22年度 (計画)	平成23年度 (計画)
要支援1	746 (22.2%)	685 (19.5%)	709 (19.7%)	778 (20.1%)	793 (19.9%)	801 (19.7%)
要支援2	163 (4.9%)	447 (12.7%)	448 (12.5%)	490 (12.7%)	500 (12.5%)	505 (12.4%)
要介護1	1,314 (39.1%)	969 (27.7%)	1,006 (28.0%)	1,180 (30.4%)	1,210 (30.3%)	1,230 (30.2%)
要介護2	533 (15.8%)	665 (19.0%)	698 (19.4%)	692 (17.9%)	724 (18.1%)	749 (18.4%)
要介護3	358 (10.7%)	483 (13.8%)	496 (13.8%)	455 (11.8%)	494 (12.4%)	524 (12.9%)
要介護4	178 (5.3%)	182 (5.2%)	165 (4.6%)	184 (4.8%)	175 (4.4%)	168 (4.1%)
要介護5	71 (2.1%)	74 (2.1%)	75 (2.1%)	96 (2.5%)	97 (2.4%)	95 (2.3%)
合計	3,363 (100.0%)	3,505 (100.0%)	3,597 (100.0%)	3,875 (100.0%)	3,994 (100.0%)	4,074 (100.0%)

③一人当たりの利用回数

	平成18年度 (実績)	平成19年度 (実績)	平成20年度 (見込)	平成21年度 (計画)	平成22年度 (計画)	平成23年度 (計画)
要支援1	4.5	4.5	4.5	4.5	4.5	4.5
要支援2	6.6	6.8	6.8	6.8	6.8	6.8
要介護1	9.8	10.8	10.8	10.8	10.8	10.8
要介護2	11.4	11.9	11.9	11.9	11.9	11.9
要介護3	12.9	13.8	13.8	13.8	13.8	13.8
要介護4	12.9	13.7	13.7	13.7	13.7	13.7
要介護5	11.9	13.3	13.3	13.3	13.3	13.3

④給付費

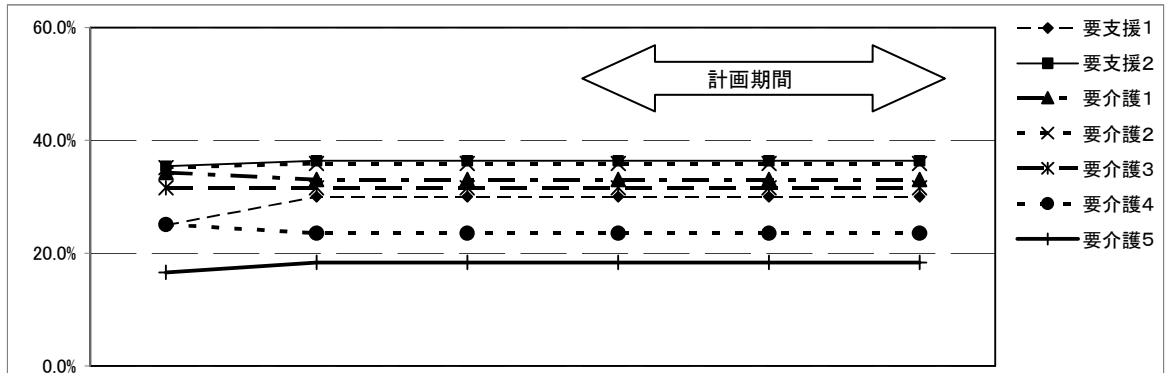
利用人数の増加に伴い、平成21年度以降も給付費の増加が見込まれます。平成23年度には34億5千万円あまりになる見込みです。



	平成18年度 (実績)		平成19年度 (実績)		平成20年度 (見込)		平成21年度 (計画)		平成22年度 (計画)		平成23年度 (計画)	
要支援1	239,797	(9.1%)	174,718	(5.9%)	181,085	(5.9%)	198,507	(6.1%)	202,427	(6.0%)	204,496	(5.9%)
要支援2	78,878	(3.0%)	216,329	(7.3%)	217,808	(7.1%)	237,592	(7.3%)	242,347	(7.2%)	244,820	(7.1%)
要介護1	968,157	(36.7%)	795,257	(26.8%)	824,014	(26.9%)	968,723	(29.8%)	994,070	(29.6%)	1,010,661	(29.3%)
要介護2	518,052	(19.6%)	690,193	(23.3%)	729,127	(23.8%)	722,815	(22.3%)	756,483	(22.5%)	783,312	(22.7%)
要介護3	471,673	(17.9%)	678,595	(22.9%)	707,232	(23.1%)	650,126	(20.0%)	705,767	(21.0%)	752,623	(21.8%)
要介護4	255,769	(9.7%)	285,901	(9.6%)	269,155	(8.8%)	300,506	(9.3%)	289,036	(8.6%)	284,448	(8.2%)
要介護5	106,170	(4.0%)	123,761	(4.2%)	131,215	(4.3%)	167,062	(5.1%)	173,150	(5.1%)	174,503	(5.1%)
合計	2,638,497	(100.0%)	2,964,754	(100.0%)	3,059,636	(100.0%)	3,245,331	(100.0%)	3,363,281	(100.0%)	3,454,864	(100.0%)

7 通所リハビリテーション・介護予防通所リハビリテーション

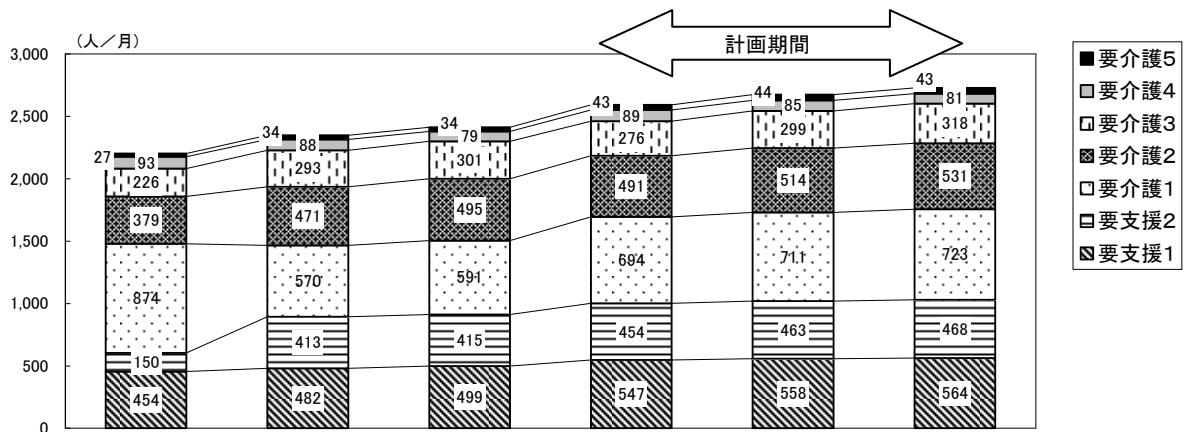
①利用率



	平成18年度 (実績)	平成19年度 (実績)	平成20年度 (見込)	平成21年度 (計画)	平成22年度 (計画)	平成23年度 (計画)
要支援1	25.0%	30.0%	30.0%	30.0%	30.0%	30.0%
要支援2	35.4%	36.3%	36.3%	36.3%	36.3%	36.3%
要介護1	34.3%	33.0%	33.0%	33.0%	33.0%	33.0%
要介護2	35.2%	35.9%	35.9%	35.9%	35.9%	35.9%
要介護3	31.6%	31.6%	31.6%	31.6%	31.6%	31.6%
要介護4	25.1%	23.5%	23.5%	23.5%	23.5%	23.5%
要介護5	16.6%	18.4%	18.4%	18.4%	18.4%	18.4%

②利用人数

平成21年度以降微増する見込みです。



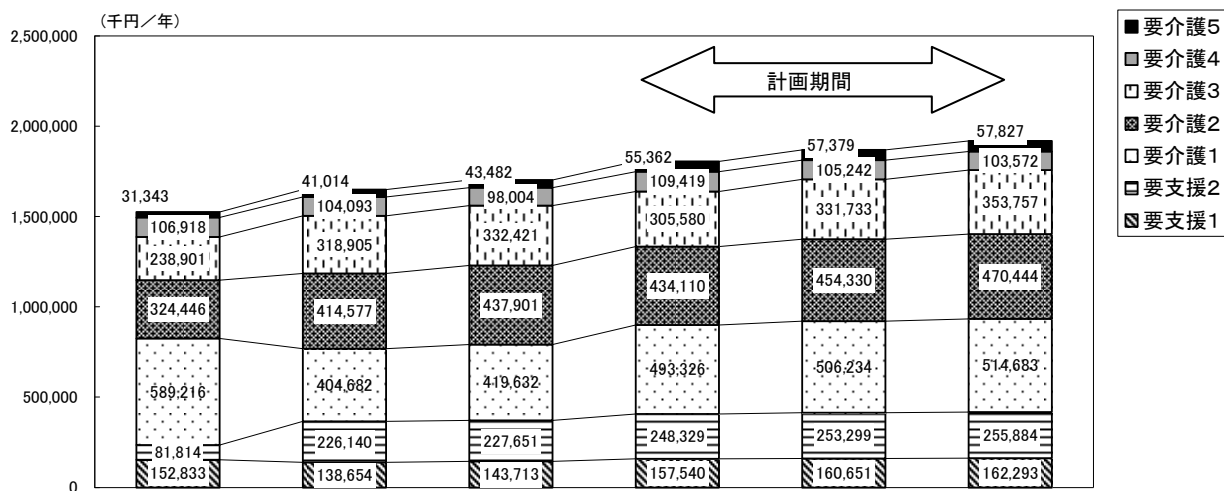
	平成18年度 (実績)	平成19年度 (実績)	平成20年度 (見込)	平成21年度 (計画)	平成22年度 (計画)	平成23年度 (計画)
要支援1	454 (20.6%)	482 (20.5%)	499 (20.7%)	547 (21.1%)	558 (20.9%)	564 (20.7%)
要支援2	150 (6.8%)	413 (17.6%)	415 (17.2%)	454 (17.5%)	463 (17.3%)	468 (17.1%)
要介護1	874 (39.7%)	570 (24.2%)	591 (24.5%)	694 (26.7%)	711 (26.6%)	723 (26.5%)
要介護2	379 (17.2%)	471 (20.0%)	495 (20.5%)	491 (18.9%)	514 (19.2%)	531 (19.5%)
要介護3	226 (10.2%)	293 (12.5%)	301 (12.5%)	276 (10.6%)	299 (11.2%)	318 (11.7%)
要介護4	93 (4.2%)	88 (3.7%)	79 (3.3%)	89 (3.4%)	85 (3.2%)	81 (3.0%)
要介護5	27 (1.2%)	34 (1.4%)	34 (1.4%)	43 (1.7%)	44 (1.6%)	43 (1.6%)
合計	2,203 (100.0%)	2,350 (100.0%)	2,414 (100.0%)	2,593 (100.0%)	2,674 (100.0%)	2,728 (100.0%)

③一人当たりの利用回数

	平成18年度 (実績)	平成19年度 (実績)	平成20年度 (見込)	平成21年度 (計画)	平成22年度 (計画)	平成23年度 (計画)
要支援1	4.2	4.2	4.2	4.2	4.2	4.2
要支援2	6.7	7.0	7.0	7.0	7.0	7.0
要介護1	8.6	9.1	9.1	9.1	9.1	9.1
要介護2	9.1	9.1	9.1	9.1	9.1	9.1
要介護3	9.5	9.7	9.7	9.7	9.7	9.7
要介護4	9.2	9.2	9.2	9.2	9.2	9.2
要介護5	8.2	8.5	8.5	8.5	8.5	8.5

④給付費

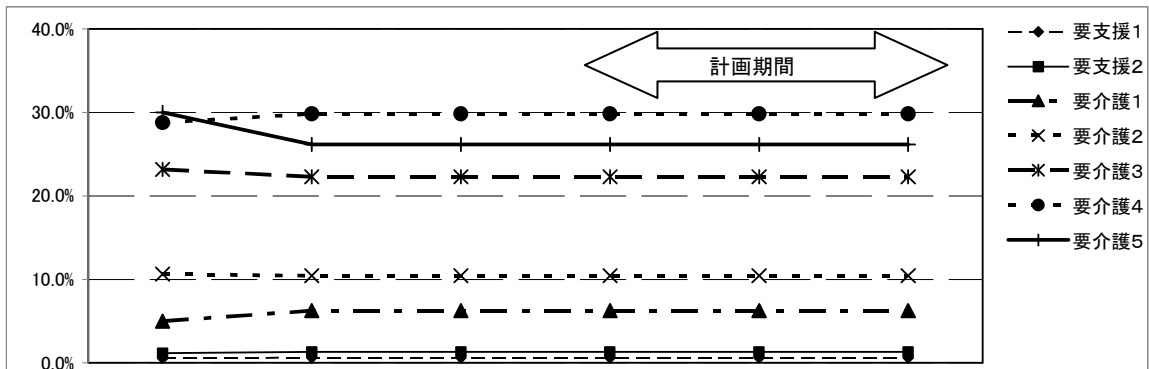
平成21年度以降微増する見込みで、平成23年度には20億円近くになる見込みです。



	平成18年度 (実績)		平成19年度 (実績)		平成20年度 (見込)		平成21年度 (計画)		平成22年度 (計画)		平成23年度 (計画)	
要支援1	152,833	(10.0%)	138,654	(8.4%)	143,713	(8.4%)	157,540	(8.7%)	160,651	(8.6%)	162,293	(8.5%)
要支援2	81,814	(5.4%)	226,140	(13.7%)	227,651	(13.4%)	248,329	(13.8%)	253,299	(13.6%)	255,884	(13.3%)
要介護1	589,216	(38.6%)	404,682	(24.6%)	419,632	(24.6%)	493,326	(27.4%)	506,234	(27.1%)	514,683	(26.8%)
要介護2	324,446	(21.3%)	414,577	(25.2%)	437,901	(25.7%)	434,110	(24.1%)	454,330	(24.3%)	470,444	(24.5%)
要介護3	238,901	(15.7%)	318,905	(19.4%)	332,421	(19.5%)	305,580	(16.9%)	331,733	(17.8%)	353,757	(18.4%)
要介護4	106,918	(7.0%)	104,093	(6.3%)	98,004	(5.8%)	109,419	(6.1%)	105,242	(5.6%)	103,572	(5.4%)
要介護5	31,343	(2.1%)	41,014	(2.5%)	43,482	(2.6%)	55,362	(3.1%)	57,379	(3.1%)	57,827	(3.0%)
合計	1,525,469	(100.0%)	1,648,064	(100.0%)	1,702,805	(100.0%)	1,803,664	(100.0%)	1,868,869	(100.0%)	1,918,459	(100.0%)

8 短期入所生活介護・介護予防短期入所生活介護

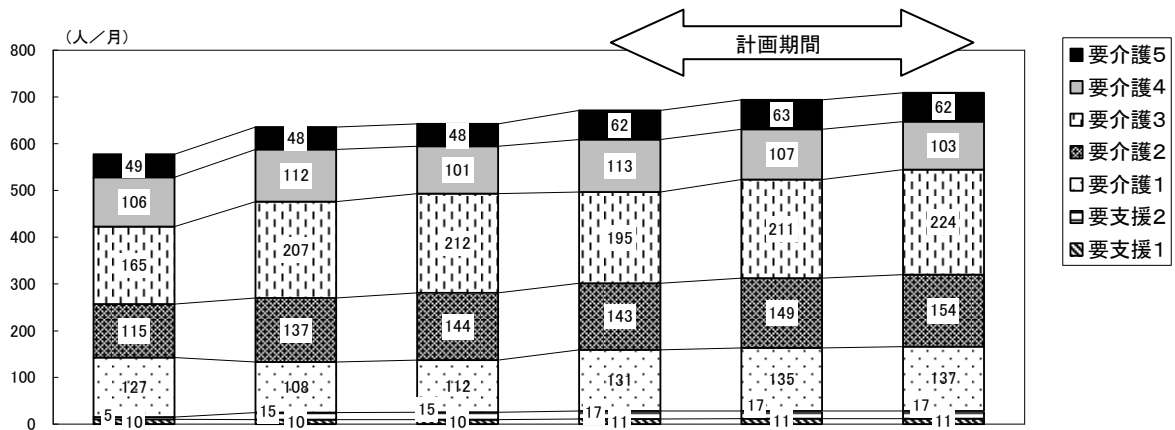
①利用率



	平成18年度 (実績)	平成19年度 (実績)	平成20年度 (見込)	平成21年度 (計画)	平成22年度 (計画)	平成23年度 (計画)
要支援1	0.6%	0.6%	0.6%	0.6%	0.6%	0.6%
要支援2	1.2%	1.3%	1.3%	1.3%	1.3%	1.3%
要介護1	5.0%	6.3%	6.3%	6.3%	6.3%	6.3%
要介護2	10.6%	10.4%	10.4%	10.4%	10.4%	10.4%
要介護3	23.2%	22.3%	22.3%	22.3%	22.3%	22.3%
要介護4	28.8%	29.8%	29.9%	29.9%	29.9%	29.9%
要介護5	30.0%	26.2%	26.2%	26.2%	26.2%	26.2%

②利用人数

平成21年度以降も増加傾向は続く見込みです。



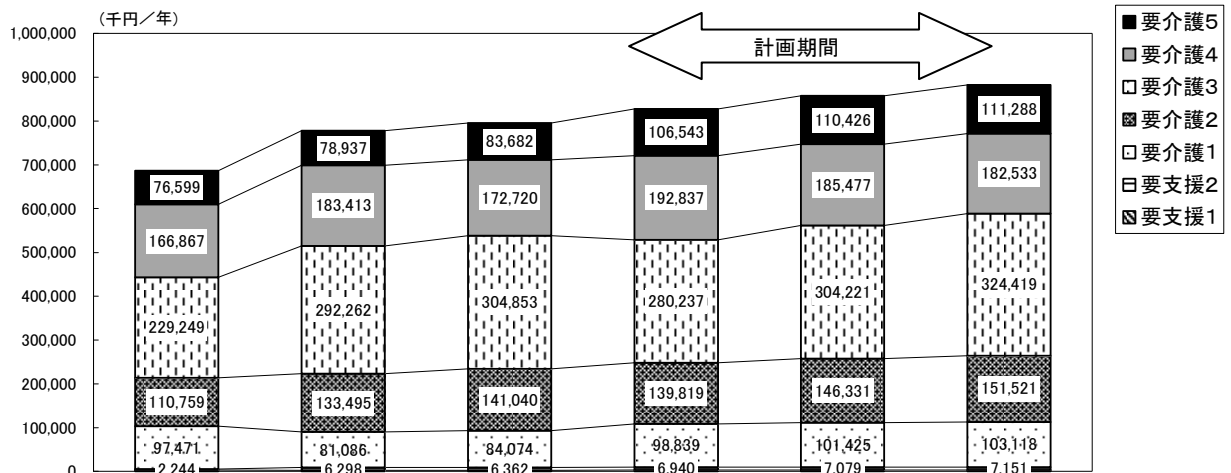
	平成18年度 (実績)		平成19年度 (実績)		平成20年度 (見込)		平成21年度 (計画)		平成22年度 (計画)		平成23年度 (計画)	
要支援1	10	(1.8%)	10	(1.5%)	10	(1.6%)	11	(1.7%)	11	(1.6%)	11	(1.6%)
要支援2	5	(0.9%)	15	(2.4%)	15	(2.4%)	17	(2.5%)	17	(2.4%)	17	(2.4%)
要介護1	127	(22.0%)	108	(17.0%)	112	(17.4%)	131	(19.6%)	135	(19.4%)	137	(19.3%)
要介護2	115	(19.8%)	137	(21.5%)	144	(22.4%)	143	(21.3%)	149	(21.5%)	154	(21.8%)
要介護3	165	(28.6%)	207	(32.5%)	212	(33.0%)	195	(29.0%)	211	(30.4%)	224	(31.6%)
要介護4	106	(18.4%)	112	(17.5%)	101	(15.7%)	113	(16.8%)	107	(15.5%)	103	(14.6%)
要介護5	49	(8.6%)	48	(7.5%)	48	(7.5%)	62	(9.2%)	63	(9.0%)	62	(8.7%)
合計	578	(100.0%)	636	(100.0%)	642	(100.0%)	671	(100.0%)	694	(100.0%)	709	(100.0%)

③一人当たりの利用回数

	平成18年度 (実績)	平成19年度 (実績)	平成20年度 (見込)	平成21年度 (計画)	平成22年度 (計画)	平成23年度 (計画)
要支援1	1.5	4.7	4.7	4.7	4.7	4.7
要支援2	7.6	6.5	6.5	6.5	6.5	6.5
要介護1	10.1	10.0	10.0	10.0	10.0	10.0
要介護2	11.6	11.8	11.8	11.8	11.8	11.8
要介護3	14.6	14.9	14.9	14.9	14.9	14.9
要介護4	15.1	15.9	15.9	15.9	15.9	15.9
要介護5	13.8	14.6	14.6	14.6	14.6	14.6

④給付費

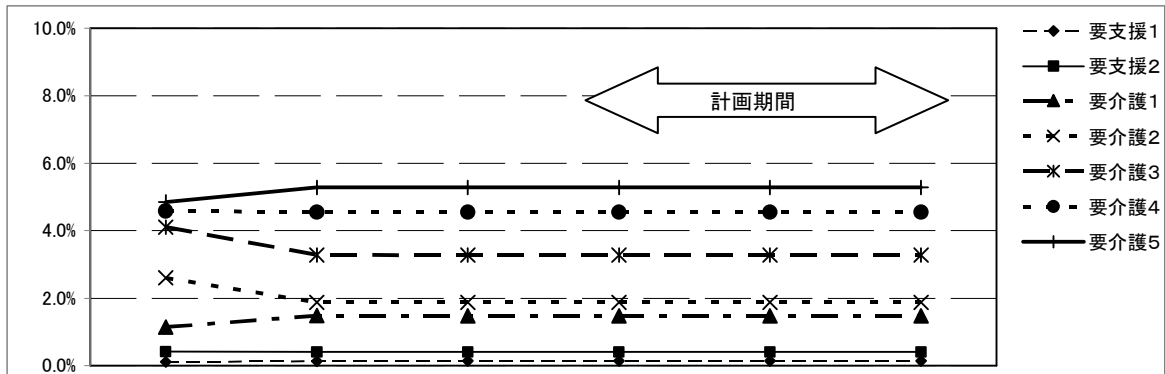
平成21年度以降微増する見込みで、平成23年度には9億円近くになる見込みです。



	平成18年度 (実績)		平成19年度 (実績)		平成20年度 (見込)		平成21年度 (計画)		平成22年度 (計画)		平成23年度 (計画)	
要支援1	3,025	(0.4%)	2,144	(1.2%)	2,233	(1.3%)	2,448	(1.3%)	2,496	(1.3%)	2,522	(1.4%)
要支援2	2,244	(0.3%)	6,298	(8.0%)	6,362	(7.6%)	6,940	(6.5%)	7,079	(6.4%)	7,151	(6.4%)
要介護1	97,471	(14.2%)	81,086	(10.4%)	84,074	(10.6%)	98,839	(11.9%)	101,425	(11.8%)	103,118	(11.7%)
要介護2	110,759	(16.1%)	133,495	(17.2%)	141,040	(17.7%)	139,819	(16.9%)	146,331	(17.1%)	151,521	(17.2%)
要介護3	229,249	(33.4%)	292,262	(37.6%)	304,853	(38.3%)	280,237	(33.9%)	304,221	(35.5%)	324,419	(36.8%)
要介護4	166,867	(24.3%)	183,413	(23.6%)	172,720	(21.7%)	192,837	(23.3%)	185,477	(21.6%)	182,533	(20.7%)
要介護5	76,599	(11.2%)	78,937	(10.2%)	83,682	(10.5%)	106,543	(12.9%)	110,426	(12.9%)	111,288	(12.6%)
合計	686,214	(100.0%)	777,635	(100.0%)	794,963	(100.0%)	827,663	(100.0%)	857,456	(100.0%)	882,552	(100.0%)

9 短期入所療養介護・介護予防短期入所療養介護

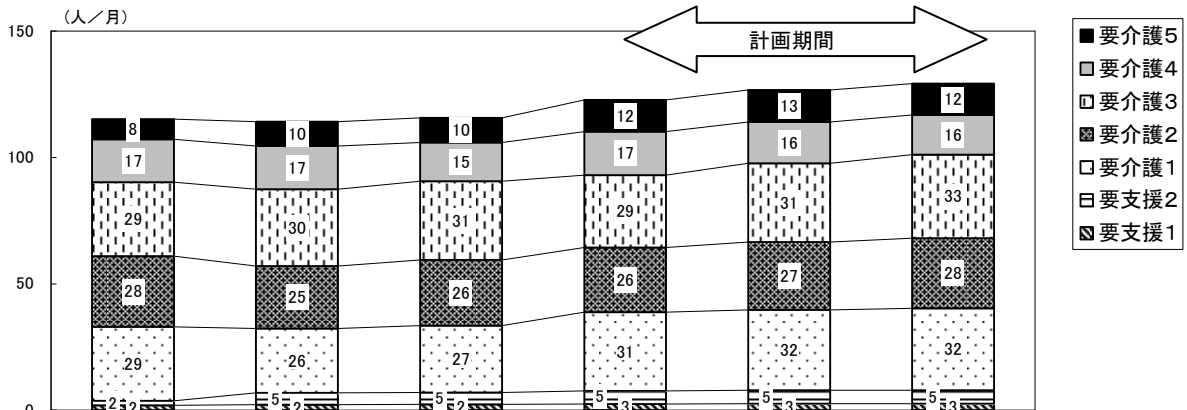
①利用率



	平成18年度 (実績)	平成19年度 (実績)	平成20年度 (見込)	平成21年度 (計画)	平成22年度 (計画)	平成23年度 (計画)
要支援1	0.1%	0.1%	0.1%	0.1%	0.1%	0.1%
要支援2	0.4%	0.4%	0.4%	0.4%	0.4%	0.4%
要介護1	1.1%	1.5%	1.5%	1.5%	1.5%	1.5%
要介護2	2.6%	1.9%	1.9%	1.9%	1.9%	1.9%
要介護3	4.1%	3.3%	3.3%	3.3%	3.3%	3.3%
要介護4	4.6%	4.5%	4.6%	4.6%	4.6%	4.6%
要介護5	4.9%	5.3%	5.3%	5.3%	5.3%	5.3%

②利用人数

平成20年度以前は利用はほぼ横ばいでしたが、平成21年度以降は微増する見込みです。



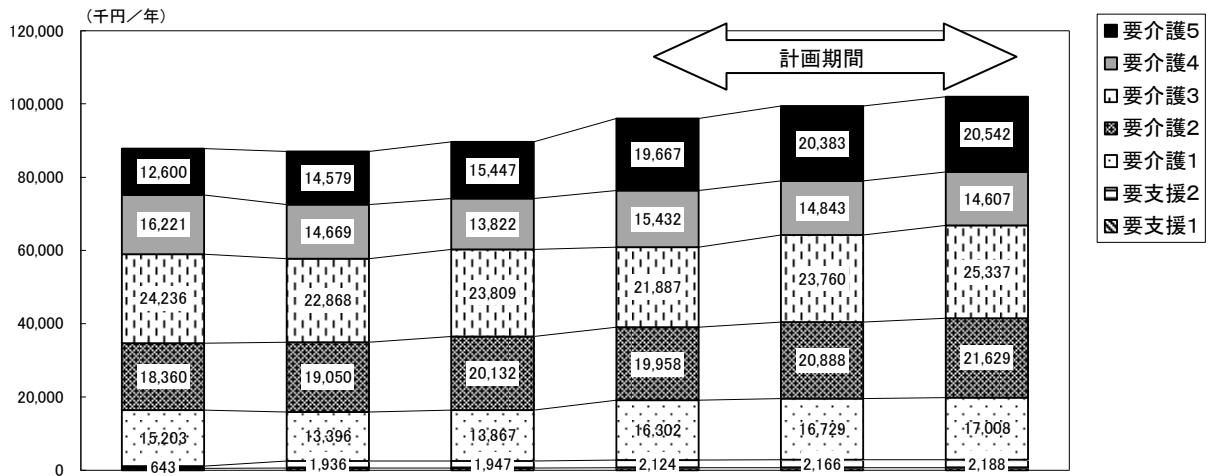
	平成18年度 (実績)		平成19年度 (実績)		平成20年度 (見込)		平成21年度 (計画)		平成22年度 (計画)		平成23年度 (計画)	
要支援1	2	(1.7%)	2	(1.9%)	2	(2.0%)	3	(2.1%)	3	(2.1%)	3	(2.0%)
要支援2	2	(1.5%)	5	(4.1%)	5	(4.0%)	5	(4.2%)	5	(4.1%)	5	(4.1%)
要介護1	29	(25.3%)	26	(22.4%)	27	(22.9%)	31	(25.3%)	32	(25.2%)	32	(25.1%)
要介護2	28	(24.3%)	25	(21.6%)	26	(22.4%)	26	(20.9%)	27	(21.2%)	28	(21.5%)
要介護3	29	(25.5%)	30	(26.6%)	31	(27.0%)	29	(23.3%)	31	(24.5%)	33	(25.5%)
要介護4	17	(14.7%)	17	(14.9%)	15	(13.3%)	17	(14.0%)	16	(12.9%)	16	(12.2%)
要介護5	8	(6.9%)	10	(8.5%)	10	(8.4%)	12	(10.1%)	13	(10.0%)	12	(9.6%)
合計	115	(100.0%)	114	(100.0%)	116	(100.0%)	123	(100.0%)	127	(100.0%)	129	(100.0%)

③一人当たりの利用回数

	平成18年度 (実績)	平成19年度 (実績)	平成20年度 (見込)	平成21年度 (計画)	平成22年度 (計画)	平成23年度 (計画)
要支援1	1.4	4.9	4.9	4.9	4.9	4.9
要支援2	4.2	4.9	4.9	4.9	4.9	4.9
要介護1	5.3	5.2	5.2	5.2	5.2	5.2
要介護2	6.2	7.5	7.5	7.5	7.5	7.5
要介護3	7.4	6.8	6.8	6.8	6.8	6.8
要介護4	8.1	7.3	7.3	7.3	7.3	7.3
要介護5	12.7	12.1	12.1	12.1	12.1	12.1

④給付費

平成21年度以降は増加傾向となり、平成23年度には1億円を超える見込みです。

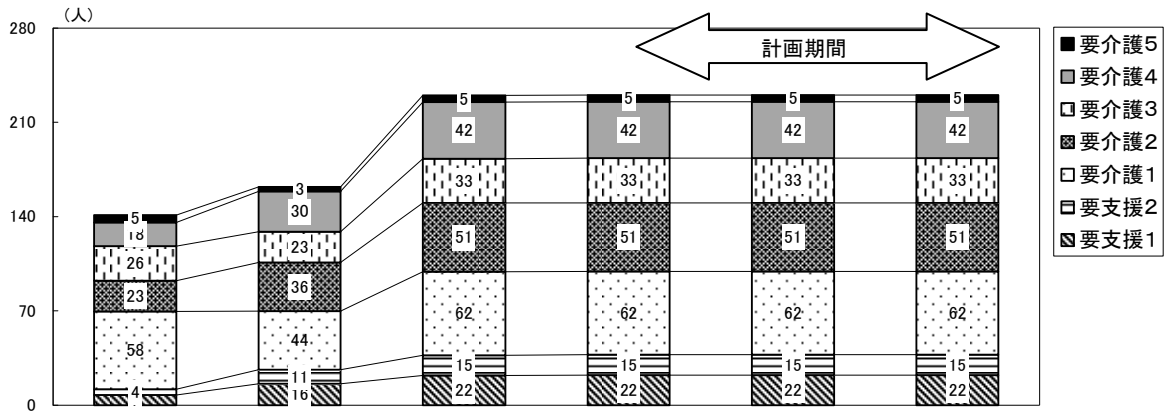


	平成18年度 (実績)		平成19年度 (実績)		平成20年度 (見込)		平成21年度 (計画)		平成22年度 (計画)		平成23年度 (計画)	
要支援1	515	(0.6%)	549	(0.6%)	590	(0.7%)	647	(0.7%)	659	(0.7%)	666	(0.7%)
要支援2	643	(0.7%)	1,936	(2.2%)	1,947	(2.2%)	2,124	(2.2%)	2,166	(2.2%)	2,188	(2.1%)
要介護1	15,203	(17.3%)	13,396	(15.4%)	13,867	(15.5%)	16,302	(17.0%)	16,729	(16.8%)	17,008	(16.7%)
要介護2	18,360	(20.9%)	19,050	(21.9%)	20,132	(22.5%)	19,958	(20.8%)	20,888	(21.0%)	21,629	(21.2%)
要介護3	24,236	(27.6%)	22,868	(26.3%)	23,809	(26.6%)	21,887	(22.8%)	23,760	(23.9%)	25,337	(24.8%)
要介護4	16,221	(18.5%)	14,669	(16.9%)	13,822	(15.4%)	15,432	(16.1%)	14,843	(14.9%)	14,607	(14.3%)
要介護5	12,600	(14.4%)	14,579	(16.7%)	15,447	(17.2%)	19,667	(20.5%)	20,383	(20.5%)	20,542	(20.1%)
合計	87,779	(100.0%)	87,046	(100.0%)	89,614	(100.0%)	96,016	(100.0%)	99,428	(100.0%)	101,978	(100.0%)

10 特定施設入居者生活介護(介護専用以外)・介護予防特定施設入居者生活介護

①利用人数

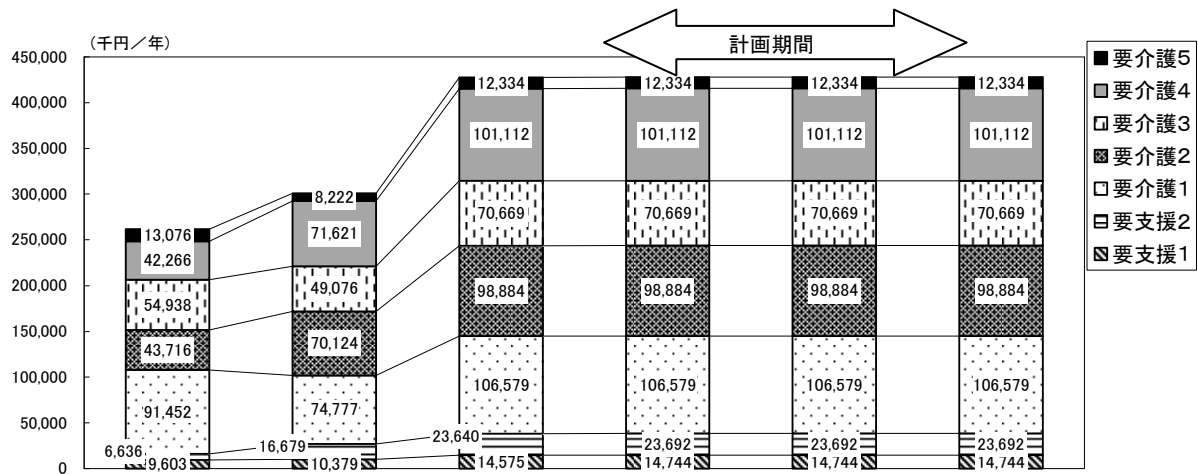
既存施設の稼働率を高め、利用人数は230人程度で推移する見込みです。



	平成18年度 (実績)	平成19年度 (実績)	平成20年度 (見込)	平成21年度 (計画)	平成22年度 (計画)	平成23年度 (計画)
要支援1	7 (5.3%)	16 (9.7%)	22 (9.6%)	22 (9.7%)	22 (9.7%)	22 (9.7%)
要支援2	4 (3.1%)	11 (6.5%)	15 (6.5%)	15 (6.5%)	15 (6.5%)	15 (6.5%)
要介護1	58 (40.9%)	44 (26.9%)	62 (27.0%)	62 (26.9%)	62 (26.9%)	62 (26.9%)
要介護2	23 (16.2%)	36 (22.3%)	51 (22.2%)	51 (22.1%)	51 (22.1%)	51 (22.1%)
要介護3	26 (18.1%)	23 (14.2%)	33 (14.3%)	33 (14.3%)	33 (14.3%)	33 (14.3%)
要介護4	18 (12.6%)	30 (18.4%)	42 (18.3%)	42 (18.2%)	42 (18.2%)	42 (18.2%)
要介護5	5 (3.8%)	3 (2.1%)	5 (2.2%)	5 (2.2%)	5 (2.2%)	5 (2.2%)
合計	141 (100.0%)	162 (100.0%)	230 (100.0%)	230 (100.0%)	230 (100.0%)	230 (100.0%)

②給付費

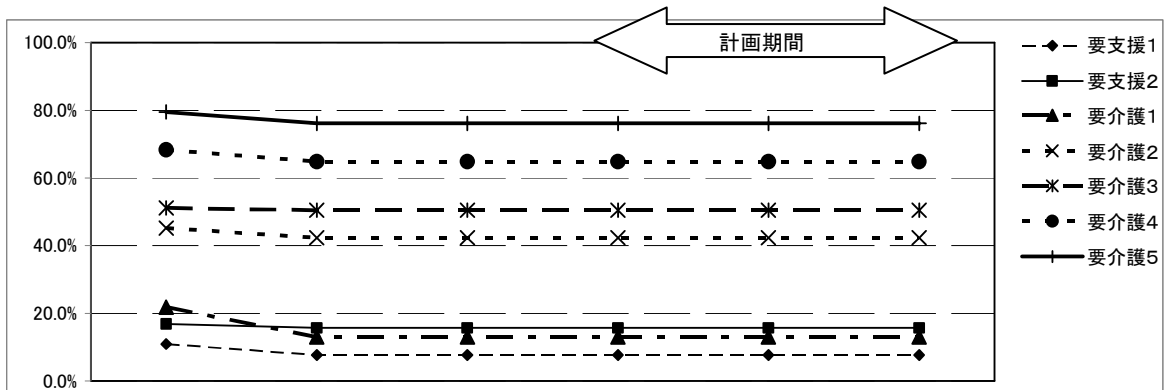
利用人数が増加した後、全体の給付費は横ばいで推移すると見込んでいます。



	平成18年度 (実績)	平成19年度 (実績)	平成20年度 (見込)	平成21年度 (計画)	平成22年度 (計画)	平成23年度 (計画)
要支援1	9,603 (3.7%)	10,379 (3.4%)	14,575 (3.4%)	14,575 (3.4%)	14,575 (3.4%)	14,575 (3.4%)
要支援2	6,636 (2.5%)	16,679 (5.5%)	23,640 (5.5%)	23,640 (5.5%)	23,640 (5.5%)	23,640 (5.5%)
要介護1	91,452 (34.9%)	74,777 (24.9%)	106,579 (24.9%)	106,579 (24.9%)	106,579 (24.9%)	106,579 (24.9%)
要介護2	43,716 (16.7%)	70,124 (23.3%)	98,884 (23.1%)	98,884 (23.1%)	98,884 (23.1%)	98,884 (23.1%)
要介護3	54,938 (21.0%)	49,076 (16.3%)	70,669 (16.5%)	70,669 (16.5%)	70,669 (16.5%)	70,669 (16.5%)
要介護4	42,266 (16.2%)	71,621 (23.8%)	101,112 (23.6%)	101,112 (23.6%)	101,112 (23.6%)	101,112 (23.6%)
要介護5	13,076 (5.0%)	8,222 (2.7%)	12,334 (2.9%)	12,334 (2.9%)	12,334 (2.9%)	12,334 (2.9%)
合計	261,688 (100.0%)	300,879 (100.0%)	427,793 (100.0%)	427,793 (100.0%)	427,793 (100.0%)	427,793 (100.0%)

11 福祉用具貸与・介護予防福祉用具貸与

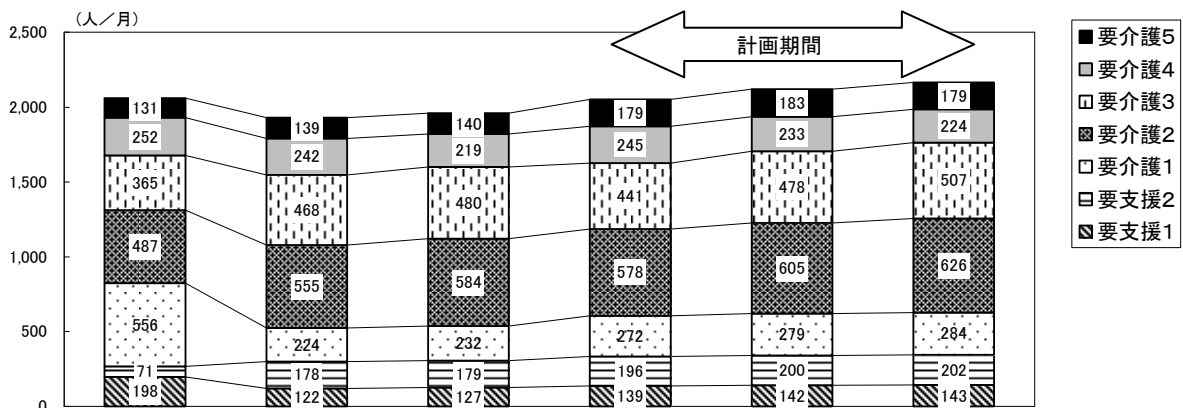
①利用率



	平成18年度 (実績)	平成19年度 (実績)	平成20年度 (見込)	平成21年度 (計画)	平成22年度 (計画)	平成23年度 (計画)
要支援1	10.9%	7.6%	7.6%	7.6%	7.6%	7.6%
要支援2	16.8%	15.7%	15.7%	15.7%	15.7%	15.7%
要介護1	21.8%	13.0%	13.0%	13.0%	13.0%	13.0%
要介護2	45.2%	42.3%	42.3%	42.3%	42.3%	42.3%
要介護3	51.2%	50.5%	50.5%	50.5%	50.5%	50.5%
要介護4	68.3%	64.8%	64.8%	64.8%	64.8%	64.8%
要介護5	79.5%	76.1%	76.1%	76.1%	76.1%	76.1%

②利用人数

平成19年度でいったん利用人数は減少しましたが、これ以降は増加する見込みです。



	平成18年度 (実績)		平成19年度 (実績)		平成20年度 (見込)		平成21年度 (計画)		平成22年度 (計画)		平成23年度 (計画)	
要支援1	198	(9.6%)	122	(6.3%)	127	(6.5%)	139	(6.8%)	142	(6.7%)	143	(6.6%)
要支援2	71	(3.5%)	178	(9.2%)	179	(9.1%)	196	(9.5%)	200	(9.4%)	202	(9.3%)
要介護1	556	(27.0%)	224	(11.6%)	232	(11.8%)	272	(13.3%)	279	(13.2%)	284	(13.1%)
要介護2	487	(23.6%)	555	(28.8%)	584	(29.8%)	578	(28.2%)	605	(28.6%)	626	(28.9%)
要介護3	365	(17.7%)	468	(24.2%)	480	(24.5%)	441	(21.5%)	478	(22.6%)	507	(23.4%)
要介護4	252	(12.2%)	242	(12.6%)	219	(11.2%)	245	(12.0%)	233	(11.0%)	224	(10.3%)
要介護5	131	(6.4%)	139	(7.2%)	140	(7.1%)	179	(8.7%)	183	(8.6%)	179	(8.3%)
合計	2,060	(100.0%)	1,929	(100.0%)	1,960	(100.0%)	2,050	(100.0%)	2,120	(100.0%)	2,165	(100.0%)

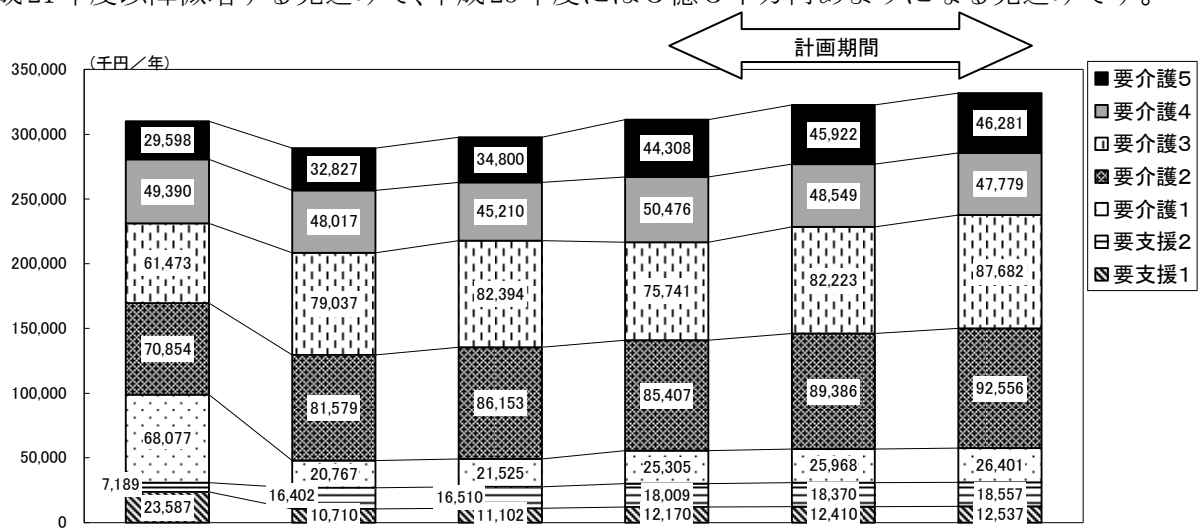
③一人当たりの給付費

(円/人)

	平成18年度 (実績)	平成19年度 (実績)	平成20年度 (見込)	平成21年度 (計画)	平成22年度 (計画)	平成23年度 (計画)
要支援1	9,948	7,291	7,291	7,292	7,291	7,289
要支援2	8,408	7,668	7,697	7,669	7,670	7,667
要介護1	10,213	7,735	7,724	7,743	7,748	7,746
要介護2	12,126	12,240	12,302	12,306	12,305	12,328
要介護3	14,019	14,086	14,302	14,320	14,334	14,401
要介護4	16,338	16,512	17,202	17,164	17,354	17,778
要介護5	18,816	19,633	20,753	20,626	20,960	21,554

④給付費

平成21年度以降微増する見込みで、平成23年度には3億3千万円あまりになる見込みです。

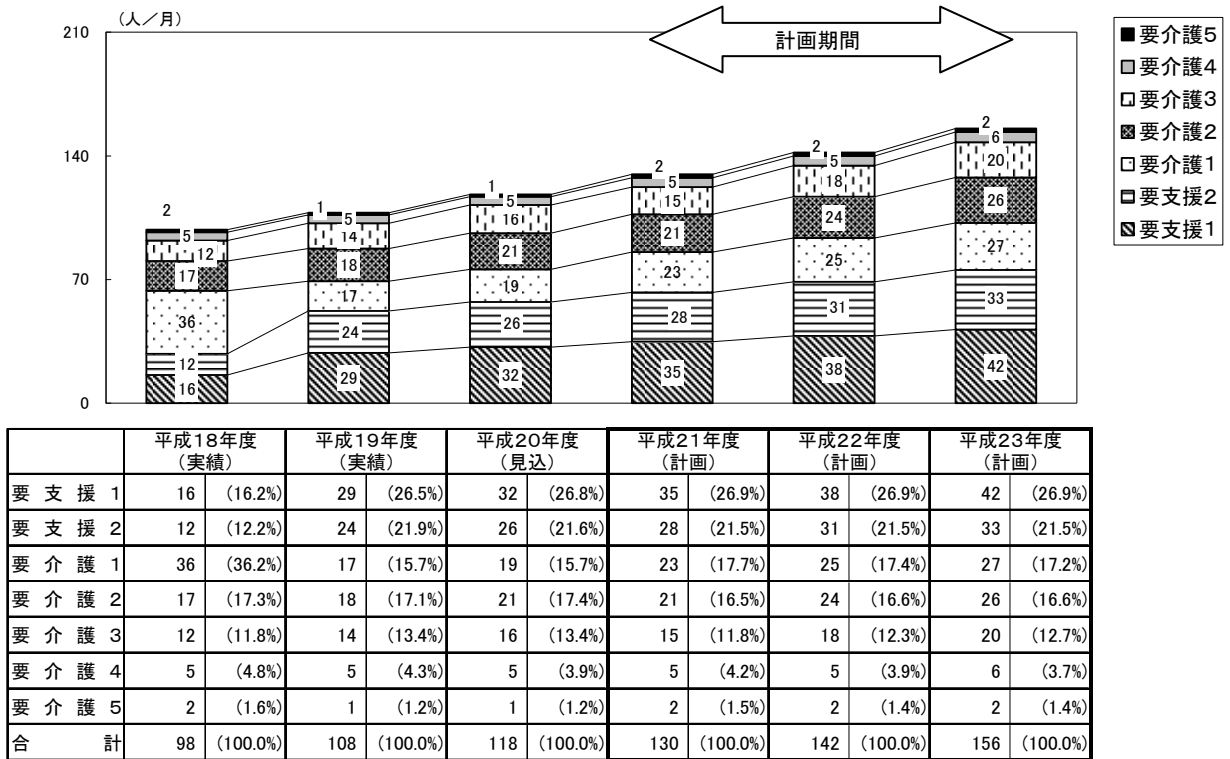


	平成18年度 (実績)		平成19年度 (実績)		平成20年度 (見込)		平成21年度 (計画)		平成22年度 (計画)		平成23年度 (計画)	
要支援1	23,587	(7.6%)	10,710	(3.7%)	11,102	(3.7%)	12,170	(3.9%)	12,410	(3.8%)	12,537	(3.8%)
要支援2	7,189	(2.3%)	16,402	(5.7%)	16,510	(5.5%)	18,009	(5.8%)	18,370	(5.7%)	18,557	(5.6%)
要介護1	68,077	(21.9%)	20,767	(7.2%)	21,525	(7.2%)	25,305	(8.1%)	25,968	(8.0%)	26,401	(8.0%)
要介護2	70,854	(22.8%)	81,579	(28.2%)	86,153	(28.9%)	85,407	(27.4%)	89,386	(27.7%)	92,556	(27.9%)
要介護3	61,473	(19.8%)	79,037	(27.3%)	82,394	(27.7%)	75,741	(24.3%)	82,223	(25.5%)	87,682	(26.4%)
要介護4	49,390	(15.9%)	48,017	(16.6%)	45,210	(15.2%)	50,476	(16.2%)	48,549	(15.0%)	47,779	(14.4%)
要介護5	29,598	(9.5%)	32,827	(11.3%)	34,800	(11.7%)	44,308	(14.2%)	45,922	(14.2%)	46,281	(13.9%)
合計	310,169	(100.0%)	289,340	(100.0%)	297,693	(100.0%)	311,416	(100.0%)	322,827	(100.0%)	331,792	(100.0%)

12 特定福祉用具販売・特定介護予防福祉用具販売

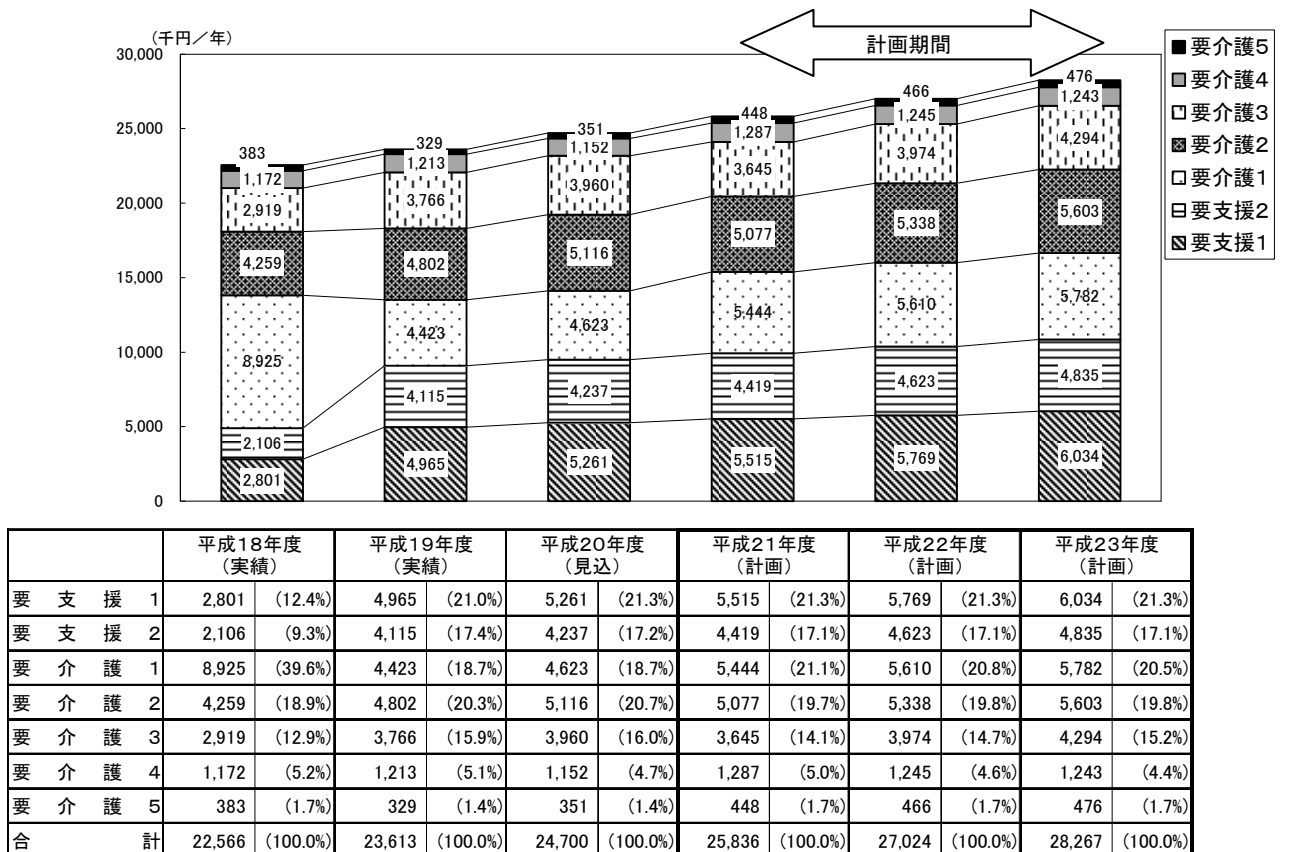
①利用人数

平成 21 年度以降も増加傾向が続く見込みです。



②年間給付費

平成 21 年度以降も増加する見込みで、平成 23 年度には 3,000 万円近くになる見込みです。

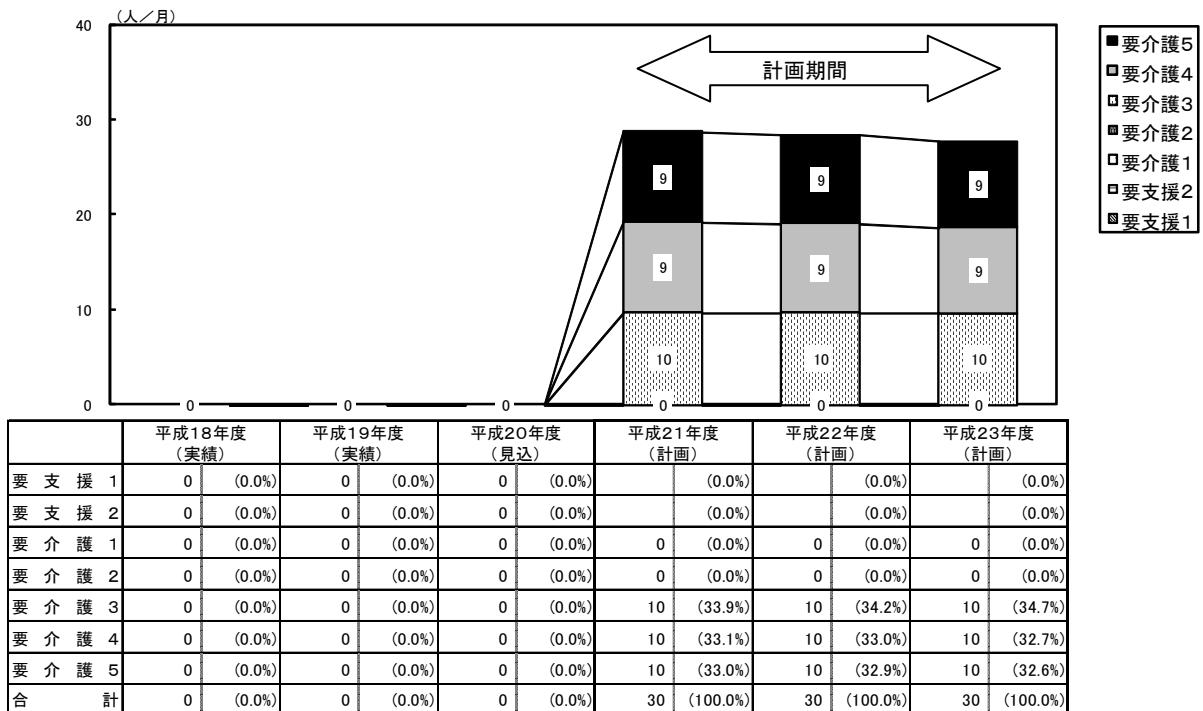


■地域密着型サービス・地域密着型介護予防サービスの給付費 (サービス別推計)

1 夜間対応型訪問介護

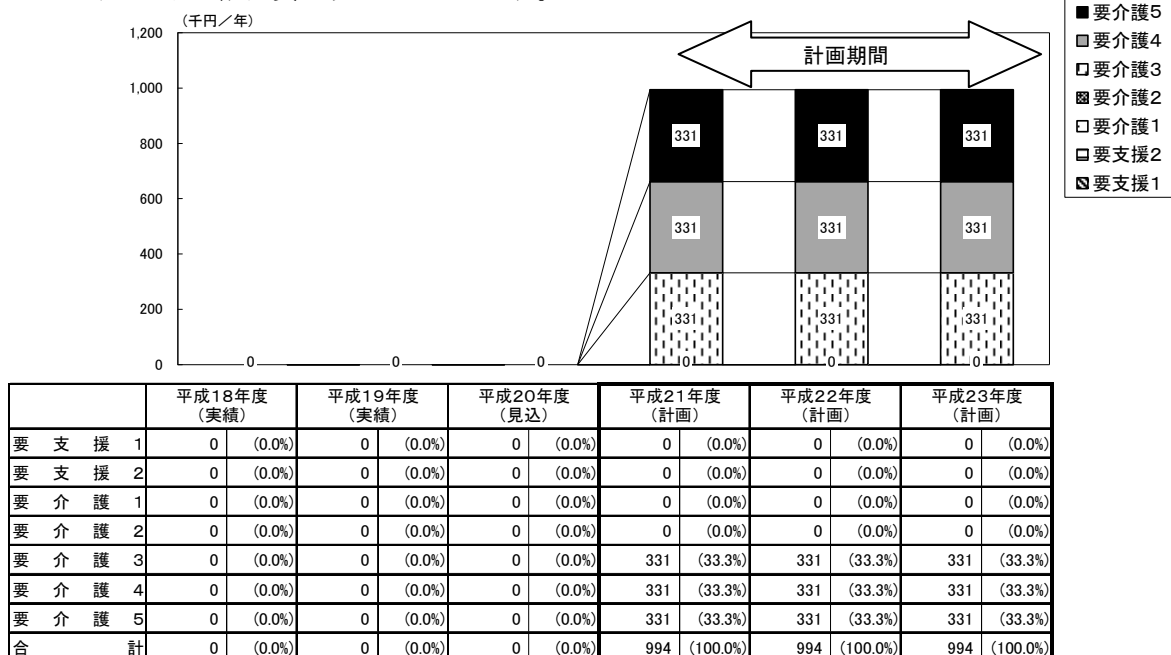
①利用人数

これまで実績はありませんでしたが、平成 21 年度以降、比較的重度である要介護 3 から要介護 5 までの利用を見込んでいます。



②給付費

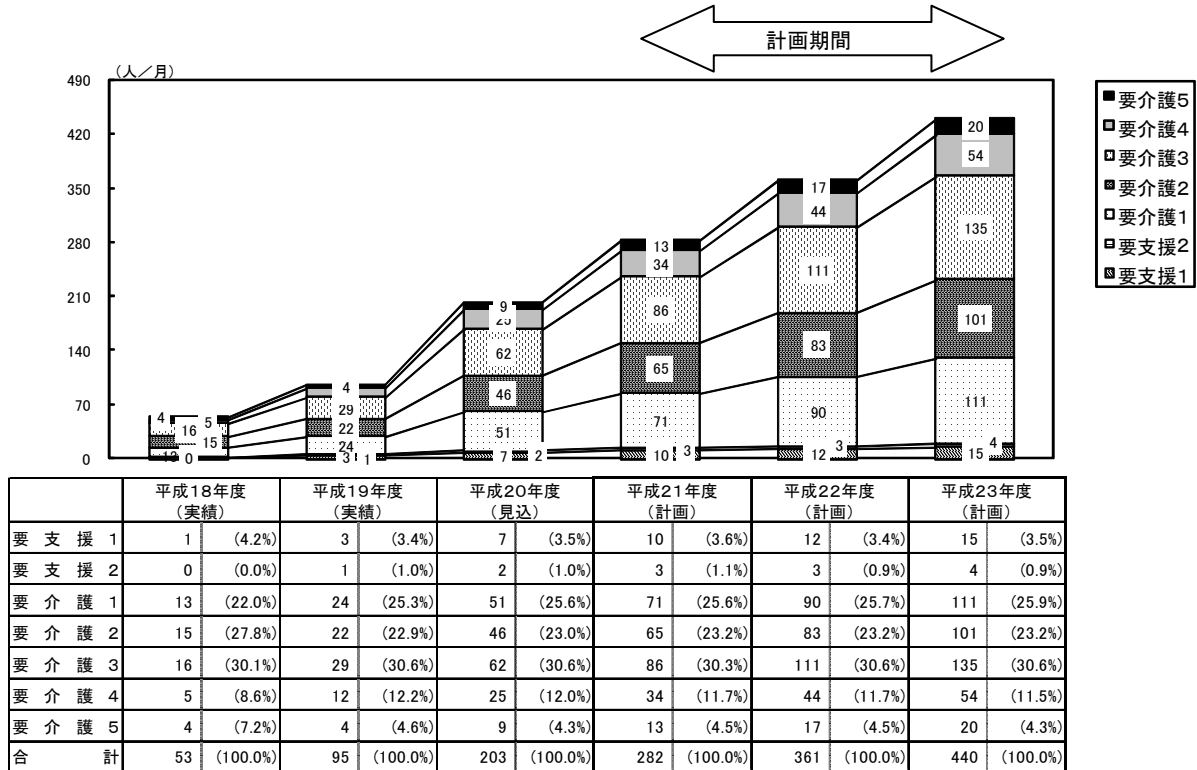
これまで実績はありませんでしたが、平成 21 年度以降、要介護 3 から要介護 5 までの利用により 100 万円近くの給付費を見込んでいます。



2 認知症対応型通所介護・介護予防認知症対応型通所介護

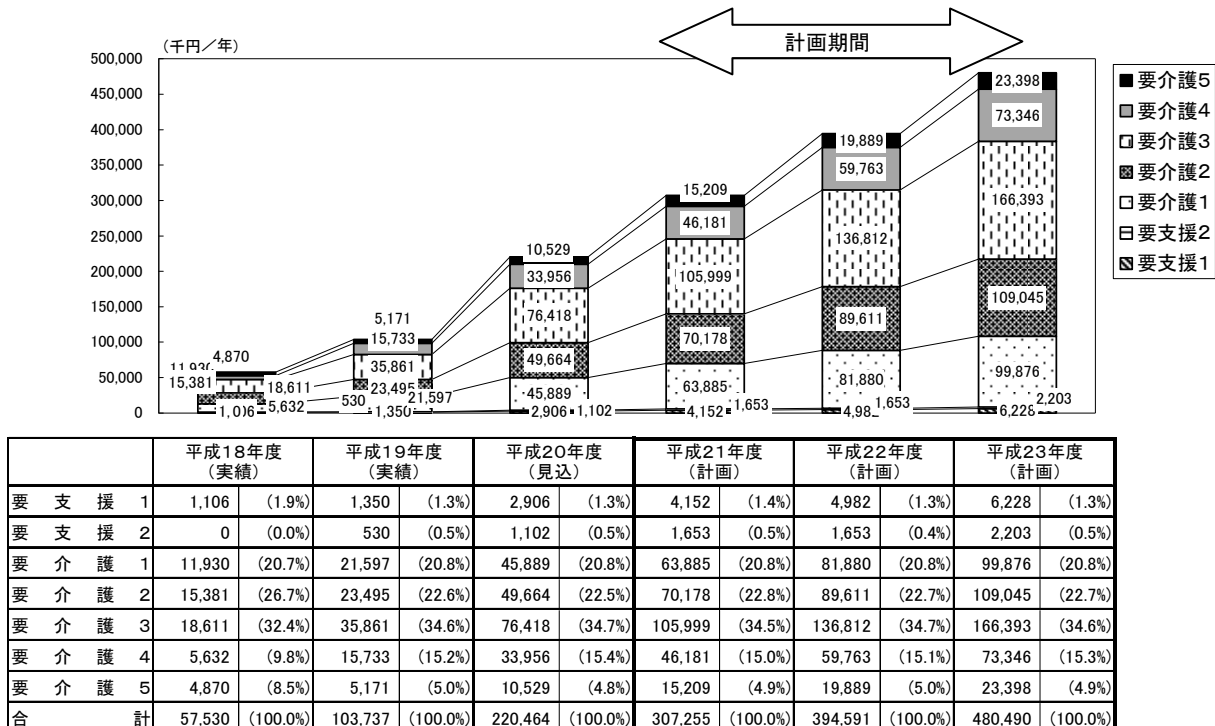
①利用人数

要支援1から要介護3までを主な利用者として、増加傾向が続いており、平成21年度以降も利用者数は増加すると見込んでいます。



②給付費

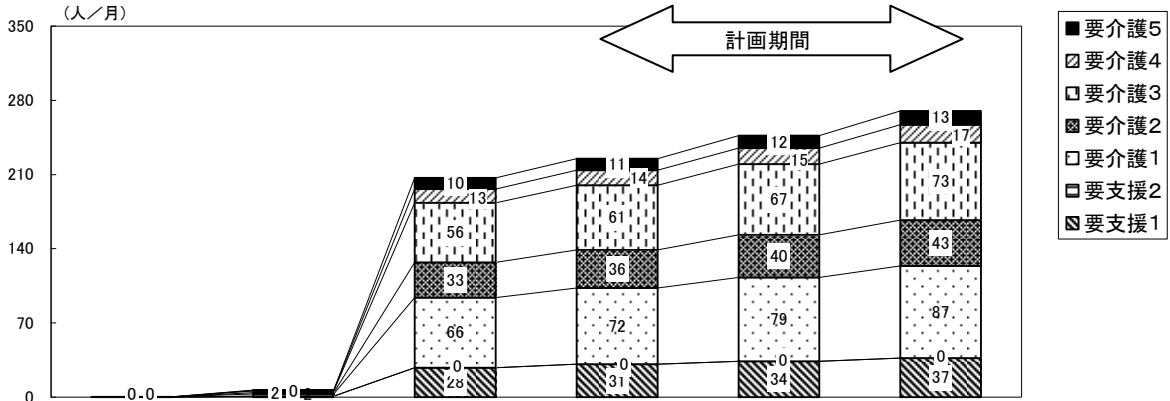
利用人数の増加に伴い、全体の給付費は大きく増加し、平成23年度には5億円近くになる見込みです。



3 小規模多機能型居宅介護・介護予防小規模多機能型居宅介護

①利用人数

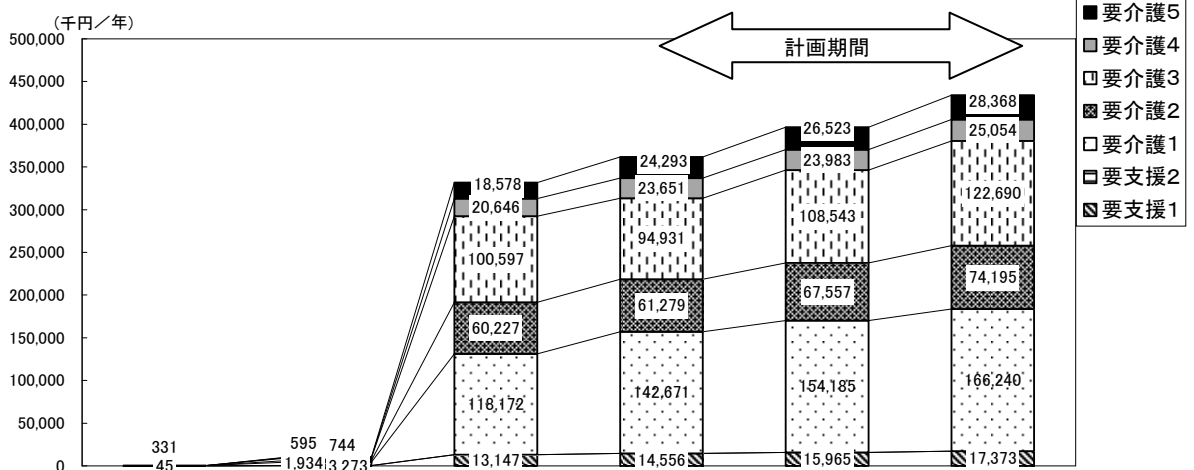
サービスの浸透に伴い、利用人数は増加すると見込んでいます。



	平成18年度 (実績)	平成19年度 (実績)	平成20年度 (見込)	平成21年度 (計画)	平成22年度 (計画)	平成23年度 (計画)
要支援1	0 (25.0%)	1 (13.6%)	28 (13.6%)	31 (13.8%)	34 (13.8%)	37 (13.7%)
要支援2	0 (0.0%)	0 (0.0%)	0 (0.0%)	0 (0.0%)	0 (0.0%)	0 (0.0%)
要介護1	0 (75.0%)	2 (32.1%)	66 (32.1%)	72 (35.5%)	79 (34.9%)	87 (34.4%)
要介護2	0 (0.0%)	1 (16.0%)	33 (16.4%)	36 (15.2%)	40 (15.3%)	43 (15.4%)
要介護3	0 (0.0%)	2 (27.2%)	56 (27.3%)	61 (23.6%)	67 (24.6%)	73 (25.4%)
要介護4	0 (0.0%)	0 (6.2%)	13 (5.6%)	14 (5.9%)	15 (5.4%)	17 (5.2%)
要介護5	0 (0.0%)	0 (4.9%)	10 (5.0%)	11 (6.0%)	12 (6.0%)	13 (5.9%)
合計	0 (100.0%)	7 (100.0%)	205 (100.0%)	225 (100.0%)	248 (100.0%)	270 (100.0%)

②給付費

利用人数の増加に伴い全体の給付費は増加し、平成23年度には4億円を超える見込みです。

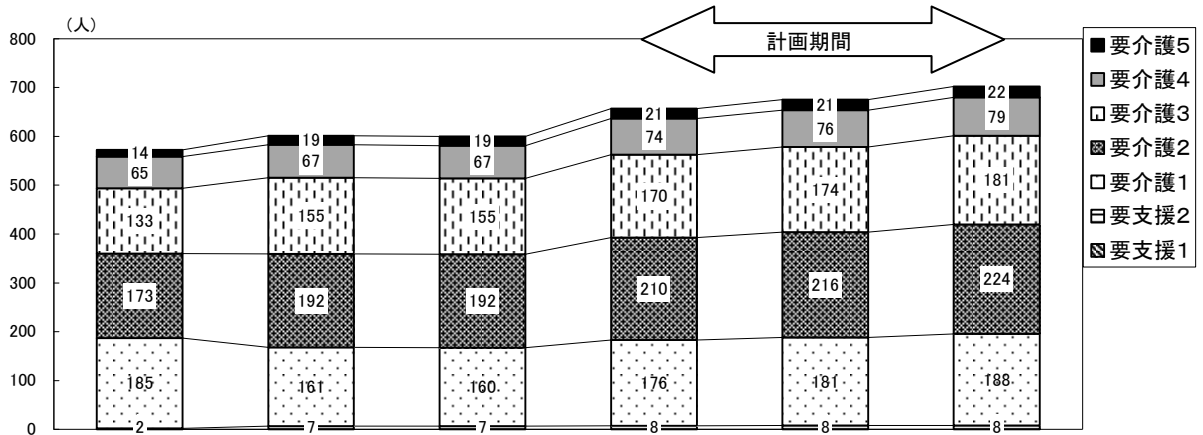


	平成18年度 (実績)	平成19年度 (実績)	平成20年度 (見込)	平成21年度 (計画)	平成22年度 (計画)	平成23年度 (計画)
要支援1	45 (11.9%)	431 (4.0%)	13,147 (4.0%)	14,556 (4.0%)	15,965 (4.0%)	17,373 (4.0%)
要支援2	0 (0.0%)	0 (0.0%)	0 (0.0%)	0 (0.0%)	0 (0.0%)	0 (0.0%)
要介護1	331 (88.1%)	3,868 (35.7%)	118,172 (35.7%)	142,671 (39.5%)	154,185 (38.9%)	166,240 (38.3%)
要介護2	0 (0.0%)	1,934 (17.8%)	60,227 (18.2%)	61,279 (17.0%)	67,557 (17.0%)	74,195 (17.1%)
要介護3	0 (0.0%)	3,273 (30.2%)	100,597 (30.4%)	94,931 (26.3%)	108,543 (27.4%)	122,690 (28.3%)
要介護4	0 (0.0%)	744 (6.9%)	20,646 (6.2%)	23,651 (6.5%)	23,983 (6.0%)	25,054 (5.8%)
要介護5	0 (0.0%)	595 (5.5%)	18,578 (5.6%)	24,293 (6.7%)	26,523 (6.7%)	28,368 (6.5%)
合計	376 (100.0%)	10,844 (100.0%)	331,368 (100.0%)	361,381 (100.0%)	396,757 (100.0%)	433,920 (100.0%)

4 認知症対応型共同生活介護・介護予防認知症対応型共同生活介護

①利用人数

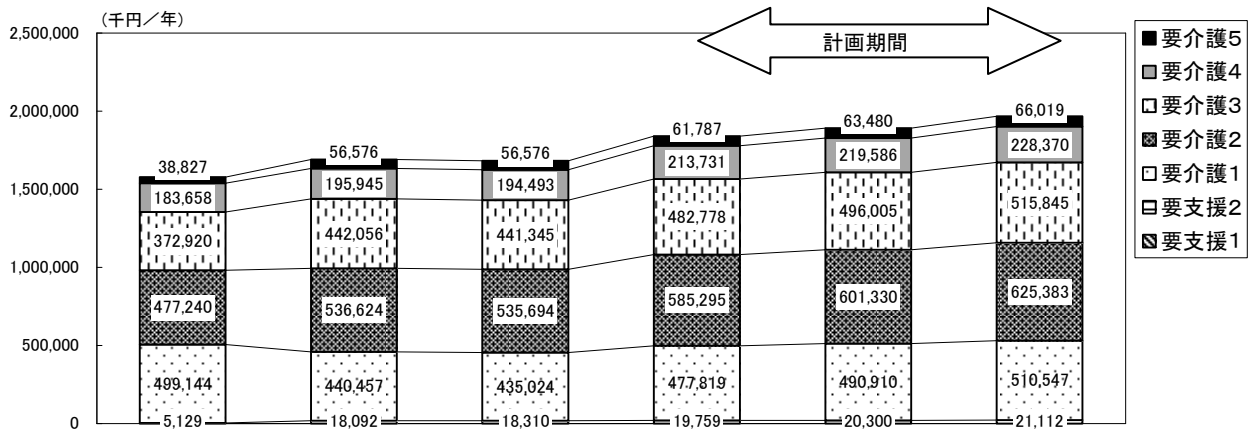
平成 21 年度以降も増加し、平成 23 年度で 702 人を見込んでいます。



	平成18年度 (実績)		平成19年度 (実績)		平成20年度 (見込)		平成21年度 (計画)		平成22年度 (計画)		平成23年度 (計画)	
要 支 援 1	0	(0.0%)	0	(0.0%)	0	(0.0%)	0	(0.0%)	0	(0.0%)	0	(0.0%)
要 支 援 2	2	(0.4%)	7	(1.1%)	7	(1.1%)	8	(1.1%)	8	(1.1%)	8	(1.1%)
要 介 護 1	185	(32.4%)	161	(26.7%)	160	(26.7%)	176	(26.7%)	181	(26.7%)	188	(26.7%)
要 介 護 2	173	(30.3%)	192	(31.9%)	192	(31.9%)	210	(31.9%)	216	(31.9%)	224	(31.9%)
要 介 護 3	133	(23.3%)	155	(25.8%)	155	(25.8%)	170	(25.8%)	174	(25.8%)	181	(25.8%)
要 介 護 4	65	(11.3%)	67	(11.2%)	67	(11.2%)	74	(11.2%)	76	(11.2%)	79	(11.2%)
要 介 護 5	14	(2.4%)	19	(3.2%)	19	(3.2%)	21	(3.2%)	21	(3.2%)	22	(3.2%)
合 計	572	(100.0%)	602	(100.0%)	600	(100.0%)	657	(100.0%)	675	(100.0%)	702	(100.0%)

②年間給付費

利用人数の増加に伴い、平成 21 年度以降の給付費も増加を見込んでいます。



	平成18年度 (実績)		平成19年度 (実績)		平成20年度 (見込)		平成21年度 (計画)		平成22年度 (計画)		平成23年度 (計画)	
要 支 援 1	0	(0.0%)	0	(0.0%)	0	(0.0%)	0	(0.0%)	0	(0.0%)	0	(0.0%)
要 支 援 2	5,129	(0.3%)	18,092	(1.1%)	18,310	(1.1%)	19,759	(1.1%)	20,300	(1.1%)	21,112	(1.1%)
要 介 護 1	499,144	(31.7%)	440,457	(26.1%)	435,024	(26.0%)	477,819	(26.0%)	490,910	(26.0%)	510,547	(26.0%)
要 介 護 2	477,240	(30.3%)	536,624	(31.8%)	535,694	(31.8%)	585,295	(31.8%)	601,330	(31.8%)	625,383	(31.8%)
要 介 護 3	372,920	(23.6%)	442,056	(26.2%)	441,345	(26.2%)	482,778	(26.2%)	496,005	(26.2%)	515,845	(26.2%)
要 介 護 4	183,658	(11.6%)	195,945	(11.6%)	194,493	(11.6%)	213,731	(11.6%)	219,586	(11.6%)	228,370	(11.6%)
要 介 護 5	38,827	(2.5%)	56,576	(3.3%)	56,576	(3.4%)	61,787	(3.4%)	63,480	(3.4%)	66,019	(3.4%)
合 計	1,576,918	(100.0%)	1,689,750	(100.0%)	1,681,442	(100.0%)	1,841,169	(100.0%)	1,891,612	(100.0%)	1,967,276	(100.0%)

5 地域密着型特定施設入居者生活介護

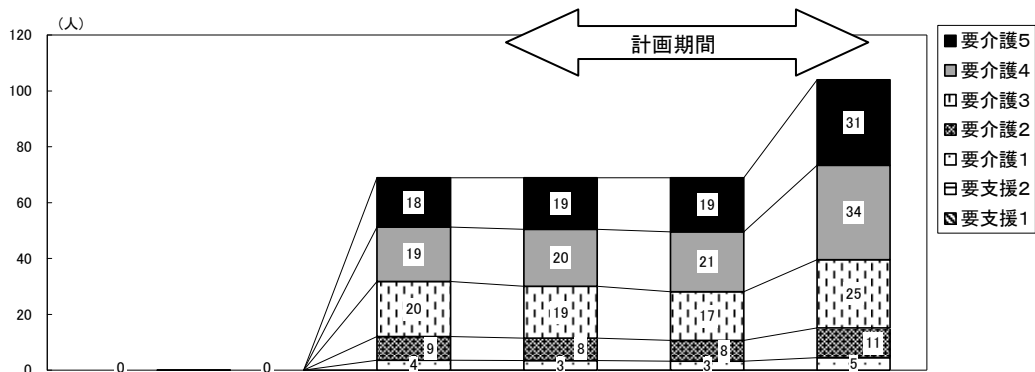
地域密着型特定施設入居者生活介護は、介護専用（要介護1から要介護5までが利用可能）で定員が30人未満の特定施設です。

佐賀中部広域連合では、現在該当する施設がなく、また、第4期計画期間中に施設整備の見込みもないことから、地域密着型特定施設入居者生活介護の利用者数は見込んでいません。

6 地域密着型介護老人福祉施設入所者生活介護

①利用人数

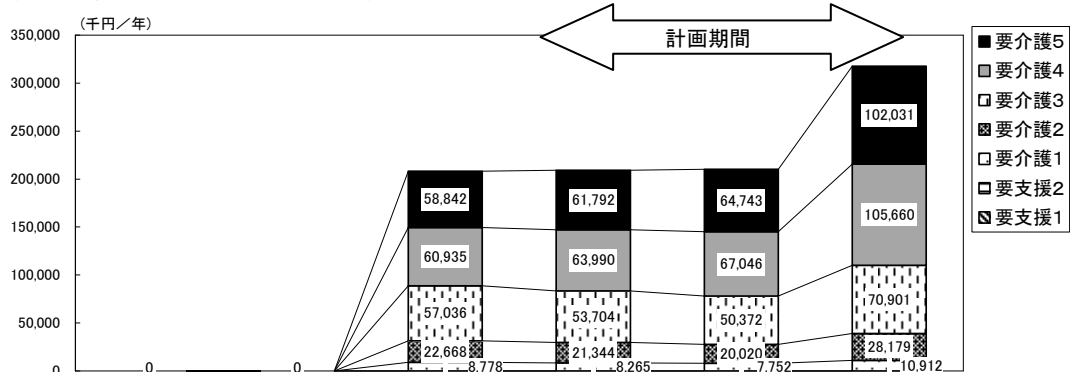
介護老人福祉施設のユニット等により、地域密着型サービスへの移行が進み、利用人数は増加すると見込んでいます。



	平成18年度 (実績)	平成19年度 (実績)	平成20年度 (見込)	平成21年度 (計画)	平成22年度 (計画)	平成23年度 (計画)
要支援1	0 (0.0%)	0 (0.0%)	0 (0.0%)	0 (0.0%)	0 (0.0%)	0 (0.0%)
要支援2	0 (0.0%)	0 (0.0%)	0 (0.0%)	0 (0.0%)	0 (0.0%)	0 (0.0%)
要介護1	0 (0.0%)	0 (0.0%)	4 (5.3%)	3 (4.9%)	3 (4.6%)	5 (4.3%)
要介護2	0 (0.0%)	0 (0.0%)	9 (12.4%)	8 (11.6%)	8 (10.9%)	11 (10.2%)
要介護3	0 (0.0%)	0 (0.0%)	20 (28.6%)	19 (26.9%)	17 (25.2%)	25 (23.6%)
要介護4	0 (0.0%)	0 (0.0%)	19 (28.2%)	20 (29.6%)	21 (31.0%)	34 (32.5%)
要介護5	0 (0.0%)	0 (0.0%)	18 (25.6%)	19 (26.9%)	19 (28.2%)	31 (29.5%)
合計	0 (0.0%)	0 (0.0%)	69 (100.0%)	69 (100.0%)	69 (100.0%)	104 (100.0%)

②年間給付費

利用人数の増加に伴い全体の給付費は増加し、平成23年度には3億円以上になる見込みです。



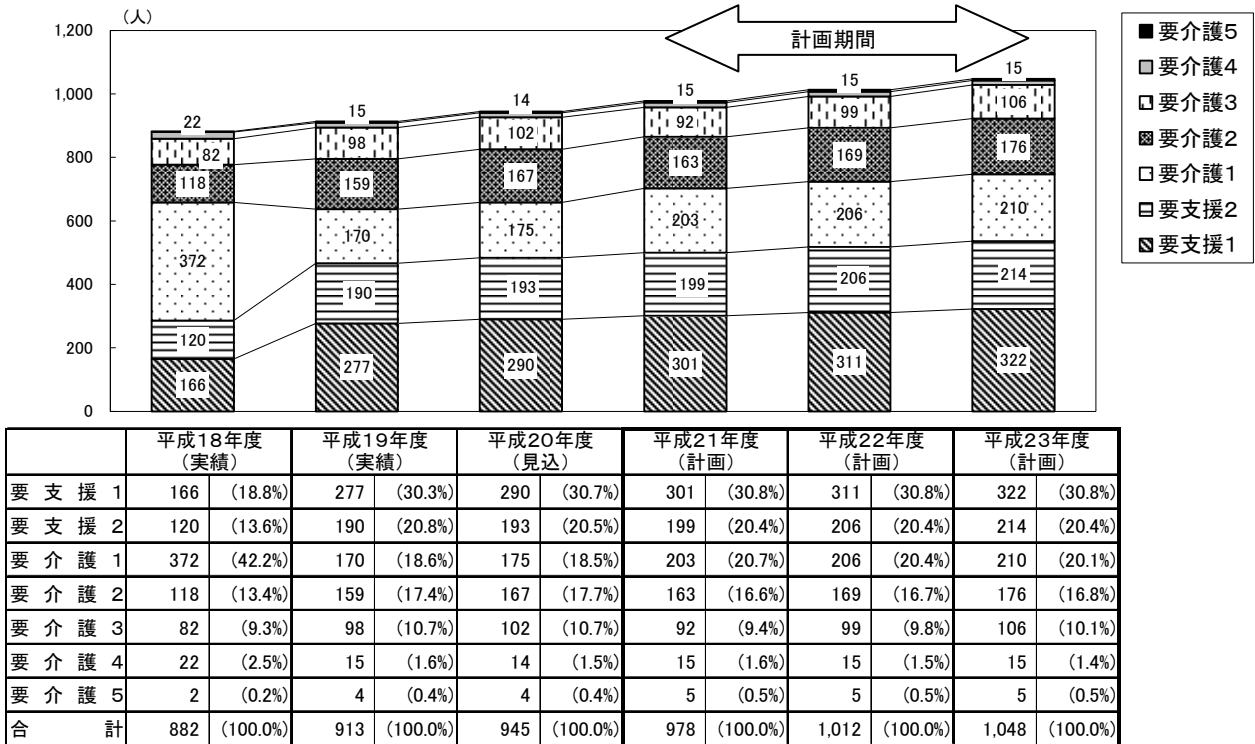
	平成18年度 (実績)	平成19年度 (実績)	平成20年度 (見込)	平成21年度 (計画)	平成22年度 (計画)	平成23年度 (計画)
要支援1	0 (0.0%)	0 (0.0%)	0 (0.0%)	0 (0.0%)	0 (0.0%)	0 (0.0%)
要支援2	0 (0.0%)	0 (0.0%)	0 (0.0%)	0 (0.0%)	0 (0.0%)	0 (0.0%)
要介護1	0 (0.0%)	0 (0.0%)	8,778 (4.2%)	8,265 (4.0%)	7,752 (3.7%)	10,912 (3.4%)
要介護2	0 (0.0%)	0 (0.0%)	22,668 (10.9%)	21,344 (10.2%)	20,020 (9.5%)	28,179 (8.9%)
要介護3	0 (0.0%)	0 (0.0%)	57,036 (27.4%)	53,704 (25.7%)	50,372 (24.0%)	70,901 (22.3%)
要介護4	0 (0.0%)	0 (0.0%)	60,935 (29.3%)	63,990 (30.6%)	67,046 (31.9%)	105,660 (33.3%)
要介護5	0 (0.0%)	0 (0.0%)	58,842 (28.3%)	61,792 (29.6%)	64,743 (30.8%)	102,031 (32.1%)
合計	0 (0.0%)	0 (0.0%)	208,258 (100.0%)	209,095 (100.0%)	209,933 (100.0%)	317,682 (100.0%)

■その他サービスの給付費(サービス別推計)

1 住宅改修

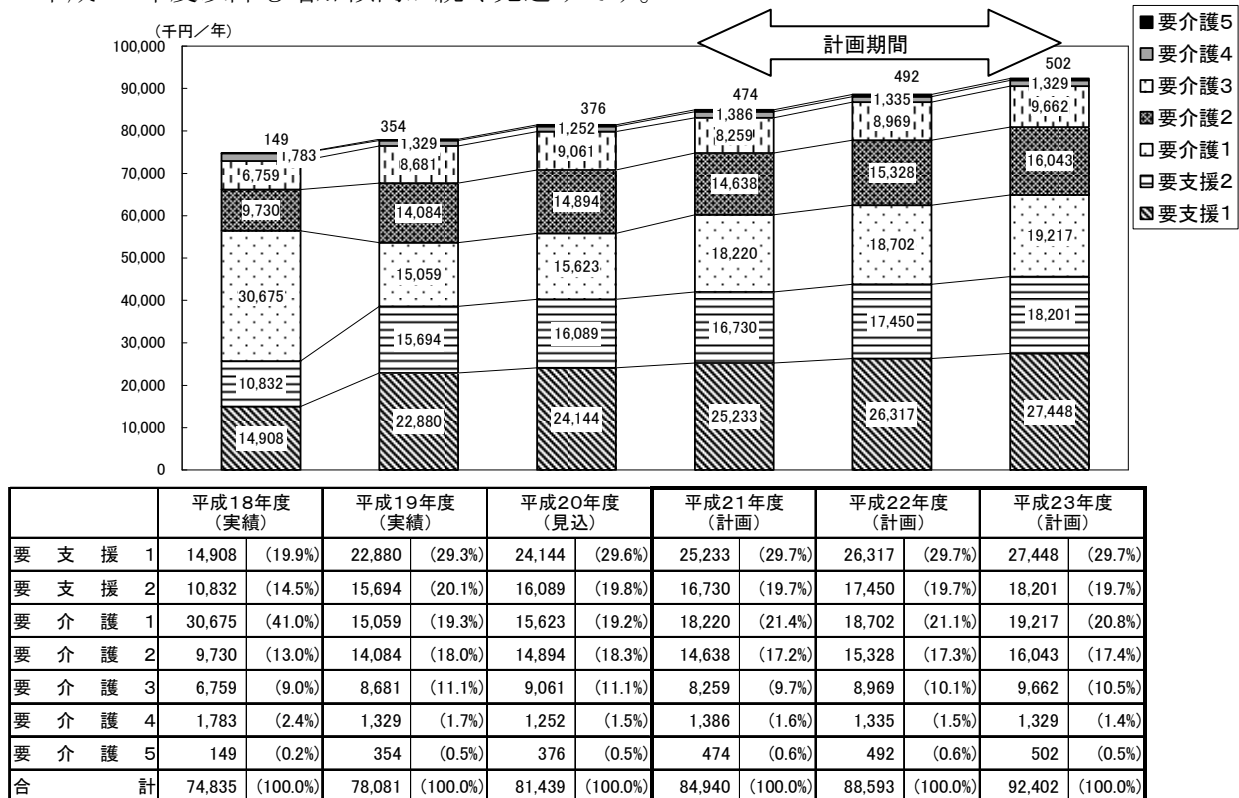
①年間利用人数

平成21年度以降も増加傾向が続くと見込んでいます。



②年間給付費

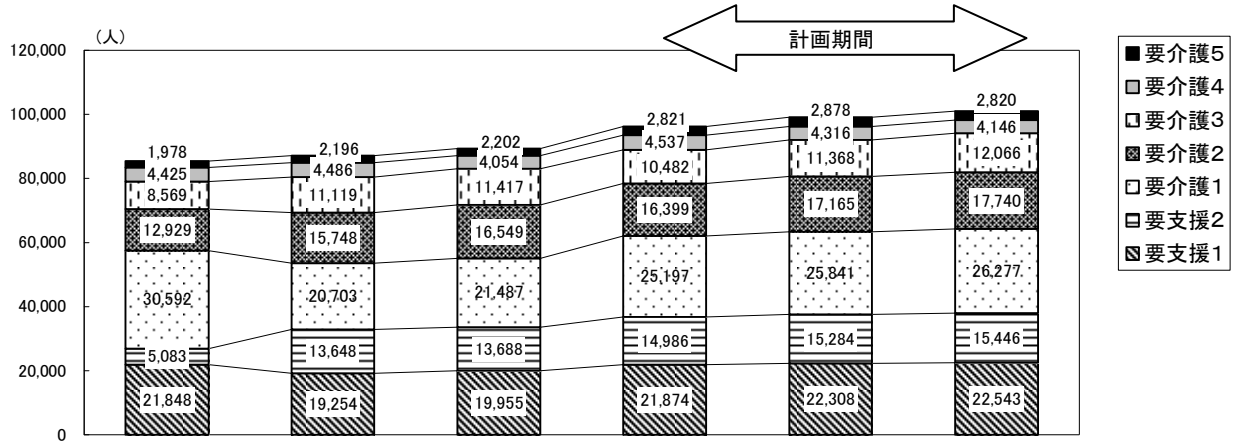
平成21年度以降も増加傾向が続く見込みです。



2 居宅介護支援・介護予防支援

①年間利用人数

平成21年度以降も微増傾向が続くと見込んでいます。



	平成18年度 (実績)	平成19年度 (実績)	平成20年度 (見込)	平成21年度 (計画)	平成22年度 (計画)	平成23年度 (計画)
要支援1	21,848 (25.6%)	19,254 (22.1%)	19,955 (22.3%)	21,874 (22.7%)	22,308 (22.5%)	22,543 (22.3%)
要支援2	5,083 (6.0%)	13,648 (15.7%)	13,688 (15.3%)	14,986 (15.6%)	15,284 (15.4%)	15,446 (15.3%)
要介護1	30,592 (35.8%)	20,703 (23.8%)	21,487 (24.0%)	25,197 (26.2%)	25,841 (26.1%)	26,277 (26.0%)
要介護2	12,929 (15.1%)	15,748 (18.1%)	16,549 (18.5%)	16,399 (17.0%)	17,165 (17.3%)	17,740 (17.6%)
要介護3	8,569 (10.0%)	11,119 (12.8%)	11,417 (12.8%)	10,482 (10.9%)	11,368 (11.5%)	12,066 (11.9%)
要介護4	4,425 (5.2%)	4,486 (5.1%)	4,054 (4.5%)	4,537 (4.7%)	4,316 (4.4%)	4,146 (4.1%)
要介護5	1,978 (2.3%)	2,196 (2.5%)	2,202 (2.5%)	2,821 (2.9%)	2,878 (2.9%)	2,820 (2.8%)
合計	85,424 (100.0%)	87,154 (100.0%)	89,352 (100.0%)	96,296 (100.0%)	99,159 (100.0%)	101,038 (100.0%)

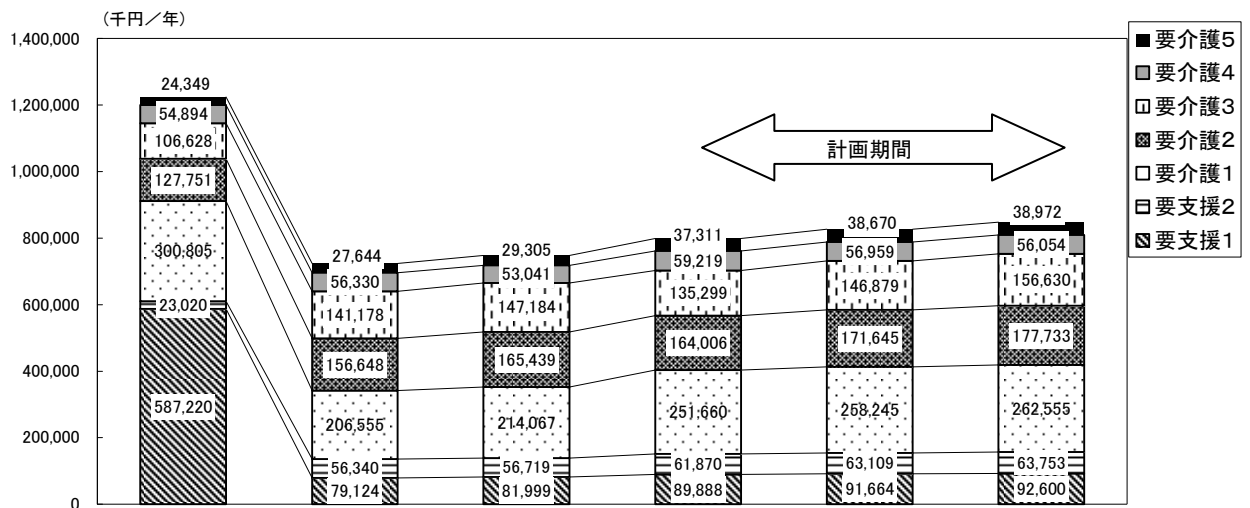
②一人当たりの給付費

(円/人)

	平成18年度 (実績)	平成19年度 (実績)	平成20年度 (見込)	平成21年度 (計画)	平成22年度 (計画)	平成23年度 (計画)
要支援1	26,878	4,109	4,109	4,109	4,109	4,108
要支援2	4,529	4,128	4,144	4,129	4,129	4,128
要介護1	9,833	9,977	9,963	9,988	9,994	9,992
要介護2	9,881	9,947	9,997	10,001	10,000	10,019
要介護3	12,444	12,697	12,892	12,908	12,920	12,981
要介護4	12,405	12,557	13,082	13,053	13,197	13,520

③年間給付費

平成 21 年度以降は微増傾向が続き、平成 23 年度には 8 億 5 千万円近くになる見込みです。



	平成18年度 (実績)	平成19年度 (実績)	平成20年度 (見込)	平成21年度 (計画)	平成22年度 (計画)	平成23年度 (計画)
要 支 援 1	587,220 (47.9%)	79,124 (10.9%)	81,999 (11.0%)	89,888 (11.2%)	91,664 (11.1%)	92,600 (10.9%)
要 支 援 2	23,020 (1.9%)	56,340 (7.8%)	56,719 (7.6%)	61,870 (7.7%)	63,109 (7.6%)	63,753 (7.5%)
要 介 護 1	300,805 (24.6%)	206,555 (28.5%)	214,067 (28.6%)	251,660 (31.5%)	258,245 (31.2%)	262,555 (31.0%)
要 介 護 2	127,751 (10.4%)	156,648 (21.6%)	165,439 (22.1%)	164,006 (20.5%)	171,645 (20.8%)	177,733 (21.0%)
要 介 護 3	106,628 (8.7%)	141,178 (19.5%)	147,184 (19.7%)	135,299 (16.9%)	146,879 (17.8%)	156,630 (18.5%)
要 介 護 4	54,894 (4.5%)	56,330 (7.8%)	53,041 (7.1%)	59,219 (7.4%)	56,959 (6.9%)	56,054 (6.6%)
要 介 護 5	24,349 (2.0%)	27,644 (3.8%)	29,305 (3.9%)	37,311 (4.7%)	38,670 (4.7%)	38,972 (4.6%)
合 計	1,224,667 (100.0%)	723,817 (100.0%)	747,752 (100.0%)	799,254 (100.0%)	827,170 (100.0%)	848,298 (100.0%)

■介護給付費推計の総量

(年間)

	平成18年度	平成19年度	平成20年度	平成21年度	平成22年度	平成23年度
(1) 居宅サービス						
① 訪問介護						
給付費	925,961,304	797,760,831	823,732,979	887,124,811	918,231,903	941,804,460
回数	241,820	218,486	226,181	243,257	251,983	258,664
(人数)	18,267	15,784	16,189	17,477	18,056	18,443
② 訪問入浴介護						
給付費	26,171,901	29,148,876	29,420,528	34,819,250	35,227,145	35,339,636
回数	2,283	2,546	2,572	3,046	3,083	3,094
(人数)	542	574	558	667	670	657
③ 訪問看護						
給付費	176,524,795	167,940,920	173,129,416	190,179,627	196,468,635	200,730,592
回数	27,665	26,068	26,855	29,384	30,356	31,031
(人数)	27,665	3,891	3,921	4,256	4,372	4,427
④ 訪問リハビリテーション						
給付費	30,464,991	33,305,963	34,124,269	35,549,336	36,816,263	37,874,514
日数	6,269	6,964	7,135	7,440	7,704	7,924
(人数)	1,307	1,401	1,406	1,475	1,519	1,546
⑤ 居宅療養管理指導						
給付費	22,675,950	23,282,370	24,268,137	25,882,371	26,870,460	27,616,843
人数	2,384	2,434	2,527	2,708	2,808	2,883
⑥ 通所介護						
給付費	2,319,821,968	2,573,706,544	2,660,742,904	2,809,231,677	2,918,506,097	3,005,547,122
回数	320,973	342,387	354,603	376,687	391,240	402,704
(人数)	29,446	28,484	29,277	31,286	32,412	33,207
⑦ 通所リハビリテーション						
給付費	1,290,822,541	1,283,270,580	1,331,440,400	1,397,795,824	1,454,918,662	1,500,282,389
回数	169,930	161,097	167,385	177,414	184,492	190,035
(人数)	19,186	17,464	18,005	19,108	19,834	20,355
⑧ 短期入所生活介護						
給付費	680,945,049	769,193,001	786,367,882	818,275,471	847,880,499	872,878,928
日数	87,780	98,883	101,303	105,158	109,098	112,418
(人数)	6,752	7,332	7,404	7,719	7,985	8,162
⑨ 短期入所療養介護						
給付費	86,620,558	84,561,354	87,076,690	93,245,005	96,601,982	99,123,048
日数	9,405	9,178	9,459	10,092	10,462	10,743
(人数)	1,337	1,288	1,304	1,380	1,426	1,456
⑩ 特定施設入居者生活介護						
給付費	245,449,426	273,820,192	389,577,996	389,577,996	389,577,996	389,577,996
人数	1,552	1,628	2,316	2,316	2,316	2,316
⑪ 福祉用具貸与						
給付費	279,391,969	262,227,782	270,082,152	281,236,711	292,047,259	300,697,725
人数	21,490	19,541	19,856	20,586	21,341	21,839
⑫ 特定福祉用具販売						
給付費	17,658,867	14,533,612	15,202,158	15,901,457	16,632,924	17,398,039
人数	845	668	732	802	879	964
(2) 地域密着型サービス						
① 夜間対応型訪問介護						
給付費	0	0	0	993,600	993,600	993,600
人数	0	0	0	360	360	360
② 認知症対応型通所介護						
給付費	56,424,529	101,857,051	216,456,343	301,450,442	387,955,682	472,058,455
回数	6,187	11,261	23,931	33,342	42,884	52,195
(人数)	610	1,090	2,285	3,183	4,083	4,938
③ 小規模多機能型居宅介護						
給付費	331,290	10,413,216	318,220,426	346,824,509	380,791,858	416,546,962
人数	3	70	2,136	2,328	2,556	2,796
④ 認知症対応型共同生活介護						
給付費	1,571,789,230	1,671,657,500	1,663,131,264	1,821,409,838	1,871,311,477	1,946,163,937
人数	6,839	7,136	7,116	7,793	8,007	8,327
⑤ 地域密着型特定施設入居者生活介護						
給付費	0	0	0	0	0	0
人数	0	0	0	0	0	0
⑥ 地域密着型介護老人福祉施設入所者生活介護						
給付費	0	0	208,258,157	209,095,400	209,932,643	317,682,147
人数	0	0	828	828	828	1,248
(3) 住宅改修						
給付費	49,095,594	39,507,017	41,205,819	42,977,669	44,825,709	46,753,214
人数	596	446	462	478	494	512
(4) 居宅介護支援						
給付費	614,427,699	588,353,791	609,034,272	647,494,860	672,397,884	691,944,816
人数	58,493	54,252	55,709	59,437	61,567	63,049
(5) 介護保険施設サービス						
① 介護老人福祉施設						
給付費	3,446,251,206	3,518,315,502	3,396,769,939	3,413,235,982	3,427,552,537	3,344,670,660
人数	15,082	15,321	14,928	14,940	14,940	14,520
② 介護老人保健施設						
給付費	3,621,885,530	3,671,558,652	3,911,775,264	3,927,701,700	4,277,263,279	4,295,069,182
人数	14,687	14,687	15,324	15,336	16,644	16,856
③ 介護療養型医療施設						
給付費	1,524,144,100	1,486,498,845	1,398,282,564	965,576,868	573,079,692	404,242,344
人数	5,057	4,822	4,656	3,192	1,884	1,320
④ 療養病床(医療保険適用)からの転換分						
給付費	0	0	0	0	50,046,108	50,046,108
人数	0	0	0	0	192	192
介護給付費計(小計)→(I)	16,986,858,496	17,400,913,600	18,388,299,557	18,655,580,404	19,125,930,293	19,415,042,715

■介護予防給付費推計の総量

(年間)

	平成18年度	平成19年度	平成20年度	平成21年度	平成22年度	平成23年度
(1) 介護予防サービス						
① 介護予防訪問介護						
給付費	165,466,485	212,980,910	217,863,355	238,294,502	243,029,081	245,511,168
回数	8,532	11,120	11,384	12,473	12,720	12,855
(人数)						
② 介護予防訪問入浴介護						
給付費	335,880	447,282	461,233	503,127	513,198	518,435
回数	44	59	61	66	68	68
(人数)	11	16	16	18	18	19
③ 介護予防訪問看護						
給付費	8,622,369	12,676,887	12,954,980	14,162,341	14,444,139	14,591,633
回数	1,663	2,393	2,446	2,674	2,727	2,755
(人数)	383	518	530	580	592	598
④ 介護予防訪問リハビリテーション						
給付費	3,740,157	5,970,645	6,075,262	6,636,424	6,768,748	6,837,849
回数	778	1,254	1,276	1,394	1,422	1,436
(人数)	171	300	305	334	340	344
⑤ 介護予防居宅療養管理指導						
給付費	955,980	1,836,360	1,864,645	2,037,957	2,078,533	2,099,756
回数	114	207	210	230	234	237
⑥ 介護予防通所介護						
給付費	318,674,535	391,047,024	398,893,048	436,098,975	444,774,670	449,316,520
回数	10,909	13,573	13,888	15,216	15,519	15,682
⑦ 介護予防通所リハビリテーション						
給付費	234,646,515	364,793,686	371,364,266	405,868,628	413,950,225	418,176,853
回数	7,251	10,738	10,963	12,010	12,249	12,378
⑧ 介護予防短期入所生活介護						
給付費	5,268,992	8,442,466	8,595,219	9,387,940	9,575,192	9,672,939
回数	638	1,723	1,758	1,920	1,958	1,978
(人数)	182	298	304	333	339	343
⑨ 介護予防短期入所療養介護						
給付費	1,158,624	2,485,139	2,536,952	2,770,558	2,825,840	2,854,686
回数	123	403	414	452	461	466
(人数)	45	82	84	92	94	95
⑩ 介護予防特定施設入居者生活介護						
給付費	16,238,970	27,058,518	38,215,000	38,215,020	38,215,020	38,215,020
回数	142	315	444	444	444	444
⑪ 介護予防福祉用具貸与						
給付費	30,776,544	27,111,924	27,611,237	30,178,906	30,779,702	31,093,985
回数	3,226	3,608	3,668	4,017	4,097	4,140
⑫ 特定介護予防福祉用具販売						
給付費	4,907,338	9,079,849	9,497,522	9,934,408	10,391,391	10,869,395
回数	335	626	686	752	824	903
(2) 地域密着型介護予防サービス						
① 介護予防認知症対応型通所介護						
給付費	1,105,794	1,880,280	4,008,078	5,804,518	6,634,915	8,431,355
回数	156	311	664	959	1,107	1,402
(人数)	27	50	108	156	180	228
② 介護予防小規模多機能型居宅介護						
給付費	44,541	430,524	13,147,492	14,556,152	15,964,812	17,373,471
回数	1	11	336	372	408	444
③ 介護予防認知症対応型共同生活介護						
給付費	5,129,028	18,092,376	18,310,320	19,758,971	20,300,312	21,112,325
回数	25	83	84	91	93	97
(3) 住宅改修						
給付費	25,739,655	38,574,103	40,232,789	41,962,799	43,767,200	45,649,189
回数	286	467	483	500	518	536
(4) 介護予防支援						
給付費	610,239,670	135,463,000	138,717,924	151,758,948	154,772,436	156,353,256
回数	26,931	32,902	33,643	36,860	37,592	37,988
予防給付費計(小計)→(Ⅱ)	1,433,051,077	1,258,370,973	1,310,349,323	1,427,930,175	1,458,785,413	1,478,677,833
総給付費(合計) →(Ⅲ)=(Ⅰ)+(Ⅱ)	18,419,909,573	18,659,284,573	19,698,648,880	20,083,510,579	20,584,715,705	20,893,720,548