

資料4

介護保険各種サービス別 事業量からみた給付実績の分析

佐賀中部広域連合

第1回策定委員会資料

目 次

I 介護給付	2	5. 介護保険施設サービス	35
1. 居宅サービス	2	(1)介護老人福祉施設.....	35
(1)訪問介護.....	2	(2)介護老人保健施設.....	36
(2)訪問入浴介護.....	4	(3)介護療養型医療施設.....	37
(3)訪問看護.....	6		
(4)訪問リハビリテーション.....	8	II 介護予防給付	38
(5)居宅療養管理指導.....	10	1. 介護予防サービス	38
(6)通所介護.....	12	(1)介護予防訪問介護.....	38
(7)通所リハビリテーション.....	14	(2)介護予防訪問入浴介護.....	38
(8)短期入所生活介護.....	16	(3)介護予防訪問看護.....	39
(9)短期入所療養介護.....	18	(4)介護予防訪問リハビリテーション.....	39
(10)特定施設入居者生活介護.....	20	(5)介護予防居宅療養管理指導.....	40
(11)福祉用具貸与.....	21	(6)介護予防通所介護.....	40
(12)特定福祉用具販売.....	23	(7)介護予防通所リハビリテーション.....	41
		(8)介護予防短期入所生活介護.....	41
2. 地域密着型サービス	25	(9)介護予防短期入所療養介護.....	42
(1)夜間対応型訪問介護.....	25	(10)介護予防特定施設入居者生活介護.....	42
(2)認知症対応型通所介護.....	25	(11)介護予防福祉用具貸与.....	43
(3)小規模多機能型居宅介護.....	27	(12)特定介護予防福祉用具販売.....	43
(4)認知症対応型共同生活介護.....	29		
(5)地域密着型特定施設入居者生活介護.....	30	2. 地域密着型介護予防サービス	44
(6)地域密着型介護老人福祉施設入所者 生活介護.....	30	(1)介護予防認知症対応型通所介護.....	44
		(2)介護予防小規模多機能型居宅介護.....	44
3. 住宅改修	31	(3)介護予防認知症対応型共同生活介護.....	45
4. 居宅介護支援	33	3. 介護予防住宅改修	46
		4. 介護予防支援	46

I 介護給付

1. 居宅サービス

(1) 訪問介護

①年間延利用回数

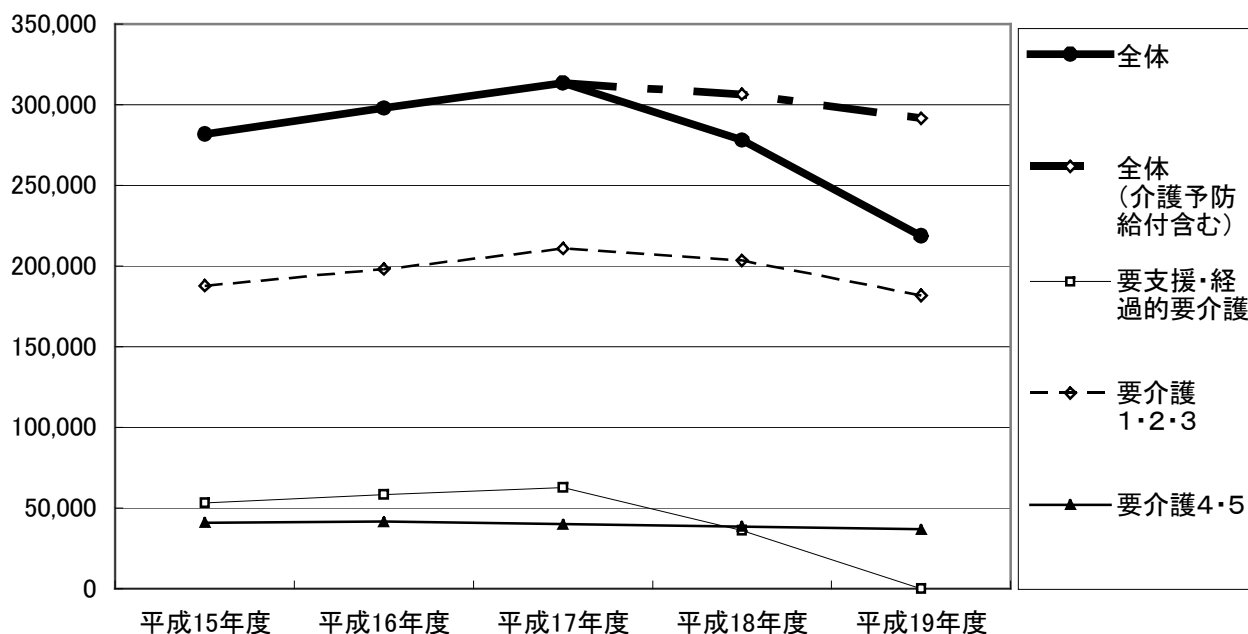
平成19年度までの推移を見ると、全体では減少傾向にあるが、要介護2と要介護3では増加傾向にある。

年間延利用回数

(回/年)

	平成15年度		平成16年度		平成17年度		平成18年度		平成19年度	
	利用回数	構成比	利用回数	構成比	利用回数	構成比	利用回数	構成比	利用回数	構成比
要支援 1	53,160	18.9%	58,442	19.6%	62,830	20.1%	5,599	2.0%		
要支援 2										
経過的							30,457	11.0%		
要介護1	119,247	42.3%	121,628	40.8%	127,789	40.8%	118,057	42.5%	79,059	36.2%
要介護2	42,151	15.0%	44,500	14.9%	46,410	14.8%	50,233	18.1%	61,724	28.3%
要介護3	26,253	9.3%	31,843	10.7%	36,363	11.6%	35,085	12.6%	40,899	18.7%
要介護4	20,219	7.2%	24,030	8.1%	22,866	7.3%	24,219	8.7%	22,055	10.1%
要介護5	20,752	7.4%	17,444	5.9%	16,963	5.4%	14,226	5.1%	14,749	6.8%
合計	281,782	100.0%	297,887	100.0%	313,221	100.0%	277,876	100.0%	218,486	100.0%
事業計画値	434,861		471,480		509,554		397,462		336,904	
計画値比(%)	64.8%		63.2%		61.5%		69.9%		64.9%	

年間延利用回数推移 (回/年)



②年間延利用者数

平成19年度までの推移を見ると、要介護2と要介護3は1.4倍に増加している。

年間延利用者数

(人/年)

	平成15年度		平成16年度		平成17年度		平成18年度		平成19年度	
	利用人数	構成比	利用人数	構成比	利用人数	構成比	利用人数	構成比	利用人数	構成比
要支援 — 1 2	7,010	28.2%	7,618	29.3%	8,175	29.6%	697	3.1%		
経過的							3,863	16.9%		
要介護1	10,226	41.1%	10,665	41.0%	11,185	40.5%	9,875	43.3%	6,435	40.8%
要介護2	3,186	12.8%	3,131	12.0%	3,253	11.8%	3,649	16.0%	4,405	27.9%
要介護3	1,908	7.7%	2,098	8.1%	2,486	9.0%	2,402	10.5%	2,660	16.9%
要介護4	1,307	5.3%	1,464	5.6%	1,459	5.3%	1,520	6.7%	1,403	8.9%
要介護5	1,237	5.0%	1,035	4.0%	1,028	3.7%	821	3.6%	881	5.6%
合計	24,874	100.0%	26,011	100.0%	27,586	100.0%	22,827	100.0%	15,784	100.0%

③1人あたり平均利用回数

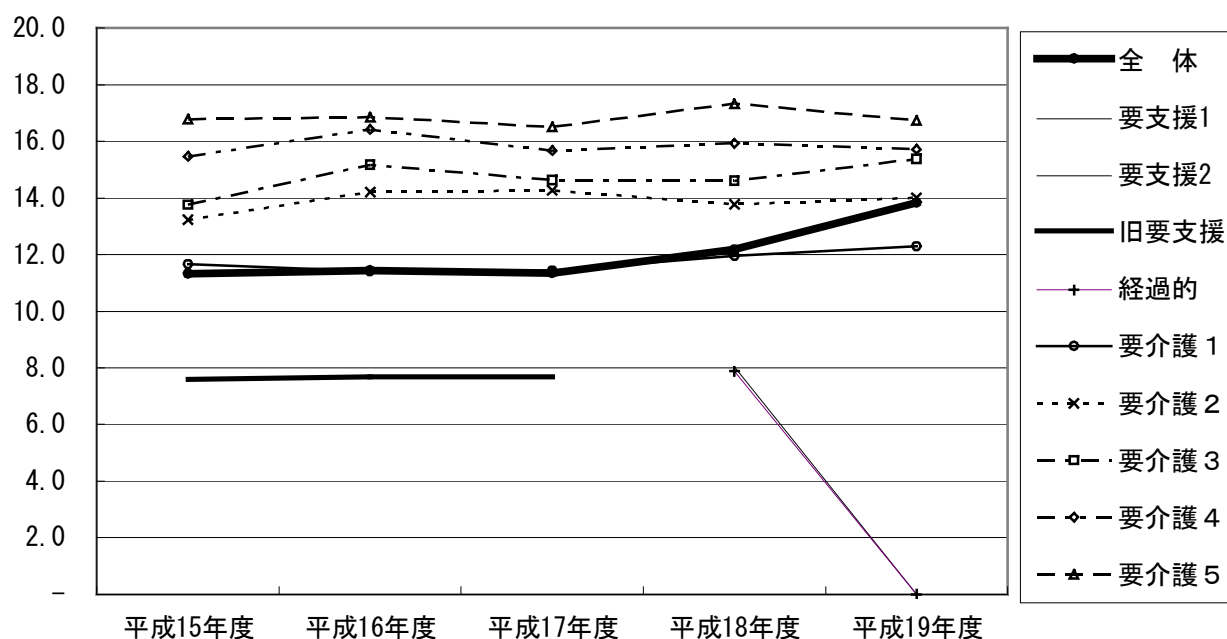
平成18年度以降、やや回数が増加傾向にある。

一人あたり平均利用回数

(回/年)

	平成15年度	平成16年度	平成17年度	平成18年度	平成19年度
要支援 — 1 2	7.6	7.7	7.7	8.0	
経過的				7.9	
要介護1	11.7	11.4	11.4	12.0	12.3
要介護2	13.2	14.2	14.3	13.8	14.0
要介護3	13.8	15.2	14.6	14.6	15.4
要介護4	15.5	16.4	15.7	15.9	15.7
要介護5	16.8	16.9	16.5	17.3	16.7
合計	11.3	11.5	11.4	12.2	13.8

1人あたり平均利用回数推移 (回/年)



【注】審査月で統計を取っているため、平成18年度には平成18年3月の要支援データが含まれている。
(以下同じ)

(2) 訪問入浴介護

①年間延利用回数

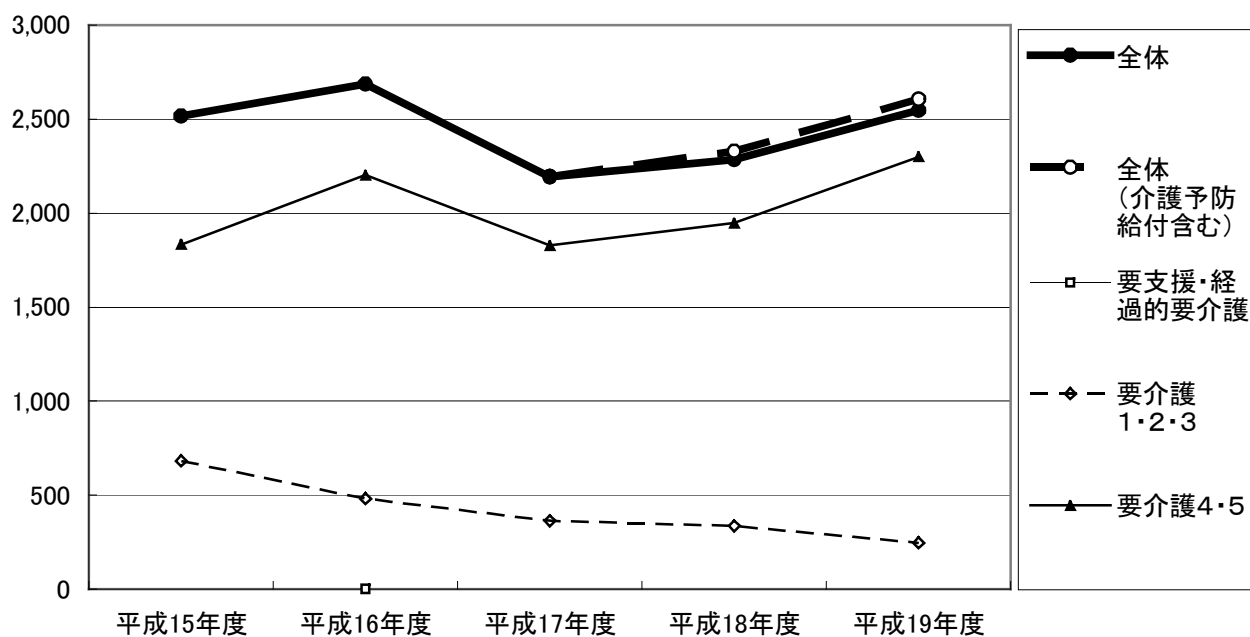
全体としては、利用回数は平成17年度に落ち込んだ後やや増加傾向にあり、特に要介護4・5の利用が増加している。

年間延利用回数

(回/年)

	平成15年度		平成16年度		平成17年度		平成18年度		平成19年度	
	利用回数	構成比	利用回数	構成比	利用回数	構成比	利用回数	構成比	利用回数	構成比
要支援— 1 2		0.0%	1	0.0%		0.0%				
経過 的										
要介護1	80	3.2%	37	1.4%	21	1.0%	80	3.5%	28	1.1%
要介護2	334	13.3%	232	8.6%	124	5.7%	160	7.0%	89	3.5%
要介護3	268	10.7%	213	7.9%	220	10.0%	97	4.2%	130	5.1%
要介護4	725	28.8%	1,125	41.9%	804	36.7%	932	40.8%	1,025	40.3%
要介護5	1,108	44.1%	1,077	40.1%	1,024	46.7%	1,014	44.4%	1,274	50.0%
合計	2,515	100.0%	2,685	100.0%	2,193	100.0%	2,283	100.0%	2,546	100.0%
事業計画値	3,262		3,536		3,822		2,916		2,901	
計画値比(%)	77.1%		75.9%		57.4%		78.3%		87.8%	

年間延利用回数推移 (回/年)



②年間延利用者数

全体としては大きな変化はないが、要介護5の増加が目立つ。

年間延利用者数

(人/年)

	平成15年度		平成16年度		平成17年度		平成18年度		平成19年度	
	利用人数	構成比	利用人数	構成比	利用人数	構成比	利用人数	構成比	利用人数	構成比
要支援 1			1	0.2%						
要支援 2		0.0%								
経過的										
要介護1	17	2.9%	15	2.6%	7	1.3%	20	3.7%	5	0.9%
要介護2	68	11.4%	54	9.3%	31	5.8%	40	7.4%	20	3.5%
要介護3	60	10.1%	60	10.3%	68	12.8%	34	6.3%	34	5.9%
要介護4	164	27.5%	199	34.1%	173	32.6%	196	36.2%	194	33.8%
要介護5	287	48.2%	254	43.6%	251	47.4%	252	46.5%	321	55.9%
合計	596	100.0%	583	100.0%	530	100.0%	542	100.0%	574	100.0%

③1人あたり平均利用回数

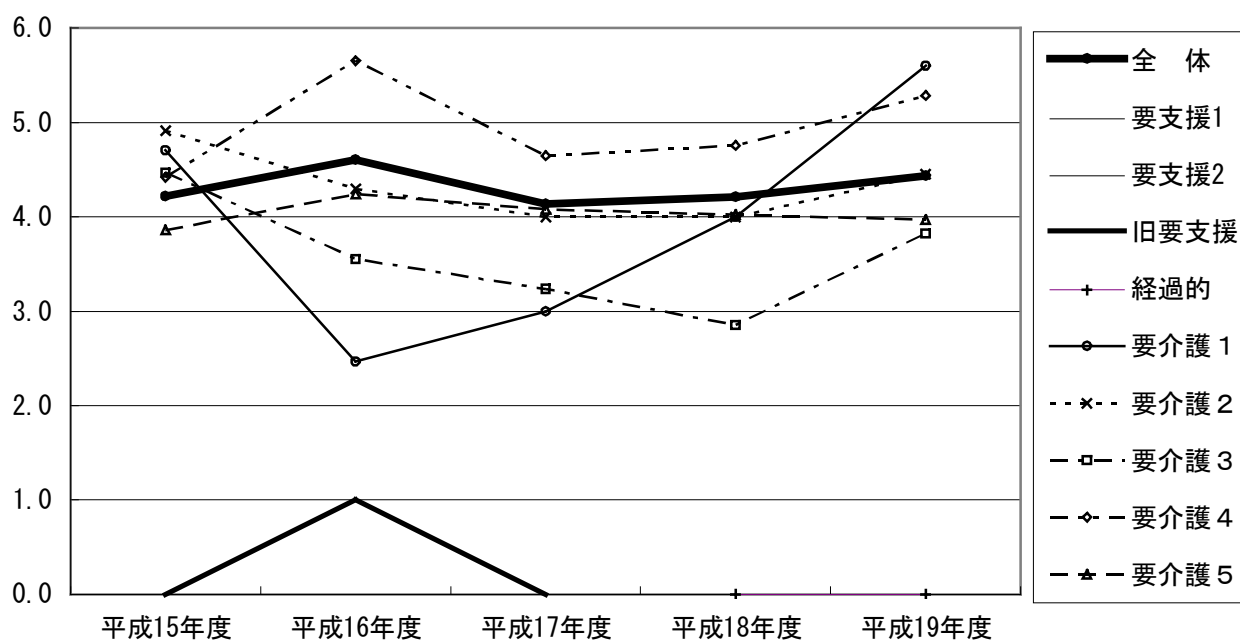
要介護1と要介護4で増加している。

一人あたり平均利用回数

(回/年)

	平成15年度		平成16年度		平成17年度		平成18年度		平成19年度	
	利用回数	構成比	利用回数	構成比	利用回数	構成比	利用回数	構成比	利用回数	構成比
要支援 1			1.0							
要支援 2										
経過的										
要介護1	4.7		2.5		3.0		4.0		5.6	
要介護2	4.9		4.3		4.0		4.0		4.5	
要介護3	4.5		3.6		3.2		2.9		3.8	
要介護4	4.4		5.7		4.6		4.8		5.3	
要介護5	3.9		4.2		4.1		4.0		4.0	
合計	4.2		4.6		4.1		4.2		4.4	

1人あたり平均利用回数推移 (回/年)



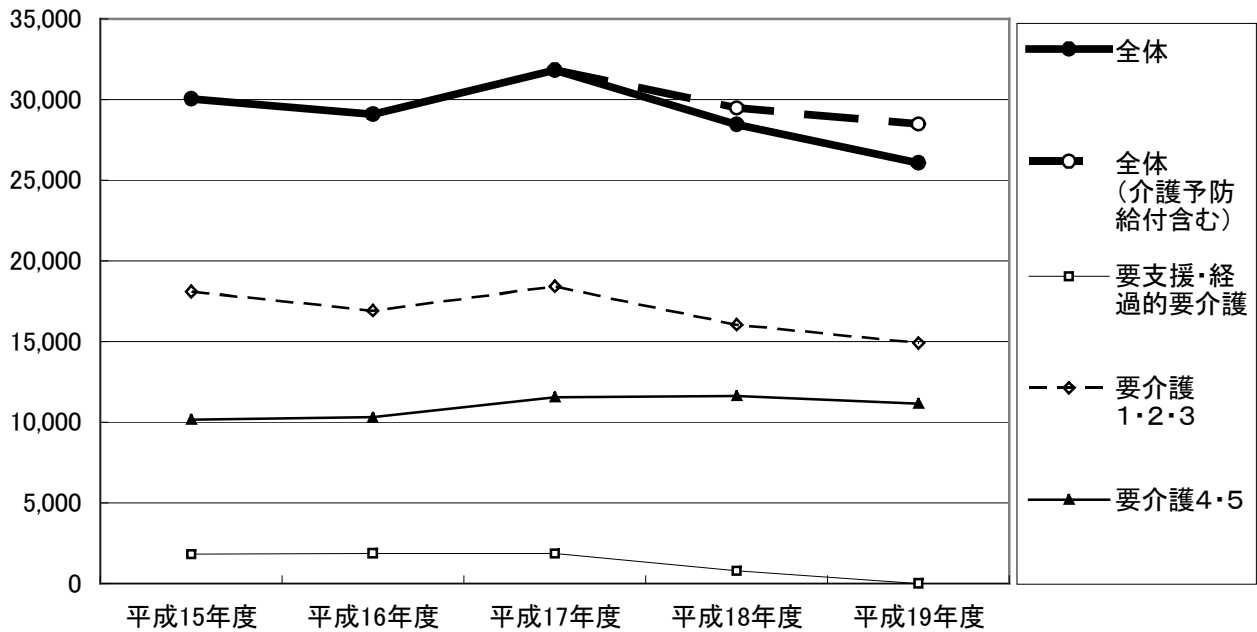
(3) 訪問看護

①年間延利用回数

全体としては、利用回数は平成17年度をピークに減少傾向にある。

	平成15年度		平成16年度		平成17年度		平成18年度		平成19年度	
	利用回数	構成比	利用回数	構成比	利用回数	構成比	利用回数	構成比	利用回数	構成比
要支援— ¹ / ₂	1,804	6.0%	1,861	6.4%	1,843	5.8%	125	0.4%		
経過的							651	2.3%		
要介護1	8,488	28.3%	7,106	24.4%	7,522	23.7%	6,207	21.8%	3,778	14.5%
要介護2	4,878	16.2%	4,863	16.7%	5,855	18.4%	5,643	19.8%	5,485	21.0%
要介護3	4,711	15.7%	4,951	17.0%	5,026	15.8%	4,181	14.7%	5,649	21.7%
要介護4	4,627	15.4%	4,572	15.7%	5,121	16.1%	5,488	19.3%	4,792	18.4%
要介護5	5,531	18.4%	5,733	19.7%	6,433	20.2%	6,146	21.6%	6,364	24.4%
合計	30,039	100.0%	29,086	100.0%	31,800	100.0%	28,441	100.0%	26,068	100.0%
事業計画値	35,841		38,858		41,996		28,052		25,133	
計画値比(%)	83.8%		74.9%		75.7%		101.4%		103.7%	

年間延利用回数推移 (回/年)



②年間延利用者数

年間延利用回数同様、平成19年度までの推移は減少傾向にある。

年間延利用者数

(人/年)

	平成15年度		平成16年度		平成17年度		平成18年度		平成19年度	
	利用人数	構成比	利用人数	構成比	利用人数	構成比	利用人数	構成比	利用人数	構成比
要支援 1	413	7.9%	392	8.0%	411	8.3%	29	0.7%		
要支援 2										
経過							158	3.7%		
要介護1	1,688	32.3%	1,443	29.6%	1,404	28.4%	1,093	25.8%	746	19.2%
要介護2	890	17.0%	860	17.6%	912	18.4%	930	21.9%	891	22.9%
要介護3	777	14.9%	765	15.7%	750	15.2%	659	15.5%	827	21.3%
要介護4	717	13.7%	628	12.9%	686	13.9%	693	16.3%	704	18.1%
要介護5	744	14.2%	790	16.2%	783	15.8%	677	16.0%	723	18.6%
合計	5,229	100.0%	4,878	100.0%	4,946	100.0%	4,239	100.0%	3,891	100.0%

③1人あたり平均利用回数

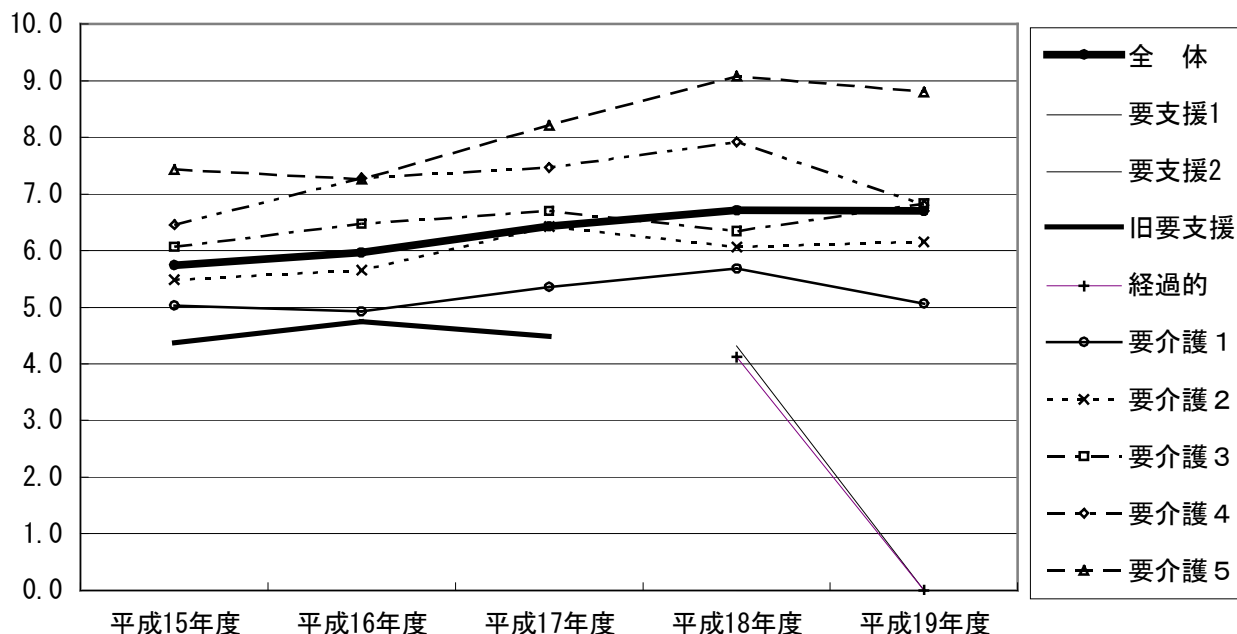
平均利用回数は全体的にやや増加傾向にある。

一人あたり平均利用回数

(回/年)

	平成15年度		平成16年度		平成17年度		平成18年度		平成19年度	
	利用回数	構成比	利用回数	構成比	利用回数	構成比	利用回数	構成比	利用回数	構成比
要支援 1	4.4		4.7		4.5		4.3			
要支援 2										
経過							4.1			
要介護1	5.0		4.9		5.4		5.7		5.1	
要介護2	5.5		5.7		6.4		6.1		6.2	
要介護3	6.1		6.5		6.7		6.3		6.8	
要介護4	6.5		7.3		7.5		7.9		6.8	
要介護5	7.4		7.3		8.2		9.1		8.8	
合計	5.7		6.0		6.4		6.7		6.7	

1人あたり平均利用回数推移 (回/年)



(4) 訪問リハビリテーション

①年間延利用回数

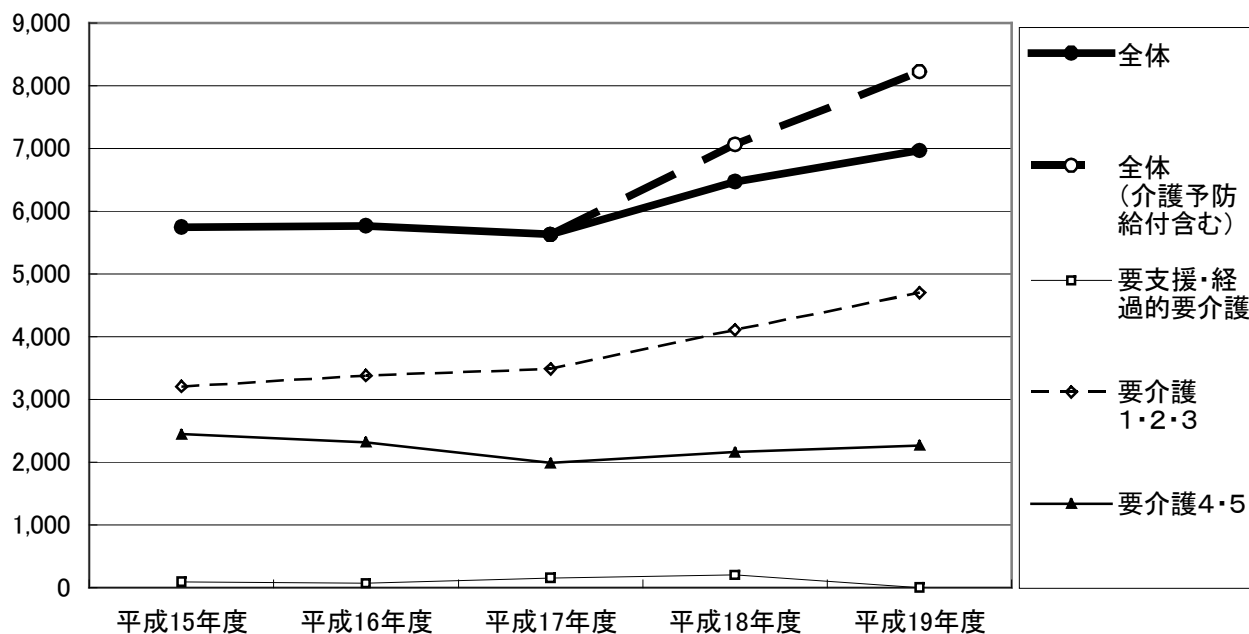
全体としては、利用回数は平成17年度以降増加傾向にあり、要介護2・3の増加が大きくなっている。平成19年度では要介護4でも増加傾向を示している。

年間延利用回数

(回/年)

	平成15年度		平成16年度		平成17年度		平成18年度		平成19年度	
	利用回数	構成比	利用回数	構成比	利用回数	構成比	利用回数	構成比	利用回数	構成比
要支援— ¹ / ₂	90	1.6%	68	1.2%	153	2.7%	13	0.2%		
経過的							186	2.9%		
要介護1	868	15.1%	1,001	17.4%	1,212	21.5%	893	13.8%	735	10.6%
要介護2	1,177	20.5%	1,173	20.4%	1,117	19.8%	1,647	25.5%	1,705	24.5%
要介護3	1,161	20.2%	1,203	20.9%	1,160	20.6%	1,568	24.2%	2,255	32.4%
要介護4	1,511	26.3%	1,379	23.9%	1,207	21.4%	1,244	19.2%	1,559	22.4%
要介護5	935	16.3%	937	16.3%	779	13.8%	917	14.2%	710	10.2%
合計	5,742	100.0%	5,761	100.0%	5,628	100.0%	6,468	100.0%	6,964	100.0%
事業計画値	5,156		5,591		6,042		8,259		7,850	
計画値比(%)	111.4%		103.0%		93.1%		78.3%		88.7%	

年間延利用回数推移 (回/年)



②年間延利用者数

全体としては増加傾向にあるが、要介護2と要介護3の増加が目立つ。

年間延利用者数

(人/年)

	平成15年度		平成16年度		平成17年度		平成18年度		平成19年度	
	利用人数	構成比	利用人数	構成比	利用人数	構成比	利用人数	構成比	利用人数	構成比
要支援 1	31	2.4%	23	1.8%	40	3.3%	2	0.1%		
要支援 2										
経過							41	3.0%		
要介護1	205	15.8%	220	17.4%	257	21.0%	203	15.0%	169	12.1%
要介護2	248	19.1%	226	17.9%	217	17.7%	337	25.0%	326	23.3%
要介護3	276	21.2%	287	22.7%	263	21.5%	313	23.2%	433	30.9%
要介護4	314	24.2%	280	22.1%	255	20.9%	257	19.0%	315	22.5%
要介護5	226	17.4%	229	18.1%	191	15.6%	197	14.6%	158	11.3%
合計	1,300	100.0%	1,265	100.0%	1,223	100.0%	1,350	100.0%	1,401	100.0%

③1人あたり平均利用回数

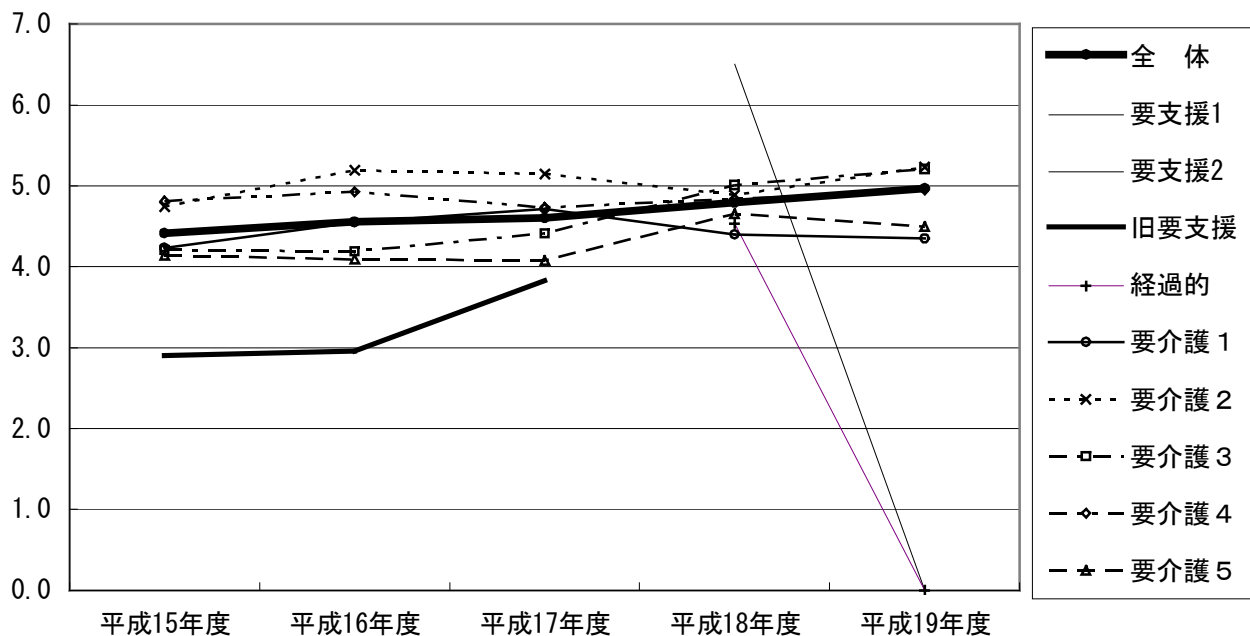
平成19年度までの推移を見ると、全体的に微増傾向で推移しているが、要介護2と要介護3で増加がやや大きい。

一人あたり平均利用回数

(回/年)

	平成15年度	平成16年度	平成17年度	平成18年度	平成19年度
	要支援 1	2.9	3.0	3.8	6.5
要支援 2					
経過				4.5	
要介護1	4.2	4.6	4.7	4.4	4.3
要介護2	4.7	5.2	5.1	4.9	5.2
要介護3	4.2	4.2	4.4	5.0	5.2
要介護4	4.8	4.9	4.7	4.8	4.9
要介護5	4.1	4.1	4.1	4.7	4.5
合計	4.4	4.6	4.6	4.8	5.0

1人あたり平均利用回数推移 (回/年)



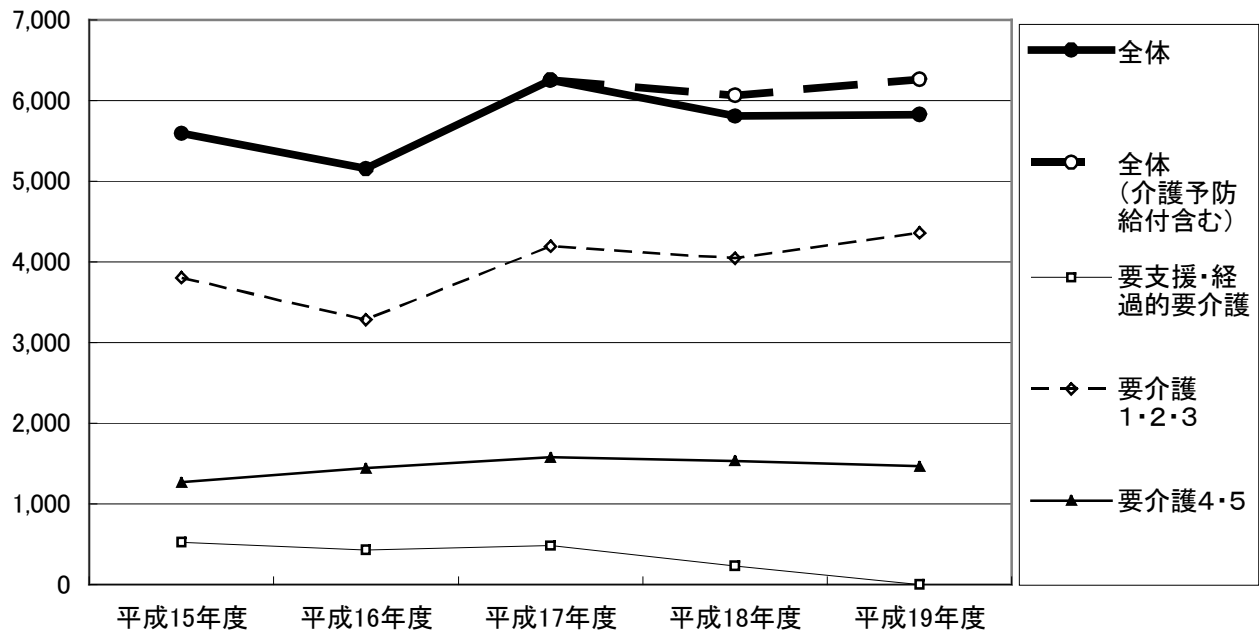
(5) 居宅療養管理指導

①年間延利用件数

全体としては、利用件数は平成17年度に大きく増加して以降横ばい傾向が続いている。要介護2、要介護3の増加が大きくなっている。

	平成15年度		平成16年度		平成17年度		平成18年度		平成19年度	
	利用件数	構成比	利用件数	構成比	利用件数	構成比	利用件数	構成比	利用件数	構成比
要支援	525	9.4%	428	8.3%	482	7.7%	37	0.6%		
経過的							192	3.3%		
要介護1	1,979	35.4%	1,692	32.8%	1,899	30.4%	1,574	27.1%	1,342	23.0%
要介護2	1,008	18.0%	868	16.8%	1,238	19.8%	1,414	24.4%	1,575	27.0%
要介護3	814	14.6%	724	14.1%	1,053	16.9%	1,054	18.2%	1,439	24.7%
要介護4	675	12.1%	706	13.7%	795	12.7%	764	13.2%	703	12.1%
要介護5	590	10.6%	734	14.2%	782	12.5%	768	13.2%	764	13.1%
合計	5,591	100.0%	5,152	100.0%	6,249	100.0%	5,803	100.0%	5,823	100.0%

年間延利用件数推移 (件/年)



②年間延利用者数

全体としては大きな変化はないが、要介護2以上の増加が目立つ。

年間延利用者数

(人/年)

	平成15年度		平成16年度		平成17年度		平成18年度		平成19年度	
	利用人数	構成比	利用人数	構成比	利用人数	構成比	利用人数	構成比	利用人数	構成比
要支援 1	223	9.2%	203	8.7%	209	8.2%	18	0.7%		
要支援 2										
経過的							98	4.1%		
要介護1	810	33.6%	702	30.0%	743	29.1%	611	25.4%	514	21.1%
要介護2	429	17.8%	389	16.6%	437	17.1%	507	21.1%	591	24.3%
要介護3	369	15.3%	372	15.9%	444	17.4%	448	18.7%	621	25.5%
要介護4	313	13.0%	335	14.3%	367	14.4%	373	15.5%	355	14.6%
要介護5	270	11.2%	342	14.6%	357	14.0%	347	14.4%	353	14.5%
合計	2,414	100.0%	2,343	100.0%	2,557	100.0%	2,402	100.0%	2,434	100.0%

③1人あたり平均利用件数

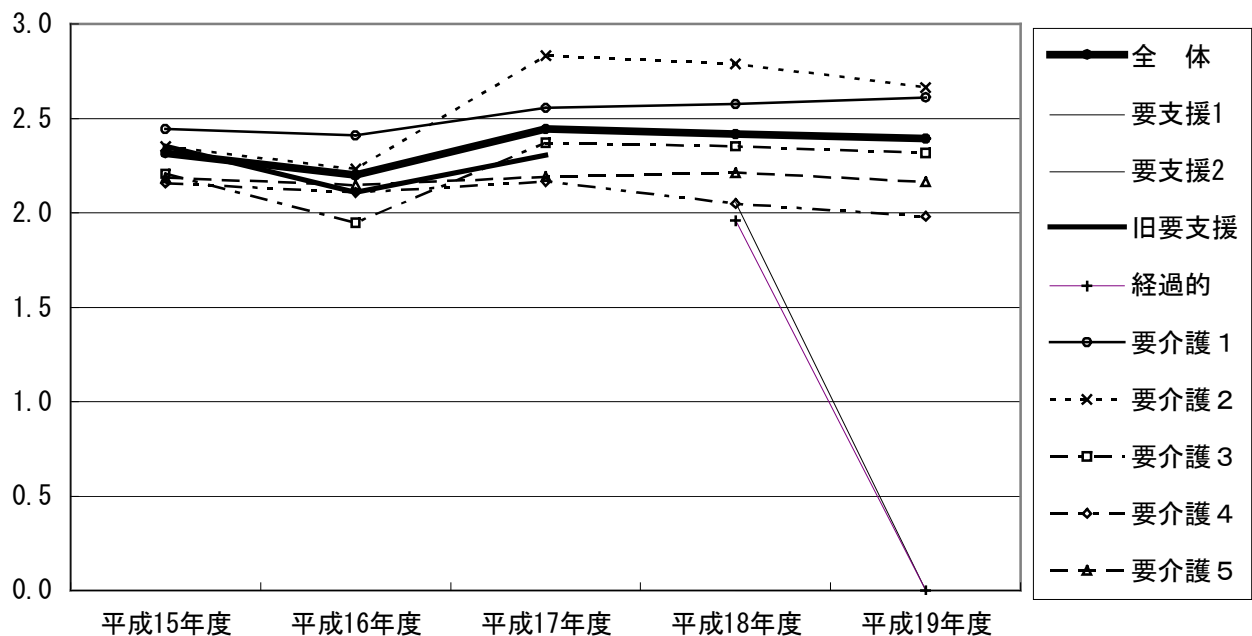
平成19年度までの推移を見ると、全体的に同程度で推移しているが、要介護2でやや増加傾向にある。

一人あたり平均利用件数

(件/年)

	平成15年度		平成16年度		平成17年度		平成18年度		平成19年度	
	利用人数	平均利用件数	利用人数	平均利用件数	利用人数	平均利用件数	利用人数	平均利用件数	利用人数	平均利用件数
要支援 1	223	2.4	203	2.1	209	2.3	18	2.1		
要支援 2										
経過的							98	2.0		
要介護1	810	2.4	702	2.4	743	2.6	611	2.6	514	2.6
要介護2	429	2.3	389	2.2	437	2.8	507	2.8	591	2.7
要介護3	369	2.2	372	1.9	444	2.4	448	2.4	621	2.3
要介護4	313	2.2	335	2.1	367	2.2	373	2.0	355	2.0
要介護5	270	2.2	342	2.1	357	2.2	347	2.2	353	2.2
合計	2,414	2.3	2,343	2.2	2,557	2.4	2,402	2.4	2,434	2.4

1人あたり平均利用件数推移 (件/年)



(6) 通所介護

①年間延利用回数

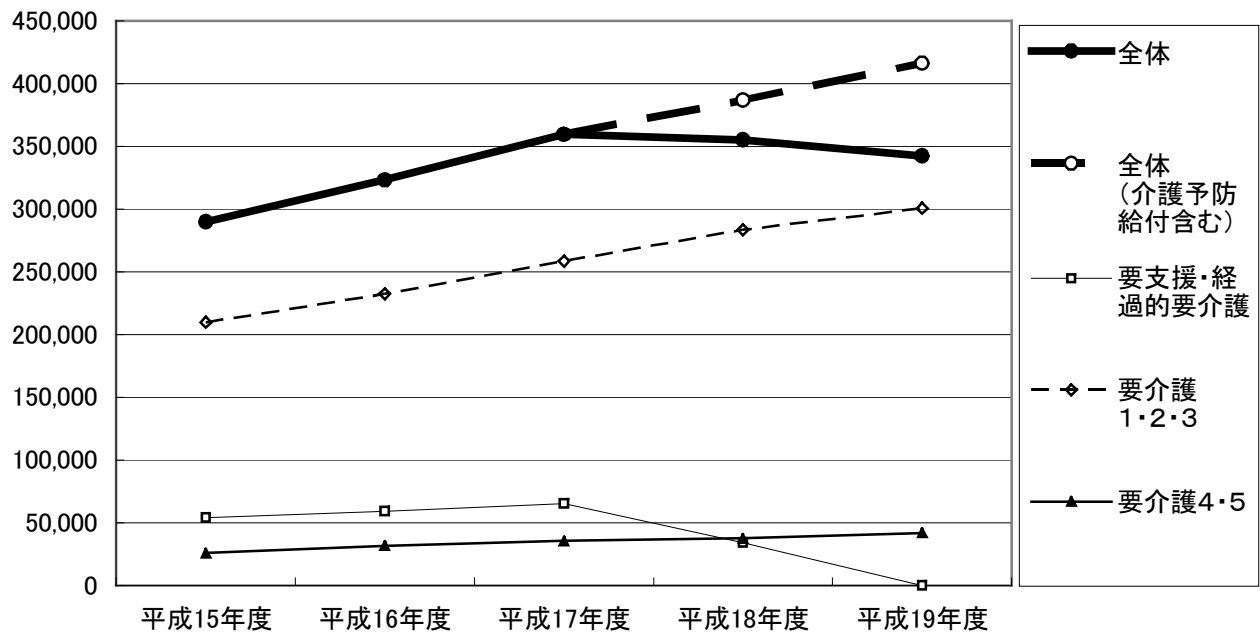
平成19年度までの推移を見ると、要介護2・3の利用回数は一貫して増加している。

年間延利用回数

(回/年)

	平成15年度		平成16年度		平成17年度		平成18年度		平成19年度	
	利用回数	構成比	利用回数	構成比	利用回数	構成比	利用回数	構成比	利用回数	構成比
要支援— ¹ / ₂	54,204	18.7%	59,251	18.3%	65,427	18.2%	5,586	1.6%		
経過的							28,535	8.0%		
要介護1	122,876	42.4%	129,961	40.2%	145,711	40.6%	154,998	43.6%	126,010	36.8%
要介護2	54,313	18.7%	59,858	18.5%	68,457	19.1%	72,672	20.5%	94,718	27.7%
要介護3	32,523	11.2%	42,359	13.1%	44,170	12.3%	55,697	15.7%	79,744	23.3%
要介護4	17,934	6.2%	23,482	7.3%	26,166	7.3%	27,466	7.7%	30,053	8.8%
要介護5	7,923	2.7%	8,161	2.5%	9,365	2.6%	10,140	2.9%	11,862	3.5%
合計	289,773	100.0%	323,072	100.0%	359,296	100.0%	355,094	100.0%	342,387	100.0%
事業計画値	324,356		351,667		380,068		278,288		231,825	
計画値比(%)	89.3%		91.9%		94.5%		127.6%		147.7%	

年間延利用回数推移 (回/年)



②年間延利用者数

要介護2・3で増加傾向にある。

年間延利用者数

(人/年)

	平成15年度		平成16年度		平成17年度		平成18年度		平成19年度	
	利用人数	構成比	利用人数	構成比	利用人数	構成比	利用人数	構成比	利用人数	構成比
要支援 — 1	10,260	28.4%	10,855	27.8%	11,325	27.8%	910		2.6%	
— 2										
経過的							4,779	13.6%		
要介護1	15,031	41.5%	15,733	40.3%	16,342	40.2%	15,767	44.9%	11,632	40.8%
要介護2	5,299	14.6%	5,799	14.8%	6,219	15.3%	6,393	18.2%	7,975	28.0%
要介護3	3,004	8.3%	3,792	9.7%	3,873	9.5%	4,301	12.2%	5,798	20.4%
要介護4	1,741	4.8%	1,967	5.0%	2,036	5.0%	2,131	6.1%	2,187	7.7%
要介護5	848	2.3%	911	2.3%	876	2.2%	854	2.4%	892	3.1%
合計	36,183	100.0%	39,057	100.0%	40,671	100.0%	35,135	100.0%	28,484	100.0%

③1人あたり平均利用回数

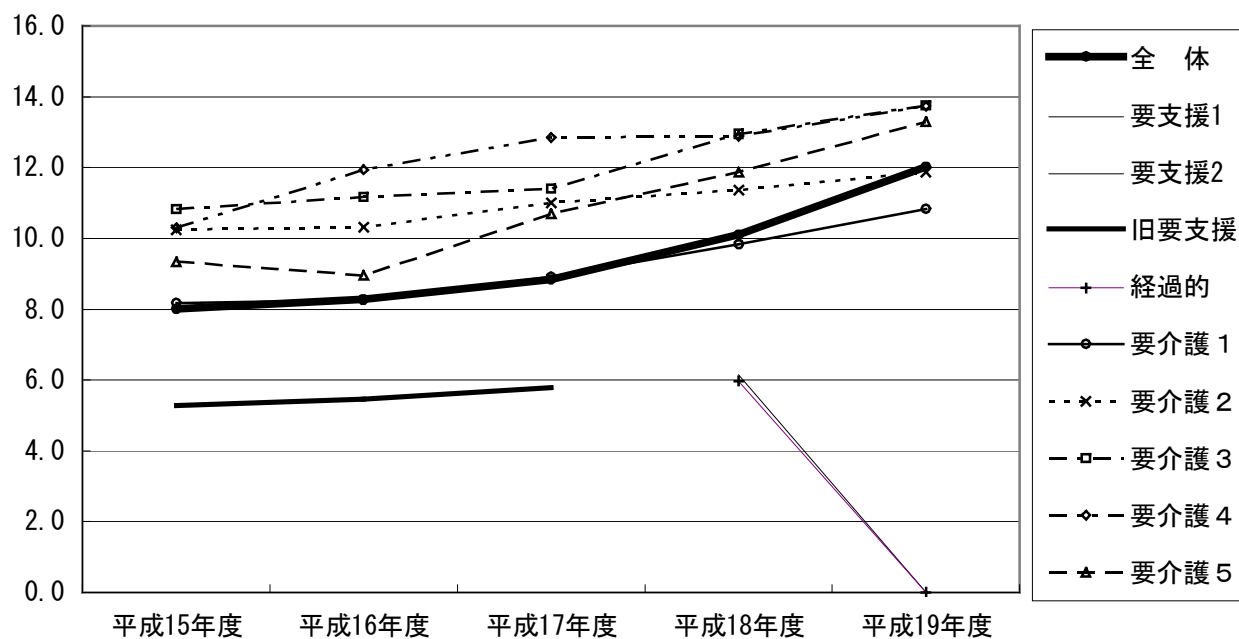
平成19年度までの推移を見ると、全体的に増加傾向にあり、全ての介護度で増加している。

一人あたり平均利用回数

(回/年)

	平成15年度		平成16年度		平成17年度		平成18年度		平成19年度	
	利用回数	構成比	利用回数	構成比	利用回数	構成比	利用回数	構成比	利用回数	構成比
要支援 — 1	5.3		5.5		5.8		6.1			
— 2										
経過的							6.0			
要介護1	8.2		8.3		8.9		9.8		10.8	
要介護2	10.2		10.3		11.0		11.4		11.9	
要介護3	10.8		11.2		11.4		12.9		13.8	
要介護4	10.3		11.9		12.9		12.9		13.7	
要介護5	9.3		9.0		10.7		11.9		13.3	
合計	8.0		8.3		8.8		10.1		12.0	

1人あたり平均利用回数推移 (回/年)



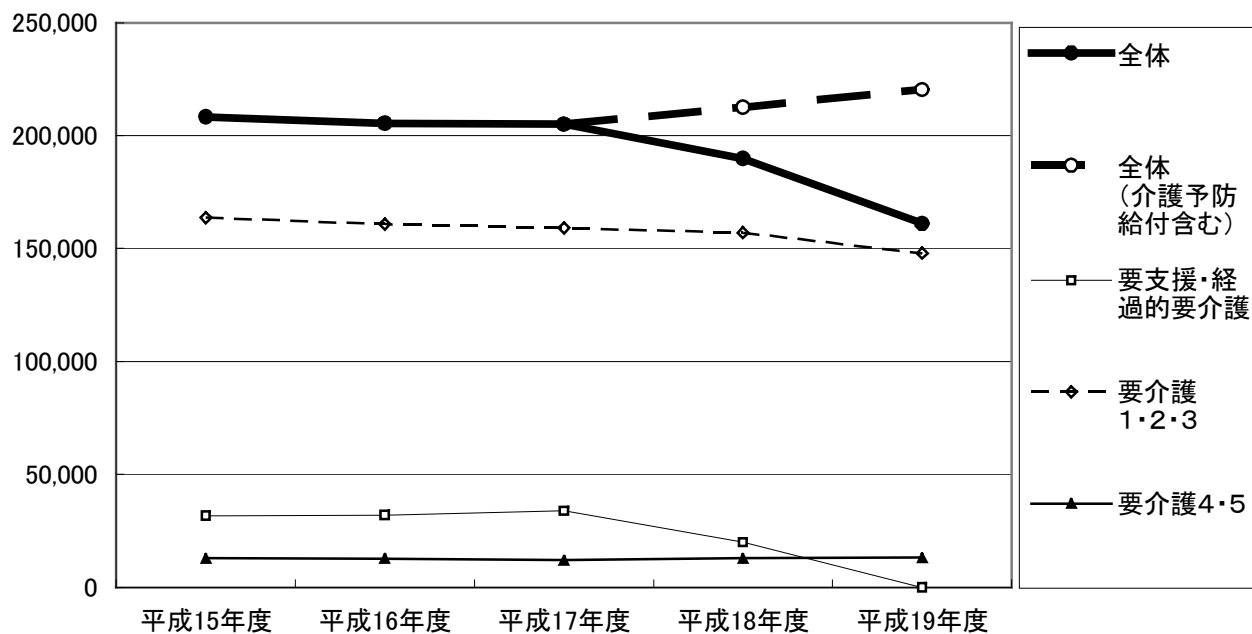
(7) 通所リハビリテーション

①年間延利用回数

平成18年度から19年度にかけて、要介護2・3の利用回数が増加している。

	平成15年度		平成16年度		平成17年度		平成18年度		平成19年度	
	利用回数	構成比	利用回数	構成比	利用回数	構成比	利用回数	構成比	利用回数	構成比
要支援— ¹ / ₂	31,756	15.2%	31,989	15.6%	33,842	16.5%	3,003	1.6%		
経過的							16,996	8.9%		
要介護1	107,903	51.8%	101,230	49.3%	99,774	48.7%	89,924	47.3%	62,126	38.6%
要介護2	36,283	17.4%	39,280	19.1%	38,956	19.0%	41,355	21.8%	51,664	32.1%
要介護3	19,404	9.3%	20,262	9.9%	20,400	9.9%	25,716	13.5%	34,132	21.2%
要介護4	9,684	4.6%	9,716	4.7%	9,691	4.7%	10,238	5.4%	9,750	6.1%
要介護5	3,288	1.6%	3,007	1.5%	2,419	1.2%	2,697	1.4%	3,425	2.1%
合計	208,318	100.0%	205,484	100.0%	205,082	100.0%	189,929	100.0%	161,097	100.0%
事業計画値	225,718		244,727		264,490		171,791		134,283	
計画値比(%)	92.3%		84.0%		77.5%		110.6%		120.0%	

年間延利用回数推移 (回/年)



②年間延利用者数

通所介護と同様、要介護2・3で増加傾向にある。

年間延利用者数

(人/年)

	平成15年度		平成16年度		平成17年度		平成18年度		平成19年度	
	利用人数	構成比	利用人数	構成比	利用人数	構成比	利用人数	構成比	利用人数	構成比
要支援 — 1	5,758	22.1%	5,773	22.4%	6,005	23.5%	507		2.2%	
— 2										
経過的							2,924	12.9%		
要介護1	12,977	49.7%	12,204	47.3%	11,738	45.9%	10,491	46.4%	6,838	39.2%
要介護2	3,880	14.9%	4,206	16.3%	4,258	16.6%	4,549	20.1%	5,653	32.4%
要介護3	2,059	7.9%	2,198	8.5%	2,228	8.7%	2,708	12.0%	3,515	20.1%
要介護4	1,017	3.9%	1,044	4.0%	1,038	4.1%	1,110	4.9%	1,055	6.0%
要介護5	407	1.6%	391	1.5%	311	1.2%	328	1.5%	403	2.3%
合計	26,098	100.0%	25,816	100.0%	25,578	100.0%	22,617	100.0%	17,464	100.0%

③1人あたり平均利用回数

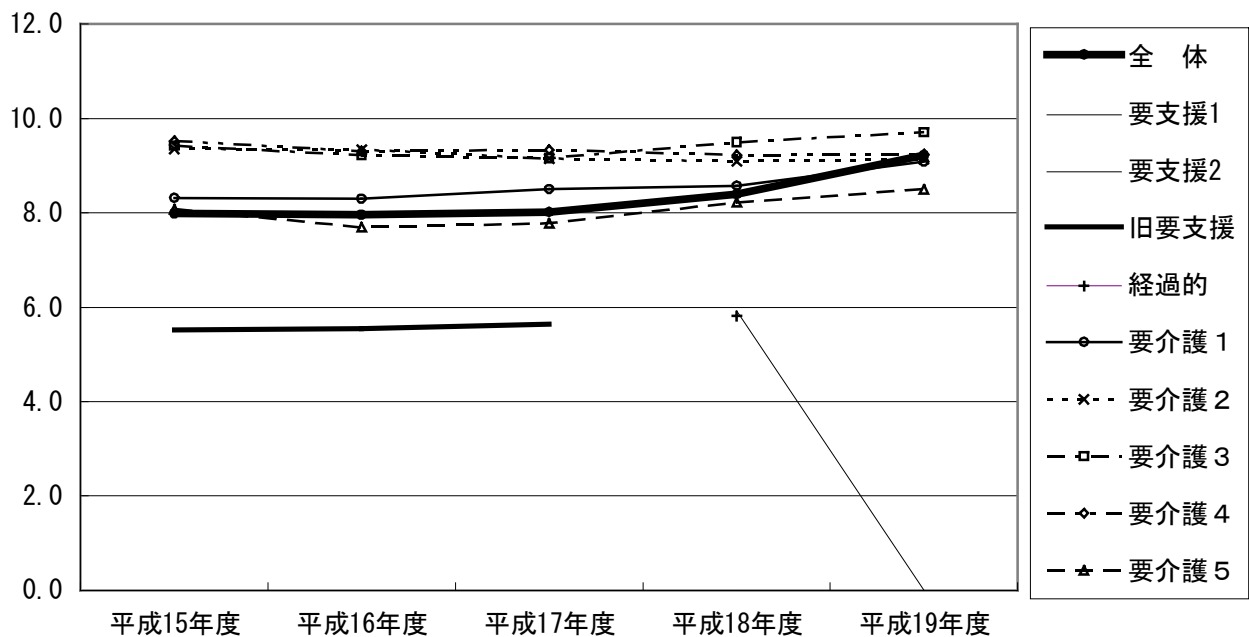
全体的に増加傾向にある。

一人あたり平均利用回数

(回/年)

	平成15年度	平成16年度	平成17年度	平成18年度	平成19年度
要支援 — 1	5.5	5.5	5.6	5.9	
— 2					
経過的				5.8	
要介護1	8.3	8.3	8.5	8.6	9.1
要介護2	9.4	9.3	9.1	9.1	9.1
要介護3	9.4	9.2	9.2	9.5	9.7
要介護4	9.5	9.3	9.3	9.2	9.2
要介護5	8.1	7.7	7.8	8.2	8.5
合計	8.0	8.0	8.0	8.4	9.2

1人あたり平均利用回数推移 (回/年)



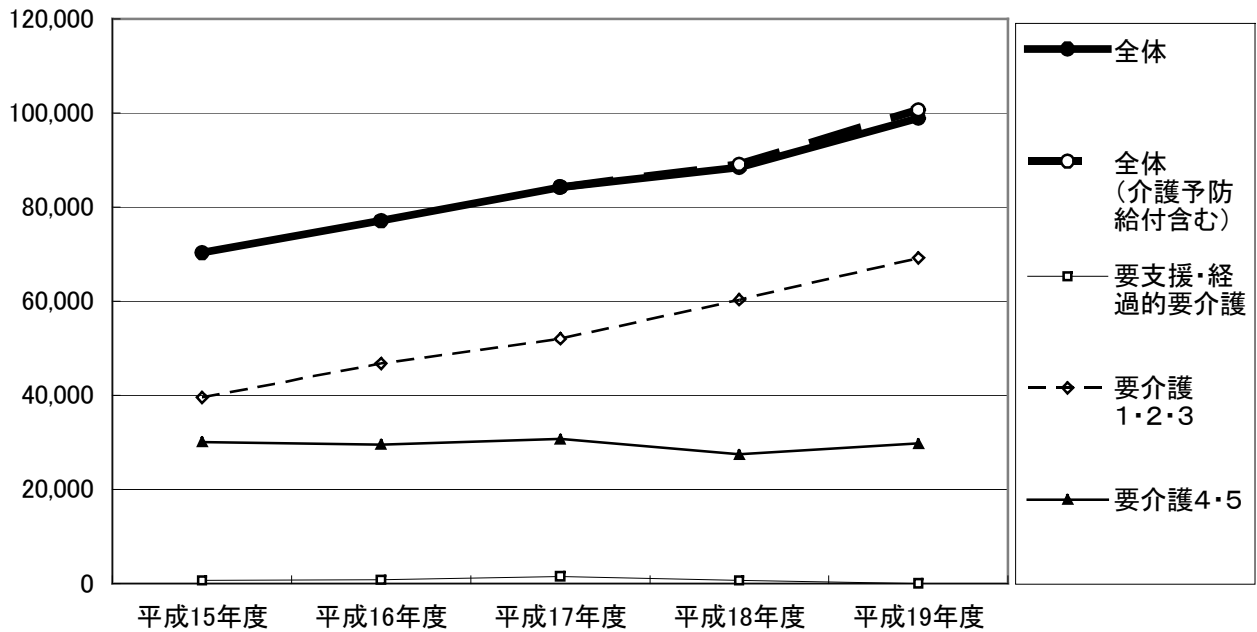
(8) 短期入所生活介護

①年間延利用日数

全体としては、利用日数は増加傾向にあり、特に要介護2と要介護3の増加が大きくなっている。

	平成15年度		平成16年度		平成17年度		平成18年度		平成19年度	
	入所日数	構成比	入所日数	構成比	入所日数	構成比	入所日数	構成比	入所日数	構成比
要支援— ¹ / ₂	591	0.8%	726	0.9%	1,485	1.8%				
経過的							645	0.7%		
要介護1	9,995	14.2%	11,686	15.2%	12,532	14.9%	15,422	17.4%	12,980	13.1%
要介護2	12,924	18.4%	12,712	16.5%	14,758	17.5%	15,946	18.0%	19,328	19.5%
要介護3	16,613	23.7%	22,397	29.1%	24,717	29.4%	28,960	32.8%	36,861	37.3%
要介護4	17,565	25.0%	18,063	23.4%	19,745	23.4%	19,249	21.8%	21,303	21.5%
要介護5	12,550	17.9%	11,455	14.9%	10,968	13.0%	8,203	9.3%	8,411	8.5%
合計	70,238	100.0%	77,039	100.0%	84,205	100.0%	88,425	100.0%	98,883	100.0%
事業計画値							102,380		100,127	
計画値比(%)							86.4%		98.8%	

年間延利用日数推移 (日/年)



②年間延利用者数

全体的に増加傾向にあり、要介護2と要介護3の増加が全体を押し上げている。

年間延利用者数

(人/年)

	平成15年度		平成16年度		平成17年度		平成18年度		平成19年度	
	利用人数	構成比	利用人数	構成比	利用人数	構成比	利用人数	構成比	利用人数	構成比
要支援— 1 2	131	2.0%	152	2.2%	167	2.4%				
経過 的							80	1.2%		
要介護1	1,364	21.1%	1,422	21.0%	1,428	20.2%	1,524	22.3%	1,296	17.7%
要介護2	1,355	20.9%	1,349	20.0%	1,509	21.4%	1,376	20.1%	1,644	22.4%
要介護3	1,424	22.0%	1,746	25.8%	1,827	25.9%	1,985	29.1%	2,478	33.8%
要介護4	1,312	20.3%	1,278	18.9%	1,354	19.2%	1,274	18.6%	1,339	18.3%
要介護5	890	13.7%	810	12.0%	772	10.9%	593	8.7%	575	7.8%
合計	6,476	100.0%	6,757	100.0%	7,057	100.0%	6,832	100.0%	7,332	100.0%

③1人あたり平均利用日数

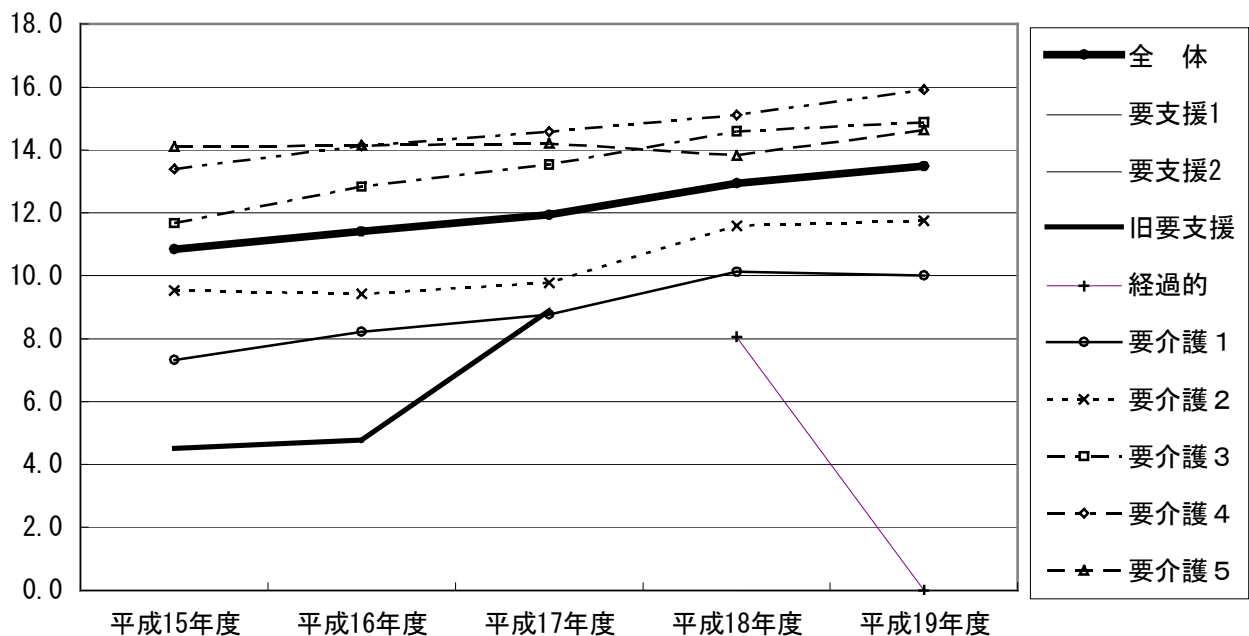
平成19年度までの推移を見ると、すべての介護度で増加傾向にある。

一人あたり平均利用日数

(日/年)

	平成15年度		平成16年度		平成17年度		平成18年度		平成19年度	
	利用人数	平均利用日数	利用人数	平均利用日数	利用人数	平均利用日数	利用人数	平均利用日数	利用人数	平均利用日数
要支援— 1 2		4.5		4.8		8.9				
経過 的							8.1			
要介護1		7.3		8.2		8.8		10.1		10.0
要介護2		9.5		9.4		9.8		11.6		11.8
要介護3		11.7		12.8		13.5		14.6		14.9
要介護4		13.4		14.1		14.6		15.1		15.9
要介護5		14.1		14.1		14.2		13.8		14.6
合計		10.8		11.4		11.9		12.9		13.5

1人あたり平均利用日数推移 (日/年)



(9) 短期入所療養介護

①年間延利用日数

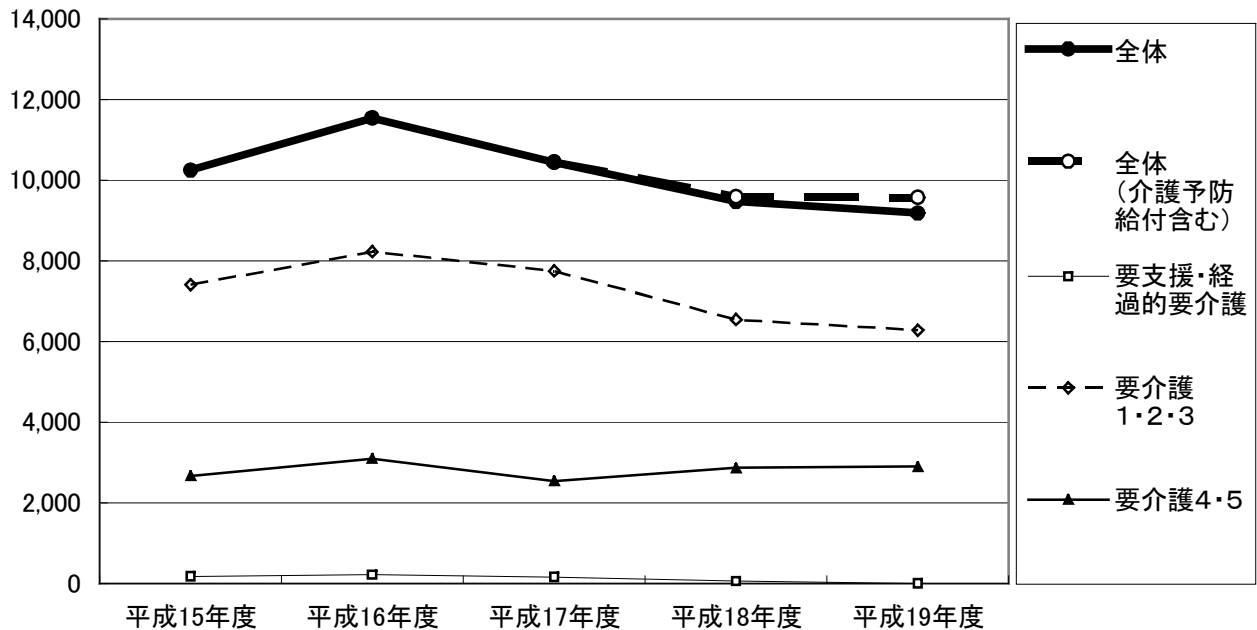
全体としては、利用日数は平成16年度をピークに減少傾向にある。

年間延利用日数

(日/年)

	平成15年度		平成16年度		平成17年度		平成18年度		平成19年度	
	入所日数	構成比	入所日数	構成比	入所日数	構成比	入所日数	構成比	入所日数	構成比
要支援— 2	176	1.7%	217	1.9%	162	1.6%				
経過的							58	0.6%		
要介護1	2,452	23.9%	2,763	23.9%	2,281	21.8%	1,857	19.6%	1,592	17.3%
要介護2	2,238	21.8%	2,361	20.5%	2,265	21.7%	2,090	22.1%	2,225	24.2%
要介護3	2,713	26.5%	3,098	26.8%	3,199	30.6%	2,594	27.4%	2,465	26.9%
要介護4	1,475	14.4%	2,052	17.8%	1,331	12.7%	1,643	17.4%	1,491	16.2%
要介護5	1,192	11.6%	1,048	9.1%	1,208	11.6%	1,221	12.9%	1,405	15.3%
合計	10,246	100.0%	11,539	100.0%	10,446	100.0%	9,463	100.0%	9,178	100.0%
事業計画値							14,597		13,682	
計画値比(%)							64.8%		67.1%	

年間延利用日数推移 (日/年)



②年間延利用者数

要介護2で減少傾向が見られる。

年間延利用者数

(人/年)

	平成15年度		平成16年度		平成17年度		平成18年度		平成19年度	
	利用人数	構成比	利用人数	構成比	利用人数	構成比	利用人数	構成比	利用人数	構成比
要支援— 1 2	47	3.0%	48	2.7%	46	3.0%				
経過的							14	1.0%		
要介護1	462	30.0%	508	29.1%	438	28.9%	350	25.9%	307	23.8%
要介護2	367	23.8%	412	23.6%	374	24.7%	336	24.9%	296	23.0%
要介護3	353	22.9%	384	22.0%	389	25.7%	352	26.1%	365	28.3%
要介護4	193	12.5%	272	15.6%	168	11.1%	203	15.0%	204	15.8%
要介護5	120	7.8%	123	7.0%	101	6.7%	96	7.1%	116	9.0%
合計	1,542	100.0%	1,747	100.0%	1,516	100.0%	1,351	100.0%	1,288	100.0%

③1人あたり平均利用日数

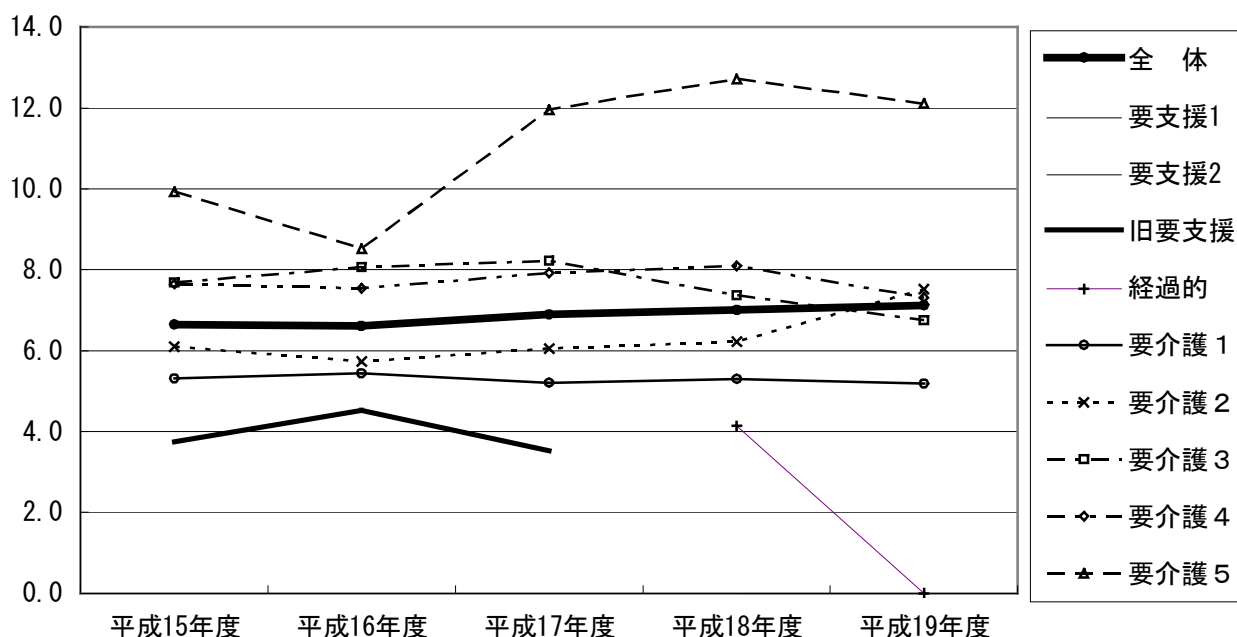
平成19年度までの推移を見ると、全体では微増傾向にある。

一件あたり平均利用日数

(日/年)

	平成15年度	平成16年度	平成17年度	平成18年度	平成19年度
	要支援— 1 2	3.7	4.5	3.5	
経過的				4.1	
要介護1	5.3	5.4	5.2	5.3	5.2
要介護2	6.1	5.7	6.1	6.2	7.5
要介護3	7.7	8.1	8.2	7.4	6.8
要介護4	7.6	7.5	7.9	8.1	7.3
要介護5	9.9	8.5	12.0	12.7	12.1
合計	6.6	6.6	6.9	7.0	7.1

1人あたり平均利用日数推移 (日/年)



(10) 特定施設入居者生活介護

①年間延利用者数

利用者数は平成17年度まで急増し、それ以降は微増している。

年間延利用者数

(人/年)

	平成15年度		平成16年度		平成17年度		平成18年度		平成19年度	
	利用人数	構成比	利用人数	構成比	利用人数	構成比	利用人数	構成比	利用人数	構成比
要支援— 2			76	8.4%	187	12.2%				
経過の		0.0%					80	5.1%		
要介護1	36	29.3%	332	36.8%	612	39.8%	629	40.4%	522	32.1%
要介護2	32	26.0%	159	17.6%	302	19.6%	273	17.5%	434	26.7%
要介護3	32	26.0%	223	24.7%	275	17.9%	300	19.3%	275	16.9%
要介護4	17	13.8%	83	9.2%	132	8.6%	212	13.6%	357	21.9%
要介護5	6	4.9%	29	3.2%	31	2.0%	63	4.0%	40	2.5%
合計	123	100.0%	902	100.0%	1,539	100.0%	1,557	100.0%	1,628	100.0%

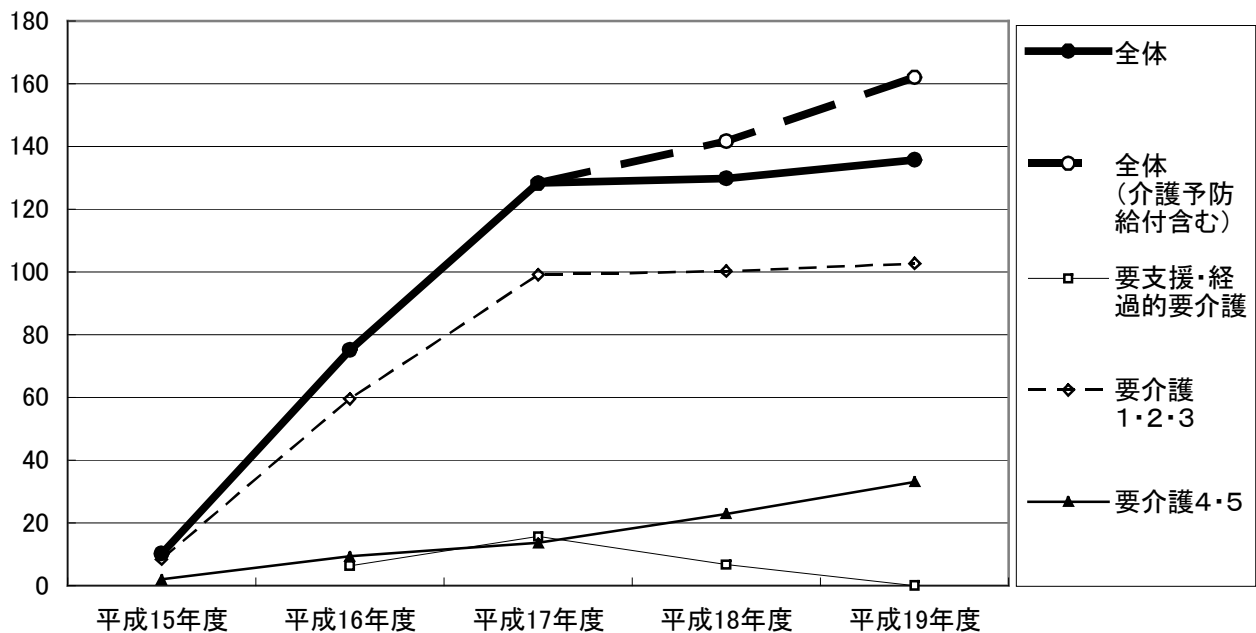
②月平均利用者数

月平均利用者数

(人/月)

	平成15年度		平成16年度		平成17年度		平成18年度		平成19年度	
	利用人数	構成比	利用人数	構成比	利用人数	構成比	利用人数	構成比	利用人数	構成比
要支援— 2			6	8.4%	16	12.2%				
経過の							7	5.1%		
要介護1	3	29.3%	28	36.8%	51	39.8%	52	40.4%	44	32.1%
要介護2	3	26.0%	13	17.6%	25	19.6%	23	17.5%	36	26.7%
要介護3	3	26.0%	19	24.7%	23	17.9%	25	19.3%	23	16.9%
要介護4	1	13.8%	7	9.2%	11	8.6%	18	13.6%	30	21.9%
要介護5	1	4.9%	2	3.2%	3	2.0%	5	4.0%	3	2.5%
合計	10	100.0%	75	100.0%	128	100.0%	130	100.0%	136	100.0%
事業計画値	8		14		20		134		138	
計画値比(%)	128.1%		536.9%		641.3%		96.8%		98.3%	

月平均利用者数推移 (人/月)



(11) 福祉用具貸与

①年間利用事業費

制度改正により要支援1では利用品目が制限されたこともあり、全体としては平成17年度をピークに減少傾向にあるが、要介護2以上は増加している。

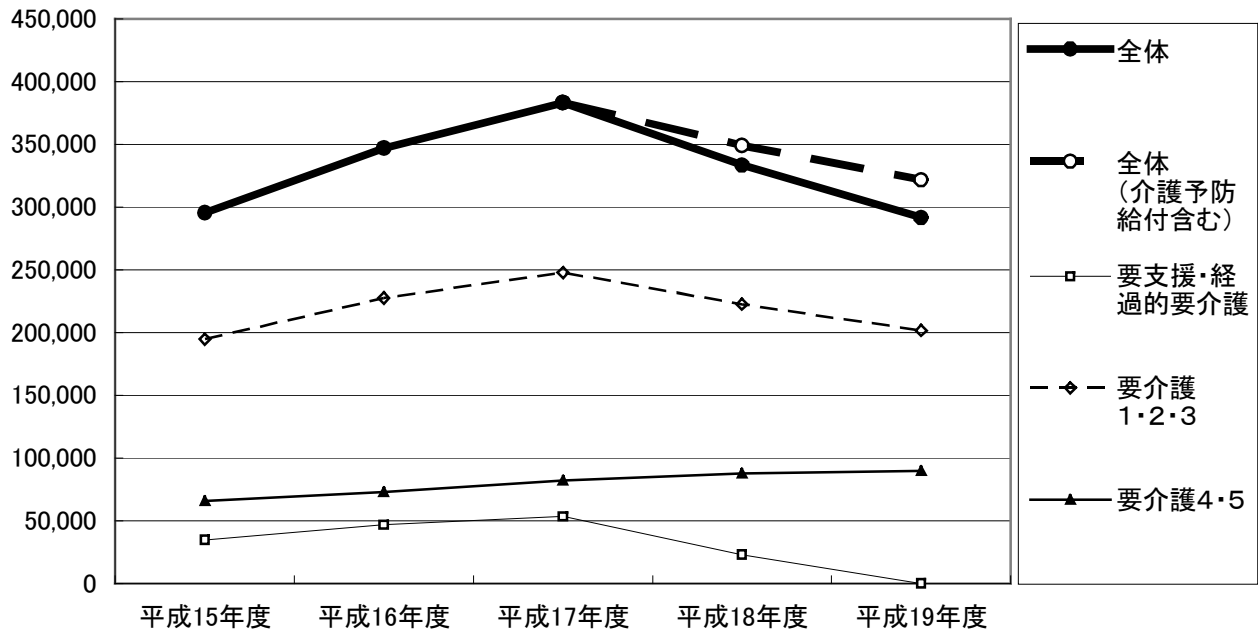
年間利用事業費

(千円/年)

	平成15年度		平成16年度		平成17年度		平成18年度		平成19年度	
	事業費	構成比	事業費	構成比	事業費	構成比	事業費	構成比	事業費	構成比
要支援1	34,805	11.8%	46,585	13.4%	53,434	14.0%	4,175	1.3%		
要支援2										
経過							18,706	5.6%		
要介護1	102,459	34.7%	118,451	34.1%	121,982	31.8%	75,641	22.7%	23,075	7.9%
要介護2	49,125	16.6%	56,133	16.2%	65,804	17.2%	78,727	23.6%	90,644	31.1%
要介護3	43,075	14.6%	52,845	15.2%	59,731	15.6%	68,303	20.5%	87,819	30.1%
要介護4	37,106	12.6%	43,756	12.6%	49,489	12.9%	54,879	16.5%	53,353	18.3%
要介護5	28,759	9.7%	29,221	8.4%	32,589	8.5%	32,886	9.9%	36,478	12.5%
合計	295,329	100.0%	346,991	100.0%	383,029	100.0%	333,317	100.0%	291,369	100.0%

※この資料では、給付費ではなく事業費で分析を行っている。(以下同じ)

年間利用事業費推移 (千円/年)



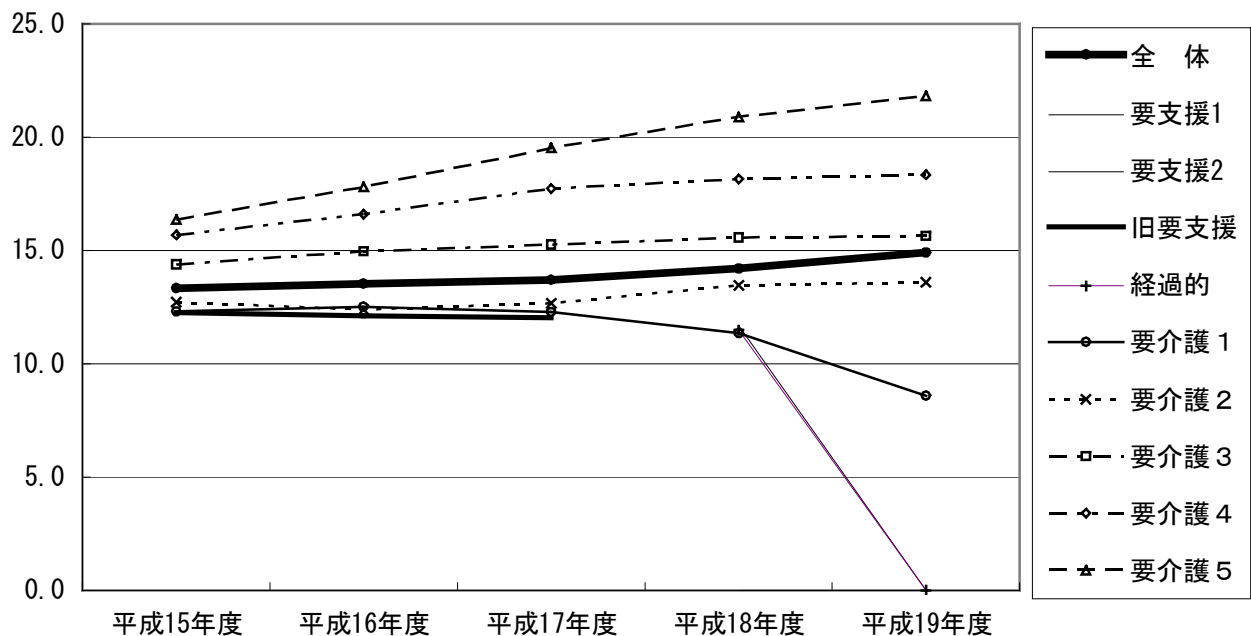
②年間延利用者数

		平成15年度		平成16年度		平成17年度		平成18年度		平成19年度	
		利用人数	構成比	利用人数	構成比	利用人数	構成比	利用人数	構成比	事業費	構成比
要支援	1 2	2,838	12.8%	3,847	15.0%	4,442	15.9%	357	1.5%		
経過								1,628	6.9%		
要介護	1	8,327	37.6%	9,456	36.9%	9,932	35.6%	6,666	28.4%	2,685	13.7%
	2	3,862	17.4%	4,531	17.7%	5,191	18.6%	5,843	24.9%	6,665	34.1%
	3	2,995	13.5%	3,532	13.8%	3,913	14.0%	4,385	18.7%	5,611	28.7%
	4	2,366	10.7%	2,635	10.3%	2,790	10.0%	3,023	12.9%	2,908	14.9%
	5	1,757	7.9%	1,641	6.4%	1,668	6.0%	1,573	6.7%	1,672	8.6%
合計		22,145	100.0%	25,642	100.0%	27,936	100.0%	23,475	100.0%	19,541	100.0%

③1人あたり平均事業費

		平成15年度	平成16年度	平成17年度	平成18年度	平成19年度
要支援	1 2	12.3	12.1	12.0	11.7	
経過					11.5	
要介護	1	12.3	12.5	12.3	11.3	8.6
	2	12.7	12.4	12.7	13.5	13.6
	3	14.4	15.0	15.3	15.6	15.7
	4	15.7	16.6	17.7	18.2	18.3
	5	16.4	17.8	19.5	20.9	21.8
合計		13.3	13.5	13.7	14.2	14.9

1人あたり平均事業費推移（千円/年）



(12) 特定福祉用具販売

①年間利用事業費

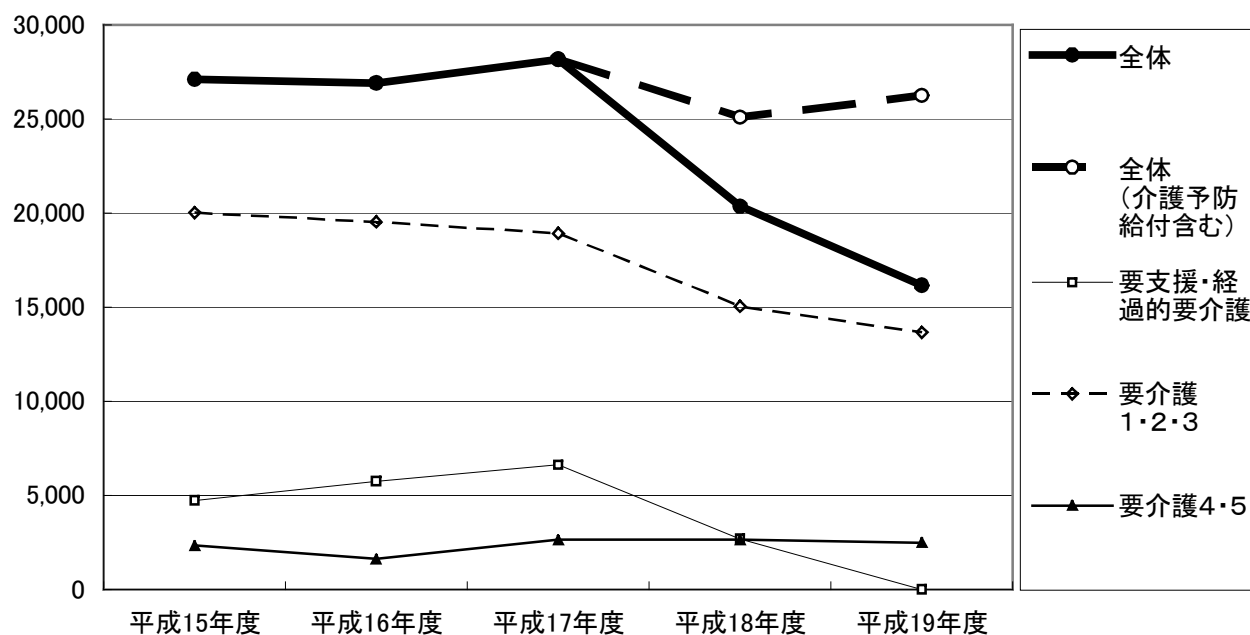
要介護2以上の利用者については、あまり大きな変動は見られない。

年間利用事業費

(千円/年)

	平成15年度		平成16年度		平成17年度		平成18年度		平成19年度	
	事業費	構成比	事業費	構成比	事業費	構成比	事業費	構成比	事業費	構成比
要支援 1 2	4,738	17.5%	5,754	21.4%	6,618	23.5%				
経過的							2,684	13.2%		
要介護1	11,265	41.6%	9,946	37.0%	9,368	33.3%	6,287	30.9%	4,115	25.5%
要介護2	5,019	18.5%	5,378	20.0%	5,497	19.5%	4,732	23.2%	4,926	30.5%
要介護3	3,735	13.8%	4,198	15.6%	4,039	14.3%	4,016	19.7%	4,620	28.6%
要介護4	1,642	6.1%	1,484	5.5%	2,306	8.2%	1,948	9.6%	1,774	11.0%
要介護5	685	2.5%	136	0.5%	326	1.2%	693	3.4%	713	4.4%
合計	27,084	100.0%	26,896	100.0%	28,154	100.0%	20,360	100.0%	16,148	100.0%

年間利用事業費推移 (千円/年)



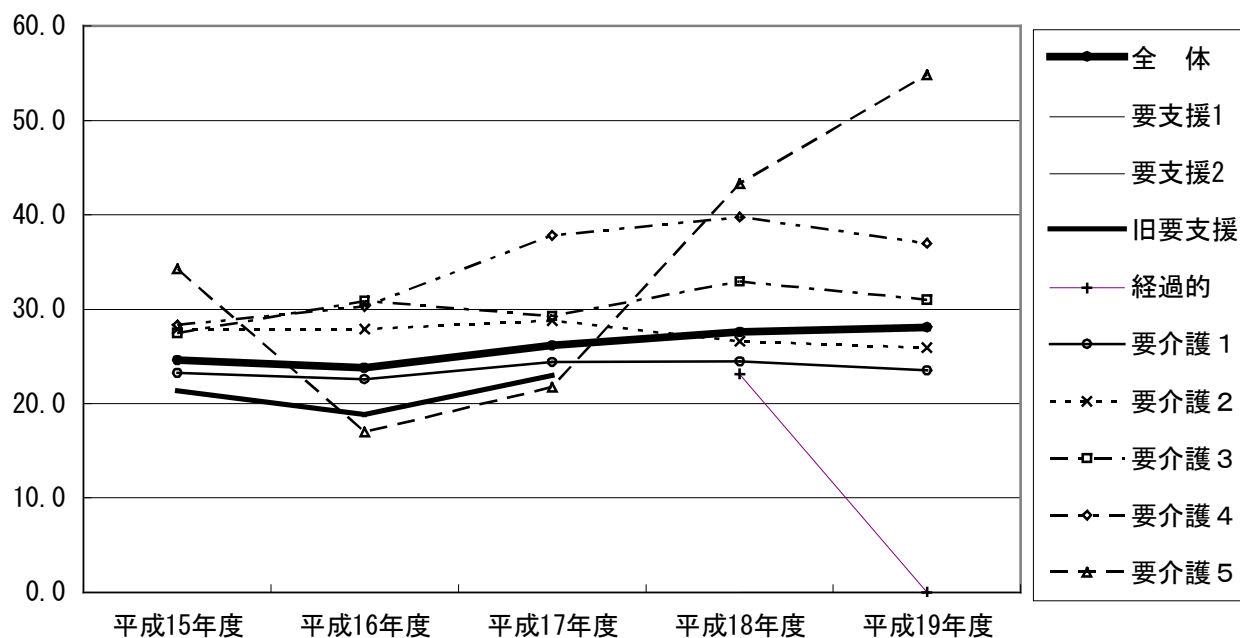
②年間延利用者数

年間延利用者数		(人/年)									
		平成15年度		平成16年度		平成17年度		平成18年度		平成19年度	
		利用人数	構成比	利用人数	構成比	利用人数	構成比	利用人数	構成比	利用人数	構成比
要支援	1 2	222	20.2%	305	27.0%	288	26.7%				
経過	的							116	15.7%		
要介護	1	485	44.1%	440	38.9%	384	35.7%	257	34.8%	175	30.4%
要介護	2	180	16.3%	193	17.1%	191	17.7%	178	24.1%	190	33.0%
要介護	3	136	12.4%	136	12.0%	138	12.8%	122	16.5%	149	25.9%
要介護	4	58	5.3%	49	4.3%	61	5.7%	49	6.6%	48	8.3%
要介護	5	20	1.8%	8	0.7%	15	1.4%	16	2.2%	13	2.3%
合計		1,101	100.0%	1,131	100.0%	1,077	100.0%	738	100.0%	575	100.0%

③1人あたり平均事業費

一人あたり平均事業費		(千円/年)				
		平成15年度	平成16年度	平成17年度	平成18年度	平成19年度
要支援	1 2	21.3	18.9	23.0		
経過	的				23.1	
要介護	1	23.2	22.6	24.4	24.5	23.5
要介護	2	27.9	27.9	28.8	26.6	25.9
要介護	3	27.5	30.9	29.3	32.9	31.0
要介護	4	28.3	30.3	37.8	39.8	37.0
要介護	5	34.3	17.0	21.7	43.3	54.8
合計		24.6	23.8	26.1	27.6	28.1

1人あたり平均事業費推移（千円/年）



2. 地域密着型サービス

(1) 夜間対応型訪問介護

●夜間対応型訪問介護…

ヘルパーによる夜間の定期巡回や、緊急時に対応できるように24時間態勢での随時訪問を行います。

平成19年度までに事業者の参入がなかったため、利用実績はない。

(2) 認知症対応型通所介護

●認知症対応型通所介護…

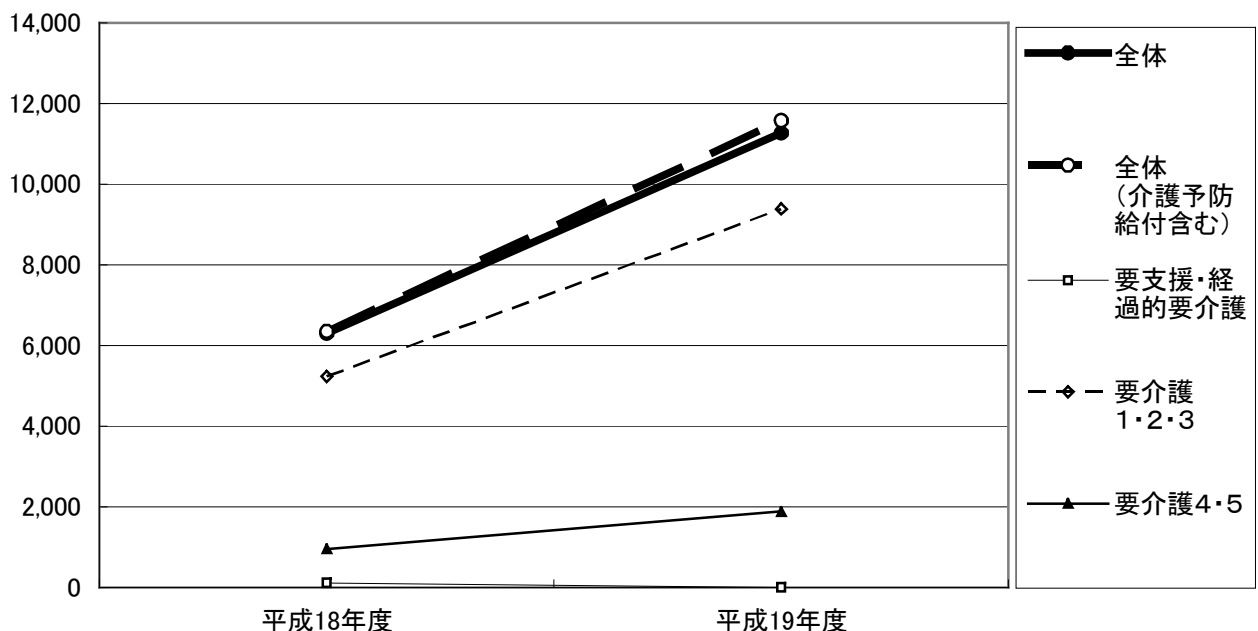
認知症の高齢者が食事、入浴などの介護や支援、機能訓練を日帰りで受けられます。

事業者の参入が遅れているため、事業計画値と比して相当に低い値となっている。

①年間延利用回数

	平成18年度		平成19年度	
	利用回数	構成比	利用回数	構成比
要支援	1			
	2			
経過済	108	1.7%		
要介護1	1,488	23.6%	2,719	24.1%
要介護2	1,753	27.8%	2,781	24.7%
要介護3	1,994	31.7%	3,879	34.4%
要介護4	531	8.4%	1,454	12.9%
要介護5	421	6.7%	428	3.8%
合計	6,295	100.0%	11,261	100.0%
事業計画値	15,551		22,983	
計画値比(%)	40.5%		49.0%	

年間延利用回数推移 (回/年)



②年間延利用者数

		平成18年度		平成19年度	
		利用人数	構成比	利用人数	構成比
要支援	1				
	2				
経過		17	2.7%		
要介護1		140	22.3%	288	26.4%
要介護2		177	28.2%	261	23.9%
要介護3		192	30.6%	349	32.0%
要介護4		55	8.8%	139	12.8%
要介護5		46	7.3%	53	4.9%
合計		627	100.0%	1,090	100.0%

③1人あたり平均利用回数

		平成18年度		平成19年度	
		回数	回数	回数	回数
要支援	1				
	2				
経過		6.4			
要介護1		10.6		9.4	
要介護2		9.9		10.7	
要介護3		10.4		11.1	
要介護4		9.7		10.5	
要介護5		9.2		8.1	
合計		10.0		10.3	

(3) 小規模多機能型居宅介護

●小規模多機能型居宅介護…

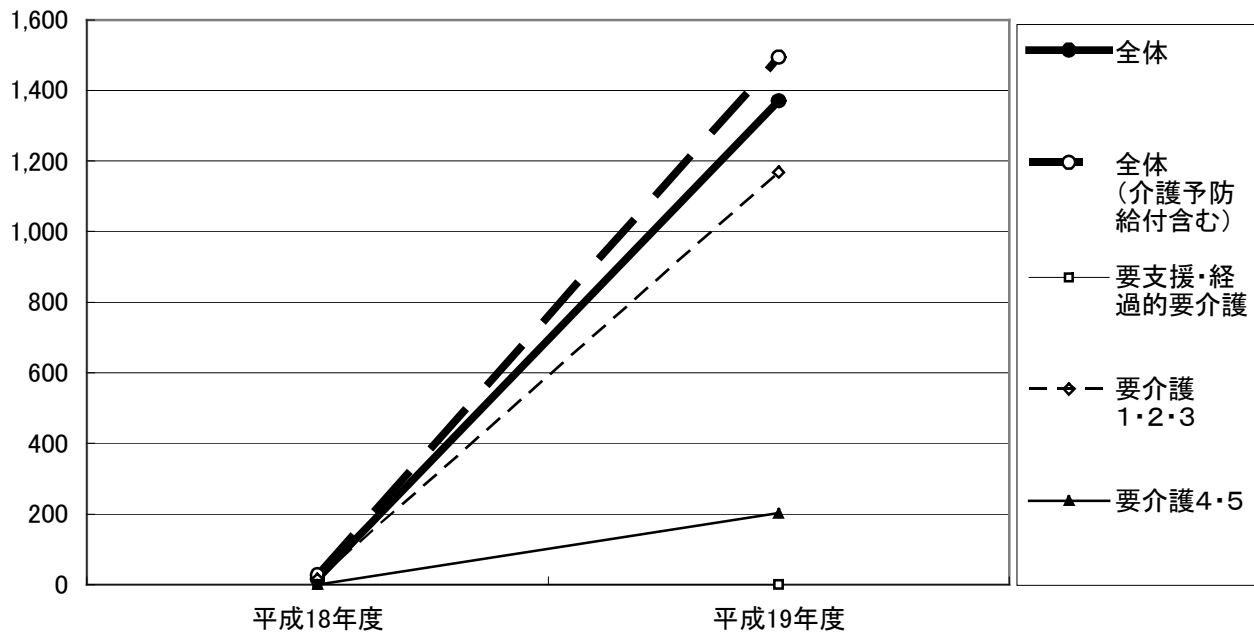
小規模な住居型の施設で、通いを中心としながらほうもん、短期間の宿泊などを組み合わせて食事、入浴などの介護や支援が受けられます。

事業者の参入が遅れているため、事業計画値と比して約3分の2の値となっている。

①年間延利用件数

	平成18年度		平成19年度	
	利用件数	構成比	利用件数	構成比
要支援 1				
要支援 2				
経過的				
要介護1	15	100.0%	386	28.2%
要介護2			277	20.2%
要介護3			505	36.9%
要介護4			107	7.8%
要介護5			95	6.9%
合計	15	100.0%	1,370	100.0%

年間延利用件数推移 (件/年)



②年間延利用者数

		平成18年度		平成19年度	
		利用人数	構成比	利用人数	構成比
要支援	1				
	2				
経過の					
要介護	1	3	100.0%	26	37.1%
要介護	2			13	18.6%
要介護	3			22	31.4%
要介護	4			5	7.1%
要介護	5			4	5.7%
合計		3	100.0%	70	100.0%
事業計画値		49		104	
計画値比(%)		6.1%		67.3%	

③1人あたり平均利用件数

		平成18年度		平成19年度	
		利用件数	平均	利用件数	平均
要支援	1				
	2				
経過の					
要介護	1	5.0		14.8	
要介護	2			21.3	
要介護	3			23.0	
要介護	4			21.4	
要介護	5			23.8	
合計		5.0		19.6	

(4) 認知症対応型共同生活介護

●認知症対応型共同生活介護（グループホーム）…

認知症の高齢者が共同で生活できる場（住居）で食事、入浴などの介護や支援、機能訓練が受けられます。

全体としては、要介護3以上の割合が徐々に高くなっている。

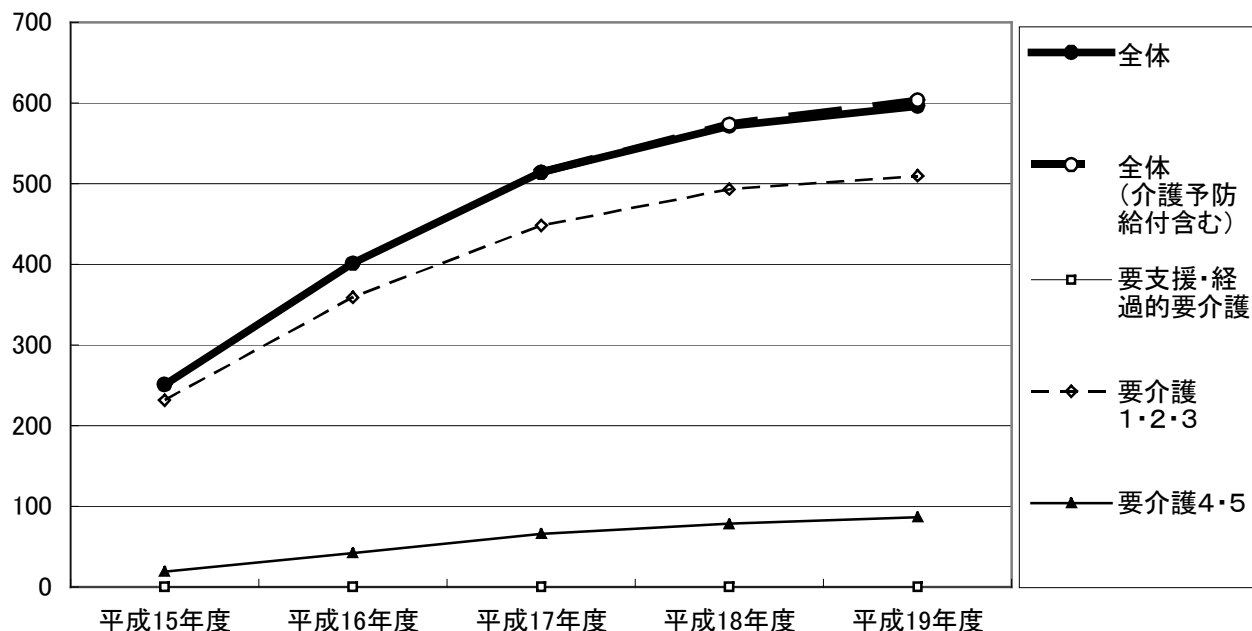
①年間延利用者数

	平成15年度		平成16年度		平成17年度		平成18年度		平成19年度	
	利用人数	構成比	利用人数	構成比	利用人数	構成比	利用人数	構成比	利用人数	構成比
要支援— 1 2										
経過的										
要介護1	1,209	40.2%	1,646	34.2%	1,944	31.5%	2,224	32.5%	1,944	27.2%
要介護2	1,062	35.3%	1,484	30.8%	1,784	28.9%	2,083	30.4%	2,308	32.3%
要介護3	507	16.8%	1,179	24.5%	1,646	26.7%	1,606	23.4%	1,863	26.0%
要介護4	187	6.2%	430	8.9%	684	11.1%	775	11.3%	810	11.3%
要介護5	44	1.5%	73	1.5%	109	1.8%	165	2.4%	228	3.2%
合計	3,009	100.0%	4,812	100.0%	6,167	100.0%	6,853	100.0%	7,153	100.0%

②月平均利用者数

	平成15年度		平成16年度		平成17年度		平成18年度		平成19年度	
	利用人数	構成比	利用人数	構成比	利用人数	構成比	利用人数	構成比	利用人数	構成比
要支援— 1 2										
経過的										
要介護1	101	40.2%	137	34.2%	162	31.5%	185	32.5%	162	27.2%
要介護2	89	35.3%	124	30.8%	149	28.9%	174	30.4%	192	32.3%
要介護3	42	16.8%	98	24.5%	137	26.7%	134	23.4%	155	26.0%
要介護4	16	6.2%	36	8.9%	57	11.1%	65	11.3%	68	11.3%
要介護5	4	1.5%	6	1.5%	9	1.8%	14	2.4%	19	3.2%
合計	251	100.0%	401	100.0%	514	100.0%	571	100.0%	596	100.0%
事業計画値	220		230		240		532		475	
計画値比(%)	114.0%		174.3%		214.1%		107.3%		125.5%	

月平均利用者数推移 (人/月)



(5) 地域密着型特定施設入居者生活介護

●地域密着型特定施設入居者生活介護…

定員 30 人未満の小規模な介護専用の有料老人ホームなどで食事、入浴などの介護や機能訓練が受けられます。

佐賀中部広域連合においては、第 3 期事業計画ではサービス実施を見込んでおらず、利用実績はない。

(6) 地域密着型介護老人福祉施設入所者生活介護

●地域密着型介護老人福祉施設入所者生活介護…

つねに介護が必要で自宅では介護ができない方を対象として、定員 30 人未満の小規模な施設で食事、入浴などの介護や健康管理を受けられます。

平成 19 年度までに事業者の参入はなく、利用実績はない。

3. 住宅改修

介護予防給付を含め、平成18年度までは減少傾向となっているが、これ以降は横ばいとなっている。

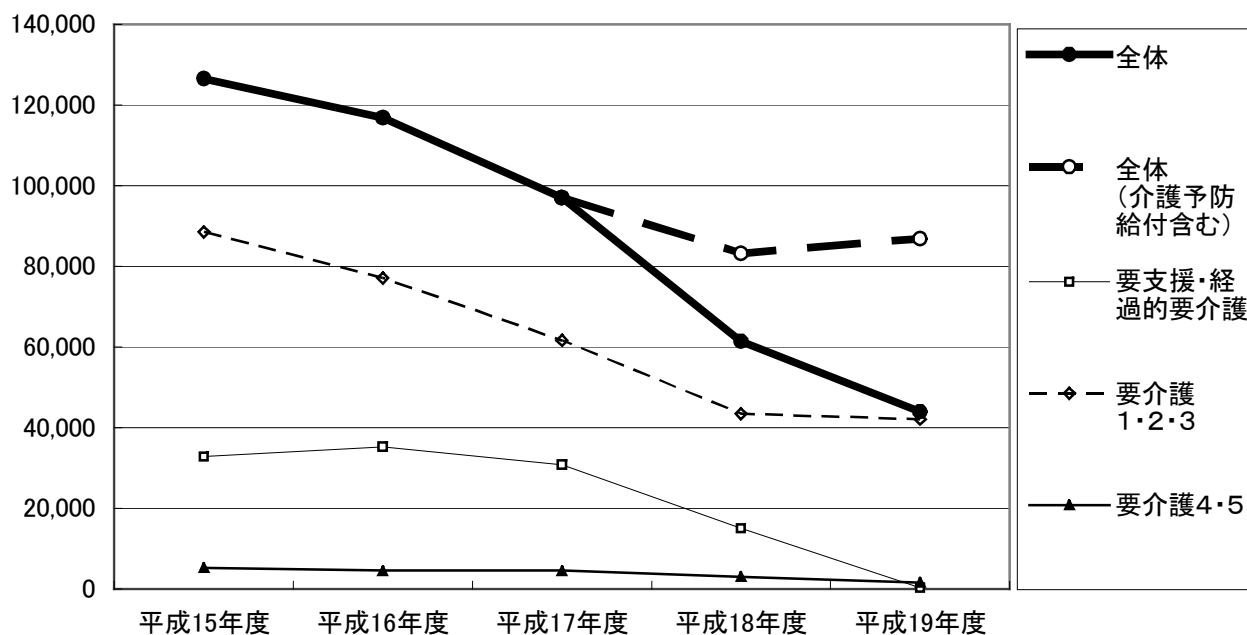
①年間利用事業費

年間利用事業費

(千円/年)

	平成15年度		平成16年度		平成17年度		平成18年度		平成19年度	
	事業費	構成比	事業費	構成比	事業費	構成比	事業費	構成比	事業費	構成比
要支援 — 1 2	32,770	25.9%	35,257	30.2%	30,834	31.8%				
経過的							14,972	24.4%	200	0.5%
要介護1	54,755	43.3%	49,775	42.6%	34,959	36.0%	24,244	39.5%	16,825	38.3%
要介護2	20,987	16.6%	17,668	15.1%	16,287	16.8%	11,328	18.5%	15,927	36.3%
要介護3	12,715	10.1%	9,565	8.2%	10,388	10.7%	7,836	12.8%	9,368	21.3%
要介護4	4,888	3.9%	3,760	3.2%	3,111	3.2%	2,757	4.5%	1,207	2.7%
要介護5	351	0.3%	765	0.7%	1,399	1.4%	221	0.4%	370	0.8%
合計	126,466	100.0%	116,790	100.0%	96,978	100.0%	61,358	100.0%	43,897	100.0%

年間利用事業費推移 (千円/年)



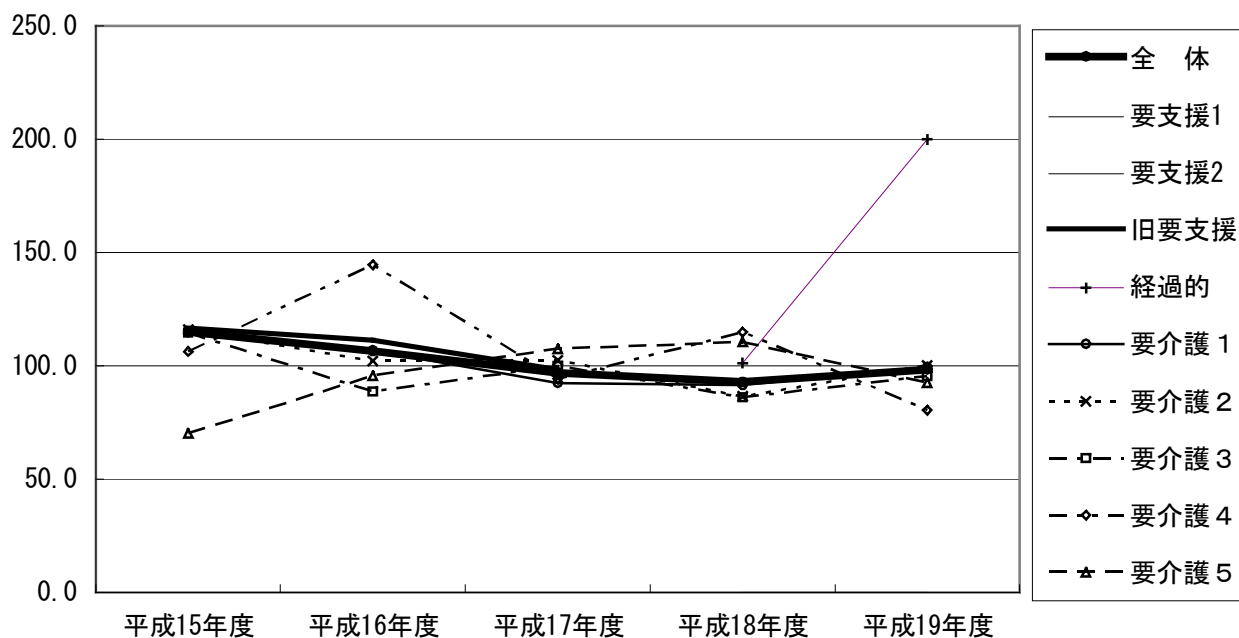
②年間延利用件数

		平成15年度		平成16年度		平成17年度		平成18年度		平成19年度	
		利用件数	構成比	利用件数	構成比	利用件数	構成比	利用件数	構成比	利用件数	構成比
要支援	1	281	25.5%	317	28.9%	314	31.4%				
	2										
経過	的							148	22.4%	1	0.2%
要介護	1	477	43.3%	466	42.4%	378	37.8%	265	40.1%	169	37.9%
要介護	2	181	16.4%	173	15.8%	159	15.9%	131	19.8%	159	35.7%
要介護	3	111	10.1%	108	9.8%	104	10.4%	91	13.8%	98	22.0%
要介護	4	46	4.2%	26	2.4%	33	3.3%	24	3.6%	15	3.4%
要介護	5	5	0.5%	8	0.7%	13	1.3%	2	0.3%	4	0.9%
合計		1,101	100.0%	1,098	100.0%	1,001	100.0%	661	100.0%	446	100.0%

③1件あたり平均事業費

		平成15年度		平成16年度		平成17年度		平成18年度		平成19年度	
		利用件数	平均事業費	利用件数	平均事業費	利用件数	平均事業費	利用件数	平均事業費	利用件数	平均事業費
要支援	1	281	116.6	317	111.2	314	98.2				
	2										
経過	的							101.2		200.0	
要介護	1	477	114.8	466	106.8	378	92.5	265	91.5	169	99.6
要介護	2	181	116.0	173	102.1	159	102.4	131	86.5	159	100.2
要介護	3	111	114.5	108	88.6	104	99.9	91	86.1	98	95.6
要介護	4	46	106.3	26	144.6	33	94.3	24	114.9	15	80.5
要介護	5	5	70.2	8	95.6	13	107.6	2	110.5	4	92.5
合計		1,101	114.9	1,098	106.4	1,001	96.9	661	92.8	446	98.4

1件あたり平均事業費推移（千円/年）



4. 居宅介護支援

①年間利用事業費

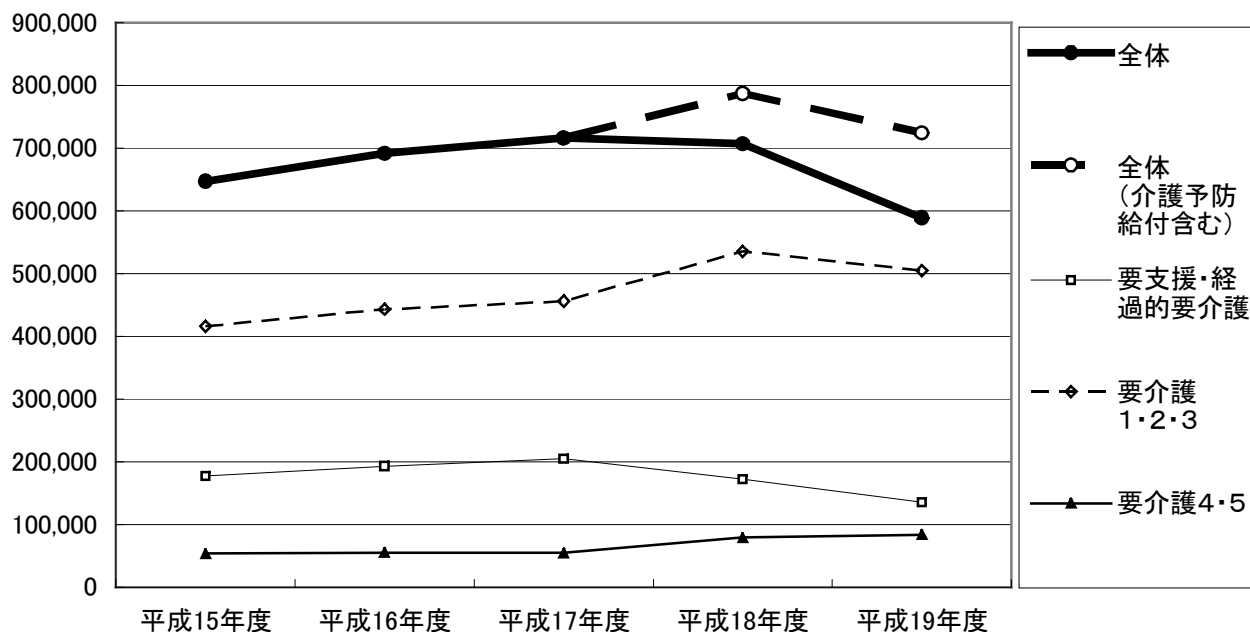
平成19年度までの推移を見ると、要介護2以上で増加している。

年間利用事業費

(千円/年)

	平成15年度		平成16年度		平成17年度		平成18年度		平成19年度	
	事業費	構成比	事業費	構成比	事業費	構成比	事業費	構成比	事業費	構成比
要支援	176,926	27.4%	192,850	27.9%	204,808	28.6%				
要介護1	271,370	42.0%	282,211	40.8%	289,303	40.4%	300,805	42.6%	206,555	35.1%
要介護2	90,283	14.0%	97,458	14.1%	101,845	14.2%	127,751	18.1%	156,647	26.6%
要介護3	54,276	8.4%	63,565	9.2%	64,930	9.1%	106,628	15.1%	141,178	24.0%
要介護4	32,738	5.1%	35,973	5.2%	36,371	5.1%	54,894	7.8%	56,330	9.6%
要介護5	20,999	3.2%	19,394	2.8%	18,433	2.6%	24,349	3.4%	27,644	4.7%
合計	646,592	100.0%	691,451	100.0%	715,690	100.0%	706,473	100.0%	588,354	100.0%

年間利用事業費推移 (千円/年)



②年間延利用者数

平成19年度までの推移を見ると、要介護2以上で増加している。

年間延利用者数

(人/年)

	平成15年度		平成16年度		平成17年度		平成18年度		平成19年度	
	利用人数	構成比	利用人数	構成比	利用人数	構成比	利用人数	構成比	利用人数	構成比
要支援 — 1	21,530	27.6%	22,917	27.9%	24,270	28.7%	11,028	12.9%	19,254	22.1%
2							5,083	6.0%	13,648	15.7%
経過							10,820	12.7%		
要介護1	32,852	42.1%	33,593	41.0%	34,241	40.5%	30,592	35.8%	20,703	23.8%
要介護2	10,874	13.9%	11,536	14.1%	12,029	14.2%	12,929	15.1%	15,748	18.1%
要介護3	6,433	8.2%	7,493	9.1%	7,676	9.1%	8,569	10.0%	11,119	12.8%
要介護4	3,849	4.9%	4,241	5.2%	4,278	5.1%	4,425	5.2%	4,486	5.1%
要介護5	2,475	3.2%	2,254	2.7%	2,148	2.5%	1,978	2.3%	2,196	2.5%
合計	78,013	100.0%	82,034	100.0%	84,642	100.0%	85,424	100.0%	87,154	100.0%
事業計画値							89,904		93,207	
計画値比(%)							95.0%		93.5%	

③1人あたり平均事業費

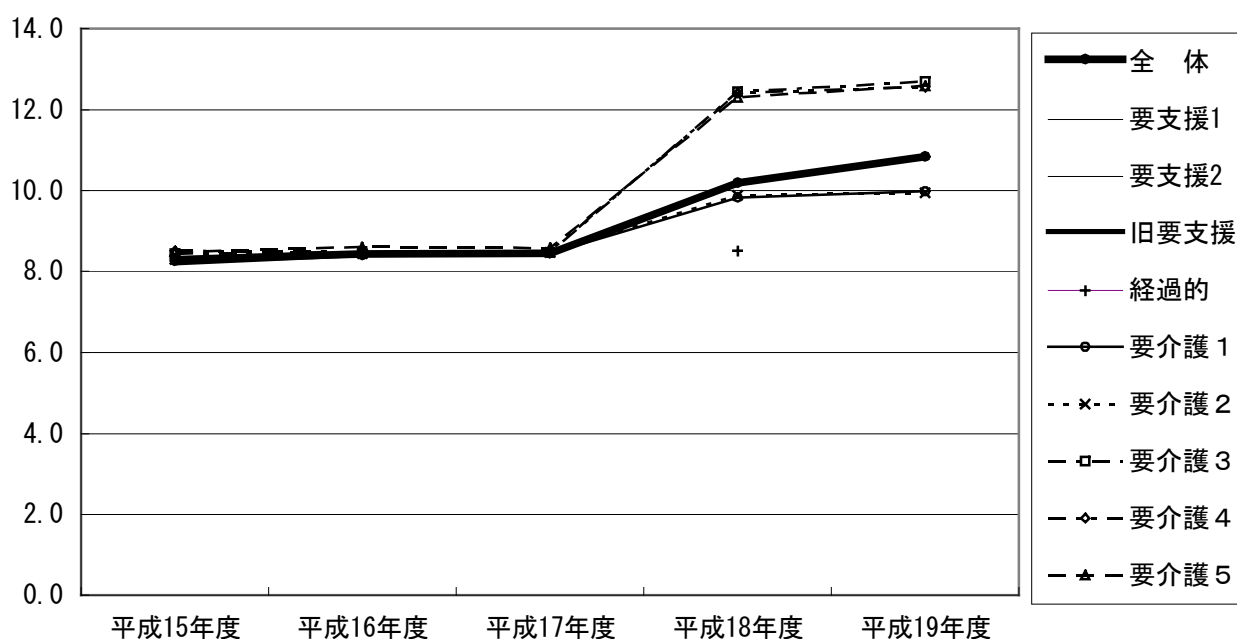
平成18年度以降、要介護3以上では高くなっている。

一人あたり平均事業費

(千円/年)

	平成15年度	平成16年度	平成17年度	平成18年度	平成19年度
要支援 — 1	8.2	8.4	8.4		
2					
経過				8.5	
要介護1	8.3	8.4	8.4	9.8	10.0
要介護2	8.3	8.4	8.5	9.9	9.9
要介護3	8.4	8.5	8.5	12.4	12.7
要介護4	8.5	8.5	8.5	12.4	12.6
要介護5	8.5	8.6	8.6	12.3	12.6
合計	8.3	8.4	8.5	10.2	10.8

1人あたり平均事業費推移 (千円/年)



5. 介護保険施設サービス

(1) 介護老人福祉施設

①年間延利用者数

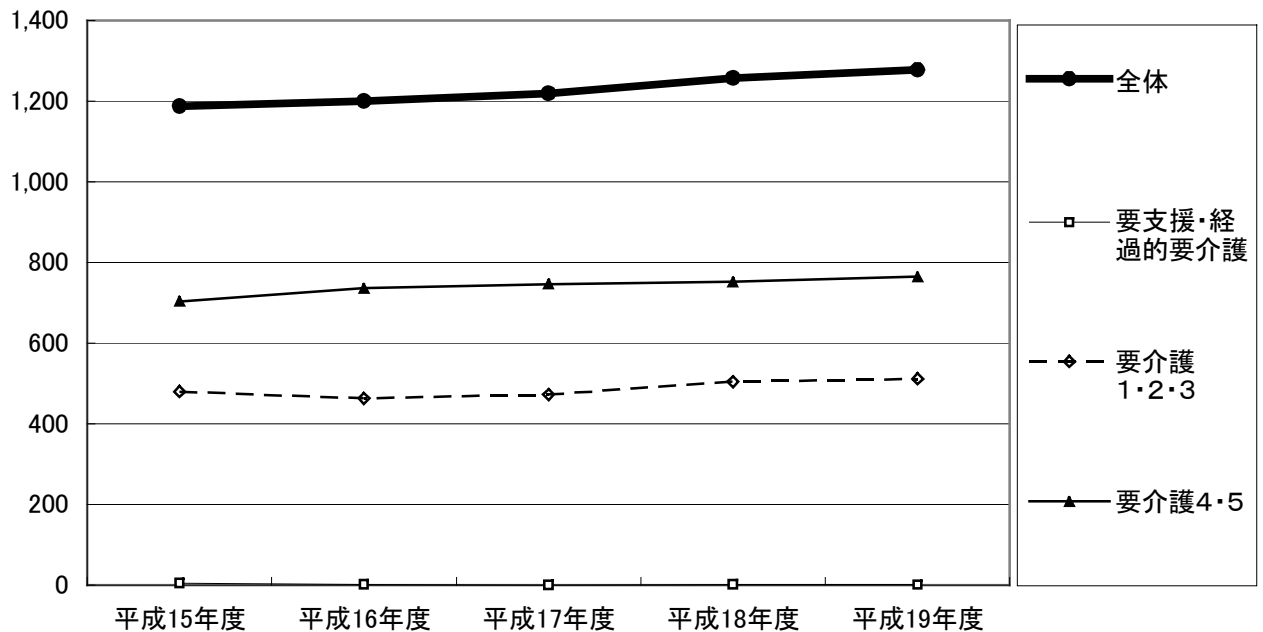
要介護3以上の割合が大きくなっている。

	平成15年度		平成16年度		平成17年度		平成18年度		平成19年度	
	利用人数	構成比	利用人数	構成比	利用人数	構成比	利用人数	構成比	利用人数	構成比
要支援	1 58	0.4%	23	0.2%	1	0.0%	5	0.0%	1	0.0%
要介護1	1,501	10.5%	1,059	7.4%	910	6.2%	980	6.5%	688	4.5%
要介護2	1,644	11.5%	1,471	10.2%	1,409	9.6%	1,550	10.3%	1,646	10.7%
要介護3	2,606	18.3%	3,028	21.0%	3,353	22.9%	3,522	23.4%	3,806	24.8%
要介護4	4,216	29.6%	4,405	30.6%	4,513	30.9%	4,730	31.4%	4,807	31.4%
要介護5	4,225	29.6%	4,415	30.7%	4,438	30.3%	4,283	28.4%	4,362	28.5%
合計	14,250	100.0%	14,401	100.0%	14,624	100.0%	15,082	100.0%	15,321	100.0%

②月平均利用者数

	平成15年度		平成16年度		平成17年度		平成18年度		平成19年度	
	利用人数	構成比	利用人数	構成比	利用人数	構成比	利用人数	構成比	利用人数	構成比
要支援	1 5	0.4%	2	0.2%	0	0.0%	0	0.0%	0	0.0%
要介護1	125	10.5%	88	7.4%	76	6.2%	82	6.5%	57	4.5%
要介護2	137	11.5%	123	10.2%	117	9.6%	129	10.3%	137	10.7%
要介護3	217	18.3%	252	21.0%	279	22.9%	294	23.4%	317	24.8%
要介護4	351	29.6%	367	30.6%	376	30.9%	394	31.4%	401	31.4%
要介護5	352	29.6%	368	30.7%	370	30.3%	357	28.4%	364	28.5%
合計	1,188	100.0%	1,200	100.0%	1,219	100.0%	1,257	100.0%	1,277	100.0%
事業計画値	1,189		1,214		1,239		1,283		1,252	
計画値比(%)	99.9%		98.9%		98.4%		98.0%		102.0%	

月平均利用者数推移 (人/月)



(2) 介護老人保健施設

①年間延利用者数

要介護2と要介護3の割合が大きくなっている。

年間延利用者数

(人/年)

	平成15年度		平成16年度		平成17年度		平成18年度		平成19年度	
	利用人数	構成比	利用人数	構成比	利用人数	構成比	利用人数	構成比	利用人数	構成比
要支援—1							10	0.1%	17	0.1%
要支援—2							77	0.5%	111	0.8%
要介護1	3,007	19.8%	2,741	18.1%	2,479	16.6%	2,229	15.2%	1,409	9.6%
要介護2	2,714	17.9%	2,430	16.0%	2,268	15.2%	2,550	17.4%	2,974	20.2%
要介護3	3,501	23.1%	4,016	26.5%	4,338	29.1%	4,435	30.2%	4,677	31.8%
要介護4	3,780	24.9%	3,866	25.5%	3,612	24.2%	3,303	22.5%	3,362	22.9%
要介護5	2,172	14.3%	2,092	13.8%	2,208	14.8%	2,093	14.2%	2,154	14.6%
合計	15,174	100.0%	15,145	100.0%	14,905	100.0%	14,697	100.0%	14,704	100.0%

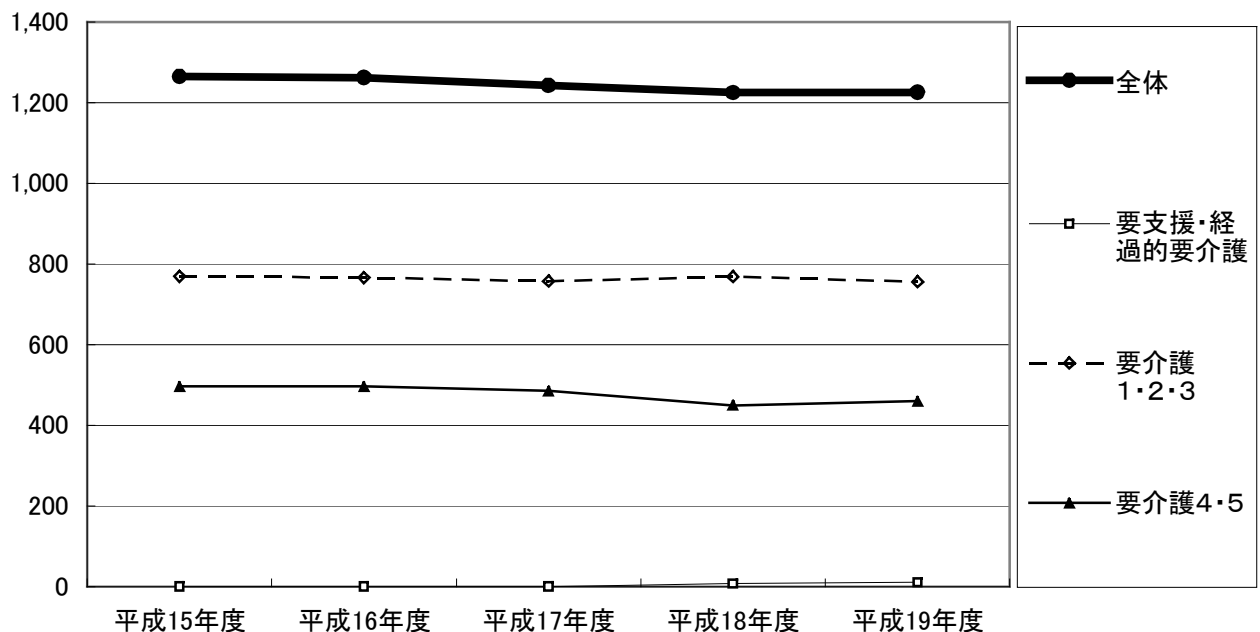
②月平均利用者数

月平均利用者数

(人/月)

	平成15年度		平成16年度		平成17年度		平成18年度		平成19年度	
	利用人数	構成比	利用人数	構成比	利用人数	構成比	利用人数	構成比	利用人数	構成比
要支援—1							1	0.1%	1	0.1%
要支援—2							6	0.5%	9	0.8%
要介護1	251	19.8%	228	18.1%	207	16.6%	186	15.2%	117	9.6%
要介護2	226	17.9%	203	16.0%	189	15.2%	213	17.4%	248	20.2%
要介護3	292	23.1%	335	26.5%	362	29.1%	370	30.2%	390	31.8%
要介護4	315	24.9%	322	25.5%	301	24.2%	275	22.5%	280	22.9%
要介護5	181	14.3%	174	13.8%	184	14.8%	174	14.2%	180	14.6%
合計	1,265	100.0%	1,262	100.0%	1,242	100.0%	1,225	100.0%	1,225	100.0%
事業計画値	1,214		1,233		1,246		1,278		1,278	
計画値比(%)	104.2%		102.4%		99.7%		95.8%		95.9%	

月平均利用者数推移 (人/月)



(3) 介護療養型医療施設

①年間延利用者数

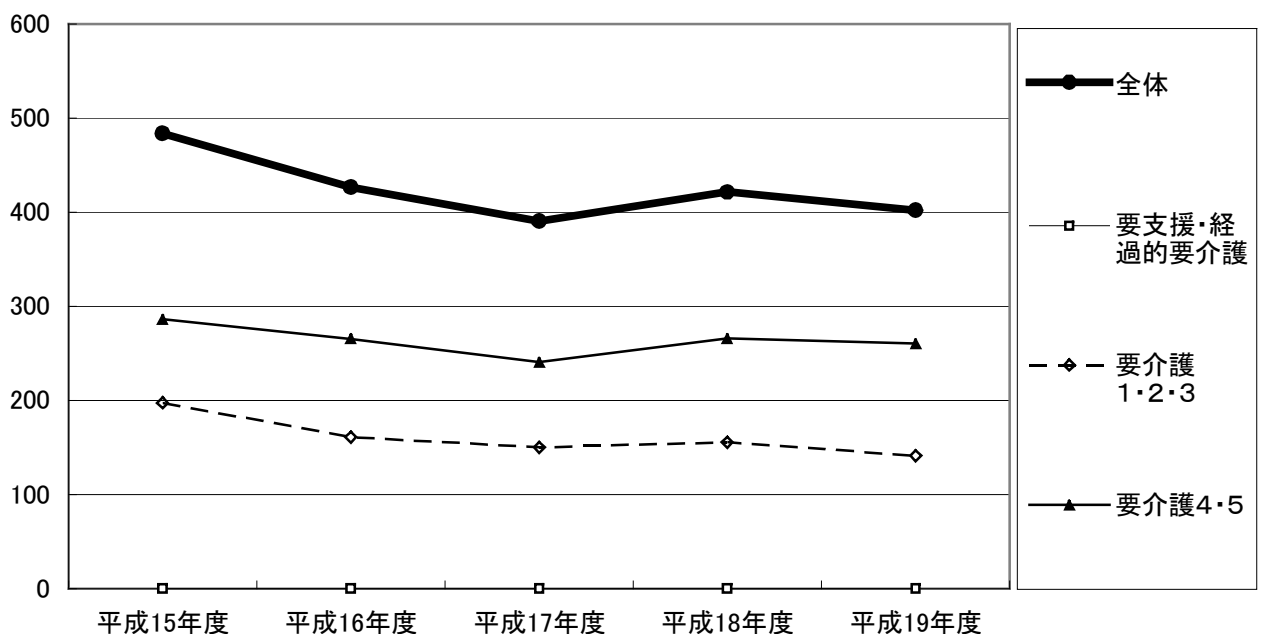
要介護2以下の割合が低下したのに対し、要介護3以上の割合が大きくなっている。

	平成15年度		平成16年度		平成17年度		平成18年度		平成19年度	
	利用人数	構成比	利用人数	構成比	利用人数	構成比	利用人数	構成比	利用人数	構成比
要支援— 2							1	0.0%		
要介護1	567	9.8%	379	7.4%	319	6.8%	256	5.1%	180	3.7%
要介護2	765	13.2%	616	12.0%	502	10.7%	475	9.4%	428	8.9%
要介護3	1,037	17.9%	938	18.3%	978	20.9%	1,137	22.5%	1,088	22.6%
要介護4	1,341	23.1%	1,207	23.6%	1,016	21.7%	1,164	23.0%	1,287	26.7%
要介護5	2,095	36.1%	1,977	38.6%	1,870	39.9%	2,024	40.0%	1,839	38.1%
合計	5,805	100.0%	5,117	100.0%	4,685	100.0%	5,057	100.0%	4,822	100.0%

②月平均利用者数

	平成15年度		平成16年度		平成17年度		平成18年度		平成19年度	
	利用人数	構成比	利用人数	構成比	利用人数	構成比	利用人数	構成比	利用人数	構成比
要支援— 2							0	0.0%	0	0.0%
要介護1	47	9.8%	32	7.4%	27	6.8%	21	5.1%	15	3.7%
要介護2	64	13.2%	51	12.0%	42	10.7%	40	9.4%	36	8.9%
要介護3	86	17.9%	78	18.3%	82	20.9%	95	22.5%	91	22.6%
要介護4	112	23.1%	101	23.6%	85	21.7%	97	23.0%	107	26.7%
要介護5	175	36.1%	165	38.6%	156	39.9%	169	40.0%	153	38.1%
合計	484	100.0%	426	100.0%	390	100.0%	421	100.0%	402	100.0%
事業計画値	500		525		550		424		424	
計画値比(%)	96.8%		81.2%		71.0%		99.4%		94.8%	

月平均利用者数推移 (人/月)



Ⅱ 介護予防給付

1. 介護予防サービス

(1) 介護予防訪問介護

平成19年度までの年間延利用回数実績値は、第3期事業計画値を上回っている。

	平成18年度		平成19年度		
	利用回数	構成比	利用回数	構成比	
要支援	1	16,931	59.6%	40,305	55.3%
	2	11,488	40.4%	32,637	44.7%
合計		28,419	100.0%	72,942	100.0%
事業計画値		10,418		14,925	
計画値比(%)		272.8%		488.7%	

	平成18年度		平成19年度		
	利用人数	構成比	利用人数	構成比	
要支援	1	3,051	65.3%	6,869	61.8%
	2	1,618	34.7%	4,251	38.2%
合計		4,669	100.0%	11,120	100.0%

	平成18年度		平成19年度	
	1	2	1	2
要支援	5.5		5.9	
		7.1		7.7
合計	6.1		6.6	

(2) 介護予防訪問入浴介護

年間延利用回数実績値は、第3期事業計画値をやや上回っている。

	平成18年度		平成19年度		
	利用回数	構成比	利用回数	構成比	
要支援	1				
	2	44	100.0%	59	100.0%
合計		44	100.0%	59	100.0%
事業計画値		15		47	
計画値比(%)		293.3%		125.5%	

	平成18年度		平成19年度		
	利用人数	構成比	利用人数	構成比	
要支援	1				
	2	11	100.0%	16	100.0%
合計		11	100.0%	16	100.0%

	平成18年度		平成19年度	
	1	2	1	2
要支援	4.0		3.7	
合計	4.0		3.7	

(3) 介護予防訪問看護

年間延利用回数実績値は、第3期事業計画値を下回っている。

	平成18年度		平成19年度		
	利用回数	構成比	利用回数	構成比	
要支援	1	355	35.1%	1,049	43.8%
	2	657	64.9%	1,344	56.2%
合計	1,012	100.0%	2,393	100.0%	
事業計画値	3,007		5,363		
計画値比(%)	33.7%		44.6%		

	平成18年度		平成19年度		
	利用人数	構成比	利用人数	構成比	
要支援	1	94	41.8%	273	52.7%
	2	131	58.2%	245	47.3%
合計	225	100.0%	518	100.0%	

	平成18年度	平成19年度
要支援	3.8	3.8
2	5.0	5.5
合計	4.5	4.6

(4) 介護予防訪問リハビリテーション

年間延利用回数実績値は、平成18年度、19年度ともに、第3期事業計画値を大きく上回っている。

	平成18年度		平成19年度		
	利用回数	構成比	利用回数	構成比	
要支援	1	128	21.6%	349	27.8%
	2	464	78.4%	905	72.2%
合計	592	100.0%	1,254	100.0%	
事業計画値	267		587		
計画値比(%)	221.7%		213.6%		

	平成18年度		平成19年度		
	利用人数	構成比	利用人数	構成比	
要支援	1	30	23.1%	90	30.0%
	2	100	76.9%	210	70.0%
合計	130	100.0%	300	100.0%	

	平成18年度	平成19年度
要支援	4.3	3.9
2	4.6	4.3
合計	4.6	4.2

(5) 介護予防居宅療養管理指導

年間延利用者数の実績値は、第3期事業計画値を下回っている。

	平成18年度		平成19年度		
	利用件数	構成比	利用件数	構成比	
要支援	1	83	31.8%	163	37.0%
	2	178	68.2%	277	63.0%
合計	261	100.0%	440	100.0%	

	平成18年度		平成19年度		
	利用人数	構成比	利用人数	構成比	
要支援	1	42	36.8%	81	39.1%
	2	72	63.2%	126	60.9%
合計	114	100.0%	207	100.0%	
事業計画値	313		534		
計画値比(%)	36.4%		38.8%		

	平成18年度		平成19年度	
	平均	平均	平均	平均
要支援	1	2.0	2.0	2.0
	2	2.5	2.2	2.2
合計	2.3	2.3	2.1	2.1

(6) 介護予防通所介護

年間延利用回数の実績を見ると、平成18年度から19年度にかけて利用回数は2倍以上に増加しており、第3期事業計画値を大きく上回っている。

	平成18年度		平成19年度		
	利用回数	構成比	利用回数	構成比	
要支援	1	18,679	59.2%	37,010	50.3%
	2	12,881	40.8%	36,588	49.7%
合計	31,560	100.0%	73,598	100.0%	
事業計画値	15,801		24,248		
計画値比(%)	199.7%		303.5%		

	平成18年度		平成19年度		
	利用人数	構成比	利用人数	構成比	
要支援	1	4,170	68.0%	8,214	60.5%
	2	1,960	32.0%	5,359	39.5%
合計	6,130	100.0%	13,573	100.0%	

	平成18年度		平成19年度	
	平均	平均	平均	平均
要支援	1	4.5	4.5	4.5
	2	6.6	6.8	6.8
合計	5.1	5.1	5.4	5.4

(7) 介護予防通所リハビリテーション

年間延利用回数の実績を見ると、平成18年度から19年度にかけて利用回数は2倍以上に増加しており、第3期事業計画値を大きく上回っている。

	平成18年度		平成19年度		
	利用回数	構成比	利用回数	構成比	
要支援	1	10,529	46.6%	24,342	41.1%
	2	12,066	53.4%	34,911	58.9%
合計		22,595	100.0%	59,253	100.0%
事業計画値	8,906		14,551		
計画値比(%)	253.7%		407.2%		

	平成18年度		平成19年度		
	利用人数	構成比	利用人数	構成比	
要支援	1	2,528	58.4%	5,778	53.8%
	2	1,799	41.6%	4,960	46.2%
合計		4,327	100.0%	10,738	100.0%

	平成18年度	平成19年度
要支援	4.2	4.2
2	6.7	7.0
合計	5.2	5.5

(8) 介護予防短期入所生活介護

年間延利用日数の実績値は、第3期事業計画値を下回っている。

	平成18年度		平成19年度		
	入所日数	構成比	入所日数	構成比	
要支援	1	189	29.6%	547	31.7%
	2	449	70.4%	1,176	68.3%
合計		638	100.0%	1,723	100.0%
事業計画値	2,319		5,478		
計画値比(%)	27.5%		31.5%		

	平成18年度		平成19年度		
	利用人数	構成比	利用人数	構成比	
要支援	1	43	42.2%	117	39.3%
	2	59	57.8%	181	60.7%
合計		102	100.0%	298	100.0%

	平成18年度	平成19年度
要支援	4.4	4.7
2	7.6	6.5
合計	6.3	5.8

(9) 介護予防短期入所療養介護

介護予防短期入所生活介護と同様、年間延利用日数の実績値は第3期事業計画値を下回っている。

	平成18年度		平成19年度		
	利用日数	構成比	利用日数	構成比	
要支援	1	34	27.6%	128	32.6%
	2	89	72.4%	265	67.4%
合計	123	100.0%	393	100.0%	
事業計画値	475		1,123		
計画値比(%)	25.9%		35.0%		

	平成18年度		平成19年度		
	利用人数	構成比	利用人数	構成比	
要支援	1	10	32.3%	26	31.7%
	2	21	67.7%	56	68.3%
合計	31	100.0%	82	100.0%	

	平成18年度		平成19年度	
	1	2	1	2
要支援	3.4	4.2	4.9	4.7
	合計 4.0		合計 4.8	

(10) 介護予防特定施設入居者生活介護

月平均利用者数の実績値は、第3期事業計画値の半数程度となっている。

	平成18年度		平成19年度		
	利用人数	構成比	利用人数	構成比	
要支援	1	89	62.7%	188	59.7%
	2	53	37.3%	127	40.3%
合計	142	100.0%	315	100.0%	

	平成18年度		平成19年度		
	利用人数	構成比	利用人数	構成比	
要支援	1	7	62.7%	16	59.7%
	2	4	37.3%	11	40.3%
合計	12	100.0%	26	100.0%	
事業計画値	24		55		
計画値比(%)	49.3%		47.7%		

(11) 介護予防福祉用具貸与

年間延利用者数の実績値は、第3期事業計画値を大きく下回っている。

	平成18年度		平成19年度		
	事業費	構成比	事業費	構成比	
要支援	1	7,502	48.4%	11,900	39.5%
	2	7,988	51.6%	18,224	60.5%
合計	15,490	100.0%	30,124	100.0%	

	平成18年度		平成19年度		
	利用人数	構成比	利用人数	構成比	
要支援	1	743	46.5%	1,469	40.7%
	2	855	53.5%	2,139	59.3%
合計	1,598	100.0%	3,608	100.0%	
事業計画値	6,298		10,727		
計画値比(%)	25.4%		33.6%		

	平成18年度	平成19年度	
要支援	1	10.1	8.1
	2	9.3	8.5
合計	9.7	8.3	

(12) 特定介護予防福祉用具販売

年間利用事業費の実績を見ると、平成18年度から19年度にかけて約2倍に増加している。

	平成18年度		平成19年度		
	事業費	構成比	事業費	構成比	
要支援	1	2,569	54.5%	5,593	55.4%
	2	2,145	45.5%	4,496	44.6%
合計	4,714	100.0%	10,089	100.0%	

	平成18年度		平成19年度		
	利用人数	構成比	利用人数	構成比	
要支援	1	133	57.1%	263	54.7%
	2	100	42.9%	218	45.3%
合計	233	100.0%	481	100.0%	

	平成18年度	平成19年度	
要支援	1	19.3	21.3
	2	21.5	20.6
合計	20.2	21.0	

2. 地域密着型介護予防サービス

(1) 介護予防認知症対応型通所介護

年間延利用回数の実績値は平成19年度になって増加してきているものの、第3期事業計画値を大きく下回っている。

	平成18年度		平成19年度	
	利用回数	構成比	利用回数	構成比
要支援	48	100.0%	240	77.2%
2			71	22.8%
合計	48	100.0%	311	100.0%
事業計画値	2,401		8,183	
計画値比(%)	2.0%		3.8%	

	平成18年度		平成19年度	
	利用人数	構成比	利用人数	構成比
要支援	10	100.0%	39	78.0%
2			11	22.0%
合計	10	100.0%	50	100.0%

	平成18年度		平成19年度	
	平均回数		平均回数	
要支援	4.8		6.2	
2			6.5	
合計	4.8		6.2	

(2) 介護予防小規模多機能型居宅介護

年間延利用者数の実績値は、第3期事業計画値を大幅に下回っている。

	平成18年度		平成19年度	
	利用件数	構成比	利用件数	構成比
要支援	12	100.0%	124	100.0%
2				
合計	12	100.0%	124	100.0%

	平成18年度		平成19年度	
	利用人数	構成比	利用人数	構成比
要支援	1	100.0%	11	100.0%
2				
合計	1	100.0%	11	100.0%
事業計画値	11		46	
計画値比(%)	9.1%		23.9%	

	平成18年度		平成19年度	
	平均回数		平均回数	
要支援	12.0		11.3	
2				
合計	12.0		11.3	

(3) 介護予防認知症対応型共同生活介護

月平均利用者数は平成19年度においても10人に満たず、第3期事業計画値を大幅に下回っている。

年間延利用者数 (人/年)

	平成18年度		平成19年度		
	利用人数	構成比	利用人数	構成比	
要支援	1				
	2	25	100.0%	83	100.0%
合計		25	100.0%	83	100.0%

月平均利用者数 (人/月)

	平成18年度		平成19年度		
	利用人数	構成比	利用人数	構成比	
要支援	1				
	2	2	100.0%	7	100.0%
合計		2	100.0%	7	100.0%
事業計画値		36		109	
計画値比(%)		5.8%		6.3%	

3. 介護予防住宅改修

年間利用事業費および年間利用件数の実績を見ると、平成18年度から19年度にかけて約2倍に増加している。

	平成18年度		平成19年度		
	事業費	構成比	事業費	構成比	
要支援	1	12,844	58.9%	25,988	60.6%
	2	8,949	41.1%	16,872	39.4%
合計		21,793	100.0%	42,860	100.0%

	平成18年度		平成19年度		
	利用件数	構成比	利用件数	構成比	
要支援	1	128	57.9%	277	59.3%
	2	93	42.1%	190	40.7%
合計		221	100.0%	467	100.0%

	平成18年度	平成19年度	
要支援	1	100.3	93.8
	2	96.2	88.8
合計	98.6	91.8	

4. 介護予防支援

年間延利用者数の実績値は、第3期事業計画値を下回っている。

	平成18年度		平成19年度		
	事業費	構成比	事業費	構成比	
要支援	1	57,220	71.3%	79,123	58.4%
	2	23,020	28.7%	56,340	41.6%
合計		80,240	100.0%	135,463	100.0%

	平成18年度		平成19年度		
	利用人数	構成比	利用人数	構成比	
要支援	1	11,028	68.5%	19,254	58.5%
	2	5,083	31.5%	13,648	41.5%
合計		16,111	100.0%	32,902	100.0%
事業計画値		32,143		48,295	
計画値比(%)		50.1%		68.1%	

	平成18年度	平成19年度	
要支援	1	5.2	4.1
	2	4.5	4.1
合計	5.0	4.1	