

介護保険サービス給付実績の分析

佐賀中部広域連合
第2回策定委員会資料

目 次

第2期計画値と実績の事業費比較.....	1
(1) 要介護度別認定者数.....	1
(2) サービス別利用見込量と事業費見込量.....	1
サービス別 事業量から見た給付実績の分析.....	2
A：居宅サービス.....	2
：訪問介護.....	2
：訪問入浴介護.....	4
：訪問看護.....	6
：訪問リハビリテーション.....	8
：居宅療養管理指導.....	10
：通所介護.....	12
：通所リハビリテーション.....	14
：短期入所生活介護・短期入所療養介護.....	16
：認知症対応型共同生活介護.....	18
：特定施設入所者生活介護.....	19
：福祉用具貸与.....	20
：福祉用具購入.....	22
：住宅改修.....	24
B：施設サービス.....	26
：介護老人福祉施設.....	26
：介護老人保健施設.....	27
：介護療養型医療施設.....	28
事業費から見た給付実績の分析.....	29
：居宅・施設の利用人数及び事業費の推移.....	29
：居宅サービス費用の推移.....	30
：施設サービス費用の推移.....	33
参考資料.....	35
：要介護（要支援）認定者数等の推移.....	35
：要介護度別認定者数等の推移.....	35

第2期事業計画値と実績の比較

(1) 要介護度別認定者数

	平成15年度			平成16年度		
	計 画 値	実 績	計画値比	計 画 値	実 績	計画値比
65歳以上人口	73,278人	73,950人	100.92%	74,315人	74,927人	100.82%
要介護認定者数	11,673人	11,872人	101.70%	12,469人	12,358人	99.11%
要支援	2,225人	2,393人	107.55%	2,252人	2,604人	115.63%
要介護1	4,455人	4,058人	91.09%	5,020人	4,058人	80.84%
要介護2	1,413人	1,699人	120.24%	1,375人	1,722人	125.24%
要介護3	1,392人	1,401人	100.65%	1,584人	1,633人	103.09%
要介護4	1,203人	1,255人	104.32%	1,259人	1,303人	103.49%
要介護5	985人	1,066人	108.22%	979人	1,038人	106.03%

(2) サービス別利用見込量と事業費見込量

サービス種類	平成15年度			平成16年度			
	計 画 値	実 績	計画値比	計 画 値	実 績	計画値比	
施設サービス	介護老人福祉施設	1,189人	1,187人	99.83%	1,214人	1,199人	98.76%
		4,523,084,115円	4,544,892,806円	100.48%	4,618,851,427円	4,577,800,593円	99.11%
	介護老人保健施設	1,214人	1,265人	104.20%	1,233人	1,260人	102.19%
		4,949,532,812円	4,944,831,350円	99.91%	5,026,996,669円	5,003,266,017円	99.53%
	介護療養型医療施設	500人	484人	96.80%	525人	419人	79.81%
	2,579,031,880円	2,376,404,050円	92.14%	2,707,983,474円	2,101,086,687円	77.59%	
総費用 (食事費用含む)	12,051,648,807円	11,866,128,206円	98.46%	12,353,831,570円	11,682,153,298円	94.56%	
居宅サービス	訪問介護	434,861回	281,447回	64.72%	471,480回	297,247回	63.05%
		1,303,422,314円	1,202,258,709円	92.24%	1,413,181,575円	1,260,344,442円	89.18%
	訪問入浴介護	3,262回	2,515回	77.10%	3,536回	2,685回	75.93%
		40,796,875円	32,434,362円	79.50%	44,223,712円	34,486,539円	77.98%
	訪問看護	35,841回	30,039回	83.81%	38,858回	29,018回	74.68%
		257,809,830円	208,973,146円	81.06%	279,511,576円	204,661,668円	73.22%
	訪問リハビリ テーション	5,156回	5,742回	111.37%	5,591回	5,747回	102.79%
		28,358,000円	31,769,290円	112.03%	30,750,500円	31,959,420円	103.93%
	居宅療養管理指導	379件	466件	122.96%	410件	429件	104.63%
		38,930,519円	25,760,878円	66.17%	42,114,809円	23,446,700円	55.67%
	通所介護	324,356回	289,773回	89.34%	351,667回	322,484回	91.70%
		2,362,711,030円	2,235,342,731円	94.61%	2,561,652,927円	2,515,102,423円	98.18%
	通所リハビリ テーション	225,718回	208,318回	92.29%	244,727回	205,329回	83.90%
		1,810,809,867円	1,759,634,766円	97.17%	1,963,308,490円	1,759,847,261円	89.64%
	短期入所サービス	78,846日	80,484日	102.08%	85,486日	88,318日	103.31%
	800,427,891円	832,346,752円	103.99%	867,835,765円	907,582,677円	104.58%	
認知症対応型 共同生活介護	220人	251人	114.09%	230人	399人	173.48%	
	694,600,502円	732,162,279円	105.41%	726,362,646円	1,179,750,966円	162.42%	
特定施設入所者 生活介護	8人	10人	125.00%	14人	75人	535.71%	
	17,175,240円	18,910,730円	110.10%	29,518,200円	157,506,938円	533.59%	
福祉用具貸与	202,712,080円	295,345,908円	145.70%	219,782,340円	345,616,156円	157.25%	
総費用	7,557,754,148円	7,374,939,551円	97.58%	8,178,242,540円	8,420,305,189円	102.96%	
その他	福祉用具購入	26,607,778円	27,083,843円	101.79%	29,268,889円	26,896,081円	91.89%
	住宅改修	107,912,222円	126,465,723円	117.19%	110,370,000円	116,790,183円	105.82%
	算定対象審査 支払手数料	35,974,071円	37,437,308円	104.07%	39,571,408円	32,124,820円	81.18%
	居宅介護支援	677,688,000円	647,692,084円	95.57%	734,706,000円	691,620,690円	94.14%
	総費用	848,182,071円	838,678,958円	98.88%	913,916,297円	867,431,774円	94.91%
合 計	20,457,585,026円	20,079,746,715円	98.15%	21,445,990,407円	20,969,890,261円	97.78%	
高額介護サービス費 (再掲)	89,304,000円	94,241,522円	105.53%	98,234,000円	95,404,219円	97.12%	

サービス別 事業量から見た給付実績の分析

各居宅、施設サービスについて、介護保険事業の開始年度（平成12年度）からの実績を見ています。

【定義】

計画値 = 第1期、第2期介護保険事業計画（平成12年度から平成16年度）のサービス量見込値

実績 = 各年度の利用実績

A: 居宅サービス

: 訪問介護

要介護1の利用者数の伸びが、全体の事業量を押し上げている。

年間延べ利用回数

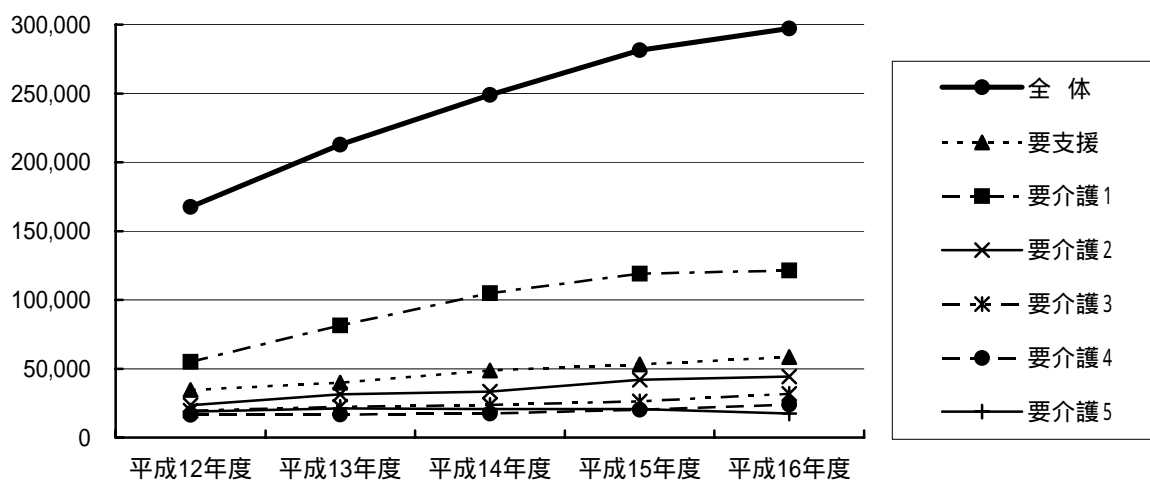
平成12年度と平成16年度を比較すると、全体的には約1.8倍に増加しており、特に要介護1は約2.2倍に増加している。

(回/年)

	平成12年度		平成13年度		平成14年度		平成15年度		平成16年度	
	利用回数	構成比	利用回数	構成比	利用回数	構成比	利用回数	構成比	利用回数	構成比
要支援	34,464	20.6%	39,856	18.7%	48,777	19.6%	53,027	18.8%	58,412	19.7%
要介護1	54,941	32.8%	81,518	38.3%	104,937	42.1%	119,133	42.3%	121,442	40.9%
要介護2	23,342	13.9%	31,415	14.8%	33,472	13.4%	42,095	15.0%	44,304	14.9%
要介護3	19,491	11.6%	22,188	10.4%	23,781	9.6%	26,253	9.3%	31,739	10.7%
要介護4	16,551	9.9%	16,685	7.8%	17,288	6.9%	20,187	7.2%	23,930	8.1%
要介護5	18,698	11.2%	21,143	9.9%	20,738	8.3%	20,752	7.4%	17,420	5.9%
合計	167,487	100.0%	212,805	100.0%	248,993	100.0%	281,447	100.0%	297,247	100.0%
事業計画値	346,122		428,176		486,861		434,861		471,480	
計画値比(%)	48.4%		49.7%		51.1%		64.7%		63.0%	

年間延べ利用回数の推移

(回/年)



年間延べ利用者数

平成12年度と平成16年度を比較すると、全体的には約1.7倍に増加しており、特に要介護1は約2.1倍に増加している。

(人/年)

	平成12年度		平成13年度		平成14年度		平成15年度		平成16年度	
	利用人数	構成比	利用人数	構成比	利用人数	構成比	利用人数	構成比	利用人数	構成比
要支援	4,370	28.5%	5,162	26.8%	6,165	27.8%	7,003	28.2%	7,610	29.3%
要介護1	5,140	33.5%	7,617	39.5%	9,334	42.1%	10,218	41.1%	10,656	41.0%
要介護2	2,040	13.3%	2,464	12.8%	2,569	11.6%	3,184	12.8%	3,120	12.0%
要介護3	1,528	10.0%	1,669	8.7%	1,741	7.8%	1,908	7.7%	2,089	8.0%
要介護4	1,051	6.9%	1,150	6.0%	1,175	5.3%	1,305	5.3%	1,458	5.6%
要介護5	1,193	7.8%	1,224	6.3%	1,201	5.4%	1,237	5.0%	1,034	4.0%
合計	15,322	100.0%	19,286	100.0%	22,185	100.0%	24,855	100.0%	25,967	100.0%

一人当たり平均利用回数

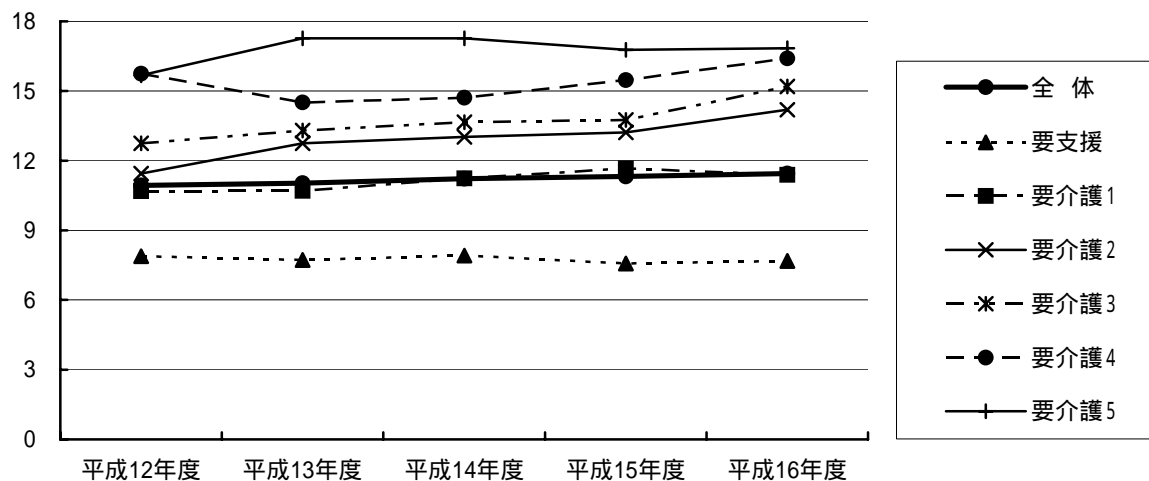
平成12年度から平成16年度の推移を見ると、各介護度とも特に大きな伸びはないが、介護度が高くなるほど一人当たりの平均利用回数は多くなっている。

(回/年)

	平成12年度	平成13年度	平成14年度	平成15年度	平成16年度
要支援	7.9	7.7	7.9	7.6	7.7
要介護1	10.7	10.7	11.2	11.7	11.4
要介護2	11.4	12.7	13.0	13.2	14.2
要介護3	12.8	13.3	13.7	13.8	15.2
要介護4	15.7	14.5	14.7	15.5	16.4
要介護5	15.7	17.3	17.3	16.8	16.8
合計	10.9	11.0	11.2	11.3	11.4

一人当たり平均利用回数の推移

(回/年)



:訪問入浴介護

全体的には微増傾向にあるなか、要介護4の利用者数の伸びが全体の事業量を押し上げている。

年間延べ利用回数

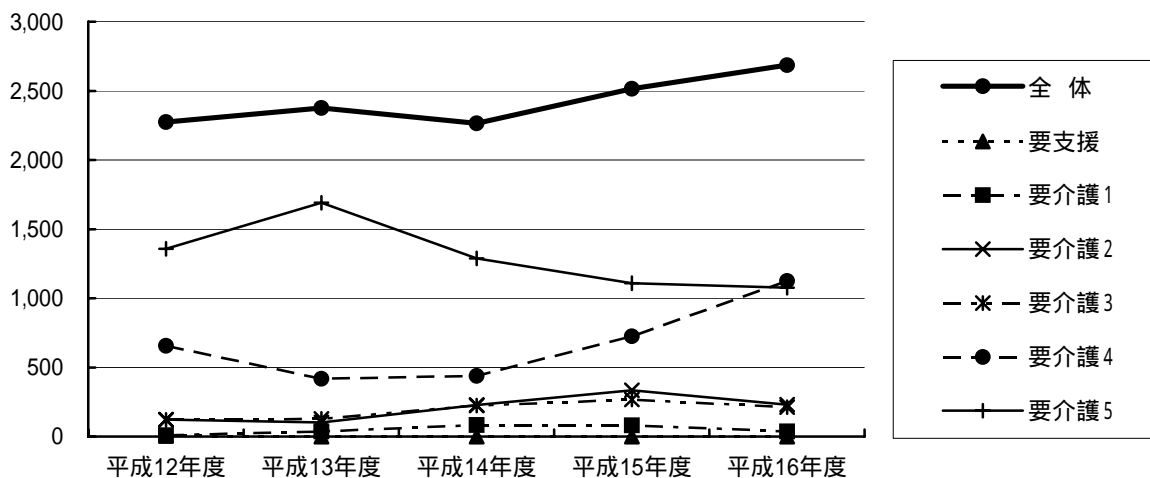
平成12年度と平成16年度を比較すると、全体的には約1.2倍に増加している。特に要介護5が約0.8倍と減少するなか、要介護4は約1.7倍に増加している。

(回/年)

	平成12年度		平成13年度		平成14年度		平成15年度		平成16年度	
	利用回数	構成比	利用回数	構成比	利用回数	構成比	利用回数	構成比	利用回数	構成比
要支援	5	0.2%	-	0.0%	-	0.0%	-	0.0%	1	0.0%
要介護1	10	0.4%	38	1.6%	84	3.7%	80	3.2%	37	1.4%
要介護2	123	5.4%	101	4.2%	229	10.1%	334	13.3%	232	8.6%
要介護3	121	5.3%	128	5.4%	225	9.9%	268	10.7%	213	7.9%
要介護4	656	28.8%	419	17.6%	438	19.3%	725	28.8%	1,125	41.9%
要介護5	1,359	59.8%	1,691	71.1%	1,289	56.9%	1,108	44.1%	1,077	40.1%
合計	2,274	100.0%	2,377	100.0%	2,265	100.0%	2,515	100.0%	2,685	100.0%
事業計画値	941		1,200		1,398		3,262		3,536	
計画値比(%)	241.7%		198.1%		162.0%		77.1%		75.9%	

年間延べ利用回数の推移

(回/年)



年間延べ利用者数

平成12年度と平成16年度を比較すると、全体的には同程度で推移しているが、要介護5が約0.8倍と減少するなか、要介護4は約1.3倍に増加している。

(人/年)

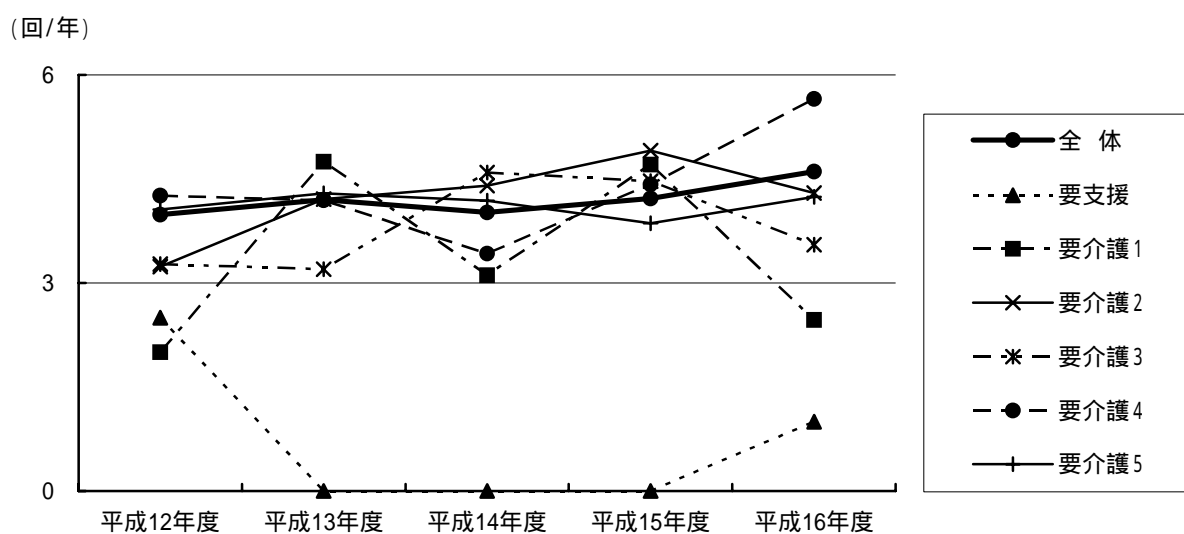
	平成12年度		平成13年度		平成14年度		平成15年度		平成16年度	
	利用人数	構成比	利用人数	構成比	利用人数	構成比	利用人数	構成比	利用人数	構成比
要支援	2	0.4%	-	0.0%	-	0.0%	-	0.0%	1	0.2%
要介護1	5	0.9%	8	1.4%	27	4.8%	17	2.9%	15	2.6%
要介護2	38	6.7%	24	4.2%	52	9.2%	68	11.4%	54	9.3%
要介護3	37	6.5%	40	7.1%	49	8.7%	60	10.1%	60	10.3%
要介護4	154	27.0%	100	17.7%	128	22.7%	164	27.5%	199	34.1%
要介護5	335	58.7%	394	69.6%	308	54.6%	287	48.2%	254	43.6%
合計	571	100.0%	566	100.0%	564	100.0%	596	100.0%	583	100.0%

一人当たり平均利用回数

平成12年度から平成16年度の推移を見ると、全体的に変動が大きいものの各介護度とも微増の傾向にあるなか、要介護4の平均利用回数の伸びが著しい。

	(回/年)				
	平成12年度	平成13年度	平成14年度	平成15年度	平成16年度
要支援	2.5	-	-	-	1.0
要介護1	2.0	4.8	3.1	4.7	2.5
要介護2	3.2	4.2	4.4	4.9	4.3
要介護3	3.3	3.2	4.6	4.5	3.6
要介護4	4.3	4.2	3.4	4.4	5.7
要介護5	4.1	4.3	4.2	3.9	4.2
合計	4.0	4.2	4.0	4.2	4.6

一人当たり平均利用回数の推移



：訪問看護

全体的には微増の傾向にあるが、平成14年度以降ほぼ横ばいの状態であり、介護度が高くなるほど一人当たりの平均利用回数は多くなる。

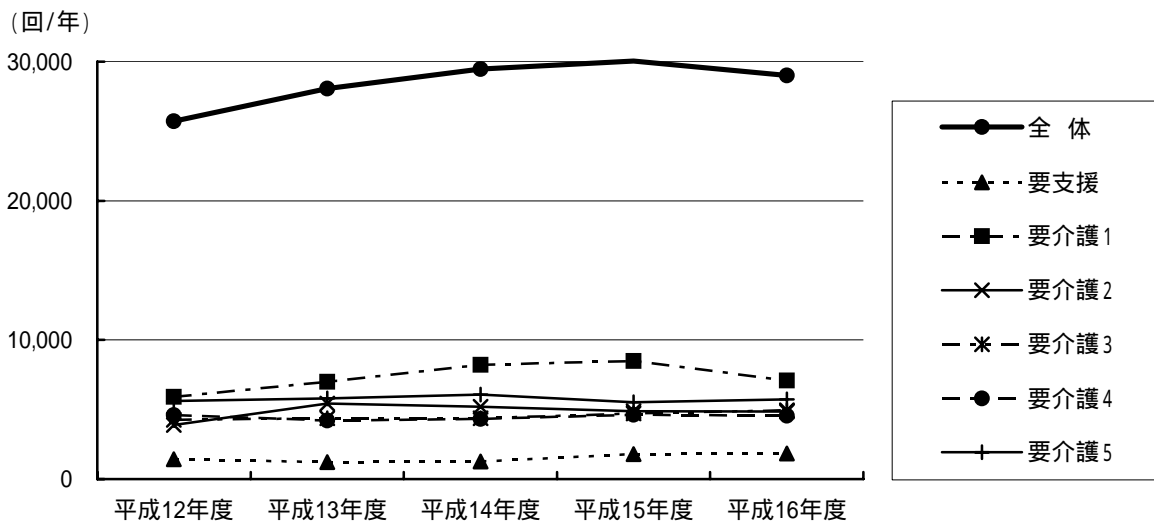
年間延べ利用回数

平成12年度から平成16年度の推移を見ると、全体的には微増の傾向にあるが平成14年度以降ほぼ横ばい状態であり、構成比率のなかで最も大きな割合を占める要介護1も同じ傾向にある。

(回/年)

	平成12年度		平成13年度		平成14年度		平成15年度		平成16年度	
	利用回数	構成比	利用回数	構成比	利用回数	構成比	利用回数	構成比	利用回数	構成比
要支援	1,433	5.6%	1,230	4.4%	1,261	4.3%	1,804	6.0%	1,843	6.4%
要介護1	5,907	23.0%	7,005	25.0%	8,223	27.9%	8,488	28.3%	7,077	24.4%
要介護2	3,888	15.1%	5,422	19.3%	5,206	17.7%	4,878	16.2%	4,861	16.8%
要介護3	4,258	16.6%	4,382	15.6%	4,375	14.8%	4,711	15.7%	4,946	17.0%
要介護4	4,604	17.9%	4,216	15.0%	4,318	14.7%	4,627	15.4%	4,564	15.7%
要介護5	5,623	21.9%	5,806	20.7%	6,085	20.6%	5,531	18.4%	5,727	19.7%
合計	25,713	100.0%	28,061	100.0%	29,468	100.0%	30,039	100.0%	29,018	100.0%
事業計画値	74,195		94,514		104,596		35,841		38,858	
計画値比(%)	34.7%		29.7%		28.2%		83.8%		74.7%	

年間延べ利用回数の推移



年間延べ利用者数

平成12年度から平成16年度の推移を見ると、全体的には微増の傾向にあるが平成14年度以降ほぼ横ばい状態であり、構成比率のなかで最も大きな割合を占める要介護1も同じ傾向にある。

(人/年)

	平成12年度		平成13年度		平成14年度		平成15年度		平成16年度	
	利用人数	構成比	利用人数	構成比	利用人数	構成比	利用人数	構成比	利用人数	構成比
要支援	342	7.6%	293	5.9%	329	6.4%	413	7.9%	388	8.0%
要介護1	1,158	25.6%	1,414	28.5%	1,631	31.9%	1,688	32.3%	1,434	29.5%
要介護2	717	15.8%	948	19.1%	900	17.6%	890	17.0%	859	17.7%
要介護3	728	16.1%	782	15.8%	734	14.4%	777	14.9%	763	15.7%
要介護4	717	15.8%	699	14.1%	689	13.5%	717	13.7%	626	12.9%
要介護5	867	19.1%	823	16.6%	822	16.1%	744	14.2%	788	16.2%
合計	4,529	100.0%	4,959	100.0%	5,105	100.0%	5,229	100.0%	4,858	100.0%

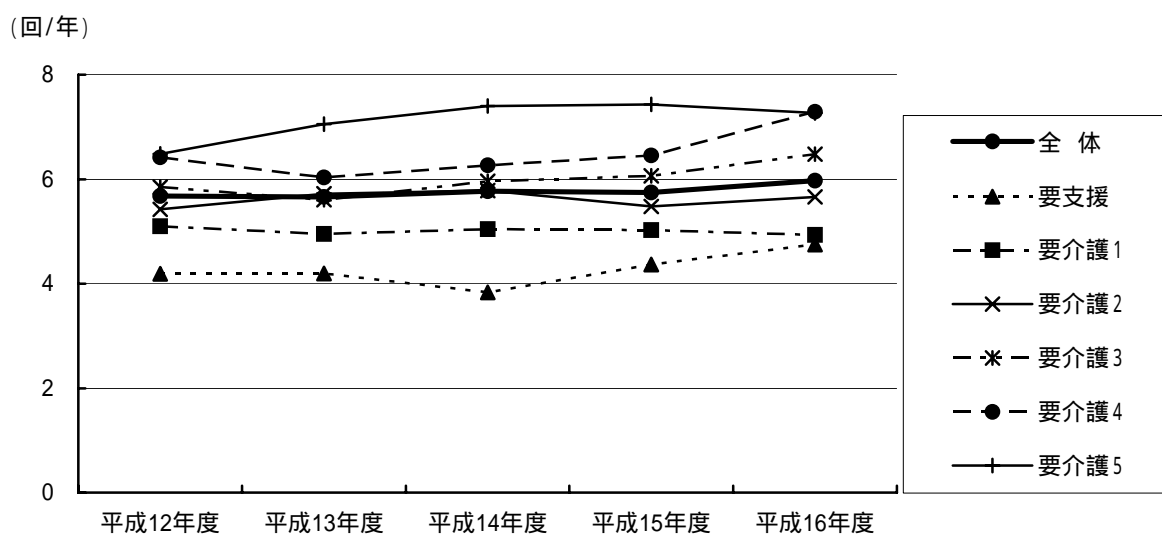
一人当たり平均利用回数

平成12年度から平成16年度の推移を見ると、各介護度とも特に大きな伸びはなく微増の傾向にあるが、介護度が高くなるほど一人当たりの平均利用回数は多くなっている。

(回/年)

	平成12年度	平成13年度	平成14年度	平成15年度	平成16年度
要支援	4.2	4.2	3.8	4.4	4.8
要介護1	5.1	5.0	5.0	5.0	4.9
要介護2	5.4	5.7	5.8	5.5	5.7
要介護3	5.8	5.6	6.0	6.1	6.5
要介護4	6.4	6.0	6.3	6.5	7.3
要介護5	6.5	7.1	7.4	7.4	7.3
合計	5.7	5.7	5.8	5.7	6.0

一人当たり平均利用回数の推移



訪問リハビリテーション

全体的に増加傾向にあり、利用者数の伸びが全体の事業量を押し上げている。

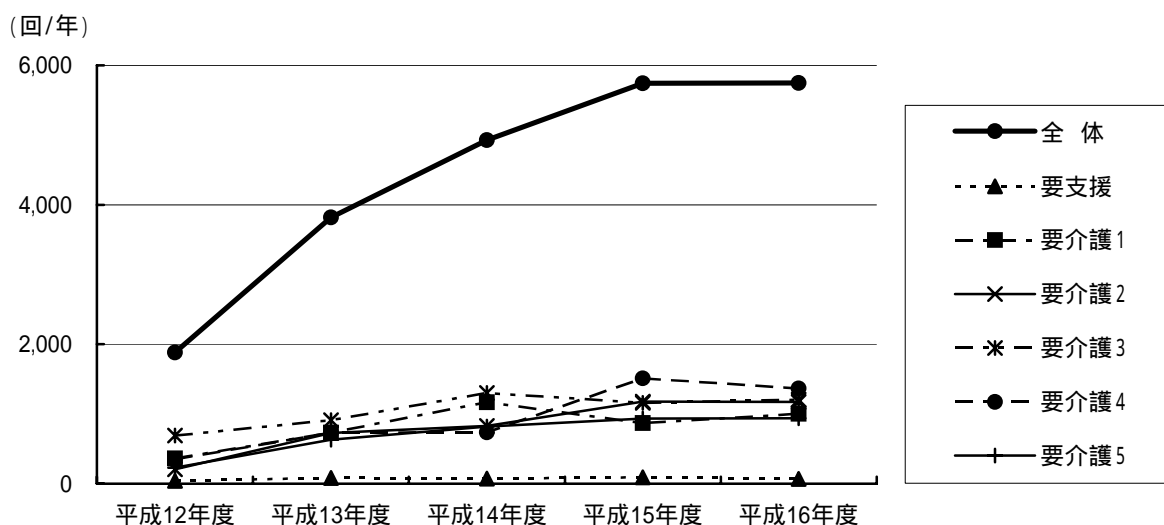
年間延べ利用回数

平成12年度から平成16年度の推移を見ると、全体的には約3.1倍に増加しており、各介護度ともに大きく増加している。

(回/年)

	平成12年度		平成13年度		平成14年度		平成15年度		平成16年度	
	利用回数	構成比	利用回数	構成比	利用回数	構成比	利用回数	構成比	利用回数	構成比
要支援	40	2.1%	83	2.2%	71	1.4%	90	1.6%	68	1.2%
要介護1	364	19.3%	731	19.1%	1,169	23.7%	868	15.1%	1,001	17.4%
要介護2	208	11.0%	728	19.1%	828	16.8%	1,177	20.5%	1,173	20.4%
要介護3	693	36.8%	913	23.9%	1,300	26.4%	1,161	20.2%	1,203	20.9%
要介護4	350	18.6%	732	19.2%	739	15.0%	1,511	26.3%	1,365	23.8%
要介護5	228	12.1%	631	16.5%	819	16.6%	935	16.3%	937	16.3%
合計	1,883	100.0%	3,818	100.0%	4,926	100.0%	5,742	100.0%	5,747	100.0%
事業計画値	4,448		5,666		6,599		5,156		5,591	
計画値比(%)	42.3%		67.4%		74.6%		111.4%		102.8%	

年間延べ利用回数の推移



年間延べ利用者数

平成12年度から平成16年度の推移を見ると、全体的には約2.8倍に増加しており、なかでも要介護2の利用者数が約5.4倍と著しく増加している。

(人/年)

	平成12年度		平成13年度		平成14年度		平成15年度		平成16年度	
	利用人数	構成比	利用人数	構成比	利用人数	構成比	利用人数	構成比	利用人数	構成比
要支援	11	2.4%	23	2.7%	24	2.2%	31	2.4%	23	1.8%
要介護1	80	17.7%	179	20.7%	267	24.0%	205	15.8%	220	17.4%
要介護2	42	9.3%	146	16.9%	182	16.4%	248	19.1%	226	17.9%
要介護3	160	35.3%	198	22.9%	295	26.5%	276	21.2%	287	22.8%
要介護4	95	21.0%	175	20.3%	168	15.1%	314	24.2%	276	21.9%
要介護5	65	14.3%	142	16.5%	176	15.8%	226	17.4%	229	18.2%
合計	453	100.0%	863	100.0%	1,112	100.0%	1,300	100.0%	1,261	100.0%

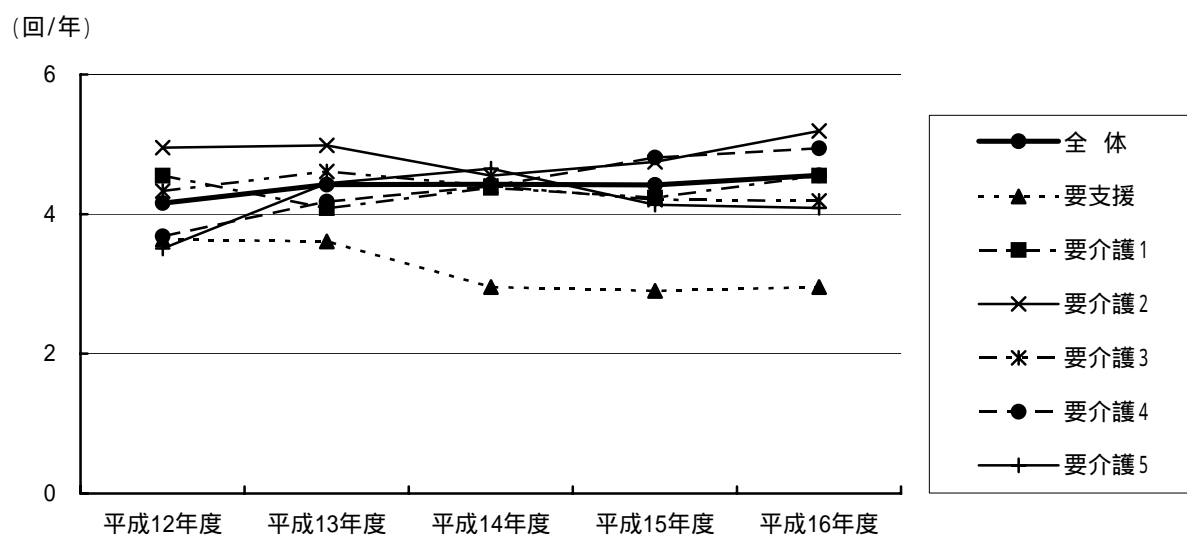
一人当たり平均利用回数

平成12年度から平成16年度の推移を見ると、全体的には同程度で推移しているが、要介護2と要介護4が微増の傾向である。

(回/年)

	平成12年度	平成13年度	平成14年度	平成15年度	平成16年度
要支援	3.6	3.6	3.0	2.9	3.0
要介護1	4.6	4.1	4.4	4.2	4.6
要介護2	5.0	5.0	4.5	4.7	5.2
要介護3	4.3	4.6	4.4	4.2	4.2
要介護4	3.7	4.2	4.4	4.8	4.9
要介護5	3.5	4.4	4.7	4.1	4.1
合計	4.2	4.4	4.4	4.4	4.6

一人当たり平均利用回数の推移



：居宅療養管理指導

全体的に増加傾向にあり、一人当たりの平均利用件数の伸びが全体の事業量を押上げている。

年間延べ利用件数

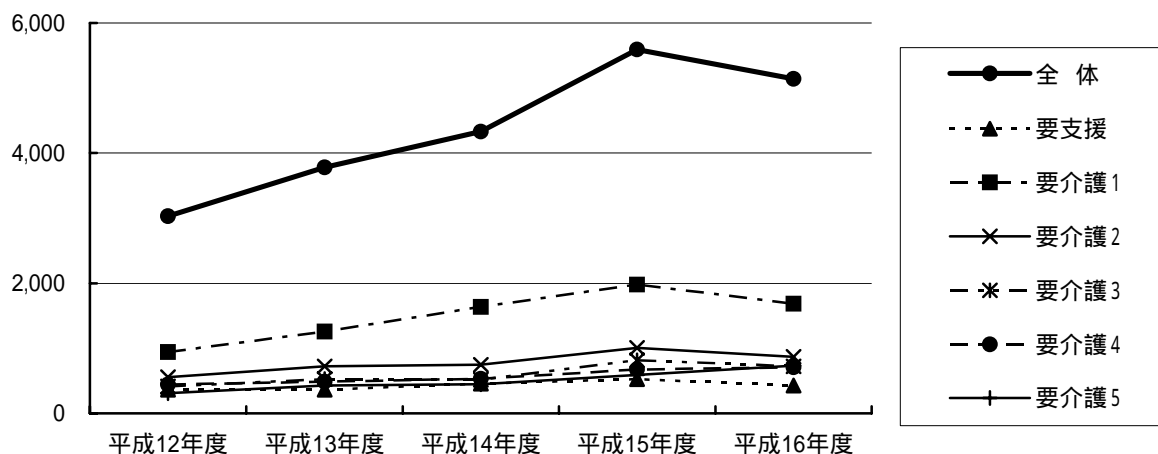
平成12年度から平成16年度の推移を見ると、全体的には約1.7倍に増加しており、各介護度ともに増加している。

(件/年)

	平成12年度		平成13年度		平成14年度		平成15年度		平成16年度	
	利用件数	構成比	利用件数	構成比	利用件数	構成比	利用件数	構成比	利用件数	構成比
要支援	364	12.0%	363	9.6%	457	10.6%	525	9.4%	428	8.3%
要介護1	942	31.1%	1,255	33.2%	1,634	37.7%	1,979	35.4%	1,685	32.8%
要介護2	556	18.3%	722	19.1%	745	17.2%	1,008	18.0%	868	16.9%
要介護3	414	13.7%	524	13.9%	514	11.9%	814	14.6%	723	14.1%
要介護4	444	14.7%	487	12.9%	531	12.3%	675	12.1%	706	13.7%
要介護5	310	10.2%	429	11.3%	448	10.3%	590	10.6%	732	14.2%
合計	3,030	100.0%	3,780	100.0%	4,329	100.0%	5,591	100.0%	5,142	100.0%

年間延べ利用件数の推移

(件/年)



月当たり平均利用件数

平成12年度から平成16年度の推移を見ると、全体的には約1.6倍に増加しており、各介護度ともに増加している。

(件/月)

	平成12年度		平成13年度		平成14年度		平成15年度		平成16年度	
	利用件数	構成比	利用件数	構成比	利用件数	構成比	利用件数	構成比	利用件数	構成比
要支援	33	12.0%	30	9.6%	38	10.6%	44	9.4%	36	8.3%
要介護1	86	31.1%	105	33.2%	136	37.7%	165	35.4%	140	32.8%
要介護2	51	18.3%	60	19.1%	62	17.2%	84	18.0%	72	16.9%
要介護3	38	13.7%	44	13.9%	43	11.9%	68	14.6%	60	14.1%
要介護4	40	14.7%	41	12.9%	44	12.3%	56	12.1%	59	13.7%
要介護5	28	10.2%	36	11.3%	37	10.3%	49	10.6%	61	14.2%
合計	275	100.0%	315	100.0%	361	100.0%	466	100.0%	429	100.0%
事業計画値	3,448		3,552		3,656		379		410	
計画値比(%)	8.0%		8.9%		9.9%		122.9%		104.5%	

年間延べ利用者数

平成12年度から平成16年度の推移を見ると、全体的には同程度で推移しているが、要介護5が微増の傾向である。

(人/年)

	平成12年度		平成13年度		平成14年度		平成15年度		平成16年度	
	利用人数	構成比	利用人数	構成比	利用人数	構成比	利用人数	構成比	利用人数	構成比
要支援	251	11.1%	203	7.5%	250	9.7%	223	9.2%	203	8.7%
要介護1	700	30.9%	898	33.3%	927	35.9%	810	33.6%	700	29.9%
要介護2	363	16.0%	522	19.4%	459	17.8%	429	17.8%	389	16.6%
要介護3	363	16.0%	405	15.0%	362	14.0%	369	15.3%	371	15.9%
要介護4	332	14.7%	371	13.8%	315	12.2%	313	13.0%	335	14.3%
要介護5	254	11.2%	294	10.9%	266	10.3%	270	11.2%	341	14.6%
合計	2,263	100.0%	2,693	100.0%	2,579	100.0%	2,414	100.0%	2,339	100.0%

一人当たり平均利用件数

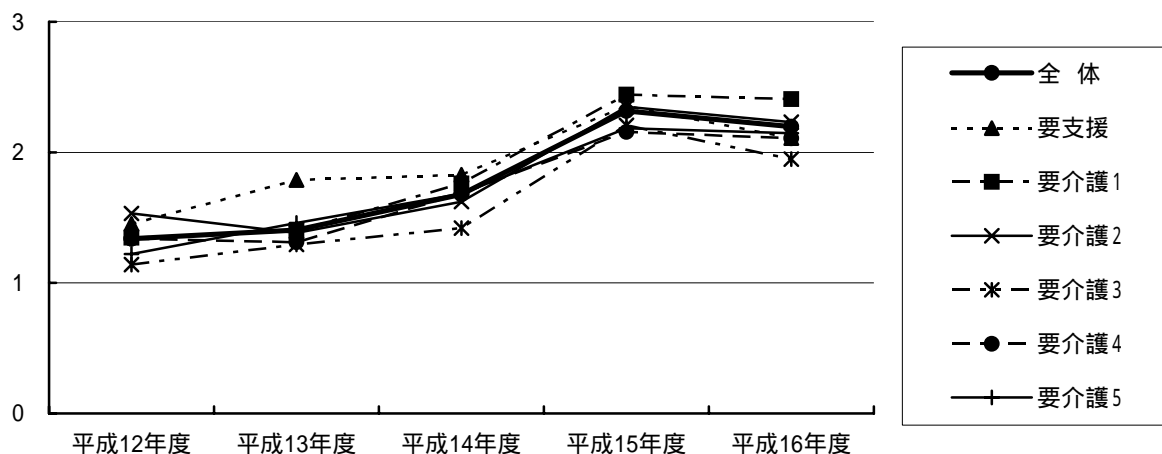
平成12年度から平成16年度の推移を見ると、全体的には約1.7倍に増加しており、各介護度ともに増加している。

(件/年)

	平成12年度	平成13年度	平成14年度	平成15年度	平成16年度
要支援	1.5	1.8	1.8	2.4	2.1
要介護1	1.3	1.4	1.8	2.4	2.4
要介護2	1.5	1.4	1.6	2.3	2.2
要介護3	1.1	1.3	1.4	2.2	1.9
要介護4	1.3	1.3	1.7	2.2	2.1
要介護5	1.2	1.5	1.7	2.2	2.1
合計	1.3	1.4	1.7	2.3	2.2

一人当たり平均利用件数の推移

(件/年)



：通所介護

利用者数、一人当たりの平均利用回数ともに増加しており全体的に事業量を押し上げている。

年間延べ利用回数

平成12年度から平成16年度の推移を見ると、全体的には約1.9倍に増加しており、各介護度ともに同じ程度で増加している。

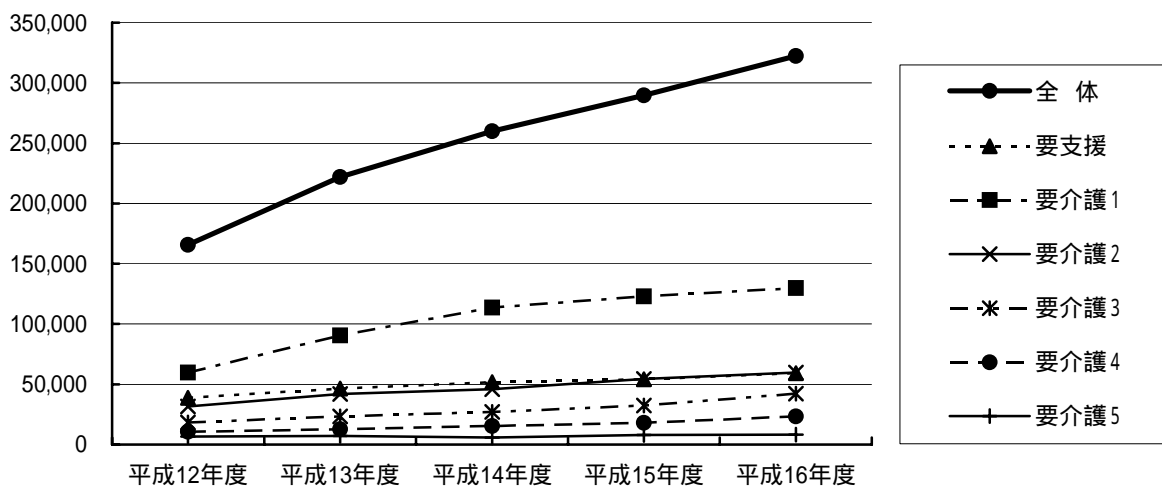
(回/年)

	平成12年度		平成13年度		平成14年度		平成15年度		平成16年度	
	利用回数	構成比	利用回数	構成比	利用回数	構成比	利用回数	構成比	利用回数	構成比
要支援	38,641	23.3%	46,346	20.9%	51,868	20.0%	54,204	18.7%	59,138	18.3%
要介護1	59,880	36.1%	90,527	40.8%	113,700	43.7%	122,876	42.4%	129,761	40.2%
要介護2	31,527	19.0%	41,910	18.9%	45,884	17.7%	54,313	18.7%	59,756	18.5%
要介護3	18,416	11.1%	23,427	10.6%	27,016	10.4%	32,523	11.2%	42,281	13.1%
要介護4	10,622	6.4%	12,648	5.7%	15,513	6.0%	17,934	6.2%	23,416	7.3%
要介護5	6,613	4.0%	7,104	3.2%	5,969	2.3%	7,923	2.7%	8,132	2.5%
合計	165,699	100.0%	221,962	100.0%	259,950	100.0%	289,773	100.0%	322,484	100.0%
事業計画値							324,356		351,667	
計画値比(%)							89.3%		91.7%	

第1期介護保険事業計画では通所介護と通所リハビリテーションを合算して事業計画を立てていた。

年間延べ利用回数の推移

(回/年)



年間延べ利用者数

平成12年度から平成16年度の推移を見ると、全体的には約1.5倍に増加しており、各介護度ともに同じ程度で増加している。

(人/年)

	平成12年度		平成13年度		平成14年度		平成15年度		平成16年度	
	利用人数	構成比	利用人数	構成比	利用人数	構成比	利用人数	構成比	利用人数	構成比
要支援	8,114	31.5%	9,175	29.5%	10,015	29.5%	10,260	28.4%	10,829	27.8%
要介護1	9,134	35.5%	12,455	40.1%	14,267	42.0%	15,031	41.5%	15,698	40.3%
要介護2	4,048	15.7%	4,607	14.8%	4,747	14.0%	5,299	14.6%	5,786	14.8%
要介護3	2,285	8.9%	2,534	8.2%	2,667	7.8%	3,004	8.3%	3,785	9.7%
要介護4	1,334	5.2%	1,438	4.6%	1,563	4.6%	1,741	4.8%	1,961	5.0%
要介護5	840	3.3%	854	2.7%	744	2.2%	848	2.3%	907	2.3%
合計	25,755	100.0%	31,063	100.0%	34,003	100.0%	36,183	100.0%	38,966	100.0%

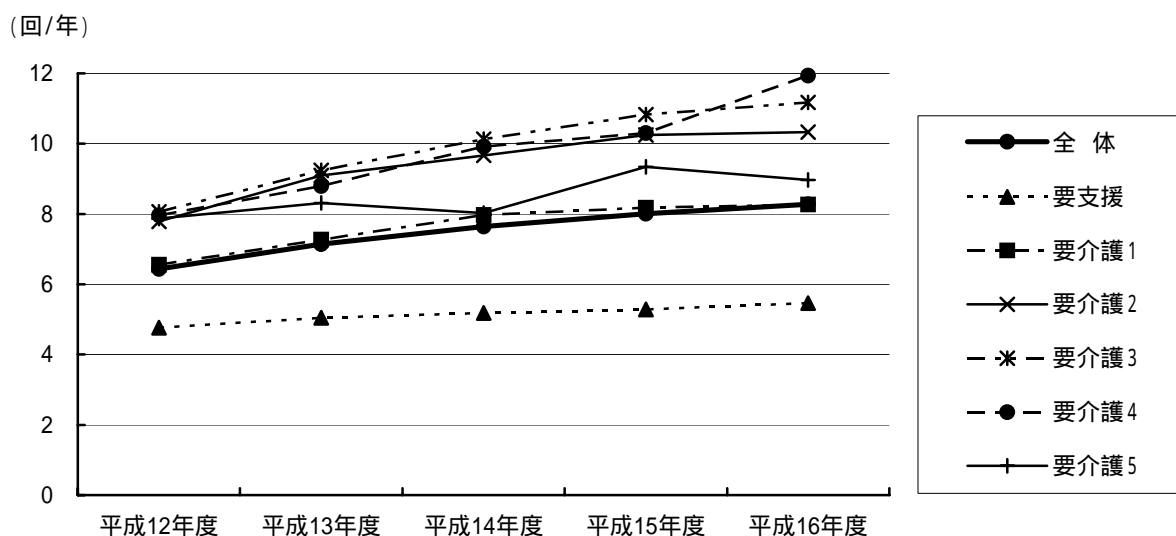
一人当たり平均利用回数

平成12年度から平成16年度の推移を見ると、全体的には約1.3倍に増加しており、各介護とともに同じ程度で増加している。また、介護度が高くなるほど一人当たりの平均利用回数も多くなっている。

(回/年)

	平成12年度	平成13年度	平成14年度	平成15年度	平成16年度
要支援	4.8	5.1	5.2	5.3	5.5
要介護1	6.6	7.3	8.0	8.2	8.3
要介護2	7.8	9.1	9.7	10.2	10.3
要介護3	8.1	9.2	10.1	10.8	11.2
要介護4	8.0	8.8	9.9	10.3	11.9
要介護5	7.9	8.3	8.0	9.3	9.0
合計	6.4	7.1	7.6	8.0	8.3

一人当たり平均利用回数の推移



：通所リハビリテーション

全体的に増加傾向にあり、利用者数の伸びが全体の事業量を押し上げている。

年間延べ利用回数

平成12年度から平成16年度の推移を見ると、全体的には約1.4倍に増加しており、各介護度ともに増加している。

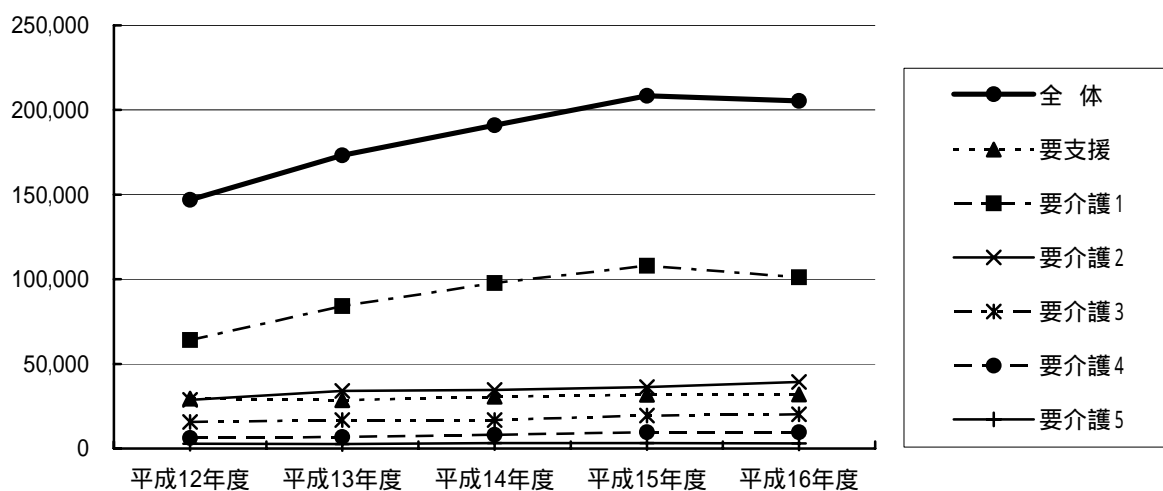
(回/年)

	平成12年度		平成13年度		平成14年度		平成15年度		平成16年度	
	利用回数	構成比	利用回数	構成比	利用回数	構成比	利用回数	構成比	利用回数	構成比
要支援	29,546	20.1%	28,565	16.5%	30,609	16.0%	31,756	15.2%	31,961	15.6%
要介護1	64,028	43.6%	84,173	48.6%	97,795	51.2%	107,903	51.8%	101,166	49.3%
要介護2	28,676	19.5%	34,075	19.7%	34,549	18.1%	36,283	17.4%	39,245	19.1%
要介護3	15,677	10.7%	16,821	9.7%	16,752	8.8%	19,404	9.3%	20,234	9.9%
要介護4	6,203	4.2%	6,878	4.0%	8,092	4.2%	9,684	4.6%	9,716	4.7%
要介護5	2,763	1.9%	2,644	1.5%	3,203	1.7%	3,288	1.6%	3,007	1.5%
合計	146,893	100.0%	173,156	100.0%	191,000	100.0%	208,318	100.0%	205,329	100.0%
事業計画値							225,718		244,727	
計画値比(%)							92.3%		83.9%	

第1期介護保険事業計画では通所介護と通所リハビリテーションを合算して事業計画を立てていた。

年間延べ利用回数の推移

(回/年)



年間延べ利用者数

平成12年度から平成16年度の推移を見ると、全体的には約1.3倍に増加しており、各介護度ともに増加している。

(人/年)

	平成12年度		平成13年度		平成14年度		平成15年度		平成16年度	
	利用人数	構成比	利用人数	構成比	利用人数	構成比	利用人数	構成比	利用人数	構成比
要支援	5,179	27.1%	5,034	23.1%	5,562	23.1%	5,758	22.1%	5,768	22.4%
要介護1	7,848	41.0%	10,322	47.4%	11,857	49.3%	12,977	49.7%	12,193	47.3%
要介護2	3,283	17.1%	3,565	16.4%	3,619	15.0%	3,880	14.9%	4,201	16.3%
要介護3	1,815	9.5%	1,778	8.2%	1,775	7.4%	2,059	7.9%	2,191	8.5%
要介護4	704	3.7%	755	3.5%	851	3.5%	1,017	3.9%	1,044	4.0%
要介護5	314	1.6%	321	1.5%	408	1.7%	407	1.6%	391	1.5%
合計	19,143	100.0%	21,775	100.0%	24,072	100.0%	26,098	100.0%	25,788	100.0%

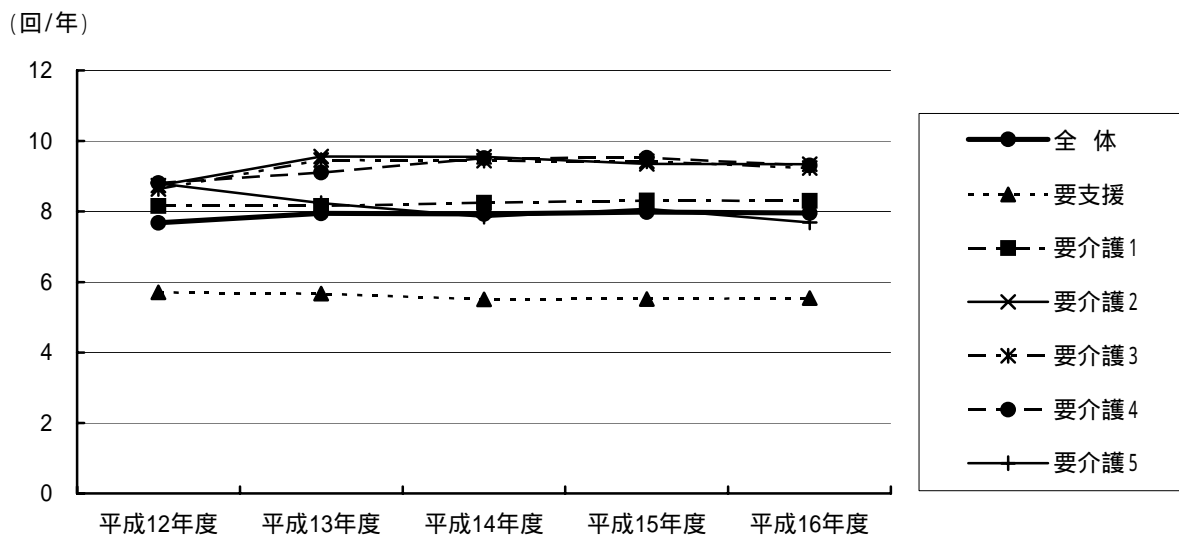
一人当たり平均利用回数

平成12年度から平成16年度の推移を見ると、全体的にも各介護度においても同程度で推移している。

(回/年)

	平成12年度	平成13年度	平成14年度	平成15年度	平成16年度
要支援	5.7	5.7	5.5	5.5	5.5
要介護1	8.2	8.2	8.2	8.3	8.3
要介護2	8.7	9.6	9.5	9.4	9.3
要介護3	8.6	9.5	9.4	9.4	9.2
要介護4	8.8	9.1	9.5	9.5	9.3
要介護5	8.8	8.2	7.9	8.1	7.7
合 計	7.7	8.0	7.9	8.0	8.0

一人当たり平均利用回数の推移



：短期入所生活介護・短期入所療養介護

全体的に増加傾向にあり、利用者数の伸び、なかでも要介護3、要介護4の利用者数の伸びが全体の事業量を押し上げている。

年間延べ利用日数

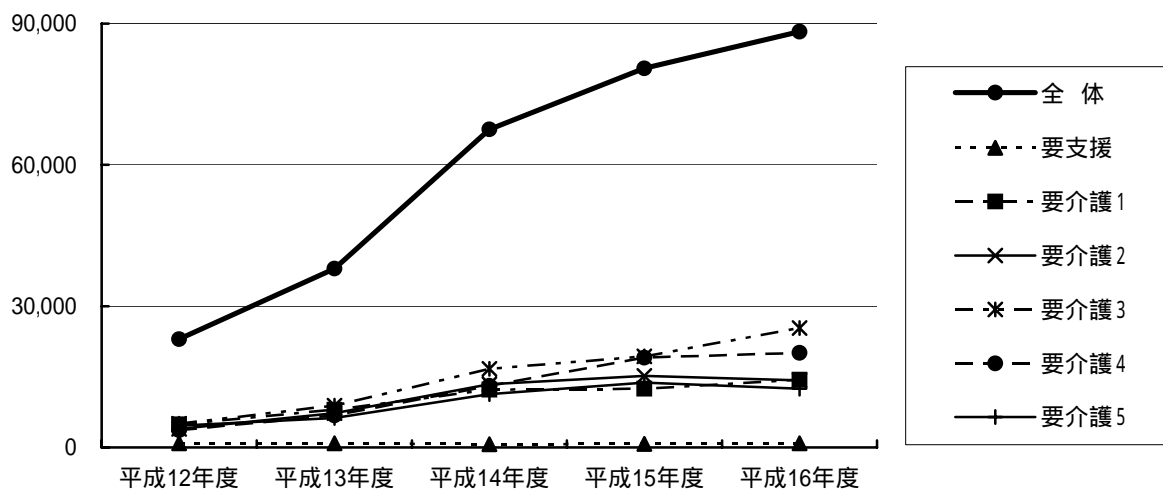
平成12年度から平成16年度の推移を見ると、全体的には約3.8倍に増加しており、特に要介護3で約5.1倍、要介護4で約5.5倍と大きく増加している。

(日/年)

	平成12年度		平成13年度		平成14年度		平成15年度		平成16年度	
	入所日数	構成比	入所日数	構成比	入所日数	構成比	入所日数	構成比	入所日数	構成比
要支援	895	3.9%	861	2.3%	685	1.0%	767	1.0%	910	1.0%
要介護1	4,912	21.4%	7,972	21.0%	12,290	18.2%	12,447	15.5%	14,406	16.3%
要介護2	3,953	17.2%	7,237	19.1%	13,419	19.9%	15,162	18.8%	14,275	16.2%
要介護3	5,014	21.8%	8,888	23.4%	16,701	24.7%	19,326	24.0%	25,393	28.8%
要介護4	3,632	15.8%	6,751	17.8%	13,106	19.4%	19,040	23.7%	20,080	22.7%
要介護5	4,596	20.0%	6,245	16.5%	11,353	16.8%	13,742	17.1%	12,474	14.1%
合計	23,002	100.0%	37,954	100.0%	67,554	100.0%	80,484	100.0%	88,318	100.0%
事業計画値	69,275		76,713		85,016		78,846		85,486	
計画値比(%)	33.2%		49.5%		79.5%		102.1%		103.3%	

年間延べ利用日数の推移

(日/年)



年間延べ利用者数

平成12年度から平成16年度の推移を見ると、全体的には約2.1倍に増加しており、特に要介護3、要介護4の利用者については約2.5倍に増加している。

(人/年)

	平成12年度		平成13年度		平成14年度		平成15年度		平成16年度	
	利用人数	構成比	利用人数	構成比	利用人数	構成比	利用人数	構成比	利用人数	構成比
要支援	200	5.0%	211	3.7%	180	2.4%	178	2.2%	194	2.3%
要介護1	982	24.6%	1,462	25.8%	1,930	25.9%	1,826	22.8%	1,925	22.7%
要介護2	753	18.9%	1,244	21.9%	1,629	21.9%	1,722	21.5%	1,757	20.7%
要介護3	866	21.7%	1,248	22.0%	1,647	22.1%	1,777	22.2%	2,122	25.0%
要介護4	612	15.3%	848	15.0%	1,150	15.5%	1,505	18.8%	1,546	18.2%
要介護5	576	14.4%	657	11.6%	902	12.1%	1,010	12.6%	931	11.0%
合計	3,989	100.0%	5,670	100.0%	7,438	100.0%	8,018	100.0%	8,475	100.0%

一人当たり平均利用日数

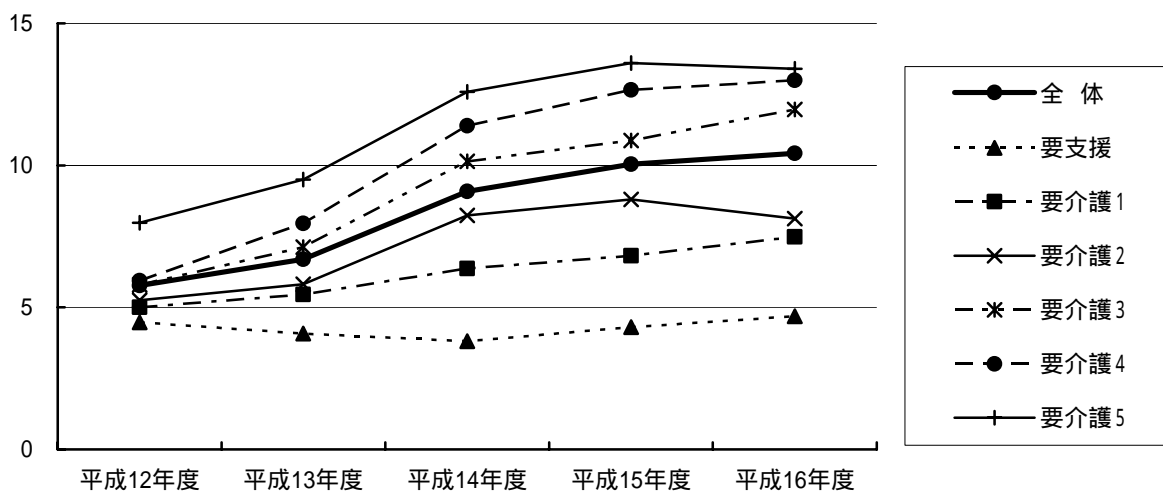
平成12年度から平成16年度の推移を見ると、全体的にも各介護度においても同程度で推移している。

(日/年)

	平成12年度	平成13年度	平成14年度	平成15年度	平成16年度
要支援	4.5	4.1	3.8	4.3	4.7
要介護1	5.0	5.5	6.4	6.8	7.5
要介護2	5.2	5.8	8.2	8.8	8.1
要介護3	5.8	7.1	10.1	10.9	12.0
要介護4	5.9	8.0	11.4	12.7	13.0
要介護5	8.0	9.5	12.6	13.6	13.4
合計	5.8	6.7	9.1	10.0	10.4

一人当たり平均利用日数の推移

(日/年)



：認知症対応型共同生活介護

平成12年度から平成16年度の推移を見ると、各介護度ともに著しく増加の傾向にある。平成16年度における介護度ごとの構成比を見ると、要介護1、要介護2、要介護3の割合が高く全体の約9割を占めている。

年間延べ利用者数

(人/年)

	平成12年度		平成13年度		平成14年度		平成15年度		平成16年度	
	利用人数	構成比	利用人数	構成比	利用人数	構成比	利用人数	構成比	利用人数	構成比
要支援	-	0.0%	-	0.0%	-	0.0%	-	0.0%	-	0.0%
要介護1	116	34.8%	354	35.6%	771	44.1%	1,209	40.2%	1,638	34.2%
要介護2	102	30.6%	378	38.1%	588	33.7%	1,062	35.3%	1,478	30.9%
要介護3	79	23.7%	163	16.4%	257	14.7%	507	16.8%	1,171	24.5%
要介護4	35	10.5%	80	8.1%	115	6.6%	187	6.2%	429	9.0%
要介護5	1	0.3%	18	1.8%	16	0.9%	44	1.5%	73	1.5%
合計	333	100.0%	993	100.0%	1,747	100.0%	3,009	100.0%	4,789	100.0%

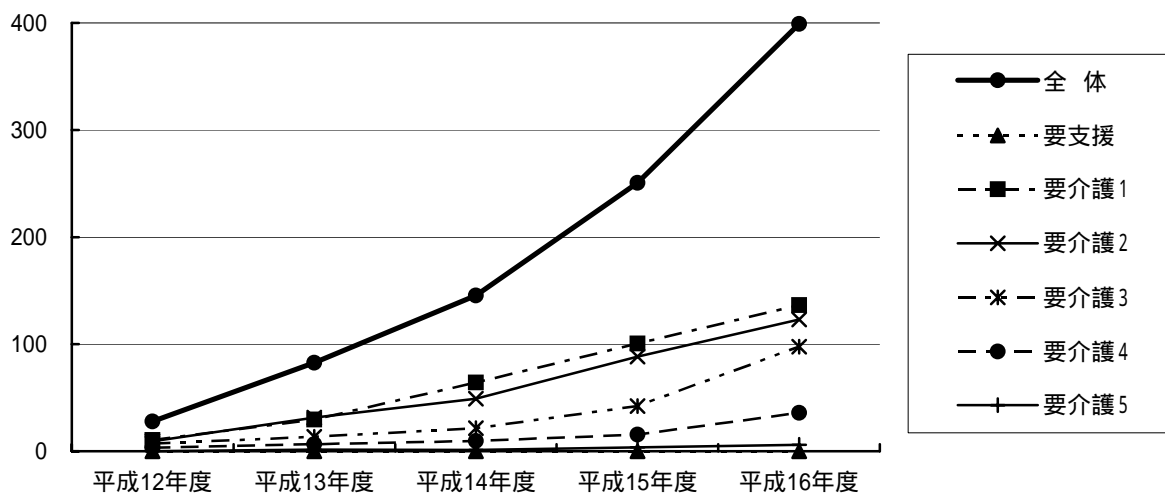
月当たり平均利用者数

(人/月)

	平成12年度		平成13年度		平成14年度		平成15年度		平成16年度	
	利用人数	構成比	利用人数	構成比	利用人数	構成比	利用人数	構成比	利用人数	構成比
要支援	-	0.0%	-	0.0%	-	0.0%	-	0.0%	-	0.0%
要介護1	11	36.7%	30	35.6%	64	44.1%	101	40.2%	137	34.2%
要介護2	9	28.3%	32	38.1%	49	33.7%	89	35.3%	123	30.9%
要介護3	7	21.9%	14	16.4%	21	14.7%	42	16.8%	98	24.5%
要介護4	3	9.7%	7	8.1%	10	6.6%	16	6.2%	36	9.0%
要介護5	0	0.3%	2	1.8%	1	0.9%	4	1.5%	6	1.5%
合計	30	100.0%	83	100.0%	146	100.0%	251	100.0%	399	100.0%
事業計画値	35		49		49		220		230	
計画値比(%)	85.7%		168.9%		297.1%		114.0%		173.5%	

月当たり平均利用者数の推移

(人/月)



：特定施設入所者生活介護

平成12年度から平成16年度の推移を見ると、平成15年度から著しく増加している。平成16年度における介護度ごとの構成比を見ると、要介護1、要介護2、要介護3の割合が高く、全体の約8割を占めている。

年間延べ利用者数

(人/年)

	平成12年度		平成13年度		平成14年度		平成15年度		平成16年度	
	利用者	構成比	利用者	構成比	利用者	構成比	利用者	構成比	利用者	構成比
要支援	-	0.0%	-	0.0%	-	0.0%	-	0.0%	75	8.4%
要介護1	-	0.0%	-	0.0%	-	0.0%	36	29.3%	331	36.9%
要介護2	5	83.3%	7	58.3%	-	0.0%	32	26.0%	158	17.6%
要介護3	1	16.7%	5	41.7%	1	100.0%	32	26.0%	222	24.7%
要介護4	-	0.0%	-	0.0%	-	0.0%	17	13.8%	83	9.2%
要介護5	-	0.0%	-	0.0%	-	0.0%	6	4.9%	29	3.2%
合計	6	100.0%	12	100.0%	1	100.0%	123	100.0%	898	100.0%

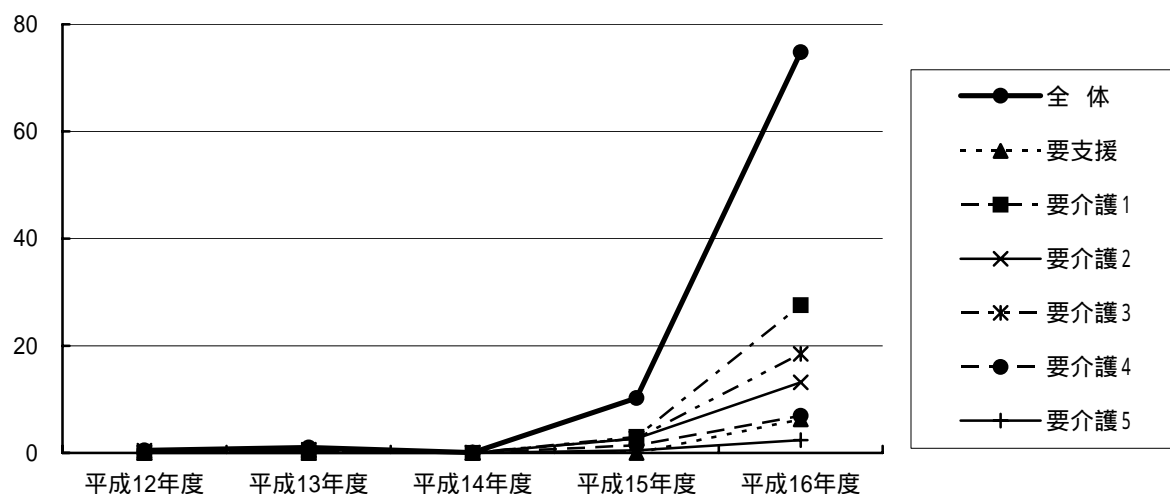
月当たり平均利用者数

(人/月)

	平成12年度		平成13年度		平成14年度		平成15年度		平成16年度	
	利用人数	構成比	利用人数	構成比	利用人数	構成比	利用人数	構成比	利用人数	構成比
要支援	-	0.0%	-	0.0%	-	0.0%	-	0.0%	6	8.4%
要介護1	-	0.0%	-	0.0%	-	0.0%	3	29.3%	28	36.9%
要介護2	0	83.3%	1	58.3%	-	0.0%	3	26.0%	13	17.6%
要介護3	0	16.7%	0	41.7%	0	100.0%	3	26.0%	19	24.7%
要介護4	-	0.0%	-	0.0%	-	0.0%	1	13.8%	7	9.2%
要介護5	-	0.0%	-	0.0%	-	0.0%	1	4.9%	2	3.2%
合計	1	100.0%	1	100.0%	0	100.0%	10	100.0%	75	100.0%
事業計画値	0		30		30		8		14	
計画値比(%)	0.0%		3.3%		0.3%		128.1%		534.5%	

月当たり平均利用者数の推移

(人/月)



：福祉用具貸与

全体的に増加傾向にあり、利用者数の伸びが全体の事業量を押し上げている。

年間利用事業費

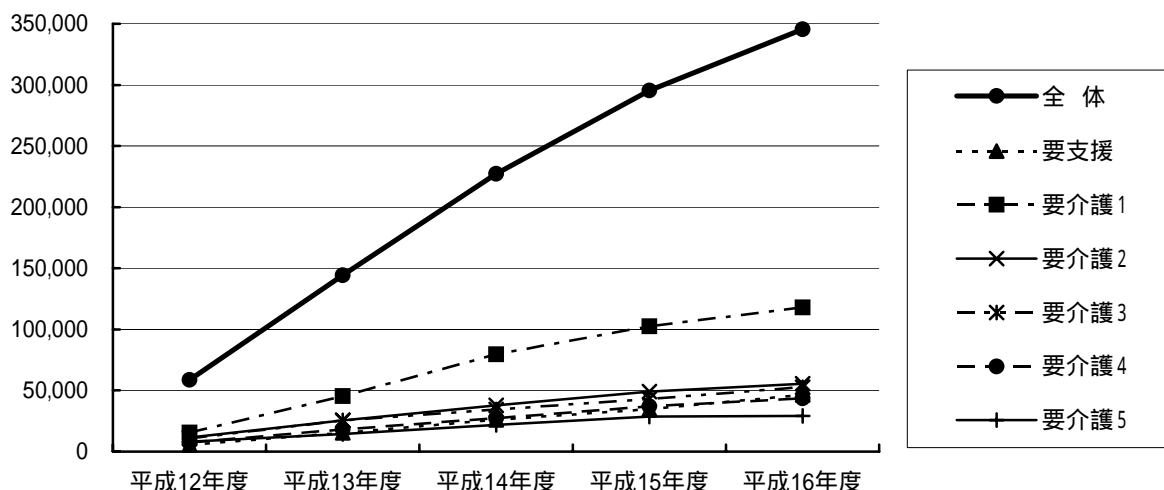
平成12年度から平成16年度の推移を見ると、全体的には約5.9倍に増加しており、特に要支援で約8.5倍、要介護1で約7.5倍と大きく増加している。

(千円/年)

	平成12年度		平成13年度		平成14年度		平成15年度		平成16年度	
	事業費	構成比	事業費	構成比	事業費	構成比	事業費	構成比	事業費	構成比
要支援	5,441	9.3%	15,400	10.7%	26,092	11.5%	34,793	11.8%	46,469	13.4%
要介護1	15,768	26.9%	45,433	31.5%	79,614	35.0%	102,490	34.7%	118,084	34.2%
要介護2	11,455	19.5%	25,526	17.7%	37,870	16.7%	49,125	16.6%	55,708	16.1%
要介護3	10,589	18.0%	25,557	17.7%	34,533	15.2%	43,073	14.6%	52,651	15.2%
要介護4	7,207	12.3%	18,178	12.6%	27,322	12.0%	37,106	12.6%	43,587	12.6%
要介護5	8,208	14.0%	14,353	9.9%	21,960	9.7%	28,759	9.7%	29,118	8.4%
合計	58,669	100.0%	144,447	100.0%	227,391	100.0%	295,346	100.0%	345,616	100.0%

年間利用事業費の推移

(千円/年)



年間延べ利用者数

平成12年度から平成16年度の推移を見ると、全体的には約5.7倍に増加しており、各介護度においても増加傾向にあるが、特に要支援、要介護1といった軽度層の増加が著しい。

(人/年)

	平成12年度		平成13年度		平成14年度		平成15年度		平成16年度	
	利用人数	構成比	利用人数	構成比	利用人数	構成比	利用人数	構成比	利用人数	構成比
要支援	425	9.4%	1,139	10.5%	1,846	11.4%	2,837	12.8%	3,837	15.0%
要介護1	1,260	27.9%	3,564	32.8%	6,163	38.1%	8,327	37.6%	9,434	36.9%
要介護2	905	20.0%	1,991	18.3%	2,757	17.1%	3,862	17.4%	4,504	17.6%
要介護3	815	18.0%	1,774	16.3%	2,231	13.8%	2,994	13.5%	3,519	13.8%
要介護4	509	11.3%	1,307	12.0%	1,763	10.9%	2,366	10.7%	2,620	10.3%
要介護5	608	13.4%	1,092	10.0%	1,406	8.7%	1,757	7.9%	1,635	6.4%
合計	4,522	100.0%	10,867	100.0%	16,166	100.0%	22,143	100.0%	25,549	100.0%

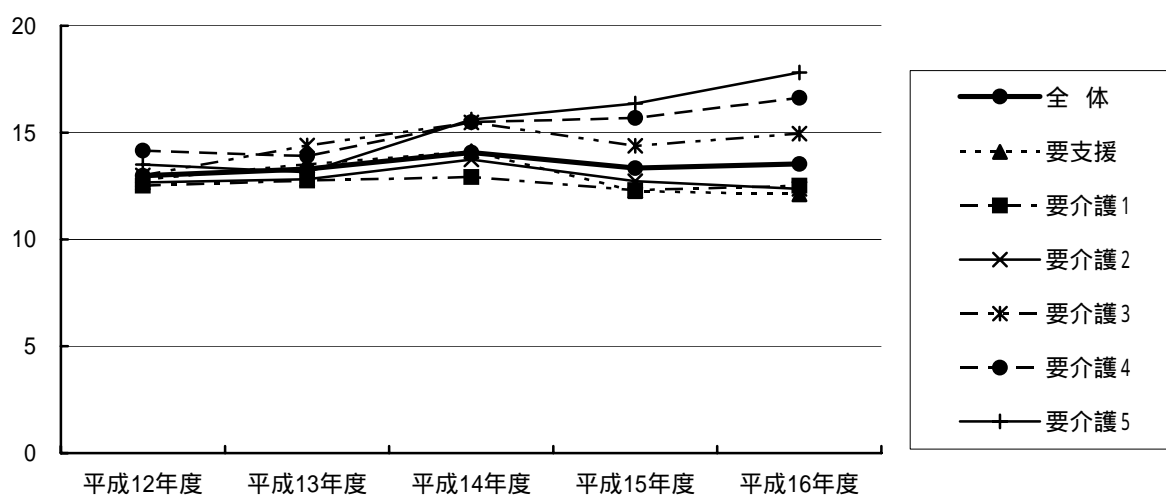
一人当たり平均事業費

平成12年度から平成16年度の推移を見ると、全体的には同程度で推移しているが、要介護3以上で一人当たりの平均事業費が微増の傾向にある。

	(千円/年)				
	平成12年度	平成13年度	平成14年度	平成15年度	平成16年度
要支援	12.8	13.5	14.1	12.3	12.1
要介護1	12.5	12.7	12.9	12.3	12.5
要介護2	12.7	12.8	13.7	12.7	12.4
要介護3	13.0	14.4	15.5	14.4	15.0
要介護4	14.2	13.9	15.5	15.7	16.6
要介護5	13.5	13.1	15.6	16.4	17.8
合計	13.0	13.3	14.1	13.3	13.5

一人当たり平均事業費の推移

(千円/年)



：福祉用具購入

全体的に増加傾向にあり、利用者数の伸びが全体の事業費を押し上げている。

年間利用事業費

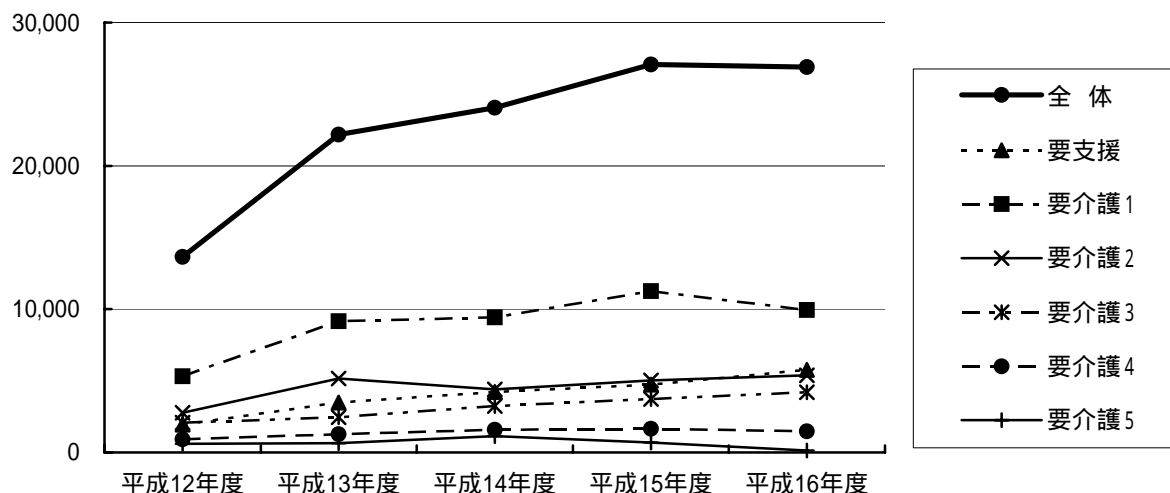
平成12年度から平成16年度の推移を見ると、全体的には約2倍に増加しており、なかでも要支援は約3倍に増加している。

(千円/年)

	平成12年度		平成13年度		平成14年度		平成15年度		平成16年度	
	事業費	構成比	事業費	構成比	事業費	構成比	事業費	構成比	事業費	構成比
要支援	1,951	14.3%	3,482	15.7%	4,222	17.6%	4,738	17.5%	5,754	21.4%
要介護1	5,315	39.0%	9,169	41.3%	9,433	39.2%	11,265	41.6%	9,946	37.0%
要介護2	2,769	20.3%	5,157	23.3%	4,411	18.3%	5,019	18.5%	5,378	20.0%
要介護3	2,084	15.3%	2,463	11.1%	3,244	13.5%	3,734	13.8%	4,198	15.6%
要介護4	908	6.7%	1,263	5.7%	1,589	6.6%	1,642	6.1%	1,484	5.5%
要介護5	613	4.5%	640	2.9%	1,149	4.8%	685	2.5%	135	0.5%
合計	13,641	100.0%	22,173	100.0%	24,047	100.0%	27,084	100.0%	26,896	100.0%

年間利用事業費の推移

(千円/年)



年間利用件数

平成12年度から平成16年度の推移を見ると、全体的には約1.9倍に増加しており、なかでも要支援は約3倍に増加している。

(件/年)

	平成12年度		平成13年度		平成14年度		平成15年度		平成16年度	
	利用件数	構成比	利用件数	構成比	利用件数	構成比	利用件数	構成比	利用件数	構成比
要支援	100	17.1%	181	19.5%	202	19.7%	222	20.2%	305	27.0%
要介護1	233	39.8%	400	43.1%	441	43.0%	485	44.1%	440	38.9%
要介護2	117	20.0%	187	20.2%	189	18.4%	180	16.3%	193	17.1%
要介護3	76	13.0%	95	10.2%	115	11.2%	136	12.4%	136	12.0%
要介護4	37	6.3%	44	4.7%	54	5.3%	58	5.3%	49	4.3%
要介護5	22	3.8%	21	2.3%	24	2.3%	20	1.8%	8	0.7%
合計	585	100.0%	928	100.0%	1,025	100.0%	1,101	100.0%	1,131	100.0%

一件当たり平均事業費

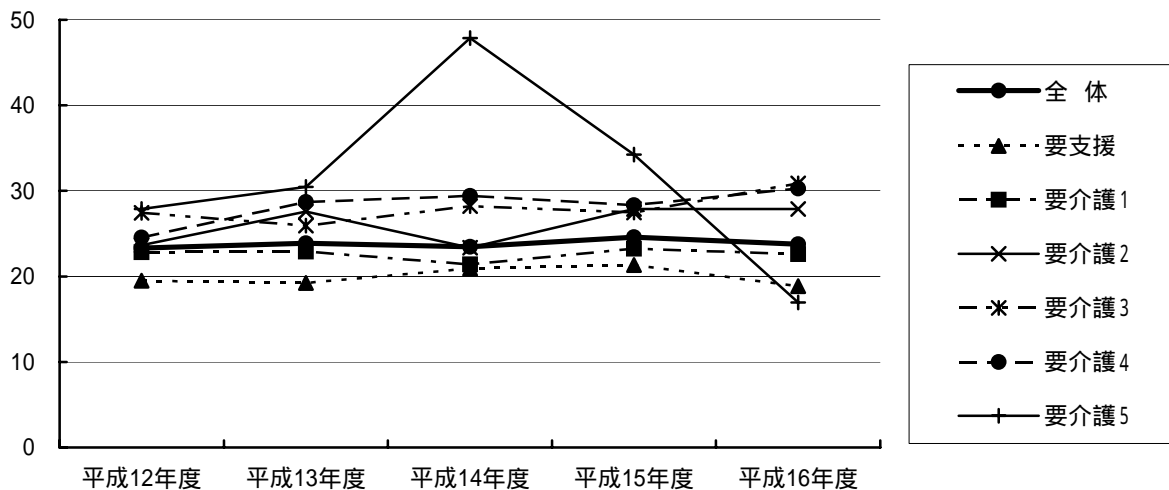
平成12年度から平成16年度の推移を見ると、全体的には同程度で推移し微増の傾向にあるが、要介護5で一件当たりの平均事業費が減少の傾向にある。

(千円/年)

	平成12年度	平成13年度	平成14年度	平成15年度	平成16年度
要支援	19.5	19.2	20.9	21.3	18.9
要介護1	22.8	22.9	21.4	23.2	22.6
要介護2	23.7	27.6	23.3	27.9	27.9
要介護3	27.4	25.9	28.2	27.5	30.9
要介護4	24.6	28.7	29.4	28.3	30.3
要介護5	27.9	30.5	47.9	34.2	16.9
合計	23.3	23.9	23.5	24.6	23.8

一件当たり平均事業費の推移

(千円/年)



:住宅改修

全体的に増加の傾向にあり、利用者数の伸びが全体の事業費を押し上げている。

年間利用事業費

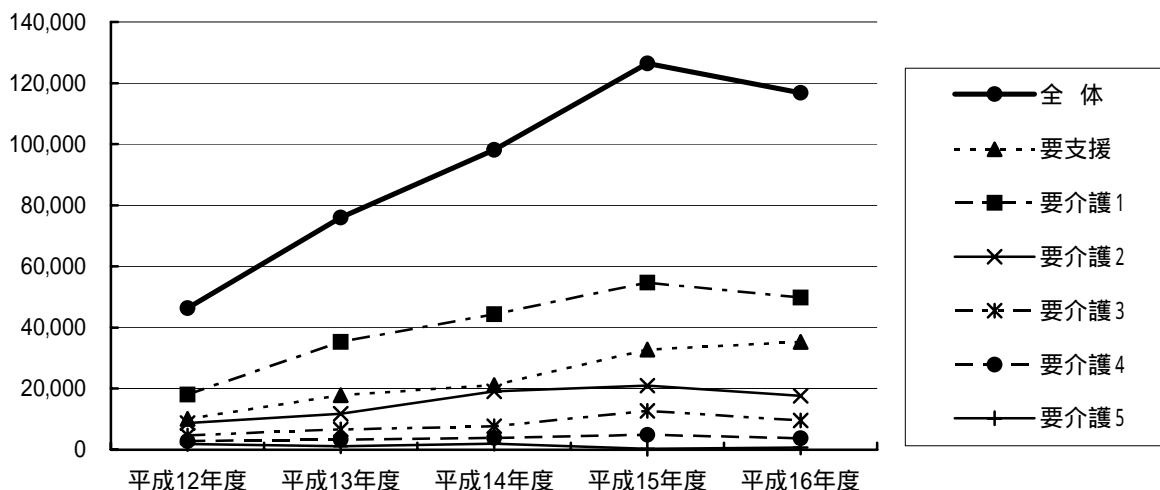
平成12年度から平成16年度の推移を見ると、全体的には約2.5倍に増加しており、なかでも要支援、要介護1の軽度層で大きく増加している。

(千円/年)

	平成12年度		平成13年度		平成14年度		平成15年度		平成16年度	
	事業費	構成比	事業費	構成比	事業費	構成比	事業費	構成比	事業費	構成比
要支援	10,141	21.9%	17,818	23.4%	21,184	21.6%	32,770	25.9%	35,257	30.2%
要介護1	18,044	38.9%	35,300	46.4%	44,330	45.2%	54,755	43.3%	49,775	42.6%
要介護2	8,787	19.0%	11,780	15.5%	19,156	19.5%	20,987	16.6%	17,667	15.1%
要介護3	4,667	10.1%	6,667	8.8%	7,688	7.8%	12,715	10.1%	9,565	8.2%
要介護4	2,855	6.2%	3,329	4.4%	3,814	3.9%	4,888	3.9%	3,760	3.2%
要介護5	1,834	4.0%	1,144	1.5%	2,002	2.0%	350	0.3%	765	0.7%
合計	46,328	100.0%	76,038	100.0%	98,174	100.0%	126,466	100.0%	116,790	100.0%

年間利用事業費の推移

(千円/年)



年間利用件数

平成12年度から平成16年度の推移を見ると、全体的には約2.4倍に増加しており、なかでも要支援、要介護1の軽度層で大きく増加している。

(件/年)

	平成12年度		平成13年度		平成14年度		平成15年度		平成16年度	
	利用件数	構成比	利用件数	構成比	利用件数	構成比	利用件数	構成比	利用件数	構成比
要支援	99	22.5%	177	23.1%	192	21.8%	281	25.5%	311	29.2%
要介護1	172	39.1%	348	45.5%	410	46.5%	477	43.3%	456	42.8%
要介護2	79	18.0%	124	16.2%	164	18.6%	181	16.4%	165	15.5%
要介護3	50	11.4%	74	9.7%	70	7.9%	111	10.1%	102	9.6%
要介護4	23	5.2%	31	4.1%	30	3.4%	46	4.2%	25	2.3%
要介護5	17	3.9%	11	1.4%	16	1.8%	5	0.5%	6	0.6%
合計	440	100.0%	765	100.0%	882	100.0%	1,101	100.0%	1,065	100.0%

一件当たり平均事業費

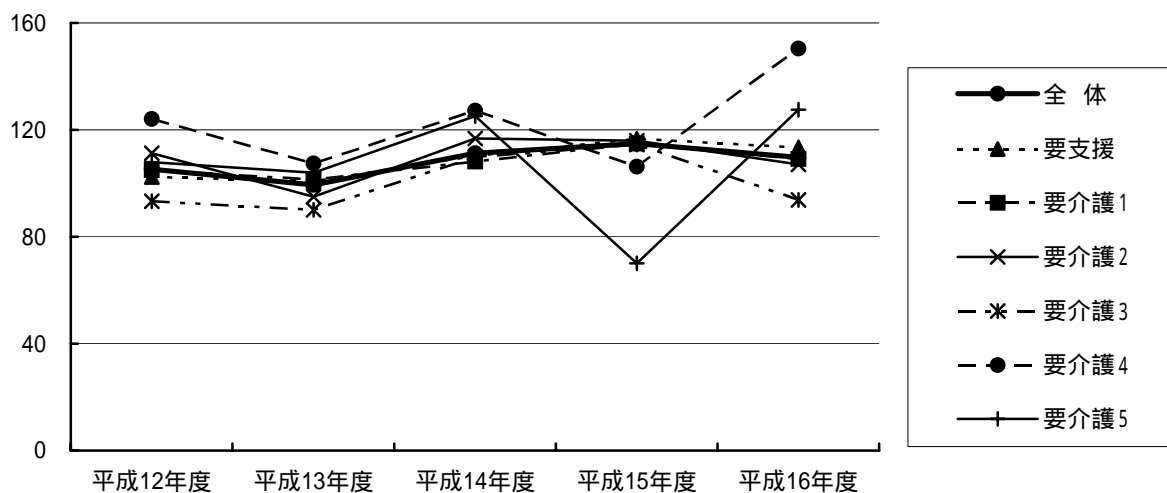
平成12年度から平成16年度の推移を見ると、介護度ごとに見ると年度によって変動が大きいものの、全体的には微増の傾向で推移している。

(千円/年)

	平成12年度	平成13年度	平成14年度	平成15年度	平成16年度
要支援	102.4	100.7	110.3	116.6	113.4
要介護1	104.9	101.4	108.1	114.8	109.2
要介護2	111.2	95.0	116.8	115.9	107.1
要介護3	93.3	90.1	109.8	114.6	93.8
要介護4	124.1	107.4	127.1	106.3	150.4
要介護5	107.9	104.0	125.1	70.0	127.5
合計	105.3	99.4	111.3	114.9	109.7

一件当たり平均事業費の推移

(千円/年)



B:施設サービス

:介護老人福祉施設

全体の利用者数は施設の整備に伴い微増している。

平成12年度と平成16年度の介護度ごとの構成比を見ると、要介護1で3.9ポイント減少し、要介護5で6.0ポイント増加しており、介護度が重度化している傾向がみられる。

年間延べ利用者数

(人/年)

	平成12年度		平成13年度		平成14年度		平成15年度		平成16年度	
	利用者	構成比	利用者	構成比	利用者	構成比	利用者	構成比	利用者	構成比
要支援	202	1.7%	150	1.1%	93	0.7%	58	0.4%	23	0.2%
要介護1	1,358	11.3%	1,589	11.8%	1,680	12.3%	1,501	10.5%	1,058	7.4%
要介護2	1,219	10.2%	1,288	9.6%	1,282	9.4%	1,643	11.5%	1,470	10.2%
要介護3	2,232	18.6%	2,472	18.3%	2,649	19.4%	2,606	18.3%	3,022	21.0%
要介護4	4,010	33.5%	4,364	32.4%	4,168	30.5%	4,215	29.6%	4,398	30.6%
要介護5	2,959	24.7%	3,610	26.8%	3,814	27.9%	4,224	29.6%	4,412	30.7%
合計	11,980	100.0%	13,473	100.0%	13,686	100.0%	14,247	100.0%	14,383	100.0%

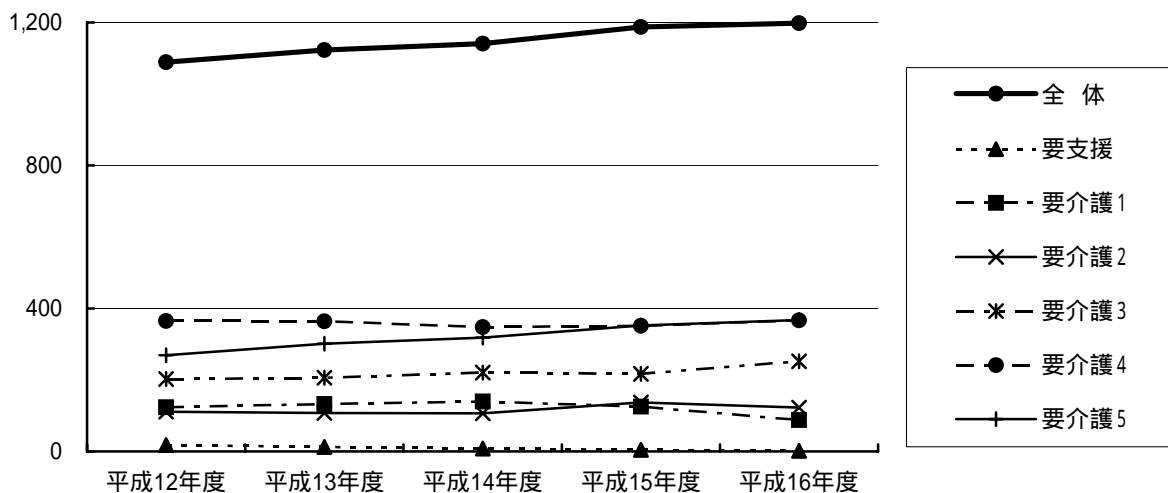
月当たり平均利用者数

(人/月)

	平成12年度		平成13年度		平成14年度		平成15年度		平成16年度	
	利用人数	構成比	利用人数	構成比	利用人数	構成比	利用人数	構成比	利用人数	構成比
要支援	18	1.7%	13	1.1%	8	0.7%	5	0.4%	2	0.2%
要介護1	123	11.3%	132	11.8%	140	12.3%	125	10.5%	88	7.4%
要介護2	111	10.2%	107	9.6%	107	9.4%	137	11.5%	123	10.2%
要介護3	203	18.6%	206	18.3%	221	19.4%	217	18.3%	252	21.0%
要介護4	365	33.5%	364	32.4%	347	30.5%	351	29.6%	367	30.6%
要介護5	269	24.7%	301	26.8%	318	27.9%	352	29.6%	368	30.7%
合計	1,089	100.0%	1,123	100.0%	1,141	100.0%	1,187	100.0%	1,199	100.0%
事業計画値	1,120		1,132		1,144		1,189		1,214	
計画値比(%)	97.2%		99.2%		99.7%		99.9%		98.7%	

月当たり平均利用者数の推移

(人/月)



介護老人保健施設

全体の利用者数は、平成12年度から平成14年度までは施設の整備に伴い微増していたが、平成13年度以降横ばいとなっている。

平成12年度と平成16年度の介護度ごとの構成比を見ると、要介護1で4.7ポイント、要介護2で2.2ポイント減少し、要介護3で3.1ポイント、要介護4で2.0ポイント、要介護5で1.8ポイント増加しており、介護度が重度化している傾向がみられる。

年間延べ利用者数

(人/年)

	平成12年度		平成13年度		平成14年度		平成15年度		平成16年度	
	利用者	構成比	利用者	構成比	利用者	構成比	利用者	構成比	利用者	構成比
要支援	-	0.0%	-	0.0%	-	0.0%	-	0.0%	-	0.0%
要介護1	2,947	22.8%	3,267	22.8%	3,524	23.9%	3,007	19.8%	2,740	18.1%
要介護2	2,356	18.3%	2,428	16.9%	2,466	16.8%	2,714	17.9%	2,429	16.1%
要介護3	3,022	23.4%	3,280	22.8%	3,189	21.7%	3,501	23.1%	4,005	26.5%
要介護4	3,027	23.5%	3,231	22.5%	3,452	23.5%	3,780	24.9%	3,864	25.5%
要介護5	1,553	12.0%	2,154	15.0%	2,088	14.2%	2,172	14.3%	2,086	13.8%
合計	12,905	100.0%	14,360	100.0%	14,719	100.0%	15,174	100.0%	15,124	100.0%

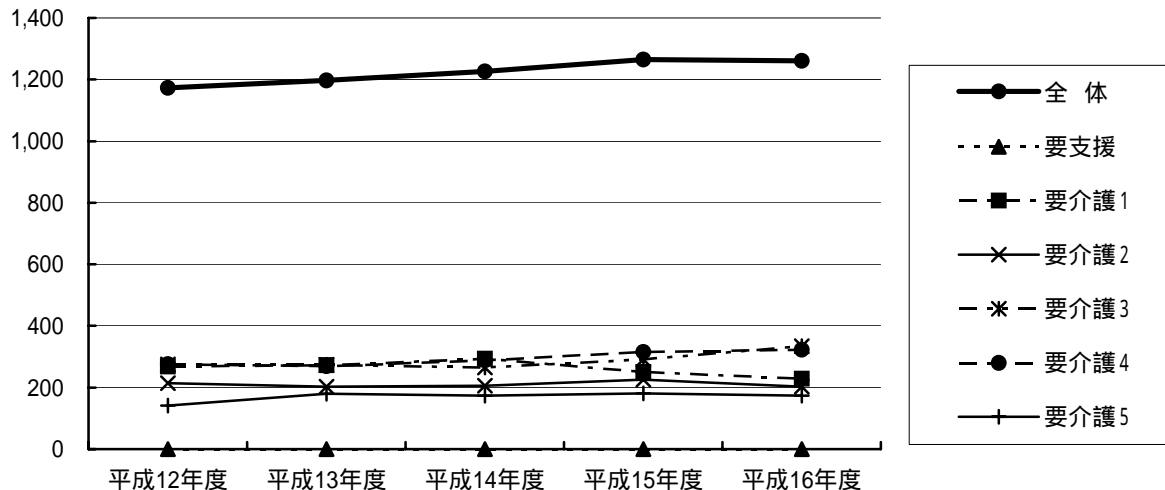
月当たり平均利用者数

(人/月)

	平成12年度		平成13年度		平成14年度		平成15年度		平成16年度	
	利用人数	構成比	利用人数	構成比	利用人数	構成比	利用人数	構成比	利用人数	構成比
要支援	-	0.0%	-	0.0%	-	0.0%	-	0.0%	-	0.0%
要介護1	268	22.8%	272	22.8%	294	23.9%	251	19.8%	228	18.1%
要介護2	214	18.3%	202	16.9%	206	16.8%	226	17.9%	202	16.1%
要介護3	275	23.4%	273	22.8%	266	21.7%	292	23.1%	334	26.5%
要介護4	275	23.5%	269	22.5%	288	23.5%	315	24.9%	322	25.5%
要介護5	141	12.0%	180	15.0%	174	14.2%	181	14.3%	174	13.8%
合計	1,173	100.0%	1,197	100.0%	1,227	100.0%	1,265	100.0%	1,260	100.0%
事業計画値	1,036		1,050		1,065		1,214		1,233	
計画値比(%)	113.2%		114.0%		115.2%		104.2%		102.2%	

月当たり平均利用者数の推移

(人/月)



介護療養型医療施設

全体の利用者数は、平成12年度から平成14年度までは施設の整備に伴い微増していたが、平成15以降、施設の廃止により減少している。

平成12年度と平成16年度の介護度ごとの構成比を見ると、要介護1で7.1ポイント、要介護2で6.4ポイント、要介護3で0.9ポイント減少し、要介護4で2.2ポイント、要介護5で12.2ポイント増加しており、介護度が重度化する傾向が進んでいる。

年間延べ利用者数

(人/年)

	平成12年度		平成13年度		平成14年度		平成15年度		平成16年度	
	利用者	構成比	利用者	構成比	利用者	構成比	利用者	構成比	利用者	構成比
要支援	-	0.0%	-	0.0%	-	0.0%	-	0.0%	-	0.0%
要介護1	661	14.4%	773	15.5%	955	16.1%	567	9.8%	369	7.3%
要介護2	843	18.4%	585	11.8%	748	12.6%	765	13.2%	603	12.0%
要介護3	891	19.4%	898	18.0%	997	16.8%	1,037	17.9%	928	18.5%
要介護4	974	21.2%	1,067	21.4%	1,338	22.6%	1,341	23.1%	1,176	23.4%
要介護5	1,221	26.6%	1,654	33.2%	1,889	31.9%	2,095	36.1%	1,950	38.8%
合計	4,590	100.0%	4,977	100.0%	5,927	100.0%	5,805	100.0%	5,026	100.0%

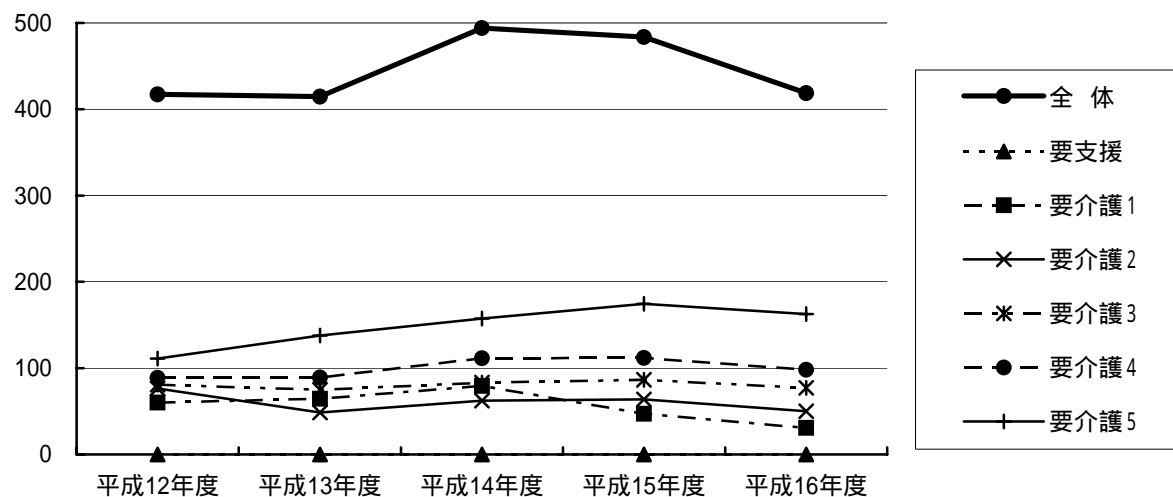
月当たり平均利用者数

(人/月)

	平成12年度		平成13年度		平成14年度		平成15年度		平成16年度	
	利用人数	構成比	利用人数	構成比	利用人数	構成比	利用人数	構成比	利用人数	構成比
要支援	-	0.0%	-	0.0%	-	0.0%	-	0.0%	-	0.0%
要介護1	60	14.4%	64	15.5%	80	16.1%	47	9.8%	31	7.3%
要介護2	77	18.4%	49	11.8%	62	12.6%	64	13.2%	50	12.0%
要介護3	81	19.4%	75	18.0%	83	16.8%	86	17.9%	77	18.5%
要介護4	89	21.2%	89	21.4%	112	22.6%	112	23.1%	98	23.4%
要介護5	111	26.6%	138	33.2%	157	31.9%	175	36.1%	163	38.8%
合計	417	100.0%	415	100.0%	494	100.0%	484	100.0%	419	100.0%
事業計画値	614		614		614		500		525	
計画値比(%)	68.0%		67.5%		80.4%		96.8%		79.8%	

月当たり平均利用者数の推移

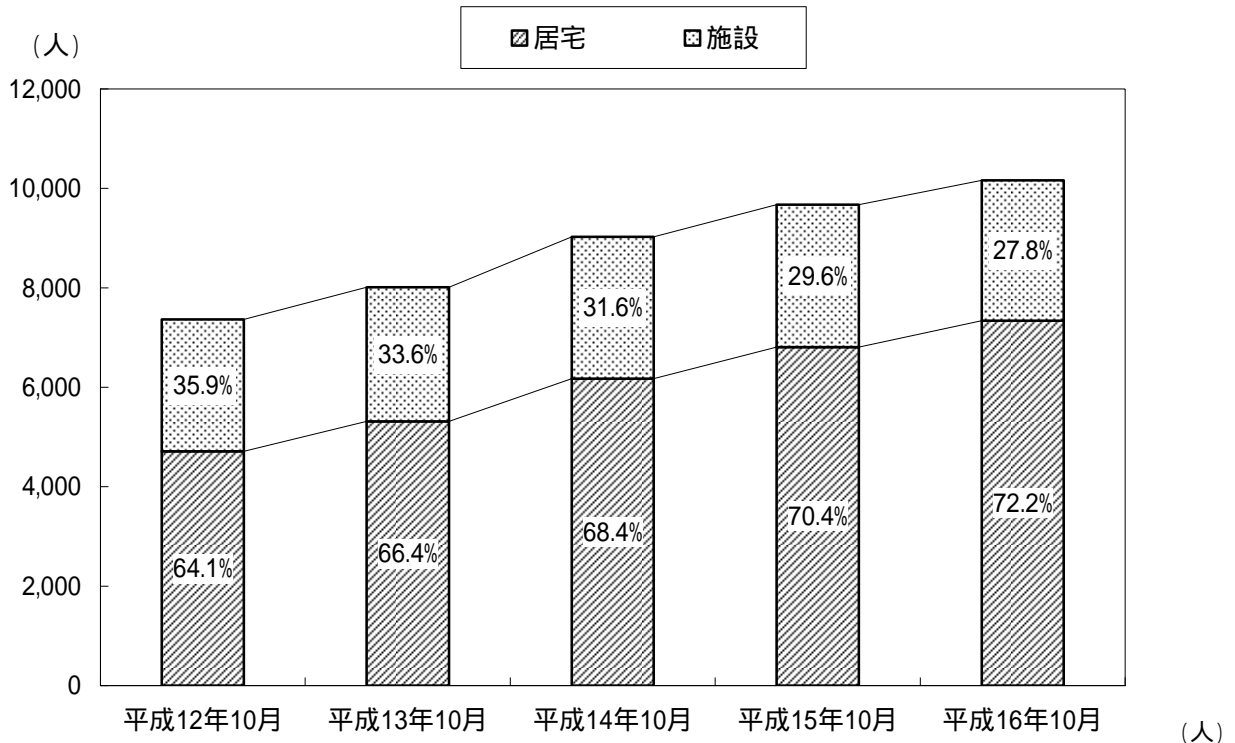
(人/月)



事業費から見た給付実績の分析

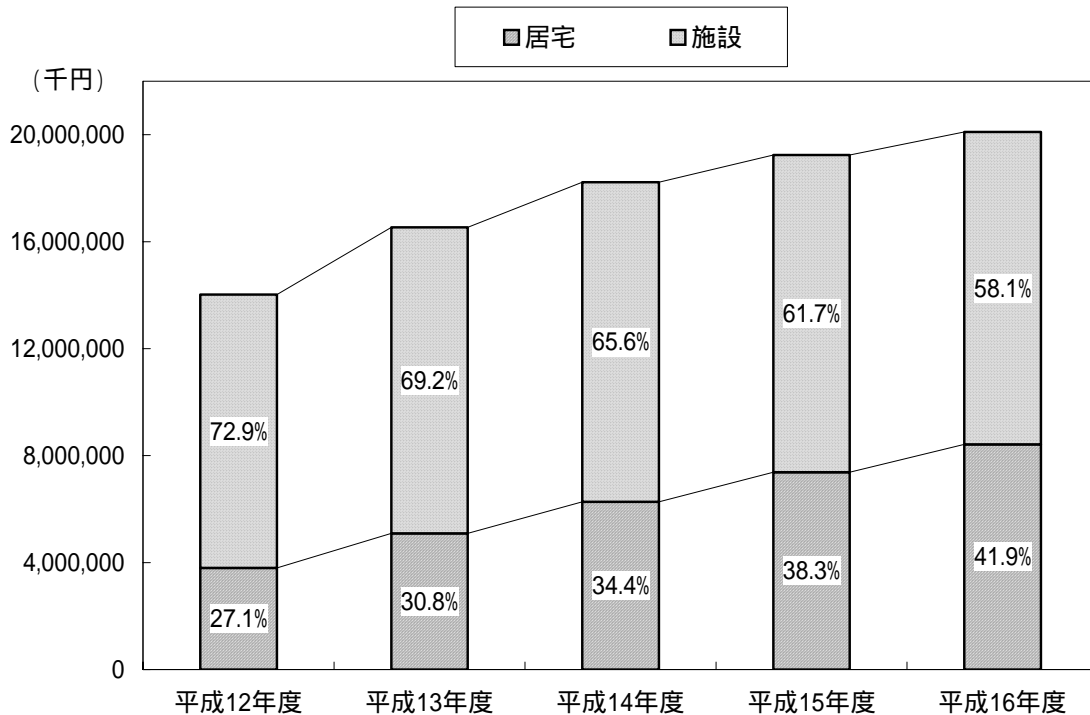
: 居宅・施設の利用人数及び事業費の推移

居宅・施設利用人数の推移



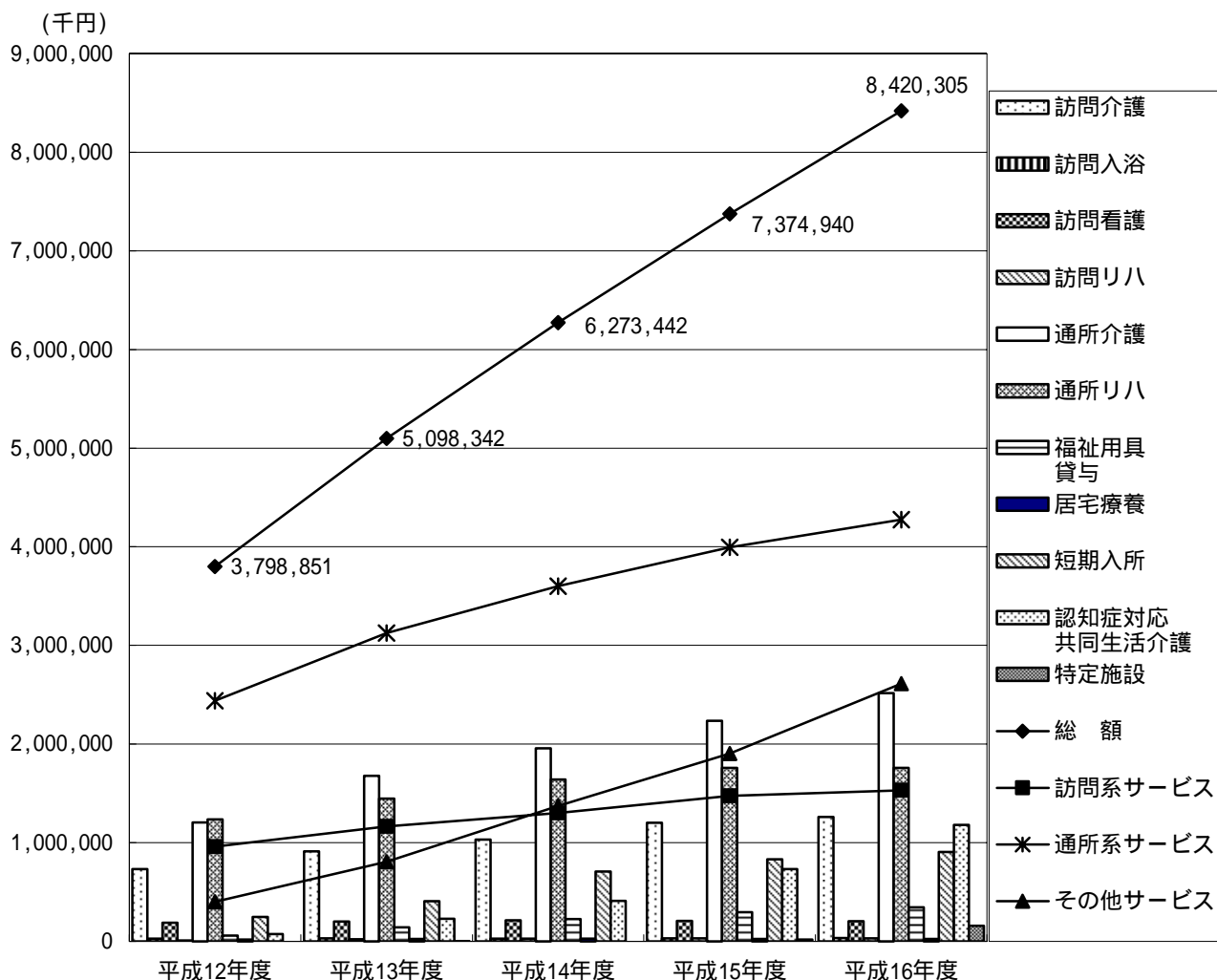
	平成12年10月		平成13年10月		平成14年10月		平成15年10月		平成16年10月	
	利用人数	構成比	利用人数	構成比	利用人数	構成比	利用人数	構成比	利用人数	構成比
居宅	4,715	64.1%	5,316	66.4%	6,175	68.4%	6,805	70.4%	7,336	72.2%
施設	2,646	35.9%	2,694	33.6%	2,853	31.6%	2,867	29.6%	2,830	27.8%

居宅・施設費用の推移



	平成12年度		平成13年度		平成14年度		平成15年度		平成16年度	
	費用	構成比	費用	構成比	費用	構成比	費用	構成比	費用	構成比
居宅	3,798,851	27.1%	5,098,342	30.8%	6,273,442	34.4%	7,374,940	38.3%	8,420,305	41.9%
施設	10,224,261	72.9%	11,441,223	69.2%	11,955,613	65.6%	11,866,128	61.7%	11,682,153	58.1%

：居宅サービス費用の推移



(千円)

	平成12年度	平成13年度	平成14年度	平成15年度	平成16年度
訪問系サービス	958,647	1,164,582	1,301,120	1,475,436	1,531,452
(構成比)	25.2%	22.8%	20.7%	20.0%	18.2%
(対前年比)	-	121.5%	111.7%	113.4%	103.8%
訪問介護	732,373	912,209	1,031,849	1,202,259	1,260,344
訪問入浴	27,816	29,752	28,764	32,434	34,487
訪問看護	188,052	201,751	213,475	208,973	204,662
訪問リハビリテーション	10,407	20,870	27,033	31,769	31,959
通所系サービス	2,439,428	3,124,780	3,599,462	3,994,977	4,274,950
(構成比)	64.2%	61.3%	57.4%	54.2%	50.8%
(対前年比)	-	128.1%	115.2%	111.0%	107.0%
通所介護	1,204,362	1,676,846	1,957,878	2,235,343	2,515,102
通所リハビリテーション	1,235,066	1,447,933	1,641,584	1,759,635	1,759,847
その他サービス	400,776	808,980	1,372,860	1,904,527	2,613,903
(構成比)	10.5%	15.9%	21.9%	25.8%	31.0%
(対前年比)	-	201.9%	169.7%	138.7%	137.2%
福祉用具貸与	58,669	144,447	227,391	295,346	345,616
短期入所	247,012	408,139	706,877	832,347	907,583
居宅療養管理指導	19,328	25,378	29,289	25,761	23,447
認知症対応共同生活介護	74,591	228,581	409,084	732,162	1,179,751
特定施設入所者生活介護	1,176	2,434	219	18,911	157,507
総額	3,798,851	5,098,342	6,273,442	7,374,940	8,420,305
対前年比	-	134.2%	123.0%	117.6%	114.2%

サービス別・要介護度別の事業費の推移

訪問系サービス

(千円)

提供年月		平成12年度			平成13年度			平成14年度			平成15年度			平成16年度		
項目	事業費	構成比	対前年比	事業費	構成比	対前年比	事業費	構成比	対前年比	事業費	構成比	対前年比	事業費	構成比	対前年比	
訪問介護	要支援	88,725	12.1%	-	103,524	11.3%	116.7%	123,457	12.0%	119.3%	161,787	13.5%	131.0%	177,642	14.1%	109.8%
	要介護1	199,027	27.2%	-	287,614	31.5%	144.5%	363,376	35.2%	126.3%	437,596	36.4%	120.4%	453,399	36.0%	103.6%
	要介護2	100,015	13.7%	-	133,463	14.6%	133.4%	142,902	13.8%	107.1%	184,333	15.3%	129.0%	195,236	15.5%	105.9%
	要介護3	110,674	15.1%	-	127,830	14.0%	115.5%	143,766	13.9%	112.5%	154,563	12.9%	107.5%	163,011	12.9%	105.5%
	要介護4	101,135	13.8%	-	110,081	12.1%	108.8%	112,717	10.9%	102.4%	124,989	10.4%	110.9%	151,379	12.0%	121.1%
	要介護5	132,797	18.1%	-	149,697	16.4%	112.7%	145,631	14.1%	97.3%	138,990	11.6%	95.4%	119,677	9.5%	86.1%
	合計	732,373	100.0%	-	912,209	100.0%	124.6%	1,031,849	100.0%	113.1%	1,202,259	100.0%	116.5%	1,260,344	100.0%	104.8%
訪問入浴介護	要支援	63	0.2%	-	-	-	-	-	-	-	-	-	-	13	0.0%	-
	要介護1	118	0.4%	-	474	1.6%	403.2%	1,116	3.9%	235.5%	1,024	3.2%	91.8%	483	1.4%	47.2%
	要介護2	1,516	5.4%	-	1,268	4.3%	83.6%	2,937	10.2%	231.7%	4,258	13.1%	145.0%	2,992	8.7%	70.3%
	要介護3	1,497	5.4%	-	1,666	5.6%	111.2%	2,821	9.8%	169.4%	3,493	10.8%	123.8%	2,721	7.9%	77.9%
	要介護4	8,020	28.8%	-	5,206	17.5%	64.9%	5,751	20.0%	110.5%	9,631	29.7%	167.5%	14,725	42.7%	152.9%
	要介護5	16,602	59.7%	-	21,139	71.1%	127.3%	16,138	56.1%	76.3%	14,029	43.3%	86.9%	13,553	39.3%	96.6%
	合計	27,816	100.0%	-	29,752	100.0%	107.0%	28,764	100.0%	96.7%	32,434	100.0%	112.8%	34,487	100.0%	106.3%
訪問看護	要支援	7,143	3.8%	-	6,307	3.1%	88.3%	6,640	3.1%	105.3%	9,637	4.6%	145.1%	9,646	4.7%	100.1%
	要介護1	41,607	22.1%	-	48,995	24.3%	117.8%	56,887	26.6%	116.1%	53,018	25.4%	93.2%	45,598	22.3%	86.0%
	要介護2	27,693	14.7%	-	40,128	19.9%	144.9%	38,744	18.1%	96.6%	36,744	17.6%	94.8%	36,609	17.9%	99.6%
	要介護3	32,650	17.4%	-	32,034	15.9%	98.1%	30,975	14.5%	96.7%	34,127	16.3%	110.2%	35,742	17.5%	104.7%
	要介護4	34,446	18.3%	-	29,926	14.8%	86.9%	30,825	14.4%	103.0%	31,834	15.2%	103.3%	31,856	15.6%	100.1%
	要介護5	44,513	23.7%	-	44,361	22.0%	99.7%	49,403	23.1%	111.4%	43,614	20.9%	88.3%	45,211	22.1%	103.7%
	合計	188,052	100.0%	-	201,751	100.0%	107.3%	213,475	100.0%	105.8%	208,973	100.0%	97.9%	204,662	100.0%	97.9%
訪問リハビリテーション	要支援	220	2.1%	-	457	2.2%	207.5%	391	1.4%	85.5%	518	1.6%	132.5%	379	1.2%	73.2%
	要介護1	2,002	19.2%	-	4,001	19.2%	199.9%	6,419	23.7%	160.4%	4,799	15.1%	74.8%	5,604	17.5%	116.8%
	要介護2	1,144	11.0%	-	4,004	19.2%	350.0%	4,527	16.7%	113.0%	6,578	20.7%	145.3%	6,535	20.4%	99.3%
	要介護3	3,889	37.4%	-	4,945	23.7%	127.2%	7,139	26.4%	144.4%	6,411	20.2%	89.8%	6,668	20.9%	104.0%
	要介護4	1,909	18.3%	-	3,999	19.2%	209.4%	4,059	15.0%	101.5%	8,334	26.2%	205.3%	7,548	23.6%	90.6%
	要介護5	1,243	11.9%	-	3,465	16.6%	278.8%	4,499	16.6%	129.8%	5,130	16.1%	114.0%	5,227	16.4%	101.9%
	合計	10,407	100.0%	-	20,870	100.0%	200.5%	27,033	100.0%	129.5%	31,769	100.0%	117.5%	31,959	100.0%	100.6%

通所系サービス

(千円)

提供年月		平成12年度			平成13年度			平成14年度			平成15年度			平成16年度		
項目	事業費	構成比	対前年比	事業費	構成比	対前年比	事業費	構成比	対前年比	事業費	構成比	対前年比	事業費	構成比	対前年比	
通所介護	要支援	231,333	19.2%	-	284,410	17.0%	122.9%	322,670	16.5%	113.5%	330,272	14.8%	102.4%	361,351	14.4%	109.4%
	要介護1	417,376	34.7%	-	660,949	39.4%	158.4%	831,739	42.5%	125.8%	914,319	40.9%	109.9%	965,639	38.4%	105.6%
	要介護2	223,001	18.5%	-	312,388	18.6%	140.1%	339,680	17.3%	108.7%	401,659	18.0%	118.2%	447,564	17.8%	111.4%
	要介護3	170,515	14.2%	-	226,466	13.5%	132.8%	256,634	13.1%	113.3%	328,958	14.7%	128.2%	421,864	16.8%	128.2%
	要介護4	100,624	8.4%	-	124,970	7.5%	124.2%	151,556	7.7%	121.3%	180,773	8.1%	119.3%	235,329	9.4%	130.2%
	要介護5	61,513	5.1%	-	67,663	4.0%	110.0%	55,599	2.8%	82.2%	79,361	3.6%	142.7%	83,355	3.3%	105.0%
	合計	1,204,362	100.0%	-	1,676,846	100.0%	139.2%	1,957,878	100.0%	116.8%	2,235,343	100.0%	114.2%	2,515,102	100.0%	112.5%
通所リハビリテーション	要支援	200,590	16.2%	-	193,404	13.4%	96.4%	215,852	13.1%	111.6%	213,641	12.1%	99.0%	218,899	12.4%	102.5%
	要介護1	527,255	42.7%	-	688,155	47.5%	130.5%	819,972	50.0%	119.2%	890,674	50.6%	108.6%	849,135	48.3%	95.3%
	要介護2	238,410	19.3%	-	282,279	19.5%	118.4%	294,635	17.9%	104.4%	304,593	17.3%	103.4%	331,008	18.8%	108.7%
	要介護3	172,059	13.9%	-	181,651	12.5%	105.6%	187,405	11.4%	103.2%	210,561	12.0%	112.4%	222,170	12.6%	105.5%
	要介護4	66,309	5.4%	-	72,108	5.0%	108.7%	87,270	5.3%	121.0%	103,892	5.9%	119.0%	106,174	6.0%	102.2%
	要介護5	30,441	2.5%	-	30,336	2.1%	99.7%	36,451	2.2%	120.2%	36,274	2.1%	99.5%	32,461	1.8%	89.5%
	合計	1,235,066	100.0%	-	1,447,933	100.0%	117.2%	1,641,584	100.0%	113.4%	1,759,635	100.0%	107.2%	1,759,847	100.0%	100.0%

その他サービス

(千円)

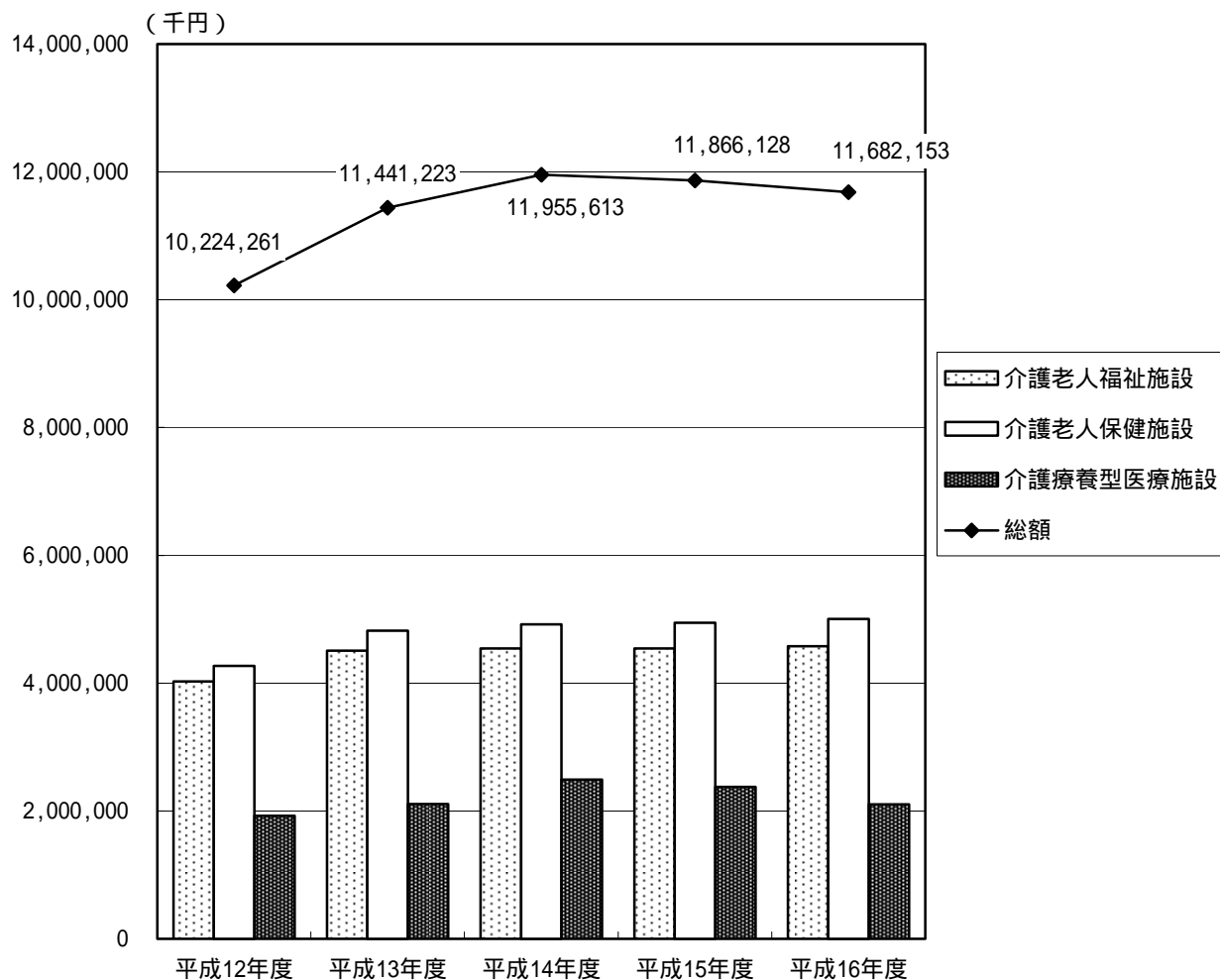
提供年月		平成12年度			平成13年度			平成14年度			平成15年度			平成16年度		
項目	事業費	構成比	対前年比	事業費	構成比	対前年比	事業費	構成比	対前年比	事業費	構成比	対前年比	事業費	構成比	対前年比	
福祉用具貸与	要支援	5,441	9.3%	-	15,400	10.7%	283.0%	26,092	11.5%	169.4%	34,793	11.8%	133.3%	46,469	13.4%	133.6%
	要介護1	15,768	26.9%	-	45,433	31.5%	288.1%	79,614	35.0%	175.2%	102,490	34.7%	128.7%	118,084	34.2%	115.2%
	要介護2	11,455	19.5%	-	25,526	17.7%	222.8%	37,870	16.7%	148.4%	49,125	16.6%	129.7%	55,708	16.1%	113.4%
	要介護3	10,589	18.0%	-	25,557	17.7%	241.4%	34,533	15.2%	135.1%	43,073	14.6%	124.7%	52,651	15.2%	122.2%
	要介護4	7,207	12.3%	-	18,178	12.6%	252.2%	27,322	12.0%	150.3%	37,106	12.6%	135.8%	43,587	12.6%	117.5%
	要介護5	8,208	14.0%	-	14,353	9.9%	174.9%	21,960	9.7%	153.0%	28,759	9.7%	131.0%	29,118	8.4%	101.2%
	合計	58,669	100.0%	-	144,447	100.0%	246.2%	227,391	100.0%	157.4%	295,346	100.0%	129.9%	345,616	100.0%	117.0%
短期入所	要支援	8,866	3.6%	-	8,316	2.0%	93.8%	6,064	0.9%	72.9%	5,483	0.7%	90.4%	6,409	0.7%	116.9%
	要介護1	49,123	19.9%	-	79,816	19.6%	162.5%	117,624	16.6%	147.4%	110,777	13.3%	94.2%	127,567	14.1%	115.2%
	要介護2	41,274	16.7%	-	75,493	18.5%	182.9%	132,324	18.7%	175.3%	143,517	17.2%	108.5%	144,918	16.0%	101.0%
	要介護3	54,455	22.0%	-	96,347	23.6%	176.9%	175,902	24.9%	182.6%	200,707	24.1%	114.1%	258,383	28.5%	128.7%
	要介護4	41,082	16.6%	-	75,896	18.6%	184.7%	143,833	20.3%	189.5%	210,072	25.2%	146.1%	222,940	24.6%	106.1%
	要介護5	52,212	21.1%	-	72,272	17.7%	138.4%	131,130	18.6%	181.4%	161,790	19.4%	123.4%	147,366	16.2%	91.1%
合計	247,012	100.0%	-	408,139	100.0%	165.2%	706,877	100.0%	173.2%	832,347	100.0%	117.7%	907,583	100.0%	109.0%	
居宅管理指導 療養	要支援	2,095	10.8%	-	2,179	8.6%	104.0%	2,829	9.7%	129.8%	2,230	8.7%	78.8%	1,969	8.4%	88.3%
	要介護1	5,675	29.4%	-	8,065	31.8%	142.1%	10,488	35.8%	130.1%	8,943	34.7%	85.3%	7,273	31.0%	81.3%
	要介護2	3,394	17.6%	-	4,801	18.9%	141.4%	5,222	17.8%	108.8%	4,986	19.4%	95.5%	4,159	17.7%	83.4%
	要介護3	3,011	15.6%	-	3,824	15.1%	127.0%	3,754	12.8%	98.2%	3,674	14.3%	97.9%	3,667	15.6%	99.8%
	要介護4	3,017	15.6%	-	3,547	14.0%	117.5%	3,849	13.1%	108.5%	3,109	12.1%	80.8%	3,154	13.5%	101.4%
	要介護5	2,135	11.0%	-	2,964	11.7%	138.8%	3,146	10.7%	106.1%	2,818	10.9%	89.6%	3,224	13.8%	114.4%
合計	19,328	100.0%	-	25,378	100.0%	131.3%	29,289	100.0%	115.4%	25,761	100.0%	88.0%	23,447	100.0%	91.0%	
共同生活介護 認知症対応型	要支援	-	-	-	-	-	-	-	-	-	-	-	-	-	-	-
	要介護1	25,957	34.8%	-	77,953	34.1%	300.3%	177,902	43.5%	228.2%	286,441	39.1%	161.0%	391,523	33.2%	136.7%
	要介護2	22,276	29.9%	-	87,514	38.3%	392.9%	138,905	34.0%	158.7%	262,684	35.9%	189.1%	362,454	30.7%	138.0%
	要介護3	17,771	23.8%	-	38,504	16.8%	216.7%	60,710	14.8%	157.7%	124,310	17.0%	204.8%	296,135	25.1%	238.2%
	要介護4	8,342	11.2%	-	20,222	8.8%	242.4%	27,529	6.7%	136.1%	47,426	6.5%	172.3%	110,314	9.4%	232.6%
	要介護5	245	0.3%	-	4,387	1.9%	1792.9%	4,038	1.0%	92.0%	11,302	1.5%	279.9%	19,325	1.6%	171.0%
合計	74,591	100.0%	-	228,581	100.0%	306.4%	409,084	100.0%	179.0%	732,162	100.0%	179.0%	1,179,751	100.0%	161.1%	
特定施設入所 者生活介護	要支援	-	-	-	-	-	-	-	-	-	-	-	-	4,950	3.1%	-
	要介護1	-	-	-	-	-	-	-	-	-	5,071	26.8%	-	53,513	34.0%	1055.2%
	要介護2	964	81.9%	-	1,366	56.1%	141.7%	-	-	-	4,804	25.4%	-	29,499	18.7%	614.0%
	要介護3	212	18.1%	-	1,068	43.9%	503.3%	219	100.0%	20.5%	5,188	27.4%	2365.2%	44,393	28.2%	855.7%
	要介護4	-	-	-	-	-	-	-	-	-	2,652	14.0%	-	18,098	11.5%	682.5%
	要介護5	-	-	-	-	-	-	-	-	-	1,195	6.3%	-	7,055	4.5%	590.3%
合計	1,176	100.0%	-	2,434	100.0%	207.0%	219	100.0%	9.0%	18,911	100.0%	8621.2%	157,507	100.0%	832.9%	

居宅サービス合計

(千円)

提供年月		平成12年度			平成13年度			平成14年度			平成15年度			平成16年度		
項目	事業費	構成比	対前年比	事業費	構成比	対前年比	事業費	構成比	対前年比	事業費	構成比	対前年比	事業費	構成比	対前年比	
居宅サービス 合計	要支援	544,478	14.3%	-	613,996	12.0%	112.8%	703,995	11.2%	114.7%	758,361	10.3%	107.7%	827,727	9.8%	109.1%
	要介護1	1,283,907	33.8%	-	1,901,456	37.3%	148.1%	2,465,138	39.3%	129.6%	2,815,153	38.2%	114.2%	3,017,818	35.8%	107.2%
	要介護2	671,142	17.7%	-	968,229	19.0%	144.3%	1,137,746	18.1%	117.5%	1,403,282	19.0%	123.3%	1,616,681	19.2%	115.2%
	要介護3	577,321	15.2%	-	739,891	14.5%	128.2%	903,858	14.4%	122.2%	1,115,064	15.1%	123.4%	1,507,403	17.9%	135.2%
	要介護4	372,093	9.8%	-	464,132	9.1%	124.7%	594,711	9.5%	128.1%	759,819	10.3%	127.8%	945,103	11.2%	124.4%
	要介護5	349,910	9.2%	-	410,637	8.1%	117.4%	467,994	7.5%	114.0%	523,261	7.1%	111.8%	505,573	6.0%	96.6%
合計	3,798,851	100.0%	-	5,098,342	100.0%	134.2%	6,273,442	100.0%	123.0%	7,374,940	100.0%	117.6%	8,420,305	100.0%	114.2%	

施設サービス費用の推移



(千円)

		平成12年度	平成13年度	平成14年度	平成15年度	平成16年度
介護老人福祉施設	実数	4,029,144	4,511,918	4,545,108	4,544,893	4,577,801
	構成比	39.4%	39.4%	38.0%	38.3%	39.2%
	対前年比	-	112.0%	100.7%	100.0%	100.7%
介護老人保健施設	実数	4,272,571	4,821,429	4,919,147	4,944,831	5,003,266
	構成比	41.8%	42.1%	41.1%	41.7%	42.8%
	対前年比	-	112.85%	102.03%	100.52%	101.18%
介護療養型医療施設	実数	1,922,546	2,107,876	2,491,358	2,376,404	2,101,087
	構成比	18.8%	18.4%	20.8%	20.0%	18.0%
	対前年比	-	109.6%	118.2%	95.4%	88.4%
総額		10,224,261	11,441,223	11,955,613	11,866,128	11,682,153

サービス別・要介護度別の事業費の推移

施設サービス

(千円)

提供年月		平成12年度			平成13年度			平成14年度			平成15年度			平成16年度		
項目	事業費	構成比	対前年比	事業費	構成比	対前年比	事業費	構成比	対前年比	事業費	構成比	対前年比	事業費	構成比	対前年比	
介護福祉老人施設	要支援	63,235	1.6%	-	46,481	1.0%	73.5%	28,593	0.6%	61.5%	16,279	0.4%	56.9%	6,048	0.1%	37.2%
	要介護1	405,160	10.1%	-	474,571	10.5%	117.1%	503,009	11.1%	106.0%	403,640	8.9%	80.2%	283,515	6.2%	70.2%
	要介護2	390,061	9.7%	-	399,475	8.9%	102.4%	400,070	8.8%	100.1%	475,205	10.5%	118.8%	420,971	9.2%	88.6%
	要介護3	722,533	17.9%	-	795,431	17.6%	110.1%	852,158	18.7%	107.1%	791,444	17.4%	92.9%	908,977	19.9%	114.9%
	要介護4	1,417,048	35.2%	-	1,529,913	33.9%	108.0%	1,437,760	31.6%	94.0%	1,406,462	30.9%	97.8%	1,446,105	31.6%	102.8%
	要介護5	1,031,107	25.6%	-	1,266,047	28.1%	122.8%	1,323,518	29.1%	104.5%	1,451,862	31.9%	109.7%	1,512,185	33.0%	104.2%
	合計	4,029,144	100.0%	-	4,511,918	100.0%	112.0%	4,545,108	100.0%	100.7%	4,544,893	100.0%	100.0%	4,577,801	100.0%	100.7%
介護保健老人施設	要支援	-	-	-	-	-	-	-	-	-	-	-	-	-	-	-
	要介護1	882,759	20.7%	-	995,965	20.7%	112.8%	1,066,977	21.7%	107.1%	877,919	17.8%	82.3%	806,031	16.1%	91.8%
	要介護2	756,410	17.7%	-	776,835	16.1%	102.7%	787,149	16.0%	101.3%	838,477	17.0%	106.5%	752,839	15.0%	89.8%
	要介護3	1,007,613	23.6%	-	1,113,474	23.1%	110.5%	1,077,654	21.9%	96.8%	1,147,888	23.2%	106.5%	1,332,631	26.6%	116.1%
	要介護4	1,064,425	24.9%	-	1,145,171	23.8%	107.6%	1,227,880	25.0%	107.2%	1,306,538	26.4%	106.4%	1,355,482	27.1%	103.7%
	要介護5	561,364	13.1%	-	789,983	16.4%	140.7%	759,488	15.4%	96.1%	774,009	15.7%	101.9%	756,283	15.1%	97.7%
	合計	4,272,571	100.0%	-	4,821,429	100.0%	112.8%	4,919,147	100.0%	102.0%	4,944,831	100.0%	100.5%	5,003,266	100.0%	101.2%
介護医療養型施設	要支援	-	-	-	-	-	-	-	-	-	-	-	-	-	-	-
	要介護1	246,258	12.8%	-	299,985	14.2%	121.8%	354,531	14.2%	118.2%	168,986	7.1%	47.7%	110,227	5.2%	65.2%
	要介護2	339,499	17.7%	-	236,642	11.2%	69.7%	305,692	12.3%	129.2%	254,108	10.7%	83.1%	198,841	9.5%	78.3%
	要介護3	369,246	19.2%	-	377,861	17.9%	102.3%	425,658	17.1%	112.6%	410,272	17.3%	96.4%	366,154	17.4%	89.2%
	要介護4	423,902	22.0%	-	471,882	22.4%	111.3%	579,734	23.3%	122.9%	581,087	24.5%	100.2%	508,045	24.2%	87.4%
	要介護5	543,641	28.3%	-	721,506	34.2%	132.7%	825,742	33.1%	114.4%	961,952	40.5%	116.5%	917,819	43.7%	95.4%
	合計	1,922,546	100.0%	-	2,107,876	100.0%	109.6%	2,491,358	100.0%	118.2%	2,376,404	100.0%	95.4%	2,101,087	100.0%	88.4%

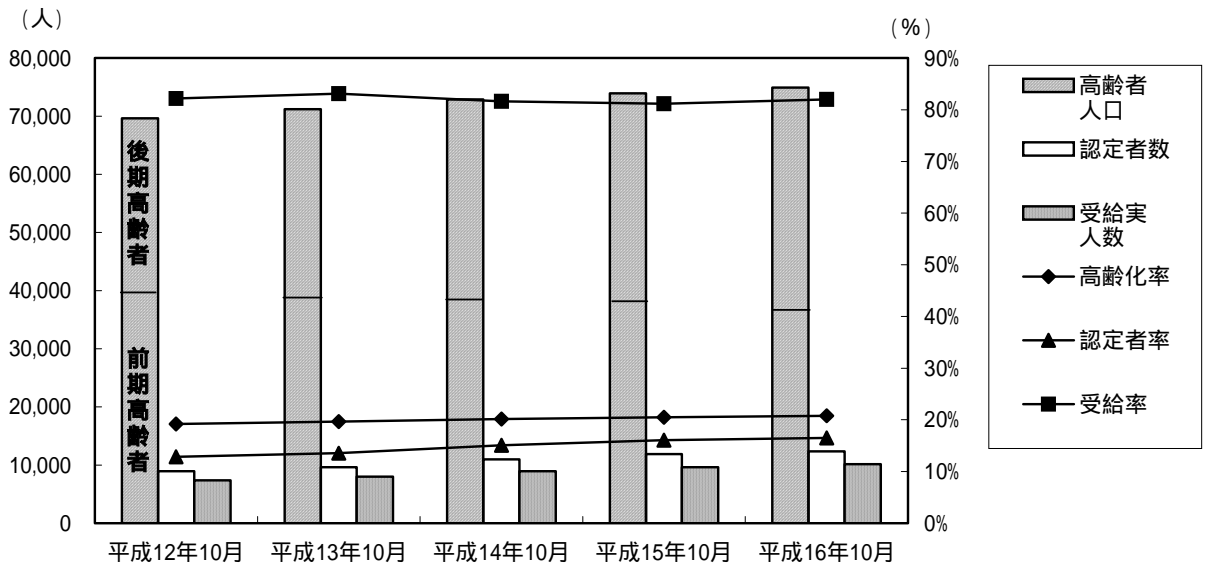
施設サービス合計

(千円)

提供年月		平成12年度			平成13年度			平成14年度			平成15年度			平成16年度		
項目	事業費	構成比	対前年比	事業費	構成比	対前年比	事業費	構成比	対前年比	事業費	構成比	対前年比	事業費	構成比	対前年比	
施設サービス合計	要支援	63,235	0.6%	-	46,481	0.4%	73.5%	28,593	0.2%	61.5%	16,279	0.1%	56.9%	6,048	0.1%	37.2%
	要介護1	1,534,177	15.0%	-	1,770,521	15.5%	115.4%	1,924,517	16.1%	108.7%	1,450,545	12.2%	75.4%	1,199,773	10.3%	82.7%
	要介護2	1,485,970	14.5%	-	1,412,952	12.3%	95.1%	1,492,910	12.5%	105.7%	1,567,789	13.2%	105.0%	1,372,651	11.7%	87.6%
	要介護3	2,099,392	20.5%	-	2,286,767	20.0%	108.9%	2,355,470	19.7%	103.0%	2,349,605	19.8%	99.8%	2,607,762	22.3%	111.0%
	要介護4	2,905,376	28.4%	-	3,146,966	27.5%	108.3%	3,245,374	27.1%	103.1%	3,294,087	27.8%	101.5%	3,309,632	28.3%	100.5%
	要介護5	2,136,112	20.9%	-	2,777,536	24.3%	130.0%	2,908,749	24.3%	104.7%	3,187,823	26.9%	109.6%	3,186,287	27.3%	100.0%
	合計	10,224,261	100.0%	-	11,441,223	100.0%	111.9%	11,955,613	100.0%	104.5%	11,866,128	100.0%	99.3%	11,682,153	100.0%	98.4%

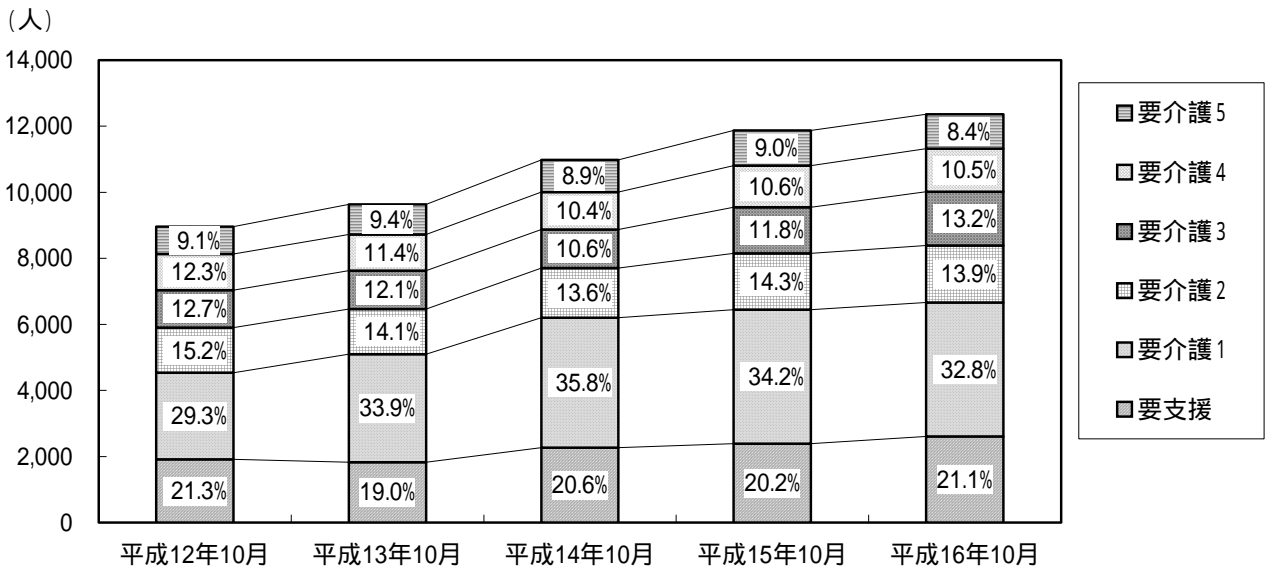
参考資料

:要介護(支援)認定者数等の推移



	総人口	高齢者人口	前期高齢者 (65歳～74歳)	後期高齢者 (75歳以上)	高齢化率	認定者数	認定者率	受給実人数	受給率
平成12年10月	362,090	69,624	39,538	30,086	19.2%	8,956	12.9%	7,361	82.2%
平成13年10月	362,038	71,207	39,387	31,820	19.7%	9,637	13.5%	8,010	83.1%
平成14年10月	361,482	72,884	39,636	33,248	20.2%	10,987	15.1%	8,967	81.6%
平成15年10月	360,936	73,950	39,302	34,648	20.5%	11,872	16.1%	9,633	81.1%
平成16年10月	360,016	74,927	38,747	36,180	20.8%	12,358	16.5%	10,135	82.0%

:要介護度別認定者数等の推移



	平成12年10月		平成13年10月		平成14年10月		平成15年10月		平成16年10月	
	実数	対前年比	実数	対前年比	実数	対前年比	実数	対前年比	実数	対前年比
要 支 援	1,912	-	1,831	95.8%	2,269	123.9%	2,393	105.5%	2,604	108.8%
要 介 護 1	2,625	-	3,270	124.6%	3,938	120.4%	4,058	103.0%	4,058	100.0%
要 介 護 2	1,364	-	1,362	99.9%	1,494	109.7%	1,699	113.7%	1,722	101.4%
要 介 護 3	1,138	-	1,163	102.2%	1,169	100.5%	1,401	119.8%	1,633	116.6%
要 介 護 4	1,098	-	1,101	100.3%	1,138	103.4%	1,255	110.3%	1,303	103.8%
要 介 護 5	819	-	910	111.1%	979	107.6%	1,066	108.9%	1,038	97.4%
認定者合計	8,956	-	9,637	107.6%	10,987	114.0%	11,872	108.1%	12,358	104.1%