

# 介護保険事業 [月別] 実績分析報告書

## － 目 次 －

1	認定・受給の状況	・・・ 1
2	介護費用の基本構造	・・・ 2
3	要介護度別の施設・在宅割合	・・・ 4
4	施設・居住・地域密着型サービスの利用状況	・・・ 6
5	在宅サービスの利用状況	・・・ 9
	・ サービス種類別利用人数と費用	
	・ 要介護度別の対支給限度額比率	
	・ 要介護度別のサービス利用状況	
6	サービスパッケージによる利用状況	・・・ 15
	・ サービスパッケージによる介護費用構造	
	・ 複数機能・単機能分析	
	・ 訪問介護の身体介護と生活援助割合	
7	地域ケア率	・・・ 22
8	比較指標一覧	・・・ 24

保険者番号      418566  
利用実績年月    2017年10月  
取込審査月      2017年11月



「介護保険事業実績分析報告書」は、国保連合会から配信される「保険者向け給付実績情報(11100000.GSV)」データに基づき作成しています。

サービス利用の分析を目的としたため、費用額の算出にあたっては、報酬算定にかかわる「地域区分」を考慮していません（一律に1単位＝基本10円を採用）。  
ただし、介護予防・日常生活支援総合事業は、集計対象としない。

## 1 認定・受給の状況

### 1-1 要介護認定者と受給者数

高齢者数	認定者数	認定率	受給(利用)実人数	受給率
94,929人	19,105人	20.1%	14,709人	77.0%

### 1-2 要介護度別の受給者属性

#### (1) 性別

	要支援1	要支援2	要介護1	要介護2	要介護3	要介護4	要介護5	全体	平均要介護度
男性	413	535	1,144	623	586	371	229	3,901	1.83
	25.3%	24.8%	28.4%	28.6%	28.2%	24.7%	20.4%	26.5%	
女性	1,222	1,620	2,891	1,554	1,492	1,133	896	10,808	1.90
	74.7%	75.2%	71.6%	71.4%	71.8%	75.3%	79.6%	73.5%	
合計	1,635	2,155	4,035	2,177	2,078	1,504	1,125	14,709	1.88
	100.0%	100.0%	100.0%	100.0%	100.0%	100.0%	100.0%	100.0%	

#### (2) 年齢別

	要支援1	要支援2	要介護1	要介護2	要介護3	要介護4	要介護5	全体	平均要介護度
65歳未満	35	43	104	57	56	41	24	360	1.94
	2.1%	2.0%	2.6%	2.6%	2.7%	2.7%	2.1%	2.4%	
65-69歳	60	101	179	82	75	36	31	564	1.64
	3.7%	4.7%	4.4%	3.8%	3.6%	2.4%	2.8%	3.8%	
70-74歳	105	123	213	118	94	66	41	760	1.69
	6.4%	5.7%	5.3%	5.4%	4.5%	4.4%	3.6%	5.2%	
75-79歳	237	258	425	215	190	124	96	1,545	1.67
	14.5%	12.0%	10.5%	9.9%	9.1%	8.2%	8.5%	10.5%	
80-84歳	468	511	844	419	344	248	186	3,020	1.66
	28.6%	23.7%	20.9%	19.2%	16.6%	16.5%	16.5%	20.5%	
85-89歳	490	651	1,179	598	548	399	296	4,161	1.81
	30.0%	30.2%	29.2%	27.5%	26.4%	26.5%	26.3%	28.3%	
90歳以上	240	468	1,091	688	771	590	451	4,299	2.25
	14.7%	21.7%	27.0%	31.6%	37.1%	39.2%	40.1%	29.2%	
合計	1,635	2,155	4,035	2,177	2,078	1,504	1,125	14,709	1.88
	100.0%	100.0%	100.0%	100.0%	100.0%	100.0%	100.0%	100.0%	

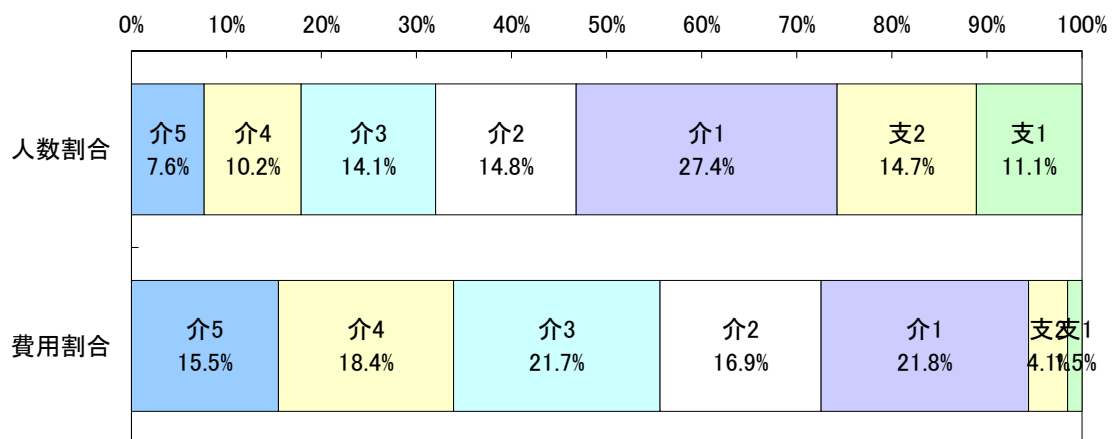
## 2 介護費用の基本構造

### 2-1 要介護度別の介護費用の基本構造

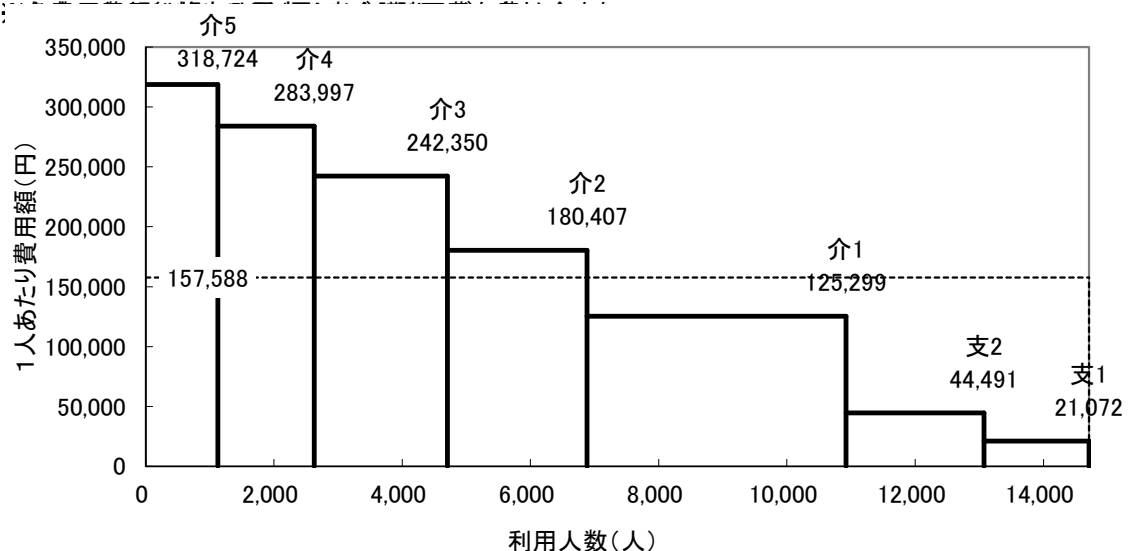
7区分	要介護5	要介護4	要介護3	要介護2	要介護1	要支援2	要支援1	合計
利用人数(人)	1,125	1,504	2,078	2,177	4,035	2,155	1,635	14,709
人数割合	7.6%	10.2%	14.1%	14.8%	27.4%	14.7%	11.1%	100.0%
費用総額(千円)	358,565	427,132	503,603	392,745	505,583	95,878	34,452	2,317,959
費用割合	15.5%	18.4%	21.7%	16.9%	21.8%	4.1%	1.5%	100.0%
1人あたり費用額(円)	318,724	283,997	242,350	180,407	125,299	44,491	21,072	157,588
3区分	重度		中度			軽度		合計
利用人数(人)	2,629		8,290			3,790		14,709
人数割合	17.9%		56.4%			25.8%		100.0%
費用総額(千円)	785,696		1,401,931			130,331		2,317,959
費用割合	33.9%		60.5%			5.6%		100.0%
1人あたり費用額(円)	298,858		169,111			34,388		157,588

※各費用総額に特定入所(居)者介護サービス費は含まない

#### <利用人数割合と費用割合>



#### <要介護度別費用構造図>

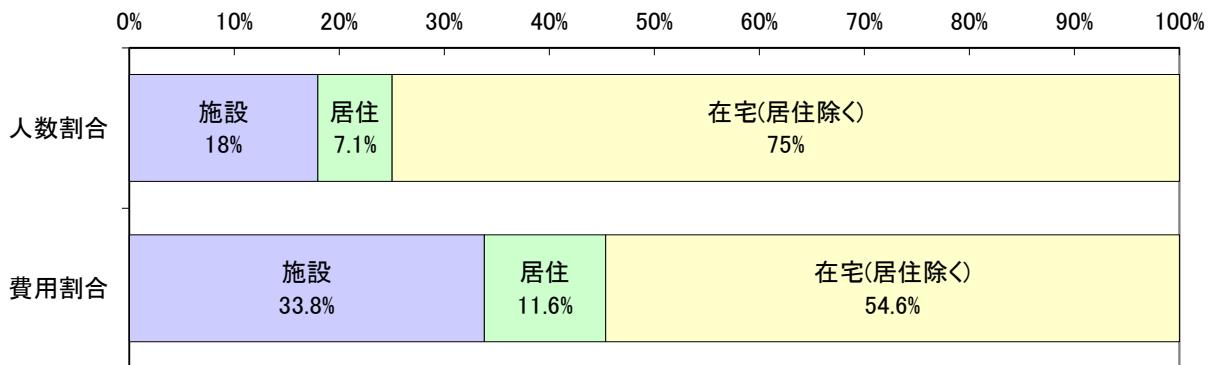


2-2 施設・居住・在宅(居住除く)別の介護費用の基本構造

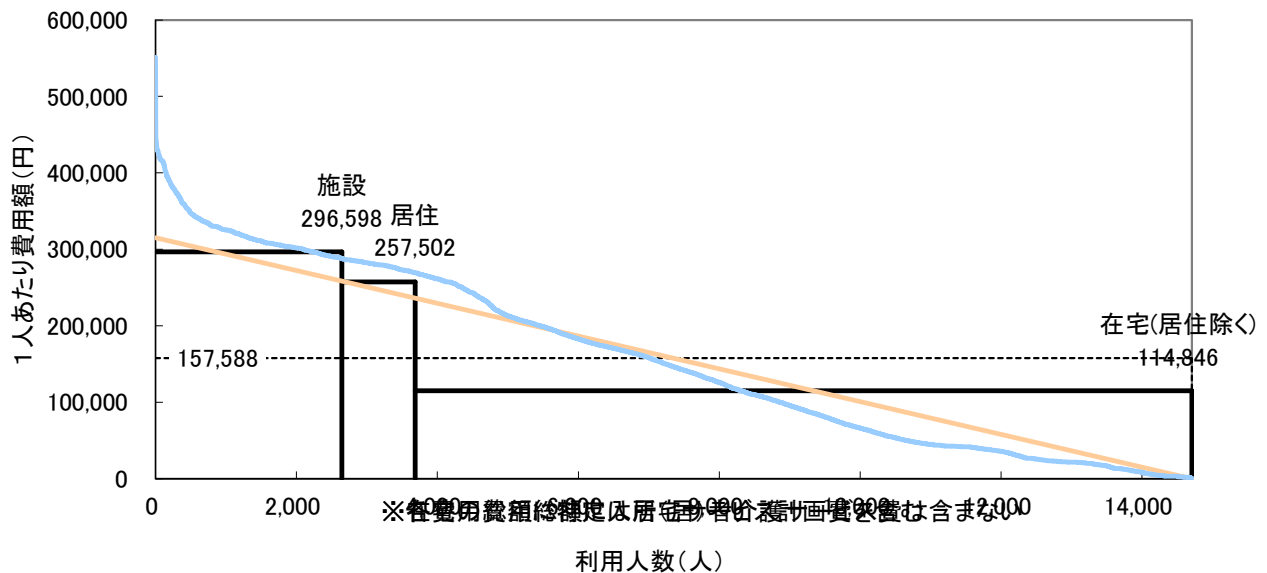
	施設	在宅		合計	
		居住	在宅(居住除く)		
利用人数(人)	2,642	12,067	1,041	11,026	14,709
人数割合	18.0%	82.0%	7.1%	75.0%	100.0%
費用総額(千円)	783,612	1,534,347	268,060	1,266,287	2,317,959
費用割合	33.8%	66.2%	6.7%	54.6%	100.0%
1人あたり費用額(円)	296,598	127,152	257,502	114,846	157,588
平均要介護度	3.51	1.52	2.34	1.45	1.88

注)サービス利用の重複は考慮していない。

<利用人数割合と費用割合>



<施設・居住・在宅別費用構造図>



利用人数を共通(底辺)とする4種類の面積で費用総額を表した図である。  
なお曲線は実際の利用者を費用額降順に並べた分布である。

### 3 要介護度別の施設・在宅割合

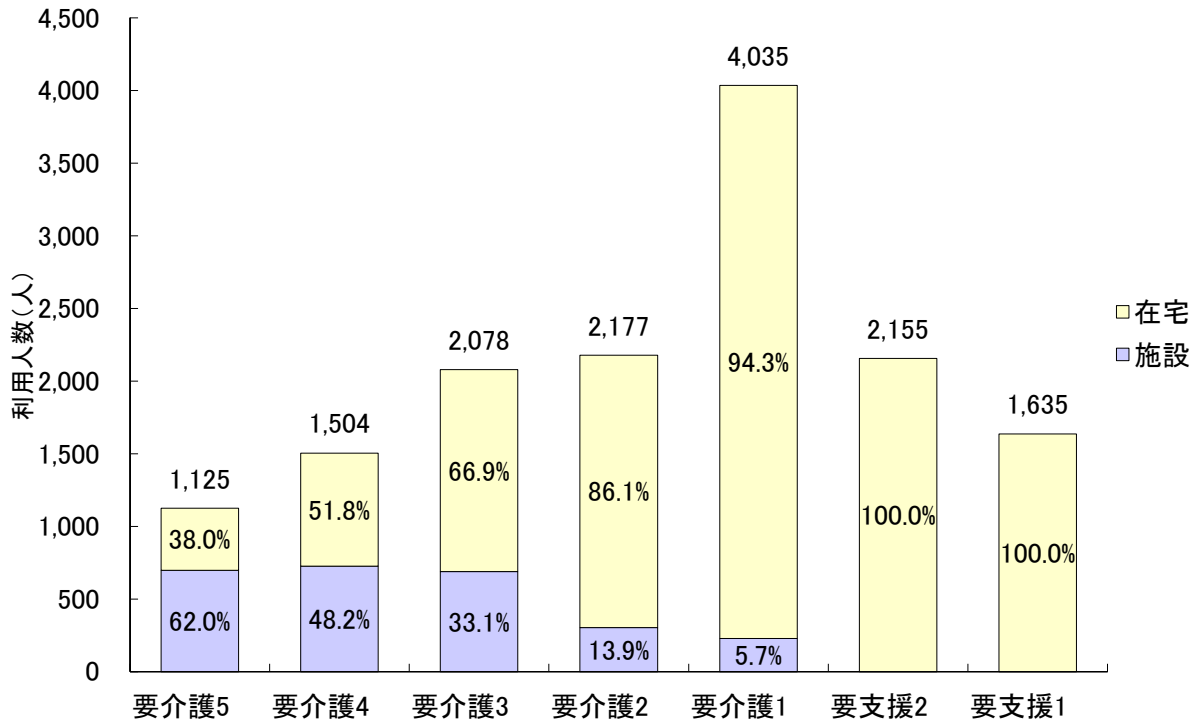
#### 3-1 要介護度別の施設・在宅利用者の割合

		要介護5	要介護4	要介護3	要介護2	要介護1	要支援2	要支援1	合計
利用者 人数 (人)	施設	697	725	688	303	229	0	0	2,642
	在宅	428	779	1,390	1,874	3,806	2,155	1,635	12,067
	居住	90	152	211	218	275	67	28	1,041
	合計	1,125	1,504	2,078	2,177	4,035	2,155	1,635	14,709
施設・ 在宅 割合	施設	62.0%	48.2%	33.1%	13.9%	5.7%	0.0%	0.0%	18.0%
	在宅	38.0%	51.8%	66.9%	86.1%	94.3%	100.0%	100.0%	82.0%
	居住	8.0%	10.1%	10.2%	10.0%	6.8%	3.1%	1.7%	7.1%
	合計	100.0%	100.0%	100.0%	100.0%	100.0%	100.0%	100.0%	100.0%
要 介 護 度 分 布	施設	26.4%	27.4%	26.0%	11.5%	8.7%	0.0%	0.0%	100.0%
	在宅	3.5%	6.5%	11.5%	15.5%	31.5%	17.9%	13.5%	100.0%
	居住	8.6%	14.6%	20.3%	20.9%	26.4%	6.4%	2.7%	100.0%
	合計	7.6%	10.2%	14.1%	14.8%	27.4%	14.7%	11.1%	100.0%

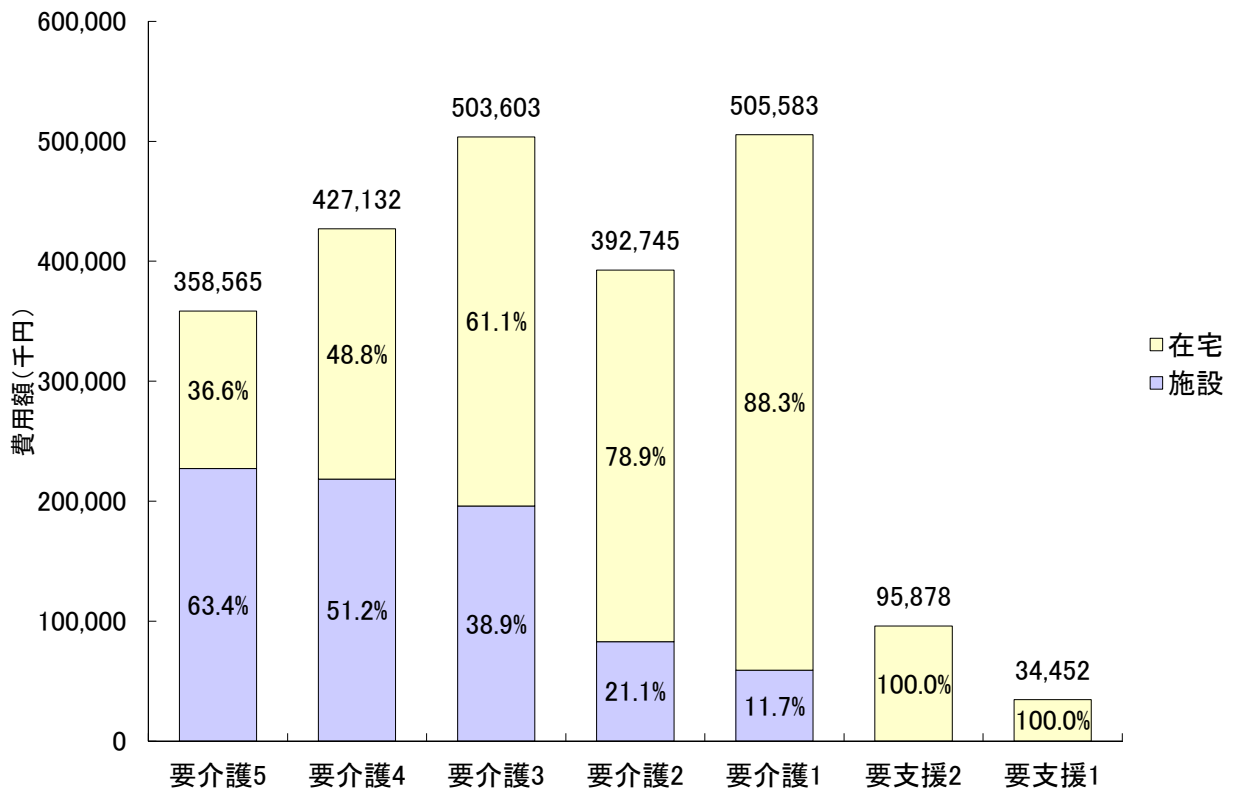
#### 3-2 要介護度別の施設・在宅費用の割合

		要介護5	要介護4	要介護3	要介護2	要介護1	要支援2	要支援1	合計
費用 額 (千 円)	施設	227,276	218,501	195,895	82,896	59,045	0	0	783,612
	在宅	131,289	208,631	307,708	309,849	446,538	95,878	34,452	1,534,347
	居住	26,892	43,086	58,166	58,064	67,496	12,418	1,939	268,060
	合計	358,565	427,132	503,603	392,745	505,583	95,878	34,452	2,317,959
施設・ 在宅 割合	施設	63.4%	51.2%	38.9%	21.1%	11.7%	0.0%	0.0%	33.8%
	在宅	36.6%	48.8%	61.1%	78.9%	88.3%	100.0%	100.0%	66.2%
	居住	7.5%	10.1%	11.5%	14.8%	13.4%	13.0%	5.6%	11.6%
	合計	100.0%	100.0%	100.0%	100.0%	100.0%	100.0%	100.0%	100.0%
要 介 護 度 分 布	施設	29.0%	27.9%	25.0%	10.6%	7.5%	0.0%	0.0%	100.0%
	在宅	8.6%	13.6%	20.1%	20.2%	29.1%	6.2%	2.2%	100.0%
	居住	10.0%	16.1%	21.7%	21.7%	25.2%	4.6%	0.7%	100.0%
	合計	15.5%	18.4%	21.7%	16.9%	21.8%	4.1%	1.5%	100.0%

<要介護度別の施設・在宅利用者の割合>



<要介護度別の施設・在宅費用の割合>



## 4 施設・居住・地域密着型サービスの利用状況

### 4-1 施設・居住サービスの基本指標

		利用人数 (人)	人数 割合	費用総額 (千円)	費用 割合	1人あたり 費用額
施設	介護老人福祉施設	1,221	46.2%	337,389	43.2%	276,322
	地域密着型 介護老人福祉施設	58	2.2%	18,029	2.3%	310,846
	介護老人保健施設	1,175	44.4%	351,914	45.1%	299,502
	介護療養型医療施設	191	7.2%	73,527	9.4%	384,960
	合計	2,645	100.0%	780,860	100.0%	295,221
居住	認知症対応型 共同生活介護	746	71.6%	209,166	79.7%	280,383
	特定施設入居者 生活介護	296	28.4%	53,339	20.3%	180,201
	地域密着型特定施設 入居者生活介護	0	0.0%	0	0.0%	0
	合計	1,042	100.0%	262,505	100.0%	251,924

### 4-2 施設・居住サービス利用者の要介護度分布

		軽度	要介護1	要介護2	要介護3	要介護4	要介護5	合計	重度率	平均 要介護度
施設	介護老人福祉施設	0	25	61	349	409	377	1,221	64.4%	3.86
		0.0%	2.0%	5.0%	28.6%	33.5%	30.9%	100.0%		
	地域密着型 介護老人福祉施設	0	0	1	11	27	19	58	79.3%	4.10
		0.0%	0.0%	1.7%	19.0%	46.6%	32.8%	100.0%		
	介護老人保健施設	0	201	231	306	245	192	1,175	37.2%	3.00
0.0%		17.1%	19.7%	26.0%	20.9%	16.3%	100.0%			
介護療養型医療施設	0	3	10	23	45	110	191	81.2%	4.30	
	0.0%	1.6%	5.2%	12.0%	23.6%	57.6%	100.0%			
合計		0	229	303	689	726	698	2,645	53.8%	3.51
		0.0%	8.7%	11.5%	26.0%	27.4%	26.4%	100.0%		
居住	認知症対応型 共同生活介護	33	197	168	162	113	73	746	24.9%	2.48
		4.4%	26.4%	22.5%	21.7%	15.1%	9.8%	100.0%		
	特定施設入居者 生活介護	62	78	51	49	39	17	296	18.9%	2.00
		20.9%	26.4%	17.2%	16.6%	13.2%	5.7%	100.0%		
	地域密着型特定施設 入居者生活介護	0	0	0	0	0	0	0	0.0%	0.00
0.0%		0.0%	0.0%	0.0%	0.0%	0.0%	0.0%			
合計		95	275	219	211	152	90	1,042	23.2%	2.34
		9.1%	26.4%	21.0%	20.2%	14.6%	8.6%	100.0%		

※重度率とは、全体に対する要介護4・5の割合を示している。



## 4-3 地域密着型サービスの基本指標

		利用人数 (人)	人数 割合	費用総額 (千円)	費用 割合	1人あたり 費用額
介護保険給付		14,709	100.0%	2,317,959	100.0%	157,588
地域密着型サービス		2,579	17.5%	492,278	21.2%	190,879
施設	地域密着型 介護老人福祉施設	58	0.4%	18,029	0.8%	310,846
居住	認知症対応型 共同生活介護	746	5.1%	209,193	9.0%	280,420
	地域密着型特定施設 入居者生活介護	0	0.0%	0	0.0%	0
在宅	認知症デイ	181	1.2%	22,003	0.9%	121,564
	地域密着型デイ	1,136	7.7%	166,387	7.2%	146,467
	小規模多機能型 居宅介護	428	2.9%	71,181	3.1%	166,311
		複合型サービス	22	0.1%	4,820	0.2%
	定期巡回・随時対応型 訪問介護看護	8	0.1%	665	0.0%	83,095
	夜間訪問介護	0	0.0%	0	0.0%	0

## 4-4 地域密着型サービス利用者の要介護度分布

		軽度	要介護1	要介護2	要介護3	要介護4	要介護5	合計	平均要介護度
施設	※各費用費額を特定居宅サービス利用者介護費に含む 地域密着型 介護老人福祉施設	0	1	11	27	19	58	4.10	
		0.0%	0.0%	1.7%	19.0%	46.6%	32.8%	100.0%	
居住	認知症対応型 共同生活介護	33	197	168	162	113	746	2.48	
		4.4%	26.4%	22.5%	21.7%	15.1%	9.8%	100.0%	
	地域密着型特定施設 入居者生活介護	0	0	0	0	0	0	0.00	
		0.0%	0.0%	0.0%	0.0%	0.0%	0.0%	0.0%	
在宅	認知症デイ	13	76	40	21	25	181	1.96	
		7.2%	42.0%	22.1%	11.6%	13.8%	3.3%	100.0%	
	地域密着型デイ	0	493	260	200	112	71	1,136	2.13
		0.0%	43.4%	22.9%	17.6%	9.9%	6.3%	100.0%	
	小規模多機能型 居宅介護	98	133	89	46	39	23	428	1.77
		22.9%	31.1%	20.8%	10.7%	9.1%	5.4%	100.0%	
複合型サービス	0	7	4	3	5	3	22	2.68	
	0.0%	31.8%	18.2%	13.6%	22.7%	13.6%	100.0%		
定期巡回・随時対応型 訪問介護看護	0	6	1	1	0	0	8	1.38	
	0.0%	75.0%	12.5%	12.5%	0.0%	0.0%	100.0%		
夜間訪問介護	0	0	0	0	0	0	0	0.00	
	0.0%	0.0%	0.0%	0.0%	0.0%	0.0%	0.0%		
全体		144	912	563	444	321	195	2,579	2.20
		5.6%	35.4%	21.8%	17.2%	12.4%	7.6%	100.0%	

## 4-5 特定入所(居)者介護サービス費の状況

## (1) 特定入所(居)者介護サービス費用割合

	特定入所(居)者 介護サービス費(千円)	介護費用総額(千円)	割合
費用	70,248	2,317,959	3.0%

※介護費用総額に、特定入所(居)者介護サービス費用は含まれない

## (2) 特定入所(居)者の利用者負担段階別割合

サービス種類	特定入所(居)者 利用者負担段階				全利用者数
	1段階	2段階	3段階	計	
短期入所	13人	87人	148人	248人	837人
	1.6%	10.4%	17.7%	29.6%	100.0%
介護老人福祉施設(特養)	40人	457人	467人	964人	1,279人
	3.1%	35.7%	36.5%	75.4%	100.0%
介護老人保健施設(老健)	21人	224人	315人	560人	1,175人
	1.8%	19.1%	26.8%	47.7%	100.0%
介護療養型医療施設(療養型)	5人	28人	59人	92人	191人
	2.6%	14.7%	30.9%	48.2%	100.0%
全体	79人	796人	989人	1,864人	3,482人
	2.3%	22.9%	28.4%	53.5%	100.0%

※負担限度額が300円未満の利用者は、1段階としている

## &lt;利用者負担段階別割合(全体)&gt;

1段階	2段階	3段階	
2.3%	22.9%	28.4%	46.5%

## (3) 特定入所(居)者介護サービス費用の食費・居住費の割合

サービス種類	特定入所(居)者金額					
	食費 (千円)	割合	居住費 (千円)	割合	合計 (千円)	割合
短期入所	3,262	57.0%	2,463	43.0%	5,725	100.0%
介護老人福祉施設(特養)	25,858	56.7%	19,718	43.3%	45,576	100.0%
介護老人保健施設(老健)	14,047	85.2%	2,439	14.8%	16,486	100.0%
介護療養型医療施設(療養型)	2,241	91.1%	220	8.9%	2,461	100.0%
全体	45,408	64.6%	24,840	35.4%	70,248	100.0%

※金額は、利用者負担額を除く

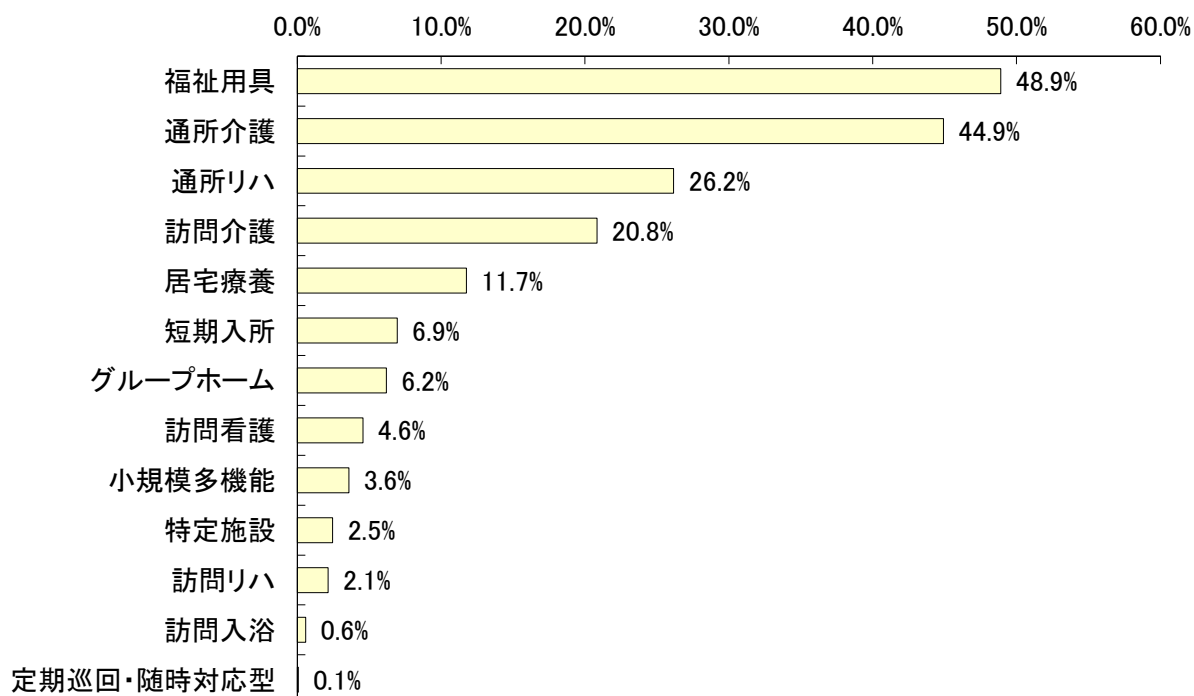
## 5 在宅サービスの利用状況

### 5-1 在宅サービス種類別の利用人数

サービス名		予防給付 (人)	利用率	介護給付 (人)	利用率	全体 (人)	利用率	平均 要介護度
訪問	訪問介護	593	15.6%	1,920	23.2%	2,513	20.8%	1.57
	夜間訪問	0	0.0%	0	0.0%	0	0.0%	0.00
	訪問入浴	2	0.1%	69	0.8%	71	0.6%	3.66
	訪問看護	118	3.1%	432	5.2%	550	4.6%	1.91
	訪問リハ	59	1.6%	199	2.4%	258	2.1%	2.04
	居宅療養	124	3.3%	1,293	15.6%	1,417	11.7%	2.40
通所	通所介護	833	22.0%	4,587	55.4%	5,420	44.9%	1.80
	認知症デイ	13	0.3%	170	2.1%	183	1.5%	1.96
	地域密着型デイ	0	0.0%	1,136	13.7%	1,136	9.4%	2.13
	通所リハ	1,398	36.9%	1,759	21.3%	3,157	26.2%	1.08
短期	短期入所	59	1.6%	778	9.4%	837	6.9%	2.26
	生活介護	48	1.3%	692	8.4%	740	6.1%	2.27
	療養介護	11	0.3%	90	1.1%	101	0.8%	2.24
福祉用具		1,774	46.8%	4,127	49.9%	5,901	48.9%	1.69
居宅 包括	定期巡回・随時対応型	0	0.0%	8	0.1%	8	0.1%	1.38
	小規模多機能	98	2.6%	334	4.0%	432	3.6%	1.77
	複合型サービス	0	0.0%	22	0.3%	22	0.2%	2.68
居住	グループホーム	34	0.9%	714	8.6%	748	6.2%	2.48
	特定施設	62	1.6%	234	2.8%	296	2.5%	2.00
	小規模特定施設	0	0.0%	0	0.0%	0	0.0%	0.00
合計(延べ人数)		5,154	136.0%	16,454	198.8%	21,608	179.1%	-
合計		3,790	100.0%	8,277	100.0%	12,067	100.0%	1.52
予防・介護給付割合		31.4%		68.6%		100.0%		-

※訪問介護は、夜間訪問介護利用者数を含む

<在宅サービス利用率（全体上位順）>

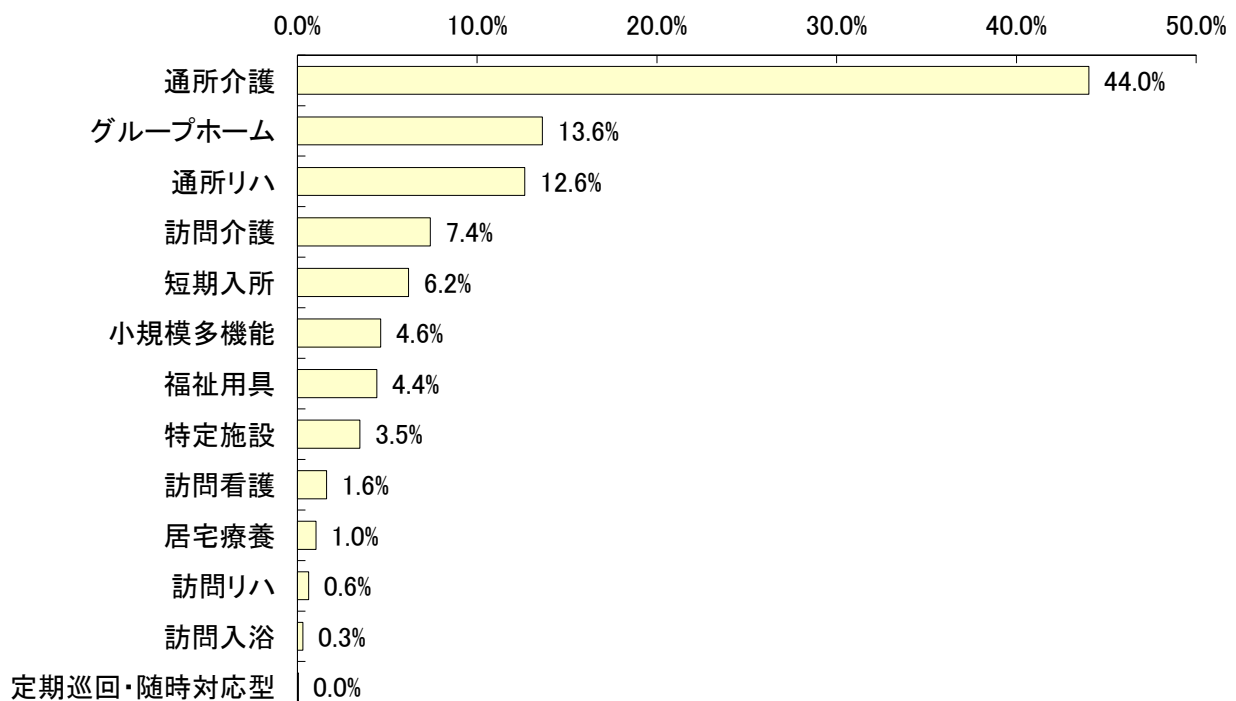


## 5-2 在宅サービス種類別の費用額

サービス名		予防給付 (千円)	費用 割合	介護給付 (千円)	費用 割合	全 体 (千円)	費用 割合	1人あたり 費用額
訪問	訪問介護	13,266	10.2%	100,158	7.1%	113,424	7.4%	45,135
	夜間訪問	0	0.0%	0	0.0%	0	0.0%	0
	訪問入浴	44	0.0%	4,703	0.3%	4,747	0.3%	66,865
	訪問看護	4,078	3.1%	20,677	1.5%	24,756	1.6%	45,010
	訪問リハ	1,956	1.5%	7,636	0.5%	9,592	0.6%	37,179
	居宅療養	1,360	1.0%	14,346	1.0%	15,705	1.0%	11,084
通所	通所介護	25,464	19.5%	650,529	46.3%	675,993	44.0%	124,722
	認知症デイ	800	0.6%	21,203	1.5%	22,003	1.4%	120,235
	地域密着型デイ	0	0.0%	166,387	11.8%	166,387	10.8%	146,467
	通所リハ	47,420	36.4%	146,816	10.4%	194,236	12.6%	61,525
短期	短期入所	2,269	1.7%	92,653	6.6%	94,921	6.2%	113,407
	生活介護	1,821	1.4%	84,317	6.0%	86,138	5.6%	116,403
	療養介護	447	0.3%	8,336	0.6%	8,783	0.6%	86,960
福祉用具		13,127	10.1%	54,600	3.9%	67,727	4.4%	11,477
居宅 包括	定期巡回・随時対応型	0	0.0%	665	0.0%	665	0.0%	83,095
	小規模多機能	7,394	5.7%	63,787	4.5%	71,181	4.6%	164,771
	複合型サービス	0	0.0%	4,820	0.3%	4,820	0.3%	219,112
居住	グループホーム	8,643	6.6%	200,550	14.3%	209,193	13.6%	279,670
	特定施設	5,395	4.1%	47,944	3.4%	53,339	3.5%	180,201
	小規模特定施設	0	0.0%	0	0.0%	0	0.0%	0
合 計		130,415	100.0%	1,405,065	100.0%	1,535,480	100.0%	127,246
予防・介護給付割合			8.5%		91.5%		100.0%	-

※訪問介護は、夜間訪問介護費用額を含む

## &lt;在宅サービス費用割合（全体上位順）&gt;

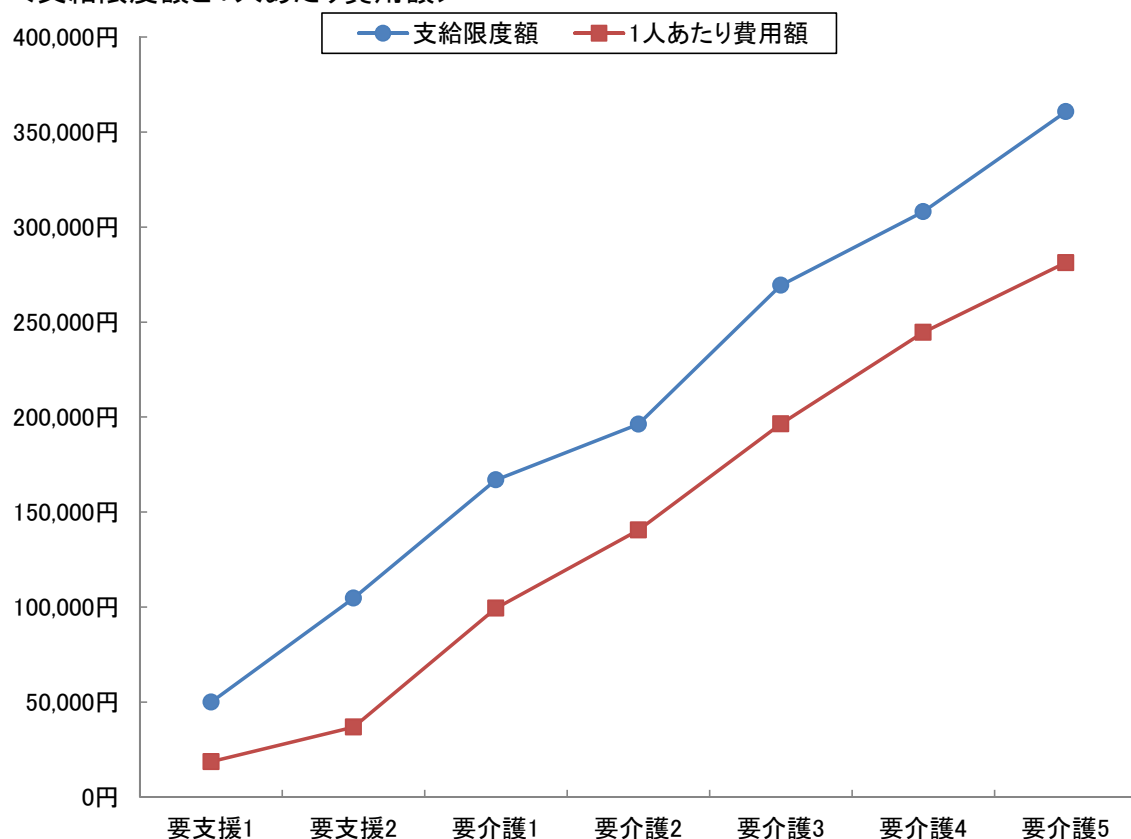


## 5-3 要介護度別在宅(居住除く)利用者の対支給限度額比率

要介護度	人数 (人) A	費用総額 (千円) B	1人あたり 費用額(円) C(B/A)	支給限度額 (円) D	対支給限度額 比率 C/D
要支援1	1,599	29,777	18,622	50,030	37.2%
要支援2	2,078	76,538	36,832	104,730	35.2%
要介護1	3,537	351,430	99,358	166,920	59.5%
要介護2	1,666	234,055	140,489	196,160	71.6%
要介護3	1,186	232,999	196,458	269,310	72.9%
要介護4	634	155,049	244,556	308,060	79.4%
要介護5	346	97,302	281,221	360,650	78.0%
軽度	3,677	106,315	28,914	-	35.7%
中・重度	7,369	1,070,836	145,316	-	68.8%
全体	11,046	1,177,151	106,568	-	63.5%

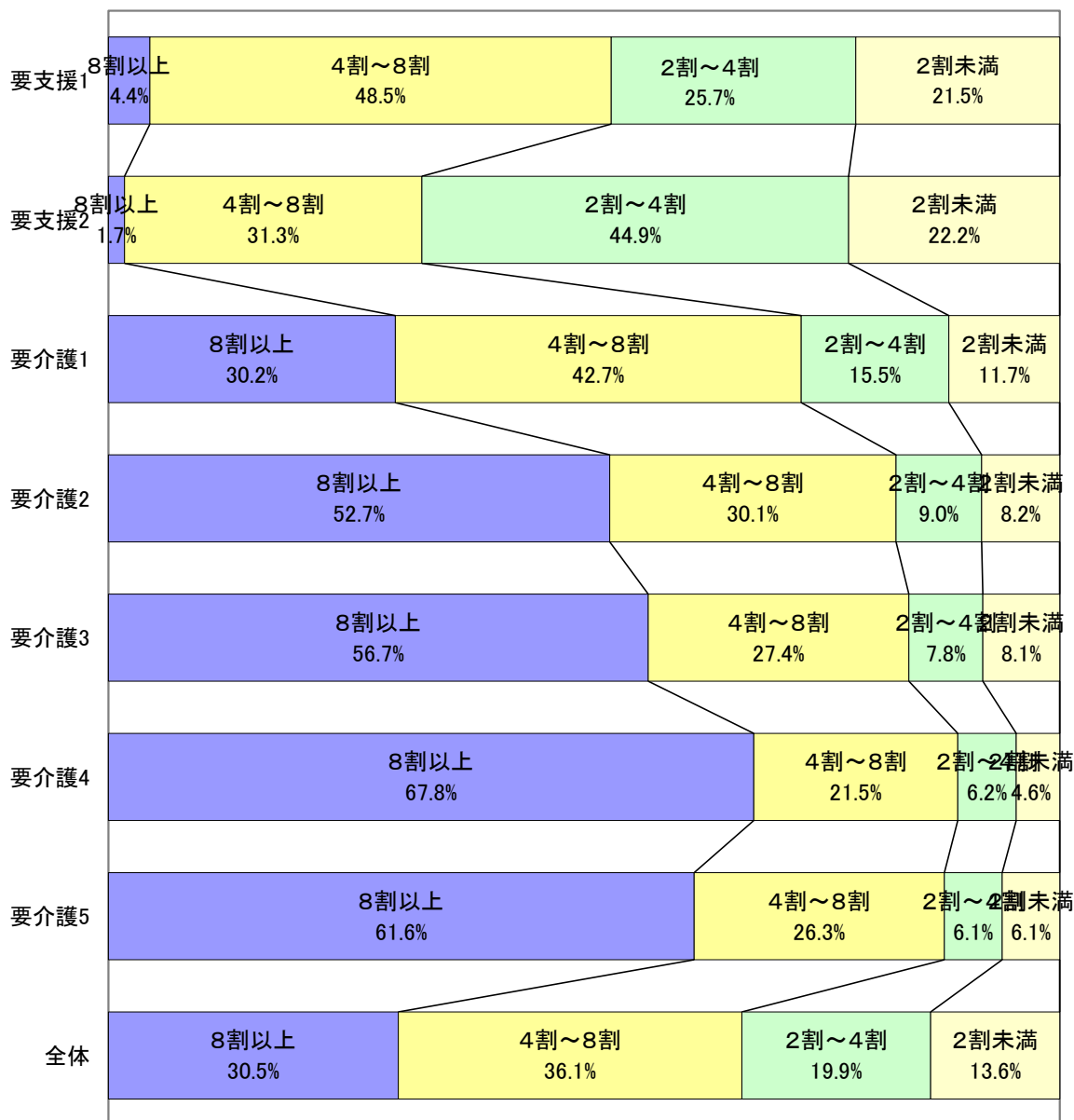
※対象となるサービスは、訪問介護、訪問入浴、訪問看護、訪問リハ、通所介護、通所リハ、福祉用具、短期入所、夜間訪問、認知症デイ、地域密着型デイ、小規模多機能、GH短期の13種類

## &lt;支給限度額と1人あたり費用額&gt;



5-4 対支給限度額比率区分別の利用割合

対支給限度額比率の区分	要支援1	要支援2	要介護1	要介護2	要介護3	要介護4	要介護5	全体
8割以上	70	35	1,067	878	673	430	213	3,366
	4.4%	1.7%	30.2%	52.7%	56.7%	67.8%	61.6%	30.5%
4～8割	775	650	1,509	501	325	136	91	3,987
	48.5%	31.3%	42.7%	30.1%	27.4%	21.5%	26.3%	36.1%
2～4割	411	932	548	150	92	39	21	2,193
	25.7%	44.9%	15.5%	9.0%	7.8%	6.2%	6.1%	19.9%
2割未満	343	461	413	137	96	29	21	1,500
	21.5%	22.2%	11.7%	8.2%	8.1%	4.6%	6.1%	13.6%
合計	1,599	2,078	3,537	1,666	1,186	634	346	11,046
	100.0%	100.0%	100.0%	100.0%	100.0%	100.0%	100.0%	100.0%

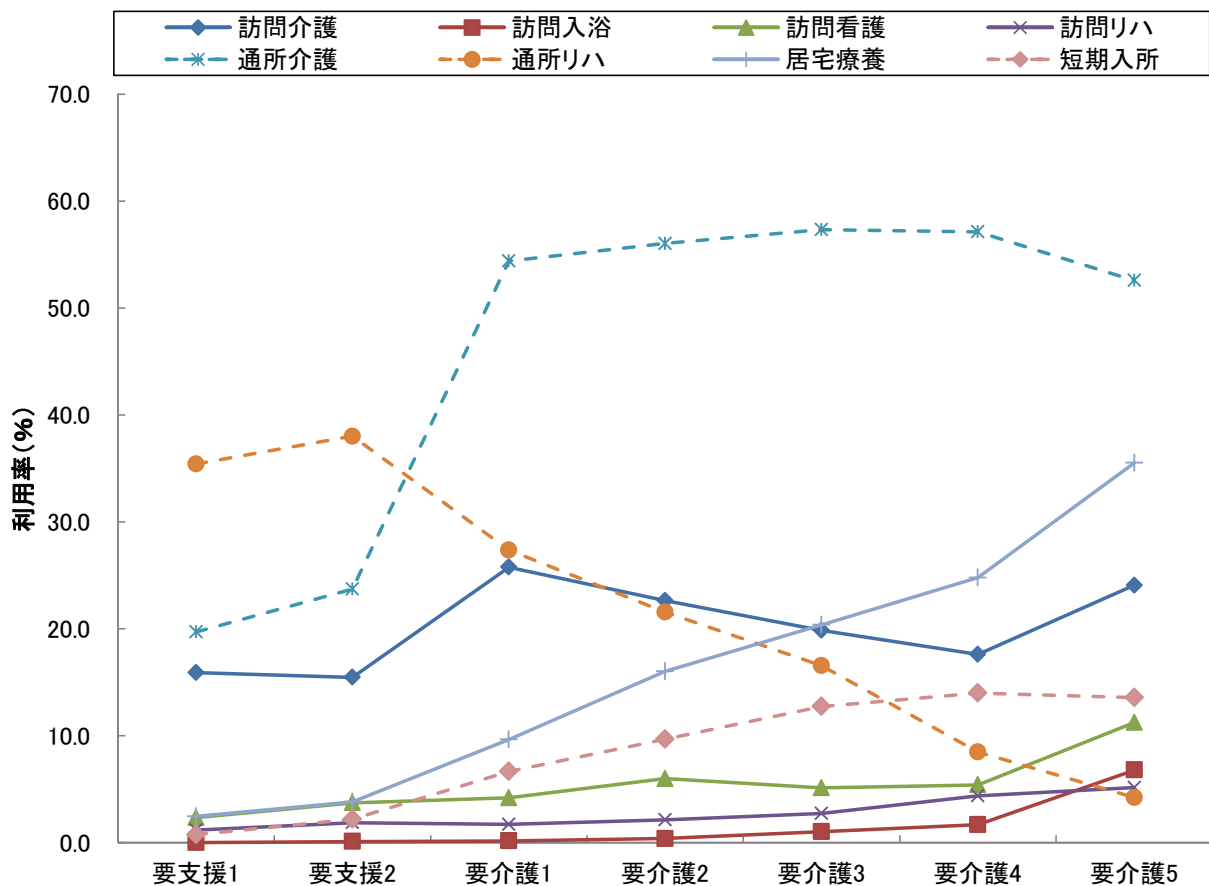


## 5-5 要介護度別の在宅サービス利用率

サービス名	全体		要支援1		要支援2		要介護1		要介護2		要介護3		要介護4		要介護5	
	利用人数(人)	利用率(%)	利用人数(人)	利用率(%)	利用人数(人)	利用率(%)	利用人数(人)	利用率(%)	利用人数(人)	利用率(%)	利用人数(人)	利用率(%)	利用人数(人)	利用率(%)	利用人数(人)	利用率(%)
訪問介護	2,513	20.8	260	15.9	333	15.5	980	25.7	424	22.6	276	19.9	137	17.6	103	24.1
訪問入浴	71	0.6	0	0.0	2	0.1	6	0.2	7	0.4	14	1.0	13	1.7	29	6.8
訪問看護	550	4.6	38	2.3	80	3.7	159	4.2	112	6.0	71	5.1	42	5.4	48	11.2
訪問リハ	258	2.1	19	1.2	40	1.9	65	1.7	40	2.1	38	2.7	34	4.4	22	5.1
居宅療養	1,417	11.7	40	2.4	82	3.8	367	9.6	300	16.0	283	20.4	193	24.8	152	35.5
通所介護	5,420	44.9	322	19.7	511	23.7	2,070	54.4	1,050	56.0	797	57.3	445	57.1	225	52.6
通所リハ	3,157	26.2	579	35.4	819	38.0	1,041	27.4	404	21.6	230	16.5	66	8.5	18	4.2
短期入所	837	6.9	12	0.7	47	2.2	253	6.6	181	9.7	177	12.7	109	14.0	58	13.6
福祉用具	5,901	48.9	728	44.5	1,045	48.5	1,511	39.7	1,051	56.1	842	60.6	457	58.7	267	62.4
定期巡回	8	0.1	0	0.0	0	0.0	6	0.2	1	0.1	1	0.1	0	0.0	0	0.0
小規模多機能	432	3.6	27	1.7	71	3.3	134	3.5	90	4.8	46	3.3	39	5.0	25	5.8
グループホーム	747	6.2	0	0.0	33	1.5	197	5.2	168	9.0	162	11.7	114	14.6	73	17.1
特定施設	296	2.5	28	1.7	34	1.6	78	2.0	51	2.7	49	3.5	39	5.0	17	4.0
実人数	12,067	-	1,635	-	2,155	-	3,806	-	1,874	-	1,390	-	779	-	428	-

※地域密着型サービスは、以下のように分類し集計している

夜間訪問介護→訪問介護、認知症デイ→通所介護、地域密着型デイ→通所介護、小規模多機能及び複合型サービス→小規模多機能、小規模特定施設→特定施設、地域密着グループホーム短期利用及び特定施設短期利用→短期入所

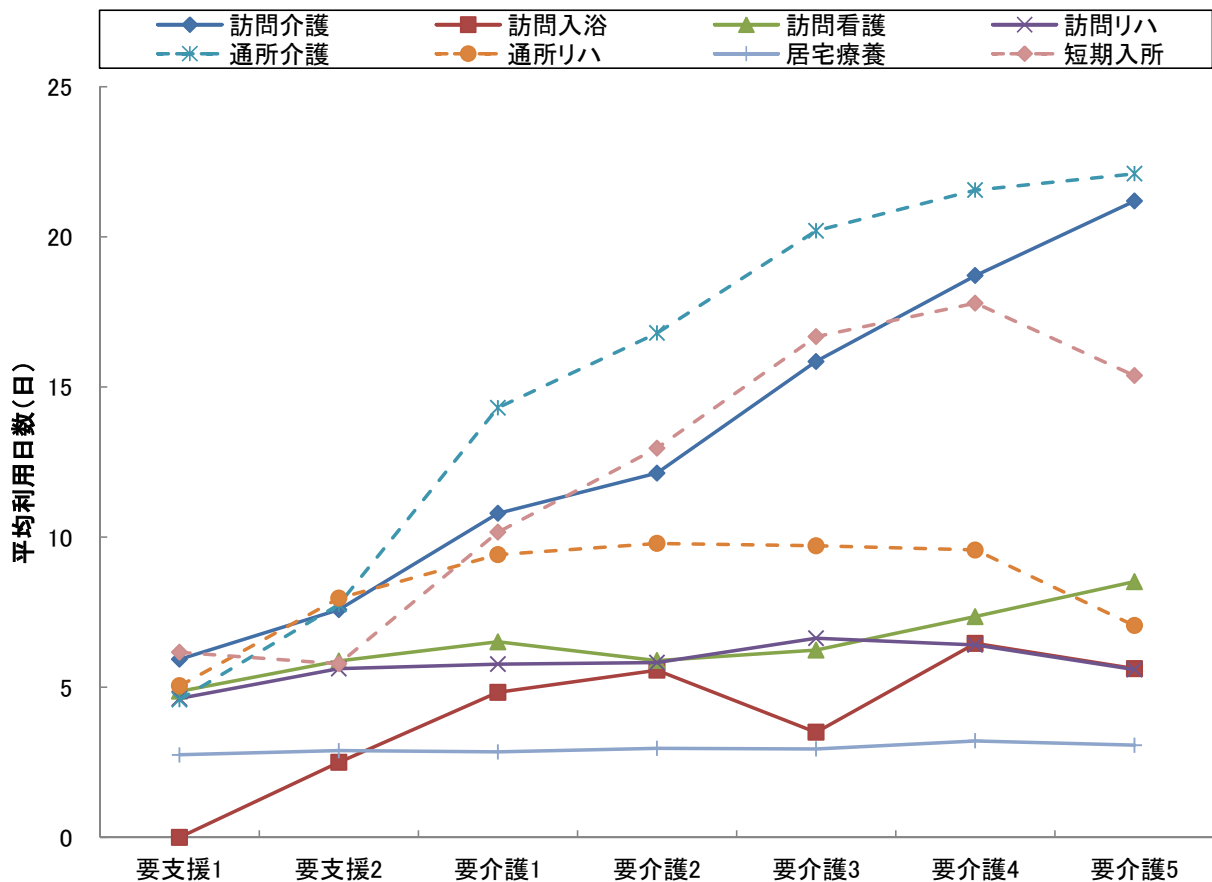


5-6 要介護度別の在宅サービス利用水準

サービス名	全体		要支援1		要支援2		要介護1		要介護2		要介護3		要介護4		要介護5	
	1人あたり費用額(円)	平均利用日数(日)	1人あたり費用額(円)	平均利用日数(日)	1人あたり費用額(円)	平均利用日数(日)	1人あたり費用額(円)	平均利用日数(日)	1人あたり費用額(円)	平均利用日数(日)	1人あたり費用額(円)	平均利用日数(日)	1人あたり費用額(円)	平均利用日数(日)	1人あたり費用額(円)	平均利用日数(日)
訪問介護	45,135	11.5	18,908	5.9	25,074	7.6	34,979	10.8	40,685	12.1	69,708	15.9	99,416	18.7	153,093	21.2
訪問入浴	66,865	5.2	0	0.0	22,055	2.5	63,103	4.8	72,739	5.6	45,491	3.5	82,819	6.5	72,482	5.6
訪問看護	45,010	6.4	30,051	4.9	36,704	5.9	43,203	6.5	42,180	5.9	48,983	6.2	52,153	7.4	71,159	8.5
訪問リハ	37,179	5.9	28,428	4.6	35,409	5.6	36,332	5.8	37,223	5.8	42,143	6.6	41,021	6.4	35,870	5.6
居宅療養	11,084	3.0	11,415	2.8	10,855	2.9	10,603	2.9	11,341	3.0	10,625	2.9	11,846	3.2	11,658	3.1
通所介護	124,722	15.4	19,351	4.6	37,637	7.8	98,827	14.3	133,524	16.8	184,840	20.2	225,594	21.6	258,000	22.1
通所リハ	61,525	8.3	22,059	5.1	42,305	8.0	73,672	9.4	90,614	9.8	104,189	9.7	117,852	9.6	98,530	7.1
短期入所	113,407	13.2	27,118	6.2	41,344	5.8	75,808	10.2	103,216	13.0	149,116	16.7	173,577	17.8	163,407	15.4
定期巡回	83,095	25.6	0	0.0	0	0.0	71,915	26.0	126,210	31.0	107,060	18.0	0	0.0	0	0.0
小規模多機能	164,771	22.2	49,517	14.6	85,306	17.7	131,525	22.4	182,053	24.4	256,056	23.2	281,789	26.7	280,394	25.0
グループホーム	280,044	30.3	0	0.0	260,639	30.9	264,740	30.1	280,735	30.4	286,793	30.4	290,314	30.0	297,512	30.1
特定施設	180,201	29.7	65,877	31.0	104,434	30.1	181,868	30.3	193,660	29.2	216,683	29.4	230,352	28.5	251,799	28.6
水準平均	127,152	16.6	21,072	4.7	44,491	8.1	117,325	17.4	165,341	21.2	221,373	25.0	267,819	27.7	306,750	29.5

※地域密着型サービスは、以下のように分類し集計している

夜間訪問介護→訪問介護、認知症デイ→通所介護、地域密着型デイ→通所介護、小規模多機能及び複合型サービス→小規模多機能、小規模特定施設→特定施設、地域密着グループホーム短期利用及び特定施設短期利用→短期入所





## 6 サービスパッケージによる利用状況

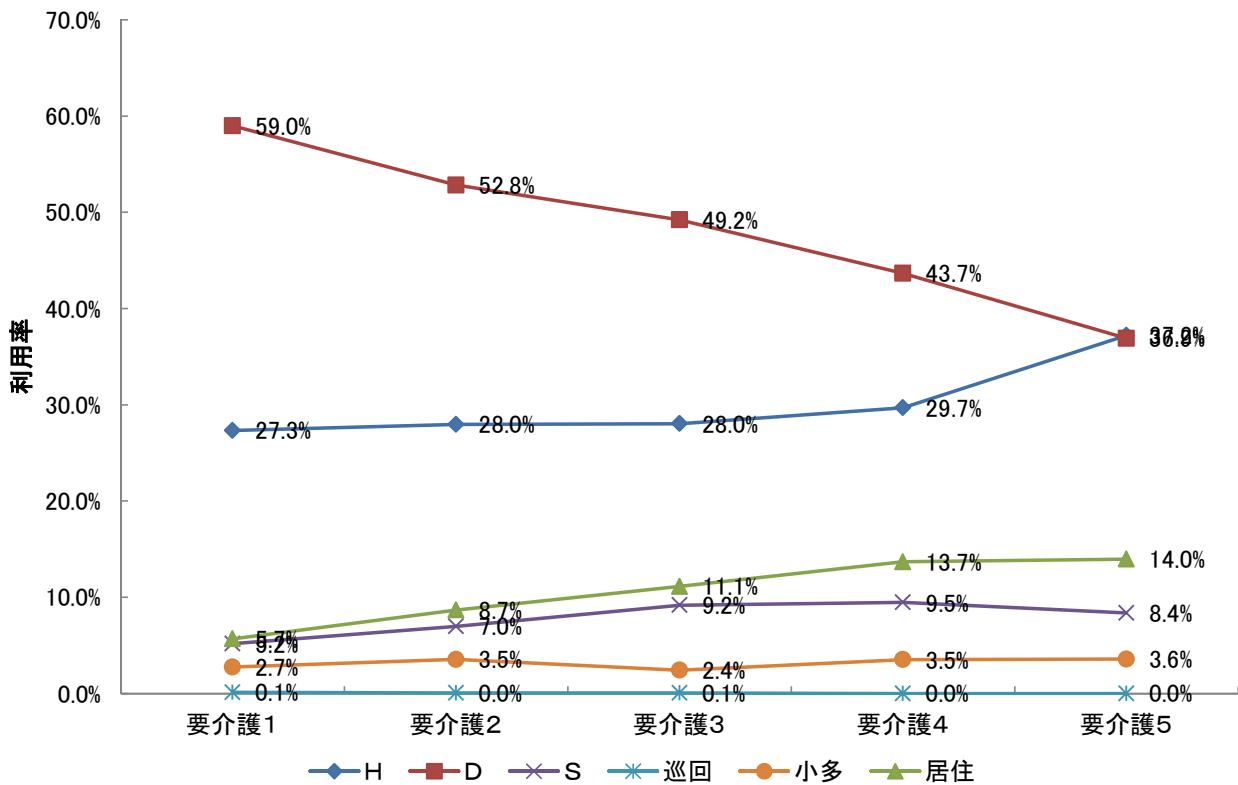
### 6-1 要介護度別の在宅サービス機能別利用率

在宅サービスを機能に注目して、以下の6つに分類した。福祉用具貸与は(その他)とする。

- ①訪問型サービス(訪問介護、夜間訪問介護、訪問入浴、訪問看護、訪問リハビリ、居宅療養管理指導)【Hと表記】
- ②通所型サービス(通所介護、通所リハビリ、認知症デイ、地域密着型デイ)【Dと表記】
- ③短期入所型サービス(短期入所生活介護、短期入所生活リハビリ)【Sと表記】
- ④定期巡回型サービス(定期巡回・随時対応型訪問介護)【巡回と表記】
- ⑤小規模多機能型(小規模多機能居宅介護、複合型サービス)【小多と表記】
- ⑥居住型サービス(特定施設入居者生活介護・認知症対応型共同生活介護)【居住と表記】

包括払い

		全体	要支援1	要支援2	要介護1	要介護2	要介護3	要介護4	要介護5
人数	H	3,969	345	493	1,326	703	532	330	240
	D	8,078	901	1,330	2,862	1,328	934	485	238
	S	818	12	47	251	175	174	105	54
	巡回	8	0	0	6	1	1	0	0
	小多	428	27	71	133	89	46	39	23
	居住	1,041	28	67	275	218	211	152	90
	合計	14,342	1,313	2,008	4,853	2,514	1,898	1,111	645
利用率	H	27.7%	26.3%	24.6%	27.3%	28.0%	28.0%	29.7%	37.2%
	D	56.3%	68.6%	66.2%	59.0%	52.8%	49.2%	43.7%	36.9%
	S	5.7%	0.9%	2.3%	5.2%	7.0%	9.2%	9.5%	8.4%
	巡回	0.1%	0.0%	0.0%	0.1%	0.0%	0.1%	0.0%	0.0%
	小多	3.0%	2.1%	3.5%	2.7%	3.5%	2.4%	3.5%	3.6%
	居住	7.3%	2.1%	3.3%	5.7%	8.7%	11.1%	13.7%	14.0%
	合計	100.0%	100.0%	100.0%	100.0%	100.0%	100.0%	100.0%	100.0%



## 6-2 サービスパッケージによる介護費用構造

サービスパッケージとは、在宅サービス機能の組み合わせにより、サービス利用の実態を把握するものである。

### 1 サービスパッケージ11区分

サービス機能の組み合わせからサービス利用の形態を、①施設、②居住型、③小規模多機能型、④定期巡回型、⑤H+D+S、⑥D+S、⑦H+S、⑧H+D、⑨Dのみ、⑩Hのみ、⑪その他（「Sのみ」を含む）の11種類に区分したものを基本のサービスパッケージとする。

### 2 サービスパッケージ6区分

⑤-⑧を「複数機能」、⑨-⑪を「単機能」に集約し、サービスパッケージ6区分としている。

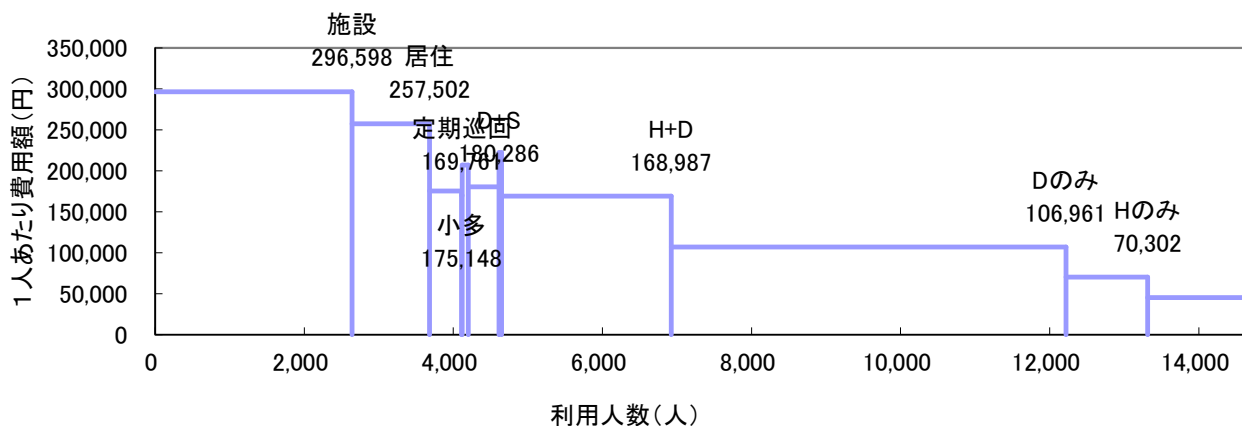
### 3 機能の分解による8区分

「複数機能」の中で支給限度額80%以上と未満の利用者を分解し、「単機能」の中で2種類以上のサービスを利用している場合（訪問介護と訪問看護、通所介護と通所リハ等）を「複数プラン(複プラン)」とし、それ以外の単一サービスのみを利用する場合（訪問介護のみ等）を「単数プラン(単プラン)」と区分し、単機能分解8区分としている。

### (1) サービスパッケージ11区分

	施設	居住	小規模多機能	定期巡回	H+D+S	D+S	H+S	H+D	Dのみ	Hのみ	その他	全体
人数(人)	2,642	1,041	427	8	84	413	32	2,276	5,294	1,096	1,396	14,709
利用率	18.0%	7.1%	2.9%	0.1%	0.6%	2.8%	0.2%	15.5%	36.0%	7.5%	9.5%	100.0%
累積利用率	18.0%	25.0%	27.9%	28.0%	28.6%	31.4%	31.6%	47.1%	83.1%	90.5%	100.0%	-
1人あたり費用額(円)	296,598	257,502	175,148	169,761	207,133	180,286	222,251	168,987	106,961	70,302	45,310	157,588
指数:全体(100)	188	163	111	108	131	114	141	107	68	45	29	100
支給限度額80%以上利用人数(人)			355	6	58	278	23	1,323	1,550	162	184	7,365
高利用割合			83.1%	75.0%	69.0%	67.3%	71.9%	58.1%	29.3%	14.8%	13.2%	50.1%
費用総額(千円)	783,612	268,060	74,788	1,358	17,399	74,458	7,112	384,615	566,252	77,051	63,252	2,317,959
費用割合	33.8%	11.6%	3.2%	0.1%	0.8%	3.2%	0.3%	16.6%	24.4%	3.3%	2.7%	100.0%
累積費用割合	33.8%	45.4%	48.6%	48.7%	49.4%	52.6%	52.9%	69.5%	93.9%	97.3%	100.0%	-
平均要介護度	3.51	2.34	1.77	1.38	2.59	1.96	2.92	1.90	1.31	1.24	1.06	1.88

※高利用割合とは、当該パッケージ利用者の中で、支給限度額80%以上の利用者の割合を示す。

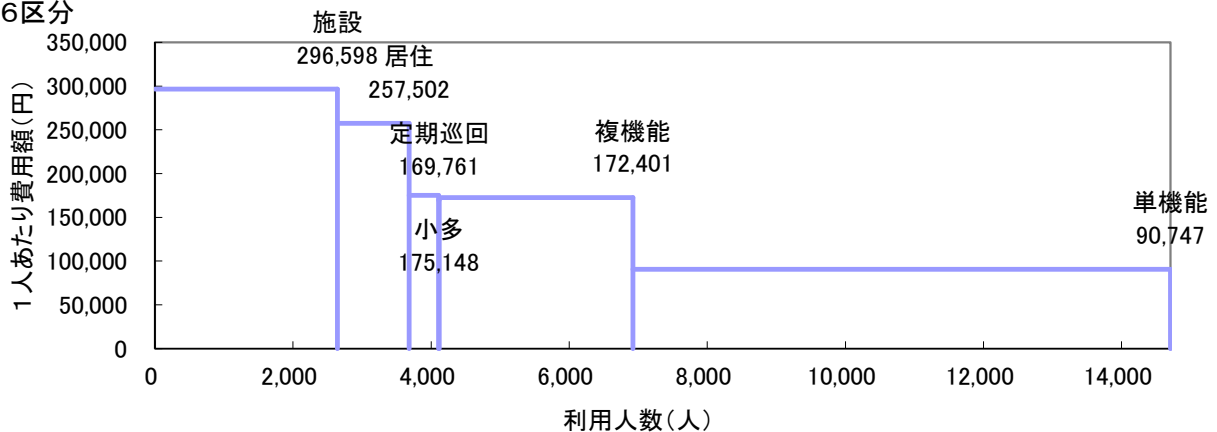


(2) サービスパッケージ6区分・単機能分解8区分

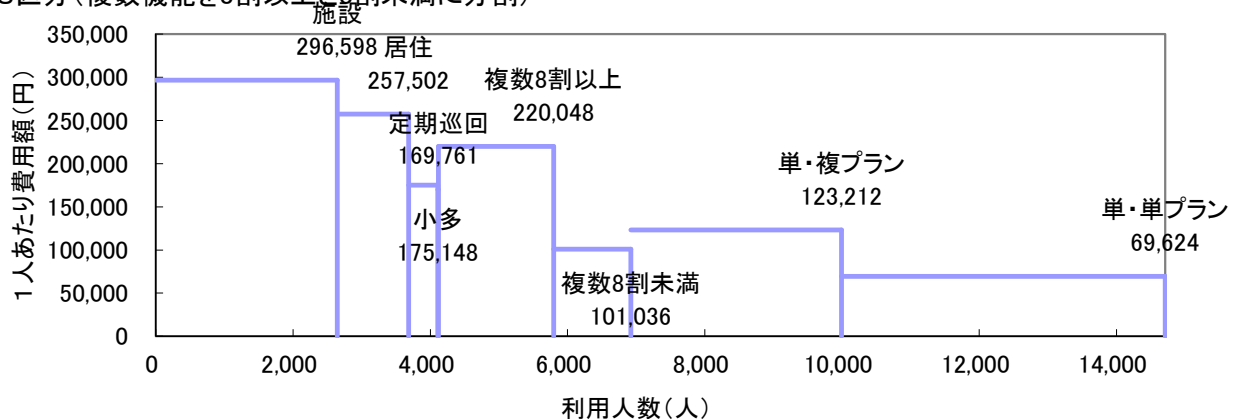
	施設	居住	小規模	定期巡回		複数機能			単機能			全体
					複数機能	限度額 8割以上	限度額 8割未満	複数 プラン	単数 プラン			
人数(人)	2,642	1,041	427	8	8	2,805	1,682	1,123	7,786	3,069	4,717	14,709
利用率	18.0%	7.1%	2.9%	0.1%	0.1%	19.1%	11.4%	7.6%	52.9%	20.9%	32.1%	100.0%
累積利用率	18.0%	25.0%	27.9%	28.0%	—	—	39.4%	47.1%	—	67.9%	100.0%	—
1人あたり費用額(円)	296,598	257,502	175,148	169,761	169,761	172,401	220,048	101,036	90,747	123,212	69,624	157,588
指数:全体(100)	188	163	111	108	108	109	140	64	—	78	44	100
支給限度額80% 以上利用人数(人)			355	6	6	1,682	1,682	0	1,896	991	905	2,954
高利用割合			83.1%	75.0%	75.0%	60.0%	100.0%	0.0%	24.4%	32.3%	19.2%	20.1%
費用総額(千円)	783,612	268,060	74,788	1,358	1,358	483,585	370,121	113,463	706,556	378,138	328,417	2,317,959
費用割合	33.8%	11.6%	3.2%	0.1%	0.1%	20.9%	16.0%	4.9%	30.5%	16.3%	14.2%	100.0%
累積費用割合	33.8%	45.4%	48.6%	48.7%	—	—	64.6%	69.5%	—	85.8%	100.0%	—
平均要介護度	3.51	2.34	1.77	1.38	1.38	1.94	2.26	1.47	1.25	1.64	1.00	1.88

※定期巡回の利用者のうち、その他の機能を利用している場合を複数機能利用者として再掲している。

①6区分



②8区分(複数機能を8割以上と8割未満に分割)



## 6-3 要介護度別サービスパッケージ(11区分)利用状況

## (1) 要介護度別人数割合

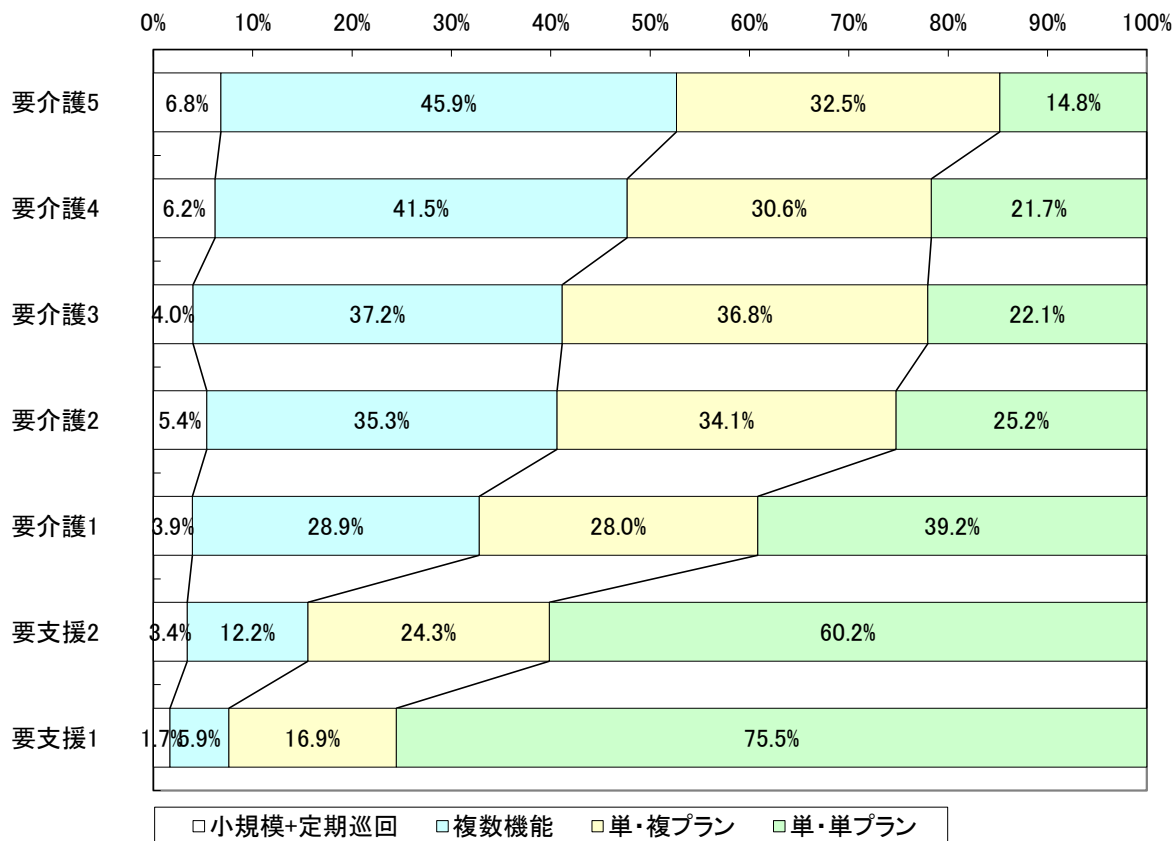
	要介護5		要介護4		要介護3		要介護2		要介護1		要支援2		要支援1		全体	
施設	697	62.0%	725	48.2%	688	33.1%	303	13.9%	229	5.7%	0	0.0%	0	0.0%	2,642	18.0%
居住	90	8.0%	152	10.1%	211	10.2%	218	10.0%	275	6.8%	67	3.1%	28	1.7%	1,041	7.1%
小規模	23	2.0%	39	2.6%	46	2.2%	88	4.0%	133	3.3%	71	3.3%	27	1.7%	427	2.9%
定期巡回	0	0.0%	0	0.0%	1	0.0%	1	0.0%	6	0.1%	0	0.0%	0	0.0%	8	0.1%
H+D+S	13	1.2%	10	0.7%	20	1.0%	14	0.6%	23	0.6%	4	0.2%	0	0.0%	84	0.6%
D+S	11	1.0%	38	2.5%	73	3.5%	106	4.9%	162	4.0%	21	1.0%	2	0.1%	413	2.8%
H+S	8	0.7%	6	0.4%	3	0.1%	6	0.3%	8	0.2%	1	0.0%	0	0.0%	32	0.2%
H+D	123	10.9%	206	13.7%	342	16.5%	458	21.0%	826	20.5%	228	10.6%	93	5.7%	2,276	15.5%
Dのみ	90	8.0%	230	15.3%	497	23.9%	749	34.4%	1,845	45.7%	1,077	50.0%	806	49.3%	5,294	36.0%
Hのみ	46	4.1%	32	2.1%	81	3.9%	119	5.5%	346	8.6%	236	11.0%	236	14.4%	1,096	7.5%
その他	24	2.1%	66	4.4%	116	5.6%	115	5.3%	182	4.5%	450	20.9%	443	27.1%	1,396	9.5%
合計	1,125	100.0%	1,504	100.0%	2,078	100.0%	2,177	100.0%	4,035	100.0%	2,155	100.0%	1,635	100.0%	#####	100.0%

## (2) 要介護度別1人あたり費用額

	要介護5	要介護4	要介護3	要介護2	要介護1	要支援2	要支援1	全体
施設	326,077	301,380	284,731	273,584	257,838	0	0	296,598
居住	298,798	283,459	275,666	266,348	245,440	185,337	69,258	257,502
小規模	327,894	301,933	266,401	196,240	137,126	88,470	52,914	175,148
定期巡回	0	0	220,220	211,570	154,383	0	0	169,761
H+D+S	315,007	280,229	207,449	177,675	153,057	86,263	0	207,133
D+S	261,551	279,364	237,901	183,922	138,987	72,000	37,365	180,286
H+S	297,563	311,685	257,850	152,402	141,975	37,650	0	222,251
H+D	334,048	279,934	241,490	171,491	128,116	66,576	40,055	168,987
Dのみ	327,968	261,819	208,385	149,029	106,079	43,820	22,850	106,961
Hのみ	249,486	238,649	139,698	91,235	63,529	34,790	23,620	70,302
その他	225,903	196,366	149,194	90,300	50,473	10,446	7,433	45,310
全体	318,724	283,997	242,350	180,407	125,299	44,491	21,072	157,588

6-4 要介護度別の在宅サービスパッケージ利用割合

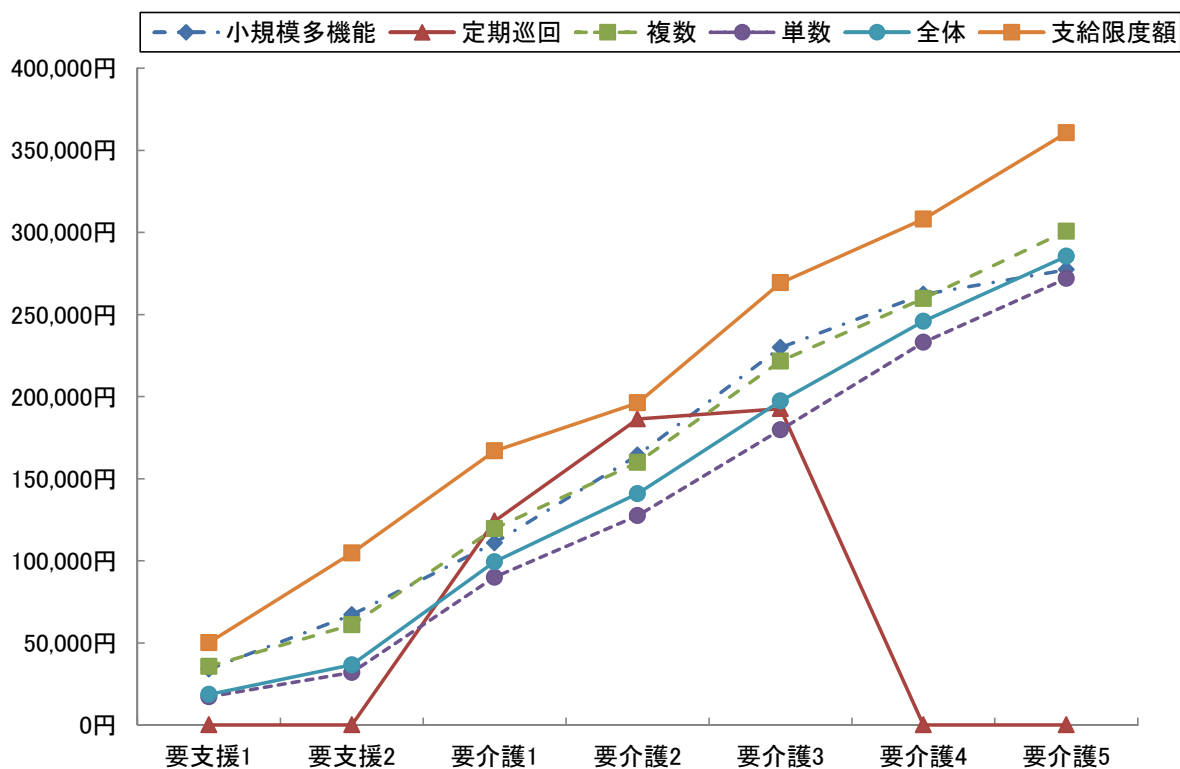
	要介護5	要介護4	要介護3	要介護2	要介護1	要支援2	要支援1	全体
小規模多機能	23 6.8%	39 6.2%	46 3.9%	88 5.3%	133 3.8%	71 3.4%	27 1.7%	427 3.9%
複合型	3 0.9%	5 0.8%	3 0.3%	4 0.2%	7 0.2%	0 0.0%	0 0.0%	22 0.2%
定期巡回・随時 対応訪問介護看護	0 0.0%	0 0.0%	1 0.1%	1 0.1%	6 0.2%	0 0.0%	0 0.0%	8 0.1%
複数	0 0.0%	0 0.0%	1 0.1%	1 0.1%	6 0.2%	0 0.0%	0 0.0%	8 0.1%
複数機能	155 45.9%	260 41.5%	438 37.2%	584 35.3%	1,019 28.9%	254 12.2%	95 5.9%	2,805 25.4%
単機能	160 47.3%	328 52.3%	694 58.9%	983 59.4%	2,373 67.2%	1,763 84.4%	1,485 92.4%	7,786 70.6%
複数プラン	110 32.5%	192 30.6%	434 36.8%	565 34.1%	990 28.0%	507 24.3%	271 16.9%	3,069 27.8%
単数プラン	50 14.8%	136 21.7%	260 22.1%	418 25.2%	1,383 39.2%	1,256 60.2%	1,214 75.5%	4,717 42.8%
合計	338 100.0%	627 100.0%	1,179 100.0%	1,656 100.0%	3,531 100.0%	2,088 100.0%	1,607 100.0%	11,026 100.0%



## 6-5 在宅サービスパッケージ別の1人あたり費用額と対支給限度額比率

	要支援1	要支援2	要介護1	要介護2	要介護3	要介護4	要介護5	全体
支給限度額	50,030	104,730	166,920	196,160	269,310	308,060	360,650	-
小規模多機能	33,937	67,108	110,888	164,393	229,875	262,236	277,246	145,372
	67.8%	64.1%	66.4%	83.8%	85.4%	85.1%	76.9%	76.7%
複合型	0	0	120,537	170,368	245,407	241,992	294,650	197,971
	0.0%	0.0%	72.2%	86.9%	91.1%	78.6%	81.7%	80.9%
定期巡回随時対応 訪問介護看護	0	0	124,150	186,360	192,680	0	0	140,493
	0.0%	0.0%	74.4%	95.0%	71.5%	0.0%	0.0%	76.6%
複数	0	0	124,150	186,360	192,680	0	0	140,493
	0.0%	0.0%	74.4%	95.0%	71.5%	0.0%	0.0%	76.6%
複数機能	35,661	61,052	119,620	159,826	221,579	259,746	300,713	158,760
	71.3%	58.3%	71.7%	81.5%	82.3%	84.3%	83.4%	78.1%
単機能	17,154	31,913	89,986	127,554	179,745	232,977	271,944	85,452
	34.3%	30.5%	53.9%	65.0%	66.7%	75.6%	75.4%	55.7%
複数プラン	28,392	47,818	102,177	140,875	193,839	252,897	297,898	123,212
	56.7%	45.7%	61.2%	71.8%	72.0%	82.1%	82.6%	67.7%
単数プラン	16,137	28,552	90,909	127,440	184,858	237,199	272,928	69,624
	32.3%	27.3%	54.5%	65.0%	68.6%	77.0%	75.7%	51.7%
全体	18,530	36,654	99,341	140,900	197,257	245,897	285,498	106,437
	37.0%	35.0%	59.5%	71.8%	73.2%	79.8%	79.2%	63.6%

※下段は対支給限度額比率

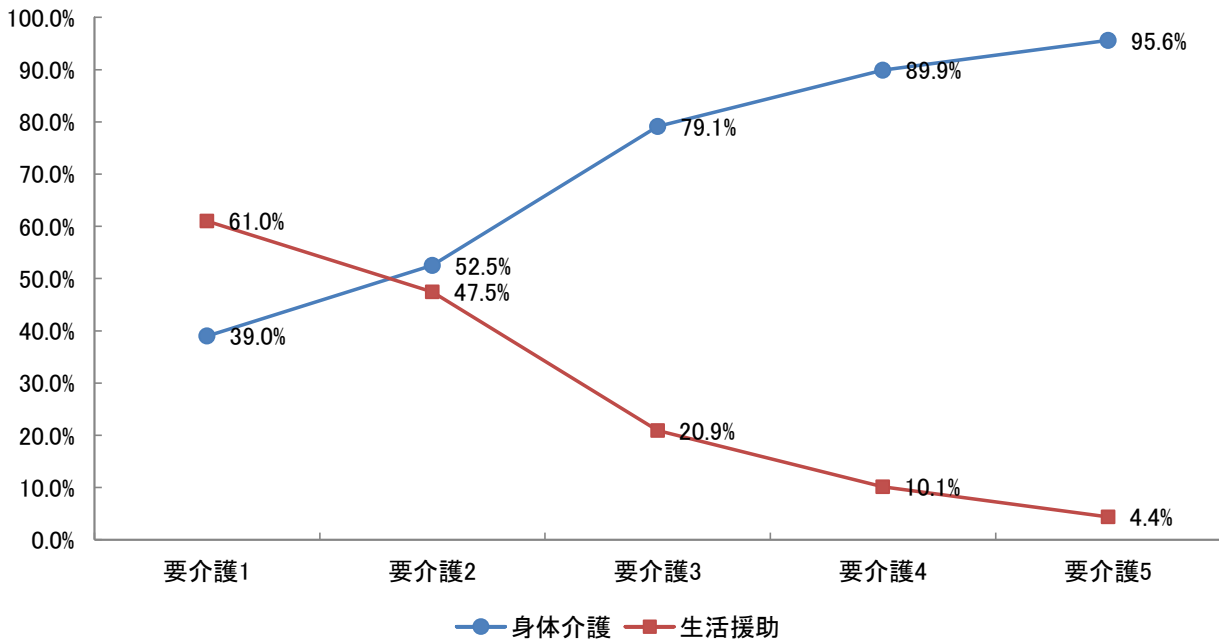


6-6 訪問介護の利用内容分析

		全体	要介護1	要介護2	要介護3	要介護4	要介護5	
利用 人数	訪問介護利用人数	1,920	980	424	276	137	103	
	再掲 身体短時間利用人数	26	9	7	4	5	1	
	〃 夜間早朝利用人数	193	27	21	56	49	40	
	〃 深夜利用人数	18	1	0	4	5	8	
利用 回数	回数 合計	全体	32,738	11,280	5,664	6,348	4,477	4,969
		身体介護のみ	17,134	2,638	2,050	4,309	3,645	4,492
		身体介護+生活援助	8,612	4,135	1,862	1,469	746	400
		生活援助のみ	6,992	4,507	1,752	570	86	77
		再掲 身体短時間利用	705	145	149	207	186	18
		〃 夜間早朝利用	5,473	589	486	1,671	1,502	1,225
		〃 深夜利用	610	31	0	124	159	296
	平均 回数	全体	17.1	11.5	13.4	23.0	32.7	48.2
		身体介護のみ	8.9	2.7	4.8	15.6	26.6	43.6
		身体介護+生活援助	4.5	4.2	4.4	5.3	5.4	3.9
		生活援助のみ	3.6	4.6	4.1	2.1	0.6	0.7
		再掲 身体短時間利用	27.1	16.1	21.3	51.8	37.2	18.0
		〃 夜間早朝利用	28.4	21.8	23.1	29.8	30.7	30.6
〃 深夜利用	33.9	31.0	0.0	31.0	31.8	37.0		
費用 額	全体	86,648,990	28,952,610	14,466,760	16,857,860	12,207,700	14,164,060	
	身体介護	56,739,550	11,292,720	7,599,790	13,333,880	10,972,520	13,540,640	
	生活援助	29,909,440	17,659,890	6,866,970	3,523,980	1,235,180	623,420	
	構成比	100.0%	100.0%	100.0%	100.0%	100.0%	100.0%	
	身体介護	65.5%	39.0%	52.5%	79.1%	89.9%	95.6%	
生活援助	34.5%	61.0%	47.5%	20.9%	10.1%	4.4%		

※通院等乗降介助及びその他加算は、利用回数・費用額の算出対象外とする。また、身体短時間利用は身体介護の20分未満利用を示す。

<身体介護と生活援助の費用割合>



## 7 地域ケア率

### 7-1 地域ケア利用者

ここでは、施設ではなく地域で認知症高齢者や重度の要介護者を支えるケアの形として「地域ケア」の分析を行う。地域密着型サービスで包括払いを行う①認知症対応型共同生活介護、②小規模多機能型居宅介護、③定期巡回・随時訪問対応型訪問介護看護と、④複数のサービスを組み合わせる包括的にサービスを提供する複数機能利用者でかつ支給限度額比率8割以上の利用者の①～④を「地域ケア」利用者として定義する。

	施設	特定	地域ケア	複数機能 8割未満	単機能		全体
					複プラン	単プラン	
利用人数(人)	2,642	296	2,863	1,123	3,069	4,717	14,710
利用率	18.0%	2.0%	19.5%	7.6%	20.9%	32.1%	100.0%
平均費用額	296,598	180,201	228,932	101,036	123,212	69,624	157,199
費用額	783,612	53,339	655,433	113,463	378,138	328,417	2,312,404
費用割合	33.9%	2.3%	28.3%	4.9%	16.4%	14.2%	100.0%
平均要介護度	3.5	2.0	2.2	1.5	1.6	1.0	1.9

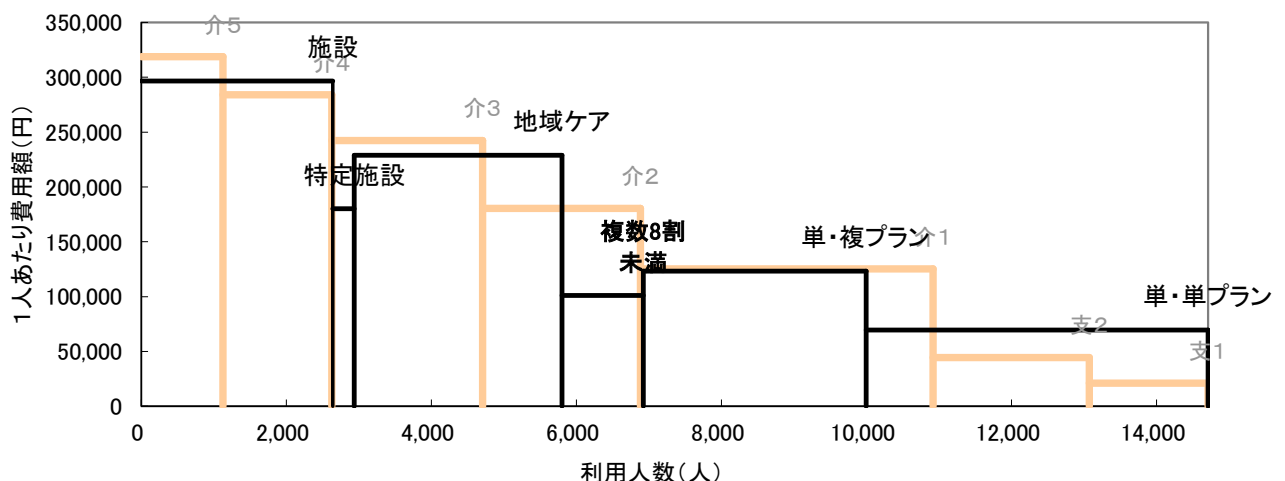
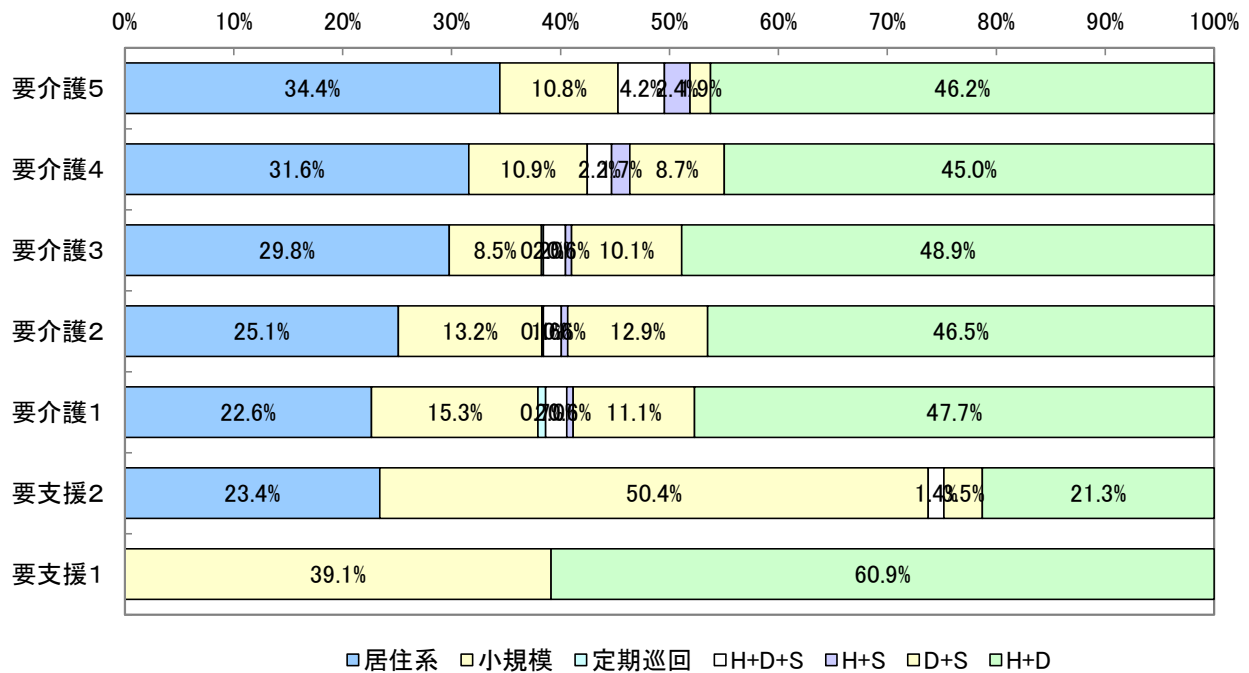
### 7-2 地域ケア利用者の要介護度別地域ケアの割合

		要介護5	要介護4	要介護3	要介護2	要介護1	要支援2	要支援1	全体
利用人数 (人)	施設	697	725	688	303	229	0	0	2,642
	特定	17	39	49	51	78	34	28	296
	地域ケア	212	358	544	669	870	141	69	2,863
	その他	199	382	797	1,155	2,858	1,980	1,538	8,909
	合計	1,125	1,504	2,078	2,178	4,035	2,155	1,635	14,710
地域ケア等割合	施設	62.0%	48.2%	33.1%	13.9%	5.7%	0.0%	0.0%	18.0%
	特定	1.5%	2.6%	2.4%	2.3%	1.9%	1.6%	1.7%	2.0%
	地域ケア	18.8%	23.8%	26.2%	30.7%	21.6%	6.5%	4.2%	19.5%
	その他	17.7%	25.4%	38.4%	53.0%	70.8%	91.9%	94.1%	60.6%
	合計	100.0%	100.0%	100.0%	100.0%	100.0%	100.0%	100.0%	100.0%
要介護度分布	施設	26.4%	27.4%	26.0%	11.5%	8.7%	0.0%	0.0%	100.0%
	特定	5.7%	13.2%	16.6%	17.2%	26.4%	11.5%	9.5%	100.0%
	地域ケア	7.4%	12.5%	19.0%	23.4%	30.4%	4.9%	2.4%	100.0%
	その他	2.2%	4.3%	8.9%	13.0%	32.1%	22.2%	17.3%	100.0%
	合計	7.6%	10.2%	14.1%	14.8%	27.4%	14.6%	11.1%	100.0%



7-3 地域ケア利用者の利用内容

パッケージ	全体	要介護5	要介護4	要介護3	要介護2	要介護1	要支援2	要支援1
居住系	746 26.1%	73 34.4%	113 31.6%	162 29.8%	168 25.1%	197 22.6%	33 23.4%	0 0.0%
小規模	427 14.9%	23 10.8%	39 10.9%	46 8.5%	88 13.2%	133 15.3%	71 50.4%	27 39.1%
定期巡回	8 0.3%	0 0.0%	0 0.0%	1 0.2%	1 0.1%	6 0.7%	0 0.0%	0 0.0%
複数 8割 以上	H+D+S	58 2.0%	9 4.2%	8 2.2%	11 2.0%	11 1.6%	17 2.0%	2 1.4%
	H+S	23 0.8%	5 2.4%	6 1.7%	3 0.6%	4 0.6%	5 0.6%	0 0.0%
	D+S	278 9.7%	4 1.9%	31 8.7%	55 10.1%	86 12.9%	97 11.1%	5 3.5%
	H+D	1,323 46.2%	98 46.2%	161 45.0%	266 48.9%	311 46.5%	415 47.7%	30 21.3%
合計	2,863 100.0%	212 100.0%	358 100.0%	544 100.0%	669 100.0%	870 100.0%	141 100.0%	69 100.0%



## 8 比較指標一覧

指標項目			2017年10月分	
保険者属性	高齢者数		94,929	
	高齢化率		27.5%	
	後期高齢者割合		51.2%	
	認定者数		19,105	
	認定率		20.1%	
	受給実人員		14,709	
	受給率		77.0%	
	平均要介護度		1.88	
	介護費用総額(千円)		2,317,959	
	1人あたり費用額		157,588	
	高齢者1人あたり費用額		24,418	
	介護保険料基準月額		5,270	
	要介護度3区分	人数(対総数)	人数重度率	17.9%
人数中度率			56.4%	
費用(対総額)		費用重度率	33.9%	
		費用中度率	60.5%	
水準		1人あたり重度費用額	298,858	
		1人あたり中度費用額	169,111	
		1人あたり軽度費用額	34,388	
サービス機能3区分	人数(対総数)	人数施設率	18.0%	
		人数在宅率	82.0%	
		・人数居住率	7.1%	
	費用(対総額)	費用施設率	33.8%	
		費用在宅率	66.2%	
		・費用居住率	11.6%	
	水準	1人あたり施設費用額	296,598	
		1人あたり在宅費用額	127,152	
		・1人あたり居住費用額	257,502	
・1人あたり在宅(居住除く)費用額		114,846		
重 度 (要介護4・5)	人数	重度率	人数重度率 ・施設重度率 ・在宅重度率	
		施設・在宅率	重度施設率 重度在宅率	
		費用	費用重度率 ・施設費用の重度率 ・在宅費用の重度率	
	施設・在宅率	重度費用の施設率	56.7%	
		重度費用の在宅率	43.3%	
		施設サービス	利用率(対施設人数)	介護老人福祉施設 地域密着型介護老人福祉施設 介護老人保健施設 介護療養型医療施設
	施設サービス	重度率	介護老人福祉施設	46.2%
			地域密着型介護老人福祉施設	2.2%
介護老人保健施設			44.4%	
介護療養型医療施設			7.2%	
介護老人福祉施設			64.4%	
居住サービス	利用率(対居住人数)	地域密着型介護老人福祉施設	79.3%	
		介護老人保健施設	37.2%	
		介護療養型医療施設	81.2%	
居住サービス	利用率(対居住人数)	認知症対応型共同生活介護	71.6%	
		特定施設入居者生活介護	28.4%	
		地域密着型特定施設入居者生活介護	0.0%	
平均要介護度		施設利用者	3.51	
		在宅利用者	1.52	
		・居住利用者	2.34	
対支給限度額比率	要介護度別	全体	63.5%	
		軽度	35.7%	
		中・重度	68.8%	
	比率区分別	2割未満	13.6%	
8割以上		30.5%		

指標項目		2017年10月分	
在宅サービス	主要サービス 利用率 (対在宅実人数)	訪問介護	20.8%
		・夜間訪問介護	0.0%
		訪問看護	4.6%
		通所介護	44.9%
		・認知症デイ	1.5%
		通所リハ	26.2%
	当該サービス 平均費用額	短期入所	6.9%
		訪問介護	45,135
		訪問看護	45,010
		通所介護	124,722
		通所リハ	61,525
		短期入所	113,407
	当該サービス 平均利用日数	訪問介護	11.5
		訪問看護	6.4
		通所介護	15.4
通所リハ		8.3	
短期入所		13.2	
サービスパッケージ	人数(対総数)	小規模多機能	2.9%
		H+D+S	0.6%
		D+S	2.8%
		H+D	15.5%
		Dのみ	36.0%
		Hのみ	7.5%
		その他	9.5%
		地域ケア率(再掲)	19.5%
	費用(対総額)	小規模多機能	3.2%
		H+D+S	0.8%
		D+S	3.2%
		H+D	16.6%
		Dのみ	24.4%
		Hのみ	3.3%
		その他	2.7%
		地域ケア率(再掲)	28.3%
	水準	小規模多機能	175,148
		H+D+S	207,133
		D+S	180,286
		H+D	168,987
		Dのみ	106,961
		Hのみ	70,302
		その他	45,310
		地域ケア率(再掲)	228,932
サービスパッケージ 複数・単機能	人数(対総数)	複数機能	19.1%
		単機能・複数プラン	20.9%
		単機能・単プラン	32.1%
	費用(対総額)	複数機能	20.9%
		単機能・複数プラン	16.3%
		単機能・単プラン	14.2%
	水準	複数機能	172,401
		単機能・複数プラン	123,212
		単機能・単プラン	69,624
サービスパッケージ 対支給限度額比率	要介護5	小規模多機能	76.9%
		複数機能	83.4%
		単機能・複数プラン	82.6%
		単機能・単プラン	75.7%
	要介護3	小規模多機能	85.4%
		複数機能	82.3%
		単機能・複数プラン	72.0%
		単機能・単プラン	68.6%
	要介護1	小規模多機能	66.4%
		複数機能	71.7%
		単機能・複数プラン	61.2%
		単機能・単プラン	54.5%

※「・」は上段にある指標の下位指標である