

# 介護保険事業 [月別] 実績分析報告書

## — 目 次 —

1	認定・受給の状況	・・・ 1
2	介護費用の基本構造	・・・ 2
3	要介護度別の施設・在宅割合	・・・ 4
4	施設・居住・地域密着型サービスの利用状況	・・・ 6
5	在宅サービスの利用状況	・・・ 9
	・ サービス種類別利用人数と費用	
	・ 要介護度別の対支給限度額比率	
	・ 要介護度別のサービス利用状況	
6	サービスパッケージによる利用状況	・・・ 15
	・ サービスパッケージによる介護費用構造	
	・ 複数機能・単機能分析	
	・ 訪問介護の身体介護と生活援助割合	
7	地域ケア率	・・・ 22
8	比較指標一覧	・・・ 24

保険者番号      418566  
利用実績年月    2017年7月  
取込審査月      2017年8月



「介護保険事業実績分析報告書」は、国保連合会から配信される「保険者向け給付実績情報(11100000.GSV)」データに基づき作成しています。

サービス利用の分析を目的としたため、費用額の算出にあたっては、報酬算定にかかわる「地域区分」を考慮していません（一律に1単位＝基本10円を採用）。  
ただし、介護予防・日常生活支援総合事業は、集計対象としない。

## 1 認定・受給の状況

### 1-1 要介護認定者と受給者数

高齢者数	認定者数	認定率	受給(利用)実人数	受給率
94,553人	18,963人	20.1%	15,113人	79.7%

### 1-2 要介護度別の受給者属性

#### (1) 性別

	要支援1	要支援2	要介護1	要介護2	要介護3	要介護4	要介護5	全体	平均要介護度
男性	462	565	1,151	648	565	378	234	4,003	1.80
	25.1%	23.6%	29.0%	29.4%	26.8%	25.4%	21.2%	26.5%	
女性	1,382	1,828	2,814	1,555	1,547	1,113	871	11,110	1.85
	74.9%	76.4%	71.0%	70.6%	73.2%	74.6%	78.8%	73.5%	
合計	1,844	2,393	3,965	2,203	2,112	1,491	1,105	15,113	1.84
	100.0%	100.0%	100.0%	100.0%	100.0%	100.0%	100.0%	100.0%	

#### (2) 年齢別

	要支援1	要支援2	要介護1	要介護2	要介護3	要介護4	要介護5	全体	平均要介護度
65歳未満	41	47	100	60	52	40	26	366	1.91
	2.2%	2.0%	2.5%	2.7%	2.5%	2.7%	2.4%	2.4%	
65-69歳	73	100	176	83	73	38	31	574	1.63
	4.0%	4.2%	4.4%	3.8%	3.5%	2.5%	2.8%	3.8%	
70-74歳	109	137	210	116	99	63	40	774	1.66
	5.9%	5.7%	5.3%	5.3%	4.7%	4.2%	3.6%	5.1%	
75-79歳	250	285	429	212	208	126	107	1,617	1.68
	13.6%	11.9%	10.8%	9.6%	9.8%	8.5%	9.7%	10.7%	
80-84歳	524	571	847	430	337	241	191	3,141	1.61
	28.4%	23.9%	21.4%	19.5%	16.0%	16.2%	17.3%	20.8%	
85-89歳	559	711	1,136	618	552	411	287	4,274	1.77
	30.3%	29.7%	28.7%	28.1%	26.1%	27.6%	26.0%	28.3%	
90歳以上	288	542	1,067	684	791	572	423	4,367	2.18
	15.6%	22.6%	26.9%	31.0%	37.5%	38.4%	38.3%	28.9%	
合計	1,844	2,393	3,965	2,203	2,112	1,491	1,105	15,113	1.84
	100.0%	100.0%	100.0%	100.0%	100.0%	100.0%	100.0%	100.0%	

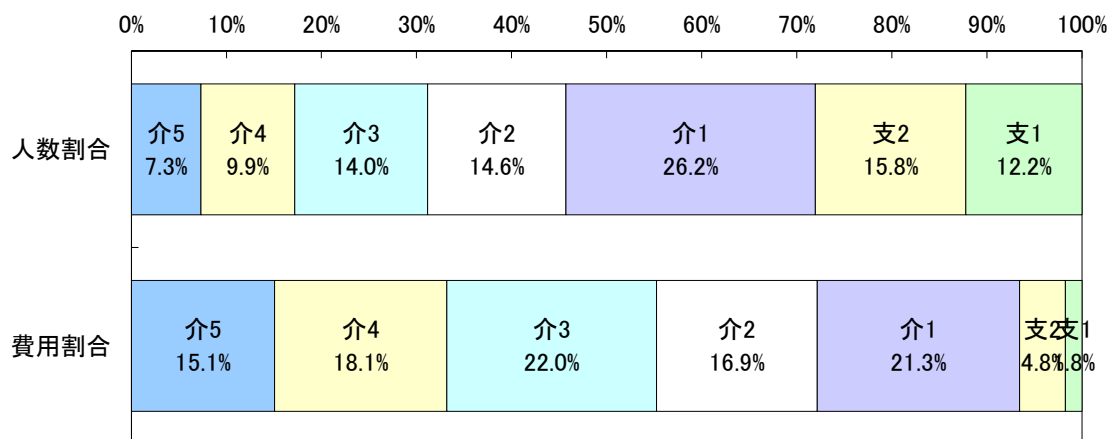
## 2 介護費用の基本構造

### 2-1 要介護度別の介護費用の基本構造

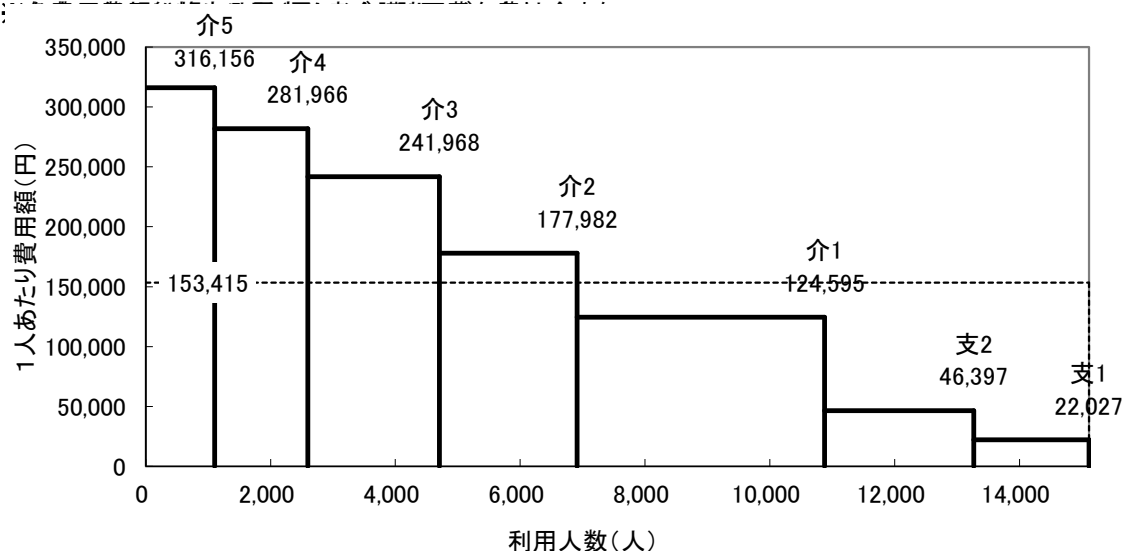
7区分	要介護5	要介護4	要介護3	要介護2	要介護1	要支援2	要支援1	合計
利用人数(人)	1,105	1,491	2,112	2,203	3,965	2,393	1,844	15,113
人数割合	7.3%	9.9%	14.0%	14.6%	26.2%	15.8%	12.2%	100.0%
費用総額(千円)	349,352	420,412	511,037	392,095	494,018	111,029	40,618	2,318,561
費用割合	15.1%	18.1%	22.0%	16.9%	21.3%	4.8%	1.8%	100.0%
1人あたり費用額(円)	316,156	281,966	241,968	177,982	124,595	46,397	22,027	153,415
3区分	重度		中度			軽度		合計
利用人数(人)	2,596		8,280			4,237		15,113
人数割合	17.2%		54.8%			28.0%		100.0%
費用総額(千円)	769,764		1,397,150			151,647		2,318,561
費用割合	33.2%		60.3%			6.5%		100.0%
1人あたり費用額(円)	296,519		168,738			35,791		153,415

※各費用総額に特定入所(居)者介護サービス費は含まない

#### <利用人数割合と費用割合>



#### <要介護度別費用構造図>

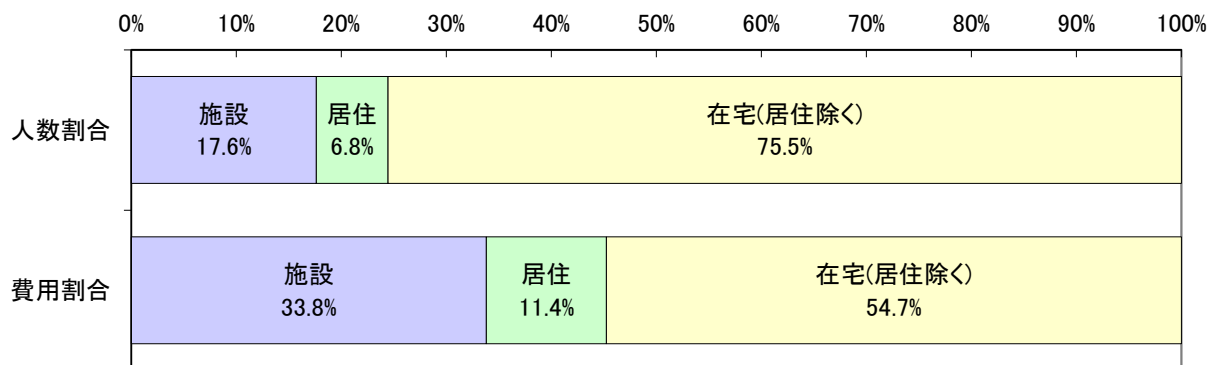


2-2 施設・居住・在宅(居住除く)別の介護費用の基本構造

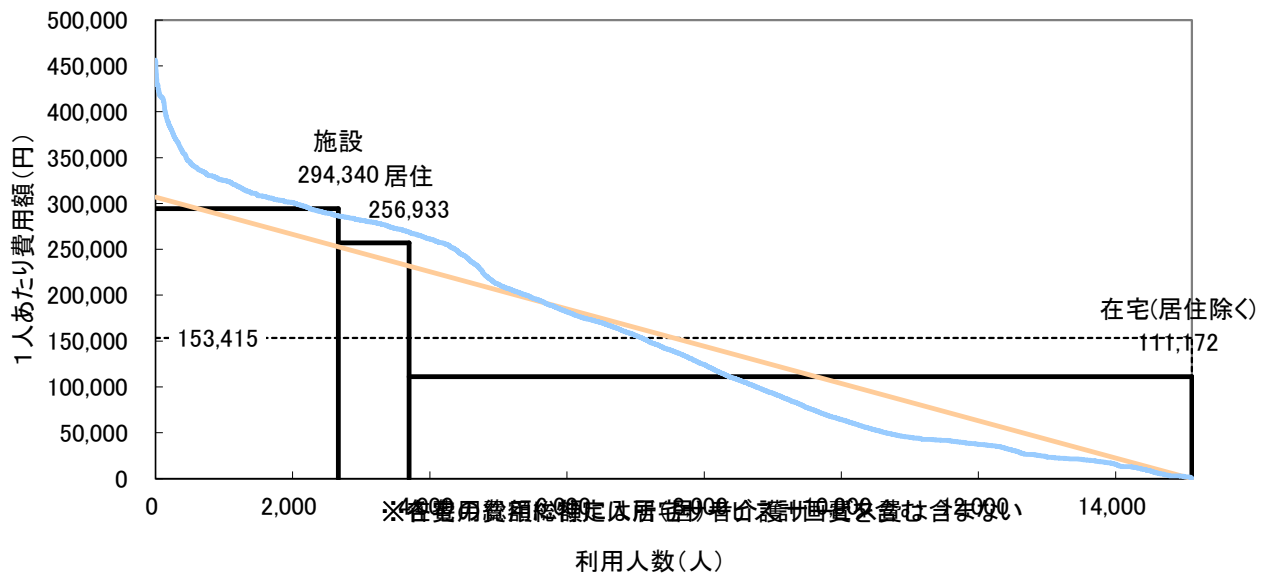
	施設	在宅		合計	
		居住	在宅(居住除く)		
利用人数(人)	2,665	12,448	1,031	11,417	15,113
人数割合	17.6%	82.4%	6.8%	75.5%	100.0%
費用総額(千円)	784,417	1,534,145	264,898	1,269,247	2,318,561
費用割合	33.8%	66.2%	20.9%	54.7%	100.0%
1人あたり費用額(円)	294,340	123,244	256,933	111,172	153,415
平均要介護度	3.53	1.48	2.29	1.40	1.84

注)サービス利用の重複は考慮していない。

<利用人数割合と費用割合>



<施設・居住・在宅別費用構造図>



利用人数を共通(底辺)とする4種類の面積で費用総額を表した図である。  
なお曲線は実際の利用者を費用額降順に並べた分布である。

### 3 要介護度別の施設・在宅割合

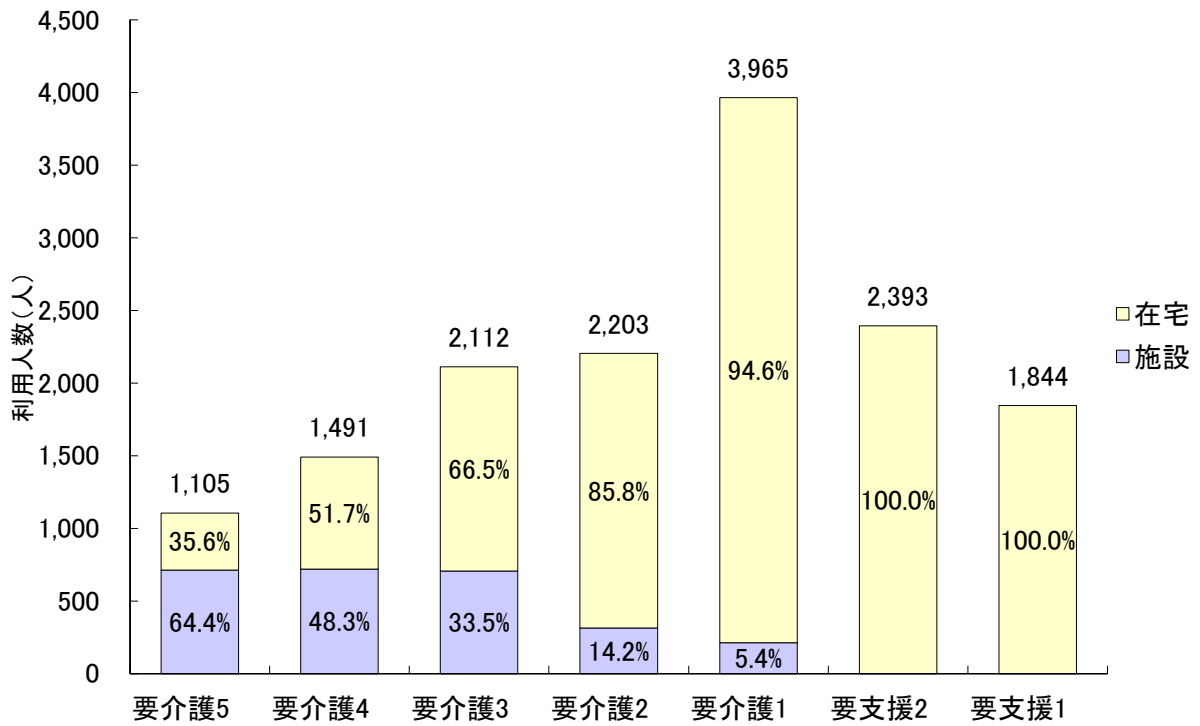
#### 3-1 要介護度別の施設・在宅利用者の割合

		要介護5	要介護4	要介護3	要介護2	要介護1	要支援2	要支援1	合計
利用者 人数 (人)	施設	712	720	707	313	213	0	0	2,665
	在宅	393	771	1,405	1,890	3,752	2,393	1,844	12,448
	居住	81	141	212	216	285	70	26	1,031
	合計	1,105	1,491	2,112	2,203	3,965	2,393	1,844	15,113
施設・ 在宅 割合	施設	64.4%	48.3%	33.5%	14.2%	5.4%	0.0%	0.0%	17.6%
	在宅	35.6%	51.7%	66.5%	85.8%	94.6%	100.0%	100.0%	82.4%
	居住	7.3%	9.5%	10.0%	9.8%	7.2%	2.9%	1.4%	6.8%
	合計	100.0%	100.0%	100.0%	100.0%	100.0%	100.0%	100.0%	100.0%
要 介 護 度 分 布	施設	26.7%	27.0%	26.5%	11.7%	8.0%	0.0%	0.0%	100.0%
	在宅	3.2%	6.2%	11.3%	15.2%	30.1%	19.2%	14.8%	100.0%
	居住	7.9%	13.7%	20.6%	21.0%	27.6%	6.8%	2.5%	100.0%
	合計	7.3%	9.9%	14.0%	14.6%	26.2%	15.8%	12.2%	100.0%

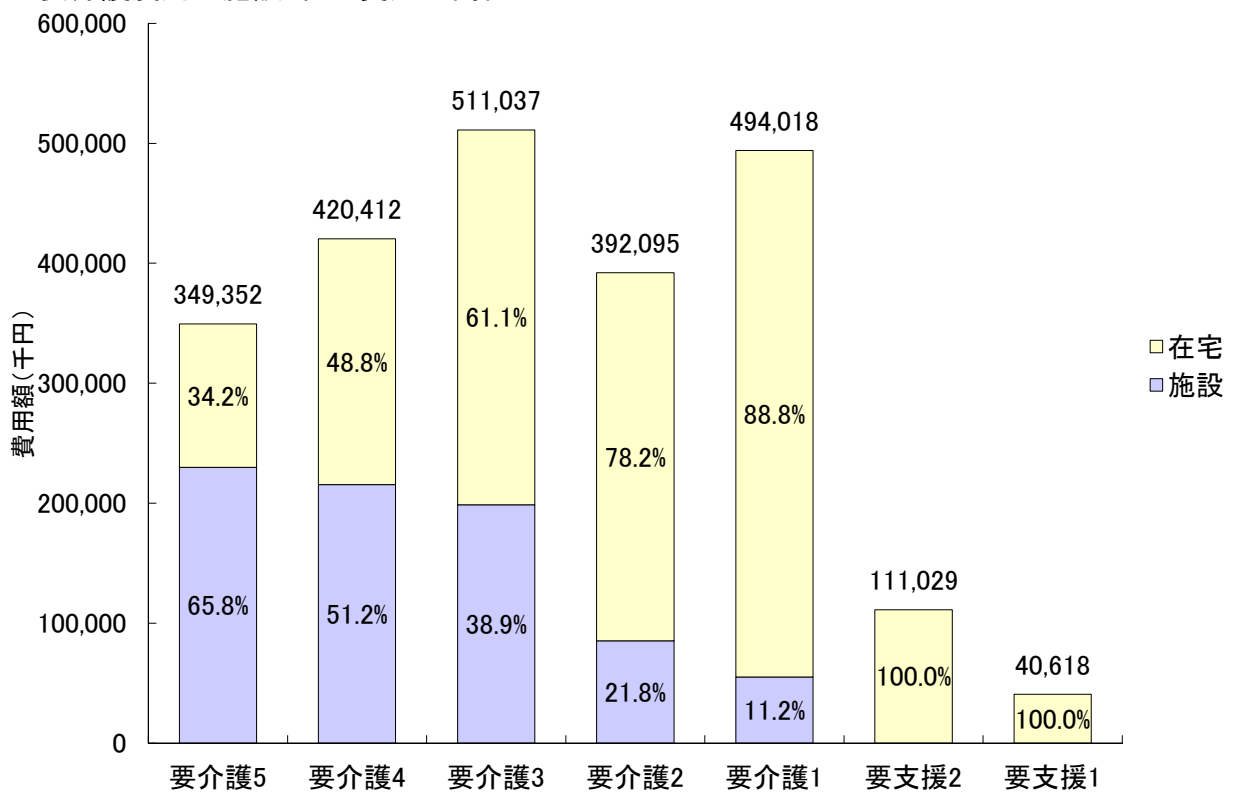
#### 3-2 要介護度別の施設・在宅費用の割合

		要介護5	要介護4	要介護3	要介護2	要介護1	要支援2	要支援1	合計
費用 額 (千 円)	施設	229,870	215,368	198,649	85,333	55,197	0	0	784,417
	在宅	119,482	205,044	312,388	306,763	438,821	111,029	40,618	1,534,145
	居住	24,260	40,606	57,670	57,594	69,598	13,358	1,811	264,898
	合計	349,352	420,412	511,037	392,095	494,018	111,029	40,618	2,318,561
施設・ 在宅 割合	施設	65.8%	51.2%	38.9%	21.8%	11.2%	0.0%	0.0%	33.8%
	在宅	34.2%	48.8%	61.1%	78.2%	88.8%	100.0%	100.0%	66.2%
	居住	6.9%	9.7%	11.3%	14.7%	14.1%	12.0%	4.5%	11.4%
	合計	100.0%	100.0%	100.0%	100.0%	100.0%	100.0%	100.0%	100.0%
要 介 護 度 分 布	施設	29.3%	27.5%	25.3%	10.9%	7.0%	0.0%	0.0%	100.0%
	在宅	7.8%	13.4%	20.4%	20.0%	28.6%	7.2%	2.6%	100.0%
	居住	9.2%	15.3%	21.8%	21.7%	26.3%	5.0%	0.7%	100.0%
	合計	15.1%	18.1%	22.0%	16.9%	21.3%	4.8%	1.8%	100.0%

<要介護度別の施設・在宅利用者の割合>



<要介護度別の施設・在宅費用の割合>



## 4 施設・居住・地域密着型サービスの利用状況

### 4-1 施設・居住サービスの基本指標

		利用人数 (人)	人数 割合	費用総額 (千円)	費用 割合	1人あたり 費用額
施設	介護老人福祉施設	1,232	46.1%	339,075	43.3%	275,223
	地域密着型 介護老人福祉施設	60	2.2%	18,003	2.3%	300,052
	介護老人保健施設	1,183	44.2%	351,279	44.9%	296,939
	介護療養型医療施設	199	7.4%	74,294	9.5%	373,335
	合計	2,674	100.0%	782,651	100.0%	292,689
居住	認知症対応型 共同生活介護	740	71.8%	205,283	79.4%	277,409
	特定施設入居者 生活介護	291	28.2%	53,409	20.6%	183,536
	地域密着型特定施設 入居者生活介護	0	0.0%	0	0.0%	0
	合計	1,031	100.0%	258,692	100.0%	250,913

### 4-2 施設・居住サービス利用者の要介護度分布

		軽度	要介護1	要介護2	要介護3	要介護4	要介護5	合計	重度率	平均 要介護度
施設	介護老人福祉施設	0	22	67	353	401	389	1,232	64.1%	3.87
		0.0%	1.8%	5.4%	28.7%	32.5%	31.6%	100.0%		
	地域密着型 介護老人福祉施設	0	0	1	13	30	16	60	76.7%	4.02
		0.0%	0.0%	1.7%	21.7%	50.0%	26.7%	100.0%		
	介護老人保健施設	0	187	235	318	250	193	1,183	37.4%	3.02
0.0%		15.8%	19.9%	26.9%	21.1%	16.3%	100.0%			
介護療養型医療施設	0	4	10	25	41	119	199	80.4%	4.31	
	0.0%	2.0%	5.0%	12.6%	20.6%	59.8%	100.0%			
合計		0	213	313	709	722	717	2,674	53.8%	3.53
		0.0%	8.0%	11.7%	26.5%	27.0%	26.8%	100.0%		
居住	認知症対応型 共同生活介護	38	199	173	161	107	62	740	22.8%	2.41
		5.1%	26.9%	23.4%	21.8%	14.5%	8.4%	100.0%		
	特定施設入居者 生活介護	58	86	43	51	34	19	291	18.2%	1.99
		19.9%	29.6%	14.8%	17.5%	11.7%	6.5%	100.0%		
	地域密着型特定施設 入居者生活介護	0	0	0	0	0	0	0	0.0%	0.00
0.0%		0.0%	0.0%	0.0%	0.0%	0.0%	0.0%			
合計		96	285	216	212	141	81	1,031	21.5%	2.29
		9.3%	27.6%	21.0%	20.6%	13.7%	7.9%	100.0%		

※重度率とは、全体に対する要介護4・5の割合を示している。



## 4-3 地域密着型サービスの基本指標

		利用人数 (人)	人数 割合	費用総額 (千円)	費用 割合	1人あたり 費用額
介護保険給付		15,113	100.0%	2,318,561	100.0%	153,415
地域密着型サービス		2,557	16.9%	484,744	20.9%	189,575
施設	地域密着型 介護老人福祉施設	60	0.4%	18,003	0.8%	300,052
	認知症対応型 共同生活介護	740	4.9%	205,408	8.9%	277,579
居住	地域密着型特定施設 入居者生活介護	0	0.0%	0	0.0%	0
	認知症デイ	172	1.1%	20,968	0.9%	121,909
在宅	地域密着型デイ	1,138	7.5%	163,901	7.1%	144,025
	小規模多機能型 居宅介護	416	2.8%	70,650	3.0%	169,831
	複合型サービス	24	0.2%	5,304	0.2%	220,991
	定期巡回・随時対応型 訪問介護看護	7	0.0%	510	0.0%	72,804
	夜間訪問介護	0	0.0%	0	0.0%	0

## 4-4 地域密着型サービス利用者の要介護度分布

		軽度	要介護1	要介護2	要介護3	要介護4	要介護5	合計	平均要介護度
施設	※各費用費額を特定居宅サービス利用者介護費に含む 地域密着型 介護老人福祉施設	0	1	13	30	16	60	60	4.02
		0.0%	0.0%	1.7%	21.7%	50.0%	26.7%	100.0%	
居住	認知症対応型 共同生活介護	38	199	173	161	107	62	740	2.41
		5.1%	26.9%	23.4%	21.8%	14.5%	8.4%	100.0%	
	地域密着型特定施設 入居者生活介護	0	0	0	0	0	0	0	0.00
		0.0%	0.0%	0.0%	0.0%	0.0%	0.0%	0.0%	
在宅	認知症デイ	12	70	36	26	23	5	172	1.99
		7.0%	40.7%	20.9%	15.1%	13.4%	2.9%	100.0%	
	地域密着型デイ	0	481	271	202	110	74	1,138	2.14
		0.0%	42.3%	23.8%	17.8%	9.7%	6.5%	100.0%	
	小規模多機能型 居宅介護	86	137	82	51	40	20	416	1.79
		20.7%	32.9%	19.7%	12.3%	9.6%	4.8%	100.0%	
	複合型サービス	0	8	5	4	4	3	24	2.54
	0.0%	33.3%	20.8%	16.7%	16.7%	12.5%	100.0%		
	定期巡回・随時対応型 訪問介護看護	0	6	1	0	0	0	7	1.14
		0.0%	85.7%	14.3%	0.0%	0.0%	0.0%	100.0%	
	夜間訪問介護	0	0	0	0	0	0	0	0.00
		0.0%	0.0%	0.0%	0.0%	0.0%	0.0%	0.0%	
全体		136	901	569	457	314	180	2,557	2.20
		5.3%	35.2%	22.3%	17.9%	12.3%	7.0%	100.0%	

## 4-5 特定入所(居)者介護サービス費の状況

## (1) 特定入所(居)者介護サービス費用割合

	特定入所(居)者 介護サービス費(千円)	介護費用総額(千円)	割合
費用	70,571	2,318,561	3.0%

※介護費用総額に、特定入所(居)者介護サービス費用は含まれない

## (2) 特定入所(居)者の利用者負担段階別割合

サービス種類	特定入所(居)者 利用者負担段階				全利用者数
	1段階	2段階	3段階	計	
短期入所	15人	91人	129人	235人	805人
	1.9%	11.3%	16.0%	29.2%	100.0%
介護老人福祉施設(特養)	41人	461人	464人	966人	1,292人
	3.2%	35.7%	35.9%	74.8%	100.0%
介護老人保健施設(老健)	23人	242人	318人	583人	1,183人
	1.9%	20.5%	26.9%	49.3%	100.0%
介護療養型医療施設(療養型)	7人	33人	58人	98人	199人
	3.5%	16.6%	29.1%	49.2%	100.0%
全体	86人	827人	969人	1,882人	3,479人
	2.5%	23.8%	27.9%	54.1%	100.0%

※負担限度額が300円未満の利用者は、1段階としている

## &lt;利用者負担段階別割合(全体)&gt;

1段階	2段階	3段階	
2.5%	23.8%	27.9%	45.9%

## (3) 特定入所(居)者介護サービス費用の食費・居住費の割合

サービス種類	特定入所(居)者金額					
	食費 (千円)	割合	居住費 (千円)	割合	合計 (千円)	割合
短期入所	3,045	56.2%	2,375	43.8%	5,420	100.0%
介護老人福祉施設(特養)	25,866	56.5%	19,880	43.5%	45,746	100.0%
介護老人保健施設(老健)	14,369	85.5%	2,429	14.5%	16,798	100.0%
介護療養型医療施設(療養型)	2,373	91.0%	234	9.0%	2,607	100.0%
全体	45,653	64.7%	24,918	35.3%	70,571	100.0%

※金額は、利用者負担額を除く

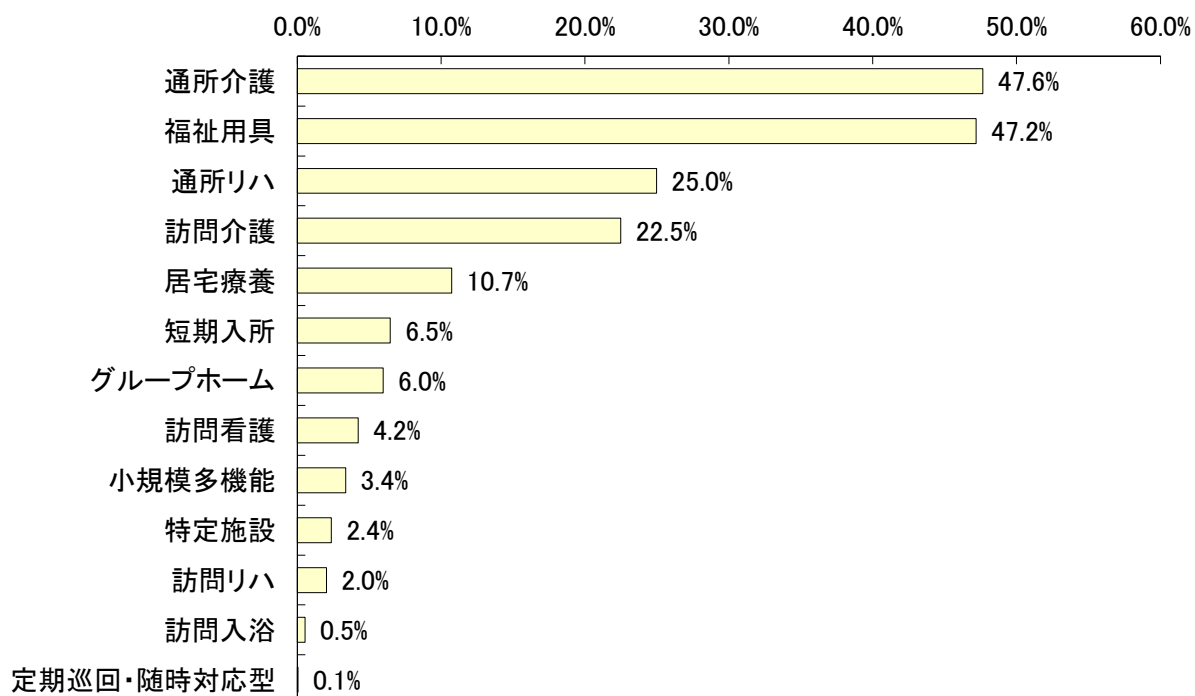
## 5 在宅サービスの利用状況

### 5-1 在宅サービス種類別の利用人数

サービス名		予防給付 (人)	利用率	介護給付 (人)	利用率	全体 (人)	利用率	平均 要介護度
訪問	訪問介護	942	22.2%	1,856	22.6%	2,798	22.5%	1.41
	夜間訪問	0	0.0%	0	0.0%	0	0.0%	0.00
	訪問入浴	1	0.0%	67	0.8%	68	0.5%	3.68
	訪問看護	120	2.8%	406	4.9%	526	4.2%	1.98
	訪問リハ	57	1.3%	195	2.4%	252	2.0%	2.10
	居宅療養	130	3.1%	1,205	14.7%	1,335	10.7%	2.35
通所	通所介護	1,355	32.0%	4,576	55.7%	5,931	47.6%	1.68
	認知症デイ	12	0.3%	160	1.9%	172	1.4%	1.99
	地域密着型デイ	0	0.0%	1,138	13.9%	1,138	9.1%	2.14
	通所リハ	1,352	31.9%	1,756	21.4%	3,108	25.0%	1.12
短期	短期入所	61	1.4%	744	9.1%	805	6.5%	2.22
	生活介護	51	1.2%	664	8.1%	715	5.7%	2.23
	療養介護	10	0.2%	84	1.0%	94	0.8%	2.20
福祉用具		1,742	41.1%	4,133	50.3%	5,875	47.2%	1.70
居宅 包括	定期巡回・随時対応型	0	0.0%	7	0.1%	7	0.1%	1.14
	小規模多機能	86	2.0%	332	4.0%	418	3.4%	1.79
	複合型サービス	0	0.0%	24	0.3%	24	0.2%	2.54
居住	グループホーム	38	0.9%	706	8.6%	744	6.0%	2.41
	特定施設	58	1.4%	236	2.9%	294	2.4%	1.99
	小規模特定施設	0	0.0%	0	0.0%	0	0.0%	0.00
合計(延べ人数)		5,942	140.2%	16,219	197.5%	22,161	178.0%	-
合計		4,237	100.0%	8,211	100.0%	12,448	100.0%	1.48
予防・介護給付割合		34.0%		66.0%		100.0%		-

※訪問介護は、夜間訪問介護利用者数を含む

<在宅サービス利用率（全体上位順）>

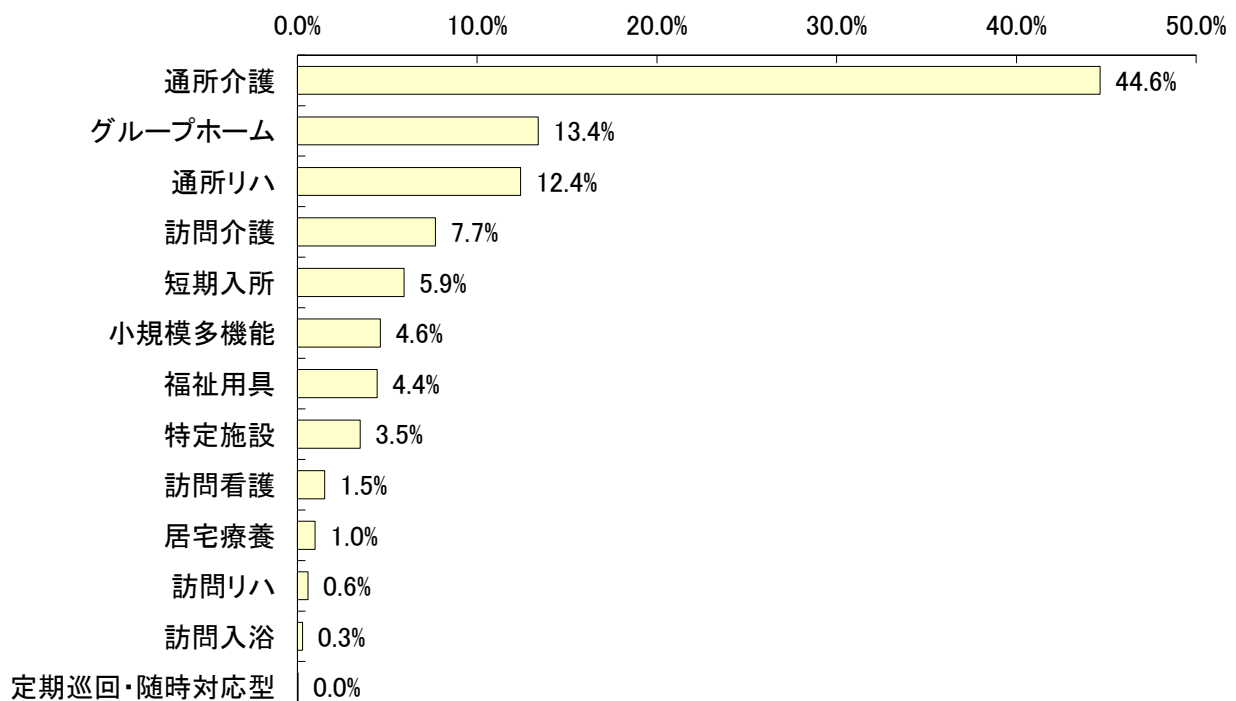


## 5-2 在宅サービス種類別の費用額

サービス名		予防給付 (千円)	費用 割合	介護給付 (千円)	費用 割合	全 体 (千円)	費用 割合	1人あたり 費用額
訪問	訪問介護	20,860	13.8%	96,933	7.0%	117,793	7.7%	42,099
	夜間訪問	0	0.0%	0	0.0%	0	0.0%	0
	訪問入浴	35	0.0%	4,432	0.3%	4,467	0.3%	65,696
	訪問看護	3,883	2.6%	19,366	1.4%	23,249	1.5%	44,200
	訪問リハ	1,933	1.3%	7,173	0.5%	9,106	0.6%	36,136
	居宅療養	1,463	1.0%	13,624	1.0%	15,086	1.0%	11,301
通所	通所介護	40,474	26.7%	644,459	46.6%	684,932	44.6%	115,483
	認知症デイ	701	0.5%	20,267	1.5%	20,968	1.4%	121,909
	地域密着型デイ	0	0.0%	163,901	11.9%	163,901	10.7%	144,025
	通所リハ	46,326	30.6%	144,111	10.4%	190,437	12.4%	61,273
短期	短期入所	2,353	1.6%	88,673	6.4%	91,026	5.9%	113,076
	生活介護	2,092	1.4%	82,809	6.0%	84,901	5.5%	118,743
	療養介護	261	0.2%	5,863	0.4%	6,124	0.4%	65,153
福祉用具		12,960	8.6%	54,935	4.0%	67,895	4.4%	11,557
居宅 包括	定期巡回・随時対応型	0	0.0%	510	0.0%	510	0.0%	72,804
	小規模多機能	6,628	4.4%	64,022	4.6%	70,650	4.6%	169,018
	複合型サービス	0	0.0%	5,304	0.4%	5,304	0.3%	220,991
居住	グループホーム	9,618	6.3%	195,790	14.2%	205,408	13.4%	276,087
	特定施設	4,975	3.3%	48,561	3.5%	53,537	3.5%	182,098
	小規模特定施設	0	0.0%	0	0.0%	0	0.0%	0
合 計		151,508	100.0%	1,382,588	100.0%	1,534,096	100.0%	123,240
予防・介護給付割合			9.9%		90.1%		100.0%	-

※訪問介護は、夜間訪問介護費用額を含む

## &lt;在宅サービス費用割合（全体上位順）&gt;

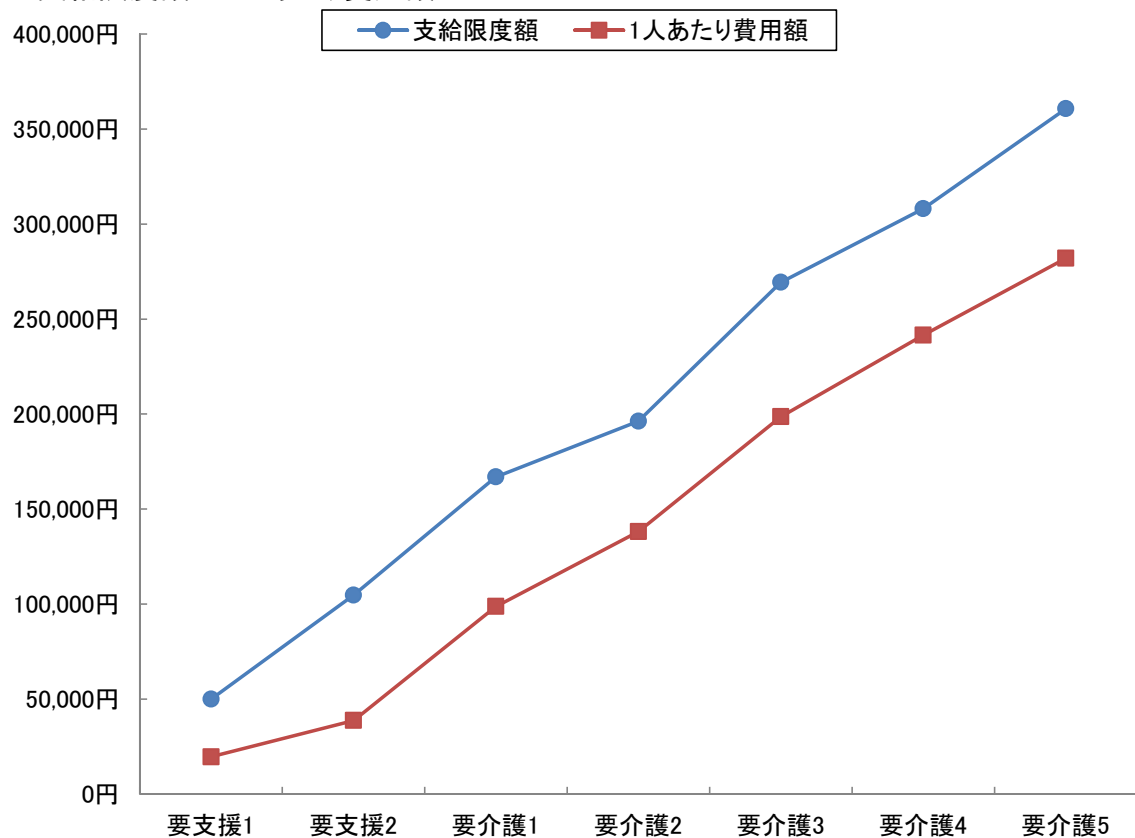


## 5-3 要介護度別在宅(居住除く)利用者の対支給限度額比率

要介護度	人数 (人) A	費用総額 (千円) B	1人あたり 費用額(円) C(B/A)	支給限度額 (円) D	対支給限度額 比率 C/D
要支援1	1,811	35,575	19,644	50,030	39.3%
要支援2	2,318	89,777	38,730	104,730	37.0%
要介護1	3,468	342,394	98,730	166,920	59.1%
要介護2	1,683	232,552	138,177	196,160	70.4%
要介護3	1,199	238,101	198,583	269,310	73.7%
要介護4	635	153,377	241,539	308,060	78.4%
要介護5	315	88,809	281,934	360,650	78.2%
軽度	4,129	125,352	30,359	-	37.6%
中・重度	7,300	1,055,234	144,553	-	68.5%
全体	11,429	1,180,585	103,297	-	63.0%

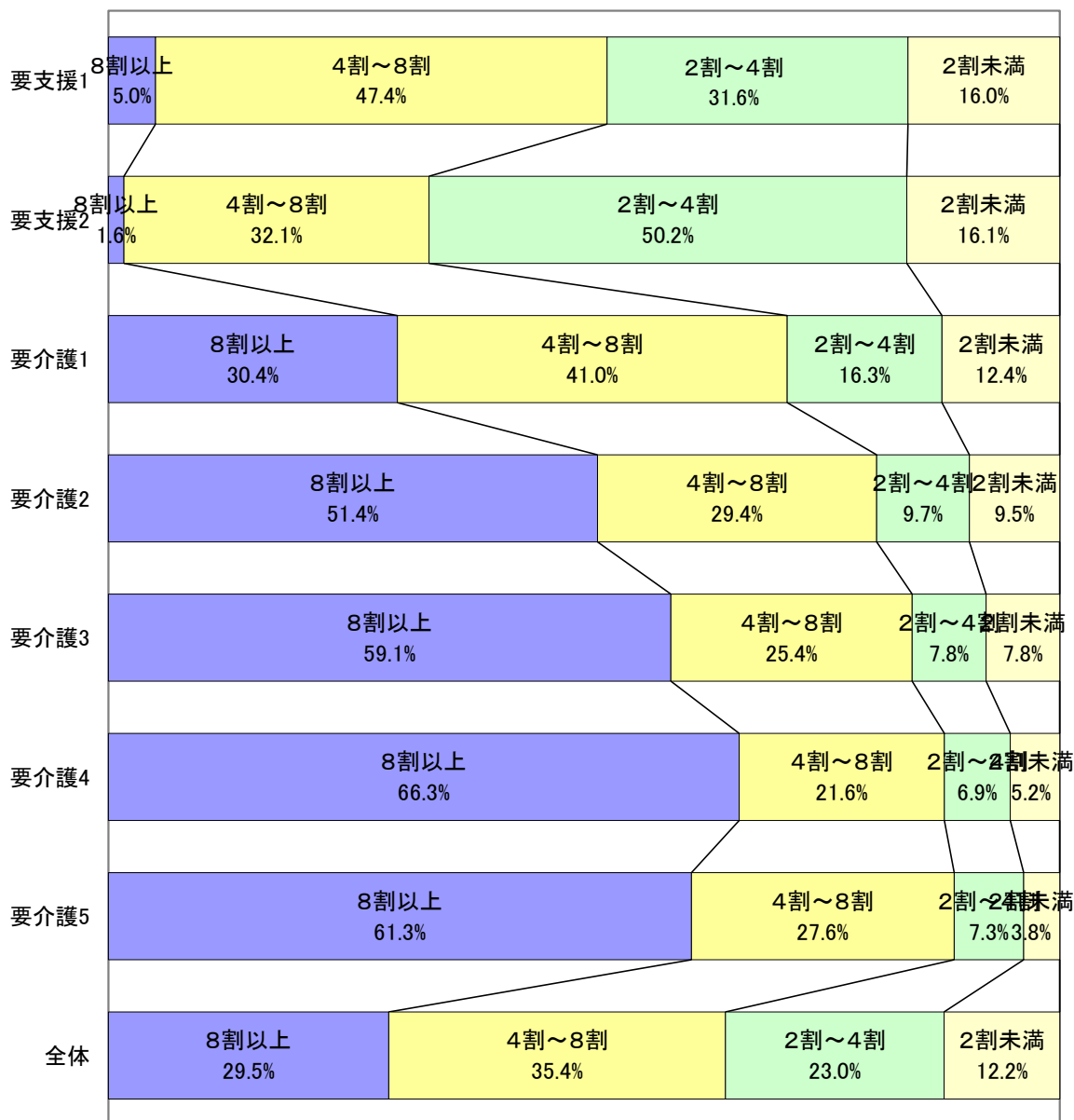
※対象となるサービスは、訪問介護、訪問入浴、訪問看護、訪問リハ、通所介護、通所リハ、福祉用具、短期入所、夜間訪問、認知症デイ、地域密着型デイ、小規模多機能、GH短期の13種類

## &lt;支給限度額と1人あたり費用額&gt;



5-4 対支給限度額比率区別の利用割合

対支給限度額比率の区分	要支援1	要支援2	要介護1	要介護2	要介護3	要介護4	要介護5	全体
8割以上	90	38	1,053	865	709	421	193	3,369
	5.0%	1.6%	30.4%	51.4%	59.1%	66.3%	61.3%	29.5%
4～8割	859	743	1,421	494	304	137	87	4,045
	47.4%	32.1%	41.0%	29.4%	25.4%	21.6%	27.6%	35.4%
2～4割	573	1,164	565	164	93	44	23	2,626
	31.6%	50.2%	16.3%	9.7%	7.8%	6.9%	7.3%	23.0%
2割未満	289	373	429	160	93	33	12	1,389
	16.0%	16.1%	12.4%	9.5%	7.8%	5.2%	3.8%	12.2%
合計	1,811	2,318	3,468	1,683	1,199	635	315	11,429
	100.0%	100.0%	100.0%	100.0%	100.0%	100.0%	100.0%	100.0%

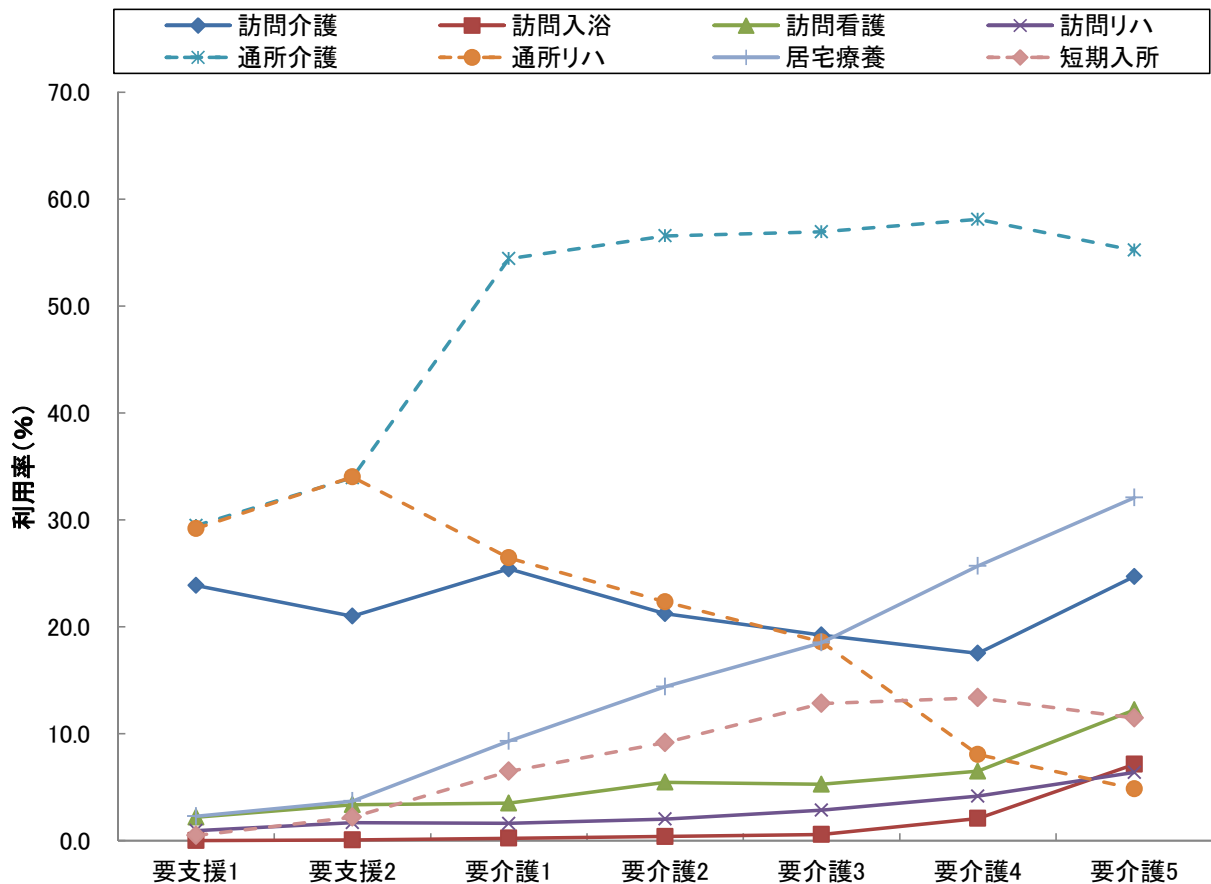


5-5 要介護度別の在宅サービス利用率

サービス名	全体		要支援1		要支援2		要介護1		要介護2		要介護3		要介護4		要介護5	
	利用人数(人)	利用率(%)	利用人数(人)	利用率(%)	利用人数(人)	利用率(%)	利用人数(人)	利用率(%)	利用人数(人)	利用率(%)	利用人数(人)	利用率(%)	利用人数(人)	利用率(%)	利用人数(人)	利用率(%)
訪問介護	2,798	22.5	440	23.9	502	21.0	953	25.4	401	21.2	270	19.2	135	17.5	97	24.7
訪問入浴	68	0.5	0	0.0	1	0.0	8	0.2	7	0.4	8	0.6	16	2.1	28	7.1
訪問看護	526	4.2	40	2.2	80	3.3	131	3.5	103	5.4	74	5.3	50	6.5	48	12.2
訪問リハ	252	2.0	17	0.9	40	1.7	60	1.6	38	2.0	40	2.8	32	4.2	25	6.4
居宅療養	1,335	10.7	42	2.3	88	3.7	349	9.3	272	14.4	260	18.5	198	25.7	126	32.1
通所介護	5,931	47.6	543	29.4	812	33.9	2,042	54.4	1,069	56.6	800	56.9	448	58.1	217	55.2
通所リハ	3,108	25.0	538	29.2	814	34.0	992	26.4	422	22.3	261	18.6	62	8.0	19	4.8
短期入所	805	6.5	9	0.5	52	2.2	243	6.5	173	9.2	180	12.8	103	13.4	45	11.5
福祉用具	5,875	47.2	704	38.2	1,038	43.4	1,501	40.0	1,067	56.5	846	60.2	462	59.9	257	65.4
定期巡回	7	0.1	0	0.0	0	0.0	6	0.2	1	0.1	0	0.0	0	0.0	0	0.0
小規模多機能	418	3.4	24	1.3	62	2.6	138	3.7	83	4.4	51	3.6	40	5.2	20	5.1
グループホーム	744	6.0	0	0.0	38	1.6	199	5.3	174	9.2	164	11.7	107	13.9	62	15.8
特定施設	293	2.4	26	1.4	32	1.3	86	2.3	44	2.3	52	3.7	34	4.4	19	4.8
実人数	12,448	-	1,844	-	2,393	-	3,752	-	1,890	-	1,405	-	771	-	393	-

※地域密着型サービスは、以下のように分類し集計している

夜間訪問介護→訪問介護、認知症デイ→通所介護、地域密着型デイ→通所介護、小規模多機能及び複合型サービス→小規模多機能、小規模特定施設→特定施設、地域密着グループホーム短期利用及び特定施設短期利用→短期入所

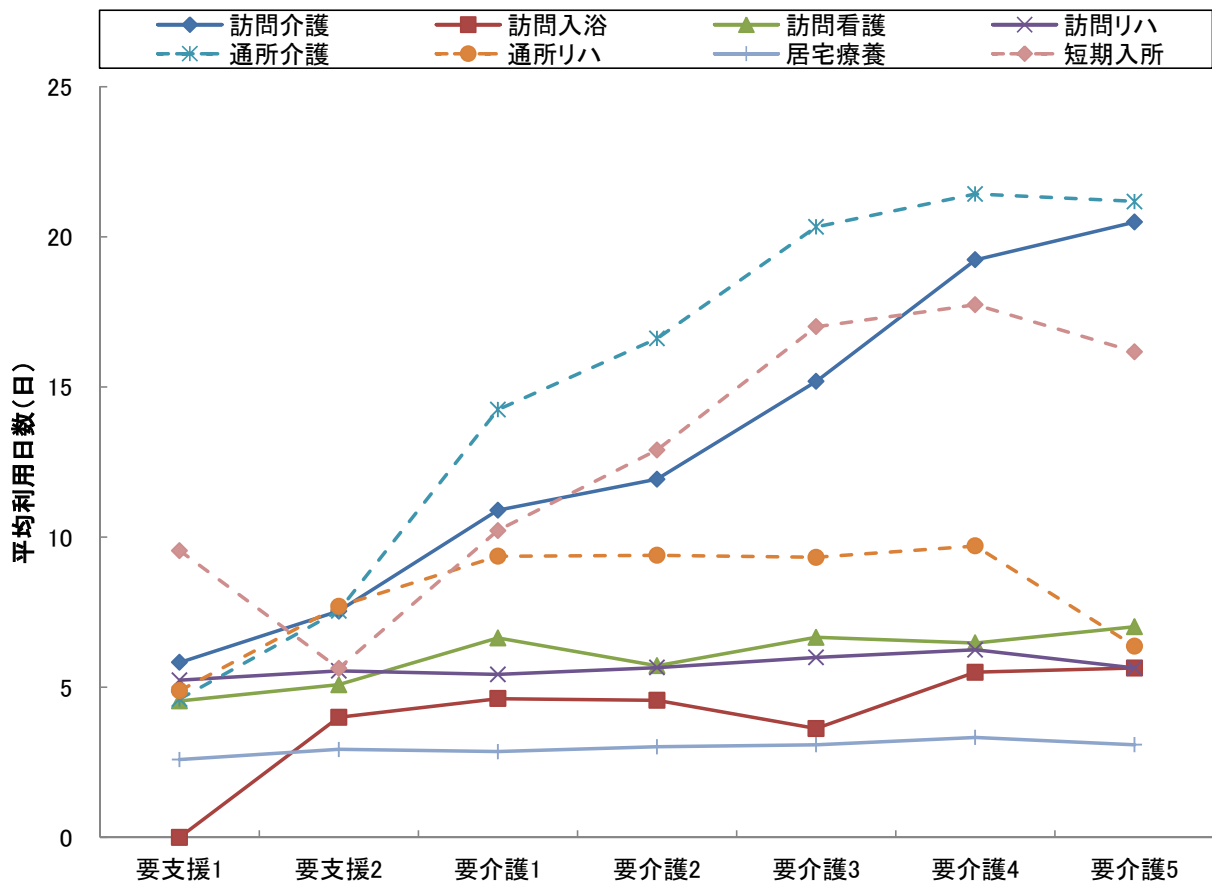


5-6 要介護度別の在宅サービス利用水準

サービス名	全体		要支援1		要支援2		要介護1		要介護2		要介護3		要介護4		要介護5	
	1人あたり費用額(円)	平均利用日数(日)	1人あたり費用額(円)	平均利用日数(日)	1人あたり費用額(円)	平均利用日数(日)	1人あたり費用額(円)	平均利用日数(日)	1人あたり費用額(円)	平均利用日数(日)	1人あたり費用額(円)	平均利用日数(日)	1人あたり費用額(円)	平均利用日数(日)	1人あたり費用額(円)	平均利用日数(日)
訪問介護	42,099	10.8	18,657	5.8	25,201	7.5	36,197	10.9	40,094	11.9	67,905	15.2	106,550	19.2	140,632	20.5
訪問入浴	65,696	5.1	0	0.0	35,290	4.0	59,403	4.6	58,716	4.6	43,910	3.6	71,628	5.5	73,160	5.6
訪問看護	44,200	6.1	28,716	4.6	34,177	5.1	44,795	6.6	43,149	5.7	48,503	6.7	47,548	6.5	64,315	7.0
訪問リハ	36,136	5.7	32,026	5.2	34,711	5.6	34,055	5.4	36,309	5.7	37,972	6.0	40,688	6.3	37,176	5.6
居宅療養	11,301	3.0	10,871	2.6	11,394	2.9	10,552	2.9	11,305	3.0	11,262	3.1	12,404	3.3	11,790	3.1
通所介護	115,483	14.5	19,144	4.6	37,043	7.5	98,133	14.3	132,380	16.6	186,685	20.3	222,016	21.4	247,672	21.2
通所リハ	61,273	8.1	22,097	4.9	42,307	7.7	72,711	9.4	87,448	9.4	100,274	9.3	118,002	9.7	83,702	6.4
短期入所	113,076	13.3	34,517	9.6	39,278	5.6	75,318	10.2	102,247	12.9	151,849	17.0	171,453	17.7	170,870	16.2
定期巡回	72,804	26.0	0	0.0	0	0.0	67,950	25.8	101,930	27.0	0	0.0	0	0.0	0	0.0
小規模多機能	169,018	22.8	51,705	14.2	86,887	17.6	132,869	22.7	184,336	24.9	258,817	25.5	273,632	25.8	312,043	27.8
グループホーム	276,087	29.9	0	0.0	253,112	30.1	265,635	30.2	273,844	29.6	278,470	29.4	290,625	30.2	298,613	30.1
特定施設	182,719	29.8	65,852	30.9	106,436	30.0	179,723	29.9	197,616	29.8	210,995	28.7	240,009	29.8	270,279	30.8
水準平均	123,244	16.2	22,027	5.0	46,397	8.6	116,956	17.4	162,308	20.6	222,340	24.9	265,946	27.5	304,026	29.2

※地域密着型サービスは、以下のように分類し集計している

夜間訪問介護→訪問介護、認知症デイ→通所介護、地域密着型デイ→通所介護、小規模多機能及び複合型サービス→小規模多機能、小規模特定施設→特定施設、地域密着グループホーム短期利用及び特定施設短期利用→短期入所





## 6 サービスパッケージによる利用状況

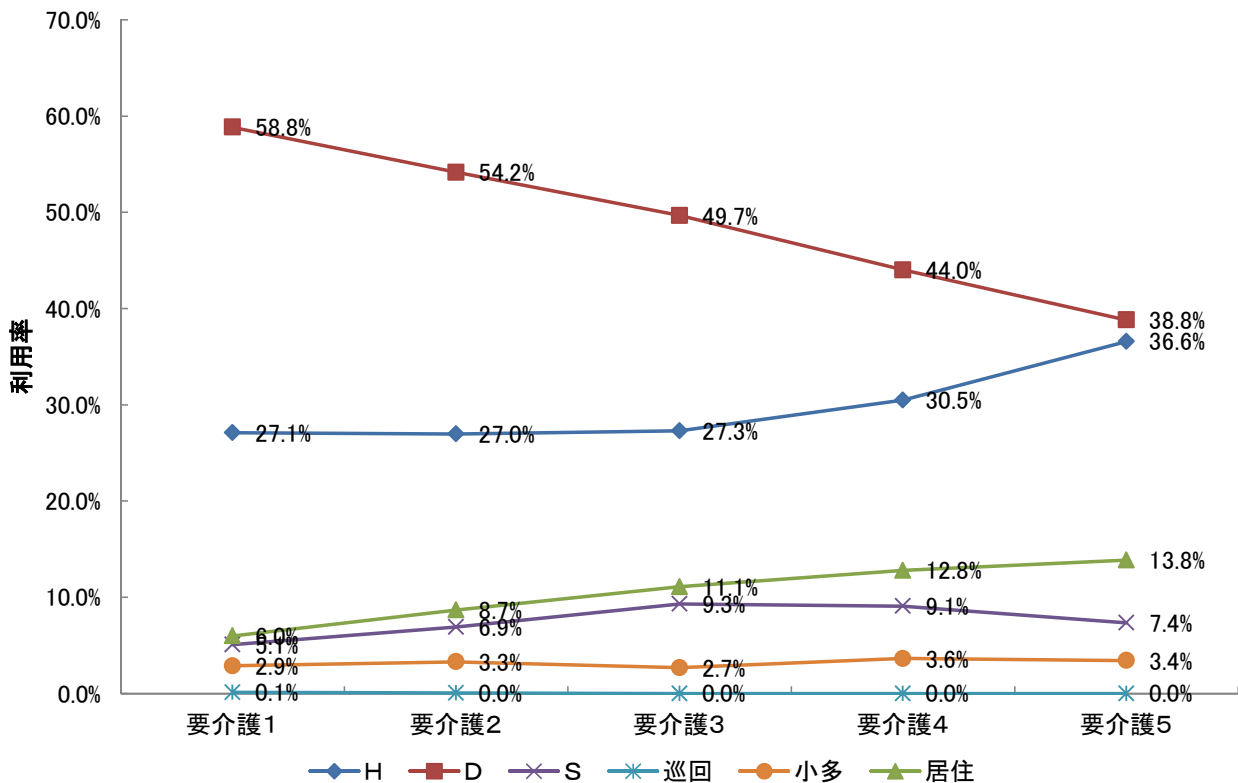
### 6-1 要介護度別の在宅サービス機能別利用率

在宅サービスを機能に注目して、以下の6つに分類した。福祉用具貸与は(その他)とする。

- ①訪問型サービス(訪問介護、夜間訪問介護、訪問入浴、訪問看護、訪問リハビリ、居宅療養管理指導)【Hと表記】
- ②通所型サービス(通所介護、通所リハビリ、認知症デイ、地域密着型デイ)【Dと表記】
- ③短期入所型サービス(短期入所生活介護、短期入所生活リハビリ)【Sと表記】
- ④定期巡回型サービス(定期巡回・随時対応型訪問介護)【巡回と表記】
- ⑤小規模多機能型(小規模多機能居宅介護、複合型サービス)【小多と表記】
- ⑥居住型サービス(特定施設入居者生活介護・認知症対応型共同生活介護)【居住と表記】

包括払い

		全体	要支援1	要支援2	要介護1	要介護2	要介護3	要介護4	要介護5
人数	H	4,200	517	648	1,291	672	522	336	214
	D	8,522	1,081	1,626	2,803	1,350	950	485	227
	S	796	9	52	242	172	178	100	43
	巡回	7	0	0	6	1	0	0	0
	小多	416	24	62	137	82	51	40	20
	居住	1,031	26	70	285	216	212	141	81
	合計	14,972	1,657	2,458	4,764	2,493	1,913	1,102	585
利用率	H	28.1%	31.2%	26.4%	27.1%	27.0%	27.3%	30.5%	36.6%
	D	56.9%	65.2%	66.2%	58.8%	54.2%	49.7%	44.0%	38.8%
	S	5.3%	0.5%	2.1%	5.1%	6.9%	9.3%	9.1%	7.4%
	巡回	0.0%	0.0%	0.0%	0.1%	0.0%	0.0%	0.0%	0.0%
	小多	2.8%	1.4%	2.5%	2.9%	3.3%	2.7%	3.6%	3.4%
	居住	6.9%	1.6%	2.8%	6.0%	8.7%	11.1%	12.8%	13.8%
	合計	100.0%	100.0%	100.0%	100.0%	100.0%	100.0%	100.0%	100.0%



## 6-2 サービスパッケージによる介護費用構造

サービスパッケージとは、在宅サービス機能の組み合わせにより、サービス利用の実態を把握するものである。

### 1 サービスパッケージ11区分

サービス機能の組み合わせからサービス利用の形態を、①施設、②居住型、③小規模多機能型、④定期巡回型、⑤H+D+S、⑥D+S、⑦H+S、⑧H+D、⑨Dのみ、⑩Hのみ、⑪その他（「Sのみ」を含む）の11種類に区分したものを基本のサービスパッケージとする。

### 2 サービスパッケージ6区分

⑤-⑧を「複数機能」、⑨-⑪を「単機能」に集約し、サービスパッケージ6区分としている。

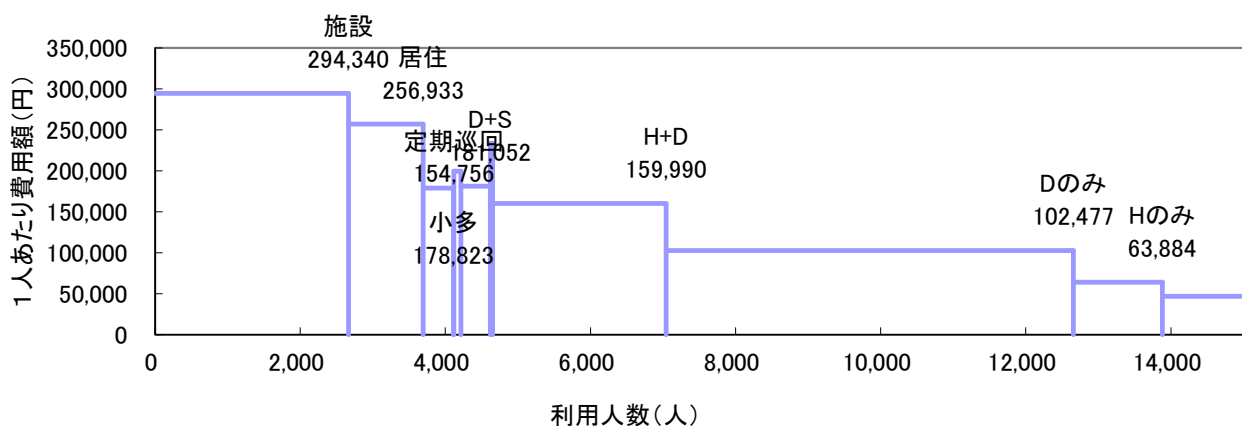
### 3 機能の分解による8区分

「複数機能」の中で支給限度額80%以上と未満の利用者を分解し、「単機能」の中で2種類以上のサービスを利用している場合（訪問介護と訪問看護、通所介護と通所リハ等）を「複数プラン(複プラン)」とし、それ以外の単一サービスのみを利用する場合（訪問介護のみ等）を「単数プラン(単プラン)」と区分し、単機能分解8区分としている。

### (1) サービスパッケージ11区分

	施設	居住	小規模多機能	定期巡回	H+D+S	D+S	H+S	H+D	Dのみ	Hのみ	その他	全体
人数(人)	2,665	1,031	416	7	98	404	31	2,392	5,612	1,225	1,232	15,113
利用率	17.6%	6.8%	2.8%	0.0%	0.6%	2.7%	0.2%	15.8%	37.1%	8.1%	8.2%	100.0%
累積利用率	17.6%	24.5%	27.2%	27.3%	27.9%	30.6%	30.8%	46.6%	83.7%	91.8%	100.0%	-
1人あたり費用額(円)	294,340	256,933	178,823	154,756	199,732	181,052	233,526	159,990	102,477	63,884	46,883	153,415
指数:全体(100)	192	167	117	101	130	118	152	104	67	42	31	100
支給限度額80%以上利用人数(人)			358	4	71	274	23	1,320	1,548	144	183	7,338
高利用割合			86.1%	57.1%	72.4%	67.8%	74.2%	55.2%	27.6%	11.8%	14.9%	48.6%
費用総額(千円)	784,417	264,898	74,391	1,083	19,574	73,145	7,239	382,697	575,099	78,258	57,760	2,318,561
費用割合	33.8%	11.4%	3.2%	0.0%	0.8%	3.2%	0.3%	16.5%	24.8%	3.4%	2.5%	100.0%
累積費用割合	33.8%	45.3%	48.5%	48.5%	49.4%	52.5%	52.8%	69.3%	94.1%	97.5%	100.0%	-
平均要介護度	3.53	2.29	1.79	1.14	2.44	1.96	2.92	1.79	1.27	1.14	1.12	1.84

※高利用割合とは、当該パッケージ利用者の中で、支給限度額80%以上の利用者の割合を示す。

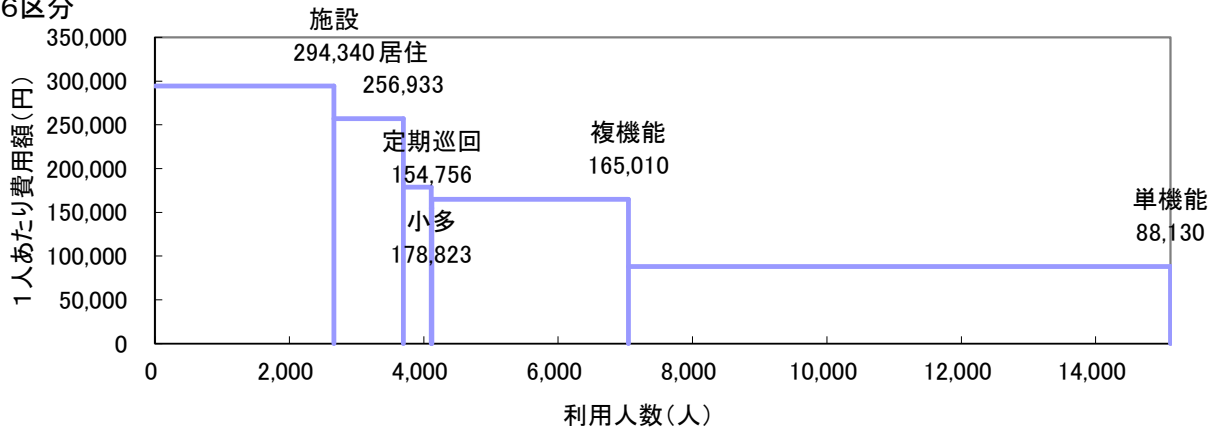


(2) サービスパッケージ6区分・単機能分解8区分

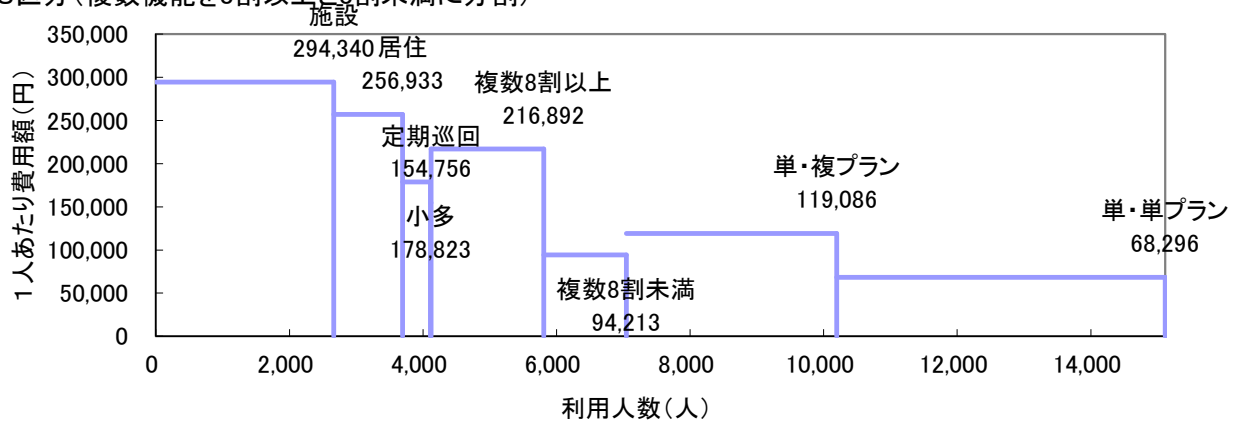
	施設	居住	小規模	定期巡回		複数機能			単機能			全体
					複数機能	限度額 8割以上	限度額 8割未満	複数 プラン	単数 プラン			
人数(人)	2,665	1,031	416	7	7	2,925	1,688	1,237	8,069	3,151	4,918	15,113
利用率	17.6%	6.8%	2.8%	0.0%	0.0%	19.4%	11.2%	8.2%	53.4%	20.8%	32.5%	100.0%
累積利用率	17.6%	24.5%	27.2%	27.3%	—	—	38.4%	46.6%	—	67.5%	100.0%	—
1人あたり費用額(円)	294,340	256,933	178,823	154,756	154,756	165,010	216,892	94,213	88,130	119,086	68,296	153,415
指数:全体(100)	192	167	117	101	101	108	141	61	—	78	45	100
支給限度額80% 以上利用人数(人)			358	4	4	1,688	1,688	0	1,875	970	905	2,959
高利用割合			86.1%	57.1%	57.1%	57.7%	100.0%	0.0%	23.2%	30.8%	18.4%	19.6%
費用総額(千円)	784,417	264,898	74,391	1,083	1,083	482,655	366,114	116,541	711,118	375,239	335,879	2,318,561
費用割合	33.8%	11.4%	3.2%	0.0%	0.0%	20.8%	15.8%	5.0%	30.7%	16.2%	14.5%	100.0%
累積費用割合	33.8%	45.3%	48.5%	48.5%	—	—	64.3%	69.3%	—	85.5%	100.0%	—
平均要介護度	3.53	2.29	1.79	1.14	1.14	1.84	2.21	1.34	1.22	1.61	0.98	1.84

※定期巡回の利用者のうち、その他の機能を利用している場合を複数機能利用者として再掲している。

①6区分



②8区分(複数機能を8割以上と8割未満に分割)



## 6-3 要介護度別サービスパッケージ(11区分)利用状況

## (1) 要介護度別人数割合

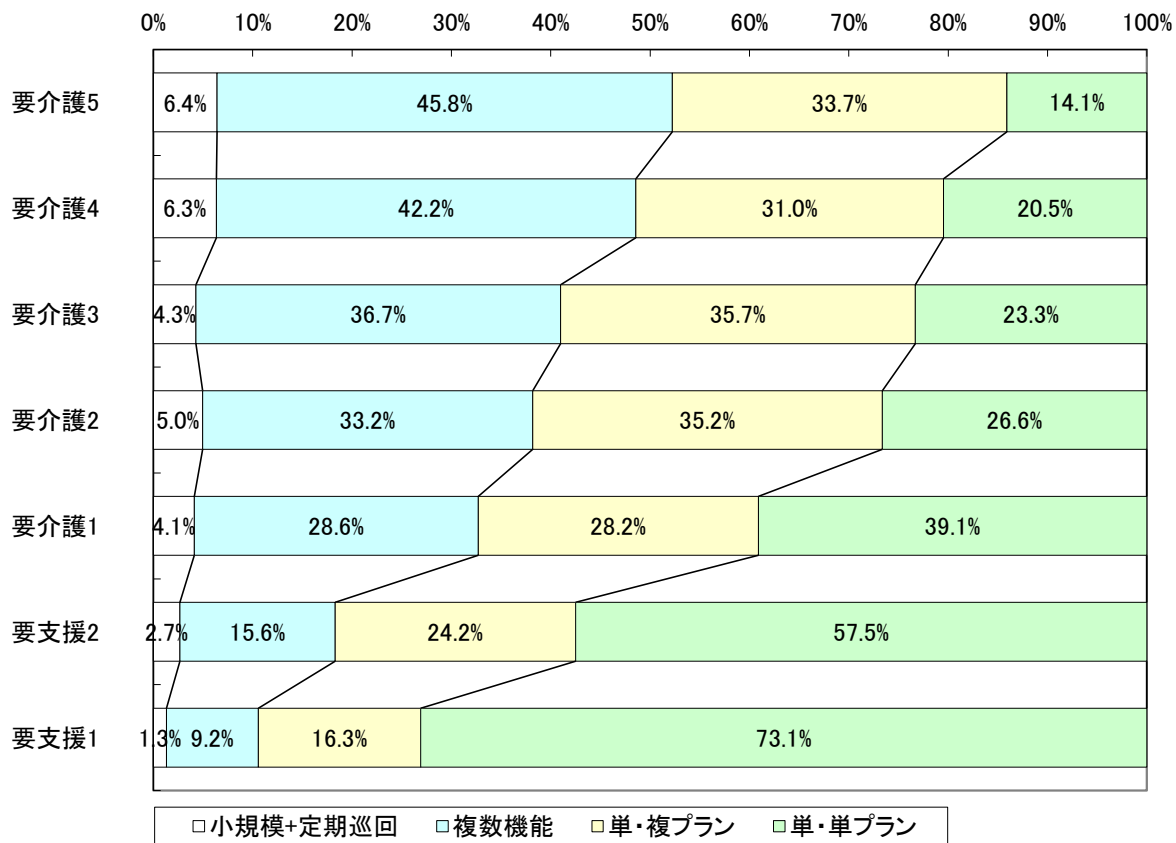
	要介護5		要介護4		要介護3		要介護2		要介護1		要支援2		要支援1		全体	
施設	712	64.4%	720	48.3%	707	33.5%	313	14.2%	213	5.4%	0	0.0%	0	0.0%	2,665	17.6%
居住	81	7.3%	141	9.5%	212	10.0%	216	9.8%	285	7.2%	70	2.9%	26	1.4%	1,031	6.8%
小規模	20	1.8%	40	2.7%	51	2.4%	82	3.7%	137	3.5%	62	2.6%	24	1.3%	416	2.8%
定期巡回	0	0.0%	0	0.0%	0	0.0%	1	0.0%	6	0.2%	0	0.0%	0	0.0%	7	0.0%
H+D+S	13	1.2%	9	0.6%	23	1.1%	19	0.9%	30	0.8%	4	0.2%	0	0.0%	98	0.6%
D+S	8	0.7%	41	2.7%	76	3.6%	97	4.4%	154	3.9%	26	1.1%	2	0.1%	404	2.7%
H+S	6	0.5%	9	0.6%	3	0.1%	5	0.2%	4	0.1%	4	0.2%	0	0.0%	31	0.2%
H+D	116	10.5%	207	13.9%	336	15.9%	435	19.7%	803	20.3%	329	13.7%	166	9.0%	2,392	15.8%
Dのみ	90	8.1%	225	15.1%	513	24.3%	795	36.1%	1,810	45.6%	1,266	52.9%	913	49.5%	5,612	37.1%
Hのみ	40	3.6%	41	2.7%	79	3.7%	118	5.4%	328	8.3%	284	11.9%	335	18.2%	1,225	8.1%
その他	19	1.7%	58	3.9%	112	5.3%	122	5.5%	195	4.9%	348	14.5%	378	20.5%	1,232	8.2%
合計	1,105	100.0%	1,491	100.0%	2,112	100.0%	2,203	100.0%	3,965	100.0%	2,393	100.0%	1,844	100.0%	#####	100.0%

## (2) 要介護度別1人あたり費用額

	要介護5	要介護4	要介護3	要介護2	要介護1	要支援2	要支援1	全体
施設	322,851	299,122	280,974	272,629	259,142	0	0	294,340
居住	299,506	287,989	272,030	266,640	244,203	190,822	69,669	256,933
小規模	336,694	302,256	269,305	194,196	138,524	90,082	56,039	178,823
定期巡回	0	0	0	213,920	144,895	0	0	154,756
H+D+S	300,355	250,880	226,478	188,351	142,538	86,858	0	199,732
D+S	270,831	273,722	243,793	176,887	142,792	76,878	40,385	181,052
H+S	309,233	319,613	269,493	148,450	150,950	88,215	0	233,526
H+D	330,114	282,258	242,551	170,665	127,293	65,253	39,491	159,990
Dのみ	312,856	260,333	209,570	147,241	104,533	42,845	22,294	102,477
Hのみ	248,811	199,646	133,757	84,582	66,654	35,485	22,784	63,884
その他	218,885	186,251	150,572	84,221	47,289	10,344	7,510	46,883
全体	316,156	281,966	241,968	177,982	124,595	46,397	22,027	153,415

6-4 要介護度別の在宅サービスパッケージ利用割合

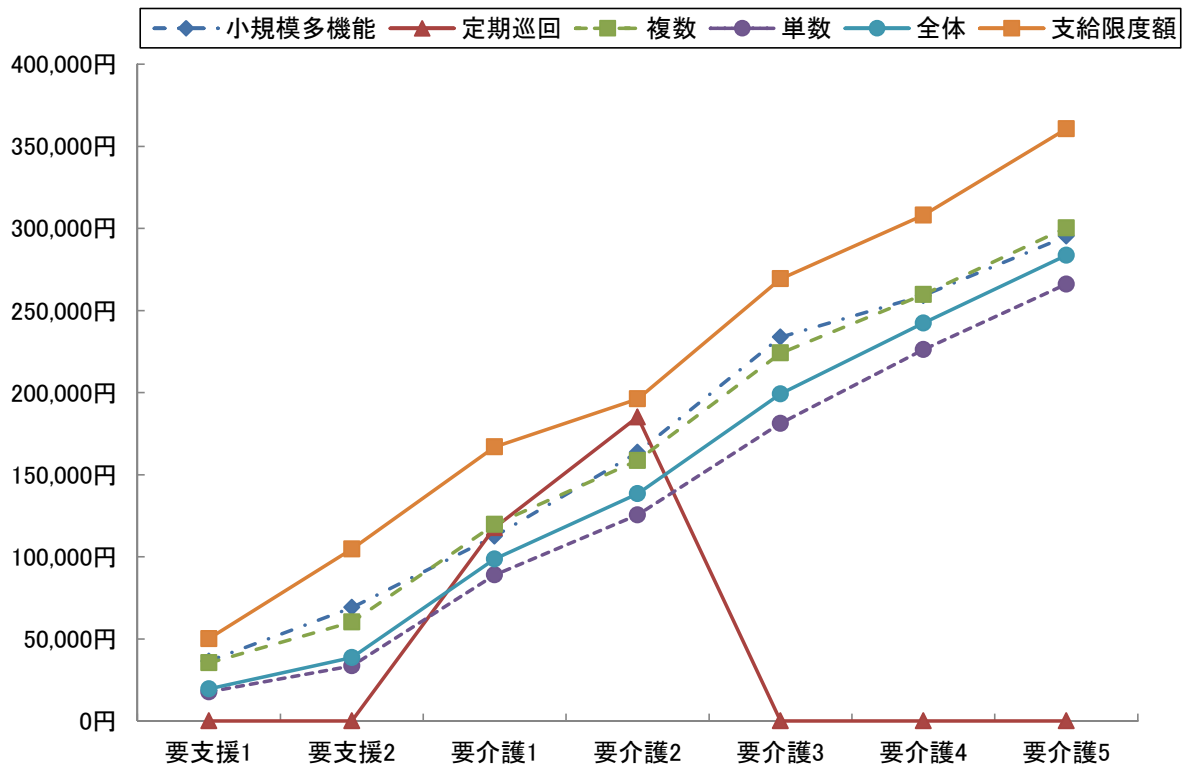
	要介護5	要介護4	要介護3	要介護2	要介護1	要支援2	要支援1	全体
小規模多機能	20	40	51	82	137	62	24	416
	6.4%	6.3%	4.3%	4.9%	4.0%	2.7%	1.3%	3.6%
複合型	3	4	4	5	8	0	0	24
	1.0%	0.6%	0.3%	0.3%	0.2%	0.0%	0.0%	0.2%
定期巡回・随時 対応訪問介護看護	0	0	0	1	6	0	0	7
	0.0%	0.0%	0.0%	0.1%	0.2%	0.0%	0.0%	0.1%
複数	0	0	0	1	6	0	0	7
	0.0%	0.0%	0.0%	0.1%	0.2%	0.0%	0.0%	0.1%
複数機能	143	266	438	556	991	363	168	2,925
	45.8%	42.2%	36.7%	33.2%	28.6%	15.6%	9.2%	25.6%
単機能	149	324	704	1,035	2,333	1,898	1,626	8,069
	47.8%	51.4%	59.0%	61.8%	67.3%	81.7%	89.4%	70.7%
複数プラン	105	195	426	589	977	562	297	3,151
	33.7%	31.0%	35.7%	35.2%	28.2%	24.2%	16.3%	27.6%
単数プラン	44	129	278	446	1,356	1,336	1,329	4,918
	14.1%	20.5%	23.3%	26.6%	39.1%	57.5%	73.1%	43.1%
合計	312	630	1,193	1,674	3,467	2,323	1,818	11,417
	100.0%	100.0%	100.0%	100.0%	100.0%	100.0%	100.0%	100.0%



## 6-5 在宅サービスパッケージ別の1人あたり費用額と対支給限度額比率

	要支援1	要支援2	要介護1	要介護2	要介護3	要介護4	要介護5	全体
支給限度額	50,030	104,730	166,920	196,160	269,310	308,060	360,650	-
小規模多機能	36,414	69,073	112,522	163,657	233,714	259,041	295,213	149,464
	72.8%	66.0%	67.4%	83.4%	86.8%	84.1%	81.9%	77.8%
複合型	0	0	123,098	170,830	242,740	275,310	294,650	199,795
	0.0%	0.0%	73.7%	87.1%	90.1%	89.4%	81.7%	84.0%
定期巡回随時対応 訪問介護看護	0	0	117,687	185,170	0	0	0	127,327
	0.0%	0.0%	70.5%	94.4%	0.0%	0.0%	0.0%	74.4%
複数	0	0	117,687	185,170	0	0	0	127,327
	0.0%	0.0%	70.5%	94.4%	0.0%	0.0%	0.0%	74.4%
複数機能	35,387	60,248	119,694	158,678	224,088	259,654	300,363	152,078
	70.7%	57.5%	71.7%	80.9%	83.2%	84.3%	83.3%	77.7%
単機能	17,685	33,522	88,910	125,528	181,227	226,163	266,061	83,063
	35.3%	32.0%	53.3%	64.0%	67.3%	73.4%	73.8%	55.1%
複数プラン	28,205	47,348	101,528	138,388	192,713	244,053	284,410	119,086
	56.4%	45.2%	60.8%	70.5%	71.6%	79.2%	78.9%	66.4%
単数プラン	16,891	30,920	89,304	125,116	190,089	232,346	281,938	68,296
	33.8%	29.5%	53.5%	63.8%	70.6%	75.4%	78.2%	51.6%
全体	19,568	38,647	98,659	138,414	199,207	242,391	283,651	103,176
	39.1%	36.9%	59.1%	70.6%	74.0%	78.7%	78.7%	63.0%

※下段は対支給限度額比率

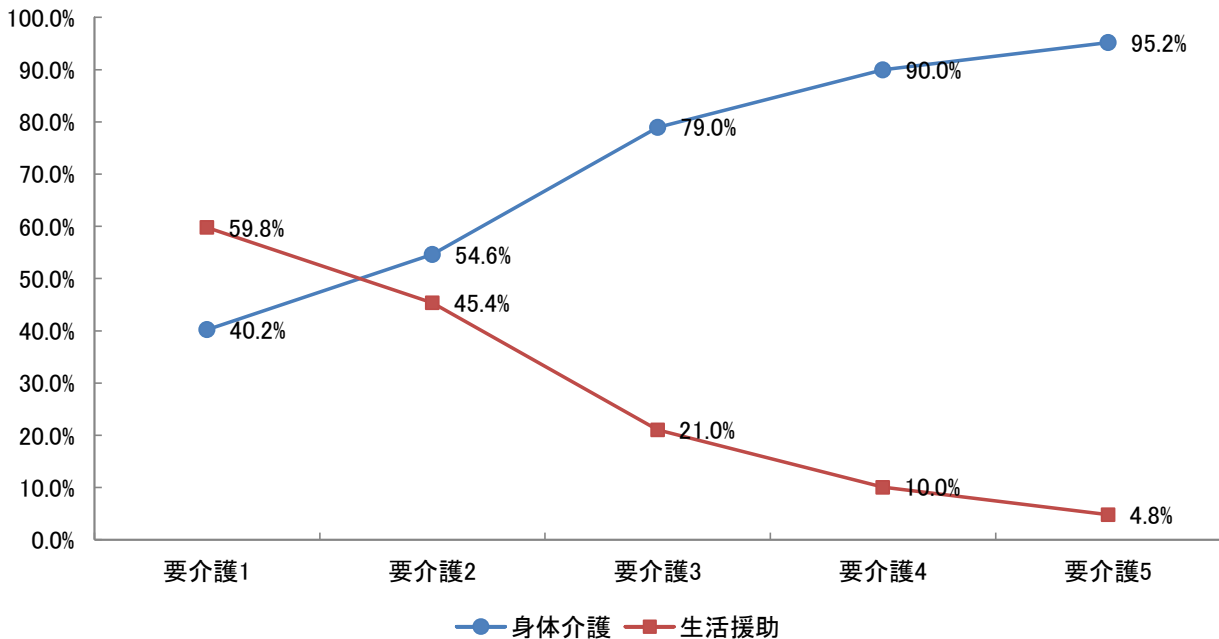


6-6 訪問介護の利用内容分析

		全体	要介護1	要介護2	要介護3	要介護4	要介護5	
利用 人数	訪問介護利用人数	1,856	953	401	270	135	97	
	再掲 身体短時間利用人数	34	10	7	6	7	4	
	〃 夜間早朝利用人数	197	31	22	60	49	35	
	〃 深夜利用人数	19	2	1	4	4	8	
利用 回数	回数 合計	全体	31,674	11,228	5,342	5,995	4,792	4,317
		身体介護のみ	16,598	2,694	2,092	4,007	3,930	3,875
		身体介護+生活援助	8,468	4,139	1,748	1,471	760	350
		生活援助のみ	6,608	4,395	1,502	517	102	92
		再掲 身体短時間利用	702	180	180	123	155	64
		〃 夜間早朝利用	5,494	611	490	1,723	1,619	1,051
		〃 深夜利用	605	33	16	131	90	335
	平均 回数	全体	17.1	11.8	13.3	22.2	35.5	44.5
		身体介護のみ	8.9	2.8	5.2	14.8	29.1	39.9
		身体介護+生活援助	4.6	4.3	4.4	5.4	5.6	3.6
		生活援助のみ	3.6	4.6	3.7	1.9	0.8	0.9
		再掲 身体短時間利用	20.6	18.0	25.7	20.5	22.1	16.0
		〃 夜間早朝利用	27.9	19.7	22.3	28.7	33.0	30.0
〃 深夜利用	31.8	16.5	16.0	32.8	22.5	41.9		
費用 額	費用 額	全体	84,159,830	29,128,070	13,549,030	16,121,480	12,856,040	12,505,210
		身体介護	55,316,810	11,717,740	7,399,470	12,730,970	11,565,240	11,903,390
		生活援助	28,843,020	17,410,330	6,149,560	3,390,510	1,290,800	601,820
	構成 比	全体	100.0%	100.0%	100.0%	100.0%	100.0%	100.0%
		身体介護	65.7%	40.2%	54.6%	79.0%	90.0%	95.2%
	生活援助	34.3%	59.8%	45.4%	21.0%	10.0%	4.8%	

※通院等乗降介助及びその他加算は、利用回数・費用額の算出対象外とする。また、身体短時間利用は身体介護の20分未満利用を示す。

<身体介護と生活援助の費用割合>



## 7 地域ケア率

### 7-1 地域ケア利用者

ここでは、施設ではなく地域で認知症高齢者や重度の要介護者を支えるケアの形として「地域ケア」の分析を行う。地域密着型サービスで包括払いを行う①認知症対応型共同生活介護、②小規模多機能型居宅介護、③定期巡回・随時訪問対応型訪問介護看護と、④複数のサービスを組み合わせる包括的にサービスを提供する複数機能利用者でかつ支給限度額比率8割以上の利用者の①～④を「地域ケア」利用者として定義する。

	施設	特定	地域ケア	複数機能 8割未満	単機能		全体
					複プラン	単プラン	
利用人数(人)	2,665	291	2,851	1,237	3,151	4,918	15,113
利用率	17.6%	1.9%	18.9%	8.2%	20.8%	32.5%	100.0%
平均費用額	294,340	183,536	226,893	94,213	119,086	68,296	153,004
費用額	784,417	53,409	646,871	116,541	375,239	335,879	2,312,355
費用割合	33.9%	2.3%	28.0%	5.0%	16.2%	14.5%	100.0%
平均要介護度	3.5	2.0	2.2	1.3	1.6	1.0	1.8

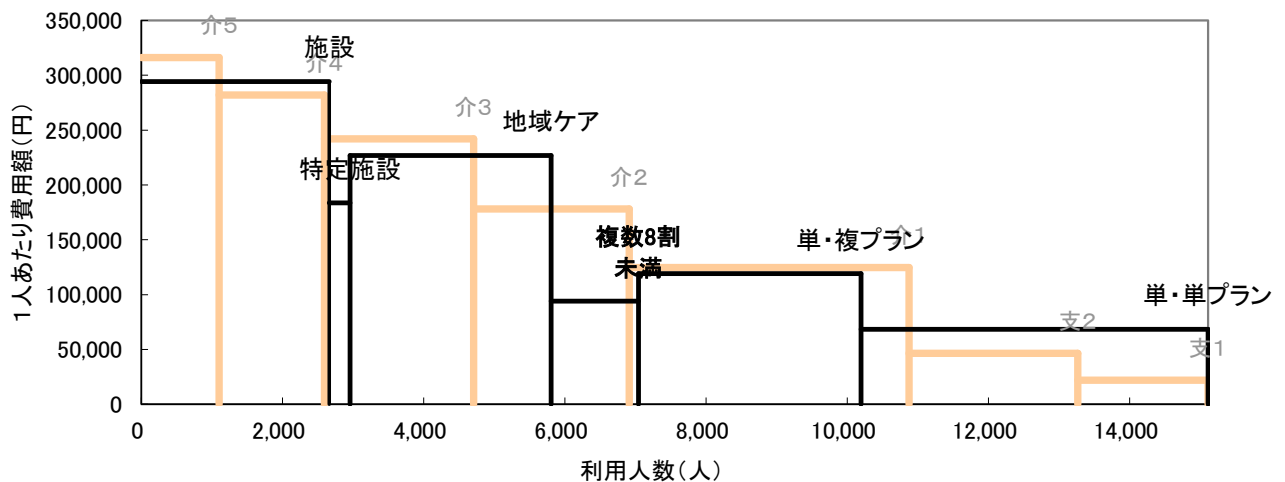
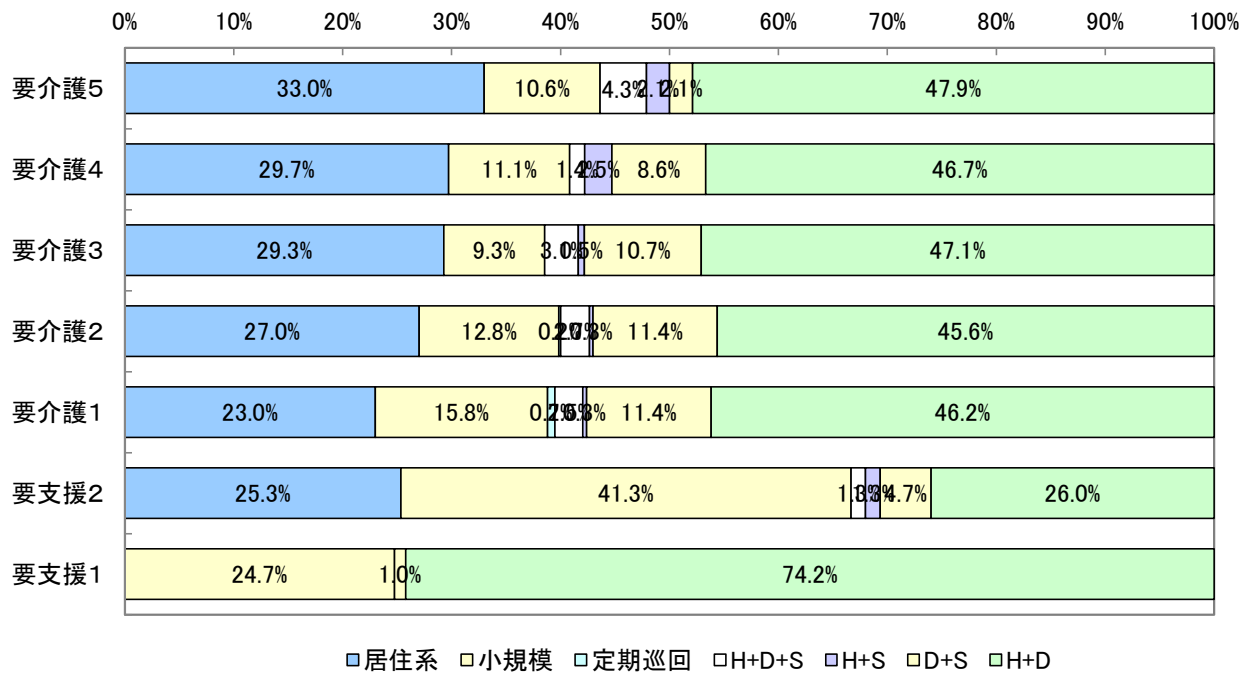
### 7-2 地域ケア利用者の要介護度別地域ケアの割合

		要介護5	要介護4	要介護3	要介護2	要介護1	要支援2	要支援1	全体
利用人数 (人)	施設	712	720	707	313	213	0	0	2,665
	特定	19	34	51	43	86	32	26	291
	地域ケア	188	360	550	640	866	150	97	2,851
	その他	186	377	804	1,207	2,800	2,211	1,721	9,306
	合計	1,105	1,491	2,112	2,203	3,965	2,393	1,844	15,113
地域ケア等 割合	施設	64.4%	48.3%	33.5%	14.2%	5.4%	0.0%	0.0%	17.6%
	特定	1.7%	2.3%	2.4%	2.0%	2.2%	1.3%	1.4%	1.9%
	地域ケア	17.0%	24.1%	26.0%	29.1%	21.8%	6.3%	5.3%	18.9%
	その他	16.8%	25.3%	38.1%	54.8%	70.6%	92.4%	93.3%	61.6%
	合計	100.0%	100.0%	100.0%	100.0%	100.0%	100.0%	100.0%	100.0%
要介護度 分布	施設	26.7%	27.0%	26.5%	11.7%	8.0%	0.0%	0.0%	100.0%
	特定	6.5%	11.7%	17.5%	14.8%	29.6%	11.0%	8.9%	100.0%
	地域ケア	6.6%	12.6%	19.3%	22.4%	30.4%	5.3%	3.4%	100.0%
	その他	2.0%	4.1%	8.6%	13.0%	30.1%	23.8%	18.5%	100.0%
	合計	7.3%	9.9%	14.0%	14.6%	26.2%	15.8%	12.2%	100.0%



7-3 地域ケア利用者の利用内容

パッケージ	全体	要介護5	要介護4	要介護3	要介護2	要介護1	要支援2	要支援1	
居住系	740	62	107	161	173	199	38	0	
	26.0%	33.0%	29.7%	29.3%	27.0%	23.0%	25.3%	0.0%	
小規模	416	20	40	51	82	137	62	24	
	14.6%	10.6%	11.1%	9.3%	12.8%	15.8%	41.3%	24.7%	
定期巡回	7	0	0	0	1	6	0	0	
	0.2%	0.0%	0.0%	0.0%	0.2%	0.7%	0.0%	0.0%	
複数 8割 以上	H+D+S	71	8	5	17	22	2	0	
		2.5%	4.3%	1.4%	3.1%	2.7%	2.5%	0.0%	
	H+S	23	4	9	3	2	3	2	0
		0.8%	2.1%	2.5%	0.5%	0.3%	0.3%	1.3%	0.0%
D+S	274	4	31	59	73	99	7	1	
	9.6%	2.1%	8.6%	10.7%	11.4%	11.4%	4.7%	1.0%	
H+D	1,320	90	168	259	292	400	39	72	
	46.3%	47.9%	46.7%	47.1%	45.6%	46.2%	26.0%	74.2%	
合計	2,851	188	360	550	640	866	150	97	
	100.0%	100.0%	100.0%	100.0%	100.0%	100.0%	100.0%	100.0%	



## 8 比較指標一覧

指標項目			2017年07月分	
保険者属性	高齢者数		94,553	
	高齢化率		27.3%	
	後期高齢者割合		51.3%	
	認定者数		18,963	
	認定率		20.1%	
	受給実人員		15,113	
	受給率		79.7%	
	平均要介護度		1.84	
	介護費用総額(千円)		2,318,561	
	1人あたり費用額		153,415	
	高齢者1人あたり費用額		24,521	
	介護保険料基準月額		5,270	
	要介護度3区分	人数(対総数)	人数重度率	17.2%
人数中度率			54.8%	
費用(対総額)		費用重度率	33.2%	
		費用中度率	60.3%	
水準		1人あたり重度費用額	296,519	
		1人あたり中度費用額	168,738	
		1人あたり軽度費用額	35,791	
サービス機能3区分	人数(対総数)	人数施設率	17.6%	
		人数在宅率	82.4%	
		・人数居住率	6.8%	
	費用(対総額)	費用施設率	33.8%	
		費用在宅率	66.2%	
		・費用居住率	11.4%	
	水準	1人あたり施設費用額	294,340	
		1人あたり在宅費用額	123,244	
・1人あたり居住費用額		256,933		
・1人あたり在宅(居住除く)費用額		111,172		
重度(要介護4・5)	人数	重度率	人数重度率 ・施設重度率 ・在宅重度率	
		施設・在宅率	重度施設率	55.2%
			重度在宅率	44.8%
	費用	重度率	費用重度率	33.2%
			・施設費用の重度率	56.8%
		・在宅費用の重度率	21.2%	
		施設・在宅率	重度費用の施設率	57.8%
			重度費用の在宅率	42.2%
施設サービス	利用率(対施設人数)	介護老人福祉施設	46.1%	
		地域密着型介護老人福祉施設	2.2%	
		介護老人保健施設	44.2%	
		介護療養型医療施設	7.4%	
	重度率	介護老人福祉施設	64.1%	
		地域密着型介護老人福祉施設	76.7%	
		介護老人保健施設	37.4%	
介護療養型医療施設	80.4%			
居住サービス	利用率(対居住人数)	認知症対応型共同生活介護	71.8%	
		特定施設入居者生活介護	28.2%	
		地域密着型特定施設入居者生活介護	0.0%	
平均要介護度	施設利用者		3.53	
	在宅利用者		1.48	
	・居住利用者		2.29	
対支給限度額比率	要介護度別	全体	63.0%	
		軽度	37.6%	
		中・重度	68.5%	
	比率区分別	2割未満	12.2%	
8割以上		29.5%		

指標項目		2017年07月分	
在宅サービス	主要サービス 利用率 (対在宅実人数)	訪問介護	22.5%
		・夜間訪問介護	0.0%
		訪問看護	4.2%
		通所介護	47.6%
		・認知症デイ	1.4%
		通所リハ	25.0%
	当該サービス 平均費用額	短期入所	6.5%
		訪問介護	42,099
		訪問看護	44,200
		通所介護	115,483
		通所リハ	61,273
	当該サービス 平均利用日数	短期入所	113,076
		訪問介護	10.8
		訪問看護	6.1
		通所介護	14.5
通所リハ		8.1	
サービスパッケージ	人数(対総数)	短期入所	13.3
		小規模多機能	2.8%
		H+D+S	0.6%
		D+S	2.7%
		H+D	15.8%
		Dのみ	37.1%
		Hのみ	8.1%
		その他	8.2%
	費用(対総額)	地域ケア率(再掲)	18.9%
		小規模多機能	3.2%
		H+D+S	0.8%
		D+S	3.2%
		H+D	16.5%
		Dのみ	24.8%
		Hのみ	3.4%
その他		2.5%	
水準	地域ケア率(再掲)	28.0%	
	小規模多機能	178,823	
	H+D+S	199,732	
	D+S	181,052	
	H+D	159,990	
	Dのみ	102,477	
	Hのみ	63,884	
	その他	46,883	
サービスパッケージ 複数・単機能	人数(対総数)	地域ケア率(再掲)	226,893
		複数機能	19.4%
		単機能・複数プラン	20.8%
	費用(対総額)	単機能・単プラン	32.5%
		複数機能	20.8%
		単機能・複数プラン	16.2%
	水準	単機能・単プラン	14.5%
		複数機能	165,010
		単機能・複数プラン	119,086
サービスパッケージ 対支給限度額比率	要介護5	単機能・単プラン	68,296
		小規模多機能	81.9%
		複数機能	83.3%
		単機能・複数プラン	78.9%
	要介護3	単機能・単プラン	78.2%
		小規模多機能	86.8%
		複数機能	83.2%
		単機能・複数プラン	71.6%
	要介護1	単機能・単プラン	70.6%
		小規模多機能	67.4%
		複数機能	71.7%
		単機能・複数プラン	60.8%
単機能・単プラン	53.5%		

※「・」は上段にある指標の下位指標である