

介護保険事業 [月別] 実績分析報告書

— 目 次 —

1	認定・受給の状況	・・・ 1
2	介護費用の基本構造	・・・ 2
3	要介護度別の施設・在宅割合	・・・ 4
4	施設・居住・地域密着型サービスの利用状況	・・・ 6
5	在宅サービスの利用状況	・・・ 9
	・ サービス種類別利用人数と費用	
	・ 要介護度別の対支給限度額比率	
	・ 要介護度別のサービス利用状況	
6	サービスパッケージによる利用状況	・・・ 15
	・ サービスパッケージによる介護費用構造	
	・ 複数機能・単機能分析	
	・ 訪問介護の身体介護と生活援助割合	
7	地域ケア率	・・・ 22
8	比較指標一覧	・・・ 24

保険者番号 418566
利用実績年月 2017年2月
取込審査月 2017年3月

「介護保険事業実績分析報告書」は、国保連合会から配信される「保険者向け給付実績情報(11100000.GSV)」データに基づき作成しています。

サービス利用の分析を目的としたため、費用額の算出にあたっては、報酬算定にかかわる「地域区分」を考慮していません（一律に1単位＝基本10円を採用）。ただし、介護予防・日常生活支援総合事業は、集計対象としない。

1 認定・受給の状況

1-1 要介護認定者と受給者数

高齢者数	認定者数	認定率	受給(利用)実人数	受給率
93,958人	18,725人	19.9%	15,301人	81.7%

1-2 要介護度別の受給者属性

(1) 性別

	要支援1	要支援2	要介護1	要介護2	要介護3	要介護4	要介護5	全体	平均要介護度
男性	513	618	1,083	623	576	337	230	3,980	1.75
	24.4%	23.8%	28.3%	29.0%	27.3%	23.4%	21.3%	26.0%	
女性	1,591	1,978	2,739	1,528	1,534	1,102	849	11,321	1.80
	75.6%	76.2%	71.7%	71.0%	72.7%	76.6%	78.7%	74.0%	
合計	2,104	2,596	3,822	2,151	2,110	1,439	1,079	15,301	1.79
	100.0%	100.0%	100.0%	100.0%	100.0%	100.0%	100.0%	100.0%	

(2) 年齢別

	要支援1	要支援2	要介護1	要介護2	要介護3	要介護4	要介護5	全体	平均要介護度
65歳未満	45	49	89	64	49	32	27	355	1.87
	2.1%	1.9%	2.3%	3.0%	2.3%	2.2%	2.5%	2.3%	
65-69歳	88	101	177	87	68	39	36	596	1.61
	4.2%	3.9%	4.6%	4.0%	3.2%	2.7%	3.3%	3.9%	
70-74歳	120	143	210	112	100	62	44	791	1.64
	5.7%	5.5%	5.5%	5.2%	4.7%	4.3%	4.1%	5.2%	
75-79歳	313	299	414	218	190	126	113	1,673	1.62
	14.9%	11.5%	10.8%	10.1%	9.0%	8.8%	10.5%	10.9%	
80-84歳	589	653	815	407	377	250	181	3,272	1.57
	28.0%	25.2%	21.3%	18.9%	17.9%	17.4%	16.8%	21.4%	
85-89歳	619	767	1,115	590	557	367	266	4,281	1.70
	29.4%	29.5%	29.2%	27.4%	26.4%	25.5%	24.7%	28.0%	
90歳以上	330	584	1,002	673	769	563	412	4,333	2.15
	15.7%	22.5%	26.2%	31.3%	36.4%	39.1%	38.2%	28.3%	
合計	2,104	2,596	3,822	2,151	2,110	1,439	1,079	15,301	1.79
	100.0%	100.0%	100.0%	100.0%	100.0%	100.0%	100.0%	100.0%	

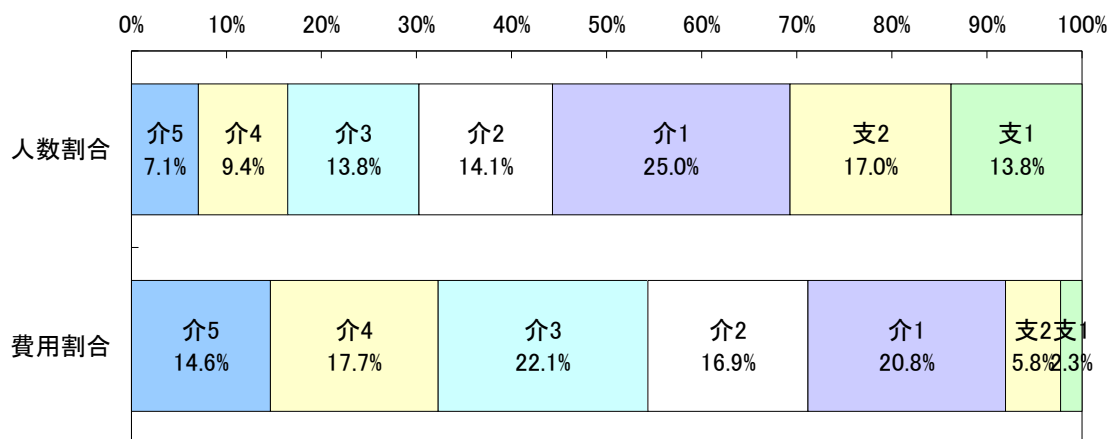
2 介護費用の基本構造

2-1 要介護度別の介護費用の基本構造

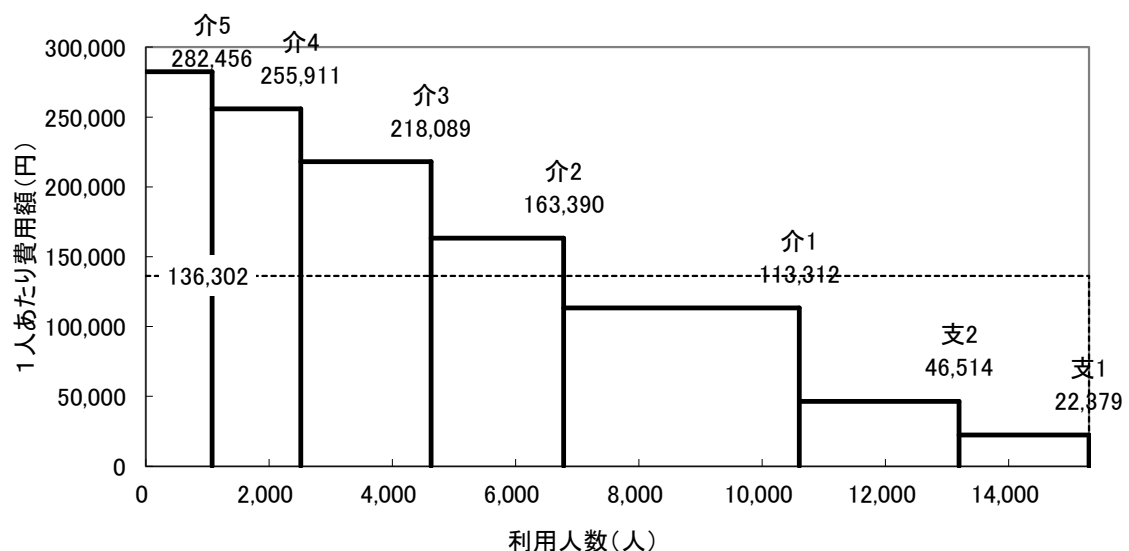
7区分	要介護5	要介護4	要介護3	要介護2	要介護1	要支援2	要支援1	合計
利用人数(人)	1,079	1,439	2,110	2,151	3,822	2,596	2,104	15,301
人数割合	7.1%	9.4%	13.8%	14.1%	25.0%	17.0%	13.8%	100.0%
費用総額(千円)	304,771	368,256	460,168	351,453	433,077	120,750	47,085	2,085,558
費用割合	14.6%	17.7%	22.1%	16.9%	20.8%	5.8%	2.3%	100.0%
1人あたり費用額(円)	282,456	255,911	218,089	163,390	113,312	46,514	22,379	136,302
3区分	重度		中度			軽度		合計
利用人数(人)	2,518		8,083			4,700		15,301
人数割合	16.5%		52.8%			30.7%		100.0%
費用総額(千円)	673,026		1,244,698			167,834		2,085,558
費用割合	32.3%		59.7%			8.0%		100.0%
1人あたり費用額(円)	267,286		153,990			35,709		136,302

※各費用総額に特定入所(居)者介護サービス費は含まない

<利用人数割合と費用割合>



<要介護度別費用構造図>

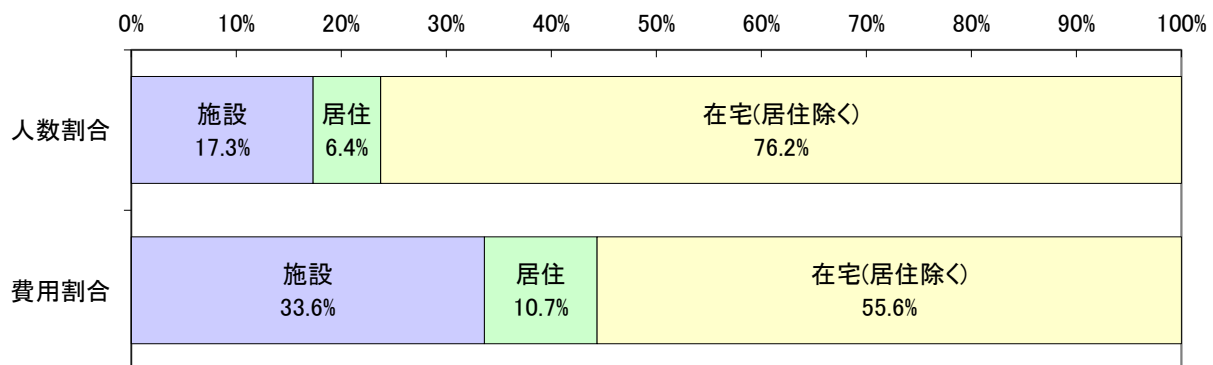


2-2 施設・居住・在宅(居住除く)別の介護費用の基本構造

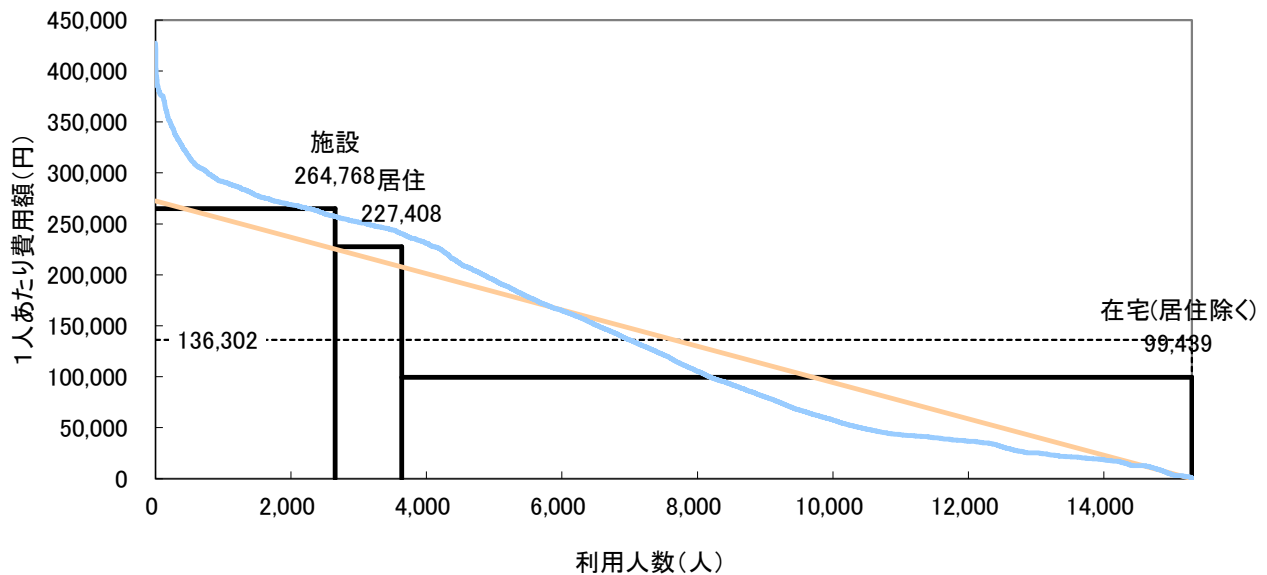
	施設	在宅		合計	
		居住	在宅(居住除く)		
利用人数(人)	2,650	12,651	984	11,667	15,301
人数割合	17.3%	82.7%	6.4%	76.2%	100.0%
費用総額(千円)	701,634	1,383,924	223,769	1,160,155	2,085,558
費用割合	33.6%	66.4%	10.7%	55.6%	100.0%
1人あたり費用額(円)	264,768	109,392	227,408	99,439	136,302
平均要介護度	3.53	1.42	2.31	1.35	1.79

注)サービス利用の重複は考慮していない。

<利用人数割合と費用割合>



<施設・居住・在宅別費用構造図>



利用人数を共通(底辺)とする4種類の面積で費用総額を表した図である。
なお曲線は実際の利用者を費用額降順に並べた分布である。

3 要介護度別の施設・在宅割合

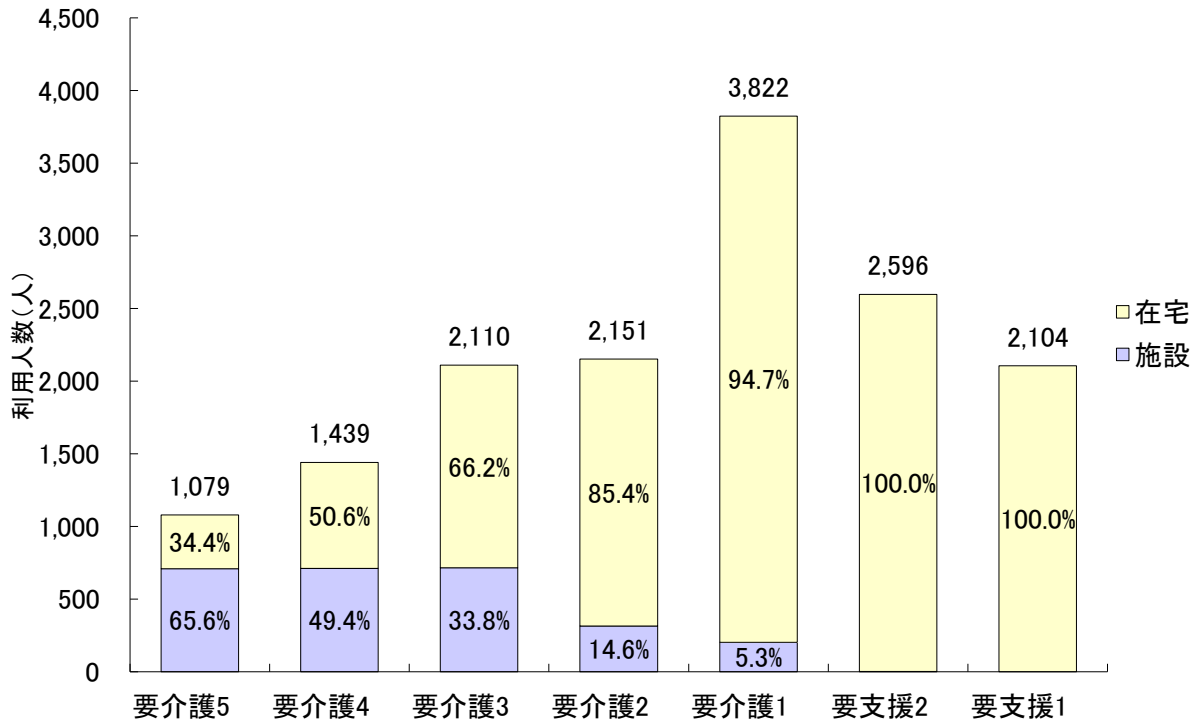
3-1 要介護度別の施設・在宅利用者の割合

		要介護5	要介護4	要介護3	要介護2	要介護1	要支援2	要支援1	合計
利用者 人数 (人)	施設	708	711	714	314	202	1	0	2,650
	在宅	371	728	1,396	1,837	3,620	2,595	2,104	12,651
	居住	82	134	208	202	265	67	26	984
	合計	1,079	1,439	2,110	2,151	3,822	2,596	2,104	15,301
施設・ 在宅 割合	施設	65.6%	49.4%	33.8%	14.6%	5.3%	0.0%	0.0%	17.3%
	在宅	34.4%	50.6%	66.2%	85.4%	94.7%	100.0%	100.0%	82.7%
	居住	7.6%	9.3%	9.9%	9.4%	6.9%	2.6%	1.2%	6.4%
	合計	100.0%	100.0%	100.0%	100.0%	100.0%	100.0%	100.0%	100.0%
要 介 護 度 分 布	施設	26.7%	26.8%	26.9%	11.8%	7.6%	0.0%	0.0%	100.0%
	在宅	2.9%	5.8%	11.0%	14.5%	28.6%	20.5%	16.6%	100.0%
	居住	8.3%	13.6%	21.1%	20.5%	26.9%	6.8%	2.6%	100.0%
	合計	7.1%	9.4%	13.8%	14.1%	25.0%	17.0%	13.8%	100.0%

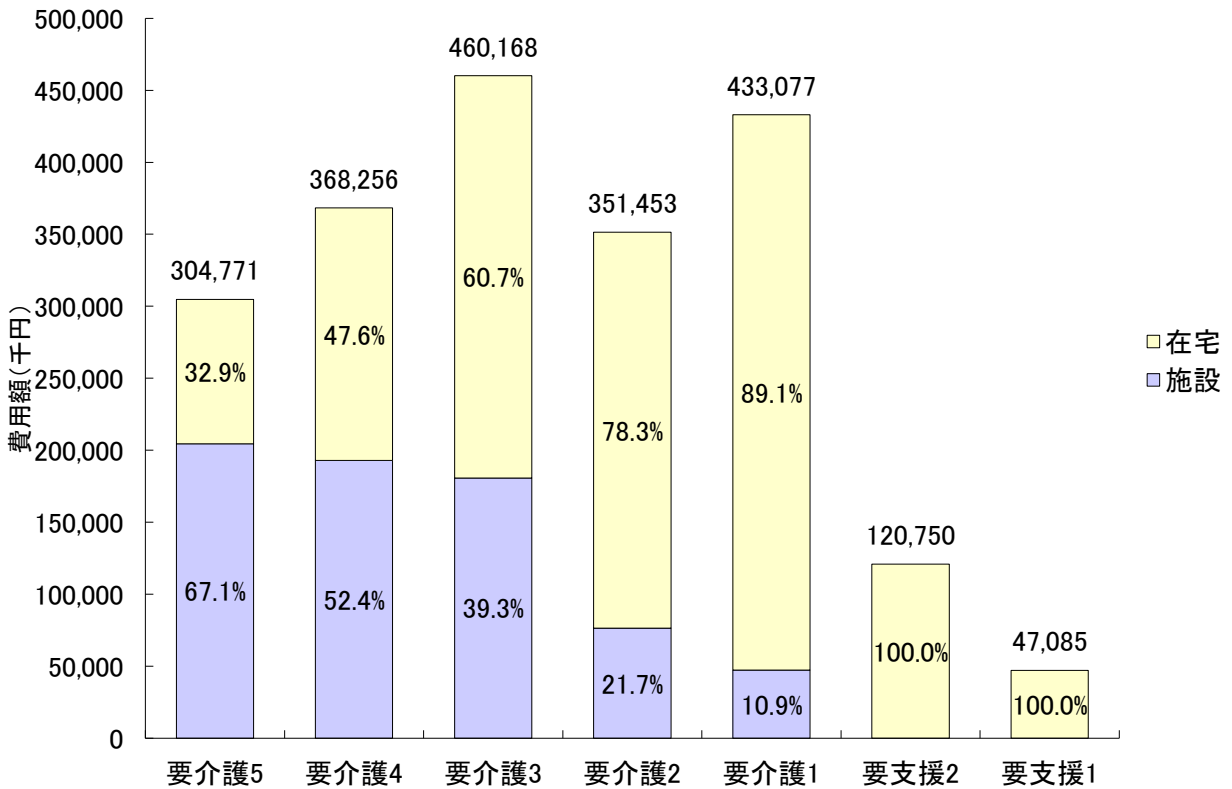
3-2 要介護度別の施設・在宅費用の割合

		要介護5	要介護4	要介護3	要介護2	要介護1	要支援2	要支援1	合計
費用 額 (千 円)	施設	204,360	193,000	180,731	76,329	47,214	0	0	701,634
	在宅	100,410	175,256	279,437	275,124	385,863	120,750	47,085	1,383,924
	居住	21,696	32,977	50,258	48,477	57,939	10,896	1,526	223,769
	合計	304,771	368,256	460,168	351,453	433,077	120,750	47,085	2,085,558
施設・ 在宅 割合	施設	67.1%	52.4%	39.3%	21.7%	10.9%	0.0%	0.0%	33.6%
	在宅	32.9%	47.6%	60.7%	78.3%	89.1%	100.0%	100.0%	66.4%
	居住	7.1%	9.0%	10.9%	13.8%	13.4%	9.0%	3.2%	10.7%
	合計	100.0%	100.0%	100.0%	100.0%	100.0%	100.0%	100.0%	100.0%
要 介 護 度 分 布	施設	29.1%	27.5%	25.8%	10.9%	6.7%	0.0%	0.0%	100.0%
	在宅	7.3%	12.7%	20.2%	19.9%	27.9%	8.7%	3.4%	100.0%
	居住	9.7%	14.7%	22.5%	21.7%	25.9%	4.9%	0.7%	100.0%
	合計	14.6%	17.7%	22.1%	16.9%	20.8%	5.8%	2.3%	100.0%

<要介護度別の施設・在宅利用者の割合>



<要介護度別の施設・在宅費用の割合>



4 施設・居住・地域密着型サービスの利用状況

4-1 施設・居住サービスの基本指標

		利用人数 (人)	人数 割合	費用総額 (千円)	費用 割合	1人あたり 費用額
施設	介護老人福祉施設	1,205	45.4%	294,981	42.1%	244,797
	地域密着型 介護老人福祉施設	62	2.3%	16,608	2.4%	267,876
	介護老人保健施設	1,184	44.6%	320,615	45.8%	270,789
	介護療養型医療施設	203	7.6%	67,692	9.7%	333,459
	合計	2,654	100.0%	699,896	100.0%	263,714
居住	認知症対応型 共同生活介護	702	71.2%	172,406	78.8%	245,593
	特定施設入居者 生活介護	284	28.8%	46,284	21.2%	162,971
	地域密着型特定施設 入居者生活介護	0	0.0%	0	0.0%	0
	合計	986	100.0%	218,690	100.0%	221,795

4-2 施設・居住サービス利用者の要介護度分布

		軽度	要介護1	要介護2	要介護3	要介護4	要介護5	合計	重度率	平均 要介護度
施設	介護老人福祉施設	0	19	78	344	380	384	1,205	63.4%	3.86
		0.0%	1.6%	6.5%	28.5%	31.5%	31.9%	100.0%		
	地域密着型 介護老人福祉施設	0	0	1	15	27	19	62	74.2%	4.03
		0.0%	0.0%	1.6%	24.2%	43.5%	30.6%	100.0%		
	介護老人保健施設	0	179	226	334	261	184	1,184	37.6%	3.04
		0.0%	15.1%	19.1%	28.2%	22.0%	15.5%	100.0%		
介護療養型医療施設	0	4	9	22	46	122	203	82.8%	4.34	
	0.0%	2.0%	4.4%	10.8%	22.7%	60.1%	100.0%			
合計	0	202	314	715	714	709	2,654	53.6%	3.53	
		0.0%	7.6%	11.8%	26.9%	26.9%	26.7%	100.0%		
居住	認知症対応型 共同生活介護	32	183	166	159	101	61	702	23.1%	2.44
		4.6%	26.1%	23.6%	22.6%	14.4%	8.7%	100.0%		
	特定施設入居者 生活介護	61	82	38	49	33	21	284	19.0%	1.99
		21.5%	28.9%	13.4%	17.3%	11.6%	7.4%	100.0%		
	地域密着型特定施設 入居者生活介護	0	0	0	0	0	0	0	0.0%	0.00
		0.0%	0.0%	0.0%	0.0%	0.0%	0.0%	0.0%		
合計	93	265	204	208	134	82	986	21.9%	2.31	
	9.4%	26.9%	20.7%	21.1%	13.6%	8.3%	100.0%			

※重度率とは、全体に対する要介護4・5の割合を示している。

4-3 地域密着型サービスの基本指標

		利用人数 (人)	人数 割合	費用総額 (千円)	費用 割合	1人あたり 費用額
介護保険給付		15,301	100.0%	2,085,558	100.0%	136,302
地域密着型サービス		2,478	16.2%	417,779	20.0%	168,595
施設	地域密着型 介護老人福祉施設	62	0.4%	16,608	0.8%	267,876
居住	認知症対応型 共同生活介護	702	4.6%	172,563	8.3%	245,817
	地域密着型特定施設 入居者生活介護	0	0.0%	0	0.0%	0
在宅	認知症デイ	194	1.3%	19,185	0.9%	98,892
	地域密着型デイ	1,112	7.3%	143,231	6.9%	128,805
	小規模多機能型 居宅介護	380	2.5%	61,907	3.0%	162,913
		複合型サービス	19	0.1%	3,645	0.2%
	定期巡回・随時対応型 訪問介護看護	9	0.1%	640	0.0%	71,069
	夜間訪問介護	0	0.0%	0	0.0%	0

4-4 地域密着型サービス利用者の要介護度分布

		軽度	要介護1	要介護2	要介護3	要介護4	要介護5	合計	平均要介護度
施設	地域密着型 介護老人福祉施設	0	0	1	15	27	19	62	4.03
		0.0%	0.0%	1.6%	24.2%	43.5%	30.6%	100.0%	
居住	認知症対応型 共同生活介護	32	183	166	159	101	61	702	2.44
		4.6%	26.1%	23.6%	22.6%	14.4%	8.7%	100.0%	
	地域密着型特定施設 入居者生活介護	0	0	0	0	0	0	0	0.00
		0.0%	0.0%	0.0%	0.0%	0.0%	0.0%	0.0%	
在宅	認知症デイ	14	81	34	34	25	6	194	1.99
		7.2%	41.8%	17.5%	17.5%	12.9%	3.1%	100.0%	
	地域密着型デイ	0	485	249	207	108	63	1,112	2.11
		0.0%	43.6%	22.4%	18.6%	9.7%	5.7%	100.0%	
	小規模多機能型 居宅介護	76	124	90	45	29	16	380	1.75
		20.0%	32.6%	23.7%	11.8%	7.6%	4.2%	100.0%	
複合型サービス	0	7	6	3	2	1	19	2.16	
	0.0%	36.8%	31.6%	15.8%	10.5%	5.3%	100.0%		
定期巡回・随時対応型 訪問介護看護	0	8	1	0	0	0	9	1.11	
	0.0%	88.9%	11.1%	0.0%	0.0%	0.0%	100.0%		
夜間訪問介護	0	0	0	0	0	0	0	0.00	
	0.0%	0.0%	0.0%	0.0%	0.0%	0.0%	0.0%		
全体		122	888	547	463	292	166	2,478	2.19
		4.9%	35.8%	22.1%	18.7%	11.8%	6.7%	100.0%	

4-5 特定入所(居)者介護サービス費の状況

(1) 特定入所(居)者介護サービス費用割合

	特定入所(居)者 介護サービス費(千円)	介護費用総額(千円)	割合
費用	63,003	2,085,558	3.0%

※介護費用総額に、特定入所(居)者介護サービス費用は含まれない

(2) 特定入所(居)者の利用者負担段階別割合

サービス種類	特定入所(居)者 利用者負担段階				全利用者数
	1段階	2段階	3段階	計	
短期入所	14人	81人	151人	246人	761人
	1.8%	10.6%	19.8%	32.3%	100.0%
介護老人福祉施設(特養)	41人	453人	446人	940人	1,267人
	3.2%	35.8%	35.2%	74.2%	100.0%
介護老人保健施設(老健)	23人	237人	320人	580人	1,184人
	1.9%	20.0%	27.0%	49.0%	100.0%
介護療養型医療施設(療養型)	5人	31人	56人	92人	203人
	2.5%	15.3%	27.6%	45.3%	100.0%
全体	83人	802人	973人	1,858人	3,415人
	2.4%	23.5%	28.5%	54.4%	100.0%

※負担限度額が300円未満の利用者は、1段階としている

<利用者負担段階別割合(全体)>

1段階	2段階	3段階	
2.4%	23.5%	28.5%	45.6%

(3) 特定入所(居)者介護サービス費用の食費・居住費の割合

サービス種類	特定入所(居)者金額					
	食費 (千円)	割合	居住費 (千円)	割合	合計 (千円)	割合
短期入所	3,061	57.1%	2,304	42.9%	5,365	100.0%
介護老人福祉施設(特養)	22,751	56.4%	17,554	43.6%	40,305	100.0%
介護老人保健施設(老健)	13,127	86.9%	1,973	13.1%	15,100	100.0%
介護療養型医療施設(療養型)	2,043	91.5%	190	8.5%	2,233	100.0%
全体	40,982	65.0%	22,021	35.0%	63,003	100.0%

※金額は、利用者負担額を除く

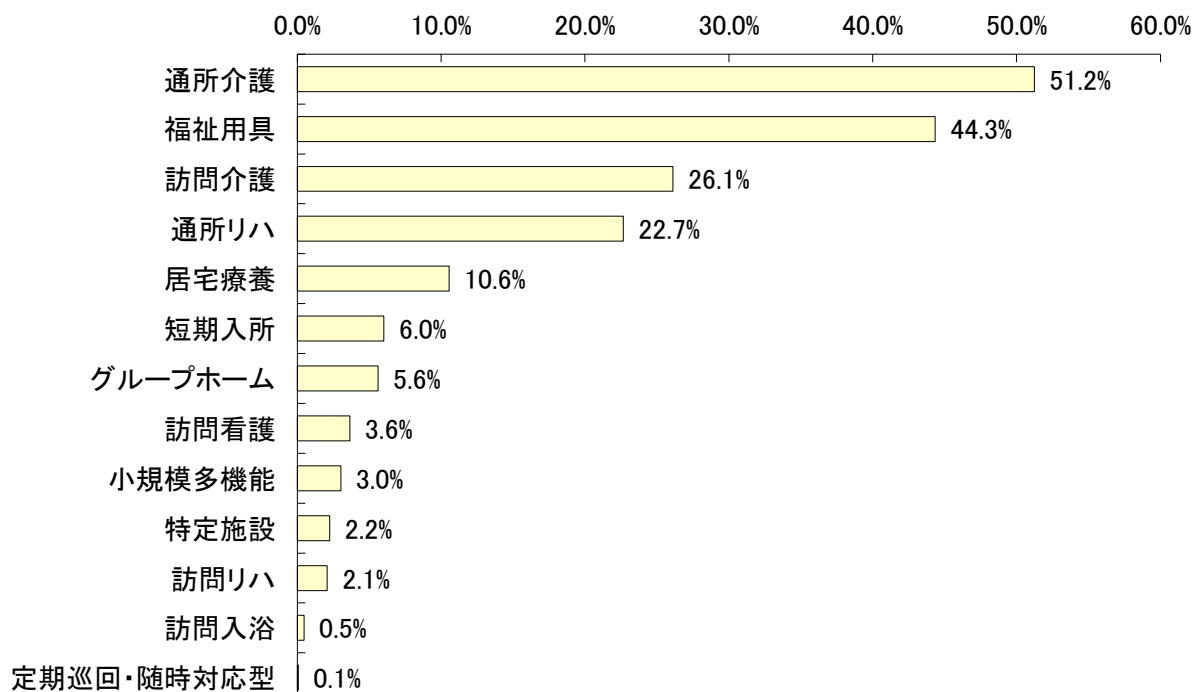
5 在宅サービスの利用状況

5-1 在宅サービス種類別の利用人数

サービス名		予防給付 (人)	利用率	介護給付 (人)	利用率	全体 (人)	利用率	平均 要介護度
訪問	訪問介護	1,405	29.9%	1,898	23.9%	3,303	26.1%	1.28
	夜間訪問	0	0.0%	0	0.0%	0	0.0%	0.00
	訪問入浴	1	0.0%	57	0.7%	58	0.5%	3.82
	訪問看護	97	2.1%	364	4.6%	461	3.6%	1.99
	訪問リハ	54	1.1%	209	2.6%	263	2.1%	2.10
	居宅療養	111	2.4%	1,224	15.4%	1,335	10.6%	2.38
通所	通所介護	1,983	42.2%	4,498	56.6%	6,481	51.2%	1.54
	認知症デイ	14	0.3%	180	2.3%	194	1.5%	1.99
	地域密着型デイ	0	0.0%	1,112	14.0%	1,112	8.8%	2.11
	通所リハ	1,252	26.6%	1,615	20.3%	2,867	22.7%	1.13
短期	短期入所	58	1.2%	703	8.8%	761	6.0%	2.18
	生活介護	51	1.1%	641	8.1%	692	5.5%	2.20
	療養介護	7	0.1%	66	0.8%	73	0.6%	2.04
福祉用具		1,660	35.3%	3,950	49.7%	5,610	44.3%	1.70
居宅 包括	定期巡回・随時対応型	0	0.0%	9	0.1%	9	0.1%	1.11
	小規模多機能	76	1.6%	307	3.9%	383	3.0%	1.75
	複合型サービス	0	0.0%	19	0.2%	19	0.2%	2.16
居住	グループホーム	32	0.7%	677	8.5%	709	5.6%	2.44
	特定施設	61	1.3%	223	2.8%	284	2.2%	1.99
	小規模特定施設	0	0.0%	0	0.0%	0	0.0%	0.00
合計(延べ人数)		6,790	144.5%	15,734	197.9%	22,524	178.0%	-
合計		4,699	100.0%	7,952	100.0%	12,651	100.0%	1.42
予防・介護給付割合		37.1%		62.9%		100.0%		-

※訪問介護は、夜間訪問介護利用者数を含む

<在宅サービス利用率（全体上位順）>

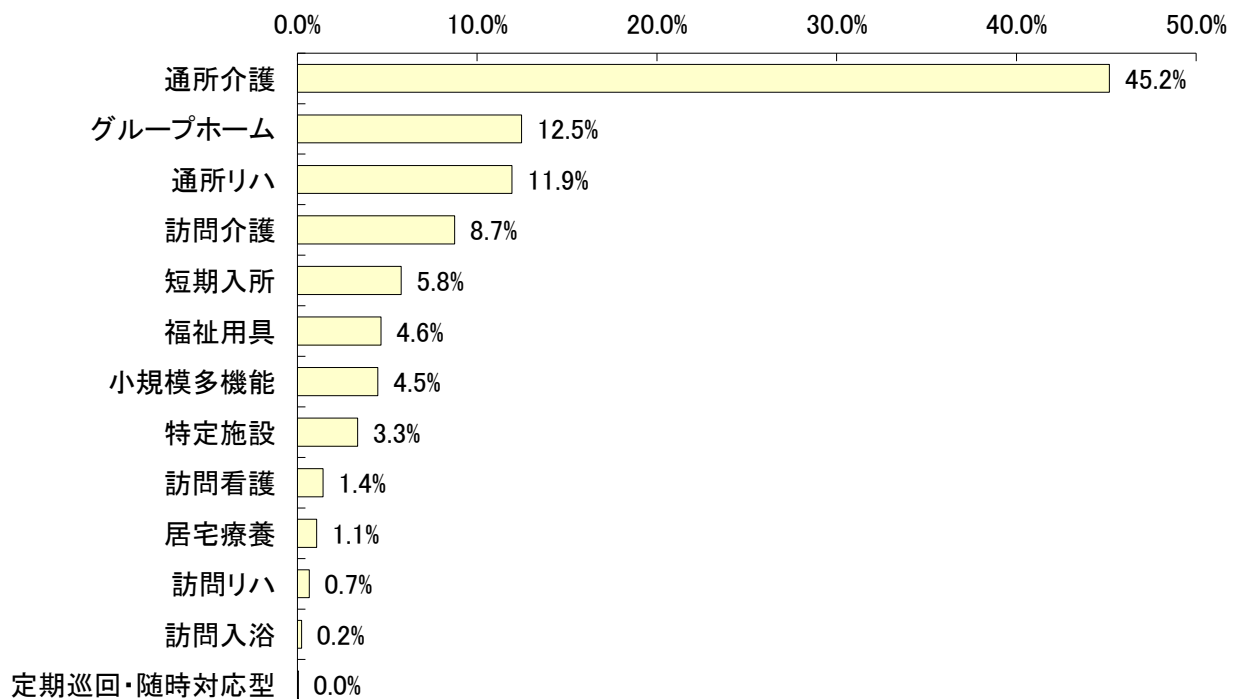


5-2 在宅サービス種類別の費用額

サービス名		予防給付 (千円)	費用 割合	介護給付 (千円)	費用 割合	全 体 (千円)	費用 割合	1人あたり 費用額
訪問	訪問介護	29,760	17.7%	91,352	7.5%	121,112	8.7%	36,667
	夜間訪問	0	0.0%	0	0.0%	0	0.0%	0
	訪問入浴	17	0.0%	3,234	0.3%	3,251	0.2%	56,053
	訪問看護	2,985	1.8%	16,693	1.4%	19,678	1.4%	42,686
	訪問リハ	1,792	1.1%	7,429	0.6%	9,222	0.7%	35,063
	居宅療養	1,204	0.7%	13,545	1.1%	14,749	1.1%	11,048
通所	通所介護	57,344	34.2%	567,953	46.7%	625,298	45.2%	96,482
	認知症デイ	819	0.5%	18,366	1.5%	19,185	1.4%	98,892
	地域密着型デイ	0	0.0%	143,231	11.8%	143,231	10.3%	128,805
	通所リハ	42,877	25.5%	122,316	10.1%	165,194	11.9%	57,619
短期	短期入所	2,406	1.4%	77,583	6.4%	79,989	5.8%	105,111
	生活介護	2,167	1.3%	72,463	6.0%	74,630	5.4%	107,847
	療養介護	239	0.1%	5,120	0.4%	5,359	0.4%	73,414
福祉用具		12,048	7.2%	52,265	4.3%	64,313	4.6%	11,464
居宅 包括	定期巡回・随時対応型	0	0.0%	640	0.1%	640	0.0%	71,069
	小規模多機能	5,308	3.2%	56,599	4.7%	61,907	4.5%	161,637
	複合型サービス	0	0.0%	3,645	0.3%	3,645	0.3%	191,825
居住	グループホーム	7,311	4.4%	165,253	13.6%	172,563	12.5%	243,390
	特定施設	4,782	2.8%	41,502	3.4%	46,284	3.3%	162,971
	小規模特定施設	0	0.0%	0	0.0%	0	0.0%	0
合 計		167,834	100.0%	1,216,364	100.0%	1,384,199	100.0%	109,414
予防・介護給付割合			12.1%		87.9%		100.0%	-

※訪問介護は、夜間訪問介護費用額を含む

<在宅サービス費用割合（全体上位順）>

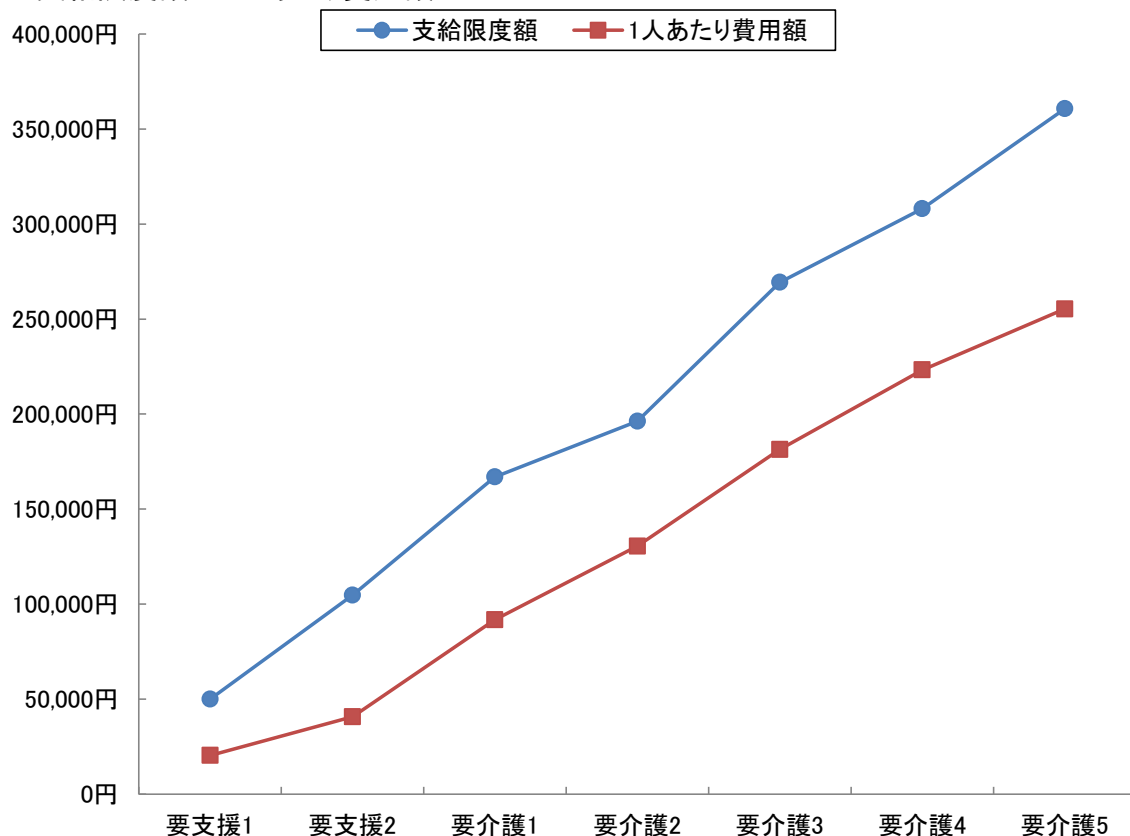


5-3 要介護度別在宅(居住除く)利用者の対支給限度額比率

要介護度	人数 (人) A	費用総額 (千円) B	1人あたり 費用額(円) C(B/A)	支給限度額 (円) D	対支給限度額 比率 C/D
要支援1	2,078	42,496	20,450	50,030	40.9%
要支援2	2,525	102,753	40,694	104,730	38.9%
要介護1	3,364	308,691	91,763	166,920	55.0%
要介護2	1,639	213,809	130,451	196,160	66.5%
要介護3	1,196	216,849	181,312	269,310	67.3%
要介護4	603	134,600	223,218	308,060	72.5%
要介護5	291	74,298	255,318	360,650	70.8%
軽度	4,603	145,249	31,555	-	39.4%
中・重度	7,093	948,246	133,688	-	63.4%
全体	11,696	1,093,496	93,493	-	58.7%

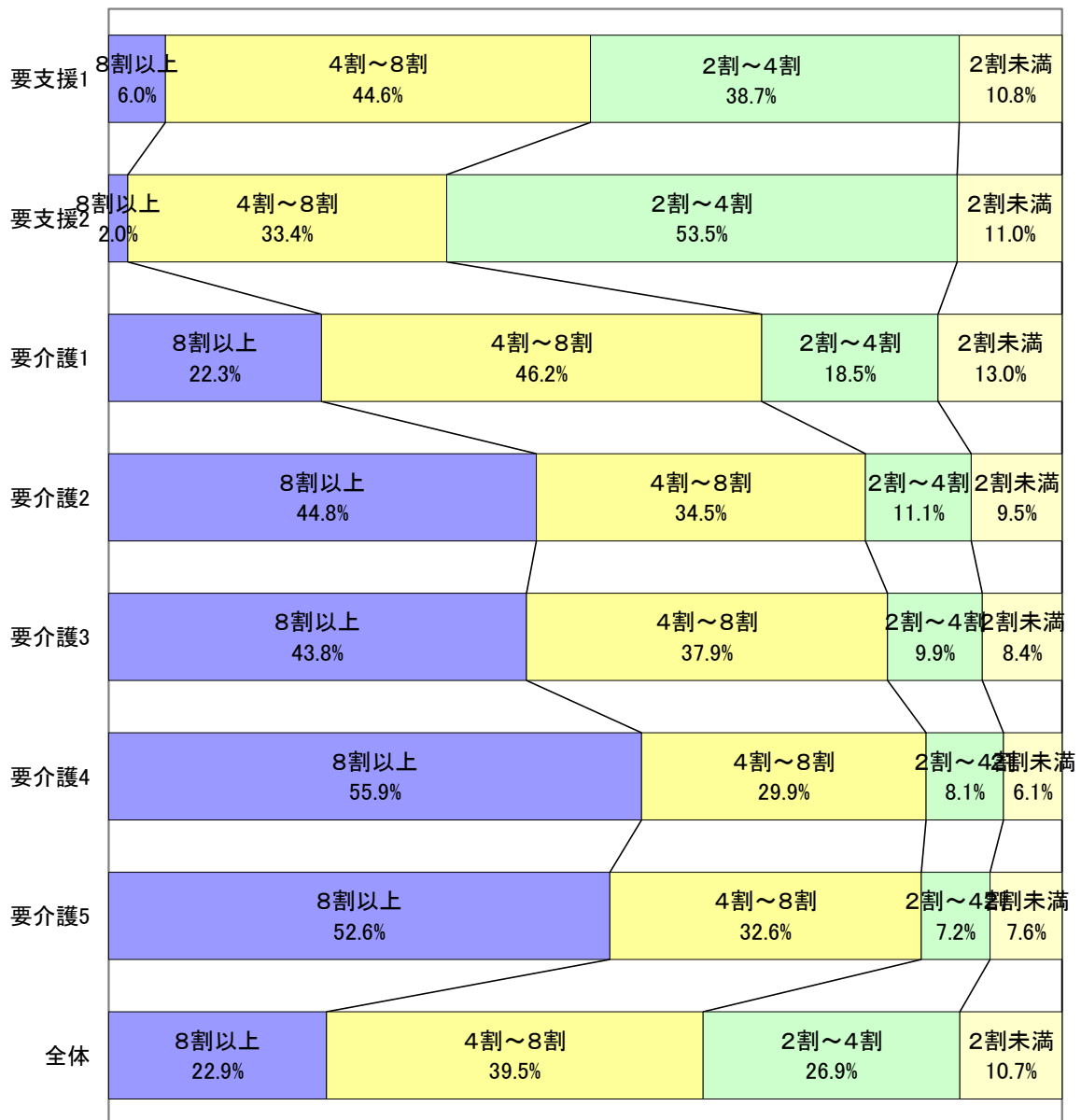
※対象となるサービスは、訪問介護、訪問入浴、訪問看護、訪問リハ、通所介護、通所リハ、福祉用具、短期入所、夜間訪問、認知症デイ、地域密着型デイ、小規模多機能、GH短期の13種類

<支給限度額と1人あたり費用額>



5-4 対支給限度額比率区別の利用割合

対支給限度額比率の区分	要支援1	要支援2	要介護1	要介護2	要介護3	要介護4	要介護5	全体
8割以上	124	51	751	735	524	337	153	2,675
	6.0%	2.0%	22.3%	44.8%	43.8%	55.9%	52.6%	22.9%
4～8割	926	844	1,553	566	453	180	95	4,617
	44.6%	33.4%	46.2%	34.5%	37.9%	29.9%	32.6%	39.5%
2～4割	804	1,352	622	182	119	49	21	3,149
	38.7%	53.5%	18.5%	11.1%	9.9%	8.1%	7.2%	26.9%
2割未満	224	278	438	156	100	37	22	1,255
	10.8%	11.0%	13.0%	9.5%	8.4%	6.1%	7.6%	10.7%
合計	2,078	2,525	3,364	1,639	1,196	603	291	11,696
	100.0%	100.0%	100.0%	100.0%	100.0%	100.0%	100.0%	100.0%

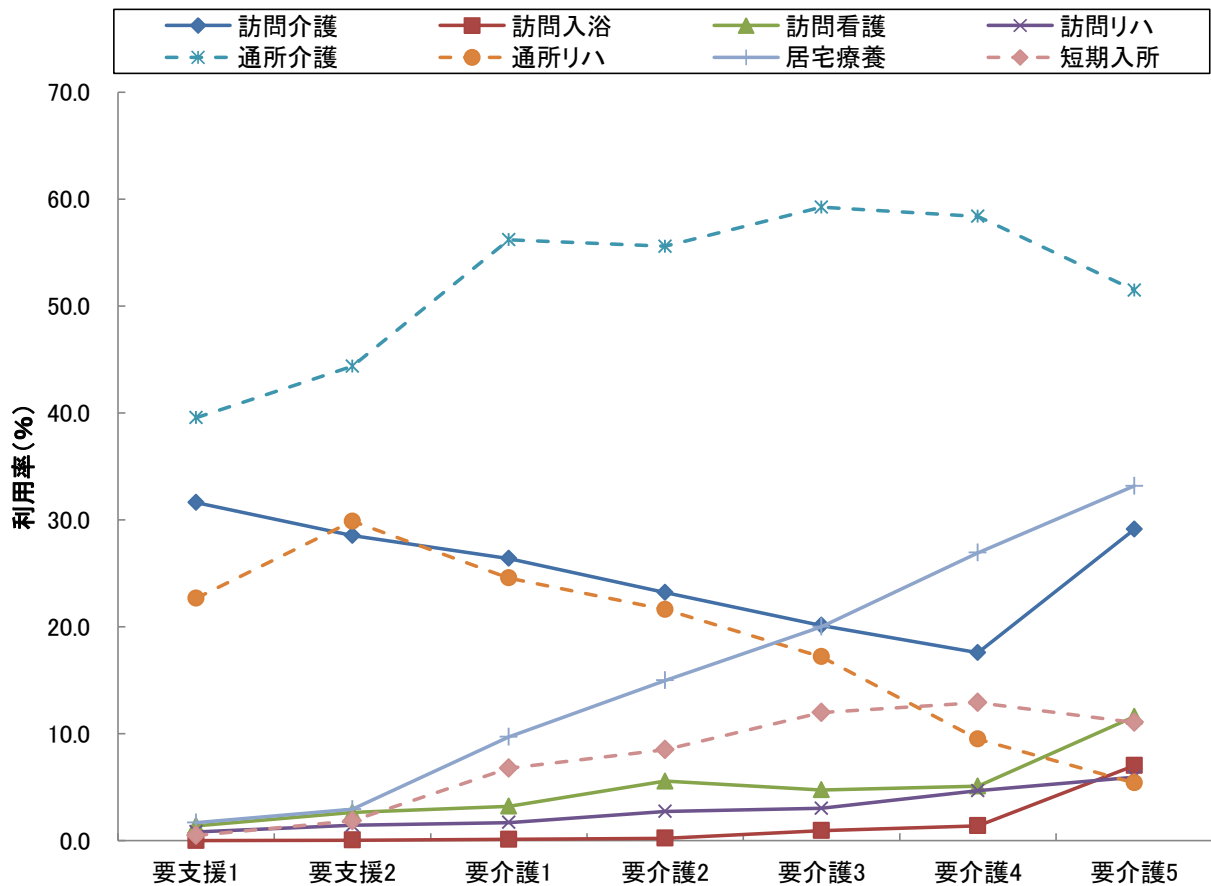


5-5 要介護度別の在宅サービス利用率

サービス名	全体		要支援1		要支援2		要介護1		要介護2		要介護3		要介護4		要介護5	
	利用人数(人)	利用率(%)	利用人数(人)	利用率(%)	利用人数(人)	利用率(%)	利用人数(人)	利用率(%)	利用人数(人)	利用率(%)	利用人数(人)	利用率(%)	利用人数(人)	利用率(%)	利用人数(人)	利用率(%)
訪問介護	3,303	26.1	665	31.6	740	28.5	955	26.4	426	23.2	281	20.1	128	17.6	108	29.1
訪問入浴	58	0.5	0	0.0	1	0.0	4	0.1	4	0.2	13	0.9	10	1.4	26	7.0
訪問看護	461	3.6	29	1.4	68	2.6	116	3.2	102	5.6	66	4.7	37	5.1	43	11.6
訪問リハ	263	2.1	17	0.8	37	1.4	61	1.7	50	2.7	42	3.0	34	4.7	22	5.9
居宅療養	1,335	10.6	35	1.7	76	2.9	351	9.7	275	15.0	279	20.0	196	26.9	123	33.2
通所介護	6,481	51.2	832	39.5	1,151	44.4	2,034	56.2	1,021	55.6	827	59.2	425	58.4	191	51.5
通所リハ	2,867	22.7	477	22.7	775	29.9	889	24.6	397	21.6	240	17.2	69	9.5	20	5.4
短期入所	761	6.0	10	0.5	48	1.8	245	6.8	156	8.5	167	12.0	94	12.9	41	11.1
福祉用具	5,610	44.3	682	32.4	978	37.7	1,401	38.7	1,057	57.5	813	58.2	443	60.9	236	63.6
定期巡回	9	0.1	0	0.0	0	0.0	8	0.2	1	0.1	0	0.0	0	0.0	0	0.0
小規模多機能	383	3.0	26	1.2	50	1.9	124	3.4	90	4.9	47	3.4	30	4.1	16	4.3
グループホーム	709	5.6	0	0.0	32	1.2	183	5.1	166	9.0	161	11.5	105	14.4	62	16.7
特定施設	284	2.2	26	1.2	35	1.3	82	2.3	38	2.1	49	3.5	33	4.5	21	5.7
実人数	12,651	-	2,104	-	2,595	-	3,620	-	1,837	-	1,396	-	728	-	371	-

※地域密着型サービスは、以下のように分類し集計している

夜間訪問介護→訪問介護、認知症デイ→通所介護、地域密着型デイ→通所介護、小規模多機能及び複合型サービス→小規模多機能、小規模特定施設→特定施設、地域密着グループホーム短期利用及び特定施設短期利用→短期入所

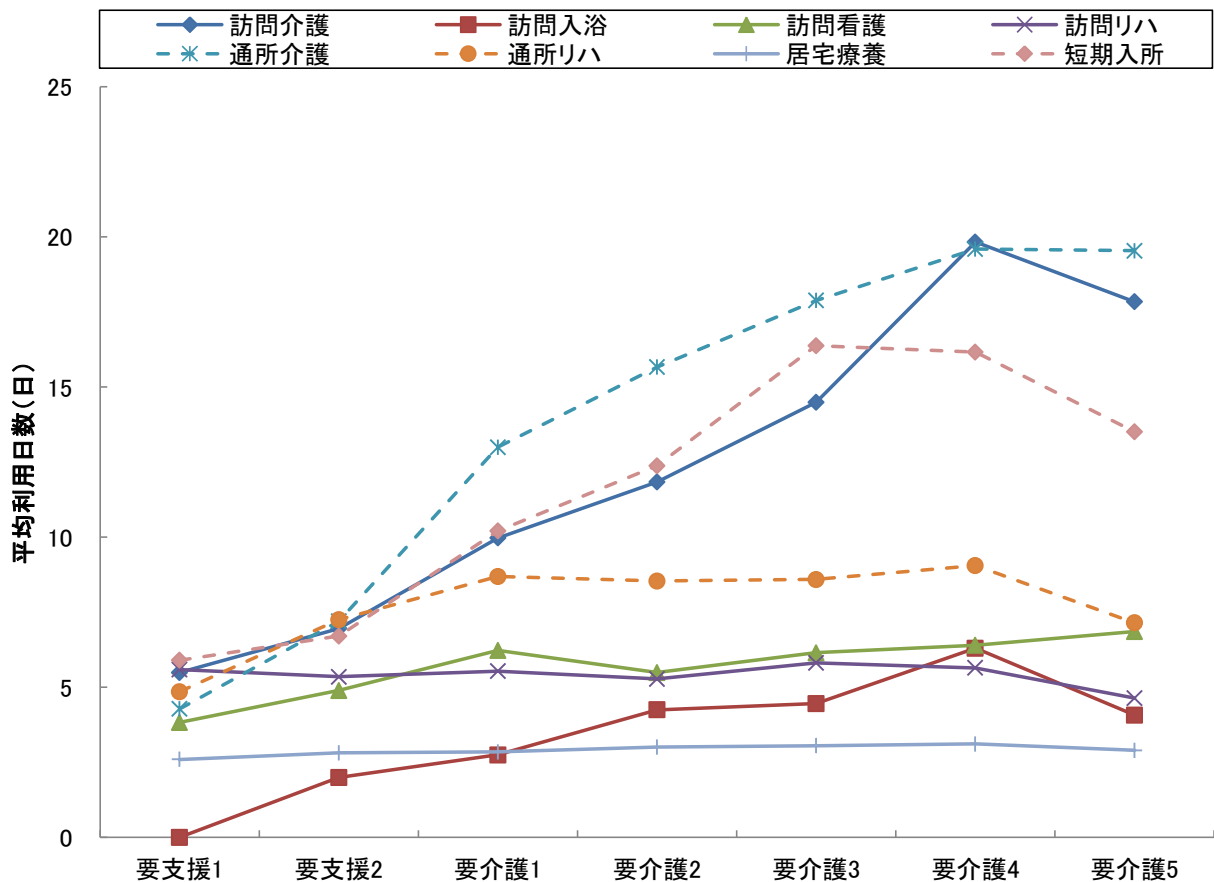


5-6 要介護度別の在宅サービス利用水準

サービス名	全体		要支援1		要支援2		要介護1		要介護2		要介護3		要介護4		要介護5	
	1人あたり費用額(円)	平均利用日数(日)	1人あたり費用額(円)	平均利用日数(日)	1人あたり費用額(円)	平均利用日数(日)	1人あたり費用額(円)	平均利用日数(日)	1人あたり費用額(円)	平均利用日数(日)	1人あたり費用額(円)	平均利用日数(日)	1人あたり費用額(円)	平均利用日数(日)	1人あたり費用額(円)	平均利用日数(日)
訪問介護	36,667	9.7	18,162	5.5	23,895	7.0	31,231	10.0	39,569	11.8	62,824	14.5	108,158	19.8	121,965	17.8
訪問入浴	56,053	4.4	0	0.0	17,250	2.0	35,090	2.8	54,230	4.3	56,557	4.5	80,218	6.3	51,505	4.1
訪問看護	42,686	5.8	24,785	3.8	33,325	4.9	42,565	6.2	40,100	5.5	48,077	6.2	51,534	6.4	60,134	6.9
訪問リハ	35,063	5.4	32,703	5.6	33,409	5.4	36,402	5.5	34,247	5.3	38,595	5.8	36,634	5.6	28,637	4.6
居宅療養	11,048	3.0	10,525	2.6	10,990	2.8	10,461	2.8	11,143	3.0	11,443	3.1	11,305	3.1	11,388	2.9
通所介護	96,482	12.5	18,809	4.3	36,225	7.2	88,647	13.0	122,884	15.7	162,211	17.9	200,693	19.6	223,753	19.5
通所リハ	57,619	7.6	21,775	4.9	41,923	7.3	67,615	8.7	77,894	8.5	91,008	8.6	109,330	9.1	94,873	7.2
短期入所	105,111	12.6	23,519	5.9	45,223	6.7	75,405	10.2	97,310	12.4	142,251	16.4	152,478	16.2	142,437	13.5
定期巡回	71,069	28.0	0	0.0	0	0.0	66,693	28.0	106,080	28.0	0	0.0	0	0.0	0	0.0
小規模多機能	161,637	19.8	51,808	14.5	79,221	15.4	129,056	19.3	178,429	21.1	244,636	22.2	276,122	25.0	297,234	21.1
グループホーム	243,390	26.9	0	0.0	228,460	27.8	236,187	27.5	244,248	26.9	248,273	26.8	240,858	25.6	261,665	27.0
特定施設	162,971	27.3	55,756	26.9	95,214	28.0	163,138	27.7	182,498	27.9	189,413	26.3	215,670	27.3	228,144	25.9
水準平均	109,392	14.8	22,379	5.2	46,532	8.8	106,592	16.0	149,768	19.3	200,170	22.8	240,736	25.4	270,648	26.3

※地域密着型サービスは、以下のように分類し集計している

夜間訪問介護→訪問介護、認知症デイ→通所介護、地域密着型デイ→通所介護、小規模多機能及び複合型サービス→小規模多機能、小規模特定施設→特定施設、地域密着グループホーム短期利用及び特定施設短期利用→短期入所



6 サービスパッケージによる利用状況

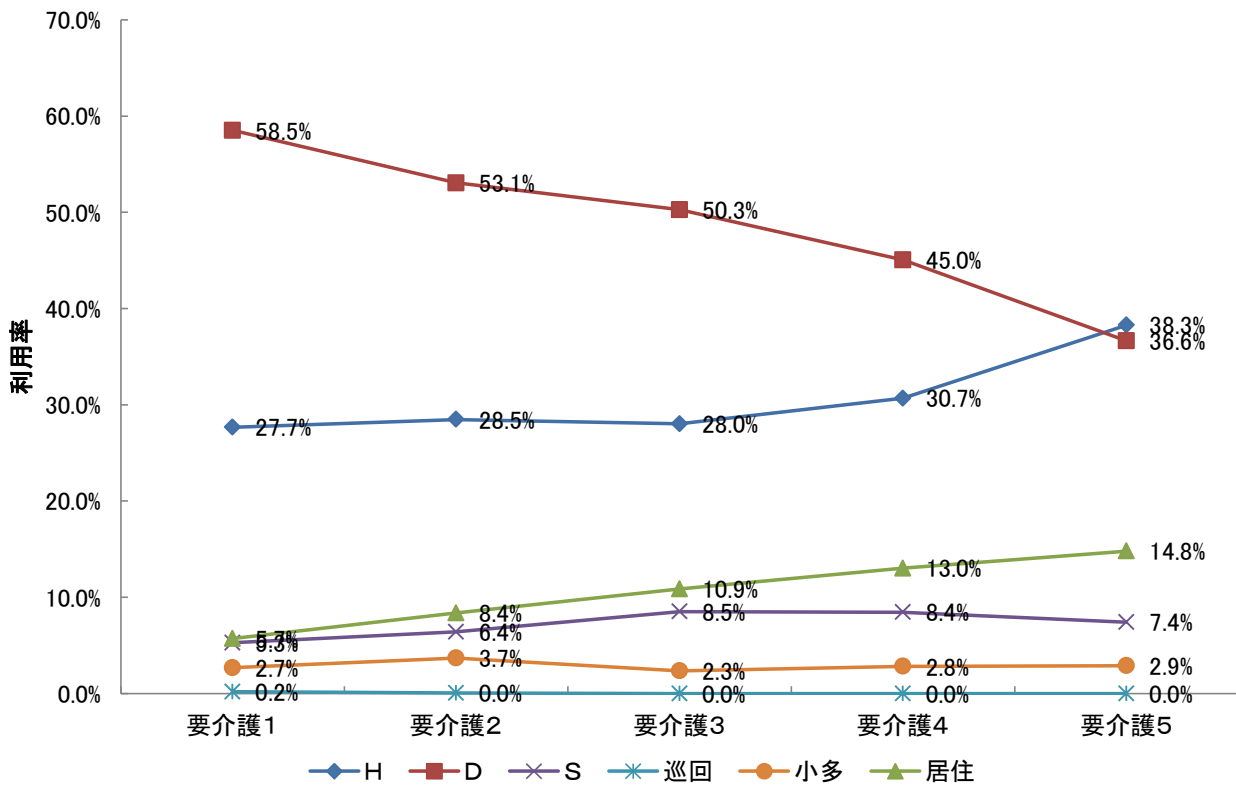
6-1 要介護度別の在宅サービス機能別利用率

在宅サービスを機能に注目して、以下の6つに分類した。福祉用具貸与は(その他)とする。

- ①訪問型サービス(訪問介護、夜間訪問介護、訪問入浴、訪問看護、訪問リハビリ、居宅療養管理指導)【Hと表記】
- ②通所型サービス(通所介護、通所リハビリ、認知症デイ、地域密着型デイ)【Dと表記】
- ③短期入所型サービス(短期入所生活介護、短期入所生活リハビリ)【Sと表記】
- ④定期巡回型サービス(定期巡回・随時対応型訪問介護)【巡回と表記】
- ⑤小規模多機能型(小規模多機能居宅介護、複合型サービス)【小多と表記】
- ⑥居住型サービス(特定施設入居者生活介護・認知症対応型共同生活介護)【居住と表記】

包括払い

		全体	要支援1	要支援2	要介護1	要介護2	要介護3	要介護4	要介護5
人数	H	4,601	723	836	1,282	695	537	316	212
	D	8,872	1,309	1,926	2,712	1,295	963	464	203
	S	749	10	48	244	156	163	87	41
	巡回	9	0	0	8	1	0	0	0
	小多	380	26	50	124	90	45	29	16
	居住	986	26	67	265	204	208	134	82
	合計	15,597	2,094	2,927	4,635	2,441	1,916	1,030	554
利用率	H	29.5%	34.5%	28.6%	27.7%	28.5%	28.0%	30.7%	38.3%
	D	56.9%	62.5%	65.8%	58.5%	53.1%	50.3%	45.0%	36.6%
	S	4.8%	0.5%	1.6%	5.3%	6.4%	8.5%	8.4%	7.4%
	巡回	0.1%	0.0%	0.0%	0.2%	0.0%	0.0%	0.0%	0.0%
	小多	2.4%	1.2%	1.7%	2.7%	3.7%	2.3%	2.8%	2.9%
	居住	6.3%	1.2%	2.3%	5.7%	8.4%	10.9%	13.0%	14.8%
	合計	100.0%	100.0%	100.0%	100.0%	100.0%	100.0%	100.0%	100.0%



6-2 サービスパッケージによる介護費用構造

サービスパッケージとは、在宅サービス機能の組み合わせにより、サービス利用の実態を把握するものである。

1 サービスパッケージ11区分

サービス機能の組み合わせからサービス利用の形態を、①施設、②居住型、③小規模多機能型、④定期巡回型、⑤H+D+S、⑥D+S、⑦H+S、⑧H+D、⑨Dのみ、⑩Hのみ、⑪その他（「Sのみ」を含む）の11種類に区分したものを基本のサービスパッケージとする。

2 サービスパッケージ6区分

⑤-⑧を「複数機能」、⑨-⑪を「単機能」に集約し、サービスパッケージ6区分としている。

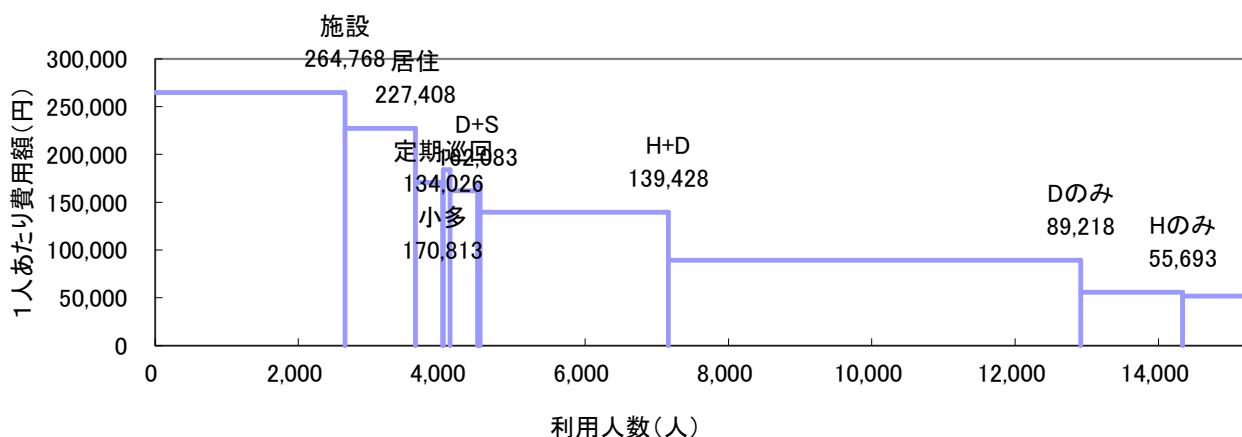
3 機能の分解による8区分

「複数機能」の中で支給限度額80%以上と未満の利用者を分解し、「単機能」の中で2種類以上のサービスを利用している場合（訪問介護と訪問看護、通所介護と通所リハ等）を「複数プラン(複プラン)」とし、それ以外の単一サービスのみを利用する場合（訪問介護のみ等）を「単数プラン(単プラン)」と区分し、単機能分解8区分としている。

(1) サービスパッケージ11区分

	施設	居住	小規模多機能	定期巡回	H+D+S	D+S	H+S	H+D	Dのみ	Hのみ	その他	全体
人数(人)	2,650	984	379	9	92	384	38	2,625	5,756	1,422	962	15,301
利用率	17.3%	6.4%	2.5%	0.1%	0.6%	2.5%	0.2%	17.2%	37.6%	9.3%	6.3%	100.0%
累積利用率	17.3%	23.8%	26.2%	26.3%	26.9%	29.4%	29.6%	46.8%	84.4%	93.7%	100.0%	—
1人あたり費用額(円)	264,768	227,408	170,813	134,026	183,980	162,083	168,692	139,428	89,218	55,693	51,872	136,302
指数:全体(100)	194	167	125	98	135	119	124	102	65	41	38	100
支給限度額80%以上利用人数(人)			306	5	58	223	18	1,198	1,130	125	138	6,080
高利用割合			80.7%	55.6%	63.0%	58.1%	47.4%	45.6%	19.6%	8.8%	14.3%	39.7%
費用総額(千円)	701,634	223,769	64,738	1,206	16,926	62,240	6,410	365,998	513,541	79,195	49,901	2,085,558
費用割合	33.6%	10.7%	3.1%	0.1%	0.8%	3.0%	0.3%	17.5%	24.6%	3.8%	2.4%	100.0%
累積費用割合	33.6%	44.4%	47.5%	47.5%	48.3%	51.3%	51.6%	69.2%	93.8%	97.6%	100.0%	—
平均要介護度	3.53	2.31	1.75	1.11	2.36	1.88	2.39	1.67	1.21	1.06	1.26	1.79

※高利用割合とは、当該パッケージ利用者の中で、支給限度額80%以上の利用者の割合を示す。

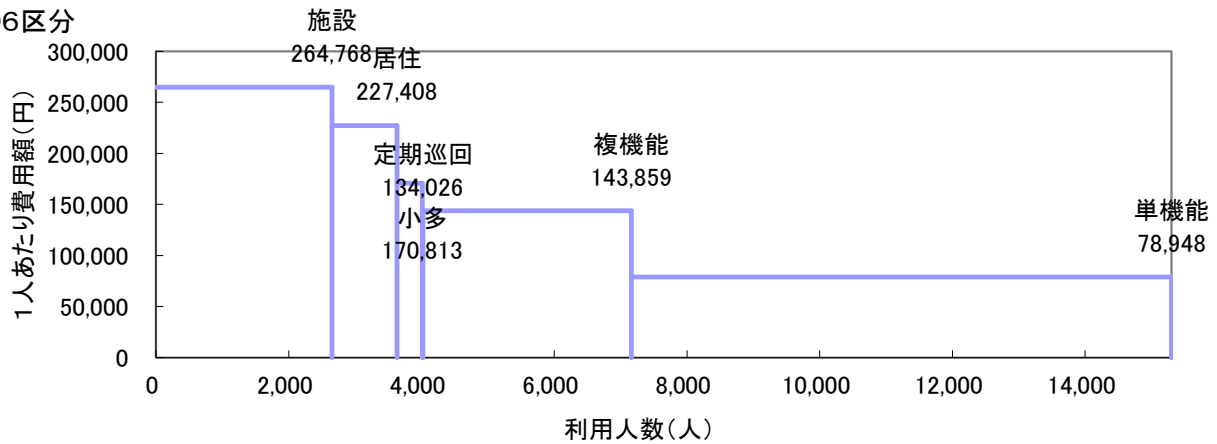


(2) サービスパッケージ6区分・単機能分解8区分

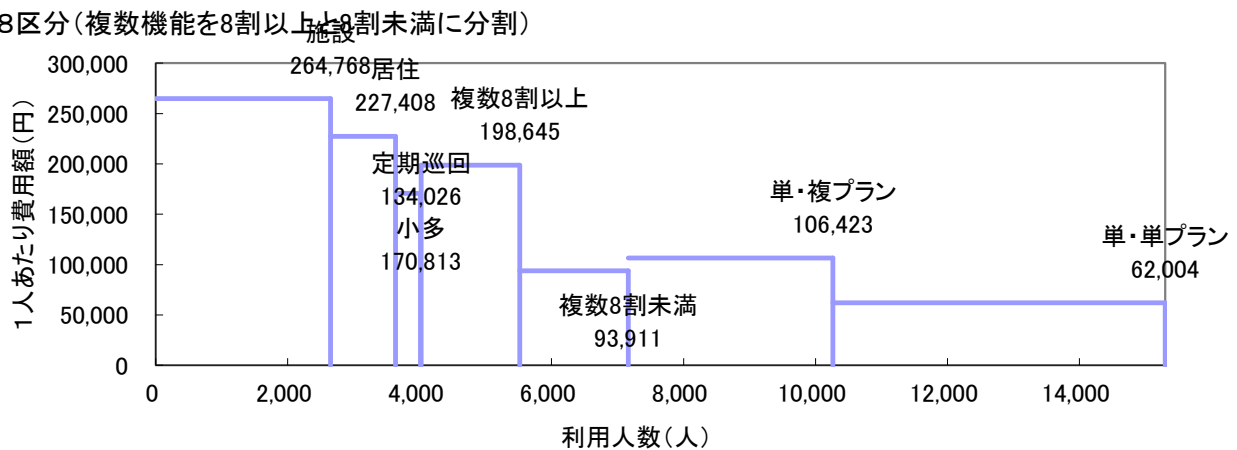
	施設	居住	小規模	定期巡回		複数機能			単機能			全体
					複数機能	限度額8割以上	限度額8割未満	複数プラン	単数プラン			
人数(人)	2,650	984	379	9	7	3,139	1,497	1,642	8,140	3,105	5,035	15,301
利用率	17.3%	6.4%	2.5%	0.1%	0.0%	20.5%	9.8%	10.7%	53.2%	20.3%	32.9%	100.0%
累積利用率	17.3%	23.8%	26.2%	26.3%	—	—	36.1%	46.8%	—	67.1%	100.0%	—
1人あたり費用額(円)	264,768	227,408	170,813	134,026	151,659	143,859	198,645	93,911	78,948	106,423	62,004	136,302
指数:全体(100)	194	167	125	98	111	106	146	69	—	78	45	100
支給限度額80%以上利用人数(人)			306	5	5	1,497	1,497	0	1,393	723	670	2,483
高利用割合			80.7%	55.6%	71.4%	47.7%	100.0%	0.0%	17.1%	23.3%	13.3%	16.2%
費用総額(千円)	701,634	223,769	64,738	1,206	1,062	451,574	297,372	154,202	642,637	330,444	312,192	2,085,558
費用割合	33.6%	10.7%	3.1%	0.1%	0.1%	21.7%	14.3%	7.4%	30.8%	15.8%	15.0%	100.0%
累積費用割合	33.6%	44.4%	47.5%	47.5%	—	—	61.8%	69.2%	—	85.0%	100.0%	—
平均要介護度	3.53	2.31	1.75	1.11	1.14	1.72	2.14	1.34	1.19	1.58	0.95	1.79

※定期巡回の利用者のうち、その他の機能を利用している場合を複数機能利用者として再掲している。

①6区分



②8区分(複数機能を8割以上と8割未満に分割)



6-3 要介護度別サービスパッケージ(11区分)利用状況

(1) 要介護度別人数割合

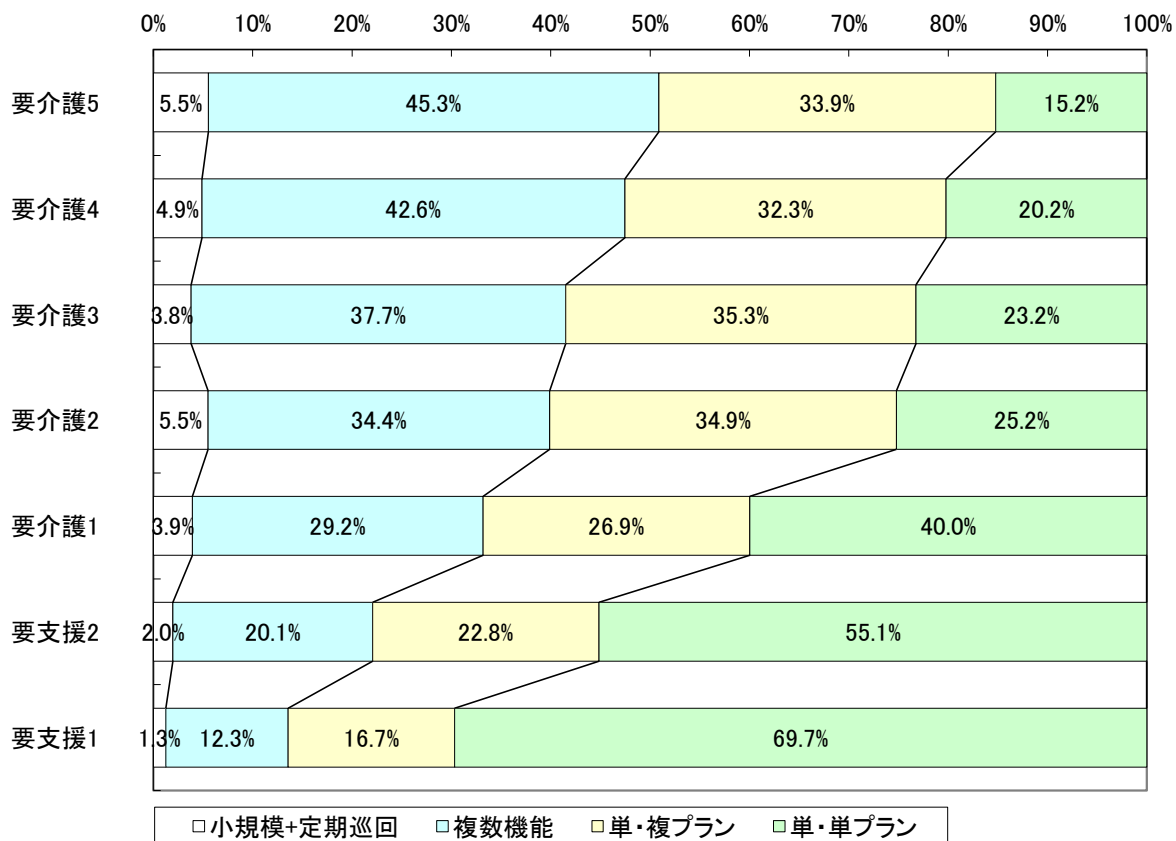
	要介護5		要介護4		要介護3		要介護2		要介護1		要支援2		要支援1		全体	
施設	708	65.6%	711	49.4%	714	33.8%	314	14.6%	202	5.3%	1	0.0%	0	0.0%	2,650	17.3%
居住	82	7.6%	134	9.3%	208	9.9%	202	9.4%	265	6.9%	67	2.6%	26	1.2%	984	6.4%
小規模	16	1.5%	29	2.0%	45	2.1%	89	4.1%	124	3.2%	50	1.9%	26	1.2%	379	2.5%
定期巡回	0	0.0%	0	0.0%	0	0.0%	1	0.0%	8	0.2%	0	0.0%	0	0.0%	9	0.1%
H+D+S	13	1.2%	10	0.7%	18	0.9%	13	0.6%	28	0.7%	9	0.3%	1	0.0%	92	0.6%
D+S	7	0.6%	30	2.1%	75	3.6%	93	4.3%	142	3.7%	30	1.2%	7	0.3%	384	2.5%
H+S	6	0.6%	6	0.4%	4	0.2%	6	0.3%	11	0.3%	5	0.2%	0	0.0%	38	0.2%
H+D	105	9.7%	207	14.4%	351	16.6%	450	20.9%	800	20.9%	464	17.9%	248	11.8%	2,625	17.2%
Dのみ	77	7.1%	217	15.1%	519	24.6%	736	34.2%	1,731	45.3%	1,423	54.8%	1,053	50.0%	5,756	37.6%
Hのみ	47	4.4%	37	2.6%	75	3.6%	137	6.4%	329	8.6%	336	12.9%	461	21.9%	1,422	9.3%
その他	18	1.7%	58	4.0%	101	4.8%	110	5.1%	182	4.8%	211	8.1%	282	13.4%	962	6.3%
合計	1,079	100.0%	1,439	100.0%	2,110	100.0%	2,151	100.0%	3,822	100.0%	2,596	100.0%	2,104	100.0%	#####	100.0%

(2) 要介護度別1人あたり費用額

	要介護5	要介護4	要介護3	要介護2	要介護1	要支援2	要支援1	全体
施設	288,644	271,448	253,125	243,086	233,733	0	0	264,768
居住	264,589	246,094	241,625	239,983	218,639	162,629	58,692	227,408
小規模	318,668	300,197	265,571	189,198	134,312	81,408	54,592	170,813
定期巡回	0	0	0	215,840	123,799	0	0	134,026
H+D+S	266,925	250,770	217,070	167,490	144,949	85,393	36,680	183,980
D+S	235,620	242,922	226,076	161,833	132,371	74,346	38,523	162,083
H+S	278,735	206,222	256,430	152,438	112,109	65,402	0	168,692
H+D	297,307	267,172	214,022	158,319	117,305	63,989	38,614	139,428
Dのみ	289,248	228,019	185,746	136,404	94,452	41,451	21,379	89,218
Hのみ	213,765	213,178	130,649	79,385	58,520	34,592	21,063	55,693
その他	182,634	170,148	138,777	81,254	52,732	10,232	7,212	51,872
全体	282,456	255,911	218,089	163,390	113,312	46,514	22,379	136,302

6-4 要介護度別の在宅サービスパッケージ利用割合

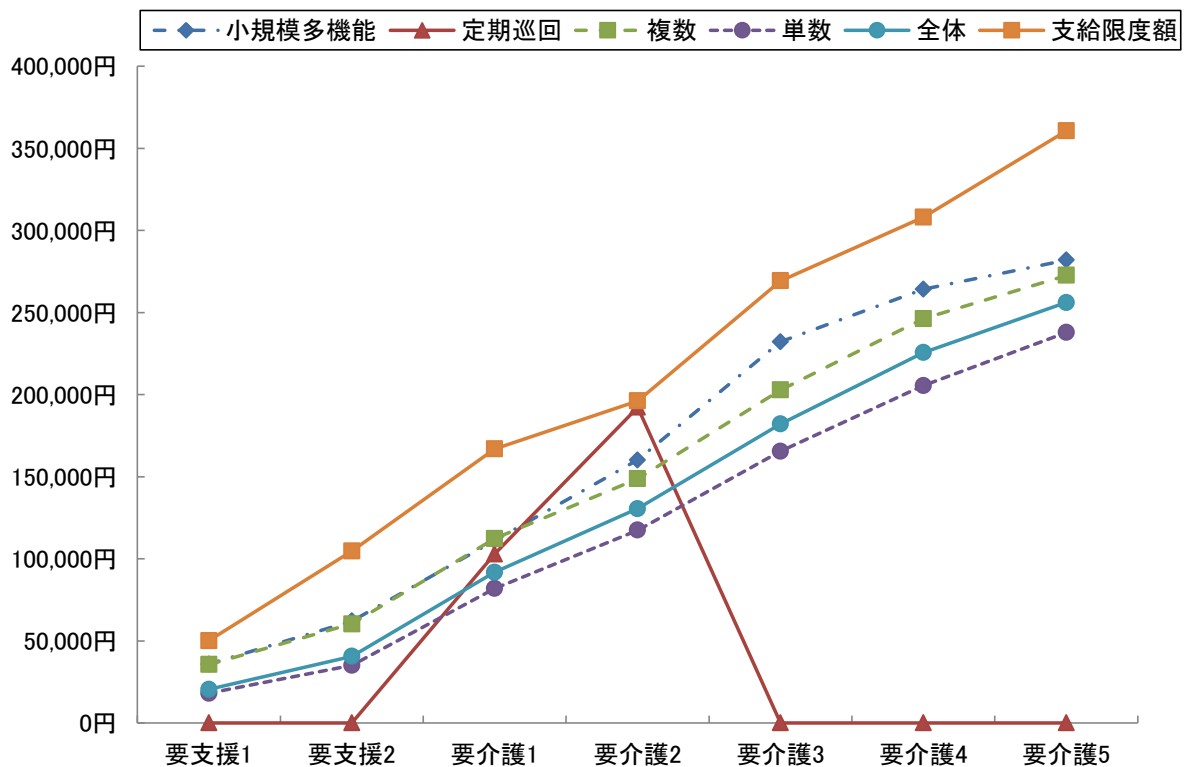
	要介護5	要介護4	要介護3	要介護2	要介護1	要支援2	要支援1	全体
小規模多機能	16	29	45	89	124	50	26	379
	5.5%	4.9%	3.8%	5.4%	3.7%	2.0%	1.3%	3.2%
複合型	1	2	3	6	7	0	0	19
	0.3%	0.3%	0.3%	0.4%	0.2%	0.0%	0.0%	0.2%
定期巡回・随時 対応訪問介護看護	0	0	0	1	8	0	0	9
	0.0%	0.0%	0.0%	0.1%	0.2%	0.0%	0.0%	0.1%
複数	0	0	0	1	6	0	0	7
	0.0%	0.0%	0.0%	0.1%	0.2%	0.0%	0.0%	0.1%
複数機能	131	253	448	562	981	508	256	3,139
	45.3%	42.6%	37.7%	34.4%	29.2%	20.1%	12.3%	26.9%
単機能	142	312	695	983	2,242	1,970	1,796	8,140
	49.1%	52.5%	58.5%	60.1%	66.8%	77.9%	86.4%	69.8%
複数プラン	98	192	419	571	901	576	348	3,105
	33.9%	32.3%	35.3%	34.9%	26.9%	22.8%	16.7%	26.6%
単数プラン	44	120	276	412	1,341	1,394	1,448	5,035
	15.2%	20.2%	23.2%	25.2%	40.0%	55.1%	69.7%	43.2%
合計	289	594	1,188	1,635	3,355	2,528	2,078	11,667
	100.0%	100.0%	100.0%	100.0%	100.0%	100.0%	100.0%	100.0%



6-5 在宅サービスパッケージ別の1人あたり費用額と対支給限度額比率

	要支援1	要支援2	要介護1	要介護2	要介護3	要介護4	要介護5	全体
支給限度額	50,030	104,730	166,920	196,160	269,310	308,060	360,650	-
小規模多機能	35,857	62,083	111,069	160,164	232,184	264,174	281,911	144,284
	71.7%	59.3%	66.5%	81.6%	86.2%	85.8%	78.2%	76.5%
複合型	0	0	111,329	155,162	242,740	266,060	282,270	171,204
	0.0%	0.0%	66.7%	79.1%	90.1%	86.4%	78.3%	78.8%
定期巡回随時対応 訪問介護看護	0	0	102,886	192,270	0	0	0	112,818
	0.0%	0.0%	61.6%	98.0%	0.0%	0.0%	0.0%	66.3%
複数	0	0	118,322	192,270	0	0	0	128,886
	0.0%	0.0%	70.9%	98.0%	0.0%	0.0%	0.0%	75.3%
複数機能	35,580	60,355	112,227	148,804	202,828	246,215	272,609	134,553
	71.1%	57.6%	67.2%	75.9%	75.3%	79.9%	75.6%	72.1%
単機能	18,071	35,020	81,846	117,403	165,539	205,399	237,932	75,340
	36.1%	33.4%	49.0%	59.9%	61.5%	66.7%	66.0%	51.2%
複数プラン	26,404	47,189	90,632	126,877	173,433	223,388	249,075	106,423
	52.8%	45.1%	54.3%	64.7%	64.4%	72.5%	69.1%	60.4%
単数プラン	17,312	32,701	82,541	115,923	172,279	202,881	254,480	62,004
	34.6%	31.2%	49.4%	59.1%	64.0%	65.9%	70.6%	48.0%
全体	20,450	40,646	91,833	130,532	182,125	225,653	256,086	93,525
	40.9%	38.8%	55.0%	66.5%	67.6%	73.2%	71.0%	58.8%

※下段は対支給限度額比率

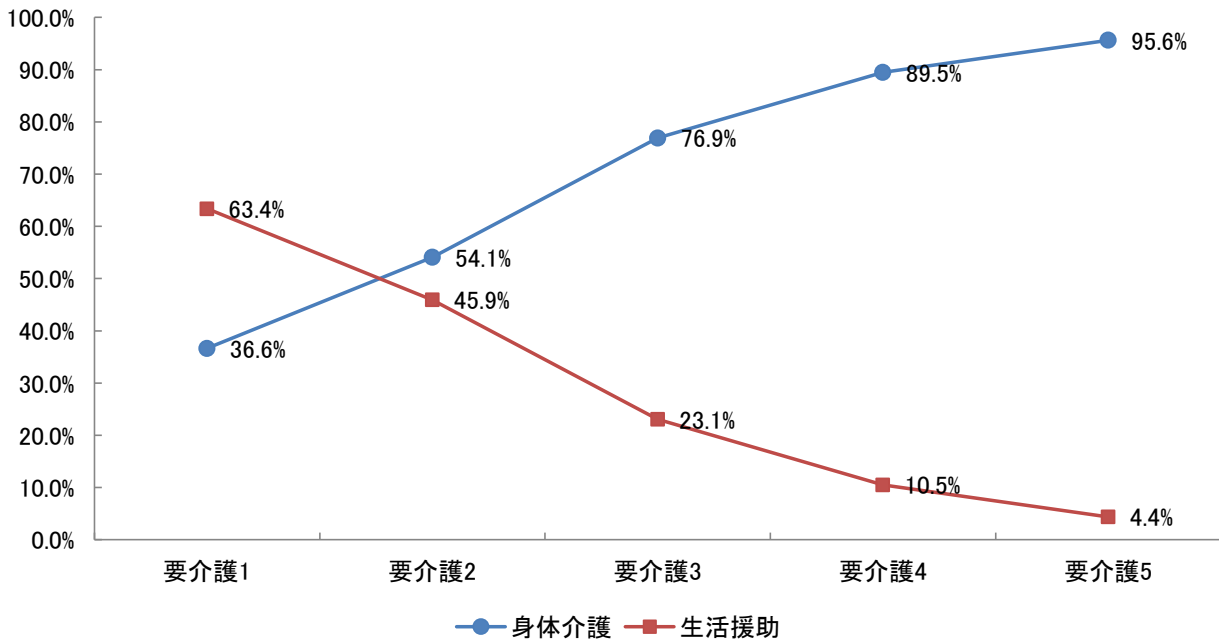


6-6 訪問介護の利用内容分析

		全体	要介護1	要介護2	要介護3	要介護4	要介護5	
利用 人数	訪問介護利用人数	1,898	955	426	281	128	108	
	再掲 身体短時間利用	32	7	6	7	9	3	
	〃 夜間早朝利用人数	202	28	26	58	56	34	
	〃 深夜利用人数	25	1	2	8	6	8	
利用 回数	回数 合計	全体	31,490	10,458	5,931	6,035	4,821	4,245
		身体介護のみ	16,126	2,258	2,327	3,870	3,824	3,847
		身体介護+生活援助	8,623	3,950	1,927	1,534	889	323
		生活援助のみ	6,741	4,250	1,677	631	108	75
		再掲 身体短時間利用	689	75	133	163	248	70
		〃 夜間早朝利用	5,390	544	599	1,581	1,784	882
		〃 深夜利用	749	28	52	231	148	290
	平均 回数	全体	16.6	11.0	13.9	21.5	37.7	39.3
		身体介護のみ	8.5	2.4	5.5	13.8	29.9	35.6
		身体介護+生活援助	4.5	4.1	4.5	5.5	6.9	3.0
		生活援助のみ	3.6	4.5	3.9	2.2	0.8	0.7
		再掲 身体短時間利用	21.5	10.7	22.2	23.3	27.6	23.3
		〃 夜間早朝利用	26.7	19.4	23.0	27.3	31.9	25.9
〃 深夜利用	30.0	28.0	26.0	28.9	24.7	36.3		
費用 額	費用 額	全体	82,521,420	26,466,050	14,935,400	16,143,210	12,827,940	12,148,820
		身体介護	53,289,400	9,695,550	8,075,190	12,418,230	11,481,980	11,618,450
		生活援助	29,232,020	16,770,500	6,860,210	3,724,980	1,345,960	530,370
	構成 比	全体	100.0%	100.0%	100.0%	100.0%	100.0%	100.0%
		身体介護	64.6%	36.6%	54.1%	76.9%	89.5%	95.6%
	生活援助	35.4%	63.4%	45.9%	23.1%	10.5%	4.4%	

※通院等乗降介助及びその他加算は、利用回数・費用額の算出対象外とする。また、身体短時間利用は身体介護の20分未満利用を示す。

<身体介護と生活援助の費用割合>



7 地域ケア率

7-1 地域ケア利用者

ここでは、施設ではなく地域で認知症高齢者や重度の要介護者を支えるケアの形として「地域ケア」の分析を行う。地域密着型サービスで包括払いを行う①認知症対応型共同生活介護、②小規模多機能型居宅介護、③定期巡回・随時訪問対応型訪問介護看護と、④複数のサービスを組み合わせて包括的にサービスを提供する複数機能利用者でかつ支給限度額比率8割以上の利用者の①～④を「地域ケア」利用者として定義する。

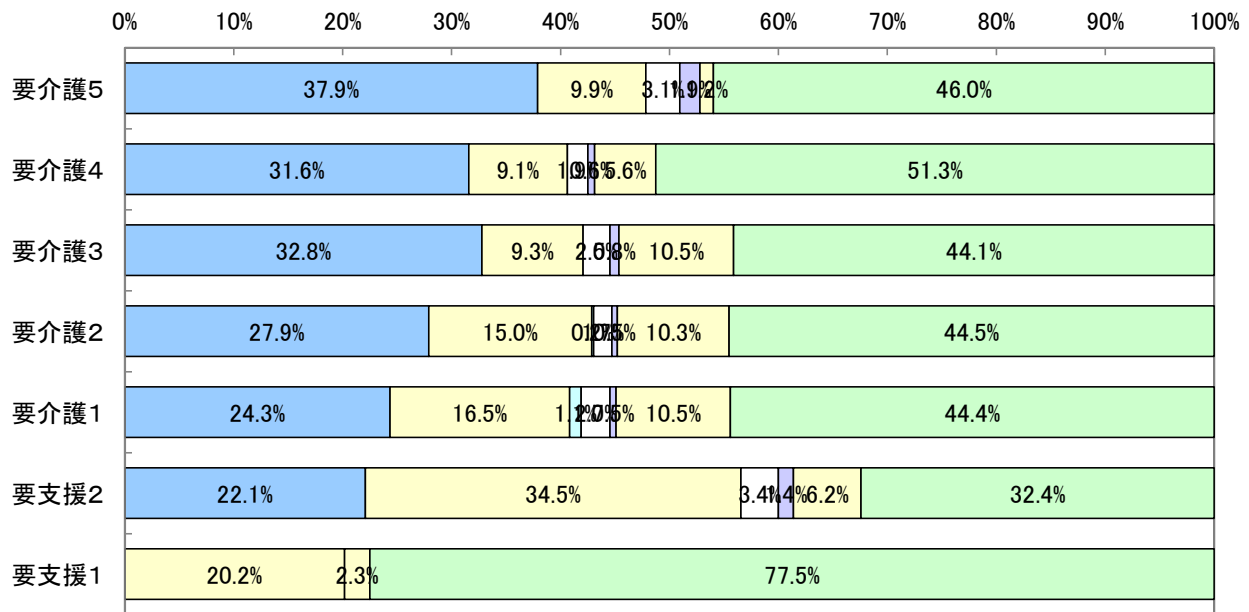
	施設	特定	地域ケア	複数機能 8割未満	単機能		全体
					複プラン	単プラン	
利用人数(人)	2,650	284	2,587	1,642	3,105	5,035	15,303
利用率	17.3%	1.9%	16.9%	10.7%	20.3%	32.9%	100.0%
平均費用額	264,768	162,971	207,082	93,911	106,423	62,004	135,952
費用額	701,634	46,284	535,722	154,202	330,444	312,192	2,080,479
費用割合	33.7%	2.2%	25.7%	7.4%	15.9%	15.0%	100.0%
平均要介護度	3.5	2.0	2.2	1.3	1.6	0.9	1.8

7-2 地域ケア利用者の要介護度別地域ケアの割合

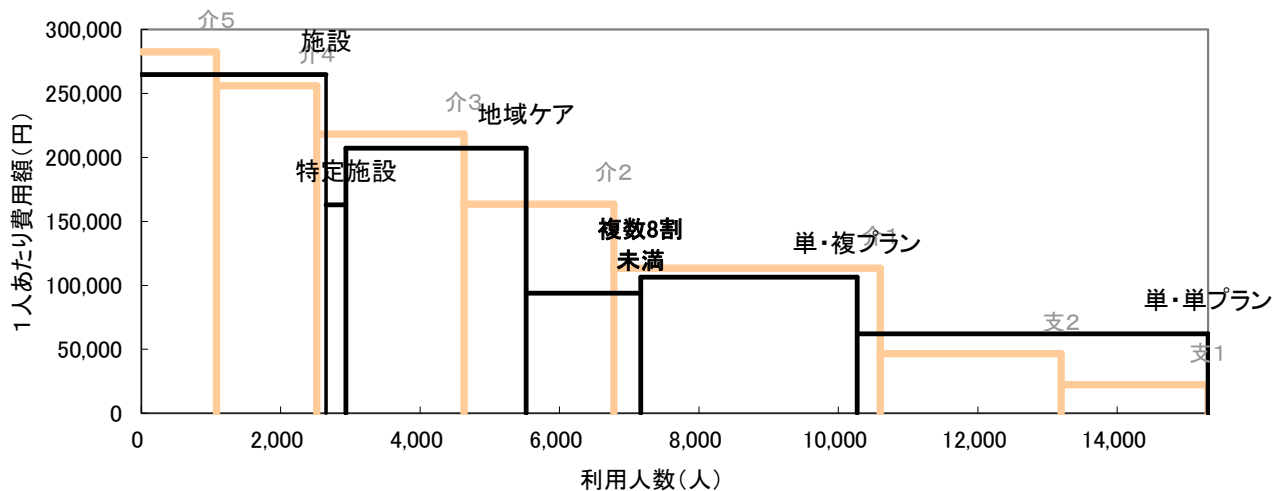
		要介護5	要介護4	要介護3	要介護2	要介護1	要支援2	要支援1	全体
利用人数 (人)	施設	708	711	714	314	202	1	0	2,650
	特定	21	33	49	38	82	35	26	284
	地域ケア	161	320	485	595	752	145	129	2,587
	その他	189	375	862	1,206	2,786	2,415	1,949	9,782
	合計	1,079	1,439	2,110	2,153	3,822	2,596	2,104	15,303
地域ケア等割合	施設	65.6%	49.4%	33.8%	14.6%	5.3%	0.0%	0.0%	17.3%
	特定	1.9%	2.3%	2.3%	1.8%	2.1%	1.3%	1.2%	1.9%
	地域ケア	14.9%	22.2%	23.0%	27.6%	19.7%	5.6%	6.1%	16.9%
	その他	17.5%	26.1%	40.9%	56.0%	72.9%	93.0%	92.6%	63.9%
	合計	100.0%	100.0%	100.0%	100.0%	100.0%	100.0%	100.0%	100.0%
要介護度分布	施設	26.7%	26.8%	26.9%	11.8%	7.6%	0.0%	0.0%	100.0%
	特定	7.4%	11.6%	17.3%	13.4%	28.9%	12.3%	9.2%	100.0%
	地域ケア	6.2%	12.4%	18.7%	23.0%	29.1%	5.6%	5.0%	100.0%
	その他	1.9%	3.8%	8.8%	12.3%	28.5%	24.7%	19.9%	100.0%
	合計	7.1%	9.4%	13.8%	14.1%	25.0%	17.0%	13.7%	100.0%

7-3 地域ケア利用者の利用内容

パッケージ	全体	要介護5	要介護4	要介護3	要介護2	要介護1	要支援2	要支援1	
居住系	702 27.1%	61 37.9%	101 31.6%	159 32.8%	166 27.9%	183 24.3%	32 22.1%	0 0.0%	
小規模	379 14.7%	16 9.9%	29 9.1%	45 9.3%	89 15.0%	124 16.5%	50 34.5%	26 20.2%	
定期巡回	9 0.3%	0 0.0%	0 0.0%	0 0.0%	1 0.2%	8 1.1%	0 0.0%	0 0.0%	
複数 8割以上	H+D+S	58 2.2%	5 3.1%	6 1.9%	12 2.5%	10 1.7%	20 2.7%	5 3.4%	0 0.0%
	H+S	18 0.7%	3 1.9%	2 0.6%	4 0.8%	3 0.5%	4 0.5%	2 1.4%	0 0.0%
	D+S	223 8.6%	2 1.2%	18 5.6%	51 10.5%	61 10.3%	79 10.5%	9 6.2%	3 2.3%
	H+D	1,198 46.3%	74 46.0%	164 51.3%	214 44.1%	265 44.5%	334 44.4%	47 32.4%	100 77.5%
合計	2,587 100.0%	161 100.0%	320 100.0%	485 100.0%	595 100.0%	752 100.0%	145 100.0%	129 100.0%	



■居住系 □小規模 □定期巡回 □H+D+S ■H+S □D+S □H+D



8 比較指標一覧

指標項目		2017年02月分		
保険者属性	高齢者数	93,958		
	高齢化率	27.1%		
	後期高齢者割合	51.4%		
	認定者数	18,725		
	認定率	19.9%		
	受給実人員	15,301		
	受給率	81.7%		
	平均要介護度	1.79		
	介護費用総額(千円)	2,085,558		
	1人あたり費用額	136,302		
	高齢者1人あたり費用額	22,197		
	介護保険料基準月額	5,270		
要介護度3区分	人数(対総数)	人数重度率	16.5%	
		人数中度率	52.8%	
	費用(対総額)	費用重度率	32.3%	
		費用中度率	59.7%	
	水準	1人あたり重度費用額	267,286	
		1人あたり中度費用額	153,990	
1人あたり軽度費用額		35,709		
サービス機能3区分	人数(対総数)	人数施設率	17.3%	
		人数在宅率	82.7%	
		・人数居住率	6.4%	
	費用(対総額)	費用施設率	33.6%	
		費用在宅率	66.4%	
		・費用居住率	10.7%	
	水準	1人あたり施設費用額	264,768	
		1人あたり在宅費用額	109,392	
・1人あたり居住費用額		227,408		
・1人あたり在宅(居住除く)費用額		99,439		
重 度 (要介護4・5)	人数	重度率	人数重度率 ・施設重度率 ・在宅重度率	16.5% 53.5% 8.7%
		施設・在宅率	重度施設率	56.4%
			重度在宅率	43.6%
	費用	重度率	費用重度率 ・施設費用の重度率 ・在宅費用の重度率	32.3% 56.6% 19.9%
		施設・在宅率	重度費用の施設率	59.0%
			重度費用の在宅率	41.0%
	施設サービス	利用率 (対施設人数)	介護老人福祉施設	45.4%
			地域密着型介護老人福祉施設	2.3%
介護老人保健施設			44.6%	
介護療養型医療施設			7.6%	
重度率		介護老人福祉施設	63.4%	
		地域密着型介護老人福祉施設	74.2%	
居住サービス	利用率 (対居住人数)	介護老人保健施設	37.6%	
		介護療養型医療施設	82.8%	
		認知症対応型共同生活介護	71.2%	
平均要介護度		特定施設入居者生活介護	28.8%	
		地域密着型特定施設入居者生活介護	0.0%	
		施設利用者	3.53	
		在宅利用者	1.42	
対支給限度額比率	要介護度別	・居住利用者	2.31	
		全体	58.7%	
		軽度	39.4%	
	比率区分別	中・重度	63.4%	
		2割未満	10.7%	
	8割以上	22.9%		

指標項目		2017年02月分	
在宅サービス	主要サービス 利用率 (対在宅実人数)	訪問介護	26.1%
		・夜間訪問介護	0.0%
		訪問看護	3.6%
		通所介護	51.2%
		・認知症デイ	1.5%
		通所リハ	22.7%
	当該サービス 平均費用額	短期入所	6.0%
		訪問介護	36,667
		訪問看護	42,686
		通所介護	96,482
		通所リハ	57,619
	当該サービス 平均利用日数	短期入所	105,111
		訪問介護	9.7
		訪問看護	5.8
		通所介護	12.5
通所リハ		7.6	
サービスパッケージ	人数(対総数)	短期入所	12.6
		小規模多機能	2.5%
		H+D+S	0.6%
		D+S	2.5%
		H+D	17.2%
		Dのみ	37.6%
		Hのみ	9.3%
		その他	6.3%
	費用(対総額)	地域ケア率(再掲)	16.9%
		小規模多機能	3.1%
		H+D+S	0.8%
		D+S	3.0%
		H+D	17.5%
		Dのみ	24.6%
		Hのみ	3.8%
その他		2.4%	
水準	地域ケア率(再掲)	25.7%	
	小規模多機能	170,813	
	H+D+S	183,980	
	D+S	162,083	
	H+D	139,428	
	Dのみ	89,218	
	Hのみ	55,693	
	その他	51,872	
サービスパッケージ 複数・単機能	人数(対総数)	地域ケア率(再掲)	207,082
		複数機能	20.5%
		単機能・複数プラン	20.3%
	費用(対総額)	単機能・単プラン	32.9%
		複数機能	21.7%
		単機能・複数プラン	15.8%
	水準	単機能・単プラン	15.0%
		複数機能	143,859
		単機能・複数プラン	106,423
サービスパッケージ 対支給限度額比率	要介護5	単機能・単プラン	62,004
		小規模多機能	78.2%
		複数機能	75.6%
		単機能・複数プラン	69.1%
	要介護3	単機能・単プラン	70.6%
		小規模多機能	86.2%
		複数機能	75.3%
		単機能・複数プラン	64.4%
	要介護1	単機能・単プラン	64.0%
		小規模多機能	66.5%
		複数機能	67.2%
		単機能・複数プラン	54.3%
単機能・単プラン	49.4%		

※「・」は上段にある指標の下位指標である