

介護保険事業 [月別] 実績分析報告書

— 目 次 —

1	認定・受給の状況	・・・ 1
2	介護費用の基本構造	・・・ 2
3	要介護度別の施設・在宅割合	・・・ 4
4	施設・居住・地域密着型サービスの利用状況	・・・ 6
5	在宅サービスの利用状況	・・・ 9
	・ サービス種類別利用人数と費用	
	・ 要介護度別の対支給限度額比率	
	・ 要介護度別のサービス利用状況	
6	サービスパッケージによる利用状況	・・・ 15
	・ サービスパッケージによる介護費用構造	
	・ 複数機能・単機能分析	
	・ 訪問介護の身体介護と生活援助割合	
7	地域ケア率	・・・ 22
8	比較指標一覧	・・・ 24

保険者番号 418566
利用実績年月 2016年7月
取込審査月 2016年8月

「介護保険事業実績分析報告書」は、国保連合会から配信される「保険者向け給付実績情報(11100000.GSV)」データに基づき作成しています。

サービス利用の分析を目的としたため、費用額の算出にあたっては、報酬算定にかかわる「地域区分」を考慮していません（一律に1単位＝基本10円を採用）。ただし、介護予防・日常生活支援総合事業は、集計対象としない。

1 認定・受給の状況

1-1 要介護認定者と受給者数

高齢者数	認定者数	認定率	受給(利用)実人数	受給率
92,809人	18,659人	20.1%	15,420人	82.6%

1-2 要介護度別の受給者属性

(1) 性別

	要支援1	要支援2	要介護1	要介護2	要介護3	要介護4	要介護5	全体	平均要介護度
男性	535	613	1,099	640	608	336	234	4,065	1.76
	24.9%	24.2%	28.7%	28.8%	28.4%	23.2%	21.4%	26.4%	
女性	1,617	1,915	2,734	1,582	1,536	1,110	861	11,355	1.81
	75.1%	75.8%	71.3%	71.2%	71.6%	76.8%	78.6%	73.6%	
合計	2,152	2,528	3,833	2,222	2,144	1,446	1,095	15,420	1.80
	100.0%	100.0%	100.0%	100.0%	100.0%	100.0%	100.0%	100.0%	

(2) 年齢別

	要支援1	要支援2	要介護1	要介護2	要介護3	要介護4	要介護5	全体	平均要介護度
65歳未満	52	51	97	75	50	25	29	379	1.80
	2.4%	2.0%	2.5%	3.4%	2.3%	1.7%	2.6%	2.5%	
65-69歳	86	100	180	85	66	48	38	603	1.66
	4.0%	4.0%	4.7%	3.8%	3.1%	3.3%	3.5%	3.9%	
70-74歳	132	122	218	107	99	75	39	792	1.67
	6.1%	4.8%	5.7%	4.8%	4.6%	5.2%	3.6%	5.1%	
75-79歳	307	289	421	233	208	121	101	1,680	1.62
	14.3%	11.4%	11.0%	10.5%	9.7%	8.4%	9.2%	10.9%	
80-84歳	599	631	853	440	389	258	178	3,348	1.58
	27.8%	25.0%	22.3%	19.8%	18.1%	17.8%	16.3%	21.7%	
85-89歳	658	778	1,096	593	570	342	276	4,313	1.69
	30.6%	30.8%	28.6%	26.7%	26.6%	23.7%	25.2%	28.0%	
90歳以上	318	557	968	689	762	577	434	4,305	2.19
	14.8%	22.0%	25.3%	31.0%	35.5%	39.9%	39.6%	27.9%	
合計	2,152	2,528	3,833	2,222	2,144	1,446	1,095	15,420	1.80
	100.0%	100.0%	100.0%	100.0%	100.0%	100.0%	100.0%	100.0%	

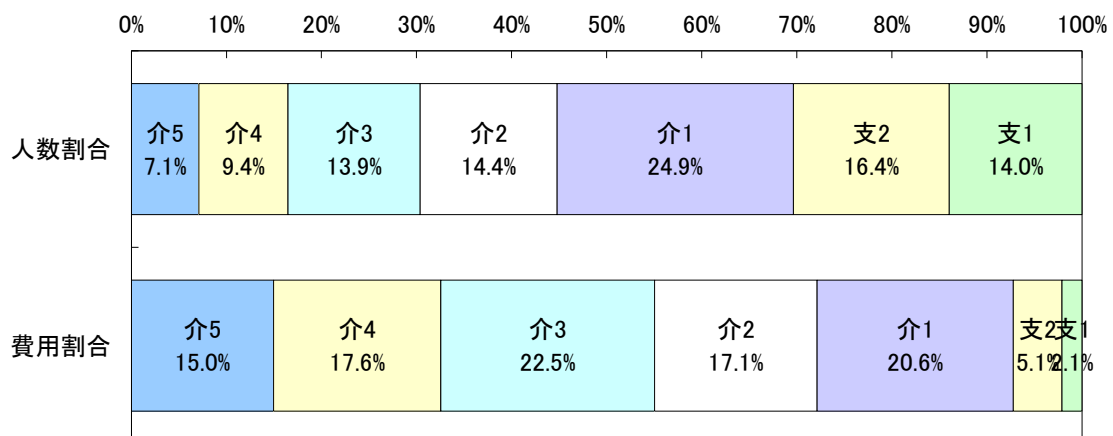
2 介護費用の基本構造

2-1 要介護度別の介護費用の基本構造

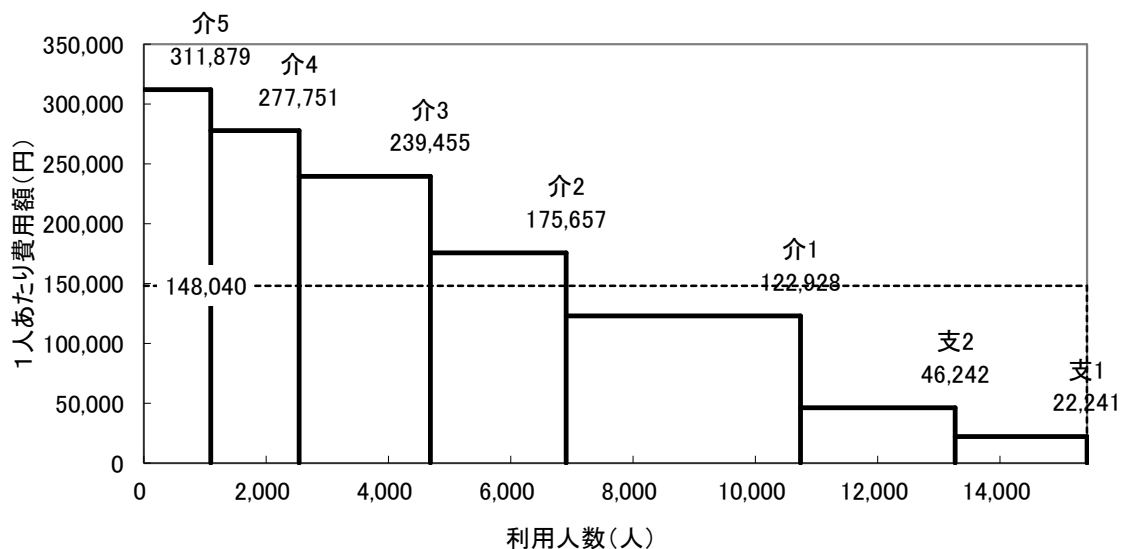
7区分	要介護5	要介護4	要介護3	要介護2	要介護1	要支援2	要支援1	合計
利用人数(人)	1,095	1,446	2,144	2,222	3,833	2,528	2,152	15,420
人数割合	7.1%	9.4%	13.9%	14.4%	24.9%	16.4%	14.0%	100.0%
費用総額(千円)	341,507	401,628	513,391	390,310	471,185	116,899	47,863	2,282,783
費用割合	15.0%	17.6%	22.5%	17.1%	20.6%	5.1%	2.1%	100.0%
1人あたり費用額(円)	311,879	277,751	239,455	175,657	122,928	46,242	22,241	148,040
3区分	重度		中度			軽度		合計
利用人数(人)	2,541		8,199			4,680		15,420
人数割合	16.5%		53.2%			30.4%		100.0%
費用総額(千円)	743,135		1,374,886			164,762		2,282,783
費用割合	32.6%		60.2%			7.2%		100.0%
1人あたり費用額(円)	292,458		167,689			35,206		148,040

※各費用総額に特定入所(居)者介護サービス費は含まない

<利用人数割合と費用割合>



<要介護度別費用構造図>

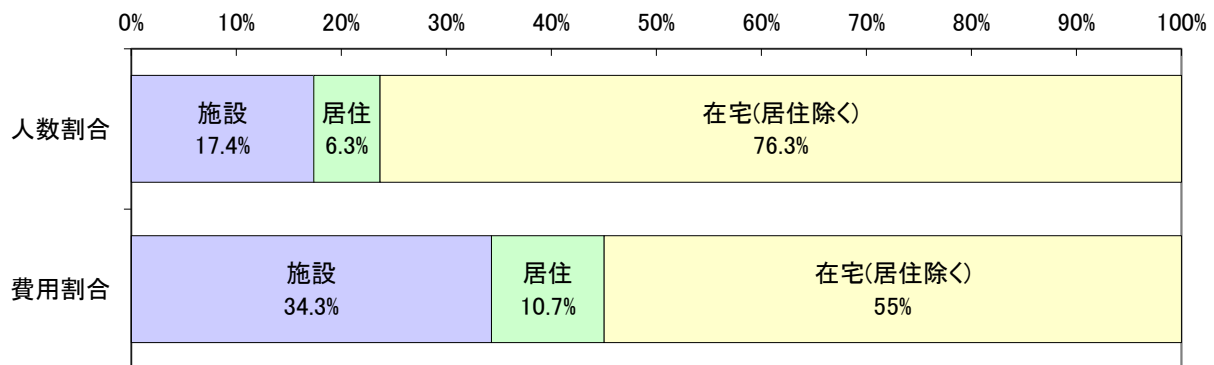


2-2 施設・居住・在宅(居住除く)別の介護費用の基本構造

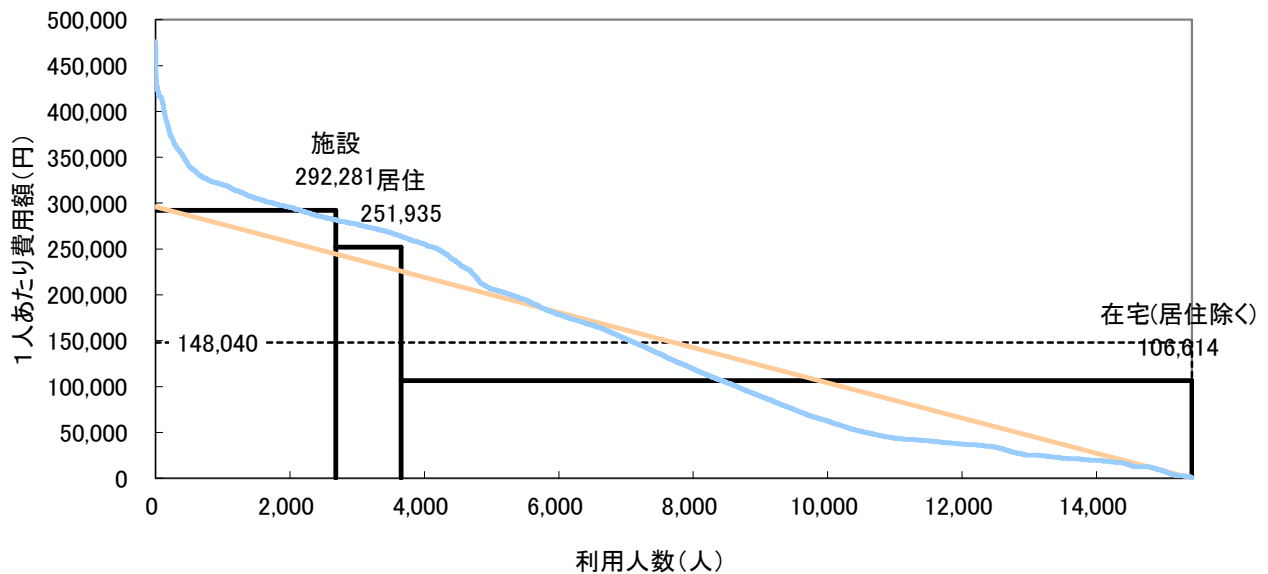
	施設	在宅		合計	
		居住	在宅(居住除く)		
利用人数(人)	2,679	12,741	973	11,768	15,420
人数割合	17.4%	82.6%	6.3%	76.3%	100.0%
費用総額(千円)	783,021	1,499,762	245,132	1,254,630	2,282,783
費用割合	34.3%	65.7%	10.7%	55.0%	100.0%
1人あたり費用額(円)	292,281	117,711	251,935	106,614	148,040
平均要介護度	3.51	1.44	2.34	1.36	1.80

注)サービス利用の重複は考慮していない。

<利用人数割合と費用割合>



<施設・居住・在宅別費用構造図>



利用人数を共通(底辺)とする4種類の面積で費用総額を表した図である。
なお曲線は実際の利用者を費用額降順に並べた分布である。

3 要介護度別の施設・在宅割合

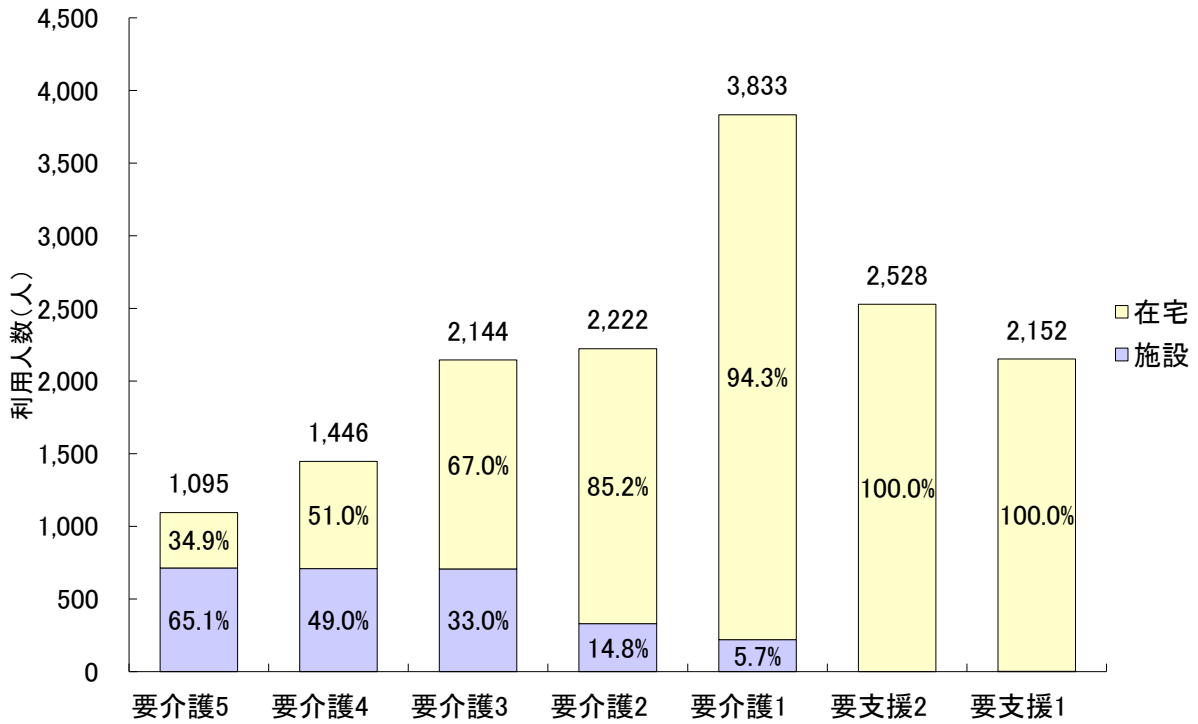
3-1 要介護度別の施設・在宅利用者の割合

		要介護5	要介護4	要介護3	要介護2	要介護1	要支援2	要支援1	合計
利用 人数 (人)	施設	713	709	707	329	220	0	1	2,679
	在宅	382	737	1,437	1,893	3,613	2,528	2,151	12,741
	居住	82	141	203	197	271	55	24	973
	合計	1,095	1,446	2,144	2,222	3,833	2,528	2,152	15,420
施設・ 在宅 割合	施設	65.1%	49.0%	33.0%	14.8%	5.7%	0.0%	0.0%	17.4%
	在宅	34.9%	51.0%	67.0%	85.2%	94.3%	100.0%	100.0%	82.6%
	居住	7.5%	9.8%	9.5%	8.9%	7.1%	2.2%	1.1%	6.3%
	合計	100.0%	100.0%	100.0%	100.0%	100.0%	100.0%	100.0%	100.0%
要 介 護 度 分 布	施設	26.6%	26.5%	26.4%	12.3%	8.2%	0.0%	0.0%	100.0%
	在宅	3.0%	5.8%	11.3%	14.9%	28.4%	19.8%	16.9%	100.0%
	居住	8.4%	14.5%	20.9%	20.2%	27.9%	5.7%	2.5%	100.0%
	合計	7.1%	9.4%	13.9%	14.4%	24.9%	16.4%	14.0%	100.0%

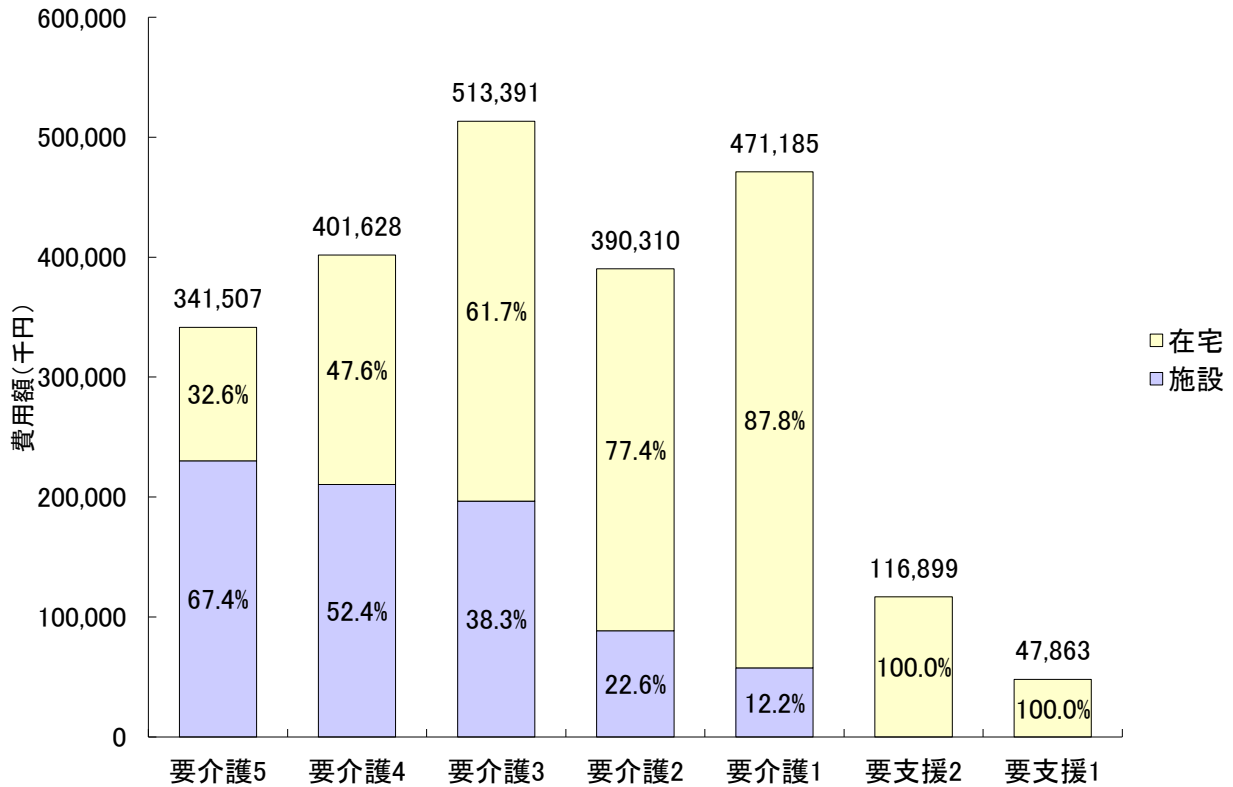
3-2 要介護度別の施設・在宅費用の割合

		要介護5	要介護4	要介護3	要介護2	要介護1	要支援2	要支援1	合計
費用 額 (千 円)	施設	230,292	210,330	196,544	88,398	57,457	0	0	783,021
	在宅	111,215	191,298	316,848	301,911	413,727	116,899	47,863	1,499,762
	居住	23,236	38,754	55,462	51,644	65,246	9,176	1,615	245,132
	合計	341,507	401,628	513,391	390,310	471,185	116,899	47,863	2,282,783
施設・ 在宅 割合	施設	67.4%	52.4%	38.3%	22.6%	12.2%	0.0%	0.0%	34.3%
	在宅	32.6%	47.6%	61.7%	77.4%	87.8%	100.0%	100.0%	65.7%
	居住	6.8%	9.6%	10.8%	13.2%	13.8%	7.8%	3.4%	10.7%
	合計	100.0%	100.0%	100.0%	100.0%	100.0%	100.0%	100.0%	100.0%
要 介 護 度 分 布	施設	29.4%	26.9%	25.1%	11.3%	7.3%	0.0%	0.0%	100.0%
	在宅	7.4%	12.8%	21.1%	20.1%	27.6%	7.8%	3.2%	100.0%
	居住	9.5%	15.8%	22.6%	21.1%	26.6%	3.7%	0.7%	100.0%
	合計	15.0%	17.6%	22.5%	17.1%	20.6%	5.1%	2.1%	100.0%

<要介護度別の施設・在宅利用者の割合>



<要介護度別の施設・在宅費用の割合>



4 施設・居住・地域密着型サービスの利用状況

4-1 施設・居住サービスの基本指標

		利用人数 (人)	人数 割合	費用総額 (千円)	費用 割合	1人あたり 費用額
施設	介護老人福祉施設	1,208	45.0%	326,937	41.8%	270,643
	地域密着型 介護老人福祉施設	64	2.4%	19,307	2.5%	301,666
	介護老人保健施設	1,209	45.1%	359,308	46.0%	297,195
	介護療養型医療施設	202	7.5%	76,230	9.8%	377,376
	合計	2,683	100.0%	781,782	100.0%	291,384
居住	認知症対応型 共同生活介護	702	72.1%	191,400	79.8%	272,650
	特定施設入居者 生活介護	271	27.9%	48,436	20.2%	178,730
	地域密着型特定施設 入居者生活介護	0	0.0%	0	0.0%	0
	合計	973	100.0%	239,836	100.0%	246,492

4-2 施設・居住サービス利用者の要介護度分布

		軽度	要介護1	要介護2	要介護3	要介護4	要介護5	合計	重度率	平均 要介護度
施設	介護老人福祉施設	0	23	89	342	372	382	1,208	62.4%	3.83
		0.0%	1.9%	7.4%	28.3%	30.8%	31.6%	100.0%		
	地域密着型 介護老人福祉施設	0	0	5	11	27	21	64	75.0%	4.00
		0.0%	0.0%	7.8%	17.2%	42.2%	32.8%	100.0%		
	介護老人保健施設	0	192	230	327	261	199	1,209	38.0%	3.04
		0.0%	15.9%	19.0%	27.0%	21.6%	16.5%	100.0%		
介護療養型医療施設	0	5	5	29	51	112	202	80.7%	4.29	
	0.0%	2.5%	2.5%	14.4%	25.2%	55.4%	100.0%			
合計		0	220	329	709	711	714	2,683	53.1%	3.51
		0.0%	8.2%	12.3%	26.4%	26.5%	26.6%	100.0%		
居住	認知症対応型 共同生活介護	22	190	152	164	112	62	702	24.8%	2.50
		3.1%	27.1%	21.7%	23.4%	16.0%	8.8%	100.0%		
	特定施設入居者 生活介護	57	81	45	39	29	20	271	18.1%	1.94
		21.0%	29.9%	16.6%	14.4%	10.7%	7.4%	100.0%		
	地域密着型特定施設 入居者生活介護	0	0	0	0	0	0	0	0.0%	0.00
		0.0%	0.0%	0.0%	0.0%	0.0%	0.0%	0.0%		
合計		79	271	197	203	141	82	973	22.9%	2.34
		8.1%	27.9%	20.2%	20.9%	14.5%	8.4%	100.0%		

※重度率とは、全体に対する要介護4・5の割合を示している。

4-3 地域密着型サービスの基本指標

		利用人数 (人)	人数 割合	費用総額 (千円)	費用 割合	1人あたり 費用額
介護保険給付		15,420	100.0%	2,282,783	100.0%	148,040
地域密着型サービス		2,544	16.5%	461,630	20.2%	181,459
施設	地域密着型 介護老人福祉施設	64	0.4%	19,307	0.8%	301,666
居住	認知症対応型 共同生活介護	702	4.6%	191,528	8.4%	272,832
	地域密着型特定施設 入居者生活介護	0	0.0%	0	0.0%	0
在宅	認知症デイ	202	1.3%	22,106	1.0%	109,434
	地域密着型デイ	1,178	7.6%	161,899	7.1%	137,436
	小規模多機能型 居宅介護	372	2.4%	62,420	2.7%	167,795
		複合型サービス	18	0.1%	3,537	0.2%
	定期巡回・随時対応型 訪問介護看護	8	0.1%	834	0.0%	104,214
	夜間訪問介護	0	0.0%	0	0.0%	0

4-4 地域密着型サービス利用者の要介護度分布

		軽度	要介護1	要介護2	要介護3	要介護4	要介護5	合計	平均要介護度
施設	地域密着型 介護老人福祉施設	0	0	5	11	27	21	64	4.00
		0.0%	0.0%	7.8%	17.2%	42.2%	32.8%	100.0%	
居住	認知症対応型 共同生活介護	22	190	152	164	112	62	702	2.50
		3.1%	27.1%	21.7%	23.4%	16.0%	8.8%	100.0%	
	地域密着型特定施設 入居者生活介護	0	0	0	0	0	0	0	0.00
		0.0%	0.0%	0.0%	0.0%	0.0%	0.0%	0.0%	
在宅	認知症デイ	19	77	32	38	31	5	202	2.04
		9.4%	38.1%	15.8%	18.8%	15.3%	2.5%	100.0%	
	地域密着型デイ	0	497	277	218	108	78	1,178	2.15
		0.0%	42.2%	23.5%	18.5%	9.2%	6.6%	100.0%	
	小規模多機能型 居宅介護	65	118	91	48	33	17	372	1.84
		17.5%	31.7%	24.5%	12.9%	8.9%	4.6%	100.0%	
複合型サービス	0	5	5	5	1	2	18	2.44	
	0.0%	27.8%	27.8%	27.8%	5.6%	11.1%	100.0%		
定期巡回・随時対応型 訪問介護看護	0	5	2	0	0	1	8	1.75	
	0.0%	62.5%	25.0%	0.0%	0.0%	12.5%	100.0%		
夜間訪問介護	0	0	0	0	0	0	0	0.00	
	0.0%	0.0%	0.0%	0.0%	0.0%	0.0%	0.0%		
全体		106	892	564	484	312	186	2,544	2.24
		4.2%	35.1%	22.2%	19.0%	12.3%	7.3%	100.0%	

4-5 特定入所(居)者介護サービス費の状況

(1) 特定入所(居)者介護サービス費用割合

	特定入所(居)者 介護サービス費(千円)	介護費用総額(千円)	割合
費用	78,935	2,282,783	3.5%

※介護費用総額に、特定入所(居)者介護サービス費用は含まれない

(2) 特定入所(居)者の利用者負担段階別割合

サービス種類	特定入所(居)者 利用者負担段階				全利用者数
	1段階	2段階	3段階	計	
短期入所	8人	186人	76人	270人	844人
	0.9%	22.0%	9.0%	32.0%	100.0%
介護老人福祉施設(特養)	39人	707人	194人	940人	1,272人
	3.1%	55.6%	15.3%	73.9%	100.0%
介護老人保健施設(老健)	22人	422人	163人	607人	1,209人
	1.8%	34.9%	13.5%	50.2%	100.0%
介護療養型医療施設(療養型)	5人	63人	27人	95人	202人
	2.5%	31.2%	13.4%	47.0%	100.0%
全体	74人	1,378人	460人	1,912人	3,527人
	2.1%	39.1%	13.0%	54.2%	100.0%

※負担限度額が300円未満の利用者は、1段階としている

<利用者負担段階別割合(全体)>

1段階	2段階	3段階	
2.1%	39.1%	13.0%	45.8%

(3) 特定入所(居)者介護サービス費用の食費・居住費の割合

サービス種類	特定入所(居)者金額					
	食費 (千円)	割合	居住費 (千円)	割合	合計 (千円)	割合
短期入所	3,707	54.2%	3,137	45.8%	6,844	100.0%
介護老人福祉施設(特養)	27,632	56.1%	21,664	43.9%	49,296	100.0%
介護老人保健施設(老健)	16,599	83.3%	3,318	16.7%	19,917	100.0%
介護療養型医療施設(療養型)	2,572	89.4%	306	10.6%	2,878	100.0%
全体	50,510	64.0%	28,425	36.0%	78,935	100.0%

※金額は、利用者負担額を除く

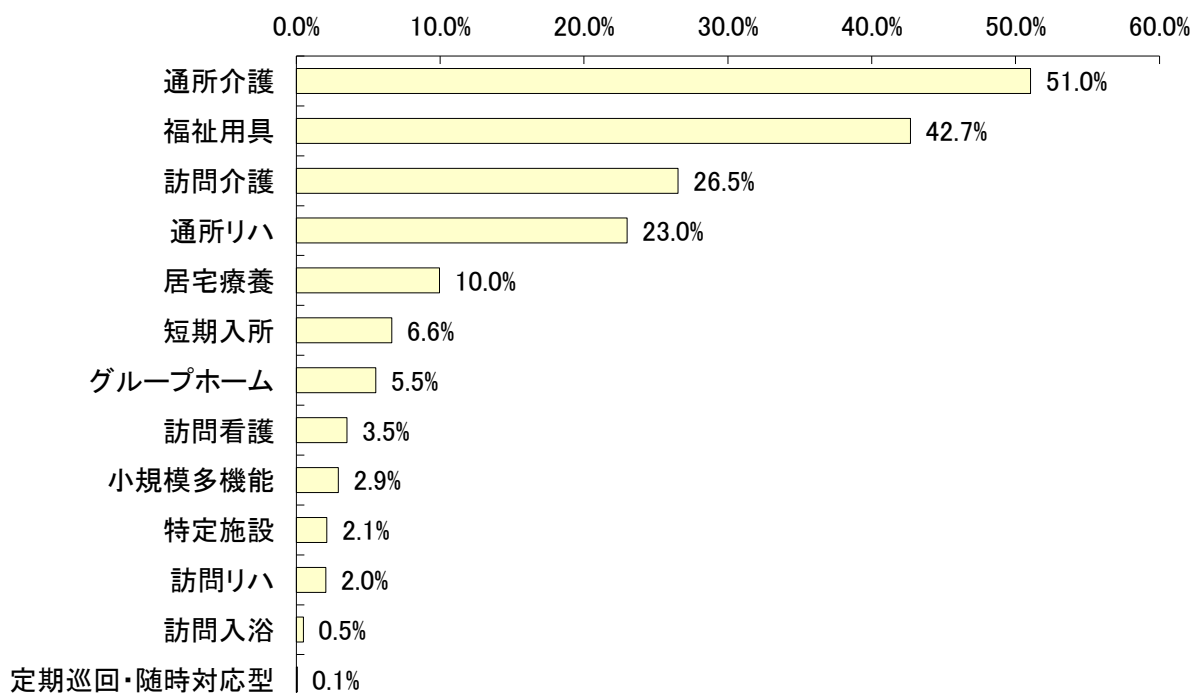
5 在宅サービスの利用状況

5-1 在宅サービス種類別の利用人数

サービス名		予防給付 (人)	利用率	介護給付 (人)	利用率	全体 (人)	利用率	平均 要介護度
訪問	訪問介護	1,399	29.9%	1,981	24.6%	3,380	26.5%	1.31
	夜間訪問	0	0.0%	0	0.0%	0	0.0%	0.00
	訪問入浴	2	0.0%	62	0.8%	64	0.5%	3.62
	訪問看護	87	1.9%	362	4.5%	449	3.5%	2.01
	訪問リハ	53	1.1%	207	2.6%	260	2.0%	2.22
	居宅療養	120	2.6%	1,148	14.2%	1,268	10.0%	2.36
通所	通所介護	1,987	42.5%	4,517	56.0%	6,504	51.0%	1.54
	認知症デイ	19	0.4%	183	2.3%	202	1.6%	2.04
	地域密着型デイ	0	0.0%	1,178	14.6%	1,178	9.2%	2.15
	通所リハ	1,244	26.6%	1,685	20.9%	2,929	23.0%	1.15
短期	短期入所	70	1.5%	774	9.6%	844	6.6%	2.28
	生活介護	58	1.2%	699	8.7%	757	5.9%	2.31
	療養介護	12	0.3%	85	1.1%	97	0.8%	2.09
福祉用具		1,579	33.7%	3,860	47.9%	5,439	42.7%	1.72
居宅 包括	定期巡回・随時対応型	0	0.0%	8	0.1%	8	0.1%	1.75
	小規模多機能	65	1.4%	307	3.8%	372	2.9%	1.84
	複合型サービス	0	0.0%	18	0.2%	18	0.1%	2.44
居住	グループホーム	22	0.5%	681	8.4%	703	5.5%	2.50
	特定施設	57	1.2%	214	2.7%	271	2.1%	1.94
	小規模特定施設	0	0.0%	0	0.0%	0	0.0%	0.00
合計(延べ人数)		6,685	142.9%	15,806	196.1%	22,491	176.5%	-
合計		4,679	100.0%	8,062	100.0%	12,741	100.0%	1.44
予防・介護給付割合		36.7%		63.3%		100.0%		-

※訪問介護は、夜間訪問介護利用者数を含む

<在宅サービス利用率（全体上位順）>

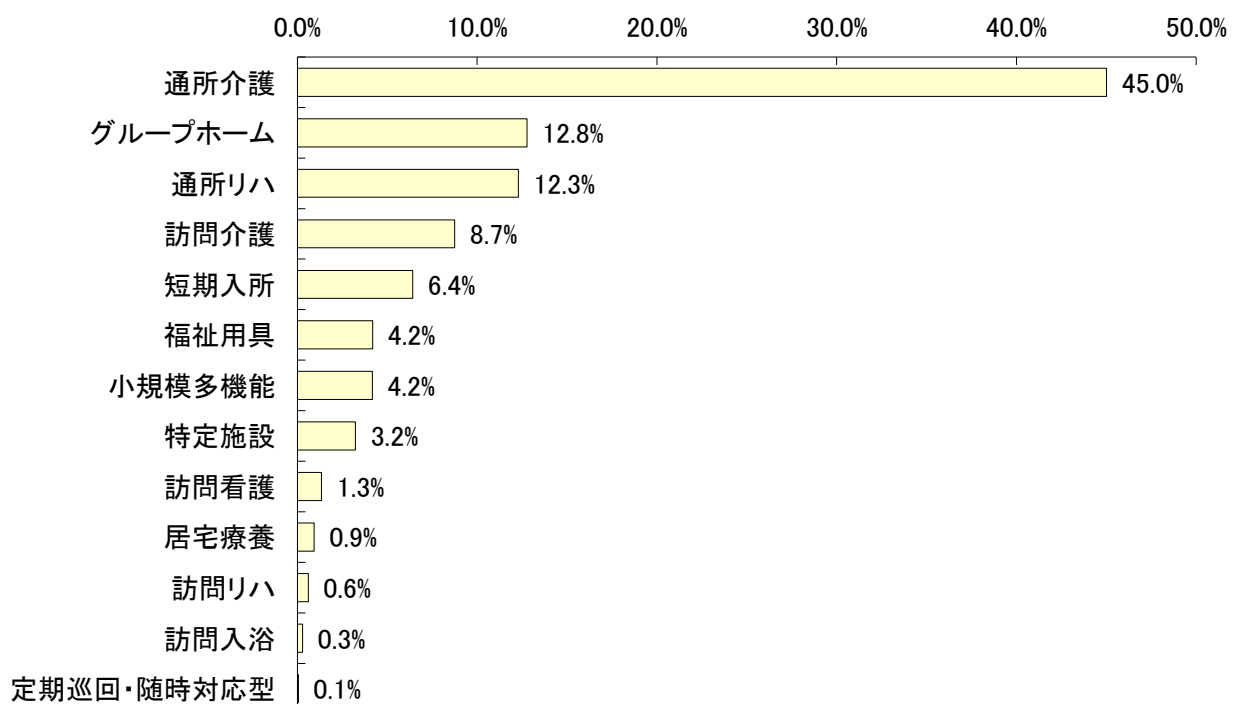


5-2 在宅サービス種類別の費用額

サービス名		予防給付 (千円)	費用 割合	介護給付 (千円)	費用 割合	全 体 (千円)	費用 割合	1人あたり 費用額
訪問	訪問介護	29,421	17.9%	101,679	7.6%	131,100	8.7%	38,787
	夜間訪問	0	0.0%	0	0.0%	0	0.0%	0
	訪問入浴	60	0.0%	4,264	0.3%	4,325	0.3%	67,575
	訪問看護	2,798	1.7%	17,254	1.3%	20,052	1.3%	44,660
	訪問リハ	1,820	1.1%	7,160	0.5%	8,980	0.6%	34,539
	居宅療養	1,248	0.8%	12,728	1.0%	13,976	0.9%	11,022
通所	通所介護	57,729	35.0%	617,531	46.3%	675,260	45.0%	103,822
	認知症デイ	1,215	0.7%	20,890	1.6%	22,106	1.5%	109,434
	地域密着型デイ	0	0.0%	161,899	12.1%	161,899	10.8%	137,436
	通所リハ	42,180	25.6%	142,022	10.6%	184,202	12.3%	62,889
短期	短期入所	3,088	1.9%	92,995	7.0%	96,083	6.4%	113,842
	生活介護	2,408	1.5%	86,516	6.5%	88,924	5.9%	117,469
	療養介護	680	0.4%	6,479	0.5%	7,159	0.5%	73,805
福祉用具		11,223	6.8%	51,525	3.9%	62,748	4.2%	11,537
居宅 包括	定期巡回・随時対応型	0	0.0%	834	0.1%	834	0.1%	104,214
	小規模多機能	4,678	2.8%	57,742	4.3%	62,420	4.2%	167,795
	複合型サービス	0	0.0%	3,537	0.3%	3,537	0.2%	196,498
居住	グループホーム	5,646	3.4%	185,883	13.9%	191,528	12.8%	272,444
	特定施設	4,872	3.0%	43,564	3.3%	48,436	3.2%	178,730
	小規模特定施設	0	0.0%	0	0.0%	0	0.0%	0
合 計		164,762	100.0%	1,335,183	100.0%	1,499,945	100.0%	117,726
予防・介護給付割合			11.0%		89.0%		100.0%	-

※訪問介護は、夜間訪問介護費用額を含む

<在宅サービス費用割合（全体上位順）>

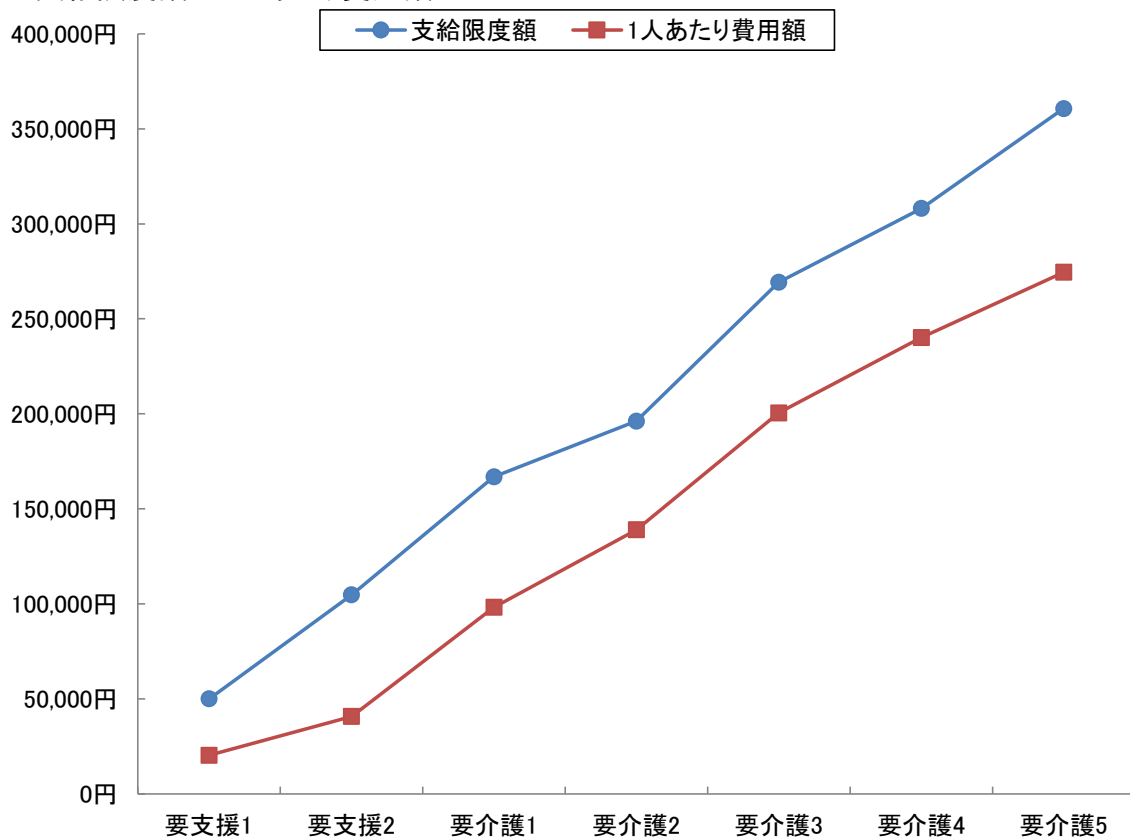


5-3 要介護度別在宅(居住除く)利用者の対支給限度額比率

要介護度	人数 (人) A	費用総額 (千円) B	1人あたり 費用額(円) C(B/A)	支給限度額 (円) D	対支給限度額 比率 C/D
要支援1	2,126	43,250	20,343	50,030	40.7%
要支援2	2,471	100,747	40,772	104,730	38.9%
要介護1	3,345	328,586	98,232	166,920	58.8%
要介護2	1,706	237,082	138,969	196,160	70.8%
要介護3	1,235	247,614	200,497	269,310	74.4%
要介護4	601	144,358	240,197	308,060	78.0%
要介護5	303	83,169	274,484	360,650	76.1%
軽度	4,597	143,997	31,324	-	39.4%
中・重度	7,190	1,040,809	144,758	-	68.5%
全体	11,787	1,184,806	100,518	-	62.8%

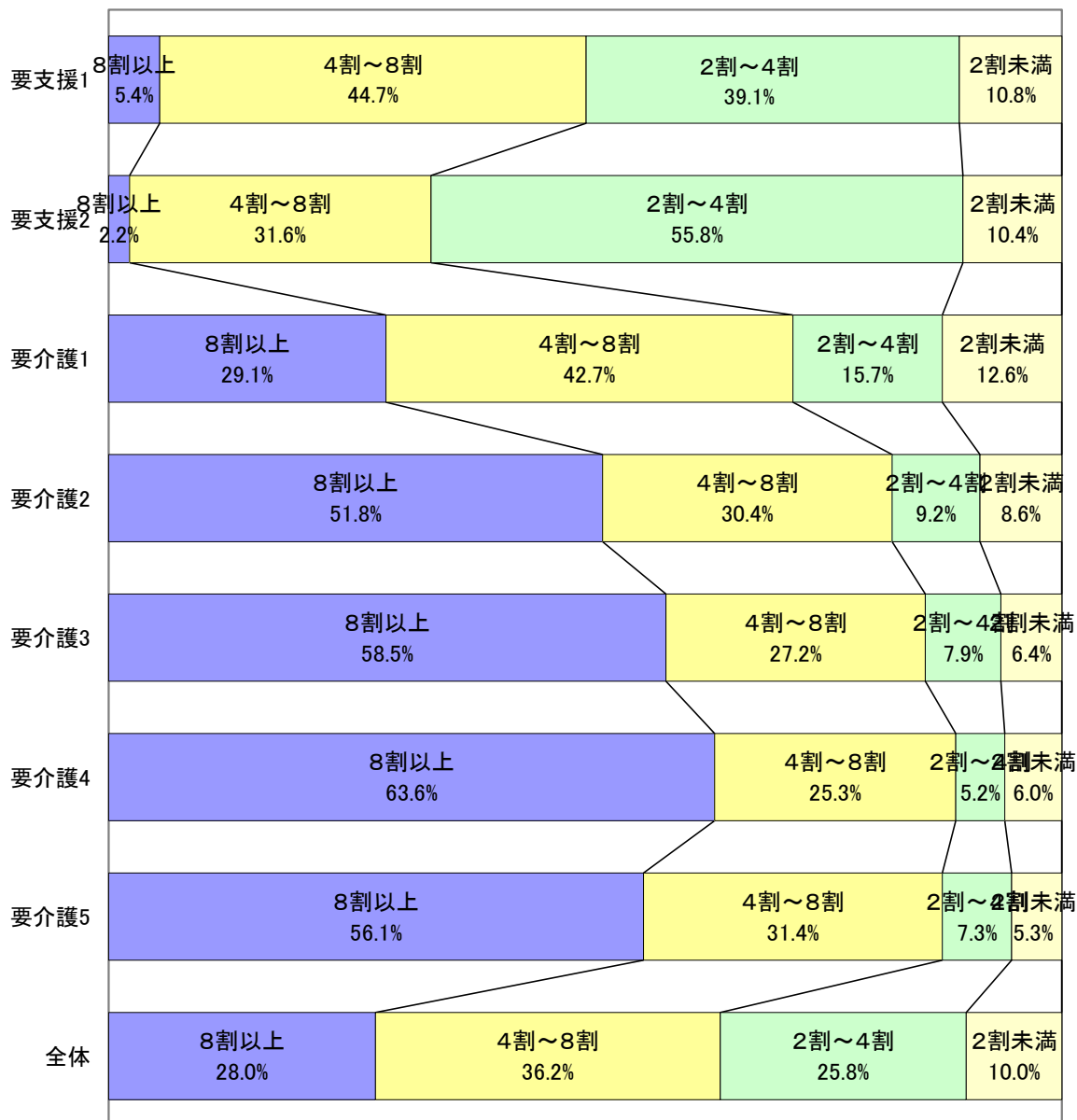
※対象となるサービスは、訪問介護、訪問入浴、訪問看護、訪問リハ、通所介護、通所リハ、福祉用具、短期入所、夜間訪問、認知症デイ、地域密着型デイ、小規模多機能、GH短期の13種類

<支給限度額と1人あたり費用額>



5-4 対支給限度額比率区別の利用割合

対支給限度額比率の区分	要支援1	要支援2	要介護1	要介護2	要介護3	要介護4	要介護5	全体
8割以上	114	54	973	884	722	382	170	3,299
	5.4%	2.2%	29.1%	51.8%	58.5%	63.6%	56.1%	28.0%
4～8割	951	782	1,428	518	336	152	95	4,262
	44.7%	31.6%	42.7%	30.4%	27.2%	25.3%	31.4%	36.2%
2～4割	832	1,378	524	157	98	31	22	3,042
	39.1%	55.8%	15.7%	9.2%	7.9%	5.2%	7.3%	25.8%
2割未満	229	257	420	147	79	36	16	1,184
	10.8%	10.4%	12.6%	8.6%	6.4%	6.0%	5.3%	10.0%
合計	2,126	2,471	3,345	1,706	1,235	601	303	11,787
	100.0%	100.0%	100.0%	100.0%	100.0%	100.0%	100.0%	100.0%

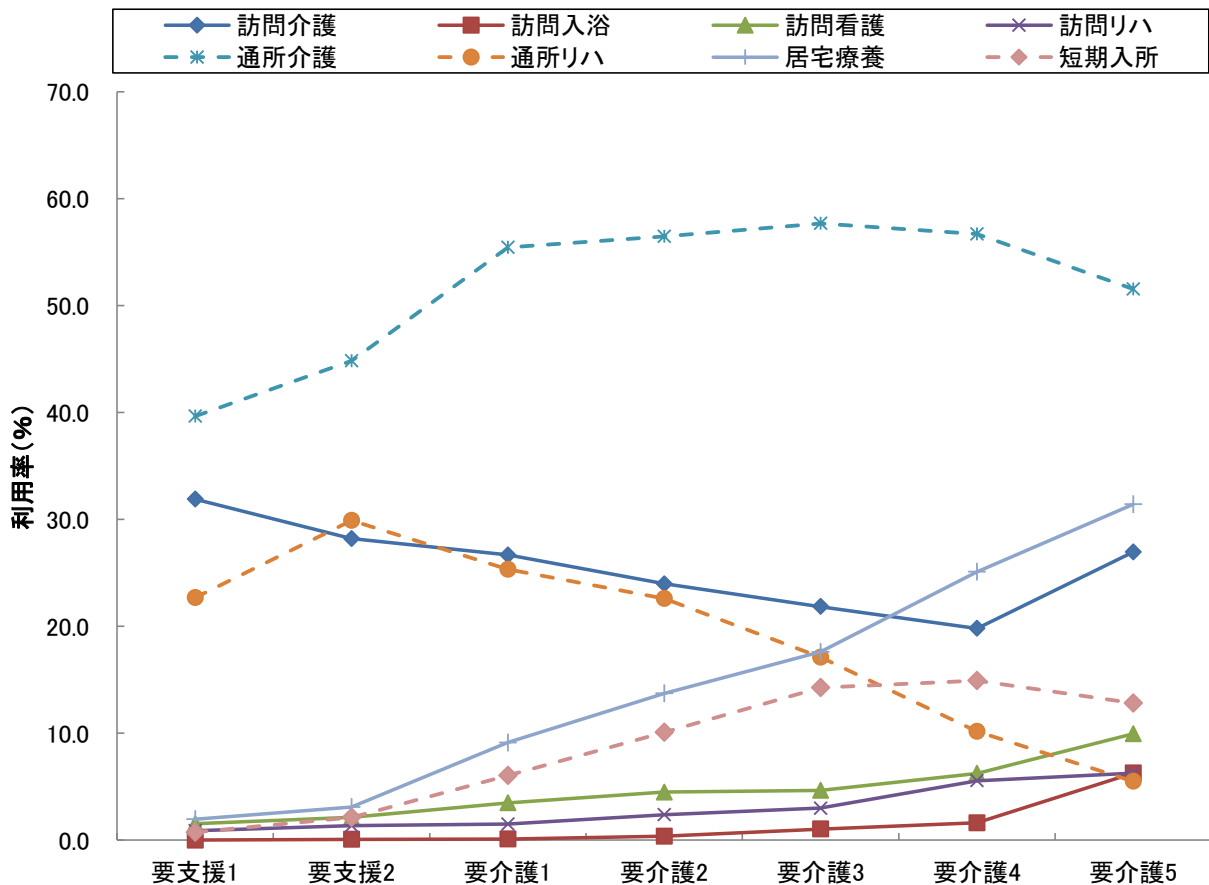


5-5 要介護度別の在宅サービス利用率

サービス名	全体		要支援1		要支援2		要介護1		要介護2		要介護3		要介護4		要介護5	
	利用人数(人)	利用率(%)	利用人数(人)	利用率(%)	利用人数(人)	利用率(%)	利用人数(人)	利用率(%)	利用人数(人)	利用率(%)	利用人数(人)	利用率(%)	利用人数(人)	利用率(%)	利用人数(人)	利用率(%)
訪問介護	3,380	26.5	686	31.9	713	28.2	964	26.7	454	24.0	314	21.9	146	19.8	103	27.0
訪問入浴	64	0.5	0	0.0	2	0.1	4	0.1	7	0.4	15	1.0	12	1.6	24	6.3
訪問看護	449	3.5	33	1.5	54	2.1	126	3.5	85	4.5	67	4.7	46	6.2	38	9.9
訪問リハ	260	2.0	19	0.9	34	1.3	54	1.5	45	2.4	43	3.0	41	5.6	24	6.3
居宅療養	1,268	10.0	42	2.0	78	3.1	330	9.1	260	13.7	253	17.6	185	25.1	120	31.4
通所介護	6,504	51.0	853	39.7	1,134	44.9	2,004	55.5	1,069	56.5	829	57.7	418	56.7	197	51.6
通所リハ	2,929	23.0	488	22.7	756	29.9	915	25.3	428	22.6	246	17.1	75	10.2	21	5.5
短期入所	844	6.6	16	0.7	54	2.1	219	6.1	191	10.1	205	14.3	110	14.9	49	12.8
福祉用具	5,439	42.7	663	30.8	916	36.2	1,316	36.4	1,066	56.3	812	56.5	440	59.7	226	59.2
定期巡回	8	0.1	0	0.0	0	0.0	5	0.1	2	0.1	0	0.0	0	0.0	1	0.3
小規模多機能	372	2.9	21	1.0	44	1.7	118	3.3	91	4.8	48	3.3	33	4.5	17	4.5
グループホーム	703	5.5	0	0.0	22	0.9	191	5.3	152	8.0	164	11.4	112	15.2	62	16.2
特定施設	271	2.1	24	1.1	33	1.3	81	2.2	45	2.4	39	2.7	29	3.9	20	5.2
実人数	12,741	-	2,151	-	2,528	-	3,613	-	1,893	-	1,437	-	737	-	382	-

※地域密着型サービスは、以下のように分類し集計している

夜間訪問介護→訪問介護、認知症デイ→通所介護、地域密着型デイ→通所介護、小規模多機能及び複合型サービス→小規模多機能、小規模特定施設→特定施設、地域密着グループホーム短期利用及び特定施設短期利用→短期入所

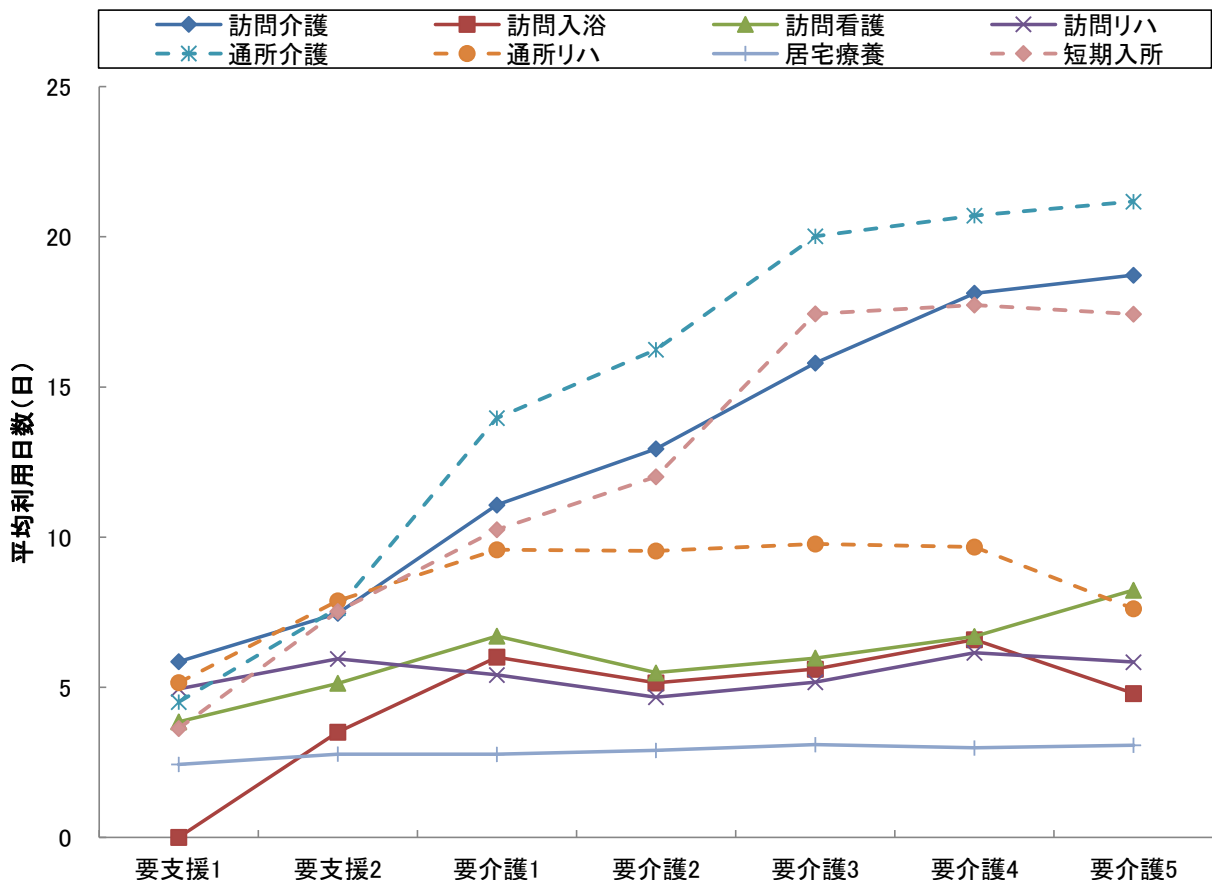


5-6 要介護度別の在宅サービス利用水準

サービス名	全体		要支援1		要支援2		要介護1		要介護2		要介護3		要介護4		要介護5	
	1人あたり費用額(円)	平均利用日数(日)	1人あたり費用額(円)	平均利用日数(日)	1人あたり費用額(円)	平均利用日数(日)	1人あたり費用額(円)	平均利用日数(日)	1人あたり費用額(円)	平均利用日数(日)	1人あたり費用額(円)	平均利用日数(日)	1人あたり費用額(円)	平均利用日数(日)	1人あたり費用額(円)	平均利用日数(日)
訪問介護	38,787	10.5	18,109	5.9	23,841	7.5	34,622	11.1	45,660	12.9	69,059	15.8	88,866	18.1	125,382	18.7
訪問入浴	67,575	5.4	0	0.0	30,180	3.5	76,560	6.0	65,383	5.1	70,196	5.6	83,863	6.6	60,050	4.8
訪問看護	44,660	6.1	25,056	3.8	36,502	5.1	44,440	6.7	38,945	5.5	46,638	6.0	54,968	6.7	70,828	8.2
訪問リハ	34,539	5.4	29,133	4.9	37,247	5.9	34,782	5.4	29,946	4.7	33,195	5.2	39,840	6.1	36,403	5.8
居宅療養	11,022	2.9	9,223	2.4	11,034	2.8	10,510	2.8	11,019	2.9	11,467	3.1	11,139	3.0	11,941	3.1
通所介護	103,822	13.4	18,851	4.5	36,728	7.6	95,903	14.0	128,213	16.2	181,954	20.0	213,075	20.7	245,564	21.2
通所リハ	62,889	8.4	21,694	5.1	41,790	7.9	75,035	9.6	86,951	9.5	103,213	9.8	116,392	9.7	96,676	7.6
短期入所	113,842	13.5	20,329	3.6	51,163	7.5	75,020	10.3	94,925	12.0	152,334	17.4	167,830	17.7	178,473	17.4
定期巡回	104,214	23.5	0	0.0	0	0.0	66,470	25.0	105,950	16.0	0	0.0	0	0.0	289,460	31.0
小規模多機能	167,795	22.2	49,839	14.3	82,532	17.5	128,898	21.9	182,066	23.1	243,427	23.4	274,420	27.8	307,258	27.1
グループホーム	272,444	30.0	0	0.0	256,614	30.9	260,805	30.3	273,612	30.1	279,814	30.2	275,937	29.1	285,252	29.4
特定施設	178,730	30.0	62,582	30.4	102,125	30.0	177,233	30.3	194,781	29.8	218,394	30.2	235,754	29.9	254,425	29.3
水準平均	117,711	16.0	22,252	5.5	46,242	9.3	114,511	17.3	159,488	20.7	220,492	25.2	259,564	27.4	291,139	28.6

※地域密着型サービスは、以下のように分類し集計している

夜間訪問介護→訪問介護、認知症デイ→通所介護、地域密着型デイ→通所介護、小規模多機能及び複合型サービス→小規模多機能、小規模特定施設→特定施設、地域密着グループホーム短期利用及び特定施設短期利用→短期入所



6 サービスパッケージによる利用状況

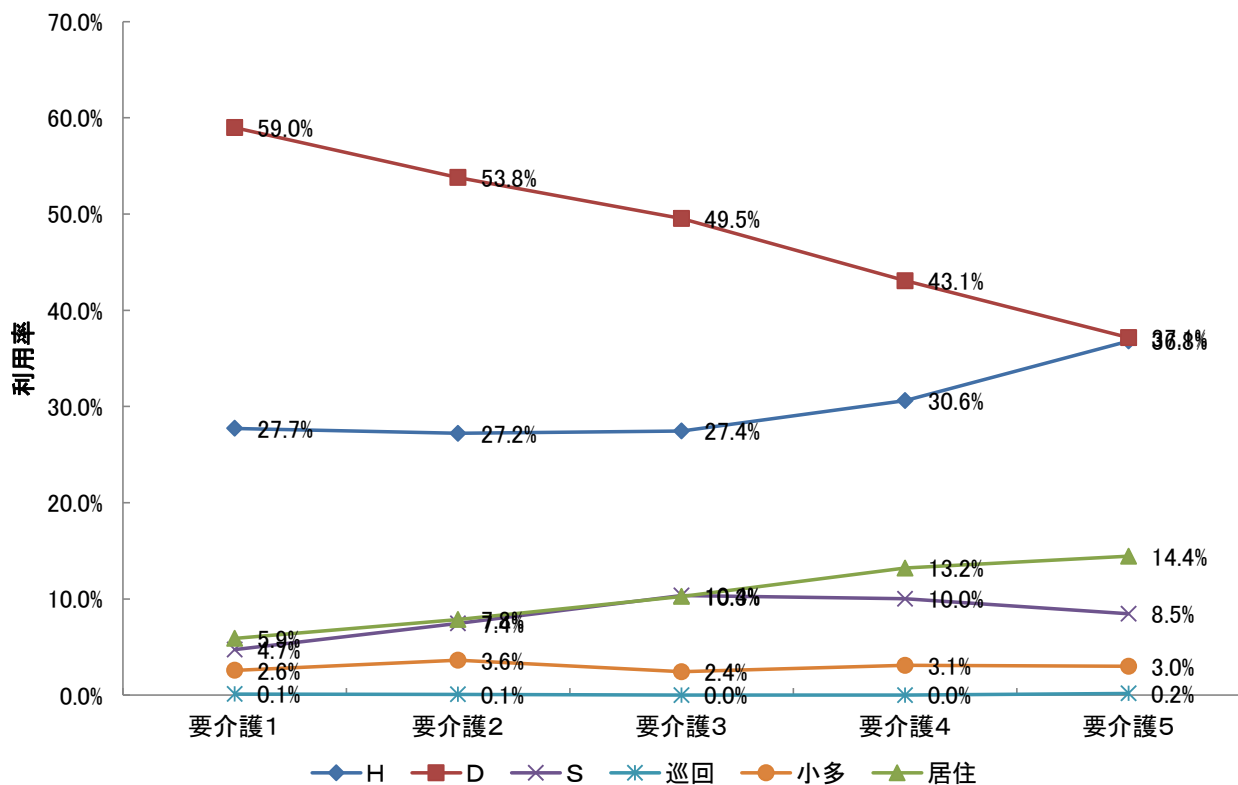
6-1 要介護度別の在宅サービス機能別利用率

在宅サービスを機能に注目して、以下の6つに分類した。福祉用具貸与は(その他)とする。

- ①訪問型サービス(訪問介護、夜間訪問介護、訪問入浴、訪問看護、訪問リハビリ、居宅療養管理指導)【Hと表記】
- ②通所型サービス(通所介護、通所リハビリ、認知症デイ、地域密着型デイ)【Dと表記】
- ③短期入所型サービス(短期入所生活介護、短期入所生活リハビリ)【Sと表記】
- ④定期巡回型サービス(定期巡回・随時対応型訪問介護)【巡回と表記】
- ⑤小規模多機能型(小規模多機能居宅介護、複合型サービス)【小多と表記】
- ⑥居住型サービス(特定施設入居者生活介護・認知症対応型共同生活介護)【居住と表記】

包括払い

		全体	要支援1	要支援2	要介護1	要介護2	要介護3	要介護4	要介護5
人数	H	4,577	745	796	1,274	683	543	327	209
	D	8,944	1,341	1,890	2,711	1,351	980	460	211
	S	834	16	54	217	187	205	107	48
	巡回	8	0	0	5	2	0	0	1
	小多	372	21	44	118	91	48	33	17
	居住	973	24	55	271	197	203	141	82
	合計	15,708	2,147	2,839	4,596	2,511	1,979	1,068	568
利用率	H	29.1%	34.7%	28.0%	27.7%	27.2%	27.4%	30.6%	36.8%
	D	56.9%	62.5%	66.6%	59.0%	53.8%	49.5%	43.1%	37.1%
	S	5.3%	0.7%	1.9%	4.7%	7.4%	10.4%	10.0%	8.5%
	巡回	0.1%	0.0%	0.0%	0.1%	0.1%	0.0%	0.0%	0.2%
	小多	2.4%	1.0%	1.5%	2.6%	3.6%	2.4%	3.1%	3.0%
	居住	6.2%	1.1%	1.9%	5.9%	7.8%	10.3%	13.2%	14.4%
	合計	100.0%	100.0%	100.0%	100.0%	100.0%	100.0%	100.0%	100.0%



6-2 サービスパッケージによる介護費用構造

サービスパッケージとは、在宅サービス機能の組み合わせにより、サービス利用の実態を把握するものである。

1 サービスパッケージ11区分

サービス機能の組み合わせからサービス利用の形態を、①施設、②居住型、③小規模多機能型、④定期巡回型、⑤H+D+S、⑥D+S、⑦H+S、⑧H+D、⑨Dのみ、⑩Hのみ、⑪その他（「Sのみ」を含む）の11種類に区分したものを基本のサービスパッケージとする。

2 サービスパッケージ6区分

⑤-⑧を「複数機能」、⑨-⑪を「単機能」に集約し、サービスパッケージ6区分としている。

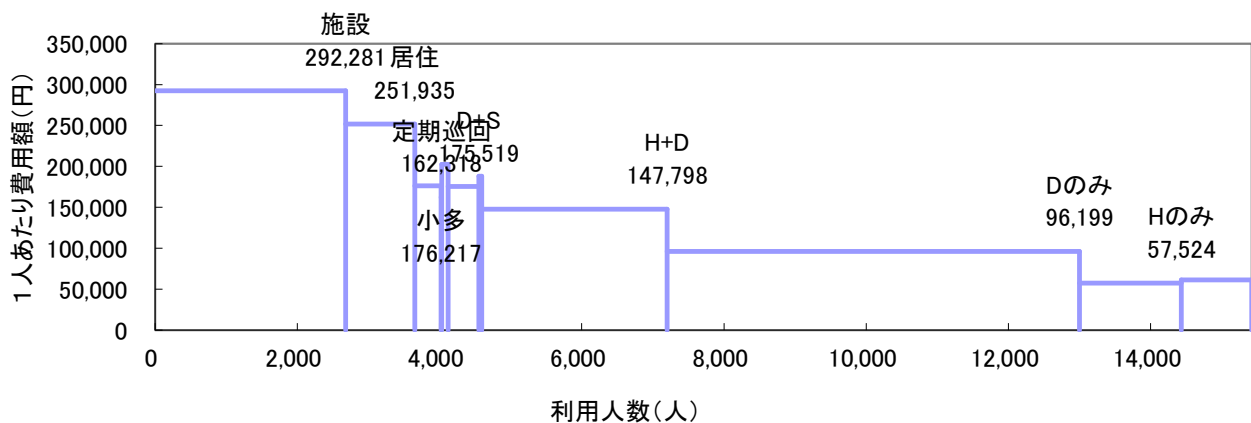
3 機能の分解による8区分

「複数機能」の中で支給限度額80%以上と未滿の利用者を分解し、「単機能」の中で2種類以上のサービスを利用している場合（訪問介護と訪問看護、通所介護と通所リハ等）を「複数プラン(複プラン)」とし、それ以外の単一サービスのみを利用する場合（訪問介護のみ等）を「単数プラン(単プラン)」と区分し、単機能分解8区分としている。

(1) サービスパッケージ11区分

	施設	居住	小規模多機能	定期巡回	H+D+S	D+S	H+S	H+D	Dのみ	Hのみ	その他	全体
人数(人)	2,679	973	370	8	92	431	41	2,607	5,800	1,430	989	15,420
利用率	17.4%	6.3%	2.4%	0.1%	0.6%	2.8%	0.3%	16.9%	37.6%	9.3%	6.4%	100.0%
累積利用率	17.4%	23.7%	26.1%	26.1%	26.7%	29.5%	29.8%	46.7%	84.3%	93.6%	100.0%	—
1人あたり費用額(円)	292,281	251,935	176,217	162,318	202,451	175,519	187,931	147,798	96,199	57,524	61,307	148,040
指数:全体(100)	197	170	119	110	137	119	127	100	65	39	41	100
支給限度額80%以上利用人数(人)			301	4	63	285	23	1,307	1,457	154	191	7,148
高利用割合			81.4%	50.0%	68.5%	66.1%	56.1%	50.1%	25.1%	10.8%	19.3%	46.4%
費用総額(千円)	783,021	245,132	65,200	1,299	18,625	75,648	7,705	385,308	557,953	82,259	60,632	2,282,783
費用割合	34.3%	10.7%	2.9%	0.1%	0.8%	3.3%	0.3%	16.9%	24.4%	3.6%	2.7%	100.0%
累積費用割合	34.3%	45.0%	47.9%	48.0%	48.8%	52.1%	52.4%	69.3%	93.7%	97.3%	100.0%	—
平均要介護度	3.51	2.34	1.84	1.75	2.72	1.93	2.72	1.67	1.21	1.05	1.31	1.80

※高利用割合とは、当該パッケージ利用者の中で、支給限度額80%以上の利用者の割合を示す。

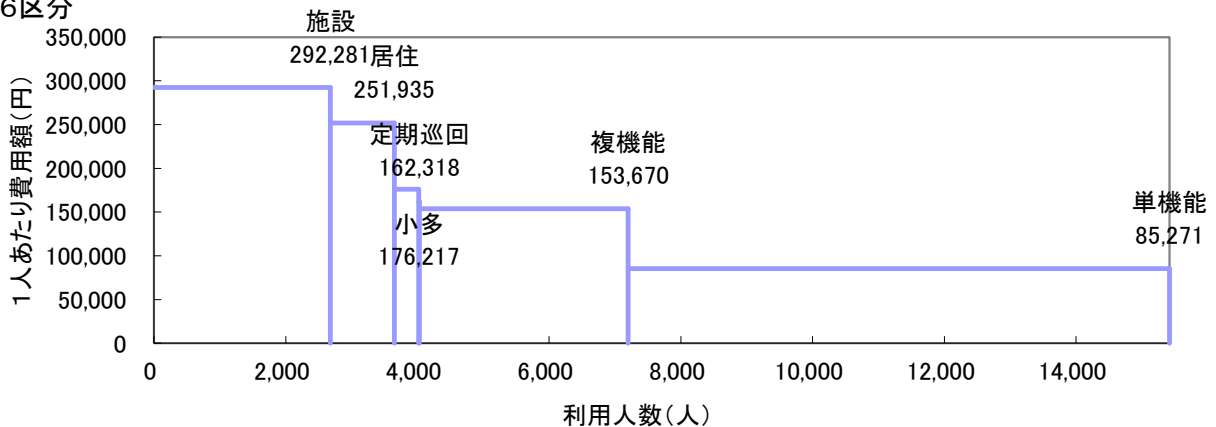


(2) サービスパッケージ6区分・単機能分解8区分

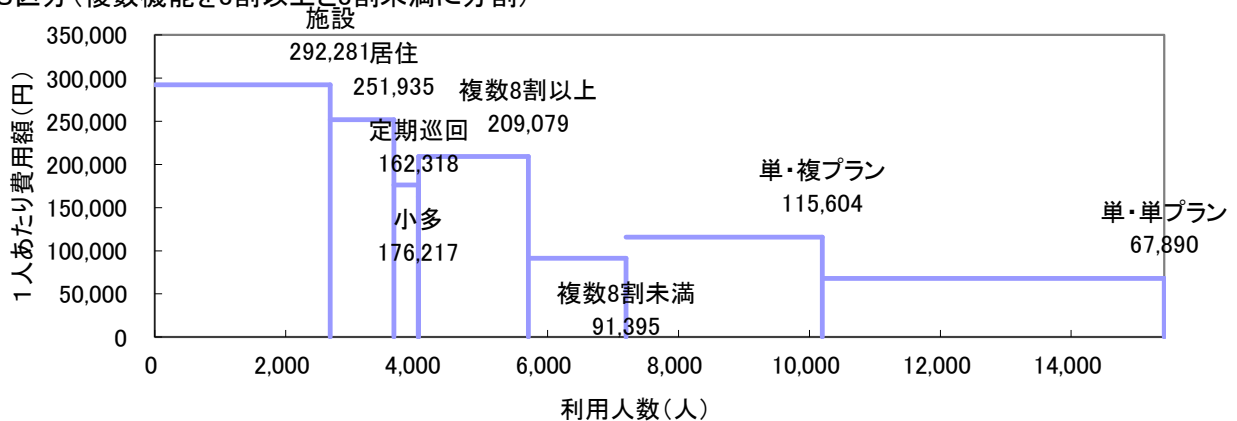
	施設	居住	小規模	定期巡回		複数機能			単機能			全体
					複数機能	限度額8割以上	限度額8割未満	複数プラン	単数プラン			
人数(人)	2,679	973	370	8	6	3,171	1,678	1,493	8,219	2,994	5,225	15,420
利用率	17.4%	6.3%	2.4%	0.1%	0.0%	20.6%	10.9%	9.7%	53.3%	19.4%	33.9%	100.0%
累積利用率	17.4%	23.7%	26.1%	26.1%	-	-	37.0%	46.7%	-	66.1%	100.0%	-
1人あたり費用額(円)	292,281	251,935	176,217	162,318	192,320	153,670	209,079	91,395	85,271	115,604	67,890	148,040
指数:全体(100)	197	170	119	110	130	104	141	62	-	78	46	100
支給限度額80%以上利用人数(人)			301	4	4	1,678	1,678	0	1,802	917	885	2,872
高利用割合			81.4%	50.0%	66.7%	52.9%	100.0%	0.0%	21.9%	30.6%	16.9%	18.6%
費用総額(千円)	783,021	245,132	65,200	1,299	1,154	487,287	350,835	136,452	700,844	346,119	354,725	2,282,783
費用割合	34.3%	10.7%	2.9%	0.1%	0.1%	21.3%	15.4%	6.0%	30.7%	15.2%	15.5%	100.0%
累積費用割合	34.3%	45.0%	47.9%	48.0%	-	-	63.3%	69.3%	-	84.5%	100.0%	-
平均要介護度	3.51	2.34	1.84	1.75	2.00	1.75	2.16	1.28	1.19	1.58	0.97	1.80

※定期巡回の利用者のうち、その他の機能を利用している場合を複数機能利用者として再掲している。

①6区分



②8区分(複数機能を8割以上と8割未満に分割)



6-3 要介護度別サービスパッケージ(11区分)利用状況

(1) 要介護度別人数割合

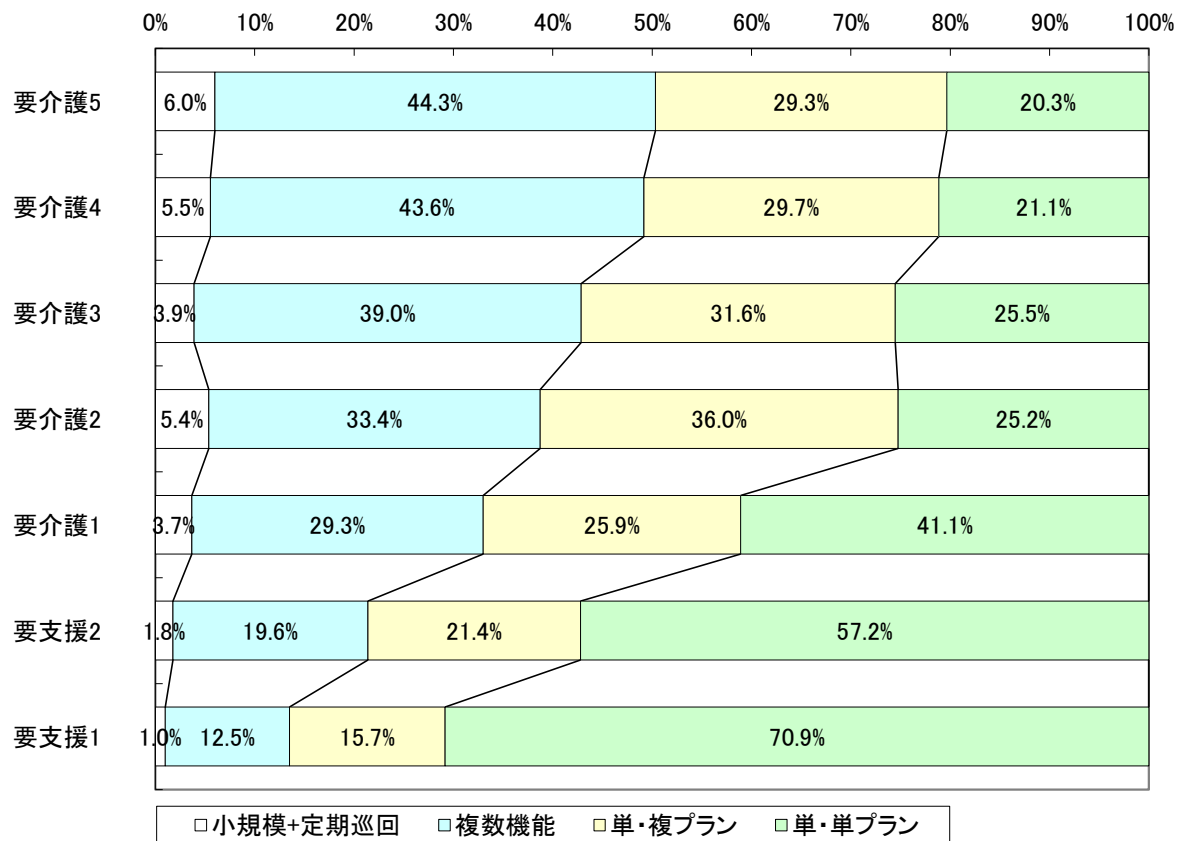
	要介護5		要介護4		要介護3		要介護2		要介護1		要支援2		要支援1		全体	
施設	713	65.1%	709	49.0%	707	33.0%	329	14.8%	220	5.7%	0	0.0%	1	0.0%	2,679	17.4%
居住	82	7.5%	141	9.8%	203	9.5%	197	8.9%	271	7.1%	55	2.2%	24	1.1%	973	6.3%
小規模	17	1.6%	33	2.3%	48	2.2%	89	4.0%	118	3.1%	44	1.7%	21	1.0%	370	2.4%
定期巡回	1	0.1%	0	0.0%	0	0.0%	2	0.1%	5	0.1%	0	0.0%	0	0.0%	8	0.1%
H+D+S	15	1.4%	16	1.1%	16	0.7%	21	0.9%	19	0.5%	4	0.2%	1	0.0%	92	0.6%
D+S	5	0.5%	38	2.6%	95	4.4%	105	4.7%	140	3.7%	39	1.5%	9	0.4%	431	2.8%
H+S	8	0.7%	5	0.3%	9	0.4%	8	0.4%	7	0.2%	2	0.1%	2	0.1%	41	0.3%
H+D	105	9.6%	201	13.9%	361	16.8%	432	19.4%	814	21.2%	440	17.4%	254	11.8%	2,607	16.9%
Dのみ	86	7.9%	205	14.2%	507	23.6%	788	35.5%	1,730	45.1%	1,407	55.7%	1,077	50.0%	5,800	37.6%
Hのみ	39	3.6%	36	2.5%	86	4.0%	139	6.3%	326	8.5%	331	13.1%	473	22.0%	1,430	9.3%
その他	24	2.2%	62	4.3%	112	5.2%	112	5.0%	183	4.8%	206	8.1%	290	13.5%	989	6.4%
合計	1,095	100.0%	1,446	100.0%	2,144	100.0%	2,222	100.0%	3,833	100.0%	2,528	100.0%	2,152	100.0%	#####	100.0%

(2) 要介護度別1人あたり費用額

	要介護5	要介護4	要介護3	要介護2	要介護1	要支援2	要支援1	全体
施設	322,990	296,657	277,997	268,688	261,170	0	0	292,281
居住	283,365	274,851	273,211	262,152	240,760	166,830	67,293	251,935
小規模	325,468	292,738	256,927	191,615	133,946	85,178	50,822	176,217
定期巡回	329,790	0	0	232,800	100,630	0	0	162,318
H+D+S	259,572	255,145	233,137	179,930	144,359	85,983	54,100	202,451
D+S	309,340	263,799	228,387	177,840	144,674	79,514	39,118	175,519
H+S	309,359	290,272	189,222	126,268	113,496	98,350	37,325	187,931
H+D	315,422	279,890	233,291	167,029	124,809	64,226	38,198	147,798
Dのみ	303,477	255,740	208,508	144,640	103,278	41,308	21,305	96,199
Hのみ	245,874	179,149	139,277	94,238	60,208	34,848	21,101	57,524
その他	224,742	196,647	178,695	89,764	46,382	11,742	7,146	61,307
全体	311,879	277,751	239,455	175,657	122,928	46,242	22,241	148,040

6-4 要介護度別の在宅サービスパッケージ利用割合

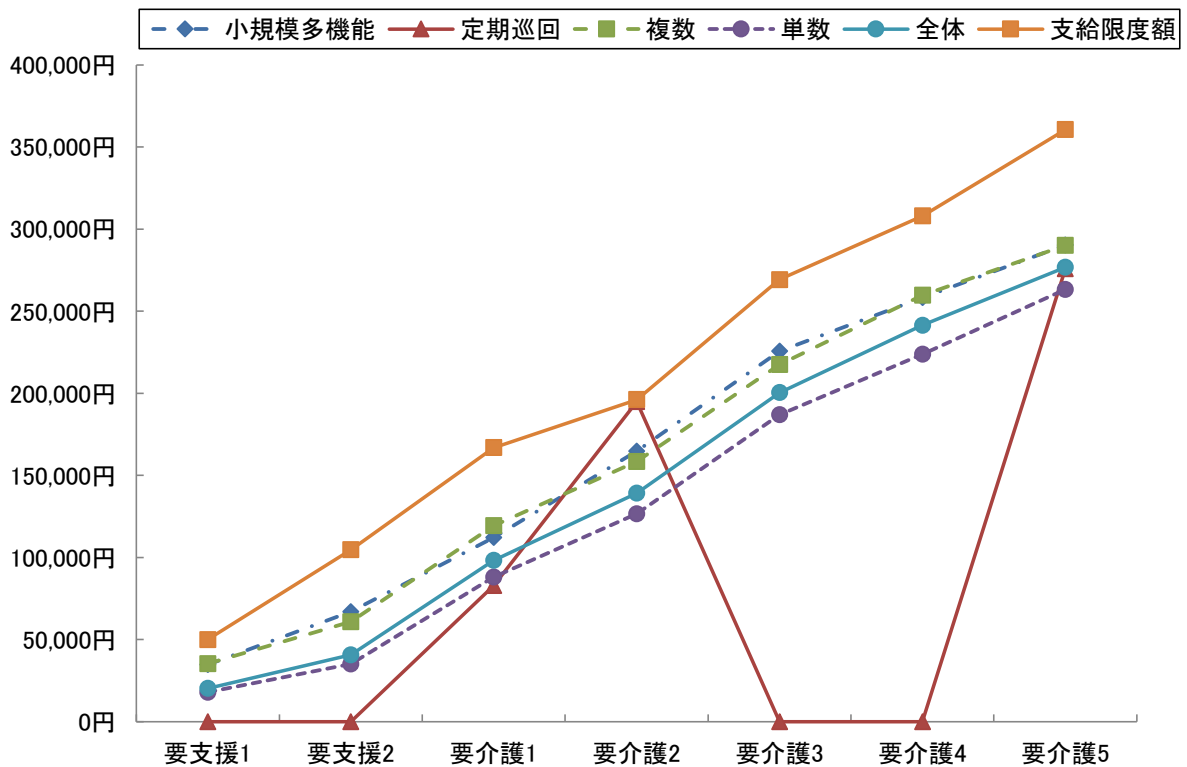
	要介護5	要介護4	要介護3	要介護2	要介護1	要支援2	要支援1	全体
小規模多機能	17	33	48	89	118	44	21	370
	5.7%	5.5%	3.9%	5.2%	3.5%	1.8%	1.0%	3.1%
複合型	2	1	5	5	5	0	0	18
	0.7%	0.2%	0.4%	0.3%	0.1%	0.0%	0.0%	0.2%
定期巡回・随時 対応訪問介護看護	1	0	0	2	5	0	0	8
	0.3%	0.0%	0.0%	0.1%	0.1%	0.0%	0.0%	0.1%
複数	1	0	0	2	3	0	0	6
	0.3%	0.0%	0.0%	0.1%	0.1%	0.0%	0.0%	0.1%
複数機能	133	260	481	566	980	485	266	3,171
	44.3%	43.6%	39.0%	33.4%	29.3%	19.6%	12.5%	26.9%
単機能	149	303	705	1,039	2,239	1,944	1,840	8,219
	49.7%	50.8%	57.1%	61.3%	67.0%	78.6%	86.5%	69.8%
複数プラン	88	177	390	611	866	529	333	2,994
	29.3%	29.7%	31.6%	36.0%	25.9%	21.4%	15.7%	25.4%
単数プラン	61	126	315	428	1,373	1,415	1,507	5,225
	20.3%	21.1%	25.5%	25.2%	41.1%	57.2%	70.9%	44.4%
合計	300	596	1,234	1,696	3,342	2,473	2,127	11,768
	100.0%	100.0%	100.0%	100.0%	100.0%	100.0%	100.0%	100.0%



6-5 在宅サービスパッケージ別の1人あたり費用額と対支給限度額比率

	要支援1	要支援2	要介護1	要介護2	要介護3	要介護4	要介護5	全体
支給限度額	50,030	104,730	166,920	196,160	269,310	308,060	360,650	-
小規模多機能	34,760	66,944	112,098	164,717	225,741	258,289	290,338	150,967
	69.5%	63.9%	67.2%	84.0%	83.8%	83.8%	80.5%	77.5%
複合型	0	0	117,860	152,198	198,726	256,810	282,270	175,848
	0.0%	0.0%	70.6%	77.6%	73.8%	83.4%	78.3%	75.5%
定期巡回随時対応 訪問介護看護	0	0	82,892	194,930	0	0	275,940	135,033
	0.0%	0.0%	49.7%	99.4%	0.0%	0.0%	76.5%	68.0%
複数	0	0	100,433	194,930	0	0	275,940	161,183
	0.0%	0.0%	60.2%	99.4%	0.0%	0.0%	76.5%	77.1%
複数機能	35,345	60,922	119,482	158,465	217,618	259,778	290,080	143,970
	70.6%	58.2%	71.6%	80.8%	80.8%	84.3%	80.4%	76.6%
単機能	17,999	35,110	88,188	126,564	186,997	223,928	263,313	81,426
	36.0%	33.5%	52.8%	64.5%	69.4%	72.7%	73.0%	55.3%
複数プラン	26,686	47,005	99,075	137,181	197,013	237,556	271,233	115,604
	53.3%	44.9%	59.4%	69.9%	73.2%	77.1%	75.2%	65.6%
単数プラン	17,327	33,363	88,119	124,561	193,239	230,323	282,187	67,890
	34.6%	31.9%	52.8%	63.5%	71.8%	74.8%	78.2%	52.0%
全体	20,334	40,739	98,224	139,228	200,440	241,470	276,756	100,479
	40.6%	38.9%	58.8%	71.0%	74.4%	78.4%	76.7%	62.9%

※下段は対支給限度額比率

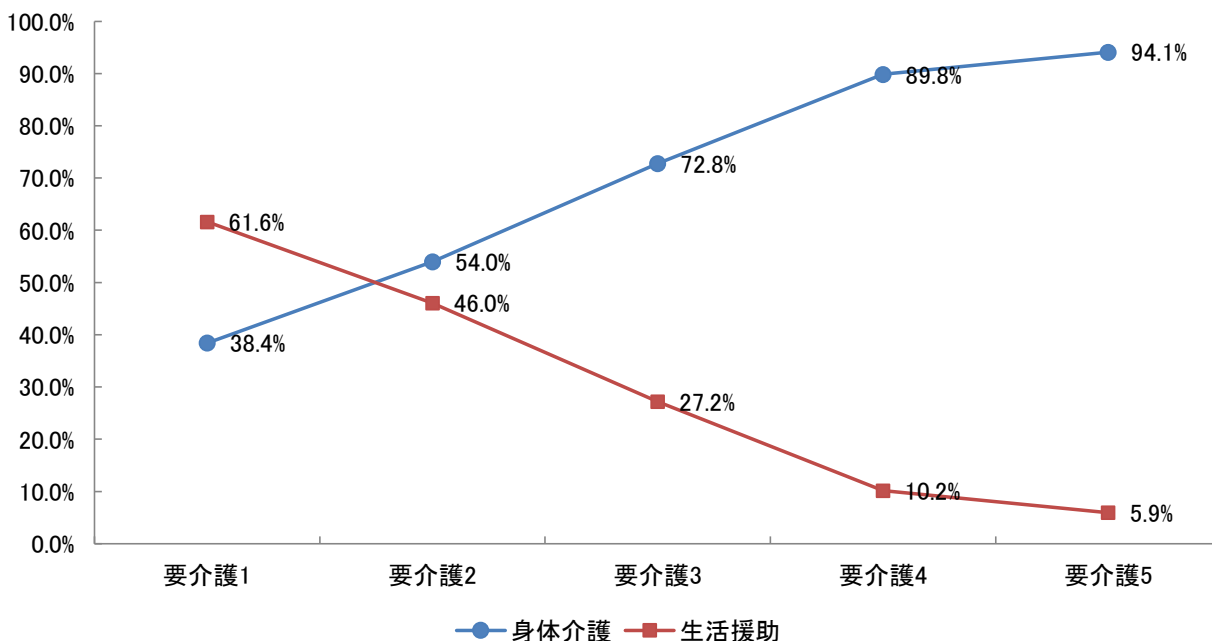


6-6 訪問介護の利用内容分析

		全体	要介護1	要介護2	要介護3	要介護4	要介護5	
利用 人数	訪問介護利用人数	1,981	964	454	314	146	103	
	再掲 身体短時間利用人数	41	14	12	4	8	3	
	〃 夜間早朝利用人数	202	24	32	67	52	27	
	〃 深夜利用人数	30	2	1	12	7	8	
利用 回数	回数 合計	全体	34,875	11,711	7,220	7,314	4,602	4,028
		身体介護のみ	17,056	2,708	2,774	4,269	3,813	3,492
		身体介護+生活援助	9,586	4,153	2,304	2,032	641	456
		生活援助のみ	8,233	4,850	2,142	1,013	148	80
		再掲 身体短時間利用	901	286	216	107	221	71
		〃 夜間早朝利用	5,516	450	760	1,885	1,733	688
		〃 深夜利用	1,015	51	31	394	229	310
	平均 回数	全体	17.6	12.1	15.9	23.3	31.5	39.1
		身体介護のみ	8.6	2.8	6.1	13.6	26.1	33.9
		身体介護+生活援助	4.8	4.3	5.1	6.5	4.4	4.4
		生活援助のみ	4.2	5.0	4.7	3.2	1.0	0.8
		再掲 身体短時間利用	22.0	20.4	18.0	26.8	27.6	23.7
		〃 夜間早朝利用	27.3	18.8	23.8	28.1	33.3	25.5
〃 深夜利用	33.8	25.5	31.0	32.8	32.7	38.8		
費用 額	全体	91,938,300	29,763,780	18,500,280	19,747,250	12,059,580	11,867,410	
	身体介護	57,788,380	11,430,120	9,982,850	14,374,460	10,835,500	11,165,450	
	生活援助	34,149,920	18,333,660	8,517,430	5,372,790	1,224,080	701,960	
	構成 比	全体	100.0%	100.0%	100.0%	100.0%	100.0%	100.0%
	身体介護	62.9%	38.4%	54.0%	72.8%	89.8%	94.1%	
生活援助	37.1%	61.6%	46.0%	27.2%	10.2%	5.9%		

※通院等乗降介助及びその他加算は、利用回数・費用額の算出対象外とする。また、身体短時間利用は身体介護の20分未満利用を示す。

<身体介護と生活援助の費用割合>



7 地域ケア率

7-1 地域ケア利用者

ここでは、施設ではなく地域で認知症高齢者や重度の要介護者を支えるケアの形として「地域ケア」の分析を行う。地域密着型サービスで包括払いを行う①認知症対応型共同生活介護、②小規模多機能型居宅介護、③定期巡回・随時訪問対応型訪問介護看護と、④複数のサービスを組み合わせて包括的にサービスを提供する複数機能利用者でかつ支給限度額比率8割以上の利用者の①～④を「地域ケア」利用者として定義する。

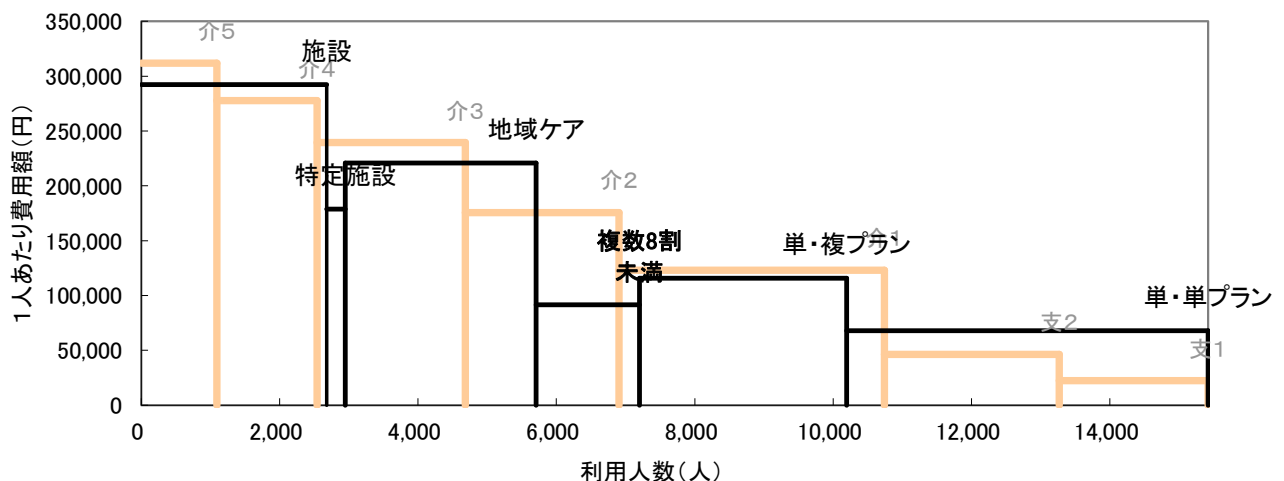
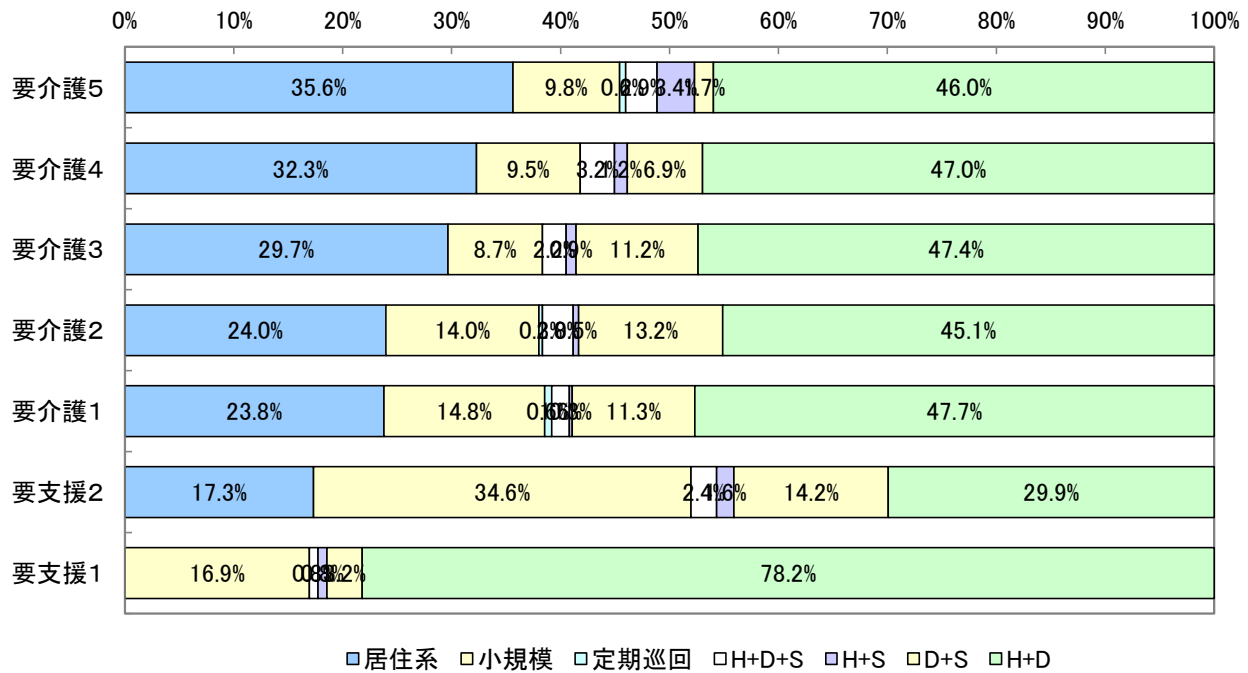
	施設	特定	地域ケア	複数機能 8割未満	単機能		全体
					複プラン	単プラン	
利用人数(人)	2,679	271	2,758	1,493	2,994	5,225	15,420
利用率	17.4%	1.8%	17.9%	9.7%	19.4%	33.9%	100.0%
平均費用額	292,281	178,730	220,716	91,395	115,604	67,890	147,697
費用額	783,021	48,436	608,734	136,452	346,119	354,725	2,277,487
費用割合	34.4%	2.1%	26.7%	6.0%	15.2%	15.6%	100.0%
平均要介護度	3.5	1.9	2.2	1.3	1.6	1.0	1.8

7-2 地域ケア利用者の要介護度別地域ケアの割合

		要介護5	要介護4	要介護3	要介護2	要介護1	要支援2	要支援1	全体
利用人数 (人)	施設	713	709	707	329	220	0	1	2,679
	特定	20	29	39	45	81	33	24	271
	地域ケア	174	347	553	634	799	127	124	2,758
	その他	188	361	845	1,214	2,733	2,368	2,003	9,712
	合計	1,095	1,446	2,144	2,222	3,833	2,528	2,152	15,420
地域ケア等割合	施設	65.1%	49.0%	33.0%	14.8%	5.7%	0.0%	0.0%	17.4%
	特定	1.8%	2.0%	1.8%	2.0%	2.1%	1.3%	1.1%	1.8%
	地域ケア	15.9%	24.0%	25.8%	28.5%	20.8%	5.0%	5.8%	17.9%
	その他	17.2%	25.0%	39.4%	54.6%	71.3%	93.7%	93.1%	63.0%
	合計	100.0%	100.0%	100.0%	100.0%	100.0%	100.0%	100.0%	100.0%
要介護度分布	施設	26.6%	26.5%	26.4%	12.3%	8.2%	0.0%	0.0%	100.0%
	特定	7.4%	10.7%	14.4%	16.6%	29.9%	12.2%	8.9%	100.0%
	地域ケア	6.3%	12.6%	20.1%	23.0%	29.0%	4.6%	4.5%	100.0%
	その他	1.9%	3.7%	8.7%	12.5%	28.1%	24.4%	20.6%	100.0%
	合計	7.1%	9.4%	13.9%	14.4%	24.9%	16.4%	14.0%	100.0%

7-3 地域ケア利用者の利用内容

パッケージ	全体	要介護5	要介護4	要介護3	要介護2	要介護1	要支援2	要支援1
居住系	702 25.5%	62 35.6%	112 32.3%	164 29.7%	152 24.0%	190 23.8%	22 17.3%	0 0.0%
小規模	370 13.4%	17 9.8%	33 9.5%	48 8.7%	89 14.0%	118 14.8%	44 34.6%	21 16.9%
定期巡回	8 0.3%	1 0.6%	0 0.0%	0 0.0%	2 0.3%	5 0.6%	0 0.0%	0 0.0%
複数 8割 以上	H+D+S	63 2.3%	5 2.9%	11 3.2%	12 2.2%	18 2.8%	13 1.6%	3 2.4%
	H+S	23 0.8%	6 3.4%	4 1.2%	5 0.9%	3 0.5%	2 0.3%	2 0.8%
	D+S	285 10.3%	3 1.7%	24 6.9%	62 11.2%	84 13.2%	90 11.3%	18 14.2%
	H+D	1,307 47.4%	80 46.0%	163 47.0%	262 47.4%	286 45.1%	381 47.7%	38 29.9%
合計	2,758 100.0%	174 100.0%	347 100.0%	553 100.0%	634 100.0%	799 100.0%	127 100.0%	124 100.0%



8 比較指標一覧

指標項目		2016年07月分		
保険者属性		高齢者数	92,809	
		高齢化率	26.7%	
		後期高齢者割合	51.2%	
		認定者数	18,659	
		認定率	20.1%	
		受給実人員	15,420	
		受給率	82.6%	
		平均要介護度	1.80	
		介護費用総額(千円)	2,282,783	
		1人あたり費用額	148,040	
		高齢者1人あたり費用額	24,597	
		介護保険料基準月額	5,270	
要介護度3区分	人数(対総数)	人数重度率	16.5%	
		人数中度率	53.2%	
	費用(対総額)	費用重度率	32.6%	
		費用中度率	60.2%	
	水準	1人あたり重度費用額	292,458	
		1人あたり中度費用額	167,689	
1人あたり軽度費用額		35,206		
サービス機能3区分	人数(対総数)	人数施設率	17.4%	
		人数在宅率	82.6%	
		・人数居住率	6.3%	
	費用(対総額)	費用施設率	34.3%	
		費用在宅率	65.7%	
		・費用居住率	10.7%	
	水準	1人あたり施設費用額	292,281	
		1人あたり在宅費用額	117,711	
		・1人あたり居住費用額	251,935	
・1人あたり在宅(居住除く)費用額		106,614		
重度(要介護4・5)	人数	重度率	人数重度率	16.5%
			・施設重度率	53.1%
		・在宅重度率	8.8%	
	施設・在宅率	重度施設率	56.0%	
		重度在宅率	44.0%	
	費用	重度率	費用重度率	32.6%
			・施設費用の重度率	56.3%
		・在宅費用の重度率	20.2%	
施設・在宅率	重度費用の施設率	59.3%		
	重度費用の在宅率	40.7%		
施設サービス	利用率(対施設人数)	介護老人福祉施設	45.0%	
		地域密着型介護老人福祉施設	2.4%	
		介護老人保健施設	45.1%	
		介護療養型医療施設	7.5%	
	重度率	介護老人福祉施設	62.4%	
		地域密着型介護老人福祉施設	75.0%	
居住サービス	利用率(対居住人数)	介護老人保健施設	38.0%	
		介護療養型医療施設	80.7%	
		認知症対応型共同生活介護	72.1%	
平均要介護度		特定施設入居者生活介護	27.9%	
		地域密着型特定施設入居者生活介護	0.0%	
		施設利用者	3.51	
対支給限度額比率	要介護度別	在宅利用者	1.44	
		・居住利用者	2.34	
		全体	62.8%	
	比率区分別	軽度	39.4%	
		中・重度	68.5%	
	2割未満	10.0%		
	8割以上	28.0%		

指標項目		2016年07月分		
在宅サービス	主要サービス 利用率 (対在宅実人数)	訪問介護	26.5%	
		・夜間訪問介護	0.0%	
		訪問看護	3.5%	
		通所介護	51.0%	
		・認知症デイ	1.6%	
		通所リハ	23.0%	
	当該サービス 平均費用額	短期入所	6.6%	
		訪問介護	38,787	
		訪問看護	44,660	
		通所介護	103,822	
		通所リハ	62,889	
	当該サービス 平均利用日数	短期入所	113,842	
		訪問介護	10.5	
		訪問看護	6.1	
		通所介護	13.4	
通所リハ		8.4		
サービスパッケージ	人数(対総数)	短期入所	13.5	
		小規模多機能	2.4%	
		H+D+S	0.6%	
		D+S	2.8%	
		H+D	16.9%	
		Dのみ	37.6%	
		Hのみ	9.3%	
		その他	6.4%	
	費用(対総額)	地域ケア率(再掲)	17.9%	
		小規模多機能	2.9%	
		H+D+S	0.8%	
		D+S	3.3%	
		H+D	16.9%	
		Dのみ	24.4%	
		Hのみ	3.6%	
		その他	2.7%	
	水準	地域ケア率(再掲)	26.7%	
		小規模多機能	176,217	
		H+D+S	202,451	
		D+S	175,519	
		H+D	147,798	
サービスパッケージ 複数・単機能	人数(対総数)	Dのみ	96,199	
		Hのみ	57,524	
		その他	61,307	
	費用(対総額)	地域ケア率(再掲)	220,716	
		複数機能	20.6%	
		単機能・複数プラン	19.4%	
	水準	単機能・単プラン	33.9%	
		複数機能	21.3%	
		単機能・複数プラン	15.2%	
	サービスパッケージ 対支給限度額比率	要介護5	単機能・単プラン	15.5%
			複数機能	153,670
			単機能・複数プラン	115,604
		要介護3	単機能・単プラン	67,890
			小規模多機能	80.5%
			複数機能	80.4%
要介護1		単機能・複数プラン	75.2%	
		単機能・単プラン	78.2%	
		小規模多機能	83.8%	
	複数機能	80.8%		
	単機能・複数プラン	73.2%		
	単機能・単プラン	71.8%		
	小規模多機能	67.2%		
	複数機能	71.6%		
	単機能・複数プラン	59.4%		
	単機能・単プラン	52.8%		

※「・」は上段にある指標の下位指標である