

介護保険事業 [月別] 実績分析報告書

— 目 次 —

1	認定・受給の状況	・・・ 1
2	介護費用の基本構造	・・・ 2
3	要介護度別の施設・在宅割合	・・・ 4
4	施設・居住・地域密着型サービスの利用状況	・・・ 6
5	在宅サービスの利用状況	・・・ 9
	・ サービス種類別利用人数と費用	
	・ 要介護度別の対支給限度額比率	
	・ 要介護度別のサービス利用状況	
6	サービスパッケージによる利用状況	・・・ 15
	・ サービスパッケージによる介護費用構造	
	・ 複数機能・単機能分析	
	・ 訪問介護の身体介護と生活援助割合	
7	地域ケア率	・・・ 22
8	比較指標一覧	・・・ 24

保険者番号 418566
利用実績年月 2016年6月
取込審査月 2016年7月

「介護保険事業実績分析報告書」は、国保連合会から配信される「保険者向け給付実績情報(11100000.GSV)」データに基づき作成しています。

サービス利用の分析を目的としたため、費用額の算出にあたっては、報酬算定にかかわる「地域区分」を考慮していません（一律に1単位＝基本10円を採用）。ただし、介護予防・日常生活支援総合事業は、集計対象としない。

1 認定・受給の状況

1-1 要介護認定者と受給者数

高齢者数	認定者数	認定率	受給(利用)実人数	受給率
92,640人	18,639人	20.1%	15,371人	82.5%

1-2 要介護度別の受給者属性

(1) 性別

	要支援1	要支援2	要介護1	要介護2	要介護3	要介護4	要介護5	全体	平均要介護度
男性	543	603	1,097	634	612	348	229	4,066	1.76
	25.3%	24.0%	28.7%	28.7%	28.7%	23.9%	21.0%	26.5%	
女性	1,603	1,910	2,720	1,576	1,524	1,110	862	11,305	1.81
	74.7%	76.0%	71.3%	71.3%	71.3%	76.1%	79.0%	73.5%	
合計	2,146	2,513	3,817	2,210	2,136	1,458	1,091	15,371	1.80
	100.0%	100.0%	100.0%	100.0%	100.0%	100.0%	100.0%	100.0%	

(2) 年齢別

	要支援1	要支援2	要介護1	要介護2	要介護3	要介護4	要介護5	全体	平均要介護度
65歳未満	54	50	104	75	47	25	33	388	1.80
	2.5%	2.0%	2.7%	3.4%	2.2%	1.7%	3.0%	2.5%	
65-69歳	82	98	181	86	64	45	37	593	1.65
	3.8%	3.9%	4.7%	3.9%	3.0%	3.1%	3.4%	3.9%	
70-74歳	134	124	216	103	98	80	39	794	1.67
	6.2%	4.9%	5.7%	4.7%	4.6%	5.5%	3.6%	5.2%	
75-79歳	315	291	415	223	210	122	98	1,674	1.61
	14.7%	11.6%	10.9%	10.1%	9.8%	8.4%	9.0%	10.9%	
80-84歳	593	639	842	441	396	254	182	3,347	1.58
	27.6%	25.4%	22.1%	20.0%	18.5%	17.4%	16.7%	21.8%	
85-89歳	660	764	1,093	599	562	347	283	4,308	1.70
	30.8%	30.4%	28.6%	27.1%	26.3%	23.8%	25.9%	28.0%	
90歳以上	308	547	966	683	759	585	419	4,267	2.19
	14.4%	21.8%	25.3%	30.9%	35.5%	40.1%	38.4%	27.8%	
合計	2,146	2,513	3,817	2,210	2,136	1,458	1,091	15,371	1.80
	100.0%	100.0%	100.0%	100.0%	100.0%	100.0%	100.0%	100.0%	

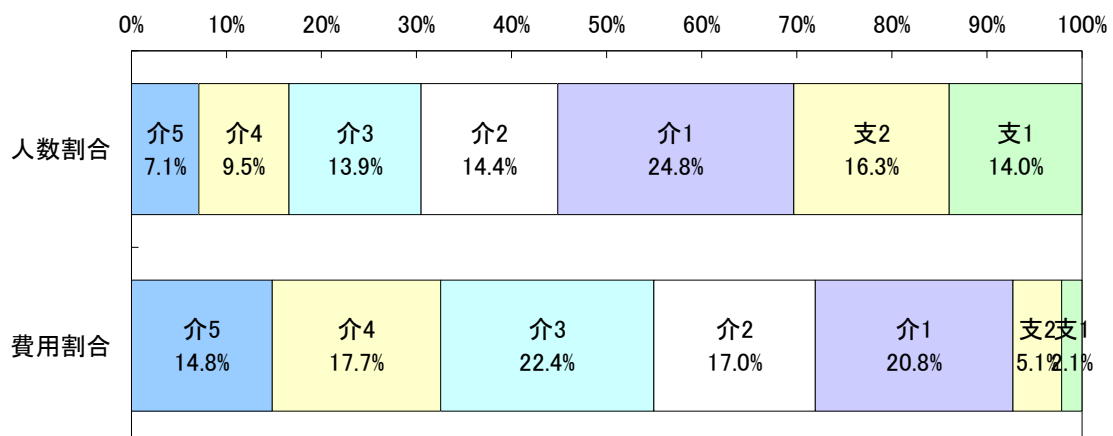
2 介護費用の基本構造

2-1 要介護度別の介護費用の基本構造

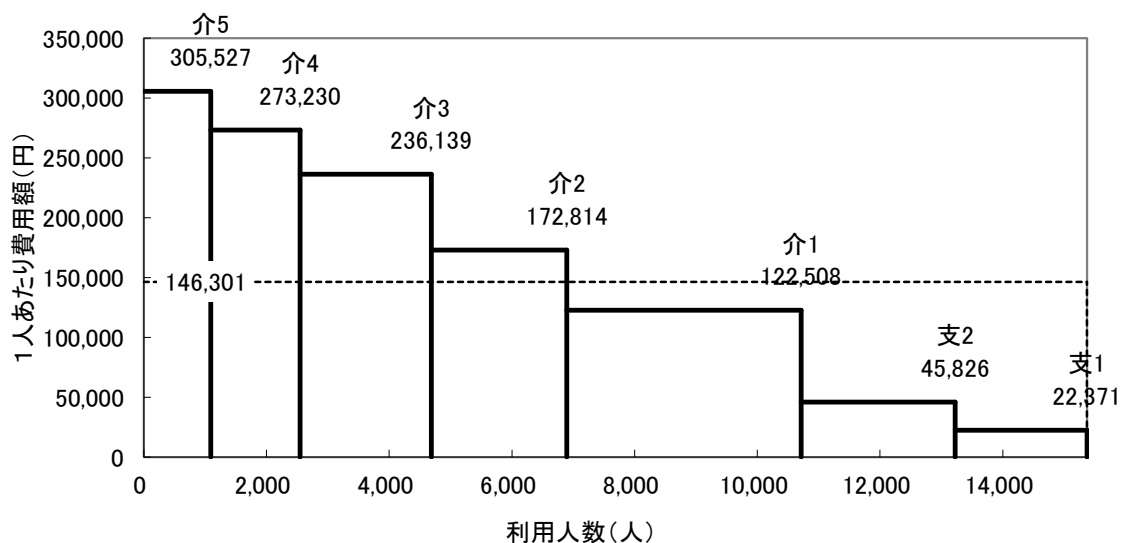
7区分	要介護5	要介護4	要介護3	要介護2	要介護1	要支援2	要支援1	合計
利用人数(人)	1,091	1,458	2,136	2,210	3,817	2,513	2,146	15,371
人数割合	7.1%	9.5%	13.9%	14.4%	24.8%	16.3%	14.0%	100.0%
費用総額(千円)	333,330	398,370	504,394	381,919	467,613	115,161	48,008	2,248,796
費用割合	14.8%	17.7%	22.4%	17.0%	20.8%	5.1%	2.1%	100.0%
1人あたり費用額(円)	305,527	273,230	236,139	172,814	122,508	45,826	22,371	146,301
3区分	重度		中度			軽度		合計
利用人数(人)	2,549		8,163			4,659		15,371
人数割合	16.6%		53.1%			30.3%		100.0%
費用総額(千円)	731,700		1,353,927			163,170		2,248,796
費用割合	32.5%		60.2%			7.3%		100.0%
1人あたり費用額(円)	287,054		165,861			35,022		146,301

※各費用総額に特定入所(居)者介護サービス費は含まない

<利用人数割合と費用割合>



<要介護度別費用構造図>

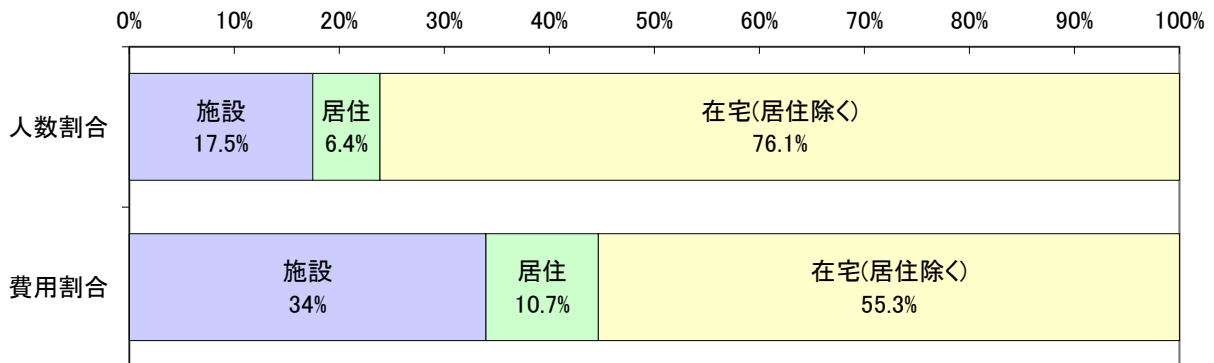


2-2 施設・居住・在宅(居住除く)別の介護費用の基本構造

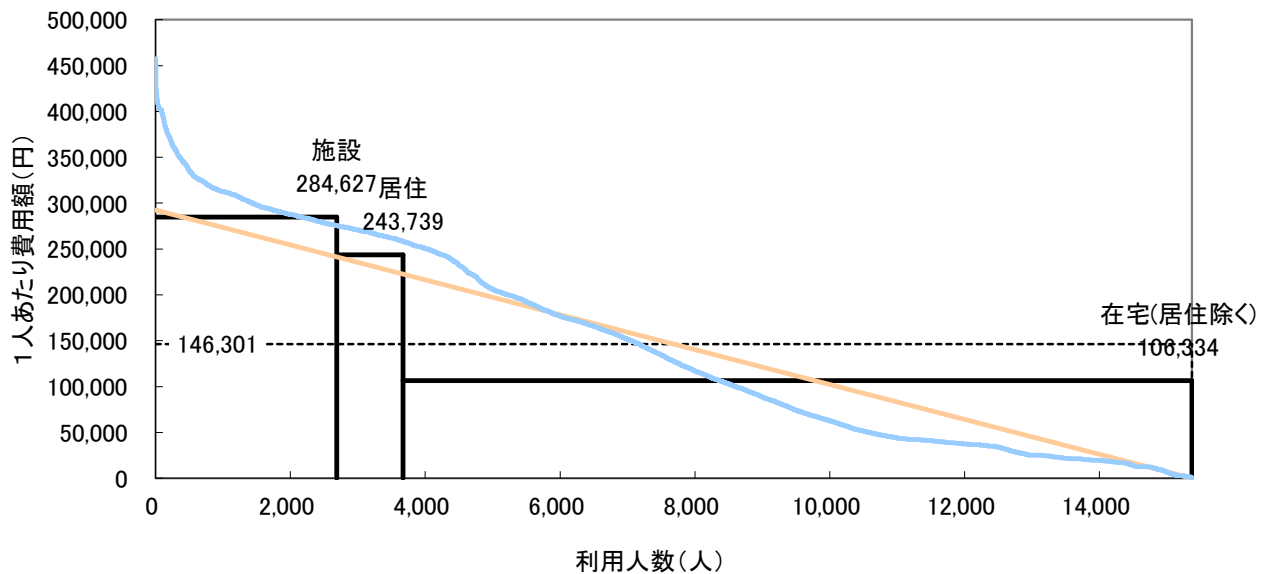
	施設	在宅		合計	
		居住	在宅(居住除く)		
利用人数(人)	2,685	12,686	987	11,699	15,371
人数割合	17.5%	82.5%	6.4%	76.1%	100.0%
費用総額(千円)	764,223	1,484,572	240,571	1,244,002	2,248,796
費用割合	34.0%	66.0%	10.7%	55.3%	100.0%
1人あたり費用額(円)	284,627	117,024	243,739	106,334	146,301
平均要介護度	3.50	1.44	2.33	1.37	1.80

注)サービス利用の重複は考慮していない。

<利用人数割合と費用割合>



<施設・居住・在宅別費用構造図>



利用人数を共通(底辺)とする4種類の面積で費用総額を表した図である。
なお曲線は実際の利用者を費用額降順に並べた分布である。

3 要介護度別の施設・在宅割合

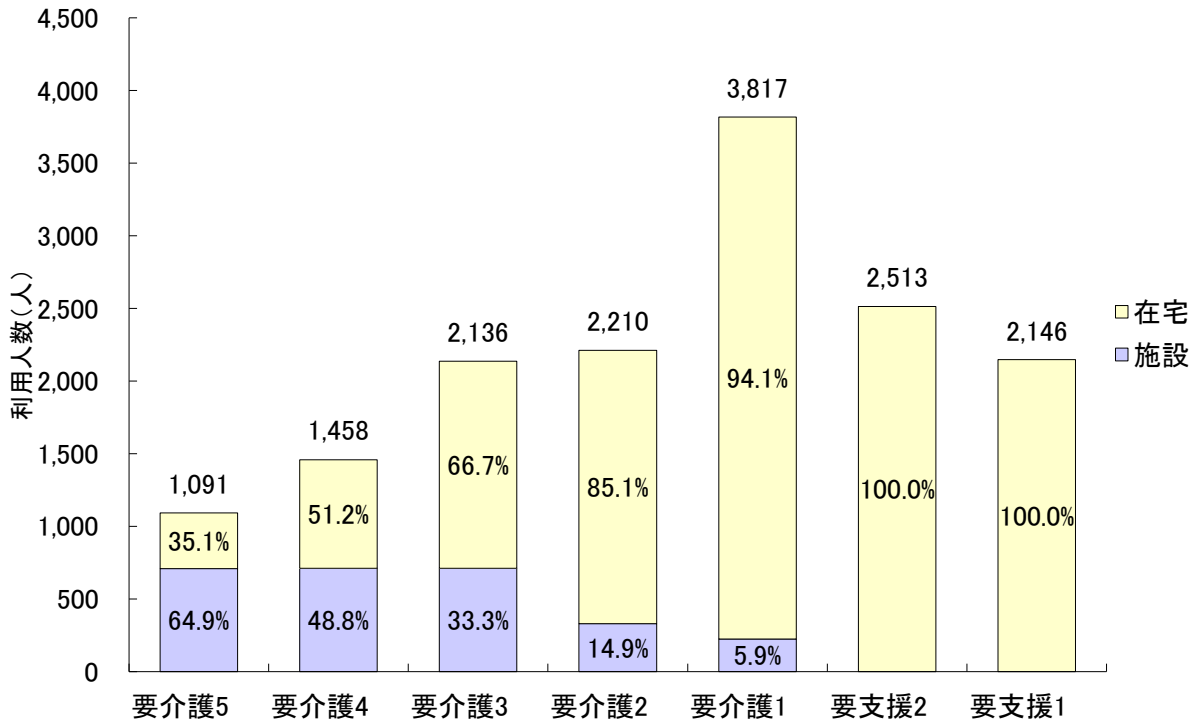
3-1 要介護度別の施設・在宅利用者の割合

		要介護5	要介護4	要介護3	要介護2	要介護1	要支援2	要支援1	合計
利用者 人数 (人)	施設	708	711	711	330	225	0	0	2,685
	在宅	383	747	1,425	1,880	3,592	2,513	2,146	12,686
	居住	80	146	208	192	275	59	27	987
	合計	1,091	1,458	2,136	2,210	3,817	2,513	2,146	15,371
施設・ 在宅 割合	施設	64.9%	48.8%	33.3%	14.9%	5.9%	0.0%	0.0%	17.5%
	在宅	35.1%	51.2%	66.7%	85.1%	94.1%	100.0%	100.0%	82.5%
	居住	7.3%	10.0%	9.7%	8.7%	7.2%	2.3%	1.3%	6.4%
	合計	100.0%	100.0%	100.0%	100.0%	100.0%	100.0%	100.0%	100.0%
要 介 護 度 分 布	施設	26.4%	26.5%	26.5%	12.3%	8.4%	0.0%	0.0%	100.0%
	在宅	3.0%	5.9%	11.2%	14.8%	28.3%	19.8%	16.9%	100.0%
	居住	8.1%	14.8%	21.1%	19.5%	27.9%	6.0%	2.7%	100.0%
	合計	7.1%	9.5%	13.9%	14.4%	24.8%	16.3%	14.0%	100.0%

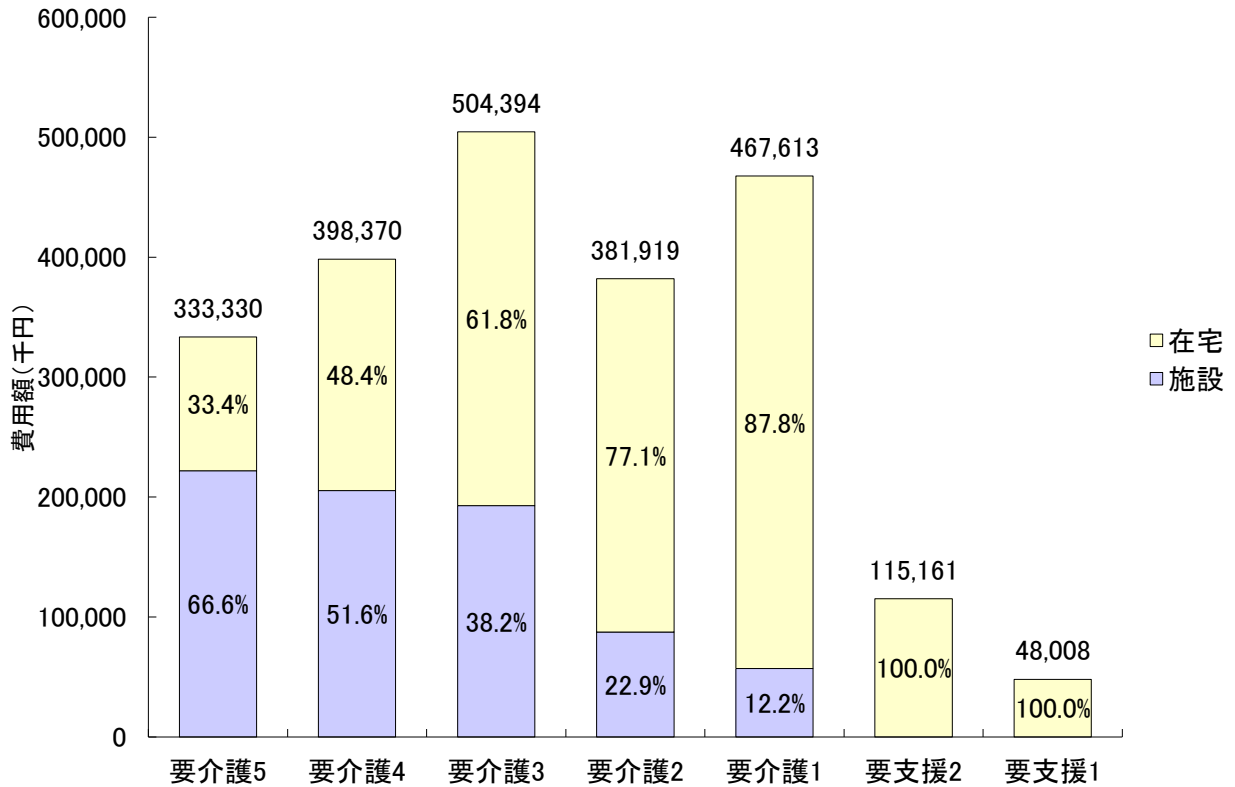
3-2 要介護度別の施設・在宅費用の割合

		要介護5	要介護4	要介護3	要介護2	要介護1	要支援2	要支援1	合計
費用 額 (千 円)	施設	221,923	205,374	192,691	87,326	56,908	0	0	764,223
	在宅	111,406	192,996	311,703	294,593	410,705	115,161	48,008	1,484,572
	居住	22,673	39,839	55,158	47,926	64,184	9,048	1,742	240,571
	合計	333,330	398,370	504,394	381,919	467,613	115,161	48,008	2,248,796
施設・ 在宅 割合	施設	66.6%	51.6%	38.2%	22.9%	12.2%	0.0%	0.0%	34.0%
	在宅	33.4%	48.4%	61.8%	77.1%	87.8%	100.0%	100.0%	66.0%
	居住	6.8%	10.0%	10.9%	12.5%	13.7%	7.9%	3.6%	10.7%
	合計	100.0%	100.0%	100.0%	100.0%	100.0%	100.0%	100.0%	100.0%
要 介 護 度 分 布	施設	29.0%	26.9%	25.2%	11.4%	7.4%	0.0%	0.0%	100.0%
	在宅	7.5%	13.0%	21.0%	19.8%	27.7%	7.8%	3.2%	100.0%
	居住	9.4%	16.6%	22.9%	19.9%	26.7%	3.8%	0.7%	100.0%
	合計	14.8%	17.7%	22.4%	17.0%	20.8%	5.1%	2.1%	100.0%

<要介護度別の施設・在宅利用者の割合>



<要介護度別の施設・在宅費用の割合>



4 施設・居住・地域密着型サービスの利用状況

4-1 施設・居住サービスの基本指標

		利用人数 (人)	人数 割合	費用総額 (千円)	費用 割合	1人あたり 費用額
施設	介護老人福祉施設	1,212	44.9%	316,256	41.4%	260,938
	地域密着型 介護老人福祉施設	79	2.9%	22,575	3.0%	285,762
	介護老人保健施設	1,210	44.8%	351,677	46.0%	290,642
	介護療養型医療施設	200	7.4%	73,597	9.6%	367,985
	合計	2,701	100.0%	764,105	100.0%	282,897
居住	認知症対応型 共同生活介護	714	72.3%	188,711	80.1%	264,301
	特定施設入居者 生活介護	273	27.7%	46,898	19.9%	171,786
	地域密着型特定施設 入居者生活介護	0	0.0%	0	0.0%	0
	合計	987	100.0%	235,609	100.0%	238,712

4-2 施設・居住サービス利用者の要介護度分布

		軽度	要介護1	要介護2	要介護3	要介護4	要介護5	合計	重度率	平均 要介護度
施設	介護老人福祉施設	0	28	84	343	369	388	1,212	62.5%	3.83
		0.0%	2.3%	6.9%	28.3%	30.4%	32.0%	100.0%		
	地域密着型 介護老人福祉施設	0	0	7	16	31	25	79	70.9%	3.94
		0.0%	0.0%	8.9%	20.3%	39.2%	31.6%	100.0%		
	介護老人保健施設	0	193	235	327	265	190	1,210	37.6%	3.02
		0.0%	16.0%	19.4%	27.0%	21.9%	15.7%	100.0%		
介護療養型医療施設	0	5	6	31	50	108	200	79.0%	4.25	
	0.0%	2.5%	3.0%	15.5%	25.0%	54.0%	100.0%			
合計		0	226	332	717	715	711	2,701	52.8%	3.50
		0.0%	8.4%	12.3%	26.5%	26.5%	26.3%	100.0%		
居住	認知症対応型 共同生活介護	24	196	146	171	116	61	714	24.8%	2.49
		3.4%	27.5%	20.4%	23.9%	16.2%	8.5%	100.0%		
	特定施設入居者 生活介護	62	79	46	37	30	19	273	17.9%	1.91
		22.7%	28.9%	16.8%	13.6%	11.0%	7.0%	100.0%		
	地域密着型特定施設 入居者生活介護	0	0	0	0	0	0	0	0.0%	0.00
		0.0%	0.0%	0.0%	0.0%	0.0%	0.0%	0.0%		
合計		86	275	192	208	146	80	987	22.9%	2.33
		8.7%	27.9%	19.5%	21.1%	14.8%	8.1%	100.0%		

※重度率とは、全体に対する要介護4・5の割合を示している。

4-3 地域密着型サービスの基本指標

		利用人数 (人)	人数 割合	費用総額 (千円)	費用 割合	1人あたり 費用額
介護保険給付		15,371	100.0%	2,248,796	100.0%	146,301
地域密着型サービス		1,408	9.2%	302,267	13.4%	214,678
施設	地域密着型 介護老人福祉施設	79	0.5%	22,575	1.0%	285,762
居住	認知症対応型 共同生活介護	714	4.6%	188,409	8.4%	263,878
	地域密着型特定施設 入居者生活介護	0	0.0%	0	0.0%	0
在宅	認知症デイ	203	1.3%	22,025	1.0%	108,498
	小規模多機能型 居宅介護	382	2.5%	64,314	2.9%	168,361
	複合型サービス	19	0.1%	3,865	0.2%	203,413
	定期巡回・随時対応型 訪問介護看護	11	0.1%	1,079	0.0%	98,074
	夜間訪問介護	0	0.0%	0	0.0%	0

4-4 地域密着型サービス利用者の要介護度分布

		軽度	要介護1	要介護2	要介護3	要介護4	要介護5	合計	平均要介護度
施設	地域密着型 介護老人福祉施設	0	0	7	16	31	25	79	3.94
		0.0%	0.0%	8.9%	20.3%	39.2%	31.6%	100.0%	
居住	認知症対応型 共同生活介護	24	196	146	171	116	61	714	2.49
		3.4%	27.5%	20.4%	23.9%	16.2%	8.5%	100.0%	
	地域密着型特定施設 入居者生活介護	0	0	0	0	0	0	0	0.00
		0.0%	0.0%	0.0%	0.0%	0.0%	0.0%	0.0%	
在宅	認知症デイ	19	75	35	37	32	5	203	2.05
		9.4%	36.9%	17.2%	18.2%	15.8%	2.5%	100.0%	
	小規模多機能型 居宅介護	74	116	88	54	34	16	382	1.83
		19.4%	30.4%	23.0%	14.1%	8.9%	4.2%	100.0%	
	複合型サービス	0	6	5	5	1	2	19	2.37
		0.0%	31.6%	26.3%	26.3%	5.3%	10.5%	100.0%	
定期巡回・随時対応型 訪問介護看護	0	6	2	2	1	0	11	1.82	
	0.0%	54.5%	18.2%	18.2%	9.1%	0.0%	100.0%		
夜間訪問介護	0	0	0	0	0	0	0	0.00	
	0.0%	0.0%	0.0%	0.0%	0.0%	0.0%	0.0%		
全体		117	399	283	285	215	109	1,408	2.32
		8.3%	28.3%	20.1%	20.2%	15.3%	7.7%	100.0%	

4-5 特定入所(居)者介護サービス費の状況

(1) 特定入所(居)者介護サービス費用割合

	特定入所(居)者 介護サービス費(千円)	介護費用総額(千円)	割合
費用	75,974	2,248,796	3.4%

※介護費用総額に、特定入所(居)者介護サービス費用は含まれない

(2) 特定入所(居)者の利用者負担段階別割合

サービス種類	特定入所(居)者 利用者負担段階				全利用者数
	1段階	2段階	3段階	計	
短期入所	11人	179人	68人	258人	778人
	1.4%	23.0%	8.7%	33.2%	100.0%
介護老人福祉施設(特養)	41人	700人	198人	939人	1,291人
	3.2%	54.2%	15.3%	72.7%	100.0%
介護老人保健施設(老健)	25人	430人	159人	614人	1,210人
	2.1%	35.5%	13.1%	50.7%	100.0%
介護療養型医療施設(療養型)	6人	63人	27人	96人	200人
	3.0%	31.5%	13.5%	48.0%	100.0%
全体	83人	1,372人	452人	1,907人	3,479人
	2.4%	39.4%	13.0%	54.8%	100.0%

※負担限度額が300円未満の利用者は、1段階としている

<利用者負担段階別割合(全体)>

1段階	2段階	3段階	45.2%
2.4%	39.4%	13.0%	

(3) 特定入所(居)者介護サービス費用の食費・居住費の割合

サービス種類	特定入所(居)者金額					
	食費 (千円)	割合	居住費 (千円)	割合	合計 (千円)	割合
短期入所	3,429	54.7%	2,841	45.3%	6,270	100.0%
介護老人福祉施設(特養)	26,648	56.1%	20,820	43.9%	47,468	100.0%
介護老人保健施設(老健)	16,273	83.5%	3,222	16.5%	19,495	100.0%
介護療養型医療施設(療養型)	2,434	88.8%	307	11.2%	2,741	100.0%
全体	48,784	64.2%	27,190	35.8%	75,974	100.0%

※金額は、利用者負担額を除く

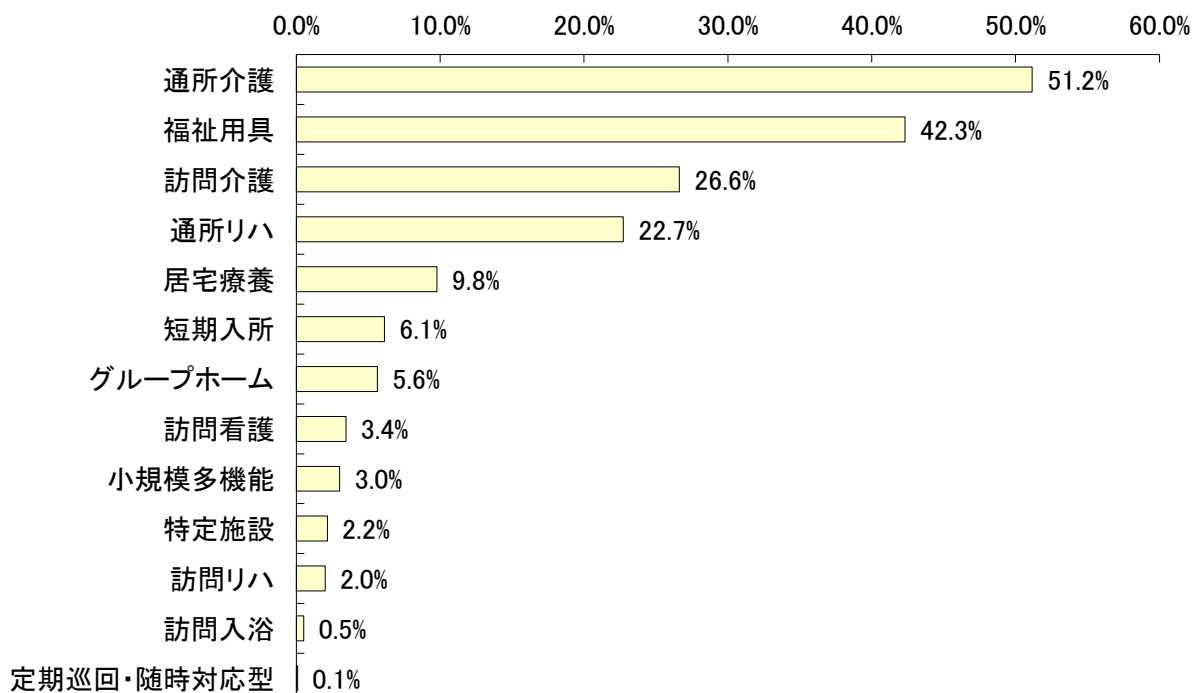
5 在宅サービスの利用状況

5-1 在宅サービス種類別の利用人数

サービス名		予防給付 (人)	利用率	介護給付 (人)	利用率	全体 (人)	利用率	平均 要介護度
訪問	訪問介護	1,393	29.9%	1,984	24.7%	3,377	26.6%	1.32
	夜間訪問	0	0.0%	0	0.0%	0	0.0%	0.00
	訪問入浴	3	0.1%	63	0.8%	66	0.5%	3.71
	訪問看護	80	1.7%	357	4.4%	437	3.4%	2.09
	訪問リハ	55	1.2%	199	2.5%	254	2.0%	2.21
	居宅療養	120	2.6%	1,119	13.9%	1,239	9.8%	2.36
通所	通所介護	1,986	42.6%	4,504	56.1%	6,490	51.2%	1.54
	認知症デイ	19	0.4%	184	2.3%	203	1.6%	2.14
	通所リハ	1,217	26.1%	1,666	20.8%	2,883	22.7%	1.16
短期	短期入所	55	1.2%	723	9.0%	778	6.1%	2.33
	生活介護	48	1.0%	660	8.2%	708	5.6%	2.35
	療養介護	7	0.2%	70	0.9%	77	0.6%	2.15
福祉用具		1,557	33.4%	3,812	47.5%	5,369	42.3%	1.73
居宅 包括	定期巡回・随時対応型	0	0.0%	11	0.1%	11	0.1%	1.82
	小規模多機能	74	1.6%	308	3.8%	382	3.0%	1.83
	複合型サービス	0	0.0%	19	0.2%	19	0.1%	0.58
居住	グループホーム	24	0.5%	691	8.6%	715	5.6%	2.49
	特定施設	62	1.3%	211	2.6%	273	2.2%	1.91
	小規模特定施設	0	0.0%	0	0.0%	0	0.0%	0.00
合計(延べ人数)		6,626	142.2%	15,648	194.9%	22,274	175.6%	-
合計		4,659	100.0%	8,027	100.0%	12,686	100.0%	1.44
予防・介護給付割合		36.7%		63.3%		100.0%		-

※訪問介護は、夜間訪問介護利用者数を含む

<在宅サービス利用率（全体上位順）>

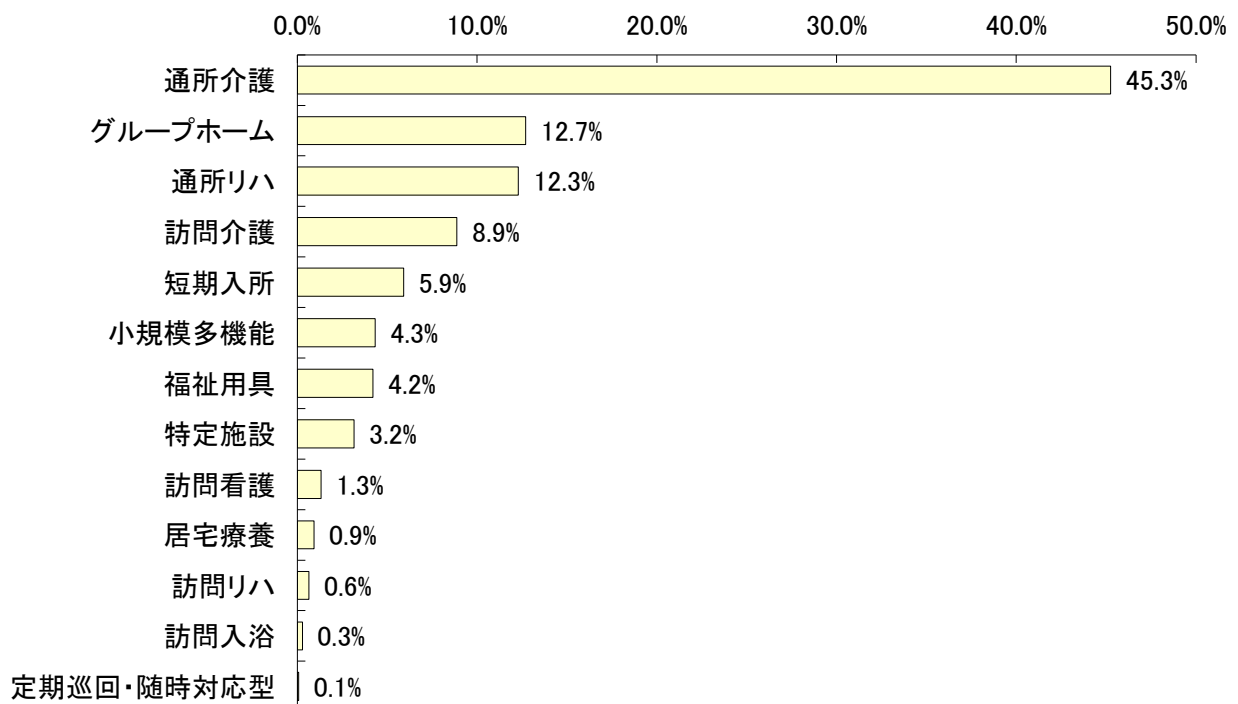


5-2 在宅サービス種類別の費用額

サービス名		予防給付 (千円)	費用 割合	介護給付 (千円)	費用 割合	全 体 (千円)	費用 割合	1人あたり 費用額
訪問	訪問介護	29,373	18.0%	102,329	7.8%	131,702	8.9%	39,000
	夜間訪問	0	0.0%	0	0.0%	0	0.0%	0
	訪問入浴	128	0.1%	4,110	0.3%	4,239	0.3%	64,223
	訪問看護	2,514	1.5%	17,044	1.3%	19,558	1.3%	44,756
	訪問リハ	2,036	1.2%	7,590	0.6%	9,625	0.6%	37,895
	居宅療養	1,223	0.7%	12,505	0.9%	13,728	0.9%	11,080
通所	通所介護	57,299	35.1%	613,835	46.5%	671,134	45.3%	103,411
	認知症デイ	1,097	0.7%	20,928	1.6%	22,025	1.5%	108,498
	通所リハ	41,120	25.2%	141,226	10.7%	182,346	12.3%	63,249
短期	短期入所	2,369	1.5%	85,306	6.5%	87,675	5.9%	112,693
	生活介護	2,059	1.3%	80,037	6.1%	82,096	5.5%	115,955
	療養介護	310	0.2%	5,269	0.4%	5,579	0.4%	72,452
福祉用具		11,189	6.9%	51,216	3.9%	62,405	4.2%	11,623
居宅 包括	定期巡回・随時対応型	0	0.0%	1,079	0.1%	1,079	0.1%	98,074
	小規模多機能	5,511	3.4%	58,803	4.5%	64,314	4.3%	168,361
	複合型サービス	0	0.0%	3,865	0.3%	3,865	0.3%	203,413
居住	グループホーム	5,362	3.3%	183,047	13.9%	188,409	12.7%	263,509
	特定施設	5,045	3.1%	41,852	3.2%	46,898	3.2%	171,786
	小規模特定施設	0	0.0%	0	0.0%	0	0.0%	0
合 計		163,170	100.0%	1,319,943	100.0%	1,483,113	100.0%	116,909
予防・介護給付割合			11.0%		89.0%		100.0%	-

※訪問介護は、夜間訪問介護費用額を含む

<在宅サービス費用割合（全体上位順）>

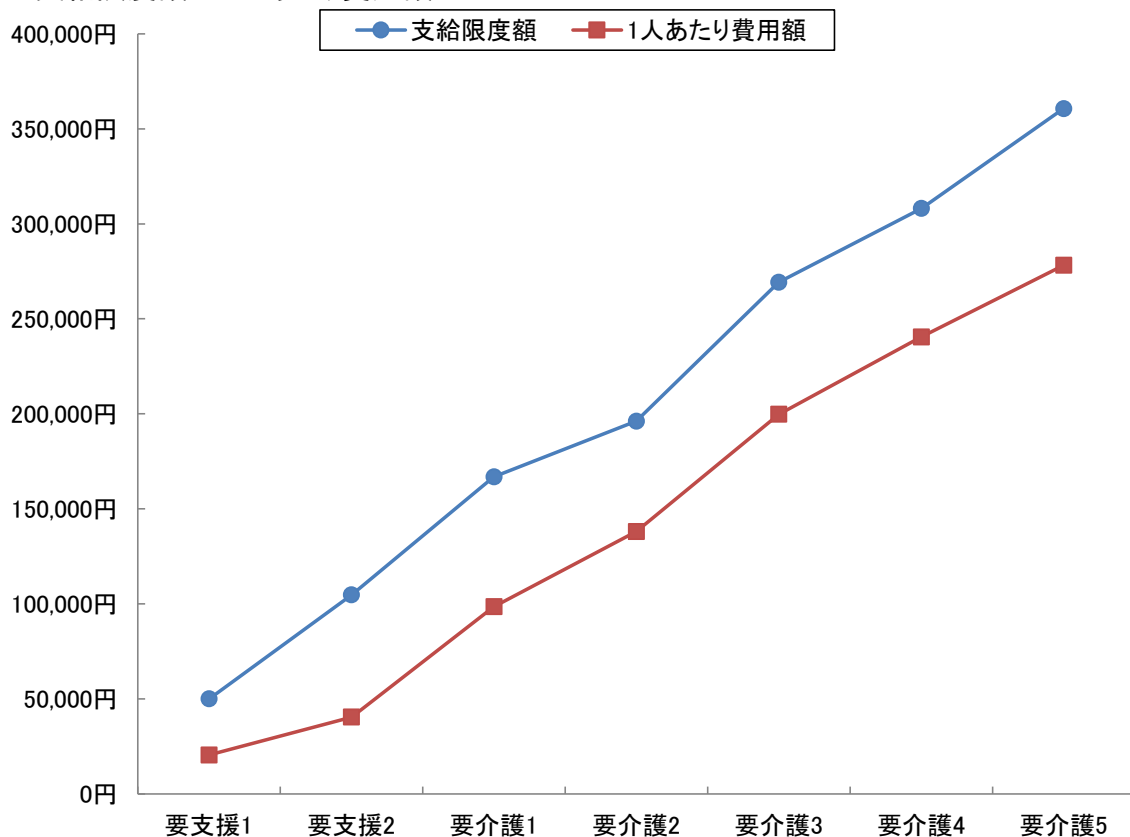


5-3 要介護度別在宅(居住除く)利用者の対支給限度額比率

要介護度	人数 (人) A	費用総額 (千円) B	1人あたり 費用額(円) C(B/A)	支給限度額 (円) D	対支給限度額 比率 C/D
要支援1	2,118	43,251	20,421	50,030	40.8%
要支援2	2,452	99,203	40,458	104,730	38.6%
要介護1	3,315	326,350	98,447	166,920	59.0%
要介護2	1,687	232,943	138,081	196,160	70.4%
要介護3	1,214	242,491	199,745	269,310	74.2%
要介護4	601	144,503	240,438	308,060	78.0%
要介護5	301	83,723	278,151	360,650	77.1%
軽度	4,570	142,454	31,171	-	39.3%
中・重度	7,118	1,030,011	144,705	-	68.4%
全体	11,688	1,172,464	100,314	-	62.8%

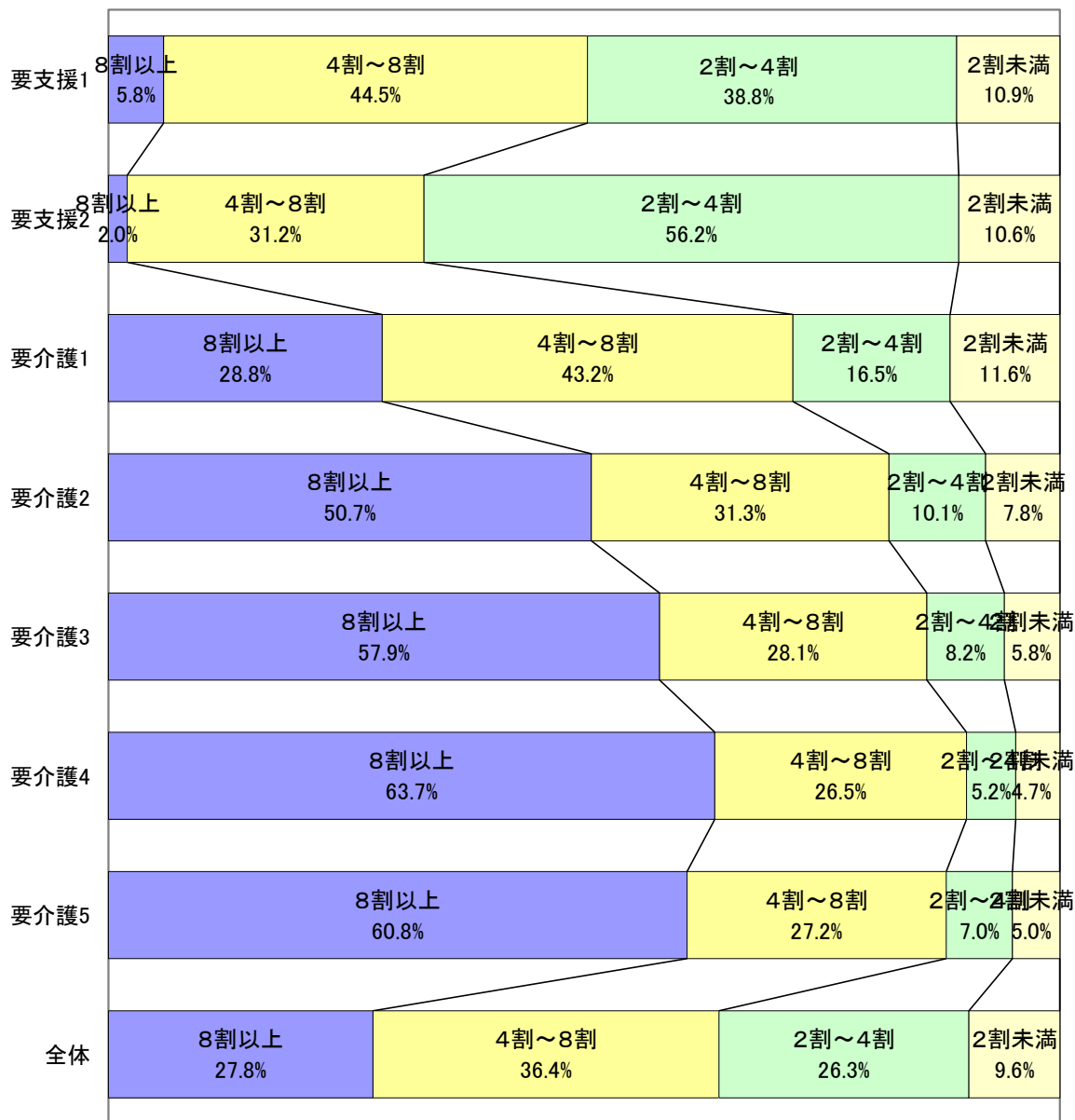
※対象となるサービスは、訪問介護、訪問入浴、訪問看護、訪問リハ、通所介護、通所リハ、福祉用具、短期入所、夜間訪問、認知症デイ、小規模多機能、GH短期の12種類

<支給限度額と1人あたり費用額>



5-4 対支給限度額比率区分別の利用割合

対支給限度額比率の区分	要支援1	要支援2	要介護1	要介護2	要介護3	要介護4	要介護5	全体
8割以上	123	48	954	856	703	383	183	3,250
	5.8%	2.0%	28.8%	50.7%	57.9%	63.7%	60.8%	27.8%
4～8割	943	765	1,431	528	341	159	82	4,249
	44.5%	31.2%	43.2%	31.3%	28.1%	26.5%	27.2%	36.4%
2～4割	822	1,378	547	171	99	31	21	3,069
	38.8%	56.2%	16.5%	10.1%	8.2%	5.2%	7.0%	26.3%
2割未満	230	261	383	132	71	28	15	1,120
	10.9%	10.6%	11.6%	7.8%	5.8%	4.7%	5.0%	9.6%
合計	2,118	2,452	3,315	1,687	1,214	601	301	11,688
	100.0%	100.0%	100.0%	100.0%	100.0%	100.0%	100.0%	100.0%

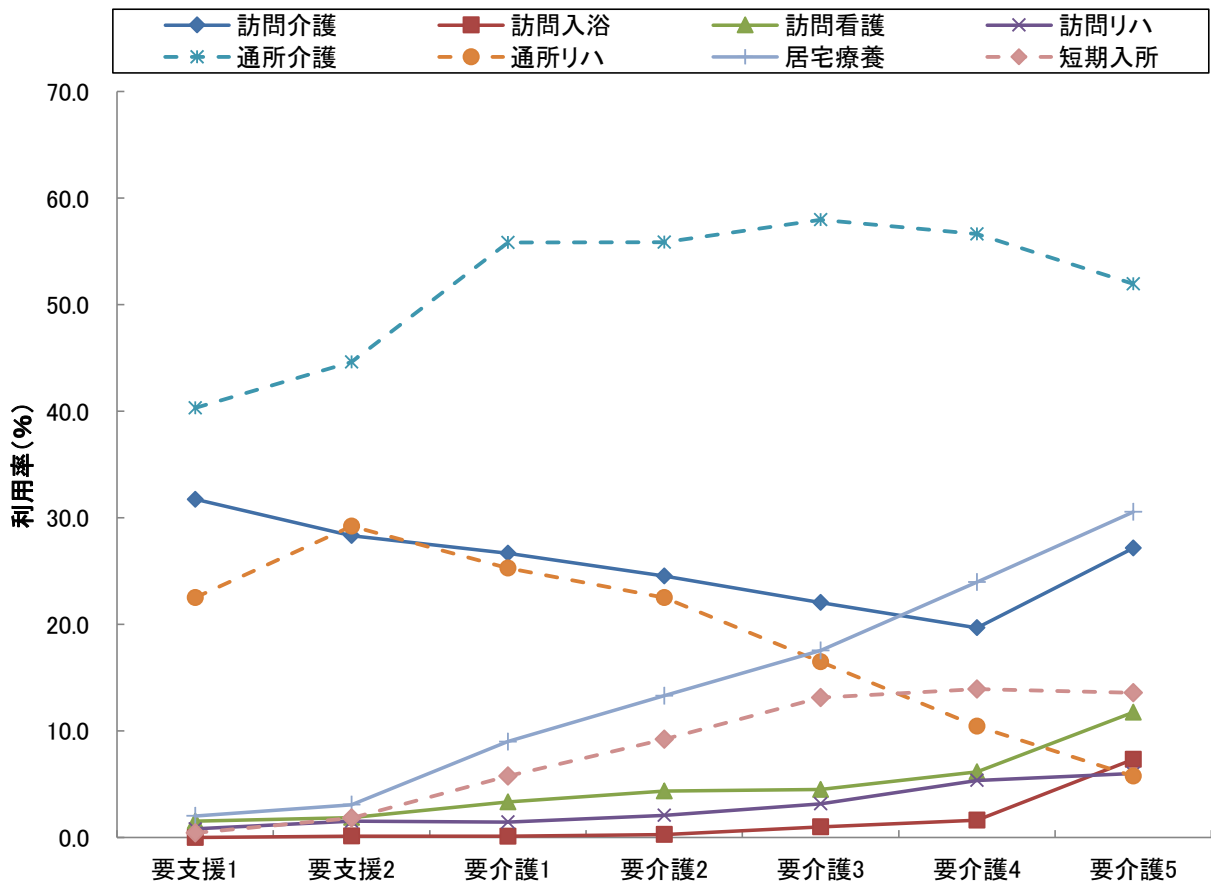


5-5 要介護度別の在宅サービス利用率

サービス名	全体		要支援1		要支援2		要介護1		要介護2		要介護3		要介護4		要介護5	
	利用人数(人)	利用率(%)	利用人数(人)	利用率(%)	利用人数(人)	利用率(%)	利用人数(人)	利用率(%)	利用人数(人)	利用率(%)	利用人数(人)	利用率(%)	利用人数(人)	利用率(%)	利用人数(人)	利用率(%)
訪問介護	3,377	26.6	681	31.7	712	28.3	958	26.7	461	24.5	314	22.0	147	19.7	104	27.2
訪問入浴	66	0.5	0	0.0	3	0.1	4	0.1	5	0.3	14	1.0	12	1.6	28	7.3
訪問看護	437	3.4	33	1.5	47	1.9	120	3.3	82	4.4	64	4.5	46	6.2	45	11.7
訪問リハ	254	2.0	17	0.8	38	1.5	52	1.4	39	2.1	45	3.2	40	5.4	23	6.0
居宅療養	1,239	9.8	43	2.0	77	3.1	323	9.0	250	13.3	250	17.5	179	24.0	117	30.5
通所介護	6,490	51.2	865	40.3	1,121	44.6	2,006	55.8	1,050	55.9	826	58.0	423	56.6	199	52.0
通所リハ	2,883	22.7	483	22.5	734	29.2	908	25.3	423	22.5	235	16.5	78	10.4	22	5.7
短期入所	778	6.1	9	0.4	46	1.8	207	5.8	173	9.2	187	13.1	104	13.9	52	13.6
福祉用具	5,369	42.3	652	30.4	905	36.0	1,305	36.3	1,034	55.0	802	56.3	443	59.3	228	59.5
定期巡回	11	0.1	0	0.0	0	0.0	6	0.2	2	0.1	2	0.1	1	0.1	0	0.0
小規模多機能	382	3.0	21	1.0	53	2.1	116	3.2	88	4.7	54	3.8	34	4.6	16	4.2
グループホーム	715	5.6	0	0.0	24	1.0	196	5.5	147	7.8	171	12.0	116	15.5	61	15.9
特定施設	273	2.2	27	1.3	35	1.4	79	2.2	46	2.4	37	2.6	30	4.0	19	5.0
実人数	12,686	-	2,146	-	2,513	-	3,592	-	1,880	-	1,425	-	747	-	383	-

※地域密着型サービスは、以下のように分類し集計している

夜間訪問介護→訪問介護、認知症デイ→通所介護、小規模多機能及び複合型サービス→小規模多機能、小規模特定施設→特定施設
地域密着グループホーム短期利用及び特定施設短期利用→短期入所



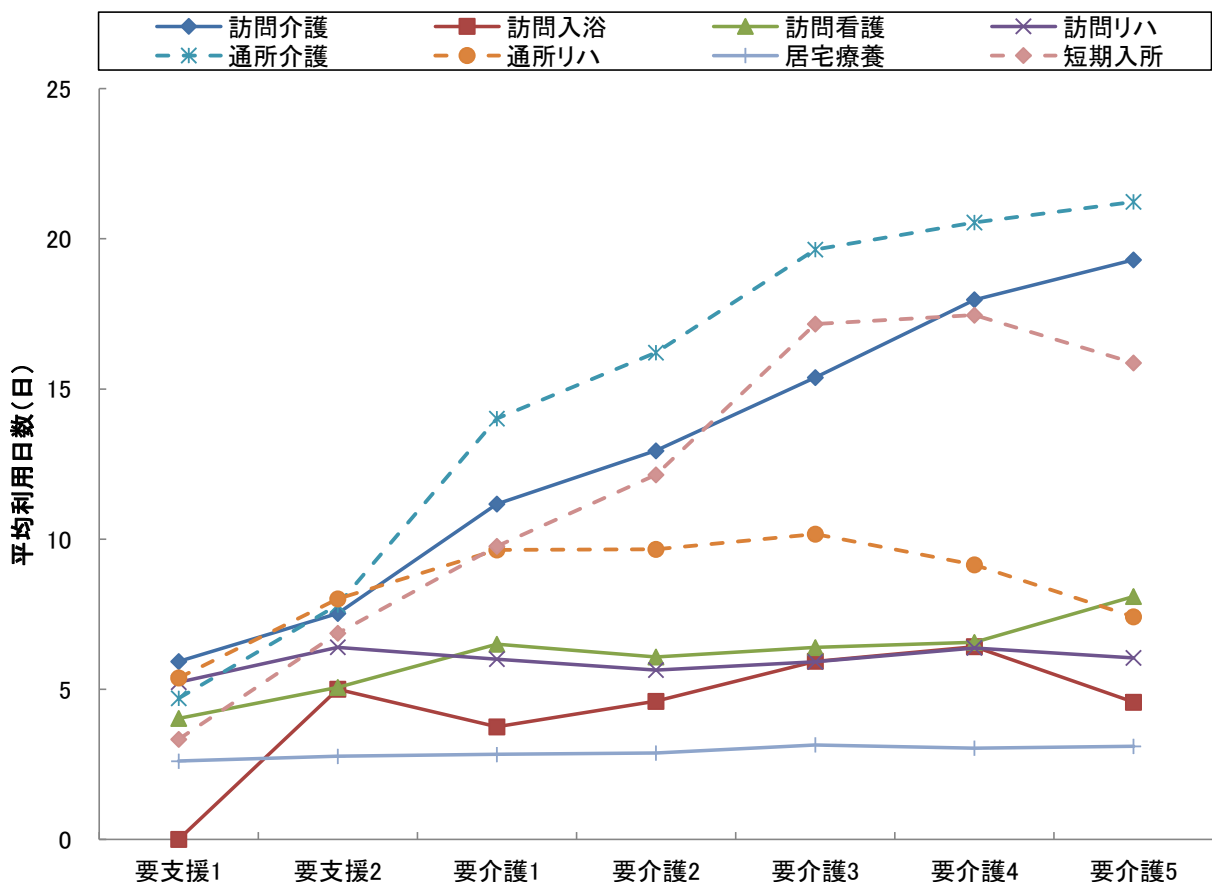
5-6 要介護度別の在宅サービス利用水準

サービス名	全体		要支援1		要支援2		要介護1		要介護2		要介護3		要介護4		要介護5	
	1人あたり費用額(円)	平均利用日数(日)	1人あたり費用額(円)	平均利用日数(日)	1人あたり費用額(円)	平均利用日数(日)	1人あたり費用額(円)	平均利用日数(日)	1人あたり費用額(円)	平均利用日数(日)	1人あたり費用額(円)	平均利用日数(日)	1人あたり費用額(円)	平均利用日数(日)	1人あたり費用額(円)	平均利用日数(日)
訪問介護	39,000	10.5	18,197	5.9	23,850	7.5	34,959	11.2	45,673	12.9	67,415	15.4	92,073	18.0	125,769	19.3
訪問入浴	64,223	5.2	0	0.0	42,780	5.0	47,850	3.8	58,360	4.6	74,587	5.9	80,468	6.4	57,761	4.6
訪問看護	44,756	6.2	25,475	4.0	35,609	5.1	42,704	6.5	42,369	6.1	48,243	6.4	53,382	6.6	64,491	8.1
訪問リハ	37,895	6.0	30,595	5.2	39,880	6.4	38,052	6.0	36,007	5.6	37,734	5.9	41,056	6.4	37,673	6.0
居宅療養	11,080	2.9	9,667	2.6	10,486	2.8	10,528	2.8	10,789	2.9	11,868	3.1	11,380	3.0	11,996	3.1
通所介護	103,411	13.4	18,823	4.7	36,590	7.8	96,065	14.0	128,377	16.2	178,866	19.6	211,946	20.5	245,907	21.2
通所リハ	63,249	8.5	21,736	5.4	41,719	8.0	75,319	9.6	87,672	9.7	107,276	10.2	108,540	9.1	94,344	7.4
短期入所	112,693	13.3	22,182	3.3	47,162	6.9	72,213	9.8	96,109	12.1	149,430	17.2	164,968	17.5	165,979	15.9
定期巡回	98,074	26.6	0	0.0	0	0.0	67,667	30.0	105,950	30.0	114,905	18.5	231,100	16.0	0	0.0
小規模多機能	168,361	21.6	50,658	13.0	83,902	16.4	130,219	21.2	181,543	22.8	249,006	24.1	275,386	26.1	307,033	27.7
グループホーム	263,509	29.0	0	0.0	223,407	26.9	250,911	29.1	261,116	28.7	270,166	29.1	275,967	29.1	283,181	29.2
特定施設	171,786	29.3	59,645	29.6	98,137	29.0	171,313	29.4	188,208	29.0	211,672	29.5	230,358	29.2	258,866	30.0
水準平均	117,024	16.0	22,371	5.7	45,826	9.4	114,339	17.3	156,698	20.3	218,739	25.0	258,361	27.0	290,878	28.7

※地域密着型サービスは、以下のように分類し集計している

夜間訪問介護→訪問介護、認知症デイ→通所介護、小規模多機能及び複合型サービス→小規模多機能、小規模特定施設→特定施設

地域密着グループホーム短期利用及び特定施設短期利用→短期入所



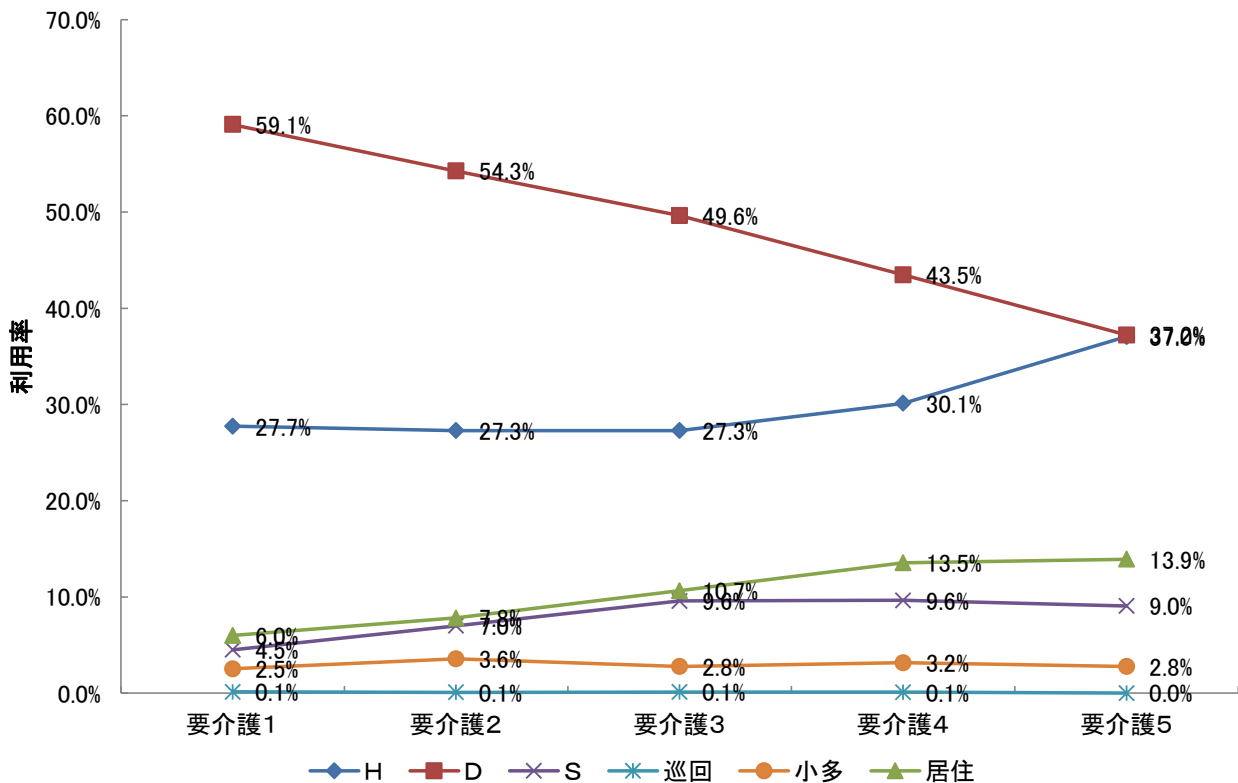
6 サービスパッケージによる利用状況

6-1 要介護度別の在宅サービス機能別利用率

在宅サービスを機能に注目して、以下の6つに分類した。福祉用具貸与は(その他)とする。

- ①訪問型サービス(訪問介護、夜間訪問介護、訪問入浴、訪問看護、訪問リハビリ、居宅療養管理指導)【Hと表記】
 - ②通所型サービス(通所介護、通所リハビリ)【Dと表記】
 - ③短期入所型サービス(短期入所生活介護、短期入所生活リハビリ)【Sと表記】
 - ④定期巡回型サービス(定期巡回・随時対応型訪問介護)【巡回と表記】
 - ⑤小規模多機能型(小規模多機能居宅介護、複合型サービス)【小多と表記】
 - ⑥居住型サービス(特定施設入居者生活介護・認知症対応型共同生活介護)【居住と表記】
- } 包括払い

		全体	要支援1	要支援2	要介護1	要介護2	要介護3	要介護4	要介護5
人数	H	4,555	743	795	1,272	674	533	325	213
	D	8,906	1,348	1,855	2,710	1,341	969	469	214
	S	778	9	46	207	173	187	104	52
	巡回	11	0	0	6	2	2	1	0
	小多	382	21	53	116	88	54	34	16
	居住	988	27	59	275	193	208	146	80
	合計	15,620	2,148	2,808	4,586	2,471	1,953	1,079	575
利用率	H	29.2%	34.6%	28.3%	27.7%	27.3%	27.3%	30.1%	37.0%
	D	57.0%	62.8%	66.1%	59.1%	54.3%	49.6%	43.5%	37.2%
	S	5.0%	0.4%	1.6%	4.5%	7.0%	9.6%	9.6%	9.0%
	巡回	0.1%	0.0%	0.0%	0.1%	0.1%	0.1%	0.1%	0.0%
	小多	2.4%	1.0%	1.9%	2.5%	3.6%	2.8%	3.2%	2.8%
	居住	6.3%	1.3%	2.1%	6.0%	7.8%	10.7%	13.5%	13.9%
	合計	100.0%	100.0%	100.0%	100.0%	100.0%	100.0%	100.0%	100.0%



6-2 サービスパッケージによる介護費用構造

サービスパッケージとは、在宅サービス機能の組み合わせにより、サービス利用の実態を把握するものである。

1 サービスパッケージ11区分

サービス機能の組み合わせからサービス利用の形態を、①施設、②居住型、③小規模多機能型、④定期巡回型、⑤H+D+S、⑥D+S、⑦H+S、⑧H+D、⑨Dのみ、⑩Hのみ、⑪その他（「Sのみ」を含む）の11種類に区分したものを基本のサービスパッケージとする。

2 サービスパッケージ6区分

⑤-⑧を「複数機能」、⑨-⑪を「単機能」に集約し、サービスパッケージ6区分としている。

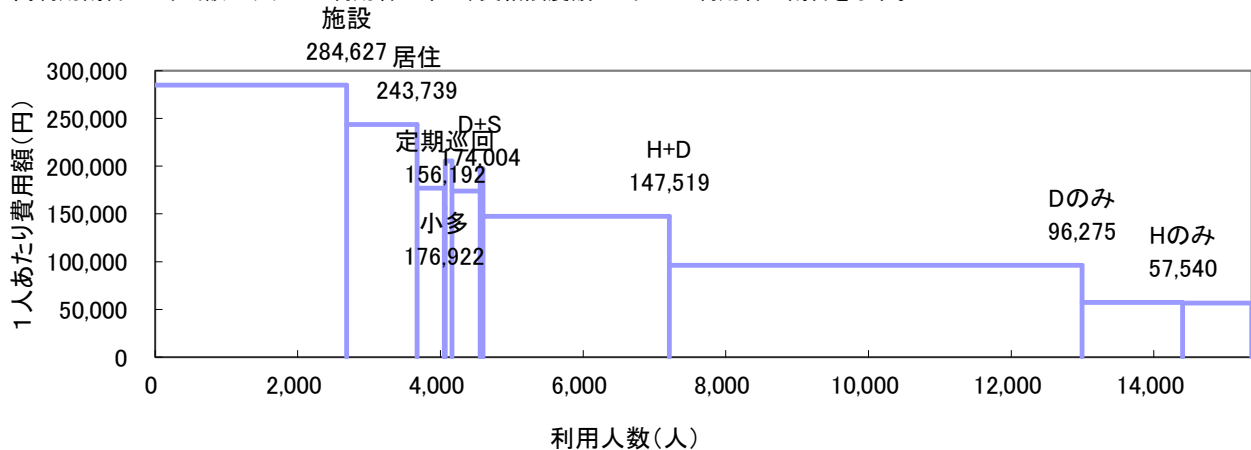
3 機能の分解による8区分

「複数機能」の中で支給限度額80%以上と未満の利用者を分解し、「単機能」の中で2種類以上のサービスを利用している場合（訪問介護と訪問看護、通所介護と通所リハ等）を「複数プラン(複プラン)」とし、それ以外の単一サービスのみを利用する場合（訪問介護のみ等）を「単数プラン(単プラン)」と区分し、単機能分解8区分としている。

(1) サービスパッケージ11区分

	施設	居住	小規模多機能	定期巡回	H+D+S	D+S	H+S	H+D	Dのみ	Hのみ	その他	全体
人数(人)	2,685	987	382	11	98	392	42	2,610	5,787	1,410	967	15,371
利用率	17.5%	6.4%	2.5%	0.1%	0.6%	2.6%	0.3%	17.0%	37.6%	9.2%	6.3%	100.0%
累積利用率	17.5%	23.9%	26.4%	26.4%	27.1%	29.6%	29.9%	46.9%	84.5%	93.7%	100.0%	—
1人あたり費用額(円)	284,627	243,739	176,922	156,192	205,531	174,004	197,517	147,519	96,275	57,540	56,621	146,301
指数:全体(100)	195	167	121	107	140	119	135	101	66	39	39	100
支給限度額80%以上利用人数(人)	/		322	5	71	244	18	1,312	1,432	147	161	6,970
高利用割合			84.3%	45.5%	72.4%	62.2%	42.9%	50.3%	24.7%	10.4%	16.6%	45.3%
費用総額(千円)	764,223	240,571	67,584	1,718	20,142	68,210	8,296	385,025	557,143	81,132	54,752	2,248,796
費用割合	34.0%	10.7%	3.0%	0.1%	0.9%	3.0%	0.4%	17.1%	24.8%	3.6%	2.4%	100.0%
累積費用割合	34.0%	44.7%	47.7%	47.8%	48.7%	51.7%	52.1%	69.2%	94.0%	97.6%	100.0%	—
平均要介護度	3.50	2.33	1.83	1.82	2.53	1.99	3.11	1.67	1.22	1.05	1.28	1.80

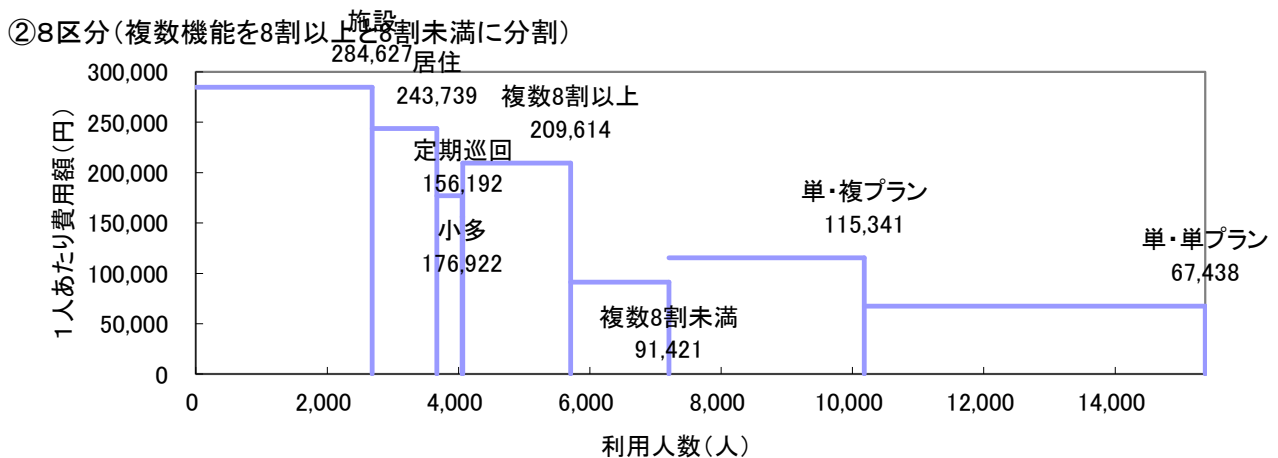
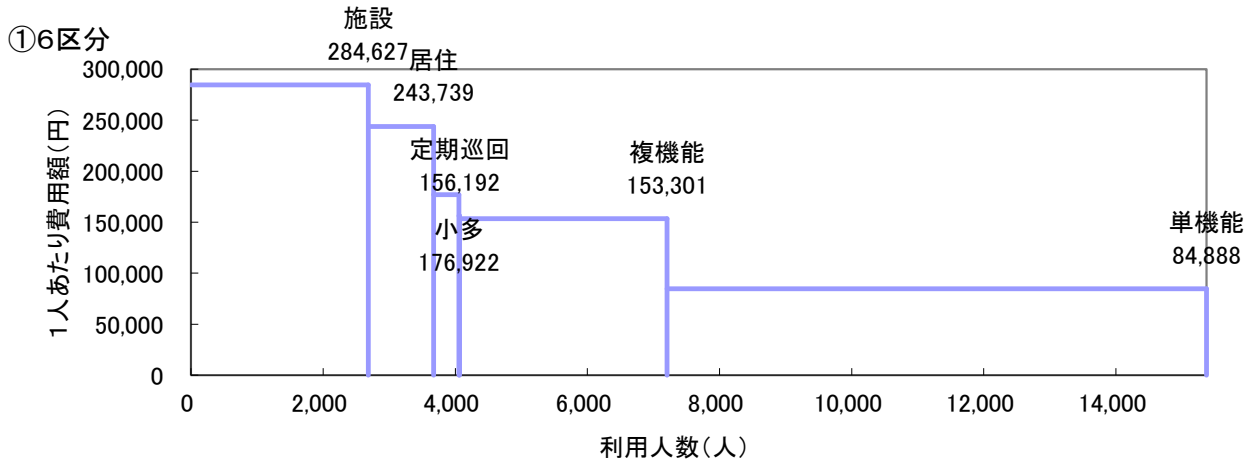
※高利用割合とは、当該パッケージ利用者の中で、支給限度額80%以上の利用者の割合を示す。



(2) サービスパッケージ6区分・単機能分解8区分

	施設	居住	小規模	定期巡回		複数機能			単機能			全体
					複数機能	限度額8割以上	限度額8割未満	複数プラン	単数プラン			
人数(人)	2,685	987	382	11	10	3,142	1,645	1,497	8,164	2,974	5,190	15,371
利用率	17.5%	6.4%	2.5%	0.1%	0.1%	20.4%	10.7%	9.7%	53.1%	19.3%	33.8%	100.0%
累積利用率	17.5%	23.9%	26.4%	26.4%	—	—	37.1%	46.9%	—	66.2%	100.0%	—
1人あたり費用額(円)	284,627	243,739	176,922	156,192	164,580	153,301	209,614	91,421	84,888	115,341	67,438	146,301
指数:全体(100)	195	167	121	107	112	105	143	62	—	79	46	100
支給限度額80%以上利用人数(人)			322	5	5	1,645	1,645	0	1,740	889	851	2,828
高利用割合			84.3%	45.5%	50.0%	52.4%	100.0%	0.0%	21.3%	29.9%	16.4%	18.4%
費用総額(千円)	764,223	240,571	67,584	1,718	1,646	481,673	344,815	136,858	693,027	343,023	350,004	2,248,796
費用割合	34.0%	10.7%	3.0%	0.1%	0.1%	21.4%	15.3%	6.1%	30.8%	15.3%	15.6%	100.0%
累積費用割合	34.0%	44.7%	47.7%	47.8%	—	—	63.1%	69.2%	—	84.4%	100.0%	—
平均要介護度	3.50	2.33	1.83	1.82	1.90	1.75	2.19	1.27	1.19	1.59	0.97	1.80

※定期巡回の利用者のうち、その他の機能を利用している場合を複数機能利用者として再掲している。



6-3 要介護度別サービスパッケージ(11区分)利用状況

(1)要介護度別人数割合

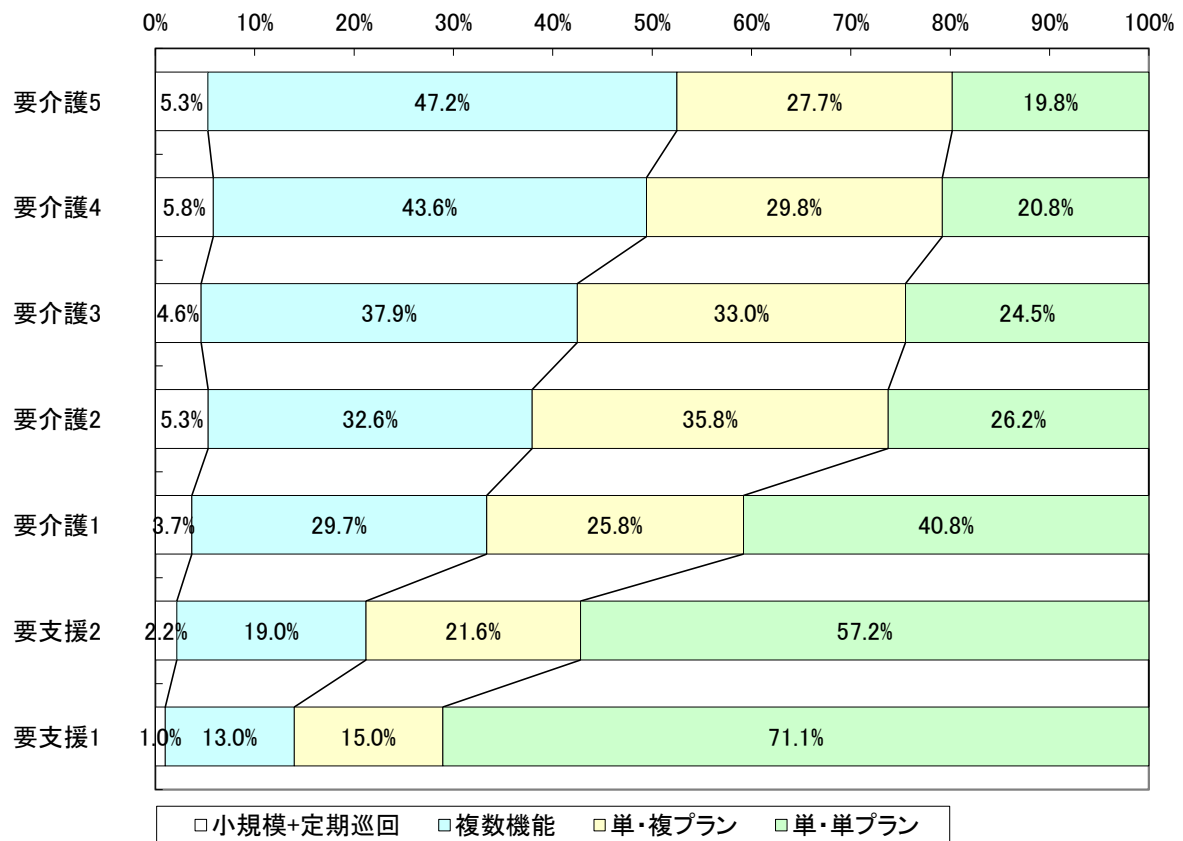
	要介護5		要介護4		要介護3		要介護2		要介護1		要支援2		要支援1		全体	
施設	708	64.9%	711	48.8%	711	33.3%	330	14.9%	225	5.9%	0	0.0%	0	0.0%	2,685	17.5%
居住	80	7.3%	146	10.0%	208	9.7%	192	8.7%	275	7.2%	59	2.3%	27	1.3%	987	6.4%
小規模	16	1.5%	34	2.3%	54	2.5%	88	4.0%	116	3.0%	53	2.1%	21	1.0%	382	2.5%
定期巡回	0	0.0%	1	0.1%	2	0.1%	2	0.1%	6	0.2%	0	0.0%	0	0.0%	11	0.1%
H+D+S	14	1.3%	14	1.0%	17	0.8%	21	1.0%	27	0.7%	5	0.2%	0	0.0%	98	0.6%
D+S	9	0.8%	39	2.7%	82	3.8%	94	4.3%	129	3.4%	31	1.2%	8	0.4%	392	2.6%
H+S	11	1.0%	8	0.5%	8	0.4%	6	0.3%	7	0.2%	2	0.1%	0	0.0%	42	0.3%
H+D	109	10.0%	201	13.8%	354	16.6%	429	19.4%	821	21.5%	429	17.1%	267	12.4%	2,610	17.0%
Dのみ	82	7.5%	213	14.6%	511	23.9%	795	36.0%	1,725	45.2%	1,388	55.2%	1,073	50.0%	5,787	37.6%
Hのみ	39	3.6%	35	2.4%	83	3.9%	141	6.4%	313	8.2%	338	13.5%	461	21.5%	1,410	9.2%
その他	23	2.1%	56	3.8%	106	5.0%	112	5.1%	173	4.5%	208	8.3%	289	13.5%	967	6.3%
合計	1,091	100.0%	1,458	100.0%	2,136	100.0%	2,210	100.0%	3,817	100.0%	2,513	100.0%	2,146	100.0%	#####	100.0%

(2)要介護度別1人あたり費用額

	要介護5	要介護4	要介護3	要介護2	要介護1	要支援2	要支援1	全体
施設	313,451	288,852	271,014	264,626	252,926	0	0	284,627
居住	283,411	272,868	265,184	249,615	233,396	153,361	64,529	243,739
小規模	327,431	292,956	267,591	188,810	135,356	85,542	51,641	176,922
定期巡回	0	321,460	159,405	233,055	101,955	0	0	156,192
H+D+S	303,414	280,489	241,511	168,062	142,729	95,750	0	205,531
D+S	244,112	254,471	229,683	178,010	137,937	78,035	38,530	174,004
H+S	272,765	252,444	204,040	135,980	106,897	39,630	0	197,517
H+D	316,103	279,808	234,014	165,683	125,392	63,652	38,038	147,519
Dのみ	314,831	250,487	205,426	144,013	103,538	41,141	21,252	96,275
Hのみ	224,424	191,799	140,255	95,789	60,025	35,196	21,333	57,540
その他	218,499	191,006	167,446	84,220	43,200	11,039	7,194	56,621
全体	305,527	273,230	236,139	172,814	122,508	45,826	22,371	146,301

6-4 要介護度別の在宅サービスパッケージ利用割合

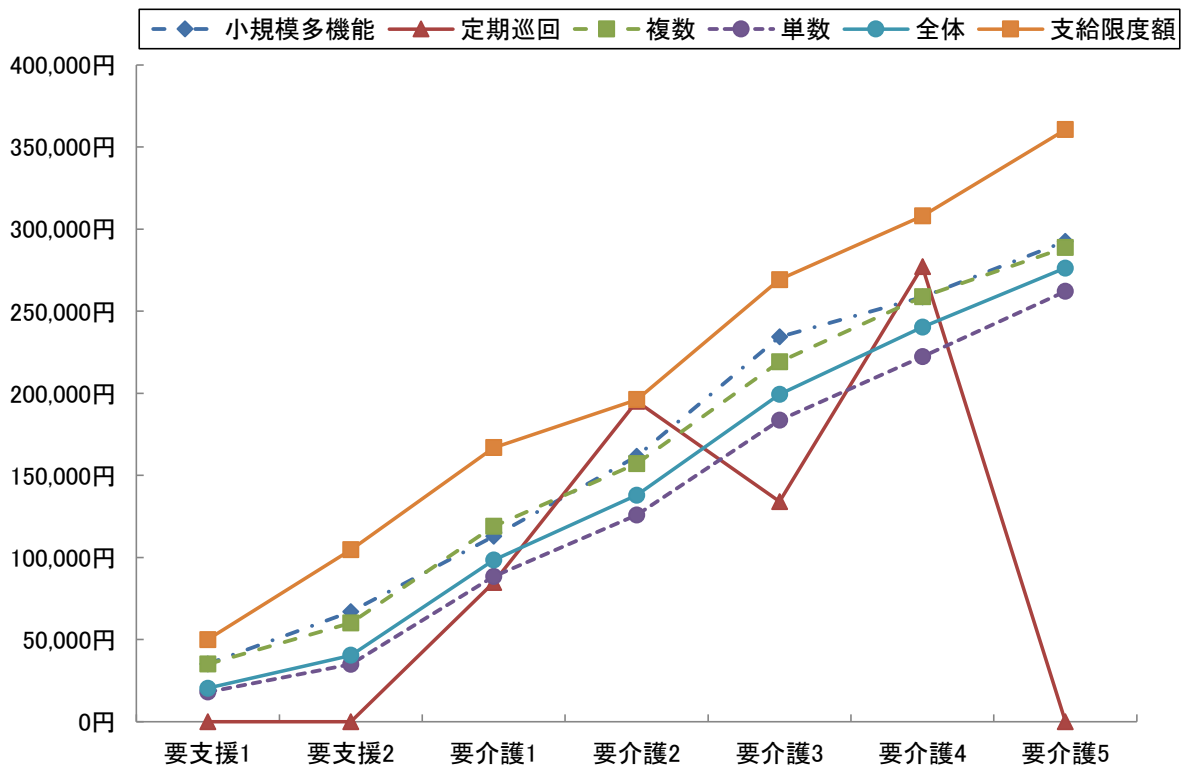
	要介護5	要介護4	要介護3	要介護2	要介護1	要支援2	要支援1	全体
小規模多機能	16	34	54	88	116	53	21	382
	5.3%	5.7%	4.4%	5.2%	3.5%	2.2%	1.0%	3.3%
複合型	2	1	5	5	6	0	0	19
	0.7%	0.2%	0.4%	0.3%	0.2%	0.0%	0.0%	0.2%
定期巡回・随時 対応訪問介護看護	0	1	2	2	6	0	0	11
	0.0%	0.2%	0.2%	0.1%	0.2%	0.0%	0.0%	0.1%
複数	0	1	2	2	5	0	0	10
	0.0%	0.2%	0.2%	0.1%	0.2%	0.0%	0.0%	0.1%
複数機能	143	262	461	550	984	467	275	3,142
	47.2%	43.6%	37.9%	32.6%	29.7%	19.0%	13.0%	26.9%
単機能	144	304	700	1,048	2,211	1,934	1,823	8,164
	47.5%	50.6%	57.5%	62.1%	66.7%	78.8%	86.0%	69.8%
複数プラン	84	179	402	605	857	530	317	2,974
	27.7%	29.8%	33.0%	35.8%	25.8%	21.6%	15.0%	25.4%
単数プラン	60	125	298	443	1,354	1,404	1,506	5,190
	19.8%	20.8%	24.5%	26.2%	40.8%	57.2%	71.1%	44.4%
合計	303	601	1,217	1,688	3,317	2,454	2,119	11,699
	100.0%	100.0%	100.0%	100.0%	100.0%	100.0%	100.0%	100.0%



6-5 在宅サービスパッケージ別の1人あたり費用額と対支給限度額比率

	要支援1	要支援2	要介護1	要介護2	要介護3	要介護4	要介護5	全体
支給限度額	50,030	104,730	166,920	196,160	269,310	308,060	360,650	-
小規模多機能	35,217	66,926	112,969	161,714	234,476	258,647	292,571	151,201
	70.4%	63.9%	67.7%	82.4%	87.1%	84.0%	81.1%	78.0%
複合型	0	0	98,893	170,830	239,998	256,810	282,270	182,571
	0.0%	0.0%	59.2%	87.1%	89.1%	83.4%	78.3%	79.6%
定期巡回随時対応 訪問介護看護	0	0	84,700	195,180	134,065	277,140	0	131,257
	0.0%	0.0%	50.7%	99.5%	49.8%	90.0%	0.0%	64.4%
複数	0	0	90,324	195,180	134,065	277,140	0	138,725
	0.0%	0.0%	54.1%	99.5%	49.8%	90.0%	0.0%	66.9%
複数機能	35,048	60,220	119,075	157,185	219,160	258,885	288,817	143,712
	70.1%	57.5%	71.3%	80.1%	81.4%	84.0%	80.1%	76.4%
単機能	18,032	34,919	88,452	125,830	183,612	222,382	262,093	81,053
	36.0%	33.3%	53.0%	64.1%	68.2%	72.2%	72.7%	55.0%
複数プラン	26,899	46,994	99,381	135,563	192,422	236,359	270,745	115,341
	53.8%	44.9%	59.5%	69.1%	71.4%	76.7%	75.1%	65.1%
単数プラン	17,391	33,041	88,401	125,087	191,307	227,639	280,859	67,438
	34.8%	31.5%	53.0%	63.8%	71.0%	73.9%	77.9%	51.8%
全体	20,411	40,425	98,412	137,932	199,360	240,376	276,315	100,190
	40.8%	38.6%	59.0%	70.3%	74.0%	78.0%	76.6%	62.7%

※下段は対支給限度額比率

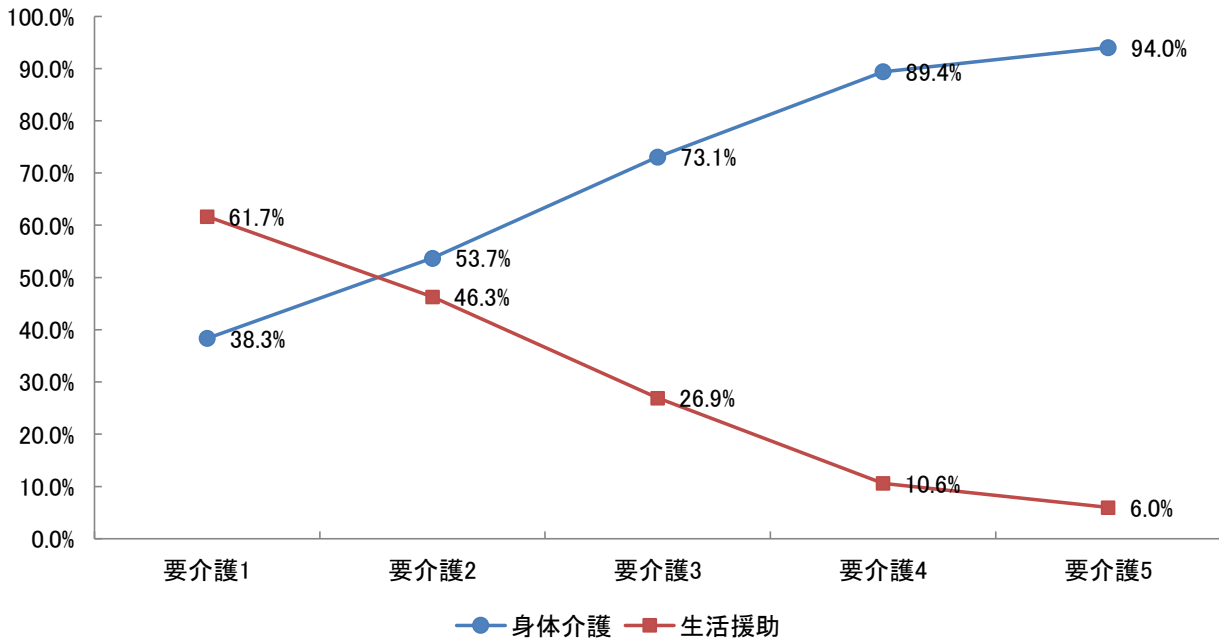


6-6 訪問介護の利用内容分析

		全体	要介護1	要介護2	要介護3	要介護4	要介護5	
利用 人数	訪問介護利用人数	1,984	958	461	314	147	104	
	再掲 身体短時間利用人数	37	13	10	3	8	3	
	〃 夜間早朝利用人数	205	22	33	67	54	29	
	〃 深夜利用人数	31	2	1	12	6	10	
利用 回数	回数 合計	全体	34,954	11,728	7,298	7,150	4,742	4,036
		身体介護のみ	17,072	2,718	2,762	4,181	3,877	3,534
		身体介護+生活援助	9,605	4,084	2,383	2,031	694	413
		生活援助のみ	8,277	4,926	2,153	938	171	89
		再掲 身体短時間利用	876	301	191	98	212	74
		〃 夜間早朝利用	5,550	431	776	1,890	1,744	709
		〃 深夜利用	951	51	30	343	161	366
	平均 回数	全体	17.6	12.2	15.8	22.8	32.3	38.8
		身体介護のみ	8.6	2.8	6.0	13.3	26.4	34.0
		身体介護+生活援助	4.8	4.3	5.2	6.5	4.7	4.0
		生活援助のみ	4.2	5.1	4.7	3.0	1.2	0.9
		再掲 身体短時間利用	23.7	23.2	19.1	32.7	26.5	24.7
		〃 夜間早朝利用	27.1	19.6	23.5	28.2	32.3	24.4
〃 深夜利用	30.7	25.5	30.0	28.6	26.8	36.6		
費用 額	全体	92,242,280	29,728,640	18,719,370	19,284,150	12,513,210	11,996,910	
	身体介護	58,011,810	11,397,610	10,052,310	14,094,360	11,185,970	11,281,560	
	生活援助	34,230,470	18,331,030	8,667,060	5,189,790	1,327,240	715,350	
	全体	100.0%	100.0%	100.0%	100.0%	100.0%	100.0%	
	身体介護	62.9%	38.3%	53.7%	73.1%	89.4%	94.0%	
生活援助	37.1%	61.7%	46.3%	26.9%	10.6%	6.0%		

※通院等乗降介助及びその他加算は、利用回数・費用額の算出対象外とする。また、身体短時間利用は身体介護の20分未満利用を示す。

<身体介護と生活援助の費用割合>



7 地域ケア率

7-1 地域ケア利用者

ここでは、施設ではなく地域で認知症高齢者や重度の要介護者を支えるケアの形として「地域ケア」の分析を行う。地域密着型サービスで包括払いを行う①認知症対応型共同生活介護、②小規模多機能型居宅介護、③定期巡回・随時訪問対応型訪問介護看護と、④複数のサービスを組み合わせて包括的にサービスを提供する複数機能利用者でかつ支給限度額比率8割以上の利用者の①～④を「地域ケア」利用者として定義する。

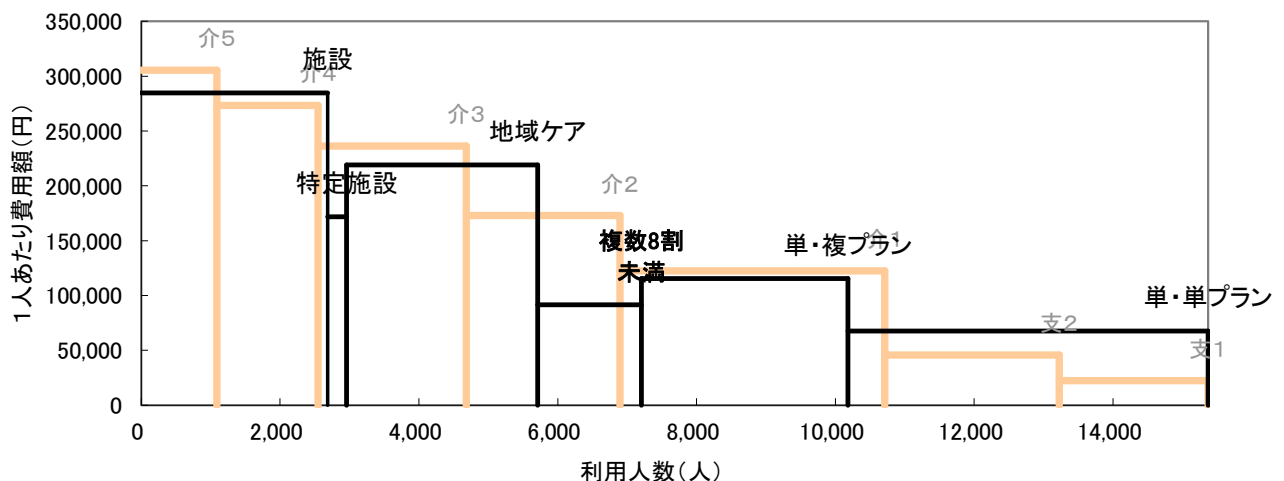
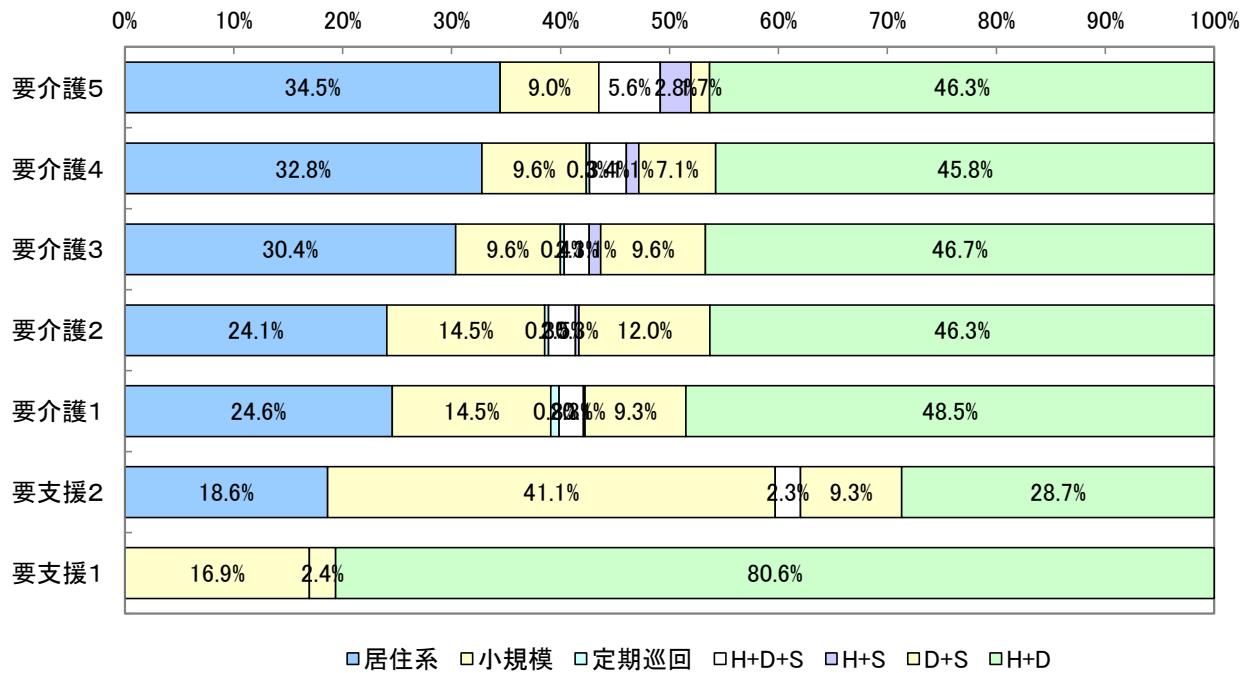
	施設	特定	地域ケア	複数機能 8割未満	単機能		全体
					複プラン	単プラン	
利用人数(人)	2,685	273	2,752	1,497	2,974	5,190	15,371
利用率	17.5%	1.8%	17.9%	9.7%	19.3%	33.8%	100.0%
平均費用額	284,627	171,786	219,051	91,421	115,341	67,438	145,978
費用額	764,223	46,898	602,828	136,858	343,023	350,004	2,243,834
費用割合	34.1%	2.1%	26.9%	6.1%	15.3%	15.6%	100.0%
平均要介護度	3.5	1.9	2.2	1.3	1.6	1.0	1.8

7-2 地域ケア利用者の要介護度別地域ケアの割合

		要介護5	要介護4	要介護3	要介護2	要介護1	要支援2	要支援1	全体
利用人数 (人)	施設	708	711	711	330	225	0	0	2,685
	特定	19	30	37	46	79	35	27	273
	地域ケア	177	354	563	607	798	129	124	2,752
	その他	187	363	825	1,227	2,715	2,349	1,995	9,661
	合計	1,091	1,458	2,136	2,210	3,817	2,513	2,146	15,371
地域ケア等 割合	施設	64.9%	48.8%	33.3%	14.9%	5.9%	0.0%	0.0%	17.5%
	特定	1.7%	2.1%	1.7%	2.1%	2.1%	1.4%	1.3%	1.8%
	地域ケア	16.2%	24.3%	26.4%	27.5%	20.9%	5.1%	5.8%	17.9%
	その他	17.1%	24.9%	38.6%	55.5%	71.1%	93.5%	93.0%	62.9%
	合計	100.0%	100.0%	100.0%	100.0%	100.0%	100.0%	100.0%	100.0%
要介護度 分布	施設	26.4%	26.5%	26.5%	12.3%	8.4%	0.0%	0.0%	100.0%
	特定	7.0%	11.0%	13.6%	16.8%	28.9%	12.8%	9.9%	100.0%
	地域ケア	6.4%	12.9%	20.5%	22.1%	29.0%	4.7%	4.5%	100.0%
	その他	1.9%	3.8%	8.5%	12.7%	28.1%	24.3%	20.7%	100.0%
	合計	7.1%	9.5%	13.9%	14.4%	24.8%	16.3%	14.0%	100.0%

7-3 地域ケア利用者の利用内容

パッケージ	全体	要介護5	要介護4	要介護3	要介護2	要介護1	要支援2	要支援1	
居住系	714	61	116	171	146	196	24	0	
	25.9%	34.5%	32.8%	30.4%	24.1%	24.6%	18.6%	0.0%	
小規模	382	16	34	54	88	116	53	21	
	13.9%	9.0%	9.6%	9.6%	14.5%	14.5%	41.1%	16.9%	
定期巡回	11	0	1	2	2	6	0	0	
	0.4%	0.0%	0.3%	0.4%	0.3%	0.8%	0.0%	0.0%	
複数 8割 以上	H+D+S	71	10	12	13	15	18	3	0
		2.6%	5.6%	3.4%	2.3%	2.5%	2.3%	2.3%	0.0%
	H+S	18	5	4	6	2	1	0	0
		0.7%	2.8%	1.1%	1.1%	0.3%	0.1%	0.0%	0.0%
D+S	244	3	25	54	73	74	12	3	
	8.9%	1.7%	7.1%	9.6%	12.0%	9.3%	9.3%	2.4%	
H+D	1,312	82	162	263	281	387	37	100	
	47.7%	46.3%	45.8%	46.7%	46.3%	48.5%	28.7%	80.6%	
合計	2,752	177	354	563	607	798	129	124	
	100.0%	100.0%	100.0%	100.0%	100.0%	100.0%	100.0%	100.0%	



8 比較指標一覧

指標項目		2016年06月分		
保険者属性	高齢者数	92,640		
	高齢化率	26.7%		
	後期高齢者割合	51.2%		
	認定者数	18,639		
	認定率	20.1%		
	受給実人員	15,371		
	受給率	82.5%		
	平均要介護度	1.80		
	介護費用総額(千円)	2,248,796		
	1人あたり費用額	146,301		
	高齢者1人あたり費用額	24,275		
	介護保険料基準月額	5,270		
要介護度3区分	人数(対総数)	人数重度率	16.6%	
		人数中度率	53.1%	
	費用(対総額)	費用重度率	32.5%	
		費用中度率	60.2%	
	水準	1人あたり重度費用額	287,054	
		1人あたり中度費用額	165,861	
1人あたり軽度費用額		35,022		
サービス機能3区分	人数(対総数)	人数施設率	17.5%	
		人数在宅率	82.5%	
		・人数居住率	6.4%	
	費用(対総額)	費用施設率	34.0%	
		費用在宅率	66.0%	
		・費用居住率	10.7%	
	水準	1人あたり施設費用額	284,627	
		1人あたり在宅費用額	117,024	
・1人あたり居住費用額		243,739		
・1人あたり在宅(居住除く)費用額		106,334		
重度(要介護4・5)	人数	重度率	人数重度率	16.6%
			・施設重度率	52.8%
		・在宅重度率	8.9%	
	施設・在宅率	重度施設率	55.7%	
		重度在宅率	44.3%	
	費用	重度率	費用重度率	32.5%
			・施設費用の重度率	55.9%
		・在宅費用の重度率	20.5%	
施設・在宅率		重度費用の施設率	58.4%	
		重度費用の在宅率	41.6%	
施設サービス	利用率(対施設人数)	介護老人福祉施設	44.9%	
		地域密着型介護老人福祉施設	2.9%	
		介護老人保健施設	44.8%	
		介護療養型医療施設	7.4%	
	重度率	介護老人福祉施設	62.5%	
		地域密着型介護老人福祉施設	70.9%	
		介護老人保健施設	37.6%	
居住サービス	利用率(対居住人数)	介護療養型医療施設	79.0%	
		認知症対応型共同生活介護	72.3%	
		特定施設入居者生活介護	27.7%	
		地域密着型特定施設入居者生活介護	0.0%	
平均要介護度		施設利用者	3.50	
		在宅利用者	1.44	
		・居住利用者	2.33	
対支給限度額比率	要介護度別	全体	62.8%	
		軽度	39.3%	
		中・重度	68.4%	
	比率区分別	2割未満	9.6%	
8割以上		27.8%		

指標項目		2016年06月分		
在宅サービス	主要サービス 利用率 (対在宅実人数)	訪問介護	26.6%	
		・夜間訪問介護	0.0%	
		訪問看護	3.4%	
		通所介護	51.2%	
		・認知症デイ	1.6%	
		通所リハ	22.7%	
	当該サービス 平均費用額	短期入所	6.1%	
		訪問介護	39,000	
		訪問看護	44,756	
		通所介護	103,411	
		通所リハ	63,249	
	当該サービス 平均利用日数	短期入所	112,693	
		訪問介護	10.5	
		訪問看護	6.2	
		通所介護	13.4	
通所リハ		8.5		
サービスパッケージ	人数(対総数)	短期入所	13.3	
		小規模多機能	2.5%	
		H+D+S	0.6%	
		D+S	2.6%	
		H+D	17.0%	
		Dのみ	37.6%	
		Hのみ	9.2%	
		その他	6.3%	
	費用(対総額)	地域ケア率(再掲)	17.9%	
		小規模多機能	3.0%	
		H+D+S	0.9%	
		D+S	3.0%	
		H+D	17.1%	
		Dのみ	24.8%	
		Hのみ	3.6%	
		その他	2.4%	
	水準	地域ケア率(再掲)	26.9%	
		小規模多機能	176,922	
		H+D+S	205,531	
		D+S	174,004	
		H+D	147,519	
サービスパッケージ 複数・単機能	人数(対総数)	Dのみ	96,275	
		Hのみ	57,540	
		その他	56,621	
	費用(対総額)	地域ケア率(再掲)	219,051	
		複数機能	20.4%	
		単機能・複数プラン	19.3%	
	水準	単機能・単プラン	33.8%	
		複数機能	21.4%	
		単機能・複数プラン	15.3%	
	サービスパッケージ 対支給限度額比率	要介護5	単機能・単プラン	15.6%
			複数機能	153,301
			単機能・複数プラン	115,341
		要介護3	単機能・単プラン	67,438
			小規模多機能	81.1%
			複数機能	80.1%
要介護1		単機能・複数プラン	75.1%	
		単機能・単プラン	77.9%	
		小規模多機能	87.1%	
要介護1	複数機能	81.4%		
	単機能・複数プラン	71.4%		
	単機能・単プラン	71.0%		
要介護1	小規模多機能	67.7%		
	複数機能	71.3%		
	単機能・複数プラン	59.5%		
要介護1	単機能・単プラン	53.0%		

※「・」は上段にある指標の下位指標である