

介護保険事業 [月別] 実績分析報告書

— 目 次 —

1	認定・受給の状況	・・・ 1
2	介護費用の基本構造	・・・ 2
3	要介護度別の施設・在宅割合	・・・ 4
4	施設・居住・地域密着型サービスの利用状況	・・・ 6
5	在宅サービスの利用状況	・・・ 9
	・ サービス種類別利用人数と費用	
	・ 要介護度別の対支給限度額比率	
	・ 要介護度別のサービス利用状況	
6	サービスパッケージによる利用状況	・・・ 15
	・ サービスパッケージによる介護費用構造	
	・ 複数機能・単機能分析	
	・ 訪問介護の身体介護と生活援助割合	
7	地域ケア率	・・・ 22
8	比較指標一覧	・・・ 24

保険者番号 418566
利用実績年月 2015年11月
取込審査月 2015年12月

「介護保険事業実績分析報告書」は、国保連合会から配信される「保険者向け給付実績情報(11100000.GSV)」データに基づき作成しています。

サービス利用の分析を目的としたため、費用額の算出にあたっては、報酬算定にかかわる「地域区分」を考慮していません（一律に1単位＝基本10円を採用）。
ただし、介護予防・日常生活支援総合事業は、集計対象としない。

1 認定・受給の状況

1-1 要介護認定者と受給者数

高齢者数	認定者数	認定率	受給(利用)実人数	受給率
91,376人	18,345人	20.1%	15,119人	82.4%

1-2 要介護度別の受給者属性

(1) 性別

	要支援1	要支援2	要介護1	要介護2	要介護3	要介護4	要介護5	全体	平均要介護度
男性	535	589	1,060	613	620	347	208	3,972	1.76
	25.5%	23.6%	28.4%	28.1%	29.2%	24.3%	19.5%	26.3%	
女性	1,560	1,912	2,668	1,567	1,501	1,082	857	11,147	1.81
	74.5%	76.4%	71.6%	71.9%	70.8%	75.7%	80.5%	73.7%	
合計	2,095	2,501	3,728	2,180	2,121	1,429	1,065	15,119	1.80
	100.0%	100.0%	100.0%	100.0%	100.0%	100.0%	100.0%	100.0%	

(2) 年齢別

	要支援1	要支援2	要介護1	要介護2	要介護3	要介護4	要介護5	全体	平均要介護度
65歳未満	46	52	105	74	49	27	25	378	1.77
	2.2%	2.1%	2.8%	3.4%	2.3%	1.9%	2.3%	2.5%	
65-69歳	77	94	147	85	61	46	31	541	1.67
	3.7%	3.8%	3.9%	3.9%	2.9%	3.2%	2.9%	3.6%	
70-74歳	145	126	231	127	104	62	39	834	1.61
	6.9%	5.0%	6.2%	5.8%	4.9%	4.3%	3.7%	5.5%	
75-79歳	308	311	405	202	203	131	105	1,665	1.62
	14.7%	12.4%	10.9%	9.3%	9.6%	9.2%	9.9%	11.0%	
80-84歳	578	631	890	438	401	271	167	3,376	1.58
	27.6%	25.2%	23.9%	20.1%	18.9%	19.0%	15.7%	22.3%	
85-89歳	649	781	1,070	605	583	359	273	4,320	1.71
	31.0%	31.2%	28.7%	27.8%	27.5%	25.1%	25.6%	28.6%	
90歳以上	292	506	880	649	720	533	425	4,005	2.22
	13.9%	20.2%	23.6%	29.8%	33.9%	37.3%	39.9%	26.5%	
合計	2,095	2,501	3,728	2,180	2,121	1,429	1,065	15,119	1.80
	100.0%	100.0%	100.0%	100.0%	100.0%	100.0%	100.0%	100.0%	

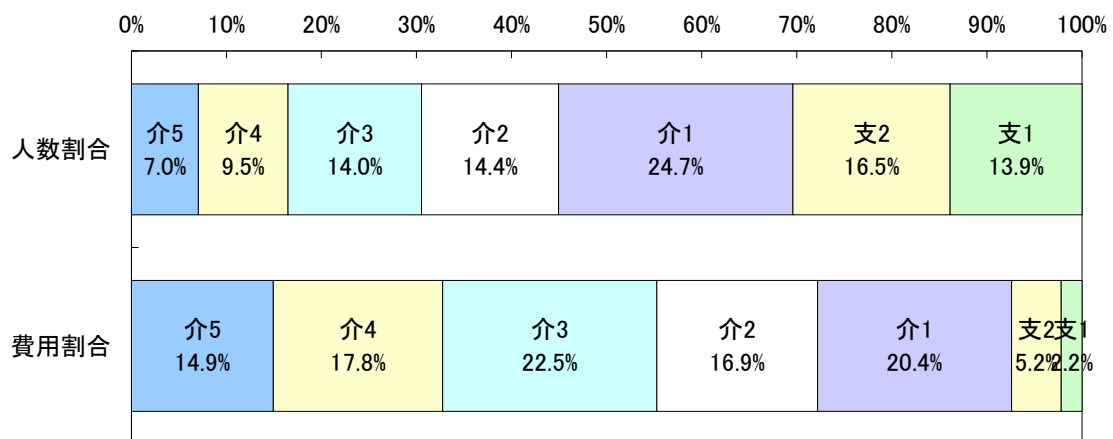
2 介護費用の基本構造

2-1 要介護度別の介護費用の基本構造

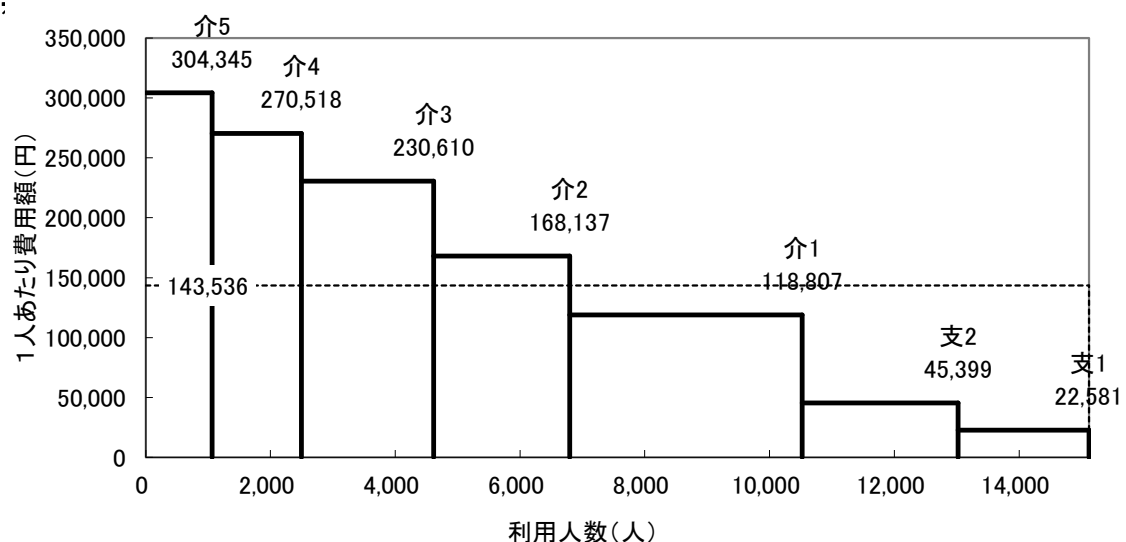
7区分	要介護5	要介護4	要介護3	要介護2	要介護1	要支援2	要支援1	合計
利用人数(人)	1,065	1,429	2,121	2,180	3,728	2,501	2,095	15,119
人数割合	7.0%	9.5%	14.0%	14.4%	24.7%	16.5%	13.9%	100.0%
費用総額(千円)	324,127	386,571	489,123	366,539	442,914	113,543	47,307	2,170,123
費用割合	14.9%	17.8%	22.5%	16.9%	20.4%	5.2%	2.2%	100.0%
1人あたり費用額(円)	304,345	270,518	230,610	168,137	118,807	45,399	22,581	143,536
3区分	重度		中度			軽度		合計
利用人数(人)	2,494		8,029			4,596		15,119
人数割合	16.5%		53.1%			30.4%		100.0%
費用総額(千円)	710,698		1,298,576			160,850		2,170,123
費用割合	32.7%		59.8%			7.4%		100.0%
1人あたり費用額(円)	284,963		161,736			34,998		143,536

※各費用総額に特定入所(居)者介護サービス費は含まない

<利用人数割合と費用割合>



<要介護度別費用構造図>

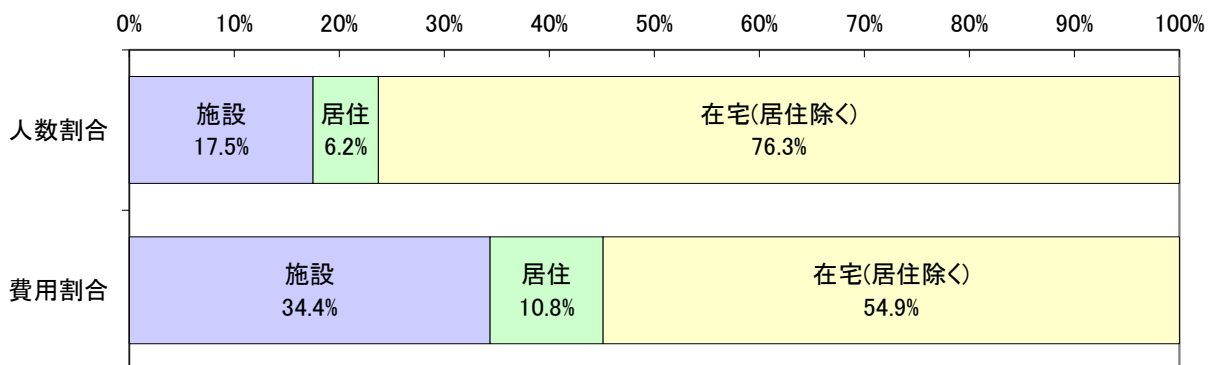


2-2 施設・居住・在宅(居住除く)別の介護費用の基本構造

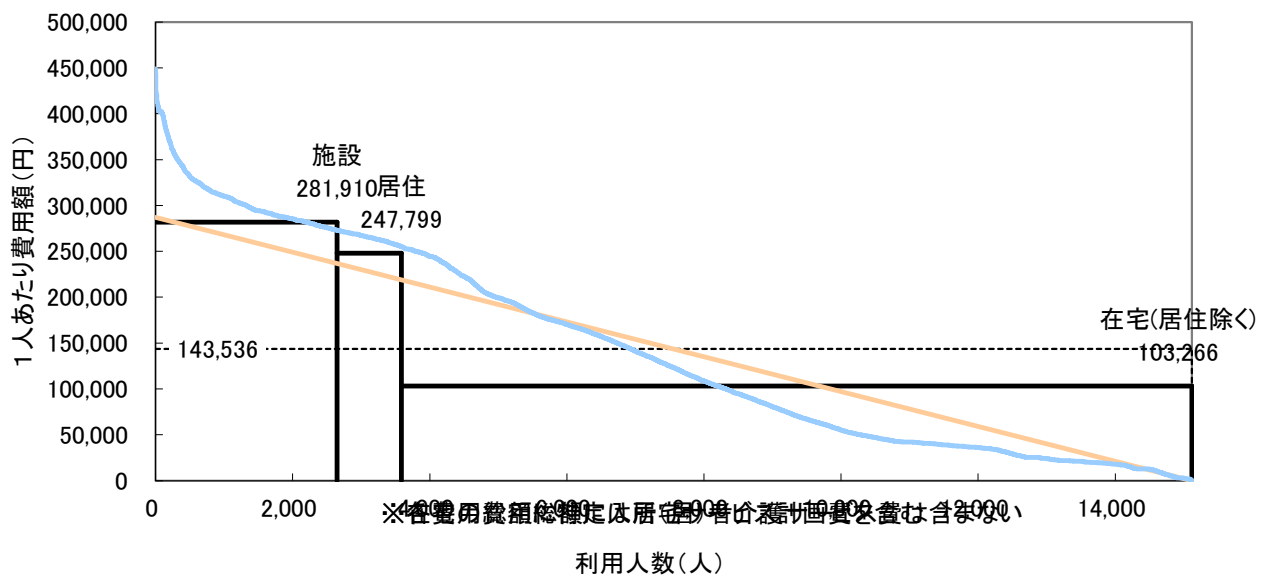
	施設	在宅		合計	
		居住	在宅(居住除く)		
利用人数(人)	2,646	12,473	942	11,531	15,119
人数割合	17.5%	82.5%	6.2%	76.3%	100.0%
費用総額(千円)	745,935	1,424,189	233,427	1,190,762	2,170,123
費用割合	34.4%	65.7%	19.6%	54.9%	100.0%
1人あたり費用額(円)	281,910	114,182	247,799	103,266	143,536
平均要介護度	3.50	1.44	2.43	1.36	1.80

注)サービス利用の重複は考慮していない。

<利用人数割合と費用割合>



<施設・居住・在宅別費用構造図>



利用人数を共通(底辺)とする4種類の面積で費用総額を表した図である。
なお曲線は実際の利用者を費用額降順に並べた分布である。

3 要介護度別の施設・在宅割合

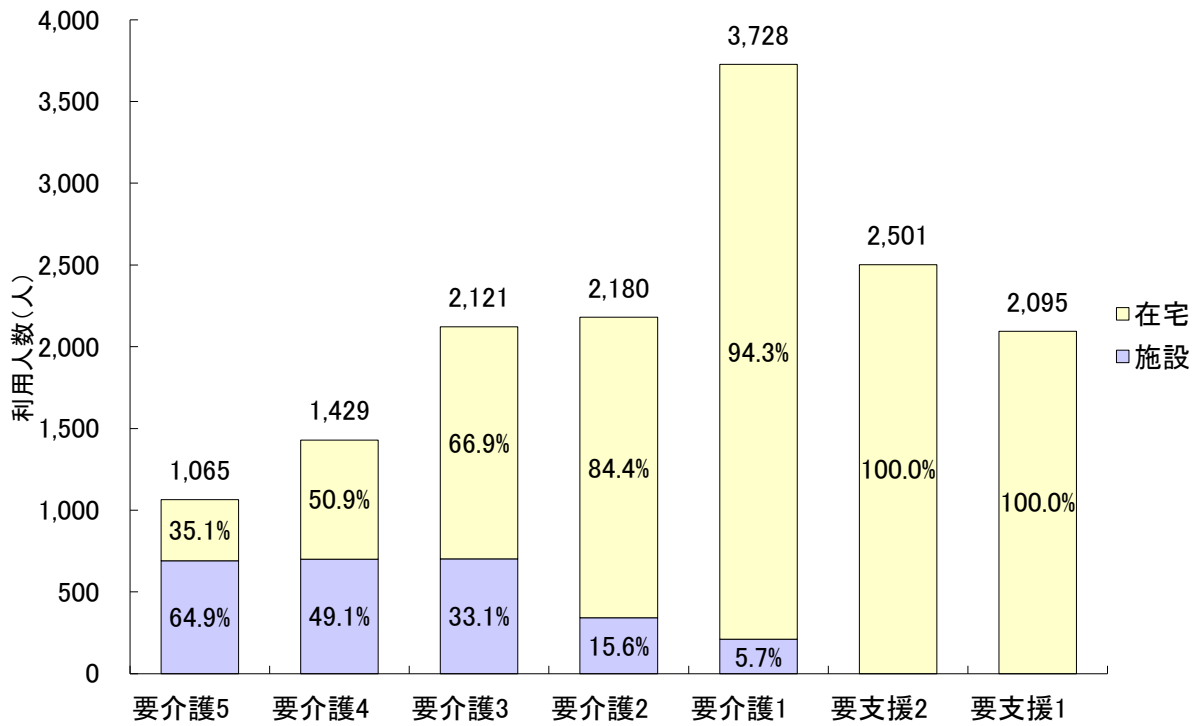
3-1 要介護度別の施設・在宅利用者の割合

		要介護5	要介護4	要介護3	要介護2	要介護1	要支援2	要支援1	合計
利用者 人数 (人)	施設	691	701	702	341	211	0	0	2,646
	在宅	374	728	1,419	1,839	3,517	2,501	2,095	12,473
	居住	83	142	222	184	248	49	14	942
	合計	1,065	1,429	2,121	2,180	3,728	2,501	2,095	15,119
施設・ 在宅 割合	施設	64.9%	49.1%	33.1%	15.6%	5.7%	0.0%	0.0%	17.5%
	在宅	35.1%	50.9%	66.9%	84.4%	94.3%	100.0%	100.0%	82.5%
	居住	7.8%	9.9%	10.5%	8.4%	6.7%	2.0%	0.7%	6.2%
	合計	100.0%	100.0%	100.0%	100.0%	100.0%	100.0%	100.0%	100.0%
要 介 護 度 分 布	施設	26.1%	26.5%	26.5%	12.9%	8.0%	0.0%	0.0%	100.0%
	在宅	3.0%	5.8%	11.4%	14.7%	28.2%	20.1%	16.8%	100.0%
	居住	8.8%	15.1%	23.6%	19.5%	26.3%	5.2%	1.5%	100.0%
	合計	7.0%	9.5%	14.0%	14.4%	24.7%	16.5%	13.9%	100.0%

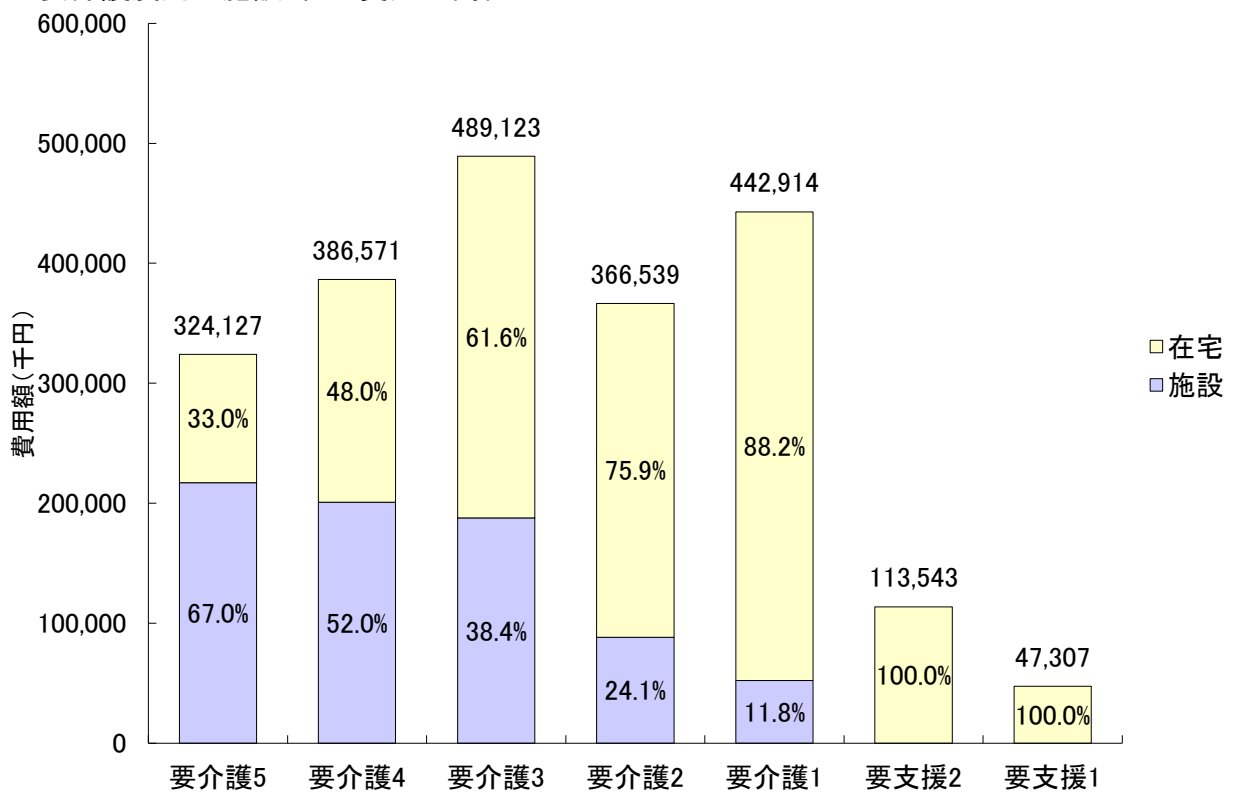
3-2 要介護度別の施設・在宅費用の割合

		要介護5	要介護4	要介護3	要介護2	要介護1	要支援2	要支援1	合計
費用 額 (千 円)	施設	217,013	200,868	187,613	88,300	52,141	0	0	745,935
	在宅	107,114	185,703	301,510	278,239	390,773	113,543	47,307	1,424,189
	居住	23,045	38,436	58,132	46,092	58,825	7,967	930	233,427
	合計	324,127	386,571	489,123	366,539	442,914	113,543	47,307	2,170,123
施設・ 在宅 割合	施設	67.0%	52.0%	38.4%	24.1%	11.8%	0.0%	0.0%	34.4%
	在宅	33.0%	48.0%	61.6%	75.9%	88.2%	100.0%	100.0%	65.6%
	居住	7.1%	9.9%	11.9%	12.6%	13.3%	7.0%	2.0%	10.8%
	合計	100.0%	100.0%	100.0%	100.0%	100.0%	100.0%	100.0%	100.0%
要 介 護 度 分 布	施設	29.1%	26.9%	25.2%	11.8%	7.0%	0.0%	0.0%	100.0%
	在宅	7.5%	13.0%	21.2%	19.5%	27.4%	8.0%	3.3%	100.0%
	居住	9.9%	16.5%	24.9%	19.7%	25.2%	3.4%	0.4%	100.0%
	合計	14.9%	17.8%	22.5%	16.9%	20.4%	5.2%	2.2%	100.0%

<要介護度別の施設・在宅利用者の割合>



<要介護度別の施設・在宅費用の割合>



4 施設・居住・地域密着型サービスの利用状況

4-1 施設・居住サービスの基本指標

		利用人数 (人)	人数 割合	費用総額 (千円)	費用 割合	1人あたり 費用額
施設	介護老人福祉施設	1,177	44.1%	302,000	40.5%	256,585
	地域密着型 介護老人福祉施設	102	3.8%	28,029	3.8%	274,798
	介護老人保健施設	1,191	44.6%	343,511	46.0%	288,422
	介護療養型医療施設	201	7.5%	72,888	9.8%	362,629
	合計	2,671	100.0%	746,429	100.0%	279,457
居住	認知症対応型 共同生活介護	712	75.7%	188,945	82.4%	265,372
	特定施設入居者 生活介護	229	24.3%	40,441	17.6%	176,598
	地域密着型特定施設 入居者生活介護	0	0.0%	0	0.0%	0
	合計	941	100.0%	229,385	100.0%	243,768

4-2 施設・居住サービス利用者の要介護度分布

		軽度	要介護1	要介護2	要介護3	要介護4	要介護5	合計	重度率	平均 要介護度
施設	介護老人福祉施設	0	26	89	343	372	347	1,177	61.1%	3.79
		0.0%	2.2%	7.6%	29.1%	31.6%	29.5%	100.0%		
	地域密着型 介護老人福祉施設	0	2	14	22	38	26	102	62.7%	3.71
		0.0%	2.0%	13.7%	21.6%	37.3%	25.5%	100.0%		
	介護老人保健施設	0	177	229	323	247	215	1,191	38.8%	3.08
0.0%		14.9%	19.2%	27.1%	20.7%	18.1%	100.0%			
介護療養型医療施設	0	6	10	27	51	107	201	78.6%	4.21	
	0.0%	3.0%	5.0%	13.4%	25.4%	53.2%	100.0%			
合計	0	211	342	715	708	695	2,671	52.5%	3.50	
	0.0%	7.9%	12.8%	26.8%	26.5%	26.0%	100.0%			
居住	認知症対応型 共同生活介護	20	186	145	180	119	62	712	25.4%	2.54
		2.8%	26.1%	20.4%	25.3%	16.7%	8.7%	100.0%		
	特定施設入居者 生活介護	43	62	39	41	23	21	229	19.2%	2.08
		18.8%	27.1%	17.0%	17.9%	10.0%	9.2%	100.0%		
	地域密着型特定施設 入居者生活介護	0	0	0	0	0	0	0	0.0%	0.00
0.0%		0.0%	0.0%	0.0%	0.0%	0.0%	0.0%			
合計	63	248	184	221	142	83	941	23.9%	2.43	
	6.7%	26.4%	19.6%	23.5%	15.1%	8.8%	100.0%			

※重度率とは、全体に対する要介護4・5の割合を示している。

4-3 地域密着型サービスの基本指標

		利用人数 (人)	人数 割合	費用総額 (千円)	費用 割合	1人あたり 費用額
介護保険給付		15,119	100.0%	2,170,123	100.0%	143,536
地域密着型サービス		1,408	9.3%	301,902	13.9%	214,419
施設	地域密着型 介護老人福祉施設	102	0.7%	27,915	1.3%	273,675
居住	認知症対応型 共同生活介護	712	4.7%	188,833	8.7%	265,215
	地域密着型特定施設 入居者生活介護	0	0.0%	0	0.0%	0
在宅	認知症デイ	189	1.3%	20,605	0.9%	109,022
	小規模多機能型 居宅介護	373	2.5%	59,821	2.8%	160,379
	複合型サービス	18	0.1%	3,209	0.1%	178,268
	定期巡回・随時対応型 訪問介護看護	14	0.1%	1,519	0.1%	108,471
	夜間訪問介護	0	0.0%	0	0.0%	0

4-4 地域密着型サービス利用者の要介護度分布

		軽度	要介護1	要介護2	要介護3	要介護4	要介護5	合計	平均要介護度
施設	※各費用費額総額特定は居住者介護計画を費は	14	22	38	26	102			
	地域密着型 介護老人福祉施設	0.0%	2.0%	13.7%	21.6%	37.3%	25.5%	100.0%	3.71
居住	認知症対応型 共同生活介護	20	186	145	180	119	62	712	2.54
	地域密着型特定施設 入居者生活介護	0	0	0	0	0	0	0	0.00
在宅	認知症デイ	20	68	38	32	26	5	189	1.99
		10.6%	36.0%	20.1%	16.9%	13.8%	2.6%	100.0%	
	小規模多機能型 居宅介護	84	115	74	56	28	16	373	1.75
		22.5%	30.8%	19.8%	15.0%	7.5%	4.3%	100.0%	
	複合型サービス	0	6	6	3	2	1	18	2.22
		0.0%	33.3%	33.3%	16.7%	11.1%	5.6%	100.0%	
	定期巡回・随時対応型 訪問介護看護	0	9	1	2	1	1	14	1.86
		0.0%	64.3%	7.1%	14.3%	7.1%	7.1%	100.0%	
	夜間訪問介護	0	0	0	0	0	0	0	0.00
		0.0%	0.0%	0.0%	0.0%	0.0%	0.0%	0.0%	
全体		124	386	278	295	214	111	1,408	2.33
		8.8%	27.4%	19.7%	21.0%	15.2%	7.9%	100.0%	

4-5 特定入所(居)者介護サービス費の状況

(1) 特定入所(居)者介護サービス費用割合

	特定入所(居)者 介護サービス費(千円)	介護費用総額(千円)	割合
費用	73,672	2,170,123	3.4%

※介護費用総額に、特定入所(居)者介護サービス費用は含まれない

(2) 特定入所(居)者の利用者負担段階別割合

サービス種類	特定入所(居)者 利用者負担段階				全利用者数
	1段階	2段階	3段階	計	
短期入所	7人	183人	61人	251人	808人
	0.9%	22.6%	7.5%	31.1%	100.0%
介護老人福祉施設(特養)	37人	688人	188人	913人	1,279人
	2.9%	53.8%	14.7%	71.4%	100.0%
介護老人保健施設(老健)	24人	432人	138人	594人	1,191人
	2.0%	36.3%	11.6%	49.9%	100.0%
介護療養型医療施設(療養型)	9人	68人	19人	96人	201人
	4.5%	33.8%	9.5%	47.8%	100.0%
全体	77人	1,371人	406人	1,854人	3,479人
	2.2%	39.4%	11.7%	53.3%	100.0%

※負担限度額が300円未満の利用者は、1段階としている

<利用者負担段階別割合(全体)>

1段階	2段階	3段階	46.7%
2.2%	39.4%	11.7%	

(3) 特定入所(居)者介護サービス費用の食費・居住費の割合

サービス種類	特定入所(居)者金額					
	食費 (千円)	割合	居住費 (千円)	割合	合計 (千円)	割合
短期入所	3,190	56.6%	2,451	43.4%	5,641	100.0%
介護老人福祉施設(特養)	26,629	57.2%	19,885	42.8%	46,514	100.0%
介護老人保健施設(老健)	15,857	84.5%	2,903	15.5%	18,760	100.0%
介護療養型医療施設(療養型)	2,494	90.5%	263	9.5%	2,757	100.0%
全体	48,170	65.4%	25,502	34.6%	73,672	100.0%

※金額は、利用者負担額を除く

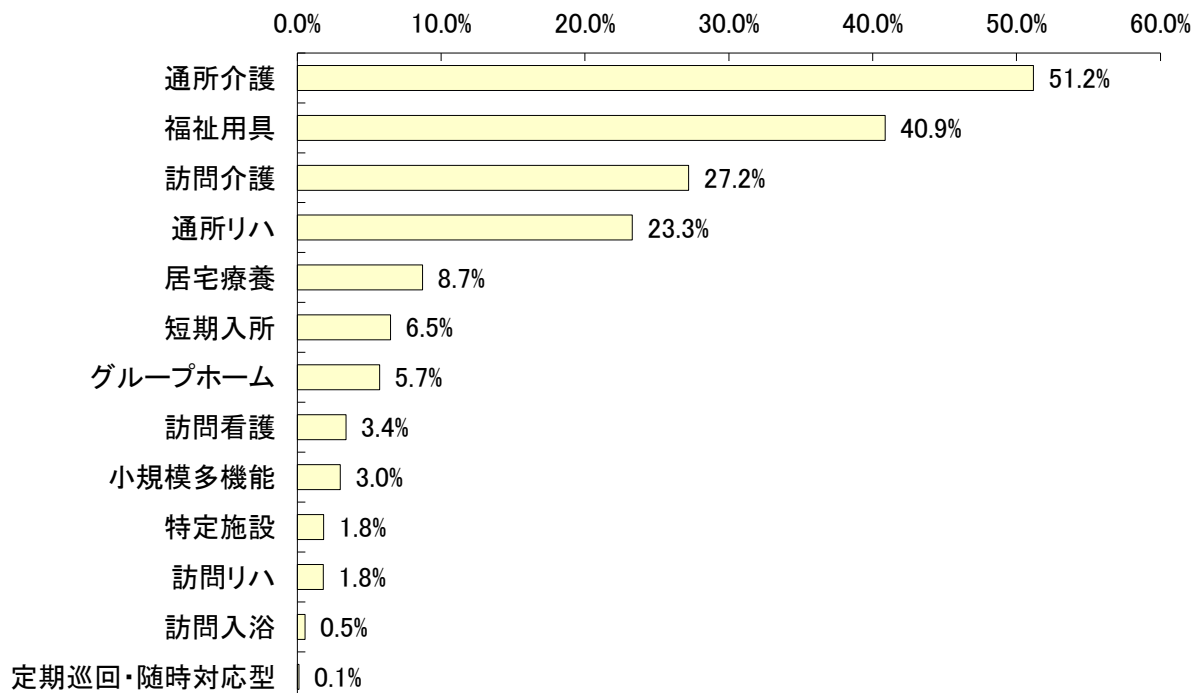
5 在宅サービスの利用状況

5-1 在宅サービス種類別の利用人数

サービス名		予防給付 (人)	利用率	介護給付 (人)	利用率	全体 (人)	利用率	平均 要介護度
訪問	訪問介護	1,413	30.7%	1,981	25.1%	3,394	27.2%	1.31
	夜間訪問	0	0.0%	0	0.0%	0	0.0%	0.00
	訪問入浴	0	0.0%	67	0.9%	67	0.5%	3.73
	訪問看護	84	1.8%	337	4.3%	421	3.4%	2.07
	訪問リハ	51	1.1%	174	2.2%	225	1.8%	2.15
	居宅療養	93	2.0%	992	12.6%	1,085	8.7%	2.44
通所	通所介護	1,990	43.3%	4,393	55.8%	6,383	51.2%	1.53
	認知症デイ	20	0.4%	169	2.1%	189	1.5%	1.99
	通所リハ	1,229	26.7%	1,676	21.3%	2,905	23.3%	1.17
短期	短期入所	62	1.3%	746	9.5%	808	6.5%	2.30
	生活介護	58	1.3%	651	8.3%	709	5.7%	2.30
	療養介護	4	0.1%	97	1.2%	101	0.8%	2.32
福祉用具		1,419	30.9%	3,678	46.7%	5,097	40.9%	1.75
居宅 包括	定期巡回・随時対応型	0	0.0%	14	0.2%	14	0.1%	1.86
	小規模多機能	84	1.8%	289	3.7%	373	3.0%	1.75
	複合型サービス	0	0.0%	18	0.2%	18	0.1%	0.40
居住	グループホーム	20	0.4%	693	8.8%	713	5.7%	2.54
	特定施設	43	0.9%	186	2.4%	229	1.8%	2.08
	小規模特定施設	0	0.0%	0	0.0%	0	0.0%	0.00
合計(延べ人数)		6,488	141.2%	15,226	193.3%	21,714	174.1%	-
合計		4,596	100.0%	7,877	100.0%	12,473	100.0%	1.44
予防・介護給付割合			36.8%		63.2%		100.0%	-

※訪問介護は、夜間訪問介護利用者数を含む

<在宅サービス利用率（全体上位順）>

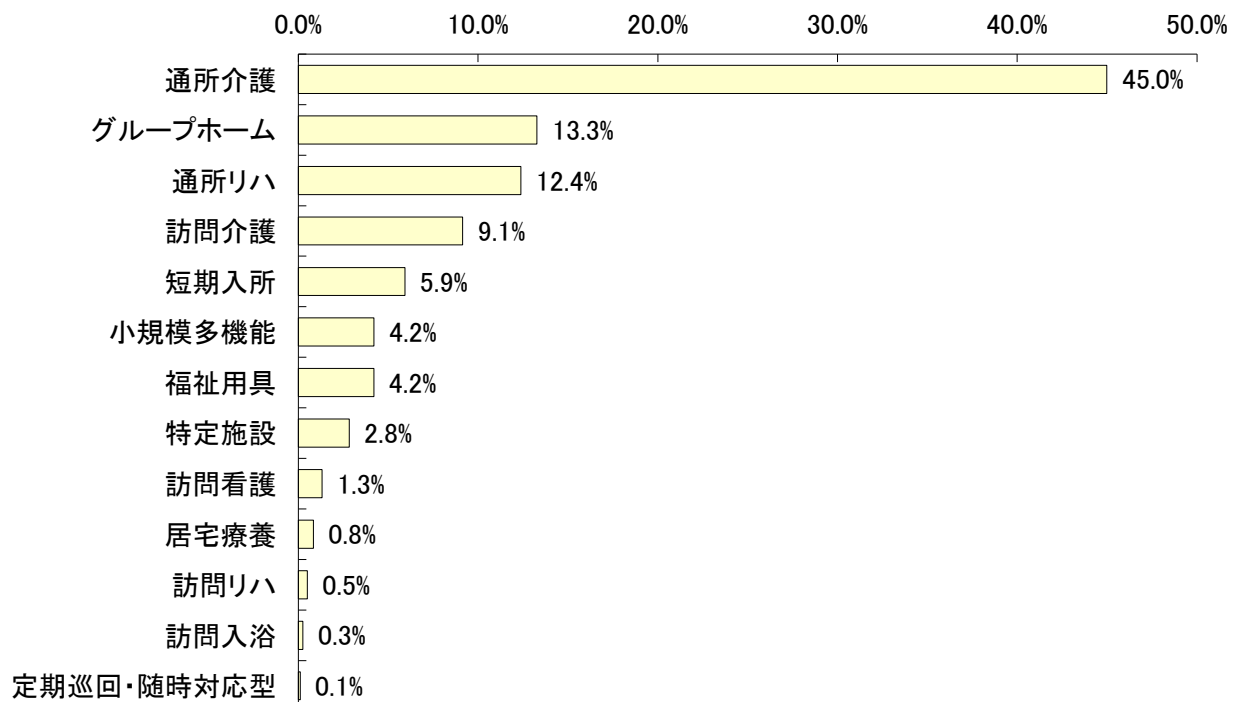


5-2 在宅サービス種類別の費用額

サービス名		予防給付 (千円)	費用 割合	介護給付 (千円)	費用 割合	全 体 (千円)	費用 割合	1人あたり 費用額
訪問	訪問介護	29,808	18.5%	100,221	7.9%	130,029	9.1%	38,311
	夜間訪問	0	0.0%	0	0.0%	0	0.0%	0
	訪問入浴	0	0.0%	3,679	0.3%	3,679	0.3%	54,910
	訪問看護	2,564	1.6%	16,202	1.3%	18,767	1.3%	44,577
	訪問リハ	1,606	1.0%	5,620	0.4%	7,226	0.5%	32,116
	居宅療養	914	0.6%	11,011	0.9%	11,925	0.8%	10,991
通所	通所介護	57,611	35.8%	582,052	46.2%	639,663	45.0%	100,214
	認知症デイ	1,153	0.7%	19,452	1.5%	20,605	1.4%	109,022
	通所リハ	41,164	25.6%	134,897	10.7%	176,060	12.4%	60,606
短期	短期入所	2,313	1.4%	81,963	6.5%	84,276	5.9%	104,302
	生活介護	2,104	1.3%	74,370	5.9%	76,474	5.4%	107,861
	療養介護	210	0.1%	7,593	0.6%	7,802	0.5%	77,249
福祉用具		10,182	6.3%	49,536	3.9%	59,718	4.2%	11,716
居宅 包括	定期巡回・随時対応型	0	0.0%	1,519	0.1%	1,519	0.1%	108,471
	小規模多機能	5,965	3.7%	53,856	4.3%	59,821	4.2%	160,379
	複合型サービス	0	0.0%	3,209	0.3%	3,209	0.2%	178,268
居住	グループホーム	4,996	3.1%	183,837	14.6%	188,833	13.3%	264,843
	特定施設	3,726	2.3%	36,553	2.9%	40,278	2.8%	175,888
	小規模特定施設	0	0.0%	0	0.0%	0	0.0%	0
合 計		160,850	100.0%	1,260,944	100.0%	1,421,794	100.0%	113,990
予防・介護給付割合			11.3%		88.7%		100.0%	-

※訪問介護は、夜間訪問介護費用額を含む

<在宅サービス費用割合（全体上位順）>

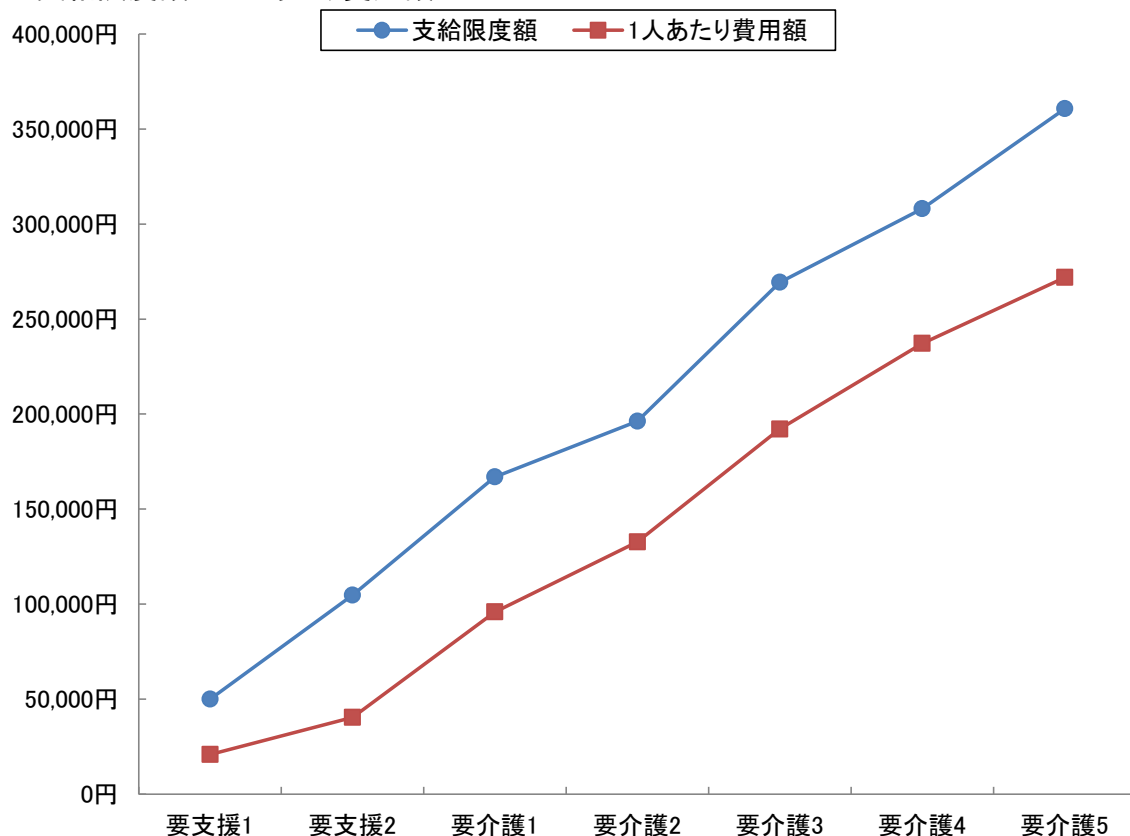


5-3 要介護度別在宅(居住除く)利用者の対支給限度額比率

要介護度	人数 (人) A	費用総額 (千円) B	1人あたり 費用額(円) C(B/A)	支給限度額 (円) D	対支給限度額 比率 C/D
要支援1	2,080	43,287	20,811	50,030	41.6%
要支援2	2,450	98,902	40,368	104,730	38.5%
要介護1	3,263	312,885	95,889	166,920	57.4%
要介護2	1,655	219,771	132,792	196,160	67.7%
要介護3	1,195	229,557	192,098	269,310	71.3%
要介護4	586	138,961	237,135	308,060	77.0%
要介護5	291	79,115	271,873	360,650	75.4%
軽度	4,530	142,189	31,388	-	39.4%
中・重度	6,990	980,289	140,242	-	66.4%
全体	11,520	1,122,478	97,437	-	61.1%

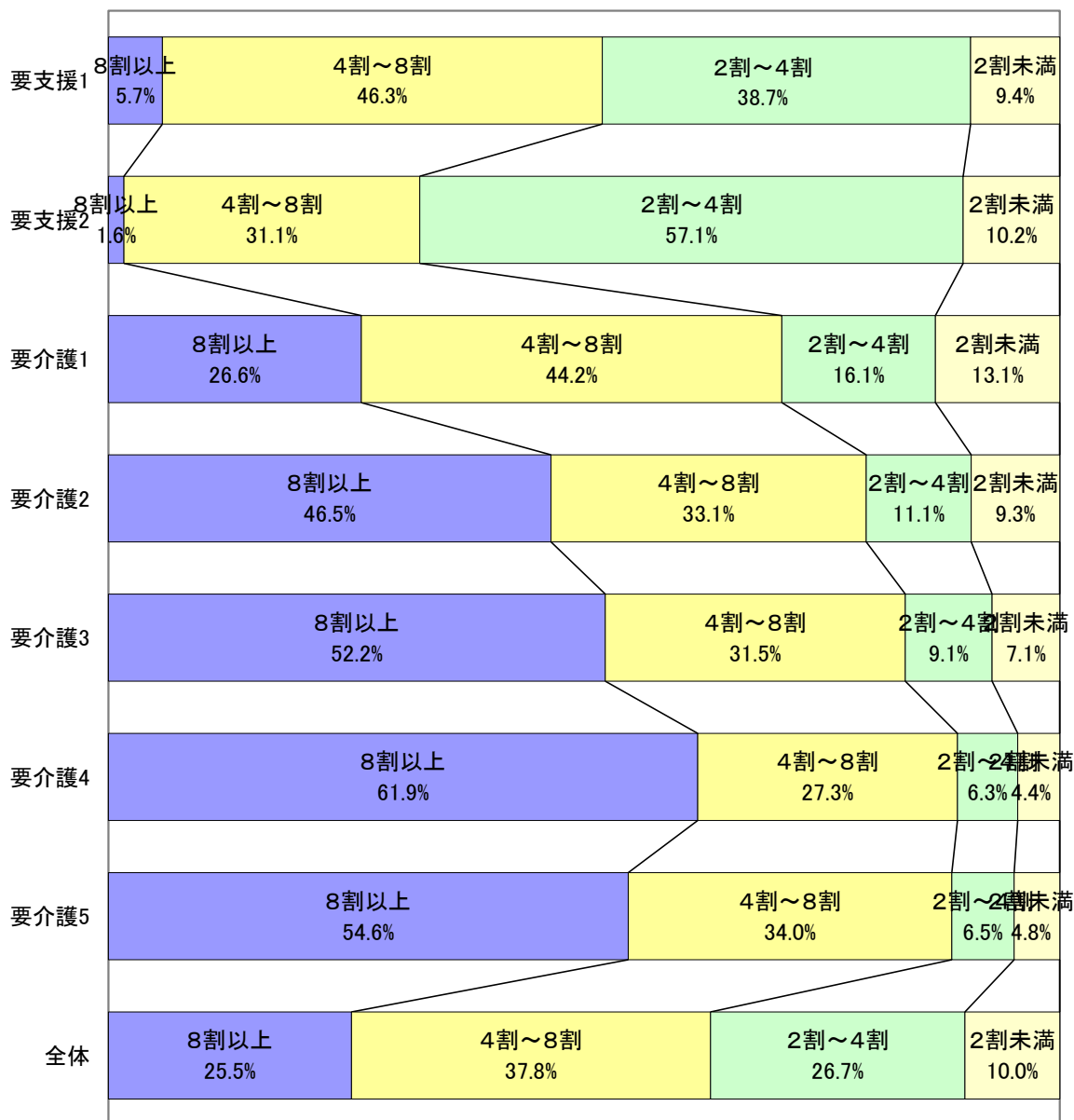
※対象となるサービスは、訪問介護、訪問入浴、訪問看護、訪問リハ、通所介護、通所リハ、福祉用具、短期入所、夜間訪問、認知症デイ、小規模多機能、GH短期の12種類

<支給限度額と1人あたり費用額>



5-4 対支給限度額比率区別の利用割合

対支給限度額比率の区分	要支援1	要支援2	要介護1	要介護2	要介護3	要介護4	要介護5	全体
8割以上	118 5.7%	40 1.6%	868 26.6%	770 46.5%	624 52.2%	363 61.9%	159 54.6%	2,942 25.5%
4～8割	962 46.3%	762 31.1%	1,442 44.2%	548 33.1%	377 31.5%	160 27.3%	99 34.0%	4,350 37.8%
2～4割	805 38.7%	1,399 57.1%	526 16.1%	183 11.1%	109 9.1%	37 6.3%	19 6.5%	3,078 26.7%
2割未満	195 9.4%	249 10.2%	427 13.1%	154 9.3%	85 7.1%	26 4.4%	14 4.8%	1,150 10.0%
合計	2,080 100.0%	2,450 100.0%	3,263 100.0%	1,655 100.0%	1,195 100.0%	586 100.0%	291 100.0%	11,520 100.0%



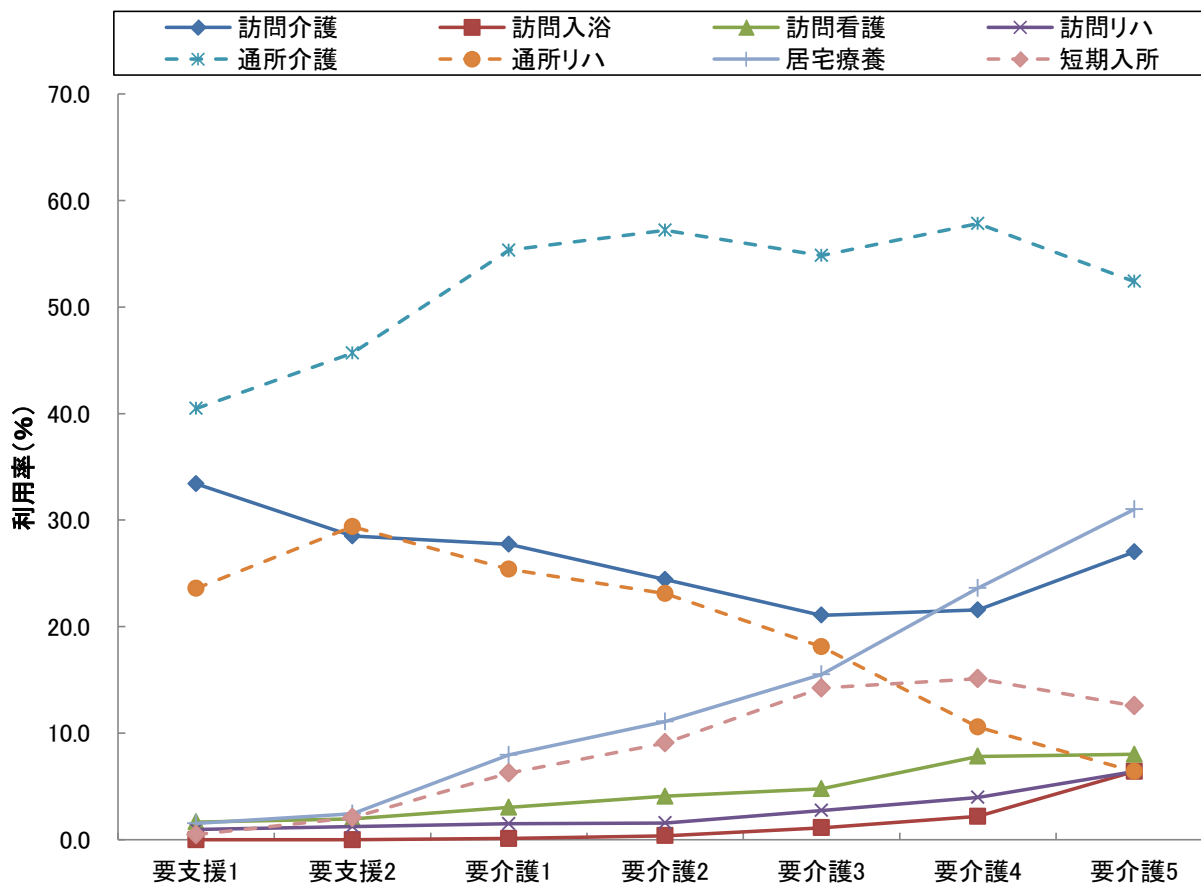
5-5 要介護度別の在宅サービス利用率

サービス名	全体		要支援1		要支援2		要介護1		要介護2		要介護3		要介護4		要介護5	
	利用人数(人)	利用率(%)	利用人数(人)	利用率(%)	利用人数(人)	利用率(%)	利用人数(人)	利用率(%)	利用人数(人)	利用率(%)	利用人数(人)	利用率(%)	利用人数(人)	利用率(%)	利用人数(人)	利用率(%)
訪問介護	3,394	27.2	700	33.4	713	28.5	975	27.7	449	24.4	299	21.1	157	21.6	101	27.0
訪問入浴	67	0.5	0	0.0	0	0.0	4	0.1	7	0.4	16	1.1	16	2.2	24	6.4
訪問看護	421	3.4	35	1.7	49	2.0	107	3.0	75	4.1	68	4.8	57	7.8	30	8.0
訪問リハ	225	1.8	20	1.0	31	1.2	53	1.5	29	1.6	39	2.7	29	4.0	24	6.4
居宅療養	1,085	8.7	32	1.5	61	2.4	280	8.0	204	11.1	220	15.5	172	23.6	116	31.0
通所介護	6,383	51.2	848	40.5	1,142	45.7	1,946	55.3	1,052	57.2	778	54.8	421	57.8	196	52.4
通所リハ	2,905	23.3	494	23.6	735	29.4	893	25.4	425	23.1	257	18.1	77	10.6	24	6.4
短期入所	808	6.5	10	0.5	52	2.1	220	6.3	167	9.1	202	14.2	110	15.1	47	12.6
福祉用具	5,097	40.9	567	27.1	852	34.1	1,253	35.6	996	54.2	779	54.9	431	59.2	219	58.6
定期巡回	14	0.1	0	0.0	0	0.0	9	0.3	1	0.1	2	0.1	1	0.1	1	0.3
小規模多機能	373	3.0	30	1.4	54	2.2	115	3.3	74	4.0	56	3.9	28	3.8	16	4.3
グループホーム	713	5.7	0	0.0	20	0.8	186	5.3	145	7.9	181	12.8	119	16.3	62	16.6
特定施設	229	1.8	14	0.7	29	1.2	62	1.8	39	2.1	41	2.9	23	3.2	21	5.6
実人数	12,473	-	2,095	-	2,501	-	3,517	-	1,839	-	1,419	-	728	-	374	-

※地域密着型サービスは、以下のように分類し集計している

夜間訪問介護→訪問介護、認知症デイ→通所介護、小規模多機能及び複合型サービス→小規模多機能、小規模特定施設→特定施設

地域密着グループホーム短期利用及び特定施設短期利用→短期入所

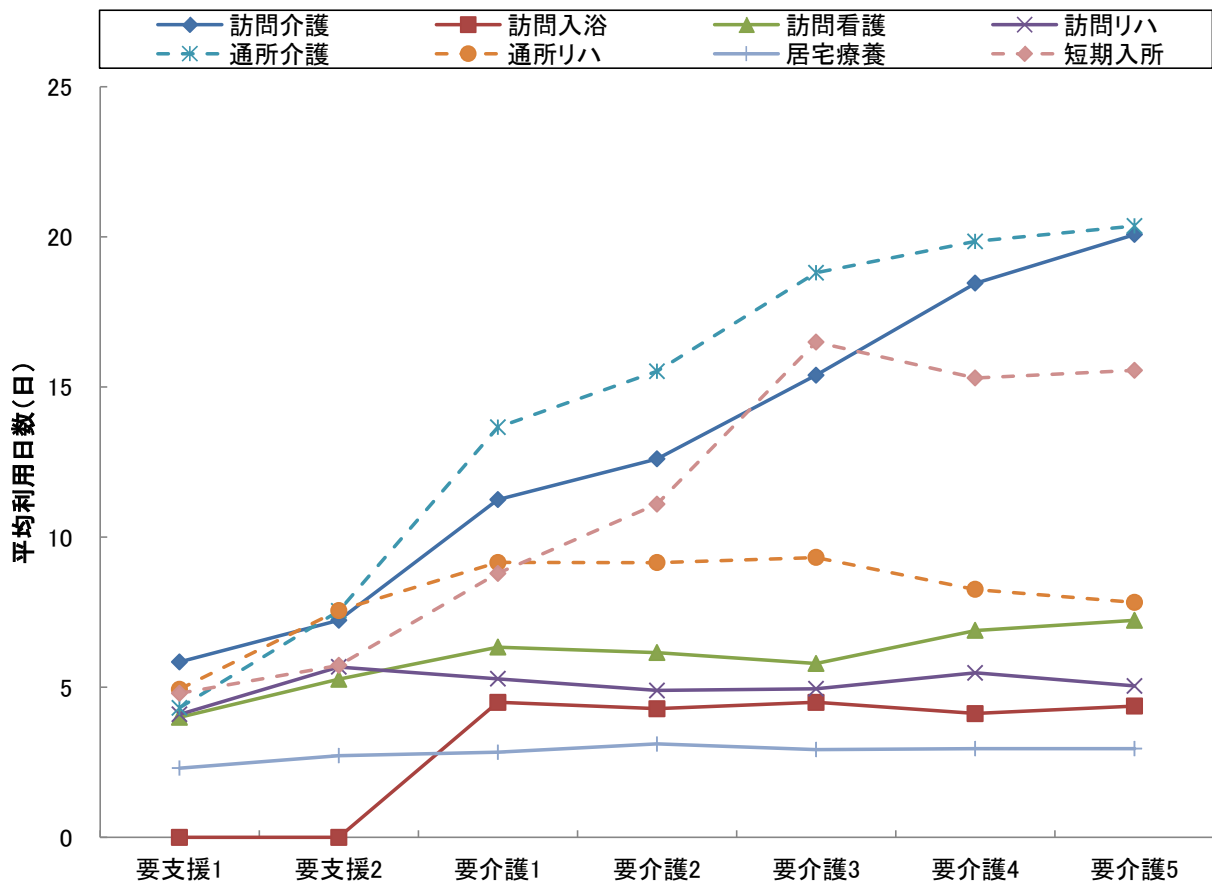


5-6 要介護度別の在宅サービス利用水準

サービス名	全体		要支援1		要支援2		要介護1		要介護2		要介護3		要介護4		要介護5	
	1人あたり費用額(円)	平均利用日数(日)	1人あたり費用額(円)	平均利用日数(日)	1人あたり費用額(円)	平均利用日数(日)	1人あたり費用額(円)	平均利用日数(日)	1人あたり費用額(円)	平均利用日数(日)	1人あたり費用額(円)	平均利用日数(日)	1人あたり費用額(円)	平均利用日数(日)	1人あたり費用額(円)	平均利用日数(日)
訪問介護	38,311	10.4	18,364	5.8	23,777	7.2	34,594	11.3	43,527	12.6	65,876	15.4	92,750	18.5	125,634	20.1
訪問入浴	54,910	4.3	0	0.0	0	0.0	57,420	4.5	54,506	4.3	56,518	4.5	52,529	4.1	55,125	4.4
訪問看護	44,577	6.0	25,643	4.0	34,020	5.3	42,699	6.3	42,842	6.2	47,797	5.8	54,109	6.9	69,536	7.2
訪問リハ	32,116	5.1	24,904	4.1	35,741	5.7	33,795	5.3	31,190	4.9	30,916	4.9	34,458	5.5	29,971	5.0
居宅療養	10,991	2.9	9,005	2.3	10,259	2.7	10,803	2.8	11,683	3.1	11,182	2.9	10,637	3.0	11,321	3.0
通所介護	100,214	12.9	18,862	4.3	36,441	7.5	94,513	13.7	124,168	15.5	173,268	18.8	205,398	19.8	235,868	20.4
通所リハ	60,606	8.0	21,474	4.9	41,572	7.6	71,631	9.2	82,880	9.2	99,564	9.3	100,935	8.3	97,772	7.8
短期入所	104,302	12.2	20,446	4.8	40,551	5.7	66,469	8.8	88,016	11.1	142,771	16.5	146,314	15.3	163,969	15.6
定期巡回	108,471	30.0	0	0.0	0	0.0	67,469	30.0	106,080	30.0	168,990	30.0	220,980	30.0	246,330	30.0
小規模多機能	160,379	21.1	47,325	12.7	84,179	16.3	129,733	21.9	174,366	22.5	243,723	23.8	267,159	25.7	306,532	23.6
グループホーム	264,843	29.2	0	0.0	249,812	30.0	253,271	29.6	264,137	29.2	267,417	28.9	272,662	28.9	283,538	29.3
特定施設	175,888	28.9	61,624	30.0	98,728	29.1	174,114	29.7	178,815	27.4	207,473	28.9	229,313	29.5	238,244	27.7
水準平均	114,182	15.5	22,581	5.4	45,399	9.0	111,110	16.9	151,299	19.6	212,480	24.0	255,086	26.8	286,402	28.1

※地域密着型サービスは、以下のように分類し集計している

夜間訪問介護→訪問介護、認知症デイ→通所介護、小規模多機能及び複合型サービス→小規模多機能、小規模特定施設→特定施設
 地域密着グループホーム短期利用及び特定施設短期利用→短期入所



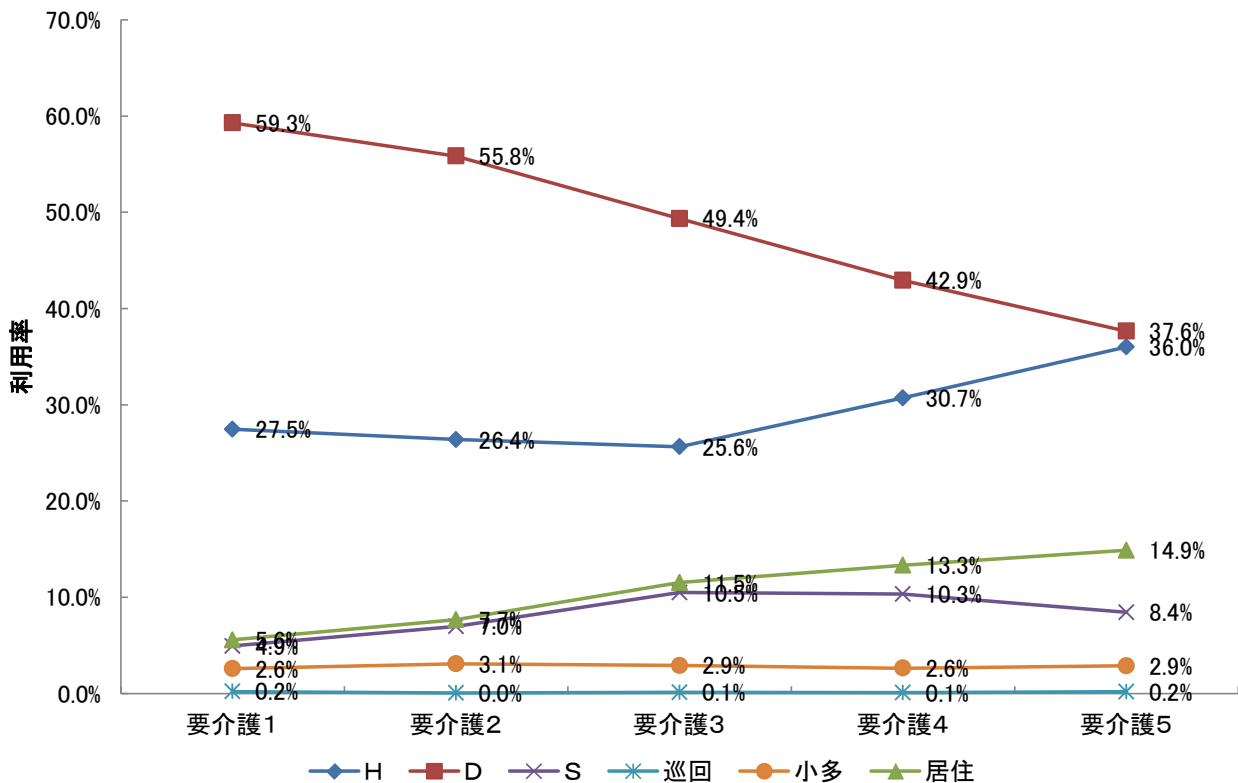
6 サービスパッケージによる利用状況

6-1 要介護度別の在宅サービス機能別利用率

在宅サービスを機能に注目して、以下の6つに分類した。福祉用具貸与は(その他)とする。

- ①訪問型サービス(訪問介護、夜間訪問介護、訪問入浴、訪問看護、訪問リハビリ、居宅療養管理指導)【Hと表記】
 - ②通所型サービス(通所介護、通所リハビリ)【Dと表記】
 - ③短期入所型サービス(短期入所生活介護、短期入所生活リハビリ)【Sと表記】
 - ④定期巡回型サービス(定期巡回・随時対応型訪問介護)【巡回と表記】
 - ⑤小規模多機能型(小規模多機能居宅介護、複合型サービス)【小多と表記】
 - ⑥居住型サービス(特定施設入居者生活介護・認知症対応型共同生活介護)【居住と表記】
- } 包括払い

		全体	要支援1	要支援2	要介護1	要介護2	要介護3	要介護4	要介護5
人数	H	4,423	755	789	1,225	632	494	327	201
	D	8,820	1,342	1,877	2,645	1,338	951	457	210
	S	808	10	52	220	167	202	110	47
	巡回	14	0	0	9	1	2	1	1
	小多	373	30	54	115	74	56	28	16
	居住	942	14	49	248	184	222	142	83
	合計	15,380	2,151	2,821	4,462	2,396	1,927	1,065	558
利用率	H	28.8%	35.1%	28.0%	27.5%	26.4%	25.6%	30.7%	36.0%
	D	57.3%	62.4%	66.5%	59.3%	55.8%	49.4%	42.9%	37.6%
	S	5.3%	0.5%	1.8%	4.9%	7.0%	10.5%	10.3%	8.4%
	巡回	0.1%	0.0%	0.0%	0.2%	0.0%	0.1%	0.1%	0.2%
	小多	2.4%	1.4%	1.9%	2.6%	3.1%	2.9%	2.6%	2.9%
	居住	6.1%	0.7%	1.7%	5.6%	7.7%	11.5%	13.3%	14.9%
	合計	100.0%	100.0%	100.0%	100.0%	100.0%	100.0%	100.0%	100.0%



6-2 サービスパッケージによる介護費用構造

サービスパッケージとは、在宅サービス機能の組み合わせにより、サービス利用の実態を把握するものである。

1 サービスパッケージ11区分

サービス機能の組み合わせからサービス利用の形態を、①施設、②居住型、③小規模多機能型、④定期巡回型、⑤H+D+S、⑥D+S、⑦H+S、⑧H+D、⑨Dのみ、⑩Hのみ、⑪その他（「Sのみ」を含む）の11種類に区分したものを基本のサービスパッケージとする。

2 サービスパッケージ6区分

⑤-⑧を「複数機能」、⑨-⑪を「単機能」に集約し、サービスパッケージ6区分としている。

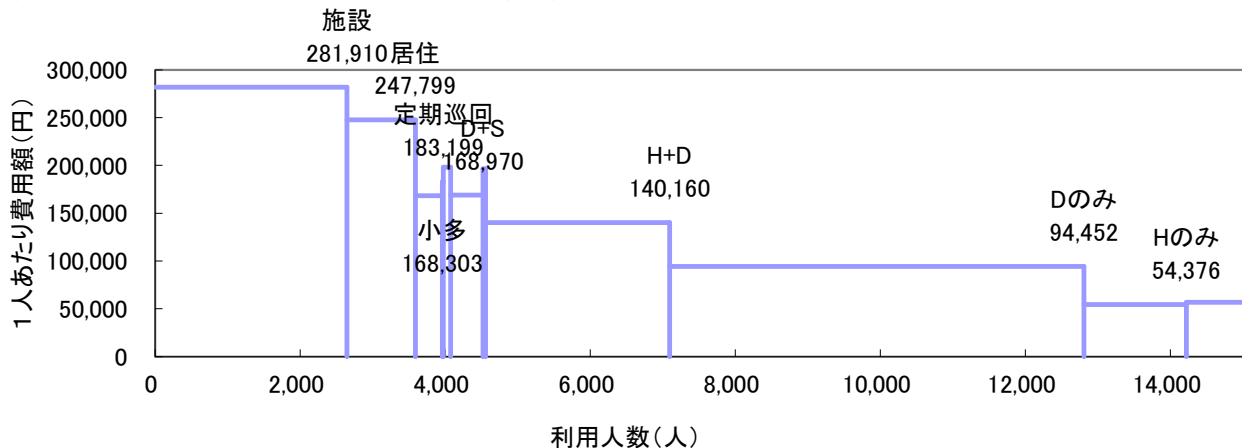
3 機能の分解による8区分

「複数機能」の中で支給限度額80%以上と未満の利用者を分解し、「単機能」の中で2種類以上のサービスを利用している場合（訪問介護と訪問看護、通所介護と通所リハ等）を「複数プラン(複プラン)」とし、それ以外の単一サービスのみを利用する場合（訪問介護のみ等）を「単数プラン(単プラン)」と区分し、単機能分解8区分としている。

(1) サービスパッケージ11区分

	施設	居住	小規模多機能	定期巡回	H+D+S	D+S	H+S	H+D	Dのみ	Hのみ	その他	全体
人数(人)	2,646	942	372	14	101	447	35	2,538	5,714	1,410	900	15,119
利用率	17.5%	6.2%	2.5%	0.1%	0.7%	3.0%	0.2%	16.8%	37.8%	9.3%	6.0%	100.0%
累積利用率	17.5%	23.7%	26.2%	26.3%	27.0%	29.9%	30.1%	46.9%	84.7%	94.0%	100.0%	-
1人あたり費用額(円)	281,910	247,799	168,303	183,199	198,141	168,970	196,450	140,160	94,452	54,376	56,753	143,536
指数:全体(100)	196	173	117	128	138	118	137	98	66	38	40	100
支給限度額80%以上利用人数(人)			300	8	68	257	22	1,192	1,376	121	153	6,660
高利用割合			80.6%	57.1%	67.3%	57.5%	62.9%	47.0%	24.1%	8.6%	17.0%	44.1%
費用総額(千円)	745,935	233,427	62,609	2,565	20,012	75,530	6,876	355,727	539,696	76,670	51,078	2,170,123
費用割合	34.4%	10.8%	2.9%	0.1%	0.9%	3.5%	0.3%	16.4%	24.9%	3.5%	2.4%	100.0%
累積費用割合	34.4%	45.1%	48.0%	48.1%	49.1%	52.5%	52.9%	69.2%	94.1%	97.6%	100.0%	-
平均要介護度	3.50	2.43	1.75	1.86	2.59	1.99	2.74	1.64	1.21	1.03	1.36	1.80

※高利用割合とは、当該パッケージ利用者の中で、支給限度額80%以上の利用者の割合を示す。

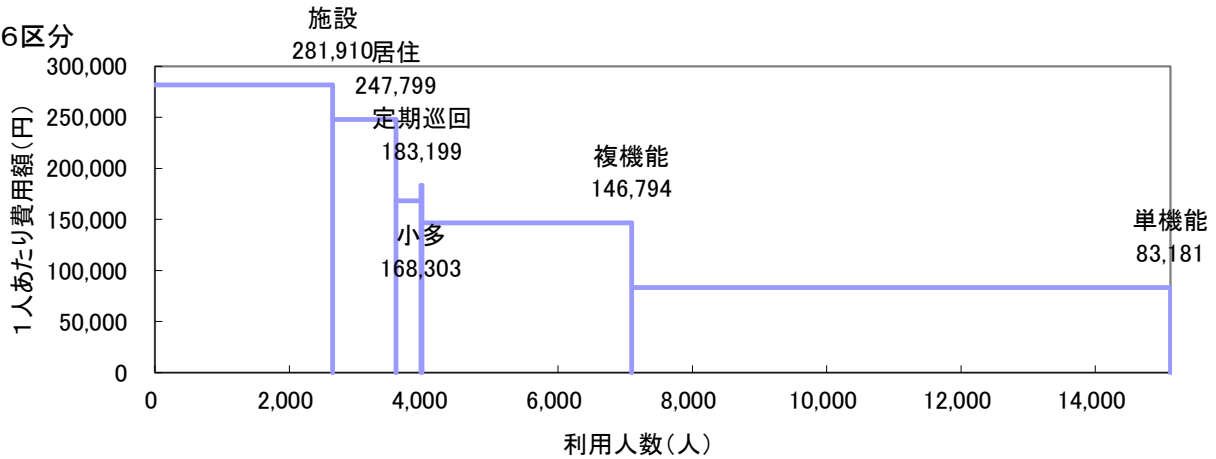


(2) サービスパッケージ6区分・単機能分解8区分

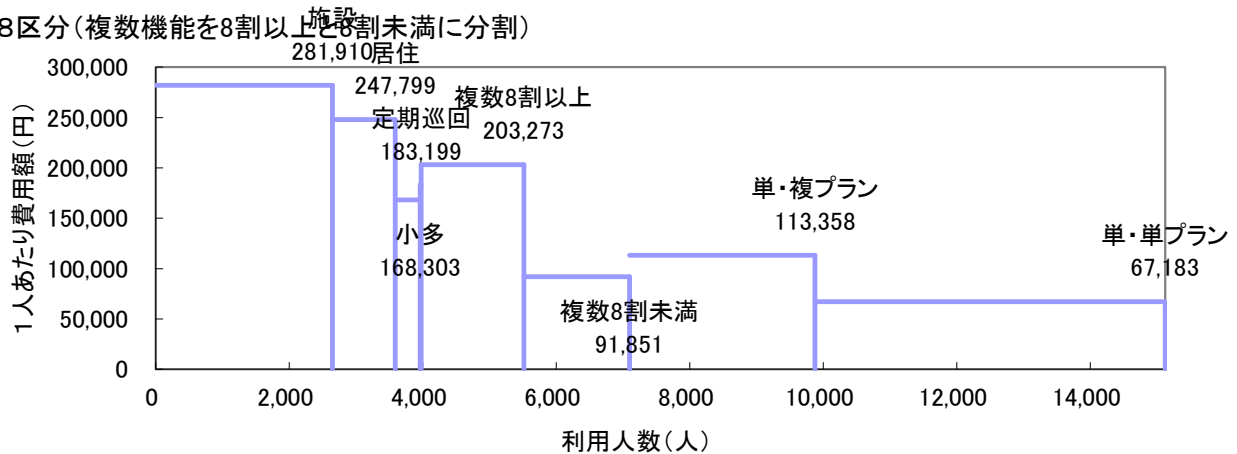
	施設	居住	小規模	定期巡回		複数機能			単機能			全体
					複数機能	限度額 8割以上	限度額 8割未満	複数 プラン	単数 プラン			
人数(人)	2,646	942	372	14	13	3,121	1,539	1,582	8,024	2,780	5,244	15,119
利用率	17.5%	6.2%	2.5%	0.1%	0.1%	20.6%	10.2%	10.5%	53.1%	18.4%	34.7%	100.0%
累積利用率	17.5%	23.7%	26.2%	26.3%	—	—	36.5%	46.9%	—	65.3%	100.0%	—
1人あたり費用額(円)	281,910	247,799	168,303	183,199	191,729	146,794	203,273	91,851	83,181	113,358	67,183	143,536
指数:全体(100)	196	173	117	128	134	102	142	64	—	79	47	100
支給限度額80% 以上利用人数(人)			300	8	8	1,539	1,539	0	1,650	780	870	2,725
高利用割合			80.6%	57.1%	61.5%	49.3%	100.0%	0.0%	20.6%	28.1%	16.6%	18.0%
費用総額(千円)	745,935	233,427	62,609	2,565	2,492	458,145	312,837	145,308	667,444	315,134	352,310	2,170,123
費用割合	34.4%	10.8%	2.9%	0.1%	0.1%	21.1%	14.4%	6.7%	30.8%	14.5%	16.2%	100.0%
累積費用割合	34.4%	45.1%	48.0%	48.1%	—	—	62.5%	69.2%	—	83.8%	100.0%	—
平均要介護度	3.50	2.43	1.75	1.86	1.92	1.74	2.15	1.33	1.19	1.61	0.97	1.80

※定期巡回の利用者のうち、その他の機能を利用している場合を複数機能利用者として再掲している。

①6区分



②8区分(複数機能を8割以上と8割未満に分割)



6-3 要介護度別サービスパッケージ(11区分)利用状況

(1) 要介護度別人数割合

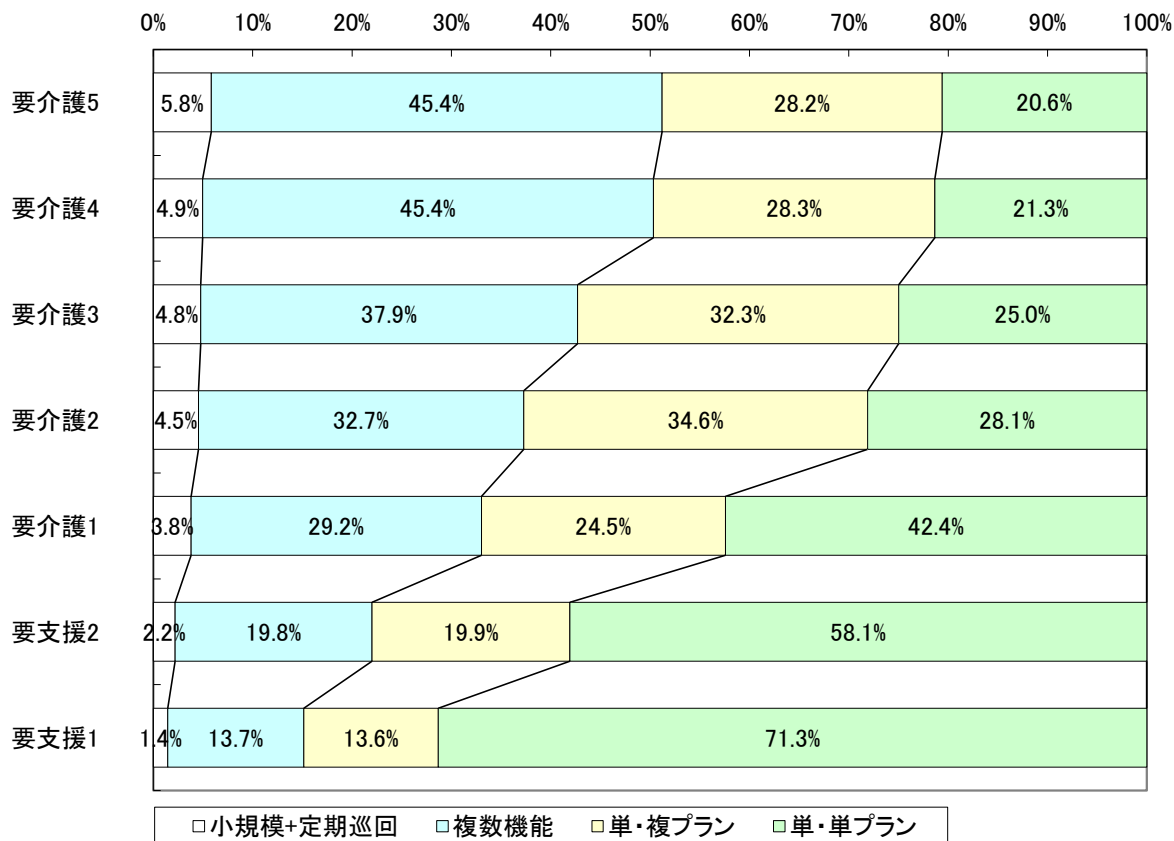
	要介護5		要介護4		要介護3		要介護2		要介護1		要支援2		要支援1		全体	
施設	691	64.9%	701	49.1%	702	33.1%	341	15.6%	211	5.7%	0	0.0%	0	0.0%	2,646	17.5%
居住	83	7.8%	142	9.9%	222	10.5%	184	8.4%	248	6.7%	49	2.0%	14	0.7%	942	6.2%
小規模	16	1.5%	28	2.0%	55	2.6%	74	3.4%	115	3.1%	54	2.2%	30	1.4%	372	2.5%
定期巡回	1	0.1%	1	0.1%	2	0.1%	1	0.0%	9	0.2%	0	0.0%	0	0.0%	14	0.1%
H+D+S	13	1.2%	22	1.5%	15	0.7%	17	0.8%	27	0.7%	6	0.2%	1	0.0%	101	0.7%
D+S	11	1.0%	39	2.7%	100	4.7%	112	5.1%	138	3.7%	40	1.6%	7	0.3%	447	3.0%
H+S	5	0.5%	6	0.4%	9	0.4%	6	0.3%	7	0.2%	2	0.1%	0	0.0%	35	0.2%
H+D	103	9.7%	199	13.9%	330	15.6%	407	18.7%	784	21.0%	438	17.5%	277	13.2%	2,538	16.8%
Dのみ	82	7.7%	196	13.7%	501	23.6%	800	36.7%	1,688	45.3%	1,392	55.7%	1,055	50.4%	5,714	37.8%
Hのみ	36	3.4%	38	2.7%	70	3.3%	142	6.5%	327	8.8%	331	13.2%	466	22.2%	1,410	9.3%
その他	24	2.3%	57	4.0%	115	5.4%	96	4.4%	174	4.7%	189	7.6%	245	11.7%	900	6.0%
合計	1,065	100.0%	1,429	100.0%	2,121	100.0%	2,180	100.0%	3,728	100.0%	2,501	100.0%	2,095	100.0%	#####	100.0%

(2) 要介護度別1人あたり費用額

	要介護5	要介護4	要介護3	要介護2	要介護1	要支援2	要支援1	全体
施設	314,056	286,545	267,255	258,945	247,111	0	0	281,910
居住	277,656	270,677	261,855	250,500	237,196	162,593	66,420	247,799
小規模	322,151	285,900	263,560	179,957	134,725	85,825	50,279	168,303
定期巡回	383,710	350,030	297,120	217,320	113,277	0	0	183,199
H+D+S	284,918	263,749	211,347	177,035	136,768	97,540	48,070	198,141
D+S	245,507	243,947	226,427	165,573	137,421	72,711	36,553	168,970
H+S	266,760	252,058	218,541	184,918	122,703	47,145	0	196,450
H+D	301,887	271,699	220,104	159,968	120,695	63,021	38,250	140,160
Dのみ	319,968	259,847	200,887	140,440	100,852	40,977	21,093	94,452
Hのみ	240,524	173,000	133,644	82,942	59,517	32,900	21,357	54,376
その他	200,078	184,392	155,429	69,926	43,647	9,631	7,198	56,753
全体	304,345	270,518	230,610	168,137	118,807	45,399	22,581	143,536

6-4 要介護度別の在宅サービスパッケージ利用割合

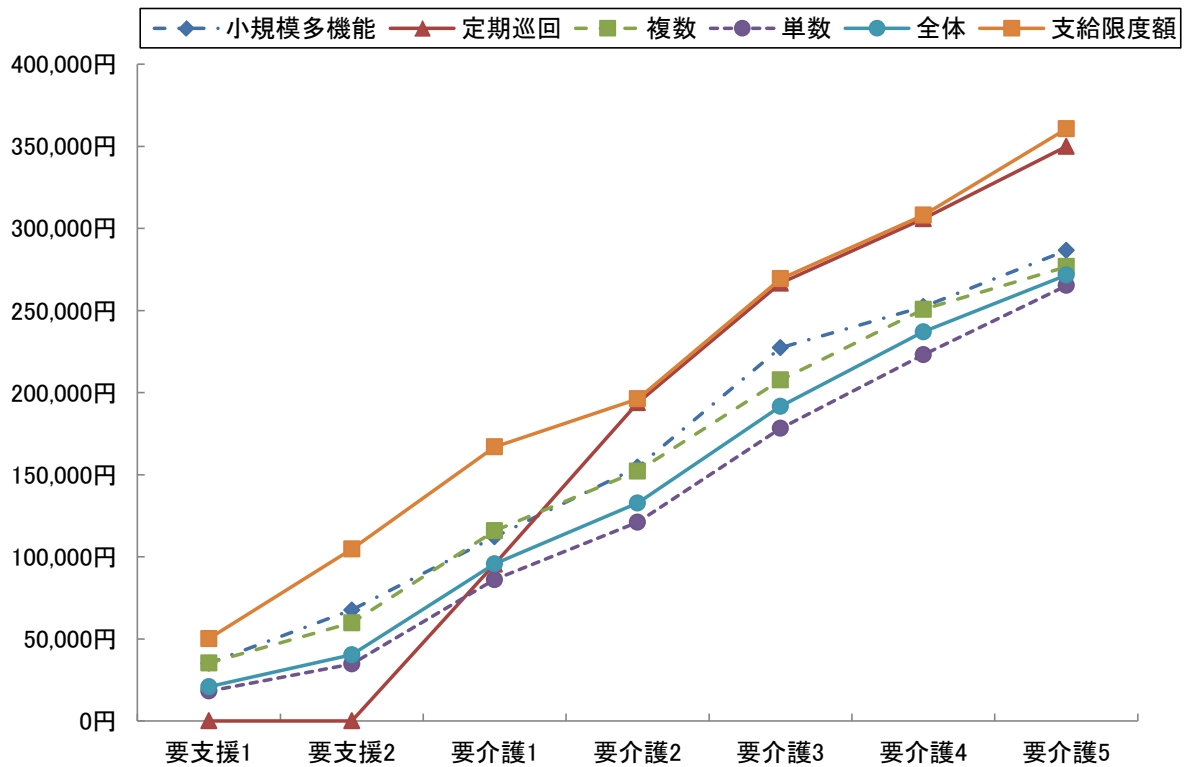
	要介護5	要介護4	要介護3	要介護2	要介護1	要支援2	要支援1	全体
小規模多機能	16	28	55	74	115	54	30	372
	5.5%	4.8%	4.6%	4.5%	3.5%	2.2%	1.4%	3.2%
複合型	1	2	3	6	6	0	0	18
	0.3%	0.3%	0.3%	0.4%	0.2%	0.0%	0.0%	0.2%
定期巡回・随時 対応訪問介護看護	1	1	2	1	9	0	0	14
	0.3%	0.2%	0.2%	0.1%	0.3%	0.0%	0.0%	0.1%
複数	1	1	2	1	8	0	0	13
	0.3%	0.2%	0.2%	0.1%	0.2%	0.0%	0.0%	0.1%
複数機能	132	266	454	542	956	486	285	3,121
	45.4%	45.4%	37.9%	32.7%	29.2%	19.8%	13.7%	27.1%
単機能	142	291	686	1,038	2,189	1,912	1,766	8,024
	48.8%	49.7%	57.3%	62.7%	67.0%	78.0%	84.9%	69.6%
複数プラン	82	166	387	573	802	488	282	2,780
	28.2%	28.3%	32.3%	34.6%	24.5%	19.9%	13.6%	24.1%
単数プラン	60	125	299	465	1,387	1,424	1,484	5,244
	20.6%	21.3%	25.0%	28.1%	42.4%	58.1%	71.3%	45.5%
合計	291	586	1,197	1,655	3,269	2,452	2,081	11,531
	100.0%	100.0%	100.0%	100.0%	100.0%	100.0%	100.0%	100.0%



6-5 在宅サービスパッケージ別の1人あたり費用額と対支給限度額比率

	要支援1	要支援2	要介護1	要介護2	要介護3	要介護4	要介護5	全体
支給限度額	50,030	104,730	166,920	196,160	269,310	308,060	360,650	-
小規模多機能	35,073	67,572	112,071	154,602	227,236	252,248	286,664	142,950
	70.1%	64.5%	67.1%	78.8%	84.4%	81.9%	79.5%	75.9%
複合型	0	0	101,788	132,253	242,497	213,855	282,270	157,873
	0.0%	0.0%	61.0%	67.4%	90.0%	69.4%	78.3%	71.7%
定期巡回随時対応 訪問介護看護	0	0	95,487	193,700	266,640	305,790	349,880	160,145
	0.0%	0.0%	57.2%	98.7%	99.0%	99.3%	97.0%	77.2%
複数	0	0	100,350	193,700	266,640	305,790	349,880	168,112
	0.0%	0.0%	60.1%	98.7%	99.0%	99.3%	97.0%	79.8%
複数機能	35,352	59,776	115,758	152,214	207,681	250,639	276,682	137,703
	70.7%	57.1%	69.3%	77.6%	77.1%	81.4%	76.7%	73.7%
単機能	18,211	34,624	86,100	121,037	178,190	223,101	265,187	79,423
	36.4%	33.1%	51.6%	61.7%	66.2%	72.4%	73.5%	53.9%
複数プラン	27,367	45,571	96,179	131,081	185,191	232,785	275,872	113,358
	54.7%	43.5%	57.6%	66.8%	68.8%	75.6%	76.5%	63.5%
単数プラン	17,690	33,365	86,633	119,856	187,976	234,976	284,611	67,183
	35.4%	31.9%	51.9%	61.1%	69.8%	76.3%	78.9%	51.3%
全体	20,801	40,335	95,713	132,755	191,652	237,017	271,604	97,268
	41.6%	38.5%	57.3%	67.7%	71.2%	76.9%	75.3%	61.0%

※下段は対支給限度額比率

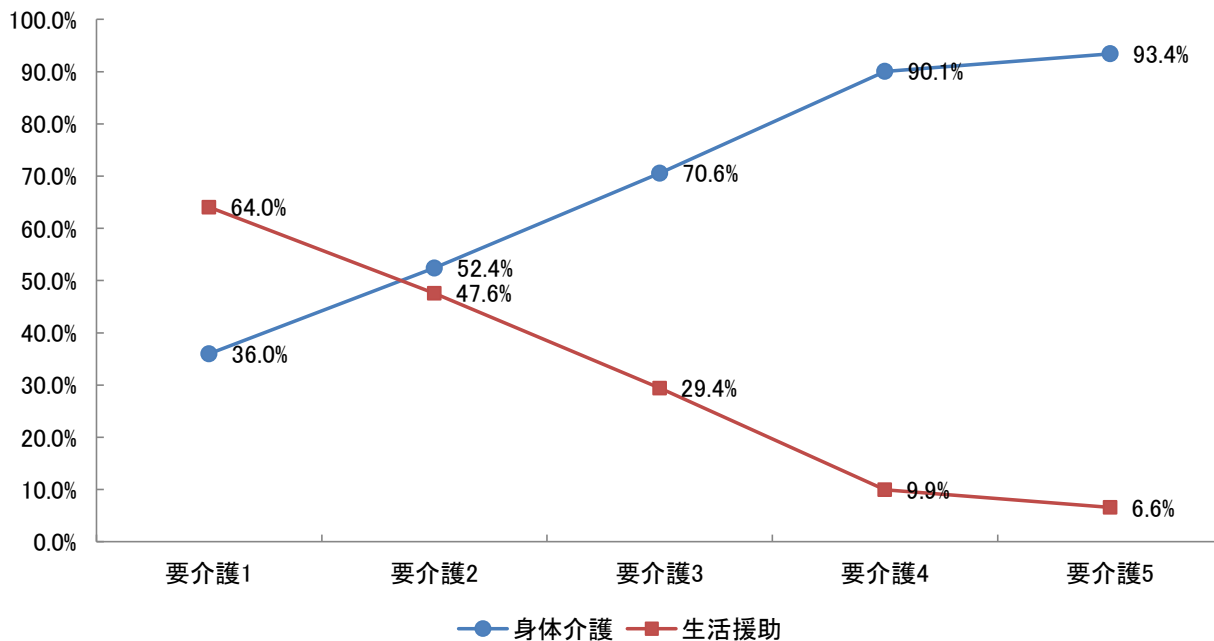


6-6 訪問介護の利用内容分析

		全体	要介護1	要介護2	要介護3	要介護4	要介護5	
利用 人数	訪問介護利用人数	1,981	975	449	299	157	101	
	再掲 身体短時間利用	25	8	5	5	5	2	
	〃 夜間早朝利用人数	200	30	29	58	49	34	
	〃 深夜利用人数	25	0	3	6	8	8	
利用 回数	回数 合計	全体	34,477	11,990	6,723	6,733	4,943	4,088
		身体介護のみ	16,240	2,629	2,389	3,648	4,052	3,522
		身体介護+生活援助	10,060	4,392	2,357	2,022	793	496
		生活援助のみ	8,177	4,969	1,977	1,063	98	70
		再掲 身体短時間利用	538	207	86	101	87	57
		〃 夜間早朝利用	5,031	519	632	1,584	1,405	891
		〃 深夜利用	729	0	74	183	198	274
	平均 回数	全体	17.4	12.3	15.0	22.5	31.5	40.5
		身体介護のみ	8.2	2.7	5.3	12.2	25.8	34.9
		身体介護+生活援助	5.1	4.5	5.2	6.8	5.1	4.9
		生活援助のみ	4.1	5.1	4.4	3.6	0.6	0.7
		再掲 身体短時間利用	21.5	25.9	17.2	20.2	17.4	28.5
		〃 夜間早朝利用	25.2	17.3	21.8	27.3	28.7	26.2
〃 深夜利用	29.2	0.0	24.7	30.5	24.8	34.3		
費用 額	費用 額	90,387,800	30,024,800	17,368,030	17,859,410	13,362,270	11,773,290	
	身体介護	55,535,310	10,797,490	9,102,680	12,602,000	12,034,060	10,999,080	
	生活援助	34,852,490	19,227,310	8,265,350	5,257,410	1,328,210	774,210	
	構成 比	全体	100.0%	100.0%	100.0%	100.0%	100.0%	100.0%
	身体介護	61.4%	36.0%	52.4%	70.6%	90.1%	93.4%	
生活援助	38.6%	64.0%	47.6%	29.4%	9.9%	6.6%		

※通院等乗降介助及びその他加算は、利用回数・費用額の算出対象外とする。また、身体短時間利用は身体介護の20分未満利用を示す。

<身体介護と生活援助の費用割合>



7 地域ケア率

7-1 地域ケア利用者

ここでは、施設ではなく地域で認知症高齢者や重度の要介護者を支えるケアの形として「地域ケア」の分析を行う。地域密着型サービスで包括払いを行う①認知症対応型共同生活介護、②小規模多機能型居宅介護、③定期巡回・随時訪問対応型訪問介護看護と、④複数のサービスを組み合わせる包括的にサービスを提供する複数機能利用者でかつ支給限度額比率8割以上の利用者の①～④を「地域ケア」利用者として定義する。

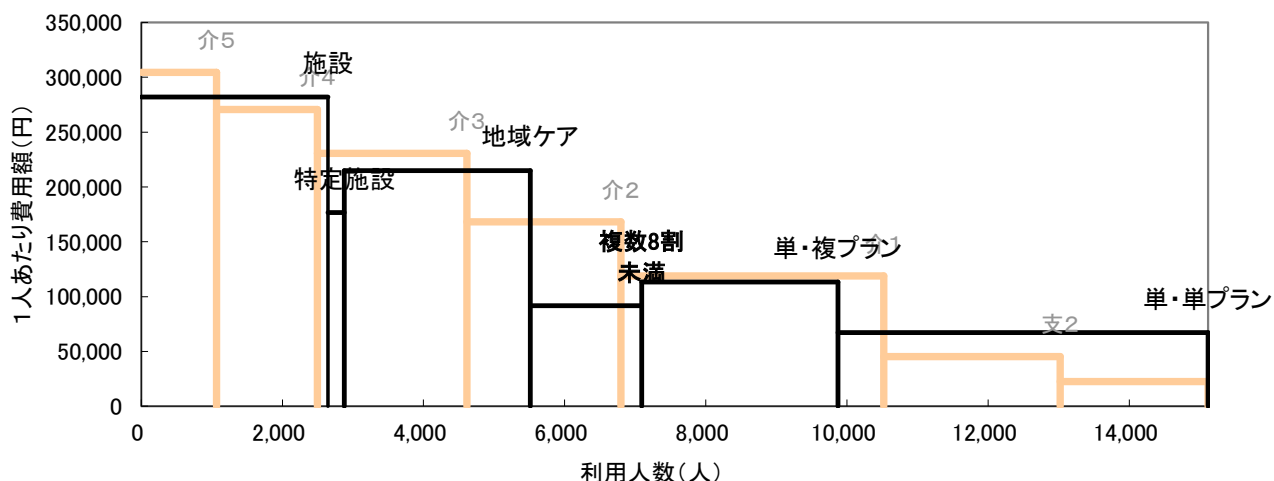
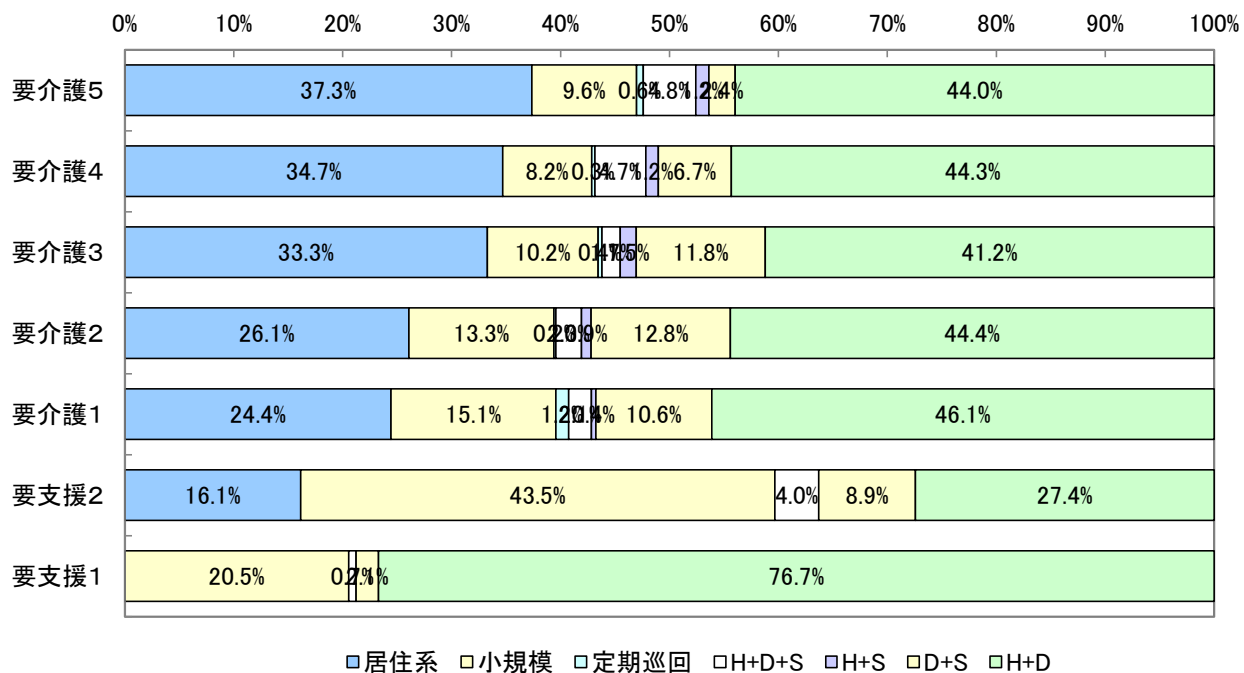
	施設	特定	地域ケア	複数機能 8割未満	単機能		全体
					複プラン	単プラン	
利用人数(人)	2,646	229	2,637	1,582	2,780	5,244	15,118
利用率	17.5%	1.5%	17.4%	10.5%	18.4%	34.7%	100.0%
平均費用額	281,910	176,598	215,000	91,851	113,358	67,183	143,278
費用額	745,935	40,441	566,955	145,308	315,134	352,310	2,166,082
費用割合	34.4%	1.9%	26.2%	6.7%	14.5%	16.3%	100.0%
平均要介護度	3.5	2.1	2.2	1.3	1.6	1.0	1.8

7-2 地域ケア利用者の要介護度別地域ケアの割合

		要介護5	要介護4	要介護3	要介護2	要介護1	要支援2	要支援1	全体
利用人数 (人)	施設	691	701	702	341	211	0	0	2,646
	特定	21	23	41	39	62	29	14	229
	地域ケア	166	343	541	556	761	124	146	2,637
	その他	187	362	836	1,244	2,694	2,348	1,935	9,606
	合計	1,065	1,429	2,120	2,180	3,728	2,501	2,095	15,118
地域ケア等割合	施設	64.9%	49.1%	33.1%	15.6%	5.7%	0.0%	0.0%	17.5%
	特定	2.0%	1.6%	1.9%	1.8%	1.7%	1.2%	0.7%	1.5%
	地域ケア	15.6%	24.0%	25.5%	25.5%	20.4%	5.0%	7.0%	17.4%
	その他	17.6%	25.3%	39.4%	57.1%	72.3%	93.9%	92.4%	63.5%
	合計	100.0%	100.0%	100.0%	100.0%	100.0%	100.0%	100.0%	100.0%
要介護度分布	施設	26.1%	26.5%	26.5%	12.9%	8.0%	0.0%	0.0%	100.0%
	特定	9.2%	10.0%	17.9%	17.0%	27.1%	12.7%	6.1%	100.0%
	地域ケア	6.3%	13.0%	20.5%	21.1%	28.9%	4.7%	5.5%	100.0%
	その他	1.9%	3.8%	8.7%	13.0%	28.0%	24.4%	20.1%	100.0%
	合計	7.0%	9.5%	14.0%	14.4%	24.7%	16.5%	13.9%	100.0%

7-3 地域ケア利用者の利用内容

パッケージ	全体	要介護5	要介護4	要介護3	要介護2	要介護1	要支援2	要支援1	
居住系	712	62	119	180	145	186	20	0	
	27.0%	37.3%	34.7%	33.3%	26.1%	24.4%	16.1%	0.0%	
小規模	372	16	28	55	74	115	54	30	
	14.1%	9.6%	8.2%	10.2%	13.3%	15.1%	43.5%	20.5%	
定期巡回	14	1	1	2	1	9	0	0	
	0.5%	0.6%	0.3%	0.4%	0.2%	1.2%	0.0%	0.0%	
複数 8割 以上	H+D+S	68	8	16	9	13	16	5	1
		2.6%	4.8%	4.7%	1.7%	2.3%	2.1%	4.0%	0.7%
	H+S	22	2	4	8	5	3	0	0
		0.8%	1.2%	1.2%	1.5%	0.9%	0.4%	0.0%	0.0%
	D+S	257	4	23	64	71	81	11	3
		9.7%	2.4%	6.7%	11.8%	12.8%	10.6%	8.9%	2.1%
	H+D	1,192	73	152	223	247	351	34	112
		45.2%	44.0%	44.3%	41.2%	44.4%	46.1%	27.4%	76.7%
合計	2,637	166	343	541	556	761	124	146	
	100.0%	100.0%	100.0%	100.0%	100.0%	100.0%	100.0%	100.0%	



8 比較指標一覧

指標項目			2015年11月分
保険者属性	高齢者数		91,376
	高齢化率		26.2%
	後期高齢者割合		51.3%
	認定者数		18,345
	認定率		20.1%
	受給実人員		15,119
	受給率		82.4%
	平均要介護度		1.80
	介護費用総額(千円)		2,170,123
	1人あたり費用額		143,536
	高齢者1人あたり費用額		23,749
	介護保険料基準月額		5,270
	要介護度3区分	人数(対総数)	人数重度率
人数中度率			53.1%
費用(対総額)		費用重度率	32.7%
		費用中度率	59.8%
水準		1人あたり重度費用額	284,963
		1人あたり中度費用額	161,736
	1人あたり軽度費用額	34,998	
サービス機能3区分	人数(対総数)	人数施設率	17.5%
		人数在宅率	82.5%
		・人数居住率	6.2%
	費用(対総額)	費用施設率	34.4%
		費用在宅率	65.6%
		・費用居住率	10.8%
	水準	1人あたり施設費用額	281,910
		1人あたり在宅費用額	114,182
		・1人あたり居住費用額	247,799
・1人あたり在宅(居住除く)費用額		103,266	
重度(要介護4・5)	人数	重度率	人数重度率 ・施設重度率 ・在宅重度率
		施設・在宅率	重度施設率 重度在宅率
		費用	費用重度率 ・施設費用の重度率 ・在宅費用の重度率
	施設・在宅率	重度費用の施設率	58.8%
		重度費用の在宅率	41.2%
		施設サービス	利用率(対施設人数)
	重度率	介護老人福祉施設	44.1%
		地域密着型介護老人福祉施設	3.8%
介護老人保健施設		44.6%	
介護療養型医療施設		7.5%	
居住サービス	利用率(対居住人数)	介護老人福祉施設	61.1%
		地域密着型介護老人福祉施設	62.7%
		介護老人保健施設	38.8%
介護療養型医療施設	78.6%		
平均要介護度	利用率(対居住人数)	認知症対応型共同生活介護	75.7%
		特定施設入居者生活介護	24.3%
		地域密着型特定施設入居者生活介護	0.0%
対支給限度額比率	要介護度別	施設利用者	3.50
		在宅利用者	1.44
		・居住利用者	2.43
	比率区分別	全体	61.1%
軽度		39.4%	
比率区分別	比率区分別	中・重度	66.4%
		2割未満	10.0%
比率区分別	比率区分別	8割以上	25.5%

指標項目		2015年11月分	
在宅サービス	主要サービス 利用率 (対在宅実人数)	訪問介護	27.2%
		・夜間訪問介護	0.0%
		訪問看護	3.4%
		通所介護	51.2%
		・認知症デイ	1.5%
		通所リハ	23.3%
	当該サービス 平均費用額	短期入所	6.5%
		訪問介護	38,311
		訪問看護	44,577
		通所介護	100,214
		通所リハ	60,606
	当該サービス 平均利用日数	短期入所	104,302
		訪問介護	10.4
		訪問看護	6.0
		通所介護	12.9
通所リハ		8.0	
サービスパッケージ	人数(対総数)	短期入所	12.2
		小規模多機能	2.5%
		H+D+S	0.7%
		D+S	3.0%
		H+D	16.8%
		Dのみ	37.8%
		Hのみ	9.3%
		その他	6.0%
	費用(対総額)	地域ケア率(再掲)	17.4%
		小規模多機能	2.9%
		H+D+S	0.9%
		D+S	3.5%
		H+D	16.4%
		Dのみ	24.9%
		Hのみ	3.5%
その他		2.4%	
水準	地域ケア率(再掲)	26.2%	
	小規模多機能	168,303	
	H+D+S	198,141	
	D+S	168,970	
	H+D	140,160	
	Dのみ	94,452	
	Hのみ	54,376	
	その他	56,753	
サービスパッケージ 複数・単機能	人数(対総数)	地域ケア率(再掲)	215,000
		複数機能	20.6%
		単機能・複数プラン	18.4%
	費用(対総額)	単機能・単プラン	34.7%
		複数機能	21.1%
		単機能・複数プラン	14.5%
	水準	単機能・単プラン	16.2%
		複数機能	146,794
		単機能・複数プラン	113,358
サービスパッケージ 対支給限度額比率	要介護5	単機能・単プラン	67,183
		小規模多機能	79.5%
		複数機能	76.7%
		単機能・複数プラン	76.5%
	要介護3	単機能・単プラン	78.9%
		小規模多機能	84.4%
		複数機能	77.1%
		単機能・複数プラン	68.8%
	要介護1	単機能・単プラン	69.8%
		小規模多機能	67.1%
		複数機能	69.3%
		単機能・複数プラン	57.6%
単機能・単プラン	51.9%		

※「・」は上段にある指標の下位指標である