

介護保険事業 [月別] 実績分析報告書

— 目 次 —

1	認定・受給の状況	・・・ 1
2	介護費用の基本構造	・・・ 2
3	要介護度別の施設・在宅割合	・・・ 4
4	施設・居住・地域密着型サービスの利用状況	・・・ 6
5	在宅サービスの利用状況	・・・ 9
	・ サービス種類別利用人数と費用	
	・ 要介護度別の対支給限度額比率	
	・ 要介護度別のサービス利用状況	
6	サービスパッケージによる利用状況	・・・ 15
	・ サービスパッケージによる介護費用構造	
	・ 複数機能・単機能分析	
	・ 訪問介護の身体介護と生活援助割合	
7	地域ケア率	・・・ 22
8	比較指標一覧	・・・ 24

保険者番号 418566
利用実績年月 2015年6月
取込審査月 2015年07月～2015年08月

「介護保険事業実績分析報告書」は、国保連合会から配信される「保険者向け給付実績情報(11100000.GSV)」データに基づき作成しています。

サービス利用の分析を目的としたため、費用額の算出にあたっては、報酬算定にかかわる「地域区分」を考慮していません（一律に1単位＝基本10円を採用）。ただし、介護予防・日常生活支援総合事業は、集計対象としない。

1 認定・受給の状況

1-1 要介護認定者と受給者数

高齢者数	認定者数	認定率	受給(利用)実人数	受給率
90,360人	18,087人	20.0%	15,083人	83.4%

1-2 要介護度別の受給者属性

(1) 性別

	要支援1	要支援2	要介護1	要介護2	要介護3	要介護4	要介護5	全体	平均要介護度
男性	517	600	1,029	637	599	342	211	3,935	1.76
	24.7%	24.3%	28.1%	28.4%	28.6%	23.5%	19.8%	26.1%	
女性	1,577	1,865	2,636	1,604	1,499	1,112	855	11,148	1.83
	75.3%	75.7%	71.9%	71.6%	71.4%	76.5%	80.2%	73.9%	
合計	2,094	2,465	3,665	2,241	2,098	1,454	1,066	15,083	1.81
	100.0%	100.0%	100.0%	100.0%	100.0%	100.0%	100.0%	100.0%	

(2) 年齢別

	要支援1	要支援2	要介護1	要介護2	要介護3	要介護4	要介護5	全体	平均要介護度
65歳未満	48	56	97	87	43	27	25	383	1.75
	2.3%	2.3%	2.6%	3.9%	2.0%	1.9%	2.3%	2.5%	
65-69歳	66	84	140	86	59	50	28	513	1.73
	3.2%	3.4%	3.8%	3.8%	2.8%	3.4%	2.6%	3.4%	
70-74歳	129	142	222	135	114	65	41	848	1.65
	6.2%	5.8%	6.1%	6.0%	5.4%	4.5%	3.8%	5.6%	
75-79歳	306	303	425	210	190	134	111	1,679	1.63
	14.6%	12.3%	11.6%	9.4%	9.1%	9.2%	10.4%	11.1%	
80-84歳	601	639	856	449	404	262	172	3,383	1.58
	28.7%	25.9%	23.4%	20.0%	19.3%	18.0%	16.1%	22.4%	
85-89歳	647	763	1,061	614	571	376	284	4,316	1.73
	30.9%	31.0%	28.9%	27.4%	27.2%	25.9%	26.6%	28.6%	
90歳以上	297	478	864	660	717	540	405	3,961	2.22
	14.2%	19.4%	23.6%	29.5%	34.2%	37.1%	38.0%	26.3%	
合計	2,094	2,465	3,665	2,241	2,098	1,454	1,066	15,083	1.81
	100.0%	100.0%	100.0%	100.0%	100.0%	100.0%	100.0%	100.0%	

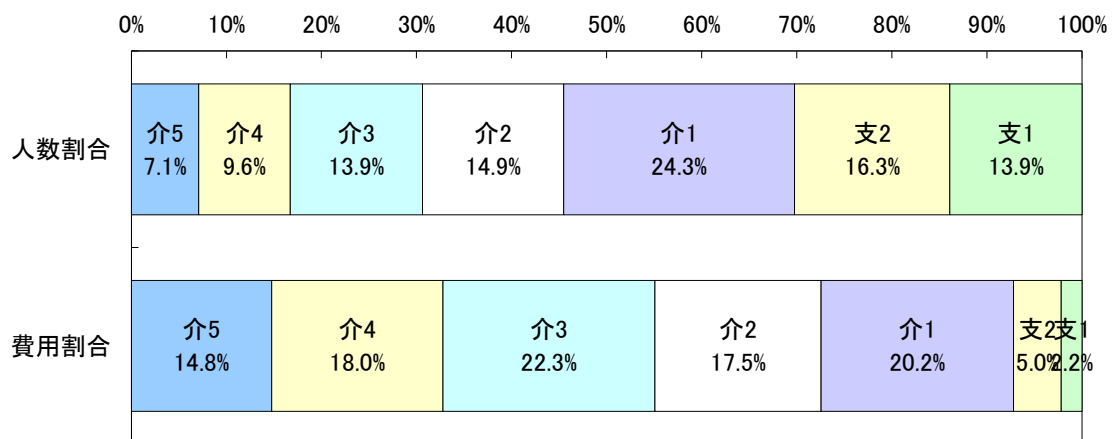
2 介護費用の基本構造

2-1 要介護度別の介護費用の基本構造

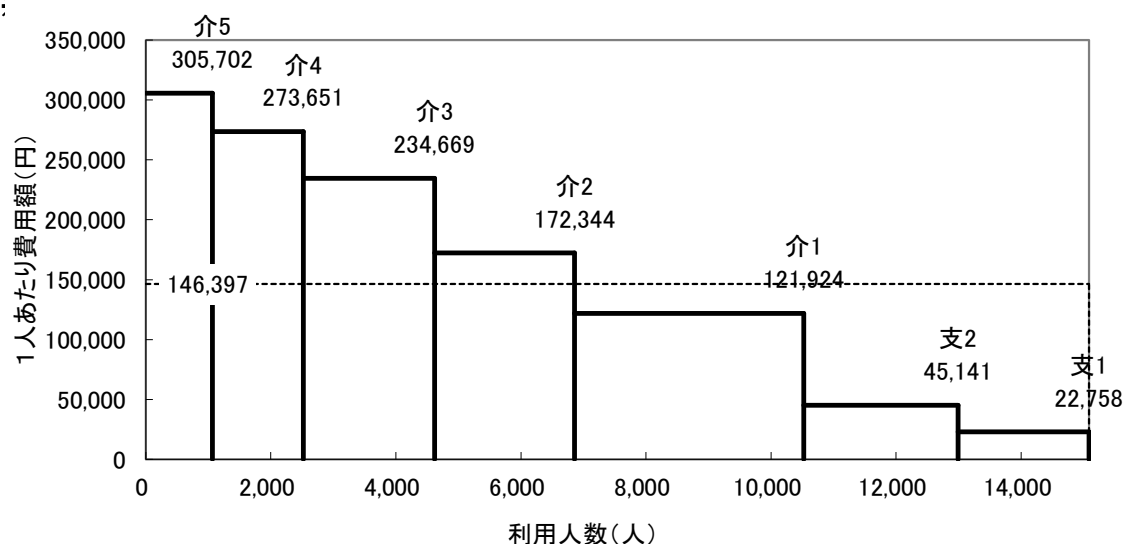
7区分	要介護5	要介護4	要介護3	要介護2	要介護1	要支援2	要支援1	合計
利用人数(人)	1,066	1,454	2,098	2,241	3,665	2,465	2,094	15,083
人数割合	7.1%	9.6%	13.9%	14.9%	24.3%	16.3%	13.9%	100.0%
費用総額(千円)	325,879	397,888	492,337	386,222	446,852	111,273	47,655	2,208,105
費用割合	14.8%	18.0%	22.3%	17.5%	20.2%	5.0%	2.2%	100.0%
1人あたり費用額(円)	305,702	273,651	234,669	172,344	121,924	45,141	22,758	146,397
3区分	重度		中度			軽度		合計
利用人数(人)	2,520		8,004			4,559		15,083
人数割合	16.7%		53.1%			30.2%		100.0%
費用総額(千円)	723,767		1,325,410			158,928		2,208,105
費用割合	32.8%		60.0%			7.2%		100.0%
1人あたり費用額(円)	287,209		165,593			34,860		146,397

※各費用総額に特定入所(居)者介護サービス費は含まない

<利用人数割合と費用割合>



<要介護度別費用構造図>

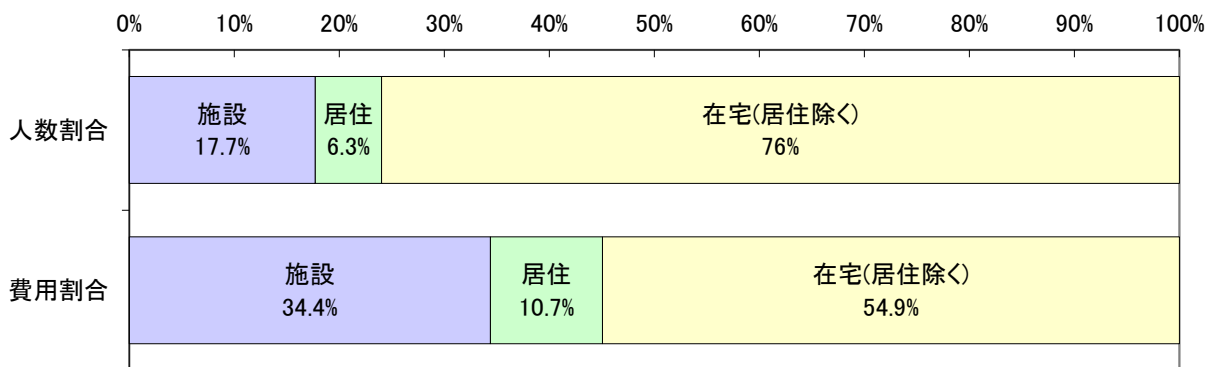


2-2 施設・居住・在宅(居住除く)別の介護費用の基本構造

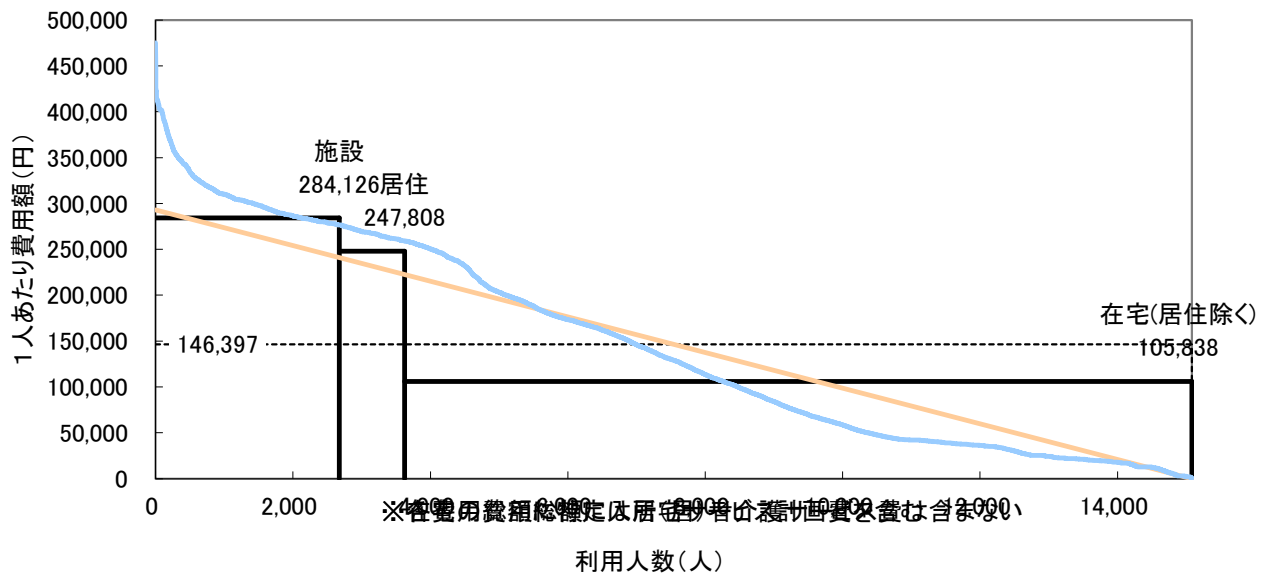
	施設	在宅		合計	
		居住	在宅(居住除く)		
利用人数(人)	2,674	12,409	951	11,458	15,083
人数割合	17.7%	82.3%	6.3%	76.0%	100.0%
費用総額(千円)	759,752	1,448,353	235,665	1,212,687	2,208,105
費用割合	34.4%	65.6%	19.3%	54.9%	100.0%
1人あたり費用額(円)	284,126	116,718	247,808	105,838	146,397
平均要介護度	3.51	1.44	2.39	1.36	1.81

注) サービス利用の重複は考慮していない。

<利用人数割合と費用割合>



<施設・居住・在宅別費用構造図>



利用人数を共通(底辺)とする4種類の面積で費用総額を表した図である。
なお曲線は実際の利用者を費用額降順に並べた分布である。

3 要介護度別の施設・在宅割合

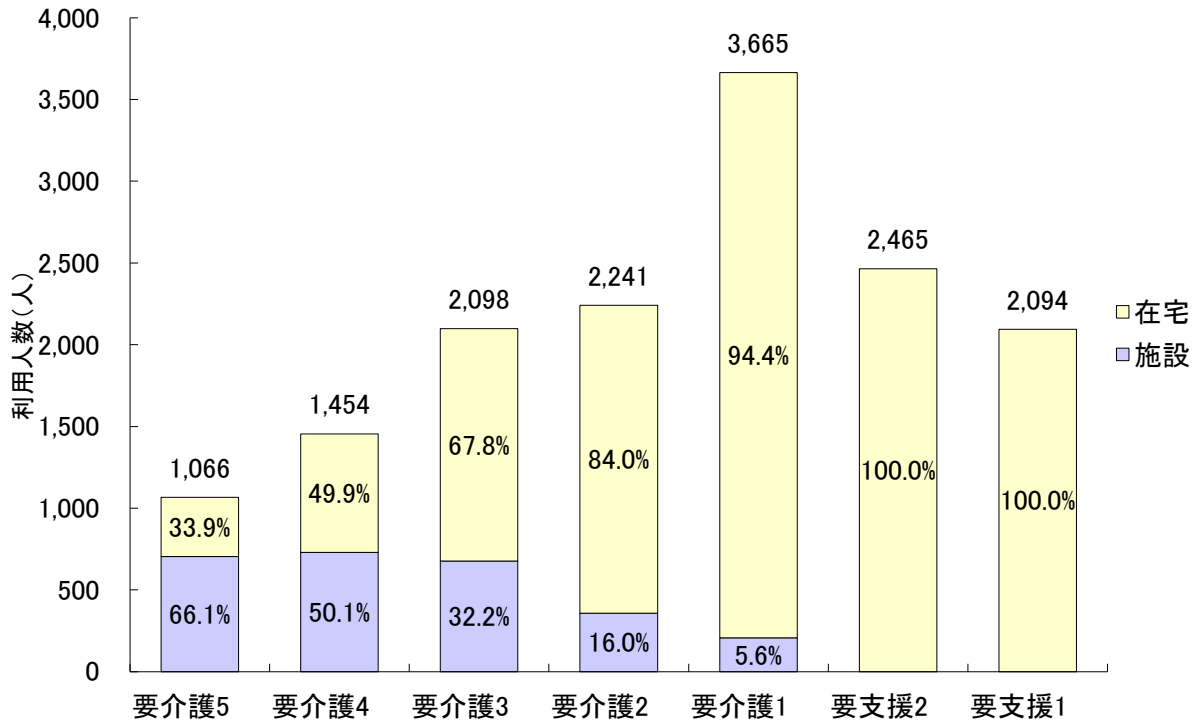
3-1 要介護度別の施設・在宅利用者の割合

		要介護5	要介護4	要介護3	要介護2	要介護1	要支援2	要支援1	合計
利用者 人数 (人)	施設	705	729	676	358	206	0	0	2,674
	在宅	361	725	1,422	1,883	3,459	2,465	2,094	12,409
	居住	82	133	223	189	260	43	21	951
	合計	1,066	1,454	2,098	2,241	3,665	2,465	2,094	15,083
施設・ 在宅 割合	施設	66.1%	50.1%	32.2%	16.0%	5.6%	0.0%	0.0%	17.7%
	在宅	33.9%	49.9%	67.8%	84.0%	94.4%	100.0%	100.0%	82.3%
	居住	7.7%	9.1%	10.6%	8.4%	7.1%	1.7%	1.0%	6.3%
	合計	100.0%	100.0%	100.0%	100.0%	100.0%	100.0%	100.0%	100.0%
要 介 護 度 分 布	施設	26.4%	27.3%	25.3%	13.4%	7.7%	0.0%	0.0%	100.0%
	在宅	2.9%	5.8%	11.5%	15.2%	27.9%	19.9%	16.9%	100.0%
	居住	8.6%	14.0%	23.4%	19.9%	27.3%	4.5%	2.2%	100.0%
	合計	7.1%	9.6%	13.9%	14.9%	24.3%	16.3%	13.9%	100.0%

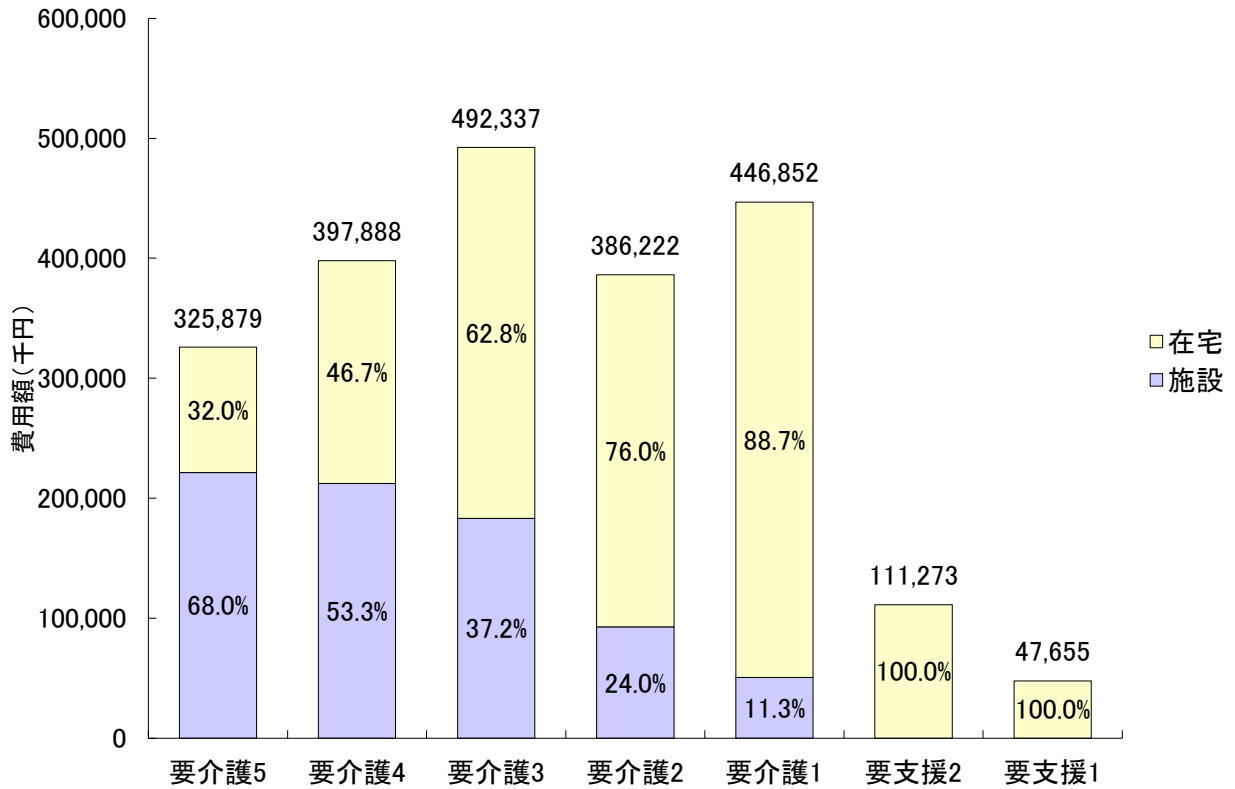
3-2 要介護度別の施設・在宅費用の割合

		要介護5	要介護4	要介護3	要介護2	要介護1	要支援2	要支援1	合計
費用 額 (千 円)	施設	221,442	212,148	183,056	92,638	50,469	0	0	759,752
	在宅	104,437	185,741	309,280	293,584	396,383	111,273	47,655	1,448,353
	居住	23,268	35,716	58,515	48,525	60,993	7,303	1,345	235,665
	合計	325,879	397,888	492,337	386,222	446,852	111,273	47,655	2,208,105
施設・ 在宅 割合	施設	68.0%	53.3%	37.2%	24.0%	11.3%	0.0%	0.0%	34.4%
	在宅	32.0%	46.7%	62.8%	76.0%	88.7%	100.0%	100.0%	65.6%
	居住	7.1%	9.0%	11.9%	12.6%	13.6%	6.6%	2.8%	10.7%
	合計	100.0%	100.0%	100.0%	100.0%	100.0%	100.0%	100.0%	100.0%
要 介 護 度 分 布	施設	29.1%	27.9%	24.1%	12.2%	6.6%	0.0%	0.0%	100.0%
	在宅	7.2%	12.8%	21.4%	20.3%	27.4%	7.7%	3.3%	100.0%
	居住	9.9%	15.2%	24.8%	20.6%	25.9%	3.1%	0.6%	100.0%
	合計	14.8%	18.0%	22.3%	17.5%	20.2%	5.0%	2.2%	100.0%

<要介護度別の施設・在宅利用者の割合>



<要介護度別の施設・在宅費用の割合>



4 施設・居住・地域密着型サービスの利用状況

4-1 施設・居住サービスの基本指標

		利用人数 (人)	人数 割合	費用総額 (千円)	費用 割合	1人あたり 費用額
施設	介護老人福祉施設	1,166	43.2%	308,053	40.6%	264,196
	地域密着型 介護老人福祉施設	101	3.7%	28,235	3.7%	279,553
	介護老人保健施設	1,214	45.0%	345,332	45.5%	284,458
	介護療養型医療施設	215	8.0%	77,258	10.2%	359,341
	合計	2,696	100.0%	758,878	100.0%	281,483
居住	認知症対応型 共同生活介護	715	75.2%	190,685	82.2%	266,692
	特定施設入居者 生活介護	236	24.8%	41,223	17.8%	174,673
	地域密着型特定施設 入居者生活介護	0	0.0%	0	0.0%	0
	合計	951	100.0%	231,908	100.0%	243,857

4-2 施設・居住サービス利用者の要介護度分布

		軽度	要介護1	要介護2	要介護3	要介護4	要介護5	合計	重度率	平均 要介護度
施設	介護老人福祉施設	0	29	93	314	379	351	1,166	62.6%	3.80
		0.0%	2.5%	8.0%	26.9%	32.5%	30.1%	100.0%		
	地域密着型 介護老人福祉施設	0	2	16	18	37	28	101	64.4%	3.72
		0.0%	2.0%	15.8%	17.8%	36.6%	27.7%	100.0%		
	介護老人保健施設	0	175	239	317	268	215	1,214	39.8%	3.09
0.0%		14.4%	19.7%	26.1%	22.1%	17.7%	100.0%			
介護療養型医療施設	0	3	16	32	48	116	215	76.3%	4.20	
	0.0%	1.4%	7.4%	14.9%	22.3%	54.0%	100.0%			
合計		0	209	364	681	732	710	2,696	53.5%	3.51
		0.0%	7.8%	13.5%	25.3%	27.2%	26.3%	100.0%		
居住	認知症対応型 共同生活介護	20	195	156	177	104	63	715	23.4%	2.48
		2.8%	27.3%	21.8%	24.8%	14.5%	8.8%	100.0%		
	特定施設入居者 生活介護	44	65	33	46	29	19	236	20.3%	2.10
		18.6%	27.5%	14.0%	19.5%	12.3%	8.1%	100.0%		
	地域密着型特定施設 入居者生活介護	0	0	0	0	0	0	0	0.0%	0.00
0.0%		0.0%	0.0%	0.0%	0.0%	0.0%	0.0%			
合計		64	260	189	223	133	82	951	22.6%	2.39
		6.7%	27.3%	19.9%	23.4%	14.0%	8.6%	100.0%		

※重度率とは、全体に対する要介護4・5の割合を示している。

4-3 地域密着型サービスの基本指標

		利用人数 (人)	人数 割合	費用総額 (千円)	費用 割合	1人あたり 費用額
介護保険給付		15,083	100.0%	2,208,105	100.0%	146,397
地域密着型サービス		1,383	9.2%	300,739	13.6%	217,454
施設	地域密着型 介護老人福祉施設	101	0.7%	28,235	1.3%	279,553
居住	認知症対応型 共同生活介護	715	4.7%	190,310	8.6%	266,168
	地域密着型特定施設 入居者生活介護	0	0.0%	0	0.0%	0
在宅	認知症デイ	182	1.2%	20,287	0.9%	111,468
	小規模多機能型 居宅介護	357	2.4%	58,417	2.6%	163,633
	複合型サービス	12	0.1%	1,946	0.1%	162,148
	定期巡回・随時対応型 訪問介護看護	16	0.1%	1,544	0.1%	96,507
	夜間訪問介護	0	0.0%	0	0.0%	0

4-4 地域密着型サービス利用者の要介護度分布

		軽度	要介護1	要介護2	要介護3	要介護4	要介護5	合計	平均要介護度
施設	※各費用費額を特定入居者介護計画に含む 地域密着型 介護老人福祉施設	16	18	37	28	101			3.72
		0.0%	2.0%	15.8%	17.8%	36.6%	27.7%	100.0%	
居住	認知症対応型 共同生活介護	20	195	156	177	104	63	715	2.48
	地域密着型特定施設 入居者生活介護	0	0	0	0	0	0	0	0.00
在宅	認知症デイ	19	75	33	30	21	4	182	1.88
		10.4%	41.2%	18.1%	16.5%	11.5%	2.2%	100.0%	
	小規模多機能型 居宅介護	69	116	73	53	27	19	357	1.82
		19.3%	32.5%	20.4%	14.8%	7.6%	5.3%	100.0%	
	複合型サービス	0	6	2	3	1	0	12	1.92
		0.0%	50.0%	16.7%	25.0%	8.3%	0.0%	100.0%	
定期巡回・随時対応型 訪問介護看護	0	11	2	1	2	0	16	1.63	
	0.0%	68.8%	12.5%	6.3%	12.5%	0.0%	100.0%		
夜間訪問介護	0	0	0	0	0	0	0	0.00	
	0.0%	0.0%	0.0%	0.0%	0.0%	0.0%	0.0%		
全体		108	405	282	282	192	114	1,383	2.31
		7.8%	29.3%	20.4%	20.4%	13.9%	8.2%	100.0%	

4-5 特定入所(居)者介護サービス費の状況

(1) 特定入所(居)者介護サービス費用割合

	特定入所(居)者 介護サービス費(千円)	介護費用総額(千円)	割合
費用	69,000	2,208,105	3.1%

※介護費用総額に、特定入所(居)者介護サービス費用は含まれない

(2) 特定入所(居)者の利用者負担段階別割合

サービス種類	特定入所(居)者 利用者負担段階				全利用者数
	1段階	2段階	3段階	計	
短期入所	10人	220人	78人	308人	788人
	1.3%	27.9%	9.9%	39.1%	100.0%
介護老人福祉施設(特養)	32人	758人	230人	1,020人	1,267人
	2.5%	59.8%	18.2%	80.5%	100.0%
介護老人保健施設(老健)	26人	491人	158人	675人	1,214人
	2.1%	40.4%	13.0%	55.6%	100.0%
介護療養型医療施設(療養型)	10人	76人	28人	114人	215人
	4.7%	35.3%	13.0%	53.0%	100.0%
全体	78人	1,545人	494人	2,117人	3,484人
	2.2%	44.3%	14.2%	60.8%	100.0%

※負担限度額が300円未満の利用者は、1段階としている

<利用者負担段階別割合(全体)>

1段階	2段階	3段階	
2.2%	44.3%	14.2%	39.2%

(3) 特定入所(居)者介護サービス費用の食費・居住費の割合

サービス種類	特定入所(居)者金額					
	食費 (千円)	割合	居住費 (千円)	割合	合計 (千円)	割合
短期入所	3,900	69.5%	1,714	30.5%	5,614	100.0%
介護老人福祉施設(特養)	29,598	76.0%	9,360	24.0%	38,958	100.0%
介護老人保健施設(老健)	17,638	83.2%	3,549	16.8%	21,187	100.0%
介護療養型医療施設(療養型)	2,925	90.2%	316	9.8%	3,241	100.0%
全体	54,061	78.3%	14,939	21.7%	69,000	100.0%

※金額は、利用者負担額を除く

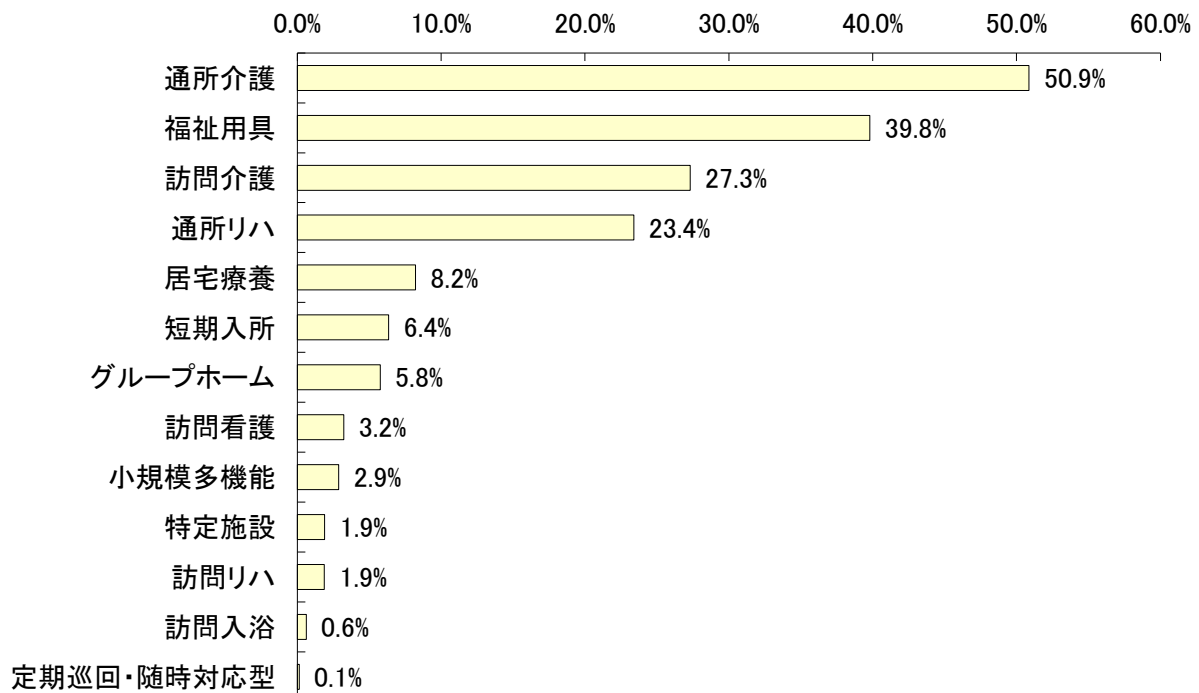
5 在宅サービスの利用状況

5-1 在宅サービス種類別の利用人数

サービス名		予防給付 (人)	利用率	介護給付 (人)	利用率	全体 (人)	利用率	平均 要介護度
訪問	訪問介護	1,428	31.3%	1,962	25.0%	3,390	27.3%	1.30
	夜間訪問	0	0.0%	0	0.0%	0	0.0%	0.00
	訪問入浴	0	0.0%	77	1.0%	77	0.6%	3.68
	訪問看護	74	1.6%	326	4.2%	400	3.2%	2.07
	訪問リハ	49	1.1%	184	2.3%	233	1.9%	2.17
	居宅療養	98	2.1%	922	11.7%	1,020	8.2%	2.36
通所	通所介護	1,966	43.1%	4,346	55.4%	6,312	50.9%	1.54
	認知症デイ	19	0.4%	163	2.1%	182	1.5%	1.88
	通所リハ	1,231	27.0%	1,672	21.3%	2,903	23.4%	1.15
短期	短期入所	56	1.2%	732	9.3%	788	6.4%	2.36
	生活介護	49	1.1%	651	8.3%	700	5.6%	2.40
	療養介護	7	0.2%	84	1.1%	91	0.7%	2.09
福祉用具		1,375	30.2%	3,564	45.4%	4,939	39.8%	1.76
居宅 包括	定期巡回・随時対応型	0	0.0%	16	0.2%	16	0.1%	1.63
	小規模多機能	69	1.5%	288	3.7%	357	2.9%	1.82
	複合型サービス	0	0.0%	12	0.2%	12	0.1%	0.25
居住	グループホーム	20	0.4%	695	8.9%	715	5.8%	2.48
	特定施設	44	1.0%	192	2.4%	236	1.9%	2.10
	小規模特定施設	0	0.0%	0	0.0%	0	0.0%	0.00
合計(延べ人数)		6,410	140.6%	14,976	190.8%	21,386	172.3%	-
合計		4,559	100.0%	7,850	100.0%	12,409	100.0%	1.44
予防・介護給付割合			36.7%		63.3%		100.0%	-

※訪問介護は、夜間訪問介護利用者数を含む

<在宅サービス利用率（全体上位順）>

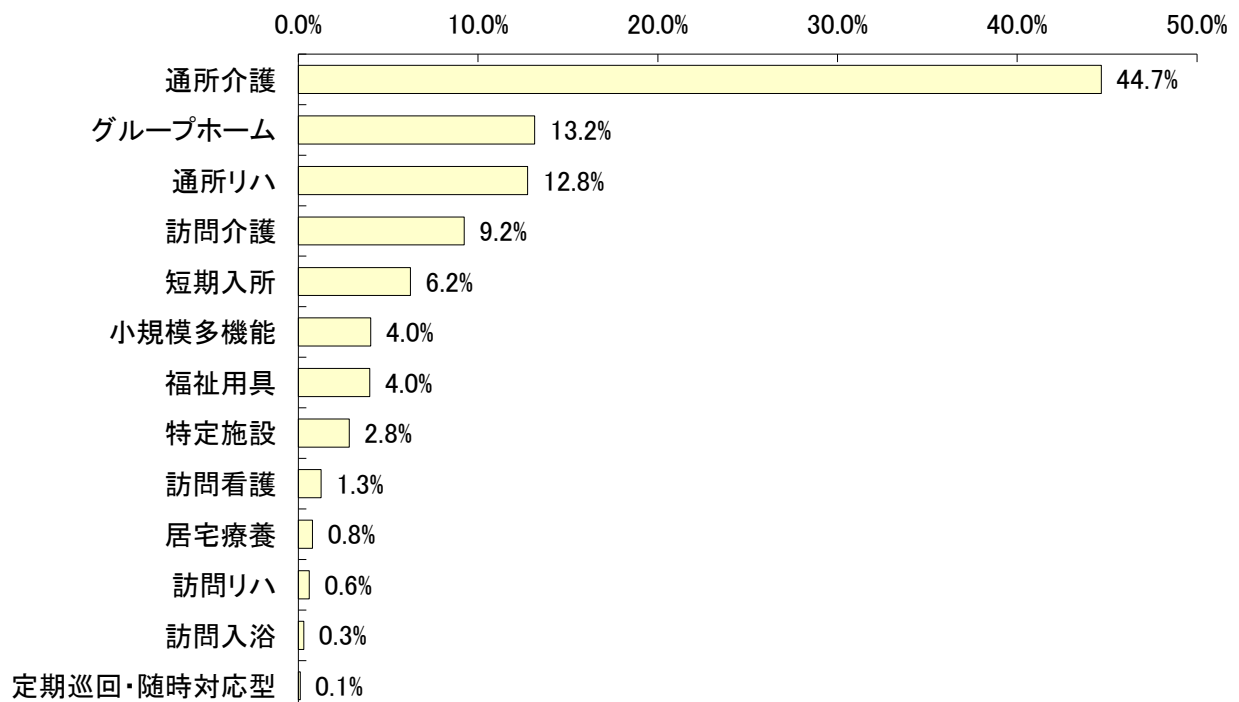


5-2 在宅サービス種類別の費用額

サービス名		予防給付 (千円)	費用 割合	介護給付 (千円)	費用 割合	全 体 (千円)	費用 割合	1人あたり 費用額
訪問	訪問介護	30,261	19.0%	103,244	8.0%	133,505	9.2%	39,382
	夜間訪問	0	0.0%	0	0.0%	0	0.0%	0
	訪問入浴	0	0.0%	4,500	0.3%	4,500	0.3%	58,440
	訪問看護	2,351	1.5%	16,011	1.2%	18,362	1.3%	45,906
	訪問リハ	1,924	1.2%	6,984	0.5%	8,908	0.6%	38,232
	居宅療養	1,034	0.7%	10,458	0.8%	11,492	0.8%	11,266
通所	通所介護	56,530	35.5%	589,694	45.8%	646,224	44.7%	102,380
	認知症デイ	1,127	0.7%	19,160	1.5%	20,287	1.4%	111,468
	通所リハ	41,232	25.9%	143,409	11.1%	184,642	12.8%	63,604
短期	短期入所	2,365	1.5%	87,849	6.8%	90,214	6.2%	114,485
	生活介護	2,137	1.3%	80,797	6.3%	82,934	5.7%	118,477
	療養介護	229	0.1%	7,052	0.5%	7,281	0.5%	80,010
福祉用具		9,939	6.2%	47,574	3.7%	57,512	4.0%	11,645
居宅 包括	定期巡回・随時対応型	0	0.0%	1,544	0.1%	1,544	0.1%	96,507
	小規模多機能	4,937	3.1%	53,480	4.2%	58,417	4.0%	163,633
	複合型サービス	0	0.0%	1,946	0.2%	1,946	0.1%	162,148
居住	グループホーム	4,957	3.1%	185,353	14.4%	190,310	13.2%	266,168
	特定施設	3,508	2.2%	37,415	2.9%	40,923	2.8%	173,401
	小規模特定施設	0	0.0%	0	0.0%	0	0.0%	0
合 計		159,038	100.0%	1,287,515	100.0%	1,446,553	100.0%	116,573
予防・介護給付割合			11.0%		89.0%		100.0%	-

※訪問介護は、夜間訪問介護費用額を含む

<在宅サービス費用割合（全体上位順）>

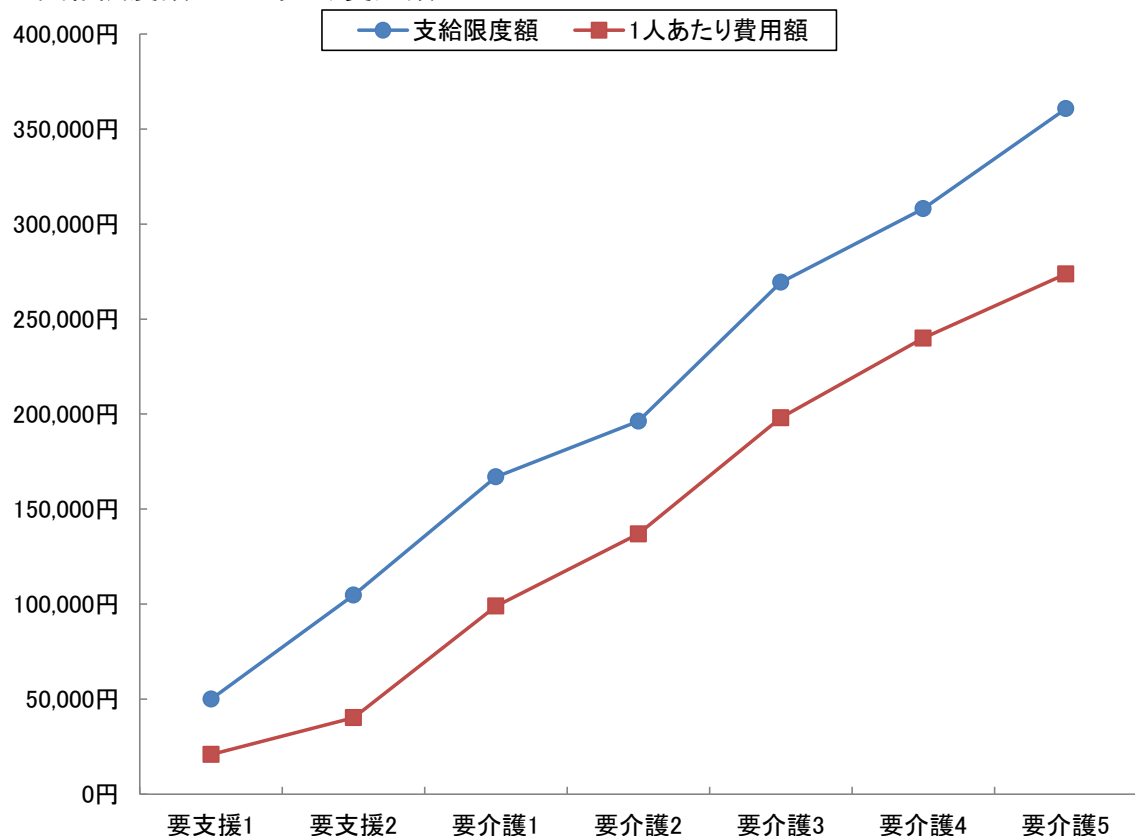


5-3 要介護度別在宅(居住除く)利用者の対支給限度額比率

要介護度	人数 (人) A	費用総額 (千円) B	1人あたり 費用額(円) C(B/A)	支給限度額 (円) D	対支給限度額 比率 C/D
要支援1	2,070	43,329	20,932	50,030	41.8%
要支援2	2,419	97,442	40,282	104,730	38.5%
要介護1	3,196	316,121	98,911	166,920	59.3%
要介護2	1,693	231,855	136,949	196,160	69.8%
要介護3	1,199	237,433	198,026	269,310	73.5%
要介護4	591	141,819	239,964	308,060	77.9%
要介護5	279	76,371	273,732	360,650	75.9%
軽度	4,489	140,771	31,359	-	39.4%
中・重度	6,958	1,003,599	144,237	-	68.2%
全体	11,447	1,144,370	99,971	-	62.6%

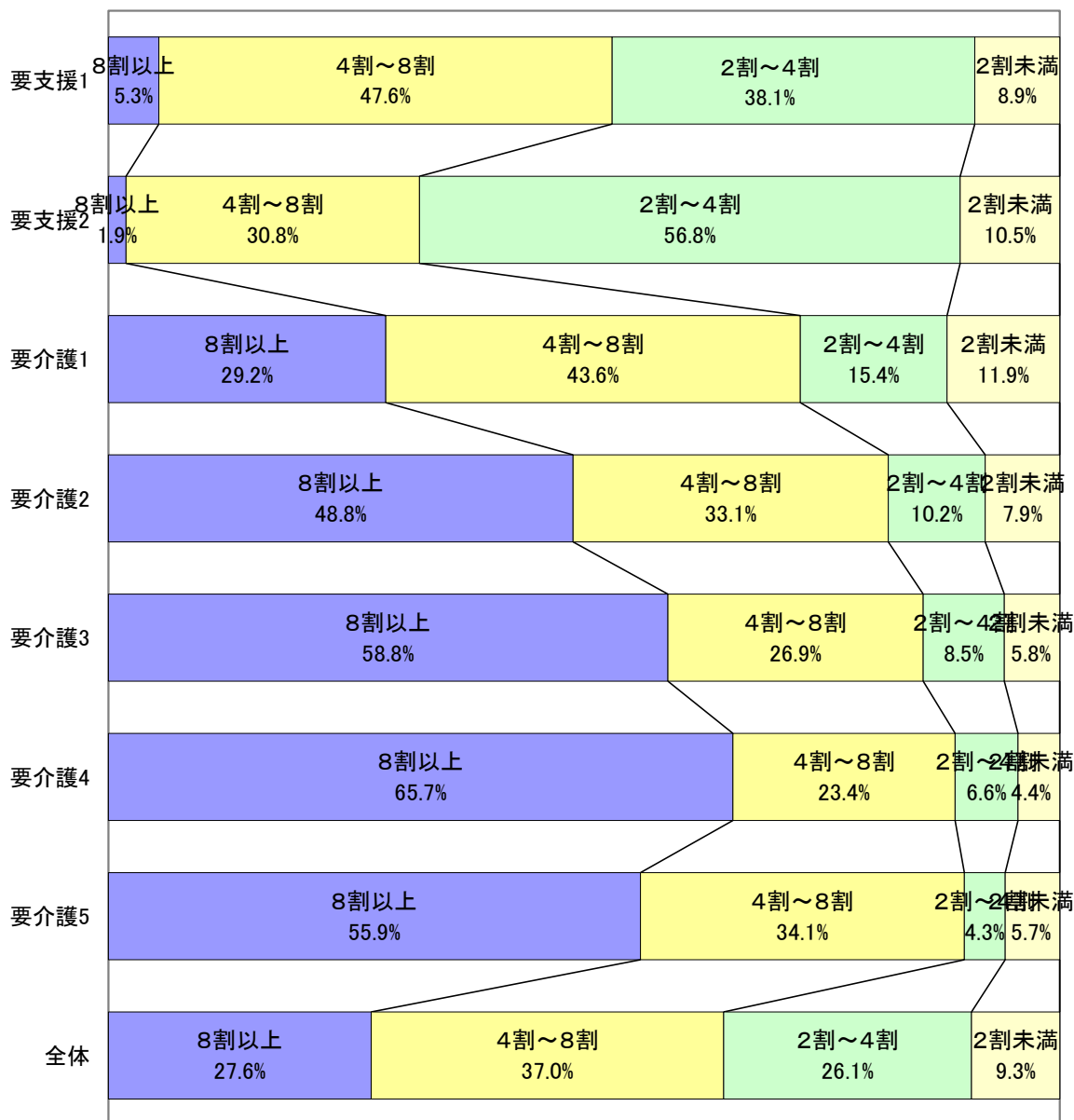
※対象となるサービスは、訪問介護、訪問入浴、訪問看護、訪問リハ、通所介護、通所リハ、福祉用具、短期入所、夜間訪問、認知症デイ、小規模多機能、GH短期の12種類

<支給限度額と1人あたり費用額>



5-4 対支給限度額比率区別の利用割合

対支給限度額比率の区分	要支援1	要支援2	要介護1	要介護2	要介護3	要介護4	要介護5	全体
8割以上	110	45	932	827	705	388	156	3,163
	5.3%	1.9%	29.2%	48.8%	58.8%	65.7%	55.9%	27.6%
4～8割	986	746	1,392	561	322	138	95	4,240
	47.6%	30.8%	43.6%	33.1%	26.9%	23.4%	34.1%	37.0%
2～4割	789	1,375	493	172	102	39	12	2,982
	38.1%	56.8%	15.4%	10.2%	8.5%	6.6%	4.3%	26.1%
2割未満	185	253	379	133	70	26	16	1,062
	8.9%	10.5%	11.9%	7.9%	5.8%	4.4%	5.7%	9.3%
合計	2,070	2,419	3,196	1,693	1,199	591	279	11,447
	100.0%	100.0%	100.0%	100.0%	100.0%	100.0%	100.0%	100.0%

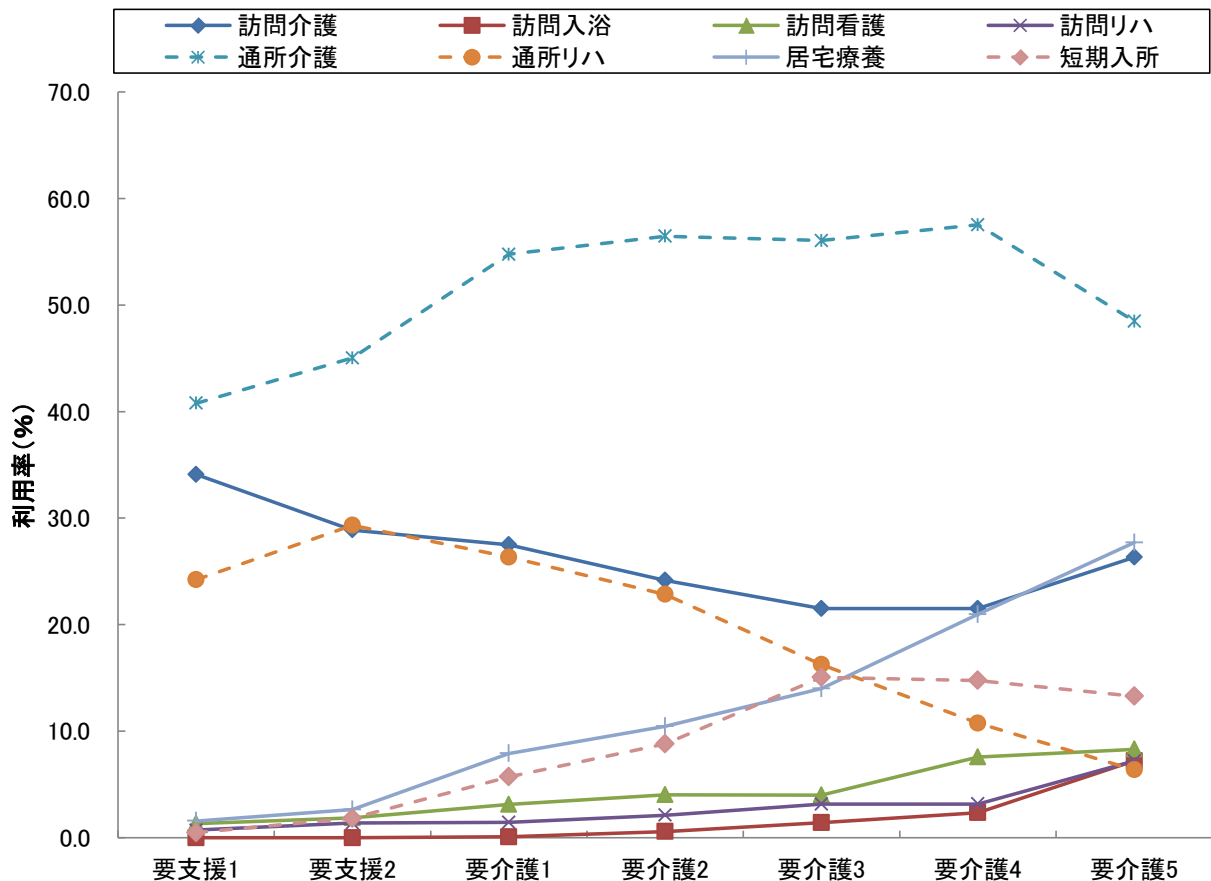


5-5 要介護度別の在宅サービス利用率

サービス名	全体		要支援1		要支援2		要介護1		要介護2		要介護3		要介護4		要介護5	
	利用人数(人)	利用率(%)	利用人数(人)	利用率(%)	利用人数(人)	利用率(%)	利用人数(人)	利用率(%)	利用人数(人)	利用率(%)	利用人数(人)	利用率(%)	利用人数(人)	利用率(%)	利用人数(人)	利用率(%)
訪問介護	3,389	27.3	714	34.1	712	28.9	951	27.5	455	24.2	306	21.5	156	21.5	95	26.3
訪問入浴	77	0.6	0	0.0	0	0.0	3	0.1	11	0.6	20	1.4	17	2.3	26	7.2
訪問看護	400	3.2	28	1.3	46	1.9	108	3.1	76	4.0	57	4.0	55	7.6	30	8.3
訪問リハ	233	1.9	15	0.7	34	1.4	50	1.4	40	2.1	45	3.2	23	3.2	26	7.2
居宅療養	1,020	8.2	33	1.6	65	2.6	274	7.9	197	10.5	199	14.0	152	21.0	100	27.7
通所介護	6,310	50.9	854	40.8	1,110	45.0	1,894	54.8	1,063	56.5	797	56.0	417	57.5	175	48.5
通所リハ	2,903	23.4	507	24.2	723	29.3	911	26.3	430	22.8	231	16.2	78	10.8	23	6.4
短期入所	788	6.4	10	0.5	45	1.8	198	5.7	166	8.8	214	15.0	107	14.8	48	13.3
福祉用具	4,939	39.8	555	26.5	818	33.2	1,188	34.3	983	52.2	764	53.7	426	58.8	205	56.8
定期巡回	16	0.1	0	0.0	0	0.0	11	0.3	2	0.1	1	0.1	2	0.3	0	0.0
小規模多機能	357	2.9	21	1.0	48	1.9	116	3.4	73	3.9	53	3.7	27	3.7	19	5.3
グループホーム	715	5.8	0	0.0	20	0.8	195	5.6	156	8.3	177	12.4	104	14.3	63	17.5
特定施設	236	1.9	21	1.0	23	0.9	65	1.9	33	1.8	46	3.2	29	4.0	19	5.3
実人数	12,409	-	2,094	-	2,465	-	3,459	-	1,883	-	1,422	-	725	-	361	-

※地域密着型サービスは、以下のように分類し集計している

夜間訪問介護→訪問介護、認知症デイ→通所介護、小規模多機能及び複合型サービス→小規模多機能、小規模特定施設→特定施設
 地域密着グループホーム短期利用及び特定施設短期利用→短期入所

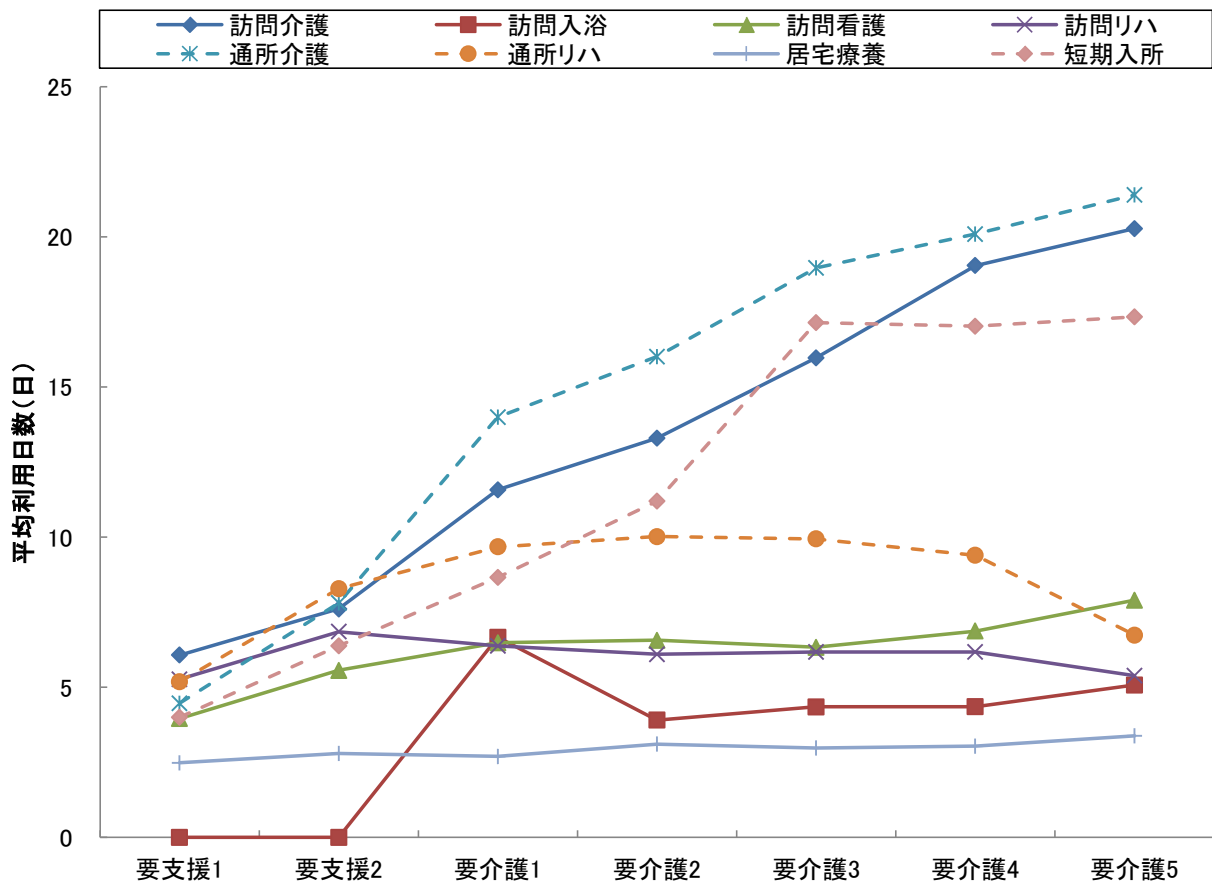


5-6 要介護度別の在宅サービス利用水準

サービス名	全体		要支援1		要支援2		要介護1		要介護2		要介護3		要介護4		要介護5	
	1人あたり費用額(円)	平均利用日数(日)	1人あたり費用額(円)	平均利用日数(日)	1人あたり費用額(円)	平均利用日数(日)	1人あたり費用額(円)	平均利用日数(日)	1人あたり費用額(円)	平均利用日数(日)	1人あたり費用額(円)	平均利用日数(日)	1人あたり費用額(円)	平均利用日数(日)	1人あたり費用額(円)	平均利用日数(日)
訪問介護	39,394	10.8	18,389	6.1	24,044	7.6	36,540	11.6	46,287	13.3	68,928	16.0	94,729	19.0	121,855	20.3
訪問入浴	58,440	4.6	0	0.0	0	0.0	84,507	6.7	49,575	3.9	55,259	4.4	55,148	4.4	63,783	5.1
訪問看護	45,906	6.4	23,936	4.0	36,546	5.6	43,281	6.5	46,730	6.6	48,362	6.3	55,091	6.9	66,619	7.9
訪問リハ	38,232	6.2	30,325	5.3	43,201	6.9	40,219	6.4	37,639	6.1	38,841	6.2	38,117	6.2	32,433	5.4
居宅療養	11,266	2.9	9,517	2.5	11,079	2.8	10,229	2.7	11,790	3.1	11,412	3.0	11,457	3.0	13,197	3.4
通所介護	102,413	13.2	18,845	4.5	36,408	7.8	96,945	14.0	127,951	16.0	174,978	19.0	210,140	20.1	245,745	21.4
通所リハ	63,604	8.6	21,748	5.2	41,720	8.3	75,538	9.7	91,291	10.0	106,294	9.9	112,174	9.4	90,341	6.7
短期入所	114,485	13.0	24,742	4.0	46,557	6.4	67,043	8.7	91,933	11.2	153,209	17.1	165,384	17.0	184,451	17.3
定期巡回	96,507	28.4	0	0.0	0	0.0	65,265	27.6	99,205	30.0	170,990	30.0	228,395	30.0	0	0.0
小規模多機能	163,633	21.6	47,951	14.5	81,876	15.8	123,999	21.0	178,129	23.4	248,572	25.1	268,190	25.6	298,787	26.2
グループホーム	266,168	29.3	0	0.0	247,834	29.8	252,266	29.2	266,741	29.6	270,955	29.2	275,213	29.1	285,218	29.5
特定施設	173,401	28.6	61,302	29.5	96,551	28.7	164,878	28.2	185,340	28.4	210,300	29.3	210,820	27.1	252,304	29.3
水準平均	116,718	15.9	22,758	5.7	45,141	9.4	114,595	17.3	155,913	20.1	217,497	24.7	256,194	26.8	289,299	28.9

※地域密着型サービスは、以下のように分類し集計している

夜間訪問介護→訪問介護、認知症デイ→通所介護、小規模多機能及び複合型サービス→小規模多機能、小規模特定施設→特定施設
 地域密着グループホーム短期利用及び特定施設短期利用→短期入所



6 サービスパッケージによる利用状況

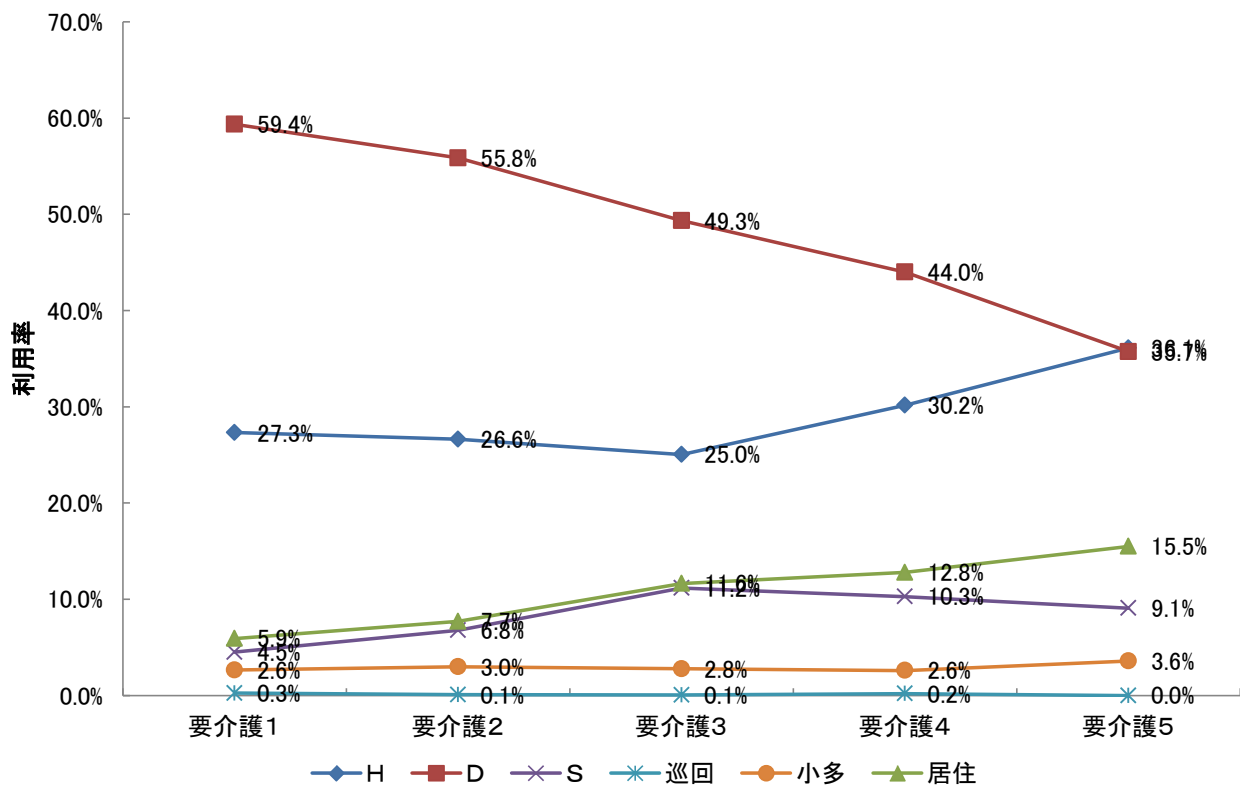
6-1 要介護度別の在宅サービス機能別利用率

在宅サービスを機能に注目して、以下の6つに分類した。福祉用具貸与は(その他)とする。

- ①訪問型サービス(訪問介護、夜間訪問介護、訪問入浴、訪問看護、訪問リハビリ、居宅療養管理指導)【Hと表記】
- ②通所型サービス(通所介護、通所リハビリ)【Dと表記】
- ③短期入所型サービス(短期入所生活介護、短期入所生活リハビリ)【Sと表記】
- ④定期巡回型サービス(定期巡回・随時対応型訪問介護)【巡回と表記】
- ⑤小規模多機能型(小規模多機能居宅介護、複合型サービス)【小多と表記】
- ⑥居住型サービス(特定施設入居者生活介護・認知症対応型共同生活介護)【居住と表記】

包括払い

		全体	要支援1	要支援2	要介護1	要介護2	要介護3	要介護4	要介護5
人数	H	4,398	768	792	1,200	653	480	314	191
	D	8,765	1,361	1,833	2,608	1,370	946	458	189
	S	788	10	45	198	166	214	107	48
	巡回	16	0	0	11	2	1	2	0
	小多	357	21	48	116	73	53	27	19
	居住	951	21	43	260	189	223	133	82
	合計	15,275	2,181	2,761	4,393	2,453	1,917	1,041	529
利用率	H	28.8%	35.2%	28.7%	27.3%	26.6%	25.0%	30.2%	36.1%
	D	57.4%	62.4%	66.4%	59.4%	55.8%	49.3%	44.0%	35.7%
	S	5.2%	0.5%	1.6%	4.5%	6.8%	11.2%	10.3%	9.1%
	巡回	0.1%	0.0%	0.0%	0.3%	0.1%	0.1%	0.2%	0.0%
	小多	2.3%	1.0%	1.7%	2.6%	3.0%	2.8%	2.6%	3.6%
	居住	6.2%	1.0%	1.6%	5.9%	7.7%	11.6%	12.8%	15.5%
	合計	100.0%	100.0%	100.0%	100.0%	100.0%	100.0%	100.0%	100.0%



6-2 サービスパッケージによる介護費用構造

サービスパッケージとは、在宅サービス機能の組み合わせにより、サービス利用の実態を把握するものである。

1 サービスパッケージ11区分

サービス機能の組み合わせからサービス利用の形態を、①施設、②居住型、③小規模多機能型、④定期巡回型、⑤H+D+S、⑥D+S、⑦H+S、⑧H+D、⑨Dのみ、⑩Hのみ、⑪その他（「Sのみ」を含む）の11種類に区分したものを基本のサービスパッケージとする。

2 サービスパッケージ6区分

⑤-⑧を「複数機能」、⑨-⑪を「単機能」に集約し、サービスパッケージ6区分としている。

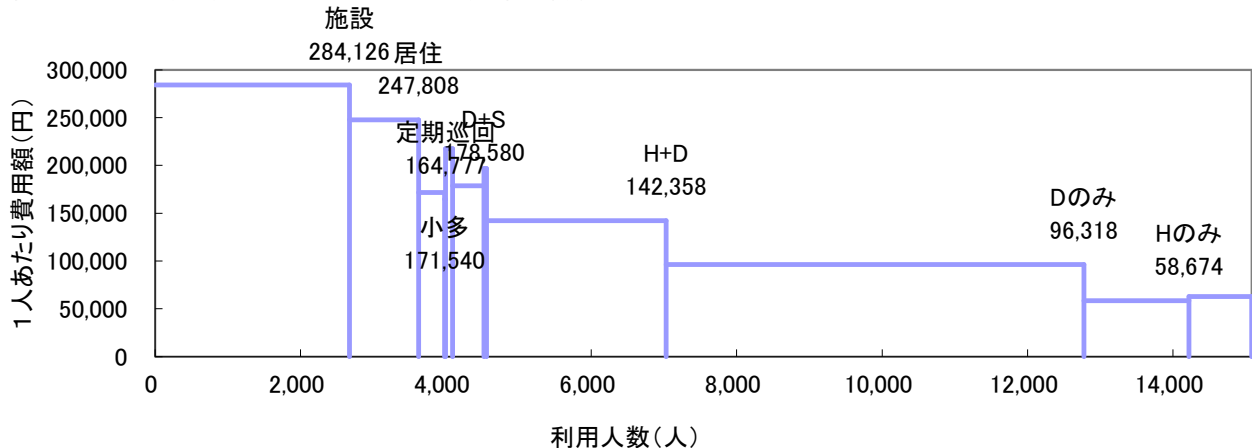
3 機能の分解による8区分

「複数機能」の中で支給限度額80%以上と未満の利用者を分解し、「単機能」の中で2種類以上のサービスを利用している場合（訪問介護と訪問看護、通所介護と通所リハ等）を「複数プラン(複プラン)」とし、それ以外の単一サービスのみを利用する場合（訪問介護のみ等）を「単数プラン(単プラン)」と区分し、単機能分解8区分としている。

(1) サービスパッケージ11区分

	施設	居住	小規模多機能	定期巡回	H+D+S	D+S	H+S	H+D	Dのみ	Hのみ	その他	全体
人数(人)	2,674	951	356	16	95	433	35	2,471	5,745	1,446	861	15,083
利用率	17.7%	6.3%	2.4%	0.1%	0.6%	2.9%	0.2%	16.4%	38.1%	9.6%	5.7%	100.0%
累積利用率	17.7%	24.0%	26.4%	26.5%	27.1%	30.0%	30.2%	46.6%	84.7%	94.3%	100.0%	—
1人あたり費用額(円)	284,126	247,808	171,540	164,777	217,573	178,580	196,709	142,358	96,318	58,674	62,886	146,397
指数:全体(100)	194	169	117	113	149	122	134	97	66	40	43	100
支給限度額80%以上利用人数(人)			266	9	71	276	16	1,210	1,424	163	166	6,884
高利用割合			74.7%	56.3%	74.7%	63.7%	45.7%	49.0%	24.8%	11.3%	19.3%	45.6%
費用総額(千円)	759,752	235,665	61,068	2,636	20,669	77,325	6,885	351,767	553,348	84,843	54,145	2,208,105
費用割合	34.4%	10.7%	2.8%	0.1%	0.9%	3.5%	0.3%	15.9%	25.1%	3.8%	2.5%	100.0%
累積費用割合	34.4%	45.1%	47.8%	48.0%	48.9%	52.4%	52.7%	68.6%	93.7%	97.5%	100.0%	—
平均要介護度	3.51	2.39	1.82	1.63	2.72	1.99	3.07	1.62	1.22	1.04	1.42	1.81

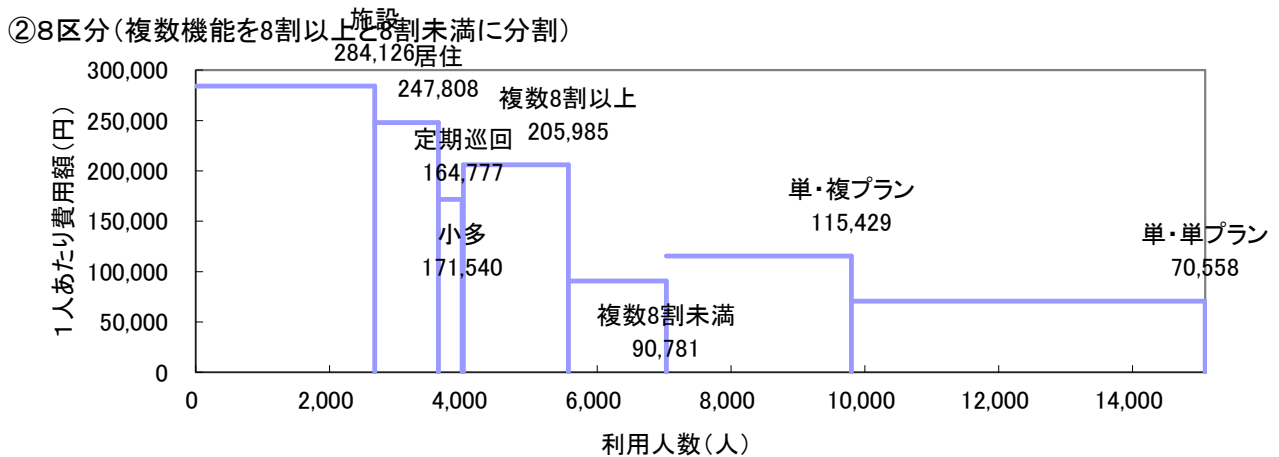
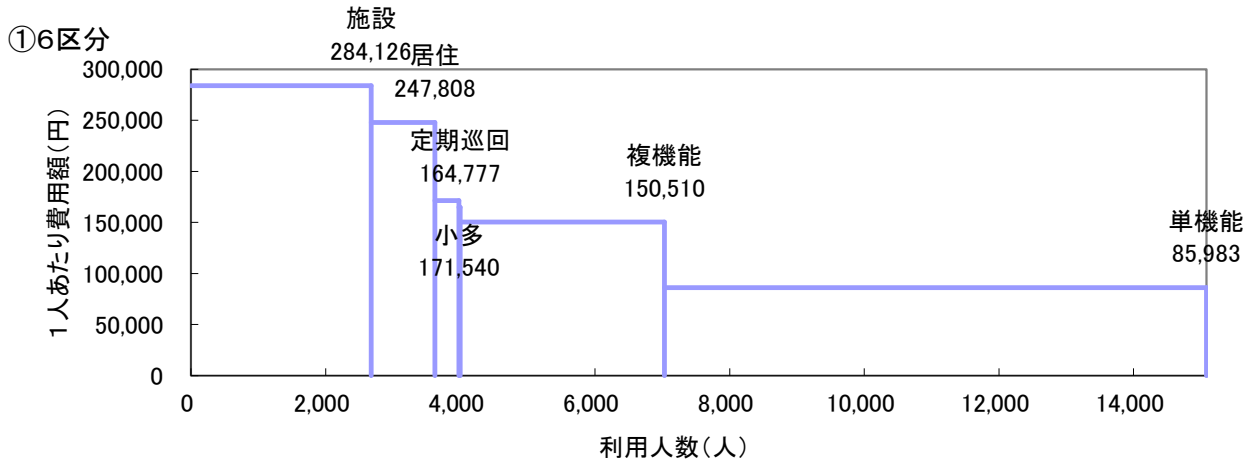
※高利用割合とは、当該パッケージ利用者の中で、支給限度額80%以上の利用者の割合を示す。



(2) サービスパッケージ6区分・単機能分解8区分

	施設	居住	小規模	定期巡回		複数機能			単機能			全体
					複数機能	限度額8割以上	限度額8割未満	複数プラン	単数プラン			
人数(人)	2,674	951	356	16	15	3,034	1,573	1,461	8,052	2,768	5,284	15,083
利用率	17.7%	6.3%	2.4%	0.1%	0.1%	20.1%	10.4%	9.7%	53.4%	18.4%	35.0%	100.0%
累積利用率	17.7%	24.0%	26.4%	26.5%	—	—	36.9%	46.6%	—	65.0%	100.0%	—
1人あたり費用額(円)	284,126	247,808	171,540	164,777	170,941	150,510	205,985	90,781	85,983	115,429	70,558	146,397
指数:全体(100)	194	169	117	113	117	103	141	62	—	79	48	100
支給限度額80%以上利用人数(人)			266	9	9	1,573	1,573	0	1,753	809	944	2,801
高利用割合			74.7%	56.3%	60.0%	51.8%	100.0%	0.0%	21.8%	29.2%	17.9%	18.6%
費用総額(千円)	759,752	235,665	61,068	2,636	2,564	456,646	324,015	132,631	692,337	319,508	372,828	2,208,105
費用割合	34.4%	10.7%	2.8%	0.1%	0.1%	20.7%	14.7%	6.0%	31.4%	14.5%	16.9%	100.0%
累積費用割合	34.4%	45.1%	47.8%	48.0%	—	—	62.6%	68.6%	—	83.1%	100.0%	—
平均要介護度	3.51	2.39	1.82	1.63	1.67	1.72	2.15	1.26	1.21	1.62	0.99	1.81

※定期巡回の利用者のうち、その他の機能を利用している場合を複数機能利用者として再掲している。



6-3 要介護度別サービスパッケージ(11区分)利用状況

(1) 要介護度別人数割合

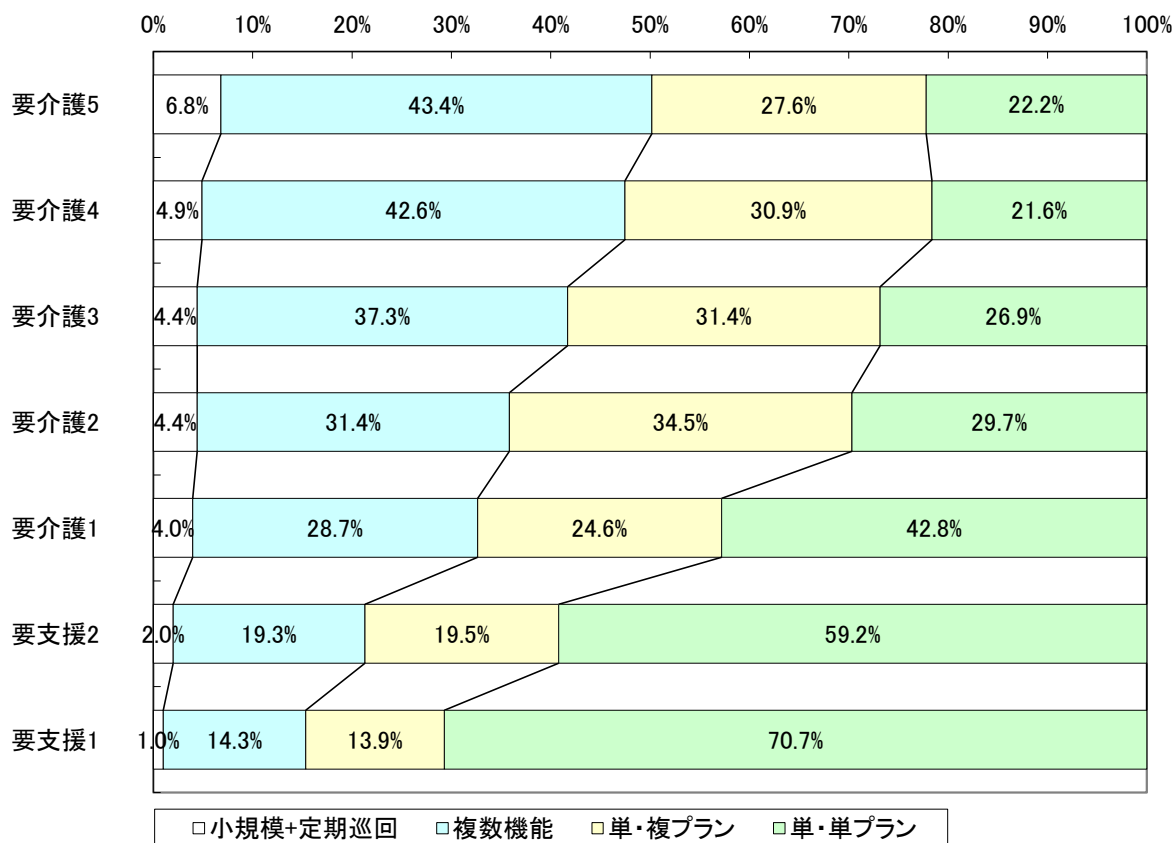
	要介護5		要介護4		要介護3		要介護2		要介護1		要支援2		要支援1		全体	
施設	705	66.1%	729	50.1%	676	32.2%	358	16.0%	206	5.6%	0	0.0%	0	0.0%	2,674	17.7%
居住	82	7.7%	133	9.1%	223	10.6%	189	8.4%	260	7.1%	43	1.7%	21	1.0%	951	6.3%
小規模	19	1.8%	27	1.9%	52	2.5%	73	3.3%	116	3.2%	48	1.9%	21	1.0%	356	2.4%
定期巡回	0	0.0%	2	0.1%	1	0.0%	2	0.1%	11	0.3%	0	0.0%	0	0.0%	16	0.1%
H+D+S	15	1.4%	17	1.2%	18	0.9%	19	0.8%	22	0.6%	4	0.2%	0	0.0%	95	0.6%
D+S	8	0.8%	36	2.5%	104	5.0%	107	4.8%	137	3.7%	33	1.3%	8	0.4%	433	2.9%
H+S	7	0.7%	9	0.6%	7	0.3%	4	0.2%	7	0.2%	1	0.0%	0	0.0%	35	0.2%
H+D	91	8.5%	190	13.1%	318	15.2%	402	17.9%	751	20.5%	430	17.4%	289	13.8%	2,471	16.4%
Dのみ	75	7.0%	212	14.6%	504	24.0%	838	37.4%	1,686	46.0%	1,366	55.4%	1,064	50.8%	5,745	38.1%
Hのみ	38	3.6%	40	2.8%	71	3.4%	155	6.9%	332	9.1%	345	14.0%	465	22.2%	1,446	9.6%
その他	26	2.4%	59	4.1%	124	5.9%	94	4.2%	137	3.7%	195	7.9%	226	10.8%	861	5.7%
合計	1,066	100.0%	1,454	100.0%	2,098	100.0%	2,241	100.0%	3,665	100.0%	2,465	100.0%	2,094	100.0%	#####	100.0%

(2) 要介護度別1人あたり費用額

	要介護5	要介護4	要介護3	要介護2	要介護1	要支援2	要支援1	全体
施設	314,102	291,012	270,793	258,766	244,993	0	0	284,126
居住	283,753	268,538	262,401	256,747	234,588	169,847	64,054	247,808
小規模	319,846	288,914	261,423	184,581	129,290	84,640	50,557	171,540
定期巡回	0	320,320	294,430	204,740	117,444	0	0	164,777
H+D+S	315,529	276,499	243,345	185,446	136,022	84,960	0	217,573
D+S	298,329	268,993	235,884	173,466	141,076	76,261	39,729	178,580
H+S	240,956	235,654	222,537	168,968	116,971	24,810	0	196,709
H+D	319,235	268,278	229,321	163,566	126,445	63,179	37,850	142,358
Dのみ	309,721	258,897	201,709	144,419	103,122	41,077	21,215	96,318
Hのみ	237,427	193,521	152,713	93,637	63,957	33,728	21,192	58,674
その他	191,697	194,556	169,180	75,789	43,097	10,827	6,922	62,886
全体	305,702	273,651	234,669	172,344	121,924	45,141	22,758	146,397

6-4 要介護度別の在宅サービスパッケージ利用割合

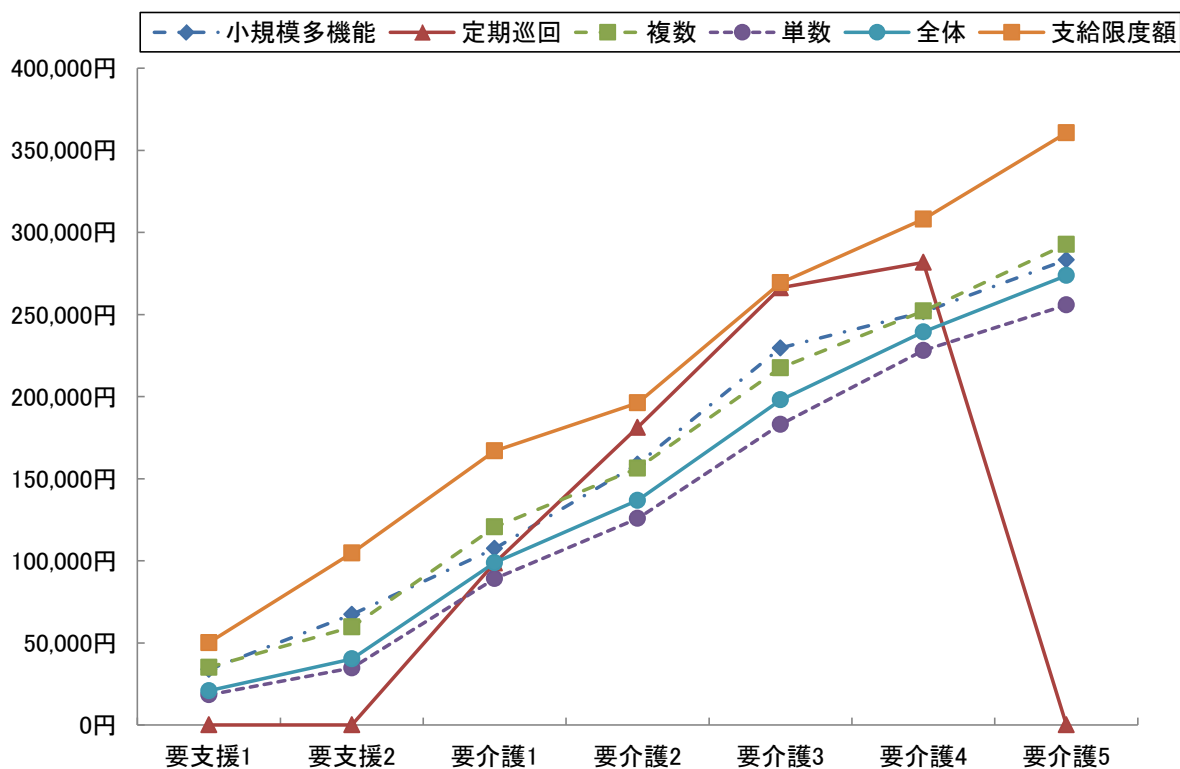
	要介護5	要介護4	要介護3	要介護2	要介護1	要支援2	要支援1	全体
小規模多機能	19	27	52	73	116	48	21	356
	6.8%	4.6%	4.3%	4.3%	3.6%	2.0%	1.0%	3.1%
複合型	0	1	3	2	6	0	0	12
	0.0%	0.2%	0.3%	0.1%	0.2%	0.0%	0.0%	0.1%
定期巡回・随時 対応訪問介護看護	0	2	1	2	11	0	0	16
	0.0%	0.3%	0.1%	0.1%	0.3%	0.0%	0.0%	0.1%
複数	0	2	1	2	10	0	0	15
	0.0%	0.3%	0.1%	0.1%	0.3%	0.0%	0.0%	0.1%
複数機能	121	252	447	532	917	468	297	3,034
	43.4%	42.6%	37.3%	31.4%	28.7%	19.3%	14.3%	26.5%
単機能	139	311	699	1,087	2,155	1,906	1,755	8,052
	49.8%	52.5%	58.3%	64.2%	67.4%	78.7%	84.7%	70.3%
複数プラン	77	183	377	584	786	472	289	2,768
	27.6%	30.9%	31.4%	34.5%	24.6%	19.5%	13.9%	24.2%
単数プラン	62	128	322	503	1,369	1,434	1,466	5,284
	22.2%	21.6%	26.9%	29.7%	42.8%	59.2%	70.7%	46.1%
合計	279	592	1,199	1,694	3,199	2,422	2,073	11,458
	100.0%	100.0%	100.0%	100.0%	100.0%	100.0%	100.0%	100.0%



6-5 在宅サービスパッケージ別の1人あたり費用額と対支給限度額比率

	要支援1	要支援2	要介護1	要介護2	要介護3	要介護4	要介護5	全体
支給限度額	50,030	104,730	166,920	196,160	269,310	308,060	360,650	-
小規模多機能	33,765	67,248	107,417	158,841	229,619	251,531	283,223	146,364
	67.5%	64.2%	64.4%	81.0%	85.3%	81.7%	78.5%	75.6%
複合型	0	0	72,260	132,110	242,563	275,310	0	141,732
	0.0%	0.0%	43.3%	67.3%	90.1%	89.4%	0.0%	67.8%
定期巡回随時対応 訪問介護看護	0	0	98,614	181,240	266,270	281,745	0	142,312
	0.0%	0.0%	59.1%	92.4%	98.9%	91.5%	0.0%	73.1%
複数	0	0	102,817	181,240	266,270	281,745	0	148,027
	0.0%	0.0%	61.6%	92.4%	98.9%	91.5%	0.0%	75.3%
複数機能	35,080	59,730	120,562	156,366	217,493	252,034	292,774	141,158
	70.1%	57.0%	72.2%	79.7%	80.8%	81.8%	81.2%	76.1%
単機能	18,348	34,764	89,105	125,769	183,129	228,139	255,859	82,180
	36.7%	33.2%	53.4%	64.1%	68.0%	74.1%	70.9%	55.4%
複数プラン	27,364	46,703	99,689	133,093	188,018	229,690	266,991	115,429
	54.7%	44.6%	59.7%	67.8%	69.8%	74.6%	74.0%	64.5%
単数プラン	17,792	33,343	89,588	129,094	194,409	250,566	268,986	70,558
	35.6%	31.8%	53.7%	65.8%	72.2%	81.3%	74.6%	53.3%
全体	20,901	40,232	98,819	136,816	197,969	239,416	273,732	99,816
	41.8%	38.4%	59.2%	69.7%	73.5%	77.7%	75.9%	62.5%

※下段は対支給限度額比率

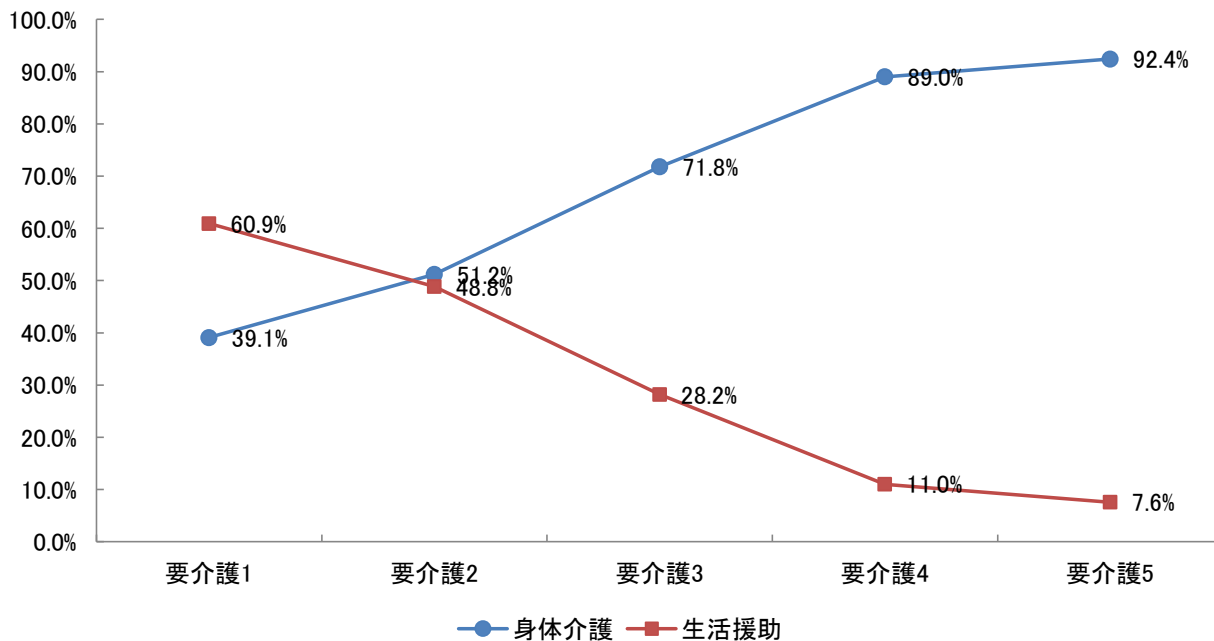


6-6 訪問介護の利用内容分析

		全体	要介護1	要介護2	要介護3	要介護4	要介護5	
利用 人数	訪問介護利用人数	1,963	951	455	306	156	95	
	再掲 身体短時間利用人数	13	7	3	1	1	1	
	〃 夜間早朝利用人数	210	34	28	66	50	32	
	〃 深夜利用人数	22	0	1	8	7	6	
利用 回数	回数 合計	全体	35,096	12,019	7,013	7,232	5,083	3,749
		身体介護のみ	16,473	2,840	2,267	4,145	4,081	3,140
		身体介護+生活援助	10,363	4,577	2,512	1,879	872	523
		生活援助のみ	8,260	4,602	2,234	1,208	130	86
		再掲 身体短時間利用	248	125	43	21	29	30
		〃 夜間早朝利用	5,378	701	610	1,850	1,408	809
		〃 深夜利用	680	0	30	229	176	245
	平均 回数	全体	17.9	12.6	15.4	23.6	32.6	39.5
		身体介護のみ	8.4	3.0	5.0	13.5	26.2	33.1
		身体介護+生活援助	5.3	4.8	5.5	6.1	5.6	5.5
		生活援助のみ	4.2	4.8	4.9	3.9	0.8	0.9
		再掲 身体短時間利用	19.1	17.9	14.3	21.0	29.0	30.0
		〃 夜間早朝利用	25.6	20.6	21.8	28.0	28.2	25.3
〃 深夜利用	30.9	0.0	30.0	28.6	25.1	40.8		
費用 額	全体	92,975,560	30,867,430	18,655,960	19,269,090	13,502,810	10,680,270	
	身体介護	57,335,250	12,068,450	9,546,650	13,833,560	12,016,700	9,869,890	
	生活援助	35,640,310	18,798,980	9,109,310	5,435,530	1,486,110	810,380	
	構成比	100.0%	100.0%	100.0%	100.0%	100.0%	100.0%	
	身体介護	61.7%	39.1%	51.2%	71.8%	89.0%	92.4%	
生活援助	38.3%	60.9%	48.8%	28.2%	11.0%	7.6%		

※通院等乗降介助及びその他加算は、利用回数・費用額の算出対象外とする。また、身体短時間利用は身体介護の20分未満利用を示す。

<身体介護と生活援助の費用割合>



7 地域ケア率

7-1 地域ケア利用者

ここでは、施設ではなく地域で認知症高齢者や重度の要介護者を支えるケアの形として「地域ケア」の分析を行う。地域密着型サービスで包括払いを行う①認知症対応型共同生活介護、②小規模多機能型居宅介護、③定期巡回・随時訪問対応型訪問介護看護と、④複数のサービスを組み合わせて包括的にサービスを提供する複数機能利用者でかつ支給限度額比率8割以上の利用者の①～④を「地域ケア」利用者として定義する。

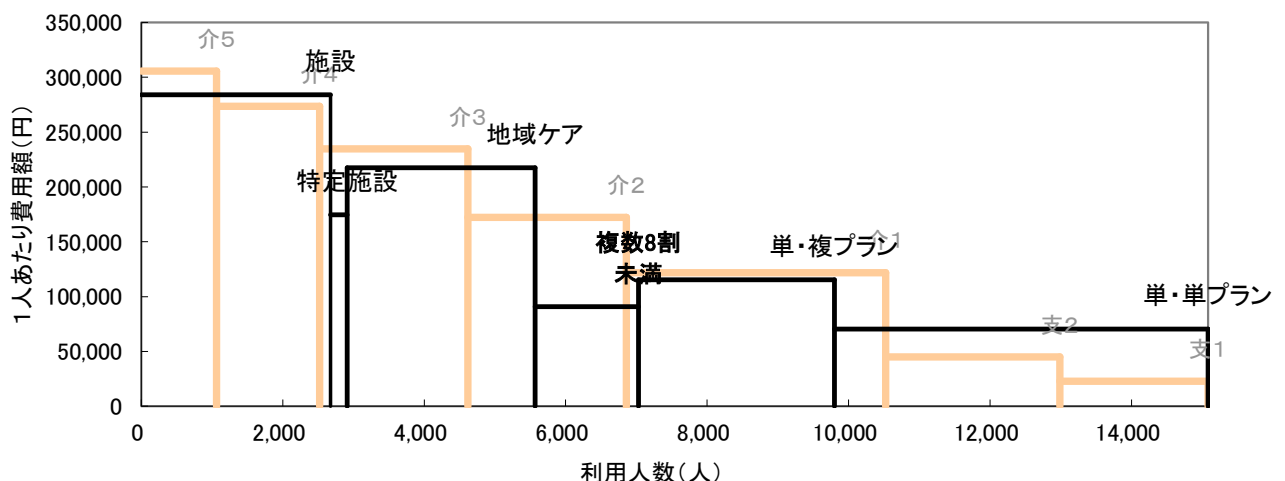
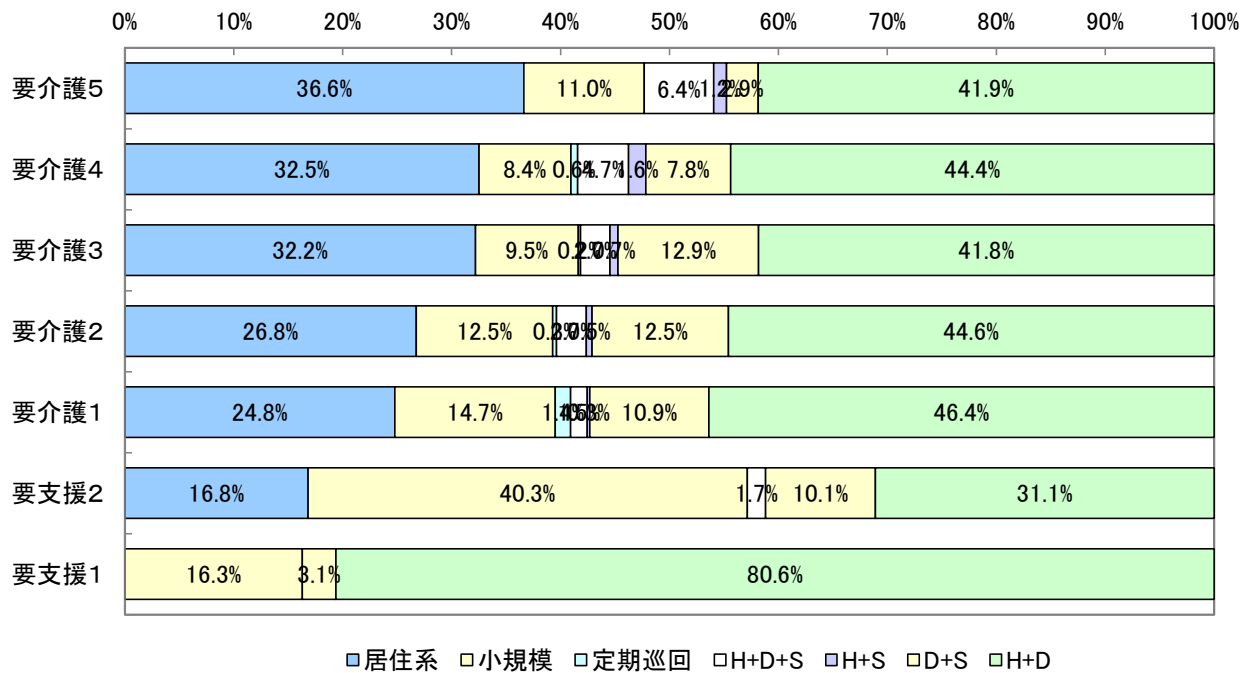
	施設	特定	地域ケア	複数機能 8割未満	単機能		全体
					複プラン	単プラン	
利用人数(人)	2,674	236	2,660	1,461	2,768	5,284	15,083
利用率	17.7%	1.6%	17.6%	9.7%	18.4%	35.0%	100.0%
平均費用額	284,126	174,673	217,445	90,781	115,429	70,558	146,148
費用額	759,752	41,223	578,404	132,631	319,508	372,828	2,204,347
費用割合	34.5%	1.9%	26.2%	6.0%	14.5%	16.9%	100.0%
平均要介護度	3.5	2.1	2.2	1.3	1.6	1.0	1.8

7-2 地域ケア利用者の要介護度別地域ケアの割合

		要介護5	要介護4	要介護3	要介護2	要介護1	要支援2	要支援1	全体
利用人数 (人)	施設	705	729	676	358	206	0	0	2,674
	特定	19	29	46	33	65	23	21	236
	地域ケア	172	320	550	583	787	119	129	2,660
	その他	170	376	826	1,267	2,607	2,323	1,944	9,513
	合計	1,066	1,454	2,098	2,241	3,665	2,465	2,094	15,083
地域ケア等割合	施設	66.1%	50.1%	32.2%	16.0%	5.6%	0.0%	0.0%	17.7%
	特定	1.8%	2.0%	2.2%	1.5%	1.8%	0.9%	1.0%	1.6%
	地域ケア	16.1%	22.0%	26.2%	26.0%	21.5%	4.8%	6.2%	17.6%
	その他	15.9%	25.9%	39.4%	56.5%	71.1%	94.2%	92.8%	63.1%
	合計	100.0%	100.0%	100.0%	100.0%	100.0%	100.0%	100.0%	100.0%
要介護度分布	施設	26.4%	27.3%	25.3%	13.4%	7.7%	0.0%	0.0%	100.0%
	特定	8.1%	12.3%	19.5%	14.0%	27.5%	9.7%	8.9%	100.0%
	地域ケア	6.5%	12.0%	20.7%	21.9%	29.6%	4.5%	4.8%	100.0%
	その他	1.8%	4.0%	8.7%	13.3%	27.4%	24.4%	20.4%	100.0%
	合計	7.1%	9.6%	13.9%	14.9%	24.3%	16.3%	13.9%	100.0%

7-3 地域ケア利用者の利用内容

パッケージ	全体	要介護5	要介護4	要介護3	要介護2	要介護1	要支援2	要支援1
居住系	715 26.9%	63 36.6%	104 32.5%	177 32.2%	156 26.8%	195 24.8%	20 16.8%	0 0.0%
小規模	356 13.4%	19 11.0%	27 8.4%	52 9.5%	73 12.5%	116 14.7%	48 40.3%	21 16.3%
定期巡回	16 0.6%	0 0.0%	2 0.6%	1 0.2%	2 0.3%	11 1.4%	0 0.0%	0 0.0%
複数 8割 以上	H+D+S	71 2.7%	11 6.4%	15 4.7%	15 2.7%	16 2.7%	12 1.5%	2 0.0%
	H+S	16 0.6%	2 1.2%	5 1.6%	4 0.7%	3 0.5%	2 0.3%	0 0.0%
	D+S	276 10.4%	5 2.9%	25 7.8%	71 12.9%	73 12.5%	86 10.9%	12 10.1%
	H+D	1,210 45.5%	72 41.9%	142 44.4%	230 41.8%	260 44.6%	365 46.4%	37 31.1%
合計	2,660 100.0%	172 100.0%	320 100.0%	550 100.0%	583 100.0%	787 100.0%	119 100.0%	129 100.0%



8 比較指標一覧

指標項目			2015年06月分
保険者属性	高齢者数		90,360
	高齢化率		25.9%
	後期高齢者割合		51.5%
	認定者数		18,087
	認定率		20.0%
	受給実人員		15,083
	受給率		83.4%
	平均要介護度		1.81
	介護費用総額(千円)		2,208,105
	1人あたり費用額		146,397
	高齢者1人あたり費用額		24,437
	介護保険料基準月額		5,270
	要介護度3区分	人数(対総数)	人数重度率
人数中度率			53.1%
費用(対総額)		費用重度率	32.8%
		費用中度率	60.0%
水準		1人あたり重度費用額	287,209
		1人あたり中度費用額	165,593
		1人あたり軽度費用額	34,860
サービス機能3区分	人数(対総数)	人数施設率	17.7%
		人数在宅率	82.3%
		・人数居住率	6.3%
	費用(対総額)	費用施設率	34.4%
		費用在宅率	65.6%
		・費用居住率	10.7%
	水準	1人あたり施設費用額	284,126
		1人あたり在宅費用額	116,718
・1人あたり居住費用額		247,808	
・1人あたり在宅(居住除く)費用額		105,838	
重度(要介護4・5)	人数	重度率	16.7%
		・施設重度率	53.6%
		・在宅重度率	8.8%
	施設・在宅率	重度施設率	56.9%
		重度在宅率	43.1%
	費用	費用重度率	32.8%
		・施設費用の重度率	57.1%
		・在宅費用の重度率	20.0%
施設・在宅率	重度費用の施設率	59.9%	
	重度費用の在宅率	40.1%	
施設サービス	利用率(対施設人数)	介護老人福祉施設	43.2%
		地域密着型介護老人福祉施設	3.7%
		介護老人保健施設	45.0%
		介護療養型医療施設	8.0%
	重度率	介護老人福祉施設	62.6%
		地域密着型介護老人福祉施設	64.4%
		介護老人保健施設	39.8%
介護療養型医療施設	76.3%		
居住サービス	利用率(対居住人数)	認知症対応型共同生活介護	75.2%
		特定施設入居者生活介護	24.8%
		地域密着型特定施設入居者生活介護	0.0%
平均要介護度	施設利用者		3.51
	在宅利用者		1.44
	・居住利用者		2.39
対支給限度額比率	要介護度別	全体	62.6%
		軽度	39.4%
		中・重度	68.2%
	比率区分別	2割未満	9.3%
8割以上		27.6%	

指標項目		2015年06月分	
在宅サービス	主要サービス 利用率 (対在宅実人数)	訪問介護	27.3%
		・夜間訪問介護	0.0%
		訪問看護	3.2%
		通所介護	50.9%
		・認知症デイ	1.5%
		通所リハ	23.4%
	当該サービス 平均費用額	短期入所	6.4%
		訪問介護	39,394
		訪問看護	45,906
		通所介護	102,413
		通所リハ	63,604
	当該サービス 平均利用日数	短期入所	114,485
		訪問介護	10.8
		訪問看護	6.4
		通所介護	13.2
通所リハ		8.6	
サービスパッケージ	人数(対総数)	短期入所	13.0
		小規模多機能	2.4%
		H+D+S	0.6%
		D+S	2.9%
		H+D	16.4%
		Dのみ	38.1%
		Hのみ	9.6%
		その他	5.7%
	費用(対総額)	地域ケア率(再掲)	17.6%
		小規模多機能	2.8%
		H+D+S	0.9%
		D+S	3.5%
		H+D	15.9%
		Dのみ	25.1%
		Hのみ	3.8%
その他		2.5%	
水準	地域ケア率(再掲)	26.2%	
	小規模多機能	171,540	
	H+D+S	217,573	
	D+S	178,580	
	H+D	142,358	
	Dのみ	96,318	
	Hのみ	58,674	
	その他	62,886	
サービスパッケージ 複数・単機能	人数(対総数)	地域ケア率(再掲)	217,445
		複数機能	20.1%
		単機能・複数プラン	18.4%
	費用(対総額)	単機能・単プラン	35.0%
		複数機能	20.7%
		単機能・複数プラン	14.5%
	水準	単機能・単プラン	16.9%
		複数機能	150,510
		単機能・複数プラン	115,429
サービスパッケージ 対支給限度額比率	要介護5	単機能・単プラン	70,558
		小規模多機能	78.5%
		複数機能	81.2%
		単機能・複数プラン	74.0%
	要介護3	単機能・単プラン	74.6%
		小規模多機能	85.3%
		複数機能	80.8%
		単機能・複数プラン	69.8%
	要介護1	単機能・単プラン	72.2%
		小規模多機能	72.2%
		複数機能	64.4%
		単機能・複数プラン	59.7%
単機能・単プラン	53.7%		

※「・」は上段にある指標の下位指標である