

介護保険事業 [月別] 実績分析報告書

目次

1	認定・受給の状況	・・・ 1
2	介護費用の基本構造	・・・ 2
3	要介護度別の施設・在宅割合	・・・ 4
4	施設・居住・地域密着型サービスの利用状況	・・・ 6
5	在宅サービスの利用状況	・・・ 9
	・ サービス種類別利用人数と費用	
	・ 要介護度別の対支給限度額比率	
	・ 要介護度別のサービス利用状況	
6	サービスパッケージによる利用状況	・・・ 15
	・ サービスパッケージによる介護費用構造	
	・ 複数機能・単機能分析	
7	地域ケア率	・・・ 21
8	追加分析	・・・ 23
	・ 独居加算・認知症加算	
	・ 訪問介護の身体介護と生活援助割合	
9	比較指標一覧	・・・ 29

保険者番号 418566
利用実績年月 2015年2月
取込審査月 2015年3月

「介護保険事業実績分析報告書」は、国保連合会から配信される「保険者向け給付実績情報(11100000.GSV)」データに基づき作成しています。

サービス利用の分析を目的としたため、費用額の算出にあたっては、報酬算定にかかわる「地域区分」を考慮していません（一律に1単位＝基本10円を採用）。ただし、介護予防・日常生活支援総合事業は、集計対象としない。

1 認定・受給の状況

1-1 要介護認定者と受給者数

高齢者数	認定者数	認定率	受給(利用)実人数	受給率
89,826人	17,694人	19.7%	14,504人	82.0%

1-2 要介護度別の受給者属性

(1) 性別

	要支援1	要支援2	要介護1	要介護2	要介護3	要介護4	要介護5	全体	平均要介護度
男性	486	589	992	619	576	309	202	3,773	1.75
	23.7%	25.1%	28.5%	28.7%	28.3%	22.4%	19.0%	26.0%	
女性	1,561	1,753	2,487	1,539	1,459	1,069	863	10,731	1.84
	76.3%	74.9%	71.5%	71.3%	71.7%	77.6%	81.0%	74.0%	
合計	2,047	2,342	3,479	2,158	2,035	1,378	1,065	14,504	1.82
	100.0%	100.0%	100.0%	100.0%	100.0%	100.0%	100.0%	100.0%	

(2) 年齢別

	要支援1	要支援2	要介護1	要介護2	要介護3	要介護4	要介護5	全体	平均要介護度
65歳未満	43	56	102	86	41	27	29	384	1.79
	2.1%	2.4%	2.9%	4.0%	2.0%	2.0%	2.7%	2.6%	
65-69歳	59	80	137	84	58	36	28	482	1.69
	2.9%	3.4%	3.9%	3.9%	2.9%	2.6%	2.6%	3.3%	
70-74歳	134	137	227	118	108	61	43	828	1.63
	6.5%	5.8%	6.5%	5.5%	5.3%	4.4%	4.0%	5.7%	
75-79歳	315	310	399	202	201	123	107	1,657	1.61
	15.4%	13.2%	11.5%	9.4%	9.9%	8.9%	10.0%	11.4%	
80-84歳	596	581	826	441	388	262	171	3,265	1.60
	29.1%	24.8%	23.7%	20.4%	19.1%	19.0%	16.1%	22.5%	
85-89歳	620	727	1,022	587	561	354	286	4,157	1.74
	30.3%	31.0%	29.4%	27.2%	27.6%	25.7%	26.9%	28.7%	
90歳以上	280	451	766	640	678	515	401	3,731	2.26
	13.7%	19.3%	22.0%	29.7%	33.3%	37.4%	37.7%	25.7%	
合計	2,047	2,342	3,479	2,158	2,035	1,378	1,065	14,504	1.82
	100.0%	100.0%	100.0%	100.0%	100.0%	100.0%	100.0%	100.0%	

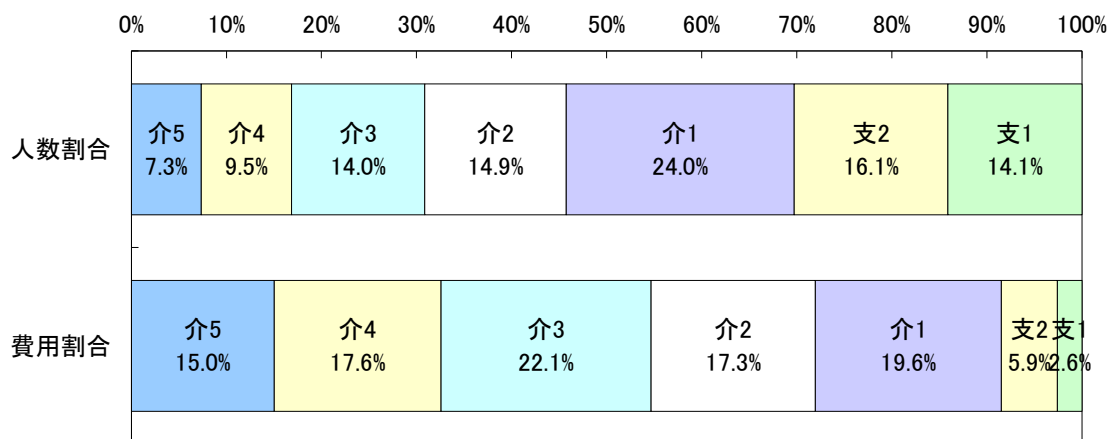
2 介護費用の基本構造

2-1 要介護度別の介護費用の基本構造

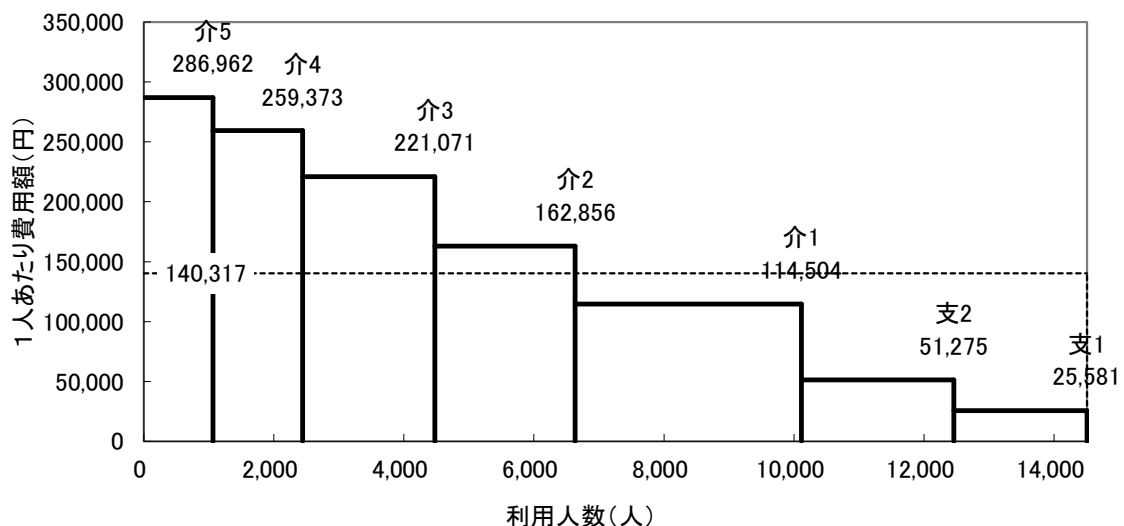
7区分	要介護5	要介護4	要介護3	要介護2	要介護1	要支援2	要支援1	合計
利用人数(人)	1,065	1,378	2,035	2,158	3,479	2,342	2,047	14,504
人数割合	7.3%	9.5%	14.0%	14.9%	24.0%	16.1%	14.1%	100.0%
費用総額(千円)	305,615	357,416	449,879	351,444	398,359	120,086	52,363	2,035,161
費用割合	15.0%	17.6%	22.1%	17.3%	19.6%	5.9%	2.6%	100.0%
1人あたり費用額(円)	286,962	259,373	221,071	162,856	114,504	51,275	25,581	140,317
3区分	重度		中度			軽度		合計
利用人数(人)	2,443		7,672			4,389		14,504
人数割合	16.8%		52.9%			30.3%		100.0%
費用総額(千円)	663,030		1,199,682			172,449		2,035,161
費用割合	32.6%		58.9%			8.5%		100.0%
1人あたり費用額(円)	271,400		156,371			39,291		140,317

※各費用総額に特定入所(居)者介護サービス費は含まない

<利用人数割合と費用割合>



<要介護度別費用構造図>

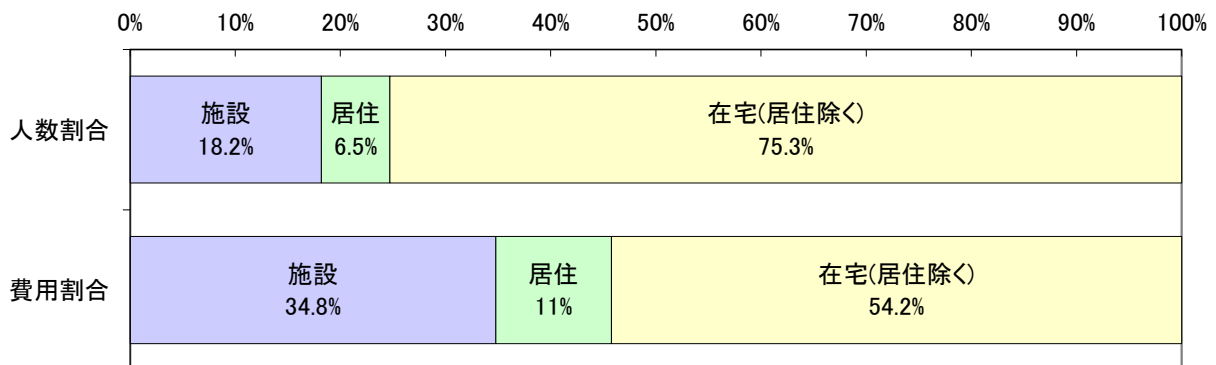


2-2 施設・居住・在宅(居住除く)別の介護費用の基本構造

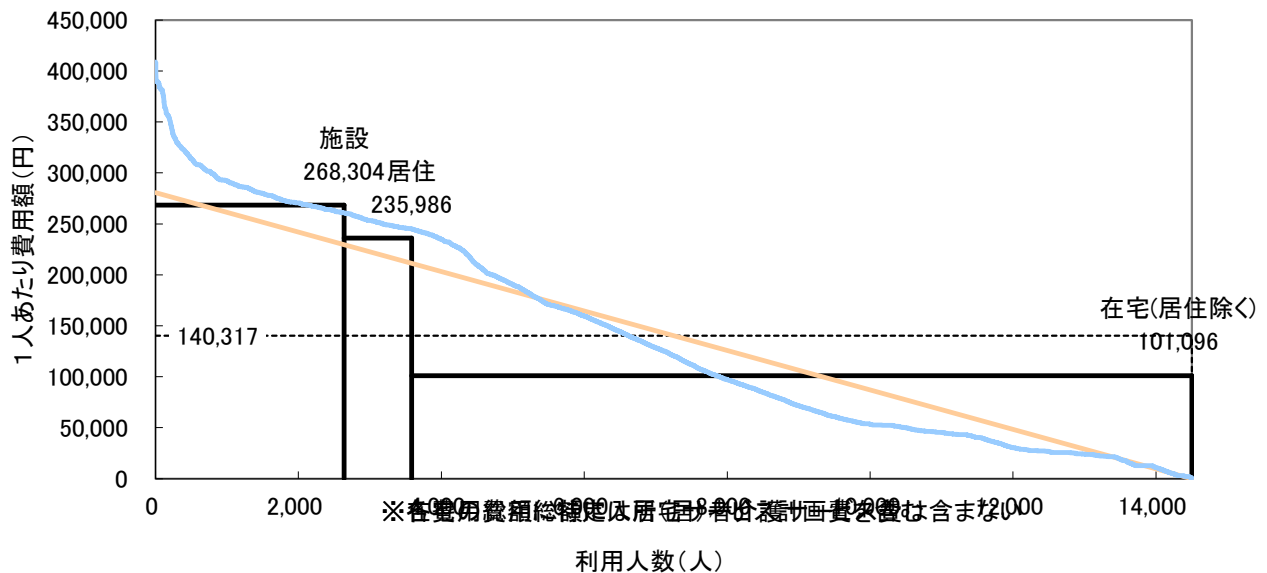
	施設	在宅		合計	
		居住	在宅(居住除く)		
利用人数(人)	2,639	11,865	946	10,919	14,504
人数割合	18.2%	81.8%	6.5%	75.3%	100.0%
費用総額(千円)	708,053	1,327,108	223,243	1,103,865	2,035,161
費用割合	34.8%	65.2%	0%	54.2%	100.0%
1人あたり費用額(円)	268,304	111,851	235,986	101,096	140,317
平均要介護度	3.52	1.44	2.39	1.36	1.82

注)サービス利用の重複は考慮していない。

<利用人数割合と費用割合>



<施設・居住・在宅別費用構造図>



利用人数を共通(底辺)とする4種類の面積で費用総額を表した図である。
なお曲線は実際の利用者を費用額降順に並べた分布である。

3 要介護度別の施設・在宅割合

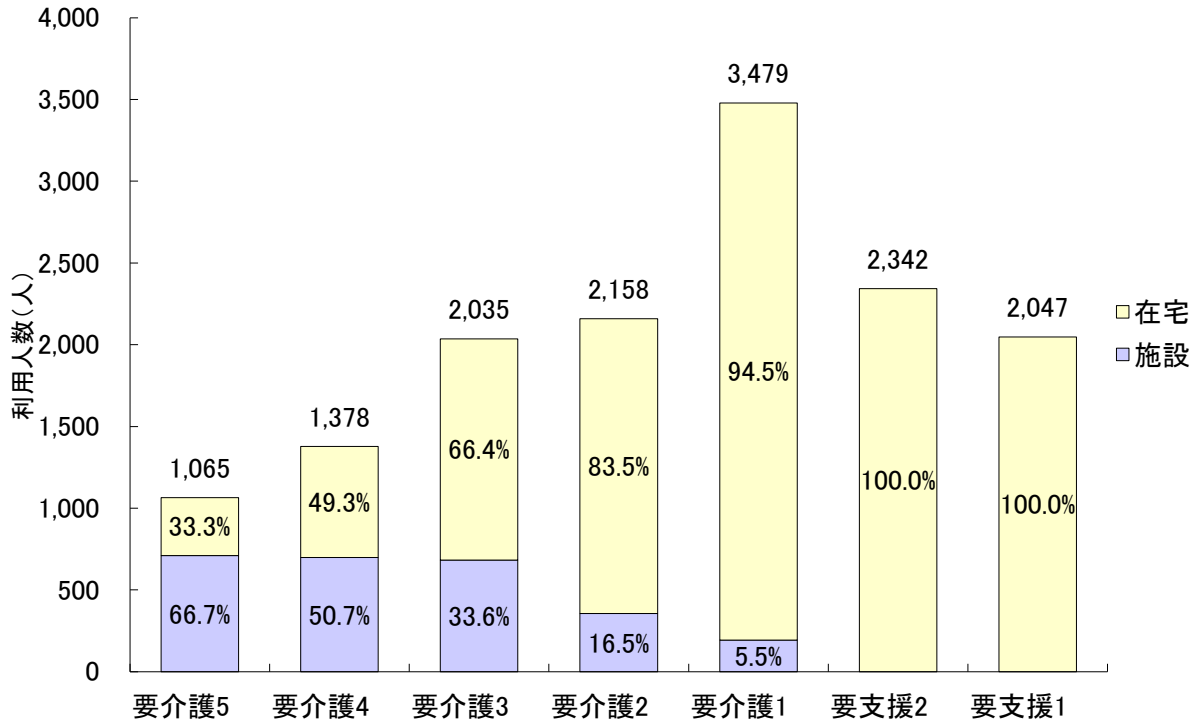
3-1 要介護度別の施設・在宅利用者の割合

		要介護5	要介護4	要介護3	要介護2	要介護1	要支援2	要支援1	合計
利用者 人数 (人)	施設	710	698	683	355	193	0	0	2,639
	在宅	355	680	1,352	1,803	3,286	2,342	2,047	11,865
	居住	84	138	208	189	268	40	19	946
	合計	1,065	1,378	2,035	2,158	3,479	2,342	2,047	14,504
施設・ 在宅 割合	施設	66.7%	50.7%	33.6%	16.5%	5.5%	0.0%	0.0%	18.2%
	在宅	33.3%	49.3%	66.4%	83.5%	94.5%	100.0%	100.0%	81.8%
	居住	7.9%	10.0%	10.2%	8.8%	7.7%	1.7%	0.9%	6.5%
	合計	100.0%	100.0%	100.0%	100.0%	100.0%	100.0%	100.0%	100.0%
要 介 護 度 分 布	施設	26.9%	26.4%	25.9%	13.5%	7.3%	0.0%	0.0%	100.0%
	在宅	3.0%	5.7%	11.4%	15.2%	27.7%	19.7%	17.3%	100.0%
	居住	8.9%	14.6%	22.0%	20.0%	28.3%	4.2%	2.0%	100.0%
	合計	7.3%	9.5%	14.0%	14.9%	24.0%	16.1%	14.1%	100.0%

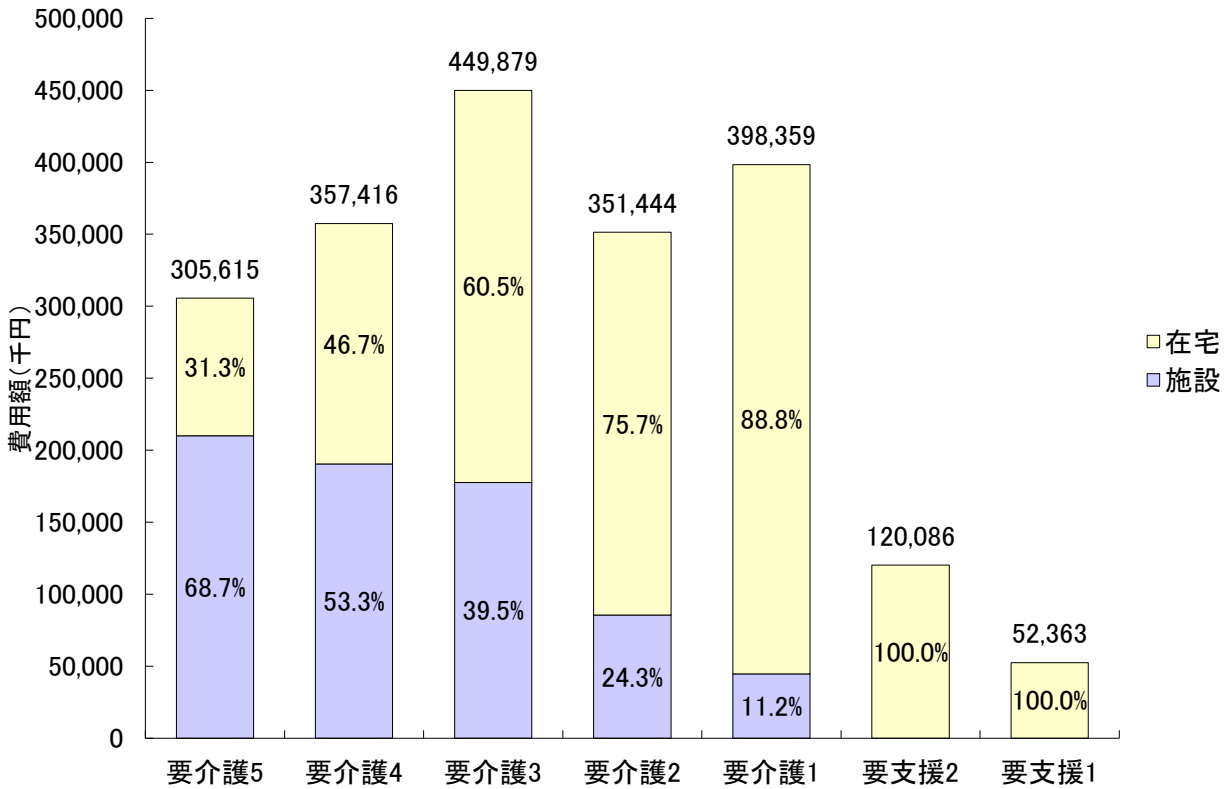
3-2 要介護度別の施設・在宅費用の割合

		要介護5	要介護4	要介護3	要介護2	要介護1	要支援2	要支援1	合計
費用 額 (千 円)	施設	210,043	190,351	177,479	85,490	44,691	0	0	708,053
	在宅	95,572	167,065	272,399	265,954	353,669	120,086	52,363	1,327,108
	居住	21,796	35,356	51,790	46,370	59,198	7,621	1,113	223,243
	合計	305,615	357,416	449,879	351,444	398,359	120,086	52,363	2,035,161
施設・ 在宅 割合	施設	68.7%	53.3%	39.5%	24.3%	11.2%	0.0%	0.0%	34.8%
	在宅	31.3%	46.7%	60.5%	75.7%	88.8%	100.0%	100.0%	65.2%
	居住	7.1%	9.9%	11.5%	13.2%	14.9%	6.3%	2.1%	11.0%
	合計	100.0%	100.0%	100.0%	100.0%	100.0%	100.0%	100.0%	100.0%
要 介 護 度 分 布	施設	29.7%	26.9%	25.1%	12.1%	6.3%	0.0%	0.0%	100.0%
	在宅	7.2%	12.6%	20.5%	20.0%	26.6%	9.0%	3.9%	100.0%
	居住	9.8%	15.8%	23.2%	20.8%	26.5%	3.4%	0.5%	100.0%
	合計	15.0%	17.6%	22.1%	17.3%	19.6%	5.9%	2.6%	100.0%

<要介護度別の施設・在宅利用者の割合>



<要介護度別の施設・在宅費用の割合>



4 施設・居住・地域密着型サービスの利用状況

4-1 施設・居住サービスの基本指標

		利用人数 (人)	人数 割合	費用総額 (千円)	費用 割合	1人あたり 費用額
施設	介護老人福祉施設	1,151	43.4%	288,000	40.7%	250,217
	地域密着型 介護老人福祉施設	102	3.8%	26,239	3.7%	257,247
	介護老人保健施設	1,182	44.5%	320,285	45.3%	270,968
	介護療養型医療施設	219	8.3%	73,159	10.3%	334,058
	合計	2,654	100.0%	707,682	100.0%	266,647
居住	認知症対応型 共同生活介護	716	75.7%	179,317	81.9%	250,443
	特定施設入居者 生活介護	230	24.3%	39,759	18.1%	172,866
	地域密着型特定施設 入居者生活介護	0	0.0%	0	0.0%	0
	合計	946	100.0%	219,077	100.0%	231,582

4-2 施設・居住サービス利用者の要介護度分布

		軽度	要介護1	要介護2	要介護3	要介護4	要介護5	合計	重度率	平均 要介護度
施設	介護老人福祉施設	0	28	87	315	365	356	1,151	62.6%	3.81
		0.0%	2.4%	7.6%	27.4%	31.7%	30.9%	100.0%		
	地域密着型 介護老人福祉施設	0	2	15	20	35	30	102	63.7%	3.75
		0.0%	2.0%	14.7%	19.6%	34.3%	29.4%	100.0%		
	介護老人保健施設	0	157	244	320	257	204	1,182	39.0%	3.09
0.0%		13.3%	20.6%	27.1%	21.7%	17.3%	100.0%			
介護療養型医療施設	0	6	14	34	44	121	219	75.3%	4.19	
	0.0%	2.7%	6.4%	15.5%	20.1%	55.3%	100.0%			
合計	0	193	360	689	701	711	2,654	53.2%	3.52	
	0.0%	7.3%	13.6%	26.0%	26.4%	26.8%	100.0%			
居住	認知症対応型 共同生活介護	23	198	158	166	112	59	716	23.9%	2.46
		3.2%	27.7%	22.1%	23.2%	15.6%	8.2%	100.0%		
	特定施設入居者 生活介護	36	70	31	42	26	25	230	22.2%	2.18
		15.7%	30.4%	13.5%	18.3%	11.3%	10.9%	100.0%		
	地域密着型特定施設 入居者生活介護	0	0	0	0	0	0	0	0.0%	0.00
0.0%		0.0%	0.0%	0.0%	0.0%	0.0%	0.0%			
合計	59	268	189	208	138	84	946	23.5%	2.39	
	6.2%	28.3%	20.0%	22.0%	14.6%	8.9%	100.0%			

※重度率とは、全体に対する要介護4・5の割合を示している。

4-3 地域密着型サービスの基本指標

		利用人数 (人)	人数 割合	費用総額 (千円)	費用 割合	1人あたり 費用額
介護保険給付		14,504	100.0%	2,035,161	100.0%	140,317
地域密着型サービス		1,302	9.0%	276,219	13.6%	212,150
施設	地域密着型 介護老人福祉施設	102	0.7%	26,199	1.3%	256,849
居住	認知症対応型 共同生活介護	716	4.9%	179,136	8.8%	250,189
	地域密着型特定施設 入居者生活介護	0	0.0%	0	0.0%	0
在宅	認知症デイ	164	1.1%	16,365	0.8%	99,784
	小規模多機能型 居宅介護	298	2.1%	51,137	2.5%	171,601
	複合型サービス	12	0.1%	2,543	0.1%	211,935
	定期巡回・随時対応型 訪問介護看護	10	0.1%	840	0.0%	84,021
	夜間訪問介護	0	0.0%	0	0.0%	0

4-4 地域密着型サービス利用者の要介護度分布

		軽度	要介護1	要介護2	要介護3	要介護4	要介護5	合計	平均要介護度
施設	※各費用費額を特定入居者介護費用に含む 地域密着型 介護老人福祉施設	15	20	35	30	102			3.75
		0.0%	2.0%	14.7%	19.6%	34.3%	29.4%	100.0%	
居住	認知症対応型 共同生活介護	23	198	158	166	112	59	716	2.46
		3.2%	27.7%	22.1%	23.2%	15.6%	8.2%	100.0%	
	地域密着型特定施設 入居者生活介護	0	0	0	0	0	0	0	0.00
		0.0%	0.0%	0.0%	0.0%	0.0%	0.0%	0.0%	
在宅	認知症デイ	18	66	30	33	13	4	164	1.85
		11.0%	40.2%	18.3%	20.1%	7.9%	2.4%	100.0%	
	小規模多機能型 居宅介護	48	97	60	45	28	20	298	1.95
		16.1%	32.6%	20.1%	15.1%	9.4%	6.7%	100.0%	
	複合型サービス	0	3	1	4	3	1	12	2.83
		0.0%	25.0%	8.3%	33.3%	25.0%	8.3%	100.0%	
定期巡回・随時対応型 訪問介護看護	0	8	0	0	2	0	10	1.60	
	0.0%	80.0%	0.0%	0.0%	20.0%	0.0%	100.0%		
夜間訪問介護	0	0	0	0	0	0	0	0.00	
	0.0%	0.0%	0.0%	0.0%	0.0%	0.0%	0.0%		
全体		89	374	264	268	193	114	1,302	2.37
		6.8%	28.7%	20.3%	20.6%	14.8%	8.8%	100.0%	

4-5 特定入所(居)者介護サービス費の状況

(1) 特定入所(居)者介護サービス費用割合

	特定入所(居)者 介護サービス費(千円)	介護費用総額(千円)	割合
費用	64,370	2,035,161	3.2%

※介護費用総額に、特定入所(居)者介護サービス費用は含まれない

(2) 特定入所(居)者の利用者負担段階別割合

サービス種類	特定入所(居)者 利用者負担段階				全利用者数
	1段階	2段階	3段階	計	
短期入所	9人	205人	85人	299人	749人
	1.2%	27.4%	11.3%	39.9%	100.0%
介護老人福祉施設(特養)	32人	761人	211人	1,004人	1,253人
	2.6%	60.7%	16.8%	80.1%	100.0%
介護老人保健施設(老健)	26人	481人	161人	668人	1,182人
	2.2%	40.7%	13.6%	56.5%	100.0%
介護療養型医療施設(療養型)	9人	78人	27人	114人	219人
	4.1%	35.6%	12.3%	52.1%	100.0%
全体	76人	1,525人	484人	2,085人	3,403人
	2.2%	44.8%	14.2%	61.3%	100.0%

※負担限度額が300円未満の利用者は、1段階としている

<利用者負担段階別割合(全体)>

1段階	2段階	3段階	
2.2%	44.8%	14.2%	38.7%

(3) 特定入所(居)者介護サービス費用の食費・居住費の割合

サービス種類	特定入所(居)者金額					
	食費 (千円)	割合	居住費 (千円)	割合	合計 (千円)	割合
短期入所	3,731	70.1%	1,593	29.9%	5,324	100.0%
介護老人福祉施設(特養)	27,483	76.0%	8,679	24.0%	36,162	100.0%
介護老人保健施設(老健)	16,482	83.5%	3,261	16.5%	19,743	100.0%
介護療養型医療施設(療養型)	2,746	87.4%	395	12.6%	3,141	100.0%
全体	50,442	78.4%	13,928	21.6%	64,370	100.0%

※金額は、利用者負担額を除く

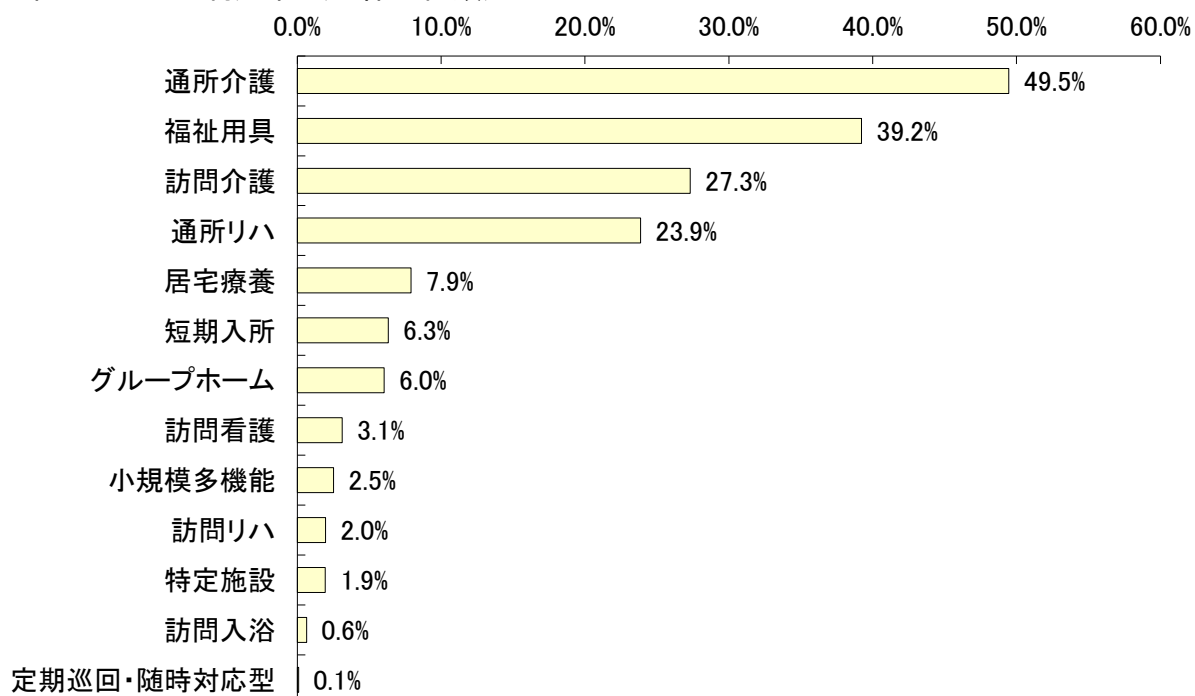
5 在宅サービスの利用状況

5-1 在宅サービス種類別の利用人数

サービス名		予防給付 (人)	利用率	介護給付 (人)	利用率	全体 (人)	利用率	平均 要介護度
訪問	訪問介護	1,354	30.8%	1,887	25.2%	3,241	27.3%	1.31
	夜間訪問	0	0.0%	0	0.0%	0	0.0%	0.00
	訪問入浴	1	0.0%	75	1.0%	76	0.6%	3.69
	訪問看護	73	1.7%	296	4.0%	369	3.1%	2.09
	訪問リハ	39	0.9%	194	2.6%	233	2.0%	2.30
	居宅療養	104	2.4%	833	11.1%	937	7.9%	2.36
通所	通所介護	1,848	42.1%	4,021	53.8%	5,869	49.5%	1.52
	認知症デイ	18	0.4%	146	2.0%	164	1.4%	1.85
	通所リハ	1,233	28.1%	1,598	21.4%	2,831	23.9%	1.14
短期	短期入所	44	1.0%	705	9.4%	749	6.3%	2.43
	生活介護	38	0.9%	622	8.3%	660	5.6%	2.47
	療養介護	6	0.1%	86	1.2%	92	0.8%	2.15
福祉用具		1,300	29.6%	3,354	44.9%	4,654	39.2%	1.75
居宅 包括	定期巡回・随時対応型	0	0.0%	10	0.1%	10	0.1%	1.60
	小規模多機能	48	1.1%	250	3.3%	298	2.5%	1.95
	複合型サービス	0	0.0%	12	0.2%	12	0.1%	0.37
居住	グループホーム	23	0.5%	693	9.3%	716	6.0%	2.46
	特定施設	37	0.8%	194	2.6%	231	1.9%	2.18
	小規模特定施設	0	0.0%	0	0.0%	0	0.0%	0.00
合計(延べ人数)		6,104	139.1%	14,110	188.7%	20,214	170.4%	-
合計		4,389	100.0%	7,476	100.0%	11,865	100.0%	1.44
予防・介護給付割合			37.0%		63.0%		100.0%	-

※訪問介護は、夜間訪問介護利用者数を含む

<在宅サービス利用率（全体上位順）>

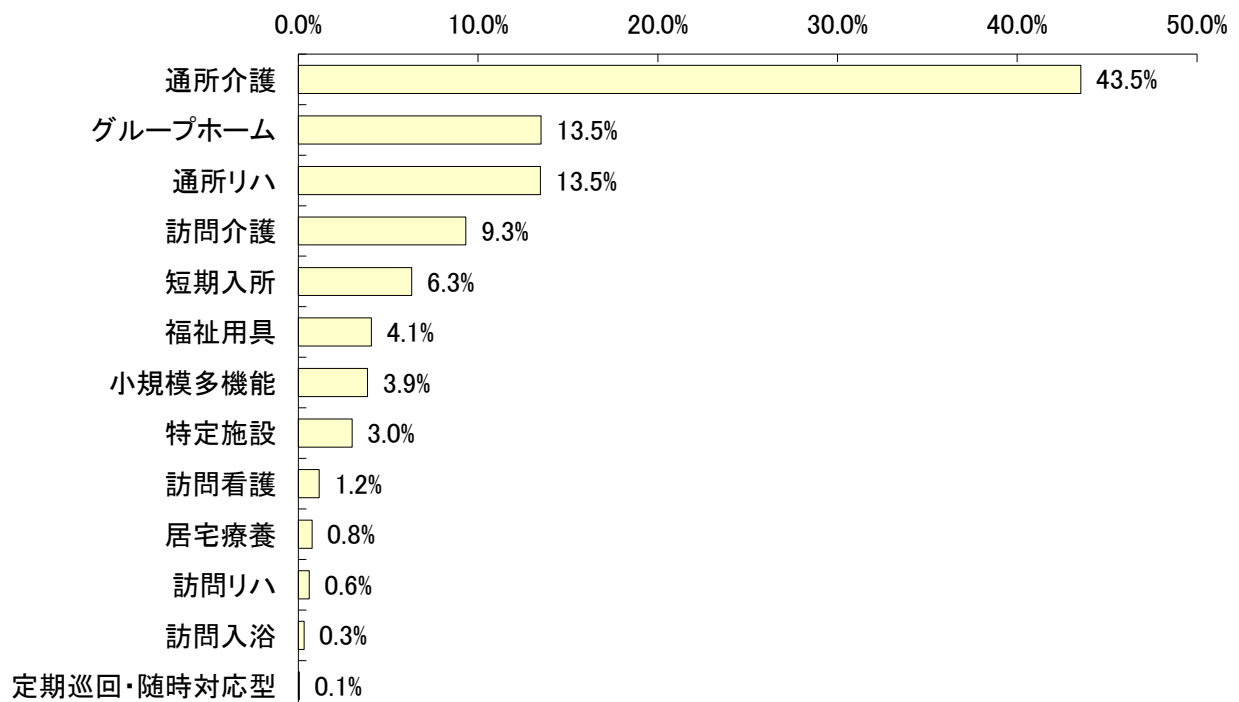


5-2 在宅サービス種類別の費用額

サービス名		予防給付 (千円)	費用 割合	介護給付 (千円)	費用 割合	全 体 (千円)	費用 割合	1人あたり 費用額
訪問	訪問介護	29,465	17.1%	94,184	8.2%	123,649	9.3%	38,151
	夜間訪問	0	0.0%	0	0.0%	0	0.0%	0
	訪問入浴	35	0.0%	4,267	0.4%	4,302	0.3%	56,605
	訪問看護	2,207	1.3%	13,239	1.1%	15,446	1.2%	41,858
	訪問リハ	1,370	0.8%	6,699	0.6%	8,069	0.6%	34,629
	居宅療養	1,030	0.6%	9,216	0.8%	10,246	0.8%	10,935
通所	通所介護	63,294	36.7%	513,983	44.6%	577,276	43.5%	98,360
	認知症デイ	841	0.5%	15,523	1.3%	16,365	1.2%	99,784
	通所リハ	52,206	30.3%	126,449	11.0%	178,655	13.5%	63,107
短期	短期入所	1,556	0.9%	82,161	7.1%	83,717	6.3%	111,772
	生活介護	1,310	0.8%	75,897	6.6%	77,206	5.8%	116,979
	療養介護	247	0.1%	6,264	0.5%	6,511	0.5%	70,771
福祉用具		9,173	5.3%	44,696	3.9%	53,869	4.1%	11,575
居宅 包括	定期巡回・随時対応型	0	0.0%	840	0.1%	840	0.1%	84,021
	小規模多機能	3,529	2.0%	47,609	4.1%	51,137	3.9%	171,601
	複合型サービス	0	0.0%	2,543	0.2%	2,543	0.2%	211,935
居住	グループホーム	5,302	3.1%	173,833	15.1%	179,136	13.5%	250,189
	特定施設	3,287	1.9%	36,347	3.2%	39,634	3.0%	171,574
	小規模特定施設	0	0.0%	0	0.0%	0	0.0%	0
合 計		172,454	100.0%	1,153,521	100.0%	1,325,975	100.0%	111,755
予防・介護給付割合			13.0%		87.0%		100.0%	-

※訪問介護は、夜間訪問介護費用額を含む

<在宅サービス費用割合（全体上位順）>

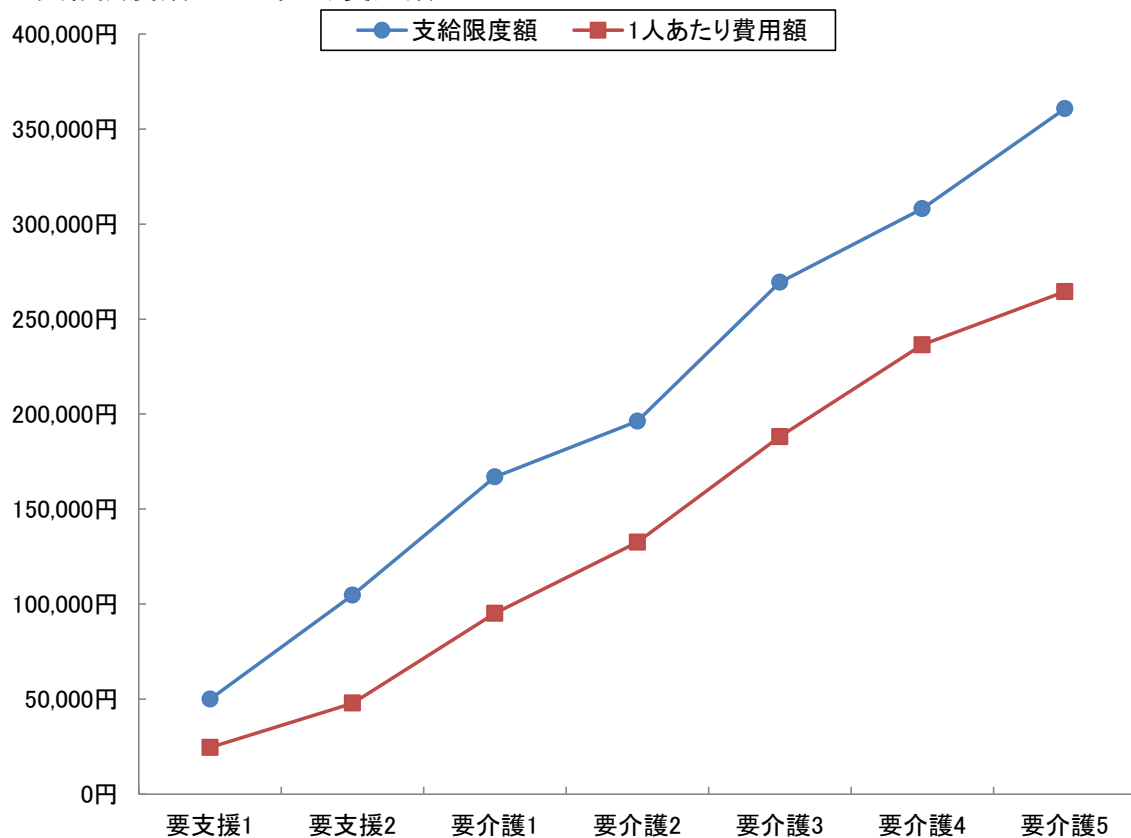


5-3 要介護度別在宅(居住除く)利用者の対支給限度額比率

要介護度	人数 (人) A	費用総額 (千円) B	1人あたり 費用額(円) C(B/A)	支給限度額 (円) D	対支給限度額 比率 C/D
要支援1	2,027	49,846	24,591	50,030	49.2%
要支援2	2,293	109,706	47,844	104,730	45.7%
要介護1	3,017	287,191	95,191	166,920	57.0%
要介護2	1,613	213,760	132,523	196,160	67.6%
要介護3	1,142	214,782	188,075	269,310	69.8%
要介護4	541	127,921	236,453	308,060	76.8%
要介護5	270	71,392	264,416	360,650	73.3%
軽度	4,320	159,552	36,933	-	46.7%
中・重度	6,583	915,046	139,001	-	65.8%
全体	10,903	1,074,598	98,560	-	62.0%

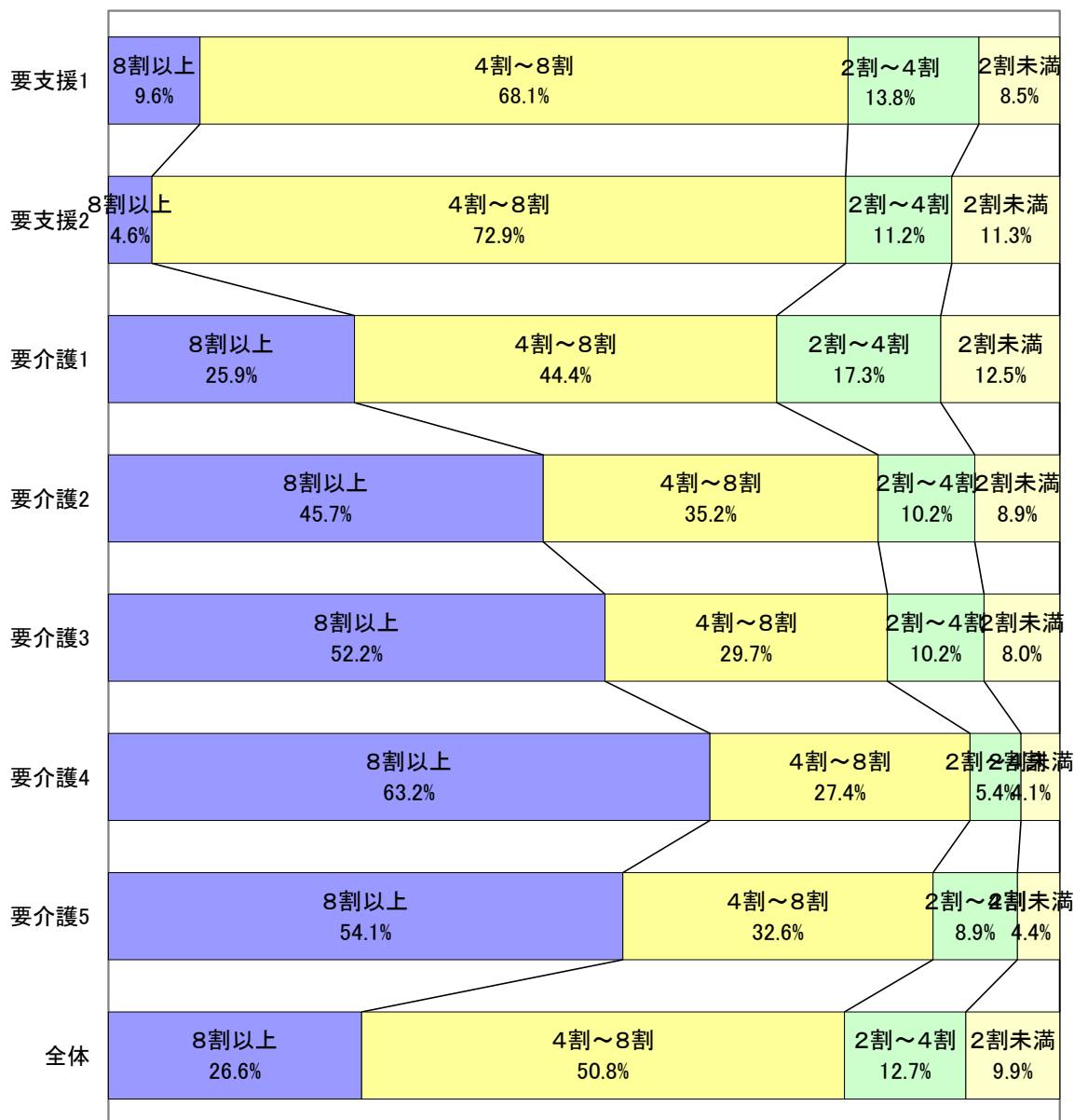
※対象となるサービスは、訪問介護、訪問入浴、訪問看護、訪問リハ、通所介護、通所リハ、福祉用具、短期入所、夜間訪問、認知症デイ、小規模多機能、GH短期の12種類

<支給限度額と1人あたり費用額>



5-4 対支給限度額比率区別の利用割合

対支給限度額比率の区分	要支援1	要支援2	要介護1	要介護2	要介護3	要介護4	要介護5	全体
8割以上	195 9.6%	105 4.6%	780 25.9%	737 45.7%	596 52.2%	342 63.2%	146 54.1%	2,901 26.6%
4～8割	1,381 68.1%	1,672 72.9%	1,339 44.4%	568 35.2%	339 29.7%	148 27.4%	88 32.6%	5,535 50.8%
2～4割	279 13.8%	256 11.2%	521 17.3%	164 10.2%	116 10.2%	29 5.4%	24 8.9%	1,389 12.7%
2割未満	172 8.5%	260 11.3%	377 12.5%	144 8.9%	91 8.0%	22 4.1%	12 4.4%	1,078 9.9%
合計	2,027 100.0%	2,293 100.0%	3,017 100.0%	1,613 100.0%	1,142 100.0%	541 100.0%	270 100.0%	10,903 100.0%

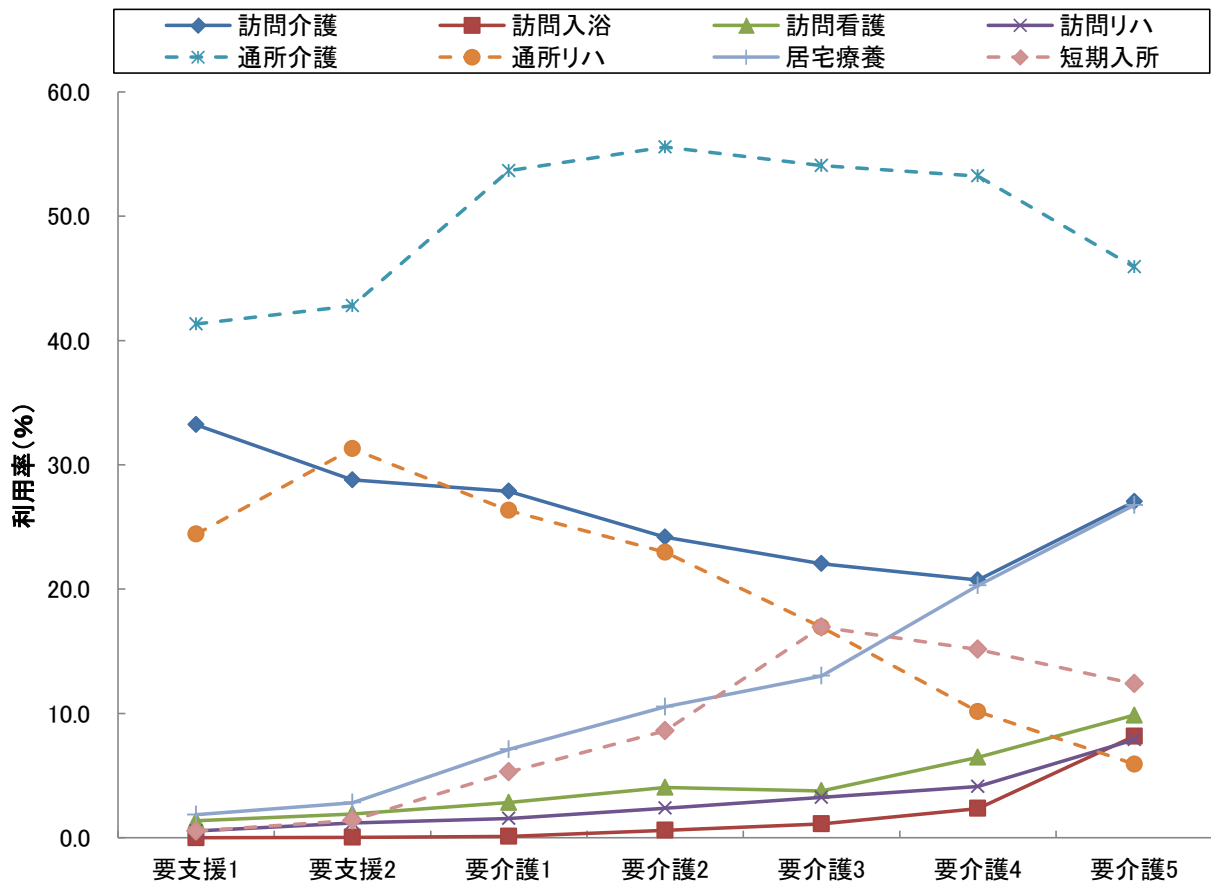


5-5 要介護度別の在宅サービス利用率

サービス名	全体		要支援1		要支援2		要介護1		要介護2		要介護3		要介護4		要介護5	
	利用人数(人)	利用率(%)	利用人数(人)	利用率(%)	利用人数(人)	利用率(%)	利用人数(人)	利用率(%)	利用人数(人)	利用率(%)	利用人数(人)	利用率(%)	利用人数(人)	利用率(%)	利用人数(人)	利用率(%)
訪問介護	3,241	27.3	680	33.2	674	28.8	916	27.9	436	24.2	298	22.0	141	20.7	96	27.0
訪問入浴	76	0.6	0	0.0	1	0.0	4	0.1	11	0.6	15	1.1	16	2.4	29	8.2
訪問看護	369	3.1	28	1.4	45	1.9	93	2.8	73	4.0	51	3.8	44	6.5	35	9.9
訪問リハ	233	2.0	11	0.5	28	1.2	51	1.6	43	2.4	44	3.3	28	4.1	28	7.9
居宅療養	937	7.9	38	1.9	66	2.8	234	7.1	190	10.5	176	13.0	138	20.3	95	26.8
通所介護	5,869	49.5	846	41.3	1,002	42.8	1,763	53.7	1,002	55.6	731	54.1	362	53.2	163	45.9
通所リハ	2,831	23.9	500	24.4	733	31.3	865	26.3	414	23.0	229	16.9	69	10.1	21	5.9
短期入所	749	6.3	11	0.5	33	1.4	174	5.3	155	8.6	229	16.9	103	15.1	44	12.4
福祉用具	4,654	39.2	522	25.5	778	33.2	1,130	34.4	933	51.7	721	53.3	366	53.8	204	57.5
定期巡回	10	0.1	0	0.0	0	0.0	8	0.2	0	0.0	0	0.0	2	0.3	0	0.0
小規模多機能	298	2.5	15	0.7	33	1.4	97	3.0	60	3.3	45	3.3	28	4.1	20	5.6
グループホーム	716	6.0	0	0.0	23	1.0	198	6.0	158	8.8	166	12.3	112	16.5	59	16.6
特定施設	230	1.9	19	0.9	17	0.7	70	2.1	31	1.7	42	3.1	26	3.8	25	7.0
実人数	11,865	-	2,047	-	2,342	-	3,286	-	1,803	-	1,352	-	680	-	355	-

※地域密着型サービスは、以下のように分類し集計している

夜間訪問介護→訪問介護、認知症デイ→通所介護、小規模多機能及び複合型サービス→小規模多機能、小規模特定施設→特定施設
 地域密着グループホーム短期利用及び特定施設短期利用→短期入所

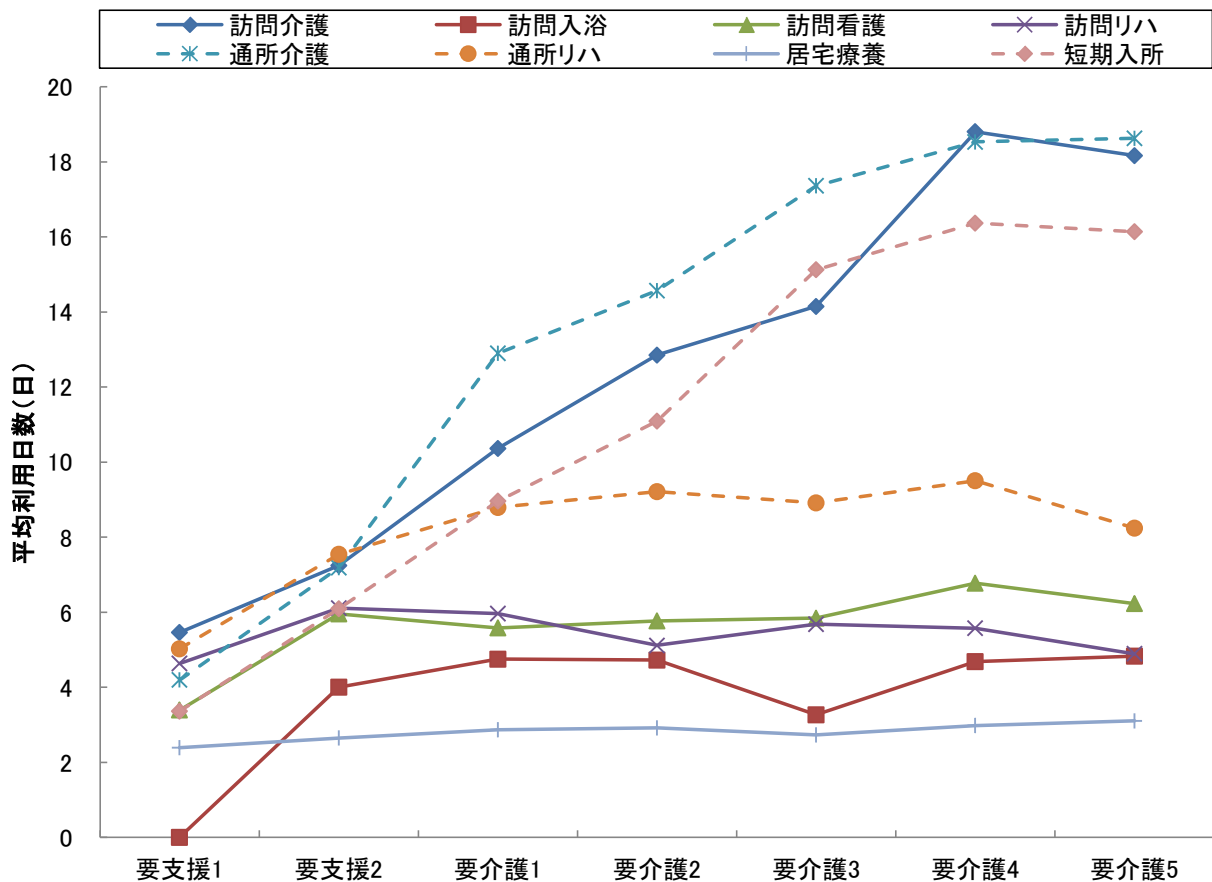


5-6 要介護度別の在宅サービス利用水準

サービス名	全体		要支援1		要支援2		要介護1		要介護2		要介護3		要介護4		要介護5	
	1人あたり費用額(円)	平均利用日数(日)	1人あたり費用額(円)	平均利用日数(日)	1人あたり費用額(円)	平均利用日数(日)	1人あたり費用額(円)	平均利用日数(日)	1人あたり費用額(円)	平均利用日数(日)	1人あたり費用額(円)	平均利用日数(日)	1人あたり費用額(円)	平均利用日数(日)	1人あたり費用額(円)	平均利用日数(日)
訪問介護	38,151	10.0	18,593	5.5	24,958	7.2	33,195	10.4	45,817	12.9	59,885	14.1	102,044	18.8	120,489	18.2
訪問入浴	56,605	4.5	0	0.0	35,020	4.0	60,880	4.8	60,116	4.7	41,809	3.3	59,669	4.7	61,390	4.8
訪問看護	41,858	5.7	20,157	3.4	36,500	6.0	39,671	5.6	42,958	5.8	44,559	5.8	50,009	6.8	55,444	6.2
訪問リハ	34,629	5.5	27,531	4.6	38,111	6.1	37,329	6.0	32,232	5.1	36,759	5.7	34,152	5.6	29,828	4.9
居宅療養	10,935	2.9	9,007	2.4	10,416	2.7	10,790	2.9	11,157	2.9	10,286	2.7	11,600	3.0	12,217	3.1
通所介護	98,360	12.0	22,968	4.2	43,775	7.2	92,020	12.9	121,139	14.6	166,087	17.4	200,509	18.5	223,162	18.6
通所リハ	63,107	7.9	27,481	5.0	52,478	7.5	68,810	8.8	83,969	9.2	95,883	8.9	113,924	9.5	111,747	8.2
短期入所	111,772	12.5	21,454	3.4	40,014	6.1	69,124	9.0	90,239	11.1	138,175	15.1	163,126	16.4	175,047	16.1
定期巡回	84,021	26.0	0	0.0	0	0.0	60,923	25.9	0	0.0	0	0.0	176,415	26.5	0	0.0
小規模多機能	171,601	20.9	48,107	15.5	85,058	17.2	126,883	20.0	177,804	21.2	241,815	23.5	270,553	22.9	308,779	25.3
グループホーム	250,189	27.2	0	0.0	230,540	27.2	236,980	27.1	252,378	27.6	253,795	26.9	260,321	27.1	266,939	27.2
特定施設	172,320	26.8	56,049	26.9	130,432	27.5	158,255	26.7	176,237	26.2	205,336	27.9	213,633	26.7	225,265	25.6
水準平均	111,851	14.6	25,581	5.3	51,275	8.6	107,629	15.9	147,506	18.5	201,479	22.3	245,683	25.0	269,217	25.9

※地域密着型サービスは、以下のように分類し集計している

夜間訪問介護→訪問介護、認知症デイ→通所介護、小規模多機能及び複合型サービス→小規模多機能、小規模特定施設→特定施設
 地域密着グループホーム短期利用及び特定施設短期利用→短期入所



6 サービスパッケージによる利用状況

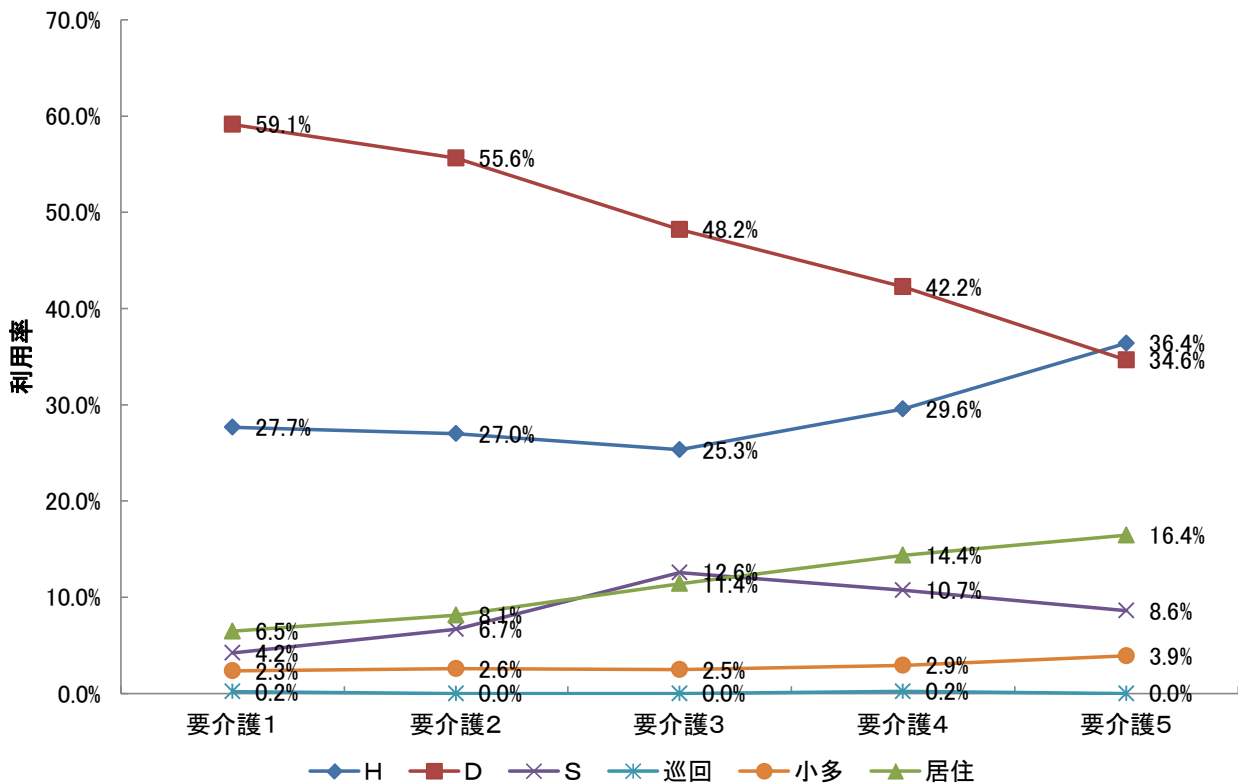
6-1 要介護度別の在宅サービス機能別利用率

在宅サービスを機能に注目して、以下の6つに分類した。福祉用具貸与は(その他)とする。

- ①訪問型サービス(訪問介護、夜間訪問介護、訪問入浴、訪問看護、訪問リハビリ、居宅療養管理指導)【Hと表記】
- ②通所型サービス(通所介護、通所リハビリ)【Dと表記】
- ③短期入所型サービス(短期入所生活介護、短期入所生活リハビリ)【Sと表記】
- ④定期巡回型サービス(定期巡回・随時対応型訪問介護)【巡回と表記】
- ⑤小規模多機能型(小規模多機能居宅介護、複合型サービス)【小多と表記】
- ⑥居住型サービス(特定施設入居者生活介護・認知症対応型共同生活介護)【居住と表記】

包括払い

		全体	要支援1	要支援2	要介護1	要介護2	要介護3	要介護4	要介護5
人数	H	4,195	731	761	1,144	627	462	284	186
	D	8,280	1,346	1,734	2,446	1,292	879	406	177
	S	749	11	33	174	155	229	103	44
	巡回	10	0	0	8	0	0	2	0
	小多	298	15	33	97	60	45	28	20
	居住	946	19	40	268	189	208	138	84
	合計	14,478	2,122	2,601	4,137	2,323	1,823	961	511
利用率	H	29.0%	34.4%	29.3%	27.7%	27.0%	25.3%	29.6%	36.4%
	D	57.2%	63.4%	66.7%	59.1%	55.6%	48.2%	42.2%	34.6%
	S	5.2%	0.5%	1.3%	4.2%	6.7%	12.6%	10.7%	8.6%
	巡回	0.1%	0.0%	0.0%	0.2%	0.0%	0.0%	0.2%	0.0%
	小多	2.1%	0.7%	1.3%	2.3%	2.6%	2.5%	2.9%	3.9%
	居住	6.5%	0.9%	1.5%	6.5%	8.1%	11.4%	14.4%	16.4%
	合計	100.0%	100.0%	100.0%	100.0%	100.0%	100.0%	100.0%	100.0%



6-2 サービスパッケージによる介護費用構造

サービスパッケージとは、在宅サービス機能の組み合わせにより、サービス利用の実態を把握するものである。

1 サービスパッケージ11区分

サービス機能の組み合わせからサービス利用の形態を、①施設、②居住型、③小規模多機能型、④定期巡回型、⑤H+D+S、⑥D+S、⑦H+S、⑧H+D、⑨Dのみ、⑩Hのみ、⑪その他（「Sのみ」を含む）の11種類に区分したものを基本のサービスパッケージとする。

2 サービスパッケージ6区分

⑤-⑧を「複数機能」、⑨-⑪を「単機能」に集約し、サービスパッケージ6区分としている。

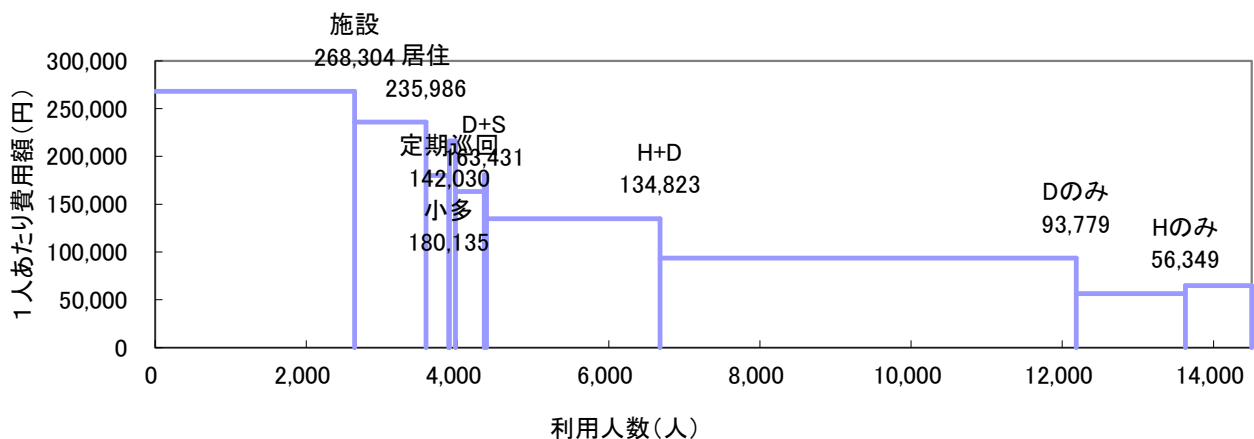
3 機能の分解による8区分

「複数機能」の中で支給限度額80%以上と未満の利用者を分解し、「単機能」の中で2種類以上のサービスを利用している場合（訪問介護と訪問看護、通所介護と通所リハ等）を「複数プラン(複プラン)」とし、それ以外の単一サービスのみを利用する場合（訪問介護のみ等）を「単数プラン(単プラン)」と区分し、単機能分解8区分としている。

(1) サービスパッケージ11区分

	施設	居住	小規模多機能	定期巡回	H+D+S	D+S	H+S	H+D	Dのみ	Hのみ	その他	全体
人数(人)	2,639	946	298	10	79	382	31	2,292	5,506	1,444	877	14,504
利用率	18.2%	6.5%	2.1%	0.1%	0.5%	2.6%	0.2%	15.8%	38.0%	10.0%	6.0%	100.0%
累積利用率	18.2%	24.7%	26.8%	26.8%	27.4%	30.0%	30.2%	46.0%	84.0%	94.0%	100.0%	-
1人あたり費用額(円)	268,304	235,986	180,135	142,030	216,299	163,431	180,715	134,823	93,779	56,349	64,898	140,317
指数:全体(100)	191	168	128	101	154	116	129	96	67	40	46	100
支給限度額80%以上利用人数(人)			232	3	54	207	14	1,099	1,208	129	170	6,102
高利用割合			77.9%	30.0%	68.4%	54.2%	45.2%	47.9%	21.9%	8.9%	19.4%	42.1%
費用総額(千円)	708,053	223,243	53,680	1,420	17,088	62,431	5,602	309,015	516,345	81,368	56,916	2,035,161
費用割合	34.8%	11.0%	2.6%	0.1%	0.8%	3.1%	0.3%	15.2%	25.4%	4.0%	2.8%	100.0%
累積費用割合	34.8%	45.8%	48.4%	48.5%	49.3%	52.4%	52.7%	67.8%	93.2%	97.2%	100.0%	-
平均要介護度	3.52	2.39	1.95	1.60	3.00	1.99	2.96	1.60	1.21	1.08	1.45	1.82

※高利用割合とは、当該パッケージ利用者の中で、支給限度額80%以上の利用者の割合を示す。

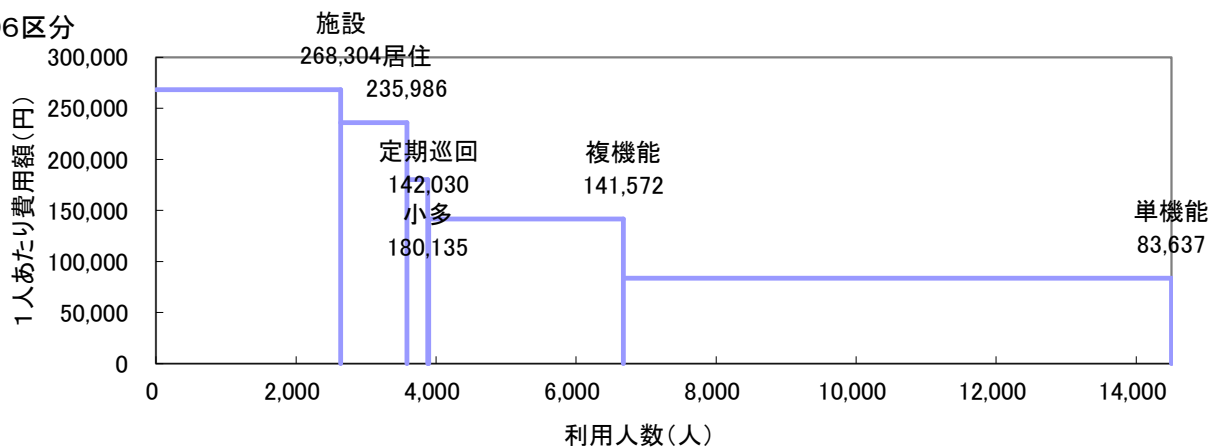


(2) サービスパッケージ6区分・単機能分解8区分

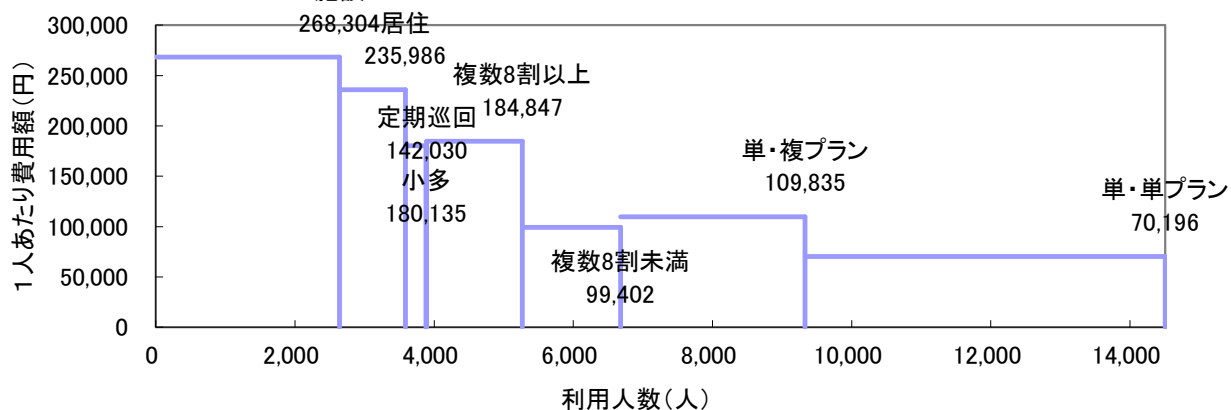
	施設	居住	小規模	定期巡回		複数機能			単機能		全体	
					複数機能	限度額 8割以上	限度額 8割未満	複数 プラン	単数 プラン			
人数(人)	2,639	946	298	10	8	2,784	1,374	1,410	7,827	2,654	5,173	14,504
利用率	18.2%	6.5%	2.1%	0.1%	0.1%	19.2%	9.5%	9.7%	54.0%	18.3%	35.7%	100.0%
累積利用率	18.2%	24.7%	26.8%	26.8%	—	—	36.3%	46.0%	—	64.3%	100.0%	—
1人あたり費用額(円)	268,304	235,986	180,135	142,030	160,100	141,572	184,847	99,402	83,637	109,835	70,196	140,317
指数:全体(100)	191	168	128	101	114	101	132	71	—	78	50	100
支給限度額80% 以上利用人数(人)			232	3	3	1,374	1,374	0	1,507	667	840	2,452
高利用割合			77.9%	30.0%	37.5%	49.4%	100.0%	0.0%	19.3%	25.1%	16.2%	16.9%
費用総額(千円)	708,053	223,243	53,680	1,420	1,281	394,136	253,979	140,157	654,629	291,503	363,126	2,035,161
費用割合	34.8%	11.0%	2.6%	0.1%	0.1%	19.4%	12.5%	6.9%	32.2%	14.3%	17.8%	100.0%
累積費用割合	34.8%	45.8%	48.4%	48.5%	—	—	60.9%	67.8%	—	82.2%	100.0%	—
平均要介護度	3.52	2.39	1.95	1.60	1.75	1.71	1.98	1.44	1.21	1.62	1.00	1.82

※定期巡回の利用者のうち、その他の機能を利用している場合を複数機能利用者として再掲している。

①6区分



②8区分(複数機能を8割以上8割未満に分割)



6-3 要介護度別サービスパッケージ(11区分)利用状況

(1) 要介護度別人数割合

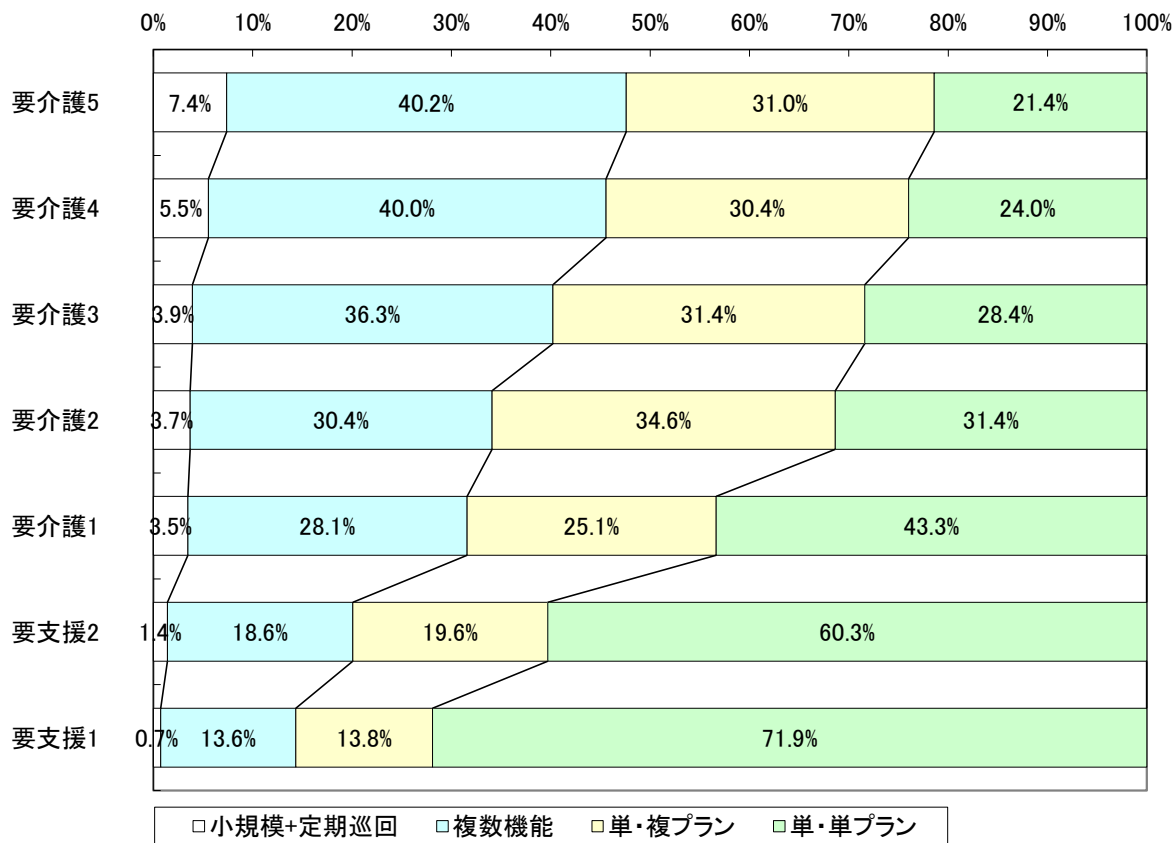
	要介護5		要介護4		要介護3		要介護2		要介護1		要支援2		要支援1		全体	
施設	710	66.7%	698	50.7%	683	33.6%	355	16.5%	193	5.5%	0	0.0%	0	0.0%	2,639	18.2%
居住	84	7.9%	138	10.0%	208	10.2%	189	8.8%	268	7.7%	40	1.7%	19	0.9%	946	6.5%
小規模	20	1.9%	28	2.0%	45	2.2%	60	2.8%	97	2.8%	33	1.4%	15	0.7%	298	2.1%
定期巡回	0	0.0%	2	0.1%	0	0.0%	0	0.0%	8	0.2%	0	0.0%	0	0.0%	10	0.1%
H+D+S	13	1.2%	16	1.2%	24	1.2%	12	0.6%	11	0.3%	3	0.1%	0	0.0%	79	0.5%
D+S	5	0.5%	30	2.2%	97	4.8%	93	4.3%	124	3.6%	26	1.1%	7	0.3%	382	2.6%
H+S	6	0.6%	5	0.4%	9	0.4%	5	0.2%	4	0.1%	1	0.0%	1	0.0%	31	0.2%
H+D	85	8.0%	166	12.0%	285	14.0%	380	17.6%	709	20.4%	399	17.0%	268	13.1%	2,292	15.8%
Dのみ	74	6.9%	192	13.9%	470	23.1%	803	37.2%	1,590	45.7%	1,306	55.8%	1,071	52.3%	5,506	38.0%
Hのみ	42	3.9%	44	3.2%	81	4.0%	154	7.1%	331	9.5%	342	14.6%	450	22.0%	1,444	10.0%
その他	26	2.4%	59	4.3%	133	6.5%	107	5.0%	144	4.1%	192	8.2%	216	10.6%	877	6.0%
合計	1,065	100.0%	1,378	100.0%	2,035	100.0%	2,158	100.0%	3,479	100.0%	2,342	100.0%	2,047	100.0%	14,504	100.0%

(2) 要介護度別1人あたり費用額

	要介護5	要介護4	要介護3	要介護2	要介護1	要支援2	要支援1	全体
施設	295,835	272,709	259,853	240,816	231,557	0	0	268,304
居住	259,473	256,202	248,992	245,344	220,887	190,516	58,557	235,986
小規模	329,391	293,329	253,686	185,316	130,853	88,274	49,245	180,135
定期巡回	0	302,560	0	0	101,898	0	0	142,030
H+D+S	294,408	253,676	219,968	170,051	142,581	104,427	0	216,299
D+S	296,920	236,805	215,927	156,661	130,011	74,555	38,230	163,431
H+S	244,777	242,866	175,193	146,412	124,263	63,900	49,420	180,715
H+D	284,671	257,750	213,381	152,376	117,227	72,283	42,391	134,823
Dのみ	286,690	243,942	191,351	137,884	97,147	50,011	26,013	93,779
Hのみ	231,475	188,447	113,567	90,410	58,671	33,087	21,103	56,349
その他	202,846	213,526	161,236	80,154	40,132	9,195	6,844	64,898
全体	286,962	259,373	221,071	162,856	114,504	51,275	25,581	140,317

6-4 要介護度別の在宅サービスパッケージ利用割合

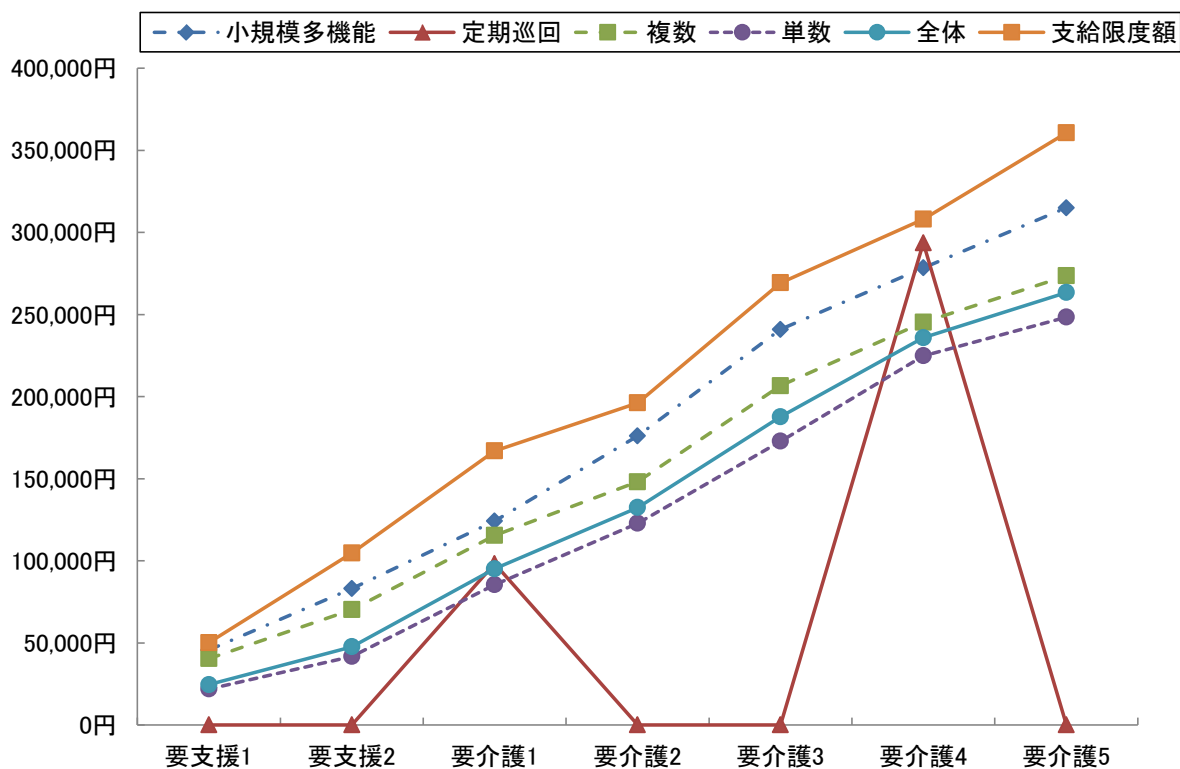
	要介護5	要介護4	要介護3	要介護2	要介護1	要支援2	要支援1	全体
小規模多機能	20	28	45	60	97	33	15	298
	7.4%	5.2%	3.9%	3.7%	3.2%	1.4%	0.7%	2.7%
複合型	1	3	4	1	3	0	0	12
	0.4%	0.6%	0.3%	0.1%	0.1%	0.0%	0.0%	0.1%
定期巡回・随時 対応訪問介護看護	0	2	0	0	8	0	0	10
	0.0%	0.4%	0.0%	0.0%	0.3%	0.0%	0.0%	0.1%
複数	0	2	0	0	6	0	0	8
	0.0%	0.4%	0.0%	0.0%	0.2%	0.0%	0.0%	0.1%
複数機能	109	217	415	490	848	429	276	2,784
	40.2%	40.0%	36.3%	30.4%	28.1%	18.6%	13.6%	25.5%
単機能	142	295	684	1,064	2,065	1,840	1,737	7,827
	52.4%	54.4%	59.8%	65.9%	68.4%	79.9%	85.7%	71.7%
複数プラン	84	165	359	558	757	452	279	2,654
	31.0%	30.4%	31.4%	34.6%	25.1%	19.6%	13.8%	24.3%
単数プラン	58	130	325	506	1,308	1,388	1,458	5,173
	21.4%	24.0%	28.4%	31.4%	43.3%	60.3%	71.9%	47.4%
合計	271	542	1,144	1,614	3,018	2,302	2,028	10,919
	100.0%	100.0%	100.0%	100.0%	100.0%	100.0%	100.0%	100.0%



6-5 在宅サービスパッケージ別の1人あたり費用額と対支給限度額比率

	要支援1	要支援2	要介護1	要介護2	要介護3	要介護4	要介護5	全体
支給限度額	50,030	104,730	166,920	196,160	269,310	308,060	360,650	-
小規模多機能	45,700	83,083	124,226	176,098	240,870	278,381	314,975	171,062
	91.3%	79.3%	74.4%	89.8%	89.4%	90.4%	87.3%	84.8%
複合型	0	0	121,987	187,680	192,060	278,643	326,410	207,018
	0.0%	0.0%	73.1%	95.7%	71.3%	90.5%	90.5%	81.2%
定期巡回随時対応 訪問介護看護	0	0	98,309	0	0	293,560	0	137,359
	0.0%	0.0%	58.9%	0.0%	0.0%	95.3%	0.0%	70.4%
複数	0	0	108,722	0	0	293,560	0	154,931
	0.0%	0.0%	65.1%	0.0%	0.0%	95.3%	0.0%	76.6%
複数機能	40,412	70,190	115,438	148,091	206,595	245,225	273,584	136,671
	80.8%	67.0%	69.2%	75.5%	76.7%	79.6%	75.9%	74.0%
単機能	21,881	41,768	85,454	122,772	172,816	224,833	248,395	81,992
	43.7%	39.9%	51.2%	62.6%	64.2%	73.0%	68.9%	55.4%
複数プラン	30,551	53,323	91,260	127,885	169,359	220,248	253,483	109,835
	61.1%	50.9%	54.7%	65.2%	62.9%	71.5%	70.3%	61.4%
単数プラン	20,789	39,117	84,540	122,253	183,934	241,428	257,214	70,196
	41.6%	37.3%	50.6%	62.3%	68.3%	78.4%	71.3%	53.1%
全体	24,579	47,657	95,151	132,441	187,746	235,804	263,440	98,380
	49.1%	45.5%	57.0%	67.5%	69.7%	76.5%	73.0%	61.9%

※下段は対支給限度額比率



7 地域ケア率

7-1 地域ケア利用者

ここでは、施設ではなく地域で認知症高齢者や重度の要介護者を支えるケアの形として「地域ケア」の分析を行う。地域密着型サービスで包括払いを行う①認知症対応型共同生活介護、②小規模多機能型居宅介護、③定期巡回・随時訪問対応型訪問介護看護と、④複数のサービスを組み合わせる包括的にサービスを提供する複数機能利用者でかつ支給限度額比率8割以上の利用者の①～④を「地域ケア」利用者として定義する。

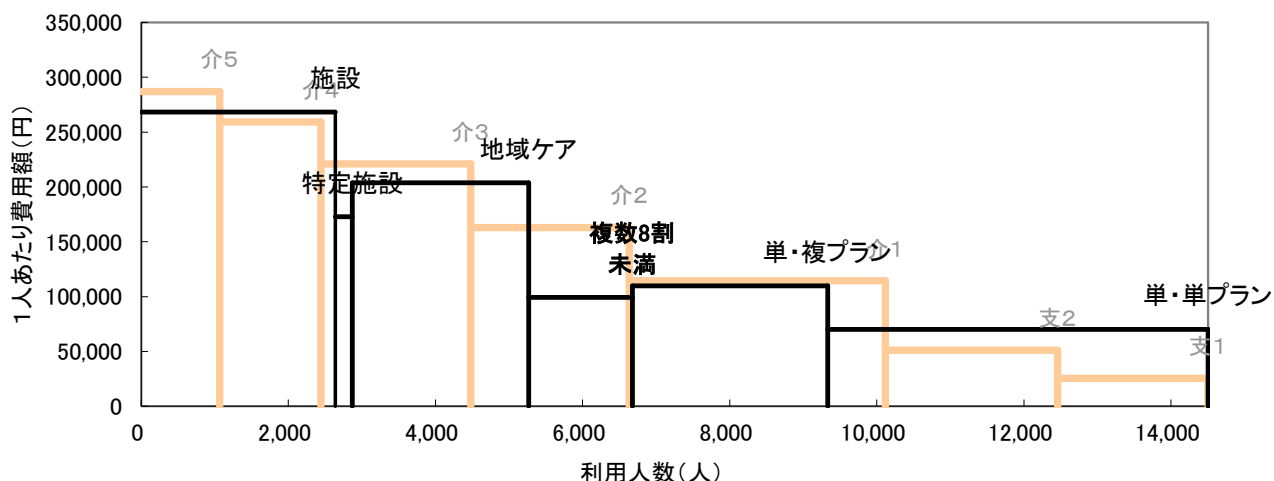
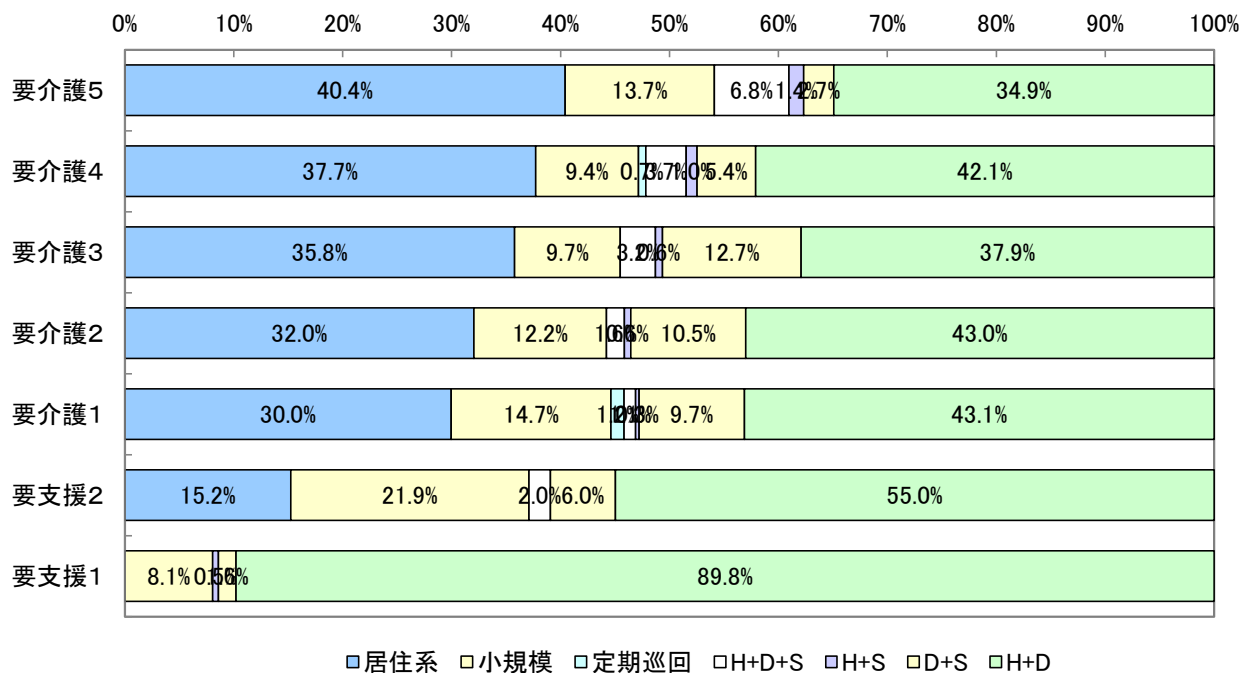
	施設	特定	地域ケア	複数機能 8割未満	単機能		全体
					複プラン	単プラン	
利用人数(人)	2,639	230	2,398	1,410	2,654	5,173	14,504
利用率	18.2%	1.6%	16.5%	9.7%	18.3%	35.7%	100.0%
平均費用額	268,304	172,866	203,669	99,402	109,835	70,196	140,030
費用額	708,053	39,759	488,397	140,157	291,503	363,126	2,030,995
費用割合	34.9%	2.0%	24.0%	6.9%	14.4%	17.9%	100.0%
平均要介護度	3.5	2.2	2.1	1.4	1.6	1.0	1.8

7-2 地域ケア利用者の要介護度別地域ケアの割合

		要介護5	要介護4	要介護3	要介護2	要介護1	要支援2	要支援1	全体
利用人数 (人)	施設	710	698	683	355	193	0	0	2,639
	特定	25	26	42	31	70	17	19	230
	地域ケア	146	297	464	493	661	151	186	2,398
	その他	184	357	846	1,279	2,555	2,174	1,842	9,237
	合計	1,065	1,378	2,035	2,158	3,479	2,342	2,047	14,504
地域ケア等 割合	施設	66.7%	50.7%	33.6%	16.5%	5.5%	0.0%	0.0%	18.2%
	特定	2.3%	1.9%	2.1%	1.4%	2.0%	0.7%	0.9%	1.6%
	地域ケア	13.7%	21.6%	22.8%	22.8%	19.0%	6.4%	9.1%	16.5%
	その他	17.3%	25.9%	41.6%	59.3%	73.4%	92.8%	90.0%	63.7%
	合計	100.0%	100.0%	100.0%	100.0%	100.0%	100.0%	100.0%	100.0%
要介護度 分布	施設	26.9%	26.4%	25.9%	13.5%	7.3%	0.0%	0.0%	100.0%
	特定	10.9%	11.3%	18.3%	13.5%	30.4%	7.4%	8.3%	100.0%
	地域ケア	6.1%	12.4%	19.3%	20.6%	27.6%	6.3%	7.8%	100.0%
	その他	2.0%	3.9%	9.2%	13.8%	27.7%	23.5%	19.9%	100.0%
	合計	7.3%	9.5%	14.0%	14.9%	24.0%	16.1%	14.1%	100.0%

7-3 地域ケア利用者の利用内容

パッケージ	全体	要介護5	要介護4	要介護3	要介護2	要介護1	要支援2	要支援1
居住系	716 29.9%	59 40.4%	112 37.7%	166 35.8%	158 32.0%	198 30.0%	23 15.2%	0 0.0%
小規模	298 12.4%	20 13.7%	28 9.4%	45 9.7%	60 12.2%	97 14.7%	33 21.9%	15 8.1%
定期巡回	10 0.4%	0 0.0%	2 0.7%	0 0.0%	0 0.0%	8 1.2%	0 0.0%	0 0.0%
複数 8割 以上	H+D+S	54 2.3%	10 6.8%	11 3.7%	15 3.2%	8 1.6%	7 4.7%	3 2.0%
	H+S	14 0.6%	2 1.4%	3 1.0%	3 0.6%	3 0.6%	2 1.3%	0 0.0%
	D+S	207 8.6%	4 2.7%	16 5.4%	59 12.7%	52 10.5%	64 9.7%	9 6.0%
	H+D	1,099 45.8%	51 34.9%	125 42.1%	176 37.9%	212 43.0%	285 43.1%	83 55.0%
合計	2,398 100.0%	146 100.0%	297 100.0%	464 100.0%	493 100.0%	661 100.0%	151 100.0%	186 100.0%



8 追加分析
8-1 独居加算分析

在宅利用者数(A)	プラン未作成者計(B)	分析対象者数(A-B)
11,865	5,526	6,339

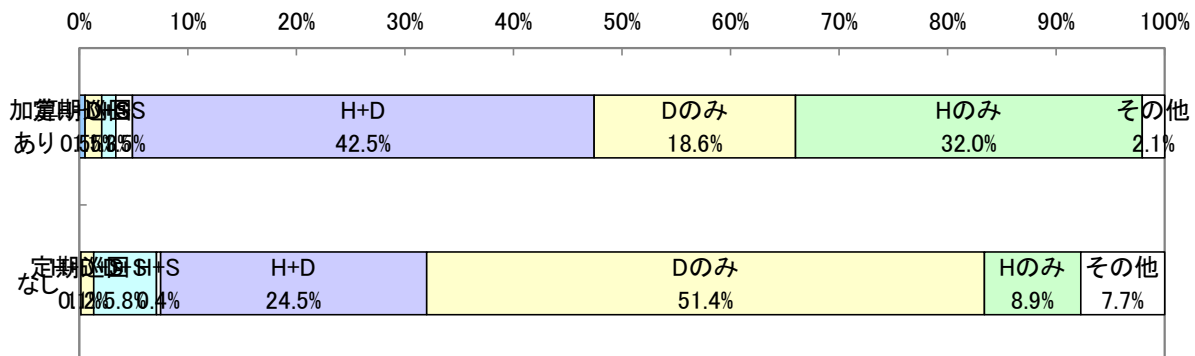
ケアプラン 未作成 内訳	要支援在宅者数	4,330
	居住・小規模利用者数	1,137
	その他ケアプラン未作成者数	59

(1)独居加算利用者の状態像

	全体	要介護1	要介護2	要介護3	要介護4	要介護5
ケアプラン作成人数	6,339	2,921	1,554	1,099	514	251
加算あり人数	388	281	77	22	4	4
構成比	100.0%	72.4%	19.8%	5.7%	1.0%	1.0%
独居加算割合	6.1%	9.6%	5.0%	2.0%	0.8%	1.6%

(2)独居加算利用者のサービスパッケージ利用状況

独居加算 要介護度	加算あり						加算なし							
	全体	要介護1	要介護2	要介護3	要介護4	要介護5	全体	要介護1	要介護2	要介護3	要介護4	要介護5		
人数	定期巡回	2	1	0	0	1	0	8	7	0	0	1	0	
	H+D+S	6	3	1	2	0	0	70	8	11	22	16	13	
	D+S	5	2	2	1	0	0	344	122	91	96	30	5	
	H+S	6	2	2	1	0	1	23	2	3	8	5	5	
	H+D	165	123	29	12	0	1	1,460	586	351	273	166	84	
	Dのみ	72	54	17	1	0	0	3,057	1,536	786	469	192	74	
	Hのみ	124	89	26	5	3	1	528	242	128	76	41	41	
	その他	8	7	0	0	0	1	461	137	107	133	59	25	
	合計	388	281	77	22	4	4	5,951	2,640	1,477	1,077	510	247	
	複数機能	182	130	34	16	0	2	1,897	718	456	399	217	107	
	単数機能	204	150	43	6	3	2	4,046	1,915	1,021	678	292	140	
	複数8割以上	82	51	19	11	0	1	1,026	307	256	242	155	66	
	割合	定期巡回	0.5%	0.4%	0.0%	0.0%	25.0%	0.0%	0.1%	0.3%	0.0%	0.0%	0.2%	0.0%
		H+D+S	1.5%	1.1%	1.3%	9.1%	0.0%	0.0%	1.2%	0.3%	0.7%	2.0%	3.1%	5.3%
D+S		1.3%	0.7%	2.6%	4.5%	0.0%	0.0%	5.8%	4.6%	6.2%	8.9%	5.9%	2.0%	
H+S		1.5%	0.7%	2.6%	4.5%	0.0%	25.0%	0.4%	0.1%	0.2%	0.7%	1.0%	2.0%	
H+D		42.5%	43.8%	37.7%	54.5%	0.0%	25.0%	24.5%	22.2%	23.8%	25.3%	32.5%	34.0%	
Dのみ		18.6%	19.2%	22.1%	4.5%	0.0%	0.0%	51.4%	58.2%	53.2%	43.5%	37.6%	30.0%	
Hのみ		32.0%	31.7%	33.8%	22.7%	75.0%	25.0%	8.9%	9.2%	8.7%	7.1%	8.0%	16.6%	
その他		2.1%	2.5%	0.0%	0.0%	0.0%	25.0%	7.7%	5.2%	7.2%	12.3%	11.6%	10.1%	
合計		100.0%	100.0%	100.0%	100.0%	100.0%	100.0%	100.0%	100.0%	100.0%	100.0%	100.0%	100.0%	
複数機能		46.9%	46.3%	44.2%	72.7%	0.0%	50.0%	31.9%	27.2%	30.9%	37.0%	42.5%	43.3%	
単数機能		52.6%	53.4%	55.8%	27.3%	75.0%	50.0%	68.0%	72.5%	69.1%	63.0%	57.3%	56.7%	
複数8割以上		21.1%	18.1%	24.7%	50.0%	0.0%	25.0%	17.2%	11.6%	17.3%	22.5%	30.4%	26.7%	



8-2 認知症加算分析

在宅利用者数(A)	プラン未作成者計(B)	分析対象者数(A-B)
11,865	5,526	6,339

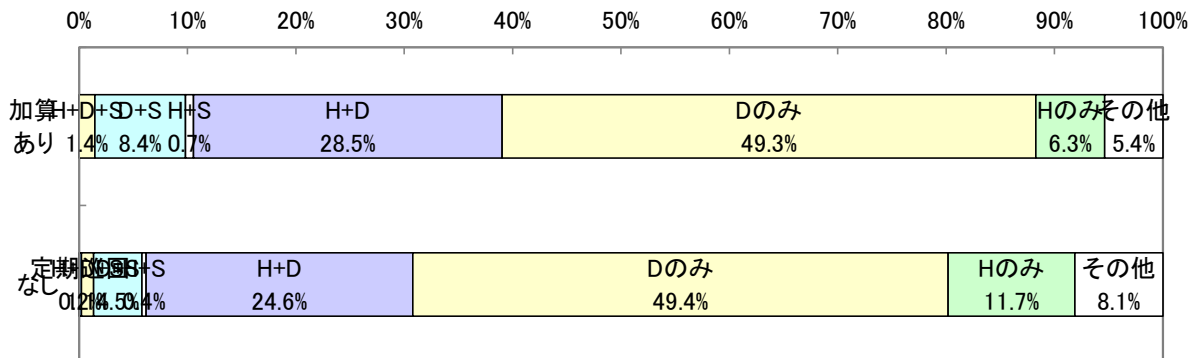
ケアプラン 未作成 内訳	要支援在宅者数	4,330
	居住・小規模利用者数	1,137
	その他ケアプラン未作成者数	59

(1) 認知症加算利用者の状態像

	全体	要介護1	要介護2	要介護3	要介護4	要介護5
ケアプラン 作成人数	6,339	2,921	1,554	1,099	514	251
加算あり人数	1,658	468	404	391	245	150
構成比	100.0%	28.2%	24.4%	23.6%	14.8%	9.0%
認知症加算割合	26.2%	16.0%	26.0%	35.6%	47.7%	59.8%

(2) 認知症加算利用者のサービスパッケージ利用状況

認知症加算 要介護度	加算あり						加算なし						
	全体	要介護1	要介護2	要介護3	要介護4	要介護5	全体	要介護1	要介護2	要介護3	要介護4	要介護5	
人数	定期巡回	0	0	0	0	0	10	8	0	0	2	0	
	H+D+S	24	2	0	8	7	7	52	9	12	16	9	6
	D+S	139	27	38	55	17	2	210	97	55	42	13	3
	H+S	12	0	0	6	4	2	17	4	5	3	1	4
	H+D	472	124	95	104	88	61	1,153	585	285	181	78	24
	Dのみ	817	272	230	169	96	50	2,312	1,318	573	301	96	24
	Hのみ	105	30	25	16	14	20	547	301	129	65	30	22
	その他	89	13	16	33	19	8	380	131	91	100	40	18
	合計	1,658	468	404	391	245	150	4,681	2,453	1,150	708	269	101
	複数機能	647	153	133	173	116	72	1,432	695	357	242	101	37
単数機能	1,011	315	271	218	129	78	3,239	1,750	793	466	166	64	
複数8割以上	443	95	86	124	92	46	665	263	189	129	63	21	
割合	定期巡回	0.0%	0.0%	0.0%	0.0%	0.0%	0.0%	0.2%	0.3%	0.0%	0.0%	0.7%	0.0%
	H+D+S	1.4%	0.4%	0.0%	2.0%	2.9%	4.7%	1.1%	0.4%	1.0%	2.3%	3.3%	5.9%
	D+S	8.4%	5.8%	9.4%	14.1%	6.9%	1.3%	4.5%	4.0%	4.8%	5.9%	4.8%	3.0%
	H+S	0.7%	0.0%	0.0%	1.5%	1.6%	1.3%	0.4%	0.2%	0.4%	0.4%	0.4%	4.0%
	H+D	28.5%	26.5%	23.5%	26.6%	35.9%	40.7%	24.6%	23.8%	24.8%	25.6%	29.0%	23.8%
	Dのみ	49.3%	58.1%	56.9%	43.2%	39.2%	33.3%	49.4%	53.7%	49.8%	42.5%	35.7%	23.8%
	Hのみ	6.3%	6.4%	6.2%	4.1%	5.7%	13.3%	11.7%	12.3%	11.2%	9.2%	11.2%	21.8%
	その他	5.4%	2.8%	4.0%	8.4%	7.8%	5.3%	8.1%	5.3%	7.9%	14.1%	14.9%	17.8%
	合計	100.0%	100.0%	100.0%	100.0%	100.0%	100.0%	100.0%	100.0%	100.0%	100.0%	100.0%	100.0%
	複数機能	39.0%	32.7%	32.9%	44.2%	47.3%	48.0%	30.6%	28.3%	31.0%	34.2%	37.5%	36.6%
単数機能	61.0%	67.3%	67.1%	55.8%	52.7%	52.0%	69.2%	71.3%	69.0%	65.8%	61.7%	63.4%	
複数8割以上	26.7%	20.3%	21.3%	31.7%	37.6%	30.7%	14.2%	10.7%	16.4%	18.2%	23.4%	20.8%	



8-3 独居加算と認知症加算のクロス分析

(1) クロス集計

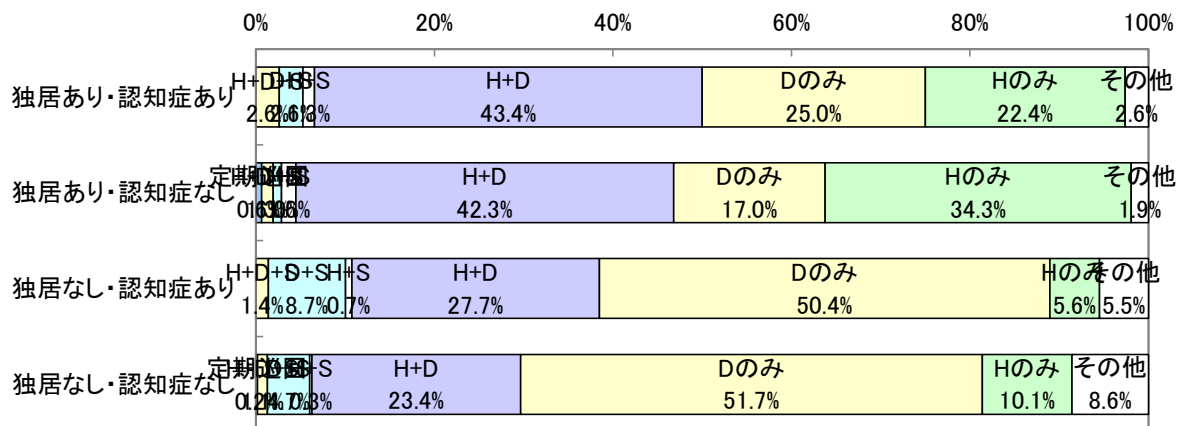
		認知症加算利用者		合計
		あり	なし	
独居加算利用者	あり	76 1.2%	312 4.7%	388 5.9%
	なし	1,584 24.0%	4,617 70.1%	6,201 94.1%
合計		1,660 25.2%	4,929 74.8%	6,589 100.0%

(2) 要介護度分析

独居加算	認知症加算	要介護1	要介護2	要介護3	要介護4	要介護5	合計
あり	あり	50 65.8%	16 21.1%	8 10.5%	1 1.3%	1 1.3%	76 100.0%
		231 74.0%	61 19.6%	14 4.5%	3 1.0%	3 1.0%	312 100.0%
なし	あり	418 26.4%	389 24.6%	383 24.2%	245 15.5%	149 9.4%	1,584 100.0%
		2,319 50.2%	1,148 24.9%	739 16.0%	293 6.3%	118 2.6%	4,617 100.0%

(3) サービスパッケージ利用率

独居加算	認知症加算	定期巡回	H+D+S	D+S	H+S	H+D	Dのみ	Hのみ	その他	合計
あり	あり	0 0.0%	2 2.6%	2 2.6%	1 1.3%	33 43.4%	19 25.0%	17 22.4%	2 2.6%	76 100.0%
		2 0.6%	4 1.3%	3 1.0%	5 1.6%	132 42.3%	53 17.0%	107 34.3%	6 1.9%	312 100.0%
なし	あり	0 0.0%	22 1.4%	137 8.7%	11 0.7%	439 27.7%	798 50.4%	88 5.6%	87 5.5%	1,582 100.0%
		8 0.2%	48 1.1%	207 4.7%	12 0.3%	1,021 23.4%	2,259 51.7%	440 10.1%	374 8.6%	4,369 100.0%



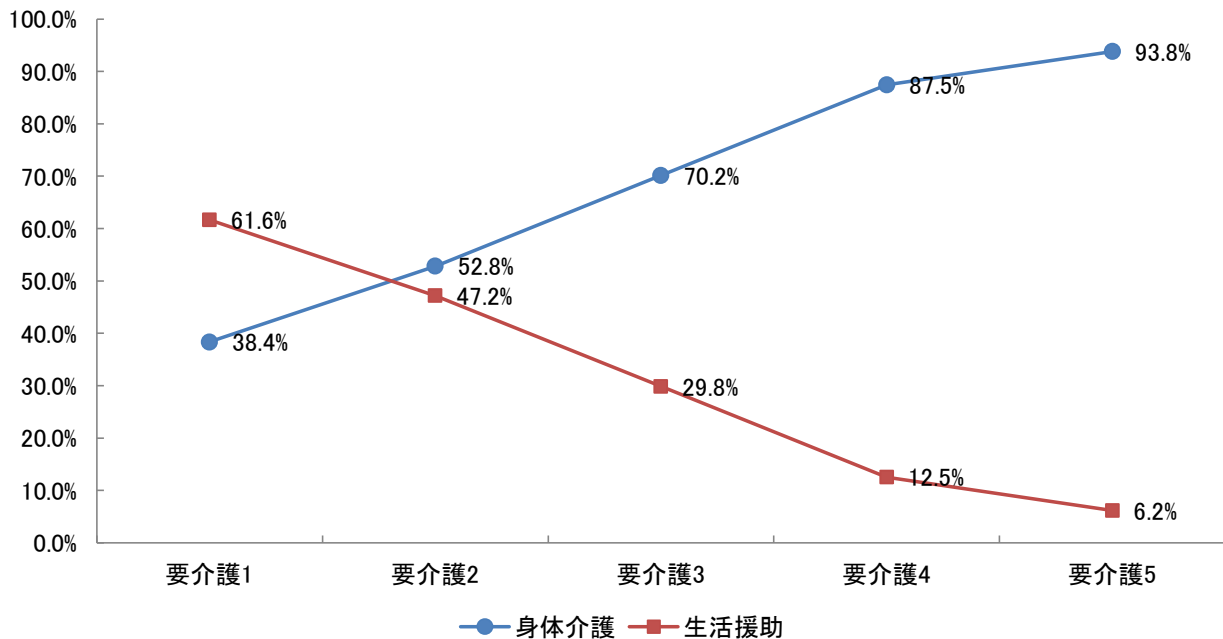
8-4 訪問介護の利用内容分析

(1)利用者全体

		全体	要介護1	要介護2	要介護3	要介護4	要介護5	
利用 人数	訪問介護利用人数	1,887	916	436	298	141	96	
	再掲 身体短時間利用	50	3	9	12	15	11	
	〃 夜間早朝利用人数	180	33	28	52	42	25	
	〃 深夜利用人数	26	0	2	6	8	10	
利用 回数	回数 合計	全体	30,934	10,195	6,571	5,782	4,762	3,624
		身体介護のみ	14,370	2,178	2,242	3,085	3,704	3,161
		身体介護+生活援助	16,192	7,908	4,199	2,613	1,015	457
		生活援助のみ	372	109	130	84	43	6
		再掲 身体短時間利用	1,837	62	237	394	572	572
		〃 夜間早朝利用	4,103	497	499	1,308	1,230	569
		〃 深夜利用	701	0	31	159	161	350
	平均 回数	全体	16.4	11.1	15.1	19.4	33.8	37.8
		身体介護のみ	7.6	2.4	5.1	10.4	26.3	32.9
		身体介護+生活援助	8.6	8.6	9.6	8.8	7.2	4.8
		生活援助のみ	0.2	0.1	0.3	0.3	0.3	0.1
		再掲 身体短時間利用	36.7	20.7	26.3	32.8	38.1	52.0
		〃 夜間早朝利用	22.8	15.1	17.8	25.2	29.3	22.8
〃 深夜利用	27.0	0.0	15.5	26.5	20.1	35.0		
費用 額	費用 額	全体	88,260,530	28,119,260	18,542,460	16,850,180	13,714,290	11,034,340
		身体介護	54,745,330	10,784,270	9,793,000	11,821,030	11,993,930	10,353,100
		生活援助	33,515,200	17,334,990	8,749,460	5,029,150	1,720,360	681,240
	構成 比	全体	100.0%	100.0%	100.0%	100.0%	100.0%	100.0%
		身体介護	62.0%	38.4%	52.8%	70.2%	87.5%	93.8%
	生活援助	38.0%	61.6%	47.2%	29.8%	12.5%	6.2%	

※通院等乗降介助及びその他加算は、利用回数・費用額の算出対象外とする。また、身体短時間利用は身体介護の20分未満利用を示す。

<身体介護と生活援助の費用割合>

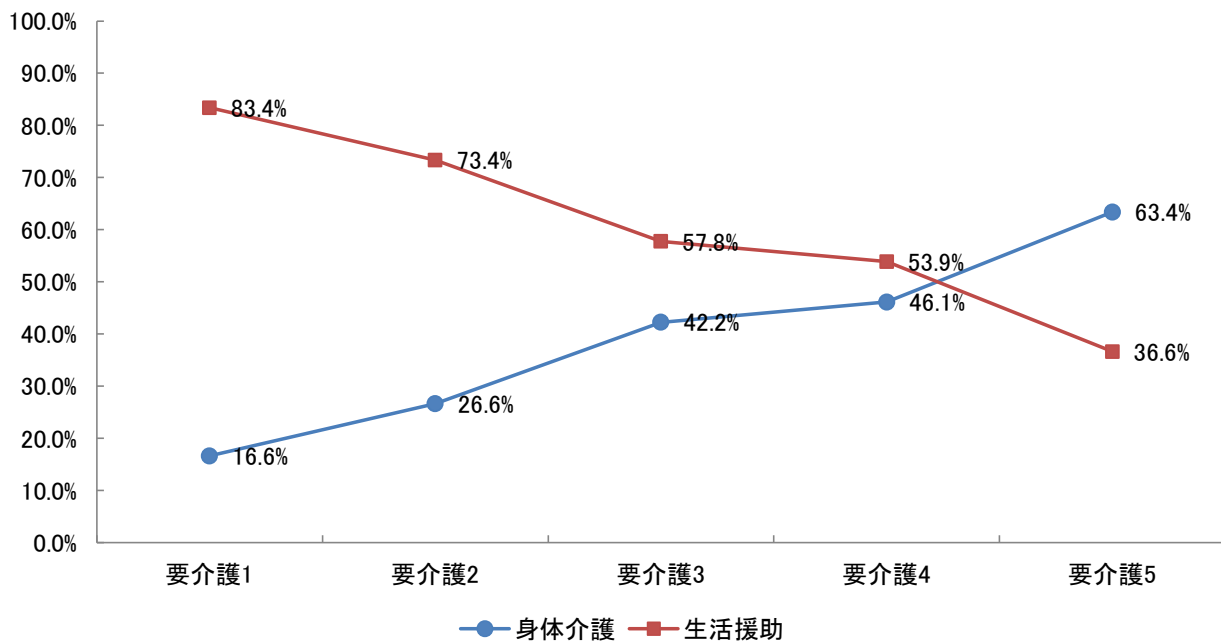


(2)独居加算

		全体	要介護1	要介護2	要介護3	要介護4	要介護5	
利用 人数	訪問介護利用人数	295	211	58	20	3	3	
	再掲 身体短時間利用人数	1	0	1	0	0	0	
	〃 夜間早朝利用人数	17	6	3	4	3	1	
	〃 深夜利用人数	1	0	0	1	0	0	
利用 回数	回数 合計	全体	5,442	2,906	1,514	681	231	110
		身体介護のみ	442	159	124	122	34	3
		身体介護+生活援助	4,996	2,743	1,390	559	197	107
		生活援助のみ	4	4	0	0	0	0
		再掲 身体短時間利用	27	0	27	0	0	0
		〃 夜間早朝利用	242	58	63	61	47	13
		〃 深夜利用	20	0	0	20	0	0
	平均 回数	全体	18.4	13.8	26.1	34.1	77.0	36.7
		身体介護のみ	1.5	0.8	2.1	6.1	11.3	1.0
		身体介護+生活援助	16.9	13.0	24.0	28.0	65.7	35.7
		生活援助のみ	0.0	0.0	0.0	0.0	0.0	0.0
		再掲 身体短時間利用	27.0	0.0	27.0	0.0	0.0	0.0
		〃 夜間早朝利用	14.2	9.7	21.0	15.3	15.7	13.0
〃 深夜利用	20.0	0.0	0.0	20.0	0.0	0.0		
費用 額	全体	14,731,650	7,467,030	4,135,400	1,891,180	731,570	506,470	
	身体介護	3,799,800	1,240,710	1,101,890	798,870	337,410	320,920	
	生活援助	10,931,850	6,226,320	3,033,510	1,092,310	394,160	185,550	
	構成比	100.0%	100.0%	100.0%	100.0%	100.0%	100.0%	
	身体介護	25.8%	16.6%	26.6%	42.2%	46.1%	63.4%	
生活援助	74.2%	83.4%	73.4%	57.8%	53.9%	36.6%		

※通院等乗降介助及びその他加算は、利用回数・費用額の算出対象外とする。また、身体短時間利用は身体介護の20分未満利用を示す。

<身体介護と生活援助の費用割合>

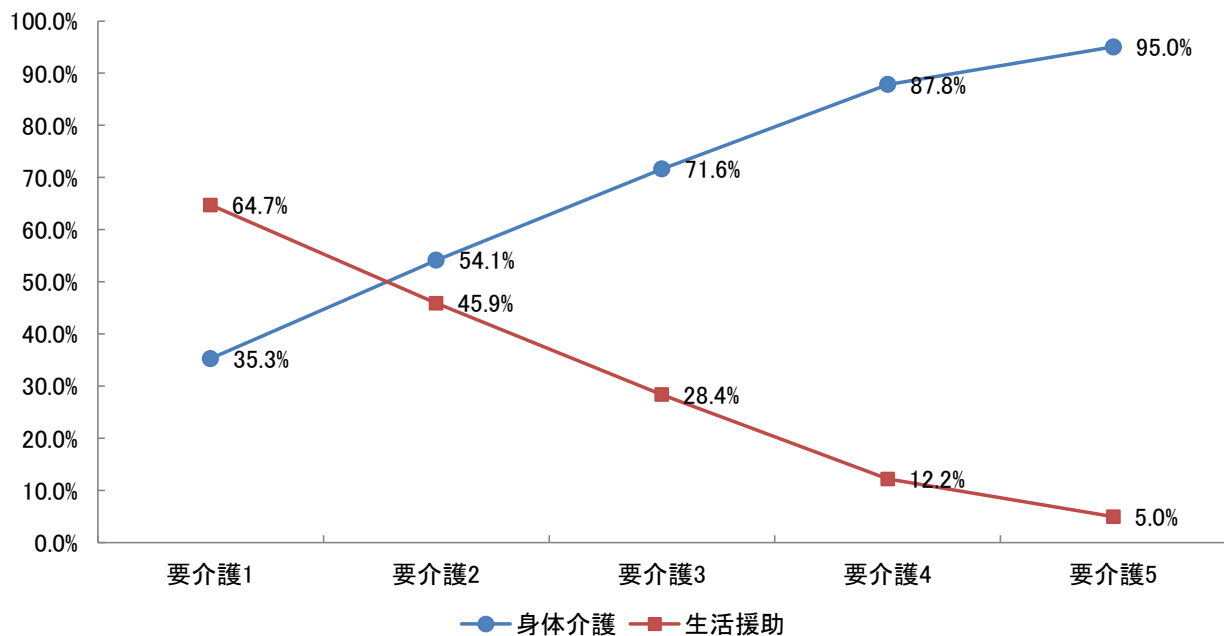


(3) 認知症加算

		全体	要介護1	要介護2	要介護3	要介護4	要介護5	
利用 人数	訪問介護利用人数	470	138	101	99	72	60	
	再掲 身体短時間利用人	28	1	2	3	13	9	
	〃 夜間早朝利用人数	74	5	8	18	28	15	
	〃 深夜利用人数	15	0	1	1	6	7	
利用 回数	回数 合計	全体	10,572	1,621	1,909	2,005	2,732	2,305
		身体介護のみ	6,488	360	719	1,129	2,207	2,073
		身体介護+生活援助	3,926	1,228	1,134	844	494	226
		生活援助のみ	158	33	56	32	31	6
		再掲 身体短時間利用	1,098	28	53	97	460	460
		〃 夜間早朝利用	1,964	104	139	455	874	392
		〃 深夜利用	451	0	25	28	148	250
	平均 回数	全体	22.5	11.7	18.9	20.3	37.9	38.4
		身体介護のみ	13.8	2.6	7.1	11.4	30.7	34.6
		身体介護+生活援助	8.4	8.9	11.2	8.5	6.9	3.8
		生活援助のみ	0.3	0.2	0.6	0.3	0.4	0.1
		再掲 身体短時間利用	39.2	28.0	26.5	32.3	35.4	51.1
		〃 夜間早朝利用	26.5	20.8	17.4	25.3	31.2	26.1
〃 深夜利用	30.1	0.0	25.0	28.0	24.7	35.7		
費用 額	費用 額	全体	29,039,000	4,110,850	5,265,630	5,620,530	7,567,500	6,474,490
		身体介護	21,127,400	1,450,380	2,850,270	4,026,590	6,646,910	6,153,250
		生活援助	7,911,600	2,660,470	2,415,360	1,593,940	920,590	321,240
	構成 比	全体	100.0%	100.0%	100.0%	100.0%	100.0%	100.0%
		身体介護	72.8%	35.3%	54.1%	71.6%	87.8%	95.0%
	生活援助	27.2%	64.7%	45.9%	28.4%	12.2%	5.0%	

※通院等乗降介助及びその他加算は、利用回数・費用額の算出対象外とする。また、身体短時間利用は身体介護の20分未満利用を示す。

＜身体介護と生活援助の費用割合＞



9 比較指標一覧

指標項目			2015年02月分
保険者属性	高齢者数		89,826
	高齢化率		25.7%
	後期高齢者割合		51.6%
	認定者数		17,694
	認定率		19.7%
	受給実人員		14,504
	受給率		82.0%
	平均要介護度		1.82
	介護費用総額(千円)		2,035,161
	1人あたり費用額		140,317
	高齢者1人あたり費用額		22,657
	介護保険料基準月額		5,270
	要介護度3区分	人数(対総数)	人数重度率
人数中度率			52.9%
費用(対総額)		費用重度率	32.6%
		費用中度率	58.9%
水準		1人あたり重度費用額	271,400
		1人あたり中度費用額	156,371
		1人あたり軽度費用額	39,291
サービス機能3区分	人数(対総数)	人数施設率	18.2%
		人数在宅率	81.8%
		・人数居住率	6.5%
	費用(対総額)	費用施設率	34.8%
		費用在宅率	65.2%
		・費用居住率	11.0%
	水準	1人あたり施設費用額	268,304
		1人あたり在宅費用額	111,851
		・1人あたり居住費用額	235,986
・1人あたり在宅(居住除く)費用額		101,096	
重度(要介護4・5)	人数	重度率	16.8%
		・施設重度率	53.4%
		・在宅重度率	8.7%
	施設・在宅率	重度施設率	57.6%
		重度在宅率	42.4%
	費用	費用重度率	32.6%
		・施設費用の重度率	56.5%
		・在宅費用の重度率	19.8%
施設・在宅率	重度費用の施設率	60.4%	
	重度費用の在宅率	39.6%	
施設サービス	利用率(対施設人数)	介護老人福祉施設	43.4%
		地域密着型介護老人福祉施設	3.8%
		介護老人保健施設	44.5%
		介護療養型医療施設	8.3%
	重度率	介護老人福祉施設	62.6%
		地域密着型介護老人福祉施設	63.7%
		介護老人保健施設	39.0%
介護療養型医療施設	75.3%		
居住サービス	利用率(対居住人数)	認知症対応型共同生活介護	75.7%
		特定施設入居者生活介護	24.3%
		地域密着型特定施設入居者生活介護	0.0%
平均要介護度	施設利用者		3.52
	在宅利用者		1.44
	・居住利用者		2.39
対支給限度額比率	要介護度別	全体	62.0%
		軽度	46.7%
		中・重度	65.8%
	比率区分別	2割未満	9.9%
8割以上		26.6%	

指標項目		2015年02月分		
在宅サービス	主要サービス 利用率 (対在宅実人数)	訪問介護	27.3%	
		・夜間訪問介護	0.0%	
		訪問看護	3.1%	
		通所介護	49.5%	
		・認知症デイ	1.4%	
		通所リハ	23.9%	
	当該サービス 平均費用額	短期入所	6.3%	
		訪問介護	38,151	
		訪問看護	41,858	
		通所介護	98,360	
		通所リハ	63,107	
	当該サービス 平均利用日数	短期入所	111,772	
		訪問介護	10.0	
		訪問看護	5.7	
		通所介護	12.0	
通所リハ		7.9		
サービスパッケージ	人数(対総数)	短期入所	12.5	
		小規模多機能	2.1%	
		H+D+S	0.5%	
		D+S	2.6%	
		H+D	15.8%	
		Dのみ	38.0%	
		Hのみ	10.0%	
		その他	6.0%	
	費用(対総額)	地域ケア率(再掲)	16.5%	
		小規模多機能	2.6%	
		H+D+S	0.8%	
		D+S	3.1%	
		H+D	15.2%	
		Dのみ	25.4%	
		Hのみ	4.0%	
		その他	2.8%	
	水準	地域ケア率(再掲)	24.0%	
		小規模多機能	180,135	
		H+D+S	216,299	
		D+S	163,431	
		H+D	134,823	
サービスパッケージ 複数・単機能	人数(対総数)	Dのみ	93,779	
		Hのみ	56,349	
		その他	64,898	
	費用(対総額)	地域ケア率(再掲)	203,669	
		複数機能	19.2%	
		単機能・複数プラン	18.3%	
	水準	単機能・単プラン	35.7%	
		複数機能	19.4%	
		単機能・複数プラン	14.3%	
	サービスパッケージ 対支給限度額比率	要介護5	単機能・単プラン	17.8%
			複数機能	141,572
			単機能・複数プラン	109,835
		要介護3	単機能・単プラン	70,196
			小規模多機能	87.3%
			複数機能	75.9%
要介護1		単機能・複数プラン	70.3%	
		単機能・単プラン	71.3%	
		小規模多機能	89.4%	
	複数機能	76.7%		
	単機能・複数プラン	62.9%		
	単機能・単プラン	68.3%		
	小規模多機能	74.4%		
	複数機能	69.2%		
	単機能・複数プラン	54.7%		
	単機能・単プラン	50.6%		

※「・」は上段にある指標の下位指標である