

# 介護保険事業 [月別] 実績分析報告書

## 目次

1	認定・受給の状況	1
2	介護費用の基本構造	2
3	要介護度別の施設・在宅割合	4
4	施設・居住・地域密着型サービスの利用状況	6
5	在宅サービスの利用状況	9
	・ サービス種別利用人数と費用	
	・ 要介護度別の対支給限度額比率	
	・ 要介護度別のサービス利用状況	
6	サービスパッケージによる利用状況	15
	・ サービスパッケージによる介護費用構造	
	・ 複数機能・単機能分析	
7	地域ケア率	21
8	追加分析	23
	・ 独居加算・認知症加算	
	・ 訪問介護の身体介護と生活援助割合	
9	比較指標一覧	29

保険者番号 418566  
利用実績年月 2014年11月  
取込審査月 2014年12月



「介護保険事業実績分析報告書」は、国保連合会から配信される「保険者向け給付実績情報(11100000.GSV)」データに基づき作成しています。

サービス利用の分析を目的としたため、費用額の算出にあたっては、報酬算定にかかわる「地域区分」を考慮していません（一律に1単位＝基本10円を採用）。ただし、介護予防・日常生活支援総合事業は、集計対象としない。

## 1 認定・受給の状況

### 1-1 要介護認定者と受給者数

高齢者数	認定者数	認定率	受給(利用) 実人数	受給率
89,124人	17,760人	19.9%	14,760人	83.1%

### 1-2 要介護度別の受給者属性

#### (1) 性別

	要支援1	要支援2	要介護1	要介護2	要介護3	要介護4	要介護5	全体	平均 要介護度
男性	494	567	1,007	627	598	307	211	3,811	1.77
	23.1%	24.5%	28.5%	28.7%	28.9%	22.2%	18.7%	25.8%	
女性	1,644	1,752	2,531	1,560	1,468	1,077	917	10,949	1.85
	76.9%	75.5%	71.5%	71.3%	71.1%	77.8%	81.3%	74.2%	
合計	2,138	2,319	3,538	2,187	2,066	1,384	1,128	14,760	1.83
	100.0%	100.0%	100.0%	100.0%	100.0%	100.0%	100.0%	100.0%	

#### (2) 年齢別

	要支援1	要支援2	要介護1	要介護2	要介護3	要介護4	要介護5	全体	平均 要介護度
65歳未満	38	54	103	89	40	35	28	387	1.85
	1.8%	2.3%	2.9%	4.1%	1.9%	2.5%	2.5%	2.6%	
65-69歳	62	83	143	81	63	31	26	489	1.64
	2.9%	3.6%	4.0%	3.7%	3.0%	2.2%	2.3%	3.3%	
70-74歳	141	137	228	131	104	66	48	855	1.65
	6.6%	5.9%	6.4%	6.0%	5.0%	4.8%	4.3%	5.8%	
75-79歳	320	304	412	210	200	124	105	1,675	1.60
	15.0%	13.1%	11.6%	9.6%	9.7%	9.0%	9.3%	11.3%	
80-84歳	635	584	868	445	410	259	183	3,384	1.59
	29.7%	25.2%	24.5%	20.3%	19.8%	18.7%	16.2%	22.9%	
85-89歳	657	721	998	589	580	342	310	4,197	1.75
	30.7%	31.1%	28.2%	26.9%	28.1%	24.7%	27.5%	28.4%	
90歳以上	285	436	786	642	669	527	428	3,773	2.28
	13.3%	18.8%	22.2%	29.4%	32.4%	38.1%	37.9%	25.6%	
合計	2,138	2,319	3,538	2,187	2,066	1,384	1,128	14,760	1.83
	100.0%	100.0%	100.0%	100.0%	100.0%	100.0%	100.0%	100.0%	

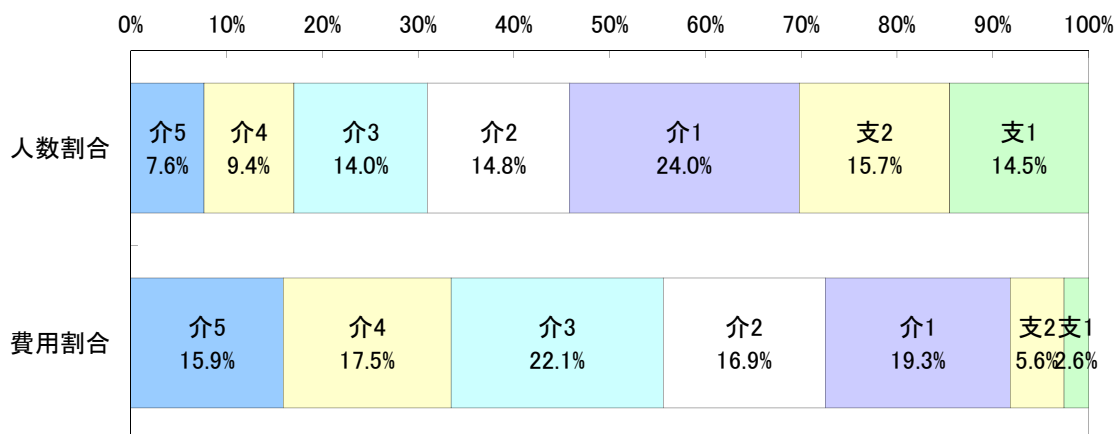
## 2 介護費用の基本構造

### 2-1 要介護度別の介護費用の基本構造

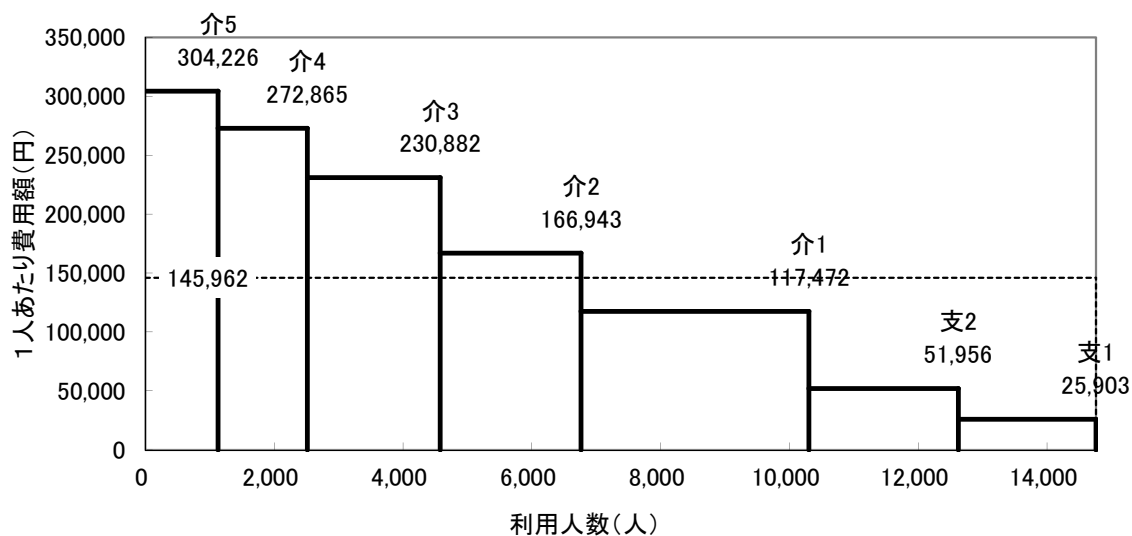
7区分	要介護5	要介護4	要介護3	要介護2	要介護1	要支援2	要支援1	合計
利用人数(人)	1,128	1,384	2,066	2,187	3,538	2,319	2,138	14,760
人数割合	7.6%	9.4%	14.0%	14.8%	24.0%	15.7%	14.5%	100.0%
費用総額(千円)	343,167	377,646	477,001	365,104	415,615	120,487	55,380	2,154,400
費用割合	15.9%	17.5%	22.1%	16.9%	19.3%	5.6%	2.6%	100.0%
1人あたり費用額(円)	304,226	272,865	230,882	166,943	117,472	51,956	25,903	145,962
3区分	重度		中度			軽度		合計
利用人数(人)	2,512		7,791			4,457		14,760
人数割合	17.0%		52.8%			30.2%		100.0%
費用総額(千円)	720,813		1,257,720			175,867		2,154,400
費用割合	33.5%		58.4%			8.2%		100.0%
1人あたり費用額(円)	286,948		161,432			39,459		145,962

※各費用総額に特定入所(居)者介護サービス費は含まない

#### <利用人数割合と費用割合>



#### <要介護度別費用構造図>

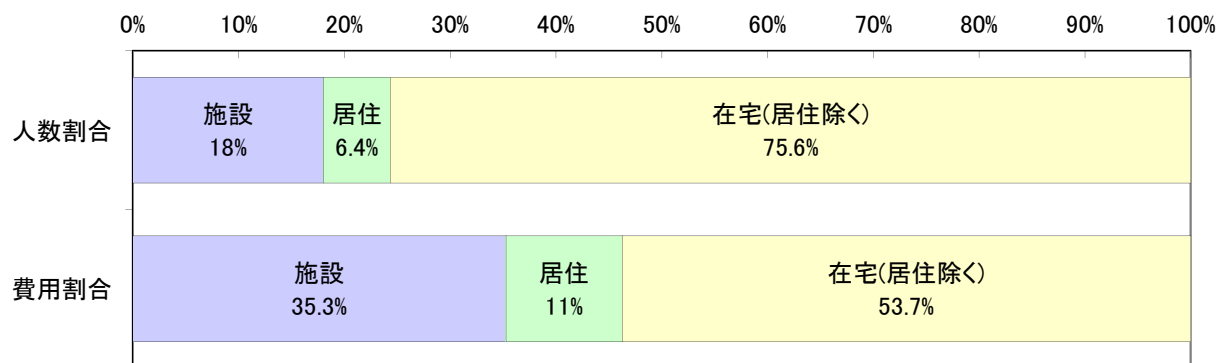


## 2-2 施設・居住・在宅(居住除く)別の介護費用の基本構造

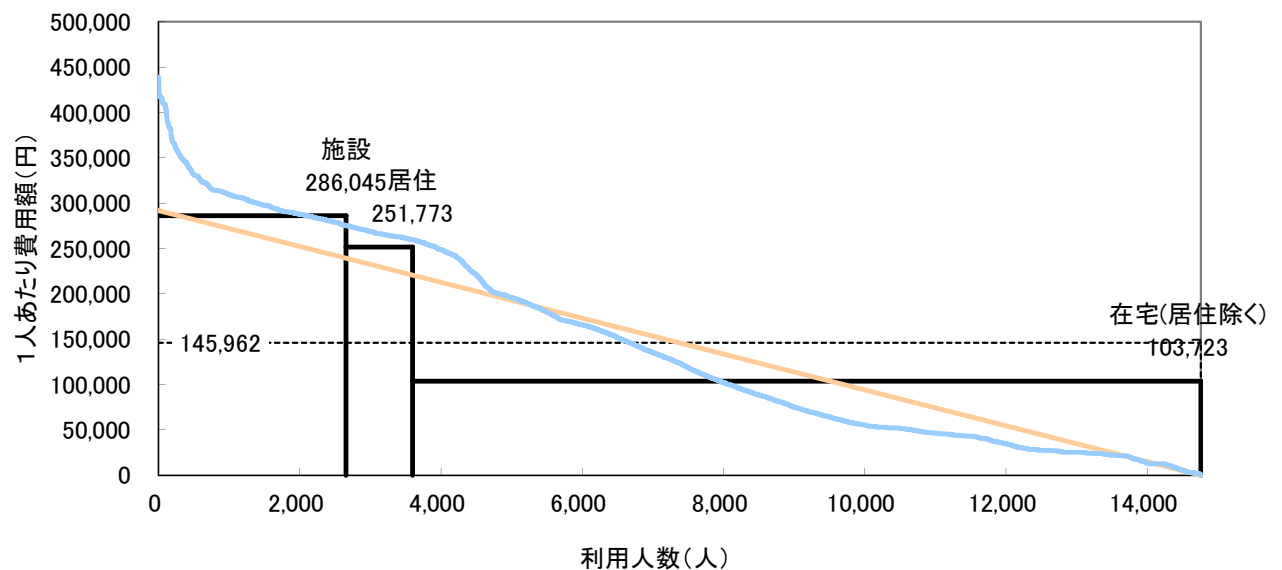
	施設	在宅		合計	
		居住	在宅(居住除く)		
利用人数(人)	2,657	12,103	939	11,164	14,760
人数割合	18.0%	82.0%	6.4%	75.6%	100.0%
費用総額(千円)	760,020	1,394,380	236,414	1,157,965	2,154,400
費用割合	35.3%	64.7%	11.0%	53.7%	100.0%
1人あたり費用額(円)	286,045	115,209	251,773	103,723	145,962
平均要介護度	3.56	1.45	2.42	1.36	1.83

注) サービス利用の重複は考慮していない。

## &lt;利用人数割合と費用割合&gt;



## &lt;施設・居住・在宅別費用構造図&gt;



利用人数を共通(底辺)とする4種類の面積で費用総額を表した図である。  
なお曲線は実際の利用者を費用額降順に並べた分布である。

### 3 要介護度別の施設・在宅割合

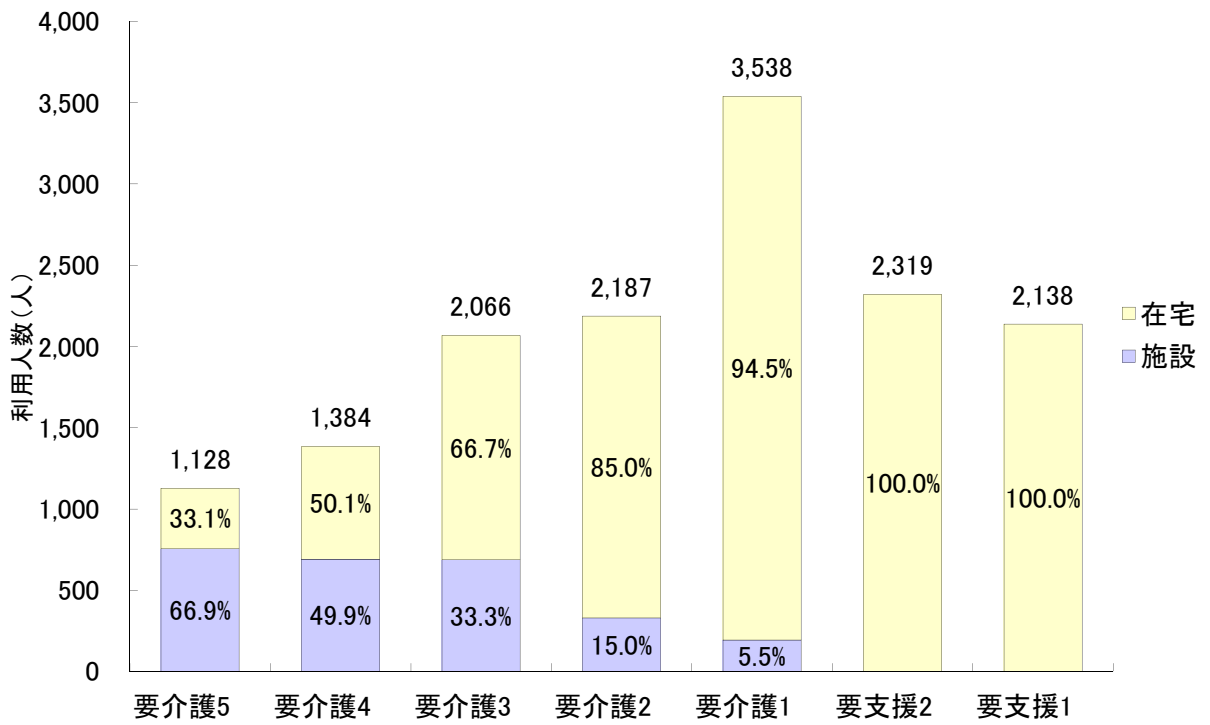
#### 3-1 要介護度別の施設・在宅利用者の割合

		要介護5	要介護4	要介護3	要介護2	要介護1	要支援2	要支援1	合計
利用人数 (人)	施設	755	691	688	329	194	0	0	2,657
	在宅	373	693	1,378	1,858	3,344	2,319	2,138	12,103
	居住	87	143	198	192	261	39	19	939
	合計	1,128	1,384	2,066	2,187	3,538	2,319	2,138	14,760
施設・在宅割合	施設	66.9%	49.9%	33.3%	15.0%	5.5%	0.0%	0.0%	18.0%
	在宅	33.1%	50.1%	66.7%	85.0%	94.5%	100.0%	100.0%	82.0%
	居住	7.7%	10.3%	9.6%	8.8%	7.4%	1.7%	0.9%	6.4%
	合計	100.0%	100.0%	100.0%	100.0%	100.0%	100.0%	100.0%	100.0%
要介護度分布	施設	28.4%	26.0%	25.9%	12.4%	7.3%	0.0%	0.0%	100.0%
	在宅	3.1%	5.7%	11.4%	15.4%	27.6%	19.2%	17.7%	100.0%
	居住	9.3%	15.2%	21.1%	20.4%	27.8%	4.2%	2.0%	100.0%
	合計	7.6%	9.4%	14.0%	14.8%	24.0%	15.7%	14.5%	100.0%

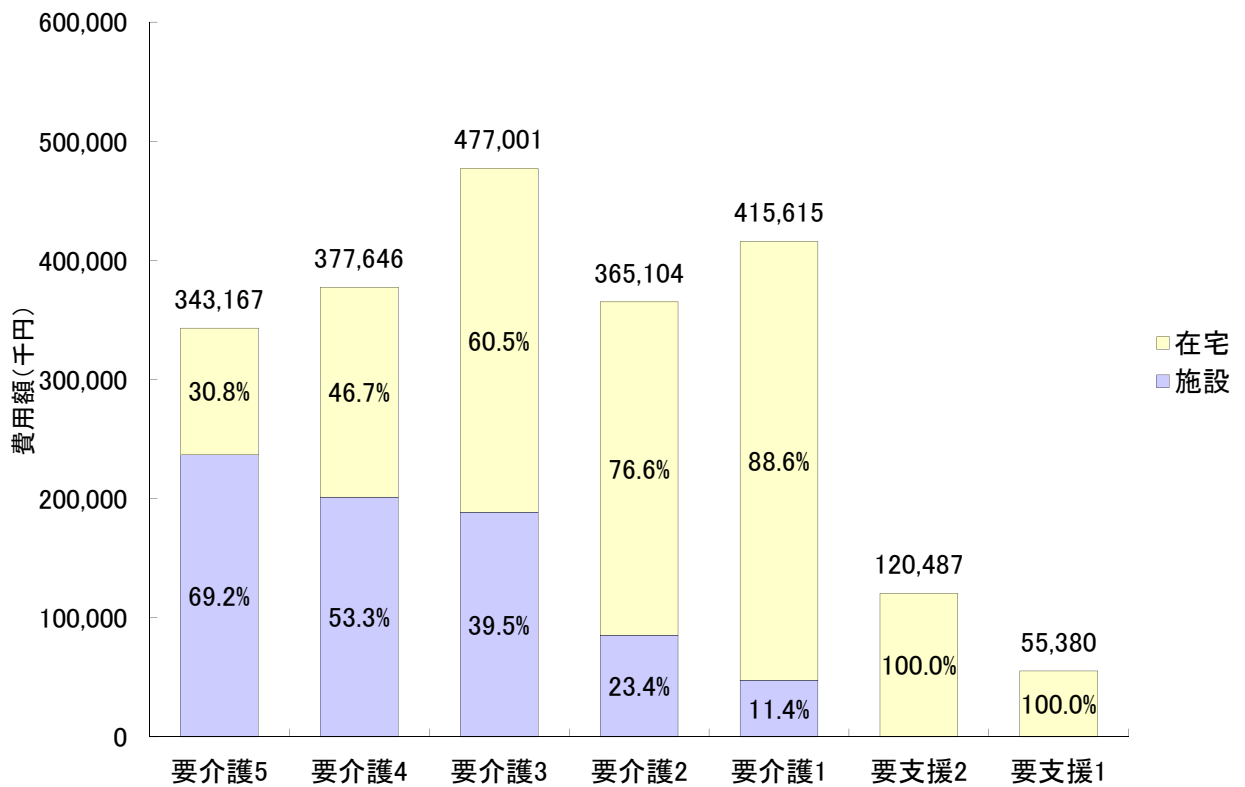
#### 3-2 要介護度別の施設・在宅費用の割合

		要介護5	要介護4	要介護3	要介護2	要介護1	要支援2	要支援1	合計
費用額 (千円)	施設	237,394	201,232	188,485	85,375	47,534	0	0	760,020
	在宅	105,773	176,414	288,516	279,729	368,081	120,487	55,380	1,394,380
	居住	24,326	39,489	52,876	49,430	61,596	7,562	1,136	236,414
	合計	343,167	377,646	477,001	365,104	415,615	120,487	55,380	2,154,400
施設・在宅割合	施設	69.2%	53.3%	39.5%	23.4%	11.4%	0.0%	0.0%	35.3%
	在宅	30.8%	46.7%	60.5%	76.6%	88.6%	100.0%	100.0%	64.7%
	居住	7.1%	10.5%	11.1%	13.5%	14.8%	6.3%	2.1%	11.0%
	合計	100.0%	100.0%	100.0%	100.0%	100.0%	100.0%	100.0%	100.0%
要介護度分布	施設	31.2%	26.5%	24.8%	11.2%	6.3%	0.0%	0.0%	100.0%
	在宅	7.6%	12.7%	20.7%	20.1%	26.4%	8.6%	4.0%	100.0%
	居住	10.3%	16.7%	22.4%	20.9%	26.1%	3.2%	0.5%	100.0%
	合計	15.9%	17.5%	22.1%	16.9%	19.3%	5.6%	2.6%	100.0%

<要介護度別の施設・在宅利用者の割合>



<要介護度別の施設・在宅費用の割合>



## 4 施設・居住・地域密着型サービスの利用状況

### 4-1 施設・居住サービスの基本指標

		利用人数 (人)	人数 割合	費用総額 (千円)	費用 割合	1人あたり 費用額
施設	介護老人福祉施設	1,156	43.5%	312,107	41.1%	269,989
	地域密着型 介護老人福祉施設	103	3.9%	28,339	3.7%	275,134
	介護老人保健施設	1,184	44.6%	341,305	45.0%	288,264
	介護療養型医療施設	214	8.1%	76,785	10.1%	358,808
	合計	2,657	100.0%	758,536	100.0%	285,486
居住	認知症対応型 共同生活介護	707	75.3%	190,585	82.0%	269,569
	特定施設入居者 生活介護	232	24.7%	41,958	18.0%	180,855
	地域密着型特定施設 入居者生活介護	0	0.0%	0	0.0%	0
	合計	939	100.0%	232,544	100.0%	247,651

### 4-2 施設・居住サービス利用者の要介護度分布

		軽度	要介護1	要介護2	要介護3	要介護4	要介護5	合計	重度率	平均 要介護度
施設	介護老人福祉施設	0	28	80	311	361	376	1,156	63.8%	3.85
		0.0%	2.4%	6.9%	26.9%	31.2%	32.5%	100.0%		
	地域密着型 介護老人福祉施設	0	2	11	21	34	35	103	67.0%	3.86
		0.0%	1.9%	10.7%	20.4%	33.0%	34.0%	100.0%		
	介護老人保健施設	0	159	225	330	252	218	1,184	39.7%	3.12
0.0%		13.4%	19.0%	27.9%	21.3%	18.4%	100.0%			
介護療養型医療施設	0	5	13	26	44	126	214	79.4%	4.28	
	0.0%	2.3%	6.1%	12.1%	20.6%	58.9%	100.0%			
合計		0	194	329	688	691	755	2,657	54.4%	3.56
		0.0%	7.3%	12.4%	25.9%	26.0%	28.4%	100.0%		
居住	認知症対応型 共同生活介護	20	194	158	155	117	63	707	25.5%	2.50
		2.8%	27.4%	22.3%	21.9%	16.5%	8.9%	100.0%		
	特定施設入居者 生活介護	38	67	34	43	26	24	232	21.6%	2.16
		16.4%	28.9%	14.7%	18.5%	11.2%	10.3%	100.0%		
	地域密着型特定施設 入居者生活介護	0	0	0	0	0	0	0	0.0%	0.00
0.0%		0.0%	0.0%	0.0%	0.0%	0.0%	0.0%			
合計		58	261	192	198	143	87	939	24.5%	2.42
		6.2%	27.8%	20.4%	21.1%	15.2%	9.3%	100.0%		

※重度率とは、全体に対する要介護4・5の割合を示している。



## 4-3 地域密着型サービスの基本指標

		利用人数 (人)	人数 割合	費用総額 (千円)	費用 割合	1人あたり 費用額
介護保険給付		14,760	100.0%	2,154,400	100.0%	145,962
地域密着型サービス		1,316	8.9%	293,147	13.6%	222,756
施設	地域密着型 介護老人福祉施設	103	0.7%	28,339	1.3%	275,134
居住	認知症対応型 共同生活介護	707	4.8%	190,585	8.8%	269,569
	地域密着型特定施設 入居者生活介護	0	0.0%	0	0.0%	0
在宅	認知症デイ	187	1.3%	18,984	0.9%	101,517
	小規模多機能型 居宅介護	298	2.0%	52,159	2.4%	175,031
	複合型サービス	13	0.1%	2,510	0.1%	193,085
	定期巡回・随時対応型 訪問介護看護	8	0.1%	570	0.0%	71,243
	夜間訪問介護	0	0.0%	0	0.0%	0

## 4-4 地域密着型サービス利用者の要介護度分布

		軽度	要介護1	要介護2	要介護3	要介護4	要介護5	合計	平均要介護度
施設	地域密着型 介護老人福祉施設	0	2	11	21	34	35	103	3.86
		0.0%	1.9%	10.7%	20.4%	33.0%	34.0%	100.0%	
居住	認知症対応型 共同生活介護	20	194	158	155	117	63	707	2.50
		2.8%	27.4%	22.3%	21.9%	16.5%	8.9%	100.0%	
	地域密着型特定施設 入居者生活介護	0	0	0	0	0	0	0	0.00
在宅	認知症デイ	17	74	37	40	14	5	187	1.90
		9.1%	39.6%	19.8%	21.4%	7.5%	2.7%	100.0%	
	小規模多機能型 居宅介護	44	97	64	44	31	18	298	1.97
		14.8%	32.6%	21.5%	14.8%	10.4%	6.0%	100.0%	
	複合型サービス	0	5	0	4	3	1	13	2.62
		0.0%	38.5%	0.0%	30.8%	23.1%	7.7%	100.0%	
	定期巡回・随時対応型 訪問介護看護	0	7	0	0	1	0	8	1.38
0.0%		87.5%	0.0%	0.0%	12.5%	0.0%	100.0%		
夜間訪問介護	0	0	0	0	0	0	0	0.00	
全体		81	379	270	264	200	122	1,316	2.39
		6.2%	28.8%	20.5%	20.1%	15.2%	9.3%	100.0%	

## 4-5 特定入所(居)者介護サービス費の状況

## (1) 特定入所(居)者介護サービス費用割合

	特定入所(居)者 介護サービス費(千円)	介護費用総額(千円)	割合
費用	68,701	2,154,400	3.2%

※介護費用総額に、特定入所(居)者介護サービス費用は含まれない

## (2) 特定入所(居)者の利用者負担段階別割合

サービス種類	特定入所(居)者 利用者負担段階				全利用者数
	1段階	2段階	3段階	計	
短期入所	9人	198人	97人	304人	811人
	1.1%	24.4%	12.0%	37.5%	100.0%
介護老人福祉施設(特養)	33人	763人	205人	1,001人	1,259人
	2.6%	60.6%	16.3%	79.5%	100.0%
介護老人保健施設(老健)	24人	482人	167人	673人	1,184人
	2.0%	40.7%	14.1%	56.8%	100.0%
介護療養型医療施設(療養型)	8人	80人	26人	114人	214人
	3.7%	37.4%	12.1%	53.3%	100.0%
全体	74人	1,523人	495人	2,092人	3,468人
	2.1%	43.9%	14.3%	60.3%	100.0%

※負担限度額が300円未満の利用者は、1段階としている

## &lt;利用者負担段階別割合(全体)&gt;

1段階 2.1%	2段階 43.9%	3段階 14.3%	39.7%
-------------	--------------	--------------	-------

## (3) 特定入所(居)者介護サービス費用の食費・居住費の割合

サービス種類	特定入所(居)者金額					
	食費 (千円)	割合	居住費 (千円)	割合	合計 (千円)	割合
短期入所	3,980	72.0%	1,546	28.0%	5,526	100.0%
介護老人福祉施設(特養)	29,438	75.7%	9,452	24.3%	38,890	100.0%
介護老人保健施設(老健)	17,730	84.1%	3,358	15.9%	21,088	100.0%
介護療養型医療施設(療養型)	2,831	88.6%	366	11.4%	3,197	100.0%
全体	53,979	78.6%	14,722	21.4%	68,701	100.0%

※金額は、利用者負担額を除く

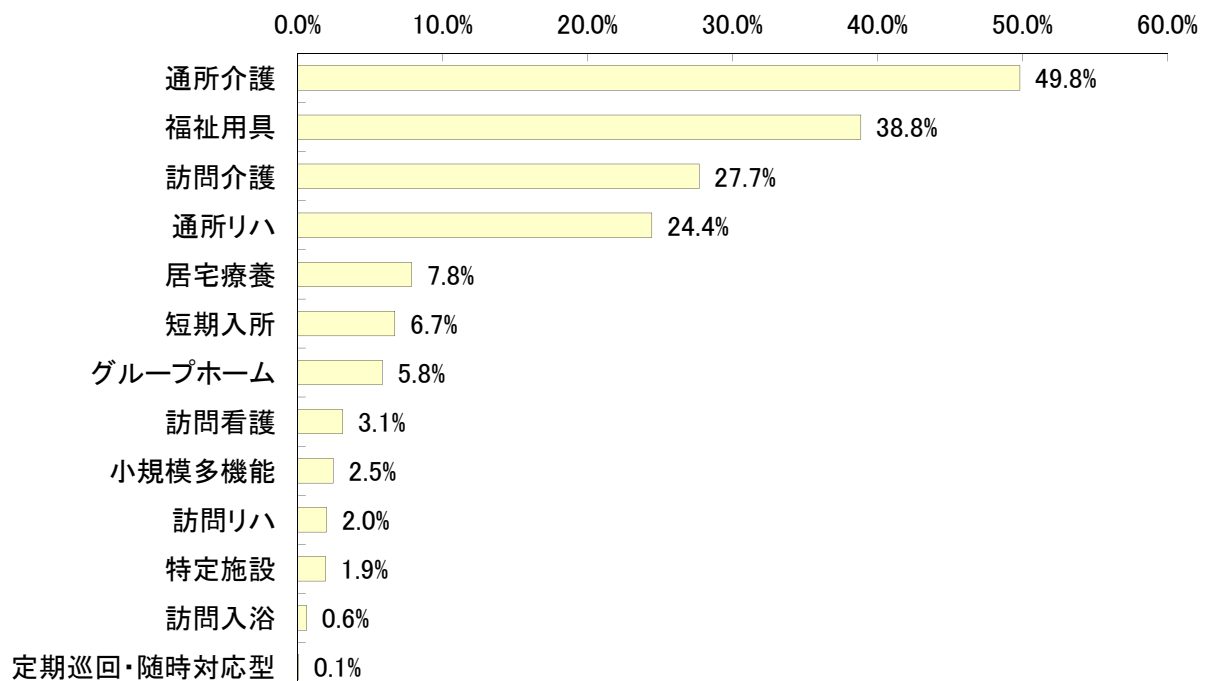
## 5 在宅サービスの利用状況

### 5-1 在宅サービス種類別の利用人数

サービス名		予防給付 (人)	利用率	介護給付 (人)	利用率	全体 (人)	利用率	平均 要介護度
訪問	訪問介護	1,402	31.5%	1,950	25.5%	3,352	27.7%	1.32
	夜間訪問	0	0.0%	0	0.0%	0	0.0%	0.00
	訪問入浴	2	0.0%	73	1.0%	75	0.6%	3.74
	訪問看護	76	1.7%	300	3.9%	376	3.1%	2.05
	訪問リハ	42	0.9%	200	2.6%	242	2.0%	2.22
	居宅療養	99	2.2%	851	11.1%	950	7.8%	2.39
通所	通所介護	1,876	42.1%	4,152	54.3%	6,028	49.8%	1.53
	認知症デイ	17	0.4%	170	2.2%	187	1.5%	1.90
	通所リハ	1,298	29.1%	1,659	21.7%	2,957	24.4%	1.15
短期	短期入所	44	1.0%	767	10.0%	811	6.7%	2.39
	生活介護	37	0.8%	674	8.8%	711	5.9%	2.40
	療養介護	7	0.2%	95	1.2%	102	0.8%	2.34
福祉用具		1,302	29.2%	3,398	44.4%	4,700	38.8%	1.76
居宅 包括	定期巡回・随時対応型	0	0.0%	8	0.1%	8	0.1%	1.38
	小規模多機能	44	1.0%	254	3.3%	298	2.5%	1.97
	複合型サービス	0	0.0%	13	0.2%	13	0.1%	0.33
居住	グループホーム	20	0.4%	687	9.0%	707	5.8%	2.50
	特定施設	38	0.9%	194	2.5%	232	1.9%	2.16
	小規模特定施設	0	0.0%	0	0.0%	0	0.0%	0.00
合計(延べ人数)		6,243	140.1%	14,493	189.6%	20,736	171.3%	-
合計		4,457	100.0%	7,646	100.0%	12,103	100.0%	1.45
予防・介護給付割合			36.8%		63.2%		100.0%	-

※訪問介護は、夜間訪問介護利用者数を含む

<在宅サービス利用率（全体上位順）>

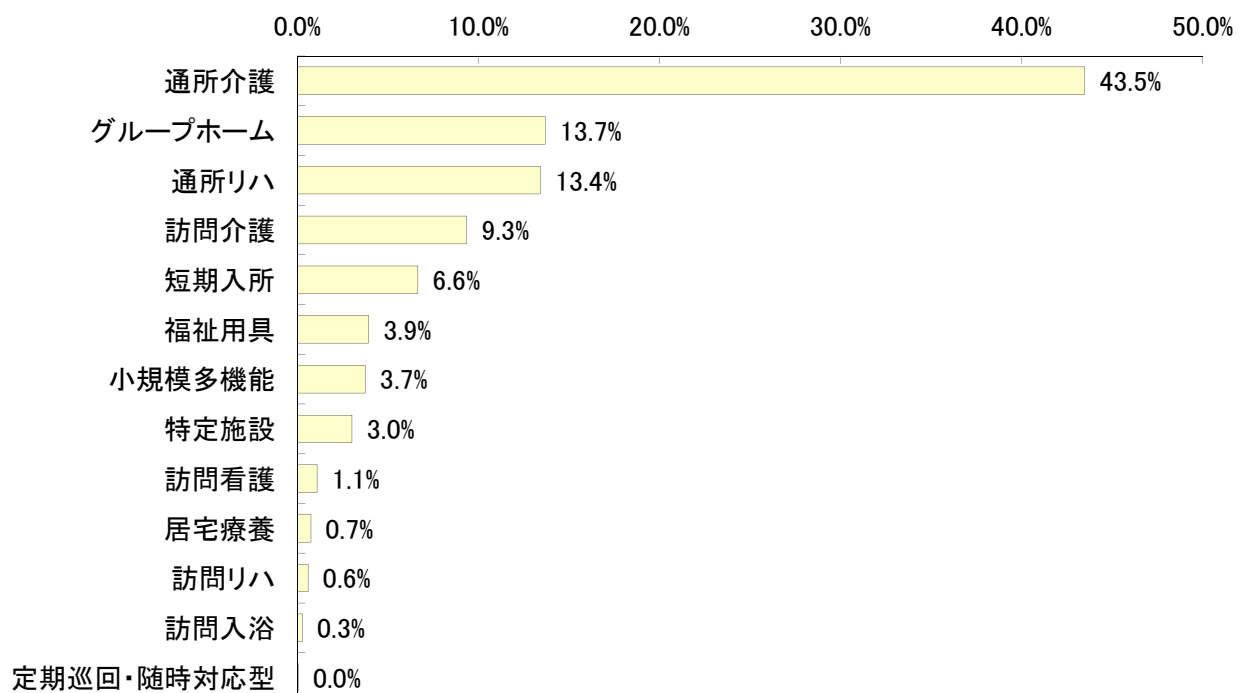


## 5-2 在宅サービス種類別の費用額

サービス名		予防給付 (千円)	費用 割合	介護給付 (千円)	費用 割合	全 体 (千円)	費用 割合	1人あたり 費用額
訪問	訪問介護	30,543	17.4%	99,564	8.2%	130,107	9.3%	38,815
	夜間訪問	0	0.0%	0	0.0%	0	0.0%	0
	訪問入浴	96	0.1%	3,802	0.3%	3,899	0.3%	51,982
	訪問看護	2,246	1.3%	12,976	1.1%	15,221	1.1%	40,483
	訪問リハ	1,422	0.8%	6,753	0.6%	8,175	0.6%	33,783
	居宅療養	965	0.5%	9,347	0.8%	10,312	0.7%	10,855
通所	通所介護	63,723	36.2%	541,715	44.5%	605,438	43.5%	100,438
	認知症デイ	810	0.5%	18,174	1.5%	18,984	1.4%	101,517
	通所リハ	53,923	30.7%	132,979	10.9%	186,902	13.4%	63,207
短期	短期入所	1,693	1.0%	90,862	7.5%	92,555	6.6%	114,125
	生活介護	1,448	0.8%	83,643	6.9%	85,090	6.1%	119,677
	療養介護	245	0.1%	7,219	0.6%	7,465	0.5%	73,183
福祉用具		9,352	5.3%	45,348	3.7%	54,700	3.9%	11,638
居宅 包括	定期巡回・随時対応型	0	0.0%	570	0.0%	570	0.0%	71,243
	小規模多機能	3,308	1.9%	48,851	4.0%	52,159	3.7%	175,031
	複合型サービス	0	0.0%	2,510	0.2%	2,510	0.2%	193,085
居住	グループホーム	5,031	2.9%	185,554	15.3%	190,585	13.7%	269,569
	特定施設	3,535	2.0%	38,423	3.2%	41,958	3.0%	180,855
	小規模特定施設	0	0.0%	0	0.0%	0	0.0%	0
合 計		175,837	100.0%	1,216,744	100.0%	1,392,582	100.0%	115,061
予防・介護給付割合			12.6%		87.4%		100.0%	-

※訪問介護は、夜間訪問介護費用額を含む

## &lt;在宅サービス費用割合（全体上位順）&gt;

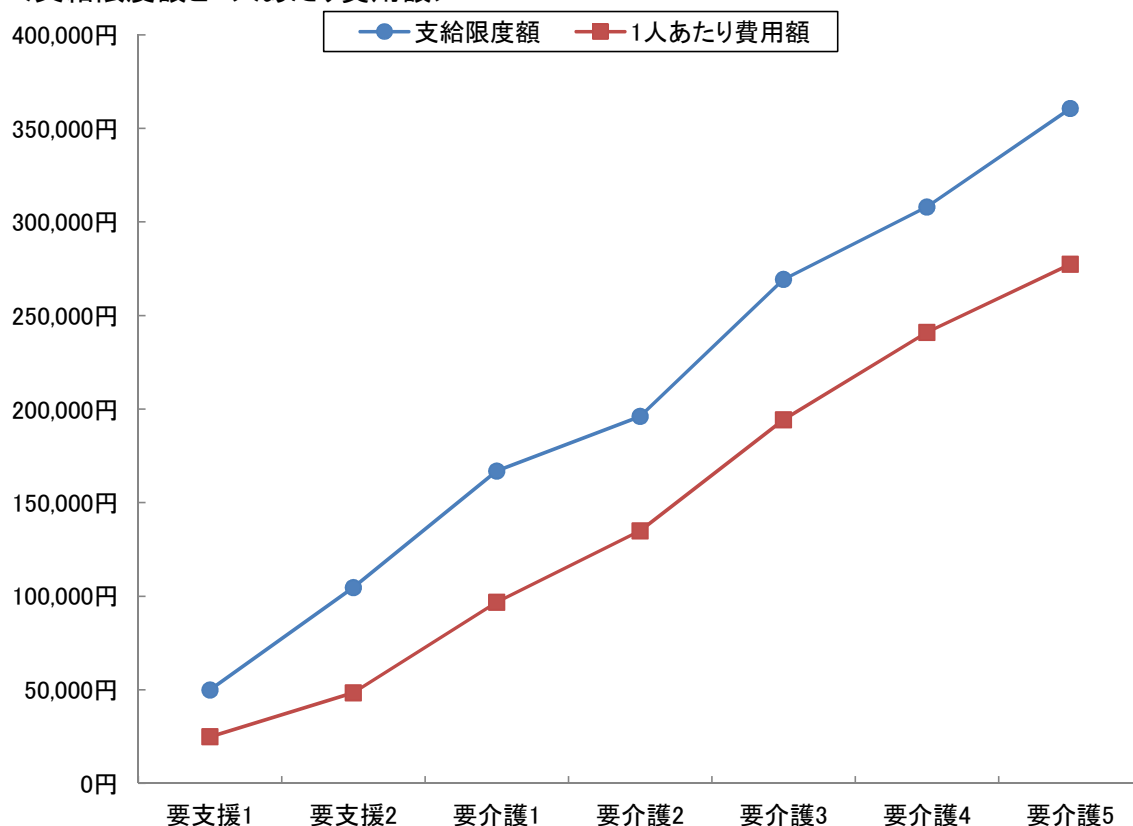


## 5-3 要介護度別在宅(居住除く)利用者の対支給限度額比率

要介護度	人数 (人) A	費用総額 (千円) B	1人あたり 費用額(円) C(B/A)	支給限度額 (円) D	対支給限度額 比率 C/D
要支援1	2,117	52,770	24,927	50,030	49.8%
要支援2	2,277	110,194	48,395	104,730	46.2%
要介護1	3,082	298,596	96,884	166,920	58.0%
要介護2	1,665	224,684	134,945	196,160	68.8%
要介護3	1,180	229,298	194,320	269,310	72.2%
要介護4	550	132,570	241,037	308,060	78.2%
要介護5	284	78,777	277,383	360,650	76.9%
軽度	4,394	162,964	37,088	-	47.3%
中・重度	6,761	963,925	142,571	-	67.4%
全 体	11,155	1,126,889	101,021	-	63.5%

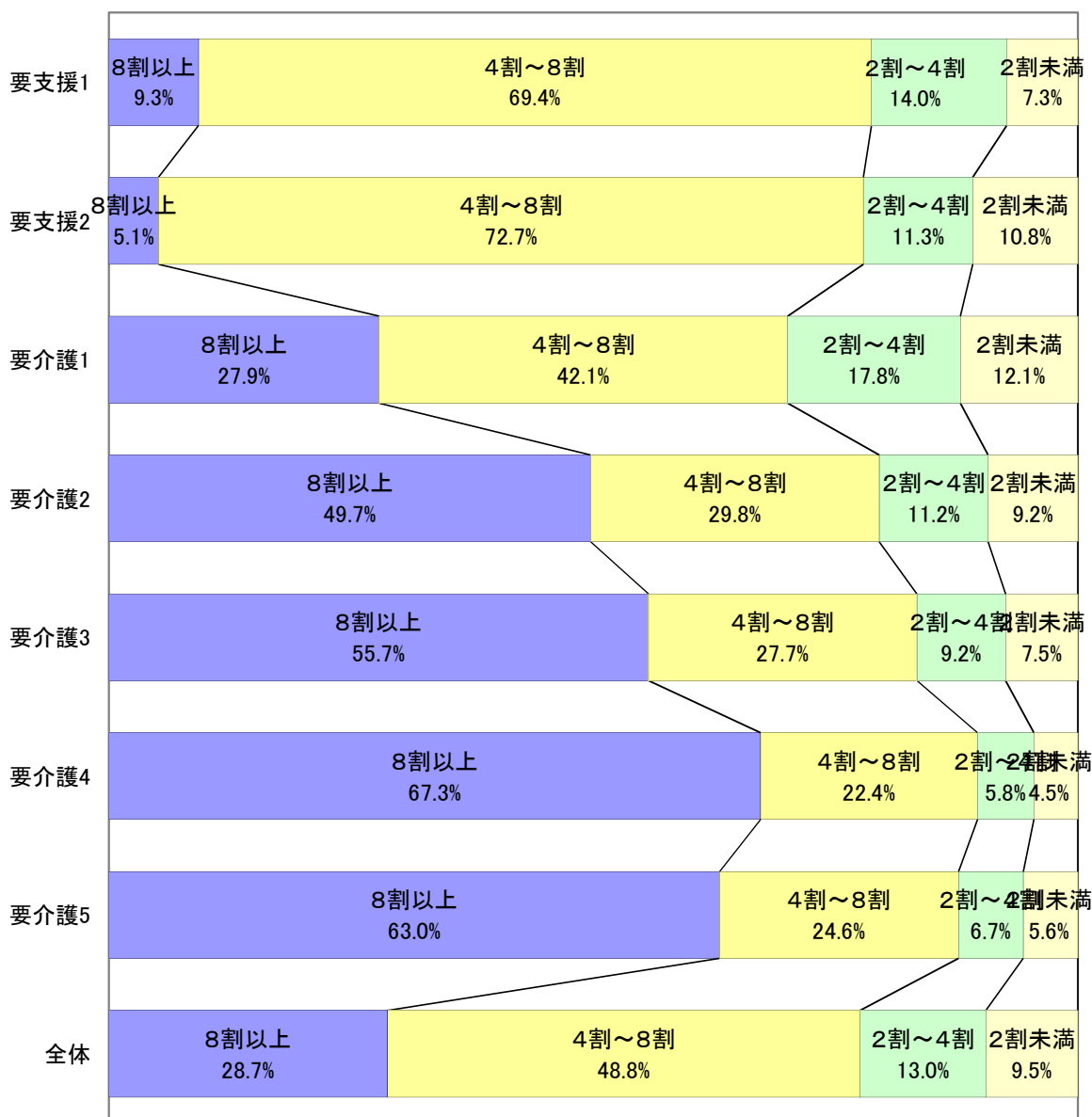
※対象となるサービスは、訪問介護、訪問入浴、訪問看護、訪問リハ、通所介護、通所リハ、福祉用具、短期入所、夜間訪問、認知症デイ、小規模多機能、GH短期の12種類

## ＜支給限度額と1人あたり費用額＞



## 5-4 対支給限度額比率区別の利用割合

対支給限度額 比率の区分	要支援1	要支援2	要介護1	要介護2	要介護3	要介護4	要介護5	全体
8割以上	196	117	860	828	657	370	179	3,207
	9.3%	5.1%	27.9%	49.7%	55.7%	67.3%	63.0%	28.7%
4～8割	1,470	1,656	1,299	496	327	123	70	5,441
	69.4%	72.7%	42.1%	29.8%	27.7%	22.4%	24.6%	48.8%
2～4割	296	257	549	187	108	32	19	1,448
	14.0%	11.3%	17.8%	11.2%	9.2%	5.8%	6.7%	13.0%
2割未満	155	247	374	154	88	25	16	1,059
	7.3%	10.8%	12.1%	9.2%	7.5%	4.5%	5.6%	9.5%
合計	2,117	2,277	3,082	1,665	1,180	550	284	11,155
	100.0%	100.0%	100.0%	100.0%	100.0%	100.0%	100.0%	100.0%

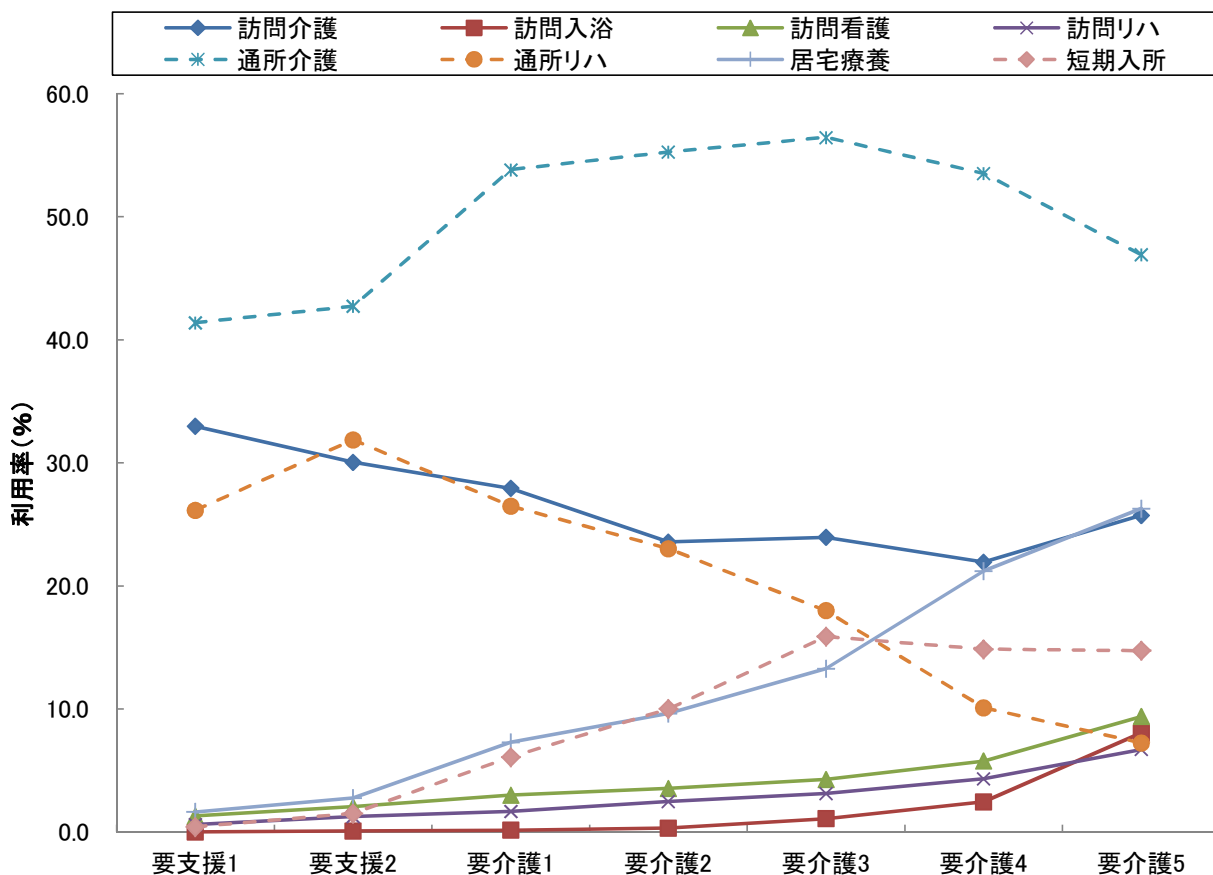


## 5-5 要介護度別の在宅サービス利用率

サービス名	全体		要支援1		要支援2		要介護1		要介護2		要介護3		要介護4		要介護5	
	利用人数(人)	利用率(%)	利用人数(人)	利用率(%)	利用人数(人)	利用率(%)	利用人数(人)	利用率(%)	利用人数(人)	利用率(%)	利用人数(人)	利用率(%)	利用人数(人)	利用率(%)	利用人数(人)	利用率(%)
訪問介護	3,352	27.7	705	33.0	697	30.1	934	27.9	438	23.6	330	23.9	152	21.9	96	25.7
訪問入浴	75	0.6	0	0.0	2	0.1	5	0.1	6	0.3	15	1.1	17	2.5	30	8.0
訪問看護	376	3.1	28	1.3	48	2.1	100	3.0	66	3.6	59	4.3	40	5.8	35	9.4
訪問リハ	242	2.0	13	0.6	29	1.3	56	1.7	46	2.5	43	3.1	30	4.3	25	6.7
居宅療養	950	7.8	35	1.6	64	2.8	244	7.3	179	9.6	183	13.3	147	21.2	98	26.3
通所介護	6,027	49.8	885	41.4	991	42.7	1,800	53.8	1,027	55.3	778	56.5	371	53.5	175	46.9
通所リハ	2,957	24.4	559	26.1	739	31.9	886	26.5	428	23.0	248	18.0	70	10.1	27	7.2
短期入所	811	6.7	9	0.4	35	1.5	204	6.1	186	10.0	219	15.9	103	14.9	55	14.7
福祉用具	4,700	38.8	532	24.9	770	33.2	1,143	34.2	937	50.4	738	53.6	366	52.8	214	57.4
定期巡回	8	0.1	0	0.0	0	0.0	7	0.2	0	0.0	0	0.0	1	0.1	0	0.0
小規模多機能	298	2.5	14	0.7	30	1.3	97	2.9	64	3.4	44	3.2	31	4.5	18	4.8
グループホーム	707	5.8	0	0.0	20	0.9	194	5.8	158	8.5	155	11.2	117	16.9	63	16.9
特定施設	232	1.9	19	0.9	19	0.8	67	2.0	34	1.8	43	3.1	26	3.8	24	6.4
実人数	12,103	-	2,138	-	2,319	-	3,344	-	1,858	-	1,378	-	693	-	373	-

※地域密着型サービスは、以下のように分類し集計している

夜間訪問介護→訪問介護、認知症デイ→通所介護、小規模多機能及び複合型サービス→小規模多機能、小規模特定施設→特定施設  
地域密着グループホーム短期利用及び特定施設短期利用→短期入所

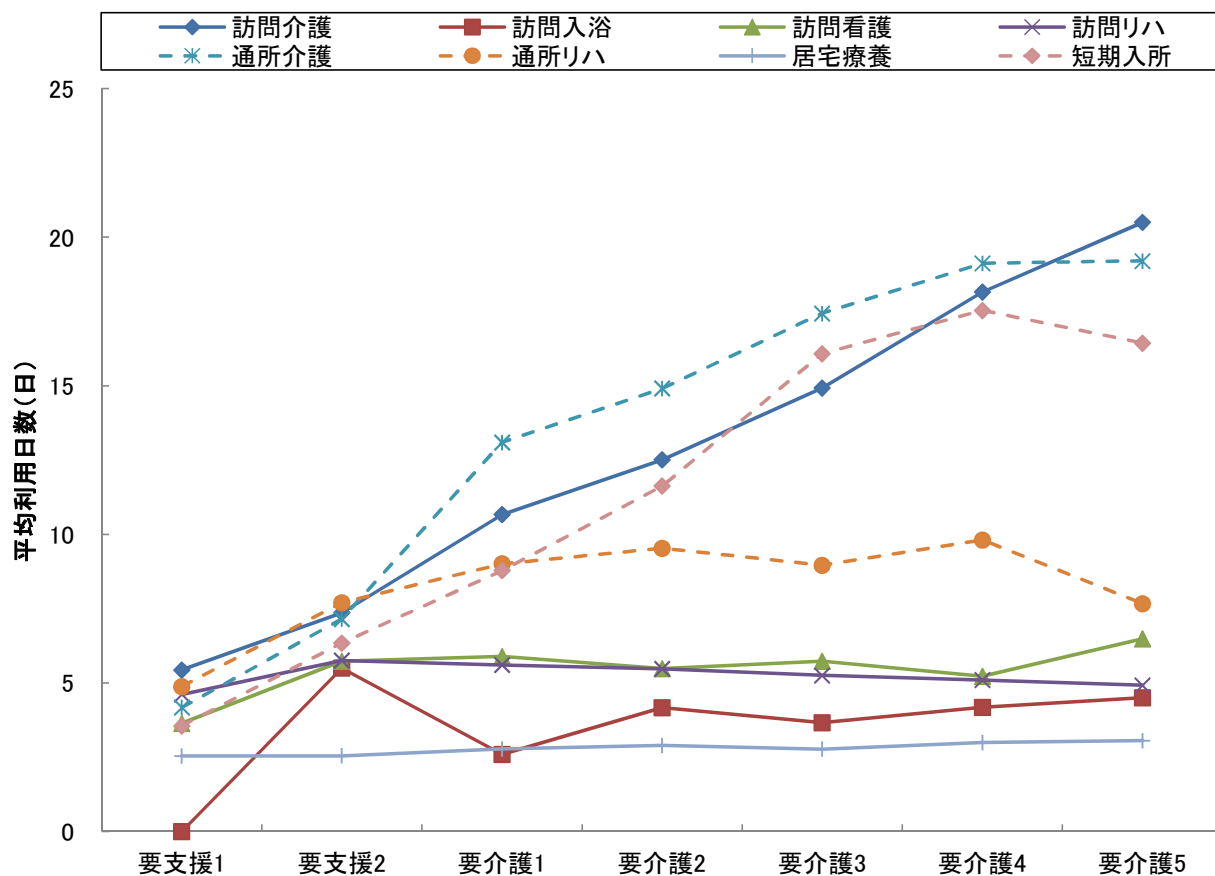


## 5-6 要介護度別の在宅サービス利用水準

サービス名	全体		要支援1		要支援2		要介護1		要介護2		要介護3		要介護4		要介護5	
	1人あたり費用額(円)	平均利用日数(日)	1人あたり費用額(円)	平均利用日数(日)	1人あたり費用額(円)	平均利用日数(日)	1人あたり費用額(円)	平均利用日数(日)	1人あたり費用額(円)	平均利用日数(日)	1人あたり費用額(円)	平均利用日数(日)	1人あたり費用額(円)	平均利用日数(日)	1人あたり費用額(円)	平均利用日数(日)
訪問介護	38,815	10.2	18,544	5.4	25,064	7.4	33,821	10.7	44,228	12.5	63,888	14.9	95,499	18.2	135,465	20.5
訪問入浴	51,982	4.1	0	0.0	48,150	5.5	33,052	2.6	53,100	4.2	46,803	3.7	53,436	4.2	56,935	4.5
訪問看護	40,483	5.6	21,104	3.6	34,480	5.7	40,023	5.9	42,926	5.5	42,893	5.7	40,239	5.2	57,140	6.5
訪問リハ	33,783	5.4	27,661	4.6	36,635	5.8	35,699	5.6	34,463	5.5	32,987	5.3	33,058	5.1	30,348	4.9
居宅療養	10,855	2.8	9,633	2.5	9,803	2.5	10,402	2.8	10,987	2.9	10,636	2.8	11,631	3.0	12,108	3.1
通所介護	100,454	12.2	22,957	4.2	43,830	7.2	93,195	13.1	124,020	14.9	167,297	17.4	205,454	19.1	229,624	19.2
通所リハ	63,207	8.0	27,356	4.9	52,274	7.7	69,663	9.0	85,774	9.5	94,690	9.0	117,577	9.8	104,913	7.7
短期入所	114,125	12.9	18,454	3.6	43,626	6.3	66,775	8.8	93,711	11.6	145,903	16.1	172,678	17.5	183,112	16.4
定期巡回	71,243	25.6	0	0.0	0	0.0	60,451	25.0	0	0.0	0	0.0	146,780	30.0	0	0.0
小規模多機能	175,031	22.3	47,798	16.1	87,974	18.6	129,542	21.4	178,545	22.3	248,902	25.3	267,722	24.7	311,517	25.8
グループホーム	269,569	29.2	0	0.0	251,566	29.8	256,594	29.3	266,264	29.2	279,831	29.6	276,989	28.7	284,502	28.9
特定施設	180,855	28.1	58,204	28.0	127,873	27.1	165,852	28.0	186,403	28.0	206,448	28.0	238,255	29.7	245,886	28.0
水準平均	115,209	15.0	25,903	5.3	51,956	8.8	110,072	16.3	150,554	18.9	209,373	23.4	254,565	26.1	283,574	27.3

※地域密着型サービスは、以下のように分類し集計している

夜間訪問介護→訪問介護、認知症デイ→通所介護、小規模多機能及び複合型サービス→小規模多機能、小規模特定施設→特定施設  
地域密着グループホーム短期利用及び特定施設短期利用→短期入所





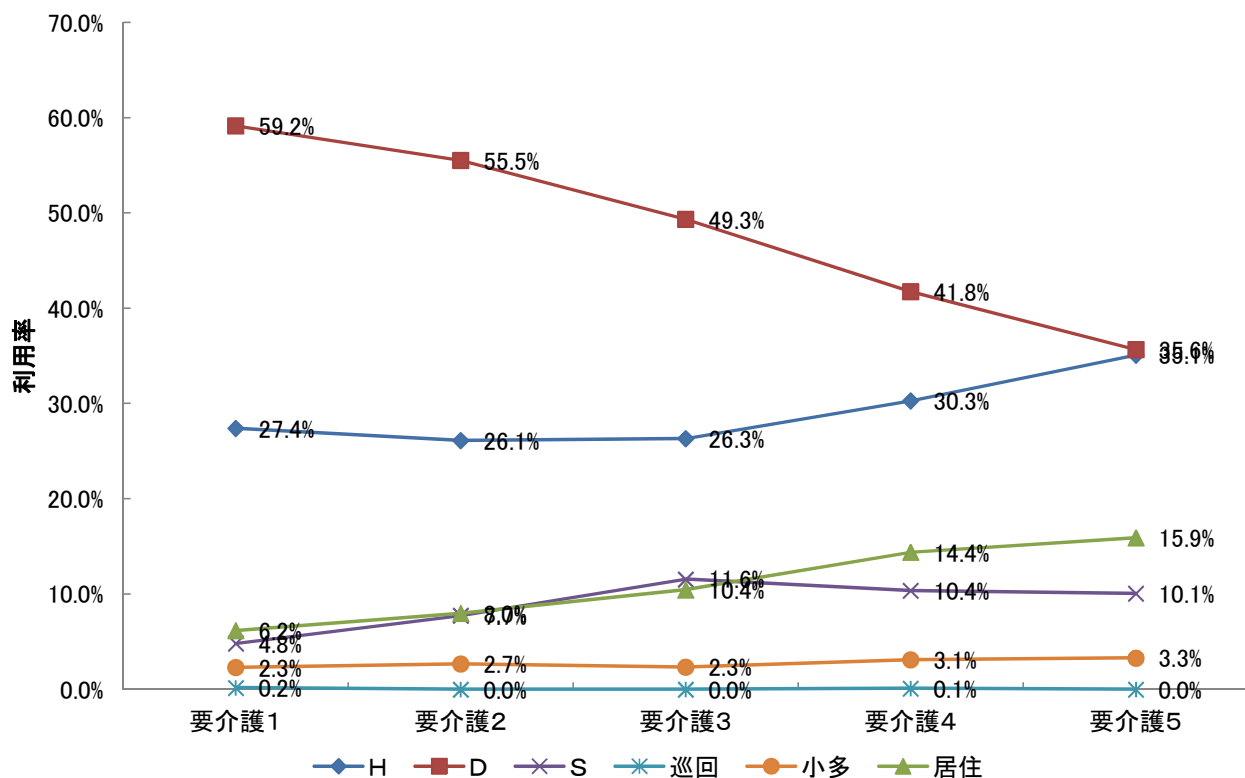
## 6 サービスパッケージによる利用状況

### 6-1 要介護度別の在宅サービス機能別利用率

在宅サービスを機能に注目して、以下の6つに分類した。福祉用具貸与は(その他)とする。

- ①訪問型サービス(訪問介護、夜間訪問介護、訪問入浴、訪問看護、訪問リハビリ、居宅療養管理指導)【Hと表記】
  - ②通所型サービス(通所介護、通所リハビリ)【Dと表記】
  - ③短期入所型サービス(短期入所生活介護、短期入所生活リハビリ)【Sと表記】
  - ④定期巡回型サービス(定期巡回・随時対応型訪問介護)【巡回と表記】
  - ⑤小規模多機能型(小規模多機能居宅介護、複合型サービス)【小多と表記】
  - ⑥居住型サービス(特定施設入居者生活介護・認知症対応型共同生活介護)【居住と表記】
- } 包括払い

		全体	要支援1	要支援2	要介護1	要介護2	要介護3	要介護4	要介護5
人数	H	4,318	761	776	1,161	628	499	301	192
	D	8,560	1,444	1,730	2,506	1,335	935	415	195
	S	811	9	35	204	186	219	103	55
	巡回	8	0	0	7	0	0	1	0
	小多	298	14	30	97	64	44	31	18
	居住	939	19	39	261	192	198	143	87
	合計	14,934	2,247	2,610	4,236	2,405	1,895	994	547
利用率	H	28.9%	33.9%	29.7%	27.4%	26.1%	26.3%	30.3%	35.1%
	D	57.3%	64.3%	66.3%	59.2%	55.5%	49.3%	41.8%	35.6%
	S	5.4%	0.4%	1.3%	4.8%	7.7%	11.6%	10.4%	10.1%
	巡回	0.1%	0.0%	0.0%	0.2%	0.0%	0.0%	0.1%	0.0%
	小多	2.0%	0.6%	1.1%	2.3%	2.7%	2.3%	3.1%	3.3%
	居住	6.3%	0.8%	1.5%	6.2%	8.0%	10.4%	14.4%	15.9%
	合計	100.0%	100.0%	100.0%	100.0%	100.0%	100.0%	100.0%	100.0%



## 6-2 サービスパッケージによる介護費用構造

サービスパッケージとは、在宅サービス機能の組み合わせにより、サービス利用の実態を把握するものである。

### 1 サービスパッケージ11区分

サービス機能の組み合わせからサービス利用の形態を、①施設、②居住型、③小規模多機能型、④定期巡回型、⑤H+D+S、⑥D+S、⑦H+S、⑧H+D、⑨Dのみ、⑩Hのみ、⑪その他（「Sのみ」を含む）の11種類に区分したものを基本のサービスパッケージとする。

### 2 サービスパッケージ6区分

⑤～⑧を「複数機能」、⑨～⑪を「単機能」に集約し、サービスパッケージ6区分としている。

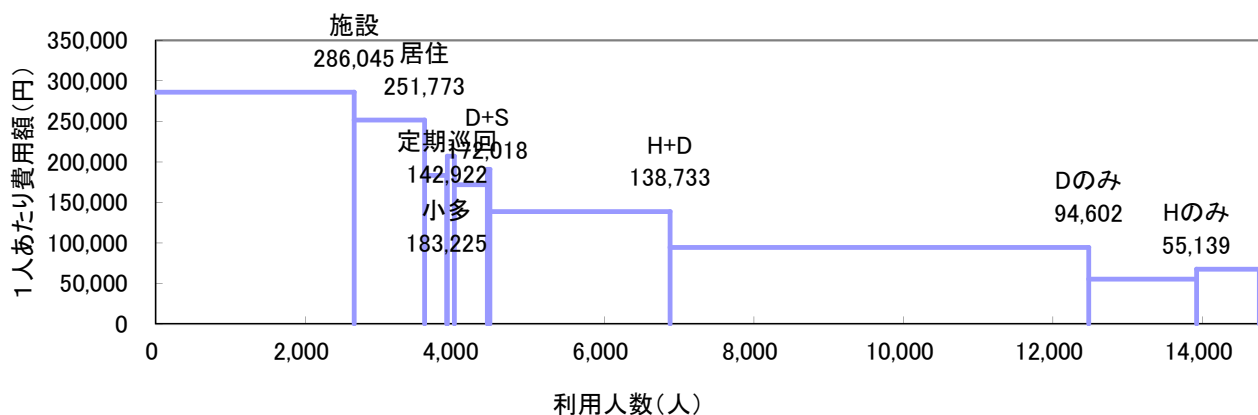
### 3 機能の分解による8区分

「複数機能」の中で支給限度額80%以上と未満の利用者を分解し、「単機能」の中で2種類以上のサービスを利用している場合（訪問介護と訪問看護、通所介護と通所リハ等）を「複数プラン(複プラン)」とし、それ以外の単一サービスのみを利用する場合（訪問介護のみ等）を「単数プラン(単プラン)」と区分し、単機能分解8区分としている。

### (1) サービスパッケージ11区分

	施設	居住	小規模多機能	定期巡回	H+D+S	D+S	H+S	H+D	Dのみ	Hのみ	その他	全体
人数(人)	2,657	939	296	8	97	439	36	2,410	5,598	1,440	840	14,760
利用率	18.0%	6.4%	2.0%	0.1%	0.7%	3.0%	0.2%	16.3%	37.9%	9.8%	5.7%	100.0%
累積利用率	18.0%	24.4%	26.4%	26.4%	27.1%	30.1%	30.3%	46.6%	84.6%	94.3%	100.0%	—
1人あたり費用額(円)	286,045	251,773	183,225	142,923	206,835	172,018	190,616	138,733	94,602	55,139	67,638	145,962
指数:全体(100)	196	172	126	98	142	118	131	95	65	38	46	100
支給限度額80%以上利用人数(人)			234	4	64	283	17	1,217	1,300	118	179	6,701
高利用割合			79.1%	50.0%	66.0%	64.5%	47.2%	50.5%	23.2%	8.2%	21.3%	45.4%
費用総額(千円)	760,020	236,414	54,235	1,143	20,063	75,516	6,862	334,347	529,583	79,400	56,816	2,154,400
費用割合	35.3%	11.0%	2.5%	0.1%	0.9%	3.5%	0.3%	15.5%	24.6%	3.7%	2.6%	100.0%
累積費用割合	35.3%	46.3%	48.8%	48.8%	49.8%	53.3%	53.6%	69.1%	93.7%	97.4%	100.0%	—
平均要介護度	3.56	2.42	1.97	1.38	2.70	2.01	2.92	1.62	1.20	1.06	1.46	1.83

※高利用割合とは、当該パッケージ利用者の中で、支給限度額80%以上の利用者の割合を示す。

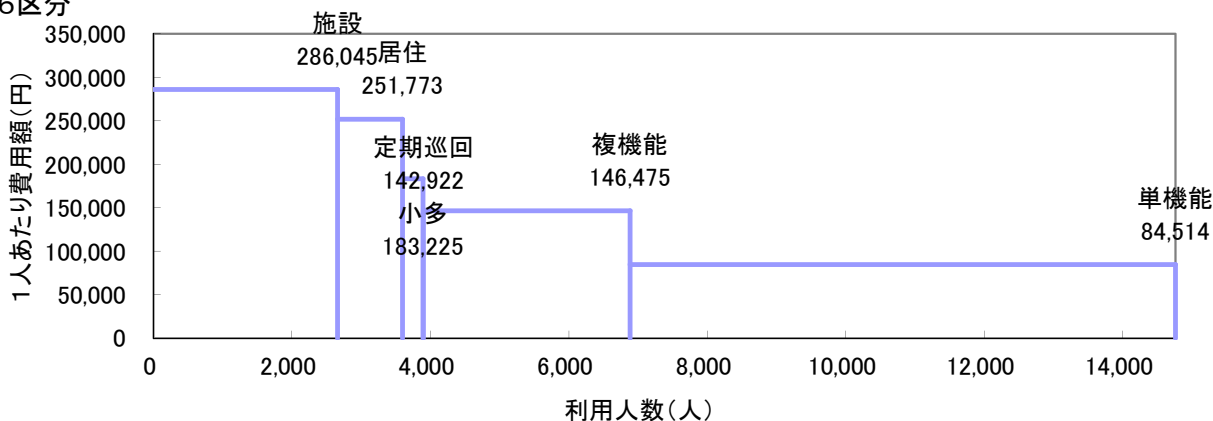


## (2) サービスパッケージ6区分・単機能分解8区分

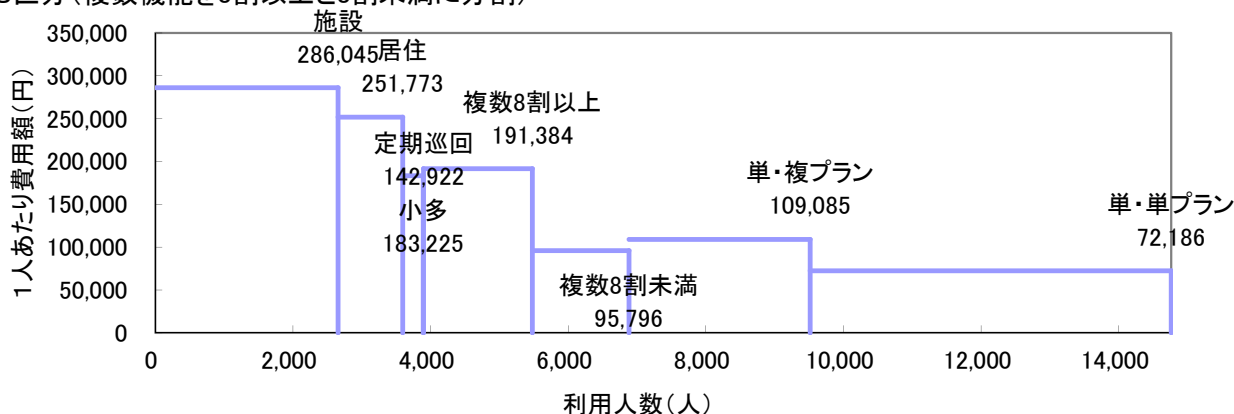
	施設	居住	小規模	定期巡回		複数機能			単機能			全体
					複数機能	限度額 8割以上	限度額 8割未満	複数 プラン	単数 プラン			
人数(人)	2,657	939	296	8	6	2,982	1,581	1,401	7,878	2,632	5,246	14,760
利用率	18.0%	6.4%	2.0%	0.1%	0.0%	20.2%	10.7%	9.5%	53.4%	17.8%	35.5%	100.0%
累積利用率	18.0%	24.4%	26.4%	26.4%	—	—	37.1%	46.6%	—	64.5%	100.0%	—
1人あたり費用額(円)	286,045	251,773	183,225	142,923	167,313	146,475	191,384	95,796	84,514	109,085	72,186	145,962
指数:全体(100)	196	172	126	98	115	100	131	66	—	75	49	100
支給限度額80% 以上利用人数(人)			234	4	4	1,581	1,581	0	1,597	684	913	2,736
高利用割合			79.1%	50.0%	66.7%	53.0%	100.0%	0.0%	20.3%	26.0%	17.4%	18.5%
費用総額(千円)	760,020	236,414	54,235	1,143	1,004	436,788	302,578	134,210	665,799	287,111	378,689	2,154,400
費用割合	35.3%	11.0%	2.5%	0.1%	0.0%	20.3%	14.0%	6.2%	30.9%	13.3%	17.6%	100.0%
累積費用割合	35.3%	46.3%	48.8%	48.8%	—	—	62.9%	69.1%	—	82.4%	100.0%	—
平均要介護度	3.56	2.42	1.97	1.38	1.50	1.73	2.04	1.38	1.20	1.60	1.00	1.83

※定期巡回の利用者のうち、その他の機能を利用している場合を複数機能利用者として再掲している。

## ①6区分



## ②8区分(複数機能を8割以上と8割未満に分割)



## 6-3 要介護度別サービスパッケージ(11区分)利用状況

## (1) 要介護度別人数割合

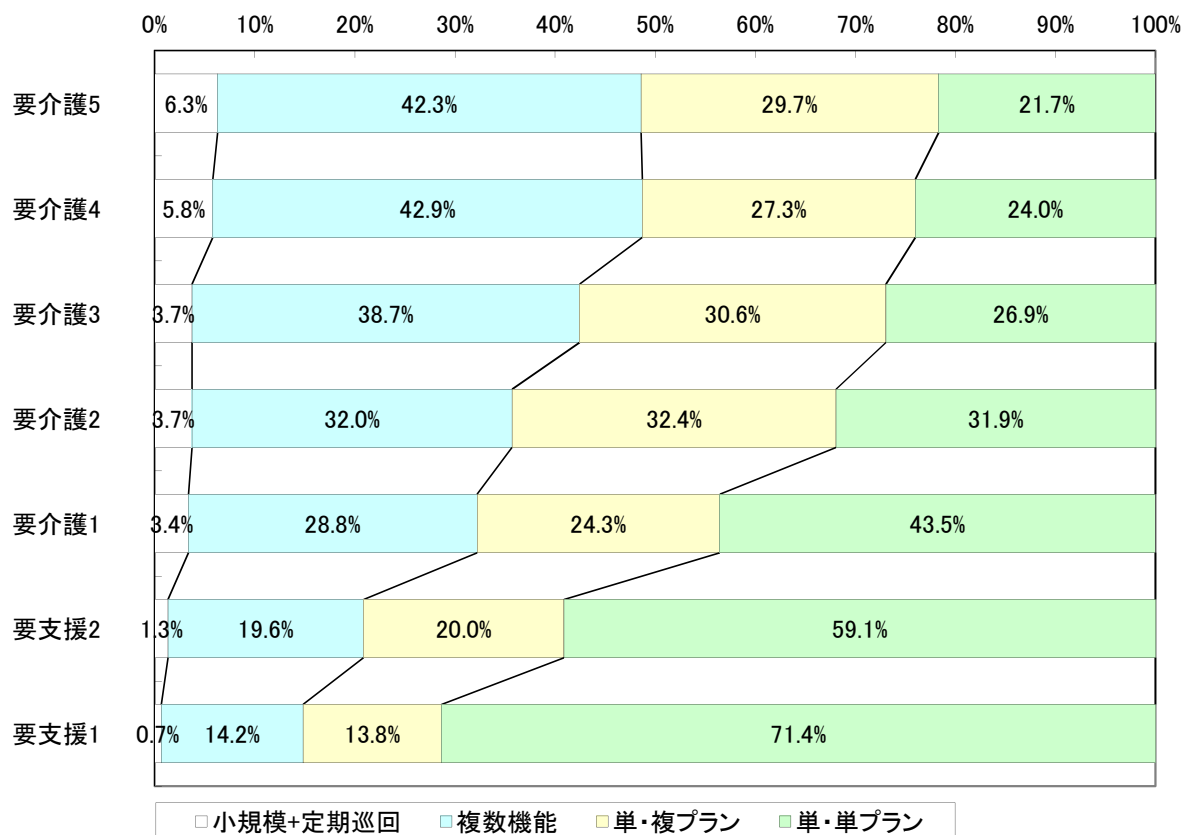
	要介護5		要介護4		要介護3		要介護2		要介護1		要支援2		要支援1		全体	
施設	755	66.9%	691	49.9%	688	33.3%	329	15.0%	194	5.5%	0	0.0%	0	0.0%	2,657	18.0%
居住	87	7.7%	143	10.3%	198	9.6%	192	8.8%	261	7.4%	39	1.7%	19	0.9%	939	6.4%
小規模	18	1.6%	31	2.2%	44	2.1%	62	2.8%	97	2.7%	30	1.3%	14	0.7%	296	2.0%
定期巡回	0	0.0%	1	0.1%	0	0.0%	0	0.0%	7	0.2%	0	0.0%	0	0.0%	8	0.1%
H+D+S	14	1.2%	15	1.1%	25	1.2%	16	0.7%	24	0.7%	3	0.1%	0	0.0%	97	0.7%
D+S	14	1.2%	32	2.3%	99	4.8%	115	5.3%	145	4.1%	27	1.2%	7	0.3%	439	3.0%
H+S	8	0.7%	7	0.5%	4	0.2%	10	0.5%	4	0.1%	3	0.1%	0	0.0%	36	0.2%
H+D	85	7.5%	182	13.2%	329	15.9%	392	17.9%	716	20.2%	413	17.8%	293	13.7%	2,410	16.3%
Dのみ	82	7.3%	184	13.3%	481	23.3%	811	37.1%	1,614	45.6%	1,284	55.4%	1,142	53.4%	5,598	37.9%
Hのみ	41	3.6%	40	2.9%	80	3.9%	144	6.6%	335	9.5%	341	14.7%	459	21.5%	1,440	9.8%
その他	24	2.1%	58	4.2%	118	5.7%	116	5.3%	141	4.0%	179	7.7%	204	9.5%	840	5.7%
合計	1,128	100.0%	1,384	100.0%	2,066	100.0%	2,187	100.0%	3,538	100.0%	2,319	100.0%	2,138	100.0%	#####	100.0%

## (2) 要介護度別1人あたり費用額

	要介護5	要介護4	要介護3	要介護2	要介護1	要支援2	要支援1	全体
施設	314,429	291,219	273,961	259,499	245,019	0	0	286,045
居住	279,608	276,150	267,050	257,448	235,999	193,888	59,777	251,773
小規模	332,777	286,317	259,804	187,290	133,177	90,704	49,018	183,225
定期巡回	0	316,880	0	0	118,071	0	0	142,923
H+D+S	296,569	270,921	228,641	165,597	134,685	83,067	0	206,835
D+S	297,543	255,595	221,736	169,708	131,819	85,485	40,153	172,018
H+S	313,628	231,740	194,428	136,448	109,608	50,113	0	190,616
H+D	302,107	266,867	217,792	155,965	118,383	72,792	42,597	138,733
Dのみ	299,775	247,029	194,954	139,094	98,562	50,025	25,971	94,602
Hのみ	222,042	184,930	115,033	84,564	60,594	34,082	20,911	55,139
その他	219,417	214,589	179,098	77,897	41,253	8,821	7,541	67,638
全体	304,226	272,865	230,882	166,943	117,472	51,956	25,903	145,962

## 6-4 要介護度別の在宅サービスパッケージ利用割合

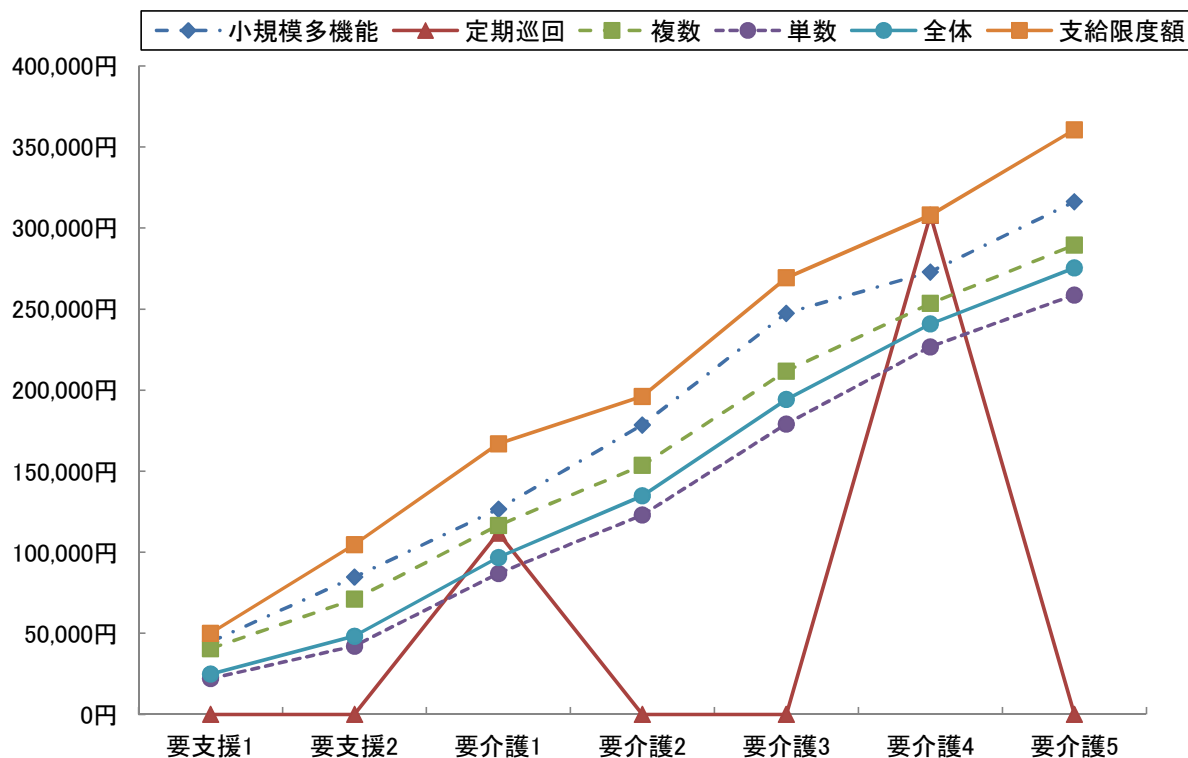
	要介護5	要介護4	要介護3	要介護2	要介護1	要支援2	要支援1	全体
小規模多機能	18	31	44	62	97	30	14	296
	6.3%	5.6%	3.7%	3.7%	3.1%	1.3%	0.7%	2.7%
複合型	1	3	4	0	5	0	0	13
	0.3%	0.5%	0.3%	0.0%	0.2%	0.0%	0.0%	0.1%
定期巡回・随時 対応訪問介護看護	0	1	0	0	7	0	0	8
	0.0%	0.2%	0.0%	0.0%	0.2%	0.0%	0.0%	0.1%
複数	0	1	0	0	5	0	0	6
	0.0%	0.2%	0.0%	0.0%	0.2%	0.0%	0.0%	0.1%
複数機能	121	236	457	533	889	446	300	2,982
	42.3%	42.9%	38.7%	32.0%	28.8%	19.6%	14.2%	26.7%
単機能	147	282	679	1,071	2,090	1,804	1,805	7,878
	51.4%	51.3%	57.5%	64.3%	67.8%	79.1%	85.2%	70.6%
複数プラン	85	150	361	539	748	456	293	2,632
	29.7%	27.3%	30.6%	32.4%	24.3%	20.0%	13.8%	23.6%
単数プラン	62	132	318	532	1,342	1,348	1,512	5,246
	21.7%	24.0%	26.9%	31.9%	43.5%	59.1%	71.4%	47.0%
合計	286	550	1,180	1,666	3,083	2,280	2,119	11,164
	100.0%	100.0%	100.0%	100.0%	100.0%	100.0%	100.0%	100.0%



## 6-5 在宅サービスパッケージ別の1人あたり費用額と対支給限度額比率

	要支援1	要支援2	要介護1	要介護2	要介護3	要介護4	要介護5	全体
支給限度額	50,030	104,730	166,920	196,160	269,310	308,060	360,650	-
小規模多機能	44,656	84,719	126,644	178,663	247,503	272,995	316,289	174,238
	89.3%	80.9%	75.9%	91.1%	91.9%	88.6%	87.7%	85.8%
複合型	0	0	128,556	0	215,540	207,420	326,410	188,739
	0.0%	0.0%	77.0%	0.0%	80.0%	67.3%	90.5%	76.8%
定期巡回随時対応 訪問介護看護	0	0	111,863	0	0	308,060	0	136,388
	0.0%	0.0%	67.0%	0.0%	0.0%	100.0%	0.0%	73.9%
複数	0	0	129,780	0	0	308,060	0	159,493
	0.0%	0.0%	77.7%	0.0%	0.0%	100.0%	0.0%	83.7%
複数機能	40,631	71,075	116,638	153,616	211,716	253,559	289,577	141,211
	81.2%	67.9%	69.9%	78.3%	78.6%	82.3%	80.3%	76.0%
単機能	22,136	42,103	87,003	122,996	179,166	226,807	258,809	82,906
	44.2%	40.2%	52.1%	62.7%	66.5%	73.6%	71.8%	56.3%
複数プラン	29,906	52,727	92,300	128,439	171,403	217,419	253,489	109,085
	59.8%	50.3%	55.3%	65.5%	63.6%	70.6%	70.3%	61.5%
単数プラン	21,186	39,607	86,553	121,786	195,701	247,605	280,722	72,186
	42.3%	37.8%	51.9%	62.1%	72.7%	80.4%	77.8%	54.6%
全体	24,903	48,331	96,818	134,864	194,320	240,915	275,444	100,914
	49.8%	46.1%	58.0%	68.8%	72.2%	78.2%	76.4%	63.4%

※下段は対支給限度額比率



## 7 地域ケア率

### 7-1 地域ケア利用者

ここでは、施設ではなく地域で認知症高齢者や重度の要介護者を支えるケアの形として「地域ケア」の分析を行う。地域密着型サービスで包括払いを行う①認知症対応型共同生活介護、②小規模多機能型居宅介護、③定期巡回・随時訪問対応型訪問介護看護と、④複数のサービスを組み合わせる複機能利用者でかつ支給限度額比率8割以上の利用者の①～④を

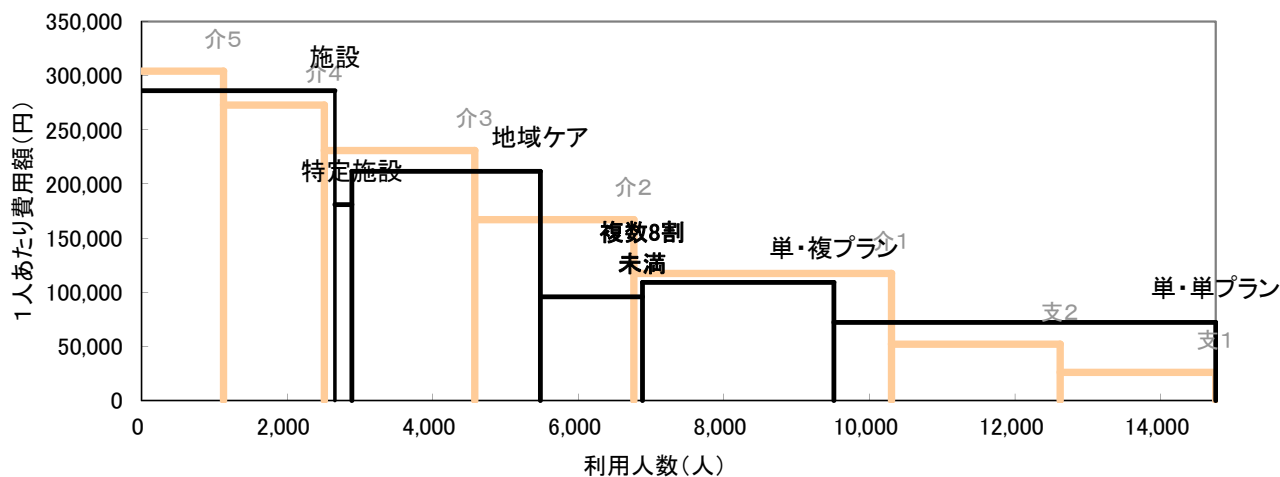
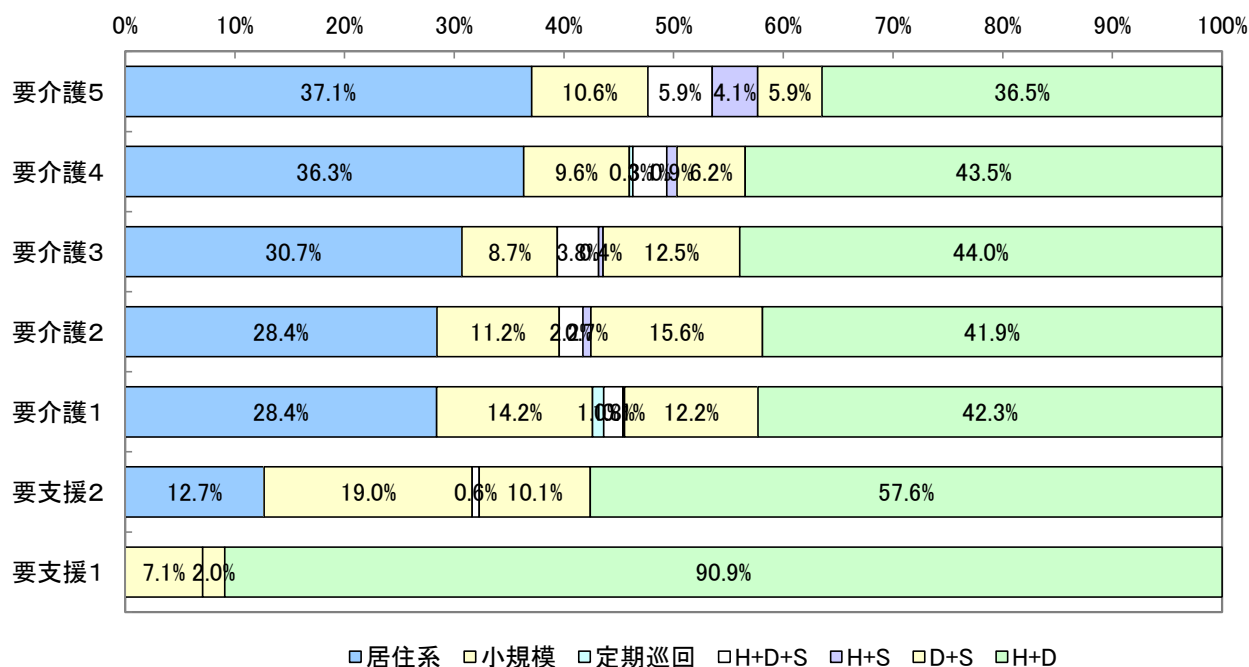
	施設	特定	地域ケア	複機能 8割未満	単機能		全体
					複プラン	単プラン	
利用人数(人)	2,657	232	2,592	1,401	2,632	5,246	14,760
利用率	18.0%	1.6%	17.6%	9.5%	17.8%	35.5%	100.0%
平均費用額	286,045	180,855	211,629	95,796	109,085	72,186	145,700
費用額	760,020	41,958	548,541	134,210	287,111	378,689	2,150,529
費用割合	35.3%	2.0%	25.5%	6.2%	13.4%	17.6%	100.0%
平均要介護度	3.6	2.2	2.2	1.4	1.6	1.0	1.8

### 7-2 地域ケア利用者の要介護度別地域ケアの割合

		要介護5	要介護4	要介護3	要介護2	要介護1	要支援2	要支援1	全体
利用人数 (人)	施設	755	691	688	329	194	0	0	2,657
	特定	24	26	43	34	67	19	19	232
	地域ケア	170	322	505	556	683	158	198	2,592
	その他	179	345	830	1,268	2,594	2,142	1,921	9,279
	合計	1,128	1,384	2,066	2,187	3,538	2,319	2,138	14,760
地域ケア等割合	施設	66.9%	49.9%	33.3%	15.0%	5.5%	0.0%	0.0%	18.0%
	特定	2.1%	1.9%	2.1%	1.6%	1.9%	0.8%	0.9%	1.6%
	地域ケア	15.1%	23.3%	24.4%	25.4%	19.3%	6.8%	9.3%	17.6%
	その他	15.9%	24.9%	40.2%	58.0%	73.3%	92.4%	89.9%	62.9%
	合計	100.0%	100.0%	100.0%	100.0%	100.0%	100.0%	100.0%	100.0%
要介護度分布	施設	28.4%	26.0%	25.9%	12.4%	7.3%	0.0%	0.0%	100.0%
	特定	10.3%	11.2%	18.5%	14.7%	28.9%	8.2%	8.2%	100.0%
	地域ケア	6.6%	12.4%	19.5%	21.5%	26.4%	6.1%	7.6%	100.0%
	その他	1.9%	3.7%	8.9%	13.7%	28.0%	23.1%	20.7%	100.0%
	合計	7.6%	9.4%	14.0%	14.8%	24.0%	15.7%	14.5%	100.0%

7-3 地域ケア利用者の利用内容

パッケージ	全体	要介護5	要介護4	要介護3	要介護2	要介護1	要支援2	要支援1	
居住系	707 27.3%	63 37.1%	117 36.3%	155 30.7%	158 28.4%	194 28.4%	20 12.7%	0 0.0%	
小規模	296 11.4%	18 10.6%	31 9.6%	44 8.7%	62 11.2%	97 14.2%	30 19.0%	14 7.1%	
定期巡回	8 0.3%	0 0.0%	1 0.3%	0 0.0%	0 0.0%	7 1.0%	0 0.0%	0 0.0%	
複数8割以上	H+D+S	64 2.5%	10 5.9%	10 3.1%	19 3.8%	12 2.2%	12 1.8%	1 0.6%	0 0.0%
	H+S	17 0.7%	7 4.1%	3 0.9%	2 0.4%	4 0.7%	1 0.1%	0 0.0%	0 0.0%
	D+S	283 10.9%	10 5.9%	20 6.2%	63 12.5%	87 15.6%	83 12.2%	16 10.1%	4 2.0%
	H+D	1,217 47.0%	62 36.5%	140 43.5%	222 44.0%	233 41.9%	289 42.3%	91 57.6%	180 90.9%
合計	2,592 100.0%	170 100.0%	322 100.0%	505 100.0%	556 100.0%	683 100.0%	158 100.0%	198 100.0%	





## 8 追加分析

### 8-1 独居加算分析

在宅利用者数(A)	プラン未作成者計(B)	分析対象者数(A-B)
12,103	5,590	6,513

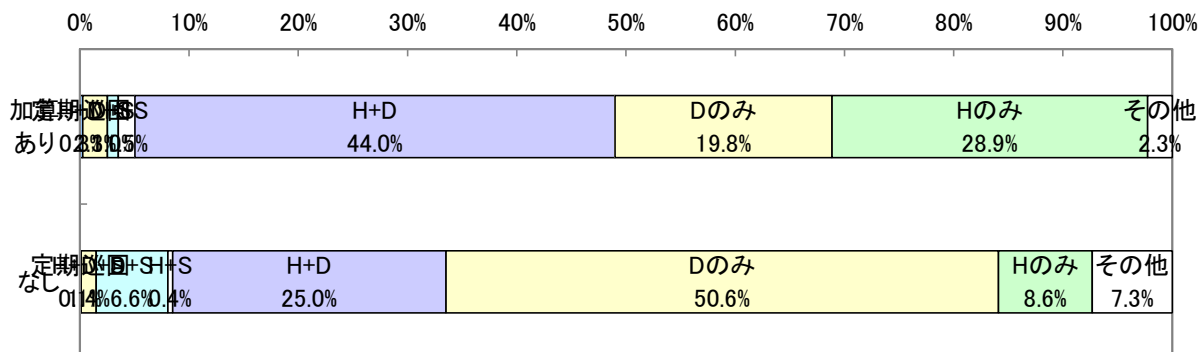
ケアプラン 未作成 内訳	要支援在宅者数	4,399
	居住・小規模利用者数	1,133
	その他ケアプラン未作成者数	58

#### (1) 独居加算利用者の状態像

	全体	要介護1	要介護2	要介護3	要介護4	要介護5
ケアプラン 作成人数	6,513	2,986	1,604	1,136	519	268
加算あり人数	398	281	87	24	2	4
構成比	100.0%	70.6%	21.9%	6.0%	0.5%	1.0%
独居加算割合	6.1%	9.4%	5.4%	2.1%	0.4%	1.5%

#### (2) 独居加算利用者のサービスパッケージ利用状況

独居加算 要介護度	加算あり						加算なし						
	全体	要介護1	要介護2	要介護3	要介護4	要介護5	全体	要介護1	要介護2	要介護3	要介護4	要介護5	
人数	定期巡回	1	0	0	0	0	7	6	0	0	1	0	
	H+D+S	9	6	0	3	0	85	18	16	22	15	14	
	D+S	4	0	3	1	0	401	145	112	98	32	14	
	H+S	6	1	2	1	1	27	3	8	3	6	7	
	H+D	175	122	37	15	0	1,529	594	355	314	182	84	
	Dのみ	79	57	20	2	0	3,093	1,557	791	479	184	82	
	Hのみ	115	88	23	2	1	525	247	121	78	39	40	
	その他	9	6	2	0	0	448	135	114	118	58	23	
	合計	398	281	87	24	2	4	6,115	2,705	1,517	1,112	517	264
	複数機能	194	129	42	20	1	2	2,042	760	491	437	235	119
	単数機能	203	151	45	4	1	2	4,066	1,939	1,026	675	281	145
	複数8割以上	93	47	25	18	1	2	1,196	338	311	288	172	87
	割合	定期巡回	0.3%	0.4%	0.0%	0.0%	0.0%	0.1%	0.2%	0.0%	0.0%	0.2%	0.0%
H+D+S		2.3%	2.1%	0.0%	12.5%	0.0%	0.0%	1.4%	0.7%	1.1%	2.0%	2.9%	
D+S		1.0%	0.0%	3.4%	4.2%	0.0%	0.0%	6.6%	5.4%	7.4%	8.8%	6.2%	
H+S		1.5%	0.4%	2.3%	4.2%	50.0%	25.0%	0.4%	0.1%	0.5%	0.3%	1.2%	
H+D		44.0%	43.4%	42.5%	62.5%	0.0%	25.0%	25.0%	22.0%	23.4%	28.2%	35.2%	
Dのみ		19.8%	20.3%	23.0%	8.3%	0.0%	0.0%	50.6%	57.6%	52.1%	43.1%	35.6%	
Hのみ		28.9%	31.3%	26.4%	8.3%	50.0%	25.0%	8.6%	9.1%	8.0%	7.0%	7.5%	
その他		2.3%	2.1%	2.3%	0.0%	0.0%	25.0%	7.3%	5.0%	7.5%	10.6%	11.2%	
合計		100.0%	100.0%	100.0%	100.0%	100.0%	100.0%	100.0%	100.0%	100.0%	100.0%	100.0%	
複数機能		48.7%	45.9%	48.3%	83.3%	50.0%	50.0%	33.4%	28.1%	32.4%	39.3%	45.5%	
単数機能		51.0%	53.7%	51.7%	16.7%	50.0%	50.0%	66.5%	71.7%	67.6%	60.7%	54.4%	
複数8割以上		23.4%	16.7%	28.7%	75.0%	50.0%	50.0%	19.6%	12.5%	20.5%	25.9%	33.3%	



8-2 認知症加算分析

在宅利用者数(A)	プラン未作成者計(B)	分析対象者数(A-B)
12,103	5,590	6,513

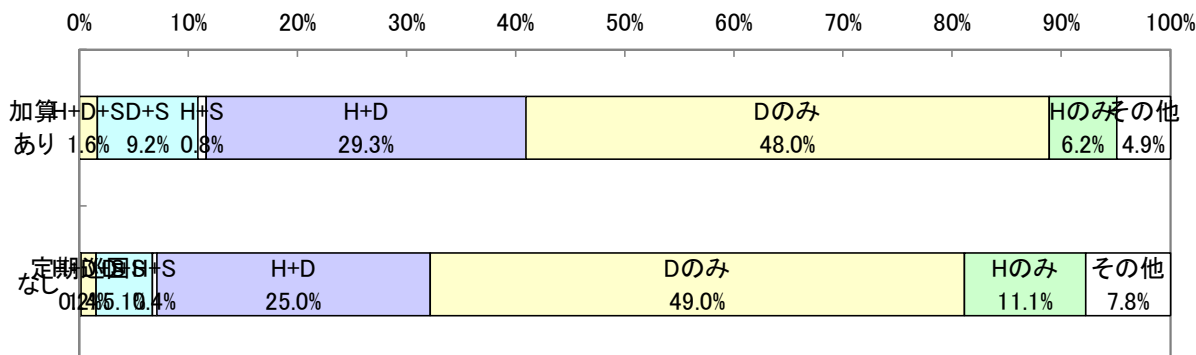
ケアプラン 未作成 内訳	要支援在宅者数	4,399
	居住・小規模利用者数	1,133
	その他ケアプラン未作成者数	58

(1) 認知症加算利用者の状態像

	全体	要介護1	要介護2	要介護3	要介護4	要介護5
ケアプラン 作成人数	6,513	2,986	1,604	1,136	519	268
加算あり人数	1,710	467	419	417	242	165
構成比	100.0%	27.3%	24.5%	24.4%	14.2%	9.6%
認知症加算割合	26.3%	15.6%	26.1%	36.7%	46.6%	61.6%

(2) 認知症加算利用者のサービスパッケージ利用状況

認知症加算		加算あり						加算なし					
要介護度		全体	要介護1	要介護2	要介護3	要介護4	要介護5	全体	要介護1	要介護2	要介護3	要介護4	要介護5
人数	定期巡回	0	0	0	0	0	0	8	7	0	0	1	0
	H+D+S	28	4	1	8	6	9	66	20	15	17	9	5
	D+S	158	32	41	56	19	10	247	113	74	43	13	4
	H+S	13	0	5	2	3	3	20	4	5	2	4	5
	H+D	501	121	96	125	96	63	1,203	595	296	204	86	22
	Dのみ	820	261	240	173	91	55	2,352	1,353	571	308	93	27
	Hのみ	106	38	20	18	11	19	534	297	124	62	29	22
	その他	84	11	16	35	16	6	373	130	100	83	42	18
	合計	1,710	467	419	417	242	165	4,803	2,519	1,185	719	277	103
	複数機能	700	157	143	191	124	85	1,536	732	390	266	112	36
単数機能	1,010	310	276	226	118	80	3,259	1,780	795	453	164	67	
複数8割以上	500	99	99	140	98	64	789	286	237	166	75	25	
割合	定期巡回	0.0%	0.0%	0.0%	0.0%	0.0%	0.0%	0.2%	0.3%	0.0%	0.0%	0.4%	0.0%
	H+D+S	1.6%	0.9%	0.2%	1.9%	2.5%	5.5%	1.4%	0.8%	1.3%	2.4%	3.2%	4.9%
	D+S	9.2%	6.9%	9.8%	13.4%	7.9%	6.1%	5.1%	4.5%	6.2%	6.0%	4.7%	3.9%
	H+S	0.8%	0.0%	1.2%	0.5%	1.2%	1.8%	0.4%	0.2%	0.4%	0.3%	1.4%	4.9%
	H+D	29.3%	25.9%	22.9%	30.0%	39.7%	38.2%	25.0%	23.6%	25.0%	28.4%	31.0%	21.4%
	Dのみ	48.0%	55.9%	57.3%	41.5%	37.6%	33.3%	49.0%	53.7%	48.2%	42.8%	33.6%	26.2%
	Hのみ	6.2%	8.1%	4.8%	4.3%	4.5%	11.5%	11.1%	11.8%	10.5%	8.6%	10.5%	21.4%
	その他	4.9%	2.4%	3.8%	8.4%	6.6%	3.6%	7.8%	5.2%	8.4%	11.5%	15.2%	17.5%
	合計	100.0%	100.0%	100.0%	100.0%	100.0%	100.0%	100.0%	100.0%	100.0%	100.0%	100.0%	100.0%
	複数機能	40.9%	33.6%	34.1%	45.8%	51.2%	51.5%	32.0%	29.1%	32.9%	37.0%	40.4%	35.0%
単数機能	59.1%	66.4%	65.9%	54.2%	48.8%	48.5%	67.9%	70.7%	67.1%	63.0%	59.2%	65.0%	
複数8割以上	29.2%	21.2%	23.6%	33.6%	40.5%	38.8%	16.4%	11.4%	20.0%	23.1%	27.1%	24.3%	



## 8-3 独居加算と認知症加算のクロス分析

## (1) クロス集計

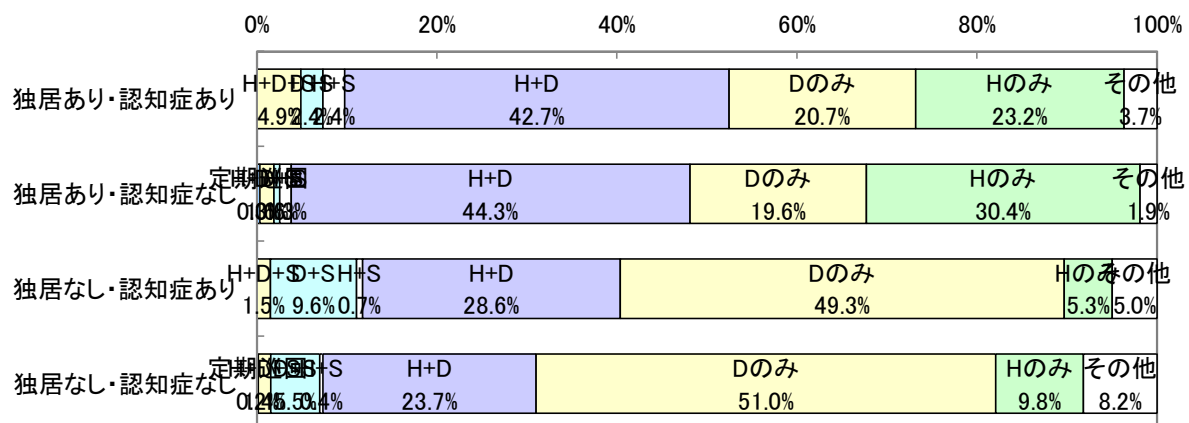
		認知症加算利用者		合計
		あり	なし	
独居加算利用者	あり	82 1.2%	316 4.7%	398 5.9%
	なし	1,630 24.1%	4,737 70.0%	6,367 94.1%
合計		1,712 25.3%	5,053 74.7%	6,765 100.0%

## (2) 要介護度分析

独居加算	認知症加算	要介護1	要介護2	要介護3	要介護4	要介護5	合計
あり	あり	50 61.0%	19 23.2%	11 13.4%	0 0.0%	2 2.4%	82 100.0%
		あり	なし	231 73.1%	68 21.5%	13 4.1%	2 0.6%
なし	あり			418 25.6%	400 24.5%	406 24.9%	242 14.8%
		なし	なし	2,384 50.3%	1,179 24.9%	750 15.8%	306 6.5%

## (3) サービスパッケージ利用率

独居加算	認知症加算	定期巡回	H+D+S	D+S	H+S	H+D	Dのみ	Hのみ	その他	合計
あり	あり	0 0.0%	4 4.9%	2 2.4%	2 2.4%	35 42.7%	17 20.7%	19 23.2%	3 3.7%	82 100.0%
		あり	なし	1 0.3%	5 1.6%	2 0.6%	4 1.3%	140 44.3%	62 19.6%	96 30.4%
なし	あり			0 0.0%	24 1.5%	156 9.6%	11 0.7%	466 28.6%	803 49.3%	87 5.3%
		なし	なし	7 0.2%	61 1.4%	245 5.5%	16 0.4%	1,063 23.7%	2,290 51.0%	438 9.8%



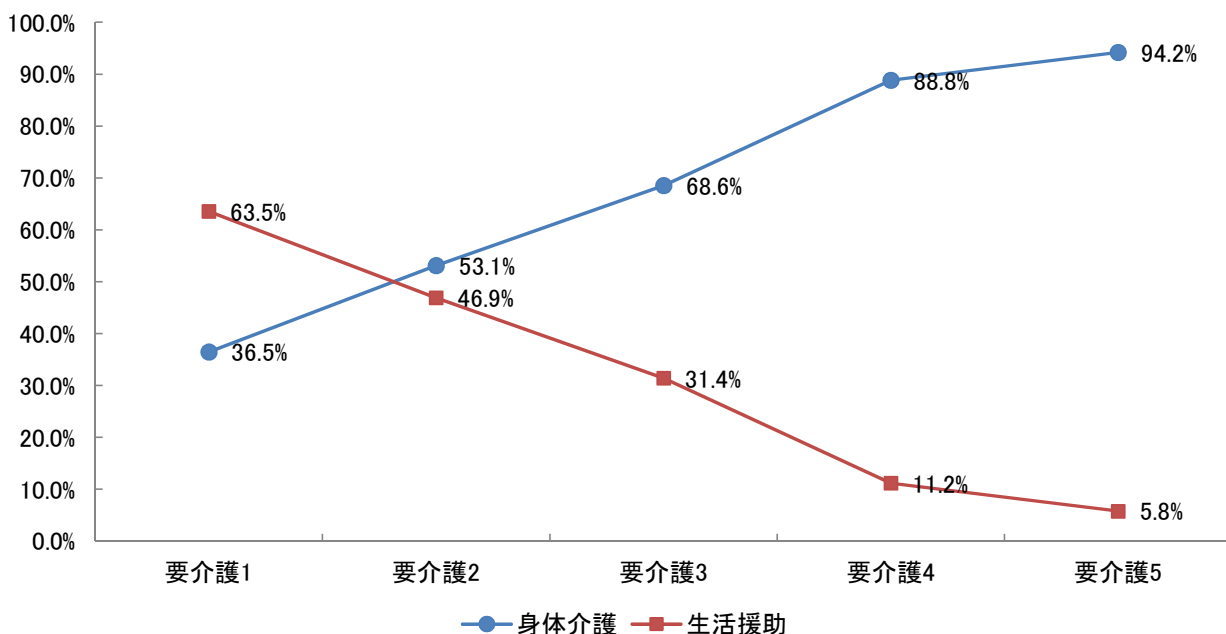
## 8-4 訪問介護の利用内容分析

## (1)利用者全体

		全体	要介護1	要介護2	要介護3	要介護4	要介護5	
利用 人数	訪問介護利用人数	1,950	934	438	330	152	96	
	再掲 身体短時間利用	46	3	7	13	14	9	
	〃 夜間早期利用人数	192	31	28	65	42	26	
	〃 深夜利用人数	21	0	1	6	5	9	
利用 回数	回数 合計	全体	32,584	10,640	6,292	6,804	4,797	4,051
		身体介護のみ	15,129	2,154	2,058	3,567	3,825	3,525
		身体介護+生活援助	17,033	8,366	4,132	3,117	896	522
		生活援助のみ	422	120	102	120	76	4
		再掲 身体短時間利用	1,855	55	163	505	558	574
		〃 夜間早期利用	4,645	436	515	1,657	1,358	679
	〃 深夜利用	631	0	30	163	90	348	
	平均 回数	全体	16.7	11.4	14.4	20.6	31.6	42.2
		身体介護のみ	7.8	2.3	4.7	10.8	25.2	36.7
		身体介護+生活援助	8.7	9.0	9.4	9.4	5.9	5.4
		生活援助のみ	0.2	0.1	0.2	0.4	0.5	0.0
		再掲 身体短時間利用	40.3	18.3	23.3	38.8	39.9	63.8
〃 夜間早期利用		24.2	14.1	18.4	25.5	32.3	26.1	
〃 深夜利用	30.0	0.0	30.0	27.2	18.0	38.7		
費用 額	全体	93,265,930	29,132,550	18,082,350	19,775,990	13,888,510	12,386,530	
	身体介護	57,799,650	10,622,180	9,604,520	13,561,570	12,337,870	11,673,510	
	生活援助	35,466,280	18,510,370	8,477,830	6,214,420	1,550,640	713,020	
	構成 比	全体	100.0%	100.0%	100.0%	100.0%	100.0%	100.0%
	身体介護	62.0%	36.5%	53.1%	68.6%	88.8%	94.2%	
	生活援助	38.0%	63.5%	46.9%	31.4%	11.2%	5.8%	

※通院等乗降介助及びその他加算は、利用回数・費用額の算出対象外とする。また、身体短時間利用は身体介護の20分未満利用を示す。

<身体介護と生活援助の費用割合>

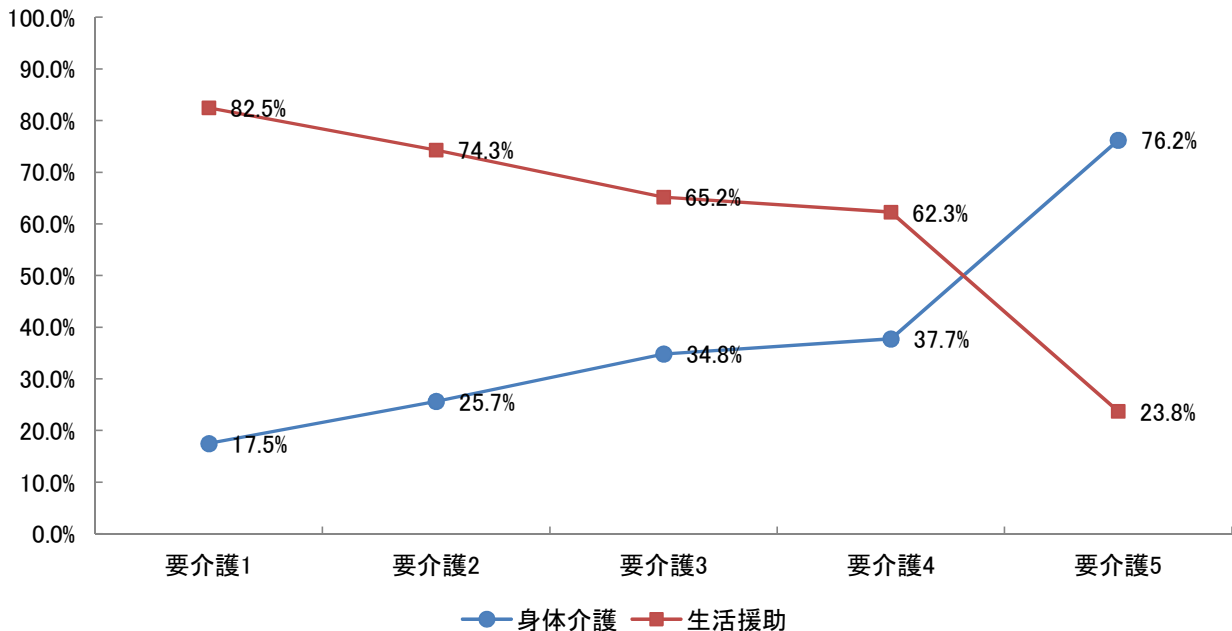


## (2)独居加算

		全体	要介護1	要介護2	要介護3	要介護4	要介護5	
利用 人数	訪問介護利用人数	297	210	61	21	2	3	
	再掲 身体短時間利用人数	0	0	0	0	0	0	
	〃 夜間早期利用人数	16	7	2	4	1	2	
	〃 深夜利用人数	1	0	0	1	0	0	
利用 回数	回数 合計	全体	5,625	3,107	1,427	915	77	99
		身体介護のみ	449	213	64	138	13	21
		身体介護+生活援助	5,173	2,891	1,363	777	64	78
		生活援助のみ	3	3	0	0	0	0
		再掲 身体短時間利用	0	0	0	0	0	0
		〃 夜間早期利用	227	80	31	70	22	24
	〃 深夜利用	23	0	0	23	0	0	
	平均 回数	全体	18.9	14.8	23.4	43.6	38.5	33.0
		身体介護のみ	1.5	1.0	1.0	6.6	6.5	7.0
		身体介護+生活援助	17.4	13.8	22.3	37.0	32.0	26.0
		生活援助のみ	0.0	0.0	0.0	0.0	0.0	0.0
		再掲 身体短時間利用	0.0	0.0	0.0	0.0	0.0	0.0
〃 夜間早期利用		14.2	11.4	15.5	17.5	22.0	12.0	
〃 深夜利用	23.0	0.0	0.0	23.0	0.0	0.0		
費用 額	全体	15,103,510	7,988,060	3,950,660	2,417,860	258,650	488,280	
	身体介護	3,724,460	1,398,970	1,013,930	841,690	97,590	372,280	
	生活援助	11,379,050	6,589,090	2,936,730	1,576,170	161,060	116,000	
	構成 比	全体	100.0%	100.0%	100.0%	100.0%	100.0%	100.0%
		身体介護	24.7%	17.5%	25.7%	34.8%	37.7%	76.2%
		生活援助	75.3%	82.5%	74.3%	65.2%	62.3%	23.8%

※通院等乗降介助及びその他加算は、利用回数・費用額の算出対象外とする。また、身体短時間利用は身体介護の20分未満利用を示す。

<身体介護と生活援助の費用割合>

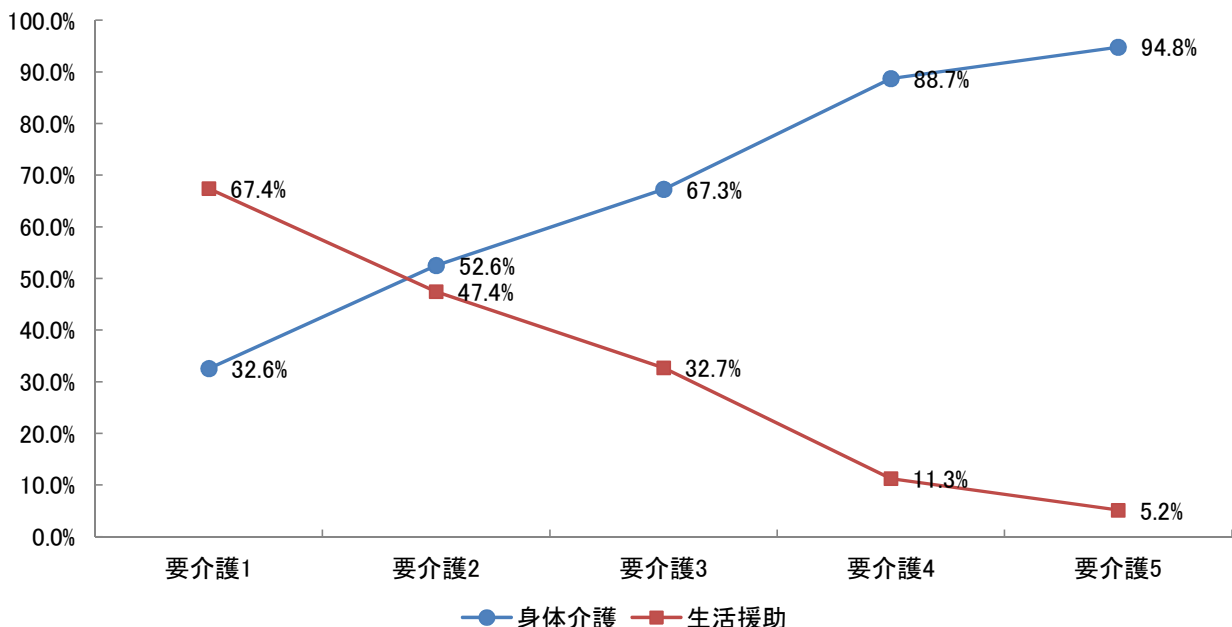


## (3) 認知症加算

		全体	要介護1	要介護2	要介護3	要介護4	要介護5	
利用 人数	訪問介護利用人数	497	145	97	118	78	59	
	再掲 身体短時間利用人数	27	1	1	7	11	7	
	〃 夜間早期利用人数	81	4	8	28	25	16	
	〃 深夜利用人数	12	0	1	2	3	6	
利用 回数	回数 合計	全体	11,157	1,807	1,573	2,578	2,462	2,737
		身体介護のみ	6,700	361	508	1,412	1,999	2,420
		身体介護+生活援助	4,246	1,403	1,025	1,105	400	313
		生活援助のみ	211	43	40	61	63	4
		再掲 身体短時間利用	1,111	8	30	233	386	454
		〃 夜間早期利用	2,168	58	123	678	843	466
		〃 深夜利用	415	0	30	43	71	271
	平均 回数	全体	22.4	12.5	16.2	21.8	31.6	46.4
		身体介護のみ	13.5	2.5	5.2	12.0	25.6	41.0
		身体介護+生活援助	8.5	9.7	10.6	9.4	5.1	5.3
		生活援助のみ	0.4	0.3	0.4	0.5	0.8	0.1
		再掲 身体短時間利用	41.1	8.0	30.0	33.3	35.1	64.9
		〃 夜間早期利用	26.8	14.5	15.4	24.2	33.7	29.1
〃 深夜利用	34.6	0.0	30.0	21.5	23.7	45.2		
費用 額	全体	30,947,730	4,629,830	4,480,780	7,085,970	6,848,840	7,902,310	
	身体介護	22,204,860	1,509,590	2,355,170	4,767,910	6,077,090	7,495,100	
	生活援助	8,742,870	3,120,240	2,125,610	2,318,060	771,750	407,210	
	構成 比	全体	100.0%	100.0%	100.0%	100.0%	100.0%	100.0%
	身体介護	71.7%	32.6%	52.6%	67.3%	88.7%	94.8%	
	生活援助	28.3%	67.4%	47.4%	32.7%	11.3%	5.2%	

※通院等乗降介助及びその他加算は、利用回数・費用額の算出対象外とする。また、身体短時間利用は身体介護の20分未満利用を示す。

<身体介護と生活援助の費用割合>



## 9 比較指標一覧

指標項目		2014年11月分		
保険者属性	高齢者数	89,124		
	高齢化率	25.5%		
	後期高齢者割合	51.7%		
	認定者数	17,760		
	認定率	19.9%		
	受給実人員	14,760		
	受給率	83.1%		
	平均要介護度	1.83		
	介護費用総額(千円)	2,154,400		
	1人あたり費用額	145,962		
	高齢者1人あたり費用額	24,173		
	介護保険料基準月額	5,270		
要介護度3区分	人数(対総数)	人数重度率	17.0%	
		人数中度率	52.8%	
	費用(対総額)	費用重度率	33.5%	
		費用中度率	58.4%	
	水準	1人あたり重度費用額	286,948	
		1人あたり中度費用額	161,432	
1人あたり軽度費用額		39,459		
サービス機能3区分	人数(対総数)	人数施設率	18.0%	
		人数在宅率	82.0%	
		・人数居住率	6.4%	
	費用(対総額)	費用施設率	35.3%	
		費用在宅率	64.7%	
		・費用居住率	11.0%	
	水準	1人あたり施設費用額	286,045	
		1人あたり在宅費用額	115,209	
		・1人あたり居住費用額	251,773	
・1人あたり在宅(居住除く)費用額		103,723		
重 度 (要介護4・5)	人数	重度率	人数重度率 ・施設重度率 ・在宅重度率	17.0% 54.4% 8.8%
		施設・在宅率	重度施設率 重度在宅率	57.6% 42.4%
		費用	重度率	費用重度率 ・施設費用の重度率 ・在宅費用の重度率
	施設・在宅率		重度費用の施設率 重度費用の在宅率	60.9% 39.1%
			施設サービス	利用率 (対施設人数)
	地域密着型介護老人福祉施設	3.9%		
	施設サービス	利用率 (対施設人数)	介護老人保健施設	44.6%
			介護療養型医療施設	8.1%
介護老人福祉施設			63.8%	
重度率		地域密着型介護老人福祉施設	67.0%	
		介護老人保健施設	39.7%	
		介護療養型医療施設	79.4%	
居住サービス	利用率 (対居住人数)	認知症対応型共同生活介護	75.3%	
		特定施設入居者生活介護	24.7%	
		地域密着型特定施設入居者生活介護	0.0%	
平均要介護度		施設利用者	3.56	
		在宅利用者	1.45	
		・居住利用者	2.42	
対支給限度額比率	要介護度別	全体	63.5%	
		軽度	47.3%	
	比率区分別	中・重度	67.4%	
		2割未満	9.5%	
		8割以上	28.7%	

指標項目		2014年11月分		
在宅サービス	主要サービス 利用率 (対在宅実人数)	訪問介護	27.7%	
		・夜間訪問介護	0.0%	
		訪問看護	3.1%	
		通所介護	49.8%	
		・認知症デイ	1.5%	
	当該サービス 平均費用額	通所リハ	24.4%	
		短期入所	6.7%	
		訪問介護	38,815	
		訪問看護	40,483	
		通所介護	100,454	
	当該サービス 平均利用日数	通所リハ	63,207	
		短期入所	114,125	
		訪問介護	10.2	
		訪問看護	5.6	
		通所介護	12.2	
サービスパッケージ	人数(対総数)	通所リハ	8.0	
		短期入所	12.9	
		費用(対総額)	小規模多機能	2.0%
			H+D+S	0.7%
			D+S	3.0%
			H+D	16.3%
			Dのみ	37.9%
			Hのみ	9.8%
	その他		5.7%	
	地域ケア率(再掲)		17.6%	
	水準	小規模多機能	2.5%	
		H+D+S	0.9%	
		D+S	3.5%	
		H+D	15.5%	
		Dのみ	24.6%	
		Hのみ	3.7%	
		その他	2.6%	
		地域ケア率(再掲)	25.5%	
	サービスパッケージ 複数・単機能	人数(対総数)	小規模多機能	183,225
			H+D+S	206,835
			D+S	172,018
		費用(対総額)	H+D	138,733
			Dのみ	94,602
			Hのみ	55,139
水準		その他	67,638	
		地域ケア率(再掲)	211,629	
		複数機能	20.2%	
サービスパッケージ 複数・単機能		人数(対総数)	単機能・複数プラン	17.8%
			単機能・単プラン	35.5%
			複数機能	20.3%
		費用(対総額)	単機能・複数プラン	13.3%
			単機能・単プラン	17.6%
			複数機能	146,475
		水準	単機能・複数プラン	109,085
	単機能・単プラン		72,186	
	要介護5		87.7%	
サービスパッケージ 対支給限度額比率	要介護5	複数機能	80.3%	
		単機能・複数プラン	70.3%	
		単機能・単プラン	77.8%	
	要介護3	小規模多機能	91.9%	
		複数機能	78.6%	
		単機能・複数プラン	63.6%	
	要介護1	単機能・単プラン	72.7%	
		小規模多機能	75.9%	
		複数機能	69.9%	
		単機能・複数プラン	55.3%	
		単機能・単プラン	51.9%	

※「・」は上段にある指標の下位指標である

(C)日本福祉大学 福祉政策評価センター