

介護保険事業 [月別] 実績分析報告書

目次

1	認定・受給の状況	1
2	介護費用の基本構造	2
3	要介護度別の施設・在宅割合	4
4	施設・居住・地域密着型サービスの利用状況	6
5	在宅サービスの利用状況	9
	・ サービス種類別利用人数と費用	
	・ 要介護度別の対支給限度額比率	
	・ 要介護度別のサービス利用状況	
6	サービスパッケージによる利用状況	15
	・ サービスパッケージによる介護費用構造	
	・ 複数機能・単機能分析	
7	地域ケア率	21
8	追加分析	23
	・ 独居加算・認知症加算	
	・ 訪問介護の身体介護と生活援助割合	
9	比較指標一覧	29

保険者番号 418566
利用実績年月 2014年9月
取込審査月 2014年10月

「介護保険事業実績分析報告書」は、国保連合会から配信される「保険者向け給付実績情報(11100000.GSV)」データに基づき作成しています。

サービス利用の分析を目的としたため、費用額の算出にあたっては、報酬算定にかかわる「地域区分」を考慮していません（一律に1単位＝基本10円を採用）。ただし、介護予防・日常生活支援総合事業は、集計対象としない。

1 認定・受給の状況

1-1 要介護認定者と受給者数

高齢者数	認定者数	認定率	受給(利用) 実人数	受給率
88,661人	17,653人	19.9%	14,635人	82.9%

1-2 要介護度別の受給者属性

(1) 性別

	要支援1	要支援2	要介護1	要介護2	要介護3	要介護4	要介護5	全体	平均 要介護度
男性	484	541	980	638	594	313	208	3,758	1.79
	22.9%	23.9%	28.0%	28.8%	28.8%	22.6%	18.9%	25.7%	
女性	1,625	1,724	2,516	1,577	1,467	1,074	894	10,877	1.85
	77.1%	76.1%	72.0%	71.2%	71.2%	77.4%	81.1%	74.3%	
合計	2,109	2,265	3,496	2,215	2,061	1,387	1,102	14,635	1.83
	100.0%	100.0%	100.0%	100.0%	100.0%	100.0%	100.0%	100.0%	

(2) 年齢別

	要支援1	要支援2	要介護1	要介護2	要介護3	要介護4	要介護5	全体	平均 要介護度
65歳未満	39	53	103	90	46	34	29	394	1.87
	1.8%	2.3%	2.9%	4.1%	2.2%	2.5%	2.6%	2.7%	
65-69歳	60	74	130	84	63	36	20	467	1.67
	2.8%	3.3%	3.7%	3.8%	3.1%	2.6%	1.8%	3.2%	
70-74歳	133	142	240	129	104	66	49	863	1.65
	6.3%	6.3%	6.9%	5.8%	5.0%	4.8%	4.4%	5.9%	
75-79歳	317	303	419	217	212	126	106	1,700	1.62
	15.0%	13.4%	12.0%	9.8%	10.3%	9.1%	9.6%	11.6%	
80-84歳	632	563	872	450	403	262	179	3,361	1.60
	30.0%	24.9%	24.9%	20.3%	19.6%	18.9%	16.2%	23.0%	
85-89歳	650	692	983	604	561	341	293	4,124	1.75
	30.8%	30.6%	28.1%	27.3%	27.2%	24.6%	26.6%	28.2%	
90歳以上	278	438	749	641	672	522	426	3,726	2.29
	13.2%	19.3%	21.4%	28.9%	32.6%	37.6%	38.7%	25.5%	
合計	2,109	2,265	3,496	2,215	2,061	1,387	1,102	14,635	1.83
	100.0%	100.0%	100.0%	100.0%	100.0%	100.0%	100.0%	100.0%	

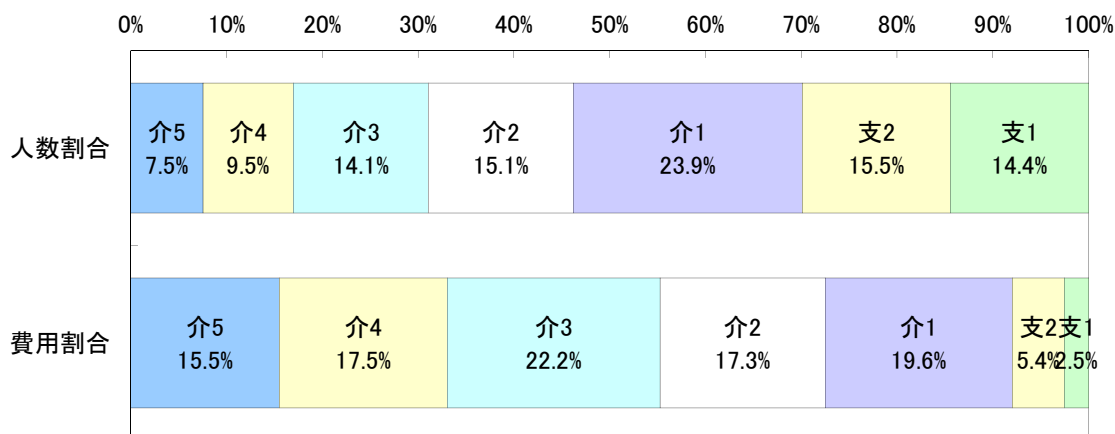
2 介護費用の基本構造

2-1 要介護度別の介護費用の基本構造

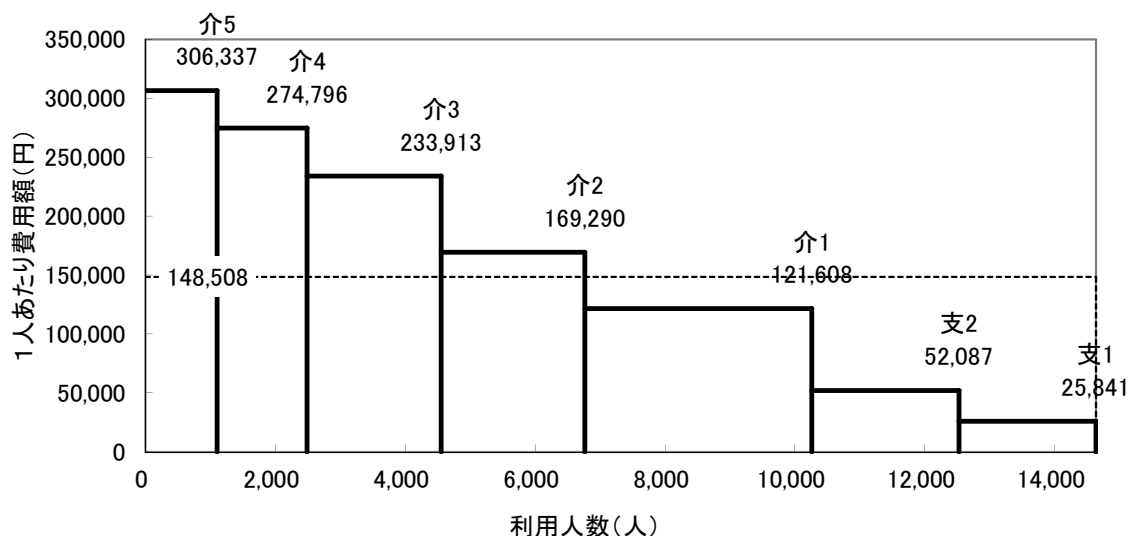
7区分	要介護5	要介護4	要介護3	要介護2	要介護1	要支援2	要支援1	合計
利用人数(人)	1,102	1,387	2,061	2,215	3,496	2,265	2,109	14,635
人数割合	7.5%	9.5%	14.1%	15.1%	23.9%	15.5%	14.4%	100.0%
費用総額(千円)	337,583	381,142	482,095	374,977	425,143	117,978	54,499	2,173,417
費用割合	15.5%	17.5%	22.2%	17.3%	19.6%	5.4%	2.5%	100.0%
1人あたり費用額(円)	306,337	274,796	233,913	169,290	121,608	52,087	25,841	148,508
3区分	重度		中度			軽度		合計
利用人数(人)	2,489		7,772			4,374		14,635
人数割合	17.0%		53.1%			29.9%		100.0%
費用総額(千円)	718,725		1,282,215			172,477		2,173,417
費用割合	33.1%		59.0%			7.9%		100.0%
1人あたり費用額(円)	288,760		164,979			39,432		148,508

※各費用総額に特定入所(居)者介護サービス費は含まない

<利用人数割合と費用割合>



<要介護度別費用構造図>

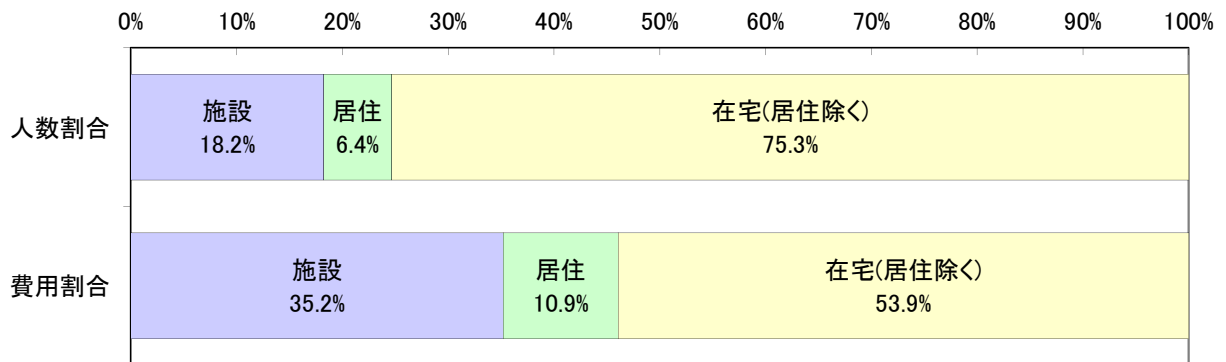


2-2 施設・居住・在宅(居住除く)別の介護費用の基本構造

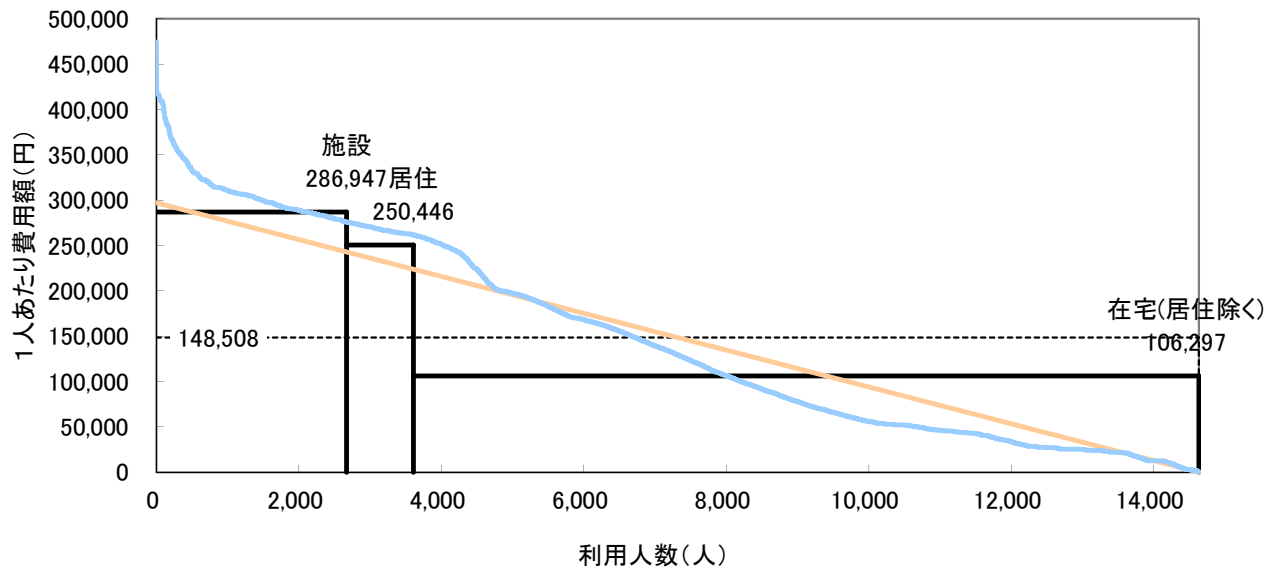
	施設	在宅		合計	
		居住	在宅(居住除く)		
利用人数(人)	2,668	11,967	942	11,025	14,635
人数割合	18.2%	81.8%	6.4%	75.3%	100.0%
費用総額(千円)	765,574	1,407,843	235,920	1,171,923	2,173,417
費用割合	35.2%	64.8%	10.9%	53.9%	100.0%
1人あたり費用額(円)	286,947	117,644	250,446	106,297	148,508
平均要介護度	3.54	1.45	2.39	1.37	1.83

注)サービス利用の重複は考慮していない。

<利用人数割合と費用割合>



<施設・居住・在宅別費用構造図>



利用人数を共通(底辺)とする4種類の面積で費用総額を表した図である。
なお曲線は実際の利用者を費用額降順に並べた分布である。

3 要介護度別の施設・在宅割合

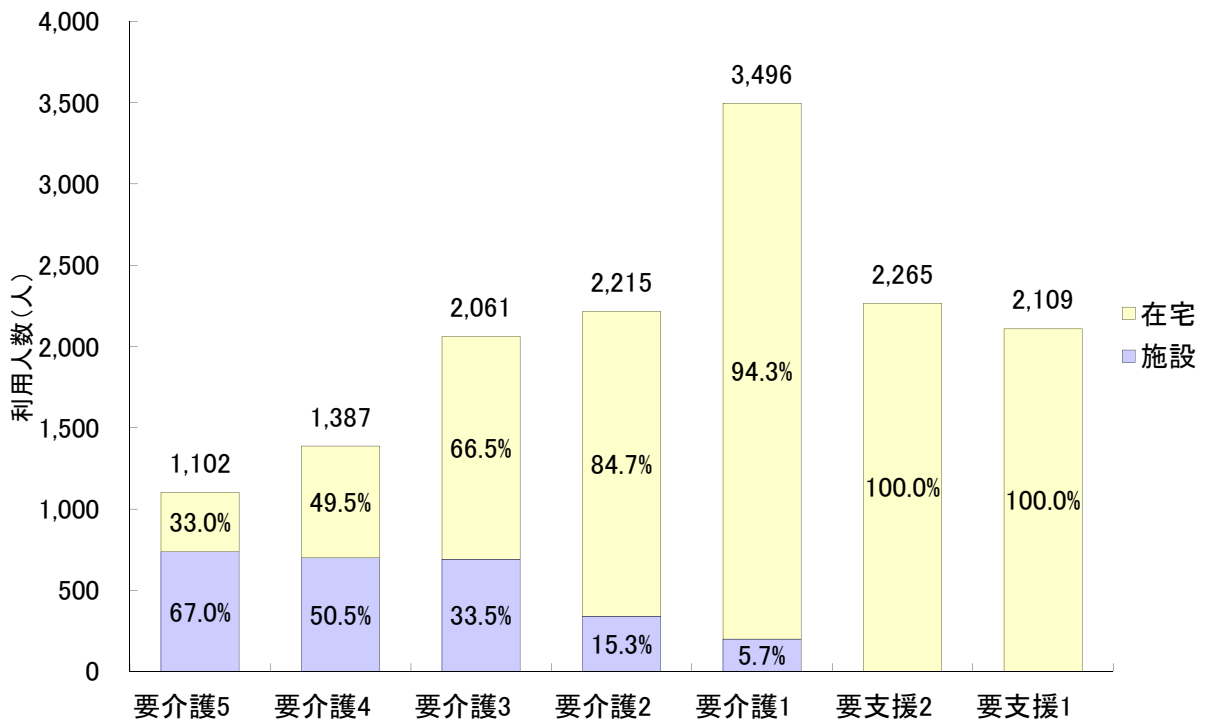
3-1 要介護度別の施設・在宅利用者の割合

		要介護5	要介護4	要介護3	要介護2	要介護1	要支援2	要支援1	合計
利用人数 (人)	施設	738	700	690	340	200	0	0	2,668
	在宅	364	687	1,371	1,875	3,296	2,265	2,109	11,967
	居住	86	142	188	195	273	42	16	942
	合計	1,102	1,387	2,061	2,215	3,496	2,265	2,109	14,635
施設・在宅割合	施設	67.0%	50.5%	33.5%	15.3%	5.7%	0.0%	0.0%	18.2%
	在宅	33.0%	49.5%	66.5%	84.7%	94.3%	100.0%	100.0%	81.8%
	居住	7.8%	10.2%	9.1%	8.8%	7.8%	1.9%	0.8%	6.4%
	合計	100.0%	100.0%	100.0%	100.0%	100.0%	100.0%	100.0%	100.0%
要介護度分布	施設	27.7%	26.2%	25.9%	12.7%	7.5%	0.0%	0.0%	100.0%
	在宅	3.0%	5.7%	11.5%	15.7%	27.5%	18.9%	17.6%	100.0%
	居住	9.1%	15.1%	20.0%	20.7%	29.0%	4.5%	1.7%	100.0%
	合計	7.5%	9.5%	14.1%	15.1%	23.9%	15.5%	14.4%	100.0%

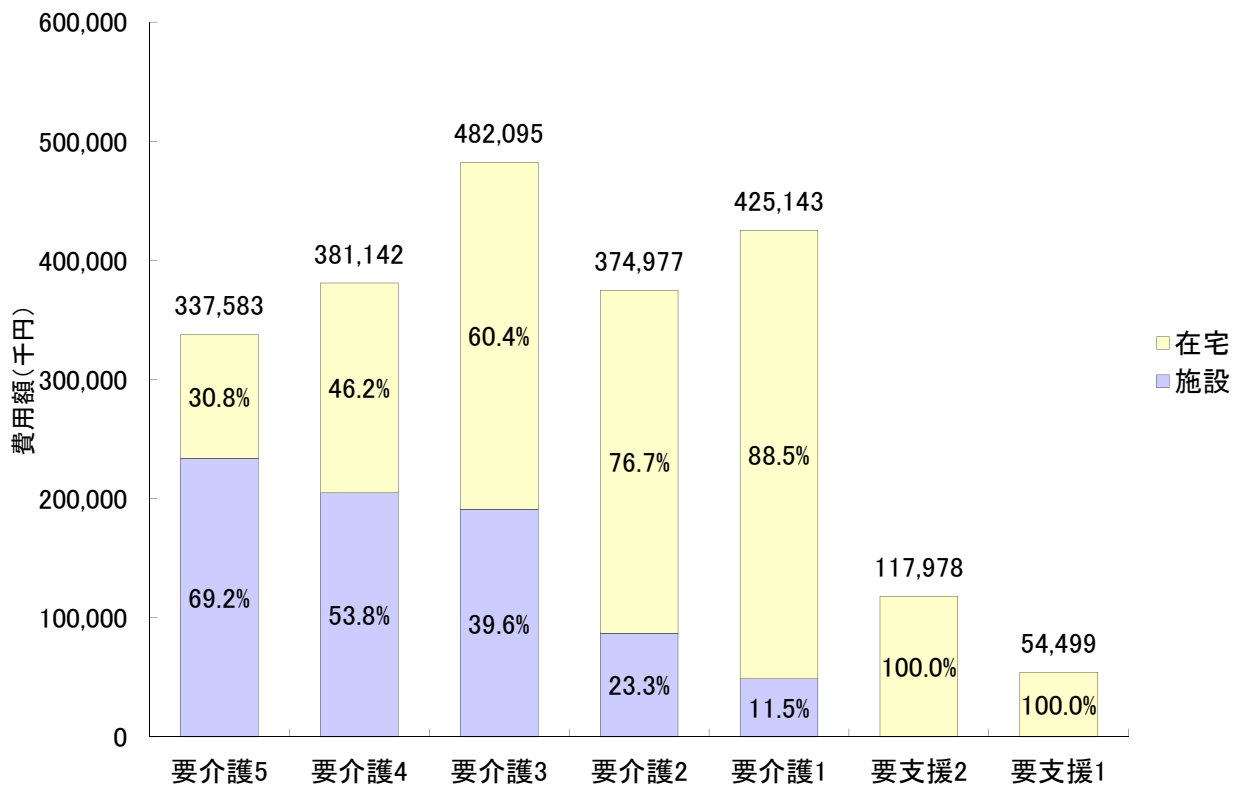
3-2 要介護度別の施設・在宅費用の割合

		要介護5	要介護4	要介護3	要介護2	要介護1	要支援2	要支援1	合計
費用額 (千円)	施設	233,703	204,996	190,727	87,254	48,894	0	0	765,574
	在宅	103,880	176,146	291,368	287,723	376,249	117,978	54,499	1,407,843
	居住	24,722	38,284	49,259	50,399	64,111	8,131	1,014	235,920
	合計	337,583	381,142	482,095	374,977	425,143	117,978	54,499	2,173,417
施設・在宅割合	施設	69.2%	53.8%	39.6%	23.3%	11.5%	0.0%	0.0%	35.2%
	在宅	30.8%	46.2%	60.4%	76.7%	88.5%	100.0%	100.0%	64.8%
	居住	7.3%	10.0%	10.2%	13.4%	15.1%	6.9%	1.9%	10.9%
	合計	100.0%	100.0%	100.0%	100.0%	100.0%	100.0%	100.0%	100.0%
要介護度分布	施設	30.5%	26.8%	24.9%	11.4%	6.4%	0.0%	0.0%	100.0%
	在宅	7.4%	12.5%	20.7%	20.4%	26.7%	8.4%	3.9%	100.0%
	居住	10.5%	16.2%	20.9%	21.4%	27.2%	3.4%	0.4%	100.0%
	合計	15.5%	17.5%	22.2%	17.3%	19.6%	5.4%	2.5%	100.0%

<要介護度別の施設・在宅利用者の割合>



<要介護度別の施設・在宅費用の割合>



4 施設・居住・地域密着型サービスの利用状況

4-1 施設・居住サービスの基本指標

		利用人数 (人)	人数 割合	費用総額 (千円)	費用 割合	1人あたり 費用額
施設	介護老人福祉施設	1,148	43.0%	308,689	40.4%	268,893
	地域密着型 介護老人福祉施設	103	3.9%	29,013	3.8%	281,683
	介護老人保健施設	1,201	45.0%	346,660	45.4%	288,642
	介護療養型医療施設	216	8.1%	78,978	10.3%	365,637
	合計	2,668	100.0%	763,339	100.0%	286,109
居住	認知症対応型 共同生活介護	710	75.4%	188,943	81.3%	266,117
	特定施設入居者 生活介護	232	24.6%	43,509	18.7%	187,538
	地域密着型特定施設 入居者生活介護	0	0.0%	0	0.0%	0
	合計	942	100.0%	232,452	100.0%	246,765

4-2 施設・居住サービス利用者の要介護度分布

		軽度	要介護1	要介護2	要介護3	要介護4	要介護5	合計	重度率	平均 要介護度
施設	介護老人福祉施設	0	29	85	302	358	374	1,148	63.8%	3.84
		0.0%	2.5%	7.4%	26.3%	31.2%	32.6%	100.0%		
	地域密着型 介護老人福祉施設	0	2	11	19	36	35	103	68.9%	3.88
		0.0%	1.9%	10.7%	18.4%	35.0%	34.0%	100.0%		
	介護老人保健施設	0	161	231	340	256	213	1,201	39.1%	3.11
0.0%		13.4%	19.2%	28.3%	21.3%	17.7%	100.0%			
介護療養型医療施設	0	8	13	29	50	116	216	76.9%	4.17	
	0.0%	3.7%	6.0%	13.4%	23.1%	53.7%	100.0%			
合計		0	200	340	690	700	738	2,668	53.9%	3.54
		0.0%	7.5%	12.7%	25.9%	26.2%	27.7%	100.0%		
居住	認知症対応型 共同生活介護	19	205	162	147	115	62	710	24.9%	2.46
		2.7%	28.9%	22.8%	20.7%	16.2%	8.7%	100.0%		
	特定施設入居者 生活介護	39	68	33	41	27	24	232	22.0%	2.15
		16.8%	29.3%	14.2%	17.7%	11.6%	10.3%	100.0%		
	地域密着型特定施設 入居者生活介護	0	0	0	0	0	0	0	0.0%	0.00
0.0%		0.0%	0.0%	0.0%	0.0%	0.0%	0.0%			
合計		58	273	195	188	142	86	942	24.2%	2.39
		6.2%	29.0%	20.7%	20.0%	15.1%	9.1%	100.0%		

※重度率とは、全体に対する要介護4・5の割合を示している。

4-3 地域密着型サービスの基本指標

		利用人数 (人)	人数 割合	費用総額 (千円)	費用 割合	1人あたり 費用額
介護保険給付		14,635	100.0%	2,173,417	100.0%	148,508
地域密着型サービス		1,321	9.0%	293,466	13.5%	222,155
施設	地域密着型 介護老人福祉施設	103	0.7%	29,013	1.3%	281,683
居住	認知症対応型 共同生活介護	710	4.9%	188,943	8.7%	266,117
	地域密着型特定施設 入居者生活介護	0	0.0%	0	0.0%	0
在宅	認知症デイ	184	1.3%	20,223	0.9%	109,906
	小規模多機能型 居宅介護	299	2.0%	51,709	2.4%	172,941
	複合型サービス	16	0.1%	2,693	0.1%	168,301
	定期巡回・随時対応型 訪問介護看護	9	0.1%	885	0.0%	98,331
	夜間訪問介護	0	0.0%	0	0.0%	0

4-4 地域密着型サービス利用者の要介護度分布

		軽度	要介護1	要介護2	要介護3	要介護4	要介護5	合計	平均要介護度
施設	地域密着型 介護老人福祉施設	0	2	11	19	36	35	103	3.88
		0.0%	1.9%	10.7%	18.4%	35.0%	34.0%	100.0%	
居住	認知症対応型 共同生活介護	19	205	162	147	115	62	710	2.46
		2.7%	28.9%	22.8%	20.7%	16.2%	8.7%	100.0%	
	地域密着型特定施設 入居者生活介護	0	0	0	0	0	0	0	0.00
在宅	認知症デイ	15	72	37	39	15	6	184	1.95
		8.2%	39.1%	20.1%	21.2%	8.2%	3.3%	100.0%	
	小規模多機能型 居宅介護	42	102	62	47	33	13	299	1.94
		14.0%	34.1%	20.7%	15.7%	11.0%	4.3%	100.0%	
	複合型サービス	0	6	2	4	3	1	16	2.44
		0.0%	37.5%	12.5%	25.0%	18.8%	6.3%	100.0%	
	定期巡回・随時対応型 訪問介護看護	0	7	0	0	1	1	9	1.78
0.0%		77.8%	0.0%	0.0%	11.1%	11.1%	100.0%		
夜間訪問介護	0	0	0	0	0	0	0	0.00	
		0.0%	0.0%	0.0%	0.0%	0.0%	0.0%		
全体		76	394	274	256	203	118	1,321	2.38
		5.8%	29.8%	20.7%	19.4%	15.4%	8.9%	100.0%	

4-5 特定入所(居)者介護サービス費の状況

(1) 特定入所(居)者介護サービス費用割合

	特定入所(居)者 介護サービス費(千円)	介護費用総額(千円)	割合
費用	68,729	2,173,417	3.2%

※介護費用総額に、特定入所(居)者介護サービス費用は含まれない

(2) 特定入所(居)者の利用者負担段階別割合

サービス種類	特定入所(居)者 利用者負担段階				全利用者数
	1段階	2段階	3段階	計	
短期入所	7人	209人	90人	306人	775人
	0.9%	27.0%	11.6%	39.5%	100.0%
介護老人福祉施設(特養)	31人	766人	200人	997人	1,251人
	2.5%	61.2%	16.0%	79.7%	100.0%
介護老人保健施設(老健)	26人	484人	165人	675人	1,201人
	2.2%	40.3%	13.7%	56.2%	100.0%
介護療養型医療施設(療養型)	9人	77人	22人	108人	216人
	4.2%	35.6%	10.2%	50.0%	100.0%
全体	73人	1,536人	477人	2,086人	3,443人
	2.1%	44.6%	13.9%	60.6%	100.0%

※負担限度額が300円未満の利用者は、1段階としている

<利用者負担段階別割合(全体)>

1段階 2.1%	2段階 44.6%	3段階 13.9%	39.4%
-------------	--------------	--------------	-------

(3) 特定入所(居)者介護サービス費用の食費・居住費の割合

サービス種類	特定入所(居)者金額					
	食費 (千円)	割合	居住費 (千円)	割合	合計 (千円)	割合
短期入所	3,978	70.6%	1,657	29.4%	5,635	100.0%
介護老人福祉施設(特養)	29,252	76.0%	9,237	24.0%	38,489	100.0%
介護老人保健施設(老健)	17,880	84.0%	3,417	16.0%	21,297	100.0%
介護療養型医療施設(療養型)	2,961	89.5%	347	10.5%	3,308	100.0%
全体	54,071	78.7%	14,658	21.3%	68,729	100.0%

※金額は、利用者負担額を除く

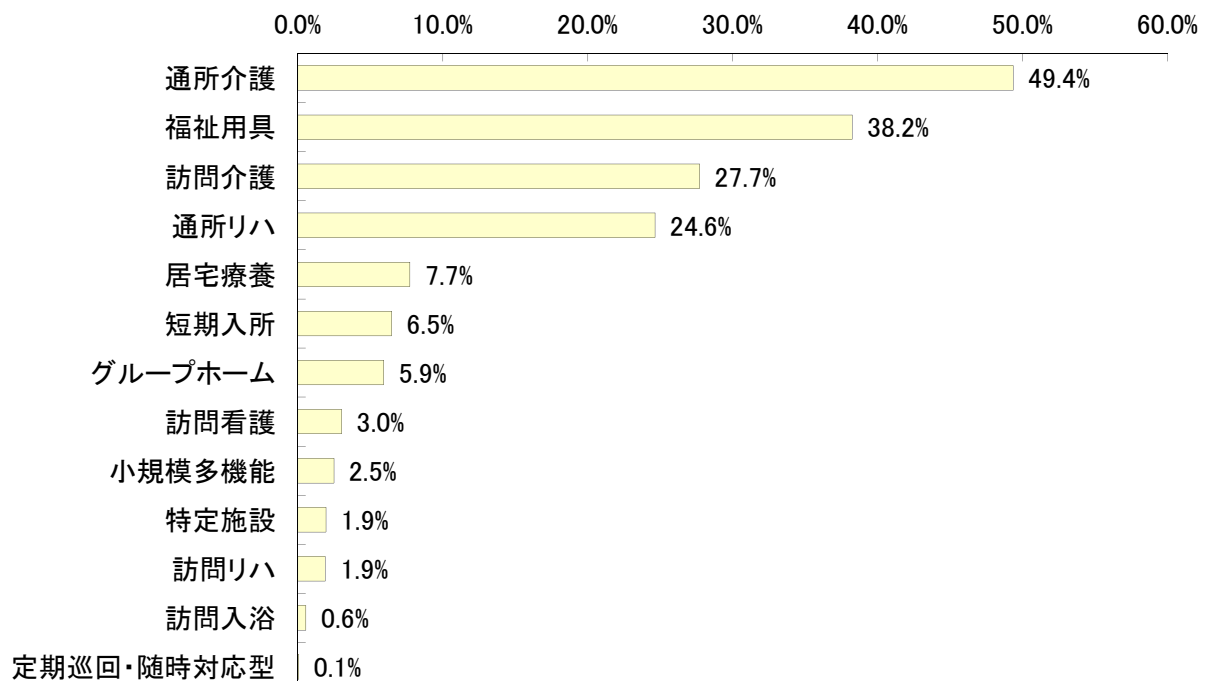
5 在宅サービスの利用状況

5-1 在宅サービス種類別の利用人数

サービス名		予防給付 (人)	利用率	介護給付 (人)	利用率	全体 (人)	利用率	平均 要介護度
訪問	訪問介護	1,371	31.3%	1,945	25.6%	3,316	27.7%	1.32
	夜間訪問	0	0.0%	0	0.0%	0	0.0%	0.00
	訪問入浴	2	0.0%	66	0.9%	68	0.6%	3.88
	訪問看護	75	1.7%	288	3.8%	363	3.0%	2.02
	訪問リハ	36	0.8%	193	2.5%	229	1.9%	2.33
	居宅療養	98	2.2%	828	10.9%	926	7.7%	2.37
通所	通所介護	1,829	41.8%	4,077	53.7%	5,906	49.4%	1.54
	認知症デイ	15	0.3%	169	2.2%	184	1.5%	1.95
	通所リハ	1,272	29.1%	1,677	22.1%	2,949	24.6%	1.16
短期	短期入所	48	1.1%	727	9.6%	775	6.5%	2.42
	生活介護	42	1.0%	653	8.6%	695	5.8%	2.45
	療養介護	6	0.1%	76	1.0%	82	0.7%	2.19
福祉用具		1,255	28.7%	3,322	43.8%	4,577	38.2%	1.77
居宅包括	定期巡回・随時対応型	0	0.0%	9	0.1%	9	0.1%	1.78
	小規模多機能	42	1.0%	257	3.4%	299	2.5%	1.94
	複合型サービス	0	0.0%	16	0.2%	16	0.1%	0.48
居住	グループホーム	19	0.4%	691	9.1%	710	5.9%	2.46
	特定施設	39	0.9%	193	2.5%	232	1.9%	2.15
	小規模特定施設	0	0.0%	0	0.0%	0	0.0%	0.00
合計(延べ人数)		6,086	139.1%	14,273	188.0%	20,359	170.1%	-
合計		4,374	100.0%	7,593	100.0%	11,967	100.0%	1.45
予防・介護給付割合			36.6%	63.4%		100.0%		-

※訪問介護は、夜間訪問介護利用者数を含む

<在宅サービス利用率（全体上位順）>

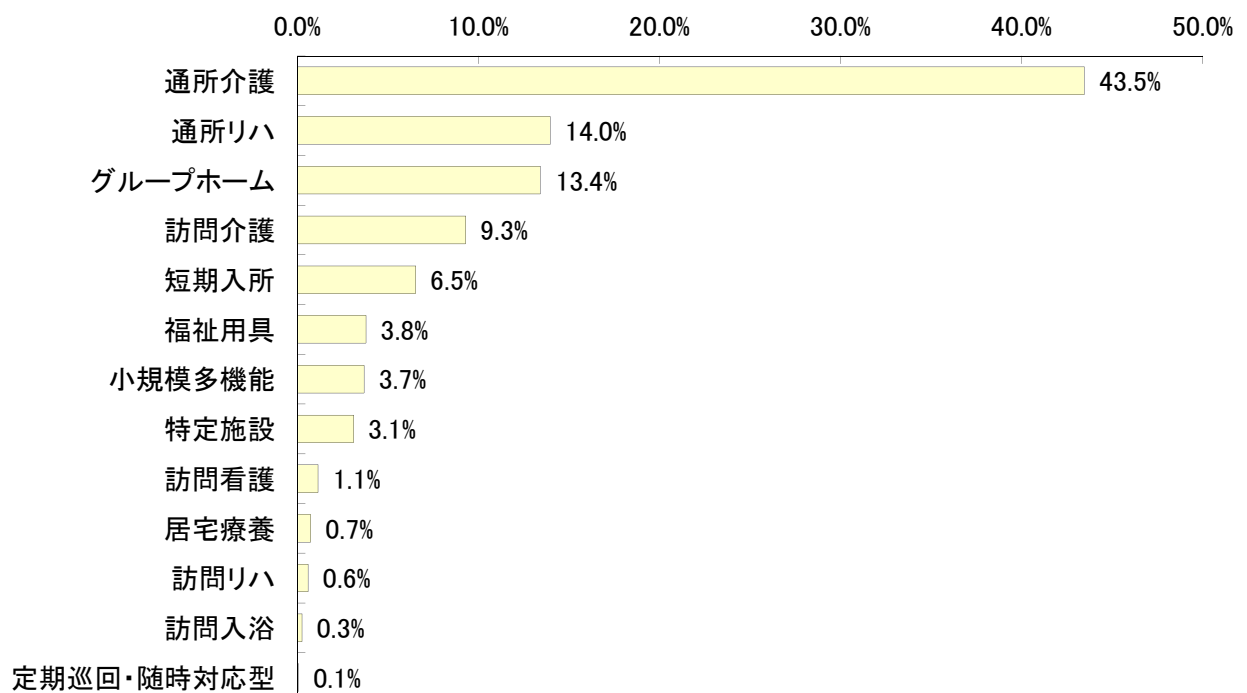


5-2 在宅サービス種類別の費用額

サービス名		予防給付 (千円)	費用 割合	介護給付 (千円)	費用 割合	全 体 (千円)	費用 割合	1人あたり 費用額
訪問	訪問介護	29,847	17.3%	100,741	8.2%	130,588	9.3%	39,381
	夜間訪問	0	0.0%	0	0.0%	0	0.0%	0
	訪問入浴	61	0.0%	3,591	0.3%	3,652	0.3%	53,707
	訪問看護	2,417	1.4%	13,611	1.1%	16,028	1.1%	44,155
	訪問リハ	1,397	0.8%	6,919	0.6%	8,316	0.6%	36,313
	居宅療養	892	0.5%	9,354	0.8%	10,246	0.7%	11,064
通所	通所介護	62,123	36.0%	549,293	44.5%	611,415	43.5%	103,524
	認知症デイ	878	0.5%	19,345	1.6%	20,223	1.4%	109,906
	通所リハ	52,866	30.7%	143,659	11.6%	196,525	14.0%	66,641
短期	短期入所	1,898	1.1%	89,844	7.3%	91,743	6.5%	118,377
	生活介護	1,703	1.0%	84,157	6.8%	85,860	6.1%	123,539
	療養介護	195	0.1%	5,688	0.5%	5,883	0.4%	71,743
福祉用具		8,850	5.1%	44,350	3.6%	53,200	3.8%	11,623
居宅 包括	定期巡回・随時対応型	0	0.0%	885	0.1%	885	0.1%	98,331
	小規模多機能	3,133	1.8%	48,576	3.9%	51,709	3.7%	172,941
	複合型サービス	0	0.0%	2,693	0.2%	2,693	0.2%	168,301
居住	グループホーム	4,793	2.8%	184,151	14.9%	188,943	13.4%	266,117
	特定施設	4,201	2.4%	39,308	3.2%	43,509	3.1%	187,538
	小規模特定施設	0	0.0%	0	0.0%	0	0.0%	0
合 計		172,477	100.0%	1,234,281	100.0%	1,406,758	100.0%	117,553
予防・介護給付割合			12.3%		87.7%		100.0%	-

※訪問介護は、夜間訪問介護費用額を含む

<在宅サービス費用割合（全体上位順）>

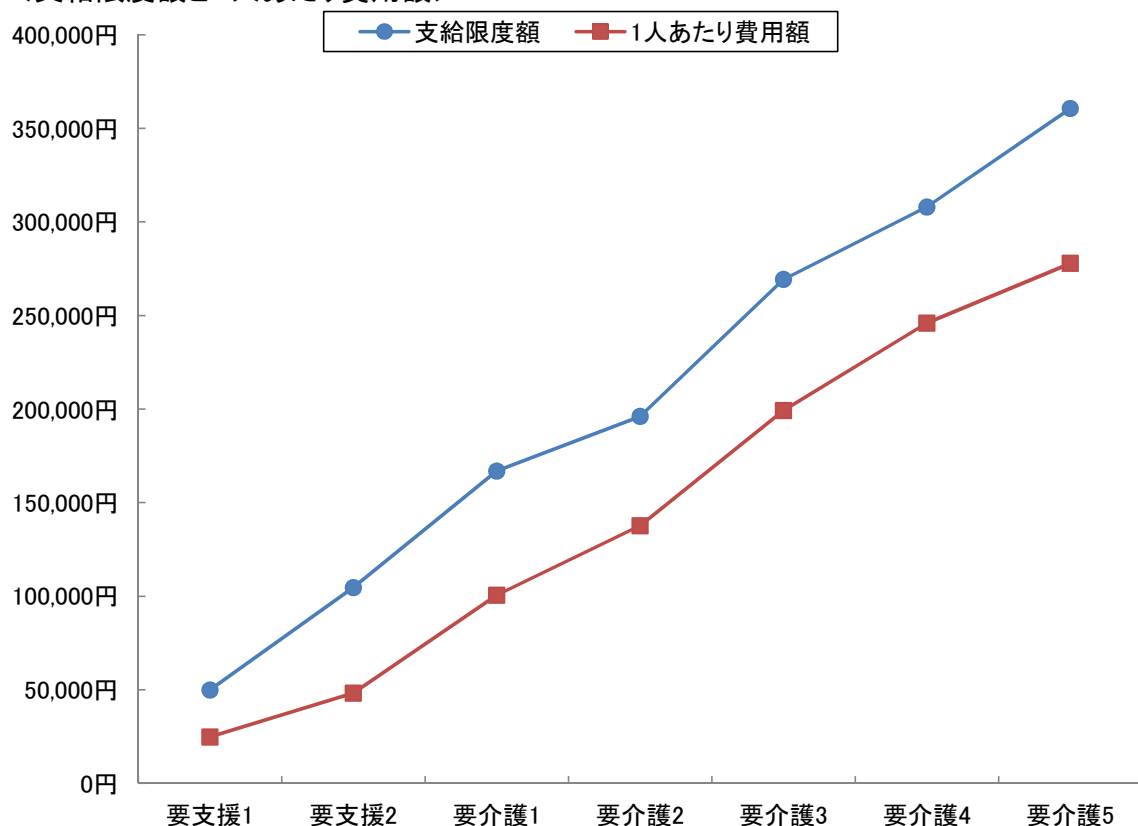


5-3 要介護度別在宅(居住除く)利用者の対支給限度額比率

要介護度	人数 (人) A	費用総額 (千円) B	1人あたり 費用額(円) C(B/A)	支給限度額 (円) D	対支給限度額 比率 C/D
要支援1	2,090	52,019	24,889	50,030	49.7%
要支援2	2,220	107,267	48,318	104,730	46.1%
要介護1	3,023	304,242	100,642	166,920	60.3%
要介護2	1,679	231,295	137,758	196,160	70.2%
要介護3	1,183	235,743	199,275	269,310	74.0%
要介護4	544	133,837	246,024	308,060	79.9%
要介護5	276	76,685	277,843	360,650	77.0%
軽度	4,310	159,286	36,957	-	47.3%
中・重度	6,705	981,802	146,428	-	69.2%
全 体	11,015	1,141,087	103,594	-	65.0%

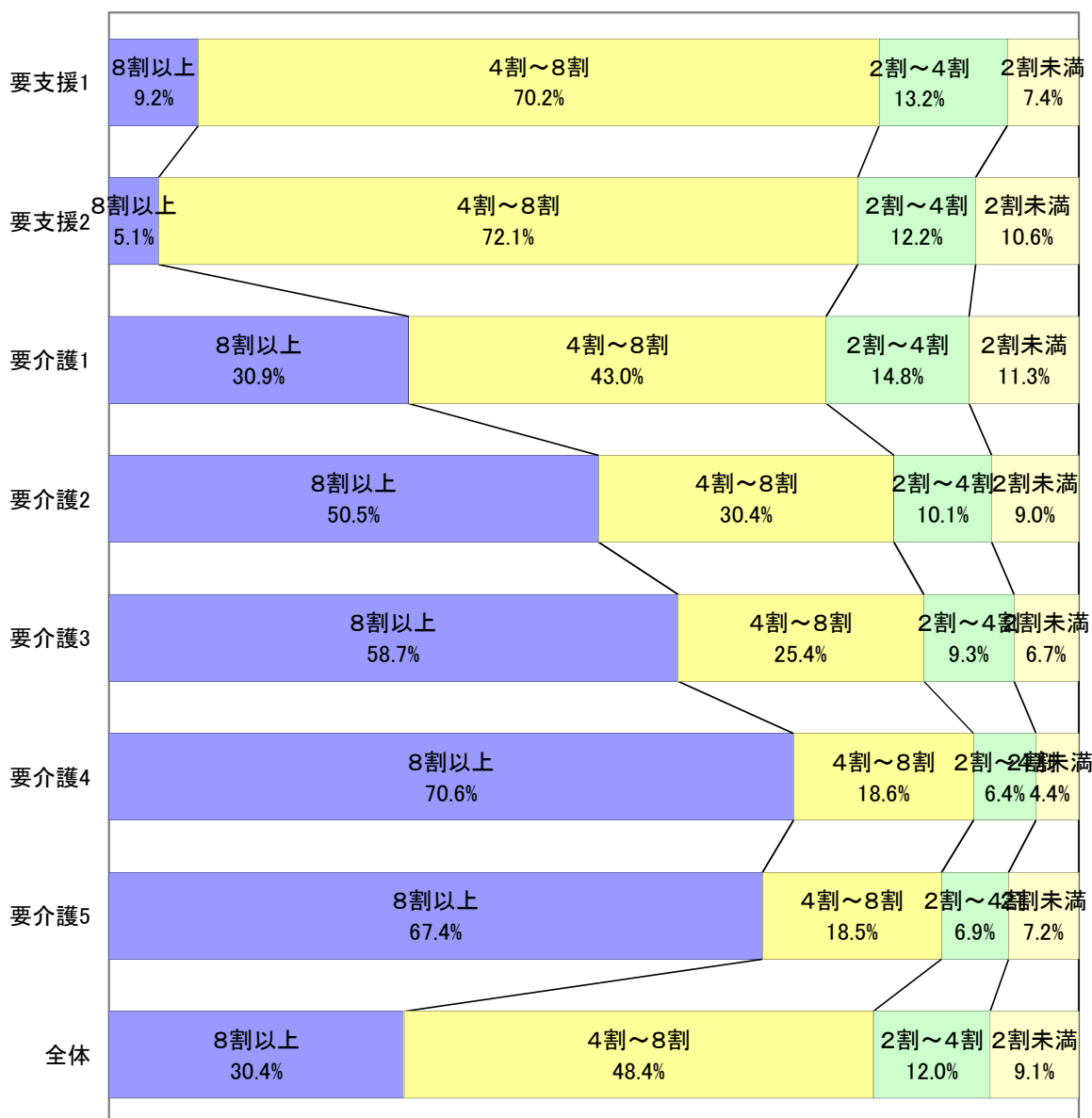
※対象となるサービスは、訪問介護、訪問入浴、訪問看護、訪問リハ、通所介護、通所リハ、福祉用具、短期入所、夜間訪問、認知症デイ、小規模多機能、GH短期の12種類

＜支給限度額と1人あたり費用額＞



5-4 対支給限度額比率区別の利用割合

対支給限度額比率の区分	要支援1	要支援2	要介護1	要介護2	要介護3	要介護4	要介護5	全体
8割以上	193	114	934	848	694	384	186	3,353
	9.2%	5.1%	30.9%	50.5%	58.7%	70.6%	67.4%	30.4%
4～8割	1,467	1,600	1,301	511	300	101	51	5,331
	70.2%	72.1%	43.0%	30.4%	25.4%	18.6%	18.5%	48.4%
2～4割	276	270	446	169	110	35	19	1,325
	13.2%	12.2%	14.8%	10.1%	9.3%	6.4%	6.9%	12.0%
2割未満	154	236	342	151	79	24	20	1,006
	7.4%	10.6%	11.3%	9.0%	6.7%	4.4%	7.2%	9.1%
合計	2,090	2,220	3,023	1,679	1,183	544	276	11,015
	100.0%	100.0%	100.0%	100.0%	100.0%	100.0%	100.0%	100.0%

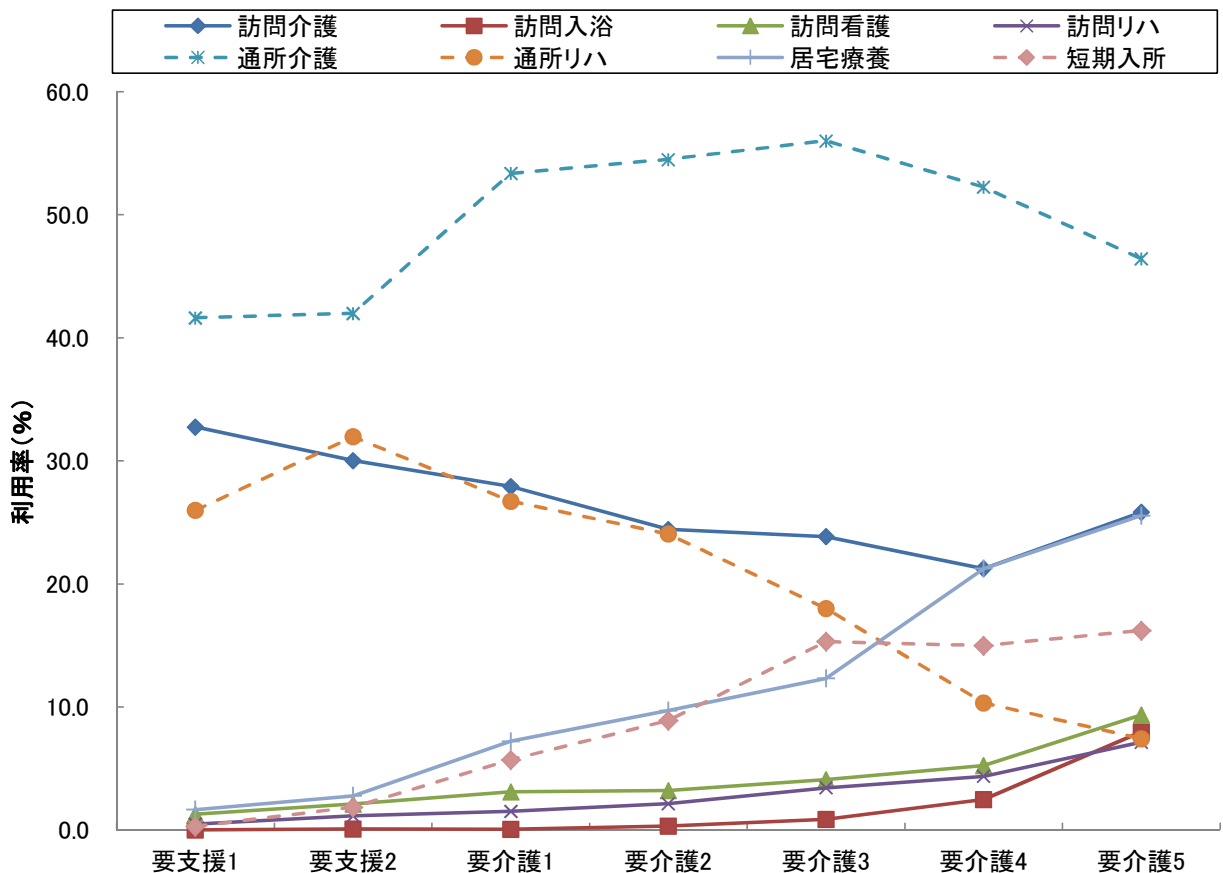


5-5 要介護度別の在宅サービス利用率

サービス名	全体		要支援1		要支援2		要介護1		要介護2		要介護3		要介護4		要介護5	
	利用人数(人)	利用率(%)	利用人数(人)	利用率(%)	利用人数(人)	利用率(%)	利用人数(人)	利用率(%)	利用人数(人)	利用率(%)	利用人数(人)	利用率(%)	利用人数(人)	利用率(%)	利用人数(人)	利用率(%)
訪問介護	3,316	27.7	691	32.8	680	30.0	920	27.9	458	24.4	327	23.9	146	21.3	94	25.8
訪問入浴	68	0.6	0	0.0	2	0.1	2	0.1	6	0.3	12	0.9	17	2.5	29	8.0
訪問看護	363	3.0	27	1.3	48	2.1	102	3.1	60	3.2	56	4.1	36	5.2	34	9.3
訪問リハ	229	1.9	10	0.5	26	1.1	50	1.5	40	2.1	47	3.4	30	4.4	26	7.1
居宅療養	926	7.7	35	1.7	63	2.8	238	7.2	182	9.7	169	12.3	146	21.3	93	25.5
通所介護	5,906	49.4	878	41.6	951	42.0	1,759	53.4	1,022	54.5	768	56.0	359	52.3	169	46.4
通所リハ	2,949	24.6	548	26.0	724	32.0	881	26.7	451	24.1	247	18.0	71	10.3	27	7.4
短期入所	775	6.5	6	0.3	42	1.9	188	5.7	167	8.9	210	15.3	103	15.0	59	16.2
福祉用具	4,577	38.2	514	24.4	741	32.7	1,091	33.1	929	49.5	737	53.8	359	52.3	206	56.6
定期巡回	9	0.1	0	0.0	0	0.0	7	0.2	0	0.0	0	0.0	1	0.1	1	0.3
小規模多機能	299	2.5	14	0.7	28	1.2	102	3.1	62	3.3	47	3.4	33	4.8	13	3.6
グループホーム	710	5.9	0	0.0	19	0.8	205	6.2	162	8.6	147	10.7	115	16.7	62	17.0
特定施設	232	1.9	16	0.8	23	1.0	68	2.1	33	1.8	41	3.0	27	3.9	24	6.6
実人数	11,967	-	2,109	-	2,265	-	3,296	-	1,875	-	1,371	-	687	-	364	-

※地域密着型サービスは、以下のように分類し集計している

夜間訪問介護→訪問介護、認知症デイ→通所介護、小規模多機能及び複合型サービス→小規模多機能、小規模特定施設→特定施設
地域密着グループホーム短期利用及び特定施設短期利用→短期入所

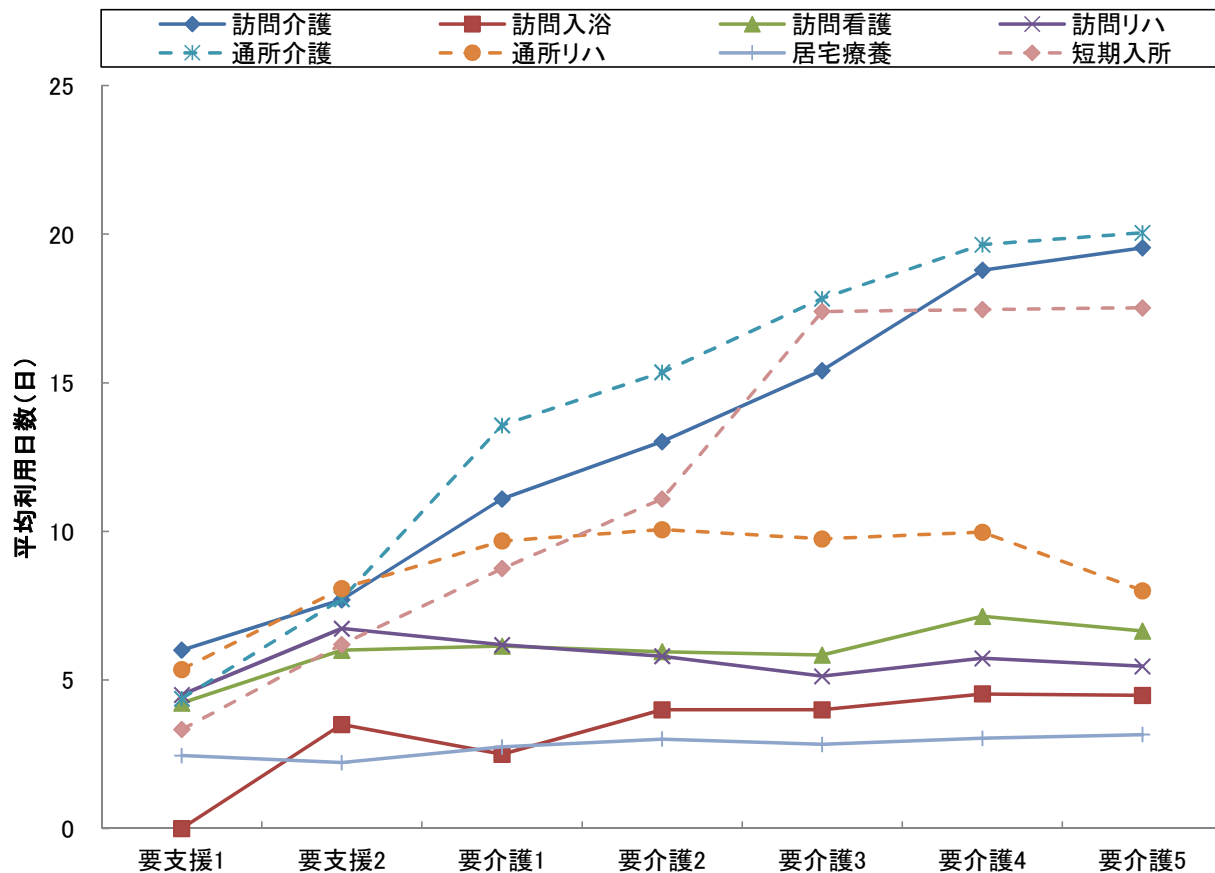


5-6 要介護度別の在宅サービス利用水準

サービス名	全体		要支援1		要支援2		要介護1		要介護2		要介護3		要介護4		要介護5	
	1人あたり費用額(円)	平均利用日数(日)	1人あたり費用額(円)	平均利用日数(日)	1人あたり費用額(円)	平均利用日数(日)	1人あたり費用額(円)	平均利用日数(日)	1人あたり費用額(円)	平均利用日数(日)	1人あたり費用額(円)	平均利用日数(日)	1人あたり費用額(円)	平均利用日数(日)	1人あたり費用額(円)	平均利用日数(日)
訪問介護	39,381	10.6	18,761	6.0	24,828	7.7	35,061	11.1	46,025	13.0	66,244	15.4	100,618	18.8	117,587	19.5
訪問入浴	53,707	4.3	0	0.0	30,640	3.5	32,045	2.5	51,078	4.0	50,018	4.0	57,667	4.5	56,541	4.5
訪問看護	44,155	6.0	24,236	4.2	36,721	6.0	42,683	6.1	46,531	6.0	44,708	5.8	56,740	7.1	56,455	6.6
訪問リハ	36,313	5.7	27,821	4.5	43,034	6.7	39,651	6.2	36,083	5.8	31,431	5.1	37,519	5.7	34,226	5.5
居宅療養	11,064	2.9	10,058	2.5	8,566	2.2	10,438	2.7	11,766	3.0	10,833	2.8	11,805	3.0	12,623	3.2
通所介護	103,524	12.7	22,962	4.4	44,124	7.7	96,425	13.6	128,097	15.4	172,086	17.8	212,299	19.7	238,980	20.0
通所リハ	66,641	8.5	27,405	5.4	52,276	8.1	74,851	9.7	90,819	10.1	103,654	9.7	116,401	10.0	106,999	8.0
短期入所	118,377	13.2	21,960	3.3	42,055	6.2	66,725	8.8	90,576	11.1	157,779	17.4	171,423	17.5	192,948	17.5
定期巡回	98,331	26.9	0	0.0	0	0.0	64,853	26.3	0	0.0	0	0.0	146,780	30.0	284,230	28.0
小規模多機能	172,941	22.7	48,746	16.1	87,513	20.0	127,580	21.9	176,282	22.1	245,135	25.6	274,273	26.2	312,418	26.6
グループホーム	266,117	29.1	0	0.0	252,257	29.9	252,971	29.3	267,806	29.5	271,153	28.8	273,107	28.7	284,518	29.0
特定施設	187,538	29.1	60,526	29.1	140,529	29.8	169,588	28.6	190,501	28.6	217,642	29.6	234,784	29.4	259,469	29.5
水準平均	117,644	15.6	25,841	5.6	52,087	9.3	114,153	17.0	153,452	19.4	212,522	23.7	256,399	26.5	285,386	27.8

※地域密着型サービスは、以下のように分類し集計している

夜間訪問介護→訪問介護、認知症デイ→通所介護、小規模多機能及び複合型サービス→小規模多機能、小規模特定施設→特定施設
地域密着グループホーム短期利用及び特定施設短期利用→短期入所



6 サービスパッケージによる利用状況

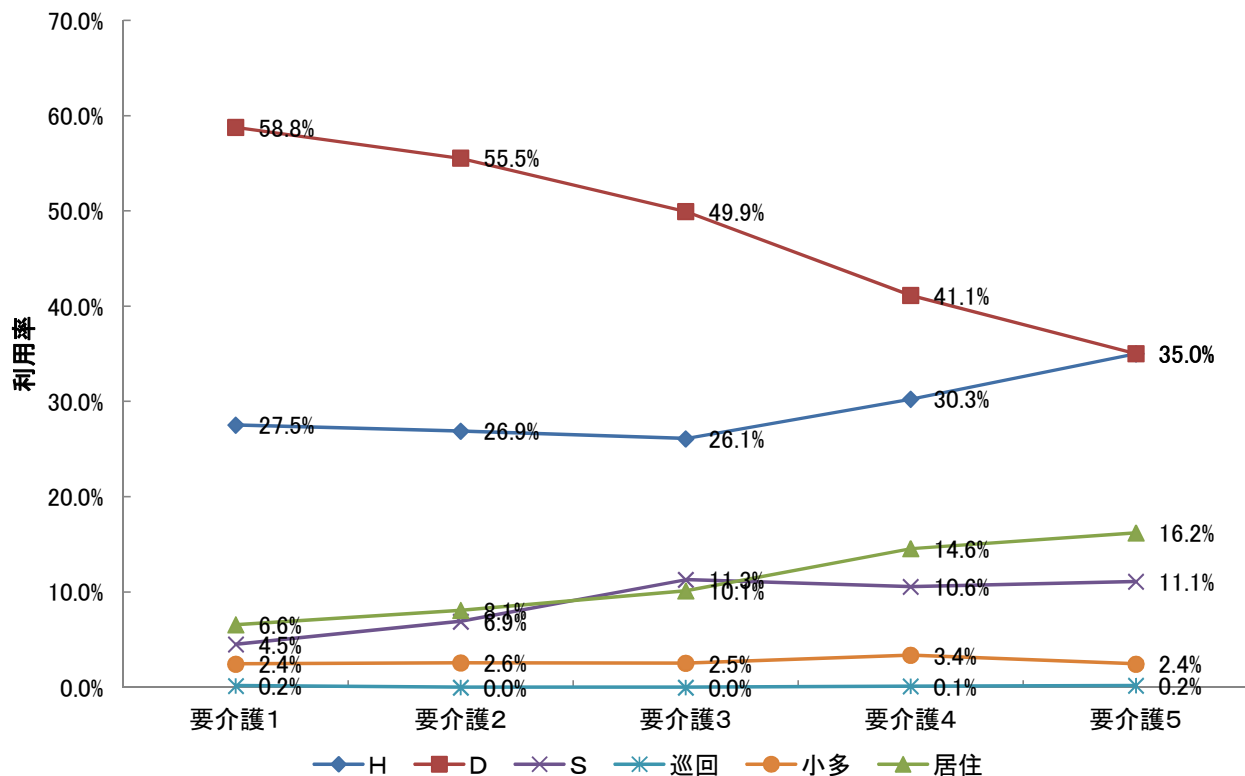
6-1 要介護度別の在宅サービス機能別利用率

在宅サービスを機能に注目して、以下の6つに分類した。福祉用具貸与は(その他)とする。

- ①訪問型サービス(訪問介護、夜間訪問介護、訪問入浴、訪問看護、訪問リハビリ、居宅療養管理指導)【Hと表記】
- ②通所型サービス(通所介護、通所リハビリ)【Dと表記】
- ③短期入所型サービス(短期入所生活介護、短期入所生活リハビリ)【Sと表記】
- ④定期巡回型サービス(定期巡回・随時対応型訪問介護)【巡回と表記】
- ⑤小規模多機能型(小規模多機能居宅介護、複合型サービス)【小多と表記】
- ⑥居住型サービス(特定施設入居者生活介護・認知症対応型共同生活介護)【居住と表記】

包括払い

		全体	要支援1	要支援2	要介護1	要介護2	要介護3	要介護4	要介護5
人数	H	4,263	744	757	1,147	649	485	295	186
	D	8,403	1,426	1,675	2,447	1,340	928	401	186
	S	775	6	42	188	167	210	103	59
	巡回	9	0	0	7	0	0	1	1
	小多	299	14	28	102	62	47	33	13
	居住	942	16	42	273	195	188	142	86
	合計	14,691	2,206	2,544	4,164	2,413	1,858	975	531
利用率	H	29.0%	33.7%	29.8%	27.5%	26.9%	26.1%	30.3%	35.0%
	D	57.2%	64.6%	65.8%	58.8%	55.5%	49.9%	41.1%	35.0%
	S	5.3%	0.3%	1.7%	4.5%	6.9%	11.3%	10.6%	11.1%
	巡回	0.1%	0.0%	0.0%	0.2%	0.0%	0.0%	0.1%	0.2%
	小多	2.0%	0.6%	1.1%	2.4%	2.6%	2.5%	3.4%	2.4%
	居住	6.4%	0.7%	1.7%	6.6%	8.1%	10.1%	14.6%	16.2%
	合計	100.0%	100.0%	100.0%	100.0%	100.0%	100.0%	100.0%	100.0%



6-2 サービスパッケージによる介護費用構造

サービスパッケージとは、在宅サービス機能の組み合わせにより、サービス利用の実態を把握するものである。

1 サービスパッケージ11区分

サービス機能の組み合わせからサービス利用の形態を、①施設、②居住型、③小規模多機能型、④定期巡回型、⑤H+D+S、⑥D+S、⑦H+S、⑧H+D、⑨Dのみ、⑩Hのみ、⑪その他（「Sのみ」を含む）の11種類に区分したものを基本のサービスパッケージとする。

2 サービスパッケージ6区分

⑤-⑧を「複数機能」、⑨-⑪を「単機能」に集約し、サービスパッケージ6区分としている。

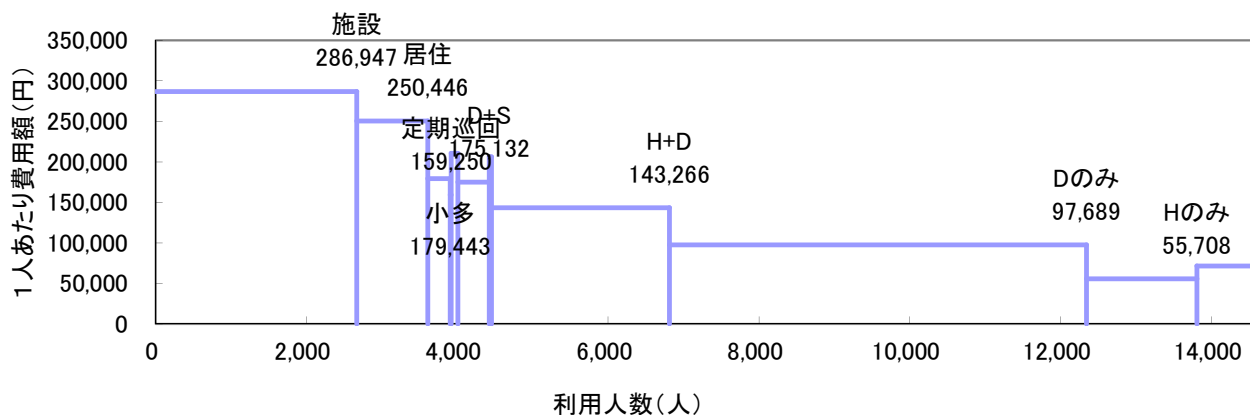
3 機能の分解による8区分

「複数機能」の中で支給限度額80%以上と未滿の利用者を分解し、「単機能」の中で2種類以上のサービスを利用している場合（訪問介護と訪問看護、通所介護と通所リハ等）を「複数プラン(複プラン)」とし、それ以外の単一サービスのみを利用する場合（訪問介護のみ等）を「単数プラン(単プラン)」と区分し、単機能分解8区分としている。

(1) サービスパッケージ11区分

	施設	居住	小規模多機能	定期巡回	H+D+S	D+S	H+S	H+D	Dのみ	Hのみ	その他	全体
人数(人)	2,668	942	298	9	92	414	30	2,361	5,529	1,465	827	14,635
利用率	18.2%	6.4%	2.0%	0.1%	0.6%	2.8%	0.2%	16.1%	37.8%	10.0%	5.7%	100.0%
累積利用率	18.2%	24.7%	26.7%	26.8%	27.4%	30.2%	30.4%	46.6%	84.3%	94.3%	100.0%	-
1人あたり費用額(円)	286,947	250,446	179,443	159,250	210,496	175,132	206,054	143,266	97,689	55,708	71,315	148,508
指数:全体(100)	193	169	121	107	142	118	139	96	66	38	48	100
支給限度額80%以上利用人数(人)			229	3	63	272	13	1,280	1,386	122	189	6,873
高利用割合			76.8%	33.3%	68.5%	65.7%	43.3%	54.2%	25.1%	8.3%	22.9%	47.0%
費用総額(千円)	765,574	235,920	53,474	1,433	19,366	72,505	6,182	338,251	540,123	81,613	58,977	2,173,417
費用割合	35.2%	10.9%	2.5%	0.1%	0.9%	3.3%	0.3%	15.6%	24.9%	3.8%	2.7%	100.0%
累積費用割合	35.2%	46.1%	48.5%	48.6%	49.5%	52.8%	53.1%	68.7%	93.5%	97.3%	100.0%	-
平均要介護度	3.54	2.39	1.94	1.78	2.81	1.98	3.15	1.63	1.21	1.09	1.50	1.83

※高利用割合とは、当該パッケージ利用者の中で、支給限度額80%以上の利用者の割合を示す。

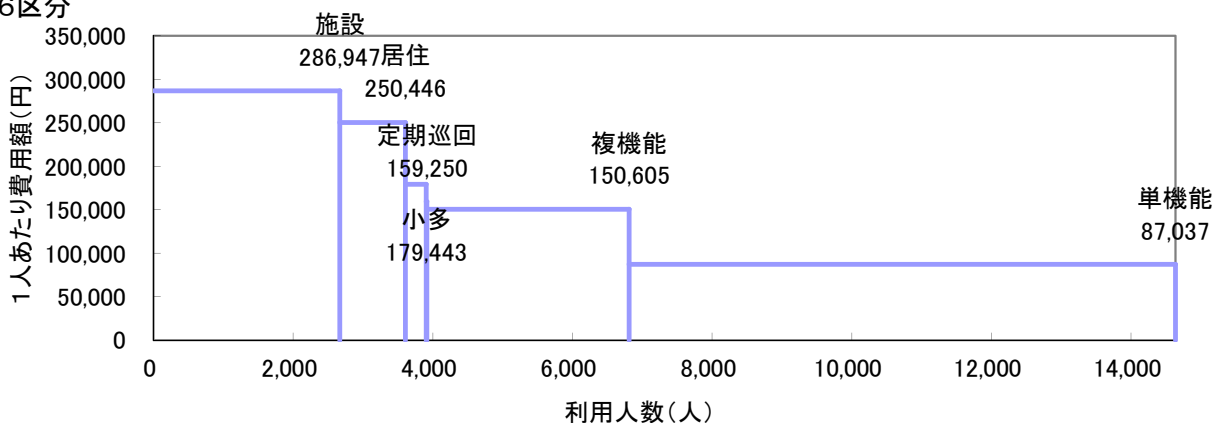


(2) サービスパッケージ6区分・単機能分解8区分

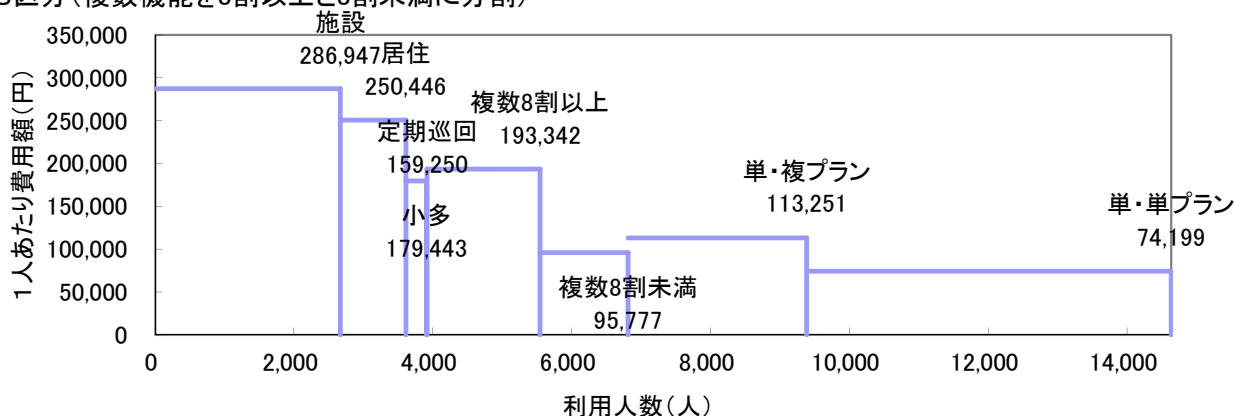
	施設	居住	小規模	定期巡回		複数機能			単機能		全体	
					複数機能	限度額 8割以上	限度額 8割未満	複数 プラン	単数 プラン			
人数(人)	2,668	942	298	9	7	2,897	1,628	1,269	7,821	2,571	5,250	14,635
利用率	18.2%	6.4%	2.0%	0.1%	0.0%	19.8%	11.1%	8.7%	53.4%	17.6%	35.9%	100.0%
累積利用率	18.2%	24.7%	26.7%	26.8%	—	—	37.9%	46.6%	—	64.1%	100.0%	—
1人あたり費用額(円)	286,947	250,446	179,443	159,250	184,821	150,605	193,342	95,777	87,037	113,251	74,199	148,508
指数:全体(100)	193	169	121	107	124	101	130	64	—	76	50	100
支給限度額80% 以上利用人数(人)			229	3	3	1,628	1,628	0	1,697	710	987	2,850
高利用割合			76.8%	33.3%	42.9%	56.2%	100.0%	0.0%	21.7%	27.6%	18.8%	19.5%
費用総額(千円)	765,574	235,920	53,474	1,433	1,294	436,303	314,762	121,541	680,713	291,168	389,546	2,173,417
費用割合	35.2%	10.9%	2.5%	0.1%	0.1%	20.1%	14.5%	5.6%	31.3%	13.4%	17.9%	100.0%
累積費用割合	35.2%	46.1%	48.5%	48.6%	—	—	63.1%	68.7%	—	82.1%	100.0%	—
平均要介護度	3.54	2.39	1.94	1.78	2.00	1.73	2.03	1.34	1.22	1.63	1.01	1.83

※定期巡回の利用者のうち、その他の機能を利用している場合を複数機能利用者として再掲している。

①6区分



②8区分(複数機能を8割以上と8割未満に分割)



6-3 要介護度別サービスパッケージ(11区分)利用状況

(1) 要介護度別人数割合

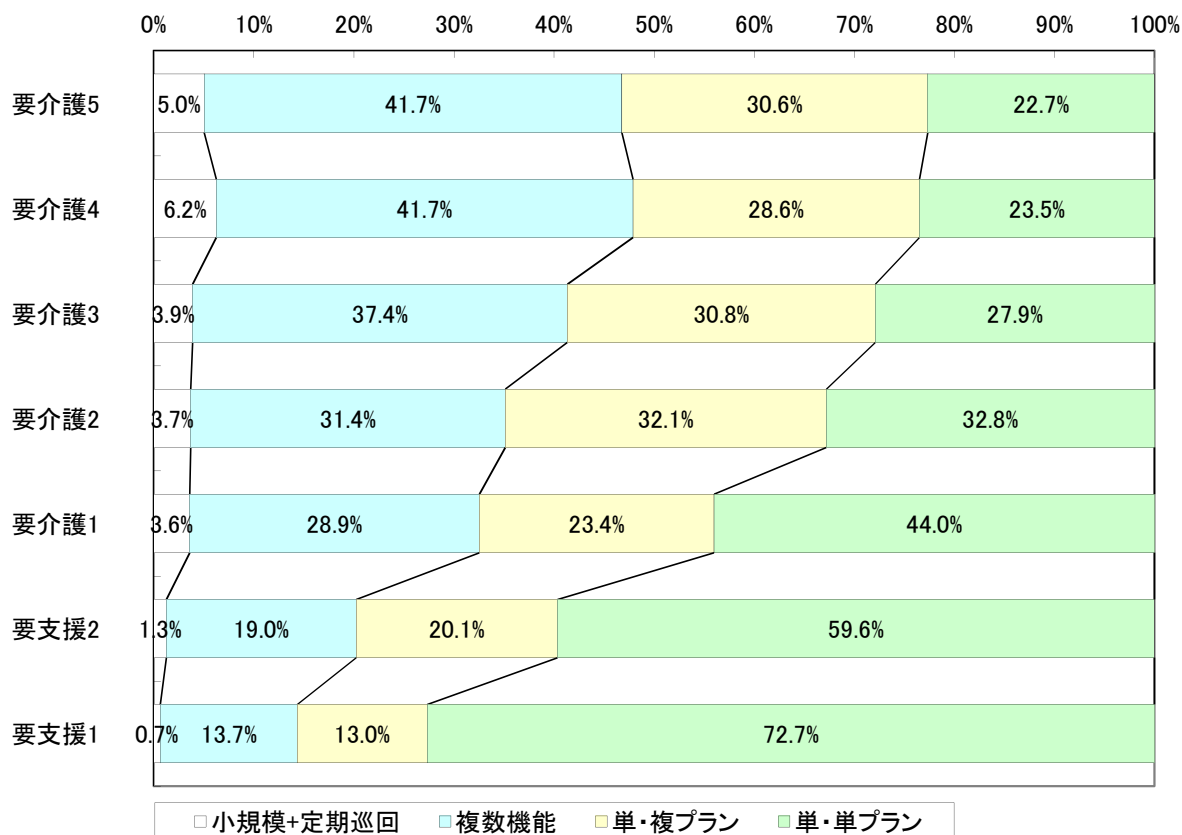
	要介護5		要介護4		要介護3		要介護2		要介護1		要支援2		要支援1		全体	
施設	738	67.0%	700	50.5%	690	33.5%	340	15.3%	200	5.7%	0	0.0%	0	0.0%	2,668	18.2%
居住	86	7.8%	142	10.2%	188	9.1%	195	8.8%	273	7.8%	42	1.9%	16	0.8%	942	6.4%
小規模	13	1.2%	33	2.4%	46	2.2%	62	2.8%	102	2.9%	28	1.2%	14	0.7%	298	2.0%
定期巡回	1	0.1%	1	0.1%	0	0.0%	0	0.0%	7	0.2%	0	0.0%	0	0.0%	9	0.1%
H+D+S	15	1.4%	17	1.2%	19	0.9%	19	0.9%	19	0.5%	3	0.1%	0	0.0%	92	0.6%
D+S	11	1.0%	33	2.4%	93	4.5%	101	4.6%	136	3.9%	34	1.5%	6	0.3%	414	2.8%
H+S	8	0.7%	6	0.4%	5	0.2%	5	0.2%	5	0.1%	1	0.0%	0	0.0%	30	0.2%
H+D	82	7.4%	171	12.3%	326	15.8%	403	18.2%	715	20.5%	384	17.0%	280	13.3%	2,361	16.1%
Dのみ	77	7.0%	179	12.9%	490	23.8%	817	36.9%	1,573	45.0%	1,253	55.3%	1,140	54.1%	5,529	37.8%
Hのみ	41	3.7%	50	3.6%	83	4.0%	158	7.1%	328	9.4%	351	15.5%	454	21.5%	1,465	10.0%
その他	30	2.7%	55	4.0%	121	5.9%	115	5.2%	138	3.9%	169	7.5%	199	9.4%	827	5.7%
合計	1,102	100.0%	1,387	100.0%	2,061	100.0%	2,215	100.0%	3,496	100.0%	2,265	100.0%	2,109	100.0%	#####	100.0%

(2) 要介護度別1人あたり費用額

	要介護5	要介護4	要介護3	要介護2	要介護1	要支援2	要支援1	全体
施設	316,670	292,851	276,416	256,630	244,470	0	0	286,947
居住	287,461	269,606	262,018	258,458	234,837	193,590	63,399	250,446
小規模	335,440	287,532	258,355	180,265	130,785	90,018	50,252	179,443
定期巡回	393,170	316,880	0	0	103,314	0	0	159,250
H+D+S	302,873	246,262	236,514	173,768	134,200	96,983	0	210,496
D+S	323,788	260,421	227,810	172,547	137,119	82,834	45,140	175,132
H+S	321,074	232,492	199,326	123,432	107,548	66,560	0	206,054
H+D	309,838	274,448	223,907	163,061	122,194	72,613	42,693	143,266
Dのみ	313,345	251,807	200,034	143,556	103,774	50,142	25,925	97,689
Hのみ	177,285	191,234	118,565	83,897	61,354	34,193	21,057	55,708
その他	230,950	223,916	187,572	74,321	40,647	8,517	7,246	71,315
全体	306,337	274,796	233,913	169,290	121,608	52,087	25,841	148,508

6-4 要介護度別の在宅サービスパッケージ利用割合

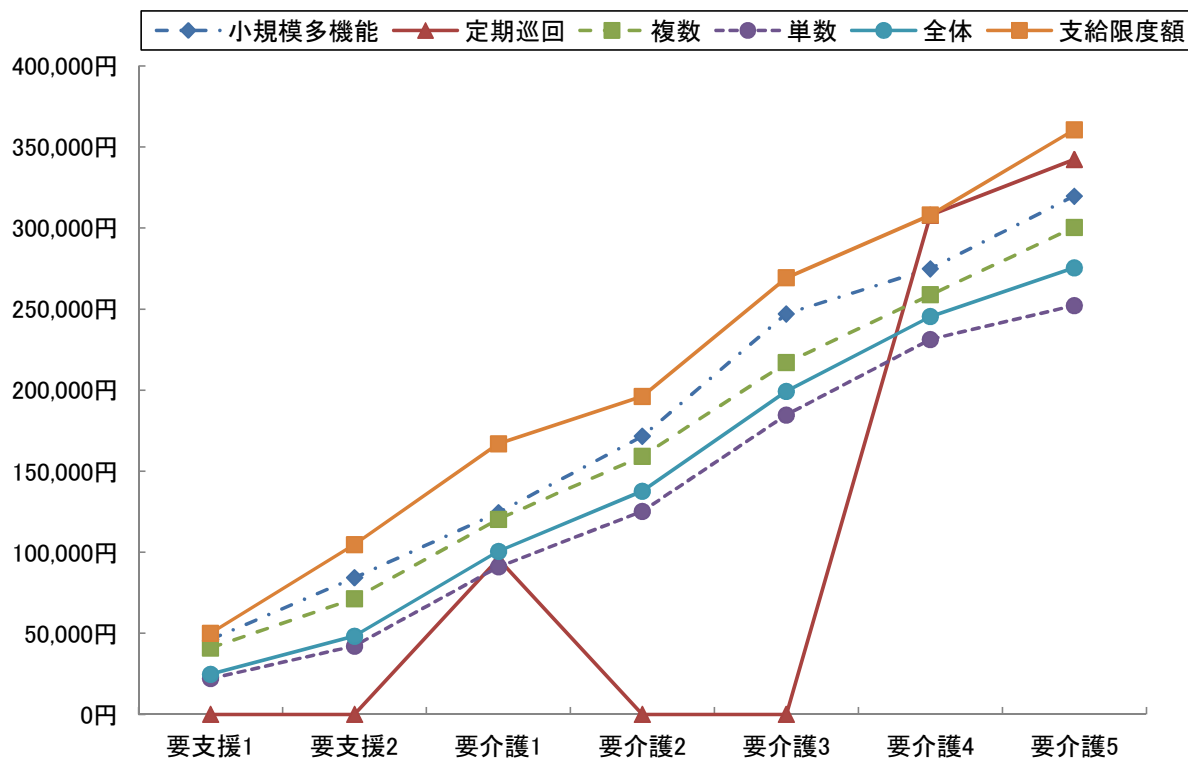
	要介護5	要介護4	要介護3	要介護2	要介護1	要支援2	要支援1	全体
小規模多機能	13 4.7%	33 6.1%	46 3.9%	62 3.7%	102 3.4%	28 1.3%	14 0.7%	298 2.7%
複合型	1 0.4%	3 0.6%	4 0.3%	2 0.1%	6 0.2%	0 0.0%	0 0.0%	16 0.1%
定期巡回・随時 対応訪問介護看護	1 0.4%	1 0.2%	0 0.0%	0 0.0%	7 0.2%	0 0.0%	0 0.0%	9 0.1%
複数	1 0.4%	1 0.2%	0 0.0%	0 0.0%	5 0.2%	0 0.0%	0 0.0%	7 0.1%
複数機能	116 41.7%	227 41.7%	443 37.4%	528 31.4%	875 28.9%	422 19.0%	286 13.7%	2,897 26.3%
単機能	148 53.2%	284 52.1%	694 58.7%	1,090 64.9%	2,039 67.4%	1,773 79.8%	1,793 85.7%	7,821 70.9%
複数プラン	85 30.6%	156 28.6%	364 30.8%	539 32.1%	708 23.4%	447 20.1%	272 13.0%	2,571 23.3%
単数プラン	63 22.7%	128 23.5%	330 27.9%	551 32.8%	1,331 44.0%	1,326 59.6%	1,521 72.7%	5,250 47.6%
合計	278 100.0%	545 100.0%	1,183 100.0%	1,680 100.0%	3,023 100.0%	2,223 100.0%	2,093 100.0%	11,025 100.0%



6-5 在宅サービスパッケージ別の1人あたり費用額と対支給限度額比率

	要支援1	要支援2	要介護1	要介護2	要介護3	要介護4	要介護5	全体
支給限度額	50,030	104,730	166,920	196,160	269,310	308,060	360,650	-
小規模多機能	46,210	84,307	124,542	171,622	247,173	274,949	319,827	170,981
	92.4%	80.5%	74.6%	87.5%	91.8%	89.3%	88.7%	84.8%
複合型	0	0	125,198	9,015	228,840	201,773	321,410	163,207
	0.0%	0.0%	75.0%	4.6%	85.0%	65.5%	89.1%	69.5%
定期巡回随時対応 訪問介護看護	0	0	95,950	0	0	308,060	342,380	146,899
	0.0%	0.0%	57.5%	0.0%	0.0%	100.0%	94.9%	72.0%
複数	0	0	107,502	0	0	308,060	342,380	169,707
	0.0%	0.0%	64.4%	0.0%	0.0%	100.0%	94.9%	79.0%
複数機能	40,943	71,334	120,303	159,305	217,033	258,859	300,395	145,303
	81.8%	68.1%	72.1%	81.2%	80.6%	84.0%	83.3%	78.1%
単機能	22,121	42,190	91,026	125,267	184,766	231,319	252,289	85,394
	44.2%	40.3%	54.5%	63.9%	68.6%	75.1%	70.0%	57.7%
複数プラン	30,347	52,798	98,178	130,510	177,802	222,389	235,818	113,251
	60.7%	50.4%	58.8%	66.5%	66.0%	72.2%	65.4%	63.1%
単数プラン	21,237	39,720	89,752	124,760	199,497	252,014	290,162	74,199
	42.4%	37.9%	53.8%	63.6%	74.1%	81.8%	80.5%	55.9%
全体	24,854	48,253	100,653	137,676	199,275	245,458	275,604	103,465
	49.7%	46.1%	60.3%	70.2%	74.0%	79.7%	76.4%	64.9%

※下段は対支給限度額比率



7 地域ケア率

7-1 地域ケア利用者

ここでは、施設ではなく地域で認知症高齢者や重度の要介護者を支えるケアの形として「地域ケア」の分析を行う。地域密着型サービスで包括払いを行う①認知症対応型共同生活介護、②小規模多機能型居宅介護、③定期巡回・随時訪問対応型訪問介護看護と、④複数のサービスを組み合わせる複機能利用者でかつ支給限度額比率8割以上の利用者の①～④を

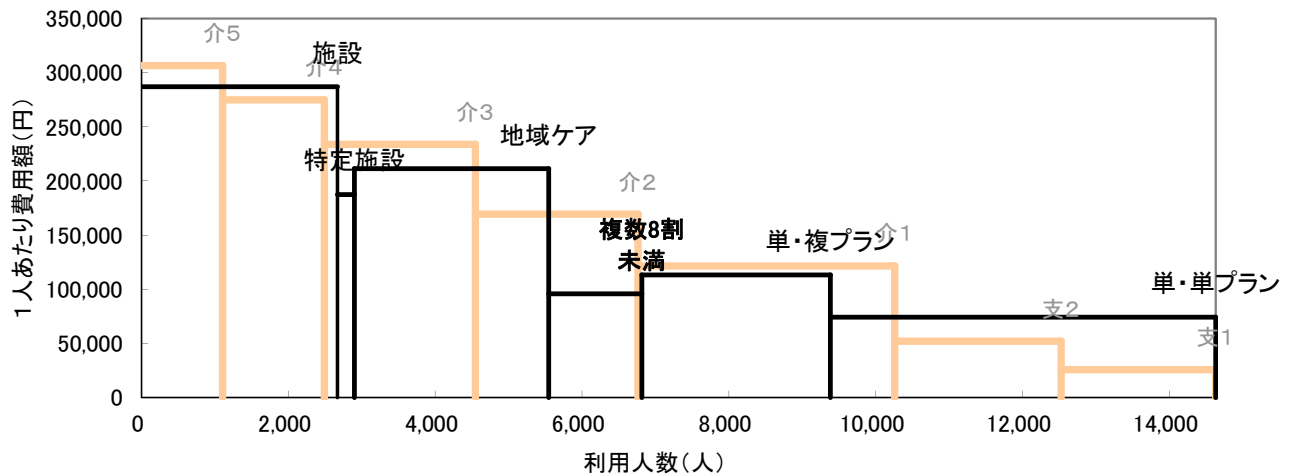
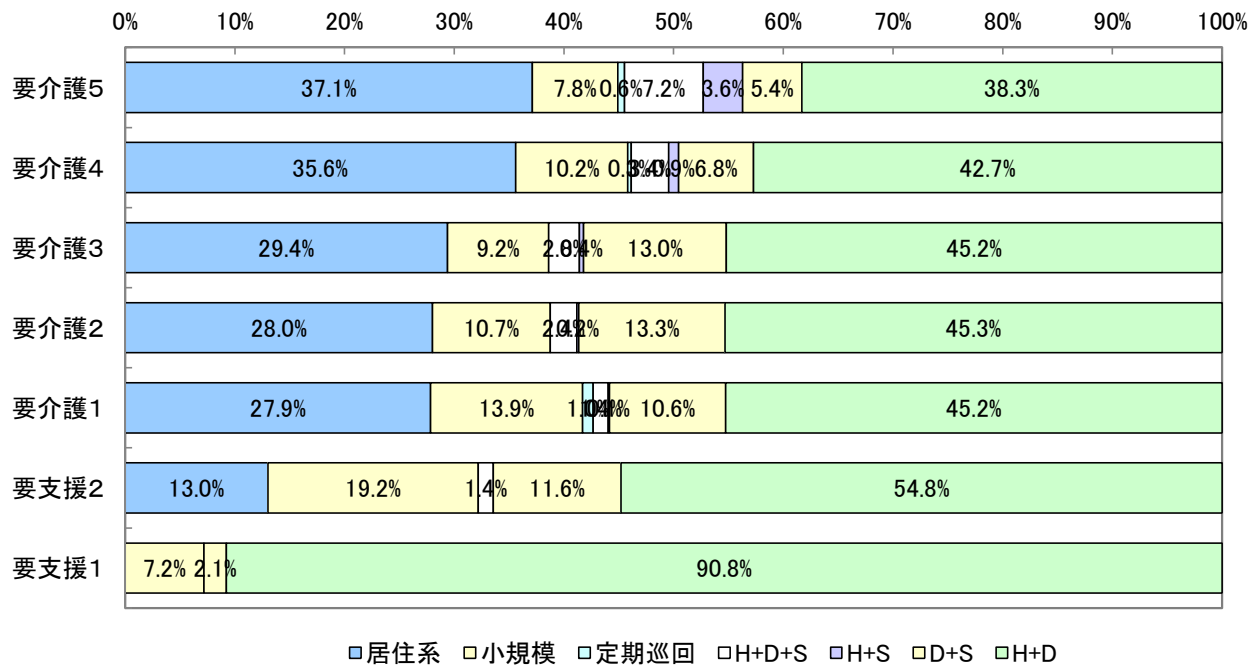
	施設	特定	地域ケア	複機能 8割未満	単機能		全体
					複プラン	単プラン	
利用人数(人)	2,668	232	2,645	1,269	2,571	5,250	14,635
利用率	18.2%	1.6%	18.1%	8.7%	17.6%	35.9%	100.0%
平均費用額	286,947	187,538	211,196	95,777	113,251	74,199	148,271
費用額	765,574	43,509	558,612	121,541	291,168	389,546	2,169,949
費用割合	35.3%	2.0%	25.7%	5.6%	13.4%	18.0%	100.0%
平均要介護度	3.5	2.2	2.1	1.3	1.6	1.0	1.8

7-2 地域ケア利用者の要介護度別地域ケアの割合

		要介護5	要介護4	要介護3	要介護2	要介護1	要支援2	要支援1	全体
利用人数 (人)	施設	738	700	690	340	200	0	0	2,668
	特定	24	27	41	33	68	23	16	232
	地域ケア	167	323	500	578	736	146	195	2,645
	その他	173	337	830	1,264	2,492	2,096	1,898	9,090
	合計	1,102	1,387	2,061	2,215	3,496	2,265	2,109	14,635
地域ケア等割合	施設	67.0%	50.5%	33.5%	15.3%	5.7%	0.0%	0.0%	18.2%
	特定	2.2%	1.9%	2.0%	1.5%	1.9%	1.0%	0.8%	1.6%
	地域ケア	15.2%	23.3%	24.3%	26.1%	21.1%	6.4%	9.2%	18.1%
	その他	15.7%	24.3%	40.3%	57.1%	71.3%	92.5%	90.0%	62.1%
	合計	100.0%	100.0%	100.0%	100.0%	100.0%	100.0%	100.0%	100.0%
要介護度分布	施設	27.7%	26.2%	25.9%	12.7%	7.5%	0.0%	0.0%	100.0%
	特定	10.3%	11.6%	17.7%	14.2%	29.3%	9.9%	6.9%	100.0%
	地域ケア	6.3%	12.2%	18.9%	21.9%	27.8%	5.5%	7.4%	100.0%
	その他	1.9%	3.7%	9.1%	13.9%	27.4%	23.1%	20.9%	100.0%
	合計	7.5%	9.5%	14.1%	15.1%	23.9%	15.5%	14.4%	100.0%

7-3 地域ケア利用者の利用内容

パッケージ	全体	要介護5	要介護4	要介護3	要介護2	要介護1	要支援2	要支援1
居住系	710 26.8%	62 37.1%	115 35.6%	147 29.4%	162 28.0%	205 27.9%	19 13.0%	0 0.0%
小規模	298 11.3%	13 7.8%	33 10.2%	46 9.2%	62 10.7%	102 13.9%	28 19.2%	14 7.2%
定期巡回	9 0.3%	1 0.6%	1 0.3%	0 0.0%	0 0.0%	7 1.0%	0 0.0%	0 0.0%
複数 8割 以上	H+D+S	63 2.4%	12 7.2%	11 3.4%	14 2.8%	14 2.4%	10 1.4%	2 0.0%
	H+S	13 0.5%	6 3.6%	3 0.9%	2 0.4%	1 0.2%	1 0.1%	0 0.0%
	D+S	272 10.3%	9 5.4%	22 6.8%	65 13.0%	77 13.3%	78 10.6%	17 11.6%
	H+D	1,280 48.4%	64 38.3%	138 42.7%	226 45.2%	262 45.3%	333 45.2%	80 54.8%
合計	2,645 100.0%	167 100.0%	323 100.0%	500 100.0%	578 100.0%	736 100.0%	146 100.0%	195 100.0%



8 追加分析
8-1 独居加算分析

在宅利用者数(A)	プラン未作成者計(B)	分析対象者数(A-B)
11,967	5,514	6,453

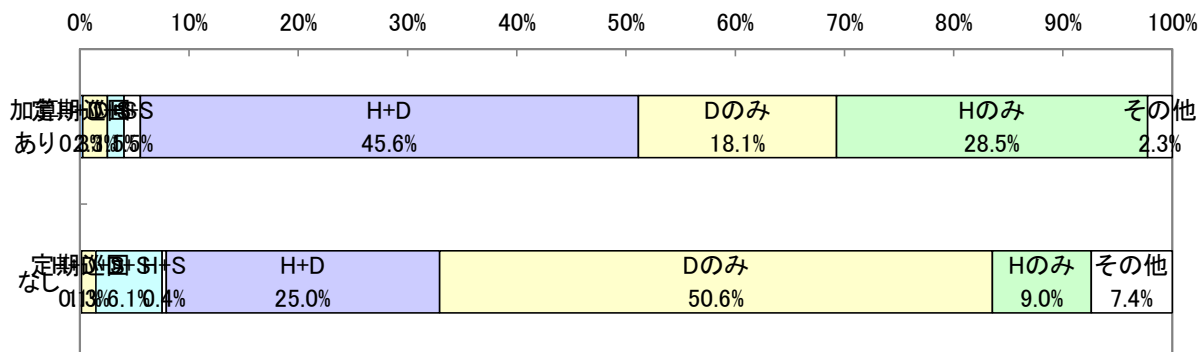
ケアプラン 未作成 内訳	要支援在宅者数	4,316
	居住・小規模利用者数	1,140
	その他ケアプラン未作成者数	58

(1)独居加算利用者の状態像

	全体	要介護1	要介護2	要介護3	要介護4	要介護5
ケアプラン 作成人数	6,453	2,921	1,618	1,137	512	265
加算あり人数	397	279	88	27	1	2
構成比	100.0%	70.3%	22.2%	6.8%	0.3%	0.5%
独居加算割合	6.2%	9.6%	5.4%	2.4%	0.2%	0.8%

(2)独居加算利用者のサービスパッケージ利用状況

独居加算 要介護度	加算あり						加算なし						
	全体	要介護1	要介護2	要介護3	要介護4	要介護5	全体	要介護1	要介護2	要介護3	要介護4	要介護5	
人数	定期巡回	1	1	0	0	0	8	6	0	0	1	1	
	H+D+S	9	5	3	1	0	80	14	16	18	17	15	
	D+S	6	1	3	2	0	368	135	98	91	33	11	
	H+S	6	2	2	1	1	23	3	3	4	5	8	
	H+D	181	123	40	17	0	1,516	592	363	309	171	81	
	Dのみ	72	53	18	1	0	3,064	1,520	799	489	179	77	
	Hのみ	113	89	20	4	0	547	239	138	79	50	41	
	その他	9	5	2	1	0	450	133	113	120	55	29	
	合計	397	279	88	27	1	2	6,056	2,642	1,530	1,110	511	263
	複数機能	202	131	48	21	1	1	1,987	744	480	422	226	115
	単数機能	194	147	40	6	0	1	4,061	1,892	1,050	688	284	147
	複数8割以上	115	65	31	17	1	1	1,233	357	323	290	173	90
	割合	定期巡回	0.3%	0.4%	0.0%	0.0%	0.0%	0.1%	0.2%	0.0%	0.0%	0.2%	0.4%
H+D+S		2.3%	1.8%	3.4%	3.7%	0.0%	0.0%	1.3%	0.5%	1.0%	1.6%	3.3%	
D+S		1.5%	0.4%	3.4%	7.4%	0.0%	0.0%	6.1%	5.1%	6.4%	8.2%	6.5%	
H+S		1.5%	0.7%	2.3%	3.7%	100.0%	0.0%	0.4%	0.1%	0.2%	0.4%	1.0%	
H+D		45.6%	44.1%	45.5%	63.0%	0.0%	50.0%	25.0%	22.4%	23.7%	27.8%	33.5%	
Dのみ		18.1%	19.0%	20.5%	3.7%	0.0%	0.0%	50.6%	57.5%	52.2%	44.1%	35.0%	
Hのみ		28.5%	31.9%	22.7%	14.8%	0.0%	0.0%	9.0%	9.0%	9.0%	7.1%	9.8%	
その他		2.3%	1.8%	2.3%	3.7%	0.0%	50.0%	7.4%	5.0%	7.4%	10.8%	10.8%	
合計		100.0%	100.0%	100.0%	100.0%	100.0%	100.0%	100.0%	100.0%	100.0%	100.0%	100.0%	
複数機能		50.9%	47.0%	54.5%	77.8%	100.0%	50.0%	32.8%	28.2%	31.4%	38.0%	44.2%	
単数機能		48.9%	52.7%	45.5%	22.2%	0.0%	50.0%	67.1%	71.6%	68.6%	62.0%	55.6%	
複数8割以上		29.0%	23.3%	35.2%	63.0%	100.0%	50.0%	20.4%	13.5%	21.1%	26.1%	33.9%	



8-2 認知症加算分析

在宅利用者数(A)	プラン未作成者計(B)	分析対象者数(A-B)
11,967	5,514	6,453

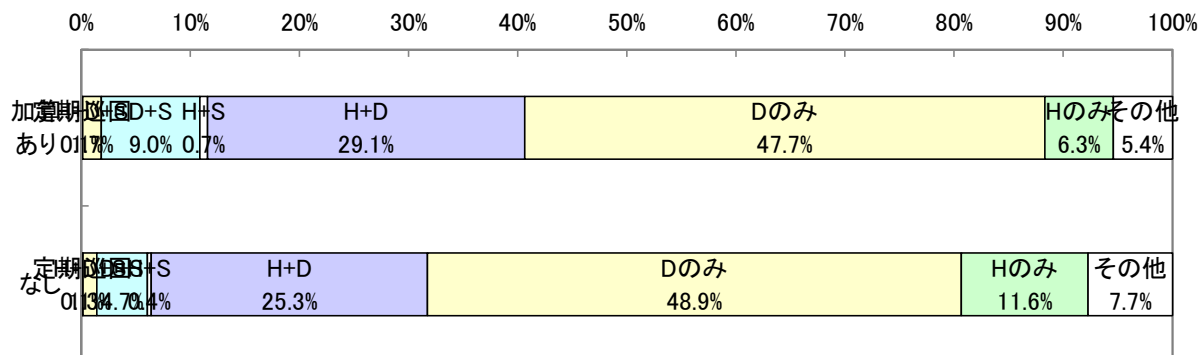
ケアプラン 未作成 内訳	要支援在宅者数	4,316
	居住・小規模利用者数	1,140
	その他ケアプラン未作成者数	58

(1) 認知症加算利用者の状態像

	全体	要介護1	要介護2	要介護3	要介護4	要介護5
ケアプラン 作成人数	6,453	2,921	1,618	1,137	512	265
加算あり人数	1,685	452	422	410	245	156
構成比	100.0%	26.8%	25.0%	24.3%	14.5%	9.3%
認知症加算割合	26.1%	15.5%	26.1%	36.1%	47.9%	58.9%

(2) 認知症加算利用者のサービスパッケージ利用状況

認知症加算	加算あり						加算なし						
	全体	要介護1	要介護2	要介護3	要介護4	要介護5	全体	要介護1	要介護2	要介護3	要介護4	要介護5	
人数	定期巡回	2	1	0	0	1	0	7	6	0	0	0	1
	H+D+S	29	1	5	6	9	8	60	18	14	13	8	7
	D+S	152	35	38	52	21	6	222	101	63	41	12	5
	H+S	12	0	2	3	2	5	17	5	3	2	4	3
	H+D	490	122	98	126	88	56	1,207	593	305	200	83	26
	Dのみ	803	247	238	172	91	55	2,333	1,326	579	318	88	22
	Hのみ	106	36	26	15	15	14	554	292	132	68	35	27
	その他	91	10	15	36	18	12	368	128	100	85	37	18
	合計	1,685	452	422	410	245	156	4,768	2,469	1,196	727	267	109
	複数機能	683	158	143	187	120	75	1,506	717	385	256	107	41
単数機能	1,000	293	279	223	124	81	3,255	1,746	811	471	160	67	
複数8割以上	513	104	108	143	97	61	835	318	246	164	77	30	
割合	定期巡回	0.1%	0.2%	0.0%	0.0%	0.4%	0.0%	0.1%	0.2%	0.0%	0.0%	0.0%	0.9%
	H+D+S	1.7%	0.2%	1.2%	1.5%	3.7%	5.1%	1.3%	0.7%	1.2%	1.8%	3.0%	6.4%
	D+S	9.0%	7.7%	9.0%	12.7%	8.6%	3.8%	4.7%	4.1%	5.3%	5.6%	4.5%	4.6%
	H+S	0.7%	0.0%	0.5%	0.7%	0.8%	3.2%	0.4%	0.2%	0.3%	0.3%	1.5%	2.8%
	H+D	29.1%	27.0%	23.2%	30.7%	35.9%	35.9%	25.3%	24.0%	25.5%	27.5%	31.1%	23.9%
	Dのみ	47.7%	54.6%	56.4%	42.0%	37.1%	35.3%	48.9%	53.7%	48.4%	43.7%	33.0%	20.2%
	Hのみ	6.3%	8.0%	6.2%	3.7%	6.1%	9.0%	11.6%	11.8%	11.0%	9.4%	13.1%	24.8%
	その他	5.4%	2.2%	3.6%	8.8%	7.3%	7.7%	7.7%	5.2%	8.4%	11.7%	13.9%	16.5%
	合計	100.0%	100.0%	100.0%	100.0%	100.0%	100.0%	100.0%	100.0%	100.0%	100.0%	100.0%	100.0%
	複数機能	40.5%	35.0%	33.9%	45.6%	49.0%	48.1%	31.6%	29.0%	32.2%	35.2%	40.1%	37.6%
単数機能	59.3%	64.8%	66.1%	54.4%	50.6%	51.9%	68.3%	70.7%	67.8%	64.8%	59.9%	61.5%	
複数8割以上	30.4%	23.0%	25.6%	34.9%	39.6%	39.1%	17.5%	12.9%	20.6%	22.6%	28.8%	27.5%	



8-3 独居加算と認知症加算のクロス分析

(1) クロス集計

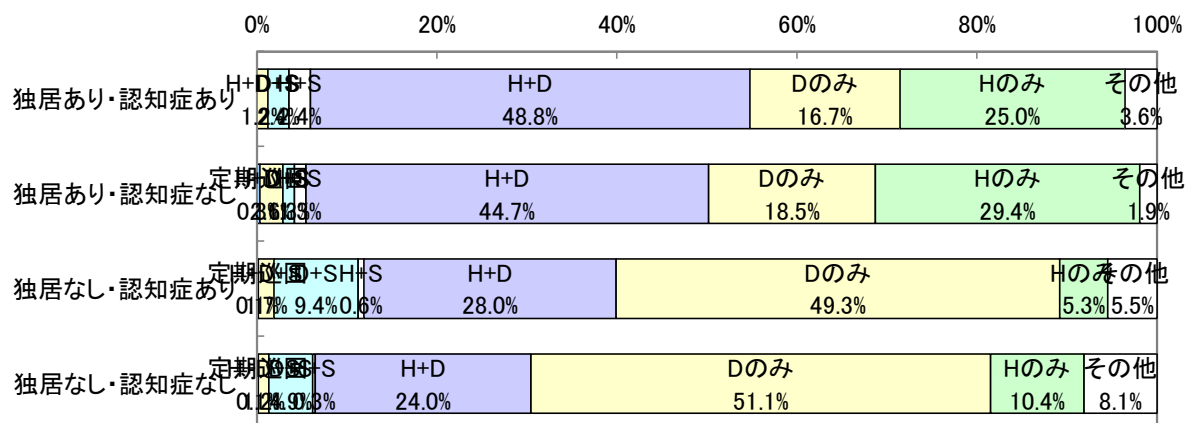
		認知症加算利用者		合計
		あり	なし	
独居加算利用者	あり	84 1.3%	313 4.7%	397 5.9%
	なし	1,601 23.9%	4,711 70.2%	6,312 94.1%
合計		1,685 25.1%	5,024 74.9%	6,709 100.0%

(2) 要介護度分析

独居加算	認知症加算	要介護1	要介護2	要介護3	要介護4	要介護5	合計
あり	あり	49 58.3%	24 28.6%	10 11.9%	0 0.0%	1 1.2%	84 100.0%
		230 73.5%	64 20.4%	17 5.4%	1 0.3%	1 0.3%	313 100.0%
なし	あり	403 25.2%	398 24.9%	400 25.0%	245 15.3%	155 9.7%	1,601 100.0%
		2,341 49.7%	1,194 25.3%	756 16.0%	299 6.3%	121 2.6%	4,711 100.0%

(3) サービスパッケージ利用率

独居加算	認知症加算	定期巡回	H+D+S	D+S	H+S	H+D	Dのみ	Hのみ	その他	合計
あり	あり	0 0.0%	1 1.2%	2 2.4%	2 2.4%	41 48.8%	14 16.7%	21 25.0%	3 3.6%	84 100.0%
		1 0.3%	8 2.6%	4 1.3%	4 1.3%	140 44.7%	58 18.5%	92 29.4%	6 1.9%	313 100.0%
なし	あり	2 0.1%	28 1.7%	150 9.4%	10 0.6%	449 28.0%	789 49.3%	85 5.3%	88 5.5%	1,601 100.0%
		6 0.1%	52 1.2%	218 4.9%	13 0.3%	1,067 24.0%	2,275 51.1%	462 10.4%	362 8.1%	4,455 100.0%



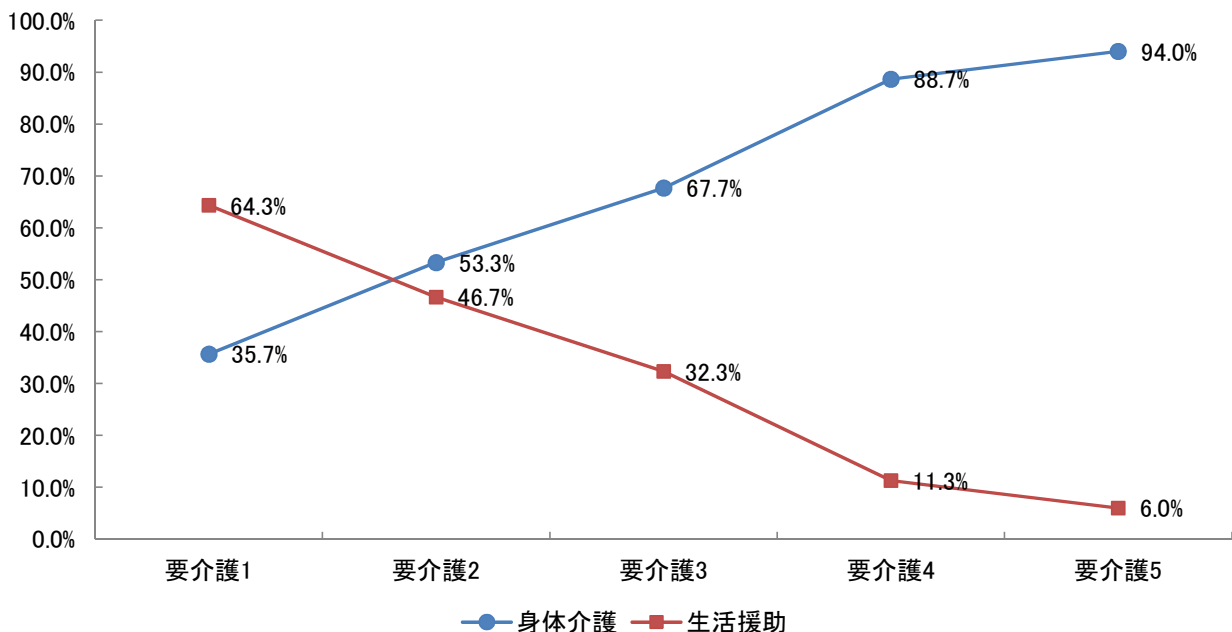
8-4 訪問介護の利用内容分析

(1)利用者全体

		全体	要介護1	要介護2	要介護3	要介護4	要介護5	
利用 人数	訪問介護利用人数	1,945	920	458	327	146	94	
	再掲 身体短時間利用人数	51	2	10	13	16	10	
	〃 夜間早期利用人数	186	29	33	60	40	24	
	〃 深夜利用人数	29	0	3	6	10	10	
利用 回数	回数 合計	全体	33,081	10,920	6,819	7,012	4,870	3,460
		身体介護のみ	14,734	2,025	2,253	3,564	3,920	2,972
		身体介護+生活援助	17,925	8,777	4,465	3,345	862	476
		生活援助のみ	422	118	101	103	88	12
		再掲 身体短時間利用	1,896	47	256	521	551	521
		〃 夜間早期利用	4,363	356	628	1,608	1,163	608
	平均 回数	全体	17.0	11.9	14.9	21.4	33.4	36.8
		身体介護のみ	7.6	2.2	4.9	10.9	26.8	31.6
		身体介護+生活援助	9.2	9.5	9.7	10.2	5.9	5.1
		生活援助のみ	0.2	0.1	0.2	0.3	0.6	0.1
		再掲 身体短時間利用	37.2	23.5	25.6	40.1	34.4	52.1
		〃 夜間早期利用	23.5	12.3	19.0	26.8	29.1	25.3
費用 額	全体	94,147,710	29,853,110	19,419,780	20,412,280	13,955,280	10,507,260	
	身体介護	57,072,400	10,643,610	10,358,520	13,814,220	12,377,510	9,878,540	
	生活援助	37,075,310	19,209,500	9,061,260	6,598,060	1,577,770	628,720	
	構成 比	全体	100.0%	100.0%	100.0%	100.0%	100.0%	100.0%
		身体介護	60.6%	35.7%	53.3%	67.7%	88.7%	94.0%
		生活援助	39.4%	64.3%	46.7%	32.3%	11.3%	6.0%

※通院等乗降介助及びその他加算は、利用回数・費用額の算出対象外とする。また、身体短時間利用は身体介護の20分未満利用を示す。

<身体介護と生活援助の費用割合>

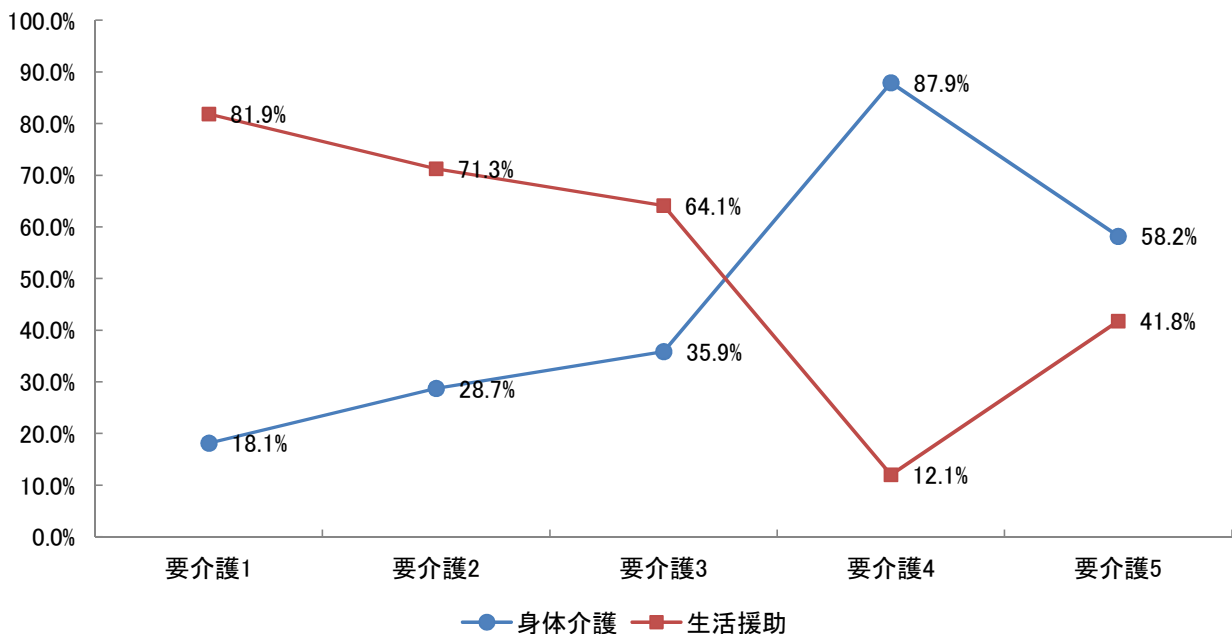


(2)独居加算

		全体	要介護1	要介護2	要介護3	要介護4	要介護5	
利用 人数	訪問介護利用人数	299	210	64	23	1	1	
	再掲 身体短時間利用人数	0	0	0	0	0	0	
	〃 夜間早期利用人数	13	6	2	5	0	0	
	〃 深夜利用人数	1	0	0	1	0	0	
利用 回数	回数 合計	全体	5,975	3,363	1,606	980	4	22
		身体介護のみ	495	235	103	153	2	2
		身体介護+生活援助	5,475	3,123	1,503	827	2	20
		生活援助のみ	5	5	0	0	0	0
		再掲 身体短時間利用	0	0	0	0	0	0
		〃 夜間早期利用	173	62	38	73	0	0
	〃 深夜利用	28	0	0	28	0	0	
	平均 回数	全体	20.0	16.0	25.1	42.6	4.0	22.0
		身体介護のみ	1.7	1.1	1.6	6.7	2.0	2.0
		身体介護+生活援助	18.3	14.9	23.5	36.0	2.0	20.0
		生活援助のみ	0.0	0.0	0.0	0.0	0.0	0.0
		再掲 身体短時間利用	0.0	0.0	0.0	0.0	0.0	0.0
〃 夜間早期利用		13.3	10.3	19.0	14.6	0.0	0.0	
〃 深夜利用	28.0	0.0	0.0	28.0	0.0	0.0		
費用 額	全体	15,736,390	8,622,840	4,433,910	2,591,570	12,780	75,290	
	身体介護	3,823,630	1,565,010	1,274,020	929,520	11,240	43,840	
	生活援助	11,912,760	7,057,830	3,159,890	1,662,050	1,540	31,450	
	構成 比	全体	100.0%	100.0%	100.0%	100.0%	100.0%	100.0%
		身体介護	24.3%	18.1%	28.7%	35.9%	87.9%	58.2%
		生活援助	75.7%	81.9%	71.3%	64.1%	12.1%	41.8%

※通院等乗降介助及びその他加算は、利用回数・費用額の算出対象外とする。また、身体短時間利用は身体介護の20分未満利用を示す。

<身体介護と生活援助の費用割合>

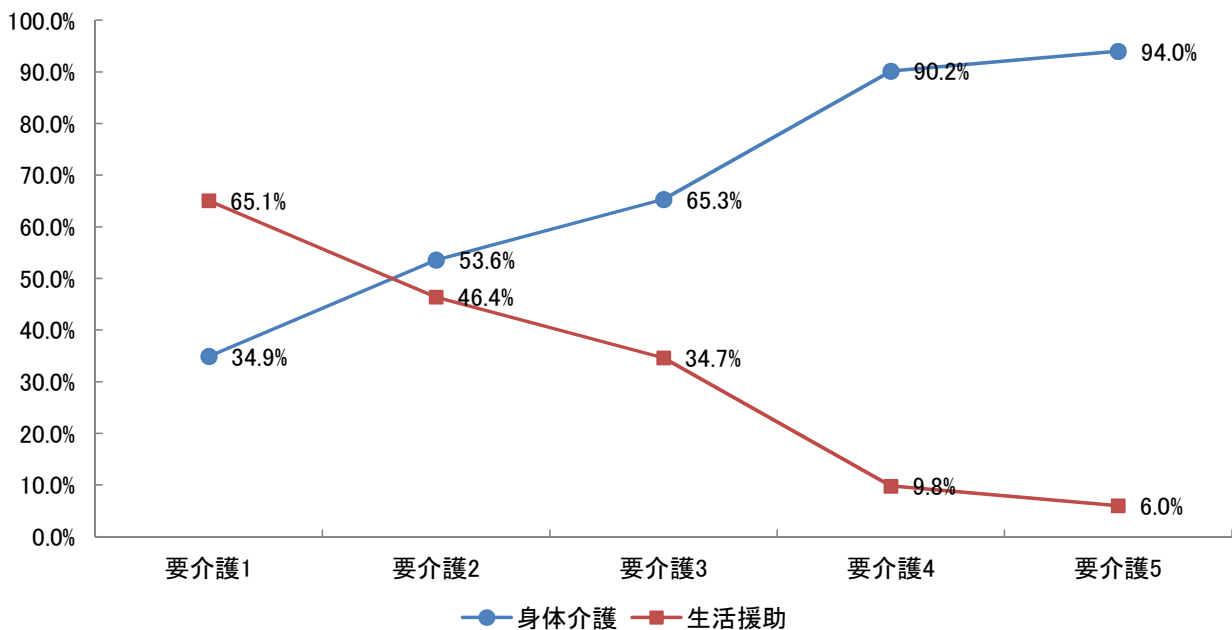


(3) 認知症加算

		全体	要介護1	要介護2	要介護3	要介護4	要介護5	
利用 人数	訪問介護利用人数	481	135	109	112	73	52	
	再掲 身体短時間利用人数	29	0	3	6	13	7	
	〃 夜間早期利用人数	77	3	10	23	27	14	
	〃 深夜利用人数	16	0	2	2	6	6	
利用 回数	回数 合計	全体	10,840	1,801	1,795	2,396	2,627	2,221
		身体介護のみ	6,365	384	610	1,247	2,200	1,924
		身体介護+生活援助	4,272	1,377	1,150	1,088	364	293
		生活援助のみ	203	40	35	61	63	4
		再掲 身体短時間利用	1,032	0	60	171	413	388
		〃 夜間早期利用	2,029	48	205	547	812	417
	平均 回数	全体	22.5	13.3	16.5	21.4	36.0	42.7
		身体介護のみ	13.2	2.8	5.6	11.1	30.1	37.0
		身体介護+生活援助	8.9	10.2	10.6	9.7	5.0	5.6
		生活援助のみ	0.4	0.3	0.3	0.5	0.9	0.1
		再掲 身体短時間利用	35.6	0.0	20.0	28.5	31.8	55.4
		〃 夜間早期利用	26.4	16.0	20.5	23.8	30.1	29.8
費用 額	全体	29,860,060	4,606,370	5,037,220	6,575,950	7,314,200	6,326,320	
	身体介護	21,149,940	1,609,230	2,698,600	4,297,200	6,596,640	5,948,270	
	生活援助	8,710,120	2,997,140	2,338,620	2,278,750	717,560	378,050	
	構成 比	全体	100.0%	100.0%	100.0%	100.0%	100.0%	100.0%
		身体介護	70.8%	34.9%	53.6%	65.3%	90.2%	94.0%
		生活援助	29.2%	65.1%	46.4%	34.7%	9.8%	6.0%

※通院等乗降介助及びその他加算は、利用回数・費用額の算出対象外とする。また、身体短時間利用は身体介護の20分未満利用を示す。

<身体介護と生活援助の費用割合>



9 比較指標一覧

指標項目		2014年09月分		
保険者属性	高齢者数	88,661		
	高齢化率	25.3%		
	後期高齢者割合	51.7%		
	認定者数	17,653		
	認定率	19.9%		
	受給実人員	14,635		
	受給率	82.9%		
	平均要介護度	1.83		
	介護費用総額(千円)	2,173,417		
	1人あたり費用額	148,508		
	高齢者1人あたり費用額	24,514		
	介護保険料基準月額	5,270		
要介護度3区分	人数(対総数)	人数重度率	17.0%	
		人数中度率	53.1%	
	費用(対総額)	費用重度率	33.1%	
		費用中度率	59.0%	
	水準	1人あたり重度費用額	288,760	
		1人あたり中度費用額	164,979	
1人あたり軽度費用額		39,432		
サービス機能3区分	人数(対総数)	人数施設率	18.2%	
		人数在宅率	81.8%	
		・人数居住率	6.4%	
	費用(対総額)	費用施設率	35.2%	
		費用在宅率	64.8%	
		・費用居住率	10.9%	
	水準	1人あたり施設費用額	286,947	
		1人あたり在宅費用額	117,644	
		・1人あたり居住費用額	250,446	
		・1人あたり在宅(居住除く)費用額	106,297	
重 度 (要介護4・5)	人数	重度率	人数重度率 ・施設重度率 ・在宅重度率	17.0% 53.9% 8.8%
		施設・在宅率	重度施設率 重度在宅率	57.8% 42.2%
		費用	重度率	費用重度率 ・施設費用の重度率 ・在宅費用の重度率
	施設・在宅率		重度費用の施設率 重度費用の在宅率	61.0% 39.0%
			施設サービス	利用率 (対施設人数)
	重度率	地域密着型介護老人福祉施設	3.9%	
		介護老人保健施設	45.0%	
		介護療養型医療施設	8.1%	
介護老人福祉施設		63.8%		
地域密着型介護老人福祉施設		68.9%		
介護老人保健施設		39.1%		
居住サービス	利用率 (対居住人数)	介護療養型医療施設	76.9%	
		認知症対応型共同生活介護	75.4%	
		特定施設入居者生活介護	24.6%	
平均要介護度		地域密着型特定施設入居者生活介護	0.0%	
		施設利用者	3.54	
		在宅利用者	1.45	
対支給限度額比率	要介護度別	・居住利用者	2.39	
		全体	65.0%	
		軽度	47.3%	
	比率区分別	中・重度	69.2%	
		2割未満	9.1%	
		8割以上	30.4%	

指標項目		2014年09月分	
在宅サービス	主要サービス 利用率 (対在宅実人数)	訪問介護	27.7%
		・夜間訪問介護	0.0%
		訪問看護	3.0%
		通所介護	49.4%
		・認知症デイ	1.5%
	当該サービス 平均費用額	通所リハ	24.6%
		短期入所	6.5%
		訪問介護	39,381
		訪問看護	44,155
		通所介護	103,524
	当該サービス 平均利用日数	通所リハ	66,641
		短期入所	118,377
		訪問介護	10.6
		訪問看護	6.0
		通所介護	12.7
サービスパッケージ	人数(対総数)	通所リハ	8.5
		短期入所	13.2
		小規模多機能	2.0%
		H+D+S	0.6%
		D+S	2.8%
		H+D	16.1%
		Dのみ	37.8%
		Hのみ	10.0%
		その他	5.7%
	地域ケア率(再掲)	18.1%	
	費用(対総額)	小規模多機能	2.5%
		H+D+S	0.9%
		D+S	3.3%
		H+D	15.6%
		Dのみ	24.9%
		Hのみ	3.8%
		その他	2.7%
		地域ケア率(再掲)	25.7%
	水準	小規模多機能	179,443
		H+D+S	210,496
		D+S	175,132
		H+D	143,266
		Dのみ	97,689
		Hのみ	55,708
その他		71,315	
地域ケア率(再掲)	211,196		
サービスパッケージ 複数・単機能	人数(対総数)	複数機能	19.8%
		単機能・複数プラン	17.6%
		単機能・単プラン	35.9%
	費用(対総額)	複数機能	20.1%
		単機能・複数プラン	13.4%
		単機能・単プラン	17.9%
	水準	複数機能	150,605
		単機能・複数プラン	113,251
		単機能・単プラン	74,199
サービスパッケージ 対支給限度額比率	要介護5	小規模多機能	88.7%
		複数機能	83.3%
		単機能・複数プラン	65.4%
		単機能・単プラン	80.5%
	要介護3	小規模多機能	91.8%
		複数機能	80.6%
		単機能・複数プラン	66.0%
		単機能・単プラン	74.1%
	要介護1	小規模多機能	74.6%
		複数機能	72.1%
		単機能・複数プラン	58.8%
		単機能・単プラン	53.8%

※「・」は上段にある指標の下位指標である

(C)日本福祉大学 福祉政策評価センター