

介護保険事業 [月別] 実績分析報告書

目次

1	認定・受給の状況	1
2	介護費用の基本構造	2
3	要介護度別の施設・在宅割合	4
4	施設・居住・地域密着型サービスの利用状況	6
5	在宅サービスの利用状況	9
	・ サービス種類別利用人数と費用	
	・ 要介護度別の対支給限度額比率	
	・ 要介護度別のサービス利用状況	
6	サービスパッケージによる利用状況	15
	・ サービスパッケージによる介護費用構造	
	・ 複数機能・単機能分析	
7	地域ケア率	21
8	追加分析	23
	・ 独居加算・認知症加算	
	・ 訪問介護の身体介護と生活援助割合	
9	比較指標一覧	29

保険者番号 418566
利用実績年月 2014年7月
取込審査月 2014年8月

「介護保険事業実績分析報告書」は、国保連合会から配信される「保険者向け給付実績情報(11100000.GSV)」データに基づき作成しています。

サービス利用の分析を目的としたため、費用額の算出にあたっては、報酬算定にかかわる「地域区分」を考慮していません（一律に1単位＝基本10円を採用）。ただし、介護予防・日常生活支援総合事業は、集計対象としない。

1 認定・受給の状況

1-1 要介護認定者と受給者数

高齢者数	認定者数	認定率	受給(利用) 実人数	受給率
88,247人	17,642人	20.0%	14,518人	82.3%

1-2 要介護度別の受給者属性

(1) 性別

	要支援1	要支援2	要介護1	要介護2	要介護3	要介護4	要介護5	全体	平均 要介護度
男性	505	530	995	626	587	314	202	3,759	1.77
	24.0%	23.8%	28.5%	28.9%	28.6%	22.8%	18.3%	25.9%	
女性	1,596	1,695	2,500	1,541	1,462	1,063	902	10,759	1.86
	76.0%	76.2%	71.5%	71.1%	71.4%	77.2%	81.7%	74.1%	
合計	2,101	2,225	3,495	2,167	2,049	1,377	1,104	14,518	1.83
	100.0%	100.0%	100.0%	100.0%	100.0%	100.0%	100.0%	100.0%	

(2) 年齢別

	要支援1	要支援2	要介護1	要介護2	要介護3	要介護4	要介護5	全体	平均 要介護度
65歳未満	43	49	102	80	43	37	27	381	1.86
	2.0%	2.2%	2.9%	3.7%	2.1%	2.7%	2.4%	2.6%	
65-69歳	56	69	120	88	64	37	22	456	1.74
	2.7%	3.1%	3.4%	4.1%	3.1%	2.7%	2.0%	3.1%	
70-74歳	136	137	243	120	112	60	47	855	1.63
	6.5%	6.2%	7.0%	5.5%	5.5%	4.4%	4.3%	5.9%	
75-79歳	310	297	412	214	208	124	106	1,671	1.63
	14.8%	13.3%	11.8%	9.9%	10.2%	9.0%	9.6%	11.5%	
80-84歳	629	554	902	449	397	252	175	3,358	1.58
	29.9%	24.9%	25.8%	20.7%	19.4%	18.3%	15.9%	23.1%	
85-89歳	640	675	984	568	558	338	301	4,064	1.76
	30.5%	30.3%	28.2%	26.2%	27.2%	24.5%	27.3%	28.0%	
90歳以上	287	444	732	648	667	529	426	3,733	2.29
	13.7%	20.0%	20.9%	29.9%	32.6%	38.4%	38.6%	25.7%	
合計	2,101	2,225	3,495	2,167	2,049	1,377	1,104	14,518	1.83
	100.0%	100.0%	100.0%	100.0%	100.0%	100.0%	100.0%	100.0%	

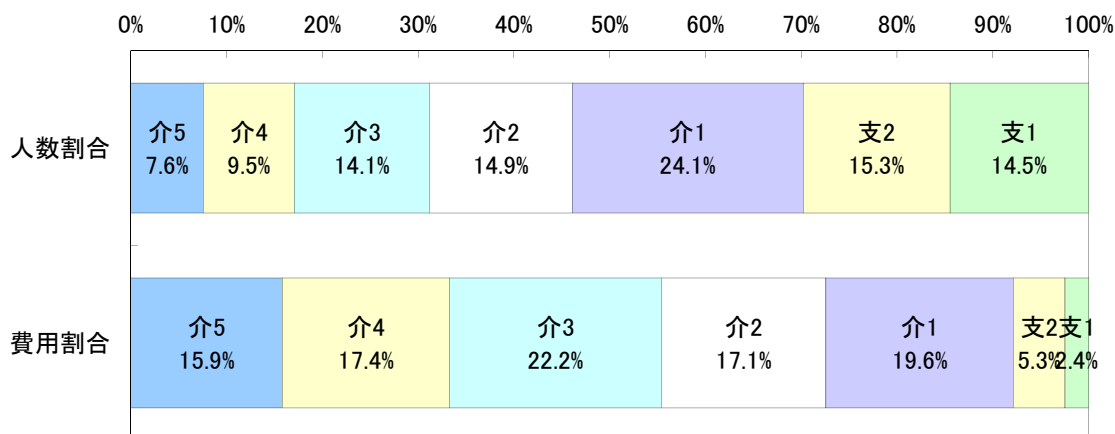
2 介護費用の基本構造

2-1 要介護度別の介護費用の基本構造

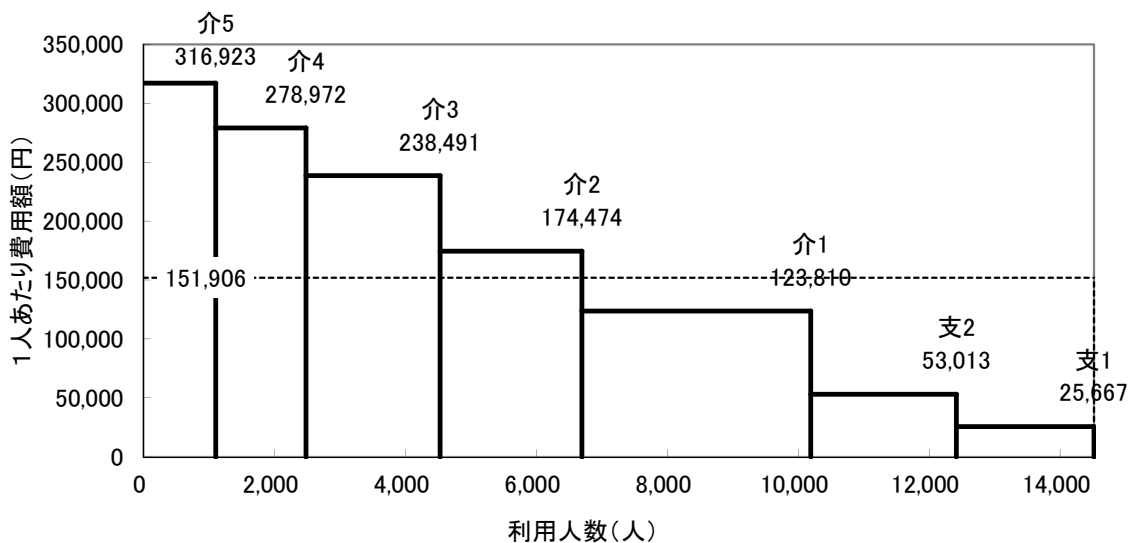
7区分	要介護5	要介護4	要介護3	要介護2	要介護1	要支援2	要支援1	合計
利用人数(人)	1,104	1,377	2,049	2,167	3,495	2,225	2,101	14,518
人数割合	7.6%	9.5%	14.1%	14.9%	24.1%	15.3%	14.5%	100.0%
費用総額(千円)	349,883	384,144	488,668	378,084	432,716	117,954	53,925	2,205,375
費用割合	15.9%	17.4%	22.2%	17.1%	19.6%	5.3%	2.4%	100.0%
1人あたり費用額(円)	316,923	278,972	238,491	174,474	123,810	53,013	25,667	151,906
3区分	重度		中度			軽度		合計
利用人数(人)	2,481		7,711			4,326		14,518
人数割合	17.1%		53.1%			29.8%		100.0%
費用総額(千円)	734,027		1,299,469			171,879		2,205,375
費用割合	33.3%		58.9%			7.8%		100.0%
1人あたり費用額(円)	295,859		168,521			39,732		151,906

※各費用総額に特定入所(居)者介護サービス費は含まない

<利用人数割合と費用割合>



<要介護度別費用構造図>

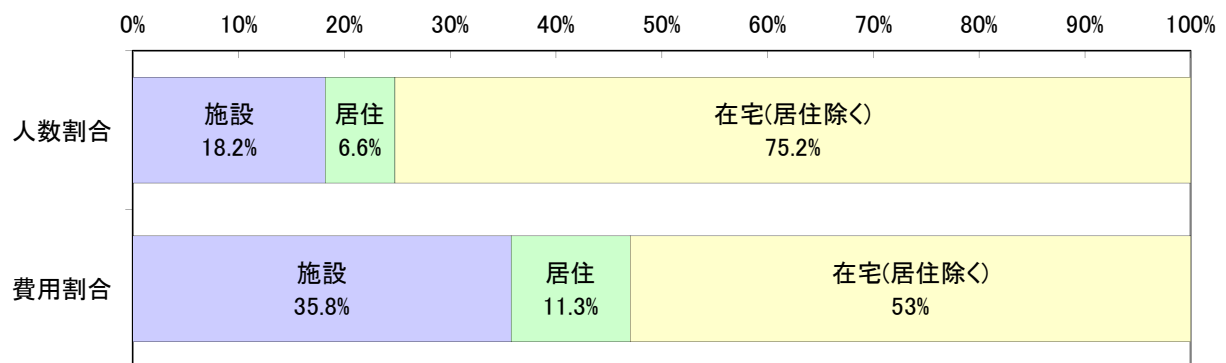


2-2 施設・居住・在宅(居住除く)別の介護費用の基本構造

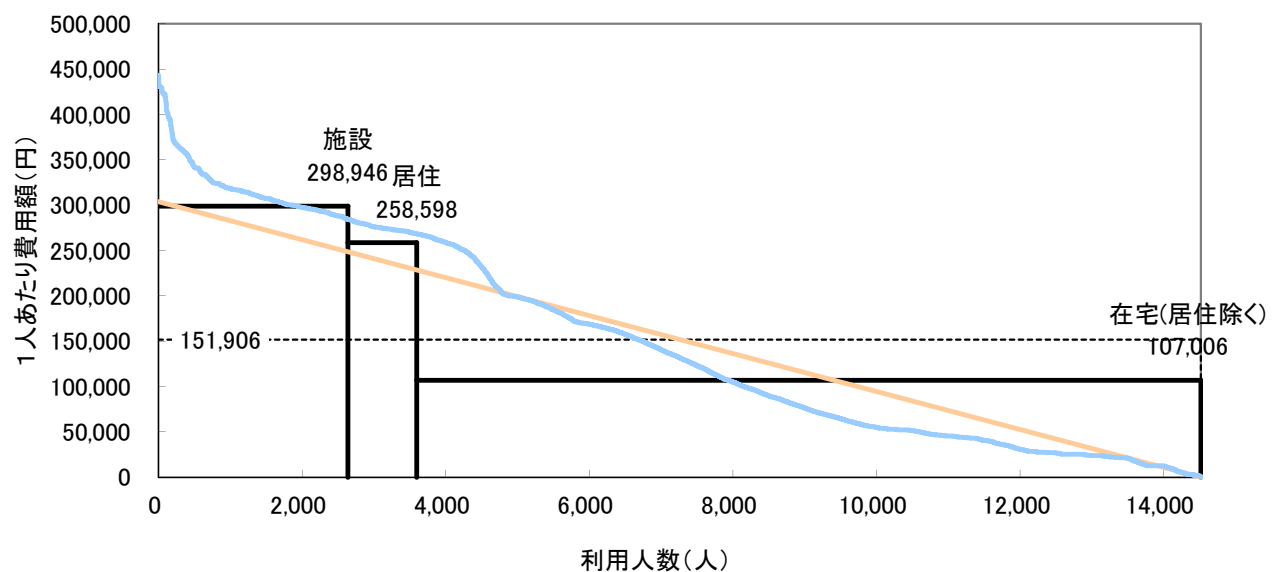
	施設	在宅		合計	
		居住	在宅(居住除く)		
利用人数(人)	2,638	11,880	960	10,920	14,518
人数割合	18.2%	81.8%	6.6%	75.2%	100.0%
費用総額(千円)	788,619	1,416,755	248,254	1,168,501	2,205,375
費用割合	35.8%	64.2%	11.3%	53.0%	100.0%
1人あたり費用額(円)	298,946	119,256	258,598	107,006	151,906
平均要介護度	3.55	1.45	2.36	1.37	1.83

注)サービス利用の重複は考慮していない。

<利用人数割合と費用割合>



<施設・居住・在宅別費用構造図>



利用人数を共通(底辺)とする4種類の面積で費用総額を表した図である。
なお曲線は実際の利用者を費用額降順に並べた分布である。

3 要介護度別の施設・在宅割合

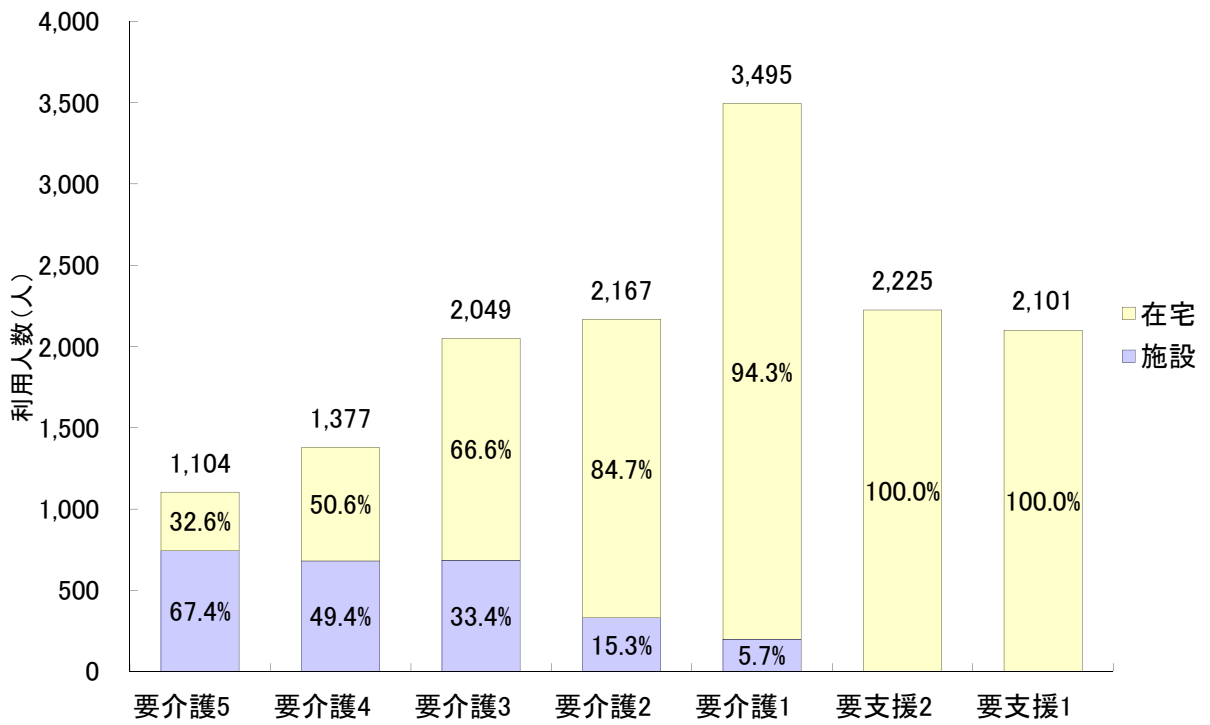
3-1 要介護度別の施設・在宅利用者の割合

		要介護5	要介護4	要介護3	要介護2	要介護1	要支援2	要支援1	合計
利用人数 (人)	施設	744	680	685	331	198	0	0	2,638
	在宅	360	697	1,364	1,836	3,297	2,225	2,101	11,880
	居住	82	146	184	208	275	49	16	960
	合計	1,104	1,377	2,049	2,167	3,495	2,225	2,101	14,518
施設・在宅割合	施設	67.4%	49.4%	33.4%	15.3%	5.7%	0.0%	0.0%	18.2%
	在宅	32.6%	50.6%	66.6%	84.7%	94.3%	100.0%	100.0%	81.8%
	居住	7.4%	10.6%	9.0%	9.6%	7.9%	2.2%	0.8%	6.6%
	合計	100.0%	100.0%	100.0%	100.0%	100.0%	100.0%	100.0%	100.0%
要介護度分布	施設	28.2%	25.8%	26.0%	12.5%	7.5%	0.0%	0.0%	100.0%
	在宅	3.0%	5.9%	11.5%	15.5%	27.8%	18.7%	17.7%	100.0%
	居住	8.5%	15.2%	19.2%	21.7%	28.6%	5.1%	1.7%	100.0%
	合計	7.6%	9.5%	14.1%	14.9%	24.1%	15.3%	14.5%	100.0%

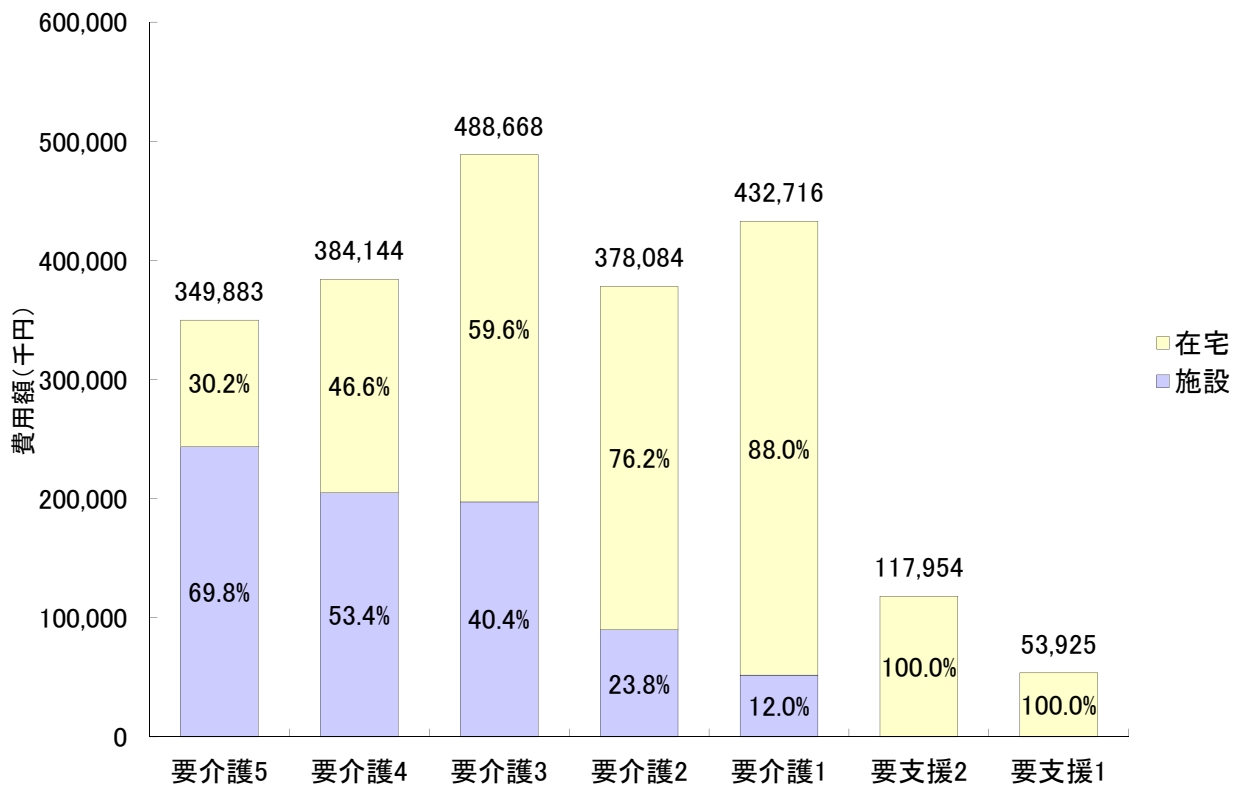
3-2 要介護度別の施設・在宅費用の割合

		要介護5	要介護4	要介護3	要介護2	要介護1	要支援2	要支援1	合計
費用額 (千円)	施設	244,083	205,208	197,356	90,110	51,862	0	0	788,619
	在宅	105,799	178,936	291,313	287,974	380,854	117,954	53,925	1,416,755
	居住	24,145	41,784	49,823	54,573	67,289	9,587	1,053	248,254
	合計	349,883	384,144	488,668	378,084	432,716	117,954	53,925	2,205,375
施設・在宅割合	施設	69.8%	53.4%	40.4%	23.8%	12.0%	0.0%	0.0%	35.8%
	在宅	30.2%	46.6%	59.6%	76.2%	88.0%	100.0%	100.0%	64.2%
	居住	6.9%	10.9%	10.2%	14.4%	15.6%	8.1%	2.0%	11.3%
	合計	100.0%	100.0%	100.0%	100.0%	100.0%	100.0%	100.0%	100.0%
要介護度分布	施設	31.0%	26.0%	25.0%	11.4%	6.6%	0.0%	0.0%	100.0%
	在宅	7.5%	12.6%	20.6%	20.3%	26.9%	8.3%	3.8%	100.0%
	居住	9.7%	16.8%	20.1%	22.0%	27.1%	3.9%	0.4%	100.0%
	合計	15.9%	17.4%	22.2%	17.1%	19.6%	5.3%	2.4%	100.0%

<要介護度別の施設・在宅利用者の割合>



<要介護度別の施設・在宅費用の割合>



4 施設・居住・地域密着型サービスの利用状況

4-1 施設・居住サービスの基本指標

		利用人数 (人)	人数 割合	費用総額 (千円)	費用 割合	1人あたり 費用額
施設	介護老人福祉施設	1,122	42.5%	312,688	39.8%	278,688
	地域密着型 介護老人福祉施設	101	3.8%	28,871	3.7%	285,854
	介護老人保健施設	1,200	45.5%	362,286	46.1%	301,905
	介護療養型医療施設	215	8.2%	82,361	10.5%	383,073
	合計	2,638	100.0%	786,206	100.0%	298,031
居住	認知症対応型 共同生活介護	719	74.9%	198,705	81.4%	276,363
	特定施設入居者 生活介護	241	25.1%	45,546	18.6%	188,989
	地域密着型特定施設 入居者生活介護	0	0.0%	0	0.0%	0
	合計	960	100.0%	244,251	100.0%	254,428

4-2 施設・居住サービス利用者の要介護度分布

		軽度	要介護1	要介護2	要介護3	要介護4	要介護5	合計	重度率	平均 要介護度
施設	介護老人福祉施設	0	28	87	294	346	367	1,122	63.5%	3.84
		0.0%	2.5%	7.8%	26.2%	30.8%	32.7%	100.0%		
	地域密着型 介護老人福祉施設	0	3	10	17	37	34	101	70.3%	3.88
		0.0%	3.0%	9.9%	16.8%	36.6%	33.7%	100.0%		
	介護老人保健施設	0	164	226	344	247	219	1,200	38.8%	3.11
0.0%		13.7%	18.8%	28.7%	20.6%	18.3%	100.0%			
介護療養型医療施設	0	3	8	30	50	124	215	80.9%	4.32	
	0.0%	1.4%	3.7%	14.0%	23.3%	57.7%	100.0%			
合計		0	198	331	685	680	744	2,638	54.0%	3.55
		0.0%	7.5%	12.5%	26.0%	25.8%	28.2%	100.0%		
居住	認知症対応型 共同生活介護	23	209	171	138	118	60	719	24.8%	2.43
		3.2%	29.1%	23.8%	19.2%	16.4%	8.3%	100.0%		
	特定施設入居者 生活介護	42	66	37	46	28	22	241	20.7%	2.14
		17.4%	27.4%	15.4%	19.1%	11.6%	9.1%	100.0%		
	地域密着型特定施設 入居者生活介護	0	0	0	0	0	0	0	0.0%	0.00
0.0%		0.0%	0.0%	0.0%	0.0%	0.0%	0.0%			
合計		65	275	208	184	146	82	960	23.8%	2.36
		6.8%	28.6%	21.7%	19.2%	15.2%	8.5%	100.0%		

※重度率とは、全体に対する要介護4・5の割合を示している。

4-3 地域密着型サービスの基本指標

		利用人数 (人)	人数 割合	費用総額 (千円)	費用 割合	1人あたり 費用額
介護保険給付		14,518	100.0%	2,205,375	100.0%	151,906
地域密着型サービス		1,310	9.0%	298,871	13.6%	228,146
施設	地域密着型 介護老人福祉施設	101	0.7%	28,871	1.3%	285,854
居住	認知症対応型 共同生活介護	719	5.0%	198,705	9.0%	276,363
	地域密着型特定施設 入居者生活介護	0	0.0%	0	0.0%	0
在宅	認知症デイ	184	1.3%	19,597	0.9%	106,503
	小規模多機能型 居宅介護	286	2.0%	49,036	2.2%	171,454
	複合型サービス	13	0.1%	2,242	0.1%	172,476
	定期巡回・随時対応型 訪問介護看護	7	0.0%	420	0.0%	59,990
	夜間訪問介護	0	0.0%	0	0.0%	0

4-4 地域密着型サービス利用者の要介護度分布

		軽度	要介護1	要介護2	要介護3	要介護4	要介護5	合計	平均要介護度
施設	地域密着型 介護老人福祉施設	0	3	10	17	37	34	101	3.88
		0.0%	3.0%	9.9%	16.8%	36.6%	33.7%	100.0%	
居住	認知症対応型 共同生活介護	23	209	171	138	118	60	719	2.43
		3.2%	29.1%	23.8%	19.2%	16.4%	8.3%	100.0%	
	地域密着型特定施設 入居者生活介護	0	0	0	0	0	0	0	0.00
在宅	認知症デイ	16	72	34	40	15	7	184	1.96
		8.7%	39.1%	18.5%	21.7%	8.2%	3.8%	100.0%	
	小規模多機能型 居宅介護	37	94	65	48	31	11	286	1.96
		12.9%	32.9%	22.7%	16.8%	10.8%	3.8%	100.0%	
	複合型サービス	0	7	1	4	0	1	13	2.00
		0.0%	53.8%	7.7%	30.8%	0.0%	7.7%	100.0%	
定期巡回・随時対応型 訪問介護看護	0	5	0	1	1	0	7	1.71	
	0.0%	71.4%	0.0%	14.3%	14.3%	0.0%	100.0%		
夜間訪問介護	0	0	0	0	0	0	0	0.00	
全体		76	390	281	248	202	113	1,310	2.36
		5.8%	29.8%	21.5%	18.9%	15.4%	8.6%	100.0%	

4-5 特定入所(居)者介護サービス費の状況

(1) 特定入所(居)者介護サービス費用割合

	特定入所(居)者 介護サービス費(千円)	介護費用総額(千円)	割合
費用	69,550	2,205,375	3.2%

※介護費用総額に、特定入所(居)者介護サービス費用は含まれない

(2) 特定入所(居)者の利用者負担段階別割合

サービス種類	特定入所(居)者 利用者負担段階				全利用者数
	1段階	2段階	3段階	計	
短期入所	9人	211人	89人	309人	821人
	1.1%	25.7%	10.8%	37.6%	100.0%
介護老人福祉施設(特養)	31人	755人	190人	976人	1,223人
	2.5%	61.7%	15.5%	79.8%	100.0%
介護老人保健施設(老健)	27人	476人	150人	653人	1,200人
	2.3%	39.7%	12.5%	54.4%	100.0%
介護療養型医療施設(療養型)	9人	78人	20人	107人	215人
	4.2%	36.3%	9.3%	49.8%	100.0%
全体	76人	1,520人	449人	2,045人	3,459人
	2.2%	43.9%	13.0%	59.1%	100.0%

※負担限度額が300円未満の利用者は、1段階としている

<利用者負担段階別割合(全体)>

1段階 2.2%	2段階 43.9%	3段階 13.0%	40.9%
-------------	--------------	--------------	-------

(3) 特定入所(居)者介護サービス費用の食費・居住費の割合

サービス種類	特定入所(居)者金額					
	食費 (千円)	割合	居住費 (千円)	割合	合計 (千円)	割合
短期入所	4,062	72.6%	1,530	27.4%	5,592	100.0%
介護老人福祉施設(特養)	29,694	76.0%	9,378	24.0%	39,072	100.0%
介護老人保健施設(老健)	17,985	83.4%	3,575	16.6%	21,560	100.0%
介護療養型医療施設(療養型)	2,994	90.0%	332	10.0%	3,326	100.0%
全体	54,735	78.7%	14,815	21.3%	69,550	100.0%

※金額は、利用者負担額を除く

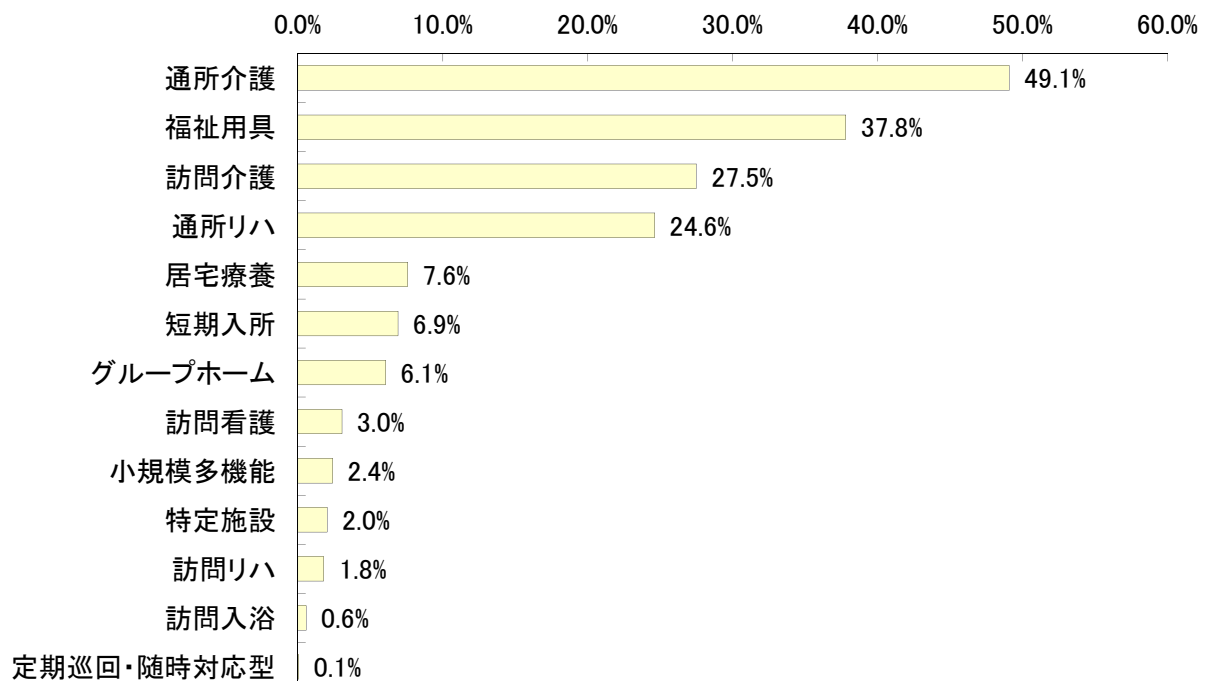
5 在宅サービスの利用状況

5-1 在宅サービス種類別の利用人数

サービス名		予防給付 (人)	利用率	介護給付 (人)	利用率	全体 (人)	利用率	平均 要介護度
訪問	訪問介護	1,356	31.3%	1,911	25.3%	3,267	27.5%	1.33
	夜間訪問	0	0.0%	0	0.0%	0	0.0%	0.00
	訪問入浴	1	0.0%	68	0.9%	69	0.6%	3.96
	訪問看護	70	1.6%	292	3.9%	362	3.0%	2.09
	訪問リハ	34	0.8%	180	2.4%	214	1.8%	2.38
	居宅療養	99	2.3%	800	10.6%	899	7.6%	2.43
通所	通所介護	1,805	41.7%	4,026	53.3%	5,831	49.1%	1.54
	認知症デイ	16	0.4%	168	2.2%	184	1.5%	1.96
	通所リハ	1,255	29.0%	1,670	22.1%	2,925	24.6%	1.18
短期	短期入所	58	1.3%	763	10.1%	821	6.9%	2.41
	生活介護	50	1.2%	683	9.0%	733	6.2%	2.43
	療養介護	8	0.2%	85	1.1%	93	0.8%	2.30
福祉用具		1,228	28.4%	3,262	43.2%	4,490	37.8%	1.78
居宅 包括	定期巡回・随時対応型	0	0.0%	7	0.1%	7	0.1%	1.71
	小規模多機能	37	0.9%	249	3.3%	286	2.4%	1.96
	複合型サービス	0	0.0%	13	0.2%	13	0.1%	0.28
居住	グループホーム	23	0.5%	696	9.2%	719	6.1%	2.43
	特定施設	42	1.0%	199	2.6%	241	2.0%	2.14
	小規模特定施設	0	0.0%	0	0.0%	0	0.0%	0.00
合計(延べ人数)		6,008	138.9%	14,123	187.0%	20,131	169.5%	-
合計		4,326	100.0%	7,554	100.0%	11,880	100.0%	1.45
予防・介護給付割合			36.4%	63.6%		100.0%		-

※訪問介護は、夜間訪問介護利用者数を含む

<在宅サービス利用率（全体上位順）>

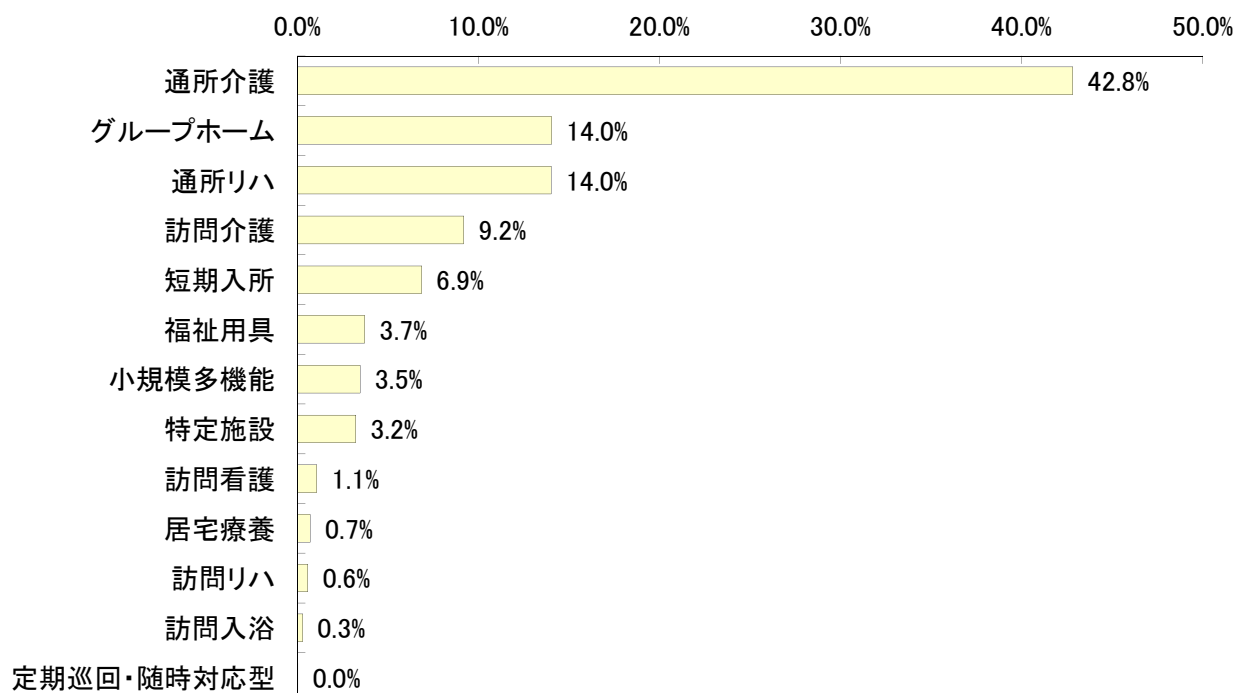


5-2 在宅サービス種類別の費用額

サービス名		予防給付 (千円)	費用 割合	介護給付 (千円)	費用 割合	全 体 (千円)	費用 割合	1人あたり 費用額
訪問	訪問介護	29,537	17.2%	100,411	8.1%	129,947	9.2%	39,776
	夜間訪問	0	0.0%	0	0.0%	0	0.0%	0
	訪問入浴	53	0.0%	4,154	0.3%	4,207	0.3%	60,968
	訪問看護	2,221	1.3%	12,969	1.0%	15,190	1.1%	41,961
	訪問リハ	1,267	0.7%	6,793	0.5%	8,060	0.6%	37,665
	居宅療養	979	0.6%	9,187	0.7%	10,166	0.7%	11,308
通所	通所介護	61,524	35.8%	544,759	43.8%	606,283	42.8%	103,976
	認知症デイ	965	0.6%	18,632	1.5%	19,597	1.4%	106,503
	通所リハ	52,216	30.4%	146,258	11.8%	198,474	14.0%	67,854
短期	短期入所	2,333	1.4%	94,810	7.6%	97,143	6.9%	118,323
	生活介護	2,086	1.2%	87,798	7.1%	89,883	6.3%	122,624
	療養介護	248	0.1%	7,012	0.6%	7,260	0.5%	78,065
福祉用具		8,677	5.0%	43,958	3.5%	52,636	3.7%	11,723
居宅 包括	定期巡回・随時対応型	0	0.0%	420	0.0%	420	0.0%	59,990
	小規模多機能	2,724	1.6%	46,312	3.7%	49,036	3.5%	171,454
	複合型サービス	0	0.0%	2,242	0.2%	2,242	0.2%	172,476
居住	グループホーム	5,717	3.3%	192,988	15.5%	198,705	14.0%	276,363
	特定施設	4,654	2.7%	40,893	3.3%	45,546	3.2%	188,989
	小規模特定施設	0	0.0%	0	0.0%	0	0.0%	0
合 計		171,902	100.0%	1,243,911	100.0%	1,415,813	100.0%	119,176
予防・介護給付割合			12.1%		87.9%		100.0%	-

※訪問介護は、夜間訪問介護費用額を含む

<在宅サービス費用割合（全体上位順）>

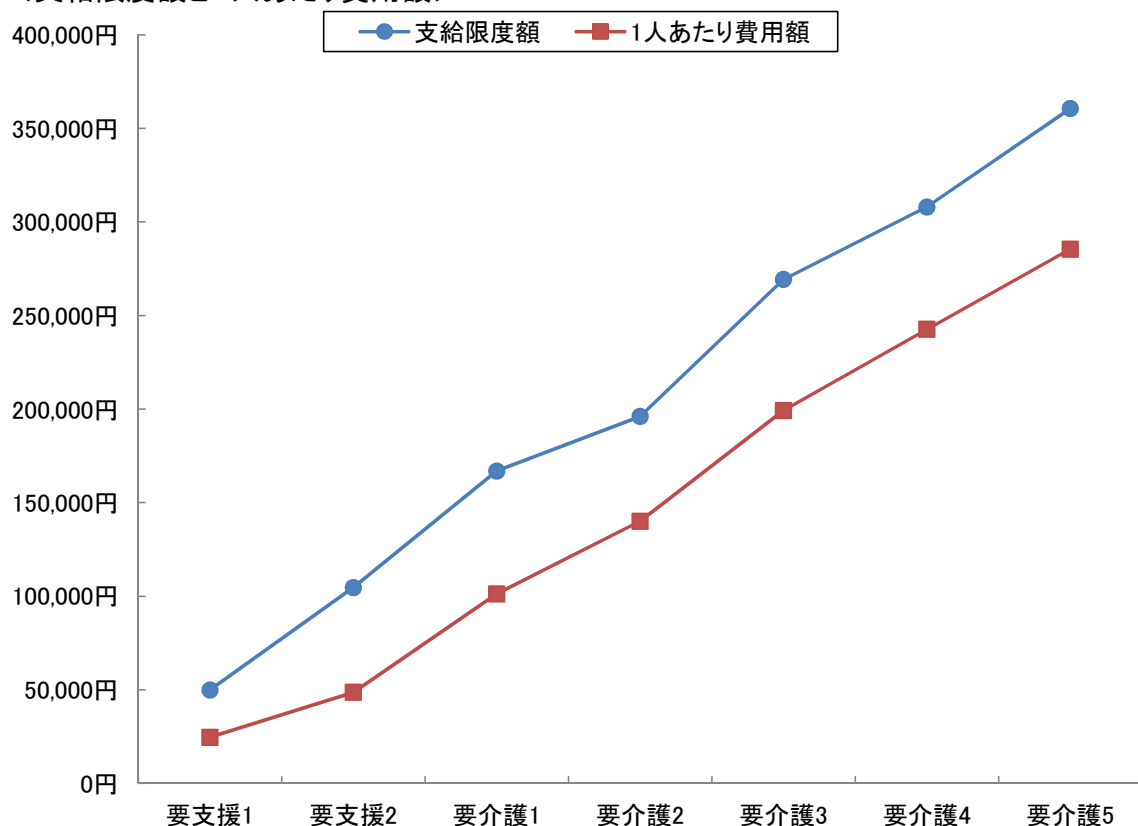


5-3 要介護度別在宅(居住除く)利用者の対支給限度額比率

要介護度	人数 (人) A	費用総額 (千円) B	1人あたり 費用額(円) C(B/A)	支給限度額 (円) D	対支給限度額 比率 C/D
要支援1	2,082	51,328	24,653	50,030	49.3%
要支援2	2,174	105,813	48,672	104,730	46.5%
要介護1	3,018	305,737	101,304	166,920	60.7%
要介護2	1,625	227,740	140,147	196,160	71.4%
要介護3	1,180	235,223	199,341	269,310	74.0%
要介護4	549	133,218	242,656	308,060	78.8%
要介護5	277	79,080	285,488	360,650	79.2%
軽度	4,256	157,141	36,922	-	47.4%
中・重度	6,649	980,997	147,541	-	69.6%
全 体	10,905	1,138,139	104,369	-	65.4%

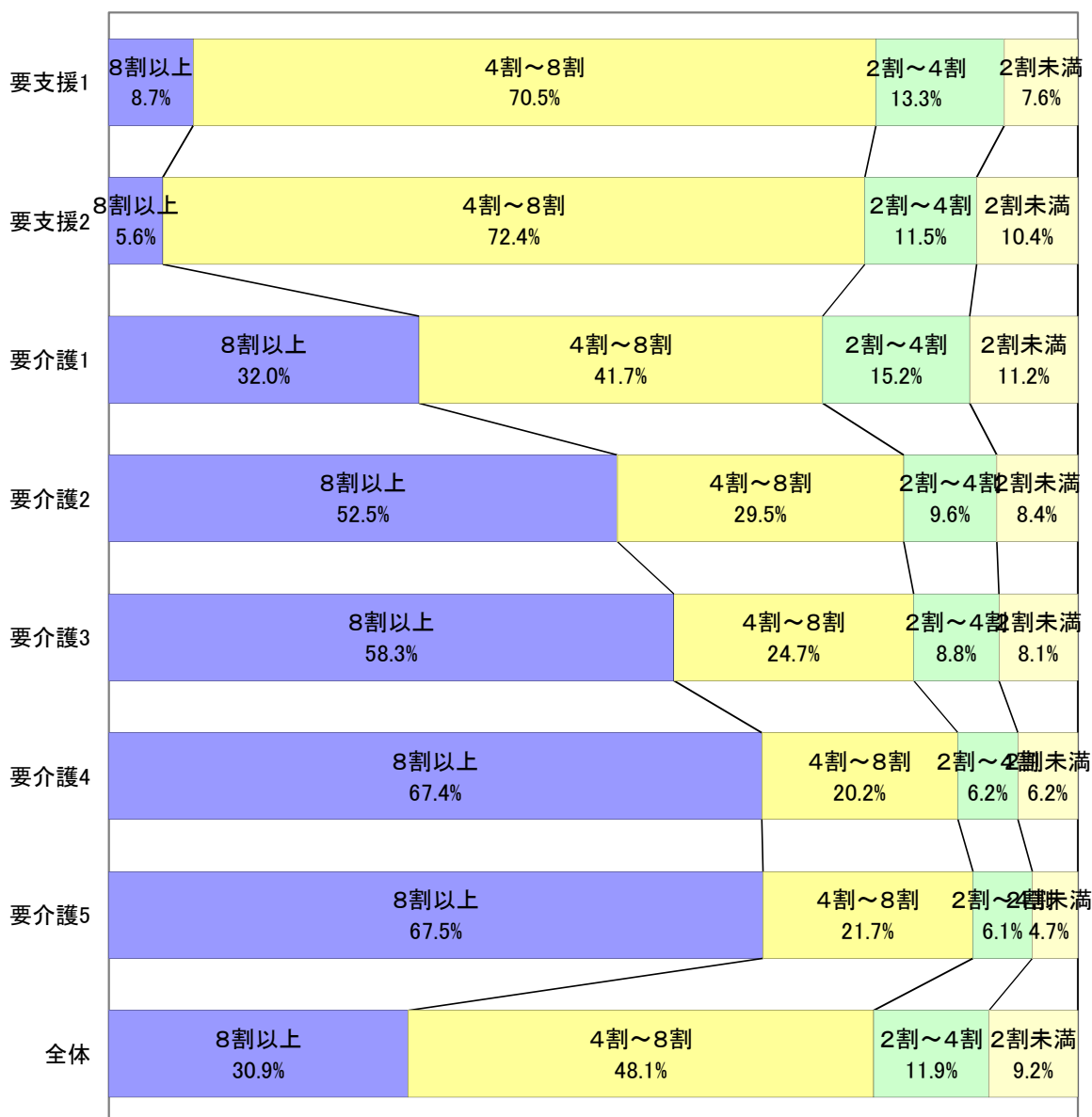
※対象となるサービスは、訪問介護、訪問入浴、訪問看護、訪問リハ、通所介護、通所リハ、福祉用具、短期入所、夜間訪問、認知症デイ、小規模多機能、GH短期の12種類

＜支給限度額と1人あたり費用額＞



5-4 対支給限度額比率区別の利用割合

対支給限度額比率の区分	要支援1	要支援2	要介護1	要介護2	要介護3	要介護4	要介護5	全体
8割以上	181 8.7%	121 5.6%	966 32.0%	853 52.5%	688 58.3%	370 67.4%	187 67.5%	3,366 30.9%
4～8割	1,467 70.5%	1,575 72.4%	1,257 41.7%	480 29.5%	292 24.7%	111 20.2%	60 21.7%	5,242 48.1%
2～4割	276 13.3%	251 11.5%	458 15.2%	156 9.6%	104 8.8%	34 6.2%	17 6.1%	1,296 11.9%
2割未満	158 7.6%	227 10.4%	337 11.2%	136 8.4%	96 8.1%	34 6.2%	13 4.7%	1,001 9.2%
合計	2,082 100.0%	2,174 100.0%	3,018 100.0%	1,625 100.0%	1,180 100.0%	549 100.0%	277 100.0%	10,905 100.0%

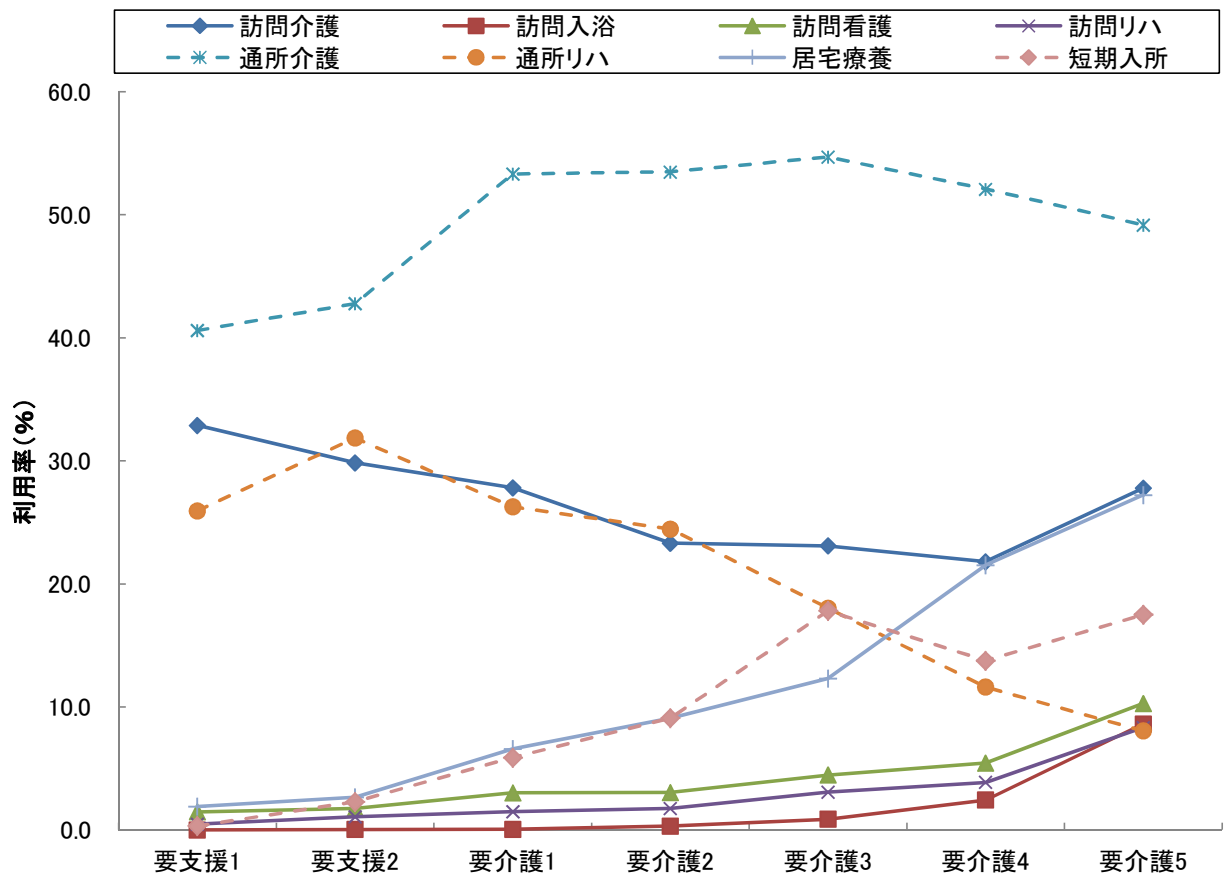


5-5 要介護度別の在宅サービス利用率

サービス名	全体		要支援1		要支援2		要介護1		要介護2		要介護3		要介護4		要介護5	
	利用人数(人)	利用率(%)	利用人数(人)	利用率(%)	利用人数(人)	利用率(%)	利用人数(人)	利用率(%)	利用人数(人)	利用率(%)	利用人数(人)	利用率(%)	利用人数(人)	利用率(%)	利用人数(人)	利用率(%)
訪問介護	3,267	27.5	691	32.9	664	29.8	917	27.8	428	23.3	315	23.1	152	21.8	100	27.8
訪問入浴	69	0.6	0	0.0	1	0.0	2	0.1	6	0.3	12	0.9	17	2.4	31	8.6
訪問看護	362	3.0	31	1.5	39	1.8	100	3.0	56	3.1	61	4.5	38	5.5	37	10.3
訪問リハ	214	1.8	10	0.5	24	1.1	49	1.5	32	1.7	42	3.1	27	3.9	30	8.3
居宅療養	899	7.6	40	1.9	59	2.7	217	6.6	167	9.1	168	12.3	150	21.5	98	27.2
通所介護	5,831	49.1	853	40.6	952	42.8	1,758	53.3	982	53.5	746	54.7	363	52.1	177	49.2
通所リハ	2,925	24.6	545	25.9	709	31.9	866	26.3	449	24.5	246	18.0	81	11.6	29	8.1
短期入所	821	6.9	7	0.3	51	2.3	194	5.9	167	9.1	243	17.8	96	13.8	63	17.5
福祉用具	4,490	37.8	499	23.8	729	32.8	1,079	32.7	890	48.5	719	52.7	366	52.5	208	57.8
定期巡回	7	0.1	0	0.0	0	0.0	5	0.2	0	0.0	1	0.1	1	0.1	0	0.0
小規模多機能	286	2.4	13	0.6	24	1.1	94	2.9	65	3.5	48	3.5	31	4.4	11	3.1
グループホーム	719	6.1	0	0.0	23	1.0	209	6.3	171	9.3	138	10.1	118	16.9	60	16.7
特定施設	241	2.0	16	0.8	26	1.2	66	2.0	37	2.0	46	3.4	28	4.0	22	6.1
実人数	11,880	-	2,101	-	2,225	-	3,297	-	1,836	-	1,364	-	697	-	360	-

※地域密着型サービスは、以下のように分類し集計している

夜間訪問介護→訪問介護、認知症デイ→通所介護、小規模多機能及び複合型サービス→小規模多機能、小規模特定施設→特定施設
地域密着グループホーム短期利用及び特定施設短期利用→短期入所

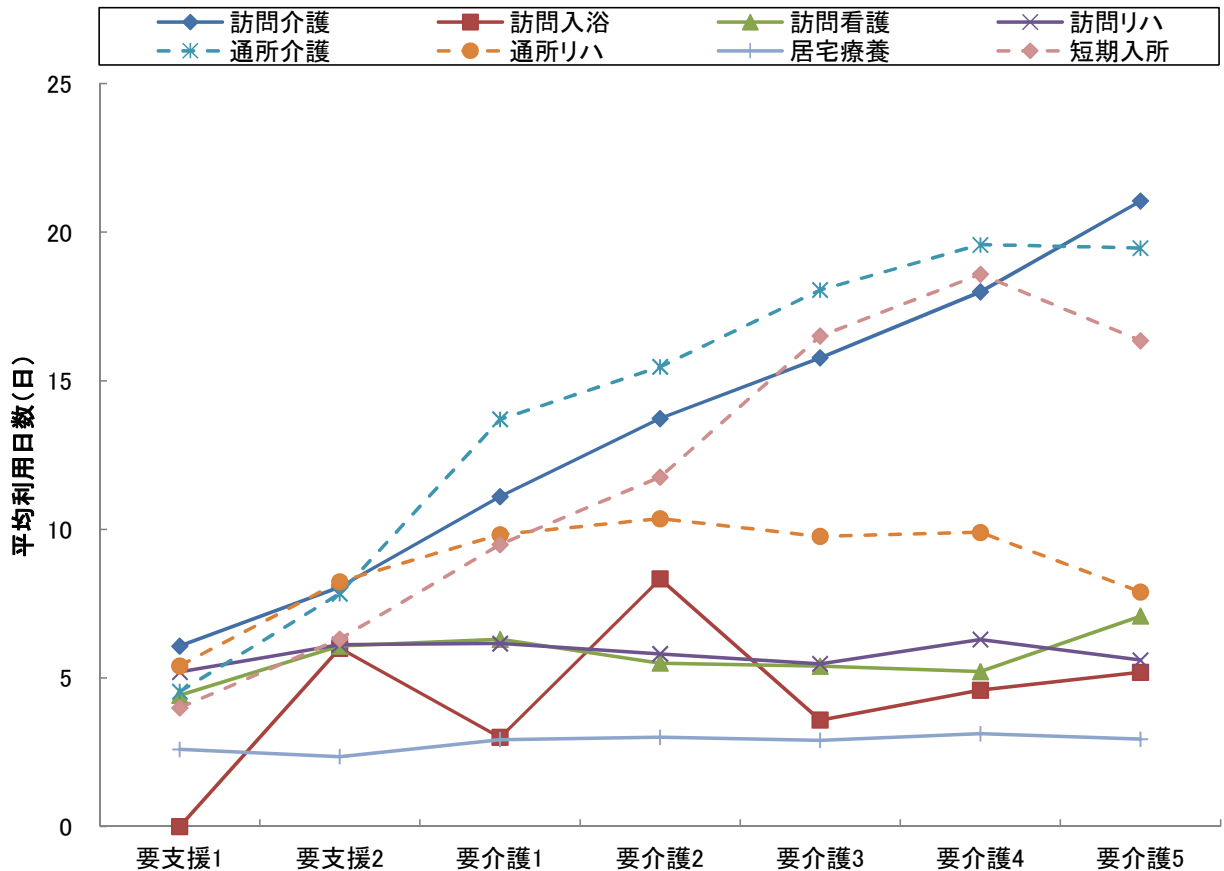


5-6 要介護度別の在宅サービス利用水準

サービス名	全体		要支援1		要支援2		要介護1		要介護2		要介護3		要介護4		要介護5	
	1人あたり費用額(円)	平均利用日数(日)	1人あたり費用額(円)	平均利用日数(日)	1人あたり費用額(円)	平均利用日数(日)	1人あたり費用額(円)	平均利用日数(日)	1人あたり費用額(円)	平均利用日数(日)	1人あたり費用額(円)	平均利用日数(日)	1人あたり費用額(円)	平均利用日数(日)	1人あたり費用額(円)	平均利用日数(日)
訪問介護	39,776	10.8	18,658	6.1	25,056	8.1	34,803	11.1	48,877	13.7	66,555	15.8	90,682	18.0	128,349	21.1
訪問入浴	60,968	5.0	0	0.0	52,530	6.0	38,290	3.0	89,330	8.3	43,981	3.6	58,526	4.6	65,128	5.2
訪問看護	41,961	5.8	25,514	4.4	36,667	6.1	43,848	6.3	40,537	5.5	44,001	5.4	38,134	5.2	58,942	7.1
訪問リハ	37,665	5.9	32,203	5.2	39,385	6.1	40,577	6.2	36,371	5.8	34,032	5.5	42,416	6.3	35,541	5.6
居宅療養	11,308	2.9	10,680	2.6	9,353	2.4	10,893	2.9	11,796	3.0	11,178	2.9	12,378	3.1	11,413	2.9
通所介護	103,976	12.8	22,942	4.5	44,070	7.8	97,341	13.7	128,626	15.5	173,778	18.1	210,960	19.6	232,235	19.5
通所リハ	67,854	8.7	27,466	5.4	52,512	8.2	76,671	9.8	93,504	10.4	103,951	9.8	116,962	9.9	98,201	7.9
短期入所	118,323	13.4	23,101	4.0	42,580	6.3	70,725	9.5	93,767	11.8	149,627	16.5	184,016	18.6	181,038	16.3
定期巡回	59,990	23.1	0	0.0	0	0.0	57,324	25.8	0	0.0	117,380	31.0	15,930	2.0	0	0.0
小規模多機能	171,454	22.9	46,867	17.4	88,116	18.9	125,861	21.0	180,072	23.8	234,879	25.5	273,958	27.8	273,580	23.7
グループホーム	276,363	30.1	0	0.0	248,576	29.5	263,648	30.2	271,665	29.7	284,948	30.3	289,823	30.1	298,477	30.5
特定施設	188,989	29.4	64,074	31.0	139,555	29.6	173,552	29.3	191,899	28.9	216,563	29.5	232,786	28.9	266,274	30.1
水準平均	119,256	15.8	25,667	5.7	53,013	9.6	115,515	17.1	156,849	19.8	213,572	24.0	256,722	26.6	293,887	29.0

※地域密着型サービスは、以下のように分類し集計している

夜間訪問介護→訪問介護、認知症デイ→通所介護、小規模多機能及び複合型サービス→小規模多機能、小規模特定施設→特定施設
地域密着グループホーム短期利用及び特定施設短期利用→短期入所



6 サービスパッケージによる利用状況

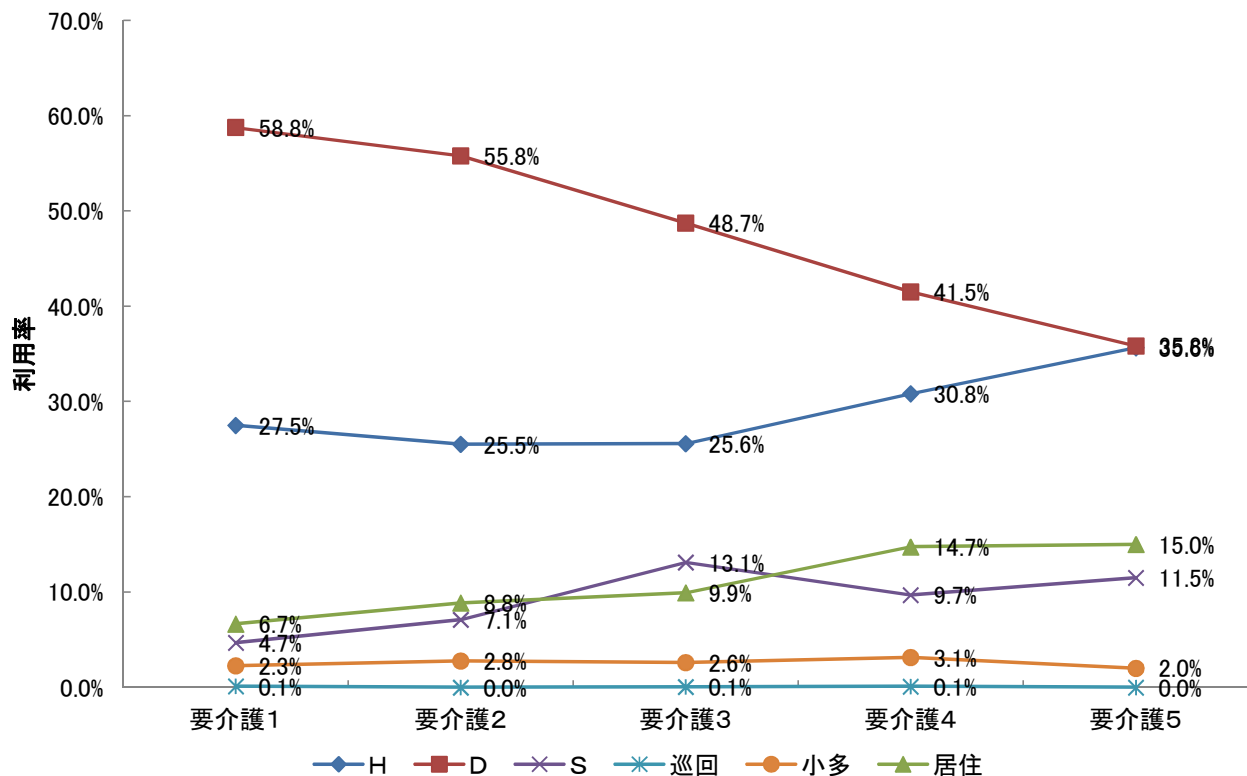
6-1 要介護度別の在宅サービス機能別利用率

在宅サービスを機能に注目して、以下の6つに分類した。福祉用具貸与は(その他)とする。

- ①訪問型サービス(訪問介護、夜間訪問介護、訪問入浴、訪問看護、訪問リハビリ、居宅療養管理指導)【Hと表記】
- ②通所型サービス(通所介護、通所リハビリ)【Dと表記】
- ③短期入所型サービス(短期入所生活介護、短期入所生活リハビリ)【Sと表記】
- ④定期巡回型サービス(定期巡回・随時対応型訪問介護)【巡回と表記】
- ⑤小規模多機能型(小規模多機能居宅介護、複合型サービス)【小多と表記】
- ⑥居住型サービス(特定施設入居者生活介護・認知症対応型共同生活介護)【居住と表記】

包括払い

		全体	要支援1	要支援2	要介護1	要介護2	要介護3	要介護4	要介護5
人数	H	4,191	745	735	1,137	600	474	305	195
	D	8,310	1,398	1,661	2,429	1,312	903	411	196
	S	821	7	51	194	167	243	96	63
	巡回	7	0	0	5	0	1	1	0
	小多	286	13	24	94	65	48	31	11
	居住	960	16	49	275	208	184	146	82
	合計	14,575	2,179	2,520	4,134	2,352	1,853	990	547
利用率	H	28.8%	34.2%	29.2%	27.5%	25.5%	25.6%	30.8%	35.6%
	D	57.0%	64.2%	65.9%	58.8%	55.8%	48.7%	41.5%	35.8%
	S	5.6%	0.3%	2.0%	4.7%	7.1%	13.1%	9.7%	11.5%
	巡回	0.0%	0.0%	0.0%	0.1%	0.0%	0.1%	0.1%	0.0%
	小多	2.0%	0.6%	1.0%	2.3%	2.8%	2.6%	3.1%	2.0%
	居住	6.6%	0.7%	1.9%	6.7%	8.8%	9.9%	14.7%	15.0%
	合計	100.0%	100.0%	100.0%	100.0%	100.0%	100.0%	100.0%	100.0%



6-2 サービスパッケージによる介護費用構造

サービスパッケージとは、在宅サービス機能の組み合わせにより、サービス利用の実態を把握するものである。

1 サービスパッケージ11区分

サービス機能の組み合わせからサービス利用の形態を、①施設、②居住型、③小規模多機能型、④定期巡回型、⑤H+D+S、⑥D+S、⑦H+S、⑧H+D、⑨Dのみ、⑩Hのみ、⑪その他（「Sのみ」を含む）の11種類に区分したものを基本のサービスパッケージとする。

2 サービスパッケージ6区分

⑤-⑧を「複数機能」、⑨-⑪を「単機能」に集約し、サービスパッケージ6区分としている。

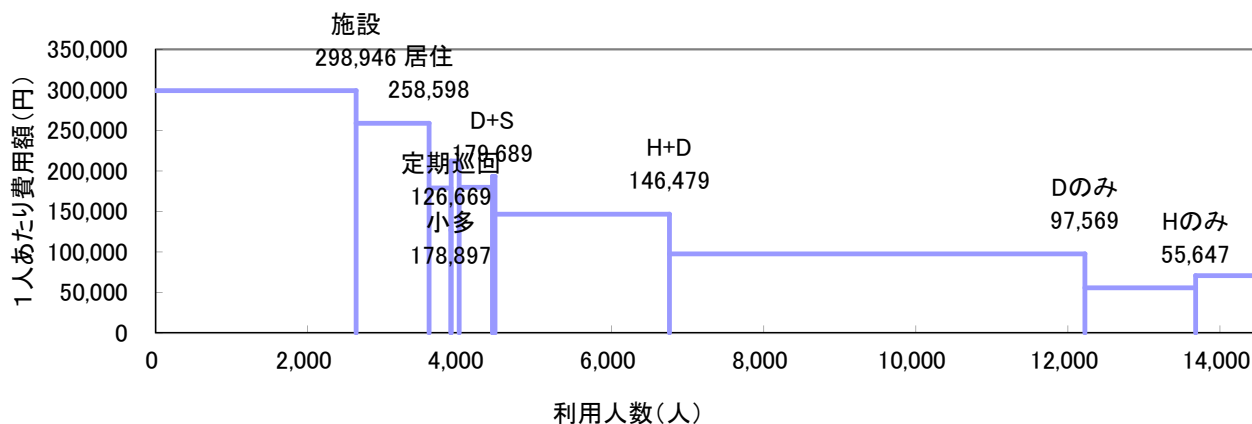
3 機能の分解による8区分

「複数機能」の中で支給限度額80%以上と未満の利用者を分解し、「単機能」の中で2種類以上のサービスを利用している場合（訪問介護と訪問看護、通所介護と通所リハ等）を「複数プラン(複プラン)」とし、それ以外の単一サービスのみを利用する場合（訪問介護のみ等）を「単数プラン(単プラン)」と区分し、単機能分解8区分としている。

(1) サービスパッケージ11区分

	施設	居住	小規模多機能	定期巡回	H+D+S	D+S	H+S	H+D	Dのみ	Hのみ	その他	全体
人数(人)	2,638	960	284	7	104	436	36	2,293	5,464	1,457	839	14,518
利用率	18.2%	6.6%	2.0%	0.0%	0.7%	3.0%	0.2%	15.8%	37.6%	10.0%	5.8%	100.0%
累積利用率	18.2%	24.8%	26.7%	26.8%	27.5%	30.5%	30.8%	46.5%	84.2%	94.2%	100.0%	-
1人あたり費用額(円)	298,946	258,598	178,897	126,669	212,305	179,689	193,002	146,479	97,569	55,647	70,753	151,906
指数:全体(100)	197	170	118	83	140	118	127	96	64	37	47	100
支給限度額80%以上利用人数(人)			221	3	78	289	17	1,268	1,374	122	191	6,968
高利用割合			77.8%	42.9%	75.0%	66.3%	47.2%	55.3%	25.1%	8.4%	22.8%	48.0%
費用総額(千円)	788,619	248,254	50,807	887	22,080	78,345	6,948	335,877	533,119	81,078	59,362	2,205,375
費用割合	35.8%	11.3%	2.3%	0.0%	1.0%	3.6%	0.3%	15.2%	24.2%	3.7%	2.7%	100.0%
累積費用割合	35.8%	47.0%	49.3%	49.4%	50.4%	53.9%	54.2%	69.5%	93.6%	97.3%	100.0%	-
平均要介護度	3.55	2.36	1.96	1.71	2.71	2.05	3.19	1.66	1.20	1.07	1.49	1.83

※高利用割合とは、当該パッケージ利用者の中で、支給限度額80%以上の利用者の割合を示す。

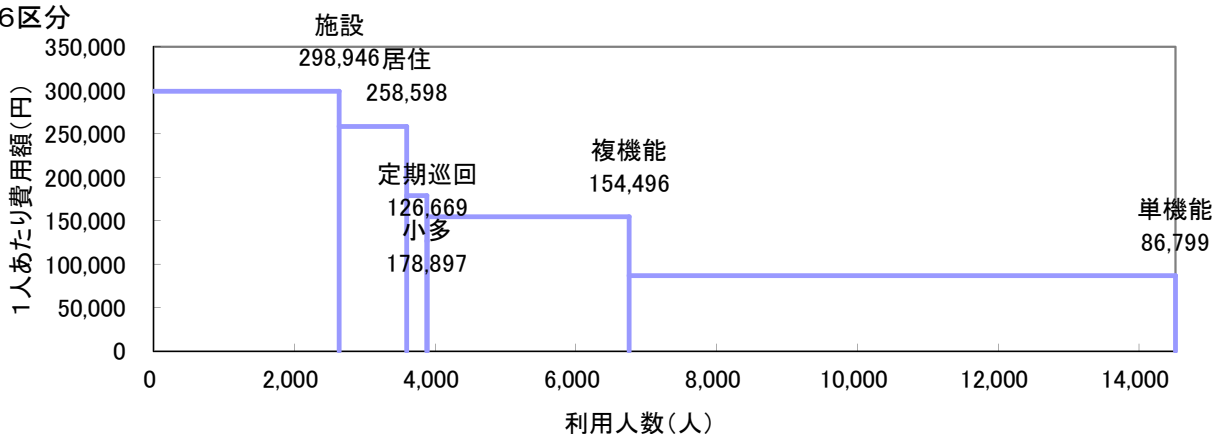


(2) サービスパッケージ6区分・単機能分解8区分

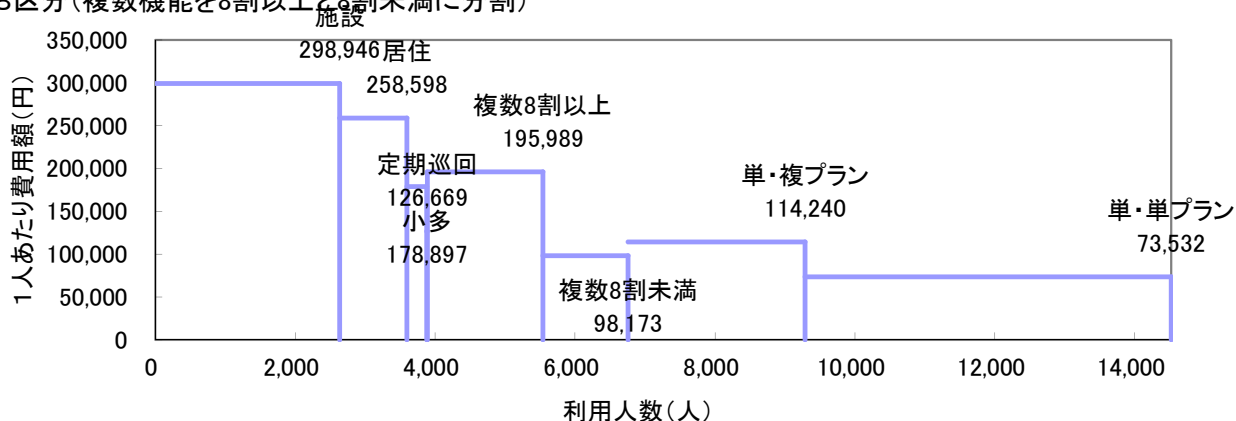
	施設	居住	小規模	定期巡回		複数機能			単機能			全体
					複数機能	限度額 8割以上	限度額 8割未満	複数 プラン	単数 プラン			
人数(人)	2,638	960	284	7	5	2,869	1,652	1,217	7,760	2,529	5,231	14,518
利用率	18.2%	6.6%	2.0%	0.0%	0.0%	19.8%	11.4%	8.4%	53.5%	17.4%	36.0%	100.0%
累積利用率	18.2%	24.8%	26.7%	26.8%	—	—	38.2%	46.5%	—	64.0%	100.0%	—
1人あたり費用額(円)	298,946	258,598	178,897	126,669	146,878	154,496	195,989	98,173	86,799	114,240	73,532	151,906
指数:全体(100)	197	170	118	83	97	102	129	65	—	75	48	100
支給限度額80% 以上利用人数(人)			221	3	3	1,652	1,652	0	1,687	722	965	2,844
高利用割合			77.8%	42.9%	60.0%	57.6%	100.0%	0.0%	21.7%	28.5%	18.4%	19.6%
費用総額(千円)	788,619	248,254	50,807	887	734	443,249	323,773	119,476	673,559	288,914	384,645	2,205,375
費用割合	35.8%	11.3%	2.3%	0.0%	0.0%	20.1%	14.7%	5.4%	30.5%	13.1%	17.4%	100.0%
累積費用割合	35.8%	47.0%	49.3%	49.4%	—	—	64.0%	69.5%	—	82.6%	100.0%	—
平均要介護度	3.55	2.36	1.96	1.71	2.00	1.77	2.04	1.42	1.21	1.61	1.01	1.83

※定期巡回の利用者のうち、その他の機能を利用している場合を複数機能利用者として再掲している。

①6区分



②8区分(複数機能を8割以上と8割未満に分割)



6-3 要介護度別サービスパッケージ(11区分)利用状況

(1) 要介護度別人数割合

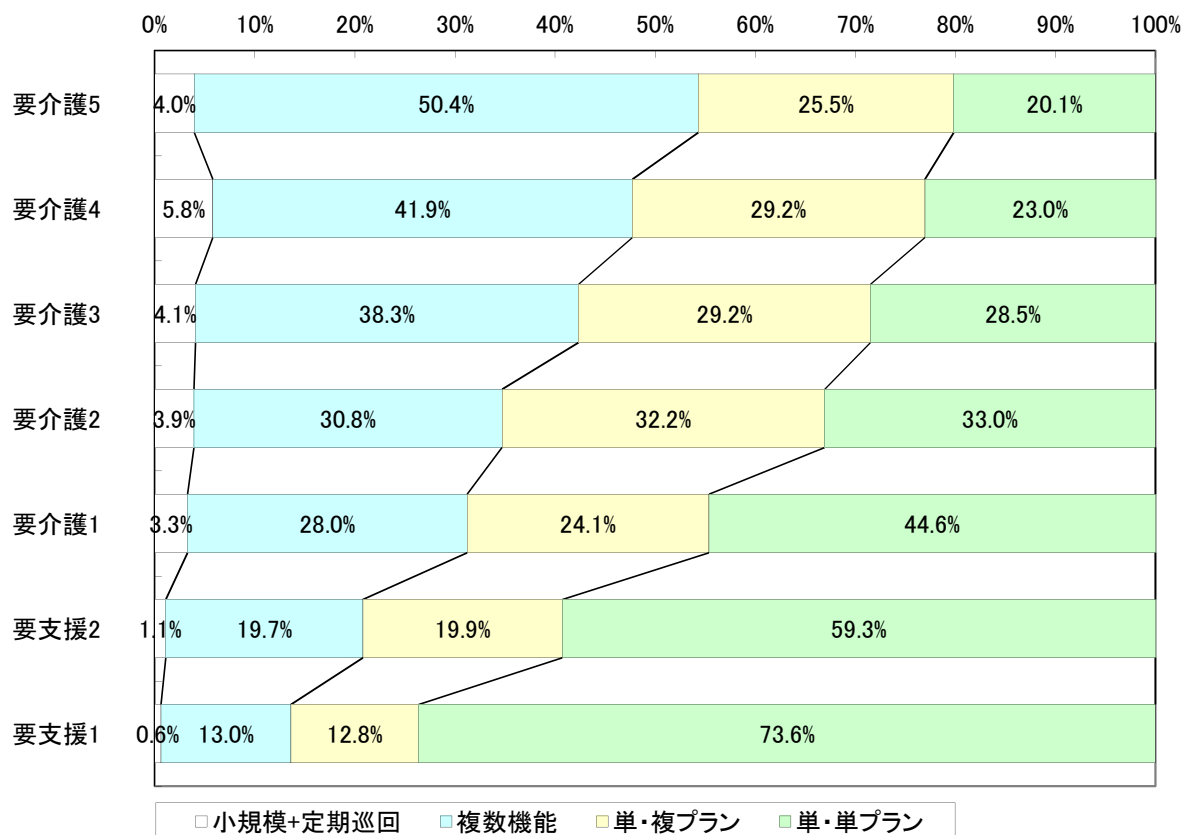
	要介護5		要介護4		要介護3		要介護2		要介護1		要支援2		要支援1		全体	
施設	744	67.4%	680	49.4%	685	33.4%	331	15.3%	198	5.7%	0	0.0%	0	0.0%	2,638	18.2%
居住	82	7.4%	146	10.6%	184	9.0%	208	9.6%	275	7.9%	49	2.2%	16	0.8%	960	6.6%
小規模	11	1.0%	31	2.3%	47	2.3%	64	3.0%	94	2.7%	24	1.1%	13	0.6%	284	2.0%
定期巡回	0	0.0%	1	0.1%	1	0.0%	0	0.0%	5	0.1%	0	0.0%	0	0.0%	7	0.0%
H+D+S	16	1.4%	17	1.2%	26	1.3%	15	0.7%	24	0.7%	6	0.3%	0	0.0%	104	0.7%
D+S	17	1.5%	33	2.4%	105	5.1%	105	4.8%	135	3.9%	35	1.6%	6	0.3%	436	3.0%
H+S	12	1.1%	4	0.3%	8	0.4%	4	0.2%	6	0.2%	2	0.1%	0	0.0%	36	0.2%
H+D	95	8.6%	177	12.9%	313	15.3%	377	17.4%	680	19.5%	386	17.3%	265	12.6%	2,293	15.8%
Dのみ	68	6.2%	183	13.3%	458	22.4%	813	37.5%	1,585	45.4%	1,231	55.3%	1,126	53.6%	5,464	37.6%
Hのみ	35	3.2%	51	3.7%	83	4.1%	140	6.5%	354	10.1%	323	14.5%	471	22.4%	1,457	10.0%
その他	24	2.2%	54	3.9%	139	6.8%	110	5.1%	139	4.0%	169	7.6%	204	9.7%	839	5.8%
合計	1,104	100.0%	1,377	100.0%	2,049	100.0%	2,167	100.0%	3,495	100.0%	2,225	100.0%	2,101	100.0%	#####	100.0%

(2) 要介護度別1人あたり費用額

	要介護5	要介護4	要介護3	要介護2	要介護1	要支援2	要支援1	全体
施設	328,069	301,777	288,110	272,236	261,930	0	0	298,946
居住	294,448	286,194	270,778	262,368	244,689	195,659	65,784	258,598
小規模	292,905	286,097	251,182	186,879	129,584	89,616	47,563	178,897
定期巡回	0	23,680	269,130	0	118,774	0	0	126,669
H+D+S	295,469	268,601	236,303	174,577	142,868	99,103	0	212,305
D+S	311,136	271,969	223,734	174,254	141,235	84,576	44,083	179,689
H+S	281,486	232,538	134,496	119,928	155,043	77,070	0	193,002
H+D	317,156	275,257	223,674	164,780	125,558	73,237	42,437	146,479
Dのみ	310,389	245,595	203,912	144,148	104,354	50,271	25,932	97,569
Hのみ	237,363	163,015	122,914	86,381	60,234	33,236	21,449	55,647
その他	228,923	218,686	180,570	78,531	37,846	9,575	7,072	70,753
全体	316,923	278,972	238,491	174,474	123,810	53,013	25,667	151,906

6-4 要介護度別の在宅サービスパッケージ利用割合

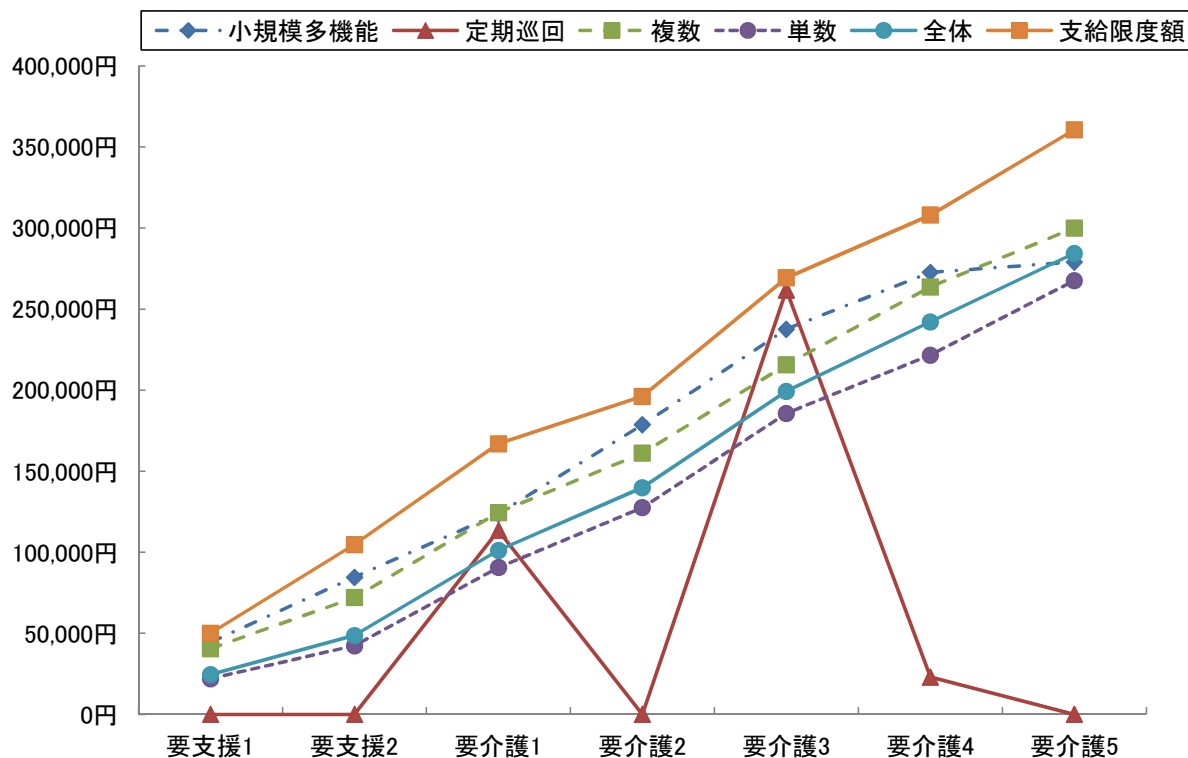
	要介護5	要介護4	要介護3	要介護2	要介護1	要支援2	要支援1	全体
小規模多機能	11 4.0%	31 5.6%	47 4.0%	64 3.9%	94 3.1%	24 1.1%	13 0.6%	284 2.6%
複合型	1 0.4%	0 0.0%	4 0.3%	1 0.1%	7 0.2%	0 0.0%	0 0.0%	13 0.1%
定期巡回・随時 対応訪問介護看護	0 0.0%	1 0.2%	1 0.1%	0 0.0%	5 0.2%	0 0.0%	0 0.0%	7 0.1%
複数	0 0.0%	1 0.2%	1 0.1%	0 0.0%	3 0.1%	0 0.0%	0 0.0%	5 0.0%
複数機能	140 50.4%	231 41.9%	452 38.3%	501 30.8%	845 28.0%	429 19.7%	271 13.0%	2,869 26.3%
単機能	127 45.7%	288 52.3%	680 57.6%	1,063 65.3%	2,078 68.8%	1,723 79.2%	1,801 86.4%	7,760 71.1%
複数プラン	71 25.5%	161 29.2%	344 29.2%	525 32.2%	729 24.1%	433 19.9%	266 12.8%	2,529 23.2%
単数プラン	56 20.1%	127 23.0%	336 28.5%	538 33.0%	1,349 44.6%	1,290 59.3%	1,535 73.6%	5,231 47.9%
合計	278 100.0%	551 100.0%	1,180 100.0%	1,628 100.0%	3,022 100.0%	2,176 100.0%	2,085 100.0%	10,920 100.0%



6-5 在宅サービスパッケージ別の1人あたり費用額と対支給限度額比率

	要支援1	要支援2	要介護1	要介護2	要介護3	要介護4	要介護5	全体
支給限度額	50,030	104,730	166,920	196,160	269,310	308,060	360,650	-
小規模多機能	44,519	84,606	123,703	178,730	237,629	272,681	279,095	170,309
	89.0%	80.8%	74.1%	91.1%	88.2%	88.5%	77.4%	84.0%
複合型	0	0	120,783	177,660	211,635	0	321,410	168,545
	0.0%	0.0%	72.4%	90.6%	78.6%	0.0%	89.1%	78.2%
定期巡回随時対応 訪問介護看護	0	0	113,540	0	261,790	23,070	0	121,794
	0.0%	0.0%	68.0%	0.0%	97.2%	7.5%	0.0%	60.4%
複数	0	0	140,420	0	261,790	23,070	0	141,224
	0.0%	0.0%	84.1%	0.0%	97.2%	7.5%	0.0%	65.5%
複数機能	40,541	72,080	124,462	161,154	215,670	263,737	300,091	149,263
	81.0%	68.8%	74.6%	82.2%	80.1%	85.6%	83.2%	79.1%
単機能	22,078	42,287	90,650	127,528	185,749	221,593	267,696	85,139
	44.1%	40.4%	54.3%	65.0%	69.0%	71.9%	74.2%	57.8%
複数プラン	30,727	52,722	98,673	133,848	180,199	216,091	266,625	114,240
	61.4%	50.3%	59.1%	68.2%	66.9%	70.1%	73.9%	64.0%
単数プラン	21,219	39,852	88,994	125,751	198,526	238,393	285,320	73,532
	42.4%	38.1%	53.3%	64.1%	73.7%	77.4%	79.1%	55.6%
全体	24,618	48,627	101,150	139,889	199,288	242,173	284,461	104,214
	49.2%	46.4%	60.6%	71.3%	74.0%	78.6%	78.9%	65.3%

※下段は対支給限度額比率



7 地域ケア率

7-1 地域ケア利用者

ここでは、施設ではなく地域で認知症高齢者や重度の要介護者を支えるケアの形として「地域ケア」の分析を行う。地域密着型サービスで包括払いを行う①認知症対応型共同生活介護、②小規模多機能型居宅介護、③定期巡回・随時訪問対応型訪問介護看護と、④複数のサービスを組み合わせて包括的にサービスを提供する複数機能利用者でかつ支給限度額比率8割以上の利用者の①～④を

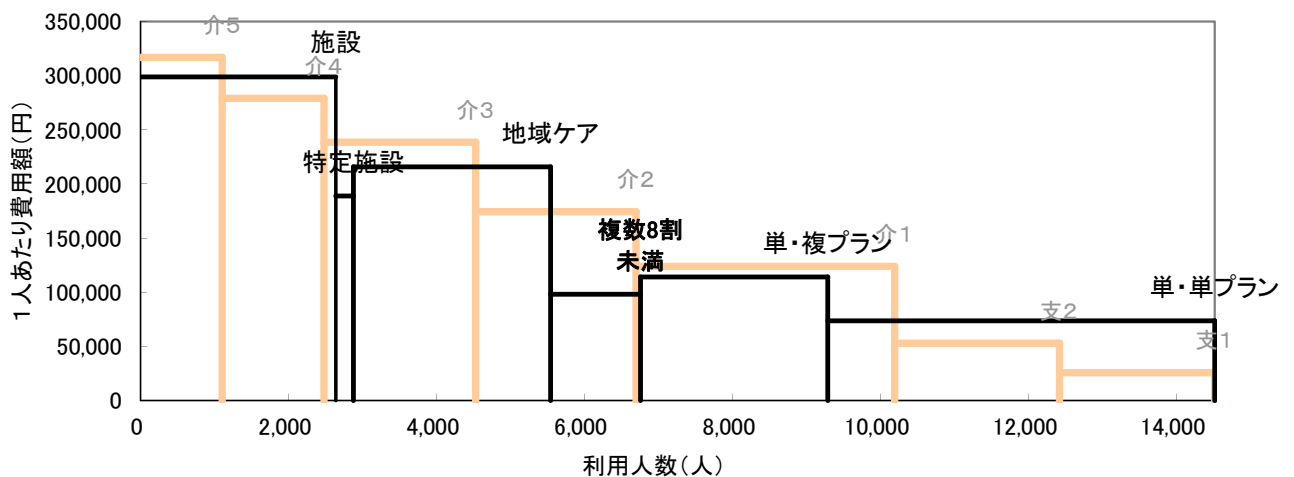
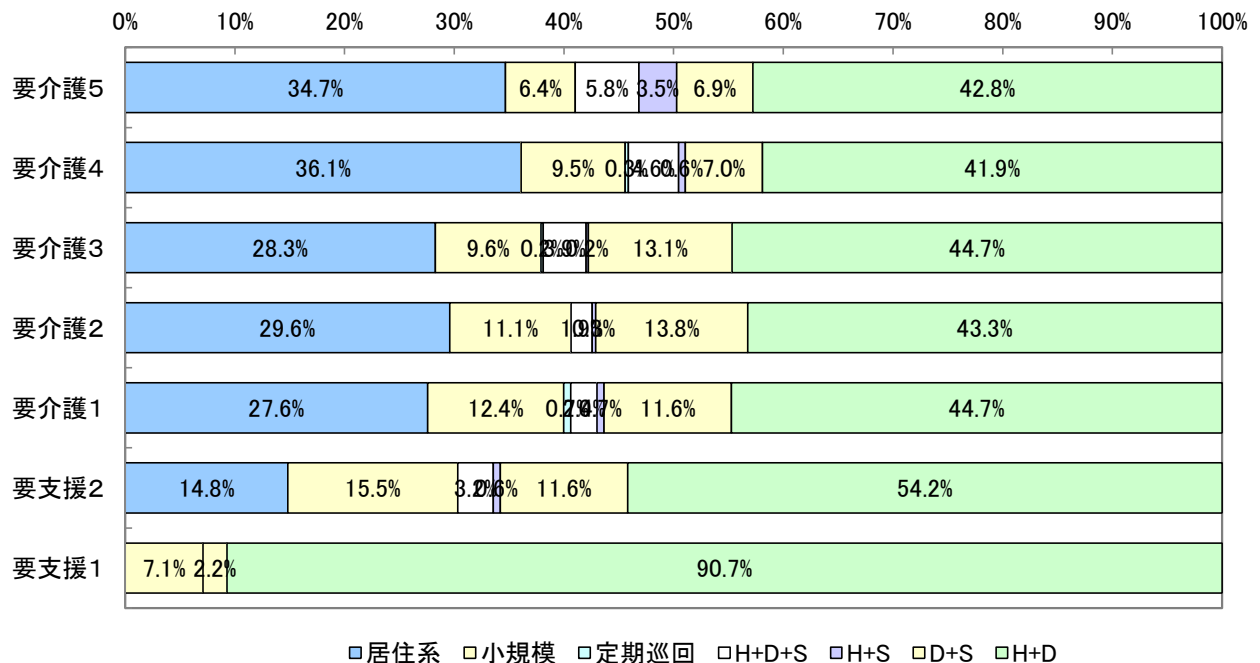
	施設	特定	地域ケア	複数機能 8割未満	単機能		全体
					複プラン	単プラン	
利用人数(人)	2,638	241	2,662	1,217	2,529	5,231	14,518
利用率	18.2%	1.7%	18.3%	8.4%	17.4%	36.0%	100.0%
平均費用額	298,946	188,989	215,692	98,173	114,240	73,532	151,631
費用額	788,619	45,546	574,171	119,476	288,914	384,645	2,201,372
費用割合	35.8%	2.1%	26.1%	5.4%	13.1%	17.5%	100.0%
平均要介護度	3.5	2.1	2.1	1.4	1.6	1.0	1.8

7-2 地域ケア利用者の要介護度別地域ケアの割合

		要介護5	要介護4	要介護3	要介護2	要介護1	要支援2	要支援1	全体
利用人数 (人)	施設	744	680	685	331	198	0	0	2,638
	特定	22	28	46	37	66	26	16	241
	地域ケア	173	327	488	578	758	155	183	2,662
	その他	165	342	830	1,221	2,473	2,044	1,902	8,977
	合計	1,104	1,377	2,049	2,167	3,495	2,225	2,101	14,518
地域ケア等割合	施設	67.4%	49.4%	33.4%	15.3%	5.7%	0.0%	0.0%	18.2%
	特定	2.0%	2.0%	2.2%	1.7%	1.9%	1.2%	0.8%	1.7%
	地域ケア	15.7%	23.7%	23.8%	26.7%	21.7%	7.0%	8.7%	18.3%
	その他	14.9%	24.8%	40.5%	56.3%	70.8%	91.9%	90.5%	61.8%
	合計	100.0%	100.0%	100.0%	100.0%	100.0%	100.0%	100.0%	100.0%
要介護度分布	施設	28.2%	25.8%	26.0%	12.5%	7.5%	0.0%	0.0%	100.0%
	特定	9.1%	11.6%	19.1%	15.4%	27.4%	10.8%	6.6%	100.0%
	地域ケア	6.5%	12.3%	18.3%	21.7%	28.5%	5.8%	6.9%	100.0%
	その他	1.8%	3.8%	9.2%	13.6%	27.5%	22.8%	21.2%	100.0%
	合計	7.6%	9.5%	14.1%	14.9%	24.1%	15.3%	14.5%	100.0%

7-3 地域ケア利用者の利用内容

パッケージ	全体	要介護5	要介護4	要介護3	要介護2	要介護1	要支援2	要支援1	
居住系	719 27.0%	60 34.7%	118 36.1%	138 28.3%	171 29.6%	209 27.6%	23 14.8%	0 0.0%	
小規模	284 10.7%	11 6.4%	31 9.5%	47 9.6%	64 11.1%	94 12.4%	24 15.5%	13 7.1%	
定期巡回	7 0.3%	0 0.0%	1 0.3%	1 0.2%	0 0.0%	5 0.7%	0 0.0%	0 0.0%	
複数 8割 以上	H+D+S	78 2.9%	10 5.8%	15 4.6%	19 3.9%	11 1.9%	18 2.4%	5 3.2%	0 0.0%
	H+S	17 0.6%	6 3.5%	2 0.6%	1 0.2%	2 0.3%	5 0.7%	1 0.6%	0 0.0%
	D+S	289 10.9%	12 6.9%	23 7.0%	64 13.1%	80 13.8%	88 11.6%	18 11.6%	4 2.2%
	H+D	1,268 47.6%	74 42.8%	137 41.9%	218 44.7%	250 43.3%	339 44.7%	84 54.2%	166 90.7%
合計	2,662 100.0%	173 100.0%	327 100.0%	488 100.0%	578 100.0%	758 100.0%	155 100.0%	183 100.0%	



8 追加分析
8-1 独居加算分析

在宅利用者数(A)	プラン未作成者計(B)	分析対象者数(A-B)
11,880	5,468	6,412

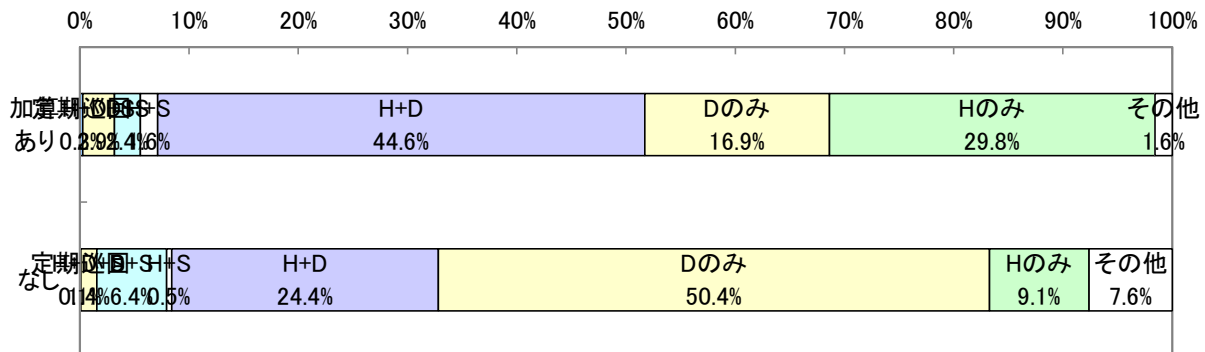
ケアプラン 未作成 内訳	要支援在宅者数	4,261
	居住・小規模利用者数	1,142
	その他ケアプラン未作成者数	65

(1)独居加算利用者の状態像

	全体	要介護1	要介護2	要介護3	要介護4	要介護5
ケアプラン 作成人数	6,412	2,928	1,564	1,133	520	267
加算あり人数	379	269	77	27	4	2
構成比	100.0%	71.0%	20.3%	7.1%	1.1%	0.5%
独居加算割合	5.9%	9.2%	4.9%	2.4%	0.8%	0.7%

(2)独居加算利用者のサービスパッケージ利用状況

独居加算 要介護度	加算あり						加算なし						
	全体	要介護1	要介護2	要介護3	要介護4	要介護5	全体	要介護1	要介護2	要介護3	要介護4	要介護5	
人数	定期巡回	1	1	0	0	0	6	4	0	1	1	0	
	H+D+S	11	3	5	3	0	87	21	10	23	17	16	
	D+S	9	4	2	3	0	386	131	103	102	33	17	
	H+S	6	4	1	0	1	28	2	3	8	3	12	
	H+D	169	114	37	16	1	1,473	566	340	297	176	94	
	Dのみ	64	49	14	1	0	3,043	1,536	799	457	183	68	
	Hのみ	113	91	17	3	2	550	263	123	80	49	35	
	その他	6	3	1	1	0	460	136	109	138	54	23	
	合計	379	269	77	27	4	2	6,033	2,659	1,487	1,106	516	265
	複数機能	195	125	45	22	2	1	1,974	720	456	430	229	139
	単数機能	183	143	32	5	2	1	4,053	1,935	1,031	675	286	126
	複数8割以上	119	67	32	17	2	1	1,255	383	311	285	175	101
	割合	定期巡回	0.3%	0.4%	0.0%	0.0%	0.0%	0.1%	0.2%	0.0%	0.1%	0.2%	0.0%
		H+D+S	2.9%	1.1%	6.5%	11.1%	0.0%	0.0%	1.4%	0.8%	0.7%	2.1%	3.3%
D+S		2.4%	1.5%	2.6%	11.1%	0.0%	0.0%	6.4%	4.9%	6.9%	9.2%	6.4%	6.4%
H+S		1.6%	1.5%	1.3%	0.0%	25.0%	0.0%	0.5%	0.1%	0.2%	0.7%	0.6%	4.5%
H+D		44.6%	42.4%	48.1%	59.3%	25.0%	50.0%	24.4%	21.3%	22.9%	26.9%	34.1%	35.5%
Dのみ		16.9%	18.2%	18.2%	3.7%	0.0%	0.0%	50.4%	57.8%	53.7%	41.3%	35.5%	25.7%
Hのみ		29.8%	33.8%	22.1%	11.1%	50.0%	0.0%	9.1%	9.9%	8.3%	7.2%	9.5%	13.2%
その他		1.6%	1.1%	1.3%	3.7%	0.0%	50.0%	7.6%	5.1%	7.3%	12.5%	10.5%	8.7%
合計		100.0%	100.0%	100.0%	100.0%	100.0%	100.0%	100.0%	100.0%	100.0%	100.0%	100.0%	100.0%
複数機能		51.5%	46.5%	58.4%	81.5%	50.0%	50.0%	32.7%	27.1%	30.7%	38.9%	44.4%	52.5%
単数機能		48.3%	53.2%	41.6%	18.5%	50.0%	50.0%	67.2%	72.8%	69.3%	61.0%	55.4%	47.5%
複数8割以上		31.4%	24.9%	41.6%	63.0%	50.0%	50.0%	20.8%	14.4%	20.9%	25.8%	33.9%	38.1%



8-2 認知症加算分析

在宅利用者数(A)	プラン未作成者計(B)	分析対象者数(A-B)
11,880	5,468	6,412

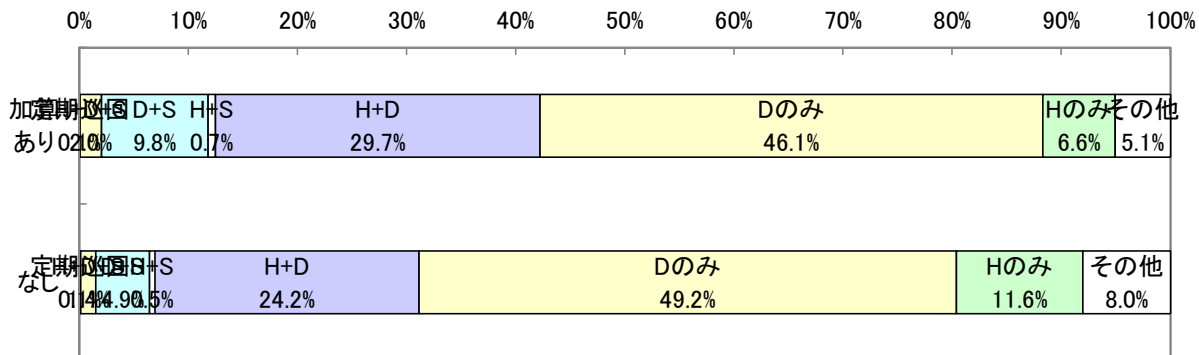
ケアプラン 未作成 内訳	要支援在宅者数	4,261
	居住・小規模利用者数	1,142
	その他ケアプラン未作成者数	65

(1) 認知症加算利用者の状態像

	全体	要介護1	要介護2	要介護3	要介護4	要介護5
ケアプラン作成人数	6,412	2,928	1,564	1,133	520	267
加算あり人数	1,618	447	391	392	236	152
構成比	100.0%	27.6%	24.2%	24.2%	14.6%	9.4%
認知症加算割合	25.2%	15.3%	25.0%	34.6%	45.4%	56.9%

(2) 認知症加算利用者のサービスパッケージ利用状況

認知症加算	加算あり						加算なし						
	全体	要介護1	要介護2	要介護3	要介護4	要介護5	全体	要介護1	要介護2	要介護3	要介護4	要介護5	
人数	定期巡回	1	1	0	0	0	6	4	0	1	1	0	
	H+D+S	32	3	5	7	8	66	21	10	19	9	7	
	D+S	158	32	41	54	19	237	103	64	51	14	5	
	H+S	11	0	0	1	3	23	6	4	7	1	5	
	H+D	481	117	89	122	92	1,161	563	288	191	85	34	
	Dのみ	746	241	216	155	92	2,361	1,344	597	303	91	26	
	Hのみ	107	40	22	19	12	556	314	118	64	39	21	
	その他	82	13	18	34	10	384	126	92	105	44	17	
	合計	1,618	447	391	392	236	152	4,794	2,481	1,173	741	284	115
	複数機能	682	152	135	184	122	89	1,487	693	366	268	109	51
単数機能	935	294	256	208	114	63	3,301	1,784	807	472	174	64	
複数8割以上	513	101	103	141	100	68	861	349	240	161	77	34	
割合	定期巡回	0.1%	0.2%	0.0%	0.0%	0.0%	0.1%	0.2%	0.0%	0.1%	0.4%	0.0%	
	H+D+S	2.0%	0.7%	1.3%	1.8%	3.4%	5.9%	1.4%	0.8%	0.9%	2.6%	3.2%	6.1%
	D+S	9.8%	7.2%	10.5%	13.8%	8.1%	7.9%	4.9%	4.2%	5.5%	6.9%	4.9%	4.3%
	H+S	0.7%	0.0%	0.0%	0.3%	1.3%	4.6%	0.5%	0.2%	0.3%	0.9%	0.4%	4.3%
	H+D	29.7%	26.2%	22.8%	31.1%	39.0%	40.1%	24.2%	22.7%	24.6%	25.8%	29.9%	29.6%
	Dのみ	46.1%	53.9%	55.2%	39.5%	39.0%	27.6%	49.2%	54.2%	50.9%	40.9%	32.0%	22.6%
	Hのみ	6.6%	8.9%	5.6%	4.8%	5.1%	9.2%	11.6%	12.7%	10.1%	8.6%	13.7%	18.3%
	その他	5.1%	2.9%	4.6%	8.7%	4.2%	4.6%	8.0%	5.1%	7.8%	14.2%	15.5%	14.8%
	合計	100.0%	100.0%	100.0%	100.0%	100.0%	100.0%	100.0%	100.0%	100.0%	100.0%	100.0%	100.0%
	複数機能	42.2%	34.0%	34.5%	46.9%	51.7%	58.6%	31.0%	27.9%	31.2%	36.2%	38.4%	44.3%
単数機能	57.8%	65.8%	65.5%	53.1%	48.3%	41.4%	68.9%	71.9%	68.8%	63.7%	61.3%	55.7%	
複数8割以上	31.7%	22.6%	26.3%	36.0%	42.4%	44.7%	18.0%	14.1%	20.5%	21.7%	27.1%	29.6%	



8-3 独居加算と認知症加算のクロス分析

(1) クロス集計

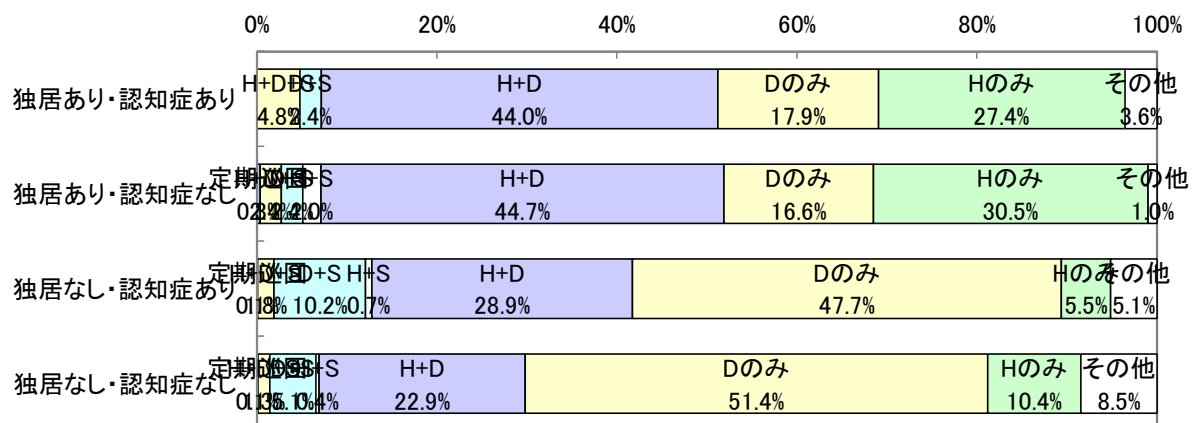
		認知症加算利用者		合計
		あり	なし	
独居加算利用者	あり	84 1.3%	295 4.4%	379 5.7%
	なし	1,536 23.1%	4,744 71.2%	6,280 94.3%
合計		1,620 24.3%	5,039 75.7%	6,659 100.0%

(2) 要介護度分析

独居加算	認知症加算	要介護1	要介護2	要介護3	要介護4	要介護5	合計
あり	あり	49 58.3%	22 26.2%	11 13.1%	1 1.2%	1 1.2%	84 100.0%
		220 74.6%	55 18.6%	16 5.4%	3 1.0%	1 0.3%	295 100.0%
なし	あり	399 26.0%	369 24.0%	382 24.9%	235 15.3%	151 9.8%	1,536 100.0%
		2,354 49.6%	1,182 24.9%	771 16.3%	312 6.6%	125 2.6%	4,744 100.0%

(3) サービスパッケージ利用率

独居加算	認知症加算	定期巡回	H+D+S	D+S	H+S	H+D	Dのみ	Hのみ	その他	合計
あり	あり	0 0.0%	4 4.8%	2 2.4%	0 0.0%	37 44.0%	15 17.9%	23 27.4%	3 3.6%	84 100.0%
		1 0.3%	7 2.4%	7 2.4%	6 2.0%	132 44.7%	49 16.6%	90 30.5%	3 1.0%	295 100.0%
なし	あり	1 0.1%	28 1.8%	156 10.2%	11 0.7%	444 28.9%	731 47.7%	84 5.5%	79 5.1%	1,534 100.0%
		5 0.1%	59 1.3%	230 5.1%	17 0.4%	1,029 22.9%	2,312 51.4%	466 10.4%	381 8.5%	4,499 100.0%



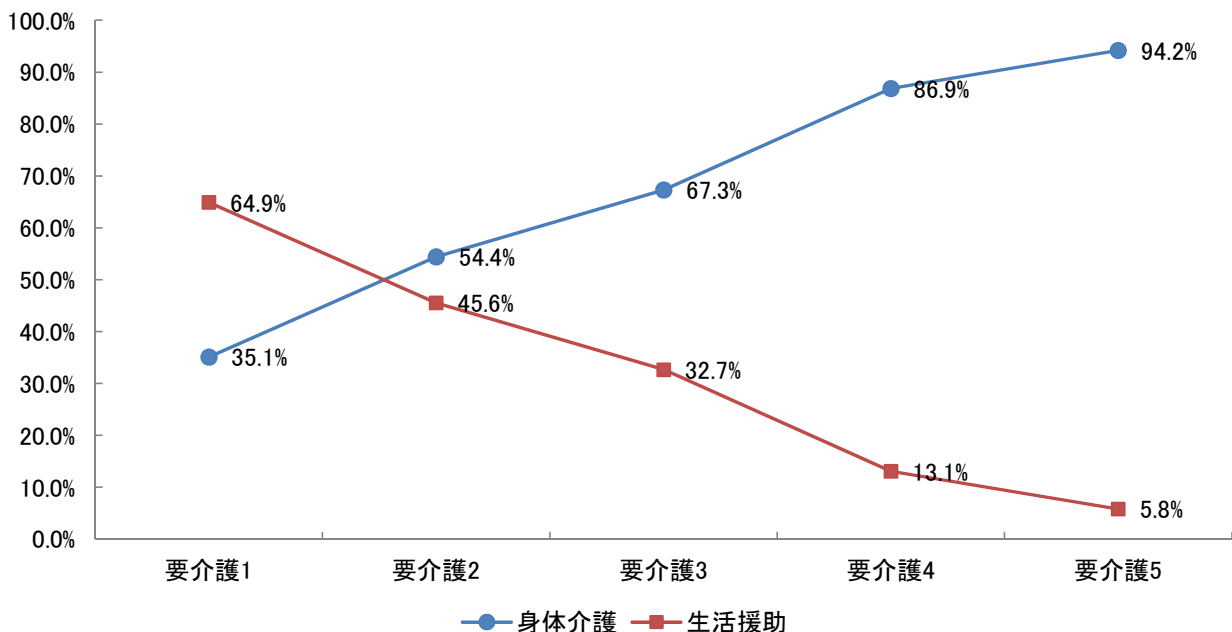
8-4 訪問介護の利用内容分析

(1)利用者全体

		全体	要介護1	要介護2	要介護3	要介護4	要介護5	
利用 人数	訪問介護利用人数	1,912	917	428	315	152	100	
	再掲 身体短時間利用人数	52	3	11	13	13	12	
	〃 夜間早期利用人数	186	27	32	63	35	29	
	〃 深夜利用人数	26	1	2	5	8	10	
利用 回数	回数 合計	全体	32,842	10,757	6,793	6,771	4,598	3,923
		身体介護のみ	14,651	2,022	2,315	3,383	3,579	3,352
		身体介護+生活援助	17,761	8,619	4,381	3,273	929	559
		生活援助のみ	430	116	97	115	90	12
		再掲 身体短時間利用	1,991	73	296	517	498	607
		〃 夜間早期利用	4,266	394	571	1,587	1,030	684
	平均 回数	全体	17.2	11.7	15.9	21.5	30.3	39.2
		身体介護のみ	7.7	2.2	5.4	10.7	23.5	33.5
		身体介護+生活援助	9.3	9.4	10.2	10.4	6.1	5.6
		生活援助のみ	0.2	0.1	0.2	0.4	0.6	0.1
		再掲 身体短時間利用	38.3	24.3	26.9	39.8	38.3	50.6
		〃 夜間早期利用	22.9	14.6	17.8	25.2	29.4	23.6
費用 額	費用 額	全体	94,033,190	29,333,340	19,431,310	19,787,160	13,168,490	12,312,890
		身体介護	57,238,810	10,292,990	10,578,330	13,323,380	11,444,970	11,599,140
		生活援助	36,794,380	19,040,350	8,852,980	6,463,780	1,723,520	713,750
	構成 比	全体	100.0%	100.0%	100.0%	100.0%	100.0%	100.0%
		身体介護	60.9%	35.1%	54.4%	67.3%	86.9%	94.2%
		生活援助	39.1%	64.9%	45.6%	32.7%	13.1%	5.8%

※通院等乗降介助及びその他加算は、利用回数・費用額の算出対象外とする。また、身体短時間利用は身体介護の20分未満利用を示す。

<身体介護と生活援助の費用割合>

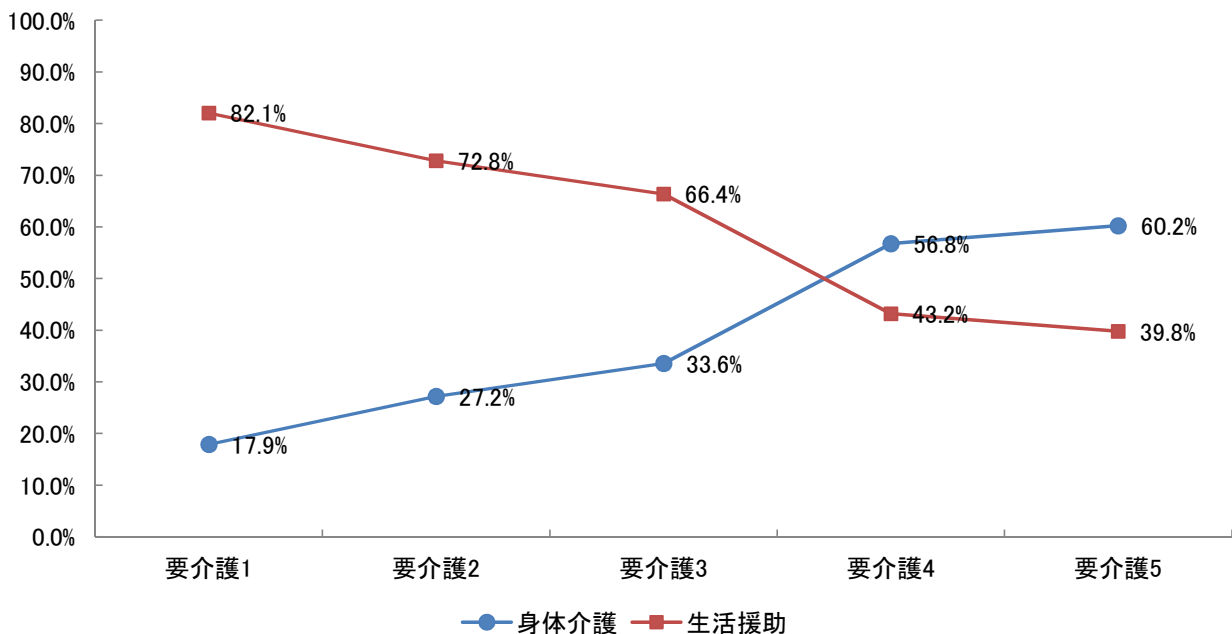


(2)独居加算

		全体	要介護1	要介護2	要介護3	要介護4	要介護5	
利用 人数	訪問介護利用人数	291	204	61	22	3	1	
	再掲 身体短時間利用人数	0	0	0	0	0	0	
	〃 夜間早期利用人数	11	5	1	5	0	0	
	〃 深夜利用人数	2	0	0	1	1	0	
利用 回数	回数 合計	全体	5,789	3,213	1,551	954	47	24
		身体介護のみ	485	254	90	119	19	3
		身体介護+生活援助	5,299	2,954	1,461	835	28	21
		生活援助のみ	5	5	0	0	0	0
		再掲 身体短時間利用	0	0	0	0	0	0
		〃 夜間早期利用	151	74	12	65	0	0
	〃 深夜利用	22	0	0	9	13	0	
	平均 回数	全体	19.9	15.8	25.4	43.4	15.7	24.0
		身体介護のみ	1.7	1.2	1.5	5.4	6.3	3.0
		身体介護+生活援助	18.2	14.5	24.0	38.0	9.3	21.0
		生活援助のみ	0.0	0.0	0.0	0.0	0.0	0.0
		再掲 身体短時間利用	0.0	0.0	0.0	0.0	0.0	0.0
〃 夜間早期利用		13.7	14.8	12.0	13.0	0.0	0.0	
〃 深夜利用	11.0	0.0	0.0	9.0	13.0	0.0		
費用 額	全体	15,219,760	8,212,160	4,242,790	2,543,470	137,610	83,730	
	身体介護	3,608,840	1,471,550	1,153,970	854,760	78,130	50,430	
	生活援助	11,610,920	6,740,610	3,088,820	1,688,710	59,480	33,300	
	構成 比	全体	100.0%	100.0%	100.0%	100.0%	100.0%	100.0%
		身体介護	23.7%	17.9%	27.2%	33.6%	56.8%	60.2%
		生活援助	76.3%	82.1%	72.8%	66.4%	43.2%	39.8%

※通院等乗降介助及びその他加算は、利用回数・費用額の算出対象外とする。また、身体短時間利用は身体介護の20分未満利用を示す。

<身体介護と生活援助の費用割合>

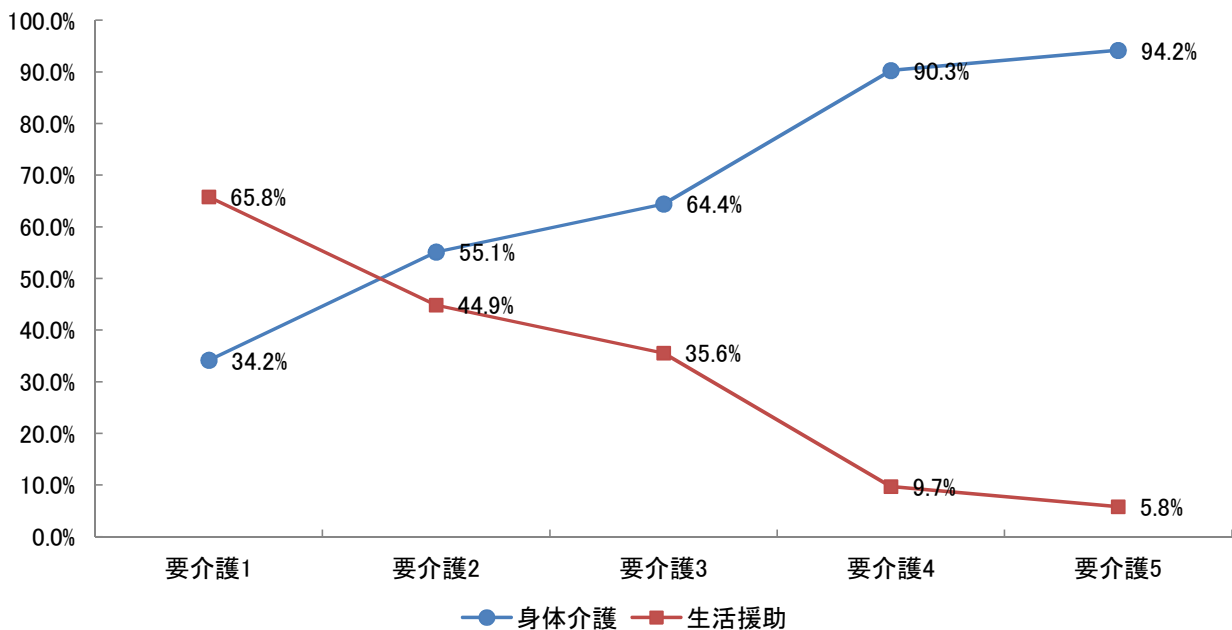


(3) 認知症加算

		全体	要介護1	要介護2	要介護3	要介護4	要介護5	
利用 人数	訪問介護利用人数	476	135	98	111	75	57	
	再掲 身体短時間利用人数	29	0	3	7	10	9	
	〃 夜間早期利用人数	77	3	8	24	24	18	
	〃 深夜利用人数	16	0	2	1	6	7	
利用 回数	回数 合計	全体	10,811	1,775	1,719	2,509	2,404	2,404
		身体介護のみ	6,346	345	597	1,289	2,029	2,086
		身体介護+生活援助	4,253	1,390	1,089	1,156	305	313
		生活援助のみ	212	40	33	64	70	5
		再掲 身体短時間利用	1,086	0	56	207	352	471
		〃 夜間早期利用	1,924	58	123	600	688	455
		〃 深夜利用	477	0	35	31	124	287
	平均 回数	全体	22.7	13.1	17.5	22.6	32.1	42.2
		身体介護のみ	13.3	2.6	6.1	11.6	27.1	36.6
		身体介護+生活援助	8.9	10.3	11.1	10.4	4.1	5.5
		生活援助のみ	0.4	0.3	0.3	0.6	0.9	0.1
		再掲 身体短時間利用	37.4	0.0	18.7	29.6	35.2	52.3
〃 夜間早期利用		25.0	19.3	15.4	25.0	28.7	25.3	
〃 深夜利用	29.8	0.0	17.5	31.0	20.7	41.0		
費用 額	全体	30,066,660	4,534,960	4,812,380	6,901,340	6,776,350	7,041,630	
	身体介護	21,403,900	1,550,270	2,653,370	4,447,840	6,118,610	6,633,810	
	生活援助	8,662,760	2,984,690	2,159,010	2,453,500	657,740	407,820	
	構成 比	全体	100.0%	100.0%	100.0%	100.0%	100.0%	100.0%
	身体介護	71.2%	34.2%	55.1%	64.4%	90.3%	94.2%	
	生活援助	28.8%	65.8%	44.9%	35.6%	9.7%	5.8%	

※通院等乗降介助及びその他加算は、利用回数・費用額の算出対象外とする。また、身体短時間利用は身体介護の20分未満利用を示す。

<身体介護と生活援助の費用割合>



9 比較指標一覧

指標項目		2014年07月分		
保険者属性	高齢者数	88,247		
	高齢化率	25.2%		
	後期高齢者割合	51.9%		
	認定者数	17,642		
	認定率	20.0%		
	受給実人員	14,518		
	受給率	82.3%		
	平均要介護度	1.83		
	介護費用総額(千円)	2,205,375		
	1人あたり費用額	151,906		
	高齢者1人あたり費用額	24,991		
	介護保険料基準月額	5,270		
要介護度3区分	人数(対総数)	人数重度率	17.1%	
		人数中度率	53.1%	
	費用(対総額)	費用重度率	33.3%	
		費用中度率	58.9%	
	水準	1人あたり重度費用額	295,859	
		1人あたり中度費用額	168,521	
1人あたり軽度費用額		39,732		
サービス機能3区分	人数(対総数)	人数施設率	18.2%	
		人数在宅率	81.8%	
		・人数居住率	6.6%	
	費用(対総額)	費用施設率	35.8%	
		費用在宅率	64.2%	
		・費用居住率	11.3%	
	水準	1人あたり施設費用額	298,946	
		1人あたり在宅費用額	119,256	
		・1人あたり居住費用額	258,598	
		・1人あたり在宅(居住除く)費用額	107,006	
重 度 (要介護4・5)	人数	重度率	人数重度率 ・施設重度率 ・在宅重度率	17.1% 54.0% 8.9%
		施設・在宅率	重度施設率 重度在宅率	57.4% 42.6%
		費用	重度率	費用重度率 ・施設費用の重度率 ・在宅費用の重度率
	施設・在宅率		重度費用の施設率 重度費用の在宅率	61.2% 38.8%
	施設サービス	利用率 (対施設人数)	介護老人福祉施設	42.5%
			地域密着型介護老人福祉施設	3.8%
			介護老人保健施設	45.5%
			介護療養型医療施設	8.2%
重度率		介護老人福祉施設	63.5%	
		地域密着型介護老人福祉施設	70.3%	
居住サービス	利用率 (対居住人数)	認知症対応型共同生活介護	74.9%	
		特定施設入居者生活介護	25.1%	
		地域密着型特定施設入居者生活介護	0.0%	
平均要介護度	施設利用者	3.55		
	在宅利用者	1.45		
	・居住利用者	2.36		
対支給限度額比率	要介護度別	全体	65.4%	
		軽度	47.4%	
	比率区分別	中・重度	69.6%	
		2割未満	9.2%	
		8割以上	30.9%	

指標項目		2014年07月分		
在宅サービス	主要サービス 利用率 (対在宅実人数)	訪問介護	27.5%	
		・夜間訪問介護	0.0%	
		訪問看護	3.0%	
		通所介護	49.1%	
		・認知症デイ	1.5%	
	当該サービス 平均費用額	通所リハ	24.6%	
		短期入所	6.9%	
		訪問介護	39,776	
		訪問看護	41,961	
		通所介護	103,976	
	当該サービス 平均利用日数	通所リハ	67,854	
		短期入所	118,323	
		訪問介護	10.8	
		訪問看護	5.8	
		通所介護	12.8	
サービスパッケージ	人数(対総数)	通所リハ	8.7	
		短期入所	13.4	
		費用(対総額)	小規模多機能	2.0%
			H+D+S	0.7%
			D+S	3.0%
			H+D	15.8%
			Dのみ	37.6%
			Hのみ	10.0%
	その他		5.8%	
	地域ケア率(再掲)		18.3%	
	水準	小規模多機能	2.3%	
		H+D+S	1.0%	
		D+S	3.6%	
		H+D	15.2%	
		Dのみ	24.2%	
		Hのみ	3.7%	
		その他	2.7%	
		地域ケア率(再掲)	26.1%	
	サービスパッケージ 複数・単機能	人数(対総数)	小規模多機能	178,897
			H+D+S	212,305
			D+S	179,689
			H+D	146,479
		費用(対総額)	Dのみ	97,569
			Hのみ	55,647
その他			70,753	
地域ケア率(再掲)			215,692	
水準		複数機能	19.8%	
		単機能・複数プラン	17.4%	
		単機能・単プラン	36.0%	
		複数機能	20.1%	
要介護5		単機能・複数プラン	13.1%	
		単機能・単プラン	17.4%	
		複数機能	154,496	
		単機能・複数プラン	114,240	
要介護3	単機能・単プラン	73,532		
	小規模多機能	77.4%		
	複数機能	83.2%		
	単機能・複数プラン	73.9%		
要介護1	単機能・単プラン	79.1%		
	小規模多機能	88.2%		
	複数機能	80.1%		
	単機能・複数プラン	66.9%		
対支給限度額比率	単機能・単プラン	73.7%		
	小規模多機能	74.1%		
	複数機能	74.6%		
	単機能・複数プラン	59.1%		
対支給限度額比率	単機能・単プラン	53.3%		

※「・」は上段にある指標の下位指標である

(C)日本福祉大学 福祉政策評価センター