

介護保険事業 [月別] 実績分析報告書

目次

1	認定・受給の状況	1
2	介護費用の基本構造	2
3	要介護度別の施設・在宅割合	4
4	施設・居住・地域密着型サービスの利用状況	6
5	在宅サービスの利用状況	9
	・ サービス種類別利用人数と費用	
	・ 要介護度別の対支給限度額比率	
	・ 要介護度別のサービス利用状況	
6	サービスパッケージによる利用状況	15
	・ サービスパッケージによる介護費用構造	
	・ 複数機能・単機能分析	
7	地域ケア率	21
8	追加分析	23
	・ 独居加算・認知症加算	
	・ 訪問介護の身体介護と生活援助割合	
9	比較指標一覧	29

保険者番号 418566
利用実績年月 2014年6月
取込審査月 2014年7月

「介護保険事業実績分析報告書」は、国保連合会から配信される「保険者向け給付実績情報(11100000.GSV)」データに基づき作成しています。

サービス利用の分析を目的としたため、費用額の算出にあたっては、報酬算定にかかわる「地域区分」を考慮していません（一律に1単位＝基本10円を採用）。ただし、介護予防・日常生活支援総合事業は、集計対象としない。

1 認定・受給の状況

1-1 要介護認定者と受給者数

高齢者数	認定者数	認定率	受給(利用) 実人数	受給率
88,069人	17,459人	19.8%	14,425人	82.6%

1-2 要介護度別の受給者属性

(1) 性別

	要支援1	要支援2	要介護1	要介護2	要介護3	要介護4	要介護5	全体	平均 要介護度
男性	501	522	961	621	586	326	210	3,727	1.80
	24.3%	23.8%	27.8%	28.9%	28.5%	23.5%	18.7%	25.8%	
女性	1,558	1,674	2,492	1,530	1,471	1,059	914	10,698	1.87
	75.7%	76.2%	72.2%	71.1%	71.5%	76.5%	81.3%	74.2%	
合計	2,059	2,196	3,453	2,151	2,057	1,385	1,124	14,425	1.85
	100.0%	100.0%	100.0%	100.0%	100.0%	100.0%	100.0%	100.0%	

(2) 年齢別

	要支援1	要支援2	要介護1	要介護2	要介護3	要介護4	要介護5	全体	平均 要介護度
65歳未満	42	45	103	82	44	39	32	387	1.93
	2.0%	2.0%	3.0%	3.8%	2.1%	2.8%	2.8%	2.7%	
65-69歳	55	70	118	81	62	34	21	441	1.71
	2.7%	3.2%	3.4%	3.8%	3.0%	2.5%	1.9%	3.1%	
70-74歳	132	139	233	119	114	65	53	855	1.68
	6.4%	6.3%	6.7%	5.5%	5.5%	4.7%	4.7%	5.9%	
75-79歳	306	300	398	214	212	127	100	1,657	1.63
	14.9%	13.7%	11.5%	9.9%	10.3%	9.2%	8.9%	11.5%	
80-84歳	619	541	892	433	399	250	185	3,319	1.60
	30.1%	24.6%	25.8%	20.1%	19.4%	18.1%	16.5%	23.0%	
85-89歳	623	665	975	580	556	340	308	4,047	1.78
	30.3%	30.3%	28.2%	27.0%	27.0%	24.5%	27.4%	28.1%	
90歳以上	282	436	734	642	670	530	425	3,719	2.30
	13.7%	19.9%	21.3%	29.8%	32.6%	38.3%	37.8%	25.8%	
合計	2,059	2,196	3,453	2,151	2,057	1,385	1,124	14,425	1.85
	100.0%	100.0%	100.0%	100.0%	100.0%	100.0%	100.0%	100.0%	

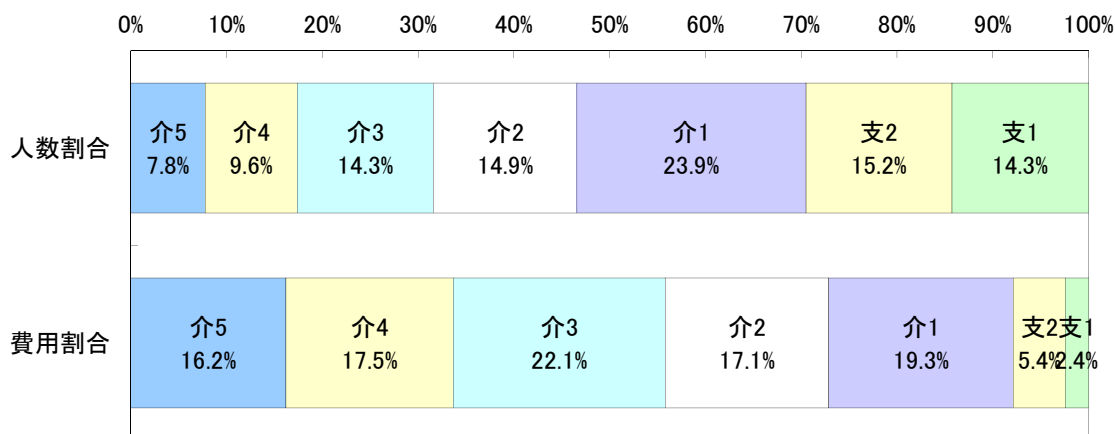
2 介護費用の基本構造

2-1 要介護度別の介護費用の基本構造

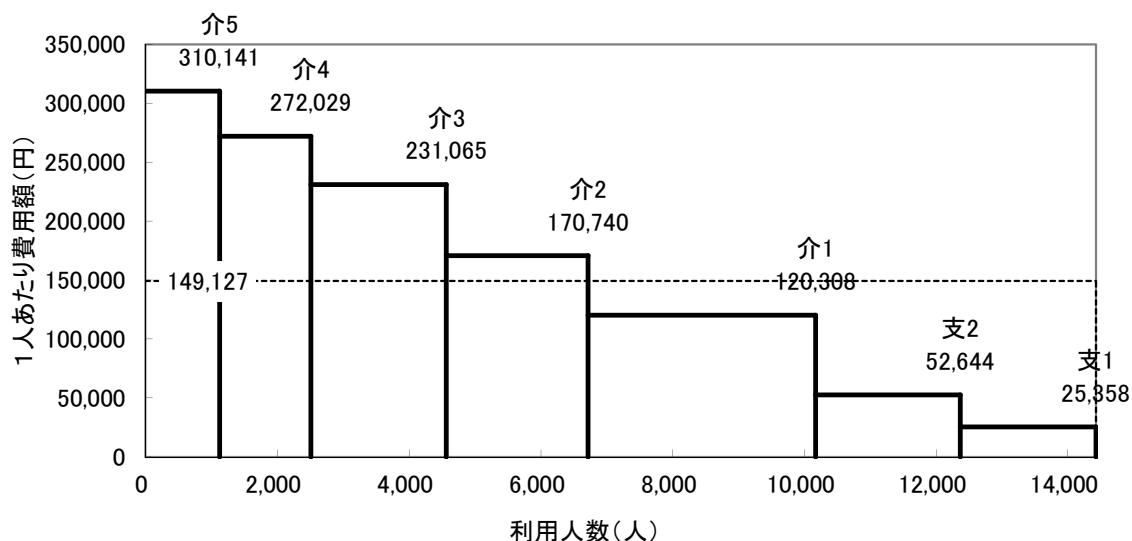
7区分	要介護5	要介護4	要介護3	要介護2	要介護1	要支援2	要支援1	合計
利用人数(人)	1,124	1,385	2,057	2,151	3,453	2,196	2,059	14,425
人数割合	7.8%	9.6%	14.3%	14.9%	23.9%	15.2%	14.3%	100.0%
費用総額(千円)	348,599	376,759	475,301	367,262	415,423	115,605	52,213	2,151,163
費用割合	16.2%	17.5%	22.1%	17.1%	19.3%	5.4%	2.4%	100.0%
1人あたり費用額(円)	310,141	272,029	231,065	170,740	120,308	52,644	25,358	149,127
3区分	重度		中度			軽度		合計
利用人数(人)	2,509		7,661			4,255		14,425
人数割合	17.4%		53.1%			29.5%		100.0%
費用総額(千円)	725,358		1,257,986			167,818		2,151,163
費用割合	33.7%		58.5%			7.8%		100.0%
1人あたり費用額(円)	289,103		164,206			39,440		149,127

※各費用総額に特定入所(居)者介護サービス費は含まない

<利用人数割合と費用割合>



<要介護度別費用構造図>

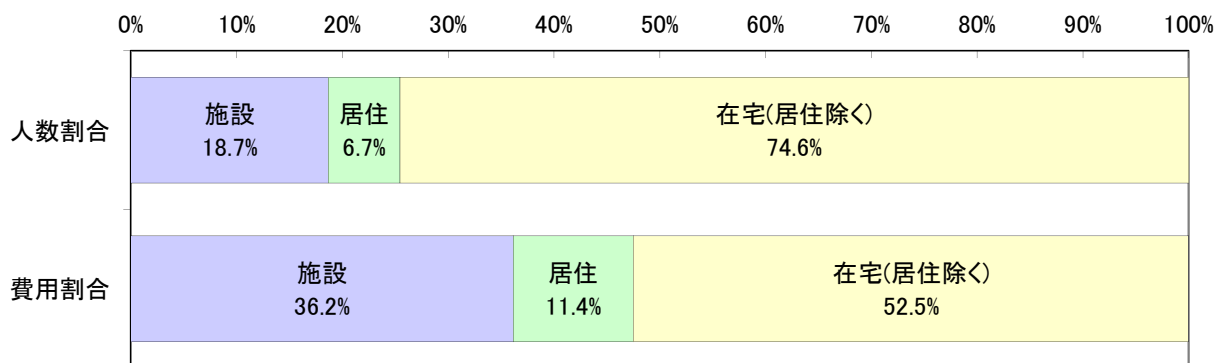


2-2 施設・居住・在宅(居住除く)別の介護費用の基本構造

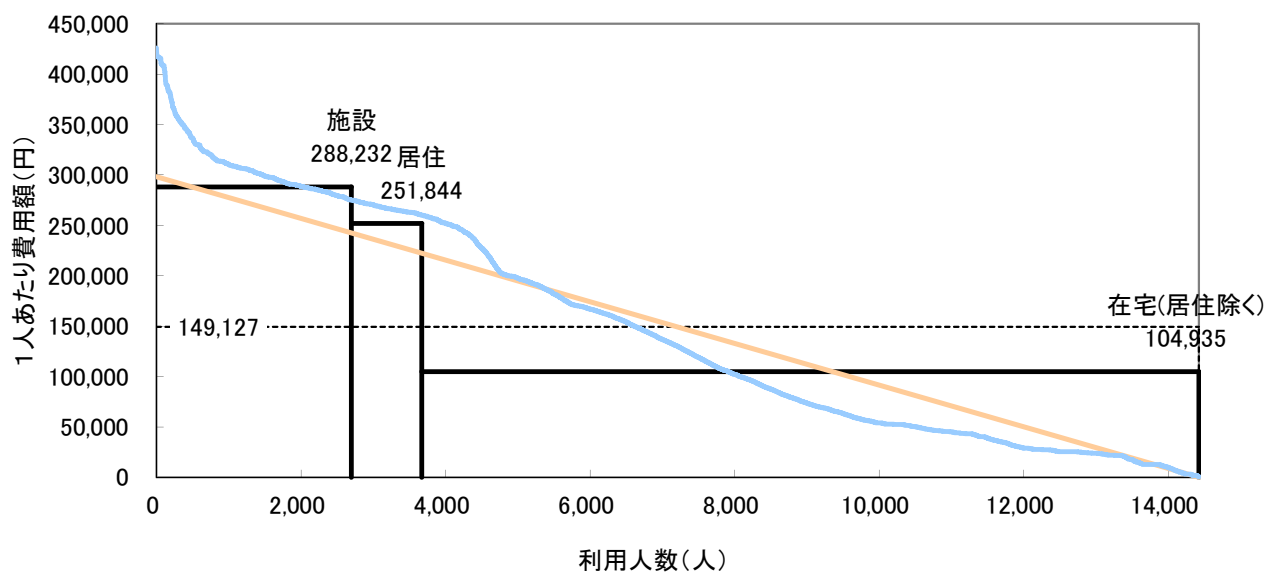
	施設	在宅		合計	
		居住	在宅(居住除く)		
利用人数(人)	2,698	11,727	973	10,754	14,425
人数割合	18.7%	81.3%	6.7%	74.6%	100.0%
費用総額(千円)	777,650	1,373,513	245,044	1,128,469	2,151,163
費用割合	36.2%	63.8%	11.4%	52.5%	100.0%
1人あたり費用額(円)	288,232	117,124	251,844	104,935	149,127
平均要介護度	3.56	1.46	2.34	1.38	1.85

注) サービス利用の重複は考慮していない。

＜利用人数割合と費用割合＞



＜施設・居住・在宅別費用構造図＞



利用人数を共通(底辺)とする4種類の面積で費用総額を表した図である。
なお曲線は実際の利用者を費用額降順に並べた分布である。

3 要介護度別の施設・在宅割合

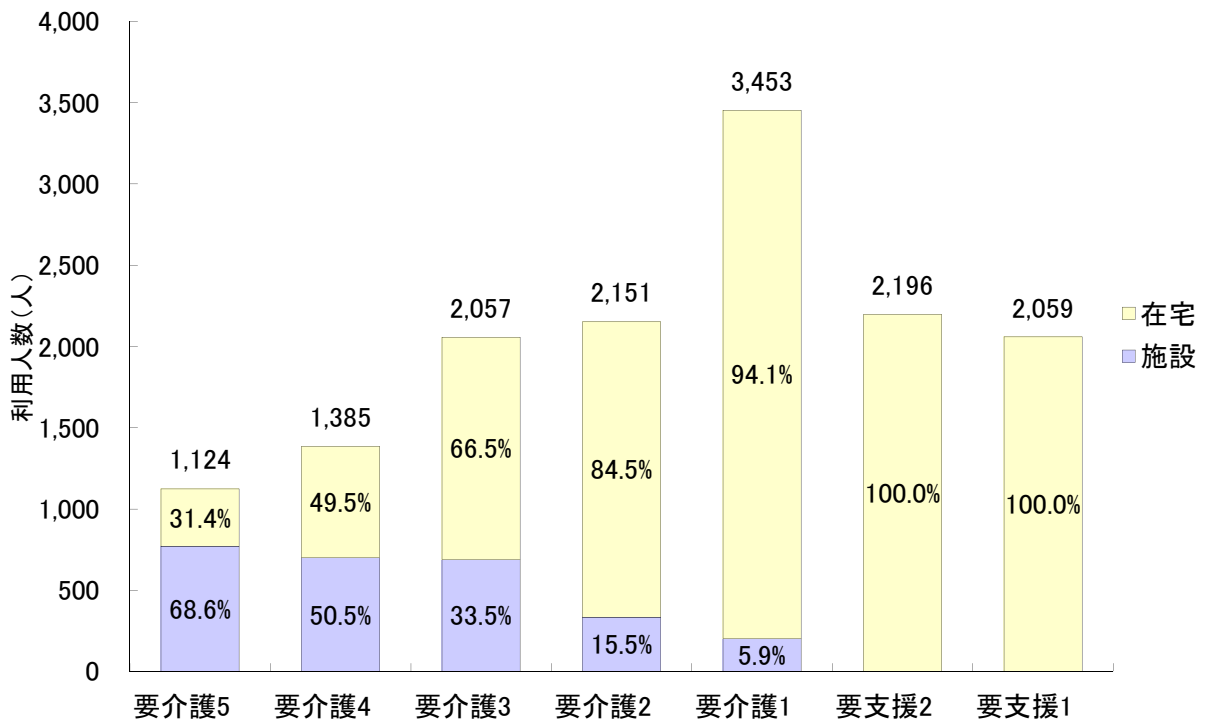
3-1 要介護度別の施設・在宅利用者の割合

		要介護5	要介護4	要介護3	要介護2	要介護1	要支援2	要支援1	合計
利用人数 (人)	施設	771	699	690	334	204	0	0	2,698
	在宅	353	686	1,367	1,817	3,249	2,196	2,059	11,727
	居住	81	147	182	214	284	49	16	973
	合計	1,124	1,385	2,057	2,151	3,453	2,196	2,059	14,425
施設・在宅割合	施設	68.6%	50.5%	33.5%	15.5%	5.9%	0.0%	0.0%	18.7%
	在宅	31.4%	49.5%	66.5%	84.5%	94.1%	100.0%	100.0%	81.3%
	居住	7.2%	10.6%	8.8%	9.9%	8.2%	2.2%	0.8%	6.7%
	合計	100.0%	100.0%	100.0%	100.0%	100.0%	100.0%	100.0%	100.0%
要介護度分布	施設	28.6%	25.9%	25.6%	12.4%	7.6%	0.0%	0.0%	100.0%
	在宅	3.0%	5.8%	11.7%	15.5%	27.7%	18.7%	17.6%	100.0%
	居住	8.3%	15.1%	18.7%	22.0%	29.2%	5.0%	1.6%	100.0%
	合計	7.8%	9.6%	14.3%	14.9%	23.9%	15.2%	14.3%	100.0%

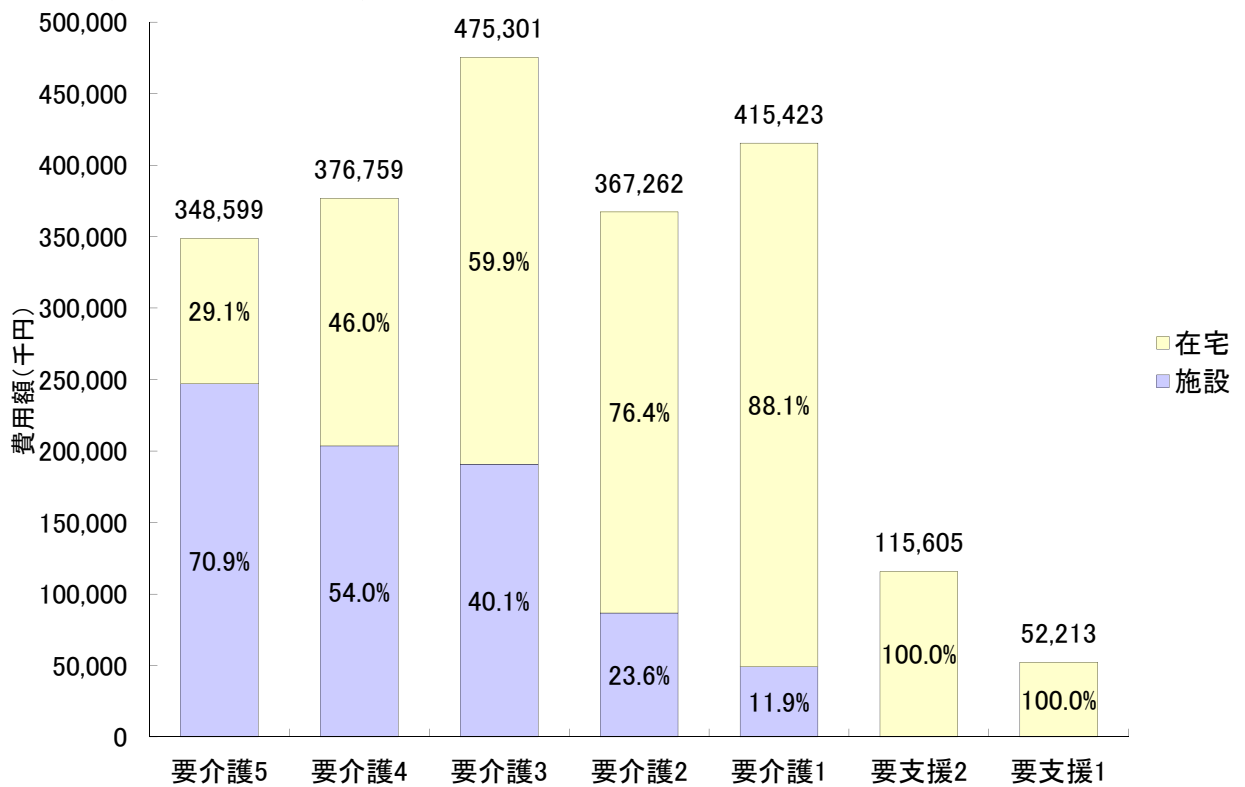
3-2 要介護度別の施設・在宅費用の割合

		要介護5	要介護4	要介護3	要介護2	要介護1	要支援2	要支援1	合計
費用額 (千円)	施設	247,172	203,533	190,830	86,806	49,309	0	0	777,650
	在宅	101,427	173,226	284,472	280,456	366,114	115,605	52,213	1,373,513
	居住	23,354	40,499	47,821	54,751	68,212	9,453	955	245,044
	合計	348,599	376,759	475,301	367,262	415,423	115,605	52,213	2,151,163
施設・在宅割合	施設	70.9%	54.0%	40.1%	23.6%	11.9%	0.0%	0.0%	36.2%
	在宅	29.1%	46.0%	59.9%	76.4%	88.1%	100.0%	100.0%	63.8%
	居住	6.7%	10.7%	10.1%	14.9%	16.4%	8.2%	1.8%	11.4%
	合計	100.0%	100.0%	100.0%	100.0%	100.0%	100.0%	100.0%	100.0%
要介護度分布	施設	31.8%	26.2%	24.5%	11.2%	6.3%	0.0%	0.0%	100.0%
	在宅	7.4%	12.6%	20.7%	20.4%	26.7%	8.4%	3.8%	100.0%
	居住	9.5%	16.5%	19.5%	22.3%	27.8%	3.9%	0.4%	100.0%
	合計	16.2%	17.5%	22.1%	17.1%	19.3%	5.4%	2.4%	100.0%

<要介護度別の施設・在宅利用者の割合>



<要介護度別の施設・在宅費用の割合>



4 施設・居住・地域密着型サービスの利用状況

4-1 施設・居住サービスの基本指標

		利用人数 (人)	人数 割合	費用総額 (千円)	費用 割合	1人あたり 費用額
施設	介護老人福祉施設	1,139	42.2%	307,820	39.6%	270,255
	地域密着型 介護老人福祉施設	101	3.7%	27,918	3.6%	276,416
	介護老人保健施設	1,210	44.8%	349,243	45.0%	288,631
	介護療養型医療施設	248	9.2%	91,616	11.8%	369,418
	合計	2,698	100.0%	776,597	100.0%	287,842
居住	認知症対応型 共同生活介護	734	75.4%	196,390	81.4%	267,562
	特定施設入居者 生活介護	239	24.6%	44,894	18.6%	187,840
	地域密着型特定施設 入居者生活介護	0	0.0%	0	0.0%	0
	合計	973	100.0%	241,284	100.0%	247,980

4-2 施設・居住サービス利用者の要介護度分布

		軽度	要介護1	要介護2	要介護3	要介護4	要介護5	合計	重度率	平均 要介護度
施設	介護老人福祉施設	0	29	85	305	351	369	1,139	63.2%	3.83
		0.0%	2.5%	7.5%	26.8%	30.8%	32.4%	100.0%		
	地域密着型 介護老人福祉施設	0	3	9	19	36	34	101	69.3%	3.88
		0.0%	3.0%	8.9%	18.8%	35.6%	33.7%	100.0%		
	介護老人保健施設	0	168	232	334	254	222	1,210	39.3%	3.11
0.0%		13.9%	19.2%	27.6%	21.0%	18.3%	100.0%			
介護療養型医療施設	0	4	8	32	58	146	248	82.3%	4.35	
	0.0%	1.6%	3.2%	12.9%	23.4%	58.9%	100.0%			
合計		0	204	334	690	699	771	2,698	54.5%	3.56
		0.0%	7.6%	12.4%	25.6%	25.9%	28.6%	100.0%		
居住	認知症対応型 共同生活介護	23	218	174	139	119	61	734	24.5%	2.42
		3.1%	29.7%	23.7%	18.9%	16.2%	8.3%	100.0%		
	特定施設入居者 生活介護	42	66	40	43	28	20	239	20.1%	2.10
		17.6%	27.6%	16.7%	18.0%	11.7%	8.4%	100.0%		
	地域密着型特定施設 入居者生活介護	0	0	0	0	0	0	0	0.0%	0.00
0.0%		0.0%	0.0%	0.0%	0.0%	0.0%	0.0%			
合計		65	284	214	182	147	81	973	23.4%	2.34
		6.7%	29.2%	22.0%	18.7%	15.1%	8.3%	100.0%		

※重度率とは、全体に対する要介護4・5の割合を示している。

4-3 地域密着型サービスの基本指標

		利用人数 (人)	人数 割合	費用総額 (千円)	費用 割合	1人あたり 費用額
介護保険給付		14,425	100.0%	2,151,163	100.0%	149,127
地域密着型サービス		1,316	9.1%	294,610	13.7%	223,867
施設	地域密着型 介護老人福祉施設	101	0.7%	27,918	1.3%	276,416
居住	認知症対応型 共同生活介護	734	5.1%	196,533	9.1%	267,757
	地域密着型特定施設 入居者生活介護	0	0.0%	0	0.0%	0
在宅	認知症デイ	188	1.3%	19,457	0.9%	103,497
	小規模多機能型 居宅介護	274	1.9%	47,990	2.2%	175,148
	複合型サービス	13	0.1%	2,319	0.1%	178,418
	定期巡回・随時対応型 訪問介護看護	6	0.0%	391	0.0%	65,158
	夜間訪問介護	0	0.0%	0	0.0%	0

4-4 地域密着型サービス利用者の要介護度分布

		軽度	要介護1	要介護2	要介護3	要介護4	要介護5	合計	平均要介護度
施設	地域密着型 介護老人福祉施設	0	3	9	19	36	34	101	3.88
		0.0%	3.0%	8.9%	18.8%	35.6%	33.7%	100.0%	
居住	認知症対応型 共同生活介護	23	218	174	139	119	61	734	2.42
		3.1%	29.7%	23.7%	18.9%	16.2%	8.3%	100.0%	
	地域密着型特定施設 入居者生活介護	0	0	0	0	0	0	0	0.00
在宅	認知症デイ	15	70	37	41	16	9	188	2.03
		8.0%	37.2%	19.7%	21.8%	8.5%	4.8%	100.0%	
	小規模多機能型 居宅介護	33	92	62	47	31	9	274	1.96
		12.0%	33.6%	22.6%	17.2%	11.3%	3.3%	100.0%	
	複合型サービス	0	7	0	5	0	1	13	2.08
		0.0%	53.8%	0.0%	38.5%	0.0%	7.7%	100.0%	
	定期巡回・随時対応型 訪問介護看護	0	5	0	1	0	0	6	1.33
0.0%		83.3%	0.0%	16.7%	0.0%	0.0%	100.0%		
夜間訪問介護	0	0	0	0	0	0	0	0.00	
全体		71	395	282	252	202	114	1,316	2.37
		5.4%	30.0%	21.4%	19.1%	15.3%	8.7%	100.0%	

4-5 特定入所(居)者介護サービス費の状況

(1) 特定入所(居)者介護サービス費用割合

	特定入所(居)者 介護サービス費(千円)	介護費用総額(千円)	割合
費用	68,173	2,151,163	3.2%

※介護費用総額に、特定入所(居)者介護サービス費用は含まれない

(2) 特定入所(居)者の利用者負担段階別割合

サービス種類	特定入所(居)者 利用者負担段階				全利用者数
	1段階	2段階	3段階	計	
短期入所	7人	193人	91人	291人	787人
	0.9%	24.5%	11.6%	37.0%	100.0%
介護老人福祉施設(特養)	34人	756人	191人	981人	1,240人
	2.7%	61.0%	15.4%	79.1%	100.0%
介護老人保健施設(老健)	26人	485人	147人	658人	1,210人
	2.1%	40.1%	12.1%	54.4%	100.0%
介護療養型医療施設(療養型)	12人	90人	28人	130人	248人
	4.8%	36.3%	11.3%	52.4%	100.0%
全体	79人	1,524人	457人	2,060人	3,485人
	2.3%	43.7%	13.1%	59.1%	100.0%

※負担限度額が300円未満の利用者は、1段階としている

<利用者負担段階別割合(全体)>

1段階 2.3%	2段階 43.7%	3段階 13.1%	40.9%
-------------	--------------	--------------	-------

(3) 特定入所(居)者介護サービス費用の食費・居住費の割合

サービス種類	特定入所(居)者金額					
	食費 (千円)	割合	居住費 (千円)	割合	合計 (千円)	割合
短期入所	3,914	72.3%	1,496	27.7%	5,410	100.0%
介護老人福祉施設(特養)	29,023	75.8%	9,249	24.2%	38,272	100.0%
介護老人保健施設(老健)	17,381	83.4%	3,456	16.6%	20,837	100.0%
介護療養型医療施設(療養型)	3,250	88.9%	404	11.1%	3,654	100.0%
全体	53,568	78.6%	14,605	21.4%	68,173	100.0%

※金額は、利用者負担額を除く

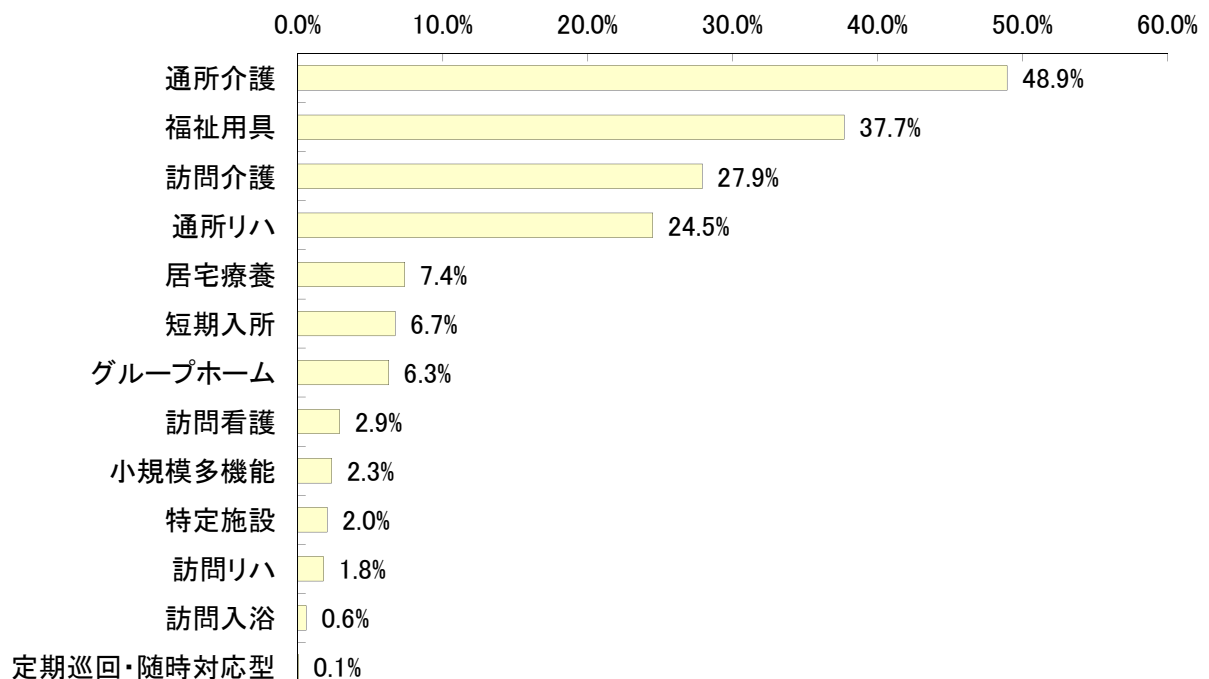
5 在宅サービスの利用状況

5-1 在宅サービス種類別の利用人数

サービス名		予防給付 (人)	利用率	介護給付 (人)	利用率	全体 (人)	利用率	平均 要介護度
訪問	訪問介護	1,364	32.1%	1,910	25.6%	3,274	27.9%	1.33
	夜間訪問	0	0.0%	0	0.0%	0	0.0%	0.00
	訪問入浴	1	0.0%	68	0.9%	69	0.6%	4.01
	訪問看護	67	1.6%	271	3.6%	338	2.9%	2.13
	訪問リハ	34	0.8%	173	2.3%	207	1.8%	2.35
	居宅療養	93	2.2%	772	10.3%	865	7.4%	2.40
通所	通所介護	1,764	41.5%	3,973	53.2%	5,737	48.9%	1.54
	認知症デイ	15	0.4%	173	2.3%	188	1.6%	2.03
	通所リハ	1,217	28.6%	1,654	22.1%	2,871	24.5%	1.19
短期	短期入所	51	1.2%	736	9.9%	787	6.7%	2.45
	生活介護	47	1.1%	670	9.0%	717	6.1%	2.45
	療養介護	4	0.1%	70	0.9%	74	0.6%	2.52
福祉用具		1,192	28.0%	3,228	43.2%	4,420	37.7%	1.80
居宅包括	定期巡回・随時対応型	0	0.0%	6	0.1%	6	0.1%	1.33
	小規模多機能	33	0.8%	241	3.2%	274	2.3%	1.96
	複合型サービス	0	0.0%	13	0.2%	13	0.1%	0.36
居住	グループホーム	23	0.5%	712	9.5%	735	6.3%	2.41
	特定施設	42	1.0%	197	2.6%	239	2.0%	2.10
	小規模特定施設	0	0.0%	0	0.0%	0	0.0%	0.00
合計(延べ人数)		5,881	138.2%	13,941	186.6%	19,822	169.0%	-
合計		4,255	100.0%	7,472	100.0%	11,727	100.0%	1.46
予防・介護給付割合			36.3%	63.7%		100.0%		-

※訪問介護は、夜間訪問介護利用者数を含む

<在宅サービス利用率（全体上位順）>

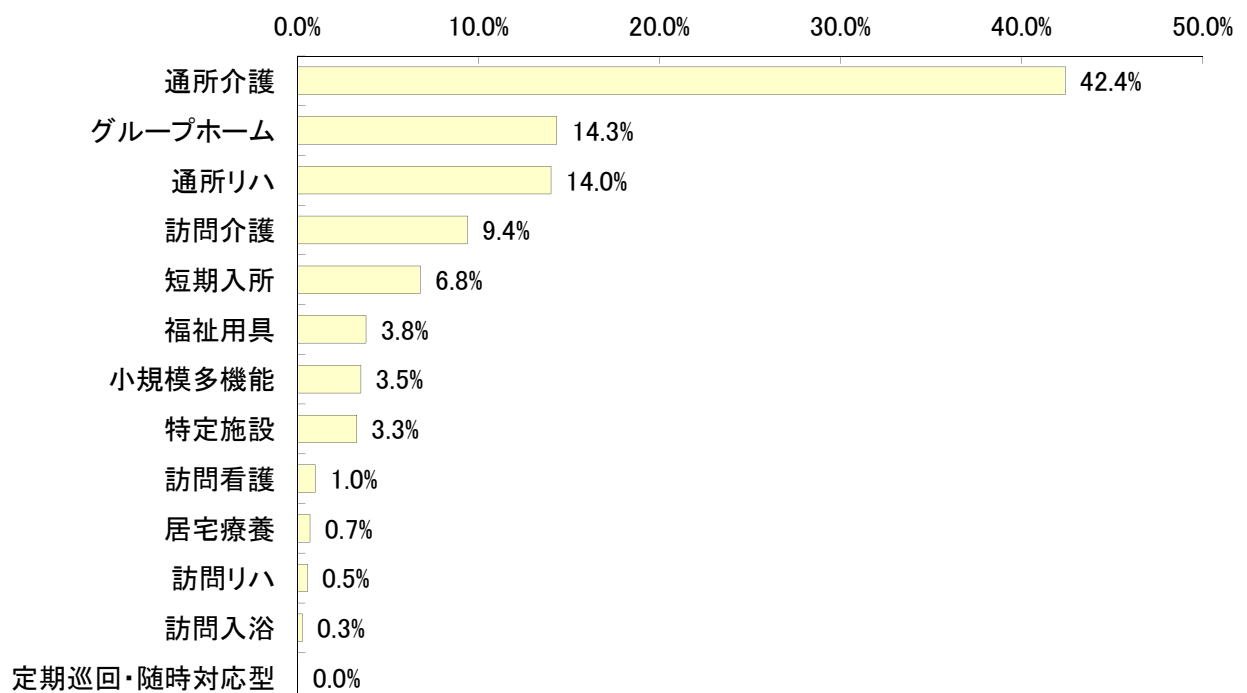


5-2 在宅サービス種類別の費用額

サービス名		予防給付 (千円)	費用 割合	介護給付 (千円)	費用 割合	全 体 (千円)	費用 割合	1人あたり 費用額
訪問	訪問介護	29,842	17.8%	98,916	8.2%	128,758	9.4%	39,327
	夜間訪問	0	0.0%	0	0.0%	0	0.0%	0
	訪問入浴	44	0.0%	3,783	0.3%	3,827	0.3%	55,465
	訪問看護	1,907	1.1%	11,562	1.0%	13,469	1.0%	39,848
	訪問リハ	1,186	0.7%	6,357	0.5%	7,542	0.5%	36,437
	居宅療養	831	0.5%	8,710	0.7%	9,541	0.7%	11,030
通所	通所介護	60,040	35.8%	521,703	43.3%	581,743	42.4%	101,402
	認知症デイ	801	0.5%	18,657	1.5%	19,457	1.4%	103,497
	通所リハ	50,809	30.3%	141,261	11.7%	192,069	14.0%	66,900
短期	短期入所	2,179	1.3%	90,914	7.6%	93,093	6.8%	118,288
	生活介護	2,040	1.2%	85,060	7.1%	87,099	6.3%	121,477
	療養介護	139	0.1%	5,854	0.5%	5,993	0.4%	80,991
福祉用具		8,386	5.0%	43,636	3.6%	52,022	3.8%	11,770
居宅 包括	定期巡回・随時対応型	0	0.0%	391	0.0%	391	0.0%	65,158
	小規模多機能	2,415	1.4%	45,575	3.8%	47,990	3.5%	175,148
	複合型サービス	0	0.0%	2,319	0.2%	2,319	0.2%	178,418
居住	グループホーム	5,797	3.5%	190,736	15.8%	196,533	14.3%	267,392
	特定施設	4,383	2.6%	40,511	3.4%	44,894	3.3%	187,840
	小規模特定施設	0	0.0%	0	0.0%	0	0.0%	0
合 計		167,818	100.0%	1,204,054	100.0%	1,371,873	100.0%	116,984
予防・介護給付割合			12.2%		87.8%		100.0%	-

※訪問介護は、夜間訪問介護費用額を含む

<在宅サービス費用割合（全体上位順）>

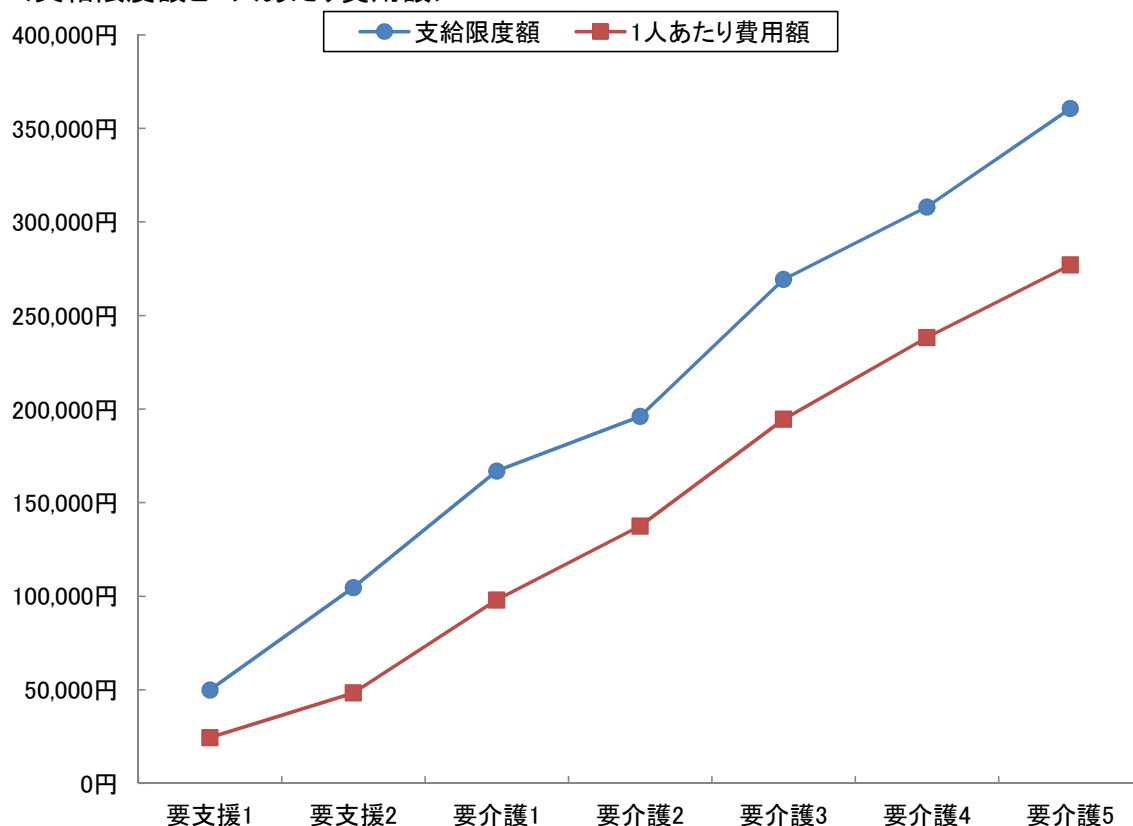


5-3 要介護度別在宅(居住除く)利用者の対支給限度額比率

要介護度	人数 (人) A	費用総額 (千円) B	1人あたり 費用額(円) C(B/A)	支給限度額 (円) D	対支給限度額 比率 C/D
要支援1	2,038	49,848	24,459	50,030	48.9%
要支援2	2,144	103,697	48,366	104,730	46.2%
要介護1	2,963	290,598	98,075	166,920	58.8%
要介護2	1,599	220,015	137,595	196,160	70.1%
要介護3	1,185	230,583	194,585	269,310	72.3%
要介護4	539	128,447	238,306	308,060	77.4%
要介護5	272	75,360	277,059	360,650	76.8%
軽度	4,182	153,545	36,716	-	47.0%
中・重度	6,558	945,002	144,099	-	67.9%
全 体	10,740	1,098,547	102,286	-	63.9%

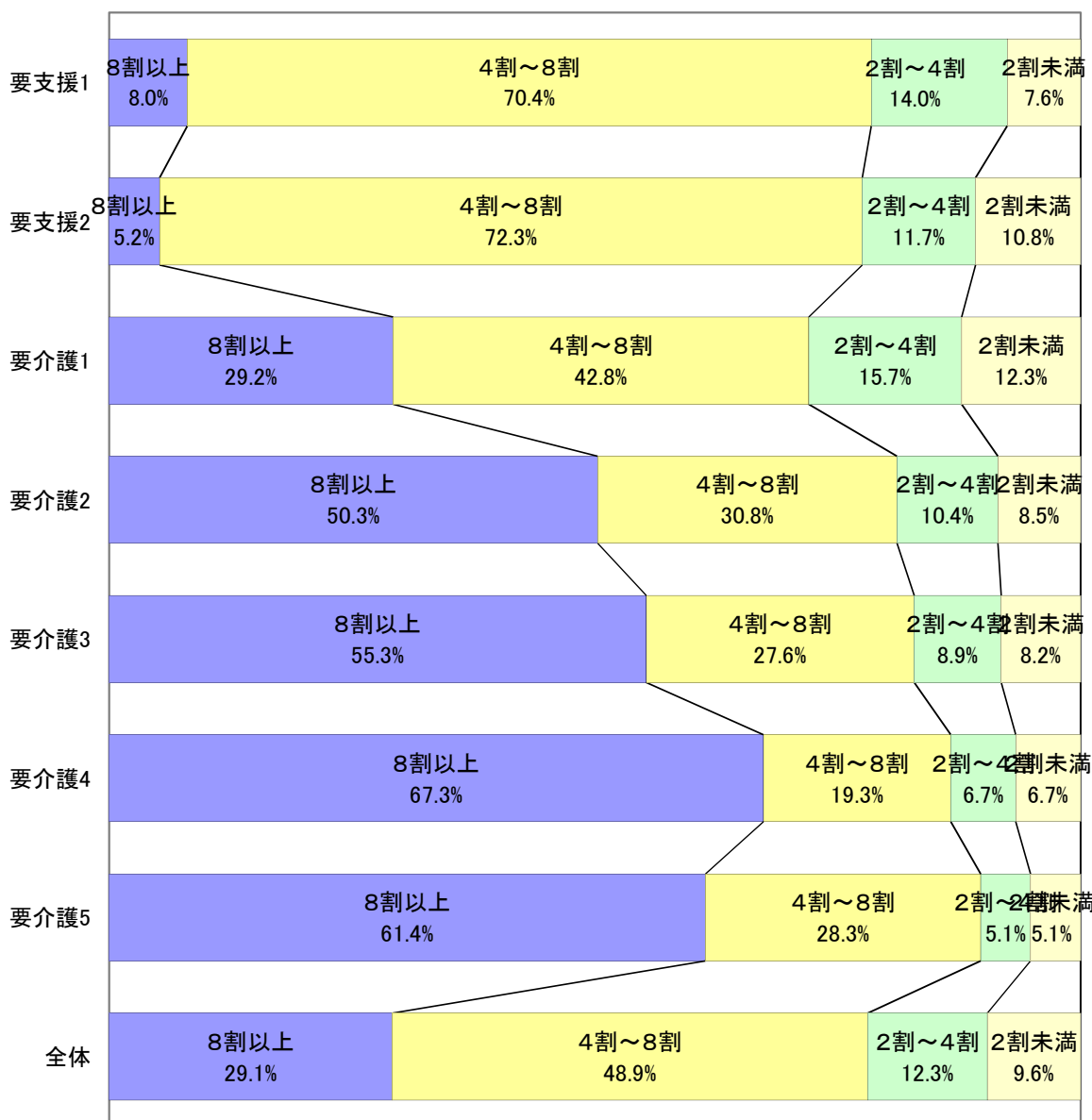
※対象となるサービスは、訪問介護、訪問入浴、訪問看護、訪問リハ、通所介護、通所リハ、福祉用具、短期入所、夜間訪問、認知症デイ、小規模多機能、GH短期の12種類

＜支給限度額と1人あたり費用額＞



5-4 対支給限度額比率区別の利用割合

対支給限度額比率の区分	要支援1	要支援2	要介護1	要介護2	要介護3	要介護4	要介護5	全体
8割以上	164	111	866	804	655	363	167	3,130
	8.0%	5.2%	29.2%	50.3%	55.3%	67.3%	61.4%	29.1%
4～8割	1,435	1,551	1,268	493	327	104	77	5,255
	70.4%	72.3%	42.8%	30.8%	27.6%	19.3%	28.3%	48.9%
2～4割	285	250	466	166	106	36	14	1,323
	14.0%	11.7%	15.7%	10.4%	8.9%	6.7%	5.1%	12.3%
2割未満	154	232	363	136	97	36	14	1,032
	7.6%	10.8%	12.3%	8.5%	8.2%	6.7%	5.1%	9.6%
合計	2,038	2,144	2,963	1,599	1,185	539	272	10,740
	100.0%	100.0%	100.0%	100.0%	100.0%	100.0%	100.0%	100.0%

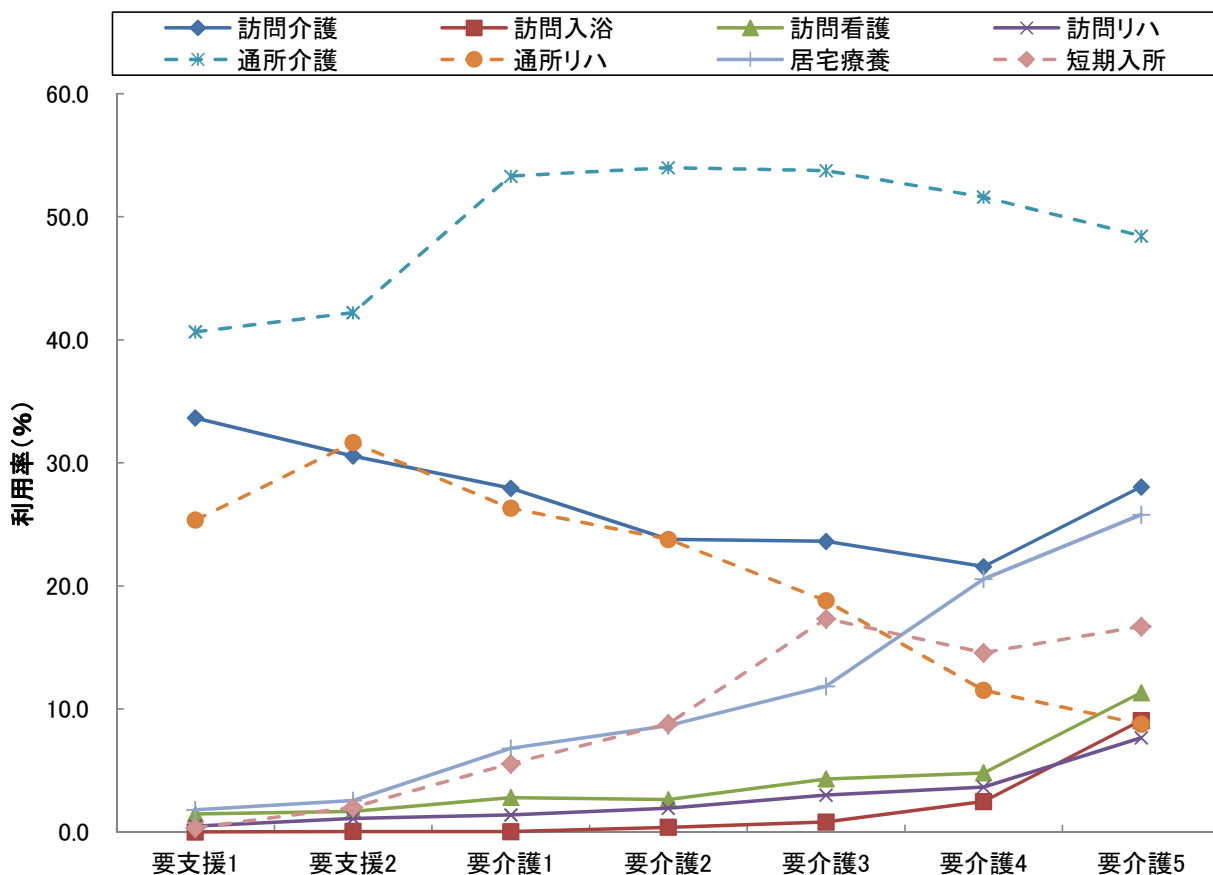


5-5 要介護度別の在宅サービス利用率

サービス名	全体		要支援1		要支援2		要介護1		要介護2		要介護3		要介護4		要介護5	
	利用人数(人)	利用率(%)	利用人数(人)	利用率(%)	利用人数(人)	利用率(%)	利用人数(人)	利用率(%)	利用人数(人)	利用率(%)	利用人数(人)	利用率(%)	利用人数(人)	利用率(%)	利用人数(人)	利用率(%)
訪問介護	3,274	27.9	693	33.7	671	30.6	908	27.9	432	23.8	323	23.6	148	21.6	99	28.0
訪問入浴	69	0.6	0	0.0	1	0.0	1	0.0	7	0.4	11	0.8	17	2.5	32	9.1
訪問看護	338	2.9	30	1.5	37	1.7	91	2.8	48	2.6	59	4.3	33	4.8	40	11.3
訪問リハ	207	1.8	10	0.5	24	1.1	45	1.4	35	1.9	41	3.0	25	3.6	27	7.6
居宅療養	865	7.4	37	1.8	56	2.6	221	6.8	157	8.6	162	11.9	141	20.6	91	25.8
通所介護	5,737	48.9	837	40.7	927	42.2	1,732	53.3	981	54.0	735	53.8	354	51.6	171	48.4
通所リハ	2,871	24.5	522	25.4	695	31.6	855	26.3	432	23.8	257	18.8	79	11.5	31	8.8
短期入所	787	6.7	7	0.3	44	2.0	180	5.5	160	8.8	237	17.3	100	14.6	59	16.7
福祉用具	4,420	37.7	473	23.0	719	32.7	1,048	32.3	880	48.4	731	53.5	358	52.2	211	59.8
定期巡回	6	0.1	0	0.0	0	0.0	5	0.2	0	0.0	1	0.1	0	0.0	0	0.0
小規模多機能	274	2.3	10	0.5	23	1.0	92	2.8	62	3.4	47	3.4	31	4.5	9	2.5
グループホーム	735	6.3	0	0.0	23	1.0	218	6.7	175	9.6	139	10.2	119	17.3	61	17.3
特定施設	239	2.0	16	0.8	26	1.2	66	2.0	40	2.2	43	3.1	28	4.1	20	5.7
実人数	11,727	-	2,059	-	2,196	-	3,249	-	1,817	-	1,367	-	686	-	353	-

※地域密着型サービスは、以下のように分類し集計している

夜間訪問介護→訪問介護、認知症デイ→通所介護、小規模多機能及び複合型サービス→小規模多機能、小規模特定施設→特定施設
地域密着グループホーム短期利用及び特定施設短期利用→短期入所

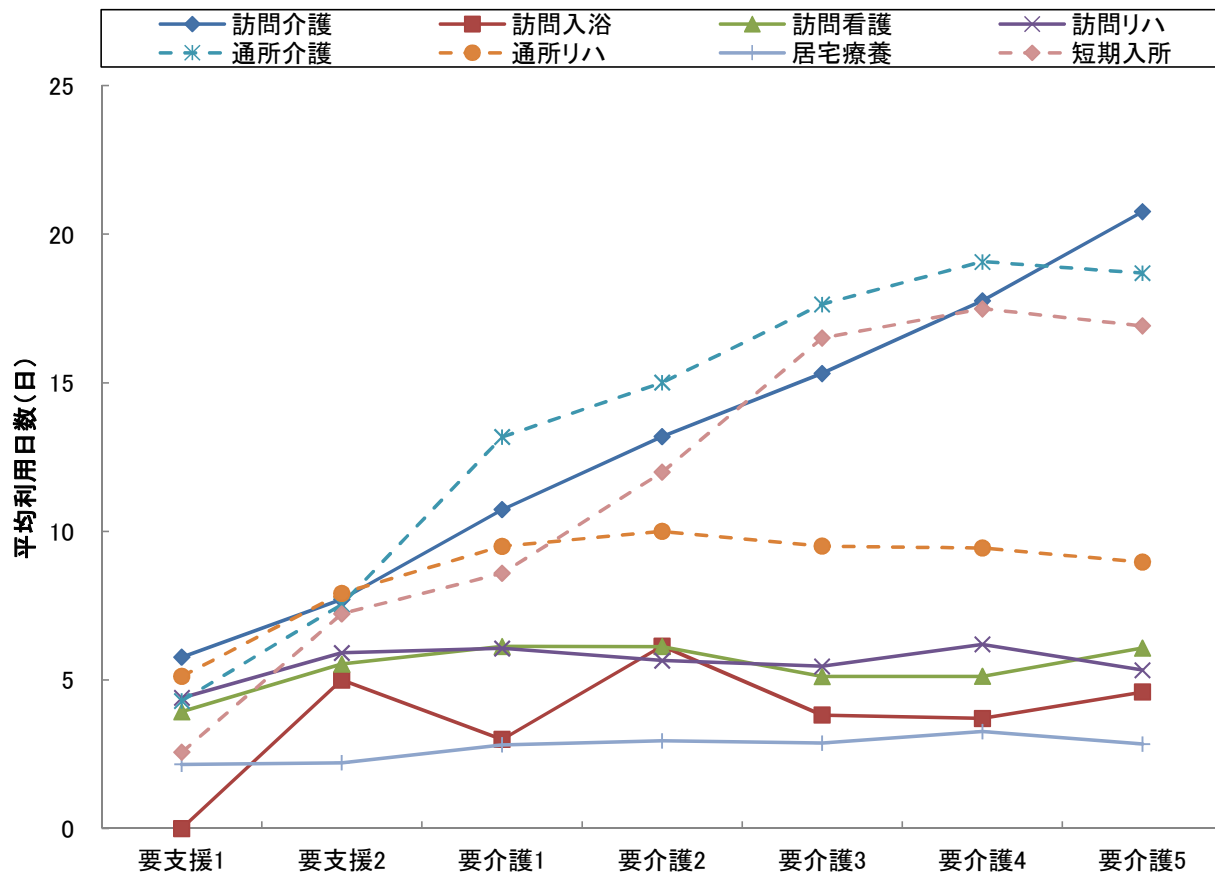


5-6 要介護度別の在宅サービス利用水準

サービス名	全体		要支援1		要支援2		要介護1		要介護2		要介護3		要介護4		要介護5	
	1人あたり費用額(円)	平均利用日数(日)	1人あたり費用額(円)	平均利用日数(日)	1人あたり費用額(円)	平均利用日数(日)	1人あたり費用額(円)	平均利用日数(日)	1人あたり費用額(円)	平均利用日数(日)	1人あたり費用額(円)	平均利用日数(日)	1人あたり費用額(円)	平均利用日数(日)	1人あたり費用額(円)	平均利用日数(日)
訪問介護	39,327	10.5	18,568	5.8	25,297	7.7	34,243	10.7	46,706	13.2	66,572	15.3	92,458	17.8	125,850	20.8
訪問入浴	55,465	4.4	0	0.0	43,770	5.0	38,450	3.0	78,471	6.1	47,739	3.8	47,338	3.7	58,303	4.6
訪問看護	39,848	5.6	23,831	3.9	32,220	5.5	41,910	6.1	43,538	6.1	38,989	5.1	38,450	5.1	52,221	6.1
訪問リハ	36,437	5.7	28,666	4.4	37,468	5.9	38,741	6.1	37,370	5.7	33,727	5.5	41,774	6.2	32,523	5.3
居宅療養	11,030	2.9	8,999	2.2	8,897	2.2	10,745	2.8	11,269	3.0	10,907	2.9	12,657	3.3	11,143	2.8
通所介護	101,402	12.4	22,904	4.3	44,088	7.5	93,955	13.2	125,271	15.0	169,951	17.6	206,434	19.1	222,750	18.7
通所リハ	66,900	8.4	27,484	5.1	52,463	7.9	74,427	9.5	90,638	10.0	101,749	9.5	111,396	9.4	113,567	9.0
短期入所	118,288	13.3	12,939	2.6	47,462	7.2	65,251	8.6	96,640	12.0	149,725	16.5	173,318	17.5	184,568	16.9
定期巡回	65,158	25.2	0	0.0	0	0.0	55,272	24.2	0	0.0	114,590	30.0	0	0.0	0	0.0
小規模多機能	175,148	22.3	47,019	17.0	84,560	17.0	126,164	20.0	180,150	23.1	241,647	25.2	277,971	27.1	313,831	28.0
グループホーム	267,392	29.1	0	0.0	252,047	30.0	257,331	29.5	263,477	28.8	272,119	29.0	277,108	28.8	290,644	29.5
特定施設	187,840	29.2	56,596	27.4	133,741	28.3	172,115	29.1	196,186	29.5	215,487	29.3	240,604	29.9	265,058	30.0
水準平均	117,124	15.4	25,358	5.4	52,644	9.2	112,685	16.6	154,351	19.4	208,099	23.2	252,516	26.0	287,329	28.3

※地域密着型サービスは、以下のように分類し集計している

夜間訪問介護→訪問介護、認知症デイ→通所介護、小規模多機能及び複合型サービス→小規模多機能、小規模特定施設→特定施設
地域密着グループホーム短期利用及び特定施設短期利用→短期入所



6 サービスパッケージによる利用状況

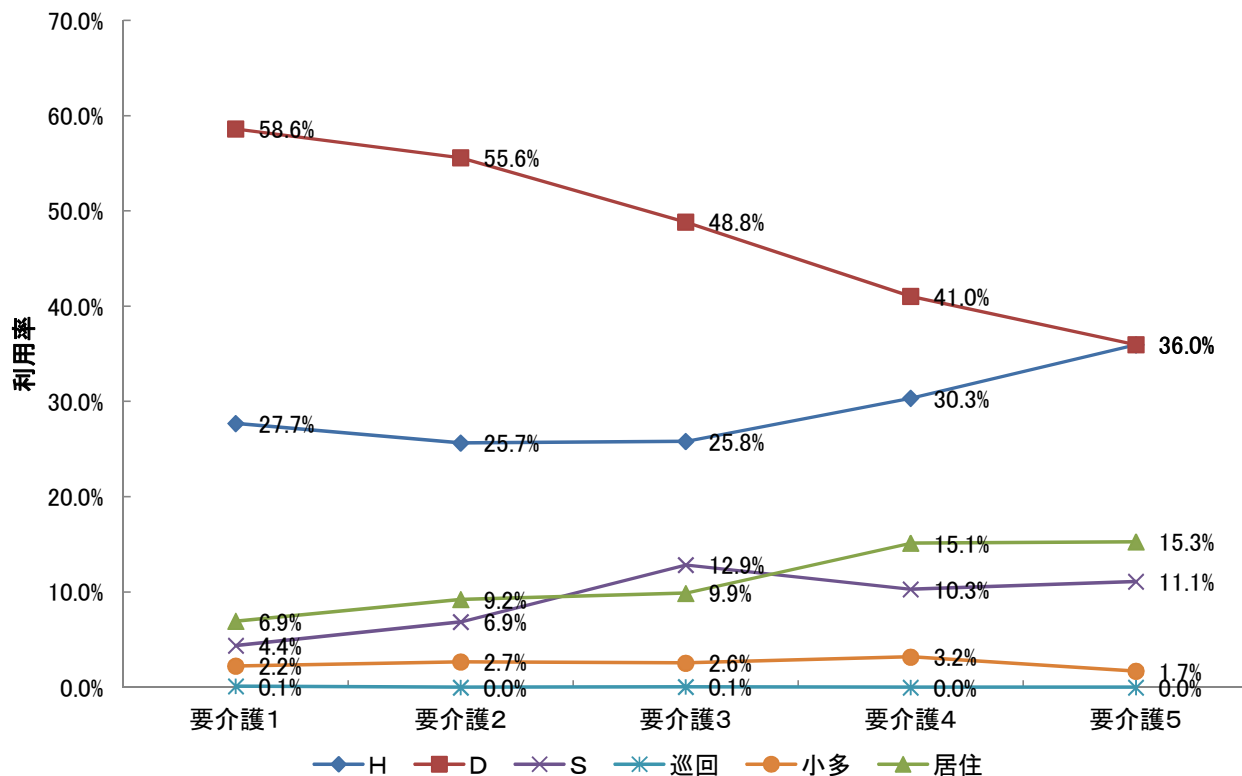
6-1 要介護度別の在宅サービス機能別利用率

在宅サービスを機能に注目して、以下の6つに分類した。福祉用具貸与は(その他)とする。

- ①訪問型サービス(訪問介護、夜間訪問介護、訪問入浴、訪問看護、訪問リハビリ、居宅療養管理指導)【Hと表記】
- ②通所型サービス(通所介護、通所リハビリ)【Dと表記】
- ③短期入所型サービス(短期入所生活介護、短期入所生活リハビリ)【Sと表記】
- ④定期巡回型サービス(定期巡回・随時対応型訪問介護)【巡回と表記】
- ⑤小規模多機能型(小規模多機能居宅介護、複合型サービス)【小多と表記】
- ⑥居住型サービス(特定施設入居者生活介護・認知症対応型共同生活介護)【居住と表記】

包括払い

		全体	要支援1	要支援2	要介護1	要介護2	要介護3	要介護4	要介護5
人数	H	4,180	747	738	1,135	598	476	295	191
	D	8,168	1,359	1,622	2,401	1,296	900	399	191
	S	787	7	44	180	160	237	100	59
	巡回	6	0	0	5	0	1	0	0
	小多	274	10	23	92	62	47	31	9
	居住	974	16	49	284	215	182	147	81
	合計	14,389	2,139	2,476	4,097	2,331	1,843	972	531
利用率	H	29.0%	34.9%	29.8%	27.7%	25.7%	25.8%	30.3%	36.0%
	D	56.8%	63.5%	65.5%	58.6%	55.6%	48.8%	41.0%	36.0%
	S	5.5%	0.3%	1.8%	4.4%	6.9%	12.9%	10.3%	11.1%
	巡回	0.0%	0.0%	0.0%	0.1%	0.0%	0.1%	0.0%	0.0%
	小多	1.9%	0.5%	0.9%	2.2%	2.7%	2.6%	3.2%	1.7%
	居住	6.8%	0.7%	2.0%	6.9%	9.2%	9.9%	15.1%	15.3%
	合計	100.0%	100.0%	100.0%	100.0%	100.0%	100.0%	100.0%	100.0%



6-2 サービスパッケージによる介護費用構造

サービスパッケージとは、在宅サービス機能の組み合わせにより、サービス利用の実態を把握するものである。

1 サービスパッケージ11区分

サービス機能の組み合わせからサービス利用の形態を、①施設、②居住型、③小規模多機能型、④定期巡回型、⑤H+D+S、⑥D+S、⑦H+S、⑧H+D、⑨Dのみ、⑩Hのみ、⑪その他（「Sのみ」を含む）の11種類に区分したものを基本のサービスパッケージとする。

2 サービスパッケージ6区分

⑤-⑧を「複数機能」、⑨-⑪を「単機能」に集約し、サービスパッケージ6区分としている。

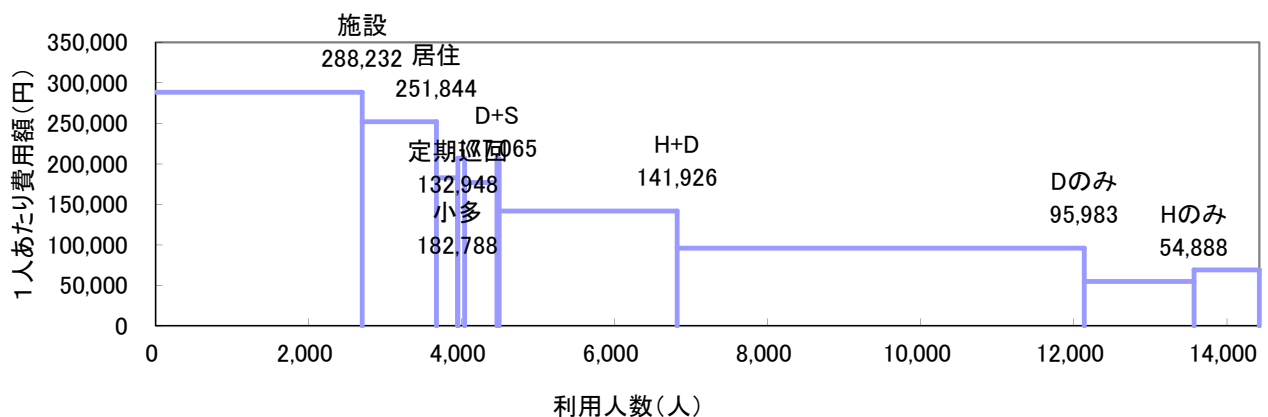
3 機能の分解による8区分

「複数機能」の中で支給限度額80%以上と未滿の利用者を分解し、「単機能」の中で2種類以上のサービスを利用している場合（訪問介護と訪問看護、通所介護と通所リハ等）を「複数プラン(複プラン)」とし、それ以外の単一サービスのみを利用する場合（訪問介護のみ等）を「単数プラン(単プラン)」と区分し、単機能分解8区分としている。

(1) サービスパッケージ11区分

	施設	居住	小規模多機能	定期巡回	H+D+S	D+S	H+S	H+D	Dのみ	Hのみ	その他	全体
人数(人)	2,698	973	274	6	87	424	30	2,323	5,320	1,437	853	14,425
利用率	18.7%	6.7%	1.9%	0.0%	0.6%	2.9%	0.2%	16.1%	36.9%	10.0%	5.9%	100.0%
累積利用率	18.7%	25.4%	27.3%	27.4%	28.0%	30.9%	31.1%	47.2%	84.1%	94.1%	100.0%	—
1人あたり費用額(円)	288,232	251,844	182,788	132,948	206,977	177,065	206,301	141,926	95,983	54,888	69,304	149,127
指数:全体(100)	193	169	123	89	139	119	138	95	64	37	46	100
支給限度額80%以上利用人数(人)			210	3	55	275	15	1,205	1,265	110	185	6,698
高利用割合			76.6%	50.0%	63.2%	64.9%	50.0%	51.9%	23.8%	7.7%	21.7%	46.4%
費用総額(千円)	777,650	245,044	50,084	798	18,007	75,076	6,189	329,695	510,630	78,875	59,116	2,151,163
費用割合	36.2%	11.4%	2.3%	0.0%	0.8%	3.5%	0.3%	15.3%	23.7%	3.7%	2.7%	100.0%
累積費用割合	36.2%	47.5%	49.9%	49.9%	50.7%	54.2%	54.5%	69.8%	93.6%	97.3%	100.0%	—
平均要介護度	3.56	2.34	1.96	1.33	2.84	2.05	3.23	1.65	1.20	1.06	1.53	1.85

※高利用割合とは、当該パッケージ利用者の中で、支給限度額80%以上の利用者の割合を示す。

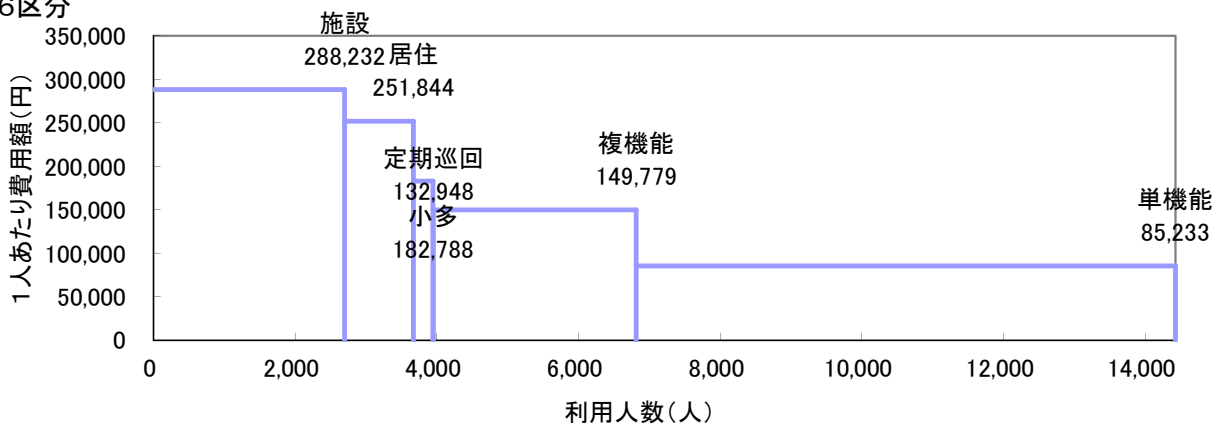


(2) サービスパッケージ6区分・単機能分解8区分

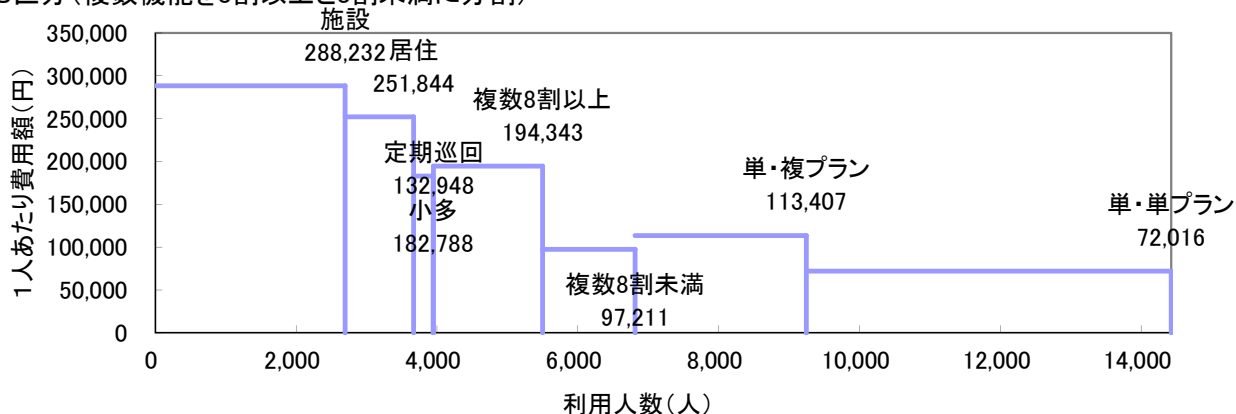
	施設	居住	小規模	定期巡回		複数機能			単機能		全体	
					複数機能	限度額 8割以上	限度額 8割未満	複数 プラン	単数 プラン			
人数(人)	2,698	973	274	6	5	2,864	1,550	1,314	7,610	2,430	5,180	14,425
利用率	18.7%	6.7%	1.9%	0.0%	0.0%	19.9%	10.7%	9.1%	52.8%	16.8%	35.9%	100.0%
累積利用率	18.7%	25.4%	27.3%	27.4%	—	—	38.1%	47.2%	—	64.1%	100.0%	—
1人あたり費用額(円)	288,232	251,844	182,788	132,948	149,618	149,779	194,343	97,211	85,233	113,407	72,016	149,127
指数:全体(100)	193	169	123	89	100	100	130	65	—	76	48	100
支給限度額80% 以上利用人数(人)			210	3	3	1,550	1,550	0	1,560	653	907	2,673
高利用割合			76.6%	50.0%	60.0%	54.1%	100.0%	0.0%	20.5%	26.9%	17.5%	18.5%
費用総額(千円)	777,650	245,044	50,084	798	748	428,966	301,231	127,735	648,621	275,578	373,043	2,151,163
費用割合	36.2%	11.4%	2.3%	0.0%	0.0%	19.9%	14.0%	5.9%	30.2%	12.8%	17.3%	100.0%
累積費用割合	36.2%	47.5%	49.9%	49.9%	—	—	63.9%	69.8%	—	82.7%	100.0%	—
平均要介護度	3.56	2.34	1.96	1.33	1.40	1.76	2.06	1.41	1.21	1.64	1.01	1.85

※定期巡回の利用者のうち、その他の機能を利用している場合を複数機能利用者として再掲している。

①6区分



②8区分(複数機能を8割以上と8割未満に分割)



6-3 要介護度別サービスパッケージ(11区分)利用状況

(1) 要介護度別人数割合

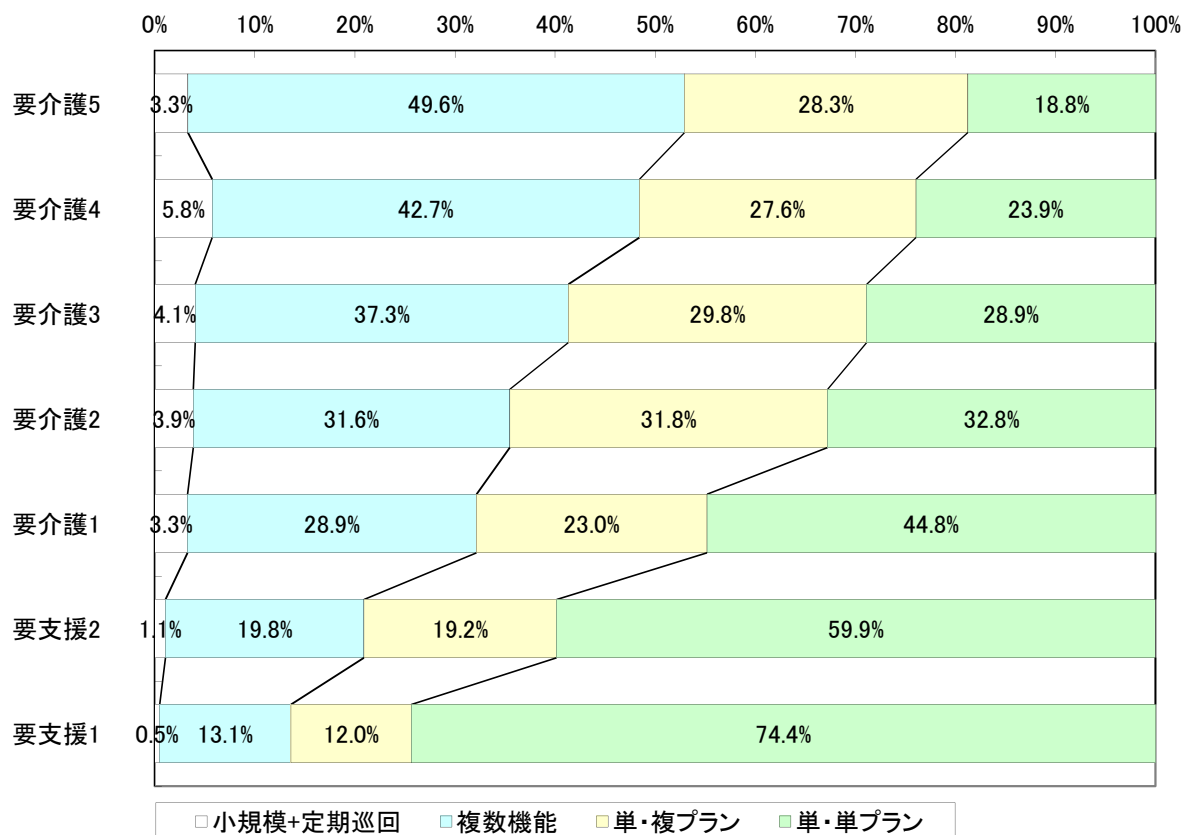
	要介護5		要介護4		要介護3		要介護2		要介護1		要支援2		要支援1		全体	
施設	771	68.6%	699	50.5%	690	33.5%	334	15.5%	204	5.9%	0	0.0%	0	0.0%	2,698	18.7%
居住	81	7.2%	147	10.6%	182	8.8%	214	9.9%	284	8.2%	49	2.2%	16	0.8%	973	6.7%
小規模	9	0.8%	31	2.2%	47	2.3%	62	2.9%	92	2.7%	23	1.0%	10	0.5%	274	1.9%
定期巡回	0	0.0%	0	0.0%	1	0.0%	0	0.0%	5	0.1%	0	0.0%	0	0.0%	6	0.0%
H+D+S	14	1.2%	14	1.0%	25	1.2%	15	0.7%	14	0.4%	4	0.2%	1	0.0%	87	0.6%
D+S	15	1.3%	36	2.6%	101	4.9%	99	4.6%	135	3.9%	32	1.5%	6	0.3%	424	2.9%
H+S	10	0.9%	5	0.4%	5	0.2%	3	0.1%	5	0.1%	2	0.1%	0	0.0%	30	0.2%
H+D	96	8.5%	175	12.6%	311	15.1%	390	18.1%	702	20.3%	388	17.7%	261	12.7%	2,323	16.1%
Dのみ	66	5.9%	174	12.6%	461	22.4%	789	36.7%	1,545	44.7%	1,197	54.5%	1,088	52.8%	5,320	36.9%
Hのみ	37	3.3%	44	3.2%	87	4.2%	134	6.2%	332	9.6%	326	14.8%	477	23.2%	1,437	10.0%
その他	25	2.2%	60	4.3%	147	7.1%	111	5.2%	135	3.9%	175	8.0%	200	9.7%	853	5.9%
合計	1,124	100.0%	1,385	100.0%	2,057	100.0%	2,151	100.0%	3,453	100.0%	2,196	100.0%	2,059	100.0%	#####	100.0%

(2) 要介護度別1人あたり費用額

	要介護5	要介護4	要介護3	要介護2	要介護1	要支援2	要支援1	全体
施設	320,586	291,178	276,565	259,899	241,711	0	0	288,232
居住	288,327	275,501	262,752	255,844	240,183	192,921	59,657	251,844
小規模	329,850	295,504	252,235	189,419	129,271	86,626	47,019	182,788
定期巡回	0	0	275,270	0	104,484	0	0	132,948
H+D+S	297,924	250,378	216,557	171,741	136,786	94,545	47,560	206,977
D+S	314,639	261,461	224,710	172,057	135,197	85,628	37,052	177,065
H+S	309,524	209,984	182,052	141,917	118,262	58,280	0	206,301
H+D	302,570	266,786	219,113	157,943	120,980	73,006	42,007	141,926
Dのみ	307,922	250,511	198,378	141,279	100,735	50,126	25,884	95,983
Hのみ	224,798	162,725	123,629	90,482	59,181	33,363	20,948	54,888
その他	217,243	202,711	171,081	78,685	33,456	9,839	7,005	69,304
全体	310,141	272,029	231,065	170,740	120,308	52,644	25,358	149,127

6-4 要介護度別の在宅サービスパッケージ利用割合

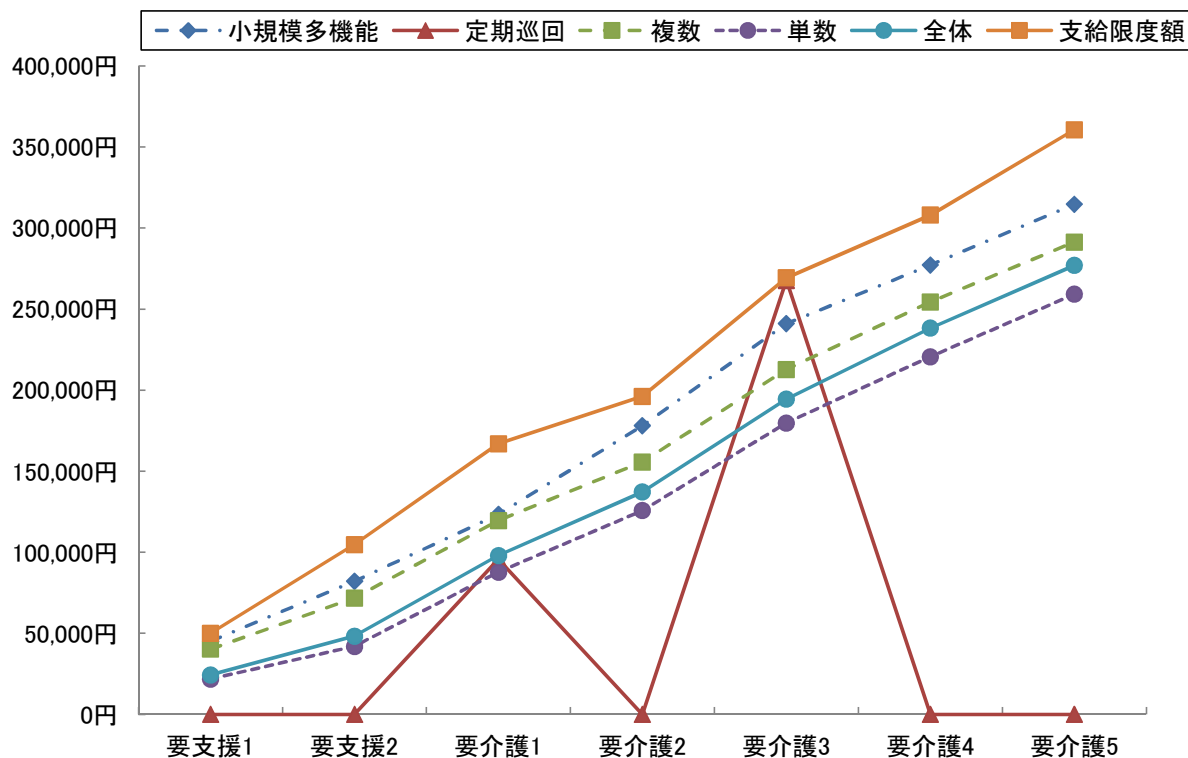
	要介護5	要介護4	要介護3	要介護2	要介護1	要支援2	要支援1	全体
小規模多機能	9	31	47	62	92	23	10	274
	3.3%	5.8%	4.0%	3.9%	3.1%	1.1%	0.5%	2.5%
複合型	1	0	5	0	7	0	0	13
	0.4%	0.0%	0.4%	0.0%	0.2%	0.0%	0.0%	0.1%
定期巡回・随時 対応訪問介護看護	0	0	1	0	5	0	0	6
	0.0%	0.0%	0.1%	0.0%	0.2%	0.0%	0.0%	0.1%
複数	0	0	1	0	4	0	0	5
	0.0%	0.0%	0.1%	0.0%	0.1%	0.0%	0.0%	0.0%
複数機能	135	230	442	507	856	426	268	2,864
	49.6%	42.7%	37.3%	31.6%	28.9%	19.8%	13.1%	26.6%
単機能	128	278	695	1,034	2,012	1,698	1,765	7,610
	47.1%	51.6%	58.6%	64.5%	67.9%	79.1%	86.4%	70.8%
複数プラン	77	149	353	509	683	413	246	2,430
	28.3%	27.6%	29.8%	31.8%	23.0%	19.2%	12.0%	22.6%
単数プラン	51	129	342	525	1,329	1,285	1,519	5,180
	18.8%	23.9%	28.9%	32.8%	44.8%	59.9%	74.4%	48.2%
合計	272	539	1,185	1,603	2,965	2,147	2,043	10,754
	100.0%	100.0%	100.0%	100.0%	100.0%	100.0%	100.0%	100.0%



6-5 在宅サービスパッケージ別の1人あたり費用額と対支給限度額比率

	要支援1	要支援2	要介護1	要介護2	要介護3	要介護4	要介護5	全体
支給限度額	50,030	104,730	166,920	196,160	269,310	308,060	360,650	-
小規模多機能	45,123	82,130	123,403	178,075	241,087	277,254	314,768	173,332
	90.2%	78.4%	73.9%	90.8%	89.5%	90.0%	87.3%	85.0%
複合型	0	0	116,540	0	226,228	0	321,410	174,487
	0.0%	0.0%	69.8%	0.0%	84.0%	0.0%	89.1%	78.9%
定期巡回随時対応 訪問介護看護	0	0	95,640	0	267,860	0	0	124,343
	0.0%	0.0%	57.3%	0.0%	99.5%	0.0%	0.0%	67.6%
複数	0	0	107,628	0	267,860	0	0	139,674
	0.0%	0.0%	64.5%	0.0%	99.5%	0.0%	0.0%	74.5%
複数機能	40,257	71,782	119,505	155,677	212,770	254,412	291,403	144,725
	80.5%	68.5%	71.6%	79.4%	79.0%	82.6%	80.8%	76.9%
単機能	21,874	41,949	87,709	125,770	179,769	220,638	259,279	83,550
	43.7%	40.1%	52.5%	64.1%	66.8%	71.6%	71.9%	56.6%
複数プラン	30,464	52,900	96,669	131,104	174,520	215,454	256,768	113,407
	60.9%	50.5%	57.9%	66.8%	64.8%	69.9%	71.2%	62.9%
単数プラン	21,106	39,495	85,610	124,944	192,255	238,829	280,399	72,016
	42.2%	37.7%	51.3%	63.7%	71.4%	77.5%	77.7%	54.4%
全体	24,399	48,299	98,013	137,252	194,523	238,306	277,059	102,140
	48.8%	46.1%	58.7%	70.0%	72.2%	77.4%	76.8%	63.9%

※下段は対支給限度額比率



7 地域ケア率

7-1 地域ケア利用者

ここでは、施設ではなく地域で認知症高齢者や重度の要介護者を支えるケアの形として「地域ケア」の分析を行う。地域密着型サービスで包括払いを行う①認知症対応型共同生活介護、②小規模多機能型居宅介護、③定期巡回・随時訪問対応型訪問介護看護と、④複数のサービスを組み合わせる複機能利用者でかつ支給限度額比率8割以上の利用者の①～④を

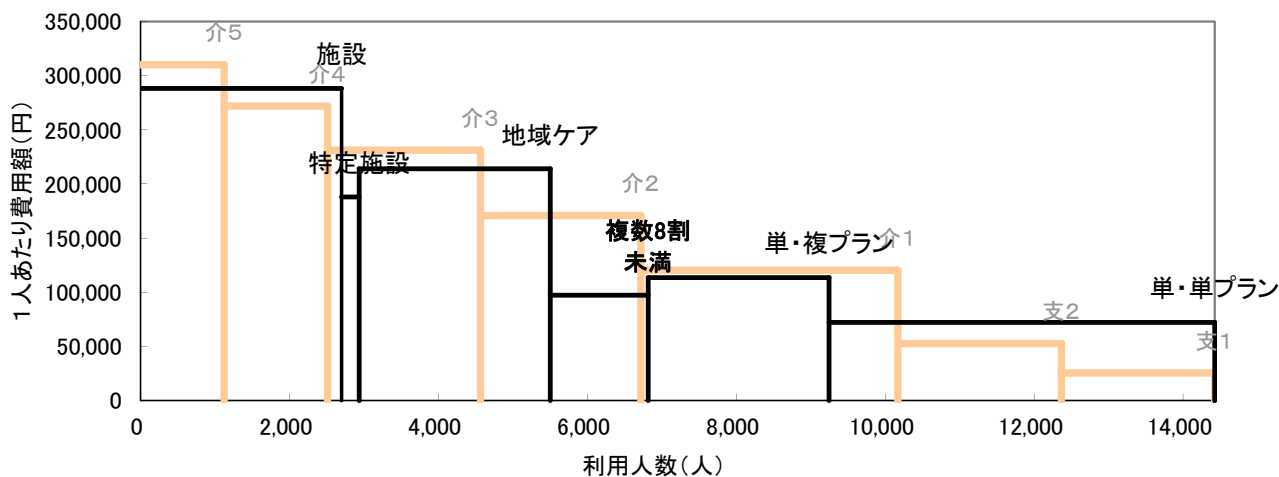
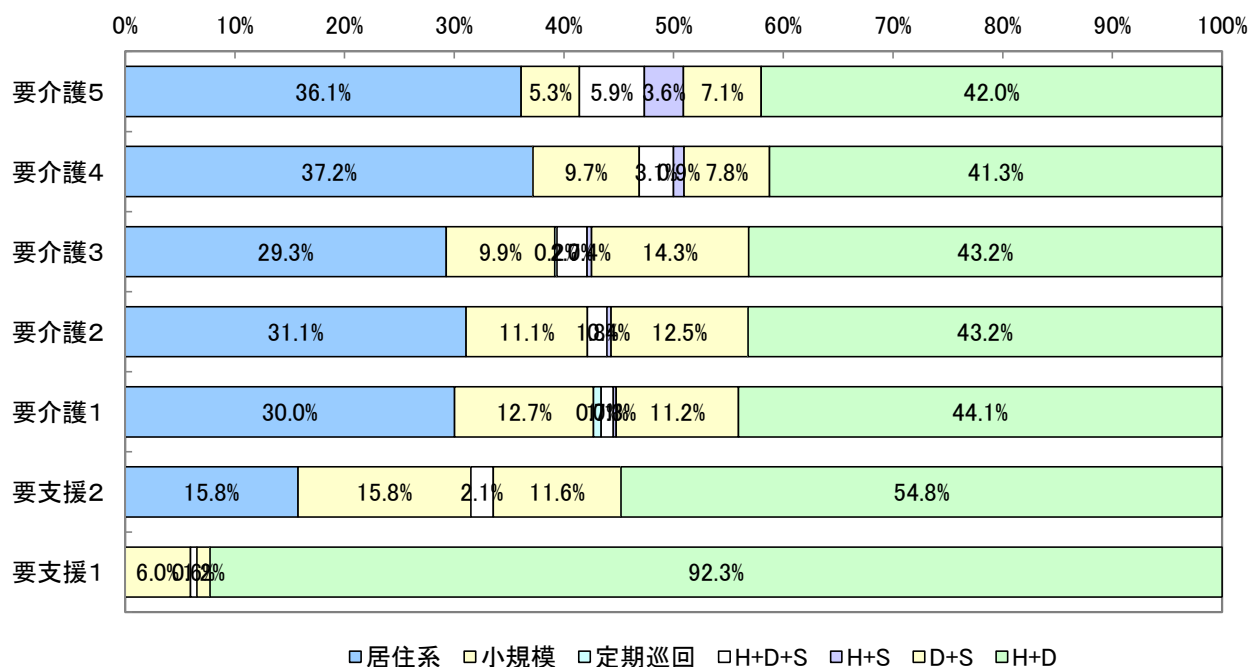
	施設	特定	地域ケア	複数機能 8割未満	単機能		全体
					複プラン	単プラン	
利用人数(人)	2,698	239	2,564	1,314	2,430	5,180	14,425
利用率	18.7%	1.7%	17.8%	9.1%	16.8%	35.9%	100.0%
平均費用額	288,232	187,840	213,925	97,211	113,407	72,016	148,867
費用額	777,650	44,894	548,503	127,735	275,578	373,043	2,147,403
費用割合	36.2%	2.1%	25.5%	5.9%	12.8%	17.4%	100.0%
平均要介護度	3.6	2.1	2.2	1.4	1.6	1.0	1.8

7-2 地域ケア利用者の要介護度別地域ケアの割合

		要介護5	要介護4	要介護3	要介護2	要介護1	要支援2	要支援1	全体
利用人数 (人)	施設	771	699	690	334	204	0	0	2,698
	特定	20	28	43	40	66	26	16	239
	地域ケア	169	320	475	560	726	146	168	2,564
	その他	164	338	849	1,217	2,457	2,024	1,875	8,924
	合計	1,124	1,385	2,057	2,151	3,453	2,196	2,059	14,425
地域ケア等割合	施設	68.6%	50.5%	33.5%	15.5%	5.9%	0.0%	0.0%	18.7%
	特定	1.8%	2.0%	2.1%	1.9%	1.9%	1.2%	0.8%	1.7%
	地域ケア	15.0%	23.1%	23.1%	26.0%	21.0%	6.6%	8.2%	17.8%
	その他	14.6%	24.4%	41.3%	56.6%	71.2%	92.2%	91.1%	61.9%
	合計	100.0%	100.0%	100.0%	100.0%	100.0%	100.0%	100.0%	100.0%
要介護度分布	施設	28.6%	25.9%	25.6%	12.4%	7.6%	0.0%	0.0%	100.0%
	特定	8.4%	11.7%	18.0%	16.7%	27.6%	10.9%	6.7%	100.0%
	地域ケア	6.6%	12.5%	18.5%	21.8%	28.3%	5.7%	6.6%	100.0%
	その他	1.8%	3.8%	9.5%	13.6%	27.5%	22.7%	21.0%	100.0%
	合計	7.8%	9.6%	14.3%	14.9%	23.9%	15.2%	14.3%	100.0%

7-3 地域ケア利用者の利用内容

パッケージ	全体	要介護5	要介護4	要介護3	要介護2	要介護1	要支援2	要支援1
居住系	734 28.6%	61 36.1%	119 37.2%	139 29.3%	174 31.1%	218 30.0%	23 15.8%	0 0.0%
小規模	274 10.7%	9 5.3%	31 9.7%	47 9.9%	62 11.1%	92 12.7%	23 15.8%	10 6.0%
定期巡回	6 0.2%	0 0.0%	0 0.0%	1 0.2%	0 0.0%	5 0.7%	0 0.0%	0 0.0%
複数8割以上	H+D+S	55 2.1%	10 5.9%	10 3.1%	13 2.7%	10 1.8%	8 1.1%	3 0.6%
	H+S	15 0.6%	6 3.6%	3 0.9%	2 0.4%	2 0.4%	2 0.3%	0 0.0%
	D+S	275 10.7%	12 7.1%	25 7.8%	68 14.3%	70 12.5%	81 11.2%	17 11.6%
	H+D	1,205 47.0%	71 42.0%	132 41.3%	205 43.2%	242 43.2%	320 44.1%	80 54.8%
合計	2,564 100.0%	169 100.0%	320 100.0%	475 100.0%	560 100.0%	726 100.0%	146 100.0%	168 100.0%



8 追加分析

8-1 独居加算分析

在宅利用者数(A)	プラン未作成者計(B)	分析対象者数(A-B)
11,727	5,404	6,323

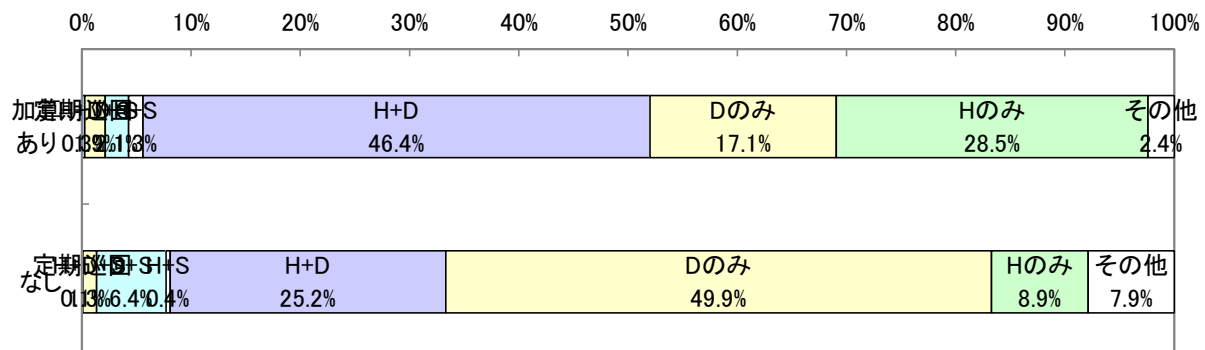
ケアプラン 未作成 内訳	要支援在宅者数	4,190
	居住・小規模利用者数	1,149
	その他ケアプラン未作成者数	65

(1) 独居加算利用者の状態像

	全体	要介護1	要介護2	要介護3	要介護4	要介護5
ケアプラン 作成人数	6,323	2,873	1,541	1,138	508	263
加算あり人数	375	264	76	30	2	3
構成比	100.0%	70.4%	20.3%	8.0%	0.5%	0.8%
独居加算割合	5.9%	9.2%	4.9%	2.6%	0.4%	1.1%

(2) 独居加算利用者のサービスパッケージ利用状況

独居加算 要介護度	加算あり						加算なし						
	全体	要介護1	要介護2	要介護3	要介護4	要介護5	全体	要介護1	要介護2	要介護3	要介護4	要介護5	
人数	定期巡回	1	1	0	0	0	5	4	0	1	0	0	
	H+D+S	7	3	3	1	0	75	11	12	24	14	14	
	D+S	8	3	3	2	0	378	132	96	99	36	15	
	H+S	5	3	0	1	1	23	2	3	4	4	10	
	H+D	174	117	37	19	0	1,500	585	353	292	175	95	
	Dのみ	64	49	12	3	0	2,971	1,496	777	458	174	66	
	Hのみ	107	84	18	3	1	527	248	116	84	43	36	
	その他	9	4	3	1	0	469	131	108	146	60	24	
	合計	375	264	76	30	2	3	5,948	2,609	1,465	1,108	506	260
	複数機能	194	126	43	23	1	1	1,976	730	464	419	229	134
	単数機能	180	137	33	7	1	2	3,967	1,875	1,001	688	277	126
	複数8割以上	101	56	27	16	1	1	1,191	355	297	272	169	98
	割合	定期巡回	0.3%	0.4%	0.0%	0.0%	0.0%	0.1%	0.2%	0.0%	0.1%	0.0%	0.0%
H+D+S		1.9%	1.1%	3.9%	3.3%	0.0%	0.0%	1.3%	0.4%	0.8%	2.2%	2.8%	
D+S		2.1%	1.1%	3.9%	6.7%	0.0%	0.0%	6.4%	5.1%	6.6%	8.9%	7.1%	
H+S		1.3%	1.1%	0.0%	3.3%	50.0%	0.0%	0.4%	0.1%	0.2%	0.4%	0.8%	
H+D		46.4%	44.3%	48.7%	63.3%	0.0%	33.3%	25.2%	22.4%	24.1%	26.4%	34.6%	
Dのみ		17.1%	18.6%	15.8%	10.0%	0.0%	0.0%	49.9%	57.3%	53.0%	41.3%	34.4%	
Hのみ		28.5%	31.8%	23.7%	10.0%	50.0%	33.3%	8.9%	9.5%	7.9%	7.6%	8.5%	
その他		2.4%	1.5%	3.9%	3.3%	0.0%	33.3%	7.9%	5.0%	7.4%	13.2%	11.9%	
合計		100.0%	100.0%	100.0%	100.0%	100.0%	100.0%	100.0%	100.0%	100.0%	100.0%	100.0%	
複数機能		51.7%	47.7%	56.6%	76.7%	50.0%	33.3%	33.2%	28.0%	31.7%	37.8%	45.3%	
単数機能		48.0%	51.9%	43.4%	23.3%	50.0%	66.7%	66.7%	71.9%	68.3%	62.1%	54.7%	
複数8割以上		26.9%	21.2%	35.5%	53.3%	50.0%	33.3%	20.0%	13.6%	20.3%	24.5%	33.4%	



8-2 認知症加算分析

在宅利用者数(A)	プラン未作成者計(B)	分析対象者数(A-B)
11,727	5,404	6,323

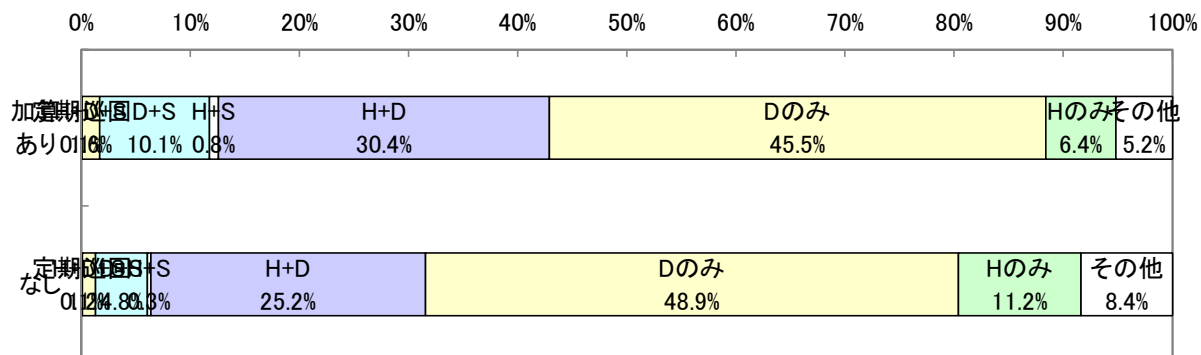
ケアプラン 未作成 内訳	要支援在宅者数	4,190
	居住・小規模利用者数	1,149
	その他ケアプラン未作成者数	65

(1) 認知症加算利用者の状態像

	全体	要介護1	要介護2	要介護3	要介護4	要介護5
ケアプラン 作成人数	6,323	2,873	1,541	1,138	508	263
加算あり人数	1,601	438	379	394	243	147
構成比	100.0%	27.4%	23.7%	24.6%	15.2%	9.2%
認知症加算割合	25.3%	15.2%	24.6%	34.6%	47.8%	55.9%

(2) 認知症加算利用者のサービスパッケージ利用状況

認知症加算	加算あり						加算なし						
	全体	要介護1	要介護2	要介護3	要介護4	要介護5	全体	要介護1	要介護2	要介護3	要介護4	要介護5	
人数	定期巡回	1	1	0	0	0	5	4	0	1	0	0	
	H+D+S	26	1	2	6	8	9	56	13	13	19	6	5
	D+S	161	33	43	53	22	10	225	102	56	48	14	5
	H+S	13	0	0	3	3	7	15	5	3	2	2	3
	H+D	486	119	93	119	95	60	1,188	583	297	192	80	36
	Dのみ	728	238	207	152	90	41	2,307	1,307	582	309	84	25
	Hのみ	103	36	20	22	13	12	531	296	114	65	31	25
	その他	83	10	14	39	12	8	395	125	97	108	48	17
	合計	1,601	438	379	394	243	147	4,722	2,435	1,162	744	265	116
	複数機能	686	153	138	181	128	86	1,484	703	369	261	102	49
単数機能	914	284	241	213	115	61	3,233	1,728	793	482	163	67	
複数8割以上	495	91	103	139	98	64	797	320	221	149	72	35	
割合	定期巡回	0.1%	0.2%	0.0%	0.0%	0.0%	0.1%	0.2%	0.0%	0.1%	0.0%	0.0%	
	H+D+S	1.6%	0.2%	0.5%	1.5%	3.3%	6.1%	1.2%	0.5%	1.1%	2.6%	2.3%	4.3%
	D+S	10.1%	7.5%	11.3%	13.5%	9.1%	6.8%	4.8%	4.2%	4.8%	6.5%	5.3%	4.3%
	H+S	0.8%	0.0%	0.0%	0.8%	1.2%	4.8%	0.3%	0.2%	0.3%	0.3%	0.8%	2.6%
	H+D	30.4%	27.2%	24.5%	30.2%	39.1%	40.8%	25.2%	23.9%	25.6%	25.8%	30.2%	31.0%
	Dのみ	45.5%	54.3%	54.6%	38.6%	37.0%	27.9%	48.9%	53.7%	50.1%	41.5%	31.7%	21.6%
	Hのみ	6.4%	8.2%	5.3%	5.6%	5.3%	8.2%	11.2%	12.2%	9.8%	8.7%	11.7%	21.6%
	その他	5.2%	2.3%	3.7%	9.9%	4.9%	5.4%	8.4%	5.1%	8.3%	14.5%	18.1%	14.7%
	合計	100.0%	100.0%	100.0%	100.0%	100.0%	100.0%	100.0%	100.0%	100.0%	100.0%	100.0%	100.0%
	複数機能	42.8%	34.9%	36.4%	45.9%	52.7%	58.5%	31.4%	28.9%	31.8%	35.1%	38.5%	42.2%
単数機能	57.1%	64.8%	63.6%	54.1%	47.3%	41.5%	68.5%	71.0%	68.2%	64.8%	61.5%	57.8%	
複数8割以上	30.9%	20.8%	27.2%	35.3%	40.3%	43.5%	16.9%	13.1%	19.0%	20.0%	27.2%	30.2%	



8-3 独居加算と認知症加算のクロス分析

(1) クロス集計

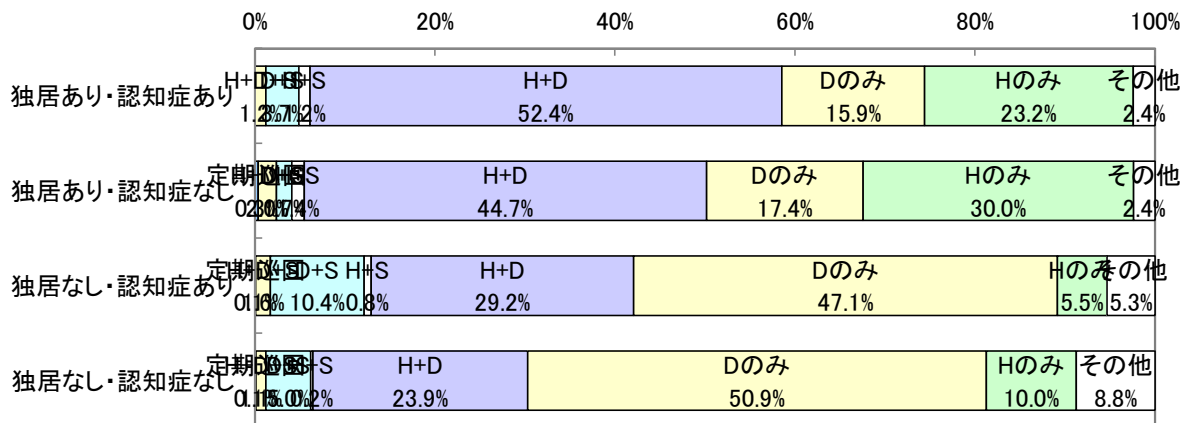
		認知症加算利用者		合計
		あり	なし	
独居加算利用者	あり	82	293	375
		1.2%	4.5%	5.7%
	なし	1,520	4,669	6,189
		23.2%	71.1%	94.3%
	合計	1,602	4,962	6,564
		24.4%	75.6%	100.0%

(2) 要介護度分析

独居加算	認知症加算	要介護1	要介護2	要介護3	要介護4	要介護5	合計
あり	あり	46	21	13	1	1	82
		56.1%	25.6%	15.9%	1.2%	1.2%	100.0%
あり	なし	218	55	17	1	2	293
		74.4%	18.8%	5.8%	0.3%	0.7%	100.0%
なし	あり	392	359	381	242	146	1,520
		25.8%	23.6%	25.1%	15.9%	9.6%	100.0%
なし	なし	2,309	1,168	774	295	123	4,669
		49.5%	25.0%	16.6%	6.3%	2.6%	100.0%

(3) サービスパッケージ利用率

独居加算	認知症加算	定期巡回	H+D+S	D+S	H+S	H+D	Dのみ	Hのみ	その他	合計
あり	あり	0	1	3	1	43	13	19	2	82
		0.0%	1.2%	3.7%	1.2%	52.4%	15.9%	23.2%	2.4%	100.0%
あり	なし	1	6	5	4	131	51	88	7	293
		0.3%	2.0%	1.7%	1.4%	44.7%	17.4%	30.0%	2.4%	100.0%
なし	あり	1	25	158	12	443	715	84	81	1,519
		0.1%	1.6%	10.4%	0.8%	29.2%	47.1%	5.5%	5.3%	100.0%
なし	なし	4	50	220	11	1,057	2,256	443	388	4,429
		0.1%	1.1%	5.0%	0.2%	23.9%	50.9%	10.0%	8.8%	100.0%



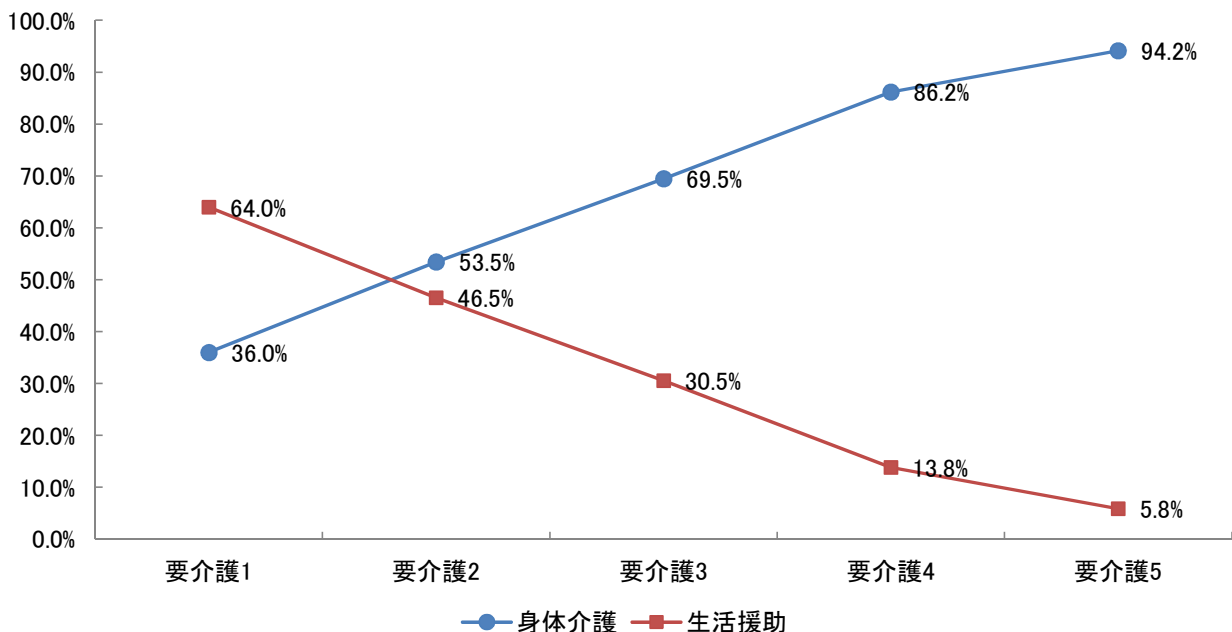
8-4 訪問介護の利用内容分析

(1)利用者全体

		全体	要介護1	要介護2	要介護3	要介護4	要介護5	
利用 人数	訪問介護利用人数	1,910	908	432	323	148	99	
	再掲 身体短時間利用人数	48	1	10	13	15	9	
	〃 夜間早期利用人数	179	25	31	62	37	24	
	〃 深夜利用人数	28	1	2	7	10	8	
利用 回数	回数 合計	全体	32,136	10,450	6,459	6,908	4,555	3,764
		身体介護のみ	14,488	2,037	2,054	3,613	3,551	3,233
		身体介護+生活援助	17,227	8,306	4,305	3,185	913	518
		生活援助のみ	421	107	100	110	91	13
		再掲 身体短時間利用	1,858	30	257	505	556	510
		〃 夜間早期利用	4,211	360	509	1,651	1,064	627
	平均 回数	全体	16.8	11.5	15.0	21.4	30.8	38.0
		身体介護のみ	7.6	2.2	4.8	11.2	24.0	32.7
		身体介護+生活援助	9.0	9.1	10.0	9.9	6.2	5.2
		生活援助のみ	0.2	0.1	0.2	0.3	0.6	0.1
		再掲 身体短時間利用	38.7	30.0	25.7	38.8	37.1	56.7
		〃 夜間早期利用	23.5	14.4	16.4	26.6	28.8	26.1
費用 額	費用 額	全体	92,450,010	28,595,690	18,640,260	20,337,850	13,002,550	11,873,660
		身体介護	56,777,050	10,293,550	9,964,010	14,131,230	11,208,380	11,179,880
		生活援助	35,672,960	18,302,140	8,676,250	6,206,620	1,794,170	693,780
	構成 比	全体	100.0%	100.0%	100.0%	100.0%	100.0%	100.0%
		身体介護	61.4%	36.0%	53.5%	69.5%	86.2%	94.2%
		生活援助	38.6%	64.0%	46.5%	30.5%	13.8%	5.8%

※通院等乗降介助及びその他加算は、利用回数・費用額の算出対象外とする。また、身体短時間利用は身体介護の20分未満利用を示す。

<身体介護と生活援助の費用割合>

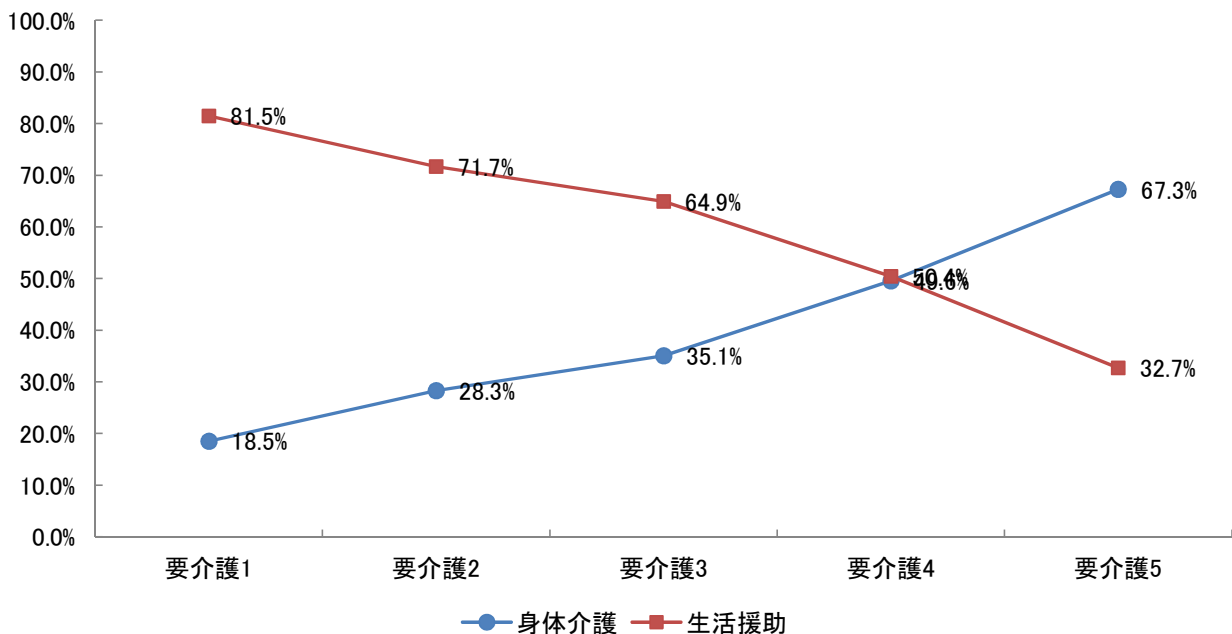


(2)独居加算

		全体	要介護1	要介護2	要介護3	要介護4	要介護5	
利用 人数	訪問介護利用人数	286	200	58	24	2	2	
	再掲 身体短時間利用人数	0	0	0	0	0	0	
	〃 夜間早期利用人数	11	5	2	4	0	0	
	〃 深夜利用人数	2	0	0	1	1	0	
利用 回数	回数 合計	全体	5,666	3,104	1,510	1,007	22	23
		身体介護のみ	498	241	82	165	7	3
		身体介護+生活援助	5,166	2,861	1,428	842	15	20
		生活援助のみ	2	2	0	0	0	0
		再掲 身体短時間利用	0	0	0	0	0	0
		〃 夜間早期利用	159	82	12	65	0	0
	〃 深夜利用	35	0	0	29	6	0	
	平均 回数	全体	19.8	15.5	26.0	42.0	11.0	11.5
		身体介護のみ	1.7	1.2	1.4	6.9	3.5	1.5
		身体介護+生活援助	18.1	14.3	24.6	35.1	7.5	10.0
		生活援助のみ	0.0	0.0	0.0	0.0	0.0	0.0
		再掲 身体短時間利用	0.0	0.0	0.0	0.0	0.0	0.0
〃 夜間早期利用		14.5	16.4	6.0	16.3	0.0	0.0	
〃 深夜利用	17.5	0.0	0.0	29.0	6.0	0.0		
費用 額	全体	14,990,770	8,004,030	4,181,950	2,655,560	63,630	85,600	
	身体介護	3,687,050	1,482,550	1,183,990	931,380	31,540	57,590	
	生活援助	11,303,720	6,521,480	2,997,960	1,724,180	32,090	28,010	
	構成 比	全体	100.0%	100.0%	100.0%	100.0%	100.0%	100.0%
	身体介護	24.6%	18.5%	28.3%	35.1%	49.6%	67.3%	
生活援助	75.4%	81.5%	71.7%	64.9%	50.4%	32.7%		

※通院等乗降介助及びその他加算は、利用回数・費用額の算出対象外とする。また、身体短時間利用は身体介護の20分未満利用を示す。

<身体介護と生活援助の費用割合>

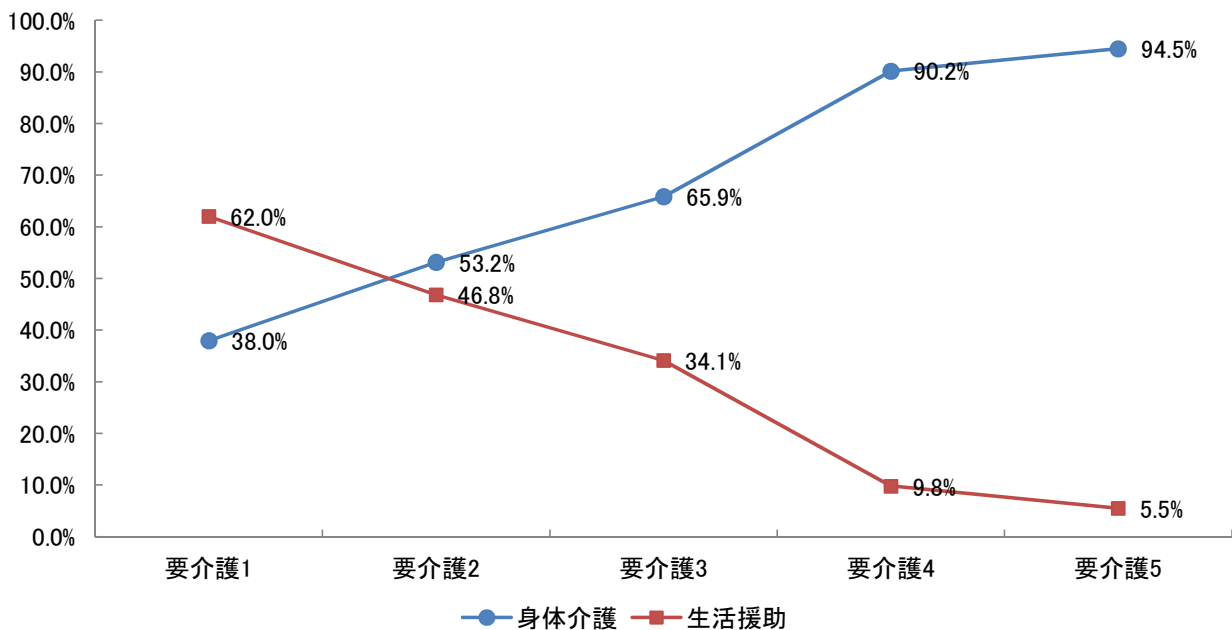


(3) 認知症加算

		全体	要介護1	要介護2	要介護3	要介護4	要介護5	
利用 人数	訪問介護利用人数	480	131	100	117	78	54	
	再掲 身体短時間利用人数	26	0	3	6	11	6	
	〃 夜間早期利用人数	74	4	7	23	26	14	
	〃 深夜利用人数	18	0	2	3	8	5	
利用 回数	回数 合計	全体	10,698	1,702	1,613	2,665	2,509	2,209
		身体介護のみ	6,351	388	513	1,385	2,118	1,947
		身体介護+生活援助	4,138	1,276	1,068	1,218	318	258
		生活援助のみ	209	38	32	62	73	4
		再掲 身体短時間利用	1,041	0	64	201	398	378
		〃 夜間早期利用	1,963	60	133	592	755	423
		〃 深夜利用	488	0	34	59	151	244
	平均 回数	全体	22.3	13.0	16.1	22.8	32.2	40.9
		身体介護のみ	13.2	3.0	5.1	11.8	27.2	36.1
		身体介護+生活援助	8.6	9.7	10.7	10.4	4.1	4.8
		生活援助のみ	0.4	0.3	0.3	0.5	0.9	0.1
		再掲 身体短時間利用	40.0	0.0	21.3	33.5	36.2	63.0
		〃 夜間早期利用	26.5	15.0	19.0	25.7	29.0	30.2
〃 深夜利用	27.1	0.0	17.0	19.7	18.9	48.8		
費用 額	全体	30,010,290	4,436,070	4,558,720	7,442,690	7,077,000	6,495,810	
	身体介護	21,535,280	1,684,510	2,424,400	4,903,810	6,383,260	6,139,300	
	生活援助	8,475,010	2,751,560	2,134,320	2,538,880	693,740	356,510	
	構成 比	全体	100.0%	100.0%	100.0%	100.0%	100.0%	100.0%
		身体介護	71.8%	38.0%	53.2%	65.9%	90.2%	94.5%
		生活援助	28.2%	62.0%	46.8%	34.1%	9.8%	5.5%

※通院等乗降介助及びその他加算は、利用回数・費用額の算出対象外とする。また、身体短時間利用は身体介護の20分未満利用を示す。

<身体介護と生活援助の費用割合>



9 比較指標一覧

指標項目		2014年06月分		
保険者属性	高齢者数	88,069		
	高齢化率	25.2%		
	後期高齢者割合	52.0%		
	認定者数	17,459		
	認定率	19.8%		
	受給実人員	14,425		
	受給率	82.6%		
	平均要介護度	1.85		
	介護費用総額(千円)	2,151,163		
	1人あたり費用額	149,127		
	高齢者1人あたり費用額	24,426		
	介護保険料基準月額	5,270		
要介護度3区分	人数(対総数)	人数重度率	17.4%	
		人数中度率	53.1%	
	費用(対総額)	費用重度率	33.7%	
		費用中度率	58.5%	
	水準	1人あたり重度費用額	289,103	
		1人あたり中度費用額	164,206	
1人あたり軽度費用額		39,440		
サービス機能3区分	人数(対総数)	人数施設率	18.7%	
		人数在宅率	81.3%	
		・人数居住率	6.7%	
	費用(対総額)	費用施設率	36.2%	
		費用在宅率	63.8%	
		・費用居住率	11.4%	
	水準	1人あたり施設費用額	288,232	
		1人あたり在宅費用額	117,124	
		・1人あたり居住費用額	251,844	
		・1人あたり在宅(居住除く)費用額	104,935	
重 度 (要介護4・5)	人数	重度率	人数重度率 ・施設重度率 ・在宅重度率	17.4% 54.5% 8.9%
		施設・在宅率	重度施設率 重度在宅率	58.6% 41.4%
		費用	重度率	費用重度率 ・施設費用の重度率 ・在宅費用の重度率
	施設・在宅率		重度費用の施設率 重度費用の在宅率	62.1% 37.9%
	施設サービス	利用率 (対施設人数)	介護老人福祉施設	42.2%
			地域密着型介護老人福祉施設	3.7%
			介護老人保健施設	44.8%
			介護療養型医療施設	9.2%
重度率		介護老人福祉施設	63.2%	
		地域密着型介護老人福祉施設	69.3%	
居住サービス	利用率 (対居住人数)	認知症対応型共同生活介護	75.4%	
		特定施設入居者生活介護	24.6%	
		地域密着型特定施設入居者生活介護	0.0%	
平均要介護度		施設利用者	3.56	
		在宅利用者	1.46	
		・居住利用者	2.34	
対支給限度額比率	要介護度別	全体	63.9%	
		軽度	47.0%	
		中・重度	67.9%	
	比率区分別	2割未満	9.6%	
		8割以上	29.1%	

指標項目		2014年06月分		
在宅サービス	主要サービス 利用率 (対在宅実人数)	訪問介護	27.9%	
		・夜間訪問介護	0.0%	
		訪問看護	2.9%	
		通所介護	48.9%	
		・認知症デイ	1.6%	
	当該サービス 平均費用額	通所リハ	24.5%	
		短期入所	6.7%	
		訪問介護	39,327	
		訪問看護	39,848	
		通所介護	101,402	
	当該サービス 平均利用日数	通所リハ	66,900	
		短期入所	118,288	
		訪問介護	10.5	
		訪問看護	5.6	
		通所介護	12.4	
サービスパッケージ	人数(対総数)	通所リハ	8.4	
		短期入所	13.3	
		費用(対総額)	小規模多機能	1.9%
			H+D+S	0.6%
			D+S	2.9%
			H+D	16.1%
			Dのみ	36.9%
			Hのみ	10.0%
			その他	5.9%
	地域ケア率(再掲)		17.8%	
	水準		小規模多機能	2.3%
		H+D+S	0.8%	
		D+S	3.5%	
		H+D	15.3%	
		Dのみ	23.7%	
		Hのみ	3.7%	
		その他	2.7%	
		地域ケア率(再掲)	25.5%	
		人数(対総数)	小規模多機能	182,788
	H+D+S		206,977	
	D+S		177,065	
	H+D		141,926	
	Dのみ		95,983	
	Hのみ		54,888	
その他	69,304			
地域ケア率(再掲)	213,925			
費用(対総額)	複数機能		19.9%	
	単機能・複数プラン	16.8%		
	単機能・単プラン	35.9%		
	複数機能	複数機能	19.9%	
		単機能・複数プラン	12.8%	
		単機能・単プラン	17.3%	
	水準	複数機能	149,779	
		単機能・複数プラン	113,407	
		単機能・単プラン	72,016	
サービスパッケージ 複数・単機能 対支給限度額比率	要介護5	小規模多機能	87.3%	
		複数機能	80.8%	
		単機能・複数プラン	71.2%	
	要介護3	単機能・単プラン	77.7%	
		小規模多機能	89.5%	
		複数機能	79.0%	
	要介護1	単機能・複数プラン	64.8%	
		単機能・単プラン	71.4%	
		小規模多機能	73.9%	
	要介護1	複数機能	71.6%	
		単機能・複数プラン	57.9%	
		単機能・単プラン	51.3%	

※「・」は上段にある指標の下位指標である

(C)日本福祉大学 福祉政策評価センター