

# 介護保険事業 [月別] 実績分析報告書

## 目次

1	認定・受給の状況	1
2	介護費用の基本構造	2
3	要介護度別の施設・在宅割合	4
4	施設・居住・地域密着型サービスの利用状況	6
5	在宅サービスの利用状況	9
	・ サービス種類別利用人数と費用	
	・ 要介護度別の対支給限度額比率	
	・ 要介護度別のサービス利用状況	
6	サービスパッケージによる利用状況	15
	・ サービスパッケージによる介護費用構造	
	・ 複数機能・単機能分析	
7	地域ケア率	21
8	追加分析	23
	・ 独居加算・認知症加算	
	・ 訪問介護の身体介護と生活援助割合	
9	比較指標一覧	29

保険者番号 418566  
利用実績年月 2014年4月  
取込審査月 2014年5月



「介護保険事業実績分析報告書」は、国保連合会から配信される「保険者向け給付実績情報(11100000.GSV)」データに基づき作成しています。

サービス利用の分析を目的としたため、費用額の算出にあたっては、報酬算定にかかわる「地域区分」を考慮していません（一律に1単位＝基本10円を採用）。ただし、介護予防・日常生活支援総合事業は、集計対象としない。

## 1 認定・受給の状況

### 1-1 要介護認定者と受給者数

高齢者数	認定者数	認定率	受給(利用) 実人数	受給率
87,712人	17,209人	19.6%	14,143人	82.2%

### 1-2 要介護度別の受給者属性

#### (1) 性別

	要支援1	要支援2	要介護1	要介護2	要介護3	要介護4	要介護5	全体	平均 要介護度
男性	484	496	937	611	582	323	209	3,642	1.81
	23.9%	23.2%	27.6%	29.2%	28.9%	23.7%	18.7%	25.8%	
女性	1,539	1,645	2,452	1,484	1,431	1,042	908	10,501	1.87
	76.1%	76.8%	72.4%	70.8%	71.1%	76.3%	81.3%	74.2%	
合計	2,023	2,141	3,389	2,095	2,013	1,365	1,117	14,143	1.85
	100.0%	100.0%	100.0%	100.0%	100.0%	100.0%	100.0%	100.0%	

#### (2) 年齢別

	要支援1	要支援2	要介護1	要介護2	要介護3	要介護4	要介護5	全体	平均 要介護度
65歳未満	42	53	103	78	47	37	28	388	1.87
	2.1%	2.5%	3.0%	3.7%	2.3%	2.7%	2.5%	2.7%	
65-69歳	55	70	107	72	62	31	20	417	1.70
	2.7%	3.3%	3.2%	3.4%	3.1%	2.3%	1.8%	2.9%	
70-74歳	128	133	223	120	115	66	57	842	1.73
	6.3%	6.2%	6.6%	5.7%	5.7%	4.8%	5.1%	6.0%	
75-79歳	306	287	391	214	206	131	102	1,637	1.65
	15.1%	13.4%	11.5%	10.2%	10.2%	9.6%	9.1%	11.6%	
80-84歳	599	519	869	431	383	237	189	3,227	1.61
	29.6%	24.2%	25.6%	20.6%	19.0%	17.4%	16.9%	22.8%	
85-89歳	621	650	964	562	539	322	299	3,957	1.76
	30.7%	30.4%	28.4%	26.8%	26.8%	23.6%	26.8%	28.0%	
90歳以上	272	429	732	618	661	541	422	3,675	2.31
	13.4%	20.0%	21.6%	29.5%	32.8%	39.6%	37.8%	26.0%	
合計	2,023	2,141	3,389	2,095	2,013	1,365	1,117	14,143	1.85
	100.0%	100.0%	100.0%	100.0%	100.0%	100.0%	100.0%	100.0%	

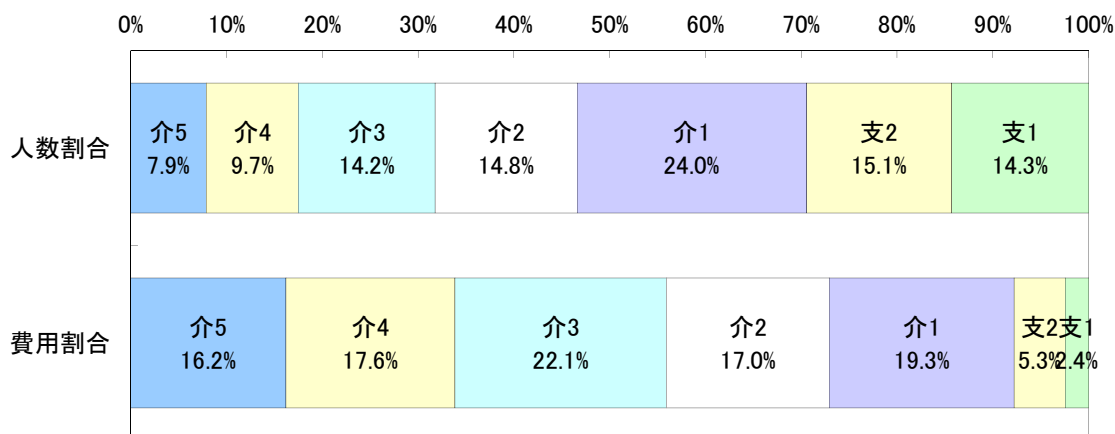
## 2 介護費用の基本構造

### 2-1 要介護度別の介護費用の基本構造

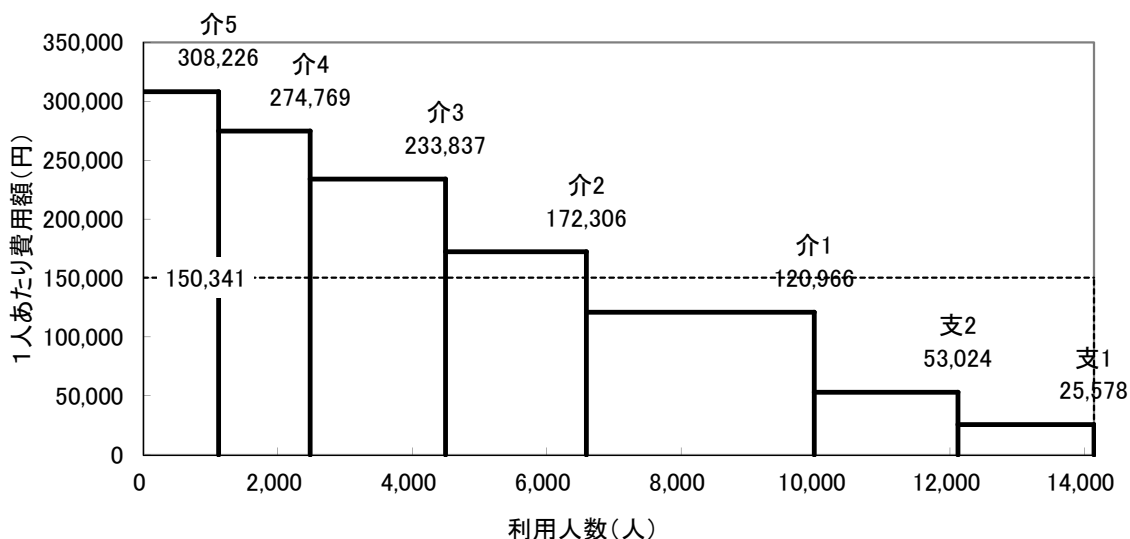
7区分	要介護5	要介護4	要介護3	要介護2	要介護1	要支援2	要支援1	合計
利用人数(人)	1,117	1,365	2,013	2,095	3,389	2,141	2,023	14,143
人数割合	7.9%	9.7%	14.2%	14.8%	24.0%	15.1%	14.3%	100.0%
費用総額(千円)	344,289	375,060	470,714	360,981	409,954	113,525	51,745	2,126,266
費用割合	16.2%	17.6%	22.1%	17.0%	19.3%	5.3%	2.4%	100.0%
1人あたり費用額(円)	308,226	274,769	233,837	172,306	120,966	53,024	25,578	150,341
3区分	重度		中度			軽度		合計
利用人数(人)	2,482		7,497			4,164		14,143
人数割合	17.5%		53.0%			29.4%		100.0%
費用総額(千円)	719,348		1,241,648			165,270		2,126,266
費用割合	33.8%		58.4%			7.8%		100.0%
1人あたり費用額(円)	289,826		165,619			39,690		150,341

※各費用総額に特定入所(居)者介護サービス費は含まない

#### <利用人数割合と費用割合>



#### <要介護度別費用構造図>

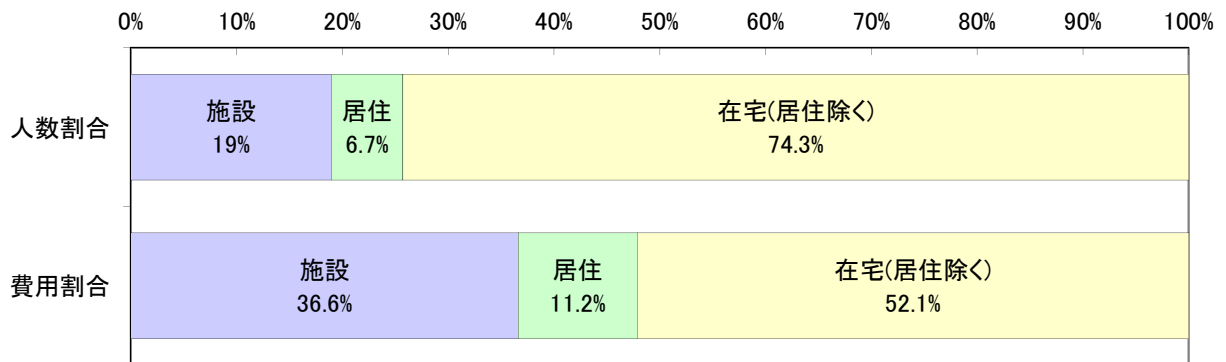


2-2 施設・居住・在宅(居住除く)別の介護費用の基本構造

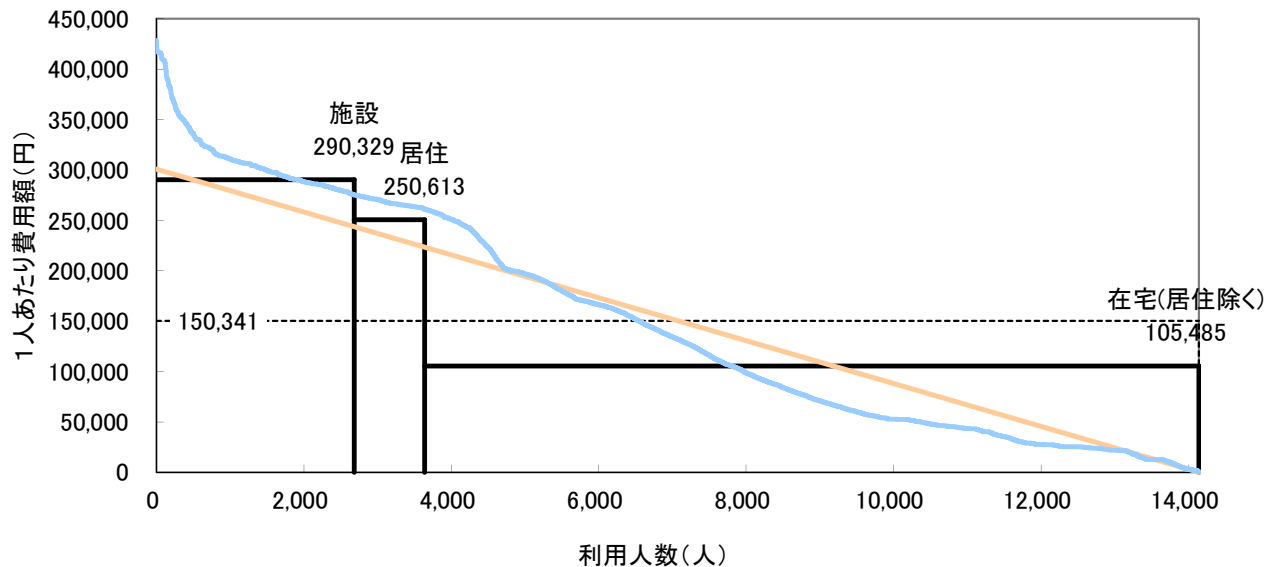
	施設	在宅		合計	
		居住	在宅(居住除く)		
利用人数(人)	2,683	11,460	954	10,506	14,143
人数割合	19.0%	81.0%	6.7%	74.3%	100.0%
費用総額(千円)	778,952	1,347,315	239,084	1,108,230	2,126,266
費用割合	36.6%	63.4%	11.2%	52.1%	100.0%
1人あたり費用額(円)	290,329	117,567	250,613	105,485	150,341
平均要介護度	3.57	1.45	2.30	1.38	1.85

注)サービス利用の重複は考慮していない。

<利用人数割合と費用割合>



<施設・居住・在宅別費用構造図>



利用人数を共通(底辺)とする4種類の面積で費用総額を表した図である。  
なお曲線は実際の利用者を費用額降順に並べた分布である。

### 3 要介護度別の施設・在宅割合

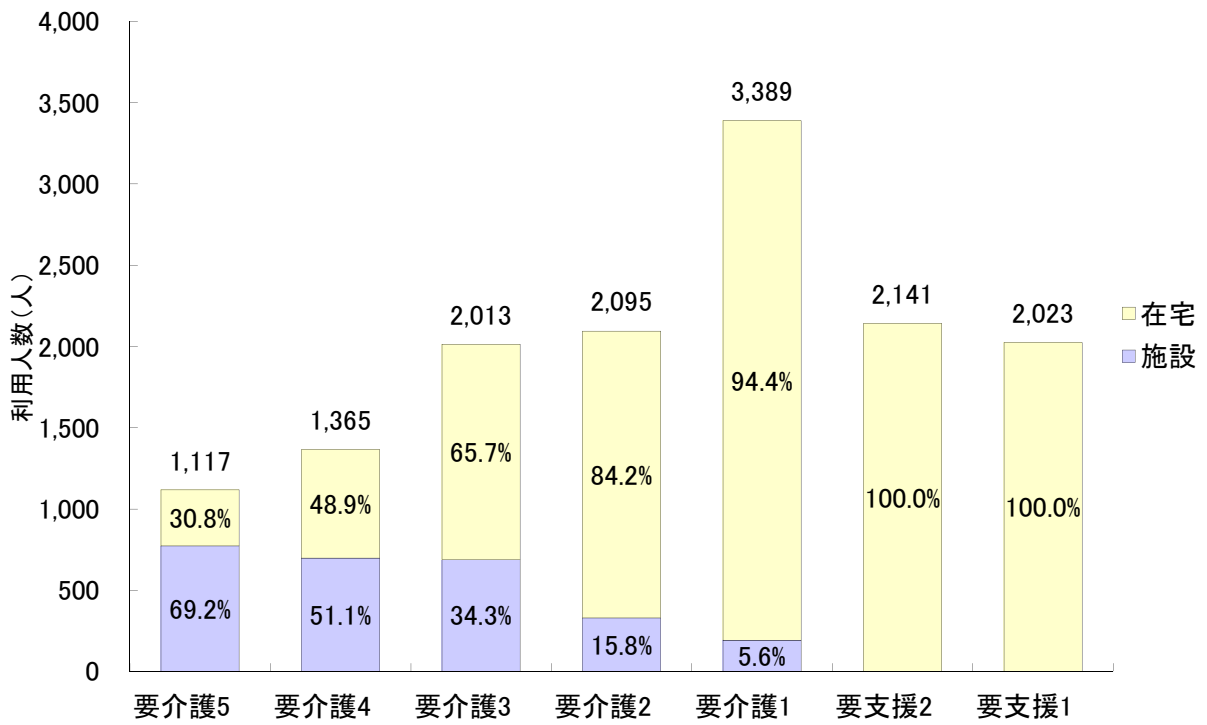
#### 3-1 要介護度別の施設・在宅利用者の割合

		要介護5	要介護4	要介護3	要介護2	要介護1	要支援2	要支援1	合計
利用人数 (人)	施設	773	698	691	330	191	0	0	2,683
	在宅	344	667	1,322	1,765	3,198	2,141	2,023	11,460
	居住	77	135	179	206	291	52	14	954
	合計	1,117	1,365	2,013	2,095	3,389	2,141	2,023	14,143
施設・在宅割合	施設	69.2%	51.1%	34.3%	15.8%	5.6%	0.0%	0.0%	19.0%
	在宅	30.8%	48.9%	65.7%	84.2%	94.4%	100.0%	100.0%	81.0%
	居住	6.9%	9.9%	8.9%	9.8%	8.6%	2.4%	0.7%	6.7%
	合計	100.0%	100.0%	100.0%	100.0%	100.0%	100.0%	100.0%	100.0%
要介護度分布	施設	28.8%	26.0%	25.8%	12.3%	7.1%	0.0%	0.0%	100.0%
	在宅	3.0%	5.8%	11.5%	15.4%	27.9%	18.7%	17.7%	100.0%
	居住	8.1%	14.2%	18.8%	21.6%	30.5%	5.5%	1.5%	100.0%
	合計	7.9%	9.7%	14.2%	14.8%	24.0%	15.1%	14.3%	100.0%

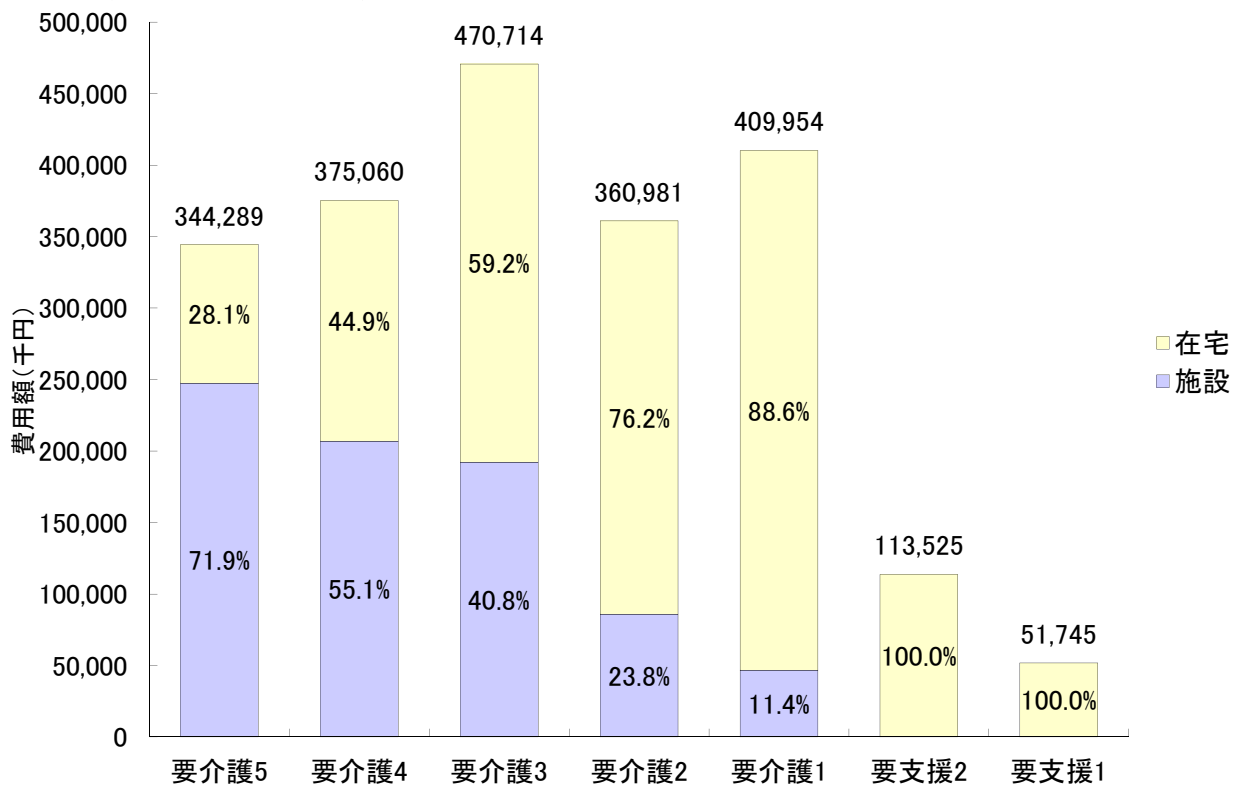
#### 3-2 要介護度別の施設・在宅費用の割合

		要介護5	要介護4	要介護3	要介護2	要介護1	要支援2	要支援1	合計
費用額 (千円)	施設	247,509	206,748	192,183	85,917	46,594	0	0	778,952
	在宅	96,780	168,311	278,531	275,063	363,359	113,525	51,745	1,347,315
	居住	22,019	37,542	47,435	52,644	68,718	9,877	851	239,084
	合計	344,289	375,060	470,714	360,981	409,954	113,525	51,745	2,126,266
施設・在宅割合	施設	71.9%	55.1%	40.8%	23.8%	11.4%	0.0%	0.0%	36.6%
	在宅	28.1%	44.9%	59.2%	76.2%	88.6%	100.0%	100.0%	63.4%
	居住	6.4%	10.0%	10.1%	14.6%	16.8%	8.7%	1.6%	11.2%
	合計	100.0%	100.0%	100.0%	100.0%	100.0%	100.0%	100.0%	100.0%
要介護度分布	施設	31.8%	26.5%	24.7%	11.0%	6.0%	0.0%	0.0%	100.0%
	在宅	7.2%	12.5%	20.7%	20.4%	27.0%	8.4%	3.8%	100.0%
	居住	9.2%	15.7%	19.8%	22.0%	28.7%	4.1%	0.4%	100.0%
	合計	16.2%	17.6%	22.1%	17.0%	19.3%	5.3%	2.4%	100.0%

<要介護度別の施設・在宅利用者の割合>



<要介護度別の施設・在宅費用の割合>



## 4 施設・居住・地域密着型サービスの利用状況

### 4-1 施設・居住サービスの基本指標

		利用人数 (人)	人数 割合	費用総額 (千円)	費用 割合	1人あたり 費用額
施設	介護老人福祉施設	1,142	42.6%	308,746	39.7%	270,355
	地域密着型 介護老人福祉施設	101	3.8%	27,800	3.6%	275,246
	介護老人保健施設	1,194	44.5%	348,174	44.8%	291,603
	介護療養型医療施設	246	9.2%	92,160	11.9%	374,633
	合計	2,683	100.0%	776,880	100.0%	289,556
居住	認知症対応型 共同生活介護	720	75.5%	192,556	81.6%	267,439
	特定施設入居者 生活介護	234	24.5%	43,296	18.4%	185,027
	地域密着型特定施設 入居者生活介護	0	0.0%	0	0.0%	0
	合計	954	100.0%	235,853	100.0%	247,225

### 4-2 施設・居住サービス利用者の要介護度分布

		軽度	要介護1	要介護2	要介護3	要介護4	要介護5	合計	重度率	平均 要介護度
施設	介護老人福祉施設	0	30	83	302	349	378	1,142	63.7%	3.84
		0.0%	2.6%	7.3%	26.4%	30.6%	33.1%	100.0%		
	地域密着型 介護老人福祉施設	0	3	8	20	37	33	101	69.3%	3.88
		0.0%	3.0%	7.9%	19.8%	36.6%	32.7%	100.0%		
	介護老人保健施設	0	153	232	337	255	217	1,194	39.5%	3.13
0.0%		12.8%	19.4%	28.2%	21.4%	18.2%	100.0%			
介護療養型医療施設	0	5	7	32	57	145	246	82.1%	4.34	
	0.0%	2.0%	2.8%	13.0%	23.2%	58.9%	100.0%			
合計		0	191	330	691	698	773	2,683	54.8%	3.57
		0.0%	7.1%	12.3%	25.8%	26.0%	28.8%	100.0%		
居住	認知症対応型 共同生活介護	25	222	167	141	108	57	720	22.9%	2.37
		3.5%	30.8%	23.2%	19.6%	15.0%	7.9%	100.0%		
	特定施設入居者 生活介護	41	69	39	38	27	20	234	20.1%	2.07
		17.5%	29.5%	16.7%	16.2%	11.5%	8.5%	100.0%		
	地域密着型特定施設 入居者生活介護	0	0	0	0	0	0	0	0.0%	0.00
0.0%		0.0%	0.0%	0.0%	0.0%	0.0%	0.0%			
合計		66	291	206	179	135	77	954	22.2%	2.30
		6.9%	30.5%	21.6%	18.8%	14.2%	8.1%	100.0%		

※重度率とは、全体に対する要介護4・5の割合を示している。



## 4-3 地域密着型サービスの基本指標

		利用人数 (人)	人数 割合	費用総額 (千円)	費用 割合	1人あたり 費用額
介護保険給付		14,143	100.0%	2,126,266	100.0%	150,341
地域密着型サービス		1,271	9.0%	285,358	13.4%	224,515
施設	地域密着型 介護老人福祉施設	101	0.7%	27,800	1.3%	275,246
居住	認知症対応型 共同生活介護	720	5.1%	192,556	9.1%	267,439
	地域密着型特定施設 入居者生活介護	0	0.0%	0	0.0%	0
在宅	認知症デイ	186	1.3%	20,128	0.9%	108,214
	小規模多機能型 居宅介護	252	1.8%	43,277	2.0%	171,734
	複合型サービス	8	0.1%	1,461	0.1%	182,654
	定期巡回・随時対応型 訪問介護看護	4	0.0%	136	0.0%	33,890
	夜間訪問介護	0	0.0%	0	0.0%	0

## 4-4 地域密着型サービス利用者の要介護度分布

		軽度	要介護1	要介護2	要介護3	要介護4	要介護5	合計	平均要介護度
施設	地域密着型 介護老人福祉施設	0	3	8	20	37	33	101	3.88
		0.0%	3.0%	7.9%	19.8%	36.6%	32.7%	100.0%	
居住	認知症対応型 共同生活介護	25	222	167	141	108	57	720	2.37
		3.5%	30.8%	23.2%	19.6%	15.0%	7.9%	100.0%	
	地域密着型特定施設 入居者生活介護	0	0	0	0	0	0	0	0.00
在宅	認知症デイ	15	66	38	40	18	9	186	2.07
		8.1%	35.5%	20.4%	21.5%	9.7%	4.8%	100.0%	
	小規模多機能型 居宅介護	21	91	59	45	28	8	252	2.00
		8.3%	36.1%	23.4%	17.9%	11.1%	3.2%	100.0%	
	複合型サービス	0	4	0	3	0	1	8	2.25
		0.0%	50.0%	0.0%	37.5%	0.0%	12.5%	100.0%	
	定期巡回・随時対応型 訪問介護看護	0	4	0	0	0	0	4	1.00
0.0%		100.0%	0.0%	0.0%	0.0%	0.0%	100.0%		
夜間訪問介護	0	0	0	0	0	0	0	0.00	
		0.0%	0.0%	0.0%	0.0%	0.0%	0.0%		
全体		61	390	272	249	191	108	1,271	2.37
		4.8%	30.7%	21.4%	19.6%	15.0%	8.5%	100.0%	

## 4-5 特定入所(居)者介護サービス費の状況

## (1) 特定入所(居)者介護サービス費用割合

	特定入所(居)者 介護サービス費(千円)	介護費用総額(千円)	割合
費用	67,983	2,126,266	3.2%

※介護費用総額に、特定入所(居)者介護サービス費用は含まれない

## (2) 特定入所(居)者の利用者負担段階別割合

サービス種類	特定入所(居)者 利用者負担段階				全利用者数
	1段階	2段階	3段階	計	
短期入所	10人	198人	87人	295人	799人
	1.3%	24.8%	10.9%	36.9%	100.0%
介護老人福祉施設(特養)	32人	764人	185人	981人	1,243人
	2.6%	61.5%	14.9%	78.9%	100.0%
介護老人保健施設(老健)	24人	477人	143人	644人	1,194人
	2.0%	39.9%	12.0%	53.9%	100.0%
介護療養型医療施設(療養型)	10人	94人	30人	134人	246人
	4.1%	38.2%	12.2%	54.5%	100.0%
全体	76人	1,533人	445人	2,054人	3,482人
	2.2%	44.0%	12.8%	59.0%	100.0%

※負担限度額が300円未満の利用者は、1段階としている

## &lt;利用者負担段階別割合(全体)&gt;

1段階 2.2%	2段階 44.0%	3段階 12.8%	41.0%
-------------	--------------	--------------	-------

## (3) 特定入所(居)者介護サービス費用の食費・居住費の割合

サービス種類	特定入所(居)者金額					
	食費 (千円)	割合	居住費 (千円)	割合	合計 (千円)	割合
短期入所	3,836	71.7%	1,516	28.3%	5,352	100.0%
介護老人福祉施設(特養)	29,041	75.8%	9,254	24.2%	38,295	100.0%
介護老人保健施設(老健)	17,330	84.5%	3,179	15.5%	20,509	100.0%
介護療養型医療施設(療養型)	3,456	90.3%	371	9.7%	3,827	100.0%
全体	53,663	78.9%	14,320	21.1%	67,983	100.0%

※金額は、利用者負担額を除く

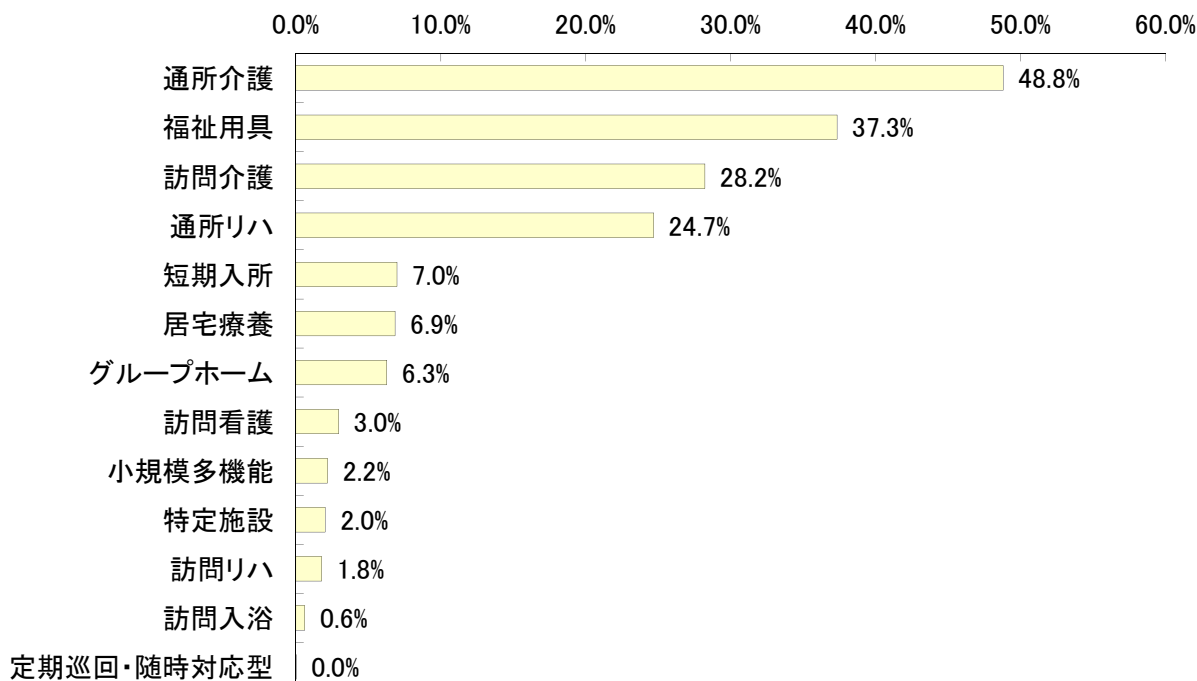
## 5 在宅サービスの利用状況

### 5-1 在宅サービス種類別の利用人数

サービス名		予防給付 (人)	利用率	介護給付 (人)	利用率	全体 (人)	利用率	平均 要介護度
訪問	訪問介護	1,354	32.5%	1,880	25.8%	3,234	28.2%	1.32
	夜間訪問	0	0.0%	0	0.0%	0	0.0%	0.00
	訪問入浴	1	0.0%	71	1.0%	72	0.6%	3.96
	訪問看護	72	1.7%	268	3.7%	340	3.0%	2.06
	訪問リハ	31	0.7%	175	2.4%	206	1.8%	2.37
	居宅療養	86	2.1%	700	9.6%	786	6.9%	2.42
通所	通所介護	1,721	41.3%	3,871	53.1%	5,592	48.8%	1.54
	認知症デイ	15	0.4%	171	2.3%	186	1.6%	2.07
	通所リハ	1,213	29.1%	1,617	22.2%	2,830	24.7%	1.18
短期	短期入所	56	1.3%	743	10.2%	799	7.0%	2.41
	生活介護	45	1.1%	673	9.2%	718	6.3%	2.45
	療養介護	11	0.3%	73	1.0%	84	0.7%	2.12
福祉用具		1,159	27.8%	3,119	42.7%	4,278	37.3%	1.79
居宅包括	定期巡回・随時対応型	0	0.0%	4	0.1%	4	0.0%	1.00
	小規模多機能	21	0.5%	231	3.2%	252	2.2%	2.00
	複合型サービス	0	0.0%	8	0.1%	8	0.1%	0.21
居住	グループホーム	25	0.6%	695	9.5%	720	6.3%	2.37
	特定施設	41	1.0%	193	2.6%	234	2.0%	2.07
	小規模特定施設	0	0.0%	0	0.0%	0	0.0%	0.00
合計(延べ人数)		5,780	138.8%	13,567	186.0%	19,347	168.8%	-
合計		4,164	100.0%	7,296	100.0%	11,460	100.0%	1.45
予防・介護給付割合			36.3%	63.7%		100.0%		-

※訪問介護は、夜間訪問介護利用者数を含む

<在宅サービス利用率（全体上位順）>

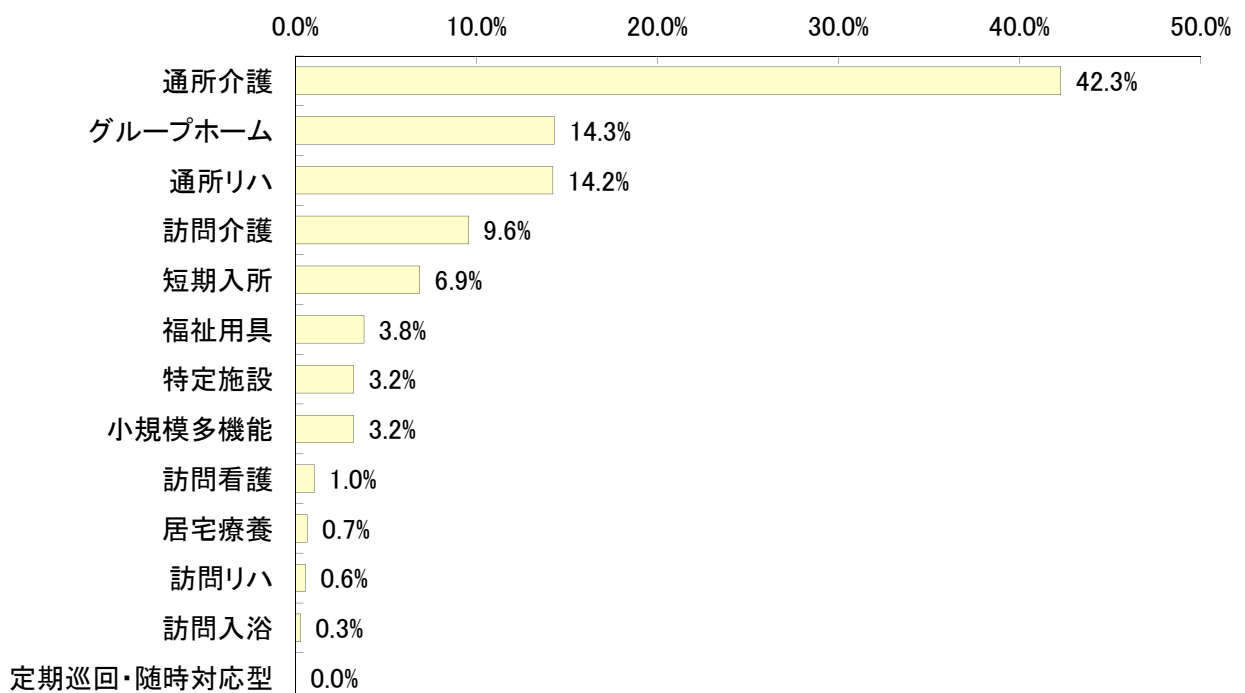


## 5-2 在宅サービス種類別の費用額

サービス名		予防給付 (千円)	費用 割合	介護給付 (千円)	費用 割合	全 体 (千円)	費用 割合	1人あたり 費用額
訪問	訪問介護	29,801	18.0%	98,939	8.4%	128,740	9.6%	39,808
	夜間訪問	0	0.0%	0	0.0%	0	0.0%	0
	訪問入浴	61	0.0%	3,831	0.3%	3,893	0.3%	54,063
	訪問看護	2,309	1.4%	11,730	1.0%	14,039	1.0%	41,292
	訪問リハ	1,055	0.6%	6,438	0.5%	7,493	0.6%	36,374
	居宅療養	805	0.5%	8,085	0.7%	8,891	0.7%	11,312
通所	通所介護	58,206	35.2%	510,936	43.3%	569,142	42.3%	101,778
	認知症デイ	840	0.5%	19,288	1.6%	20,128	1.5%	108,214
	通所リハ	50,485	30.5%	140,824	11.9%	191,309	14.2%	67,600
短期	短期入所	2,257	1.4%	90,183	7.6%	92,440	6.9%	115,695
	生活介護	2,002	1.2%	84,215	7.1%	86,218	6.4%	120,080
	療養介護	255	0.2%	5,968	0.5%	6,223	0.5%	74,080
福祉用具		8,357	5.1%	42,561	3.6%	50,918	3.8%	11,902
居宅 包括	定期巡回・随時対応型	0	0.0%	136	0.0%	136	0.0%	33,890
	小規模多機能	1,462	0.9%	41,815	3.5%	43,277	3.2%	171,734
	複合型サービス	0	0.0%	1,461	0.1%	1,461	0.1%	182,654
居住	グループホーム	5,976	3.6%	186,580	15.8%	192,556	14.3%	267,439
	特定施設	4,483	2.7%	38,813	3.3%	43,296	3.2%	185,027
	小規模特定施設	0	0.0%	0	0.0%	0	0.0%	0
合 計		165,259	100.0%	1,180,871	100.0%	1,346,130	100.0%	117,463
予防・介護給付割合			12.3%		87.7%		100.0%	-

※訪問介護は、夜間訪問介護費用額を含む

## &lt;在宅サービス費用割合（全体上位順）&gt;

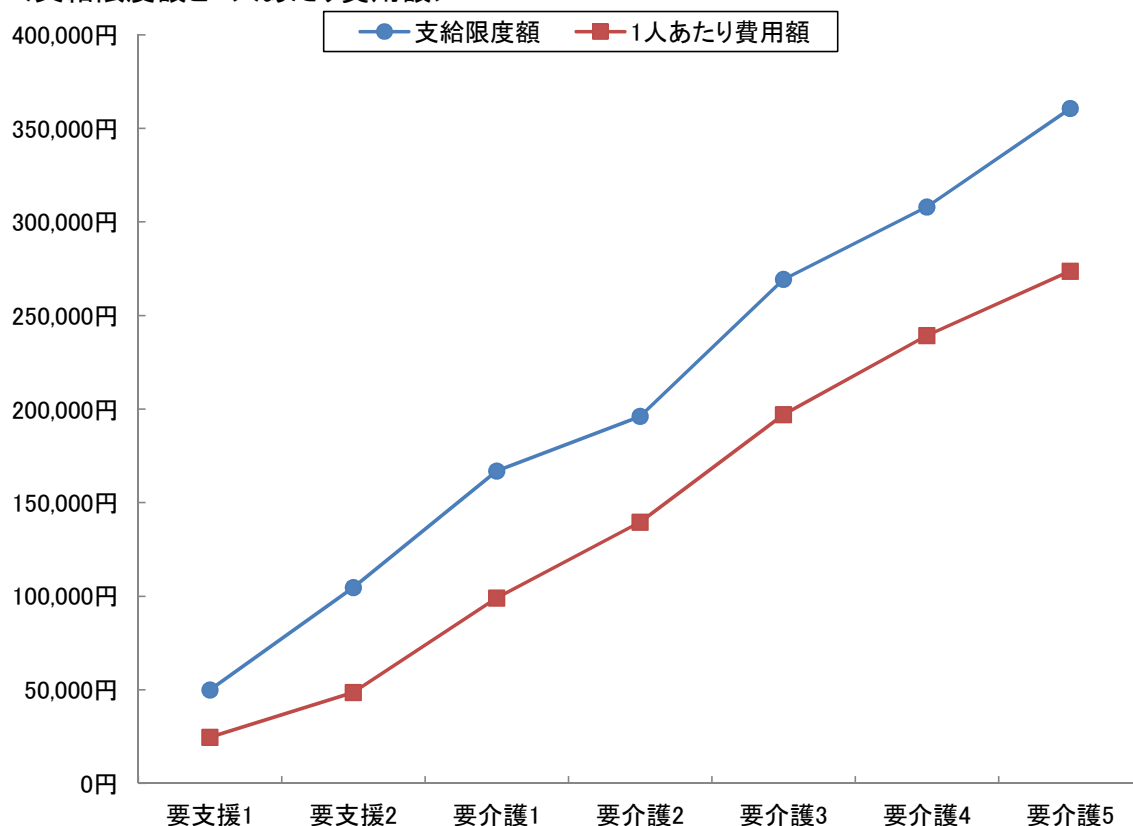


## 5-3 要介護度別在宅(居住除く)利用者の対支給限度額比率

要介護度	人数 (人) A	費用総額 (千円) B	1人あたり 費用額(円) C(B/A)	支給限度額 (円) D	対支給限度額 比率 C/D
要支援1	2,007	49,539	24,683	50,030	49.3%
要支援2	2,084	101,259	48,589	104,730	46.4%
要介護1	2,903	287,539	99,049	166,920	59.3%
要介護2	1,555	217,059	139,588	196,160	71.2%
要介護3	1,142	225,045	197,063	269,310	73.2%
要介護4	530	126,816	239,275	308,060	77.7%
要介護5	265	72,530	273,696	360,650	75.9%
軽度	4,091	150,798	36,861	-	47.3%
中・重度	6,395	928,989	145,268	-	68.5%
全 体	10,486	1,079,786	102,974	-	64.5%

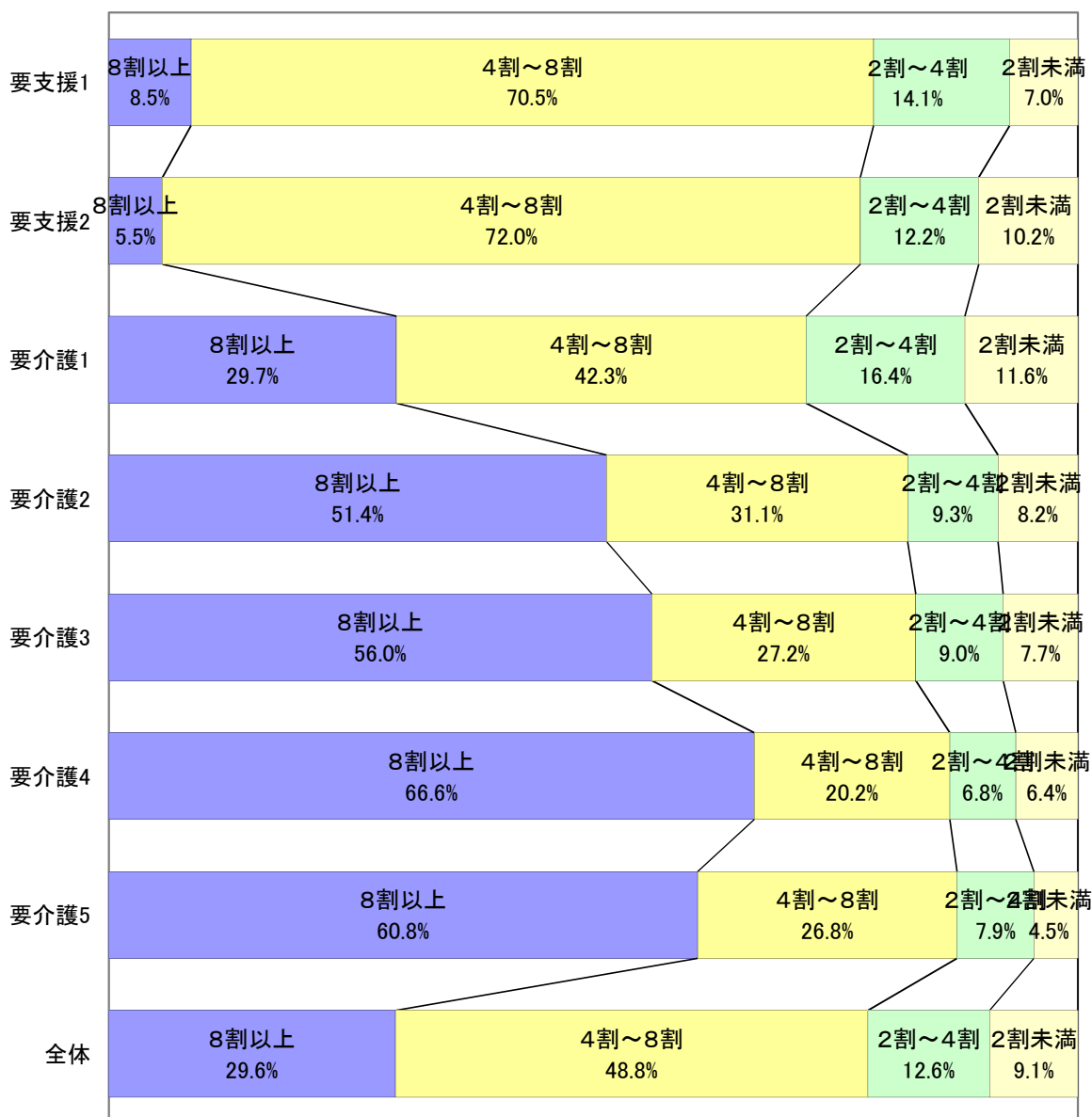
※対象となるサービスは、訪問介護、訪問入浴、訪問看護、訪問リハ、通所介護、通所リハ、福祉用具、短期入所、夜間訪問、認知症デイ、小規模多機能、GH短期の12種類

## ＜支給限度額と1人あたり費用額＞



## 5-4 対支給限度額比率区別の利用割合

対支給限度額比率の区分	要支援1	要支援2	要介護1	要介護2	要介護3	要介護4	要介護5	全体
8割以上	170	115	861	799	640	353	161	3,099
	8.5%	5.5%	29.7%	51.4%	56.0%	66.6%	60.8%	29.6%
4～8割	1,414	1,501	1,228	483	311	107	71	5,115
	70.5%	72.0%	42.3%	31.1%	27.2%	20.2%	26.8%	48.8%
2～4割	282	255	476	145	103	36	21	1,318
	14.1%	12.2%	16.4%	9.3%	9.0%	6.8%	7.9%	12.6%
2割未満	141	213	338	128	88	34	12	954
	7.0%	10.2%	11.6%	8.2%	7.7%	6.4%	4.5%	9.1%
合計	2,007	2,084	2,903	1,555	1,142	530	265	10,486
	100.0%	100.0%	100.0%	100.0%	100.0%	100.0%	100.0%	100.0%

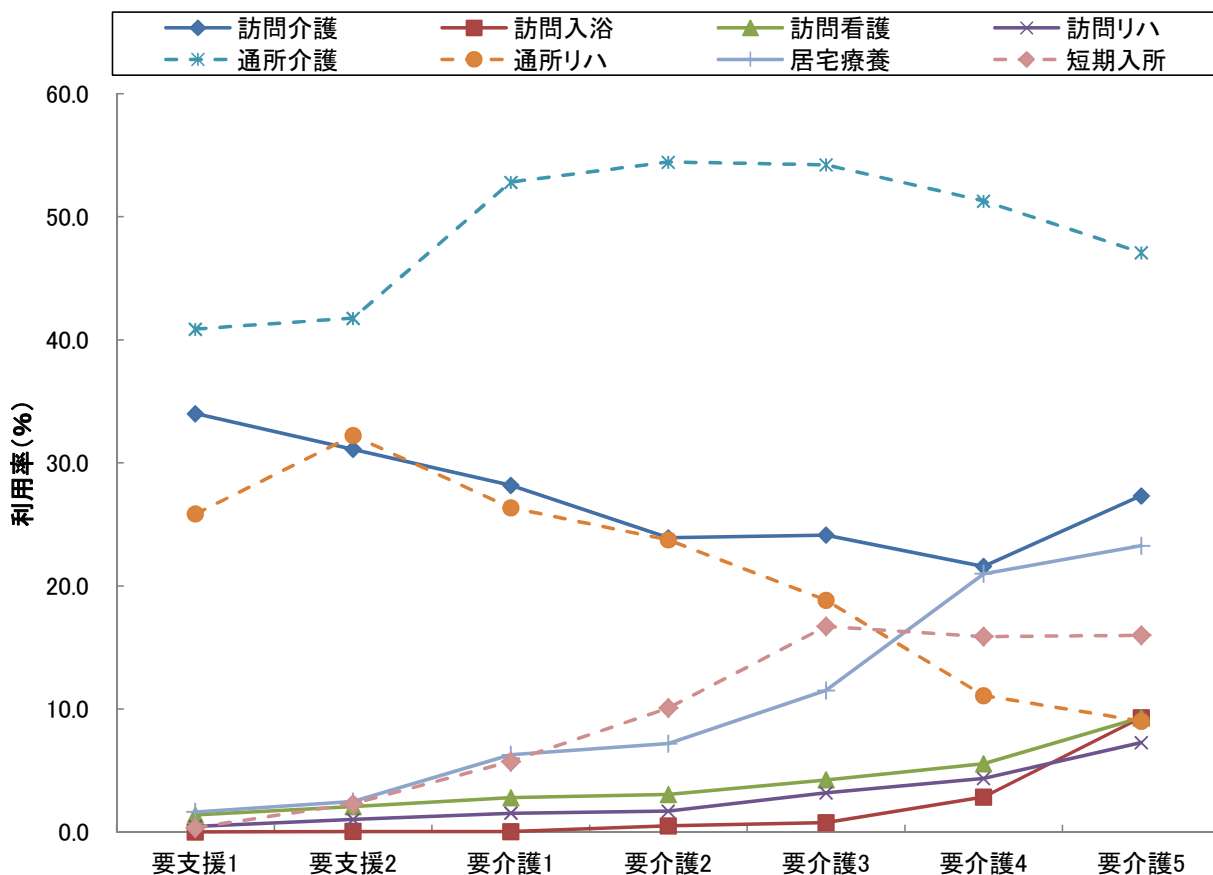


## 5-5 要介護度別の在宅サービス利用率

サービス名	全体		要支援1		要支援2		要介護1		要介護2		要介護3		要介護4		要介護5	
	利用人数(人)	利用率(%)	利用人数(人)	利用率(%)	利用人数(人)	利用率(%)	利用人数(人)	利用率(%)	利用人数(人)	利用率(%)	利用人数(人)	利用率(%)	利用人数(人)	利用率(%)	利用人数(人)	利用率(%)
訪問介護	3,234	28.2	688	34.0	666	31.1	901	28.2	422	23.9	319	24.1	144	21.6	94	27.3
訪問入浴	72	0.6	0	0.0	1	0.0	1	0.0	9	0.5	10	0.8	19	2.8	32	9.3
訪問看護	340	3.0	28	1.4	44	2.1	89	2.8	54	3.1	56	4.2	37	5.5	32	9.3
訪問リハ	206	1.8	9	0.4	22	1.0	49	1.5	30	1.7	42	3.2	29	4.3	25	7.3
居宅療養	786	6.9	33	1.6	53	2.5	201	6.3	127	7.2	152	11.5	140	21.0	80	23.3
通所介護	5,592	48.8	827	40.9	894	41.8	1,689	52.8	961	54.4	717	54.2	342	51.3	162	47.1
通所リハ	2,829	24.7	523	25.9	690	32.2	843	26.4	419	23.7	249	18.8	74	11.1	31	9.0
短期入所	799	7.0	7	0.3	49	2.3	183	5.7	178	10.1	221	16.7	106	15.9	55	16.0
福祉用具	4,278	37.3	459	22.7	700	32.7	1,006	31.5	852	48.3	713	53.9	348	52.2	200	58.1
定期巡回	4	0.0	0	0.0	0	0.0	4	0.1	0	0.0	0	0.0	0	0.0	0	0.0
小規模多機能	252	2.2	9	0.4	12	0.6	91	2.8	59	3.3	45	3.4	28	4.2	8	2.3
グループホーム	720	6.3	0	0.0	25	1.2	222	6.9	167	9.5	141	10.7	108	16.2	57	16.6
特定施設	234	2.0	14	0.7	27	1.3	69	2.2	39	2.2	38	2.9	27	4.0	20	5.8
実人数	11,460	-	2,023	-	2,141	-	3,198	-	1,765	-	1,322	-	667	-	344	-

※地域密着型サービスは、以下のように分類し集計している

夜間訪問介護→訪問介護、認知症デイ→通所介護、小規模多機能及び複合型サービス→小規模多機能、小規模特定施設→特定施設  
地域密着グループホーム短期利用及び特定施設短期利用→短期入所

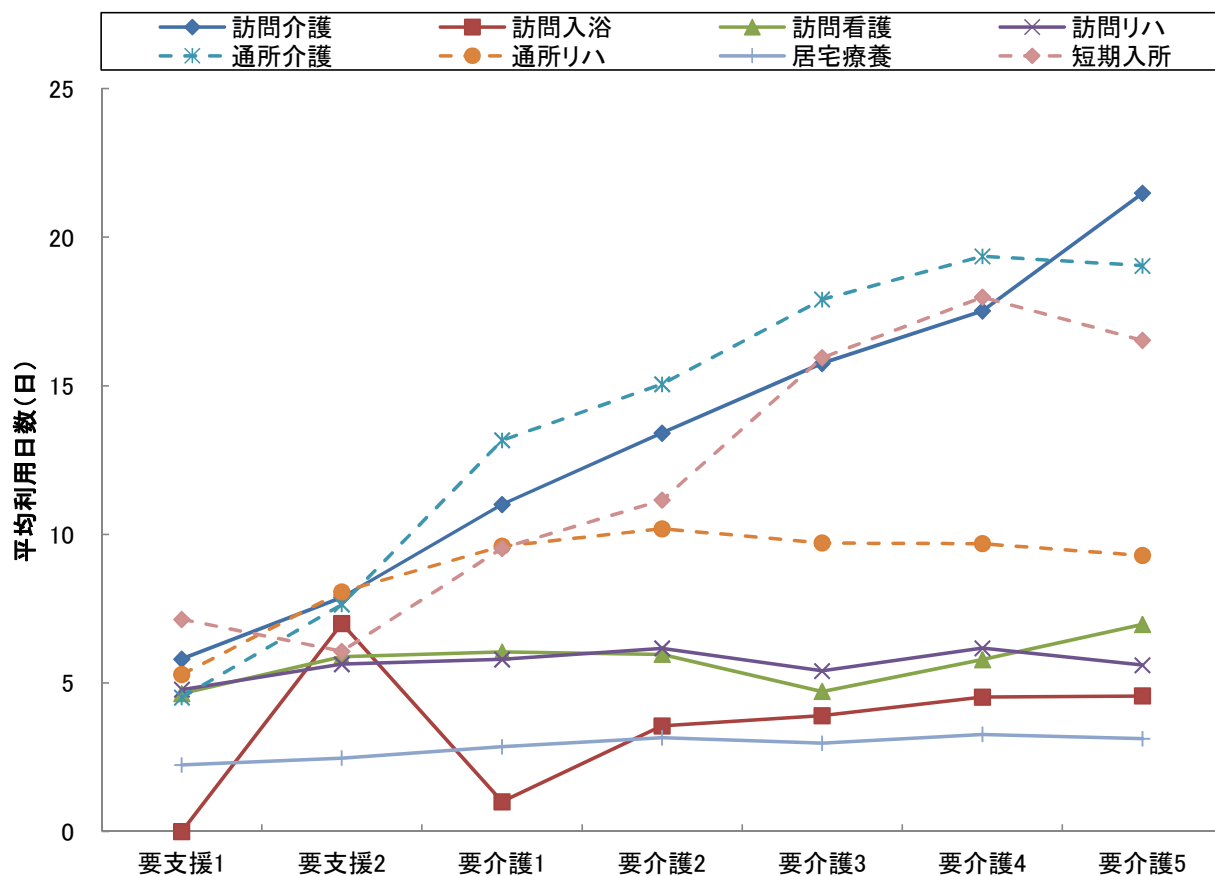


## 5-6 要介護度別の在宅サービス利用水準

サービス名	全体		要支援1		要支援2		要介護1		要介護2		要介護3		要介護4		要介護5	
	1人あたり費用額(円)	平均利用日数(日)	1人あたり費用額(円)	平均利用日数(日)	1人あたり費用額(円)	平均利用日数(日)	1人あたり費用額(円)	平均利用日数(日)	1人あたり費用額(円)	平均利用日数(日)	1人あたり費用額(円)	平均利用日数(日)	1人あたり費用額(円)	平均利用日数(日)	1人あたり費用額(円)	平均利用日数(日)
訪問介護	39,808	10.6	18,484	5.8	25,652	7.9	34,948	11.0	47,918	13.4	68,224	15.8	89,664	17.5	133,554	21.5
訪問入浴	54,063	4.3	0	0.0	61,280	7.0	12,820	1.0	45,179	3.6	46,729	3.9	57,349	4.5	57,967	4.6
訪問看護	41,292	5.7	28,874	4.6	34,106	5.9	41,633	6.0	42,844	6.0	37,430	4.7	44,440	5.8	61,586	7.0
訪問リハ	36,374	5.7	29,584	4.8	35,871	5.6	36,566	5.8	40,683	6.2	34,198	5.4	39,341	6.2	33,929	5.6
居宅療養	11,312	3.0	8,588	2.2	9,849	2.5	10,862	2.9	12,104	3.2	11,050	3.0	12,285	3.3	12,070	3.1
通所介護	101,778	12.5	22,853	4.5	43,968	7.6	94,083	13.2	125,103	15.1	172,232	17.9	208,910	19.4	227,580	19.0
通所リハ	67,624	8.5	27,462	5.3	52,366	8.1	75,727	9.6	92,932	10.2	104,181	9.7	113,405	9.7	119,474	9.3
短期入所	115,695	13.0	32,909	7.1	41,360	6.1	71,422	9.5	90,688	11.2	145,756	15.9	177,568	18.0	180,660	16.5
定期巡回	33,890	13.5	0	0.0	0	0.0	33,890	13.5	0	0.0	0	0.0	0	0.0	0	0.0
小規模多機能	171,734	22.2	45,570	17.2	87,688	19.4	123,764	19.8	173,980	23.3	232,380	25.0	270,119	25.0	283,361	23.8
グループホーム	267,439	29.2	0	0.0	239,052	28.4	252,120	28.8	265,458	29.1	275,439	29.3	283,936	29.5	294,315	29.9
特定施設	185,027	28.9	58,355	28.1	135,786	28.8	171,109	28.9	198,164	29.8	215,621	29.3	227,273	28.3	247,408	28.0
水準平均	117,567	15.5	25,578	5.6	53,024	9.4	113,621	16.8	155,843	19.7	210,689	23.6	252,341	26.0	281,337	27.7

※地域密着型サービスは、以下のように分類し集計している

夜間訪問介護→訪問介護、認知症デイ→通所介護、小規模多機能及び複合型サービス→小規模多機能、小規模特定施設→特定施設  
地域密着グループホーム短期利用及び特定施設短期利用→短期入所





## 6 サービスパッケージによる利用状況

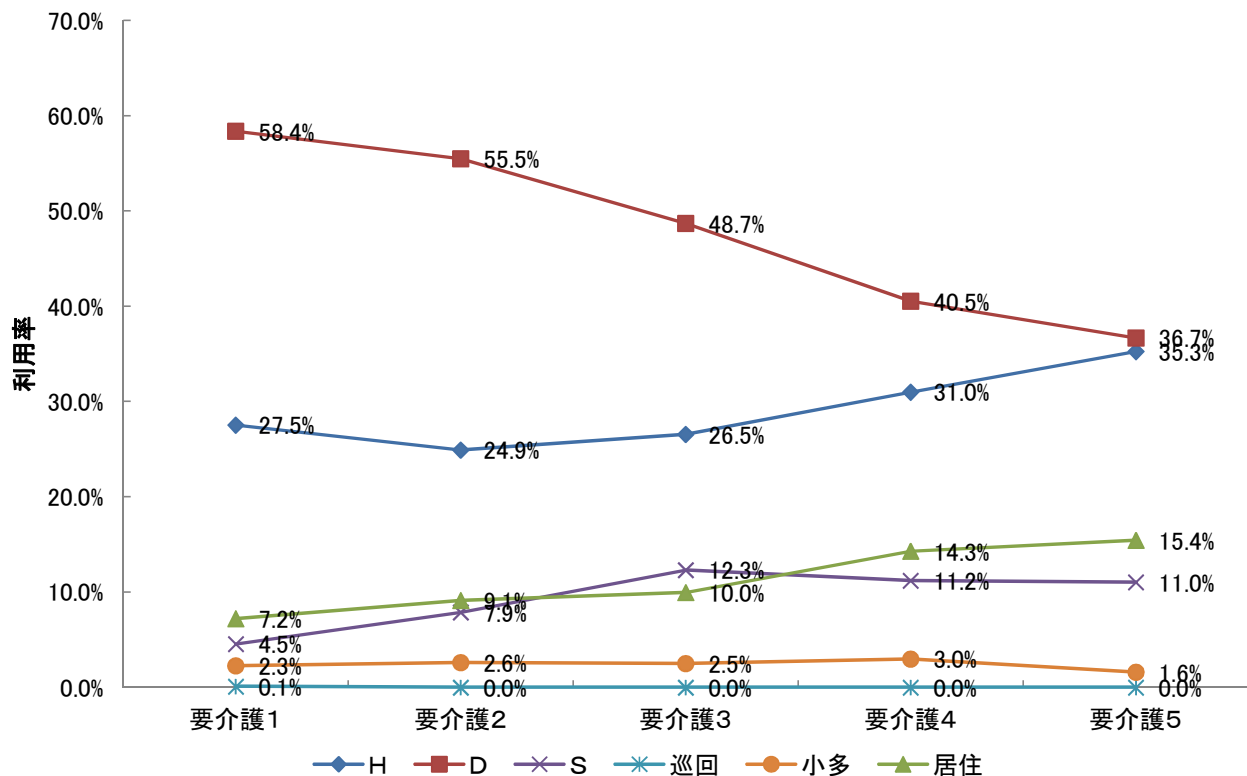
### 6-1 要介護度別の在宅サービス機能別利用率

在宅サービスを機能に注目して、以下の6つに分類した。福祉用具貸与は(その他)とする。

- ①訪問型サービス(訪問介護、夜間訪問介護、訪問入浴、訪問看護、訪問リハビリ、居宅療養管理指導)【Hと表記】
- ②通所型サービス(通所介護、通所リハビリ)【Dと表記】
- ③短期入所型サービス(短期入所生活介護、短期入所生活リハビリ)【Sと表記】
- ④定期巡回型サービス(定期巡回・随時対応型訪問介護)【巡回と表記】
- ⑤小規模多機能型(小規模多機能居宅介護、複合型サービス)【小多と表記】
- ⑥居住型サービス(特定施設入居者生活介護・認知症対応型共同生活介護)【居住と表記】

包括払い

		全体	要支援1	要支援2	要介護1	要介護2	要介護3	要介護4	要介護5
人数	H	4,089	735	735	1,110	563	477	293	176
	D	7,984	1,350	1,584	2,355	1,254	875	383	183
	S	799	7	49	183	178	221	106	55
	巡回	4	0	0	4	0	0	0	0
	小多	252	9	12	91	59	45	28	8
	居住	954	14	52	291	206	179	135	77
	合計	14,082	2,115	2,432	4,034	2,260	1,797	945	499
利用率	H	29.0%	34.8%	30.2%	27.5%	24.9%	26.5%	31.0%	35.3%
	D	56.7%	63.8%	65.1%	58.4%	55.5%	48.7%	40.5%	36.7%
	S	5.7%	0.3%	2.0%	4.5%	7.9%	12.3%	11.2%	11.0%
	巡回	0.0%	0.0%	0.0%	0.1%	0.0%	0.0%	0.0%	0.0%
	小多	1.8%	0.4%	0.5%	2.3%	2.6%	2.5%	3.0%	1.6%
	居住	6.8%	0.7%	2.1%	7.2%	9.1%	10.0%	14.3%	15.4%
	合計	100.0%	100.0%	100.0%	100.0%	100.0%	100.0%	100.0%	100.0%



## 6-2 サービスパッケージによる介護費用構造

サービスパッケージとは、在宅サービス機能の組み合わせにより、サービス利用の実態を把握するものである。

### 1 サービスパッケージ11区分

サービス機能の組み合わせからサービス利用の形態を、①施設、②居住型、③小規模多機能型、④定期巡回型、⑤H+D+S、⑥D+S、⑦H+S、⑧H+D、⑨Dのみ、⑩Hのみ、⑪その他（「Sのみ」を含む）の11種類に区分したものを基本のサービスパッケージとする。

### 2 サービスパッケージ6区分

⑤-⑧を「複数機能」、⑨-⑪を「単機能」に集約し、サービスパッケージ6区分としている。

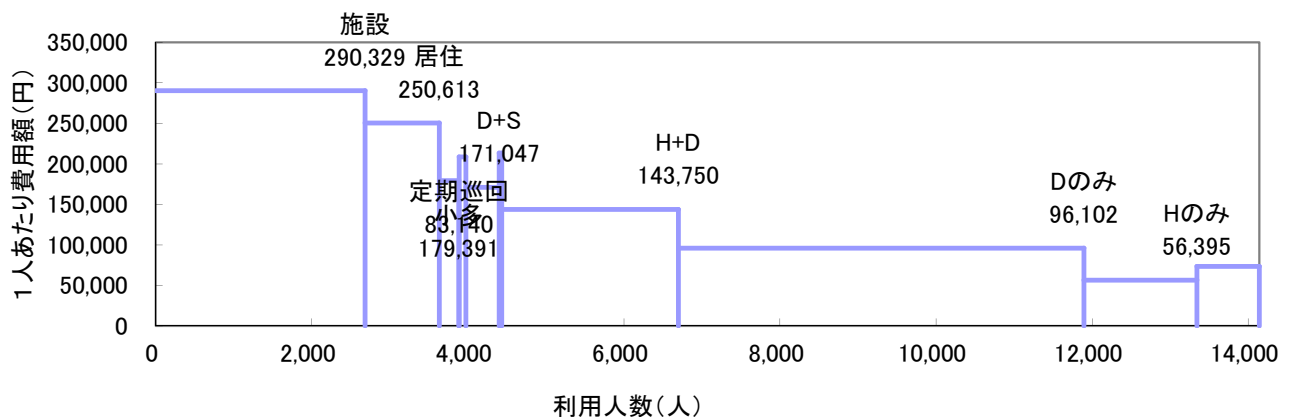
### 3 機能の分解による8区分

「複数機能」の中で支給限度額80%以上と未満の利用者を分解し、「単機能」の中で2種類以上のサービスを利用している場合（訪問介護と訪問看護、通所介護と通所リハ等）を「複数プラン(複プラン)」とし、それ以外の単一サービスのみを利用する場合（訪問介護のみ等）を「単数プラン(単プラン)」と区分し、単機能分解8区分としている。

### (1) サービスパッケージ11区分

	施設	居住	小規模多機能	定期巡回	H+D+S	D+S	H+S	H+D	Dのみ	Hのみ	その他	全体
人数(人)	2,683	954	249	4	86	425	34	2,266	5,196	1,444	802	14,143
利用率	19.0%	6.7%	1.8%	0.0%	0.6%	3.0%	0.2%	16.0%	36.7%	10.2%	5.7%	100.0%
累積利用率	19.0%	25.7%	27.5%	27.5%	28.1%	31.1%	31.4%	47.4%	84.1%	94.3%	100.0%	-
1人あたり費用額(円)	290,329	250,613	179,391	83,140	208,408	171,047	213,236	143,750	96,102	56,395	73,373	150,341
指数:全体(100)	193	167	119	55	139	114	142	96	64	38	49	100
支給限度額80%以上利用人数(人)			176	1	60	250	20	1,220	1,232	126	190	6,626
高利用割合			70.7%	25.0%	69.8%	58.8%	58.8%	53.8%	23.7%	8.7%	23.7%	46.9%
費用総額(千円)	778,952	239,084	44,668	333	17,923	72,695	7,250	325,737	499,345	81,434	58,845	2,126,266
費用割合	36.6%	11.2%	2.1%	0.0%	0.8%	3.4%	0.3%	15.3%	23.5%	3.8%	2.8%	100.0%
累積費用割合	36.6%	47.9%	50.0%	50.0%	50.8%	54.3%	54.6%	69.9%	93.4%	97.2%	100.0%	-
平均要介護度	3.57	2.30	2.00	1.00	2.72	2.02	3.07	1.64	1.20	1.10	1.55	1.85

※高利用割合とは、当該パッケージ利用者の中で、支給限度額80%以上の利用者の割合を示す。

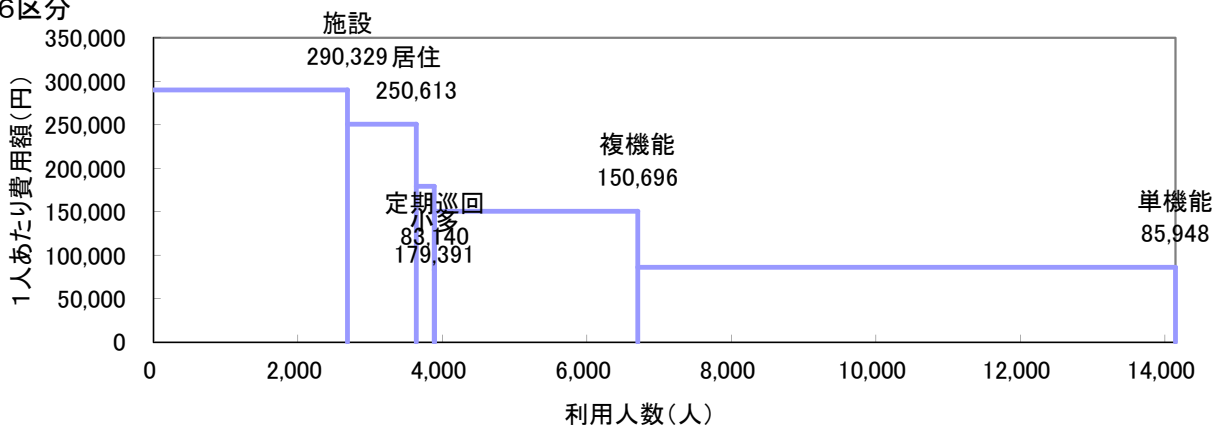


## (2) サービスパッケージ6区分・単機能分解8区分

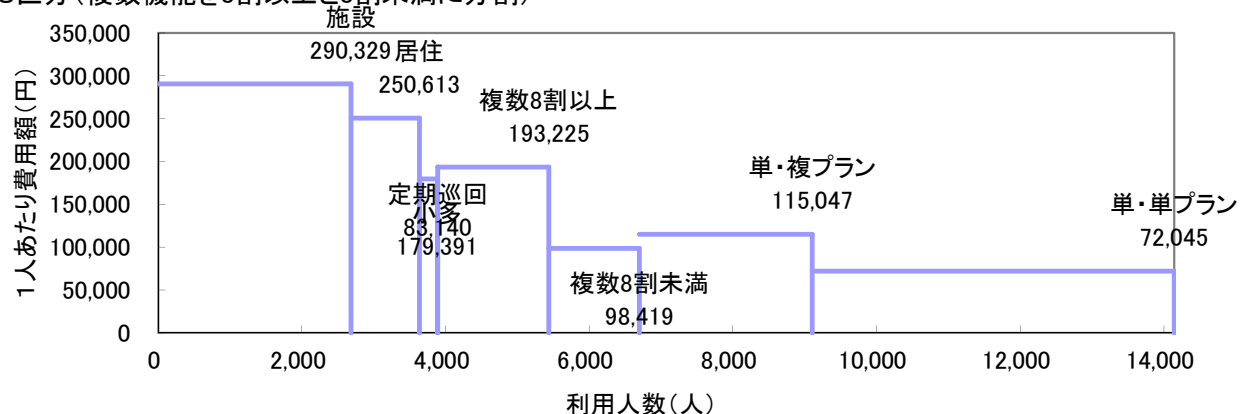
	施設	居住	小規模	定期巡回		複数機能			単機能			全体
					複数機能	限度額8割以上	限度額8割未満	複数プラン	単数プラン			
人数(人)	2,683	954	249	4	4	2,811	1,550	1,261	7,442	2,406	5,036	14,143
利用率	19.0%	6.7%	1.8%	0.0%	0.0%	19.9%	11.0%	8.9%	52.6%	17.0%	35.6%	100.0%
累積利用率	19.0%	25.7%	27.5%	27.5%	—	—	38.5%	47.4%	—	64.4%	100.0%	—
1人あたり費用額(円)	290,329	250,613	179,391	83,140	83,140	150,696	193,225	98,419	85,948	115,047	72,045	150,341
指数:全体(100)	193	167	119	55	55	100	129	65	—	77	48	100
支給限度額80%以上利用人数(人)			176	1	1	1,550	1,550	0	1,548	660	888	2,616
高利用割合			70.7%	25.0%	25.0%	55.1%	100.0%	0.0%	20.8%	27.4%	17.6%	18.5%
費用総額(千円)	778,952	239,084	44,668	333	333	423,605	299,499	124,107	639,624	276,804	362,820	2,126,266
費用割合	36.6%	11.2%	2.1%	0.0%	0.0%	19.9%	14.1%	5.8%	30.1%	13.0%	17.1%	100.0%
累積費用割合	36.6%	47.9%	50.0%	50.0%	—	—	64.1%	69.9%	—	82.9%	100.0%	—
平均要介護度	3.57	2.30	2.00	1.00	1.00	1.75	2.02	1.41	1.22	1.65	1.01	1.85

※定期巡回の利用者のうち、その他の機能を利用している場合を複数機能利用者として再掲している。

## ①6区分



## ②8区分(複数機能を8割以上と8割未満に分割)



## 6-3 要介護度別サービスパッケージ(11区分)利用状況

## (1) 要介護度別人数割合

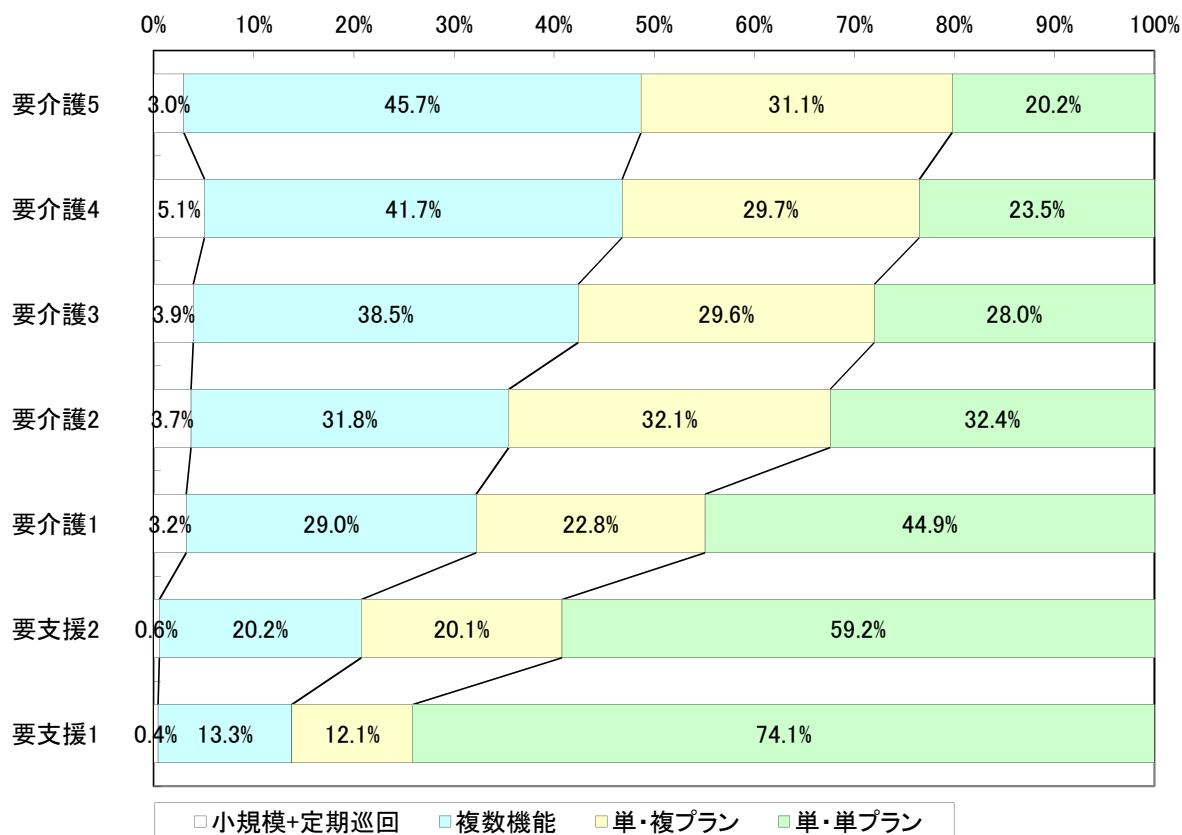
	要介護5		要介護4		要介護3		要介護2		要介護1		要支援2		要支援1		全体	
施設	773	69.2%	698	51.1%	691	34.3%	330	15.8%	191	5.6%	0	0.0%	0	0.0%	2,683	19.0%
居住	77	6.9%	135	9.9%	179	8.9%	206	9.8%	291	8.6%	52	2.4%	14	0.7%	954	6.7%
小規模	8	0.7%	27	2.0%	45	2.2%	58	2.8%	90	2.7%	12	0.6%	9	0.4%	249	1.8%
定期巡回	0	0.0%	0	0.0%	0	0.0%	0	0.0%	4	0.1%	0	0.0%	0	0.0%	4	0.0%
H+D+S	10	0.9%	15	1.1%	25	1.2%	15	0.7%	18	0.5%	3	0.1%	0	0.0%	86	0.6%
D+S	17	1.5%	33	2.4%	92	4.6%	112	5.3%	127	3.7%	40	1.9%	4	0.2%	425	3.0%
H+S	8	0.7%	8	0.6%	5	0.2%	5	0.2%	7	0.2%	1	0.0%	0	0.0%	34	0.2%
H+D	87	7.8%	166	12.2%	318	15.8%	363	17.3%	691	20.4%	377	17.6%	264	13.0%	2,266	16.0%
Dのみ	69	6.2%	169	12.4%	439	21.8%	762	36.4%	1,514	44.7%	1,162	54.3%	1,081	53.4%	5,196	36.7%
Hのみ	42	3.8%	53	3.9%	87	4.3%	138	6.6%	326	9.6%	334	15.6%	464	22.9%	1,444	10.2%
その他	26	2.3%	61	4.5%	132	6.6%	106	5.1%	130	3.8%	160	7.5%	187	9.2%	802	5.7%
合計	1,117	100.0%	1,365	100.0%	2,013	100.0%	2,095	100.0%	3,389	100.0%	2,141	100.0%	2,023	100.0%	#####	100.0%

## (2) 要介護度別1人あたり費用額

	要介護5	要介護4	要介護3	要介護2	要介護1	要支援2	要支援1	全体
施設	320,193	296,201	278,123	260,355	243,950	0	0	290,329
居住	285,965	278,086	265,000	255,552	236,143	189,935	60,758	250,613
小規模	294,743	285,145	242,775	183,710	128,346	89,188	45,570	179,391
定期巡回	0	0	0	0	83,140	0	0	83,140
H+D+S	303,764	258,094	212,810	186,605	142,997	106,937	0	208,408
D+S	292,524	261,721	218,831	164,315	135,781	78,066	45,643	171,047
H+S	302,413	277,105	154,952	158,816	136,033	92,810	0	213,236
H+D	302,017	271,202	223,007	164,635	122,713	73,979	41,966	143,750
Dのみ	304,329	248,334	202,806	142,945	100,549	50,100	25,878	96,102
Hのみ	228,097	153,361	123,574	88,864	60,175	33,848	21,098	56,395
その他	196,864	216,879	176,096	83,193	41,110	10,190	7,804	73,373
全体	308,226	274,769	233,837	172,306	120,966	53,024	25,578	150,341

## 6-4 要介護度別の在宅サービスパッケージ利用割合

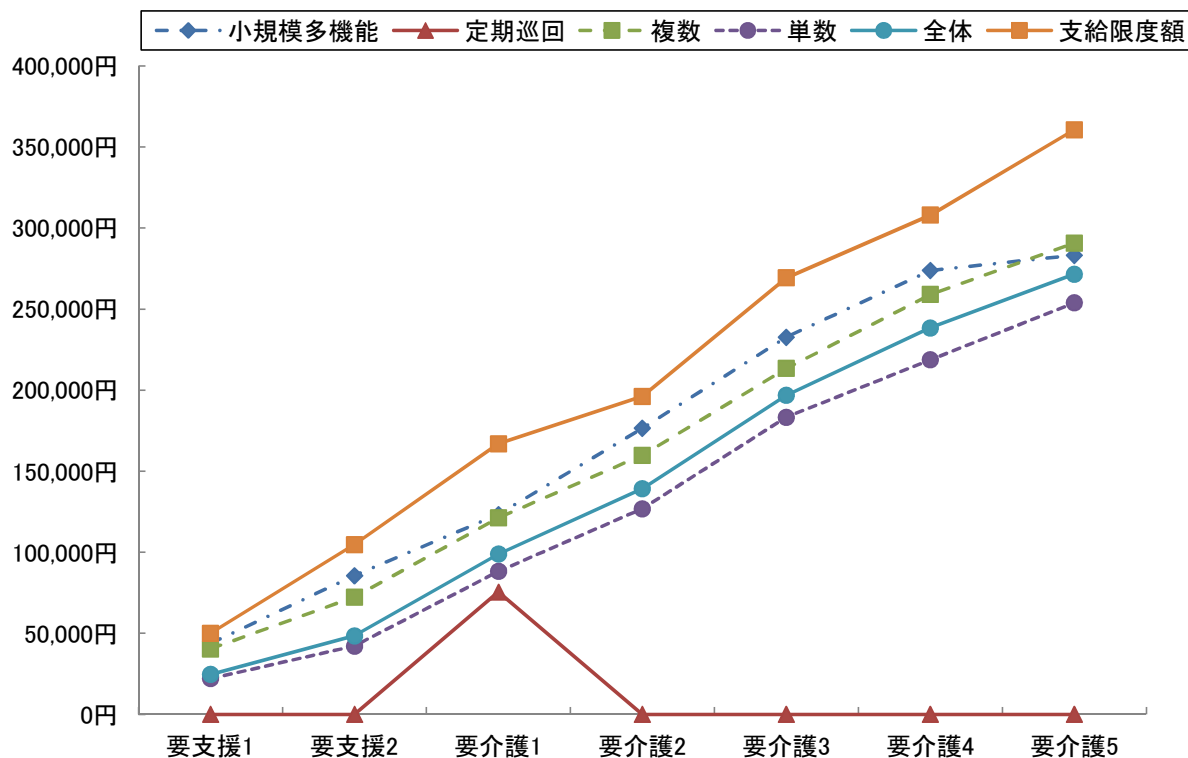
	要介護5	要介護4	要介護3	要介護2	要介護1	要支援2	要支援1	全体
小規模多機能	8	27	45	58	90	12	9	249
	3.0%	5.1%	3.9%	3.7%	3.1%	0.6%	0.4%	2.4%
複合型	1	0	3	0	4	0	0	8
	0.4%	0.0%	0.3%	0.0%	0.1%	0.0%	0.0%	0.1%
定期巡回・随時 対応訪問介護看護	0	0	0	0	4	0	0	4
	0.0%	0.0%	0.0%	0.0%	0.1%	0.0%	0.0%	0.0%
複数	0	0	0	0	4	0	0	4
	0.0%	0.0%	0.0%	0.0%	0.1%	0.0%	0.0%	0.0%
複数機能	122	222	440	495	843	421	268	2,811
	45.7%	41.7%	38.5%	31.8%	29.0%	20.2%	13.3%	26.8%
単機能	137	283	658	1,006	1,970	1,656	1,732	7,442
	51.3%	53.2%	57.6%	64.5%	67.8%	79.3%	86.2%	70.8%
複数プラン	83	158	338	501	664	419	243	2,406
	31.1%	29.7%	29.6%	32.1%	22.8%	20.1%	12.1%	22.9%
単数プラン	54	125	320	505	1,306	1,237	1,489	5,036
	20.2%	23.5%	28.0%	32.4%	44.9%	59.2%	74.1%	47.9%
合計	267	532	1,143	1,559	2,907	2,089	2,009	10,506
	100.0%	100.0%	100.0%	100.0%	100.0%	100.0%	100.0%	100.0%



## 6-5 在宅サービスパッケージ別の1人あたり費用額と対支給限度額比率

	要支援1	要支援2	要介護1	要介護2	要介護3	要介護4	要介護5	全体
支給限度額	50,030	104,730	166,920	196,160	269,310	308,060	360,650	-
小規模多機能	43,732	85,653	123,264	176,543	232,664	273,852	283,224	172,226
	87.4%	81.8%	73.8%	90.0%	86.4%	88.9%	78.5%	83.4%
複合型	0	0	105,345	0	226,880	0	321,410	177,929
	0.0%	0.0%	63.1%	0.0%	84.2%	0.0%	89.1%	77.5%
定期巡回随時対応 訪問介護看護	0	0	75,538	0	0	0	0	75,538
	0.0%	0.0%	45.3%	0.0%	0.0%	0.0%	0.0%	45.3%
複数	0	0	75,538	0	0	0	0	75,538
	0.0%	0.0%	45.3%	0.0%	0.0%	0.0%	0.0%	45.3%
複数機能	40,383	72,321	121,240	159,884	213,430	259,051	290,802	145,683
	80.7%	69.1%	72.6%	81.5%	79.3%	84.1%	80.6%	77.8%
単機能	22,126	42,140	88,293	126,916	183,384	218,772	253,911	84,263
	44.2%	40.2%	52.9%	64.7%	68.1%	71.0%	70.4%	57.0%
複数プラン	30,968	52,993	96,082	132,607	182,053	214,829	257,390	115,047
	61.9%	50.6%	57.6%	67.6%	67.6%	69.7%	71.4%	63.7%
単数プラン	21,288	39,569	86,826	125,880	192,168	235,064	265,442	72,045
	42.6%	37.8%	52.0%	64.2%	71.4%	76.3%	73.6%	54.5%
全体	24,658	48,472	98,945	139,230	196,890	238,375	271,646	102,788
	49.3%	46.3%	59.3%	71.0%	73.1%	77.4%	75.3%	64.3%

※下段は対支給限度額比率



## 7 地域ケア率

### 7-1 地域ケア利用者

ここでは、施設ではなく地域で認知症高齢者や重度の要介護者を支えるケアの形として「地域ケア」の分析を行う。地域密着型サービスで包括払いを行う①認知症対応型共同生活介護、②小規模多機能型居宅介護、③定期巡回・随時訪問対応型訪問介護看護と、④複数のサービスを組み合わせる複機能利用者でかつ支給限度額比率8割以上の利用者の①～④を

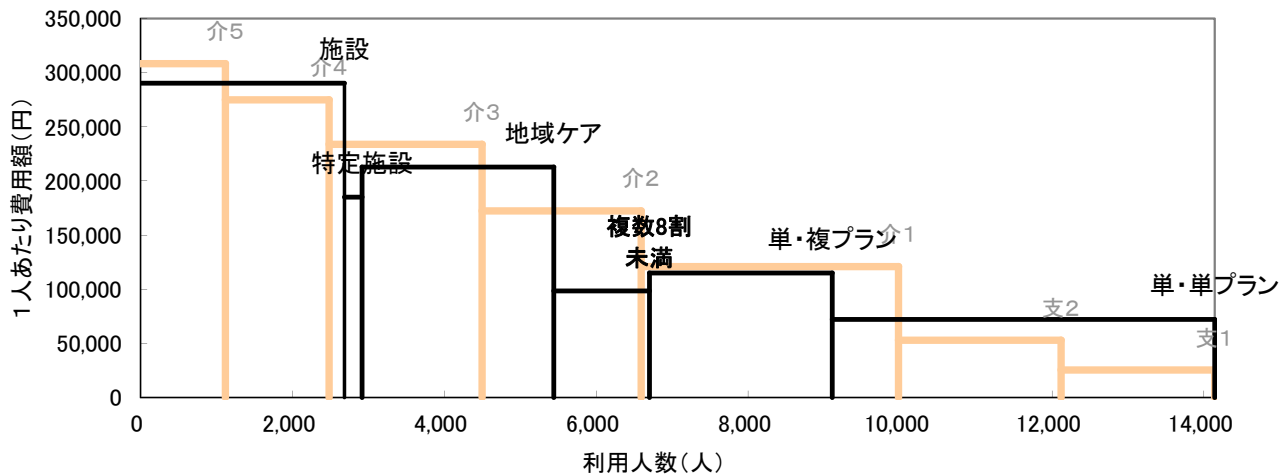
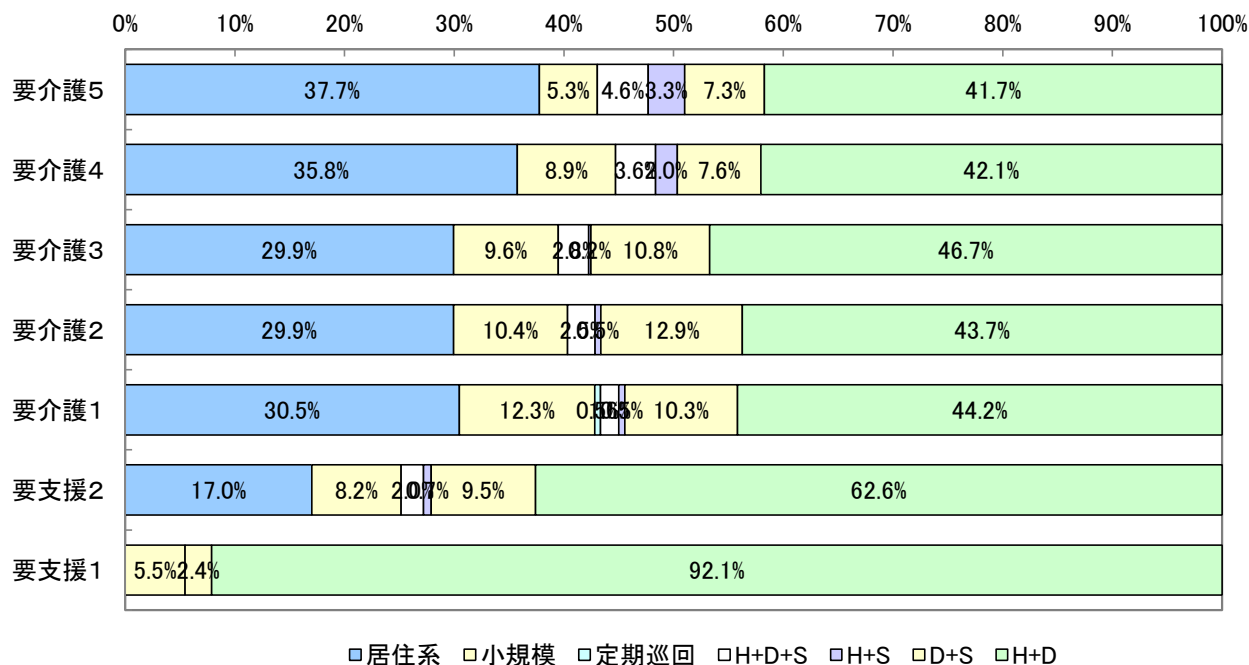
	施設	特定	地域ケア	複機能 8割未満	単機能		全体
					複プラン	単プラン	
利用人数(人)	2,683	234	2,523	1,261	2,406	5,036	14,143
利用率	19.0%	1.7%	17.8%	8.9%	17.0%	35.6%	100.0%
平均費用額	290,329	185,027	212,864	98,419	115,047	72,045	150,112
費用額	778,952	43,296	537,056	124,107	276,804	362,820	2,123,035
費用割合	36.7%	2.0%	25.3%	5.8%	13.0%	17.1%	100.0%
平均要介護度	3.6	2.1	2.1	1.4	1.7	1.0	1.9

### 7-2 地域ケア利用者の要介護度別地域ケアの割合

		要介護5	要介護4	要介護3	要介護2	要介護1	要支援2	要支援1	全体
利用人数 (人)	施設	773	698	691	330	191	0	0	2,683
	特定	20	27	38	39	69	27	14	234
	地域ケア	151	302	471	558	729	147	165	2,523
	その他	173	338	813	1,168	2,400	1,967	1,844	8,703
	合計	1,117	1,365	2,013	2,095	3,389	2,141	2,023	14,143
地域ケア等割合	施設	69.2%	51.1%	34.3%	15.8%	5.6%	0.0%	0.0%	19.0%
	特定	1.8%	2.0%	1.9%	1.9%	2.0%	1.3%	0.7%	1.7%
	地域ケア	13.5%	22.1%	23.4%	26.6%	21.5%	6.9%	8.2%	17.8%
	その他	15.5%	24.8%	40.4%	55.8%	70.8%	91.9%	91.2%	61.5%
	合計	100.0%	100.0%	100.0%	100.0%	100.0%	100.0%	100.0%	100.0%
要介護度分布	施設	28.8%	26.0%	25.8%	12.3%	7.1%	0.0%	0.0%	100.0%
	特定	8.5%	11.5%	16.2%	16.7%	29.5%	11.5%	6.0%	100.0%
	地域ケア	6.0%	12.0%	18.7%	22.1%	28.9%	5.8%	6.5%	100.0%
	その他	2.0%	3.9%	9.3%	13.4%	27.6%	22.6%	21.2%	100.0%
	合計	7.9%	9.7%	14.2%	14.8%	24.0%	15.1%	14.3%	100.0%

7-3 地域ケア利用者の利用内容

パッケージ	全体	要介護5	要介護4	要介護3	要介護2	要介護1	要支援2	要支援1
居住系	720 28.5%	57 37.7%	108 35.8%	141 29.9%	167 29.9%	222 30.5%	25 17.0%	0 0.0%
小規模	249 9.9%	8 5.3%	27 8.9%	45 9.6%	58 10.4%	90 12.3%	12 8.2%	9 5.5%
定期巡回	4 0.2%	0 0.0%	0 0.0%	0 0.0%	0 0.0%	4 0.5%	0 0.0%	0 0.0%
複数 8割 以上	H+D+S	60 2.4%	7 4.6%	11 3.6%	13 2.8%	14 2.5%	12 1.6%	3 0.0%
	H+S	20 0.8%	5 3.3%	6 2.0%	1 0.2%	3 0.5%	4 0.5%	1 0.7%
	D+S	250 9.9%	11 7.3%	23 7.6%	51 10.8%	72 12.9%	75 10.3%	14 9.5%
	H+D	1,220 48.4%	63 41.7%	127 42.1%	220 46.7%	244 43.7%	322 44.2%	92 62.6%
合計	2,523 100.0%	151 100.0%	302 100.0%	471 100.0%	558 100.0%	729 100.0%	147 100.0%	165 100.0%





## 8 追加分析

### 8-1 独居加算分析

在宅利用者数(A)	プラン未作成者計(B)	分析対象者数(A-B)
11,460	5,280	6,180

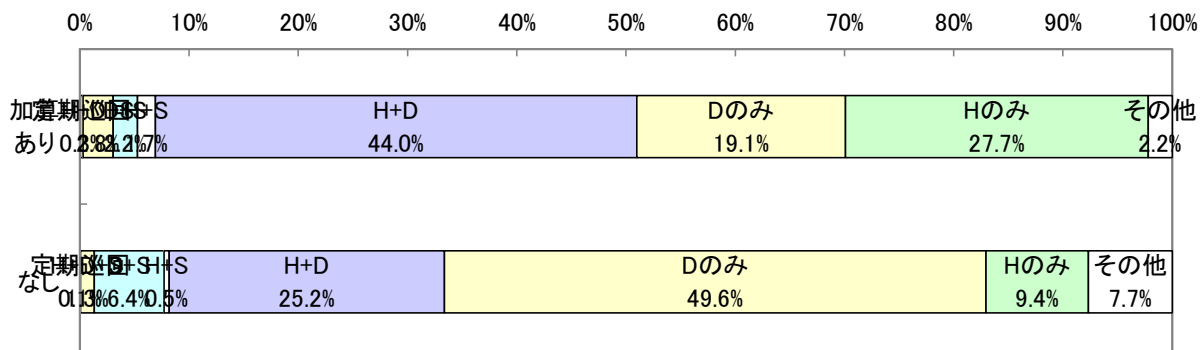
ケアプラン 未作成 内訳	要支援在宅者数	4,098
	居住・小規模利用者数	1,116
	その他ケアプラン未作成者数	66

#### (1) 独居加算利用者の状態像

	全体	要介護1	要介護2	要介護3	要介護4	要介護5
ケアプラン 作成人数	6,180	2,817	1,501	1,098	505	259
加算あり人数	361	252	76	27	3	3
構成比	100.0%	69.8%	21.1%	7.5%	0.8%	0.8%
独居加算割合	5.8%	8.9%	5.1%	2.5%	0.6%	1.2%

#### (2) 独居加算利用者のサービスパッケージ利用状況

独居加算 要介護度	加算あり						加算なし					
	全体	要介護1	要介護2	要介護3	要介護4	要介護5	全体	要介護1	要介護2	要介護3	要介護4	要介護5
人数	定期巡回	1	1	0	0	0	3	3	0	0	0	0
	H+D+S	10	6	3	1	0	73	12	12	24	15	10
	D+S	8	2	4	2	0	373	125	108	90	33	17
	H+S	6	4	0	1	1	27	3	5	4	7	8
	H+D	159	102	38	17	2	1,466	589	325	301	164	87
	Dのみ	69	54	12	3	0	2,884	1,460	750	436	169	69
	Hのみ	100	79	16	3	0	546	247	122	84	53	40
	その他	8	4	3	0	0	447	126	103	132	61	25
	合計	361	252	76	27	3	5,819	2,565	1,425	1,071	502	256
	複数機能	183	114	45	21	3	1,939	729	450	419	219	122
単数機能	177	137	31	6	0	3,877	1,833	975	652	283	134	
複数8割以上	109	61	31	15	2	1,175	352	302	270	165	86	
割合	定期巡回	0.3%	0.4%	0.0%	0.0%	0.0%	0.1%	0.1%	0.0%	0.0%	0.0%	0.0%
	H+D+S	2.8%	2.4%	3.9%	3.7%	0.0%	1.3%	0.5%	0.8%	2.2%	3.0%	3.9%
	D+S	2.2%	0.8%	5.3%	7.4%	0.0%	6.4%	4.9%	7.6%	8.4%	6.6%	6.6%
	H+S	1.7%	1.6%	0.0%	3.7%	33.3%	0.5%	0.1%	0.4%	0.4%	1.4%	3.1%
	H+D	44.0%	40.5%	50.0%	63.0%	66.7%	25.2%	23.0%	22.8%	28.1%	32.7%	34.0%
	Dのみ	19.1%	21.4%	15.8%	11.1%	0.0%	49.6%	56.9%	52.6%	40.7%	33.7%	27.0%
	Hのみ	27.7%	31.3%	21.1%	11.1%	0.0%	9.4%	9.6%	8.6%	7.8%	10.6%	15.6%
	その他	2.2%	1.6%	3.9%	0.0%	0.0%	7.7%	4.9%	7.2%	12.3%	12.2%	9.8%
	合計	100.0%	100.0%	100.0%	100.0%	100.0%	100.0%	100.0%	100.0%	100.0%	100.0%	100.0%
	複数機能	50.7%	45.2%	59.2%	77.8%	100.0%	33.3%	28.4%	31.6%	39.1%	43.6%	47.7%
単数機能	49.0%	54.4%	40.8%	22.2%	0.0%	66.6%	71.5%	68.4%	60.9%	56.4%	52.3%	
複数8割以上	30.2%	24.2%	40.8%	55.6%	66.7%	20.2%	13.7%	21.2%	25.2%	32.9%	33.6%	



## 8-2 認知症加算分析

在宅利用者数(A)	プラン未作成者計(B)	分析対象者数(A-B)
11,460	5,280	6,180

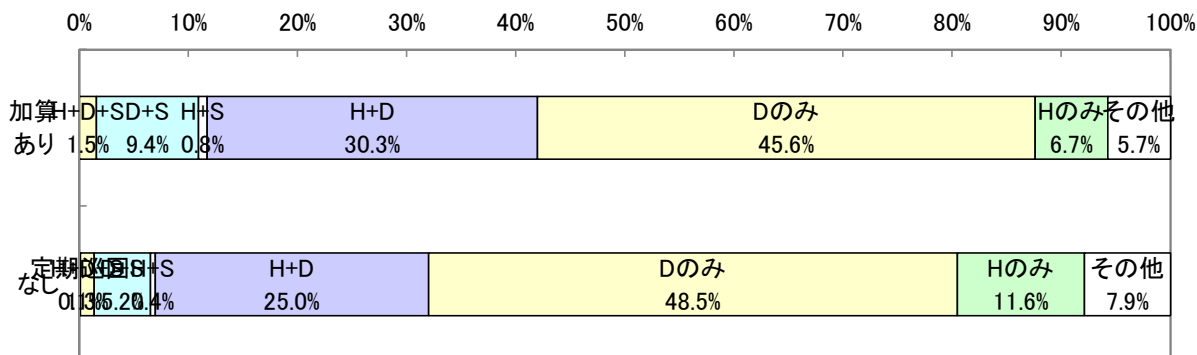
ケアプラン 未作成 内訳	要支援在宅者数	4,098
	居住・小規模利用者数	1,116
	その他ケアプラン未作成者数	66

## (1) 認知症加算利用者の状態像

	全体	要介護1	要介護2	要介護3	要介護4	要介護5
ケアプラン 作成人数	6,180	2,817	1,501	1,098	505	259
加算あり人数	1,484	395	352	366	226	145
構成比	100.0%	26.6%	23.7%	24.7%	15.2%	9.8%
認知症加算割合	24.0%	14.0%	23.5%	33.3%	44.8%	56.0%

## (2) 認知症加算利用者のサービスパッケージ利用状況

認知症加算	加算あり						加算なし					
	全体	要介護1	要介護2	要介護3	要介護4	要介護5	全体	要介護1	要介護2	要介護3	要介護4	要介護5
人数	定期巡回	0	0	0	0	0	4	4	0	0	0	0
	H+D+S	23	0	3	6	10	4	60	18	12	19	5
	D+S	139	27	41	42	17	12	242	100	71	50	16
	H+S	12	1	0	2	3	6	21	6	5	3	5
	H+D	449	106	87	111	87	58	1,176	585	276	207	79
	Dのみ	677	219	188	143	82	45	2,276	1,295	574	296	87
	Hのみ	99	31	16	23	15	14	547	295	122	64	38
	その他	85	11	17	39	12	6	370	119	89	93	49
	合計	1,484	395	352	366	226	145	4,696	2,422	1,149	732	279
	複数機能	623	134	131	161	117	80	1,499	709	364	279	105
単数機能	861	261	221	205	109	65	3,193	1,709	785	453	174	
複数8割以上	446	83	94	123	91	55	838	330	239	162	76	
割合	定期巡回	0.0%	0.0%	0.0%	0.0%	0.0%	0.1%	0.2%	0.0%	0.0%	0.0%	0.0%
	H+D+S	1.5%	0.0%	0.9%	1.6%	4.4%	2.8%	1.3%	0.7%	1.0%	2.6%	1.8%
	D+S	9.4%	6.8%	11.6%	11.5%	7.5%	8.3%	5.2%	4.1%	6.2%	6.8%	5.7%
	H+S	0.8%	0.3%	0.0%	0.5%	1.3%	4.1%	0.4%	0.2%	0.4%	0.4%	1.8%
	H+D	30.3%	26.8%	24.7%	30.3%	38.5%	40.0%	25.0%	24.2%	24.0%	28.3%	28.3%
	Dのみ	45.6%	55.4%	53.4%	39.1%	36.3%	31.0%	48.5%	53.5%	50.0%	40.4%	31.2%
	Hのみ	6.7%	7.8%	4.5%	6.3%	6.6%	9.7%	11.6%	12.2%	10.6%	8.7%	13.6%
	その他	5.7%	2.8%	4.8%	10.7%	5.3%	4.1%	7.9%	4.9%	7.7%	12.7%	17.6%
	合計	100.0%	100.0%	100.0%	100.0%	100.0%	100.0%	100.0%	100.0%	100.0%	100.0%	100.0%
	複数機能	42.0%	33.9%	37.2%	44.0%	51.8%	55.2%	31.9%	29.3%	31.7%	38.1%	37.6%
単数機能	58.0%	66.1%	62.8%	56.0%	48.2%	44.8%	68.0%	70.6%	68.3%	61.9%	62.4%	
複数8割以上	30.1%	21.0%	26.7%	33.6%	40.3%	37.9%	17.8%	13.6%	20.8%	22.1%	27.2%	



## 8-3 独居加算と認知症加算のクロス分析

## (1) クロス集計

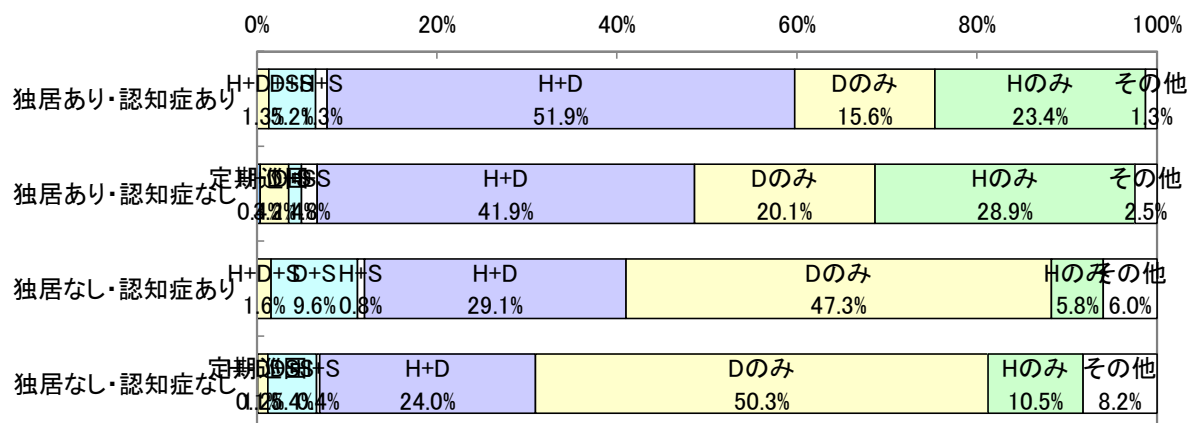
		認知症加算利用者		合計
		あり	なし	
独居加算利用者	あり	78 1.2%	284 4.4%	362 5.6%
	なし	1,409 22.0%	4,637 72.4%	6,046 94.4%
合計		1,487 23.2%	4,921 76.8%	6,408 100.0%

## (2) 要介護度分析

独居加算	認知症加算	要介護1	要介護2	要介護3	要介護4	要介護5	合計
あり	あり	45 57.7%	19 24.4%	11 14.1%	1 1.3%	2 2.6%	78 100.0%
		207 72.9%	57 20.1%	17 6.0%	2 0.7%	1 0.4%	284 100.0%
なし	あり	350 24.8%	334 23.7%	357 25.3%	225 16.0%	143 10.1%	1,409 100.0%
		2,305 49.7%	1,149 24.8%	758 16.3%	304 6.6%	121 2.6%	4,637 100.0%

## (3) サービスパッケージ利用率

独居加算	認知症加算	定期巡回	H+D+S	D+S	H+S	H+D	Dのみ	Hのみ	その他	合計
あり	あり	0 0.0%	1 1.3%	4 5.2%	1 1.3%	40 51.9%	12 15.6%	18 23.4%	1 1.3%	77 100.0%
		1 0.4%	9 3.2%	4 1.4%	5 1.8%	119 41.9%	57 20.1%	82 28.9%	7 2.5%	284 100.0%
なし	あり	0 0.0%	22 1.6%	135 9.6%	11 0.8%	409 29.1%	665 47.3%	81 5.8%	84 6.0%	1,407 100.0%
		3 0.1%	51 1.2%	238 5.4%	16 0.4%	1,057 24.0%	2,219 50.3%	465 10.5%	363 8.2%	4,412 100.0%



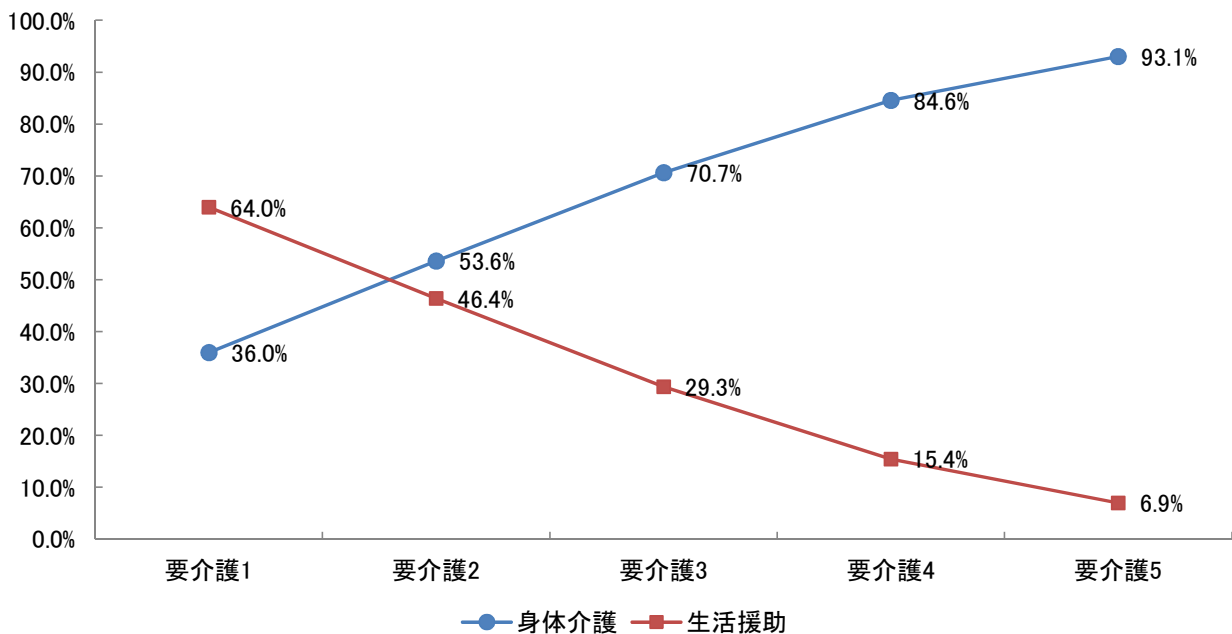
## 8-4 訪問介護の利用内容分析

## (1)利用者全体

		全体	要介護1	要介護2	要介護3	要介護4	要介護5	
利用 人数	訪問介護利用人数	1,880	901	422	319	144	94	
	再掲 身体短時間利用人数	54	4	9	19	12	10	
	〃 夜間早期利用人数	181	25	27	61	42	26	
	〃 深夜利用人数	30	2	1	10	8	9	
利用 回数	回数 合計	全体	32,239	10,648	6,556	6,964	4,236	3,835
		身体介護のみ	14,307	2,048	2,135	3,747	3,197	3,180
		身体介護+生活援助	17,535	8,502	4,313	3,110	968	642
		生活援助のみ	397	98	108	107	71	13
		再掲 身体短時間利用	2,137	88	260	739	477	573
		〃 夜間早期利用	4,496	354	513	1,762	1,164	703
		〃 深夜利用	828	22	30	259	164	353
	平均 回数	全体	17.1	11.8	15.5	21.8	29.4	40.8
		身体介護のみ	7.6	2.3	5.1	11.7	22.2	33.8
		身体介護+生活援助	9.3	9.4	10.2	9.7	6.7	6.8
		生活援助のみ	0.2	0.1	0.3	0.3	0.5	0.1
		再掲 身体短時間利用	39.6	22.0	28.9	38.9	39.8	57.3
〃 夜間早期利用		24.8	14.2	19.0	28.9	27.7	27.0	
〃 深夜利用	27.6	11.0	30.0	25.9	20.5	39.2		
費用 額	費用 額	全体	92,731,310	29,027,240	18,904,690	20,423,560	12,372,940	12,002,880
		身体介護	56,642,190	10,446,530	10,130,810	14,430,920	10,463,800	11,170,130
		生活援助	36,089,120	18,580,710	8,773,880	5,992,640	1,909,140	832,750
	構成 比	全体	100.0%	100.0%	100.0%	100.0%	100.0%	100.0%
		身体介護	61.1%	36.0%	53.6%	70.7%	84.6%	93.1%
		生活援助	38.9%	64.0%	46.4%	29.3%	15.4%	6.9%

※通院等乗降介助及びその他加算は、利用回数・費用額の算出対象外とする。また、身体短時間利用は身体介護の20分未満利用を示す。

<身体介護と生活援助の費用割合>

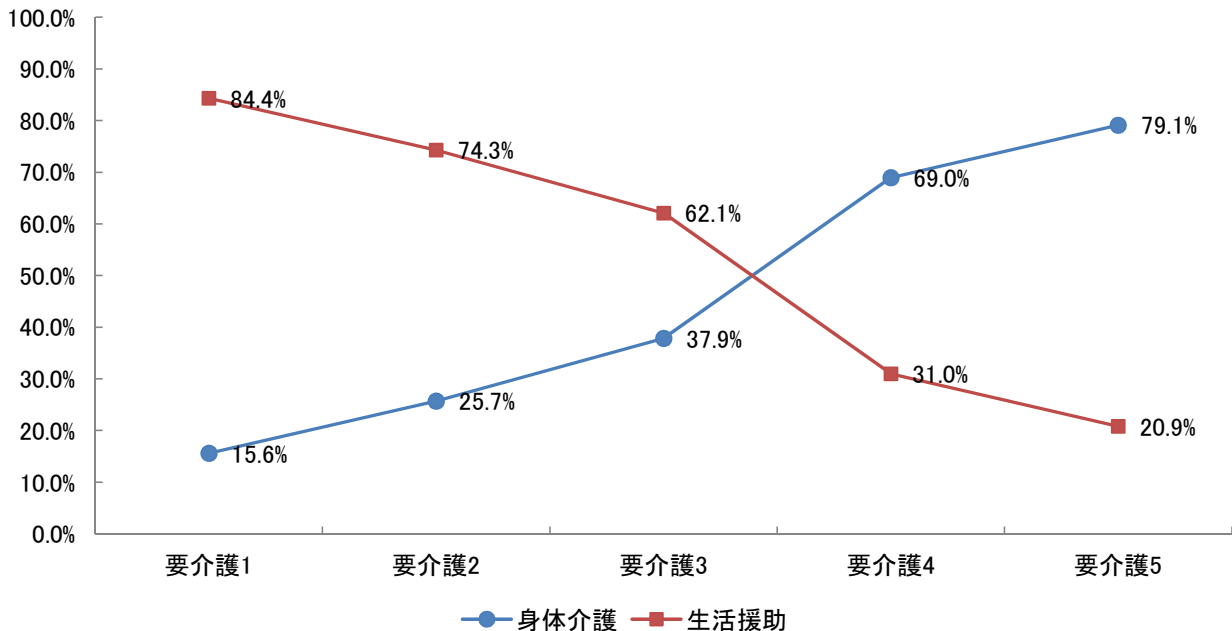


## (2)独居加算

		全体	要介護1	要介護2	要介護3	要介護4	要介護5	
利用 人数	訪問介護利用人数	270	187	57	21	3	2	
	再掲 身体短時間利用人数	0	0	0	0	0	0	
	〃 夜間早期利用人数	9	5	1	3	0	0	
	〃 深夜利用人数	2	0	0	1	1	0	
利用 回数	回数 合計	全体	5,465	2,910	1,425	946	16	168
		身体介護のみ	414	152	49	163	2	48
		身体介護+生活援助	5,051	2,758	1,376	783	14	120
		生活援助のみ	0	0	0	0	0	0
		再掲 身体短時間利用	0	0	0	0	0	0
		〃 夜間早期利用	104	38	2	64	0	0
	〃 深夜利用	24	0	0	23	1	0	
	平均 回数	全体	20.2	15.6	25.0	45.0	5.3	84.0
		身体介護のみ	1.5	0.8	0.9	7.8	0.7	24.0
		身体介護+生活援助	18.7	14.7	24.1	37.3	4.7	60.0
		生活援助のみ	0.0	0.0	0.0	0.0	0.0	0.0
		再掲 身体短時間利用	0.0	0.0	0.0	0.0	0.0	0.0
〃 夜間早期利用		11.6	7.6	2.0	21.3	0.0	0.0	
〃 深夜利用	12.0	0.0	0.0	23.0	1.0	0.0		
費用 額	全体	14,462,870	7,372,470	3,930,110	2,525,760	58,450	576,080	
	身体介護	3,616,260	1,152,210	1,010,830	956,930	40,330	455,960	
	生活援助	10,846,610	6,220,260	2,919,280	1,568,830	18,120	120,120	
	構成 比	100.0%	100.0%	100.0%	100.0%	100.0%	100.0%	
	身体介護	25.0%	15.6%	25.7%	37.9%	69.0%	79.1%	
生活援助	75.0%	84.4%	74.3%	62.1%	31.0%	20.9%		

※通院等乗降介助及びその他加算は、利用回数・費用額の算出対象外とする。また、身体短時間利用は身体介護の20分未満利用を示す。

<身体介護と生活援助の費用割合>

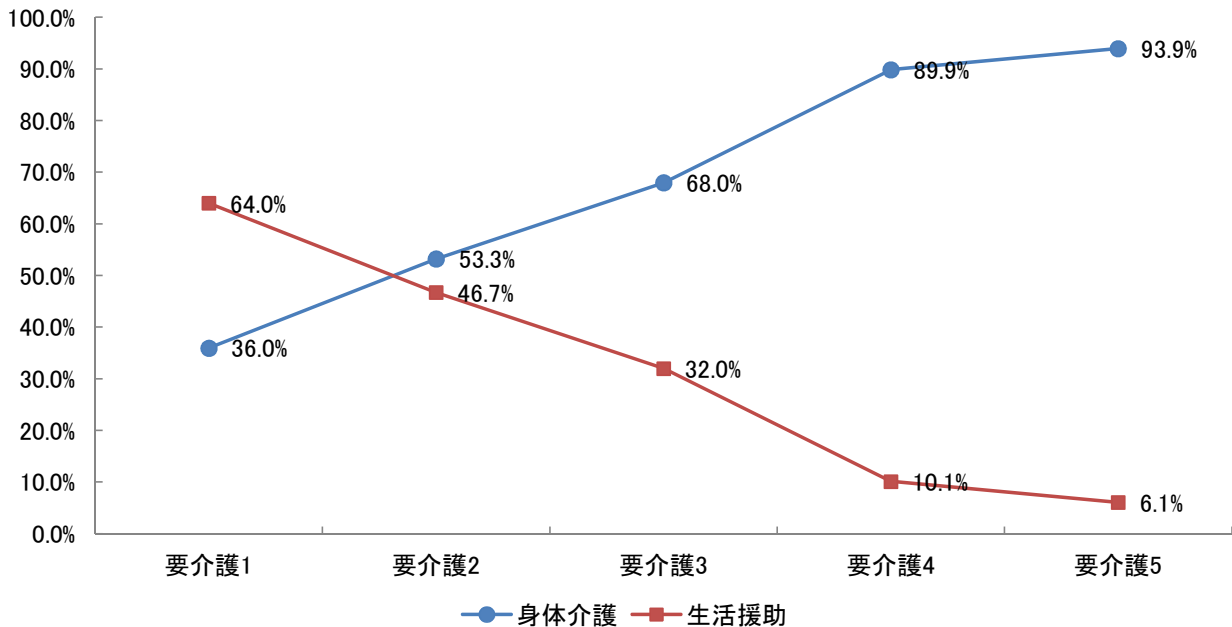


## (3) 認知症加算

		全体	要介護1	要介護2	要介護3	要介護4	要介護5	
利用 人数	訪問介護利用人数	452	117	93	114	73	55	
	再掲 身体短時間利用人数	29	1	3	9	9	7	
	〃 夜間早期利用人数	74	2	5	24	27	16	
	〃 深夜利用人数	16	0	1	4	5	6	
利用 回数	回数 合計	全体	10,297	1,669	1,552	2,651	2,173	2,252
		身体介護のみ	6,060	377	499	1,416	1,827	1,941
		身体介護+生活援助	4,057	1,275	1,008	1,176	292	306
		生活援助のみ	180	17	45	59	54	5
		再掲 身体短時間利用	1,166	8	82	304	331	441
		〃 夜間早期利用	2,102	21	110	687	798	486
	〃 深夜利用	531	0	30	95	130	276	
	平均 回数	全体	22.8	14.3	16.7	23.3	29.8	40.9
		身体介護のみ	13.4	3.2	5.4	12.4	25.0	35.3
		身体介護+生活援助	9.0	10.9	10.8	10.3	4.0	5.6
		生活援助のみ	0.4	0.1	0.5	0.5	0.7	0.1
		再掲 身体短時間利用	40.2	8.0	27.3	33.8	36.8	63.0
〃 夜間早期利用		28.4	10.5	22.0	28.6	29.6	30.4	
〃 深夜利用	33.2	0.0	30.0	23.8	26.0	46.0		
費用 額	全体	29,036,160	4,267,970	4,357,470	7,437,720	6,335,210	6,637,790	
	身体介護	20,843,500	1,535,030	2,320,700	5,057,860	5,694,260	6,235,650	
	生活援助	8,192,660	2,732,940	2,036,770	2,379,860	640,950	402,140	
	構成 比	全体	100.0%	100.0%	100.0%	100.0%	100.0%	100.0%
	身体介護	71.8%	36.0%	53.3%	68.0%	89.9%	93.9%	
	生活援助	28.2%	64.0%	46.7%	32.0%	10.1%	6.1%	

※通院等乗降介助及びその他加算は、利用回数・費用額の算出対象外とする。また、身体短時間利用は身体介護の20分未満利用を示す。

<身体介護と生活援助の費用割合>



## 9 比較指標一覧

指標項目		2014年04月分		
保険者属性	高齢者数	87,712		
	高齢化率	25.0%		
	後期高齢者割合	52.3%		
	認定者数	17,209		
	認定率	19.6%		
	受給実人員	14,143		
	受給率	82.2%		
	平均要介護度	1.85		
	介護費用総額(千円)	2,126,266		
	1人あたり費用額	150,341		
	高齢者1人あたり費用額	24,241		
	介護保険料基準月額	5,270		
要介護度3区分	人数(対総数)	人数重度率	17.5%	
		人数中度率	53.0%	
	費用(対総額)	費用重度率	33.8%	
		費用中度率	58.4%	
	水準	1人あたり重度費用額	289,826	
		1人あたり中度費用額	165,619	
1人あたり軽度費用額		39,690		
サービス機能3区分	人数(対総数)	人数施設率	19.0%	
		人数在宅率	81.0%	
		・人数居住率	6.7%	
	費用(対総額)	費用施設率	36.6%	
		費用在宅率	63.4%	
		・費用居住率	11.2%	
	水準	1人あたり施設費用額	290,329	
		1人あたり在宅費用額	117,567	
		・1人あたり居住費用額	250,613	
・1人あたり在宅(居住除く)費用額		105,485		
重 度 (要介護4・5)	人数	重度率	人数重度率 ・施設重度率 ・在宅重度率	17.5% 54.8% 8.8%
		施設・在宅率	重度施設率 重度在宅率	59.3% 40.7%
		費用	重度率	費用重度率 ・施設費用の重度率 ・在宅費用の重度率
	施設・在宅率		重度費用の施設率 重度費用の在宅率	63.1% 36.9%
			施設サービス	利用率 (対施設人数)
	施設サービス	重度率	介護老人福祉施設	63.7%
			地域密着型介護老人福祉施設	69.3%
			介護老人保健施設	39.5%
介護療養型医療施設			82.1%	
居住サービス	利用率 (対居住人数)	認知症対応型共同生活介護	75.5%	
		特定施設入居者生活介護	24.5%	
		地域密着型特定施設入居者生活介護	0.0%	
平均要介護度		施設利用者	3.57	
		在宅利用者	1.45	
		・居住利用者	2.30	
対支給限度額比率	要介護度別	全体	64.5%	
		軽度	47.3%	
		中・重度	68.5%	
	比率区分別	2割未満	9.1%	
		8割以上	29.6%	

指標項目		2014年04月分		
在宅サービス	主要サービス 利用率 (対在宅実人数)	訪問介護	28.2%	
		・夜間訪問介護	0.0%	
		訪問看護	3.0%	
		通所介護	48.8%	
		・認知症デイ	1.6%	
	当該サービス 平均費用額	通所リハ	24.7%	
		短期入所	7.0%	
		訪問介護	39,808	
		訪問看護	41,292	
		通所介護	101,778	
	当該サービス 平均利用日数	通所リハ	67,624	
		短期入所	115,695	
		訪問介護	10.6	
		訪問看護	5.7	
		通所介護	12.5	
サービスパッケージ	人数(対総数)	通所リハ	8.5	
		短期入所	13.0	
		費用(対総額)	小規模多機能	1.8%
			H+D+S	0.6%
			D+S	3.0%
			H+D	16.0%
			Dのみ	36.7%
			Hのみ	10.2%
	その他		5.7%	
	地域ケア率(再掲)		17.8%	
	水準	小規模多機能	2.1%	
		H+D+S	0.8%	
		D+S	3.4%	
		H+D	15.3%	
		Dのみ	23.5%	
		Hのみ	3.8%	
		その他	2.8%	
		地域ケア率(再掲)	25.3%	
	人数(対総数)	小規模多機能	179,391	
		H+D+S	208,408	
		D+S	171,047	
		H+D	143,750	
		Dのみ	96,102	
		Hのみ	56,395	
その他		73,373		
地域ケア率(再掲)		212,864		
サービスパッケージ 複数・単機能	人数(対総数)	複数機能	19.9%	
		単機能・複数プラン	17.0%	
		単機能・単プラン	35.6%	
	費用(対総額)	複数機能	19.9%	
		単機能・複数プラン	13.0%	
		単機能・単プラン	17.1%	
	水準	複数機能	150,696	
		単機能・複数プラン	115,047	
		単機能・単プラン	72,045	
サービスパッケージ 対支給限度額比率	要介護5	小規模多機能	78.5%	
		複数機能	80.6%	
		単機能・複数プラン	71.4%	
		単機能・単プラン	73.6%	
	要介護3	小規模多機能	86.4%	
		複数機能	79.3%	
		単機能・複数プラン	67.6%	
		単機能・単プラン	71.4%	
	要介護1	小規模多機能	73.8%	
		複数機能	72.6%	
		単機能・複数プラン	57.6%	
		単機能・単プラン	52.0%	

※「・」は上段にある指標の下位指標である

(C)日本福祉大学 福祉政策評価センター