

介護保険事業 [月別]

目次

1	認定・受給の状況	・・・	1
2	介護費用の基本構造	・・・	2
3	要介護度別の施設・在宅割合	・・・	4
4	施設・居住・地域密着型サービスの利用状況	・・・	6
5	在宅サービスの利用状況	・・・	8
	・ サービス種類別利用人数と費用		
	・ 要介護度別の対支給限度額比率		
	・ 要介護度別のサービス利用状況		
6	サービスパッケージによる利用状況	・・・	14
	・ サービスパッケージによる介護費用構造		
	・ 複数機能・単機能分析		
7	参酌標準と特定入所（居）者介護サービス費	・・・	20
8	比較指標一覧	・・・	22

保険者番号 418566
利用実績年月 2011年10月
取込審査月 2011年11月

「介護保険事業実績分析報告書」は、国保連合会から配信される「保険者向け給付実績情報(11100000.CSV)」データに基づき作成しています。

サービス利用の分析を目的としたため、費用額の算出にあたっては、報酬算定にかかわる「地域区分」を考慮していません（一律に1単位＝基本10円を採用）。

1 認定・受給の状況

1-1 要介護認定者と受給者数

高齢者数	認定者数	認定率	受給(利用)実人数	受給率
82,039人	15,733人	19.2%	12,933人	82.2%

1-2 要介護度別の受給者属性

(1) 性別

	要支援1	要支援2	要介護1	要介護2	要介護3	要介護4	要介護5	全体	平均要介護度
男性	340	406	775	635	573	377	238	3,344	2.02
	21.6%	22.4%	27.1%	30.2%	29.7%	25.2%	20.7%	25.9%	
女性	1,234	1,403	2,090	1,471	1,358	1,121	912	9,589	2.00
	78.4%	77.6%	72.9%	69.8%	70.3%	74.8%	79.3%	74.1%	
合計	1,574	1,809	2,865	2,106	1,931	1,498	1,150	12,933	2.00
	100.0%	100.0%	100.0%	100.0%	100.0%	100.0%	100.0%	100.0%	

(2) 年齢別

	要支援1	要支援2	要介護1	要介護2	要介護3	要介護4	要介護5	全体	平均要介護度
65歳未満	30	60	89	83	56	36	30	384	1.96
	1.9%	3.3%	3.1%	3.9%	2.9%	2.4%	2.6%	3.0%	
65-69歳	47	60	90	70	53	40	27	387	1.87
	3.0%	3.3%	3.1%	3.3%	2.7%	2.7%	2.3%	3.0%	
70-74歳	89	113	191	141	109	75	61	779	1.90
	5.7%	6.2%	6.7%	6.7%	5.6%	5.0%	5.3%	6.0%	
75-79歳	277	271	376	258	235	146	134	1,697	1.80
	17.6%	15.0%	13.1%	12.3%	12.2%	9.7%	11.7%	13.1%	
80-84歳	484	468	737	443	379	262	205	2,978	1.74
	30.7%	25.9%	25.7%	21.0%	19.6%	17.5%	17.8%	23.0%	
85-89歳	443	543	804	591	545	396	289	3,611	1.94
	28.1%	30.0%	28.1%	28.1%	28.2%	26.4%	25.1%	27.9%	
90歳以上	204	294	578	520	554	543	404	3,097	2.47
	13.0%	16.3%	20.2%	24.7%	28.7%	36.2%	35.1%	23.9%	
合計	1,574	1,809	2,865	2,106	1,931	1,498	1,150	12,933	2.00
	100.0%	100.0%	100.0%	100.0%	100.0%	100.0%	100.0%	100.0%	

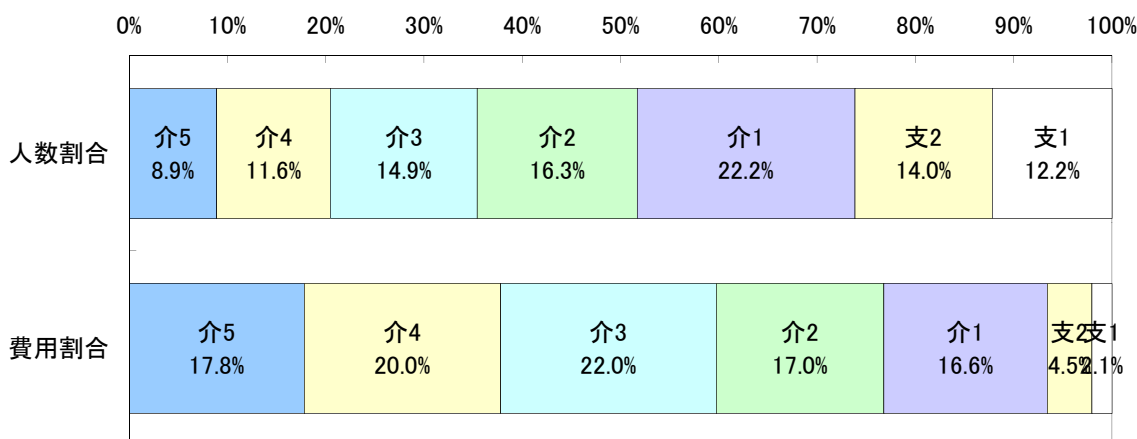
2 介護費用の基本構造

2-1 要介護度別の介護費用の基本構造

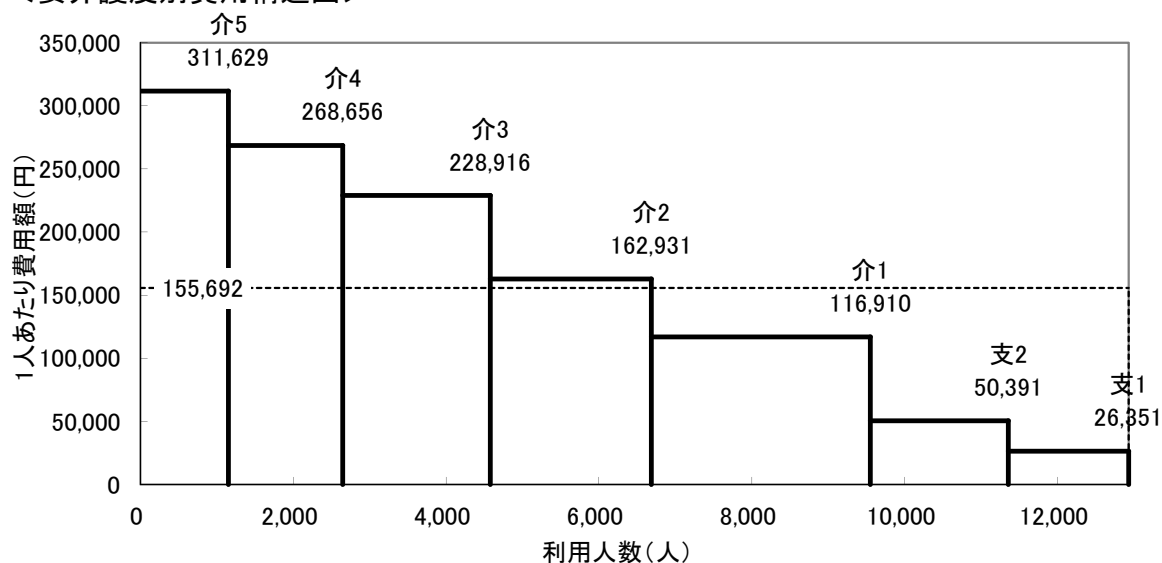
7区分	要介護5	要介護4	要介護3	要介護2	要介護1	要支援2	要支援1	合計
利用人数(人)	1,150	1,498	1,931	2,106	2,865	1,809	1,574	12,933
人数割合	8.9%	11.6%	14.9%	16.3%	22.2%	14.0%	12.2%	100.0%
費用総額(千円)	358,373	402,446	442,036	343,132	334,948	91,158	41,477	2,013,571
費用割合	17.8%	20.0%	22.0%	17.0%	16.6%	4.5%	2.1%	100.0%
1人あたり費用額(円)	311,629	268,656	228,916	162,931	116,910	50,391	26,351	155,692
3区分	重度		中度			軽度		合計
利用人数(人)	2,648		6,902			3,383		12,933
人数割合	20.5%		53.4%			26.2%		100.0%
費用総額(千円)	760,820		1,120,117			132,635		2,013,571
費用割合	37.8%		55.6%			6.6%		100.0%
1人あたり費用額(円)	287,319		162,289			39,206		155,692

※各費用総額に特定入所(居)者介護サービス費は含まない

<利用人数割合と費用割合>



<要介護度別費用構造図>

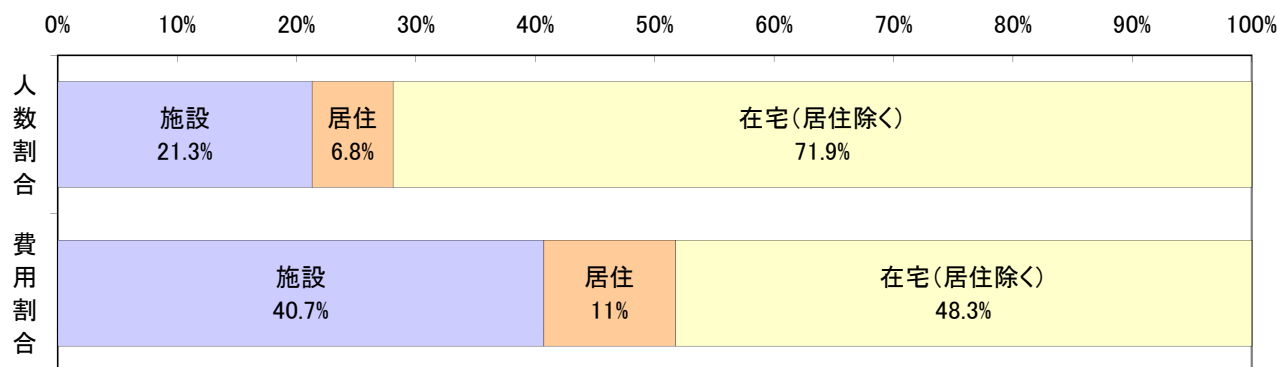


2-2 施設・居住・在宅(居住除く)別の介護費用の基本構造

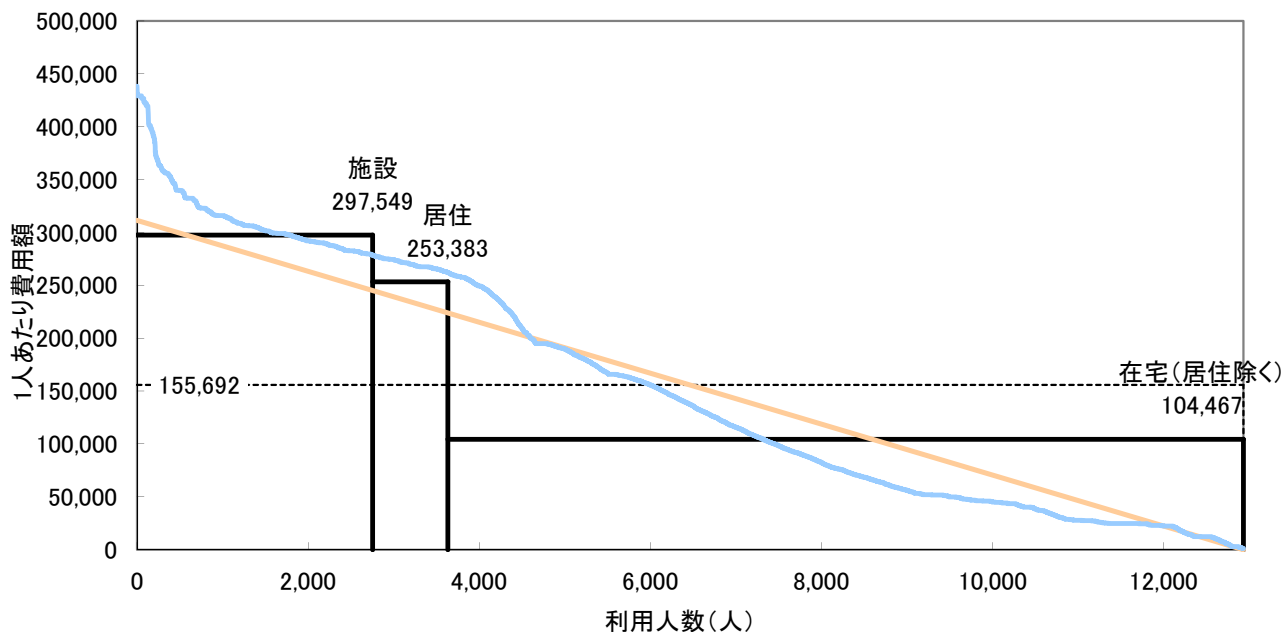
	施設	在宅		合計	
		居住	在宅(居住除く)		
利用人数(人)	2,754	10,179	878	9,301	12,933
人数割合	21.3%	78.7%	6.8%	71.9%	100.0%
費用総額(千円)	819,449	1,194,122	222,470	971,652	2,013,571
費用割合	40.7%	59.3%	11.0%	48.3%	100.0%
1人あたり費用額(円)	297,549	117,312	253,383	104,467	155,692
平均要介護度	3.64	1.56	2.36	1.48	2.00

注) サービス利用の重複は考慮していない。

＜利用人数割合と費用割合＞



＜施設・居住・在宅別費用構造図＞



利用人数を共通(底辺)とする4種類の面積で費用総額を表した図である。
なお曲線は実際の利用者を費用額降順に並べた分布である。

3 要介護度別の施設・在宅割合

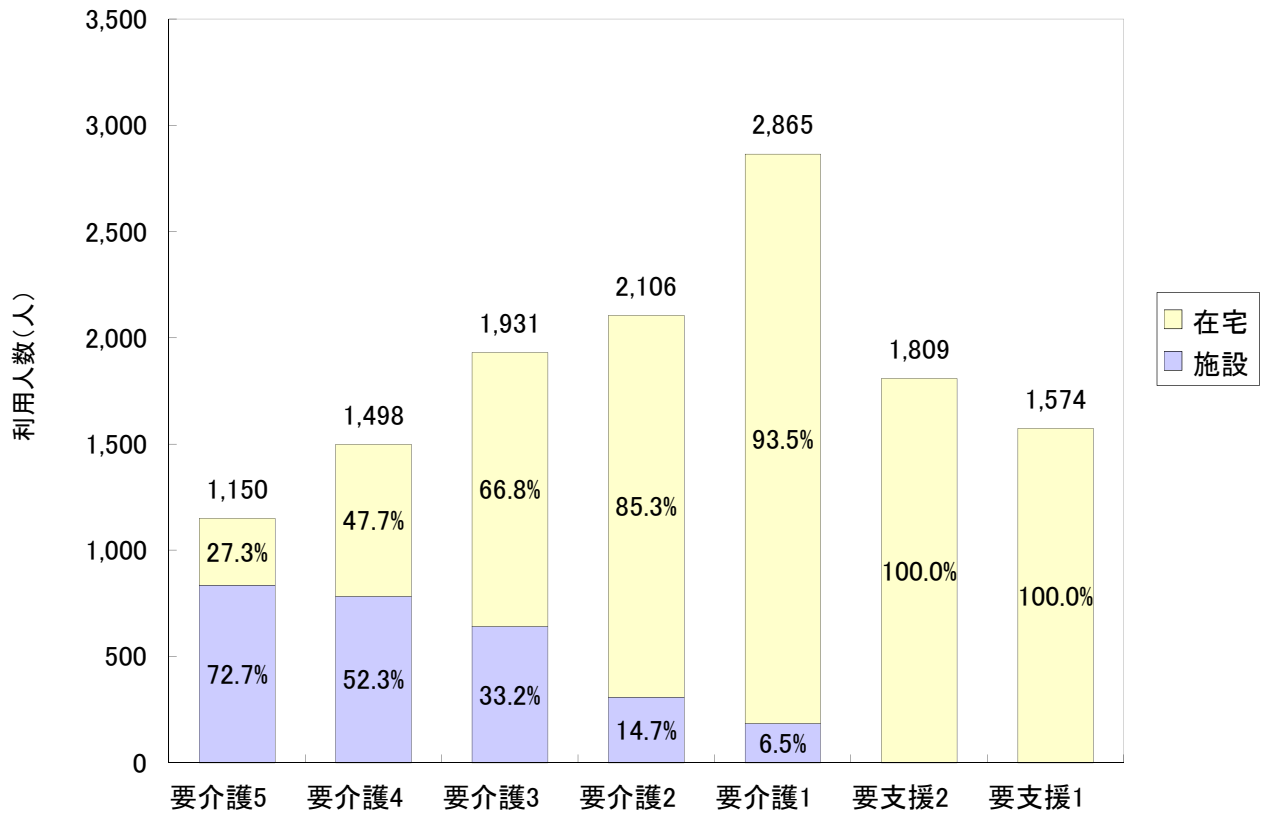
3-1 要介護度別の施設・在宅利用者の割合

		要介護5	要介護4	要介護3	要介護2	要介護1	要支援2	要支援1	合計
利用者 人数 (人)	施設	836	783	641	309	185	0	0	2,754
	在宅	314	715	1,290	1,797	2,680	1,809	1,574	10,179
	居住	57	129	199	210	235	34	14	878
	合計	1,150	1,498	1,931	2,106	2,865	1,809	1,574	12,933
施設・ 在宅 割合	施設	72.7%	52.3%	33.2%	14.7%	6.5%	0.0%	0.0%	21.3%
	在宅	27.3%	47.7%	66.8%	85.3%	93.5%	100.0%	100.0%	78.7%
	居住	5.0%	8.6%	10.3%	10.0%	8.2%	1.9%	0.9%	6.8%
	合計	100.0%	100.0%	100.0%	100.0%	100.0%	100.0%	100.0%	100.0%
要介護 度分布	施設	30.4%	28.4%	23.3%	11.2%	6.7%	0.0%	0.0%	100.0%
	在宅	3.1%	7.0%	12.7%	17.7%	26.3%	17.8%	15.5%	100.0%
	居住	6.5%	14.7%	22.7%	23.9%	26.8%	3.9%	1.6%	100.0%
	合計	8.9%	11.6%	14.9%	16.3%	22.2%	14.0%	12.2%	100.0%

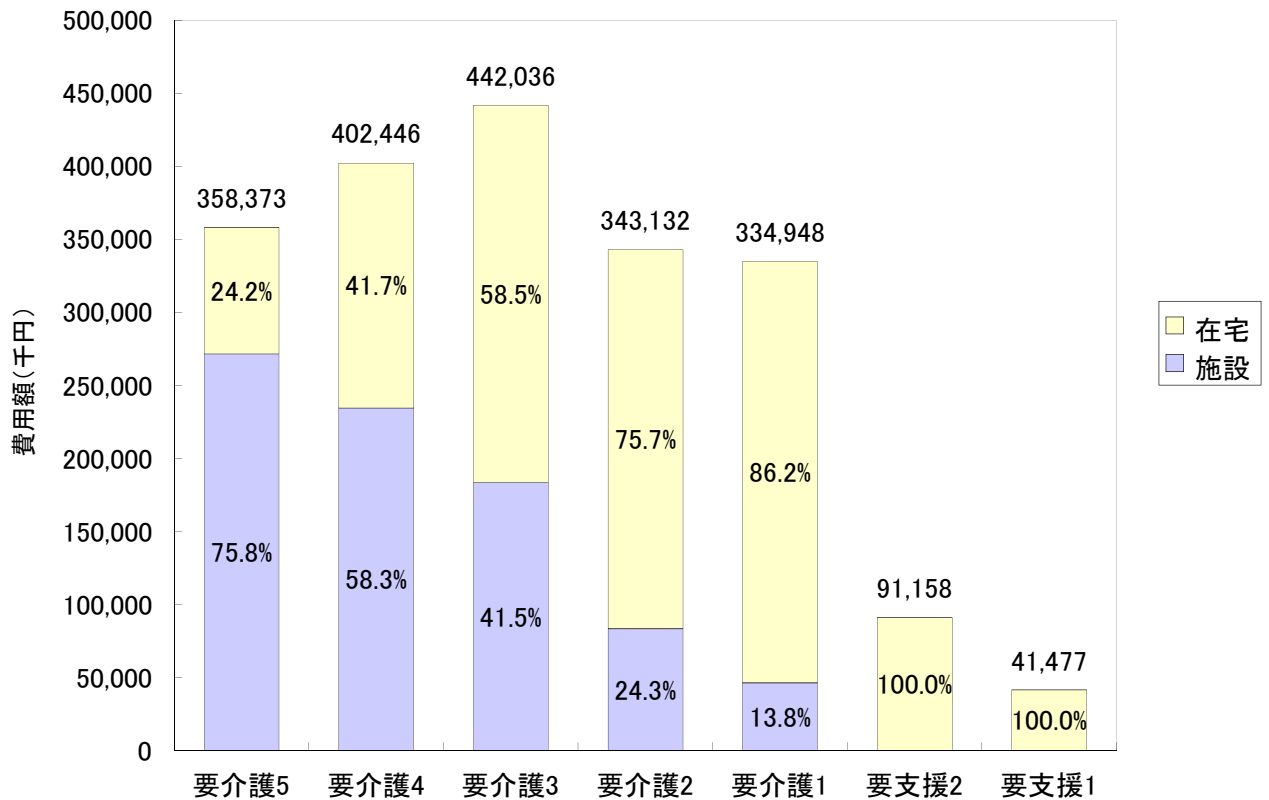
3-2 要介護度別の施設・在宅費用の割合

		要介護5	要介護4	要介護3	要介護2	要介護1	要支援2	要支援1	合計
費用額 (千円)	施設	271,593	234,718	183,537	83,355	46,245	0	0	819,449
	在宅	86,780	167,728	258,499	259,777	288,703	91,158	41,477	1,194,122
	居住	16,251	34,992	53,634	54,003	56,529	6,181	880	222,470
	合計	358,373	402,446	442,036	343,132	334,948	91,158	41,477	2,013,571
施設・ 在宅 割合	施設	75.8%	58.3%	41.5%	24.3%	13.8%	0.0%	0.0%	40.7%
	在宅	24.2%	41.7%	58.5%	75.7%	86.2%	100.0%	100.0%	59.3%
	居住	4.5%	8.7%	12.1%	15.7%	16.9%	6.8%	2.1%	11.0%
	合計	100.0%	100.0%	100.0%	100.0%	100.0%	100.0%	100.0%	100.0%
要介護 度分布	施設	33.1%	28.6%	22.4%	10.2%	5.6%	0.0%	0.0%	100.0%
	在宅	7.3%	14.0%	21.6%	21.8%	24.2%	7.6%	3.5%	100.0%
	居住	7.3%	15.7%	24.1%	24.3%	25.4%	2.8%	0.4%	100.0%
	合計	17.8%	20.0%	22.0%	17.0%	16.6%	4.5%	2.1%	100.0%

＜要介護度別の施設・在宅利用者の割合＞



＜要介護度別の施設・在宅費用の割合＞



4 施設・居住・地域密着型サービスの利用状況

4-1 施設・居住サービスの基本指標

		利用人数 (人)	人数 割合	費用総額 (千円)	費用 割合	1人あたり 費用額
施設	介護老人福祉施設	1,180	42.8%	325,809	39.8%	276,109
	地域密着型 介護老人福祉施設	64	2.3%	17,000	2.1%	265,618
	介護老人保健施設	1,234	44.8%	371,218	45.3%	300,825
	介護療養型医療施設	276	10.0%	105,422	12.9%	381,965
	合計	2,754	100.0%	819,449	100.0%	297,549
居住	認知症対応型 共同生活介護	668	76.1%	181,962	81.8%	272,398
	特定施設入居者 生活介護	210	23.9%	40,508	18.2%	192,897
	地域密着型特定施設 入居者生活介護	0	0.0%	0	0.0%	0
	合計	878	100.0%	222,470	100.0%	253,383

4-2 施設・居住サービス利用者の要介護度分布

		軽度	要介護1	要介護2	要介護3	要介護4	要介護5	合計	平均 要介護度
施設	介護老人福祉施設	0	40	78	258	387	417	1,180	3.90
		0.0%	3.4%	6.6%	21.9%	32.8%	35.3%	100.0%	
	地域密着型 介護老人福祉施設	0	3	8	22	18	13	64	3.47
		0.0%	4.7%	12.5%	34.4%	28.1%	20.3%	100.0%	
	介護老人保健施設	0	132	221	326	306	249	1,234	3.26
		0.0%	10.7%	17.9%	26.4%	24.8%	20.2%	100.0%	
介護療養型医療施設	0	10	2	35	72	157	276	4.32	
	0.0%	3.6%	0.7%	12.7%	26.1%	56.9%	100.0%		
合計	0	185	309	641	783	836	2,754	3.64	
	0.0%	6.7%	11.2%	23.3%	28.4%	30.4%	100.0%		
居住	認知症対応型 共同生活介護	11	173	169	171	101	43	668	2.47
		1.6%	25.9%	25.3%	25.6%	15.1%	6.4%	100.0%	
	特定施設入居者 生活介護	37	62	41	28	28	14	210	2.02
		17.6%	29.5%	19.5%	13.3%	13.3%	6.7%	100.0%	
	地域密着型特定施設 入居者生活介護	0	0	0	0	0	0	0	0.00
		0.0%	0.0%	0.0%	0.0%	0.0%	0.0%	0.0%	
合計	48	235	210	199	129	57	878	2.36	
	5.5%	26.8%	23.9%	22.7%	14.7%	6.5%	100.0%		

4-3 地域密着型サービスの基本指標

		利用人数 (人)	人数 割合	費用総額 (千円)	費用 割合	1人あたり 費用額
介護保険給付		12,933	100.0%	2,013,571	100.0%	155,692
地域密着型サービス		1,129	8.7%	251,501	12.5%	222,764
施設	地域密着型 介護老人福祉施設	64	0.5%	16,877	0.8%	263,698
居住	認知症対応型 共同生活介護	668	5.2%	179,014	8.9%	267,984
	地域密着型特定施設 入居者生活介護	0	0.0%	0	0.0%	0
在宅	小規模多機能型 居宅介護	184	1.4%	32,830	1.6%	178,426
	認知症デイ	213	1.6%	22,780	1.1%	106,949
	夜間訪問介護	0	0.0%	0	0.0%	0

4-4 地域密着型サービス利用者の要介護度分布

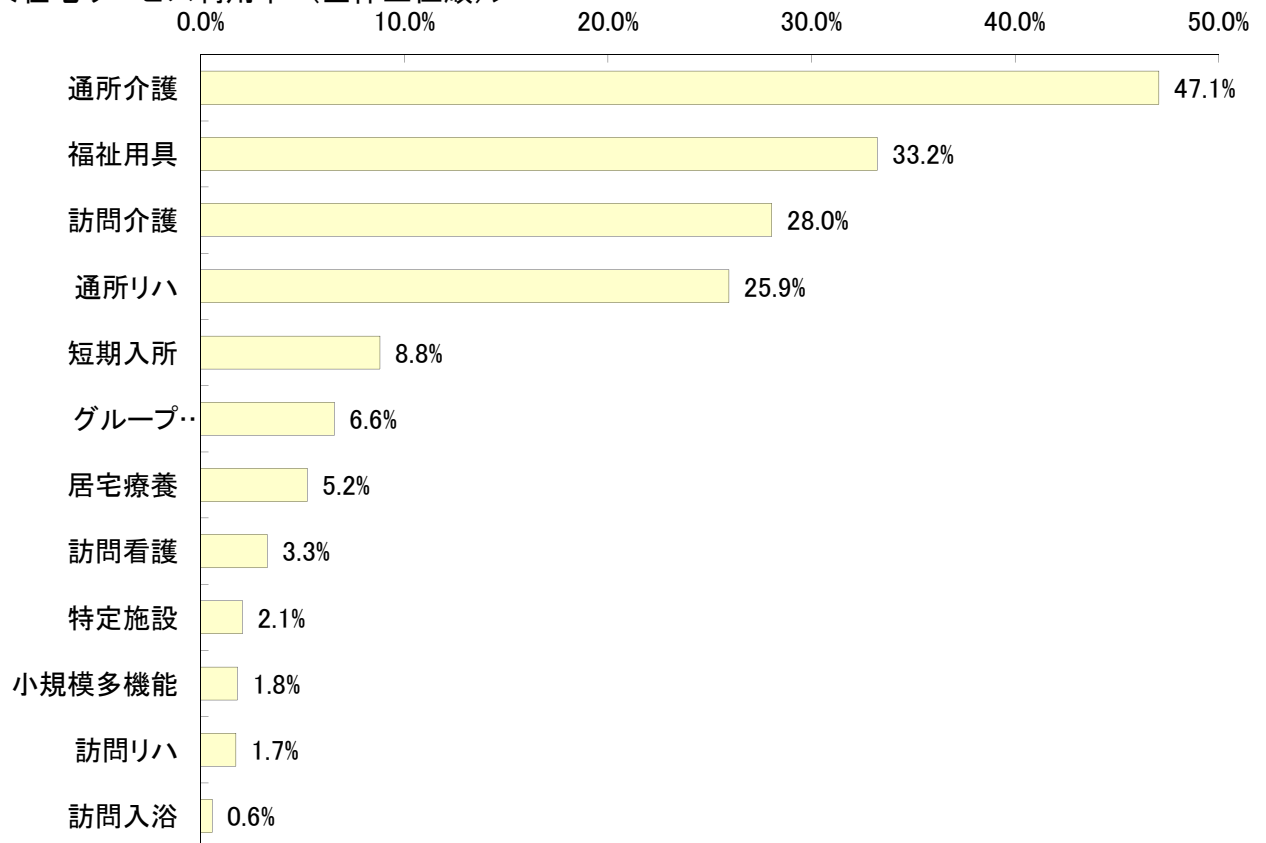
		軽度	要介護1	要介護2	要介護3	要介護4	要介護5	合計	平均要介護度
施設	地域密着型 介護老人福祉施設	0	3	8	22	18	13	64	3.47
		0.0%	4.7%	12.5%	34.4%	28.1%	20.3%	100.0%	
居住	認知症対応型 共同生活介護	11	173	169	171	101	43	668	2.47
		1.6%	25.9%	25.3%	25.6%	15.1%	6.4%	100.0%	
	地域密着型特定施設 入居者生活介護	0	0	0	0	0	0	0	0.00
		0.0%	0.0%	0.0%	0.0%	0.0%	0.0%	0.0%	
在宅	小規模多機能型 居宅介護	17	47	47	37	26	10	184	2.24
		9.2%	25.5%	25.5%	20.1%	14.1%	5.4%	100.0%	
	認知症デイ	16	76	41	52	17	11	213	2.08
		7.5%	35.7%	19.2%	24.4%	8.0%	5.2%	100.0%	
	夜間訪問介護	0	0	0	0	0	0	0	0.00
		0.0%	0.0%	0.0%	0.0%	0.0%	0.0%	0.0%	
全体		44	299	265	282	162	77	1,129	2.41
		3.9%	26.5%	23.5%	25.0%	14.3%	6.8%	100.0%	

5 在宅サービスの利用状況

5-1 在宅サービス種類別の利用人数

サービス名	予防給付 (人)	利用率	介護給付 (人)	利用率	全 体 (人)	利用率	平均 要介護度
訪問介護	1,180	34.9%	1,675	24.6%	2,855	28.0%	1.36
夜間訪問	0	0.0%	0	0.0%	0	0.0%	0.00
訪問入浴	0	0.0%	57	0.8%	57	0.6%	4.14
訪問看護	45	1.3%	288	4.2%	333	3.3%	2.59
訪問リハ	26	0.8%	150	2.2%	176	1.7%	2.37
通所介護	1,400	41.4%	3,391	49.9%	4,791	47.1%	1.60
認知症デイ	16	0.5%	197	2.9%	213	2.1%	2.08
通所リハ	976	28.9%	1,665	24.5%	2,641	25.9%	1.34
福祉用具	734	21.7%	2,648	39.0%	3,382	33.2%	2.05
居宅療養	45	1.3%	488	7.2%	533	5.2%	2.53
短期入所	35	1.0%	861	12.7%	896	8.8%	2.63
生活介護	30	0.9%	757	11.1%	787	7.7%	2.65
療養介護	5	0.1%	107	1.6%	112	1.1%	2.52
小規模多機能	17	0.5%	167	2.5%	184	1.8%	2.24
グループホーム	11	0.3%	657	9.7%	668	6.6%	2.47
特定施設	37	1.1%	173	2.5%	210	2.1%	2.02
小規模特定施設	0	0.0%	0	0.0%	0	0.0%	0.00
合 計(延べ人数)	4,506	133.2%	12,220	179.8%	16,726	164.3%	-
合 計	3,383	100.0%	6,796	100.0%	10,179	100.0%	1.56
予防・介護給付割合		33.2%		66.8%		100.0%	-

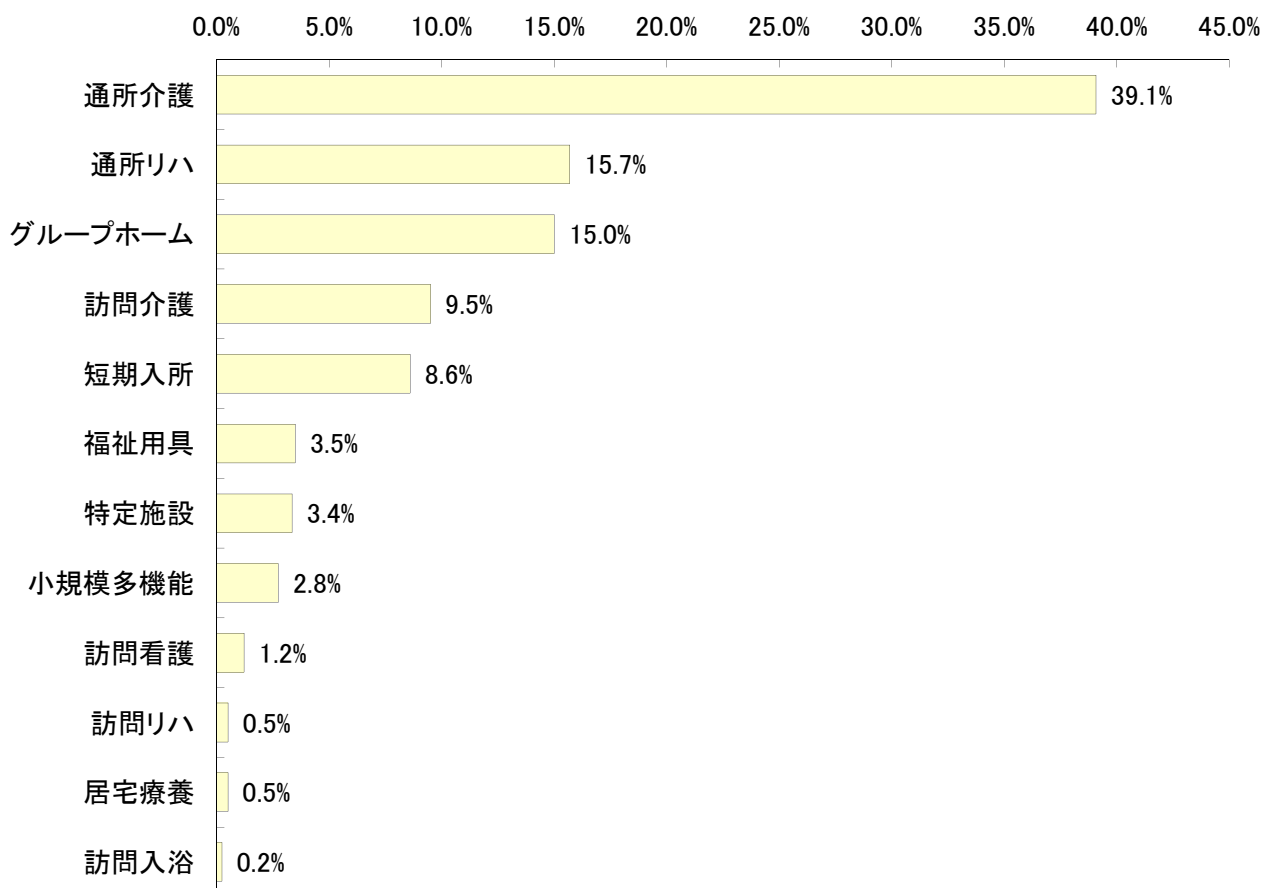
<在宅サービス利用率（全体上位順）>



5-2 在宅サービス種類別の費用額

サービス名	予防給付 (千円)	費用 割合	介護給付 (千円)	費用 割合	全 体 (千円)	費用 割合	1人あたり 費用額
訪問介護	25,650	19.3%	87,759	8.3%	113,409	9.5%	39,723
夜間訪問	0	0.0%	0	0.0%	0	0.0%	0
訪問入浴	0	0.0%	2,973	0.3%	2,973	0.2%	52,165
訪問看護	1,192	0.9%	13,467	1.3%	14,658	1.2%	44,019
訪問リハ	722	0.5%	5,378	0.5%	6,100	0.5%	34,659
通所介護	48,999	36.9%	417,021	39.3%	466,020	39.1%	97,270
認知症デイ	819	0.6%	21,961	2.1%	22,780	1.9%	106,949
通所リハ	40,394	30.5%	146,751	13.8%	187,145	15.7%	70,862
福祉用具	5,689	4.3%	36,082	3.4%	41,771	3.5%	12,351
居宅療養	350	0.3%	5,726	0.5%	6,077	0.5%	11,401
短期入所	1,355	1.0%	101,231	9.5%	102,586	8.6%	114,493
生活介護	1,151	0.9%	93,012	8.8%	94,162	7.9%	119,647
療養介護	205	0.2%	8,219	0.8%	8,423	0.7%	75,210
小規模多機能	1,308	1.0%	31,523	3.0%	32,830	2.8%	178,426
グループホーム	2,846	2.1%	176,168	16.6%	179,014	15.0%	267,984
特定施設	4,143	3.1%	35,969	3.4%	40,113	3.4%	191,014
小規模特定施設	0	0.0%	0	0.0%	0	0.0%	0
合 計	132,648	100.0%	1,060,049	100.0%	1,192,697	100.0%	117,172
予防・介護給付割合		11.1%		88.9%		100.0%	-

<在宅サービス費用割合（全体上位順）>

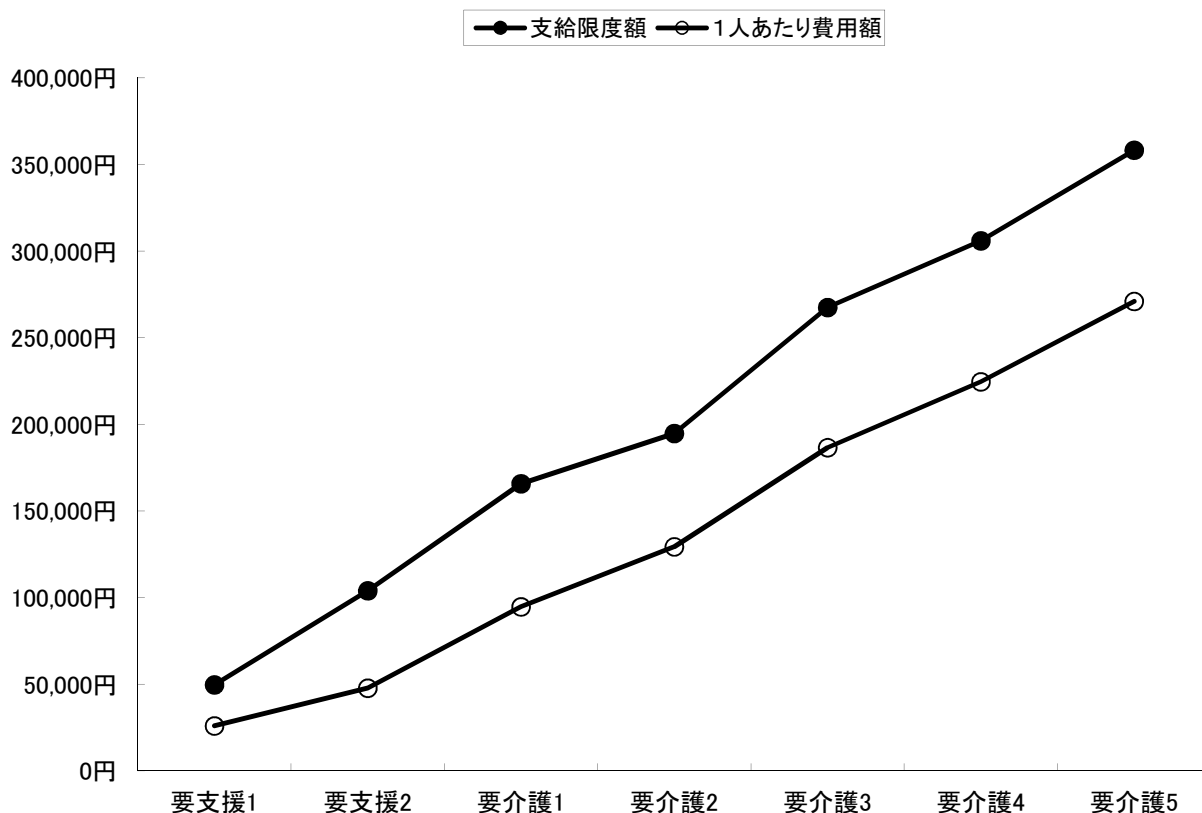


5-3 要介護度別在宅(居住除く)利用者の対支給限度額比率

要介護度	人数 (人) A	費用総額 (千円) B	1人あたり 費用額(円) C(B/A)	支給限度額 (円) D	対支給限度額 比率 C/D
要支援1	1,556	40,447	25,994	49,700	52.3%
要支援2	1,774	84,761	47,780	104,000	45.9%
要介護1	2,441	231,233	94,729	165,800	57.1%
要介護2	1,584	204,943	129,383	194,800	66.4%
要介護3	1,090	203,394	186,600	267,500	69.8%
要介護4	585	131,405	224,624	306,000	73.4%
要介護5	257	69,652	271,021	358,300	75.6%
軽度	3,330	125,208	37,600	-	47.8%
中・重度	5,957	840,627	141,116	-	65.9%
全体	9,287	965,836	103,999	-	62.8%

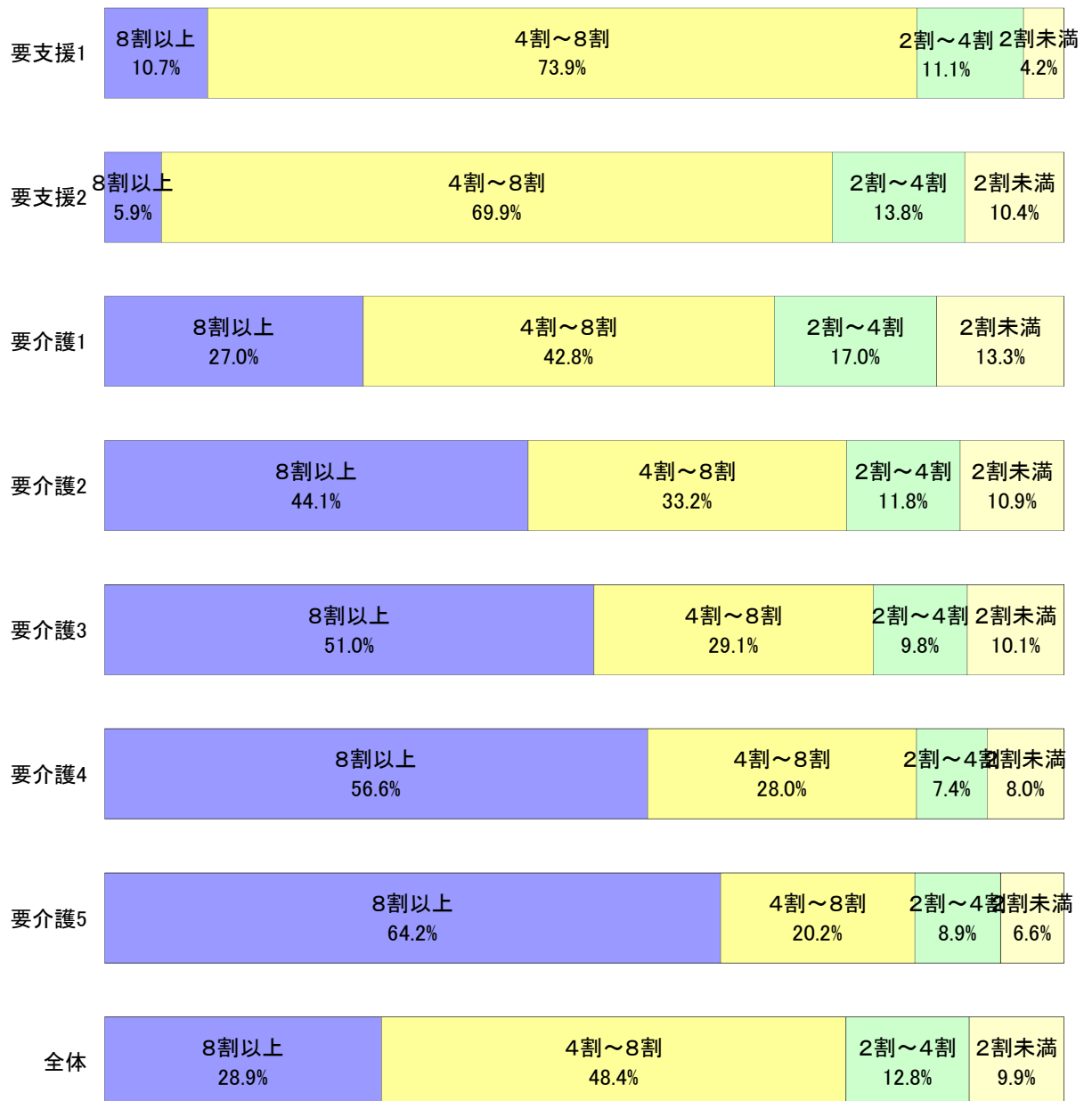
※対象となるサービスは、訪問介護、訪問入浴、訪問看護、訪問リハ、通所介護、通所リハ、福祉用具、短期入所、夜間訪問、認知症デイ、小規模多機能、GH短期の12種類

<支給限度額と1人あたり費用額>



5-4 対支給限度額比率区別の利用割合

対支給限度額比率の区分	要支援1	要支援2	要介護1	要介護2	要介護3	要介護4	要介護5	全体
8割以上	167	105	658	699	556	331	165	2,681
	10.7%	5.9%	27.0%	44.1%	51.0%	56.6%	64.2%	28.9%
4～8割	1,150	1,240	1,045	526	317	164	52	4,494
	73.9%	69.9%	42.8%	33.2%	29.1%	28.0%	20.2%	48.4%
2～4割	173	245	414	187	107	43	23	1,192
	11.1%	13.8%	17.0%	11.8%	9.8%	7.4%	8.9%	12.8%
2割未満	66	184	324	172	110	47	17	920
	4.2%	10.4%	13.3%	10.9%	10.1%	8.0%	6.6%	9.9%
合計	1,556	1,774	2,441	1,584	1,090	585	257	9,287
	100.0%	100.0%	100.0%	100.0%	100.0%	100.0%	100.0%	100.0%

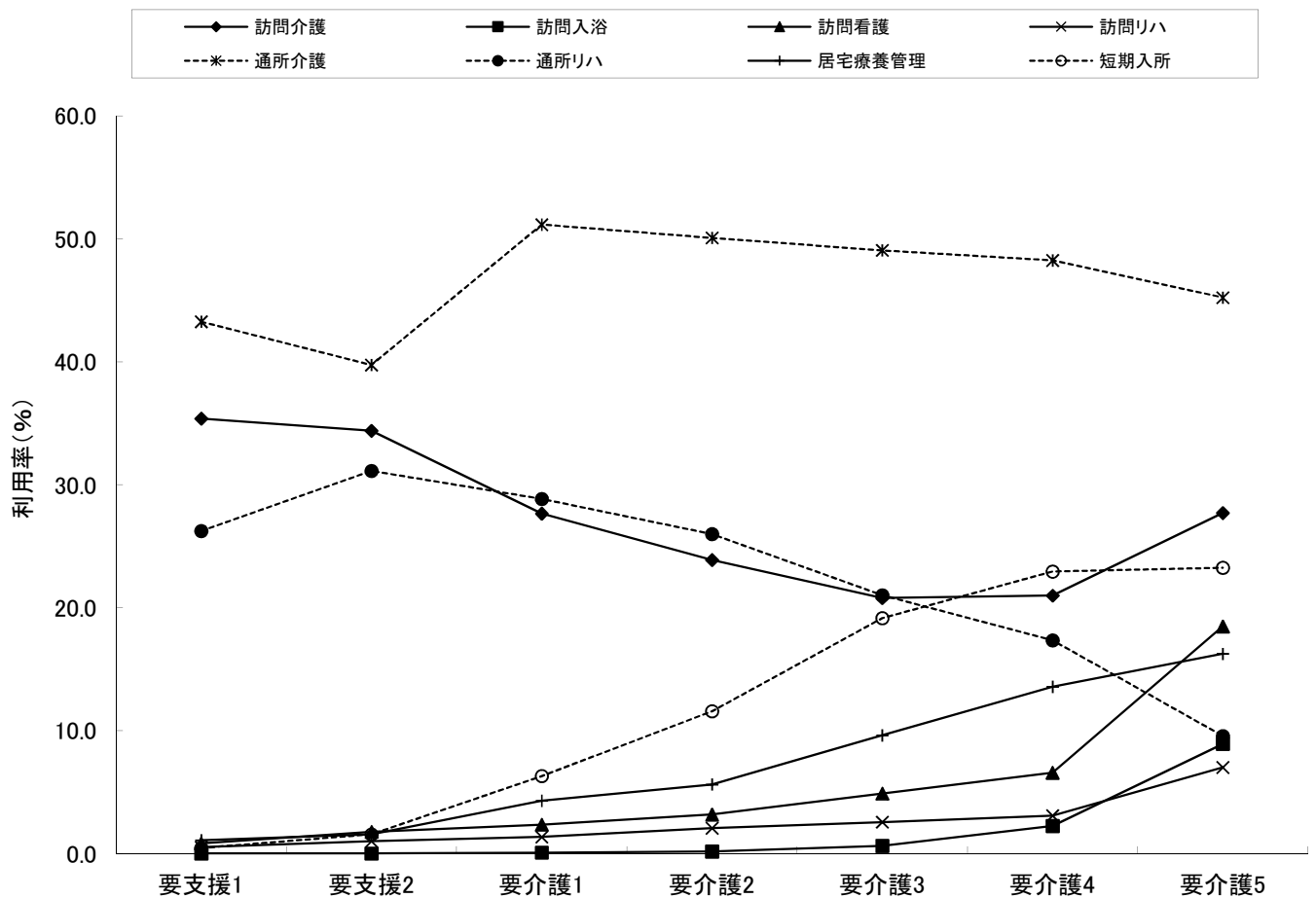


5-5 要介護度別の在宅サービス利用率

サービス名	全体		要支援1		要支援2		要介護1		要介護2		要介護3		要介護4		要介護5	
	利用人数(人)	利用率(%)	利用人数(人)	利用率(%)	利用人数(人)	利用率(%)	利用人数(人)	利用率(%)	利用人数(人)	利用率(%)	利用人数(人)	利用率(%)	利用人数(人)	利用率(%)	利用人数(人)	利用率(%)
訪問介護	2,854	28.0	557	35.4	622	34.4	741	27.6	429	23.9	268	20.8	150	21.0	87	27.7
訪問入浴	57	0.6	0	0.0	0	0.0	2	0.1	3	0.2	8	0.6	16	2.2	28	8.9
訪問看護	333	3.3	13	0.8	32	1.8	63	2.4	57	3.2	63	4.9	47	6.6	58	18.5
訪問リハ	176	1.7	8	0.5	18	1.0	36	1.3	37	2.1	33	2.6	22	3.1	22	7.0
通所介護	4,791	47.1	681	43.3	719	39.7	1,371	51.2	900	50.1	633	49.1	345	48.3	142	45.2
通所リハ	2,641	25.9	413	26.2	563	31.1	773	28.8	467	26.0	271	21.0	124	17.3	30	9.6
福祉用具	3,382	33.2	271	17.2	462	25.5	668	24.9	756	42.1	620	48.1	413	57.8	192	61.1
居宅療養	533	5.2	17	1.1	28	1.5	115	4.3	101	5.6	124	9.6	97	13.6	51	16.2
短期入所	896	8.8	7	0.4	28	1.5	169	6.3	208	11.6	247	19.1	164	22.9	73	23.2
小規模多機能	184	1.8	4	0.3	13	0.7	47	1.8	47	2.6	37	2.9	26	3.6	10	3.2
グループホーム	668	6.6	0	0.0	11	0.6	173	6.5	169	9.4	171	13.3	101	14.1	43	13.7
特定施設	210	2.1	14	0.9	23	1.3	62	2.3	41	2.3	28	2.2	28	3.9	14	4.5
実人数	10,179	-	1,574	-	1,809	-	2,680	-	1,797	-	1,290	-	715	-	314	-

※地域密着型サービスは、以下のように分類し集計している

夜間訪問介護→訪問介護、認知症デイ→通所介護、小規模多機能→小規模多機能、小規模特定施設→特定施設、地域密着GH短期→短期入所

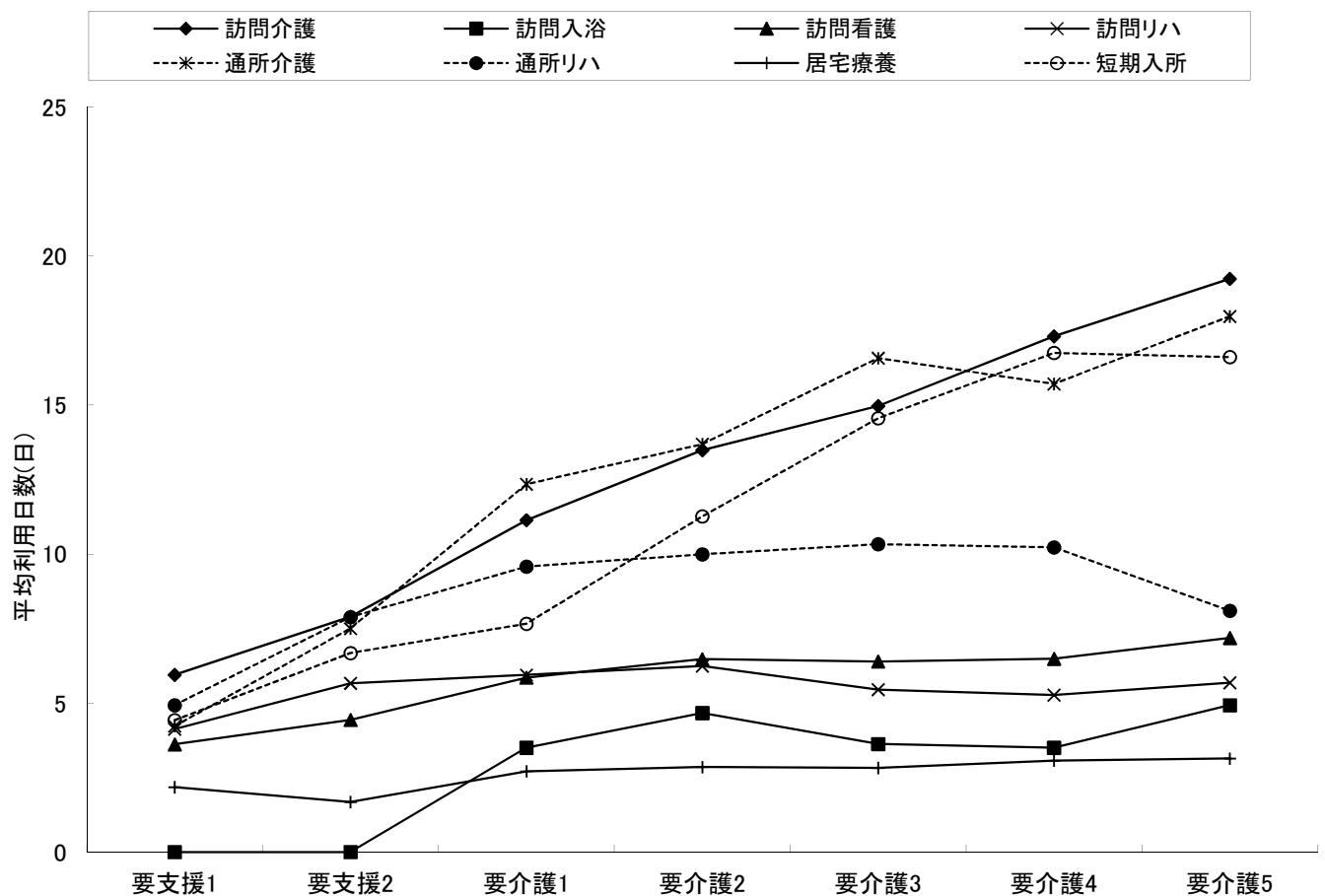


5-6 要介護度別の在宅サービス利用水準

サービス名	全体		要支援1		要支援2		要介護1		要介護2		要介護3		要介護4		要介護5	
	1人あたり費用額(円)	平均利用日数(日)	1人あたり費用額(円)	平均利用日数(日)	1人あたり費用額(円)	平均利用日数(日)	1人あたり費用額(円)	平均利用日数(日)	1人あたり費用額(円)	平均利用日数(日)	1人あたり費用額(円)	平均利用日数(日)	1人あたり費用額(円)	平均利用日数(日)	1人あたり費用額(円)	平均利用日数(日)
訪問介護	39,737	10.7	18,257	5.9	24,887	7.9	35,959	11.1	46,591	13.5	63,958	15.0	88,659	17.3	122,845	19.2
訪問入浴	52,165	4.3	0	0.0	0	0.0	43,750	3.5	58,333	4.7	45,313	3.6	38,828	3.5	61,684	4.9
訪問看護	44,019	6.2	17,760	3.6	30,021	4.4	38,390	5.9	43,916	6.5	43,887	6.4	53,806	6.5	56,057	7.2
訪問リハ	34,659	5.7	20,993	4.1	30,754	5.7	36,728	5.9	39,358	6.2	33,842	5.5	30,480	5.3	36,935	5.7
通所介護	97,270	11.7	23,952	4.2	45,462	7.5	89,348	12.3	114,302	13.7	160,802	16.6	170,494	15.7	218,635	18.0
通所リハ	70,862	8.7	27,402	4.9	51,647	7.9	73,899	9.6	89,197	10.0	109,123	10.3	121,972	10.2	109,172	8.1
居宅療養	11,401	2.8	9,112	2.2	6,982	1.7	11,118	2.7	11,834	2.9	10,931	2.8	12,574	3.1	13,282	3.1
短期入所	114,493	12.7	22,707	4.4	42,726	6.7	58,978	7.7	90,800	11.3	133,425	14.6	162,117	16.8	175,806	16.6
小規模多機能	178,426	24.5	47,065	22.5	86,112	18.5	117,030	23.0	171,164	25.1	231,232	25.8	269,182	27.6	242,325	24.7
グループホーム	267,984	30.0	0	0.0	258,690	31.0	257,309	29.6	268,014	30.2	272,549	30.2	273,904	29.7	281,143	30.0
特定施設	191,014	30.6	61,126	29.6	142,941	30.5	180,274	31.0	196,655	30.3	224,404	31.0	242,094	30.4	261,973	30.3
水準平均	117,312	15.4	26,351	5.6	50,391	9.1	107,725	16.0	144,562	18.7	200,387	22.4	234,585	24.3	276,369	27.0

※地域密着型サービスは、以下のように分類し集計している

夜間訪問介護→訪問介護、認知症デイ→通所介護、小規模多機能→小規模多機能、小規模特定施設→特定施設、地域密着GH短期→短期入所



6 サービスパッケージによる利用状況

6-1 サービスパッケージによる介護費用構造

(1) サービスパッケージ10区分

	施設	居住	小規模 多機能	H+D+S	D+S	H+S	H+D	Dのみ	Hのみ	その他	合計
人数(人)	2,754	878	183	137	477	36	1,568	4,842	1,355	703	12,933
利用率	21.3%	6.8%	1.4%	1.1%	3.7%	0.3%	12.1%	37.4%	10.5%	5.4%	100.0%
累積利用率	21.3%	28.1%	29.5%	30.6%	34.2%	34.5%	46.6%	84.1%	94.6%	100.0%	—
1人あたり費用額(円)	297,549	253,383	186,251	213,708	182,490	207,418	124,128	100,352	54,786	83,929	155,692
指数:全体(100)	191	163	120	137	117	133	80	64	35	54	100
費用総額(千円)	819,449	222,470	34,084	29,278	87,048	7,467	194,633	485,905	74,235	59,002	2,013,571
費用割合	40.7%	11.0%	1.7%	1.5%	4.3%	0.4%	9.7%	24.1%	3.7%	2.9%	100.0%
累積費用割合	40.7%	51.7%	53.4%	54.9%	59.2%	59.6%	69.3%	93.4%	97.1%	100.0%	—
平均要介護度	3.64	2.36	2.24	2.93	2.30	3.12	1.51	1.34	1.16	1.89	2.00

(2) サービスパッケージ5区分・単機能分解6区分

	施設	居住	小規模 多機能	複数 機能	単機能	単機能		合計
						複数プラン	単数プラン	
人数(人)	2,754	878	183	2,218	6,900	2,210	4,690	12,933
利用率	21.3%	6.8%	1.4%	17.1%	53.4%	17.1%	36.3%	100.0%
累積利用率	21.3%	28.1%	29.5%	46.6%	—	63.7%	100.0%	—
1人あたり費用額(円)	297,549	253,383	186,251	143,564	89,731	126,420	72,442	155,692
指数:全体(100)	191	163	120	92	—	81	47	100
費用総額(千円)	819,449	222,470	34,084	318,426	619,142	279,388	339,754	2,013,571
費用割合	40.7%	11.0%	1.7%	15.8%	30.7%	13.9%	16.9%	100.0%
累積費用割合	40.7%	51.7%	53.4%	69.3%	—	83.1%	100.0%	—
平均要介護度	3.64	2.36	2.24	1.79	1.36	1.95	1.08	2.00

サービスパッケージとは、在宅サービスを機能により分類し、その組み合わせからサービス利用の実態を把握するものである。

1 サービスパッケージ10区分

1) 在宅サービスの機能による分類

訪問型サービス（訪問介護・訪問看護・訪問リハビリ、訪問入浴は除く）を【H】、通所型サービス（通所介護・通所リハビリ）を【D】、短期滞在型サービス（短期入所生活介護・短期入所生活リハビリ）を【S】として機能による分類を行った。福祉用具・居宅療養・訪問入浴は、【その他】としている。

2) サービス機能の組み合わせによる区分

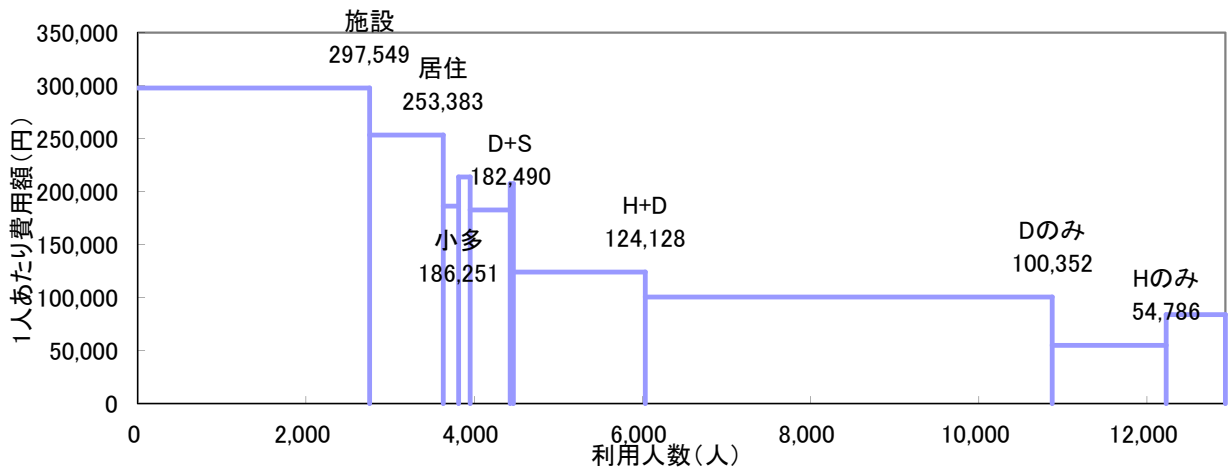
機能の組み合わせからサービス利用の形態を、①Hのみ、②Dのみ、③H+D、④H+S、⑤D+S、⑥H+D+S、⑦小規模多機能型居宅介護、⑧その他（「Sのみ」を含む）、⑨居住、⑩施設の10種類に区分したものを基本のサービスパッケージとする。

2 サービスパッケージ5区分

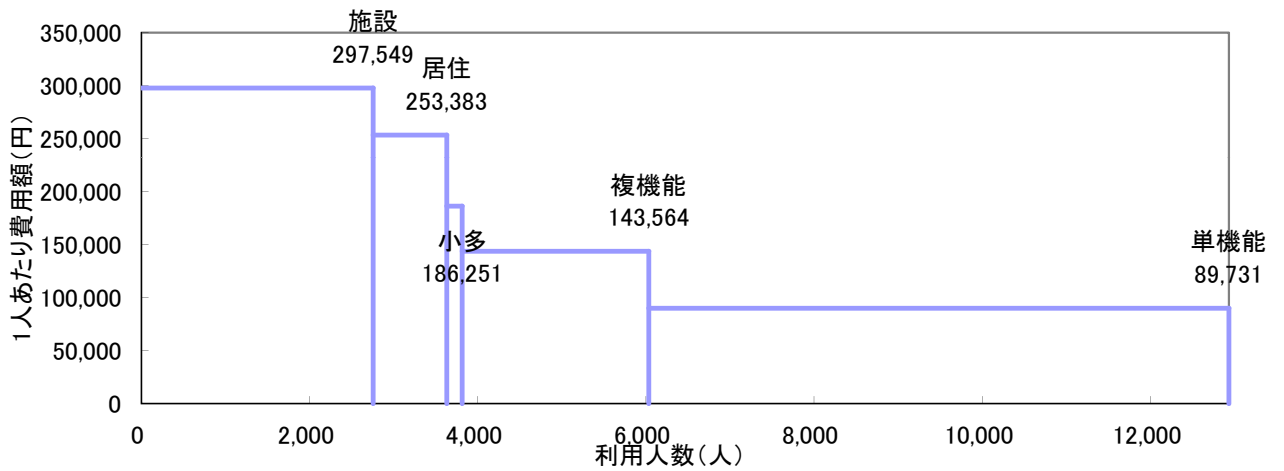
③-⑥を「複数機能」、①②⑧を「単機能」に集約し、サービスパッケージ5区分としている。

3 単機能の分解による6区分

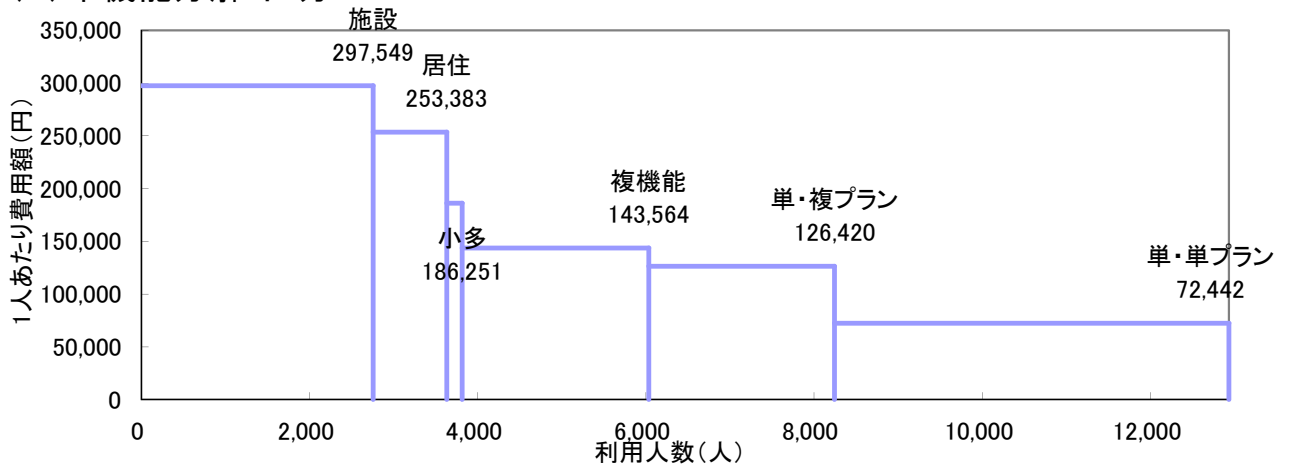
(1) サービスパッケージ10区分



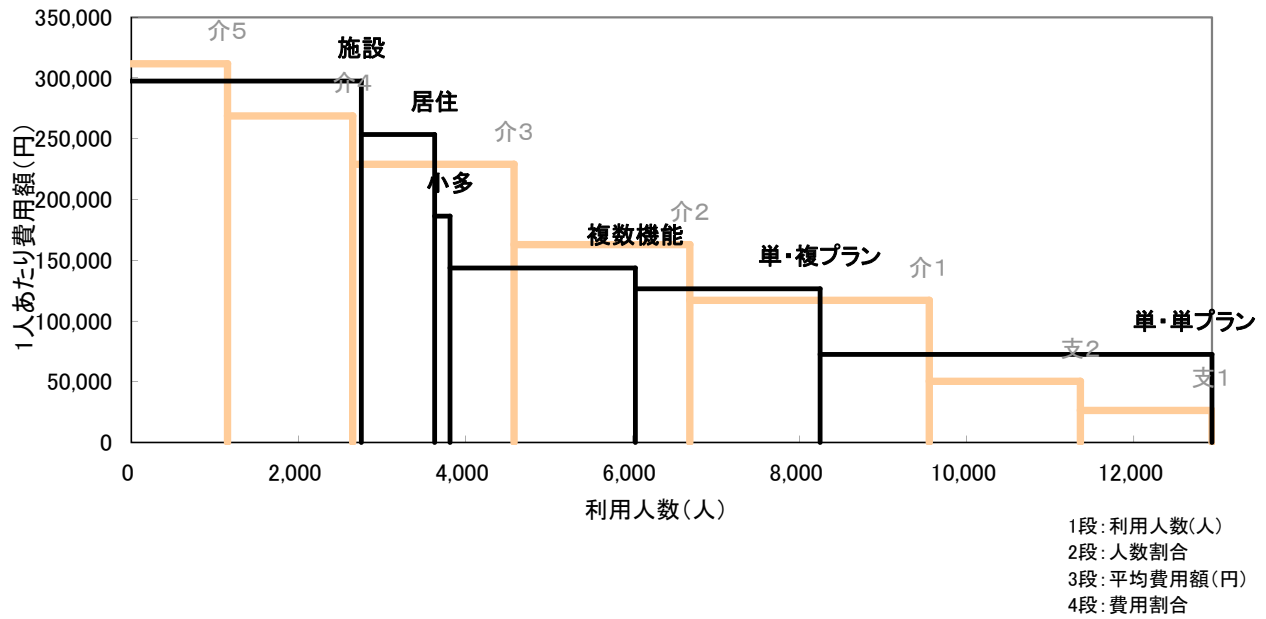
(2) サービスパッケージ5区分



(3) 単機能分解6区分



6-2 要介護度区分とサービスパッケージ6区分



	施設	居住	小規模 多機能	複数機能	単機能		全体
					複プラン	単プラン	
要介護5	836	57	10	103	95	49	1,150
	6.5%	0.4%	0.1%	0.8%	0.7%	0.4%	8.9%
	324,872	285,108	298,171	300,910	252,476	256,491	311,629
	13.5%	0.8%	0.1%	1.5%	1.2%	0.6%	17.8%
要介護4	783	129	26	199	232	129	1,498
	6.1%	1.0%	0.2%	1.5%	1.8%	1.0%	11.6%
	299,768	271,257	278,170	246,063	216,031	204,788	268,656
	11.7%	1.7%	0.4%	2.4%	2.5%	1.3%	20.0%
要介護3	641	199	36	328	383	344	1,931
	5.0%	1.5%	0.3%	2.5%	3.0%	2.7%	14.9%
	286,329	269,515	241,793	208,388	178,370	172,948	228,916
	9.1%	2.7%	0.4%	3.4%	3.4%	3.0%	22.0%
要介護2	309	210	47	432	531	577	2,106
	2.4%	1.6%	0.4%	3.3%	4.1%	4.5%	16.3%
	269,757	257,158	174,118	152,050	125,431	113,174	162,931
	4.1%	2.7%	0.4%	3.3%	3.3%	3.2%	17.0%
要介護1	185	235	47	622	526	1,250	2,865
	1.4%	1.8%	0.4%	4.8%	4.1%	9.7%	22.2%
	249,975	240,548	120,639	115,002	97,945	82,763	116,910
	2.3%	2.8%	0.3%	3.6%	2.6%	5.1%	16.6%
要支援2	0	34	13	321	280	1,161	1,809
	0.0%	0.3%	0.1%	2.5%	2.2%	9.0%	14.0%
	0	181,801	86,419	74,186	49,611	39,749	50,391
	0.0%	0.3%	0.1%	1.2%	0.7%	2.3%	4.5%
要支援1	0	14	4	213	163	1,180	1,574
	0.0%	0.1%	0.0%	1.6%	1.3%	9.1%	12.2%
	0	62,876	47,065	42,648	30,389	22,348	26,351
	0.0%	0.0%	0.0%	0.5%	0.2%	1.3%	2.1%
要介護2-5 小計	2,569	595	119	1,062	1,241	1,099	6,685
	19.9%	4.6%	0.9%	8.2%	9.6%	8.5%	51.7%
	300,975	267,025	227,750	201,504	168,432	149,027	231,262
	38.4%	7.9%	1.3%	10.6%	10.4%	8.1%	76.8%
全体	2,754	878	183	2,218	2,210	4,690	12,933
	21.3%	6.8%	1.4%	17.1%	17.1%	36.3%	100.0%
	297,549	253,383	186,251	143,564	126,420	72,442	155,692
	40.7%	11.0%	1.7%	15.8%	13.9%	16.9%	100.0%

	全体	(網掛け部)	割合
人数	12,933	7,376	57.0%
費用	2,013,571	1,075,766	53.4%

※■(表中網掛け部):施設と要介護4・5、居住・小多・複数機能・単機能複プランと要介護2・3、単プランと要介護1、要支援1、2

6-3 要介護度別サービスパッケージ(10区分)利用状況

上段: 利用人数(人)

(1) 要介護度別人数割合

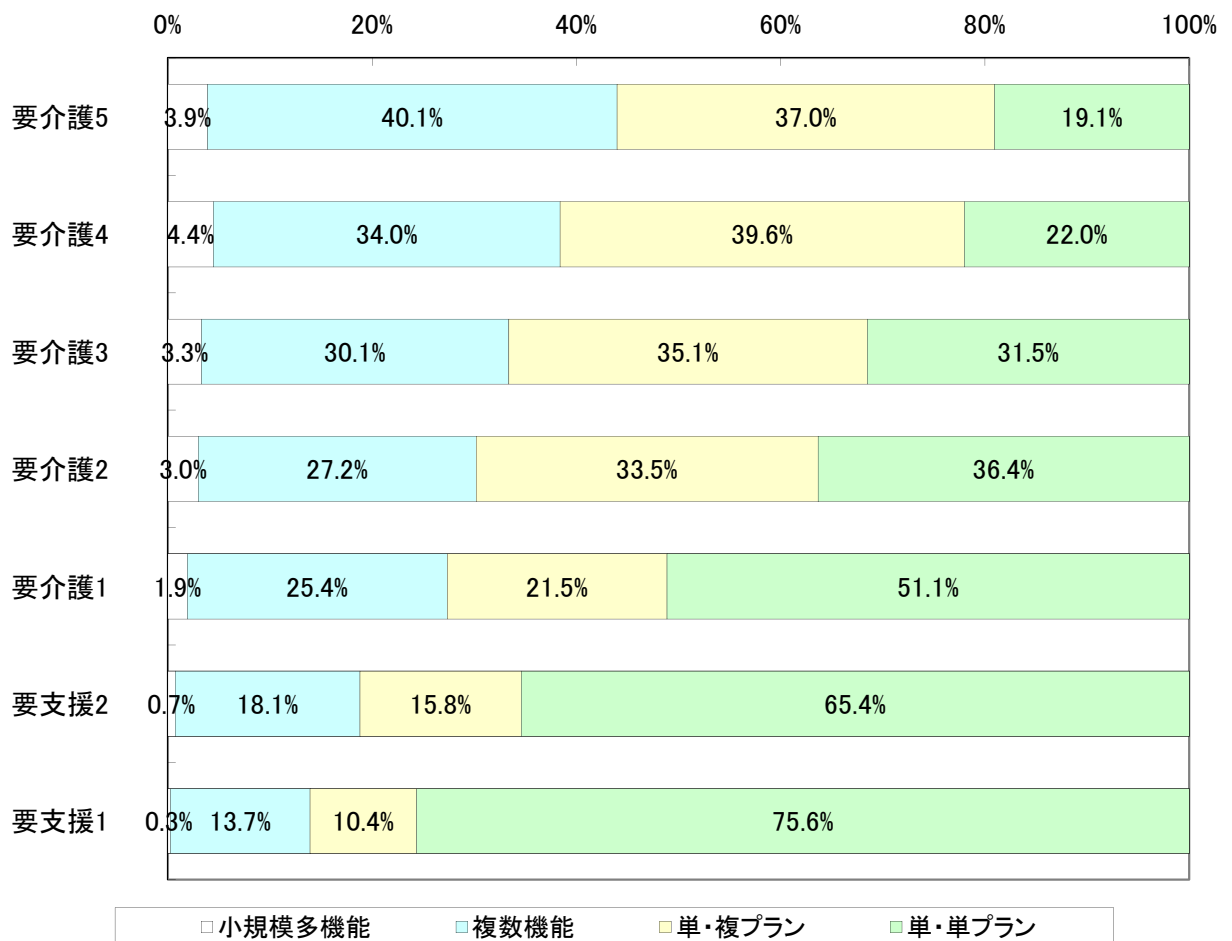
	施設	居住	小規模 多機能	H+D+S	D+S	H+S	H+D	Dのみ	Hのみ	その他	合計
要介護5	836	57	10	18	24	8	53	68	45	31	1,150
	72.7%	5.0%	0.9%	1.6%	2.1%	0.7%	4.6%	5.9%	3.9%	2.7%	100.0%
要介護4	783	129	26	30	63	5	101	228	42	91	1,498
	52.3%	8.6%	1.7%	2.0%	4.2%	0.3%	6.7%	15.2%	2.8%	6.1%	100.0%
要介護3	641	199	36	40	113	10	165	502	95	130	1,931
	33.2%	10.3%	1.9%	2.1%	5.9%	0.5%	8.5%	26.0%	4.9%	6.7%	100.0%
要介護2	309	210	47	24	127	10	271	823	170	115	2,106
	14.7%	10.0%	2.2%	1.1%	6.0%	0.5%	12.9%	39.1%	8.1%	5.5%	100.0%
要介護1	185	235	47	23	125	2	472	1,379	293	104	2,865
	6.5%	8.2%	1.6%	0.8%	4.4%	0.1%	16.5%	48.1%	10.2%	3.6%	100.0%
要支援2	0	34	13	1	21	1	298	962	350	129	1,809
	0.0%	1.9%	0.7%	0.1%	1.2%	0.1%	16.5%	53.2%	19.3%	7.1%	100.0%
要支援1	0	14	4	1	4	0	208	880	360	103	1,574
	0.0%	0.9%	0.3%	0.1%	0.3%	0.0%	13.2%	55.9%	22.9%	6.5%	100.0%
要介護 2-5小計	2,569	595	119	112	327	33	590	1,621	352	367	6,685
	38.4%	8.9%	1.8%	1.7%	4.9%	0.5%	8.8%	24.2%	5.3%	5.5%	100.0%
全体	2,754	878	183	137	477	36	1,568	4,842	1,355	703	12,933
	21.3%	6.8%	1.4%	1.1%	3.7%	0.3%	12.1%	37.4%	10.5%	5.4%	100.0%

(2) 要介護度別1人あたり費用額

	施設	居住	小規模 多機能	H+D+S	D+S	H+S	H+D	Dのみ	Hのみ	その他	全体
要介護5	324,872	285,108	298,171	302,351	314,082	267,464	299,504	297,635	218,208	209,510	311,629
要介護4	299,768	271,257	278,170	270,520	241,043	281,332	240,184	232,348	145,327	191,845	268,656
要介護3	286,329	269,515	241,793	217,721	214,661	219,462	201,158	194,943	102,491	155,476	228,916
要介護2	269,757	257,158	174,118	158,807	168,726	143,057	143,968	132,418	83,743	75,555	162,931
要介護1	249,975	240,548	120,639	132,910	134,476	112,260	108,983	97,980	55,557	34,430	116,910
要支援2	0	181,801	86,419	98,090	78,662	70,950	73,801	49,677	30,413	12,448	50,391
要支援1	0	62,876	47,065	44,780	44,383	0	42,604	26,075	20,600	9,342	26,351
要介護 2-5小計	300,975	267,025	227,750	232,840	209,201	217,320	190,405	172,767	113,341	144,015	231,262
全体	297,549	253,383	186,251	213,708	182,490	207,418	124,128	100,352	54,786	83,929	155,692

6-4 要介護度別の小多・複数機能・単機能の利用人数

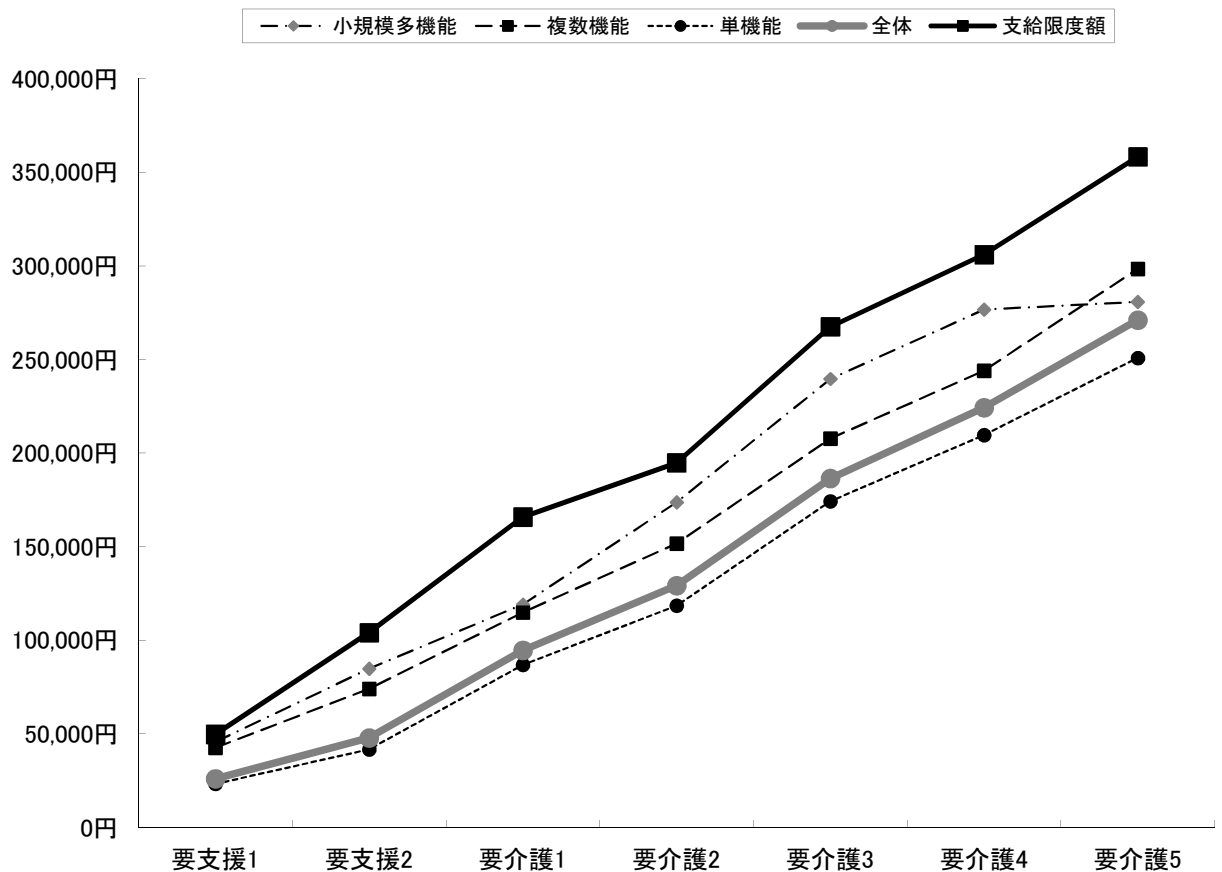
	要介護5	要介護4	要介護3	要介護2	要介護1	要支援2	要支援1	全体
小規模多機能	10	26	36	47	47	13	4	183
	3.9%	4.4%	3.3%	3.0%	1.9%	0.7%	0.3%	2.0%
複数機能	103	199	328	432	622	321	213	2,218
	40.1%	34.0%	30.1%	27.2%	25.4%	18.1%	13.7%	23.8%
単機能	144	361	727	1,108	1,776	1,441	1,343	6,900
	56.0%	61.6%	66.6%	69.8%	72.6%	81.2%	86.1%	74.2%
複数プラン	95	232	383	531	526	280	163	2,210
	37.0%	39.6%	35.1%	33.5%	21.5%	15.8%	10.4%	23.8%
単数プラン	49	129	344	577	1,250	1,161	1,180	4,690
	19.1%	22.0%	31.5%	36.4%	51.1%	65.4%	75.6%	50.4%
合計	257	586	1,091	1,587	2,445	1,775	1,560	9,301
	100.0%	100.0%	100.0%	100.0%	100.0%	100.0%	100.0%	100.0%



6-5 小多・複数・単機能別の1人あたり費用額と対支給限度額比率

	要支援1	要支援2	要介護1	要介護2	要介護3	要介護4	要介護5	全体
支給限度額	49,700	104,000	165,800	194,800	267,500	306,000	358,300	-
小規模多機能	45,565	84,804	119,043	173,735	239,618	276,639	280,735	183,997
	91.7%	81.5%	71.8%	89.2%	89.6%	90.4%	78.4%	84.9%
複数機能	42,491	73,933	114,784	151,633	207,750	244,000	298,418	142,975
	85.5%	71.1%	69.2%	77.8%	77.7%	79.7%	83.3%	76.1%
単機能	23,242	41,587	86,848	118,477	174,176	209,574	250,750	89,137
	46.8%	40.0%	52.4%	60.8%	65.1%	68.5%	70.0%	56.8%
複数プラン	30,389	49,611	97,945	125,431	178,370	216,031	252,476	126,420
	61.1%	47.7%	59.1%	64.4%	66.7%	70.6%	70.5%	64.2%
単数プラン	22,348	39,749	82,763	113,174	172,948	204,788	256,491	72,442
	45.0%	38.2%	49.9%	58.1%	64.7%	66.9%	71.6%	52.4%
全体	25,927	47,753	94,574	129,139	186,429	224,240	271,021	103,842
	52.2%	45.9%	57.0%	66.3%	69.7%	73.3%	75.6%	62.7%

※下段は対支給限度額比率

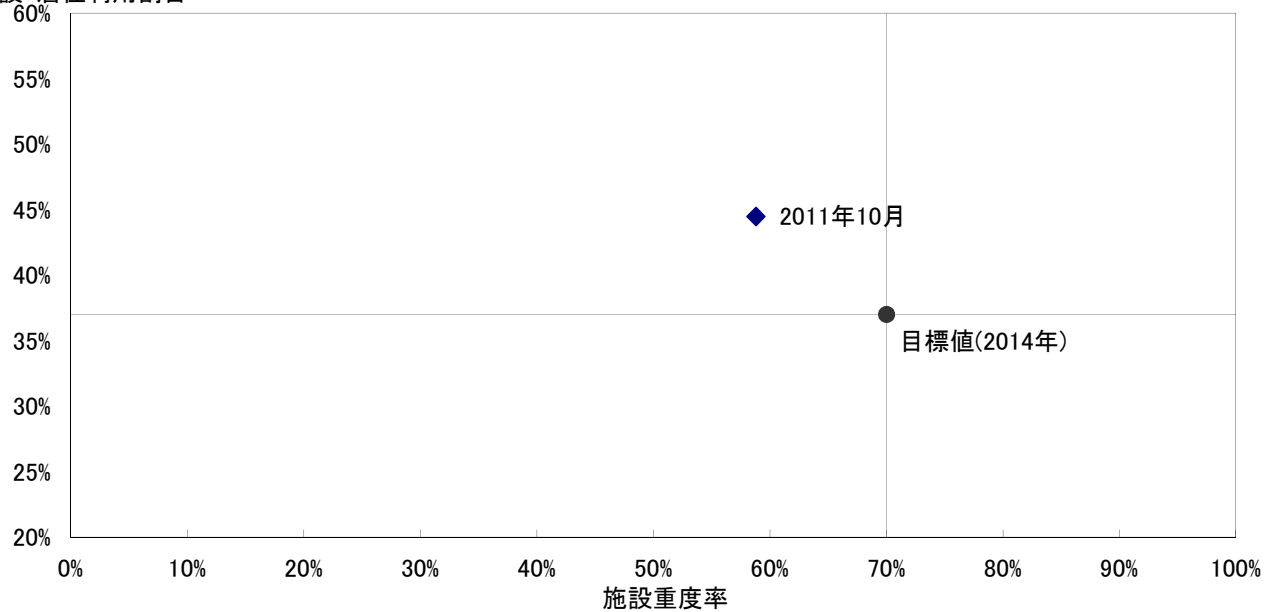


7 参酌標準と特定入所(居)者介護サービス費

7-1 施設・居住サービスの利用者と要介護度の状況

(1) 参酌標準(目標値)との比較

施設・居住利用割合



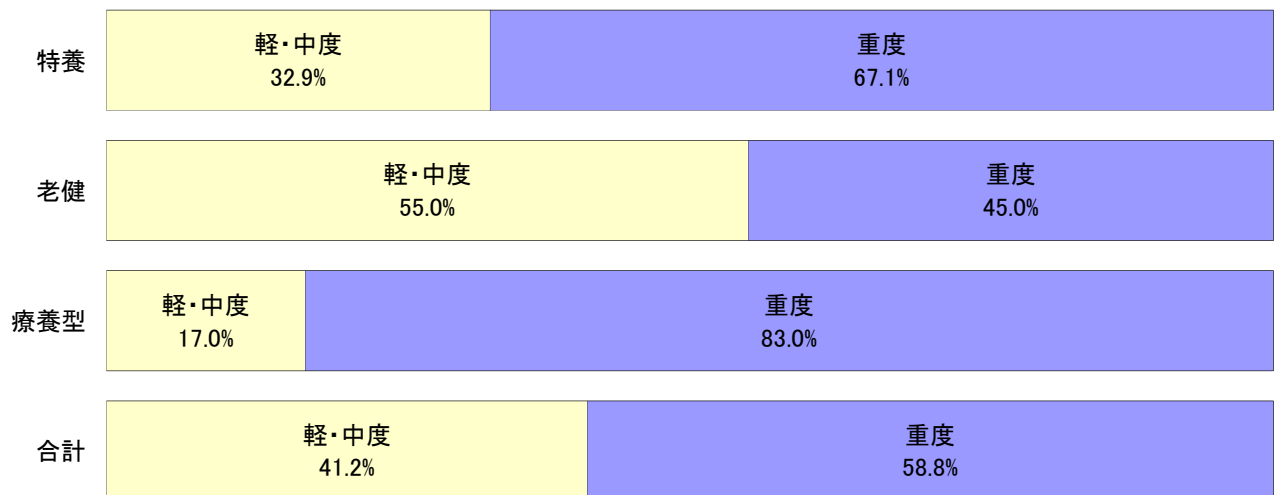
縦軸	実績			目標値		
	要介護2～5の認定者数	施設・居住利用者	施設・居住利用割合	目標割合	目標人数	差
	7,694人	3,422人	44.5%	37.0%	2,847人	7.5%

対利用者	要介護2～5の利用者数	施設・居住利用者		要介護2～5		要介護1以下	
	6,685人	3,422人	51.2%	3,053人	45.7%	369人	5.5%

※特定施設は含まない

横軸	実績			目標値		
	施設利用者数	うち重度者数	施設重度率	目標割合	目標人数	差
	2,754人	1,619人	58.8%	70.0%	1,928人	11.2%

(2) 施設別入所者の重度割合



7-2 特定入所(居)者介護サービス費の状況

(1) 特定入所(居)者介護サービス費用割合

	特定入所(居)者 介護サービス費(千円)	介護費用総額(千円)	割合
費用	66,825	2,013,571	3.3%

※介護費用総額に、特定入所(居)者介護サービス費用は含まれない

(2) 特定入所(居)者の利用者負担段階別割合

サービス種類	特定入所(居)者 利用者負担段階				全利用者数
	1段階	2段階	3段階	計	
短期入所	14人	179人	94人	287人	896人
	1.6%	20.0%	10.5%	32.0%	100.0%
介護老人福祉施設(特養)	48人	786人	183人	1,017人	1,244人
	3.9%	63.2%	14.7%	81.8%	100.0%
介護老人保健施設(老健)	26人	467人	130人	623人	1,234人
	2.1%	37.8%	10.5%	50.5%	100.0%
介護療養型医療施設(療養型)	8人	108人	28人	144人	276人
	2.9%	39.1%	10.1%	52.2%	100.0%
全体	96人	1,540人	435人	2,071人	3,650人
	2.6%	42.2%	11.9%	56.7%	100.0%

※負担限度額が300円未満の利用者は、1段階としている

<利用者負担段階別割合(全体)>

1段階 2.6%	2段階 42.2%	3段階 11.9%	43.3%
-------------	--------------	--------------	-------

(3) 特定入所(居)者介護サービス費用の食費・居住費の割合

サービス種類	特定入所(居)者金額					
	食費 (千円)	割合	居住費 (千円)	割合	合計 (千円)	割合
短期入所	3,263	76.2%	1,017	23.8%	4,280	100.0%
介護老人福祉施設(特養)	30,191	77.2%	8,920	22.8%	39,111	100.0%
介護老人保健施設(老健)	17,242	89.6%	1,992	10.4%	19,234	100.0%
介護療養型医療施設(療養型)	4,004	95.3%	196	4.7%	4,200	100.0%
全体	54,700	81.9%	12,125	18.1%	66,825	100.0%

※金額は、利用者負担額を除く

8 比較指標一覧

指標項目		2011年10月分	
保険者属性	高齢者数	82,039	
	高齢化率	23.2%	
	後期高齢者割合	54.0%	
	認定者数	15,733	
	認定率	19.2%	
	受給実人員	12,933	
	受給率	82.2%	
	平均要介護度	2.00	
	介護費用総額(千円)	2,013,571	
	1人あたり費用額	155,692	
	高齢者1人あたり費用額	24,544	
	介護保険料基準月額	4,292	
要介護度3区分	人数(対総数)	人数重度率	20.5%
		人数中度率	53.4%
	費用(対総額)	費用重度率	37.8%
		費用中度率	55.6%
	水準	1人あたり重度費用額	287,319
		1人あたり中度費用額	162,289
1人あたり軽度費用額		39,206	
サービス機能3区分	人数(対総数)	人数施設率	21.3%
		人数在宅率	78.7%
		・人数居住率	6.8%
	費用(対総額)	費用施設率	40.7%
		費用在宅率	59.3%
		・費用居住率	11.0%
	水準	1人あたり施設費用額	297,549
		1人あたり在宅費用額	117,312
		・1人あたり居住費用額	253,383
		・1人あたり在宅(居住除く)費用額	104,467
重 度 (要介護4・5)	人数	人数重度率	20.5%
		・施設重度率	58.8%
		・在宅重度率	10.1%
	施設・在宅率	重度施設率	61.1%
		重度在宅率	38.9%
	費用	費用重度率	37.8%
		・施設費用の重度率	61.8%
		・在宅費用の重度率	21.3%
施設・在宅率	重度費用の施設率	66.5%	
	重度費用の在宅率	33.5%	
施設サービス	利用率 (対施設人数)	介護老人福祉施設	42.8%
		地域密着型介護老人福祉施設	2.3%
		介護老人保健施設	44.8%
		介護療養型医療施設	10.0%
	重度率	介護老人福祉施設	68.1%
		地域密着型介護老人福祉施設	48.4%
居住サービス	利用率 (対居住人数)	認知症対応型共同生活介護	76.1%
		特定施設入居者生活介護	23.9%
		地域密着型特定施設入居者生活介護	0.0%
		要介護2～5に対する施設・居住割合	44.5%
参酌標準	施設重度率	58.8%	
	施設利用者	3.64	
平均要介護度	在宅利用者	1.56	
	・居住利用者	2.36	
	全体	62.8%	
対支給限度額比率	要介護度別	軽度	47.8%
		中・重度	65.9%
		2割未満	9.9%
	比率区分別	8割以上	28.9%

指標項目		2011年10月分	
在宅サービス	主要サービス 利用率 (対在宅実人数)	訪問介護	28.0%
		・夜間訪問介護	0.0%
		訪問看護	3.3%
		通所介護	47.1%
		・認知症デイ	2.1%
		通所リハ	25.9%
	当該サービス 平均費用額	短期入所	8.8%
		訪問介護	39,737
		訪問看護	44,019
		通所介護	97,270
		通所リハ	70,862
	当該サービス 平均利用日数	短期入所	114,493
		訪問介護	10.7
		訪問看護	6.2
		通所介護	11.7
通所リハ		8.7	
サービスパッケージ	人数(対総数)	短期入所	12.7
		小規模多機能	1.4%
		H+D+S	1.1%
		D+S	3.7%
		H+S	0.3%
		H+D	12.1%
		Dのみ	37.4%
		Hのみ	10.5%
	その他	5.4%	
	費用(対総額)	小規模多機能	1.7%
		H+D+S	1.5%
		D+S	4.3%
		H+S	0.4%
		H+D	9.7%
		Dのみ	24.1%
		Hのみ	3.7%
		その他	2.9%
	水準	小規模多機能	186,251
		H+D+S	213,708
		D+S	182,490
		H+S	207,418
		H+D	124,128
		Dのみ	100,352
		Hのみ	54,786
その他		83,929	
サービスパッケージ 複数・単機能	人数(対総数)	複数機能	17.1%
		単機能・複数プラン	17.1%
		単機能・単プラン	36.3%
	費用(対総額)	複数機能	15.8%
		単機能・複数プラン	13.9%
		単機能・単プラン	16.9%
	水準	複数機能	143,564
		単機能・複数プラン	126,420
		単機能・単プラン	72,442
サービスパッケージ 対支給限度額比率	要介護5	小規模多機能	78.4%
		複数機能	83.3%
		単機能・複数プラン	70.5%
		単機能・単プラン	71.6%
	要介護3	小規模多機能	89.6%
		複数機能	77.7%
		単機能・複数プラン	66.7%
		単機能・単プラン	64.7%
	要介護1	小規模多機能	71.8%
		複数機能	69.2%
		単機能・複数プラン	59.1%
		単機能・単プラン	49.9%

※「・」は上段にある指標の下位指標である

(C)日本福祉大学 福祉政策評価センター