

介護保険事業 [月別]

目次

1	認定・受給の状況	・・・ 1
2	介護費用の基本構造	・・・ 2
3	要介護度別の施設・在宅割合	・・・ 4
4	施設・居住・地域密着型サービスの利用状況	・・・ 6
5	在宅サービスの利用状況	・・・ 8
	・ サービス種類別利用人数と費用	
	・ 要介護度別の対支給限度額比率	
	・ 要介護度別のサービス利用状況	
6	サービスパッケージによる利用状況	・・・ 14
	・ サービスパッケージによる介護費用構造	
	・ 複数機能・単機能分析	
7	参酌標準と特定入所（居）者介護サービス費	・・・ 20
8	比較指標一覧	・・・ 22

保険者番号 418566
利用実績年月 2010年6月
取込審査月 2010年7月

「介護保険事業実績分析報告書」は、国保連合会から配信される「保険者向け給付実績情報(11100000.CSV)」データに基づき作成しています。

サービス利用の分析を目的としたため、費用額の算出にあたっては、報酬算定にかかわる「地域区分」を考慮していません（一律に1単位＝基本10円を採用）。

1 認定・受給の状況

1-1 要介護認定者と受給者数

高齢者数	認定者数	認定率	受給(利用)実人数	受給率
81,746人	14,315人	17.5%	11,856人	82.8%

1-2 要介護度別の受給者属性

(1) 性別

	要支援1	要支援2	要介護1	要介護2	要介護3	要介護4	要介護5	全体	平均要介護度
男性	332	315	641	608	559	355	217	3,027	2.08
	21.8%	21.9%	25.9%	30.4%	28.7%	25.1%	20.5%	25.5%	
女性	1,191	1,123	1,837	1,390	1,387	1,059	842	8,829	2.05
	78.2%	78.1%	74.1%	69.6%	71.3%	74.9%	79.5%	74.5%	
合計	1,523	1,438	2,478	1,998	1,946	1,414	1,059	11,856	2.06
	100.0%	100.0%	100.0%	100.0%	100.0%	100.0%	100.0%	100.0%	

(2) 年齢別

	要支援1	要支援2	要介護1	要介護2	要介護3	要介護4	要介護5	全体	平均要介護度
65歳未満	29	55	64	84	54	37	29	352	2.04
	1.9%	3.8%	2.6%	4.2%	2.8%	2.6%	2.7%	3.0%	
65-69歳	51	66	79	72	54	44	23	389	1.85
	3.3%	4.6%	3.2%	3.6%	2.8%	3.1%	2.2%	3.3%	
70-74歳	96	100	168	131	112	68	55	730	1.90
	6.3%	7.0%	6.8%	6.6%	5.8%	4.8%	5.2%	6.2%	
75-79歳	271	217	360	282	265	145	111	1,651	1.84
	17.8%	15.1%	14.5%	14.1%	13.6%	10.3%	10.5%	13.9%	
80-84歳	475	367	626	413	409	286	201	2,777	1.85
	31.2%	25.5%	25.3%	20.7%	21.0%	20.2%	19.0%	23.4%	
85-89歳	416	405	673	521	495	348	266	3,124	1.99
	27.3%	28.2%	27.2%	26.1%	25.4%	24.6%	25.1%	26.3%	
90歳以上	185	228	508	495	557	486	374	2,833	2.52
	12.1%	15.9%	20.5%	24.8%	28.6%	34.4%	35.3%	23.9%	
合計	1,523	1,438	2,478	1,998	1,946	1,414	1,059	11,856	2.06
	100.0%	100.0%	100.0%	100.0%	100.0%	100.0%	100.0%	100.0%	

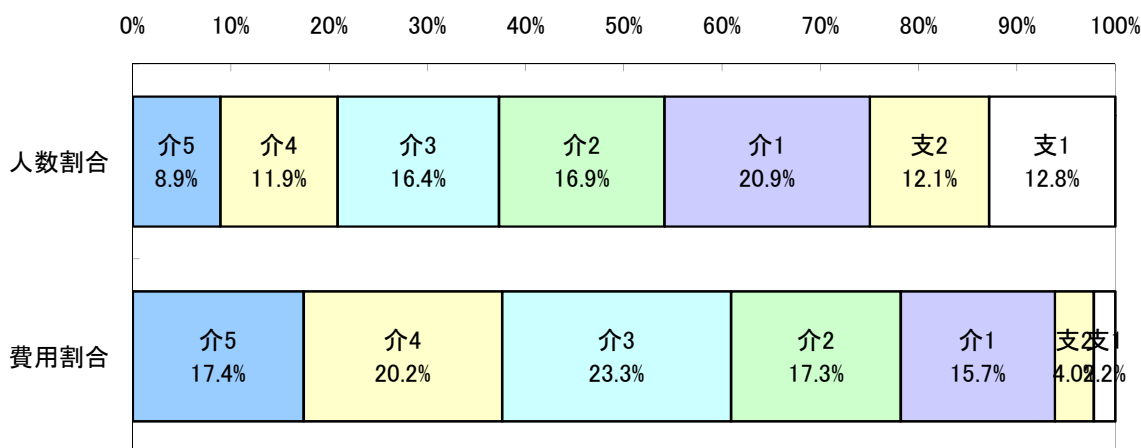
2 介護費用の基本構造

2-1 要介護度別の介護費用の基本構造

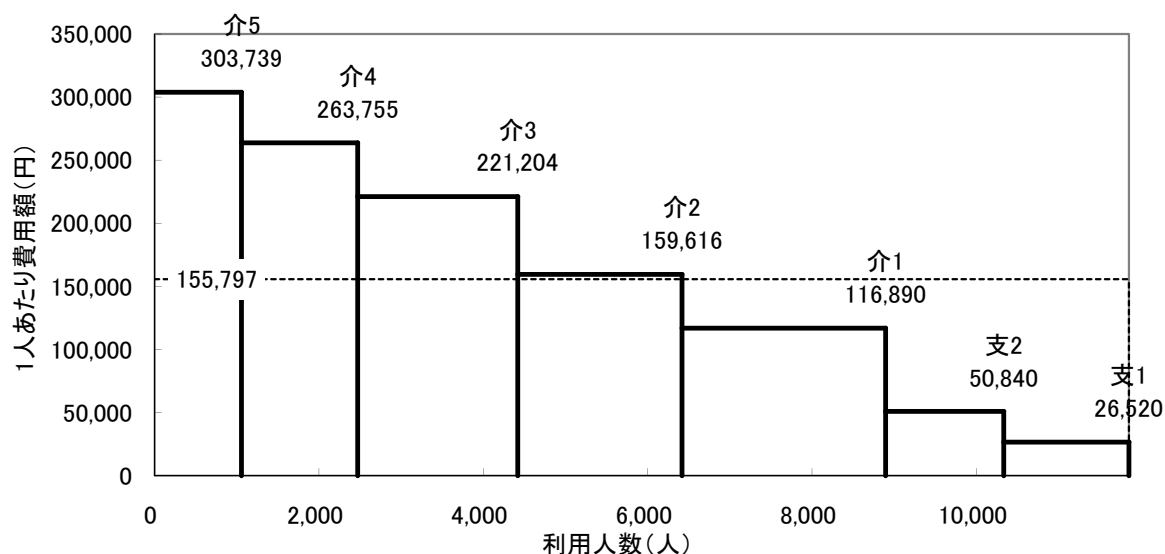
7区分	要介護5	要介護4	要介護3	要介護2	要介護1	要支援2	要支援1	合計
利用人数(人)	1,059	1,414	1,946	1,998	2,478	1,438	1,523	11,856
人数割合	8.9%	11.9%	16.4%	16.9%	20.9%	12.1%	12.8%	100.0%
費用総額(千円)	321,660	372,950	430,463	318,913	289,653	73,108	40,389	1,847,135
費用割合	17.4%	20.2%	23.3%	17.3%	15.7%	4.0%	2.2%	100.0%
1人あたり費用額(円)	303,739	263,755	221,204	159,616	116,890	50,840	26,520	155,797
3区分	重度		中度			軽度		合計
利用人数(人)	2,473		6,422			2,961		11,856
人数割合	20.9%		54.2%			25.0%		100.0%
費用総額(千円)	694,610		1,039,029			113,497		1,847,135
費用割合	37.6%		56.3%			6.1%		100.0%
1人あたり費用額(円)	280,877		161,792			38,331		155,797

※各費用総額に特定入所(居)者介護サービス費は含まない

<利用人数割合と費用割合>



<要介護度別費用構造図>

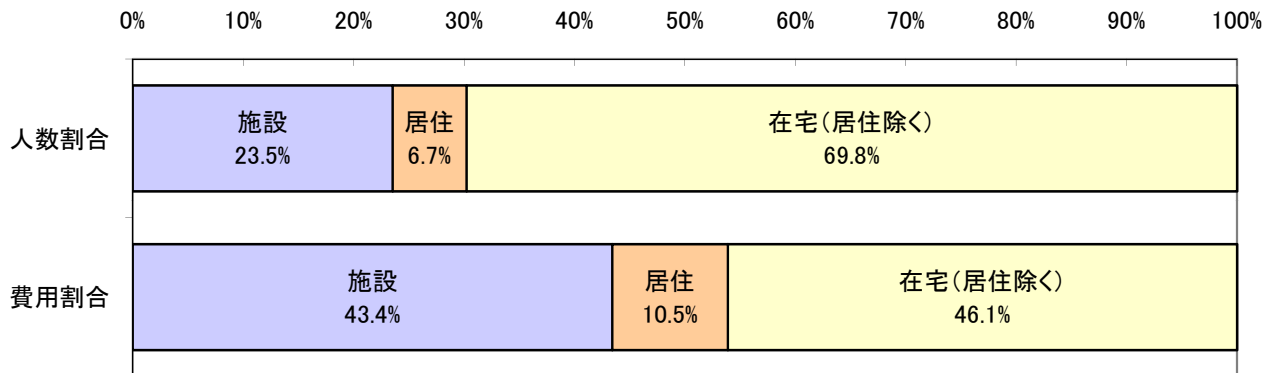


2-2 施設・居住・在宅(居住除く)別の介護費用の基本構造

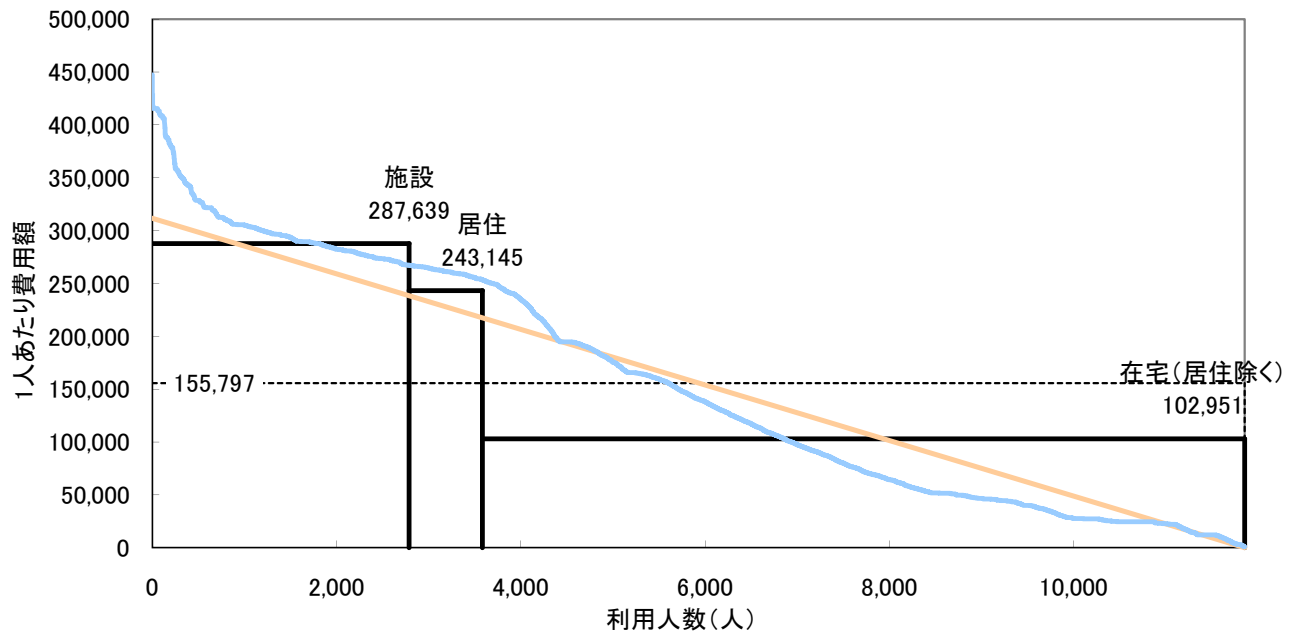
	施設	在宅		合計	
		居住	在宅(居住除く)		
利用人数(人)	2,789	9,067	795	8,272	11,856
人数割合	23.5%	76.5%	6.7%	69.8%	100.0%
費用総額(千円)	802,225	1,044,910	193,300	851,610	1,847,135
費用割合	43.4%	56.6%	10.5%	46.1%	100.0%
1人あたり費用額(円)	287,639	115,243	243,145	102,951	155,797
平均要介護度	3.63	1.57	2.25	1.51	2.06

注)サービス利用の重複は考慮していない。

<利用人数割合と費用割合>



<施設・居住・在宅別費用構造図>



利用人数を共通(底辺)とする4種類の面積で費用総額を表した図である。
 なお曲線は実際の利用者を費用額降順に並べた分布である。

3 要介護度別の施設・在宅割合

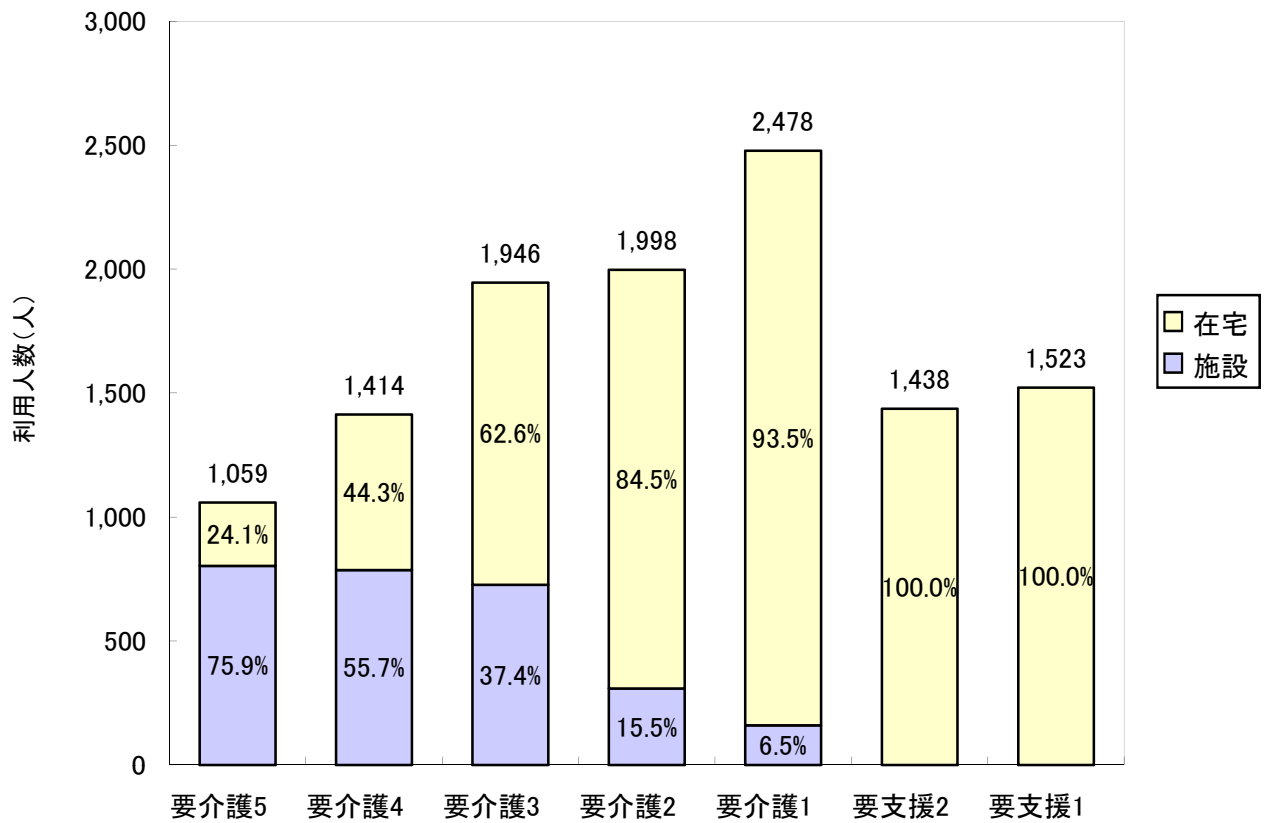
3-1 要介護度別の施設・在宅利用者の割合

		要介護5	要介護4	要介護3	要介護2	要介護1	要支援2	要支援1	合計
利用 人数 (人)	施設	804	787	728	309	161	0	0	2,789
	在宅	255	627	1,218	1,689	2,317	1,438	1,523	9,067
	居住	44	102	168	208	225	34	14	795
	合計	1,059	1,414	1,946	1,998	2,478	1,438	1,523	11,856
施設・ 在宅 割合	施設	75.9%	55.7%	37.4%	15.5%	6.5%	0.0%	0.0%	23.5%
	在宅	24.1%	44.3%	62.6%	84.5%	93.5%	100.0%	100.0%	76.5%
	居住	4.2%	7.2%	8.6%	10.4%	9.1%	2.4%	0.9%	6.7%
	合計	100.0%	100.0%	100.0%	100.0%	100.0%	100.0%	100.0%	100.0%
要 介 護 度 分 布	施設	28.8%	28.2%	26.1%	11.1%	5.8%	0.0%	0.0%	100.0%
	在宅	2.8%	6.9%	13.4%	18.6%	25.6%	15.9%	16.8%	100.0%
	居住	5.5%	12.8%	21.1%	26.2%	28.3%	4.3%	1.8%	100.0%
	合計	8.9%	11.9%	16.4%	16.9%	20.9%	12.1%	12.8%	100.0%

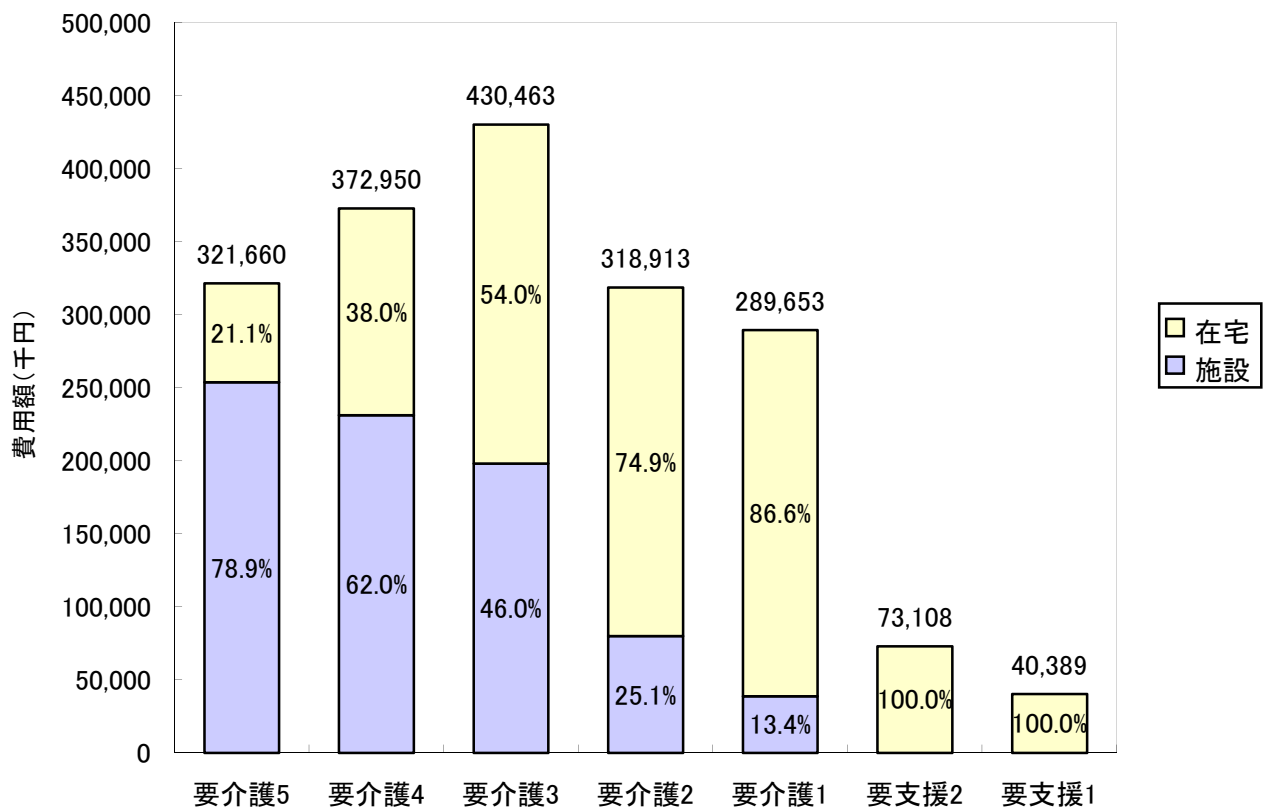
3-2 要介護度別の施設・在宅費用の割合

		要介護5	要介護4	要介護3	要介護2	要介護1	要支援2	要支援1	合計
費用 額 (千 円)	施設	253,846	231,278	198,215	79,992	38,894	0	0	802,225
	在宅	67,814	141,672	232,248	238,921	250,759	73,108	40,389	1,044,910
	居住	12,009	26,694	43,579	51,570	52,883	5,692	874	193,300
	合計	321,660	372,950	430,463	318,913	289,653	73,108	40,389	1,847,135
施設・ 在宅 割合	施設	78.9%	62.0%	46.0%	25.1%	13.4%	0.0%	0.0%	43.4%
	在宅	21.1%	38.0%	54.0%	74.9%	86.6%	100.0%	100.0%	56.6%
	居住	3.7%	7.2%	10.1%	16.2%	18.3%	7.8%	2.2%	10.5%
	合計	100.0%	100.0%	100.0%	100.0%	100.0%	100.0%	100.0%	100.0%
要 介 護 度 分 布	施設	31.6%	28.8%	24.7%	10.0%	4.8%	0.0%	0.0%	100.0%
	在宅	6.5%	13.6%	22.2%	22.9%	24.0%	7.0%	3.9%	100.0%
	居住	6.2%	13.8%	22.5%	26.7%	27.4%	2.9%	0.5%	100.0%
	合計	17.4%	20.2%	23.3%	17.3%	15.7%	4.0%	2.2%	100.0%

<要介護度別の施設・在宅利用者の割合>



<要介護度別の施設・在宅費用の割合>



4 施設・居住・地域密着型サービスの利用状況

4-1 施設・居住サービスの基本指標

		利用人数 (人)	人数 割合	費用総額 (千円)	費用 割合	1人あたり 費用額
施設	介護老人福祉施設	1,201	43.1%	319,618	39.8%	266,126
	地域密着型 介護老人福祉施設	63	2.3%	15,948	2.0%	253,148
	介護老人保健施設	1,230	44.1%	358,196	44.7%	291,216
	介護療養型医療施設	295	10.6%	108,463	13.5%	367,670
	合計	2,789	100.0%	802,225	100.0%	287,639
居住	認知症対応型 共同生活介護	609	76.6%	159,436	82.5%	261,800
	特定施設入居者 生活介護	186	23.4%	33,864	17.5%	182,065
	地域密着型特定施設 入居者生活介護	0	0.0%	0	0.0%	0
	合計	795	100.0%	193,300	100.0%	243,145

4-2 施設・居住サービス利用者の要介護度分布

		軽度	要介護1	要介護2	要介護3	要介護4	要介護5	合計	平均 要介護度
施設	介護老人福祉施設	0	40	93	283	379	406	1,201	3.85
		0.0%	3.3%	7.7%	23.6%	31.6%	33.8%	100.0%	
	地域密着型 介護老人福祉施設	0	5	6	24	18	10	63	3.35
		0.0%	7.9%	9.5%	38.1%	28.6%	15.9%	100.0%	
	介護老人保健施設	0	112	201	386	301	230	1,230	3.27
		0.0%	9.1%	16.3%	31.4%	24.5%	18.7%	100.0%	
介護療養型医療施設	0	4	9	35	89	158	295	4.32	
	0.0%	1.4%	3.1%	11.9%	30.2%	53.6%	100.0%		
合計	0	161	309	728	787	804	2,789	3.63	
		0.0%	5.8%	11.1%	26.1%	28.2%	28.8%	100.0%	
居住	認知症対応型 共同生活介護	9	177	169	146	77	31	609	2.33
		1.5%	29.1%	27.8%	24.0%	12.6%	5.1%	100.0%	
	特定施設入居者 生活介護	39	48	39	22	25	13	186	2.00
		21.0%	25.8%	21.0%	11.8%	13.4%	7.0%	100.0%	
	地域密着型特定施設 入居者生活介護	0	0	0	0	0	0	0	0.00
		0.0%	0.0%	0.0%	0.0%	0.0%	0.0%	0.0%	
合計	48	225	208	168	102	44	795	2.25	
		6.0%	28.3%	26.2%	21.1%	12.8%	5.5%	100.0%	

4-3 地域密着型サービスの基本指標

		利用人数 (人)	人数 割合	費用総額 (千円)	費用 割合	1人あたり 費用額
介護保険給付		11,856	100.0%	1,847,135	100.0%	155,797
地域密着型サービス		981	8.3%	213,969	11.6%	218,113
施設	地域密着型 介護老人福祉施設	63	0.5%	15,948	0.9%	253,148
居住	認知症対応型 共同生活介護	609	5.1%	157,780	8.5%	259,080
	地域密着型特定施設 入居者生活介護	0	0.0%	0	0.0%	0
在宅	小規模多機能型 居宅介護	107	0.9%	18,742	1.0%	175,156
	認知症デイ	202	1.7%	21,499	1.2%	106,430
	夜間訪問介護	0	0.0%	0	0.0%	0

4-4 地域密着型サービス利用者の要介護度分布

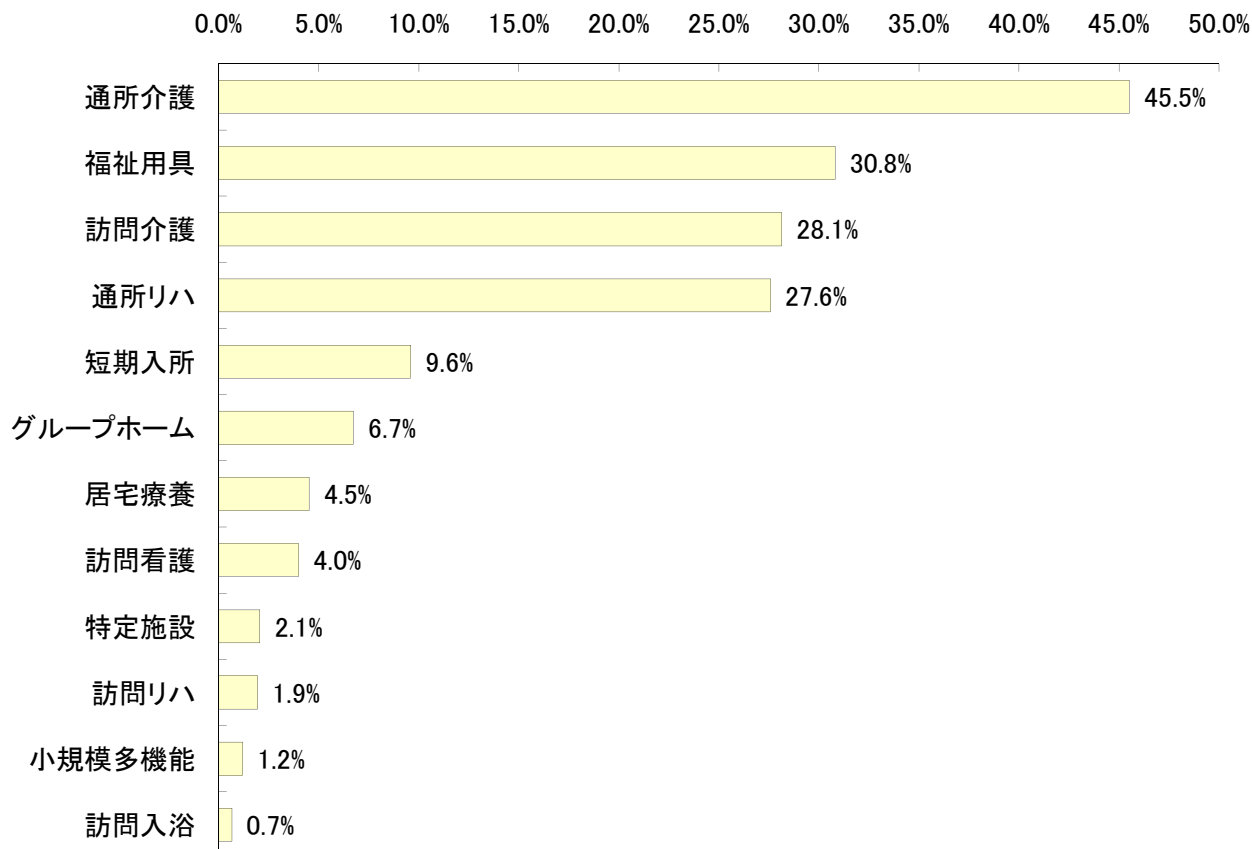
		軽度	要介護1	要介護2	要介護3	要介護4	要介護5	合計	平均要介護度
施設	地域密着型 介護老人福祉施設	0	5	6	24	18	10	63	3.35
		0.0%	7.9%	9.5%	38.1%	28.6%	15.9%	100.0%	
居住	認知症対応型 共同生活介護	9	177	169	146	77	31	609	2.33
		1.5%	29.1%	27.8%	24.0%	12.6%	5.1%	100.0%	
	地域密着型特定施設 入居者生活介護	0	0	0	0	0	0	0	0.00
		0.0%	0.0%	0.0%	0.0%	0.0%	0.0%	0.0%	
在宅	小規模多機能型 居宅介護	10	27	27	26	14	3	107	2.18
		9.3%	25.2%	25.2%	24.3%	13.1%	2.8%	100.0%	
	認知症デイ	17	66	56	34	20	9	202	2.04
		8.4%	32.7%	27.7%	16.8%	9.9%	4.5%	100.0%	
	夜間訪問介護	0	0	0	0	0	0	0	0.00
		0.0%	0.0%	0.0%	0.0%	0.0%	0.0%	0.0%	
全体		36	275	258	230	129	53	981	2.32
		3.7%	28.0%	26.3%	23.4%	13.1%	5.4%	100.0%	

5 在宅サービスの利用状況

5-1 在宅サービス種類別の利用人数

サービス名	予防給付 (人)	利用率	介護給付 (人)	利用率	全体 (人)	利用率	平均 要介護度
訪問介護	1,068	36.1%	1,483	24.3%	2,551	28.1%	1.39
夜間訪問	0	0.0%	0	0.0%	0	0.0%	0.00
訪問入浴	0	0.0%	59	1.0%	59	0.7%	4.07
訪問看護	47	1.6%	315	5.2%	362	4.0%	2.62
訪問リハ	24	0.8%	151	2.5%	175	1.9%	2.64
通所介護	1,148	38.8%	2,979	48.8%	4,127	45.5%	1.61
認知症デイ	17	0.6%	185	3.0%	202	2.2%	2.04
通所リハ	924	31.2%	1,576	25.8%	2,500	27.6%	1.39
福祉用具	552	18.6%	2,241	36.7%	2,793	30.8%	2.16
居宅療養	26	0.9%	383	6.3%	409	4.5%	2.63
短期入所	40	1.4%	829	13.6%	869	9.6%	2.54
生活介護	30	1.0%	728	11.9%	758	8.4%	2.57
療養介護	10	0.3%	106	1.7%	116	1.3%	2.31
小規模多機能	10	0.3%	97	1.6%	107	1.2%	2.18
グループホーム	9	0.3%	601	9.8%	610	6.7%	2.33
特定施設	39	1.3%	147	2.4%	186	2.1%	2.00
小規模特定施設	0	0.0%	0	0.0%	0	0.0%	0.00
合計(延べ人数)	3,887	131.3%	10,861	177.9%	14,748	162.7%	-
合計	2,961	100.0%	6,106	100.0%	9,067	100.0%	1.57
予防・介護給付割合		32.7%		67.3%		100.0%	-

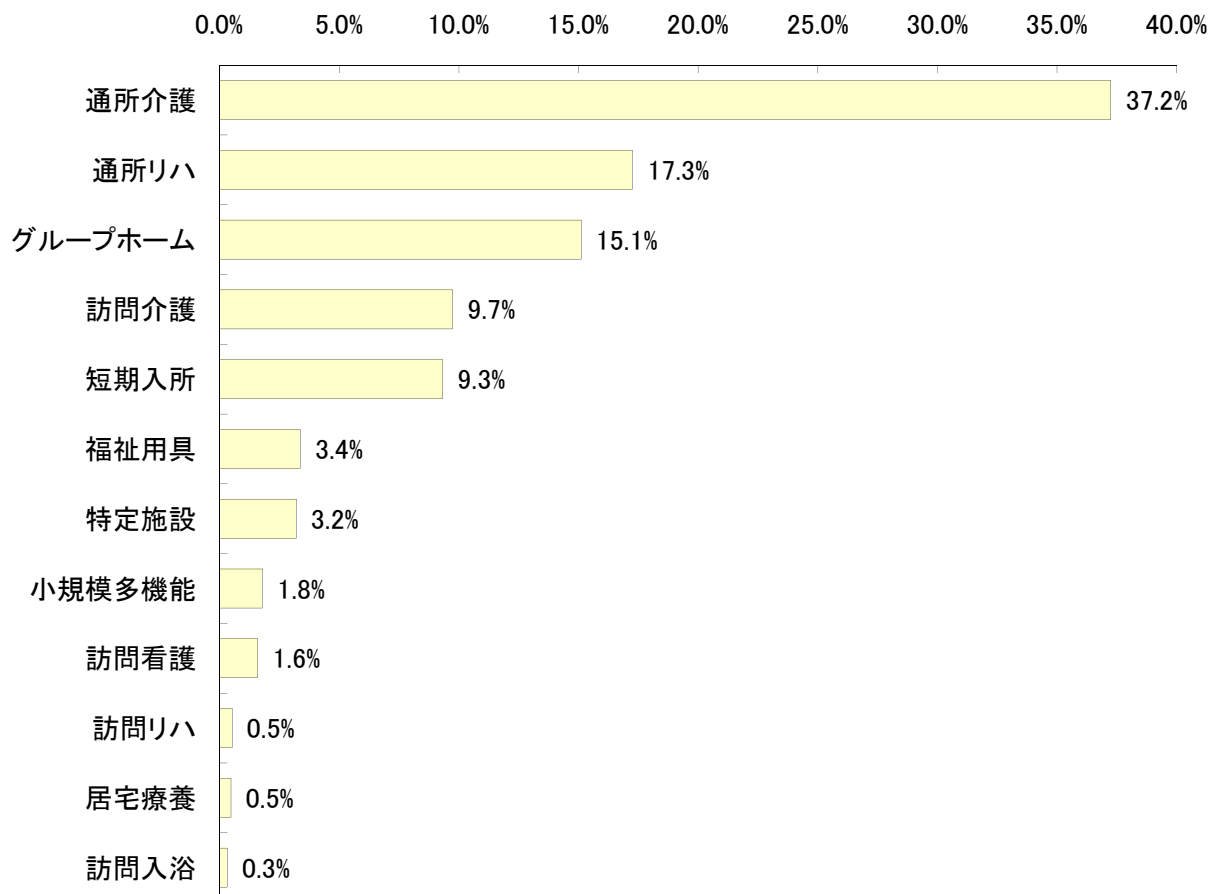
<在宅サービス利用率（全体上位順）>



5-2 在宅サービス種類別の費用額

サービス名	予防給付 (千円)	費用 割合	介護給付 (千円)	費用 割合	全 体 (千円)	費用 割合	1人あたり 費用額
訪問介護	22,733	20.0%	78,965	8.5%	101,698	9.7%	39,866
夜間訪問	0	0.0%	0	0.0%	0	0.0%	0
訪問入浴	0	0.0%	3,380	0.4%	3,380	0.3%	57,285
訪問看護	1,451	1.3%	15,200	1.6%	16,651	1.6%	45,997
訪問リハ	544	0.5%	4,985	0.5%	5,529	0.5%	31,592
通所介護	39,282	34.6%	349,560	37.6%	388,843	37.2%	94,219
認知症デイ	725	0.6%	20,774	2.2%	21,499	2.1%	106,430
通所リハ	36,561	32.2%	143,668	15.4%	180,229	17.3%	72,092
福祉用具	4,201	3.7%	31,015	3.3%	35,217	3.4%	12,609
居宅療養	273	0.2%	4,822	0.5%	5,095	0.5%	12,458
短期入所	1,332	1.2%	96,008	10.3%	97,340	9.3%	112,013
生活介護	1,068	0.9%	87,914	9.4%	88,982	8.5%	117,390
療養介護	264	0.2%	8,094	0.9%	8,358	0.8%	72,049
小規模多機能	646	0.6%	18,096	1.9%	18,742	1.8%	175,156
グループホーム	2,204	1.9%	155,575	16.7%	157,780	15.1%	258,655
特定施設	4,269	3.8%	29,189	3.1%	33,458	3.2%	179,884
小規模特定施設	0	0.0%	0	0.0%	0	0.0%	0
合 計	113,497	100.0%	930,464	100.0%	1,043,961	100.0%	115,139
予防・介護給付割合		10.9%		89.1%		100.0%	-

<在宅サービス費用割合（全体上位順）>

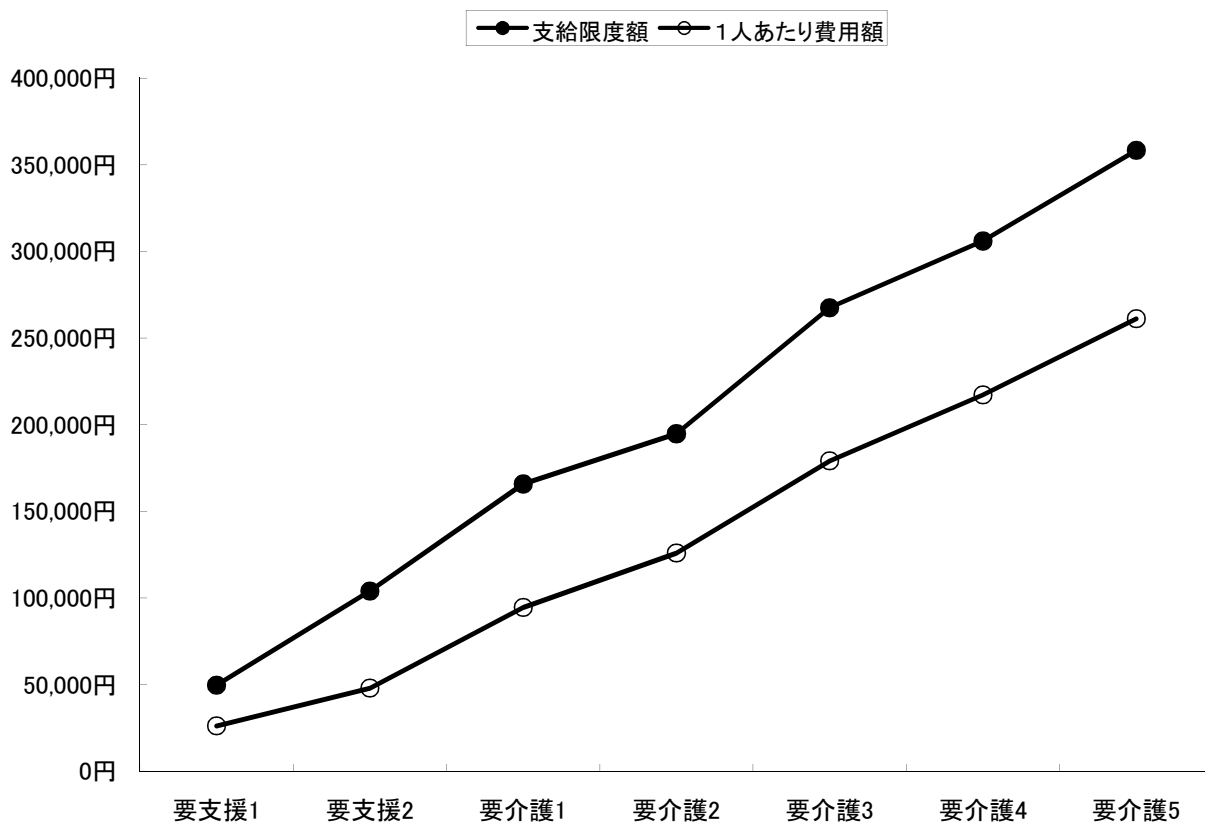


5-3 要介護度別在宅(居住除く)利用者の対支給限度額比率

要介護度	人数 (人) A	費用総額 (千円) B	1人あたり 費用額(円) C(B/A)	支給限度額 (円) D	対支給限度額 比率 C/D
要支援1	1,507	39,458	26,183	49,700	52.7%
要支援2	1,403	67,208	47,903	104,000	46.1%
要介護1	2,087	197,148	94,465	165,800	57.0%
要介護2	1,480	186,387	125,937	194,800	64.6%
要介護3	1,047	187,570	179,150	267,500	67.0%
要介護4	525	114,023	217,186	306,000	71.0%
要介護5	211	55,099	261,133	358,300	72.9%
軽度	2,910	106,666	36,655	-	48.3%
中・重度	5,350	740,227	138,360	-	64.3%
全体	8,260	846,894	102,530	-	61.8%

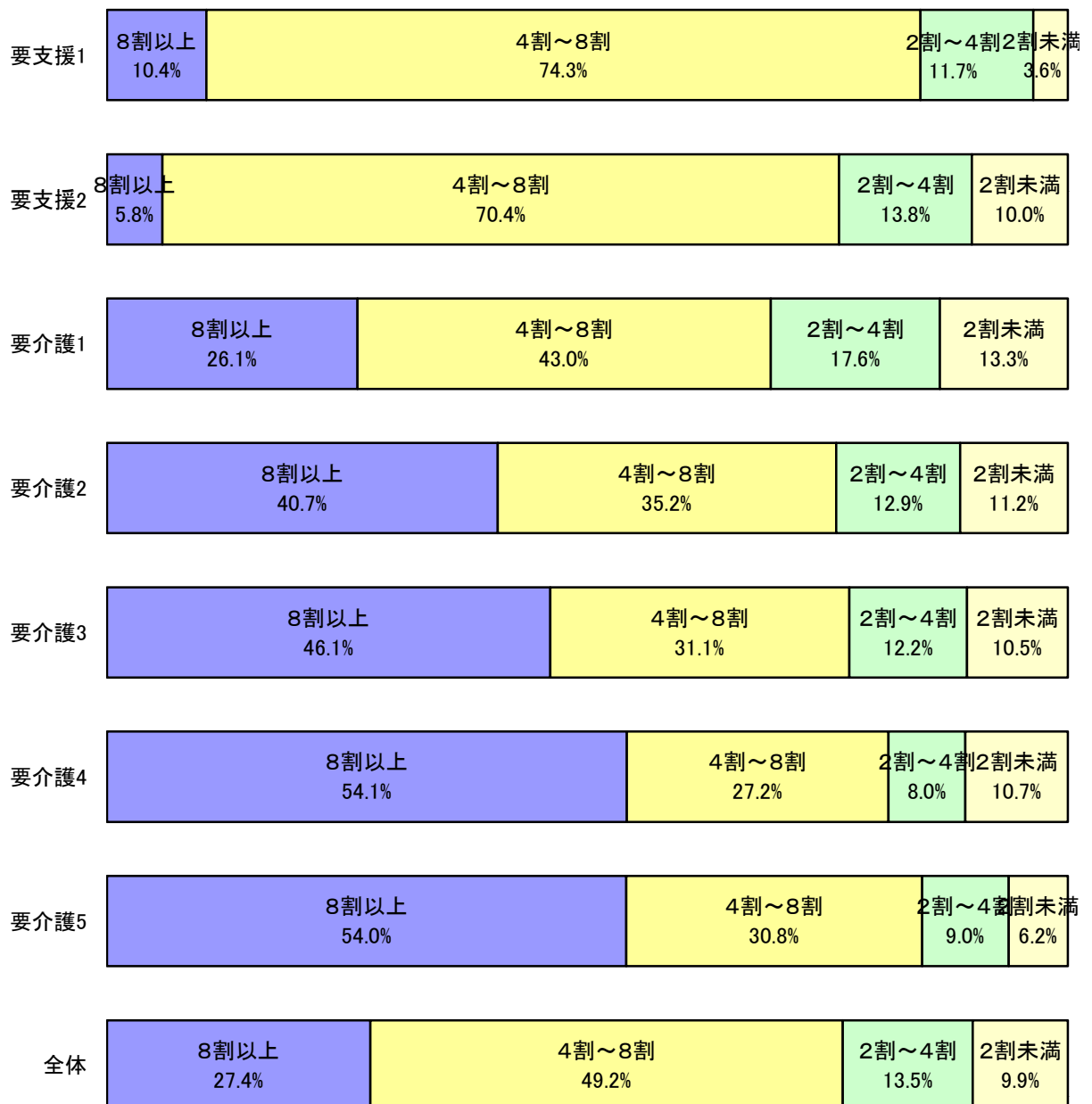
※対象となるサービスは、訪問介護、訪問入浴、訪問看護、訪問リハ、通所介護、通所リハ、福祉用具、短期入所、夜間訪問、認知症デイ、小規模多機能、GH短期の12種類

<支給限度額と1人あたり費用額>



5-4 対支給限度額比率区別の利用割合

対支給限度額比率の区分	要支援1	要支援2	要介護1	要介護2	要介護3	要介護4	要介護5	全体
8割以上	156	81	544	602	483	284	114	2,264
	10.4%	5.8%	26.1%	40.7%	46.1%	54.1%	54.0%	27.4%
4～8割	1,120	988	898	521	326	143	65	4,061
	74.3%	70.4%	43.0%	35.2%	31.1%	27.2%	30.8%	49.2%
2～4割	177	194	367	191	128	42	19	1,118
	11.7%	13.8%	17.6%	12.9%	12.2%	8.0%	9.0%	13.5%
2割未満	54	140	278	166	110	56	13	817
	3.6%	10.0%	13.3%	11.2%	10.5%	10.7%	6.2%	9.9%
合計	1,507	1,403	2,087	1,480	1,047	525	211	8,260
	100.0%	100.0%	100.0%	100.0%	100.0%	100.0%	100.0%	100.0%

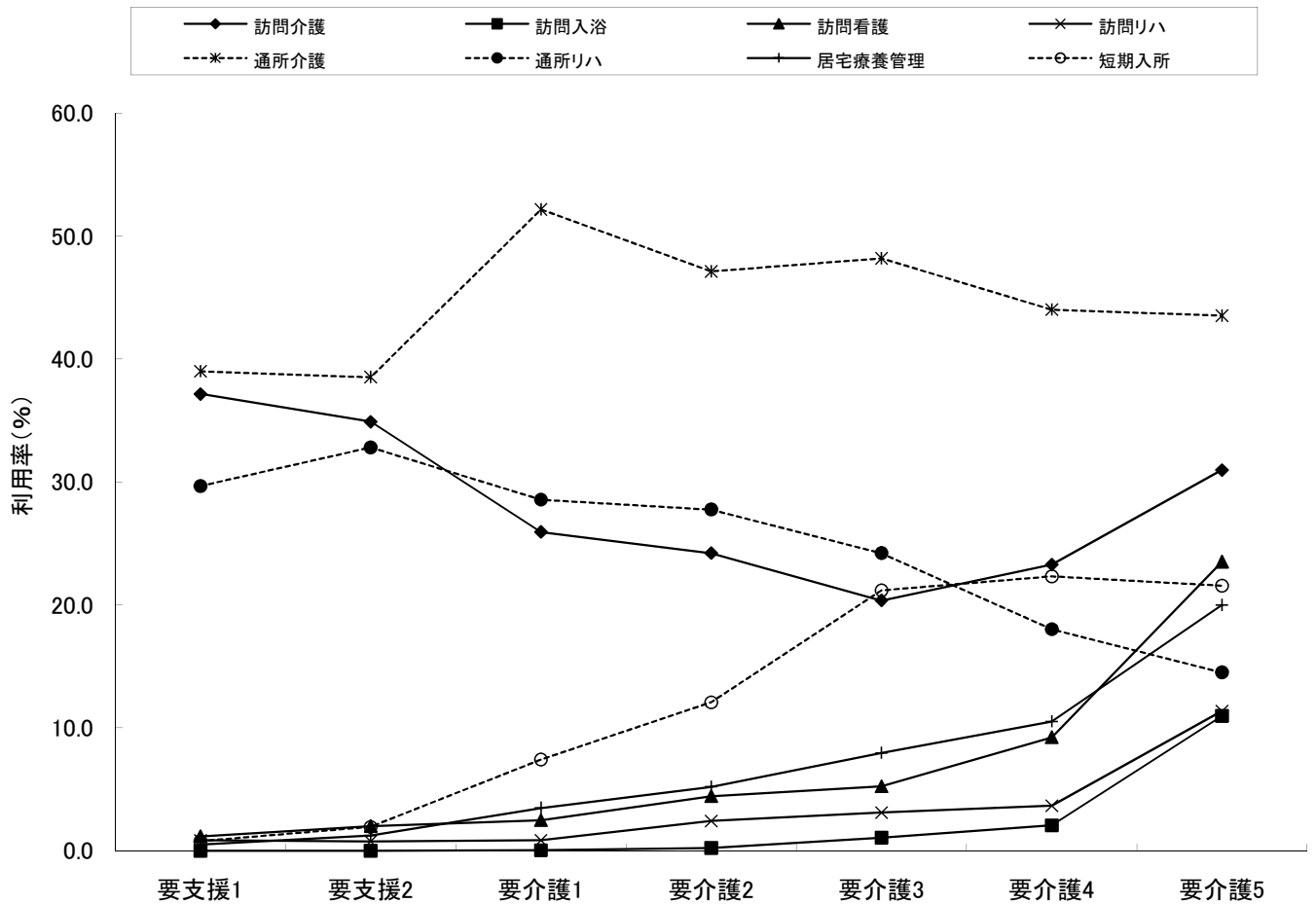


5-5 要介護度別の在宅サービス利用率

サービス名	全体		要支援1		要支援2		要介護1		要介護2		要介護3		要介護4		要介護5	
	利用人数(人)	利用率(%)	利用人数(人)	利用率(%)	利用人数(人)	利用率(%)	利用人数(人)	利用率(%)	利用人数(人)	利用率(%)	利用人数(人)	利用率(%)	利用人数(人)	利用率(%)	利用人数(人)	利用率(%)
訪問介護	2,551	28.1	566	37.2	502	34.9	601	25.9	409	24.2	248	20.4	146	23.3	79	31.0
訪問入浴	59	0.7	0	0.0	0	0.0	1	0.0	4	0.2	13	1.1	13	2.1	28	11.0
訪問看護	362	4.0	18	1.2	29	2.0	58	2.5	75	4.4	64	5.3	58	9.3	60	23.5
訪問リハ	175	1.9	13	0.9	11	0.8	20	0.9	41	2.4	38	3.1	23	3.7	29	11.4
通所介護	4,127	45.5	594	39.0	554	38.5	1,209	52.2	796	47.1	587	48.2	276	44.0	111	43.5
通所リハ	2,500	27.6	452	29.7	472	32.8	662	28.6	469	27.8	295	24.2	113	18.0	37	14.5
福祉用具	2,793	30.8	209	13.7	343	23.9	459	19.8	690	40.9	563	46.2	356	56.8	173	67.8
居宅療養	409	4.5	8	0.5	18	1.3	81	3.5	88	5.2	97	8.0	66	10.5	51	20.0
短期入所	869	9.6	12	0.8	28	1.9	172	7.4	204	12.1	258	21.2	140	22.3	55	21.6
小規模多機能	107	1.2	4	0.3	6	0.4	27	1.2	27	1.6	26	2.1	14	2.2	3	1.2
グループホーム	610	6.7	0	0.0	9	0.6	177	7.6	169	10.0	146	12.0	78	12.4	31	12.2
特定施設	186	2.1	14	0.9	25	1.7	48	2.1	39	2.3	22	1.8	25	4.0	13	5.1
実人数	9,067	-	1,523	-	1,438	-	2,317	-	1,689	-	1,218	-	627	-	255	-

※地域密着型サービスは、以下のように分類し集計している

夜間訪問介護→訪問介護、認知症デイ→通所介護、小規模多機能→小規模多機能、小規模特定施設→特定施設、地域密着GH短期→短期入所

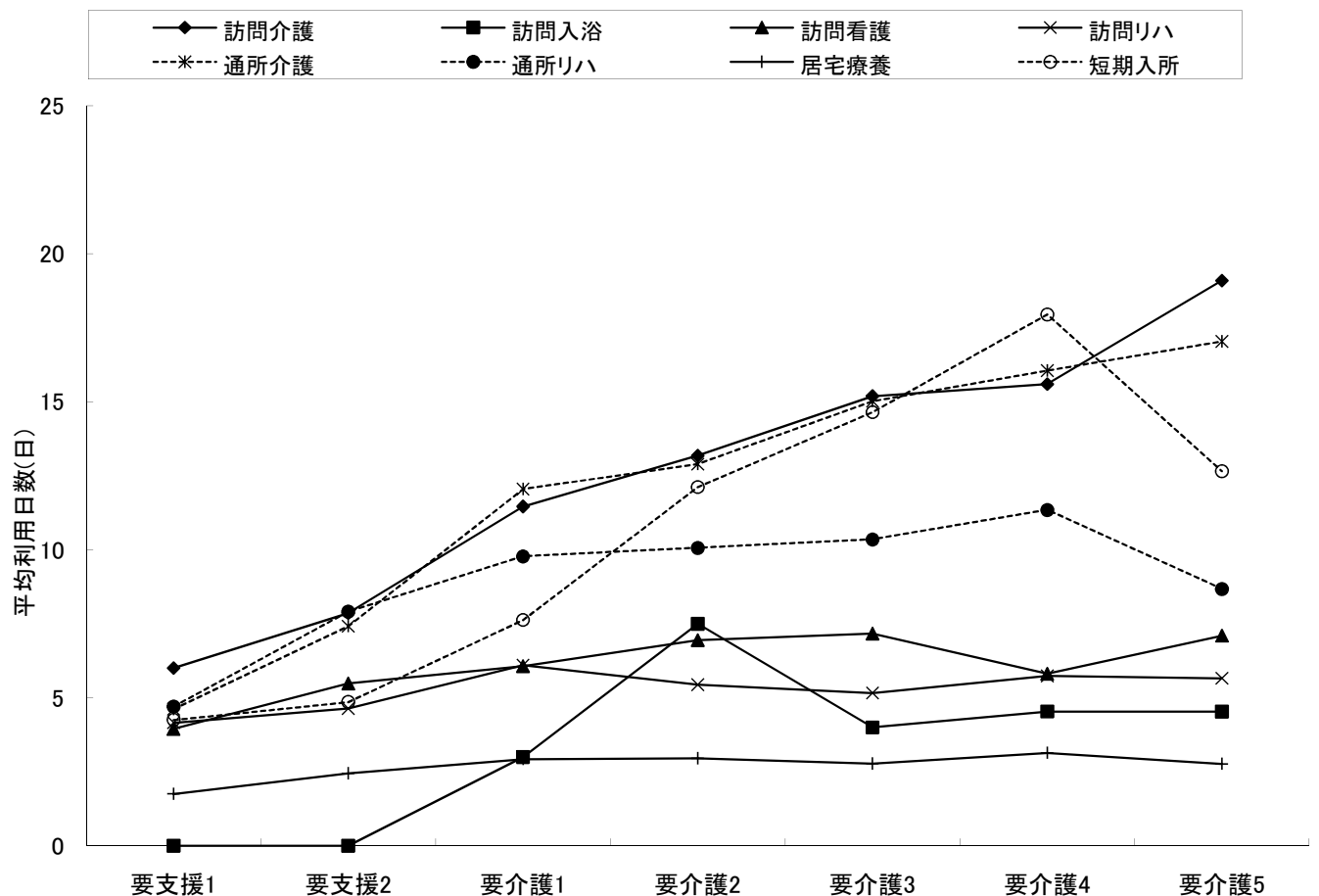


5-6 要介護度別の在宅サービス利用水準

サービス名	全体		要支援1		要支援2		要介護1		要介護2		要介護3		要介護4		要介護5	
	1人あたり費用額(円)	平均利用日数(日)	1人あたり費用額(円)	平均利用日数(日)	1人あたり費用額(円)	平均利用日数(日)	1人あたり費用額(円)	平均利用日数(日)	1人あたり費用額(円)	平均利用日数(日)	1人あたり費用額(円)	平均利用日数(日)	1人あたり費用額(円)	平均利用日数(日)	1人あたり費用額(円)	平均利用日数(日)
訪問介護	39,866	10.6	18,228	6.0	24,733	7.8	36,679	11.5	47,494	13.2	64,563	15.2	80,327	15.6	123,500	19.1
訪問入浴	57,285	4.6	0	0.0	0	0.0	37,500	3.0	92,813	7.5	50,000	4.0	56,587	4.5	56,623	4.5
訪問看護	45,997	6.4	21,861	3.9	36,449	5.5	38,849	6.1	48,333	6.9	50,406	7.2	45,782	5.8	57,345	7.1
訪問リハ	31,592	5.4	21,555	4.2	23,988	4.6	37,547	6.1	32,201	5.4	30,702	5.2	35,283	5.7	32,249	5.7
通所介護	94,219	11.3	23,990	4.6	45,184	7.4	87,726	12.1	108,941	12.9	145,339	15.0	174,469	16.1	210,045	17.0
通所リハ	72,092	8.7	27,285	4.7	51,332	7.9	73,896	9.8	90,736	10.1	109,410	10.3	138,298	11.3	115,934	8.7
居宅療養	12,458	2.9	9,100	1.8	11,128	2.4	12,412	2.9	12,876	3.0	11,690	2.8	13,592	3.1	12,798	2.8
短期入所	112,013	12.6	25,549	4.3	36,613	4.9	58,828	7.6	94,825	12.1	133,893	14.6	174,919	18.0	136,587	12.7
小規模多機能	175,156	25.9	46,633	21.3	76,593	18.5	116,388	27.1	163,634	26.0	243,577	27.8	249,071	26.6	238,333	15.7
グループホーム	258,655	29.0	0	0.0	244,913	29.1	250,311	28.8	258,363	29.2	262,450	29.1	266,619	29.0	273,970	29.0
特定施設	179,884	29.1	59,969	28.8	137,178	29.6	166,255	28.8	189,445	28.8	215,530	29.6	229,366	28.7	257,302	30.0
水準平均	115,243	15.1	26,520	5.9	50,840	9.2	108,226	16.0	141,457	18.1	190,679	21.4	225,952	23.3	265,935	25.9

※地域密着型サービスは、以下のように分類し集計している

夜間訪問介護→訪問介護、認知症デイ→通所介護、小規模多機能→小規模多機能、小規模特定施設→特定施設、地域密着GH短期→短期入所



6 サービスパッケージによる利用状況

6-1 サービスパッケージによる介護費用構造

(1) サービスパッケージ10区分

	施設	居住	小規模 多機能	H+D+S	D+S	H+S	H+D	Dのみ	Hのみ	その他	合計
人数(人)	2,789	795	107	114	462	48	1,372	4,271	1,281	617	11,856
利用率	23.5%	6.7%	0.9%	1.0%	3.9%	0.4%	11.6%	36.0%	10.8%	5.2%	100.0%
累積利用率	23.5%	30.2%	31.1%	32.1%	36.0%	36.4%	48.0%	84.0%	94.8%	100.0%	—
1人あたり費用額(円)	287,639	243,145	180,928	201,016	177,615	195,100	124,288	98,134	55,863	91,892	155,797
指数:全体(100)	185	156	116	129	114	125	80	63	36	59	100
費用総額(千円)	802,225	193,300	19,359	22,916	82,058	9,365	170,524	419,129	71,561	56,697	1,847,135
費用割合	43.4%	10.5%	1.0%	1.2%	4.4%	0.5%	9.2%	22.7%	3.9%	3.1%	100.0%
累積費用割合	43.4%	53.9%	54.9%	56.2%	60.6%	61.1%	70.4%	93.1%	96.9%	100.0%	—
平均要介護度	3.63	2.25	2.18	2.65	2.21	3.36	1.58	1.35	1.23	2.00	2.06

(2) サービスパッケージ5区分・単機能分解6区分

	施設	居住	小規模 多機能	複数 機能	単機能	単機能		合計
						複数プラン	単数プラン	
人数(人)	2,789	795	107	1,996	6,169	1,831	4,338	11,856
利用率	23.5%	6.7%	0.9%	16.8%	52.0%	15.4%	36.6%	100.0%
累積利用率	23.5%	30.2%	31.1%	48.0%	—	63.4%	100.0%	—
1人あたり費用額(円)	287,639	243,145	180,928	142,717	88,732	125,474	73,224	155,797
指数:全体(100)	185	156	116	92	—	81	47	100
費用総額(千円)	802,225	193,300	19,359	284,863	547,388	229,744	317,644	1,847,135
費用割合	43.4%	10.5%	1.0%	15.4%	29.6%	12.4%	17.2%	100.0%
累積費用割合	43.4%	53.9%	54.9%	70.4%	—	82.8%	100.0%	—
平均要介護度	3.63	2.25	2.18	1.83	1.39	2.03	1.12	2.06

サービスパッケージとは、在宅サービスを機能により分類し、その組み合わせからサービス利用の実態を把握するものである。

1 サービスパッケージ10区分

1) 在宅サービスの機能による分類

訪問型サービス（訪問介護・訪問看護・訪問リハビリ、訪問入浴は除く）を【H】、通所型サービス（通所介護・通所リハビリ）を【D】、短期滞在型サービス（短期入所生活介護・短期入所生活リハビリ）を【S】として機能による分類を行った。福祉用具・居宅療養・訪問入浴は、【その他】としている。

2) サービス機能の組み合わせによる区分

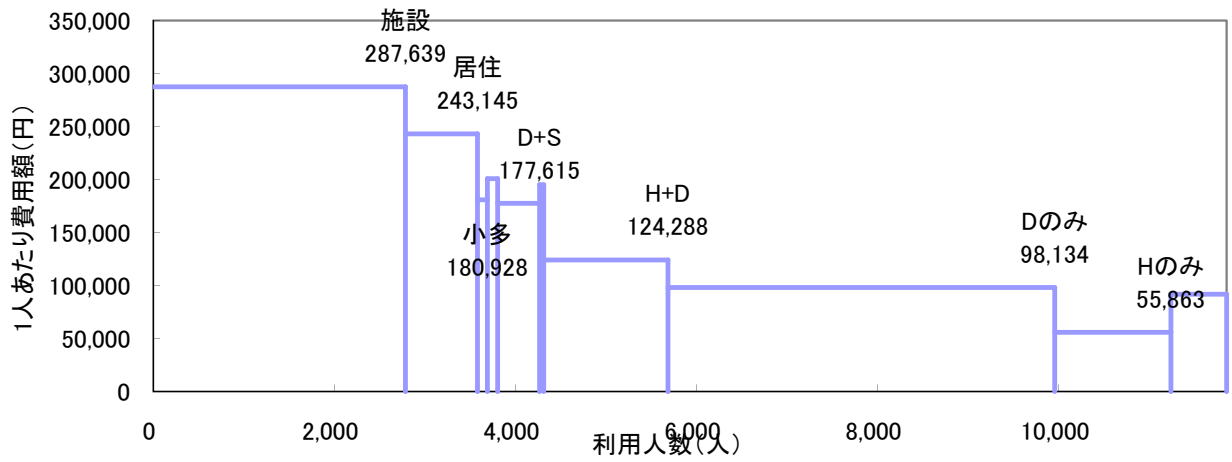
機能の組み合わせからサービス利用の形態を、①Hのみ、②Dのみ、③H+D、④H+S、⑤D+S、⑥H+D+S、⑦小規模多機能型居宅介護、⑧その他（「Sのみ」を含む）、⑨居住、⑩施設の10種類に区分したものを基本のサービスパッケージとする。

2 サービスパッケージ5区分

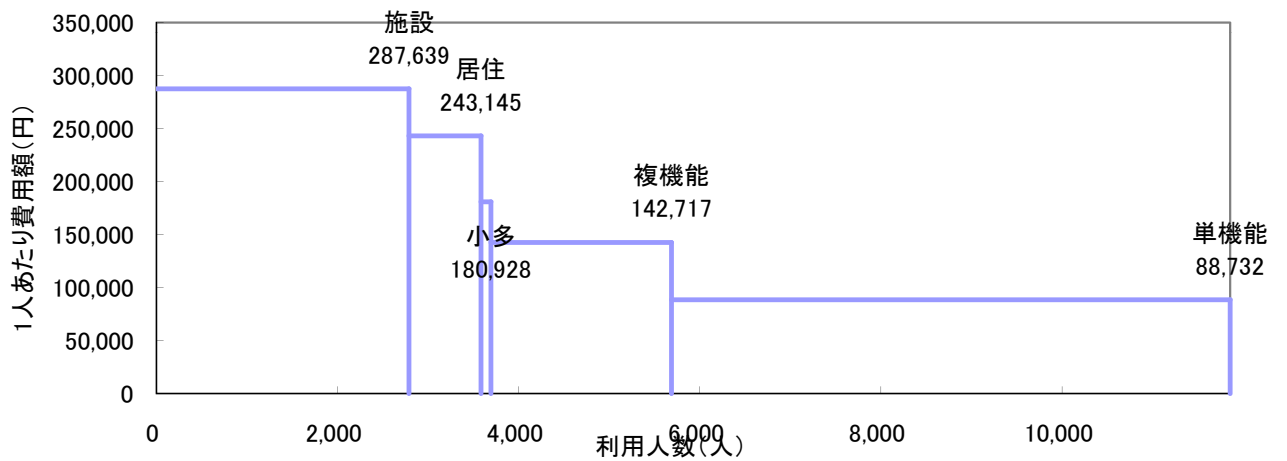
③-⑥を「複数機能」、①②⑧を「単機能」に集約し、サービスパッケージ5区分としている。

3 単機能の分解による6区分

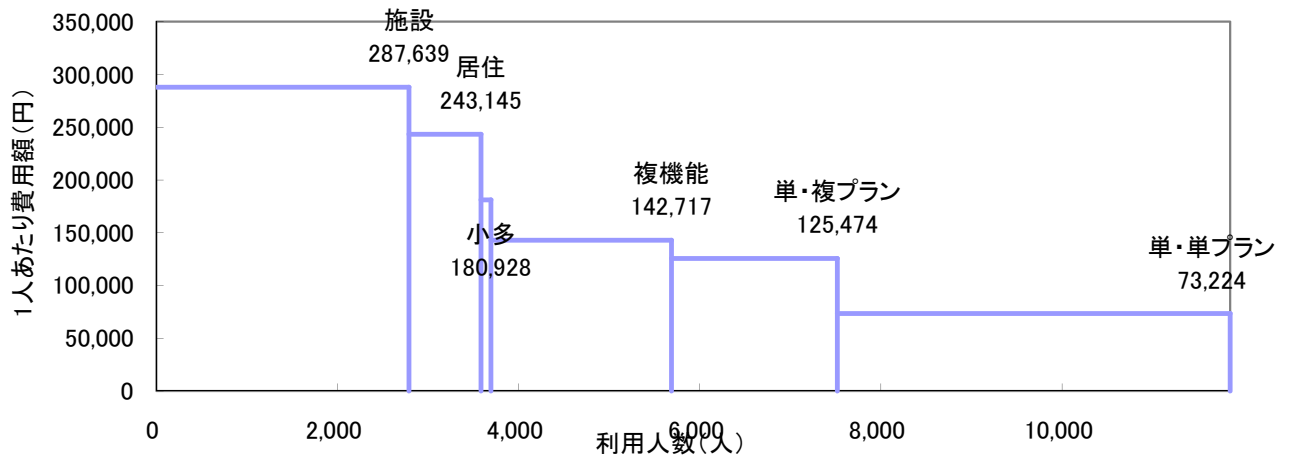
(1) サービスパッケージ10区分



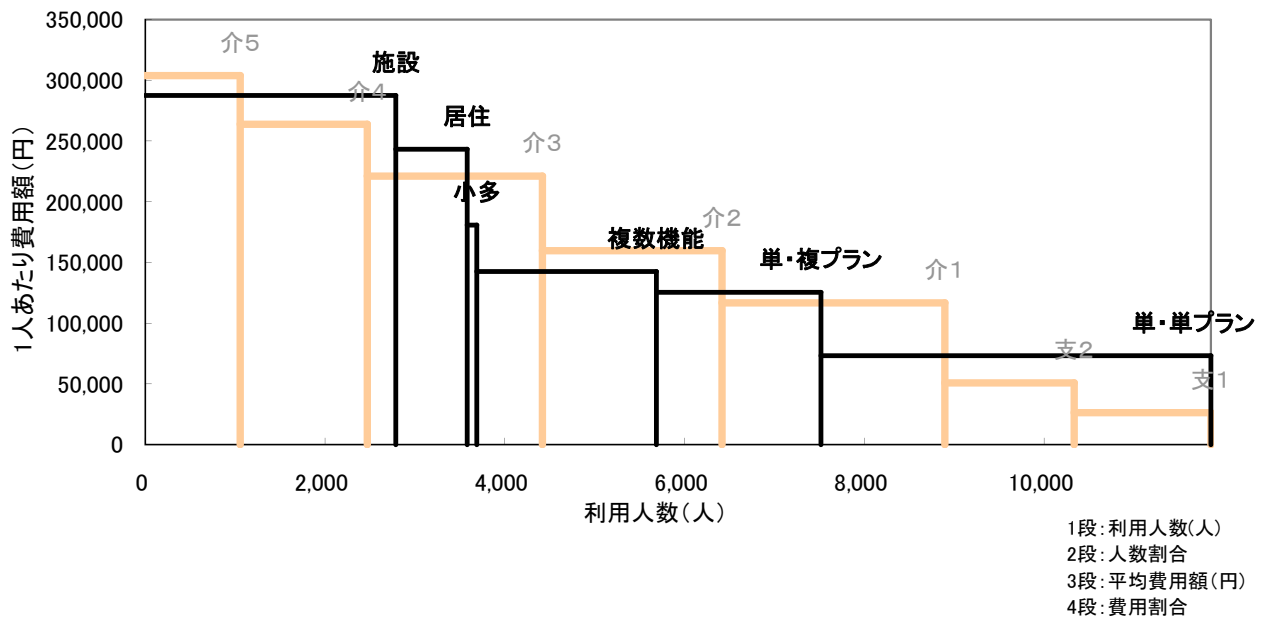
(2) サービスパッケージ5区分



(3) 単機能分解6区分



6-2 要介護度区分とサービスパッケージ6区分



	施設	居住	小規模 多機能	複数機能	単機能		全体
					複プラン	単プラン	
要介護5	804	44	3	91	84	33	1,059
	6.8%	0.4%	0.0%	0.8%	0.7%	0.3%	8.9%
	315,729	272,923	257,133	277,856	260,579	238,182	303,739
	13.7%	0.7%	0.0%	1.4%	1.2%	0.4%	17.4%
要介護4	787	102	14	175	200	136	1,414
	6.6%	0.9%	0.1%	1.5%	1.7%	1.1%	11.9%
	293,873	261,705	262,390	244,478	207,677	198,422	263,755
	12.5%	1.4%	0.2%	2.3%	2.2%	1.5%	20.2%
要介護3	728	168	26	324	351	349	1,946
	6.1%	1.4%	0.2%	2.7%	3.0%	2.9%	16.4%
	272,273	259,396	249,369	204,844	165,174	165,730	221,204
	10.7%	2.4%	0.4%	3.6%	3.1%	3.1%	23.3%
要介護2	309	208	27	421	463	570	1,998
	2.6%	1.8%	0.2%	3.6%	3.9%	4.8%	16.9%
	258,874	247,932	169,292	148,600	119,151	114,127	159,616
	4.3%	2.8%	0.2%	3.4%	3.0%	3.5%	17.3%
要介護1	161	225	27	515	390	1,160	2,478
	1.4%	1.9%	0.2%	4.3%	3.3%	9.8%	20.9%
	241,577	235,035	118,451	115,369	99,009	83,319	116,890
	2.1%	2.9%	0.2%	3.2%	2.1%	5.2%	15.7%
要支援2	0	34	6	266	209	923	1,438
	0.0%	0.3%	0.1%	2.2%	1.8%	7.8%	12.1%
	0	167,419	78,427	74,563	48,950	39,957	50,840
	0.0%	0.3%	0.0%	1.1%	0.6%	2.0%	4.0%
要支援1	0	14	4	204	134	1,167	1,523
	0.0%	0.1%	0.0%	1.7%	1.1%	9.8%	12.8%
	0	62,455	47,810	42,230	32,330	22,602	26,520
	0.0%	0.0%	0.0%	0.5%	0.2%	1.4%	2.2%
要介護2-5 小計	2,628	522	70	1,011	1,098	1,088	6,417
	22.2%	4.4%	0.6%	8.5%	9.3%	9.2%	54.1%
	290,461	256,419	221,419	194,855	160,808	144,980	225,025
	41.3%	7.2%	0.8%	10.7%	9.6%	8.5%	78.2%
全体	2,789	795	107	1,996	1,831	4,338	11,856
	23.5%	6.7%	0.9%	16.8%	15.4%	36.6%	100.0%
	287,639	243,145	180,928	142,717	125,474	73,224	155,797
	43.4%	10.5%	1.0%	15.4%	12.4%	17.2%	100.0%

	全体	(網掛け部)	割合
人数	11,856	6,829	57.6%
費用	1,847,135	993,307	53.8%

※■(表中網掛け部):施設と要介護4・5、居住・小多・複数機能・単機能複プランと要介護2・3、単プランと要介護1、要支援1、2

6-3 要介護度別サービスパッケージ(10区分)利用状況

上段: 利用人数(人)

(1) 要介護度別人数割合

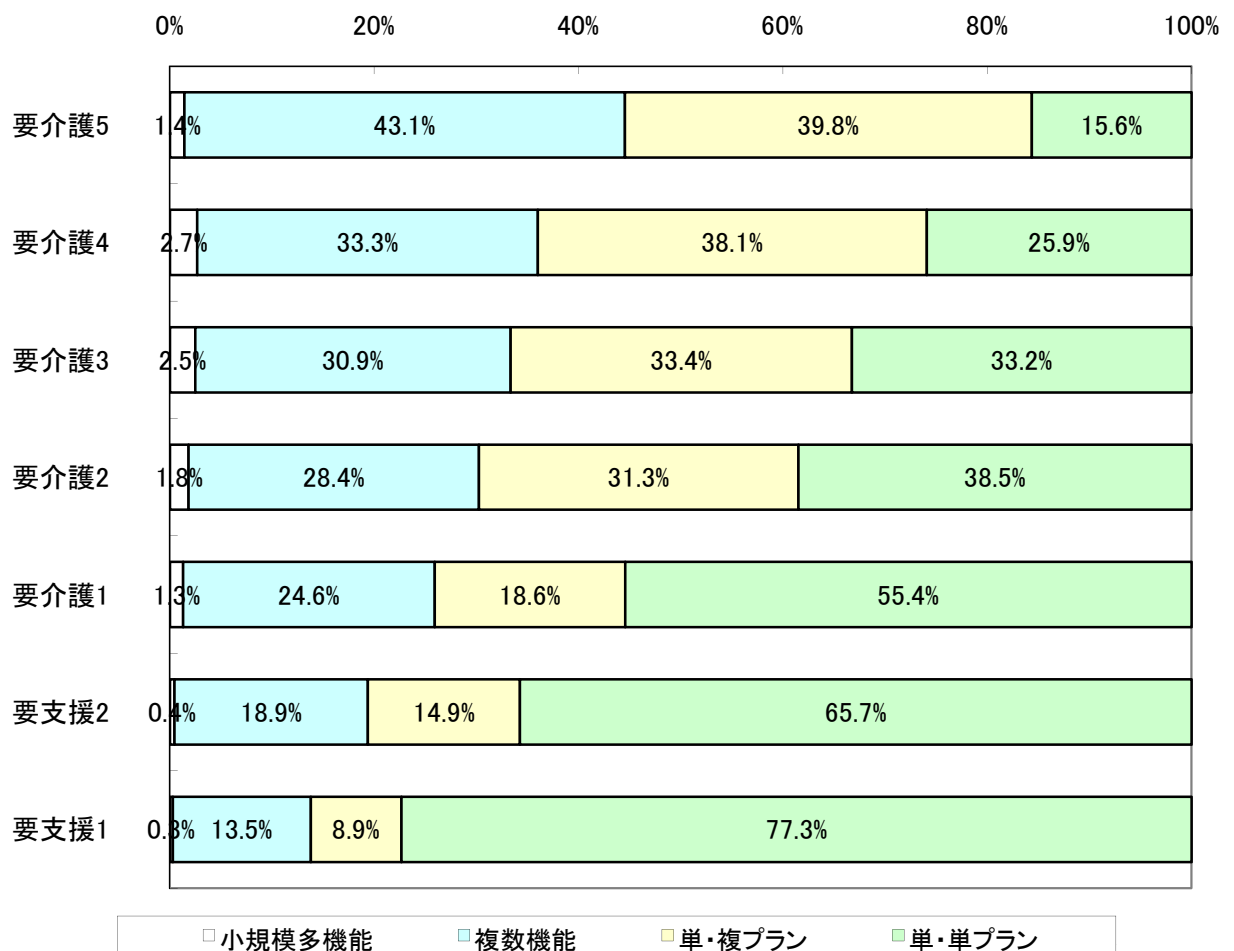
	施設	居住	小規模 多機能	H+D+S	D+S	H+S	H+D	Dのみ	Hのみ	その他	合計
要介護5	804	44	3	10	19	14	48	59	41	17	1,059
	75.9%	4.2%	0.3%	0.9%	1.8%	1.3%	4.5%	5.6%	3.9%	1.6%	100.0%
要介護4	787	102	14	19	47	10	99	188	59	89	1,414
	55.7%	7.2%	1.0%	1.3%	3.3%	0.7%	7.0%	13.3%	4.2%	6.3%	100.0%
要介護3	728	168	26	37	120	10	157	471	99	130	1,946
	37.4%	8.6%	1.3%	1.9%	6.2%	0.5%	8.1%	24.2%	5.1%	6.7%	100.0%
要介護2	309	208	27	21	121	8	271	733	170	130	1,998
	15.5%	10.4%	1.4%	1.1%	6.1%	0.4%	13.6%	36.7%	8.5%	6.5%	100.0%
要介護1	161	225	27	20	128	5	362	1,219	248	83	2,478
	6.5%	9.1%	1.1%	0.8%	5.2%	0.2%	14.6%	49.2%	10.0%	3.3%	100.0%
要支援2	0	34	6	6	20	1	239	761	279	92	1,438
	0.0%	2.4%	0.4%	0.4%	1.4%	0.1%	16.6%	52.9%	19.4%	6.4%	100.0%
要支援1	0	14	4	1	7	0	196	840	385	76	1,523
	0.0%	0.9%	0.3%	0.1%	0.5%	0.0%	12.9%	55.2%	25.3%	5.0%	100.0%
要介護 2-5小計	2,628	522	70	87	307	42	575	1,451	369	366	6,417
	41.0%	8.1%	1.1%	1.4%	4.8%	0.7%	9.0%	22.6%	5.8%	5.7%	100.0%
全体	2,789	795	107	114	462	48	1,372	4,271	1,281	617	11,856
	23.5%	6.7%	0.9%	1.0%	3.9%	0.4%	11.6%	36.0%	10.8%	5.2%	100.0%

(2) 要介護度別1人あたり費用額

	施設	居住	小規模 多機能	H+D+S	D+S	H+S	H+D	Dのみ	Hのみ	その他	全体
要介護5	315,729	272,923	257,133	287,831	292,566	217,710	287,498	291,875	218,756	209,355	303,739
要介護4	293,873	261,705	262,390	262,683	258,540	237,475	235,016	230,755	144,997	186,338	263,755
要介護3	272,273	259,396	249,369	218,392	214,700	218,576	193,243	179,372	107,616	159,061	221,204
要介護2	258,874	247,932	169,292	165,712	161,355	142,110	141,771	130,853	77,915	85,067	159,616
要介護1	241,577	235,035	118,451	143,988	134,759	106,290	107,057	97,144	55,469	37,203	116,890
要支援2	0	167,419	78,427	92,763	74,190	88,020	74,081	49,525	30,072	11,219	50,840
要支援1	0	62,455	47,810	49,700	46,739	0	42,031	26,214	20,757	9,180	26,520
要介護 2-5小計	290,461	256,419	221,419	223,331	205,206	208,222	184,044	166,094	112,258	141,748	225,025
全体	287,639	243,145	180,928	201,016	177,615	195,100	124,288	98,134	55,863	91,892	155,797

6-4 要介護度別の小多・複数機能・単機能の利用人数

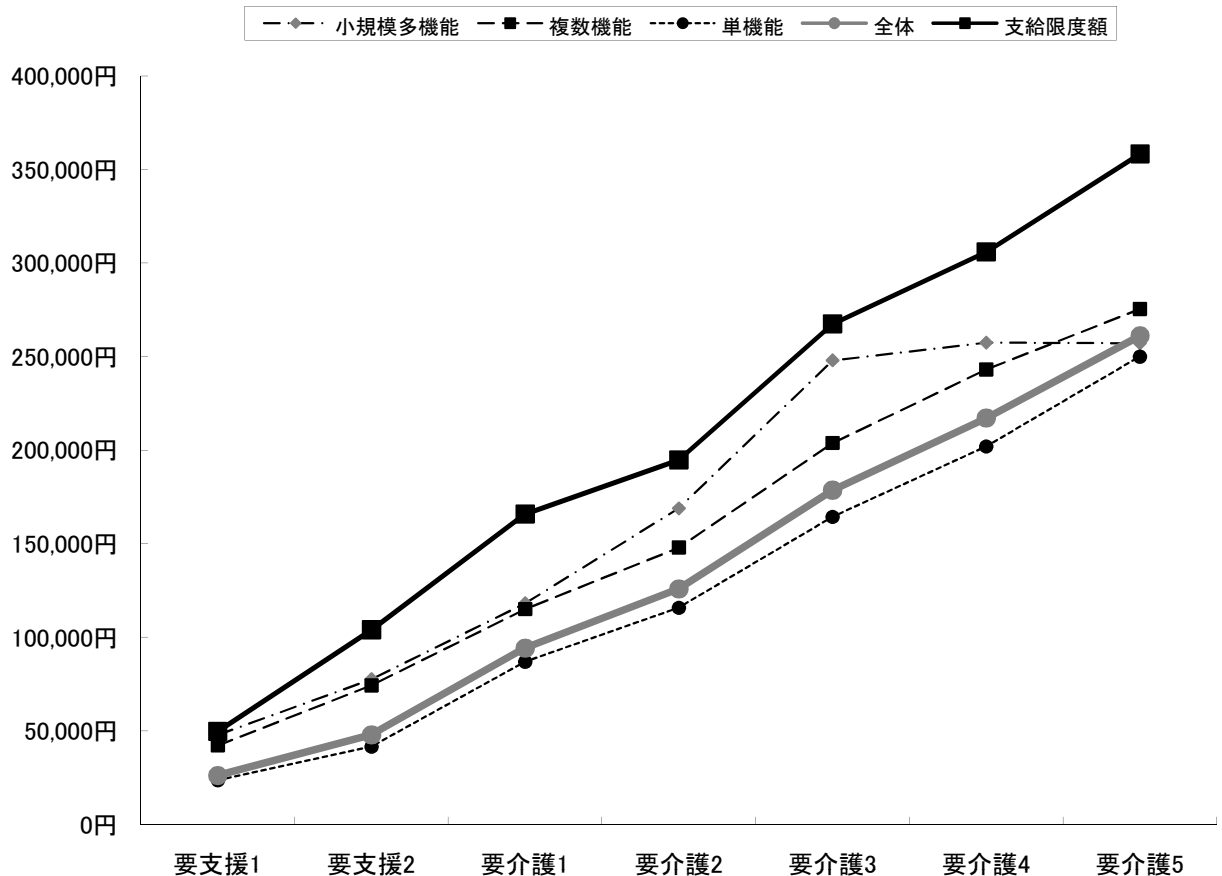
	要介護5	要介護4	要介護3	要介護2	要介護1	要支援2	要支援1	全体
小規模多機能	3	14	26	27	27	6	4	107
	1.4%	2.7%	2.5%	1.8%	1.3%	0.4%	0.3%	1.3%
複数機能	91	175	324	421	515	266	204	1,996
	43.1%	33.3%	30.9%	28.4%	24.6%	18.9%	13.5%	24.1%
単機能	117	336	700	1,033	1,550	1,132	1,301	6,169
	55.5%	64.0%	66.7%	69.8%	74.1%	80.6%	86.2%	74.6%
複数プラン	84	200	351	463	390	209	134	1,831
	39.8%	38.1%	33.4%	31.3%	18.6%	14.9%	8.9%	22.1%
単数プラン	33	136	349	570	1,160	923	1,167	4,338
	15.6%	25.9%	33.2%	38.5%	55.4%	65.7%	77.3%	52.4%
合計	211	525	1,050	1,481	2,092	1,404	1,509	8,272
	100.0%	100.0%	100.0%	100.0%	100.0%	100.0%	100.0%	100.0%



6-5 小多・複数・単機能別の1人あたり費用額と対支給限度額比率

	要支援1	要支援2	要介護1	要介護2	要介護3	要介護4	要介護5	全体
支給限度額	49,700	104,000	165,800	194,800	267,500	306,000	358,300	-
小規模多機能	47,810	77,593	118,155	168,848	247,954	257,471	257,133	179,707
	96.2%	74.6%	71.3%	86.7%	92.7%	84.1%	71.8%	84.1%
複数機能	42,151	74,230	115,022	147,923	203,864	243,147	275,516	142,049
	84.8%	71.4%	69.4%	75.9%	76.2%	79.5%	76.9%	75.0%
単機能	23,573	41,517	86,917	115,733	164,388	201,986	250,049	88,205
	47.4%	39.9%	52.4%	59.4%	61.5%	66.0%	69.8%	55.9%
複数プラン	32,330	48,950	99,009	119,151	165,174	207,677	260,579	125,474
	65.0%	47.1%	59.7%	61.2%	61.7%	67.9%	72.7%	62.4%
単数プラン	22,602	39,957	83,319	114,127	165,730	198,422	238,182	73,224
	45.5%	38.4%	50.3%	58.6%	62.0%	64.8%	66.5%	52.6%
全体	26,148	47,869	94,239	125,852	178,638	217,186	261,133	102,381
	52.6%	46.0%	56.8%	64.6%	66.8%	71.0%	72.9%	61.7%

※下段は対支給限度額比率

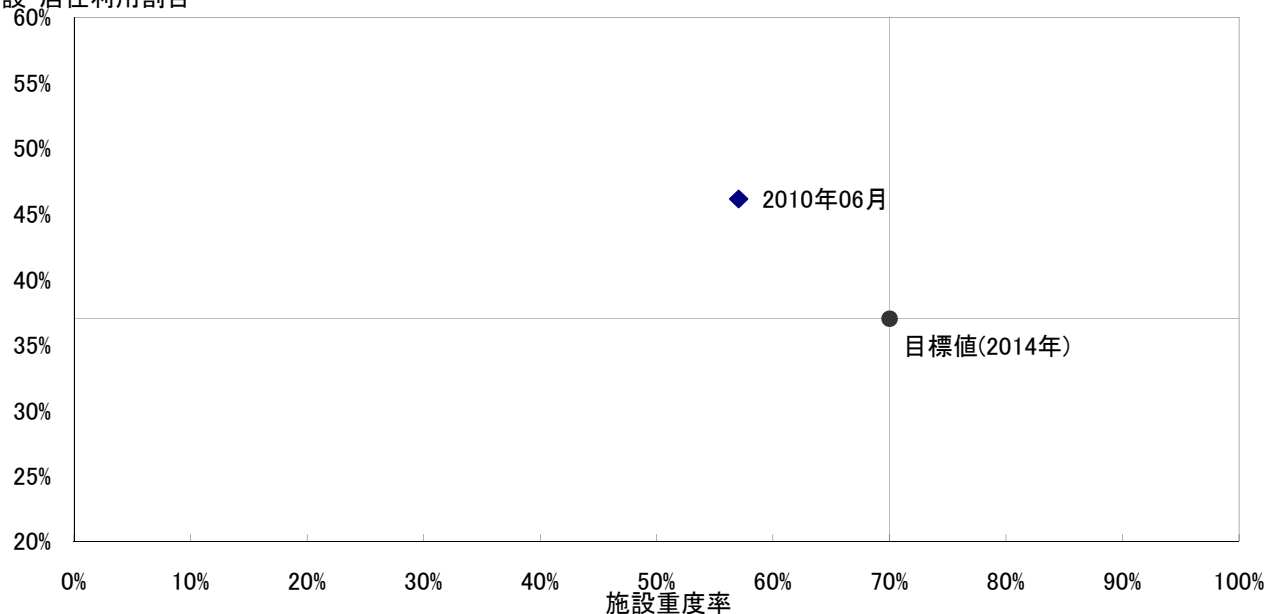


7 参酌標準と特定入所(居)者介護サービス費

7-1 施設・居住サービスの利用者と要介護度の状況

(1) 参酌標準(目標値)との比較

施設・居住利用割合



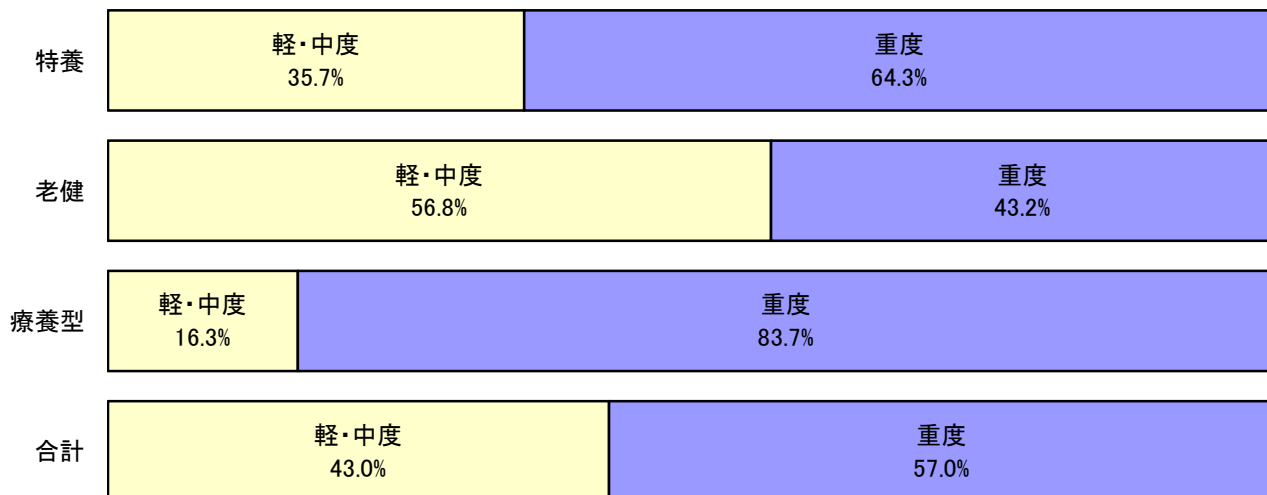
縦軸	実績			目標値		
	要介護2～5の認定者数	施設・居住利用者	施設・居住利用割合	目標割合	目標人数	差
	7,366人	3,398人	46.1%	37.0%	2,725人	9.1%

対利用者	要介護2～5の利用者数	施設・居住利用者		要介護2～5		要介護1以下	
	6,417人	3,398人	53.0%	3,051人	47.5%	347人	5.4%

※特定施設は含まない

横軸	実績			目標値		
	施設利用者数	うち重度者数	施設重度率	目標割合	目標人数	差
	2,789人	1,591人	57.0%	70.0%	1,952人	13.0%

(2) 施設別入所者の重度割合



7-2 特定入所(居)者介護サービス費の状況

(1) 特定入所(居)者介護サービス費用割合

	特定入所(居)者 介護サービス費(千円)	介護費用総額(千円)	割合
費用	63,328	1,847,135	3.4%

※介護費用総額に、特定入所(居)者介護サービス費用は含まれない

(2) 特定入所(居)者の利用者負担段階別割合

サービス種類	特定入所(居)者 利用者負担段階				全利用者数
	1段階	2段階	3段階	計	
短期入所	22人	180人	78人	280人	869人
	2.5%	20.7%	9.0%	32.2%	100.0%
介護老人福祉施設(特養)	59人	788人	163人	1,010人	1,264人
	4.7%	62.3%	12.9%	79.9%	100.0%
介護老人保健施設(老健)	31人	432人	108人	571人	1,230人
	2.5%	35.1%	8.8%	46.4%	100.0%
介護療養型医療施設(療養型)	11人	102人	32人	145人	295人
	3.7%	34.6%	10.8%	49.2%	100.0%
全体	123人	1,502人	381人	2,006人	3,658人
	3.4%	41.1%	10.4%	54.8%	100.0%

※負担限度額が300円未満の利用者は、1段階としている

<利用者負担段階別割合(全体)>

1段階 3.4%	2段階 41.1%	3段階 10.4%	45.2%
-------------	--------------	--------------	-------

(3) 特定入所(居)者介護サービス費用の食費・居住費の割合

サービス種類	特定入所(居)者金額					
	食費 (千円)	割合	居住費 (千円)	割合	合計 (千円)	割合
短期入所	3,341	72.2%	1,287	27.8%	4,628	100.0%
介護老人福祉施設(特養)	29,232	78.1%	8,214	21.9%	37,446	100.0%
介護老人保健施設(老健)	15,345	89.1%	1,876	10.9%	17,221	100.0%
介護療養型医療施設(療養型)	3,786	93.9%	247	6.1%	4,033	100.0%
全体	51,704	81.6%	11,624	18.4%	63,328	100.0%

※金額は、利用者負担額を除く

8 比較指標一覧

指標項目		2010年06月分	
保険者属性		高齢者数	81,746
		高齢化率	23.0%
		後期高齢者割合	52.9%
		認定者数	14,315
		認定率	17.5%
		受給実人員	11,856
		受給率	82.8%
		平均要介護度	2.06
		介護費用総額(千円)	1,847,135
		1人あたり費用額	155,797
		高齢者1人あたり費用額	22,596
		介護保険料基準月額	4,292
要介護度3区分	人数(対総数)	人数重度率	20.9%
		人数中度率	54.2%
	費用(対総額)	費用重度率	37.6%
		費用中度率	56.3%
	水準	1人あたり重度費用額	280,877
		1人あたり中度費用額	161,792
1人あたり軽度費用額		38,331	
サービス機能3区分	人数(対総数)	人数施設率	23.5%
		人数在宅率	76.5%
		・人数居住率	6.7%
	費用(対総額)	費用施設率	43.4%
		費用在宅率	56.6%
		・費用居住率	10.5%
	水準	1人あたり施設費用額	287,639
		1人あたり在宅費用額	115,243
		・1人あたり居住費用額	243,145
		・1人あたり在宅(居住除く)費用額	102,951
重 度 (要介護4・5)	人数	人数重度率	20.9%
		・施設重度率	57.0%
		・在宅重度率	9.7%
	施設・在宅率	重度施設率	64.3%
		重度在宅率	35.7%
		費用重度率	37.6%
	費用	・施設費用の重度率	60.5%
		・在宅費用の重度率	20.0%
		重度費用の施設率	69.8%
		重度費用の在宅率	30.2%
施設サービス	利用率 (対施設人数)	介護老人福祉施設	43.1%
		地域密着型介護老人福祉施設	2.3%
		介護老人保健施設	44.1%
		介護療養型医療施設	10.6%
	重度率	介護老人福祉施設	65.4%
		地域密着型介護老人福祉施設	44.4%
		介護老人保健施設	43.2%
居住サービス	利用率 (対居住人数)	認知症対応型共同生活介護	76.6%
		特定施設入居者生活介護	23.4%
		地域密着型特定施設入居者生活介護	0.0%
		要介護2～5に対する施設・居住割合	46.1%
参酌標準		施設重度率	57.0%
平均要介護度		施設利用者	3.63
		在宅利用者	1.57
		・居住利用者	2.25
対支給限度額比率	要介護度別	全体	61.8%
		軽度	48.3%
		中・重度	64.3%
	比率区分別	2割未満	9.9%
		8割以上	27.4%

指標項目		2010年06月分	
在宅サービス	主要サービス 利用率 (対在宅実人数)	訪問介護	28.1%
		・夜間訪問介護	0.0%
		訪問看護	4.0%
		通所介護	45.5%
		・認知症デイ	2.2%
		通所リハ	27.6%
	当該サービス 平均費用額	短期入所	9.6%
		訪問介護	39,866
		訪問看護	45,997
		通所介護	94,219
		通所リハ	72,092
	当該サービス 平均利用日数	短期入所	112,013
		訪問介護	10.6
		訪問看護	6.4
		通所介護	11.3
通所リハ		8.7	
サービスパッケージ	人数(対総数)	短期入所	12.6
		小規模多機能	0.9%
		H+D+S	1.0%
		D+S	3.9%
		H+S	0.4%
		H+D	11.6%
		Dのみ	36.0%
		Hのみ	10.8%
	その他	5.2%	
	費用(対総額)	小規模多機能	1.0%
		H+D+S	1.2%
		D+S	4.4%
		H+S	0.5%
		H+D	9.2%
		Dのみ	22.7%
		Hのみ	3.9%
		その他	3.1%
	水準	小規模多機能	180,928
		H+D+S	201,016
		D+S	177,615
		H+S	195,100
		H+D	124,288
		Dのみ	98,134
		Hのみ	55,863
その他		91,892	
サービスパッケージ 複数・単機能	人数(対総数)	複数機能	16.8%
		単機能・複数プラン	15.4%
		単機能・単プラン	36.6%
	費用(対総額)	複数機能	15.4%
		単機能・複数プラン	12.4%
		単機能・単プラン	17.2%
	水準	複数機能	142,717
		単機能・複数プラン	125,474
		単機能・単プラン	73,224
サービスパッケージ 対支給限度額比率	要介護5	小規模多機能	71.8%
		複数機能	76.9%
		単機能・複数プラン	72.7%
		単機能・単プラン	66.5%
	要介護3	小規模多機能	92.7%
		複数機能	76.2%
		単機能・複数プラン	61.7%
		単機能・単プラン	62.0%
	要介護1	小規模多機能	71.3%
		複数機能	69.4%
		単機能・複数プラン	59.7%
		単機能・単プラン	50.3%

※「・」は上段にある指標の下位指標である

(C)日本福祉大学 福祉政策評価センター