

介護保険事業 [月別] 実績分析報告書

- 目次 -

1	認定・受給の状況	・・・ 1
2	介護費用の基本構造	・・・ 2
3	要介護度別の施設・在宅割合	・・・ 4
4	施設・居住・地域密着型サービスの利用状況	・・・ 6
5	在宅サービスの利用状況	・・・ 8
	・ サービス種類別利用人数と費用	
	・ 要介護度別の対支給限度額比率	
	・ 要介護度別のサービス利用状況	
6	サービスパッケージによる利用状況	・・・ 14
	・ サービスパッケージによる介護費用構造	
	・ 複数機能・単機能分析	
7	参酌標準と特定入所（居）者介護サービス費	・・・ 20
8	比較指標一覧	・・・ 22

保険者番号	418566
利用実績年月	2008年6月
取込審査月	2008年7月

「介護保険事業実績分析報告書」は、国保連合会から配信される「保険者向け給付実績情報(11100000.CSV)」データに基づき作成しています。
サービス利用の分析を目的としたため、費用額の算出にあたっては、報酬算定にかかわる「地域区分」を考慮していません（一律に1単位＝基本10円を採用）。

1 認定・受給の状況

1-1 要介護認定者と受給者数

高齢者数	認定者数	認定率	受給(利用)実人数	受給率
79,903人	13,338人	16.7%	11,011人	82.6%

1-2 要介護度別の受給者属性

(1) 性別

	要介護5	要介護4	要介護3	要介護2	要介護1	要支援2	要支援1	全体
男性	191	310	603	592	507	300	348	2,851
	21.4%	25.2%	30.5%	31.2%	25.0%	23.6%	20.3%	25.9%
女性	701	920	1,376	1,308	1,521	969	1,365	8,160
	78.6%	74.8%	69.5%	68.8%	75.0%	76.4%	79.7%	74.1%
合計	892	1,230	1,979	1,900	2,028	1,269	1,713	11,011
	100.0%	100.0%	100.0%	100.0%	100.0%	100.0%	100.0%	100.0%

(2) 年齢別

	要介護5	要介護4	要介護3	要介護2	要介護1	要支援2	要支援1	全体
65歳未満	25	31	53	67	56	64	35	331
	2.8%	2.5%	2.7%	3.5%	2.8%	5.0%	2.0%	3.0%
65-69歳	29	36	60	70	68	52	44	359
	3.3%	2.9%	3.0%	3.7%	3.4%	4.1%	2.6%	3.3%
70-74歳	56	77	153	135	141	97	126	785
	6.3%	6.3%	7.7%	7.1%	7.0%	7.6%	7.4%	7.1%
75-79歳	105	145	298	260	311	199	315	1,633
	11.8%	11.8%	15.1%	13.7%	15.3%	15.7%	18.4%	14.8%
80-84歳	164	237	433	438	502	349	529	2,652
	18.4%	19.3%	21.9%	23.1%	24.8%	27.5%	30.9%	24.1%
85-89歳	218	309	441	433	544	306	447	2,698
	24.4%	25.1%	22.3%	22.8%	26.8%	24.1%	26.1%	24.5%
90歳以上	295	395	541	497	406	202	217	2,553
	33.1%	32.1%	27.3%	26.2%	20.0%	15.9%	12.7%	23.2%
合計	892	1,230	1,979	1,900	2,028	1,269	1,713	11,011
	100.0%	100.0%	100.0%	100.0%	100.0%	100.0%	100.0%	100.0%

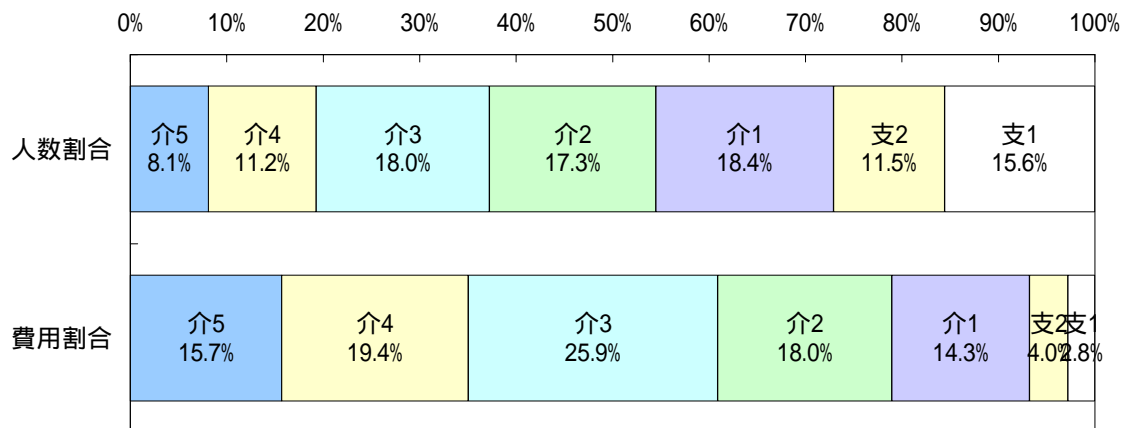
2 介護費用の基本構造

2-1 要介護度別の介護費用の基本構造

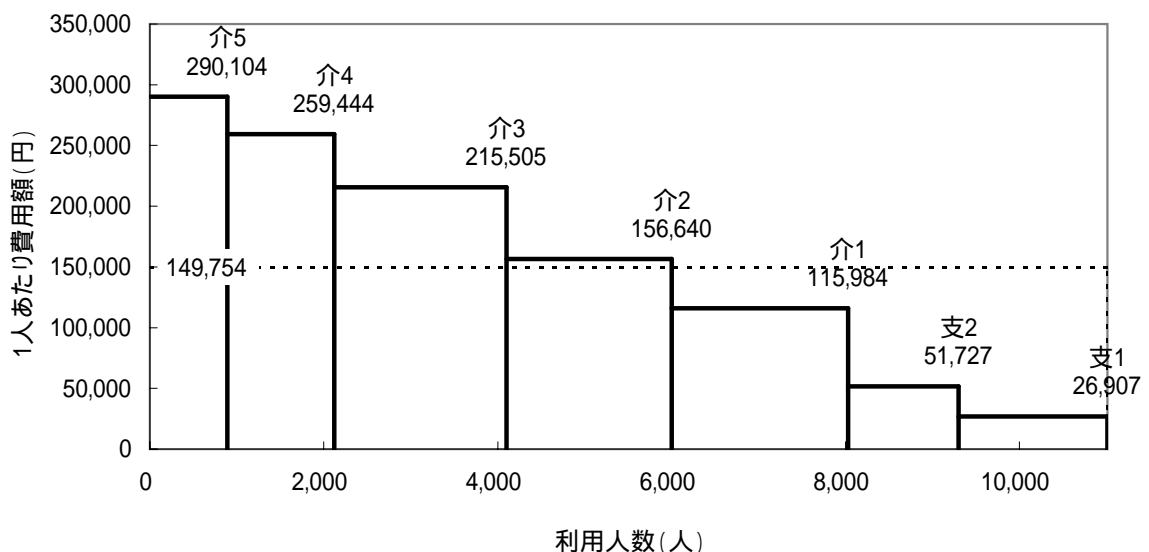
7区分	要介護5	要介護4	要介護3	要介護2	要介護1	要支援2	要支援1	合計
利用人数(人)	892	1,230	1,979	1,900	2,028	1,269	1,713	11,011
人数割合	8.1%	11.2%	18.0%	17.3%	18.4%	11.5%	15.6%	100.0%
費用総額(千円)	258,773	319,116	426,484	297,616	235,215	65,641	46,091	1,648,937
費用割合	15.7%	19.4%	25.9%	18.0%	14.3%	4.0%	2.8%	100.0%
1人あたり費用額(円)	290,104	259,444	215,505	156,640	115,984	51,727	26,907	149,754
3区分	重度		中度			軽度		合計
利用人数(人)	2,122		5,907			2,982		11,011
人数割合	19.3%		53.6%			27.1%		100.0%
費用総額(千円)	577,889		959,315			111,733		1,648,937
費用割合	35.0%		58.2%			6.8%		100.0%
1人あたり費用額(円)	272,332		162,403			37,469		149,754

各費用総額に特定入所(居)者介護サービス費は含まない

< 利用人数割合と費用割合 >



< 要介護度別費用構造図 >

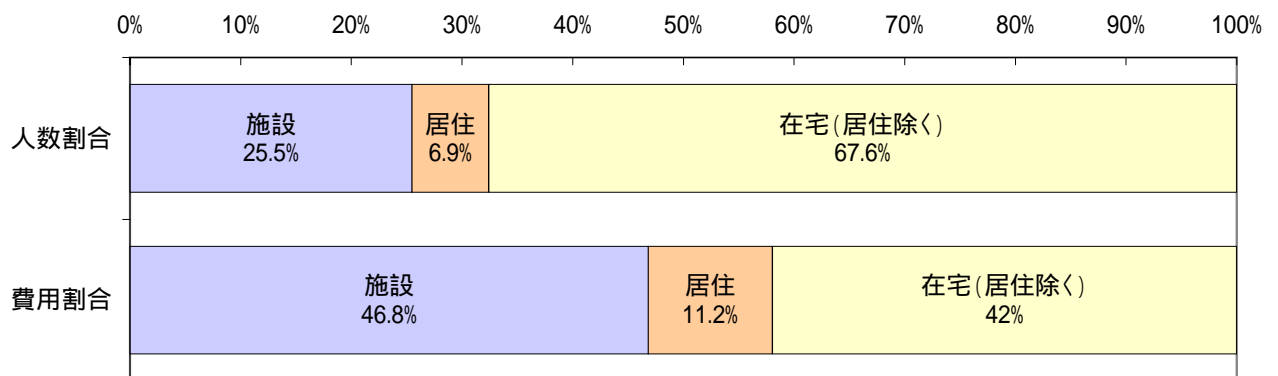


2-2 施設・居住・在宅(居住除く)別の介護費用の基本構造

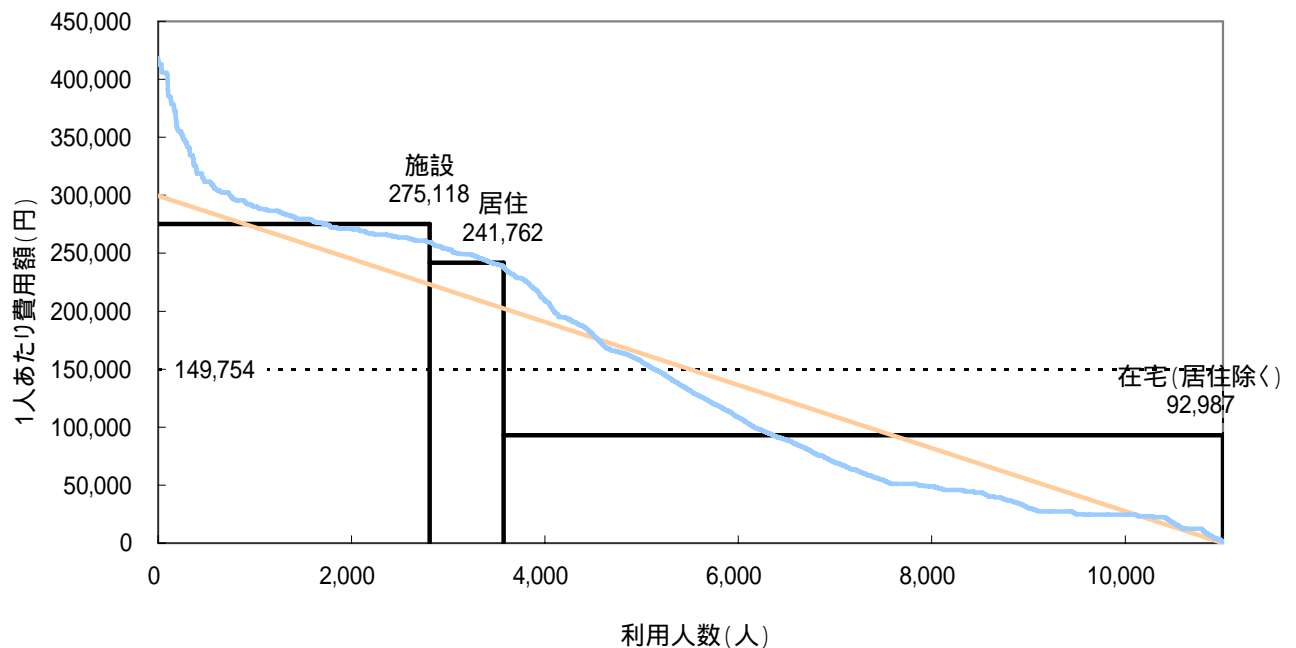
	施設	在宅		合計	
		居住	在宅(居住除く)		
利用人数(人)	2,807	8,204	765	7,439	11,011
人数割合	25.5%	74.5%	6.9%	67.6%	100.0%
費用総額(千円)	772,257	876,679	184,948	691,731	1,648,937
費用割合	46.8%	53.2%	11.2%	42.0%	100.0%
1人あたり費用額(円)	275,118	106,860	241,762	92,987	149,754

注) サービス利用の重複は考慮していない。

< 利用人数割合と費用割合 >



< 施設・居住・在宅別費用構造図 >



利用人数を共通(底辺)とする4種類の面積で費用総額を表した図である。
なお曲線は実際の利用者を費用額降順に並べた分布である。

3 要介護度別の施設・在宅割合

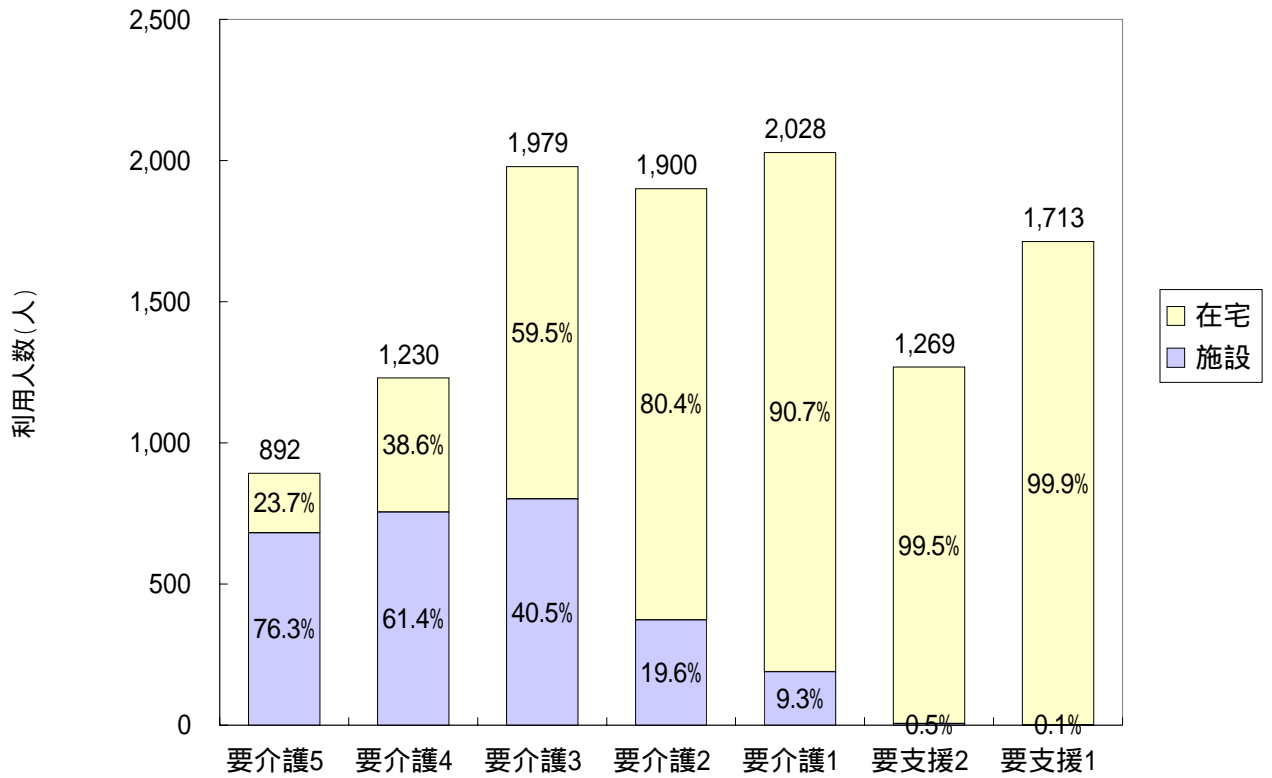
3-1 要介護度別の施設・在宅利用者の割合

		要介護5	要介護4	要介護3	要介護2	要介護1	要支援2	要支援1	合計	平均 要介護度
利用者 人数 (人)	施設	681	755	802	373	189	6	1	2,807	3.48
	在宅	211	475	1,177	1,527	1,839	1,263	1,712	8,204	1.62
	居住	19	92	202	220	193	25	14	765	2.26
	合計	892	1,230	1,979	1,900	2,028	1,269	1,713	11,011	2.09
施設・ 在宅 割合	施設	76.3%	61.4%	40.5%	19.6%	9.3%	0.5%	0.1%	25.5%	-
	在宅	23.7%	38.6%	59.5%	80.4%	90.7%	99.5%	99.9%	74.5%	-
	居住	2.1%	7.5%	10.2%	11.6%	9.5%	2.0%	0.8%	6.9%	-
	合計	100.0%	100.0%	100.0%	100.0%	100.0%	100.0%	100.0%	100.0%	-
要介護 度分布	施設	24.3%	26.9%	28.6%	13.3%	6.7%	0.2%	0.0%	100.0%	-
	在宅	2.6%	5.8%	14.3%	18.6%	22.4%	15.4%	20.9%	100.0%	-
	居住	2.5%	12.0%	26.4%	28.8%	25.2%	3.3%	1.8%	100.0%	-
	合計	8.1%	11.2%	18.0%	17.3%	18.4%	11.5%	15.6%	100.0%	-

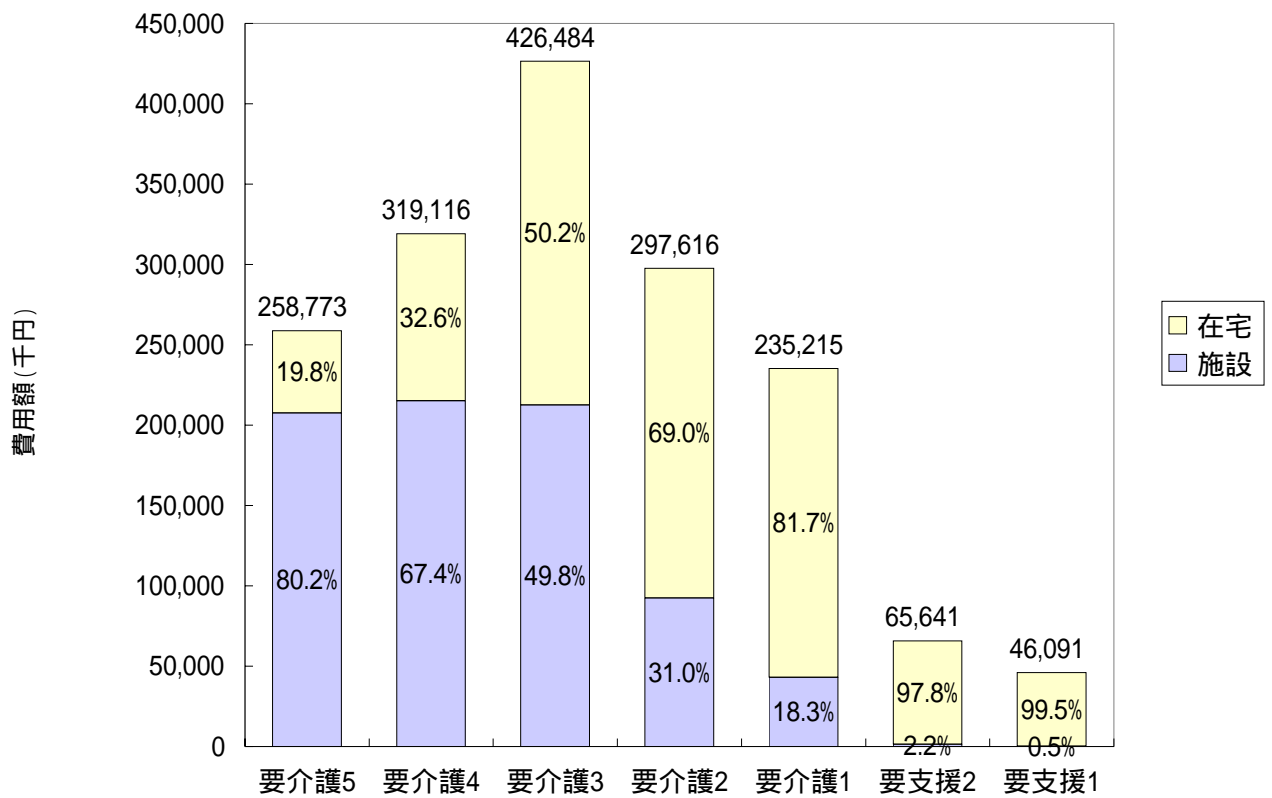
3-2 要介護度別の施設・在宅費用の割合

		要介護5	要介護4	要介護3	要介護2	要介護1	要支援2	要支援1	合計
費用 額 (千円)	施設	207,484	215,145	212,590	92,405	42,966	1,422	245	772,257
	在宅	51,289	103,971	213,894	205,211	192,249	64,220	45,846	876,679
	居住	5,170	23,592	51,456	54,593	45,071	4,180	885	184,948
	合計	258,773	319,116	426,484	297,616	235,215	65,641	46,091	1,648,937
施設・ 在宅 割合	施設	80.2%	67.4%	49.8%	31.0%	18.3%	2.2%	0.5%	46.8%
	在宅	19.8%	32.6%	50.2%	69.0%	81.7%	97.8%	99.5%	53.2%
	居住	2.0%	7.4%	12.1%	18.3%	19.2%	6.4%	1.9%	11.2%
	合計	100.0%	100.0%	100.0%	100.0%	100.0%	100.0%	100.0%	100.0%
要介護 度分布	施設	26.9%	27.9%	27.5%	12.0%	5.6%	0.2%	0.0%	100.0%
	在宅	5.9%	11.9%	24.4%	23.4%	21.9%	7.3%	5.2%	100.0%
	居住	2.8%	12.8%	27.8%	29.5%	24.4%	2.3%	0.5%	100.0%
	合計	15.7%	19.4%	25.9%	18.0%	14.3%	4.0%	2.8%	100.0%

< 要介護度別の施設・在宅利用者の割合 >



< 要介護度別の施設・在宅費用の割合 >



4 施設・居住・地域密着型サービスの利用状況

4-1 施設・居住サービスの基本指標

		利用人数 (人)	人数 割合	費用総額 (千円)	費用 割合	1人あたり 費用額
施設	介護老人福祉施設	1,261	44.9%	319,341	41.4%	253,245
	地域密着型 介護老人福祉施設	0	0.0%	0	0.0%	0
	介護老人保健施設	1,190	42.4%	330,090	42.7%	277,387
	介護療養型医療施設	356	12.7%	122,826	15.9%	345,016
	合計	2,807	100.0%	772,257	100.0%	275,118
居住	認知症対応型 共同生活介護	593	77.5%	154,611	83.6%	260,728
	特定施設入居者 生活介護	172	22.5%	30,336	16.4%	176,374
	地域密着型特定施設 入居者生活介護	0	0.0%	0	0.0%	0
	合計	765	100.0%	184,948	100.0%	241,762

4-2 施設・居住サービス利用者の要介護度分布

		軽度	要介護1	要介護2	要介護3	要介護4	要介護5	合計	平均 要介護度
施設	介護老人福祉施設	0	53	124	341	383	360	1,261	3.69
		0.0%	4.2%	9.8%	27.0%	30.4%	28.5%	100.0%	
	地域密着型 介護老人福祉施設	0	0	0	0	0	0	0	0.00
		0.0%	0.0%	0.0%	0.0%	0.0%	0.0%	0.0%	
	介護老人保健施設	7	126	219	371	282	185	1,190	3.14
0.6%		10.6%	18.4%	31.2%	23.7%	15.5%	100.0%		
介護療養型医療施設	0	10	30	90	90	136	356	3.88	
	0.0%	2.8%	8.4%	25.3%	25.3%	38.2%	100.0%		
合計	7	189	373	802	755	681	2,807	3.48	
	0.2%	6.7%	13.3%	28.6%	26.9%	24.3%	100.0%		
居住	認知症対応型 共同生活介護	6	152	182	176	62	15	593	2.32
		1.0%	25.6%	30.7%	29.7%	10.5%	2.5%	100.0%	
	特定施設入居者 生活介護	33	41	38	26	30	4	172	2.09
		19.2%	23.8%	22.1%	15.1%	17.4%	2.3%	100.0%	
	地域密着型特定施設 入居者生活介護	0	0	0	0	0	0	0	0.00
0.0%		0.0%	0.0%	0.0%	0.0%	0.0%	0.0%		
合計	39	193	220	202	92	19	765	2.26	
	5.1%	25.2%	28.8%	26.4%	12.0%	2.5%	100.0%		

4-3 地域密着型サービスの基本指標

		利用人数 (人)	人数 割合	費用総額 (千円)	費用 割合	1人あたり 費用額
介護保険給付		11,011	100.0%	1,648,937	100.0%	149,754
地域密着型サービス		742	6.7%	169,138	10.3%	227,949
施設	地域密着型 介護老人福祉施設	0	0.0%	0	0.0%	0
	認知症対応型 共同生活介護	593	5.4%	153,221	9.3%	258,384
居住	地域密着型特定施設 入居者生活介護	0	0.0%	0	0.0%	0
	小規模多機能型 居宅介護	25	0.2%	3,908	0.2%	156,302
在宅	認知症デイ	124	1.1%	12,009	0.7%	96,848
	夜間訪問介護	0	0.0%	0	0.0%	0

4-4 地域密着型サービス利用者の要介護度分布

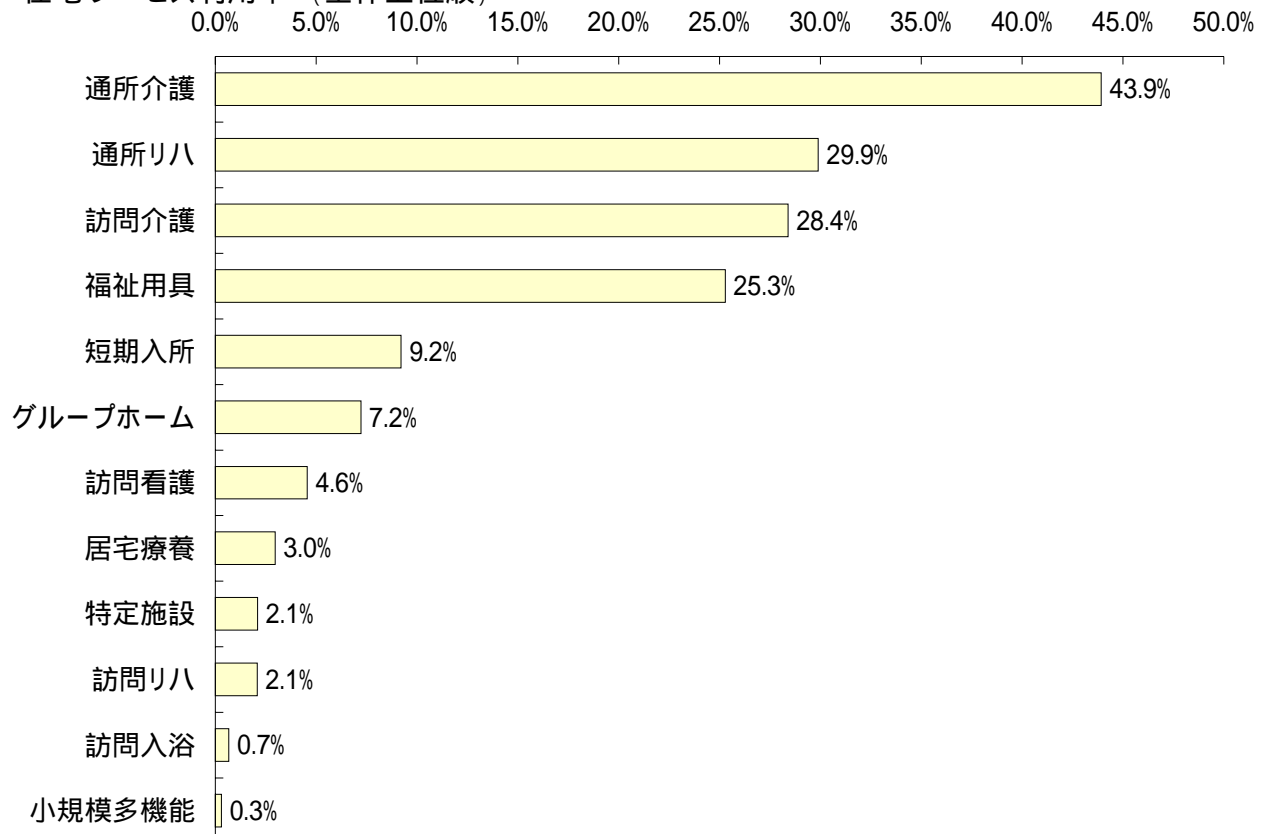
		軽度	要介護1	要介護2	要介護3	要介護4	要介護5	合計	平均要介護度
施設	地域密着型 介護老人福祉施設	0	0	0	0	0	0	0	0.00
		0.0%	0.0%	0.0%	0.0%	0.0%	0.0%	0.0%	
居住	認知症対応型 共同生活介護	6	152	182	176	62	15	593	2.32
		1.0%	25.6%	30.7%	29.7%	10.5%	2.5%	100.0%	
	地域密着型特定施設 入居者生活介護	0	0	0	0	0	0	0	0.00
		0.0%	0.0%	0.0%	0.0%	0.0%	0.0%	0.0%	
在宅	小規模多機能型 居宅介護	1	8	10	5	1	0	25	1.90
		4.0%	32.0%	40.0%	20.0%	4.0%	0.0%	100.0%	
	認知症デイ	8	33	33	31	15	4	124	2.23
		6.5%	26.6%	26.6%	25.0%	12.1%	3.2%	100.0%	
	夜間訪問介護	0	0	0	0	0	0	0	0.00
		0.0%	0.0%	0.0%	0.0%	0.0%	0.0%	0.0%	
全体		15	193	225	212	78	19	742	2.29
		2.0%	26.0%	30.3%	28.6%	10.5%	2.6%	100.0%	

5 在宅サービスの利用状況

5-1 在宅サービス種類別の利用人数

サービス名	予防給付 (人)	利用率	介護給付 (人)	利用率	全 体 (人)	利用率	平均 要介護度
訪問介護	1,029	34.6%	1,301	24.9%	2,330	28.4%	1.46
夜間訪問	0	0.0%	0	0.0%	0	0.0%	0.00
訪問入浴	2	0.1%	53	1.0%	55	0.7%	4.04
訪問看護	48	1.6%	326	6.2%	374	4.6%	2.75
訪問リハ	28	0.9%	143	2.7%	171	2.1%	2.72
通所介護	1,177	39.6%	2,426	46.4%	3,603	43.9%	1.63
認知症デイ	8	0.3%	116	2.2%	124	1.5%	2.23
通所リハ	1,003	33.7%	1,449	27.7%	2,452	29.9%	1.47
福祉用具	385	12.9%	1,690	32.3%	2,075	25.3%	2.35
居宅療養	20	0.7%	224	4.3%	244	3.0%	2.65
短期入所	45	1.5%	710	13.6%	755	9.2%	2.62
生活介護	37	1.2%	618	11.8%	655	8.0%	2.66
療養介護	8	0.3%	97	1.9%	105	1.3%	2.45
小規模多機能	1	0.0%	24	0.5%	25	0.3%	1.90
グループホーム	6	0.2%	587	11.2%	593	7.2%	2.32
特定施設	33	1.1%	139	2.7%	172	2.1%	2.09
小規模特定施設	0	0.0%	0	0.0%	0	0.0%	0.00
合 計(延べ人数)	3,777	127.0%	9,072	173.5%	12,849	156.6%	-
合 計	2,975	100.0%	5,229	100.0%	8,204	100.0%	1.62
予防・介護給付割合		36.3%		63.7%		100.0%	-

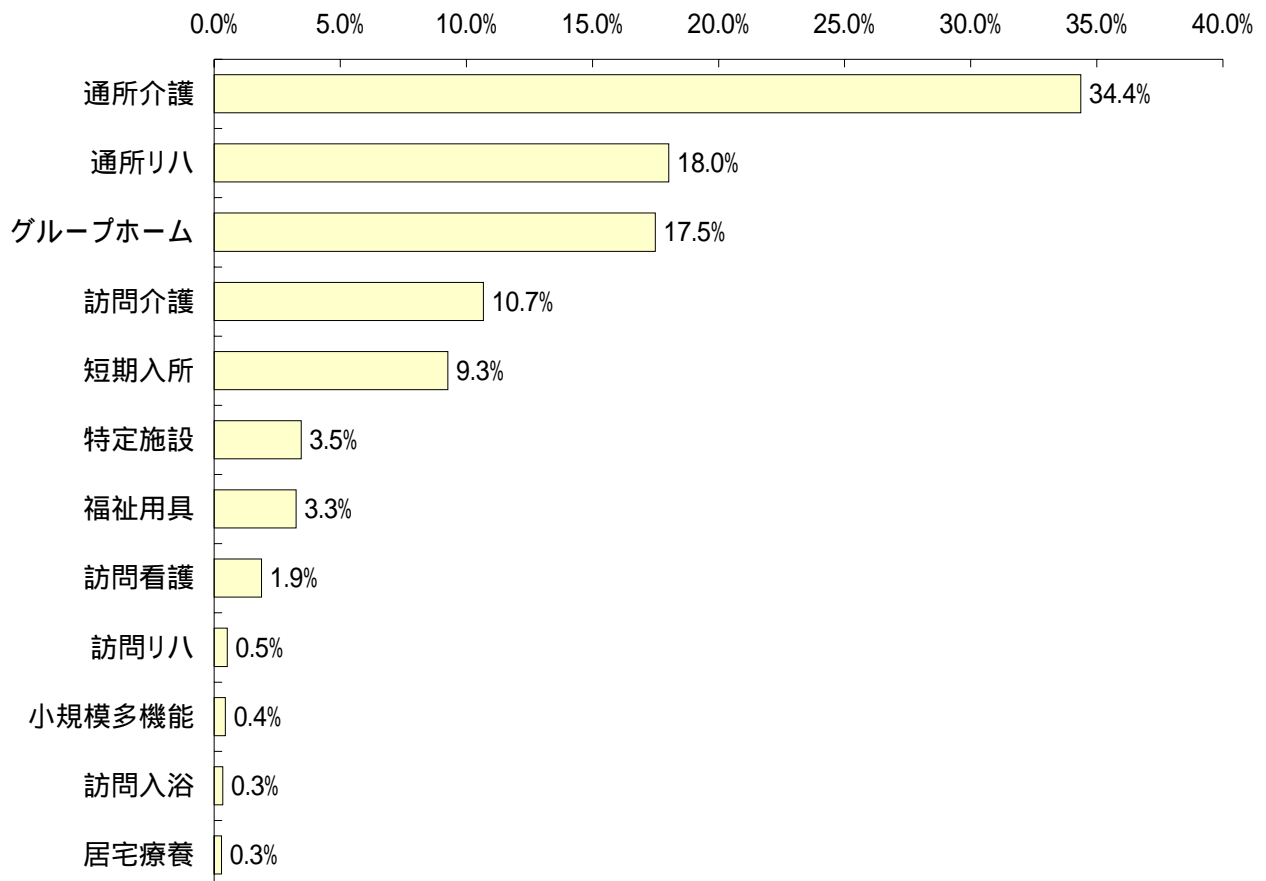
< 在宅サービス利用率 (全体上位順) >



5-2 在宅サービス種類別の費用額

サービス名	予防給付 (千円)	費用 割合	介護給付 (千円)	費用 割合	全 体 (千円)	費用 割合	1人あたり 費用額
訪問介護	21,868	19.9%	71,689	9.4%	93,557	10.7%	40,153
夜間訪問	0	0.0%	0	0.0%	0	0.0%	0
訪問入浴	68	0.1%	2,916	0.4%	2,984	0.3%	54,256
訪問看護	1,484	1.3%	14,918	1.9%	16,402	1.9%	43,856
訪問リハ	634	0.6%	3,905	0.5%	4,539	0.5%	26,544
通所介護	38,365	34.9%	262,576	34.3%	300,940	34.4%	83,525
認知症デイ	325	0.3%	11,684	1.5%	12,009	1.4%	96,848
通所リハ	37,687	34.2%	120,177	15.7%	157,864	18.0%	64,382
福祉用具	3,082	2.8%	25,428	3.3%	28,510	3.3%	13,740
居宅療養	211	0.2%	2,377	0.3%	2,588	0.3%	10,606
短期入所	1,632	1.5%	79,509	10.4%	81,142	9.3%	107,472
生活介護	1,332	1.2%	72,568	9.5%	73,900	8.4%	112,825
療養介護	300	0.3%	6,941	0.9%	7,241	0.8%	68,964
小規模多機能	41	0.0%	3,866	0.5%	3,908	0.4%	156,302
グループホーム	1,496	1.4%	151,726	19.8%	153,221	17.5%	258,384
特定施設	3,510	3.2%	26,725	3.5%	30,235	3.5%	175,783
小規模特定施設	0	0.0%	0	0.0%	0	0.0%	0
合 計	110,078	100.0%	765,812	100.0%	875,890	100.0%	106,764
予防・介護給付割合		12.6%		87.4%		100.0%	-

< 在宅サービス費用割合 (全体上位順) >

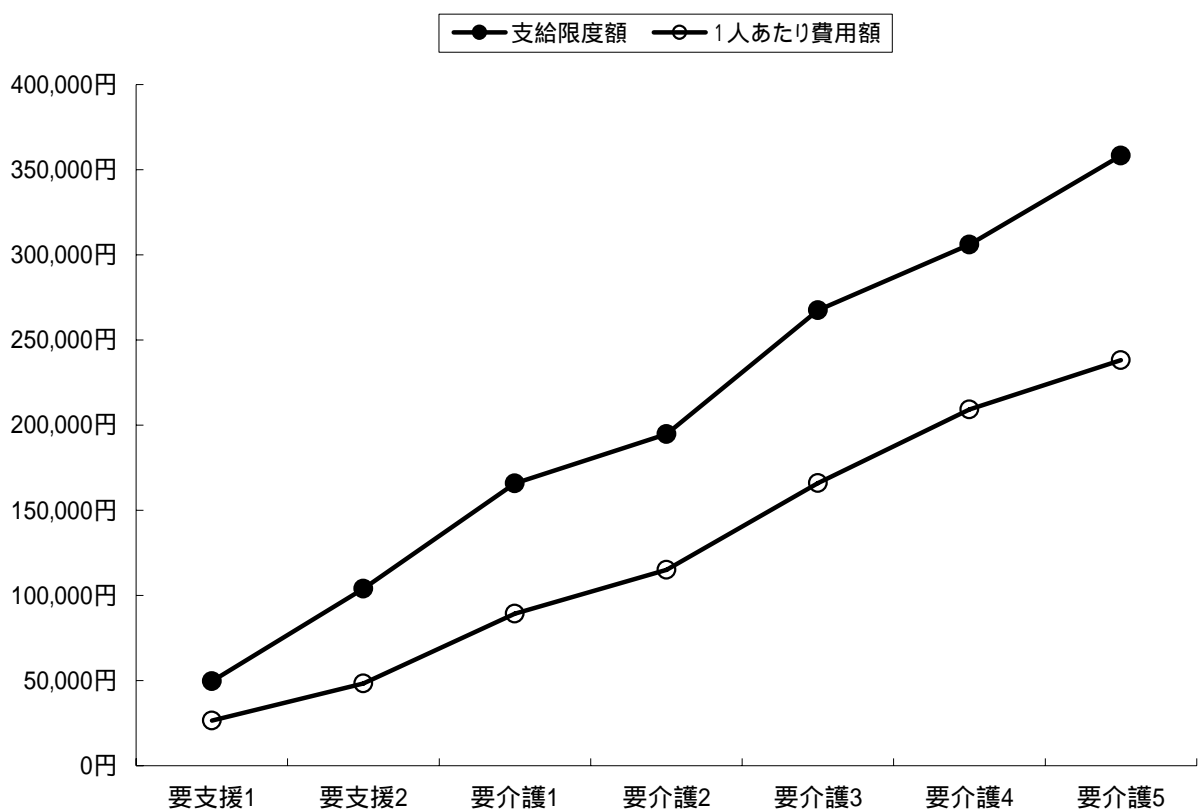


5-3 要介護度別在宅(居住除く)利用者の対支給限度額比率

要介護度	人数 (人) A	費用総額 (千円) B	1人あたり 費用額(円) C(B / A)	支給限度額 (円) D	対支給限度額 比率 C / D
要支援1	1,698	44,866	26,423	49,700	53.2%
要支援2	1,238	59,910	48,393	104,000	46.5%
要介護1	1,645	146,908	89,306	165,800	53.9%
要介護2	1,306	150,185	114,996	194,800	59.0%
要介護3	975	161,887	166,038	267,500	62.1%
要介護4	381	79,693	209,167	306,000	68.4%
要介護5	192	45,711	238,079	358,300	66.4%
軽度	2,936	104,776	35,687	-	49.2%
中・重度	4,499	584,384	129,892	-	60.0%
全体	7,435	689,160	92,691	-	58.1%

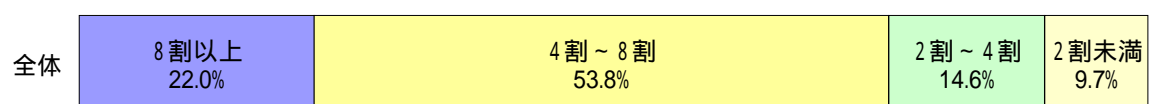
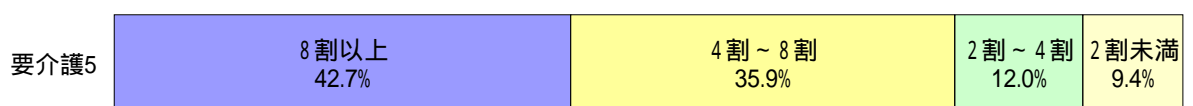
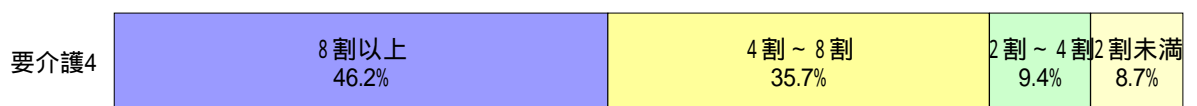
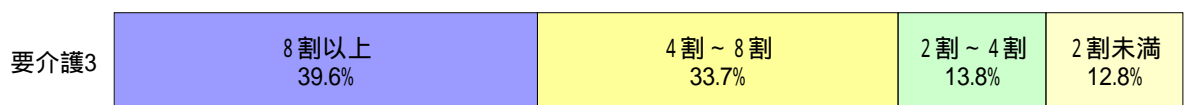
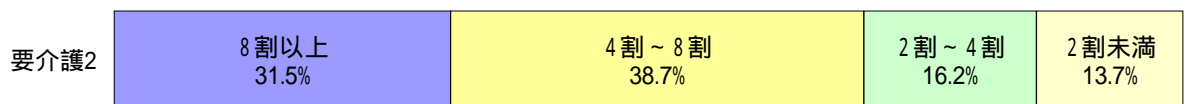
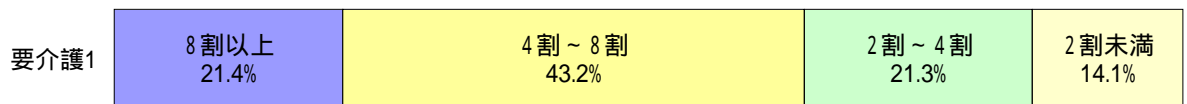
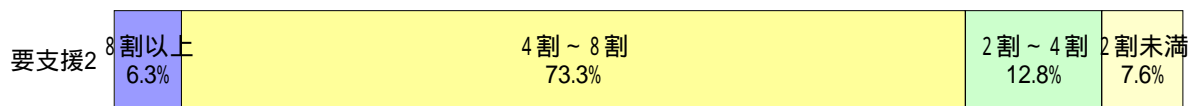
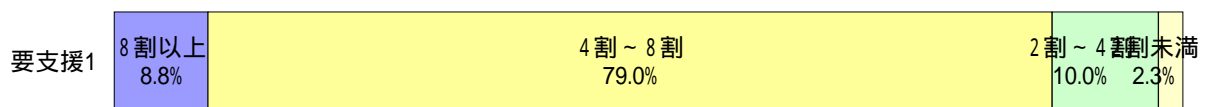
対象となるサービスは、訪問介護、訪問入浴、訪問看護、訪問リハ、通所介護、通所リハ、福祉用具、短期入所、夜間訪問、認知症デイ、小規模多機能、GH短期の12種類

< 支給限度額と1人あたり費用額 >



5-4 対支給限度額比率区別の利用割合

対支給限度額 比率の区分	要支援1	要支援2	要介護1	要介護2	要介護3	要介護4	要介護5	全体
8割以上	149	78	352	411	386	176	82	1,634
	8.8%	6.3%	21.4%	31.5%	39.6%	46.2%	42.7%	22.0%
4～8割	1,341	908	710	505	329	136	69	3,998
	79.0%	73.3%	43.2%	38.7%	33.7%	35.7%	35.9%	53.8%
2～4割	169	158	351	211	135	36	23	1,083
	10.0%	12.8%	21.3%	16.2%	13.8%	9.4%	12.0%	14.6%
2割未満	39	94	232	179	125	33	18	720
	2.3%	7.6%	14.1%	13.7%	12.8%	8.7%	9.4%	9.7%
合計	1,698	1,238	1,645	1,306	975	381	192	7,435
	100.0%	100.0%	100.0%	100.0%	100.0%	100.0%	100.0%	100.0%

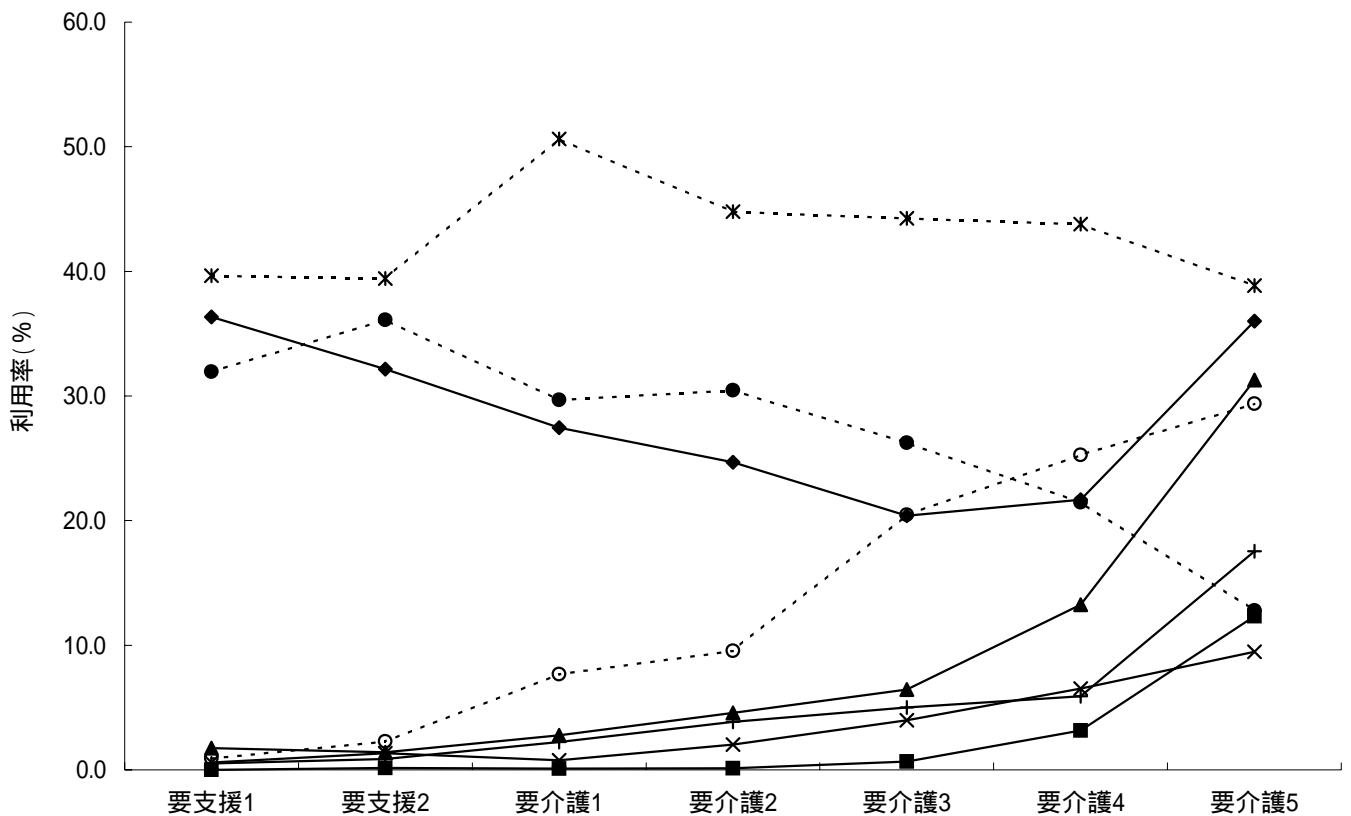
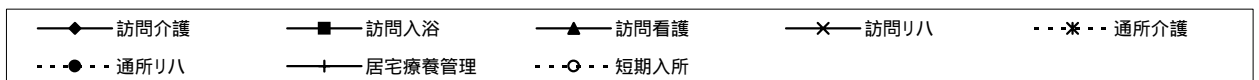


5-5 要介護度別の在宅サービス利用率

サービス名	全体		要支援1		要支援2		要介護1		要介護2		要介護3		要介護4		要介護5	
	利用人数(人)	利用率(%)	利用人数(人)	利用率(%)	利用人数(人)	利用率(%)	利用人数(人)	利用率(%)	利用人数(人)	利用率(%)	利用人数(人)	利用率(%)	利用人数(人)	利用率(%)	利用人数(人)	利用率(%)
訪問介護	2,329	28.4	622	36.3	406	32.1	505	27.5	377	24.7	240	20.4	103	21.7	76	36.0
訪問入浴	55	0.7	0	0.0	2	0.2	2	0.1	2	0.1	8	0.7	15	3.2	26	12.3
訪問看護	374	4.6	30	1.8	18	1.4	51	2.8	70	4.6	76	6.5	63	13.3	66	31.3
訪問リハ	170	2.1	10	0.6	17	1.3	14	0.8	31	2.0	47	4.0	31	6.5	20	9.5
通所介護	3,603	43.9	679	39.7	498	39.4	931	50.6	684	44.8	521	44.3	208	43.8	82	38.9
通所リハ	2,452	29.9	547	32.0	456	36.1	546	29.7	465	30.5	309	26.3	102	21.5	27	12.8
福祉用具	2,075	25.3	159	9.3	226	17.9	230	12.5	560	36.7	510	43.3	244	51.4	146	69.2
居宅療養	244	3.0	9	0.5	11	0.9	41	2.2	59	3.9	59	5.0	28	5.9	37	17.5
短期入所	755	9.2	16	0.9	29	2.3	141	7.7	146	9.6	241	20.5	120	25.3	62	29.4
小規模多機能	25	0.3	1	0.1	0	0.0	8	0.4	10	0.7	5	0.4	1	0.2	0	0.0
グループホーム	593	7.2	0	0.0	6	0.5	152	8.3	182	11.9	176	15.0	62	13.1	15	7.1
特定施設	172	2.1	14	0.8	19	1.5	41	2.2	38	2.5	26	2.2	30	6.3	4	1.9
実人数	8,204	-	1,712	-	1,263	-	1,839	-	1,527	-	1,177	-	475	-	211	-

地域密着型サービスは、以下のように分類し集計している

夜間訪問介護 訪問介護、認知症デイ 通所介護、小規模多機能 小規模多機能、小規模特定施設 特定施設、地域密着GH短期 短期入所

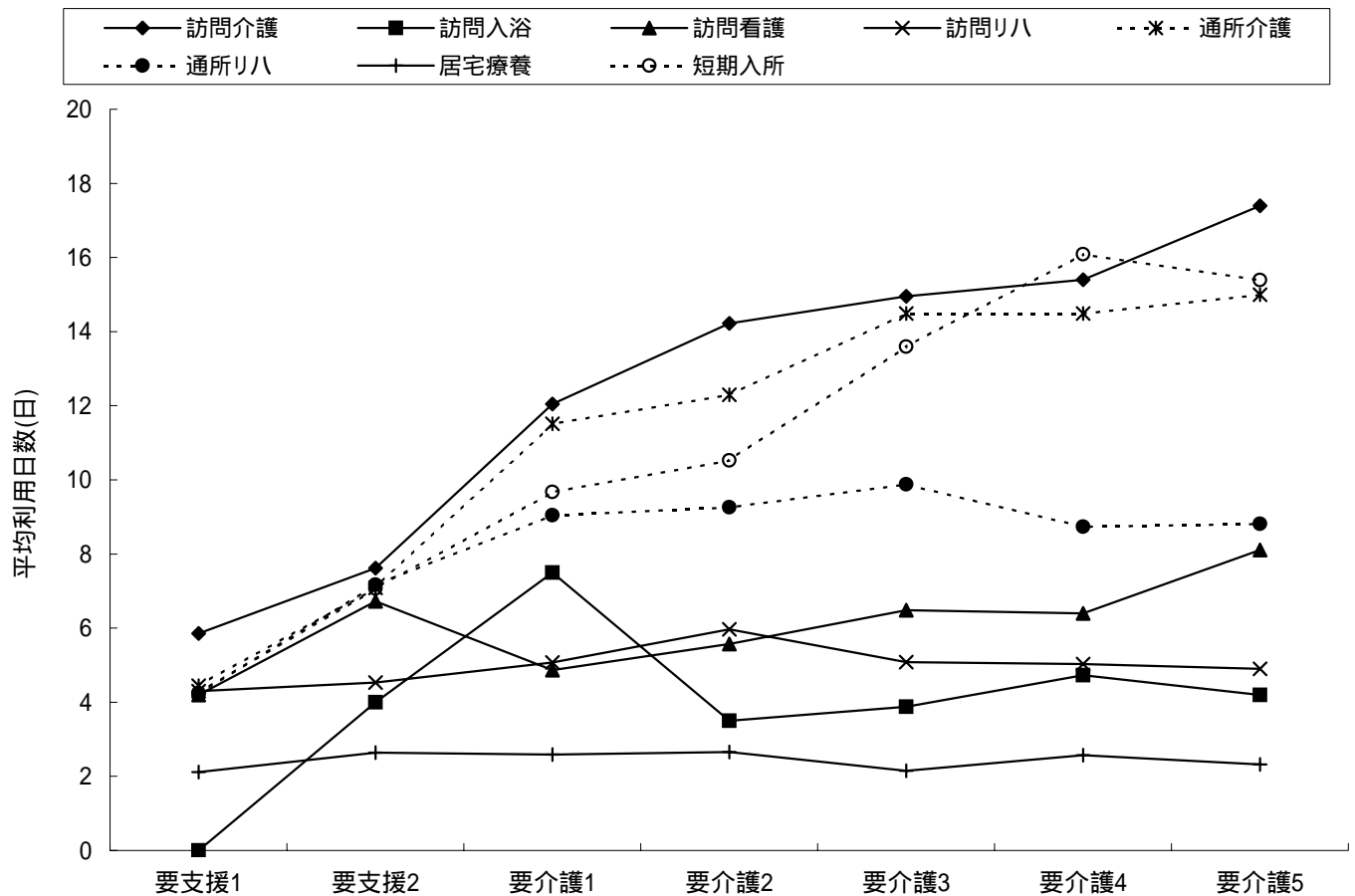


5-6 要介護度別の在宅サービス利用水準

サービス名	全体		要支援1		要支援2		要介護1		要介護2		要介護3		要介護4		要介護5	
	1人あたり費用額(円)	平均利用日数(日)	1人あたり費用額(円)	平均利用日数(日)	1人あたり費用額(円)	平均利用日数(日)	1人あたり費用額(円)	平均利用日数(日)	1人あたり費用額(円)	平均利用日数(日)	1人あたり費用額(円)	平均利用日数(日)	1人あたり費用額(円)	平均利用日数(日)	1人あたり費用額(円)	平均利用日数(日)
訪問介護	40,170	10.6	18,676	5.9	25,220	7.6	39,162	12.0	49,806	14.2	64,705	15.0	85,854	15.4	115,460	17.4
訪問入浴	54,256	4.4	0	0.0	34,160	4.0	93,750	7.5	43,750	3.5	48,438	3.9	60,467	4.7	51,779	4.2
訪問看護	43,856	6.2	23,612	4.2	43,078	6.7	31,056	4.9	40,627	5.6	44,654	6.5	48,727	6.4	61,018	8.1
訪問リハ	26,700	5.1	20,856	4.3	25,035	4.5	26,143	5.1	31,877	6.0	26,298	5.1	26,032	5.0	25,380	4.9
通所介護	83,525	10.4	23,675	4.4	44,757	7.1	81,587	11.5	99,924	12.3	137,149	14.5	154,133	14.5	179,950	15.0
通所リハ	64,382	7.8	26,767	4.2	50,539	7.2	66,897	9.0	81,839	9.3	102,858	9.9	104,441	8.7	117,033	8.8
居宅療養	10,606	2.4	9,433	2.1	11,464	2.6	11,680	2.6	11,483	2.7	8,995	2.2	11,754	2.6	9,749	2.3
短期入所	107,472	12.4	22,679	4.3	43,778	7.1	69,946	9.7	82,776	10.5	121,183	13.6	154,118	16.1	159,065	15.4
小規模多機能	156,302	22.6	41,160	6.0	0	0.0	114,300	19.9	163,820	24.3	211,564	25.6	255,970	28.0	0	0.0
グループホーム	258,384	29.3	0	0.0	249,300	30.0	249,530	29.1	260,479	29.6	259,673	29.0	267,407	29.5	273,880	29.3
特定施設	175,783	29.2	61,127	28.1	139,687	28.2	162,641	29.7	180,415	28.7	206,265	29.7	228,003	30.0	249,450	30.0
水準平均	149,754	14.3	26,907	5.6	51,727	8.7	115,984	16.0	156,640	17.7	215,505	20.7	259,444	22.9	290,104	24.3

地域密着型サービスは、以下のように分類し集計している

夜間訪問介護 訪問介護、認知症デイ 通所介護、小規模多機能 小規模多機能、小規模特定施設 特定施設、地域密着GH短期 短期入所



6 サービスパッケージによる利用状況

6-1 サービスパッケージによる介護費用構造

(1) サービスパッケージ10区分

	施設	居住	小規模 多機能	H+D+S	D+S	H+S	H+D	Dのみ	Hのみ	その他	合計
人数(人)	2,807	765	25	116	375	33	1,193	3,979	1,250	468	11,011
利用率	25.5%	6.9%	0.2%	1.1%	3.4%	0.3%	10.8%	36.1%	11.4%	4.3%	100.0%
累積利用率	25.5%	32.4%	32.7%	33.7%	37.1%	37.4%	48.3%	84.4%	95.7%	100.0%	
1人あたり費用額(円)	275,118	241,762	163,426	203,840	173,706	213,948	112,494	85,711	56,495	98,146	149,754
指数:全体(100)	184	161	109	136	116	143	75	57	38	66	100
費用総額(千円)	772,257	184,948	4,086	23,645	65,140	7,060	134,205	341,044	70,619	45,932	1,648,937
費用割合	46.8%	11.2%	0.2%	1.4%	4.0%	0.4%	8.1%	20.7%	4.3%	2.8%	100.0%
累積費用割合	46.8%	58.0%	58.3%	59.7%	63.7%	64.1%	72.2%	92.9%	97.2%	100.0%	
平均要介護度	3.48	2.26	1.90	2.97	2.38	3.63	1.58	1.38	1.40	2.19	2.09

(2) サービスパッケージ5区分・単機能分解6区分

	施設	居住	小規模 多機能	複数 機能	単機能			合計
						複数プラン	単数プラン	
人数(人)	2,807	765	25	1,717	5,697	1,459	4,238	11,011
利用率	25.5%	6.9%	0.2%	15.6%	51.7%	13.3%	38.5%	100.0%
累積利用率	25.5%	32.4%	32.7%	48.3%		61.5%	100.0%	
1人あたり費用額(円)	275,118	241,762	163,426	133,984	80,322	116,330	67,926	149,754
指数:全体(100)	184	161	109	89		78	45	100
費用総額(千円)	772,257	184,948	4,086	230,051	457,595	169,725	287,870	1,648,937
費用割合	46.8%	11.2%	0.2%	14.0%	27.8%	10.3%	17.5%	100.0%
累積費用割合	46.8%	58.0%	58.3%	72.2%		82.5%	100.0%	
平均要介護度	3.48	2.26	1.90	1.89	1.45	2.19	1.19	2.09

サービスパッケージとは、在宅サービスを機能により分類し、その組み合わせからサービス利用の実態を把握するものである。

1 サービスパッケージ10区分

1) 在宅サービスの機能による分類

訪問型サービス(訪問介護・訪問看護・訪問リハビリ、訪問入浴は除く)を【H】、通所型サービス(通所介護・通所リハビリ)を【D】、短期滞在型サービス(短期入所生活介護・短期入所生活リハビリ)を【S】として機能による分類を行った。福祉用具・居宅療養・訪問入浴は、【その他】としている。

2) サービス機能の組み合わせによる区分

機能の組み合わせからサービス利用の形態を、Hのみ、Dのみ、H+D、H+S、D+S、H+D+S、小規模多機能型居宅介護、その他(「Sのみ」を含む)、居住、施設の10種類に区分したものを基本のサービスパッケージとする。

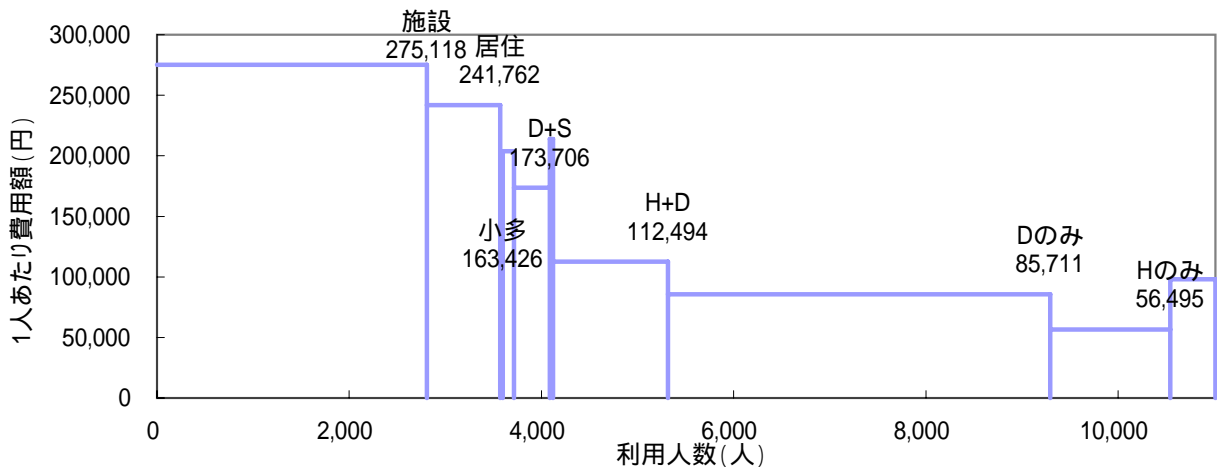
2 サービスパッケージ5区分

「H+S」を「複数機能」、「D+S」を「単機能」に集約し、サービスパッケージ5区分としている。

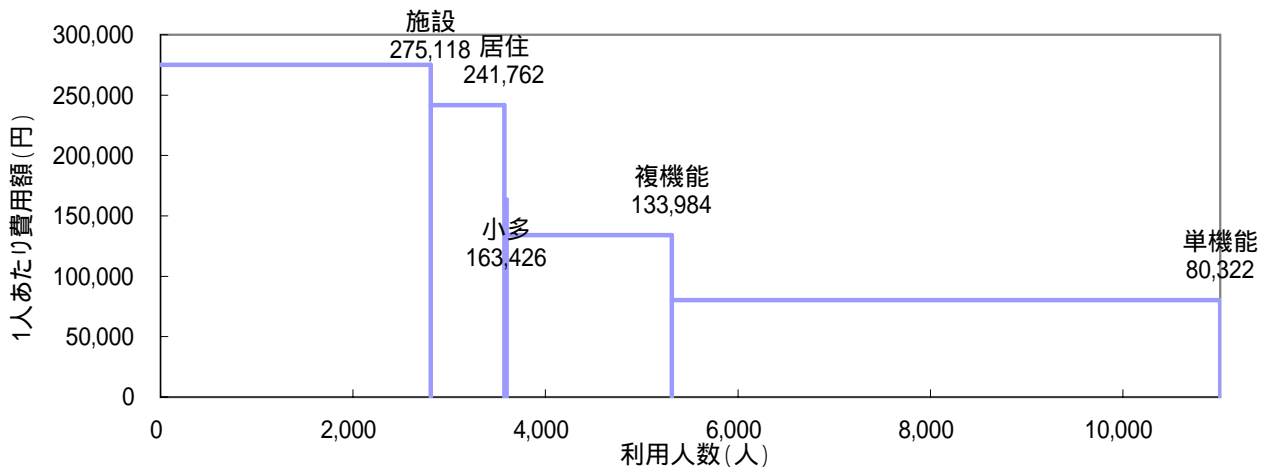
3 単機能の分解による6区分

「単機能」の中で2種類以上のサービスを利用している場合(訪問介護と訪問看護、通所介護と通所リハビリ、短期入所と福祉用具等)を「複数プラン(複プラン)」とし、それ以外の単一サービスのみを利用する場合を「単数プラン(単プラン)」と区分し、単機能分解6区分としている。

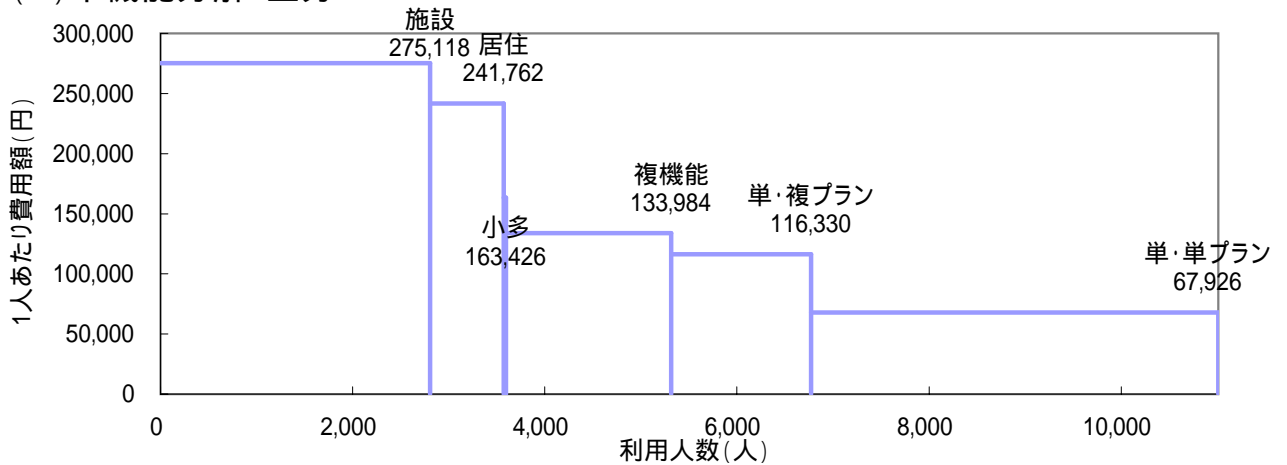
(1) サービスパッケージ10区分



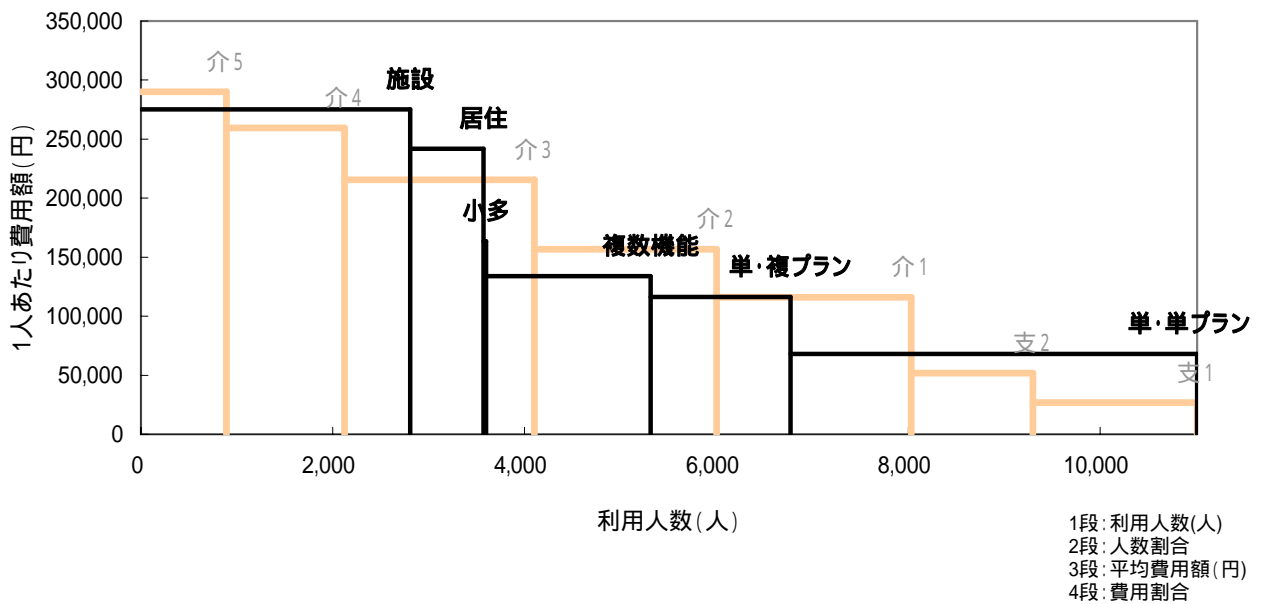
(2) サービスパッケージ5区分



(3) 単機能分解6区分



6-2 要介護度区分とサービスパッケージ6区分



	施設	居住	小規模 多機能	複数機能	単機能		全体
					複プラン	単プラン	
要介護5	681	19	0	75	87	30	892
	6.2%	0.2%	0.0%	0.7%	0.8%	0.3%	8.1%
	304,676	272,126	0	269,200	210,567	253,641	290,104
要介護4	755	92	1	135	147	100	1,230
	6.9%	0.8%	0.0%	1.2%	1.3%	0.9%	11.2%
	284,961	256,430	268,370	232,556	189,815	208,129	259,444
要介護3	802	202	5	325	301	344	1,979
	7.3%	1.8%	0.0%	3.0%	2.7%	3.1%	18.0%
	265,075	254,733	231,384	188,092	148,084	161,564	215,505
要介護2	373	220	10	322	418	557	1,900
	3.4%	2.0%	0.1%	2.9%	3.8%	5.1%	17.3%
	247,735	248,151	169,380	144,549	109,051	101,967	156,640
要介護1	189	193	8	405	238	995	2,028
	1.7%	1.8%	0.1%	3.7%	2.2%	9.0%	18.4%
	227,334	233,528	115,675	110,451	91,152	80,226	115,984
要支援2	6	25	0	211	158	869	1,269
	0.1%	0.2%	0.0%	1.9%	1.4%	7.9%	11.5%
	236,950	167,214	0	74,545	51,044	41,709	51,727
要支援1	1	14	1	244	110	1,343	1,713
	0.0%	0.1%	0.0%	2.2%	1.0%	12.2%	15.6%
	245,140	63,234	41,160	42,332	32,615	23,085	26,907
要介護2-5 小計	2,611	533	16	857	953	1,031	6,001
	23.7%	4.8%	0.1%	7.8%	8.7%	9.4%	54.5%
	278,677	252,929	194,943	185,834	143,104	136,563	216,962
全体	2,807	765	25	1,717	1,459	4,238	11,011
	25.5%	6.9%	0.2%	15.6%	13.3%	38.5%	100.0%
	275,118	241,762	163,426	133,984	116,330	67,926	149,754
	46.8%	11.2%	0.2%	14.0%	10.3%	17.5%	100.0%

	全体	(網掛け部)	割合
人数	11,011	6,446	58.5%
費用	1,648,937	876,434	53.2%

(表中網掛け部): 施設と要介護4・5、居住・小多・複数機能・単機能複プランと要介護2・3、単プランと要介護1、要支援1、2

6-3 要介護度別サービスパッケージ(10区分)利用状況

上段: 利用人数(人)
下段: 要介護度別割合

(1) 要介護度別人数割合

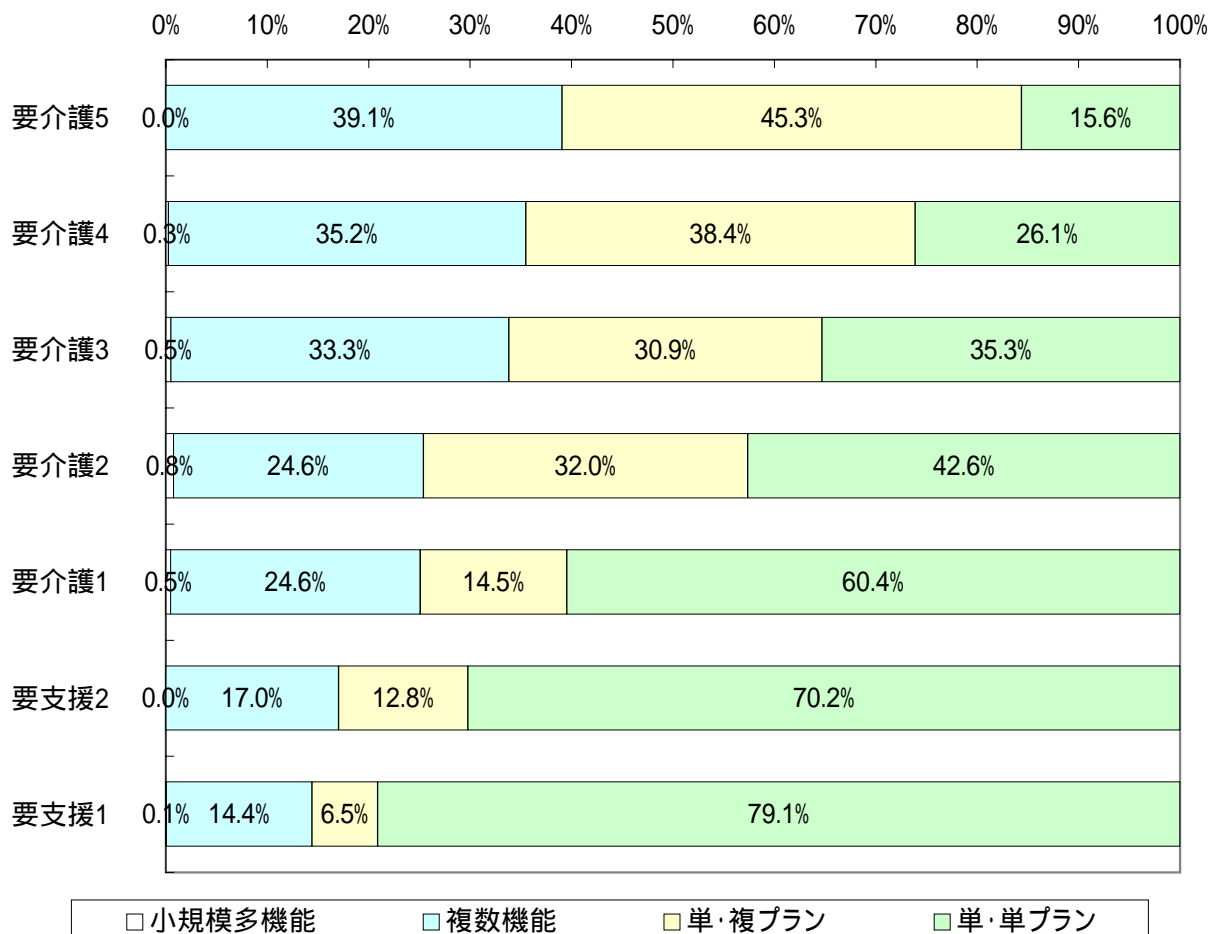
	施設	居住	小規模 多機能	H+D+S	D+S	H+S	H+D	Dのみ	Hのみ	その他	合計
要介護5	681	19	0	14	16	14	31	42	52	23	892
	76.3%	2.1%	0.0%	1.6%	1.8%	1.6%	3.5%	4.7%	5.8%	2.6%	100.0%
要介護4	755	92	1	28	44	6	57	140	53	54	1,230
	61.4%	7.5%	0.1%	2.3%	3.6%	0.5%	4.6%	11.4%	4.3%	4.4%	100.0%
要介護3	802	202	5	33	122	6	164	417	106	122	1,979
	40.5%	10.2%	0.3%	1.7%	6.2%	0.3%	8.3%	21.1%	5.4%	6.2%	100.0%
要介護2	373	220	10	23	80	2	217	698	181	96	1,900
	19.6%	11.6%	0.5%	1.2%	4.2%	0.1%	11.4%	36.7%	9.5%	5.1%	100.0%
要介護1	189	193	8	14	88	2	301	954	217	62	2,028
	9.3%	9.5%	0.4%	0.7%	4.3%	0.1%	14.8%	47.0%	10.7%	3.1%	100.0%
要支援2	6	25	0	4	18	1	188	744	232	51	1,269
	0.5%	2.0%	0.0%	0.3%	1.4%	0.1%	14.8%	58.6%	18.3%	4.0%	100.0%
要支援1	1	14	1	0	7	2	235	984	409	60	1,713
	0.1%	0.8%	0.1%	0.0%	0.4%	0.1%	13.7%	57.4%	23.9%	3.5%	100.0%
要介護 2-5小計	2,611	533	16	98	262	28	469	1,297	392	295	6,001
	43.5%	8.9%	0.3%	1.6%	4.4%	0.5%	7.8%	21.6%	6.5%	4.9%	100.0%
全体	2,807	765	25	116	375	33	1,193	3,979	1,250	468	11,011
	25.5%	6.9%	0.2%	1.1%	3.4%	0.3%	10.8%	36.1%	11.4%	4.3%	100.0%

(2) 要介護度別1人あたり費用額

	施設	居住	小規模 多機能	H+D+S	D+S	H+S	H+D	Dのみ	Hのみ	その他	全体
要介護5	304,676	272,126	0	289,262	276,549	287,156	248,237	265,763	191,277	209,569	290,104
要介護4	284,961	256,430	268,370	244,570	243,688	218,197	219,574	209,568	166,130	195,766	259,444
要介護3	265,075	254,733	231,384	213,815	201,306	158,460	174,170	171,334	106,897	142,410	215,505
要介護2	247,735	248,151	169,380	155,175	154,198	203,300	139,325	118,181	73,519	68,556	156,640
要介護1	227,334	233,528	115,675	127,119	129,516	130,540	103,969	89,128	53,112	80,092	115,984
要支援2	236,950	167,214	0	85,808	77,436	48,300	74,168	48,872	30,269	18,173	51,727
要支援1	245,140	63,234	41,160	0	43,763	32,095	42,376	25,626	21,228	11,546	26,907
要介護 2-5小計	278,677	252,929	194,943	219,618	198,634	238,811	168,461	149,914	110,687	133,379	216,962
全体	275,118	241,762	163,426	203,840	173,706	213,948	112,494	85,711	56,495	98,146	149,754

6-4 要介護度別の小多・複数機能・単機能の利用人数

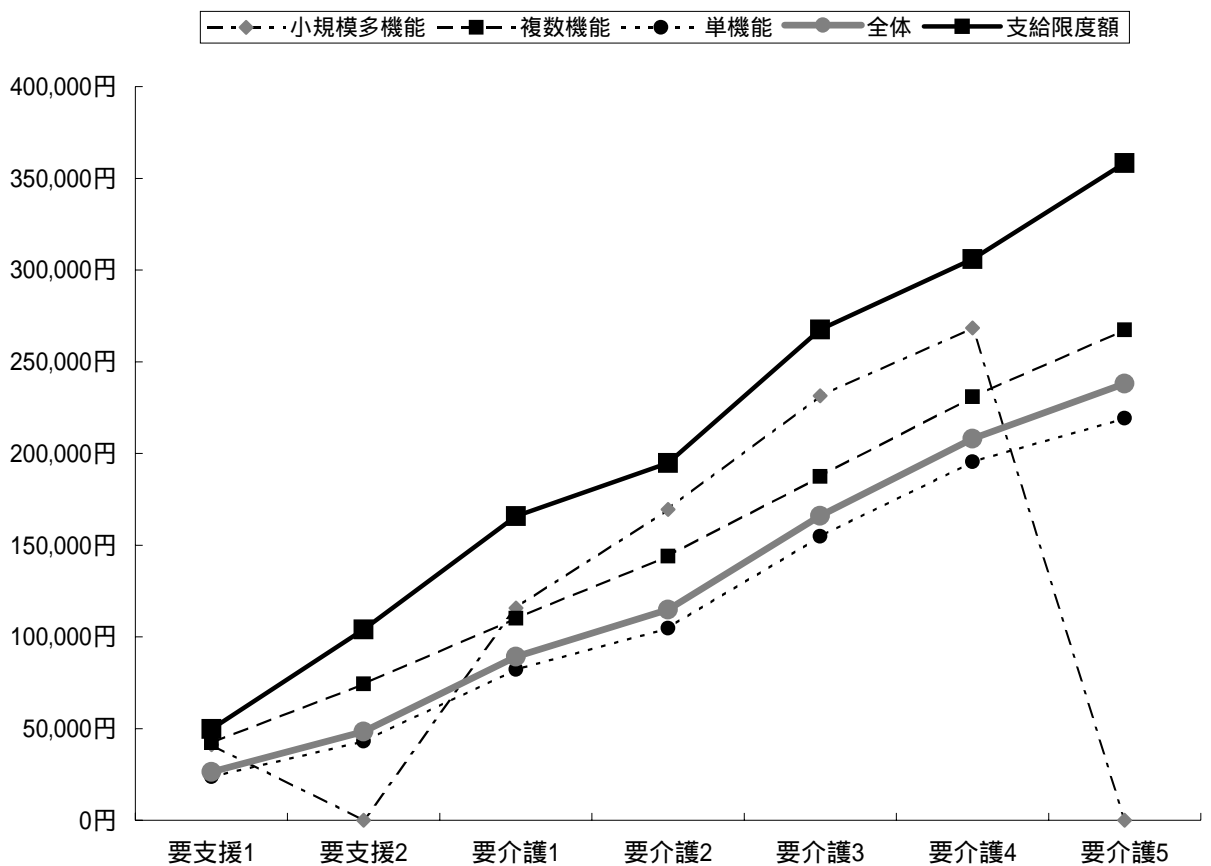
	要介護5	要介護4	要介護3	要介護2	要介護1	要支援2	要支援1	全体
小規模多機能	0	1	5	10	8	0	1	25
	0.0%	0.3%	0.5%	0.8%	0.5%	0.0%	0.1%	0.3%
複数機能	75	135	325	322	405	211	244	1,717
	39.1%	35.2%	33.3%	24.6%	24.6%	17.0%	14.4%	23.1%
単機能	117	247	645	975	1,233	1,027	1,453	5,697
	60.9%	64.5%	66.2%	74.6%	74.9%	83.0%	85.6%	76.6%
複数プラン	87	147	301	418	238	158	110	1,459
	45.3%	38.4%	30.9%	32.0%	14.5%	12.8%	6.5%	19.6%
単数プラン	30	100	344	557	995	869	1,343	4,238
	15.6%	26.1%	35.3%	42.6%	60.4%	70.2%	79.1%	57.0%
合計	192	383	975	1,307	1,646	1,238	1,698	7,439
	100.0%	100.0%	100.0%	100.0%	100.0%	100.0%	100.0%	100.0%



6-5 小多・複数・単機能別の1人あたり費用額と対支給限度額比率

	要支援1	要支援2	要介護1	要介護2	要介護3	要介護4	要介護5	全体
支給限度額	49,700	104,000	165,800	194,800	267,500	306,000	358,300	-
小規模多機能	41,160	0	115,675	169,380	231,384	268,370	0	163,426
	82.8%	0.0%	69.8%	87.0%	86.5%	87.7%	0.0%	82.2%
複数機能	42,233	74,377	110,114	144,035	187,461	230,856	267,448	133,444
	85.0%	71.5%	66.4%	73.9%	70.1%	75.4%	74.6%	71.8%
単機能	23,758	43,054	82,227	104,730	154,737	195,379	219,254	80,034
	47.8%	41.4%	49.6%	53.8%	57.8%	63.8%	61.2%	52.8%
複数プラン	32,615	51,044	91,152	109,051	148,084	189,815	210,567	116,330
	65.6%	0.0%	55.0%	56.0%	55.4%	62.0%	0.0%	56.7%
単数プラン	23,085	41,709	80,226	101,967	161,564	208,129	253,641	67,926
	46.4%	40.1%	48.4%	52.3%	60.4%	68.0%	70.8%	51.0%
全体	26,423	48,393	89,252	114,908	166,038	208,075	238,079	92,641
	53.2%	46.5%	53.8%	59.0%	62.1%	68.0%	66.4%	58.0%

下段は対支給限度額比率

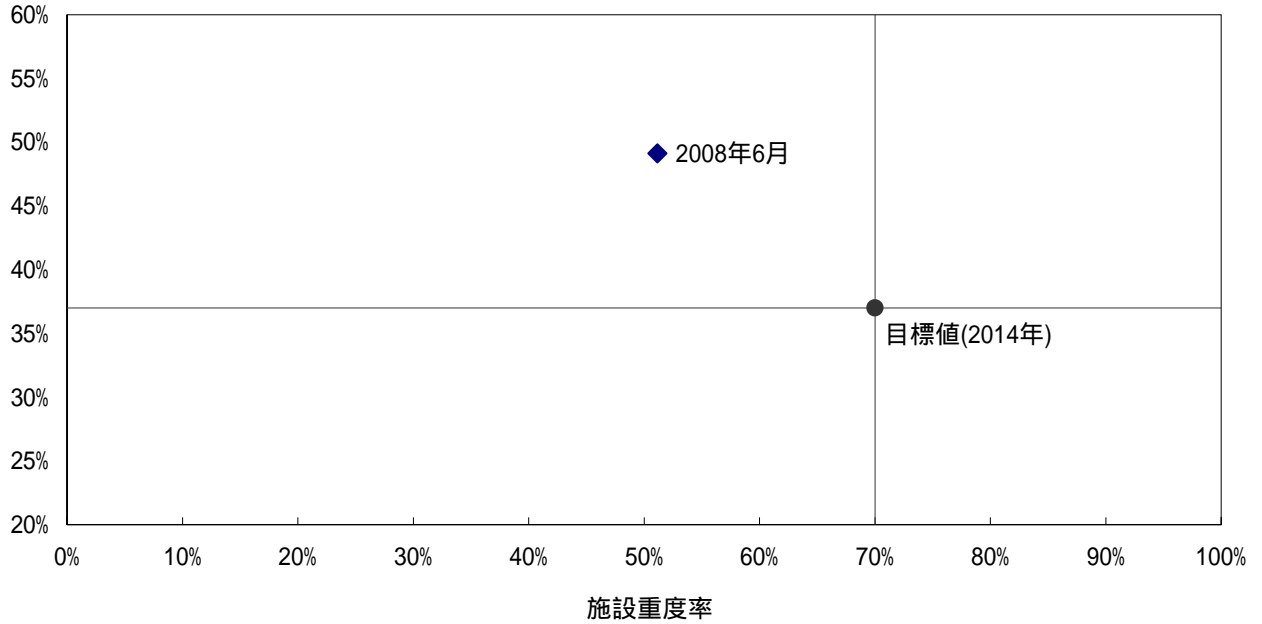


7 参酌標準と特定入所(居)者介護サービス費

7-1 施設・居住サービスの利用者と要介護度の状況

(1) 参酌標準(目標値)との比較

施設・居住利用割合



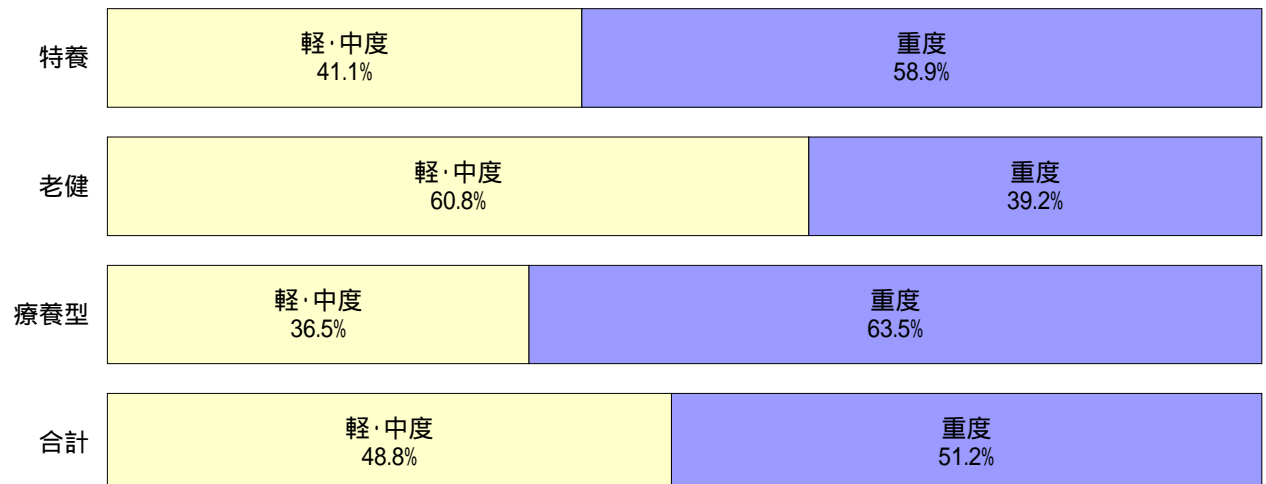
縦軸	実績			目標値		
	要介護2～5の認定者数	施設・居住利用者	施設・居住利用割合	目標割合	目標人数	差
	6,921人	3,400人	49.1%	37.0%	2,561人	12.1%

対利用者	要介護2～5の利用者数	施設・居住利用者		要介護2～5		要介護1以下	
		6,001人	3,400人	56.7%	3,046人	50.8%	354人

特定施設は含まない

横軸	実績			目標値		
	施設利用者数	うち重度者数	施設重度率	目標割合	目標人数	差
	2,807人	1,436人	51.2%	70.0%	1,965人	18.8%

(2) 施設別入所者の重度割合



7-2 特定入所(居)者介護サービス費の状況

(1) 特定入所(居)者介護サービス費用割合

	特定入所(居)者 介護サービス費(千円)	介護費用総額(千円)	割合
費用	57,571	1,648,937	3.5%

介護費用総額に、特定入所(居)者介護サービス費用は含まれない

(2) 特定入所(居)者の利用者負担段階別割合

サービス種類	特定入所(居)者 利用者負担段階				全利用者数
	1段階	2段階	3段階	計	
短期入所	11人	139人	60人	210人	755人
	1.5%	18.4%	7.9%	27.8%	100.0%
介護老人福祉施設(特養)	72人	809人	186人	1,067人	1,261人
	5.7%	64.2%	14.8%	84.6%	100.0%
介護老人保健施設(老健)	29人	354人	107人	490人	1,190人
	2.4%	29.7%	9.0%	41.2%	100.0%
介護療養型医療施設(療養型)	15人	113人	37人	165人	356人
	4.2%	31.7%	10.4%	46.3%	100.0%
全体	127人	1,415人	390人	1,932人	3,562人
	3.6%	39.7%	10.9%	54.2%	100.0%

負担限度額が300円未満の利用者は、1段階としている

< 利用者負担段階別割合(全体) >

1段階 3.6%	2段階 39.7%	3段階 10.9%	45.8%
-------------	--------------	--------------	-------

(3) 特定入所(居)者介護サービス費用の食費・居住費の割合

サービス種類	特定入所(居)者金額					
	食費 (千円)	割合	居住費 (千円)	割合	合計 (千円)	割合
短期入所	2,539	78.3%	702	21.7%	3,241	100.0%
介護老人福祉施設(特養)	29,393	84.7%	5,321	15.3%	34,714	100.0%
介護老人保健施設(老健)	13,271	90.4%	1,404	9.6%	14,675	100.0%
介護療養型医療施設(療養型)	4,336	87.8%	605	12.2%	4,941	100.0%
全体	49,539	86.0%	8,032	14.0%	57,571	100.0%

金額は、利用者負担額を除く

8 比較指標一覧

指標項目		2008年06月分		
保険者属性	高齢者数	79,903		
	高齢化率	22.4%		
	後期高齢者割合	51.4%		
	認定者数	13,338		
	認定率	16.7%		
	受給実人員	11,011		
	受給率	82.6%		
	介護費用総額(千円)	1,648,937		
	1人あたり費用額	149,754		
	高齢者1人あたり費用額	20,637		
	介護保険料基準月額	4,292		
要介護度3区分	人数(対総数)	人数重度率	19.3%	
		人数中度率	53.6%	
	費用(対総額)	費用重度率	35.0%	
		費用中度率	58.2%	
	水準	1人あたり重度費用額	272,332	
		1人あたり中度費用額	162,403	
1人あたり軽度費用額		37,469		
サービス機能3区分	人数(対総数)	人数施設率	25.5%	
		人数在宅率	74.5%	
		・人数居住率	6.9%	
	費用(対総額)	費用施設率	46.8%	
		費用在宅率	53.2%	
		・費用居住率	11.2%	
	水準	1人あたり施設費用額	275,118	
		1人あたり在宅費用額	106,860	
		・1人あたり居住費用額	241,762	
・1人あたり在宅(居住除く)費用額		92,987		
重 度 (要介護4・5)	人数	重度率	人数重度率	19.3%
			・施設重度率	51.2%
			・在宅重度率	8.4%
	施設・在宅率	重度施設率	67.7%	
		重度在宅率	32.3%	
		費用重度率	35.0%	
	費用	重度率	・施設費用の重度率	54.7%
			・在宅費用の重度率	17.7%
施設・在宅率		重度費用の施設率	73.1%	
		重度費用の在宅率	26.9%	
施設サービス	利用率 (対施設人数)	介護老人福祉施設	44.9%	
		地域密着型介護老人福祉施設	0.0%	
		介護老人保健施設	42.4%	
		介護療養型医療施設	12.7%	
	重度率	介護老人福祉施設	58.9%	
		地域密着型介護老人福祉施設	0.0%	
		介護老人保健施設	39.2%	
		介護療養型医療施設	63.5%	
居住サービス	利用率 (対居住人数)	認知症対応型共同生活介護	77.5%	
		特定施設入居者生活介護	22.5%	
		地域密着型特定施設入居者生活介護	0.0%	
参酌標準		要介護2～5に対する施設・居住割合	49.1%	
		施設重度率	51.2%	
対支給限度額比率	要介護度別	全体	58.1%	
		軽度	49.2%	
		中・重度	60.0%	
	比率区分別	2割未満	9.7%	
		8割以上	22.0%	

指標項目		2008年06月分	
在宅サービス	主要サービス 利用率 (対在宅実人数)	訪問介護	28.4%
		・夜間訪問介護	0.0%
		訪問看護	4.6%
		通所介護	43.9%
		・認知症デイ	1.5%
		通所リハ	29.9%
	当該サービス 平均費用額	短期入所	9.2%
		訪問介護	40,170
		訪問看護	43,856
		通所介護	83,525
		通所リハ	64,382
		短期入所	107,472
	当該サービス 平均利用日数	訪問介護	10.6
		訪問看護	6.2
		通所介護	10.4
通所リハ		7.8	
短期入所		12.4	
サービスパッケージ (施設・居住を除く)		人数(対総数)	小規模多機能
	H+D+S		1.1%
	D+S		3.4%
	H+S		0.3%
	H+D		10.8%
	Dのみ		36.1%
	Hのみ		11.4%
	その他		4.3%
	費用(対総額)	小規模多機能	0.2%
		H+D+S	1.4%
		D+S	4.0%
		H+S	0.4%
		H+D	8.1%
		Dのみ	20.7%
		Hのみ	4.3%
		その他	2.8%
	水準	小規模多機能	163,426
		H+D+S	203,840
		D+S	173,706
		H+S	213,948
		H+D	112,494
		Dのみ	85,711
		Hのみ	56,495
		その他	98,146
サービスパッケージ 複数・単機能	人数(対総数)	複数機能	15.6%
		単機能・複数プラン	13.3%
		単機能・単プラン	38.5%
	費用(対総額)	複数機能	14.0%
		単機能・複数プラン	10.3%
		単機能・単プラン	17.5%
	水準	複数機能	133,984
		単機能・複数プラン	116,330
		単機能・単プラン	67,926
サービスパッケージ 対支給限度額比率	要介護5	小規模多機能	0.0%
		複数機能	74.6%
		単機能・複数プラン	0.0%
		単機能・単数プラン	70.8%
	要介護3	小規模多機能	86.5%
		複数機能	70.1%
		単機能・複数プラン	55.4%
		単機能・単数プラン	60.4%
	要介護1	小規模多機能	69.8%
		複数機能	66.4%
		単機能・複数プラン	55.0%
		単機能・単数プラン	48.4%

「」は上段にある指標の下位指標である

(C)日本福祉大学 福祉政策評価センター