

介護保険事業実績

[サービス利用・ケアプラン]

分析報告書

目次

1 認定・受給の状況	・・・ 1
2 在宅・施設の利用状況(基本指標)	・・・ 1
3 施設入所者の利用状況	・・・ 5
4 在宅サービスの利用状況	・・・ 7
5 対支給限度額比率(在宅)	・・・ 12
6 在宅サービス別の利用率と利用水準	・・・ 14
7 在宅サービス類型別の利用状況	・・・ 16
8 在宅・居住・施設区分と地域密着型サービスの利用状況	・・・ 18
9 サービスパッケージの費用構造	・・・ 20
10 施設・居住サービスの利用者と要介護度の状況	・・・ 22
11 特定入所(居)者介護サービス費の状況	・・・ 23
12 比較指標一覧	・・・ 24

保険者番号 418566
利用実績年月 2007年8月
取込審査月 2007年9月～2007年9月

「介護保険事業実績分析報告書」は、国保連合会から配信される「保険者向け給付実績情報(11100000.CSV)」データに基づき作成しています。

サービス利用とケアプランの分析を目的としたため、費用額の算出にあたっては、報酬算定にかかわる「地域区分」を考慮していません（一律に1単位＝基本10円を採用）。

1 認定・受給の状況

高齢者数	認定者数	認定率(%)	受給(利用)実人数	受給率(%)
79,095人	13,195人	16.7	10,750人	81.5

2 在宅・施設の利用状況(基本指標)

2-1 2007年8月期 介護保険事業の利用人数・費用額

	在宅		施設	合計
	在宅	居住		
利用人数(人)	7,915	743	2,873	10,788
構成比	73.4%	6.9%	26.6%	100.0%
費用総額(千円)	907,838	185,758	813,212	1,721,050
費用割合	52.7%	10.8%	47.3%	100.0%
1人あたり 費用額(円)	114,698	250,011	283,053	159,534

※在宅の費用総額には居宅サービス計画費を含む

※各費用総額に特定入所(居)者介護サービス費は含まない

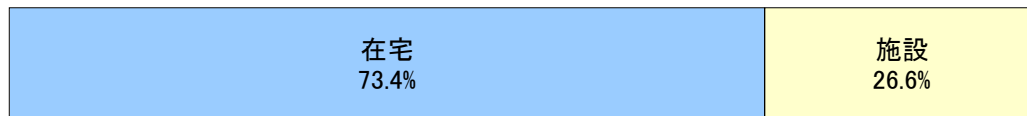


2-2 予防・介護給付別の利用人数・費用額

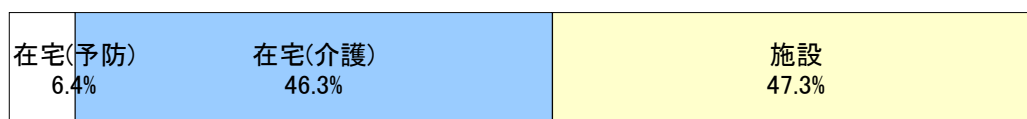
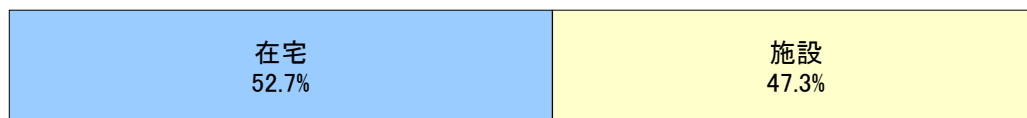
	在宅(予防)	在宅(介護)	施設	合計
利用人数(人)	2,755	5,160	2,873	10,788
構成比	25.5%	47.8%	26.6%	100.0%
費用総額(千円)	110,342	797,496	813,212	1,721,050
費用割合	6.4%	46.3%	47.3%	100.0%
1人あたり 費用額(円)	40,051	154,554	283,053	159,534

※在宅の費用総額には居宅サービス計画費を含む
 ※各費用総額に特定入所(居)者介護サービス費は含まない
 ※経過的要介護は、在宅(介護)に含む

<利用人数>

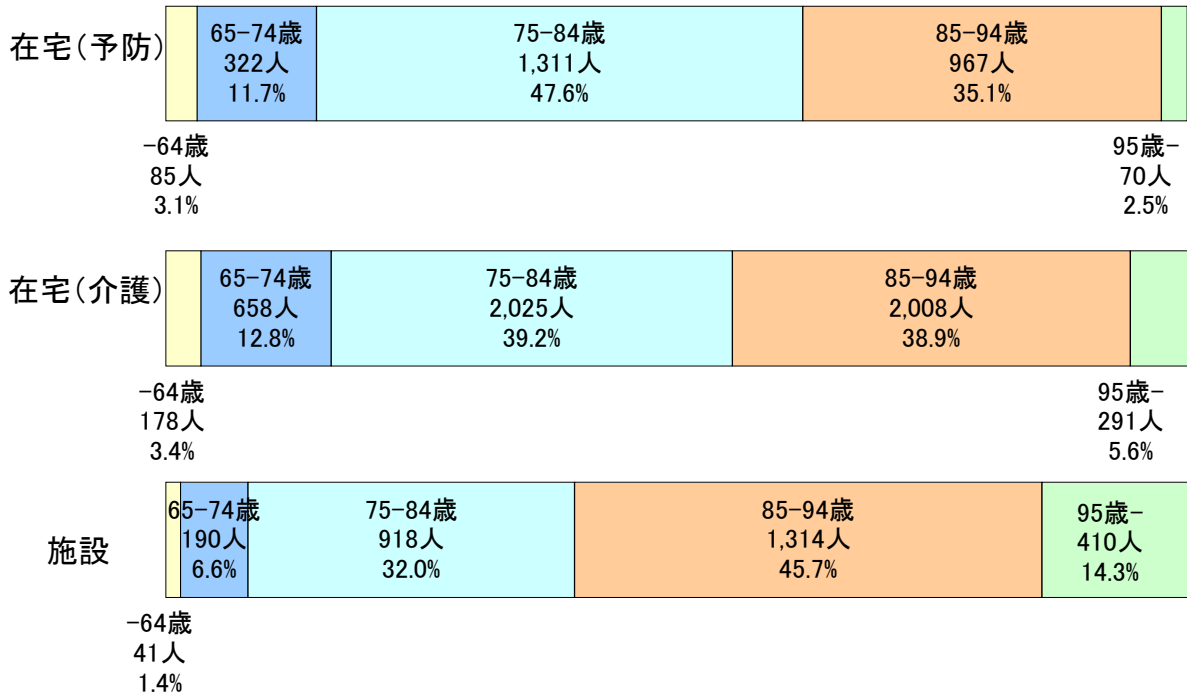


<費用総額>

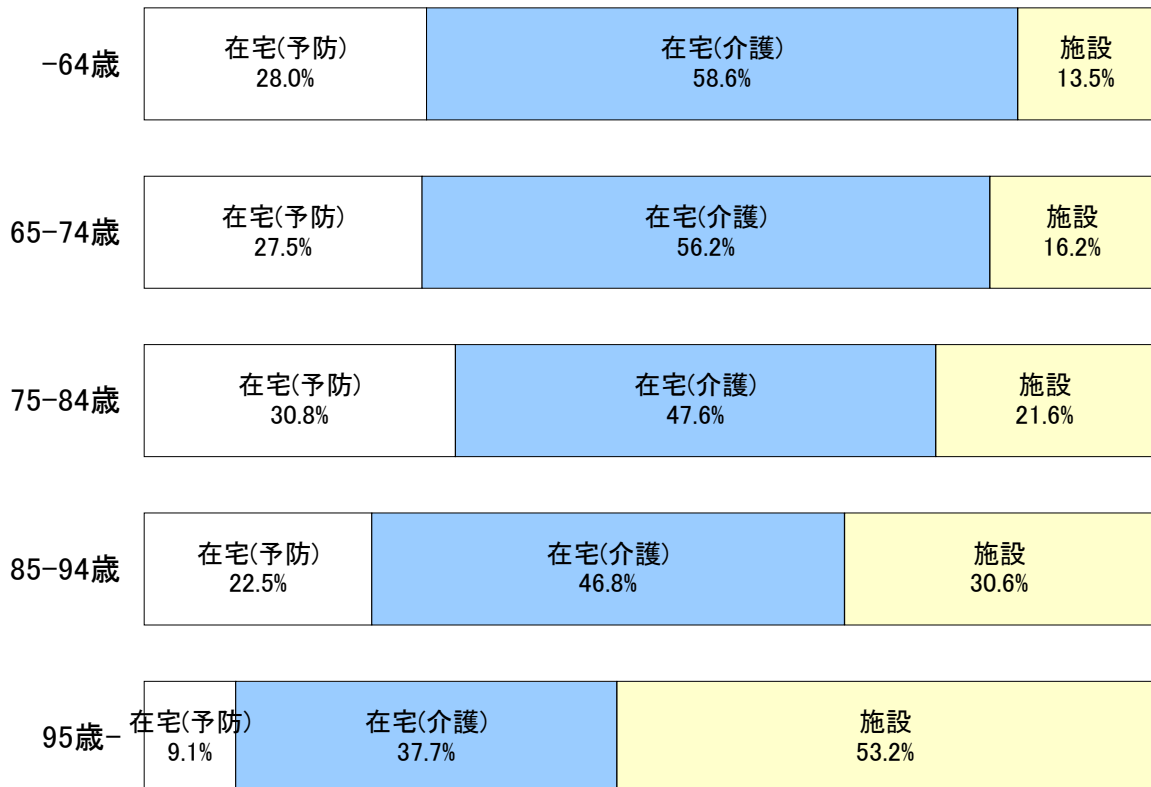


2-3 年齢区分と在宅利用者・施設入所者の状況

<在宅利用者(予防・給付)、施設入所者別年齢区分割合>

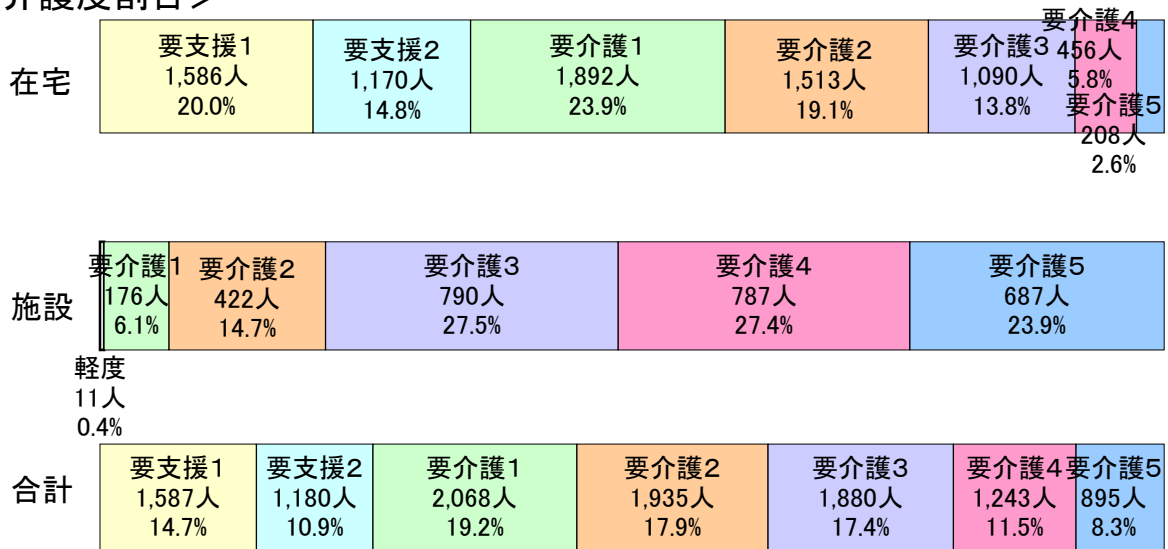


<年齢区分別在宅利用者(予防・介護)、施設入所者割合>

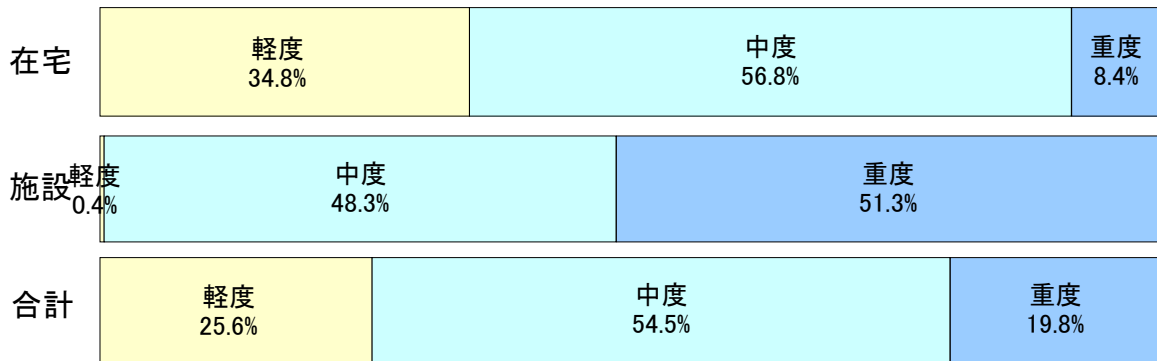


2-4 在宅利用者・施設入所者の要介護度割合

<要介護度割合>

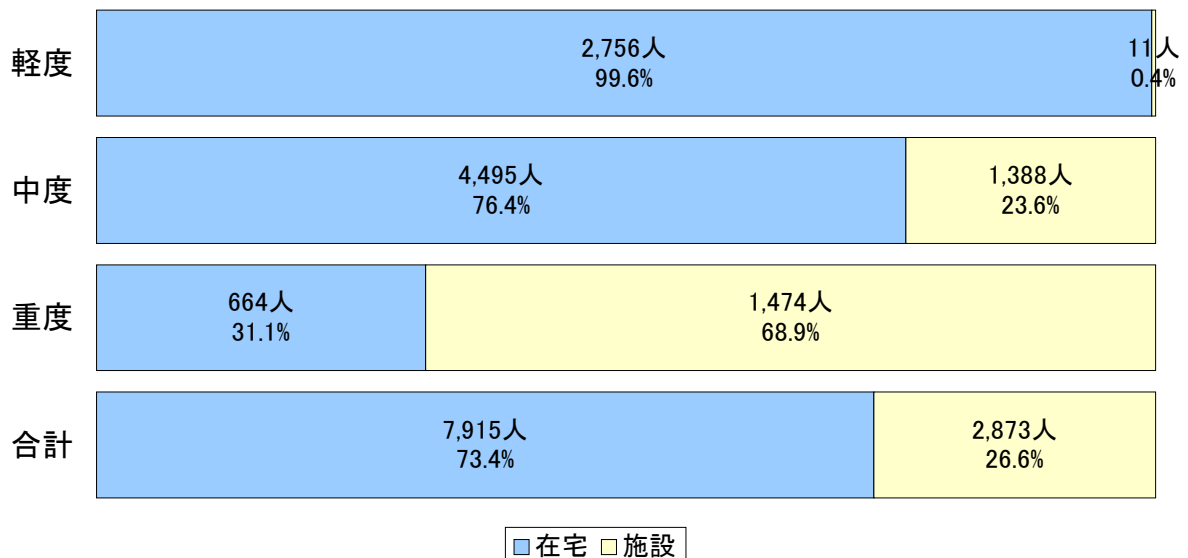


<要介護度3区分割合>



※経過的要介護、要支援1・2を軽度 要介護1・2・3を中度 要介護4・5を重度と記す
 ※経過的要介護は「経過的」と記す

2-5 要介護度3区分別の在宅・施設割合



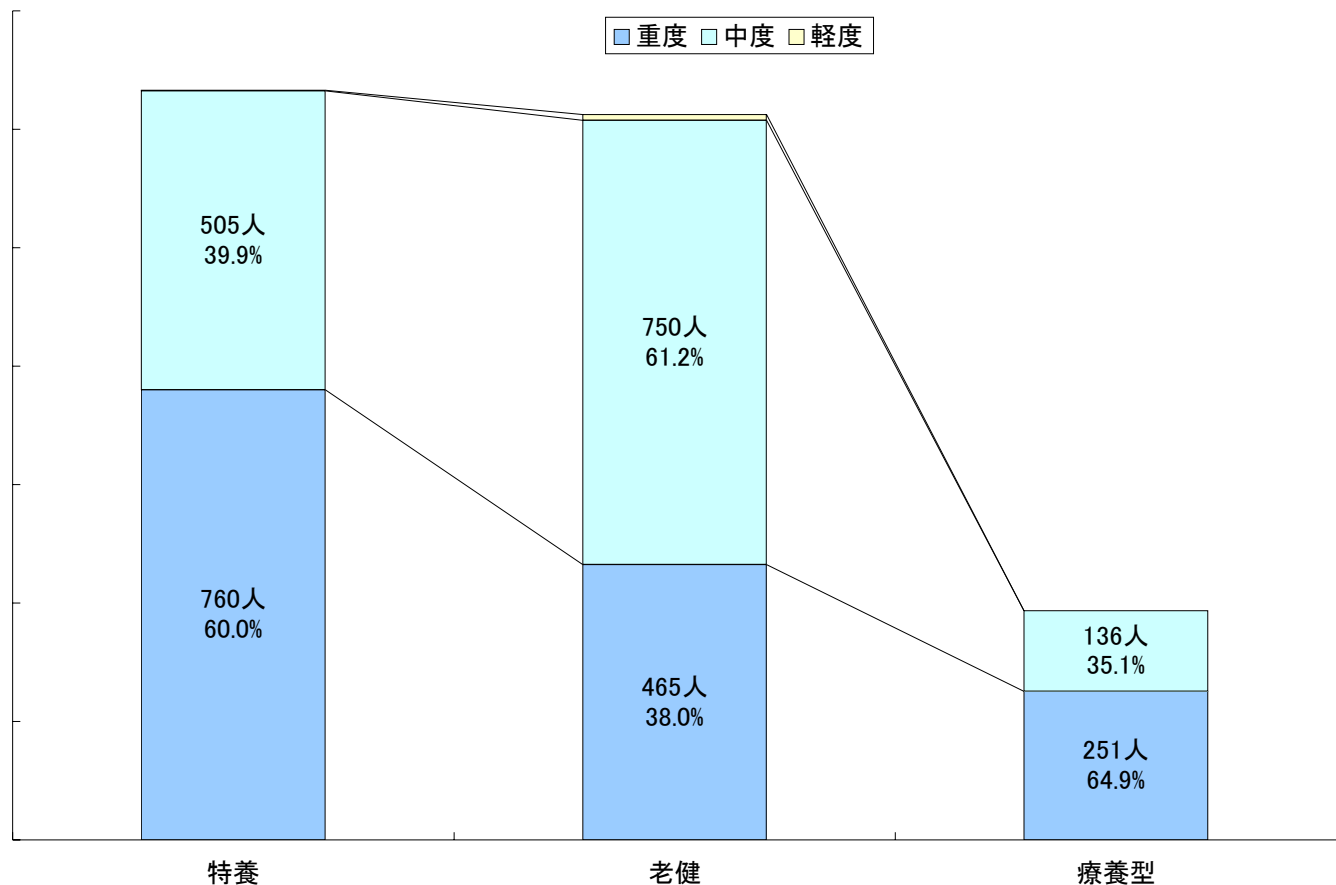
3 施設入所者の利用状況

3-1 施設別入所者の要介護度の状況

	軽度	要介護1	要介護2	要介護3	要介護4	要介護5	合計	施設別 利用割合
介護老人福祉施設(特養)	1人	53人	136人	316人	403人	357人	1,266人	44.0%
	0.1%	4.2%	10.7%	25.0%	31.8%	28.2%	100.0%	
再掲 地域密着型介護老人福祉施設 (小規模特養)	0人	0人	0人	0人	0人	0人	0人	0.0%
	0.0%	0.0%	0.0%	0.0%	0.0%	0.0%	0.0%	
介護老人保健施設(老健)	10人	110人	250人	390人	285人	180人	1,225人	42.6%
	0.8%	9.0%	20.4%	31.8%	23.3%	14.7%	100.0%	
介護療養型医療施設(療養型)	0人	14人	36人	86人	100人	151人	387人	13.4%
	0.0%	3.6%	9.3%	22.2%	25.8%	39.0%	100.0%	
合 計	11人	177人	422人	792人	788人	688人	2,878人	100.0%
	0.4%	6.2%	14.7%	27.5%	27.4%	23.9%	100.0%	

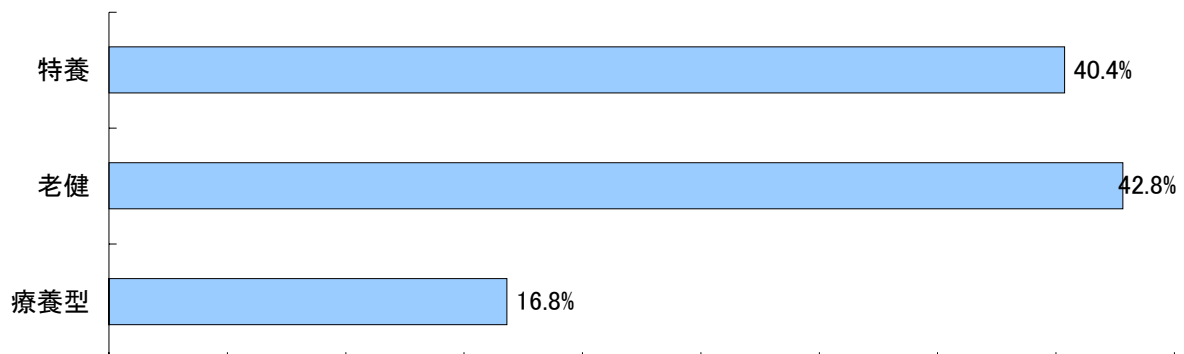
※「経過的」は軽度に含む

<要介護度3区分割合>



3-2 施設サービス種類別の費用額

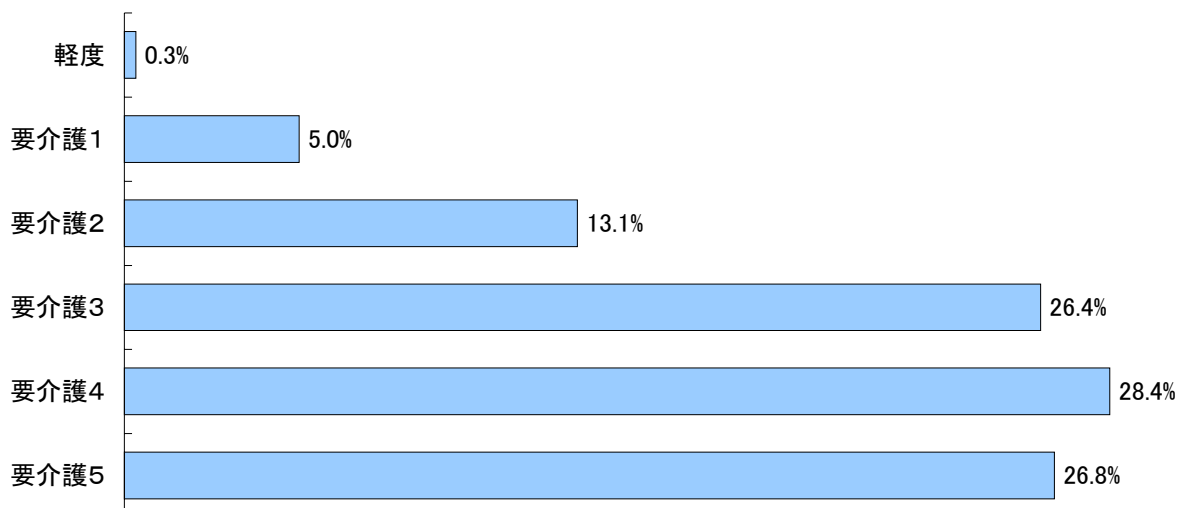
施設	費用総額(千円)	費用割合
介護老人福祉施設(特養)	328,206	40.4%
再掲 地域密着型介護老人福祉施設(小規模特養)	0	0.0%
介護老人保健施設(老健)	348,289	42.8%
介護療養型医療施設(療養型)	136,717	16.8%
合計	813,212	100.0%



3-3 要介護度別施設サービスの人数・費用構成

要介護度	人数	構成比	1人あたり費用額(円)	費用総額(千円)	費用割合
軽度	11人	0.4%	246,709	2,714	0.3%
要介護1	176人	6.1%	232,775	40,968	5.0%
要介護2	422人	14.7%	251,491	106,129	13.1%
要介護3	790人	27.5%	271,726	214,664	26.4%
要介護4	787人	27.4%	293,341	230,859	28.4%
要介護5	687人	23.9%	317,144	217,878	26.8%
合計	2,873人	100.0%	283,053	813,212	100.0%

<費用割合>

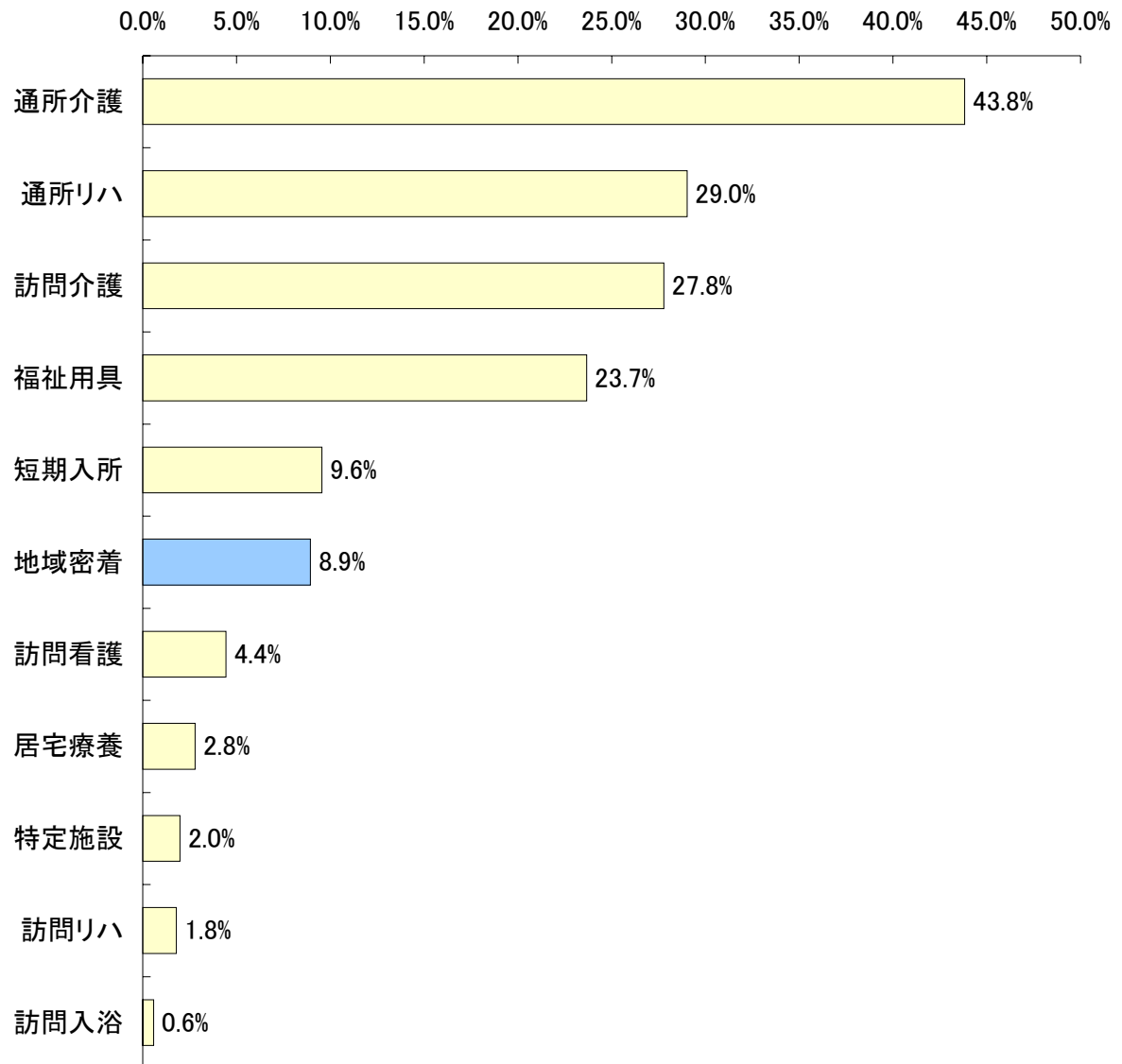


4 在宅サービスの利用状況

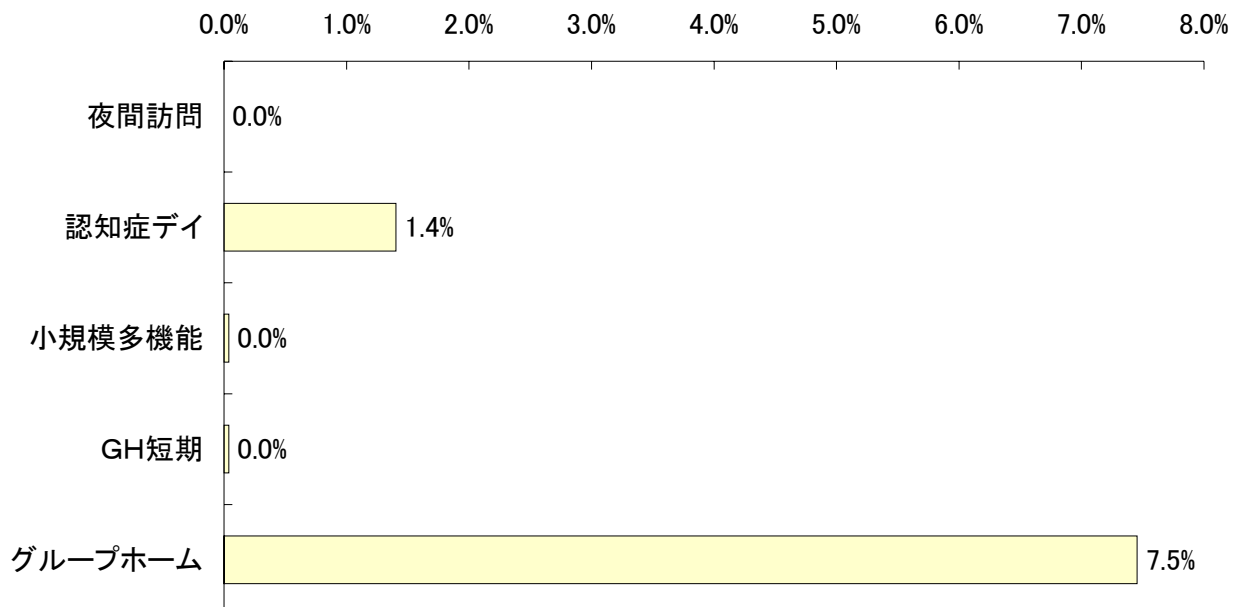
4-1 在宅サービス種類別の利用人数

サービス名		予防給付	利用率	介護給付	利用率	合計	利用率
標準的在宅サービス	訪問介護	916人	33.2%	1,283人	24.9%	2,199人	27.8%
	訪問入浴	1人	0.0%	45人	0.9%	46人	0.6%
	訪問看護	42人	1.5%	309人	6.0%	351人	4.4%
	訪問リハ	23人	0.8%	119人	2.3%	142人	1.8%
	通所介護	1,120人	40.7%	2,348人	45.5%	3,468人	43.8%
	通所リハ	883人	32.1%	1,415人	27.4%	2,298人	29.0%
	福祉用具	291人	10.6%	1,582人	30.7%	1,873人	23.7%
	居宅療養	21人	0.8%	200人	3.9%	221人	2.8%
	短期入所	35人	1.3%	721人	14.0%	756人	9.6%
	特定施設	24人	0.9%	133人	2.6%	157人	2.0%
地域密着型サービス	夜間訪問	0人	0.0%	0人	0.0%	0人	0.0%
	認知症デイ	6人	0.2%	105人	2.0%	111人	1.4%
	小規模多機能	1人	0.0%	2人	0.0%	3人	0.0%
	GH短期	0人	0.0%	3人	0.1%	3人	0.0%
	グループホーム	7人	0.3%	583人	11.3%	590人	7.5%
	小規模特定施設	0人	0.0%	0人	0.0%	0人	0.0%
利用実人数	標準的在宅	2,743人	99.6%	4,587人	88.9%	7,330人	92.6%
	地域密着型	14人	0.5%	693人	13.4%	707人	8.9%
	合計	2,755人	100.0%	5,160人	100.0%	7,915人	100.0%
予防・介護給付割合		34.8%		65.2%		100.0%	

＜在宅サービス利用率（上位順）＞



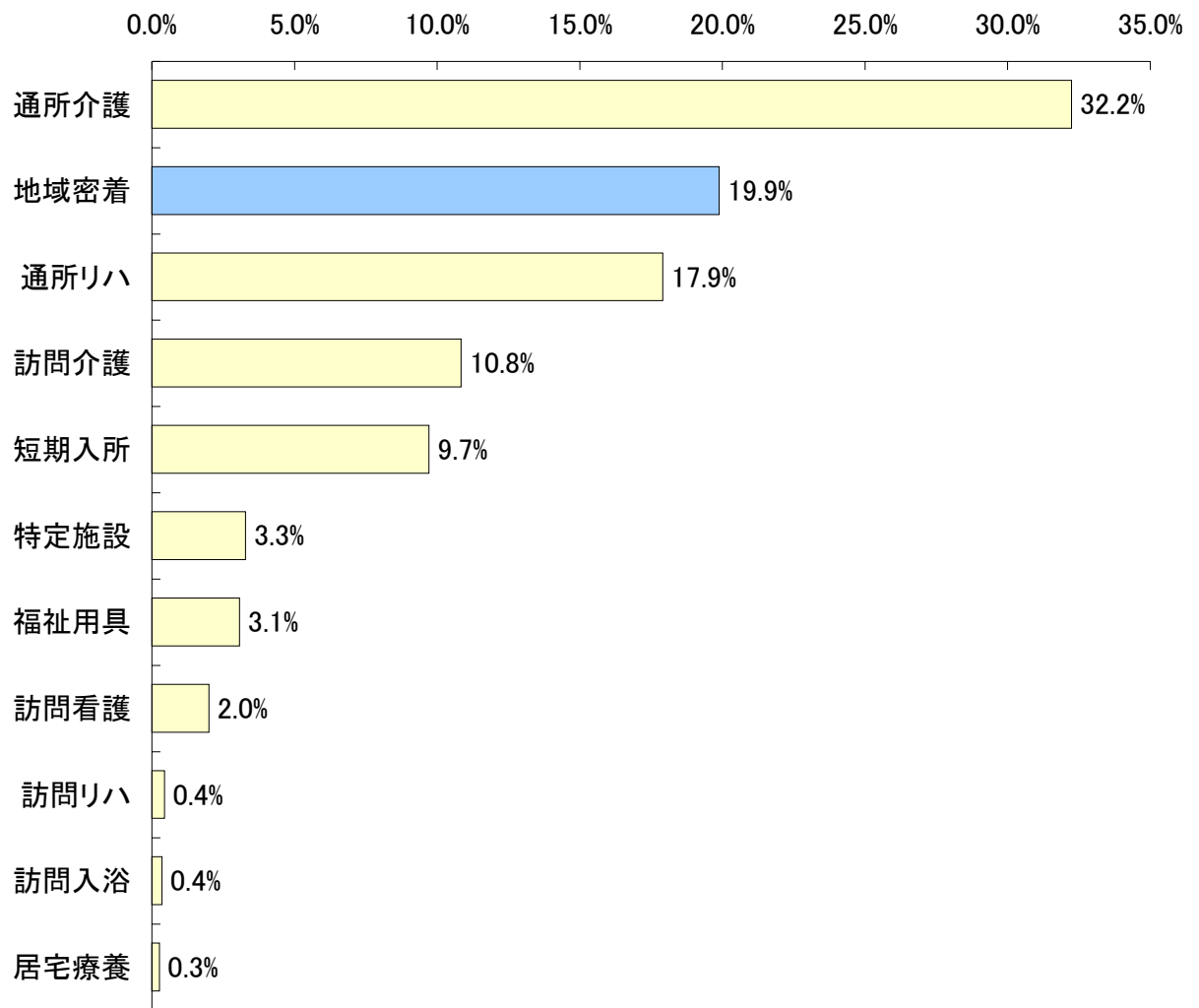
＜地域密着型サービス利用率＞



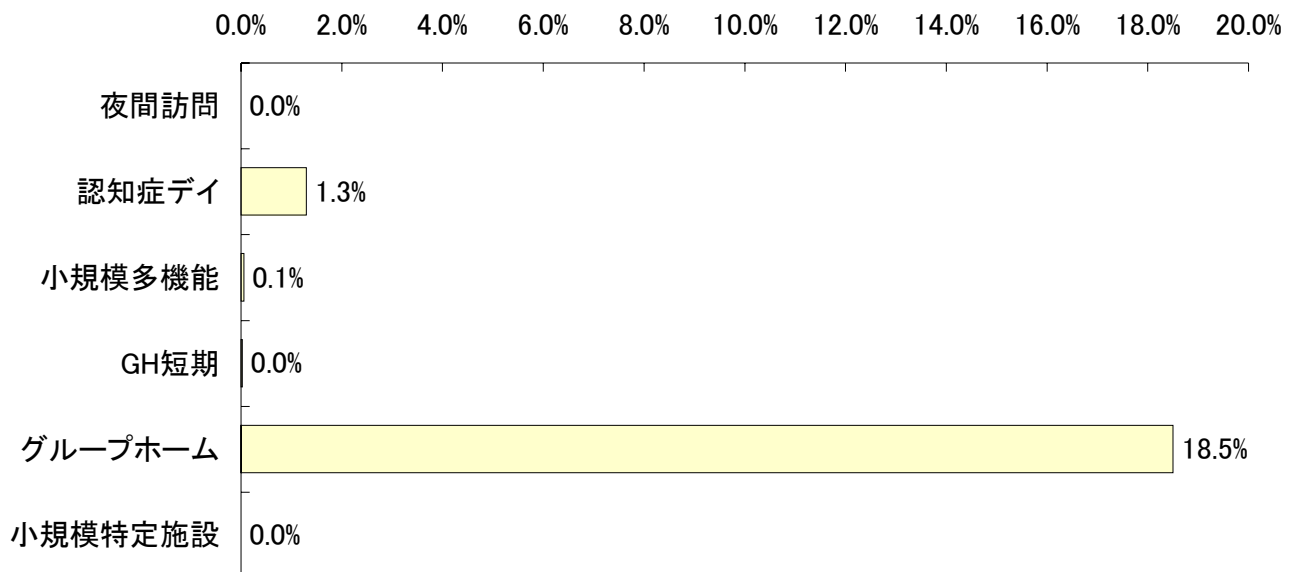
4-2 在宅サービス種類別の費用額

サービス名		予防給付 (千円)	費用 割合	介護給付 (千円)	費用 割合	合 計 (千円)	費用 割合
標準的在宅サービス	訪問介護	19,535	19.7%	72,430	9.7%	91,965	10.8%
	訪問入浴	26	0.0%	2,982	0.4%	3,008	0.4%
	訪問看護	1,133	1.1%	15,866	2.1%	16,999	2.0%
	訪問リハ	496	0.5%	3,287	0.4%	3,783	0.4%
	通所介護	36,033	36.4%	237,448	31.7%	273,481	32.2%
	通所リハ	33,544	33.9%	118,363	15.8%	151,907	17.9%
	福祉用具	2,513	2.5%	23,543	3.1%	26,056	3.1%
	居宅療養	215	0.2%	2,036	0.3%	2,252	0.3%
	短期入所	988	1.0%	81,347	10.9%	82,335	9.7%
	特定施設	2,497	2.5%	25,304	3.4%	27,801	3.3%
	小 計	96,979	97.9%	582,605	77.8%	679,585	80.1%
地域密着型サービス	夜間訪問	0	0.0%	0	0.0%	0	0.0%
	認知症デイ	285	0.3%	10,722	1.4%	11,008	1.3%
	小規模多機能	45	0.0%	466	0.1%	510	0.1%
	GH短期	0	0.0%	225	0.0%	225	0.0%
	グループホーム	1,758	1.8%	155,156	20.7%	156,914	18.5%
	小規模特定施設	0	0.0%	0	0.0%	0	0.0%
	小 計	2,088	2.1%	166,570	22.2%	168,657	19.9%
合 計	99,067	100.0%	749,175	100.0%	848,242	100.0%	
予防・介護給付割合		11.7%		88.3%		100.0%	

<在宅サービス費用割合（上位順）>



<地域密着型サービス費用割合>

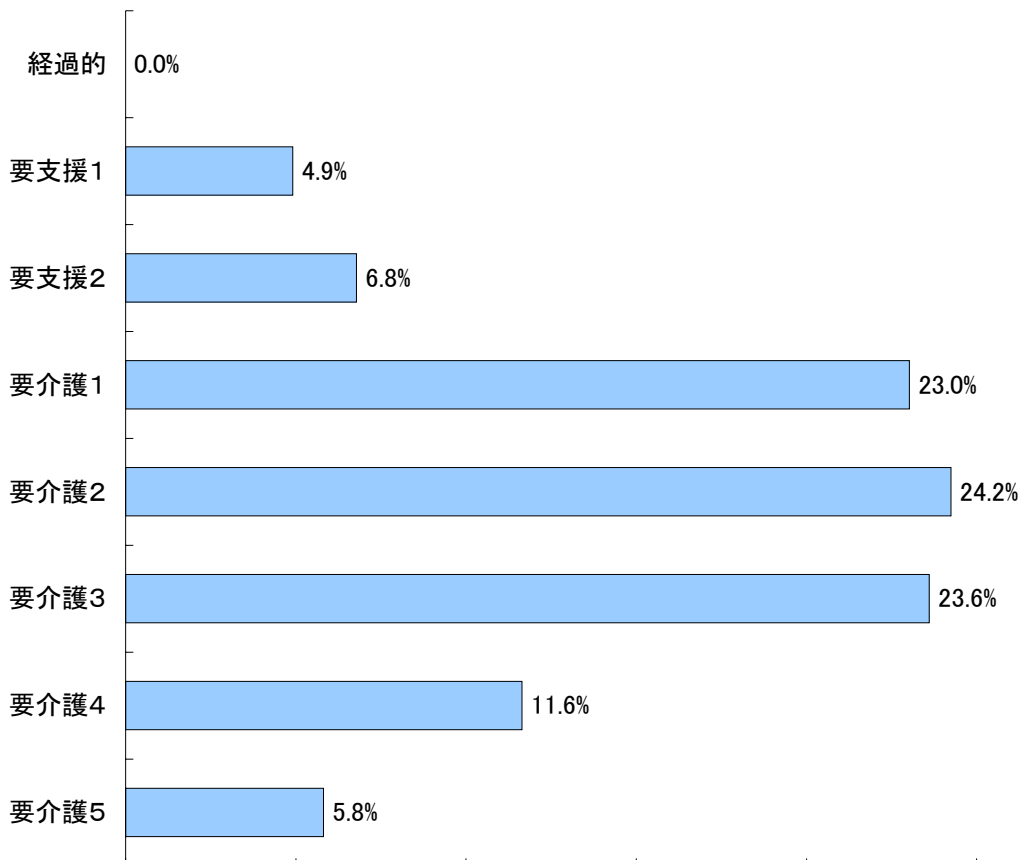


4-3 要介護度別在宅サービスの人数・費用構成

要介護度	人数	構成比	1人あたり 費用額(円)	費用総額(千円)	費用割合
経過的	0人	0.0%	0	0	0.0%
要支援1	1,586人	20.0%	26,235	41,608	4.9%
要支援2	1,170人	14.8%	49,146	57,500	6.8%
要介護1	1,892人	23.9%	103,203	195,260	23.0%
要介護2	1,513人	19.1%	135,901	205,618	24.2%
要介護3	1,090人	13.8%	183,673	200,203	23.6%
要介護4	456人	5.8%	216,620	98,779	11.6%
要介護5	208人	2.6%	236,891	49,273	5.8%
合計	7,915人	100.0%	107,169	848,242	100.0%

※在宅サービス全種類を合計している

<費用割合>



5 対支給限度額比率(在宅)

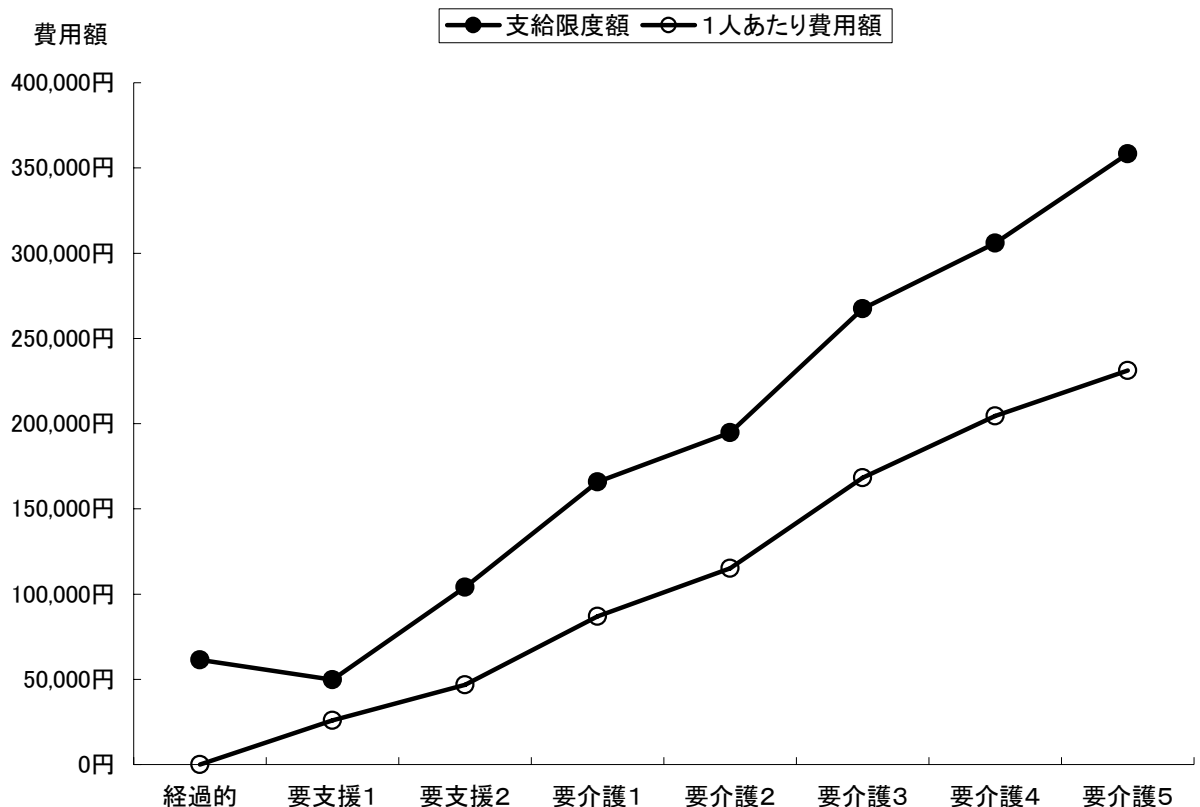
5-1 要介護度別の対支給限度額比率

要介護度	人数 A	費用総額 (円) B	1人あたり 費用額(円) C(B/A)	支給限度額 (円) D	対支給限度額 比率 C/D
経過	0人	0	0	61,500	0.0%
要支援1	1,573人	40,885,770	25,992	49,700	52.3%
要支援2	1,150人	53,753,200	46,742	104,000	44.9%
要介護1	1,696人	147,483,620	86,960	165,800	52.4%
要介護2	1,287人	148,052,460	115,037	194,800	59.1%
要介護3	916人	154,095,940	168,227	267,500	62.9%
要介護4	362人	74,022,660	204,482	306,000	66.8%
要介護5	186人	42,981,780	231,085	358,300	64.5%
軽度	2,723人	94,638,970	34,755	-	47.9%
中・重度	4,447人	566,636,460	127,420	-	59.4%
合計	7,170人	661,275,430	92,228	-	57.4%

※対象となるサービスは、訪問介護、訪問入浴、訪問看護、訪問リハ、通所介護、通所リハ、福祉用具、短期入所、夜間訪問、認知症デイ、小規模多機能、GH短期の12種類

※経過的要介護、要支援1・2を軽度 要介護1・2・3を中度 要介護4・5を重度と記す

<支給限度額と1人あたり費用額>



5-2 対支給限度額比率区分の割合

対支給限度額比率の区分		経過的	要支援1	要支援2	要介護1	要介護2	要介護3	要介護4	要介護5	合計
8割以上	人	0	115	58	356	399	355	159	87	1529
	%	0.0	7.3	5.0	21.0	31.0	38.8	43.9	46.8	21.3
4～8割	人	0	1267	832	728	499	315	126	51	3818
	%	0.0	80.5	72.3	42.9	38.8	34.4	34.8	27.4	53.2
2～4割	人	0	158	157	360	233	141	43	20	1112
	%	0.0	10.0	13.7	21.2	18.1	15.4	11.9	10.8	15.5
2割未満	人	0	33	103	252	156	105	34	28	711
	%	0.0	2.1	9.0	14.9	12.1	11.5	9.4	15.1	9.9

経過的



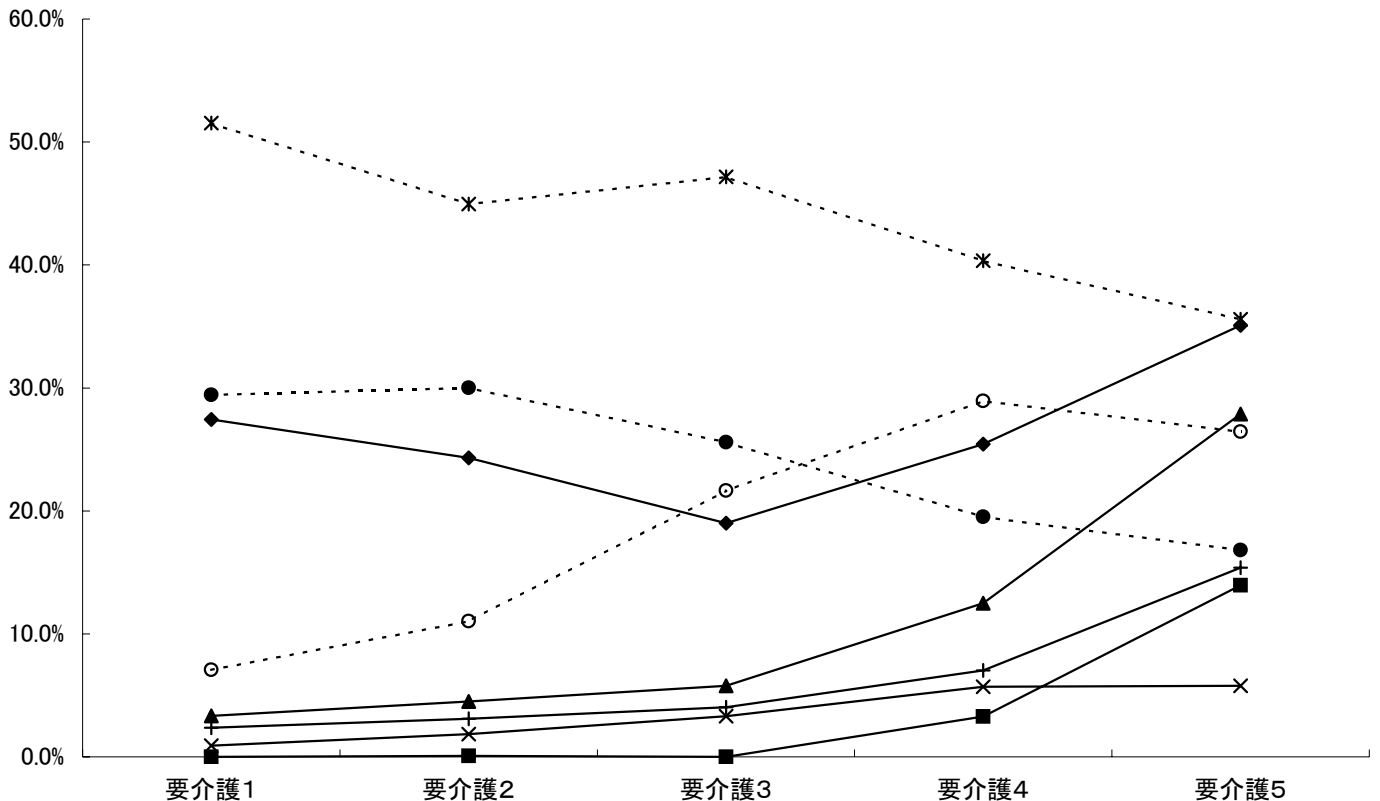
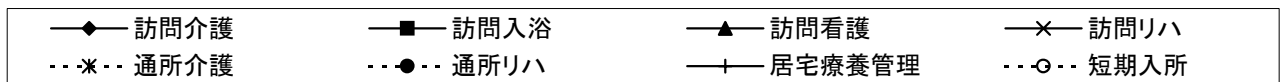
6 在宅サービス別の利用率と利用水準

6-1 要介護度別のサービス利用率

サービス名	全体		経過的		要支援1		要支援2		要介護1		要介護2		要介護3		要介護4		要介護5	
	利用人数(人)	利用率(%)	利用人数(人)	利用率(%)	利用人数(人)	利用率(%)	利用人数(人)	利用率(%)	利用人数(人)	利用率(%)	利用人数(人)	利用率(%)	利用人数(人)	利用率(%)	利用人数(人)	利用率(%)	利用人数(人)	利用率(%)
訪問介護	2,199	27.8	0	0.0	574	36.2	342	29.3	519	27.4	368	24.3	207	19.0	116	25.4	73	35.1
訪問入浴	46	0.6	0	0.0	0	0.0	1	0.1	0	0.0	1	0.1	0	0.0	15	3.3	29	13.9
訪問看護	351	4.4	0	0.0	21	1.3	21	1.8	63	3.3	68	4.5	63	5.8	57	12.5	58	27.9
訪問リハ	142	1.8	0	0.0	7	0.4	16	1.4	17	0.9	28	1.9	36	3.3	26	5.7	12	5.8
通所介護	3,553	44.9	0	0.0	674	42.5	452	38.7	975	51.5	680	44.9	514	47.2	184	40.4	74	35.6
通所リハ	2,297	29.0	0	0.0	464	29.3	419	35.8	557	29.4	454	30.0	279	25.6	89	19.5	35	16.8
福祉用具	1,873	23.7	0	0.0	111	7.0	181	15.5	218	11.5	538	35.6	452	41.5	236	51.8	137	65.9
居宅療養	221	2.8	0	0.0	8	0.5	13	1.1	45	2.4	47	3.1	44	4.0	32	7.0	32	15.4
短期入所	759	9.6	0	0.0	12	0.8	23	2.0	134	7.1	167	11.0	236	21.7	132	28.9	55	26.4
グループホーム	590	7.5	0	0.0	0	0.0	7	0.6	157	8.3	189	12.5	154	14.1	65	14.3	18	8.7
特定施設	157	2.0	0	0.0	11	0.7	13	1.1	42	2.2	37	2.4	21	1.9	29	6.4	4	1.9
小規模多機能	3	0.0	0	0.0	1	0.1	0	0.0	0	0.0	0	0.0	2	0.2	0	0.0	0	0.0
実人数	7,914	-	0	-	1,586	-	1,169	-	1,892	-	1,513	-	1,090	-	456	-	208	-
再掲 うち地域密着型	707	8.9	0	0.0	5	0.3	9	0.8	188	9.9	212	14.0	190	17.4	80	17.5	23	11.1

※地域密着型サービスは、以下のように集約し集計している

夜間訪問介護→訪問介護、認知症デイ→通所介護、小規模多機能→小規模多機能、小規模特定施設→特定施設、地域密着GH短期→短期入所



6-2 利用者サービス別の利用頻度

(平均利用日数(日)／月)

	全体	要介護度別								単数 プラン	複数 プラン
		経過的	要支援1	要支援2	要介護1	要介護2	要介護3	要介護4	要介護5		
訪問介護	11.0	0.0	6.0	7.9	12.4	14.1	16.6	15.5	17.3	9.3	12.0
訪問入浴	5.1	0.0	0.0	3.0	0.0	4.0	0.0	6.4	4.6	3.0	5.2
訪問看護	6.9	0.0	3.6	5.8	5.4	6.9	7.6	6.9	9.3	7.2	6.8
訪問リハ	5.0	0.0	3.6	4.4	4.0	5.5	5.7	4.8	5.1	4.0	5.1
通所介護	10.1	0.0	4.5	7.0	11.1	12.1	13.8	13.5	13.9	10.4	9.8
通所リハ	8.0	0.0	4.3	7.1	9.3	9.2	10.1	9.7	9.1	7.8	8.2
居宅療養	2.3	0.0	2.1	2.2	2.5	2.6	2.2	2.1	2.1	2.3	2.3
短期入所	12.4	0.0	3.0	4.7	8.4	11.0	14.3	15.5	15.6	23.3	8.9
グループホーム	30.1	0.0	0.0	30.0	30.0	30.4	30.1	29.9	29.3	30.2	29.0
特定施設	28.3	0.0	27.0	28.9	27.6	27.6	28.2	29.9	31.0	28.7	17.3
小規模多機能	23.3	0.0	17.0	0.0	0.0	0.0	26.5	0.0	0.0	19.5	31.0

※地域密着型サービスは、集約されている

6-3 単数・複数ケアプランの割合と「平均費用額」

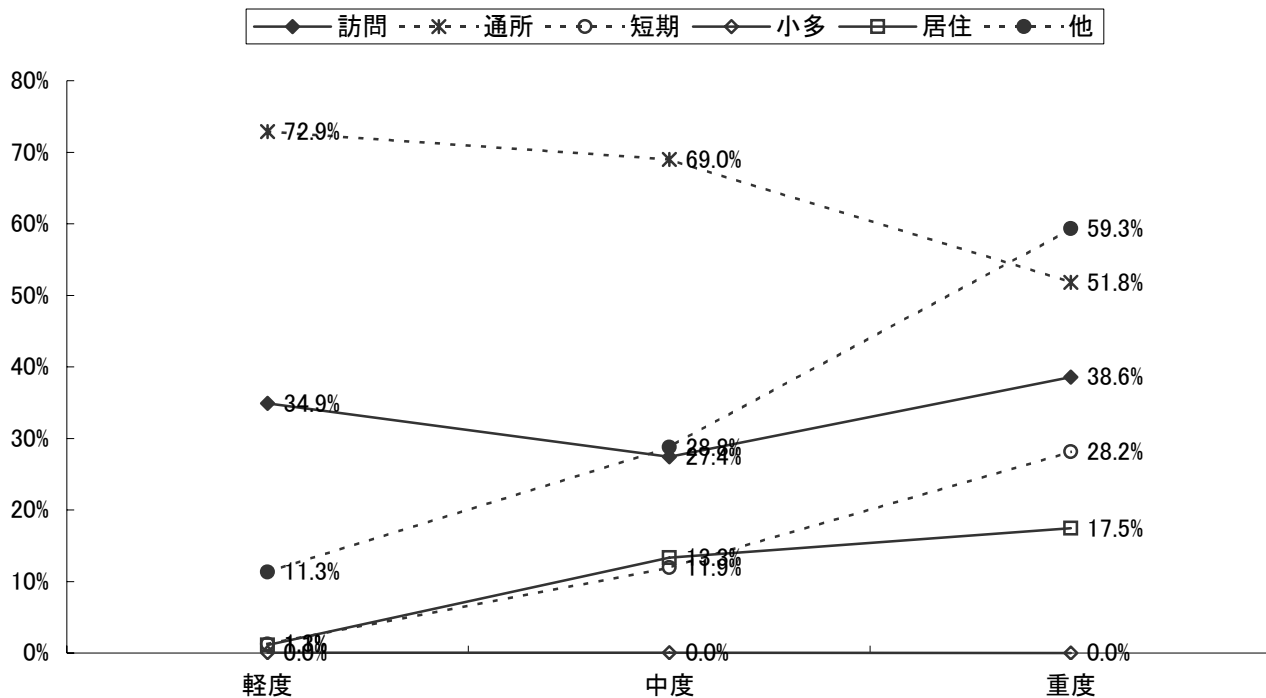
	人数			平均費用額				
	単数 プラン (人)	複数 プラン (人)	複数 プラン率 (%)	単数プラン	複数プラン		全 体	
				全サービス (円)	当該サービス (円)	全サービス (円)	当該サービス (円)	全サービス (円)
訪問介護	777	1422	64.7%	32,972	46,657	118,318	41,821	88,162
訪問入浴	1	45	97.8%	25,620	66,264	218,492	65,381	214,300
訪問看護	34	317	90.3%	55,174	47,706	158,065	48,429	148,098
訪問リハ	13	129	90.8%	21,415	27,164	150,336	26,638	138,534
通所介護	1851	1702	47.9%	79,885	80,271	140,937	80,070	109,131
通所リハ	1116	1181	51.4%	58,129	73,696	132,390	66,133	96,310
福祉用具	232	1641	87.6%	12,000	14,181	140,878	13,911	124,914
居宅療養	4	217	98.2%	11,250	10,169	177,720	10,189	174,707
短期入所	181	578	76.2%	193,567	82,222	186,846	108,775	188,449
グループホーム	535	55	9.3%	267,042	255,399	273,053	265,956	267,602
特定施設	151	6	3.8%	180,156	99,498	154,983	177,073	179,194
小規模多機能	2	1	33.3%	138,775	232,860	247,860	170,137	175,137

※地域密着型サービスは、集約されている

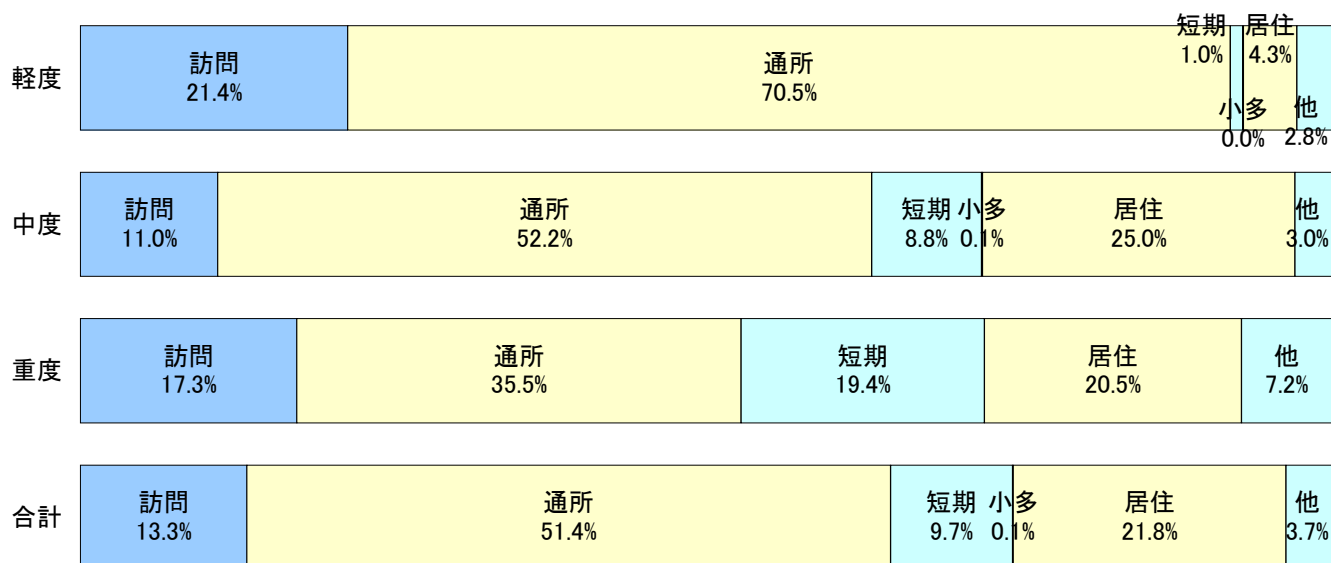
7 在宅サービス類型別の利用状況

7-1 サービス機能(6区分)別の利用率と費用割合

<利用人数>



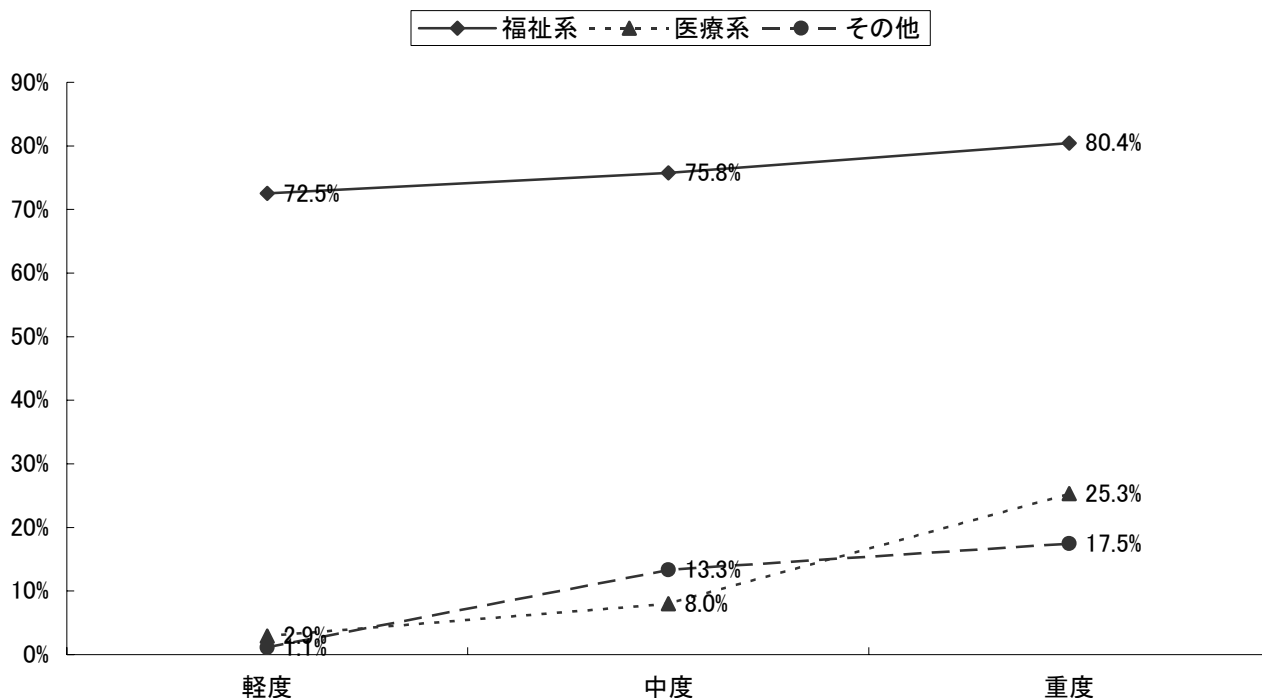
<費用総額>



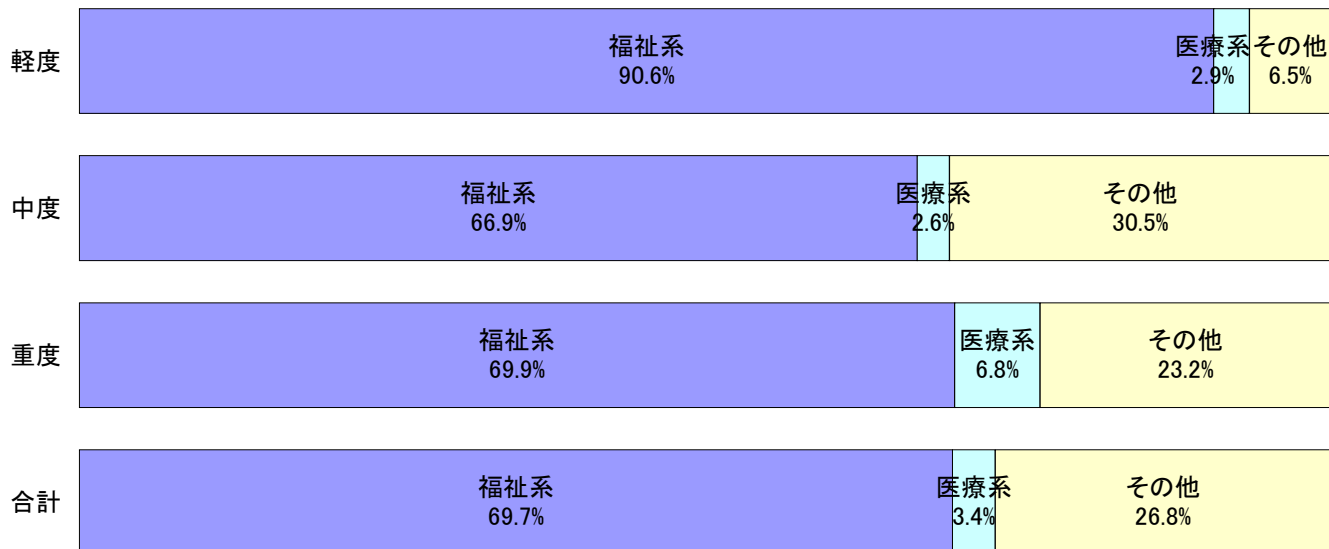
- ①訪問型サービス (訪問)
 - 「訪問介護」
 - 「訪問看護」
 - 「訪問リハ」
 - 「夜間訪問介護」
- ②通所型サービス (通所)
 - 「通所介護」
 - 「通所リハ」
 - 「認知症デイ」
- ③短期滞在型サービス (短期)
 - 「短期入所」
 - 「地域密着GH短期」
- ④小規模多機能サービス (小多)
 - 「小規模多機能」
- ⑤居住サービス (居住)
 - 「グループホーム」
 - 「特定施設」
 - 「小規模特定施設」
- ⑥その他サービス (他)
 - 「居宅療養管理指導」
 - 「福祉用具」
 - 「訪問入浴」

7-2 福祉系・医療系サービス別の利用率と費用割合

<利用人数>



<費用総額>

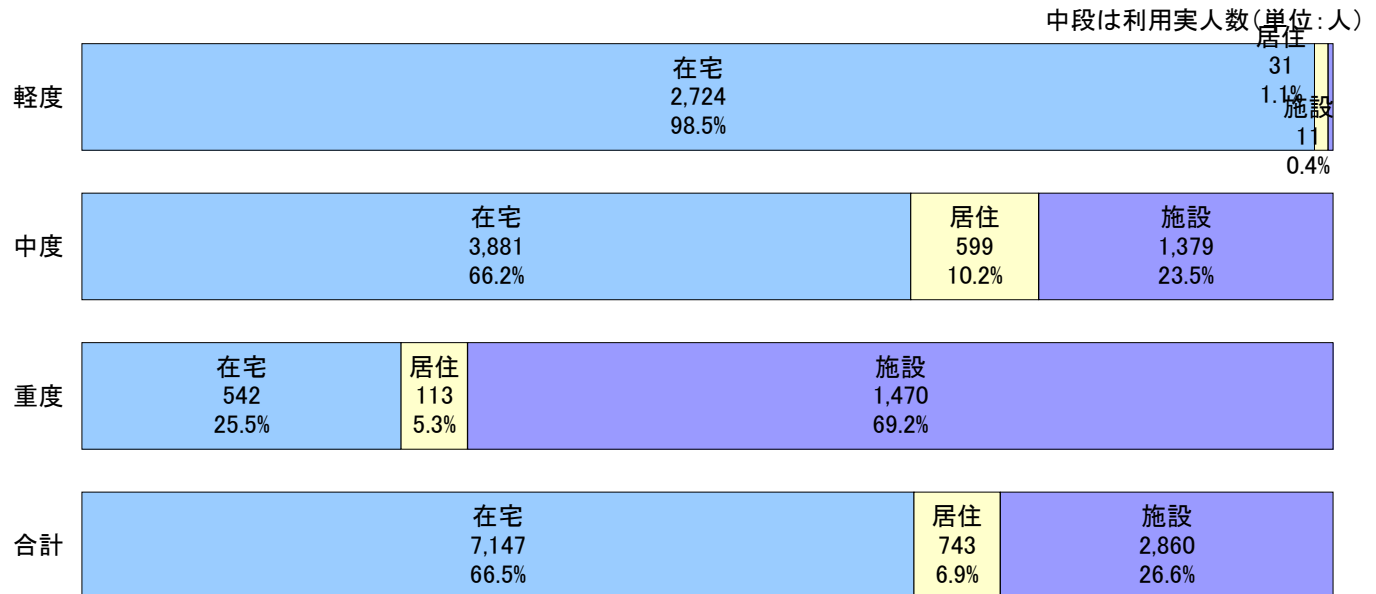


- | 福祉系サービス | 医療系サービス | その他 |
|--------------|--------------|-----------|
| 「訪問介護」 | 「訪問看護」 | 「グループホーム」 |
| 「訪問入浴」 | 「訪問リハ」 | 「特定施設」 |
| 「通所介護」 | 「通所リハ」 | 「小規模特定施設」 |
| 「福祉用具貸与」 | 「居宅療養管理指導」 | |
| 「短期入所（生活介護）」 | 「短期入所（療養介護）」 | |
| 「夜間訪問介護」 | | |
| 「認知症デイ」 | | |
| 「小規模多機能」 | | |
| 「地域密着GH短期」 | | |

8 在宅・居住・施設区分と地域密着型サービスの利用状況

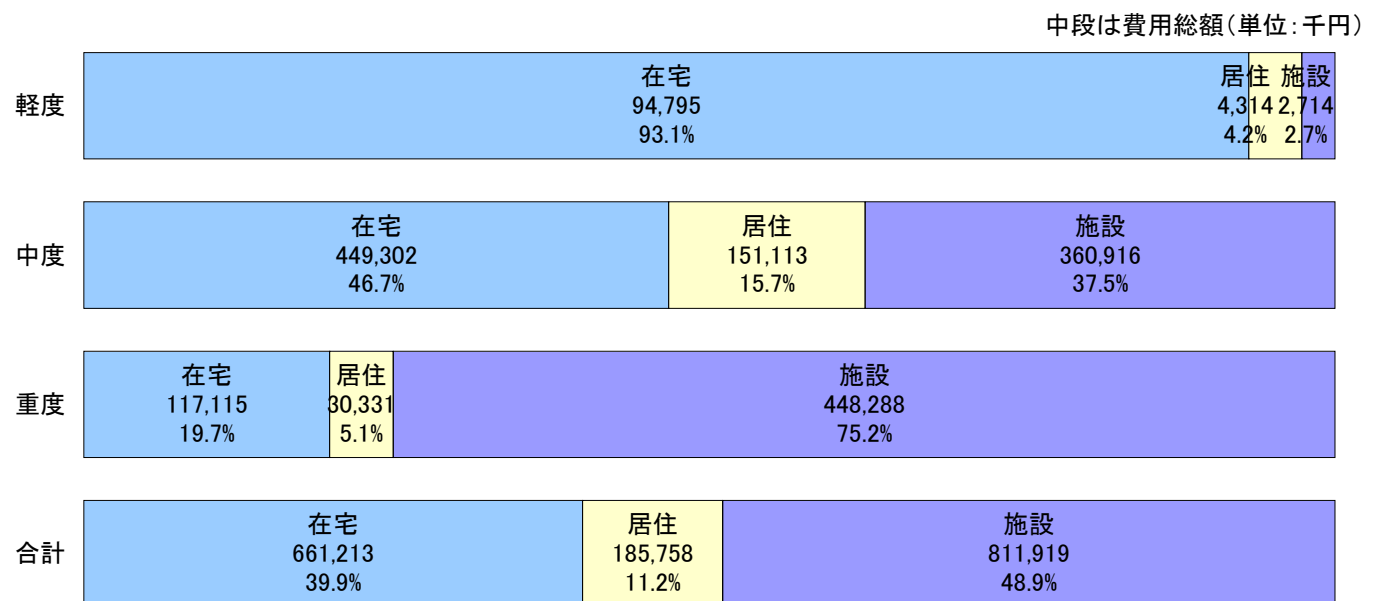
8-1 在宅・居住・施設区分別の利用状況

<利用人数>



※在宅・居住・施設に区分し、その合計は利用実人数となる

<費用総額>



在宅サービス（在宅）
居住サービスは
含まない

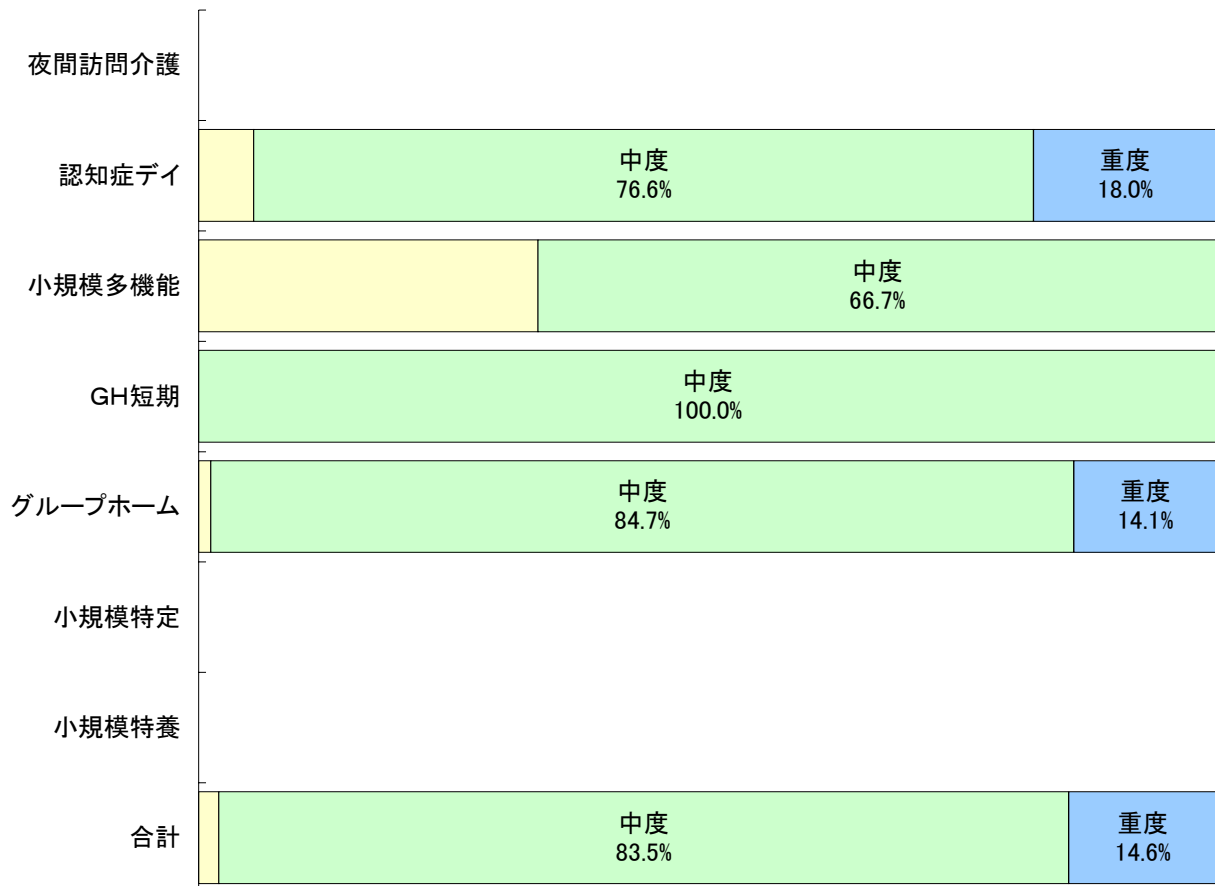
居住サービス（居住）
「グループホーム」
「特定施設」
「小規模特定施設」

施設サービス（施設）
「介護老人福祉施設」
「介護老人保健施設」
「介護療養型医療施設」
「地域密着型介護老人福祉施設」

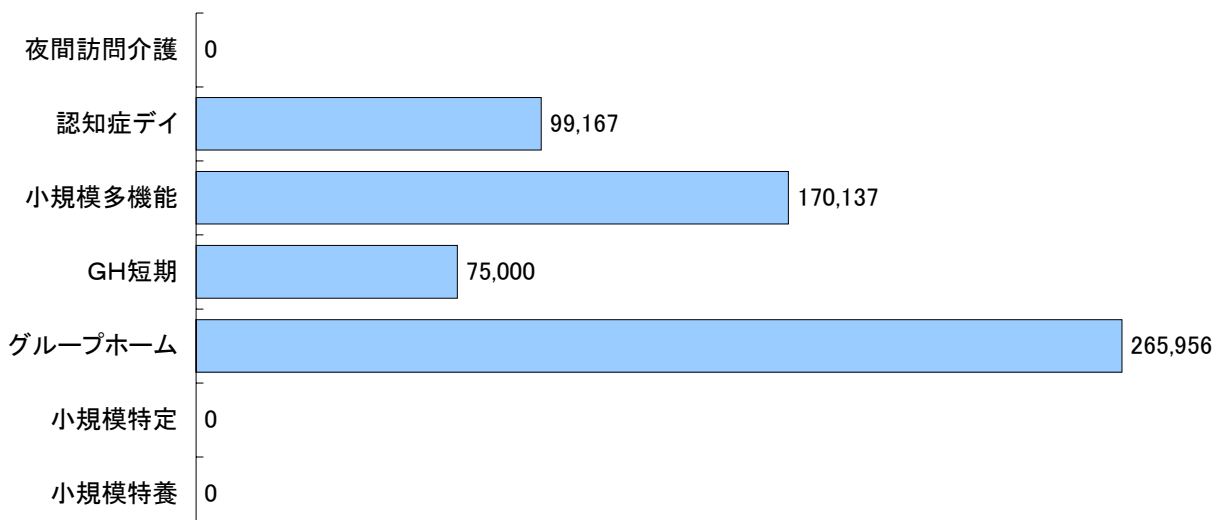
8-2 地域密着型サービスの利用状況

	地域密着サービス	全体(利用実人数)	地域密着サービス割合
利用人数	707人	10,750人	6.6%
1人あたり費用額(円)	238,553	160,098	
費用総額(千円)	168,657	1,721,050	9.8%

<要介護度3区分割合>



<1人あたり費用額>



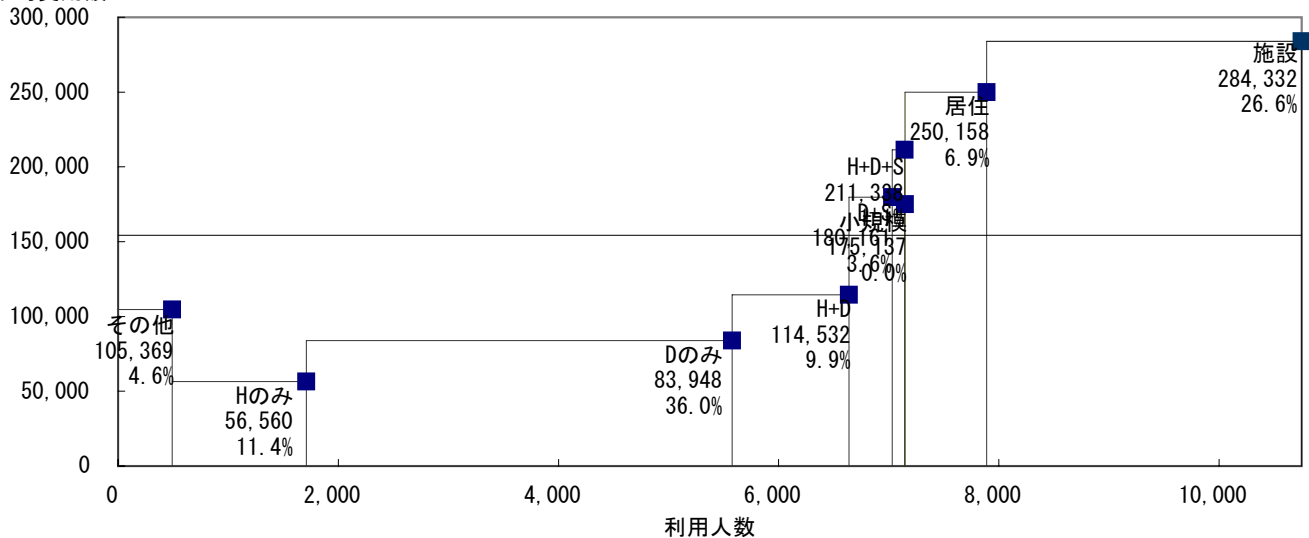
9 サービスパッケージの費用構造

9-1 サービスパッケージの費用構造(全体)

	その他	Hのみ	Dのみ	H+D	D+S	H+D+S	小規模	居住	施設	合計
人数(人)	490	1,221	3,867	1,060	392	114	3	743	2,860	10,750
利用率	4.6%	11.4%	36.0%	9.9%	3.6%	1.1%	0.0%	6.9%	26.6%	100.0%
1人あたり費用額(円)	104,592	56,560	83,919	114,450	179,729	211,338	175,137	250,011	283,888	154,315
費用総額(千円)	51,250	69,060	324,514	121,317	70,454	24,093	525	185,758	811,919	1,658,889
費用割合	3.1%	4.2%	19.6%	7.3%	4.2%	1.5%	0.0%	11.2%	48.9%	100.0%

※サービスパッケージは、施設と居住、サービス機能6区分の組み合わせであり、表中の記号は、H:訪問型、D:通所型、S:短期滞在型、「小規模」:小規模多機能である

平均費用額

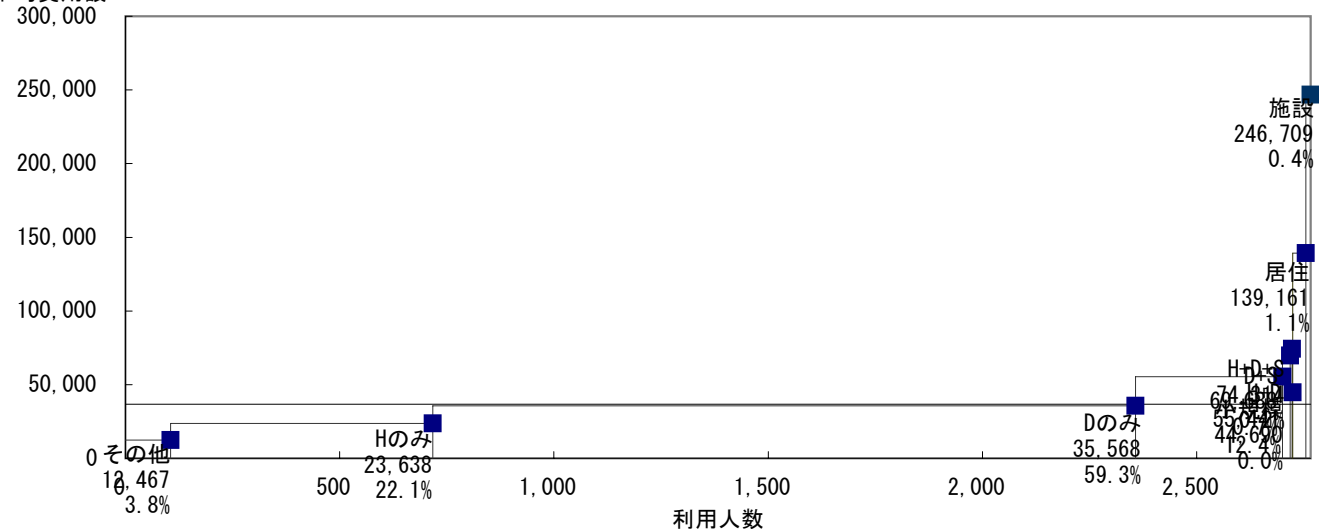


※グラフ内の数値は、上段:一人あたり費用額、下段:利用率を示す

9-2 要介護度軽度のサービスパッケージの費用構造

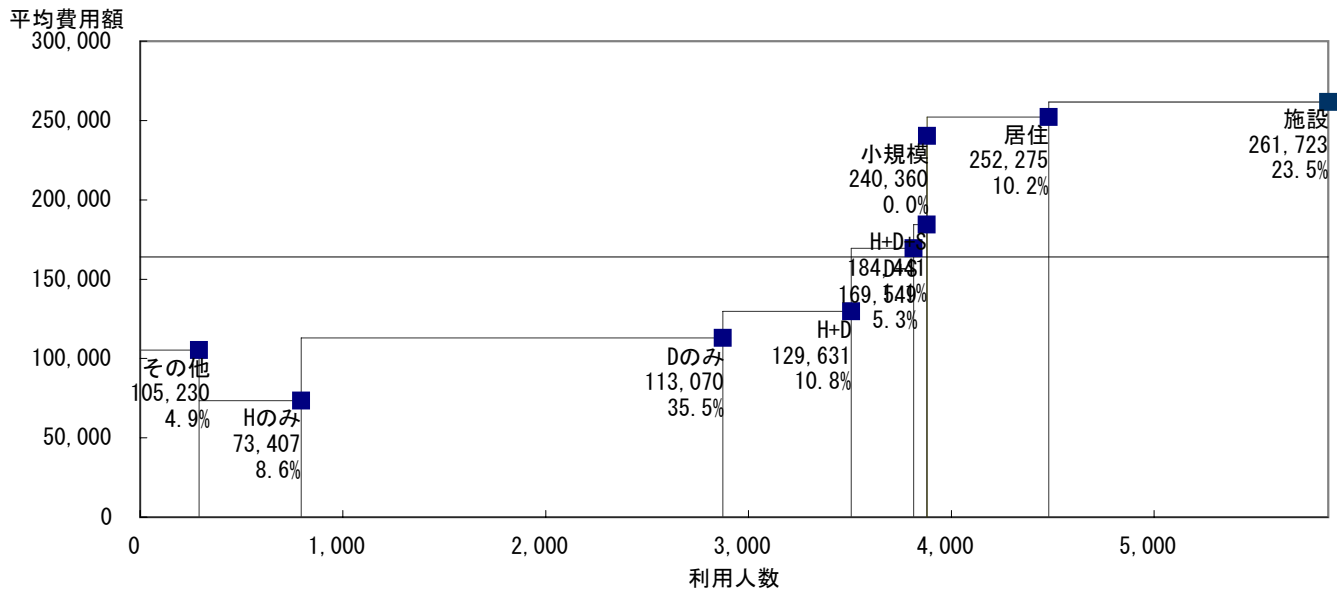
	その他	Hのみ	Dのみ	H+D	D+S	H+D+S	小規模	居住	施設	合計
人数(人)	105	612	1,640	343	18	5	1	31	11	2,766
利用率	3.8%	22.1%	59.3%	12.4%	0.7%	0.2%	0.0%	1.1%	0.4%	100.0%
1人あたり費用額(円)	12,467	23,638	35,568	55,441	69,688	74,314	44,690	139,161	246,709	36,812
費用総額(千円)	1,309	14,467	58,332	19,016	1,254	372	45	4,314	2,714	101,823
費用割合	1.3%	14.2%	57.3%	18.7%	1.2%	0.4%	0.0%	4.2%	2.7%	100.0%

平均費用額



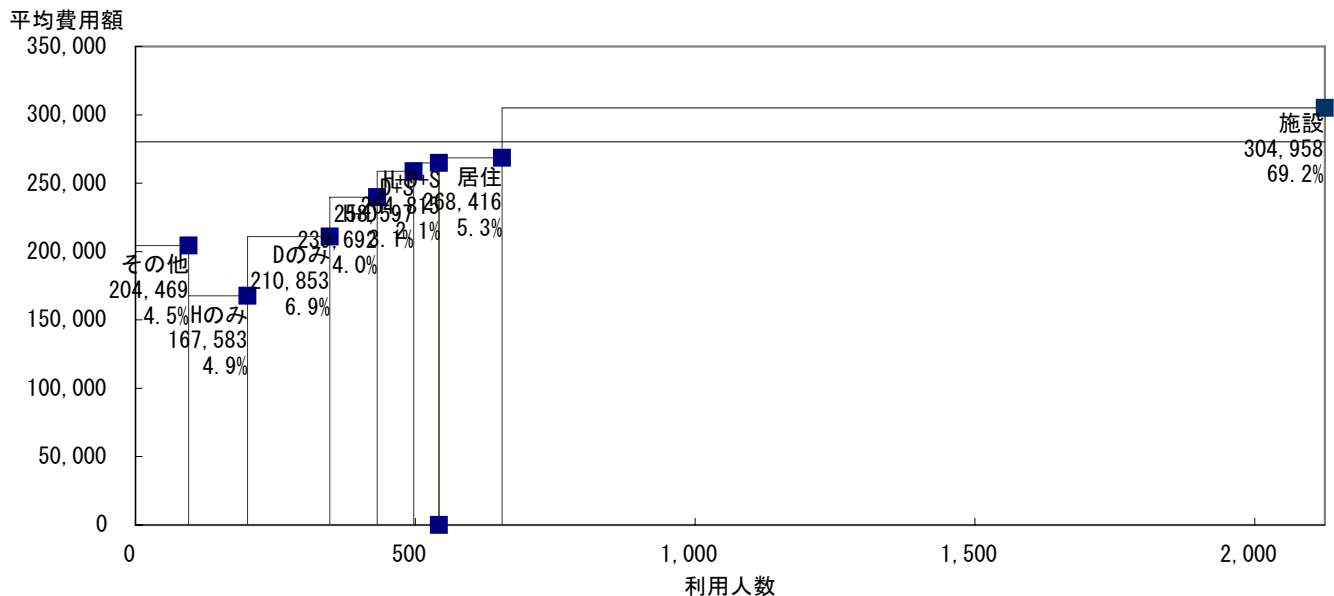
9-3 要介護度中度のサービスパッケージの費用構造

	その他	Hのみ	Dのみ	H+D	D+S	H+D+S	小規模	居住	施設	合計
人数(人)	290	504	2,080	632	309	64	2	599	1,379	5,859
利用率	4.9%	8.6%	35.5%	10.8%	5.3%	1.1%	0.0%	10.2%	23.5%	100.0%
1人あたり費用額(円)	105,230	73,407	113,070	129,631	169,549	184,441	240,360	252,275	261,723	164,078
費用総額(千円)	30,517	36,997	235,186	81,927	52,391	11,804	481	151,113	360,916	961,332
費用割合	3.2%	3.8%	24.5%	8.5%	5.4%	1.2%	0.1%	15.7%	37.5%	100.0%



9-4 要介護度重度のサービスパッケージの費用構造

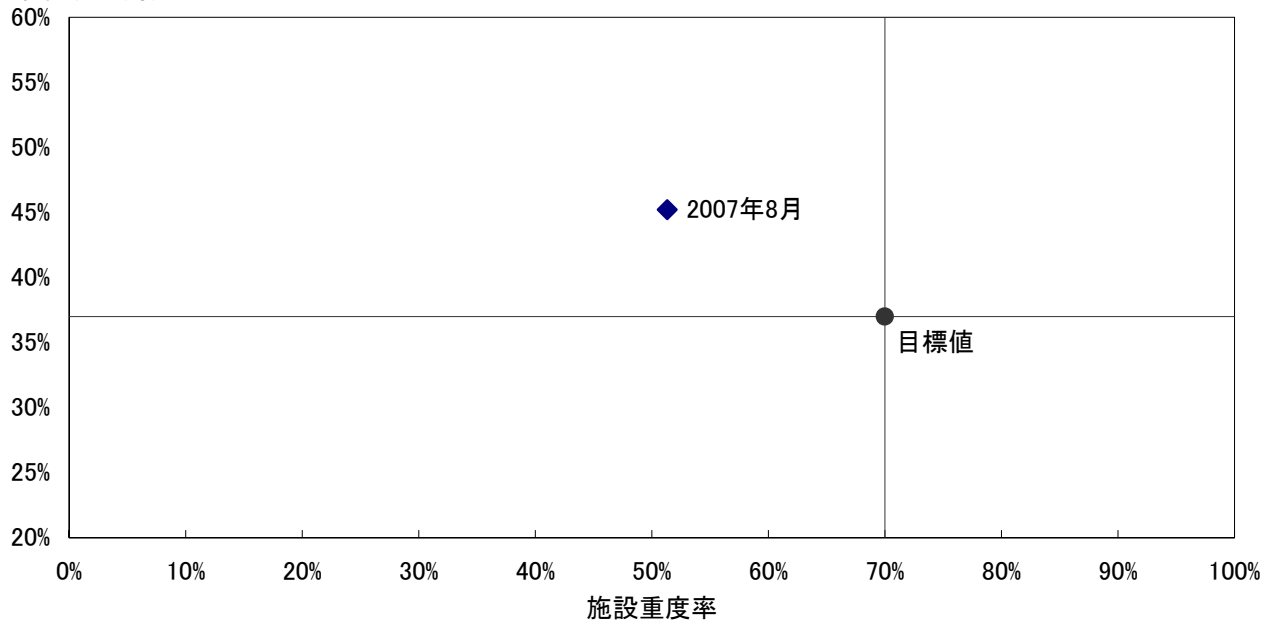
	その他	Hのみ	Dのみ	H+D	D+S	H+D+S	小規模	居住	施設	合計
人数(人)	95	105	147	85	65	45	0	113	1,470	2,125
利用率	4.5%	4.9%	6.9%	4.0%	3.1%	2.1%	0.0%	5.3%	69.2%	100.0%
1人あたり費用額(円)	204,469	167,583	210,853	239,692	258,597	264,815	0	268,416	304,958	280,346
費用総額(千円)	19,425	17,596	30,995	20,374	16,809	11,917	0	30,331	448,288	595,735
費用割合	3.3%	3.0%	5.2%	3.4%	2.8%	2.0%	0.0%	5.1%	75.2%	100.0%



10 施設・居住サービスの利用者と要介護度の状況

10-1 施設・居住サービスに係る参酌標準(目標値)との比較

施設・居住利用割合



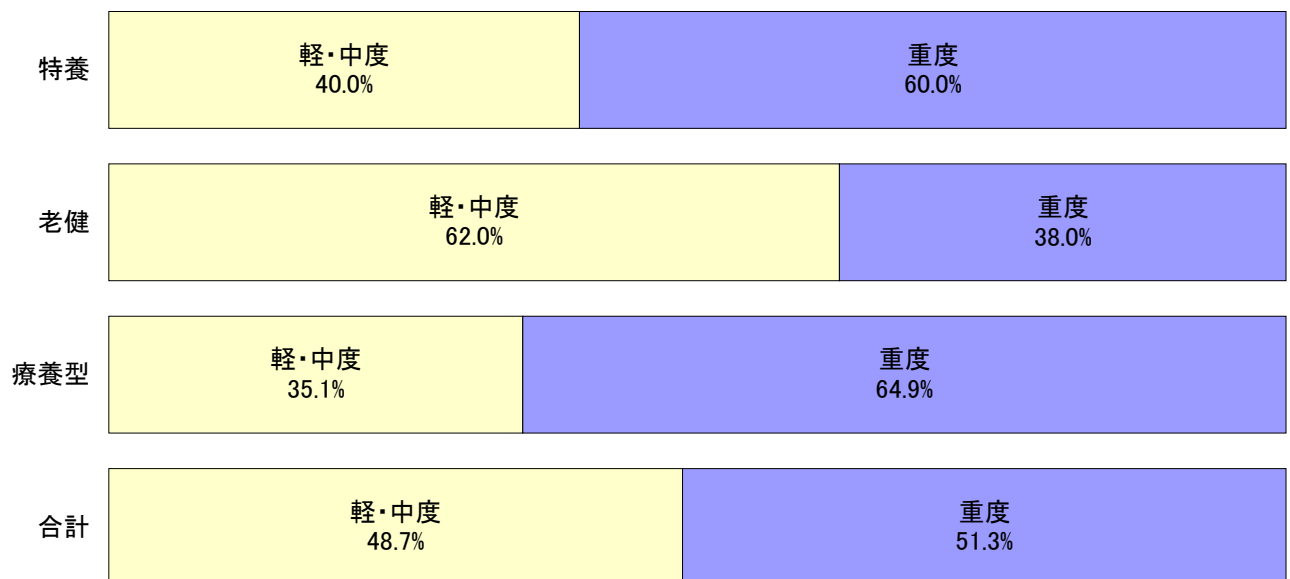
縦軸	要介護2～5の認定者数	施設・居住利用者	施設・居住利用割合	目標値	差
		6,857人	3,100人	45.2%	37.0%

※特定施設は含まない

横軸	施設利用者数	うち重度者数	施設重度率	目標値	差
		2,873人	1,474人	51.3%	70.0%

10-2 施設サービス種類別の要介護度の状況

<施設別入所者の重度割合>



11 特定入所(居)者介護サービス費の状況

11-1 特定入所(居)者介護サービス費用割合

	特定入所(居)者 介護サービス費(千円)	介護費用総額(千円)	割合
費用	58,299	1,721,050	3.4%

※介護費用総額に、特定入所(居)者介護サービス費用は含まれない

11-2 特定入所(居)者の利用者負担段階別割合

サービス種類	特定入所(居)者 利用者負担段階				全利用者数
	1段階	2段階	3段階	計	
短期入所	12人	148人	63人	223人	756人
	1.6%	19.6%	8.3%	29.5%	100.0%
介護老人福祉施設(特養)	93人	808人	171人	1,072人	1,266人
	7.3%	63.8%	13.5%	84.7%	100.0%
介護老人保健施設(老健)	28人	353人	94人	475人	1,225人
	2.3%	28.8%	7.7%	38.8%	100.0%
介護療養型医療施設(療養型)	18人	113人	32人	163人	387人
	4.7%	29.2%	8.3%	42.1%	100.0%
合計	151人	1,422人	360人	1,933人	3,634人
	4.2%	39.1%	9.9%	53.2%	100.0%

※負担限度額が300円未満の利用者は、1段階としている

<利用者負担段階別割合(全体)>

1段階 4.2%	2段階 39.1%	3段階 9.9%	46.8%
-------------	--------------	-------------	-------

11-3 特定入所(居)者介護サービス費用の食費・居住費の割合

サービス種類	特定入所(居)者金額					
	食費 (千円)		居住費 (千円)		合計 (千円)	
	金額	割合	金額	割合	金額	割合
短期入所	2,636	78.4%	727	21.6%	3,363	100.0%
介護老人福祉施設(特養)	30,631	88.1%	4,124	11.9%	34,755	100.0%
介護老人保健施設(老健)	13,475	90.2%	1,468	9.8%	14,943	100.0%
介護療養型医療施設(療養型)	4,564	87.1%	674	12.9%	5,238	100.0%
合計	51,306	88.0%	6,993	12.0%	58,299	100.0%

※金額は、利用者負担額を除く

12 比較指標一覧

		2007年8月分	
保険者属性		高齢者数	79,095
		後期高齢者割合	50.6%
		認定者数	13,195
		認定率	16.7%
		受給実人員	10,750
		受給率	81.5%
		介護費用総額(千円)	1,721,050
		高齢者1人あたり費用額	21,759
		介護保険料基準月額	4,292
基本指標	費用 (対総額)	費用施設率	47.3%
		費用在宅率	52.7%
	人数 (対総数)	人数施設率	26.6%
		人数在宅率	73.4%
	水準	1人あたり施設費用額	283,053
		1人あたり在宅費用額	114,698
介護給付 予防給付 居住 地域密着	費用 (対総額)	費用在宅(介護)率	46.3%
		費用在宅(予防)率	6.4%
		費用居住率	10.8%
		費用地域密着率	9.8%
	人数 (対総数)	人数在宅(介護)率	47.8%
		人数在宅(予防)率	25.5%
		人数居住率	10.8%
		人数地域密着率	6.4%
	水準	1人あたり在宅(介護)費用額	154,554
		1人あたり在宅(予防)費用額	40,051
		1人あたり居住費用額	250,011
		1人あたり地域密着費用額	238,553
重 度 (要介護4・5)	施設・在宅別	人数重度率	19.8%
		・施設重度率	51.3%
		・在宅重度率	8.4%
	施設・在宅率	・居住重度率	15.2%
		重度施設率	68.9%
		重度在宅率	31.1%
		・重度居住率	5.3%
施設サービス	利用率 (対施設人数)	介護老人福祉施設	44.0%
		・小規模特養	0.0%
		介護老人保健施設	42.6%
		介護療養型医療施設	13.4%
	参酌標準	要介護2～5に対する施設・居住割合	45.2%
在宅サービス	主要サービス 利用率 (対在宅実人数)	訪問介護	27.8%
		訪問看護	4.4%
		通所介護	43.8%
		通所リハ	29.0%
		短期入所	9.6%
		居住	9.4%
		地域密着型(小規模特養以外)	8.9%
		・小規模多機能	0.0%
	・グループホーム	7.5%	
	6区分別 費用割合 (対在宅総額)	訪問型	13.3%
		通所型	51.4%
		短期滞在型	9.7%
		小規模多機能	0.1%
		居住	21.8%
その他		3.7%	
対支給限度額比率	2割未満	9.9%	
	8割以上	21.3%	
サービスパッケージ (全体)	費用割合 (対総額)	Hのみ	4.2%
		Dのみ	19.6%
		H+D	7.3%
		D+S	4.2%
		H+D+S	1.5%
		小規模多機能	0.0%
		居住	11.2%
		施設	48.9%
		その他	3.1%

※「・」は上段にある指標の下位指標である