

介護保険事業実績

[サービス利用・ケアプラン]

分析報告書

利用実績年月 2006年9月
保険者番号 418566

1 認定・受給の状況
2 在宅・施設の利用状況 (基本指標)
3 施設入所者の利用状況
4 在宅サービスの利用状況
5 対支給限度額比率 (在宅)
6 在宅サービス別の利用率と利用水準
7 在宅サービス類型別の利用状況
8 在宅・居住・施設区分と地域密着型サービスの利用状況
9 サービスパッケージの費用構造
10 施設・居住サービスの利用者と要介護度の状況
1.1 特定入所(居)者介護サービス費の状況
1.2 比較指標一覧

「介護保険事業実績分析報告書」は、国保連合会から配信される「保険者向け給付実績情報(11100000.CSV)」データに基づき作成しています。

サービス利用とケアプランの分析を目的としたため、費用額の算出にあたっては、報酬算定にかかわる「地域区分」を考慮していません（一律に1単位=基本10円を採用）。

1 認定・受給の状況

高齢者数	認定者数	認定率(%)	受給(利用)実人数	受給率(%)
77,763人	13,181人	17.0	10,565人	80.2

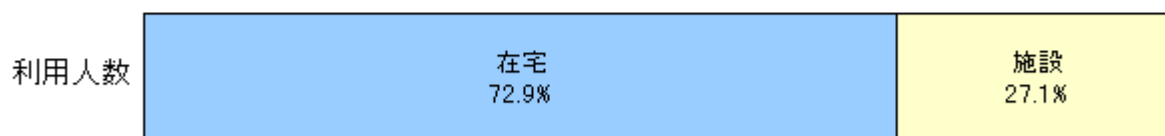
2 在宅・施設の利用状況(基本指標)

2-1 2006年9月期 介護保険事業の利用人数・費用額

	在宅		施設	合計
		居住		
利用人数(人)	7,723	696	2,875	10,598
構成比	72.9%	6.6%	27.1%	100.0%
費用総額(千円)	851,053	167,803	786,892	1,637,946
費用割合	52.0%	10.2%	48.0%	100.0%
1人あたり 費用額(円)	110,197	241,096	273,702	154,552

※在宅の費用総額は居宅サービス計画費を含む

※各費用総額に特定入所(居)者介護サービス費は含まない



2-2 予防・介護給付別の利用人数・費用額

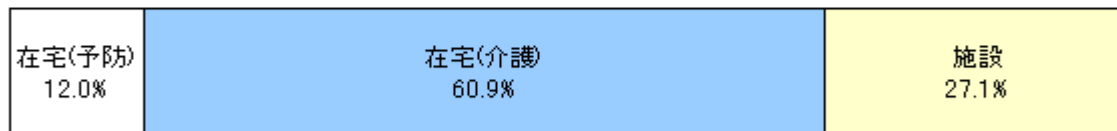
	在宅(予防)	在宅(介護)	施設	合計
利用人数(人)	1,270	6,453	2,875	10,598
構成比	12.0%	60.9%	27.1%	100.0%
費用総額(千円)	48,292	802,761	786,892	1,637,946
費用割合	2.9%	49.0%	48.0%	100.0%
1人あたり 費用額(円)	38,025	124,401	273,702	154,552

※ 在宅の費用総額には居宅サービス計画費を含む

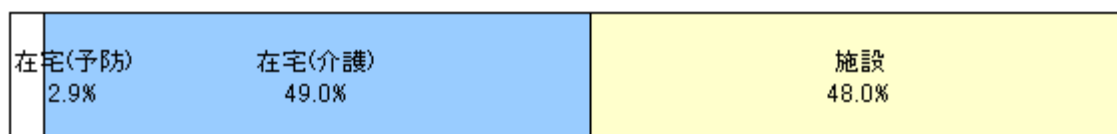
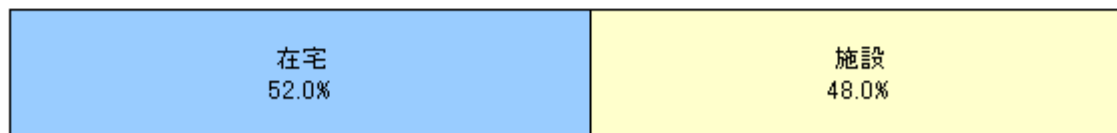
※ 各費用総額に特定入所(居)者介護サービス費は含まない

※ 経過的要介護は、在宅(介護)を含む

<利用人数>

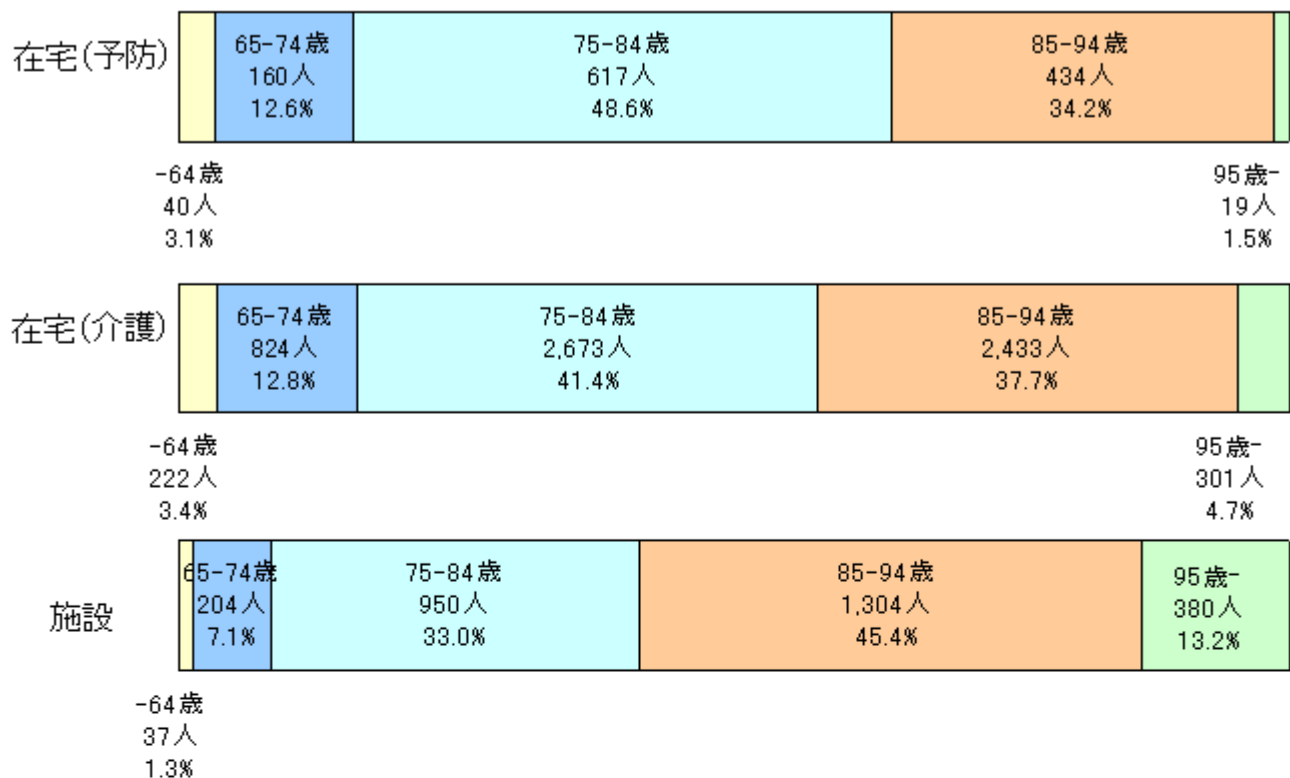


<費用総額>

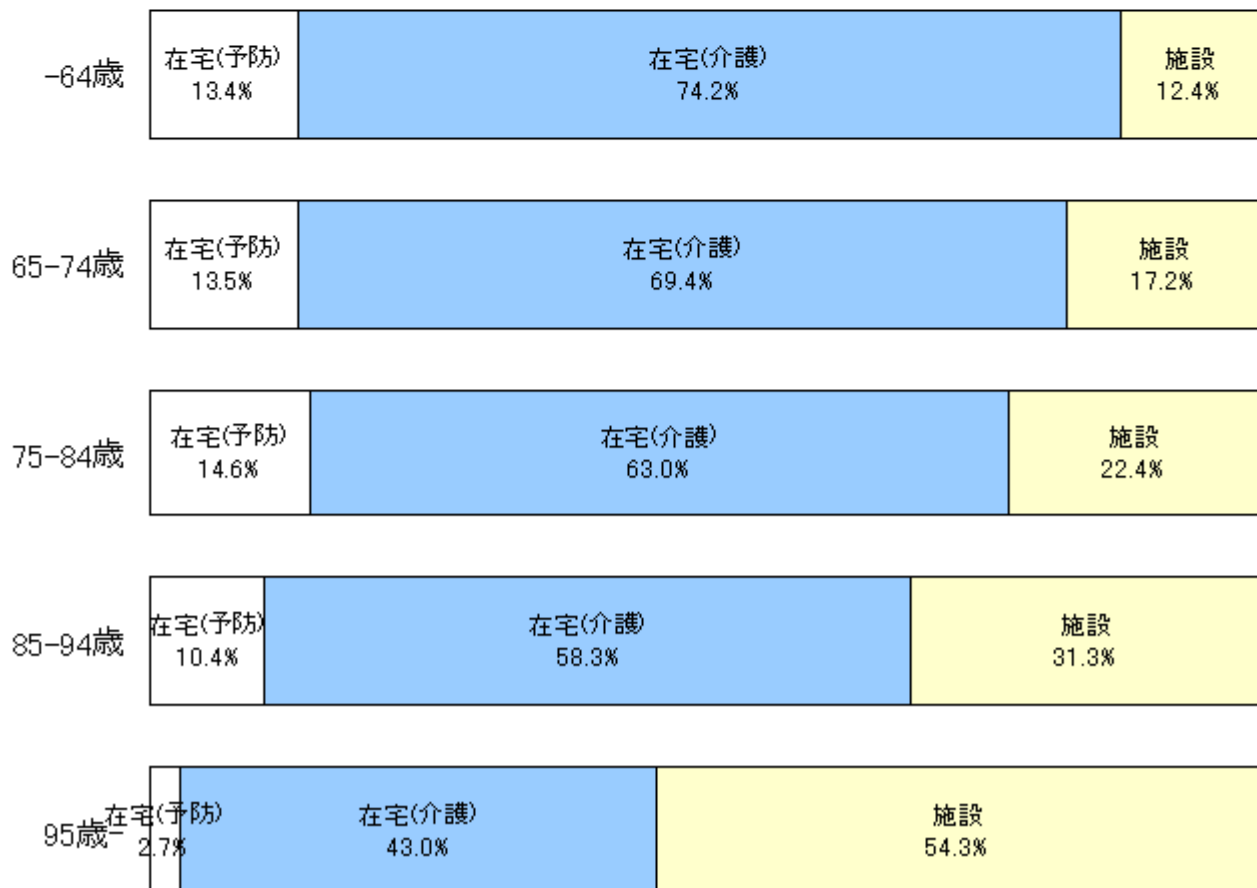


2-3 年齢区分と在宅利用者・施設入所者の状況

<在宅利用者(予防・給付)、施設入所者別年齢区分割合>

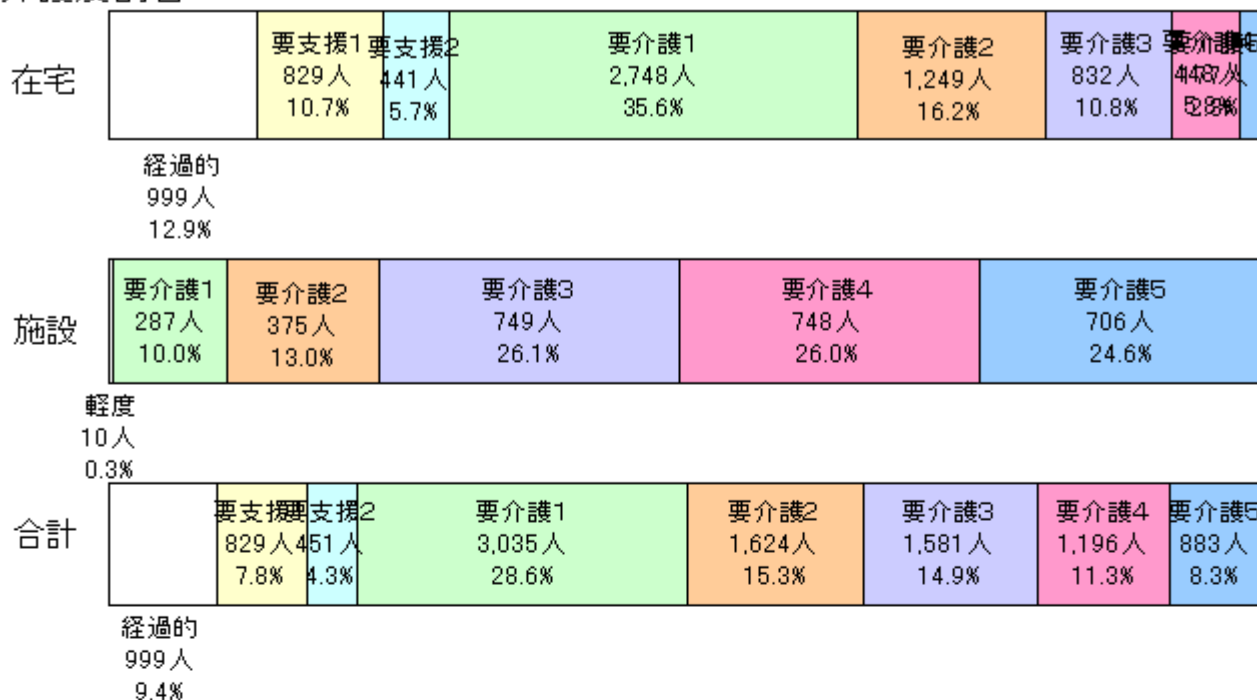


<年齢区分別在宅利用者(予防・介護)、施設入所者割合>

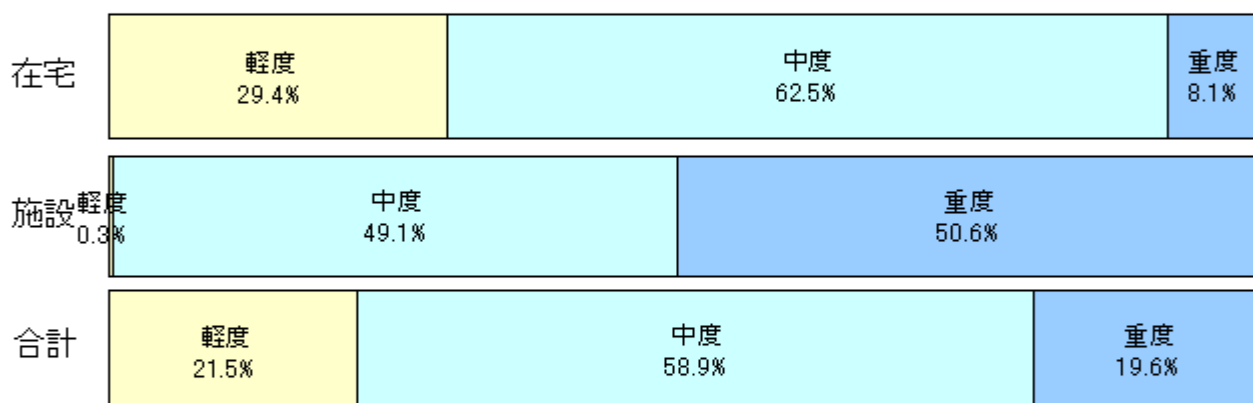


2-4 在宅利用者・施設入所者の要介護度割合

<要介護度割合>



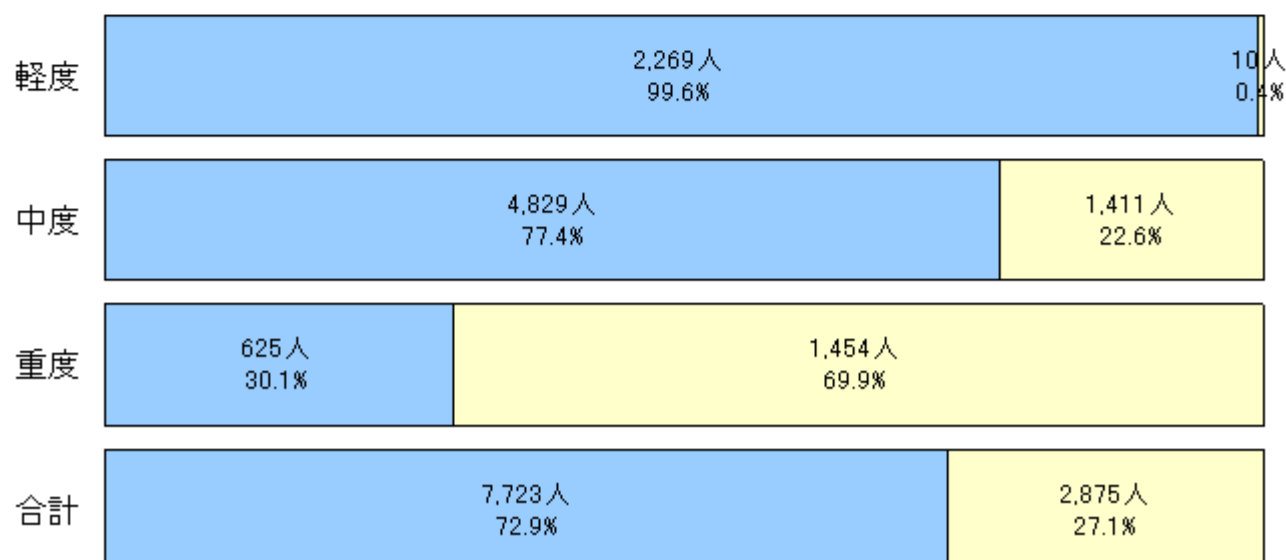
<要介護度3区分割合>



※経過的要介護、要支援1・2を軽度 要介護1・2・3を中度 要介護4・5を重度と記す

※経過的要介護は「経過的」と記す

2-5 要介護度3区分別の在宅・施設割合



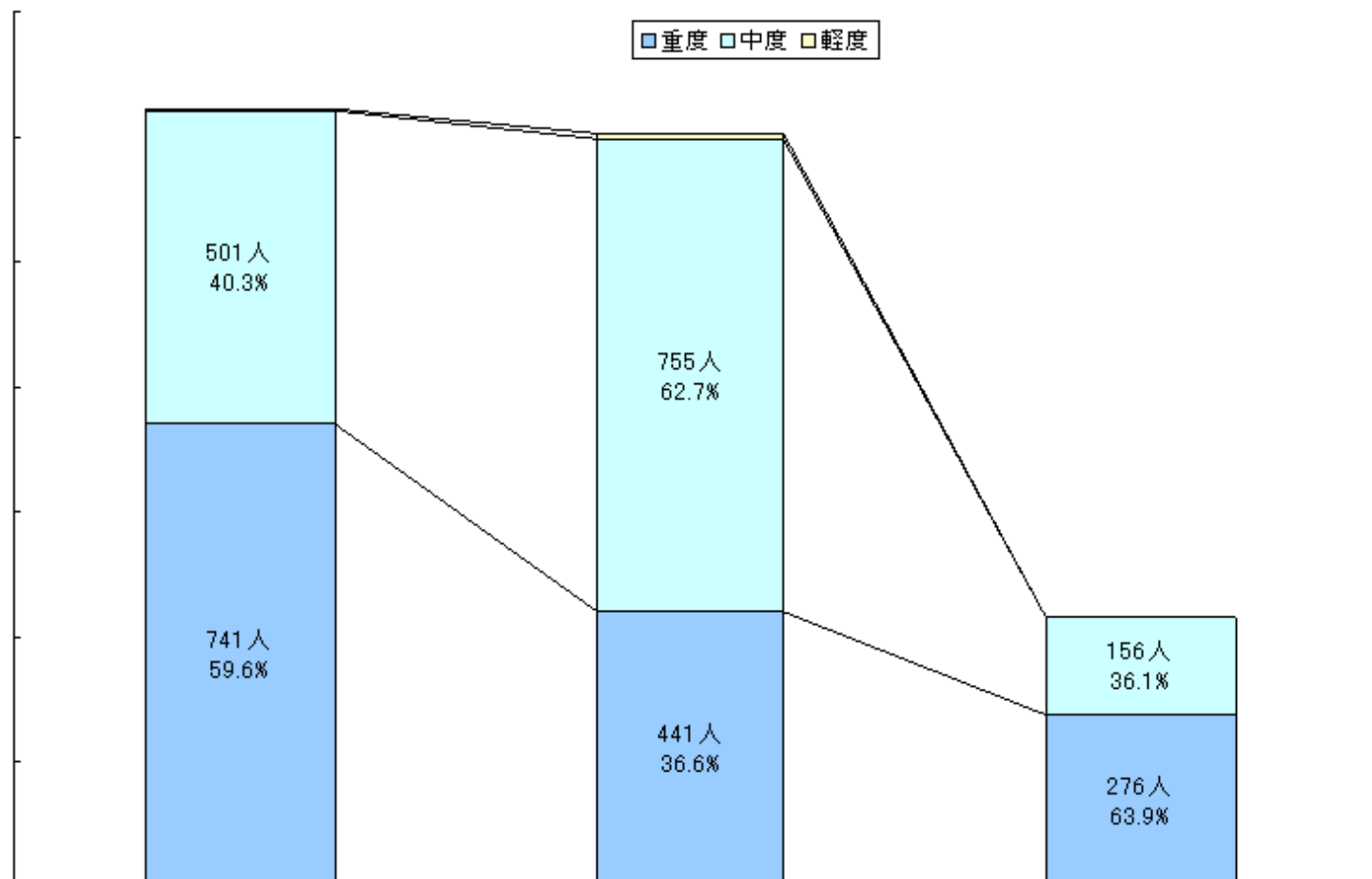
3 施設入所者の利用状況

3-1 施設別入所者の要介護度の状況

	軽度	要介護1	要介護2	要介護3	要介護4	要介護5	合計	施設別 利用割合
介護老人福祉施設(特養)	2人 0.2%	83人 6.7%	128人 10.3%	290人 23.3%	385人 30.9%	356人 28.6%	1,244人 100.0%	43.2%
再掲 地域密着型介護老人福祉施設 (小規模特養)	0人 0.0%	0人 0.0%	0人 0.0%	0人 0.0%	0人 0.0%	0人 0.0%	0人 0.0%	0.0%
介護老人保健施設(老健)	8人 0.7%	185人 15.4%	206人 17.1%	364人 30.2%	267人 22.2%	174人 14.5%	1,204人 100.0%	41.8%
介護療養型医療施設(療養型)	0人 0.0%	20人 4.6%	41人 9.5%	95人 22.0%	98人 22.7%	178人 41.2%	432人 100.0%	15.0%
合 計	10人 0.3%	288人 10.0%	375人 13.0%	749人 26.0%	750人 26.0%	708人 24.6%	2,880人 100.0%	100.0%

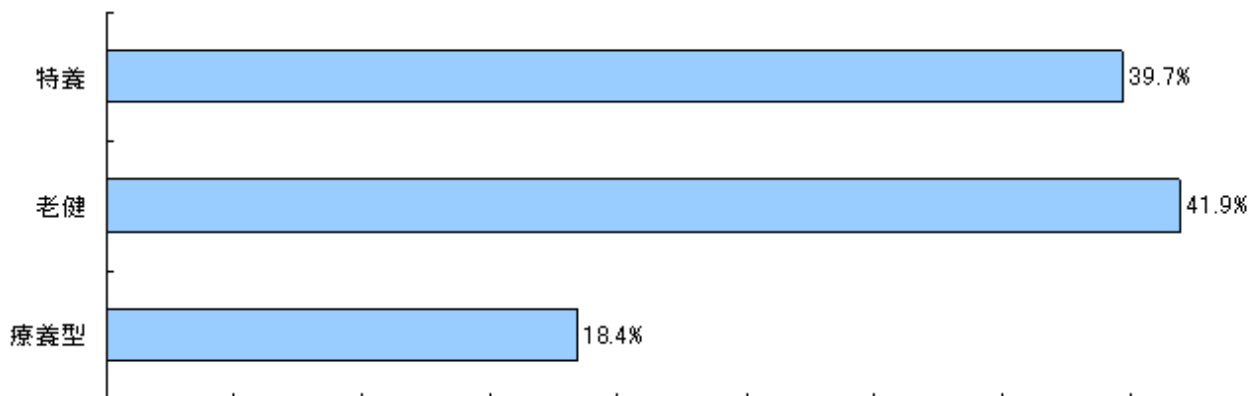
※「経過的」は軽度を含む

<要介護度3区分割合>



3-2 施設サービス種類別の費用額

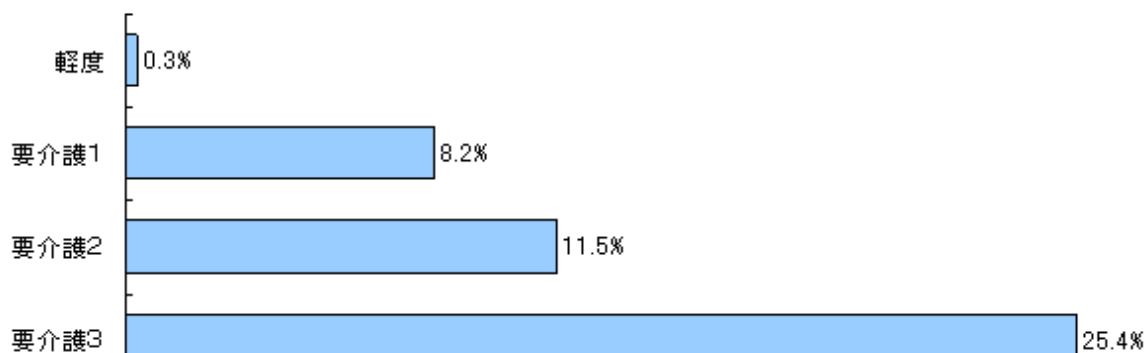
施設	費用総額(千円)	費用割合
介護老人福祉施設(特養)	312,628	39.7%
再掲 地域密着型介護老人福祉施設(小規模特養)	0	0.0%
介護老人保健施設(老健)	329,669	41.9%
介護療養型医療施設(療養型)	144,596	18.4%
合計	786,892	100.0%

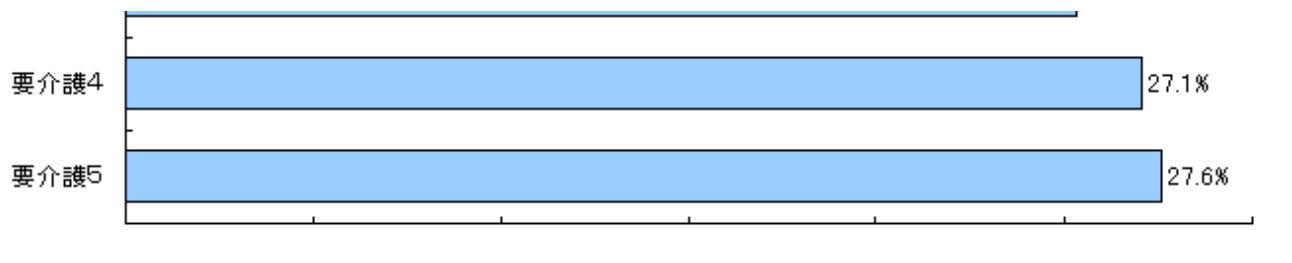


3-3 要介護度別施設サービスの人数・費用構成

要介護度	人数	構成比	1人あたり費用額(円)	費用総額(千円)	費用割合
軽度	10人	0.3%	233,730	2,337	0.3%
要介護1	287人	10.0%	225,376	64,683	8.2%
要介護2	375人	13.0%	241,128	90,423	11.5%
要介護3	749人	26.1%	266,460	199,578	25.4%
要介護4	748人	26.0%	284,566	212,855	27.1%
要介護5	706人	24.6%	307,387	217,015	27.6%
合計	2,875人	100.0%	273,702	786,892	100.0%

<費用割合>





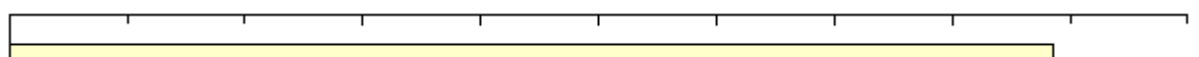
4 在宅サービスの利用状況

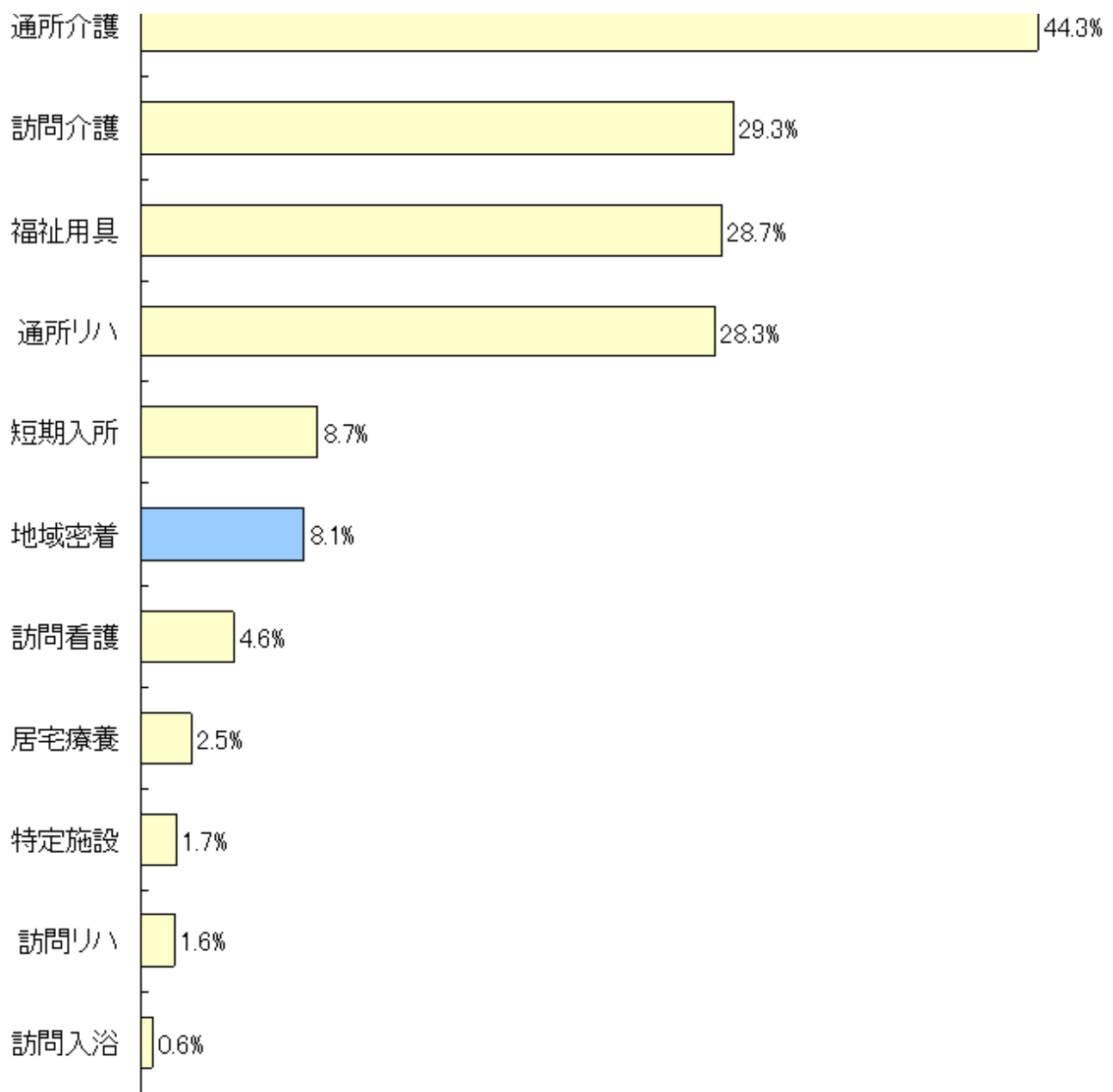
4-1 在宅サービス種類別の利用人数

サービス名		予防給付	利用率	介護給付	利用率	合計	利用率
標準的在宅サービス	訪問介護	397人	31.3%	1,864人	28.9%	2,261人	29.3%
	訪問入浴	1人	0.1%	47人	0.7%	48人	0.6%
	訪問看護	18人	1.4%	337人	5.2%	355人	4.6%
	訪問リハ	13人	1.0%	114人	1.8%	127人	1.6%
	通所介護	564人	44.4%	2,856人	44.3%	3,420人	44.3%
	通所リハ	355人	28.0%	1,833人	28.4%	2,188人	28.3%
	福祉用具	209人	16.5%	2,009人	31.1%	2,218人	28.7%
	居宅療養	9人	0.7%	186人	2.9%	195人	2.5%
	短期入所	13人	1.0%	662人	10.3%	675人	8.7%
	特定施設	13人	1.0%	119人	1.8%	132人	1.7%
地域密着型サービス	夜間訪問	0人	0.0%	0人	0.0%	0人	0.0%
	認知症デイ	1人	0.1%	57人	0.9%	58人	0.8%
	小規模多機能	0人	0.0%	0人	0.0%	0人	0.0%
	GH短期	0人	0.0%	0人	0.0%	0人	0.0%
	グループホーム	2人	0.2%	565人	8.8%	567人	7.3%
	小規模特定施設	0人	0.0%	0人	0.0%	0人	0.0%
利用実人数	標準的在宅	1,267人	99.8%	5,891人	91.3%	7,158人	92.7%
	地域密着型	3人	0.2%	622人	9.6%	625人	8.1%
	合計	1,270人	100.0%	6,453人	100.0%	7,723人	100.0%
予防・介護給付割合			16.4%		83.6%		100.0%

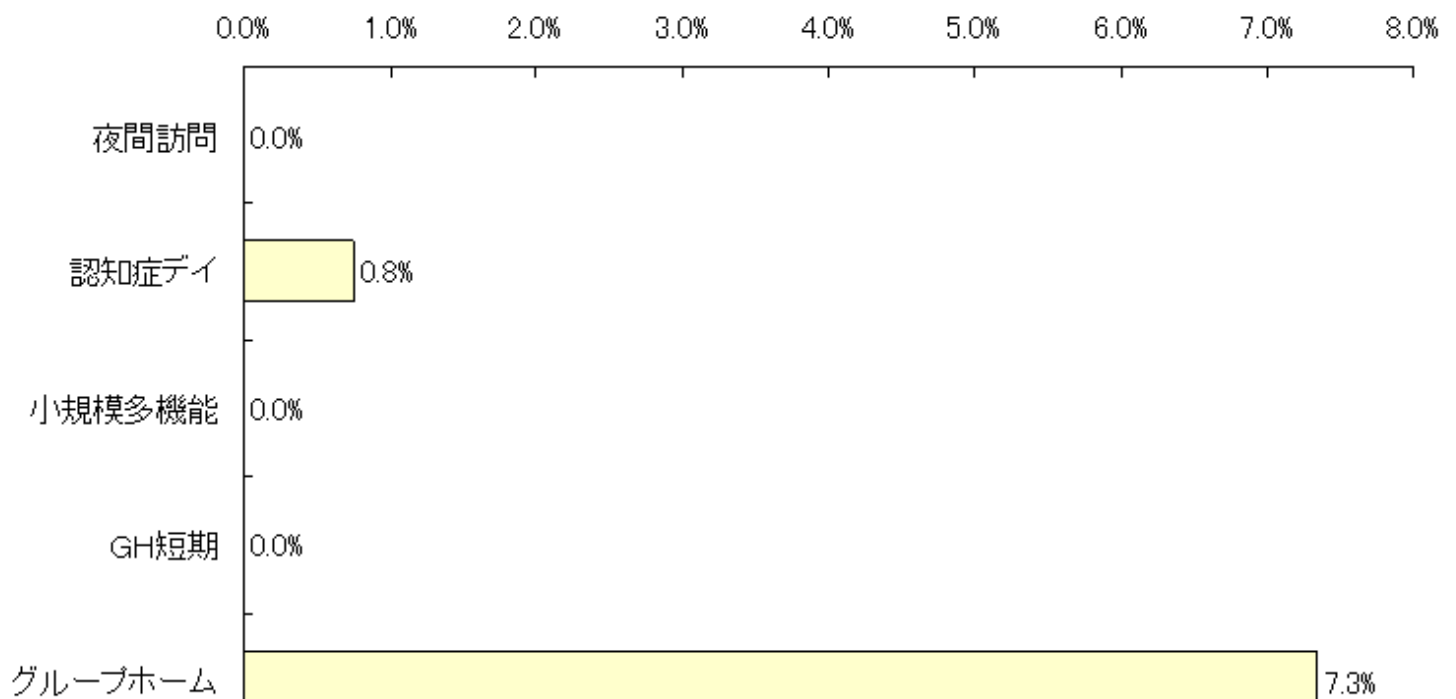
<在宅サービス利用率（上位順）>

0.0% 5.0% 10.0% 15.0% 20.0% 25.0% 30.0% 35.0% 40.0% 45.0% 50.0%





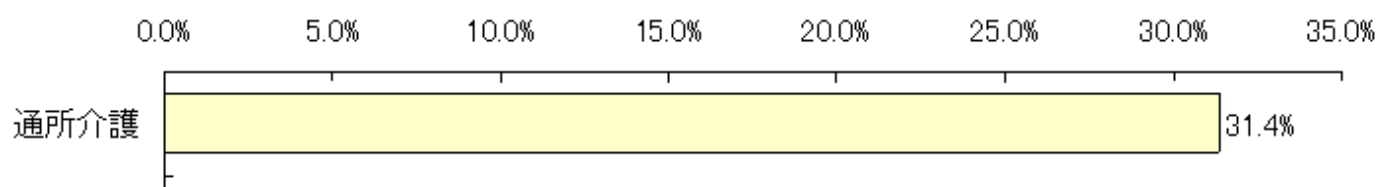
<地域密着型サービス利用率>

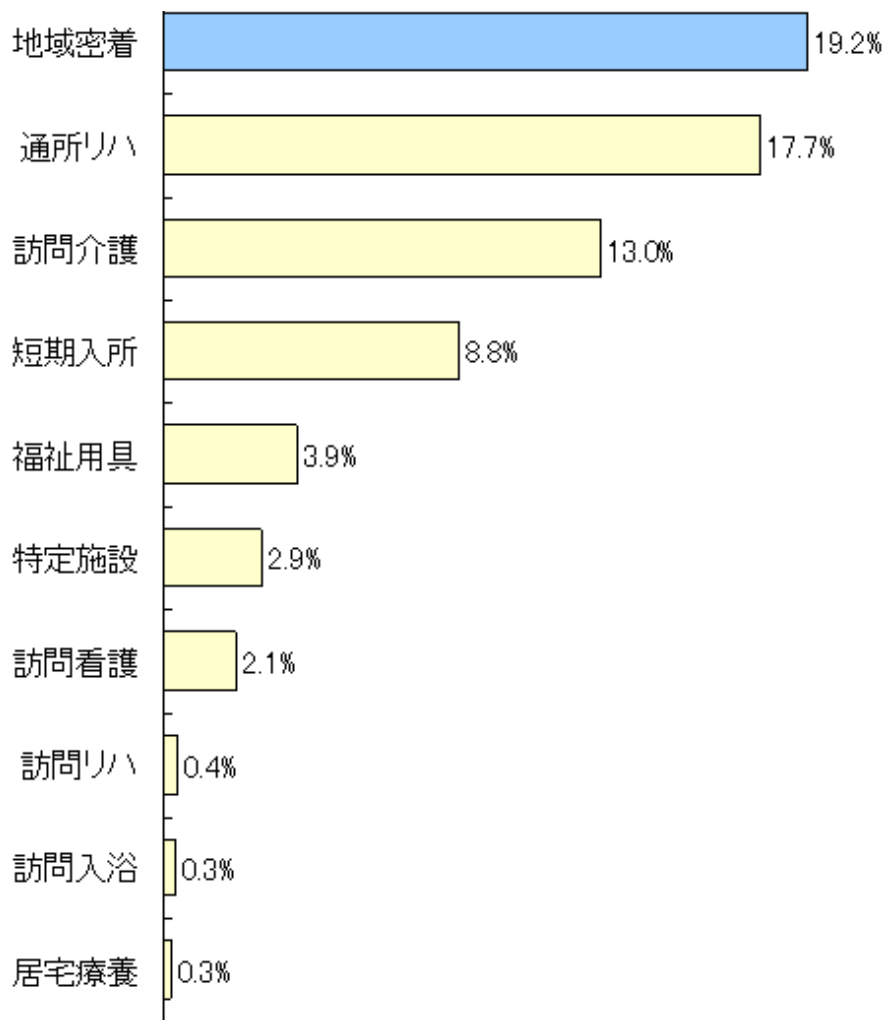


4-2 在宅サービス種類別の費用額

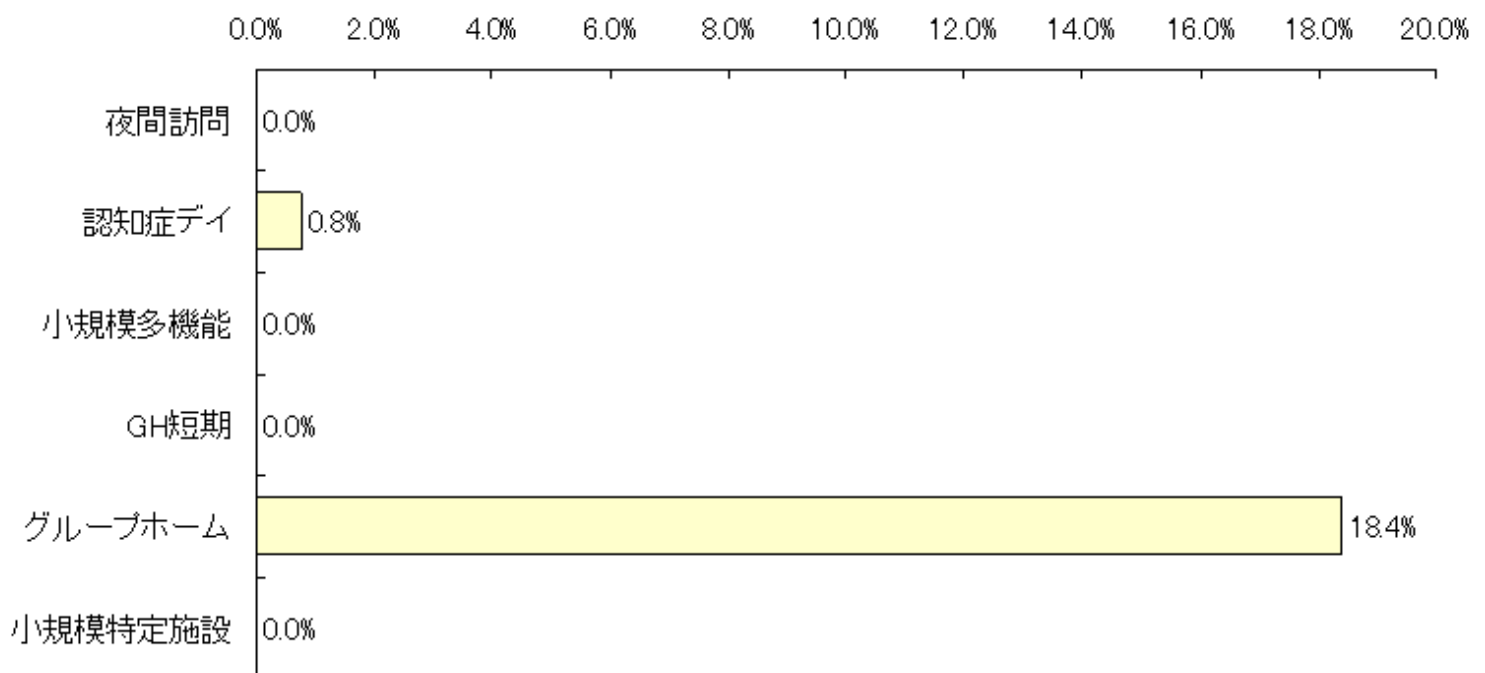
サービス名		予防給付 (千円)	費用 割合	介護給付 (千円)	費用 割合	合 計 (千円)	費用 割合
標準的 在宅サ ービス	訪問介護	8,230	19.3%	93,722	12.6%	101,952	13.0%
	訪問入浴	26	0.1%	2,591	0.3%	2,617	0.3%
	訪問看護	496	1.2%	16,238	2.2%	16,734	2.1%
	訪問リハ	304	0.7%	2,853	0.4%	3,157	0.4%
	通所介護	16,796	39.4%	229,560	30.9%	246,356	31.4%
	通所リハ	12,521	29.4%	126,793	17.1%	139,314	17.7%
	福祉用具	2,258	5.3%	28,705	3.9%	30,963	3.9%
	居宅療養	93	0.2%	1,882	0.3%	1,975	0.3%
	短期入所	334	0.8%	68,837	9.3%	69,170	8.8%
	特定施設	1,249	2.9%	21,629	2.9%	22,878	2.9%
	小 計	42,306	99.2%	592,811	79.8%	635,118	80.8%
地域 密着 型サ ービス	夜間訪問	0	0.0%	0	0.0%	0	0.0%
	認知症デイ	33	0.1%	5,869	0.8%	5,902	0.8%
	小規模多機能	0	0.0%	0	0.0%	0	0.0%
	GH短期	0	0.0%	0	0.0%	0	0.0%
	グループホーム	307	0.7%	144,279	19.4%	144,586	18.4%
	小規模特定施設	0	0.0%	0	0.0%	0	0.0%
	小 計	341	0.8%	150,147	20.2%	150,488	19.2%
合 計	42,647	100.0%	742,958	100.0%	785,605	100.0%	
予防・介護給付割合			5.4%		94.6%		100.0%

<在宅サービス費用割合（上位順）>





<地域密着型サービス費用割合>

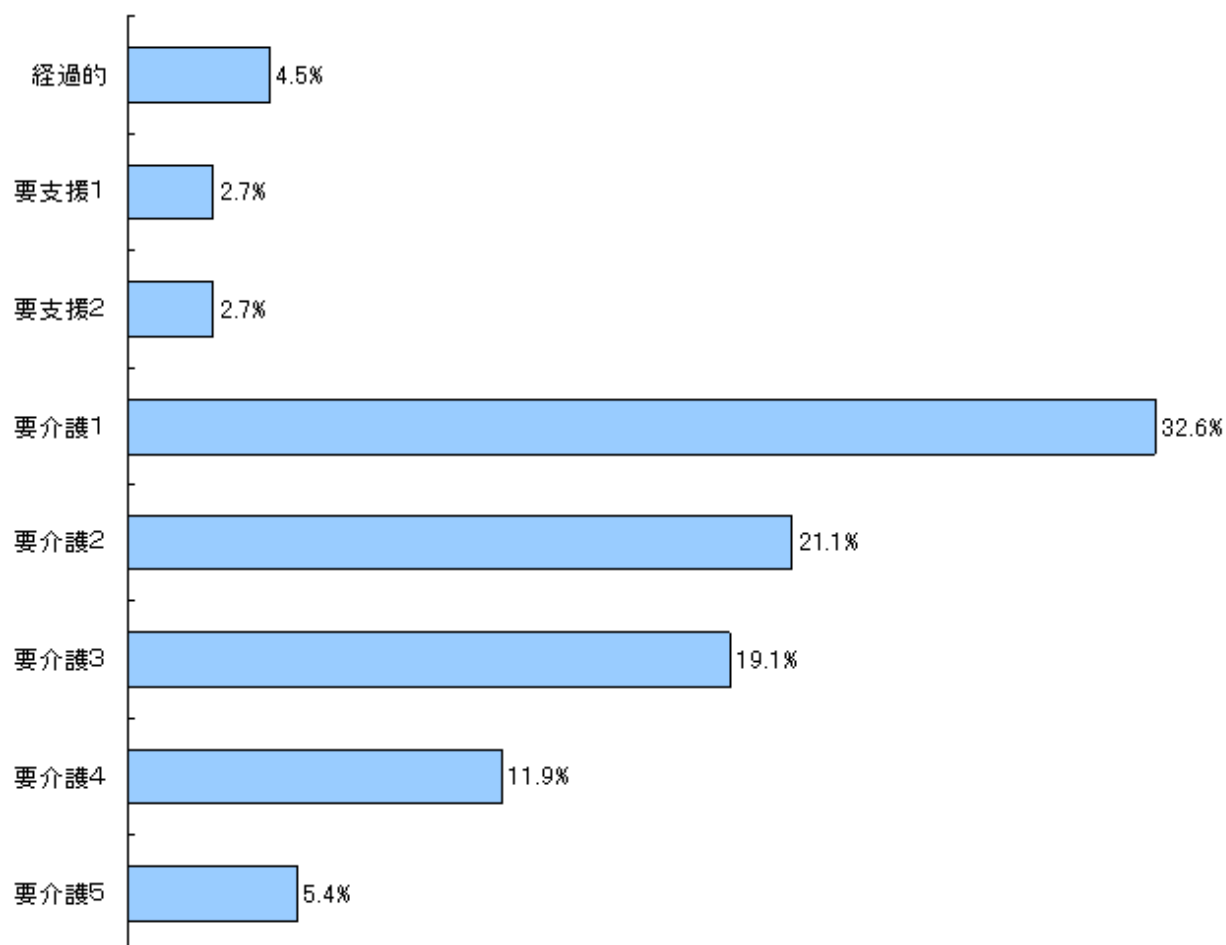


4-3 要介護度別在宅サービスの人数・費用構成

要介護度	人数	構成比	1人あたり費用額(円)	費用総額(千円)	費用割合
経過的	999人	12.9%	35,690	35,655	4.5%
要支援1	829人	10.7%	25,852	21,431	2.7%
要支援2	441人	5.7%	48,108	21,216	2.7%
要介護1	2,748人	35.6%	93,099	255,836	32.6%
要介護2	1,249人	16.2%	132,679	165,716	21.1%
要介護3	832人	10.8%	180,718	150,357	19.1%
要介護4	448人	5.8%	207,968	93,170	11.9%
要介護5	177人	2.3%	238,552	42,224	5.4%
合計	7,723人	100.0%	101,723	785,605	100.0%

※在宅サービス全種類を合計している

<費用割合>



5 対支給限度額比率(在宅)

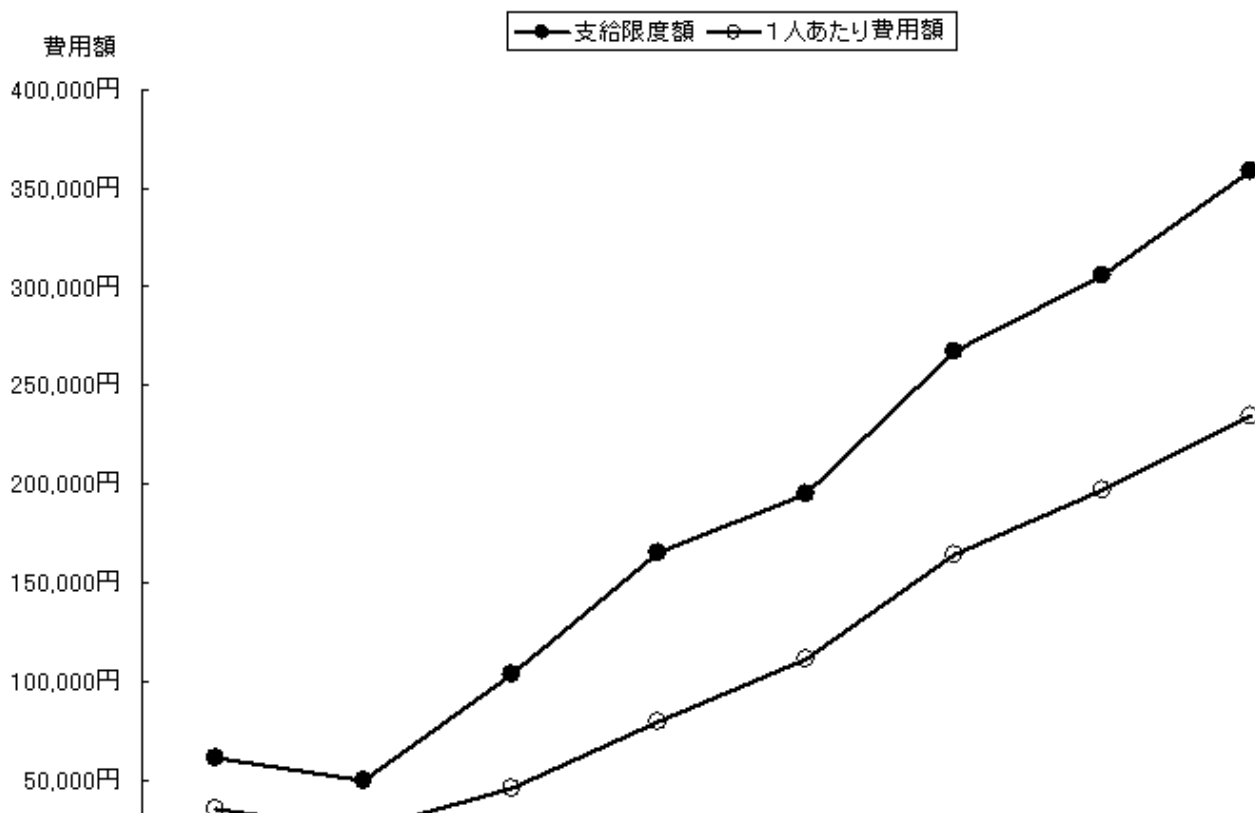
5-1 要介護度別の対支給限度額比率

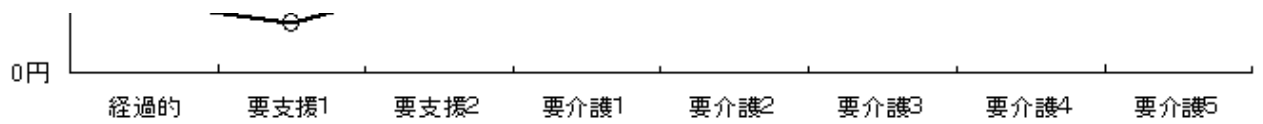
要介護度	人数 A	費用総額 (円) B	1人あたり 費用額(円) C(B/A)	支給限度額 (円) D	対支給限度額 比率 C/D
経過的	993人	35,266,370	35,515	61,500	57.7%
要支援1	821人	20,897,270	25,453	49,700	51.2%
要支援2	435人	20,100,690	46,208	104,000	44.4%
要介護1	2,510人	199,827,870	79,613	165,800	48.0%
要介護2	1,058人	118,384,400	111,895	194,800	57.4%
要介護3	679人	111,833,940	164,704	267,500	61.6%
要介護4	368人	72,620,920	197,339	306,000	64.5%
要介護5	159人	37,234,600	234,180	358,300	65.4%
軽度	2,249人	76,264,330	33,910	-	51.8%
中・重度	4,774人	539,901,730	113,092	-	55.5%
合計	7,023人	616,166,060	87,735	-	55.0%

※対象となるサービスは、訪問介護、訪問入浴、訪問看護、訪問リハ、通所介護、通所リハ、福祉用具、短期入所、夜間訪問、認知症デイ、小規模多機能、GH短期の12種類

※経過的要介護、要支援1・2を軽度 要介護1・2・3を中度 要介護4・5を重度と記す

<支給限度額と1人あたり費用額>





5-2 対支給限度額比率区分の割合

対支給限度額比率の区分		経過的	要支援1	要支援2	要介護1	要介護2	要介護3	要介護4	要介護5	合計
8割以上	人	307	54	26	417	304	228	154	74	1564
	%	30.9	6.6	6.0	16.6	28.7	33.6	41.8	46.5	22.3
4～8割	人	360	660	299	1018	428	274	131	44	3214
	%	36.3	80.4	68.7	40.6	40.5	40.4	35.6	27.7	45.8
2～4割	人	197	81	62	573	188	109	39	21	1270
	%	19.8	9.9	14.3	22.8	17.8	16.1	10.6	13.2	18.1
2割未満	人	129	26	48	502	138	68	44	20	975
	%	13.0	3.2	11.0	20.0	13.0	10.0	12.0	12.6	13.9





合計	2割未満 13.9%	2-4割 18.1%	4-8割 45.8%	8割以上 22.3%
----	---------------	---------------	---------------	---------------

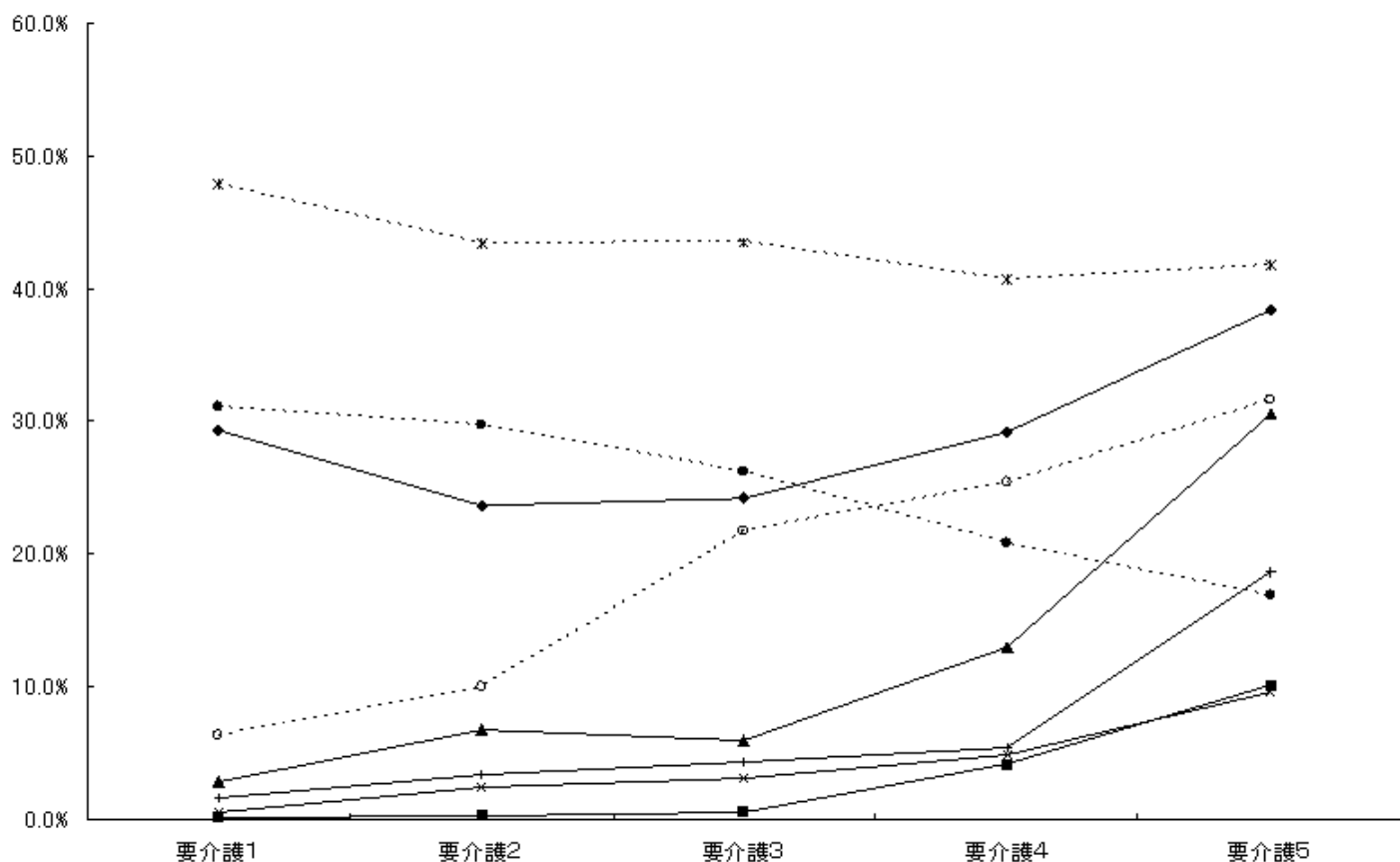
6 在宅サービス別の利用率と利用水準

6-1 要介護度別のサービス利用率

サービス名	全体		経過的		要支援1		要支援2		要介護1		要介護2		要介護3		要介護4		要介護5	
	利用人数(人)	利用率(%)	利用人数(人)	利用率(%)	利用人数(人)	利用率(%)	利用人数(人)	利用率(%)	利用人数(人)	利用率(%)	利用人数(人)	利用率(%)	利用人数(人)	利用率(%)	利用人数(人)	利用率(%)	利用人数(人)	利用率(%)
訪問介護	2,261	29.3	362	36.2	258	31.1	139	31.4	807	29.4	295	23.6	201	24.2	131	29.2	68	38.4
訪問入浴	48	0.6	0	0.0	0	0.0	1	0.2	2	0.1	4	0.3	4	0.5	19	4.2	18	10.2
訪問看護	355	4.6	13	1.3	7	0.8	11	2.5	78	2.8	84	6.7	50	6.0	58	12.9	54	30.5
訪問リハ	127	1.6	4	0.4	4	0.5	9	2.0	15	0.5	30	2.4	26	3.1	22	4.9	17	9.6
通所介護	3,471	44.9	432	43.2	394	47.5	172	38.9	1,314	47.8	541	43.3	362	43.5	182	40.6	74	41.8
通所リハ	2,188	28.3	265	26.5	215	25.9	140	31.7	855	31.1	372	29.8	218	26.2	93	20.8	30	16.9
福祉用具	2,218	28.7	167	16.7	103	12.4	106	24.0	625	22.7	489	39.2	351	42.2	247	55.1	130	73.4
居宅療養	195	2.5	7	0.7	4	0.5	5	1.1	44	1.6	42	3.4	36	4.3	24	5.4	33	18.6
短期入所	675	8.7	11	1.1	6	0.7	7	1.6	175	6.4	125	10.0	181	21.8	114	25.4	56	31.6
グループホーム	567	7.3	0	0.0	0	0.0	2	0.5	190	6.9	169	13.5	129	15.5	64	14.3	13	7.3
特定施設	132	1.7	5	0.5	8	1.0	5	1.1	48	1.7	20	1.6	25	3.0	16	3.6	5	2.8
小規模多機能	0	0.0	0	0.0	0	0.0	0	0.0	0	0.0	0	0.0	0	0.0	0	0.0	0	0.0
実人数	7,724	-	999	-	829	-	442	-	2,748	-	1,249	-	832	-	448	-	177	-
再掲 うち地域密着型	625	8.1	1	0.1	1	0.1	2	0.5	203	7.4	183	14.7	147	17.7	70	15.6	18	10.2

※地域密着型サービスは、以下のように集約し集計している

夜間訪問介護→訪問介護、認知症デイ→通所介護、小規模多機能→小規模多機能、小規模特定施設→特定施設、地域密着GI短期→短期入所



6-2 利用サービス別の利用頻度

(平均利用日数(日)/月)

	全体	要介護度別								単数 プラン	複数 プラン
		経過的	要支援1	要支援2	要介護1	要介護2	要介護3	要介護4	要介護5		
訪問介護	11.2	8.0	5.5	7.2	11.9	13.8	14.8	16.4	16.6	9.9	11.9
訪問入浴	4.3	0.0	0.0	3.0	5.0	3.8	3.0	4.6	4.4	3.0	4.3
訪問看護	6.6	3.8	3.9	5.1	5.7	6.2	6.2	8.1	8.9	6.7	6.6
訪問リハ	4.6	5.0	4.3	4.1	4.0	4.6	5.2	4.5	4.4	4.7	4.6
通所介護	9.4	6.0	4.6	6.7	10.0	11.3	13.0	12.9	12.2	10.0	8.9
通所リハ	8.0	5.8	4.2	7.2	8.6	9.4	9.5	9.1	7.1	8.2	7.8
居宅療養	2.4	1.9	2.0	3.0	2.5	2.5	2.6	2.0	2.2	2.6	2.4
短期入所	11.7	6.0	4.0	4.0	8.9	10.6	13.6	14.6	13.8	23.2	8.6
グループホーム	29.0	0.0	0.0	18.5	29.3	29.1	28.8	28.7	28.2	29.0	28.7
特定施設	29.1	29.8	29.3	30.0	28.7	29.5	28.7	29.7	29.6	29.1	27.3
小規模多機能	0.0	0.0	0.0	0.0	0.0	0.0	0.0	0.0	0.0	0.0	0.0

※ 地域密着型サービスは、集約されている

6-3 単数・複数ケアプランの割合と「平均費用額」

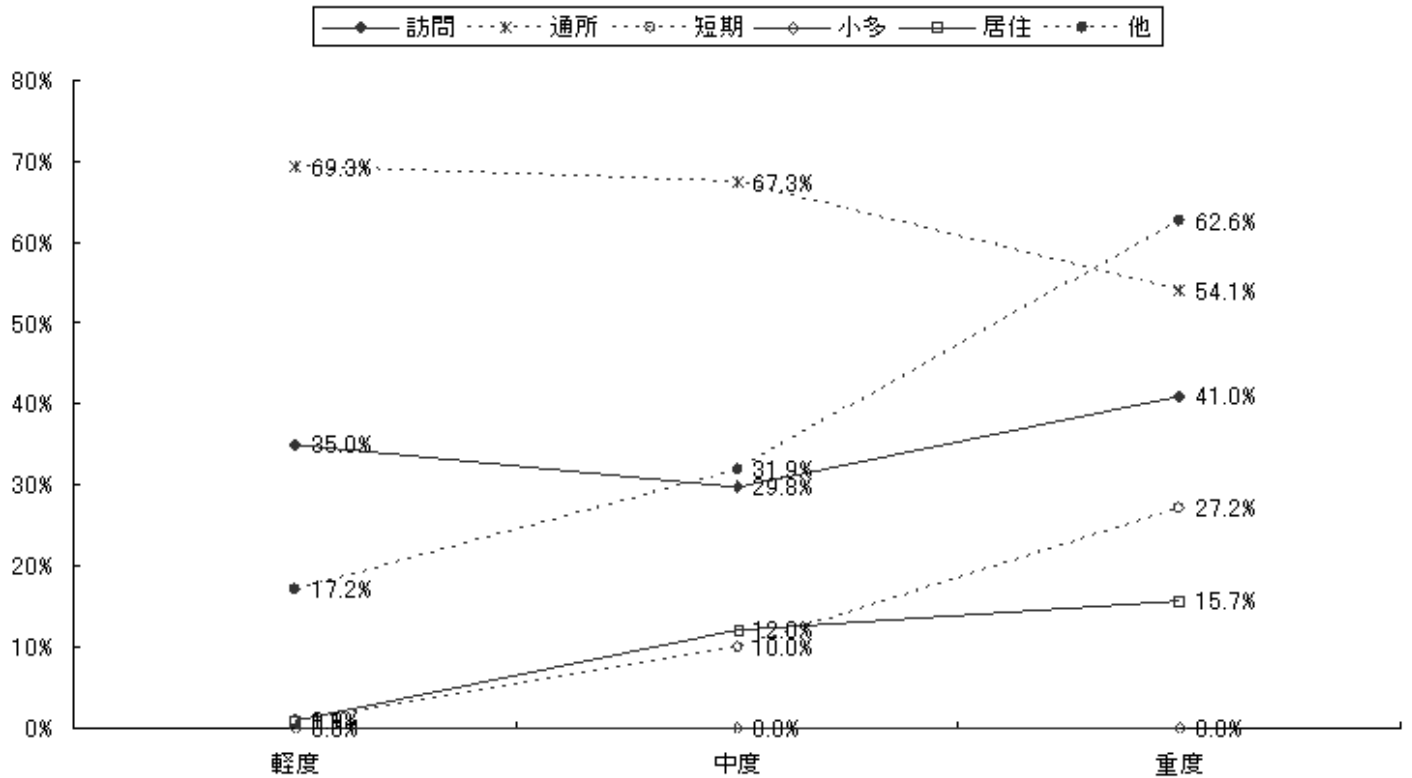
	人数			平均費用額				
	単数 プラン (人)	複数 プラン (人)	複数 プラン 率 (%)	単数プラン	複数プラン		全 体	
				全サービス (円)	当該サービス (円)	全サービス (円)	当該サービス (円)	全サービス (円)
訪問介護	788	1473	65.1%	37,136	49,348	116,167	45,092	88,623
訪問入浴	1	47	97.9%	25,620	55,135	197,182	54,520	193,608
訪問看護	26	329	92.7%	49,745	46,933	151,928	47,139	144,444
訪問リハ	13	114	89.8%	25,323	24,801	148,119	24,854	135,549
通所介護	1714	1757	50.6%	74,226	71,163	127,467	72,676	101,177
通所リハ	924	1264	57.8%	60,223	66,193	121,376	63,672	95,551
福祉用具	306	1912	86.2%	12,692	14,163	127,266	13,960	111,459
居宅療養	5	190	97.4%	8,840	10,162	162,436	10,128	158,498
短期入所	142	533	79.0%	189,273	79,350	178,149	102,475	180,489
グループホーム	542	25	4.4%	255,036	254,264	269,086	255,002	255,655
特定施設	129	3	2.3%	173,383	170,573	183,540	173,319	173,614
小規模多機能	0	0	0.0%	0	0	0	0	0

※ 地域密着型サービスは、集約されている

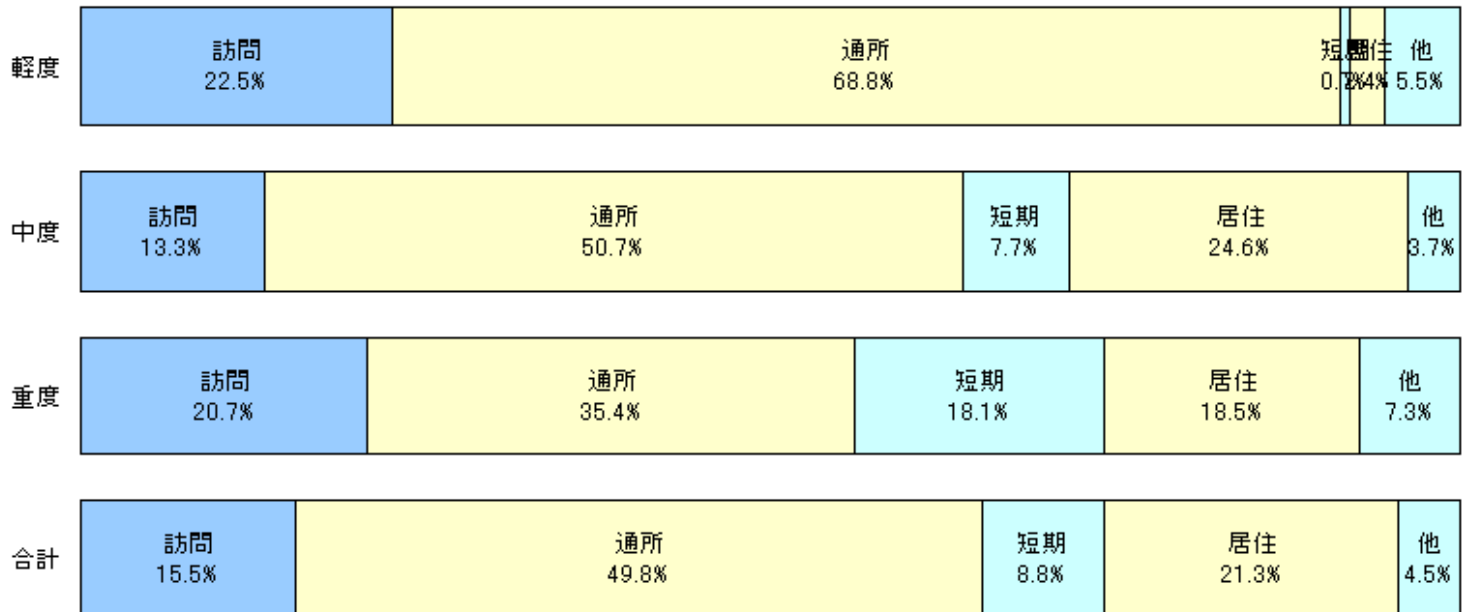
7 在宅サービス類型別の利用状況

7-1 サービス機能(6区分)別の利用率と費用割合

<利用人数>



<費用総額>



①訪問型サービス（訪問）
 「訪問介護」
 「訪問看護」
 「訪問リハ」
 「夜間訪問介護」

②通所型サービス（通所）
 「通所介護」
 「通所リハ」
 「認知症デイ」

③短期滞在型サービス（短期）
 「短期入所」
 「地域密着GH短期」

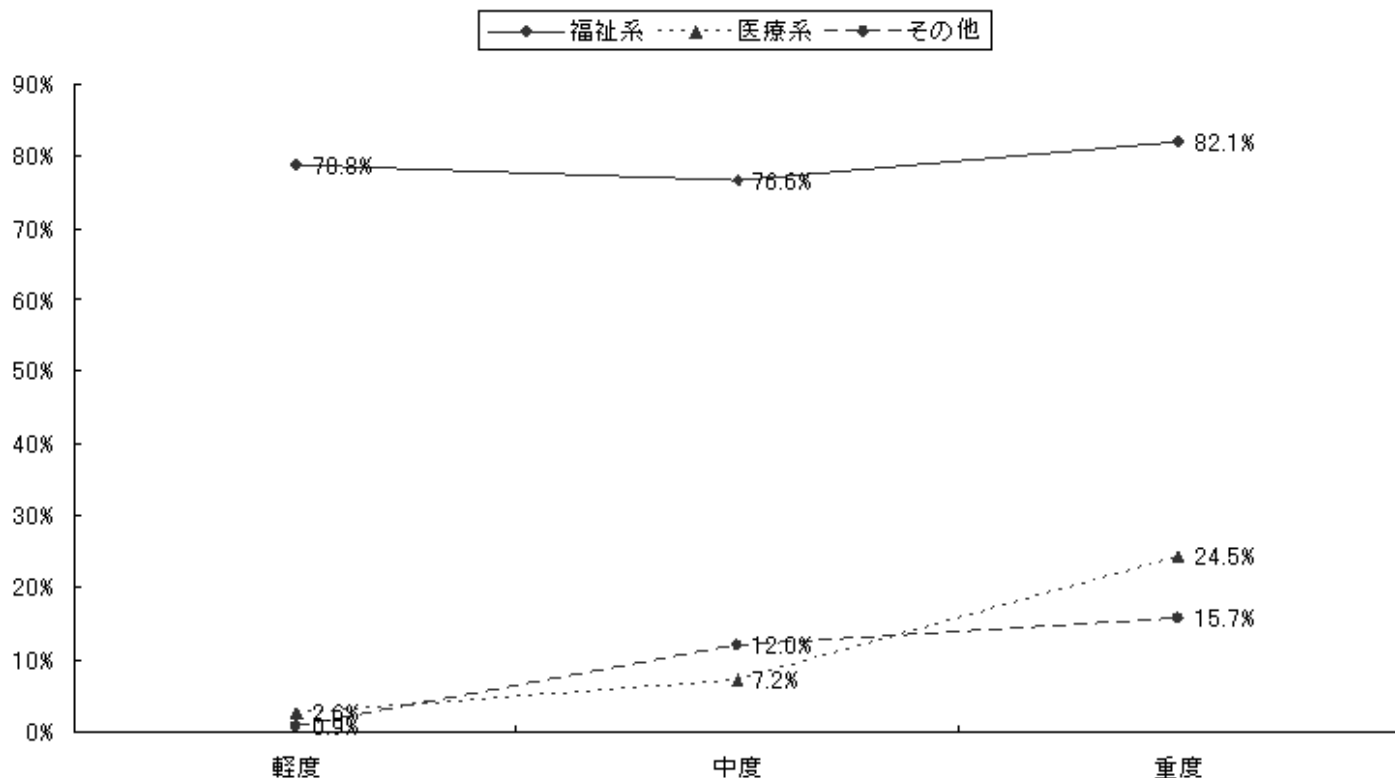
④小規模多機能サービス（小多）
「小規模多機能」

⑤居住サービス（居住）
「グループホーム」
「特定施設」
「小規模特定施設」

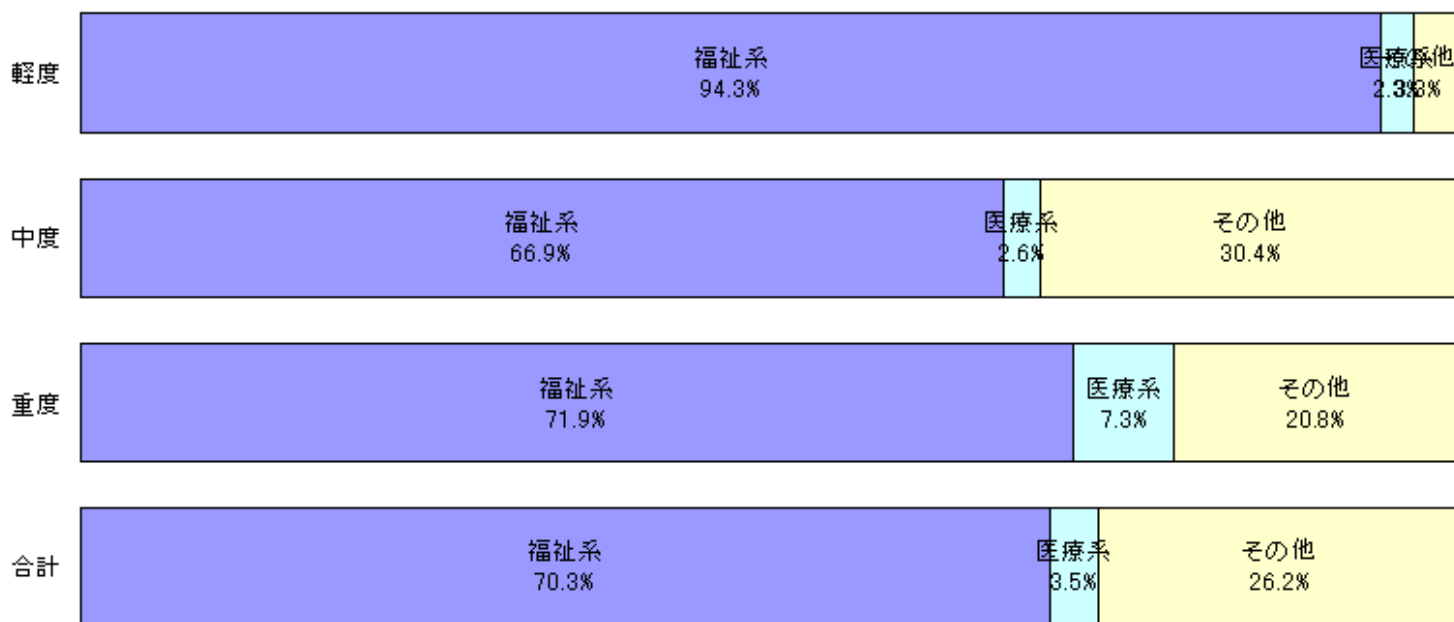
⑥その他サービス（他）
「居宅療養管理指導」
「福祉用具」
「訪問入浴」

7-2 福祉系・医療系サービス別の利用率と費用割合

<利用人数>



<費用総額>



福祉系サービス
「訪問介護」 「夜間訪問介護」

医療系サービス
「訪問看護」

その他
「グループホーム」

「訪問入浴」 「認知症デイ」
「通所介護」 「小規模多機能」
「福祉用具貸与」 「地域密着GH短期」
「短期入所（生活介護）」

「訪問リハ」
「通所リハ」
「居宅療養管理指導」
「短期入所（療養介護）」

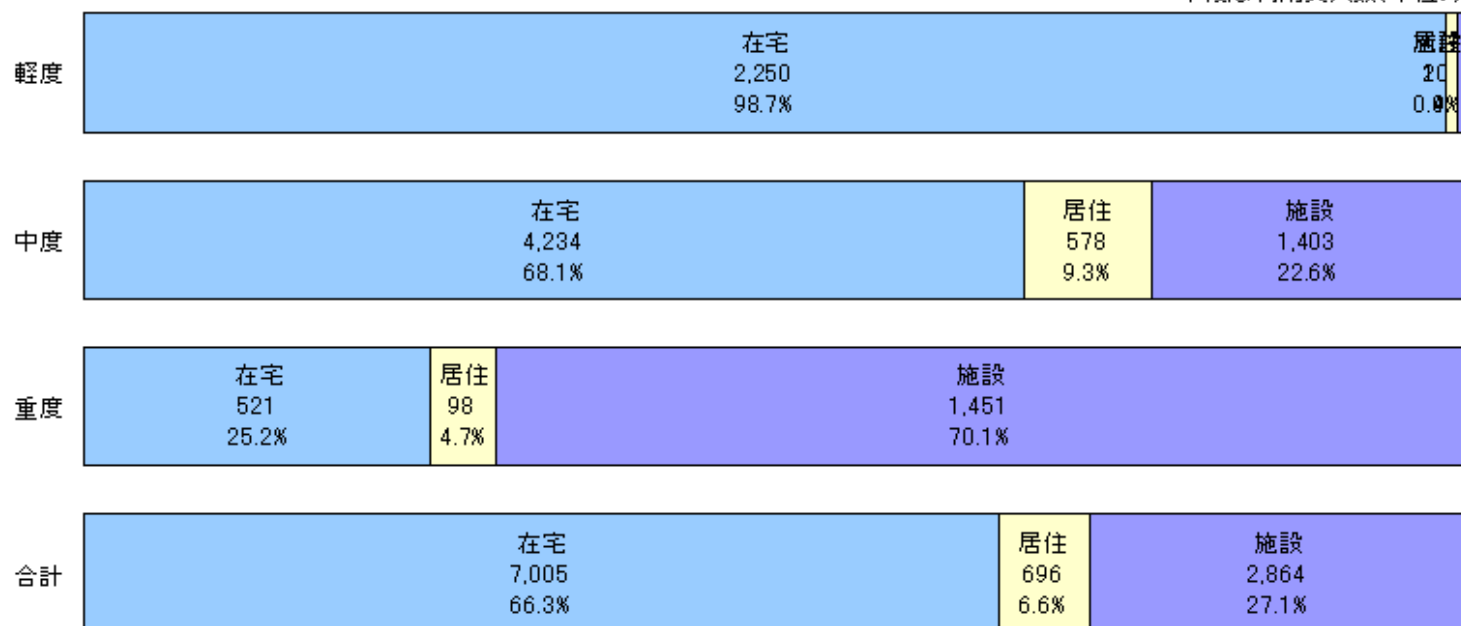
「特定施設」
「小規模特定施設」

8 在宅・居住・施設区分と地域密着型サービスの利用状況

8-1 在宅・居住・施設区分別の利用状況

<利用人数>

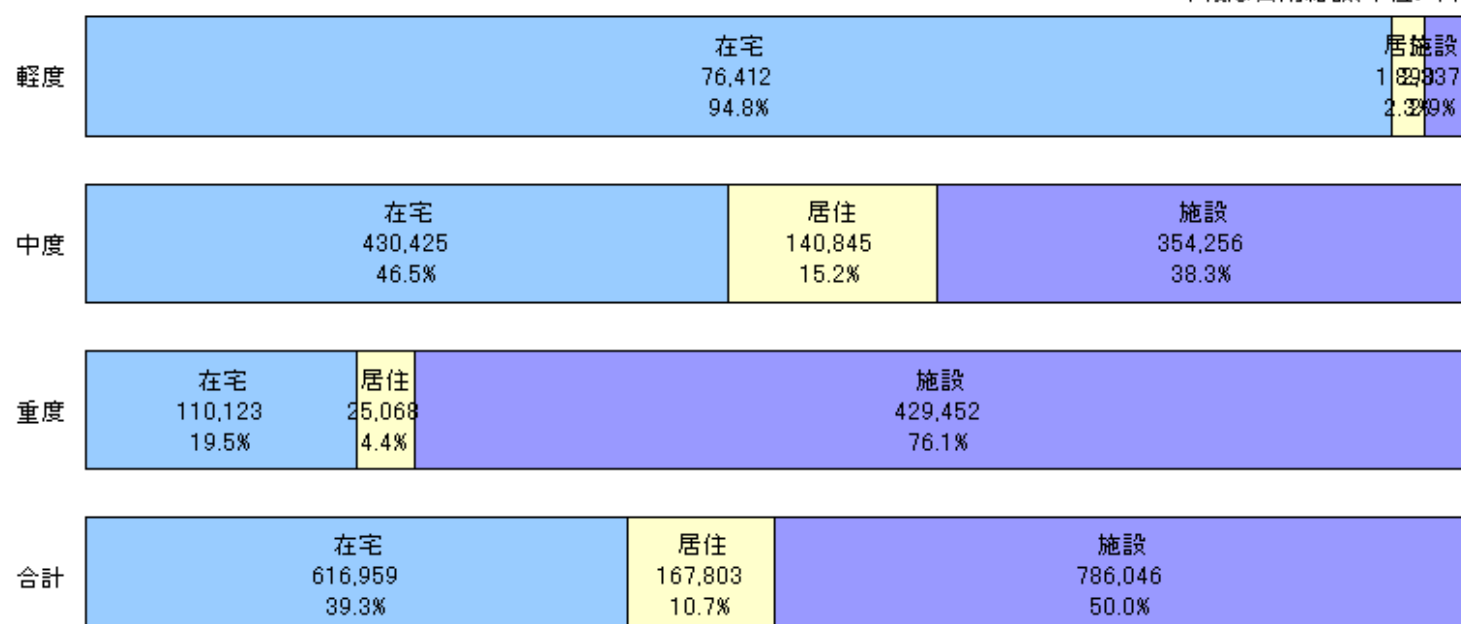
中綴は利用実人数(単位:人)



※在宅・居住・施設に区分し、その合計は利用実人数となる

<費用総額>

中綴は費用総額(単位:千円)



在宅サービス（在宅）
居住サービスは
含まない

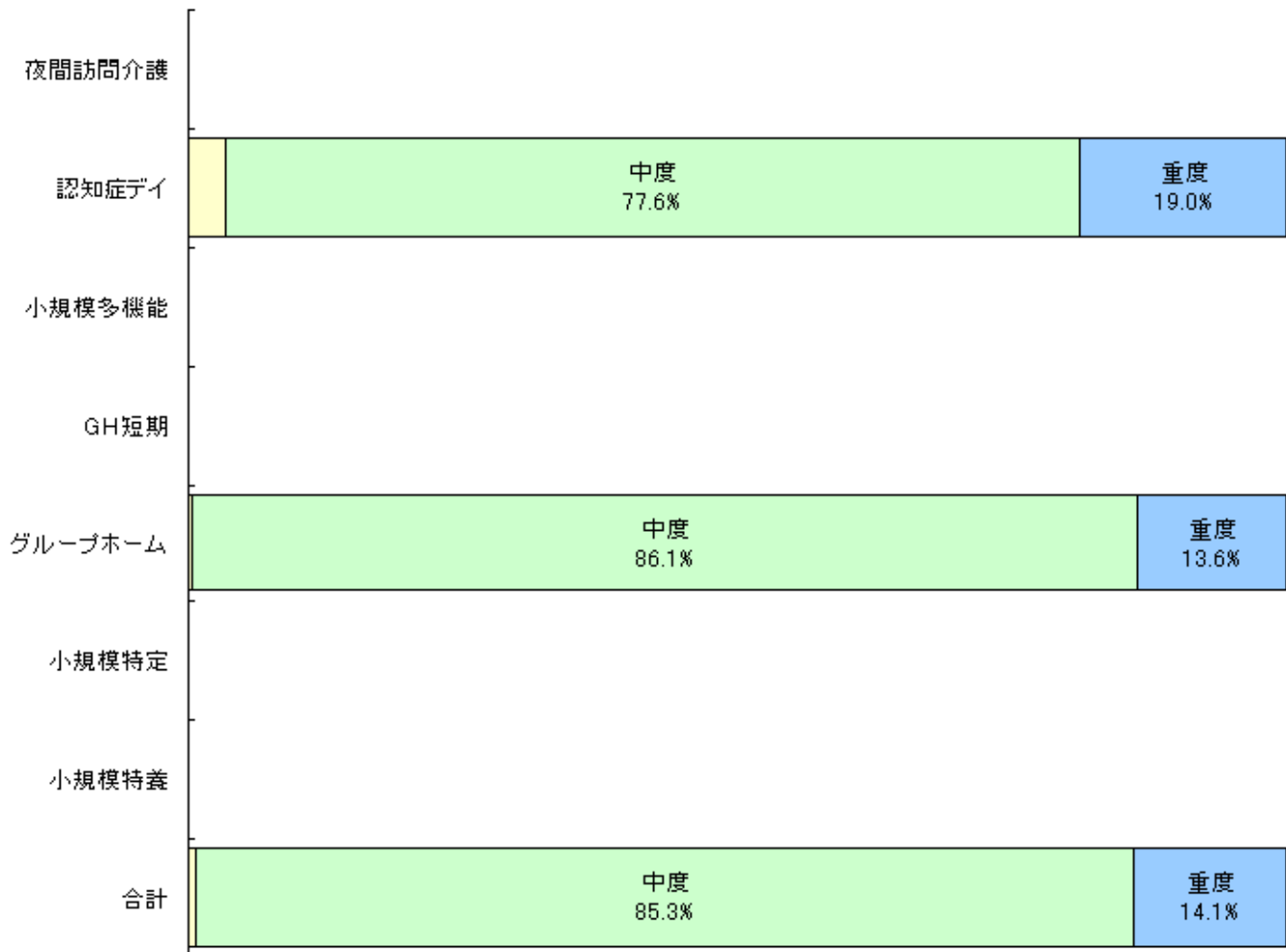
居住サービス（居住）
「グループホーム」
「特定施設」
「小規模特定施設」

施設サービス（施設）
「介護老人福祉施設」
「介護老人保健施設」
「介護療養型医療施設」

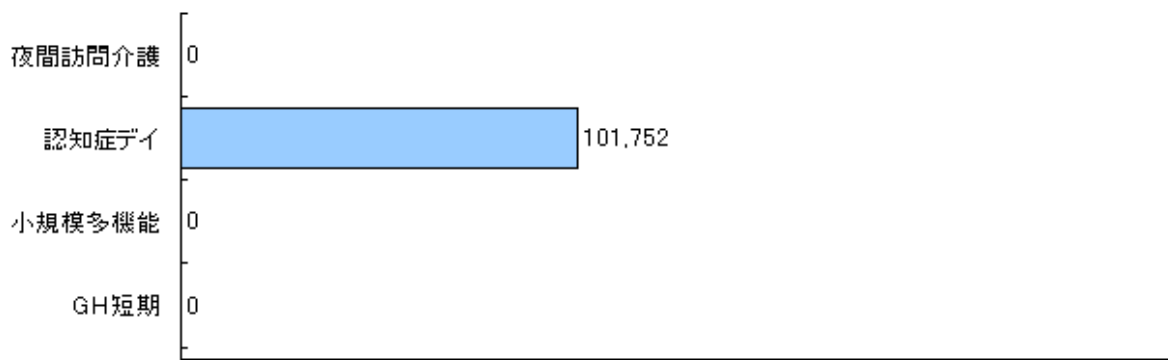
8-2 地域密着型サービスの利用状況

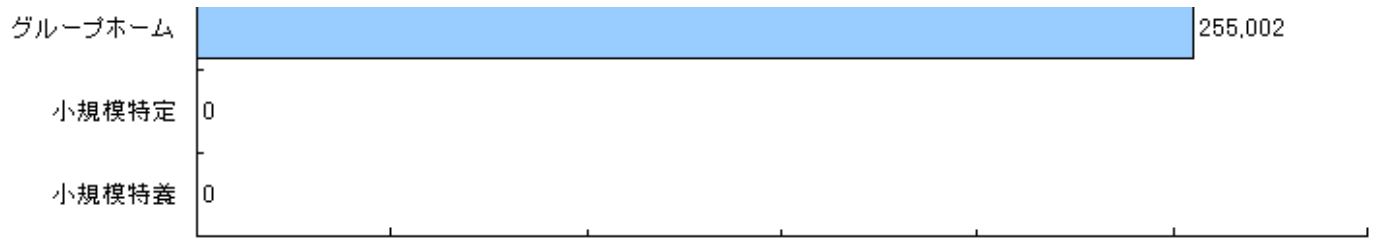
	地域密着サービス	全体(利用実人数)	地域密着サービス割合
利用人数	625人	10,565人	5.9%
1人あたり費用額(円)	240,780	155,035	
費用総額(千円)	150,488	1,637,946	9.2%

<要介護度3区分割合>



<1人あたり費用額>





9 サービスパッケージの費用構造

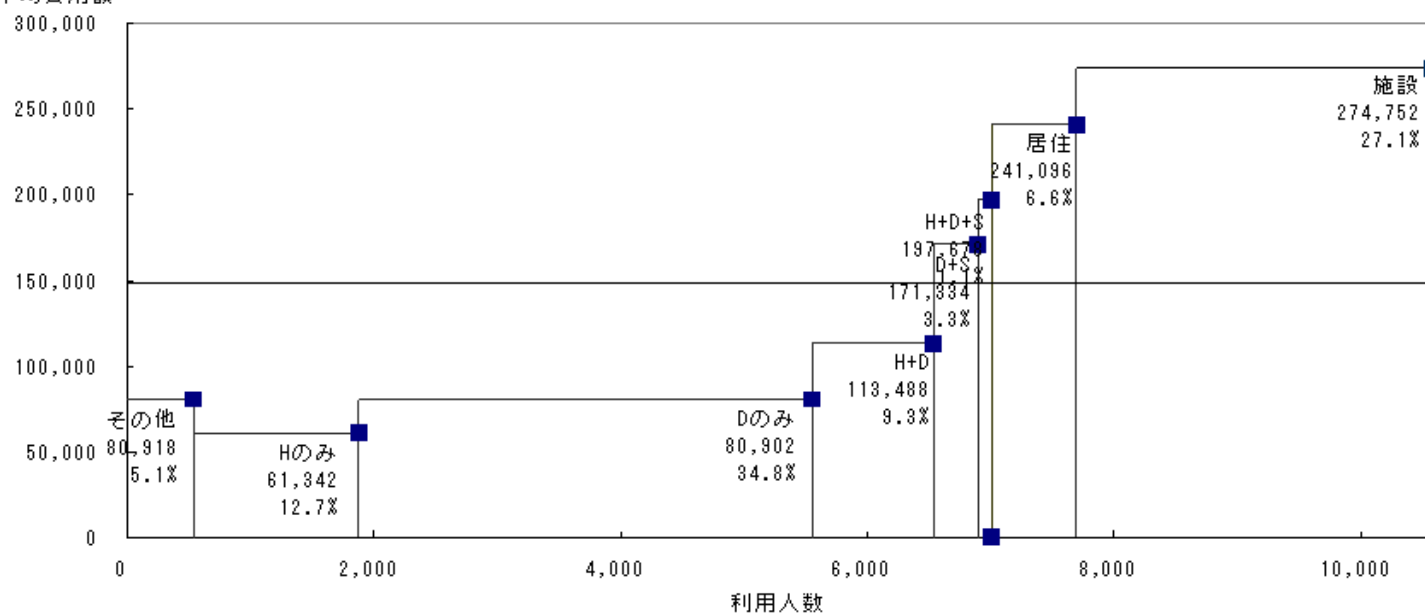
9-1 サービスパッケージの費用構造(全体)

	その他	Hのみ	Dのみ	H+D	D+S	H+D+S	小規模	居住	施設	合計
人数(人)	542	1,337	3,677	986	350	113	0	696	2,864	10,565
利用率	5.1%	12.7%	34.8%	9.3%	3.3%	1.1%	0.0%	6.6%	27.1%	100.0%
1人あたり費用額(円)	80,459	61,254	80,840	113,488	171,334	197,678	0	241,096	274,457	148,680
費用総額(千円)	43,609	81,897	297,250	111,899	59,967	22,338	0	167,803	786,046	1,570,808
費用割合	2.8%	5.2%	18.9%	7.1%	3.8%	1.4%	0.0%	10.7%	50.0%	100.0%

※ サービスパッケージは、施設と居住、サービス機能6区分の組み合わせであり、表中の記号は、H:訪問型、D:通所型、

S:短期滞在型、「小規模」:小規模多機能 である

平均費用額

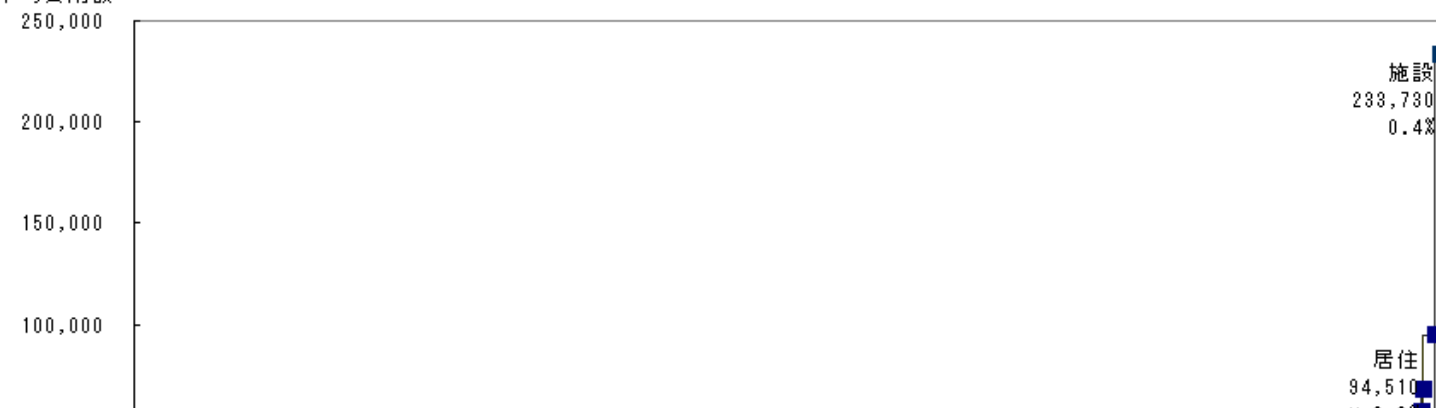


※ グラフ内の数値は、上段:一人あたり費用額、下段:利用率を示す

9-2 要介護度軽度のサービスパッケージの費用構造

	その他	Hのみ	Dのみ	H+D	D+S	H+D+S	小規模	居住	施設	合計
人数(人)	143	551	1,298	240	15	3	0	20	10	2,280
利用率	6.3%	24.2%	56.9%	10.5%	0.7%	0.1%	0.0%	0.9%	0.4%	100.0%
1人あたり費用額(円)	12,227	25,505	36,264	52,011	56,903	67,637	0	94,510	233,730	35,368
費用総額(千円)	1,748	14,053	47,071	12,483	854	203	0	1,890	2,337	80,639
費用割合	2.2%	17.4%	58.4%	15.5%	1.1%	0.3%	0.0%	2.3%	2.9%	100.0%

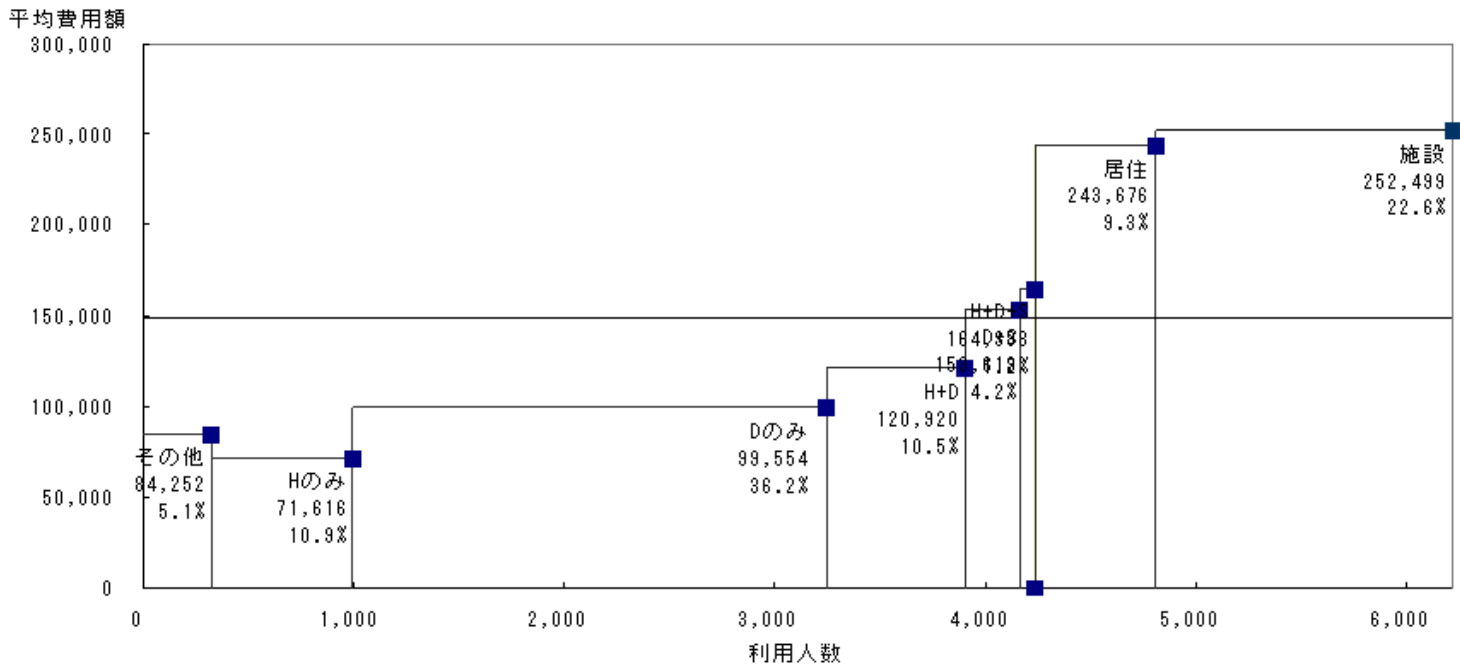
平均費用額





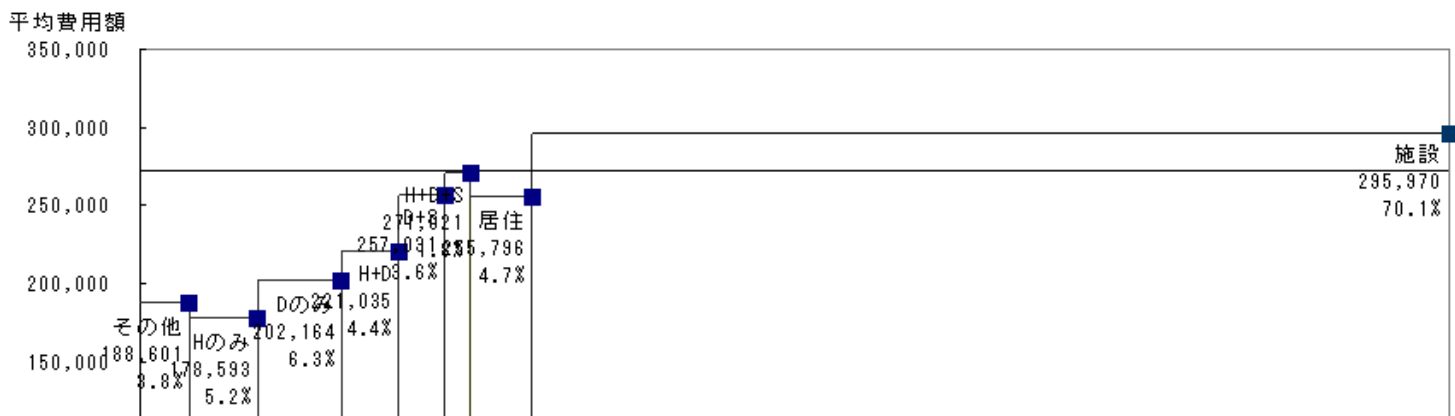
9-3 要介護度中度のサービスパッケージの費用構造

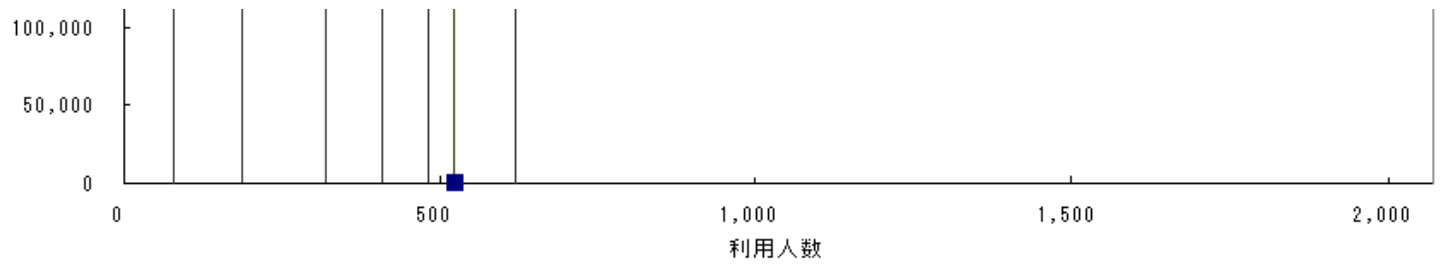
	その他	Hのみ	Dのみ	H+D	D+S	H+D+S	小規模	居住	施設	合計
人数(人)	320	678	2,249	654	261	72	0	578	1,403	6,215
利用率	5.1%	10.9%	36.2%	10.5%	4.2%	1.2%	0.0%	9.3%	22.6%	100.0%
1人あたり費用額(円)	84,252	71,616	99,554	120,920	153,613	164,388	0	243,676	252,499	148,918
費用総額(千円)	26,961	48,556	223,898	79,081	40,093	11,836	0	140,845	354,256	925,526
費用割合	2.9%	5.2%	24.2%	8.5%	4.3%	1.3%	0.0%	15.2%	38.3%	100.0%



9-4 要介護度重度のサービスパッケージの費用構造

	その他	Hのみ	Dのみ	H+D	D+S	H+D+S	小規模	居住	施設	合計
人数(人)	79	108	130	92	74	38	0	98	1,451	2,070
利用率	3.8%	5.2%	6.3%	4.4%	3.6%	1.8%	0.0%	4.7%	70.1%	100.0%
1人あたり費用額(円)	188,601	178,593	202,164	221,035	257,031	271,021	0	255,796	295,970	272,775
費用総額(千円)	14,899	19,288	26,281	20,335	19,020	10,299	0	25,068	429,452	564,643
費用割合	2.6%	3.4%	4.7%	3.6%	3.4%	1.8%	0.0%	4.4%	76.1%	100.0%

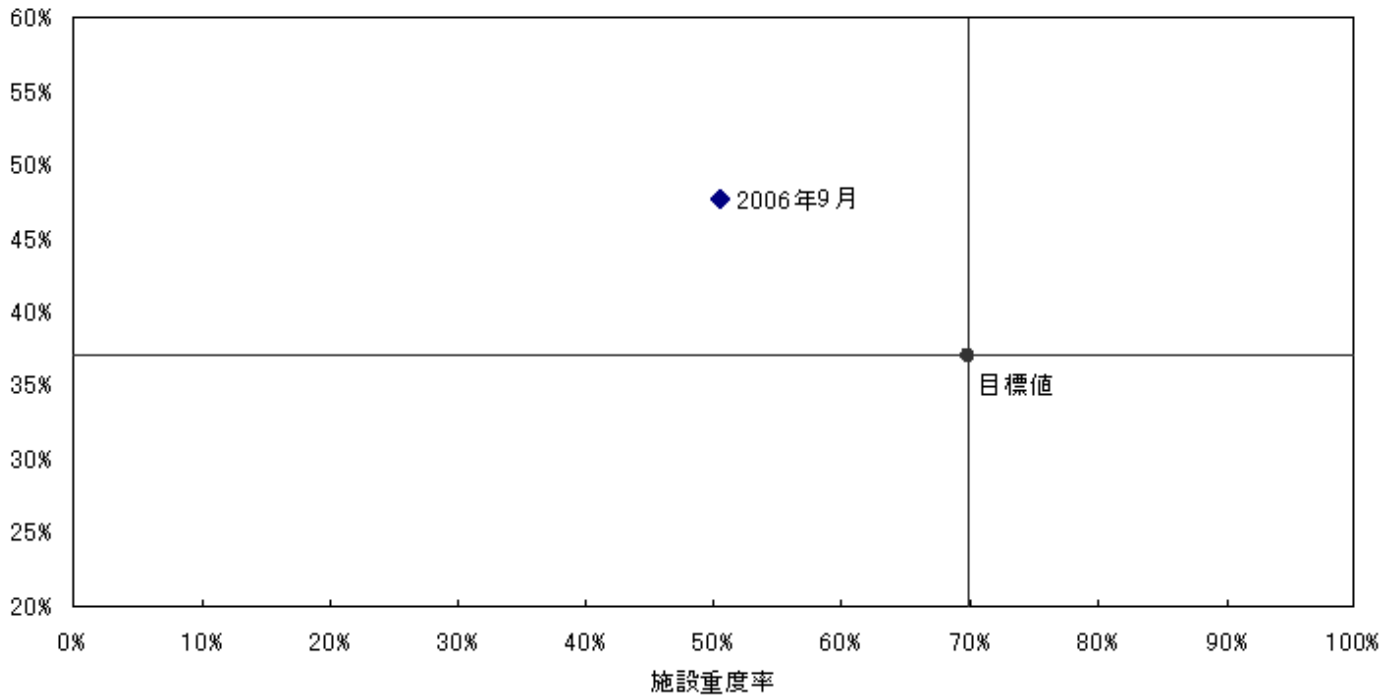




10 施設・居住サービスの利用者と要介護度の状況

10-1 施設・居住サービスに係る参酌標準(目標値)との比較

施設・居住利用割合



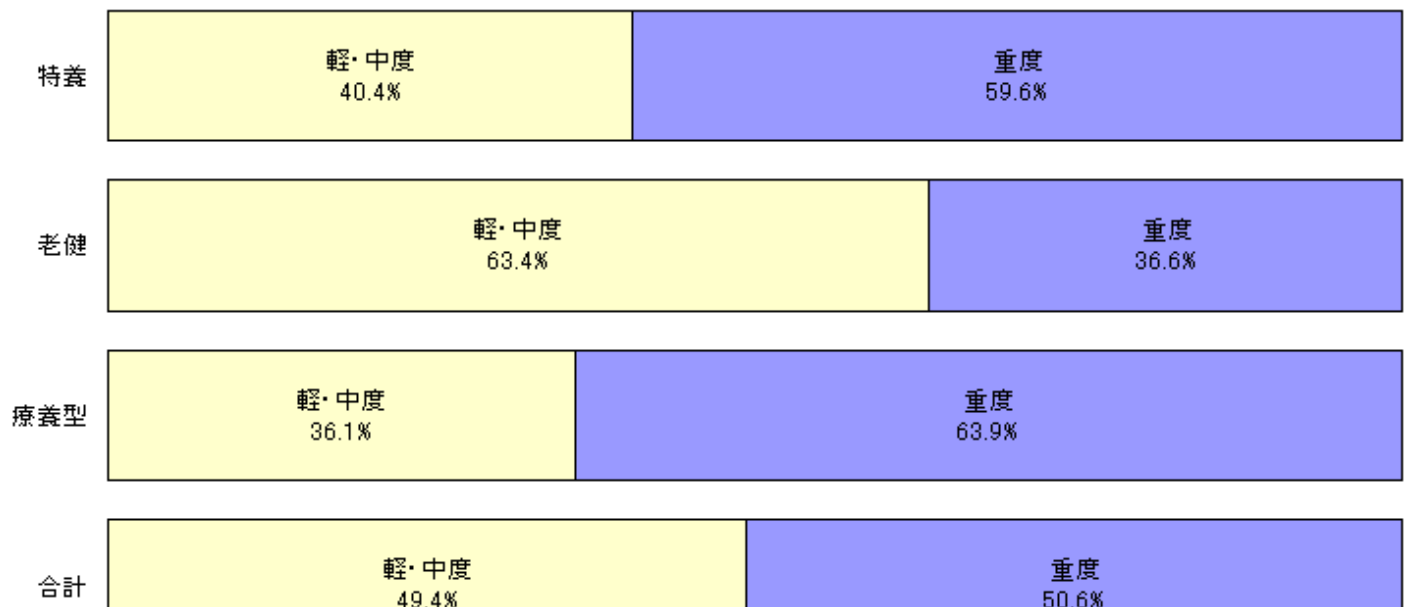
縦軸	要介護2～5の認定者数	施設・居住利用者	施設・居住利用割合	目標値	差
		6,176人	2,944人	47.7%	37.0%

※ 特定施設は含まない

横軸	施設利用者数	うち重度者数	施設重度率	目標値	差
		2,875人	1,454人	50.6%	70.0%

10-2 施設サービス種類別の要介護度の状況

<施設別入所者の重度割合>





11 特定入所(居)者介護サービス費の状況

11-1 特定入所(居)者介護サービス費用割合

	特定入所(居)者 介護サービス費(千円)	介護費用総額(千円)	割合
費用	54,084	1,637,946	3.3%

※介護費用総額に、特定入所(居)者介護サービス費用は含まれない

11-2 特定入所(居)者の利用者負担段階別割合

サービス種類	特定入所(居)者 利用者負担段階				全利用者数
	1段階	2段階	3段階	計	
短期入所	13人	115人	43人	171人	675人
	1.9%	17.0%	6.4%	25.3%	100.0%
介護老人福祉施設(特養)	110人	795人	142人	1,047人	1,244人
	8.8%	63.9%	11.4%	84.2%	100.0%
介護老人保健施設(老健)	32人	323人	79人	434人	1,204人
	2.7%	26.8%	6.6%	36.0%	100.0%
介護療養型医療施設(療養型)	14人	121人	48人	183人	432人
	3.2%	28.0%	11.1%	42.4%	100.0%
合計	169人	1,354人	312人	1,835人	3,555人
	4.8%	38.1%	8.8%	51.6%	100.0%

※負担限度額が300円未満の利用者は、1段階としている

<利用者負担段階別割合(全体)>

1段階 4.8%	2段階 38.1%	3段階 8.8%	48.4%
-------------	--------------	-------------	-------

11-3 特定入所(居)者介護サービス費用の食費・居住費の割合

サービス種類	特定入所(居)者金額					
	食費 (千円)	割合	居住費 (千円)	割合	合計 (千円)	割合
短期入所	1,939	82.1%	423	17.9%	2,362	100.0%
介護老人福祉施設(特養)	29,454	88.2%	3,956	11.8%	33,410	100.0%
介護老人保健施設(老健)	11,908	90.5%	1,247	9.5%	13,155	100.0%
介護療養型医療施設(療養型)	4,808	93.2%	349	6.8%	5,157	100.0%
合計	48,109	89.0%	5,975	11.0%	54,084	100.0%

※金額は、利用者負担額を除く

12 比較指標一覽

		2006年9月分	
保険者属性		高齢者数	77,763
		後期高齢者割合	49.9%
		認定者数	13,181
		認定率	17.0%
		受給実人員	10,565
		受給率	80.2%
		介護費用総額(千円)	1,637,946
		高齢者1人あたり費用額	21,063
		介護保険料基準月額	4,292
		基本指標	費用 (対総額)
費用在宅率	52.0%		
人数 (対総数)	人数施設率		27.1%
	人数在宅率		72.9%
水準	1人あたり施設費用額		273,702
	1人あたり在宅費用額		110,197
介護給付 予防給付 居住 地域密着	費用 (対総額)	費用在宅(介護)率	49.0%
		費用在宅(予防)率	2.9%
		費用居住率	10.2%
		費用地域密着率	9.2%
	人数 (対総数)	人数在宅(介護)率	60.9%
		人数在宅(予防)率	12.0%
		人数居住率	10.2%
		人数地域密着率	5.9%
	水準	1人あたり在宅(介護)費用額	124,401
		1人あたり在宅(予防)費用額	38,025
1人あたり居住費用額		241,096	
1人あたり地域密着費用額		240,780	
重 度 (要介護4・5)	施設・在宅別	人数重度率	19.6%
		・施設重度率	50.6%
		・在宅重度率	8.1%
		・居住重度率	14.1%
	施設・在宅率	重度施設率	69.9%
		重度在宅率	30.1%
		・重度居住率	4.7%
施設サービス	利用率 (対施設人数)	介護老人福祉施設	43.2%
		・小規模特養	0.0%
		介護老人保健施設	41.8%
		介護療養型医療施設	15.0%
	参酌標準	要介護2～5に対する施設・居住割合	47.7%
在宅サービス	主要サービス 利用率 (対在宅実人数)	訪問介護	29.3%
		訪問看護	4.6%
		通所介護	44.3%
		通所リハ	28.3%
		短期入所	8.7%
		居住	9.1%
		地域密着型(小規模特養以外)	8.1%
		・小規模多機能	0.0%
	・グループホーム	7.3%	
	6区分別 費用割合 (対在宅総額)	訪問型	15.5%
		通所型	49.8%
		短期滞在型	8.8%
		小規模多機能	0.0%
		居住	21.3%
その他		4.5%	

	対支給限度額比率	2割未満	13.9%
		8割以上	22.3%
サービスパッケージ (全体)	費用割合 (対総額)	Hのみ	5.2%
		Dのみ	18.9%
		H+D	7.1%
		D+S	3.8%
		H+D+S	1.4%
		小規模多機能	0.0%
		居住	10.7%
		施設	50.0%
		その他	2.8%

※「・」は上段にある指標の下位指標である