

介護保険事業実績

[サービス利用・ケアプラン]

分析報告書

利用実績年月 2006年8月
保険者番号 418566

1 認定・受給の状況
2 在宅・施設の利用状況 (基本指標)
3 施設入所者の利用状況
4 在宅サービスの利用状況
5 対支給限度額比率 (在宅)
6 在宅サービス別の利用率と利用水準
7 在宅サービス類型別の利用状況
8 在宅・居住・施設区分と地域密着型サービスの利用状況
9 サービスパッケージの費用構造
10 施設・居住サービスの利用者と要介護度の状況
1.1 特定入所(居)者介護サービス費の状況
1.2 比較指標一覧

「介護保険事業実績分析報告書」は、国保連合会から配信される「保険者向け給付実績情報(11100000.CSV)」データに基づき作成しています。

サービス利用とケアプランの分析を目的としたため、費用額の算出にあたっては、報酬算定にかかわる「地域区分」を考慮していません（一律に1単位＝基本10円を採用）。

1 認定・受給の状況

高齢者数	認定者数	認定率(%)	受給(利用)実人数	受給率(%)
77,632人	13,154人	16.9	10,566人	80.3

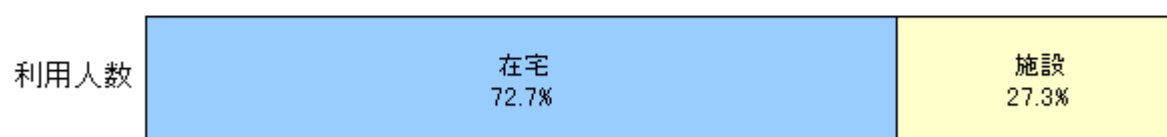
2 在宅・施設の利用状況(基本指標)

2-1 2006年8月期 介護保険事業の利用人数・費用額

	在宅		施設	合計
		居住		
利用人数(人)	7,702	695	2,894	10,596
構成比	72.7%	6.6%	27.3%	100.0%
費用総額(千円)	852,573	171,285	812,049	1,664,622
費用割合	51.2%	10.3%	48.8%	100.0%
1人あたり 費用額(円)	110,695	246,454	280,597	157,099

※在宅の費用総額は居室サービス計画費を含む

※各費用総額に特定入所(居)者介護サービス費は含まない



2-2 予防・介護給付別の利用人数・費用額

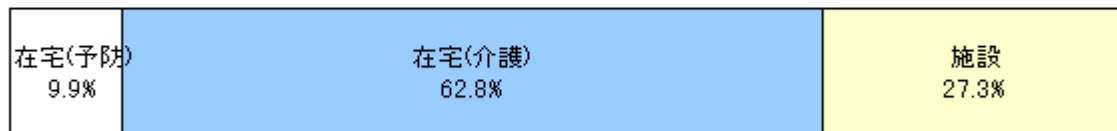
	在宅(予防)	在宅(介護)	施設	合計
利用人数(人)	1,047	6,655	2,894	10,596
構成比	9.9%	62.8%	27.3%	100.0%
費用総額(千円)	40,253	812,320	812,049	1,664,622
費用割合	2.4%	48.8%	48.8%	100.0%
1人あたり 費用額(円)	38,446	122,062	280,597	157,099

※ 在宅の費用総額には居宅サービス計画費を含む

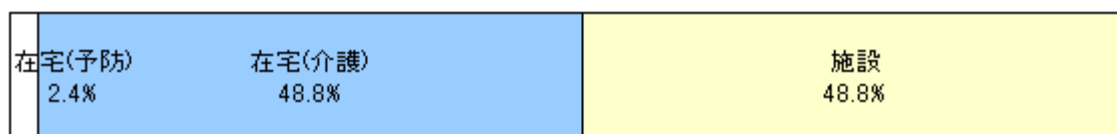
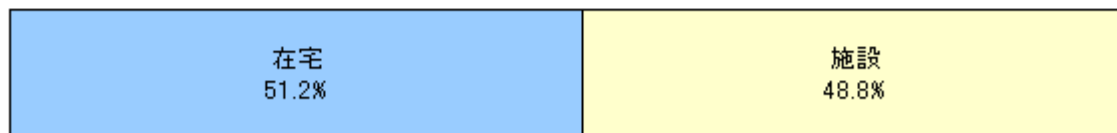
※ 各費用総額に特定入所(居)者介護サービス費は含まない

※ 経過的要介護は、在宅(介護)を含む

<利用人数>

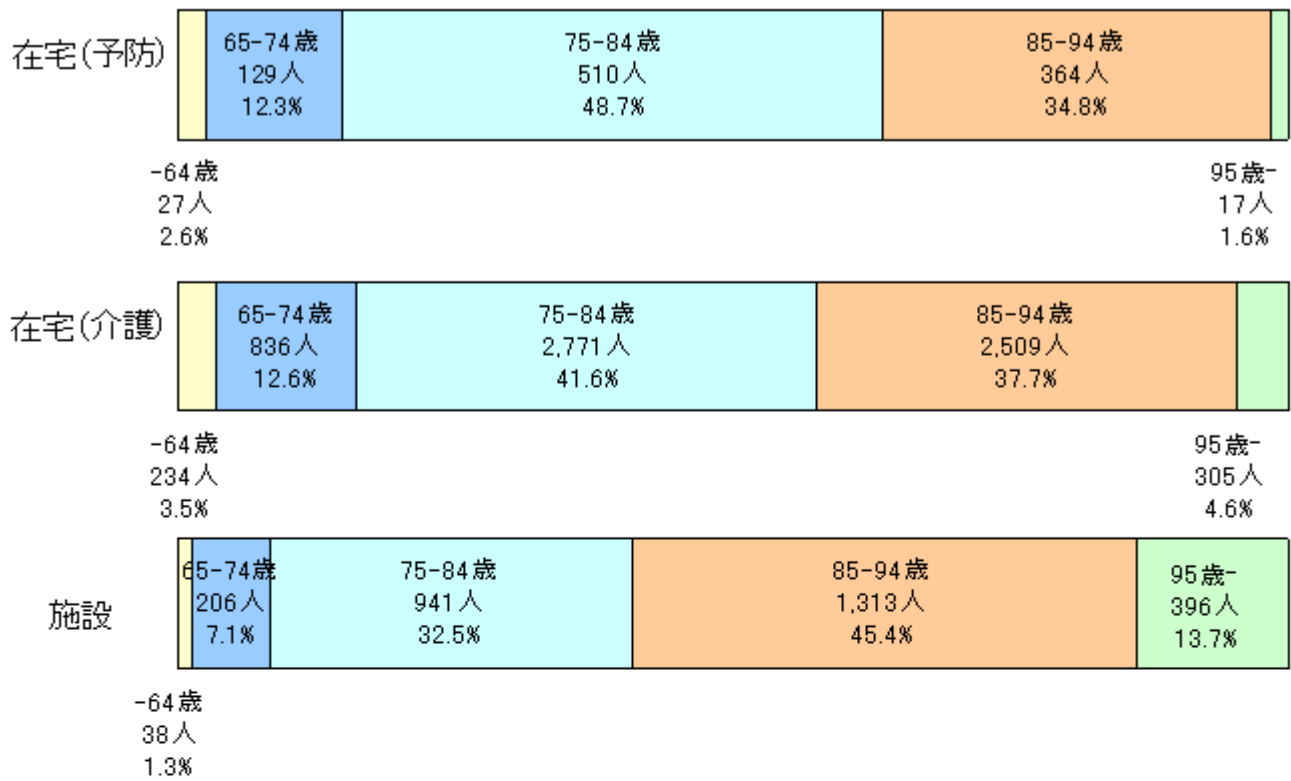


<費用総額>

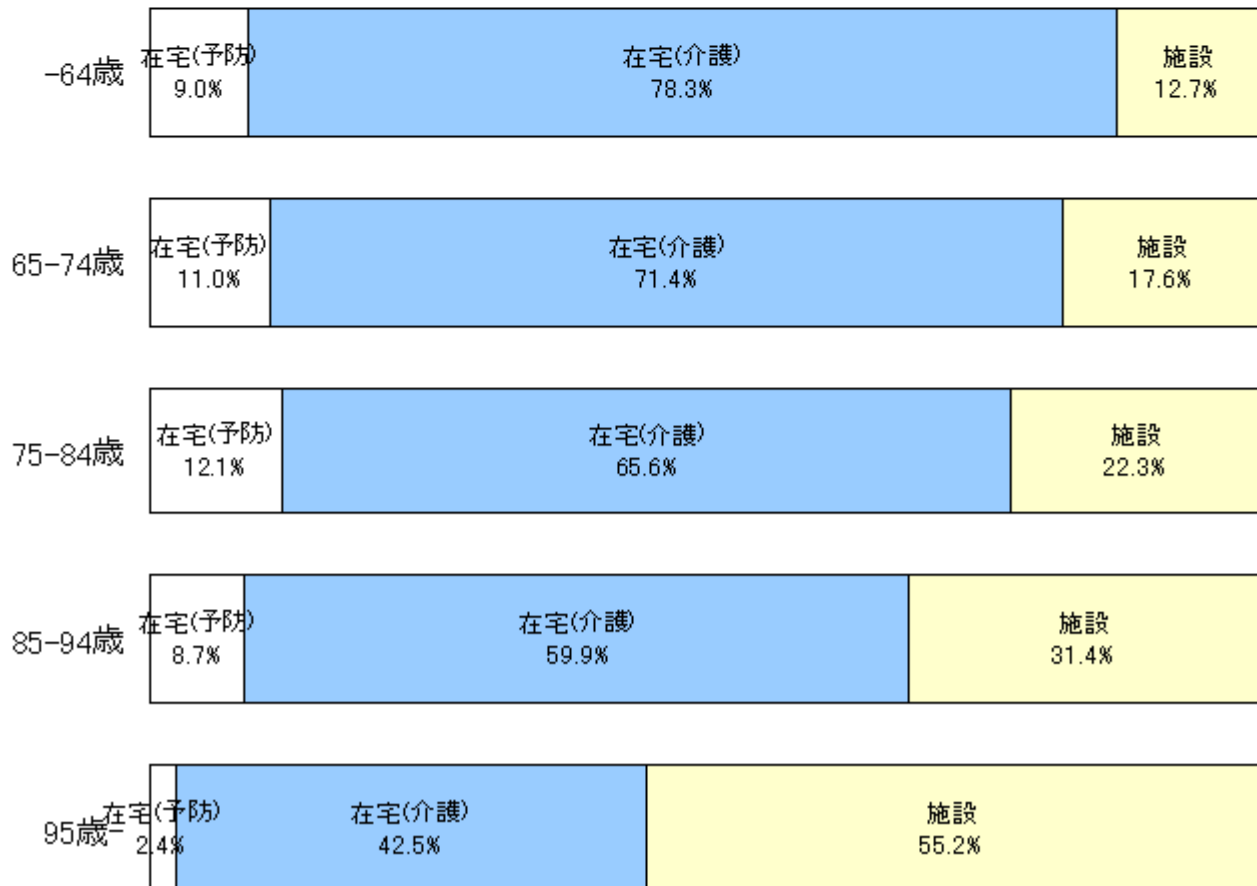


2-3 年齢区分と在宅利用者・施設入所者の状況

<在宅利用者(予防・給付)、施設入所者別年齢区分割合>

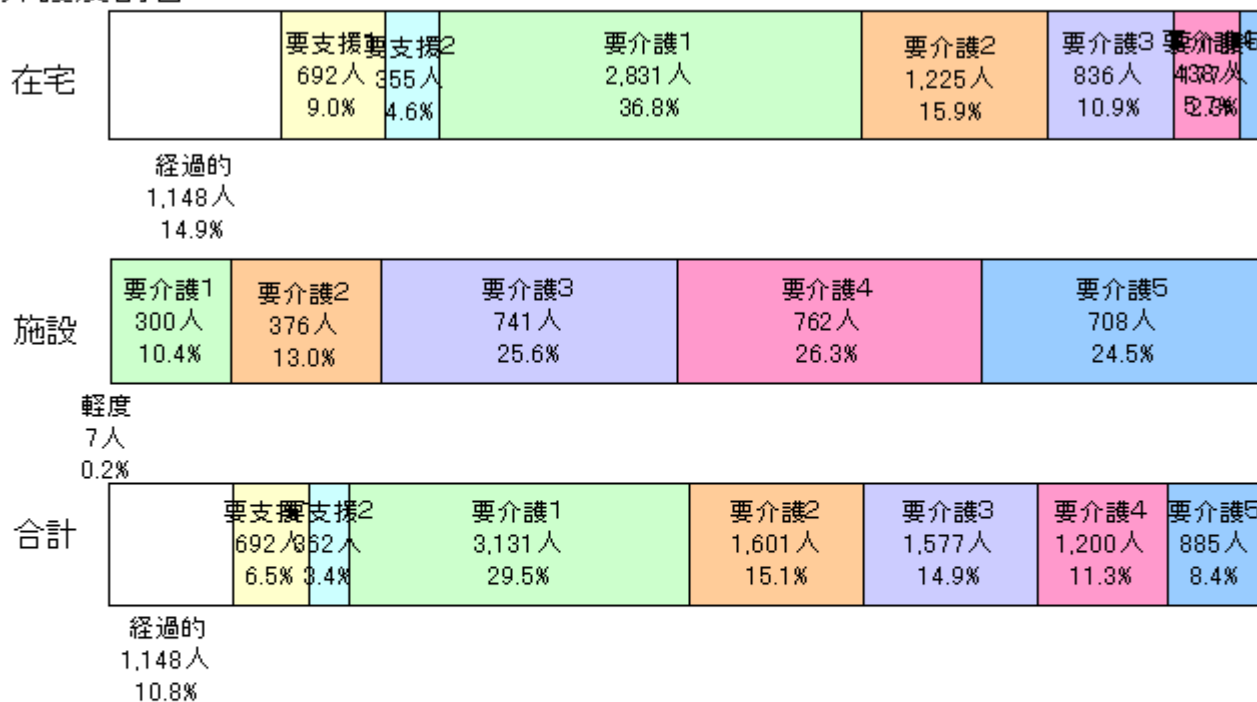


<年齢区分別在宅利用者(予防・介護)、施設入所者割合>

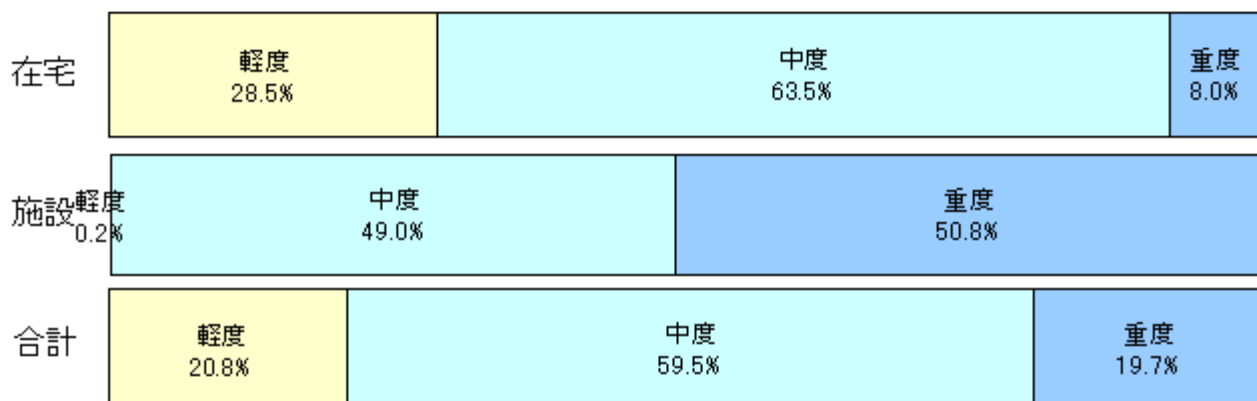


2-4 在宅利用者・施設入所者の要介護度割合

<要介護度割合>



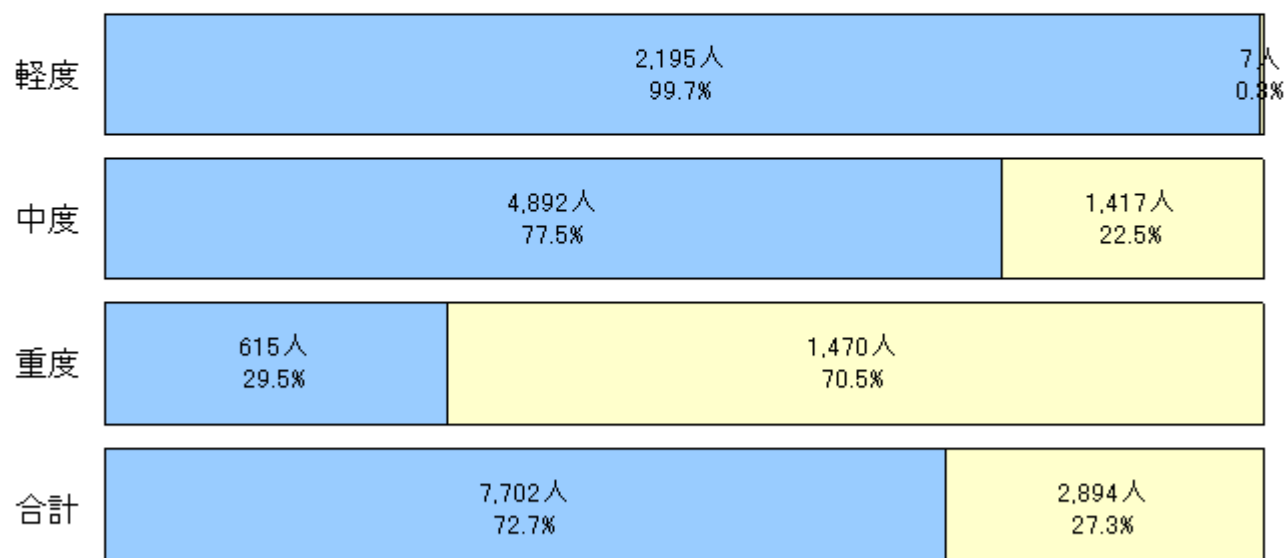
<要介護度3区分割合>



※経過的要介護、要支援1・2を軽度 要介護1・2・3を中度 要介護4・5を重度と記す

※経過的要介護は「経過的」と記す

2-5 要介護度3区分別の在宅・施設割合



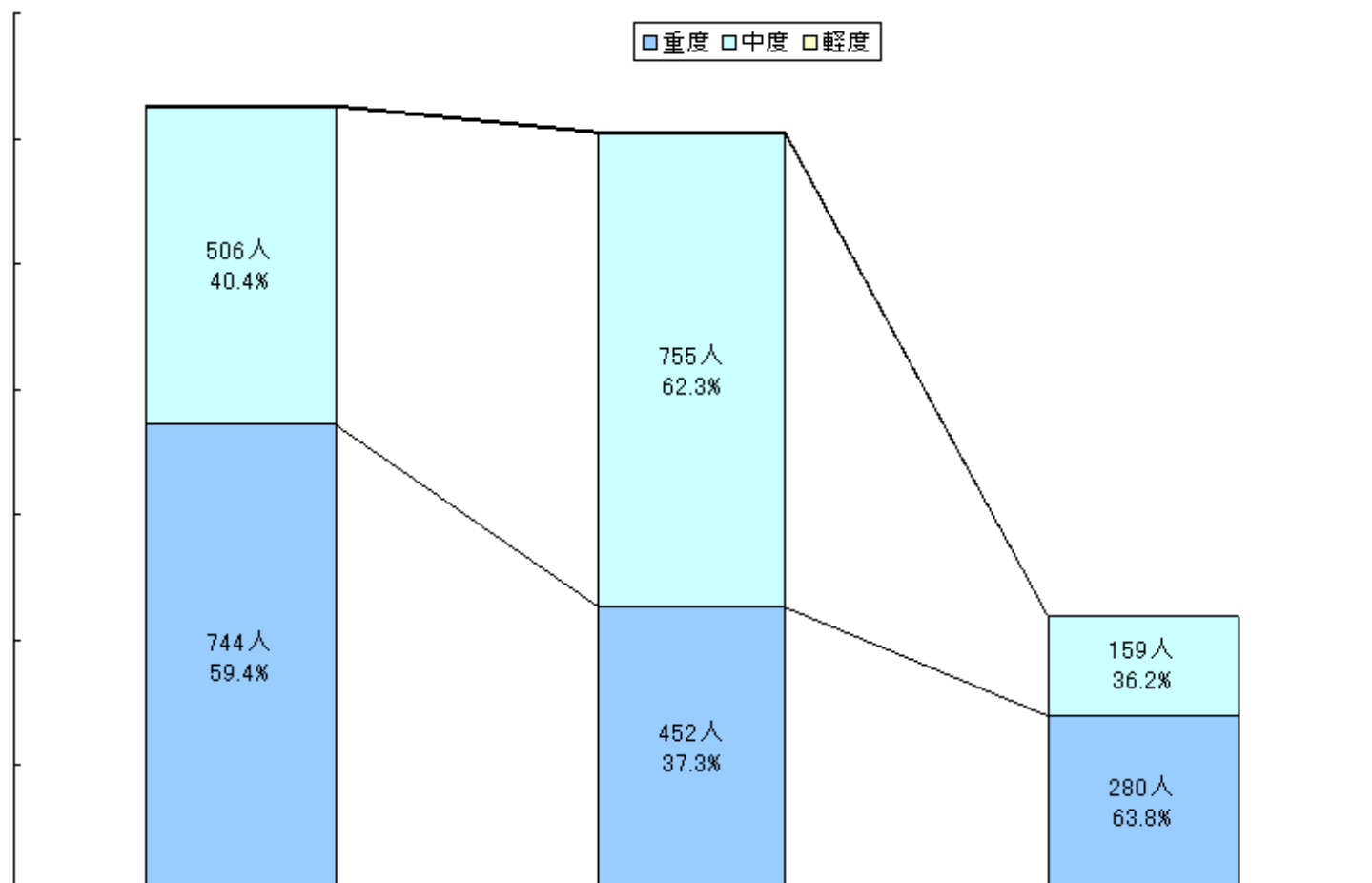
3 施設入所者の利用状況

3-1 施設別入所者の要介護度の状況

	軽度	要介護1	要介護2	要介護3	要介護4	要介護5	合計	施設別 利用割合
介護老人福祉施設(特養)	2人 0.2%	87人 6.9%	130人 10.4%	289人 23.1%	387人 30.9%	357人 28.5%	1,252人 100.0%	43.1%
再掲 地域密着型介護老人福祉施設 (小規模特養)	0人 0.0%	0人 0.0%	0人 0.0%	0人 0.0%	0人 0.0%	0人 0.0%	0人 0.0%	0.0%
介護老人保健施設(老健)	5人 0.4%	193人 15.9%	208人 17.2%	354人 29.2%	279人 23.0%	173人 14.3%	1,212人 100.0%	41.7%
介護療養型医療施設(療養型)	0人 0.0%	21人 4.8%	39人 8.9%	99人 22.6%	97人 22.1%	183人 41.7%	439人 100.0%	15.1%
合計	7人 0.2%	301人 10.4%	377人 13.0%	742人 25.6%	763人 26.3%	713人 24.6%	2,903人 100.0%	100.0%

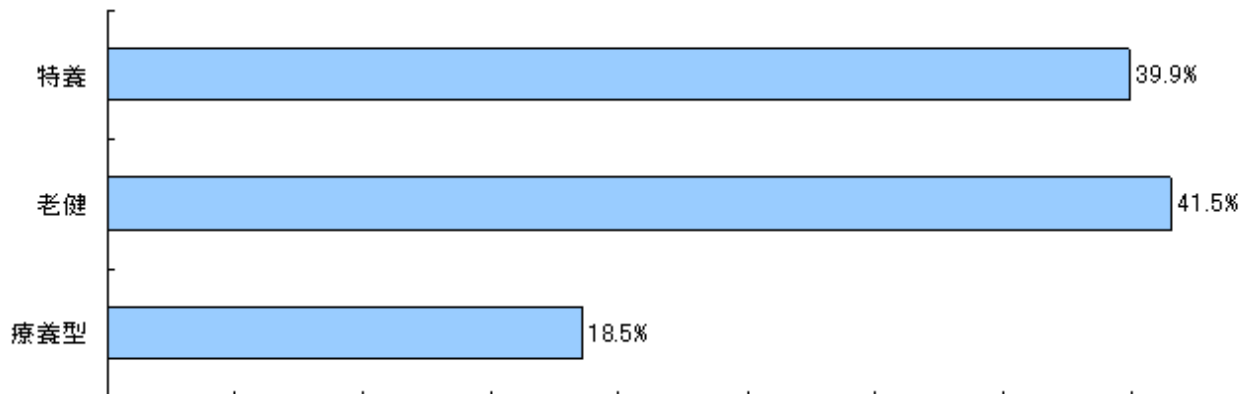
※「経過的」は軽度を含む

<要介護度3区分割合>



3-2 施設サービス種類別の費用額

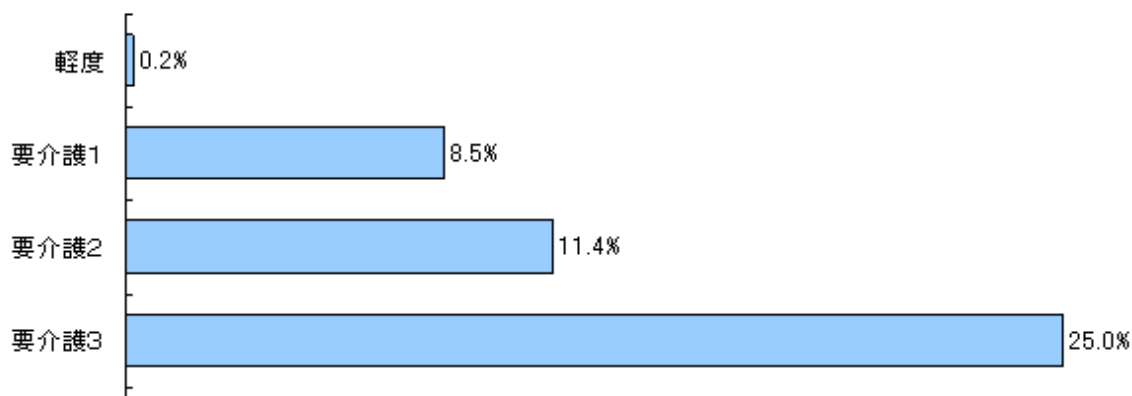
施設	費用総額(千円)	費用割合
介護老人福祉施設(特養)	324,319	39.9%
再掲 地域密着型介護老人福祉施設(小規模特養)	0	0.0%
介護老人保健施設(老健)	337,397	41.5%
介護療養型医療施設(療養型)	150,333	18.5%
合計	812,049	100.0%

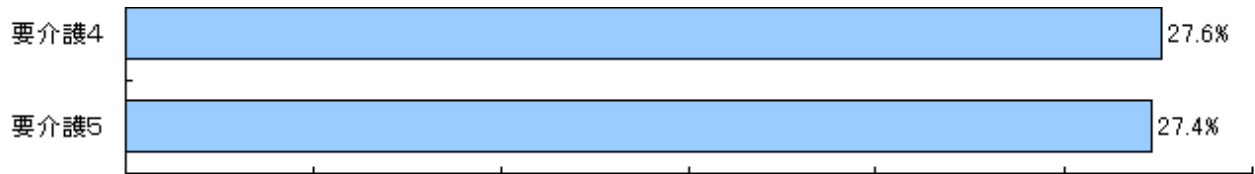


3-3 要介護度別施設サービスの人数・費用構成

要介護度	人数	構成比	1人あたり費用額(円)	費用総額(千円)	費用割合
軽度	7人	0.2%	236,234	1,654	0.2%
要介護1	300人	10.4%	230,106	69,032	8.5%
要介護2	376人	13.0%	245,631	92,357	11.4%
要介護3	741人	25.6%	273,707	202,817	25.0%
要介護4	762人	26.3%	294,068	224,080	27.6%
要介護5	708人	24.5%	313,714	222,109	27.4%
合計	2,894人	100.0%	280,597	812,049	100.0%

<費用割合>





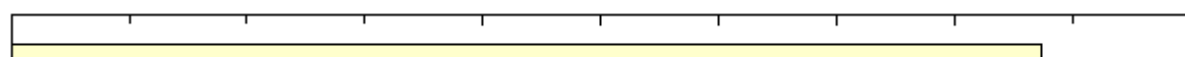
4 在宅サービスの利用状況

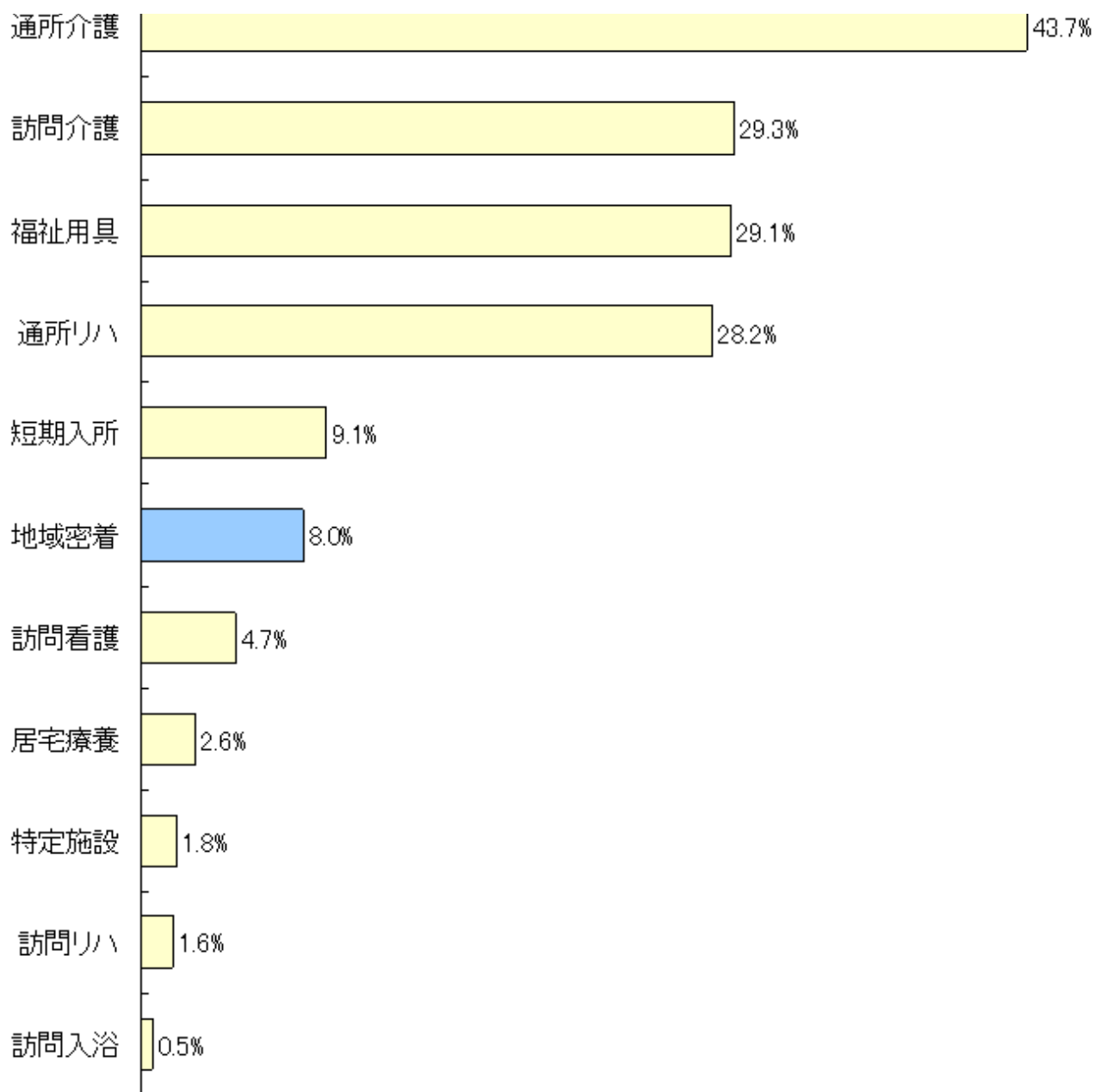
4-1 在宅サービス種類別の利用人数

サービス名		予防給付	利用率	介護給付	利用率	合計	利用率
標準的在宅サービス	訪問介護	337人	32.2%	1,916人	28.8%	2,253人	29.3%
	訪問入浴	0人	0.0%	42人	0.6%	42人	0.5%
	訪問看護	17人	1.6%	345人	5.2%	362人	4.7%
	訪問リハ	9人	0.9%	114人	1.7%	123人	1.6%
	通所介護	447人	42.7%	2,917人	43.8%	3,364人	43.7%
	通所リハ	305人	29.1%	1,866人	28.0%	2,171人	28.2%
	福祉用具	172人	16.4%	2,069人	31.1%	2,241人	29.1%
	居宅療養	8人	0.8%	194人	2.9%	202人	2.6%
	短期入所	14人	1.3%	689人	10.4%	703人	9.1%
	特定施設	11人	1.1%	124人	1.9%	135人	1.8%
地域密着型サービス	夜間訪問	0人	0.0%	0人	0.0%	0人	0.0%
	認知症デイ	1人	0.1%	55人	0.8%	56人	0.7%
	小規模多機能	0人	0.0%	0人	0.0%	0人	0.0%
	GH短期	0人	0.0%	1人	0.0%	1人	0.0%
	グループホーム	1人	0.1%	560人	8.4%	561人	7.3%
	小規模特定施設	0人	0.0%	0人	0.0%	0人	0.0%
利用実人数	標準的在宅	1,045人	99.8%	6,103人	91.7%	7,148人	92.8%
	地域密着型	2人	0.2%	616人	9.3%	618人	8.0%
	合計	1,047人	100.0%	6,655人	100.0%	7,702人	100.0%
予防・介護給付割合			13.6%		86.4%		100.0%

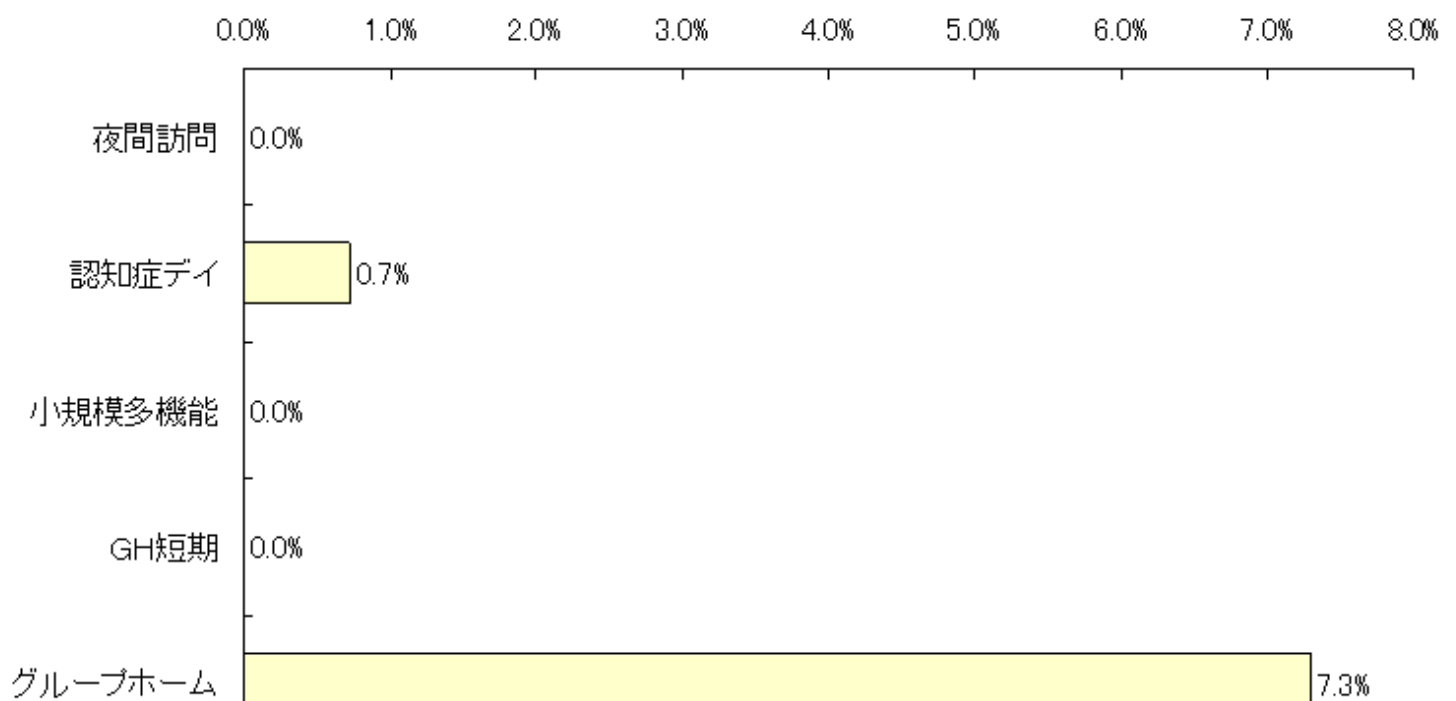
<在宅サービス利用率（上位順）>

0.0% 5.0% 10.0% 15.0% 20.0% 25.0% 30.0% 35.0% 40.0% 45.0% 50.0%





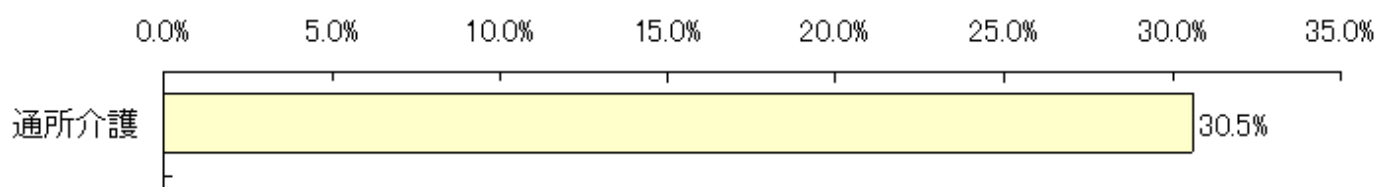
<地域密着型サービス利用率>

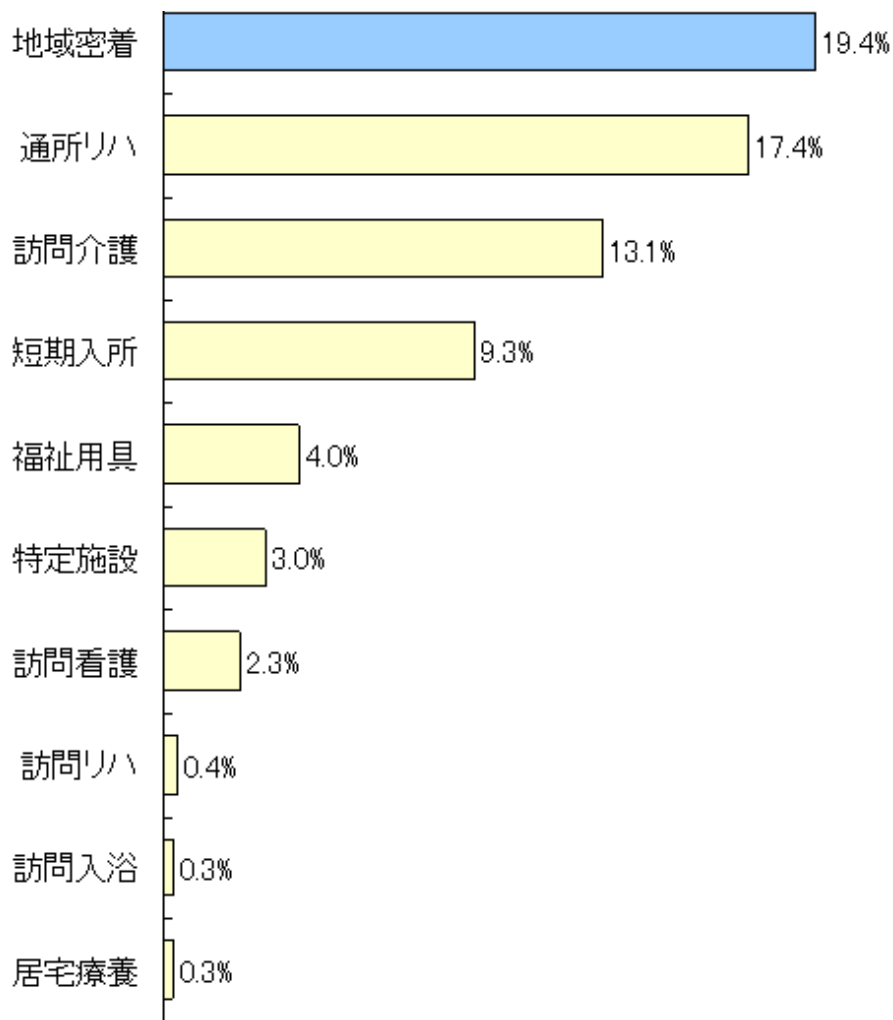


4-2 在宅サービス種類別の費用額

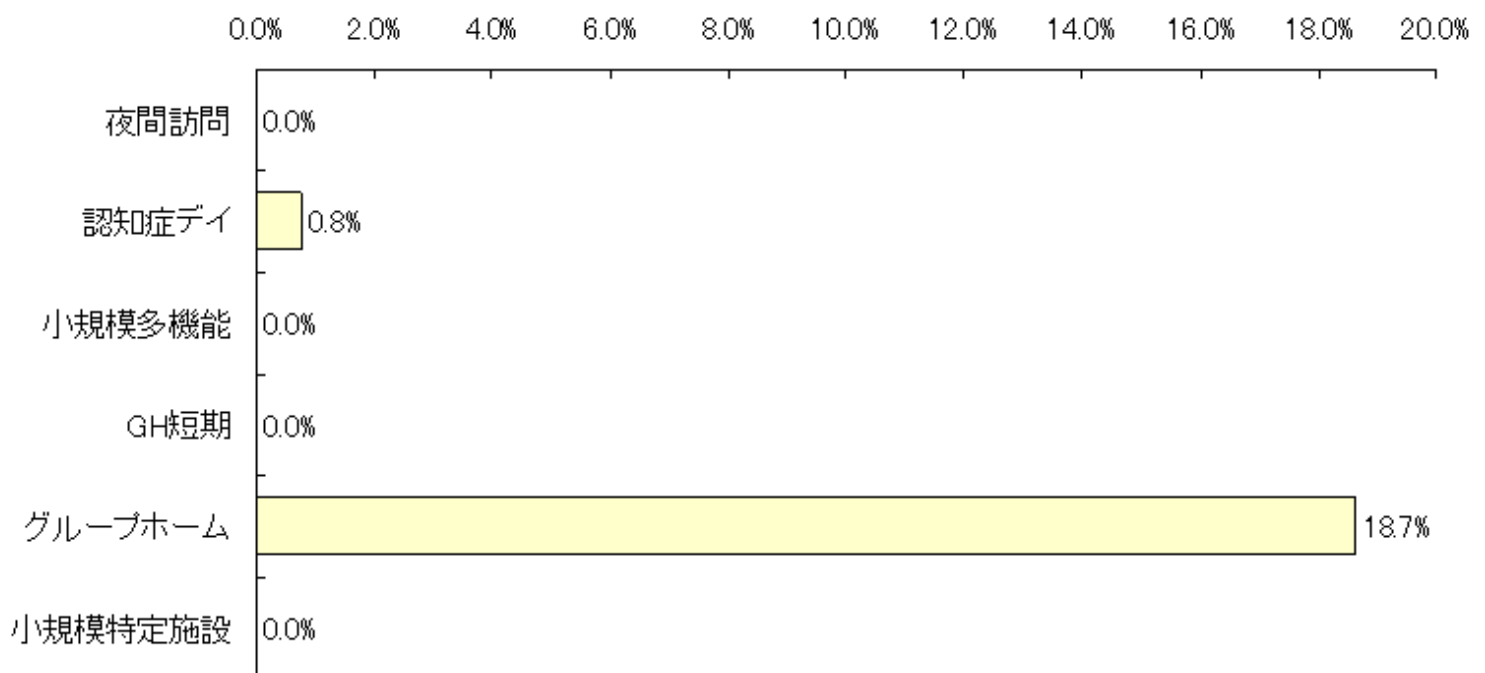
サービス名		予防給付 (千円)	費用 割合	介護給付 (千円)	費用 割合	合 計 (千円)	費用 割合
標準的 在宅サ ービス	訪問介護	6,830	19.2%	95,907	12.8%	102,737	13.1%
	訪問入浴	0	0.0%	2,318	0.3%	2,318	0.3%
	訪問看護	506	1.4%	17,272	2.3%	17,778	2.3%
	訪問リハ	233	0.7%	3,042	0.4%	3,274	0.4%
	通所介護	13,323	37.4%	226,898	30.2%	240,221	30.5%
	通所リハ	10,903	30.6%	126,048	16.8%	136,952	17.4%
	福祉用具	1,954	5.5%	29,640	3.9%	31,594	4.0%
	居宅療養	74	0.2%	2,094	0.3%	2,168	0.3%
	短期入所	379	1.1%	72,396	9.6%	72,775	9.3%
	特定施設	1,076	3.0%	22,820	3.0%	23,895	3.0%
	小 計	35,278	99.2%	598,435	79.7%	633,713	80.6%
地域 密着 型サ ービス	夜間訪問	0	0.0%	0	0.0%	0	0.0%
	認知症デイ	42	0.1%	5,876	0.8%	5,918	0.8%
	小規模多機能	0	0.0%	0	0.0%	0	0.0%
	GH短期	0	0.0%	81	0.0%	81	0.0%
	グループホーム	258	0.7%	146,410	19.5%	146,667	18.7%
	小規模特定施設	0	0.0%	0	0.0%	0	0.0%
	小 計	300	0.8%	152,366	20.3%	152,666	19.4%
合 計	35,578	100.0%	750,801	100.0%	786,379	100.0%	
予防・介護給付割合			4.5%		95.5%		100.0%

<在宅サービス費用割合（上位順）>





<地域密着型サービス費用割合>

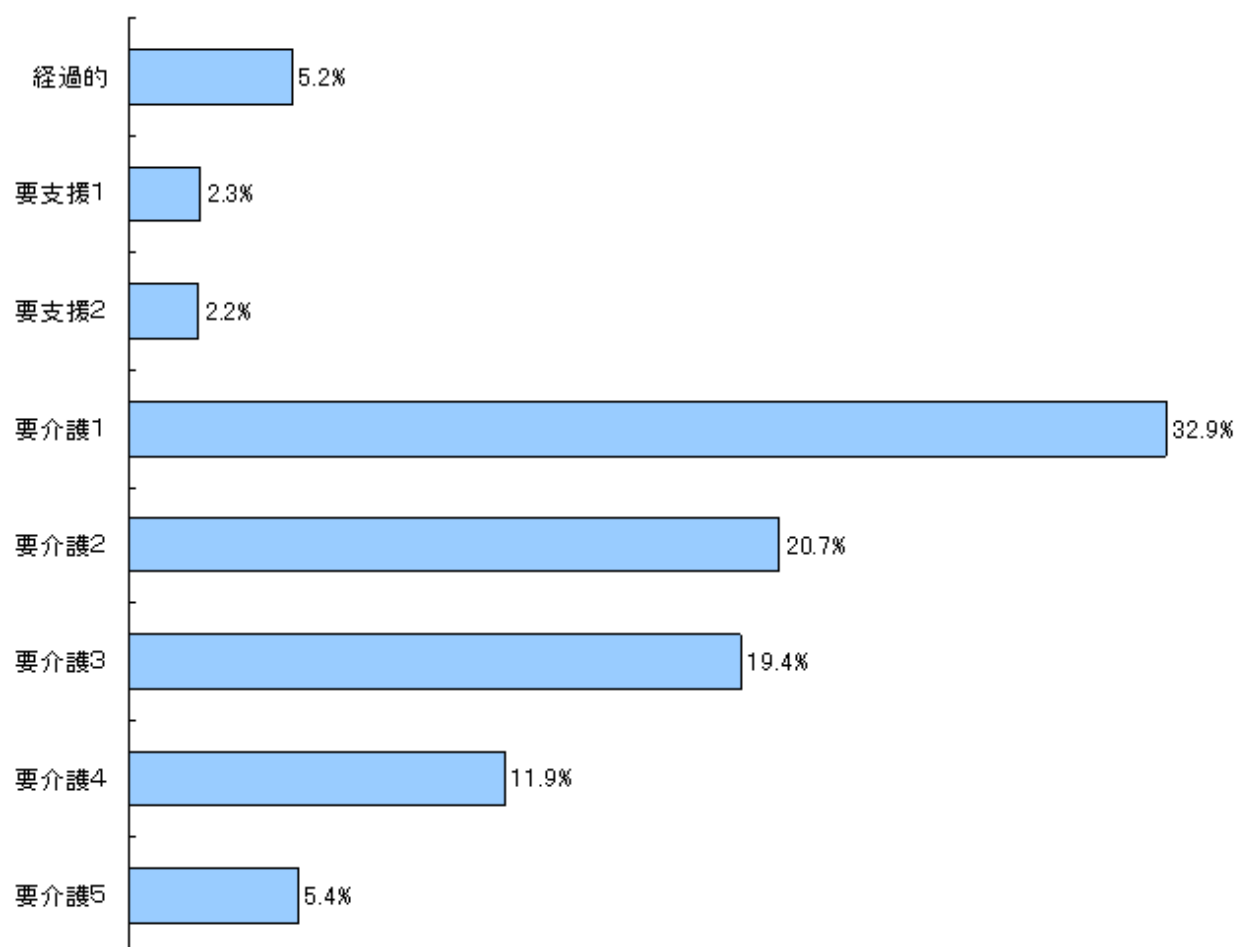


4-3 要介護度別在宅サービスの人数・費用構成

要介護度	人数	構成比	1人あたり費用額(円)	費用総額(千円)	費用割合
経過的	1,148人	14.9%	35,906	41,220	5.2%
要支援1	692人	9.0%	26,000	17,992	2.3%
要支援2	355人	4.6%	49,552	17,591	2.2%
要介護1	2,831人	36.8%	91,340	258,584	32.9%
要介護2	1,225人	15.9%	132,580	162,410	20.7%
要介護3	836人	10.9%	182,694	152,732	19.4%
要介護4	438人	5.7%	213,374	93,458	11.9%
要介護5	177人	2.3%	239,499	42,391	5.4%
合計	7,702人	100.0%	102,101	786,379	100.0%

※在宅サービス全種類を合計している

<費用割合>



5 対支給限度額比率(在宅)

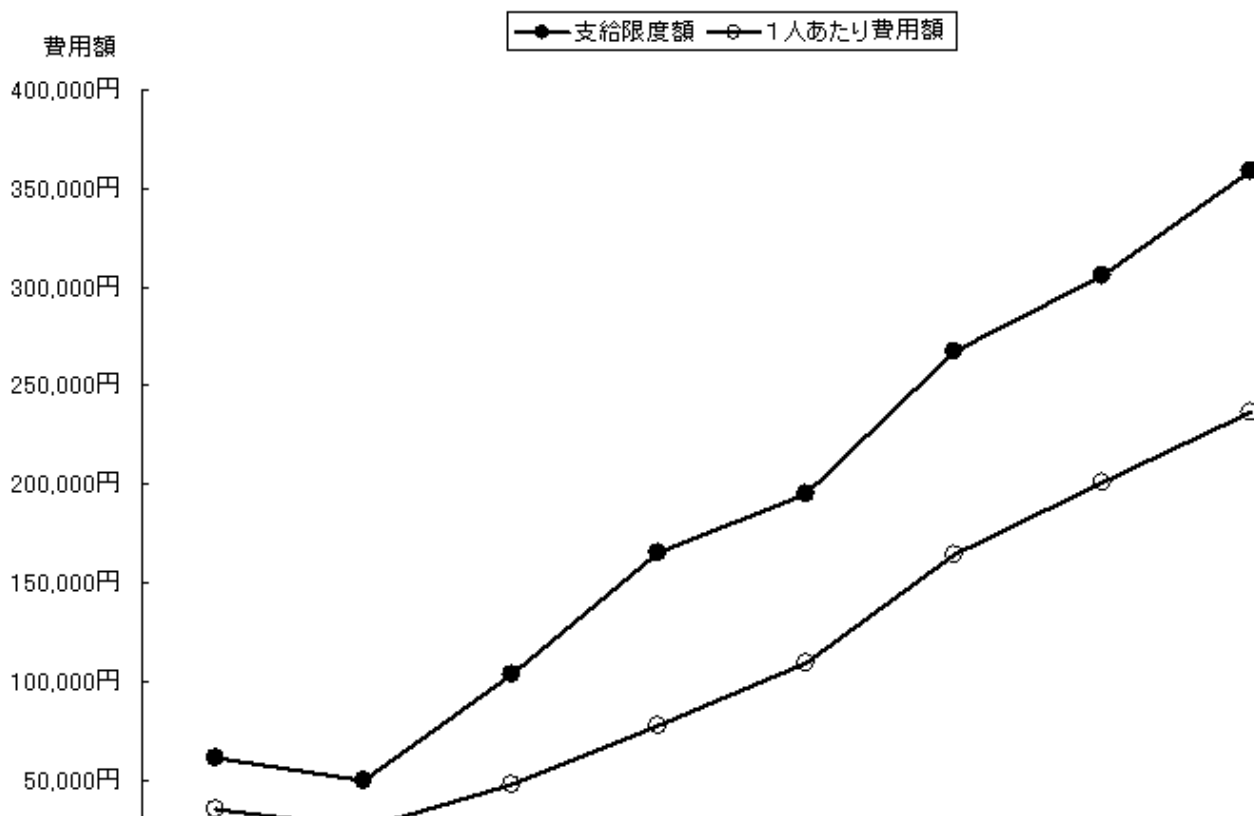
5-1 要介護度別の対支給限度額比率

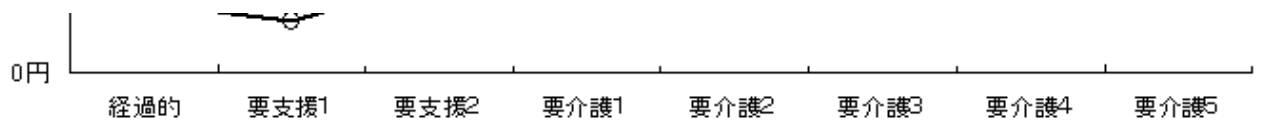
要介護度	人数 A	費用総額 (円) B	1人あたり 費用額(円) C(B/A)	支給限度額 (円) D	対支給限度額 比率 C/D
経過	1,140人	40,722,410	35,721	61,500	58.1%
要支援1	685人	17,508,060	25,559	49,700	51.4%
要支援2	350人	16,668,150	47,623	104,000	45.8%
要介護1	2,597人	203,191,260	78,241	165,800	47.2%
要介護2	1,035人	113,516,010	109,677	194,800	56.3%
要介護3	679人	111,772,480	164,613	267,500	61.5%
要介護4	360人	72,459,320	201,276	306,000	65.8%
要介護5	160人	37,810,840	236,318	358,300	66.0%
軽度	2,175人	74,898,620	34,436	-	53.3%
中・重度	4,831人	538,749,910	111,519	-	54.9%
合計	7,006人	613,648,530	87,589	-	54.7%

※対象となるサービスは、訪問介護、訪問入浴、訪問看護、訪問リハ、通所介護、通所リハ、福祉用具、短期入所、夜間訪問、認知症デイ、小規模多機能、GH短期の12種類

※経過的要介護、要支援1・2を軽度 要介護1・2・3を中度 要介護4・5を重度と記す

<支給限度額と1人あたり費用額>

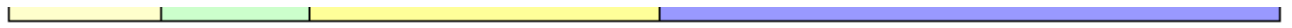




5-2 対支給限度額比率区分の割合

対支給限度額比率の区分		経過的	要支援1	要支援2	要介護1	要介護2	要介護3	要介護4	要介護5	合計
8割以上	人	337	55	22	410	283	238	155	78	1578
	%	29.6	8.0	6.3	15.8	27.3	35.1	43.1	48.8	22.5
4～8割	人	434	532	244	1020	403	248	119	44	3044
	%	38.1	77.7	69.7	39.3	38.9	36.5	33.1	27.5	43.4
2～4割	人	237	80	47	644	205	115	48	19	1395
	%	20.8	11.7	13.4	24.8	19.8	16.9	13.3	11.9	19.9
2割未満	人	132	18	37	523	144	78	38	19	989
	%	11.6	2.6	10.6	20.1	13.9	11.5	10.6	11.9	14.1





合計	2割未満 14.1%	2-4割 19.9%	4-8割 43.4%	8割以上 22.5%
----	---------------	---------------	---------------	---------------

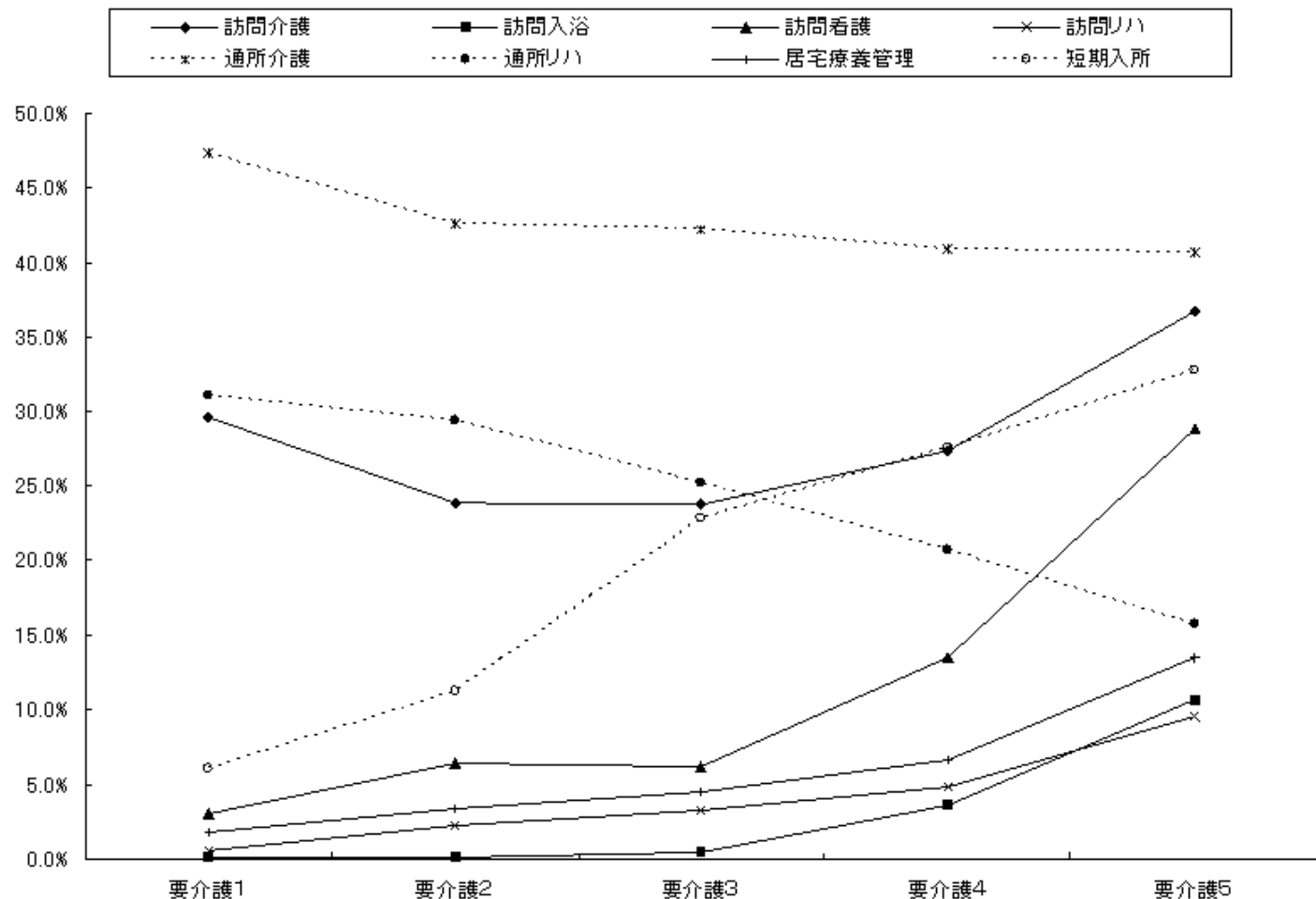
6 在宅サービス別の利用率と利用水準

6-1 要介護度別のサービス利用率

サービス名	全体		経過的		要支援1		要支援2		要介護1		要介護2		要介護3		要介護4		要介護5	
	利用人数(人)	利用率(%)	利用人数(人)	利用率(%)	利用人数(人)	利用率(%)	利用人数(人)	利用率(%)	利用人数(人)	利用率(%)	利用人数(人)	利用率(%)	利用人数(人)	利用率(%)	利用人数(人)	利用率(%)	利用人数(人)	利用率(%)
訪問介護	2,253	29.3	400	34.8	226	32.7	111	31.3	840	29.7	292	23.8	199	23.8	120	27.4	65	36.7
訪問入浴	42	0.5	0	0.0	0	0.0	0	0.0	2	0.1	1	0.1	4	0.5	16	3.7	19	10.7
訪問看護	362	4.7	19	1.7	7	1.0	10	2.8	85	3.0	79	6.4	52	6.2	59	13.5	51	28.8
訪問リハ	123	1.6	6	0.5	1	0.1	8	2.3	15	0.5	28	2.3	27	3.2	21	4.8	17	9.6
通所介護	3,414	44.3	503	43.8	310	44.8	138	38.9	1,338	47.3	521	42.5	353	42.2	179	40.9	72	40.7
通所リハ	2,170	28.2	295	25.7	187	27.0	118	33.2	880	31.1	360	29.4	211	25.2	91	20.8	28	15.8
福祉用具	2,241	29.1	197	17.2	83	12.0	89	25.1	676	23.9	484	39.5	338	40.4	248	56.6	126	71.2
居宅療養	202	2.6	10	0.9	2	0.3	6	1.7	52	1.8	41	3.3	38	4.5	29	6.6	24	13.6
短期入所	704	9.1	9	0.8	3	0.4	11	3.1	173	6.1	138	11.3	191	22.8	121	27.6	58	32.8
グループホーム	561	7.3	0	0.0	0	0.0	1	0.3	184	6.5	171	14.0	130	15.6	63	14.4	12	6.8
特定施設	135	1.8	6	0.5	7	1.0	4	1.1	51	1.8	20	1.6	27	3.2	15	3.4	5	2.8
小規模多機能	0	0.0	0	0.0	0	0.0	0	0.0	0	0.0	0	0.0	0	0.0	0	0.0	0	0.0
実人数	7,702	-	1,148	-	692	-	355	-	2,831	-	1,225	-	836	-	438	-	177	-
再掲 うち地域密着型	618	8.0	2	0.2	1	0.1	1	0.3	197	7.0	186	15.2	146	17.5	68	15.5	17	9.6

※地域密着型サービスは、以下のように集約し集計している

夜間訪問介護→訪問介護、認知症デイ→通所介護、小規模多機能→小規模多機能、小規模特定施設→特定施設、地域密着GH短期→短期入所



6-2 利用サービス別の利用頻度

(平均利用日数(日)/月)

	全体	要介護度別								単数 プラン	複数 プラン
		経過的	要支援1	要支援2	要介護1	要介護2	要介護3	要介護4	要介護5		
訪問介護	11.4	8.2	5.6	7.2	12.0	13.9	14.9	16.9	17.6	10.4	11.9
訪問入浴	4.3	0.0	0.0	0.0	4.0	4.0	2.8	4.5	4.4	0.0	4.3
訪問看護	7.0	4.5	4.4	5.2	6.3	6.5	6.0	9.3	9.2	7.4	7.0
訪問リハ	5.0	4.3	3.0	4.9	4.4	4.7	5.6	5.5	4.8	5.1	5.0
通所介護	9.4	6.0	4.9	6.8	9.8	11.1	12.9	13.1	12.2	9.9	9.0
通所リハ	7.9	5.7	4.6	7.4	8.5	9.1	9.5	9.3	7.2	8.1	7.8
居宅療養	2.5	2.2	2.0	2.3	2.4	2.7	2.7	2.2	2.4	2.8	2.5
短期入所	11.8	6.4	7.0	3.5	9.1	10.0	14.1	13.9	15.1	23.5	8.9
グループホーム	29.8	0.0	0.0	31.0	29.5	29.7	30.3	30.1	27.1	29.9	27.0
特定施設	29.7	30.3	31.0	30.5	29.0	30.8	29.1	30.5	31.0	29.7	31.0
小規模多機能	0.0	0.0	0.0	0.0	0.0	0.0	0.0	0.0	0.0	0.0	0.0

※ 地域密着型サービスは、集約されている

6-3 単数・複数ケアプランの割合と「平均費用額」

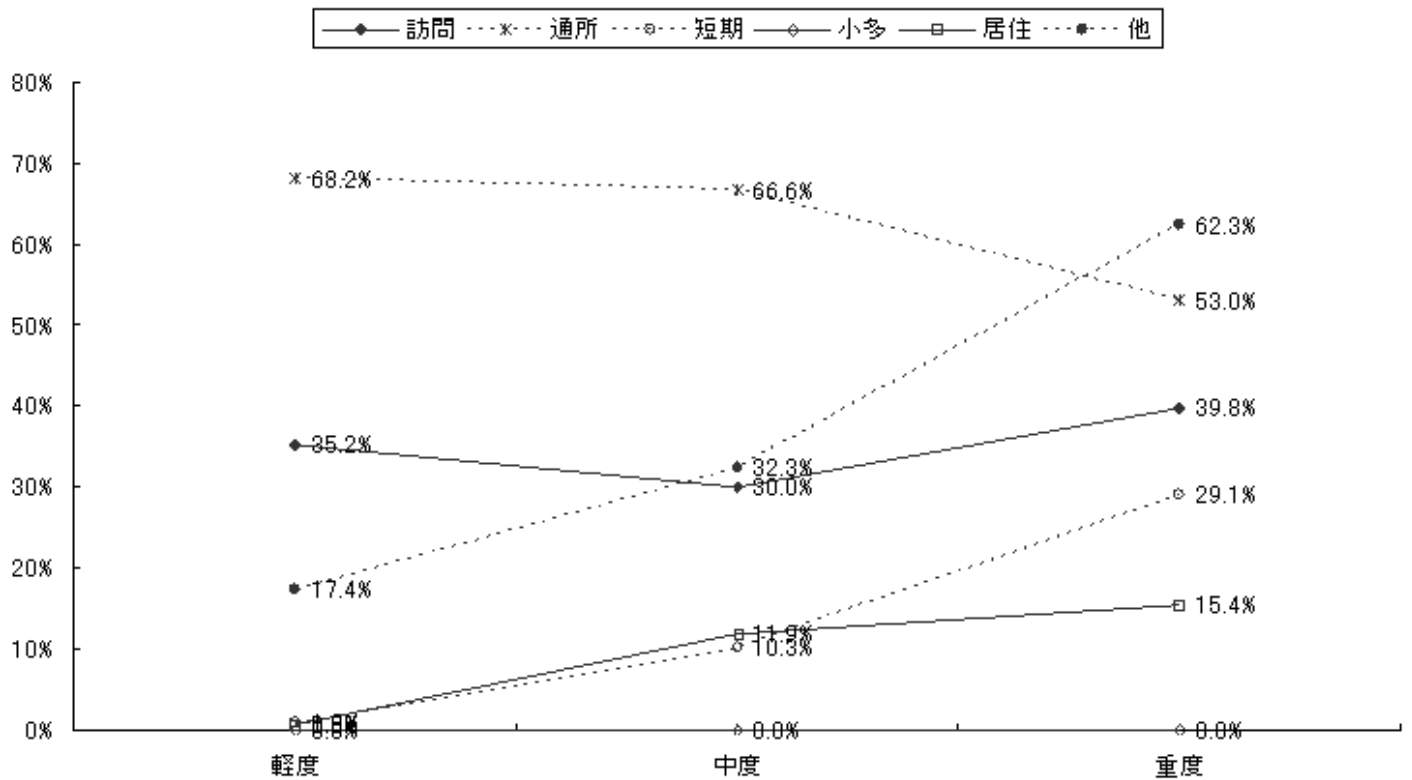
	人数			平均費用額				
	単数 プラン (人)	複数 プラン (人)	複数 プラン率 (%)	単数プラン	複数プラン		全 体	
				全サービス (円)	当該サービス (円)	全サービス (円)	当該サービス (円)	全サービス (円)
訪問介護	792	1461	64.8%	39,492	48,911	115,745	45,600	88,940
訪問入浴	0	42	100.0%	0	55,194	206,542	55,194	206,542
訪問看護	28	334	92.3%	52,061	48,863	151,081	49,110	143,422
訪問リハ	10	113	91.9%	27,850	26,513	151,655	26,621	141,590
通所介護	1642	1772	51.9%	72,609	71,623	128,502	72,097	101,620
通所リハ	907	1263	58.2%	59,685	65,572	120,021	63,111	94,802
福祉用具	354	1887	84.2%	13,012	14,302	127,345	14,098	109,284
居宅療養	5	197	97.5%	11,820	10,704	157,352	10,732	153,749
短期入所	143	561	79.7%	190,960	81,192	181,519	103,489	183,437
グループホーム	533	28	5.0%	262,647	238,436	263,364	261,439	262,683
特定施設	132	3	2.2%	176,634	193,233	204,533	177,003	177,254
小規模多機能	0	0	0.0%	0	0	0	0	0

※ 地域密着型サービスは、集約されている

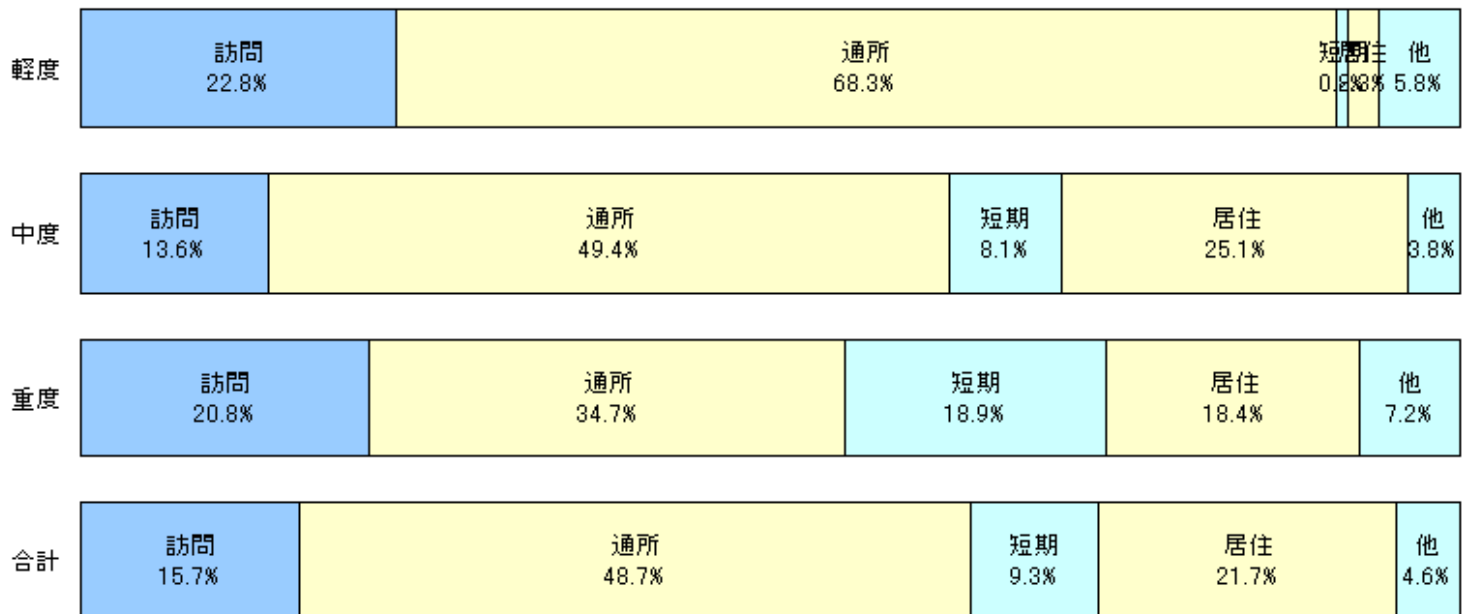
7 在宅サービス類型別の利用状況

7-1 サービス機能(6区分)別の利用率と費用割合

<利用人数>



<費用総額>



①訪問型サービス（訪問）
「訪問介護」
「訪問看護」
「訪問リハ」
「夜間訪問介護」

②通所型サービス（通所）
「通所介護」
「通所リハ」
「認知症デイ」

③短期滞在型サービス（短期）
「短期入所」
「地域密着GH短期」

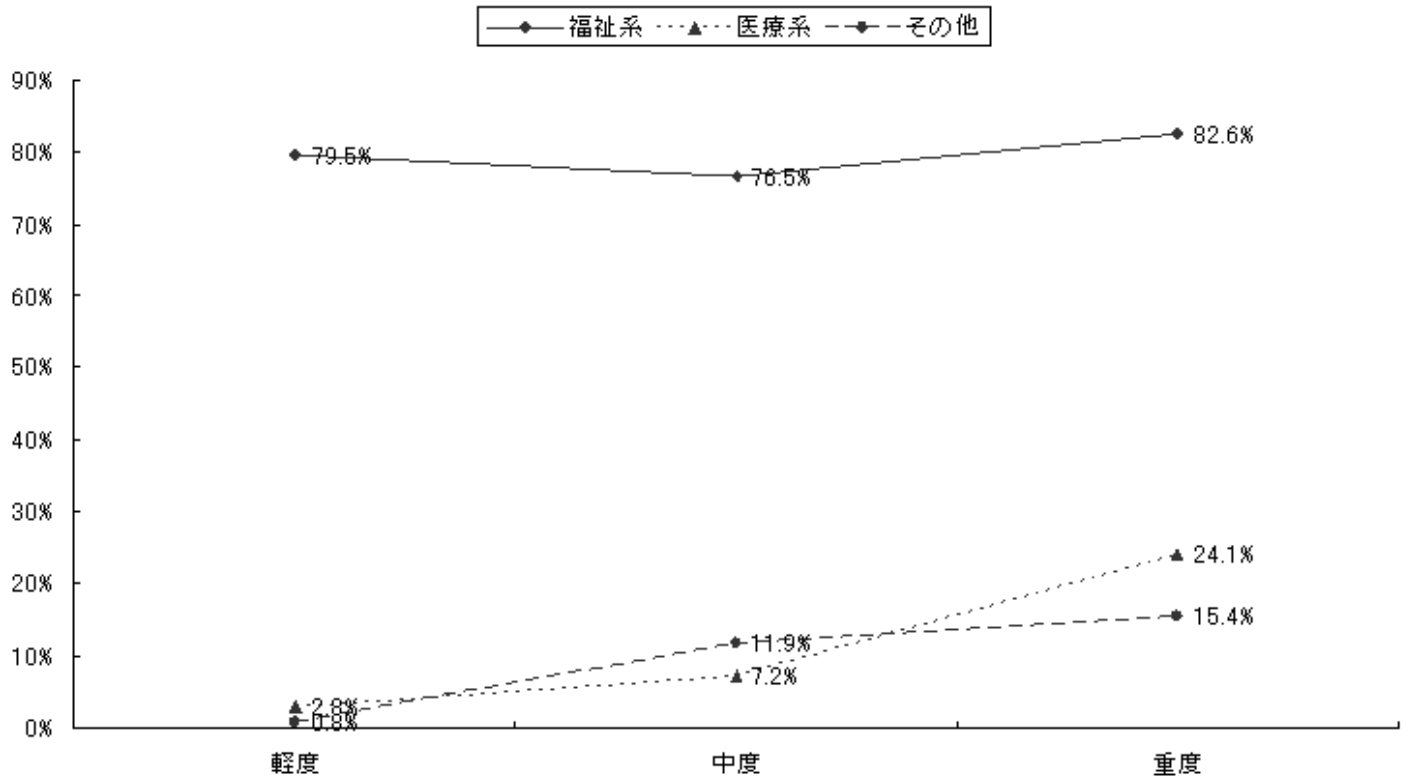
④小規模多機能サービス（小多）
「小規模多機能」

⑤居住サービス（居住）
「グループホーム」
「特定施設」
「小規模特定施設」

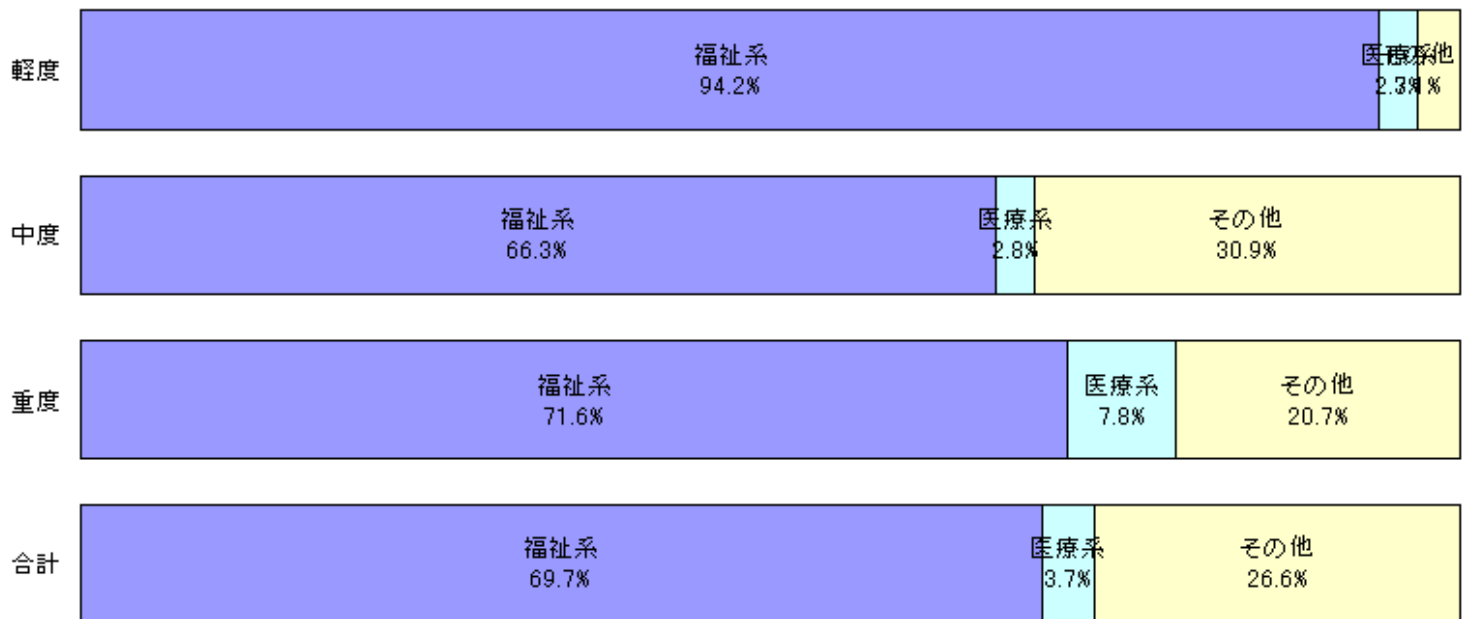
⑥その他サービス（他）
「居宅療養管理指導」
「福祉用具」
「訪問入浴」

7-2 福祉系・医療系サービス別の利用率と費用割合

<利用人数>



<費用総額>



福祉系サービス
「訪問介護」 「夜間訪問介護」

医療系サービス
「訪問看護」

その他
「グループホーム」

「訪問入浴」 「認知症デイ」
「通所介護」 「小規模多機能」
「福祉用具貸与」 「地域密着 GH 短期」
「短期入所（生活介護）」

「訪問リハ」
「通所リハ」
「居宅療養管理指導」
「短期入所（療養介護）」

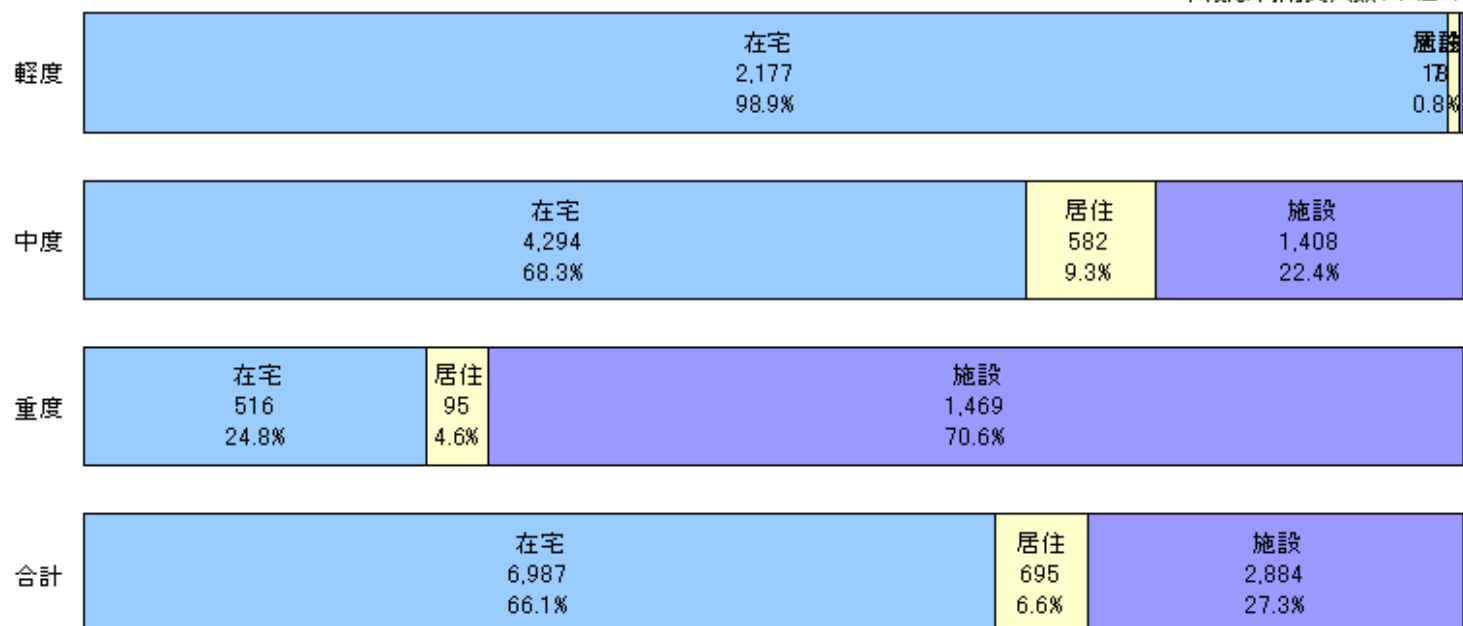
「特定施設」
「小規模特定施設」

8 在宅・居住・施設区分と地域密着型サービスの利用状況

8-1 在宅・居住・施設区分別の利用状況

<利用人数>

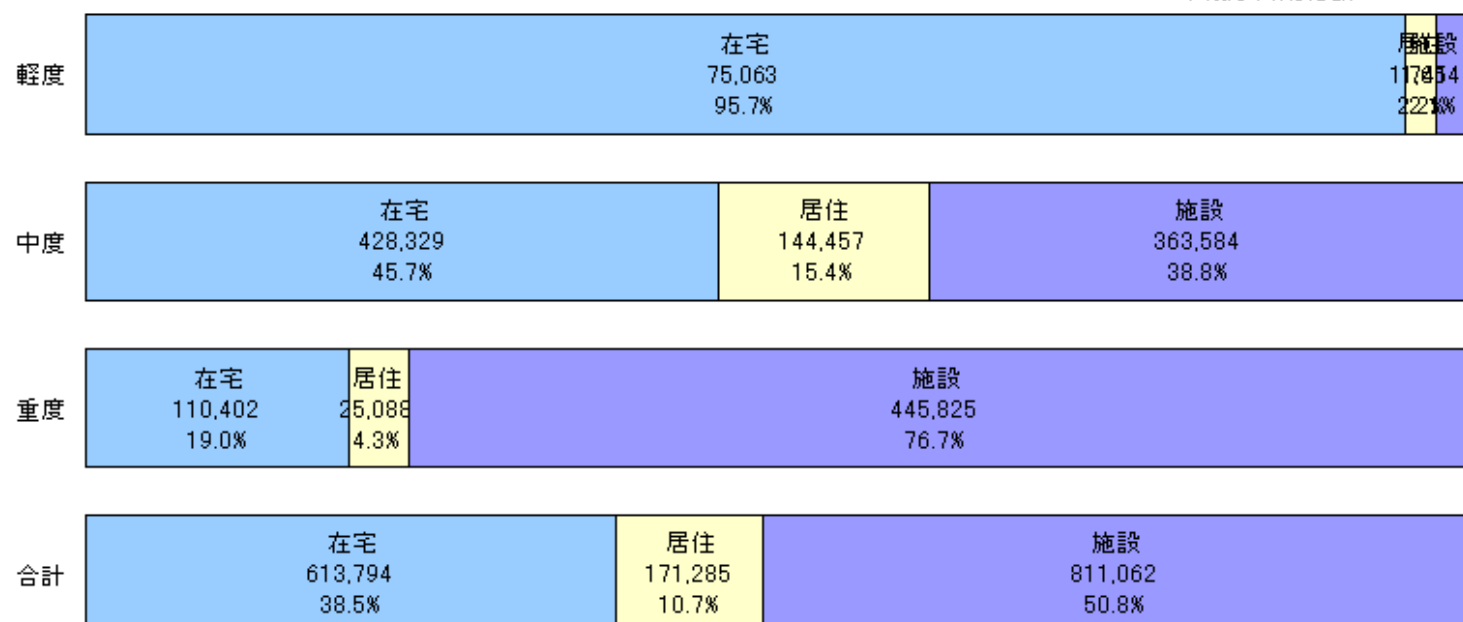
中綴は利用実人数(単位:人)



※在宅・居住・施設に区分し、その合計は利用実人数となる

<費用総額>

中綴は費用総額(単位:千円)



在宅サービス（在宅）
居住サービスは
含まない

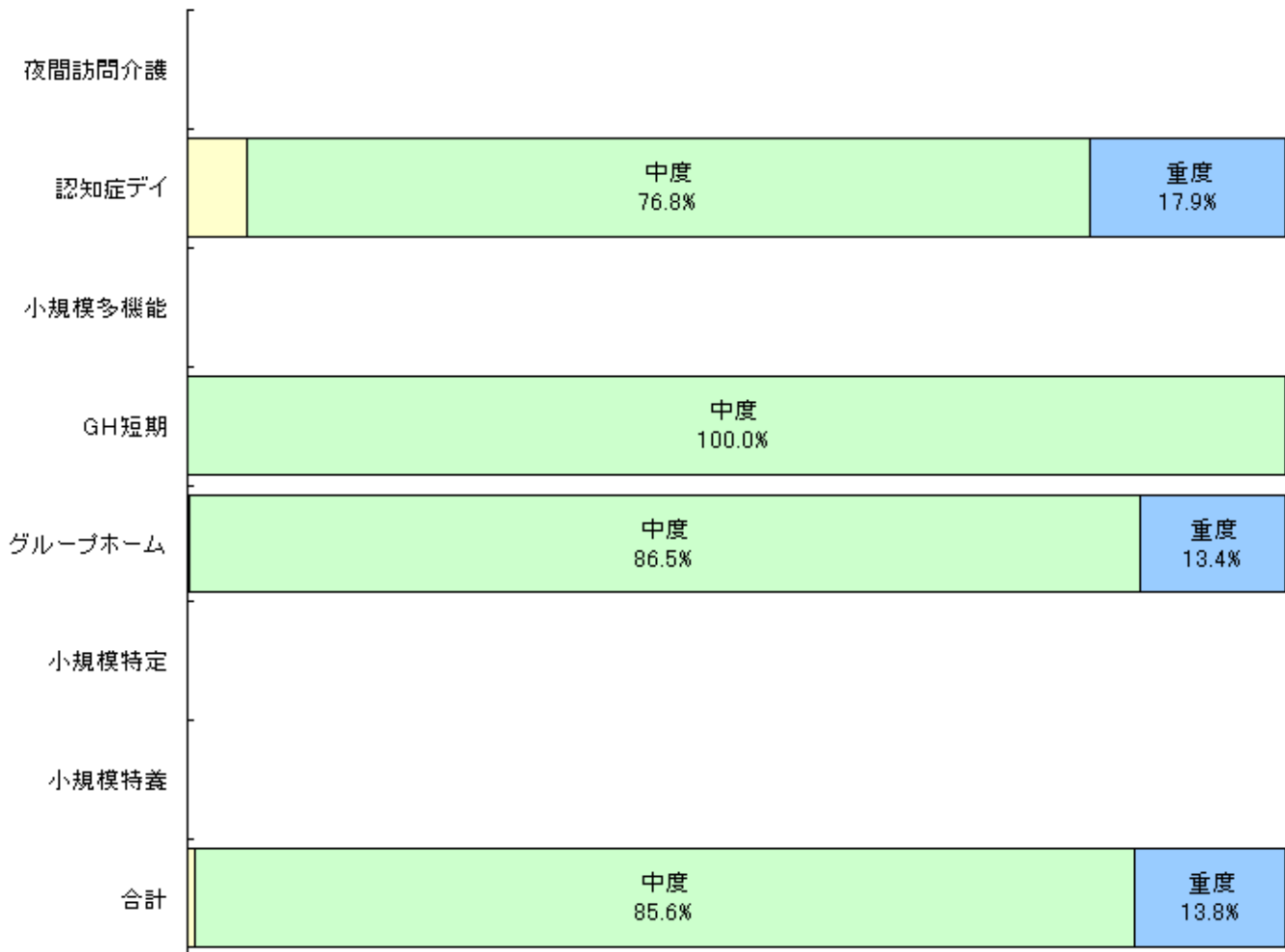
居住サービス（居住）
「グループホーム」
「特定施設」
「小規模特定施設」

施設サービス（施設）
「介護老人福祉施設」
「介護老人保健施設」
「介護療養型医療施設」

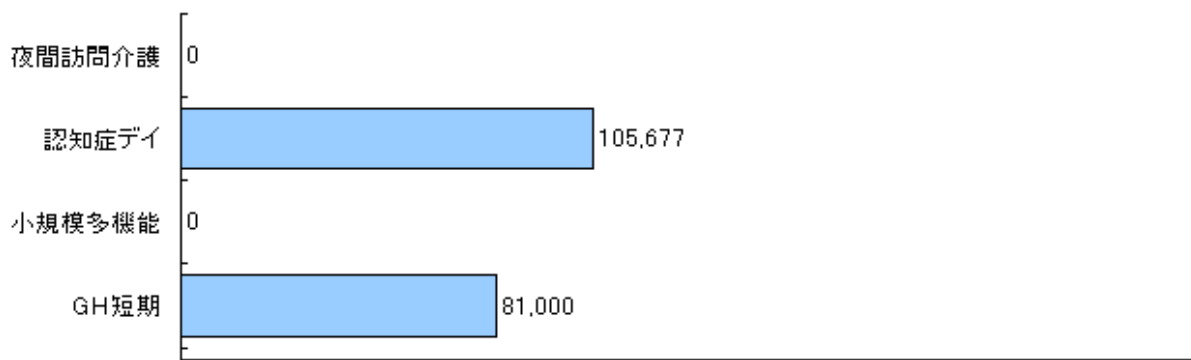
8-2 地域密着型サービスの利用状況

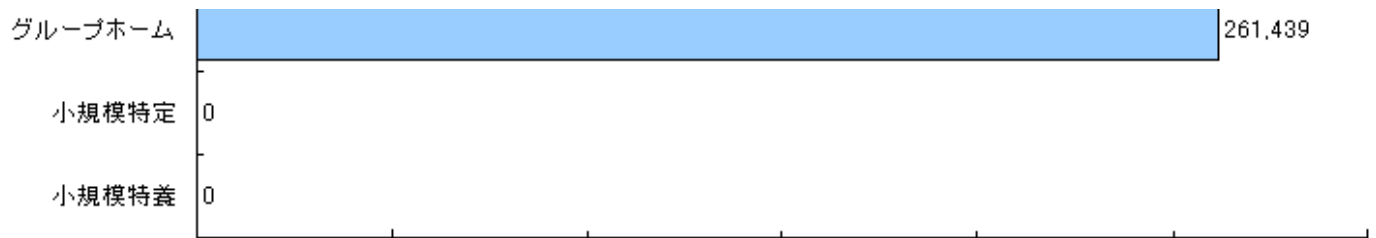
	地域密着サービス	全体(利用実人数)	地域密着サービス割合
利用人数	618人	10,566人	5.8%
1人あたり費用額(円)	247,033	157,545	
費用総額(千円)	152,666	1,664,622	9.2%

<要介護度3区分割合>



<1人あたり費用額>





9 サービスパッケージの費用構造

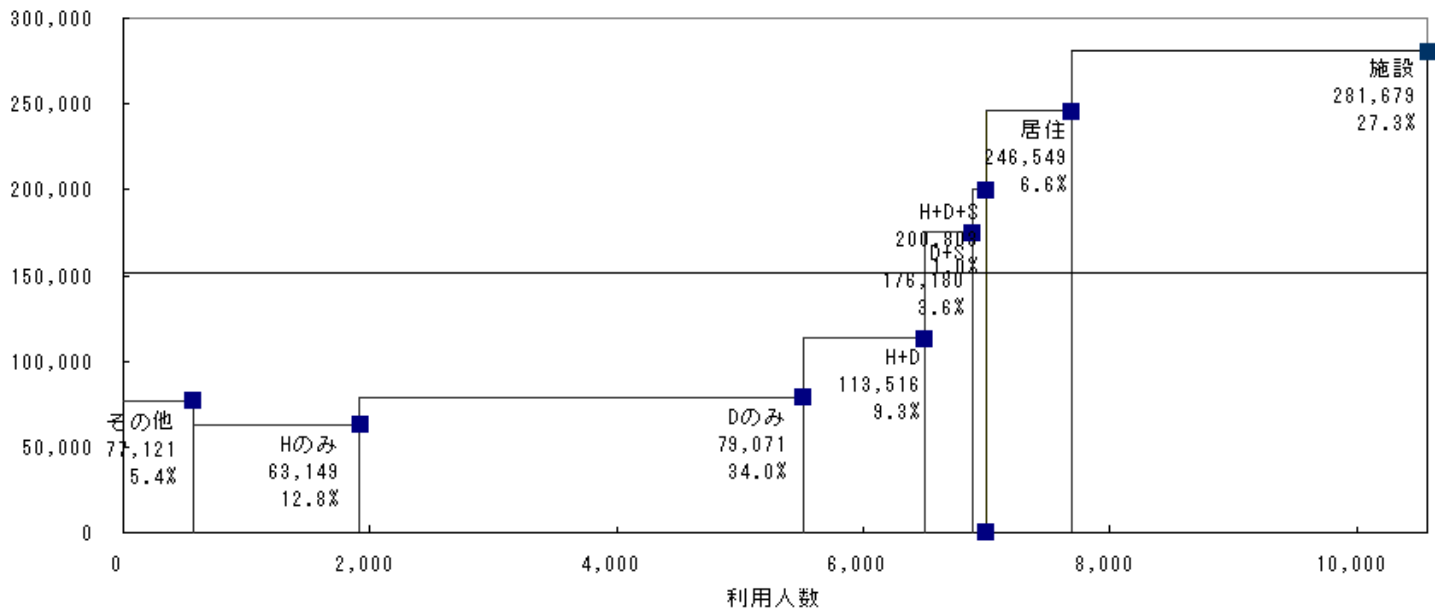
9-1 サービスパッケージの費用構造(全体)

	その他	Hのみ	Dのみ	H+D	D+S	H+D+S	小規模	居住	施設	合計
人数(人)	572	1,348	3,591	984	385	107	0	695	2,884	10,566
利用率	5.4%	12.8%	34.0%	9.3%	3.6%	1.0%	0.0%	6.6%	27.3%	100.0%
1人あたり費用額(円)	77,071	63,149	79,054	113,442	175,766	200,033	0	246,454	281,228	151,064
費用総額(千円)	44,085	85,125	283,885	111,627	67,670	21,403	0	171,285	811,062	1,596,141
費用割合	2.8%	5.3%	17.8%	7.0%	4.2%	1.3%	0.0%	10.7%	50.8%	100.0%

※ サービスパッケージは、施設と居住、サービス機能6区分の組み合わせであり、表中の記号は、H:訪問型、D:通所型、

S:短期滞在型、「小規模」:小規模多機能である

平均費用額

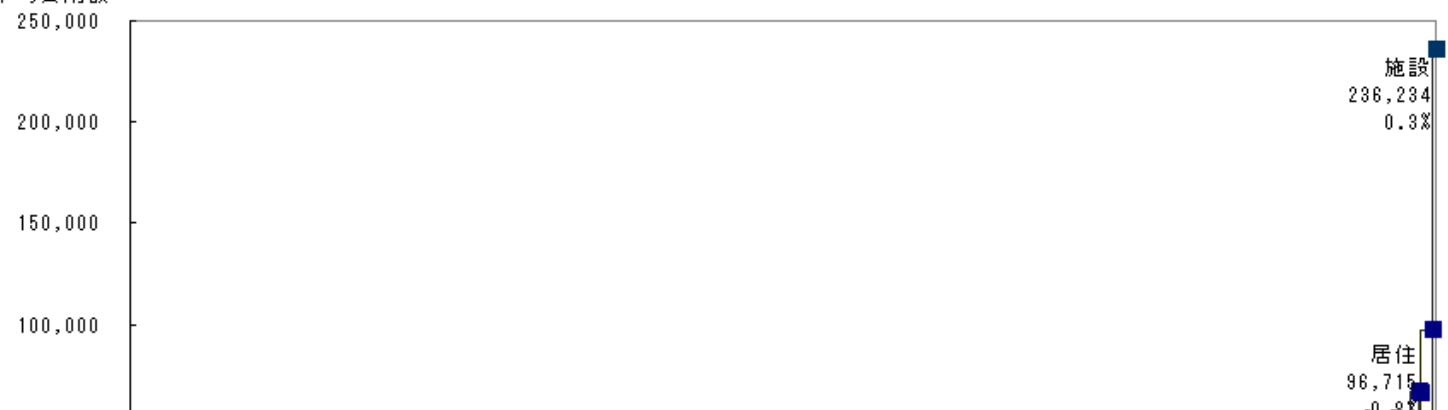


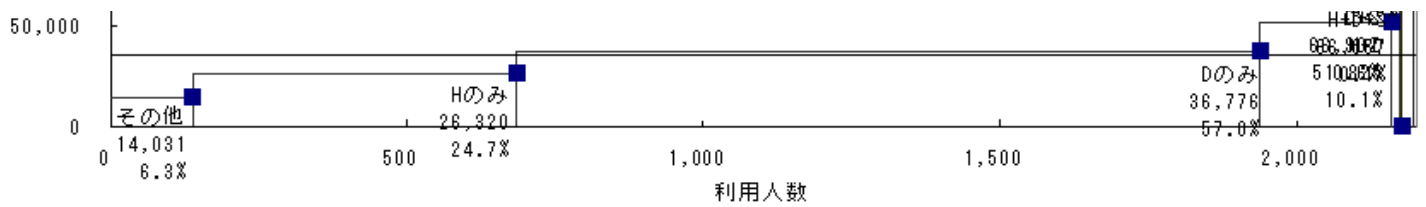
※ グラフ内の数値は、上段:一人あたり費用額、下段:利用率を示す

9-2 要介護度軽度のサービスパッケージの費用構造

	その他	Hのみ	Dのみ	H+D	D+S	H+D+S	小規模	居住	施設	合計
人数(人)	139	544	1,255	222	14	3	0	18	7	2,202
利用率	6.3%	24.7%	57.0%	10.1%	0.6%	0.1%	0.0%	0.8%	0.3%	100.0%
1人あたり費用額(円)	14,031	26,320	36,776	51,825	66,902	66,067	0	96,715	236,234	35,630
費用総額(千円)	1,950	14,318	46,154	11,505	937	198	0	1,741	1,654	78,457
費用割合	2.5%	18.2%	58.8%	14.7%	1.2%	0.3%	0.0%	2.2%	2.1%	100.0%

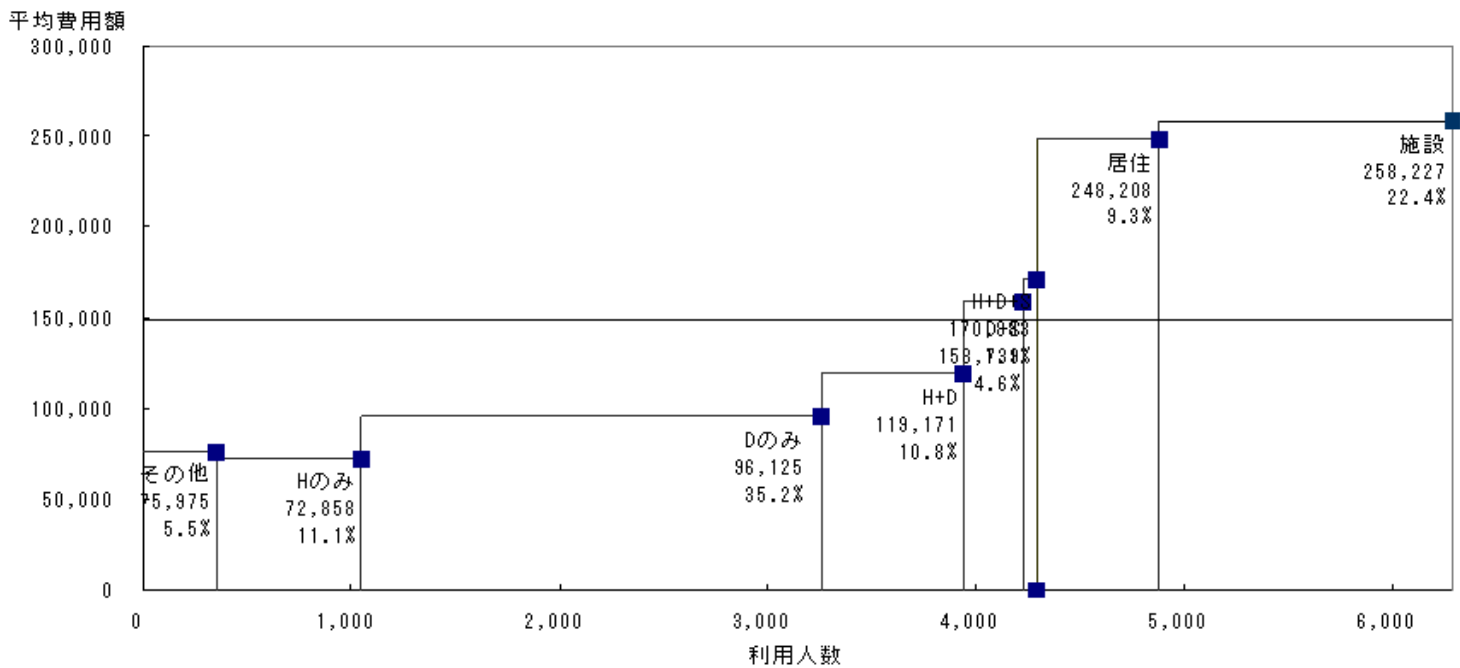
平均費用額





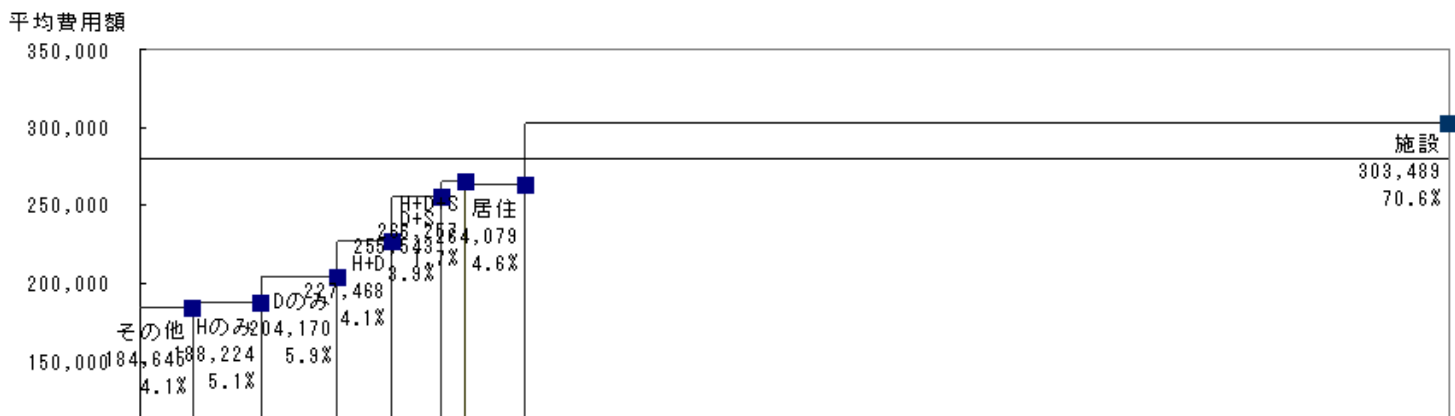
9-3 要介護度中度のサービスパッケージの費用構造

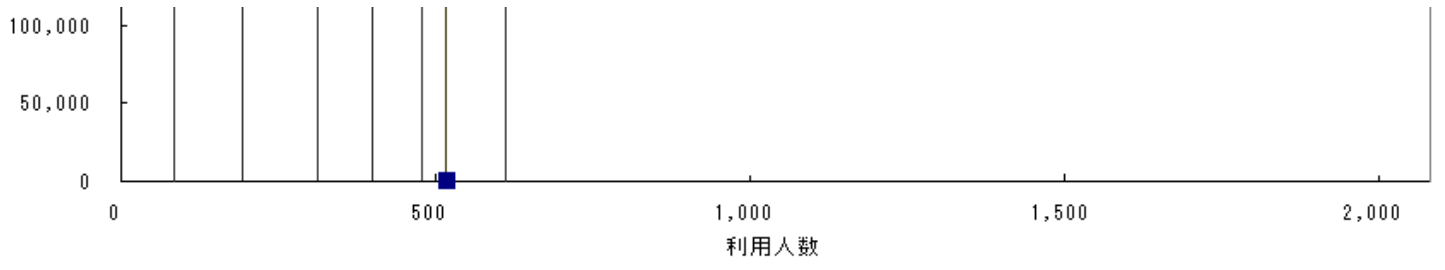
	その他	Hのみ	Dのみ	H+D	D+S	H+D+S	小規模	居住	施設	合計
人数(人)	348	698	2,214	676	290	68	0	582	1,408	6,284
利用率	5.5%	11.1%	35.2%	10.8%	4.6%	1.1%	0.0%	9.3%	22.4%	100.0%
1人あたり費用額(円)	75,975	72,858	96,125	119,171	158,739	170,883	0	248,208	258,227	149,009
費用総額(千円)	26,439	50,855	212,822	80,559	46,034	11,620	0	144,457	363,584	936,370
費用割合	2.8%	5.4%	22.7%	8.6%	4.9%	1.2%	0.0%	15.4%	38.8%	100.0%



9-4 要介護度重度のサービスパッケージの費用構造

	その他	Hのみ	Dのみ	H+D	D+S	H+D+S	小規模	居住	施設	合計
人数(人)	85	106	122	86	81	36	0	95	1,469	2,080
利用率	4.1%	5.1%	5.9%	4.1%	3.9%	1.7%	0.0%	4.6%	70.6%	100.0%
1人あたり費用額(円)	184,645	188,224	204,170	227,468	255,543	266,257	0	264,079	303,489	279,478
費用総額(千円)	15,695	19,952	24,909	19,562	20,699	9,585	0	25,088	445,825	581,314
費用割合	2.7%	3.4%	4.3%	3.4%	3.6%	1.6%	0.0%	4.3%	76.7%	100.0%

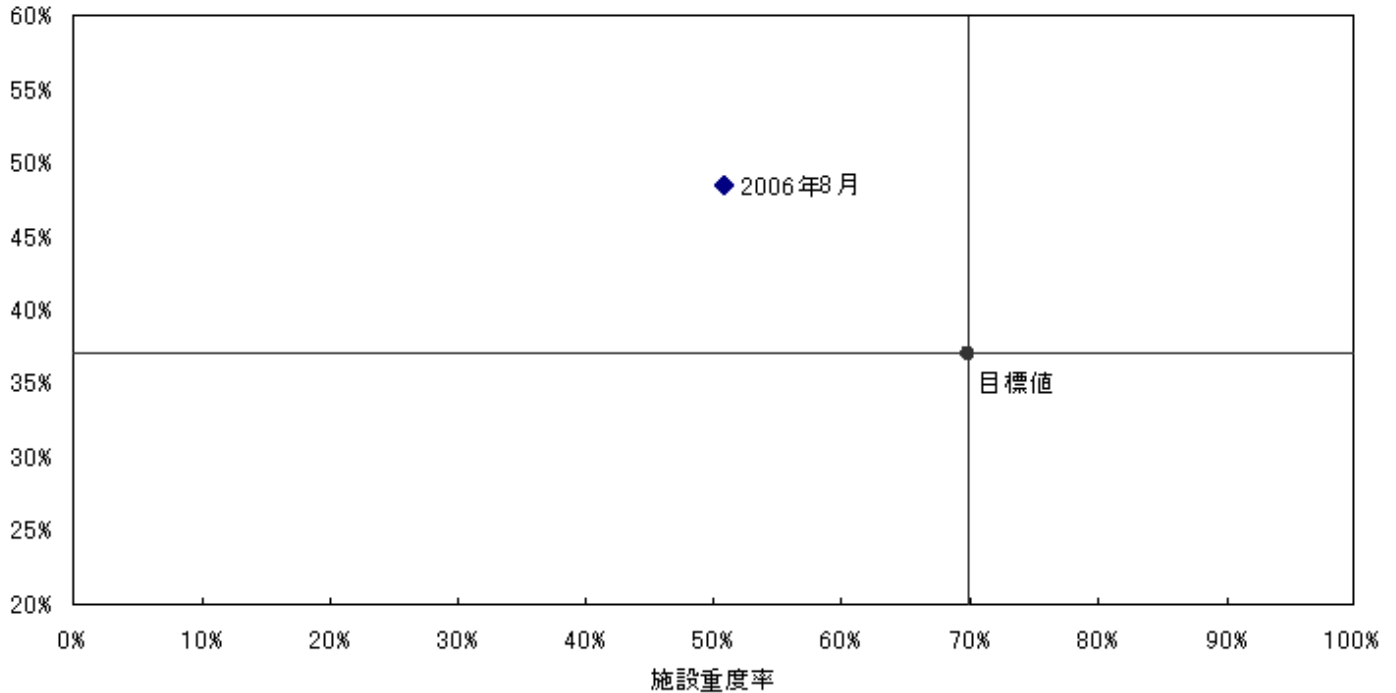




10 施設・居住サービスの利用者と要介護度の状況

10-1 施設・居住サービスに係る参酌標準(目標値)との比較

施設・居住利用割合



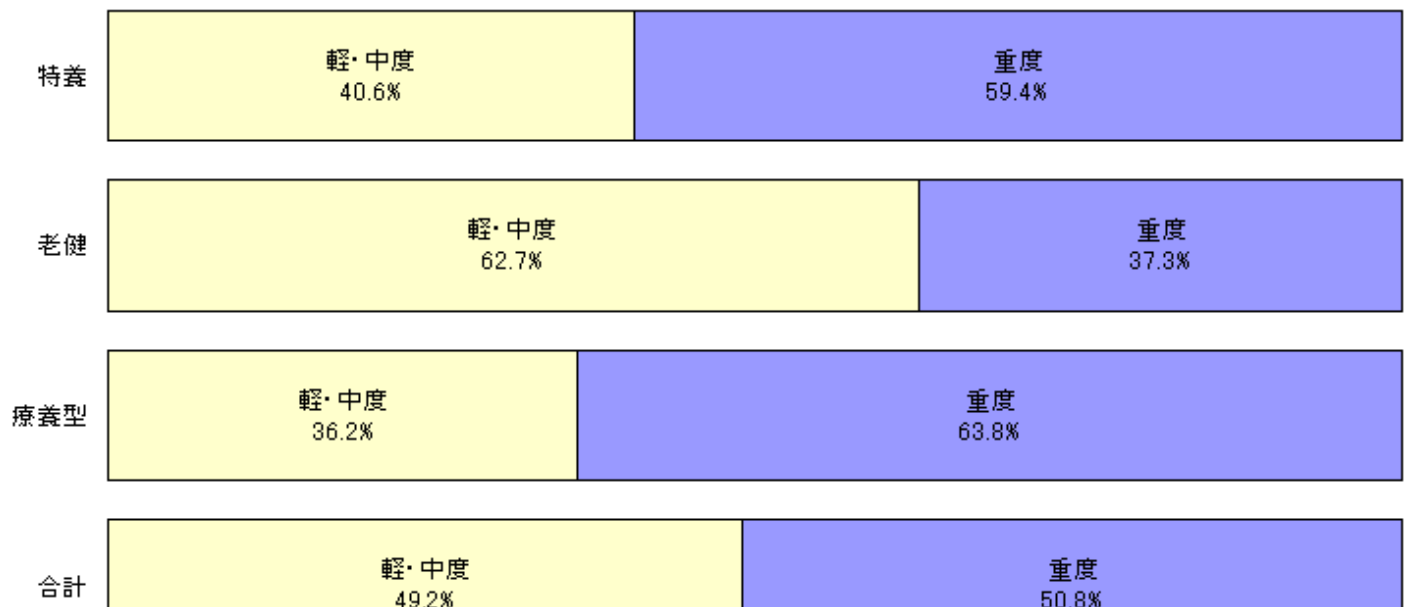
縦軸	要介護2～5の認定者数	施設・居住利用者	施設・居住利用割合	目標値	差
	6,094人	2,955人	48.5%	37.0%	11.5%

※ 特定施設は含まない

横軸	施設利用者数	うち重度者数	施設重度率	目標値	差
	2,894人	1,470人	50.8%	70.0%	19.2%

10-2 施設サービス種類別の要介護度の状況

<施設別入所者の重度割合>





11 特定入所(居)者介護サービス費の状況

11-1 特定入所(居)者介護サービス費用割合

	特定入所(居)者 介護サービス費(千円)	介護費用総額(千円)	割合
費用	56,716	1,664,622	3.4%

※介護費用総額に、特定入所(居)者介護サービス費用は含まれない

11-2 特定入所(居)者の利用者負担段階別割合

サービス種類	特定入所(居)者 利用者負担段階				全利用者数
	1段階	2段階	3段階	計	
短期入所	8人	123人	45人	176人	703人
	1.1%	17.5%	6.4%	25.0%	100.0%
介護老人福祉施設(特養)	115人	799人	143人	1,057人	1,252人
	9.2%	63.8%	11.4%	84.4%	100.0%
介護老人保健施設(老健)	32人	339人	81人	452人	1,212人
	2.6%	28.0%	6.7%	37.3%	100.0%
介護療養型医療施設(療養型)	12人	122人	47人	181人	439人
	2.7%	27.8%	10.7%	41.2%	100.0%
合計	167人	1,383人	316人	1,866人	3,606人
	4.6%	38.4%	8.8%	51.7%	100.0%

※負担限度額が300円未満の利用者は、1段階としている

<利用者負担段階別割合(全体)>

1段階 4.6%	2段階 38.4%	3段階 8.8%	48.3%
-------------	--------------	-------------	-------

11-3 特定入所(居)者介護サービス費用の食費・居住費の割合

サービス種類	特定入所(居)者金額					
	食費 (千円)	割合	居住費 (千円)	割合	合計 (千円)	割合
短期入所	1,933	82.1%	421	17.9%	2,354	100.0%
介護老人福祉施設(特養)	30,852	88.3%	4,099	11.7%	34,951	100.0%
介護老人保健施設(老健)	12,731	89.9%	1,431	10.1%	14,162	100.0%
介護療養型医療施設(療養型)	4,859	92.6%	390	7.4%	5,249	100.0%
合計	50,375	88.8%	6,341	11.2%	56,716	100.0%

※金額は、利用者負担額を除く

12 比較指標一覽

		2006年8月分	
保険者属性		高齢者数	77,632
		後期高齢者割合	49.7%
		認定者数	13,154
		認定率	16.9%
		受給実人員	10,566
		受給率	80.3%
		介護費用総額(千円)	1,664,622
		高齢者1人あたり費用額	21,442
		介護保険料基準月額	4,292
		基本指標	費用 (対総額)
費用在宅率	51.2%		
人数 (対総数)	人数施設率		27.3%
	人数在宅率		72.7%
水準	1人あたり施設費用額		280,597
	1人あたり在宅費用額		110,695
介護給付 予防給付 居住 地域密着	費用 (対総額)	費用在宅(介護)率	48.8%
		費用在宅(予防)率	2.4%
		費用居住率	10.3%
		費用地域密着率	9.2%
	人数 (対総数)	人数在宅(介護)率	62.8%
		人数在宅(予防)率	9.9%
		人数居住率	10.3%
		人数地域密着率	5.8%
	水準	1人あたり在宅(介護)費用額	122,062
		1人あたり在宅(予防)費用額	38,446
1人あたり居住費用額		246,454	
1人あたり地域密着費用額		247,033	
重 度 (要介護4・5)	施設・在宅別	人数重度率	19.7%
		・施設重度率	50.8%
		・在宅重度率	8.0%
		・居住重度率	13.7%
	施設・在宅率	重度施設率	70.5%
		重度在宅率	29.5%
施設サービス	利用率 (対施設人数)	介護老人福祉施設	43.1%
		・小規模特養	0.0%
		介護老人保健施設	41.7%
		介護療養型医療施設	15.1%
	参酌標準	要介護2～5に対する施設・居住割合	48.5%
	在宅サービス	主要サービス 利用率 (対在宅実人数)	訪問介護
訪問看護			4.7%
通所介護			43.7%
通所リハ			28.2%
短期入所			9.1%
居住			9.0%
地域密着型(小規模特養以外)			8.0%
・小規模多機能			0.0%
・グループホーム		7.3%	
6区分別 費用割合 (対在宅総額)		訪問型	15.7%
		通所型	48.7%
		短期滞在型	9.3%
		小規模多機能	0.0%
		居住	21.7%
	その他	1.6%	

	対支給限度額比率	2割未満	14.1%
		8割以上	22.5%
サービスパッケージ (全体)	費用割合 (対総額)	Hのみ	5.3%
		Dのみ	17.8%
		H+D	7.0%
		D+S	4.2%
		H+D+S	1.3%
		小規模多機能	0.0%
		居住	10.7%
		施設	50.8%
		その他	2.8%

※「・」は上段にある指標の下位指標である