

介護保険事業実績

[サービス利用・ケアプラン]

分析報告書

利用実績年月 2006年6月
保険者番号 418566

1 認定・受給の状況
2 在宅・施設の利用状況 (基本指標)
3 施設入所者の利用状況
4 在宅サービスの利用状況
5 対支給限度額比率 (在宅)
6 在宅サービス別の利用率と利用水準
7 在宅サービス類型別の利用状況
8 在宅・居住・施設区分と地域密着型サービスの利用状況
9 サービスパッケージの費用構造
10 施設・居住サービスの利用者と要介護度の状況
1.1 特定入所(居)者介護サービス費の状況
1.2 比較指標一覧

「介護保険事業実績分析報告書」は、国保連合会から配信される「保険者向け給付実績情報(11100000.CSV)」データに基づき作成しています。

サービス利用とケアプランの分析を目的としたため、費用額の算出にあたっては、報酬算定にかかわる「地域区分」を考慮していません（一律に1単位=基本10円を採用）。

1 認定・受給の状況

高齢者数	認定者数	認定率(%)	受給利用実人数	受給率(%)
77,400人	13,100人	16.9	10,458人	79.8

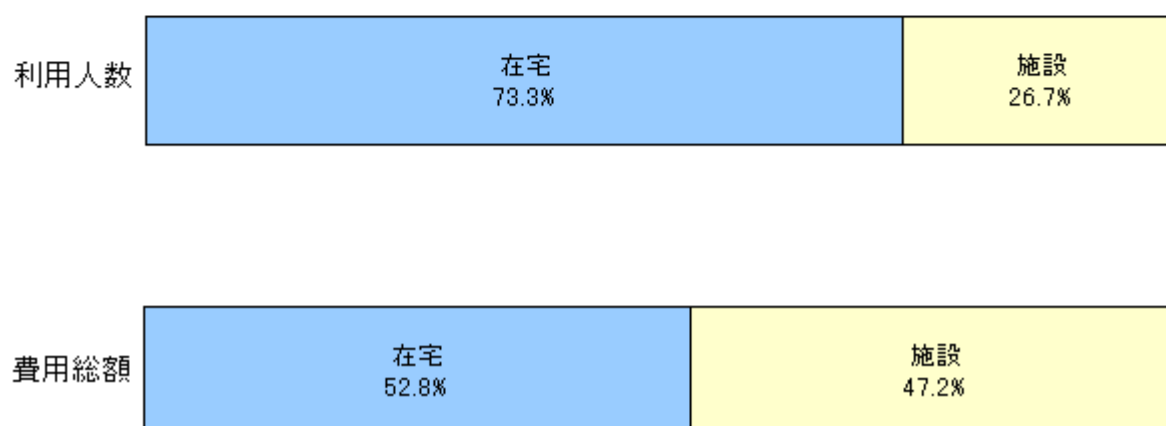
2 在宅・施設の利用状況(基本指標)

2-1 2006年6月期 介護保険事業の利用人数・費用額

	在宅		施設	合計
		居住		
利用人数(人)	7,692	673	2,808	10,500
構成比	73.3%	6.4%	26.7%	100.0%
費用総額(千円)	844,045	159,608	755,049	1,599,094
費用割合	52.8%	10.0%	47.2%	100.0%
1人あたり 費用額(円)	109,730	237,159	268,892	152,295

※在宅の費用総額は居室サービス計画費を含む

※各費用総額に特定入所(居)者介護サービス費は含まない



2-2 予防・介護給付別の利用人数・費用額

	在宅(予防)	在宅(介護)	施設	合計
利用人数(人)	642	7,050	2,808	10,500
構成比	6.1%	67.1%	26.7%	100.0%
費用総額(千円)	23,639	820,406	755,049	1,599,094
費用割合	1.5%	51.3%	47.2%	100.0%
1人あたり 費用額(円)	36,821	116,370	268,892	152,295

※ 在宅の費用総額には居宅サービス計画費を含む

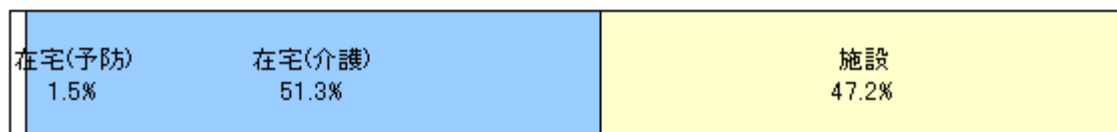
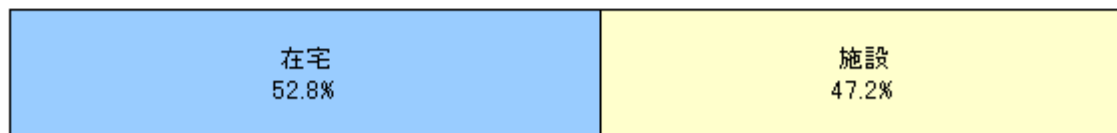
※ 各費用総額に特定入所(居)者介護サービス費は含まない

※ 経過的要介護は、在宅(介護)を含む

<利用人数>

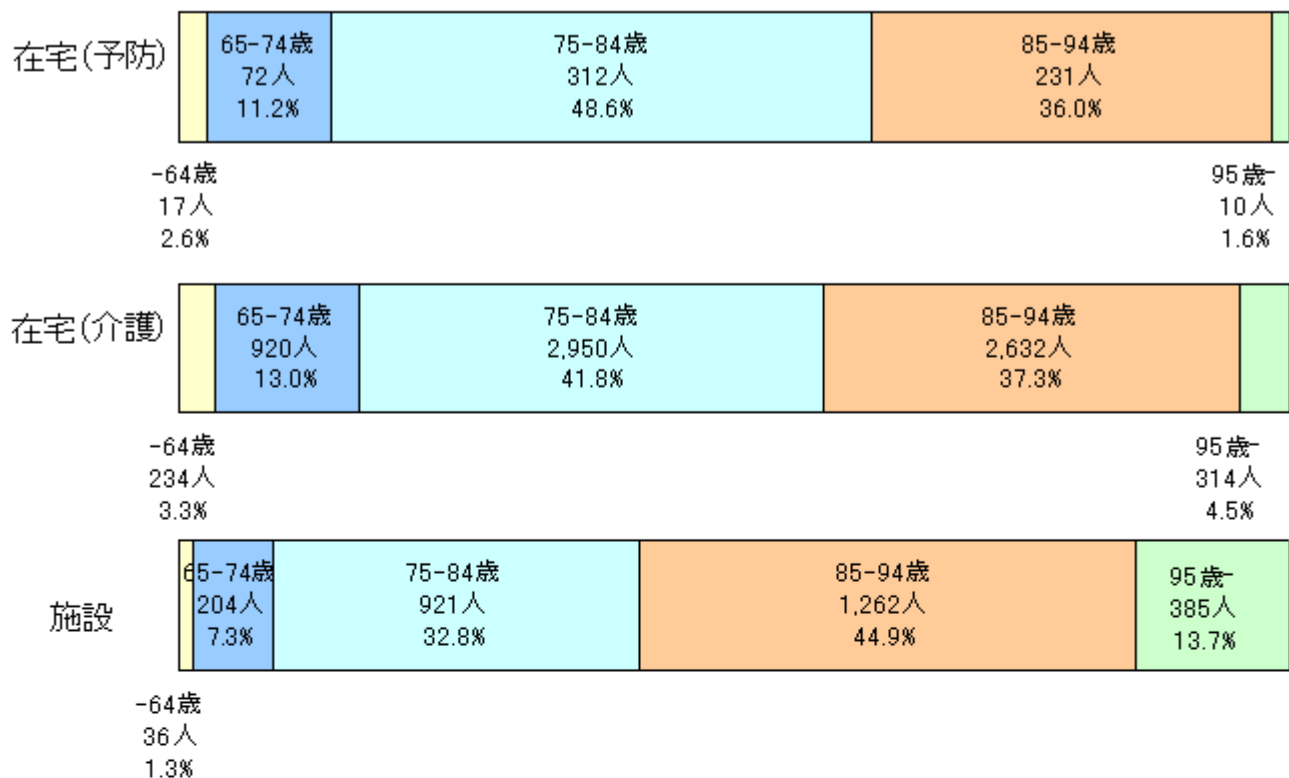


<費用総額>

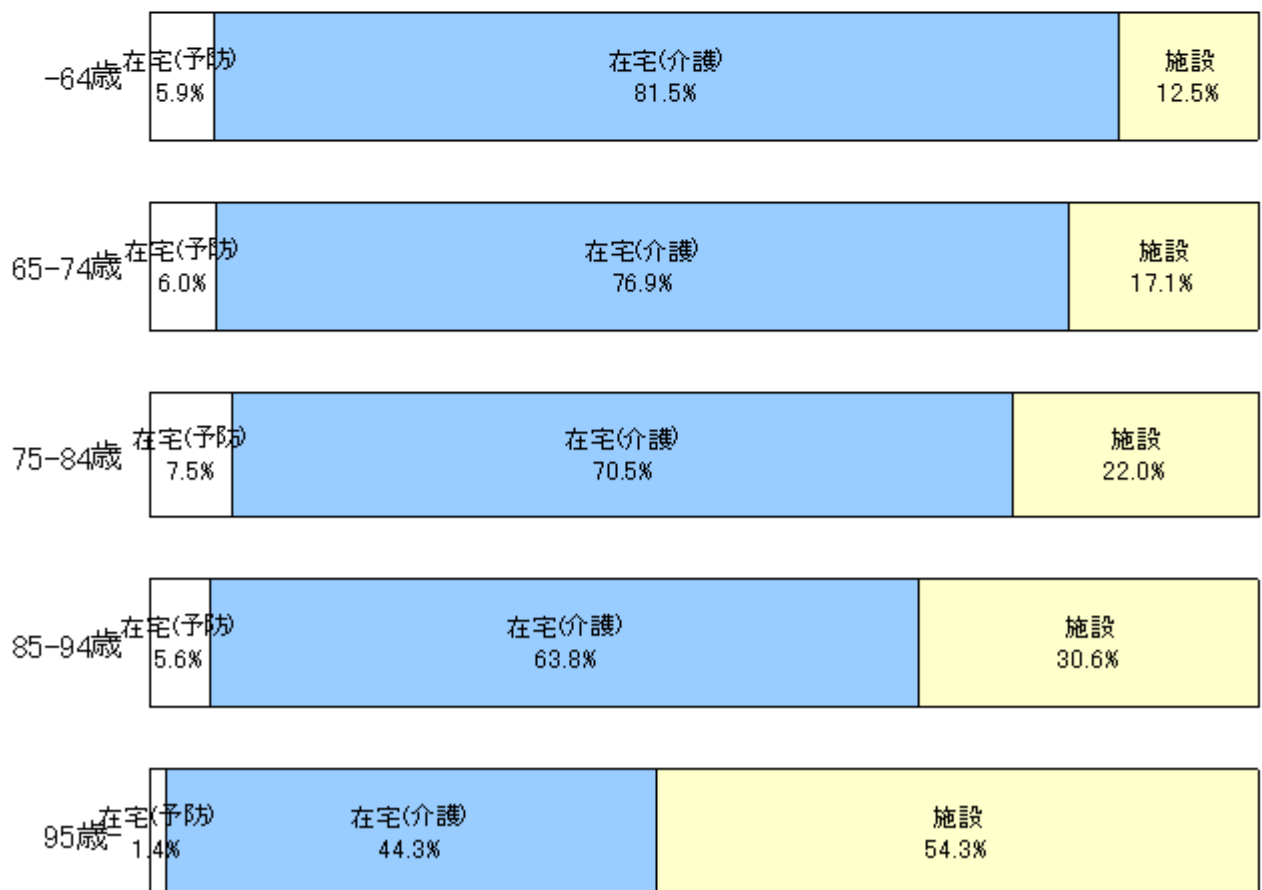


2-3 年齢区分と在宅利用者・施設入所者の状況

<在宅利用者(予防・給付)、施設入所者別年齢区分割合>

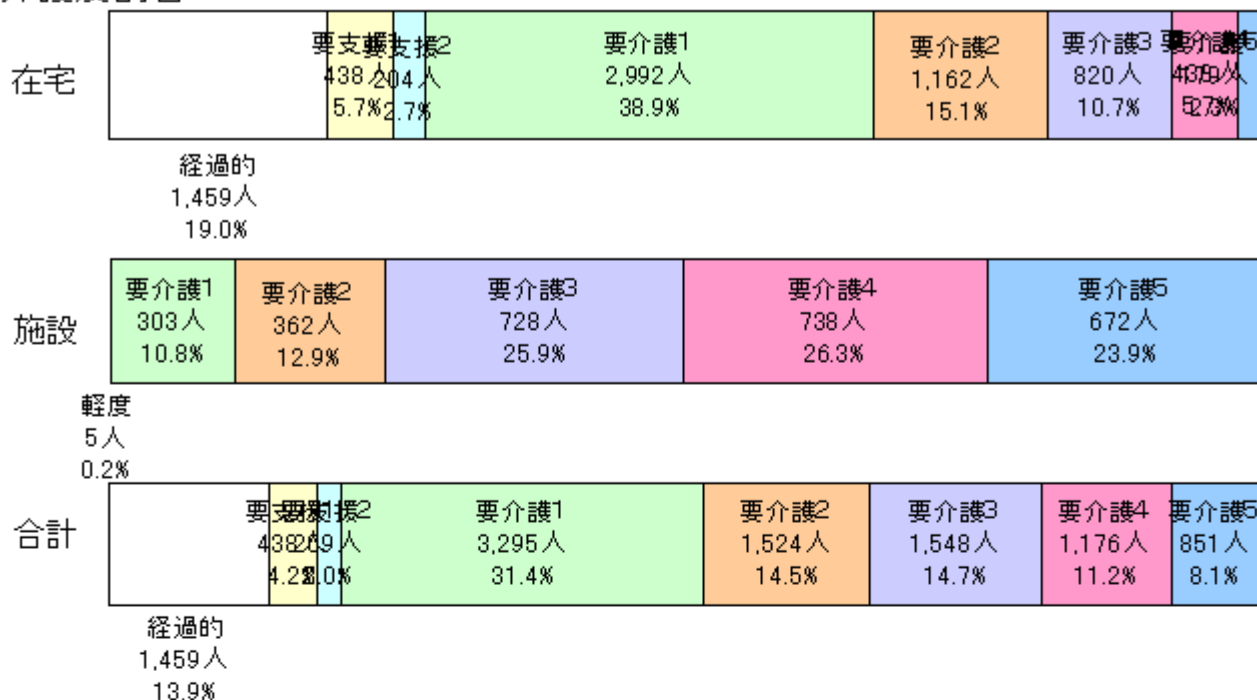


<年齢区分別在宅利用者(予防・介護)、施設入所者割合>

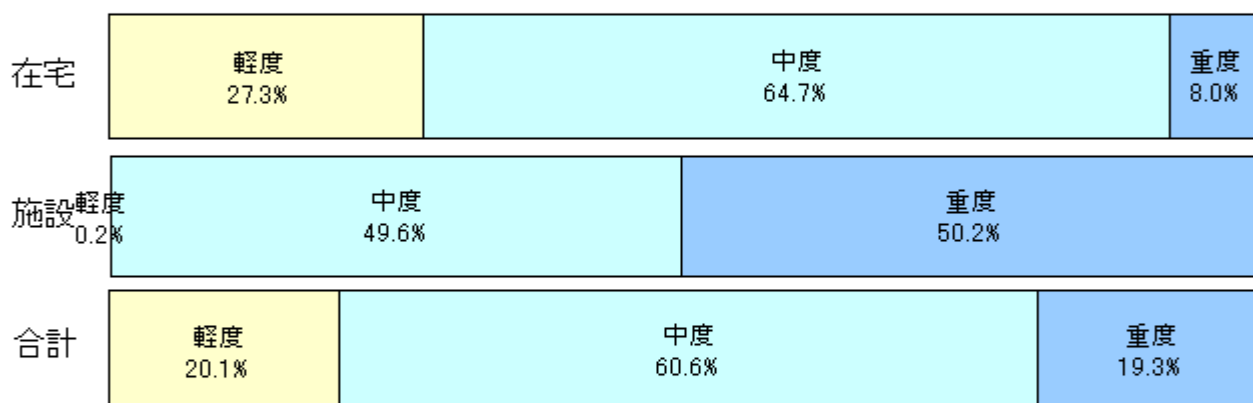


2-4 在宅利用者・施設入所者の要介護度割合

<要介護度割合>



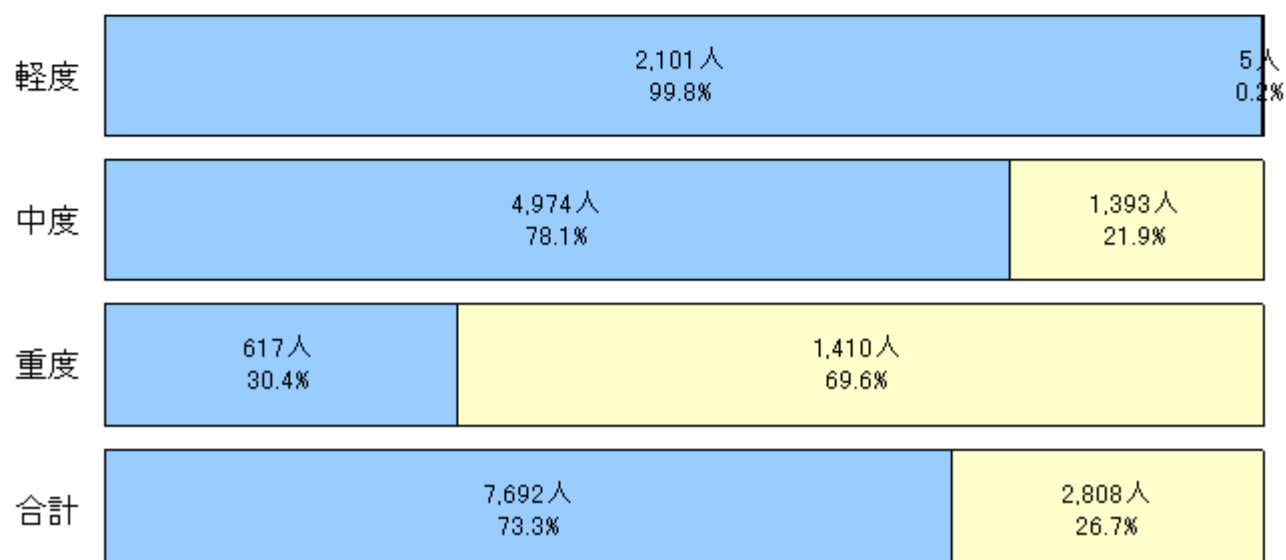
<要介護度3区分割合>



※経過的要介護、要支援1・2を軽度 要介護1・2・3を中度 要介護4・5を重度と記す

※経過的要介護は「経過的」と記す

2-5 要介護度3区分別の在宅・施設割合



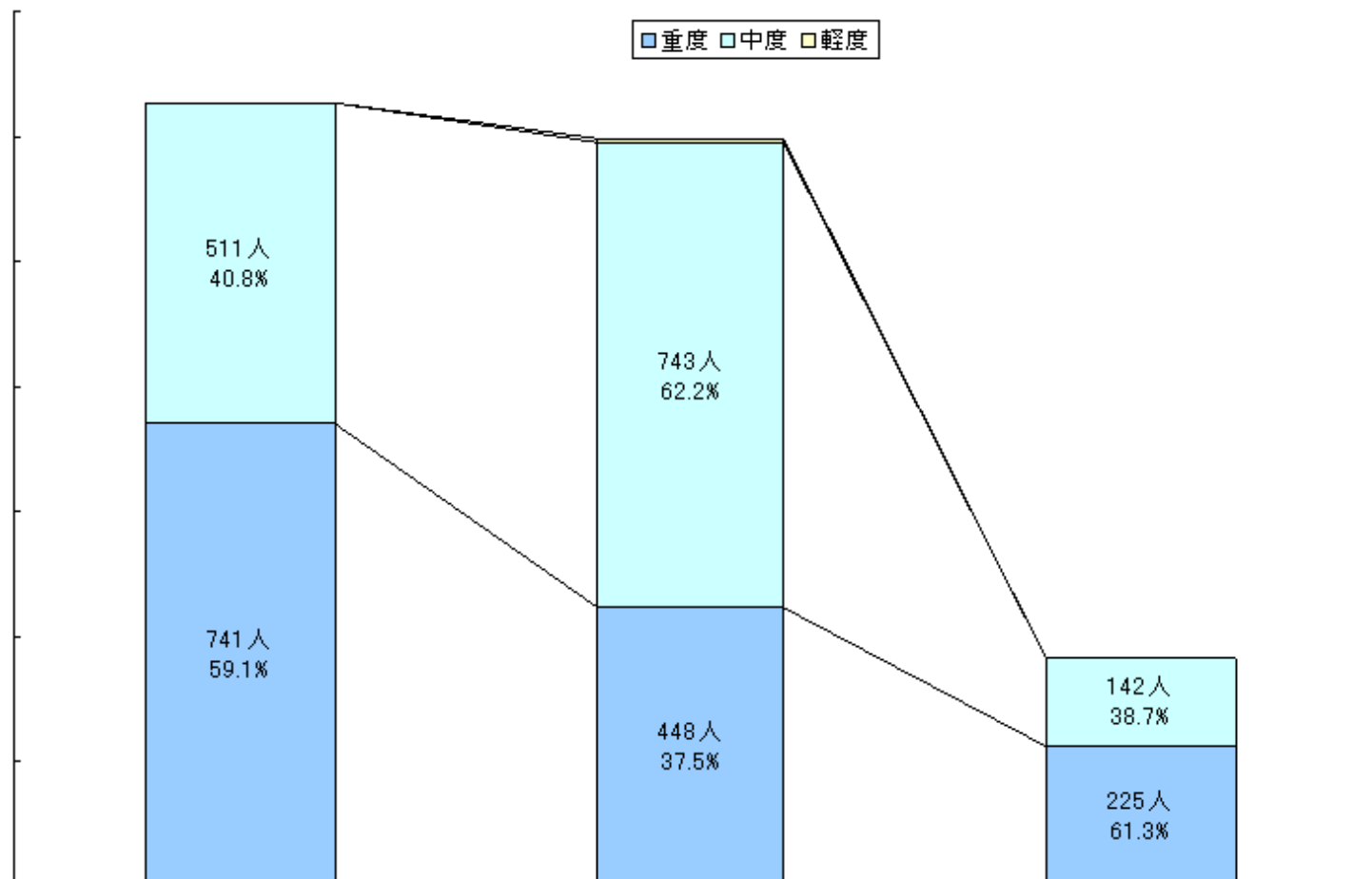
3 施設入所者の利用状況

3-1 施設別入所者の要介護度の状況

	軽度	要介護1	要介護2	要介護3	要介護4	要介護5	合計	施設別 利用割合
介護老人福祉施設(特養)	1人 0.1%	89人 7.1%	137人 10.9%	285人 22.7%	386人 30.8%	355人 28.3%	1,253人 100.0%	44.5%
再掲 地域密着型介護老人福祉施設 (小規模特養)	0人 0.0%	0人 0.0%	0人 0.0%	0人 0.0%	0人 0.0%	0人 0.0%	0人 0.0%	0.0%
介護老人保健施設(老健)	4人 0.3%	190人 15.9%	186人 15.6%	367人 30.7%	275人 23.0%	173人 14.5%	1,195人 100.0%	42.5%
介護療養型医療施設(療養型)	0人 0.0%	24人 6.5%	39人 10.6%	79人 21.5%	81人 22.1%	144人 39.2%	367人 100.0%	13.0%
合計	5人 0.2%	303人 10.8%	362人 12.9%	731人 26.0%	742人 26.4%	672人 23.9%	2,815人 100.0%	100.0%

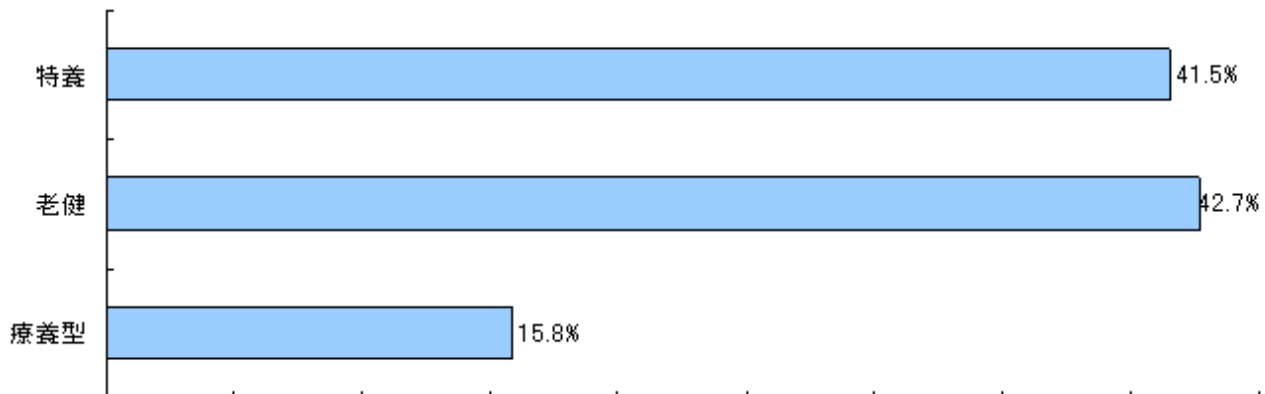
※「経過的」は軽度に含む

<要介護度3区分割合>



3-2 施設サービス種類別の費用額

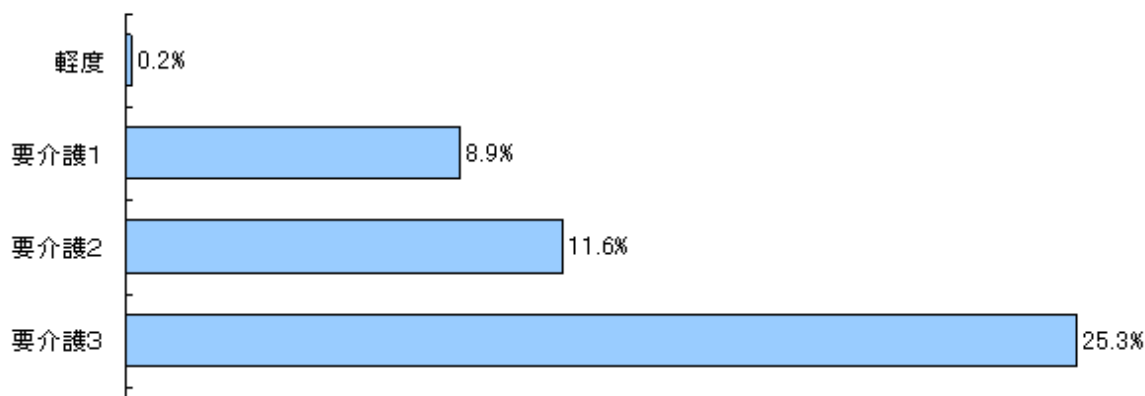
施設	費用総額(千円)	費用割合
介護老人福祉施設(特養)	313,398	41.5%
再掲 地域密着型介護老人福祉施設(小規模特養)	0	0.0%
介護老人保健施設(老健)	322,302	42.7%
介護療養型医療施設(療養型)	119,348	15.8%
合計	755,049	100.0%

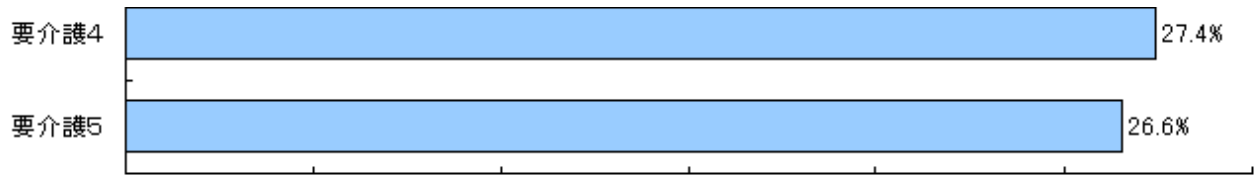


3-3 要介護度別施設サービスの人数・費用構成

要介護度	人数	構成比	1人あたり費用額(円)	費用総額(千円)	費用割合
軽度	5人	0.2%	231,616	1,158	0.2%
要介護1	303人	10.8%	221,856	67,222	8.9%
要介護2	362人	12.9%	242,339	87,727	11.6%
要介護3	728人	25.9%	262,697	191,243	25.3%
要介護4	738人	26.3%	280,702	207,158	27.4%
要介護5	672人	23.9%	298,423	200,540	26.6%
合計	2,808人	100.0%	268,892	755,049	100.0%

<費用割合>





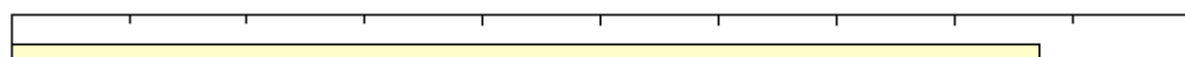
4 在宅サービスの利用状況

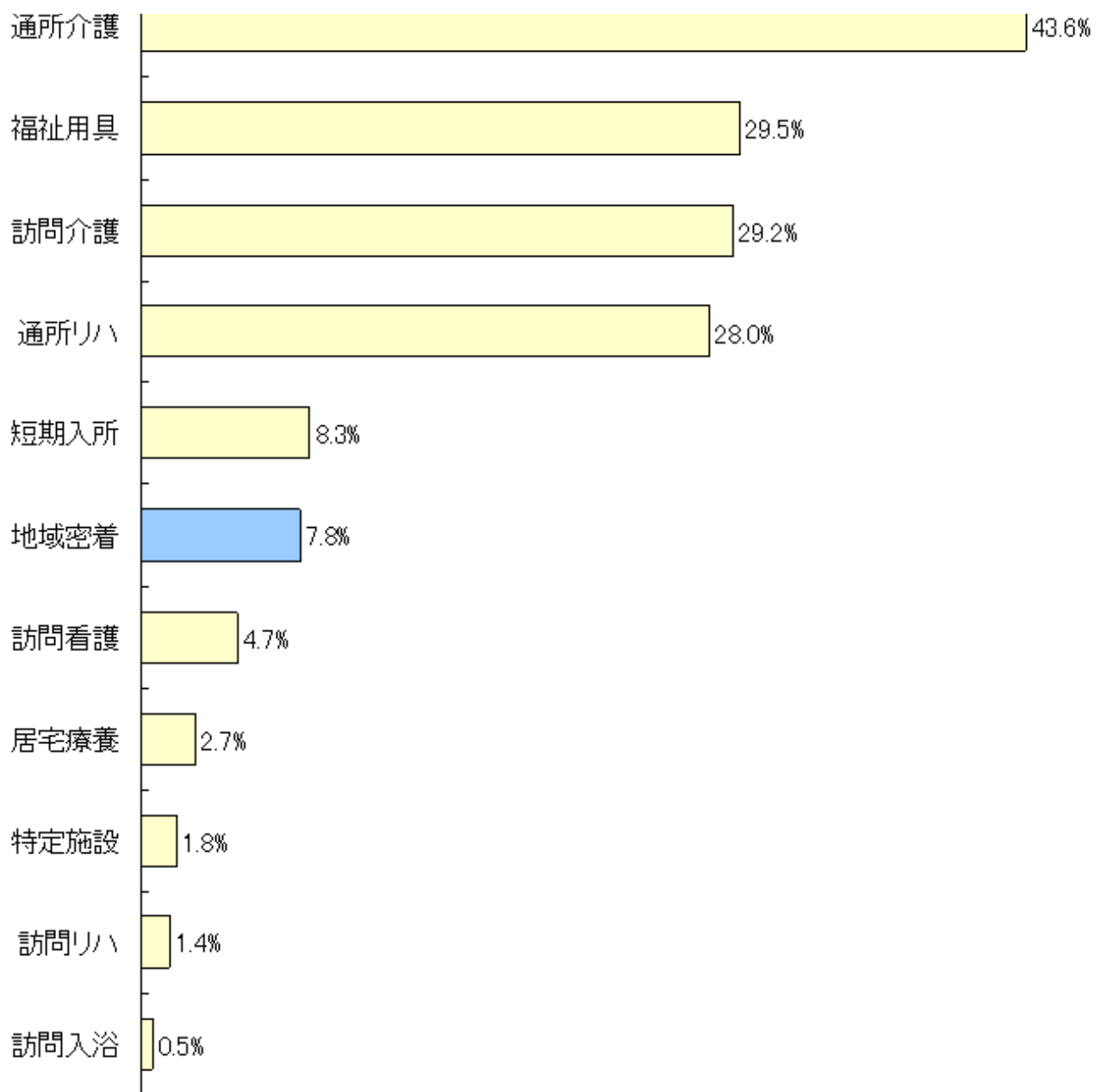
4-1 在宅サービス種類別の利用人数

サービス名		予防給付	利用率	介護給付	利用率	合計	利用率
標準的在宅サービス	訪問介護	208人	32.4%	2,040人	28.9%	2,248人	29.2%
	訪問入浴	0人	0.0%	42人	0.6%	42人	0.5%
	訪問看護	9人	1.4%	355人	5.0%	364人	4.7%
	訪問リハ	3人	0.5%	104人	1.5%	107人	1.4%
	通所介護	282人	43.9%	3,070人	43.5%	3,352人	43.6%
	通所リハ	165人	25.7%	1,989人	28.2%	2,154人	28.0%
	福祉用具	102人	15.9%	2,170人	30.8%	2,272人	29.5%
	居宅療養	4人	0.6%	201人	2.9%	205人	2.7%
	短期入所	2人	0.3%	638人	9.0%	640人	8.3%
	特定施設	9人	1.4%	126人	1.8%	135人	1.8%
地域密着型サービス	夜間訪問	0人	0.0%	0人	0.0%	0人	0.0%
	認知症デイ	1人	0.2%	59人	0.8%	60人	0.8%
	小規模多機能	0人	0.0%	0人	0.0%	0人	0.0%
	GH短期	0人	0.0%	4人	0.1%	4人	0.1%
	グループホーム	0人	0.0%	538人	7.6%	538人	7.0%
	小規模特定施設	0人	0.0%	0人	0.0%	0人	0.0%
利用実人数	標準的在宅	643人	100.2%	6,520人	92.5%	7,163人	93.1%
	地域密着型	1人	0.2%	601人	8.5%	602人	7.8%
	合計	642人	100.0%	7,050人	100.0%	7,692人	100.0%
予防・介護給付割合			8.3%		91.7%		100.0%

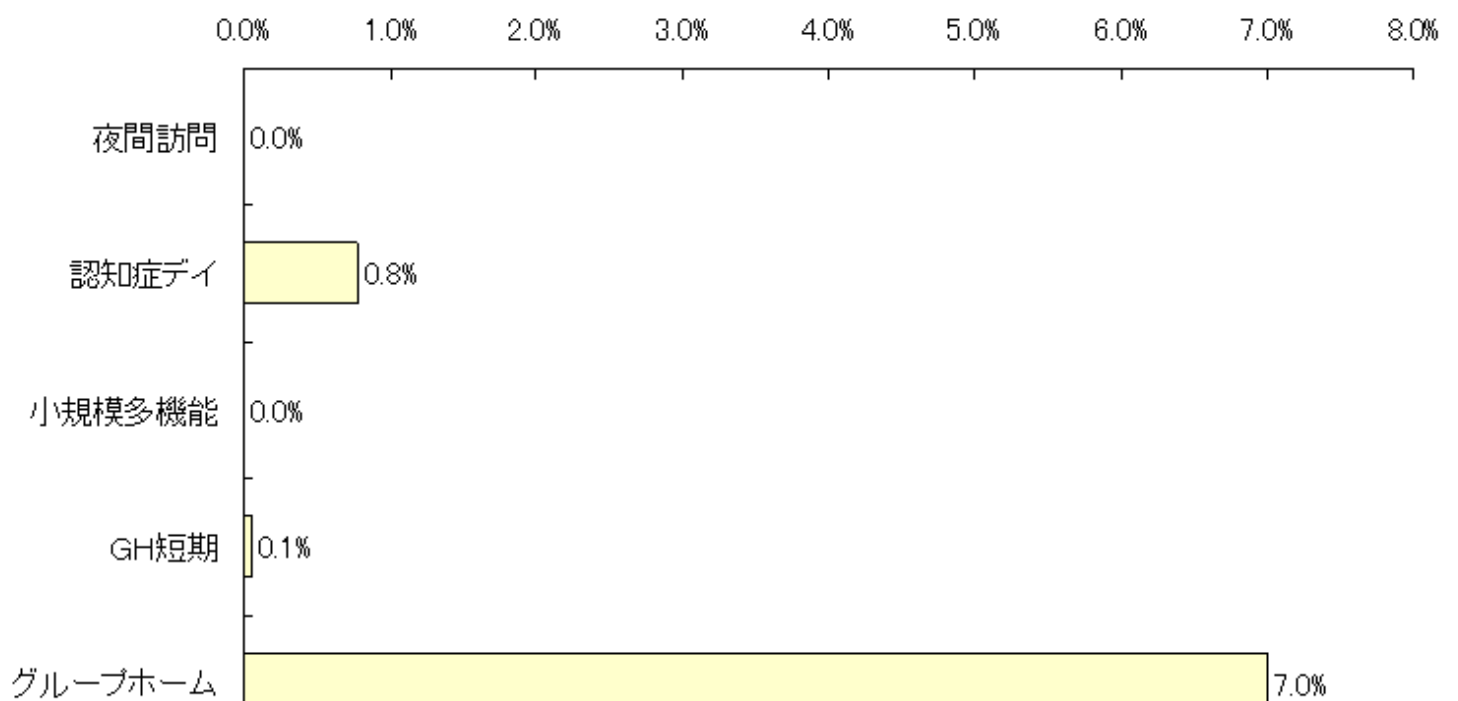
<在宅サービス利用率（上位順）>

0.0% 5.0% 10.0% 15.0% 20.0% 25.0% 30.0% 35.0% 40.0% 45.0% 50.0%





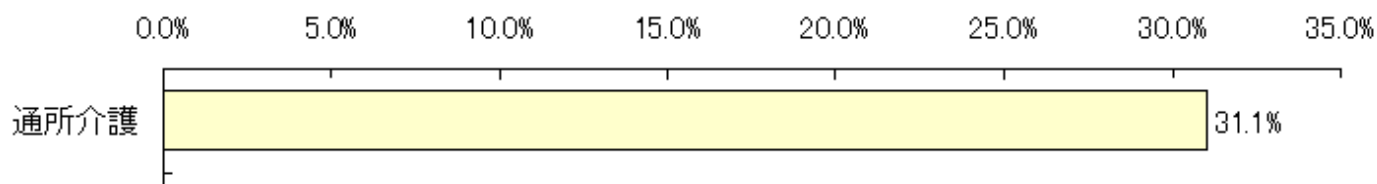
<地域密着型サービス利用率>

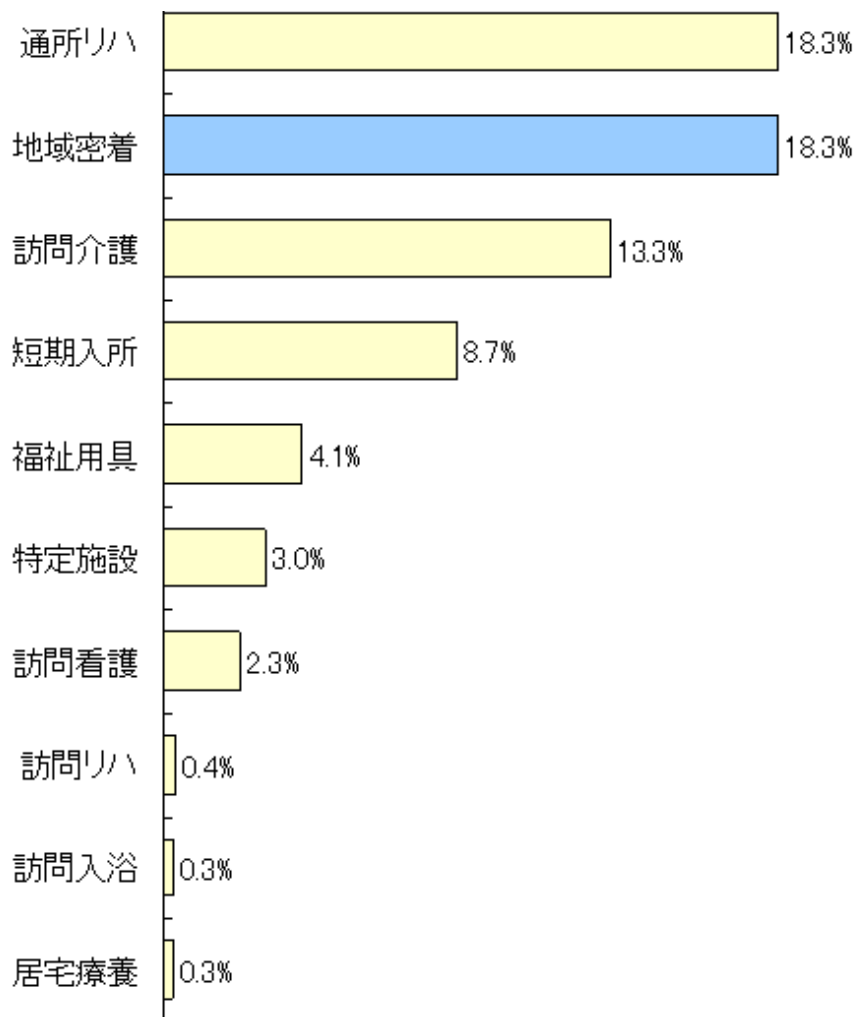


4-2 在宅サービス種類別の費用額

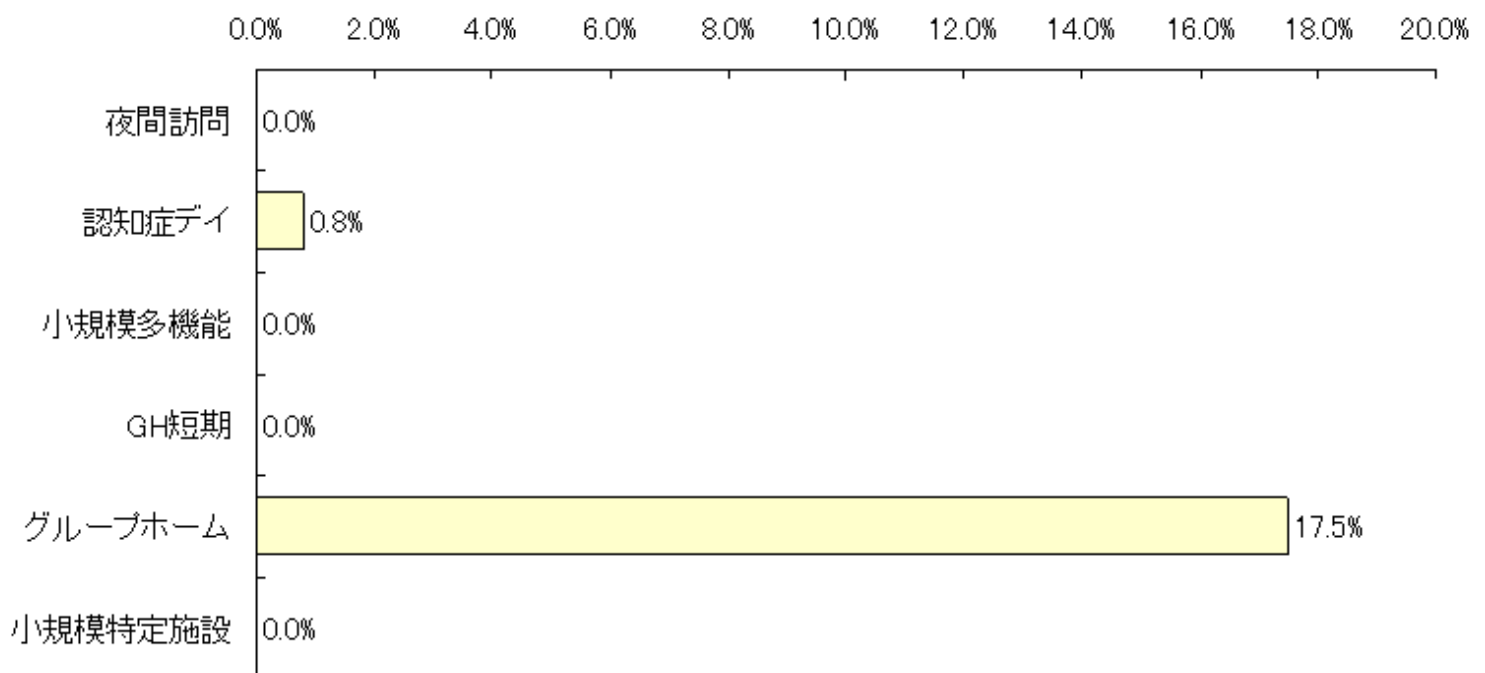
サービス名		予防給付 (千円)	費用 割合	介護給付 (千円)	費用 割合	合 計 (千円)	費用 割合
標準的 在宅サ ービス	訪問介護	4,093	20.0%	98,832	13.1%	102,925	13.3%
	訪問入浴	0	0.0%	2,371	0.3%	2,371	0.3%
	訪問看護	197	1.0%	17,388	2.3%	17,585	2.3%
	訪問リハ	89	0.4%	2,645	0.4%	2,734	0.4%
	通所介護	8,265	40.4%	232,713	30.8%	240,978	31.1%
	通所リハ	5,911	28.9%	136,098	18.0%	142,010	18.3%
	福祉用具	1,085	5.3%	30,961	4.1%	32,046	4.1%
	居宅療養	33	0.2%	2,125	0.3%	2,158	0.3%
	短期入所	22	0.1%	67,792	9.0%	67,814	8.7%
	特定施設	733	3.6%	22,574	3.0%	23,307	3.0%
	小 計	20,428	99.8%	613,499	81.2%	633,926	81.7%
地域 密着 型サ ービス	夜間訪問	0	0.0%	0	0.0%	0	0.0%
	認知症デイ	33	0.2%	6,176	0.8%	6,209	0.8%
	小規模多機能	0	0.0%	0	0.0%	0	0.0%
	GH短期	0	0.0%	176	0.0%	176	0.0%
	グループホーム	0	0.0%	135,466	17.9%	135,466	17.5%
	小規模特定施設	0	0.0%	0	0.0%	0	0.0%
	小 計	33	0.2%	141,818	18.8%	141,852	18.3%
合 計	20,461	100.0%	755,317	100.0%	775,778	100.0%	
予防・介護給付割合			2.6%		97.4%		100.0%

<在宅サービス費用割合（上位順）>





<地域密着型サービス費用割合>

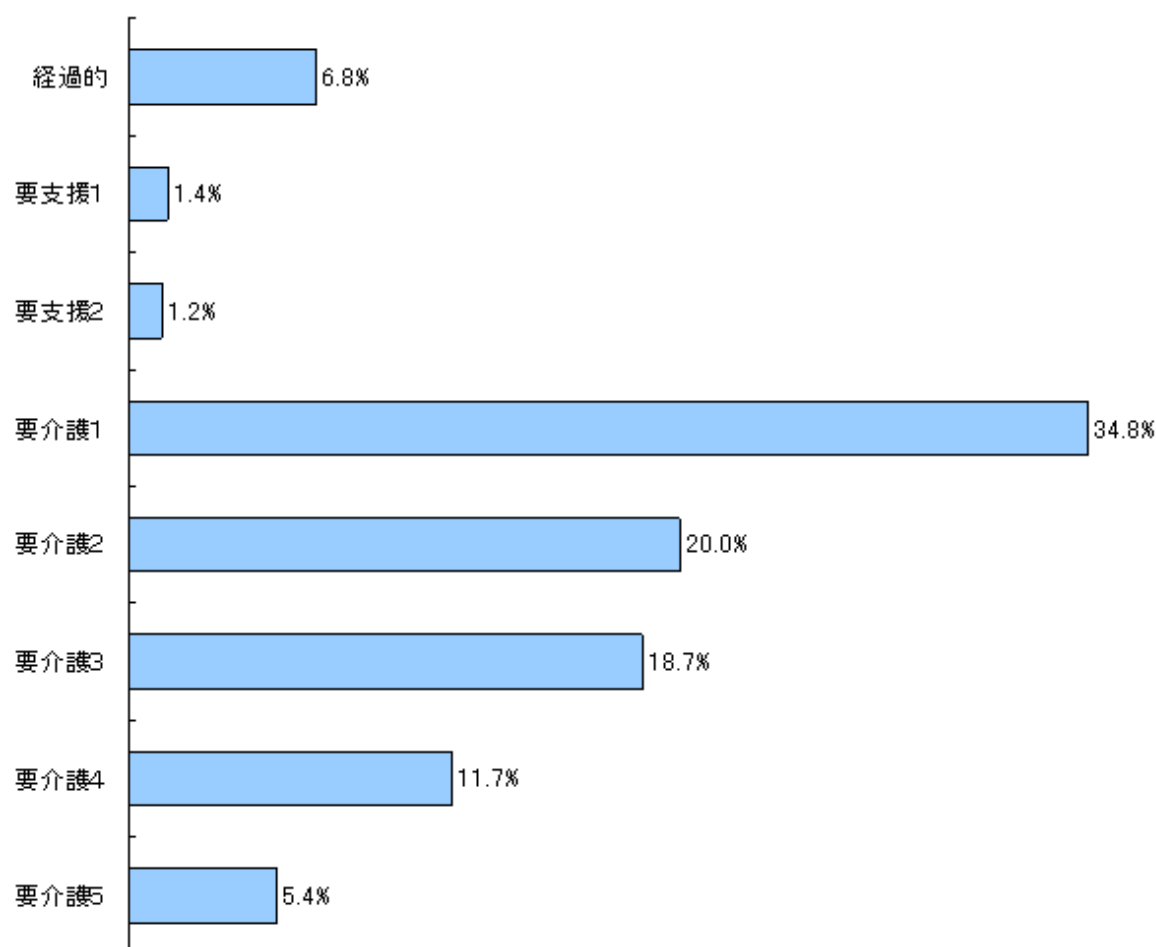


4-3 要介護度別在宅サービスの人数・費用構成

要介護度	人数	構成比	1人あたり費用額(円)	費用総額(千円)	費用割合
経過的	1,459人	19.0%	36,171	52,774	6.8%
要支援1	438人	5.7%	25,365	11,110	1.4%
要支援2	204人	2.7%	45,794	9,342	1.2%
要介護1	2,992人	38.9%	90,154	269,741	34.8%
要介護2	1,162人	15.1%	133,628	155,276	20.0%
要介護3	820人	10.7%	176,606	144,817	18.7%
要介護4	438人	5.7%	207,143	90,729	11.7%
要介護5	179人	2.3%	234,577	41,989	5.4%
合計	7,692人	100.0%	100,855	775,778	100.0%

※在宅サービス全種類を合計している

<費用割合>



5 対支給限度額比率(在宅)

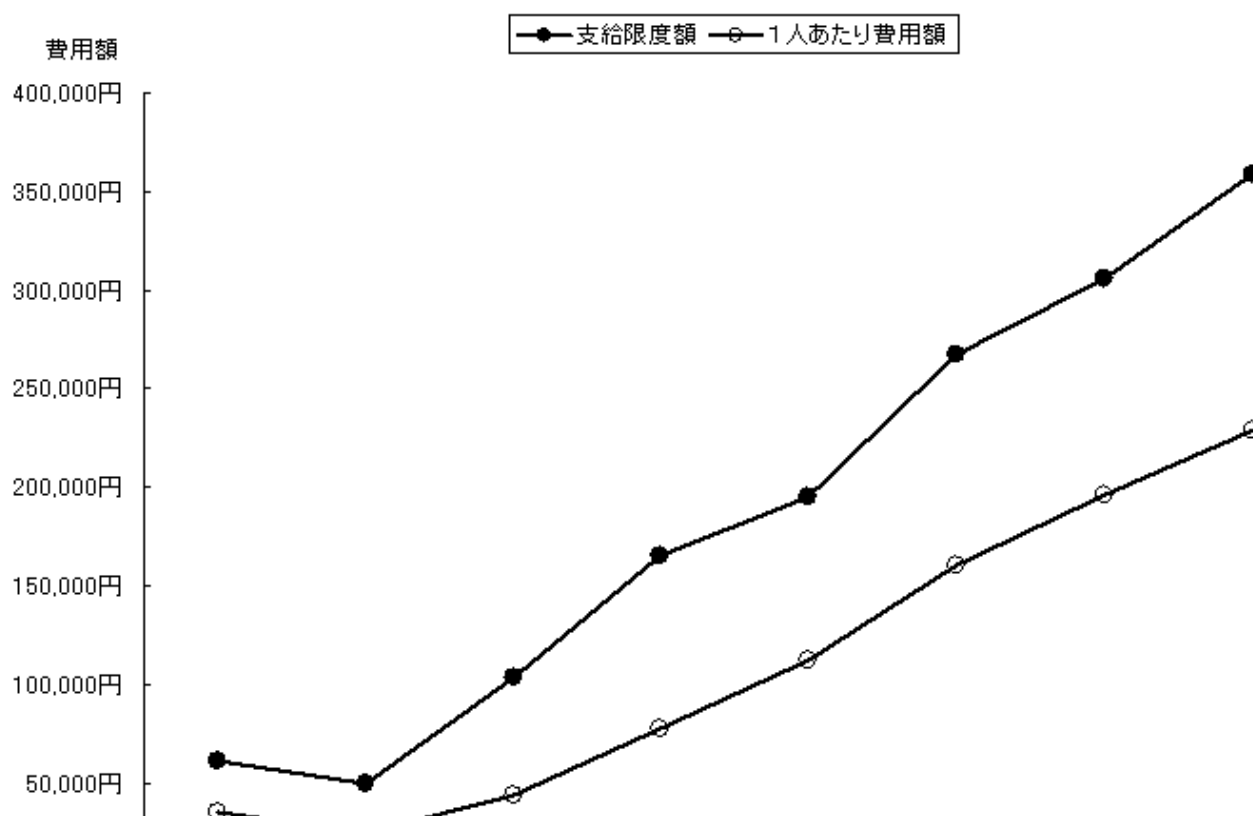
5-1 要介護度別の対支給限度額比率

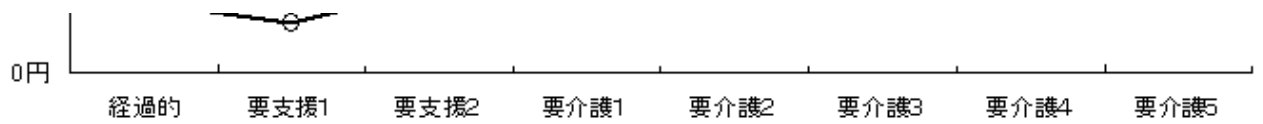
要介護度	人数 A	費用総額 (円) B	1人あたり 費用額(円) C(B/A)	支給限度額 (円) D	対支給限度額 比率 C/D
経過的	1,450人	52,137,580	35,957	61,500	58.5%
要支援1	431人	10,657,610	24,728	49,700	49.8%
要支援2	202人	9,028,710	44,697	104,000	43.0%
要介護1	2,758人	216,039,070	78,332	165,800	47.2%
要介護2	986人	110,967,840	112,543	194,800	57.8%
要介護3	673人	108,236,590	160,827	267,500	60.1%
要介護4	363人	71,134,190	195,962	306,000	64.0%
要介護5	160人	36,645,650	229,035	358,300	63.9%
軽度	2,083人	71,823,900	34,481	-	54.6%
中・重度	4,940人	543,023,340	109,924	-	54.4%
合計	7,023人	614,847,240	87,548	-	54.4%

※対象となるサービスは、訪問介護、訪問入浴、訪問看護、訪問リハ、通所介護、通所リハ、福祉用具、短期入所、夜間訪問、認知症デイ、小規模多機能、GH短期の12種類

※経過的要介護、要支援1・2を軽度 要介護1・2・3を中度 要介護4・5を重度と記す

<支給限度額と1人あたり費用額>





5-2 対支給限度額比率区分の割合

対支給限度額比率の区分		経過的	要支援1	要支援2	要介護1	要介護2	要介護3	要介護4	要介護5	合計
8割以上	人	456	26	9	426	284	221	152	73	1647
	%	31.4	6.0	4.5	15.4	28.8	32.8	41.9	45.6	23.5
4～8割	人	524	337	139	1124	397	267	127	43	2958
	%	36.1	78.2	68.8	40.8	40.3	39.7	35.0	26.9	42.1
2～4割	人	304	55	31	643	160	103	40	30	1366
	%	21.0	12.8	15.3	23.3	16.2	15.3	11.0	18.8	19.5
2割未満	人	166	13	23	565	145	82	44	14	1052
	%	11.4	3.0	11.4	20.5	14.7	12.2	12.1	8.8	15.0





合計	2割未満 15.0%	2-4割 19.5%	4-8割 42.1%	8割以上 23.5%
----	---------------	---------------	---------------	---------------

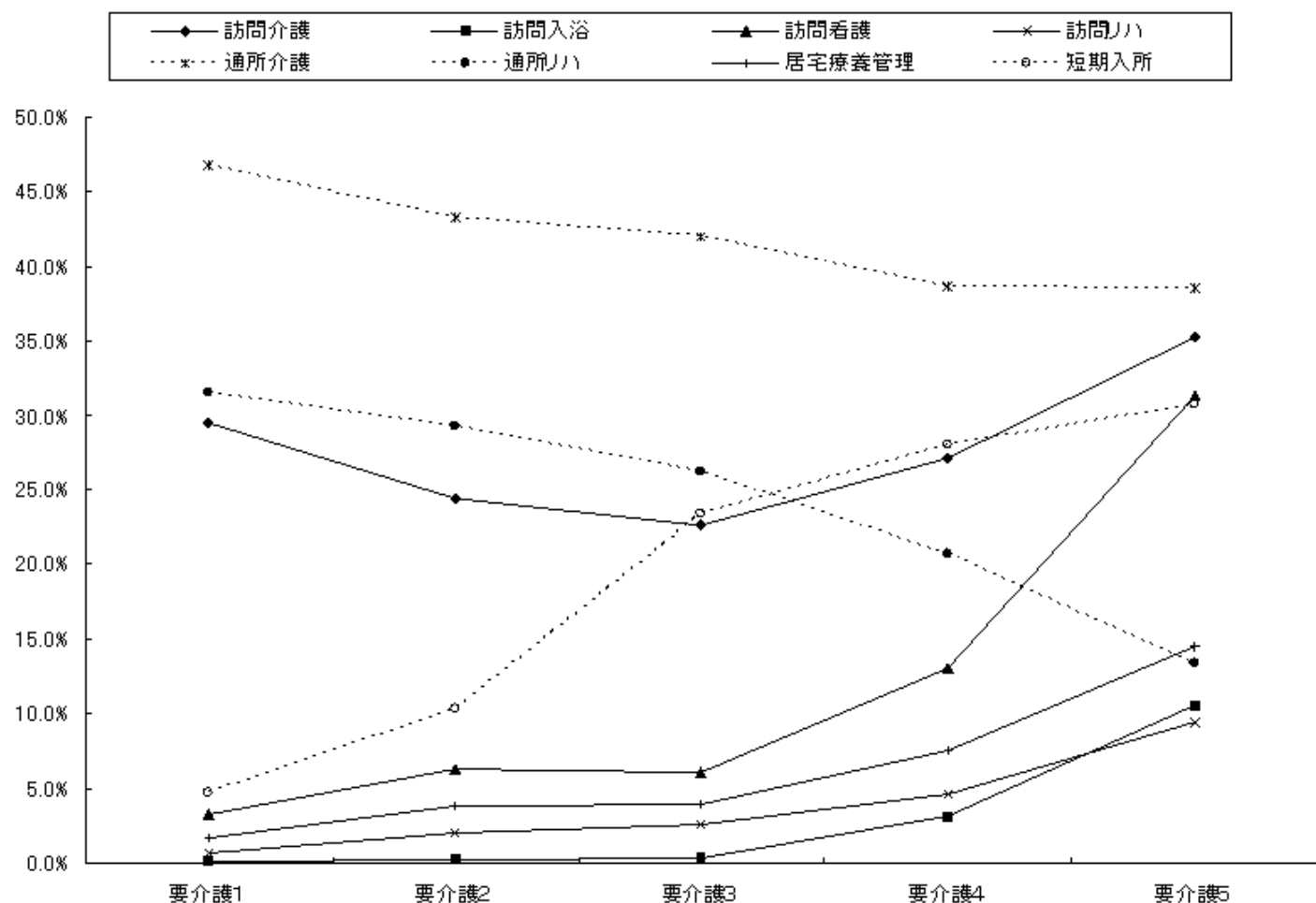
6 在宅サービス別の利用率と利用水準

6-1 要介護度別のサービス利用率

サービス名	全体		経過的		要支援1		要支援2		要介護1		要介護2		要介護3		要介護4		要介護5	
	利用人数(人)	利用率(%)	利用人数(人)	利用率(%)	利用人数(人)	利用率(%)	利用人数(人)	利用率(%)	利用人数(人)	利用率(%)	利用人数(人)	利用率(%)	利用人数(人)	利用率(%)	利用人数(人)	利用率(%)	利用人数(人)	利用率(%)
訪問介護	2,247	29.2	503	34.5	148	33.8	60	29.4	884	29.5	284	24.4	186	22.7	119	27.2	63	35.2
訪問入浴	42	0.5	0	0.0	0	0.0	0	0.0	3	0.1	3	0.3	3	0.4	14	3.2	19	10.6
訪問看護	369	4.7	22	1.5	5	1.1	3	1.5	97	3.2	73	6.3	50	6.1	57	13.0	56	31.3
訪問リハ	107	1.4	4	0.3	0	0.0	3	1.5	19	0.6	23	2.0	21	2.6	20	4.6	17	9.5
通所介護	3,403	44.2	639	43.8	202	46.1	80	39.2	1,397	46.7	503	43.3	344	42.0	169	38.6	69	38.5
通所リハ	2,154	28.0	375	25.7	101	23.1	64	31.4	944	31.6	340	29.3	215	26.2	91	20.8	24	13.4
福祉用具	2,272	29.5	247	16.9	47	10.7	55	27.0	764	25.5	442	38.0	341	41.6	247	56.4	129	72.1
居宅療養	205	2.7	13	0.9	1	0.2	3	1.5	52	1.7	45	3.9	32	3.9	33	7.5	26	14.5
短期入所	642	8.3	7	0.5	1	0.2	1	0.5	143	4.8	120	10.3	192	23.4	123	28.1	55	30.7
グループホーム	538	7.0	0	0.0	0	0.0	0	0.0	182	6.1	159	13.7	123	15.0	59	13.5	15	8.4
特定施設	135	1.8	8	0.5	7	1.6	2	1.0	54	1.8	19	1.6	24	2.9	16	3.7	5	2.8
小規模多機能	0	0.0	0	0.0	0	0.0	0	0.0	0	0.0	0	0.0	0	0.0	0	0.0	0	0.0
実人数	7,692	-	1,459	-	438	-	204	-	2,992	-	1,162	-	820	-	438	-	179	-
再掲 うち地域密着型	602	7.8	3	0.2	1	0.2	0	0.0	196	6.6	180	15.5	141	17.2	63	14.4	18	10.1

※地域密着型サービスは、以下のように集約し集計している

夜間訪問介護→訪問介護、認知症デイ→通所介護、小規模多機能→小規模多機能、小規模特定施設→特定施設、地域密着GH短期→短期入所



6-2 利用サービス別の利用頻度

(平均利用日数(日)/月)

	全体	要介護度別								単数 プラン	複数 プラン
		経過的	要支援1	要支援2	要介護1	要介護2	要介護3	要介護4	要介護5		
訪問介護	11.4	8.0	5.6	7.4	12.0	13.4	14.7	17.2	17.4	10.6	11.9
訪問入浴	4.5	0.0	0.0	0.0	4.7	3.7	3.3	5.1	4.3	0.0	4.5
訪問看護	7.0	4.5	4.2	4.0	6.4	6.0	6.5	8.5	9.6	6.8	7.0
訪問リハ	4.7	4.5	0.0	5.0	4.4	4.8	4.3	4.8	5.2	5.3	4.6
通所介護	9.5	6.0	4.5	6.9	9.8	11.6	12.6	13.2	12.8	9.9	9.1
通所リハ	8.3	6.1	4.2	7.4	8.8	9.4	9.6	9.4	9.2	8.7	8.0
居宅療養	2.4	1.8	2.0	2.3	2.8	2.7	2.1	2.1	2.1	4.7	2.3
短期入所	12.1	13.6	2.0	1.0	9.6	11.2	13.4	13.4	13.2	21.5	9.3
グループホーム	28.7	0.0	0.0	0.0	28.5	28.9	28.7	29.3	27.6	28.9	25.5
特定施設	29.3	29.8	29.6	29.0	28.7	29.9	29.7	29.4	30.0	29.3	29.4
小規模多機能	0.0	0.0	0.0	0.0	0.0	0.0	0.0	0.0	0.0	0.0	0.0

※ 地域密着型サービスは、集約されている

6-3 単数・複数ケアプランの割合と「平均費用額」

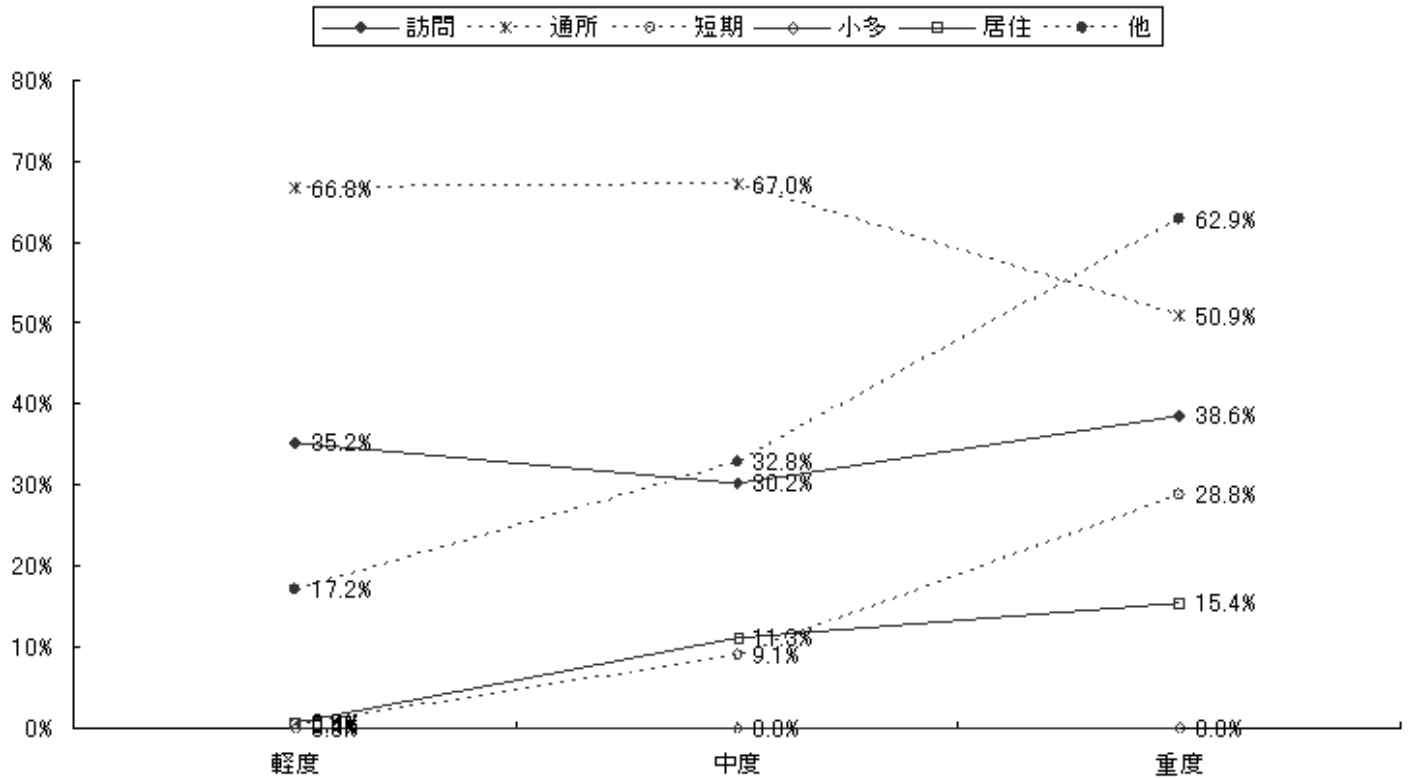
	人数			平均費用額				
	単数 プラン (人)	複数 プラン (人)	複数 プラン率 (%)	単数プラン	複数プラン		全 体	
				全サービス (円)	当該サービス (円)	全サービス (円)	当該サービス (円)	全サービス (円)
訪問介護	802	1445	64.3%	39,955	49,052	115,305	45,805	88,418
訪問入浴	0	42	100.0%	0	56,444	199,154	56,444	199,154
訪問看護	30	333	91.7%	41,593	49,060	150,034	48,443	141,131
訪問リハ	8	99	92.5%	29,300	25,245	147,963	25,548	139,091
通所介護	1661	1742	51.2%	72,558	72,714	128,479	72,638	101,200
通所リハ	906	1248	57.9%	63,672	67,567	122,748	65,928	97,900
福祉用具	374	1898	83.5%	13,260	14,271	127,537	14,105	108,725
居宅療養	3	202	98.5%	16,533	10,437	153,883	10,526	151,873
短期入所	147	495	77.1%	174,336	85,582	184,411	105,904	182,104
グループホーム	506	32	5.9%	253,400	226,422	249,661	251,796	253,178
特定施設	130	5	3.7%	172,200	184,146	202,466	172,642	173,321
小規模多機能	0	0	0.0%	0	0	0	0	0

※ 地域密着型サービスは、集約されている

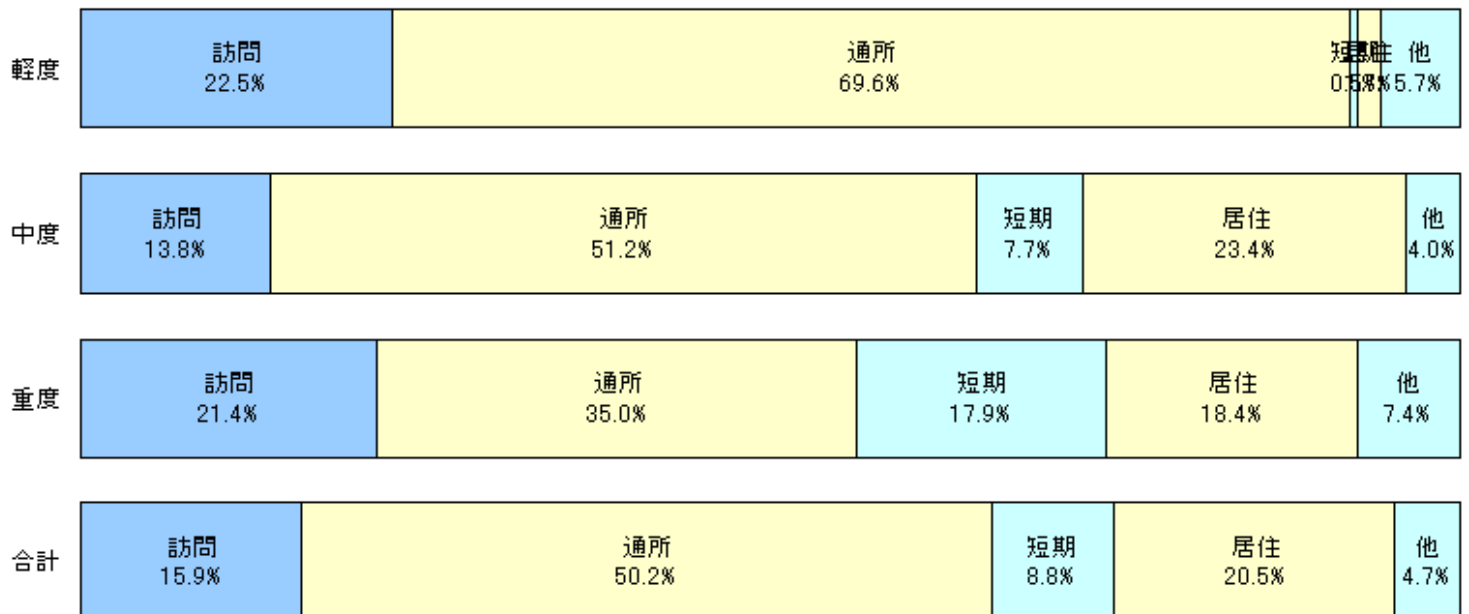
7 在宅サービス類型別の利用状況

7-1 サービス機能(6区分)別の利用率と費用割合

<利用人数>



<費用総額>



①訪問型サービス（訪問）
 「訪問介護」
 「訪問看護」
 「訪問リハ」
 「夜間訪問介護」

②通所型サービス（通所）
 「通所介護」
 「通所リハ」
 「認知症デイ」

③短期滞在型サービス（短期）
 「短期入所」
 「地域密着GH短期」

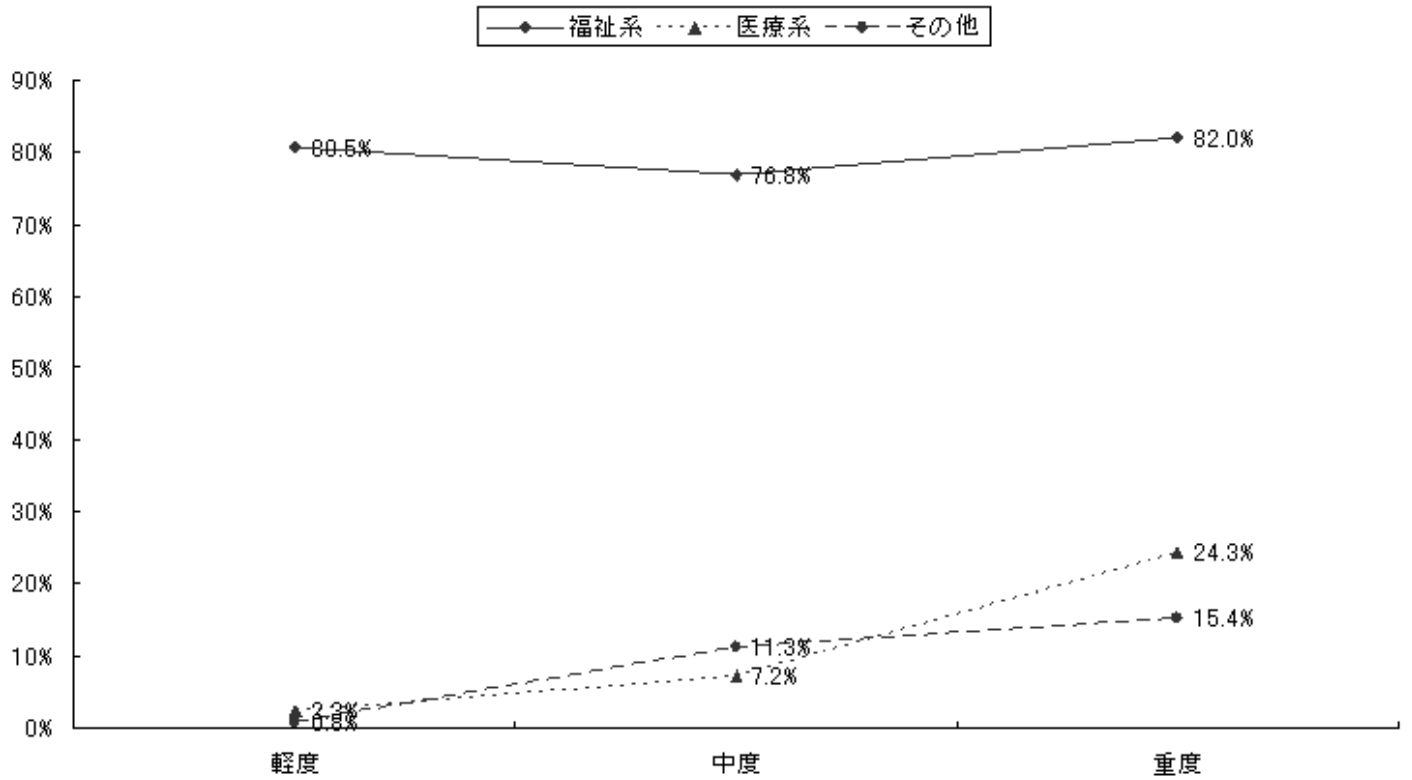
④小規模多機能サービス（小多）
「小規模多機能」

⑤居住サービス（居住）
「グループホーム」
「特定施設」
「小規模特定施設」

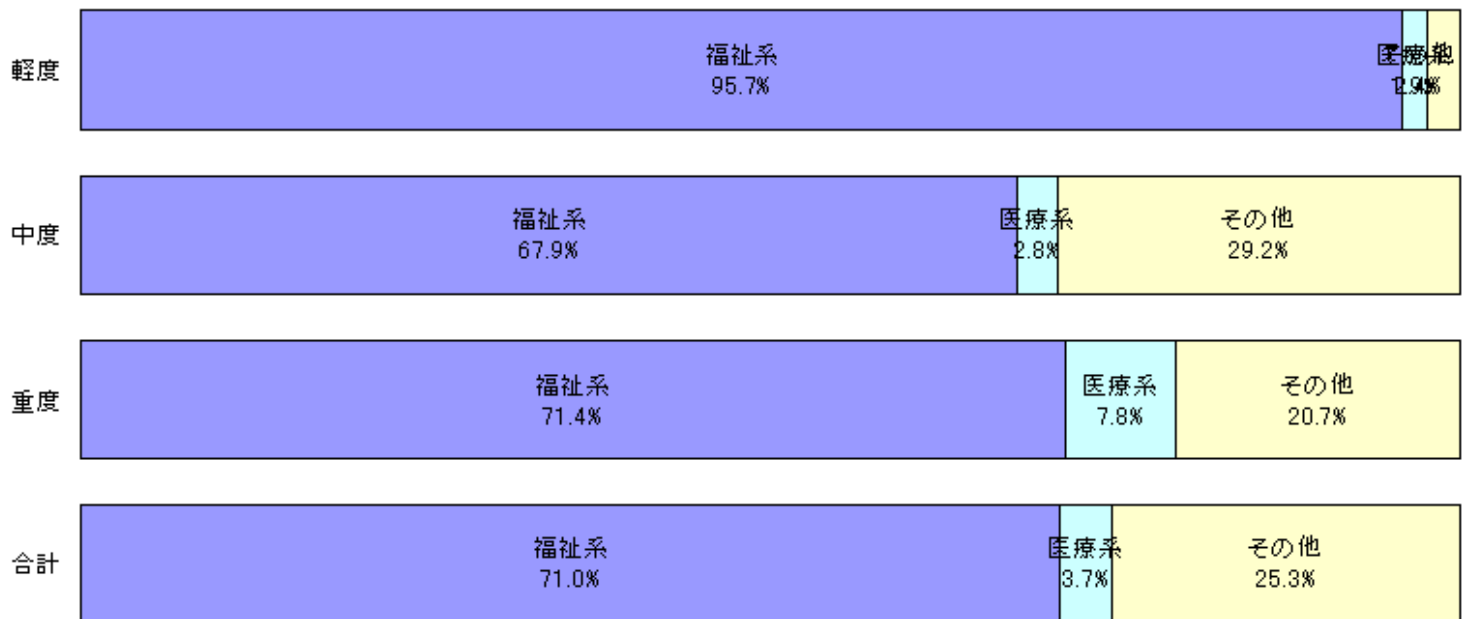
⑥その他サービス（他）
「居宅療養管理指導」
「福祉用具」
「訪問入浴」

7-2 福祉系・医療系サービス別の利用率と費用割合

<利用人数>



<費用総額>



福祉系サービス
「訪問介護」 「夜間訪問介護」

医療系サービス
「訪問看護」

その他
「グループホーム」

「訪問入浴」 「認知症デイ」
「通所介護」 「小規模多機能」
「福祉用具貸与」 「地域密着GH短期」
「短期入所（生活介護）」

「訪問リハ」
「通所リハ」
「居宅療養管理指導」
「短期入所（療養介護）」

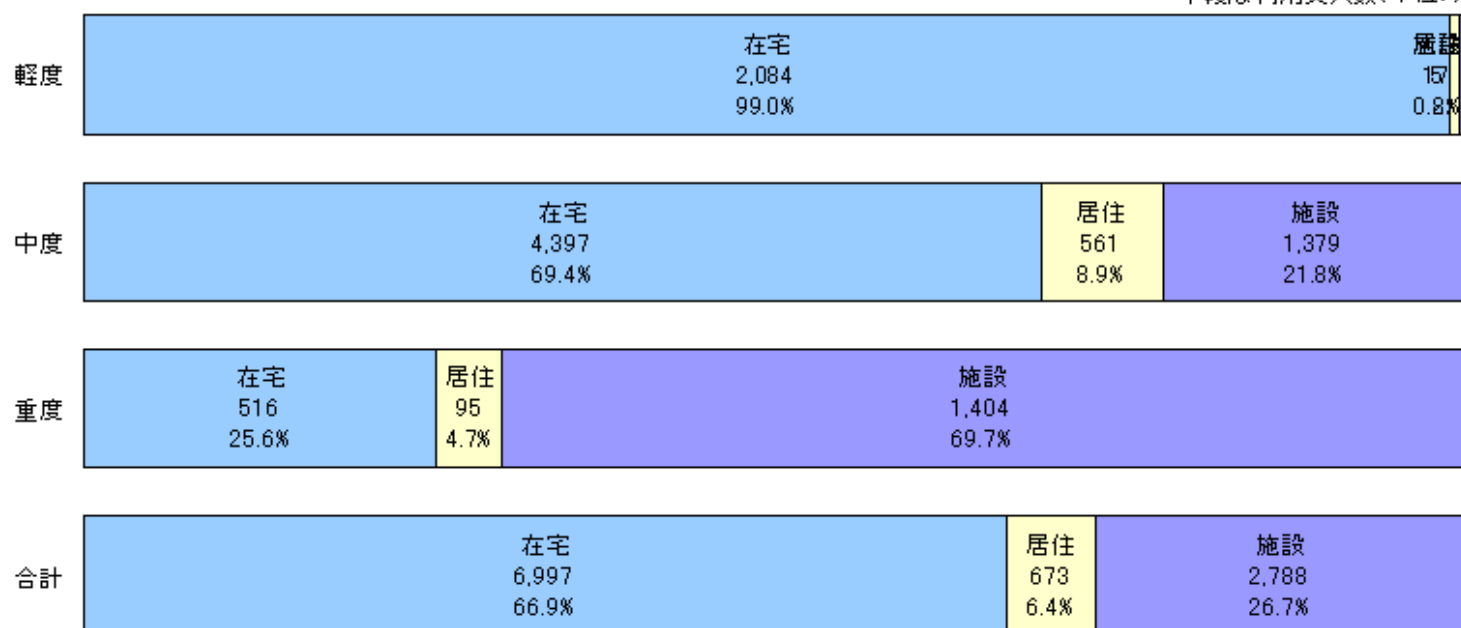
「特定施設」
「小規模特定施設」

8 在宅・居住・施設区分と地域密着型サービスの利用状況

8-1 在宅・居住・施設区分別の利用状況

<利用人数>

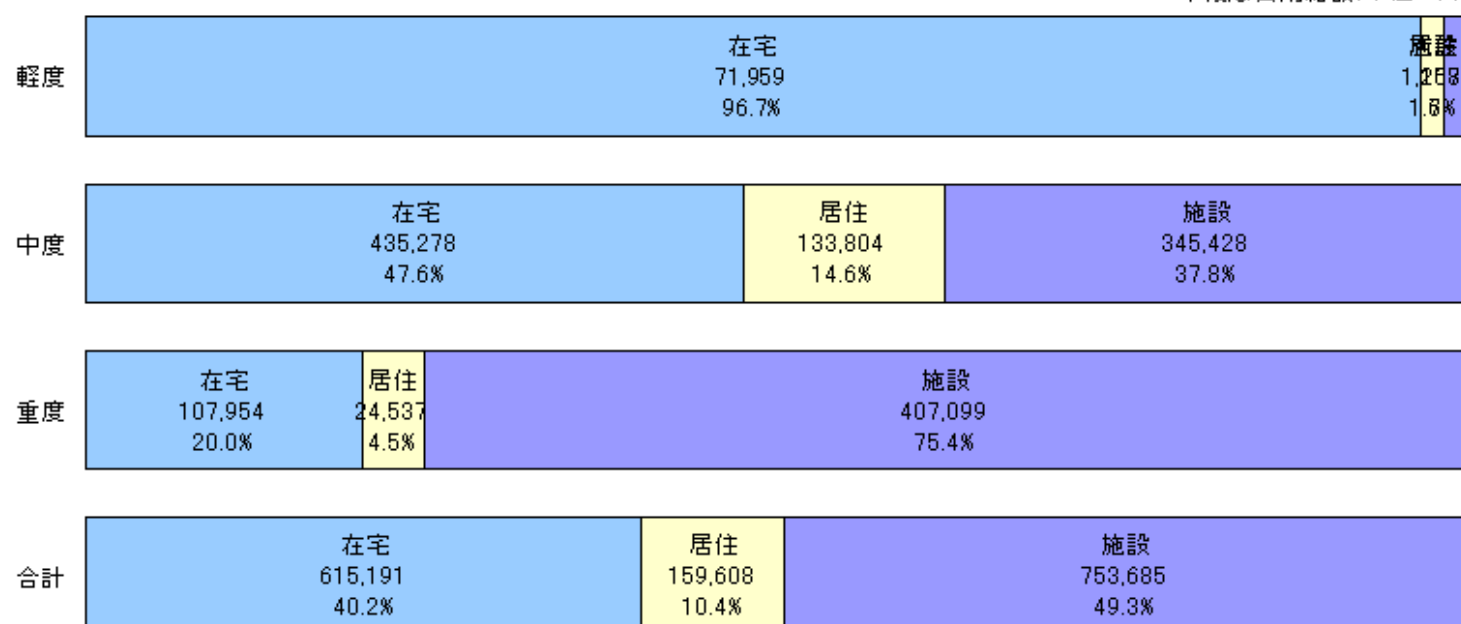
中綴は利用実人数(単位:人)



※在宅・居住・施設に区分し、その合計は利用実人数となる

<費用総額>

中綴は費用総額(単位:千円)



在宅サービス（在宅）
居住サービスは
含まない

居住サービス（居住）
「グループホーム」
「特定施設」
「小規模特定施設」

施設サービス（施設）
「介護老人福祉施設」
「介護老人保健施設」
「介護療養型医療施設」

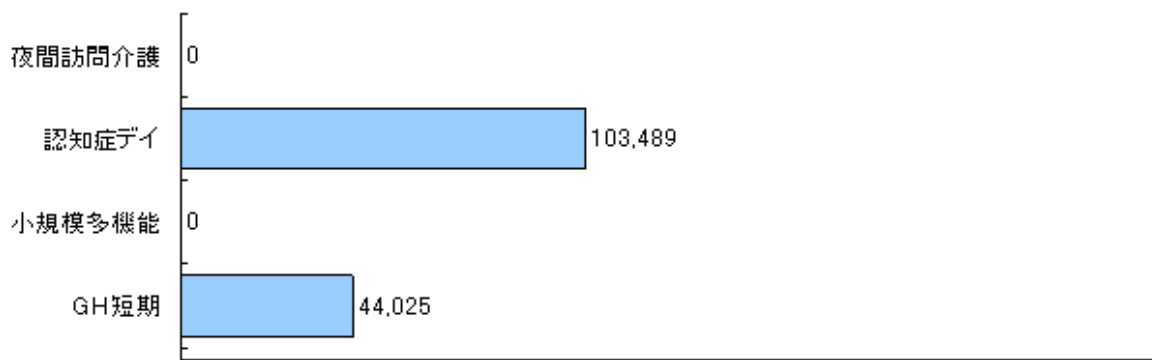
8-2 地域密着型サービスの利用状況

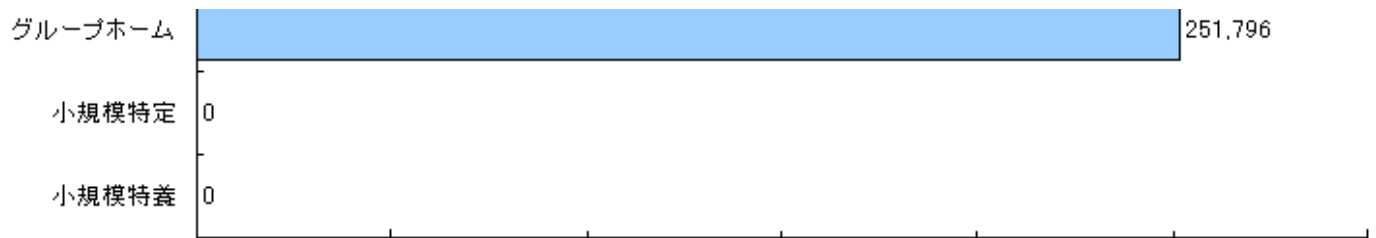
	地域密着サービス	全体(利用実人数)	地域密着サービス割合
利用人数	602人	10,458人	5.8%
1人あたり費用額(円)	235,634	152,906	
費用総額(千円)	141,852	1,599,094	8.9%

<要介護度3区分割合>



<1人あたり費用額>





9 サービスパッケージの費用構造

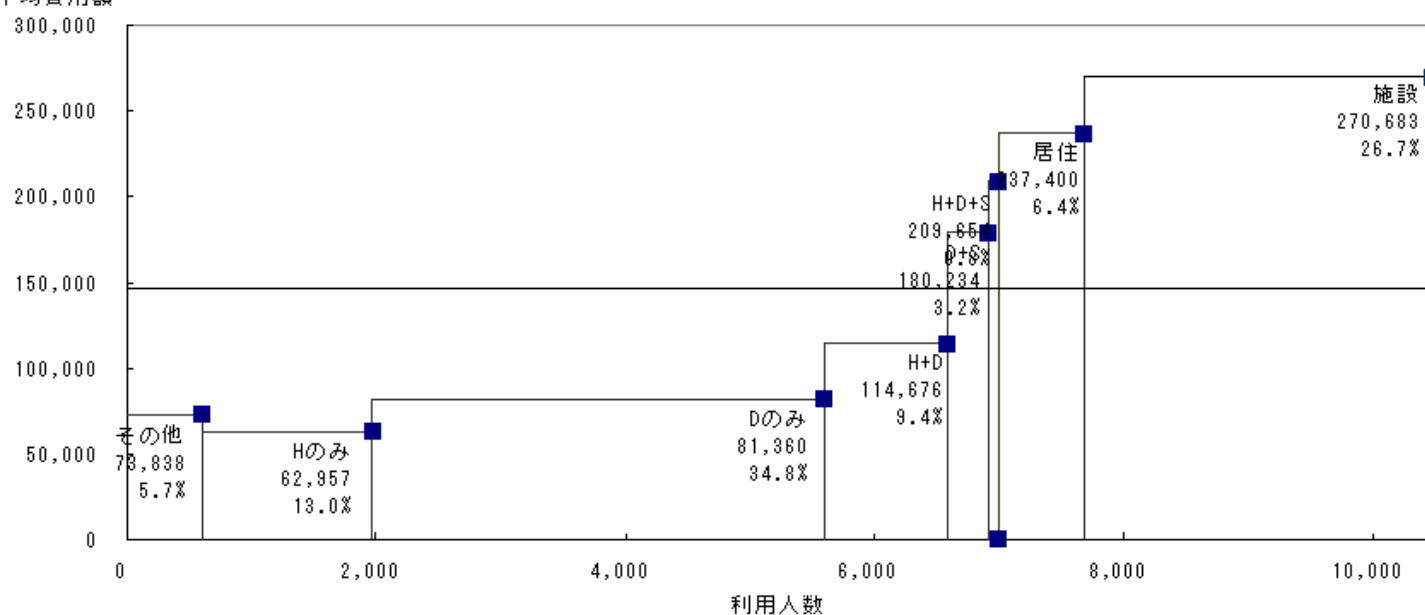
9-1 サービスパッケージの費用構造(全体)

	その他	Hのみ	Dのみ	H+D	D+S	H+D+S	小規模	居住	施設	合計
人数(人)	598	1,363	3,636	984	334	82	0	673	2,788	10,458
利用率	5.7%	13.0%	34.8%	9.4%	3.2%	0.8%	0.0%	6.4%	26.7%	100.0%
1人あたり費用額(円)	73,086	62,933	81,333	114,676	179,480	209,654	0	237,159	270,332	146,155
費用総額(千円)	43,706	85,778	295,728	112,842	59,946	17,192	0	159,608	753,685	1,528,484
費用割合	2.9%	5.6%	19.3%	7.4%	3.9%	1.1%	0.0%	10.4%	49.3%	100.0%

※ サービスパッケージは、施設と居住、サービス機能6区分の組み合わせであり、表中の記号は、H:訪問型、D:通所型、

S:短期滞在型、「小規模」:小規模多機能である

平均費用額

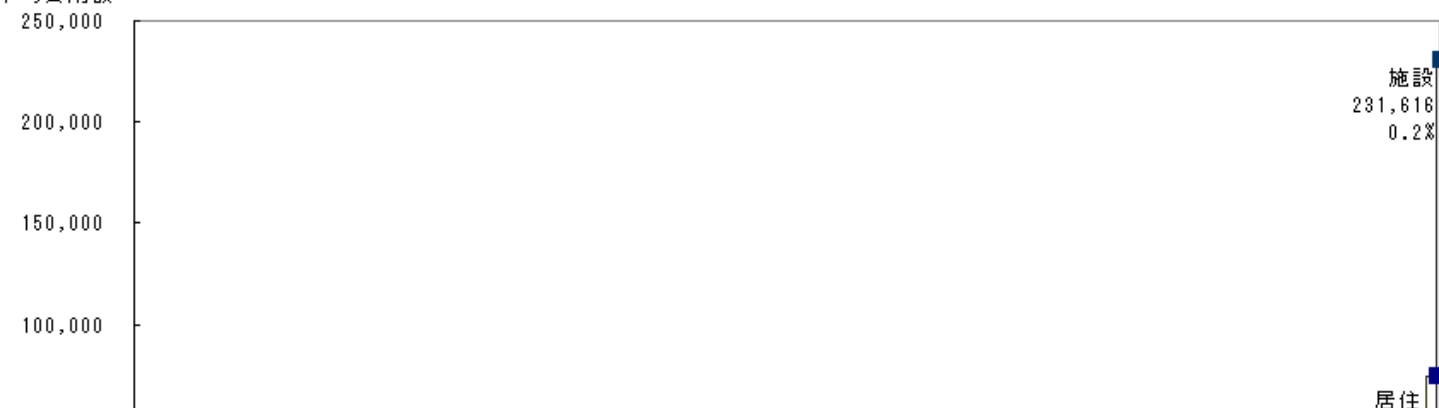


※ グラフ内の数値は、上段:一人あたり費用額、下段:利用率を示す

9-2 要介護度軽度のサービスパッケージの費用構造

	その他	Hのみ	Dのみ	H+D	D+S	H+D+S	小規模	居住	施設	合計
人数(人)	141	540	1,203	197	3	0	0	17	5	2,106
利用率	6.7%	25.6%	57.1%	9.4%	0.1%	0.0%	0.0%	0.8%	0.2%	100.0%
1人あたり費用額(円)	14,292	26,041	38,358	48,738	45,167	0	0	74,553	231,616	35,320
費用総額(千円)	2,015	14,062	46,145	9,601	136	0	0	1,267	1,158	74,384
費用割合	2.7%	18.9%	62.0%	12.9%	0.2%	0.0%	0.0%	1.7%	1.6%	100.0%

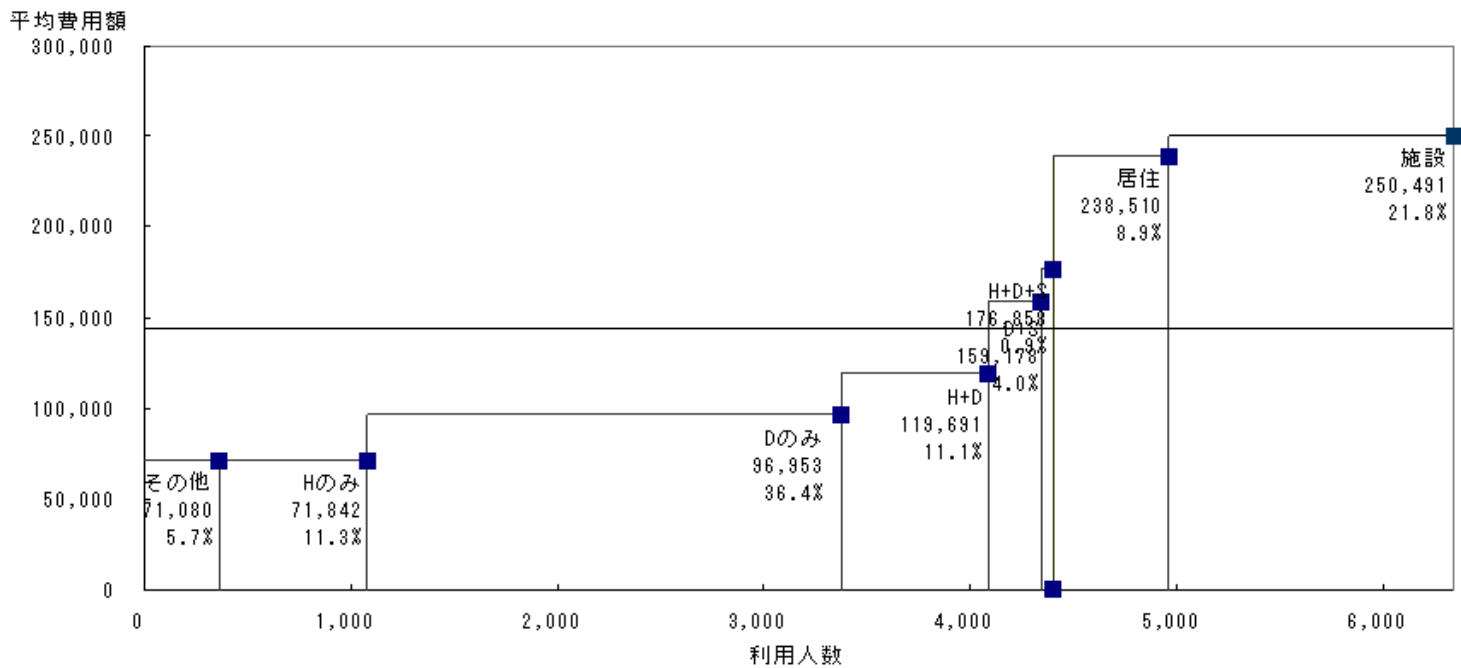
平均費用額





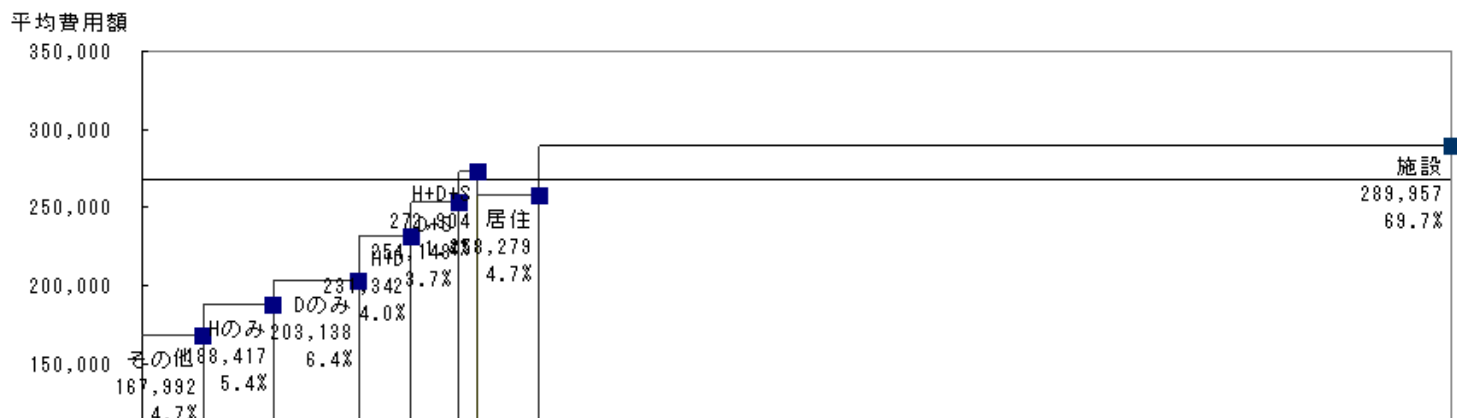
9-3 要介護度中度のサービスパッケージの費用構造

	その他	Hのみ	Dのみ	H+D	D+S	H+D+S	小規模	居住	施設	合計
人数(人)	362	715	2,304	706	256	54	0	561	1,379	6,337
利用率	5.7%	11.3%	36.4%	11.1%	4.0%	0.9%	0.0%	8.9%	21.8%	100.0%
1人あたり費用額(円)	71,080	71,842	96,953	119,691	159,178	176,858	0	238,510	250,491	144,313
費用総額(千円)	25,731	51,367	223,379	84,502	40,750	9,550	0	133,804	345,428	914,510
費用割合	2.8%	5.6%	24.4%	9.2%	4.5%	1.0%	0.0%	14.6%	37.8%	100.0%



9-4 要介護度重度のサービスパッケージの費用構造

	その他	Hのみ	Dのみ	H+D	D+S	H+D+S	小規模	居住	施設	合計
人数(人)	95	108	129	81	75	28	0	95	1,404	2,015
利用率	4.7%	5.4%	6.4%	4.0%	3.7%	1.4%	0.0%	4.7%	69.7%	100.0%
1人あたり費用額(円)	167,992	188,417	203,138	231,342	254,148	272,904	0	258,279	289,957	267,786
費用総額(千円)	15,959	20,349	26,205	18,739	19,061	7,641	0	24,537	407,099	539,590
費用割合	3.0%	3.8%	4.9%	3.5%	3.5%	1.4%	0.0%	4.5%	75.4%	100.0%

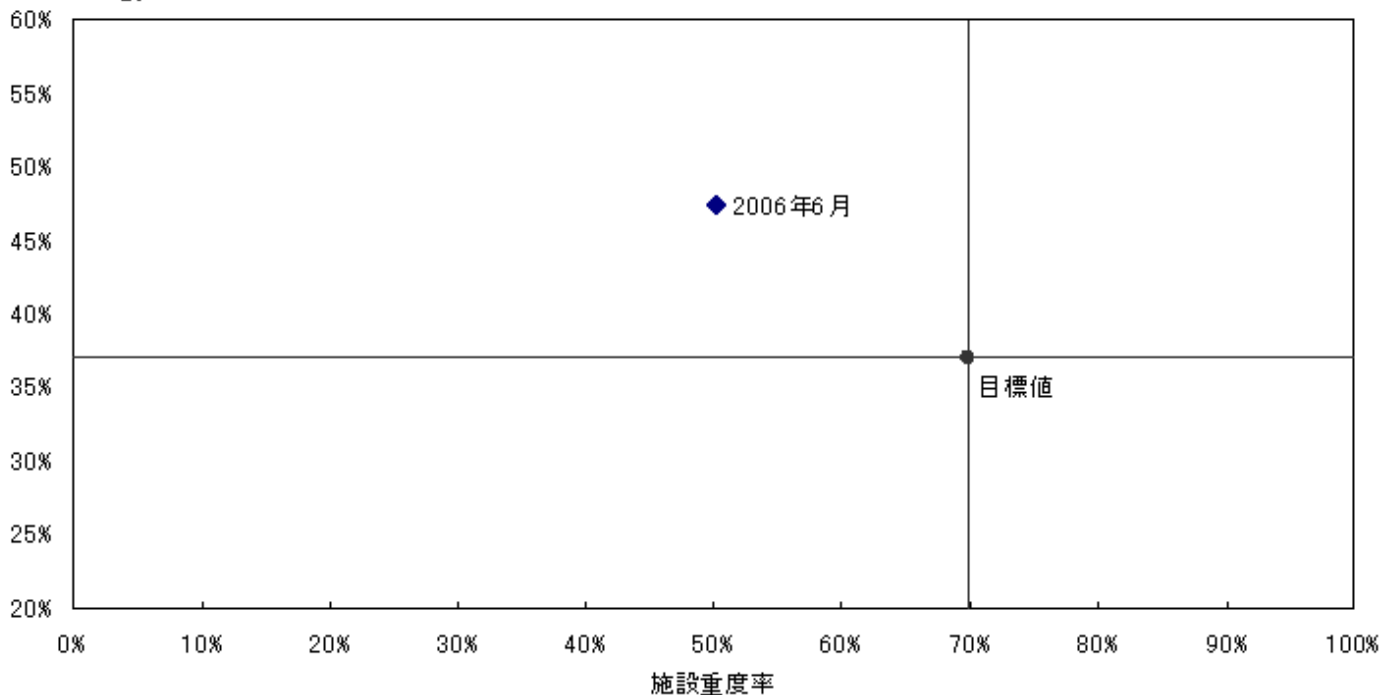




10 施設・居住サービスの利用者と要介護度の状況

10-1 施設・居住サービスに係る参酌標準(目標値)との比較

施設・居住利用割合



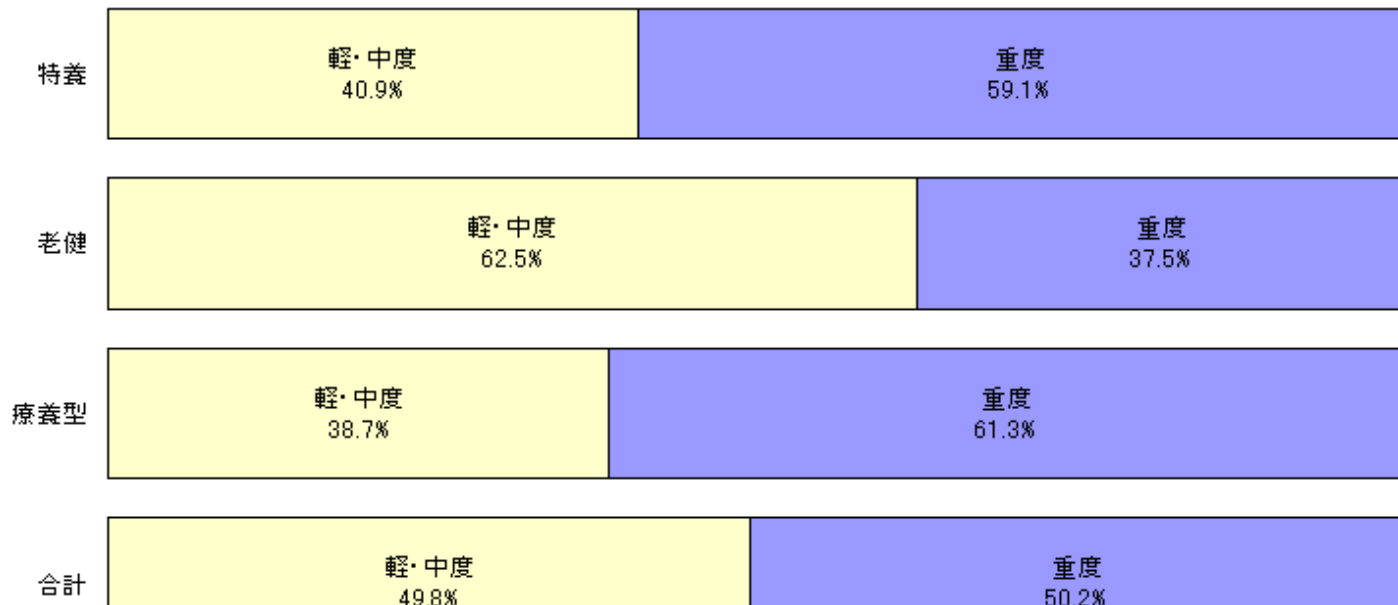
縦軸	要介護2～5の認定者数	施設・居住利用者	施設・居住利用割合	目標値	差
		5,983人	2,837人	47.4%	37.0%

※ 特定施設は含まない

横軸	施設利用者数	うち重度者数	施設重度率	目標値	差
		2,808人	1,410人	50.2%	70.0%

10-2 施設サービス種類別の要介護度の状況

<施設別入所者の重度割合>





11 特定入所(居)者介護サービス費の状況

11-1 特定入所(居)者介護サービス費用割合

	特定入所(居)者 介護サービス費(千円)	介護費用総額(千円)	割合
費用	55,798	1,599,094	3.5%

※介護費用総額に、特定入所(居)者介護サービス費用は含まれない

11-2 特定入所(居)者の利用者負担段階別割合

サービス種類	特定入所(居)者 利用者負担段階				全利用者数
	1段階	2段階	3段階	計	
短期入所	6人	116人	51人	173人	640人
	0.9%	18.1%	8.0%	27.0%	100.0%
介護老人福祉施設(特養)	119人	786人	187人	1,092人	1,253人
	9.5%	62.7%	14.9%	87.2%	100.0%
介護老人保健施設(老健)	34人	349人	107人	490人	1,195人
	2.8%	29.2%	9.0%	41.0%	100.0%
介護療養型医療施設(療養型)	15人	103人	49人	167人	367人
	4.1%	28.1%	13.4%	45.5%	100.0%
合計	174人	1,354人	394人	1,922人	3,455人
	5.0%	39.2%	11.4%	55.6%	100.0%

※負担限度額が300円未満の利用者は、1段階としている

<利用者負担段階別割合(全体)>

1段階 5.0%	2段階 39.2%	3段階 11.4%	44.4%
-------------	--------------	--------------	-------

11-3 特定入所(居)者介護サービス費用の食費・居住費の割合

サービス種類	特定入所(居)者金額					
	食費 (千円)	割合	居住費 (千円)	割合	合計 (千円)	割合
短期入所	1,826	88.4%	240	11.6%	2,066	100.0%
介護老人福祉施設(特養)	30,433	88.7%	3,874	11.3%	34,307	100.0%
介護老人保健施設(老健)	13,112	89.4%	1,554	10.6%	14,666	100.0%
介護療養型医療施設(療養型)	4,317	90.7%	442	9.3%	4,759	100.0%
合計	49,688	89.0%	6,110	11.0%	55,798	100.0%

※金額は、利用者負担額を除く

12 比較指標一覽

		2006年6月分	
保険者属性		高齢者数	77,400
		後期高齢者割合	49.6%
		認定者数	13,100
		認定率	16.9%
		受給実人員	10,458
		受給率	79.8%
		介護費用総額(千円)	1,599,094
		高齢者1人あたり費用額	20,660
		介護保険料基準月額	4,292
		基本指標	費用 (対総額)
費用在宅率	52.8%		
人数 (対総数)	人数施設率		26.7%
	人数在宅率		73.3%
水準	1人あたり施設費用額		268,892
	1人あたり在宅費用額		109,730
介護給付 予防給付 居住 地域密着	費用 (対総額)	費用在宅(介護)率	51.3%
		費用在宅(予防)率	1.5%
		費用居住率	10.0%
		費用地域密着率	8.9%
	人数 (対総数)	人数在宅(介護)率	67.1%
		人数在宅(予防)率	6.1%
		人数居住率	10.0%
		人数地域密着率	5.7%
	水準	1人あたり在宅(介護)費用額	116,370
		1人あたり在宅(予防)費用額	36,821
1人あたり居住費用額		237,159	
1人あたり地域密着費用額		235,634	
重 度 (要介護4・5)	施設・在宅別	人数重度率	19.3%
		・施設重度率	50.2%
		・在宅重度率	8.0%
		・居住重度率	14.1%
	施設・在宅率	重度施設率	69.6%
		重度在宅率	30.4%
		・重度居住率	4.7%
施設サービス	利用率 (対施設人数)	介護老人福祉施設	44.5%
		・小規模特養	0.0%
		介護老人保健施設	42.5%
		介護療養型医療施設	13.0%
	参酌標準	要介護2～5に対する施設・居住割合	47.4%
在宅サービス	主要サービス 利用率 (対在宅実人数)	訪問介護	29.2%
		訪問看護	4.7%
		通所介護	43.6%
		通所リハ	28.0%
		短期入所	8.3%
		居住	8.7%
		地域密着型(小規模特養以外)	7.8%
		・小規模多機能	0.0%
	・グループホーム	7.0%	
	6区分別 費用割合 (対在宅総額)	訪問型	15.9%
		通所型	50.2%
		短期滞在型	8.8%
		小規模多機能	0.0%
		居住	20.5%
その他		1.7%	

	対支給限度額比率	2割未満	15.0%
		8割以上	23.5%
サービスパッケージ (全体)	費用割合 (対総額)	Hのみ	5.6%
		Dのみ	19.3%
		H+D	7.4%
		D+S	3.9%
		H+D+S	1.1%
		小規模多機能	0.0%
		居住	10.4%
		施設	49.3%
		その他	2.9%

※「・」は上段にある指標の下位指標である