

# 介護保険事業実績

[サービス利用・ケアプラン]

## 分析報告書

利用実績年月 2006年4月  
保険者番号 418566

<a href="#">1 認定・受給の状況</a>
<a href="#">2 在宅・施設の利用状況（基本指標）</a>
<a href="#">3 施設入所者の利用状況</a>
<a href="#">4 在宅サービスの利用状況</a>
<a href="#">5 対支給限度額比率（在宅）</a>
<a href="#">6 在宅サービス別の利用率と利用水準</a>
<a href="#">7 在宅サービス類型別の利用状況</a>
<a href="#">8 在宅・居住・施設区分と地域密着型サービスの利用状況</a>
<a href="#">9 サービスパッケージの費用構造</a>
<a href="#">10 施設・居住サービスの利用者と要介護度の状況</a>
<a href="#">11 特定入所（居）者介護サービス費の状況</a>
<a href="#">12 比較指標一覧</a>

「介護保険事業実績分析報告書」は、国保連合会から配信される「保険者向け給付実績情報(11100000.CSV)」データに基づき作成しています。

サービス利用とケアプランの分析を目的としたため、費用額の算出にあたっては、報酬算定にかかわる「地域区分」を考慮していません（一律に1単位=基本10円を採用）。

## 1 認定・受給の状況

高齢者数	認定者数	認定率(%)	受給(利用)実人数	受給率(%)
77,124人	13,014人	16.9	10,367人	79.7

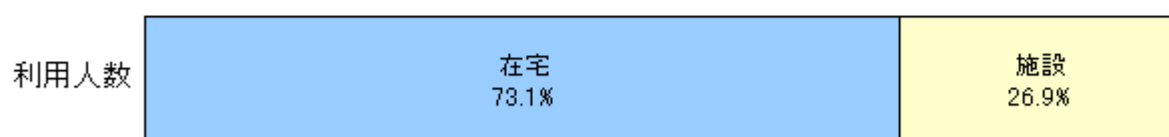
## 2 在宅・施設の利用状況(基本指標)

### 2-1 2006年4月期 介護保険事業の利用人数・費用額

	在宅		施設	合計
		居住		
利用人数(人)	7,608	665	2,801	10,409
構成比	73.1%	6.4%	26.9%	100.0%
費用総額(千円)	803,385	157,328	752,199	1,555,584
費用割合	51.6%	10.1%	48.4%	100.0%
1人あたり 費用額(円)	105,597	236,583	268,547	149,446

※在宅の費用総額には居室サービス計画費を含む

※各費用総額に特定入所(居)者介護サービス費は含まない



## 2-2 予防・介護給付別の利用人数・費用額

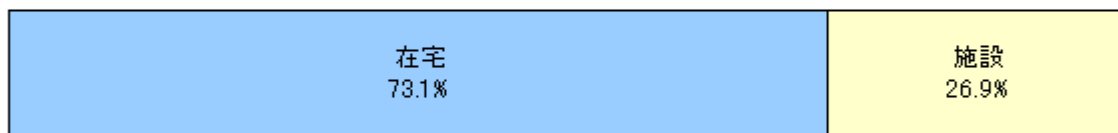
	在宅(予防)	在宅(介護)	施設	合計
利用人数(人)	155	7,453	2,801	10,409
構成比	1.5%	71.6%	26.9%	100.0%
費用総額(千円)	6,047	797,337	752,199	1,555,584
費用割合	0.4%	51.3%	48.4%	100.0%
1人あたり 費用額(円)	39,015	106,982	268,547	149,446

※ 在宅の費用総額には居宅サービス計画費を含む

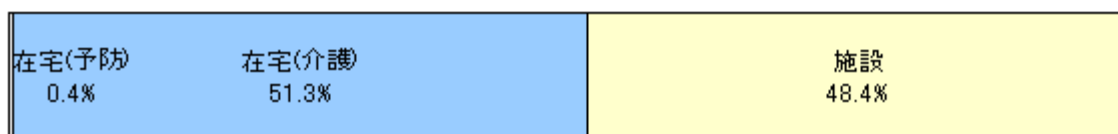
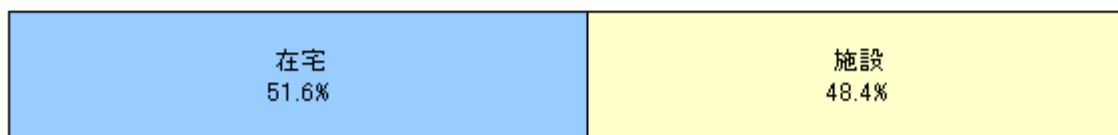
※ 各費用総額に特定入所(居)者介護サービス費は含まない

※ 経過的要介護は、在宅(介護)に含む

### <利用人数>

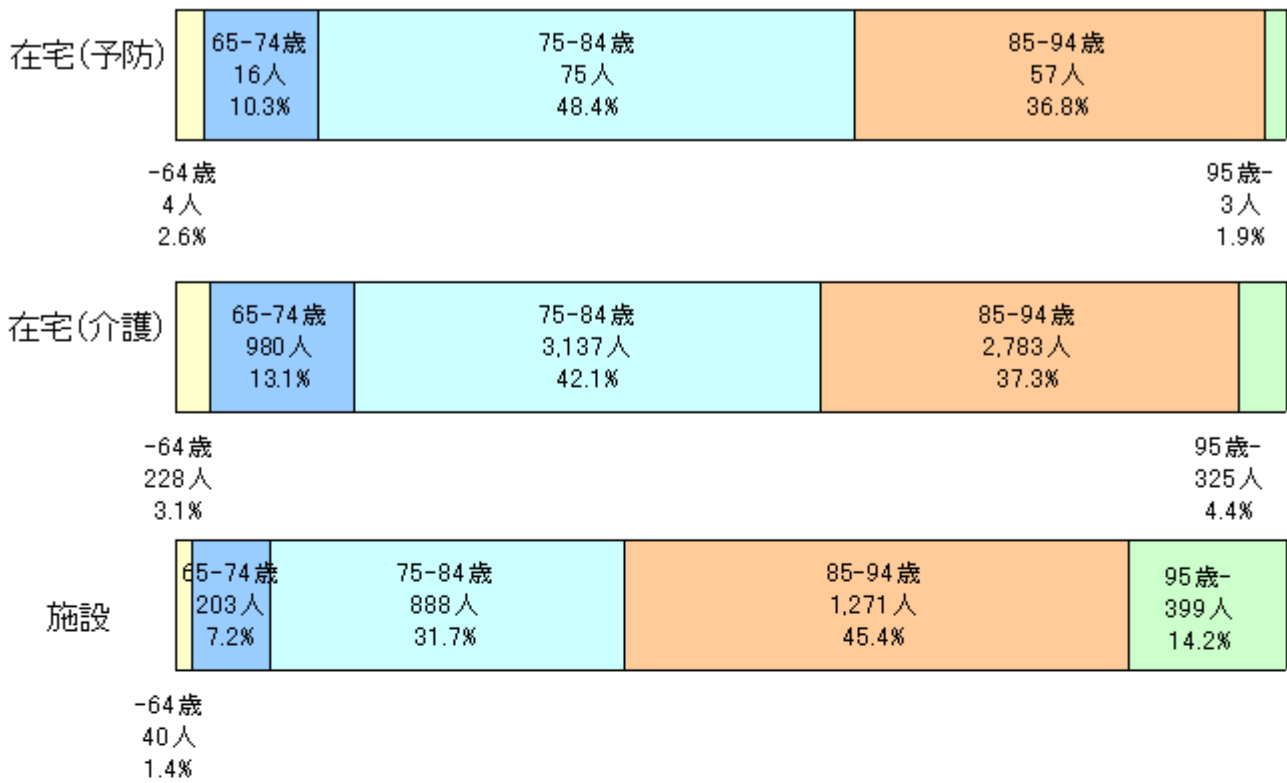


### <費用総額>

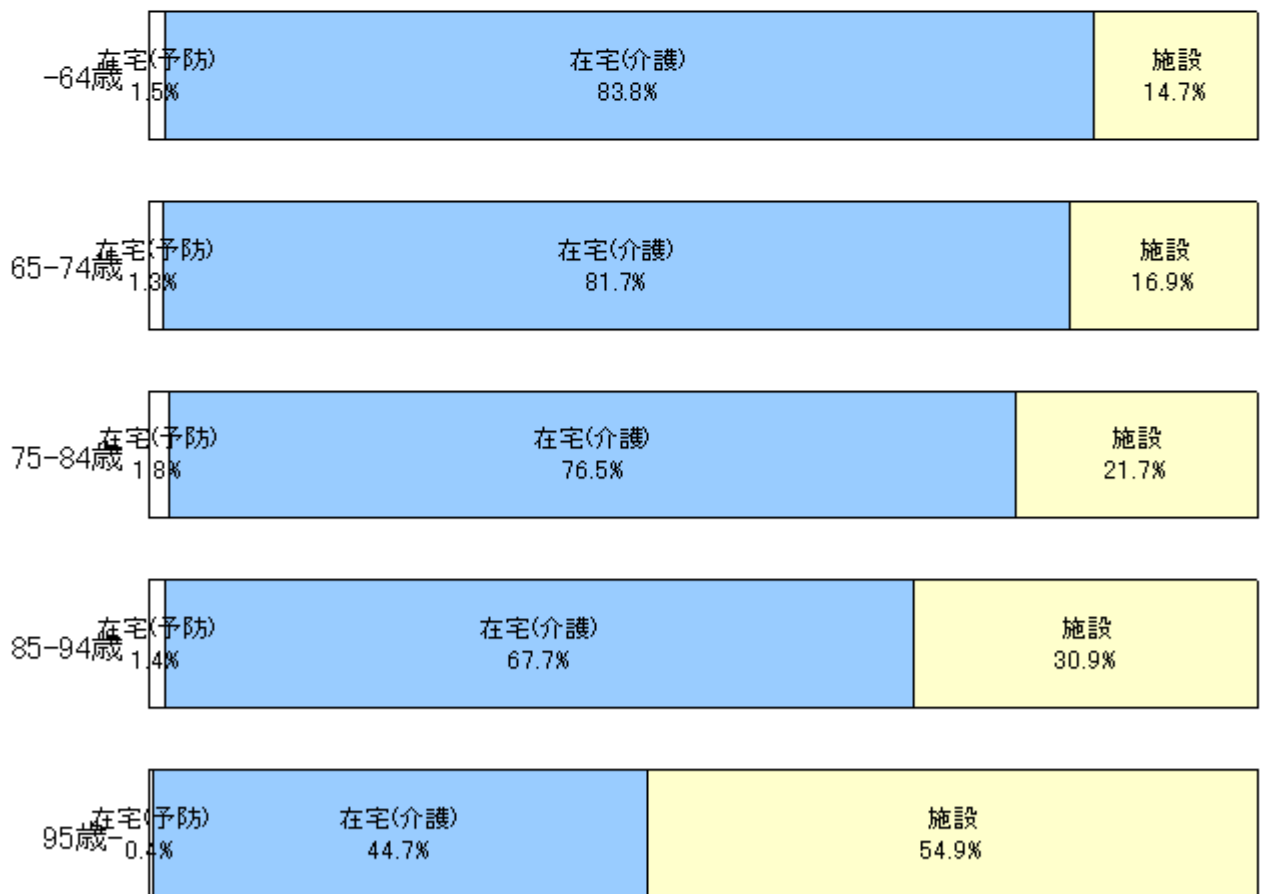


## 2-3 年齢区分と在宅利用者・施設入所者の状況

### <在宅利用者(予防・給付)、施設入所者別年齢区分割合>

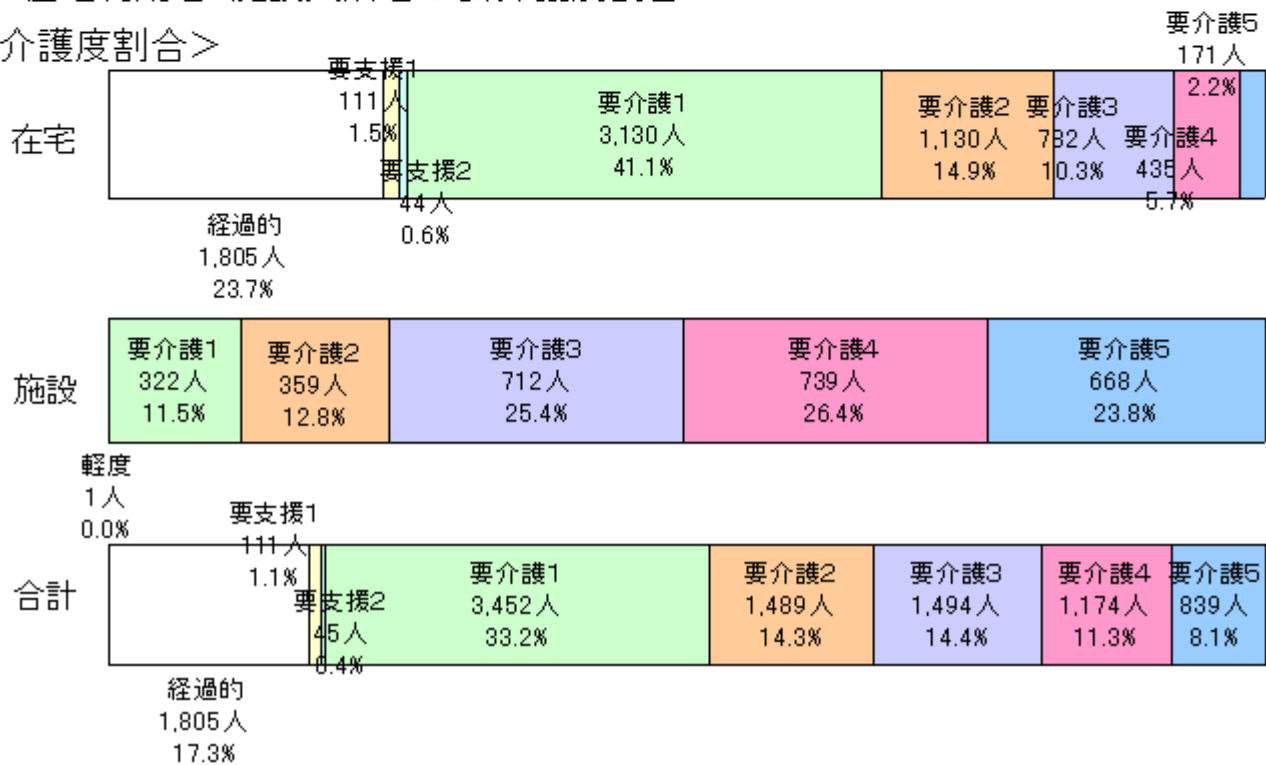


<年齢区分別在宅利用者(予防・介護)、施設入所者割合>

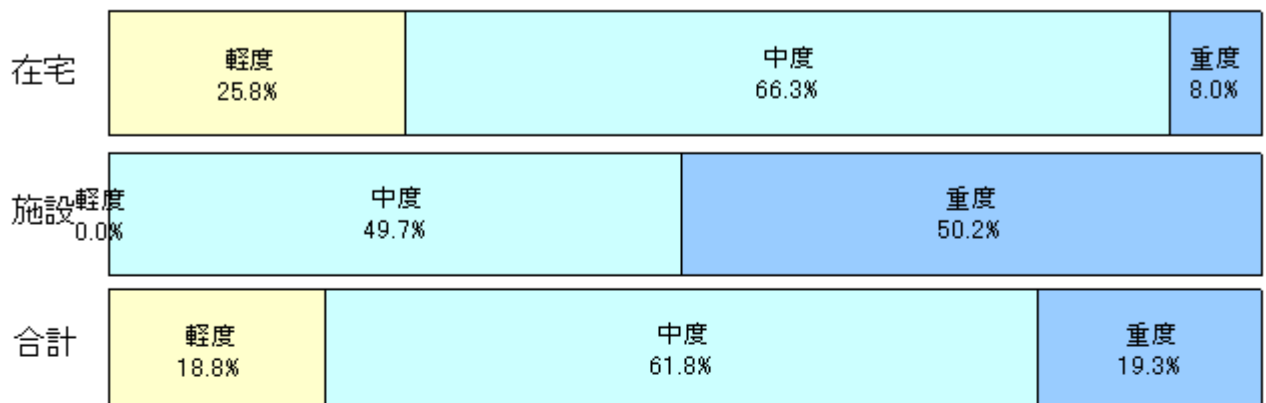


## 2-4 在宅利用者・施設入所者の要介護度割合

### <要介護度割合>

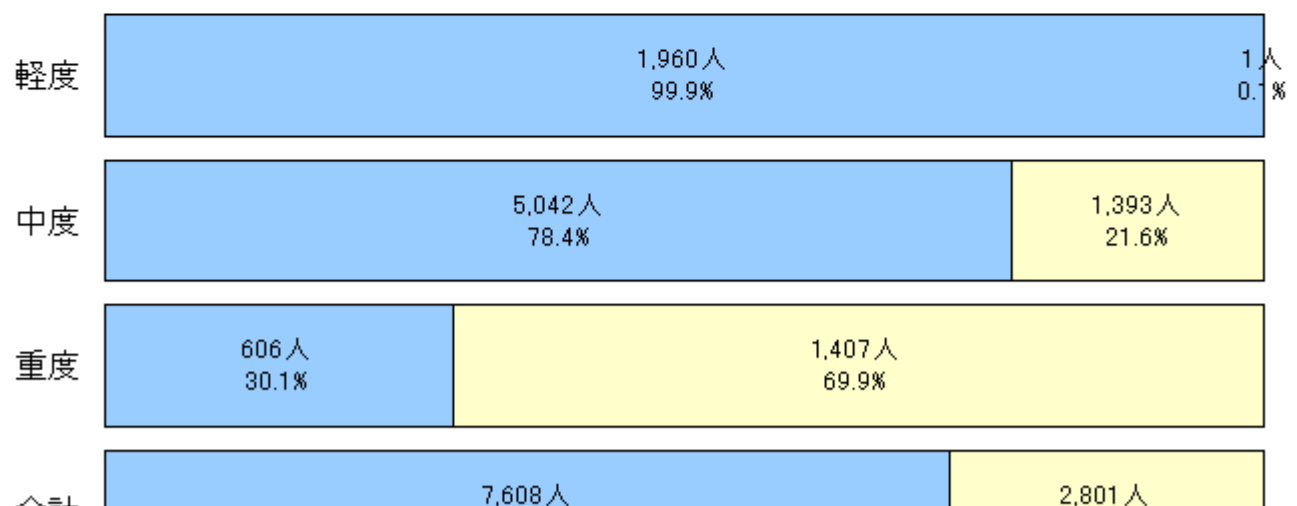


### <要介護度3区分割合>

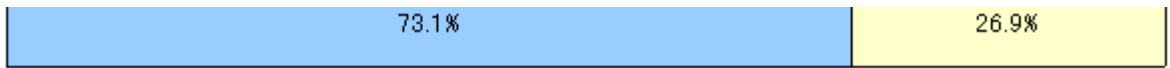


※経過的要介護、要支援1・2を軽度 要介護1・2・3を中度 要介護4・5を重度と記す  
 ※経過的要介護は「経過的」と記す

## 2-5 要介護度3区分別の在宅・施設割合



□ □



□ 在宅 □ 施設

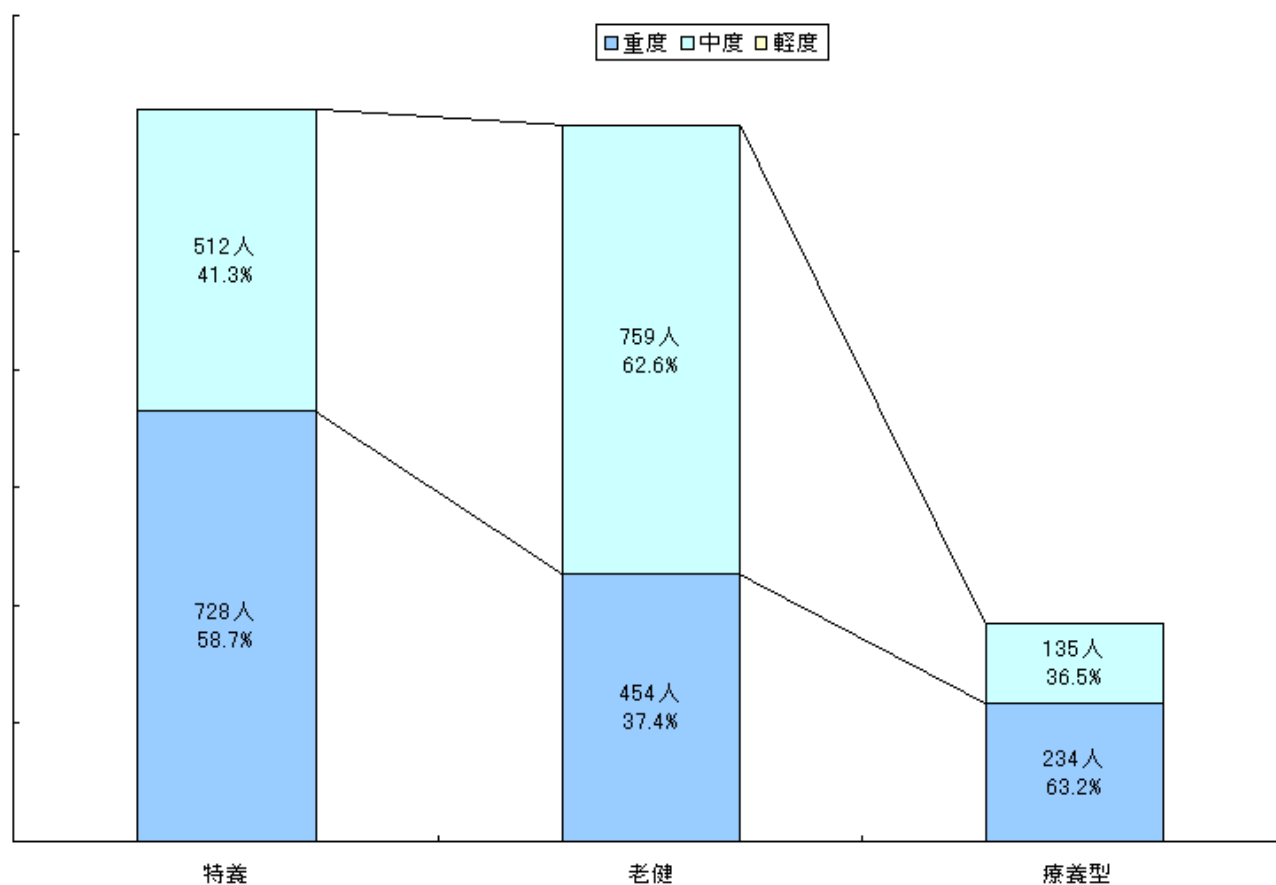
### 3 施設入所者の利用状況

#### 3-1 施設別入所者の要介護度の状況

	軽度	要介護1	要介護2	要介護3	要介護4	要介護5	合計	施設別 利用割合
介護老人福祉施設(特養)	0人	88人	134人	290人	374人	354人	1,240人	43.9%
	0.0%	7.1%	10.8%	23.4%	30.2%	28.5%	100.0%	
再掲 地域密着型介護老人福祉施設 (小規模特養)	0人	0人	0人	0人	0人	0人	0人	0.0%
	0.0%	0.0%	0.0%	0.0%	0.0%	0.0%	0.0%	
介護老人保健施設(老健)	0人	216人	193人	350人	279人	175人	1,213人	43.0%
	0.0%	17.8%	15.9%	28.9%	23.0%	14.4%	100.0%	
介護療養型医療施設(療養型)	1人	24人	38人	73人	92人	142人	370人	13.1%
	0.3%	6.5%	10.3%	19.7%	24.9%	38.4%	100.0%	
合 計	1人	328人	365人	713人	745人	671人	2,823人	100.0%
	0.0%	11.6%	12.9%	25.3%	26.4%	23.8%	100.0%	

※「経過的」は軽度を含む

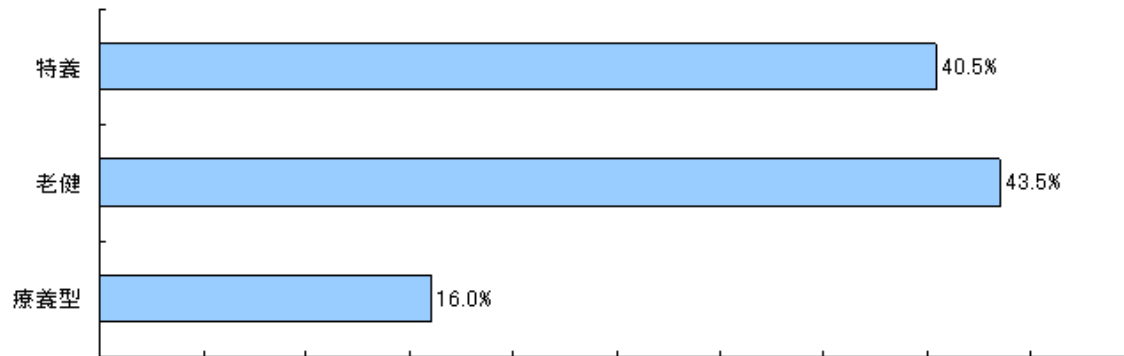
#### <要介護度3区分割合>





### 3-2 施設サービス種類別の費用額

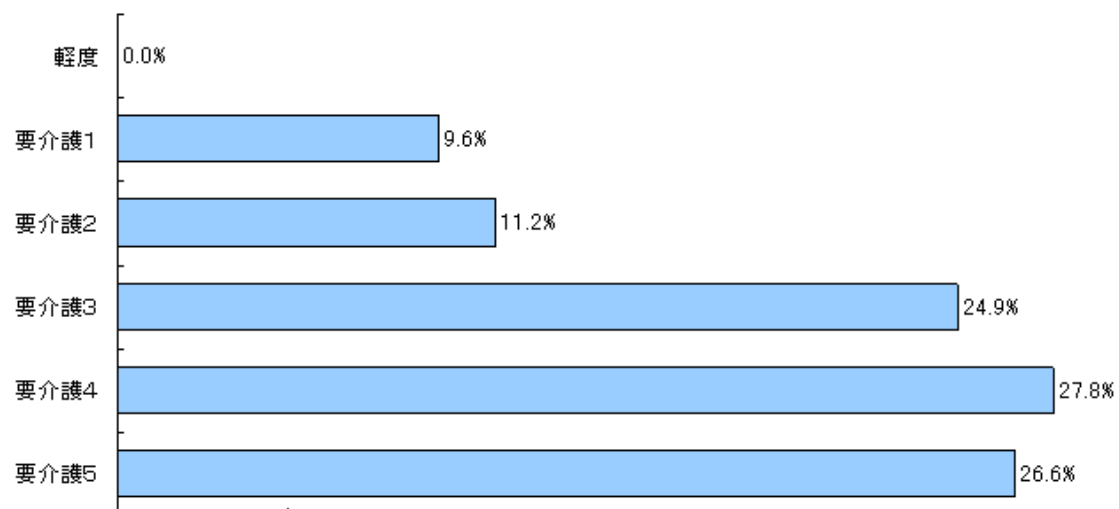
施設	費用総額(千円)	費用割合
介護老人福祉施設(特養)	304,427	40.5%
再掲 地域密着型介護老人福祉施設(小規模特養)	0	0.0%
介護老人保健施設(老健)	327,391	43.5%
介護療養型医療施設(療養型)	120,382	16.0%
合計	752,199	100.0%



### 3-3 要介護度別施設サービスの人数・費用構成

要介護度	人数	構成比	1人あたり費用額(円)	費用総額(千円)	費用割合
軽度	1人	0.0%	35,100	35	0.0%
要介護1	322人	11.5%	223,110	71,841	9.6%
要介護2	359人	12.8%	234,315	84,119	11.2%
要介護3	712人	25.4%	263,421	187,556	24.9%
要介護4	739人	26.4%	282,480	208,753	27.8%
要介護5	668人	23.8%	299,245	199,896	26.6%
合計	2,801人	100.0%	268,547	752,199	100.0%

#### <費用割合>

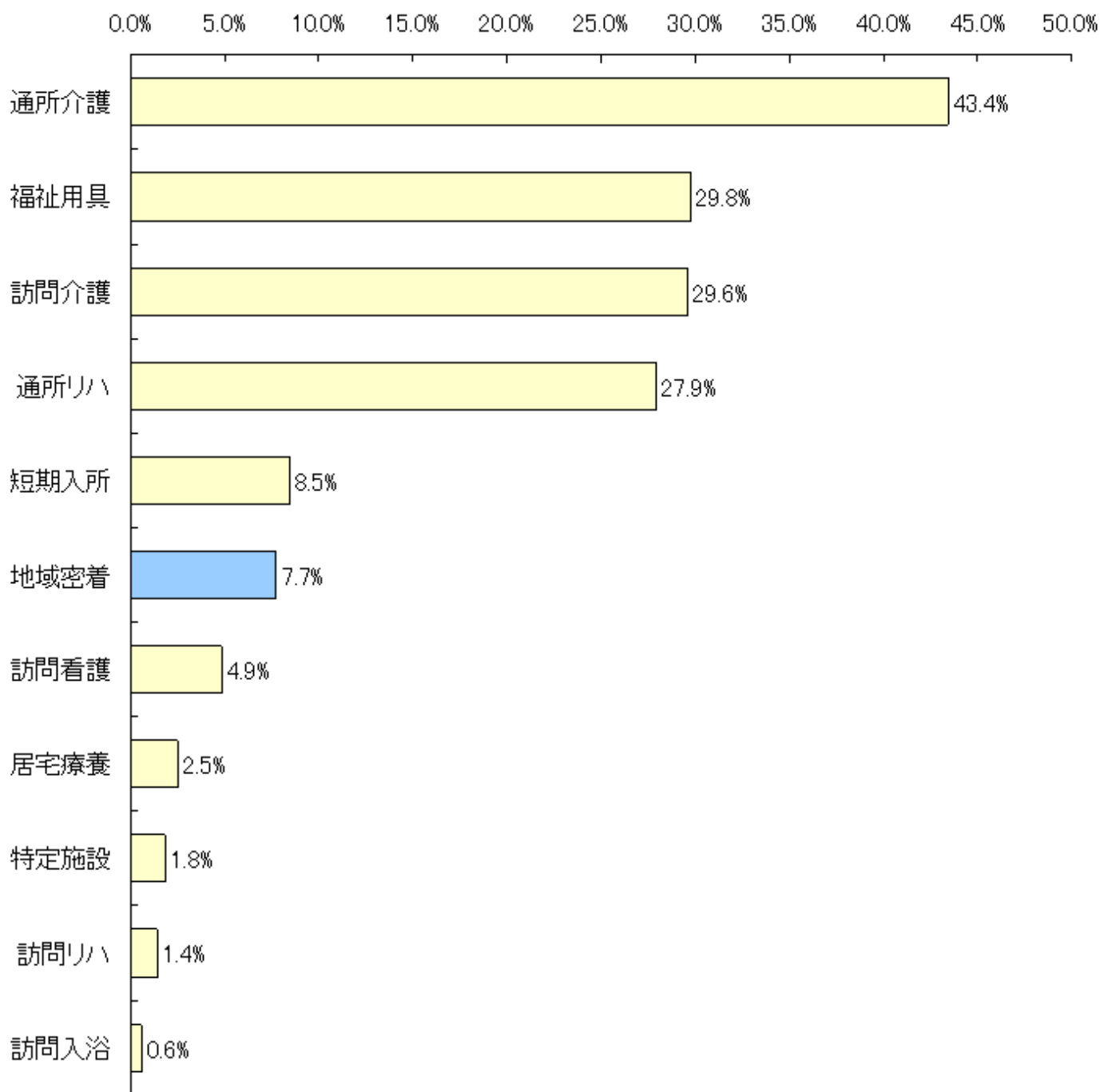


## 4 在宅サービスの利用状況

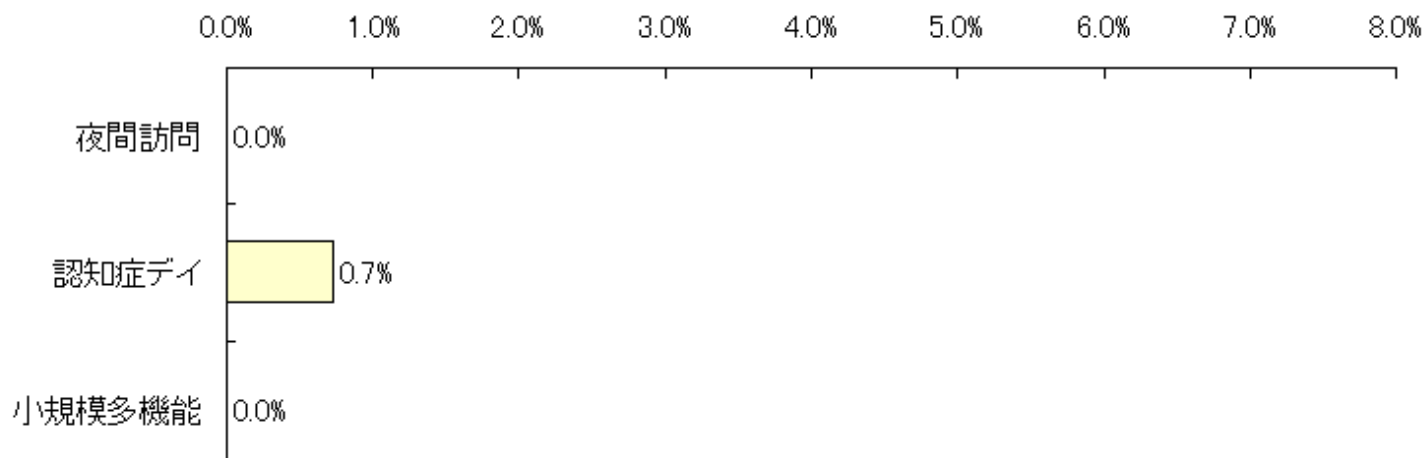
### 4-1 在宅サービス種類別の利用人数

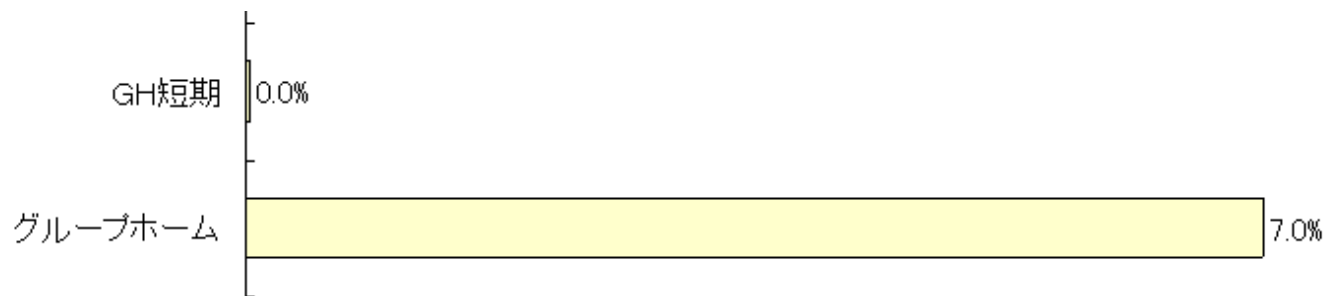
サービス名		予防給付	利用率	介護給付	利用率	合計	利用率
標準的在宅サービス	訪問介護	52人	33.5%	2,199人	29.5%	2,251人	29.6%
	訪問入浴	0人	0.0%	42人	0.6%	42人	0.6%
	訪問看護	3人	1.9%	366人	4.9%	369人	4.9%
	訪問リハ	1人	0.6%	106人	1.4%	107人	1.4%
	通所介護	68人	43.9%	3,233人	43.4%	3,301人	43.4%
	通所リハ	32人	20.6%	2,092人	28.1%	2,124人	27.9%
	福祉用具	35人	22.6%	2,234人	30.0%	2,269人	29.8%
	居宅療養	0人	0.0%	193人	2.6%	193人	2.5%
	短期入所	3人	1.9%	643人	8.6%	646人	8.5%
	特定施設	3人	1.9%	134人	1.8%	137人	1.8%
地域密着型サービス	夜間訪問	0人	0.0%	0人	0.0%	0人	0.0%
	認知症デイ	0人	0.0%	55人	0.7%	55人	0.7%
	小規模多機能	0人	0.0%	0人	0.0%	0人	0.0%
	GH短期	0人	0.0%	2人	0.0%	2人	0.0%
	グループホーム	0人	0.0%	529人	7.1%	529人	7.0%
	小規模特定施設	0人	0.0%	0人	0.0%	0人	0.0%
利用実人数	標準的在宅	155人	100.0%	6,925人	92.9%	7,080人	93.1%
	地域密着型	0人	0.0%	586人	7.9%	586人	7.7%
	合計	155人	100.0%	7,453人	100.0%	7,608人	100.0%
予防・介護給付割合			2.0%		98.0%		100.0%

### <在宅サービス利用率（上位順）>



### <地域密着型サービス利用率>

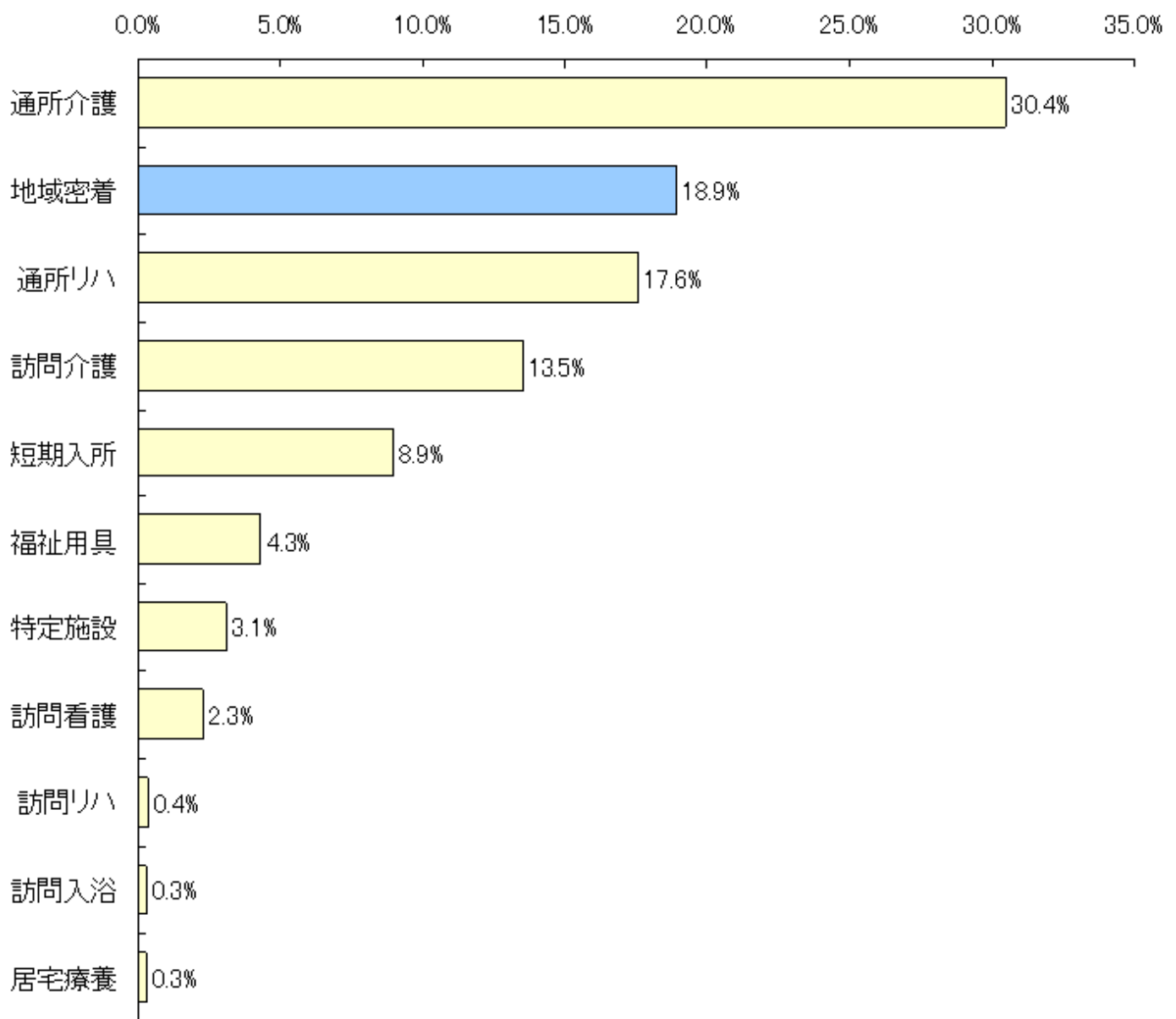




#### 4-2 在宅サービス種類別の費用額

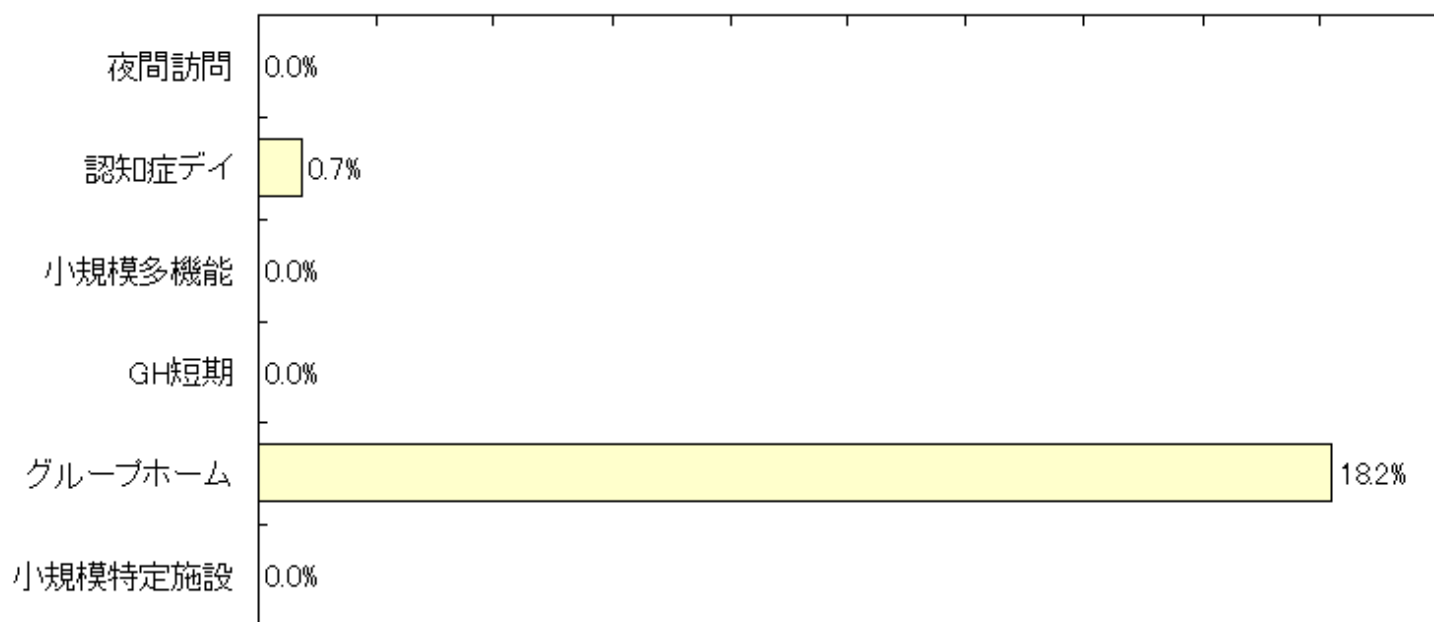
サービス名		予防給付 (千円)	費用 割合	介護給付 (千円)	費用 割合	合計 (千円)	費用 割合
標準的 在宅サ ービス	訪問介護	1,052	21.6%	98,071	13.5%	99,123	13.5%
	訪問入浴	0	0.0%	2,241	0.3%	2,241	0.3%
	訪問看護	61	1.3%	16,542	2.3%	16,603	2.3%
	訪問リハ	21	0.4%	2,552	0.4%	2,573	0.4%
	通所介護	1,870	38.4%	221,242	30.4%	223,113	30.4%
	通所リハ	1,127	23.1%	127,979	17.6%	129,106	17.6%
	福祉用具	367	7.5%	31,158	4.3%	31,525	4.3%
	居宅療養	0	0.0%	1,987	0.3%	1,987	0.3%
	短期入所	189	3.9%	65,412	9.0%	65,601	8.9%
	特定施設	184	3.8%	22,289	3.1%	22,473	3.1%
	小計	4,871	100.0%	589,472	80.9%	594,343	81.1%
地域 密着 型サ ービス	夜間訪問	0	0.0%	0	0.0%	0	0.0%
	認知症デイ	0	0.0%	5,384	0.7%	5,384	0.7%
	小規模多機能	0	0.0%	0	0.0%	0	0.0%
	GH短期	0	0.0%	46	0.0%	46	0.0%
	グループホーム	0	0.0%	133,448	18.3%	133,448	18.2%
	小規模特定施設	0	0.0%	0	0.0%	0	0.0%
	小計	0	0.0%	138,878	19.1%	138,878	18.9%
合計	4,871	100.0%	728,351	100.0%	733,222	100.0%	
予防・介護給付割合			0.7%		99.3%		100.0%

<在宅サービス費用割合（上位順）>



<地域密着型サービス費用割合>



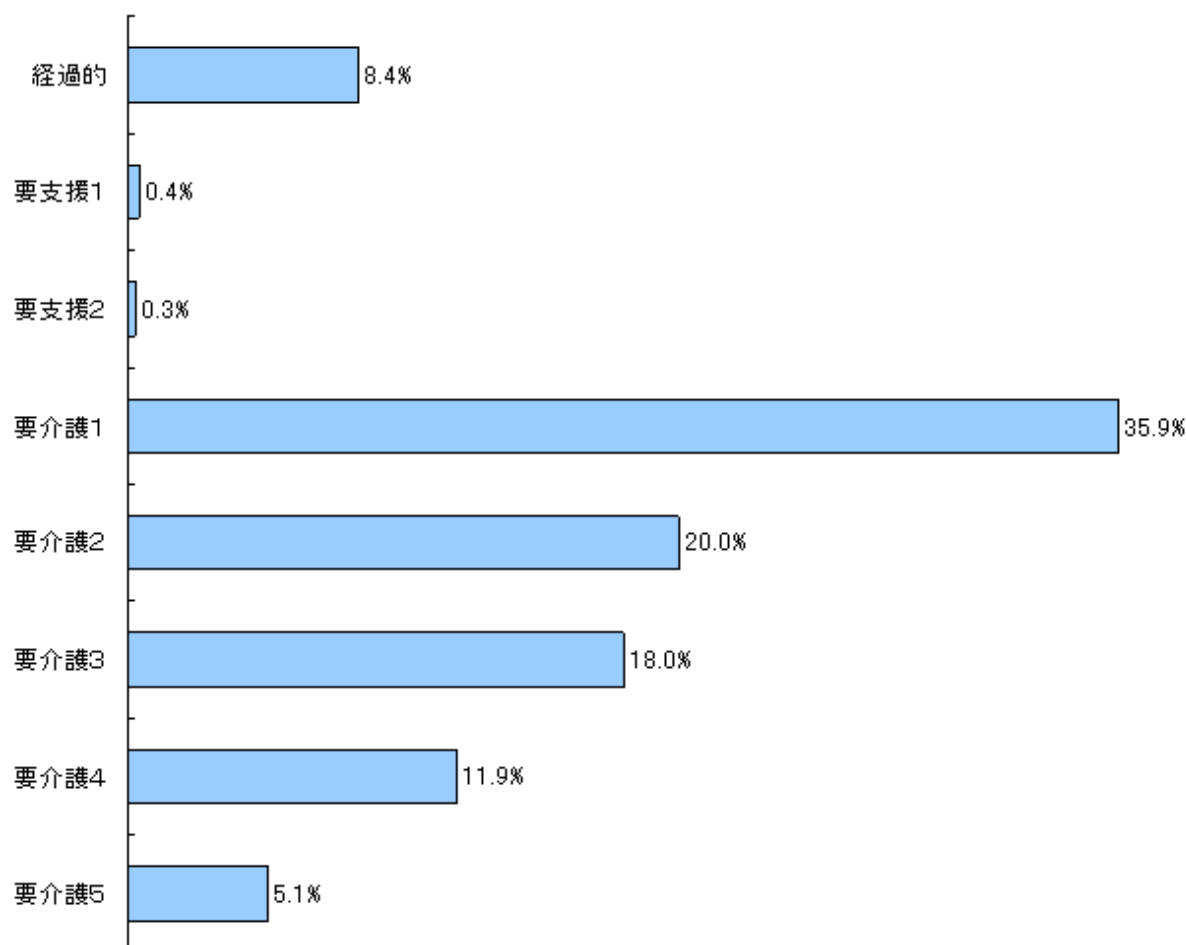


#### 4-3 要介護度別在宅サービスの人数・費用構成

要介護度	人数	構成比	1人あたり費用額(円)	費用総額(千円)	費用割合
経過的	1,805人	23.7%	33,919	61,225	8.4%
要支援1	111人	1.5%	26,495	2,941	0.4%
要支援2	44人	0.6%	43,863	1,930	0.3%
要介護1	3,130人	41.1%	84,076	263,157	35.9%
要介護2	1,130人	14.9%	129,923	146,813	20.0%
要介護3	782人	10.3%	168,998	132,156	18.0%
要介護4	435人	5.7%	201,386	87,603	11.9%
要介護5	171人	2.2%	218,696	37,397	5.1%
合計	7,608人	100.0%	96,375	733,222	100.0%

※在宅サービス全種類を合計している

#### <費用割合>



## 5 対支給限度額比率(在宅)

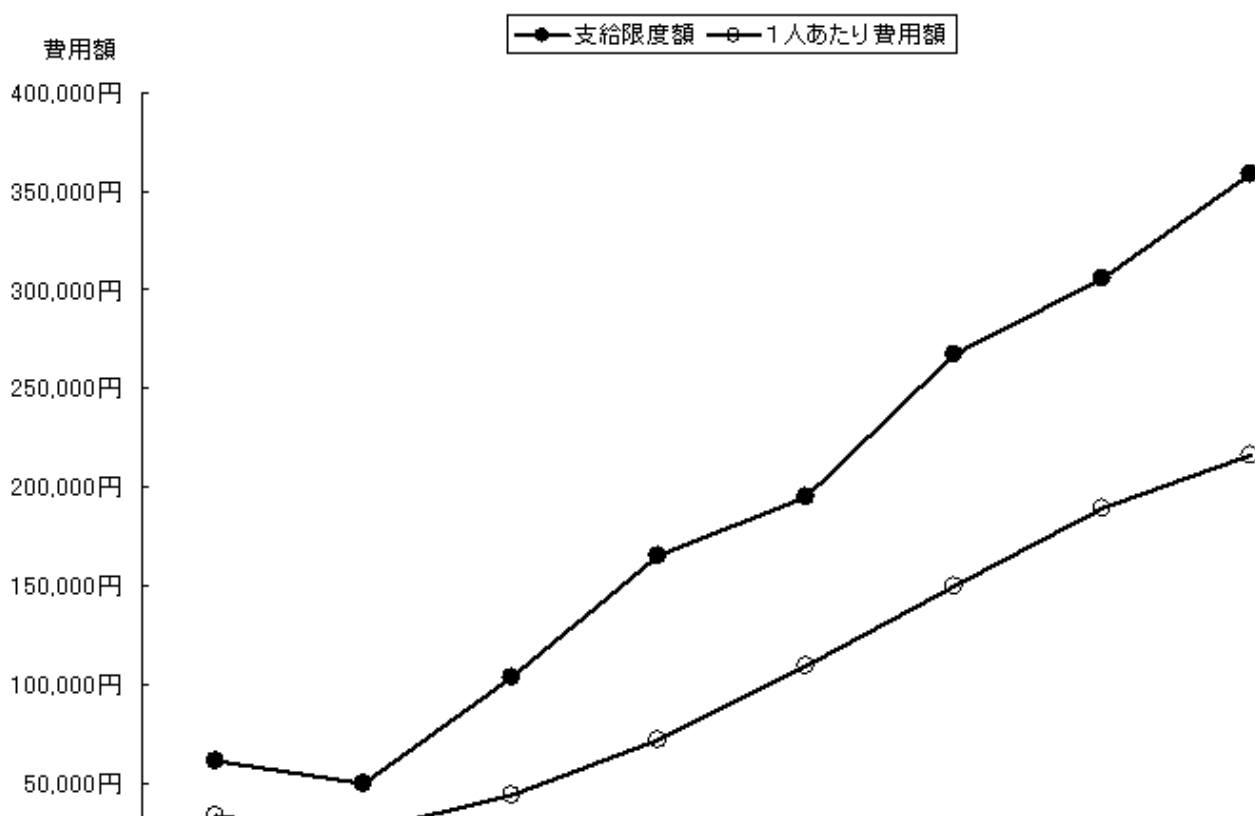
### 5-1 要介護度別の対支給限度額比率

要介護度	人数 A	費用総額 (円) B	1人あたり 費用額(円) C(B/A)	支給限度額 (円) D	対支給限度額 比率 C/D
経過	1,792人	60,319,950	33,661	61,500	54.7%
要支援1	108人	2,756,900	25,527	49,700	51.4%
要支援2	44人	1,929,960	43,863	104,000	42.2%
要介護1	2,895人	208,752,550	72,108	165,800	43.5%
要介護2	959人	104,759,130	109,238	194,800	56.1%
要介護3	634人	95,088,910	149,983	267,500	56.1%
要介護4	359人	67,919,930	189,192	306,000	61.8%
要介護5	156人	33,786,390	216,579	358,300	60.4%
軽度	1,944人	65,006,810	33,440	-	54.1%
中・重度	5,003人	510,306,910	102,000	-	50.9%
合計	6,947人	575,313,720	82,815	-	51.3%

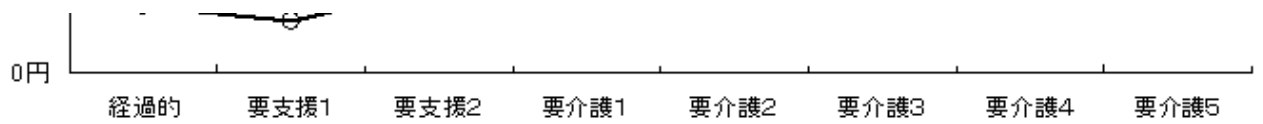
※対象となるサービスは、訪問介護、訪問入浴、訪問看護、訪問リハ、通所介護、通所リハ、福祉用具、短期入所、夜間訪問、認知症デイ、小規模多機能、GH短期の12種類

※経過的要介護、要支援1・2を軽度 要介護1・2・3を中度 要介護4・5を重度と記す

### <支給限度額と1人あたり費用額>



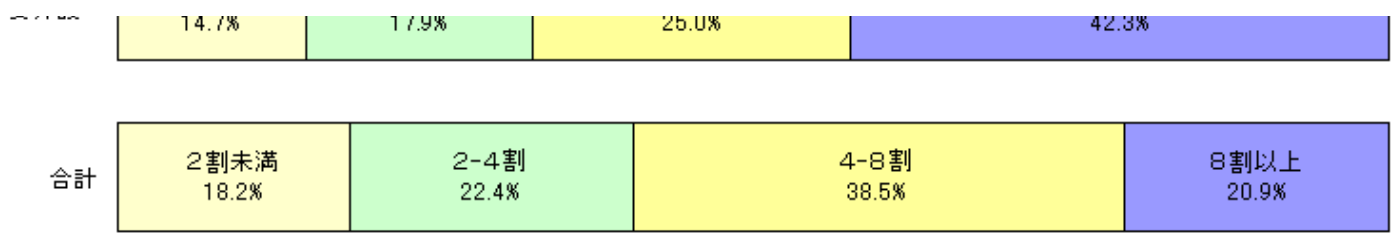




## 5-2 対支給限度額比率区分の割合

対支給限度額比率の区分		経過的	要支援1	要支援2	要介護1	要介護2	要介護3	要介護4	要介護5	合計
8割以上	人	455	11	1	343	263	182	129	66	1450
	%	25.4	10.2	2.3	11.8	27.4	28.7	35.9	42.3	20.9
4～8割	人	673	78	29	1106	376	236	139	39	2676
	%	37.6	7.2	6.5	38.2	39.2	37.2	38.7	25.0	38.5
2～4割	人	421	12	6	770	160	118	44	28	1559
	%	23.5	1.1	1.3	26.6	16.7	18.6	12.3	17.9	22.4
2割未満	人	243	7	8	676	160	98	47	23	1262
	%	13.6	0.6	1.8	23.4	16.7	15.5	13.1	14.7	18.2





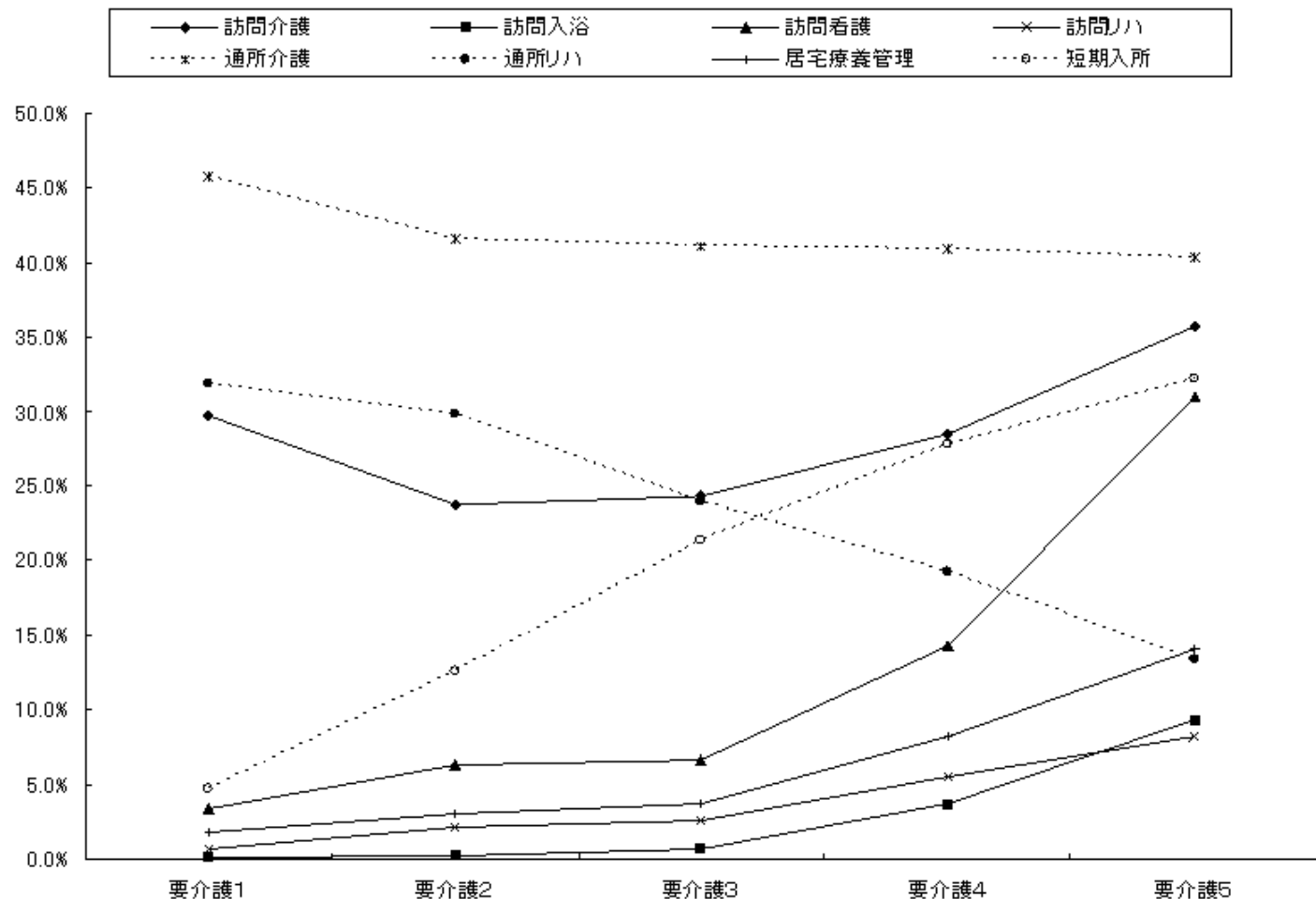
## 6 在宅サービス別の利用率と利用水準

### 6-1 要介護度別のサービス利用率

サービス名	全体		経過的		要支援1		要支援2		要介護1		要介護2		要介護3		要介護4		要介護5	
	利用人数(人)	利用率(%)	利用人数(人)	利用率(%)	利用人数(人)	利用率(%)	利用人数(人)	利用率(%)	利用人数(人)	利用率(%)	利用人数(人)	利用率(%)	利用人数(人)	利用率(%)	利用人数(人)	利用率(%)	利用人数(人)	利用率(%)
訪問介護	2,251	29.6	624	34.6	40	36.0	12	27.3	932	29.8	268	23.7	190	24.3	124	28.5	61	35.7
訪問入浴	42	0.6	0	0.0	0	0.0	0	0.0	3	0.1	2	0.2	5	0.6	16	3.7	16	9.4
訪問看護	369	4.9	24	1.3	2	1.8	1	2.3	104	3.3	71	6.3	52	6.6	62	14.3	59	31.0
訪問リハ	107	1.4	3	0.2	0	0.0	1	2.3	21	0.7	24	2.1	20	2.6	24	5.5	14	8.2
通所介護	3,346	44.0	810	44.9	54	48.6	14	31.8	1,431	45.7	469	41.5	321	41.0	178	40.9	69	40.4
通所リハ	2,124	27.9	464	25.7	19	17.1	13	29.5	996	31.8	337	29.8	188	24.0	84	19.3	23	13.5
福祉用具	2,269	29.8	300	16.6	21	18.9	14	31.8	836	26.7	411	36.4	324	41.4	241	55.4	122	71.3
居宅療養	193	2.5	14	0.8	0	0.0	0	0.0	56	1.8	34	3.0	29	3.7	36	8.3	24	14.0
短期入所	648	8.5	11	0.6	0	0.0	3	6.8	148	4.7	143	12.7	167	21.4	121	27.8	55	32.2
グループホーム	529	7.0	0	0.0	0	0.0	0	0.0	180	5.8	152	13.5	126	16.1	61	14.0	10	5.8
特定施設	137	1.8	12	0.7	3	2.7	0	0.0	58	1.9	19	1.7	24	3.1	17	3.9	4	2.3
小規模多機能	0	0.0	0	0.0	0	0.0	0	0.0	0	0.0	0	0.0	0	0.0	0	0.0	0	0.0
実人数	7,608	-	1,805	-	111	-	44	-	3,130	-	1,130	-	782	-	435	-	171	-
再掲 うち地域密着型	586	7.7	2	0.1	0	0.0	0	0.0	191	6.1	170	15.0	143	18.3	65	14.9	15	8.8

※地域密着型サービスは、以下のように集約し集計している

夜間訪問介護→訪問介護、認知症デイ→通所介護、小規模多機能→小規模多機能、小規模特定施設→特定施設、地域密着GI短期→短期入所



## 6-2 利用者サービス別の利用頻度

(平均利用日数(日)/月)

	全体	要介護度別								単数 プラン	複数 プラン
		経過的	要支援1	要支援2	要介護1	要介護2	要介護3	要介護4	要介護5		
訪問介護	11.0	7.4	4.9	8.6	11.4	13.5	14.2	15.7	16.7	10.3	11.4
訪問入浴	4.2	0.0	0.0	0.0	2.7	6.0	1.8	4.8	4.4	0.0	4.2
訪問看護	6.5	4.0	3.0	2.0	5.6	5.8	6.5	8.2	8.3	6.4	6.5
訪問リハ	4.6	4.7	0.0	4.0	4.5	4.9	4.4	4.5	4.5	4.9	4.5
通所介護	9.1	5.8	4.0	6.6	9.3	11.5	11.7	12.7	11.3	9.5	8.8
通所リハ	7.7	5.5	4.6	7.2	8.0	8.8	9.3	9.0	9.3	8.3	7.3
居宅療養	2.4	2.0	0.0	0.0	2.6	2.9	2.0	2.0	2.2	3.3	2.3
短期入所	11.6	8.5	0.0	10.3	8.3	11.3	13.7	12.6	13.6	21.1	8.8
グループホーム	28.9	0.0	0.0	0.0	29.0	29.0	28.5	29.0	28.1	29.0	26.6
特定施設	28.0	28.8	28.7	0.0	28.6	27.2	29.2	25.7	24.0	28.7	18.9
小規模多機能	0.0	0.0	0.0	0.0	0.0	0.0	0.0	0.0	0.0	0.0	0.0

※ 地域密着型サービスは、集約されている

## 6-3 単数・複数ケアプランの割合と「平均費用額」

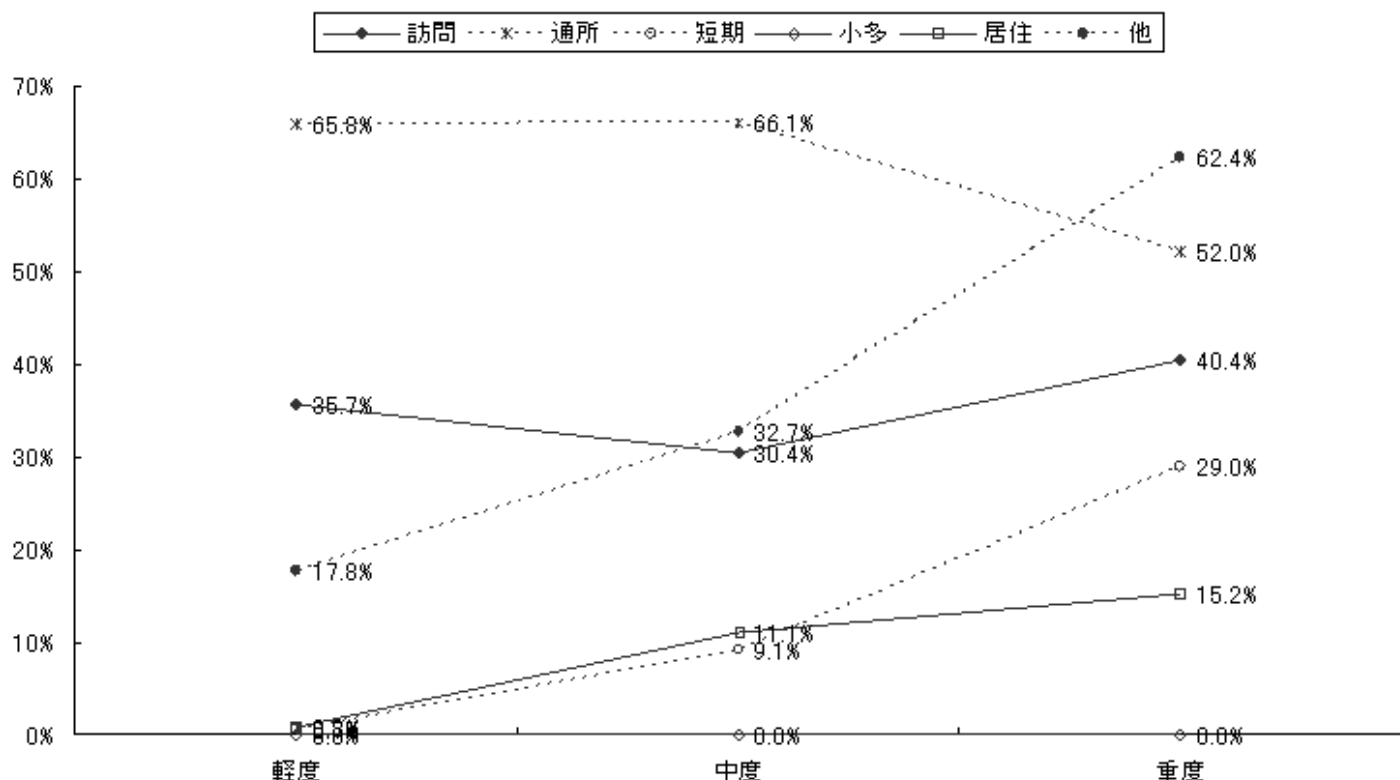
	人数			平均費用額				
	単数 プラン (人)	複数 プラン (人)	複数 プラン 率 (%)	単数プラン	複数プラン		全 体	
				全サービス (円)	当該サービス (円)	全サービス (円)	当該サービス (円)	全サービス (円)
訪問介護	798	1453	64.5%	38,964	46,820	109,325	44,035	84,382
訪問入浴	0	42	100.0%	0	53,349	196,317	53,349	196,317
訪問看護	25	344	93.2%	44,132	45,056	140,413	44,994	133,890
訪問リハ	9	98	91.6%	28,289	23,655	147,522	24,045	137,493
通所介護	1619	1727	51.6%	67,995	68,566	122,741	68,290	96,252
通所リハ	869	1255	59.1%	60,215	61,178	113,349	60,784	91,610
福祉用具	397	1872	82.5%	12,791	14,128	119,493	13,894	100,823
居宅療養	3	190	98.4%	11,867	10,270	150,618	10,295	148,461
短期入所	149	499	77.0%	174,235	79,531	176,663	101,307	176,105
グループホーム	504	25	4.7%	253,259	232,221	259,832	252,265	253,570
特定施設	127	10	7.3%	167,565	119,191	217,821	164,034	171,234
小規模多機能	0	0	0.0%	0	0	0	0	0

※ 地域密着型サービスは、集約されている

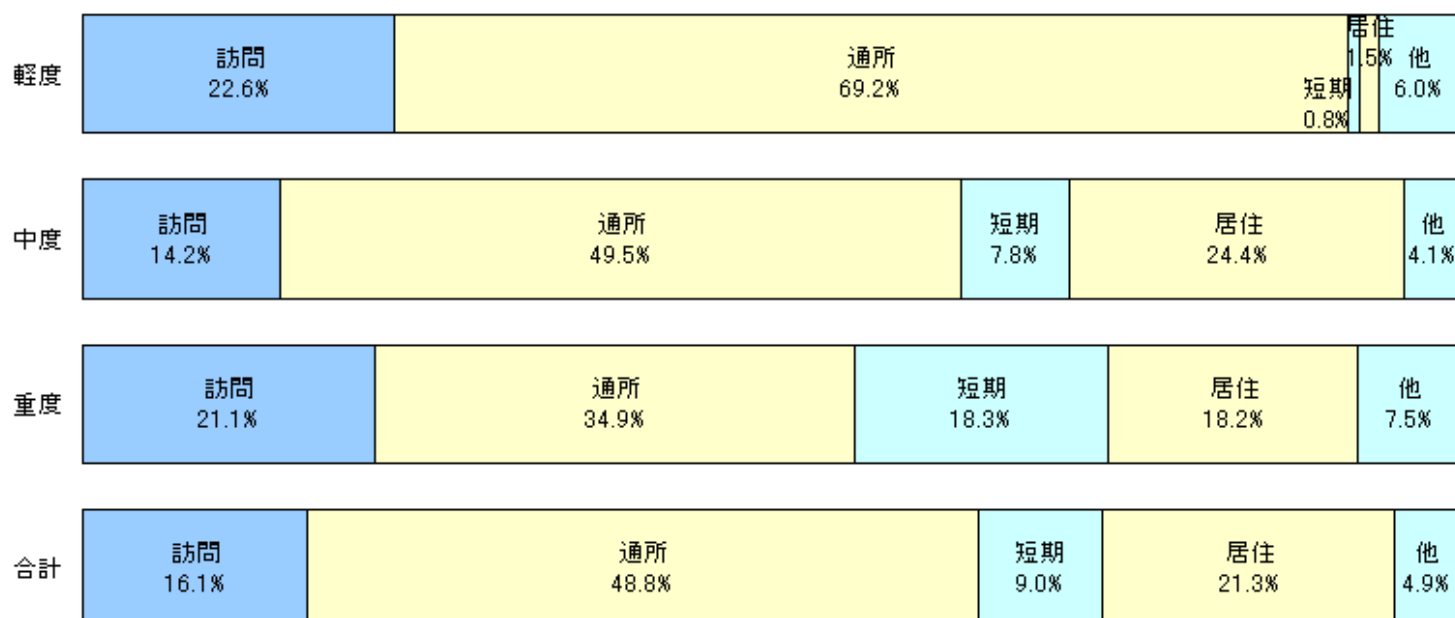
## 7 在宅サービス類型別の利用状況

### 7-1 サービス機能(6区分)別の利用率と費用割合

#### <利用人数>



#### <費用総額>



①訪問型サービス（訪問）  
 「訪問介護」  
 「訪問看護」  
 「訪問リハ」  
 「夜間訪問介護」

②通所型サービス（通所）  
 「通所介護」  
 「通所リハ」  
 「認知症デイ」

③短期滞在型サービス（短期）  
 「短期入所」  
 「地域密着GH短期」

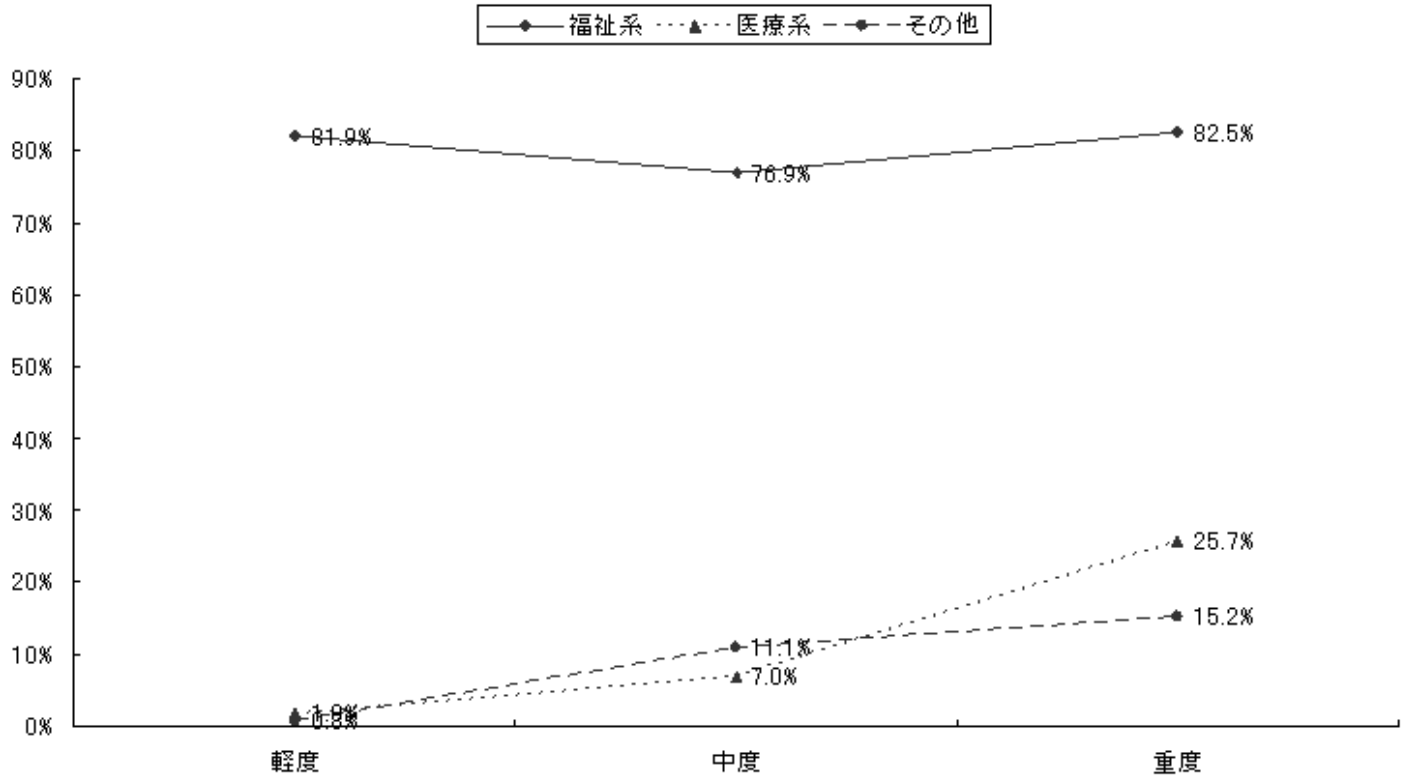
④小規模多機能サービス（小多）  
「小規模多機能」

⑤居住サービス（居住）  
「グループホーム」  
「特定施設」  
「小規模特定施設」

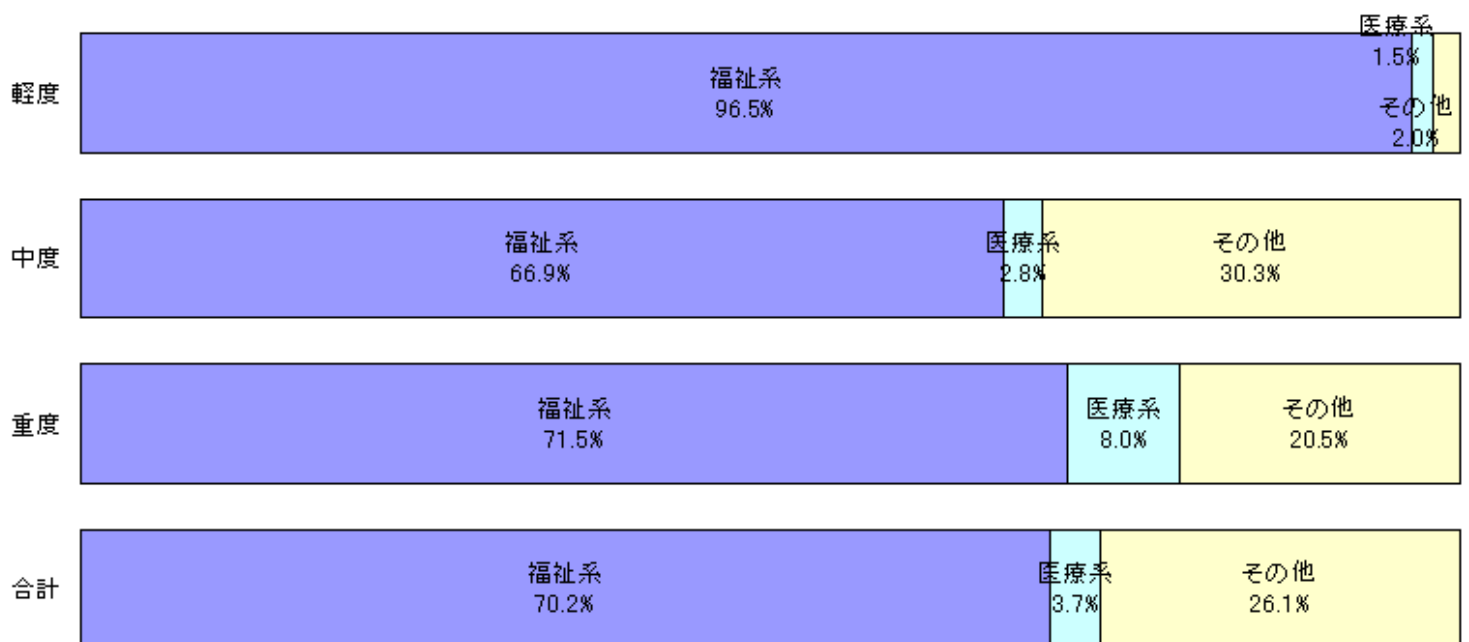
⑥その他サービス（他）  
「居宅療養管理指導」  
「福祉用具」  
「訪問入浴」

## 7-2 福祉系・医療系サービス別の利用率と費用割合

### <利用人数>



### <費用総額>



福祉ホソール

- 「訪問介護」
- 「訪問入浴」
- 「通所介護」
- 「福祉用具貸与」
- 「短期入所（生活介護）」

- 「夜間訪問介護」
- 「認知症デイ」
- 「小規模多機能」
- 「地域密着 GH 短期」

医療ホソール

- 「訪問看護」
- 「訪問リハ」
- 「通所リハ」
- 「居宅療養管理指導」
- 「短期入所（療養介護）」

その他

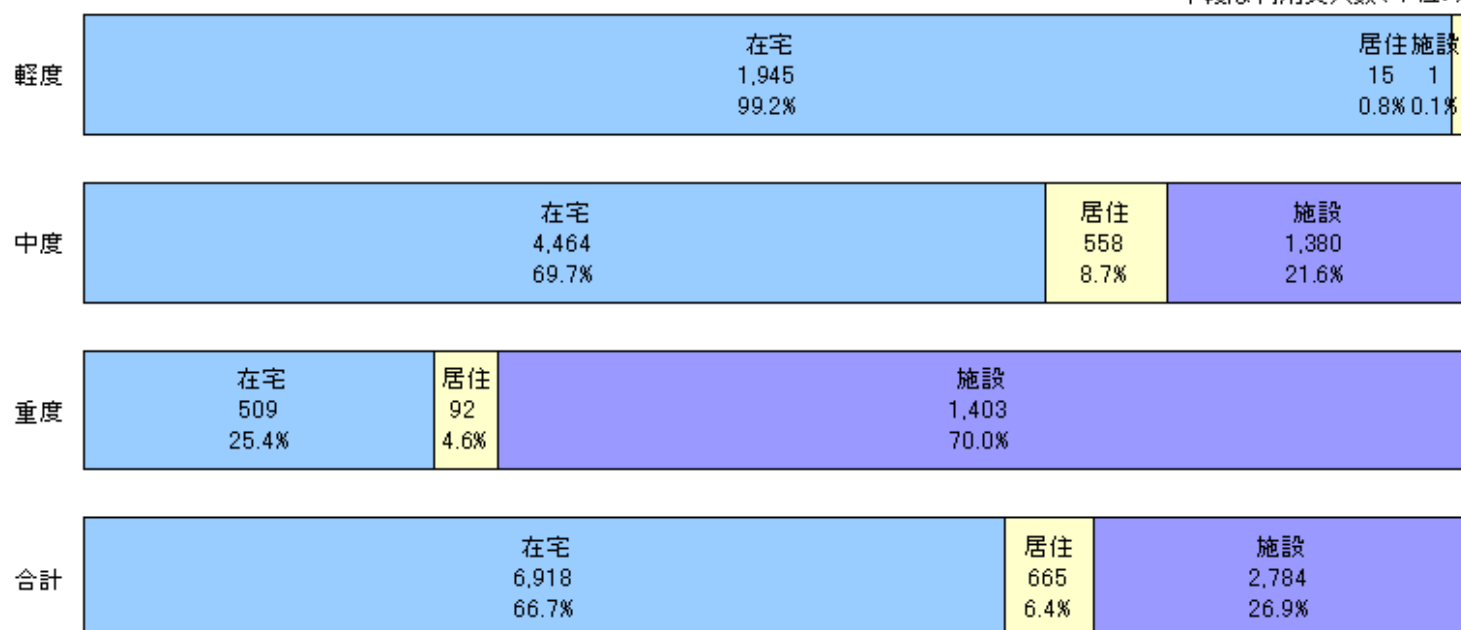
- 「グループホーム」
- 「特定施設」
- 「小規模特定施設」

## 8 在宅・居住・施設区分と地域密着型サービスの利用状況

### 8-1 在宅・居住・施設区分別の利用状況

#### <利用人数>

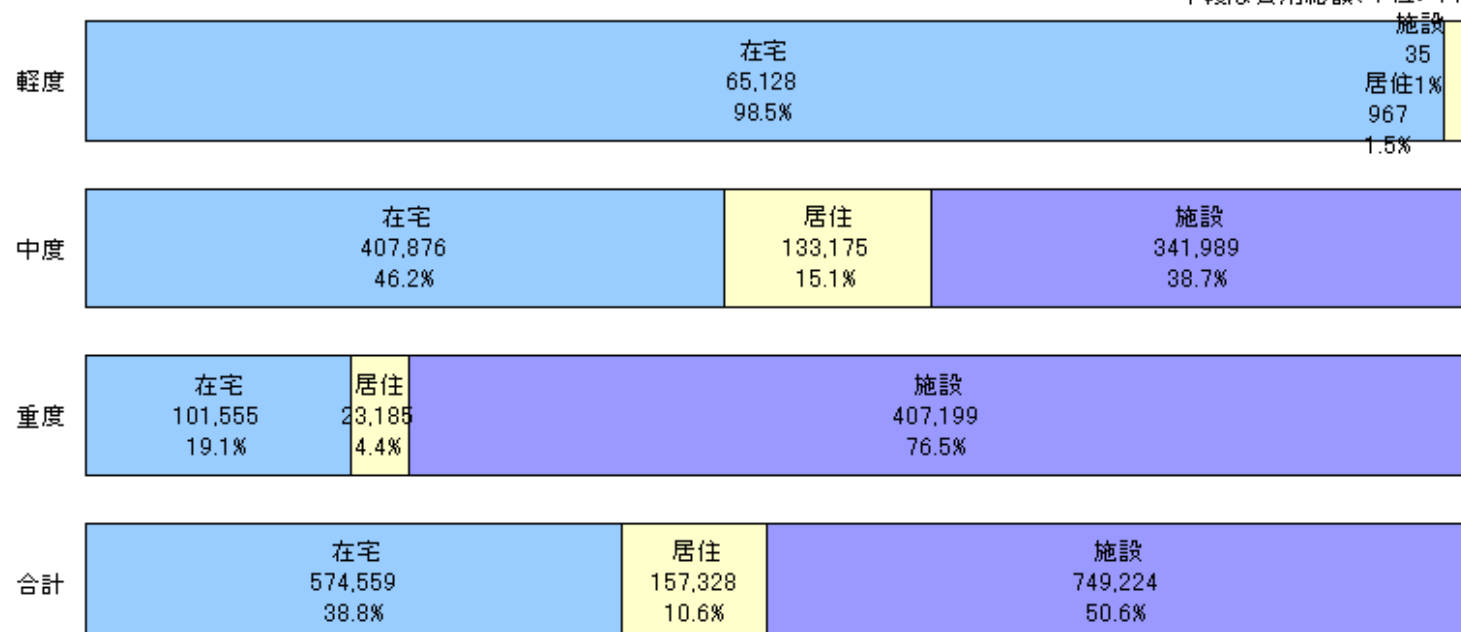
中綴は利用実人数(単位:人)



※在宅・居住・施設に区分し、その合計は利用実人数となる

#### <費用総額>

中綴は費用総額(単位:千円)



在宅サービス（在宅）  
居住サービスは  
含まない

居住サービス（居住）  
「グループホーム」  
「特定施設」  
「小規模特定施設」

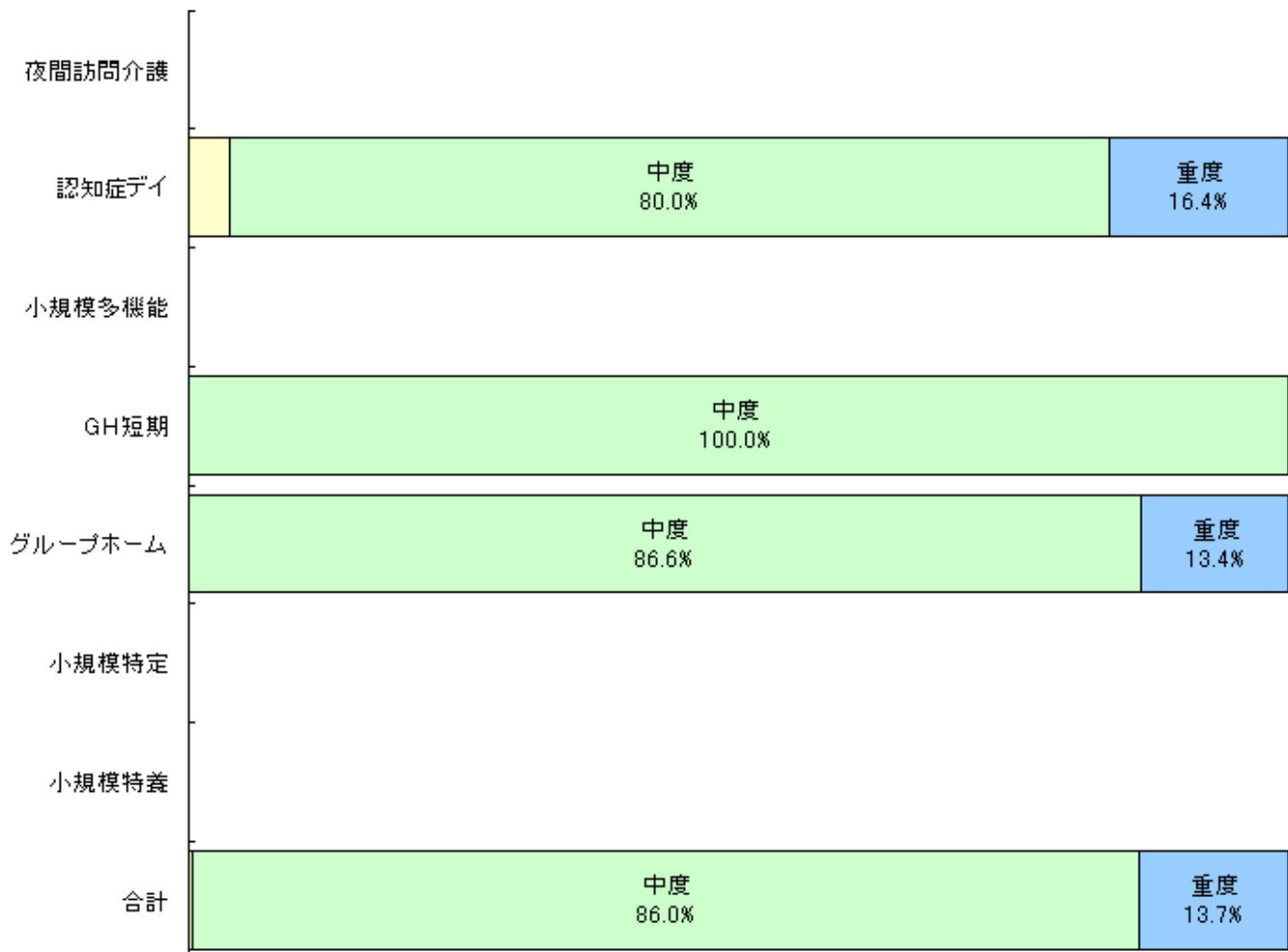
施設サービス（施設）  
「介護老人福祉施設」  
「介護老人保健施設」  
「介護療養型医療施設」



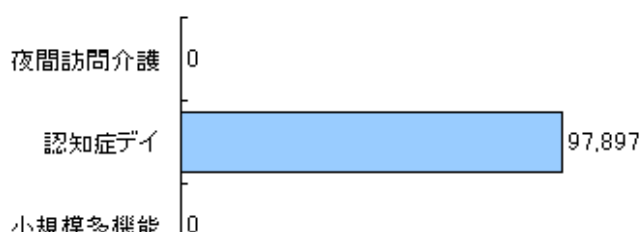
## 8-2 地域密着型サービスの利用状況

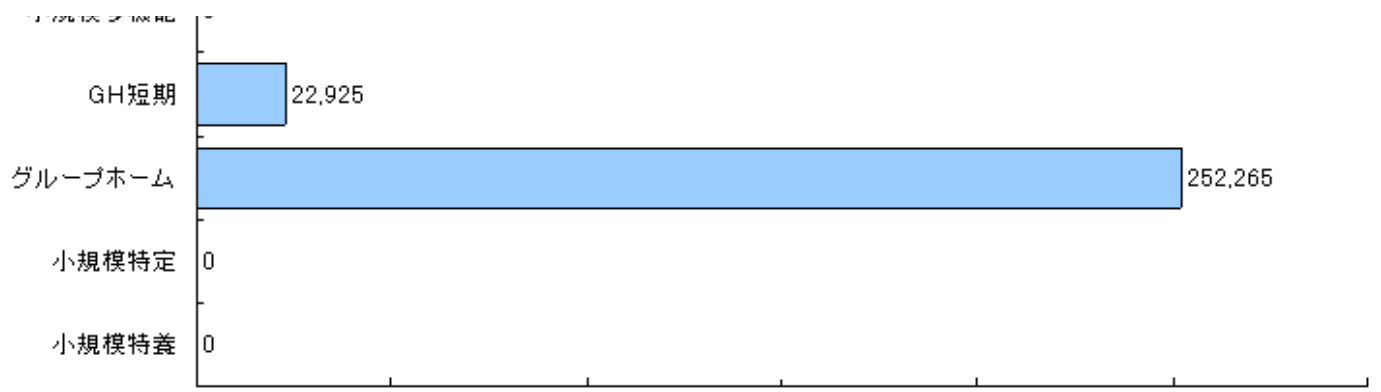
	地域密着サービス	全体(利用実人数)	地域密着サービス割合
利用人数	586人	10,367人	5.7%
1人あたり費用額(円)	236,994	150,051	
費用総額(千円)	138,878	1,555,584	8.9%

## &lt;要介護度3区分割合&gt;



## &lt;1人あたり費用額&gt;





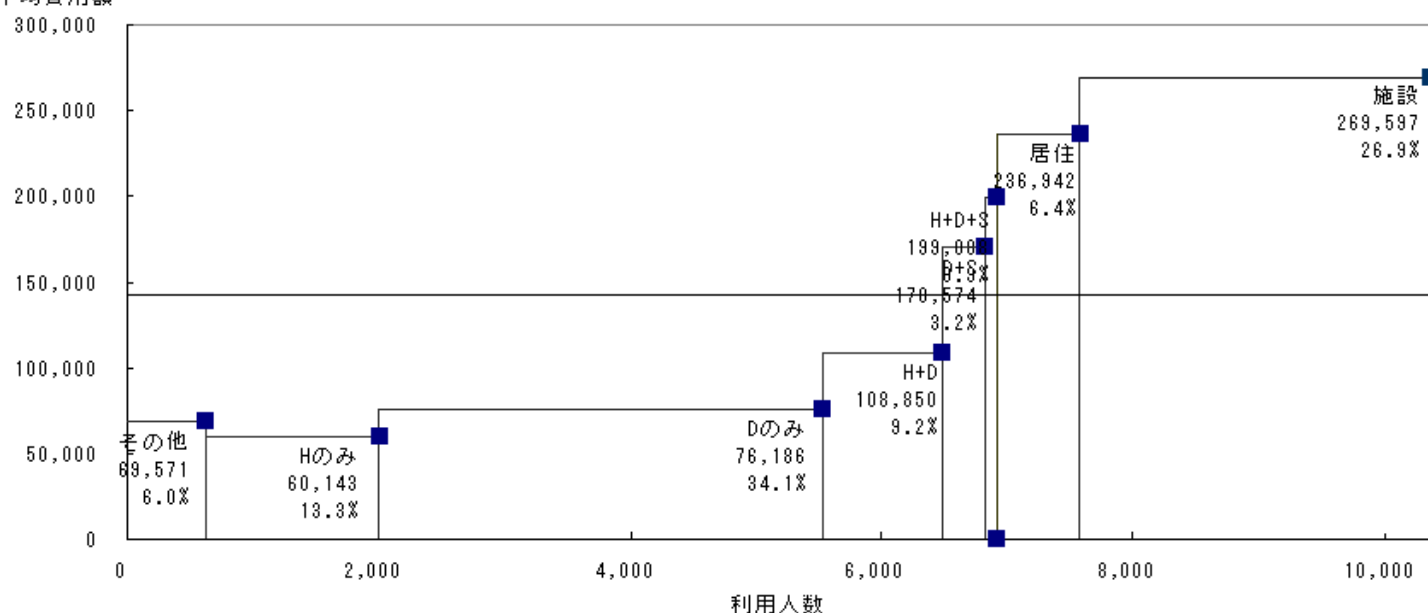
## 9 サービスパッケージの費用構造

### 9-1 サービスパッケージの費用構造(全体)

	その他	Hのみ	Dのみ	H+D	D+S	H+D+S	小規模	居住	施設	合計
人数(人)	617	1,382	3,536	952	334	97	0	665	2,784	10,367
利用率	6.0%	13.3%	34.1%	9.2%	3.2%	0.9%	0.0%	6.4%	26.9%	100.0%
1人あたり費用額(円)	69,201	59,965	76,142	108,745	170,411	199,088	0	236,583	269,118	142,868
費用総額(千円)	42,697	82,871	269,237	103,525	56,917	19,312	0	157,328	749,224	1,481,110
費用割合	2.9%	5.6%	18.2%	7.0%	3.8%	1.3%	0.0%	10.6%	50.6%	100.0%

※ サービスパッケージは、施設と居住、サービス機能6区分の組み合わせであり、表中の記号は、H:訪問型、D:通所型、S:短期滞在型、「小規模」:小規模多機能である

平均費用額

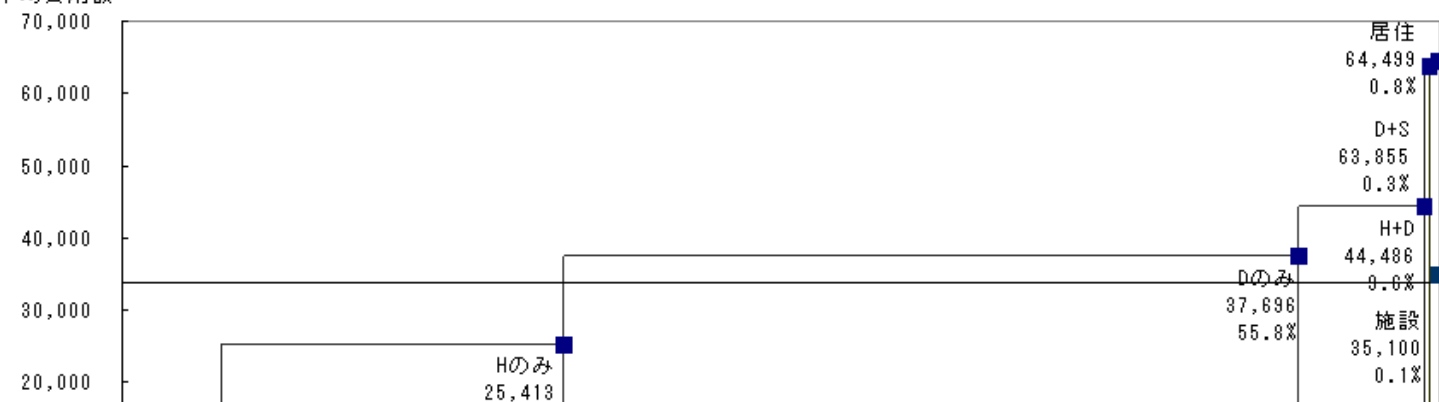


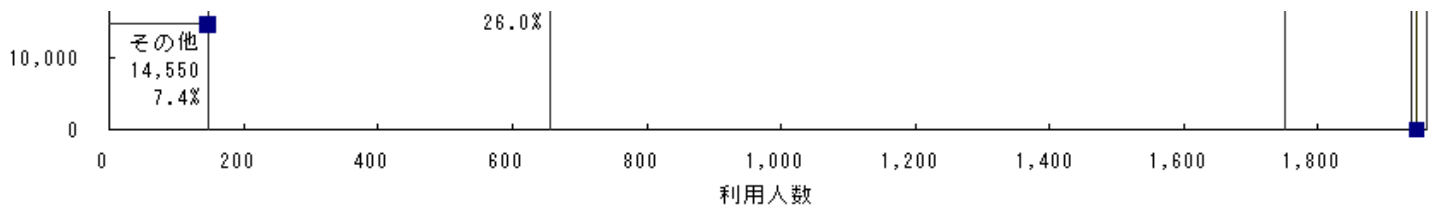
※ グラフ内の数値は、上段:一人あたり費用額、下段:利用率を示す

### 9-2 要介護度軽度のサービスパッケージの費用構造

	その他	Hのみ	Dのみ	H+D	D+S	H+D+S	小規模	居住	施設	合計
人数(人)	146	509	1,095	189	6	0	0	15	1	1,961
利用率	7.4%	26.0%	55.8%	9.6%	0.3%	0.0%	0.0%	0.8%	0.1%	100.0%
1人あたり費用額(円)	14,550	25,413	37,696	44,486	63,855	0	0	64,499	35,100	33,723
費用総額(千円)	2,124	12,935	41,278	8,408	383	0	0	967	35	66,131
費用割合	3.2%	19.6%	62.4%	12.7%	0.6%	0.0%	0.0%	1.5%	0.1%	100.0%

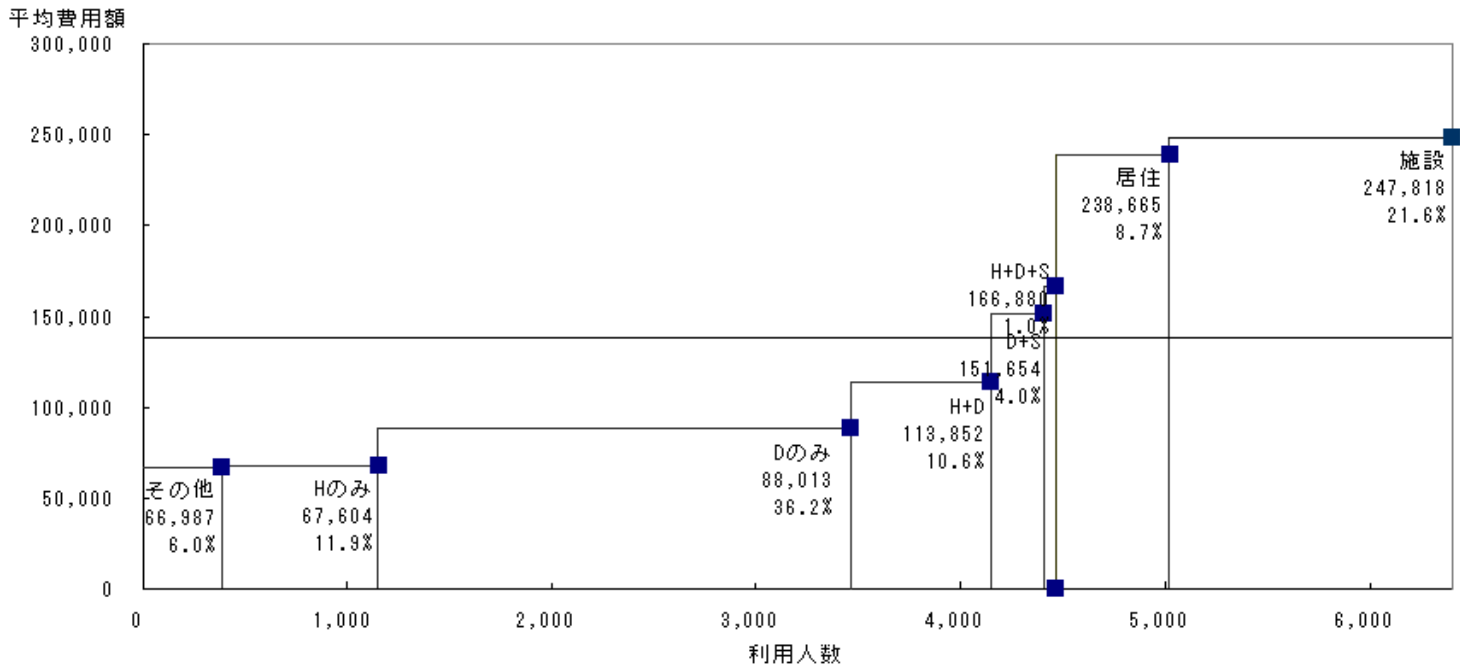
平均費用額





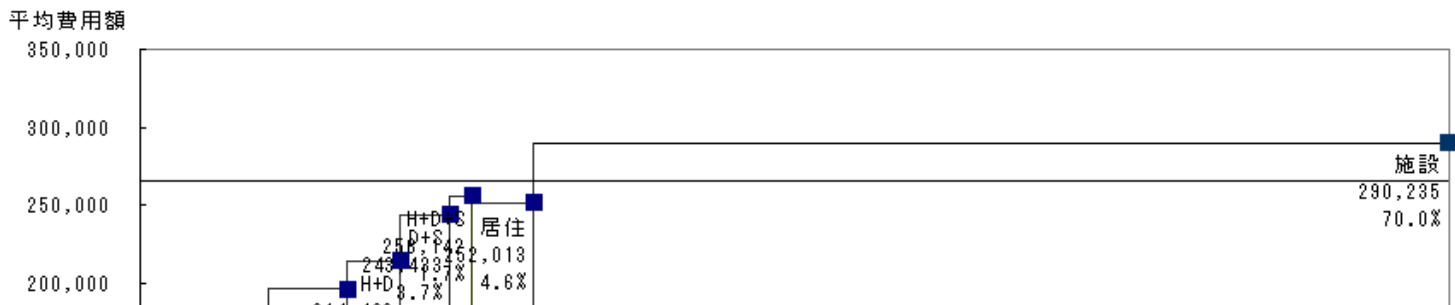
### 9-3 要介護度中度のサービスパッケージの費用構造

	その他	Hのみ	Dのみ	H+D	D+S	H+D+S	小規模	居住	施設	合計
人数(人)	383	765	2,319	681	254	62	0	558	1,380	6,402
利用率	6.0%	11.9%	36.2%	10.6%	4.0%	1.0%	0.0%	8.7%	21.6%	100.0%
1人あたり費用額(円)	66,987	67,604	88,013	113,852	151,654	166,880	0	238,665	247,818	137,932
費用総額(千円)	25,656	51,717	204,103	77,533	38,520	10,347	0	133,175	341,989	883,040
費用割合	2.9%	5.9%	23.1%	8.8%	4.4%	1.2%	0.0%	15.1%	38.7%	100.0%



### 9-4 要介護度重度のサービスパッケージの費用構造

	その他	Hのみ	Dのみ	H+D	D+S	H+D+S	小規模	居住	施設	合計
人数(人)	88	108	122	82	74	35	0	92	1,403	2,004
利用率	4.4%	5.4%	6.1%	4.1%	3.7%	1.7%	0.0%	4.6%	70.0%	100.0%
1人あたり費用額(円)	169,511	168,694	195,545	214,439	243,433	256,142	0	252,013	290,235	265,439
費用総額(千円)	14,917	18,219	23,856	17,584	18,014	8,965	0	23,185	407,199	531,940
費用割合	2.8%	3.4%	4.5%	3.3%	3.4%	1.7%	0.0%	4.4%	76.5%	100.0%

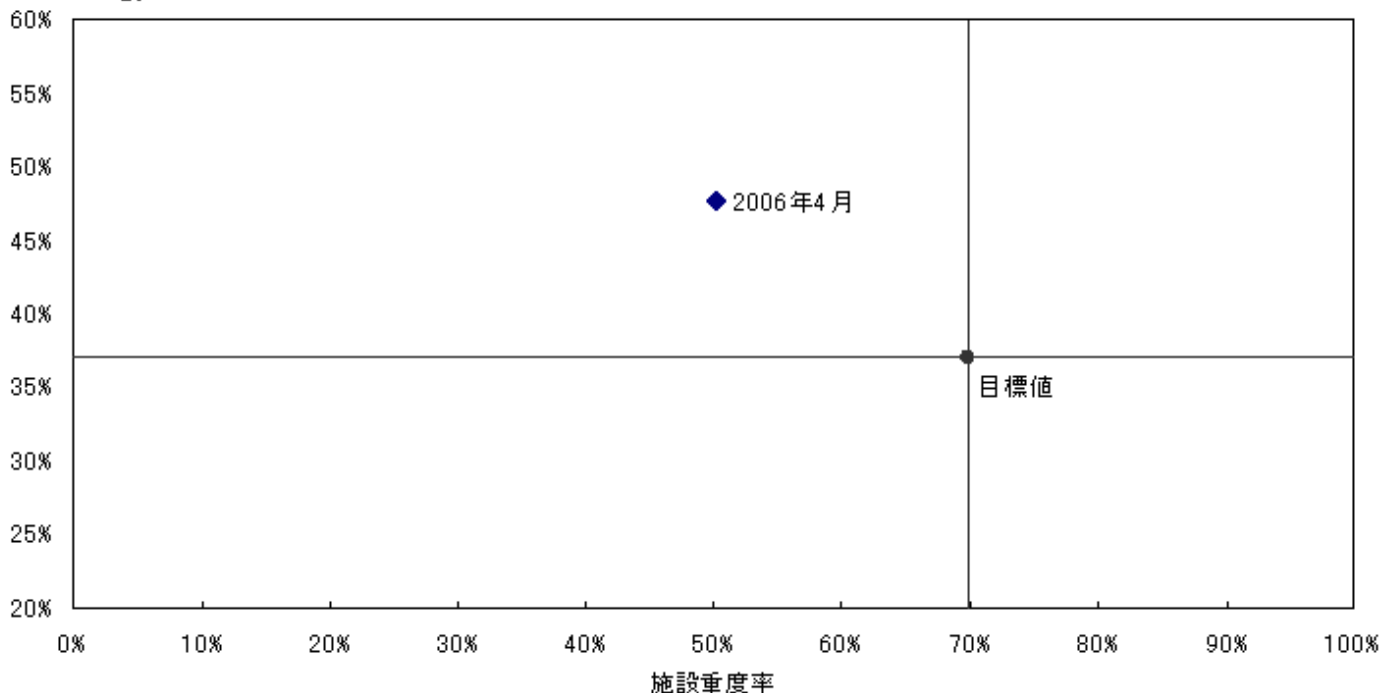




## 10 施設・居住サービスの利用者と要介護度の状況

### 10-1 施設・居住サービスに係る参酌標準(目標値)との比較

施設・居住利用割合



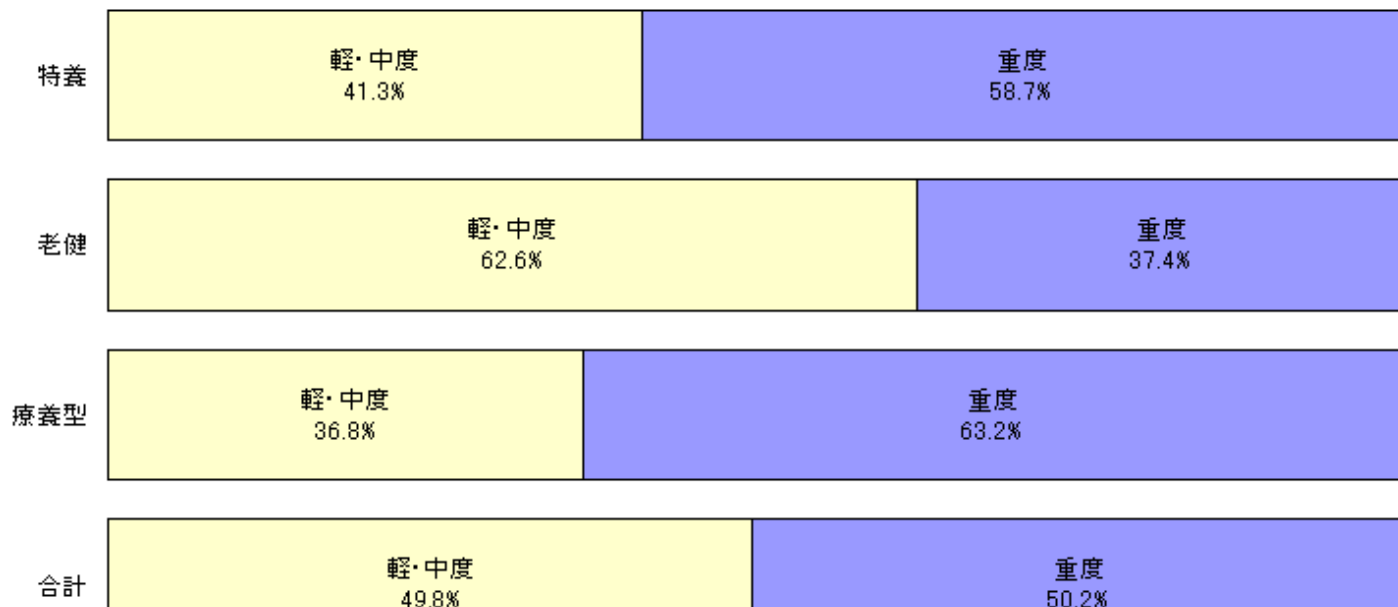
縦軸	要介護2～5の認定者数	施設・居住利用者	施設・居住利用割合	目標値	差
		5,911人	2,814人	47.6%	37.0%

※ 特定施設は含まない

横軸	施設利用者数	うち重度者数	施設重度率	目標値	差
		2,801人	1,407人	50.2%	70.0%

### 10-2 施設サービス種類別の要介護度の状況

#### <施設別入所者の重度割合>





## 11 特定入所(居)者介護サービス費の状況

### 11-1 特定入所(居)者介護サービス費用割合

	特定入所(居)者 介護サービス費(千円)	介護費用総額(千円)	割合
費用	54,699	1,555,584	3.5%

※介護費用総額に、特定入所(居)者介護サービス費用は含まれない

### 11-2 特定入所(居)者の利用者負担段階別割合

サービス種類	特定入所(居)者 利用者負担段階				全利用者数
	1段階	2段階	3段階	計	
短期入所	11人 1.7%	117人 18.1%	51人 7.9%	179人 27.7%	646人 100.0%
介護老人福祉施設(特養)	127人 10.2%	765人 61.7%	183人 14.8%	1,075人 86.7%	1,240人 100.0%
介護老人保健施設(老健)	35人 2.9%	347人 28.6%	101人 8.3%	483人 39.8%	1,213人 100.0%
介護療養型医療施設(療養型)	13人 3.5%	111人 30.0%	49人 13.2%	173人 46.8%	370人 100.0%
合計	186人 5.4%	1,340人 38.6%	384人 11.1%	1,910人 55.1%	3,469人 100.0%

※負担限度額が300円未満の利用者は、1段階としている

#### <利用者負担段階別割合(全体)>

1段階 5.4%	2段階 38.6%	3段階 11.1%	44.9%
-------------	--------------	--------------	-------

### 11-3 特定入所(居)者介護サービス費用の食費・居住費の割合

サービス種類	特定入所(居)者金額					
	食費 (千円)	割合	居住費 (千円)	割合	合計 (千円)	割合
短期入所	1,897	91.0%	188	9.0%	2,085	100.0%
介護老人福祉施設(特養)	29,688	89.6%	3,453	10.4%	33,141	100.0%
介護老人保健施設(老健)	13,128	88.6%	1,685	11.4%	14,813	100.0%
介護療養型医療施設(療養型)	4,356	93.5%	304	6.5%	4,660	100.0%
合計	49,069	89.7%	5,630	10.3%	54,699	100.0%

※金額は、利用者負担額を除く



## 12 比較指標一覽

		2006年4月分	
保険者属性		高齢者数	77,124
		後期高齢者割合	49.5%
		認定者数	13,014
		認定率	16.9%
		受給実人員	10,367
		受給率	79.7%
		介護費用総額(千円)	1,555,584
		高齢者1人あたり費用額	20,170
		介護保険料基準月額	4,292
		基本指標	費用 (対総額)
費用在宅率	51.6%		
人数 (対総数)	人数施設率		26.9%
	人数在宅率		73.1%
水準	1人あたり施設費用額		268,547
	1人あたり在宅費用額		105,597
介護給付 予防給付 居住 地域密着	費用 (対総額)	費用在宅(介護)率	51.3%
		費用在宅(予防)率	0.4%
		費用居住率	101%
		費用地域密着率	8.9%
	人数 (対総数)	人数在宅(介護)率	71.6%
		人数在宅(予防)率	1.5%
		人数居住率	101%
		人数地域密着率	5.6%
	水準	1人あたり在宅(介護)費用額	106,982
		1人あたり在宅(予防)費用額	39,015
1人あたり居住費用額		236,583	
1人あたり地域密着費用額		236,994	
重 度 (要介護4・5)	施設・在宅別	人数重度率	19.3%
		・施設重度率	50.2%
		・在宅重度率	8.0%
		・居住重度率	13.8%
	施設・在宅率	重度施設率	69.9%
		重度在宅率	30.1%
		・重度居住率	4.6%
施設サービス	利用率 (対施設人数)	介護老人福祉施設	43.9%
		・小規模特養	0.0%
		介護老人保健施設	43.0%
		介護療養型医療施設	13.1%
	参酌標準	要介護2～5に対する施設・居住割合	47.6%
在宅サービス	主要サービス 利用率 (対在宅実人数)	訪問介護	29.6%
		訪問看護	4.9%
		通所介護	43.4%
		通所リハ	27.9%
		短期入所	8.5%
		居住	8.8%
		地域密着型(小規模特養以外)	7.7%
		・小規模多機能	0.0%
		・グループホーム	7.0%
		6区分別 費用割合 (対在宅総額)	訪問型
	通所型		48.8%
	短期滞在型		9.0%
	小規模多機能		0.0%
			居住
		その他	1.0%

	対支給限度額比率	2割未満	18.2%
		8割以上	20.9%
サービスパッケージ (全体)	費用割合 (対総額)	Hのみ	5.6%
		Dのみ	18.2%
		H+D	7.0%
		D+S	3.8%
		H+D+S	1.3%
		小規模多機能	0.0%
		居住	10.6%
		施設	50.6%
		その他	2.9%

※「・」は上段にある指標の下位指標である