

介護保険事業実績

[サービス利用・ケアプラン]

分析報告書

利用実績年月 2006年3月
保険者番号 418566

0 受給状況
1 利用状況 (在宅・施設)
(0) 介護保険事業の基本指標
(1) 利用者の要介護度等の状況
(2) 利用サービス別の人数・費用額
2 対支給限度額比率 (在宅)
(3) 要介護度別の対支給限度額比率
(4) 要介護度別の「平均費用額」の構成
3 サービス利用率とケアプランの比較 (在宅)
(5) 要介護度別の利用特性
(6) 利用サービス別の利用特性
4 特定入所者介護サービス費用
5 基本指標等比較表

「介護保険事業実績分析報告書」は、国保連合会から配信される「保険者向け給付実績情報(11100000.CSV)」データに基づき作成しています。

サービス利用とケアプランの分析を目的としたため、費用額の算出にあたっては、報酬算定にかかわる「地域区分」を考慮していません（一律に1単位＝基本10円を採用）。

0 受給状況

認定者数(人)	受給(利用)実人数	受給率(%)
12,912	10,427	80.8

1 利用状況（在宅・施設）

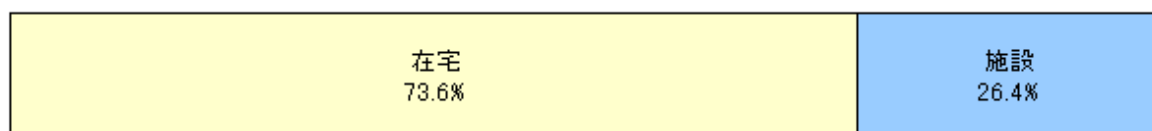
(○) 介護保険事業の基本指標

1-1 2006年03月期 介護保険事業の利用人数・費用額

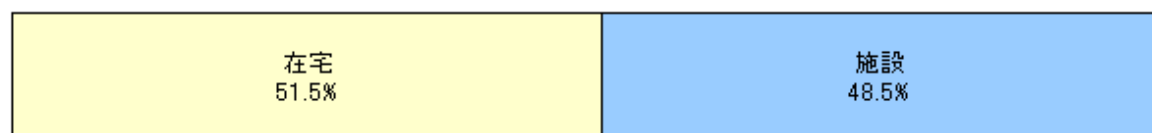
	在宅	施設	合計
利用人数(人)	7,699	2,757	10,456
構成比(%)	73.6	26.4	100.0
費用総額(千円)	833,282	785,681	1,618,963
構成比(%)	51.5	48.5	100.0
1人あたりの費用額(円)	108,232	284,977	154,836

※在宅の費用総額には居宅サービス計画費を含む

利用人数



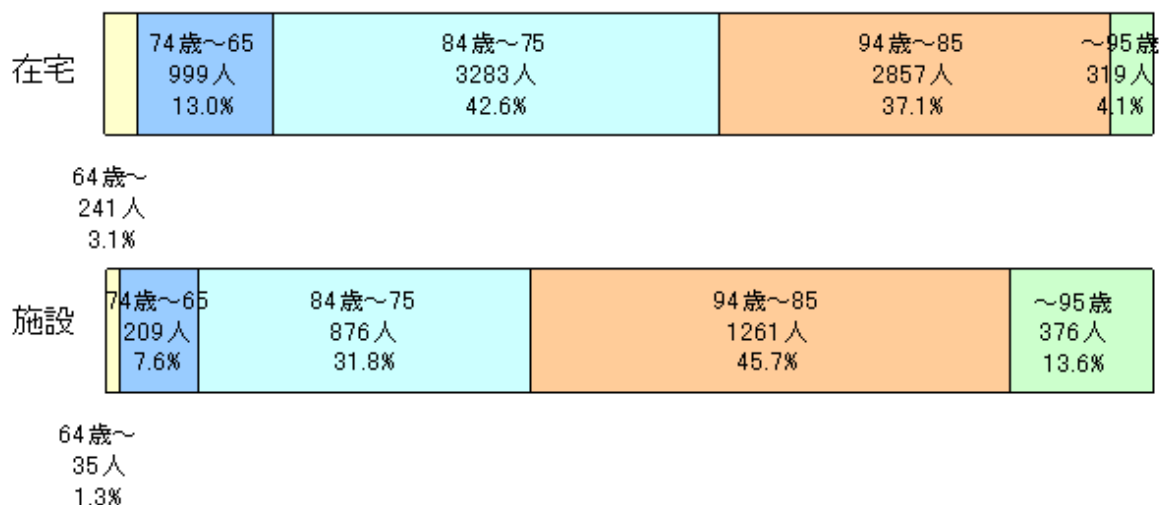
費用総額



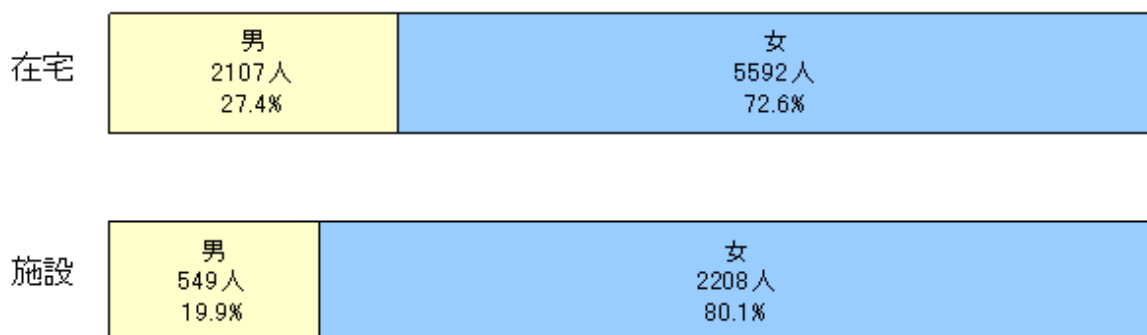
(1) 利用者の要介護度等の状況

1-2 在宅利用者・施設入所者の内訳

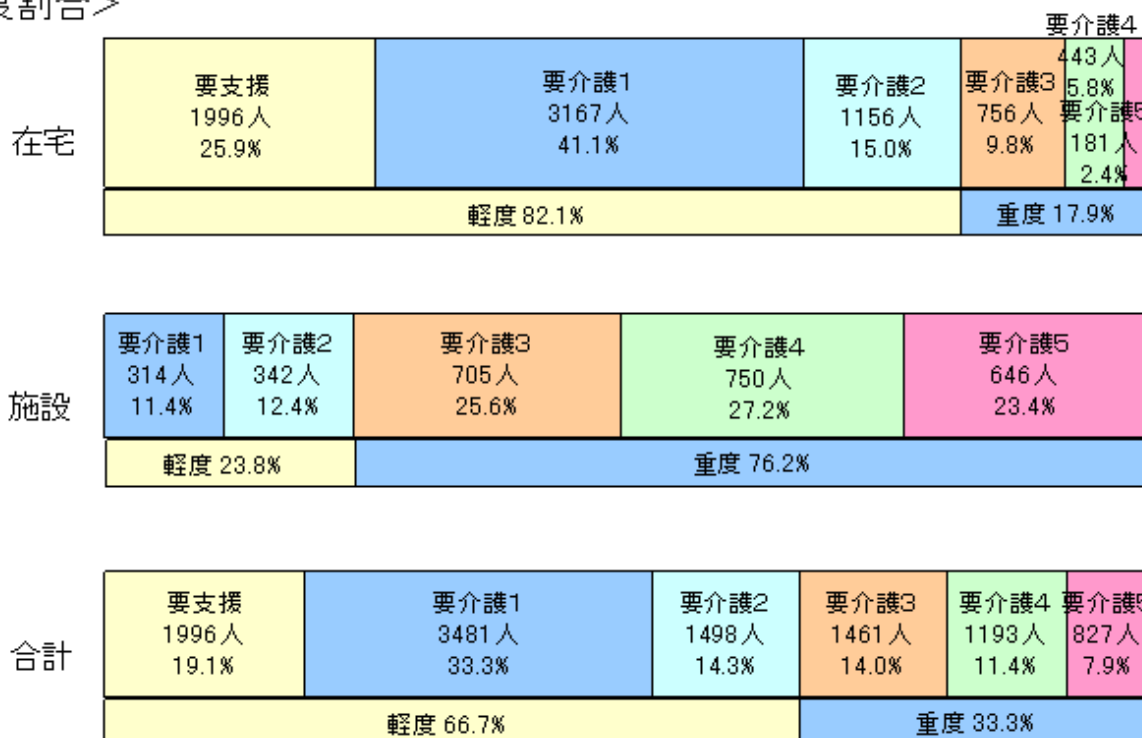
<年齢構成>



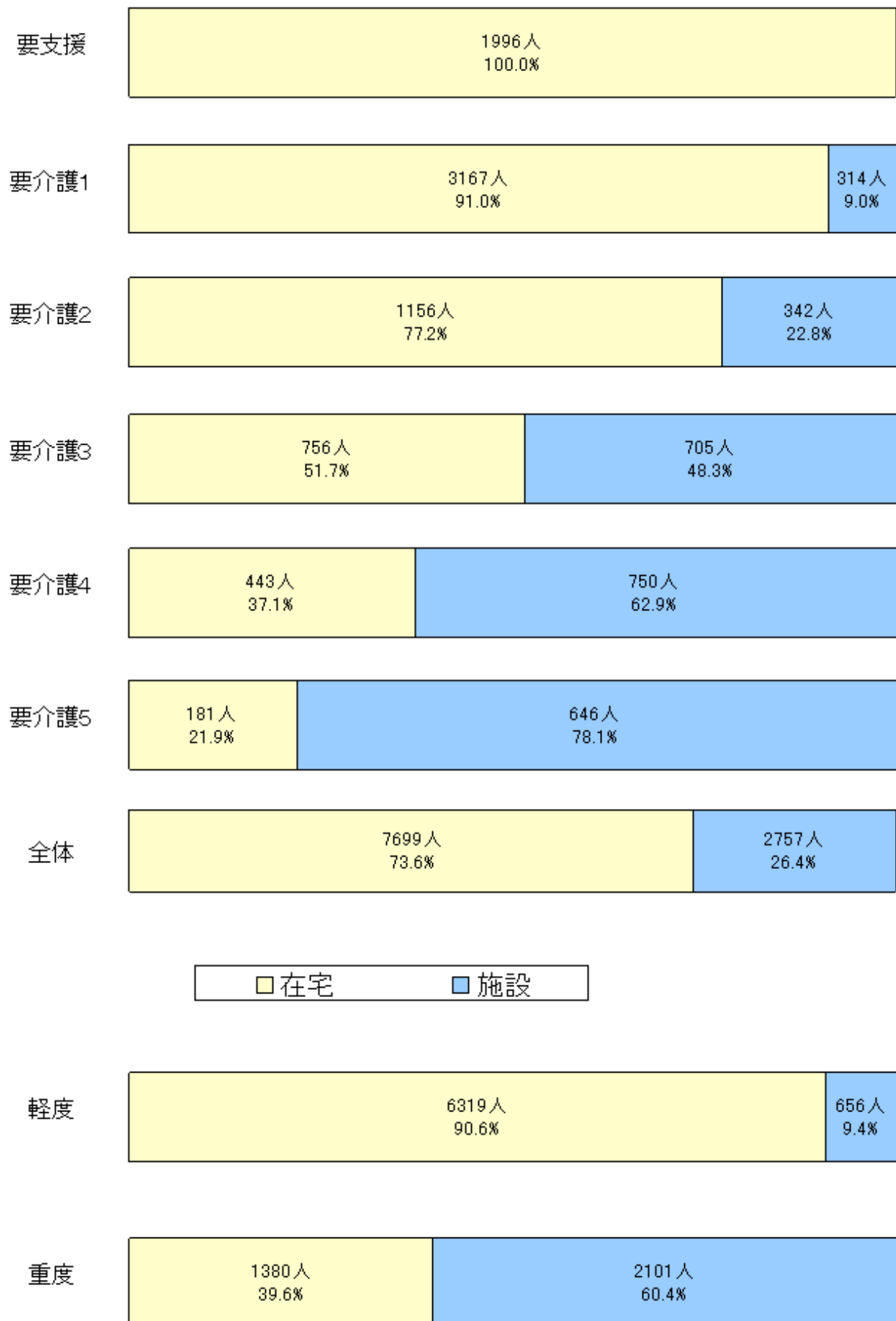
<性別>



<要介護度割合>

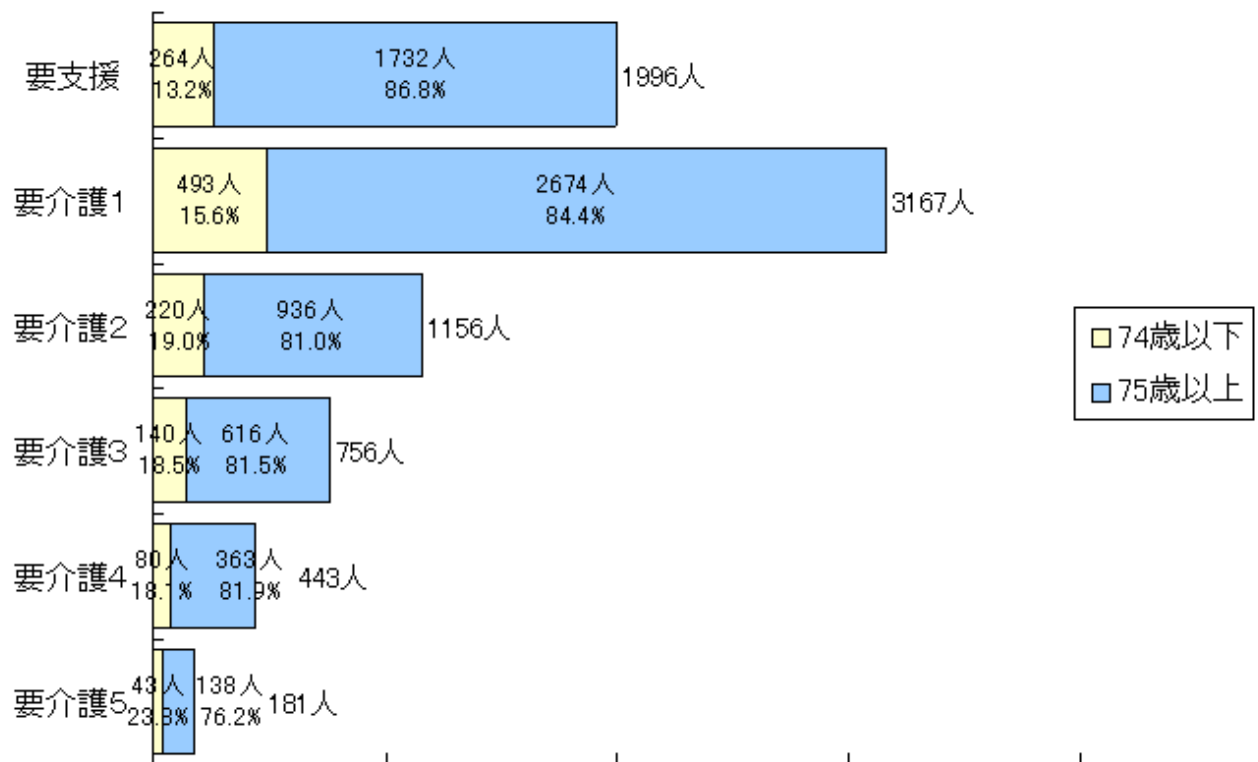


1-3 要介護度別の在宅・施設割合

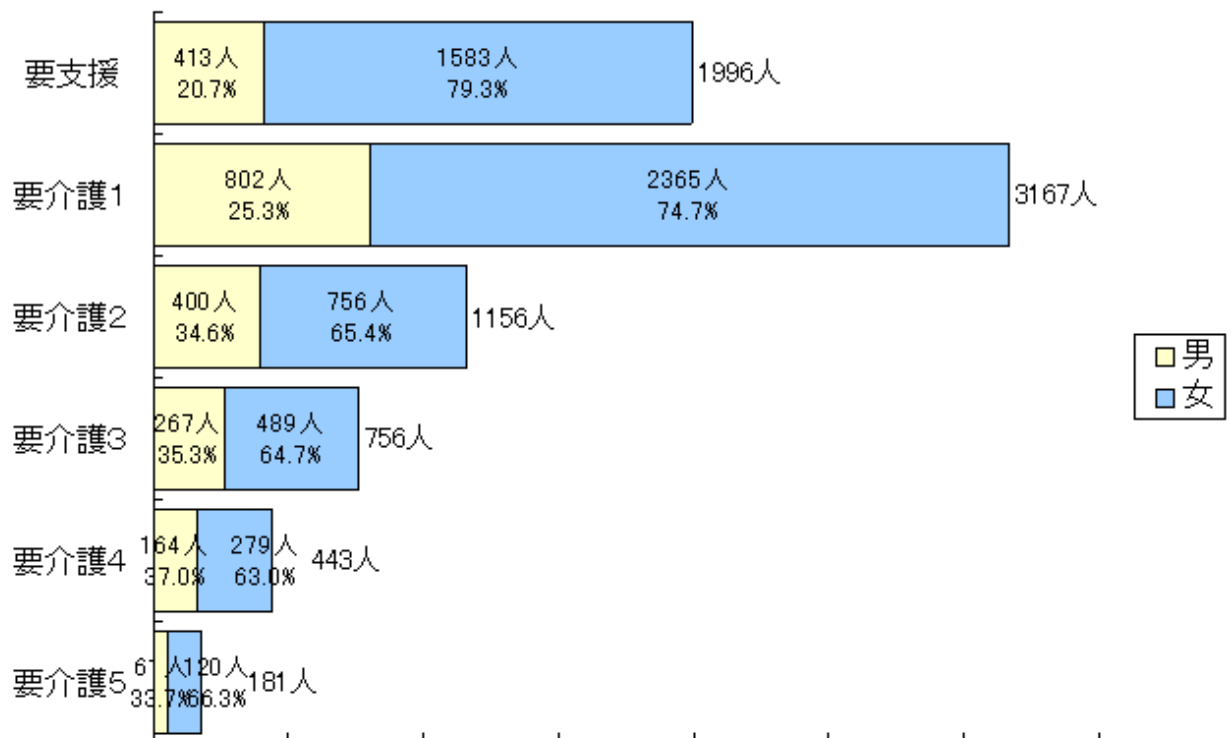


1-4 在宅利用者の要介護度等の状況

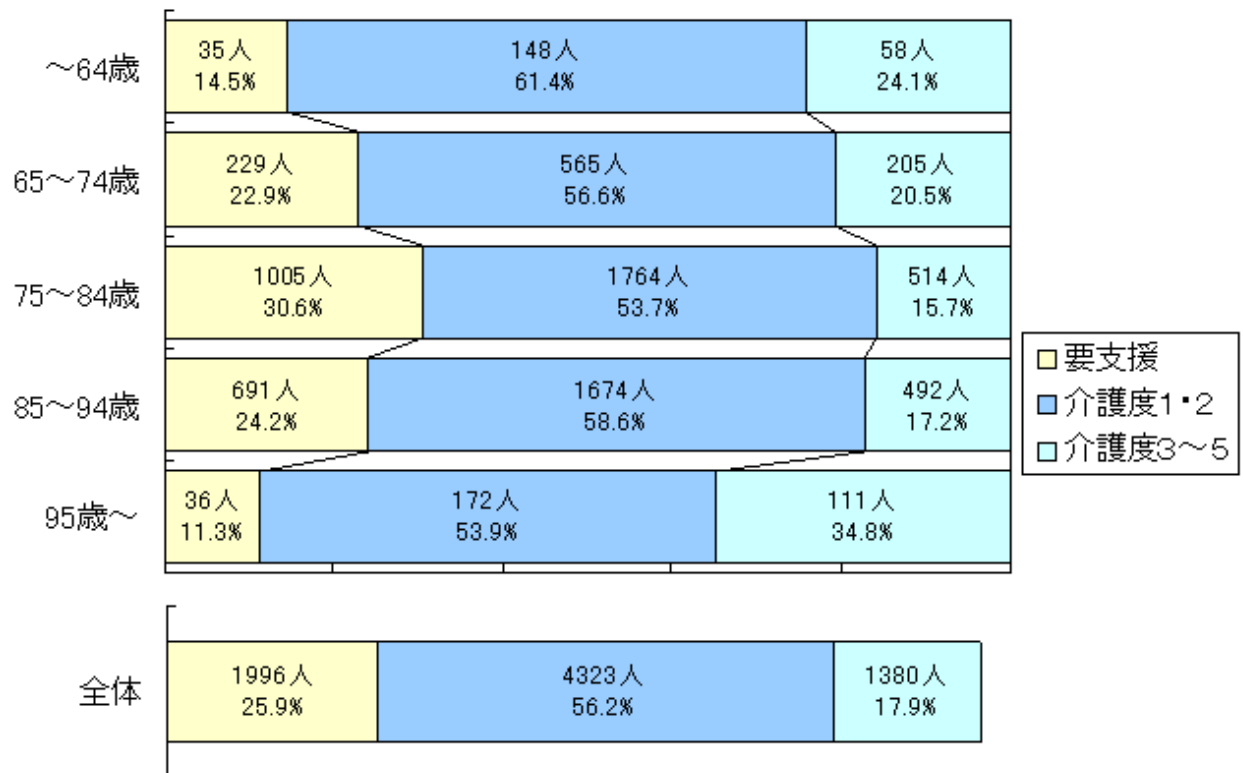
<年齢構成>[全体:74歳以下 16.1%, 75歳以上 83.9%]



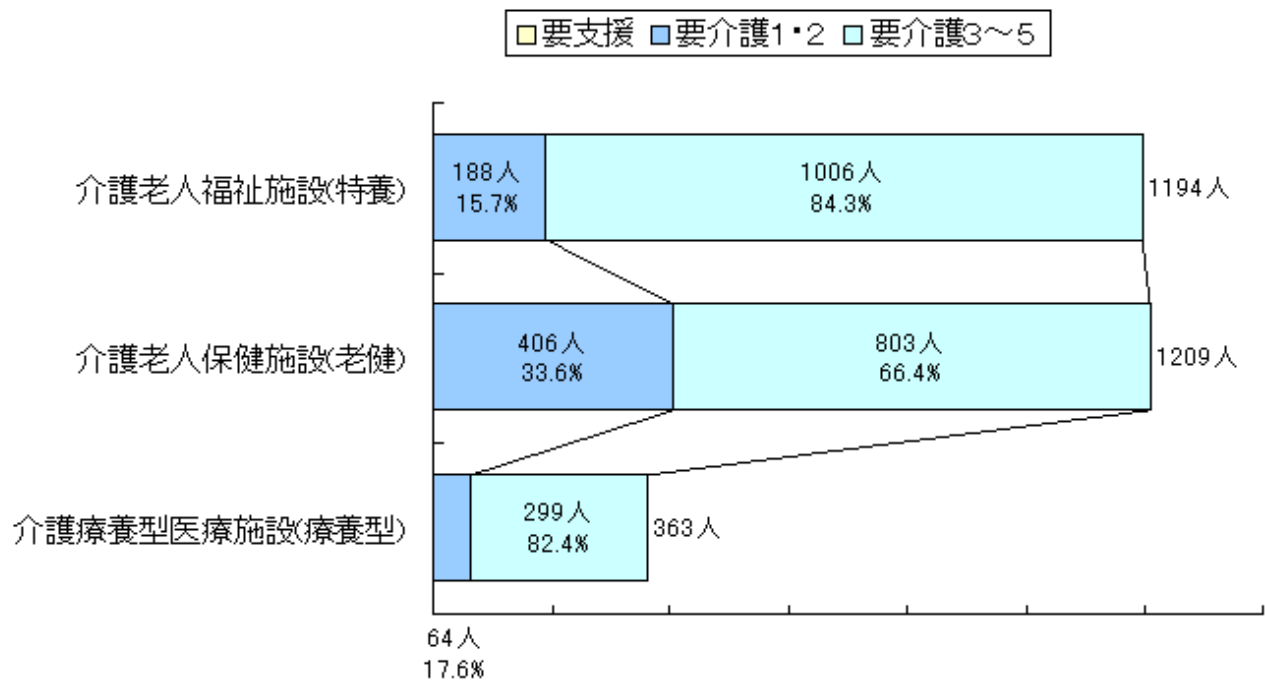
<性別>[全体:男 27.4%, 女 72.6%]



<在宅利用者の年齢別要介護度状況>



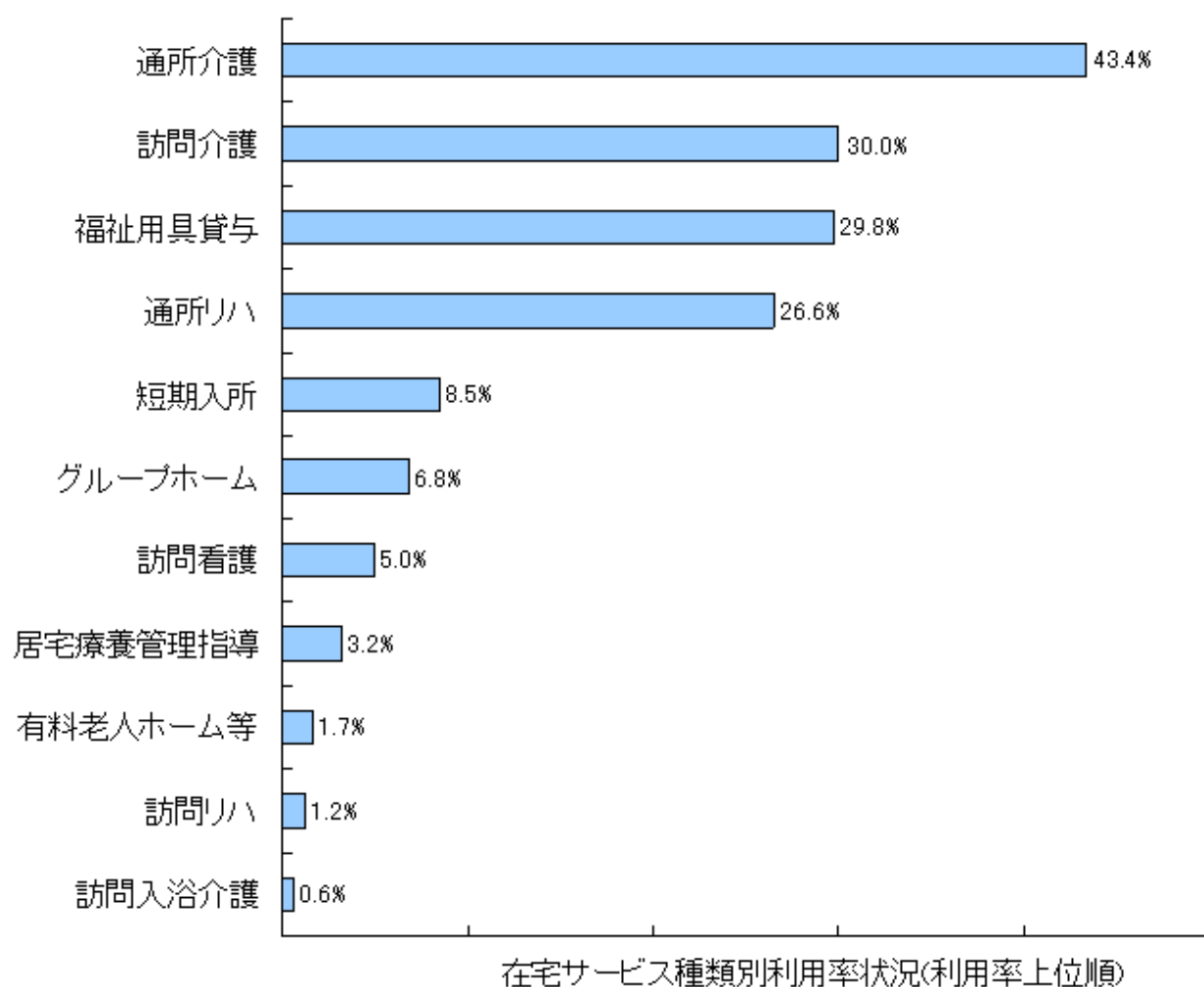
1-5 施設別入所者の要介護度の状況



(2) 利用サービス別の人数・費用額

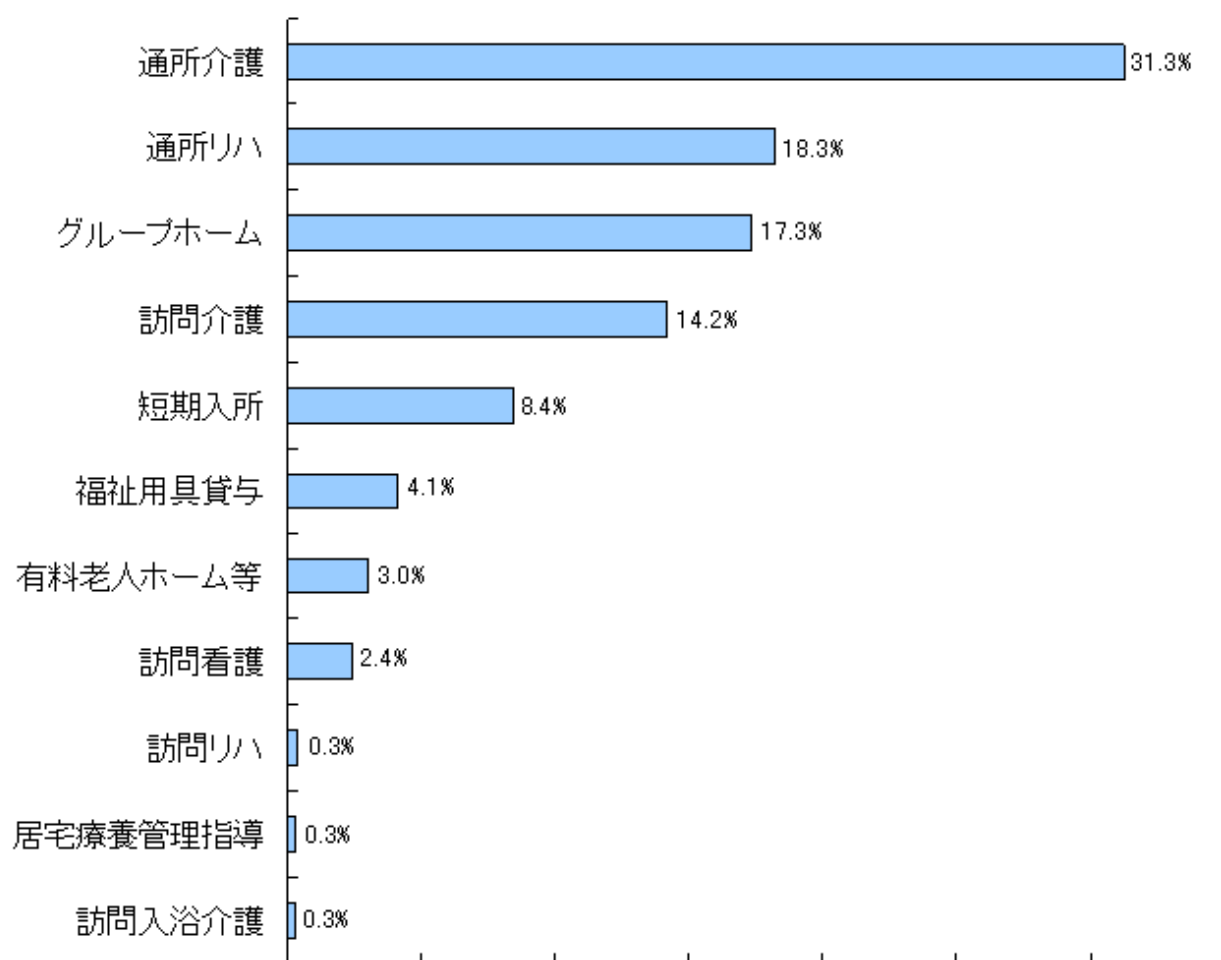
1-6 在宅サービス種類別利用人数 [サービス利用率の分析]

サービス名	利用人数(人)	構成比(%)	利用率(%)
訪問介護	2,309	19.1	30.0
訪問入浴介護	43	0.4	0.6
訪問看護	386	3.2	5.0
訪問リハビリテーション	92	0.8	1.2
通所介護	3,341	27.7	43.4
通所リハビリテーション	2,051	17.0	26.6
福祉用具貸与	2,293	19.0	29.8
居宅療養管理指導	246	2.0	3.2
短期入所	655	5.4	8.5
グループホーム	526	4.4	6.8
有料老人ホーム等	132	1.1	1.7
合計	12,074	100.0	
利用実人数	7,699		100.0



1-7 在宅サービス種類別費用額

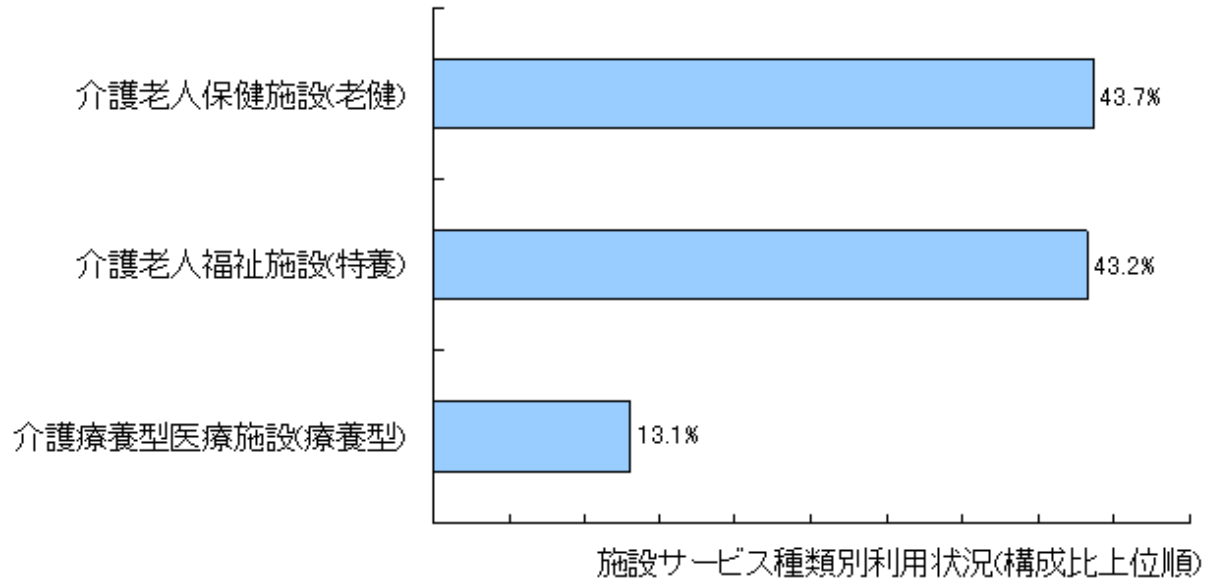
サービス名	費用額(千円)	構成比(%)
訪問介護	109,834	14.2
訪問入浴介護	2,399	0.3
訪問看護	18,782	2.4
訪問リハビリテーション	2,620	0.3
通所介護	242,374	31.3
通所リハビリテーション	141,508	18.3
福祉用具貸与	31,941	4.1
居宅療養管理指導	2,463	0.3
短期入所	65,010	8.4
グループホーム	134,310	17.3
有料老人ホーム等	23,370	3.0
合計	774,610	100.0



在宅サービス種類別費用額(構成比上位順)

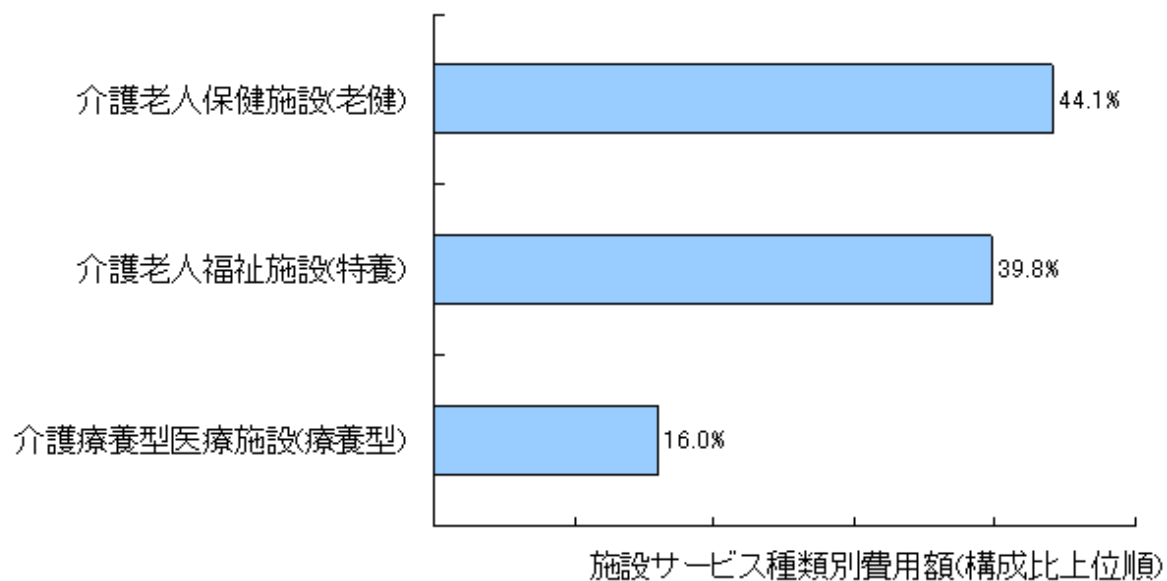
1-8 施設サービス種類別利用人数

施設	利用人数(人)	構成比(%)
介護老人福祉施設(特養)	1,194	43.2
介護老人保健施設(老健)	1,209	43.7
介護療養型医療施設(療養型)	363	13.1
合計	2,766	100.0



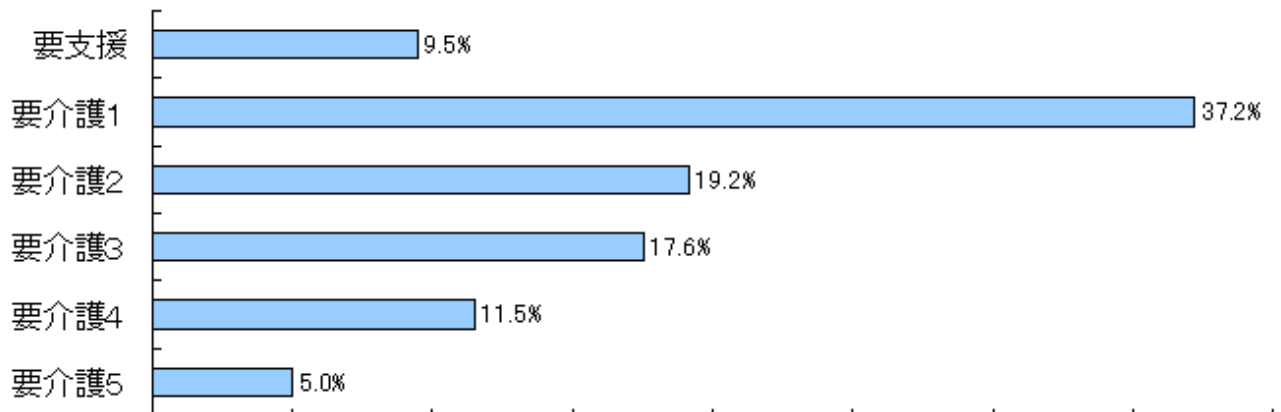
1-9 施設サービス種類別費用額

施設	費用額(千円)	構成比(%)
介護老人福祉施設(特養)	312,798	39.8
介護老人保健施設(老健)	346,832	44.1
介護療養型医療施設(療養型)	126,051	16.0
合計	785,681	100.0



1-10 在宅分・要介護度別費用額

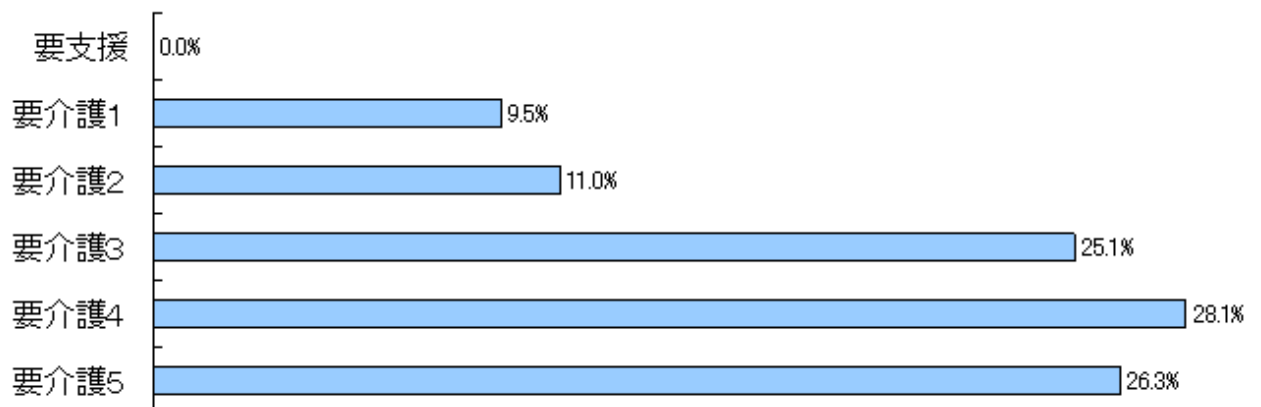
要介護度	費用額(千円)	構成比(%)
要支援	73,349	9.5
要介護1	287,946	37.2
要介護2	148,698	19.2
要介護3	136,353	17.6
要介護4	89,349	11.5
要介護5	38,916	5.0
合計	774,610	100.0



在宅分・要介護度別費用額(構成比)

1-11 施設分・要介護度別費用額

要介護度	費用額(千円)	構成比(%)
要支援	0	0.0
要介護1	74,541	9.5
要介護2	86,807	11.0
要介護3	197,022	25.1
要介護4	220,730	28.1
要介護5	206,581	26.3
合計	785,681	100.0



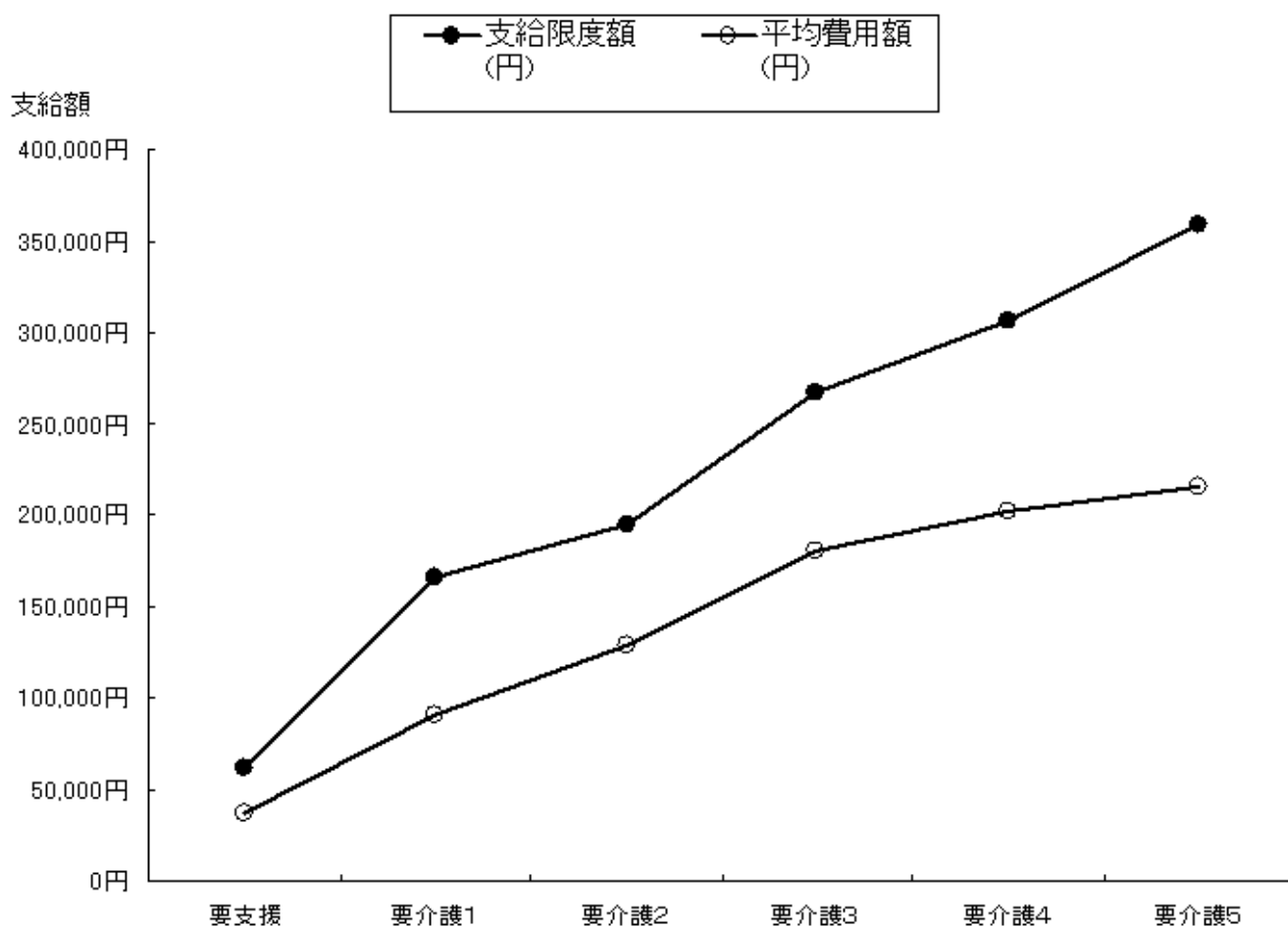
施設分・要介護度別費用額(構成比)

2 対支給限度額比率（在宅）

(3) 要介護度別の対支給限度額比率

2-1 要介護度別の対支給限度額比率 [対支給限度額比率の分析]

要介護度	人数 (人)	費用総額 (円)	平均費用額 (円)	支給限度額 (円)	対支給限度額 <11種類> 比率(%)	対支給限度額 <区分支給 限度額対象 サービス8種類> 比率(%)
	A	B	C(B/A)	D	C/D	
要支援	1,996	73,348,660	36,748	61,500	59.8	59.3
要介護1	3,167	287,946,410	90,921	165,800	54.8	48.5
要介護2	1,156	148,697,740	128,631	194,800	66.0	55.8
要介護3	756	136,352,550	180,361	267,500	67.4	61.1
要介護4	443	89,348,720	201,690	306,000	65.9	63.1
要介護5	181	38,915,580	215,003	358,300	60.0	59.6
				平均(加重)	60.7	54.7



2-2 要介護度別の対支給限度額比率の分布

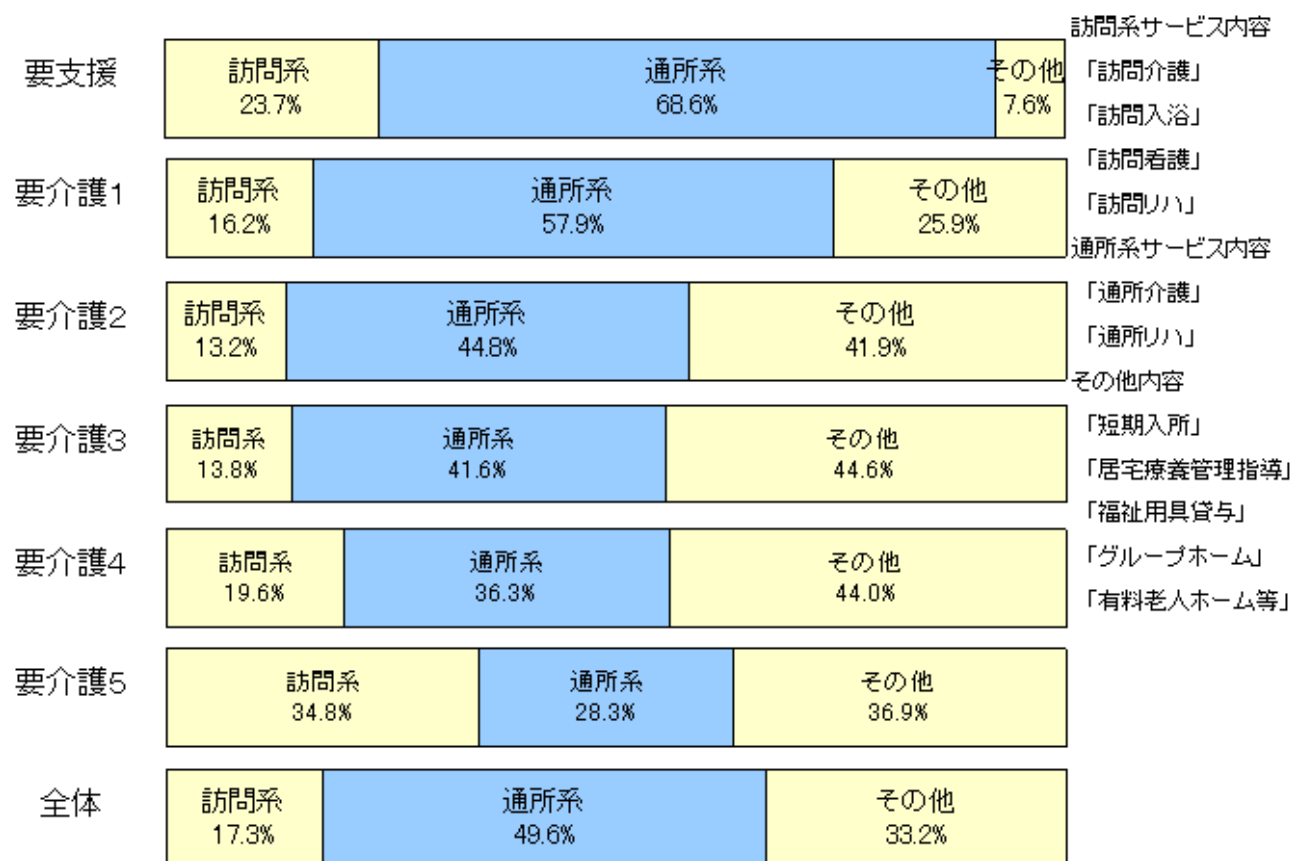
対支給限度額比率 の分布		要支援	要介護1	要介護2	要介護3	要介護4	要介護5	合計
		9割以上	人	469	554	356	282	128
	%	23.5	17.5	30.8	37.3	28.9	19.3	23.7
6～9割	人	538	742	255	185	151	69	1940
	%	27.0	23.4	22.1	24.5	34.1	38.1	25.2
3～6割	人	593	946	298	155	94	36	2122
	%	29.7	29.9	25.8	20.5	21.2	19.9	27.6
3割未満	人	396	925	247	134	70	41	1813
	%	19.8	29.2	21.4	17.7	15.8	22.7	23.5

(4) 要介護度別の「平均費用額」の構成

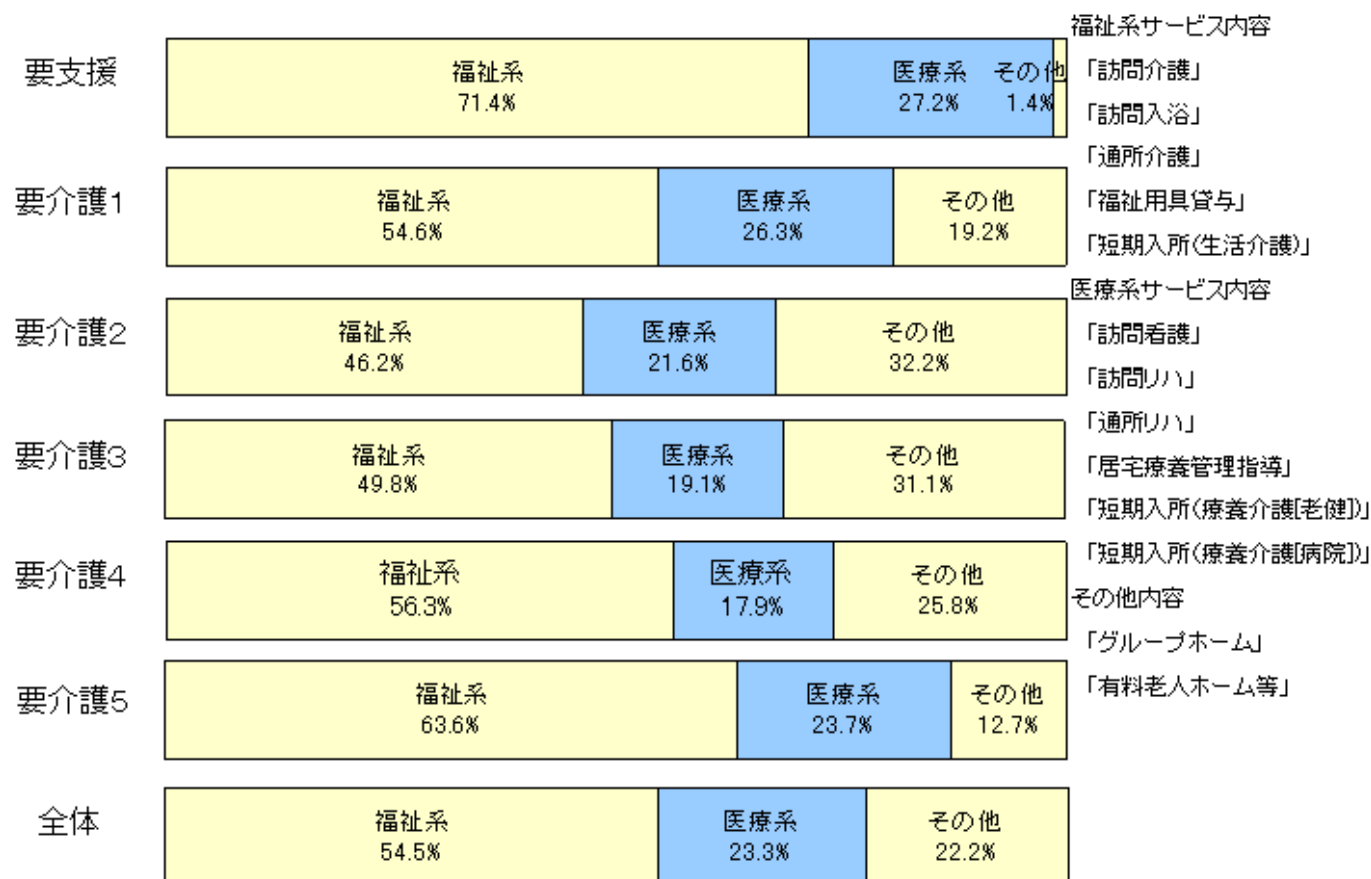
2-3 「平均費用額」のサービス種類の構成(上位3位)

要支援	通所介護 42.7%	通所リハ 25.9%	訪問介護 22.8%	その他 8.6%
要介護1	通所介護 34.4%	通所リハ 23.5%	グループホーム 15.0%	その他 27.1%
要介護2	通所介護 27.9%	グループホーム 26.9%	通所リハ 16.9%	その他 28.3%
要介護3	通所介護 27.9%	グループホーム 23.8%	短期入所 14.0%	その他 34.3%
要介護4	通所介護 26.5%	短期入所 17.3%	グループホーム 17.3%	その他 38.9%
要介護5	通所介護 21.9%	訪問介護 19.9%	短期入所 19.2%	その他 38.9%
全体	通所介護 31.3%	通所リハ 18.3%	グループホーム 17.3%	その他 33.1%

2-4 「平均費用額」の訪問系・通所系サービス別の構成



2-5 「平均費用額」の福祉系・医療系サービス別の構成

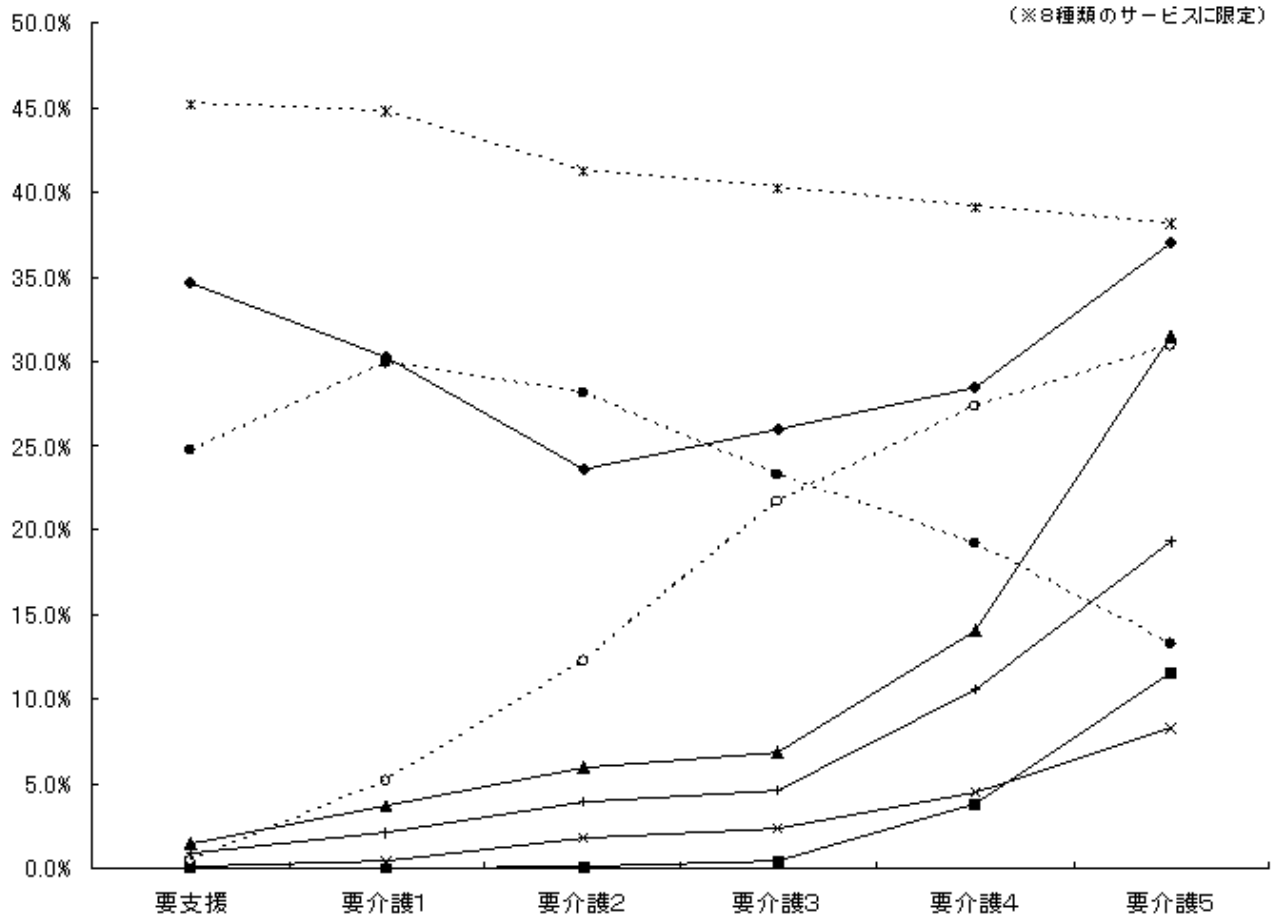
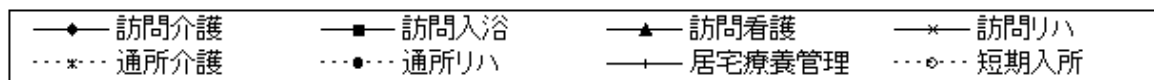


3 サービス利用率とケアプランの比較（在宅）

(5) 要介護度別の利用特性

3-1 要介護度別のサービス利用率

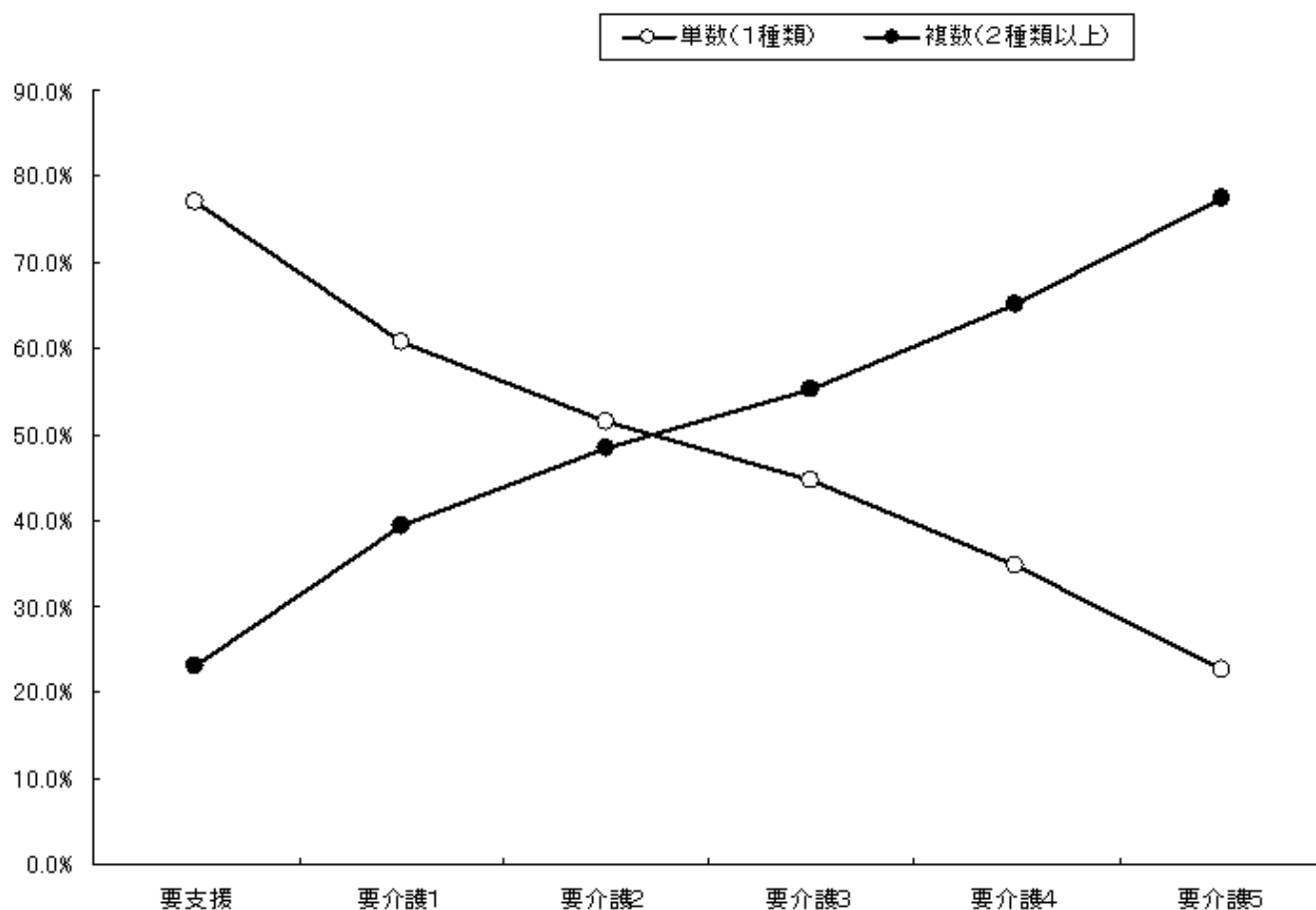
サービス名	全体		要支援		要介護1		要介護2		要介護3		要介護4		要介護5	
	利用人数(人)	利用率(%)	利用人数(人)	利用率(%)	利用人数(人)	利用率(%)	利用人数(人)	利用率(%)	利用人数(人)	利用率(%)	利用人数(人)	利用率(%)	利用人数(人)	利用率(%)
訪問介護	2309	30.0	690	34.6	957	30.2	273	23.6	196	25.9	126	28.4	67	37.0
訪問入浴	43	0.6	0	0.0	1	0.0	1	0.1	3	0.4	17	3.8	21	11.6
訪問看護	386	5.0	29	1.5	117	3.7	69	6.0	52	6.9	62	14.0	57	31.5
訪問リハ	92	1.2	2	0.1	16	0.5	21	1.8	18	2.4	20	4.5	15	8.3
通所介護	3341	43.4	902	45.2	1416	44.7	477	41.3	304	40.2	173	39.1	69	38.1
通所リハ	2051	26.6	493	24.7	948	29.9	325	28.1	176	23.3	85	19.2	24	13.3
福祉用具	2293	29.8	347	17.4	841	26.6	412	35.6	316	41.8	245	55.3	132	72.9
居宅療養管理	246	3.2	18	0.9	66	2.1	45	3.9	35	4.6	47	10.6	35	19.3
短期入所	655	8.5	10	0.5	162	5.1	142	12.3	164	21.7	121	27.3	56	30.9
グループホーム	526	6.8	0	0.0	172	5.4	159	13.8	126	16.7	58	13.1	11	6.1
有料老人ホーム等	132	1.7	14	0.7	58	1.8	21	1.8	19	2.5	16	3.6	4	2.2
実人数	7699	-	1996	-	3167	-	1156	-	756	-	443	-	181	-



3-2 要介護度別の利用種類数 [単数・複数ケアプランの分析]

	1種類		2種類		3種類以上		2種類以上 (再掲)		合計	
	人数	%	人数	%	人数	%	人数	%	人数	%
全体	4587	59.6	2151	27.9	961	12.5	3112	40.4	7699	100.0
要支援	1536	77.0	411	20.6	49	2.5	460	23.0	1996	100.0
要介護1	1922	60.7	946	29.9	299	9.4	1245	39.3	3167	100.0
要介護2	596	51.6	376	32.5	184	15.9	560	48.4	1156	100.0
要介護3	338	44.7	239	31.6	179	23.7	418	55.3	756	100.0
要介護4	154	34.8	135	30.5	154	34.8	289	65.2	443	100.0
要介護5	41	22.7	44	24.3	96	53.0	140	77.3	181	100.0

単数・複数ケアプラン



3-3 利用種類数別の「平均費用額」（要介護度別）

		1種類	2種類	3種類以上
全体	円	86,519	103,583	161,230
	指数	100	120	186
要支援	円	34,198	44,128	54,761
	指数	100	129	160
要介護1	円	84,671	95,516	116,555
	指数	100	113	138
要介護2	円	133,300	115,682	139,968
	指数	100	87	105
要介護3	円	189,949	161,087	187,988
	指数	100	85	99
要介護4	円	196,816	183,490	222,519
	指数	100	93	113
要介護5	円	186,233	171,443	247,256
	指数	100	92	133

(6) 利用サービス別の利用特性

3-4 利用サービス別の単数・複数ケアプランの割合

	1種類		2種類以上		合計	
	人数	%	人数	%	人数	%
訪問介護	849	36.8	1,460	63.2	2,309	100.0
訪問入浴	3	7.0	40	93.0	43	100.0
訪問看護	30	7.8	356	92.2	386	100.0
訪問リハ	5	5.4	87	94.6	92	100.0
通所介護	1,620	48.5	1,721	51.5	3,341	100.0
通所リハ	865	42.2	1,186	57.8	2,051	100.0
福祉用具	425	18.5	1,868	81.5	2,293	100.0
居宅療養管理	13	5.3	233	94.7	246	100.0
短期入所	151	23.1	504	76.9	655	100.0
グループホーム	501	95.2	25	4.8	526	100.0
有料老人ホーム等	126	95.5	6	4.5	132	100.0

3-5 利用サービス別の利用頻度

(平均利用日数(日)/月)

	全体	要介護度別						単数・複数 ケアプラン別	
		要支援	要介護1	要介護2	要介護3	要介護4	要介護5	単数	複数
訪問介護	11.8	8.1	12.0	14.2	15.5	15.7	17.8	11.3	12.1
訪問入浴	4.4	0.0	5.0	4.0	4.3	4.4	4.4	4.3	4.4
訪問看護	6.9	4.3	5.9	6.1	7.8	8.4	9.1	6.7	7.0
訪問リハ	5.1	6.5	4.6	5.7	4.9	5.1	4.7	5.4	5.1
通所介護	9.7	6.1	9.9	12.1	12.7	13.9	12.1	10.0	9.4
通所リハ	8.4	6.0	8.8	9.5	9.9	9.7	9.7	8.9	8.0
福祉用具	31.0	30.5	30.9	30.9	31.0	31.7	32.3	29.8	31.3
居宅療養管理	2.4	2.1	2.5	2.9	2.5	2.1	2.3	2.6	2.4
短期入所	11.8	7.8	8.9	11.5	13.3	13.7	13.0	21.8	8.8
グループホーム	29.4	0.0	29.8	29.1	29.2	29.7	30.4	29.6	26.9
有料老人ホーム等	30.4	30.4	30.7	30.0	30.7	30.1	27.0	30.5	27.8

3-6 単数・複数ケアプラン別の「平均費用額」(利用サービス別)

(円)

	1種類	2種類以上		全体	
	平均費用額	当該サービス分	平均費用額	当該サービス分	平均費用額
訪問介護	43,978	49,655	114,176	47,568	88,365
訪問入浴	54,167	55,908	212,057	55,786	201,041
訪問看護	44,850	48,978	146,222	48,657	138,344
訪問リハ	30,500	28,363	156,382	28,479	149,541
通所介護	71,126	73,882	126,653	72,545	99,728
通所リハ	70,194	68,120	122,237	68,995	100,288
福祉用具	12,574	14,238	125,158	13,930	104,290
居宅療養管理	10,954	9,958	160,679	10,010	152,766
短期入所	170,956	78,419	178,383	99,708	176,674
グループホーム	256,357	235,014	265,612	255,343	256,797
有料老人ホーム等	177,449	168,612	205,172	177,047	178,709

3-7 他サービスの利用率 [サービス・クロスの分析]

		訪問介護	訪問入浴	訪問看護	訪問リハ	通所介護	通所リハ	福祉用具	居宅療養管理	短期入所	当該サービスのみのみ
利用人数											
訪問介護	人	2309	25	183	40	654	357	800	94	97	849
	%	100.0	1.1	7.9	1.7	28.3	15.5	34.6	4.1	4.2	
訪問入浴	人	43	25	16	8	1	4	36	8	6	3
	%	100.0	58.1	37.2	18.6	2.3	9.3	83.7	18.6	14.0	
訪問看護	人	386	183	16	37	94	70	228	111	47	30
	%	100.0	47.4	4.1	9.6	24.4	18.1	59.1	28.8	12.2	
訪問リハ	人	92	40	8	37	29	12	68	18	6	5
	%	100.0	43.5	8.7	40.2	31.5	13.0	73.9	19.6	6.5	
通所介護	人	3341	654	1	94	29	497	819	85	318	1620
	%	100.0	19.6	0.0	2.8	0.9	14.9	24.5	2.5	9.5	
通所リハ	人	2051	357	4	70	12	497	641	30	149	865
	%	100.0	17.4	0.2	3.4	0.6	24.2	31.3	1.5	7.3	
福祉用具	人	2293	800	36	228	68	819	641	118	239	425
	%	100.0	34.9	1.6	9.9	3.0	35.7	28.0	5.1	10.4	
居宅療養管理	人	246	94	8	111	18	85	30	118	18	13
	%	100.0	38.2	3.3	45.1	7.3	34.6	12.2	48.0	7.3	
短期入所	人	655	97	6	47	6	318	149	239	18	151
	%	100.0	14.8	0.9	7.2	0.9	48.5	22.7	36.5	2.7	

3-8 要介護度別の「訪問介護」利用形態

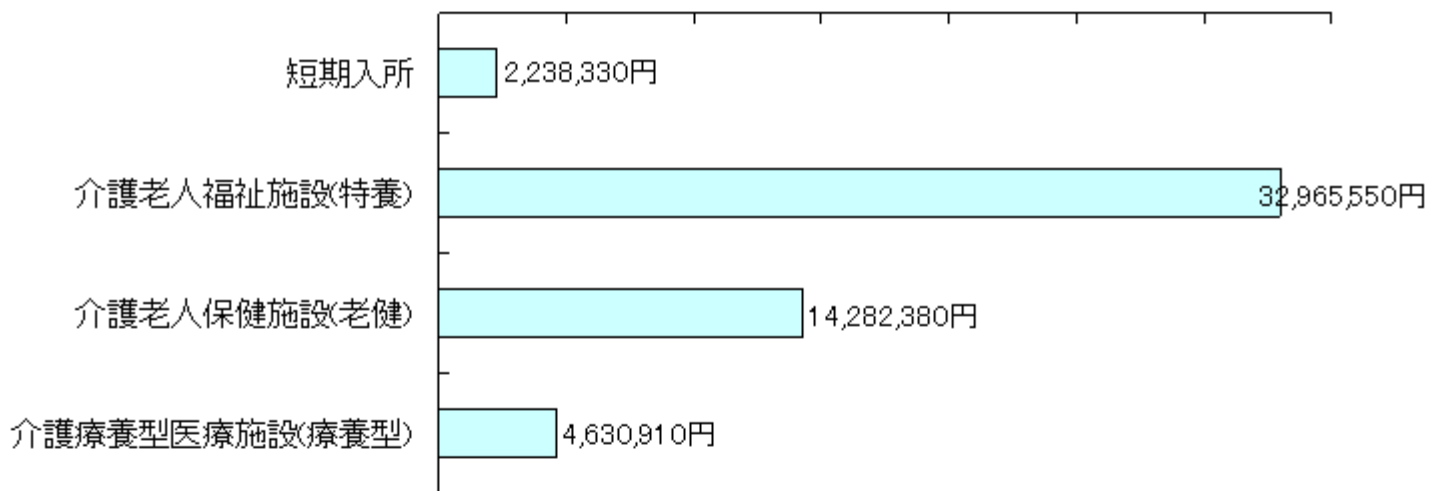
		身体介護型	生活支援型	訪問介護 利用実人数
全体	人	1063	1580	2309
	%	46.0	68.4	
要支援	人	143	607	690
	%	20.7	88.0	
要介護1	人	402	726	957
	%	42.0	75.9	
要介護2	人	173	150	273
	%	63.4	54.9	
要介護3	人	164	67	196
	%	83.7	34.2	
要介護4	人	116	25	126
	%	92.1	19.8	
要介護5	人	65	5	67
	%	97.0	7.5	

4 特定入所者介護サービス費用(保険分のみ)

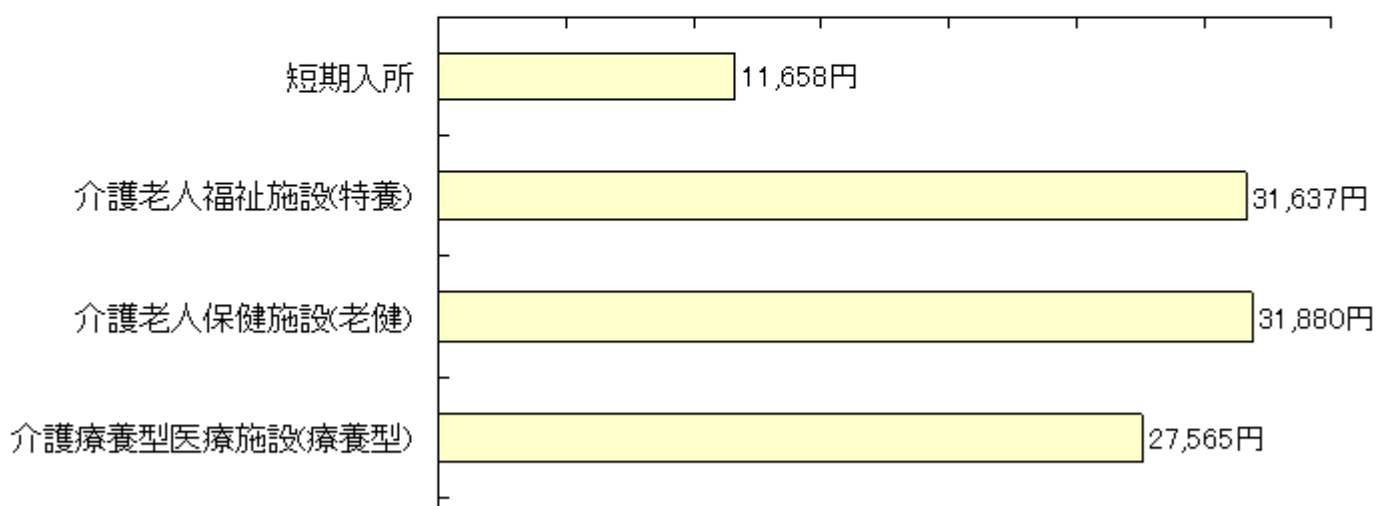
サービス種類	人数 (人)	特定入所者金額(円)		一人 あたり 金額 (円)
		うち 食費 (円)	うち 居住費 (円)	
短期入所	192	2,238,330	2,020,220	11,658
介護老人福祉施設(特養)	1,042	32,965,550	29,987,980	31,637
介護老人保健施設(老健)	448	14,282,380	12,525,020	31,880
介護療養型医療施設(療養型)	168	4,630,910	4,415,500	27,565
全体	1,850	54,117,170	48,948,720	29,253

上記金額は、利用者負担額を除く

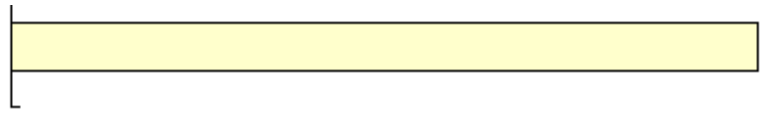
特定入所者介護サービス金額



特定入所者介護サービス 一人あたり金額



全体



29,253円

5 基本指標等比較表

			2006年03月分	
基本指標	人数指標	認定者数	12,912	
		認定率	16.8%	
		受給実人員	10,427	
	重度率 (要3以上)	受給率	80.8%	
		人数重度率	33.3%	
		施設重度率	76.2%	
	施設率	在宅重度率	17.9%	
		人数施設率	26.4%	
		重度施設率	60.4%	
	在宅率	軽度施設率	9.4%	
		人数在宅率	73.6%	
		重度在宅率	39.6%	
	費用指標	軽度在宅率	90.6%	
費用施設率		48.5%		
費用在宅率		51.5%		
一人あたり	一人あたり施設費用額	¥284,977		
	一人あたり在宅費用額	¥108,233		
	一人あたり総費用額	¥154,836		
対支給限度額比率	対支給限度額比率	平均	60.7%	
		要支援	59.8%	
		要介護1	54.8%	
		要介護2	66.0%	
		要介護3	67.4%	
		要介護4	65.9%	
	分布	要介護5	60.0%	
		3割未満	23.5%	
		3～6割	27.6%	
サービスの利用率と利用水準	施設サービス	6～9割	25.2%	
		9割以上	23.7%	
		介護老人福祉施設	43.2%	
	サービス利用率	主要在宅サービス	介護老人保健施設	43.7%
			介護療養型医療施設	13.1%
			訪問介護	30.0%
		要介護5の 主要在宅サービス	訪問看護	5.0%
			通所介護	43.4%
			通所リハ	26.6%
	利用水準 (平均費用額) 当該サービス分	短期入所	短期入所	8.5%
			訪問介護	37.0%
			訪問看護	31.5%
短期入所		通所介護	38.1%	
		通所リハ	13.3%	
		短期入所	30.9%	
ケアプラン	複数ケアプラン率 (介護度別)	訪問介護	¥47,568	
		訪問看護	¥48,657	
		通所介護	¥72,545	
	複数ケアプラン率 (在宅サービス利用時)	通所リハ	¥68,995	
		短期入所	¥99,708	
		要介護1	39.3%	
複数ケアプラン率 (在宅サービス利用時)	要介護3	55.3%		
	要介護5	77.3%		
	訪問介護	63.2%		
複数ケアプラン率 (在宅サービス利用時)	訪問看護	92.2%		
	通所介護	51.5%		

シ	(土娯仕モワ一ヒス別)	通所リハ	57.8%
		短期入所	76.9%