

# 介護保険事業実績

[サービス利用・ケアプラン]

## 分析報告書

利用実績年月            2006年1月  
保険者番号                418566

<a href="#">0 受給状況</a>
<a href="#">1 利用状況 (在宅・施設)</a>
(0) 介護保険事業の基本指標
(1) 利用者の要介護度等の状況
(2) 利用サービス別の人数・費用額
<a href="#">2 対支給限度額比率 (在宅)</a>
(3) 要介護度別の対支給限度額比率
(4) 要介護度別の「平均費用額」の構成
<a href="#">3 サービス利用率とケアプランの比較 (在宅)</a>
(5) 要介護度別の利用特性
(6) 利用サービス別の利用特性
<a href="#">4 特定入所者介護サービス費用</a>
<a href="#">5 基本指標等比較表</a>

「介護保険事業実績分析報告書」は、国保連合会から配信される「保険者向け給付実績情報(11100000.CSV)」データに基づき作成しています。

サービス利用とケアプランの分析を目的としたため、費用額の算出にあたっては、報酬算定にかかわる「地域区分」を考慮していません（一律に1単位=基本10円を採用）。

---

## 0 受給状況

認定者数(人)	受給(利用)実人数	受給率(%)
12,815	10,396	81.1

# 1 利用状況（在宅・施設）

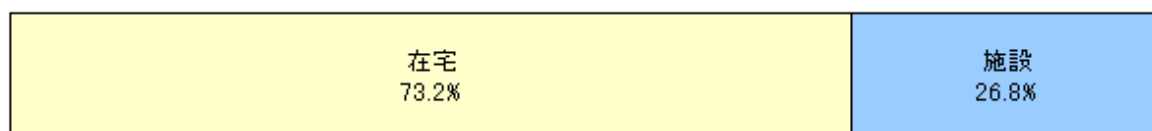
## (○) 介護保険事業の基本指標

### 1-1 2006年01月期 介護保険事業の利用人数・費用額

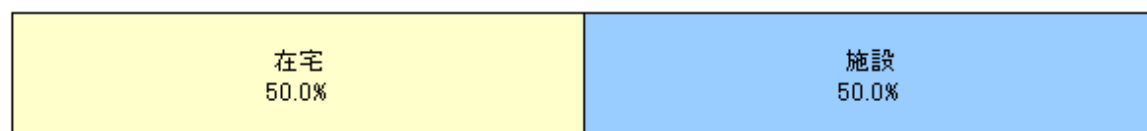
	在宅	施設	合計
利用人数(人)	7,649	2,794	10,443
構成比(%)	73.2	26.8	100.0
費用総額(千円)	783,356	783,655	1,567,011
構成比(%)	50.0	50.0	100.0
1人あたりの費用額(円)	102,413	280,478	150,054

※在宅の費用総額には居宅サービス計画費を含む

利用人数



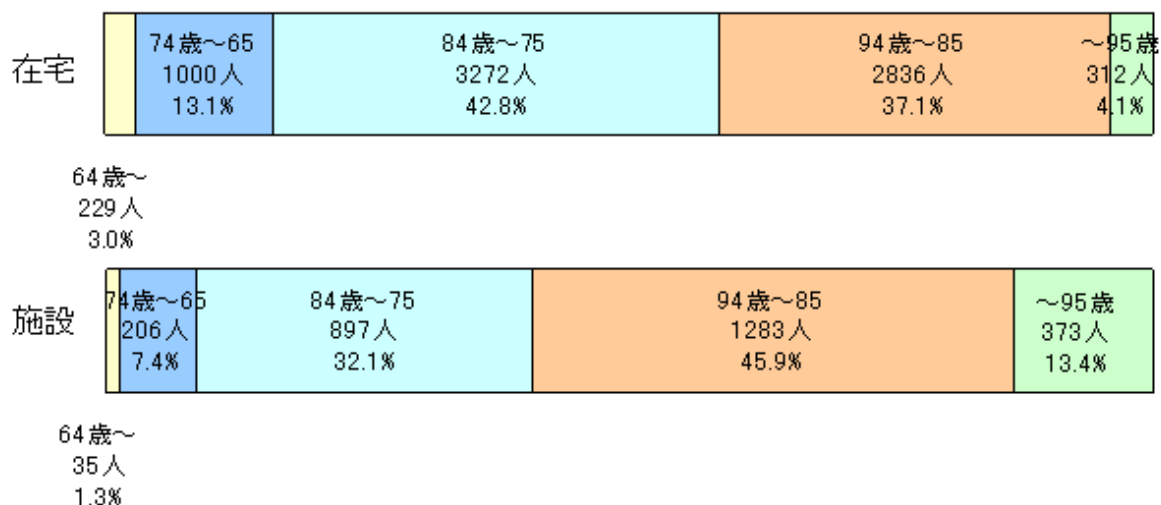
費用総額



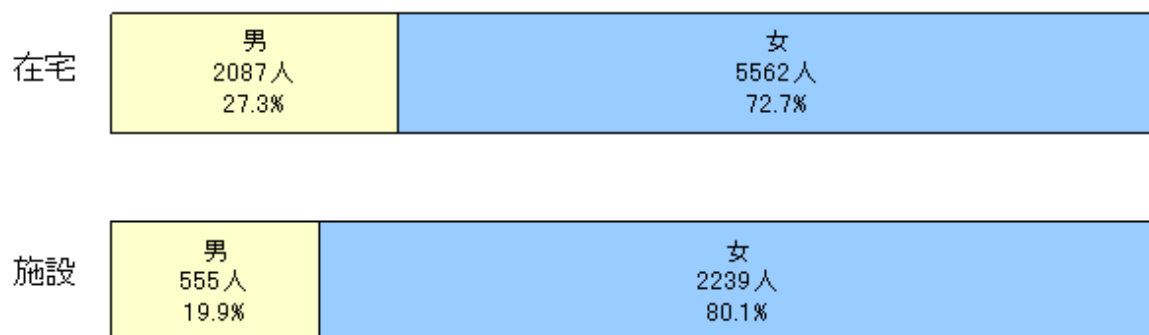
# (1) 利用者の要介護度等の状況

## 1-2 在宅利用者・施設入所者の内訳

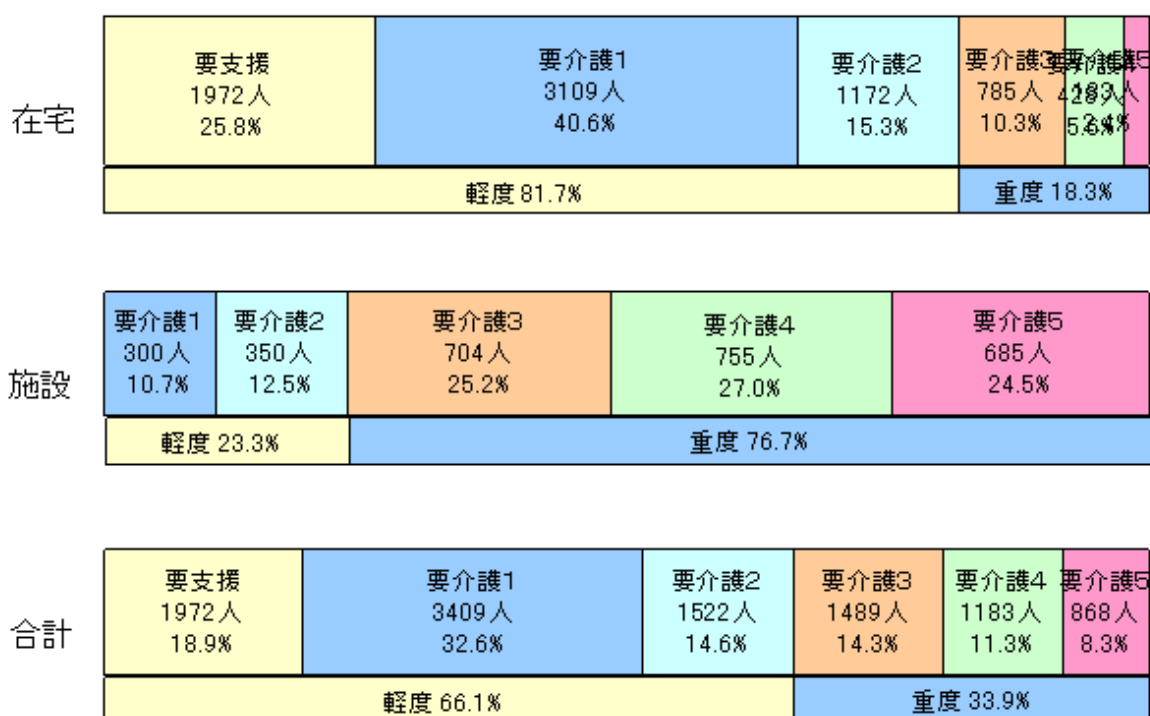
### <年齢構成>



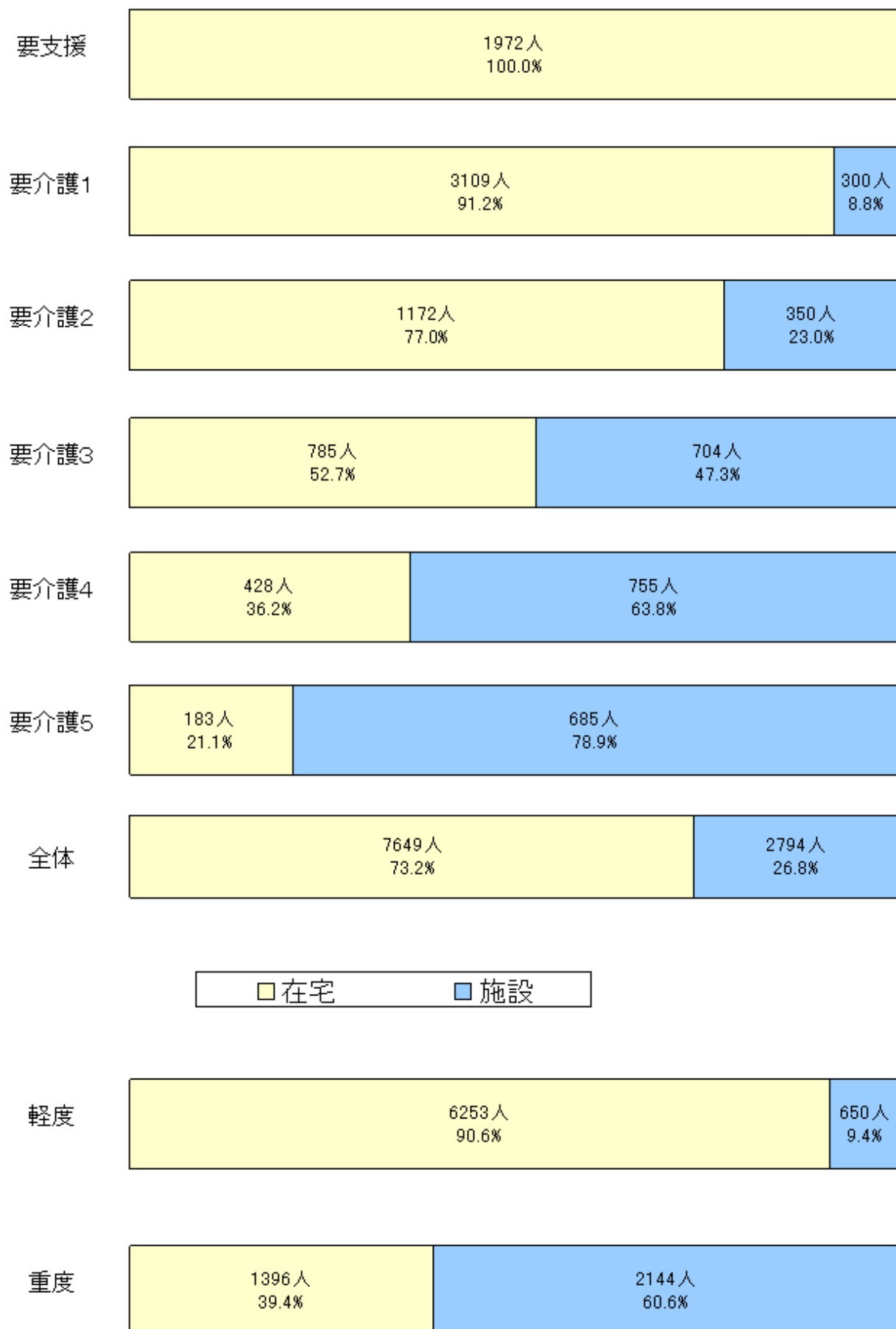
### <性別>



### <要介護度割合>

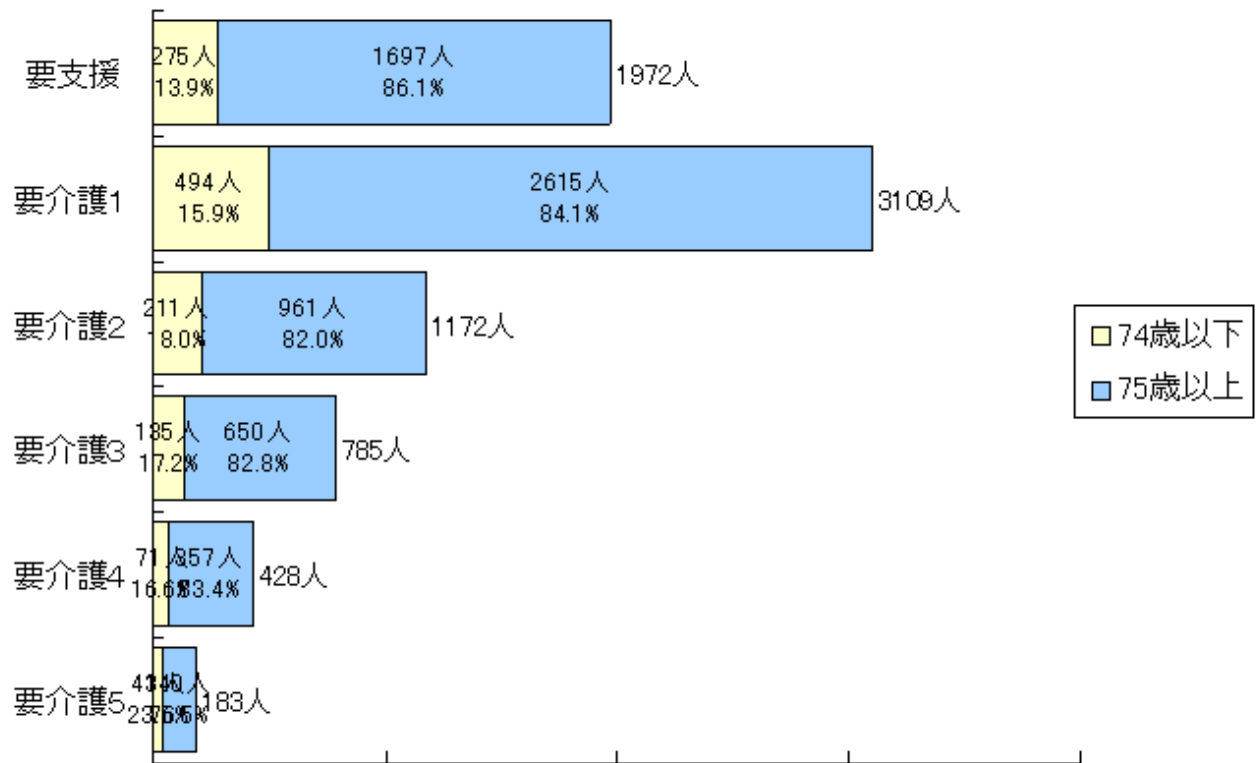


### 1-3 要介護度別の在宅・施設割合

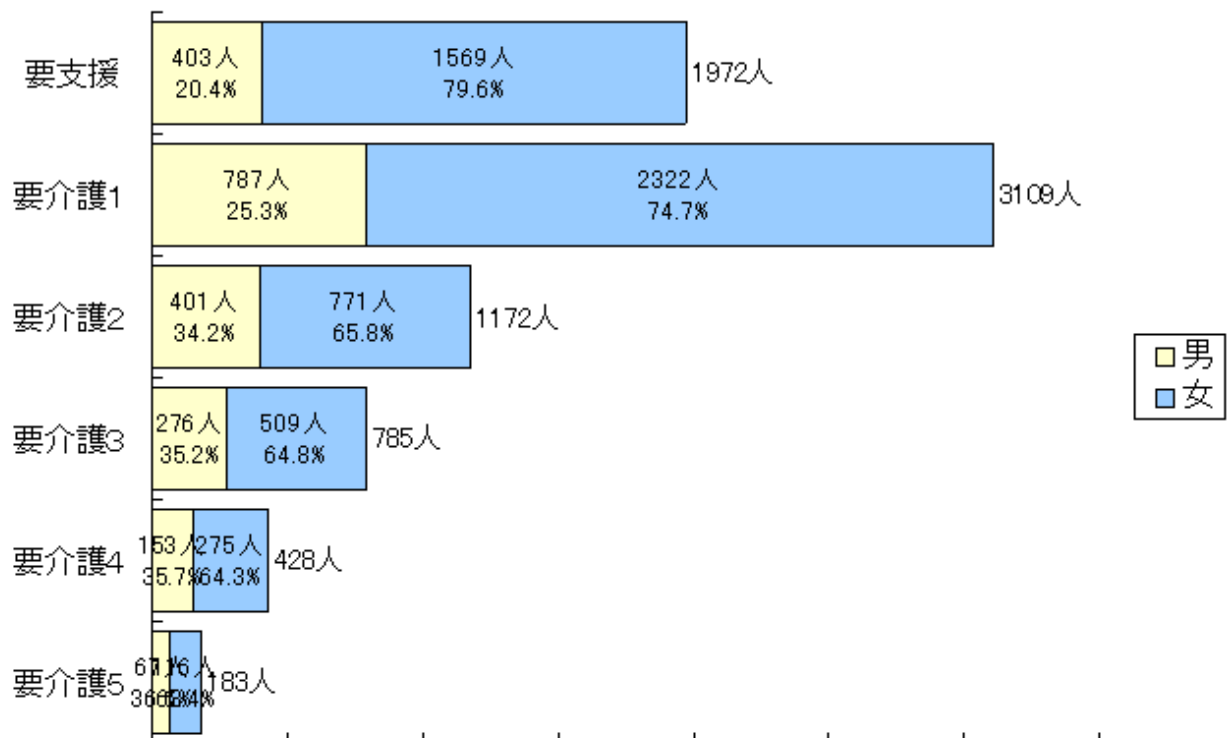


## 1-4 在宅利用者の要介護度等の状況

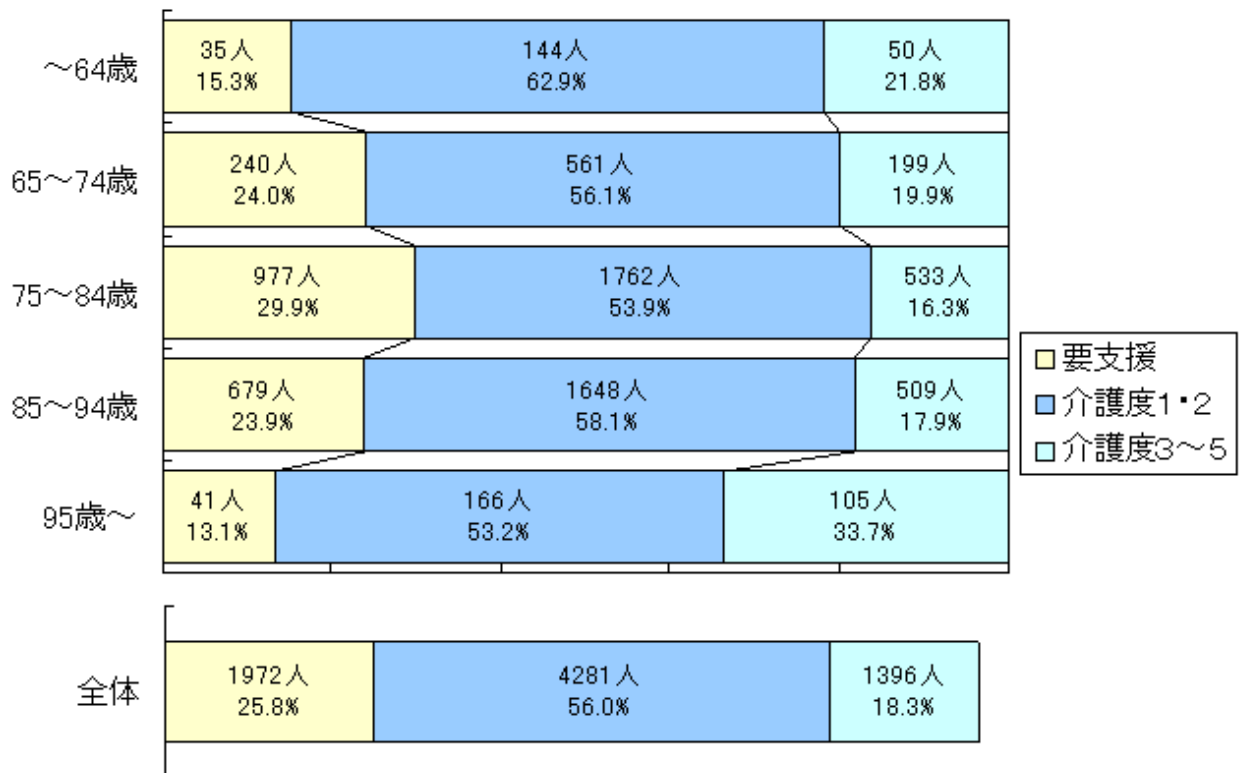
<年齢構成> [全体: 74歳以下 16.1%, 75歳以上 83.9%]



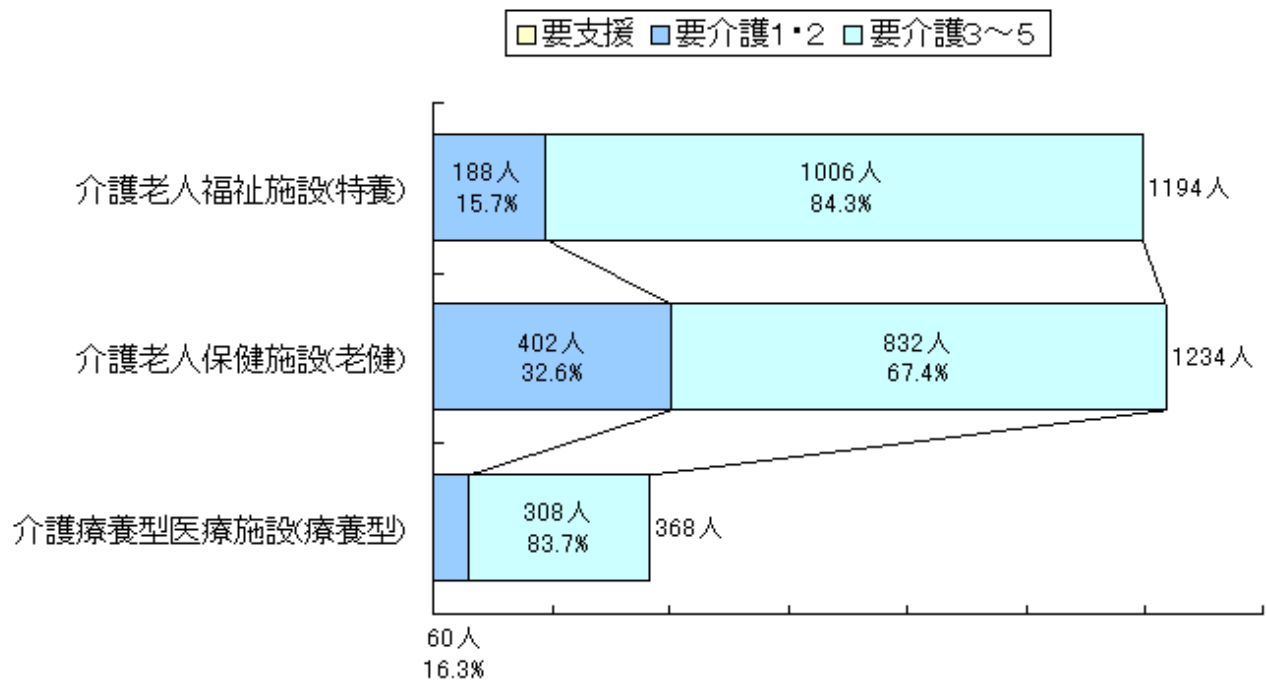
<性別> [全体: 男 27.3%, 女 72.7%]



<在宅利用者の年齢別要介護度状況>



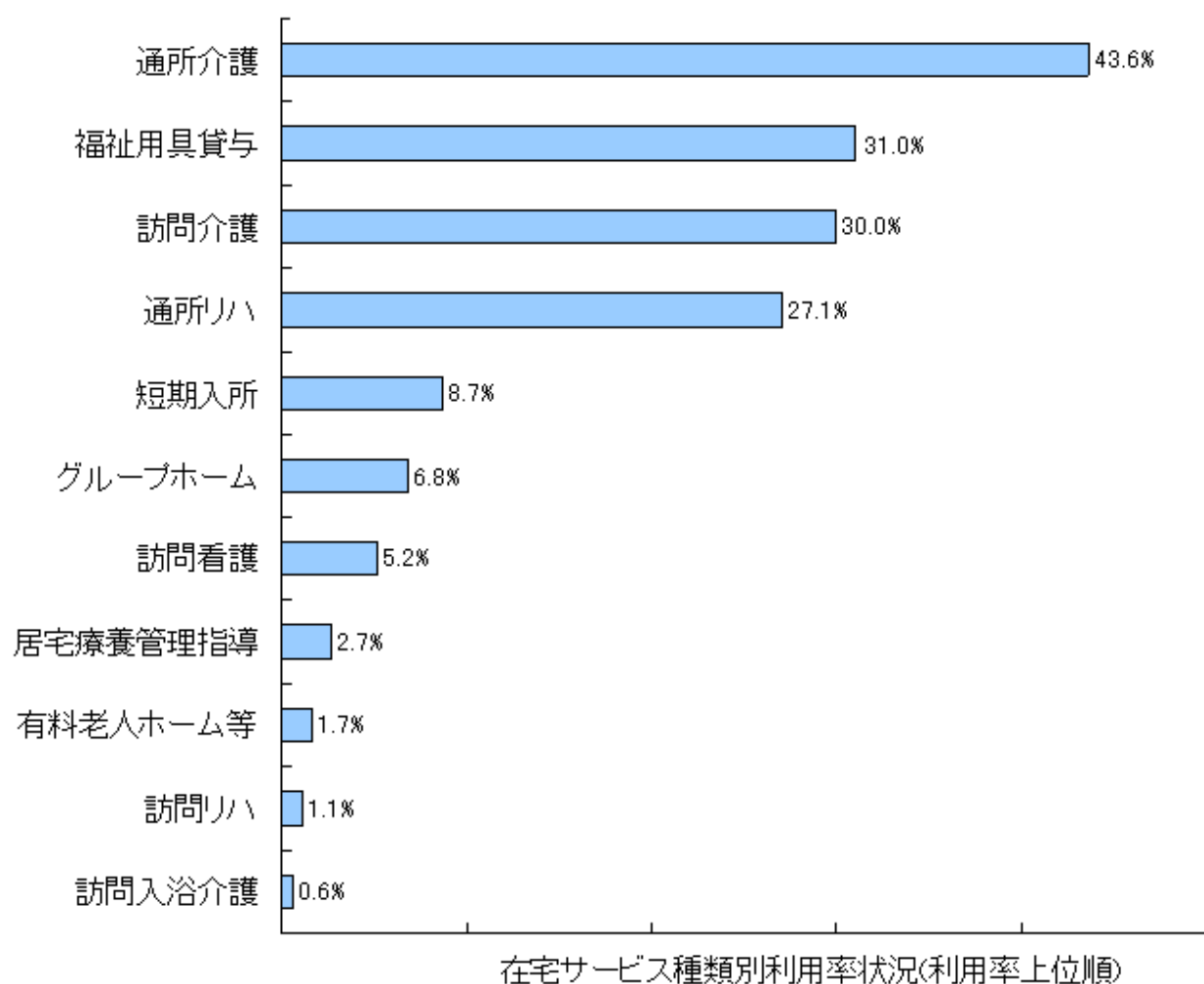
1-5 施設別入所者の要介護度の状況



## (2) 利用サービス別の人数・費用額

### 1-6 在宅サービス種類別利用人数 [サービス利用率の分析]

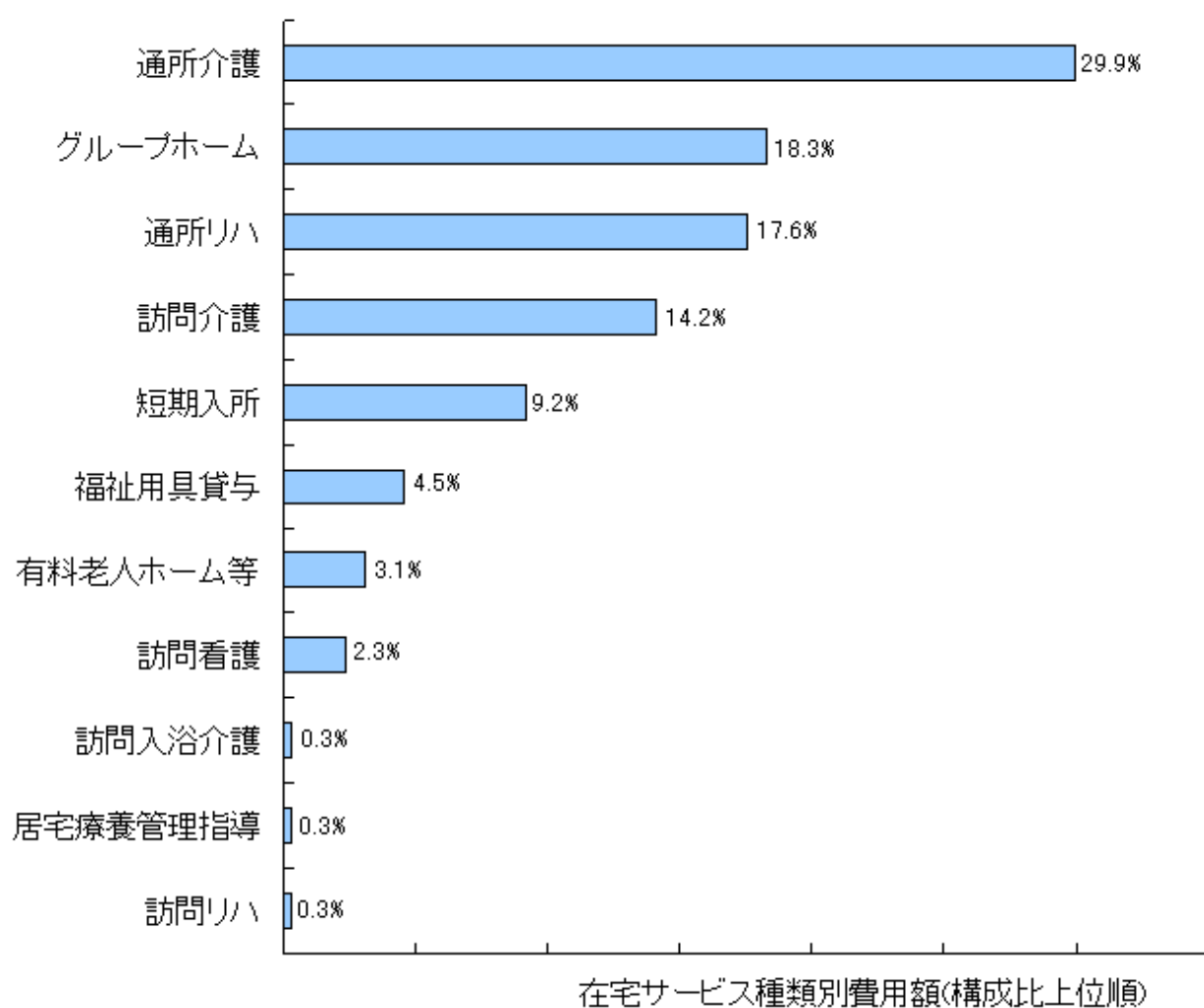
サービス名	利用人数(人)	構成比(%)	利用率(%)
訪問介護	2,292	18.9	30.0
訪問入浴介護	47	0.4	0.6
訪問看護	395	3.3	5.2
訪問リハビリテーション	87	0.7	1.1
通所介護	3,332	27.5	43.6
通所リハビリテーション	2,070	17.1	27.1
福祉用具貸与	2,371	19.6	31.0
居宅療養管理指導	204	1.7	2.7
短期入所	666	5.5	8.7
グループホーム	523	4.3	6.8
有料老人ホーム等	131	1.1	1.7
合計	12,118	100.0	
利用実人数	7,649		100.0





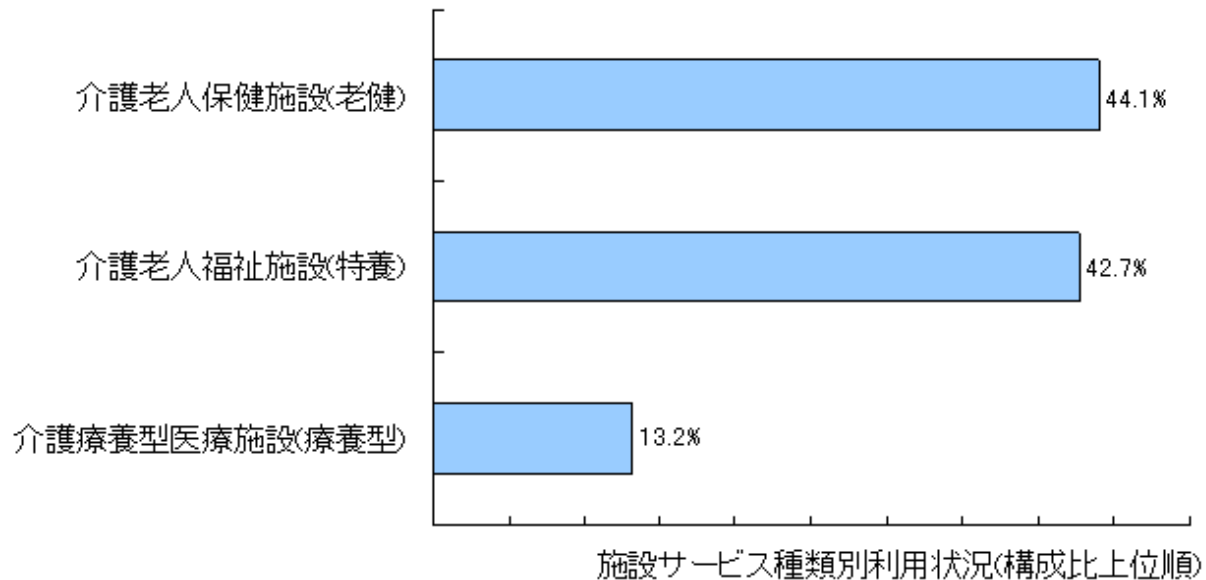
## 1-7 在宅サービス種類別費用額

サービス名	費用額(千円)	構成比(%)
訪問介護	102,413	14.2
訪問入浴介護	2,220	0.3
訪問看護	16,956	2.3
訪問リハビリテーション	2,163	0.3
通所介護	216,515	29.9
通所リハビリテーション	127,007	17.6
福祉用具貸与	32,605	4.5
居宅療養管理指導	2,167	0.3
短期入所	66,474	9.2
グループホーム	132,566	18.3
有料老人ホーム等	22,422	3.1
合計	723,505	100.0



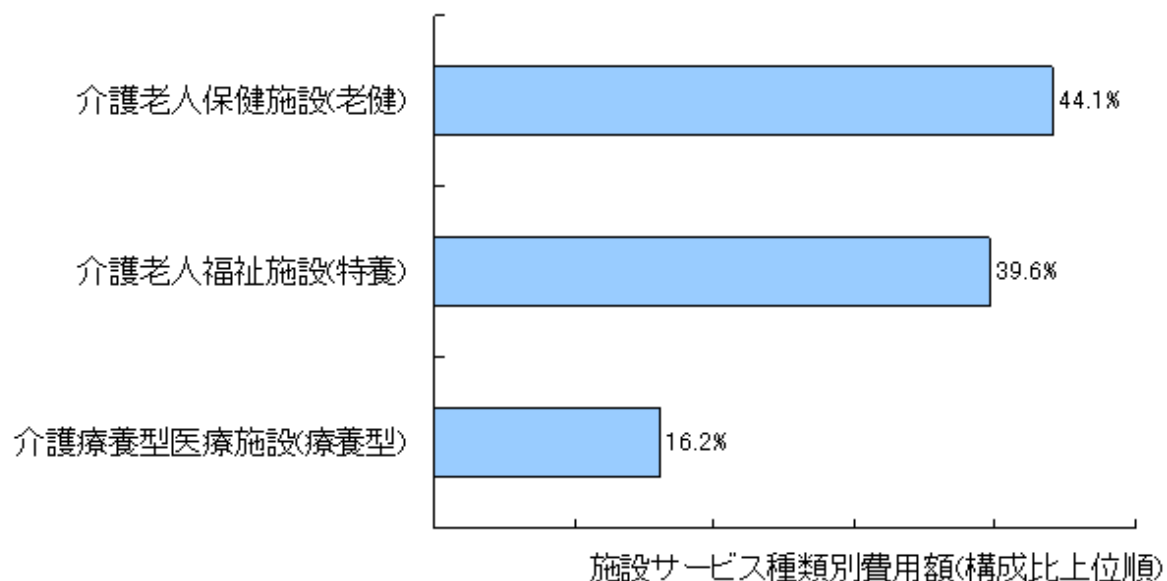
## 1-8 施設サービス種類別利用人数

施設	利用人数(人)	構成比(%)
介護老人福祉施設(特養)	1,194	42.7
介護老人保健施設(老健)	1,234	44.1
介護療養型医療施設(療養型)	368	13.2
合計	2,796	100.0



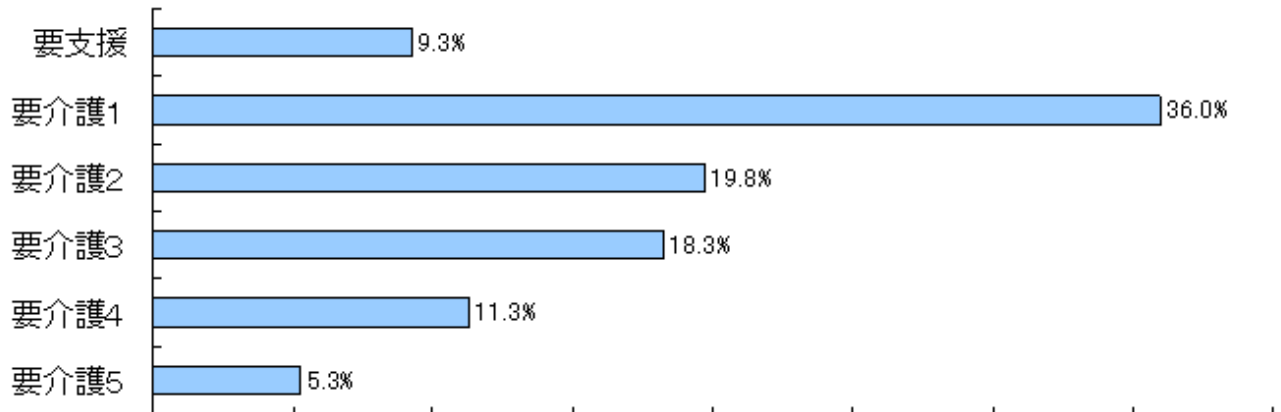
#### 1-9 施設サービス種類別費用額

施設	費用額(千円)	構成比(%)
介護老人福祉施設(特養)	310,646	39.6
介護老人保健施設(老健)	345,801	44.1
介護療養型医療施設(療養型)	127,208	16.2
合計	783,655	100.0



#### 1-10 在宅分・要介護度別費用額

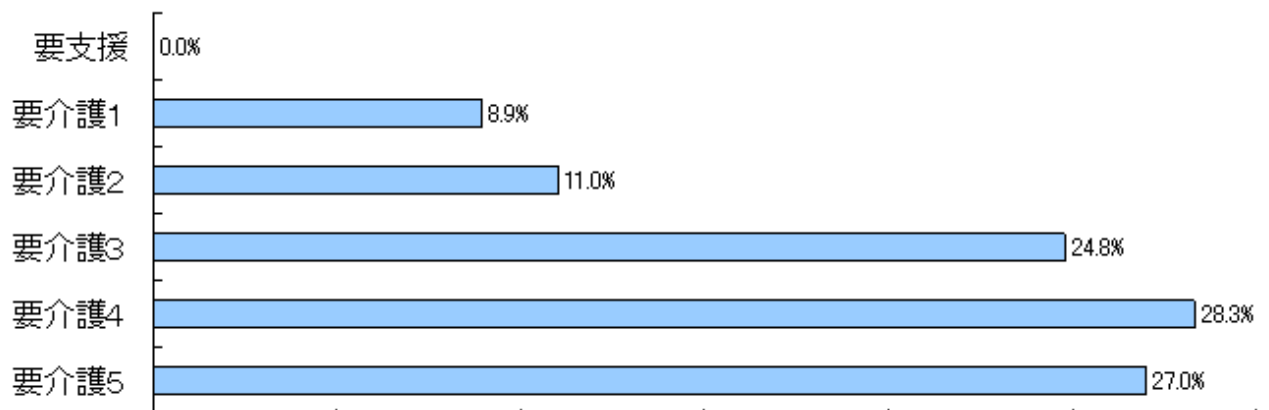
要介護度	費用額(千円)	構成比(%)
要支援	67,235	9.3
要介護1	260,223	36.0
要介護2	143,114	19.8
要介護3	132,271	18.3
要介護4	82,029	11.3
要介護5	38,632	5.3
合計	723,505	100.0



在宅分・要介護度別費用額(構成比)

#### 1-11 施設分・要介護度別費用額

要介護度	費用額(千円)	構成比(%)
要支援	0	0.0
要介護1	70,013	8.9
要介護2	86,167	11.0
要介護3	194,192	24.8
要介護4	221,942	28.3
要介護5	211,342	27.0
合計	783,655	100.0



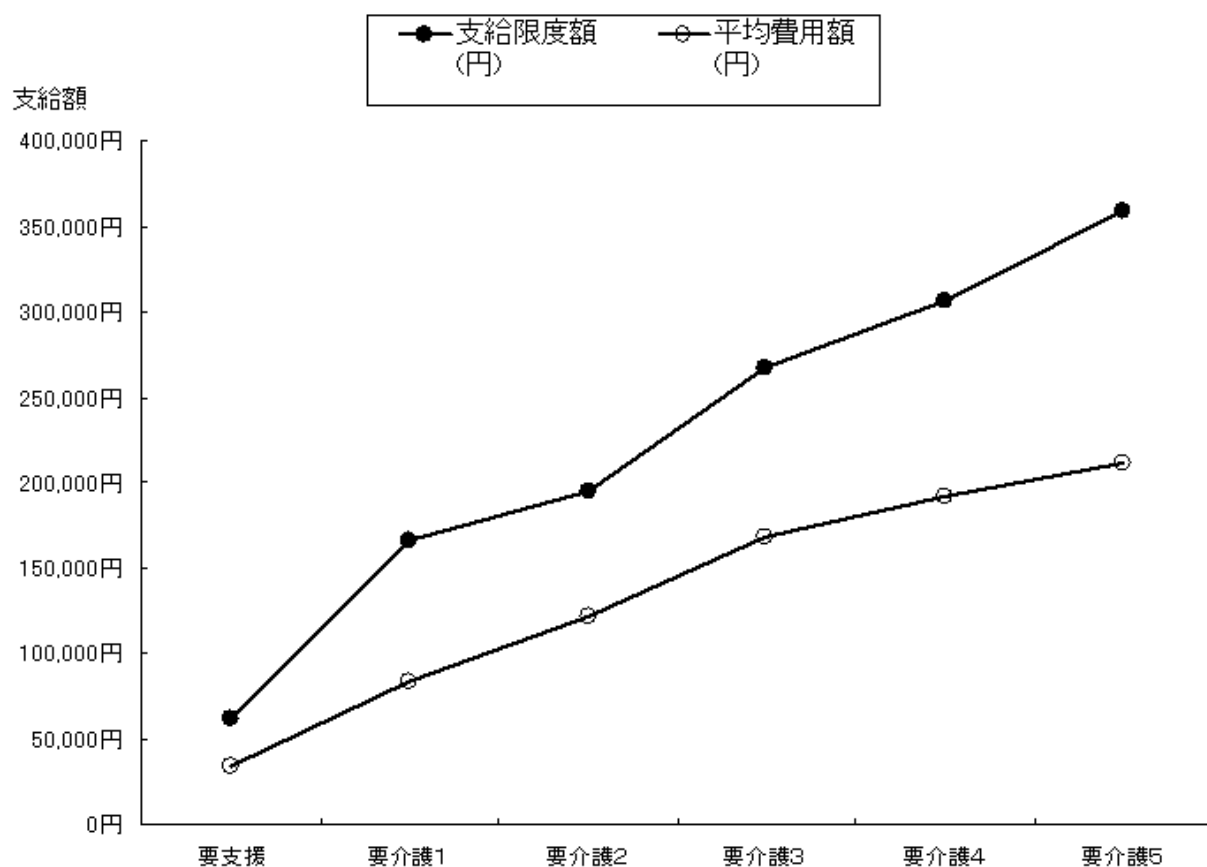
施設分・要介護度別費用額(構成比)

## 2 対支給限度額比率（在宅）

### (3) 要介護度別の対支給限度額比率

#### 2-1 要介護度別の対支給限度額比率 [対支給限度額比率の分析]

要介護度	人数 (人)	費用総額 (円)	平均費用額 (円)	支給限度額 (円)	対支給限度額 <11種類> 比率(%)	対支給限度額 <区分支給 限度額対象 サービス8種類> 比率(%)
	A	B	C(B/A)	D	C/D	
要支援	1,972	67,234,660	34,095	61,500	55.4	54.9
要介護1	3,109	260,223,130	83,700	165,800	50.5	43.8
要介護2	1,172	143,114,280	122,111	194,800	62.7	50.3
要介護3	785	132,271,460	168,499	267,500	63.0	55.4
要介護4	428	82,029,020	191,657	306,000	62.6	58.1
要介護5	183	38,632,120	211,104	358,300	58.9	57.3
				平均(加重)	56.9	49.9



## 2-2 要介護度別の対支給限度額比率の分布

対支給限度額比率 の分布		要支援	要介護1	要介護2	要介護3	要介護4	要介護5	合計
9割以上	人	306	395	300	231	95	27	1354
	%	15.5	12.7	25.6	29.4	22.2	14.8	17.7
6～9割	人	585	679	265	204	162	75	1970
	%	29.7	21.8	22.6	26.0	37.9	41.0	25.8
3～6割	人	612	1010	342	203	92	38	2297
	%	31.0	32.5	29.2	25.9	21.5	20.8	30.0
3割未満	人	469	1025	265	147	79	43	2028
	%	23.8	33.0	22.6	18.7	18.5	23.5	26.5

### (4) 要介護度別の「平均費用額」の構成

#### 2-3 「平均費用額」のサービス種類の構成(上位3位)

要支援	通所介護 41.3%	通所リハ 25.6%	訪問介護 23.3%	その他 9.8%
要介護1	通所介護 33.4%	通所リハ 23.1%	グループホーム 15.8%	その他 27.7%
要介護2	グループホーム 28.6%	通所介護 27.4%	通所リハ 16.0%	その他 28.0%
要介護3	通所介護 25.7%	グループホーム 25.3%	短期入所 14.7%	その他 34.4%
要介護4	通所介護 24.8%	短期入所 19.3%	グループホーム 17.8%	その他 38.0%
要介護5	短期入所 25.0%	通所介護 21.7%	訪問介護 19.2%	その他 34.1%
全体	通所介護 29.9%	グループホーム 18.3%	通所リハ 17.6%	その他 34.2%

## 2-4 「平均費用額」の訪問系・通所系サービス別の構成

要支援	訪問系 24.4%	通所系 66.9%	その他 8.8%
要介護1	訪問系 16.2%	通所系 56.5%	その他 27.2%
要介護2	訪問系 12.6%	通所系 43.4%	その他 44.0%
要介護3	訪問系 13.7%	通所系 38.9%	その他 47.4%
要介護4	訪問系 19.7%	通所系 33.7%	その他 46.6%
要介護5	訪問系 32.9%	通所系 26.6%	その他 40.5%
全体	訪問系 17.1%	通所系 47.5%	その他 35.4%

## 2-5 「平均費用額」の福祉系・医療系サービス別の構成

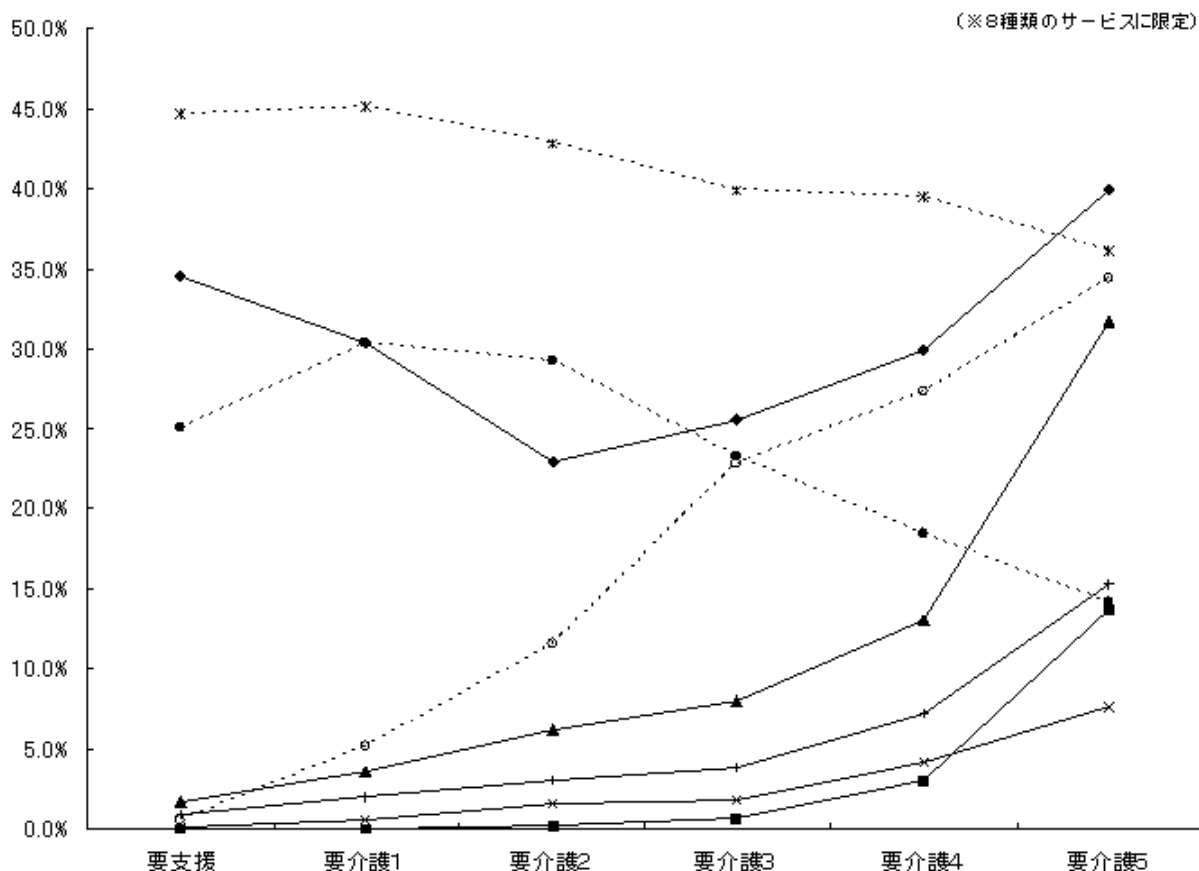
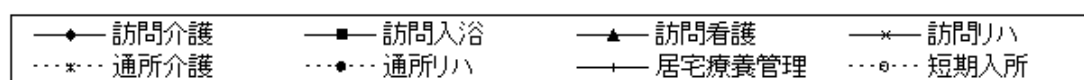
要支援	福祉系 71.4%	医療系 27.0%	その他 1.6%
要介護1	福祉系 54.3%	医療系 26.0%	その他 19.7%
要介護2	福祉系 45.1%	医療系 20.3%	その他 34.6%
要介護3	福祉系 47.8%	医療系 18.6%	その他 33.5%
要介護4	福祉系 56.3%	医療系 16.6%	その他 27.0%
要介護5	福祉系 67.4%	医療系 21.9%	その他 10.6%
全体	福祉系 53.8%	医療系 22.6%	その他 23.6%

### 3 サービス利用率とケアプランの比較（在宅）

#### (5) 要介護度別の利用特性

##### 3-1 要介護度別のサービス利用率

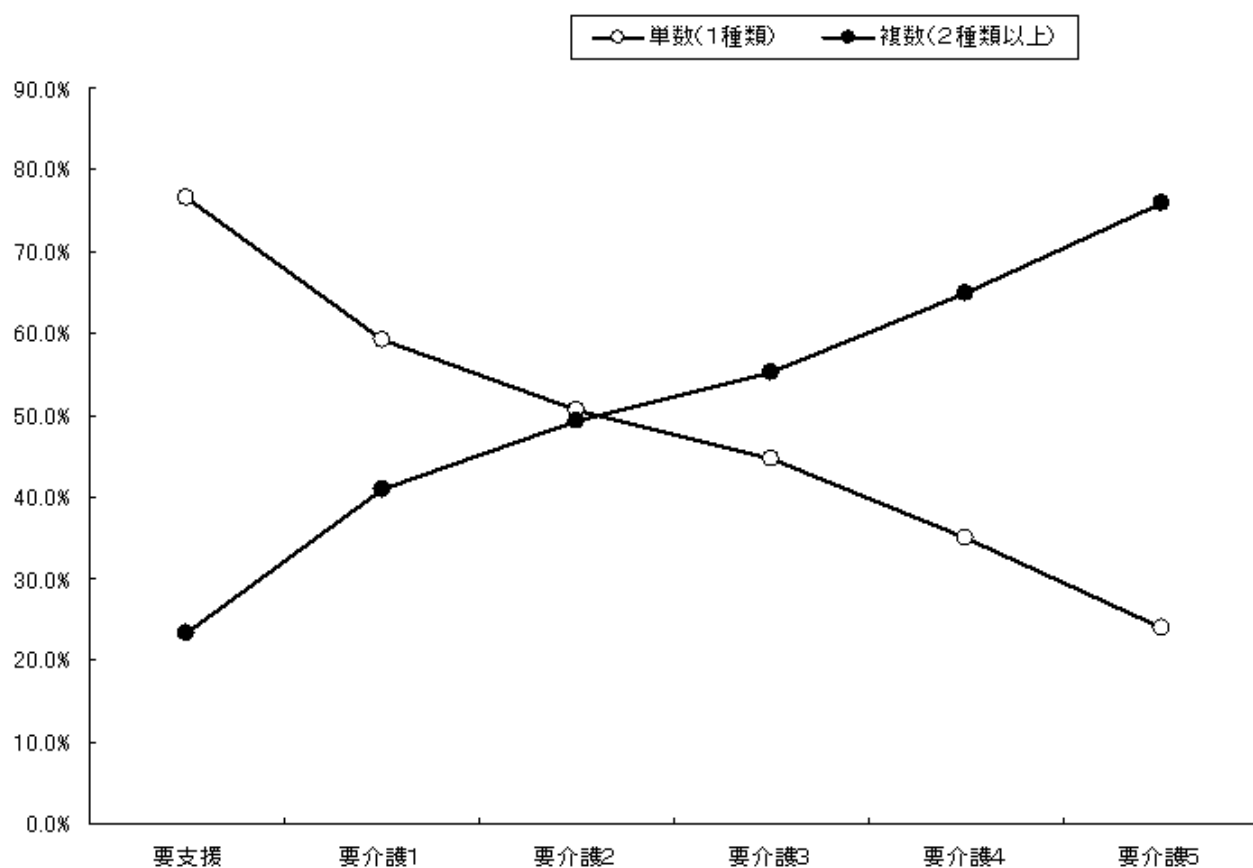
サービス名	全体		要支援		要介護1		要介護2		要介護3		要介護4		要介護5	
	利用人数(人)	利用率(%)	利用人数(人)	利用率(%)	利用人数(人)	利用率(%)	利用人数(人)	利用率(%)	利用人数(人)	利用率(%)	利用人数(人)	利用率(%)	利用人数(人)	利用率(%)
訪問介護	2292	30.0	680	34.5	942	30.3	269	23.0	200	25.5	128	29.9	73	39.9
訪問入浴	47	0.6	0	0.0	1	0.0	3	0.3	5	0.6	13	3.0	25	13.7
訪問看護	395	5.2	33	1.7	112	3.6	73	6.2	63	8.0	56	13.1	58	31.7
訪問リハ	87	1.1	3	0.2	19	0.6	19	1.6	14	1.8	18	4.2	14	7.7
通所介護	3332	43.6	880	44.6	1402	45.1	502	42.8	313	39.9	169	39.5	66	36.1
通所リハ	2070	27.1	495	25.1	944	30.4	343	29.3	183	23.3	79	18.5	26	14.2
福祉用具	2371	31.0	359	18.2	865	27.8	443	37.8	332	42.3	238	55.6	134	73.2
居宅療養管理	204	2.7	17	0.9	62	2.0	36	3.1	30	3.8	31	7.2	28	15.3
短期入所	666	8.7	12	0.6	159	5.1	136	11.6	179	22.8	117	27.3	63	34.4
グループホーム	523	6.8	0	0.0	166	5.3	163	13.9	130	16.6	55	12.9	9	4.9
有料老人ホーム等	131	1.7	15	0.8	53	1.7	26	2.2	21	2.7	14	3.3	2	1.1
実人数	7649	-	1972	-	3109	-	1172	-	785	-	428	-	183	-



### 3-2 要介護度別の利用種類数 [単数・複数ケアプランの分析]

	1種類		2種類		3種類以上		2種類以上 (再掲)		合計	
	人数	%	人数	%	人数	%	人数	%	人数	%
全体	4487	58.7	2152	28.1	1010	13.2	3162	41.3	7649	100.0
要支援	1511	76.6	402	20.4	59	3.0	461	23.4	1972	100.0
要介護1	1837	59.1	967	31.1	305	9.8	1272	40.9	3109	100.0
要介護2	594	50.7	366	31.2	212	18.1	578	49.3	1172	100.0
要介護3	351	44.7	246	31.3	188	23.9	434	55.3	785	100.0
要介護4	150	35.0	131	30.6	147	34.3	278	65.0	428	100.0
要介護5	44	24.0	40	21.9	99	54.1	139	76.0	183	100.0

単数・複数ケアプラン





### 3-3 利用種類数別の「平均費用額」(要介護度別)

		1種類	2種類	3種類以上
全体	円	82,068	96,057	147,079
	指数	100	117	179
要支援	円	31,293	42,147	50,988
	指数	100	135	163
要介護1	円	78,308	87,473	104,213
	指数	100	112	133
要介護2	円	128,509	108,053	128,454
	指数	100	84	100
要介護3	円	177,035	150,504	176,107
	指数	100	85	99
要介護4	円	198,412	167,547	206,249
	指数	100	84	104
要介護5	円	201,552	166,660	233,308
	指数	100	83	116

### (6) 利用サービス別の利用特性

#### 3-4 利用サービス別の単数・複数ケアプランの割合

	1種類		2種類以上		合計	
	人数	%	人数	%	人数	%
訪問介護	810	35.3	1,482	64.7	2,292	100.0
訪問入浴	1	2.1	46	97.9	47	100.0
訪問看護	31	7.8	364	92.2	395	100.0
訪問リハ	4	4.6	83	95.4	87	100.0
通所介護	1,599	48.0	1,733	52.0	3,332	100.0
通所リハ	840	40.6	1,230	59.4	2,070	100.0
福祉用具	443	18.7	1,928	81.3	2,371	100.0
居宅療養管理	0	0.0	204	100.0	204	100.0
短期入所	143	21.5	523	78.5	666	100.0
グループホーム	489	93.5	34	6.5	523	100.0
有料老人ホーム等	127	96.9	4	3.1	131	100.0

### 3-5 利用者サービス別の利用頻度

(平均利用日数(日)/月)

	全体	要介護度別						単数・複数 ケアプラン別	
		要支援	要介護1	要介護2	要介護3	要介護4	要介護5	単数	複数
訪問介護	11.0	7.5	11.1	13.3	14.7	14.7	15.6	10.3	11.3
訪問入浴	3.8	0.0	3.0	3.7	2.2	4.8	3.6	2.0	3.8
訪問看護	6.1	4.0	5.2	5.8	6.0	7.4	8.2	6.7	6.0
訪問リハ	4.4	3.7	4.8	4.6	3.7	4.7	4.4	3.3	4.5
通所介護	8.7	5.5	8.7	11.0	11.0	12.2	12.4	9.1	8.3
通所リハ	7.4	5.3	7.9	8.2	9.0	8.6	7.1	8.1	7.0
福祉用具	30.9	30.6	30.7	30.7	30.9	31.2	32.7	29.3	31.2
居宅療養管理	2.4	2.0	2.5	2.8	2.5	2.0	2.2	0.0	2.4
短期入所	11.5	9.8	8.9	10.1	12.1	14.2	14.8	21.3	8.8
グループホーム	29.3	0.0	29.3	29.2	29.3	29.7	30.9	29.6	25.3
有料老人ホーム等	29.5	29.5	28.4	29.7	30.5	31.0	31.0	29.7	21.5

### 3-6 単数・複数ケアプラン別の「平均費用額」(利用者サービス別)

(円)

	1種類	2種類以上		全体	
	平均費用額	当該サービス分	平均費用額	当該サービス分	平均費用額
訪問介護	39,862	47,318	107,725	44,683	83,742
訪問入浴	25,000	47,707	196,410	47,224	192,763
訪問看護	43,287	42,895	132,901	42,926	125,868
訪問リハ	17,875	25,193	133,821	24,856	128,491
通所介護	64,953	65,006	115,818	64,980	91,408
通所リハ	63,735	59,731	110,566	61,356	91,562
福祉用具	12,561	14,025	116,042	13,752	96,707
居宅療養管理	0	10,621	144,153	10,621	144,153
短期入所	171,375	79,785	171,136	99,363	171,187
グループホーム	255,889	218,696	248,505	253,471	255,409
有料老人ホーム等	172,567	126,503	192,948	171,160	173,189

3-7 他サービスの利用率 [サービス・クロスの分析]

		訪問介護	訪問入浴	訪問看護	訪問リハ	通所介護	通所リハ	福祉用具	居宅療養管理	短期入所	当該サービスのみのみ
利用人数											
訪問介護	人	2292	28	192	42	647	359	838	88	115	810
	%	100.0	1.2	8.4	1.8	28.2	15.7	36.6	3.8	5.0	
訪問入浴	人	47	28	19	10	2	5	42	6	8	1
	%	100.0	59.6	40.4	21.3	4.3	10.6	89.4	12.8	17.0	
訪問看護	人	395	192	19	31	93	72	238	98	47	31
	%	100.0	48.6	4.8	7.8	23.5	18.2	60.3	24.8	11.9	
訪問リハ	人	87	42	10	31	23	15	65	14	8	4
	%	100.0	48.3	11.5	35.6	26.4	17.2	74.7	16.1	9.2	
通所介護	人	3332	647	2	93	23	518	842	70	339	1599
	%	100.0	19.4	0.1	2.8	0.7	15.5	25.3	2.1	10.2	
通所リハ	人	2070	359	5	72	15	518	677	32	155	840
	%	100.0	17.3	0.2	3.5	0.7	25.0	32.7	1.5	7.5	
福祉用具	人	2371	838	42	238	65	842	677	98	245	443
	%	100.0	35.3	1.8	10.0	2.7	35.5	28.6	4.1	10.3	
居宅療養管理	人	204	88	6	98	14	70	32	98	23	0
	%	100.0	43.1	2.9	48.0	6.9	34.3	15.7	48.0	11.3	
短期入所	人	666	115	8	47	8	339	155	245	23	143
	%	100.0	17.3	1.2	7.1	1.2	50.9	23.3	36.8	3.5	

## 3-8 要介護度別の「訪問介護」利用形態

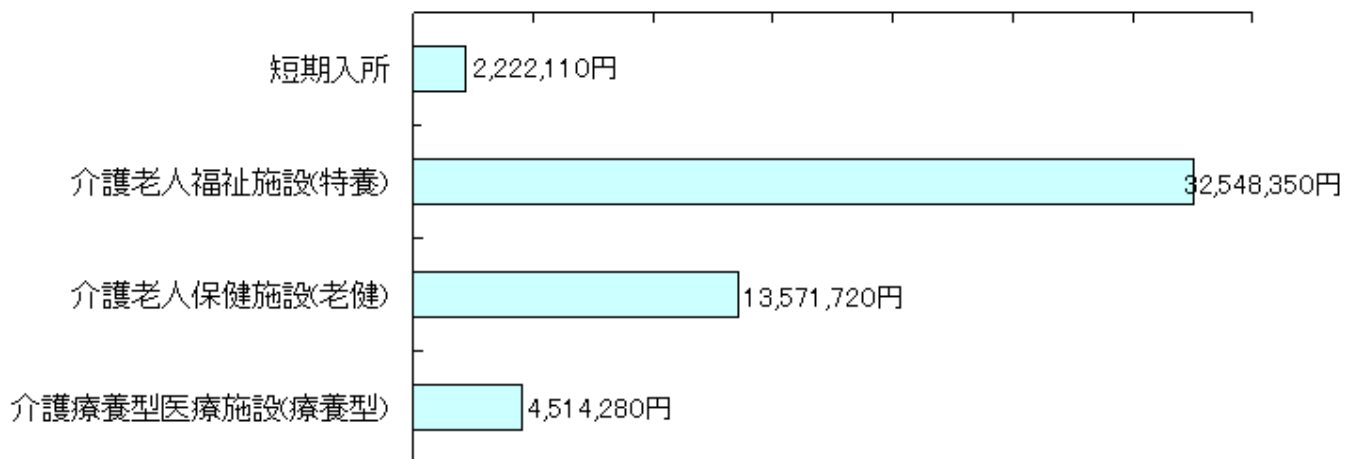
		身体介護型	生活支援型	訪問介護 利用実人数
全体	人	1096	1550	2292
	%	47.8	67.6	
要支援	人	133	610	680
	%	19.6	89.7	
要介護1	人	424	708	942
	%	45.0	75.2	
要介護2	人	175	149	269
	%	65.1	55.4	
要介護3	人	175	55	200
	%	87.5	27.5	
要介護4	人	119	22	128
	%	93.0	17.2	
要介護5	人	70	6	73
	%	95.9	8.2	

#### 4 特定入所者介護サービス費用(保険分のみ)

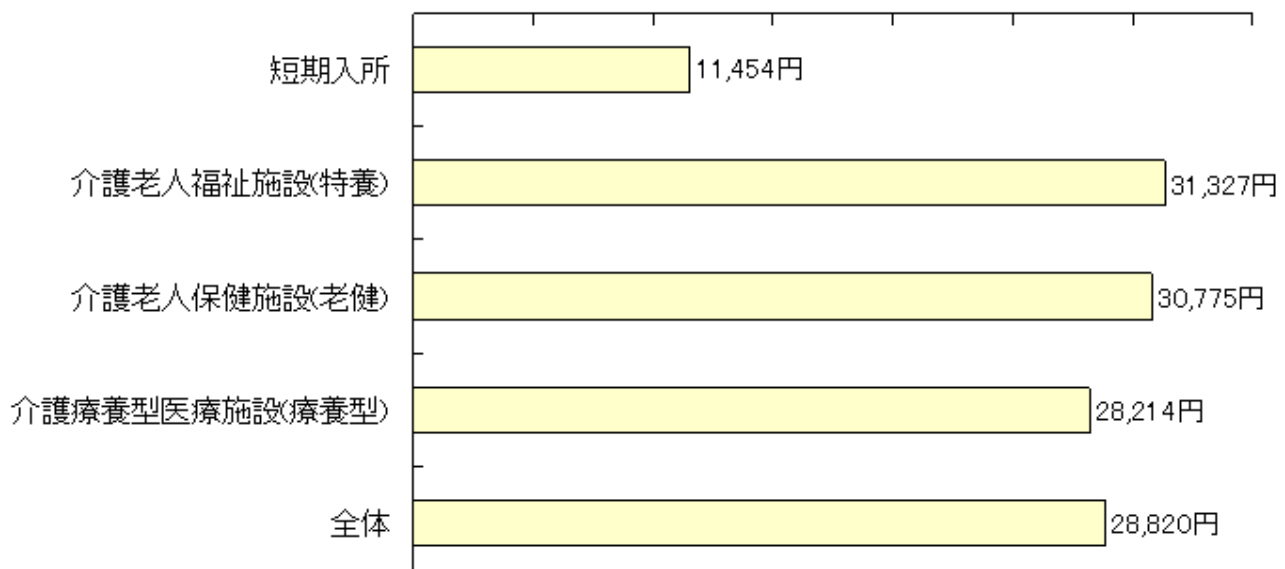
サービス種類	人数 (人)	特定入所者金額(円)		一人 あたり 金額 (円)
		うち 食費 (円)	うち 居住費 (円)	
短期入所	194	2,222,110	2,017,500	11,454
介護老人福祉施設(特養)	1,039	32,548,350	29,620,770	31,327
介護老人保健施設(老健)	441	13,571,720	11,935,100	30,775
介護療養型医療施設(療養型)	160	4,514,280	4,310,190	28,214
全体	1,834	52,856,460	47,883,560	28,820

上記金額は、利用者負担額を除く

特定入所者介護サービス金額



特定入所者介護サービス 一人あたり金額



## 5 基本指標等比較表

			2006年01月分	
基本指標	人数指標	認定者数	12,815	
		認定率	16.7%	
		受給実人員	10,396	
		受給率	81.1%	
	重度率 (要3以上)	人数重度率	33.9%	
		施設重度率	76.7%	
		在宅重度率	18.3%	
	施設率	人数施設率	26.8%	
		重度施設率	60.6%	
		軽度施設率	9.4%	
	在宅率	人数在宅率	73.2%	
		重度在宅率	39.4%	
		軽度在宅率	90.6%	
	費用指標	費用施設率	50.0%	
費用在宅率		50.0%		
一人あたり	一人あたり施設費用額	¥280,478		
	一人あたり在宅費用額	¥102,413		
	一人あたり総費用額	¥150,054		
対支給限度額比率	対支給限度額比率	平均	56.9%	
		要支援	55.4%	
		要介護1	50.5%	
		要介護2	62.7%	
		要介護3	63.0%	
		要介護4	62.6%	
	分布	要介護5	58.9%	
		3割未満	26.5%	
		3～6割	30.0%	
		6～9割	25.8%	
9割以上	17.7%			
サービスの利用率と利用水準	サービスの利用率	施設サービス	介護老人福祉施設	42.7%
		介護老人保健施設	44.1%	
		介護療養型医療施設	13.2%	
	主要在宅サービス	訪問介護	30.0%	
		訪問看護	5.2%	
		通所介護	43.6%	
		通所リハ	27.1%	
	要介護5の 主要在宅サービス	短期入所	8.7%	
		訪問介護	39.9%	
		訪問看護	31.7%	
		通所介護	36.1%	
	利用水準 (平均費用額) 当該サービス分	通所リハ	14.2%	
		短期入所	34.4%	
		訪問介護	¥44,683	
訪問看護		¥42,926		
ケアプラン	複数ケアプラン率 (介護度別)	通所介護	¥64,980	
		通所リハ	¥61,356	
		短期入所	¥99,363	
	複数ケアプラン率 (主要在宅サービス別)	要介護1	40.9%	
		要介護3	55.3%	
		要介護5	76.0%	
	訪問介護	64.7%		
	訪問看護	92.2%		
	通所介護	52.0%		
	通所リハ	59.4%		
	短期入所	78.5%		

