

介護保険事業実績

[サービス利用・ケアプラン]

分析報告書

利用実績年月 2005年12月
保険者番号 418566

0 受給状況
1 利用状況 (在宅・施設)
(0) 介護保険事業の基本指標
(1) 利用者の要介護度等の状況
(2) 利用サービス別の人数・費用額
2 対支給限度額比率 (在宅)
(3) 要介護度別の対支給限度額比率
(4) 要介護度別の「平均費用額」の構成
3 サービス利用率とケアプランの比較 (在宅)
(5) 要介護度別の利用特性
(6) 利用サービス別の利用特性
4 特定入所者介護サービス費用
5 基本指標等比較表

「介護保険事業実績分析報告書」は、国保連合会から配信される「保険者向け給付実績情報(11100000.CSV)」データに基づき作成しています。

サービス利用とケアプランの分析を目的としたため、費用額の算出にあたっては、報酬算定にかかわる「地域区分」を考慮していません（一律に1単位＝基本10円を採用）。

0 受給状況

認定者数(人)	受給(利用)実人数	受給率(%)
12,807	10,433	81.5

1 利用状況（在宅・施設）

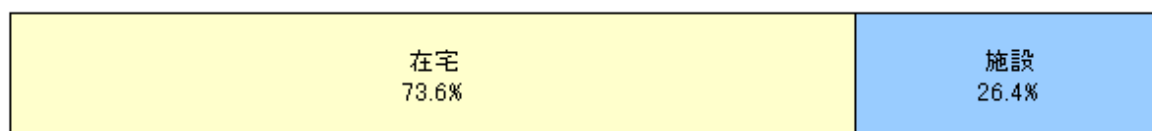
(○) 介護保険事業の基本指標

1-1 2005年12月期 介護保険事業の利用人数・費用額

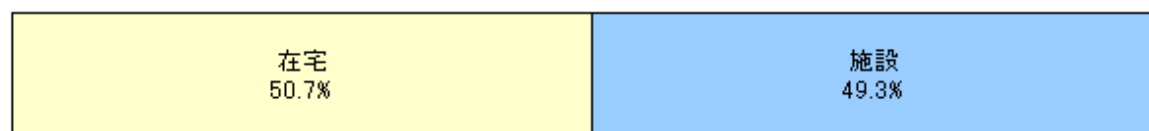
	在宅	施設	合計
利用人数(人)	7,706	2,766	10,472
構成比(%)	73.6	26.4	100.0
費用総額(千円)	809,226	786,514	1,595,740
構成比(%)	50.7	49.3	100.0
1人あたりの費用額(円)	105,012	284,351	152,382

※在宅の費用総額には居宅サービス計画費を含む

利用人数



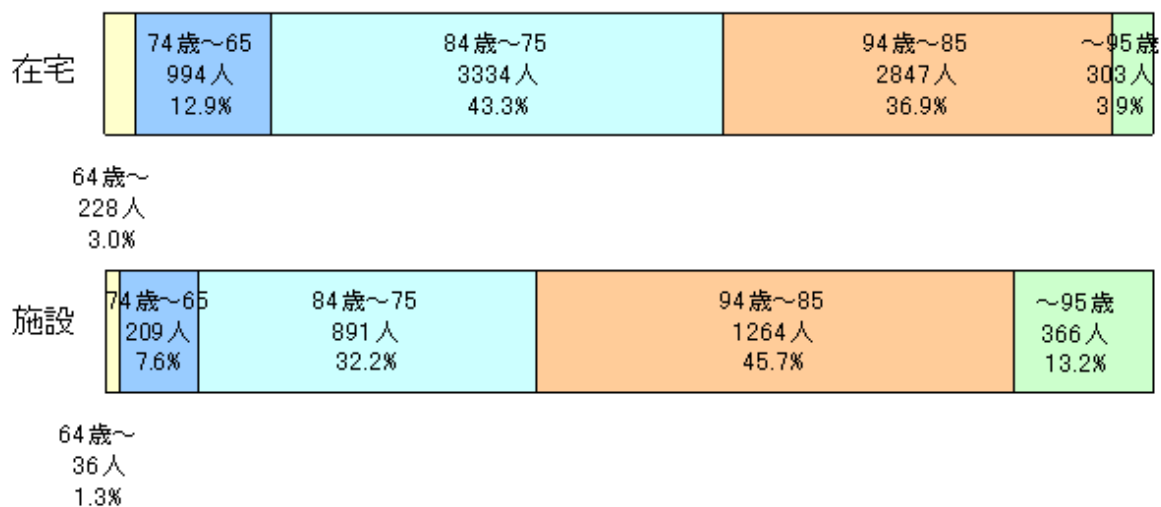
費用総額



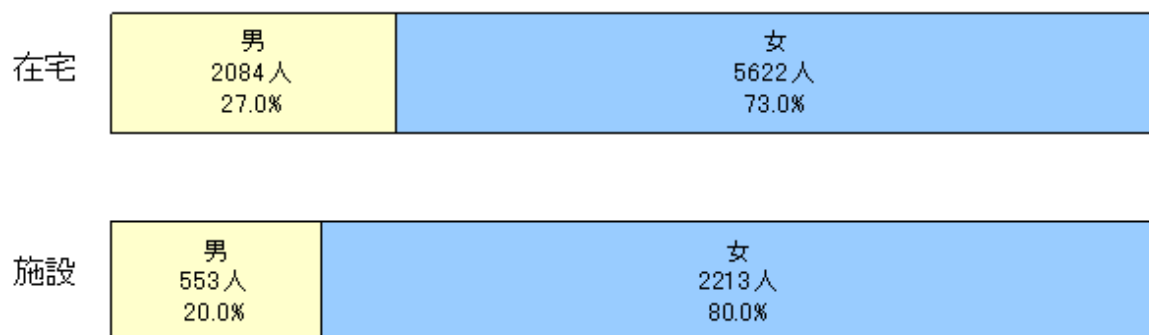
(1) 利用者の要介護度等の状況

1-2 在宅利用者・施設入所者の内訳

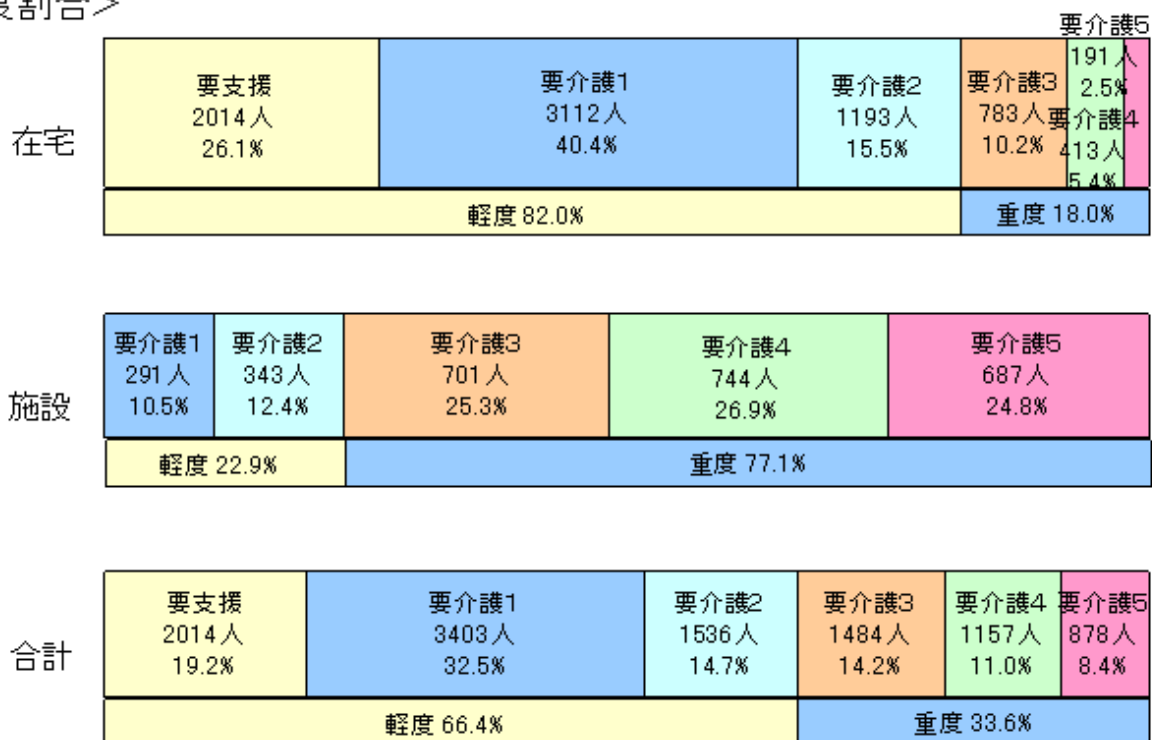
<年齢構成>



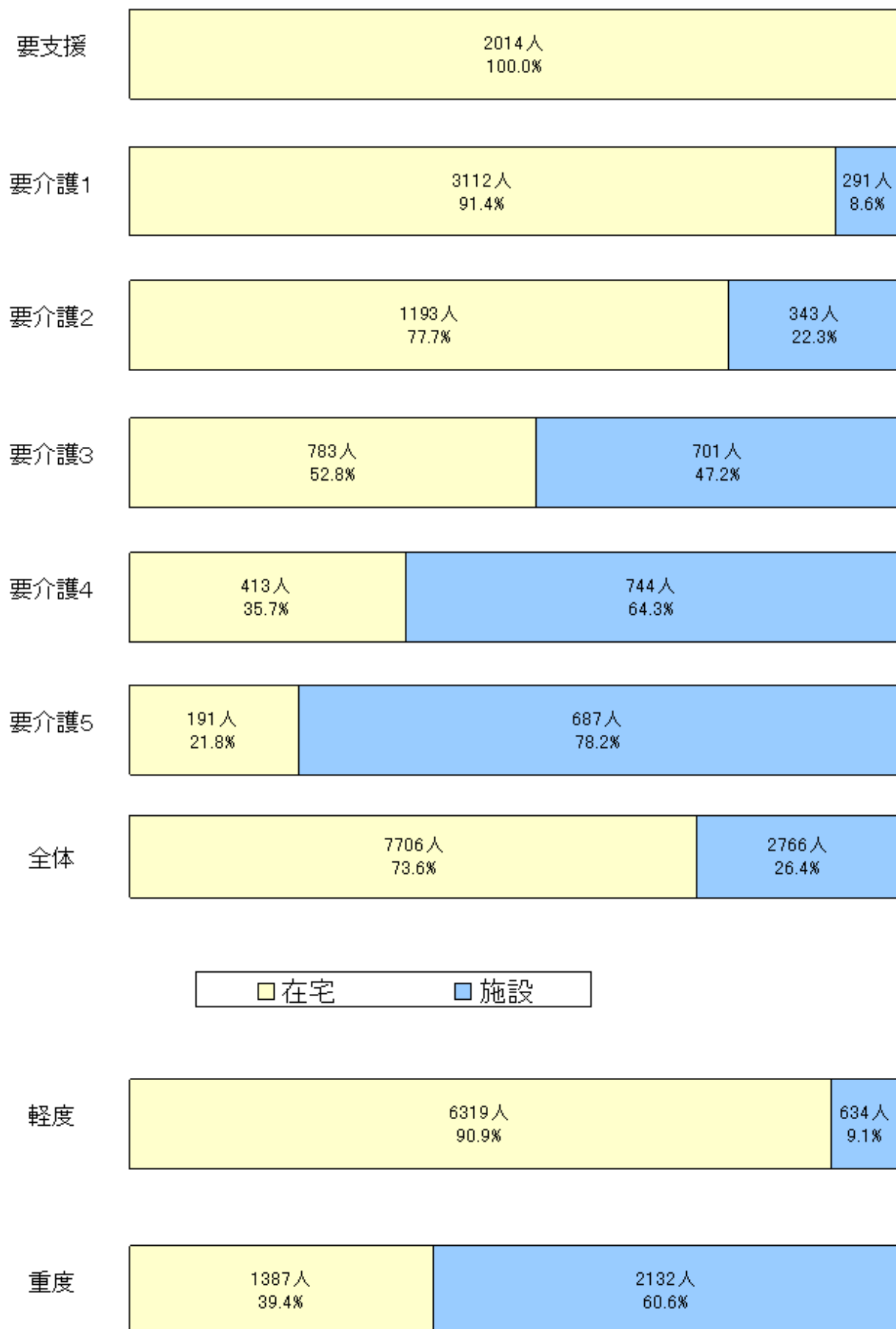
<性別>



<要介護度割合>

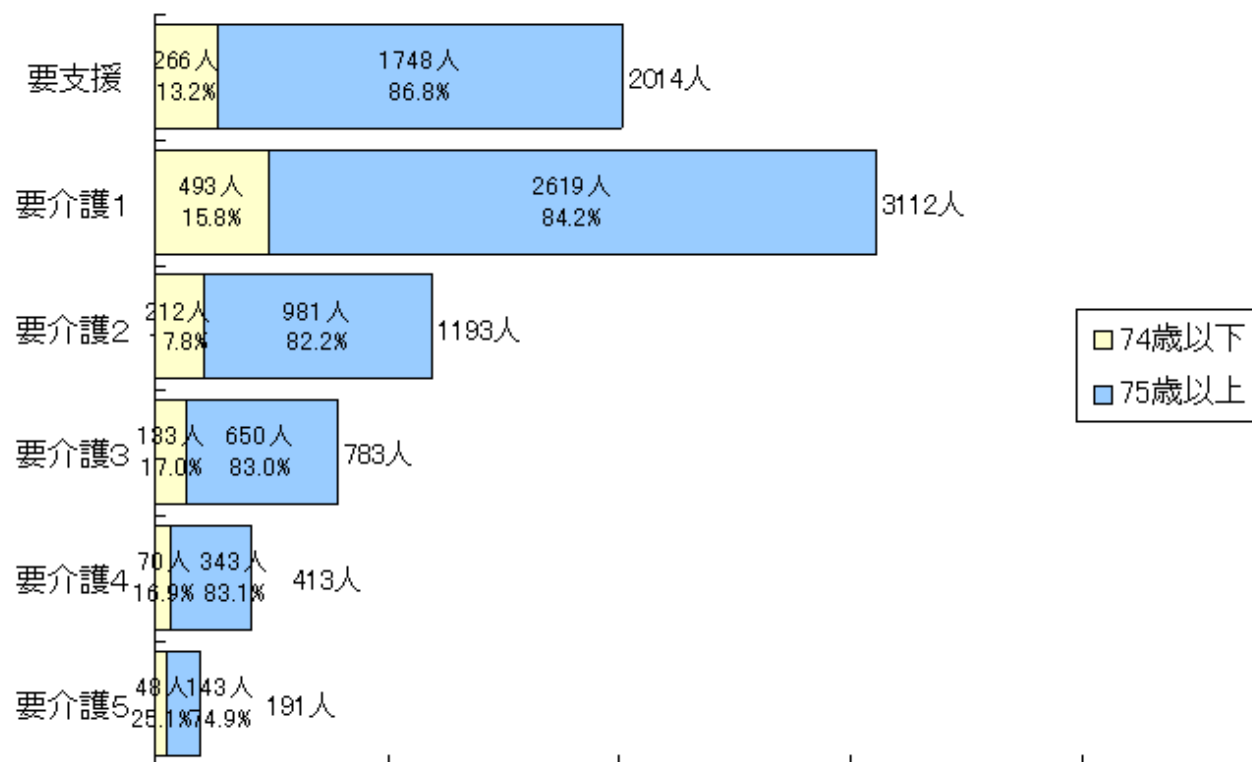


1-3 要介護度別の在宅・施設割合

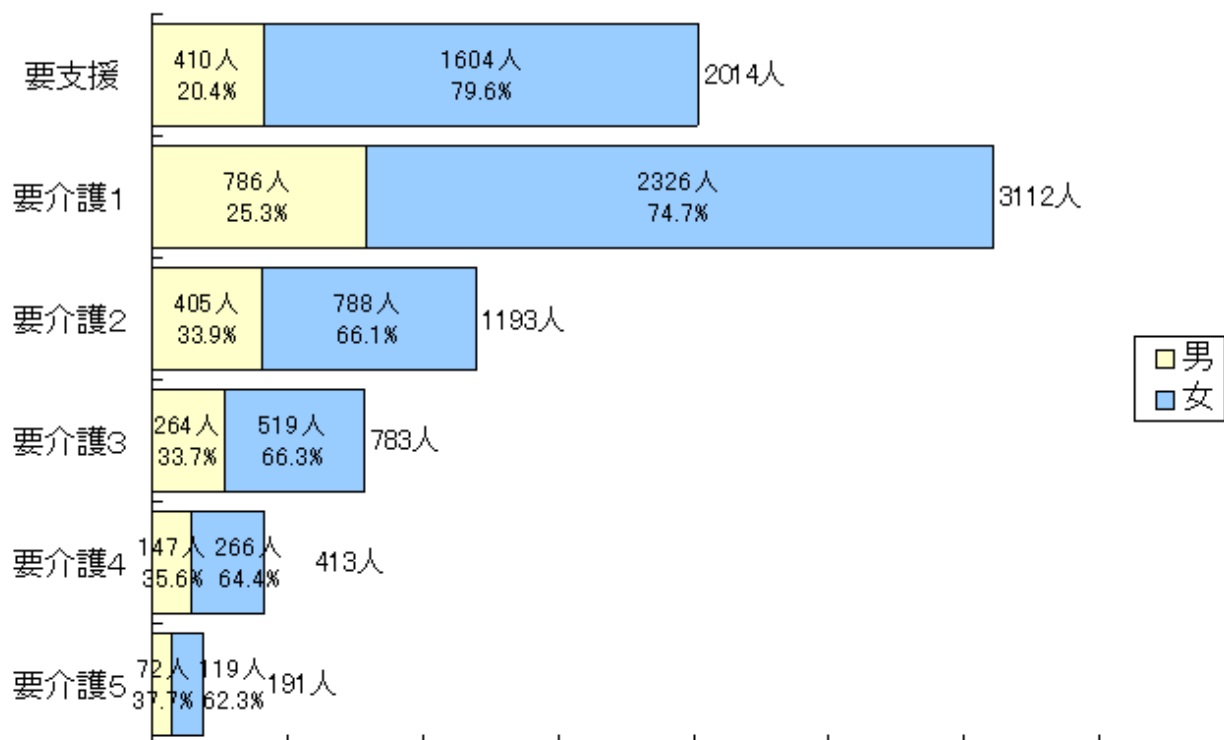


1-4 在宅利用者の要介護度等の状況

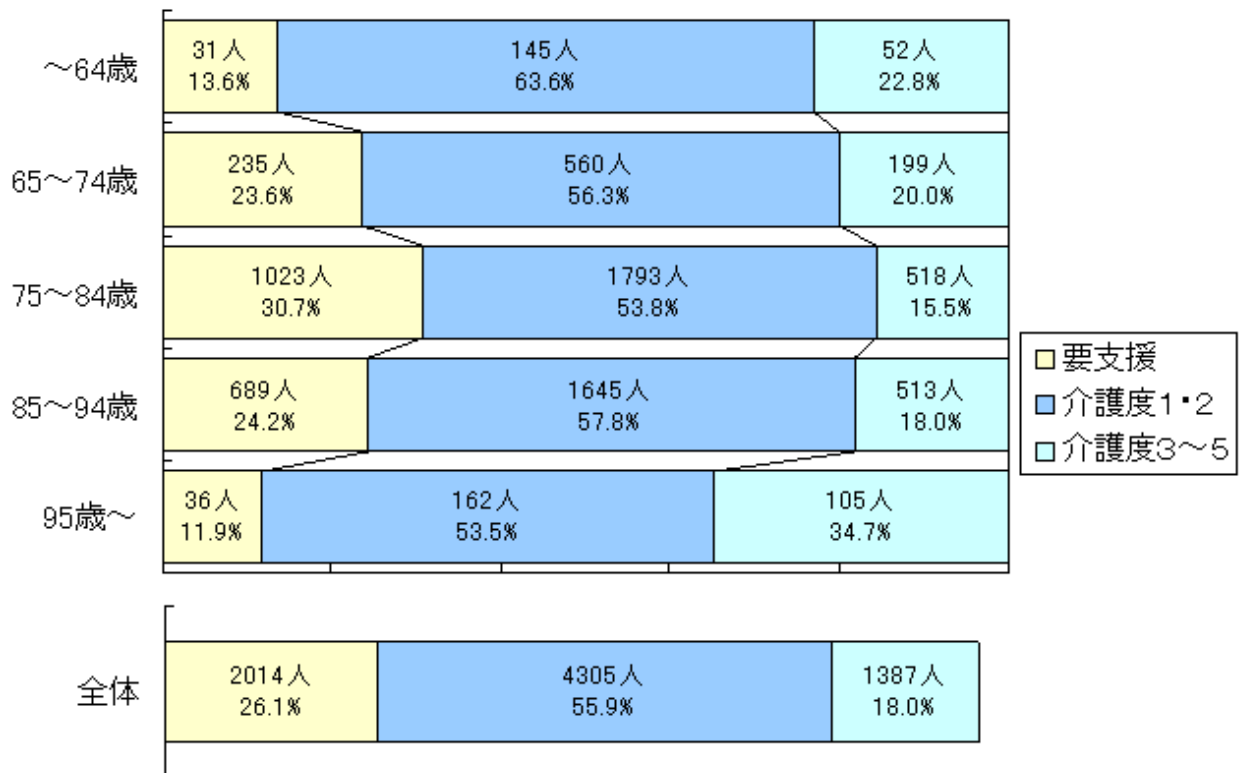
<年齢構成> [全体: 74歳以下 15.9%, 75歳以上 84.1%]



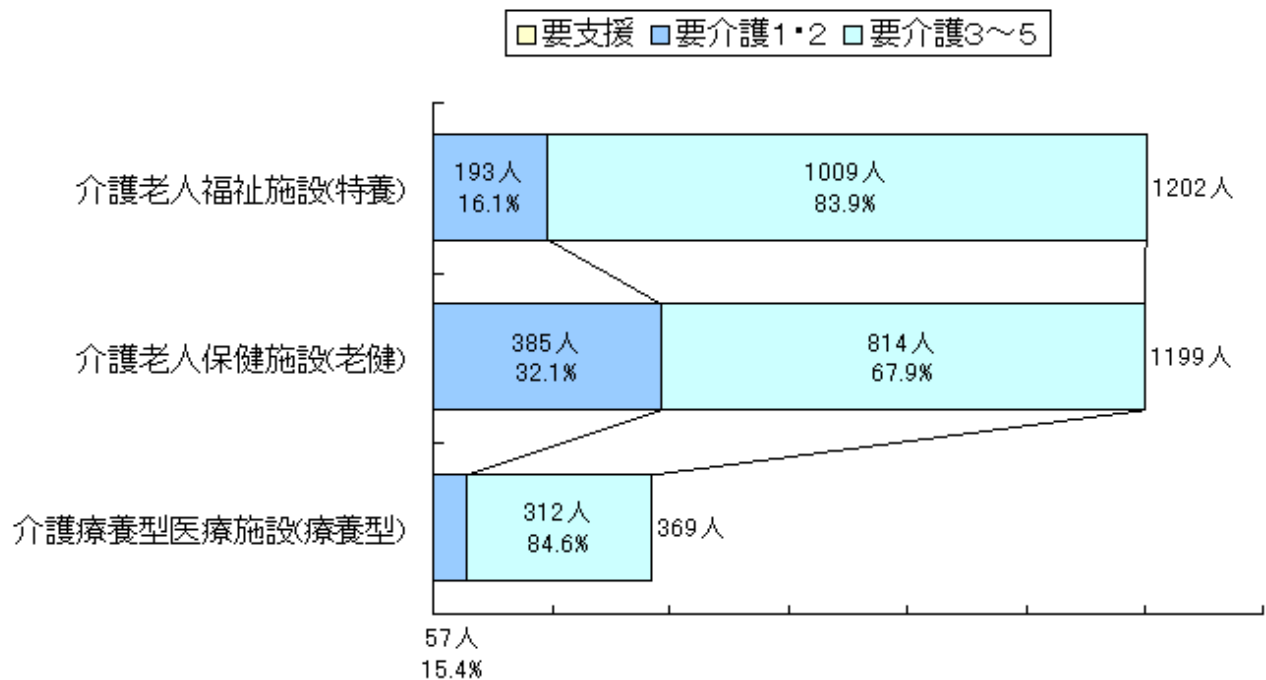
<性別> [全体: 男 27.0%, 女 73.0%]



<在宅利用者の年齢別要介護度状況>



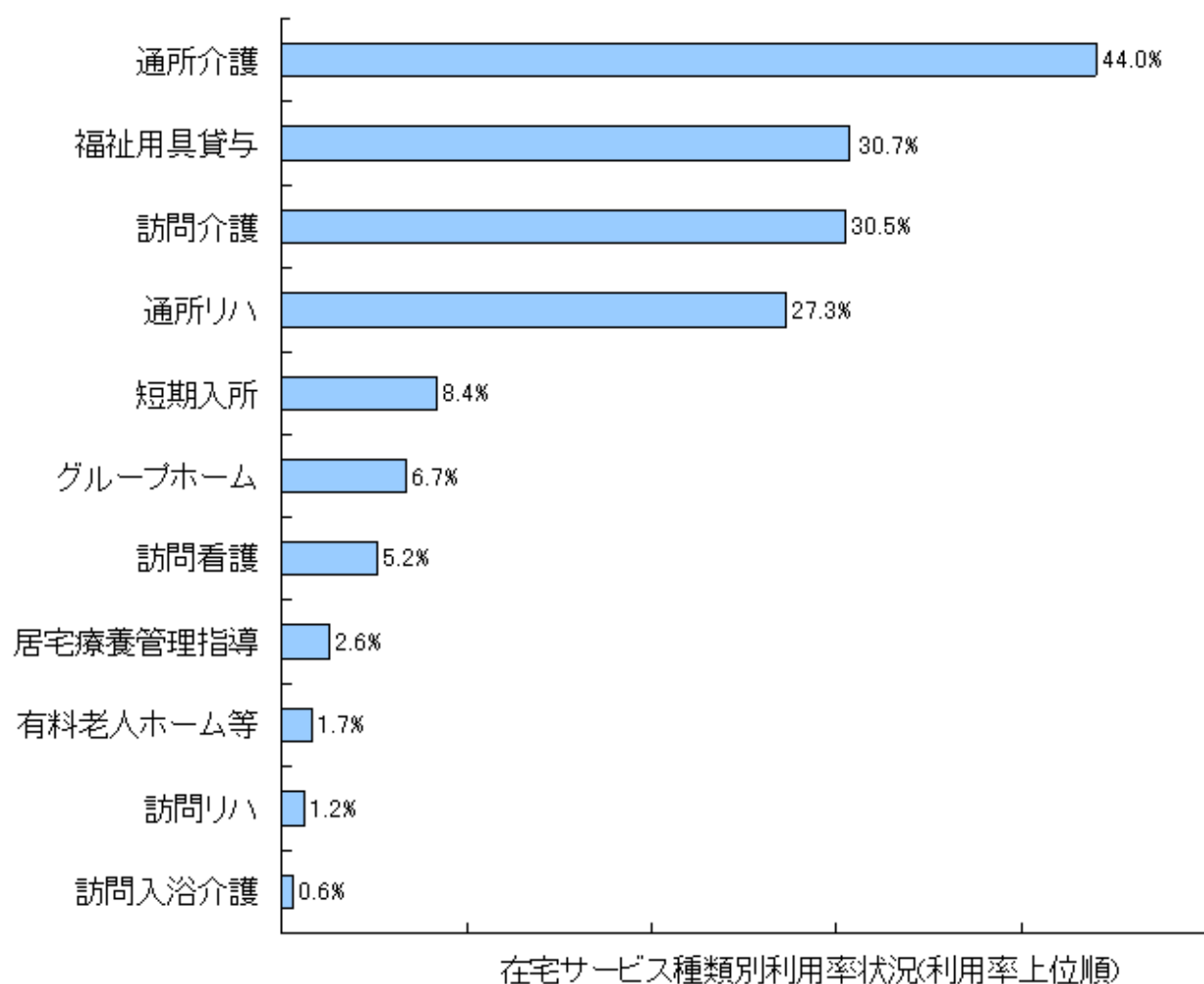
1-5 施設別入所者の要介護度の状況



(2) 利用サービス別の人数・費用額

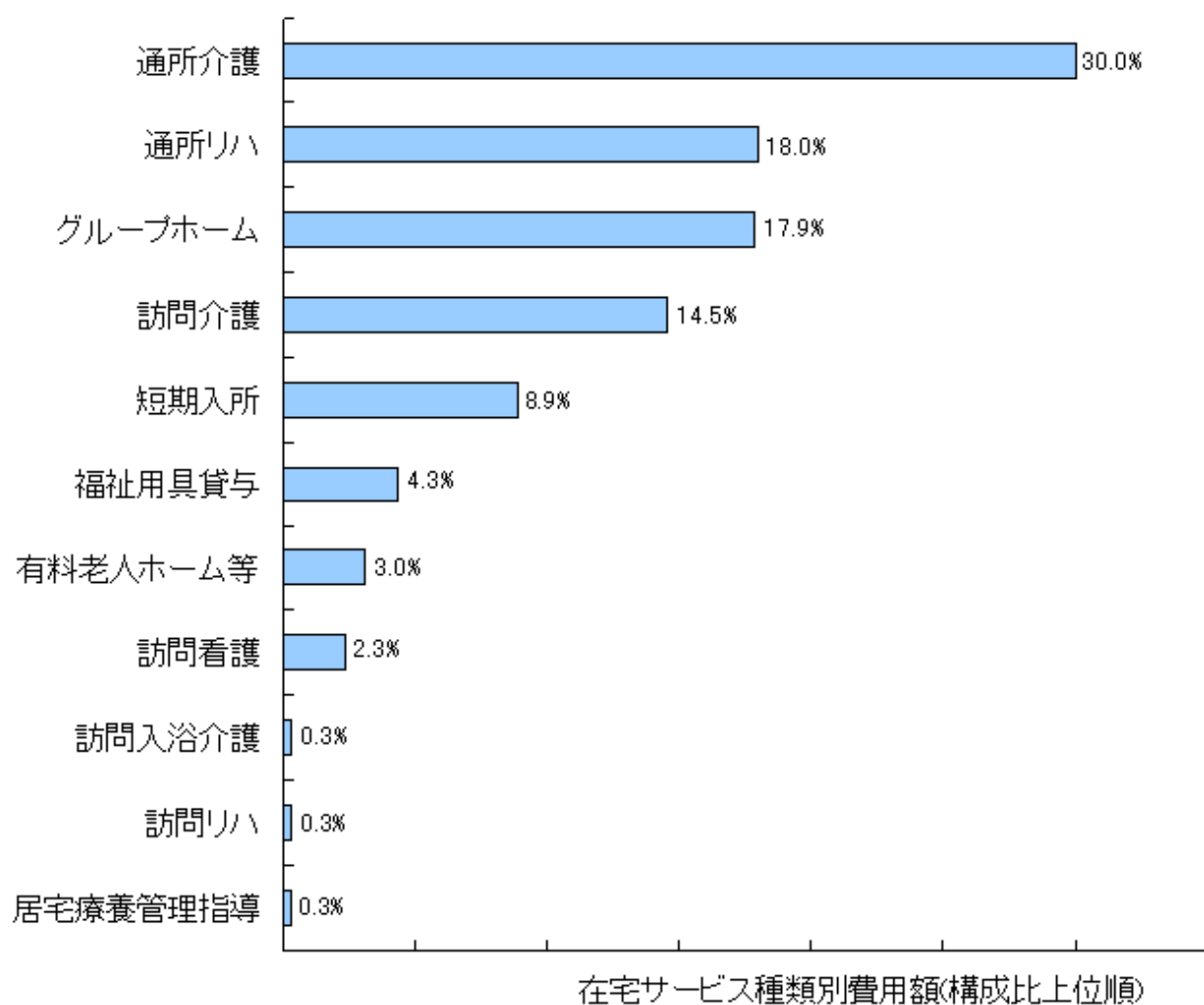
1-6 在宅サービス種類別利用人数 [サービス利用率の分析]

サービス名	利用人数(人)	構成比(%)	利用率(%)
訪問介護	2,348	19.2	30.5
訪問入浴介護	47	0.4	0.6
訪問看護	397	3.2	5.2
訪問リハビリテーション	91	0.7	1.2
通所介護	3,389	27.7	44.0
通所リハビリテーション	2,105	17.2	27.3
福祉用具貸与	2,369	19.3	30.7
居宅療養管理指導	200	1.6	2.6
短期入所	650	5.3	8.4
グループホーム	518	4.2	6.7
有料老人ホーム等	131	1.1	1.7
合計	12,245	100.0	
利用実人数	7,706		100.0



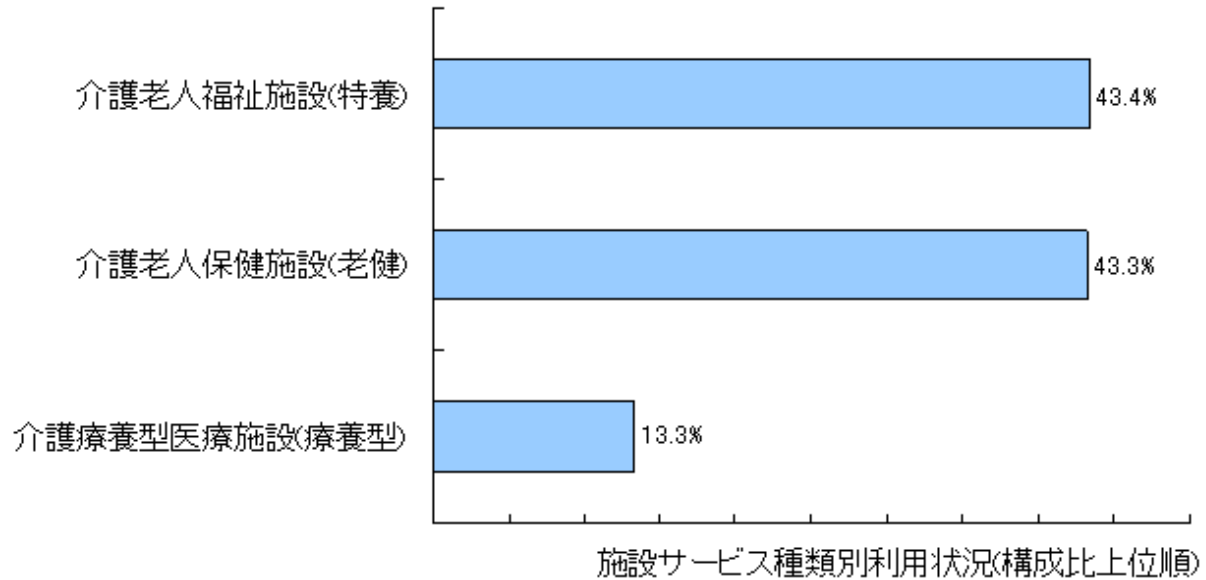
1-7 在宅サービス種類別費用額

サービス名	費用額(千円)	構成比(%)
訪問介護	108,918	14.5
訪問入浴介護	2,405	0.3
訪問看護	17,491	2.3
訪問リハビリテーション	2,287	0.3
通所介護	225,050	30.0
通所リハビリテーション	134,919	18.0
福祉用具貸与	32,556	4.3
居宅療養管理指導	2,121	0.3
短期入所	66,524	8.9
グループホーム	133,903	17.9
有料老人ホーム等	22,780	3.0
合計	748,953	100.0



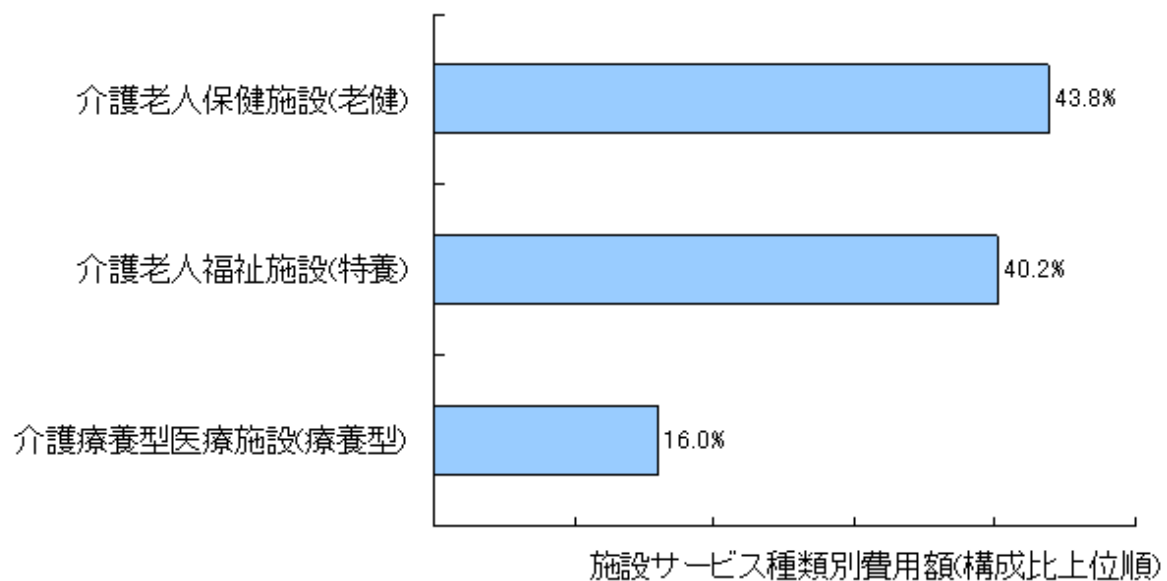
1-8 施設サービス種類別利用人数

施設	利用人数(人)	構成比(%)
介護老人福祉施設(特養)	1,202	43.4
介護老人保健施設(老健)	1,199	43.3
介護療養型医療施設(療養型)	369	13.3
合計	2,770	100.0



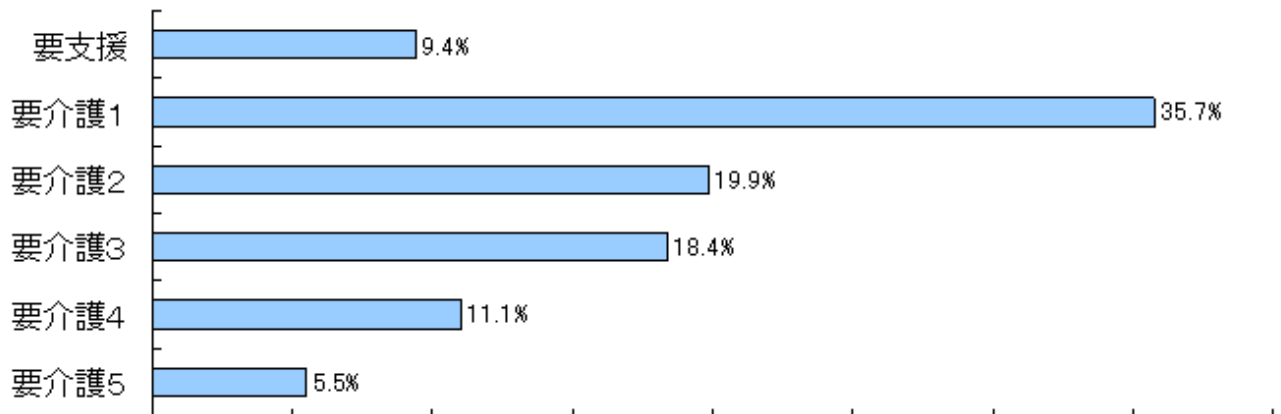
1-9 施設サービス種類別費用額

施設	費用額(千円)	構成比(%)
介護老人福祉施設(特養)	316,487	40.2
介護老人保健施設(老健)	344,496	43.8
介護療養型医療施設(療養型)	125,531	16.0
合計	786,514	100.0



1-10 在宅分・要介護度別費用額

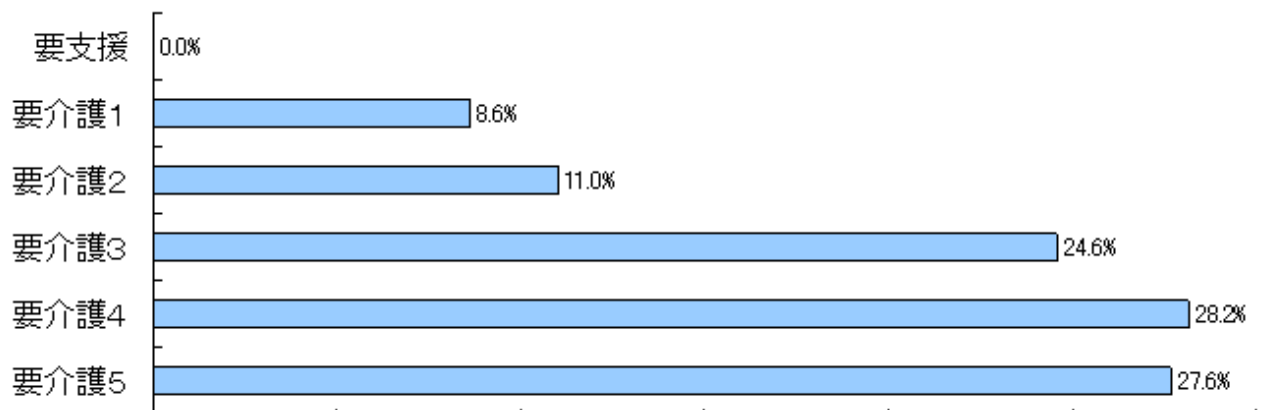
要介護度	費用額(千円)	構成比(%)
要支援	70,599	9.4
要介護1	267,721	35.7
要介護2	148,911	19.9
要介護3	137,827	18.4
要介護4	82,814	11.1
要介護5	41,081	5.5
合計	748,953	100.0



在宅分・要介護度別費用額(構成比)

1-11 施設分・要介護度別費用額

要介護度	費用額(千円)	構成比(%)
要支援	0	0.0
要介護1	67,685	8.6
要介護2	86,673	11.0
要介護3	193,188	24.6
要介護4	221,512	28.2
要介護5	217,456	27.6
合計	786,514	100.0



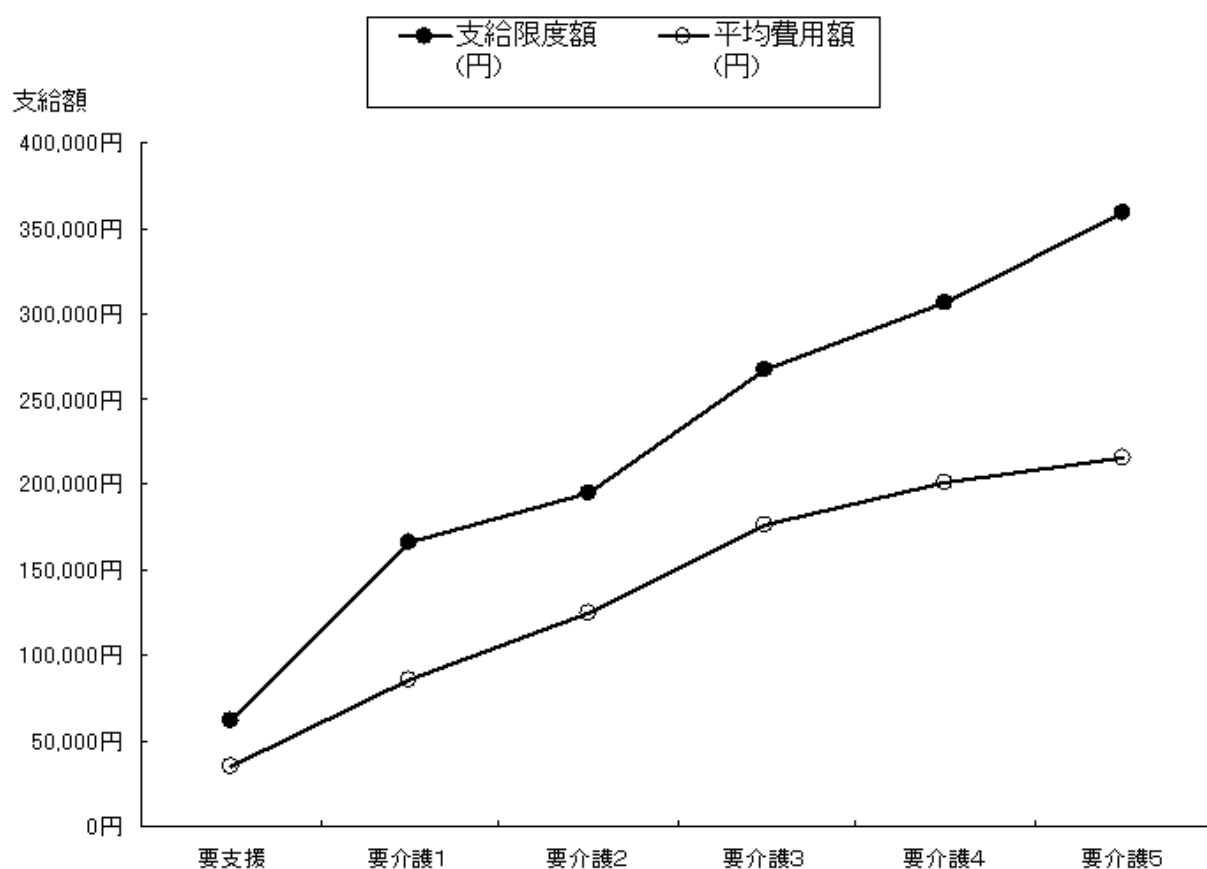
施設分・要介護度別費用額(構成比)

2 対支給限度額比率（在宅）

(3) 要介護度別の対支給限度額比率

2-1 要介護度別の対支給限度額比率 [対支給限度額比率の分析]

要介護度	人数 (人)	費用総額 (円)	平均費用額 (円)	支給限度額 (円)	対支給限度額 <11種類> 比率(%)	対支給限度額 <区分支給 限度額対象 サービス8種類> 比率(%)
	A	B	C(B/A)	D	C/D	
要支援	2,014	70,598,510	35,054	61,500	57.0	56.4
要介護1	3,112	267,721,370	86,029	165,800	51.9	45.1
要介護2	1,193	148,911,410	124,821	194,800	64.1	52.4
要介護3	783	137,826,730	176,024	267,500	65.8	58.2
要介護4	413	82,814,170	200,519	306,000	65.5	61.4
要介護5	191	41,081,020	215,084	358,300	60.0	58.5
				平均(加重)	58.7	51.8



2-2 要介護度別の対支給限度額比率の分布

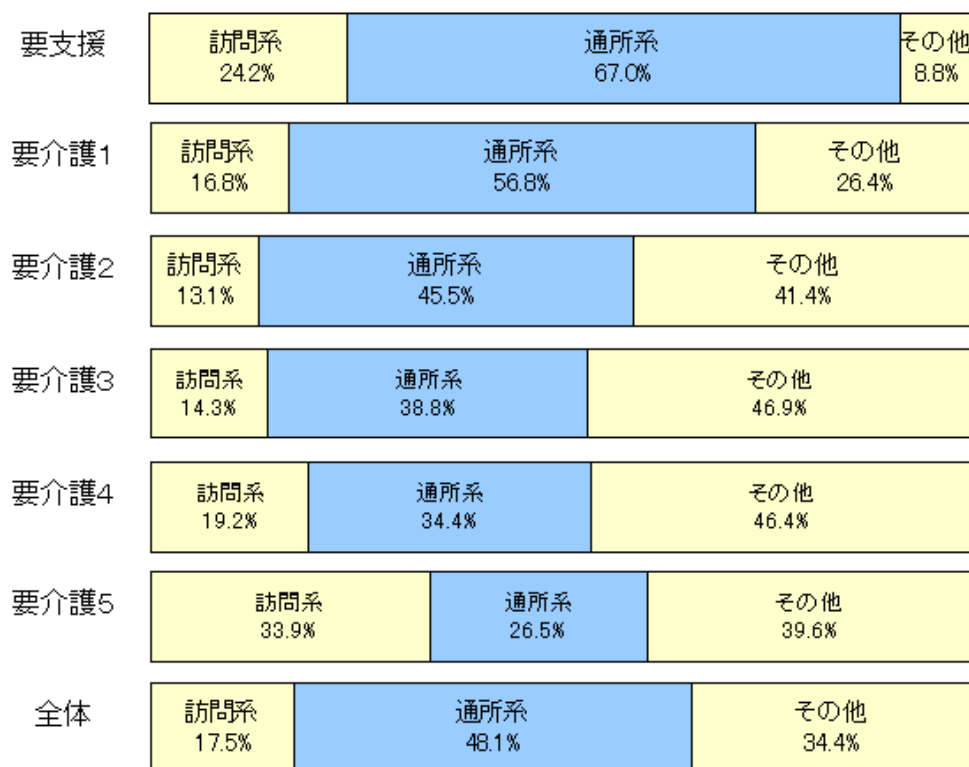
対支給限度額比率 の分布	要支援 要介護1 要介護2 要介護3 要介護4 要介護5							合計
	人							
9割以上	人	368	431	315	253	123	36	1526
	%	18.3	13.8	26.4	32.3	29.8	18.8	19.8
6～9割	人	585	717	289	214	132	73	2010
	%	29.0	23.0	24.2	27.3	32.0	38.2	26.1
3～6割	人	618	995	336	192	92	38	2271
	%	30.7	32.0	28.2	24.5	22.3	19.9	29.5
3割未満	人	443	969	253	124	66	44	1899
	%	22.0	31.1	21.2	15.8	16.0	23.0	24.6

(4) 要介護度別の「平均費用額」の構成

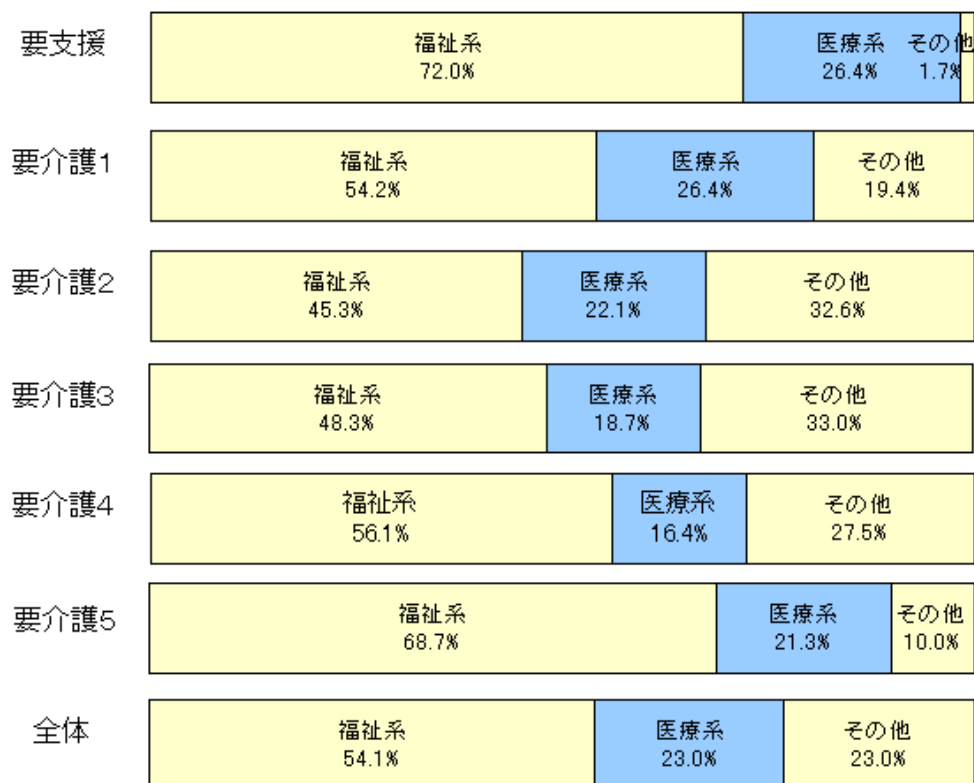
2-3 「平均費用額」のサービス種類の構成(上位3位)

要支援	通所介護 42.1%	通所リハ 25.0%	訪問介護 23.2%	その他 9.7%
要介護1	通所介護 33.2%	通所リハ 23.6%	グループホーム 15.5%	その他 27.6%
要介護2	通所介護 27.8%	グループホーム 26.9%	通所リハ 17.6%	その他 27.6%
要介護3	通所介護 25.5%	グループホーム 24.8%	短期入所 15.0%	その他 34.7%
要介護4	通所介護 25.3%	短期入所 18.7%	グループホーム 18.6%	その他 37.4%
要介護5	短期入所 24.7%	通所介護 21.6%	訪問介護 20.2%	その他 33.5%
全体	通所介護 30.0%	通所リハ 18.0%	グループホーム 17.9%	その他 34.1%

2-4 「平均費用額」の訪問系・通所系サービス別の構成



2-5 「平均費用額」の福祉系・医療系サービス別の構成

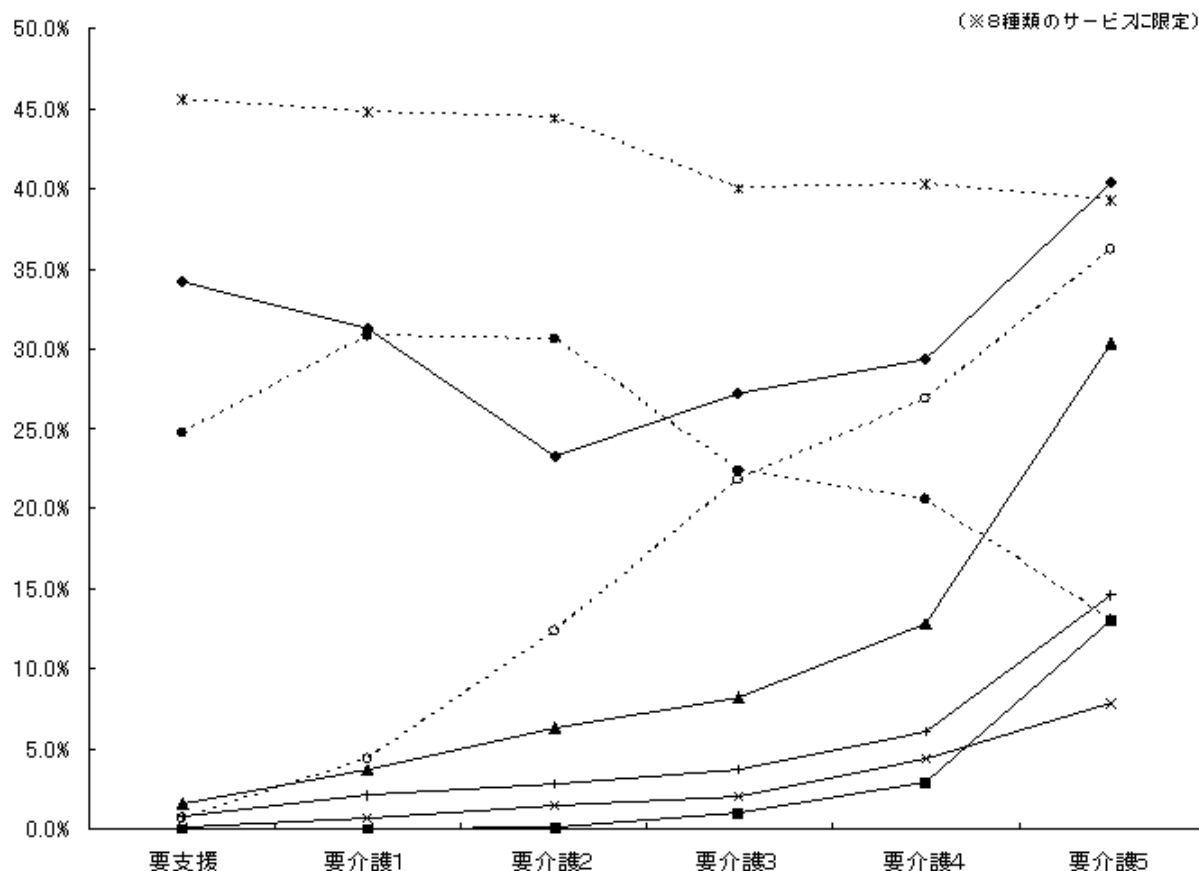
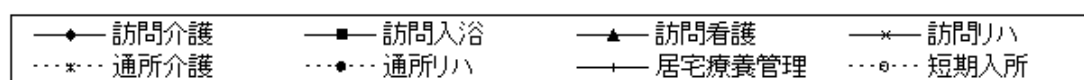


3 サービス利用率とケアプランの比較（在宅）

(5) 要介護度別の利用特性

3-1 要介護度別のサービス利用率

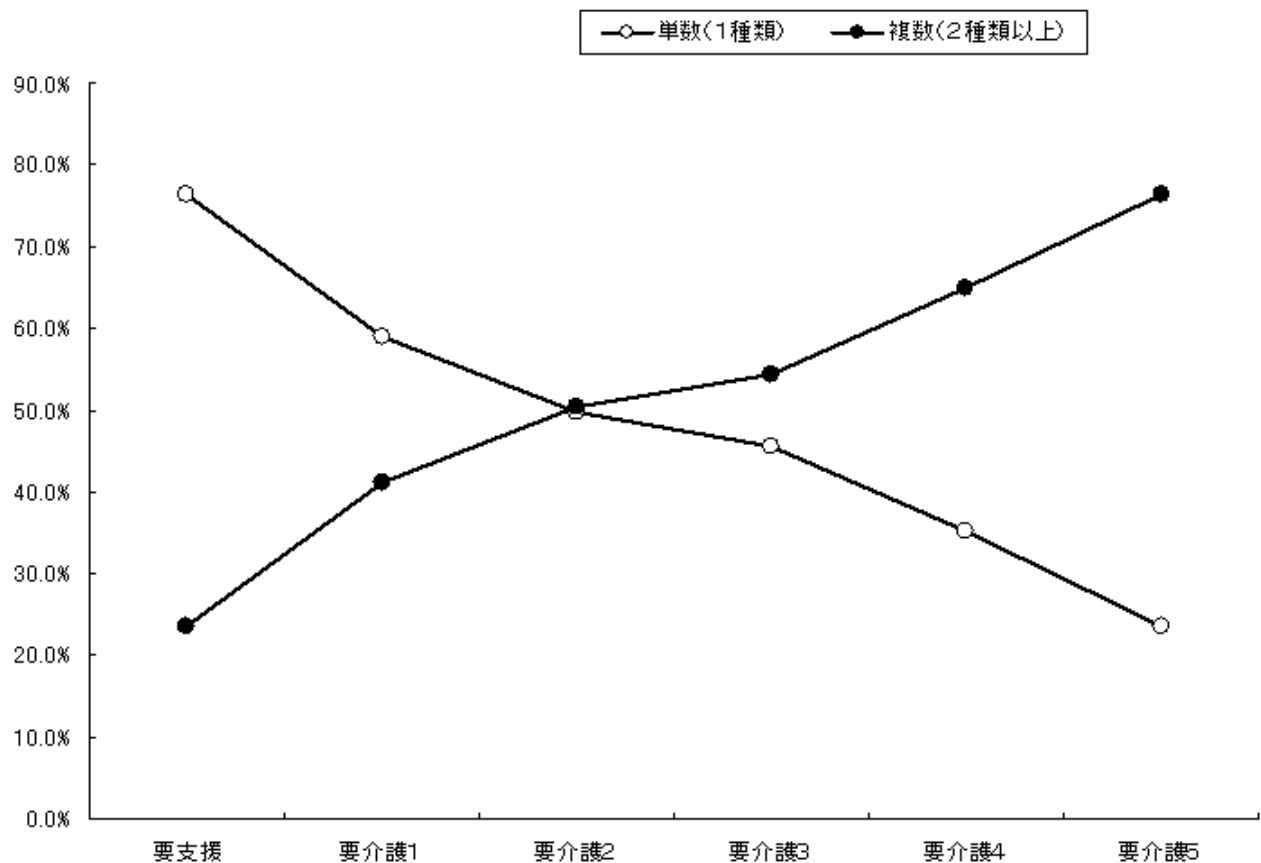
サービス名	全体		要支援		要介護1		要介護2		要介護3		要介護4		要介護5	
	利用人数(人)	利用率(%)	利用人数(人)	利用率(%)	利用人数(人)	利用率(%)	利用人数(人)	利用率(%)	利用人数(人)	利用率(%)	利用人数(人)	利用率(%)	利用人数(人)	利用率(%)
訪問介護	2348	30.5	688	34.2	972	31.2	277	23.2	213	27.2	121	29.3	77	40.3
訪問入浴	47	0.6	0	0.0	1	0.0	1	0.1	8	1.0	12	2.9	25	13.1
訪問看護	397	5.2	31	1.5	116	3.7	75	6.3	64	8.2	53	12.8	58	30.4
訪問リハ	91	1.2	3	0.1	21	0.7	18	1.5	16	2.0	18	4.4	15	7.9
通所介護	3389	44.0	916	45.5	1390	44.7	529	44.3	313	40.0	166	40.2	75	39.3
通所リハ	2105	27.3	497	24.7	958	30.8	365	30.6	175	22.3	85	20.6	25	13.1
福祉用具	2369	30.7	364	18.1	863	27.7	444	37.2	330	42.1	229	55.4	139	72.8
居宅療養管理	200	2.6	16	0.8	68	2.2	34	2.8	29	3.7	25	6.1	28	14.7
短期入所	650	8.4	14	0.7	138	4.4	147	12.3	171	21.8	111	26.9	69	36.1
グループホーム	518	6.7	0	0.0	162	5.2	157	13.2	132	16.9	58	14.0	9	4.7
有料老人ホーム等	131	1.7	16	0.8	51	1.6	27	2.3	21	2.7	14	3.4	2	1.0
実人数	7706	-	2014	-	3112	-	1193	-	783	-	413	-	191	-



3-2 要介護度別の利用種類数 [単数・複数ケアプランの分析]

	1種類		2種類		3種類以上		2種類以上 (再掲)		合計	
	人数	%	人数	%	人数	%	人数	%	人数	%
全体	4513	58.6	2150	27.9	1043	13.5	3193	41.4	7706	100.0
要支援	1539	76.4	421	20.9	54	2.7	475	23.6	2014	100.0
要介護1	1834	58.9	970	31.2	308	9.9	1278	41.1	3112	100.0
要介護2	593	49.7	369	30.9	231	19.4	600	50.3	1193	100.0
要介護3	357	45.6	228	29.1	198	25.3	426	54.4	783	100.0
要介護4	145	35.1	120	29.1	148	35.8	268	64.9	413	100.0
要介護5	45	23.6	42	22.0	104	54.5	146	76.4	191	100.0

単数・複数ケアプラン



3-3 利用種類数別の「平均費用額」(要介護度別)

		1種類	2種類	3種類以上
全体	円	84,086	97,738	152,765
	指数	100	116	182
要支援	円	32,309	42,909	52,058
	指数	100	133	161
要介護1	円	80,482	90,023	106,475
	指数	100	112	132
要介護2	円	129,345	111,256	134,877
	指数	100	86	104
要介護3	円	187,039	157,212	177,825
	指数	100	84	95
要介護4	円	208,624	174,916	213,337
	指数	100	84	102
要介護5	円	187,332	163,387	247,969
	指数	100	87	132

(6) 利用サービス別の利用特性

3-4 利用サービス別の単数・複数ケアプランの割合

	1種類		2種類以上		合計	
	人数	%	人数	%	人数	%
訪問介護	823	35.1	1,525	64.9	2,348	100.0
訪問入浴	0	0.0	47	100.0	47	100.0
訪問看護	35	8.8	362	91.2	397	100.0
訪問リハ	3	3.3	88	96.7	91	100.0
通所介護	1,628	48.0	1,761	52.0	3,389	100.0
通所リハ	851	40.4	1,254	59.6	2,105	100.0
福祉用具	418	17.6	1,951	82.4	2,369	100.0
居宅療養管理	1	0.5	199	99.5	200	100.0
短期入所	137	21.1	513	78.9	650	100.0
グループホーム	488	94.2	30	5.8	518	100.0
有料老人ホーム等	129	98.5	2	1.5	131	100.0

3-5 利用者サービス別の利用頻度

(平均利用日数(日)/月)

	全体	要介護度別						単数・複数 ケアプラン別	
		要支援	要介護1	要介護2	要介護3	要介護4	要介護5	単数	複数
訪問介護	11.4	7.9	11.4	13.8	14.8	16.2	16.5	10.9	11.7
訪問入浴	4.0	0.0	4.0	2.0	2.4	5.0	4.2	0.0	4.0
訪問看護	6.3	4.1	5.4	6.3	6.2	7.6	8.4	6.1	6.3
訪問リハ	4.5	2.7	5.2	5.1	3.7	4.7	3.7	4.7	4.5
通所介護	8.9	5.7	9.0	11.0	11.5	12.9	11.4	9.3	8.5
通所リハ	7.8	5.5	8.2	8.9	9.8	8.5	7.8	8.4	7.4
福祉用具	30.9	30.3	30.5	30.9	31.2	31.9	32.4	29.8	31.1
居宅療養管理	2.4	2.2	2.5	2.8	2.3	1.9	2.0	2.0	2.4
短期入所	11.8	11.4	9.3	8.9	13.7	14.5	14.4	22.1	9.1
グループホーム	29.9	0.0	30.4	29.7	29.5	29.9	30.9	30.1	26.5
有料老人ホーム等	30.2	30.8	30.3	30.2	30.4	28.9	31.0	30.2	31.0

3-6 単数・複数ケアプラン別の「平均費用額」(利用者サービス別)

(円)

	1種類	2種類以上		全体	
	平均費用額	当該サービス分	平均費用額	当該サービス分	平均費用額
訪問介護	42,084	48,710	110,248	46,387	86,356
訪問入浴	0	51,172	199,429	51,172	199,429
訪問看護	40,065	44,443	141,431	44,057	132,495
訪問リハ	25,667	25,108	138,510	25,126	134,790
通所介護	66,712	66,124	119,926	66,406	94,363
通所リハ	65,772	62,956	115,814	64,095	95,583
福祉用具	12,437	14,022	119,349	13,742	100,485
居宅療養管理	10,000	10,610	146,998	10,607	146,313
短期入所	176,383	82,572	174,951	102,344	175,253
グループホーム	260,249	230,057	267,886	258,500	260,691
有料老人ホーム等	173,759	182,435	193,735	173,892	174,064

3-7 他サービスの利用率 [サービス・クロスの分析]

		訪問介護	訪問入浴	訪問看護	訪問リハ	通所介護	通所リハ	福祉用具	居宅療養管理	短期入所	当該サービスのみのみ
利用人数											
訪問介護	人	2348	26	191	44	672	385	865	92	108	823
	%	100.0	1.1	8.1	1.9	28.6	16.4	36.8	3.9	4.6	
訪問入浴	人	47	26	24	10	3	4	45	7	6	0
	%	100.0	55.3	51.1	21.3	6.4	8.5	95.7	14.9	12.8	
訪問看護	人	397	191	24	35	106	74	240	96	45	35
	%	100.0	48.1	6.0	8.8	26.7	18.6	60.5	24.2	11.3	
訪問リハ	人	91	44	10	35	23	15	69	14	7	3
	%	100.0	48.4	11.0	38.5	25.3	16.5	75.8	15.4	7.7	
通所介護	人	3389	672	3	106	23	528	856	70	333	1628
	%	100.0	19.8	0.1	3.1	0.7	15.6	25.3	2.1	9.8	
通所リハ	人	2105	385	4	74	15	528	686	32	157	851
	%	100.0	18.3	0.2	3.5	0.7	25.1	32.6	1.5	7.5	
福祉用具	人	2369	865	45	240	69	856	686	101	239	418
	%	100.0	36.5	1.9	10.1	2.9	36.1	29.0	4.3	10.1	
居宅療養管理	人	200	92	7	96	14	70	32	101	18	1
	%	100.0	46.0	3.5	48.0	7.0	35.0	16.0	50.5	9.0	
短期入所	人	650	108	6	45	7	333	157	239	18	137
	%	100.0	16.6	0.9	6.9	1.1	51.2	24.2	36.8	2.8	

3-8 要介護度別の「訪問介護」利用形態

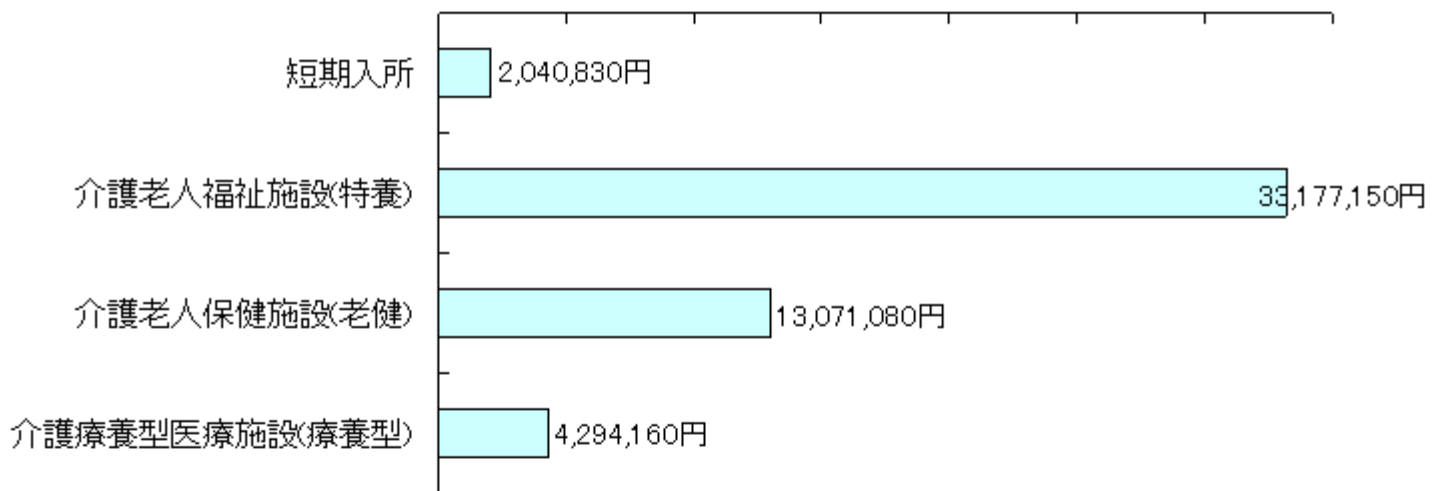
		身体介護型	生活支援型	訪問介護 利用実人数
全体	人	1128	1605	2348
	%	48.0	68.4	
要支援	人	141	619	688
	%	20.5	90.0	
要介護1	人	424	741	972
	%	43.6	76.2	
要介護2	人	189	153	277
	%	68.2	55.2	
要介護3	人	187	62	213
	%	87.8	29.1	
要介護4	人	112	23	121
	%	92.6	19.0	
要介護5	人	75	7	77
	%	97.4	9.1	

4 特定入所者介護サービス費用(保険分のみ)

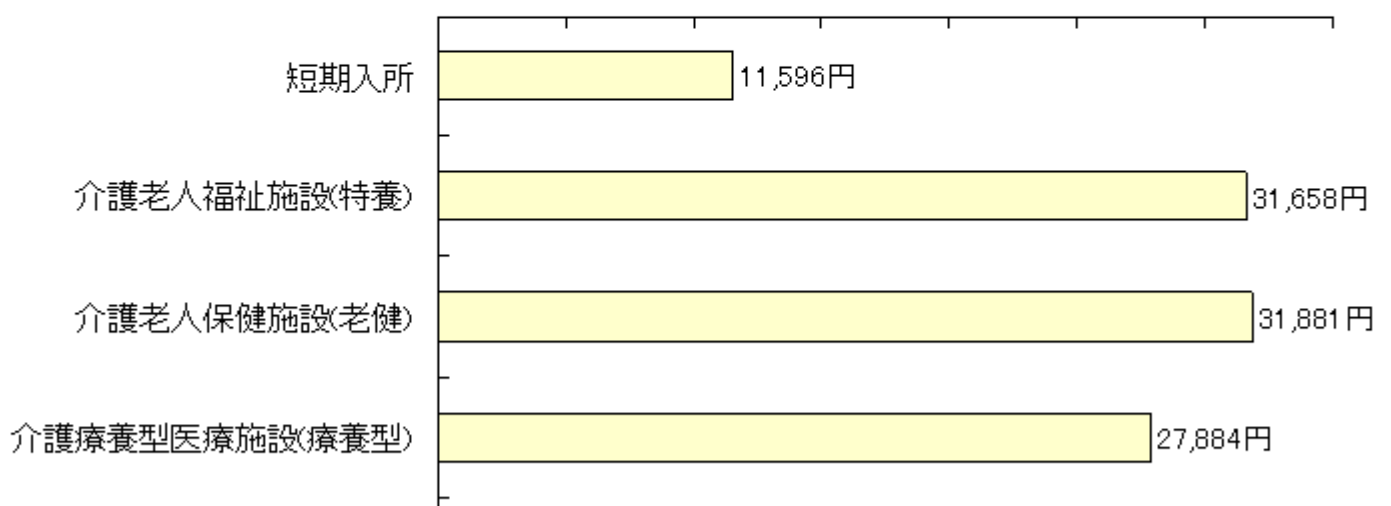
サービス種類	人数 (人)	特定入所者金額(円)		一人 あたり 金額 (円)
		うち 食費 (円)	うち 居住費 (円)	
短期入所	176	2,040,830	1,847,640	11,596
介護老人福祉施設(特養)	1,048	33,177,150	30,237,360	31,658
介護老人保健施設(老健)	410	13,071,080	11,573,060	31,881
介護療養型医療施設(療養型)	154	4,294,160	4,061,970	27,884
全体	1,788	52,583,220	47,720,030	29,409

上記金額は、利用者負担額を除く

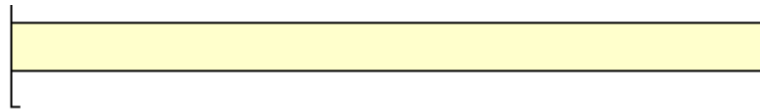
特定入所者介護サービス金額



特定入所者介護サービス 一人あたり金額



全体



29,409円

5 基本指標等比較表

			2005年12月分
基本指標	人数指標	認定者数	12,807
		認定率	16.8%
		受給実人員	10,433
		受給率	81.5%
	重度率 (要3以上)	人数重度率	33.6%
		施設重度率	77.1%
		在宅重度率	18.0%
	施設率	人数施設率	26.4%
		重度施設率	60.6%
		軽度施設率	9.1%
	在宅率	人数在宅率	73.6%
		重度在宅率	39.4%
		軽度在宅率	90.9%
費用指標	費用施設率	49.3%	
	費用在宅率	50.7%	
一人あたり	一人あたり施設費用額	¥284,351	
	一人あたり在宅費用額	¥105,012	
	一人あたり総費用額	¥152,382	
対支給限度額比率	対支給限度額比率	平均	58.7%
		要支援	57.0%
		要介護1	51.9%
		要介護2	64.1%
		要介護3	65.8%
		要介護4	65.5%
	分布	要介護5	60.0%
		3割未満	24.6%
		3～6割	29.5%
		6～9割	26.1%
9割以上	19.8%		
サービスの利用率と利用水準	サービスの利用率	施設サービス	介護老人福祉施設 43.4%
			介護老人保健施設 43.3%
			介護療養型医療施設 13.3%
	主要在宅サービス	訪問介護	30.5%
		訪問看護	5.2%
		通所介護	44.0%
		通所リハ	27.3%
	要介護5の 主要在宅サービス	短期入所	8.4%
		訪問介護	40.3%
		訪問看護	30.4%
		通所介護	39.3%
	利用水準 (平均費用額) 当該サービス分	通所リハ	13.1%
		短期入所	36.1%
訪問介護		¥46,387	
訪問看護		¥44,057	
ケアプラン	複数ケアプラン率 (介護度別)	通所介護	¥66,406
		通所リハ	¥64,095
		短期入所	¥102,344
	複数ケアプラン率 (主要在宅サービス別)	要介護1	41.1%
		要介護3	54.4%
		要介護5	76.4%
		訪問介護	64.9%
	訪問看護	91.2%	
	通所介護	52.0%	
	通所リハ	59.6%	
	短期入所	78.9%	

