

# 介護保険事業実績

[サービス利用・ケアプラン]

## 分析報告書

利用実績年月      2005年11月  
保険者番号          418566

<a href="#">0 受給状況</a>
<a href="#">1 利用状況 (在宅・施設)</a>
(0) 介護保険事業の基本指標
(1) 利用者の要介護度等の状況
(2) 利用サービス別の人数・費用額
<a href="#">2 対支給限度額比率 (在宅)</a>
(3) 要介護度別の対支給限度額比率
(4) 要介護度別の「平均費用額」の構成
<a href="#">3 サービス利用率とケアプランの比較 (在宅)</a>
(5) 要介護度別の利用特性
(6) 利用サービス別の利用特性
<a href="#">4 特定入所者介護サービス費用</a>
<a href="#">5 基本指標等比較表</a>

「介護保険事業実績分析報告書」は、国保連合会から配信される「保険者向け給付実績情報(11100000.CSV)」データに基づき作成しています。

サービス利用とケアプランの分析を目的としたため、費用額の算出にあたっては、報酬算定にかかわる「地域区分」を考慮していません（一律に1単位=基本10円を採用）。

---

## 0 受給状況

認定者数(人)	受給(利用)実人数	受給率(%)
12,833	10,487	81.7

---

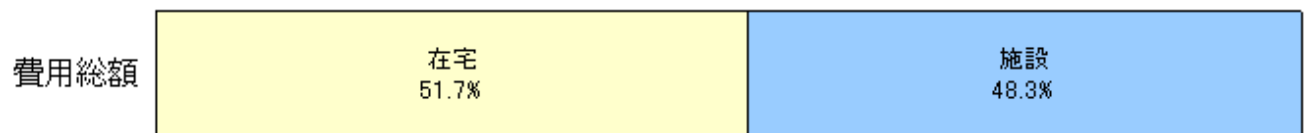
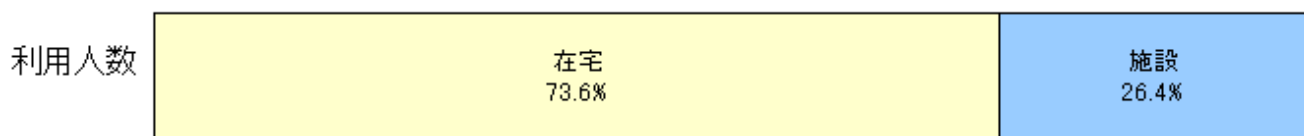
# 1 利用状況（在宅・施設）

## (○) 介護保険事業の基本指標

### 1-1 2005年11月期 介護保険事業の利用人数・費用額

	在宅	施設	合計
利用人数(人)	7,746	2,784	10,530
構成比(%)	73.6	26.4	100.0
費用総額(千円)	817,471	765,046	1,582,517
構成比(%)	51.7	48.3	100.0
1人あたりの費用額(円)	105,535	274,801	150,287

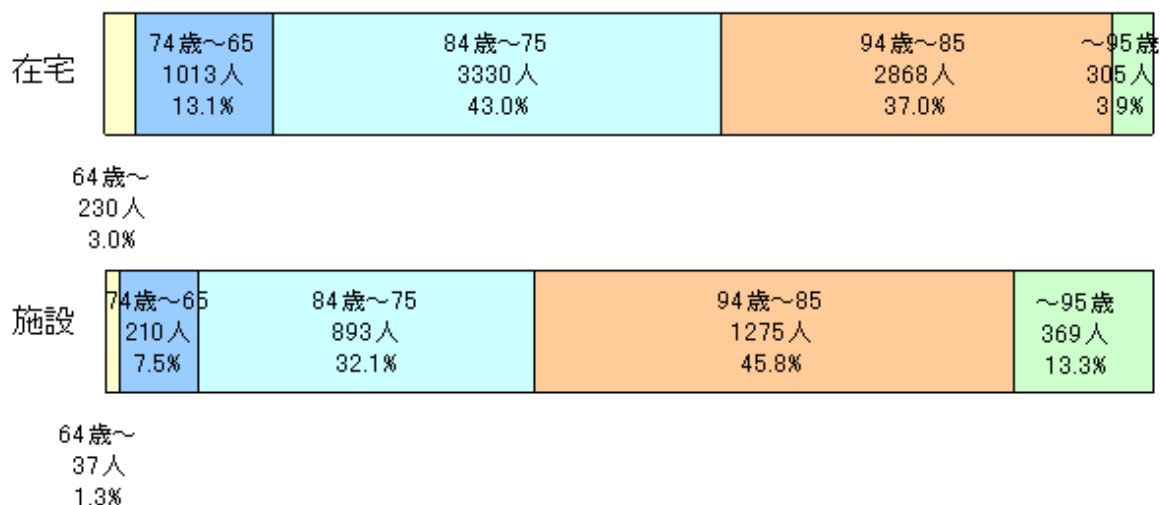
※在宅の費用総額には居宅サービス計画費を含む



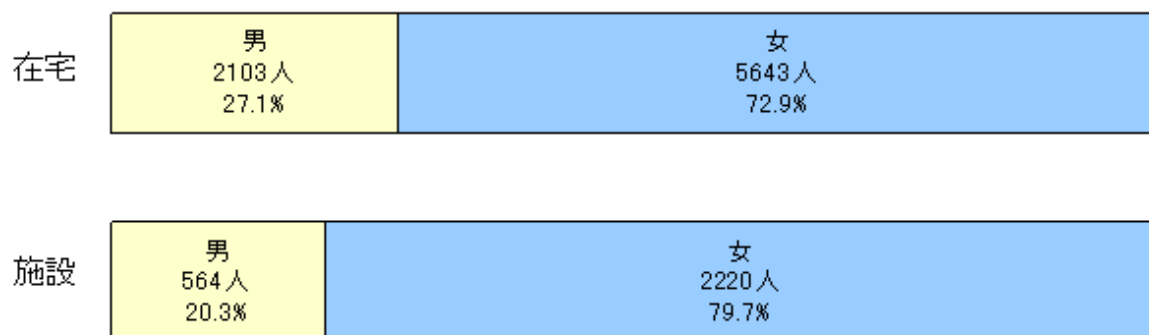
# (1) 利用者の要介護度等の状況

## 1-2 在宅利用者・施設入所者の内訳

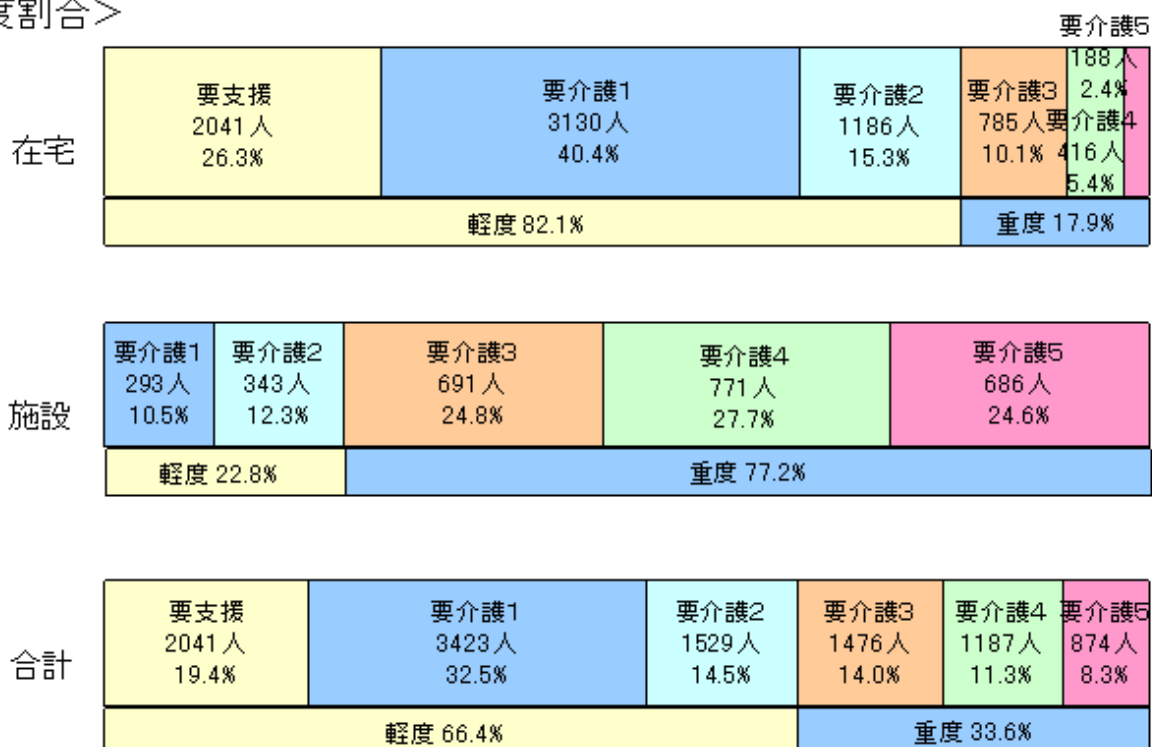
### <年齢構成>



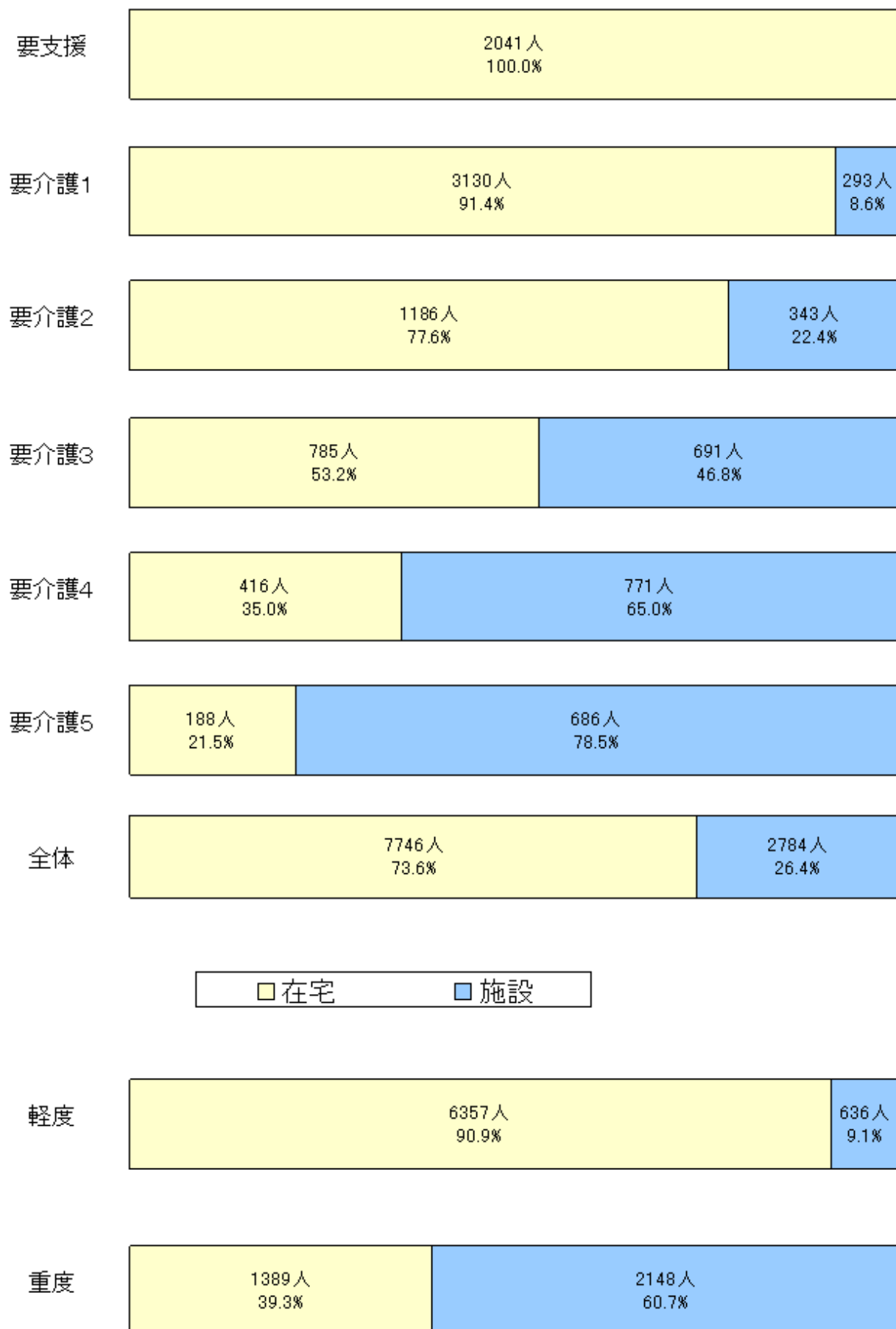
### <性別>



### <要介護度割合>

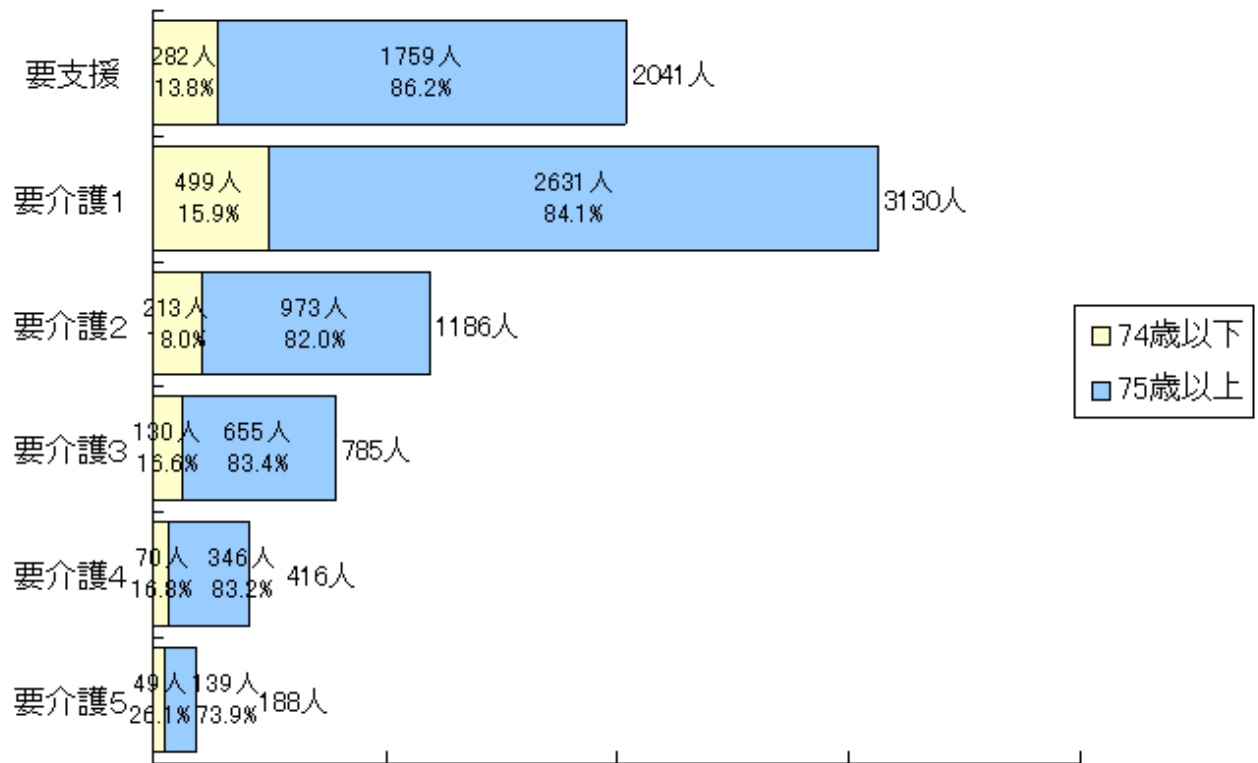


### 1-3 要介護度別の在宅・施設割合

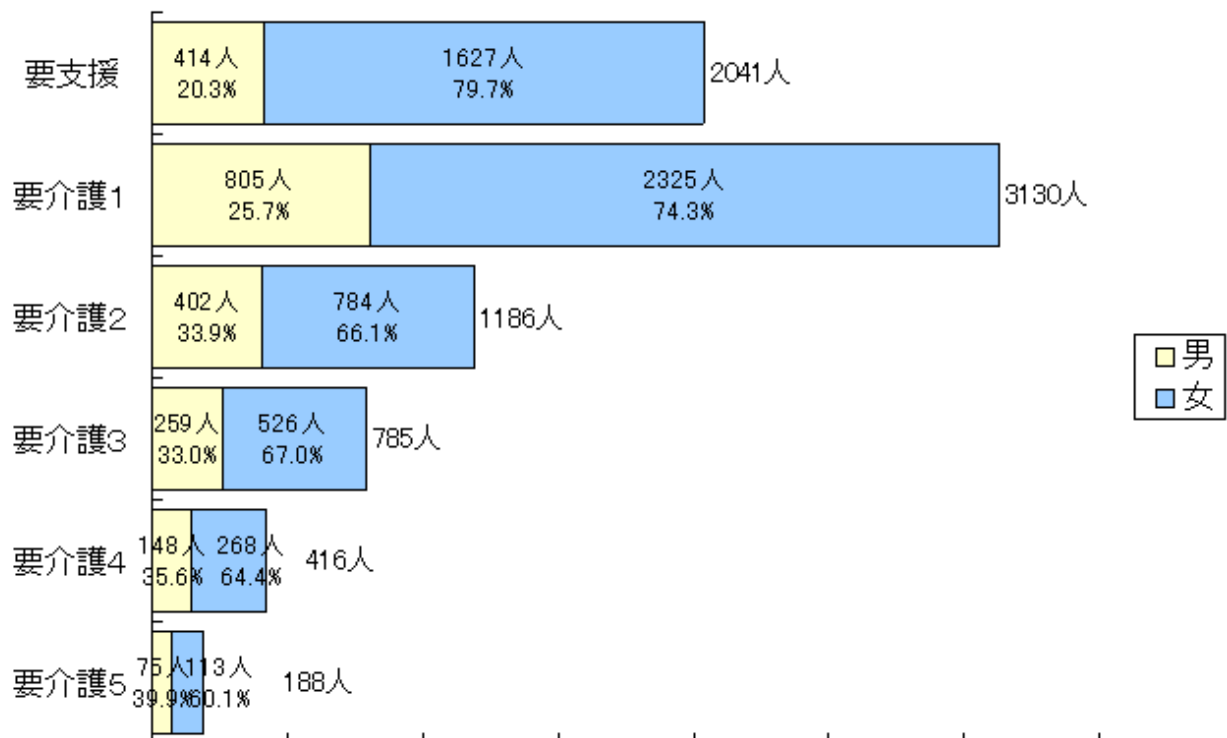


## 1-4 在宅利用者の要介護度等の状況

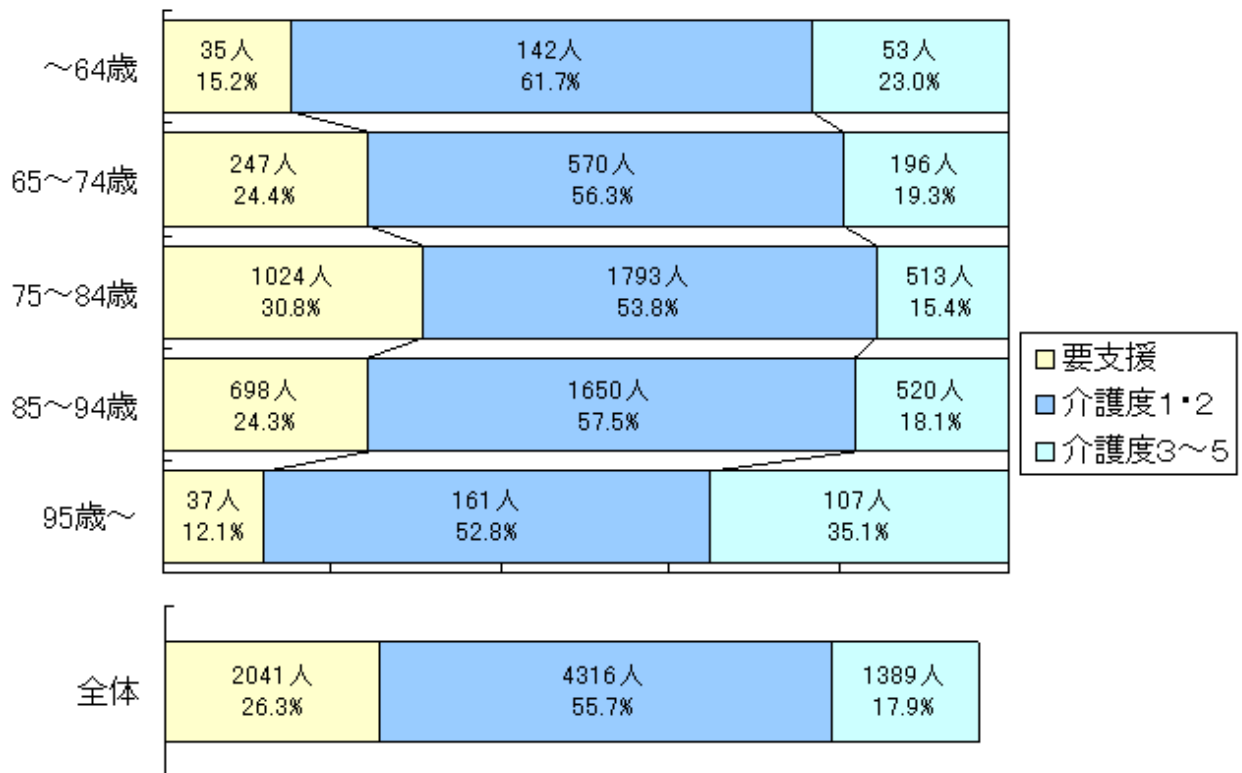
<年齢構成> [全体: 74歳以下 16.0%, 75歳以上 84.0%]



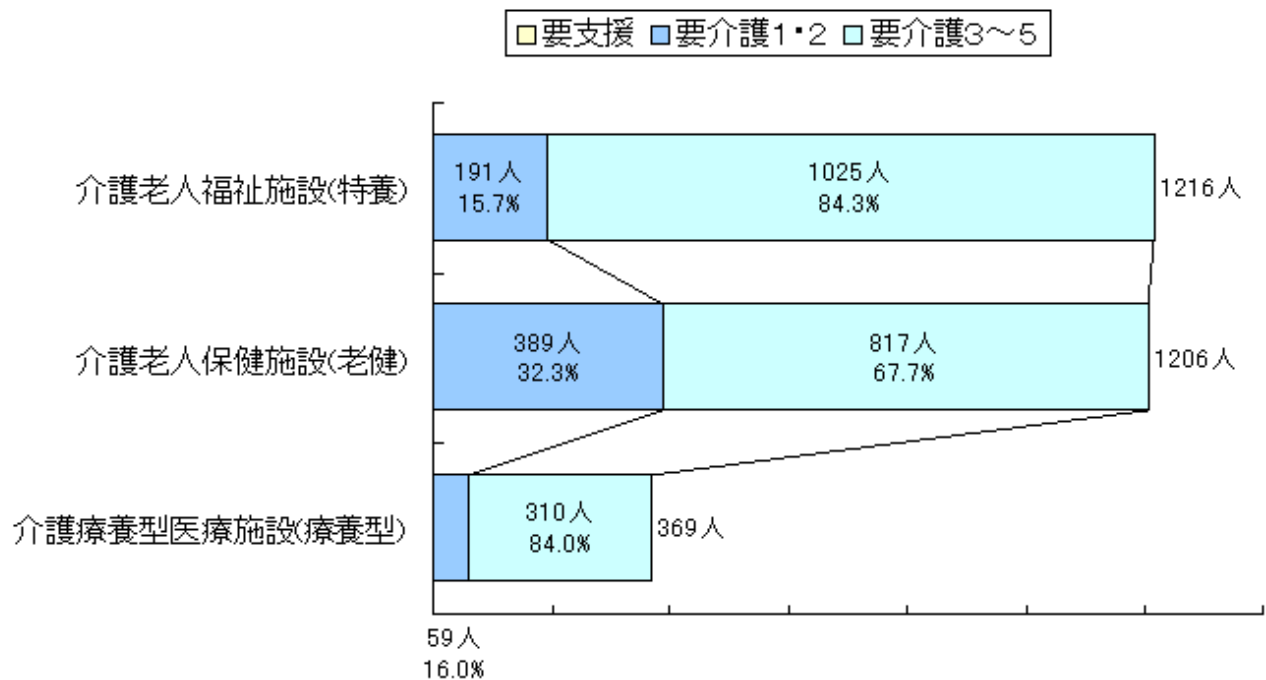
<性別> [全体: 男 27.1%, 女 72.9%]



<在宅利用者の年齢別要介護度状況>



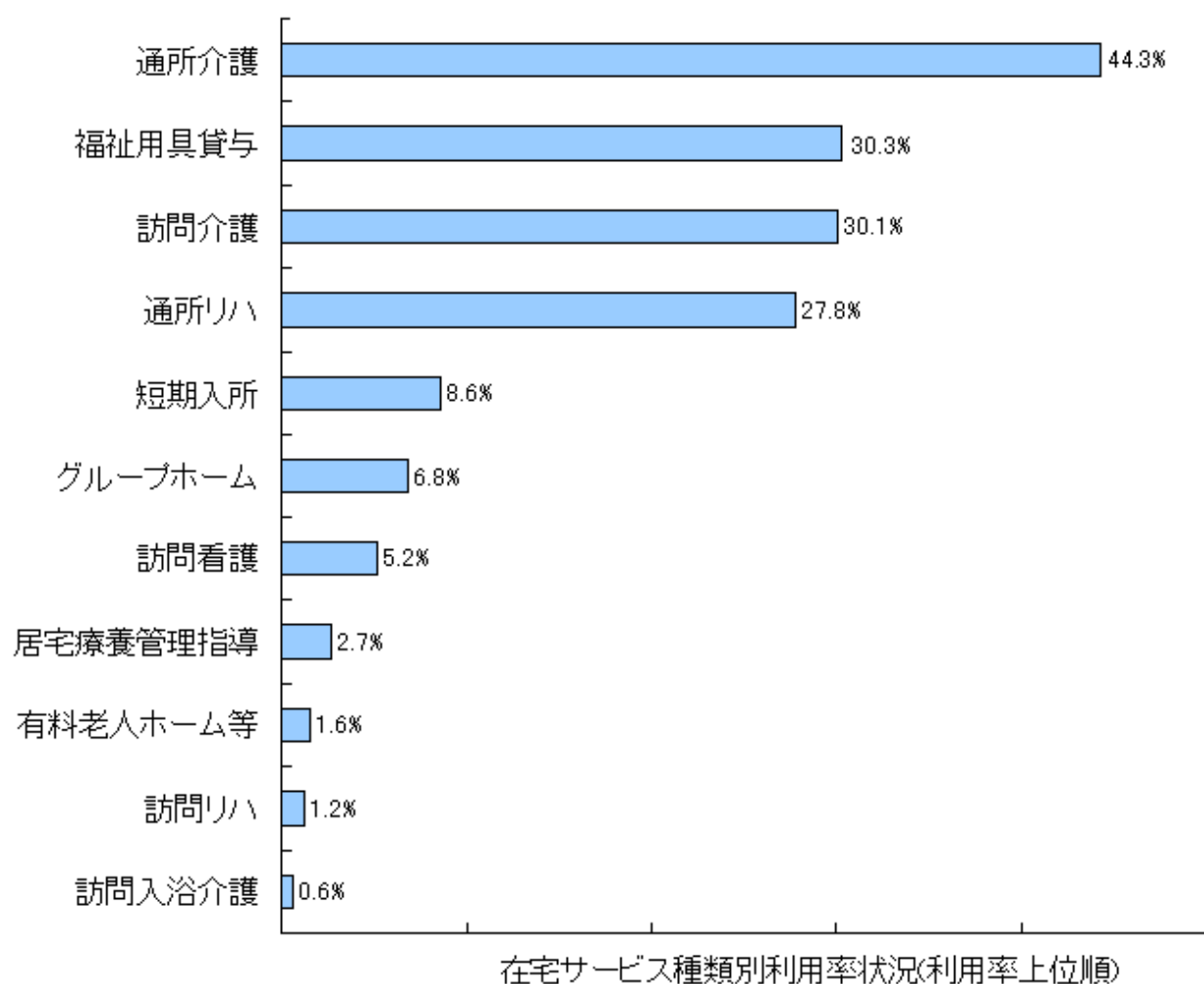
1-5 施設別入所者の要介護度の状況



## (2) 利用サービス別の人数・費用額

### 1-6 在宅サービス種類別利用人数 [サービス利用率の分析]

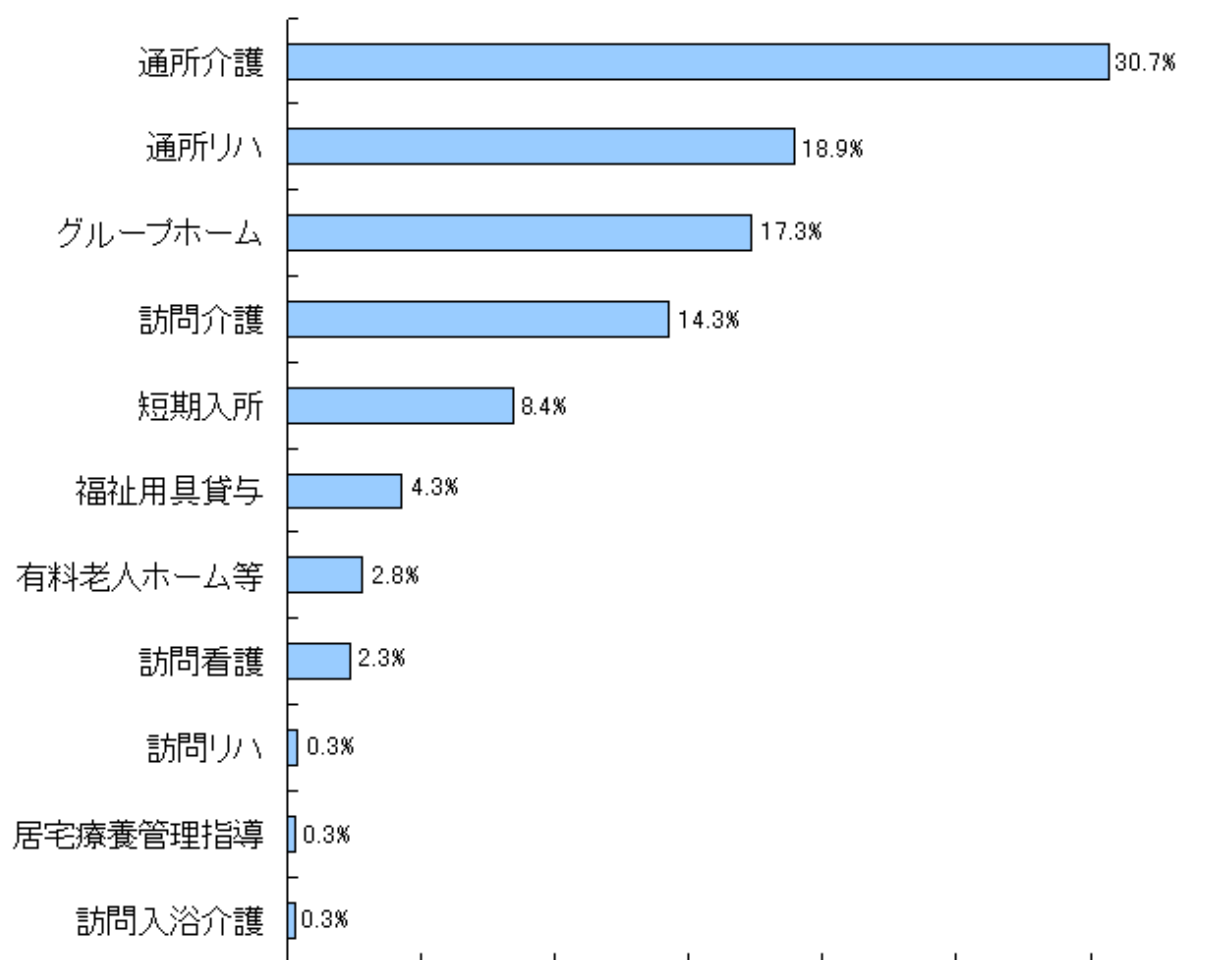
サービス名	利用人数(人)	構成比(%)	利用率(%)
訪問介護	2,333	18.9	30.1
訪問入浴介護	47	0.4	0.6
訪問看護	401	3.3	5.2
訪問リハビリテーション	96	0.8	1.2
通所介護	3,429	27.8	44.3
通所リハビリテーション	2,150	17.4	27.8
福祉用具貸与	2,344	19.0	30.3
居宅療養管理指導	211	1.7	2.7
短期入所	667	5.4	8.6
グループホーム	525	4.3	6.8
有料老人ホーム等	125	1.0	1.6
合計	12,328	100.0	
利用実人数	7,746		100.0





## 1-7 在宅サービス種類別費用額

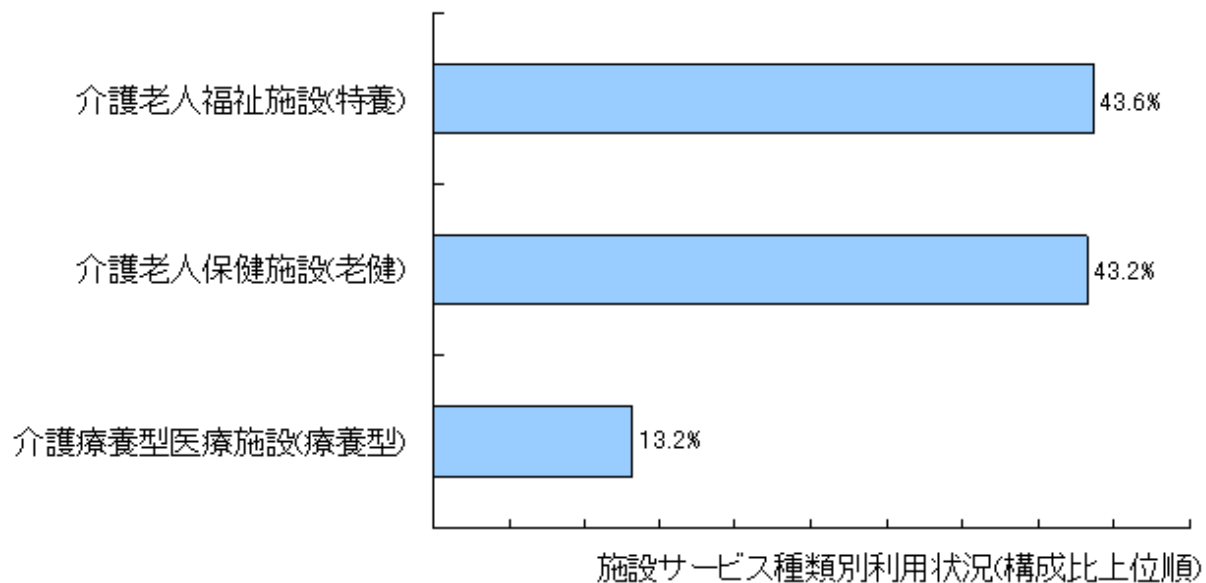
サービス名	費用額(千円)	構成比(%)
訪問介護	107,933	14.3
訪問入浴介護	2,258	0.3
訪問看護	17,676	2.3
訪問リハビリテーション	2,495	0.3
通所介護	232,402	30.7
通所リハビリテーション	143,426	18.9
福祉用具貸与	32,359	4.3
居宅療養管理指導	2,319	0.3
短期入所	63,877	8.4
グループホーム	131,285	17.3
有料老人ホーム等	21,123	2.8
合計	757,152	100.0



在宅サービス種類別費用額(構成比上位順)

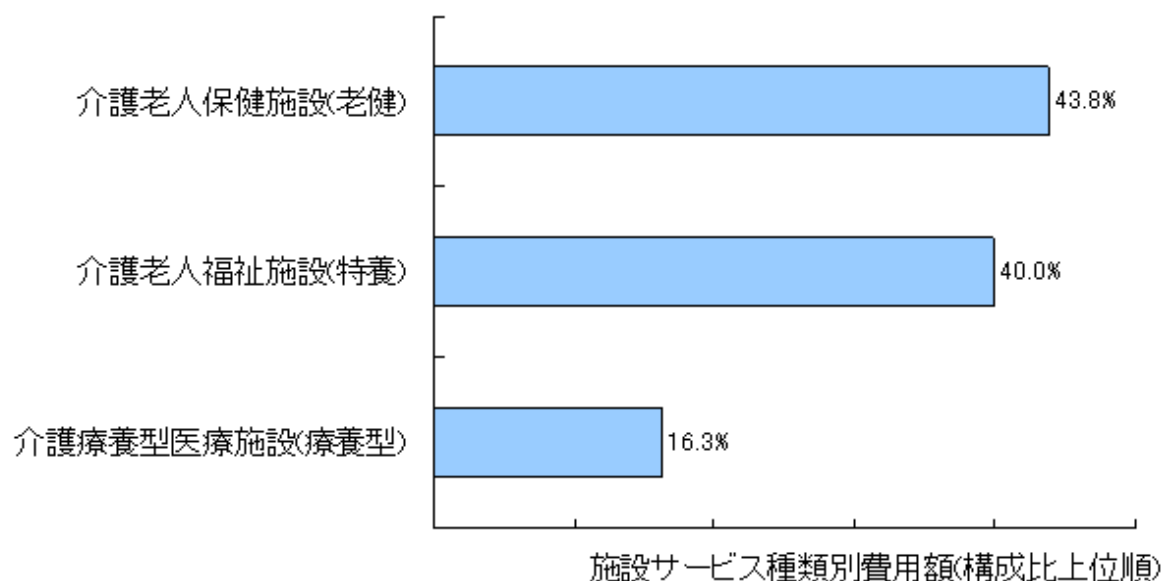
## 1-8 施設サービス種類別利用人数

施設	利用人数(人)	構成比(%)
介護老人福祉施設(特養)	1,216	43.6
介護老人保健施設(老健)	1,206	43.2
介護療養型医療施設(療養型)	369	13.2
合計	2,791	100.0



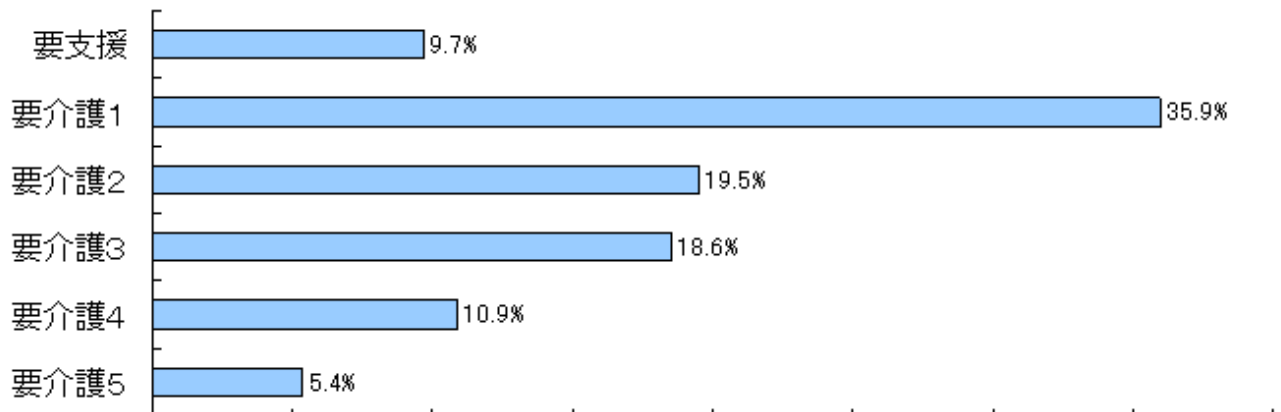
#### 1-9 施設サービス種類別費用額

施設	費用額(千円)	構成比(%)
介護老人福祉施設(特養)	305,652	40.0
介護老人保健施設(老健)	334,952	43.8
介護療養型医療施設(療養型)	124,442	16.3
合計	765,046	100.0



#### 1-10 在宅分・要介護度別費用額

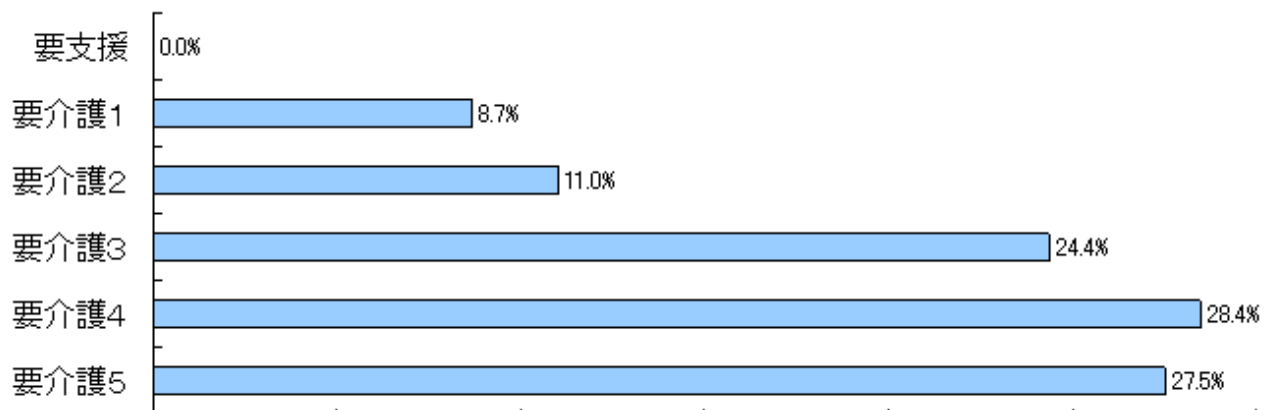
要介護度	費用額(千円)	構成比(%)
要支援	73,281	9.7
要介護1	271,998	35.9
要介護2	147,908	19.5
要介護3	140,603	18.6
要介護4	82,617	10.9
要介護5	40,745	5.4
合計	757,152	100.0



在宅分・要介護度別費用額(構成比)

#### 1-11 施設分・要介護度別費用額

要介護度	費用額(千円)	構成比(%)
要支援	0	0.0
要介護1	66,362	8.7
要介護2	84,233	11.0
要介護3	186,475	24.4
要介護4	217,539	28.4
要介護5	210,438	27.5
合計	765,046	100.0



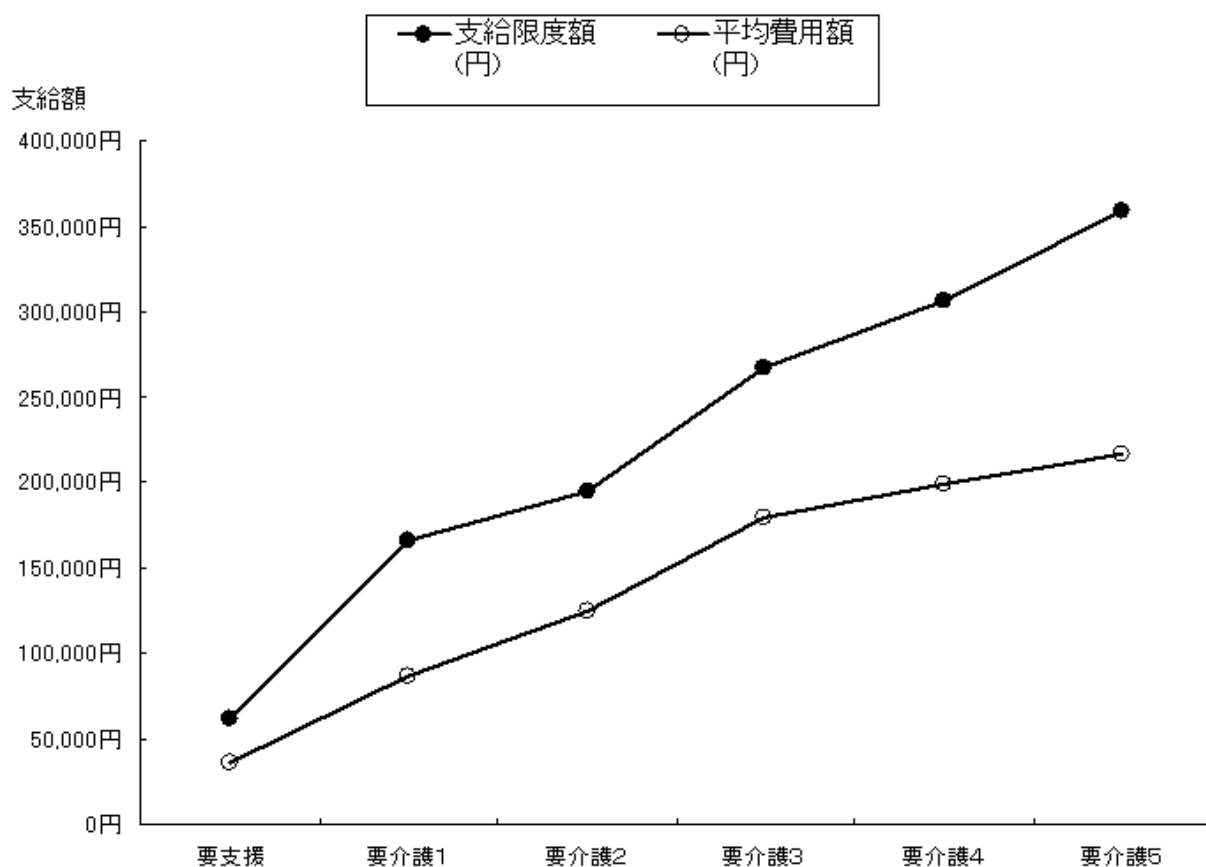
施設分・要介護度別費用額(構成比)

## 2 対支給限度額比率（在宅）

### (3) 要介護度別の対支給限度額比率

#### 2-1 要介護度別の対支給限度額比率 [対支給限度額比率の分析]

要介護度	人数 (人)	費用総額 (円)	平均費用額 (円)	支給限度額 (円)	対支給限度額 <11種類> 比率(%)	対支給限度額 <区分支給 限度額対象 サービス8種類> 比率(%)
	A	B	C(B/A)	D	C/D	
要支援	2,041	73,281,180	35,905	61,500	58.4	57.9
要介護1	3,130	271,997,580	86,900	165,800	52.4	46.1
要介護2	1,186	147,908,410	124,712	194,800	64.0	53.5
要介護3	785	140,602,540	179,112	267,500	67.0	59.8
要介護4	416	82,617,310	198,599	306,000	64.9	60.7
要介護5	188	40,745,350	216,731	358,300	60.5	59.2
				平均(加重)	59.1	52.8



## 2-2 要介護度別の対支給限度額比率の分布

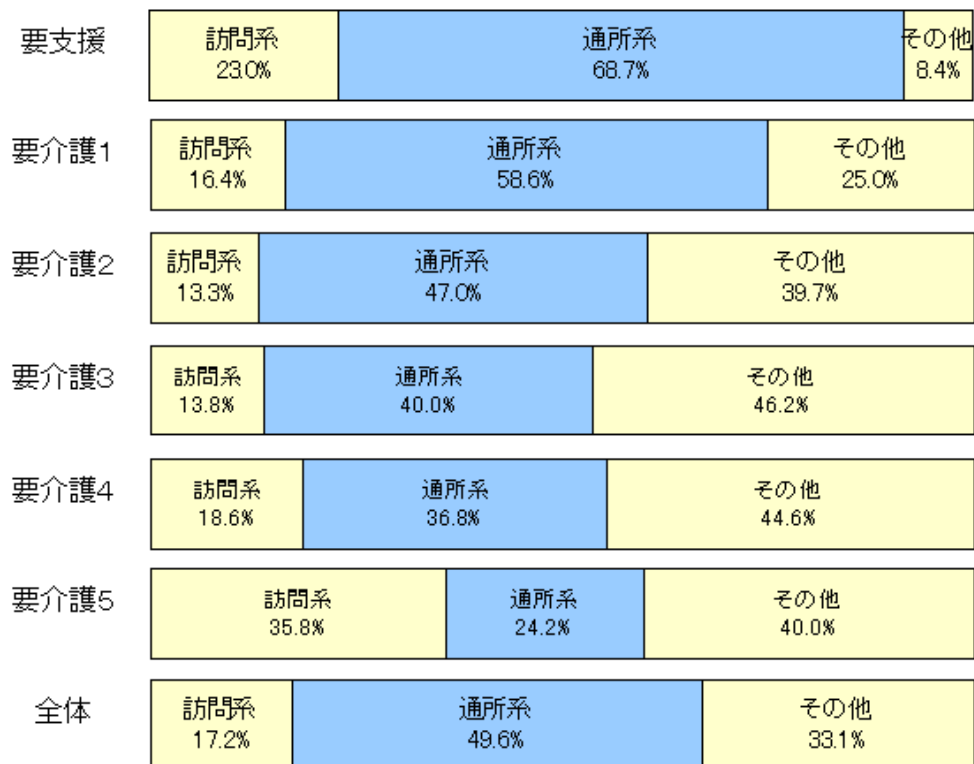
対支給限度額比率 の分布		要支援	要介護1	要介護2	要介護3	要介護4	要介護5	合計
9割以上	人	398	449	310	263	107	33	1560
	%	19.5	14.3	26.1	33.5	25.7	17.6	20.1
6～9割	人	635	720	300	229	144	77	2105
	%	31.1	23.0	25.3	29.2	34.6	41.0	27.2
3～6割	人	562	1040	340	181	97	40	2260
	%	27.5	33.2	28.7	23.1	23.3	21.3	29.2
3割未満	人	446	921	236	112	68	38	1821
	%	21.9	29.4	19.9	14.3	16.3	20.2	23.5

## (4) 要介護度別の「平均費用額」の構成

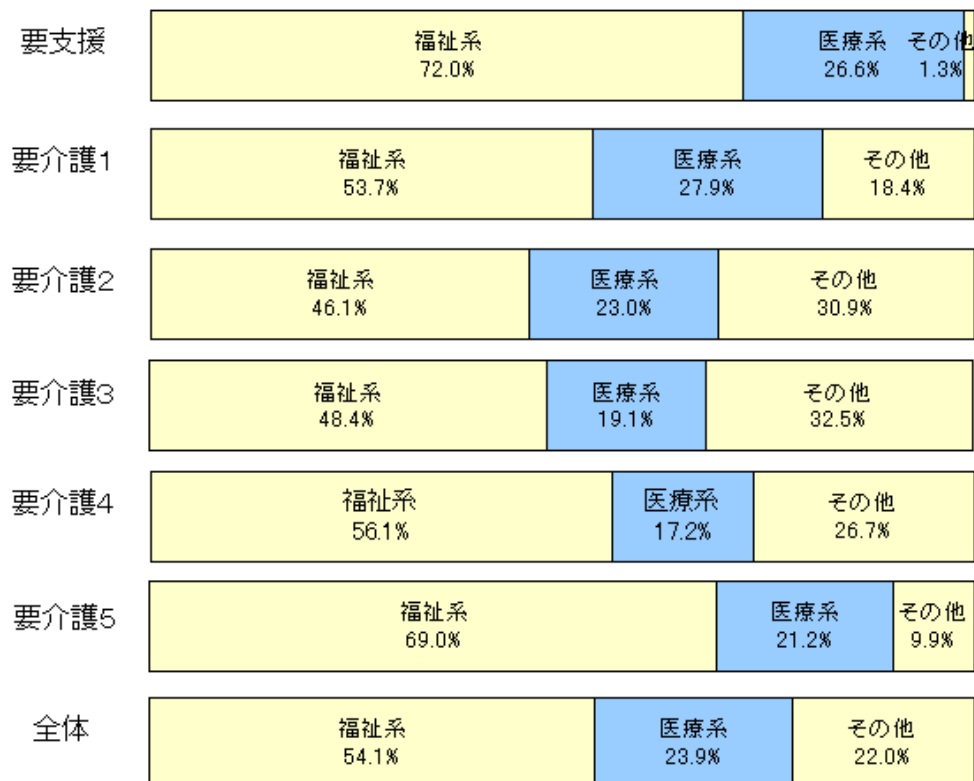
### 2-3 「平均費用額」のサービス種類の構成(上位3位)

要支援	通所介護 43.3%	通所リハ 25.3%	訪問介護 22.1%	その他 9.2%
要介護1	通所介護 33.5%	通所リハ 25.1%	グループホーム 14.9%	その他 26.4%
要介護2	通所介護 28.6%	グループホーム 25.7%	通所リハ 18.5%	その他 27.3%
要介護3	通所介護 26.2%	グループホーム 24.6%	短期入所 14.5%	その他 34.7%
要介護4	通所介護 27.1%	グループホーム 18.9%	短期入所 17.1%	その他 36.9%
要介護5	短期入所 25.5%	訪問介護 22.7%	通所介護 19.4%	その他 32.4%
全体	通所介護 30.7%	通所リハ 18.9%	グループホーム 17.3%	その他 33.0%

## 2-4 「平均費用額」の訪問系・通所系サービス別の構成



## 2-5 「平均費用額」の福祉系・医療系サービス別の構成

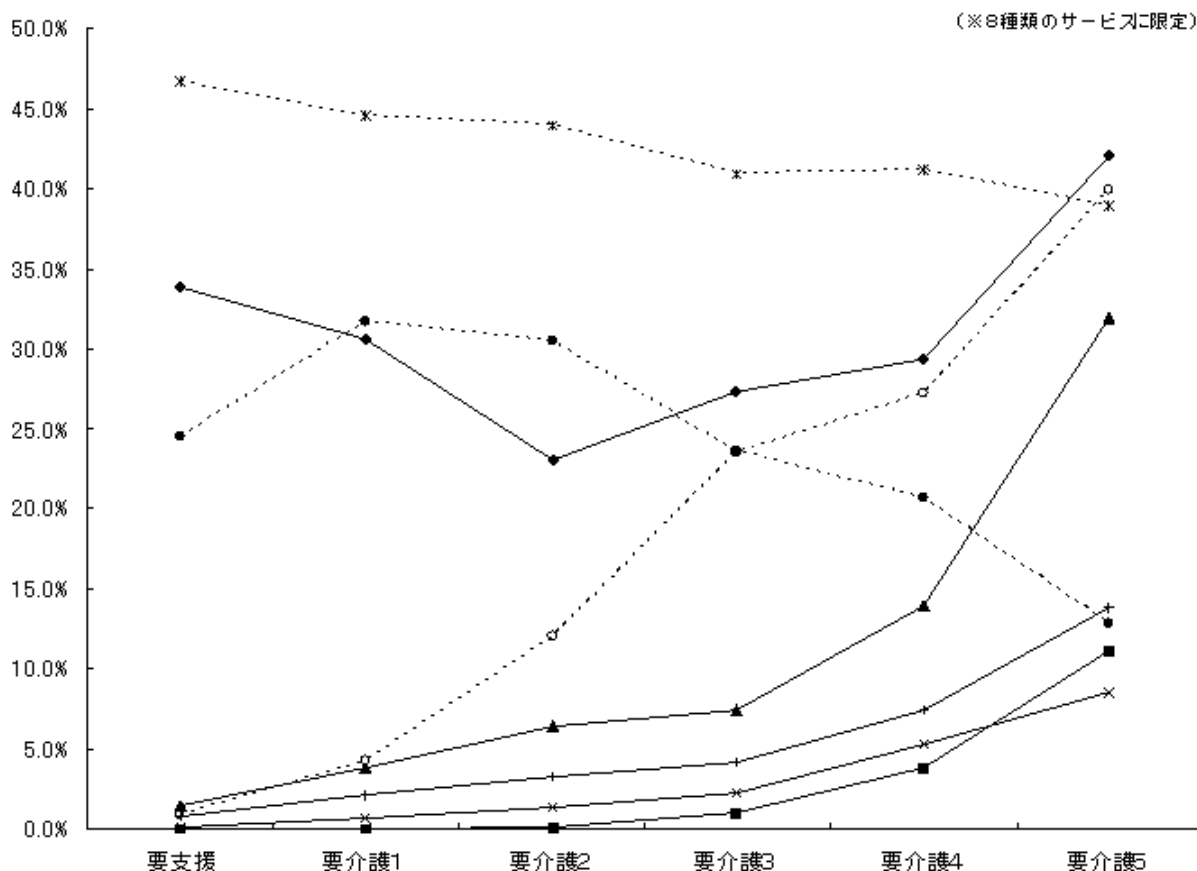
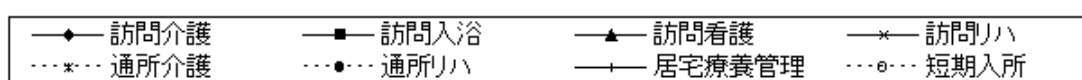


### 3 サービス利用率とケアプランの比較（在宅）

#### (5) 要介護度別の利用特性

##### 3-1 要介護度別のサービス利用率

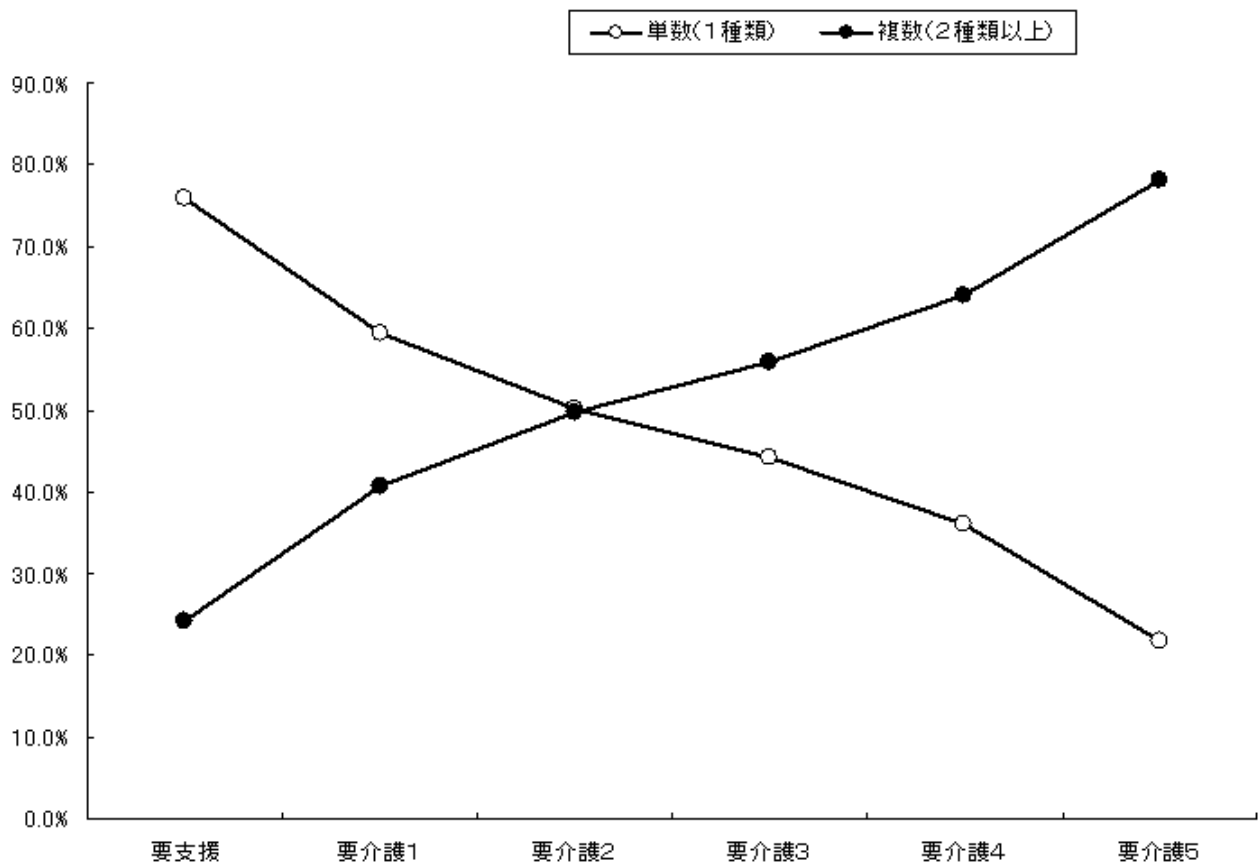
サービス名	全体		要支援		要介護1		要介護2		要介護3		要介護4		要介護5	
	利用人数(人)	利用率(%)	利用人数(人)	利用率(%)	利用人数(人)	利用率(%)	利用人数(人)	利用率(%)	利用人数(人)	利用率(%)	利用人数(人)	利用率(%)	利用人数(人)	利用率(%)
訪問介護	2333	30.1	690	33.8	955	30.5	273	23.0	214	27.3	122	29.3	79	42.0
訪問入浴	47	0.6	0	0.0	1	0.0	1	0.1	8	1.0	16	3.8	21	11.2
訪問看護	401	5.2	29	1.4	120	3.8	76	6.4	58	7.4	58	13.9	60	31.9
訪問リハ	96	1.2	3	0.1	21	0.7	16	1.3	18	2.3	22	5.3	16	8.5
通所介護	3429	44.3	951	46.6	1392	44.5	521	43.9	321	40.9	171	41.1	73	38.8
通所リハ	2150	27.8	501	24.5	993	31.7	361	30.4	185	23.6	86	20.7	24	12.8
福祉用具	2344	30.3	369	18.1	852	27.2	438	36.9	323	41.1	227	54.6	135	71.8
居宅療養管理	211	2.7	15	0.7	68	2.2	38	3.2	33	4.2	31	7.5	26	13.8
短期入所	667	8.6	18	0.9	135	4.3	142	12.0	184	23.4	113	27.2	75	39.9
グループホーム	525	6.8	0	0.0	168	5.4	154	13.0	135	17.2	59	14.2	9	4.8
有料老人ホーム等	125	1.6	14	0.7	50	1.6	25	2.1	22	2.8	12	2.9	2	1.1
実人数	7746	-	2041	-	3130	-	1186	-	785	-	416	-	188	-



### 3-2 要介護度別の利用種類数 [単数・複数ケアプランの分析]

	1種類		2種類		3種類以上		2種類以上 (再掲)		合計	
	人数	%	人数	%	人数	%	人数	%	人数	%
全体	4539	58.6	2162	27.9	1045	13.5	3207	41.4	7746	100.0
要支援	1548	75.8	438	21.5	55	2.7	493	24.2	2041	100.0
要介護1	1857	59.3	968	30.9	305	9.7	1273	40.7	3130	100.0
要介護2	596	50.3	369	31.1	221	18.6	590	49.7	1186	100.0
要介護3	347	44.2	230	29.3	208	26.5	438	55.8	785	100.0
要介護4	150	36.1	111	26.7	155	37.3	266	63.9	416	100.0
要介護5	41	21.8	46	24.5	101	53.7	147	78.2	188	100.0

単数・複数ケアプラン





### 3-3 利用種類数別の「平均費用額」（要介護度別）

		1種類	2種類	3種類以上
全体	円	84,041	98,892	154,912
	指数	100	118	184
要支援	円	33,125	43,725	51,870
	指数	100	132	157
要介護1	円	81,260	91,393	106,983
	指数	100	112	132
要介護2	円	127,663	112,437	137,251
	指数	100	88	108
要介護3	円	187,005	157,844	189,461
	指数	100	84	101
要介護4	円	204,941	185,915	201,546
	指数	100	91	98
要介護5	円	184,592	168,614	251,691
	指数	100	91	136

### (6) 利用サービス別の利用特性

#### 3-4 利用サービス別の単数・複数ケアプランの割合

	1種類		2種類以上		合計	
	人数	%	人数	%	人数	%
訪問介護	817	35.0	1,516	65.0	2,333	100.0
訪問入浴	1	2.1	46	97.9	47	100.0
訪問看護	30	7.5	371	92.5	401	100.0
訪問リハ	5	5.2	91	94.8	96	100.0
通所介護	1,658	48.4	1,771	51.6	3,429	100.0
通所リハ	878	40.8	1,272	59.2	2,150	100.0
福祉用具	402	17.2	1,942	82.8	2,344	100.0
居宅療養管理	3	1.4	208	98.6	211	100.0
短期入所	131	19.6	536	80.4	667	100.0
グループホーム	493	93.9	32	6.1	525	100.0
有料老人ホーム等	121	96.8	4	3.2	125	100.0

### 3-5 利用者サービス別の利用頻度

(平均利用日数(日)/月)

	全体	要介護度別						単数・複数 ケアプラン別	
		要支援	要介護1	要介護2	要介護3	要介護4	要介護5	単数	複数
訪問介護	11.3	7.8	11.3	14.1	14.3	14.9	17.6	10.6	11.6
訪問入浴	3.8	0.0	2.0	2.0	3.0	3.8	4.2	4.0	3.8
訪問看護	6.3	4.1	5.4	6.2	6.8	7.3	8.1	6.4	6.3
訪問リハ	4.6	2.3	5.2	5.4	4.5	4.5	3.9	4.6	4.6
通所介護	9.0	5.8	9.2	11.3	11.7	13.2	10.6	9.6	8.5
通所リハ	8.1	5.8	8.5	9.3	9.7	9.0	8.0	8.9	7.6
福祉用具	30.0	29.2	29.6	30.3	31.0	30.2	31.6	28.9	30.3
居宅療養管理	2.5	2.1	2.5	3.1	2.3	2.2	2.2	2.0	2.5
短期入所	10.8	7.4	8.0	8.7	12.3	13.0	13.5	20.2	8.5
グループホーム	28.9	0.0	28.6	28.7	29.1	29.6	30.0	29.0	27.0
有料老人ホーム等	29.1	29.4	28.8	29.0	29.4	29.6	30.0	29.4	22.0

### 3-6 単数・複数ケアプラン別の「平均費用額」(利用者サービス別)

(円)

	1種類	2種類以上		全体	
	平均費用額	当該サービス分	平均費用額	当該サービス分	平均費用額
訪問介護	41,151	49,019	113,201	46,264	87,969
訪問入浴	57,500	47,834	179,062	48,040	176,476
訪問看護	43,778	44,105	141,648	44,080	134,326
訪問リハ	25,300	26,027	146,978	25,990	140,641
通所介護	68,929	66,695	121,213	67,776	95,933
通所リハ	69,147	65,028	117,600	66,710	97,813
福祉用具	12,982	13,975	120,609	13,805	102,150
居宅療養管理	18,500	10,884	153,951	10,992	152,025
短期入所	165,704	78,092	177,859	95,196	175,486
グループホーム	251,023	235,322	265,817	250,066	251,924
有料老人ホーム等	170,368	127,035	142,008	168,981	169,460

3-7 他サービスの利用率 [サービス・クロスの分析]

		訪問介護	訪問入浴	訪問看護	訪問リハ	通所介護	通所リハ	福祉用具	居宅療養管理	短期入所	当該サービスのみのみ
利用人数											
訪問介護	人	2333	25	197	47	676	383	856	95	116	817
	%	100.0	1.1	8.4	2.0	29.0	16.4	36.7	4.1	5.0	
訪問入浴	人	47	25	23	11	4	4	43	7	5	1
	%	100.0	53.2	48.9	23.4	8.5	8.5	91.5	14.9	10.6	
訪問看護	人	401	197	23	34	113	72	242	95	49	30
	%	100.0	49.1	5.7	8.5	28.2	18.0	60.3	23.7	12.2	
訪問リハ	人	96	47	11	34	26	19	73	12	11	5
	%	100.0	49.0	11.5	35.4	27.1	19.8	76.0	12.5	11.5	
通所介護	人	3429	676	4	113	26	532	859	80	346	1658
	%	100.0	19.7	0.1	3.3	0.8	15.5	25.1	2.3	10.1	
通所リハ	人	2150	383	4	72	19	532	689	31	175	878
	%	100.0	17.8	0.2	3.3	0.9	24.7	32.0	1.4	8.1	
福祉用具	人	2344	856	43	242	73	859	689	105	254	402
	%	100.0	36.5	1.8	10.3	3.1	36.6	29.4	4.5	10.8	
居宅療養管理	人	211	95	7	95	12	80	31	105	22	3
	%	100.0	45.0	3.3	45.0	5.7	37.9	14.7	49.8	10.4	
短期入所	人	667	116	5	49	11	346	175	254	22	131
	%	100.0	17.4	0.7	7.3	1.6	51.9	26.2	38.1	3.3	

## 3-8 要介護度別の「訪問介護」利用形態

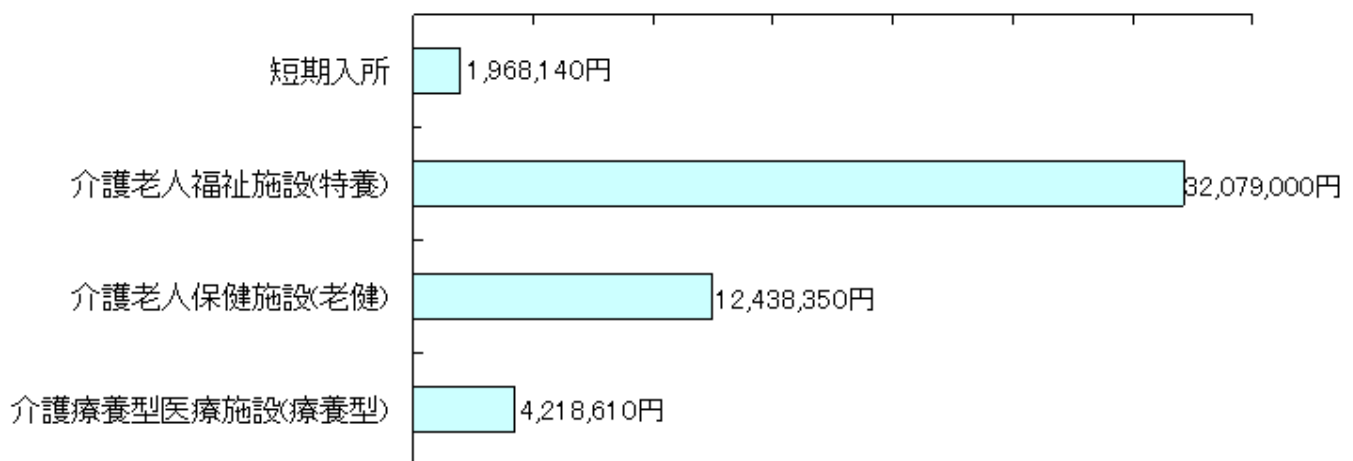
		身体介護型	生活支援型	訪問介護 利用実人数
全体	人	1108	1591	2333
	%	47.5	68.2	
要支援	人	130	622	690
	%	18.8	90.1	
要介護1	人	420	721	955
	%	44.0	75.5	
要介護2	人	186	151	273
	%	68.1	55.3	
要介護3	人	183	67	214
	%	85.5	31.3	
要介護4	人	113	23	122
	%	92.6	18.9	
要介護5	人	76	7	79
	%	96.2	8.9	

#### 4 特定入所者介護サービス費用(保険分のみ)

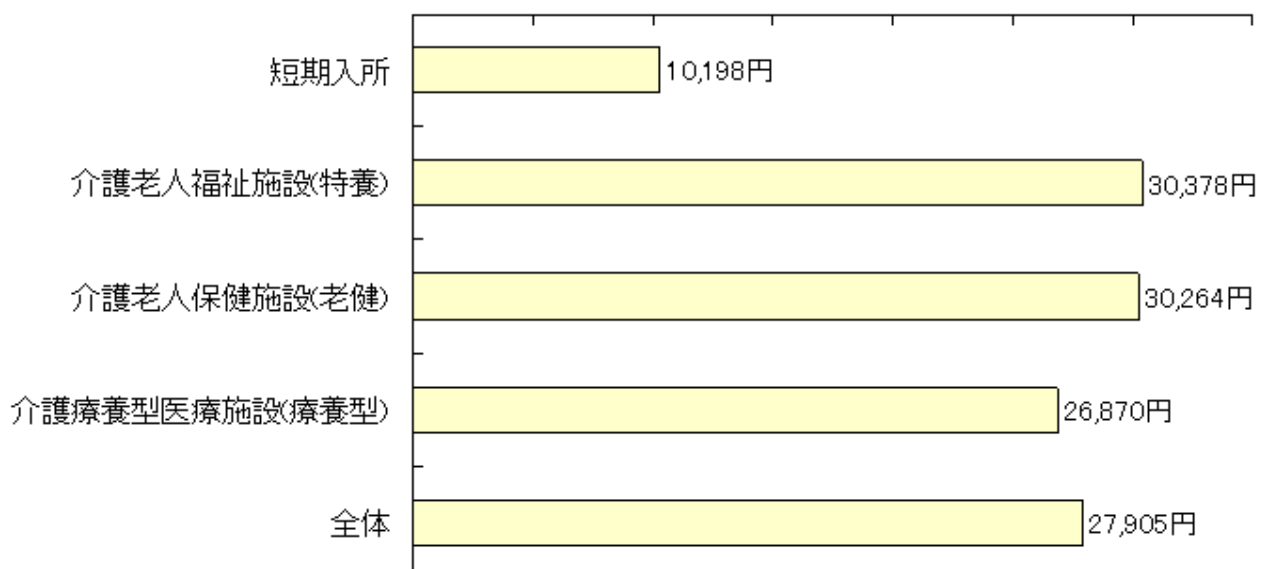
サービス種類	人数 (人)	特定入所者金額(円)		一人 あたり 金額 (円)
		うち 食費 (円)	うち 居住費 (円)	
短期入所	193	1,968,140	1,779,590	10,198
介護老人福祉施設(特養)	1,056	32,079,000	29,200,290	30,378
介護老人保健施設(老健)	411	12,438,350	11,045,460	30,264
介護療養型医療施設(療養型)	157	4,218,610	4,076,460	26,870
全体	1,817	50,704,100	46,101,800	27,905

上記金額は、利用者負担額を除く

特定入所者介護サービス金額



特定入所者介護サービス 一人あたり金額



## 5 基本指標等比較表

			2005年11月分
基本指標	人数指標	認定者数	12,833
		認定率	16.8%
		受給実人員	10,487
		受給率	81.7%
	重度率 (要3以上)	人数重度率	33.6%
		施設重度率	77.2%
		在宅重度率	17.9%
	施設率	人数施設率	26.4%
		重度施設率	60.7%
		軽度施設率	9.1%
	在宅率	人数在宅率	73.6%
		重度在宅率	39.3%
		軽度在宅率	90.9%
	費用指標	費用施設率	48.3%
費用在宅率		51.7%	
一人あたり	一人あたり施設費用額	¥274,801	
	一人あたり在宅費用額	¥105,535	
	一人あたり総費用額	¥150,287	
対支給限度額比率	対支給限度額比率	平均	59.1%
		要支援	58.4%
		要介護1	52.4%
		要介護2	64.0%
		要介護3	67.0%
		要介護4	64.9%
	分布	要介護5	60.5%
		3割未満	23.5%
		3～6割	29.2%
		6～9割	27.2%
9割以上	20.1%		
サービスの利用率と利用水準	サービスの利用率	施設サービス	介護老人福祉施設 43.6%
			介護老人保健施設 43.2%
			介護療養型医療施設 13.2%
	主要在宅サービス	訪問介護	30.1%
		訪問看護	5.2%
		通所介護	44.3%
		通所リハ	27.8%
	要介護5の 主要在宅サービス	短期入所	8.6%
		訪問介護	42.0%
		訪問看護	31.9%
		通所介護	38.8%
	利用水準 (平均費用額) 当該サービス分	通所リハ	12.8%
		短期入所	39.9%
		訪問介護	¥46,264
訪問看護		¥44,080	
ケアプラン	複数ケアプラン率 (介護度別)	通所介護	¥67,776
		通所リハ	¥66,710
		短期入所	¥95,196
	複数ケアプラン率 (主要在宅サービス別)	要介護1	40.7%
		要介護3	55.8%
		要介護5	78.2%
		訪問介護	65.0%
	訪問看護	92.5%	
	通所介護	51.6%	
	通所リハ	59.2%	
	短期入所	80.4%	

