

# 介護保険事業実績

[サービス利用・ケアプラン]

## 分析報告書

利用実績年月      2005年10月  
保険者番号        418566

<a href="#">0 受給状況</a>
<a href="#">1 利用状況 (在宅・施設)</a>
(0) 介護保険事業の基本指標
(1) 利用者の要介護度等の状況
(2) 利用サービス別の人数・費用額
<a href="#">2 対支給限度額比率 (在宅)</a>
(3) 要介護度別の対支給限度額比率
(4) 要介護度別の「平均費用額」の構成
<a href="#">3 サービス利用率とケアプランの比較 (在宅)</a>
(5) 要介護度別の利用特性
(6) 利用サービス別の利用特性
<a href="#">4 特定入所者介護サービス費用</a>
<a href="#">5 基本指標等比較表</a>

「介護保険事業実績分析報告書」は、国保連合会から配信される「保険者向け給付実績情報(11100000.CSV)」データに基づき作成しています。

サービス利用とケアプランの分析を目的としたため、費用額の算出にあたっては、報酬算定にかかわる「地域区分」を考慮していません（一律に1単位=基本10円を採用）。

---

## 0 受給状況

認定者数(人)	受給(利用)実人数	受給率(%)
12,785	10,393	81.3

---

# 1 利用状況（在宅・施設）

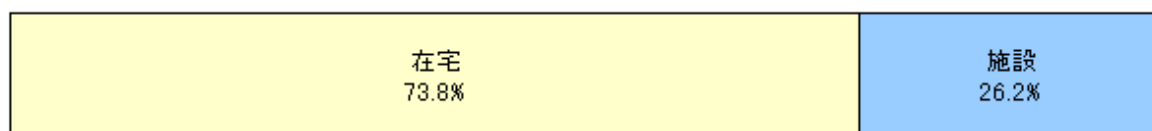
## (○) 介護保険事業の基本指標

### 1-1 2005年10月期 介護保険事業の利用人数・費用額

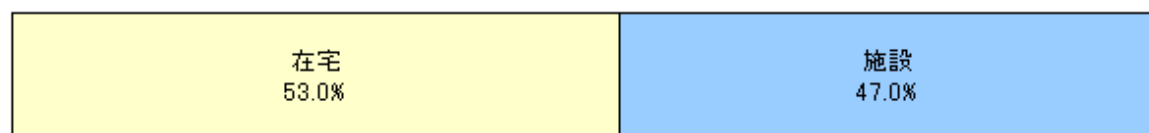
	在宅	施設	合計
利用人数(人)	7,704	2,734	10,438
構成比(%)	73.8	26.2	100.0
費用総額(千円)	876,819	777,464	1,654,283
構成比(%)	53.0	47.0	100.0
1人あたりの 費用額(円)	113,813	284,369	158,487

※在宅の費用総額には居宅サービス計画費を含む

利用人数



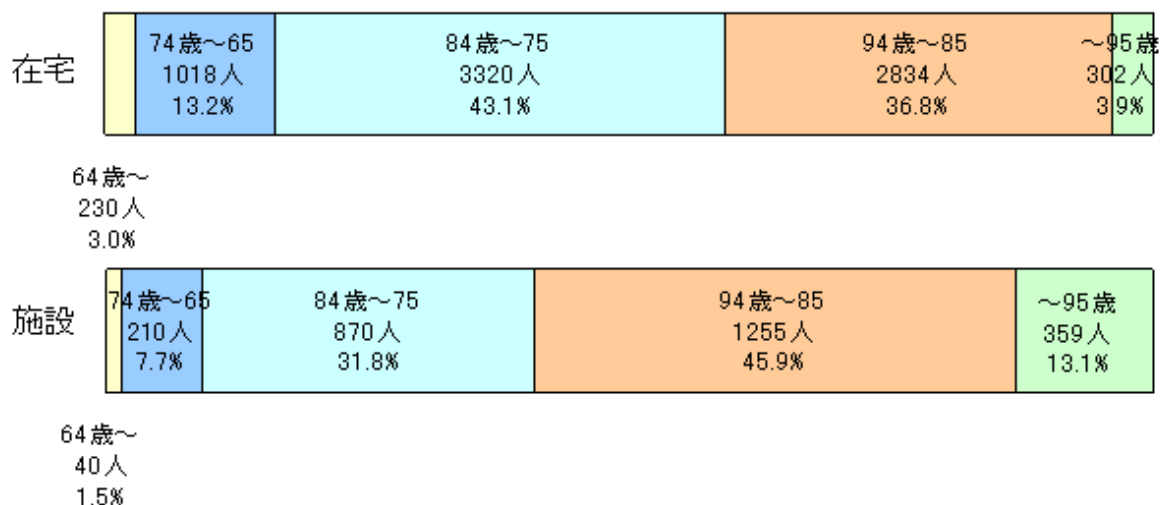
費用総額



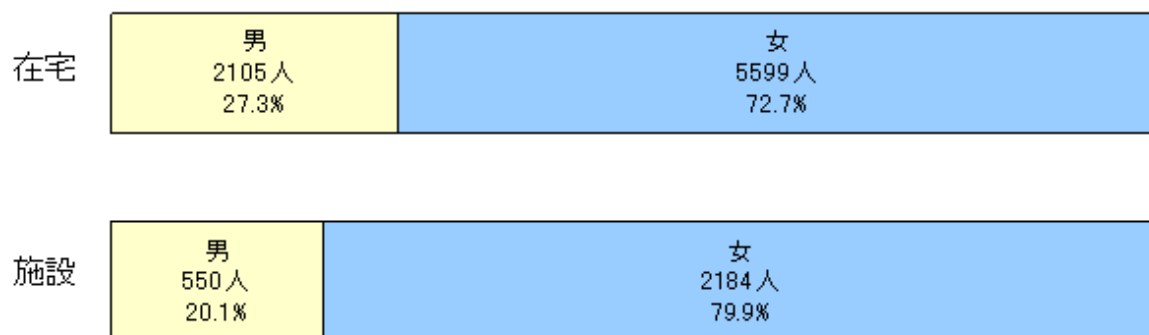
# (1) 利用者の要介護度等の状況

## 1-2 在宅利用者・施設入所者の内訳

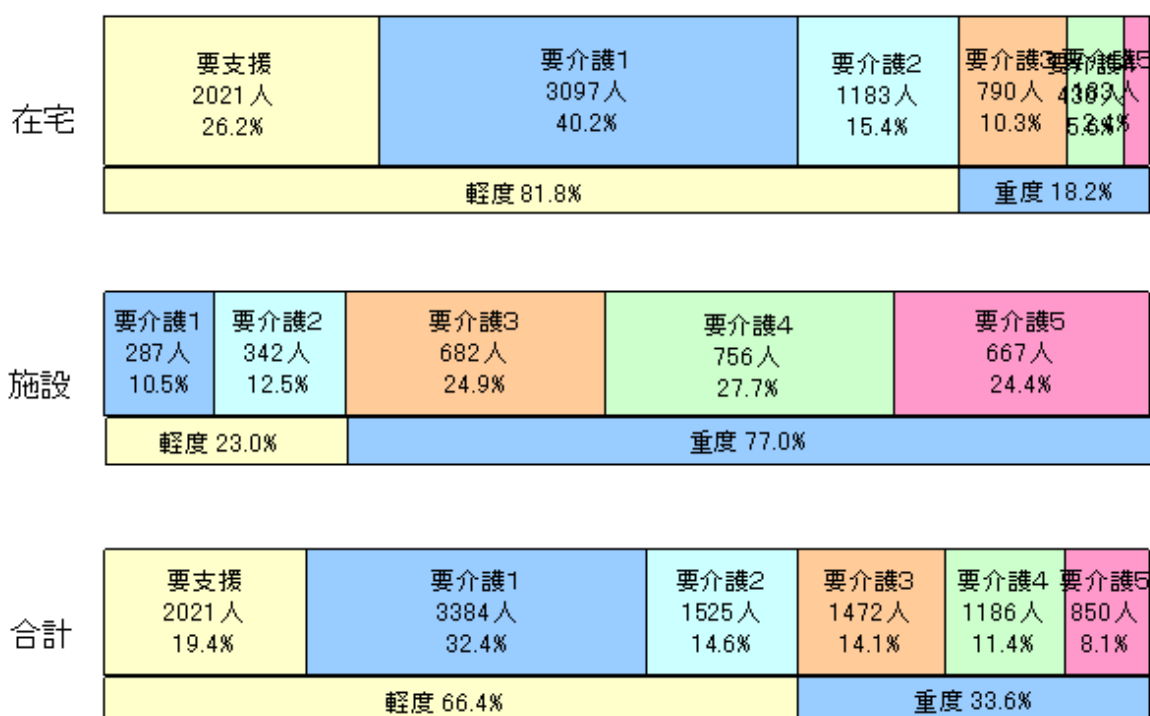
### <年齢構成>



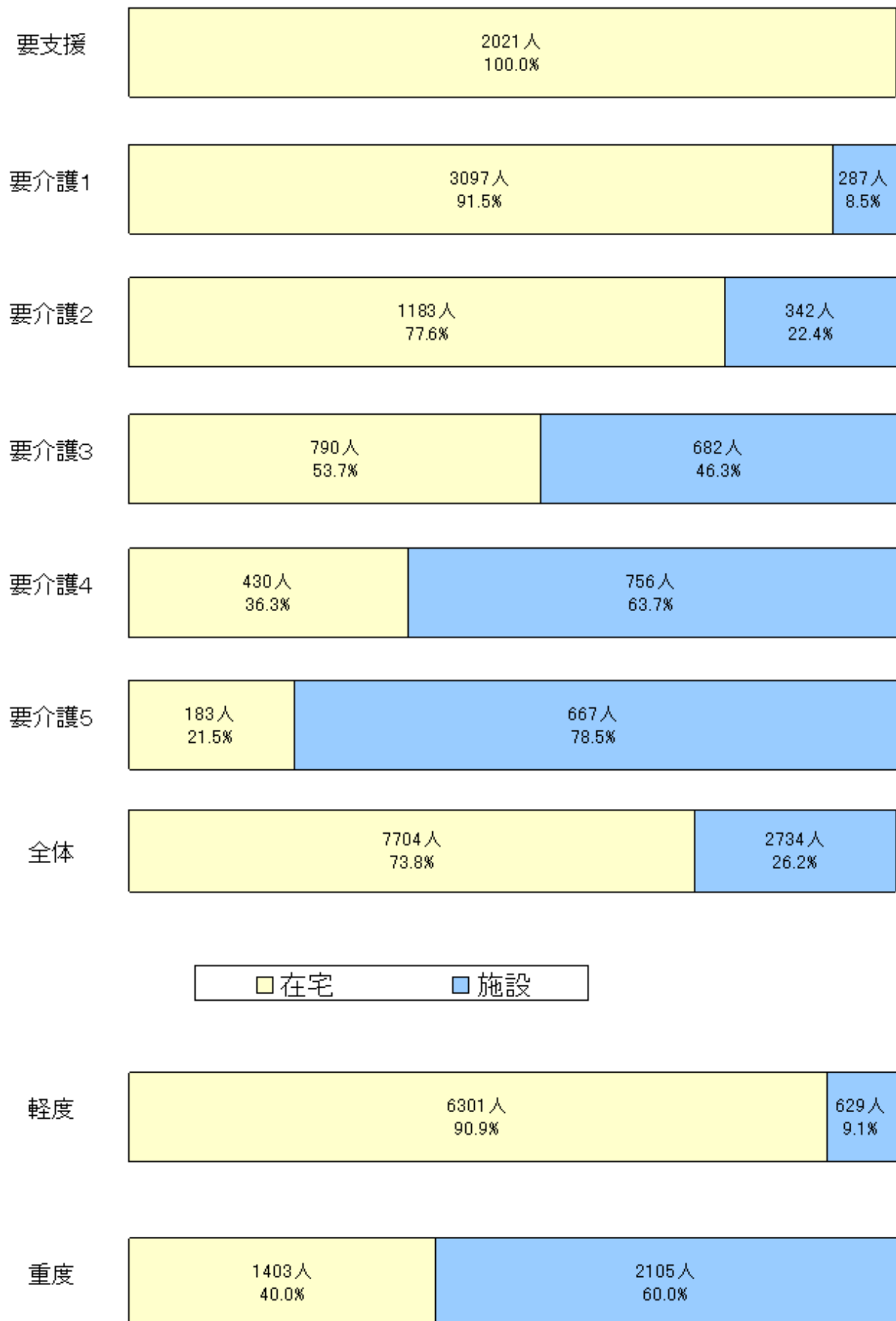
### <性別>



### <要介護度割合>

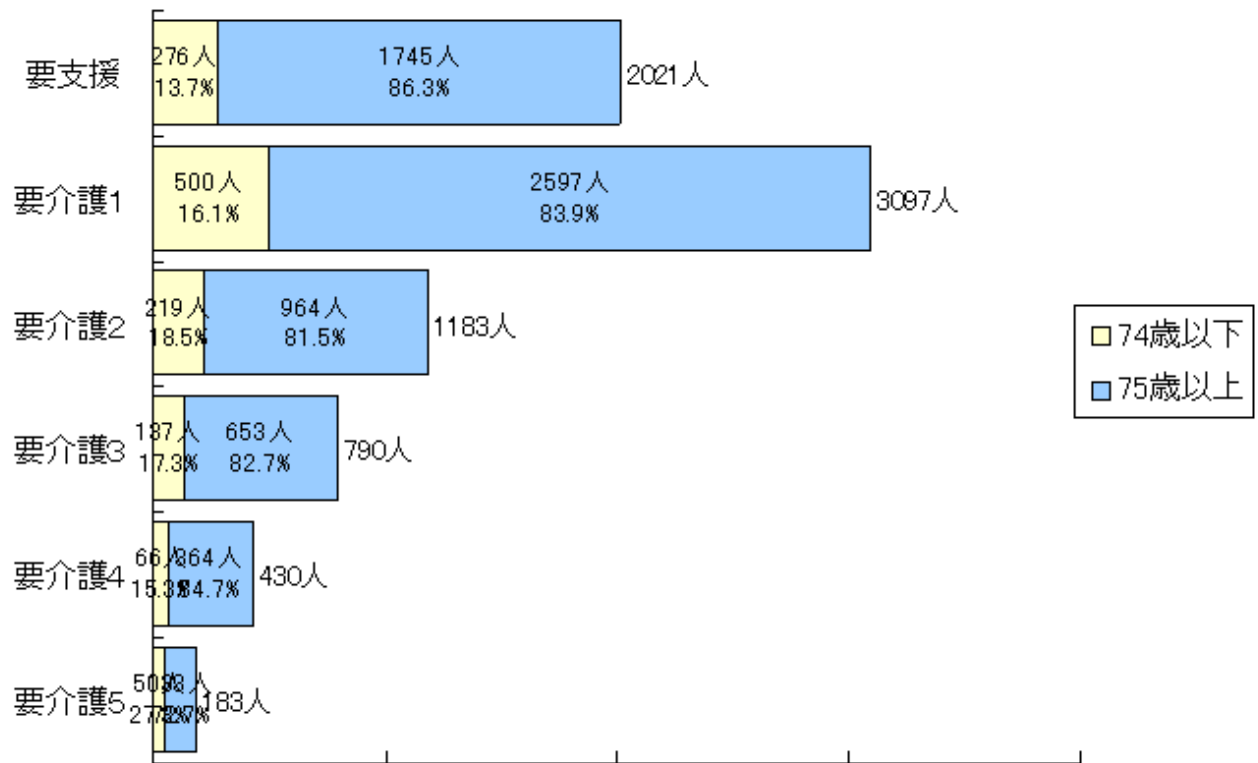


### 1-3 要介護度別の在宅・施設割合

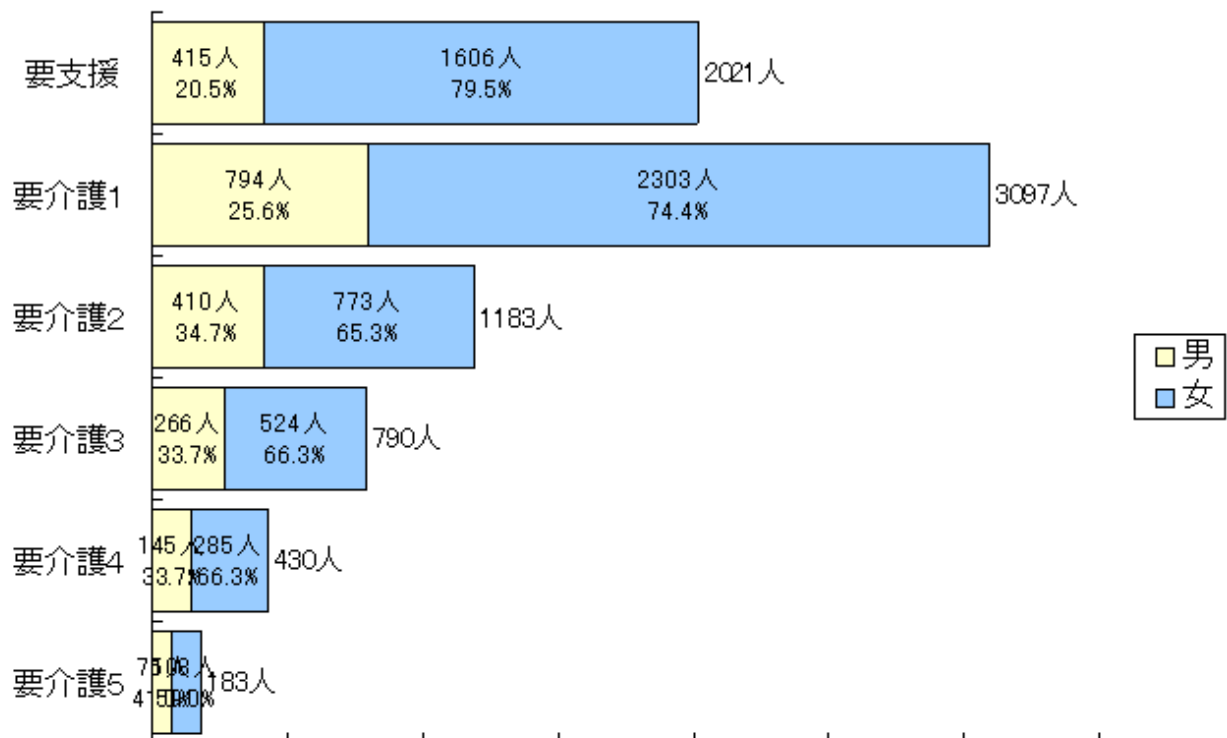


## 1-4 在宅利用者の要介護度等の状況

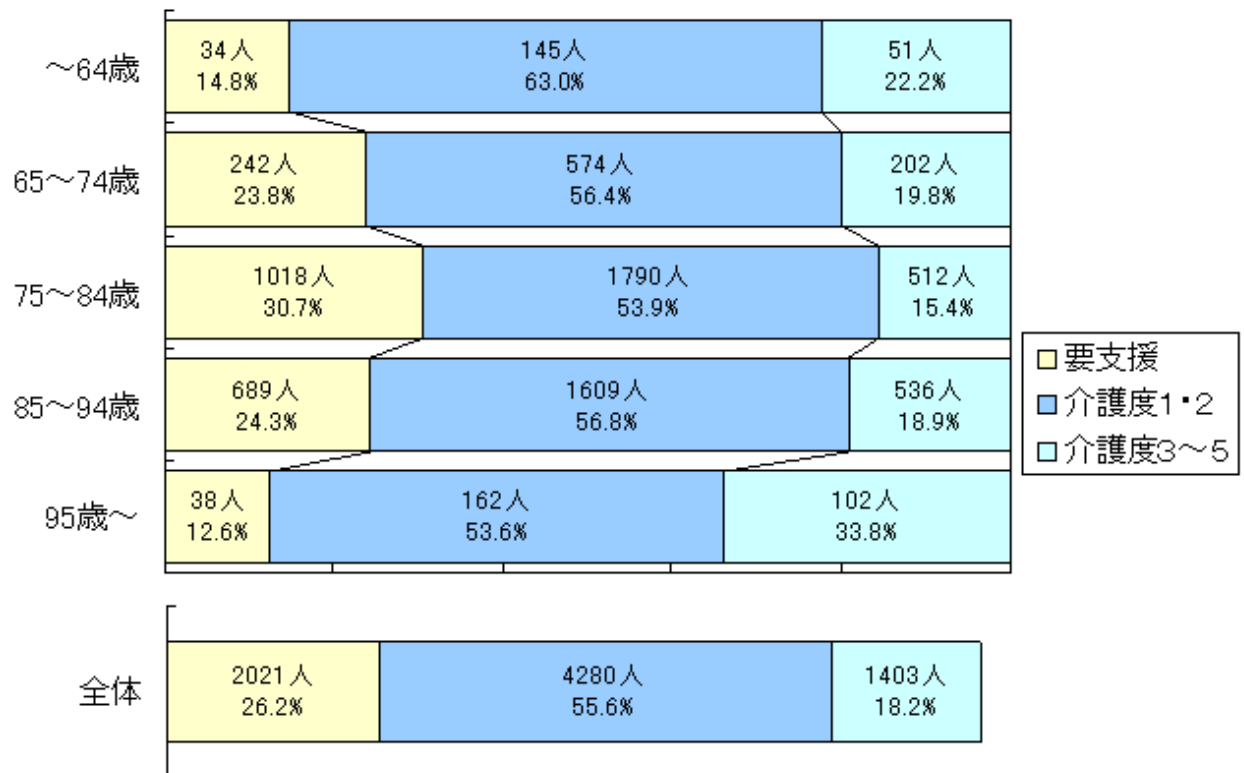
<年齢構成> [全体: 74歳以下 16.2%, 75歳以上 83.8%]



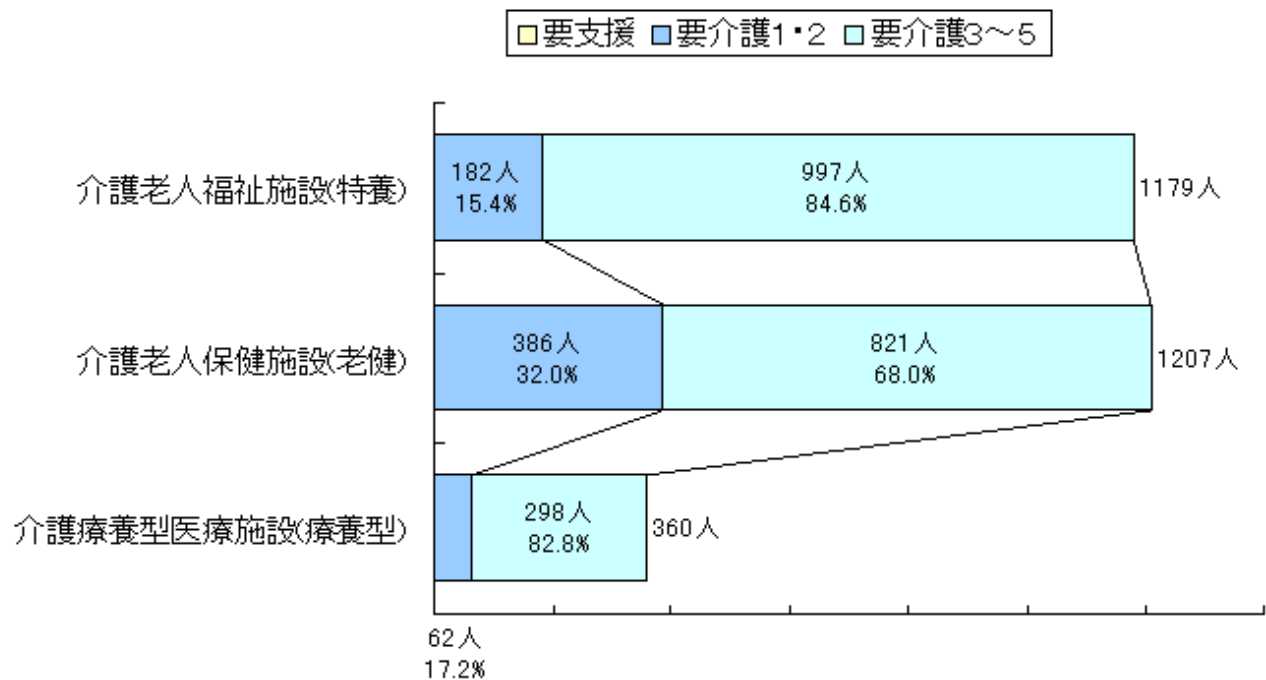
<性別> [全体: 男 27.3%, 女 72.7%]



<在宅利用者の年齢別要介護度状況>



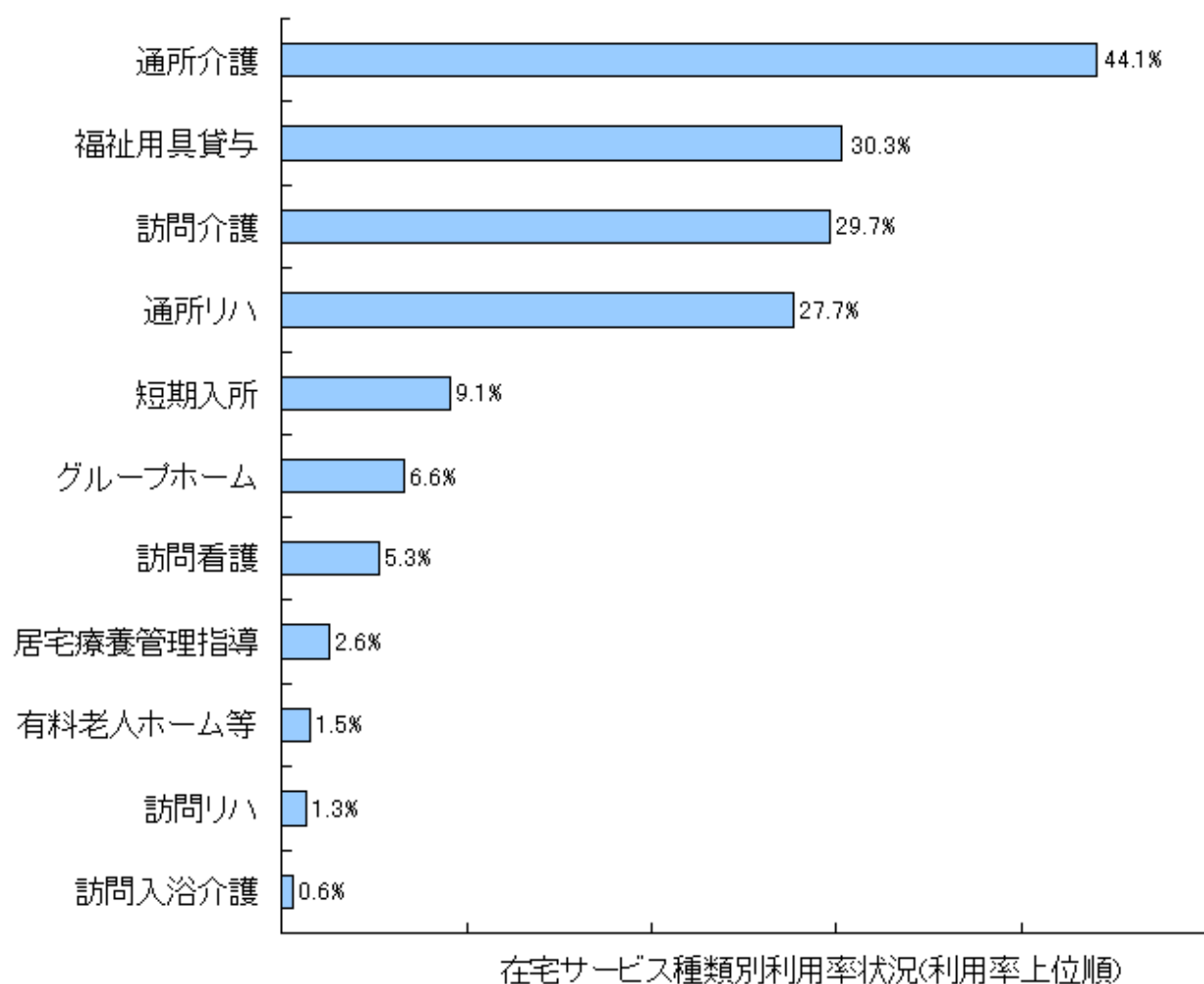
1-5 施設別入所者の要介護度の状況



## (2) 利用サービス別の人数・費用額

### 1-6 在宅サービス種類別利用人数 [サービス利用率の分析]

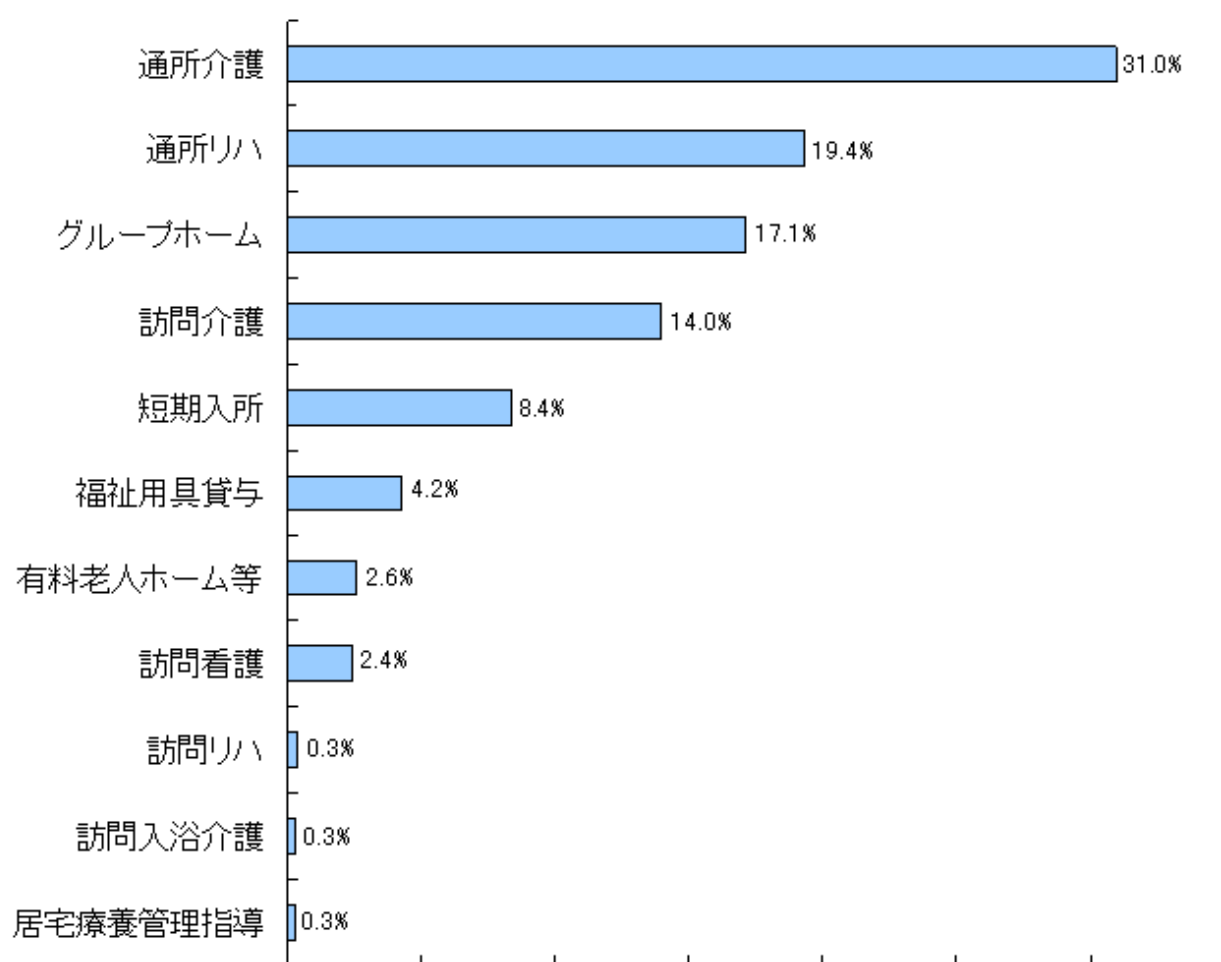
サービス名	利用人数(人)	構成比(%)	利用率(%)
訪問介護	2,291	18.7	29.7
訪問入浴介護	43	0.4	0.6
訪問看護	407	3.3	5.3
訪問リハビリテーション	100	0.8	1.3
通所介護	3,397	27.8	44.1
通所リハビリテーション	2,135	17.5	27.7
福祉用具貸与	2,332	19.1	30.3
居宅療養管理指導	200	1.6	2.6
短期入所	698	5.7	9.1
グループホーム	509	4.2	6.6
有料老人ホーム等	119	1.0	1.5
合計	12,231	100.0	
利用実人数	7,704		100.0





## 1-7 在宅サービス種類別費用額

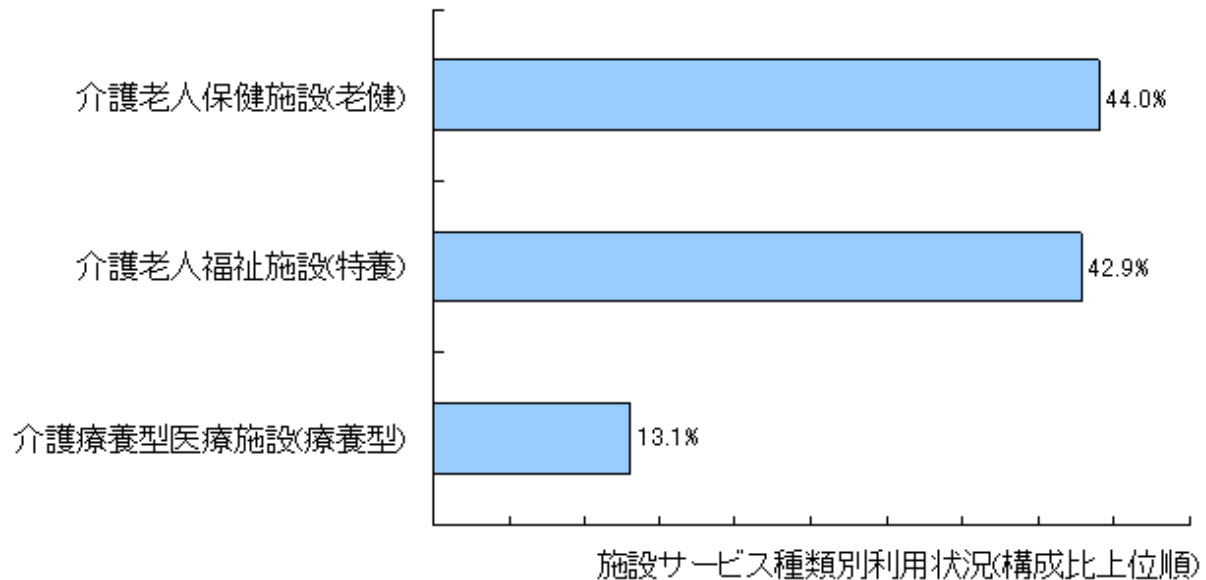
サービス名	費用額(千円)	構成比(%)
訪問介護	113,645	14.0
訪問入浴介護	2,433	0.3
訪問看護	19,738	2.4
訪問リハビリテーション	2,721	0.3
通所介護	251,569	31.0
通所リハビリテーション	157,213	19.4
福祉用具貸与	34,342	4.2
居宅療養管理指導	2,179	0.3
短期入所	67,970	8.4
グループホーム	139,166	17.1
有料老人ホーム等	21,062	2.6
合計	812,038	100.0



在宅サービス種類別費用額(構成比上位順)

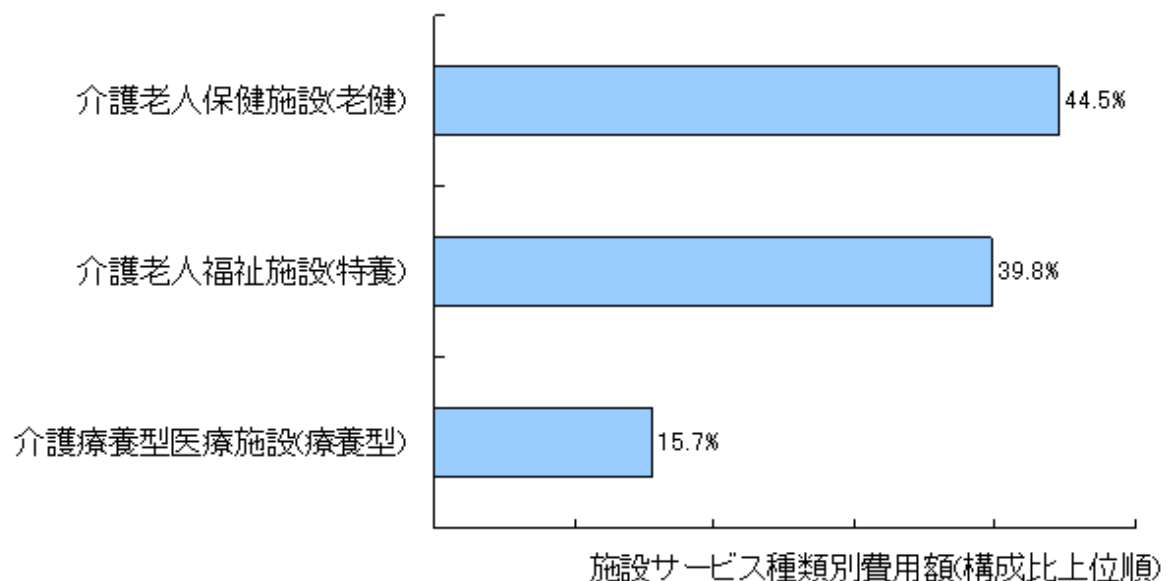
## 1-8 施設サービス種類別利用人数

施設	利用人数(人)	構成比(%)
介護老人福祉施設(特養)	1,179	42.9
介護老人保健施設(老健)	1,207	44.0
介護療養型医療施設(療養型)	360	13.1
合計	2,746	100.0



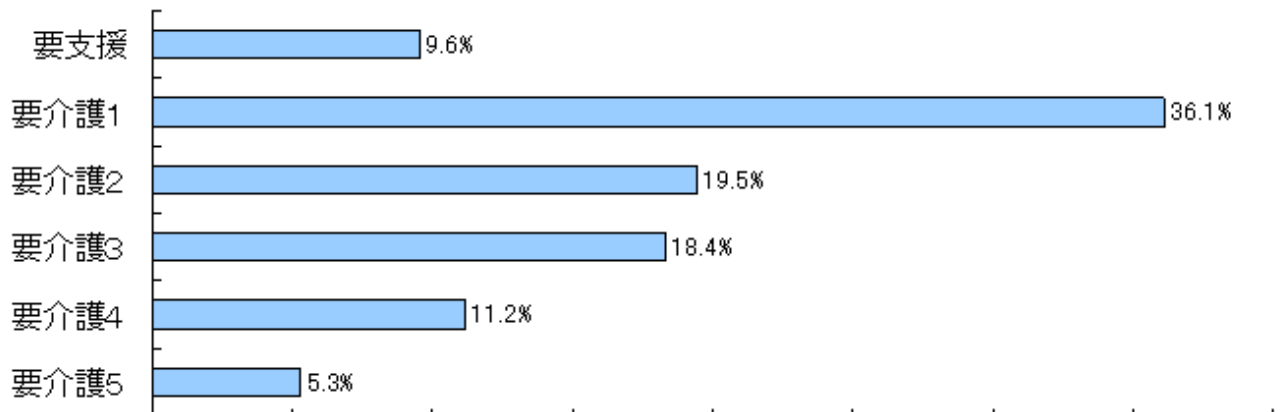
#### 1-9 施設サービス種類別費用額

施設	費用額(千円)	構成比(%)
介護老人福祉施設(特養)	309,510	39.8
介護老人保健施設(老健)	345,690	44.5
介護療養型医療施設(療養型)	122,264	15.7
合計	777,464	100.0



#### 1-10 在宅分・要介護度別費用額

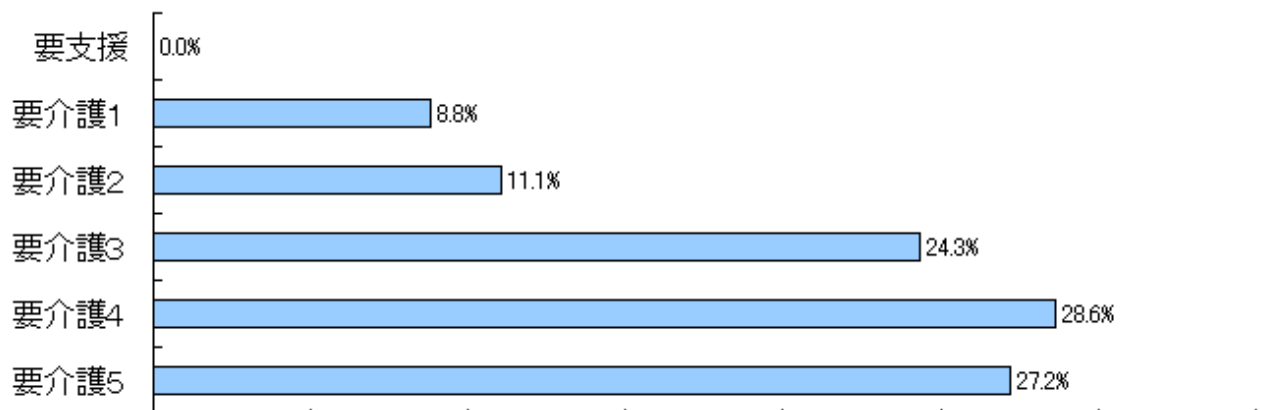
要介護度	費用額(千円)	構成比(%)
要支援	77,631	9.6
要介護1	293,219	36.1
要介護2	157,961	19.5
要介護3	149,242	18.4
要介護4	90,916	11.2
要介護5	43,068	5.3
合計	812,038	100.0



在宅分・要介護度別費用額(構成比)

#### 1-11 施設分・要介護度別費用額

要介護度	費用額(千円)	構成比(%)
要支援	0	0.0
要介護1	68,347	8.8
要介護2	86,059	11.1
要介護3	189,043	24.3
要介護4	222,531	28.6
要介護5	211,484	27.2
合計	777,464	100.0



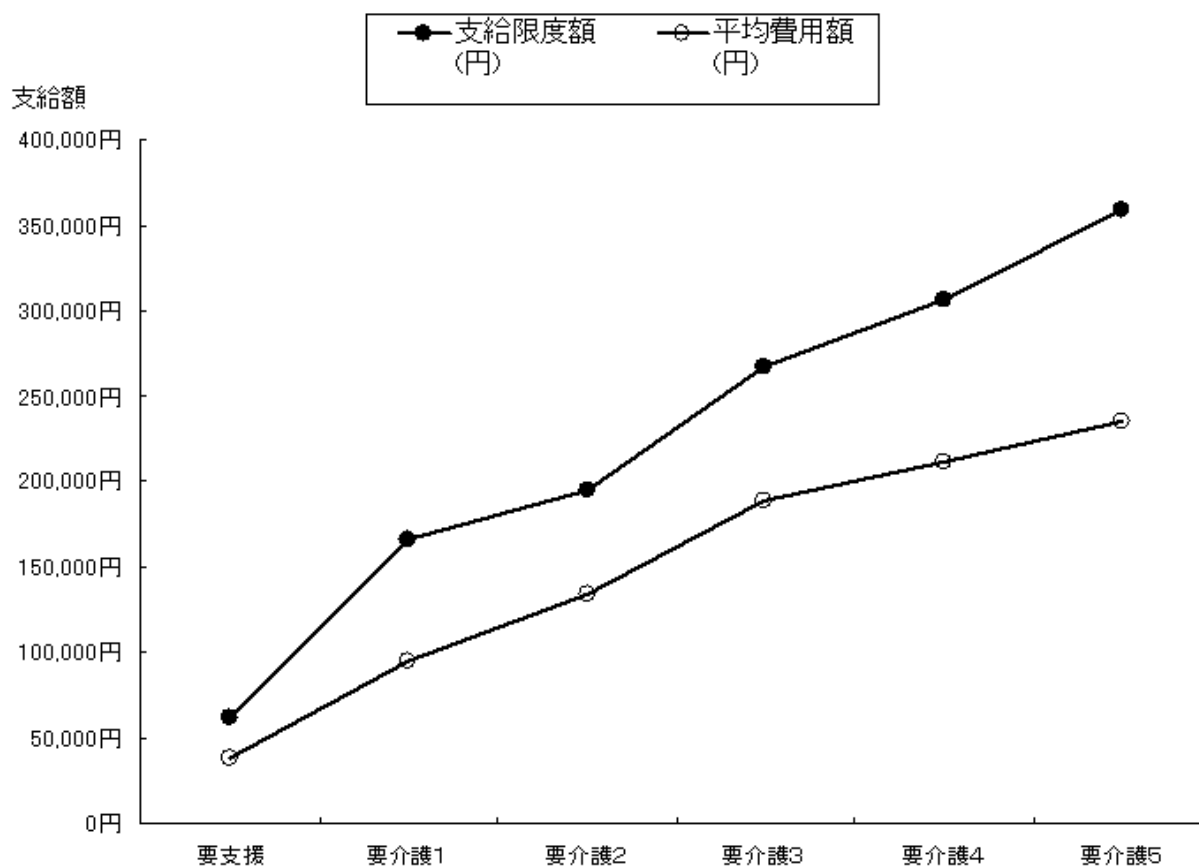
施設分・要介護度別費用額(構成比)

## 2 対支給限度額比率（在宅）

### (3) 要介護度別の対支給限度額比率

#### 2-1 要介護度別の対支給限度額比率 [対支給限度額比率の分析]

要介護度	人数 (人)	費用総額 (円)	平均費用額 (円)	支給限度額 (円)	対支給限度額 <11種類> 比率(%)	対支給限度額 <区分支給 限度額対象 サービス8種類> 比率(%)
	A	B	C(B/A)	D	C/D	
要支援	2,021	77,631,210	38,412	61,500	62.5	62.1
要介護1	3,097	293,219,120	94,678	165,800	57.1	50.4
要介護2	1,183	157,961,350	133,526	194,800	68.5	57.1
要介護3	790	149,241,580	188,913	267,500	70.6	63.4
要介護4	430	90,916,330	211,433	306,000	69.1	64.8
要介護5	183	43,068,310	235,346	358,300	65.7	64.5
				平均(加重)	63.6	56.9



## 2-2 要介護度別の対支給限度額比率の分布

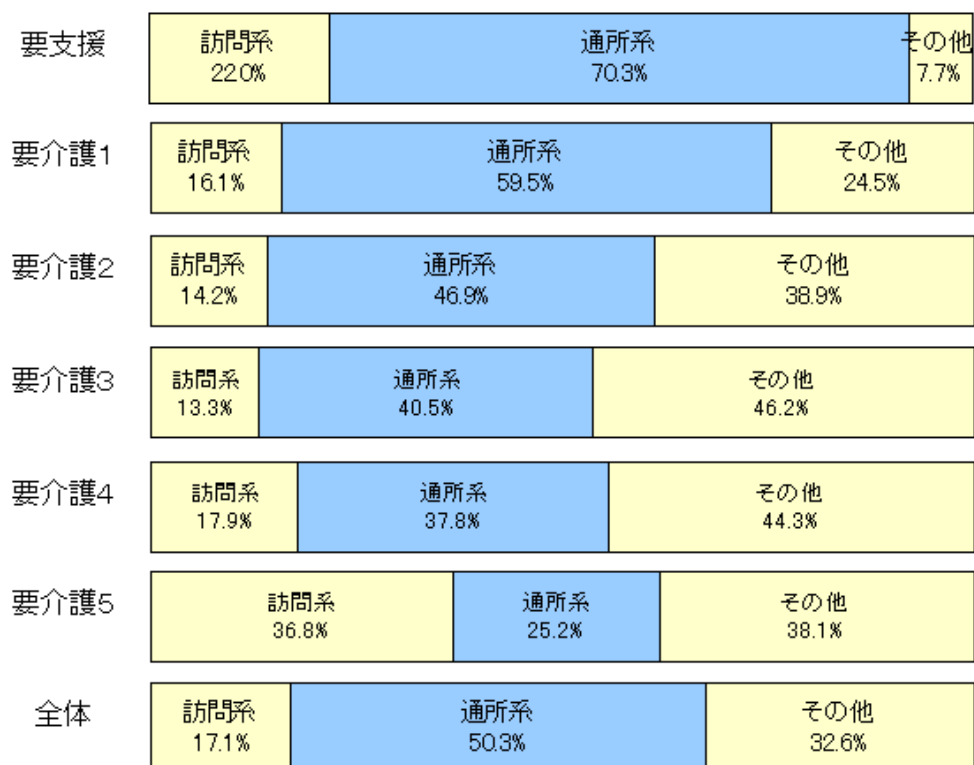
対支給限度額比率 の分布		要支援	要介護1	要介護2	要介護3	要介護4	要介護5	合計
9割以上	人	436	564	337	280	137	39	1793
	%	21.6	18.2	28.5	35.4	31.9	21.3	23.3
6～9割	人	597	680	292	215	129	69	1982
	%	29.5	22.0	24.7	27.2	30.0	37.7	25.7
3～6割	人	597	972	330	180	102	40	2221
	%	29.5	31.4	27.9	22.8	23.7	21.9	28.8
3割未満	人	391	881	224	115	62	35	1708
	%	19.3	28.4	18.9	14.6	14.4	19.1	22.2

### (4) 要介護度別の「平均費用額」の構成

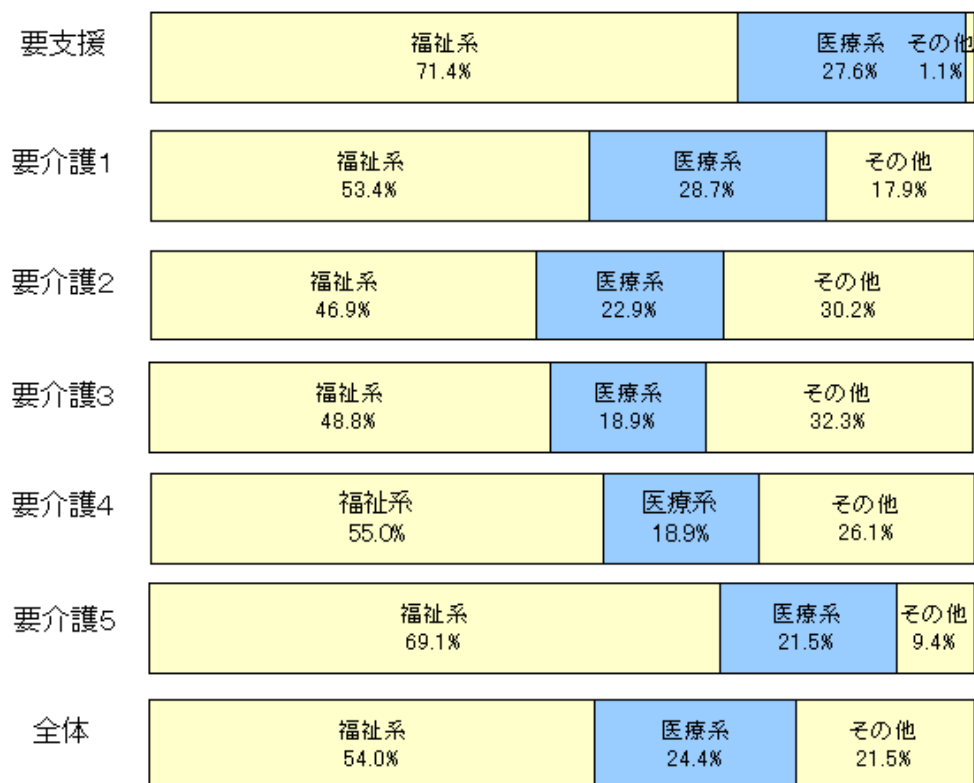
#### 2-3 「平均費用額」のサービス種類の構成(上位3位)

要支援	通所介護 44.3%	通所リハ 26.1%	訪問介護 20.9%	その他 8.8%
要介護1	通所介護 33.6%	通所リハ 25.9%	グループホーム 14.7%	その他 25.9%
要介護2	通所介護 28.8%	グループホーム 25.6%	通所リハ 18.1%	その他 27.5%
要介護3	通所介護 27.2%	グループホーム 24.5%	短期入所 14.4%	その他 33.9%
要介護4	通所介護 26.3%	グループホーム 18.3%	短期入所 17.8%	その他 37.5%
要介護5	短期入所 23.9%	訪問介護 23.2%	通所介護 20.3%	その他 32.5%
全体	通所介護 31.0%	通所リハ 19.4%	グループホーム 17.1%	その他 32.5%

## 2-4 「平均費用額」の訪問系・通所系サービス別の構成



## 2-5 「平均費用額」の福祉系・医療系サービス別の構成

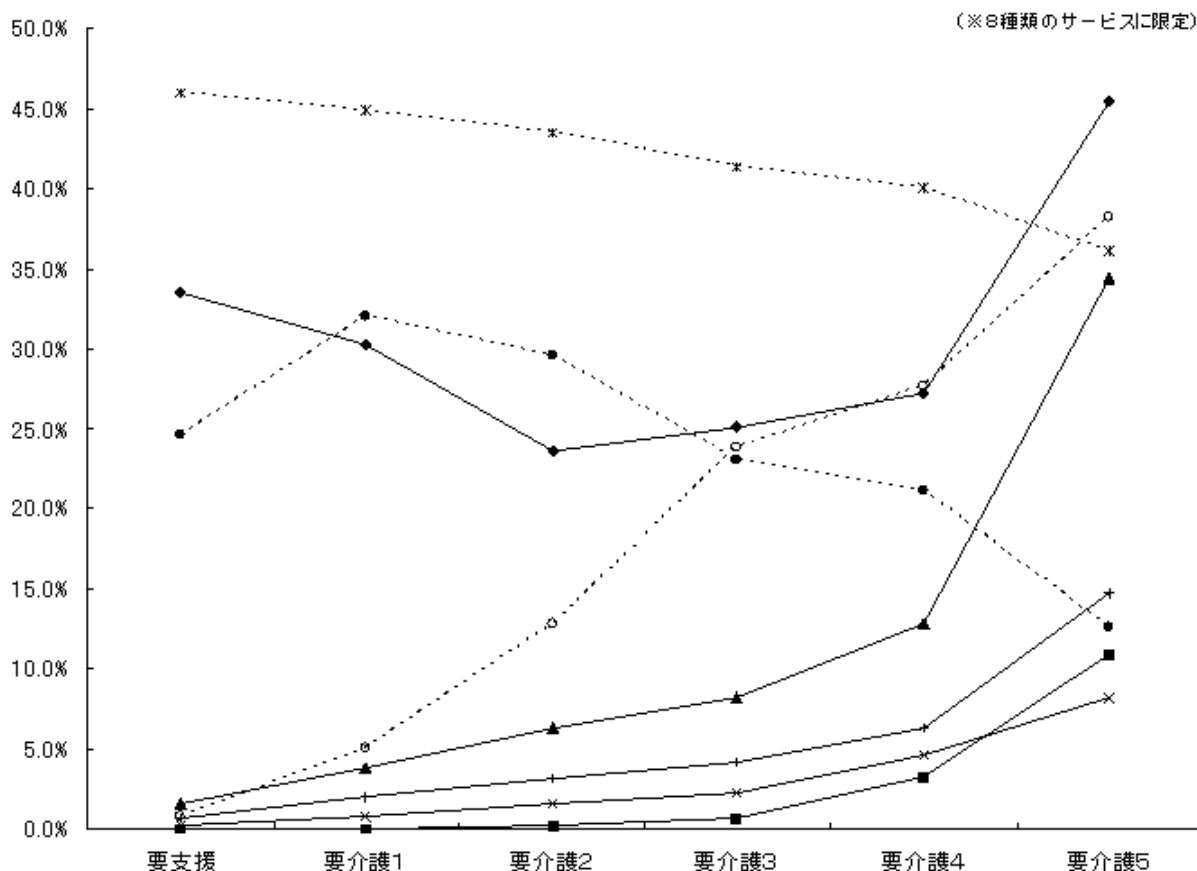
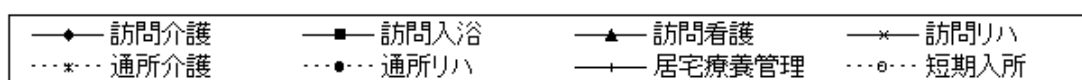


### 3 サービス利用率とケアプランの比較（在宅）

#### (5) 要介護度別の利用特性

##### 3-1 要介護度別のサービス利用率

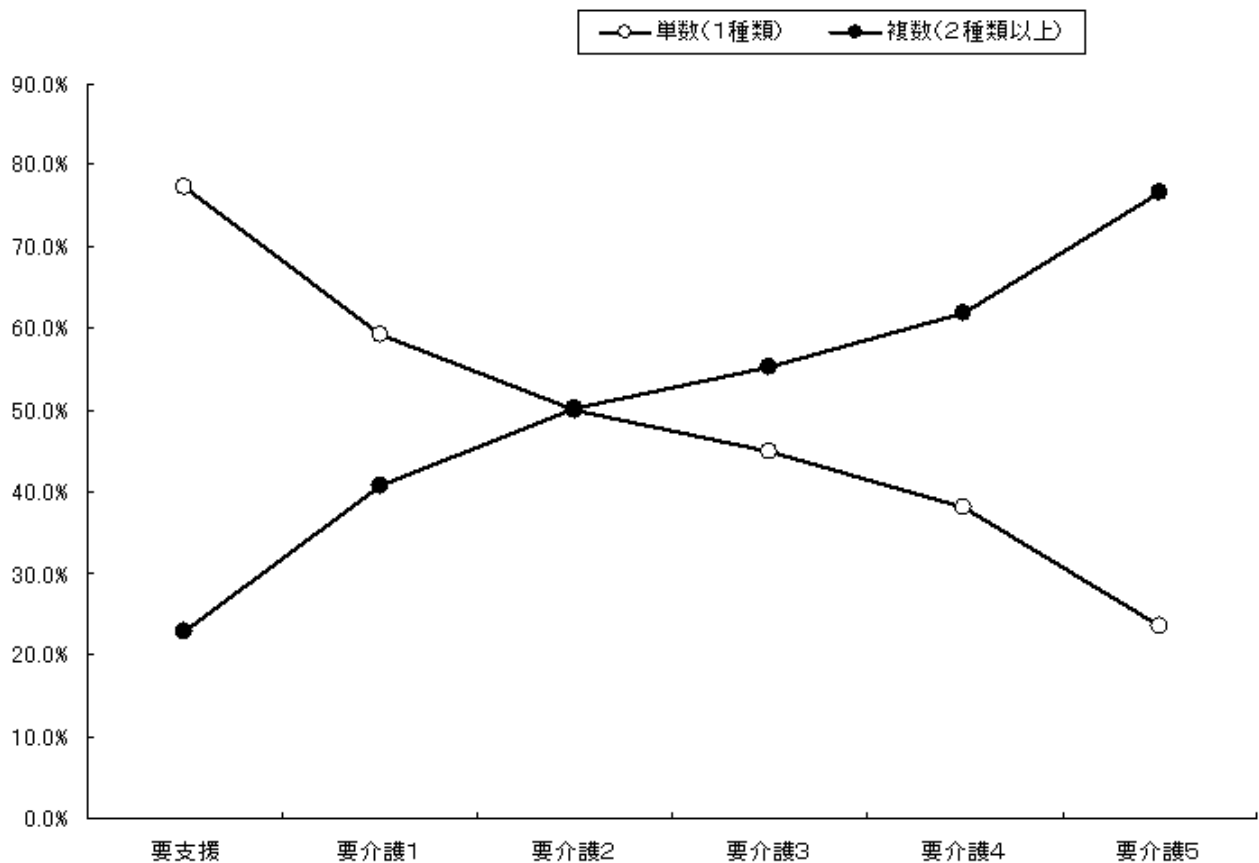
サービス名	全体		要支援		要介護1		要介護2		要介護3		要介護4		要介護5	
	利用人数(人)	利用率(%)	利用人数(人)	利用率(%)	利用人数(人)	利用率(%)	利用人数(人)	利用率(%)	利用人数(人)	利用率(%)	利用人数(人)	利用率(%)	利用人数(人)	利用率(%)
訪問介護	2291	29.7	677	33.5	937	30.3	279	23.6	198	25.1	117	27.2	83	45.4
訪問入浴	43	0.6	0	0.0	1	0.0	3	0.3	5	0.6	14	3.3	20	10.9
訪問看護	407	5.3	32	1.6	117	3.8	75	6.3	65	8.2	55	12.8	63	34.4
訪問リハ	100	1.3	5	0.2	23	0.7	19	1.6	18	2.3	20	4.7	15	8.2
通所介護	3397	44.1	929	46.0	1389	44.8	514	43.4	327	41.4	172	40.0	66	36.1
通所リハ	2135	27.7	497	24.6	993	32.1	349	29.5	182	23.0	91	21.2	23	12.6
福祉用具	2332	30.3	348	17.2	841	27.2	444	37.5	330	41.8	236	54.9	133	72.7
居宅療養管理	200	2.6	14	0.7	62	2.0	37	3.1	33	4.2	27	6.3	27	14.8
短期入所	698	9.1	15	0.7	155	5.0	151	12.8	188	23.8	119	27.7	70	38.3
グループホーム	509	6.6	0	0.0	159	5.1	147	12.4	135	17.1	59	13.7	9	4.9
有料老人ホーム等	119	1.5	12	0.6	48	1.5	22	1.9	23	2.9	12	2.8	2	1.1
実人数	7704	-	2021	-	3097	-	1183	-	790	-	430	-	183	-



### 3-2 要介護度別の利用種類数 [単数・複数ケアプランの分析]

	1種類		2種類		3種類以上		2種類以上 (再掲)		合計	
	人数	%	人数	%	人数	%	人数	%	人数	%
全体	4546	59.0	2126	27.6	1032	13.4	3158	41.0	7704	100.0
要支援	1559	77.1	416	20.6	46	2.3	462	22.9	2021	100.0
要介護1	1836	59.3	944	30.5	317	10.2	1261	40.7	3097	100.0
要介護2	590	49.9	373	31.5	220	18.6	593	50.1	1183	100.0
要介護3	354	44.8	232	29.4	204	25.8	436	55.2	790	100.0
要介護4	164	38.1	122	28.4	144	33.5	266	61.9	430	100.0
要介護5	43	23.5	39	21.3	101	55.2	140	76.5	183	100.0

単数・複数ケアプラン





### 3-3 利用種類数別の「平均費用額」(要介護度別)

		1種類	2種類	3種類以上
全体	円	90,892	107,656	164,697
	指数	100	118	181
要支援	円	35,602	47,400	52,359
	指数	100	133	147
要介護1	円	89,218	99,081	113,195
	指数	100	111	127
要介護2	円	136,883	120,102	147,282
	指数	100	88	108
要介護3	円	196,507	172,406	194,509
	指数	100	88	99
要介護4	円	214,922	194,465	221,836
	指数	100	90	103
要介護5	円	193,362	182,158	273,758
	指数	100	94	142

### (6) 利用サービス別の利用特性

#### 3-4 利用サービス別の単数・複数ケアプランの割合

	1種類		2種類以上		合計	
	人数	%	人数	%	人数	%
訪問介護	801	35.0	1,490	65.0	2,291	100.0
訪問入浴	0	0.0	43	100.0	43	100.0
訪問看護	39	9.6	368	90.4	407	100.0
訪問リハ	7	7.0	93	93.0	100	100.0
通所介護	1,645	48.4	1,752	51.6	3,397	100.0
通所リハ	881	41.3	1,254	58.7	2,135	100.0
福祉用具	425	18.2	1,907	81.8	2,332	100.0
居宅療養管理	2	1.0	198	99.0	200	100.0
短期入所	145	20.8	553	79.2	698	100.0
グループホーム	484	95.1	25	4.9	509	100.0
有料老人ホーム等	117	98.3	2	1.7	119	100.0

### 3-5 利用者サービス別の利用頻度

(平均利用日数(日)/月)

	全体	要介護度別						単数・複数 ケアプラン別	
		要支援	要介護1	要介護2	要介護3	要介護4	要介護5	単数	複数
訪問介護	12.1	7.9	12.2	15.5	15.4	16.4	19.1	11.1	12.6
訪問入浴	4.4	0.0	2.0	2.7	4.4	4.9	4.5	0.0	4.4
訪問看護	7.0	4.6	6.0	7.3	7.2	7.8	8.7	6.3	7.1
訪問リハ	4.9	3.2	5.3	5.2	5.0	4.7	4.4	4.6	4.9
通所介護	9.8	6.4	9.9	12.3	12.6	14.0	12.8	10.5	9.2
通所リハ	8.9	6.3	9.5	10.1	10.1	11.0	8.9	9.8	8.3
福祉用具	33.2	33.0	32.7	33.4	33.5	33.2	36.1	32.4	33.4
居宅療養管理	2.5	2.2	2.8	3.0	2.5	1.9	2.1	3.5	2.5
短期入所	11.1	9.3	7.7	8.6	12.7	14.2	14.4	20.8	8.5
グループホーム	31.6	0.0	32.0	32.0	30.7	31.6	31.0	31.8	28.5
有料老人ホーム等	30.1	28.6	30.1	30.1	29.8	31.6	31.0	30.1	31.0

### 3-6 単数・複数ケアプラン別の「平均費用額」(利用者サービス別)

(円)

	1種類	2種類以上		全体	
	平均費用額	当該サービス分	平均費用額	当該サービス分	平均費用額
訪問介護	43,530	52,871	120,941	49,605	93,876
訪問入浴	0	56,579	202,232	56,579	202,232
訪問看護	39,942	49,402	154,207	48,495	143,258
訪問リハ	25,357	27,349	153,543	27,210	144,570
通所介護	75,613	72,595	131,610	74,056	104,493
通所リハ	76,819	71,400	129,036	73,636	107,489
福祉用具	14,187	14,846	130,003	14,726	108,896
居宅療養管理	15,150	10,854	160,252	10,897	158,801
短期入所	171,396	77,550	180,172	96,961	178,357
グループホーム	274,631	249,789	286,761	273,411	275,227
有料老人ホーム等	176,901	182,435	196,435	176,994	177,229

3-7 他サービスの利用率 [サービス・クロスの分析]

		訪問介護	訪問入浴	訪問看護	訪問リハ	通所介護	通所リハ	福祉用具	居宅療養管理	短期入所	当該サービスのみのみ
利用人数											
訪問介護	人	2291	27	194	51	666	374	837	95	125	801
	%	100.0	1.2	8.5	2.2	29.1	16.3	36.5	4.1	5.5	
訪問入浴	人	43	27	21	13	3	4	40	8	5	0
	%	100.0	62.8	48.8	30.2	7.0	9.3	93.0	18.6	11.6	
訪問看護	人	407	194	21	34	112	70	251	101	50	39
	%	100.0	47.7	5.2	8.4	27.5	17.2	61.7	24.8	12.3	
訪問リハ	人	100	51	13	34	27	18	78	14	11	7
	%	100.0	51.0	13.0	34.0	27.0	18.0	78.0	14.0	11.0	
通所介護	人	3397	666	3	112	27	539	833	71	358	1645
	%	100.0	19.6	0.1	3.3	0.8	15.9	24.5	2.1	10.5	
通所リハ	人	2135	374	4	70	18	539	680	32	173	881
	%	100.0	17.5	0.2	3.3	0.8	25.2	31.9	1.5	8.1	
福祉用具	人	2332	837	40	251	78	833	680	104	261	425
	%	100.0	35.9	1.7	10.8	3.3	35.7	29.2	4.5	11.2	
居宅療養管理	人	200	95	8	101	14	71	32	104	21	2
	%	100.0	47.5	4.0	50.5	7.0	35.5	16.0	52.0	10.5	
短期入所	人	698	125	5	50	11	358	173	261	21	145
	%	100.0	17.9	0.7	7.2	1.6	51.3	24.8	37.4	3.0	

## 3-8 要介護度別の「訪問介護」利用形態

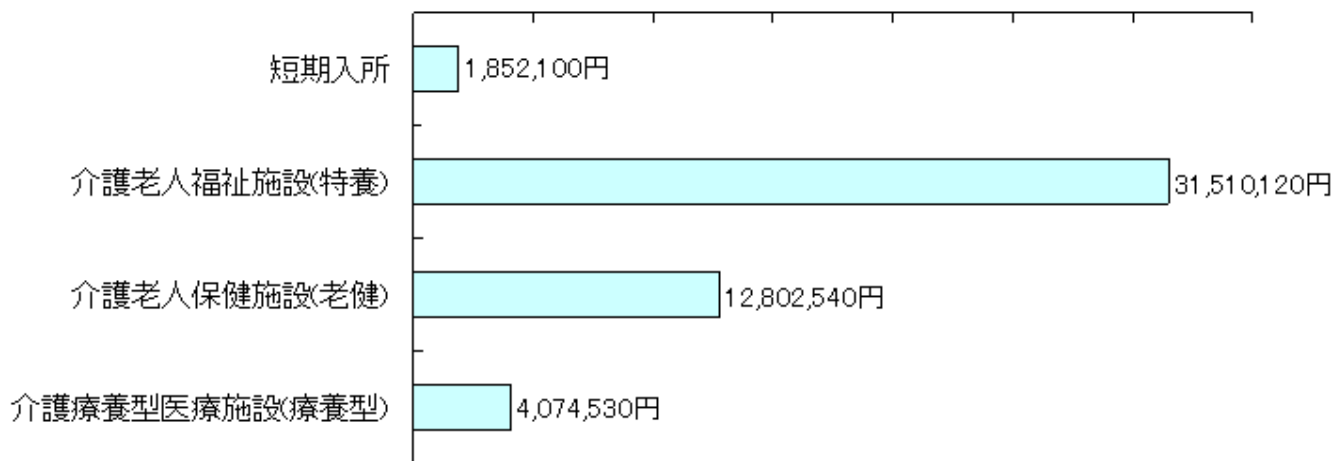
		身体介護型	生活支援型	訪問介護 利用実人数
全体	人	1091	1543	2291
	%	47.6	67.4	
要支援	人	130	603	677
	%	19.2	89.1	
要介護1	人	409	707	937
	%	43.6	75.5	
要介護2	人	190	150	279
	%	68.1	53.8	
要介護3	人	171	60	198
	%	86.4	30.3	
要介護4	人	110	17	117
	%	94.0	14.5	
要介護5	人	81	6	83
	%	97.6	7.2	

#### 4 特定入所者介護サービス費用(保険分のみ)

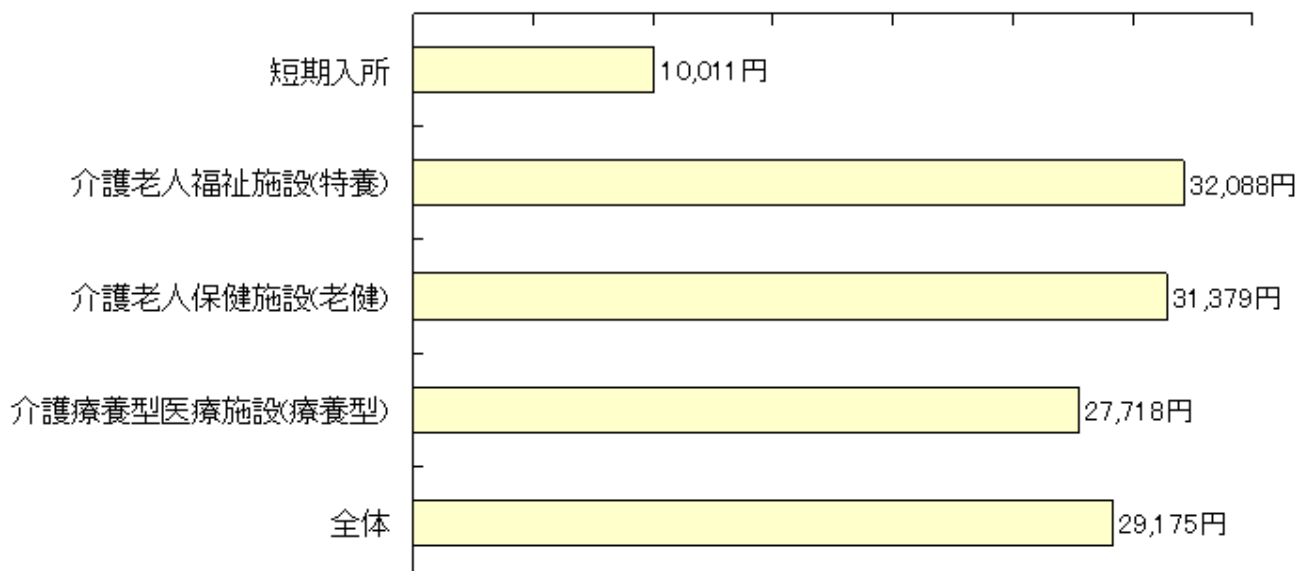
サービス種類	人数 (人)	特定入所者金額(円)		一人 あたり 金額 (円)
		うち 食費 (円)	うち 居住費 (円)	
短期入所	185	1,852,100	1,696,660	10,011
介護老人福祉施設(特養)	982	31,510,120	28,533,620	32,088
介護老人保健施設(老健)	408	12,802,540	11,448,580	31,379
介護療養型医療施設(療養型)	147	4,074,530	3,985,250	27,718
全体	1,722	50,239,290	45,664,110	29,175

上記金額は、利用者負担額を除く

特定入所者介護サービス金額



特定入所者介護サービス 一人あたり金額



## 5 基本指標等比較表

			2005年10月分	
基本指標	人数指標	認定者数	12,785	
		認定率	16.8%	
		受給実人員	10,393	
	重度率 (要3以上)	受給率	81.3%	
		人数重度率	33.6%	
		施設重度率	77.0%	
		在宅重度率	18.2%	
		施設率	人数施設率 26.2%	
	在宅率	重度施設率	60.0%	
		軽度施設率	9.1%	
		人数在宅率	73.8%	
	費用指標	重度在宅率	40.0%	
		軽度在宅率	90.9%	
一人あたり	費用施設率	47.0%		
	費用在宅率	53.0%		
	一人あたり施設費用額	¥284,369		
	一人あたり在宅費用額	¥113,814		
	一人あたり総費用額	¥158,487		
対支給限度額比率	対支給限度額比率	平均	63.6%	
		要支援	62.5%	
		要介護1	57.1%	
		要介護2	68.5%	
		要介護3	70.6%	
		要介護4	69.1%	
	要介護5	65.7%		
	分布	3割未満	22.2%	
		3～6割	28.8%	
6～9割		25.7%		
	9割以上	23.3%		
サービスの利用率と利用水準	施設サービス	介護老人福祉施設	42.9%	
		介護老人保健施設	44.0%	
		介護療養型医療施設	13.1%	
	サービス利用率	主要在宅サービス	訪問介護	29.7%
			訪問看護	5.3%
			通所介護	44.1%
			通所リハ	27.7%
			短期入所	9.1%
	要介護5の 主要在宅サービス	訪問介護	45.4%	
		訪問看護	34.4%	
		通所介護	36.1%	
		通所リハ	12.6%	
		短期入所	38.3%	
	利用水準 (平均費用額) 当該サービス分	訪問介護	¥49,605	
		訪問看護	¥48,495	
通所介護		¥74,056		
通所リハ		¥73,636		
短期入所		¥96,961		
ケア ア プ ラ	複数ケアプラン率 (介護度別)	要介護1	40.7%	
		要介護3	55.2%	
		要介護5	76.5%	
	複数ケアプラン率 (主要在宅サービス別)	訪問介護	65.0%	
		訪問看護	90.4%	
		通所介護	51.6%	

シ	(土娯仕モワ一ヒス別)	通所リハ	58.7%
		短期入所	79.2%