

介護保険事業実績

[サービス利用・ケアプラン]

分析報告書

利用実績年月 2005年9月
保険者番号 418566

0 受給状況
1 利用状況 (在宅・施設)
(0) 介護保険事業の基本指標
(1) 利用者の要介護度等の状況
(2) 利用サービス別の人数・費用額
2 対支給限度額比率 (在宅)
(3) 要介護度別の対支給限度額比率
(4) 要介護度別の「平均費用額」の構成
3 サービス利用率とケアプランの比較 (在宅)
(5) 要介護度別の利用特性
(6) 利用サービス別の利用特性
4 基本指標等比較表

「介護保険事業実績分析報告書」は、国保連合会から配信される「保険者向け給付実績情報(11100000.CSV)」データに基づき作成しています。

サービス利用とケアプランの分析を目的としたため、費用額の算出にあたっては、報酬算定にかかわる「地域区分」を考慮していません（一律に1単位＝基本10円を採用）。

0 受給状況

認定者数(人)	受給(利用)実人数	受給率(%)
12,748	10,436	81.9

1 利用状況（在宅・施設）

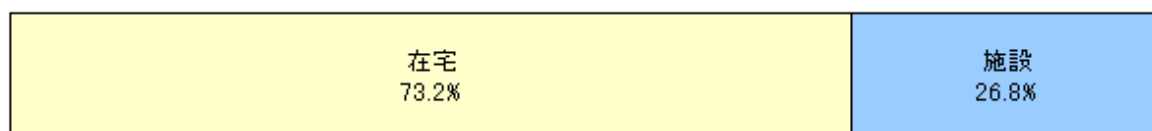
(○) 介護保険事業の基本指標

1-1 2005年09月期 介護保険事業の利用人数・費用額

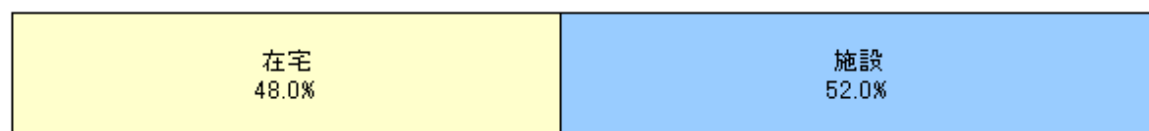
	在宅	施設	合計
利用人数(人)	7,668	2,810	10,478
構成比(%)	73.2	26.8	100.0
費用総額(千円)	830,088	898,722	1,728,810
構成比(%)	48.0	52.0	100.0
1人あたりの費用額(円)	108,254	319,830	164,994

※在宅の費用総額には居宅サービス計画費を含む

利用人数



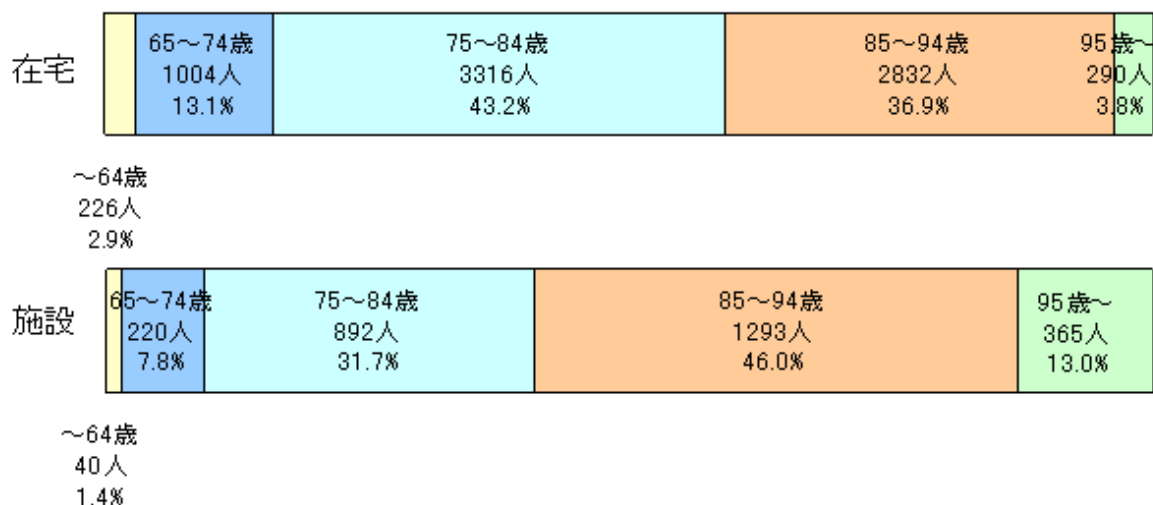
費用総額



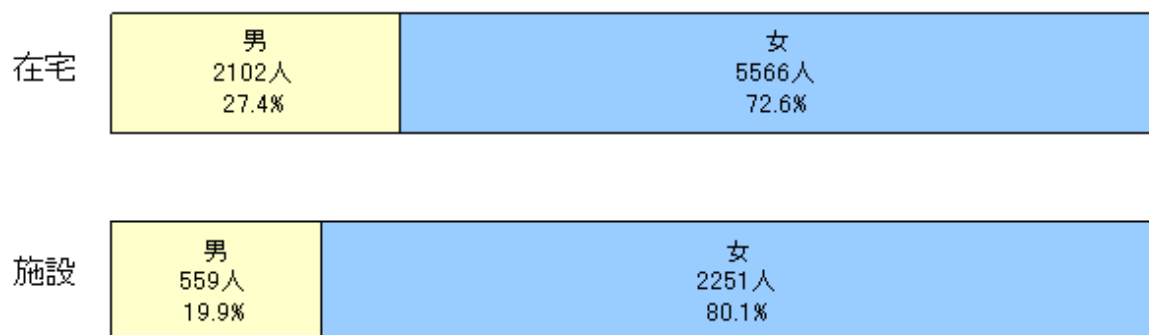
(1) 利用者の要介護度等の状況

1-2 在宅利用者・施設入所者の内訳

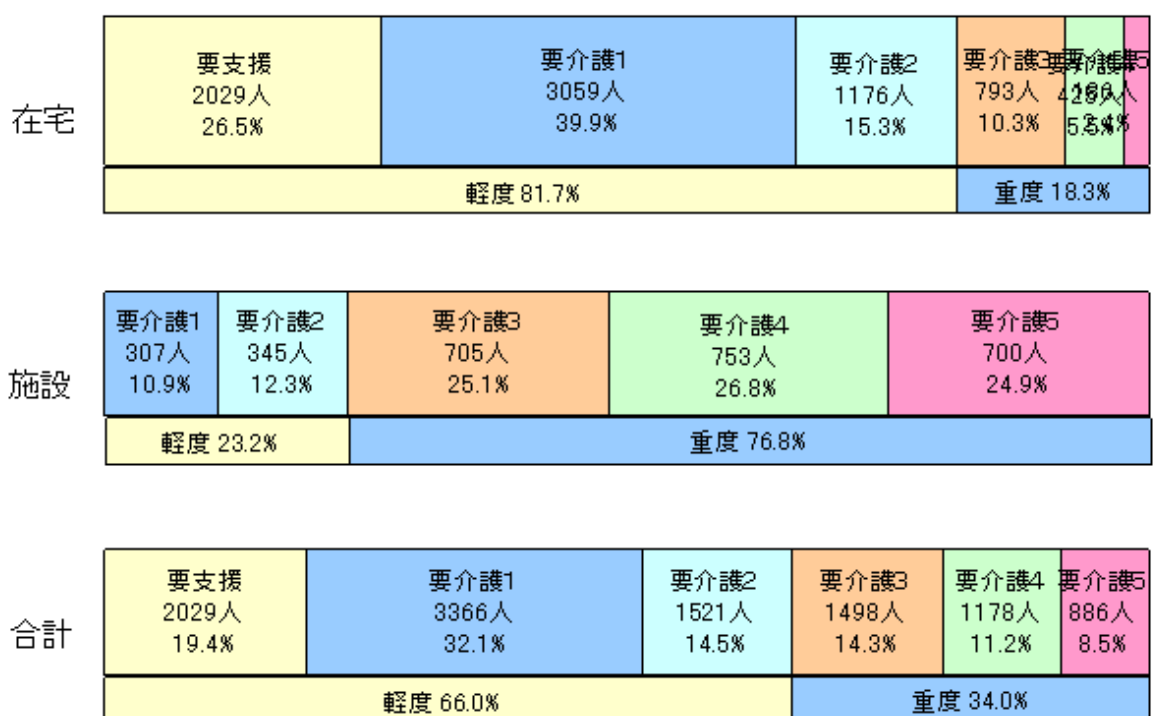
<年齢構成>



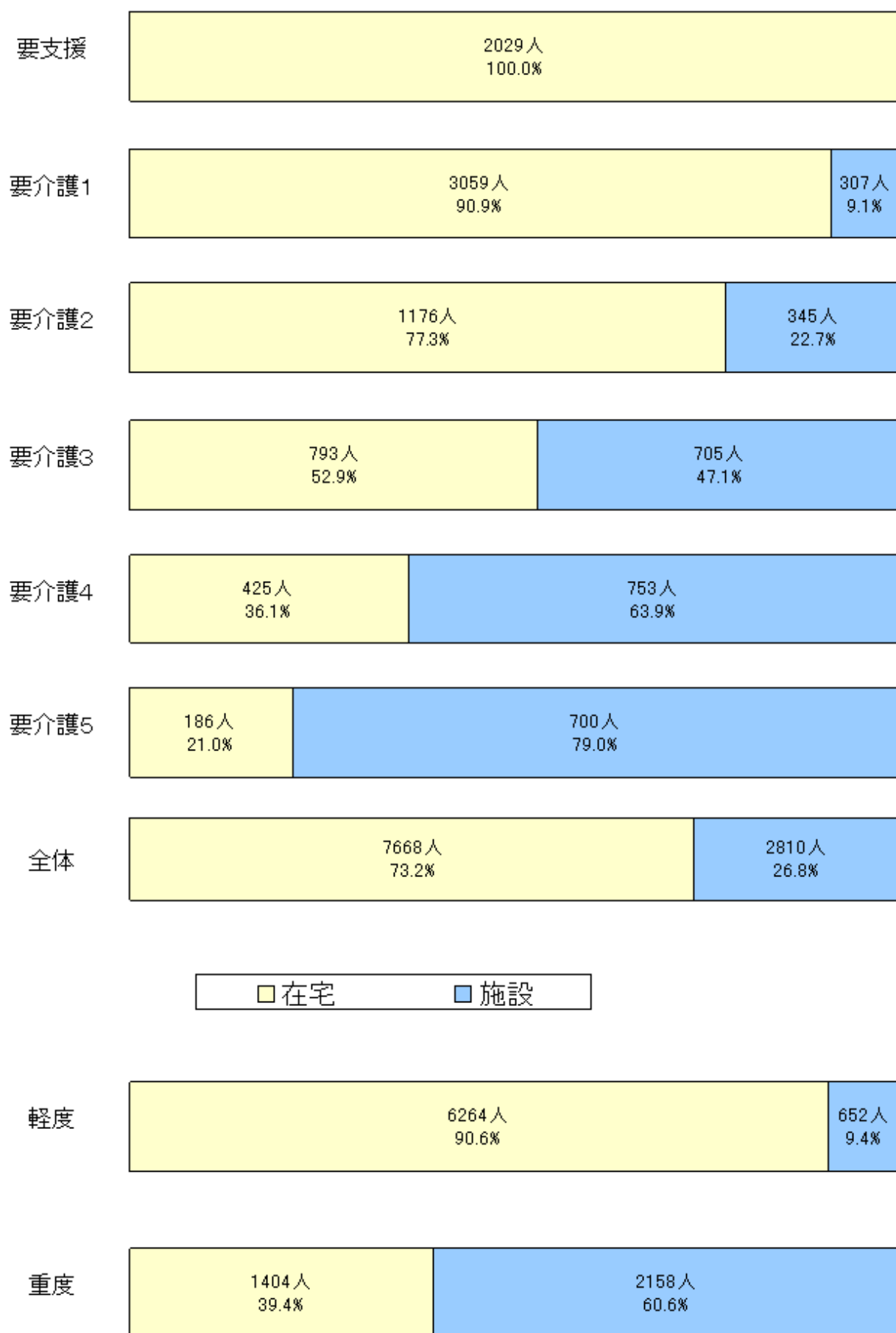
<性別>



<要介護度割合>

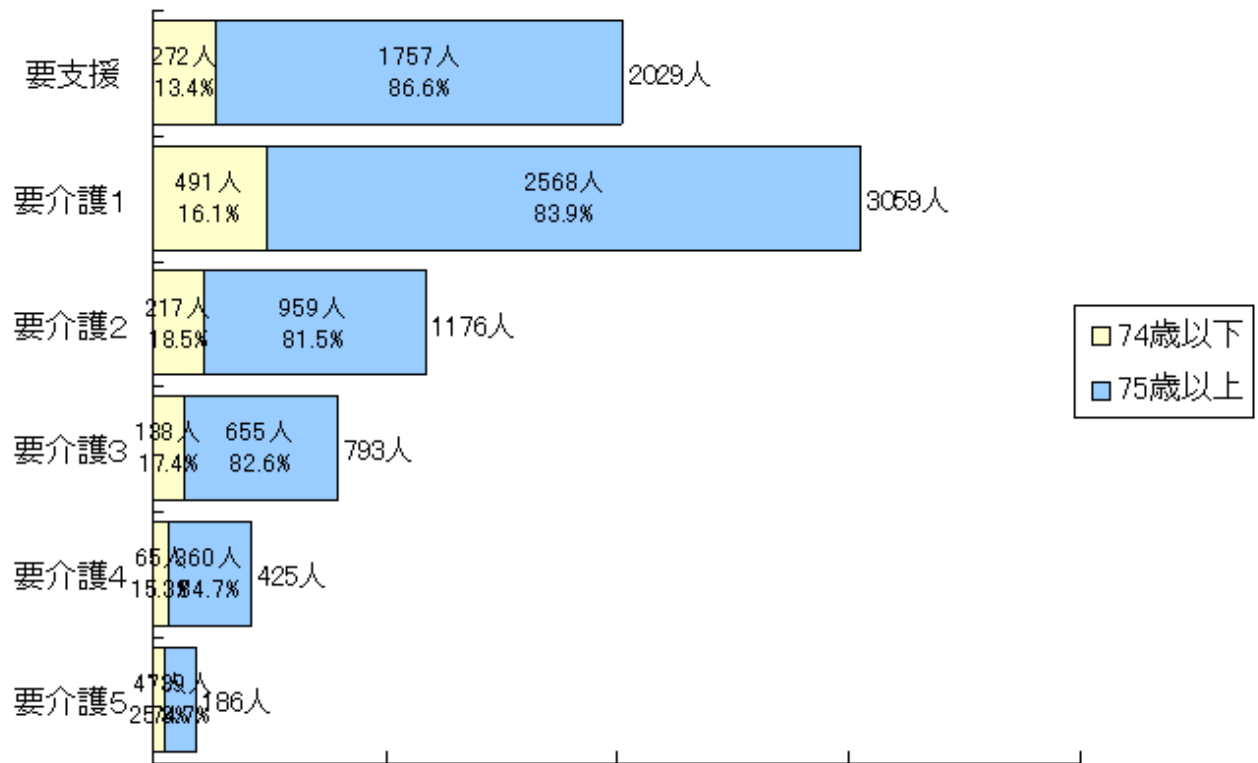


1-3 要介護度別の在宅・施設割合

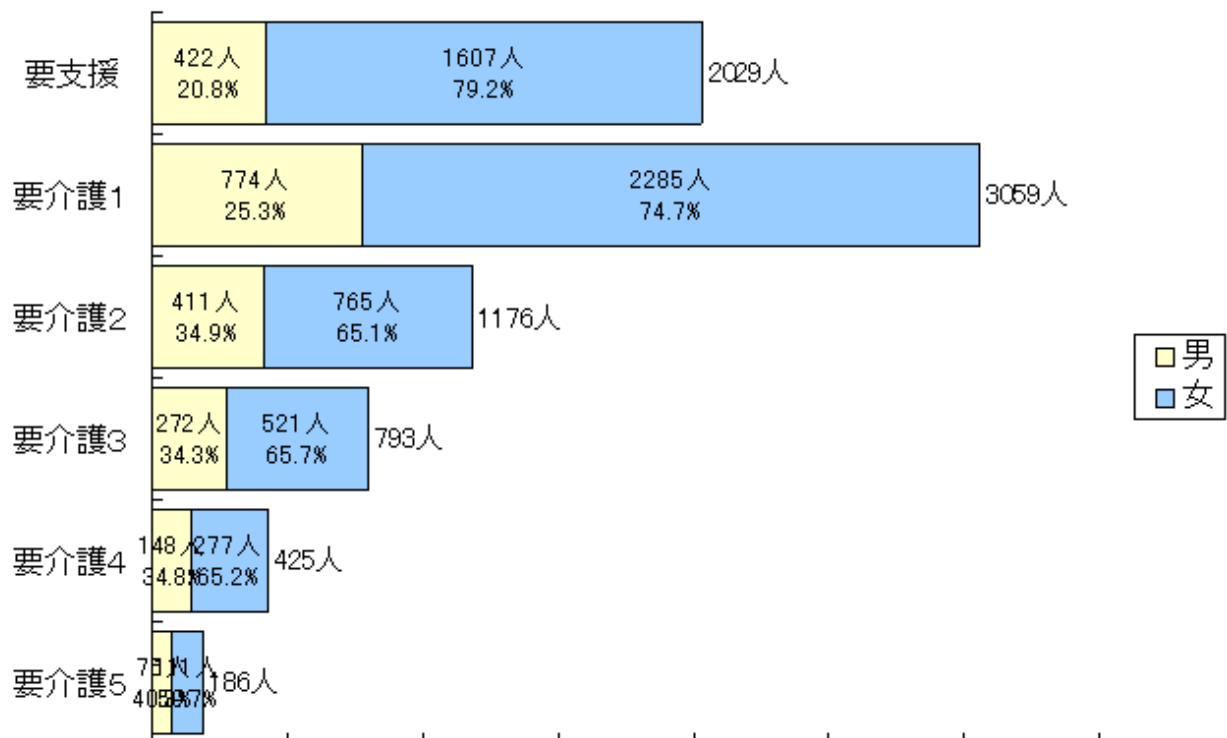


1-4 在宅利用者の要介護度等の状況

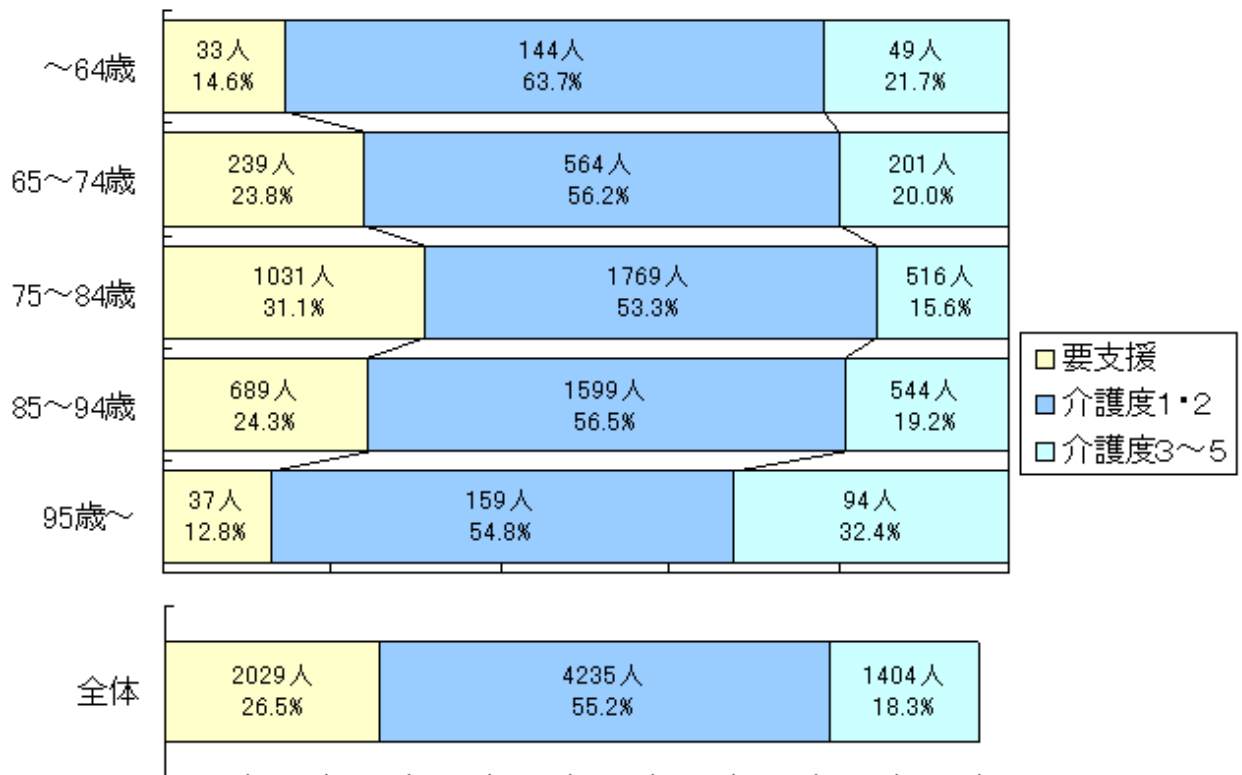
<年齢構成> [全体: 74歳以下 16.0%, 75歳以上 84.0%]



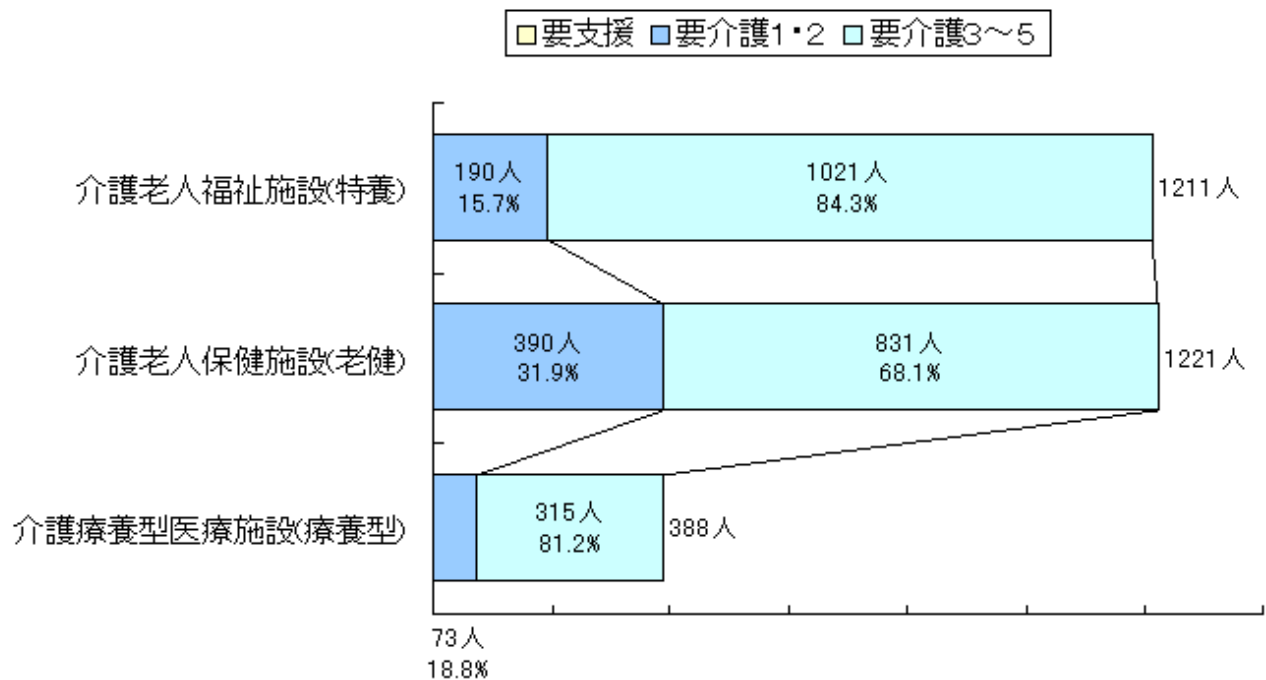
<性別> [全体: 男 27.4%, 女 72.6%]



<在宅利用者の年齢別要介護度状況>



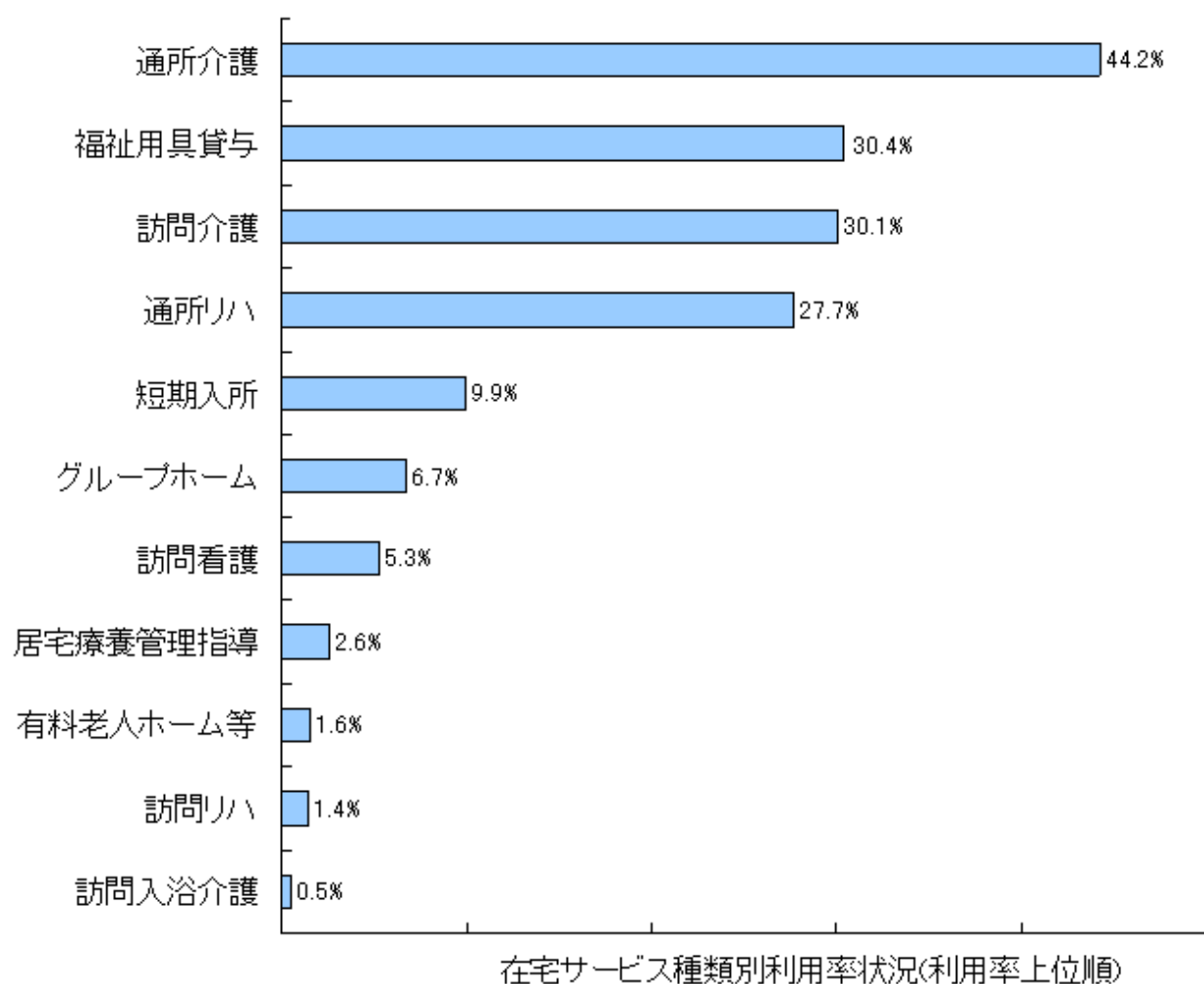
1-5 施設別入所者の要介護度の状況



(2) 利用サービス別の人数・費用額

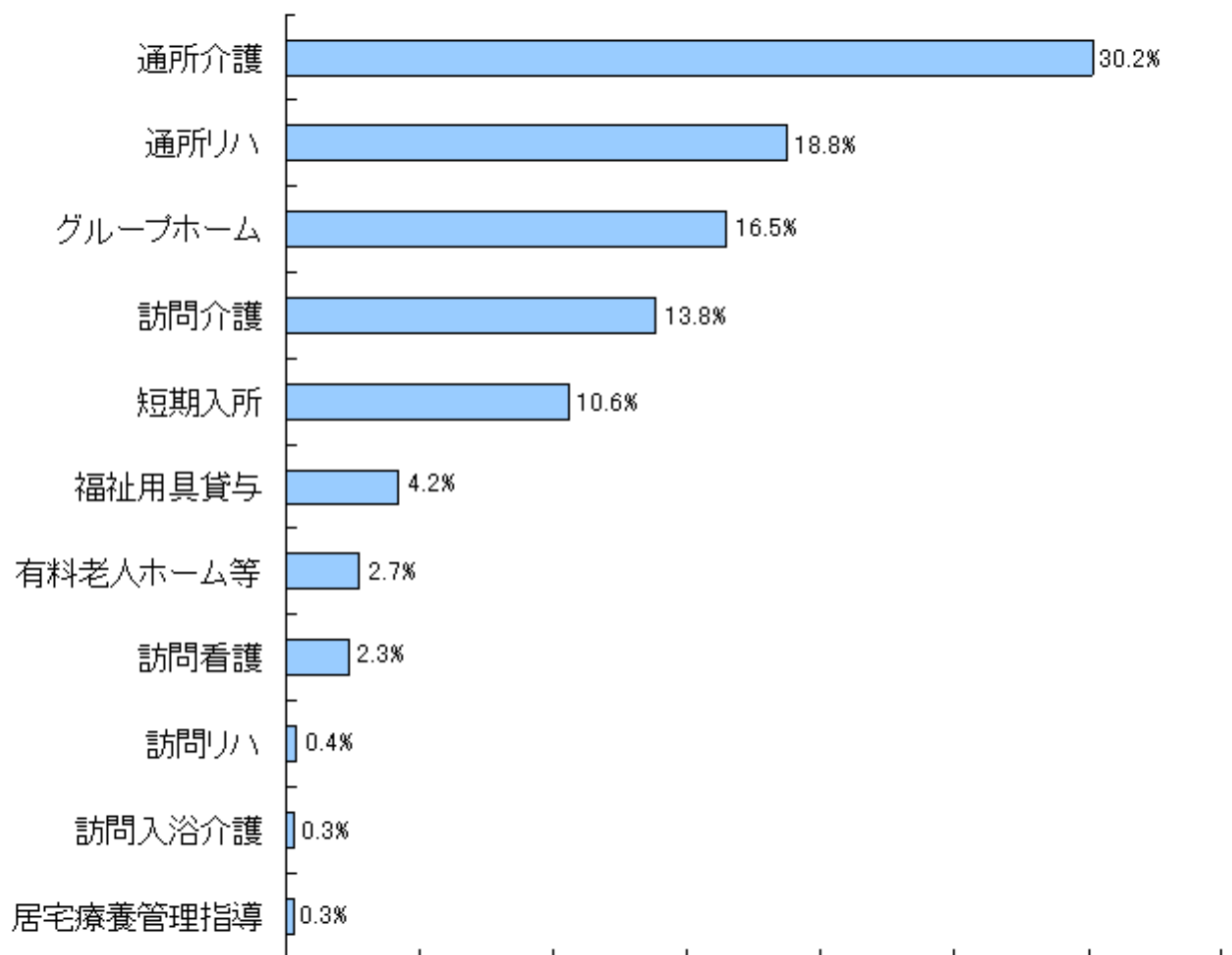
1-6 在宅サービス種類別利用人数 [サービス利用率の分析]

サービス名	利用人数(人)	構成比(%)	利用率(%)
訪問介護	2,306	18.8	30.1
訪問入浴介護	40	0.3	0.5
訪問看護	405	3.3	5.3
訪問リハビリテーション	107	0.9	1.4
通所介護	3,393	27.6	44.2
通所リハビリテーション	2,123	17.3	27.7
福祉用具貸与	2,332	19.0	30.4
居宅療養管理指導	203	1.7	2.6
短期入所	756	6.1	9.9
グループホーム	510	4.1	6.7
有料老人ホーム等	122	1.0	1.6
合計	12,297	100.0	
利用実人数	7,668		100.0



1-7 在宅サービス種類別費用額

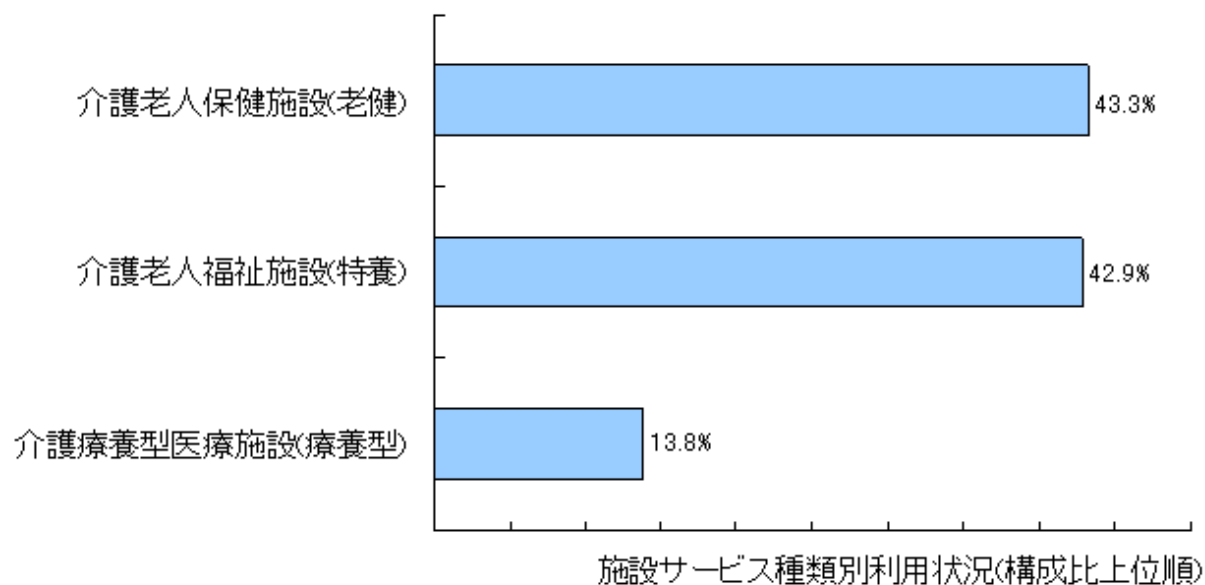
サービス名	費用額(千円)	構成比(%)
訪問介護	106,347	13.8
訪問入浴介護	2,220	0.3
訪問看護	17,905	2.3
訪問リハビリテーション	2,876	0.4
通所介護	232,630	30.2
通所リハビリテーション	144,490	18.8
福祉用具貸与	32,283	4.2
居宅療養管理指導	2,190	0.3
短期入所	81,691	10.6
グループホーム	126,792	16.5
有料老人ホーム等	20,789	2.7
合計	770,215	100.0



在宅サービス種類別費用額(構成比上位順)

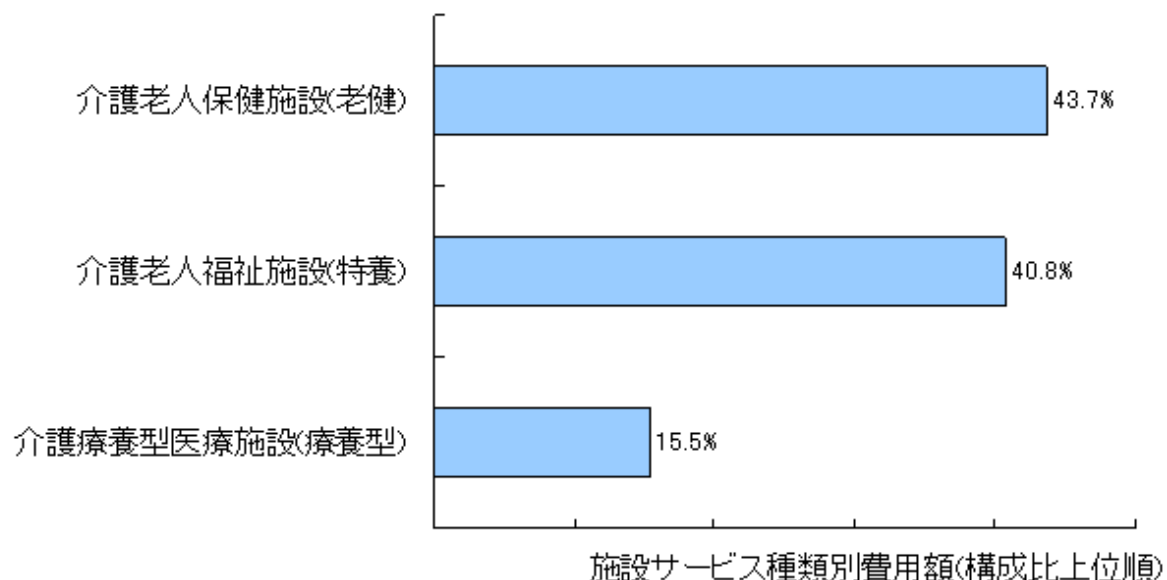
1-8 施設サービス種類別利用人数

施設	利用人数(人)	構成比(%)
介護老人福祉施設(特養)	1,211	42.9
介護老人保健施設(老健)	1,221	43.3
介護療養型医療施設(療養型)	388	13.8
合計	2,820	100.0



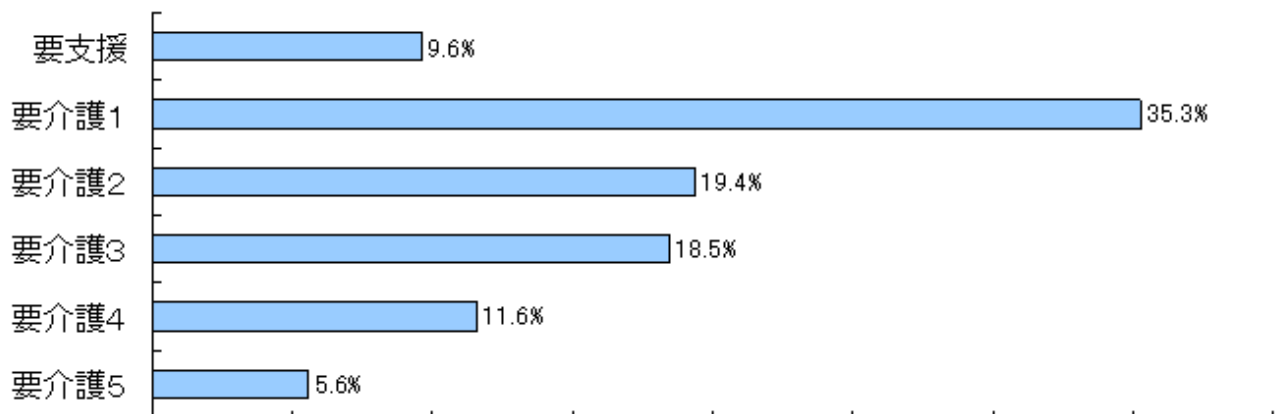
1-9 施設サービス種類別費用額

施設	費用額(千円)	構成比(%)
介護老人福祉施設(特養)	366,350	40.8
介護老人保健施設(老健)	392,780	43.7
介護療養型医療施設(療養型)	139,592	15.5
合計	898,722	100.0



1-10 在宅分・要介護度別費用額

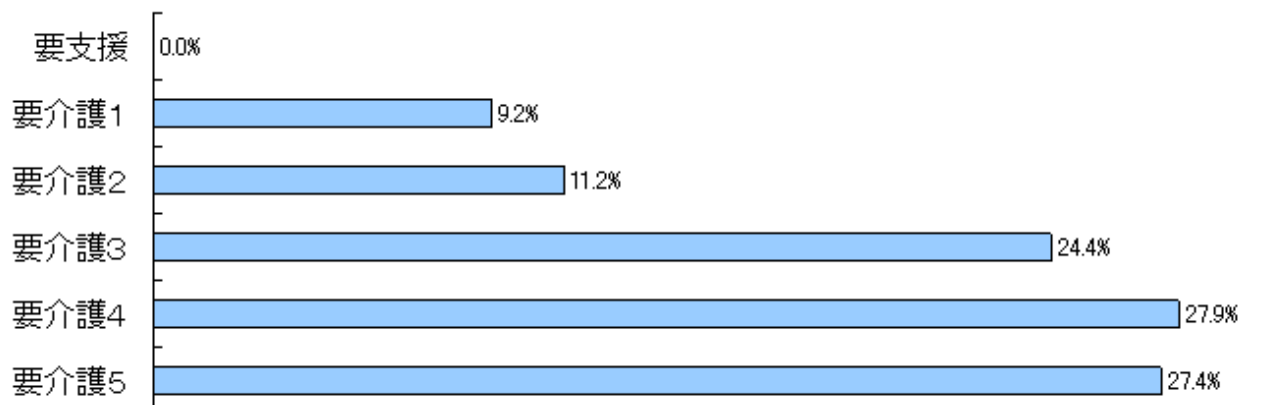
要介護度	費用額(千円)	構成比(%)
要支援	74,250	9.6
要介護1	271,756	35.3
要介護2	149,646	19.4
要介護3	142,357	18.5
要介護4	89,362	11.6
要介護5	42,845	5.6
合計	770,215	100.0



在宅分・要介護度別費用額(構成比)

1-11 施設分・要介護度別費用額

要介護度	費用額(千円)	構成比(%)
要支援	0	0.0
要介護1	82,514	9.2
要介護2	100,385	11.2
要介護3	219,312	24.4
要介護4	250,463	27.9
要介護5	246,048	27.4
合計	898,722	100.0



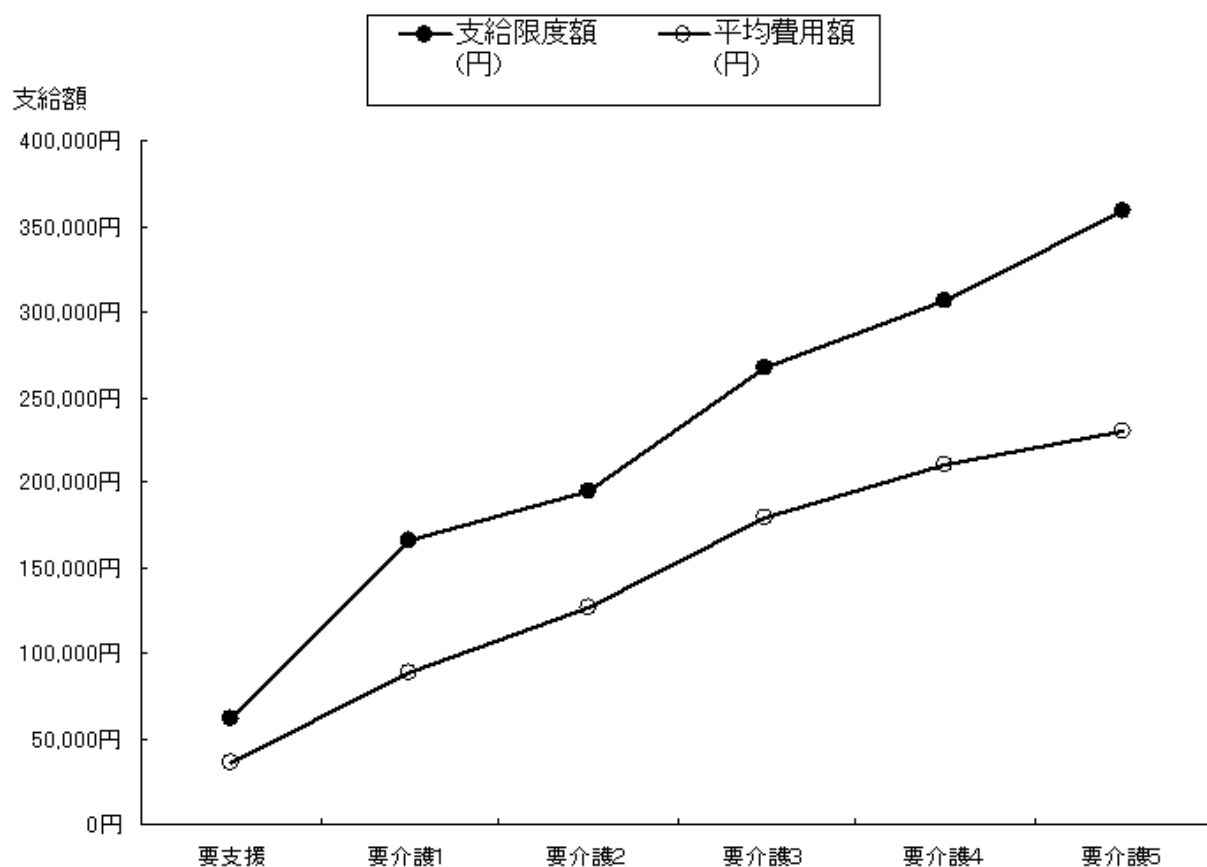
施設分・要介護度別費用額(構成比)

2 対支給限度額比率（在宅）

(3) 要介護度別の対支給限度額比率

2-1 要介護度別の対支給限度額比率 [対支給限度額比率の分析]

要介護度	人数 (人)	費用総額 (円)	平均費用額 (円)	支給限度額 (円)	対支給限度額 <11種類> 比率(%)	対支給限度額 <区分支給 限度額対象 サービス8種類> 比率(%)
	A	B	C(B/A)	D	C/D	
要支援	2,029	74,250,070	36,594	61,500	59.5	59.1
要介護1	3,059	271,755,870	88,838	165,800	53.6	47.4
要介護2	1,176	149,646,160	127,250	194,800	65.3	55.3
要介護3	793	142,356,730	179,517	267,500	67.1	60.7
要介護4	425	89,361,780	210,263	306,000	68.7	66.0
要介護5	186	42,844,800	230,348	358,300	64.3	63.1
				平均(加重)	60.7	54.7



2-2 要介護度別の対支給限度額比率の分布

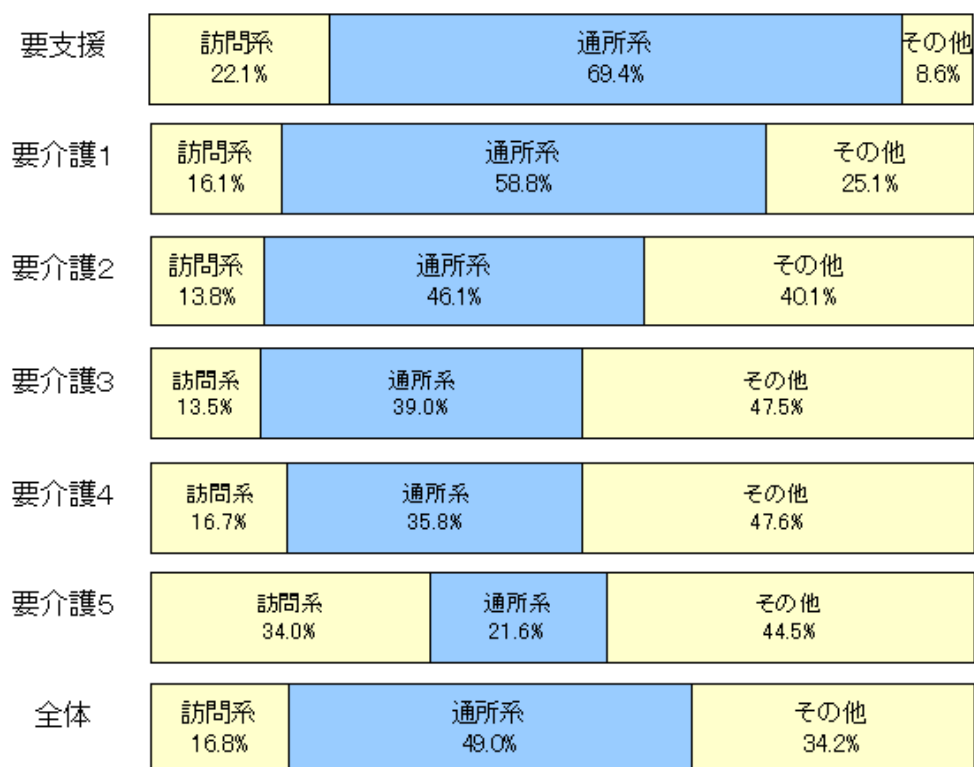
対支給限度額比率 の分布		要支援	要介護1	要介護2	要介護3	要介護4	要介護5	合計
9割以上	人	413	460	333	276	147	56	1685
	%	20.4	15.0	28.3	34.8	34.6	30.1	22.0
6～9割	人	647	721	294	212	127	58	2059
	%	31.9	23.6	25.0	26.7	29.9	31.2	26.9
3～6割	人	559	1003	325	187	99	38	2211
	%	27.6	32.8	27.6	23.6	23.3	20.4	28.8
3割未満	人	410	875	224	118	52	34	1713
	%	20.2	28.6	19.0	14.9	12.2	18.3	22.3

(4) 要介護度別の「平均費用額」の構成

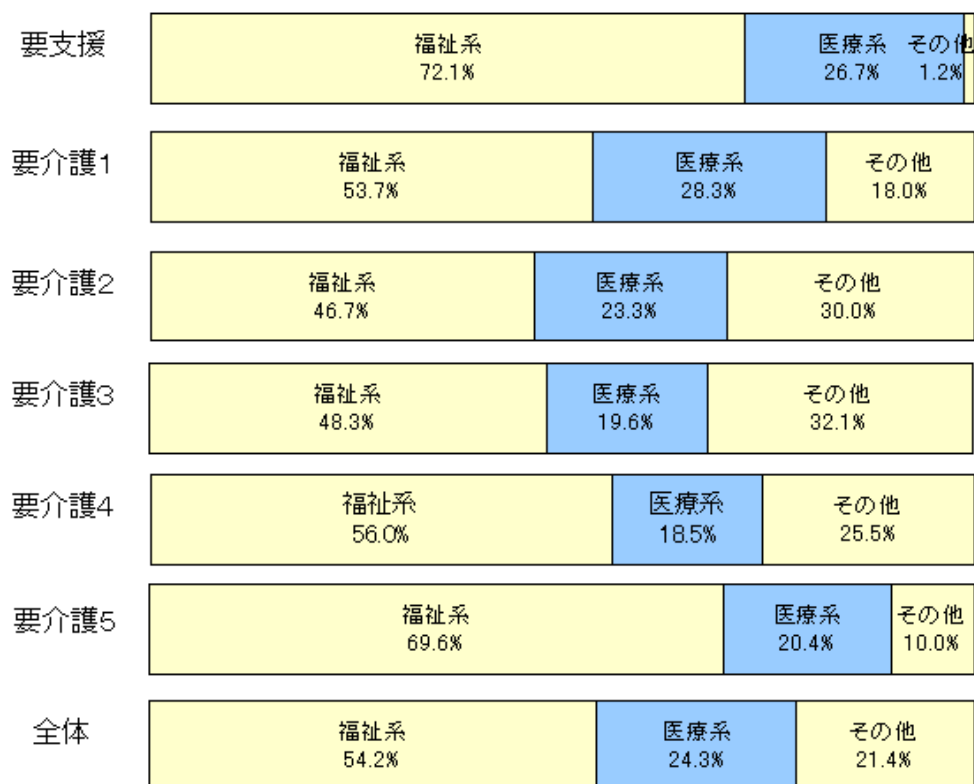
2-3 「平均費用額」のサービス種類の構成(上位3位)

要支援	通所介護 44.3%	通所リハ 25.1%	訪問介護 20.9%	その他 9.7%
要介護1	通所介護 33.5%	通所リハ 25.4%	グループホーム 14.4%	その他 26.7%
要介護2	通所介護 28.0%	グループホーム 24.3%	通所リハ 18.1%	その他 29.5%
要介護3	通所介護 25.5%	グループホーム 23.5%	短期入所 17.0%	その他 34.0%
要介護4	通所介護 25.7%	短期入所 23.0%	グループホーム 17.1%	その他 34.2%
要介護5	短期入所 30.5%	訪問介護 22.0%	通所介護 17.8%	その他 29.7%
全体	通所介護 30.2%	通所リハ 18.8%	グループホーム 16.5%	その他 34.6%

2-4 「平均費用額」の訪問系・通所系サービス別の構成



2-5 「平均費用額」の福祉系・医療系サービス別の構成

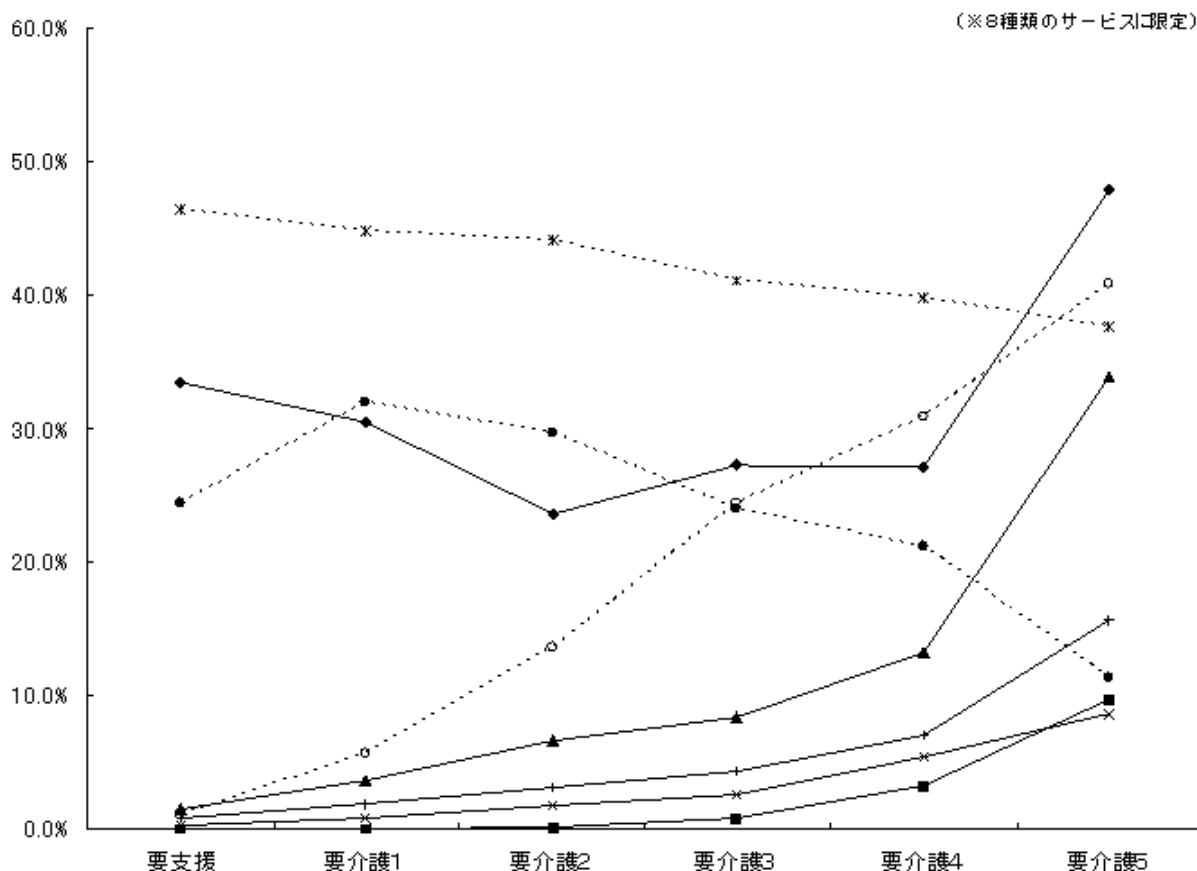
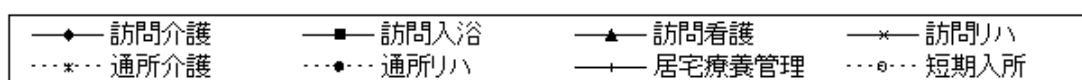


3 サービス利用率とケアプランの比較（在宅）

(5) 要介護度別の利用特性

3-1 要介護度別のサービス利用率

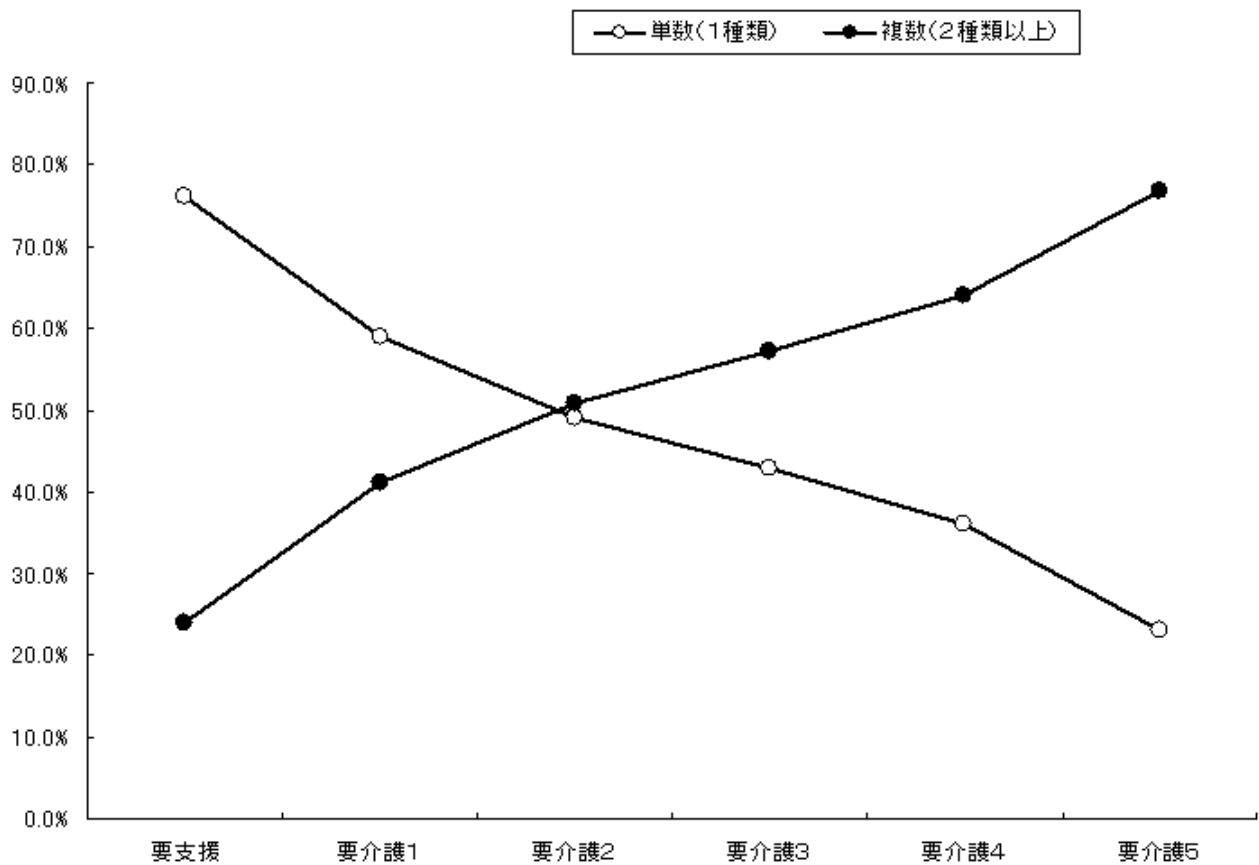
サービス名	全体		要支援		要介護1		要介護2		要介護3		要介護4		要介護5	
	利用人数(人)	利用率(%)	利用人数(人)	利用率(%)	利用人数(人)	利用率(%)	利用人数(人)	利用率(%)	利用人数(人)	利用率(%)	利用人数(人)	利用率(%)	利用人数(人)	利用率(%)
訪問介護	2306	30.1	678	33.4	931	30.4	277	23.6	216	27.2	115	27.1	89	47.8
訪問入浴	40	0.5	0	0.0	0	0.0	2	0.2	6	0.8	14	3.3	18	9.7
訪問看護	405	5.3	31	1.5	112	3.7	77	6.5	66	8.3	56	13.2	63	33.9
訪問リハ	107	1.4	5	0.2	23	0.8	20	1.7	20	2.5	23	5.4	16	8.6
通所介護	3393	44.2	942	46.4	1368	44.7	518	44.0	326	41.1	169	39.8	70	37.6
通所リハ	2123	27.7	496	24.4	977	31.9	349	29.7	190	24.0	90	21.2	21	11.3
福祉用具	2332	30.4	367	18.1	830	27.1	440	37.4	331	41.7	230	54.1	134	72.0
居宅療養管理	203	2.6	16	0.8	57	1.9	37	3.1	34	4.3	30	7.1	29	15.6
短期入所	756	9.9	22	1.1	174	5.7	160	13.6	193	24.3	131	30.8	76	40.9
グループホーム	510	6.7	0	0.0	165	5.4	147	12.5	129	16.3	60	14.1	9	4.8
有料老人ホーム等	122	1.6	13	0.6	48	1.6	26	2.2	22	2.8	11	2.6	2	1.1
実人数	7668	-	2029	-	3059	-	1176	-	793	-	425	-	186	-



3-2 要介護度別の利用種類数 [単数・複数ケアプランの分析]

	1種類		2種類		3種類以上		2種類以上 (再掲)		合計	
	人数	%	人数	%	人数	%	人数	%	人数	%
全体	4459	58.2	2135	27.8	1074	14.0	3209	41.8	7668	100.0
要支援	1544	76.1	429	21.1	56	2.8	485	23.9	2029	100.0
要介護1	1801	58.9	944	30.9	314	10.3	1258	41.1	3059	100.0
要介護2	578	49.1	367	31.2	231	19.6	598	50.9	1176	100.0
要介護3	340	42.9	239	30.1	214	27.0	453	57.1	793	100.0
要介護4	153	36.0	120	28.2	152	35.8	272	64.0	425	100.0
要介護5	43	23.1	36	19.4	107	57.5	143	76.9	186	100.0

単数・複数ケアプラン



3-3 利用種類数別の「平均費用額」(要介護度別)

		1種類	2種類	3種類以上
全体	円	85,496	101,916	159,590
	指数	100	119	187
要支援	円	33,696	45,168	50,831
	指数	100	134	151
要介護1	円	82,687	92,287	113,750
	指数	100	112	138
要介護2	円	129,235	115,667	140,685
	指数	100	90	109
要介護3	円	188,559	160,321	186,588
	指数	100	85	99
要介護4	円	214,708	196,608	216,570
	指数	100	92	101
要介護5	円	200,483	187,071	256,911
	指数	100	93	128

(6) 利用サービス別の利用特性

3-4 利用サービス別の単数・複数ケアプランの割合

	1種類		2種類以上		合計	
	人数	%	人数	%	人数	%
訪問介護	804	34.9	1,502	65.1	2,306	100.0
訪問入浴	0	0.0	40	100.0	40	100.0
訪問看護	32	7.9	373	92.1	405	100.0
訪問リハ	8	7.5	99	92.5	107	100.0
通所介護	1,602	47.2	1,791	52.8	3,393	100.0
通所リハ	858	40.4	1,265	59.6	2,123	100.0
福祉用具	406	17.4	1,926	82.6	2,332	100.0
居宅療養管理	6	3.0	197	97.0	203	100.0
短期入所	140	18.5	616	81.5	756	100.0
グループホーム	483	94.7	27	5.3	510	100.0
有料老人ホーム等	120	98.4	2	1.6	122	100.0

3-5 利用サービス別の利用頻度

(平均利用日数(日)/月)

	全体	要介護度別						単数・複数 ケアプラン別	
		要支援	要介護1	要介護2	要介護3	要介護4	要介護5	単数	複数
訪問介護	11.2	7.6	11.3	14.3	13.8	14.8	15.9	10.7	11.4
訪問入浴	4.4	0.0	0.0	4.5	3.7	4.9	4.2	0.0	4.4
訪問看護	6.4	4.3	5.6	6.4	6.4	7.4	7.7	5.4	6.5
訪問リハ	4.8	5.6	4.7	5.2	4.9	4.9	3.9	4.9	4.8
通所介護	8.8	5.7	8.8	10.9	11.1	13.4	10.3	9.2	8.3
通所リハ	7.9	5.5	8.4	9.1	8.9	9.2	7.2	8.7	7.3
福祉用具	30.1	29.5	29.7	29.8	30.4	31.4	32.7	28.8	30.4
居宅療養管理	2.5	2.3	2.6	3.1	2.5	2.1	2.1	3.0	2.5
短期入所	10.6	7.4	6.7	8.5	12.2	14.2	14.5	20.2	8.4
グループホーム	28.8	0.0	28.3	28.8	29.5	28.5	30.0	28.9	26.0
有料老人ホーム等	29.3	29.2	29.7	29.3	29.5	27.5	30.0	29.3	30.0

3-6 単数・複数ケアプラン別の「平均費用額」(利用サービス別)

(円)

	1種類	2種類以上		全体	
	平均費用額	当該サービス分	平均費用額	当該サービス分	平均費用額
訪問介護	41,177	48,762	116,371	46,118	90,154
訪問入浴	0	55,512	193,218	55,512	193,218
訪問看護	36,225	44,896	147,499	44,211	138,707
訪問リハ	27,688	26,813	144,553	26,879	135,815
通所介護	69,628	67,608	125,530	68,562	99,136
通所リハ	72,064	65,344	120,461	68,060	100,902
福祉用具	13,418	13,933	124,859	13,843	105,457
居宅療養管理	11,617	10,764	160,389	10,790	155,992
短期入所	190,749	88,688	184,689	107,489	185,805
グループホーム	249,907	225,426	253,821	248,611	250,115
有料老人ホーム等	170,301	176,550	196,500	170,403	170,730

3-7 他サービスの利用率 [サービス・クロスの分析]

		訪問介護	訪問入浴	訪問看護	訪問リハ	通所介護	通所リハ	福祉用具	居宅療養管理	短期入所	当該サービスのみのみ
利用人数											
訪問介護	人	2306	26	211	52	679	363	858	97	148	804
	%	100.0	1.1	9.2	2.3	29.4	15.7	37.2	4.2	6.4	
訪問入浴	人	40	26	25	11	3	3	37	7	7	0
	%	100.0	65.0	62.5	27.5	7.5	7.5	92.5	17.5	17.5	
訪問看護	人	405	211	25	38	114	69	254	98	53	32
	%	100.0	52.1	6.2	9.4	28.1	17.0	62.7	24.2	13.1	
訪問リハ	人	107	52	11	38	24	16	80	17	14	8
	%	100.0	48.6	10.3	35.5	22.4	15.0	74.8	15.9	13.1	
通所介護	人	3393	679	3	114	24	549	833	70	396	1602
	%	100.0	20.0	0.1	3.4	0.7	16.2	24.6	2.1	11.7	
通所リハ	人	2123	363	3	69	16	549	689	28	191	858
	%	100.0	17.1	0.1	3.3	0.8	25.9	32.5	1.3	9.0	
福祉用具	人	2332	858	37	254	80	833	689	104	276	406
	%	100.0	36.8	1.6	10.9	3.4	35.7	29.5	4.5	11.8	
居宅療養管理	人	203	97	7	98	17	70	28	104	21	6
	%	100.0	47.8	3.4	48.3	8.4	34.5	13.8	51.2	10.3	
短期入所	人	756	148	7	53	14	396	191	276	21	140
	%	100.0	19.6	0.9	7.0	1.9	52.4	25.3	36.5	2.8	

3-8 要介護度別の「訪問介護」利用形態

		身体介護型	生活支援型	訪問介護 利用実人数
全体	人	1109	1568	2306
	%	48.1	68.0	
要支援	人	137	608	678
	%	20.2	89.7	
要介護1	人	407	707	931
	%	43.7	75.9	
要介護2	人	185	159	277
	%	66.8	57.4	
要介護3	人	185	69	216
	%	85.6	31.9	
要介護4	人	109	17	115
	%	94.8	14.8	
要介護5	人	86	8	89
	%	96.6	9.0	

4 基本指標等比較表

			2005年09月分	
基本指標	人数指標	認定者数	12,748	
		認定率	16.8%	
		受給実人員	10,436	
		受給率	81.9%	
	重度率 (要3以上)	人数重度率	34.0%	
		施設重度率	76.8%	
		在宅重度率	18.3%	
	施設率	人数施設率	26.8%	
		重度施設率	60.6%	
		軽度施設率	9.4%	
	在宅率	人数在宅率	73.2%	
		重度在宅率	39.4%	
		軽度在宅率	90.6%	
	費用指標	費用施設率	52.0%	
費用在宅率		48.0%		
一人あたり	一人あたり施設費用額	¥319,830		
	一人あたり在宅費用額	¥108,254		
	一人あたり総費用額	¥164,994		
対支給限度額比率	対支給限度額比率	平均	60.7%	
		要支援	59.5%	
		要介護1	53.6%	
		要介護2	65.3%	
		要介護3	67.1%	
		要介護4	68.7%	
	分布	要介護5	64.3%	
		3割未満	22.3%	
		3～6割	28.8%	
		6～9割	26.9%	
9割以上	22.0%			
サービスの利用率と利用水準	サービスの利用率	施設サービス	介護老人福祉施設	42.9%
		介護老人保健施設	43.3%	
		介護療養型医療施設	13.8%	
	主要在宅サービス	訪問介護	30.1%	
		訪問看護	5.3%	
		通所介護	44.2%	
		通所リハ	27.7%	
	要介護5の 主要在宅サービス	短期入所	9.9%	
		訪問介護	47.8%	
		訪問看護	33.9%	
		通所介護	37.6%	
	利用水準 (平均費用額) 当該サービス分	通所リハ	11.3%	
		短期入所	40.9%	
		訪問介護	¥46,118	
訪問看護		¥44,211		
ケアプラン	複数ケアプラン率 (介護度別)	通所介護	¥68,562	
		通所リハ	¥68,060	
		短期入所	¥107,489	
	複数ケアプラン率 (主要在宅サービス別)	要介護1	41.1%	
		要介護3	57.1%	
		要介護5	76.9%	
	訪問介護	65.1%		
	訪問看護	92.1%		
	通所介護	52.8%		
	通所リハ	59.6%		
	短期入所	81.5%		

