

介護保険事業実績

[サービス利用・ケアプラン]

分析報告書

利用実績年月 2005年8月
保険者番号 418566

| |
|---|
| 0 受給状況 |
| 1 利用状況 (在宅・施設) |
| (0) 介護保険事業の基本指標 |
| (1) 利用者の要介護度等の状況 |
| (2) 利用サービス別の人数・費用額 |
| 2 対支給限度額比率 (在宅) |
| (3) 要介護度別の対支給限度額比率 |
| (4) 要介護度別の「平均費用額」の構成 |
| 3 サービス利用率とケアプランの比較 (在宅) |
| (5) 要介護度別の利用特性 |
| (6) 利用サービス別の利用特性 |
| 4 基本指標等比較表 |

「介護保険事業実績分析報告書」は、国保連合会から配信される「保険者向け給付実績情報(11100000.CSV)」データに基づき作成しています。

サービス利用とケアプランの分析を目的としたため、費用額の算出にあたっては、報酬算定にかかわる「地域区分」を考慮していません（一律に1単位=基本10円を採用）。

0 受給状況

| 認定者数(人) | 受給(利用)実人数 | 受給率(%) |
|---------|-----------|--------|
| 12,678 | 10,450 | 82.4 |

1 利用状況（在宅・施設）

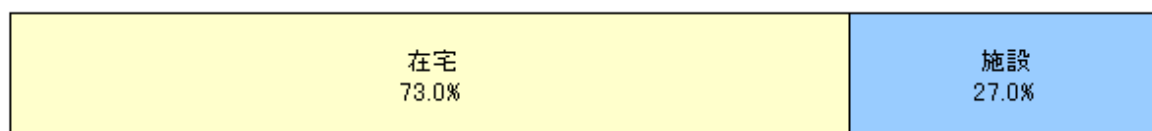
(○) 介護保険事業の基本指標

1-1 2005年08月期 介護保険事業の利用人数・費用額

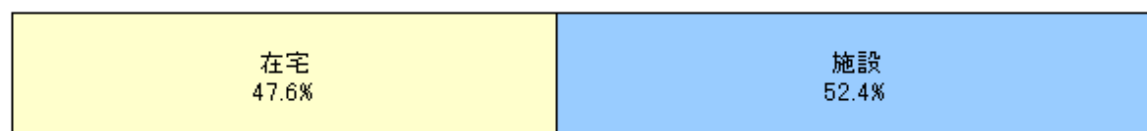
| | 在宅 | 施設 | 合計 |
|--------------|---------|---------|-----------|
| 利用人数(人) | 7,657 | 2,825 | 10,482 |
| 構成比(%) | 73.0 | 27.0 | 100.0 |
| 費用総額(千円) | 849,097 | 932,970 | 1,782,067 |
| 構成比(%) | 47.6 | 52.4 | 100.0 |
| 1人あたりの費用額(円) | 110,892 | 330,255 | 170,012 |

※在宅の費用総額には居宅サービス計画費を含む

利用人数



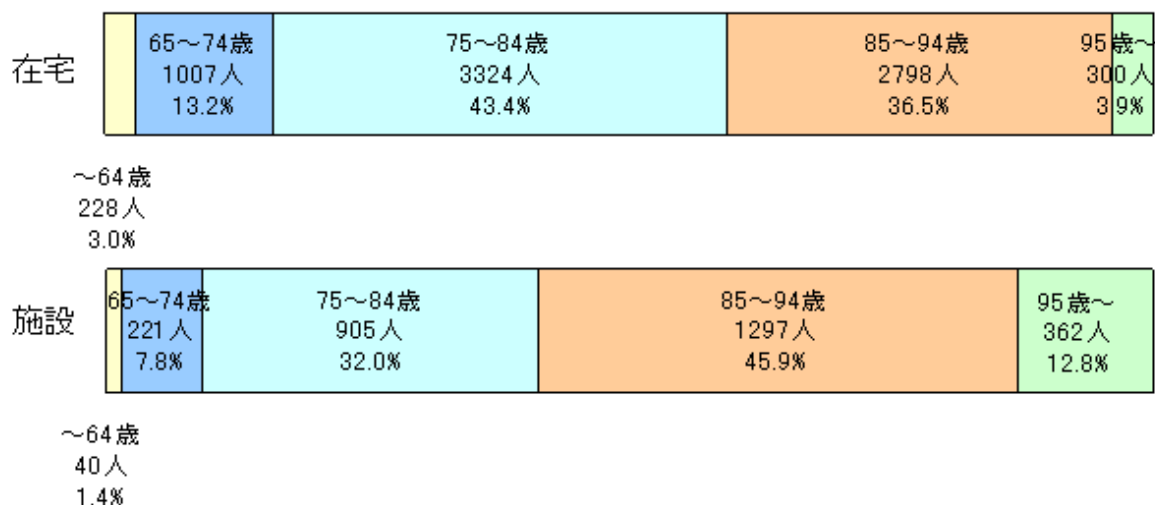
費用総額



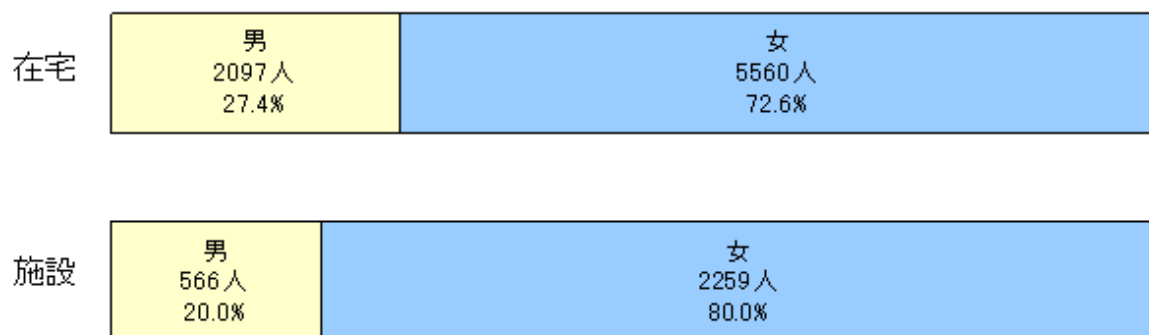
(1) 利用者の要介護度等の状況

1-2 在宅利用者・施設入所者の内訳

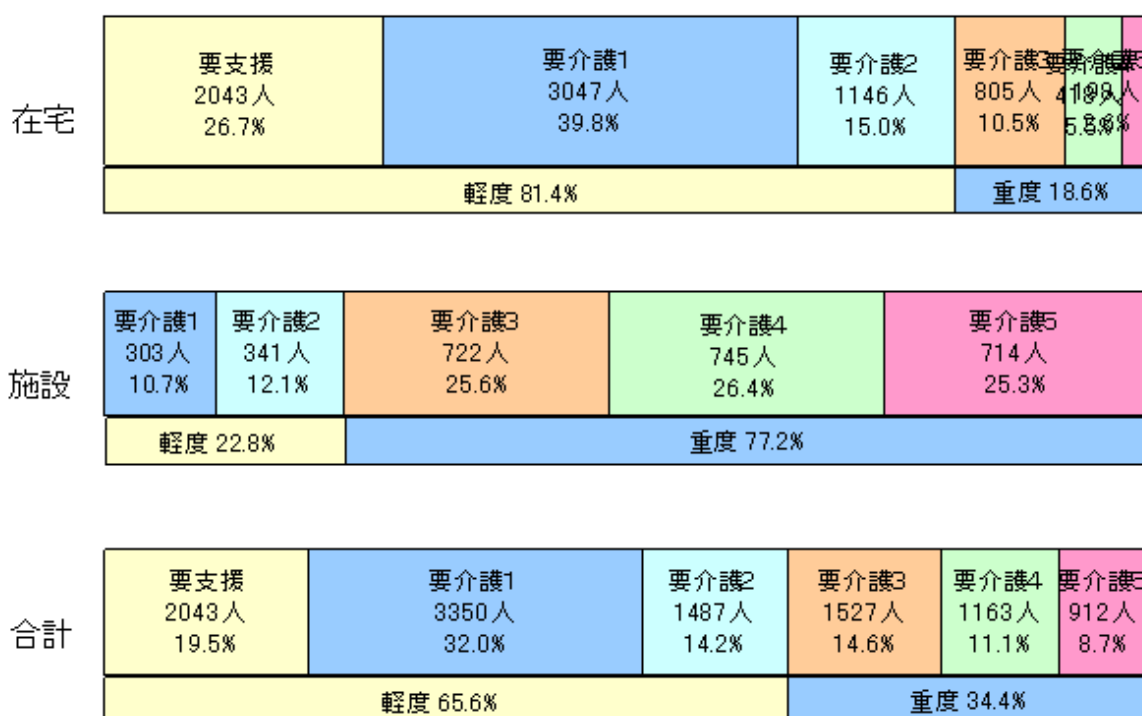
<年齢構成>



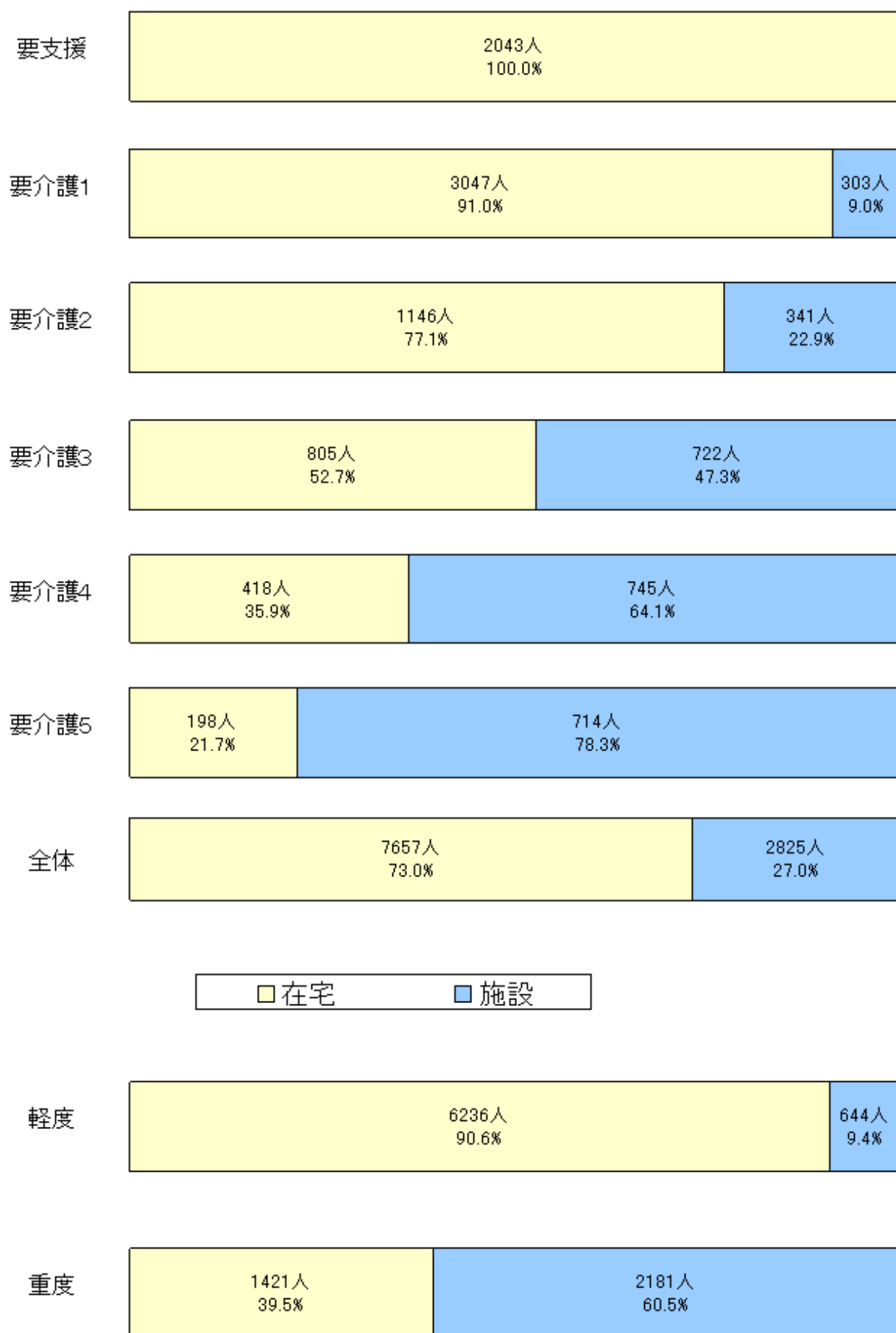
<性別>



<要介護度割合>

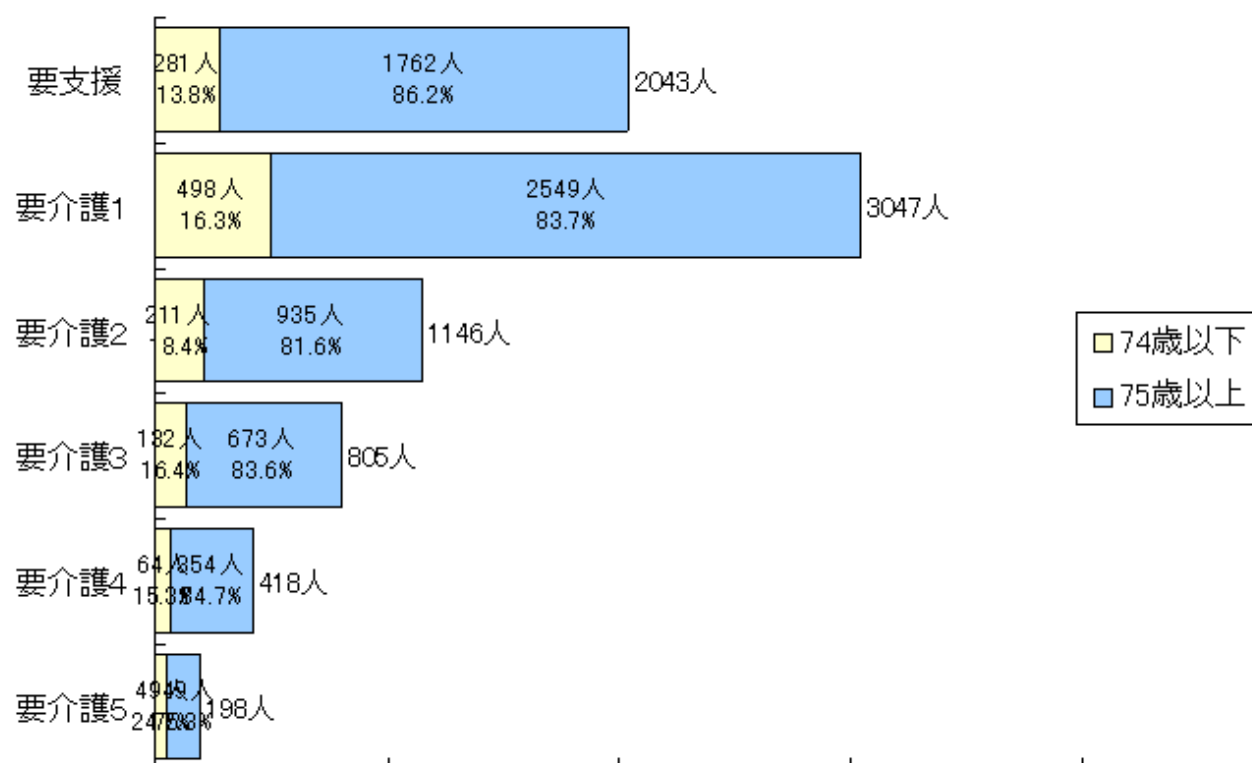


1-3 要介護度別の在宅・施設割合

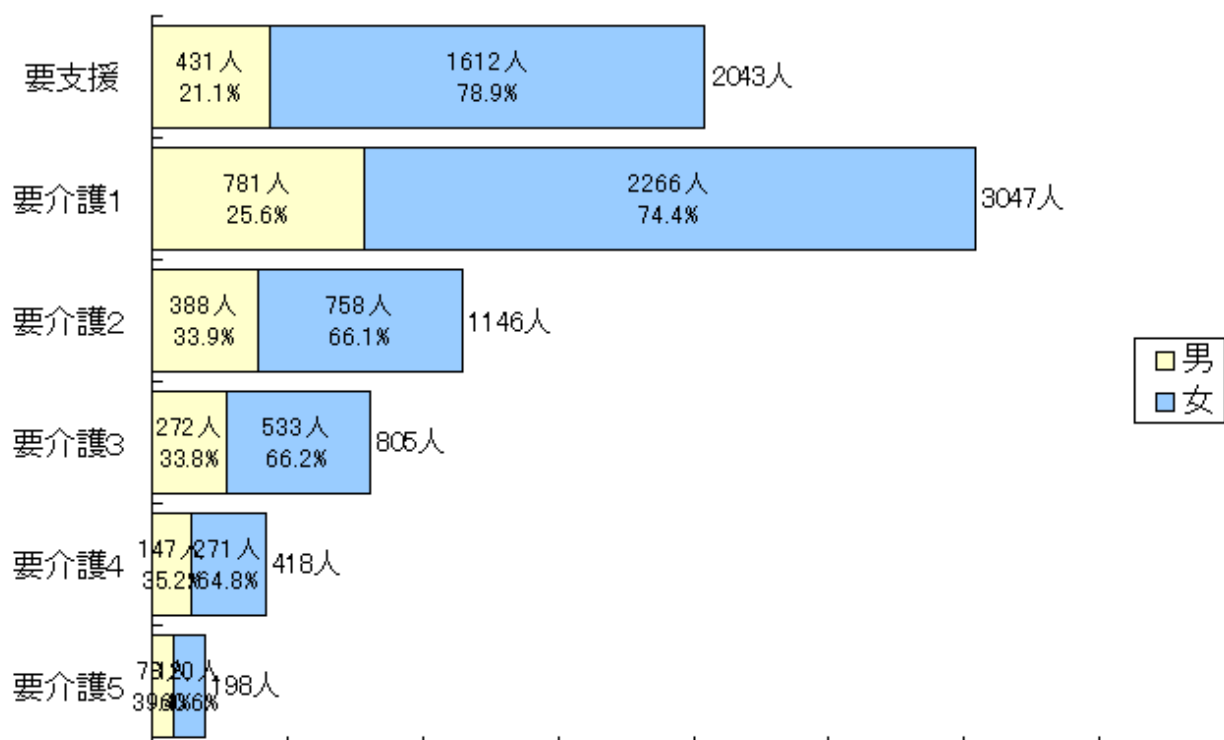


1-4 在宅利用者の要介護度等の状況

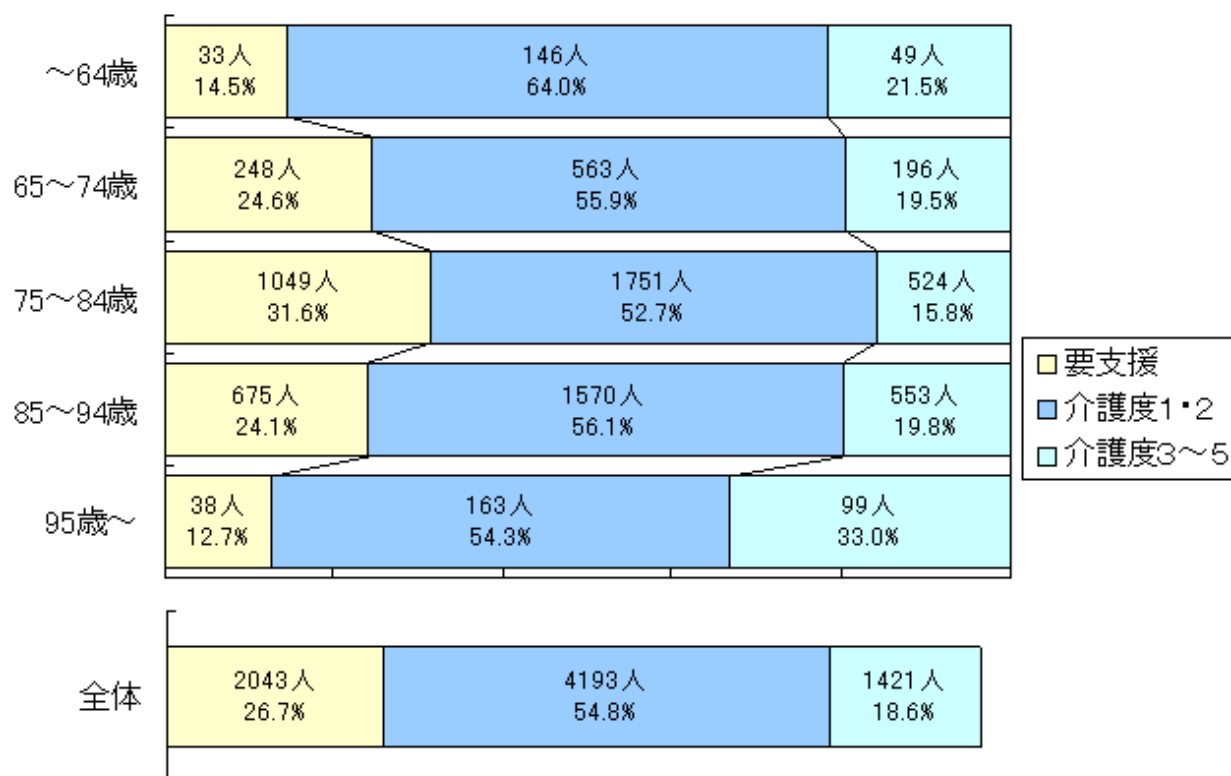
<年齢構成> [全体: 74歳以下 16.1%, 75歳以上 83.9%]



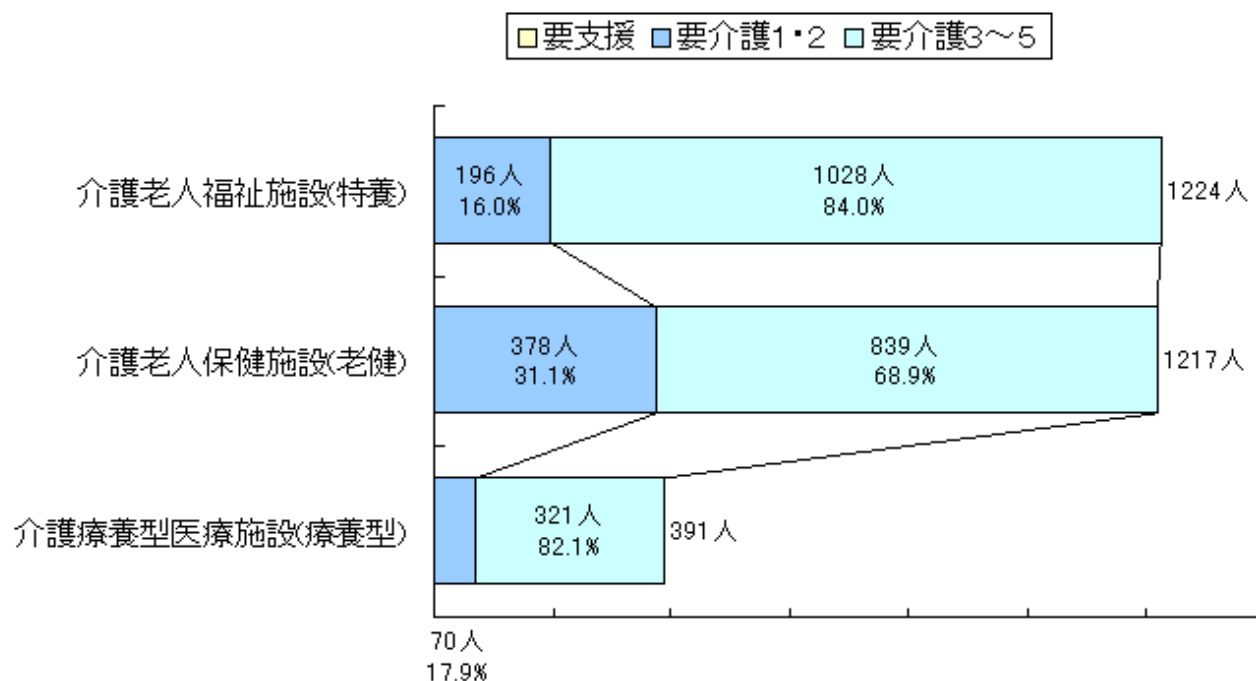
<性別> [全体: 男 27.4%, 女 72.6%]



<在宅利用者の年齢別要介護度状況>



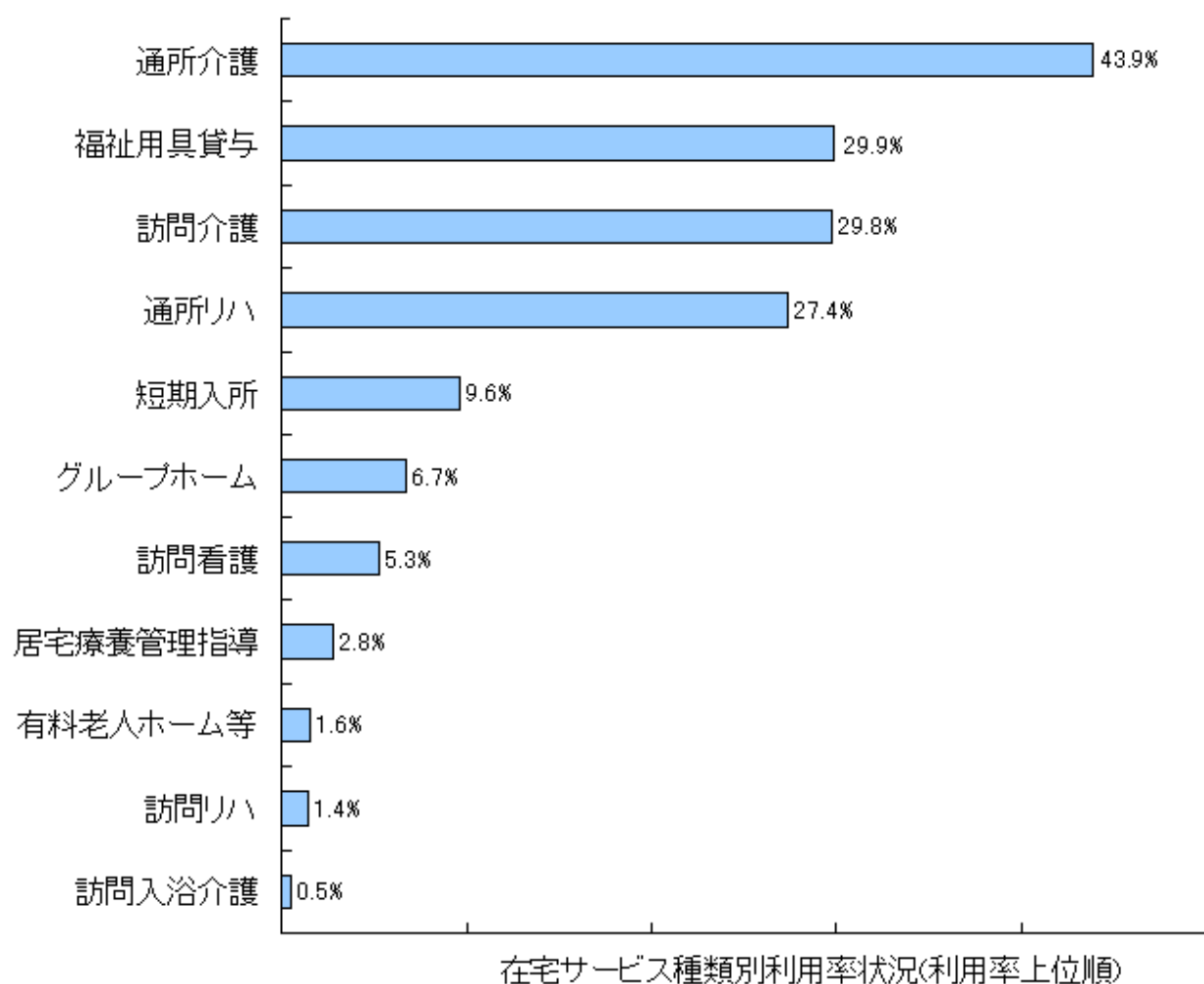
1-5 施設別入所者の要介護度の状況



(2) 利用サービス別の人数・費用額

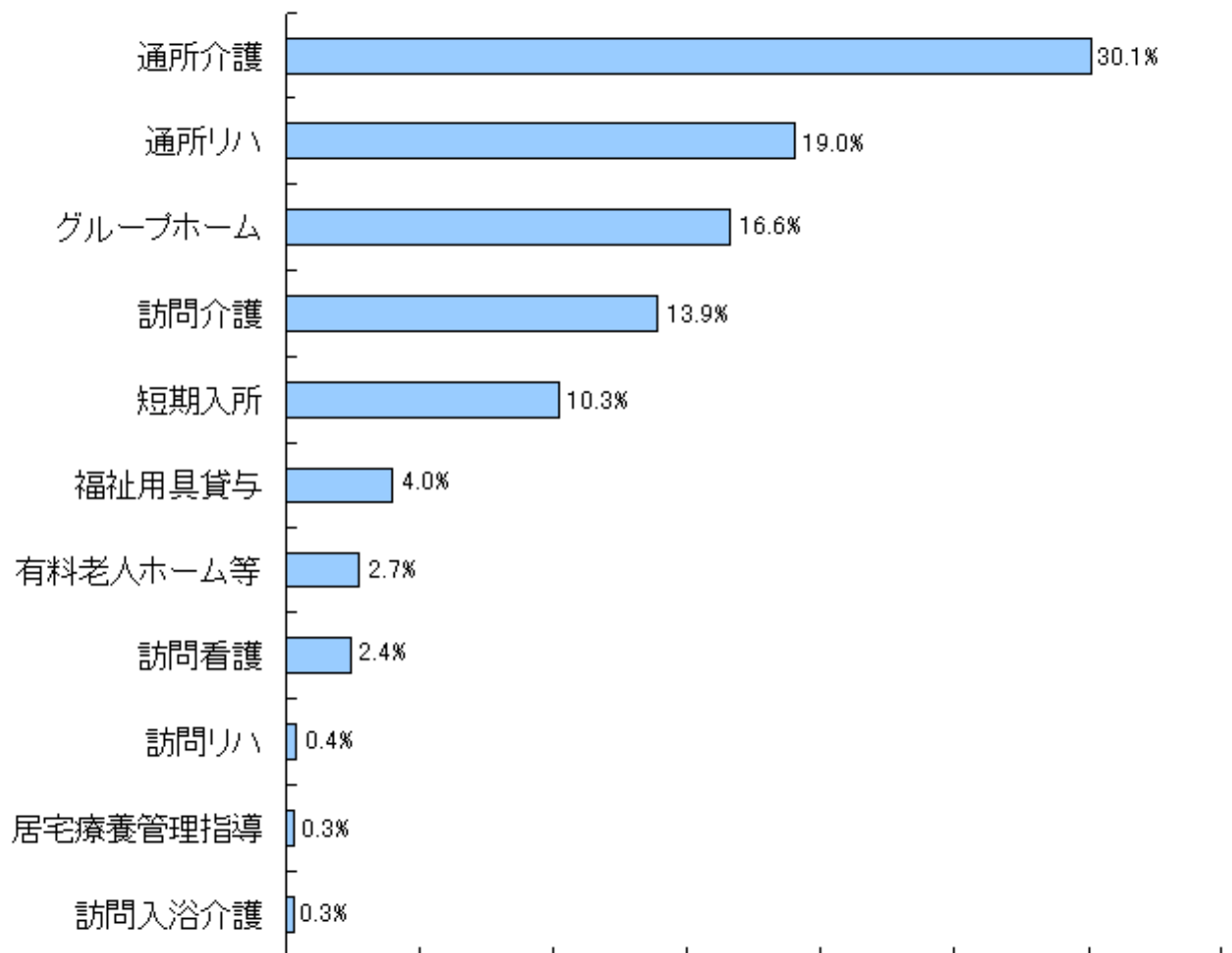
1-6 在宅サービス種類別利用人数 [サービス利用率の分析]

| サービス名 | 利用人数(人) | 構成比(%) | 利用率(%) |
|-------------|---------|--------|--------|
| 訪問介護 | 2,285 | 18.8 | 29.8 |
| 訪問入浴介護 | 41 | 0.3 | 0.5 |
| 訪問看護 | 407 | 3.3 | 5.3 |
| 訪問リハビリテーション | 109 | 0.9 | 1.4 |
| 通所介護 | 3,364 | 27.6 | 43.9 |
| 通所リハビリテーション | 2,095 | 17.2 | 27.4 |
| 福祉用具貸与 | 2,290 | 18.8 | 29.9 |
| 居宅療養管理指導 | 212 | 1.7 | 2.8 |
| 短期入所 | 736 | 6.0 | 9.6 |
| グループホーム | 511 | 4.2 | 6.7 |
| 有料老人ホーム等 | 124 | 1.0 | 1.6 |
| 合計 | 12,174 | 100.0 | |
| 利用実人数 | 7,657 | | 100.0 |



1-7 在宅サービス種類別費用額

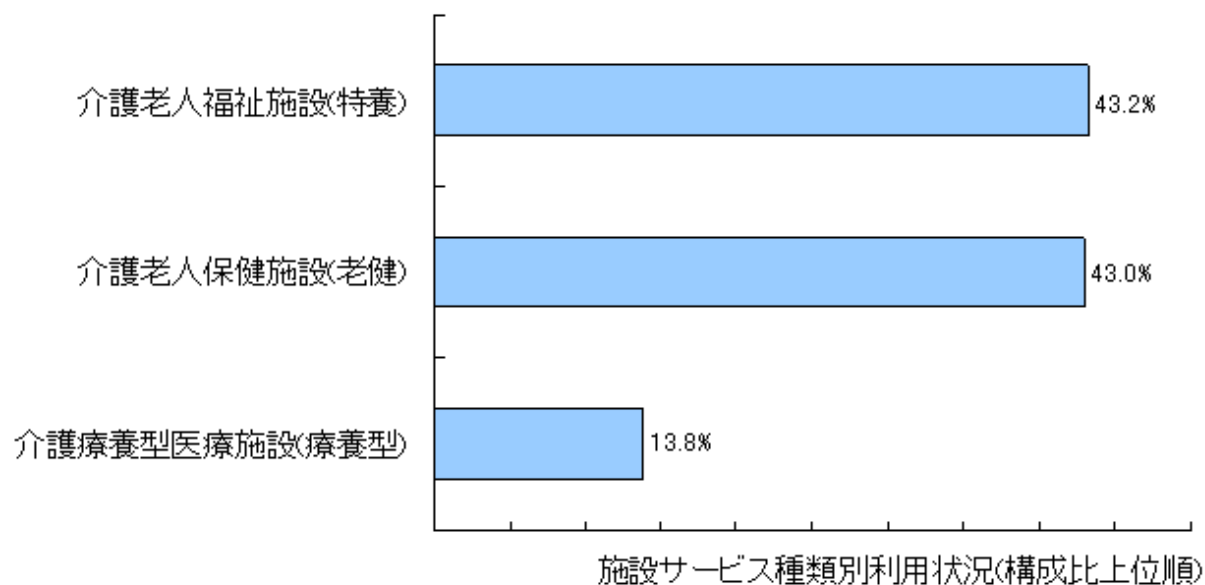
| サービス名 | 費用額(千円) | 構成比(%) |
|-------------|---------|--------|
| 訪問介護 | 109,754 | 13.9 |
| 訪問入浴介護 | 2,282 | 0.3 |
| 訪問看護 | 19,179 | 2.4 |
| 訪問リハビリテーション | 3,044 | 0.4 |
| 通所介護 | 237,729 | 30.1 |
| 通所リハビリテーション | 150,039 | 19.0 |
| 福祉用具貸与 | 31,425 | 4.0 |
| 居宅療養管理指導 | 2,316 | 0.3 |
| 短期入所 | 81,180 | 10.3 |
| グループホーム | 131,106 | 16.6 |
| 有料老人ホーム等 | 21,406 | 2.7 |
| 合計 | 789,461 | 100.0 |



在宅サービス種類別費用額(構成比上位順)

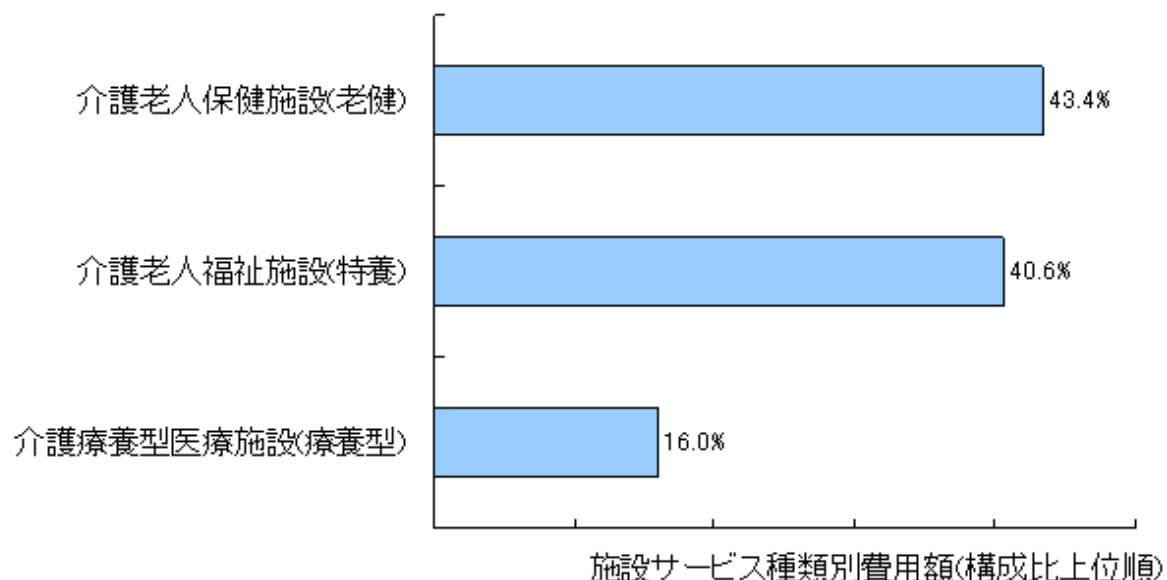
1-8 施設サービス種類別利用人数

| 施設 | 利用人数(人) | 構成比(%) |
|----------------|---------|--------|
| 介護老人福祉施設(特養) | 1,224 | 43.2 |
| 介護老人保健施設(老健) | 1,217 | 43.0 |
| 介護療養型医療施設(療養型) | 391 | 13.8 |
| 合計 | 2,832 | 100.0 |



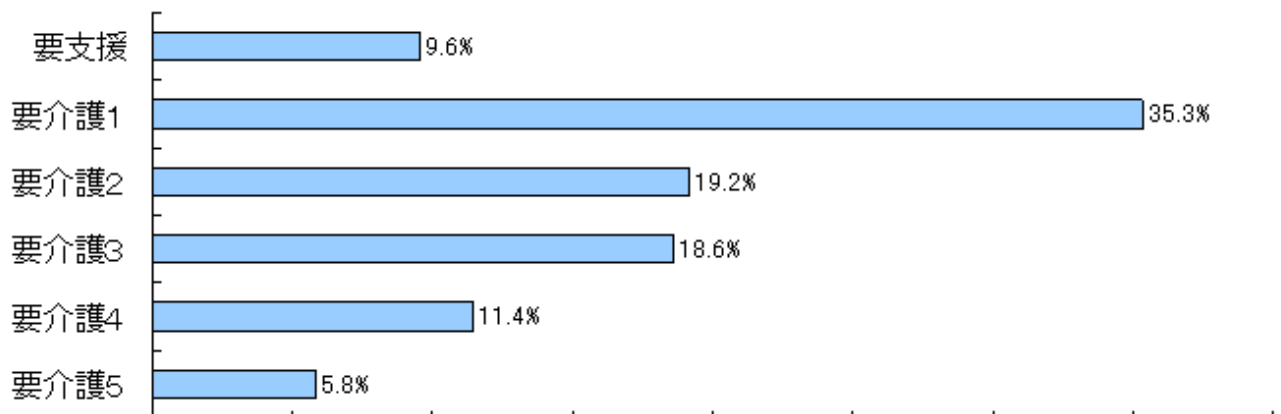
1-9 施設サービス種類別費用額

| 施設 | 費用額(千円) | 構成比(%) |
|----------------|---------|--------|
| 介護老人福祉施設(特養) | 379,042 | 40.6 |
| 介護老人保健施設(老健) | 404,910 | 43.4 |
| 介護療養型医療施設(療養型) | 149,018 | 16.0 |
| 合計 | 932,970 | 100.0 |



1-10 在宅分・要介護度別費用額

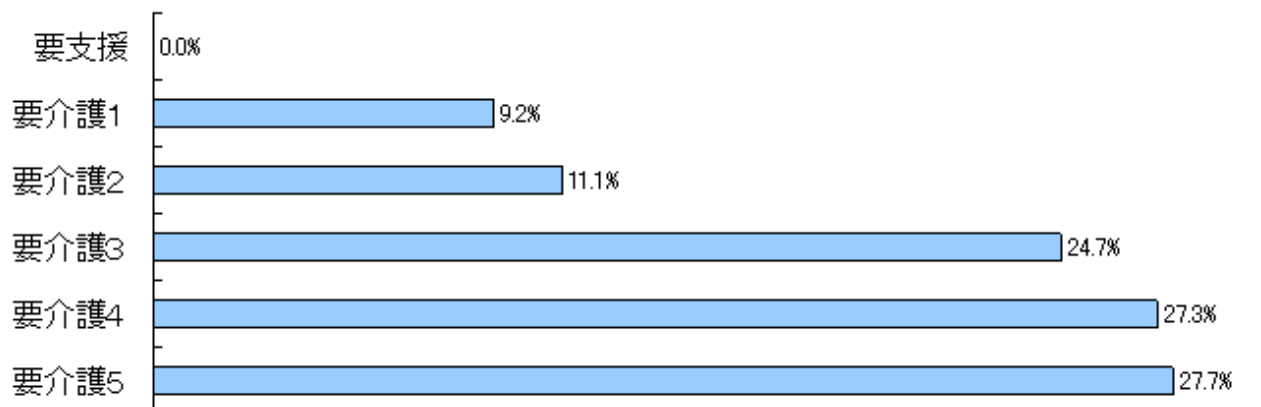
| 要介護度 | 費用額(千円) | 構成比(%) |
|------|---------|--------|
| 要支援 | 75,767 | 9.6 |
| 要介護1 | 279,004 | 35.3 |
| 要介護2 | 151,298 | 19.2 |
| 要介護3 | 147,038 | 18.6 |
| 要介護4 | 90,197 | 11.4 |
| 要介護5 | 46,157 | 5.8 |
| 合計 | 789,461 | 100.0 |



在宅分・要介護度別費用額(構成比)

1-11 施設分・要介護度別費用額

| 要介護度 | 費用額(千円) | 構成比(%) |
|------|---------|--------|
| 要支援 | 0 | 0.0 |
| 要介護1 | 86,183 | 9.2 |
| 要介護2 | 103,583 | 11.1 |
| 要介護3 | 230,432 | 24.7 |
| 要介護4 | 254,411 | 27.3 |
| 要介護5 | 258,362 | 27.7 |
| 合計 | 932,970 | 100.0 |



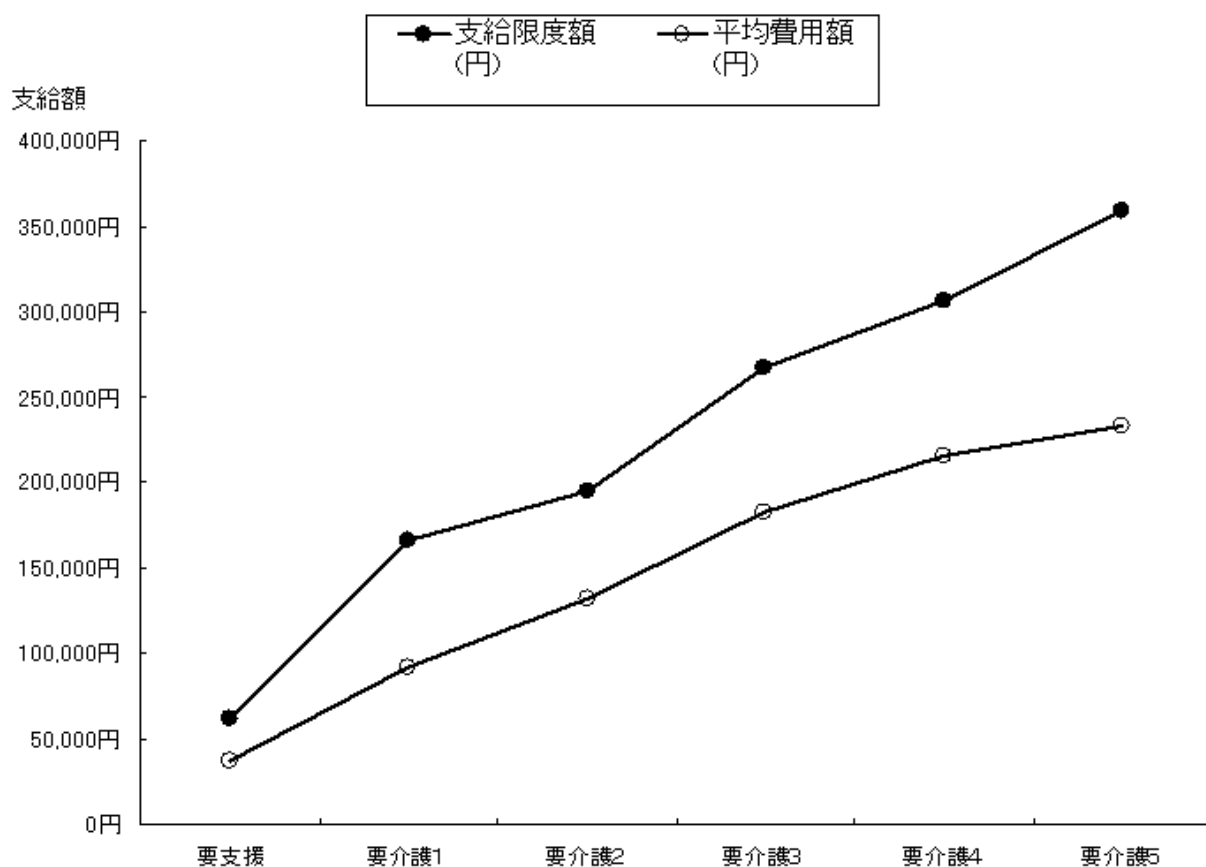
施設分・要介護度別費用額(構成比)

2 対支給限度額比率（在宅）

(3) 要介護度別の対支給限度額比率

2-1 要介護度別の対支給限度額比率 [対支給限度額比率の分析]

| 要介護度 | 人数 (人) | 費用総額 (円) | 平均費用額 (円) | 支給限度額 (円) | 対支給限度額 <11種類> 比率(%) | 対支給限度額 <区分支給 限度額対象 サービス8種類> 比率(%) |
|------|-----------|-------------|--------------|--------------|---------------------------|---|
| | A | B | C(B/A) | D | C/D | |
| 要支援 | 2,043 | 75,767,340 | 37,086 | 61,500 | 60.3 | 59.8 |
| 要介護1 | 3,047 | 279,003,550 | 91,567 | 165,800 | 55.2 | 48.8 |
| 要介護2 | 1,146 | 151,298,300 | 132,023 | 194,800 | 67.8 | 57.5 |
| 要介護3 | 805 | 147,038,390 | 182,656 | 267,500 | 68.3 | 61.6 |
| 要介護4 | 418 | 90,196,520 | 215,781 | 306,000 | 70.5 | 67.1 |
| 要介護5 | 198 | 46,156,590 | 233,114 | 358,300 | 65.1 | 63.9 |
| | | | | 平均(加重) | 62.2 | 56.1 |



2-2 要介護度別の対支給限度額比率の分布

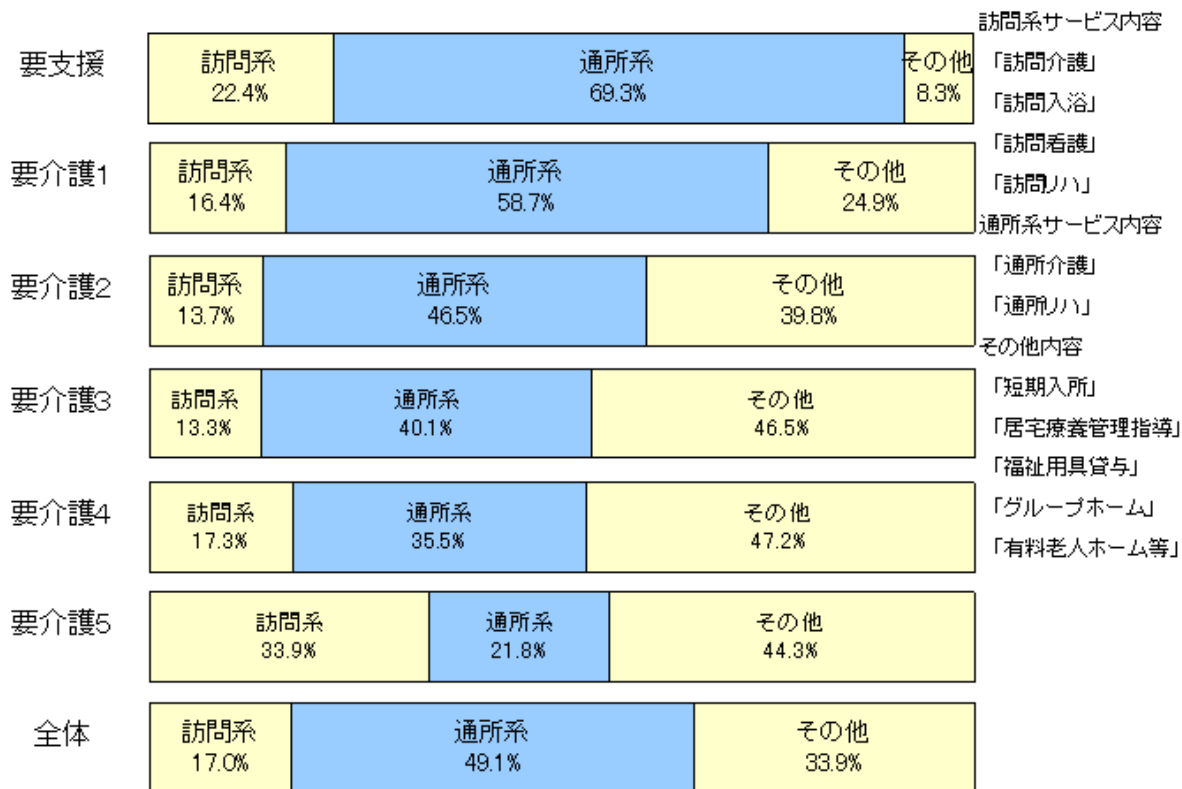
| 対支給限度額比率 の分布 | | 要支援 | 要介護1 | 要介護2 | 要介護3 | 要介護4 | 要介護5 | 合計 |
|-----------------|---|------|------|------|------|------|------|------|
| 9割以上 | 人 | 495 | 529 | 358 | 309 | 174 | 68 | 1933 |
| | % | 24.2 | 17.4 | 31.2 | 38.4 | 41.6 | 34.3 | 25.2 |
| 6～9割 | 人 | 577 | 721 | 289 | 195 | 106 | 58 | 1946 |
| | % | 28.2 | 23.7 | 25.2 | 24.2 | 25.4 | 29.3 | 25.4 |
| 3～6割 | 人 | 577 | 957 | 292 | 168 | 84 | 34 | 2112 |
| | % | 28.2 | 31.4 | 25.5 | 20.9 | 20.1 | 17.2 | 27.6 |
| 3割未満 | 人 | 394 | 840 | 207 | 133 | 54 | 38 | 1666 |
| | % | 19.3 | 27.6 | 18.1 | 16.5 | 12.9 | 19.2 | 21.8 |

(4) 要介護度別の「平均費用額」の構成

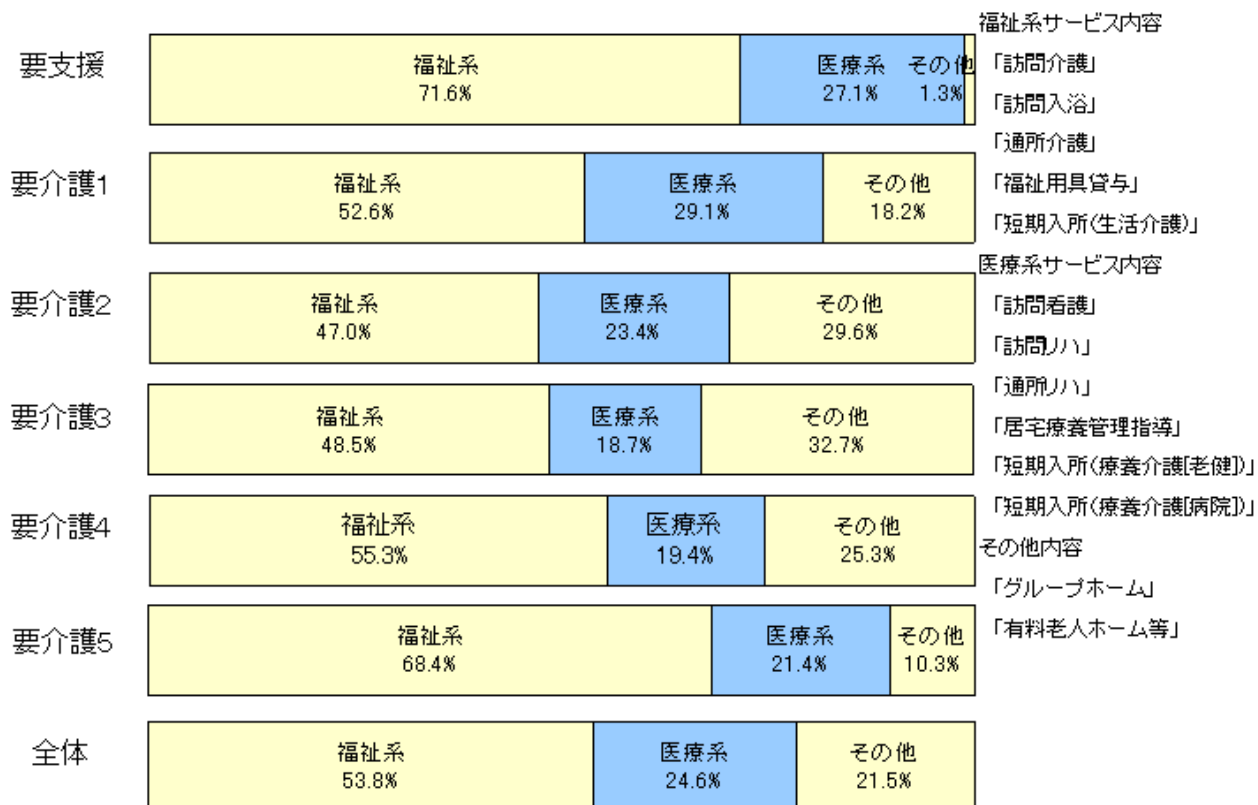
2-3 「平均費用額」のサービス種類の構成(上位3位)

| | | | | |
|------|---------------|------------------|------------------|--------------|
| 要支援 | 通所介護 44.0% | 通所介護 25.3% | 訪問介護 21.2% | その他 9.5% |
| 要介護1 | 通所介護 32.5% | 通所介護 26.2% | 訪問介護 14.7% | その他 26.6% |
| 要介護2 | 通所介護 28.4% | グループホーム 23.9% | 通所介護 18.1% | その他 29.5% |
| 要介護3 | 通所介護 27.1% | グループホーム 24.8% | 短期入所 15.0% | その他 33.2% |
| 要介護4 | 通所介護 24.9% | 短期入所 22.9% | グループホーム 16.9% | その他 35.3% |
| 要介護5 | 短期入所 30.7% | 訪問介護 21.6% | 通所介護 18.0% | その他 29.8% |
| 全体 | 通所介護 30.1% | 通所介護 19.0% | グループホーム 16.6% | その他 34.3% |

2-4 「平均費用額」の訪問系・通所系サービス別の構成



2-5 「平均費用額」の福祉系・医療系サービス別の構成

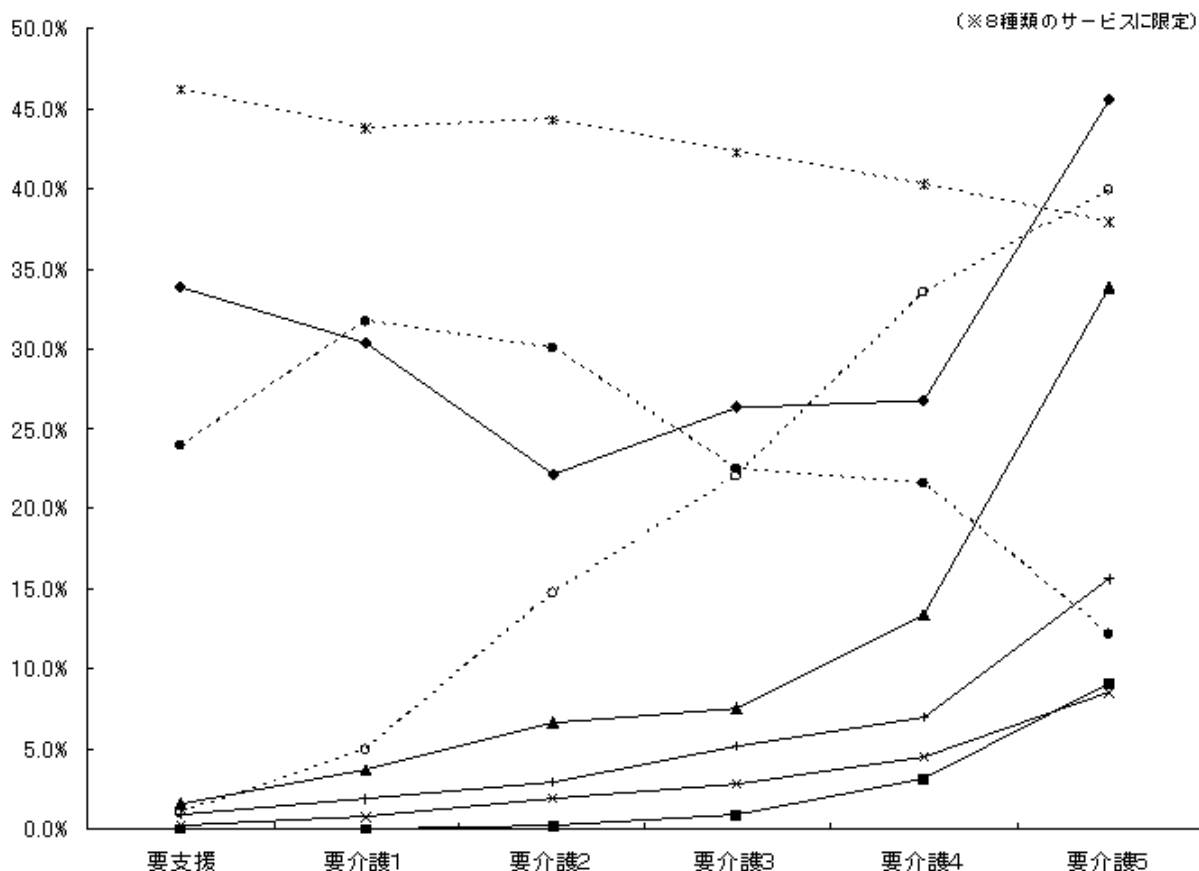
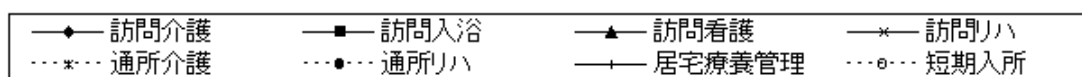


3 サービス利用率とケアプランの比較（在宅）

(5) 要介護度別の利用特性

3-1 要介護度別のサービス利用率

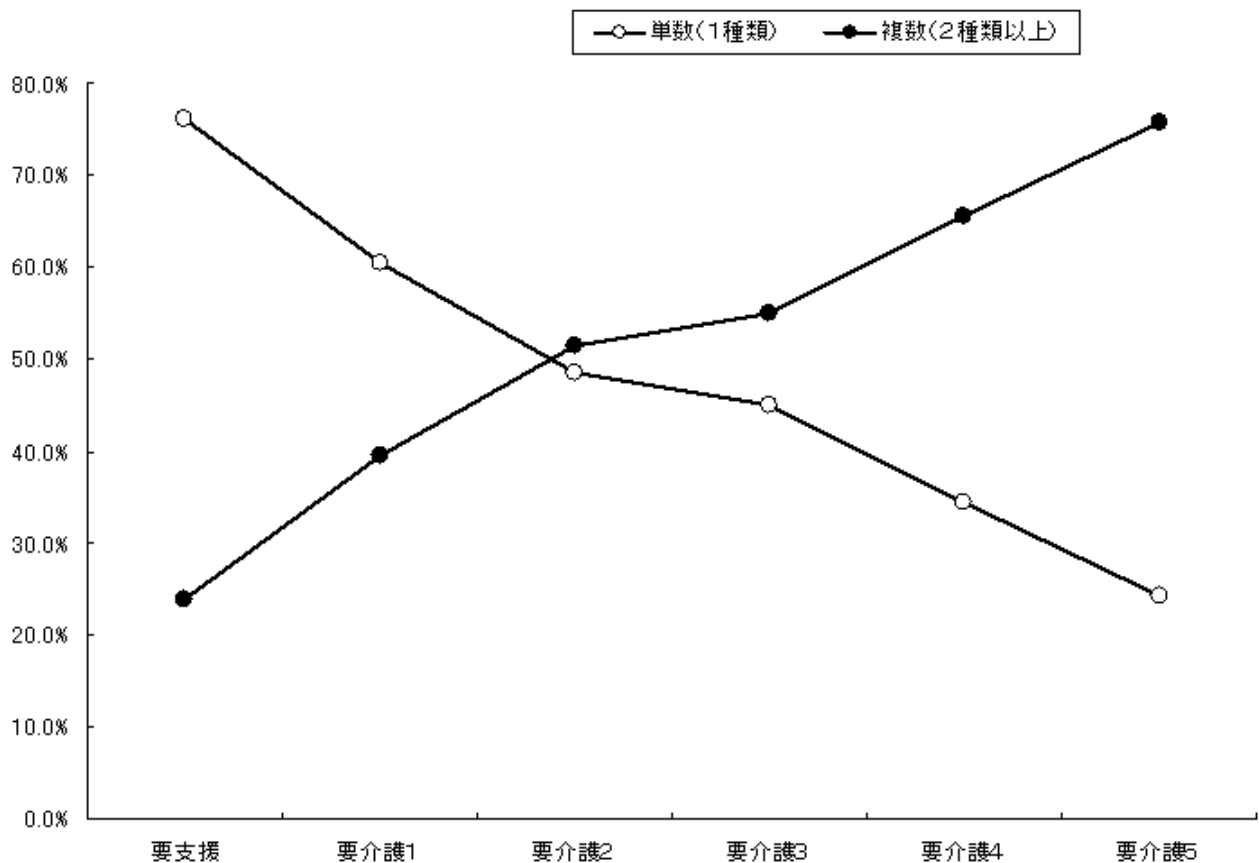
| サービス名 | 全体 | | 要支援 | | 要介護1 | | 要介護2 | | 要介護3 | | 要介護4 | | 要介護5 | |
|----------|---------|--------|---------|--------|---------|--------|---------|--------|---------|--------|---------|--------|---------|--------|
| | 利用人数(人) | 利用率(%) | 利用人数(人) | 利用率(%) | 利用人数(人) | 利用率(%) | 利用人数(人) | 利用率(%) | 利用人数(人) | 利用率(%) | 利用人数(人) | 利用率(%) | 利用人数(人) | 利用率(%) |
| 訪問介護 | 2285 | 29.8 | 692 | 33.9 | 925 | 30.4 | 254 | 22.2 | 212 | 26.3 | 112 | 26.8 | 90 | 45.5 |
| 訪問入浴 | 41 | 0.5 | 0 | 0.0 | 0 | 0.0 | 3 | 0.3 | 7 | 0.9 | 13 | 3.1 | 18 | 9.1 |
| 訪問看護 | 407 | 5.3 | 33 | 1.6 | 114 | 3.7 | 76 | 6.6 | 61 | 7.6 | 56 | 13.4 | 67 | 33.8 |
| 訪問リハ | 109 | 1.4 | 5 | 0.2 | 23 | 0.8 | 22 | 1.9 | 23 | 2.9 | 19 | 4.5 | 17 | 8.6 |
| 通所介護 | 3364 | 43.9 | 943 | 46.2 | 1331 | 43.7 | 507 | 44.2 | 340 | 42.2 | 168 | 40.2 | 75 | 37.9 |
| 通所リハ | 2095 | 27.4 | 490 | 24.0 | 966 | 31.7 | 344 | 30.0 | 181 | 22.5 | 90 | 21.5 | 24 | 12.1 |
| 福祉用具 | 2290 | 29.9 | 370 | 18.1 | 811 | 26.6 | 415 | 36.2 | 326 | 40.5 | 227 | 54.3 | 141 | 71.2 |
| 居宅療養管理 | 212 | 2.8 | 19 | 0.9 | 57 | 1.9 | 34 | 3.0 | 42 | 5.2 | 29 | 6.9 | 31 | 15.7 |
| 短期入所 | 736 | 9.6 | 20 | 1.0 | 151 | 5.0 | 169 | 14.7 | 177 | 22.0 | 140 | 33.5 | 79 | 39.9 |
| グループホーム | 511 | 6.7 | 0 | 0.0 | 164 | 5.4 | 141 | 12.3 | 140 | 17.4 | 57 | 13.6 | 9 | 4.5 |
| 有料老人ホーム等 | 124 | 1.6 | 14 | 0.7 | 51 | 1.7 | 24 | 2.1 | 22 | 2.7 | 10 | 2.4 | 3 | 1.5 |
| 実人数 | 7657 | - | 2043 | - | 3047 | - | 1146 | - | 805 | - | 418 | - | 198 | - |



3-2 要介護度別の利用種類数 [単数・複数ケアプランの分析]

| | 1種類 | | 2種類 | | 3種類以上 | | 2種類以上 (再掲) | | 合計 | |
|------|------|------|------|------|-------|------|---------------|------|------|-------|
| | 人数 | % | 人数 | % | 人数 | % | 人数 | % | 人数 | % |
| 全体 | 4507 | 58.9 | 2123 | 27.7 | 1027 | 13.4 | 3150 | 41.1 | 7657 | 100.0 |
| 要支援 | 1556 | 76.2 | 433 | 21.2 | 54 | 2.6 | 487 | 23.8 | 2043 | 100.0 |
| 要介護1 | 1841 | 60.4 | 915 | 30.0 | 291 | 9.6 | 1206 | 39.6 | 3047 | 100.0 |
| 要介護2 | 556 | 48.5 | 375 | 32.7 | 215 | 18.8 | 590 | 51.5 | 1146 | 100.0 |
| 要介護3 | 362 | 45.0 | 235 | 29.2 | 208 | 25.8 | 443 | 55.0 | 805 | 100.0 |
| 要介護4 | 144 | 34.4 | 122 | 29.2 | 152 | 36.4 | 274 | 65.6 | 418 | 100.0 |
| 要介護5 | 48 | 24.2 | 43 | 21.7 | 107 | 54.0 | 150 | 75.8 | 198 | 100.0 |

単数・複数ケアプラン



3-3 利用種類数別の「平均費用額」(要介護度別)

| | | 1種類 | 2種類 | 3種類以上 |
|------|----|---------|---------|---------|
| 全体 | 円 | 87,780 | 105,401 | 165,599 |
| | 指数 | 100 | 120 | 189 |
| 要支援 | 円 | 34,344 | 45,012 | 52,554 |
| | 指数 | 100 | 131 | 153 |
| 要介護1 | 円 | 85,539 | 95,174 | 118,356 |
| | 指数 | 100 | 111 | 138 |
| 要介護2 | 円 | 133,927 | 121,318 | 145,772 |
| | 指数 | 100 | 91 | 109 |
| 要介護3 | 円 | 191,150 | 162,517 | 190,627 |
| | 指数 | 100 | 85 | 100 |
| 要介護4 | 円 | 215,453 | 205,600 | 224,264 |
| | 指数 | 100 | 95 | 104 |
| 要介護5 | 円 | 208,800 | 195,890 | 258,980 |
| | 指数 | 100 | 94 | 124 |

(6) 利用サービス別の利用特性

3-4 利用サービス別の単数・複数ケアプランの割合

| | 1種類 | | 2種類以上 | | 合計 | |
|----------|-------|------|-------|-------|-------|-------|
| | 人数 | % | 人数 | % | 人数 | % |
| 訪問介護 | 817 | 35.8 | 1,468 | 64.2 | 2,285 | 100.0 |
| 訪問入浴 | 0 | 0.0 | 41 | 100.0 | 41 | 100.0 |
| 訪問看護 | 29 | 7.1 | 378 | 92.9 | 407 | 100.0 |
| 訪問リハ | 7 | 6.4 | 102 | 93.6 | 109 | 100.0 |
| 通所介護 | 1,626 | 48.3 | 1,738 | 51.7 | 3,364 | 100.0 |
| 通所リハ | 861 | 41.1 | 1,234 | 58.9 | 2,095 | 100.0 |
| 福祉用具 | 417 | 18.2 | 1,873 | 81.8 | 2,290 | 100.0 |
| 居宅療養管理 | 5 | 2.4 | 207 | 97.6 | 212 | 100.0 |
| 短期入所 | 144 | 19.6 | 592 | 80.4 | 736 | 100.0 |
| グループホーム | 481 | 94.1 | 30 | 5.9 | 511 | 100.0 |
| 有料老人ホーム等 | 120 | 96.8 | 4 | 3.2 | 124 | 100.0 |

3-5 利用者サービス別の利用頻度

(平均利用日数(日)/月)

| | 全体 | 要介護度別 | | | | | | 単数・複数 ケアプラン別 | |
|----------|------|-------|------|------|------|------|------|-----------------|------|
| | | 要支援 | 要介護1 | 要介護2 | 要介護3 | 要介護4 | 要介護5 | 単数 | 複数 |
| 訪問介護 | 11.6 | 7.7 | 11.8 | 15.0 | 14.7 | 15.7 | 16.8 | 11.0 | 11.9 |
| 訪問入浴 | 4.3 | 0.0 | 0.0 | 5.0 | 3.6 | 5.2 | 3.9 | 0.0 | 4.3 |
| 訪問看護 | 6.9 | 4.6 | 5.8 | 6.7 | 7.3 | 7.8 | 8.7 | 6.8 | 6.9 |
| 訪問リハ | 5.0 | 4.8 | 4.7 | 5.6 | 4.9 | 5.6 | 4.1 | 5.4 | 5.0 |
| 通所介護 | 9.0 | 5.8 | 9.1 | 11.4 | 11.6 | 13.3 | 10.6 | 9.5 | 8.6 |
| 通所リハ | 8.3 | 5.8 | 8.9 | 9.4 | 9.5 | 9.8 | 6.8 | 9.2 | 7.7 |
| 福祉用具 | 31.1 | 30.3 | 30.9 | 31.0 | 31.1 | 32.0 | 33.2 | 30.0 | 31.3 |
| 居宅療養管理 | 2.5 | 2.5 | 2.5 | 3.1 | 2.4 | 2.3 | 2.2 | 2.6 | 2.5 |
| 短期入所 | 10.8 | 6.6 | 7.4 | 8.7 | 12.2 | 13.3 | 15.5 | 19.9 | 8.6 |
| グループホーム | 29.7 | 0.0 | 29.5 | 29.8 | 29.6 | 30.0 | 31.0 | 29.9 | 27.0 |
| 有料老人ホーム等 | 29.8 | 29.1 | 29.9 | 29.7 | 29.6 | 31.0 | 28.3 | 29.9 | 25.8 |

3-6 単数・複数ケアプラン別の「平均費用額」(利用者サービス別)

(円)

| | 1種類 | 2種類以上 | | 全体 | |
|----------|---------|---------|---------|---------|---------|
| | 平均費用額 | 当該サービス分 | 平均費用額 | 当該サービス分 | 平均費用額 |
| 訪問介護 | 42,733 | 50,982 | 117,877 | 48,033 | 91,009 |
| 訪問入浴 | 0 | 55,661 | 193,080 | 55,661 | 193,080 |
| 訪問看護 | 44,901 | 47,294 | 151,797 | 47,124 | 144,181 |
| 訪問リハ | 31,143 | 27,706 | 148,449 | 27,927 | 140,915 |
| 通所介護 | 71,613 | 69,785 | 129,660 | 70,669 | 101,603 |
| 通所リハ | 75,431 | 68,957 | 126,111 | 71,618 | 105,282 |
| 福祉用具 | 13,505 | 13,771 | 130,027 | 13,723 | 108,809 |
| 居宅療養管理 | 9,340 | 10,962 | 161,083 | 10,924 | 157,504 |
| 短期入所 | 189,121 | 90,363 | 188,822 | 109,555 | 188,880 |
| グループホーム | 257,953 | 234,357 | 263,988 | 256,568 | 258,307 |
| 有料老人ホーム等 | 173,463 | 147,490 | 179,840 | 172,625 | 173,669 |

3-7 他サービスの利用率 [サービス・クロスの分析]

| | | 訪問介護 | 訪問入浴 | 訪問看護 | 訪問リハ | 通所介護 | 通所リハ | 福祉用具 | 居宅療養管理 | 短期入所 | 当該サービスのみのみ |
|--------|---|-------|------|------|------|------|------|------|--------|------|------------|
| 利用人数 | | | | | | | | | | | |
| 訪問介護 | 人 | 2285 | 27 | 206 | 50 | 667 | 334 | 830 | 94 | 127 | 817 |
| | % | 100.0 | 1.2 | 9.0 | 2.2 | 29.2 | 14.6 | 36.3 | 4.1 | 5.6 | |
| 訪問入浴 | 人 | 41 | 27 | 21 | 12 | 5 | 5 | 33 | 5 | 7 | 0 |
| | % | 100.0 | 65.9 | 51.2 | 29.3 | 12.2 | 12.2 | 80.5 | 12.2 | 17.1 | |
| 訪問看護 | 人 | 407 | 206 | 21 | 41 | 110 | 75 | 251 | 100 | 57 | 29 |
| | % | 100.0 | 50.6 | 5.2 | 10.1 | 27.0 | 18.4 | 61.7 | 24.6 | 14.0 | |
| 訪問リハ | 人 | 109 | 50 | 12 | 41 | 22 | 17 | 79 | 15 | 15 | 7 |
| | % | 100.0 | 45.9 | 11.0 | 37.6 | 20.2 | 15.6 | 72.5 | 13.8 | 13.8 | |
| 通所介護 | 人 | 3364 | 667 | 5 | 110 | 22 | 523 | 820 | 72 | 375 | 1626 |
| | % | 100.0 | 19.8 | 0.1 | 3.3 | 0.7 | 15.5 | 24.4 | 2.1 | 11.1 | |
| 通所リハ | 人 | 2095 | 334 | 5 | 75 | 17 | 523 | 655 | 30 | 199 | 861 |
| | % | 100.0 | 15.9 | 0.2 | 3.6 | 0.8 | 25.0 | 31.3 | 1.4 | 9.5 | |
| 福祉用具 | 人 | 2290 | 830 | 33 | 251 | 79 | 820 | 655 | 108 | 278 | 417 |
| | % | 100.0 | 36.2 | 1.4 | 11.0 | 3.4 | 35.8 | 28.6 | 4.7 | 12.1 | |
| 居宅療養管理 | 人 | 212 | 94 | 5 | 100 | 15 | 72 | 30 | 108 | 26 | 5 |
| | % | 100.0 | 44.3 | 2.4 | 47.2 | 7.1 | 34.0 | 14.2 | 50.9 | 12.3 | |
| 短期入所 | 人 | 736 | 127 | 7 | 57 | 15 | 375 | 199 | 278 | 26 | 144 |
| | % | 100.0 | 17.3 | 1.0 | 7.7 | 2.0 | 51.0 | 27.0 | 37.8 | 3.5 | |

3-8 要介護度別の「訪問介護」利用形態

| | | 身体介護型 | 生活支援型 | 訪問介護 利用実人数 |
|------|---|-------|-------|---------------|
| 全体 | 人 | 1096 | 1563 | 2285 |
| | % | 48.0 | 68.4 | |
| 要支援 | 人 | 137 | 616 | 692 |
| | % | 19.8 | 89.0 | |
| 要介護1 | 人 | 416 | 706 | 925 |
| | % | 45.0 | 76.3 | |
| 要介護2 | 人 | 166 | 152 | 254 |
| | % | 65.4 | 59.8 | |
| 要介護3 | 人 | 183 | 66 | 212 |
| | % | 86.3 | 31.1 | |
| 要介護4 | 人 | 107 | 14 | 112 |
| | % | 95.5 | 12.5 | |
| 要介護5 | 人 | 87 | 9 | 90 |
| | % | 96.7 | 10.0 | |

4 基本指標等比較表

| | | | 2005年08月分 |
|---------------|----------------------------|-----------------|----------------|
| 基本指標 | 人数指標 | 認定者数 | 12,678 |
| | | 認定率 | 16.7% |
| | | 受給実人員 | 10,450 |
| | | 受給率 | 82.4% |
| | 重度率 (要3以上) | 人数重度率 | 34.4% |
| | | 施設重度率 | 77.2% |
| | | 在宅重度率 | 18.6% |
| | 施設率 | 人数施設率 | 27.0% |
| | | 重度施設率 | 60.5% |
| | | 軽度施設率 | 9.4% |
| | 在宅率 | 人数在宅率 | 73.0% |
| | | 重度在宅率 | 39.5% |
| | | 軽度在宅率 | 90.6% |
| | 費用指標 | 費用施設率 | 52.4% |
| 費用在宅率 | | 47.6% | |
| 一人あたり | 一人あたり施設費用額 | ¥330,255 | |
| | 一人あたり在宅費用額 | ¥110,892 | |
| | 一人あたり総費用額 | ¥170,012 | |
| 対支給限度額比率 | 対支給限度額比率 | 平均 | 62.2% |
| | | 要支援 | 60.3% |
| | | 要介護1 | 55.2% |
| | | 要介護2 | 67.8% |
| | | 要介護3 | 68.3% |
| | | 要介護4 | 70.5% |
| | 分布 | 要介護5 | 65.1% |
| | | 3割未満 | 21.8% |
| | | 3～6割 | 27.6% |
| | | 6～9割 | 25.4% |
| 9割以上 | 25.2% | | |
| サービスの利用率と利用水準 | サービスの利用率 | 施設サービス | 介護老人福祉施設 43.2% |
| | | 介護老人保健施設 43.0% | |
| | | 介護療養型医療施設 13.8% | |
| | 主要在宅サービス | 訪問介護 | 29.8% |
| | | 訪問看護 | 5.3% |
| | | 通所介護 | 43.9% |
| | | 通所リハ | 27.4% |
| | 要介護5の 主要在宅サービス | 短期入所 | 9.6% |
| | | 訪問介護 | 45.5% |
| | | 訪問看護 | 33.8% |
| | | 通所介護 | 37.9% |
| | 利用水準 (平均費用額) 当該サービス分 | 通所リハ | 12.1% |
| | | 短期入所 | 39.9% |
| | | 訪問介護 | ¥48,033 |
| 訪問看護 | | ¥47,124 | |
| ケアプラン | 複数ケアプラン率 (介護度別) | 通所介護 | ¥70,669 |
| | | 通所リハ | ¥71,618 |
| | | 短期入所 | ¥109,555 |
| | 複数ケアプラン率 (主要在宅サービス別) | 要介護1 | 39.6% |
| | | 要介護3 | 55.0% |
| | | 要介護5 | 75.8% |
| | | 訪問介護 | 64.2% |
| 訪問看護 | 92.9% | | |
| 通所介護 | 51.7% | | |
| 通所リハ | 58.9% | | |
| 短期入所 | 80.4% | | |

