

# 介護保険事業実績

[サービス利用・ケアプラン]

## 分析報告書

利用実績年月            2005年7月  
保険者番号                418566

<a href="#">0 受給状況</a>
<a href="#">1 利用状況 (在宅・施設)</a>
(0) 介護保険事業の基本指標
(1) 利用者の要介護度等の状況
(2) 利用サービス別の人数・費用額
<a href="#">2 対支給限度額比率 (在宅)</a>
(3) 要介護度別の対支給限度額比率
(4) 要介護度別の「平均費用額」の構成
<a href="#">3 サービス利用率とケアプランの比較 (在宅)</a>
(5) 要介護度別の利用特性
(6) 利用サービス別の利用特性
<a href="#">4 基本指標等比較表</a>

「介護保険事業実績分析報告書」は、国保連合会から配信される「保険者向け給付実績情報(11100000.CSV)」データに基づき作成しています。

サービス利用とケアプランの分析を目的としたため、費用額の算出にあたっては、報酬算定にかかわる「地域区分」を考慮していません（一律に1単位＝基本10円を採用）。

---

## 0 受給状況

認定者数(人)	受給(利用)実人数	受給率(%)
12,640	10,430	82.5

---

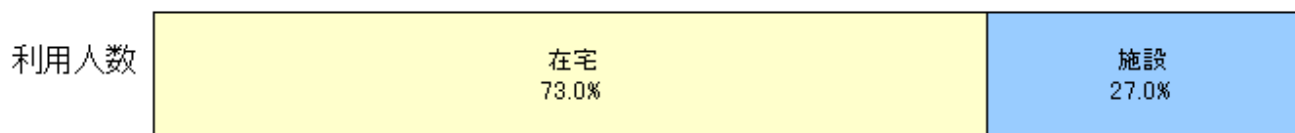
# 1 利用状況（在宅・施設）

## (○) 介護保険事業の基本指標

### 1-1 2005年07月期 介護保険事業の利用人数・費用額

	在宅	施設	合計
利用人数(人)	7,638	2,826	10,464
構成比(%)	73.0	27.0	100.0
費用総額(千円)	841,414	929,509	1,770,923
構成比(%)	47.5	52.5	100.0
1人あたりの費用額(円)	110,162	328,913	169,240

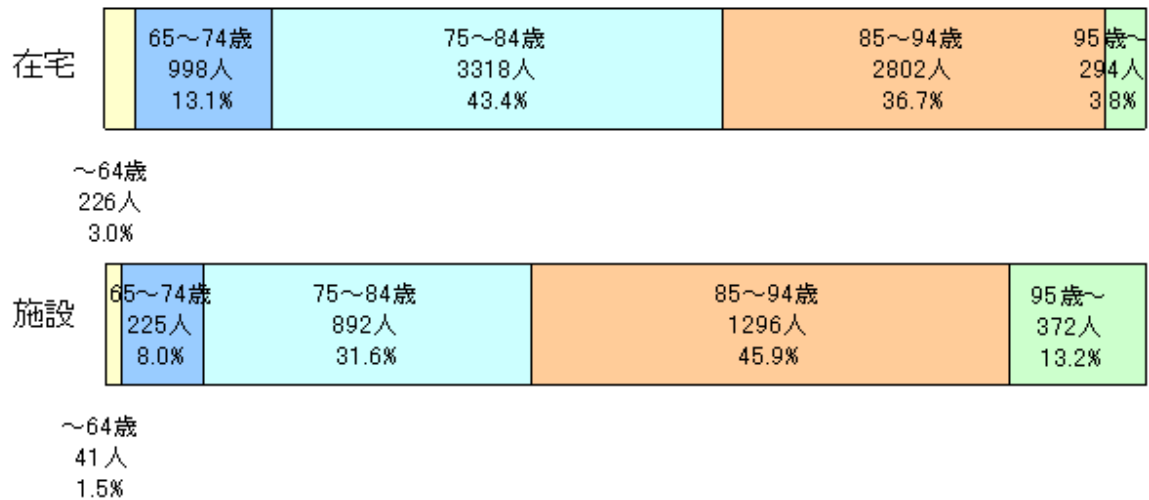
※在宅の費用総額には居宅サービス計画費を含む



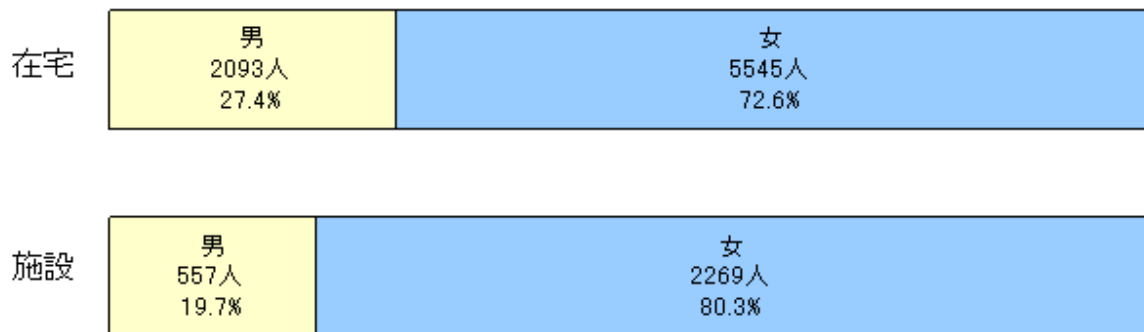
# (1) 利用者の要介護度等の状況

## 1-2 在宅利用者・施設入所者の内訳

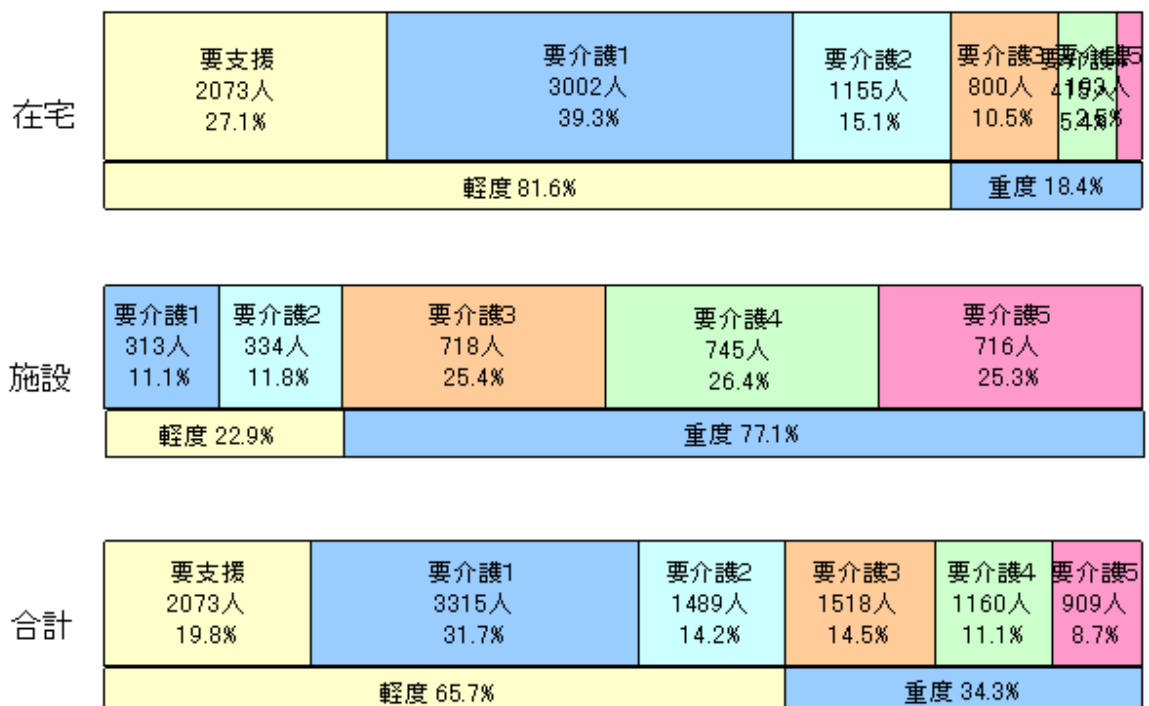
### <年齢構成>



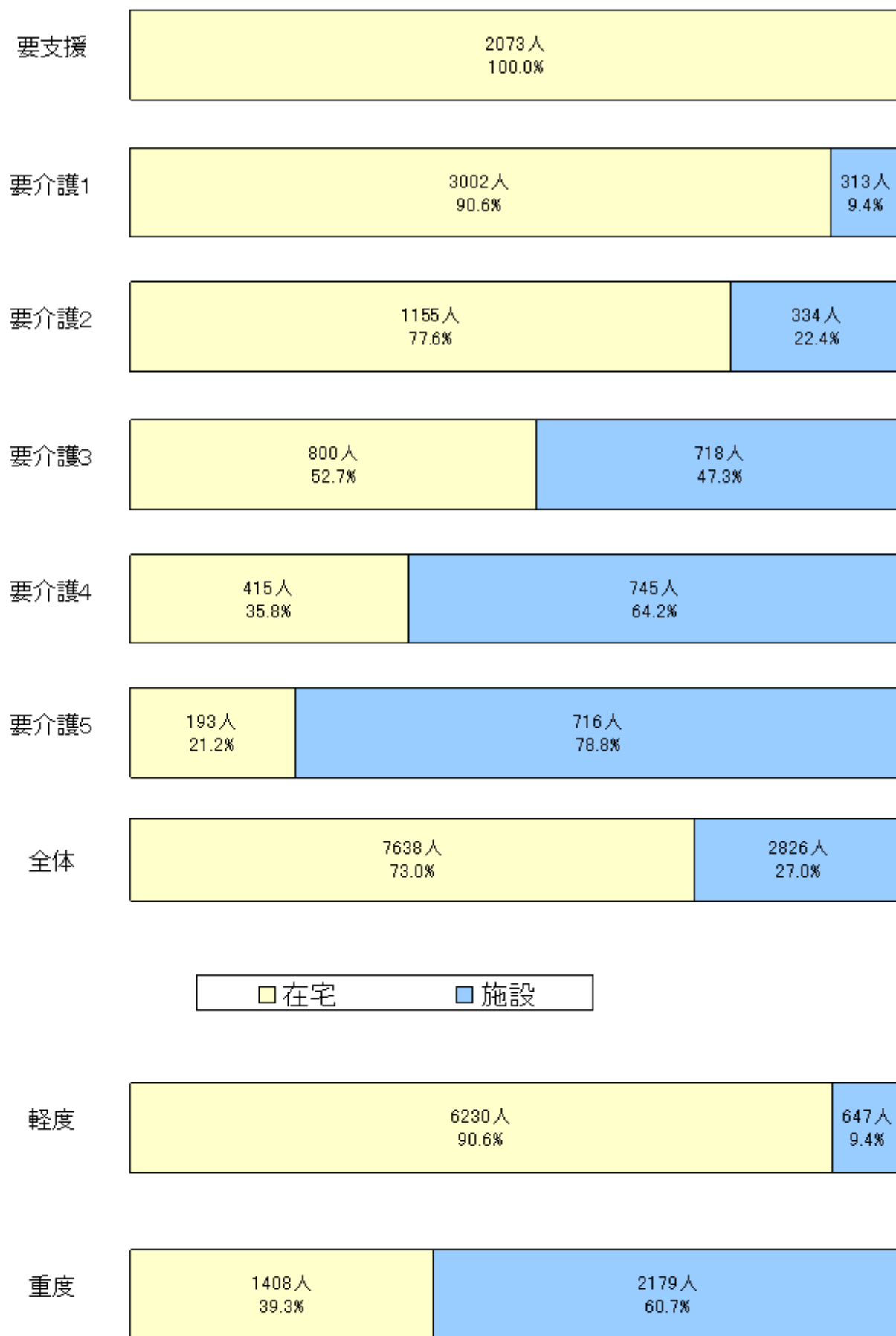
### <性別>



### <要介護度割合>

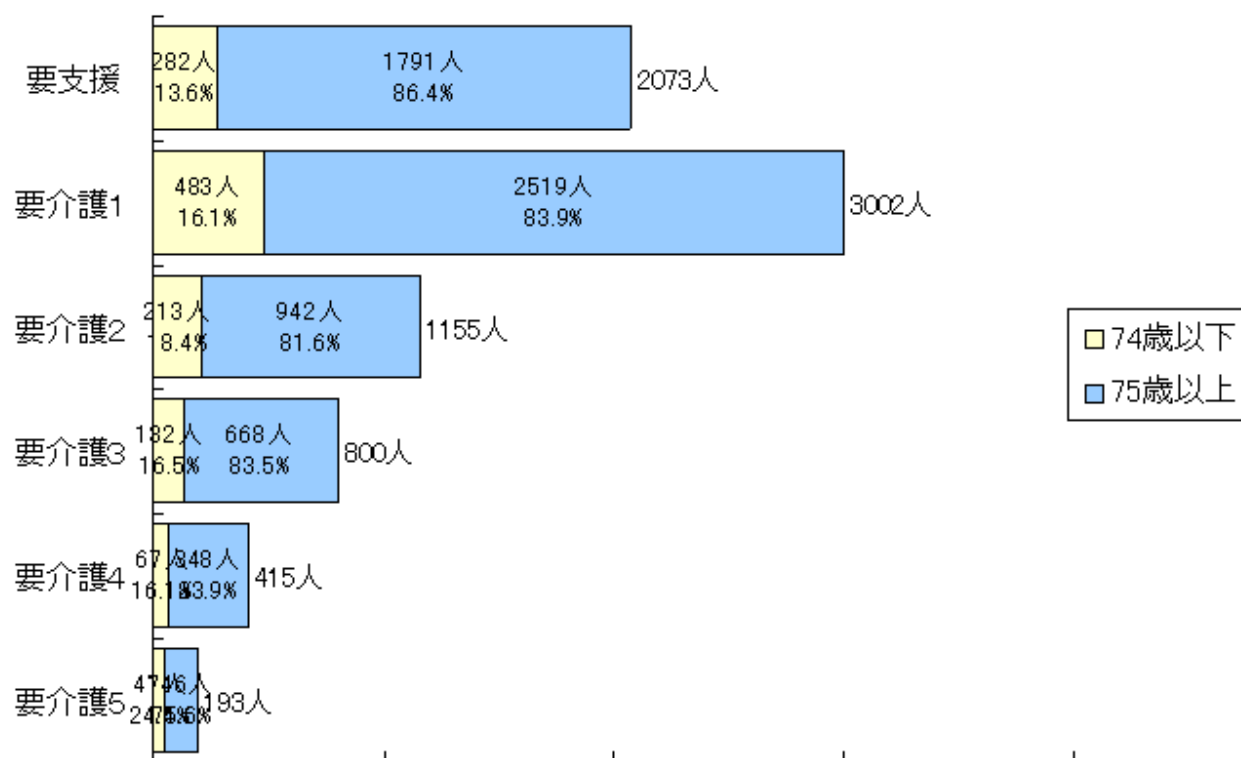


### 1-3 要介護度別の在宅・施設割合

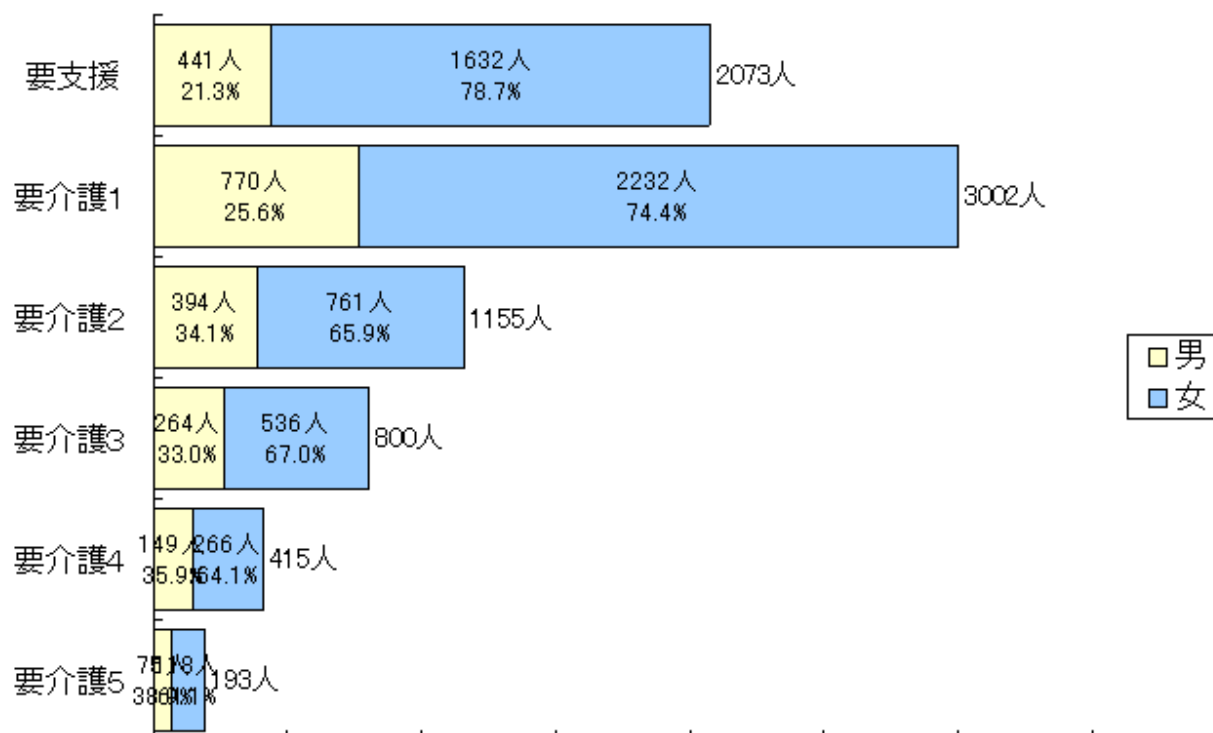


## 1-4 在宅利用者の要介護度等の状況

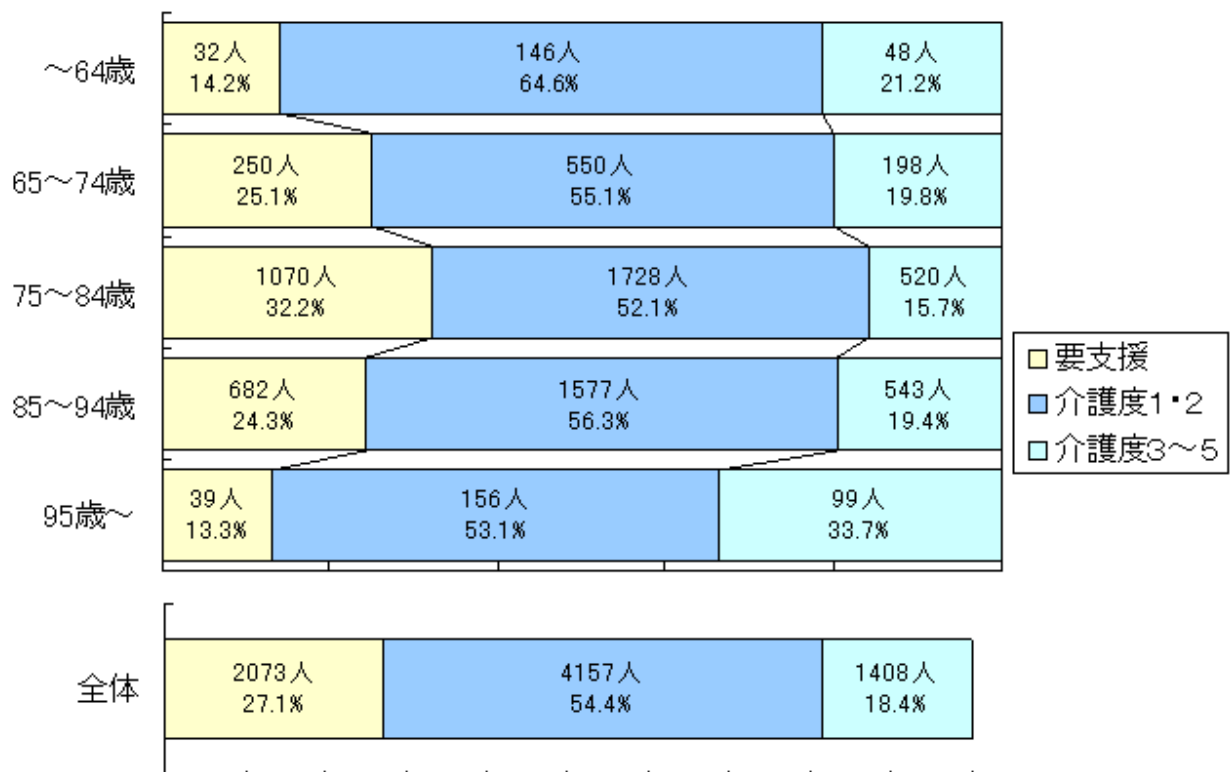
<年齢構成> [全体: 74歳以下 16.0%, 75歳以上 84.0%]



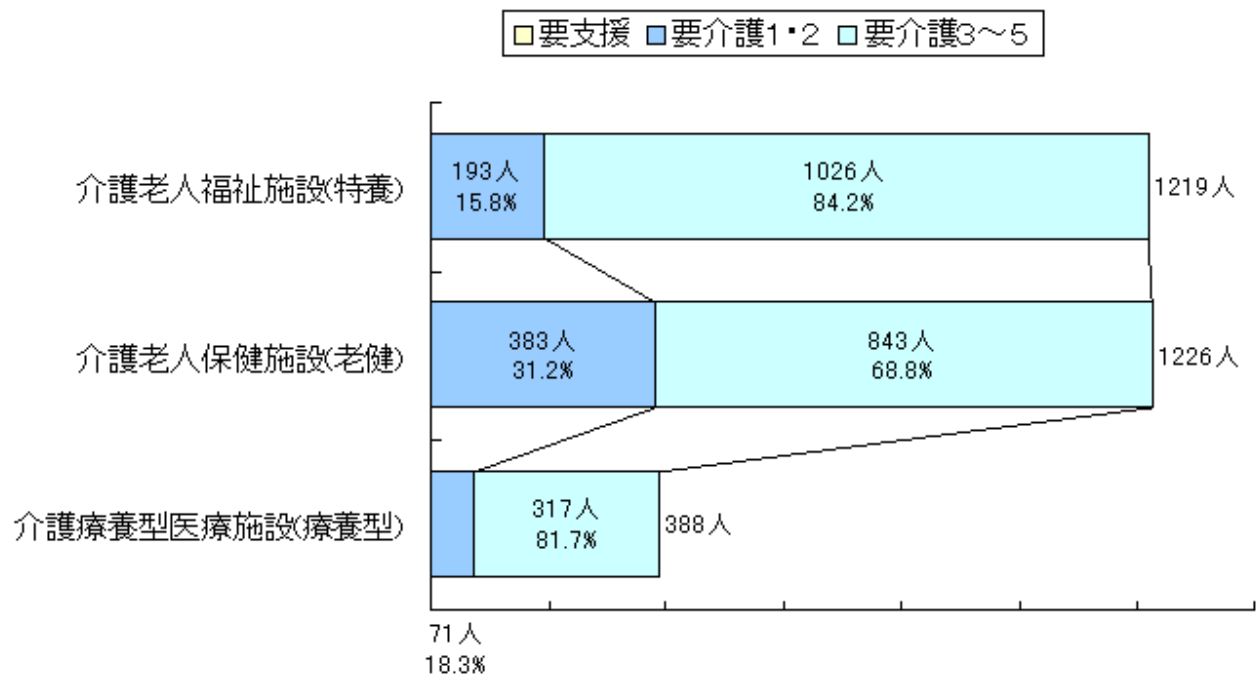
<性別> [全体: 男 27.4%, 女 72.6%]



<在宅利用者の年齢別要介護度状況>



1-5 施設別入所者の要介護度の状況

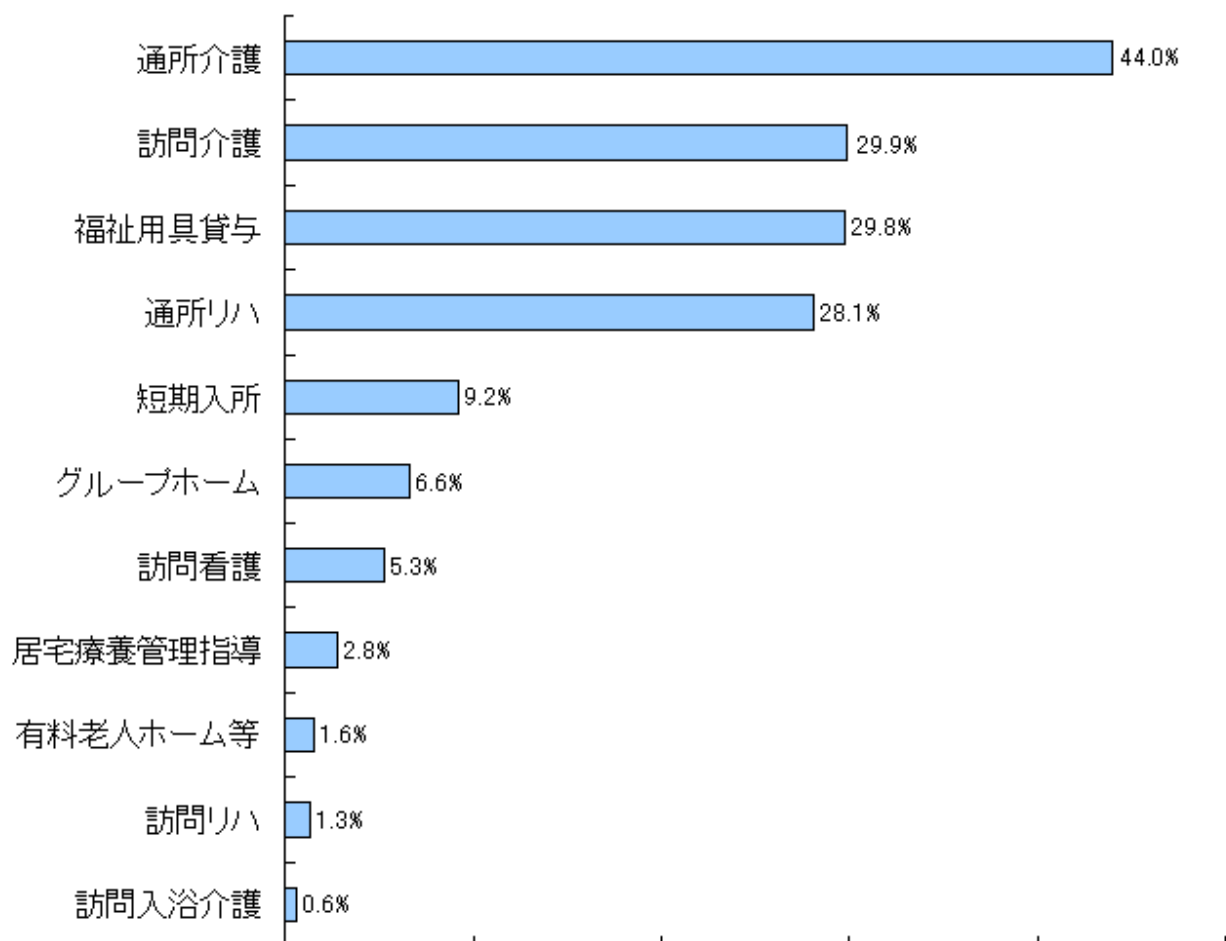


(2) 利用サービス別の人数・費用額

1-6 在宅サービス種類別利用人数 [サービス利用率の分析]

サービス名	利用人数(人)	構成比(%)	利用率(%)
訪問介護	2,284	18.8	29.9

サービス種別	2021	2020	2019
訪問入浴介護	44	0.4	0.6
訪問看護	401	3.3	5.3
訪問リハビリテーション	103	0.8	1.3
通所介護	3,364	27.7	44.0
通所リハビリテーション	2,146	17.6	28.1
福祉用具貸与	2,279	18.7	29.8
居宅療養管理指導	212	1.7	2.8
短期入所	704	5.8	9.2
グループホーム	507	4.2	6.6
有料老人ホーム等	122	1.0	1.6
合計	12,166	100.0	
利用実人数	7,638		100.0

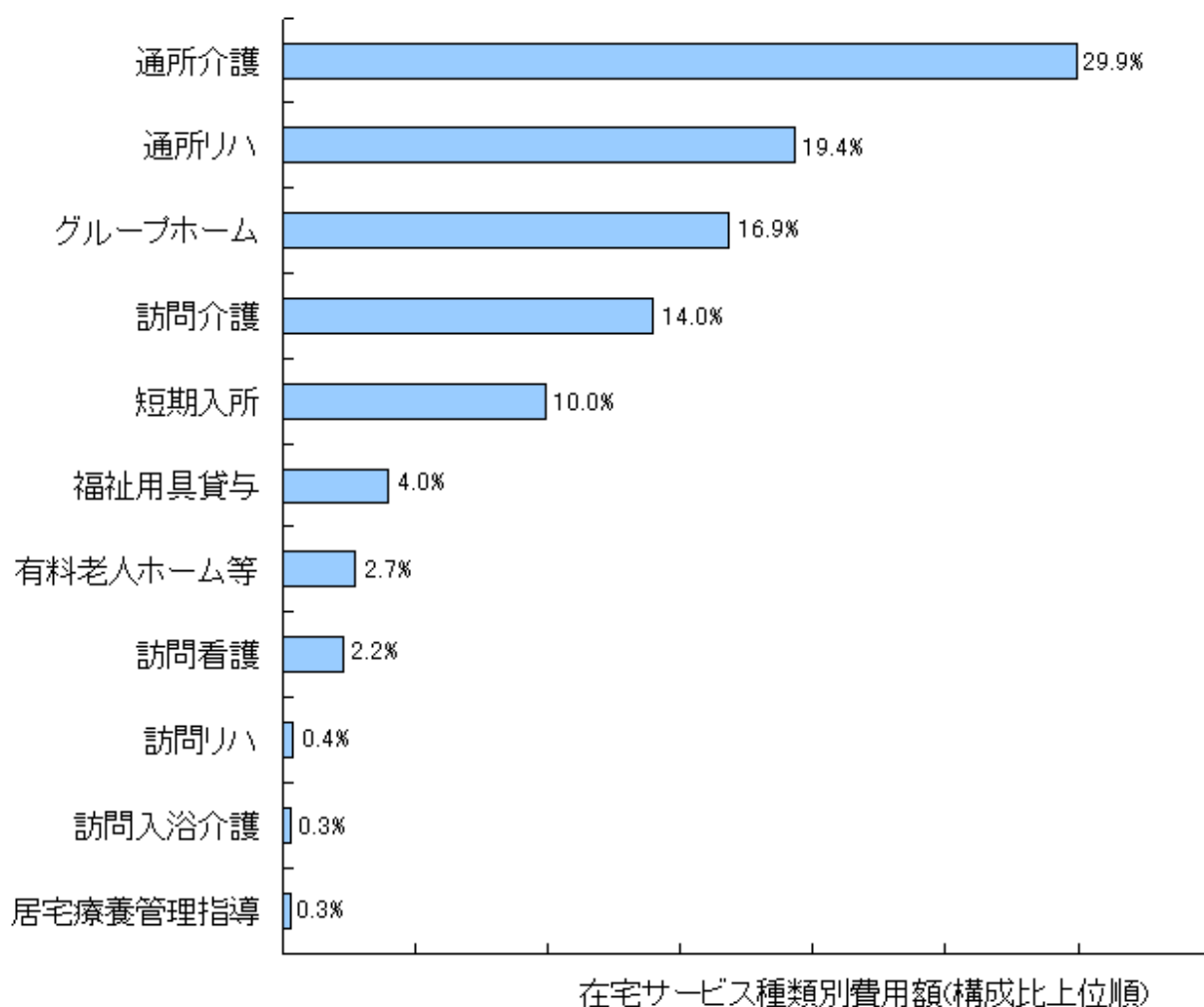


在宅サービス種別利用率状況(利用率上位順)



## 1-7 在宅サービス種類別費用額

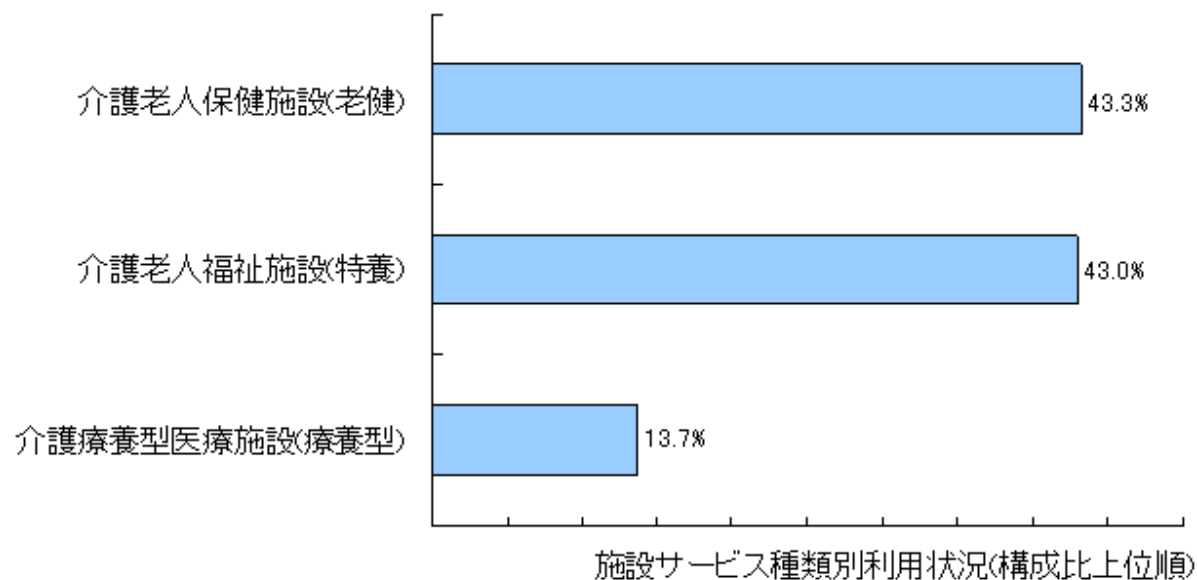
サービス名	費用額(千円)	構成比(%)
訪問介護	109,338	14.0
訪問入浴介護	2,413	0.3
訪問看護	17,541	2.2
訪問リハビリテーション	2,772	0.4
通所介護	233,856	29.9
通所リハビリテーション	151,328	19.4
福祉用具貸与	31,043	4.0
居宅療養管理指導	2,199	0.3
短期入所	78,095	10.0
グループホーム	131,761	16.9
有料老人ホーム等	21,466	2.7
合計	781,813	100.0



## 1-8 施設サービス種類別利用人数

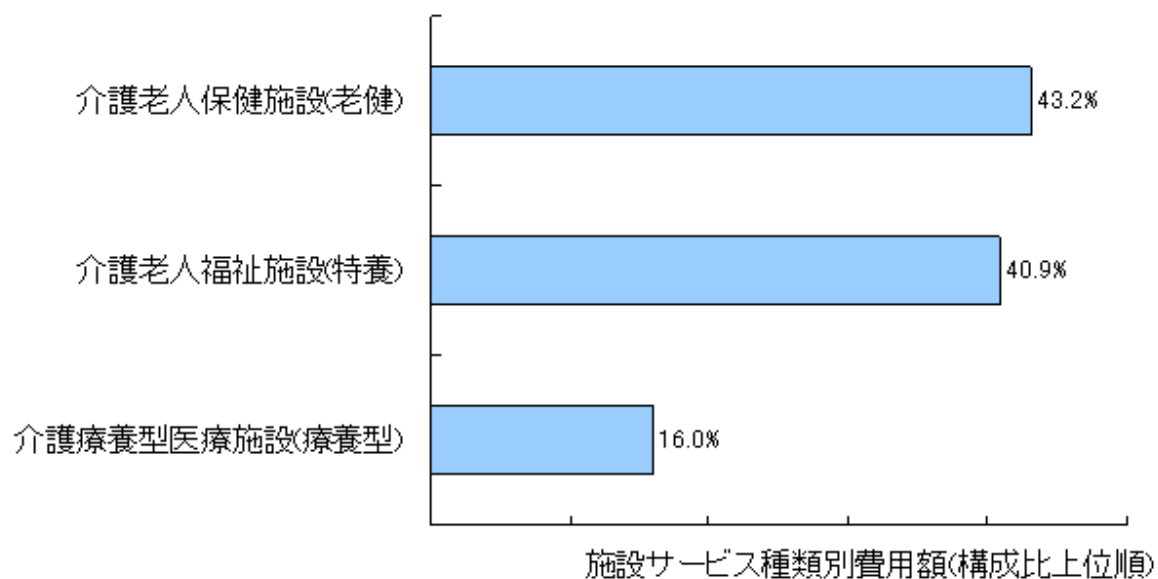
施設サービス種類別利用人数

施設	利用人数(人)	構成比(%)
介護老人福祉施設(特養)	1,219	43.0
介護老人保健施設(老健)	1,226	43.3
介護療養型医療施設(療養型)	388	13.7
合計	2,833	100.0



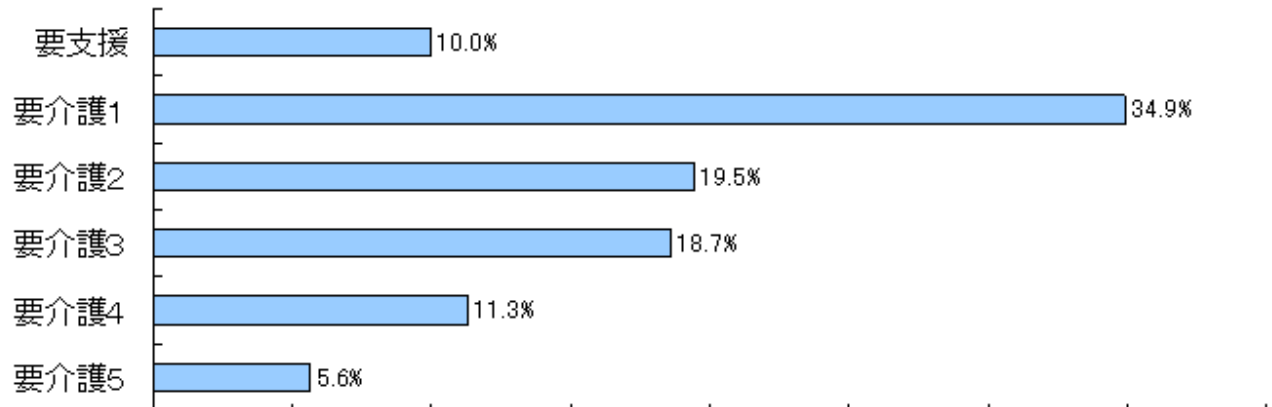
#### 1-9 施設サービス種類別費用額

施設	費用額(千円)	構成比(%)
介護老人福祉施設(特養)	379,892	40.9
介護老人保健施設(老健)	401,185	43.2
介護療養型医療施設(療養型)	148,432	16.0
合計	929,509	100.0



#### 1-10 在宅分・要介護度別費用額

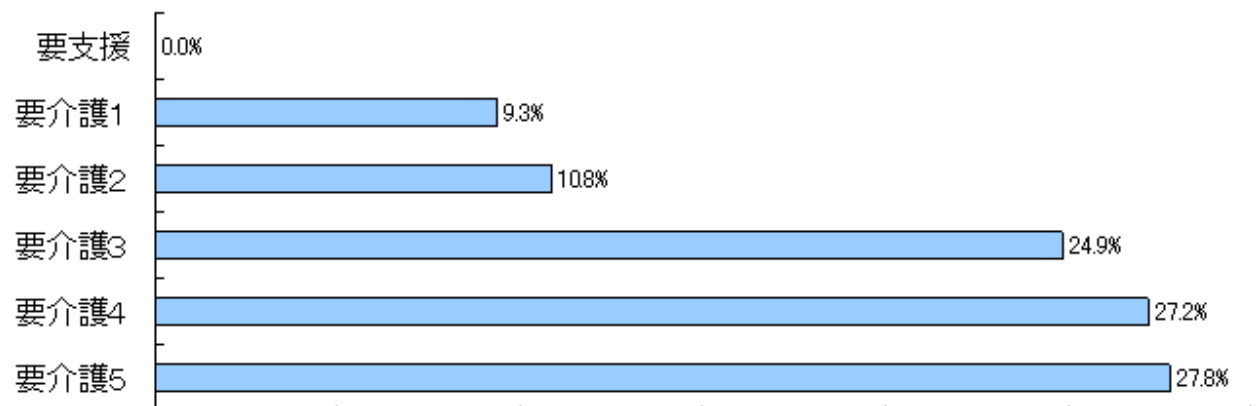
要介護度	費用額(千円)	構成比(%)
要支援	78,181	10.0
要介護1	273,086	34.9
要介護2	152,229	19.5
要介護3	145,957	18.7
要介護4	88,423	11.3
要介護5	43,936	5.6
合計	781,813	100.0



在宅分・要介護度別費用額(構成比)

#### 1-11 施設分・要介護度別費用額

要介護度	費用額(千円)	構成比(%)
要支援	0	0.0
要介護1	86,900	9.3
要介護2	100,761	10.8
要介護3	231,080	24.9
要介護4	252,514	27.2
要介護5	258,253	27.8
合計	929,509	100.0



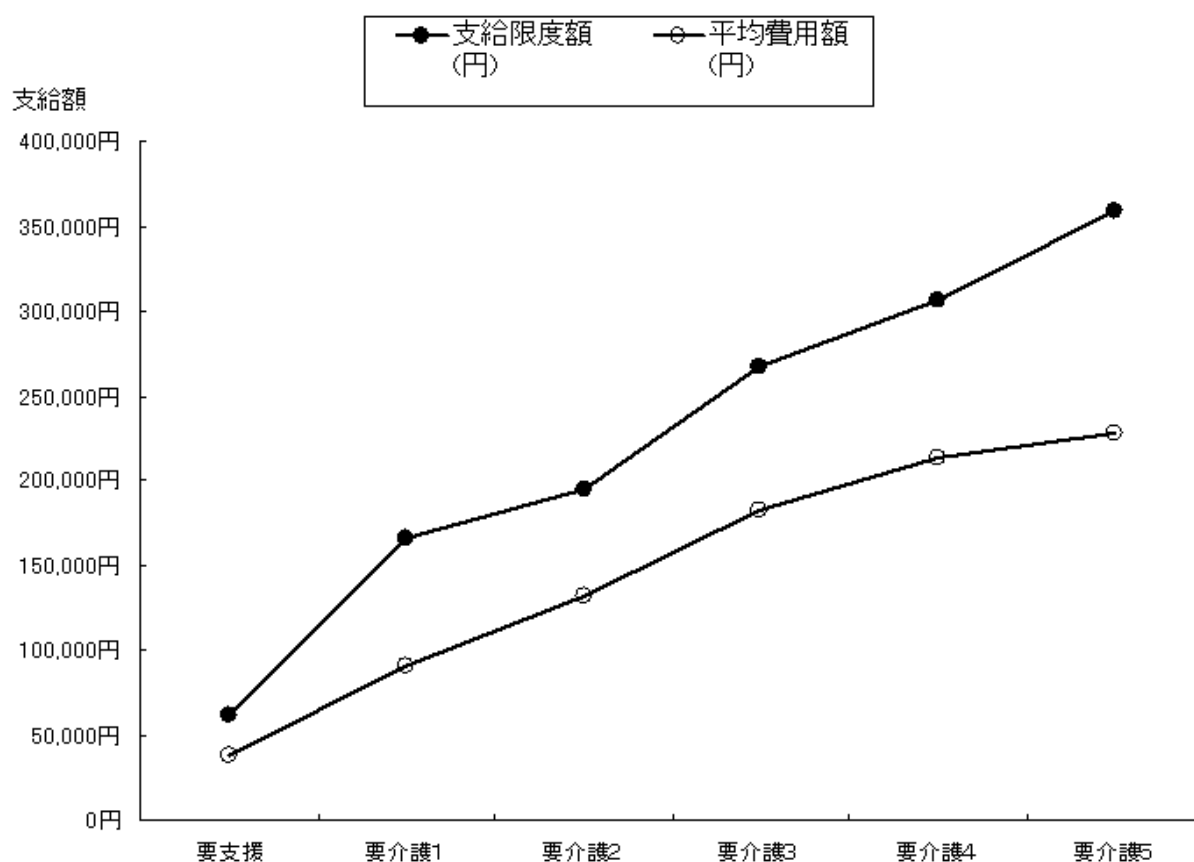
施設分・要介護度別費用額(構成比)

## 2 対支給限度額比率（在宅）

### (3) 要介護度別の対支給限度額比率

#### 2-1 要介護度別の対支給限度額比率 [対支給限度額比率の分析]

要介護度	人数 (人)	費用総額 (円)	平均費用額 (円)	支給限度額 (円)	対支給限度額 <11種類> 比率(%)	対支給限度額 <区分支給 限度額対象 サービス8種類> 比率(%)
	A	B	C(B/A)	D	C/D	
要支援	2,073	78,180,990	37,714	61,500	61.3	60.8
要介護1	3,002	273,086,290	90,968	165,800	54.9	48.3
要介護2	1,155	152,229,110	131,800	194,800	67.7	57.4
要介護3	800	145,957,300	182,447	267,500	68.2	61.0
要介護4	415	88,422,880	213,067	306,000	69.6	65.8
要介護5	193	43,935,930	227,647	358,300	63.5	62.3
			平均(加重)		62.0	55.7



## 2-2 要介護度別の対支給限度額比率の分布

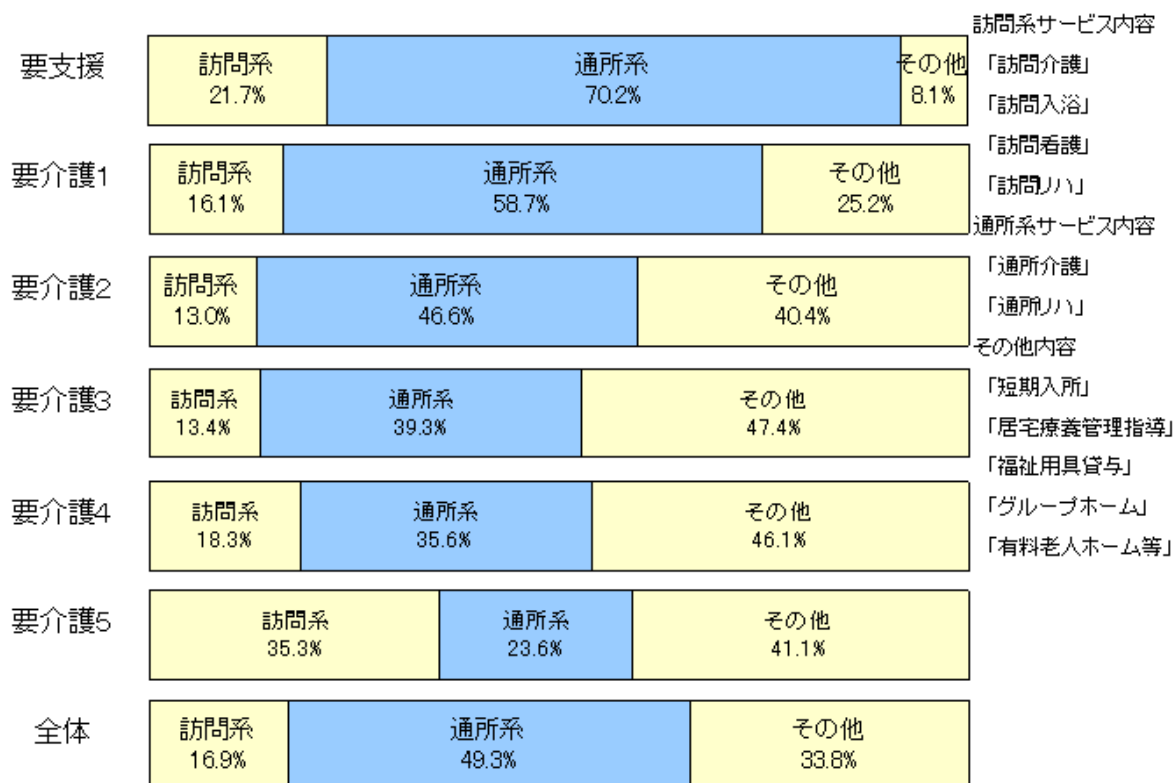
対支給限度額比率 の分布		要支援	要介護1	要介護2	要介護3	要介護4	要介護5	合計
9割以上	人	492	529	367	303	169	63	1923
	%	23.7	17.6	31.8	37.9	40.7	32.6	25.2
6～9割	人	620	687	271	187	108	51	1924
	%	29.9	22.9	23.5	23.4	26.0	26.4	25.2
3～6割	人	570	929	302	190	74	36	2101
	%	27.5	30.9	26.1	23.8	17.8	18.7	27.5
3割未満	人	391	857	215	120	64	43	1690
	%	18.9	28.5	18.6	15.0	15.4	22.3	22.1

### (4) 要介護度別の「平均費用額」の構成

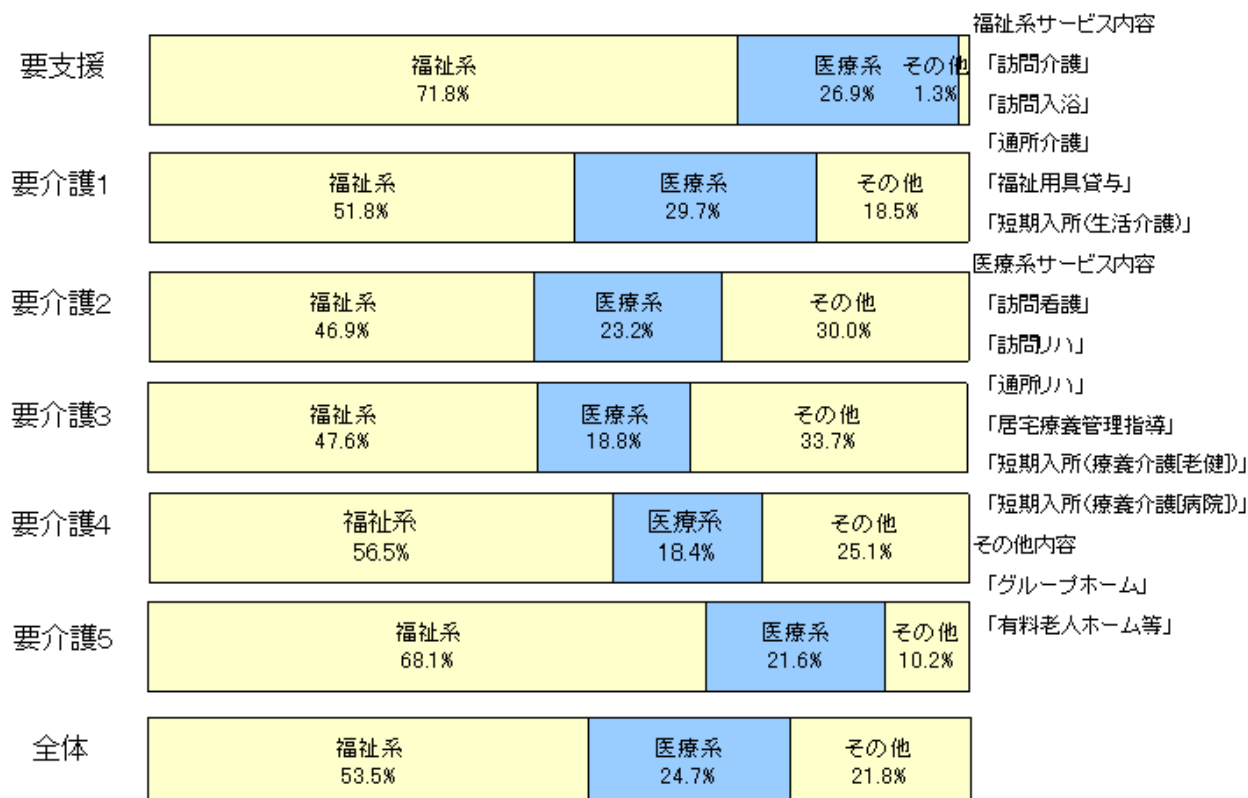
#### 2-3 「平均費用額」のサービス種類の構成(上位3位)

要支援	通所介護 45.0%	通所リハ 25.2%	訪問介護 20.5%	その他 9.3%
要介護1	通所介護 31.8%	通所リハ 26.9%	グループホーム 14.7%	その他 26.6%
要介護2	通所介護 28.4%	グループホーム 24.0%	通所リハ 18.1%	その他 29.4%
要介護3	通所介護 26.1%	グループホーム 25.4%	短期入所 15.2%	その他 33.3%
要介護4	通所介護 25.0%	短期入所 21.4%	グループホーム 17.1%	その他 36.5%
要介護5	短期入所 26.9%	訪問介護 22.4%	通所介護 18.8%	その他 31.9%
全体	通所介護 29.9%	通所リハ 19.4%	グループホーム 16.9%	その他 33.9%

## 2-4 「平均費用額」の訪問系・通所系サービス別の構成



## 2-5 「平均費用額」の福祉系・医療系サービス別の構成

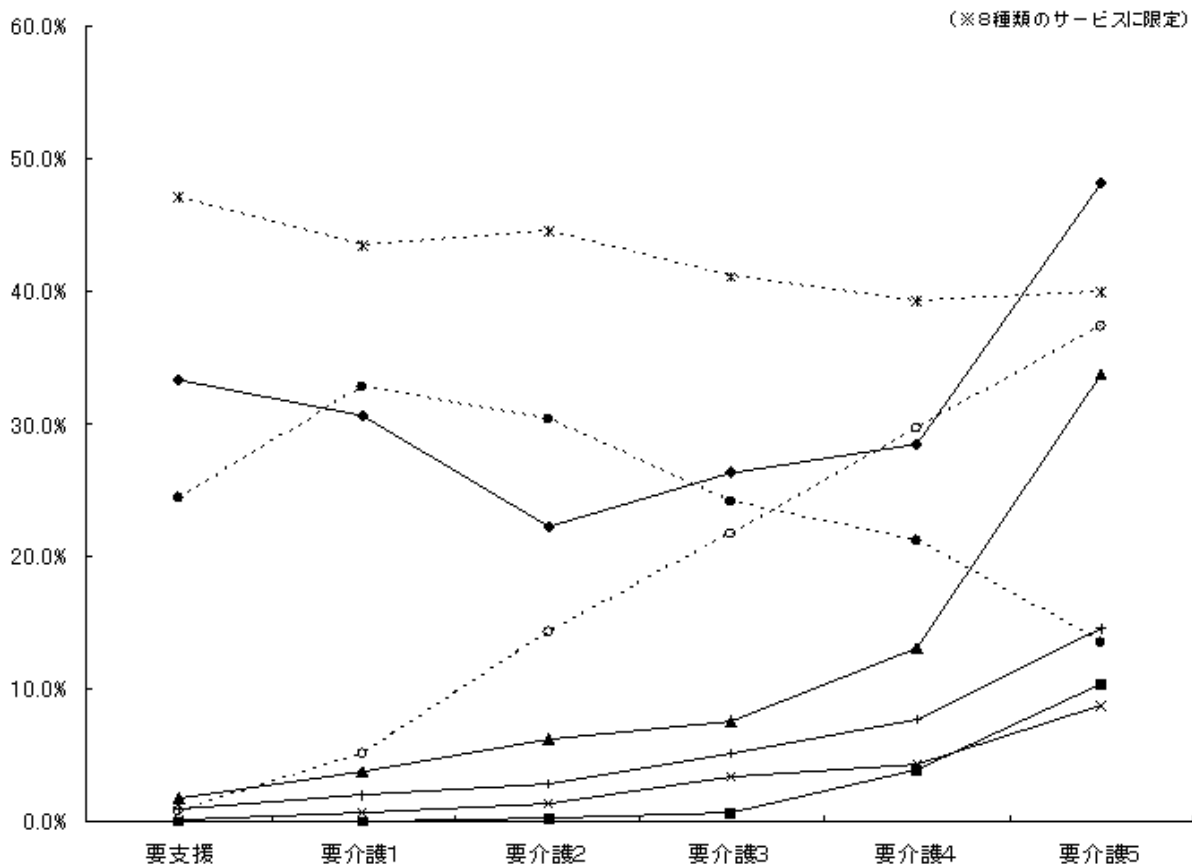
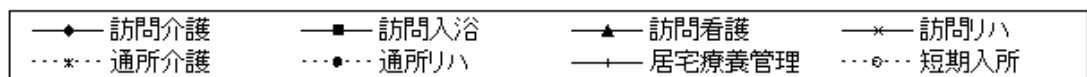


### 3 サービス利用率とケアプランの比較（在宅）

#### (5) 要介護度別の利用特性

##### 3-1 要介護度別のサービス利用率

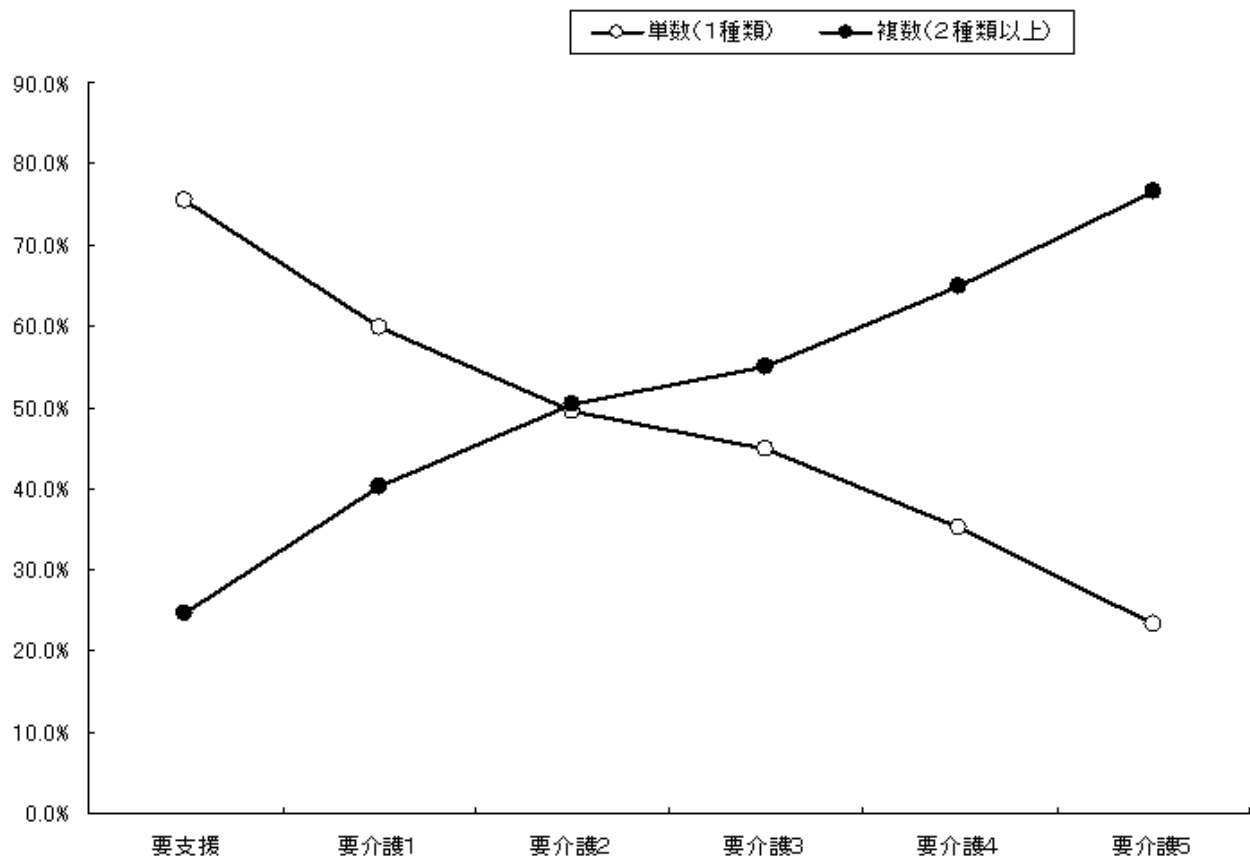
サービス名	全体		要支援		要介護1		要介護2		要介護3		要介護4		要介護5	
	利用人数(人)	利用率(%)	利用人数(人)	利用率(%)	利用人数(人)	利用率(%)	利用人数(人)	利用率(%)	利用人数(人)	利用率(%)	利用人数(人)	利用率(%)	利用人数(人)	利用率(%)
訪問介護	2284	29.9	689	33.2	917	30.5	257	22.3	210	26.3	118	28.4	93	48.2
訪問入浴	44	0.6	0	0.0	0	0.0	3	0.3	5	0.6	16	3.9	20	10.4
訪問看護	401	5.3	37	1.8	113	3.8	72	6.2	60	7.5	54	13.0	65	33.7
訪問リハ	103	1.3	4	0.2	22	0.7	15	1.3	27	3.4	18	4.3	17	8.8
通所介護	3364	44.0	976	47.1	1305	43.5	514	44.5	329	41.1	163	39.3	77	39.9
通所リハ	2146	28.1	505	24.4	983	32.7	351	30.4	193	24.1	88	21.2	26	13.5
福祉用具	2279	29.8	380	18.3	800	26.6	413	35.8	318	39.8	227	54.7	141	73.1
居宅療養管理	212	2.8	19	0.9	60	2.0	32	2.8	41	5.1	32	7.7	28	14.5
短期入所	704	9.2	16	0.8	154	5.1	165	14.3	174	21.8	123	29.6	72	37.3
グループホーム	507	6.6	0	0.0	160	5.3	142	12.3	139	17.4	56	13.5	10	5.2
有料老人ホーム等	122	1.6	14	0.7	50	1.7	24	2.1	22	2.8	10	2.4	2	1.0
実人数	7638	-	2073	-	3002	-	1155	-	800	-	415	-	193	-



### 3-2 要介護度別の利用種類数 [単数・複数ケアプランの分析]

	1種類		2種類		3種類以上		2種類以上 (再掲)		合計	
	人数	%	人数	%	人数	%	人数	%	人数	%
全体	4482	58.7	2136	28.0	1020	13.4	3156	41.3	7638	100.0
要支援	1563	75.4	453	21.9	57	2.7	510	24.6	2073	100.0
要介護1	1796	59.8	906	30.2	300	10.0	1206	40.2	3002	100.0
要介護2	572	49.5	374	32.4	209	18.1	583	50.5	1155	100.0
要介護3	360	45.0	241	30.1	199	24.9	440	55.0	800	100.0
要介護4	146	35.2	123	29.6	146	35.2	269	64.8	415	100.0
要介護5	45	23.3	39	20.2	109	56.5	148	76.7	193	100.0

単数・複数ケアプラン





3-3 利用種類数別の「平均費用額」（要介護度別）

		1種類	2種類	3種類以上
全体	円	87,377	104,380	163,955
	指数	100	119	188
要支援	円	34,887	45,656	52,107
	指数	100	131	149
要介護1	円	84,113	95,978	116,876
	指数	100	114	139
要介護2	円	133,046	122,202	145,566
	指数	100	92	109
要介護3	円	193,929	157,858	191,453
	指数	100	81	99
要介護4	円	215,330	193,869	226,978
	指数	100	90	105
要介護5	円	192,715	198,035	252,664
	指数	100	103	131

(6) 利用サービス別の利用特性

3-4 利用サービス別の単数・複数ケアプランの割合

	1種類		2種類以上		合計	
	人数	%	人数	%	人数	%
訪問介護	800	35.0	1,484	65.0	2,284	100.0
訪問入浴	1	2.3	43	97.7	44	100.0
訪問看護	30	7.5	371	92.5	401	100.0
訪問リハ	7	6.8	96	93.2	103	100.0
通所介護	1,613	47.9	1,751	52.1	3,364	100.0
通所リハ	886	41.3	1,260	58.7	2,146	100.0
福祉用具	404	17.7	1,875	82.3	2,279	100.0
居宅療養管理	6	2.8	206	97.2	212	100.0
短期入所	142	20.2	562	79.8	704	100.0
グループホーム	475	93.7	32	6.3	507	100.0
有料老人ホーム等	119	97.5	3	2.5	122	100.0

### 3-5 利用サービス別の利用頻度

(平均利用日数(日)/月)

	全体	要介護度別						単数・複数 ケアプラン別	
		要支援	要介護1	要介護2	要介護3	要介護4	要介護5	単数	複数
訪問介護	11.5	7.7	11.5	14.4	14.9	16.6	16.7	11.0	11.7
訪問入浴	4.3	0.0	0.0	3.3	4.2	4.5	4.2	4.0	4.3
訪問看護	6.4	4.4	5.1	6.5	6.8	7.1	8.6	5.4	6.5
訪問リハ	4.8	5.3	4.4	5.9	5.0	5.0	3.8	5.4	4.8
通所介護	8.9	5.9	8.9	11.3	11.5	13.5	10.3	9.3	8.6
通所リハ	8.2	5.8	8.8	9.3	8.9	9.8	7.4	9.1	7.6
福祉用具	30.9	30.1	30.6	31.0	31.4	31.7	33.2	29.9	31.2
居宅療養管理	2.4	2.6	2.4	2.8	2.2	2.2	2.2	3.0	2.3
短期入所	11.0	8.9	7.2	9.6	12.6	13.9	14.2	20.0	8.8
グループホーム	30.0	0.0	29.8	29.8	30.4	30.3	30.0	30.4	24.9
有料老人ホーム等	30.5	31.0	30.4	30.9	30.0	31.0	31.0	30.5	31.0

### 3-6 単数・複数ケアプラン別の「平均費用額」(利用サービス別)

(円)

	1種類	2種類以上		全体	
	平均費用額	当該サービス分	平均費用額	当該サービス分	平均費用額
訪問介護	42,989	50,503	117,024	47,871	91,092
訪問入浴	50,000	54,958	199,520	54,846	196,121
訪問看護	36,404	44,335	147,283	43,742	138,988
訪問リハ	31,429	26,583	157,817	26,913	149,228
通所介護	69,499	69,534	128,515	69,517	100,218
通所リハ	75,077	67,309	125,334	70,516	104,585
福祉用具	13,047	13,745	127,610	13,621	107,301
居宅療養管理	14,067	10,267	157,565	10,374	153,504
短期入所	184,815	91,937	191,431	110,460	190,112
グループホーム	262,954	214,304	256,822	259,884	262,567
有料老人ホーム等	175,894	178,353	197,287	175,955	176,420

3-7 他サービスの利用率 [サービス・クロスの分析]

		訪問介護	訪問入浴	訪問看護	訪問リハ	通所介護	通所リハ	福祉用具	居宅療養管理	短期入所	当該サービスのみのみ
利用人数											
訪問介護	人	2284	30	208	50	669	351	845	91	112	800
	%	100.0	1.3	9.1	2.2	29.3	15.4	37.0	4.0	4.9	
訪問入浴	人	44	30	22	11	4	5	39	3	8	1
	%	100.0	68.2	50.0	25.0	9.1	11.4	88.6	6.8	18.2	
訪問看護	人	401	208	22	40	109	78	239	100	52	30
	%	100.0	51.9	5.5	10.0	27.2	19.5	59.6	24.9	13.0	
訪問リハ	人	103	50	11	40	25	19	78	17	11	7
	%	100.0	48.5	10.7	38.8	24.3	18.4	75.7	16.5	10.7	
通所介護	人	3364	669	4	109	25	545	815	72	363	1613
	%	100.0	19.9	0.1	3.2	0.7	16.2	24.2	2.1	10.8	
通所リハ	人	2146	351	5	78	19	545	681	33	187	886
	%	100.0	16.4	0.2	3.6	0.9	25.4	31.7	1.5	8.7	
福祉用具	人	2279	845	39	239	78	815	681	109	258	404
	%	100.0	37.1	1.7	10.5	3.4	35.8	29.9	4.8	11.3	
居宅療養管理	人	212	91	3	100	17	72	33	109	21	6
	%	100.0	42.9	1.4	47.2	8.0	34.0	15.6	51.4	9.9	
短期入所	人	704	112	8	52	11	363	187	258	21	142
	%	100.0	15.9	1.1	7.4	1.6	51.6	26.6	36.6	3.0	

3-8 要介護度別の「訪問介護」利用形態

		身体介護型	生活支援型	訪問介護 利用実人数
全体	人	1104	1545	2284
	%	48.3	67.6	
要支援	人	138	616	689
	%	20.0	89.4	
要介護1	人	413	687	917
	%	45.0	74.9	
要介護2	人	168	150	257
	%	65.4	58.4	
要介護3	人	182	67	210
	%	86.7	31.9	
要介護4	人	113	18	118
	%	95.8	15.3	
要介護5	人	90	7	93
	%	96.8	7.5	

#### 4 基本指標等比較表

			2005年07月分
基本指標	人数指標	認定者数	12,640
		認定率	16.7%
		受給実人員	10,430
		受給率	82.5%
	重度率 (要3以上)	人数重度率	34.3%
		施設重度率	77.1%
		在宅重度率	18.4%
	施設率	人数施設率	27.0%
		重度施設率	60.7%
		軽度施設率	9.4%
	在宅率	人数在宅率	73.0%
		重度在宅率	39.3%
		軽度在宅率	90.6%
	費用指標	費用施設率	52.5%
費用在宅率		47.5%	
一人あたり	一人あたり施設費用額	¥328,913	
	一人あたり在宅費用額	¥110,162	
	一人あたり総費用額	¥169,240	
対支給限度額比率	対支給限度額比率	平均	62.0%
		要支援	61.3%
		要介護1	54.9%
		要介護2	67.7%
		要介護3	68.2%
		要介護4	69.6%
	分布	要介護5	63.5%
		3割未満	22.1%
		3～6割	27.5%
		6～9割	25.2%
9割以上	25.2%		
サービスの利用率と利用水準	施設サービス	介護老人福祉施設	43.0%
		介護老人保健施設	43.3%
		介護療養型医療施設	13.7%
	主要在宅サービス	訪問介護	29.9%
		訪問看護	5.3%
		通所介護	44.0%
		通所リハ	28.1%
		短期入所	9.2%
	要介護5の 主要在宅サービス	訪問介護	48.2%
		訪問看護	33.7%
		通所介護	39.9%
		通所リハ	13.5%
		短期入所	37.3%
	利用水準 (平均費用額) 当該サービス分	訪問介護	¥47,871
訪問看護		¥43,742	
通所介護		¥69,517	
通所リハ		¥70,516	
短期入所		¥110,460	
ケアアラ	複数ケアプラン率 (介護度別)	要介護1	40.2%
		要介護3	55.0%
		要介護5	76.7%
	複数ケアプラン率	訪問介護	65.0%
		訪問看護	92.5%
		通所介護	52.1%

ン	(主要在宅サービス別)	継続利用	%
		通所リハ	58.7%
		短期入所	79.8%