

介護保険事業実績

[サービス利用・ケアプラン]

分析報告書

利用実績年月 2005年6月
保険者番号 418566

0 受給状況
1 利用状況 (在宅・施設)
(0) 介護保険事業の基本指標
(1) 利用者の要介護度等の状況
(2) 利用サービス別の人数・費用額
2 対支給限度額比率 (在宅)
(3) 要介護度別の対支給限度額比率
(4) 要介護度別の「平均費用額」の構成
3 サービス利用率とケアプランの比較 (在宅)
(5) 要介護度別の利用特性
(6) 利用サービス別の利用特性
4 基本指標等比較表

「介護保険事業実績分析報告書」は、国保連合会から配信される「保険者向け給付実績情報(11100000.CSV)」データに基づき作成しています。

サービス利用とケアプランの分析を目的としたため、費用額の算出にあたっては、報酬算定にかかわる「地域区分」を考慮していません（一律に1単位＝基本10円を採用）。

〇 受給状況

認定者数(人)	受給(利用)実人数	受給率(%)
12,585	10,336	82.1

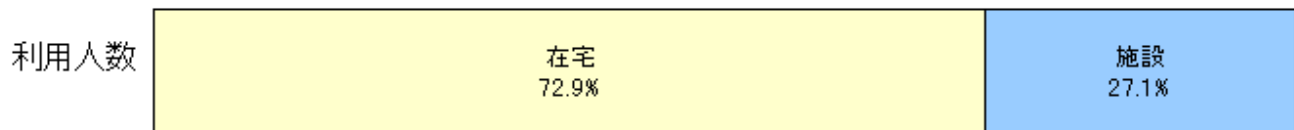
1 利用状況（在宅・施設）

(○) 介護保険事業の基本指標

1-1 2005年06月期 介護保険事業の利用人数・費用額

	在宅	施設	合計
利用人数(人)	7,561	2,806	10,367
構成比(%)	72.9	27.1	100.0
費用総額(千円)	831,807	898,786	1,730,593
構成比(%)	48.1	51.9	100.0
1人あたりの費用額(円)	110,013	320,309	166,933

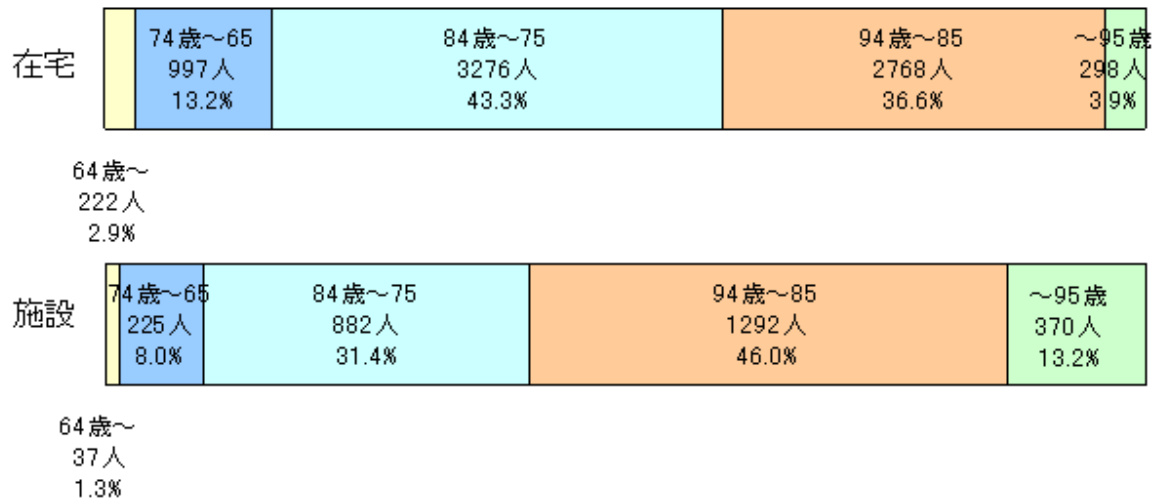
※在宅の費用総額には居宅サービス計画費を含む



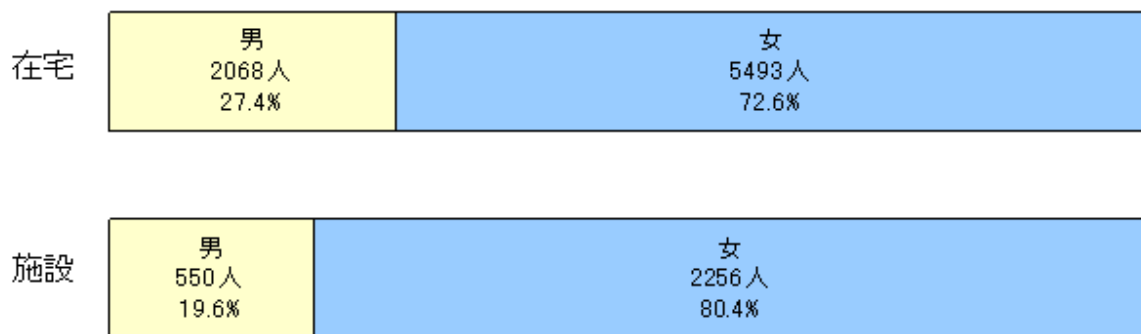
(1) 利用者の要介護度等の状況

1-2 在宅利用者・施設入所者の内訳

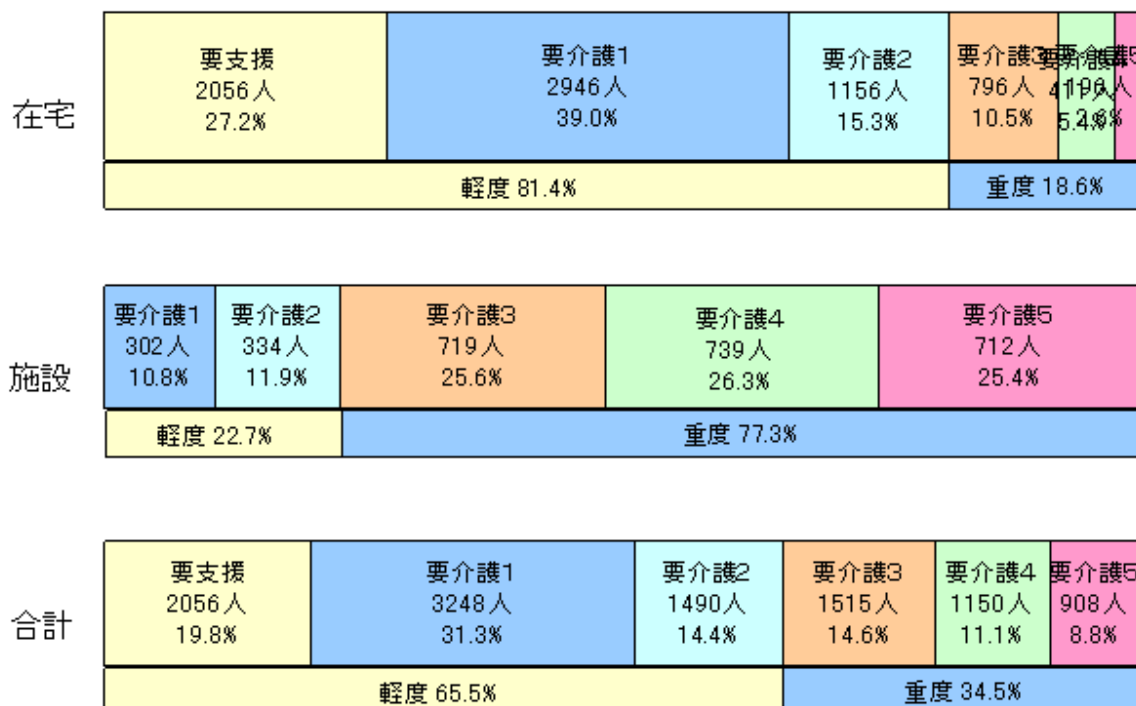
<年齢構成>



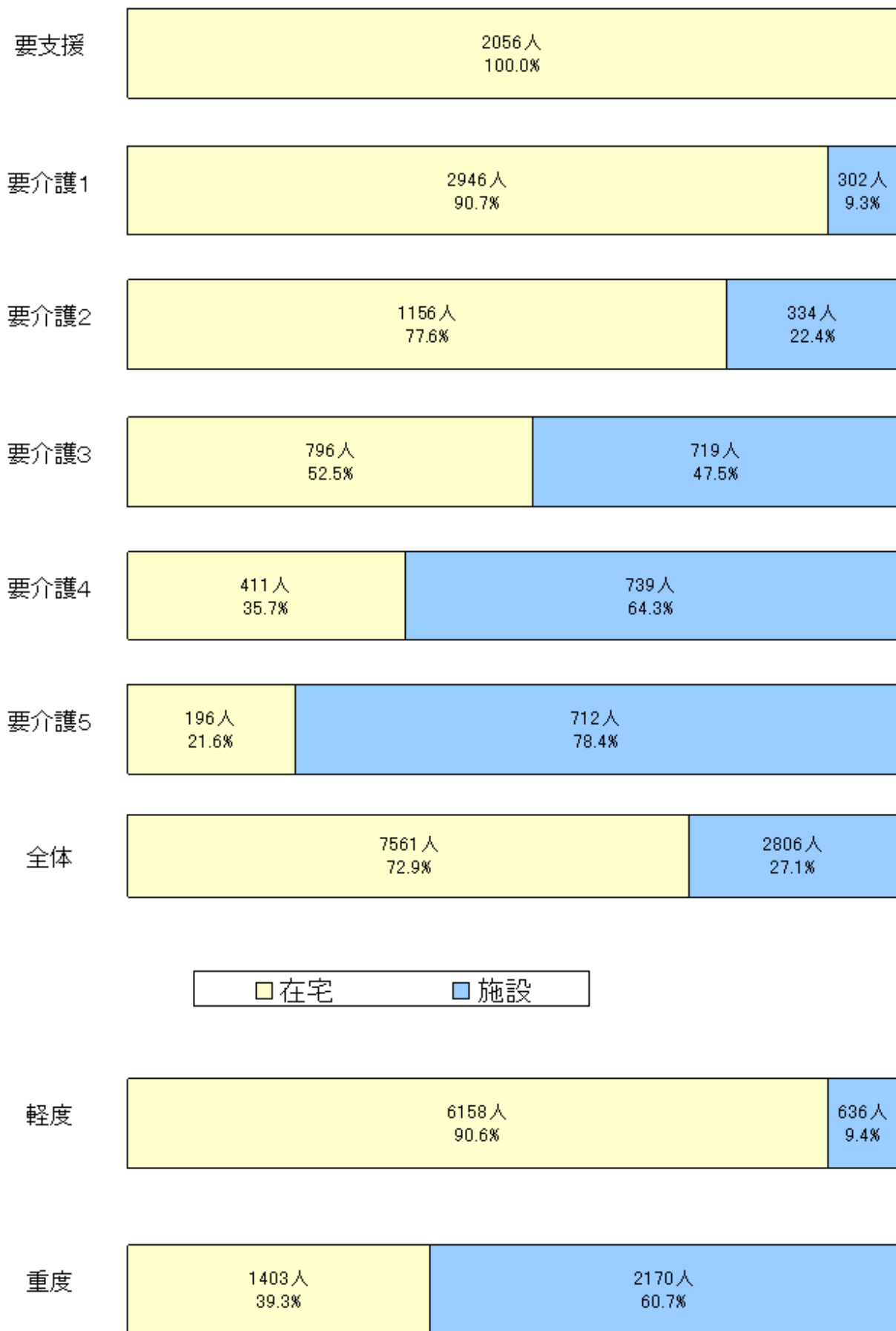
<性別>



<要介護度割合>

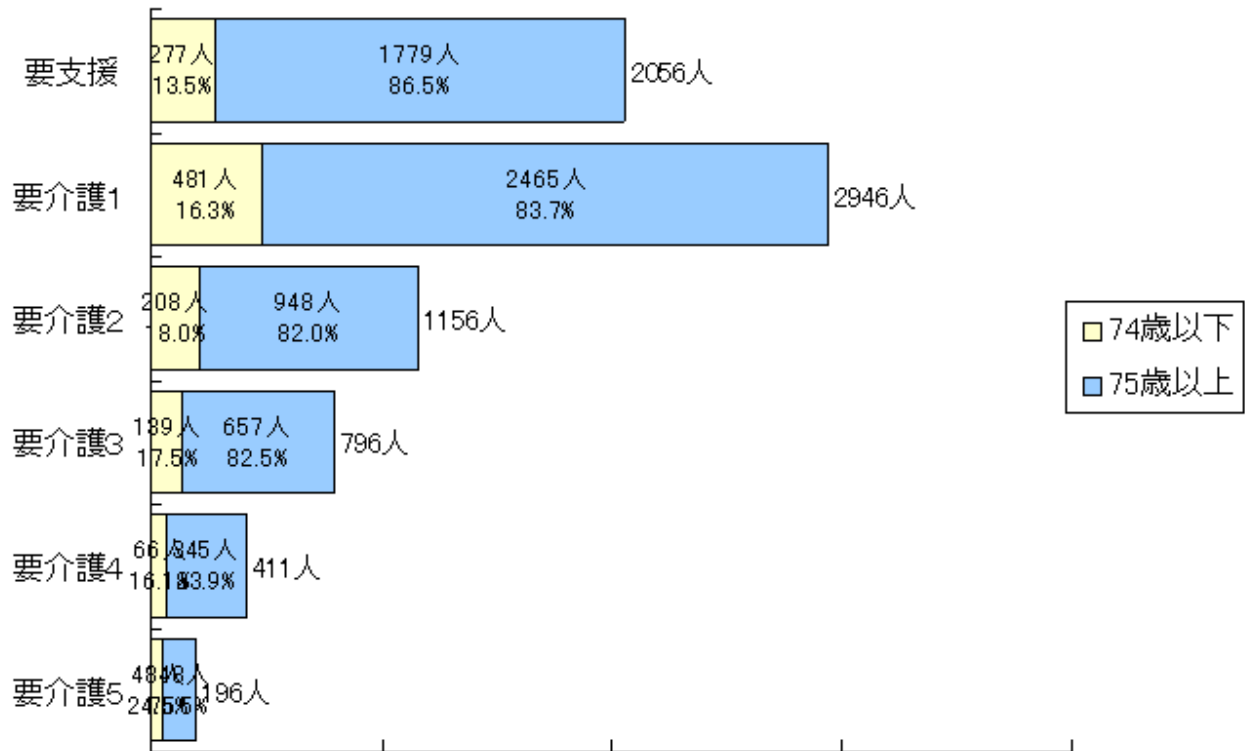


1-3 要介護度別の在宅・施設割合

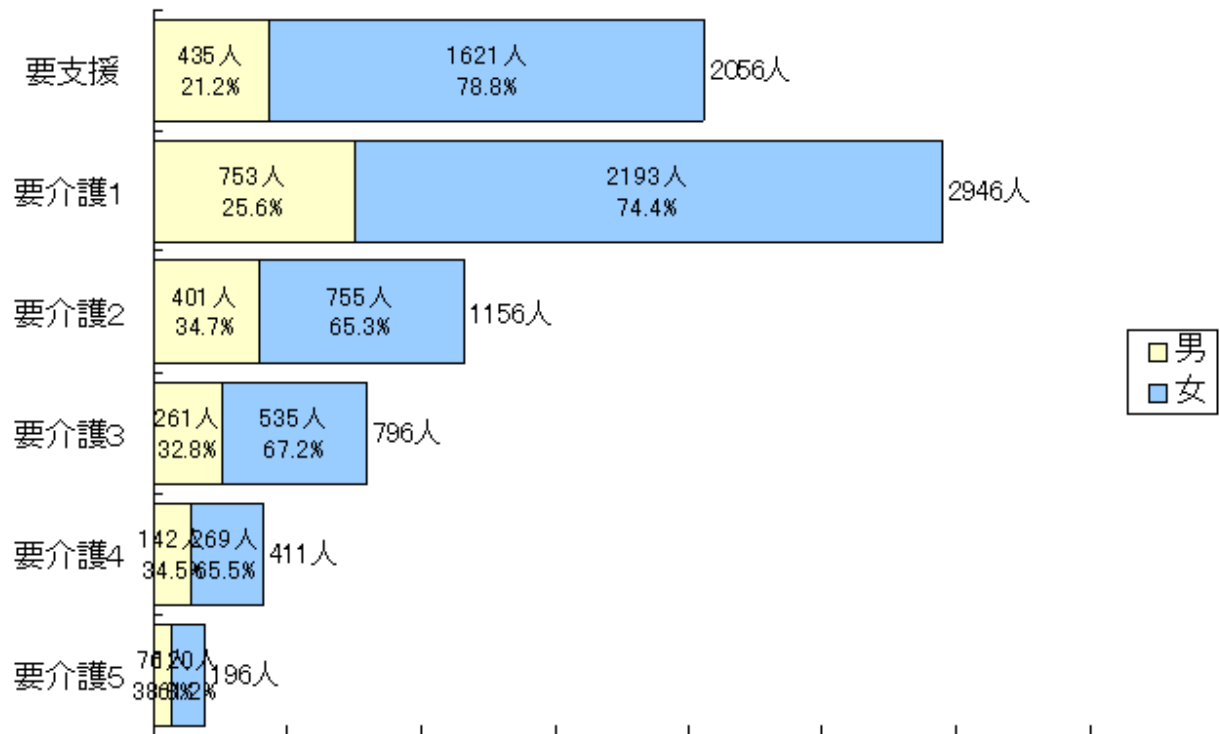


1-4 在宅利用者の要介護度等の状況

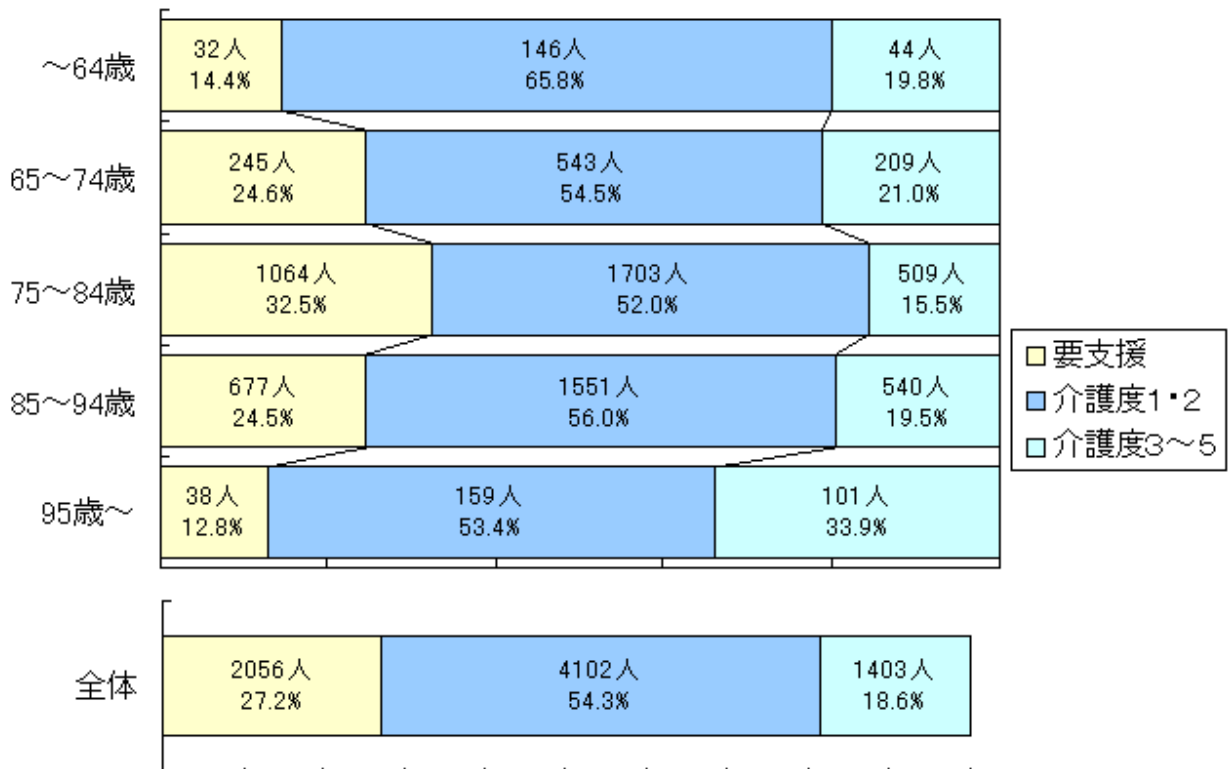
<年齢構成> [全体:74歳以下 16.1%, 75歳以上 83.9%]



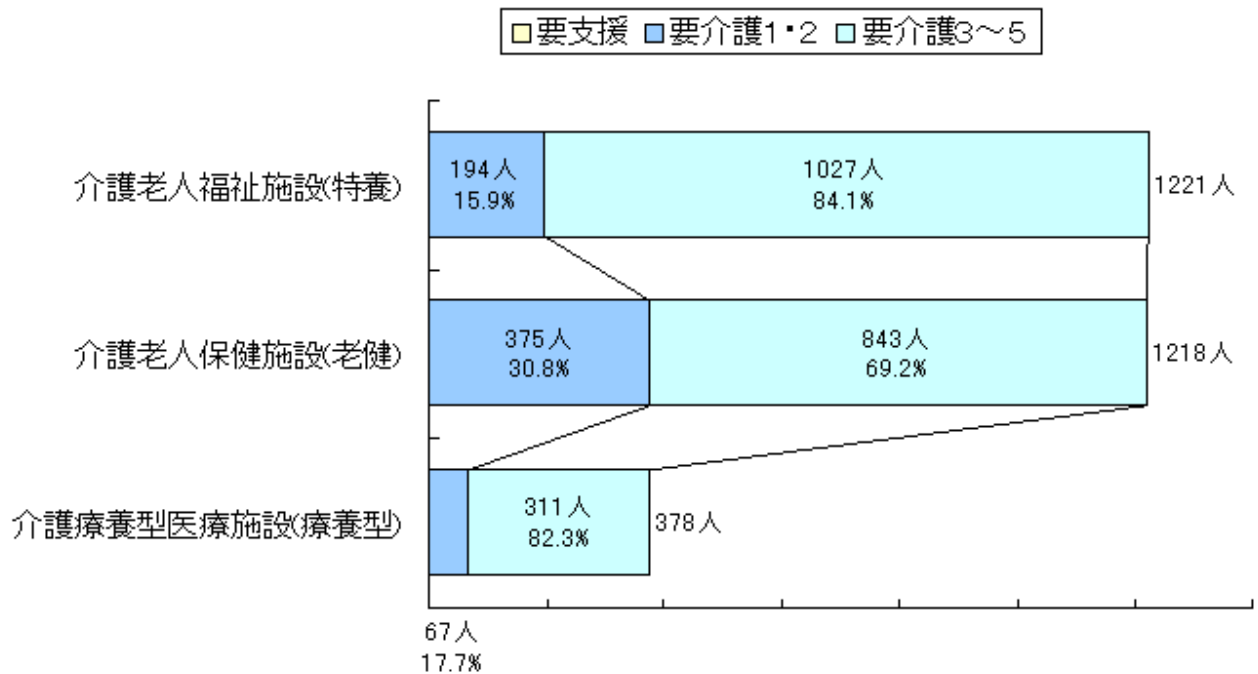
<性別> [全体:男 27.4%, 女 72.6%]



<在宅利用者の年齢別要介護度状況>



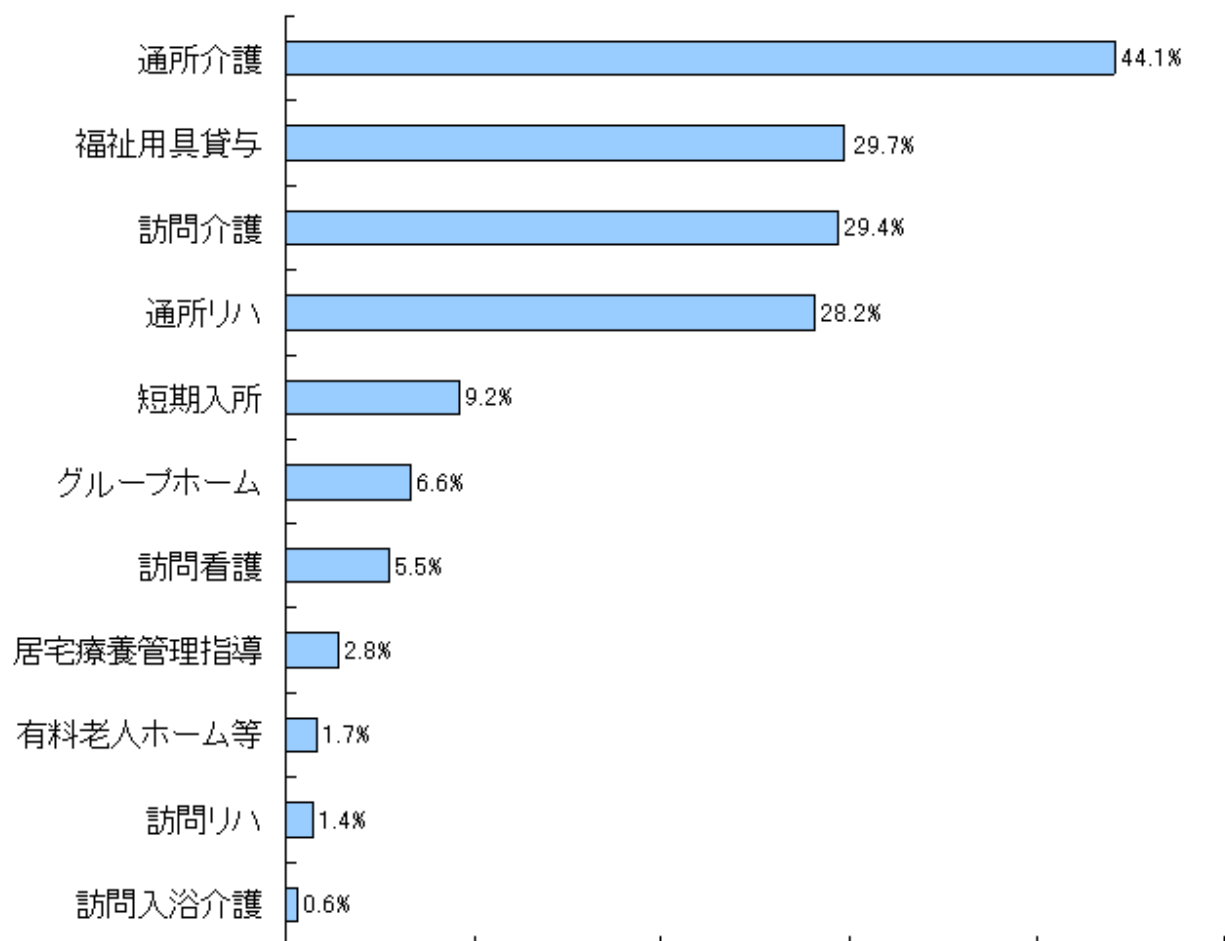
1-5 施設別入所者の要介護度の状況



(2) 利用サービス別の人数・費用額

1-6 在宅サービス種類別利用人数 [サービス利用率の分析]

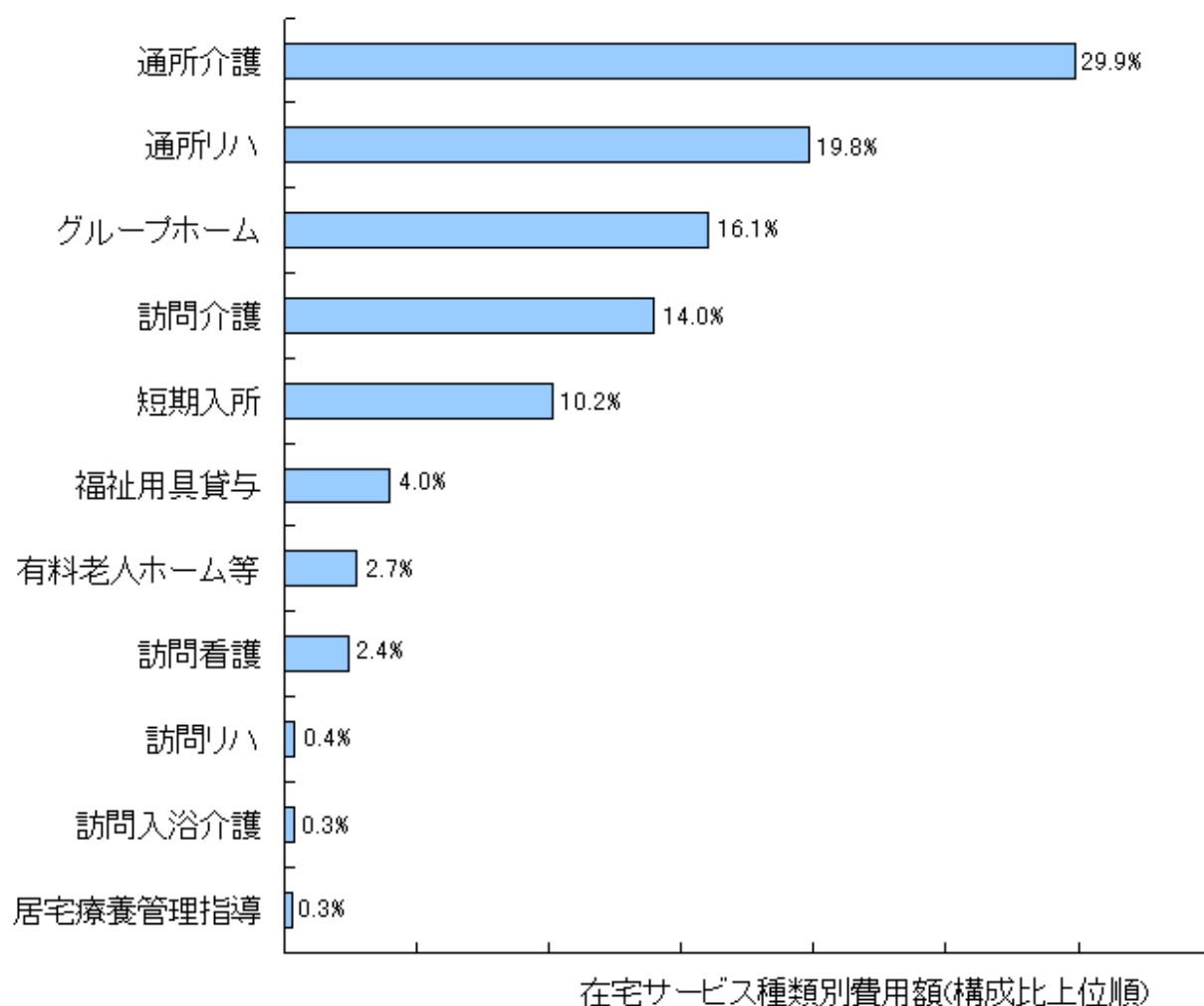
サービス名	利用人数(人)	構成比(%)	利用率(%)
訪問介護	2,226	18.5	29.4
訪問入浴介護	43	0.4	0.6
訪問看護	415	3.4	5.5
訪問リハビリテーション	105	0.9	1.4
通所介護	3,338	27.7	44.1
通所リハビリテーション	2,134	17.7	28.2
福祉用具貸与	2,242	18.6	29.7
居宅療養管理指導	213	1.8	2.8
短期入所	699	5.8	9.2
グループホーム	499	4.1	6.6
有料老人ホーム等	128	1.1	1.7
合計	12,042	100.0	
利用実人数	7,561		100.0



在宅サービス種類別利用率状況(利用率上位順)

1-7 在宅サービス種類別費用額

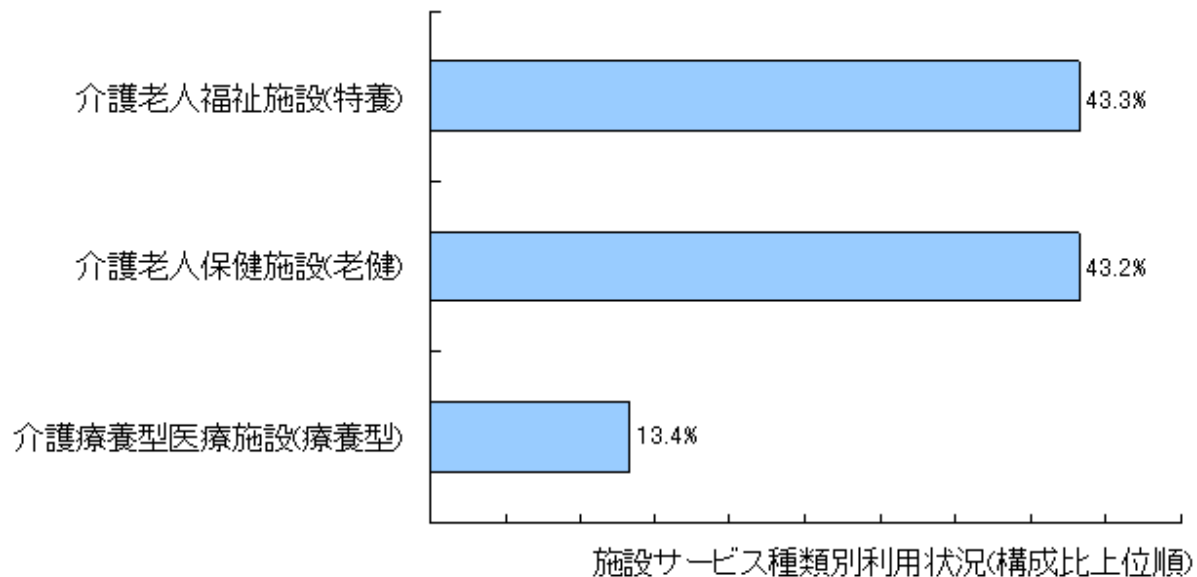
サービス名	費用額(千円)	構成比(%)
訪問介護	107,840	14.0
訪問入浴介護	2,584	0.3
訪問看護	18,903	2.4
訪問リハビリテーション	2,927	0.4
通所介護	231,104	29.9
通所リハビリテーション	153,262	19.8
福祉用具貸与	30,565	4.0
居宅療養管理指導	2,299	0.3
短期入所	78,497	10.2
グループホーム	124,114	16.1
有料老人ホーム等	20,735	2.7
合計	772,830	100.0



1-8 施設サービス種類別利用人数

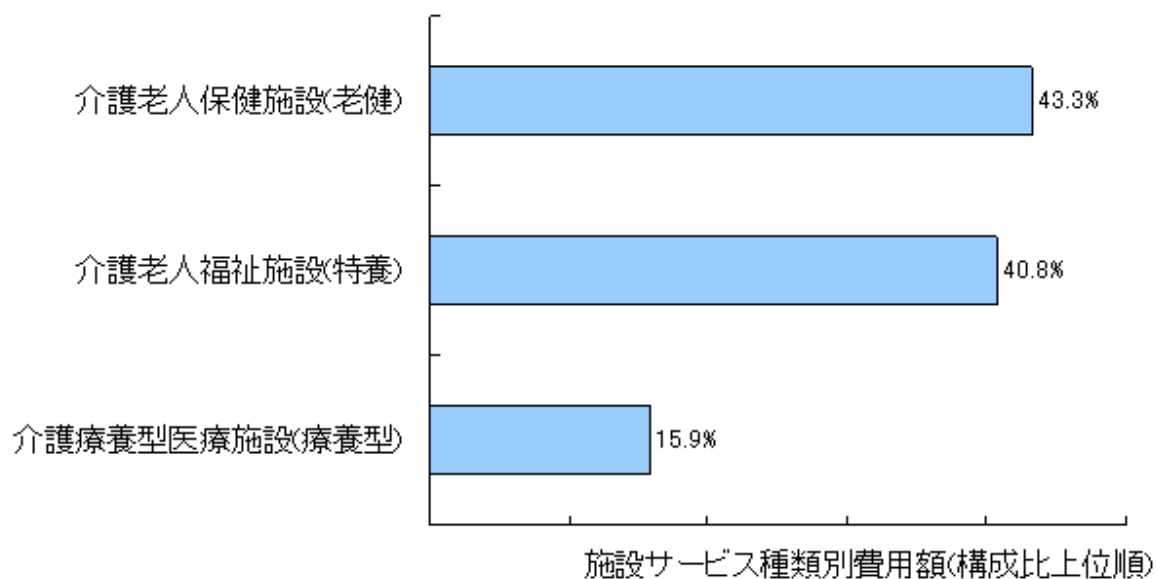
施設サービス種類別利用人数

施設	利用人数(人)	構成比(%)
介護老人福祉施設(特養)	1,221	43.3
介護老人保健施設(老健)	1,218	43.2
介護療養型医療施設(療養型)	378	13.4
合計	2,817	100.0



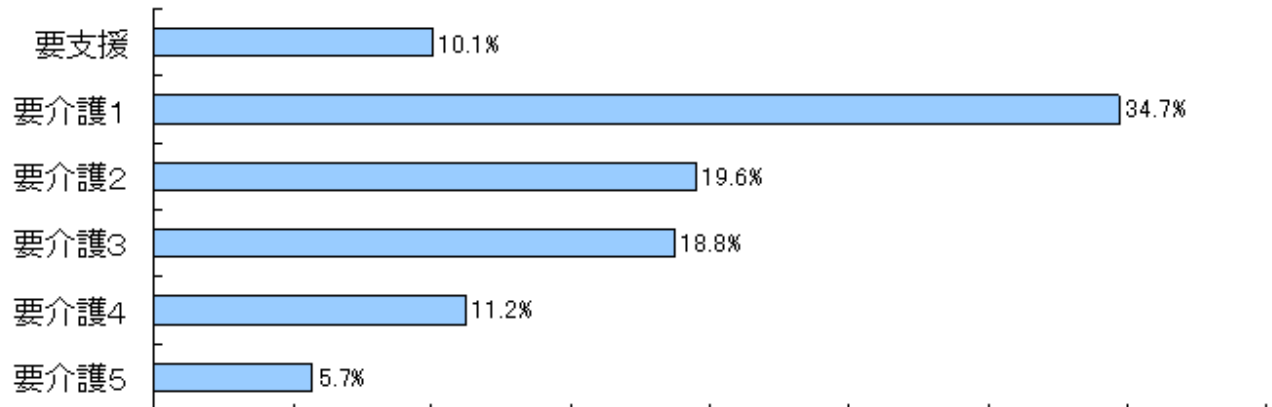
1-9 施設サービス種類別費用額

施設	費用額(千円)	構成比(%)
介護老人福祉施設(特養)	366,625	40.8
介護老人保健施設(老健)	389,558	43.3
介護療養型医療施設(療養型)	142,603	15.9
合計	898,786	100.0



1-10 在宅分・要介護度別費用額

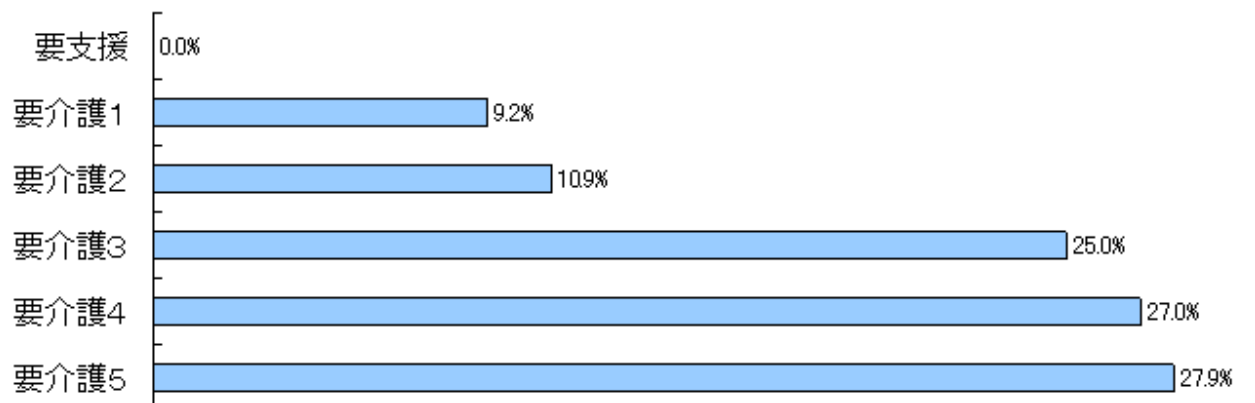
要介護度	費用額(千円)	構成比(%)
要支援	77,846	10.1
要介護1	268,152	34.7
要介護2	151,105	19.6
要介護3	144,955	18.8
要介護4	86,612	11.2
要介護5	44,161	5.7
合計	772,830	100.0



在宅分・要介護度別費用額(構成比)

1-11 施設分・要介護度別費用額

要介護度	費用額(千円)	構成比(%)
要支援	0	0.0
要介護1	82,311	9.2
要介護2	97,827	10.9
要介護3	224,552	25.0
要介護4	242,921	27.0
要介護5	251,176	27.9
合計	898,786	100.0



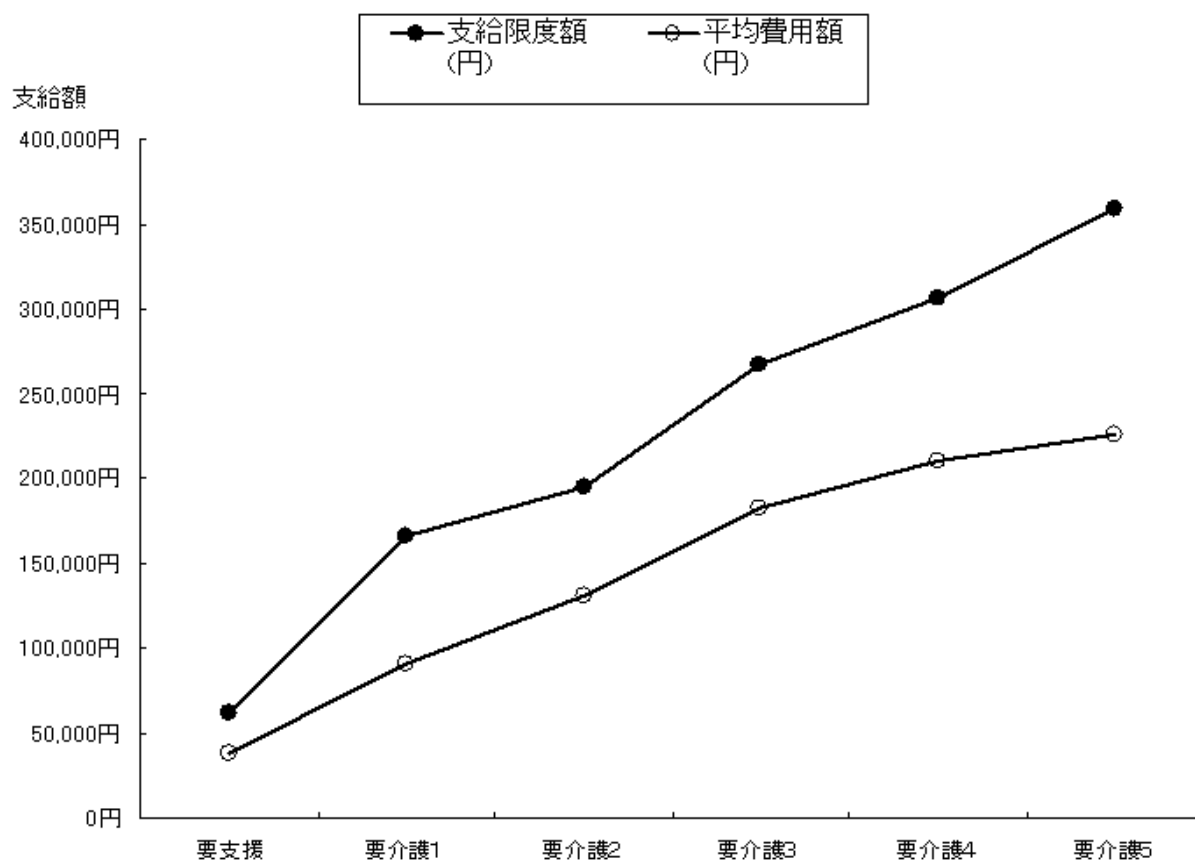
施設分・要介護度別費用額(構成比)

2 対支給限度額比率（在宅）

(3) 要介護度別の対支給限度額比率

2-1 要介護度別の対支給限度額比率 [対支給限度額比率の分析]

要介護度	人数 (人)	費用総額 (円)	平均費用額 (円)	支給限度額 (円)	対支給限度額 <11種類> 比率(%)	対支給限度額 <区分支給 限度額対象 サービス8種類> 比率(%)
	A	B	C(B/A)	D	C/D	
要支援	2,056	77,846,220	37,863	61,500	61.6	61.0
要介護1	2,946	268,151,880	91,022	165,800	54.9	49.0
要介護2	1,156	151,104,770	130,713	194,800	67.1	57.4
要介護3	796	144,954,800	182,104	267,500	68.1	61.7
要介護4	411	86,611,510	210,734	306,000	68.9	65.7
要介護5	196	44,160,880	225,311	358,300	62.9	62.1
			平均(加重)		61.9	56.1



2-2 要介護度別の対支給限度額比率の分布

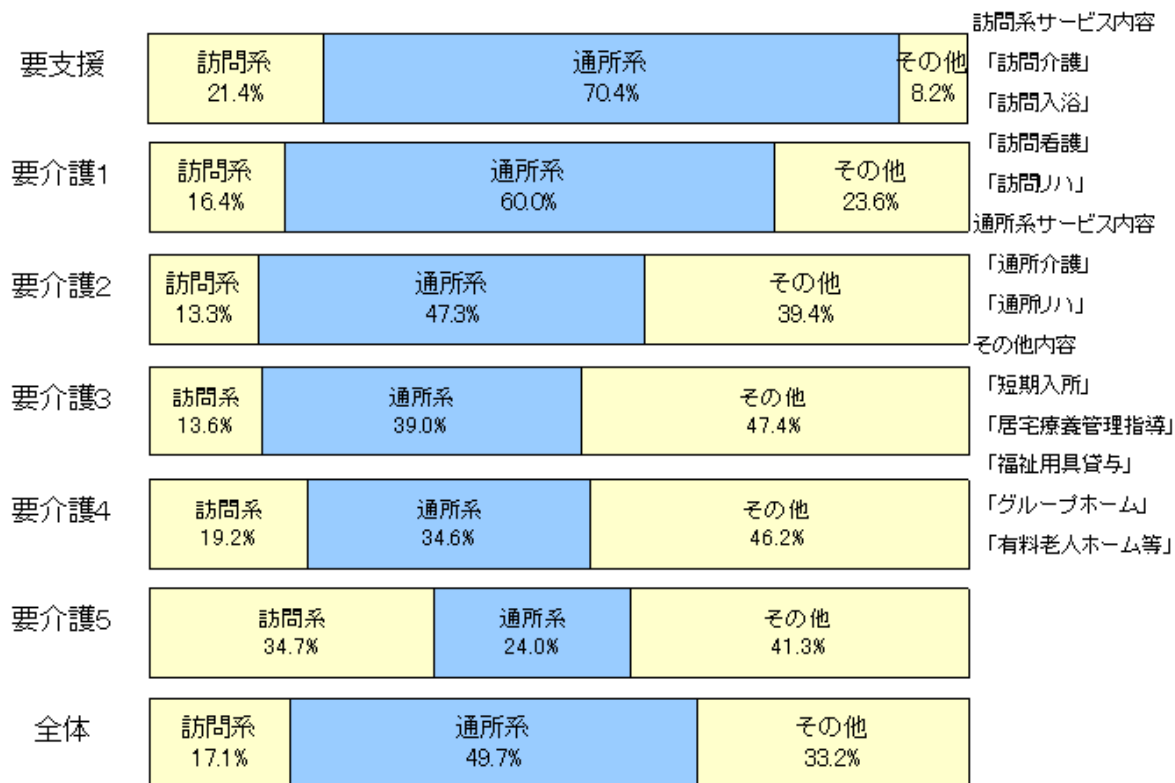
対支給限度額比率 の分布		要支援	要介護1	要介護2	要介護3	要介護4	要介護5	合計
9割以上	人	548	518	356	291	158	54	1925
	%	26.7	17.6	30.8	36.6	38.4	27.6	25.5
6～9割	人	572	699	297	205	114	62	1949
	%	27.8	23.7	25.7	25.8	27.7	31.6	25.8
3～6割	人	538	920	300	188	78	44	2068
	%	26.2	31.2	26.0	23.6	19.0	22.4	27.4
3割未満	人	398	809	203	112	61	36	1619
	%	19.4	27.5	17.6	14.1	14.8	18.4	21.4

(4) 要介護度別の「平均費用額」の構成

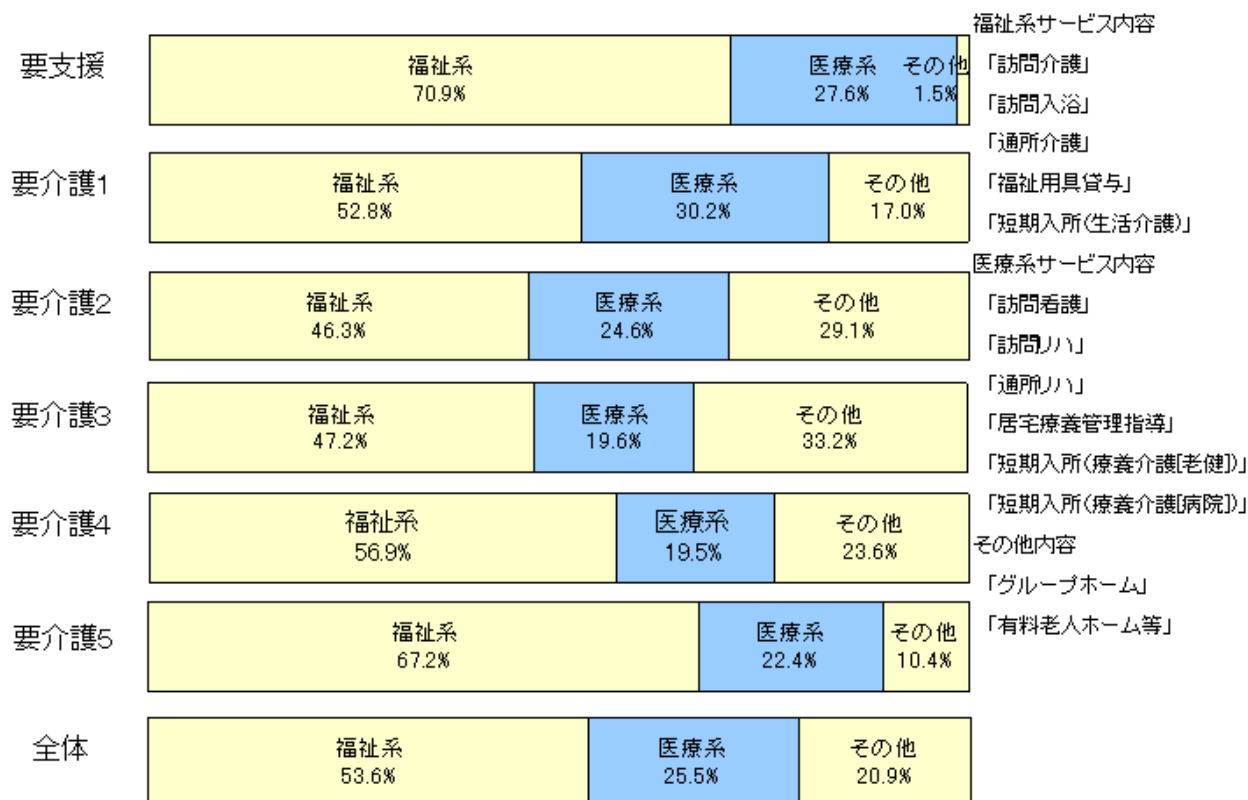
2-3 「平均費用額」のサービス種類の構成(上位3位)

要支援	通所介護 44.7%	通所リハ 25.7%	訪問介護 19.9%	その他 9.7%
要介護1	通所介護 32.7%	通所リハ 27.3%	訪問介護 14.7%	その他 25.2%
要介護2	通所介護 28.1%	グループホーム 23.3%	通所リハ 19.2%	その他 29.4%
要介護3	通所介護 25.6%	グループホーム 24.6%	短期入所 15.9%	その他 33.8%
要介護4	通所介護 23.9%	短期入所 23.0%	グループホーム 16.2%	その他 37.0%
要介護5	短期入所 27.0%	訪問介護 21.8%	通所介護 18.8%	その他 32.4%
全体	通所介護 29.9%	通所リハ 19.8%	グループホーム 16.1%	その他 34.2%

2-4 「平均費用額」の訪問系・通所系サービス別の構成



2-5 「平均費用額」の福祉系・医療系サービス別の構成

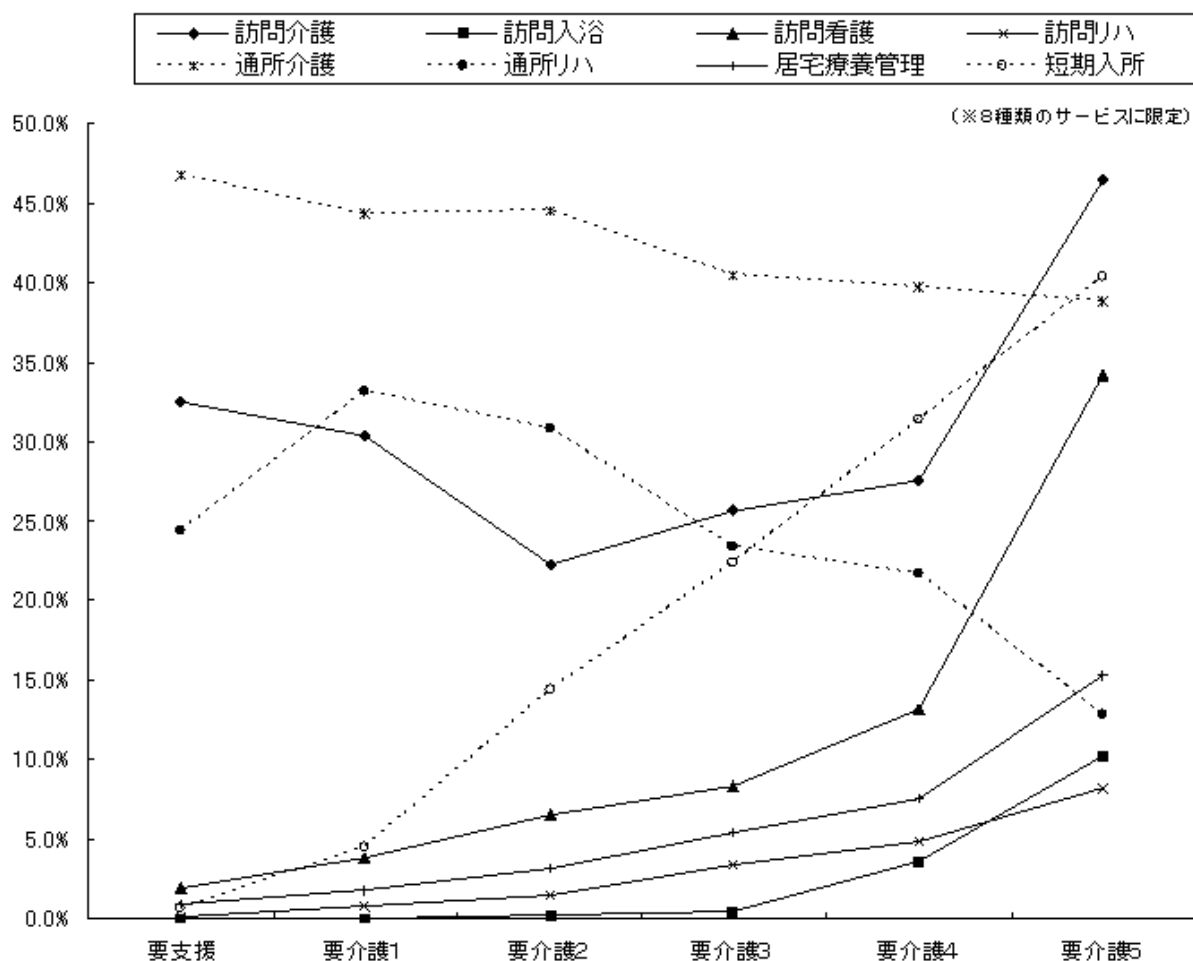


3 サービス利用率とケアプランの比較（在宅）

(5) 要介護度別の利用特性

3-1 要介護度別のサービス利用率

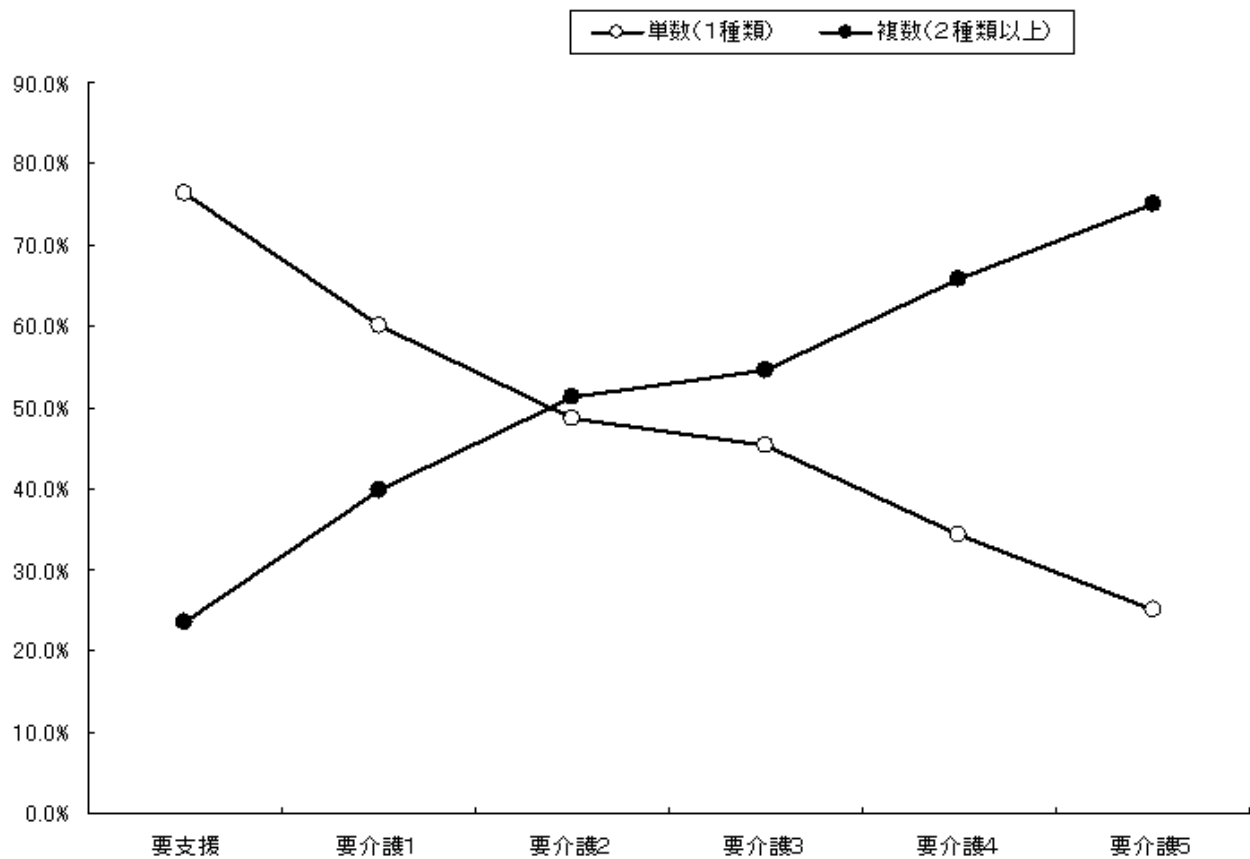
サービス名	全体		要支援		要介護1		要介護2		要介護3		要介護4		要介護5	
	利用人数(人)	利用率(%)	利用人数(人)	利用率(%)	利用人数(人)	利用率(%)	利用人数(人)	利用率(%)	利用人数(人)	利用率(%)	利用人数(人)	利用率(%)	利用人数(人)	利用率(%)
訪問介護	2226	29.4	668	32.5	893	30.3	257	22.2	204	25.6	113	27.5	91	46.4
訪問入浴	43	0.6	0	0.0	1	0.0	3	0.3	4	0.5	15	3.6	20	10.2
訪問看護	415	5.5	39	1.9	114	3.9	75	6.5	66	8.3	54	13.1	67	34.2
訪問リハ	105	1.4	3	0.1	22	0.7	17	1.5	27	3.4	20	4.9	16	8.2
通所介護	3338	44.1	960	46.7	1303	44.2	514	44.5	322	40.5	163	39.7	76	38.8
通所リハ	2134	28.2	502	24.4	976	33.1	356	30.8	186	23.4	89	21.7	25	12.8
福祉用具	2242	29.7	371	18.0	777	26.4	422	36.5	312	39.2	223	54.3	137	69.9
居宅療養管理	213	2.8	19	0.9	53	1.8	37	3.2	43	5.4	31	7.5	30	15.3
短期入所	699	9.2	15	0.7	132	4.5	166	14.4	178	22.4	129	31.4	79	40.3
グループホーム	499	6.6	0	0.0	154	5.2	141	12.2	141	17.7	53	12.9	10	5.1
有料老人ホーム等	128	1.7	18	0.9	47	1.6	26	2.2	25	3.1	8	1.9	4	2.0
実人数	7561	-	2056	-	2946	-	1156	-	796	-	411	-	196	-



3-2 要介護度別の利用種類数 [単数・複数ケアプランの分析]

	1種類		2種類		3種類以上		2種類以上 (再掲)		合計	
	人数	%	人数	%	人数	%	人数	%	人数	%
全体	4458	59.0	2080	27.5	1023	13.5	3103	41.0	7561	100.0
要支援	1572	76.5	429	20.9	55	2.7	484	23.5	2056	100.0
要介護1	1772	60.1	878	29.8	296	10.0	1174	39.9	2946	100.0
要介護2	563	48.7	374	32.4	219	18.9	593	51.3	1156	100.0
要介護3	361	45.4	239	30.0	196	24.6	435	54.6	796	100.0
要介護4	141	34.3	128	31.1	142	34.5	270	65.7	411	100.0
要介護5	49	25.0	32	16.3	115	58.7	147	75.0	196	100.0

単数・複数ケアプラン



3-3 利用種類数別の「平均費用額」（要介護度別）

		1種類	2種類	3種類以上
全体	円	86,144	105,763	165,018
	指数	100	123	192
要支援	円	34,885	46,721	53,872
	指数	100	134	154
要介護1	円	83,385	97,335	118,017
	指数	100	117	142
要介護2	円	132,216	121,555	142,492
	指数	100	92	108
要介護3	円	188,597	163,485	192,850
	指数	100	87	102
要介護4	円	213,239	188,866	227,957
	指数	100	89	107
要介護5	円	180,467	180,468	256,896
	指数	100	100	142

(6) 利用サービス別の利用特性

3-4 利用サービス別の単数・複数ケアプランの割合

	1種類		2種類以上		合計	
	人数	%	人数	%	人数	%
訪問介護	776	34.9	1,450	65.1	2,226	100.0
訪問入浴	1	2.3	42	97.7	43	100.0
訪問看護	32	7.7	383	92.3	415	100.0
訪問リハ	8	7.6	97	92.4	105	100.0
通所介護	1,609	48.2	1,729	51.8	3,338	100.0
通所リハ	888	41.6	1,246	58.4	2,134	100.0
福祉用具	403	18.0	1,839	82.0	2,242	100.0
居宅療養管理	3	1.4	210	98.6	213	100.0
短期入所	143	20.5	556	79.5	699	100.0
グループホーム	473	94.8	26	5.2	499	100.0
有料老人ホーム等	122	95.3	6	4.7	128	100.0

3-5 利用サービス別の利用頻度

(平均利用日数(日)／月)

	全体	要介護度別						単数・複数 ケアプラン別	
		要支援	要介護1	要介護2	要介護3	要介護4	要介護5	単数	複数
訪問介護	11.6	7.7	11.7	14.4	15.2	17.6	16.2	11.1	11.9
訪問入浴	4.7	0.0	5.0	4.7	4.5	5.3	4.2	4.0	4.7
訪問看護	6.8	5.2	5.4	7.0	7.3	7.8	8.4	6.0	6.8
訪問リハ	5.0	4.0	4.6	5.6	5.0	5.4	4.7	4.3	5.1
通所介護	8.9	5.9	9.0	11.2	11.5	12.6	10.5	9.3	8.6
通所リハ	8.4	5.9	8.9	9.6	9.4	9.7	8.3	9.2	7.8
福祉用具	30.1	29.6	29.4	30.0	30.9	30.7	32.2	29.0	30.3
居宅療養管理	2.4	2.5	2.6	2.7	2.3	2.2	2.3	3.0	2.4
短期入所	11.1	8.5	7.9	8.9	12.8	14.0	12.7	19.9	8.8
グループホーム	28.7	0.0	28.1	28.9	28.8	29.7	29.1	28.9	25.4
有料老人ホーム等	28.3	26.4	29.3	29.7	27.7	28.4	20.0	28.6	22.2

3-6 単数・複数ケアプラン別の「平均費用額」(利用サービス別)

(円)

	1種類	2種類以上		全体	
	平均費用額	当該サービス分	平均費用額	当該サービス分	平均費用額
訪問介護	42,982	51,369	119,371	48,445	92,741
訪問入浴	50,000	60,330	196,644	60,090	193,233
訪問看護	39,360	46,067	149,785	45,550	141,270
訪問リハ	24,563	28,151	161,663	27,878	151,217
通所介護	69,435	69,047	129,391	69,234	100,491
通所リハ	75,599	69,125	127,816	71,819	106,087
福祉用具	12,924	13,788	128,931	13,633	108,078
居宅療養管理	13,700	10,751	157,442	10,792	155,417
短期入所	186,932	92,937	194,891	112,139	193,265
グループホーム	250,241	221,151	247,252	248,725	250,085
有料老人ホーム等	163,694	127,448	156,118	161,995	163,339

3-7 他サービスの利用率 [サービス・クロスの分析]

			訪問 介護	訪問 入浴	訪問 看護	訪問 リハ	通所 介護	通所 リハ	福祉 用具	居宅 療養 管理	短期 入所	当該 サー ビス のみ
利用人数												
訪問介護	人	2226		30	210	48	660	349	817	99	111	776
	%	100.0		1.3	9.4	2.2	29.6	15.7	36.7	4.4	5.0	
訪問入浴	人	43	30		21	11	4	4	36	8	7	1
	%	100.0	69.8		48.8	25.6	9.3	9.3	83.7	18.6	16.3	
訪問看護	人	415	210	21		40	112	82	251	109	57	32
	%	100.0	50.6	5.1		9.6	27.0	19.8	60.5	26.3	13.7	
訪問リハ	人	105	48	11	40		30	19	77	16	19	8
	%	100.0	45.7	10.5	38.1		28.6	18.1	73.3	15.2	18.1	
通所介護	人	3338	660	4	112	30		548	805	68	362	1609
	%	100.0	19.8	0.1	3.4	0.9		16.4	24.1	2.0	10.8	
通所リハ	人	2134	349	4	82	19	548		669	34	179	888
	%	100.0	16.4	0.2	3.8	0.9	25.7		31.3	1.6	8.4	
福祉用具	人	2242	817	36	251	77	805	669		111	249	403
	%	100.0	36.4	1.6	11.2	3.4	35.9	29.8		5.0	11.1	
居宅療養管理	人	213	99	8	109	16	68	34	111		26	3
	%	100.0	46.5	3.8	51.2	7.5	31.9	16.0	52.1		12.2	
短期入所	人	699	111	7	57	19	362	179	249	26		143
	%	100.0	15.9	1.0	8.2	2.7	51.8	25.6	35.6	3.7		

3-8 要介護度別の「訪問介護」利用形態

		身体介護型	生活支援型	訪問介護 利用実人数
全体	人	1088	1530	2226
	%	48.9	68.7	
要支援	人	140	600	668
	%	21.0	89.8	
要介護1	人	406	684	893
	%	45.5	76.6	
要介護2	人	170	150	257
	%	66.1	58.4	
要介護3	人	173	70	204
	%	84.8	34.3	
要介護4	人	110	18	113
	%	97.3	15.9	
要介護5	人	89	8	91
	%	97.8	8.8	

4 基本指標等比較表

			2005年06月分	
基本指標	人数指標	認定者数	12,585	
		認定率	16.6%	
		受給実人員	10,336	
	重度率 (要3以上)	受給率	82.1%	
		人数重度率	34.5%	
		施設重度率	77.3%	
	施設率	在宅重度率	18.6%	
		人数施設率	27.1%	
		重度施設率	60.7%	
	在宅率	軽度施設率	9.4%	
		人数在宅率	72.9%	
		重度在宅率	39.3%	
	費用指標	軽度在宅率	90.6%	
費用施設率		51.9%		
費用在宅率		48.1%		
一人あたり	一人あたり施設費用額	¥320,309		
	一人あたり在宅費用額	¥110,013		
	一人あたり総費用額	¥166,933		
対支給限度額比率	対支給限度額比率	平均	61.9%	
		要支援	61.6%	
		要介護1	54.9%	
		要介護2	67.1%	
		要介護3	68.1%	
		要介護4	68.9%	
	分布	要介護5	62.9%	
		3割未満	21.4%	
		3～6割	27.4%	
サービスの利用率と利用水準	施設サービス	6～9割	25.8%	
		9割以上	25.5%	
		介護老人福祉施設	43.3%	
	サービス利用率	主要在宅サービス	介護老人保健施設	43.2%
			介護療養型医療施設	13.4%
			訪問介護	29.4%
		要介護5の 主要在宅サービス	訪問看護	5.5%
			通所介護	44.1%
			通所リハ	28.2%
	利用水準 (平均費用額) 当該サービス分	短期入所	9.2%	
		訪問介護	46.4%	
		訪問看護	34.2%	
		通所介護	38.8%	
通所リハ		12.8%		
短期入所		40.3%		
ケアプラン	複数ケアプラン率 (介護度別)	訪問介護	¥48,445	
		訪問看護	¥45,550	
		通所介護	¥69,234	
	複数ケアプラン率 (在宅サービス利用時)	通所リハ	¥71,819	
		短期入所	¥112,139	
		要介護1	39.9%	
複数ケアプラン率 (在宅サービス利用時)	要介護3	54.6%		
	要介護5	75.0%		
	訪問介護	65.1%		
複数ケアプラン率 (在宅サービス利用時)	訪問看護	92.3%		
	通所介護	51.8%		

シ	(土娯仕モワ一ヒス別)	通所リハ	58.4%
		短期入所	79.5%