

介護保険事業実績

[サービス利用・ケアプラン]

分析報告書

利用実績年月 2005年4月
保険者番号 418566

0 受給状況
1 利用状況 (在宅・施設)
(0) 介護保険事業の基本指標
(1) 利用者の要介護度等の状況
(2) 利用サービス別の人数・費用額
2 対支給限度額比率 (在宅)
(3) 要介護度別の対支給限度額比率
(4) 要介護度別の「平均費用額」の構成
3 サービス利用率とケアプランの比較 (在宅)
(5) 要介護度別の利用特性
(6) 利用サービス別の利用特性
4 基本指標等比較表

「介護保険事業実績分析報告書」は、国保連合会から配信される「保険者向け給付実績情報(11100000.CSV)」データに基づき作成しています。

サービス利用とケアプランの分析を目的としたため、費用額の算出にあたっては、報酬算定にかかわる「地域区分」を考慮していません（一律に1単位＝基本10円を採用）。

0 受給状況

認定者数(人)	受給(利用)実人数	受給率(%)
12,452	10,175	81.7

1 利用状況（在宅・施設）

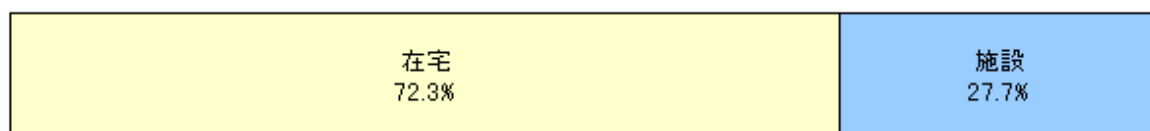
(○) 介護保険事業の基本指標

1-1 2005年04月期 介護保険事業の利用人数・費用額

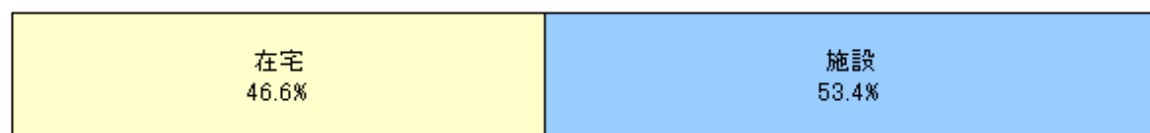
	在宅	施設	合計
利用人数(人)	7,387	2,825	10,212
構成比(%)	72.3	27.7	100.0
費用総額(千円)	790,888	905,194	1,696,082
構成比(%)	46.6	53.4	100.0
1人あたりの費用額(円)	107,065	320,423	166,087

※在宅の費用総額には居宅サービス計画費を含む

利用人数



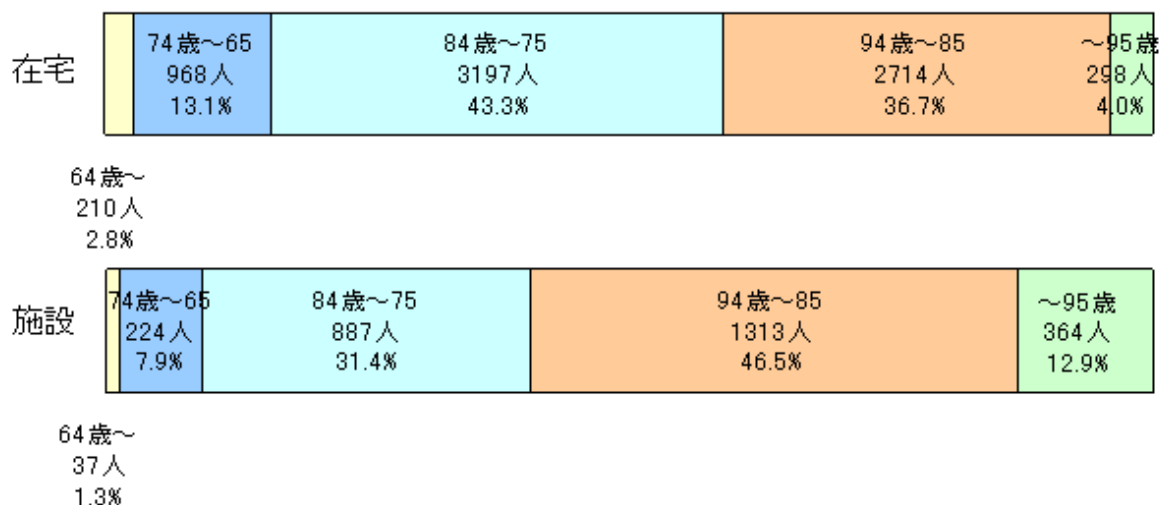
費用総額



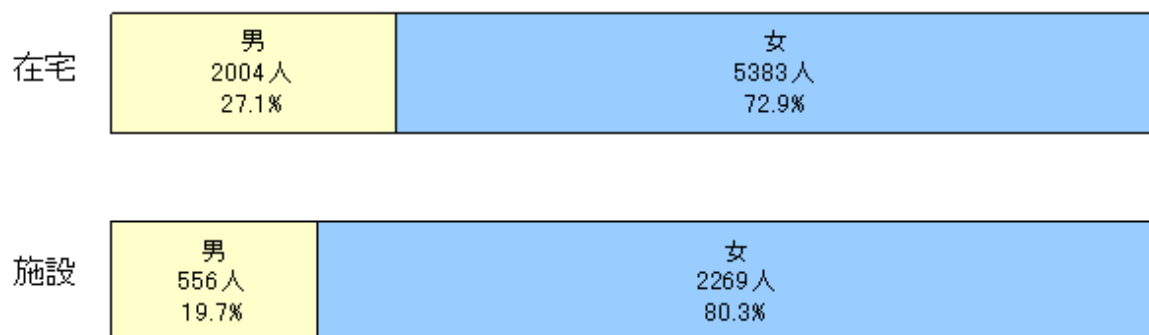
(1) 利用者の要介護度等の状況

1-2 在宅利用者・施設入所者の内訳

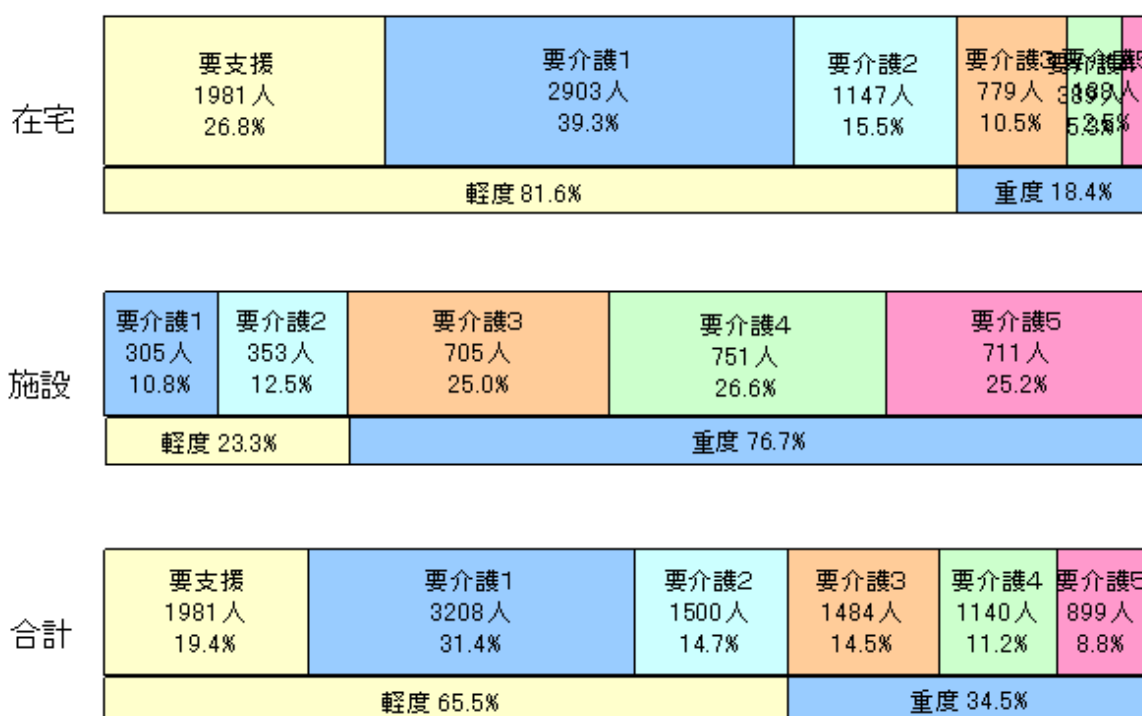
<年齢構成>



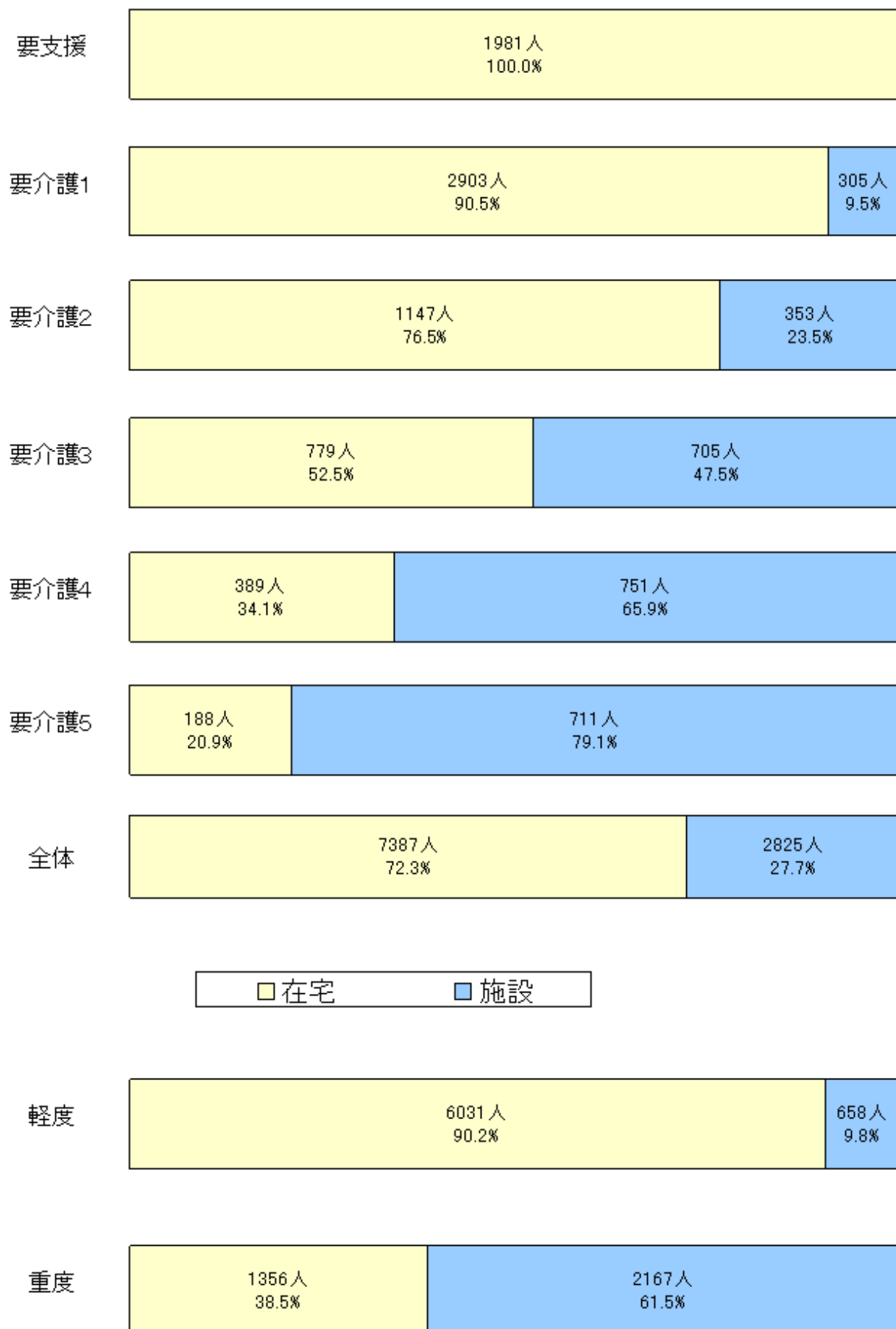
<性別>



<要介護度割合>

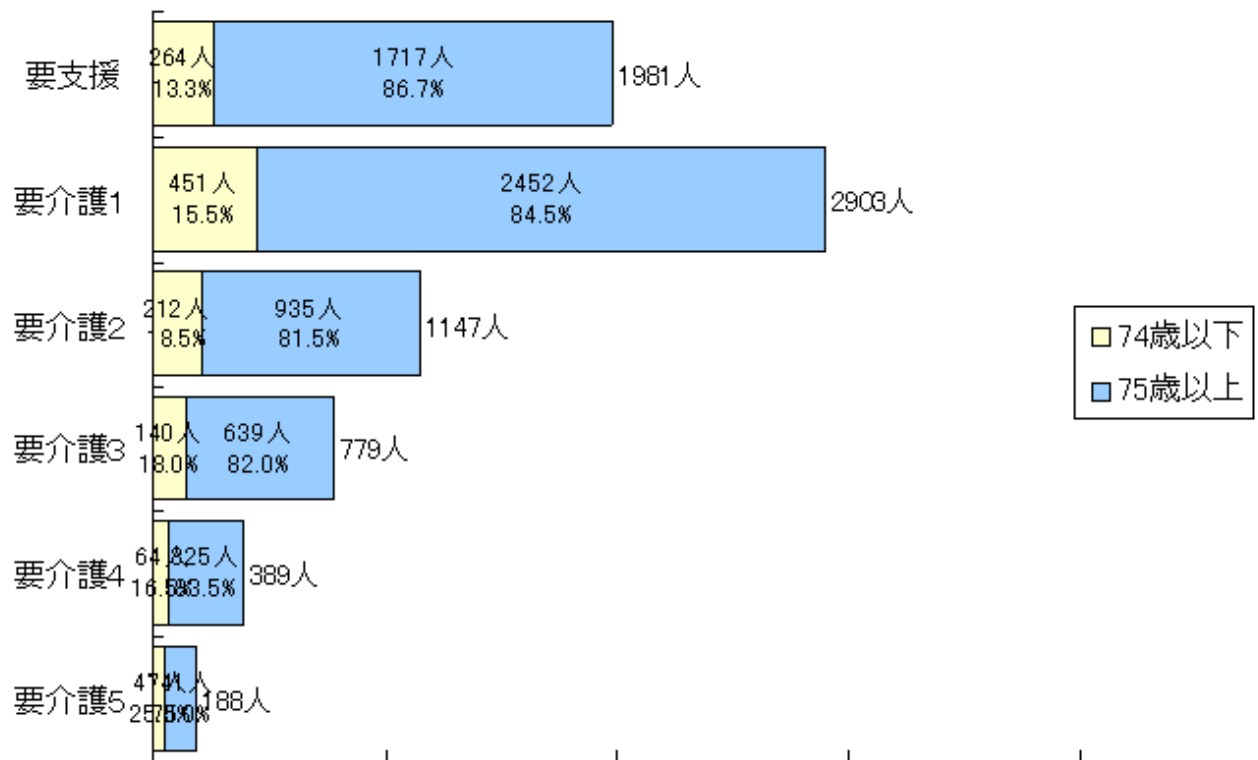


1-3 要介護度別の在宅・施設割合

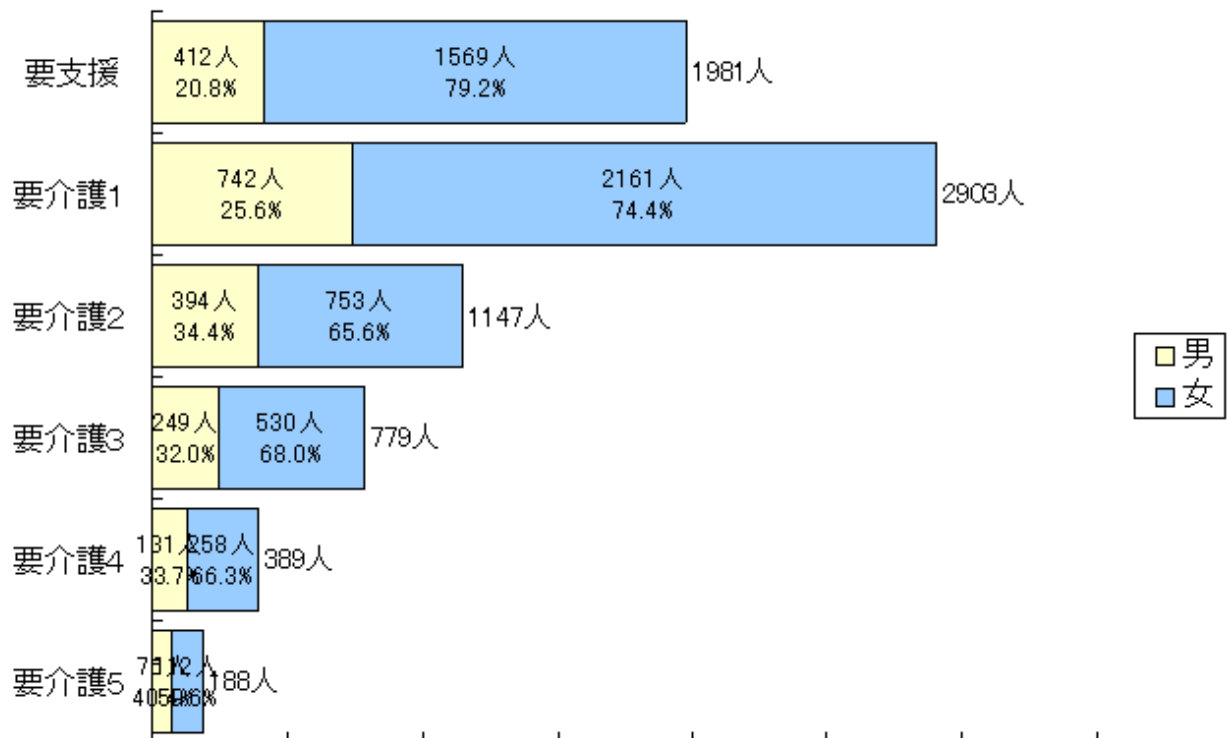


1-4 在宅利用者の要介護度等の状況

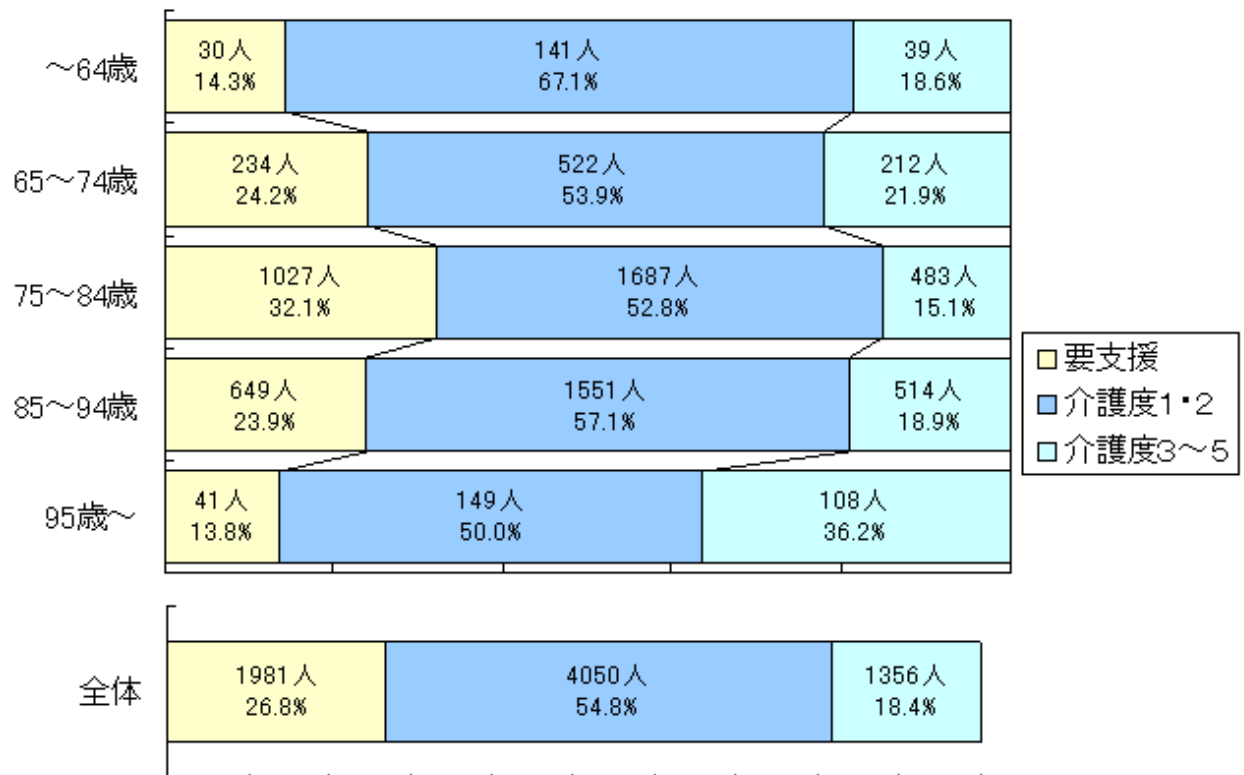
<年齢構成> [全体: 74歳以下 15.9%, 75歳以上 84.1%]



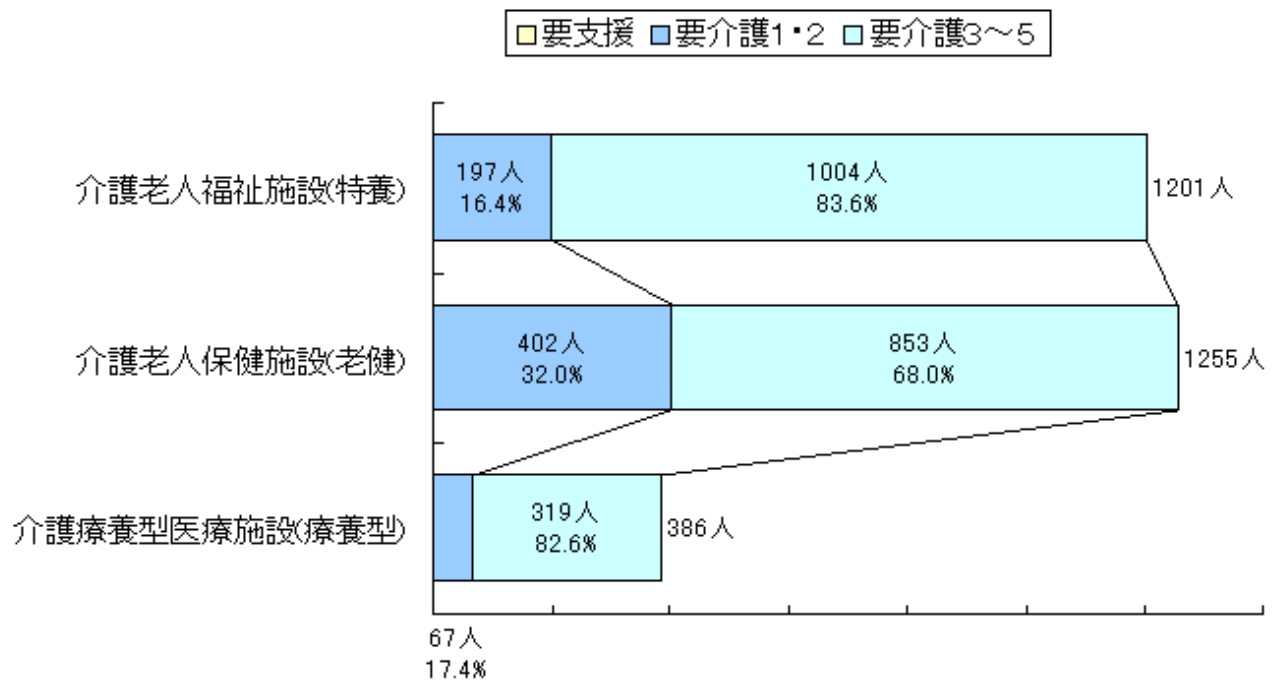
<性別> [全体: 男 27.1%, 女 72.9%]



<在宅利用者の年齢別要介護度状況>



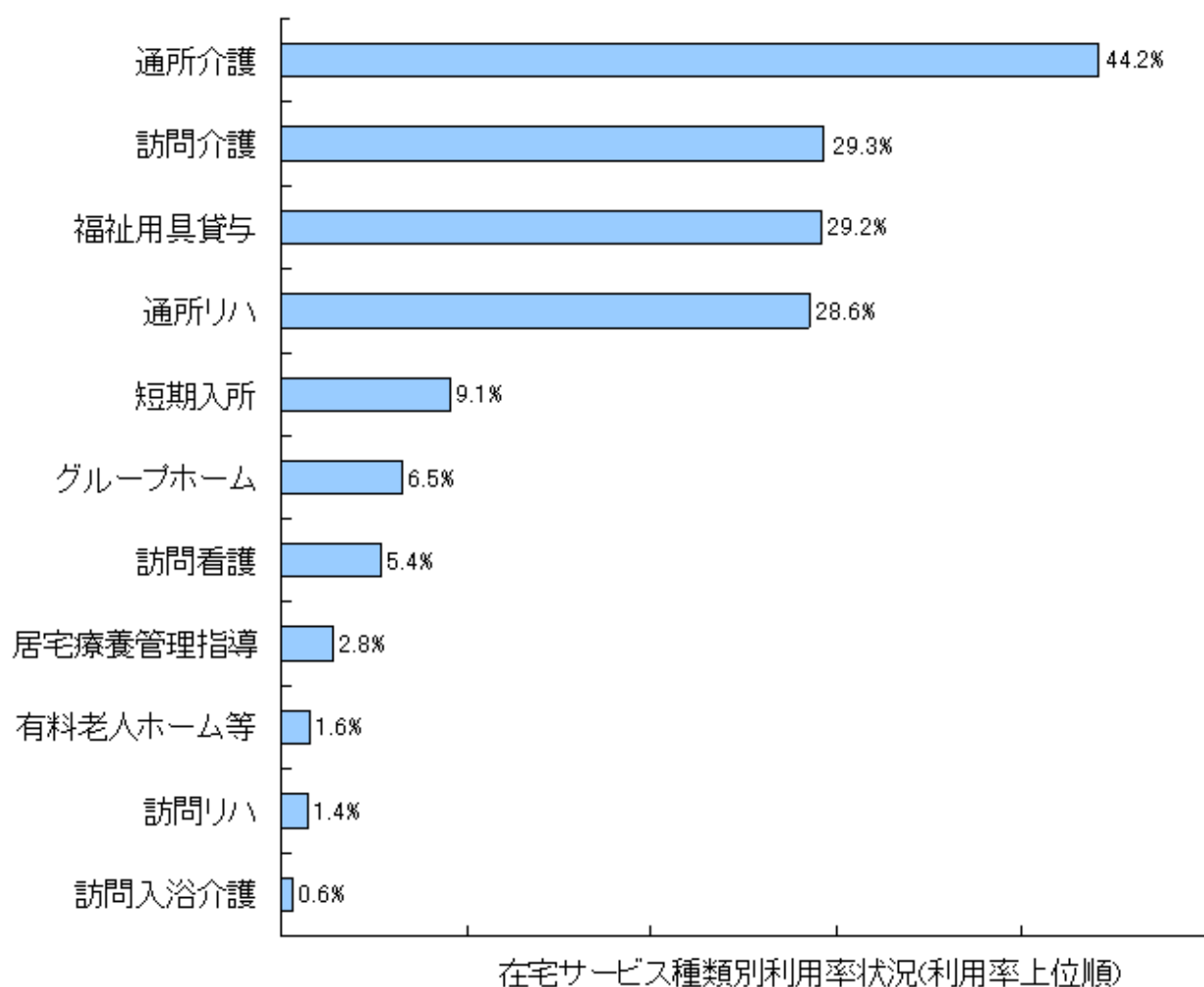
1-5 施設別入所者の要介護度の状況



(2) 利用サービス別の人数・費用額

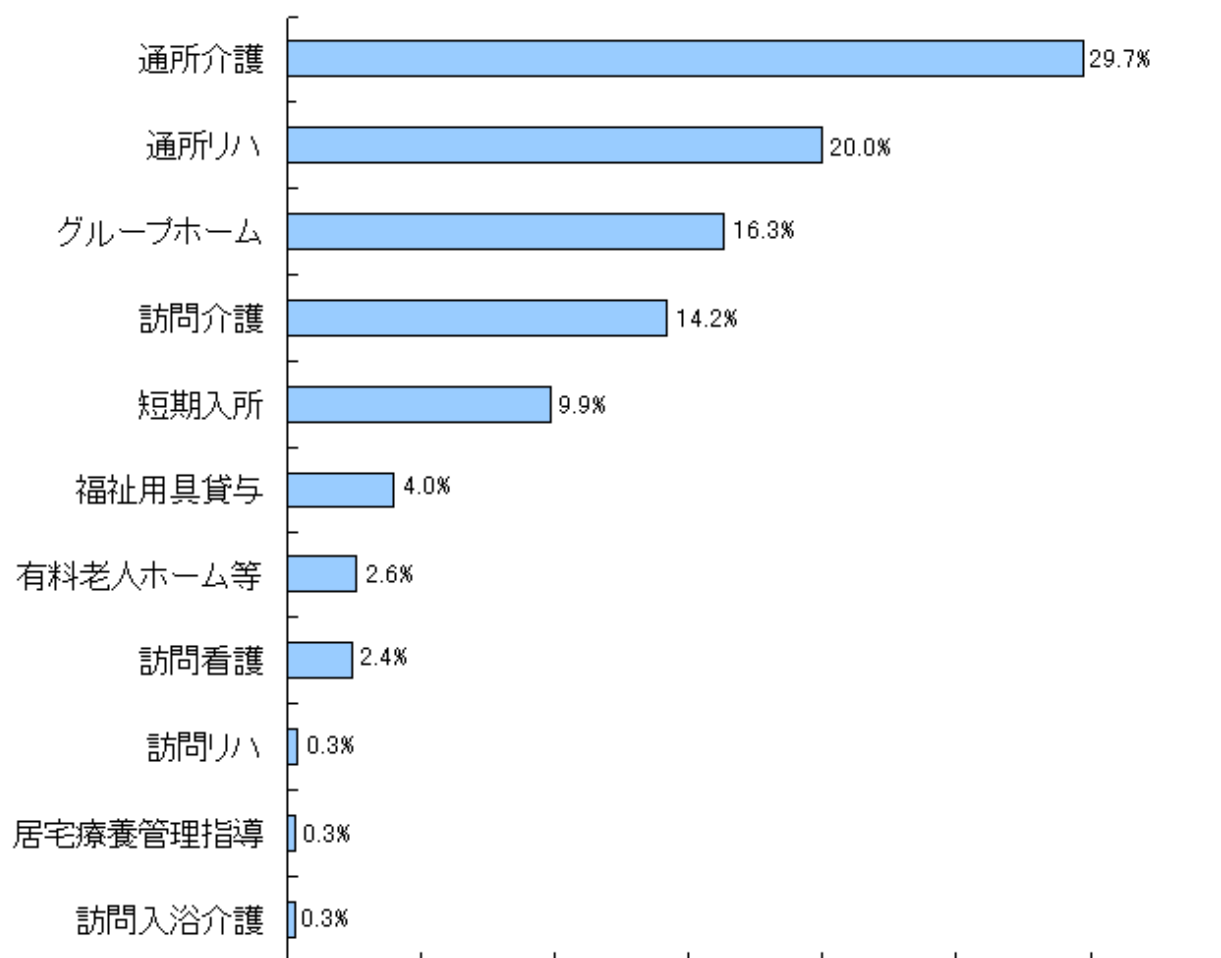
1-6 在宅サービス種類別利用人数 [サービス利用率の分析]

サービス名	利用人数(人)	構成比(%)	利用率(%)
訪問介護	2,167	18.5	29.3
訪問入浴介護	41	0.3	0.6
訪問看護	402	3.4	5.4
訪問リハビリテーション	102	0.9	1.4
通所介護	3,268	27.9	44.2
通所リハビリテーション	2,113	18.0	28.6
福祉用具貸与	2,158	18.4	29.2
居宅療養管理指導	206	1.8	2.8
短期入所	669	5.7	9.1
グループホーム	480	4.1	6.5
有料老人ホーム等	120	1.0	1.6
合計	11,726	100.0	
利用実人数	7,387		100.0



1-7 在宅サービス種類別費用額

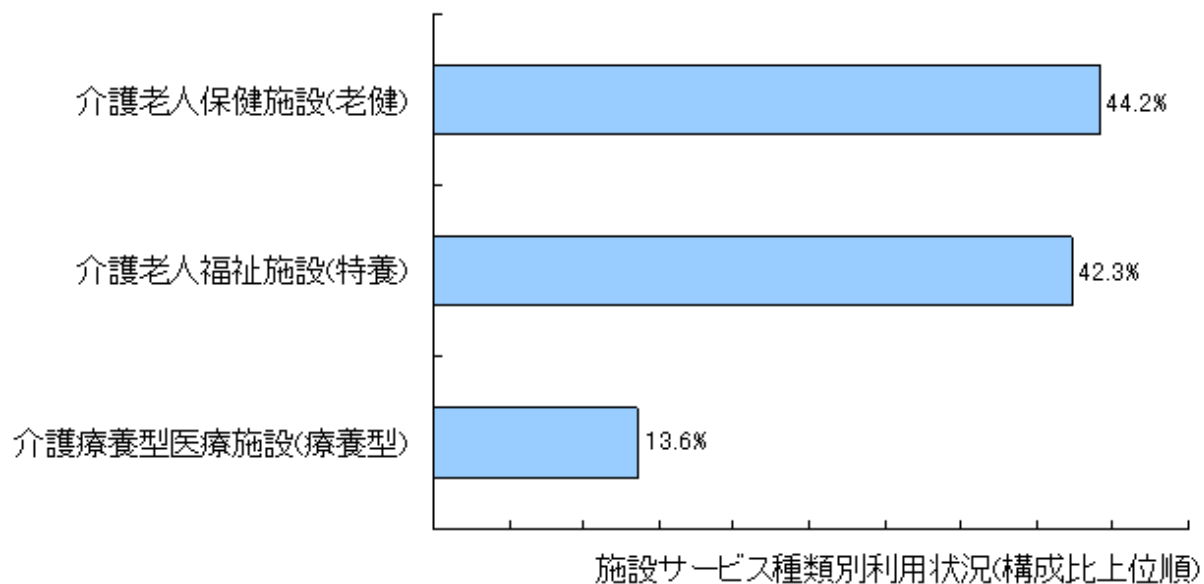
サービス名	費用額(千円)	構成比(%)
訪問介護	103,896	14.2
訪問入浴介護	2,172	0.3
訪問看護	17,786	2.4
訪問リハビリテーション	2,429	0.3
通所介護	217,964	29.7
通所リハビリテーション	146,543	20.0
福祉用具貸与	29,069	4.0
居宅療養管理指導	2,317	0.3
短期入所	72,385	9.9
グループホーム	119,726	16.3
有料老人ホーム等	18,829	2.6
合計	733,114	100.0



在宅サービス種類別費用額(構成比上位順)

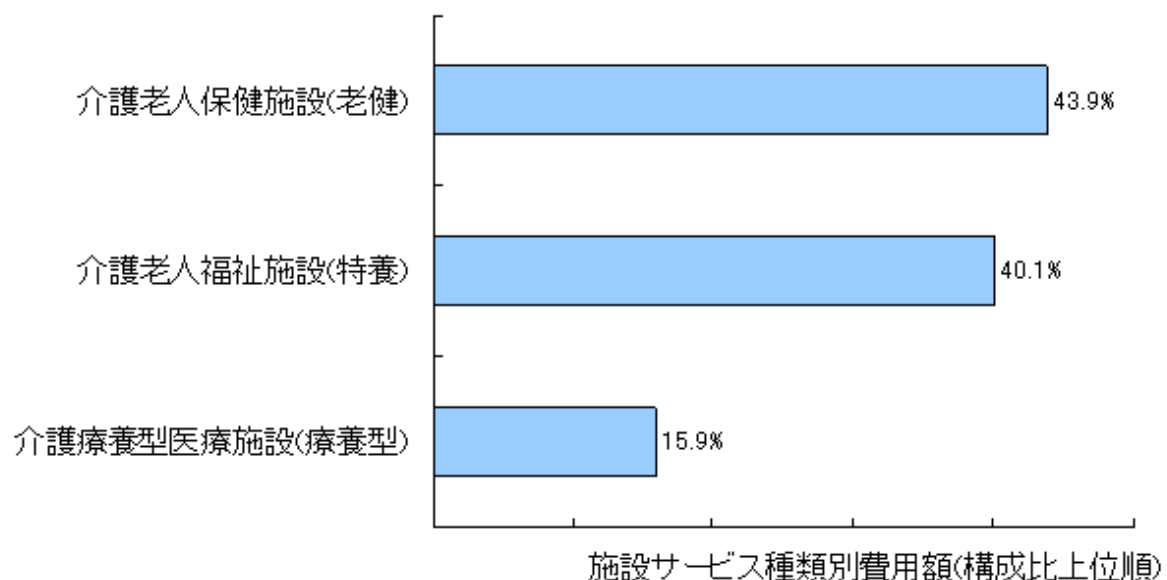
1-8 施設サービス種類別利用人数

施設	利用人数(人)	構成比(%)
介護老人福祉施設(特養)	1,201	42.3
介護老人保健施設(老健)	1,255	44.2
介護療養型医療施設(療養型)	386	13.6
合計	2,842	100.0



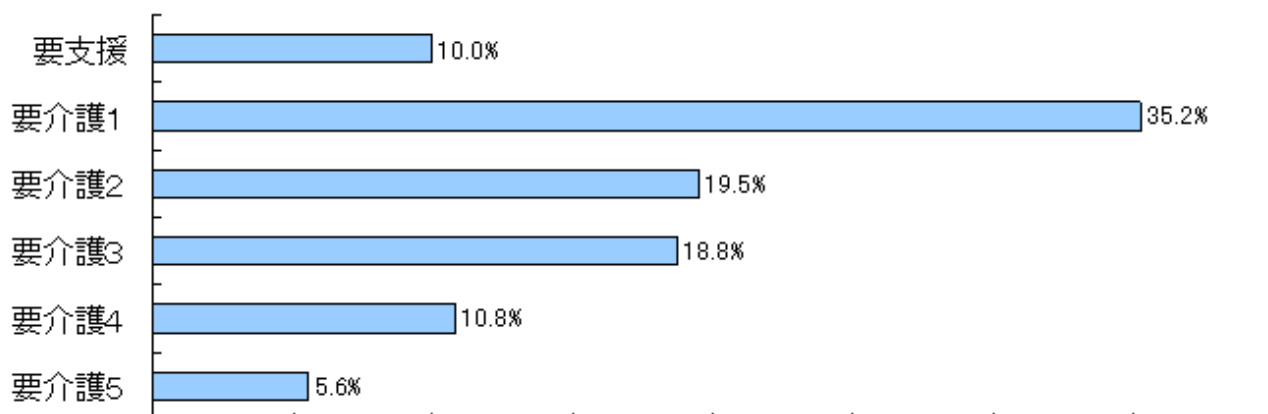
1-9 施設サービス種類別費用額

施設	費用額(千円)	構成比(%)
介護老人福祉施設(特養)	363,346	40.1
介護老人保健施設(老健)	397,651	43.9
介護療養型医療施設(療養型)	144,197	15.9
合計	905,194	100.0



1-10 在宅分・要介護度別費用額

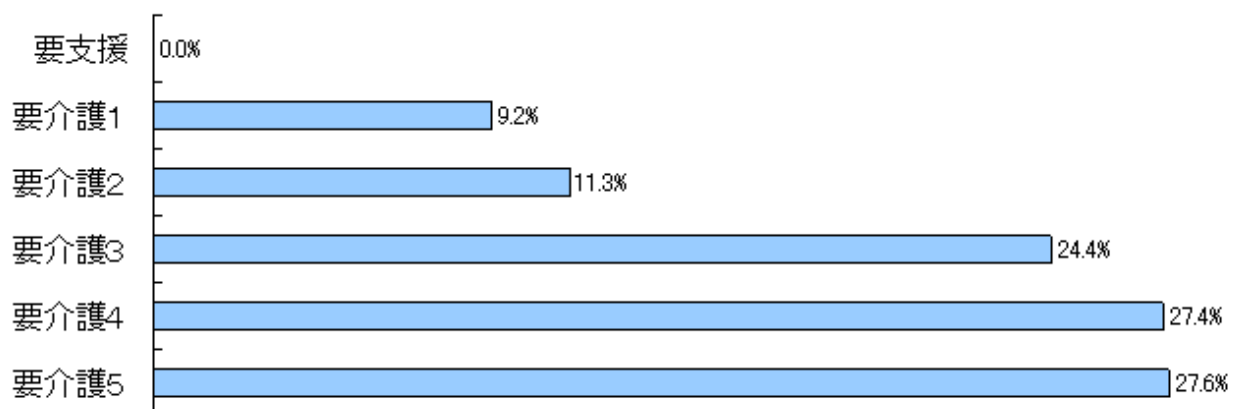
要介護度	費用額(千円)	構成比(%)
要支援	73,293	10.0
要介護1	258,374	35.2
要介護2	143,288	19.5
要介護3	137,582	18.8
要介護4	79,482	10.8
要介護5	41,094	5.6
合計	733,114	100.0



在宅分・要介護度別費用額(構成比)

1-11 施設分・要介護度別費用額

要介護度	費用額(千円)	構成比(%)
要支援	0	0.0
要介護1	83,198	9.2
要介護2	102,659	11.3
要介護3	220,992	24.4
要介護4	248,388	27.4
要介護5	249,958	27.6
合計	905,194	100.0



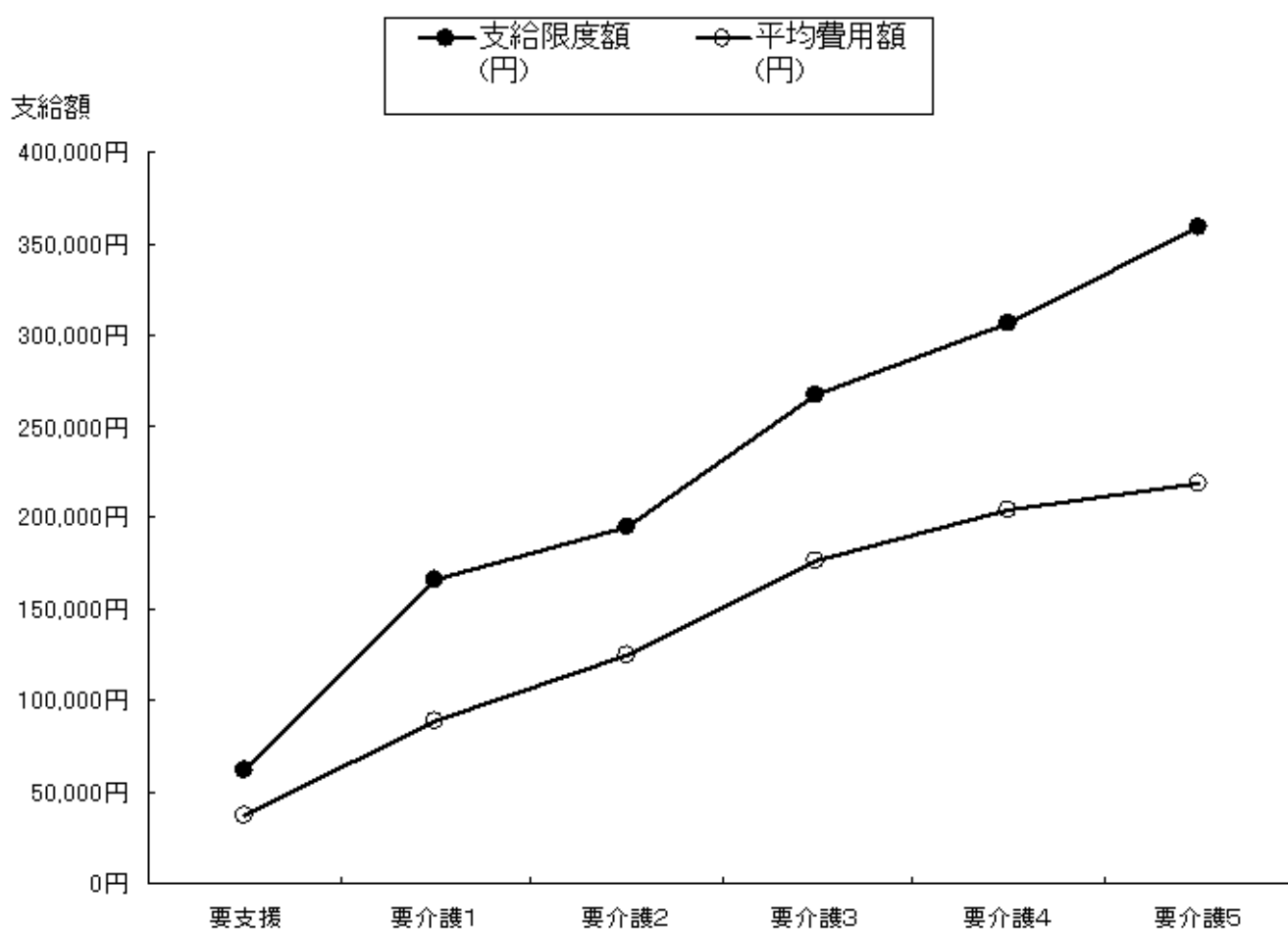
施設分・要介護度別費用額(構成比)

2 対支給限度額比率（在宅）

(3) 要介護度別の対支給限度額比率

2-1 要介護度別の対支給限度額比率 [対支給限度額比率の分析]

要介護度	人数 (人)	費用総額 (円)	平均費用額 (円)	支給限度額 (円)	対支給限度額 <11種類> 比率(%)	対支給限度額 <区分支給 限度額対象 サービス8種類> 比率(%)
	A	B	C(B/A)	D	C/D	
要支援	1,981	73,293,030	36,998	61,500	60.2	59.5
要介護1	2,903	258,373,590	89,002	165,800	53.7	47.6
要介護2	1,147	143,288,440	124,925	194,800	64.1	54.8
要介護3	779	137,582,480	176,614	267,500	66.0	58.6
要介護4	389	79,482,360	204,325	306,000	66.8	64.0
要介護5	188	41,094,350	218,587	358,300	61.0	59.7
				平均(加重)	60.0	54.1



2-2 要介護度別の対支給限度額比率の分布

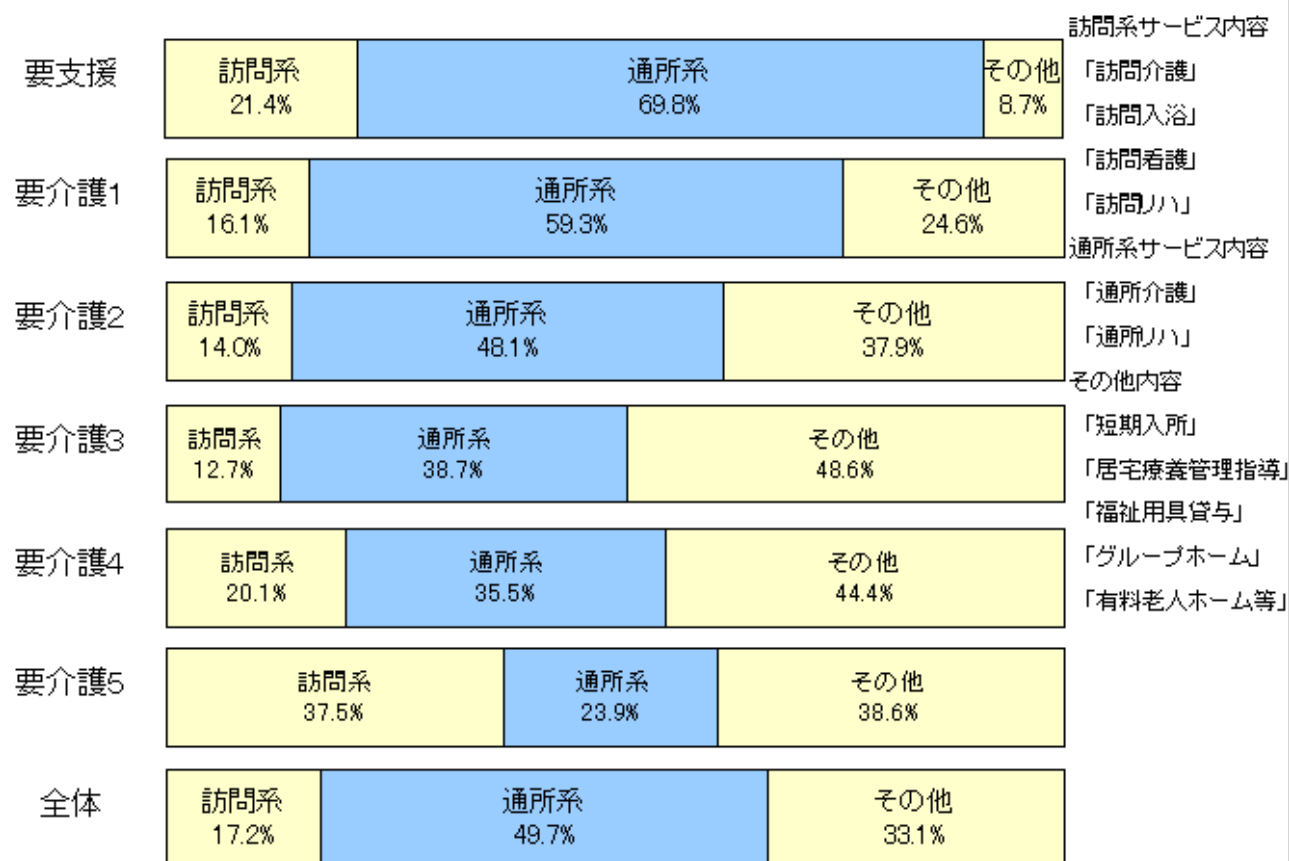
対支給限度額比率 の分布		要支援	要介護1	要介護2	要介護3	要介護4	要介護5	合計
		9割以上	人	469	465	314	283	129
	%	23.7	16.0	27.4	36.3	33.2	25.5	23.1
6～9割	人	552	680	278	190	118	57	1875
	%	27.9	23.4	24.2	24.4	30.3	30.3	25.4
3～6割	人	572	935	320	173	79	40	2119
	%	28.9	32.2	27.9	22.2	20.3	21.3	28.7
3割未満	人	388	823	235	133	63	43	1685
	%	19.6	28.3	20.5	17.1	16.2	22.9	22.8

(4) 要介護度別の「平均費用額」の構成

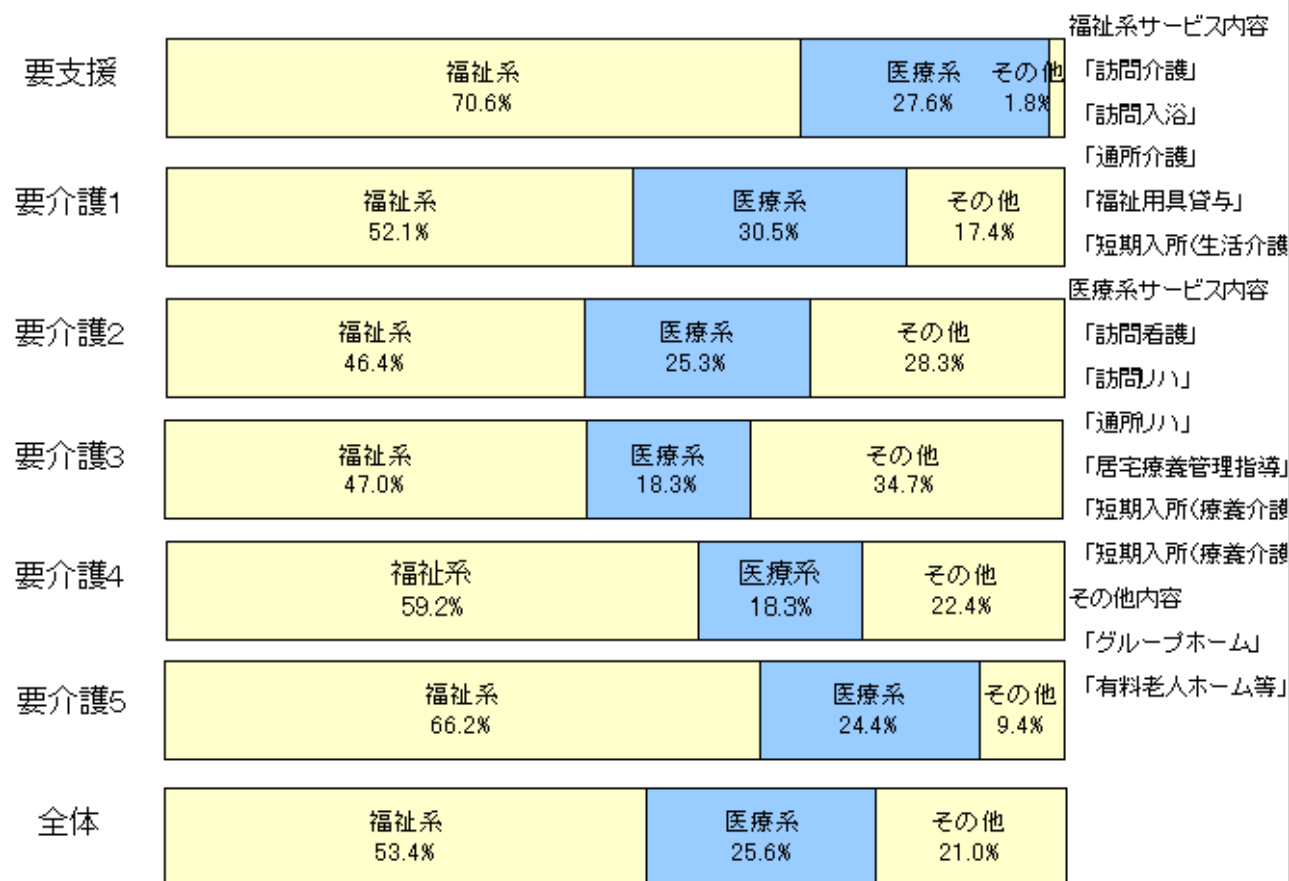
2-3 「平均費用額」のサービス種類の構成(上位3位)

要支援	通所介護 44.0%	通所リハ 25.8%	訪問介護 20.2%	その他 10.0%
要介護1	通所介護 31.9%	通所リハ 27.4%	訪問介護 14.5%	その他 26.2%
要介護2	通所介護 28.0%	グループホーム 23.3%	通所リハ 20.1%	その他 28.6%
要介護3	通所介護 25.9%	グループホーム 25.7%	短期入所 16.0%	その他 32.4%
要介護4	通所介護 25.7%	短期入所 21.9%	グループホーム 16.0%	その他 36.4%
要介護5	短期入所 24.6%	訪問介護 23.8%	通所介護 17.5%	その他 34.2%
全体	通所介護 29.7%	通所リハ 20.0%	グループホーム 16.3%	その他 33.9%

2-4 「平均費用額」の訪問系・通所系サービス別の構成



2-5 「平均費用額」の福祉系・医療系サービス別の構成

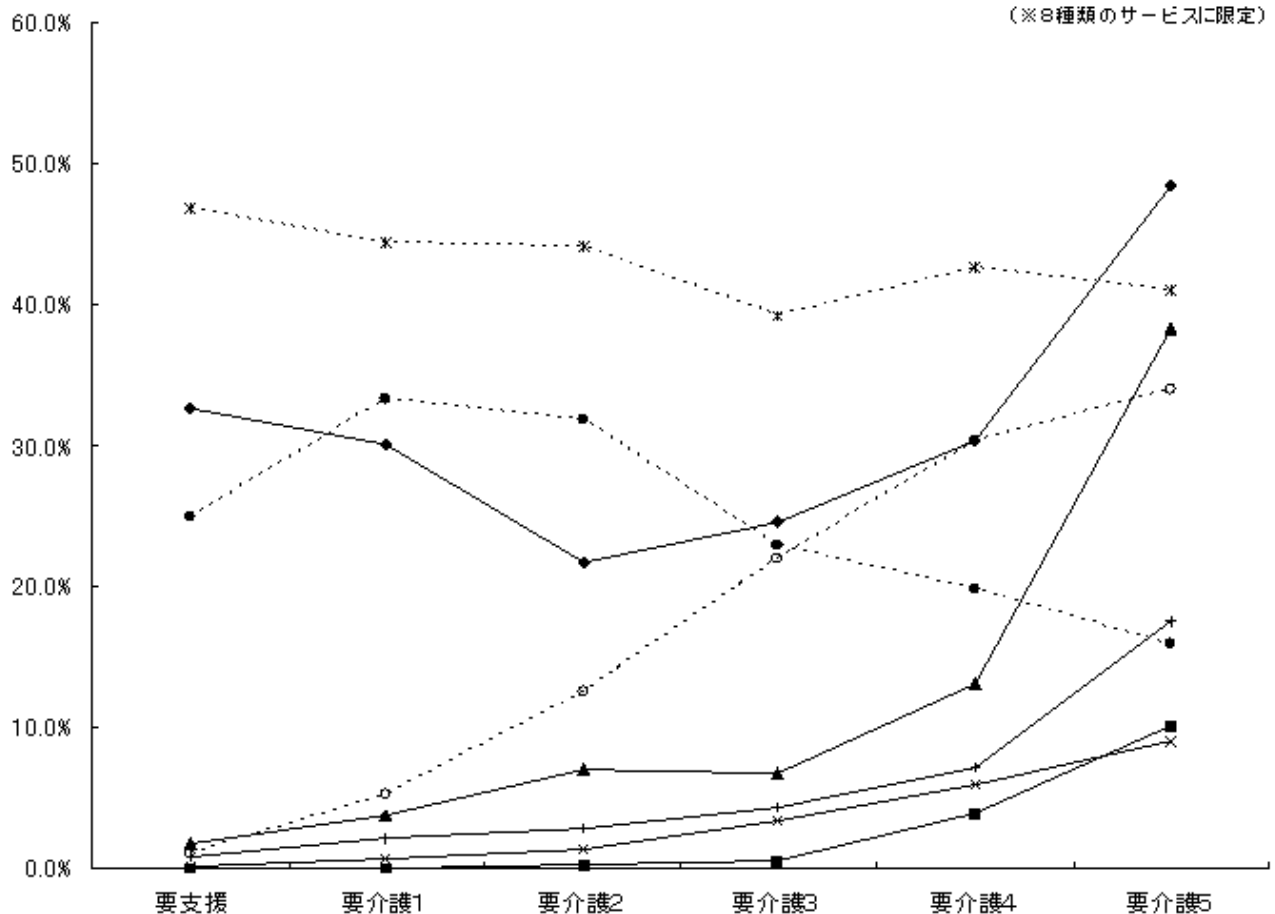
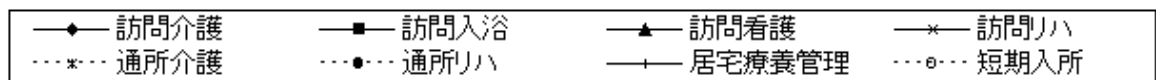


3 サービス利用率とケアプランの比較（在宅）

(5) 要介護度別の利用特性

3-1 要介護度別のサービス利用率

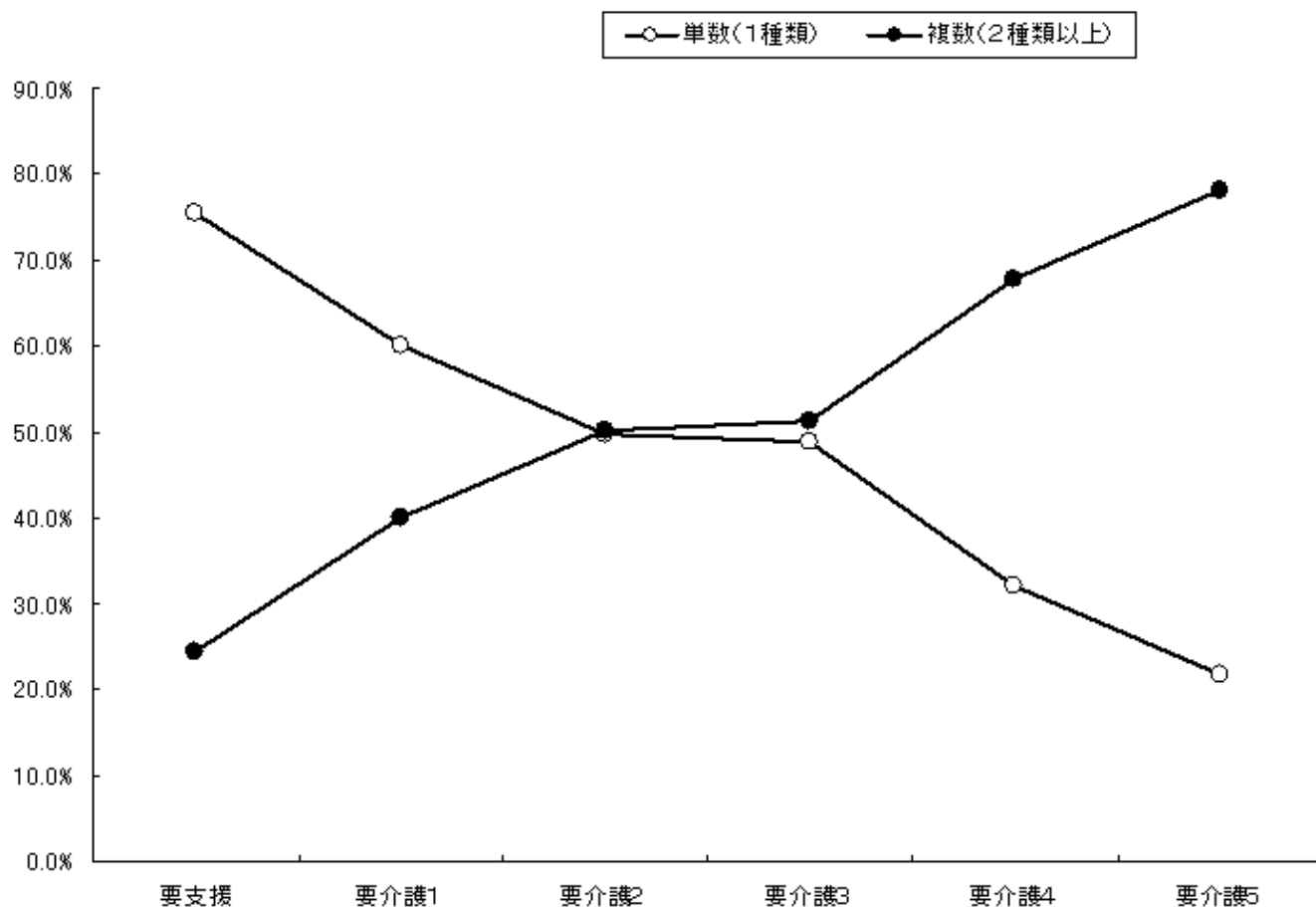
サービス名	全体		要支援		要介護1		要介護2		要介護3		要介護4		要介護5	
	利用人数(人)	利用率(%)	利用人数(人)	利用率(%)	利用人数(人)	利用率(%)	利用人数(人)	利用率(%)	利用人数(人)	利用率(%)	利用人数(人)	利用率(%)	利用人数(人)	利用率(%)
訪問介護	2167	29.3	646	32.6	872	30.0	249	21.7	191	24.5	118	30.3	91	48.4
訪問入浴	41	0.6	0	0.0	0	0.0	3	0.3	4	0.5	15	3.9	19	10.1
訪問看護	402	5.4	36	1.8	110	3.8	80	7.0	53	6.8	51	13.1	72	38.3
訪問リハ	102	1.4	2	0.1	18	0.6	16	1.4	26	3.3	23	5.9	17	9.0
通所介護	3268	44.2	928	46.8	1286	44.3	505	44.0	306	39.3	166	42.7	77	41.0
通所リハ	2113	28.6	494	24.9	968	33.3	365	31.8	179	23.0	77	19.8	30	16.0
福祉用具	2158	29.2	352	17.8	756	26.0	411	35.8	295	37.9	211	54.2	133	70.7
居宅療養管理	206	2.8	15	0.8	63	2.2	33	2.9	34	4.4	28	7.2	33	17.6
短期入所	669	9.1	21	1.1	151	5.2	144	12.6	171	22.0	118	30.3	64	34.0
グループホーム	480	6.5	0	0.0	147	5.1	136	11.9	139	17.8	50	12.9	8	4.3
有料老人ホーム等	120	1.6	19	1.0	46	1.6	22	1.9	23	3.0	7	1.8	3	1.6
実人数	7387	-	1981	-	2903	-	1147	-	779	-	389	-	188	-



3-2 要介護度別の利用種類数 [単数・複数ケアプランの分析]

	1種類		2種類		3種類以上		2種類以上 (再掲)		合計	
	人数	%	人数	%	人数	%	人数	%	人数	%
全体	4356	59.0	2047	27.7	984	13.3	3031	41.0	7387	100.0
要支援	1497	75.6	437	22.1	47	2.4	484	24.4	1981	100.0
要介護1	1742	60.0	859	29.6	302	10.4	1161	40.0	2903	100.0
要介護2	571	49.8	374	32.6	202	17.6	576	50.2	1147	100.0
要介護3	380	48.8	218	28.0	181	23.2	399	51.2	779	100.0
要介護4	125	32.1	124	31.9	140	36.0	264	67.9	389	100.0
要介護5	41	21.8	35	18.6	112	59.6	147	78.2	188	100.0

単数・複数ケアプラン



3-3 利用種類数別の「平均費用額」（要介護度別）

		1種類	2種類	3種類以上
全体	円	84,021	102,449	159,964
	指数	100	122	190
要支援	円	34,162	45,035	52,591
	指数	100	132	154
要介護1	円	81,853	94,915	113,424
	指数	100	116	139
要介護2	円	123,944	118,010	140,497
	指数	100	95	113
要介護3	円	180,690	165,087	181,940
	指数	100	91	101
要介護4	円	203,101	179,197	227,674
	指数	100	88	112
要介護5	円	181,625	175,856	245,471
	指数	100	97	135

(6) 利用サービス別の利用特性

3-4 利用サービス別の単数・複数ケアプランの割合

	1種類		2種類以上		合計	
	人数	%	人数	%	人数	%
訪問介護	752	34.7	1,415	65.3	2,167	100.0
訪問入浴	0	0.0	41	100.0	41	100.0
訪問看護	34	8.5	368	91.5	402	100.0
訪問リハ	6	5.9	96	94.1	102	100.0
通所介護	1,575	48.2	1,693	51.8	3,268	100.0
通所リハ	896	42.4	1,217	57.6	2,113	100.0
福祉用具	380	17.6	1,778	82.4	2,158	100.0
居宅療養管理	4	1.9	202	98.1	206	100.0
短期入所	147	22.0	522	78.0	669	100.0
グループホーム	447	93.1	33	6.9	480	100.0
有料老人ホーム等	115	95.8	5	4.2	120	100.0

3-5 利用サービス別の利用頻度

(平均利用日数(日)／月)

	全体	要介護度別						単数・複数 ケアプラン別	
		要支援	要介護1	要介護2	要介護3	要介護4	要介護5	単数	複数
訪問介護	11.4	7.6	11.4	14.4	14.9	16.0	16.2	11.1	11.5
訪問入浴	4.1	0.0	0.0	5.0	4.0	3.9	4.2	0.0	4.1
訪問看護	6.4	4.9	5.3	6.4	6.6	7.8	8.0	6.2	6.5
訪問リハ	4.3	3.0	4.7	4.8	4.1	4.1	4.0	2.5	4.4
通所介護	8.6	5.7	8.7	10.6	11.5	12.3	9.0	8.9	8.3
通所リハ	8.1	5.6	8.7	9.3	8.9	9.4	8.3	9.0	7.5
福祉用具	29.7	29.0	29.7	29.1	30.0	31.5	30.9	28.7	30.0
居宅療養管理	2.5	2.5	2.6	2.8	2.5	2.4	2.1	3.5	2.5
短期入所	10.7	7.3	7.6	8.5	12.8	13.5	13.3	17.8	8.7
グループホーム	28.9	0.0	29.1	28.6	29.0	28.8	30.0	29.1	25.6
有料老人ホーム等	28.0	28.4	28.3	27.3	29.4	22.3	29.0	28.1	25.6

3-6 単数・複数ケアプラン別の「平均費用額」(利用サービス別)

(円)

	1種類	2種類以上		全体	
	平均費用額	当該サービス分	平均費用額	当該サービス分	平均費用額
訪問介護	44,596	49,724	115,129	47,945	90,652
訪問入浴	0	52,976	183,230	52,976	183,230
訪問看護	39,814	44,653	143,624	44,244	134,844
訪問リハ	14,250	24,406	159,421	23,809	150,882
通所介護	66,728	66,667	124,572	66,697	96,694
通所リハ	73,571	66,248	123,394	69,353	102,267
福祉用具	12,930	13,586	125,126	13,470	105,370
居宅療養管理	18,825	11,097	152,120	11,247	149,532
短期入所	165,665	91,316	187,520	107,555	182,746
グループホーム	251,649	219,345	244,955	249,429	251,189
有料老人ホーム等	158,059	130,356	158,972	156,904	158,097

3-7 他サービスの利用率 [サービス・クロスの分析]

		訪問介護	訪問入浴	訪問看護	訪問リハ	通所介護	通所リハ	福祉用具	居宅療養管理	短期入所	当該サービスのみのみ
		利用人数									
訪問介護	人	2167	27	195	49	646	338	803	91	98	752
	%	100.0	1.2	9.0	2.3	29.8	15.6	37.1	4.2	4.5	
訪問入浴	人	41	27	21	11	3	4	35	6	5	0
	%	100.0	65.9	51.2	26.8	7.3	9.8	85.4	14.6	12.2	
訪問看護	人	402	195	21	36	98	85	241	98	41	34
	%	100.0	48.5	5.2	9.0	24.4	21.1	60.0	24.4	10.2	
訪問リハ	人	102	49	11	36	30	19	76	17	12	6
	%	100.0	48.0	10.8	35.3	29.4	18.6	74.5	16.7	11.8	
通所介護	人	3268	646	3	98	30	545	770	64	345	1575
	%	100.0	19.8	0.1	3.0	0.9	16.7	23.6	2.0	10.6	
通所リハ	人	2113	338	4	85	19	545	629	33	170	896
	%	100.0	16.0	0.2	4.0	0.9	25.8	29.8	1.6	8.0	
福祉用具	人	2158	803	35	241	76	770	629	108	235	380
	%	100.0	37.2	1.6	11.2	3.5	35.7	29.1	5.0	10.9	
居宅療養管理	人	206	91	6	98	17	64	33	108	22	4
	%	100.0	44.2	2.9	47.6	8.3	31.1	16.0	52.4	10.7	
短期入所	人	669	98	5	41	12	345	170	235	22	147
	%	100.0	14.6	0.7	6.1	1.8	51.6	25.4	35.1	3.3	

3-8 要介護度別の「訪問介護」利用形態

		身体介護型	生活支援型	訪問介護 利用実人数
全体	人	1047	1488	2167
	%	48.3	68.7	
要支援	人	125	587	646
	%	19.3	90.9	
要介護1	人	387	667	872
	%	44.4	76.5	
要介護2	人	170	142	249
	%	68.3	57.0	
要介護3	人	164	67	191
	%	85.9	35.1	
要介護4	人	112	19	118
	%	94.9	16.1	
要介護5	人	89	6	91
	%	97.8	6.6	

4 基本指標等比較表

			2005年04月分
基本指標	人数指標	認定者数	12,452
		認定率	16.4%
		受給実人員	10,175
	重度率 (要3以上)	受給率	81.7%
		人数重度率	34.5%
		施設重度率	76.7%
	施設率	在宅重度率	18.4%
		人数施設率	27.7%
		重度施設率	61.5%
	在宅率	軽度施設率	9.8%
		人数在宅率	72.3%
		重度在宅率	38.5%
	費用指標	軽度在宅率	90.2%
費用施設率		53.4%	
費用在宅率		46.6%	
一人あたり	一人あたり施設費用額	¥320,423	
	一人あたり在宅費用額	¥107,065	
	一人あたり総費用額	¥166,087	
対支給限度額比率	対支給限度額比率	平均	60.0%
		要支援	60.2%
		要介護1	53.7%
		要介護2	64.1%
		要介護3	66.0%
		要介護4	66.8%
	分布	要介護5	61.0%
		3割未満	22.8%
		3～6割	28.7%
サービスの利用率と利用水準	施設サービス	6～9割	25.4%
		9割以上	23.1%
		介護老人福祉施設	42.3%
	主要在宅サービス	介護老人保健施設	44.2%
		介護療養型医療施設	13.6%
		訪問介護	29.3%
		訪問看護	5.4%
		通所介護	44.2%
		通所リハ	28.6%
	要介護5の 主要在宅サービス	短期入所	9.1%
		訪問介護	48.4%
		訪問看護	38.3%
通所介護		41.0%	
通所リハ		16.0%	
短期入所		34.0%	
利用水準 (平均費用額) 当該サービス分	訪問介護	¥47,945	
	訪問看護	¥44,244	
	通所介護	¥66,697	
	通所リハ	¥69,353	
	短期入所	¥107,555	
ケアプラン	複数ケアプラン率 (介護度別)	要介護1	40.0%
		要介護3	51.2%
		要介護5	78.2%
	複数ケアプラン率 (主要在宅サービス別)	訪問介護	65.3%
		訪問看護	91.5%
		通所介護	51.8%

シ	(土娯仕モワ一ヒス別)	通所リハ	57.6%
		短期入所	78.0%