

介護保険事業実績

[サービス利用・ケアプラン]

分析報告書

利用実績年月 2005年3月
保険者番号 418566

0 受給状況
1 利用状況 (在宅・施設)
(0) 介護保険事業の基本指標
(1) 利用者の要介護度等の状況
(2) 利用サービス別の人数・費用額
2 対支給限度額比率 (在宅)
(3) 要介護度別の対支給限度額比率
(4) 要介護度別の「平均費用額」の構成
3 サービス利用率とケアプランの比較 (在宅)
(5) 要介護度別の利用特性
(6) 利用サービス別の利用特性
4 基本指標等比較表

「介護保険事業実績分析報告書」は、国保連合会から配信される「保険者向け給付実績情報(11100000.CSV)」データに基づき作成しています。

サービス利用とケアプランの分析を目的としたため、費用額の算出にあたっては、報酬算定にかかわる「地域区分」を考慮していません（一律に1単位＝基本10円を採用）。

0 受給状況

認定者数(人)	受給(利用)実人数	受給率(%)
12,380	10,090	81.5

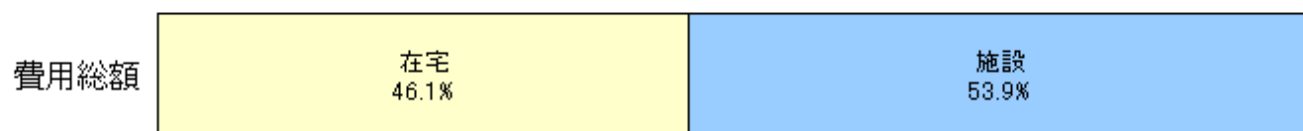
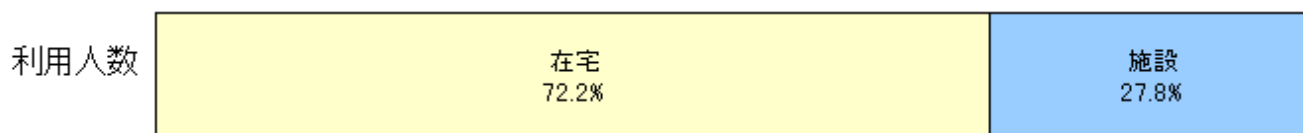
1 利用状況（在宅・施設）

(○) 介護保険事業の基本指標

1-1 2005年03月期 介護保険事業の利用人数・費用額

	在宅	施設	合計
利用人数(人)	7,320	2,823	10,143
構成比(%)	72.2	27.8	100.0
費用総額(千円)	789,055	923,216	1,712,271
構成比(%)	46.1	53.9	100.0
1人あたりの費用額(円)	107,794	327,034	168,813

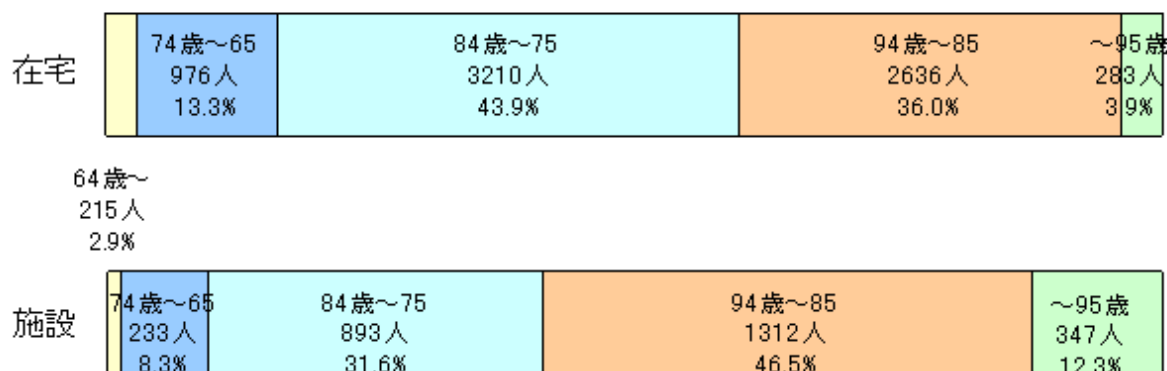
※在宅の費用総額には居宅サービス計画費を含む

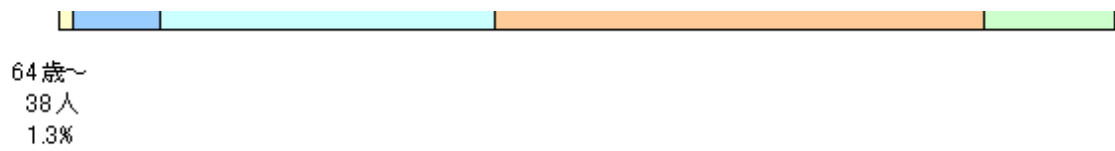


(1) 利用者の要介護度等の状況

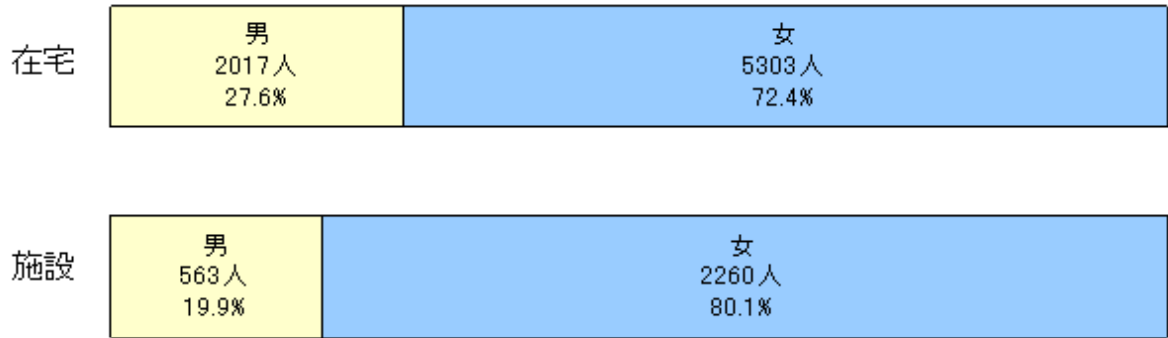
1-2 在宅利用者・施設入所者の内訳

<年齢構成>

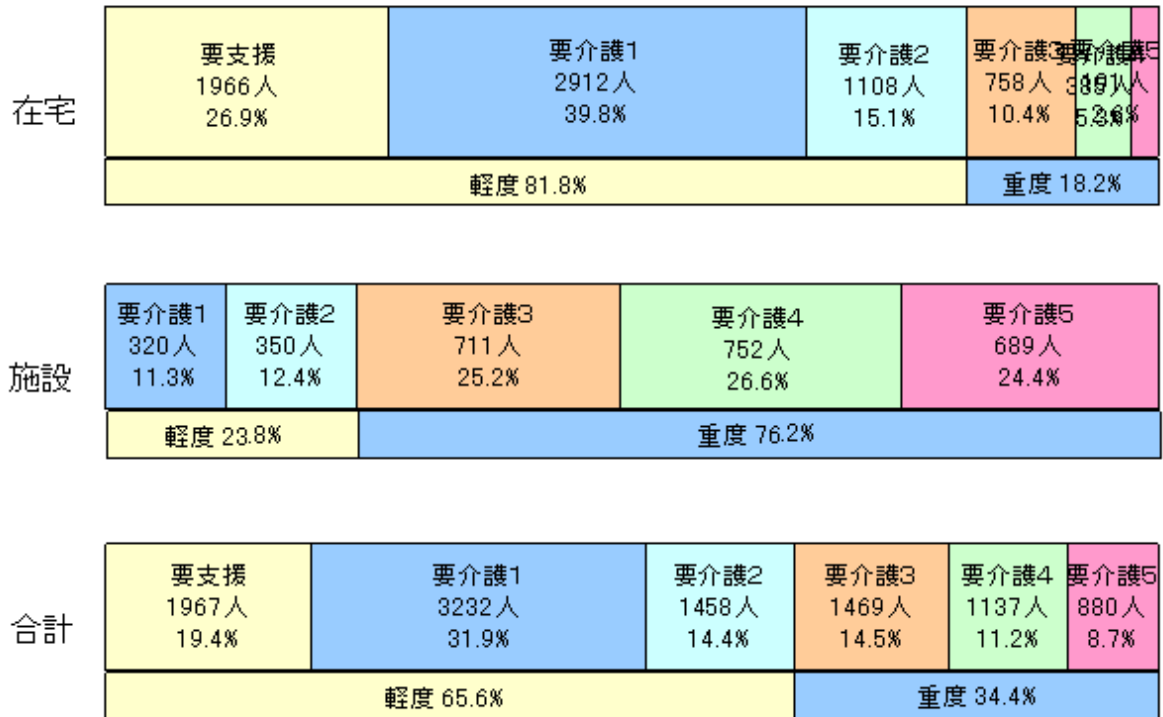




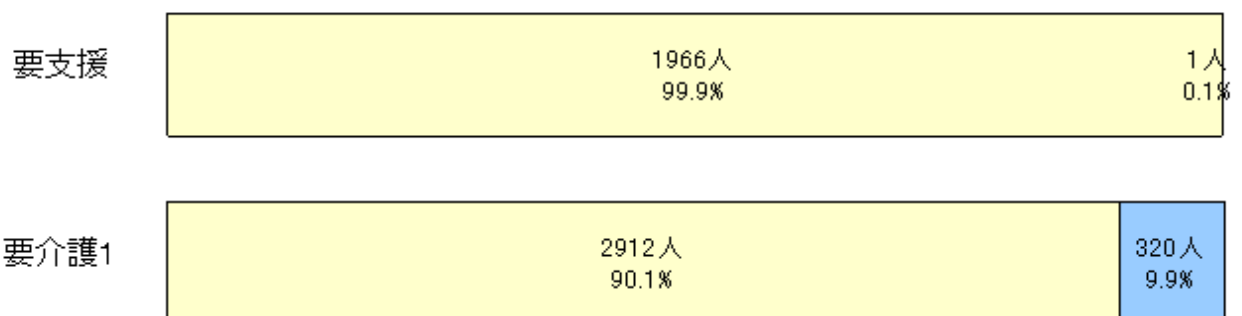
<性別>

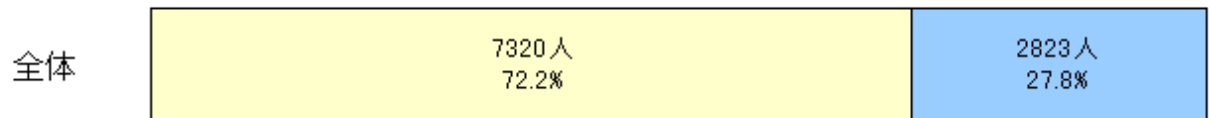
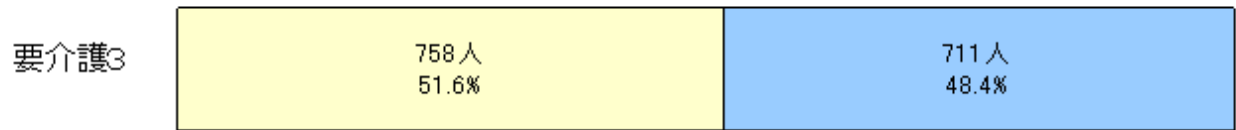
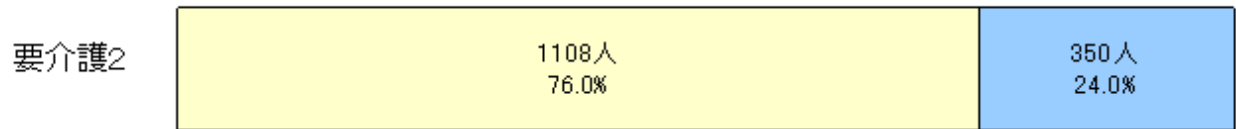


<要介護度割合>

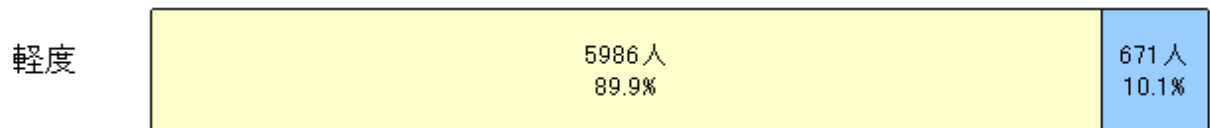


1-3 要介護度別の在宅・施設割合



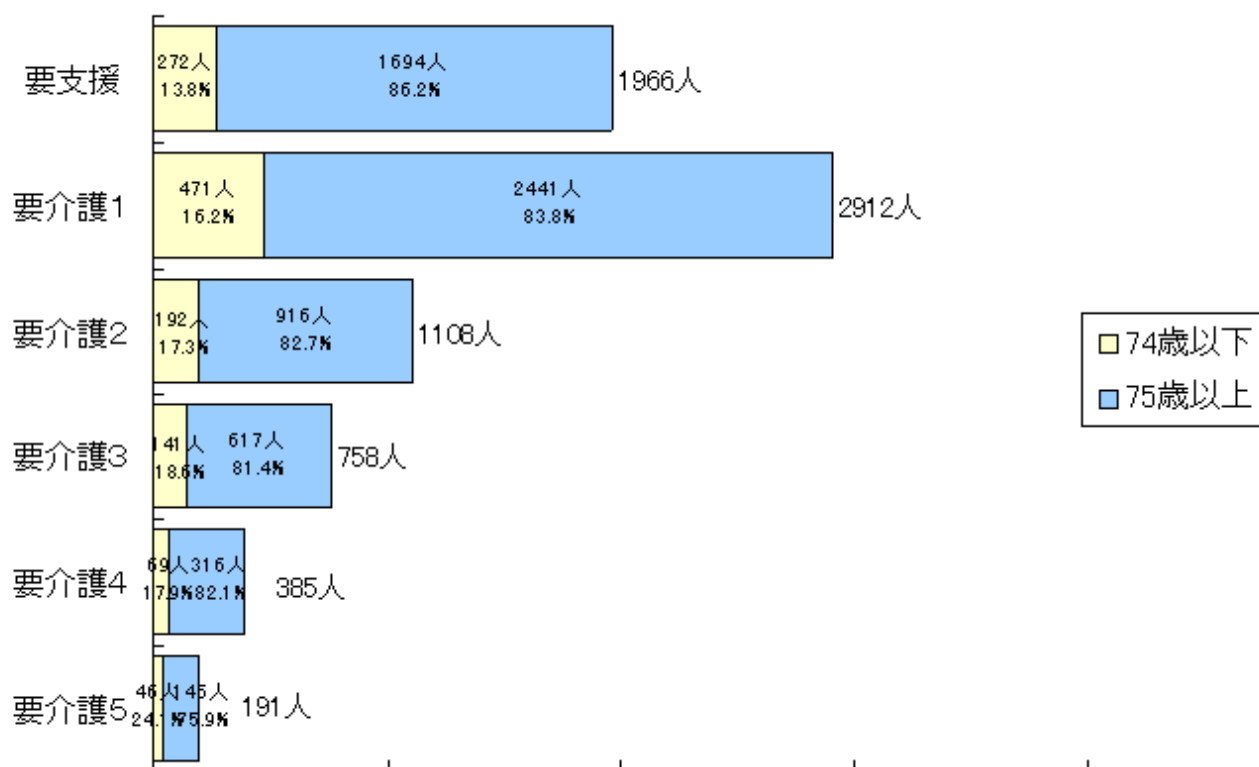


□ 在宅 □ 施設

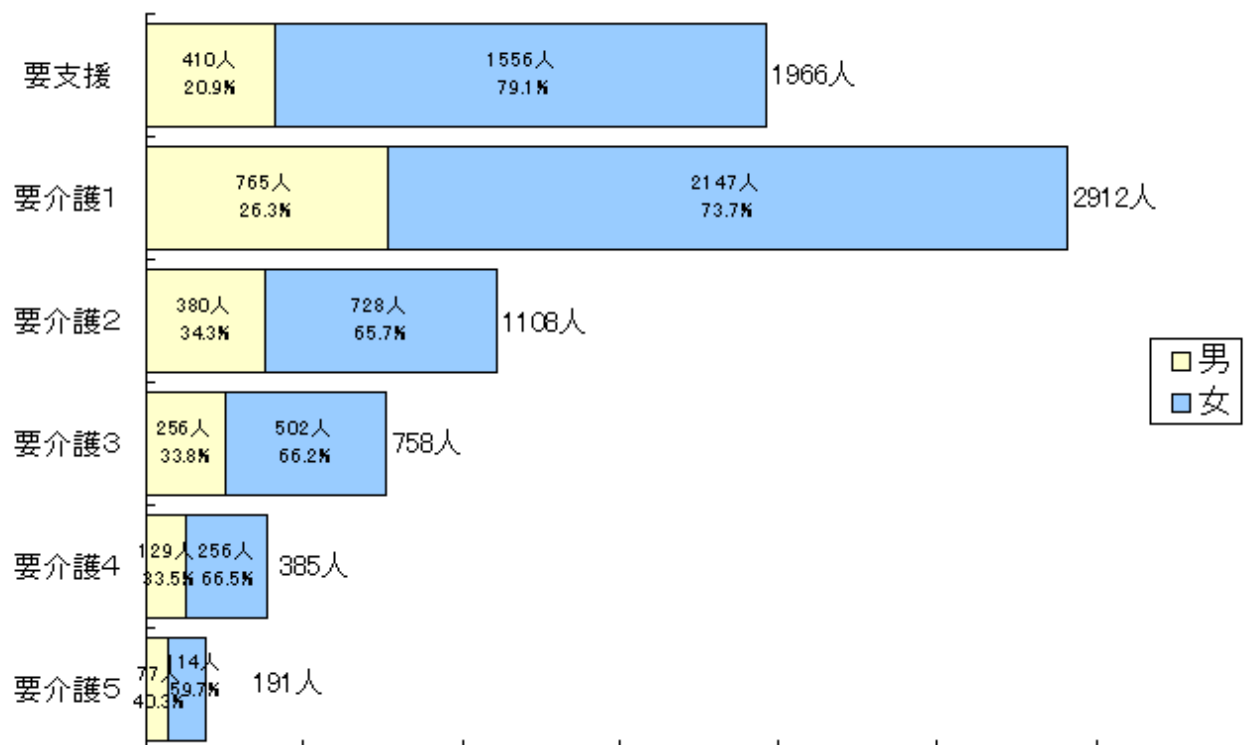


1-4 在宅利用者の要介護度等の状況

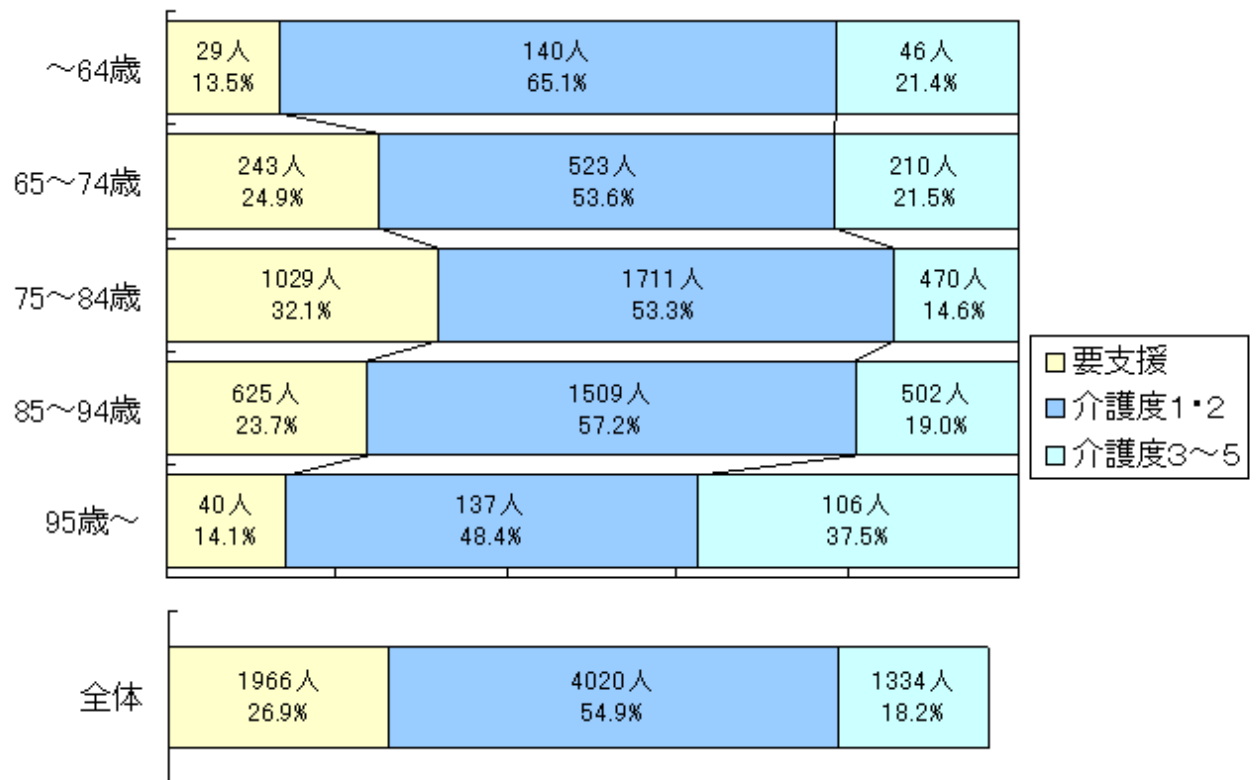
<年齢構成>[全体:74歳以下 16.3%, 75歳以上 83.7%]



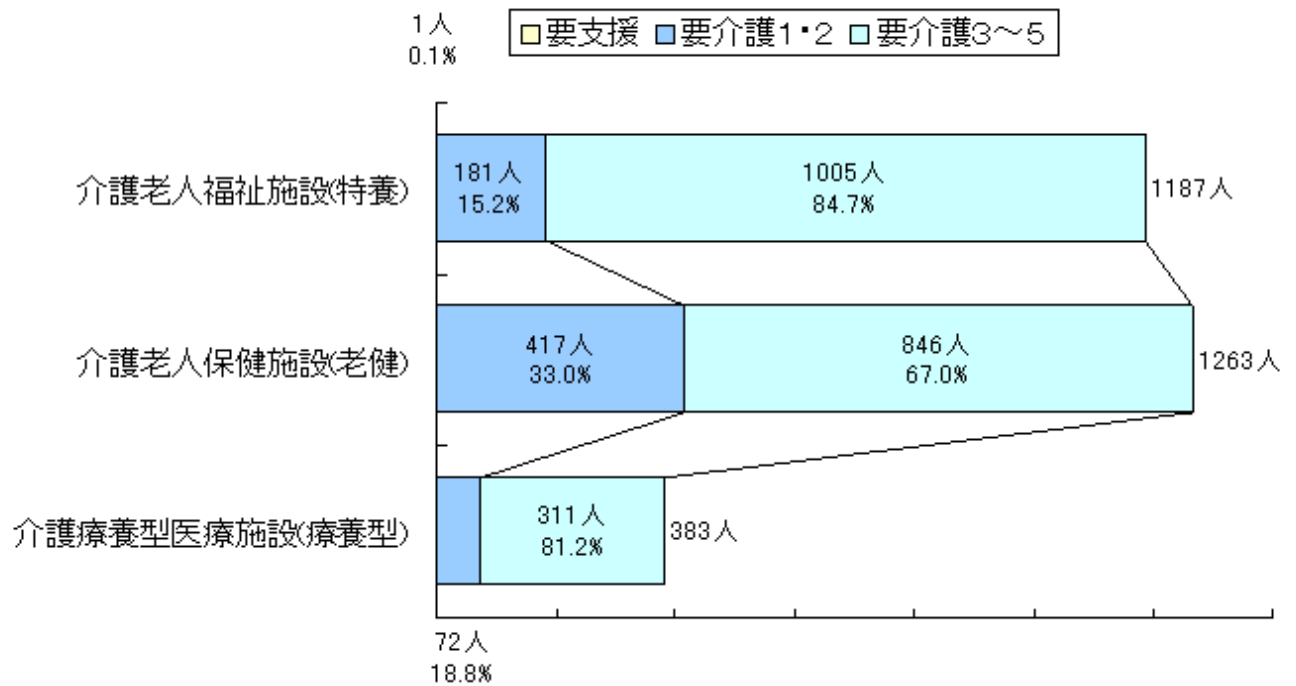
<性別>[全体:男 27.6%, 女 72.4%]



<在宅利用者の年齢別要介護度状況>



1-5 施設別入所者の要介護度の状況

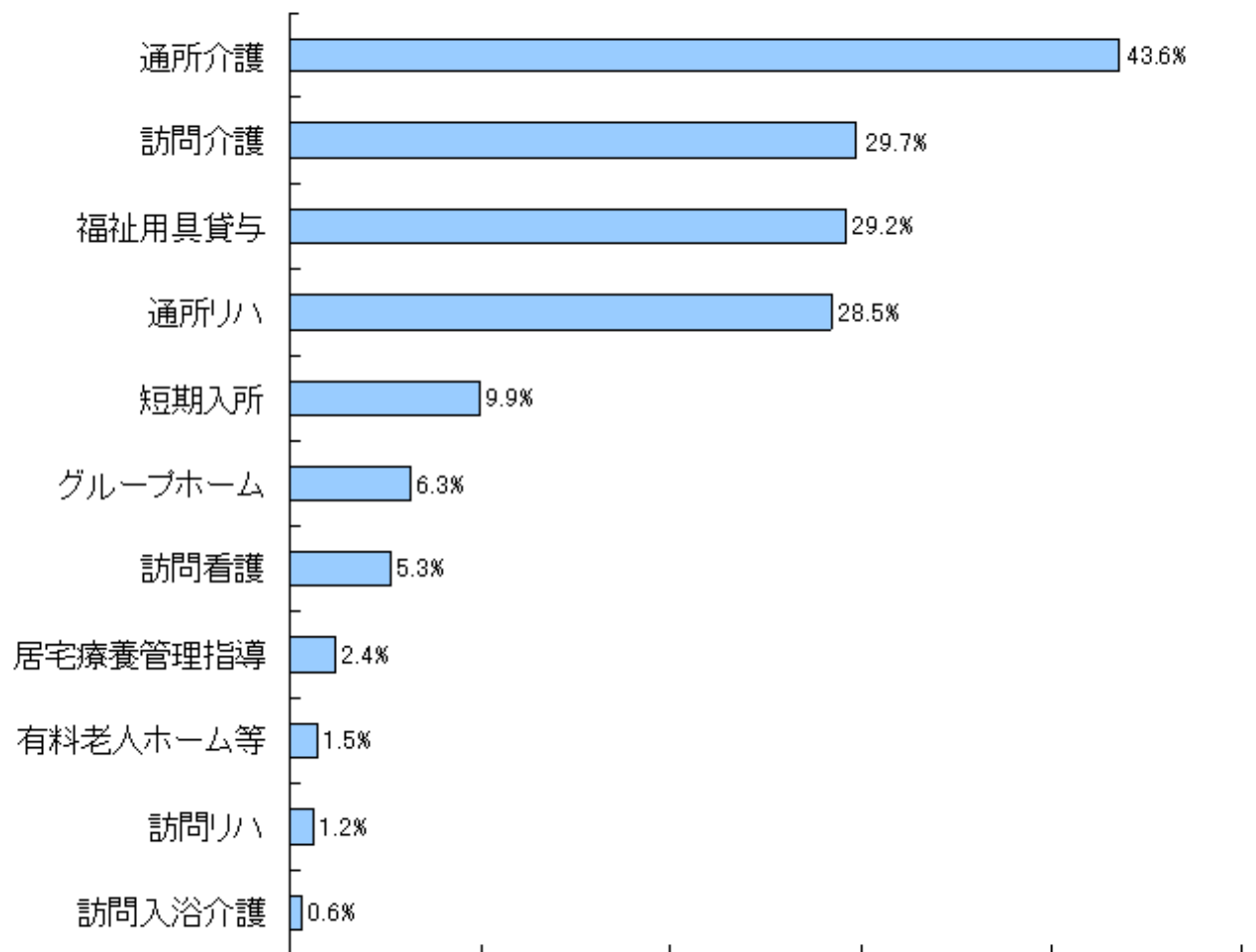


(2) 利用サービス別の人数・費用額

1-6 在宅サービス種類別利用人数 [サービス利用率の分析]

サービス	利用人数(人)	構成比(%)	利用率(%)
------	---------	--------	--------

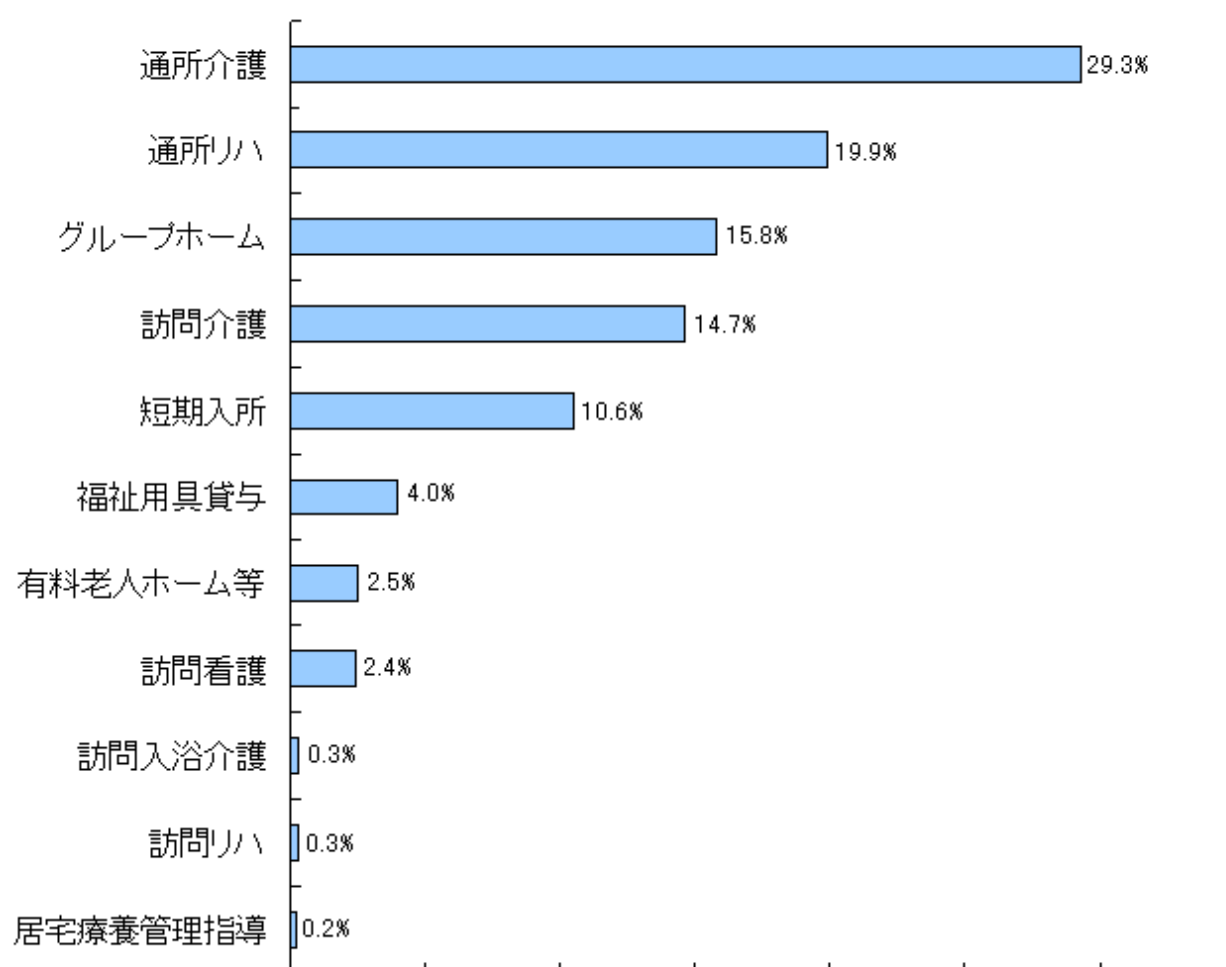
サービス名	利用人数(人)	構成比(%)	利用率(%)
訪問介護	2,173	18.8	29.7
訪問入浴介護	42	0.4	0.6
訪問看護	388	3.3	5.3
訪問リハビリテーション	91	0.8	1.2
通所介護	3,189	27.5	43.6
通所リハビリテーション	2,085	18.0	28.5
福祉用具貸与	2,141	18.5	29.2
居宅療養管理指導	178	1.5	2.4
短期入所	726	6.3	9.9
グループホーム	460	4.0	6.3
有料老人ホーム等	112	1.0	1.5
合計	11,585	100.0	
利用実人数	7,320		100.0



在宅サービス種別利用率状況(利用率上位順)

1-7 在宅サービス種類別費用額

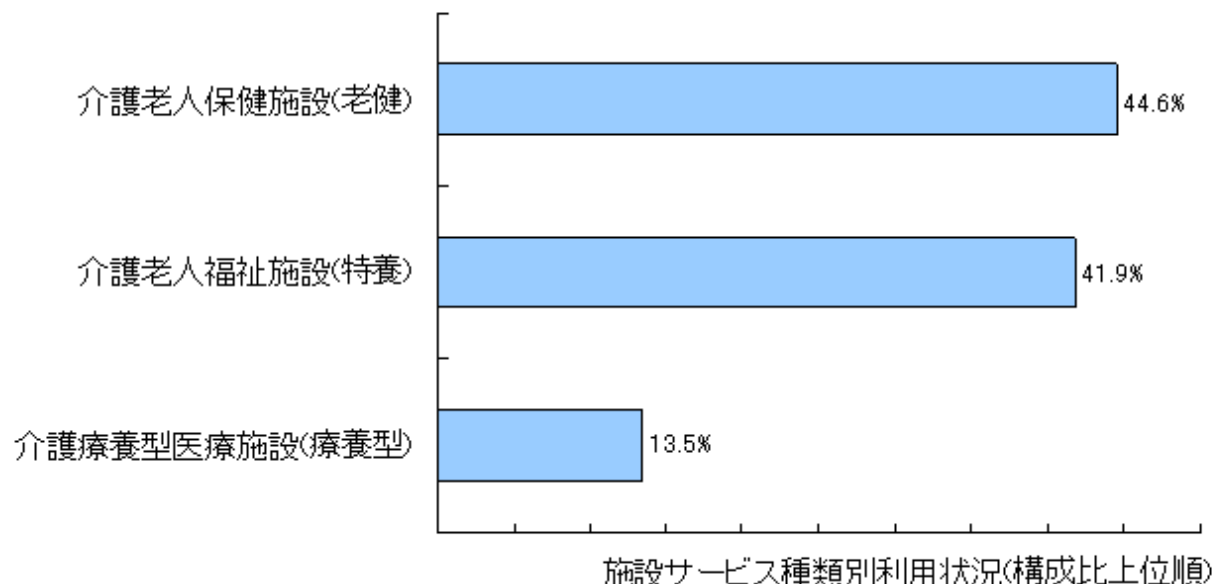
サービス名	費用額(千円)	構成比(%)
訪問介護	107,308	14.7
訪問入浴介護	2,373	0.3
訪問看護	17,660	2.4
訪問リハビリテーション	2,352	0.3
通所介護	214,302	29.3
通所リハビリテーション	145,995	19.9
福祉用具貸与	28,944	4.0
居宅療養管理指導	1,820	0.2
短期入所	77,423	10.6
グループホーム	115,567	15.8
有料老人ホーム等	18,152	2.5
合計	731,895	100.0



在宅サービス種類別費用額(構成比上位順)

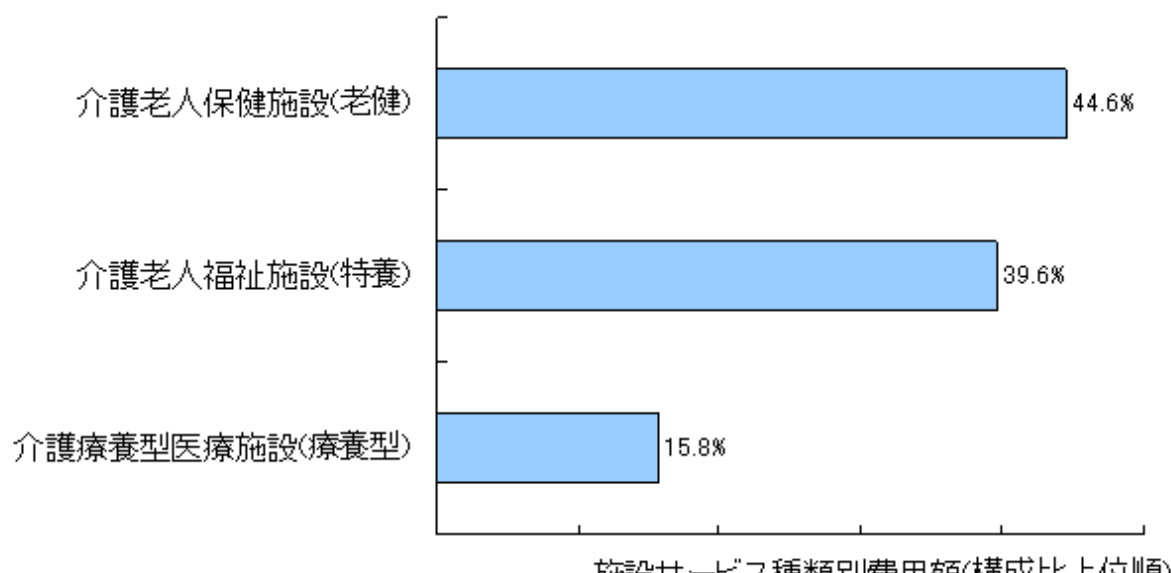
1-8 施設サービス種類別利用人数

施設	利用人数(人)	構成比(%)
介護老人福祉施設(特養)	1,187	41.9
介護老人保健施設(老健)	1,263	44.6
介護療養型医療施設(療養型)	383	13.5
合計	2,833	100.0



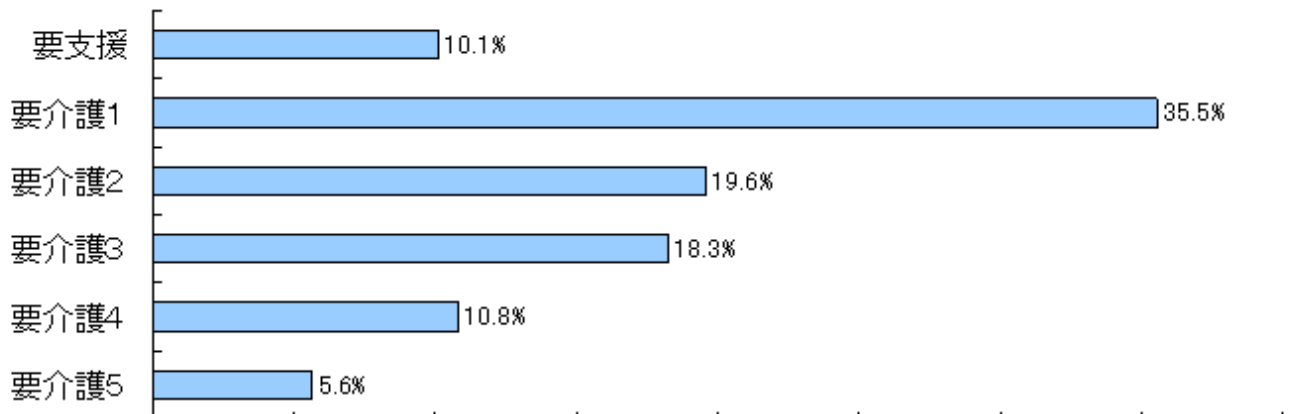
1-9 施設サービス種類別費用額

施設	費用額(千円)	構成比(%)
介護老人福祉施設(特養)	365,504	39.6
介護老人保健施設(老健)	412,108	44.6
介護療養型医療施設(療養型)	145,604	15.8
合計	923,216	100.0



1-10 在宅分・要介護度別費用額

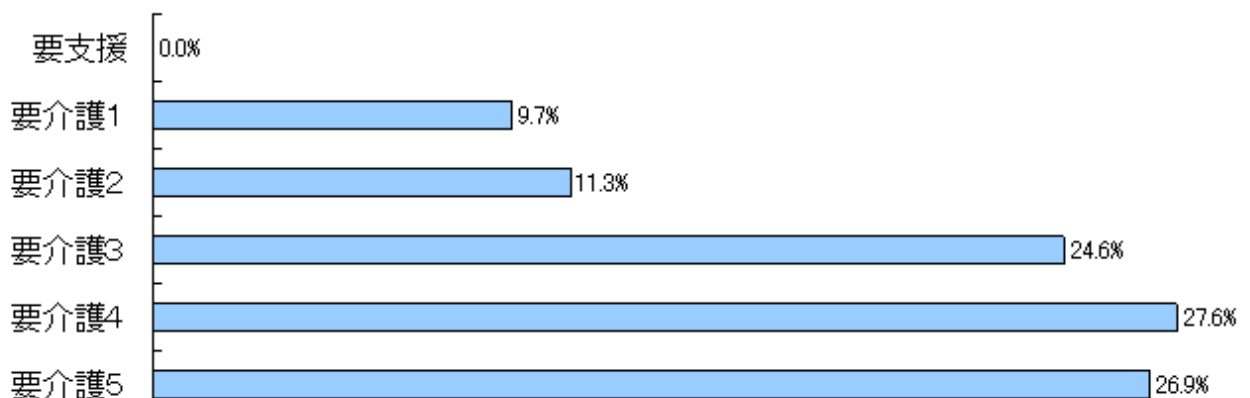
要介護度	費用額(千円)	構成比(%)
要支援	74,070	10.1
要介護1	260,038	35.5
要介護2	143,665	19.6
要介護3	133,737	18.3
要介護4	79,175	10.8
要介護5	41,210	5.6
合計	731,895	100.0



在宅分・要介護度別費用額(構成比)

1-11 施設分・要介護度別費用額

要介護度	費用額(千円)	構成比(%)
要支援	254	0.0
要介護1	89,396	9.7
要介護2	104,171	11.3
要介護3	226,700	24.6
要介護4	254,632	27.6
要介護5	248,064	26.9
合計	923,216	100.0

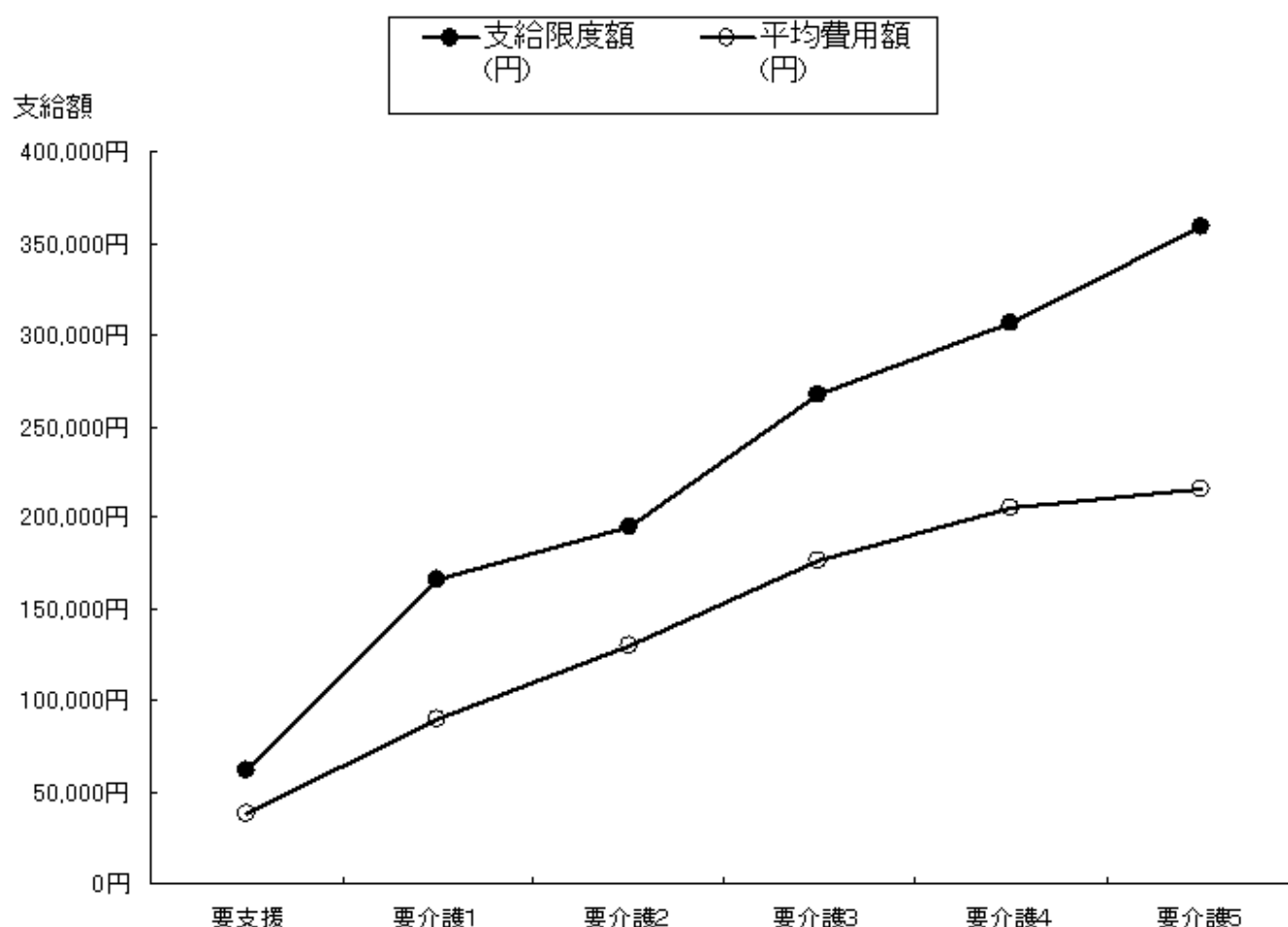


2 対支給限度額比率（在宅）

(3) 要介護度別の対支給限度額比率

2-1 要介護度別の対支給限度額比率 [対支給限度額比率の分析]

要介護度	人数 (人)	費用総額 (円)	平均費用額 (円)	支給限度額 (円)	対支給限度額 <11種類> 比率(%)	対支給限度額 <区分支給 限度額対象 サービス8種類> 比率(%)
	A	B	C(B/A)	D	C/D	
要支援	1,966	74,069,610	37,675	61,500	61.3	60.8
要介護1	2,912	260,038,430	89,299	165,800	53.9	48.1
要介護2	1,108	143,665,450	129,662	194,800	66.6	56.8
要介護3	758	133,736,650	176,434	267,500	66.0	59.2
要介護4	385	79,174,680	205,649	306,000	67.2	64.1
要介護5	191	41,210,010	215,759	358,300	60.2	59.1
				平均(加重)	60.6	54.8



2-2 要介護度別の対支給限度額比率の分布

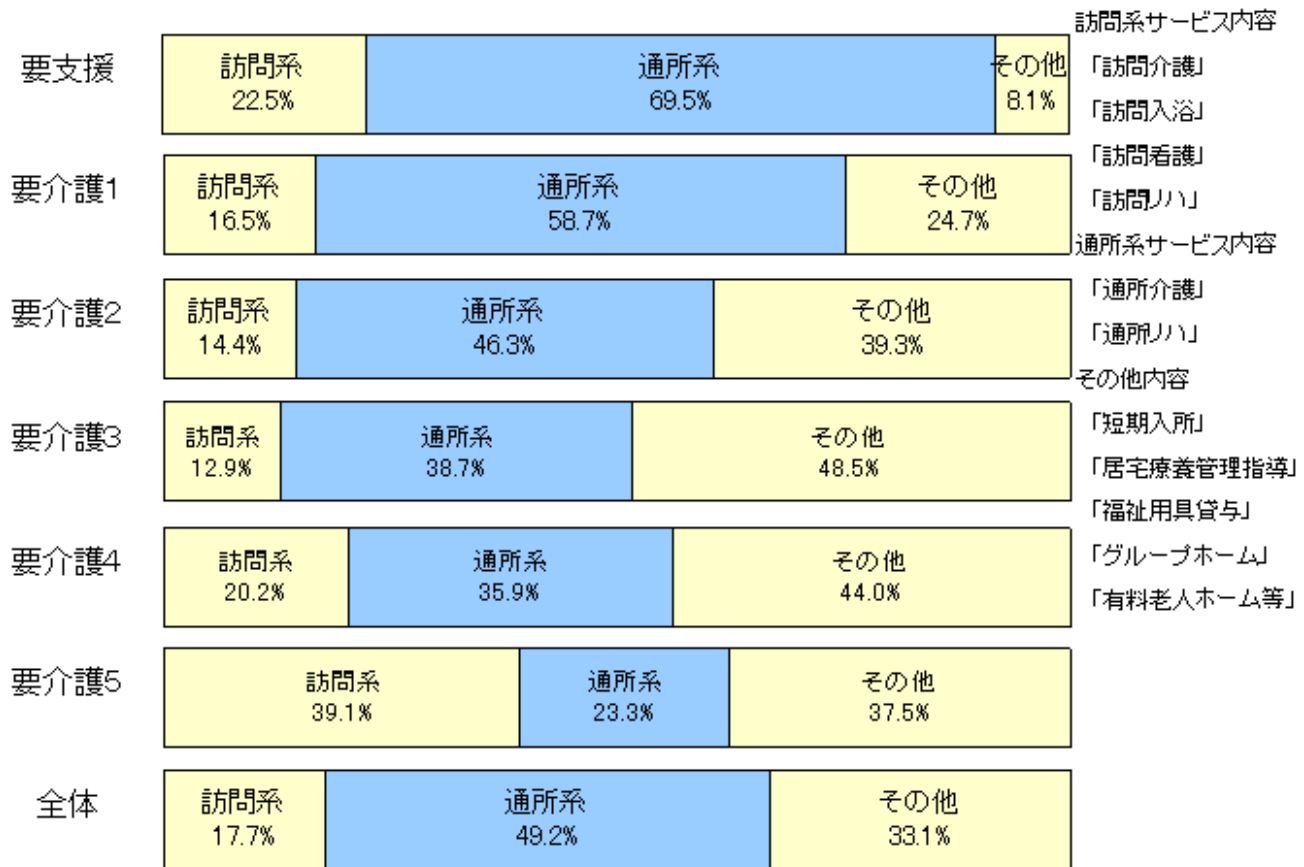
対支給限度額比率 の分布		要支援	要介護1	要介護2	要介護3	要介護4	要介護5	合計
		9割以上	人	502	481	330	273	133
	%	25.5	16.5	29.8	36.0	34.5	25.1	24.1
6～9割	人	542	660	271	182	112	63	1830
	%	27.6	22.7	24.5	24.0	29.1	33.0	25.0
3～6割	人	559	933	295	169	77	31	2064
	%	28.4	32.0	26.6	22.3	20.0	16.2	28.2
3割未満	人	363	838	212	134	63	49	1659
	%	18.5	28.8	19.1	17.7	16.4	25.7	22.7

(4) 要介護度別の「平均費用額」の構成

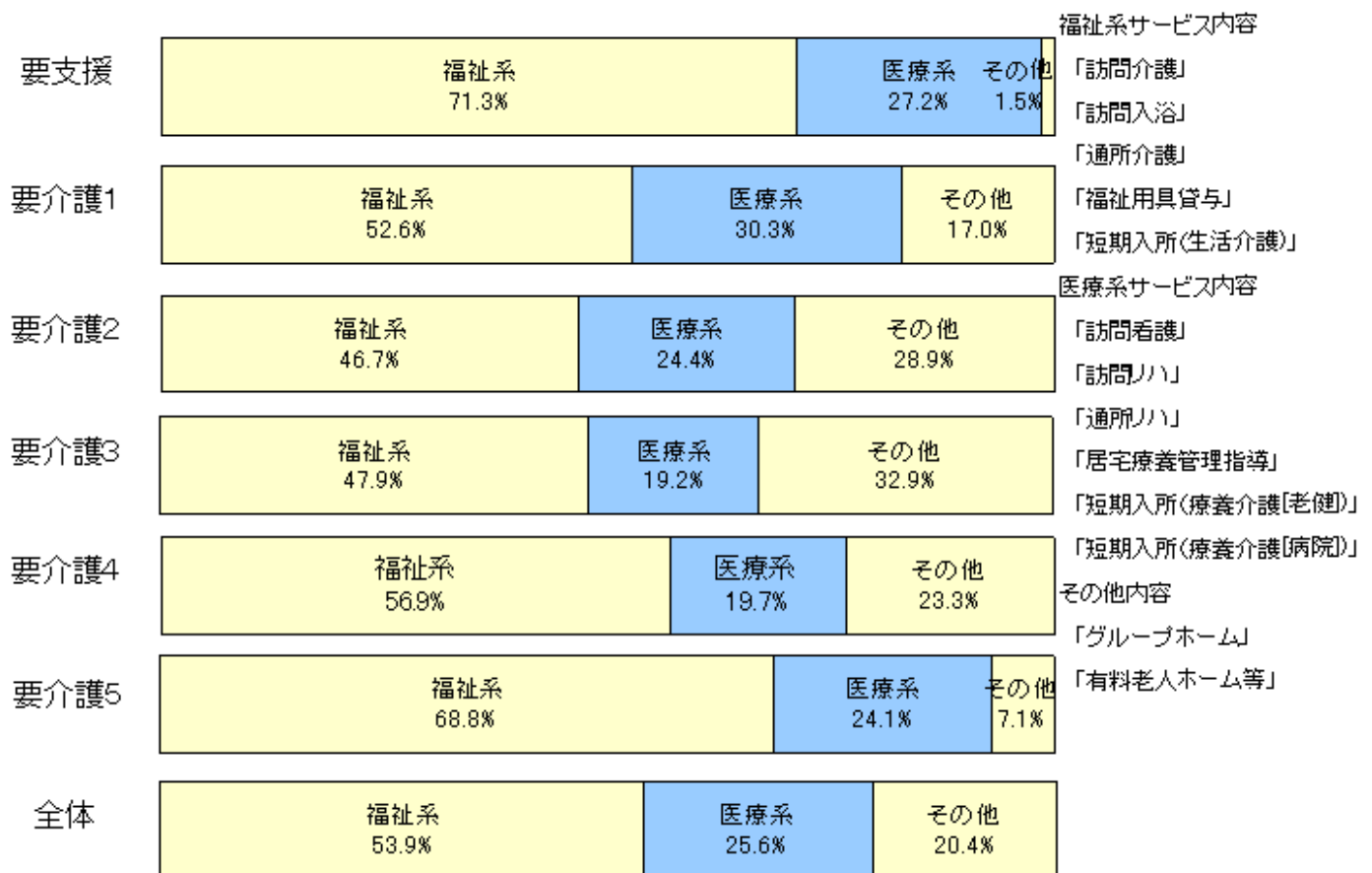
2-3 「平均費用額」のサービス種類の構成(上位3位)

要支援	通所介護 44.0%	通所リハ 25.5%	訪問介護 21.1%	その他 9.4%
要介護1	通所介護 31.5%	通所リハ 27.2%	訪問介護 15.0%	その他 26.3%
要介護2	通所介護 27.2%	グループホーム 23.8%	通所リハ 19.1%	その他 29.9%
要介護3	通所介護 25.4%	グループホーム 23.4%	短期入所 18.2%	その他 33.0%
要介護4	通所介護 24.7%	短期入所 20.6%	グループホーム 16.8%	その他 37.9%
要介護5	短期入所 25.4%	訪問介護 25.0%	通所介護 17.4%	その他 32.2%
全体	通所介護 29.3%	通所リハ 19.9%	グループホーム 15.8%	その他 35.0%

2-4 「平均費用額」の訪問系・通所系サービス別の構成



2-5 「平均費用額」の福祉系・医療系サービス別の構成

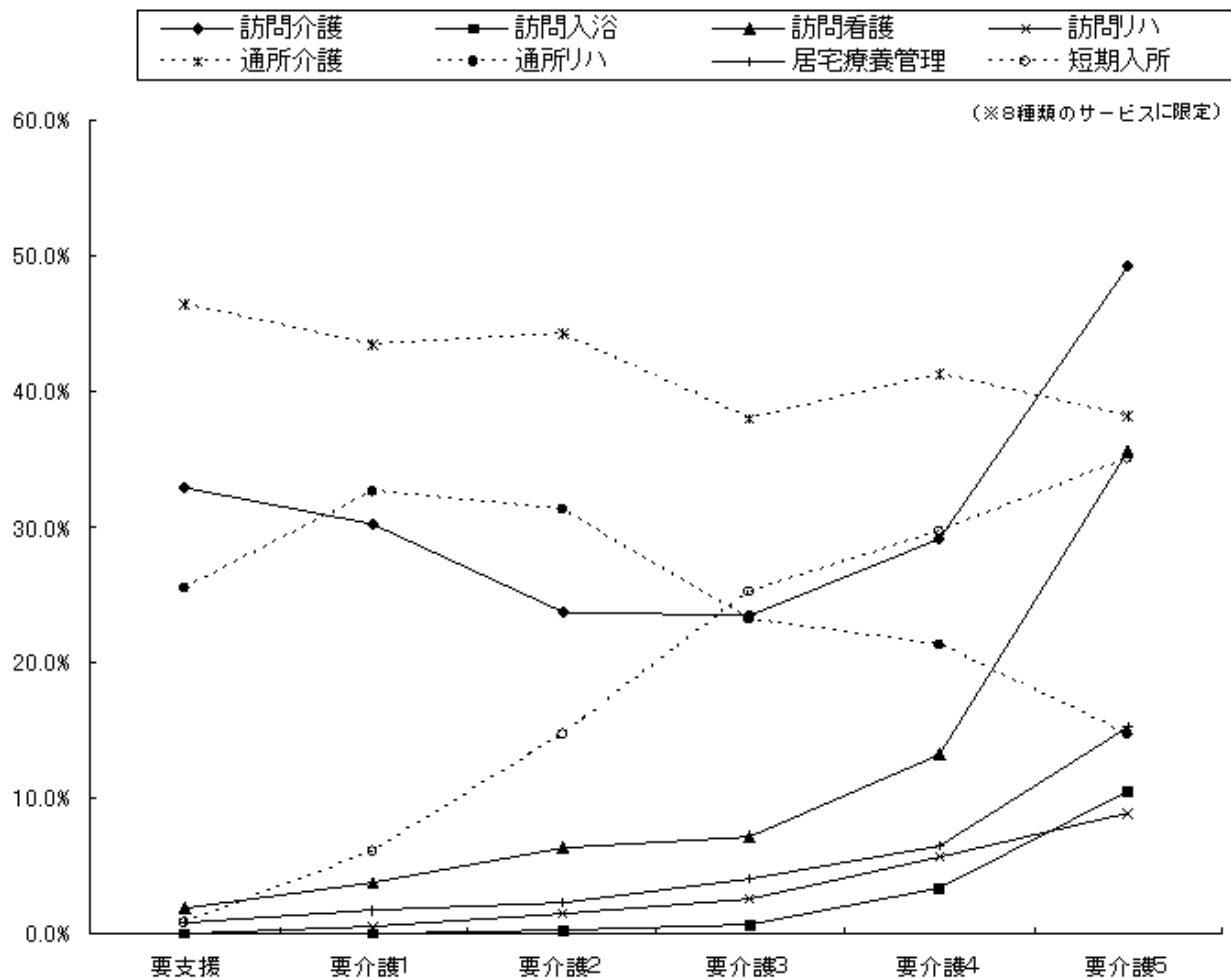


3 サービス利用率とケアプランの比較（在宅）

(5) 要介護度別の利用特性

3-1 要介護度別のサービス利用率

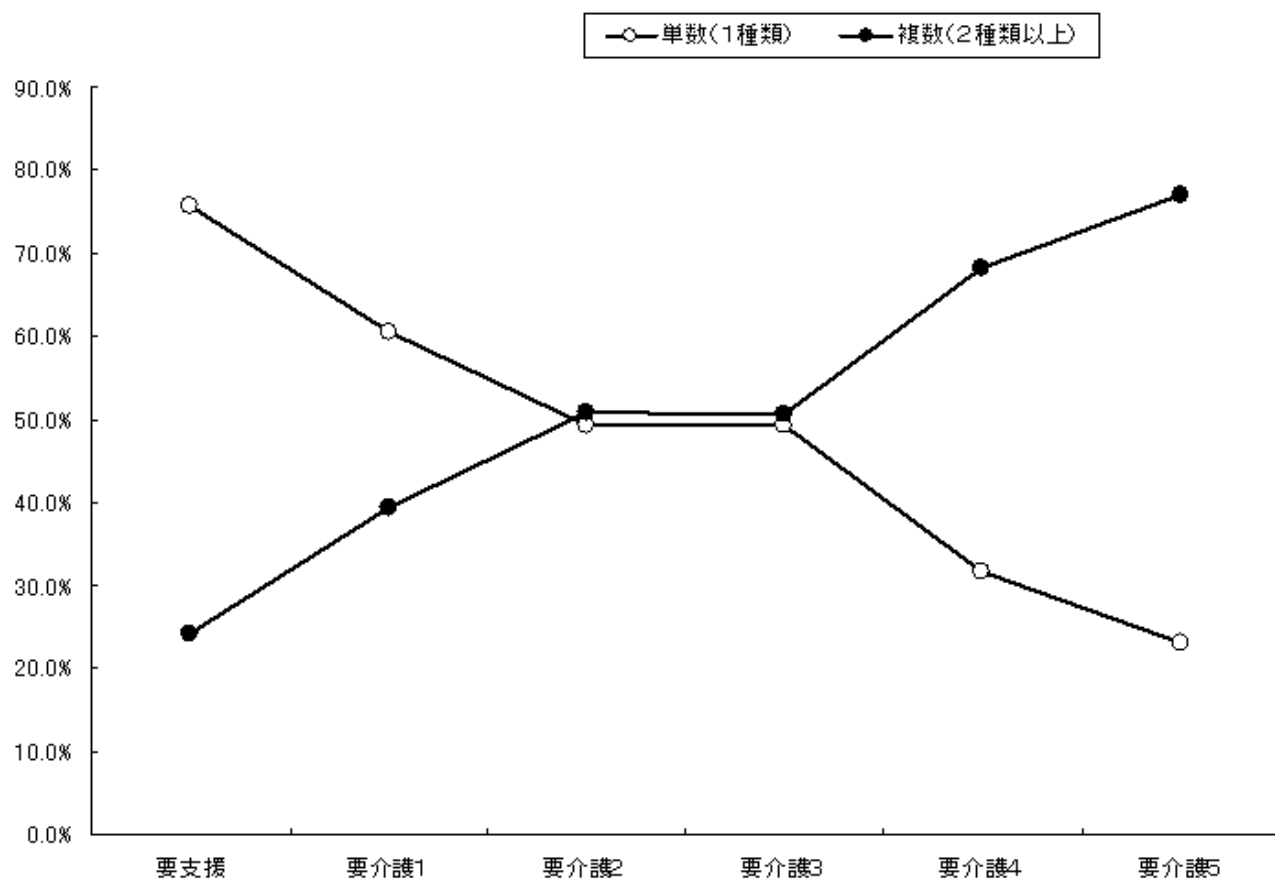
サービス名	全体		要支援		要介護1		要介護2		要介護3		要介護4		要介護5	
	利用人数(人)	利用率(%)	利用人数(人)	利用率(%)	利用人数(人)	利用率(%)	利用人数(人)	利用率(%)	利用人数(人)	利用率(%)	利用人数(人)	利用率(%)	利用人数(人)	利用率(%)
訪問介護	2173	29.7	647	32.9	879	30.2	263	23.7	178	23.5	112	29.1	94	49.2
訪問入浴	42	0.6	0	0.0	1	0.0	3	0.3	5	0.7	13	3.4	20	10.5
訪問看護	388	5.3	37	1.9	108	3.7	70	6.3	54	7.1	51	13.2	68	35.6
訪問リハ	91	1.2	1	0.1	16	0.5	16	1.4	19	2.5	22	5.7	17	8.9
通所介護	3189	43.6	913	46.4	1266	43.5	490	44.2	288	38.0	159	41.3	73	38.2
通所リハ	2085	28.5	501	25.5	951	32.7	347	31.3	176	23.2	82	21.3	28	14.7
福祉用具	2141	29.2	353	18.0	759	26.1	392	35.4	288	38.0	211	54.8	138	72.3
居宅療養管理	178	2.4	15	0.8	53	1.8	25	2.3	31	4.1	25	6.5	29	15.2
短期入所	726	9.9	16	0.8	175	6.0	163	14.7	191	25.2	114	29.6	67	35.1
グループホーム	460	6.3	0	0.0	144	4.9	136	12.3	123	16.2	51	13.2	6	3.1
有料老人ホーム等	112	1.5	17	0.9	45	1.5	18	1.6	24	3.2	6	1.6	2	1.0
実人数	7320	-	1966	-	2912	-	1108	-	758	-	385	-	191	-



3-2 要介護度別の利用種類数 [単数・複数ケアプランの分析]

	1種類		2種類		3種類以上		2種類以上 (再掲)		合計	
	人数	%	人数	%	人数	%	人数	%	人数	%
全体	4336	59.2	2023	27.6	961	13.1	2984	40.8	7320	100.0
要支援	1489	75.7	421	21.4	56	2.8	477	24.3	1966	100.0
要介護1	1762	60.5	862	29.6	288	9.9	1150	39.5	2912	100.0
要介護2	545	49.2	359	32.4	204	18.4	563	50.8	1108	100.0
要介護3	374	49.3	221	29.2	163	21.5	384	50.7	758	100.0
要介護4	122	31.7	125	32.5	138	35.8	263	68.3	385	100.0
要介護5	44	23.0	35	18.3	112	58.6	147	77.0	191	100.0

単数・複数ケアプラン



3-3 利用種類数別の「平均費用額」（要介護度別）

		1種類	2種類	3種類以上
全体	円	83,971	104,274	163,215
	指数	100	124	194
要支援	円	34,599	46,585	52,496
	指数	100	135	152
要介護1	円	81,438	95,571	118,618
	指数	100	117	146
要介護2	円	129,532	121,702	144,017
	指数	100	94	111
要介護3	円	175,065	164,543	195,695
	指数	100	94	112
要介護4	円	212,187	183,138	220,258
	指数	100	86	104
要介護5	円	162,061	171,549	250,671
	指数	100	106	155

(6) 利用サービス別の利用特性

3-4 利用サービス別の単数・複数ケアプランの割合

	1種類		2種類以上		合計	
	人数	%	人数	%	人数	%
訪問介護	779	35.8	1,394	64.2	2,173	100.0
訪問入浴	2	4.8	40	95.2	42	100.0
訪問看護	35	9.0	353	91.0	388	100.0
訪問リハ	4	4.4	87	95.6	91	100.0
通所介護	1,532	48.0	1,657	52.0	3,189	100.0
通所リハ	872	41.8	1,213	58.2	2,085	100.0
福祉用具	421	19.7	1,720	80.3	2,141	100.0
居宅療養管理	8	4.5	170	95.5	178	100.0
短期入所	149	20.5	577	79.5	726	100.0
グループホーム	428	93.0	32	7.0	460	100.0
有料老人ホーム等	106	94.6	6	5.4	112	100.0

3-5 利用者サービス別の利用頻度

(平均利用日数(日)/月)

	全体	要介護度別						単数・複数 ケアプラン別	
		要支援	要介護1	要介護2	要介護3	要介護4	要介護5	単数	複数
訪問介護	11.7	8.1	11.6	14.3	15.8	16.4	16.2	11.5	11.8
訪問入浴	4.4	0.0	1.0	4.7	3.8	4.7	4.6	4.5	4.4
訪問看護	6.6	4.9	5.4	6.9	6.8	7.6	8.0	6.4	6.6
訪問リハ	4.7	4.0	4.3	5.5	4.4	4.6	4.6	3.5	4.7
通所介護	8.7	5.9	8.8	10.7	11.9	12.4	9.6	9.0	8.4
通所リハ	8.2	5.6	8.8	9.4	9.2	10.1	8.3	9.1	7.6
福祉用具	30.9	30.3	30.6	30.6	31.2	32.1	32.0	30.0	31.1
居宅療養管理	2.3	2.1	2.6	2.5	2.3	2.0	2.3	2.4	2.3
短期入所	10.7	5.3	8.1	8.9	12.7	13.0	13.0	19.2	8.5
グループホーム	29.1	0.0	28.9	29.3	28.9	29.4	31.0	29.5	23.4
有料老人ホーム等	28.7	27.9	28.6	29.9	28.1	29.8	31.0	28.9	25.7

3-6 単数・複数ケアプラン別の「平均費用額」(利用者サービス別)

(円)

	1種類	2種類以上		全体	
	平均費用額	当該サービス分	平均費用額	当該サービス分	平均費用額
訪問介護	46,111	51,210	119,497	49,382	93,189
訪問入浴	56,250	56,506	182,668	56,494	176,648
訪問看護	43,316	45,732	147,460	45,515	138,066
訪問リハ	19,750	26,131	170,816	25,851	164,176
通所介護	67,099	67,294	126,440	67,200	97,933
通所リハ	75,016	66,431	122,336	70,021	102,546
福祉用具	13,175	13,603	127,698	13,519	105,179
居宅療養管理	11,888	10,146	160,420	10,224	153,744
短期入所	176,914	87,138	185,973	105,338	184,137
グループホーム	254,760	204,053	257,920	251,233	254,980
有料老人ホーム等	162,462	155,153	177,560	162,071	163,271

3-7 他サービスの利用率 [サービス・クロスの分析]

		利用人数										
		訪問介護	訪問入浴	訪問看護	訪問リハ	通所介護	通所リハ	福祉用具	居宅療養管理	短期入所	当該サービスのみのみ	
訪問介護	人	2173		26	203	46	626	340	785	78	128	779
	%	100.0		1.2	9.3	2.1	28.8	15.6	36.1	3.6	5.9	
訪問入浴	人	42	26		22	8	2	4	33	4	2	2
	%	100.0	61.9		52.4	19.0	4.8	9.5	78.6	9.5	4.8	
訪問看護	人	388	203	22		33	86	82	230	71	48	35
	%	100.0	52.3	5.7		8.5	22.2	21.1	59.3	18.3	12.4	
訪問リハ	人	91	46	8	33		31	20	65	12	15	4
	%	100.0	50.5	8.8	36.3		34.1	22.0	71.4	13.2	16.5	
通所介護	人	3189	626	2	86	31		532	734	56	380	1532
	%	100.0	19.6	0.1	2.7	1.0		16.7	23.0	1.8	11.9	
通所リハ	人	2085	340	4	82	20	532		618	32	183	872
	%	100.0	16.3	0.2	3.9	1.0	25.5		29.6	1.5	8.8	
福祉用具	人	2141	785	33	230	65	734	618		90	252	421
	%	100.0	36.7	1.5	10.7	3.0	34.3	28.9		4.2	11.8	
居宅療養管理	人	178	78	4	71	12	56	32	90		23	8
	%	100.0	43.8	2.2	39.9	6.7	31.5	18.0	50.6		12.9	
短期入所	人	726	128	2	48	15	380	183	252	23		149
	%	100.0	17.6	0.3	6.6	2.1	52.3	25.2	34.7	3.2		

3-8 要介護度別の「訪問介護」利用形態

		身体介護型	生活支援型	訪問介護 利用実人数
全体	人	1040	1509	2173
	%	47.9	69.4	
要支援	人	121	593	647
	%	18.7	91.7	
要介護1	人	391	674	879
	%	44.5	76.7	
要介護2	人	175	159	263
	%	66.5	60.5	
要介護3	人	154	60	178
	%	86.5	33.7	
要介護4	人	107	17	112
	%	95.5	15.2	
要介護5	人	92	6	94
	%	97.9	6.4	

4 基本指標等比較表

			2005年03月分
基本指標	人数指標	認定者数	12,380
		認定率	16.4%
		受給実人員	10,090
		受給率	81.5%
	重度率 (要3以上)	人数重度率	34.4%
		施設重度率	76.2%
		在宅重度率	18.2%
	施設率	人数施設率	27.8%
		重度施設率	61.7%
		軽度施設率	10.1%
	在宅率	人数在宅率	72.2%
		重度在宅率	38.3%
		軽度在宅率	89.9%
	費用指標	費用施設率	53.9%
費用在宅率		46.1%	
一人あたり	一人あたり施設費用額	¥327,034	
	一人あたり在宅費用額	¥107,794	
	一人あたり総費用額	¥168,813	
対支給限度額比率	対支給限度額比率	平均	60.6%
		要支援	61.3%
		要介護1	53.9%
		要介護2	66.6%
		要介護3	66.0%
		要介護4	67.2%
	分布	要介護5	60.2%
		3割未満	22.7%
		3～6割	28.2%
		6～9割	25.0%
9割以上	24.1%		
サービスの利用率と利用水準	施設サービス	介護老人福祉施設	41.9%
		介護老人保健施設	44.6%
		介護療養型医療施設	13.5%
	主要在宅サービス	訪問介護	29.7%
		訪問看護	5.3%
		通所介護	43.6%
		通所リハ	28.5%
		短期入所	9.9%
	要介護5の 主要在宅サービス	訪問介護	49.2%
		訪問看護	35.6%
		通所介護	38.2%
	利用水準 (平均費用額) 当該サービス分	通所リハ	14.7%
		短期入所	35.1%
		訪問介護	¥49,382
訪問看護		¥45,515	
通所介護		¥67,200	
ケアプラン	複数ケアプラン率 (介護度別)	通所リハ	¥70,021
		短期入所	¥105,338
		要介護1	39.5%
複数ケアプラン率 (主要在宅サービス別)	要介護3	50.7%	
	要介護5	77.0%	
	訪問介護	64.2%	
		訪問看護	91.0%
		通所介護	52.0%

ノ	（エ女性セノ一シヘカリ	通所リハ	58.2%
		短期入所	79.5%