

# 介護保険事業実績

[サービス利用・ケアプラン]

## 分析報告書

利用実績年月            2005年2月  
保険者番号                418566

<a href="#">0 受給状況</a>
<a href="#">1 利用状況 (在宅・施設)</a>
(0) 介護保険事業の基本指標
(1) 利用者の要介護度等の状況
(2) 利用サービス別の人数・費用額
<a href="#">2 対支給限度額比率 (在宅)</a>
(3) 要介護度別の対支給限度額比率
(4) 要介護度別の「平均費用額」の構成
<a href="#">3 サービス利用率とケアプランの比較 (在宅)</a>
(5) 要介護度別の利用特性
(6) 利用サービス別の利用特性
<a href="#">4 基本指標等比較表</a>

「介護保険事業実績分析報告書」は、国保連合会から配信される「保険者向け給付実績情報(11100000.CSV)」データに基づき作成しています。

サービス利用とケアプランの分析を目的としたため、費用額の算出にあたっては、報酬算定にかかわる「地域区分」を考慮していません（一律に1単位=基本10円を採用）。

---

## 0 受給状況

認定者数(人)	受給(利用)実人数	受給率(%)
12,274	9,957	81.1

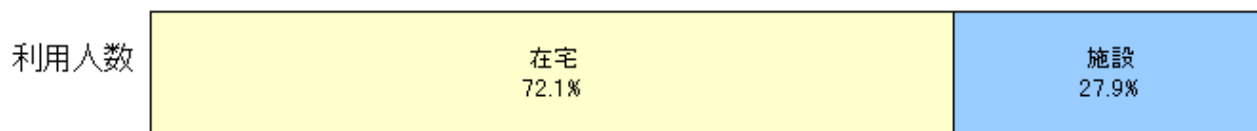
# 1 利用状況（在宅・施設）

## (○) 介護保険事業の基本指標

### 1-1 2005年02月期 介護保険事業の利用人数・費用額

	在宅	施設	合計
利用人数(人)	7,198	2,787	9,985
構成比(%)	72.1	27.9	100.0
費用総額(千円)	714,017	835,830	1,549,847
構成比(%)	46.1	53.9	100.0
1人あたりの 費用額(円)	99,197	299,903	155,218

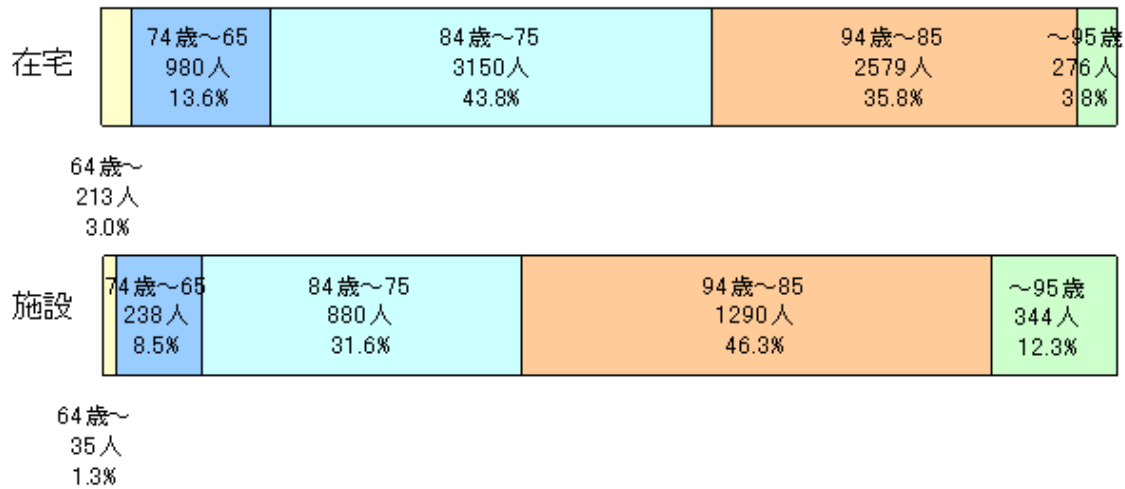
※在宅の費用総額には居宅サービス計画費を含む



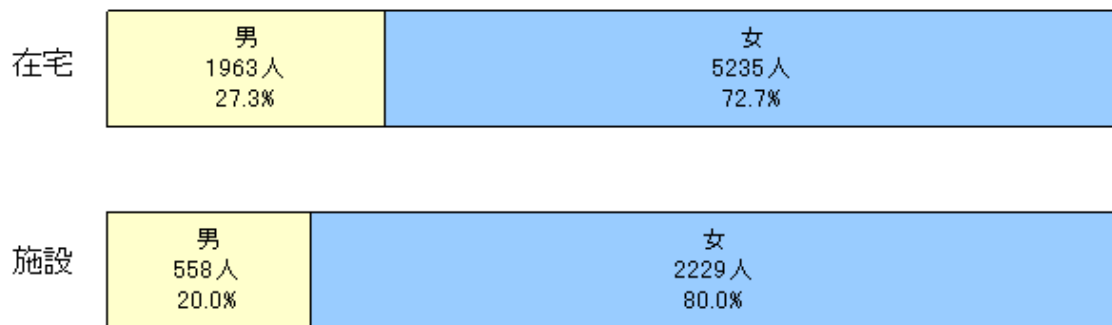
# (1) 利用者の要介護度等の状況

## 1-2 在宅利用者・施設入所者の内訳

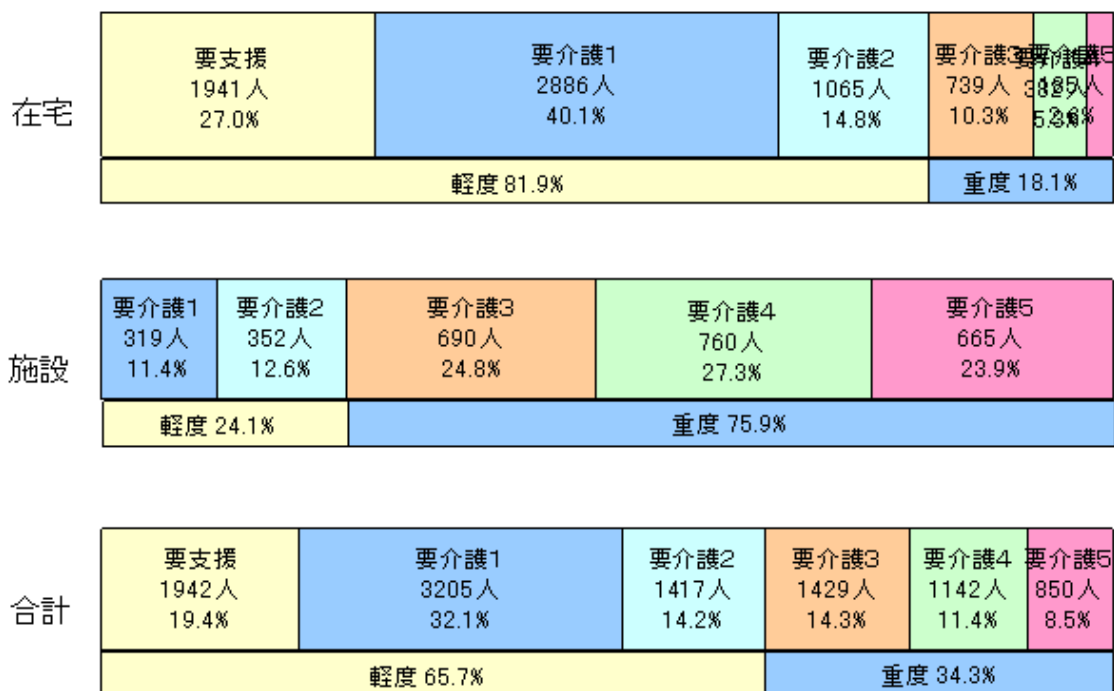
### <年齢構成>



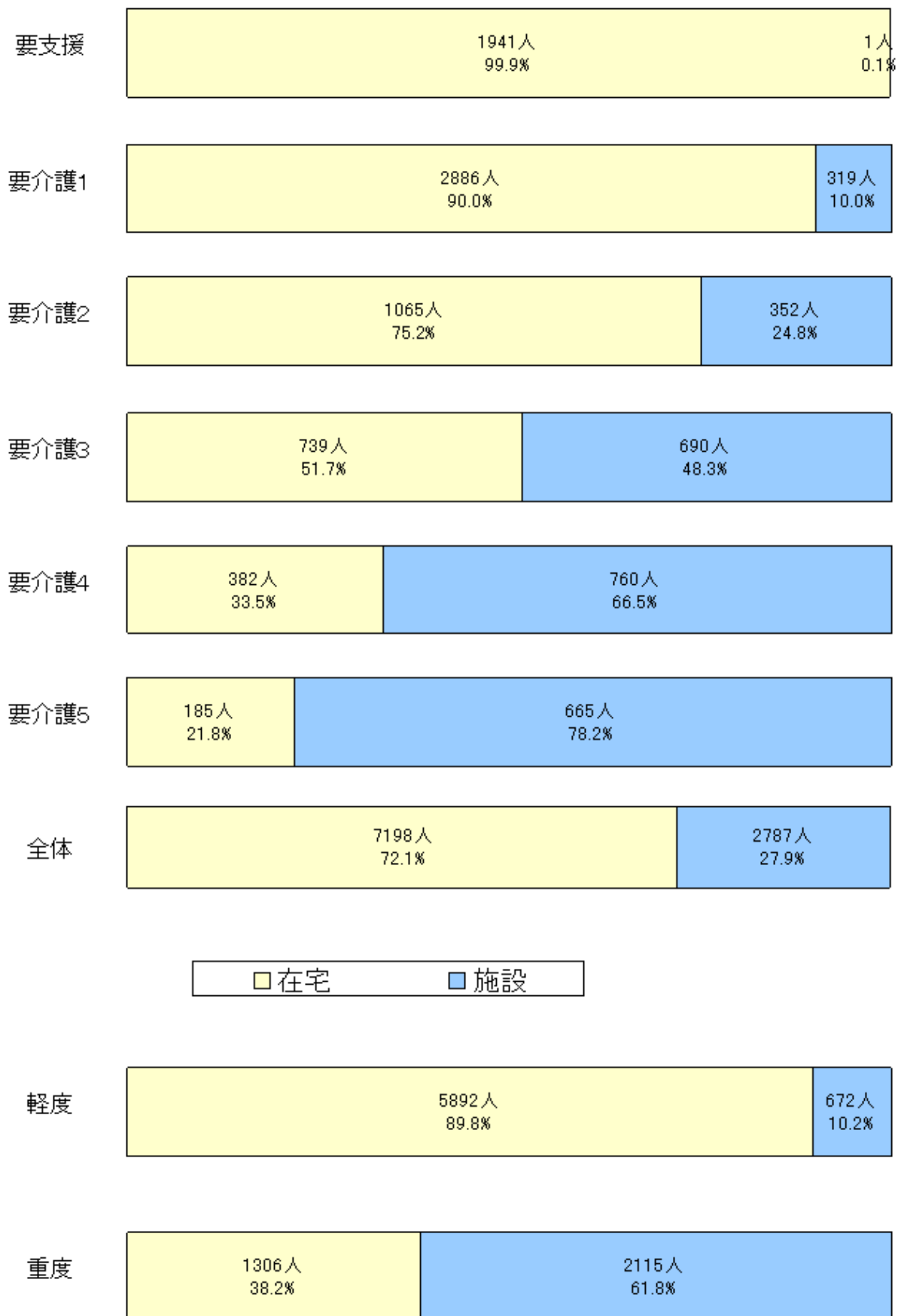
### <性別>



### <要介護度割合>

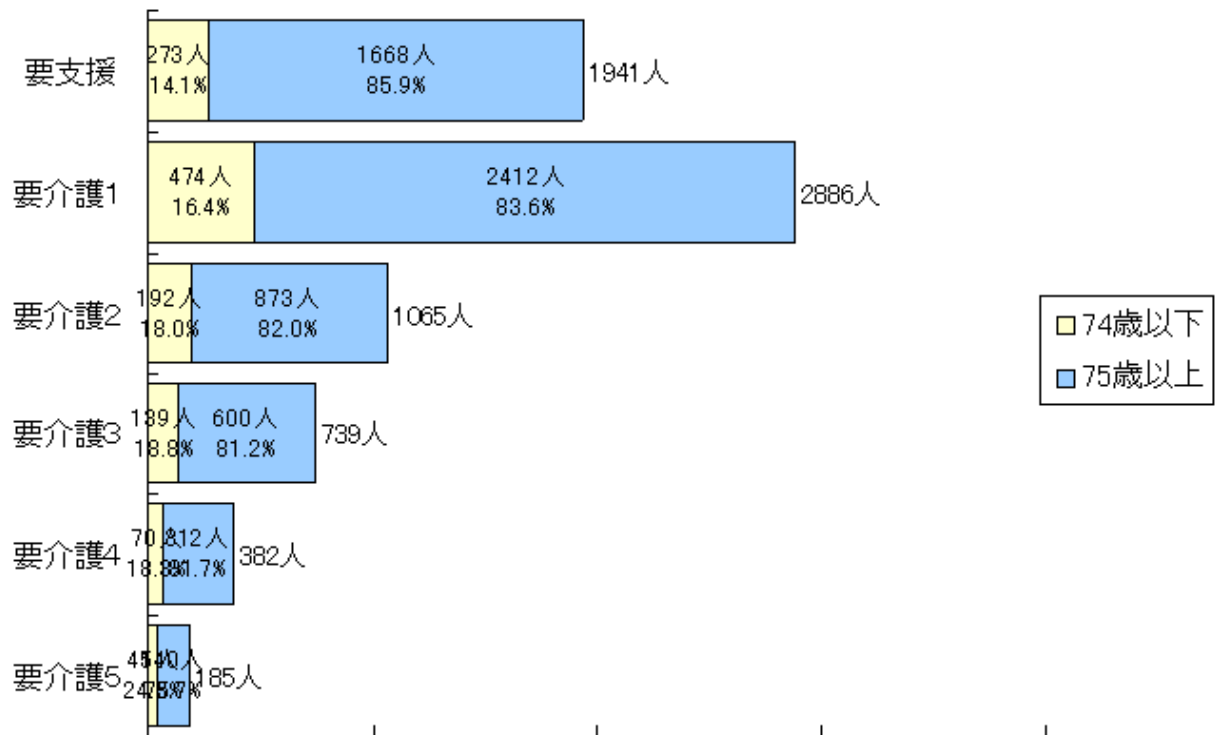


### 1-3 要介護度別の在宅・施設割合

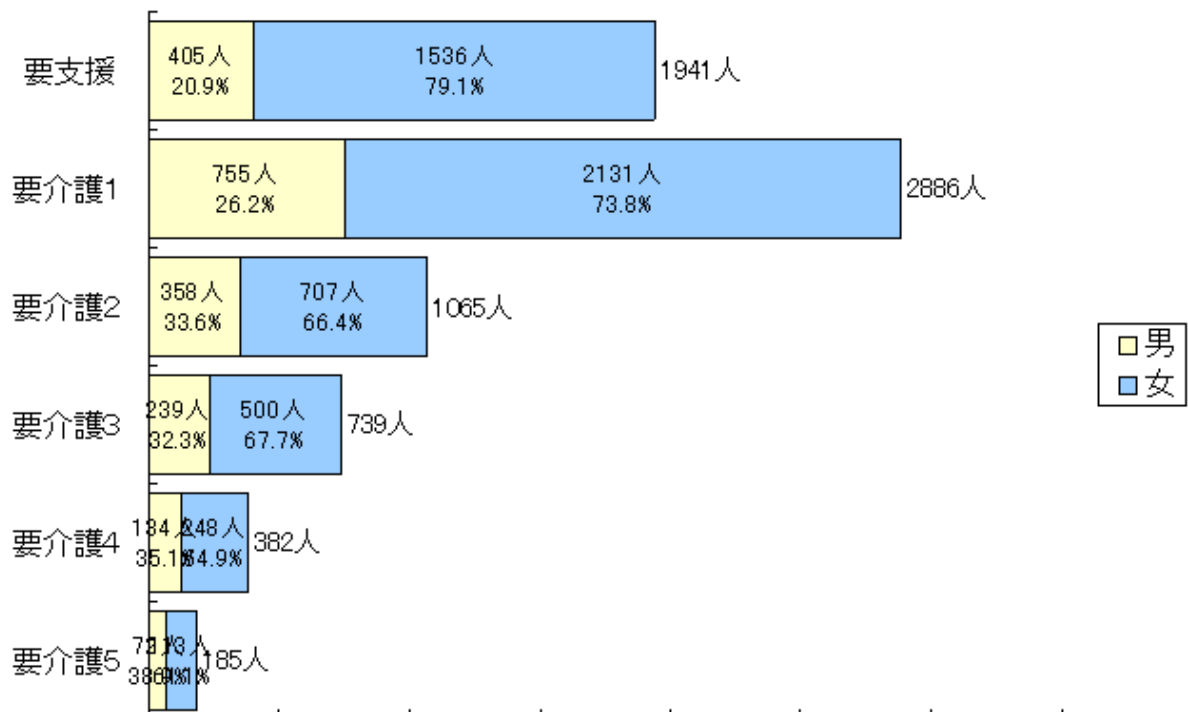


## 1-4 在宅利用者の要介護度等の状況

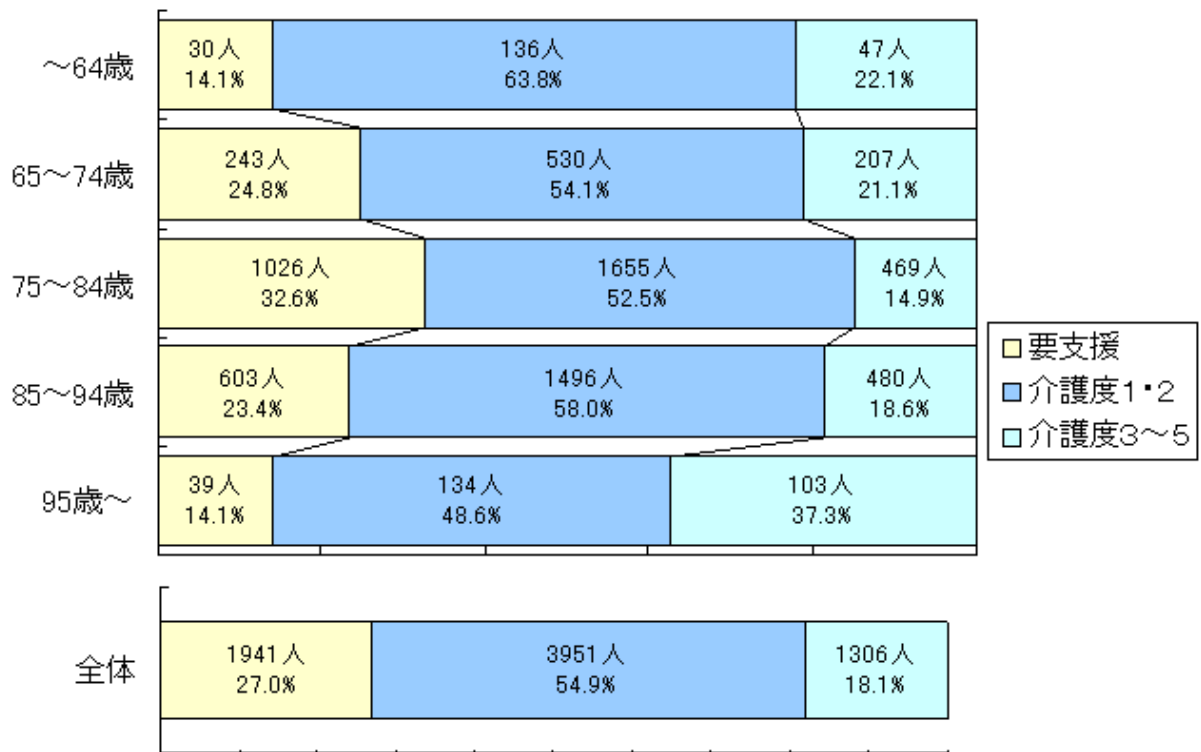
<年齢構成>[全体:74歳以下 16.6%, 75歳以上 83.4%]



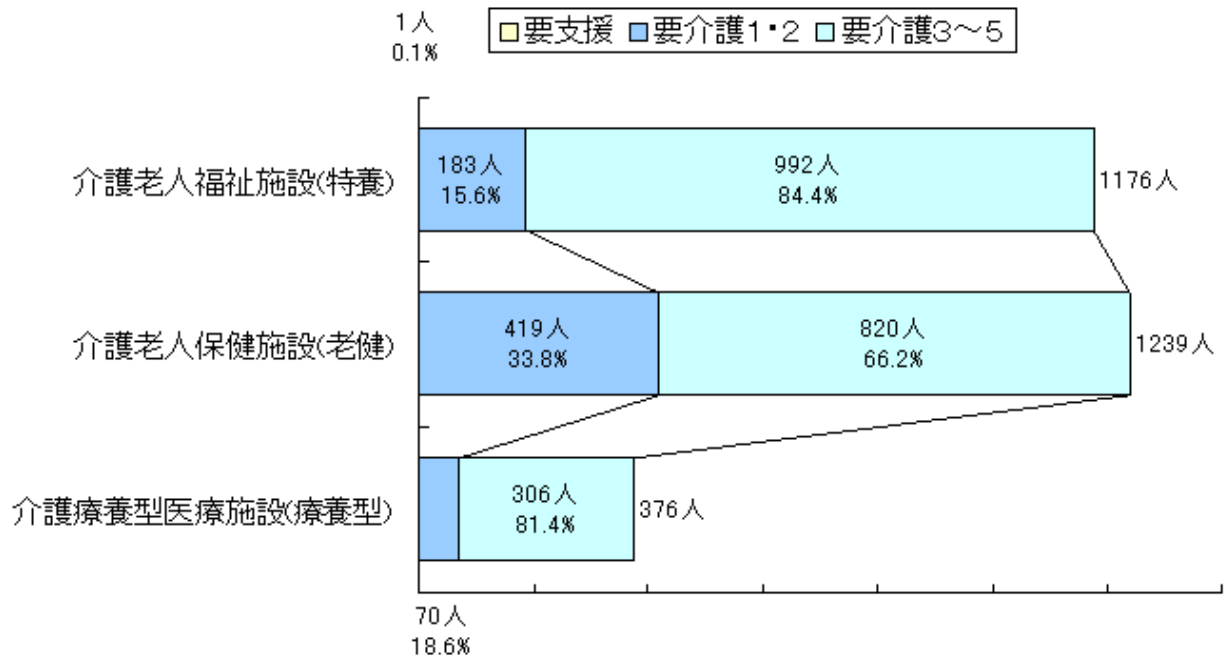
<性別>[全体:男 27.3%, 女 72.7%]



<在宅利用者の年齢別要介護度状況>



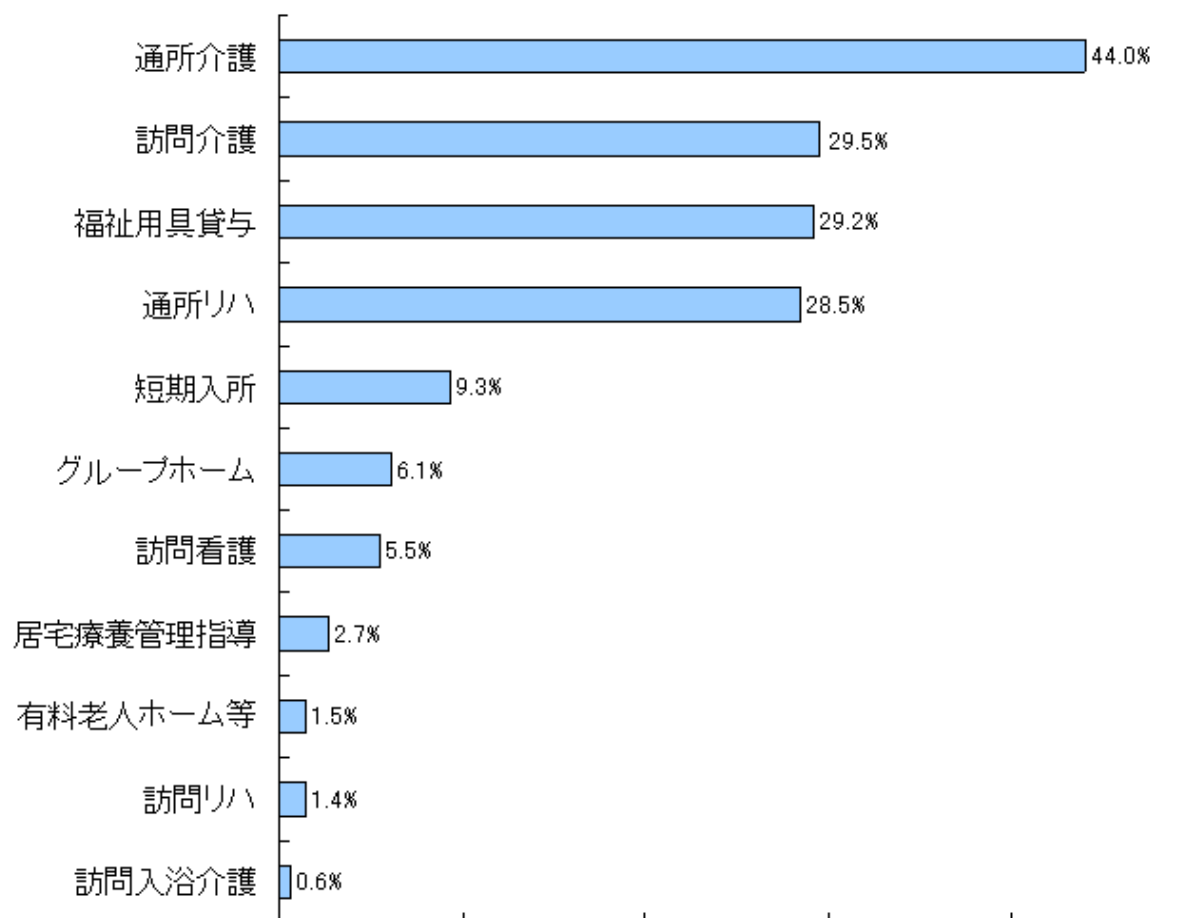
1-5 施設別入所者の要介護度の状況



## (2) 利用サービス別の人数・費用額

### 1-6 在宅サービス種類別利用人数 [サービス利用率の分析]

サービス名	利用人数(人)	構成比(%)	利用率(%)
訪問介護	2,120	18.6	29.5
訪問入浴介護	46	0.4	0.6
訪問看護	394	3.5	5.5
訪問リハビリテーション	98	0.9	1.4
通所介護	3,166	27.8	44.0
通所リハビリテーション	2,048	18.0	28.5
福祉用具貸与	2,103	18.5	29.2
居宅療養管理指導	196	1.7	2.7
短期入所	667	5.9	9.3
グループホーム	436	3.8	6.1
有料老人ホーム等	105	0.9	1.5
合計	11,379	100.0	
利用実人数	7,198		100.0

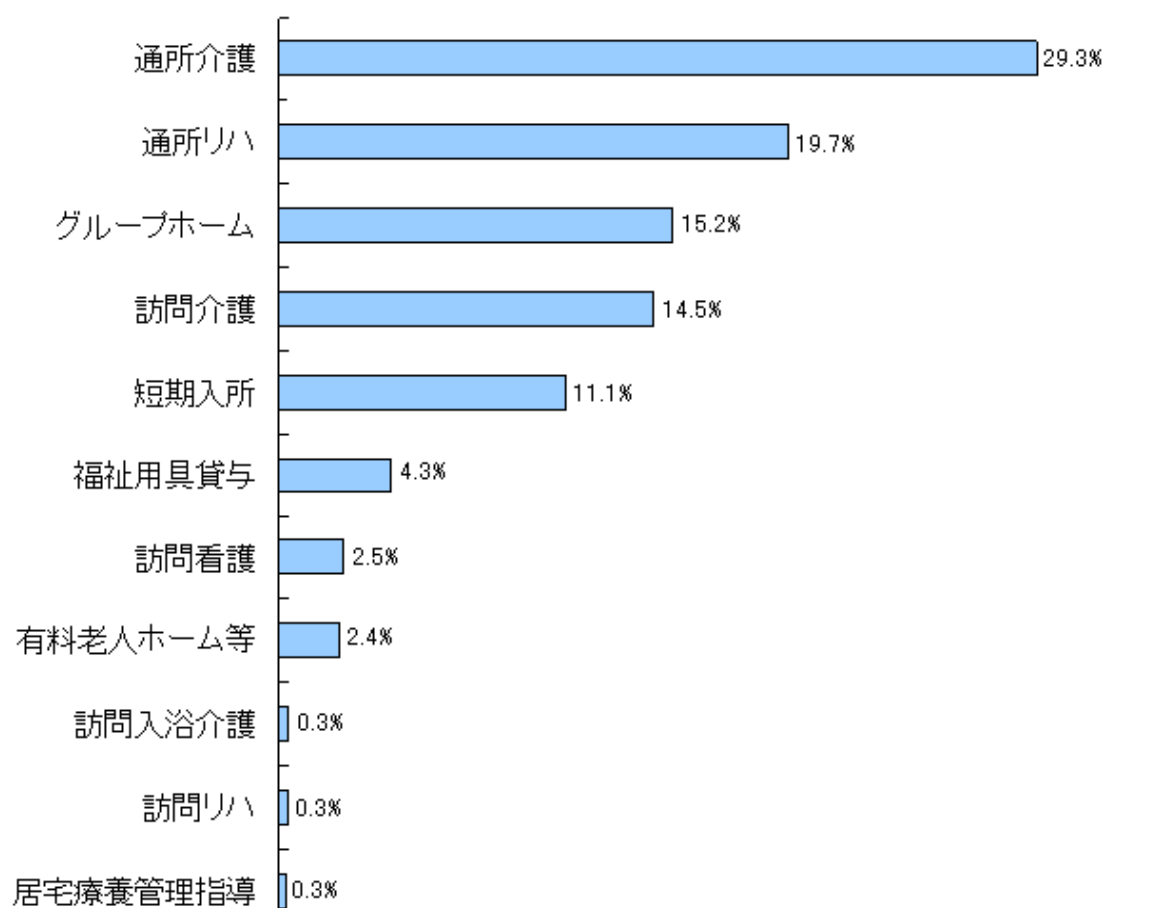


在宅サービス種類別利用率状況(利用率上位順)



## 1-7 在宅サービス種類別費用額

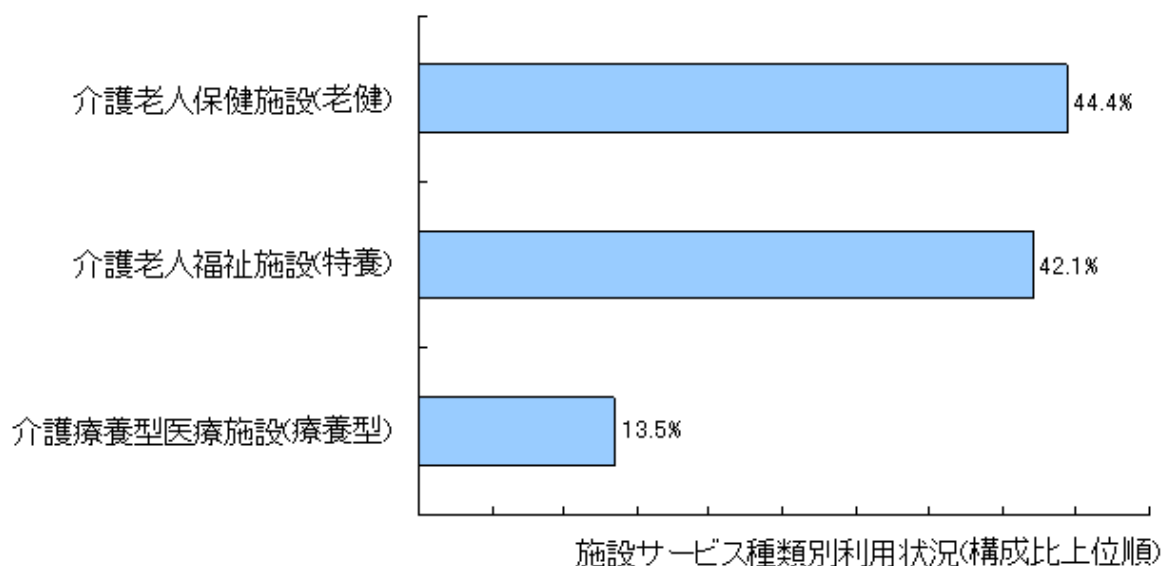
サービス名	費用額(千円)	構成比(%)
訪問介護	95,377	14.5
訪問入浴介護	2,282	0.3
訪問看護	16,567	2.5
訪問リハビリテーション	2,209	0.3
通所介護	192,360	29.3
通所リハビリテーション	129,466	19.7
福祉用具貸与	28,443	4.3
居宅療養管理指導	1,962	0.3
短期入所	73,161	11.1
グループホーム	100,130	15.2
有料老人ホーム等	15,564	2.4
合計	657,520	100.0



在宅サービス種類別費用額(構成比上位順)

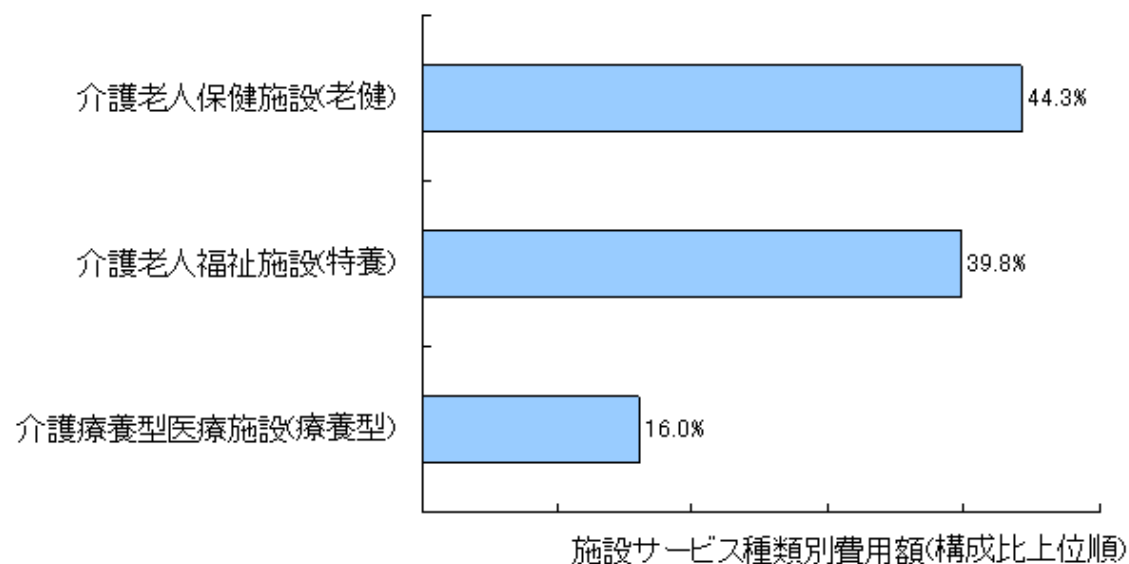
### 1-8 施設サービス種類別利用人数

施設	利用人数(人)	構成比(%)
介護老人福祉施設(特養)	1,176	42.1
介護老人保健施設(老健)	1,239	44.4
介護療養型医療施設(療養型)	376	13.5
合計	2,791	100.0



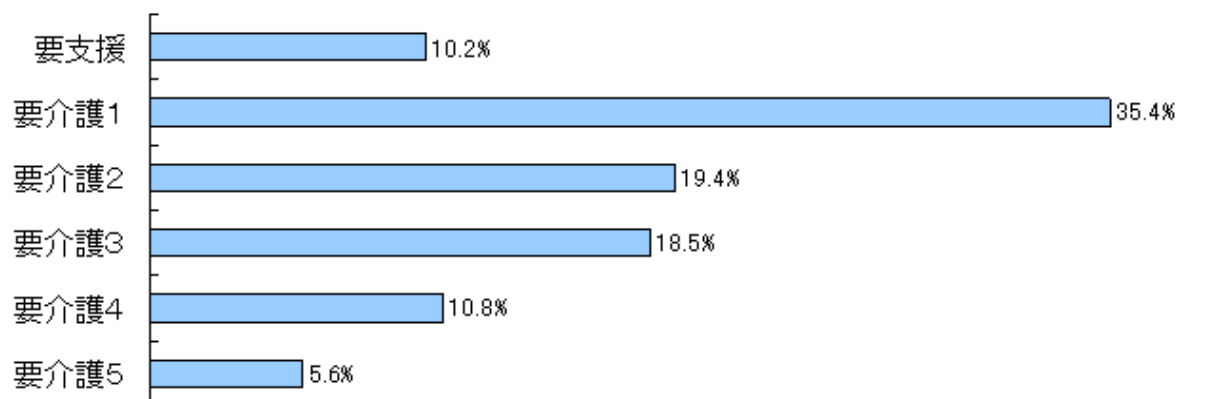
### 1-9 施設サービス種類別費用額

施設	費用額(千円)	構成比(%)
介護老人福祉施設(特養)	332,351	39.8
介護老人保健施設(老健)	370,137	44.3
介護療養型医療施設(療養型)	133,342	16.0
合計	835,830	100.0



1-10 在宅分・要介護度別費用額

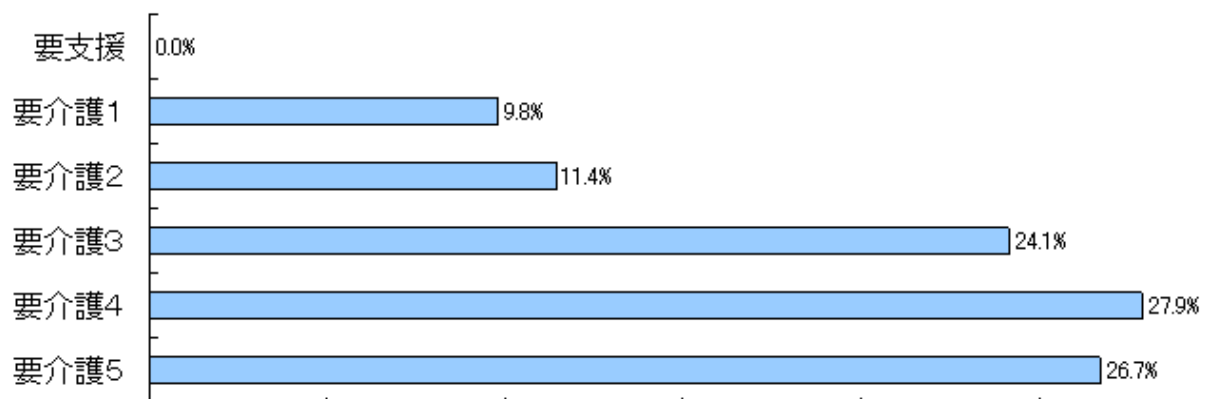
要介護度	費用額(千円)	構成比(%)
要支援	67,210	10.2
要介護1	232,672	35.4
要介護2	127,455	19.4
要介護3	121,848	18.5
要介護4	71,297	10.8
要介護5	37,039	5.6
合計	657,520	100.0



在宅分・要介護度別費用額(構成比)

1-11 施設分・要介護度別費用額

要介護度	費用額(千円)	構成比(%)
要支援	229	0.0
要介護1	81,923	9.8
要介護2	95,477	11.4
要介護3	201,667	24.1
要介護4	233,177	27.9
要介護5	223,357	26.7
合計	835,830	100.0



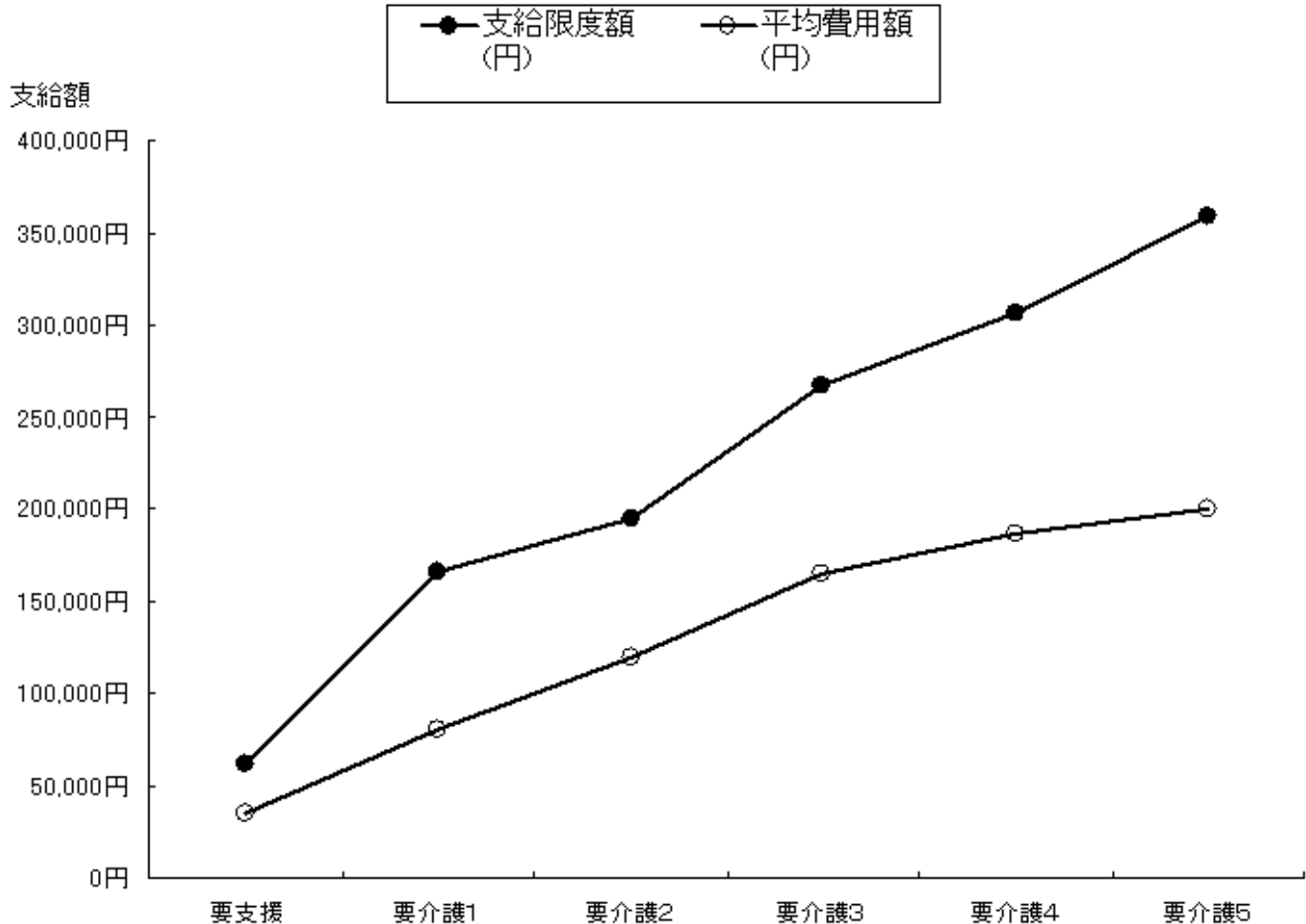
施設分・要介護度別費用額(構成比)

## 2 対支給限度額比率（在宅）

### (3) 要介護度別の対支給限度額比率

#### 2-1 要介護度別の対支給限度額比率 [対支給限度額比率の分析]

要介護度	人数 (人)	費用総額 (円)	平均費用額 (円)	支給限度額 (円)	対支給限度額 <11種類> 比率(%)	対支給限度額 <区分支給 限度額対象 サービス8種類> 比率(%)
	A	B	C(B/A)	D	C/D	
要支援	1,941	67,209,570	34,626	61,500	56.3	55.9
要介護1	2,886	232,671,590	80,621	165,800	48.6	43.5
要介護2	1,065	127,454,800	119,676	194,800	61.4	52.7
要介護3	739	121,847,810	164,882	267,500	61.6	56.1
要介護4	382	71,297,020	186,641	306,000	61.0	58.1
要介護5	185	37,039,130	200,212	358,300	55.9	54.8
				平均(加重)	55.4	50.3



## 2-2 要介護度別の対支給限度額比率の分布

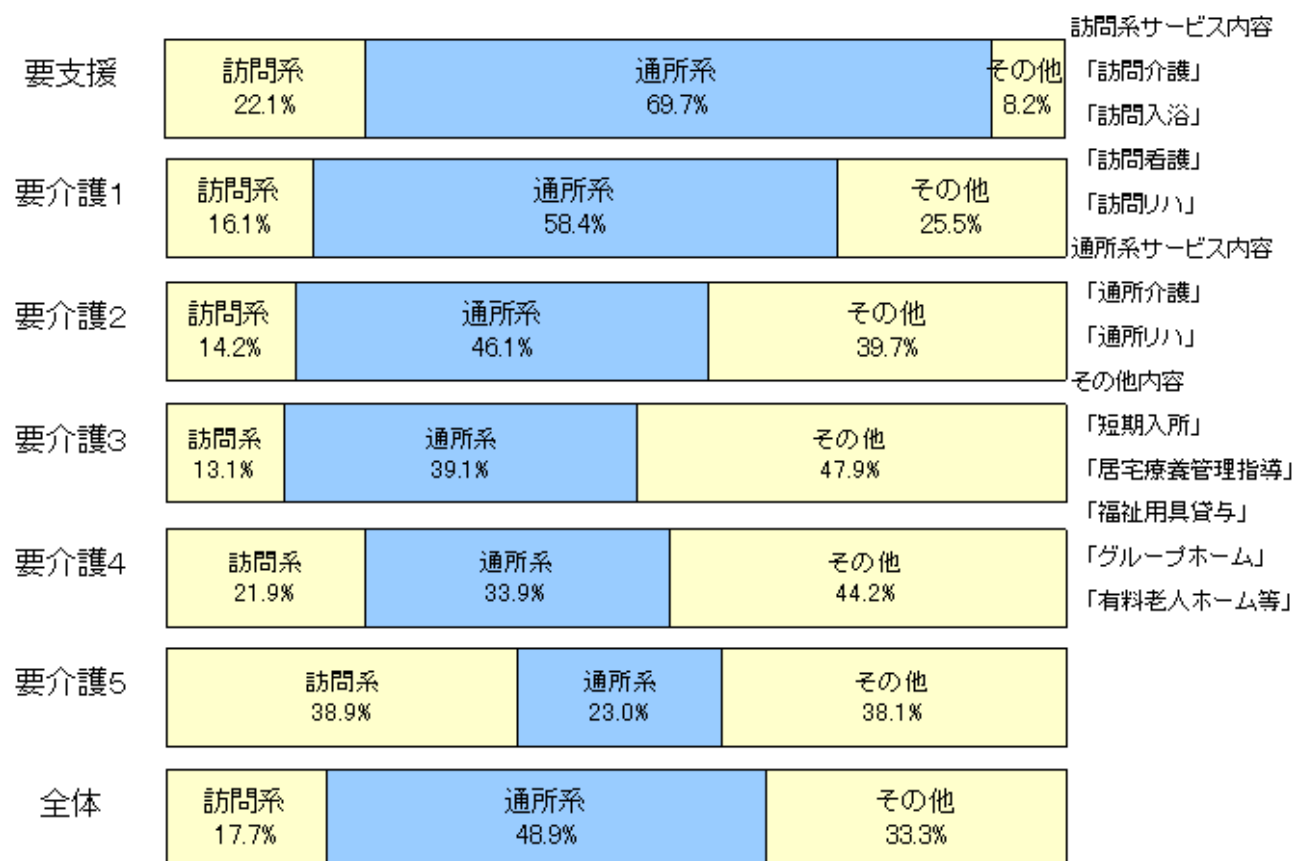
対支給限度額比率 の分布		要支援	要介護1	要介護2	要介護3	要介護4	要介護5	合計
		9割以上	人	314	345	254	171	65
	%	16.2	12.0	23.8	23.1	17.0	12.4	16.3
6～9割	人	620	598	272	230	153	75	1948
	%	31.9	20.7	25.5	31.1	40.1	40.5	27.1
3～6割	人	565	1008	312	209	95	39	2228
	%	29.1	34.9	29.3	28.3	24.9	21.1	31.0
3割未満	人	442	935	227	129	69	48	1850
	%	22.8	32.4	21.3	17.5	18.1	25.9	25.7

## (4) 要介護度別の「平均費用額」の構成

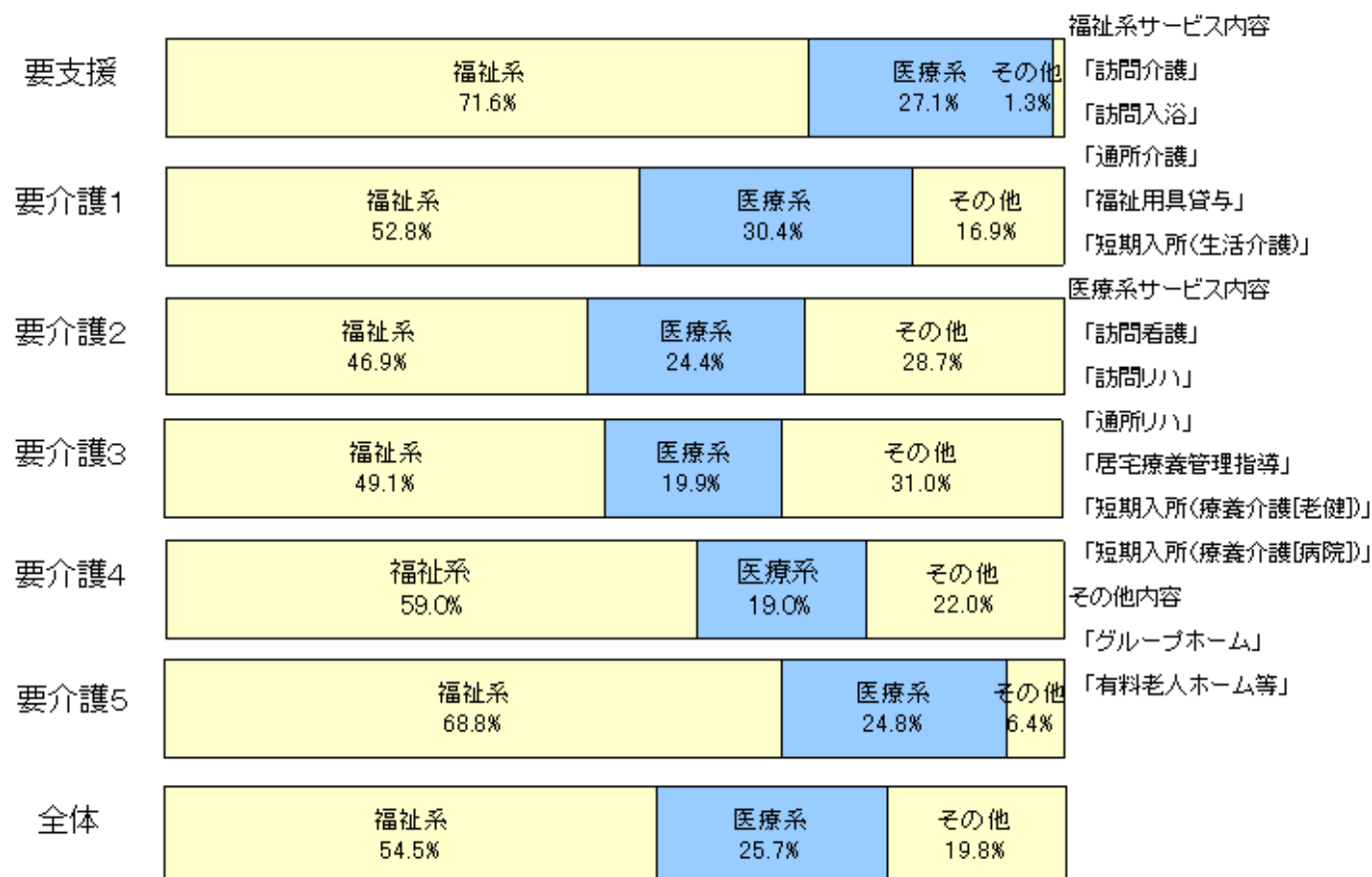
### 2-3 「平均費用額」のサービス種類の構成(上位3位)

要支援	通所介護 44.3%	通所リハ 25.4%	訪問介護 20.8%	その他 9.5%
要介護1	通所介護 31.5%	通所リハ 26.9%	訪問介護 14.5%	その他 27.1%
要介護2	通所介護 27.0%	グループホーム 23.6%	通所リハ 19.1%	その他 30.3%
要介護3	通所介護 25.9%	グループホーム 21.8%	短期入所 18.8%	その他 33.5%
要介護4	通所介護 23.6%	短期入所 21.5%	訪問介護 16.2%	その他 38.7%
要介護5	短期入所 26.1%	訪問介護 24.3%	通所介護 17.7%	その他 31.8%
全体	通所介護 29.3%	通所リハ 19.7%	グループホーム 15.2%	その他 35.8%

## 2-4 「平均費用額」の訪問系・通所系サービス別の構成



## 2-5 「平均費用額」の福祉系・医療系サービス別の構成

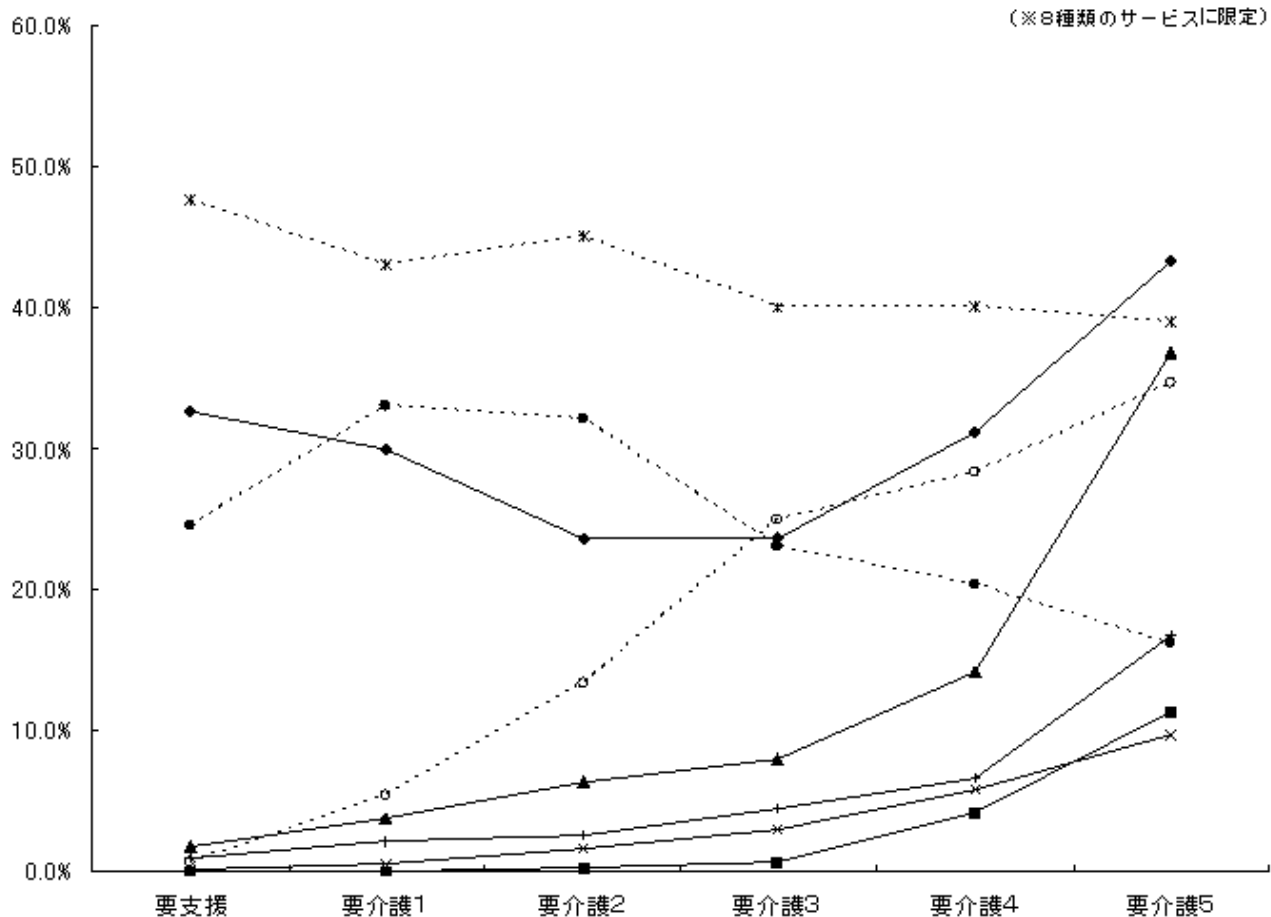
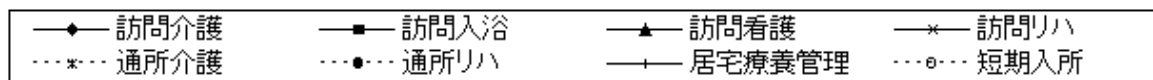


### 3 サービス利用率とケアプランの比較（在宅）

#### (5) 要介護度別の利用特性

##### 3-1 要介護度別のサービス利用率

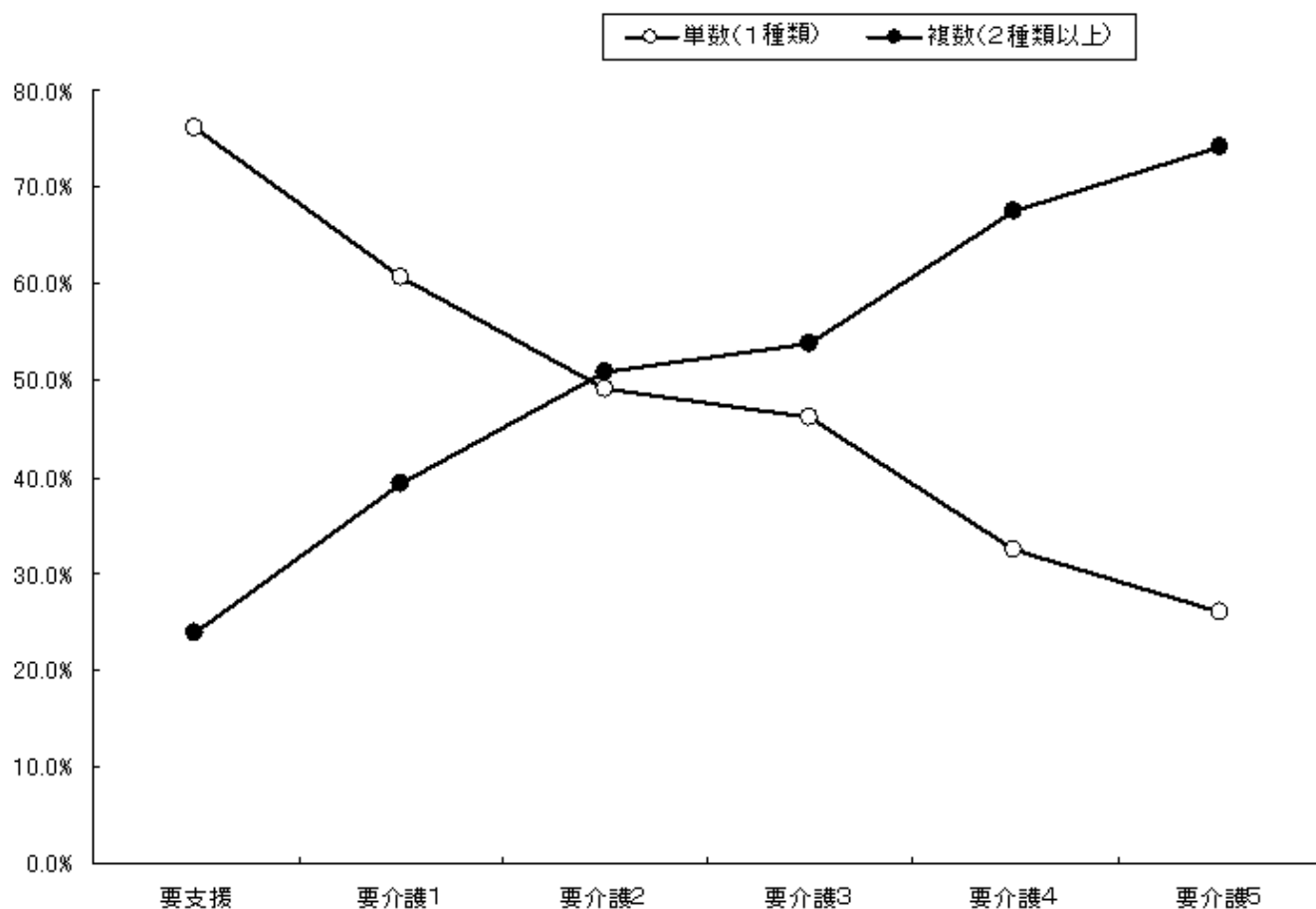
サービス名	全体		要支援		要介護1		要介護2		要介護3		要介護4		要介護5	
	利用人数(人)	利用率(%)	利用人数(人)	利用率(%)	利用人数(人)	利用率(%)	利用人数(人)	利用率(%)	利用人数(人)	利用率(%)	利用人数(人)	利用率(%)	利用人数(人)	利用率(%)
訪問介護	2120	29.5	634	32.7	862	29.9	251	23.6	174	23.5	119	31.2	80	43.2
訪問入浴	46	0.6	0	0.0	1	0.0	3	0.3	5	0.7	16	4.2	21	11.4
訪問看護	394	5.5	35	1.8	110	3.8	68	6.4	59	8.0	54	14.1	68	36.8
訪問リハ	98	1.4	2	0.1	17	0.6	17	1.6	22	3.0	22	5.8	18	9.7
通所介護	3166	44.0	925	47.7	1241	43.0	479	45.0	296	40.1	153	40.1	72	38.9
通所リハ	2048	28.5	476	24.5	952	33.0	342	32.1	170	23.0	78	20.4	30	16.2
福祉用具	2103	29.2	340	17.5	762	26.4	368	34.6	292	39.5	207	54.2	134	72.4
居宅療養管理	196	2.7	18	0.9	61	2.1	28	2.6	33	4.5	25	6.5	31	16.8
短期入所	667	9.3	12	0.6	157	5.4	142	13.3	184	24.9	108	28.3	64	34.6
グループホーム	436	6.1	0	0.0	142	4.9	130	12.2	112	15.2	47	12.3	5	2.7
有料老人ホーム等	105	1.5	15	0.8	42	1.5	16	1.5	24	3.2	6	1.6	2	1.1
実人数	7198	-	1941	-	2886	-	1065	-	739	-	382	-	185	-



### 3-2 要介護度別の利用種類数 [単数・複数ケアプランの分析]

	1種類		2種類		3種類以上		2種類以上 (再掲)		合計	
	人数	%	人数	%	人数	%	人数	%	人数	%
全体	4266	59.3	2001	27.8	931	12.9	2932	40.7	7198	100.0
要支援	1478	76.1	410	21.1	53	2.7	463	23.9	1941	100.0
要介護1	1752	60.7	847	29.3	287	9.9	1134	39.3	2886	100.0
要介護2	523	49.1	357	33.5	185	17.4	542	50.9	1065	100.0
要介護3	341	46.1	235	31.8	163	22.1	398	53.9	739	100.0
要介護4	124	32.5	121	31.7	137	35.9	258	67.5	382	100.0
要介護5	48	25.9	31	16.8	106	57.3	137	74.1	185	100.0

単数・複数ケアプラン





### 3-3 利用種類数別の「平均費用額」（要介護度別）

		1種類	2種類	3種類以上
全体	円	76,141	95,457	152,194
	指数	100	125	200
要支援	円	31,586	43,399	51,543
	指数	100	137	163
要介護1	円	73,549	85,822	108,444
	指数	100	117	147
要介護2	円	120,377	109,855	136,643
	指数	100	91	114
要介護3	円	165,766	153,799	179,011
	指数	100	93	108
要介護4	円	186,052	165,030	206,263
	指数	100	89	111
要介護5	円	140,074	167,551	236,995
	指数	100	120	169

## (6) 利用サービス別の利用特性

### 3-4 利用サービス別の単数・複数ケアプランの割合

	1種類		2種類以上		合計	
	人数	%	人数	%	人数	%
訪問介護	760	35.8	1,360	64.2	2,120	100.0
訪問入浴	2	4.3	44	95.7	46	100.0
訪問看護	30	7.6	364	92.4	394	100.0
訪問リハ	6	6.1	92	93.9	98	100.0
通所介護	1,536	48.5	1,630	51.5	3,166	100.0
通所リハ	862	42.1	1,186	57.9	2,048	100.0
福祉用具	403	19.2	1,700	80.8	2,103	100.0
居宅療養管理	7	3.6	189	96.4	196	100.0
短期入所	149	22.3	518	77.7	667	100.0
グループホーム	412	94.5	24	5.5	436	100.0
有料老人ホーム等	99	94.3	6	5.7	105	100.0

### 3-5 利用サービス別の利用頻度

(平均利用日数(日)／月)

	全体	要介護度別						単数・複数 ケアプラン別	
		要支援	要介護1	要介護2	要介護3	要介護4	要介護5	単数	複数
訪問介護	10.6	7.3	10.4	13.4	13.8	14.7	16.0	10.1	10.9
訪問入浴	3.9	0.0	1.0	4.3	3.6	4.7	3.4	4.0	3.9
訪問看護	6.0	4.4	4.8	5.8	6.7	6.9	7.6	5.8	6.0
訪問リハ	4.0	3.0	3.8	4.5	3.9	3.8	4.5	2.8	4.1
通所介護	7.8	5.2	8.0	9.6	10.7	11.0	8.8	8.2	7.5
通所リハ	7.4	5.2	7.8	8.4	8.6	8.7	6.2	8.3	6.7
福祉用具	27.9	27.3	27.4	27.4	28.8	29.4	28.8	26.6	28.2
居宅療養管理	2.2	2.3	2.3	2.5	1.9	1.9	2.3	2.7	2.2
短期入所	10.7	3.8	8.6	9.3	12.2	12.7	12.6	17.4	8.8
グループホーム	26.7	0.0	26.2	27.1	27.1	26.4	28.0	27.0	22.6
有料老人ホーム等	25.9	24.0	26.1	27.9	24.6	28.0	28.0	26.1	23.3

### 3-6 単数・複数ケアプラン別の「平均費用額」(利用サービス別)

(円)

	1種類	2種類以上		全体	
	平均費用額	当該サービス分	平均費用額	当該サービス分	平均費用額
訪問介護	39,603	47,999	109,921	44,989	84,713
訪問入浴	50,000	49,590	175,155	49,608	169,714
訪問看護	39,668	42,244	137,581	42,048	130,126
訪問リハ	16,167	22,957	155,252	22,541	146,736
通所介護	60,937	60,589	116,416	60,758	89,500
通所リハ	68,627	59,283	111,784	63,216	93,619
福祉用具	12,821	13,692	117,333	13,525	97,306
居宅療養管理	12,443	9,920	141,457	10,010	136,849
短期入所	168,921	91,587	180,616	108,709	178,027
グループホーム	231,628	195,786	244,152	229,655	232,317
有料老人ホーム等	148,719	140,112	158,678	148,227	149,288

3-7 他サービスの利用率 [サービス・クロスの分析]

		訪問介護	訪問入浴	訪問看護	訪問リハ	通所介護	通所リハ	福祉用具	居宅療養管理	短期入所	当該サービスのみのみ
		利用人数									
訪問介護	人	2120	28	201	47	607	322	761	88	115	760
	%	100.0	1.3	9.5	2.2	28.6	15.2	35.9	4.2	5.4	
訪問入浴	人	46	28	26	11	2	5	36	5	5	2
	%	100.0	60.9	56.5	23.9	4.3	10.9	78.3	10.9	10.9	
訪問看護	人	394	201	26	39	93	80	235	93	44	30
	%	100.0	51.0	6.6	9.9	23.6	20.3	59.6	23.6	11.2	
訪問リハ	人	98	47	11	39	26	18	72	18	12	6
	%	100.0	48.0	11.2	39.8	26.5	18.4	73.5	18.4	12.2	
通所介護	人	3166	607	2	93	26	544	719	65	340	1536
	%	100.0	19.2	0.1	2.9	0.8	17.2	22.7	2.1	10.7	
通所リハ	人	2048	322	5	80	18	544	606	37	148	862
	%	100.0	15.7	0.2	3.9	0.9	26.6	29.6	1.8	7.2	
福祉用具	人	2103	761	36	235	72	719	606	96	233	403
	%	100.0	36.2	1.7	11.2	3.4	34.2	28.8	4.6	11.1	
居宅療養管理	人	196	88	5	93	18	65	37	96	25	7
	%	100.0	44.9	2.6	47.4	9.2	33.2	18.9	49.0	12.8	
短期入所	人	667	115	5	44	12	340	148	233	25	149
	%	100.0	17.2	0.7	6.6	1.8	51.0	22.2	34.9	3.7	

## 3-8 要介護度別の「訪問介護」利用形態

		身体介護型	生活支援型	訪問介護 利用実人数
全体	人	1004	1478	2120
	%	47.4	69.7	
要支援	人	110	581	634
	%	17.4	91.6	
要介護1	人	380	656	862
	%	44.1	76.1	
要介護2	人	168	152	251
	%	66.9	60.6	
要介護3	人	154	59	174
	%	88.5	33.9	
要介護4	人	113	25	119
	%	95.0	21.0	
要介護5	人	79	5	80
	%	98.8	6.3	

## 4 基本指標等比較表

			2005年02月分
基本指標	人数指標	認定者数	12,274
		認定率	16.2%
		受給実人員	9,957
	重度率 (要3以上)	受給率	81.1%
		人数重度率	34.3%
		施設重度率	75.9%
	施設率	在宅重度率	18.1%
		人数施設率	27.9%
		重度施設率	61.8%
	在宅率	軽度施設率	10.2%
		人数在宅率	72.1%
		重度在宅率	38.2%
	費用指標	軽度在宅率	89.8%
費用施設率		53.9%	
一人あたり	費用在宅率	46.1%	
	一人あたり施設費用額	¥299,903	
	一人あたり在宅費用額	¥99,197	
		一人あたり総費用額	¥155,217
対支給限度額比率	対支給限度額比率	平均	55.4%
		要支援	56.3%
		要介護1	48.6%
		要介護2	61.4%
		要介護3	61.6%
		要介護4	61.0%
	分布	要介護5	55.9%
		3割未満	25.7%
		3～6割	31.0%
		6～9割	27.1%
		9割以上	16.3%
サービスの利用率と利用水準	施設サービス	介護老人福祉施設	42.1%
		介護老人保健施設	44.4%
		介護療養型医療施設	13.5%
	主要在宅サービス	訪問介護	29.5%
		訪問看護	5.5%
		通所介護	44.0%
		通所リハ	28.5%
		短期入所	9.3%
	要介護5の 主要在宅サービス	訪問介護	43.2%
		訪問看護	36.8%
		通所介護	38.9%
		通所リハ	16.2%
		短期入所	34.6%
	利用水準 (平均費用額) 当該サービス分	訪問介護	¥44,989
		訪問看護	¥42,048
通所介護		¥60,758	
通所リハ		¥63,216	
短期入所		¥108,709	
ケアプラン	複数ケアプラン率 (介護度別)	要介護1	39.3%
		要介護3	53.9%
		要介護5	74.1%
	複数ケアプラン率 (主要在宅サービス別)	訪問介護	64.2%
		訪問看護	92.4%
		通所介護	51.5%

シ	(土娯仕モワ一ヒス別)	通所リハ	57.9%
		短期入所	77.7%