

介護保険事業実績

[サービス利用・ケアプラン]

分析報告書

利用実績年月
保険者番号

2004年12月
418566

0 受給状況
1 利用状況 (在宅・施設)
(0) 介護保険事業の基本指標
(1) 利用者の要介護度等の状況
(2) 利用サービス別の人数・費用額
2 対支給限度額比率 (在宅)
(3) 要介護度別の対支給限度額比率
(4) 要介護度別の「平均費用額」の構成
3 サービス利用率とケアプランの比較 (在宅)
(5) 要介護度別の利用特性
(6) 利用サービス別の利用特性
4 基本指標等比較表

「介護保険事業実績分析報告書」は、国保連合会から配信される「保険者向け給付実績情報(11100000.CSV)」データに基づき作成しています。

サービス利用とケアプランの分析を目的としたため、費用額の算出にあたっては、報酬算定にかかわる「地域区分」を考慮していません（一律に1単位＝基本10円を採用）。

0 受給状況

認定者数(人)	受給(利用)実人数	受給率(%)
12,272	10,103	82.3

1 利用状況（在宅・施設）

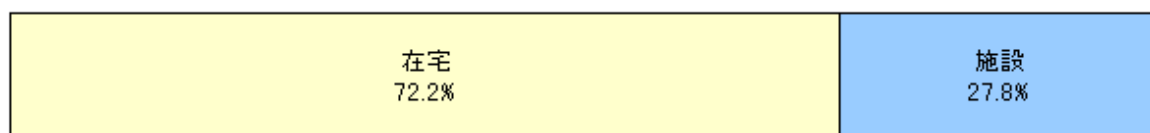
(○) 介護保険事業の基本指標

1-1 2004年12月期 介護保険事業の利用人数・費用額

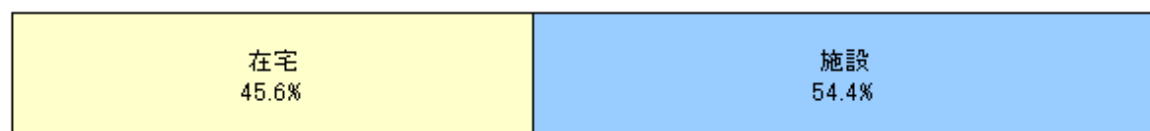
	在宅	施設	合計
利用人数(人)	7,334	2,818	10,152
構成比(%)	72.2	27.8	100.0
費用総額(千円)	775,440	925,421	1,700,861
構成比(%)	45.6	54.4	100.0
1人あたりの費用額(円)	105,732	328,396	167,539

※在宅の費用総額には居宅サービス計画費を含む

利用人数



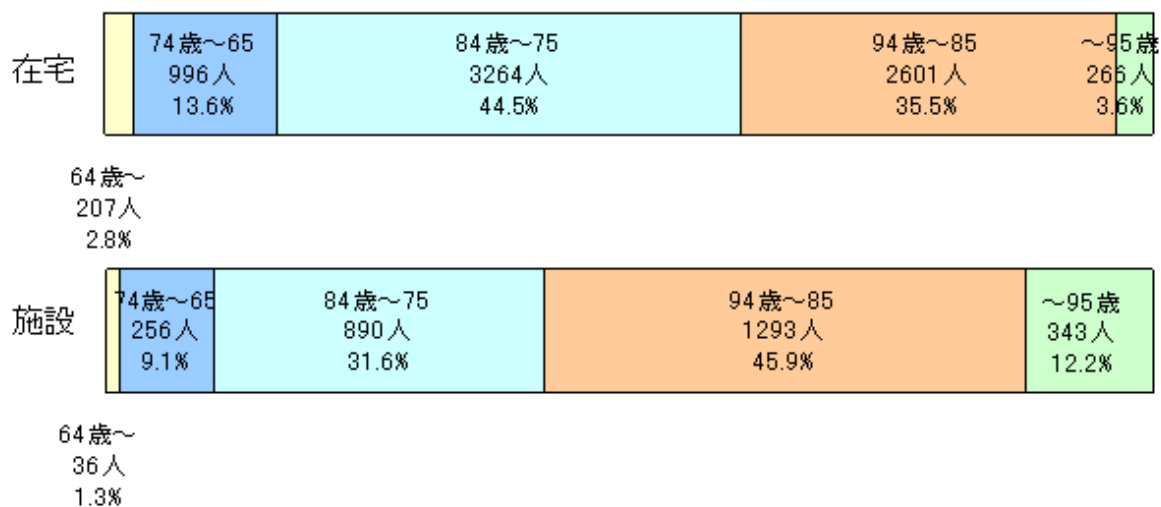
費用総額



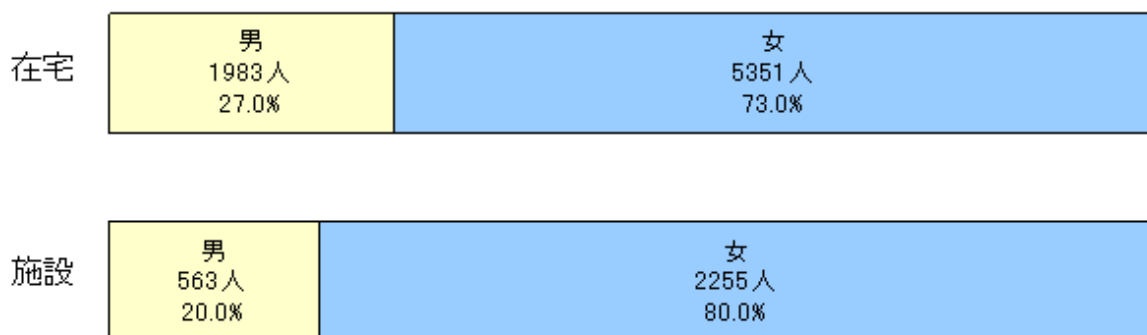
(1) 利用者の要介護度等の状況

1-2 在宅利用者・施設入所者の内訳

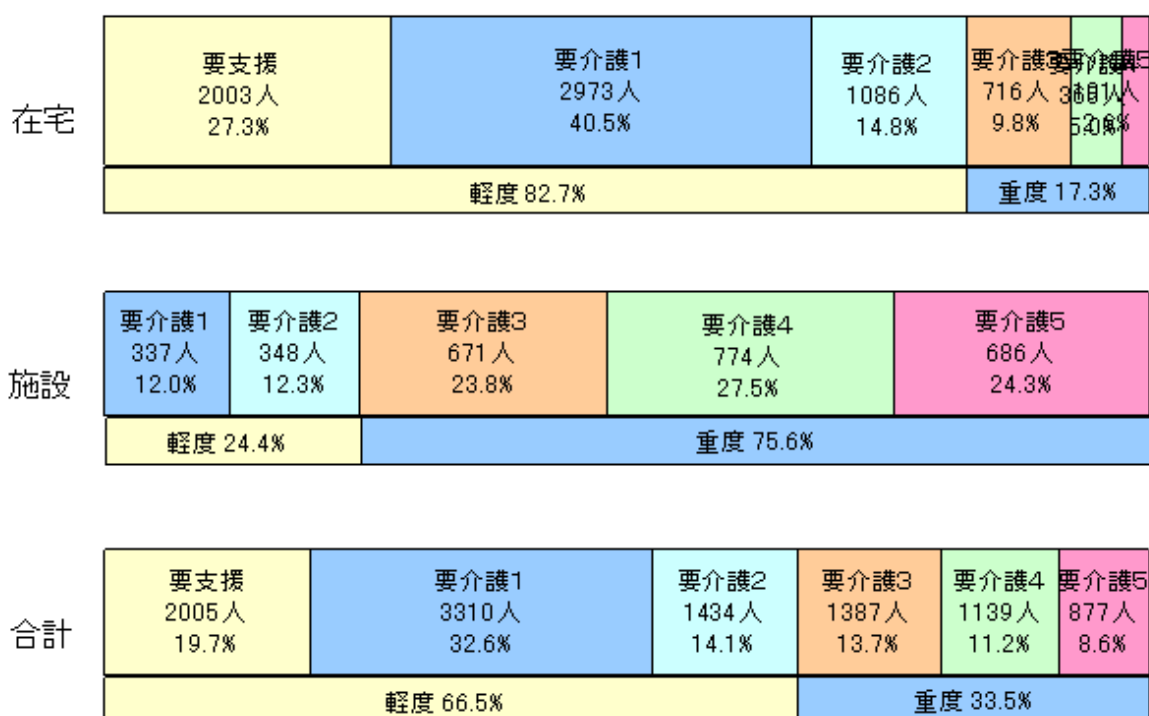
<年齢構成>



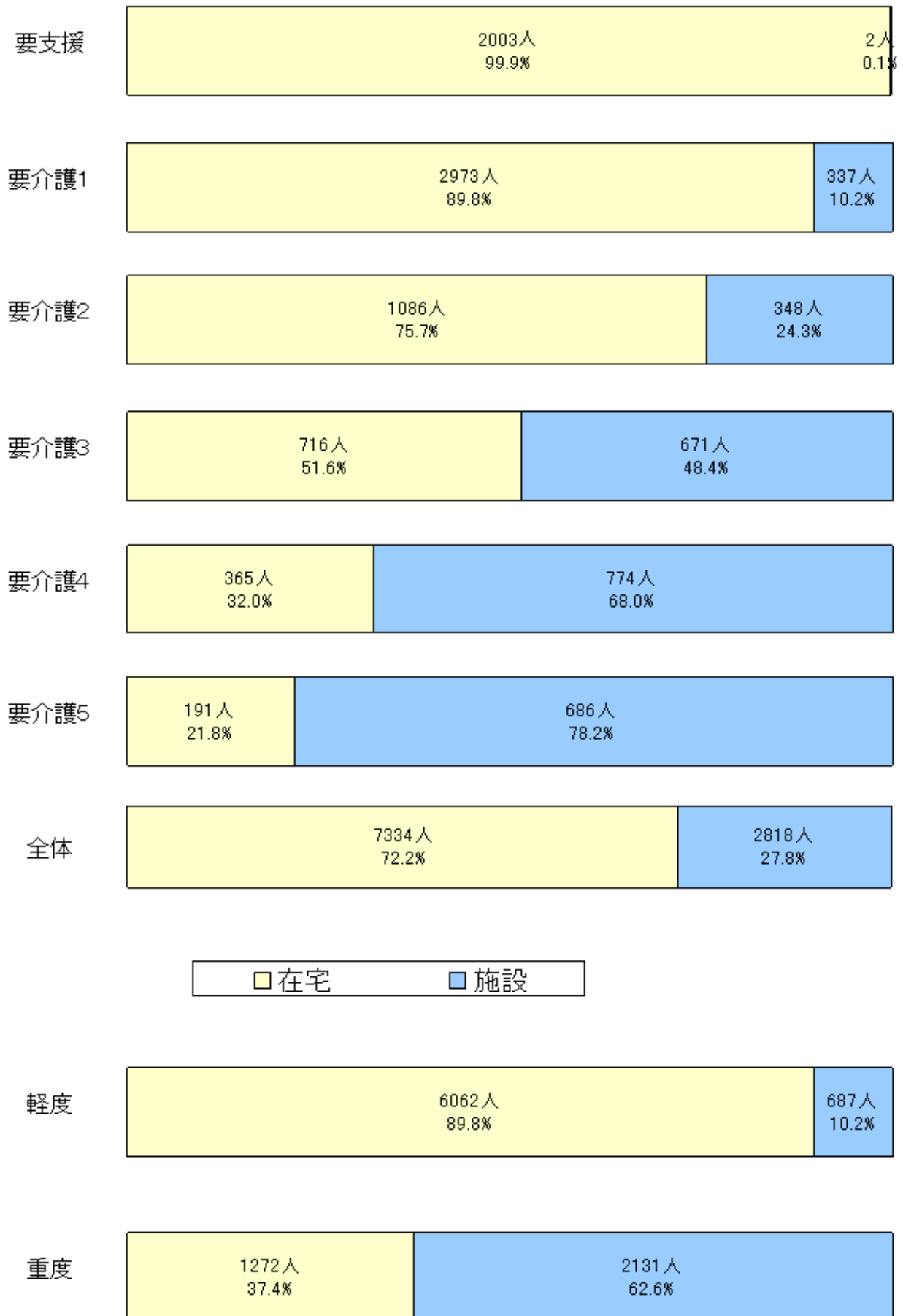
<性別>



<要介護度割合>

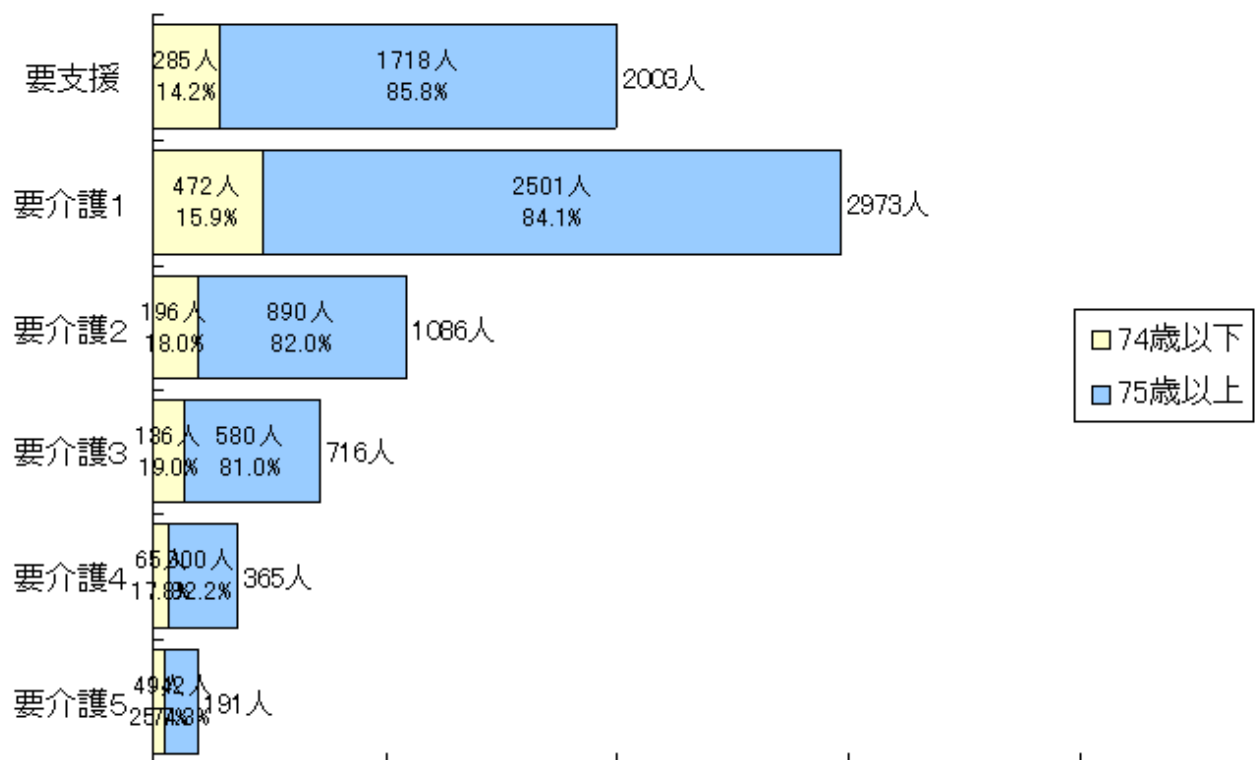


1-3 要介護度別の在宅・施設割合

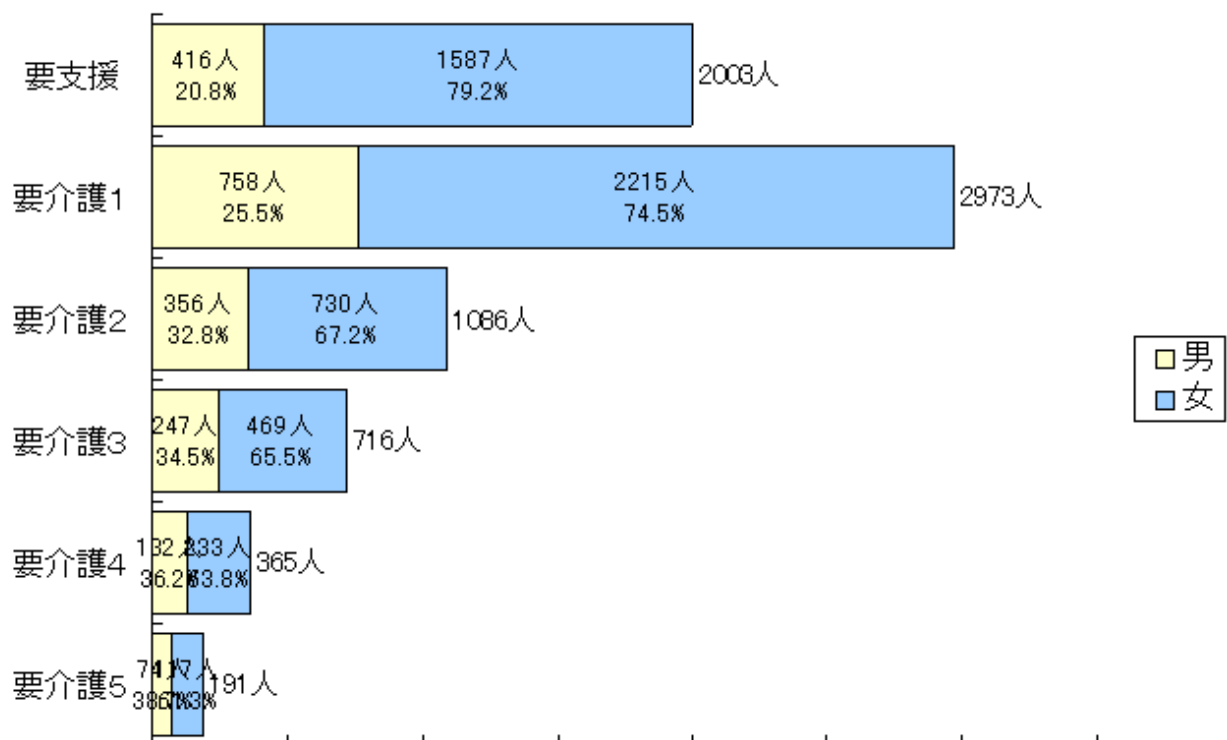


1-4 在宅利用者の要介護度等の状況

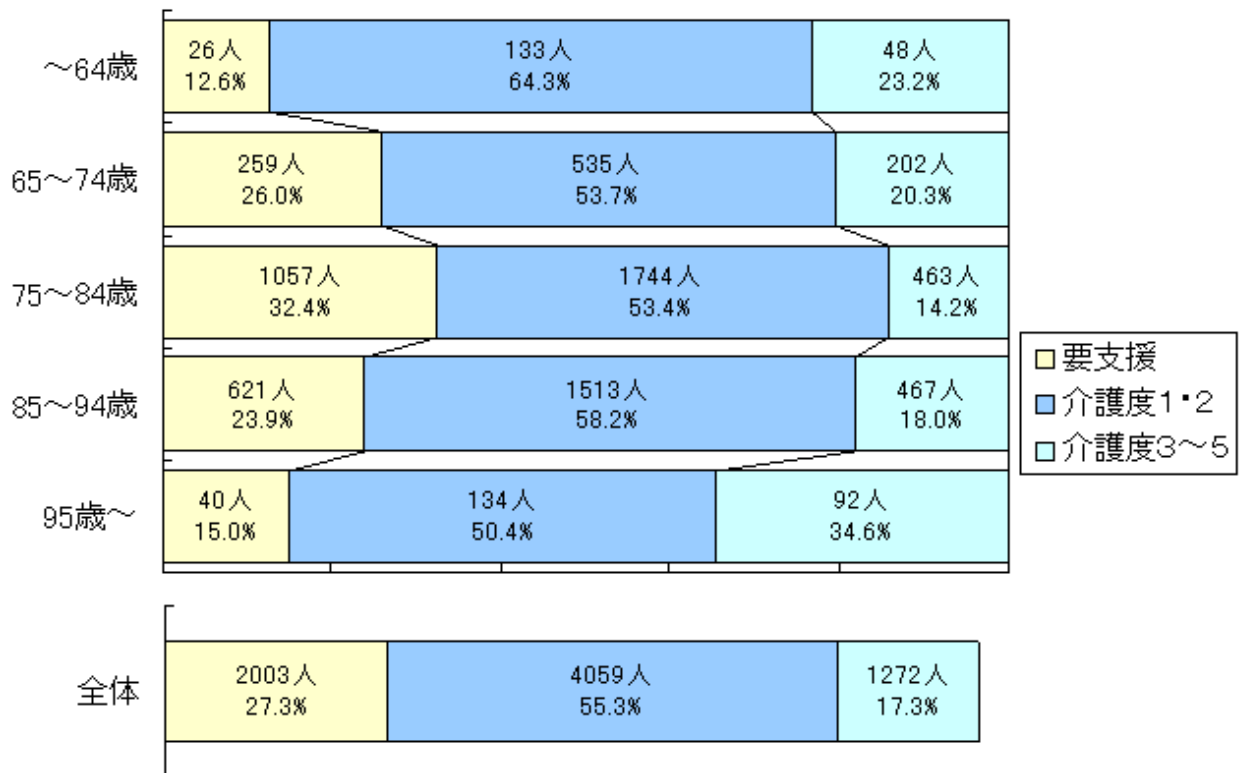
<年齢構成>[全体:74歳以下 16.4%, 75歳以上 83.6%]



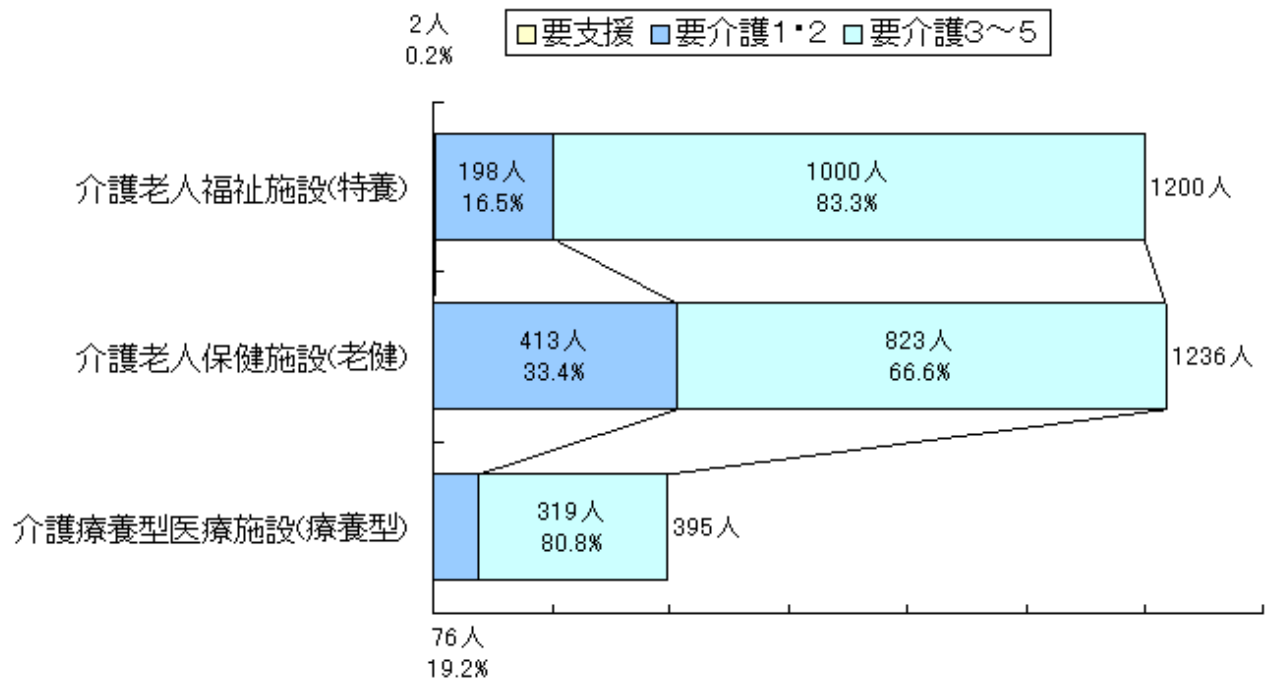
<性別>[全体:男 27.0%, 女 73.0%]



<在宅利用者の年齢別要介護度状況>



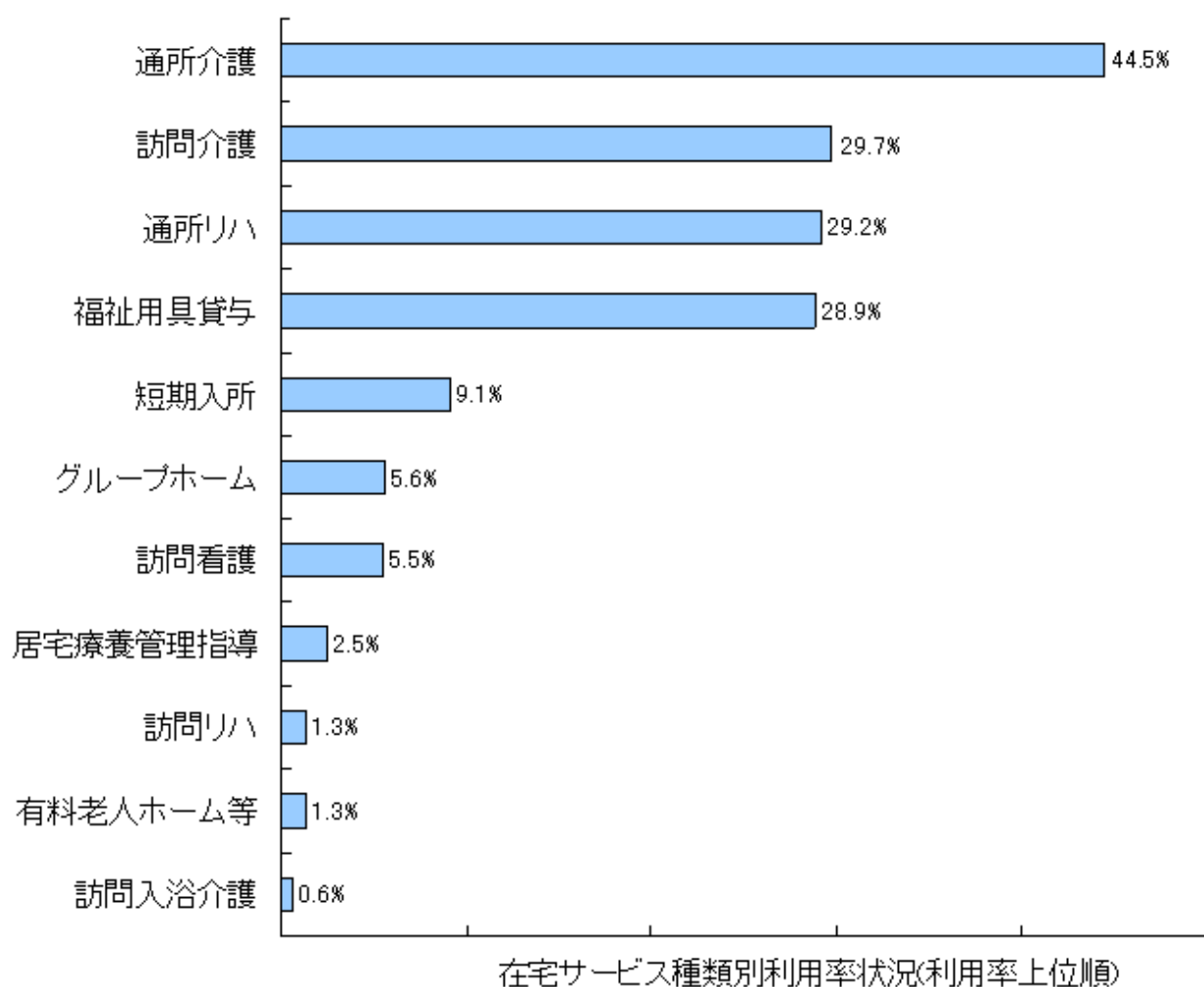
1-5 施設別入所者の要介護度の状況



(2) 利用サービス別の人数・費用額

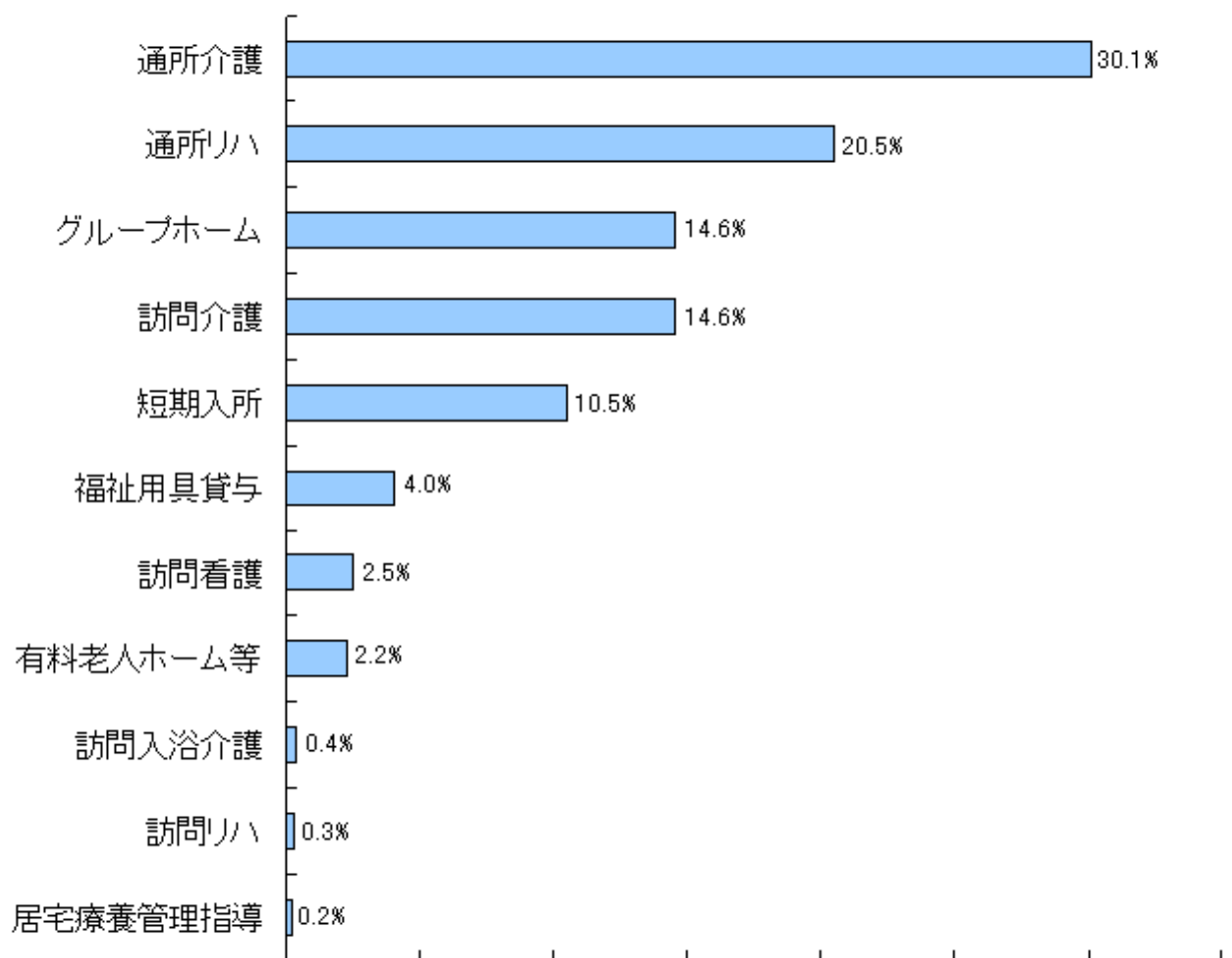
1-6 在宅サービス種類別利用人数 [サービス利用率の分析]

サービス名	利用人数(人)	構成比(%)	利用率(%)
訪問介護	2,180	18.8	29.7
訪問入浴介護	44	0.4	0.6
訪問看護	406	3.5	5.5
訪問リハビリテーション	95	0.8	1.3
通所介護	3,266	28.1	44.5
通所リハビリテーション	2,140	18.4	29.2
福祉用具貸与	2,123	18.3	28.9
居宅療養管理指導	186	1.6	2.5
短期入所	665	5.7	9.1
グループホーム	413	3.6	5.6
有料老人ホーム等	95	0.8	1.3
合計	11,613	100.0	
利用実人数	7,334		100.0



1-7 在宅サービス種類別費用額

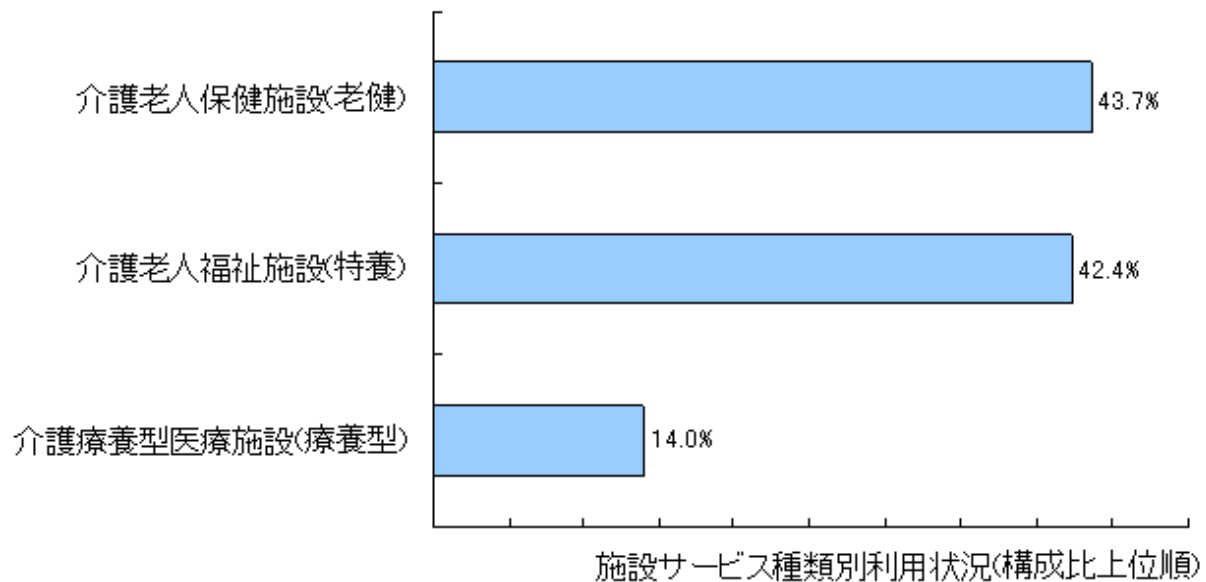
サービス名	費用額(千円)	構成比(%)
訪問介護	104,613	14.6
訪問入浴介護	2,814	0.4
訪問看護	17,776	2.5
訪問リハビリテーション	2,362	0.3
通所介護	216,167	30.1
通所リハビリテーション	147,120	20.5
福祉用具貸与	28,678	4.0
居宅療養管理指導	1,765	0.2
短期入所	75,485	10.5
グループホーム	104,632	14.6
有料老人ホーム等	16,085	2.2
合計	717,496	100.0



在宅サービス種類別費用額(構成比上位順)

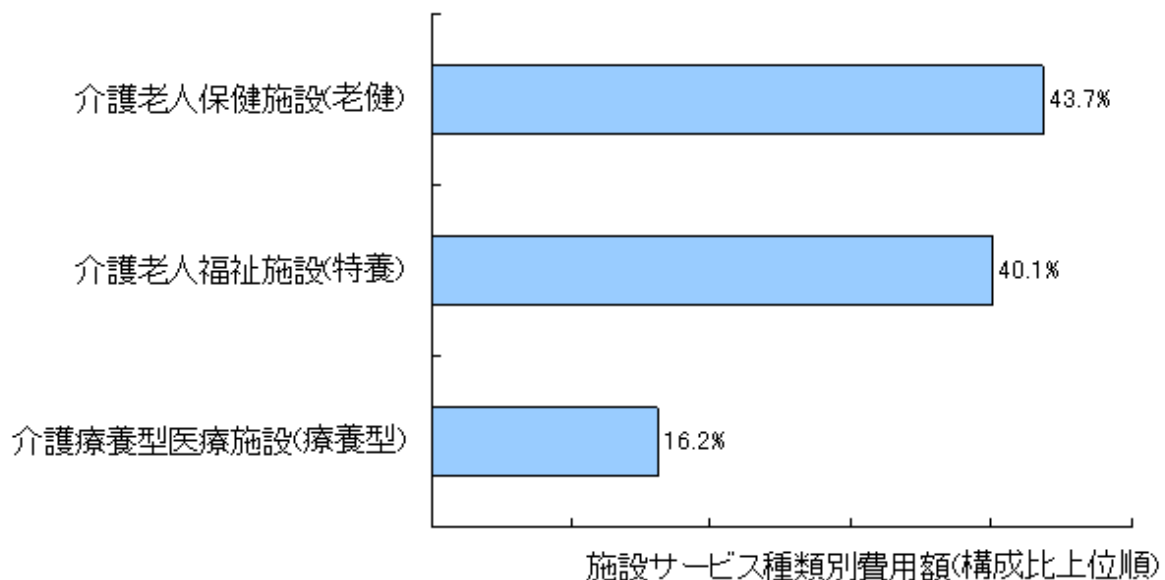
1-8 施設サービス種類別利用人数

施設	利用人数(人)	構成比(%)
介護老人福祉施設(特養)	1,200	42.4
介護老人保健施設(老健)	1,236	43.7
介護療養型医療施設(療養型)	395	14.0
合計	2,831	100.0



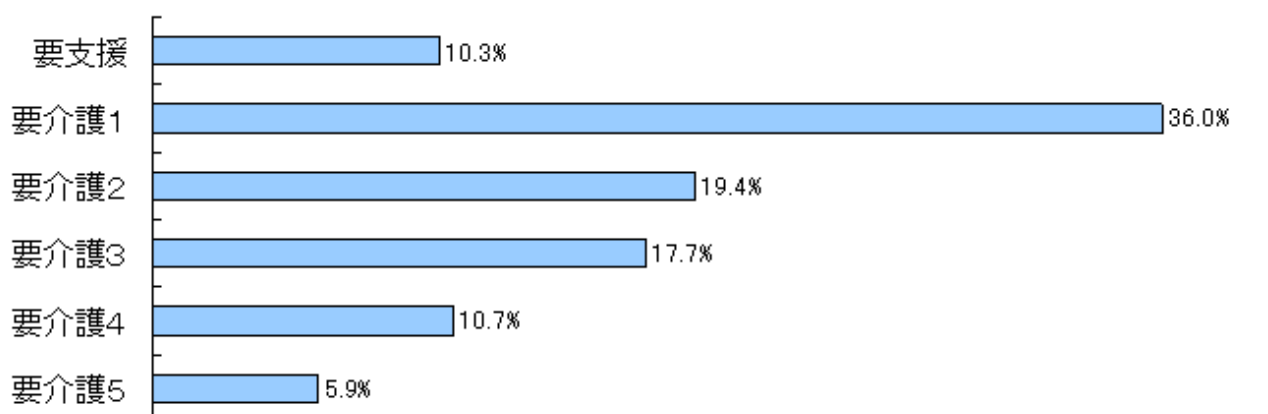
1-9 施設サービス種類別費用額

施設	費用額(千円)	構成比(%)
介護老人福祉施設(特養)	370,713	40.1
介護老人保健施設(老健)	404,680	43.7
介護療養型医療施設(療養型)	150,028	16.2
合計	925,421	100.0



1-10 在宅分・要介護度別費用額

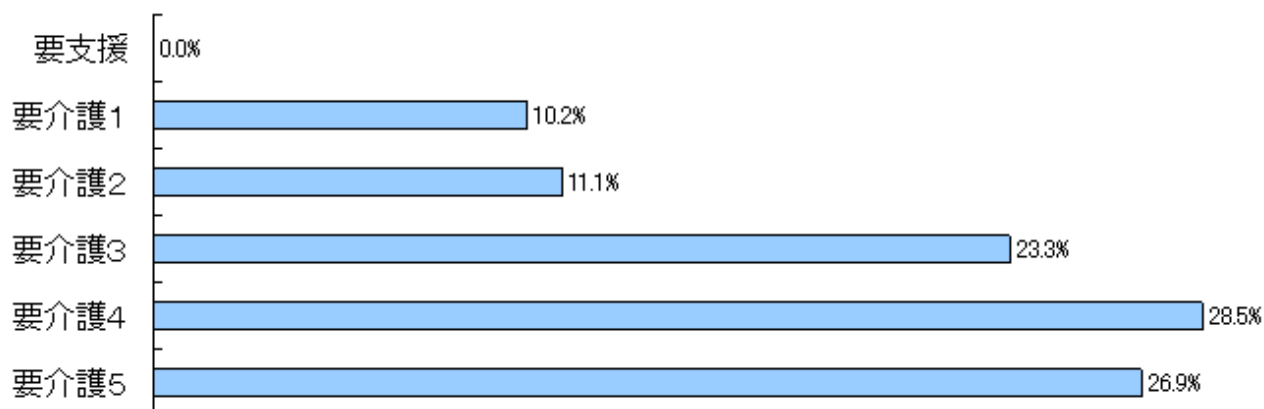
要介護度	費用額(千円)	構成比(%)
要支援	73,839	10.3
要介護1	258,262	36.0
要介護2	139,139	19.4
要介護3	126,924	17.7
要介護4	77,003	10.7
要介護5	42,329	5.9
合計	717,496	100.0



在宅分・要介護度別費用額(構成比)

1-11 施設分・要介護度別費用額

要介護度	費用額(千円)	構成比(%)
要支援	458	0.0
要介護1	94,090	10.2
要介護2	102,670	11.1
要介護3	215,702	23.3
要介護4	263,868	28.5
要介護5	248,632	26.9
合計	925,421	100.0



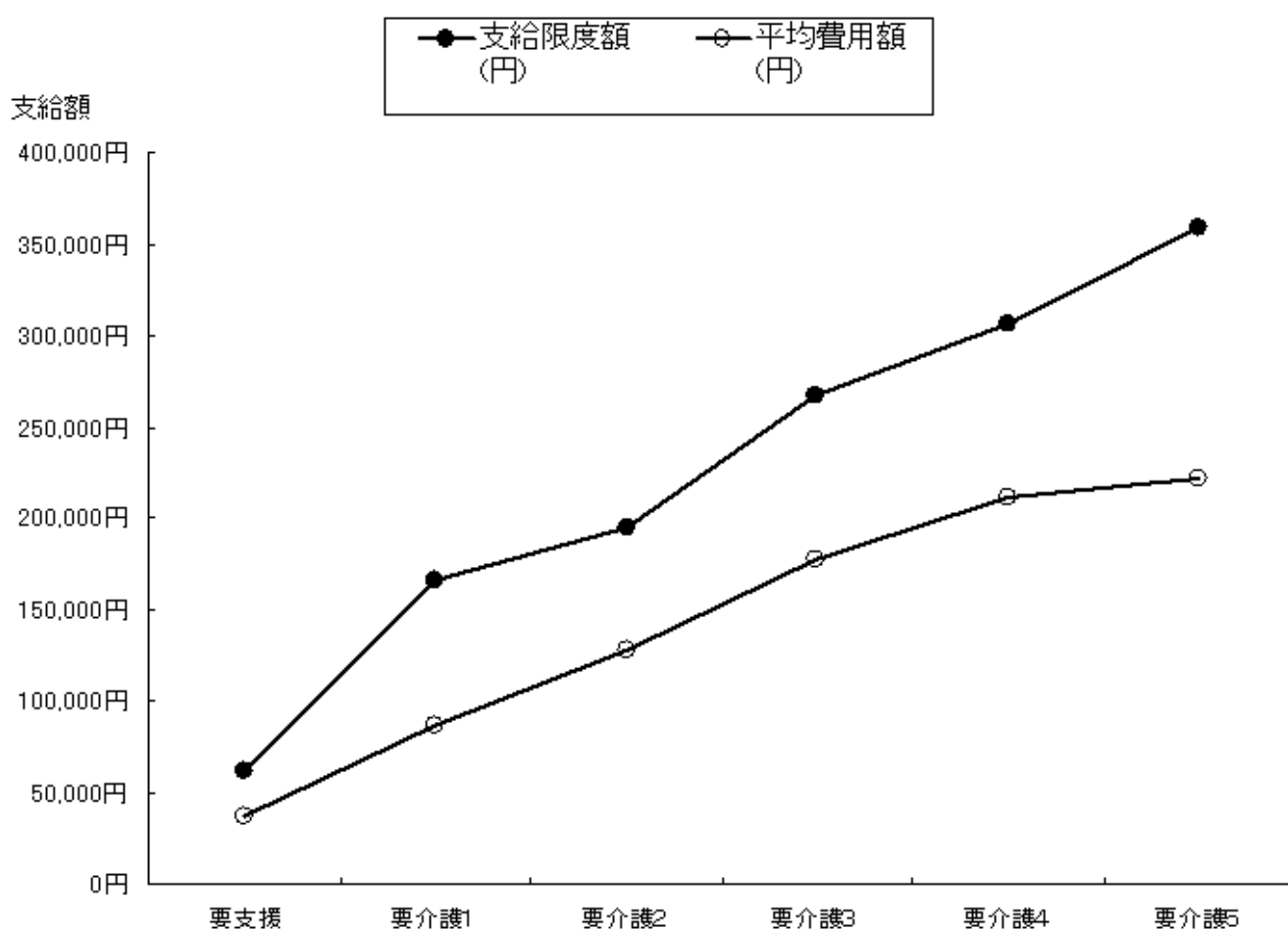
施設分・要介護度別費用額(構成比)

2 対支給限度額比率（在宅）

(3) 要介護度別の対支給限度額比率

2-1 要介護度別の対支給限度額比率 [対支給限度額比率の分析]

要介護度	人数 (人)	費用総額 (円)	平均費用額 (円)	支給限度額 (円)	対支給限度額 <11種類> 比率(%)	対支給限度額 <区分支給 限度額対象 サービス8種類> 比率(%)
	A	B	C(B/A)	D	C/D	
要支援	2,003	73,838,780	36,864	61,500	59.9	59.4
要介護1	2,973	258,261,520	86,869	165,800	52.4	46.8
要介護2	1,086	139,139,180	128,121	194,800	65.8	56.4
要介護3	716	126,924,160	177,268	267,500	66.3	60.4
要介護4	365	77,003,170	210,968	306,000	68.9	66.6
要介護5	191	42,329,410	221,620	358,300	61.9	60.9
				平均(加重)	59.8	54.4



2-2 要介護度別の対支給限度額比率の分布

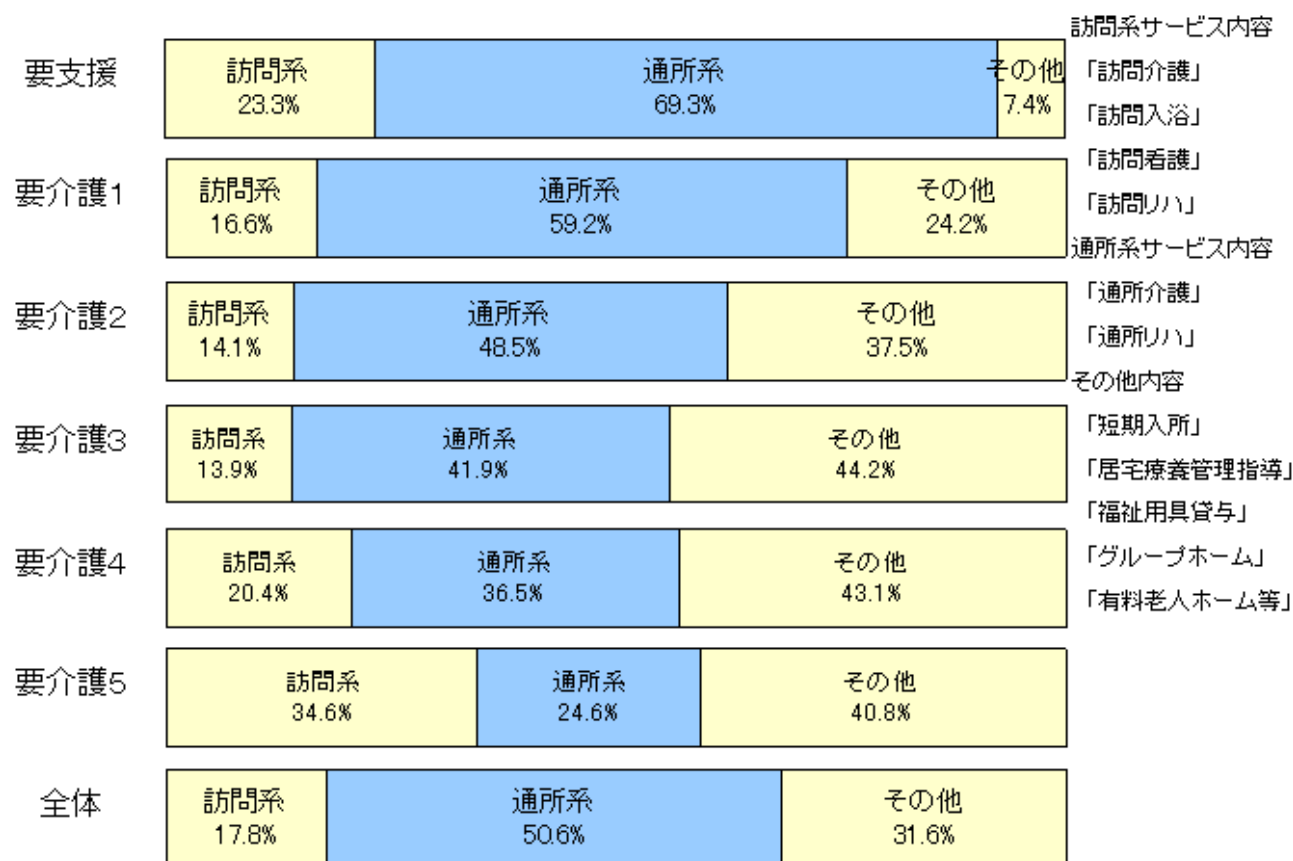
対支給限度額比率 の分布		要支援	要介護1	要介護2	要介護3	要介護4	要介護5	合計
		9割以上	人 425	454	309	244	122	57
	%	21.2	15.3	28.5	34.1	33.4	29.8	22.0
6～9割	人	618	672	284	183	116	53	1926
	%	30.9	22.6	26.2	25.6	31.8	27.7	26.3
3～6割	人	580	950	283	178	80	39	2110
	%	29.0	32.0	26.1	24.9	21.9	20.4	28.8
3割未満	人	380	897	210	111	47	42	1687
	%	19.0	30.2	19.3	15.5	12.9	22.0	23.0

(4) 要介護度別の「平均費用額」の構成

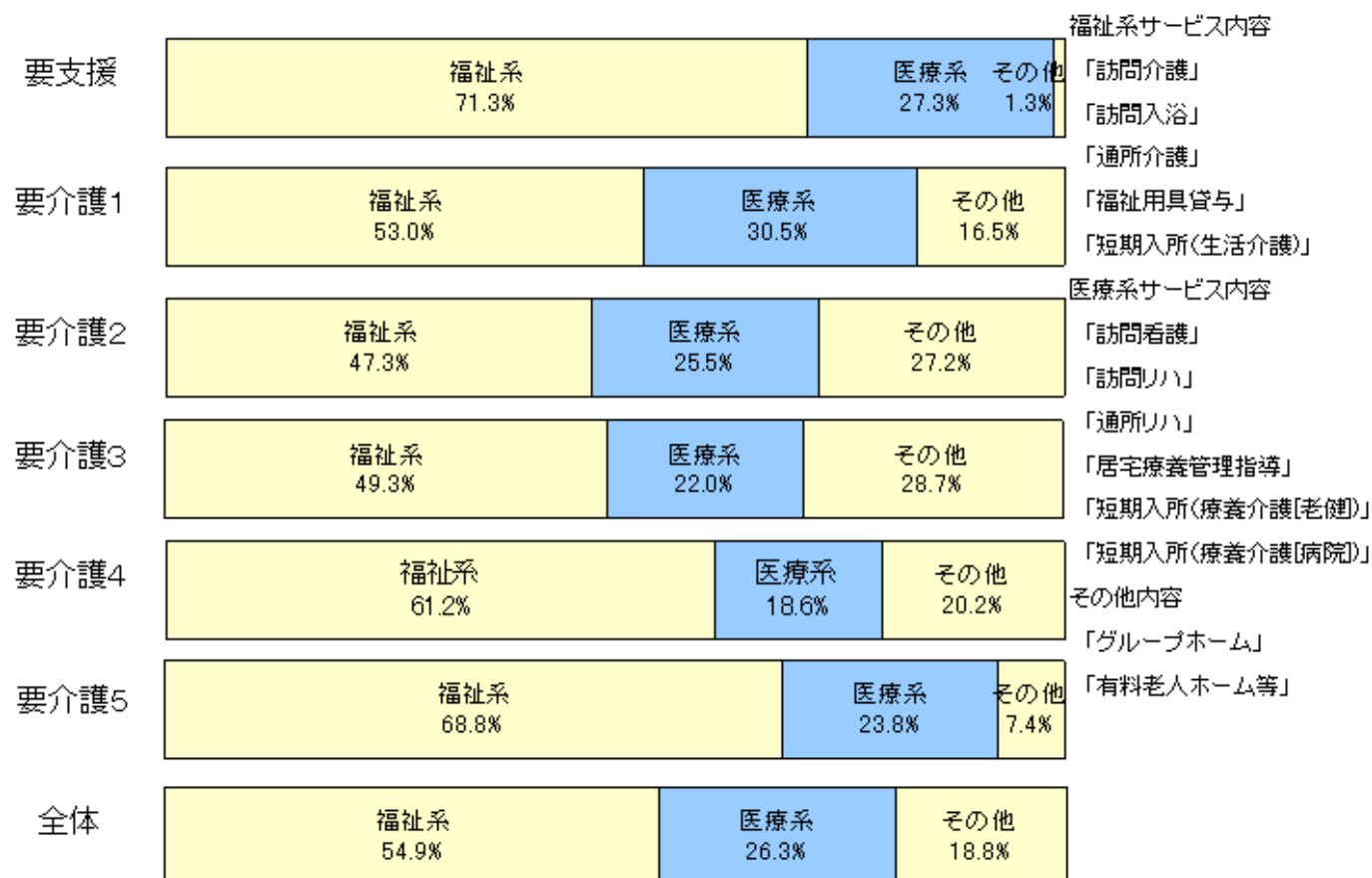
2-3 「平均費用額」のサービス種類の構成(上位3位)

要支援	通所介護 43.6%	通所リハ 25.8%	訪問介護 22.1%	その他 8.6%
要介護1	通所介護 32.0%	通所リハ 27.2%	訪問介護 14.9%	その他 25.9%
要介護2	通所介護 28.2%	グループホーム 23.1%	通所リハ 20.3%	その他 28.5%
要介護3	通所介護 27.0%	グループホーム 20.8%	短期入所 16.7%	その他 35.5%
要介護4	通所介護 26.2%	短期入所 22.8%	訪問介護 15.0%	その他 36.0%
要介護5	短期入所 29.4%	訪問介護 22.0%	通所介護 18.3%	その他 30.3%
全体	通所介護 30.1%	通所リハ 20.5%	グループホーム 14.6%	その他 34.8%

2-4 「平均費用額」の訪問系・通所系サービス別の構成



2-5 「平均費用額」の福祉系・医療系サービス別の構成

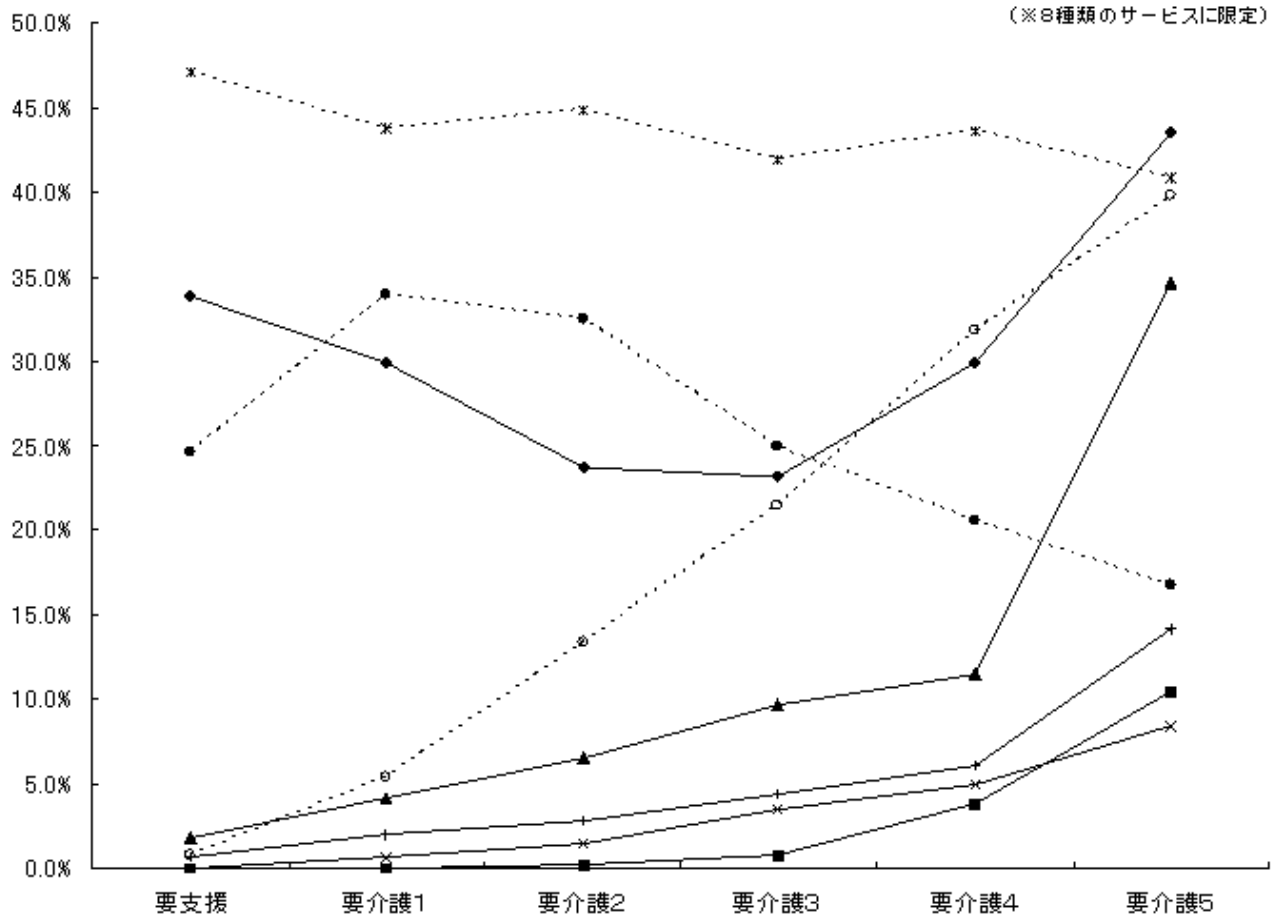
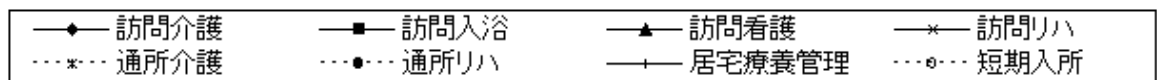


3 サービス利用率とケアプランの比較（在宅）

(5) 要介護度別の利用特性

3-1 要介護度別のサービス利用率

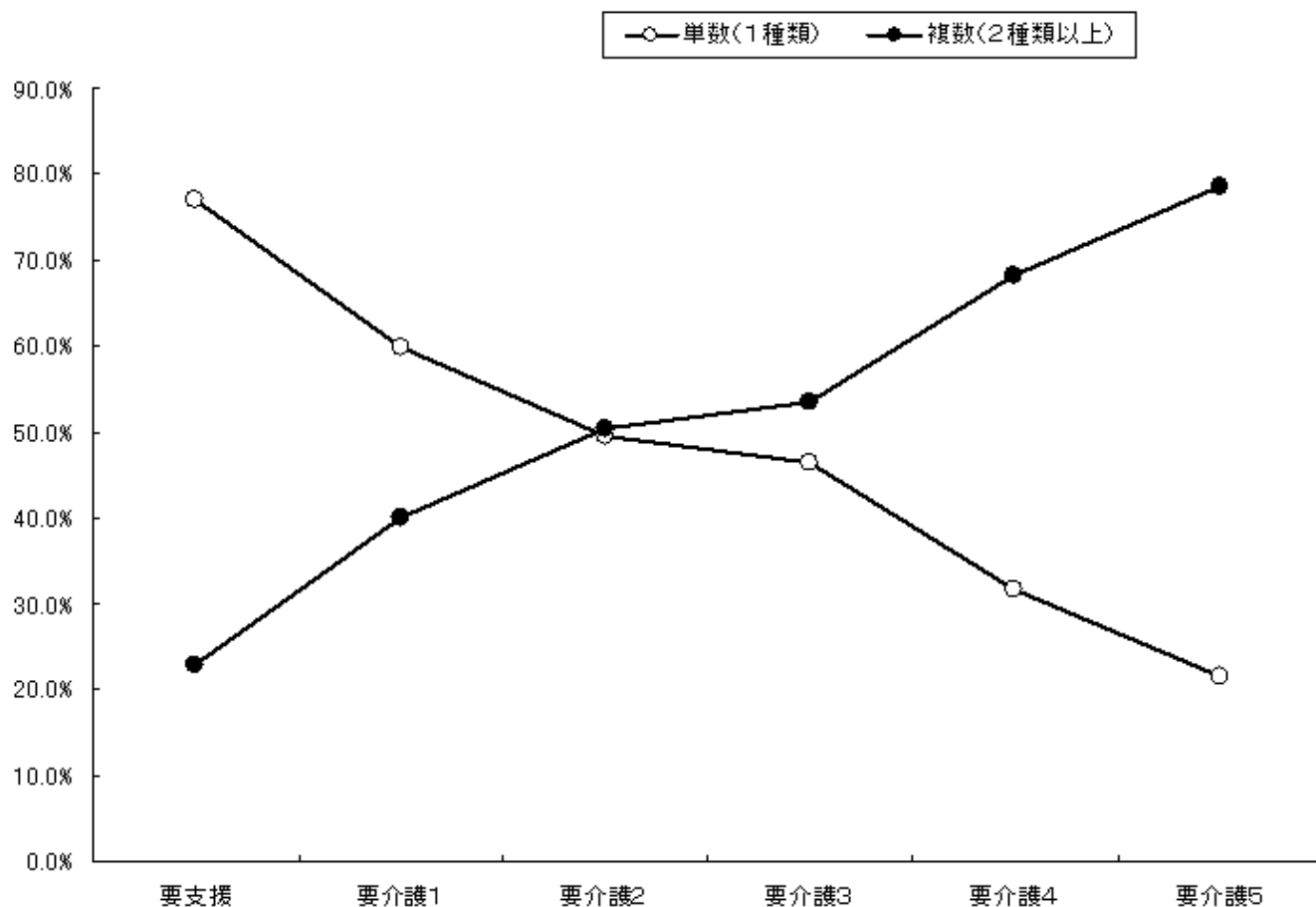
サービス名	全体		要支援		要介護1		要介護2		要介護3		要介護4		要介護5	
	利用人数(人)	利用率(%)	利用人数(人)	利用率(%)	利用人数(人)	利用率(%)	利用人数(人)	利用率(%)	利用人数(人)	利用率(%)	利用人数(人)	利用率(%)	利用人数(人)	利用率(%)
訪問介護	2180	29.7	678	33.8	887	29.8	257	23.7	166	23.2	109	29.9	83	43.5
訪問入浴	44	0.6	0	0.0	1	0.0	3	0.3	6	0.8	14	3.8	20	10.5
訪問看護	406	5.5	36	1.8	122	4.1	71	6.5	69	9.6	42	11.5	66	34.6
訪問リハ	95	1.3	1	0.0	19	0.6	16	1.5	25	3.5	18	4.9	16	8.4
通所介護	3266	44.5	944	47.1	1298	43.7	487	44.8	300	41.9	159	43.6	78	40.8
通所リハ	2140	29.2	492	24.6	1009	33.9	353	32.5	179	25.0	75	20.5	32	16.8
福祉用具	2123	28.9	327	16.3	801	26.9	379	34.9	281	39.2	199	54.5	136	71.2
居宅療養管理	186	2.5	14	0.7	61	2.1	31	2.9	31	4.3	22	6.0	27	14.1
短期入所	665	9.1	15	0.7	159	5.3	145	13.4	154	21.5	116	31.8	76	39.8
グループホーム	413	5.6	0	0.0	137	4.6	130	12.0	101	14.1	39	10.7	6	3.1
有料老人ホーム等	95	1.3	13	0.6	41	1.4	12	1.1	19	2.7	8	2.2	2	1.0
実人数	7334	-	2003	-	2973	-	1086	-	716	-	365	-	191	-



3-2 要介護度別の利用種類数 [単数・複数ケアプランの分析]

	1種類		2種類		3種類以上		2種類以上 (再掲)		合計	
	人数	%	人数	%	人数	%	人数	%	人数	%
全体	4351	59.3	2003	27.3	980	13.4	2983	40.7	7334	100.0
要支援	1543	77.0	404	20.2	56	2.8	460	23.0	2003	100.0
要介護1	1780	59.9	877	29.5	316	10.6	1193	40.1	2973	100.0
要介護2	538	49.5	344	31.7	204	18.8	548	50.5	1086	100.0
要介護3	333	46.5	212	29.6	171	23.9	383	53.5	716	100.0
要介護4	116	31.8	122	33.4	127	34.8	249	68.2	365	100.0
要介護5	41	21.5	44	23.0	106	55.5	150	78.5	191	100.0

単数・複数ケアプラン



3-3 利用種類数別の「平均費用額」（要介護度別）

		1種類	2種類	3種類以上
全体	円	81,241	103,240	160,435
	指数	100	127	197
要支援	円	34,239	44,637	53,117
	指数	100	130	155
要介護1	円	79,126	92,347	115,284
	指数	100	117	146
要介護2	円	126,425	121,768	143,306
	指数	100	96	113
要介護3	円	179,509	166,135	186,708
	指数	100	93	104
要介護4	円	206,851	191,829	233,113
	指数	100	93	113
要介護5	円	195,554	164,929	255,234
	指数	100	84	131

(6) 利用サービス別の利用特性

3-4 利用サービス別の単数・複数ケアプランの割合

	1種類		2種類以上		合計	
	人数	%	人数	%	人数	%
訪問介護	818	37.5	1,362	62.5	2,180	100.0
訪問入浴	1	2.3	43	97.7	44	100.0
訪問看護	32	7.9	374	92.1	406	100.0
訪問リハ	3	3.2	92	96.8	95	100.0
通所介護	1,594	48.8	1,672	51.2	3,266	100.0
通所リハ	904	42.2	1,236	57.8	2,140	100.0
福祉用具	386	18.2	1,737	81.8	2,123	100.0
居宅療養管理	3	1.6	183	98.4	186	100.0
短期入所	129	19.4	536	80.6	665	100.0
グループホーム	389	94.2	24	5.8	413	100.0
有料老人ホーム等	92	96.8	3	3.2	95	100.0

3-5 利用サービス別の利用頻度

(平均利用日数(日)／月)

	全体	要介護度別						単数・複数 ケアプラン別	
		要支援	要介護1	要介護2	要介護3	要介護4	要介護5	単数	複数
訪問介護	11.6	7.9	11.7	13.8	16.4	17.2	16.4	11.1	11.9
訪問入浴	5.0	0.0	2.0	4.7	4.3	6.6	4.2	7.0	4.9
訪問看護	6.2	4.8	4.9	6.1	7.0	8.5	7.4	6.3	6.2
訪問リハ	4.5	4.0	4.3	4.9	4.0	5.2	4.6	3.0	4.6
通所介護	8.5	5.6	8.6	10.8	11.5	12.8	9.7	8.9	8.2
通所リハ	8.0	5.6	8.3	9.5	9.7	9.7	8.0	8.9	7.4
福祉用具	30.9	30.1	30.3	30.6	32.0	32.5	32.7	29.7	31.2
居宅療養管理	2.1	2.1	2.4	2.2	1.6	1.9	1.9	2.7	2.1
短期入所	11.0	4.3	7.8	8.9	13.6	13.6	13.8	19.3	9.0
グループホーム	29.7	0.0	29.8	29.0	30.1	30.3	31.0	29.9	26.0
有料老人ホーム等	29.8	30.9	30.1	30.7	29.4	26.3	31.0	29.8	31.0

3-6 単数・複数ケアプラン別の「平均費用額」(利用サービス別)

(円)

	1種類	2種類以上		全体	
	平均費用額	当該サービス分	平均費用額	当該サービス分	平均費用額
訪問介護	43,260	50,827	117,996	47,988	89,953
訪問入浴	87,500	63,405	180,458	63,953	178,345
訪問看護	42,725	43,874	145,113	43,784	137,043
訪問リハ	16,500	25,130	159,188	24,858	154,682
通所介護	66,603	65,790	126,012	66,187	97,017
通所リハ	73,347	65,384	120,824	68,748	100,769
福祉用具	13,132	13,592	125,545	13,508	105,106
居宅療養管理	13,433	9,422	152,123	9,487	149,886
短期入所	186,578	94,689	190,907	112,328	190,076
グループホーム	255,546	217,688	250,964	253,346	255,280
有料老人ホーム等	168,840	184,037	195,903	169,320	169,695

3-7 他サービスの利用率 [サービス・クロスの分析]

		訪問介護	訪問入浴	訪問看護	訪問リハ	通所介護	通所リハ	福祉用具	居宅療養管理	短期入所	当該サービスのみのみ
利用人数											
訪問介護	人	2180	26	217	45	622	322	760	91	107	818
	%	100.0	1.2	10.0	2.1	28.5	14.8	34.9	4.2	4.9	
訪問入浴	人	44	26	20	12	1	3	36	3	8	1
	%	100.0	59.1	45.5	27.3	2.3	6.8	81.8	6.8	18.2	
訪問看護	人	406	217	20	34	98	80	241	93	48	32
	%	100.0	53.4	4.9	8.4	24.1	19.7	59.4	22.9	11.8	
訪問リハ	人	95	45	12	34	26	18	65	20	18	3
	%	100.0	47.4	12.6	35.8	27.4	18.9	68.4	21.1	18.9	
通所介護	人	3266	622	1	98	26	577	747	54	347	1594
	%	100.0	19.0	0.0	3.0	0.8	17.7	22.9	1.7	10.6	
通所リハ	人	2140	322	3	80	18	577	636	37	174	904
	%	100.0	15.0	0.1	3.7	0.8	27.0	29.7	1.7	8.1	
福祉用具	人	2123	760	36	241	65	747	636	93	248	386
	%	100.0	35.8	1.7	11.4	3.1	35.2	30.0	4.4	11.7	
居宅療養管理	人	186	91	3	93	20	54	37	93	19	3
	%	100.0	48.9	1.6	50.0	10.8	29.0	19.9	50.0	10.2	
短期入所	人	665	107	8	48	18	347	174	248	19	129
	%	100.0	16.1	1.2	7.2	2.7	52.2	26.2	37.3	2.9	

3-8 要介護度別の「訪問介護」利用形態

		身体介護型	生活支援型	訪問介護 利用実人数
全体	人	1026	1535	2180
	%	47.1	70.4	
要支援	人	122	619	678
	%	18.0	91.3	
要介護1	人	402	674	887
	%	45.3	76.0	
要介護2	人	177	155	257
	%	68.9	60.3	
要介護3	人	144	61	166
	%	86.7	36.7	
要介護4	人	99	21	109
	%	90.8	19.3	
要介護5	人	82	5	83
	%	98.8	6.0	

4 基本指標等比較表

			2004年12月分	
基本指標	人数指標	認定者数	12,272	
		認定率	16.4%	
		受給実人員	10,103	
	重度率 (要3以上)	受給率	82.3%	
		人数重度率	33.5%	
		施設重度率	75.6%	
		在宅重度率	17.3%	
		施設率	人数施設率 27.8%	
	在宅率	重度施設率	62.6%	
		軽度施設率	10.2%	
		人数在宅率	72.2%	
	費用指標	重度在宅率	37.4%	
		軽度在宅率	89.8%	
一人あたり	費用施設率	54.4%		
	費用在宅率	45.6%		
	一人あたり施設費用額	¥328,396		
	一人あたり在宅費用額	¥105,732		
	一人あたり総費用額	¥167,539		
対支給限度額比率	対支給限度額比率	平均	59.8%	
		要支援	59.9%	
		要介護1	52.4%	
		要介護2	65.8%	
		要介護3	66.3%	
		要介護4	68.9%	
	分布	要介護5	61.9%	
		3割未満	23.0%	
		3～6割	28.8%	
	6～9割	26.3%		
	9割以上	22.0%		
サービスの利用率と利用水準	施設サービス	介護老人福祉施設	42.4%	
		介護老人保健施設	43.7%	
		介護療養型医療施設	14.0%	
	サービス利用率	主要在宅サービス	訪問介護	29.7%
			訪問看護	5.5%
			通所介護	44.5%
			通所リハ	29.2%
			短期入所	9.1%
	要介護5の 主要在宅サービス	訪問介護	43.5%	
		訪問看護	34.6%	
		通所介護	40.8%	
		通所リハ	16.8%	
		短期入所	39.8%	
	利用水準 (平均費用額) 当該サービス分	訪問介護	¥47,988	
		訪問看護	¥43,784	
通所介護		¥66,187		
通所リハ		¥68,748		
短期入所		¥112,328		
ケアプラン	複数ケアプラン率 (介護度別)	要介護1	40.1%	
		要介護3	53.5%	
		要介護5	78.5%	
	複数ケアプラン率 (主要在宅サービス別)	訪問介護	62.5%	
		訪問看護	92.1%	
	通所介護	51.2%		

シ	(土娯仕モワ一ヒス別)	通所リハ	57.8%
		短期入所	80.6%