

介護保険事業実績

[サービス利用・ケアプラン]

分析報告書

利用実績年月
保険者番号

2004年11月
418566

0 受給状況
1 利用状況 (在宅・施設)
(0) 介護保険事業の基本指標
(1) 利用者の要介護度等の状況
(2) 利用サービス別の人数・費用額
2 対支給限度額比率 (在宅)
(3) 要介護度別の対支給限度額比率
(4) 要介護度別の「平均費用額」の構成
3 サービス利用率とケアプランの比較 (在宅)
(5) 要介護度別の利用特性
(6) 利用サービス別の利用特性
4 基本指標等比較表

「介護保険事業実績分析報告書」は、国保連合会から配信される「保険者向け給付実績情報(11100000.CSV)」データに基づき作成しています。

サービス利用とケアプランの分析を目的としたため、費用額の算出にあたっては、報酬算定にかかわる「地域区分」を考慮していません（一律に1単位＝基本10円を採用）。

0 受給状況

認定者数(人)	受給(利用)実人数	受給率(%)
12,332	10,087	81.8

1 利用状況（在宅・施設）

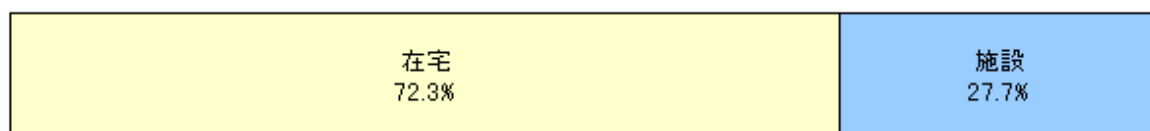
(○) 介護保険事業の基本指標

1-1 2004年11月期 介護保険事業の利用人数・費用額

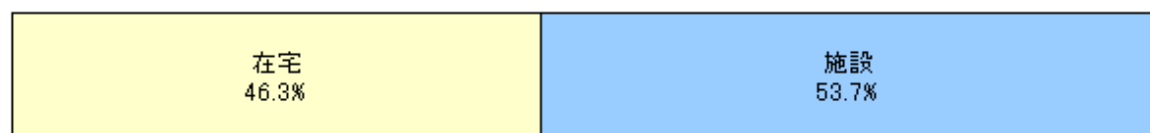
	在宅	施設	合計
利用人数(人)	7,318	2,809	10,127
構成比(%)	72.3	27.7	100.0
費用総額(千円)	773,243	898,071	1,671,314
構成比(%)	46.3	53.7	100.0
1人あたりの費用額(円)	105,663	319,712	165,035

※在宅の費用総額には居宅サービス計画費を含む

利用人数

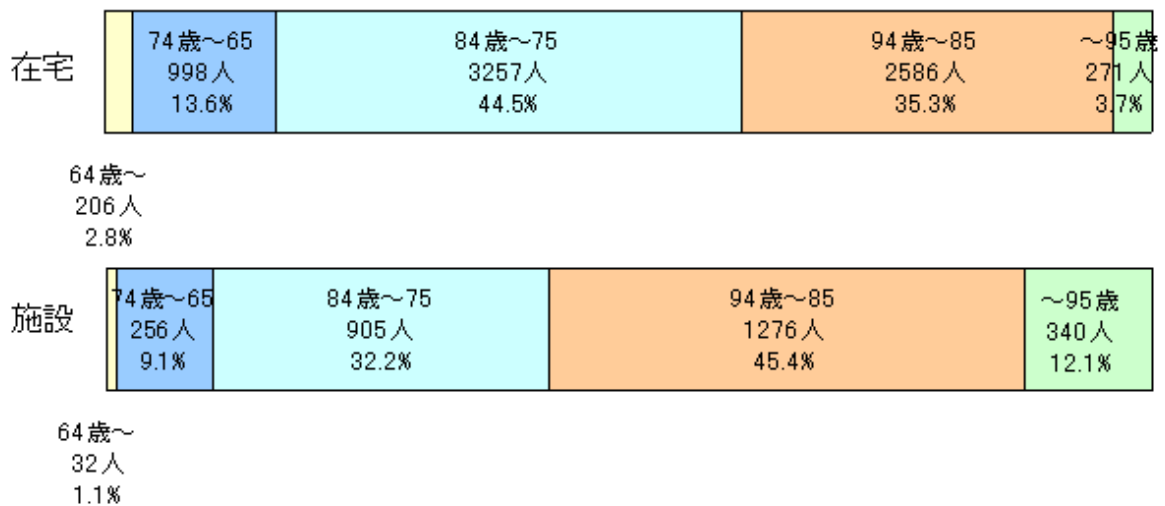


費用総額

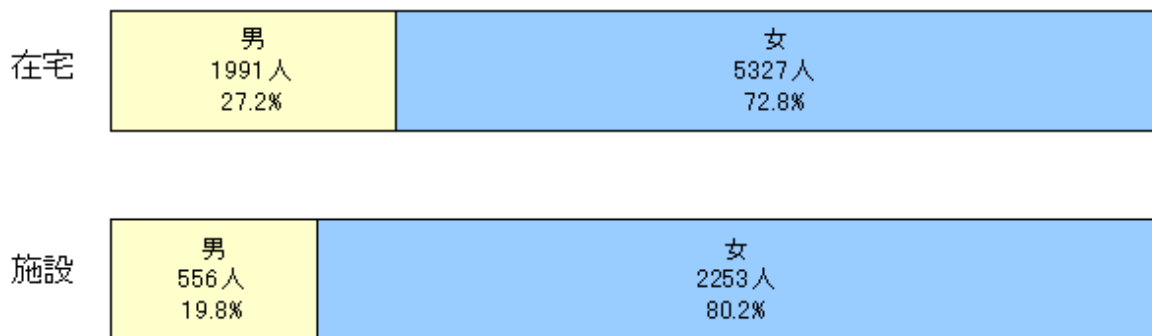


1-2 在宅利用者・施設入所者の内訳

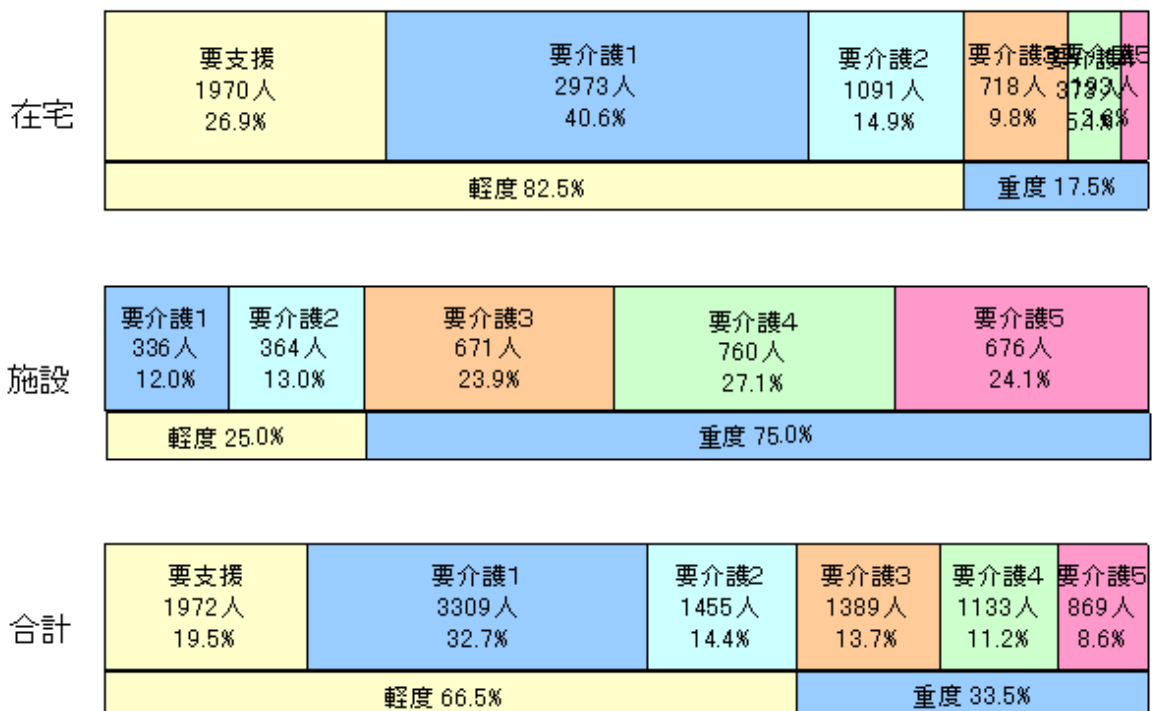
<年齢構成>



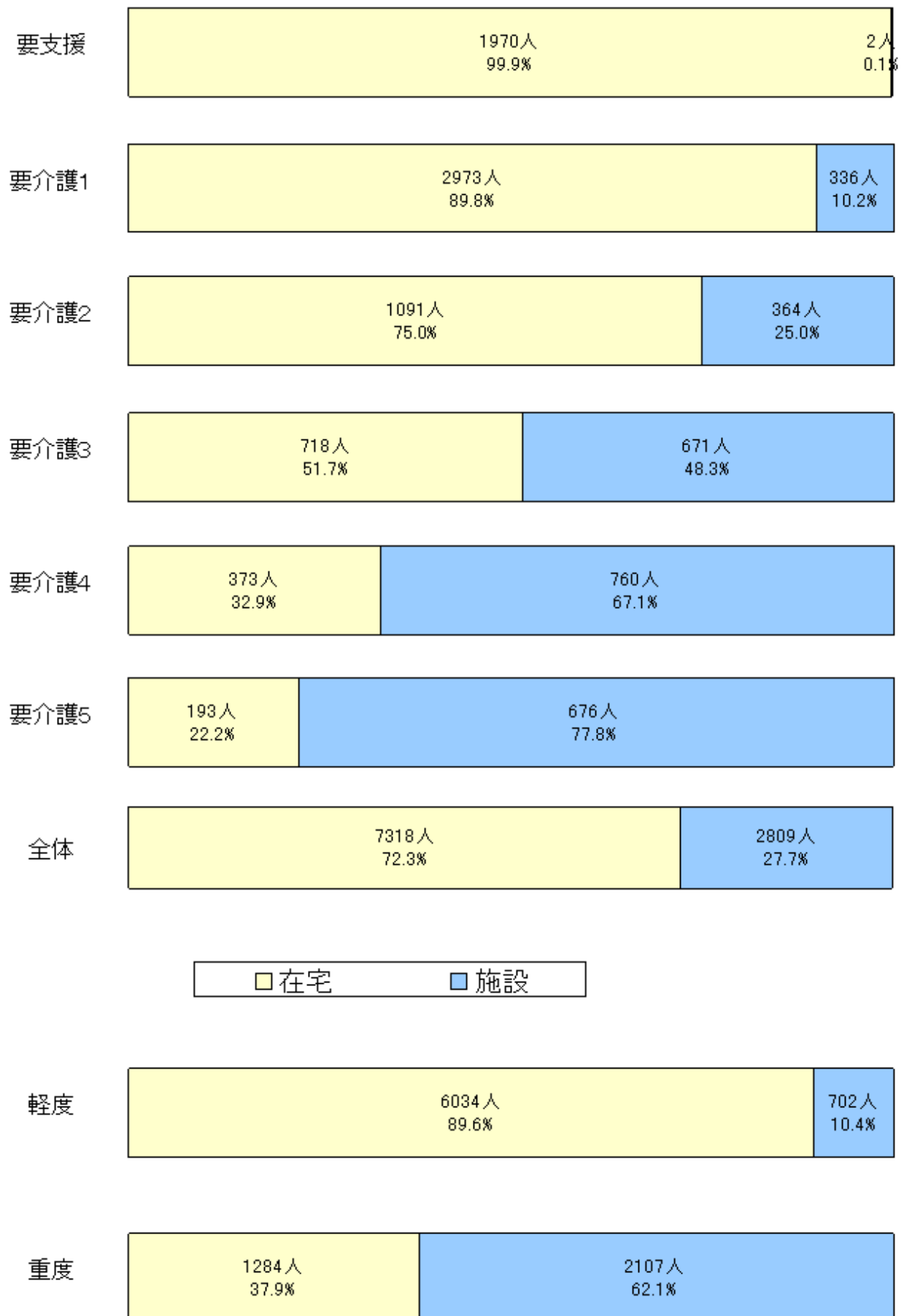
<性別>



<要介護度割合>

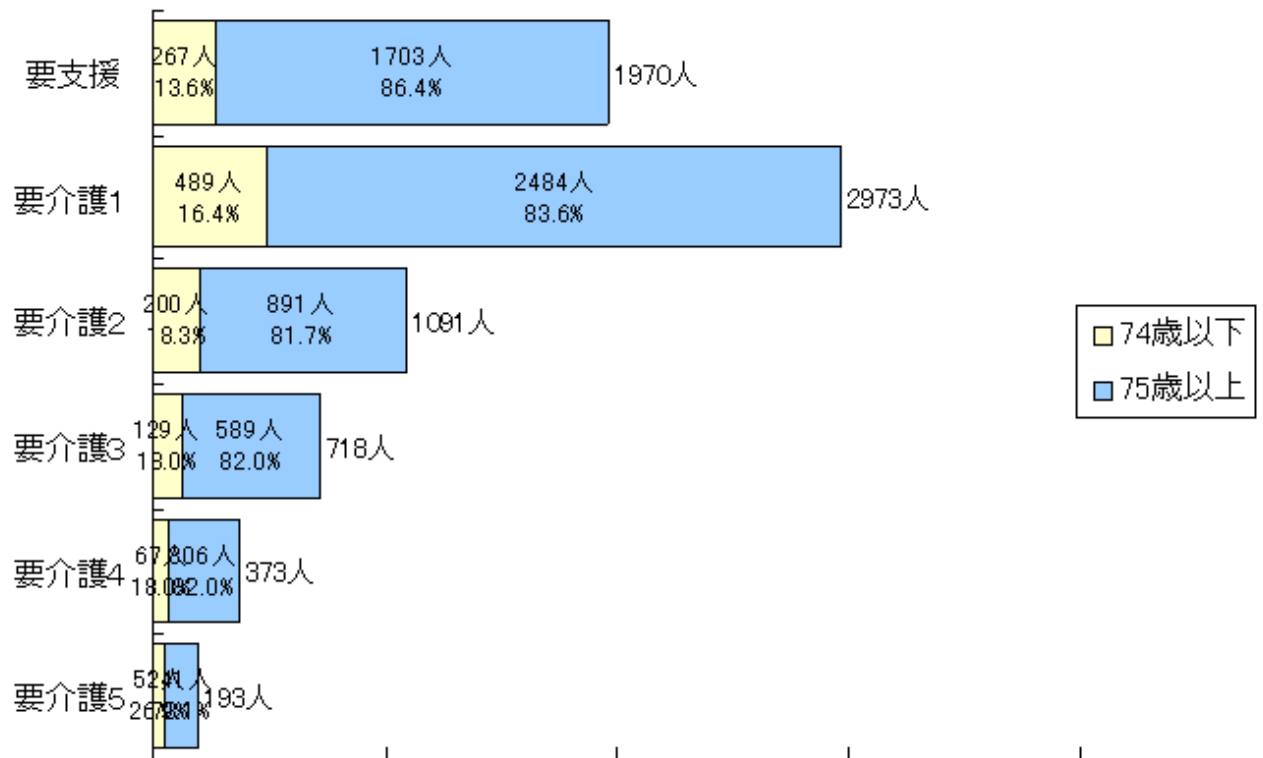


1-3 要介護度別の在宅・施設割合

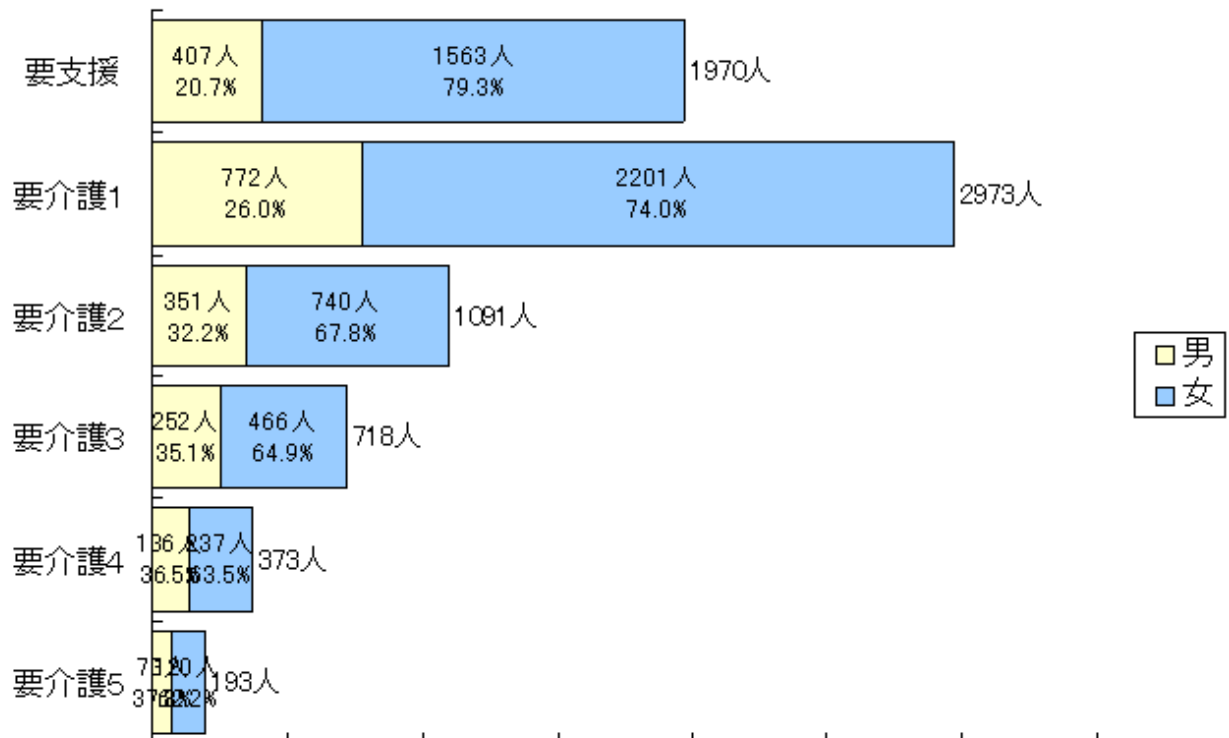


1-4 在宅利用者の要介護度等の状況

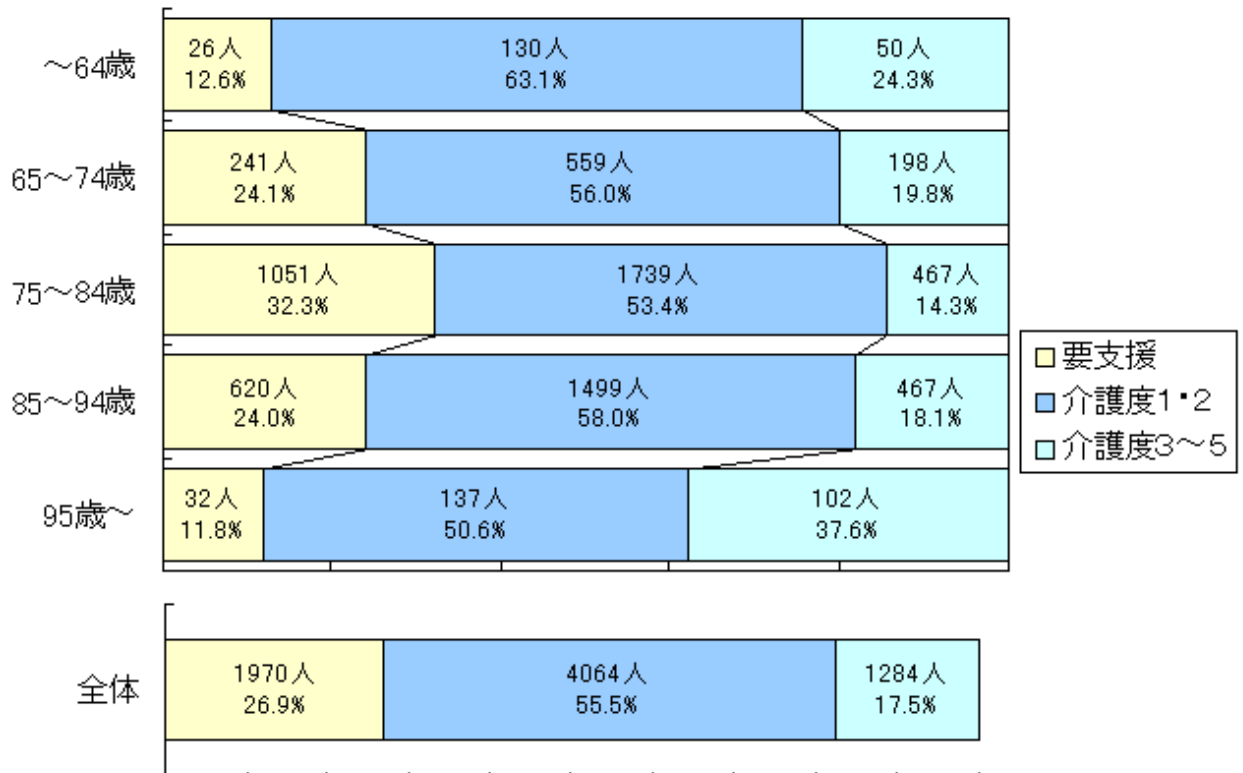
<年齢構成> [全体: 74歳以下 16.5%, 75歳以上 83.5%]



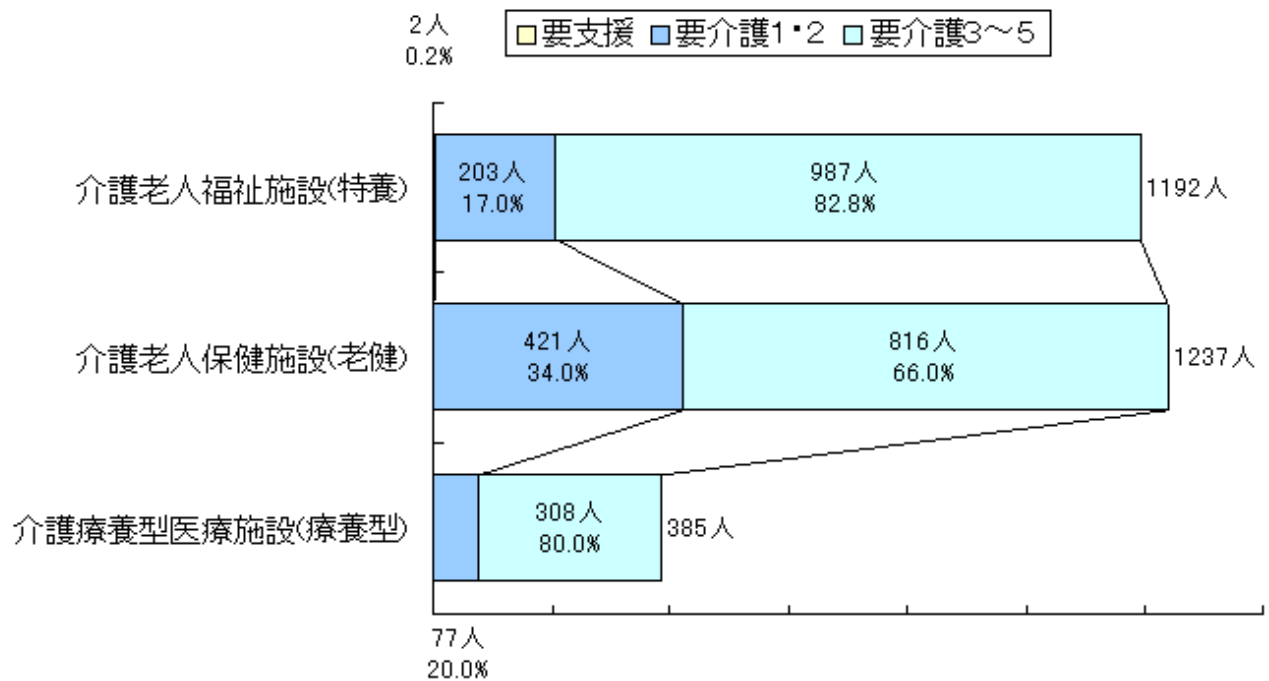
<性別> [全体: 男 27.2%, 女 72.8%]



<在宅利用者の年齢別要介護度状況>



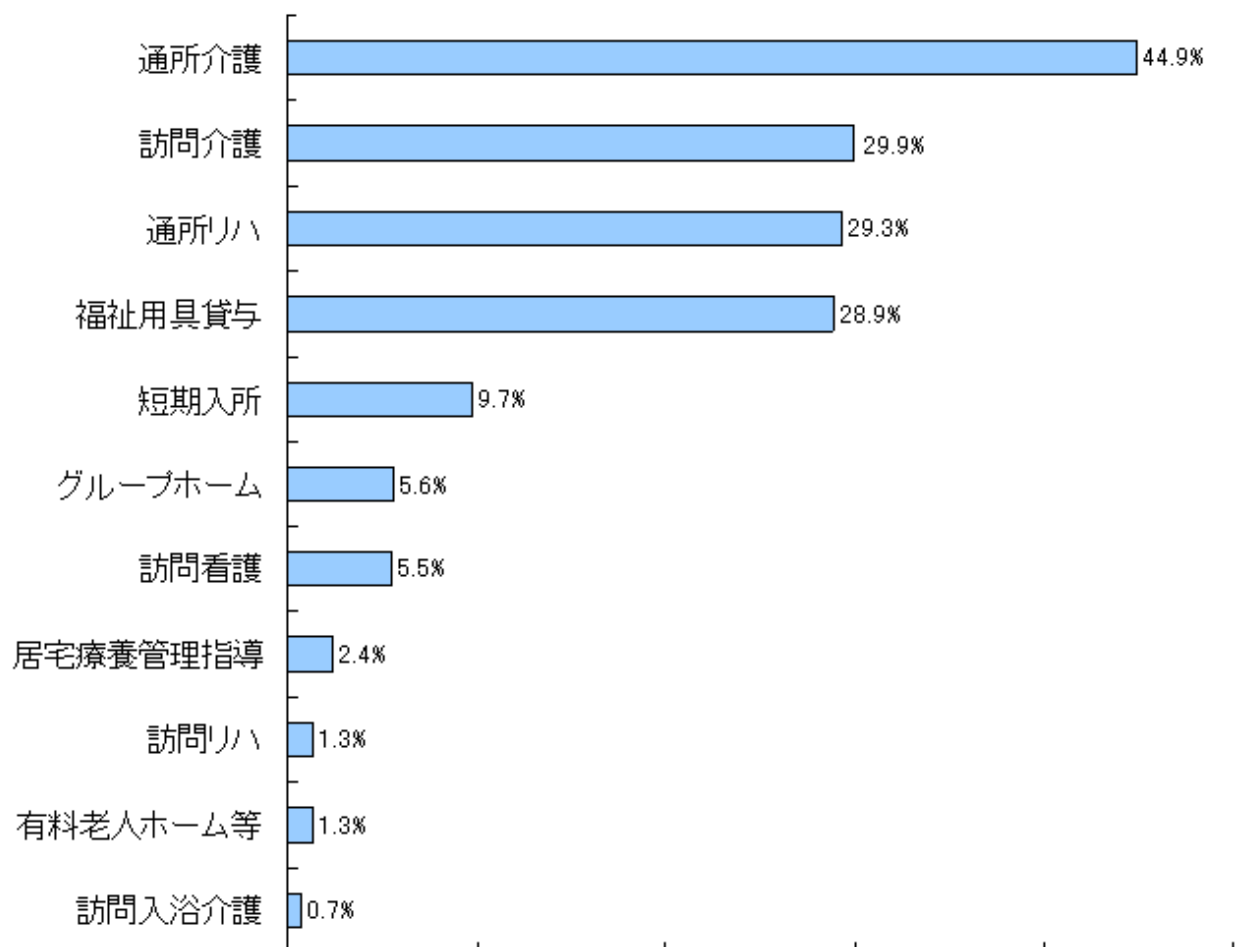
1-5 施設別入所者の要介護度の状況



(2) 利用サービス別の人数・費用額

1-6 在宅サービス種類別利用人数 [サービス利用率の分析]

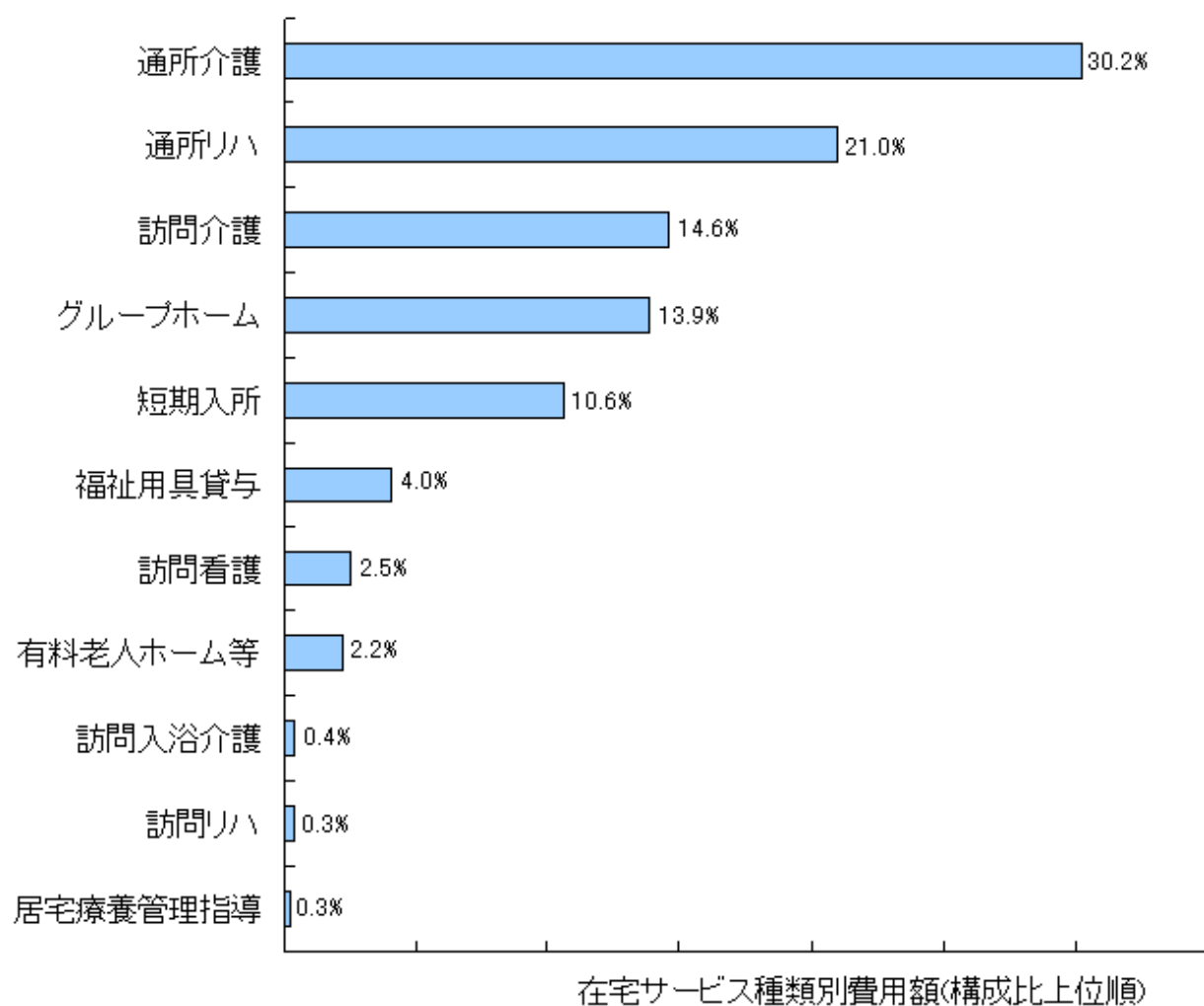
サービス名	利用人数(人)	構成比(%)	利用率(%)
訪問介護	2,187	18.7	29.9
訪問入浴介護	49	0.4	0.7
訪問看護	403	3.5	5.5
訪問リハビリテーション	97	0.8	1.3
通所介護	3,287	28.1	44.9
通所リハビリテーション	2,145	18.4	29.3
福祉用具貸与	2,116	18.1	28.9
居宅療養管理指導	178	1.5	2.4
短期入所	711	6.1	9.7
グループホーム	407	3.5	5.6
有料老人ホーム等	97	0.8	1.3
合計	11,677	100.0	
利用実人数	7,318		100.0



在宅サービス種別利用率状況(利用率上位順)

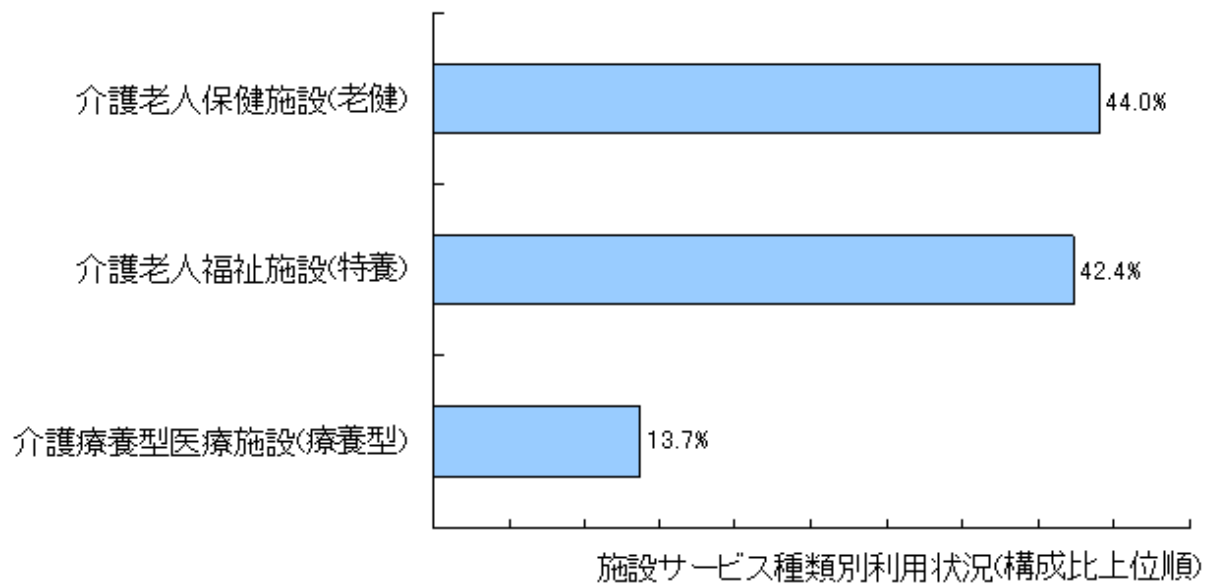
1-7 在宅サービス種類別費用額

サービス名	費用額(千円)	構成比(%)
訪問介護	104,682	14.6
訪問入浴介護	2,883	0.4
訪問看護	17,707	2.5
訪問リハビリテーション	2,382	0.3
通所介護	216,054	30.2
通所リハビリテーション	150,142	21.0
福祉用具貸与	28,739	4.0
居宅療養管理指導	1,802	0.3
短期入所	76,166	10.6
グループホーム	99,337	13.9
有料老人ホーム等	15,622	2.2
合計	715,515	100.0



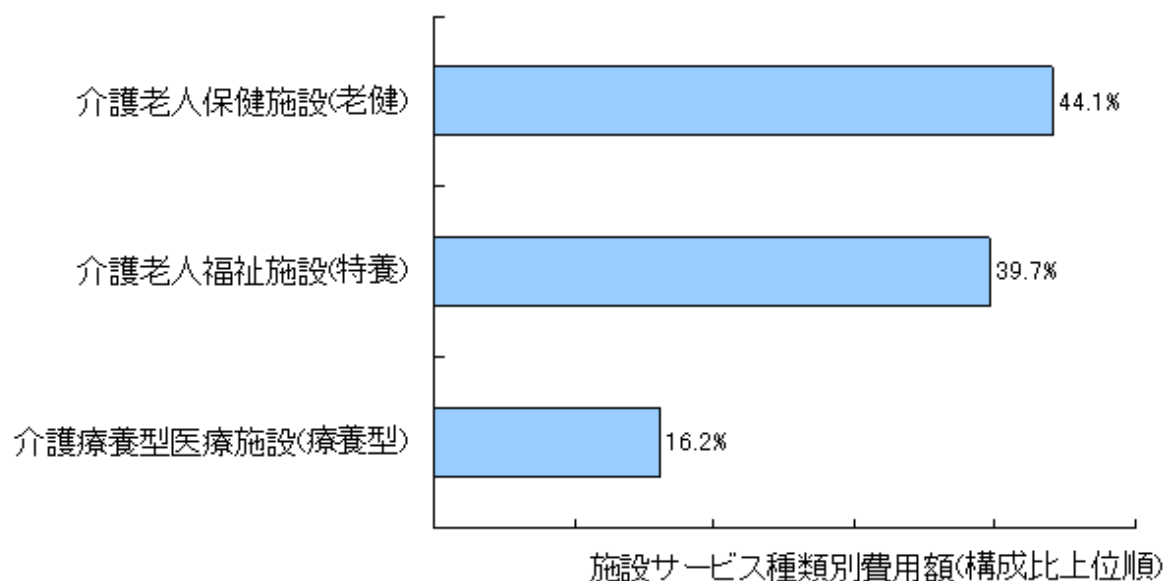
1-8 施設サービス種類別利用人数

施設	利用人数(人)	構成比(%)
介護老人福祉施設(特養)	1,192	42.4
介護老人保健施設(老健)	1,237	44.0
介護療養型医療施設(療養型)	385	13.7
合計	2,814	100.0



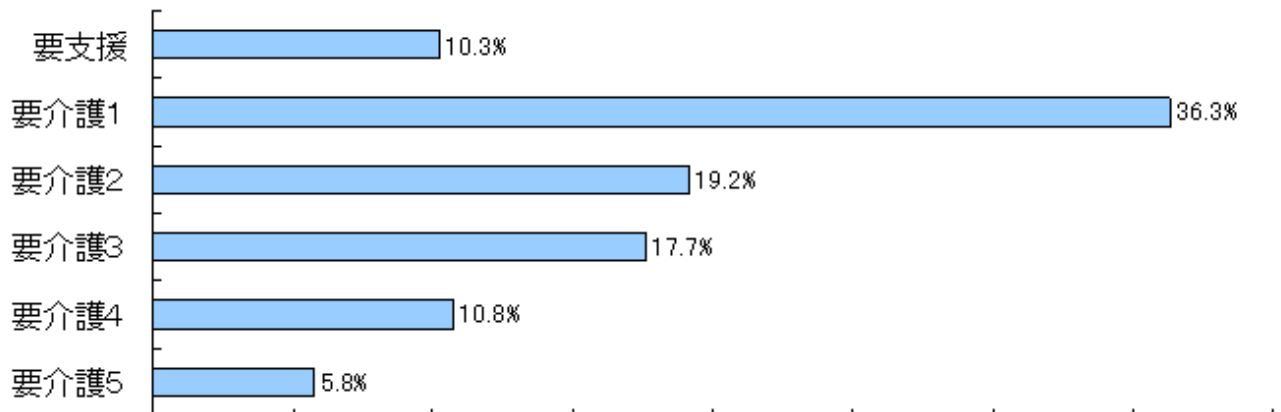
1-9 施設サービス種類別費用額

施設	費用額(千円)	構成比(%)
介護老人福祉施設(特養)	356,539	39.7
介護老人保健施設(老健)	395,877	44.1
介護療養型医療施設(療養型)	145,655	16.2
合計	898,071	100.0



1-10 在宅分・要介護度別費用額

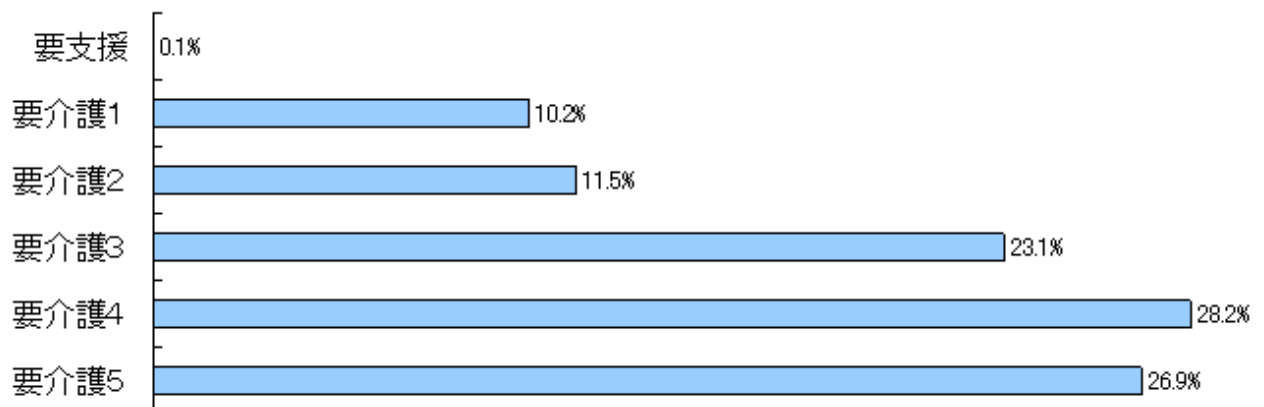
要介護度	費用額(千円)	構成比(%)
要支援	73,569	10.3
要介護1	259,657	36.3
要介護2	137,561	19.2
要介護3	126,430	17.7
要介護4	76,919	10.8
要介護5	41,379	5.8
合計	715,515	100.0



在宅分・要介護度別費用額(構成比)

1-11 施設分・要介護度別費用額

要介護度	費用額(千円)	構成比(%)
要支援	501	0.1
要介護1	91,581	10.2
要介護2	103,708	11.5
要介護3	207,588	23.1
要介護4	253,390	28.2
要介護5	241,302	26.9
合計	898,071	100.0



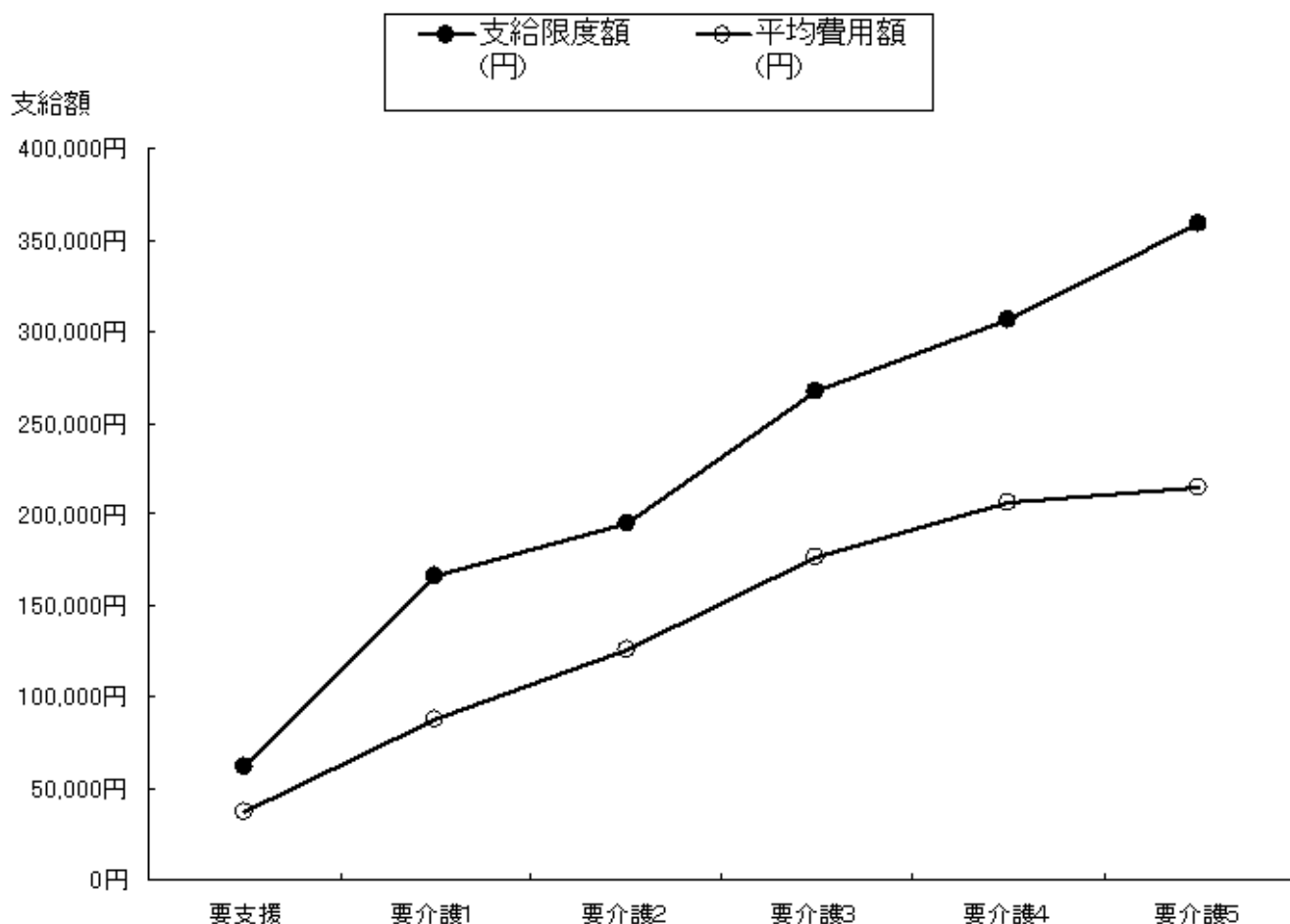
施設分・要介護度別費用額(構成比)

2 対支給限度額比率（在宅）

(3) 要介護度別の対支給限度額比率

2-1 要介護度別の対支給限度額比率 [対支給限度額比率の分析]

要介護度	人数 (人)	費用総額 (円)	平均費用額 (円)	支給限度額 (円)	対支給限度額 <11種類> 比率(%)	対支給限度額 <区分支給 限度額対象 サービス8種類> 比率(%)
	A	B	C(B/A)	D	C/D	
要支援	1,970	73,569,020	37,345	61,500	60.7	60.3
要介護1	2,973	259,656,500	87,338	165,800	52.7	47.4
要介護2	1,091	137,560,880	126,087	194,800	64.7	56.0
要介護3	718	126,430,340	176,087	267,500	65.8	60.5
要介護4	373	76,919,150	206,218	306,000	67.4	65.4
要介護5	193	41,378,850	214,398	358,300	59.8	59.6
				平均(加重)	59.5	54.6



2-2 要介護度別の対支給限度額比率の分布

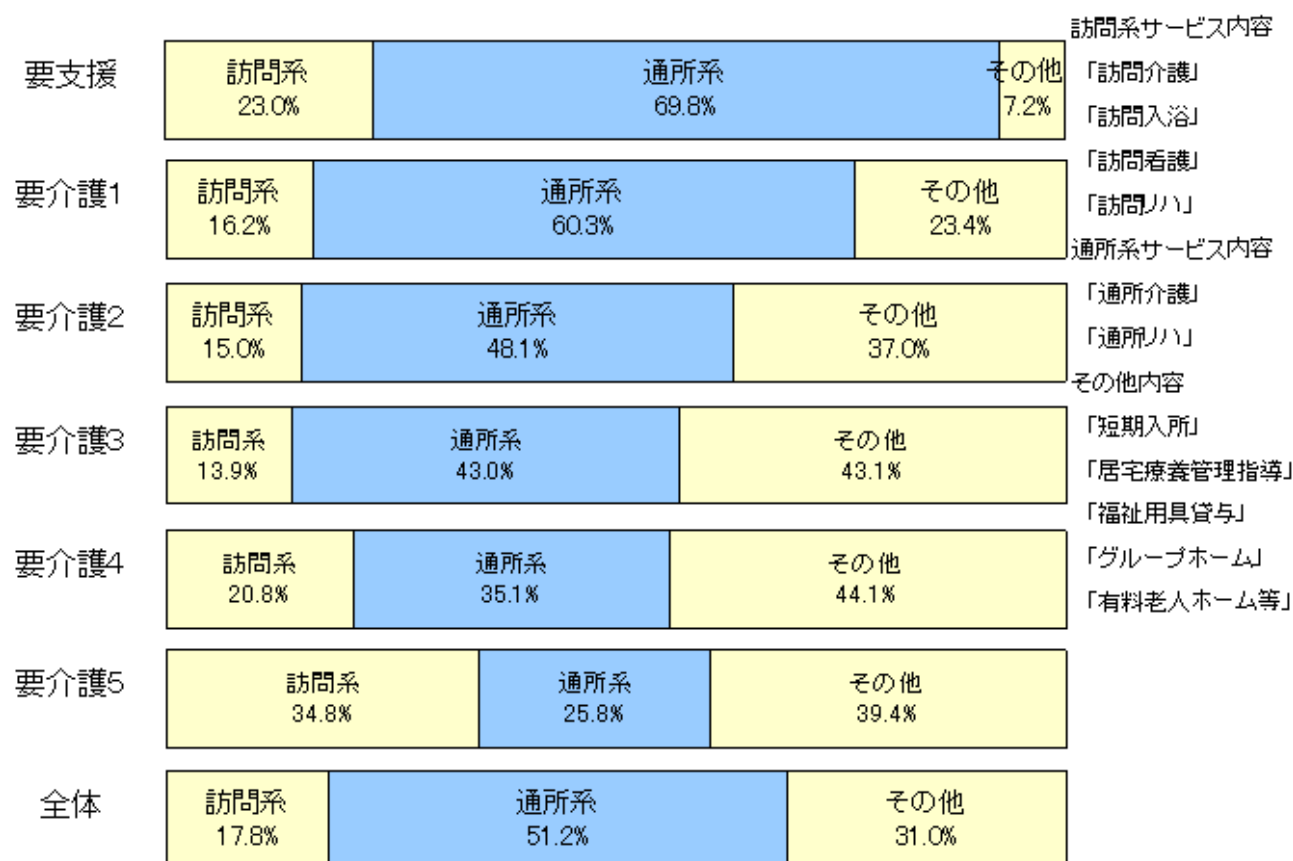
対支給限度額比率 の分布	要支援 要介護1 要介護2 要介護3 要介護4 要介護5							合計
	人							
9割以上	人	477	464	309	229	125	45	1649
	%	24.2	15.6	28.3	31.9	33.5	23.3	22.5
6～9割	人	570	666	263	211	110	65	1885
	%	28.9	22.4	24.1	29.4	29.5	33.7	25.8
3～6割	人	574	964	300	171	87	39	2135
	%	29.1	32.4	27.5	23.8	23.3	20.2	29.2
3割未満	人	349	879	219	107	51	44	1649
	%	17.7	29.6	20.1	14.9	13.7	22.8	22.5

(4) 要介護度別の「平均費用額」の構成

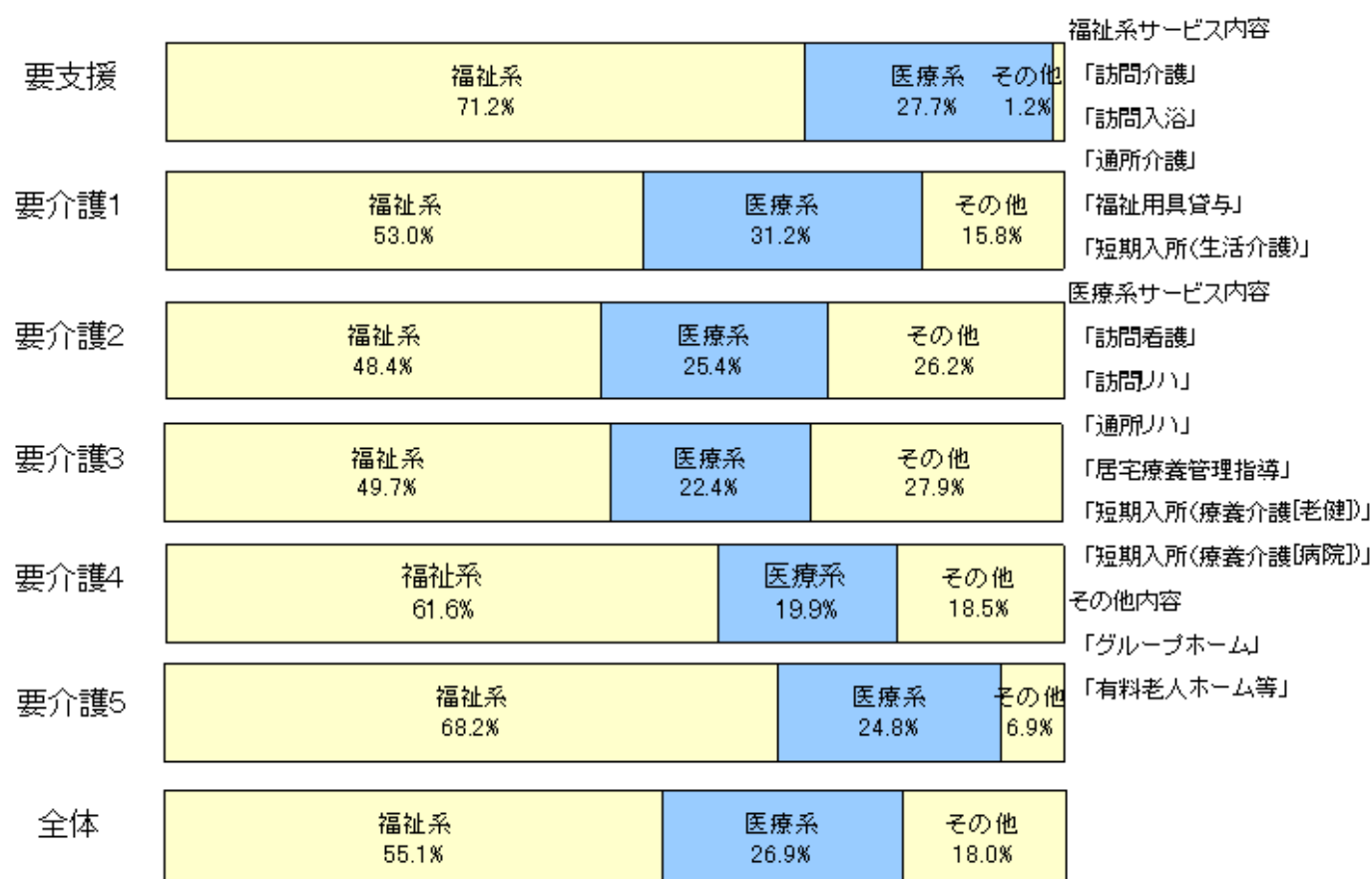
2-3 「平均費用額」のサービス種類の構成(上位3位)

要支援	通所介護 43.8%	通所介護 26.0%	訪問介護 21.8%	その他 8.5%
要介護1	通所介護 32.3%	通所介護 28.0%	訪問介護 14.6%	その他 25.1%
要介護2	通所介護 28.0%	グループホーム 22.2%	通所介護 20.1%	その他 29.7%
要介護3	通所介護 27.6%	グループホーム 20.2%	短期入所 16.2%	その他 36.0%
要介護4	短期入所 25.4%	通所介護 24.5%	訪問介護 15.2%	その他 34.9%
要介護5	短期入所 27.9%	訪問介護 22.2%	通所介護 18.4%	その他 31.5%
全体	通所介護 30.2%	通所介護 21.0%	訪問介護 14.6%	その他 34.2%

2-4 「平均費用額」の訪問系・通所系サービス別の構成



2-5 「平均費用額」の福祉系・医療系サービス別の構成

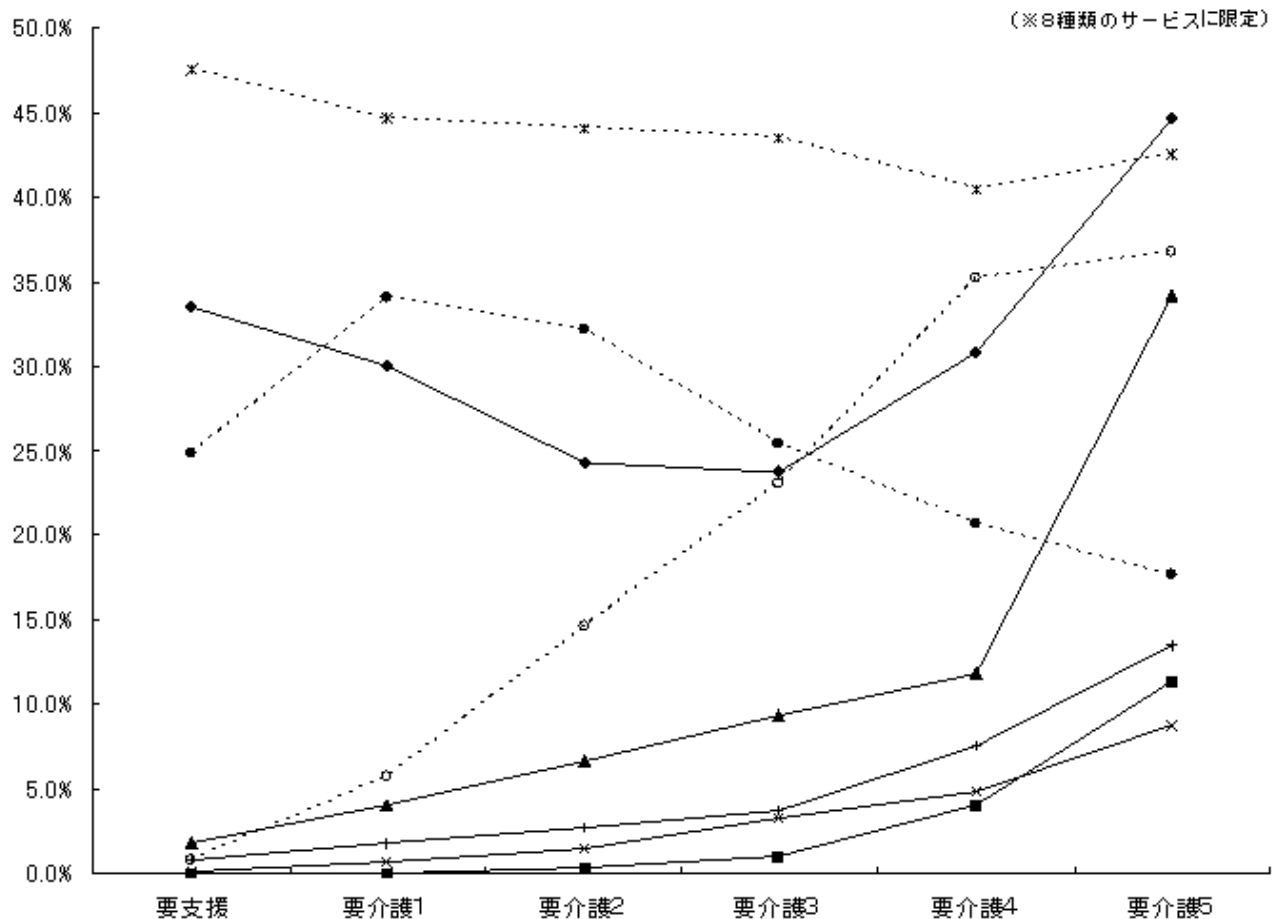
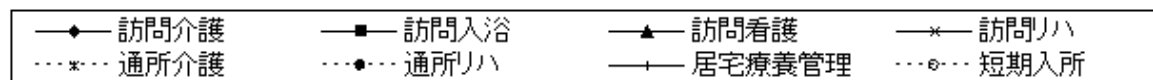


3 サービス利用率とケアプランの比較（在宅）

(5) 要介護度別の利用特性

3-1 要介護度別のサービス利用率

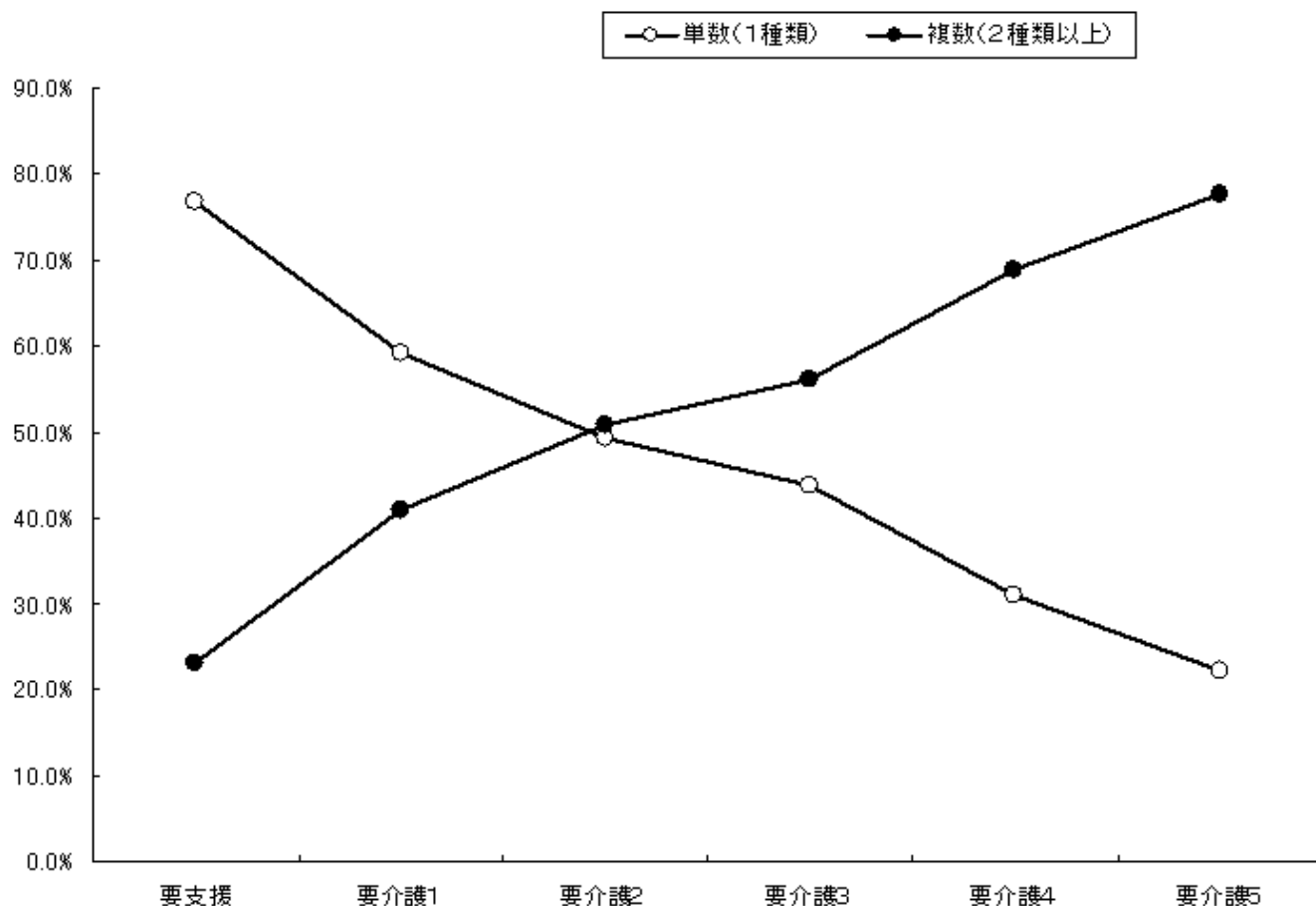
サービス名	全体		要支援		要介護1		要介護2		要介護3		要介護4		要介護5	
	利用人数(人)	利用率(%)	利用人数(人)	利用率(%)	利用人数(人)	利用率(%)	利用人数(人)	利用率(%)	利用人数(人)	利用率(%)	利用人数(人)	利用率(%)	利用人数(人)	利用率(%)
訪問介護	2187	29.9	660	33.5	891	30.0	265	24.3	170	23.7	115	30.8	86	44.6
訪問入浴	49	0.7	0	0.0	1	0.0	4	0.4	7	1.0	15	4.0	22	11.4
訪問看護	403	5.5	35	1.8	119	4.0	72	6.6	67	9.3	44	11.8	66	34.2
訪問リハ	97	1.3	2	0.1	21	0.7	16	1.5	23	3.2	18	4.8	17	8.8
通所介護	3287	44.9	937	47.6	1325	44.6	480	44.0	312	43.5	151	40.5	82	42.5
通所リハ	2145	29.3	490	24.9	1011	34.0	351	32.2	182	25.3	77	20.6	34	17.6
福祉用具	2116	28.9	317	16.1	789	26.5	379	34.7	285	39.7	209	56.0	137	71.0
居宅療養管理	178	2.4	16	0.8	52	1.7	29	2.7	27	3.8	28	7.5	26	13.5
短期入所	711	9.7	15	0.8	170	5.7	159	14.6	165	23.0	131	35.1	71	36.8
グループホーム	407	5.6	0	0.0	140	4.7	124	11.4	102	14.2	34	9.1	7	3.6
有料老人ホーム等	97	1.3	12	0.6	41	1.4	11	1.0	22	3.1	8	2.1	3	1.6
実人数	7318	-	1970	-	2973	-	1091	-	718	-	373	-	193	-



3-2 要介護度別の利用種類数 [単数・複数ケアプランの分析]

	1種類		2種類		3種類以上		2種類以上 (再掲)		合計	
	人数	%	人数	%	人数	%	人数	%	人数	%
全体	4282	58.5	2040	27.9	996	13.6	3036	41.5	7318	100.0
要支援	1513	76.8	400	20.3	57	2.9	457	23.2	1970	100.0
要介護1	1758	59.1	897	30.2	318	10.7	1215	40.9	2973	100.0
要介護2	537	49.2	353	32.4	201	18.4	554	50.8	1091	100.0
要介護3	315	43.9	224	31.2	179	24.9	403	56.1	718	100.0
要介護4	116	31.1	121	32.4	136	36.5	257	68.9	373	100.0
要介護5	43	22.3	45	23.3	105	54.4	150	77.7	193	100.0

単数・複数ケアプラン



3-3 利用種類数別の「平均費用額」(要介護度別)

		1種類	2種類	3種類以上
全体	円	80,482	103,828	159,719
	指数	100	129	198
要支援	円	34,842	44,429	54,071
	指数	100	128	155
要介護1	円	78,947	93,825	115,428
	指数	100	119	146
要介護2	円	123,437	120,887	142,298
	指数	100	98	115
要介護3	円	178,897	163,619	186,744
	指数	100	91	104
要介護4	円	198,277	187,464	229,675
	指数	100	95	116
要介護5	円	173,992	174,897	247,874
	指数	100	101	142

(6) 利用サービス別の利用特性

3-4 利用サービス別の単数・複数ケアプランの割合

	1種類		2種類以上		合計	
	人数	%	人数	%	人数	%
訪問介護	796	36.4	1,391	63.6	2,187	100.0
訪問入浴	1	2.0	48	98.0	49	100.0
訪問看護	35	8.7	368	91.3	403	100.0
訪問リハ	5	5.2	92	94.8	97	100.0
通所介護	1,559	47.4	1,728	52.6	3,287	100.0
通所リハ	899	41.9	1,246	58.1	2,145	100.0
福祉用具	376	17.8	1,740	82.2	2,116	100.0
居宅療養管理	3	1.7	175	98.3	178	100.0
短期入所	132	18.6	579	81.4	711	100.0
グループホーム	382	93.9	25	6.1	407	100.0
有料老人ホーム等	94	96.9	3	3.1	97	100.0

3-5 利用者サービス別の利用頻度

(平均利用日数(日)/月)

	全体	要介護度別						単数・複数 ケアプラン別	
		要支援	要介護1	要介護2	要介護3	要介護4	要介護5	単数	複数
訪問介護	11.5	8.0	11.4	14.2	15.9	16.1	16.1	11.1	11.7
訪問入浴	4.6	0.0	1.0	5.0	3.1	6.3	4.0	8.0	4.5
訪問看護	6.2	4.9	5.0	5.9	7.2	8.1	7.1	5.8	6.2
訪問リハ	4.4	2.0	4.2	5.1	4.2	4.9	4.2	2.6	4.5
通所介護	8.4	5.6	8.5	10.7	11.2	12.6	9.0	8.9	8.1
通所リハ	8.1	5.7	8.5	9.3	9.7	9.6	8.3	9.1	7.5
福祉用具	29.9	28.9	29.8	29.4	30.2	31.1	31.4	28.8	30.1
居宅療養管理	2.3	1.9	2.6	2.4	1.8	2.1	2.3	1.7	2.3
短期入所	10.4	4.5	7.2	8.5	12.2	13.3	13.7	18.5	8.6
グループホーム	28.7	0.0	28.2	29.0	28.9	29.9	23.3	29.0	24.5
有料老人ホーム等	28.1	30.0	28.7	28.8	26.3	27.5	23.3	28.1	25.3

3-6 単数・複数ケアプラン別の「平均費用額」(利用者サービス別)

(円)

	1種類	2種類以上		全体	
	平均費用額	当該サービス分	平均費用額	当該サービス分	平均費用額
訪問介護	43,022	50,638	117,240	47,866	90,227
訪問入浴	100,000	57,972	179,330	58,830	177,711
訪問看護	41,629	44,157	147,792	43,938	138,572
訪問リハ	14,700	25,094	160,588	24,558	153,068
通所介護	66,462	65,070	124,544	65,730	96,996
通所リハ	74,457	66,777	122,138	69,996	102,155
福祉用具	13,202	13,664	126,178	13,582	106,103
居宅療養管理	7,367	10,169	151,845	10,122	149,410
短期入所	180,095	90,023	186,995	106,675	185,719
グループホーム	246,744	203,238	234,590	244,071	245,997
有料老人ホーム等	161,521	146,227	156,427	161,048	161,363

3-7 他サービスの利用率 [サービス・クロスの分析]

		訪問介護	訪問入浴	訪問看護	訪問リハ	通所介護	通所リハ	福祉用具	居宅療養管理	短期入所	当該サービスのみのみ
利用人数											
訪問介護	人	2187	29	200	46	648	334	758	81	117	796
	%	100.0	1.3	9.1	2.1	29.6	15.3	34.7	3.7	5.3	
訪問入浴	人	49	29	23	12	4	3	41	6	9	1
	%	100.0	59.2	46.9	24.5	8.2	6.1	83.7	12.2	18.4	
訪問看護	人	403	200	23	32	104	84	243	91	52	35
	%	100.0	49.6	5.7	7.9	25.8	20.8	60.3	22.6	12.9	
訪問リハ	人	97	46	12	32	31	17	67	17	18	5
	%	100.0	47.4	12.4	33.0	32.0	17.5	69.1	17.5	18.6	
通所介護	人	3287	648	4	104	31	578	755	51	371	1559
	%	100.0	19.7	0.1	3.2	0.9	17.6	23.0	1.6	11.3	
通所リハ	人	2145	334	3	84	17	578	636	38	177	899
	%	100.0	15.6	0.1	3.9	0.8	26.9	29.7	1.8	8.3	
福祉用具	人	2116	758	41	243	67	755	636	87	276	376
	%	100.0	35.8	1.9	11.5	3.2	35.7	30.1	4.1	13.0	
居宅療養管理	人	178	81	6	91	17	51	38	87	22	3
	%	100.0	45.5	3.4	51.1	9.6	28.7	21.3	48.9	12.4	
短期入所	人	711	117	9	52	18	371	177	276	22	132
	%	100.0	16.5	1.3	7.3	2.5	52.2	24.9	38.8	3.1	

3-8 要介護度別の「訪問介護」利用形態

		身体介護型	生活支援型	訪問介護 利用実人数
全体	人	1025	1519	2187
	%	46.9	69.5	
要支援	人	121	596	660
	%	18.3	90.3	
要介護1	人	386	678	891
	%	43.3	76.1	
要介護2	人	185	159	265
	%	69.8	60.0	
要介護3	人	144	60	170
	%	84.7	35.3	
要介護4	人	105	21	115
	%	91.3	18.3	
要介護5	人	84	5	86
	%	97.7	5.8	

4 基本指標等比較表

			2004年11月分
基本指標	人数指標	認定者数	12,332
		認定率	16.5%
		受給実人員	10,087
	重度率 (要3以上)	受給率	81.8%
		人数重度率	33.5%
		施設重度率	75.0%
	施設率	在宅重度率	17.5%
		人数施設率	27.7%
		重度施設率	62.1%
	在宅率	軽度施設率	10.4%
		人数在宅率	72.3%
		重度在宅率	37.9%
	費用指標	軽度在宅率	89.6%
費用施設率		53.7%	
費用在宅率		46.3%	
一人あたり	一人あたり施設費用額	¥319,712	
	一人あたり在宅費用額	¥105,663	
	一人あたり総費用額	¥165,035	
対支給限度額比率	対支給限度額比率	平均	59.5%
		要支援	60.7%
		要介護1	52.7%
		要介護2	64.7%
		要介護3	65.8%
		要介護4	67.4%
	分布	要介護5	59.8%
		3割未満	22.5%
		3～6割	29.2%
サービスの利用率と利用水準	施設サービス	6～9割	25.8%
		9割以上	22.5%
		介護老人福祉施設	42.4%
	サービス利用率	介護老人保健施設	44.0%
		介護療養型医療施設	13.7%
		訪問介護	29.9%
訪問看護		5.5%	
通所介護		44.9%	
通所リハ		29.3%	
利用水準 (平均費用額) 当該サービス分	短期入所	9.7%	
	訪問介護	44.6%	
	訪問看護	34.2%	
	通所介護	42.5%	
	通所リハ	17.6%	
	短期入所	36.8%	
ケアプラン	複数ケアプラン率 (介護度別)	訪問介護	¥47,866
		訪問看護	¥43,938
		通所介護	¥65,730
	複数ケアプラン率 (主要在宅サービス別)	通所リハ	¥69,996
		短期入所	¥106,675
		要介護1	40.9%
	要介護3	56.1%	
	要介護5	77.7%	
	訪問介護	63.6%	
	訪問看護	91.3%	
	通所介護	52.6%	

シ	(土娯仕モワ一ヒス別)	通所リハ	58.1%
		短期入所	81.4%