

# 介護保険事業実績

[サービス利用・ケアプラン]

## 分析報告書

利用実績年月  
保険者番号

2004年10月  
418566

<a href="#">0 受給状況</a>
<a href="#">1 利用状況 (在宅・施設)</a>
(0) 介護保険事業の基本指標
(1) 利用者の要介護度等の状況
(2) 利用サービス別の人数・費用額
<a href="#">2 対支給限度額比率 (在宅)</a>
(3) 要介護度別の対支給限度額比率
(4) 要介護度別の「平均費用額」の構成
<a href="#">3 サービス利用率とケアプランの比較 (在宅)</a>
(5) 要介護度別の利用特性
(6) 利用サービス別の利用特性
<a href="#">4 基本指標等比較表</a>

「介護保険事業実績分析報告書」は、国保連合会から配信される「保険者向け給付実績情報(11100000.CSV)」データに基づき作成しています。

サービス利用とケアプランの分析を目的としたため、費用額の算出にあたっては、報酬算定にかかわる「地域区分」を考慮していません（一律に1単位＝基本10円を採用）。

---

## 0 受給状況

認定者数(人)	受給(利用)実人数	受給率(%)
12,358	10,135	82.0

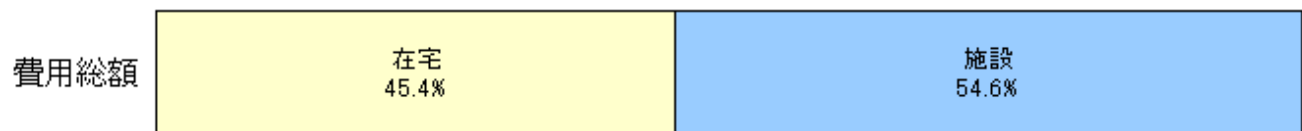
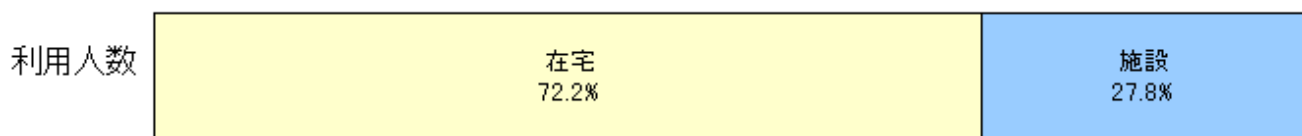
# 1 利用状況（在宅・施設）

## (○) 介護保険事業の基本指標

### 1-1 2004年10月期 介護保険事業の利用人数・費用額

	在宅	施設	合計
利用人数(人)	7,336	2,830	10,166
構成比(%)	72.2	27.8	100.0
費用総額(千円)	775,742	931,748	1,707,490
構成比(%)	45.4	54.6	100.0
1人あたりの費用額(円)	105,745	329,240	167,961

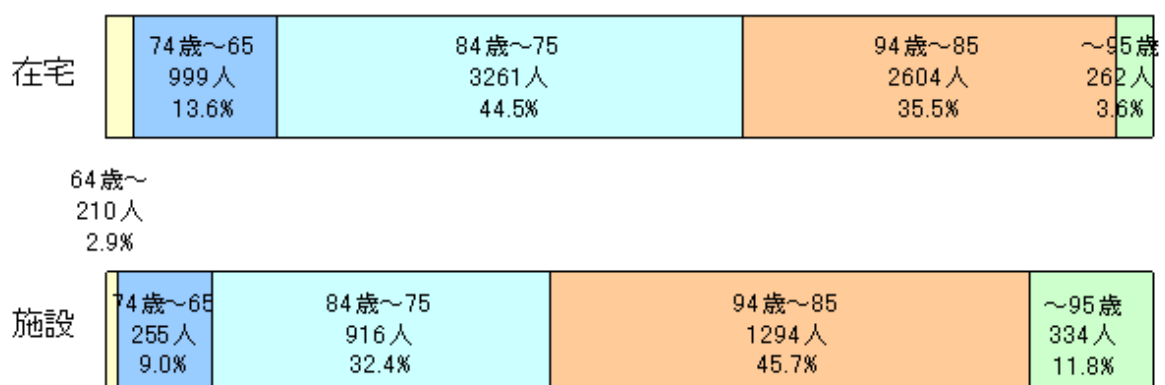
※在宅の費用総額には居宅サービス計画費を含む



## (1) 利用者の要介護度等の状況

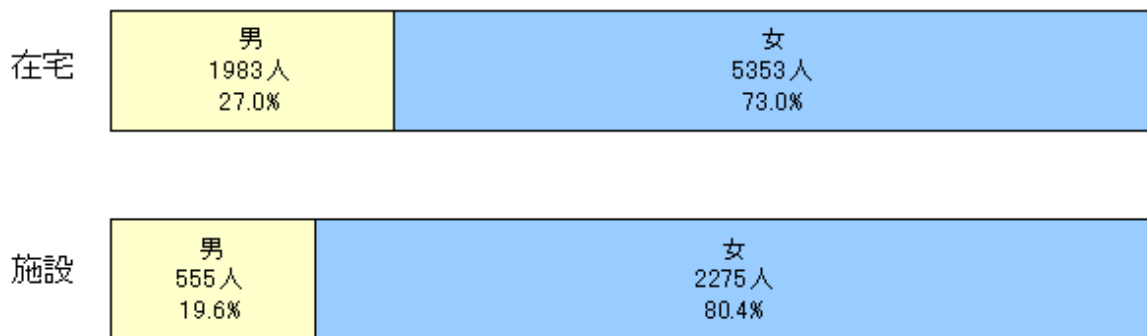
### 1-2 在宅利用者・施設入所者の内訳

#### <年齢構成>

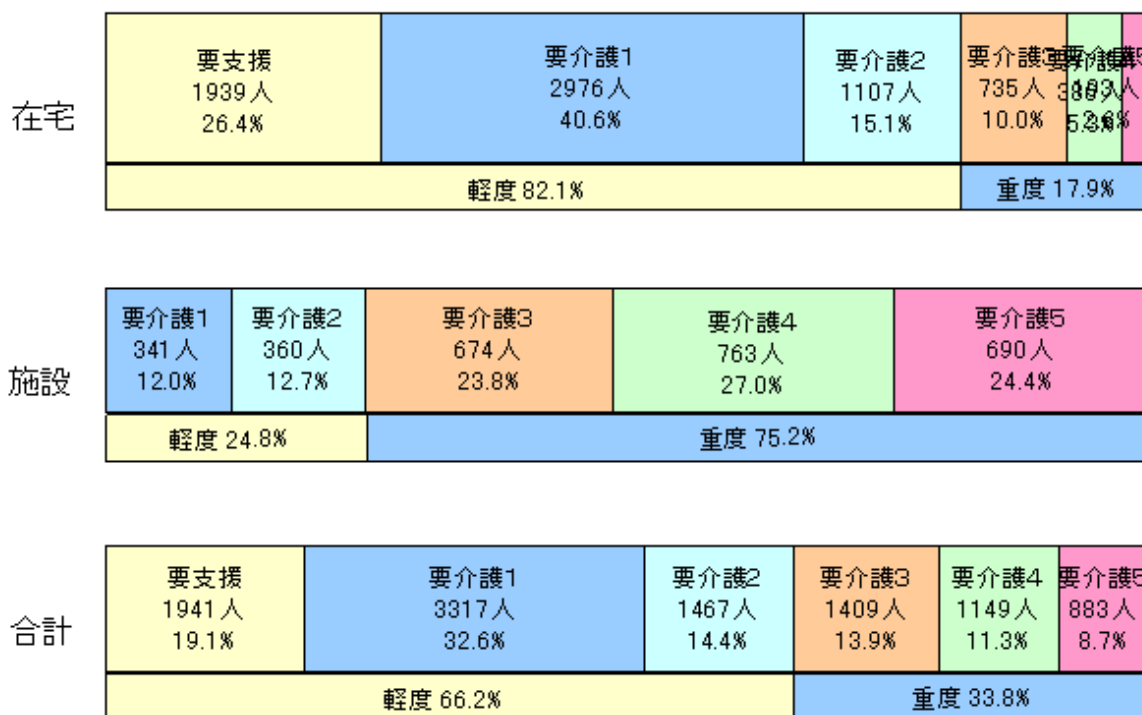


64歳～  
31人  
1.1%

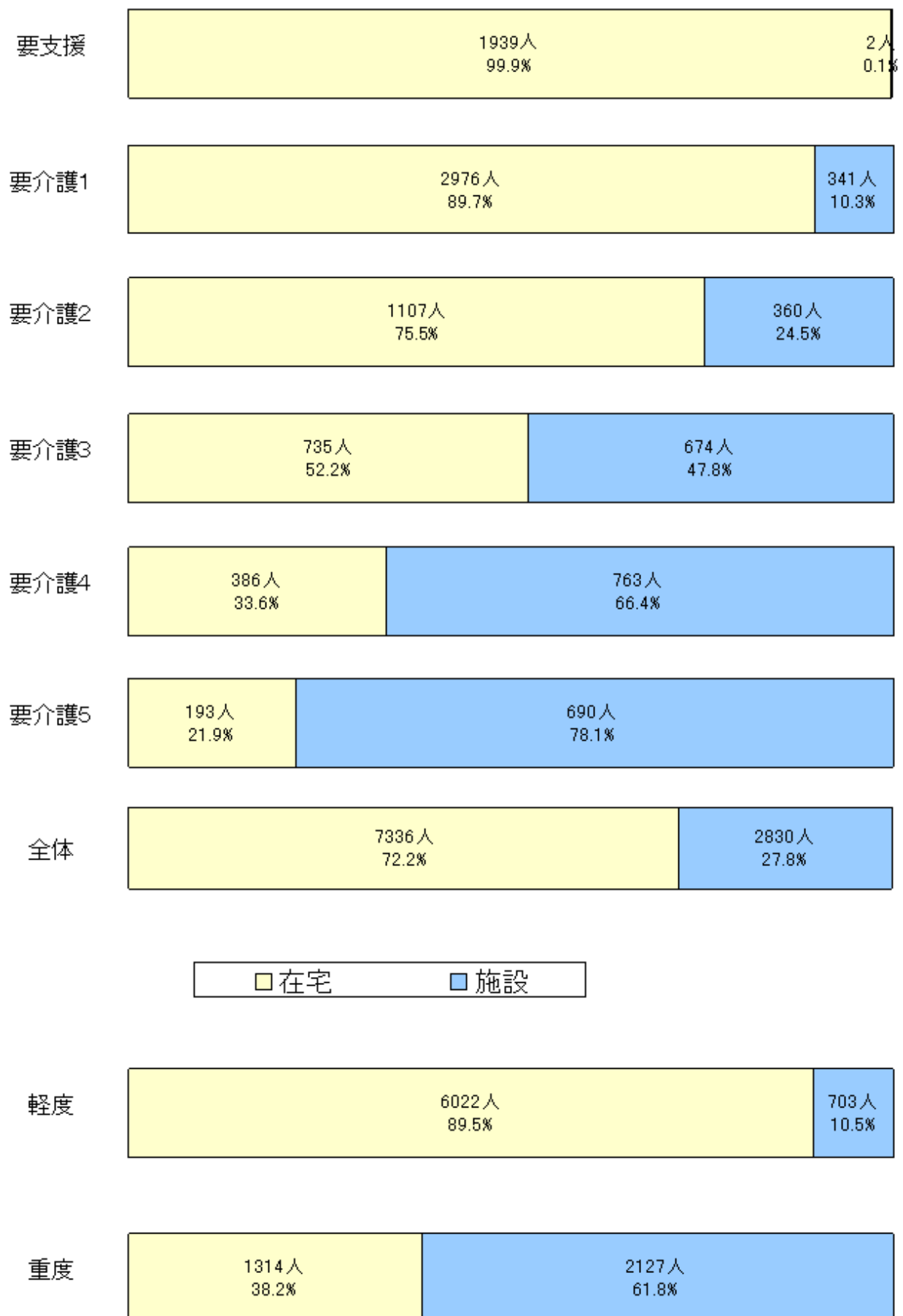
<性別>



<要介護度割合>

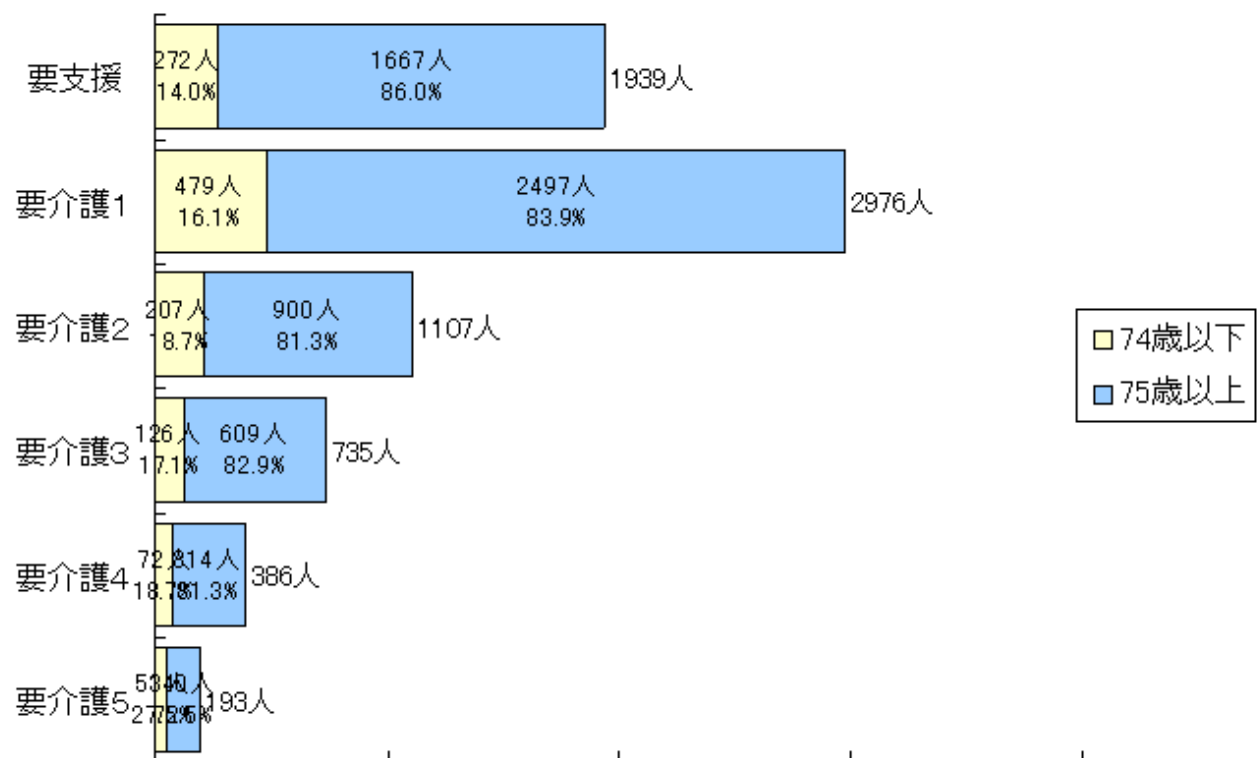


### 1-3 要介護度別の在宅・施設割合

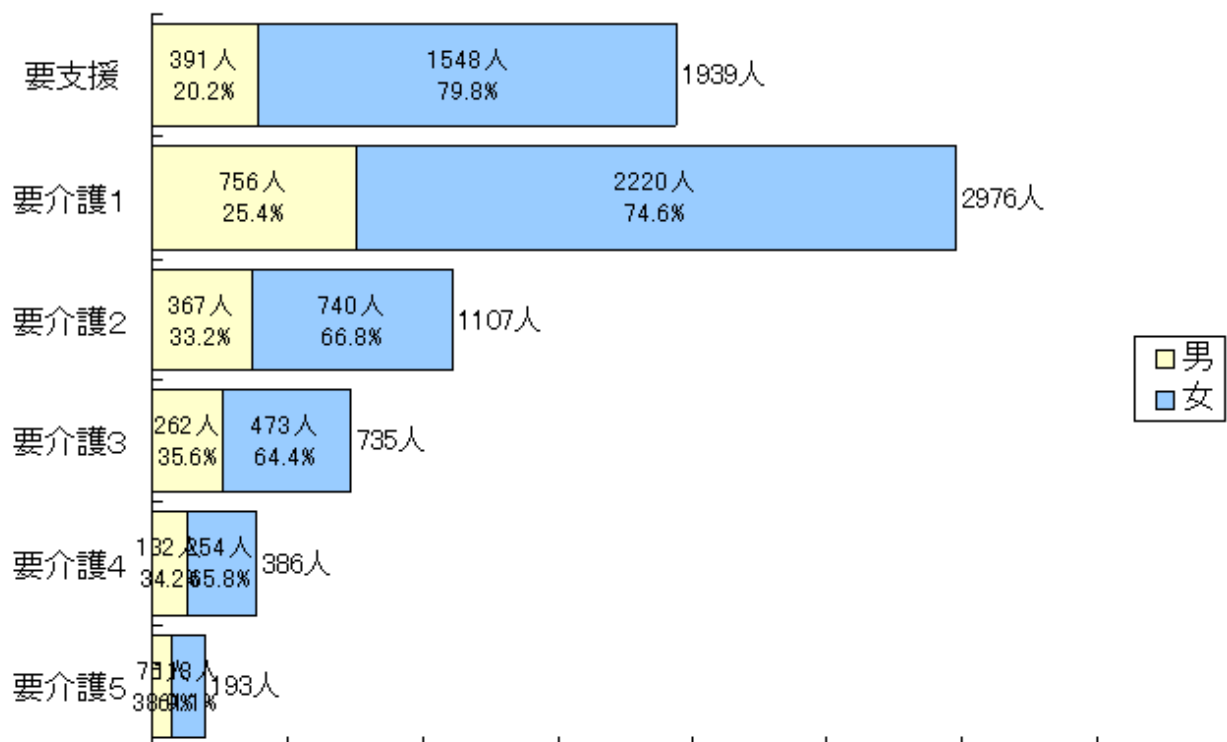


## 1-4 在宅利用者の要介護度等の状況

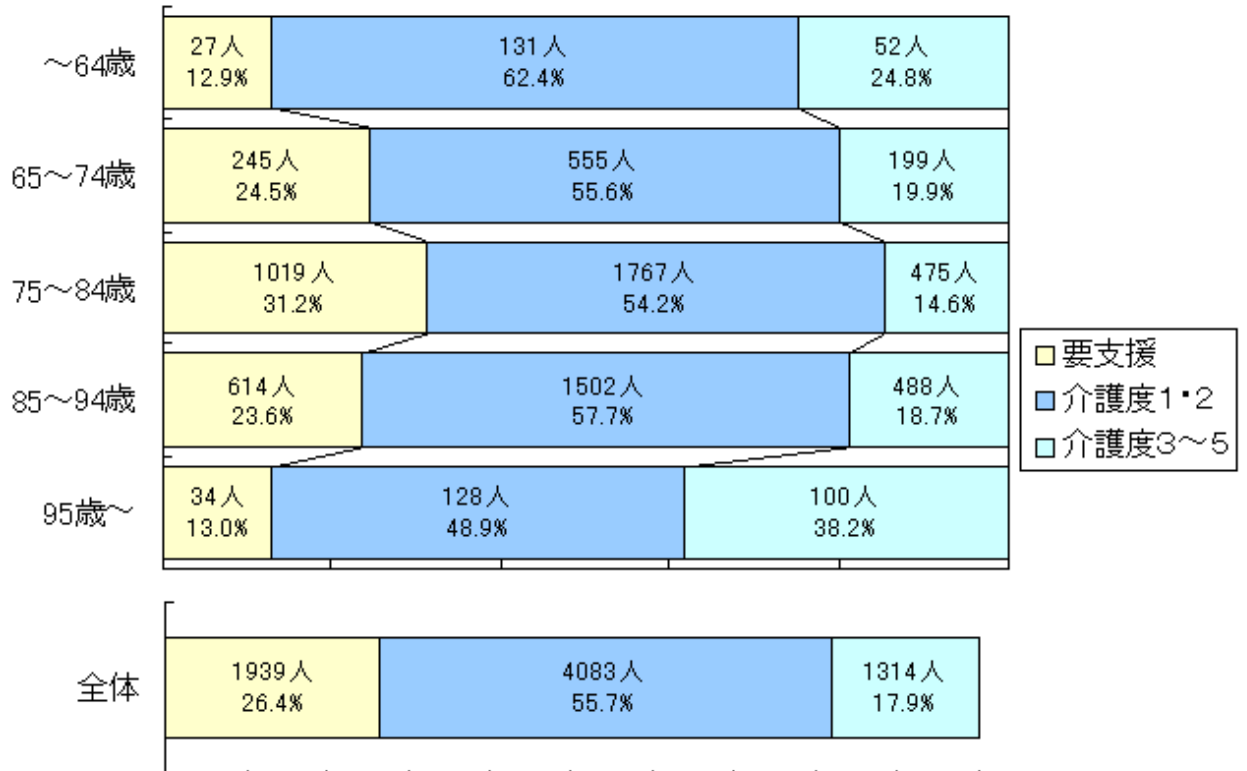
<年齢構成> [全体: 74歳以下 16.5%, 75歳以上 83.5%]



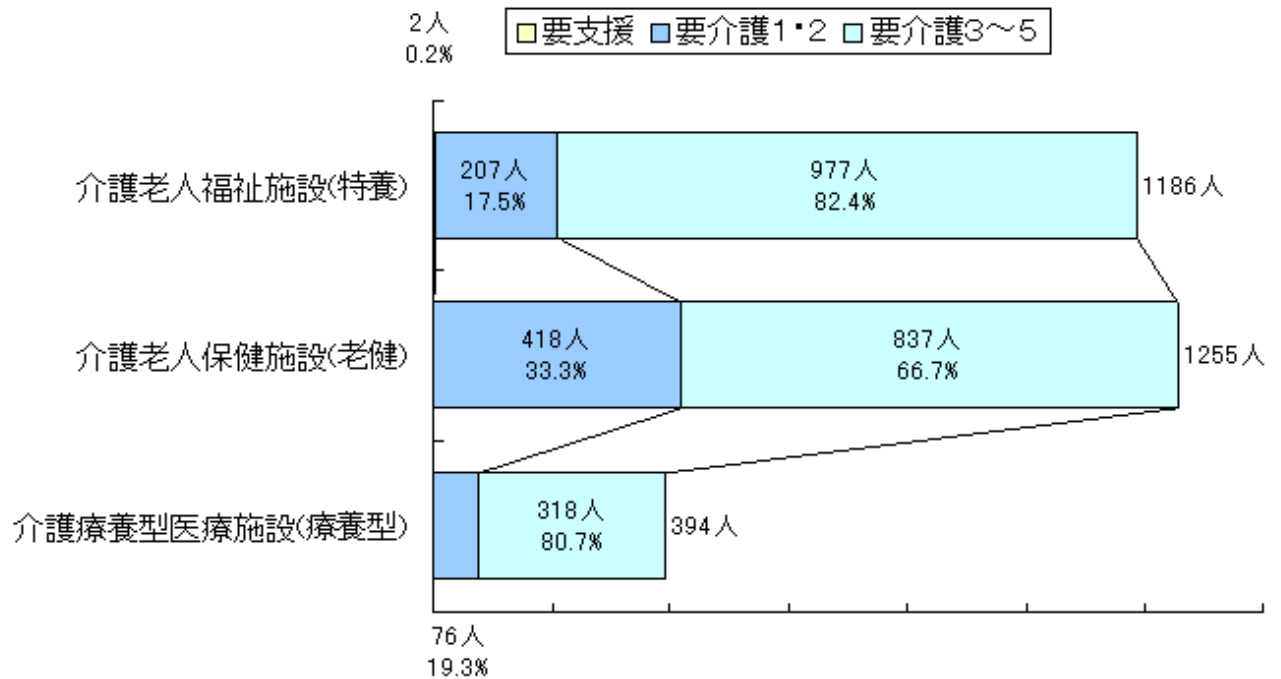
<性別> [全体: 男 27.0%, 女 73.0%]



<在宅利用者の年齢別要介護度状況>



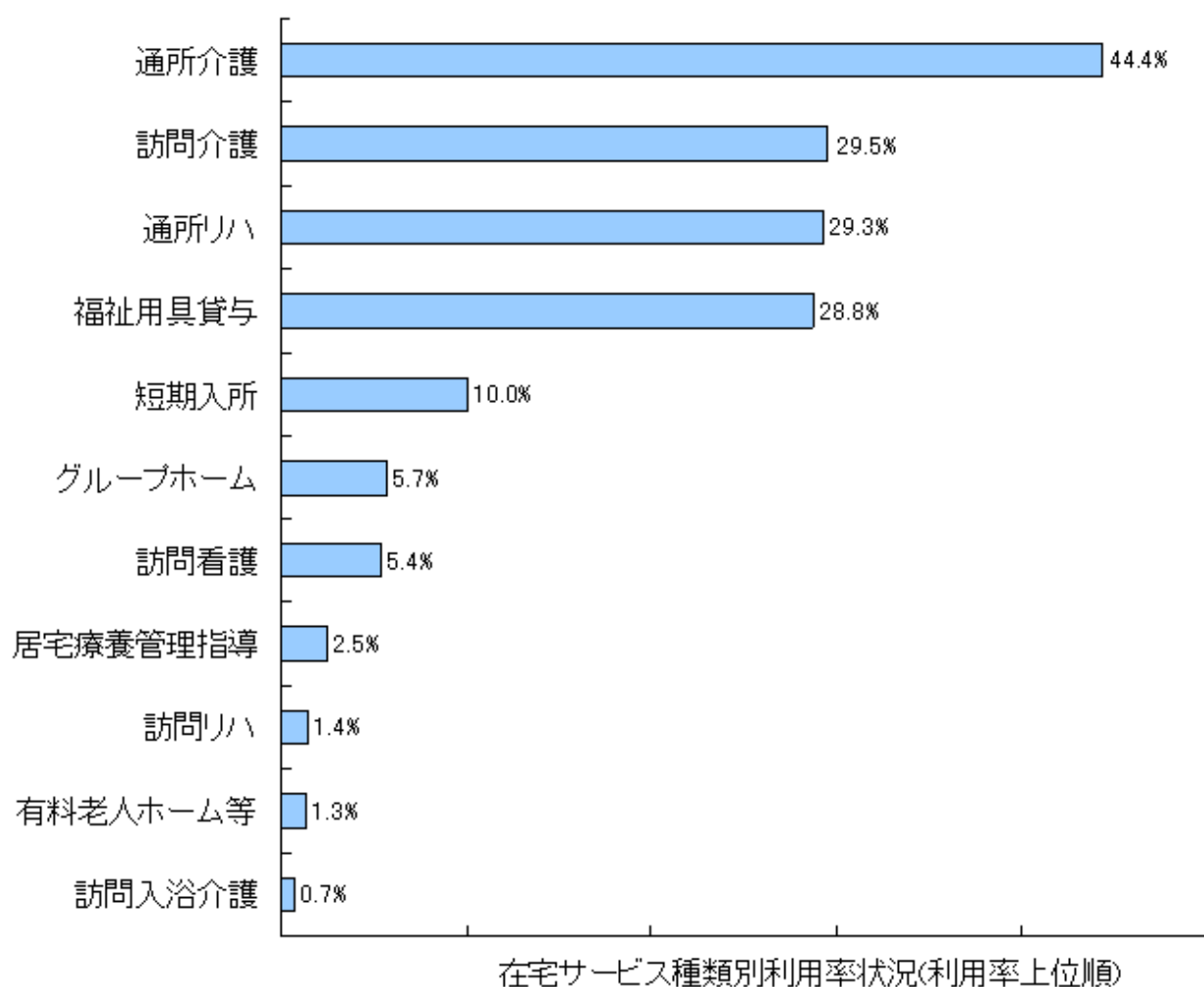
1-5 施設別入所者の要介護度の状況



## (2) 利用サービス別の人数・費用額

### 1-6 在宅サービス種類別利用人数 [サービス利用率の分析]

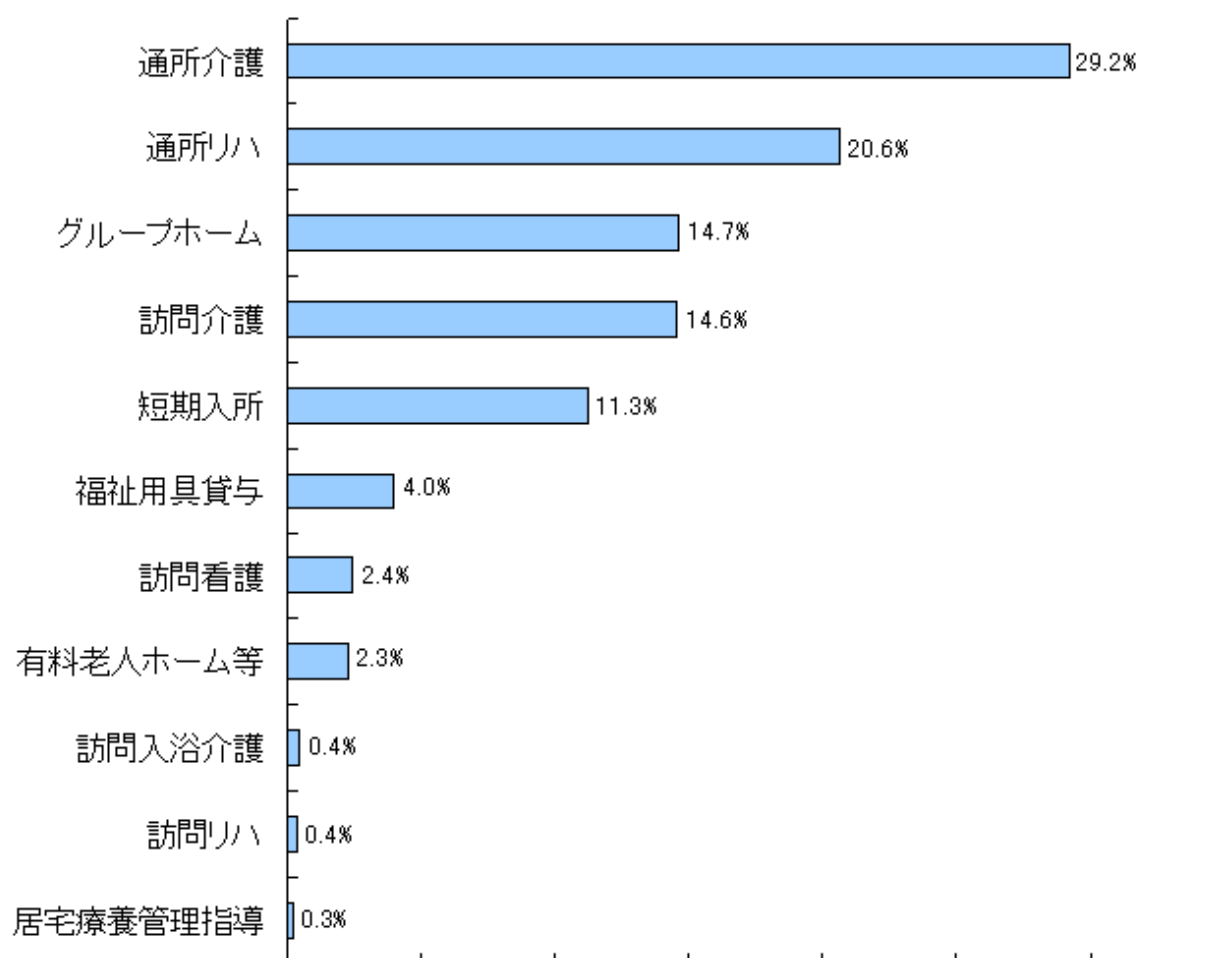
サービス名	利用人数(人)	構成比(%)	利用率(%)
訪問介護	2,161	18.5	29.5
訪問入浴介護	51	0.4	0.7
訪問看護	396	3.4	5.4
訪問リハビリテーション	102	0.9	1.4
通所介護	3,259	27.9	44.4
通所リハビリテーション	2,147	18.4	29.3
福祉用具貸与	2,114	18.1	28.8
居宅療養管理指導	184	1.6	2.5
短期入所	737	6.3	10.0
グループホーム	418	3.6	5.7
有料老人ホーム等	93	0.8	1.3
合計	11,662	100.0	
利用実人数	7,336		100.0





## 1-7 在宅サービス種類別費用額

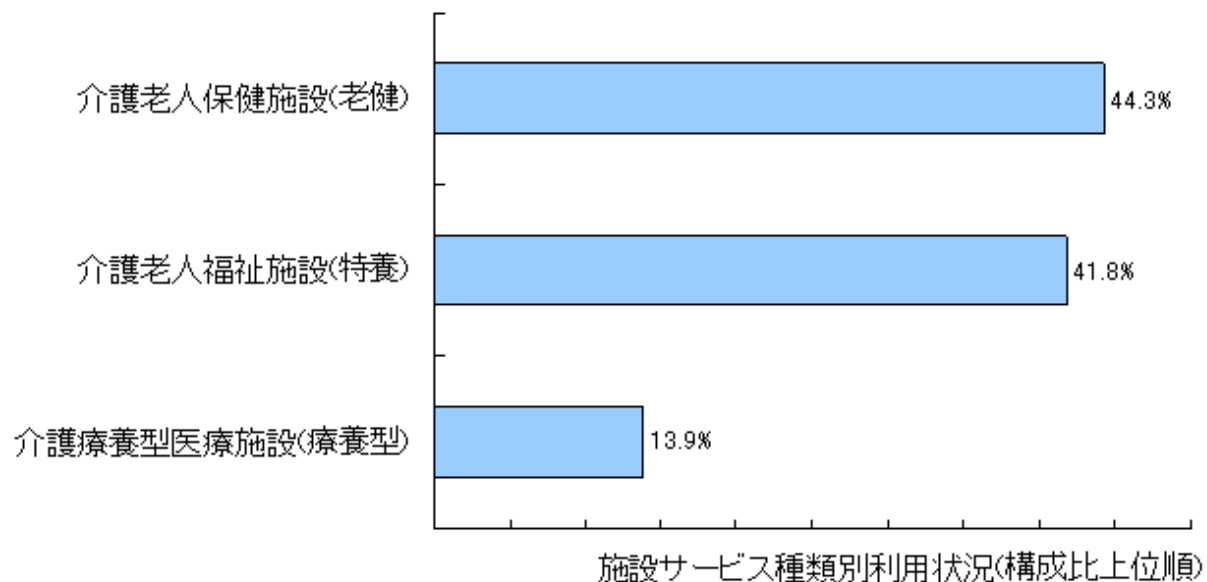
サービス名	費用額(千円)	構成比(%)
訪問介護	104,824	14.6
訪問入浴介護	3,001	0.4
訪問看護	17,226	2.4
訪問リハビリテーション	2,591	0.4
通所介護	209,510	29.2
通所リハビリテーション	148,128	20.6
福祉用具貸与	28,578	4.0
居宅療養管理指導	1,797	0.3
短期入所	80,781	11.3
グループホーム	105,306	14.7
有料老人ホーム等	16,182	2.3
合計	717,924	100.0



在宅サービス種類別費用額(構成比上位順)

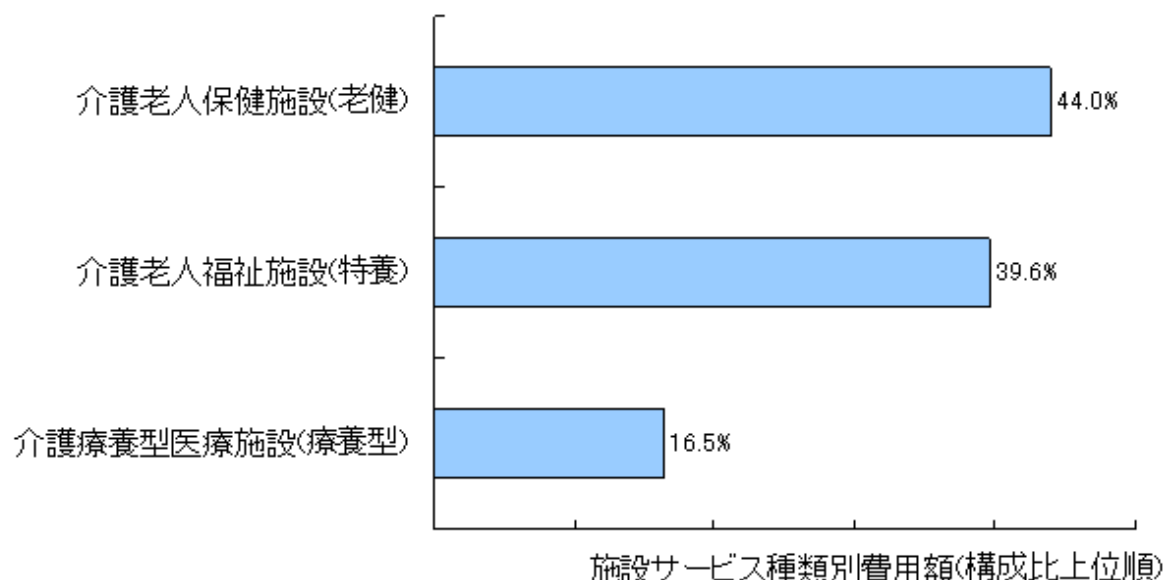
### 1-8 施設サービス種類別利用人数

施設	利用人数(人)	構成比(%)
介護老人福祉施設(特養)	1,186	41.8
介護老人保健施設(老健)	1,255	44.3
介護療養型医療施設(療養型)	394	13.9
合計	2,835	100.0



### 1-9 施設サービス種類別費用額

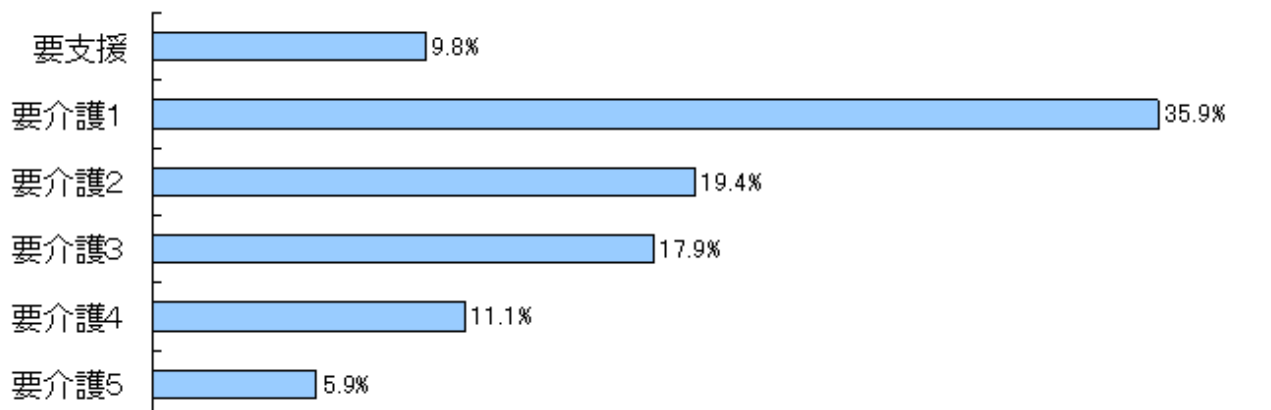
施設	費用額(千円)	構成比(%)
介護老人福祉施設(特養)	368,586	39.6
介護老人保健施設(老健)	409,687	44.0
介護療養型医療施設(療養型)	153,474	16.5
合計	931,748	100.0





1-10 在宅分・要介護度別費用額

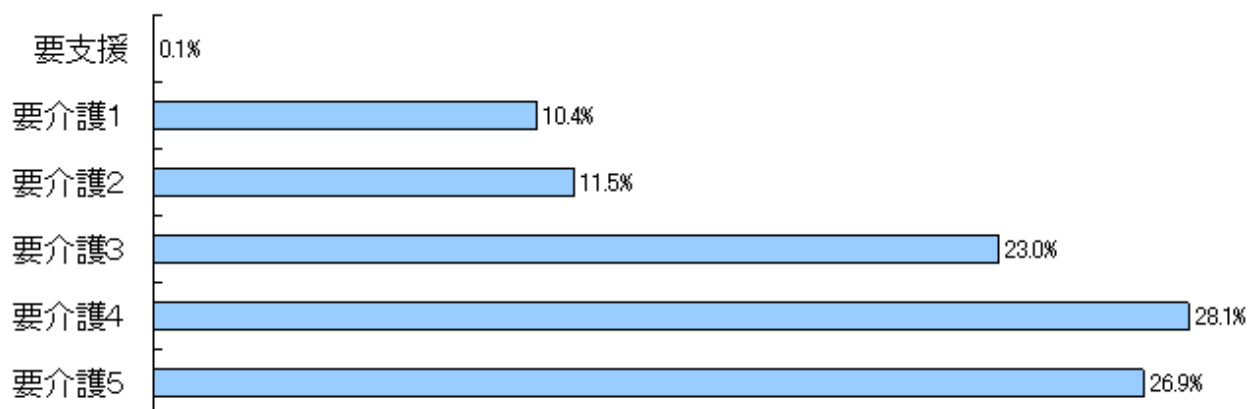
要介護度	費用額(千円)	構成比(%)
要支援	70,323	9.8
要介護1	257,622	35.9
要介護2	139,259	19.4
要介護3	128,659	17.9
要介護4	80,014	11.1
要介護5	42,047	5.9
合計	717,924	100.0



在宅分・要介護度別費用額(構成比)

1-11 施設分・要介護度別費用額

要介護度	費用額(千円)	構成比(%)
要支援	518	0.1
要介護1	96,908	10.4
要介護2	107,102	11.5
要介護3	214,337	23.0
要介護4	261,964	28.1
要介護5	250,920	26.9
合計	931,748	100.0



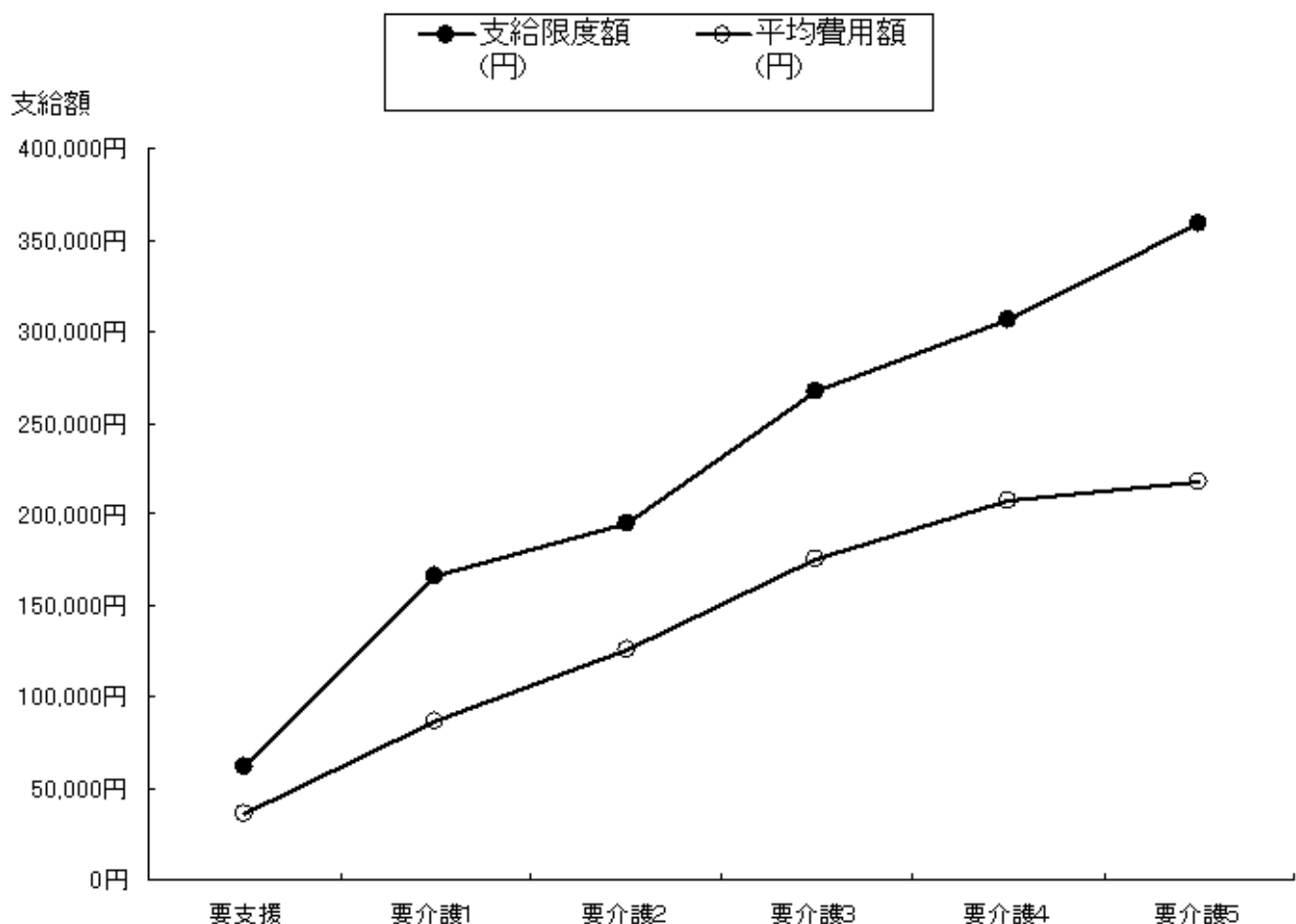
施設分・要介護度別費用額(構成比)

## 2 対支給限度額比率（在宅）

### (3) 要介護度別の対支給限度額比率

#### 2-1 要介護度別の対支給限度額比率 [対支給限度額比率の分析]

要介護度	人数 (人)	費用総額 (円)	平均費用額 (円)	支給限度額 (円)	対支給限度額 <11種類> 比率(%)	対支給限度額 <区分支給 限度額対象 サービス8種類> 比率(%)
	A	B	C(B/A)	D	C/D	
要支援	1,939	70,322,870	36,268	61,500	59.0	58.5
要介護1	2,976	257,621,510	86,566	165,800	52.2	46.4
要介護2	1,107	139,259,330	125,799	194,800	64.6	55.6
要介護3	735	128,659,410	175,047	267,500	65.4	59.8
要介護4	386	80,014,020	207,290	306,000	67.7	65.4
要介護5	193	42,047,310	217,862	358,300	60.8	59.6
				平均(加重)	59.2	53.8



## 2-2 要介護度別の対支給限度額比率の分布

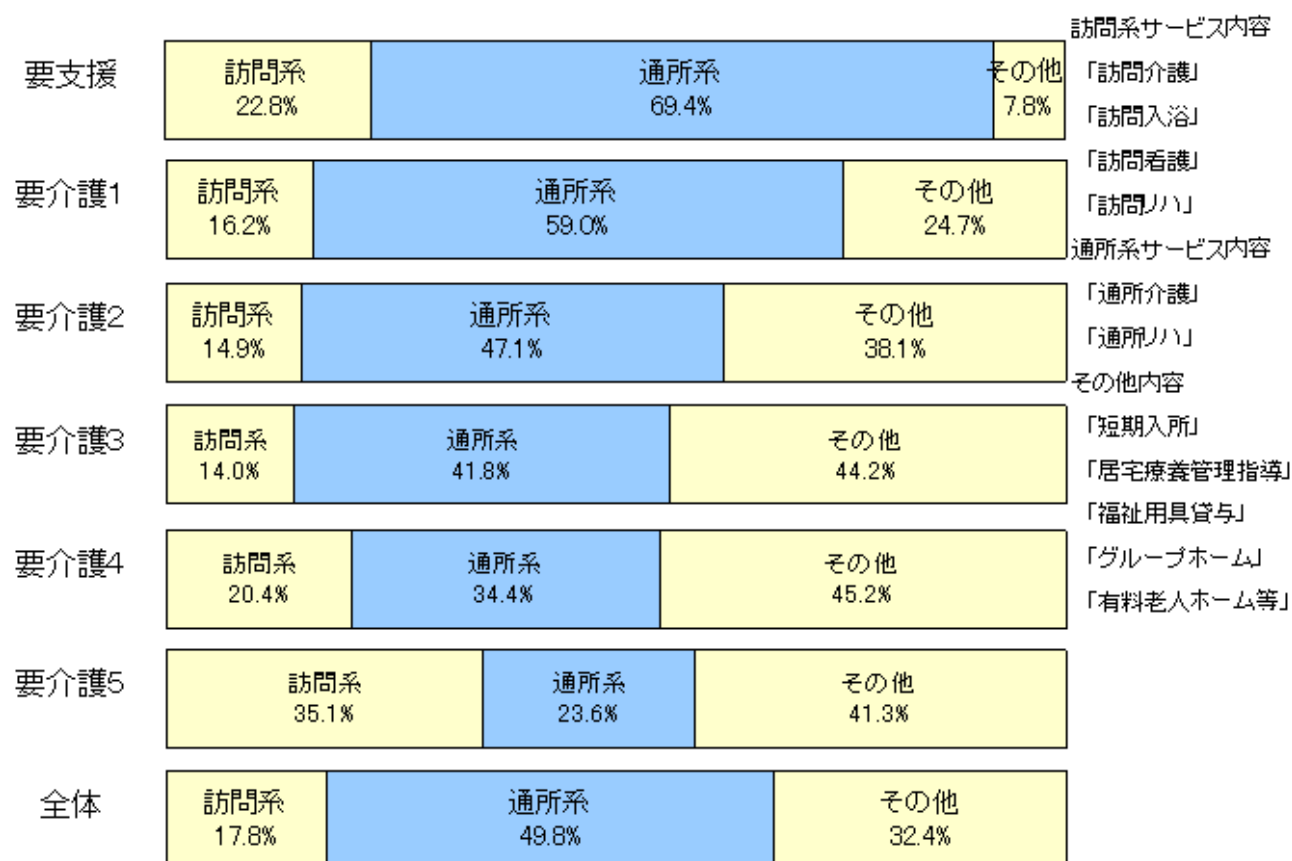
対支給限度額比率 の分布		要支援	要介護1	要介護2	要介護3	要介護4	要介護5	合計
		9割以上	人	389	435	306	236	129
	%	20.1	14.6	27.6	32.1	33.4	24.4	21.0
6～9割	人	600	673	266	197	111	59	1906
	%	30.9	22.6	24.0	26.8	28.8	30.6	26.0
3～6割	人	566	980	312	189	96	43	2186
	%	29.2	32.9	28.2	25.7	24.9	22.3	29.8
3割未満	人	384	888	223	113	50	44	1702
	%	19.8	29.8	20.1	15.4	13.0	22.8	23.2

## (4) 要介護度別の「平均費用額」の構成

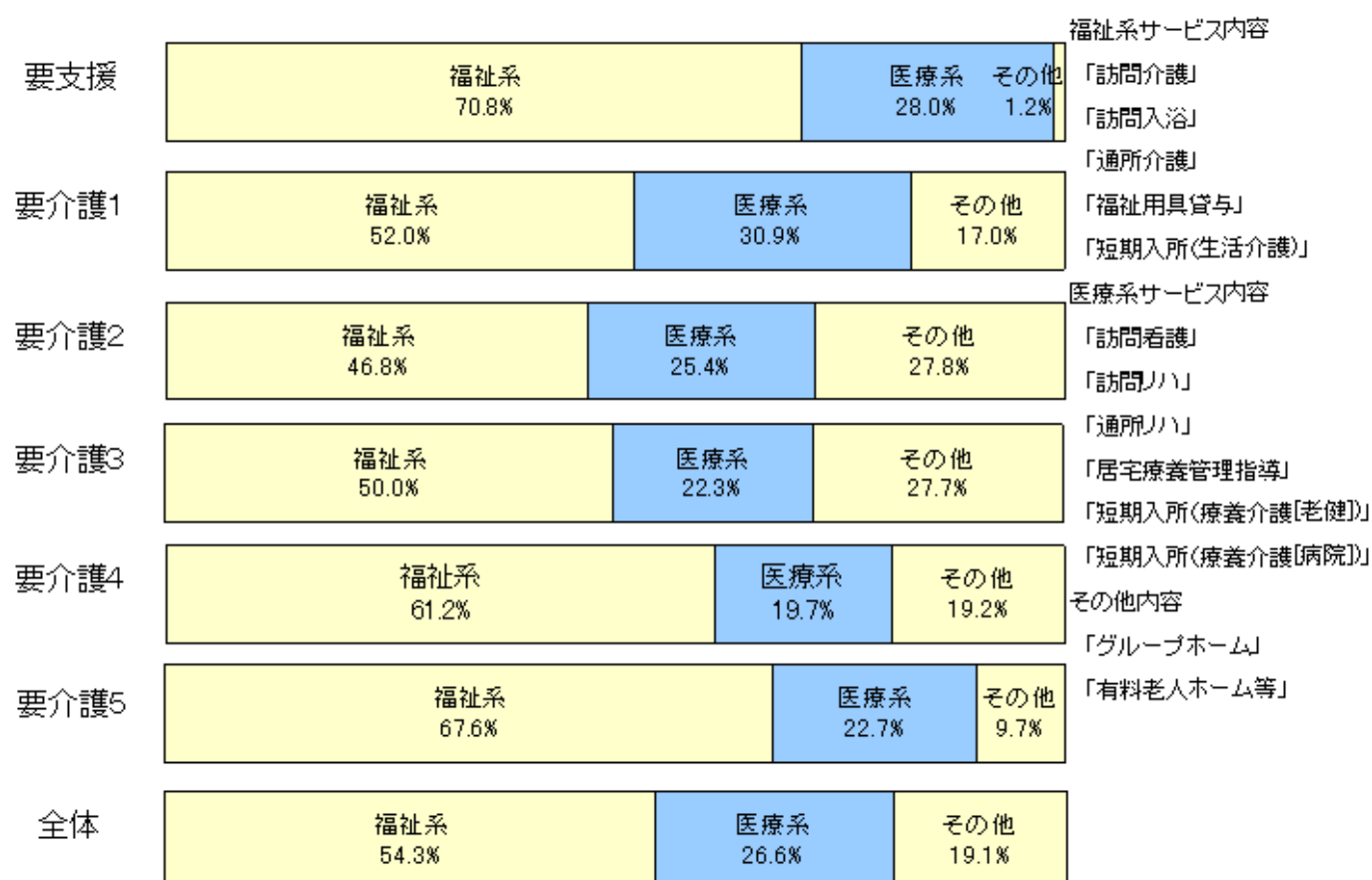
### 2-3 「平均費用額」のサービス種類の構成(上位3位)

要支援	通所介護 43.1%	通所リハ 26.3%	訪問介護 21.6%	その他 9.0%
要介護1	通所介護 31.3%	通所リハ 27.7%	訪問介護 14.6%	その他 26.4%
要介護2	通所介護 26.9%	グループホーム 23.8%	通所リハ 20.2%	その他 29.1%
要介護3	通所介護 26.8%	グループホーム 19.6%	短期入所 17.6%	その他 36.0%
要介護4	短期入所 26.6%	通所介護 24.2%	訪問介護 14.9%	その他 34.3%
要介護5	短期入所 28.2%	訪問介護 22.9%	通所介護 17.2%	その他 31.7%
全体	通所介護 29.2%	通所リハ 20.6%	グループホーム 14.7%	その他 35.5%

## 2-4 「平均費用額」の訪問系・通所系サービス別の構成



## 2-5 「平均費用額」の福祉系・医療系サービス別の構成

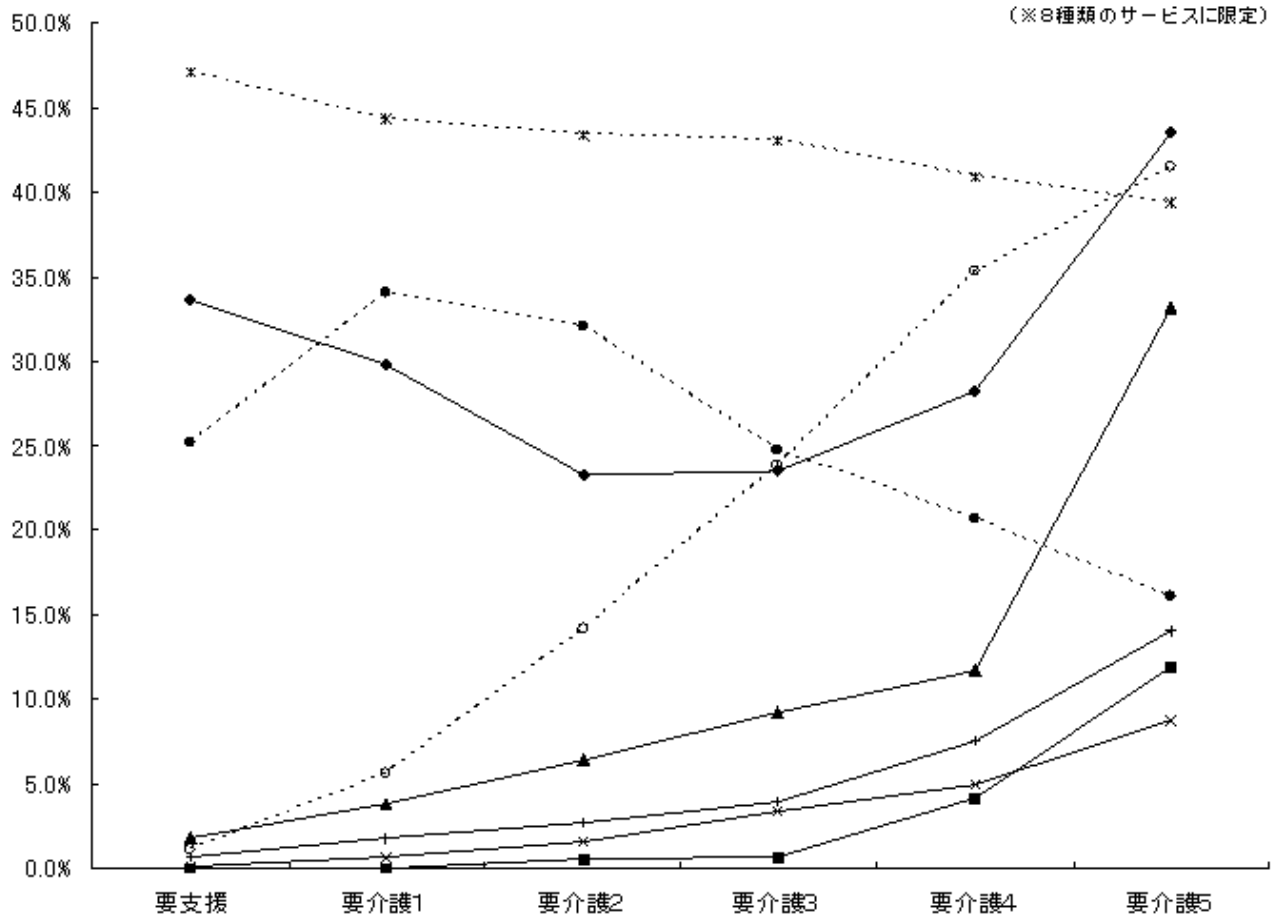
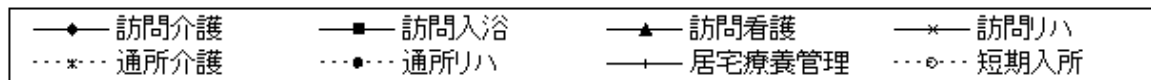


### 3 サービス利用率とケアプランの比較（在宅）

#### (5) 要介護度別の利用特性

##### 3-1 要介護度別のサービス利用率

サービス名	全体		要支援		要介護1		要介護2		要介護3		要介護4		要介護5	
	利用人数(人)	利用率(%)	利用人数(人)	利用率(%)	利用人数(人)	利用率(%)	利用人数(人)	利用率(%)	利用人数(人)	利用率(%)	利用人数(人)	利用率(%)	利用人数(人)	利用率(%)
訪問介護	2161	29.5	651	33.6	887	29.8	257	23.2	173	23.5	109	28.2	84	43.5
訪問入浴	51	0.7	0	0.0	1	0.0	6	0.5	5	0.7	16	4.1	23	11.9
訪問看護	396	5.4	35	1.8	113	3.8	71	6.4	68	9.3	45	11.7	64	33.2
訪問リハ	102	1.4	2	0.1	21	0.7	18	1.6	25	3.4	19	4.9	17	8.8
通所介護	3259	44.4	913	47.1	1316	44.2	480	43.4	316	43.0	158	40.9	76	39.4
通所リハ	2147	29.3	487	25.1	1012	34.0	355	32.1	182	24.8	80	20.7	31	16.1
福祉用具	2114	28.8	320	16.5	789	26.5	378	34.1	293	39.9	202	52.3	132	68.4
居宅療養管理	184	2.5	14	0.7	55	1.8	30	2.7	29	3.9	29	7.5	27	14.0
短期入所	737	10.0	21	1.1	168	5.6	157	14.2	175	23.8	136	35.2	80	41.5
グループホーム	418	5.7	0	0.0	142	4.8	135	12.2	98	13.3	35	9.1	8	4.1
有料老人ホーム等	93	1.3	12	0.6	39	1.3	11	1.0	20	2.7	8	2.1	3	1.6
実人数	7336	-	1939	-	2976	-	1107	-	735	-	386	-	193	-

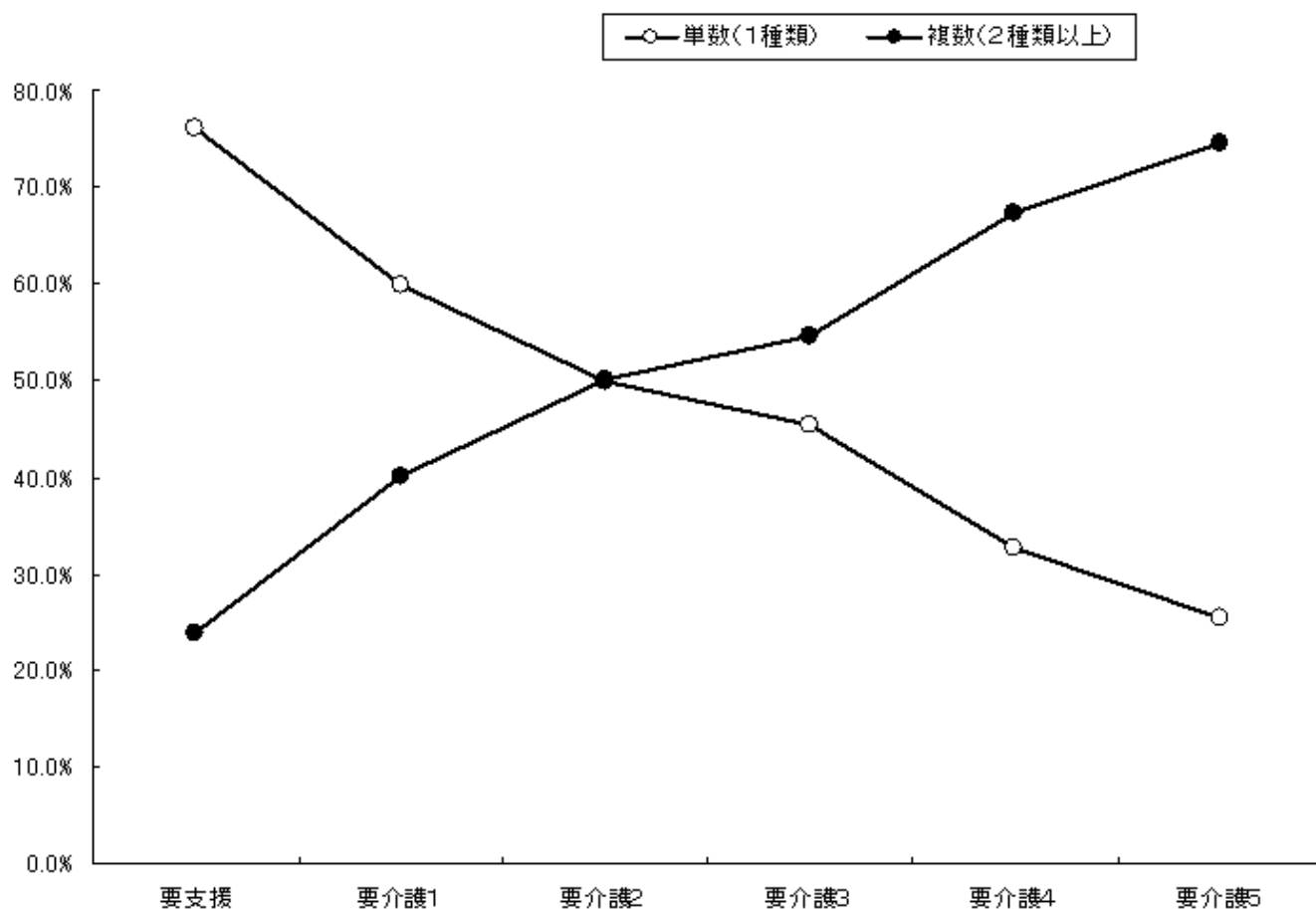




### 3-2 要介護度別の利用種類数 [単数・複数ケアプランの分析]

	1種類		2種類		3種類以上		2種類以上 (再掲)		合計	
	人数	%	人数	%	人数	%	人数	%	人数	%
全体	4318	58.9	2052	28.0	966	13.2	3018	41.1	7336	100.0
要支援	1476	76.1	411	21.2	52	2.7	463	23.9	1939	100.0
要介護1	1780	59.8	886	29.8	310	10.4	1196	40.2	2976	100.0
要介護2	553	50.0	364	32.9	190	17.2	554	50.0	1107	100.0
要介護3	334	45.4	218	29.7	183	24.9	401	54.6	735	100.0
要介護4	126	32.6	131	33.9	129	33.4	260	67.4	386	100.0
要介護5	49	25.4	42	21.8	102	52.8	144	74.6	193	100.0

単数・複数ケアプラン



### 3-3 利用種類数別の「平均費用額」(要介護度別)

		1種類	2種類	3種類以上
全体	円	81,863	102,015	160,563
	指数	100	125	196
要支援	円	33,819	43,026	52,363
	指数	100	127	155
要介護1	円	79,516	91,094	114,108
	指数	100	115	144
要介護2	円	123,683	119,491	144,041
	指数	100	97	116
要介護3	円	176,922	159,880	189,692
	指数	100	90	107
要介護4	円	203,896	194,910	223,178
	指数	100	96	109
要介護5	円	180,629	168,111	256,233
	指数	100	93	142

### (6) 利用サービス別の利用特性

#### 3-4 利用サービス別の単数・複数ケアプランの割合

	1種類		2種類以上		合計	
	人数	%	人数	%	人数	%
訪問介護	788	36.5	1,373	63.5	2,161	100.0
訪問入浴	1	2.0	50	98.0	51	100.0
訪問看護	33	8.3	363	91.7	396	100.0
訪問リハ	7	6.9	95	93.1	102	100.0
通所介護	1,557	47.8	1,702	52.2	3,259	100.0
通所リハ	912	42.5	1,235	57.5	2,147	100.0
福祉用具	384	18.2	1,730	81.8	2,114	100.0
居宅療養管理	7	3.8	177	96.2	184	100.0
短期入所	145	19.7	592	80.3	737	100.0
グループホーム	397	95.0	21	5.0	418	100.0
有料老人ホーム等	89	95.7	4	4.3	93	100.0

### 3-5 利用サービス別の利用頻度

(平均利用日数(日)／月)

	全体	要介護度別						単数・複数 ケアプラン別	
		要支援	要介護1	要介護2	要介護3	要介護4	要介護5	単数	複数
訪問介護	11.6	7.7	11.4	14.9	16.1	17.0	17.4	11.2	11.8
訪問入浴	4.6	0.0	1.0	3.5	3.4	6.1	4.2	9.0	4.5
訪問看護	6.1	4.3	5.0	5.8	7.1	7.7	7.1	6.1	6.1
訪問リハ	4.6	2.5	4.9	4.9	3.8	5.5	4.1	3.6	4.6
通所介護	8.3	5.4	8.2	10.4	11.0	12.3	9.3	8.7	7.9
通所リハ	8.0	5.5	8.4	9.4	9.7	9.3	8.1	8.9	7.4
福祉用具	30.9	30.0	30.6	30.1	31.8	32.6	32.6	30.3	31.0
居宅療養管理	2.1	1.9	2.3	2.2	2.0	2.1	2.1	1.7	2.1
短期入所	10.6	4.2	7.4	8.6	12.7	14.1	12.8	19.8	8.4
グループホーム	29.7	0.0	29.9	29.1	29.8	30.9	29.6	29.8	27.6
有料老人ホーム等	30.1	30.4	30.9	27.6	30.2	29.1	31.0	30.3	26.0

### 3-6 単数・複数ケアプラン別の「平均費用額」(利用サービス別)

(円)

	1種類	2種類以上		全体	
	平均費用額	当該サービス分	平均費用額	当該サービス分	平均費用額
訪問介護	43,786	51,217	115,953	48,507	89,637
訪問入浴	112,500	57,776	173,747	58,849	172,546
訪問看護	41,958	43,640	149,640	43,500	140,667
訪問リハ	20,429	25,768	160,555	25,402	150,938
通所介護	65,227	63,426	123,446	64,287	95,632
通所リハ	73,336	65,786	120,726	68,993	100,595
福祉用具	13,337	13,559	124,391	13,518	104,219
居宅療養管理	8,014	9,838	154,701	9,768	149,120
短期入所	192,738	89,445	185,330	109,459	186,766
グループホーム	253,159	228,664	263,135	251,928	253,660
有料老人ホーム等	175,934	131,045	189,678	174,003	176,525

3-7 他サービスの利用率 [サービス・クロスの分析]

		訪問介護	訪問入浴	訪問看護	訪問リハ	通所介護	通所リハ	福祉用具	居宅療養管理	短期入所	当該サービスのみのみ
		利用人数									
訪問介護	人	2161	31	203	49	622	314	745	91	126	788
	%	100.0	1.4	9.4	2.3	28.8	14.5	34.5	4.2	5.8	
訪問入浴	人	51	31	23	11	3	3	43	6	6	1
	%	100.0	60.8	45.1	21.6	5.9	5.9	84.3	11.8	11.8	
訪問看護	人	396	203	23	35	106	85	238	91	60	33
	%	100.0	51.3	5.8	8.8	26.8	21.5	60.1	23.0	15.2	
訪問リハ	人	102	49	11	35	30	20	71	19	25	7
	%	100.0	48.0	10.8	34.3	29.4	19.6	69.6	18.6	24.5	
通所介護	人	3259	622	3	106	30	576	726	54	386	1557
	%	100.0	19.1	0.1	3.3	0.9	17.7	22.3	1.7	11.8	
通所リハ	人	2147	314	3	85	20	576	632	37	185	912
	%	100.0	14.6	0.1	4.0	0.9	26.8	29.4	1.7	8.6	
福祉用具	人	2114	745	43	238	71	726	632	94	266	384
	%	100.0	35.2	2.0	11.3	3.4	34.3	29.9	4.4	12.6	
居宅療養管理	人	184	91	6	91	19	54	37	94	21	7
	%	100.0	49.5	3.3	49.5	10.3	29.3	20.1	51.1	11.4	
短期入所	人	737	126	6	60	25	386	185	266	21	145
	%	100.0	17.1	0.8	8.1	3.4	52.4	25.1	36.1	2.8	

## 3-8 要介護度別の「訪問介護」利用形態

		身体介護型	生活支援型	訪問介護 利用実人数
全体	人	1014	1516	2161
	%	46.9	70.2	
要支援	人	119	591	651
	%	18.3	90.8	
要介護1	人	383	681	887
	%	43.2	76.8	
要介護2	人	176	161	257
	%	68.5	62.6	
要介護3	人	151	62	173
	%	87.3	35.8	
要介護4	人	102	17	109
	%	93.6	15.6	
要介護5	人	83	4	84
	%	98.8	4.8	

## 4 基本指標等比較表

			2004年10月分
基本指標	人数指標	認定者数	12,358
		認定率	16.5%
		受給実人員	10,135
	重度率 (要3以上)	受給率	82.0%
		人数重度率	33.8%
		施設重度率	75.2%
	施設率	在宅重度率	17.9%
		人数施設率	27.8%
		重度施設率	61.8%
	在宅率	軽度施設率	10.5%
		人数在宅率	72.2%
		重度在宅率	38.2%
	費用指標	軽度在宅率	89.5%
費用施設率		54.6%	
費用在宅率		45.4%	
一人あたり	一人あたり施設費用額	¥329,240	
	一人あたり在宅費用額	¥105,745	
	一人あたり総費用額	¥167,961	
対支給限度額比率	対支給限度額比率	平均	59.2%
		要支援	59.0%
		要介護1	52.2%
		要介護2	64.6%
		要介護3	65.4%
		要介護4	67.7%
	分布	要介護5	60.8%
		3割未満	23.2%
		3～6割	29.8%
サービスの利用率と利用水準	施設サービス	6～9割	26.0%
		9割以上	21.0%
		介護老人福祉施設	41.8%
	サービス利用率	介護老人保健施設	44.3%
		介護療養型医療施設	13.9%
		訪問介護	29.5%
訪問看護		5.4%	
通所介護		44.4%	
通所リハ		29.3%	
利用水準 (平均費用額) 当該サービス分	短期入所	10.0%	
	訪問介護	43.5%	
	訪問看護	33.2%	
	通所介護	39.4%	
	通所リハ	16.1%	
	短期入所	41.5%	
ケアプラン	複数ケアプラン率 (介護度別)	訪問介護	¥48,507
		訪問看護	¥43,500
		通所介護	¥64,287
	複数ケアプラン率 (在宅サービス利用時)	通所リハ	¥68,993
		短期入所	¥109,459
		要介護1	40.2%
複数ケアプラン率 (在宅サービス利用時)	要介護3	54.6%	
	要介護5	74.6%	
	訪問介護	63.5%	
複数ケアプラン率 (在宅サービス利用時)	訪問看護	91.7%	
	通所介護	52.2%	

シ	(土娯仕モワ-ヒス別)	通所リハ	57.5%
		短期入所	80.3%