

介護保険事業実績

[サービス利用・ケアプラン]

分析報告書

利用実績年月
保険者番号

2004年9月
418566

| |
|---|
| 0 受給状況 |
| 1 利用状況 (在宅・施設) |
| (0) 介護保険事業の基本指標 |
| (1) 利用者の要介護度等の状況 |
| (2) 利用サービス別の人数・費用額 |
| 2 対支給限度額比率 (在宅) |
| (3) 要介護度別の対支給限度額比率 |
| (4) 要介護度別の「平均費用額」の構成 |
| 3 サービス利用率とケアプランの比較 (在宅) |
| (5) 要介護度別の利用特性 |
| (6) 利用サービス別の利用特性 |
| 4 基本指標等比較表 |

「介護保険事業実績分析報告書」は、国保連合会から配信される「保険者向け給付実績情報(11100000.CSV)」データに基づき作成しています。

サービス利用とケアプランの分析を目的としたため、費用額の算出にあたっては、報酬算定にかかわる「地域区分」を考慮していません（一律に1単位＝基本10円を採用）。

0 受給状況

| 認定者数(人) | 受給(利用)実人数 | 受給率(%) |
|---------|-----------|--------|
| 12,390 | 10,078 | 81.3 |

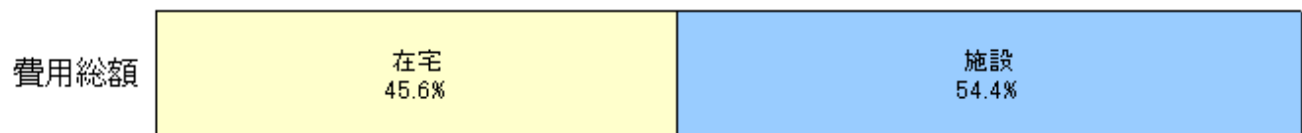
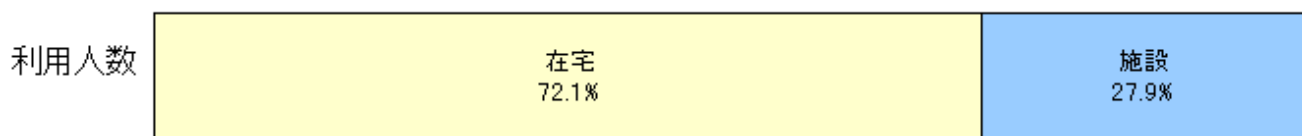
1 利用状況（在宅・施設）

(○) 介護保険事業の基本指標

1-1 2004年09月期 介護保険事業の利用人数・費用額

| | 在宅 | 施設 | 合計 |
|--------------|---------|---------|-----------|
| 利用人数(人) | 7,297 | 2,818 | 10,115 |
| 構成比(%) | 72.1 | 27.9 | 100.0 |
| 費用総額(千円) | 754,100 | 899,213 | 1,653,313 |
| 構成比(%) | 45.6 | 54.4 | 100.0 |
| 1人あたりの費用額(円) | 103,344 | 319,096 | 163,452 |

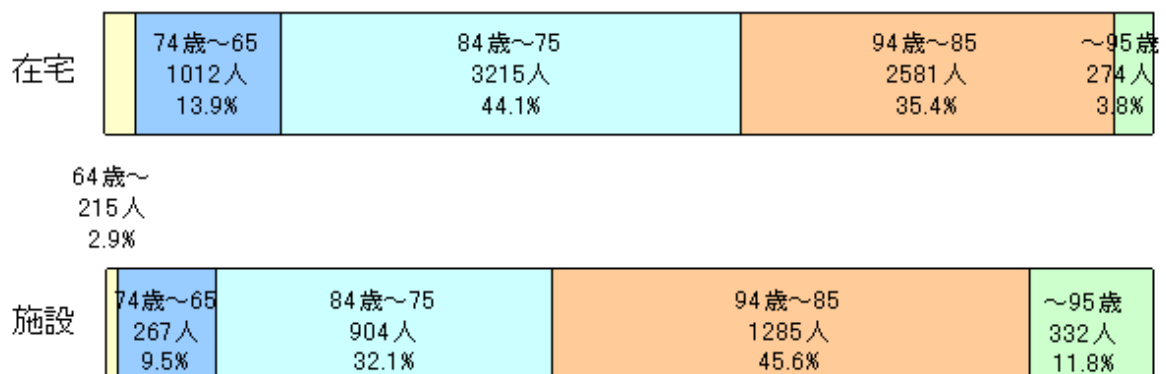
※在宅の費用総額には居宅サービス計画費を含む



(1) 利用者の要介護度等の状況

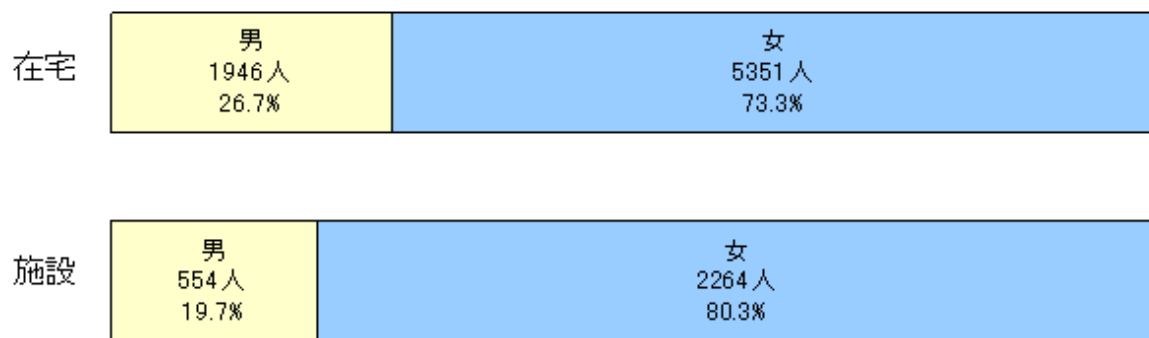
1-2 在宅利用者・施設入所者の内訳

<年齢構成>

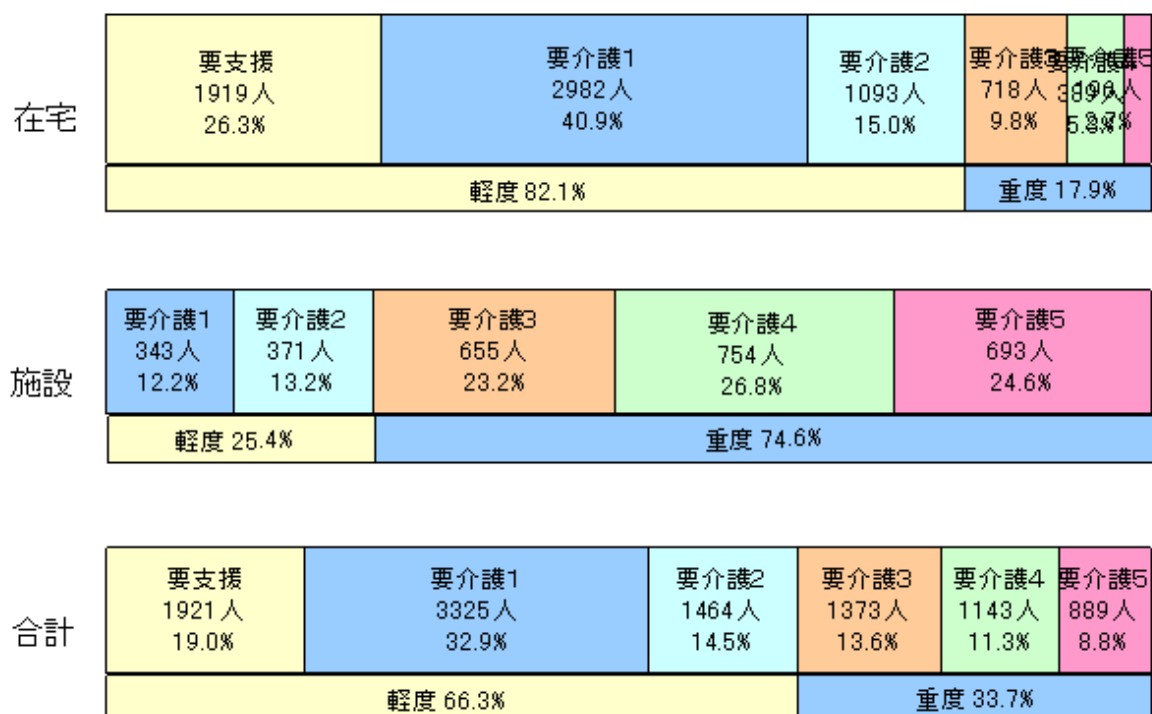


64歳～
30人
1.1%

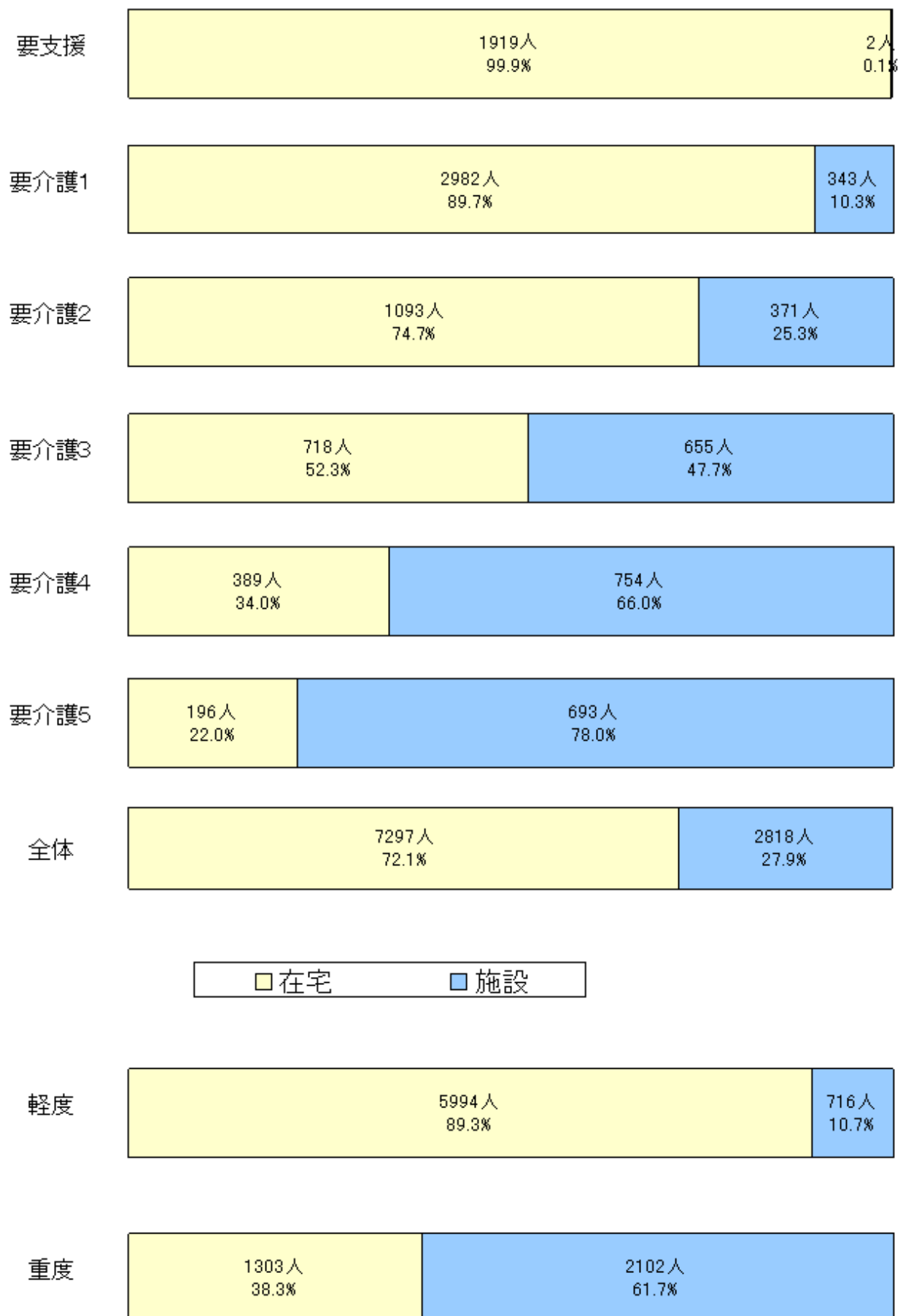
<性別>



<要介護度割合>

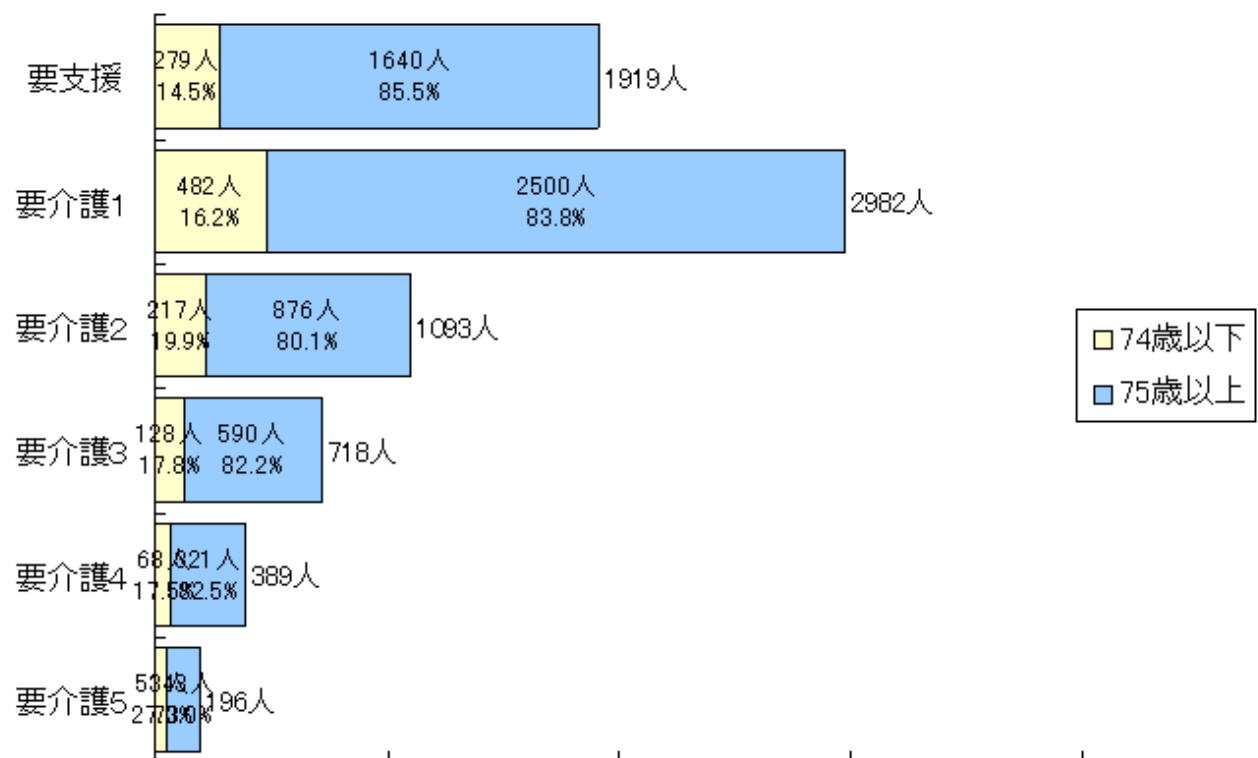


1-3 要介護度別の在宅・施設割合

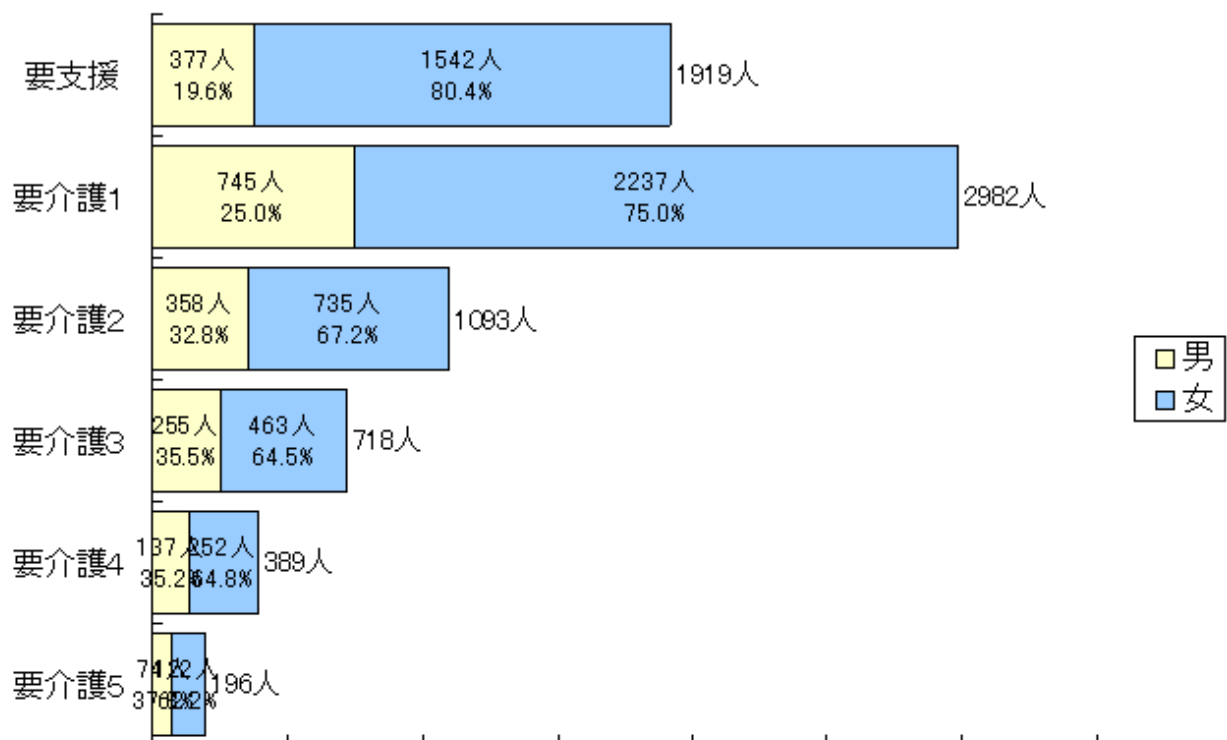


1-4 在宅利用者の要介護度等の状況

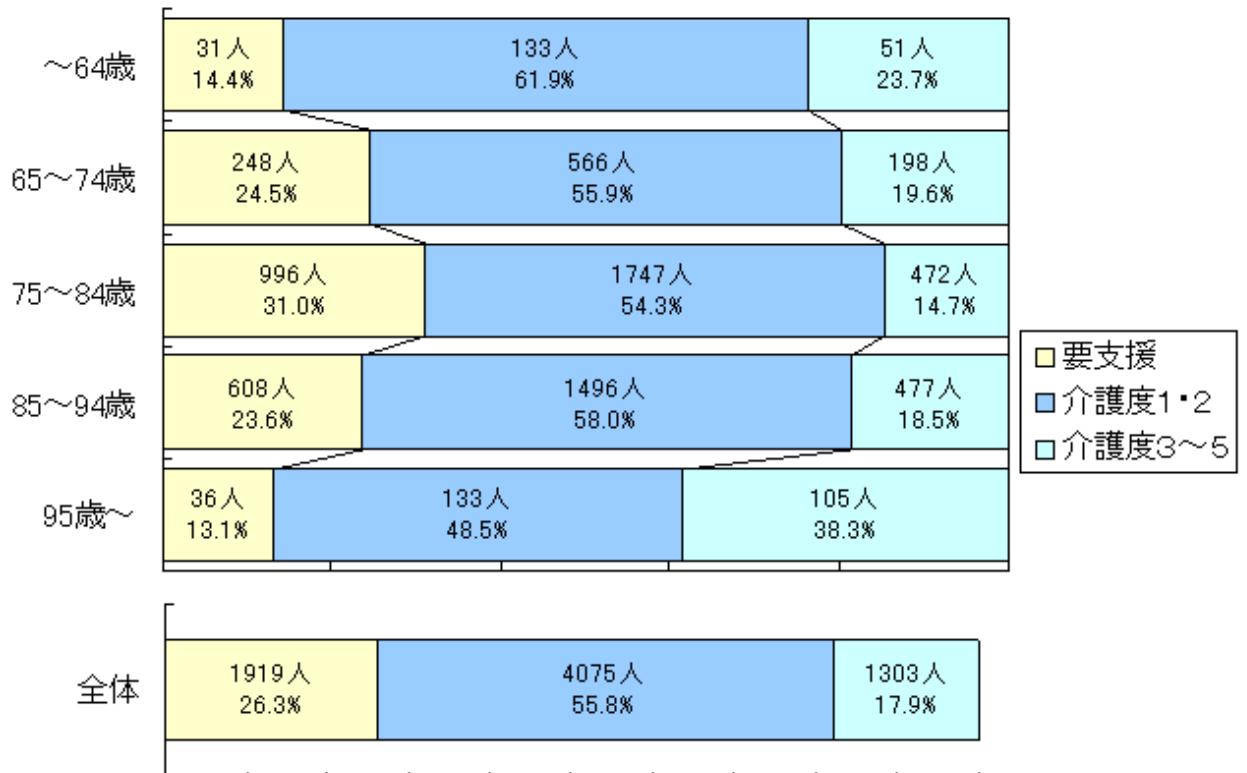
<年齢構成> [全体: 74歳以下 16.8%, 75歳以上 83.2%]



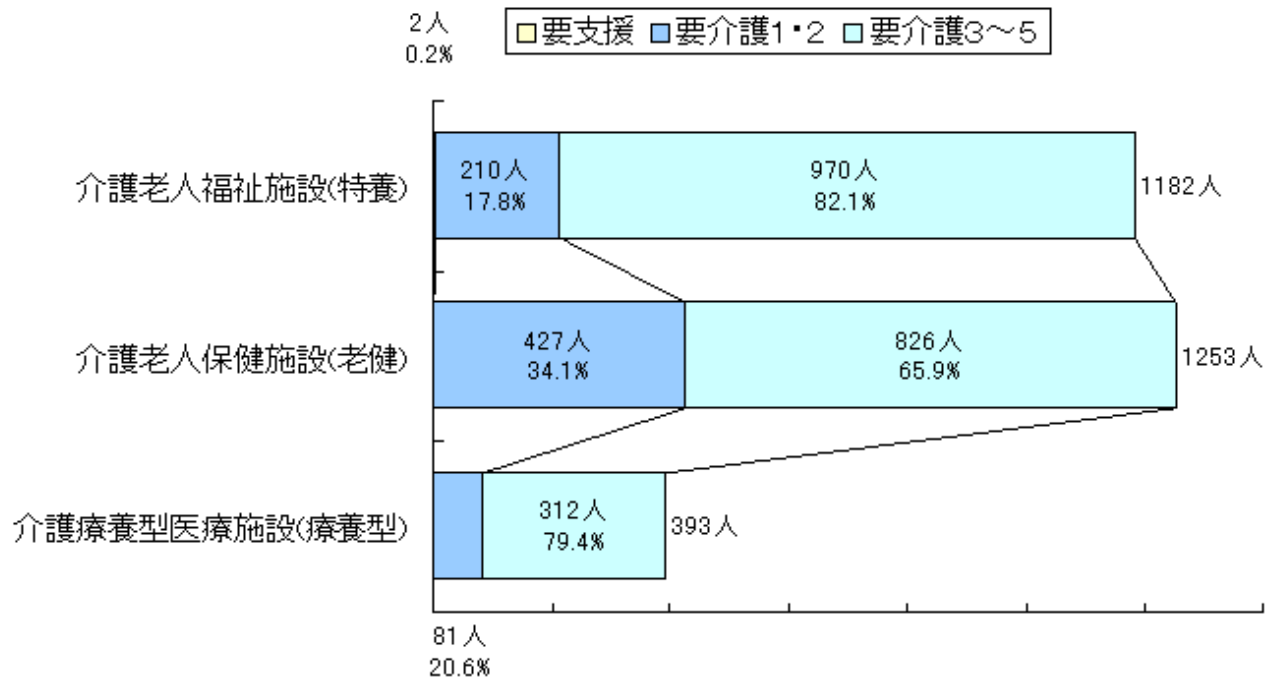
<性別> [全体: 男 26.7%, 女 73.3%]



<在宅利用者の年齢別要介護度状況>



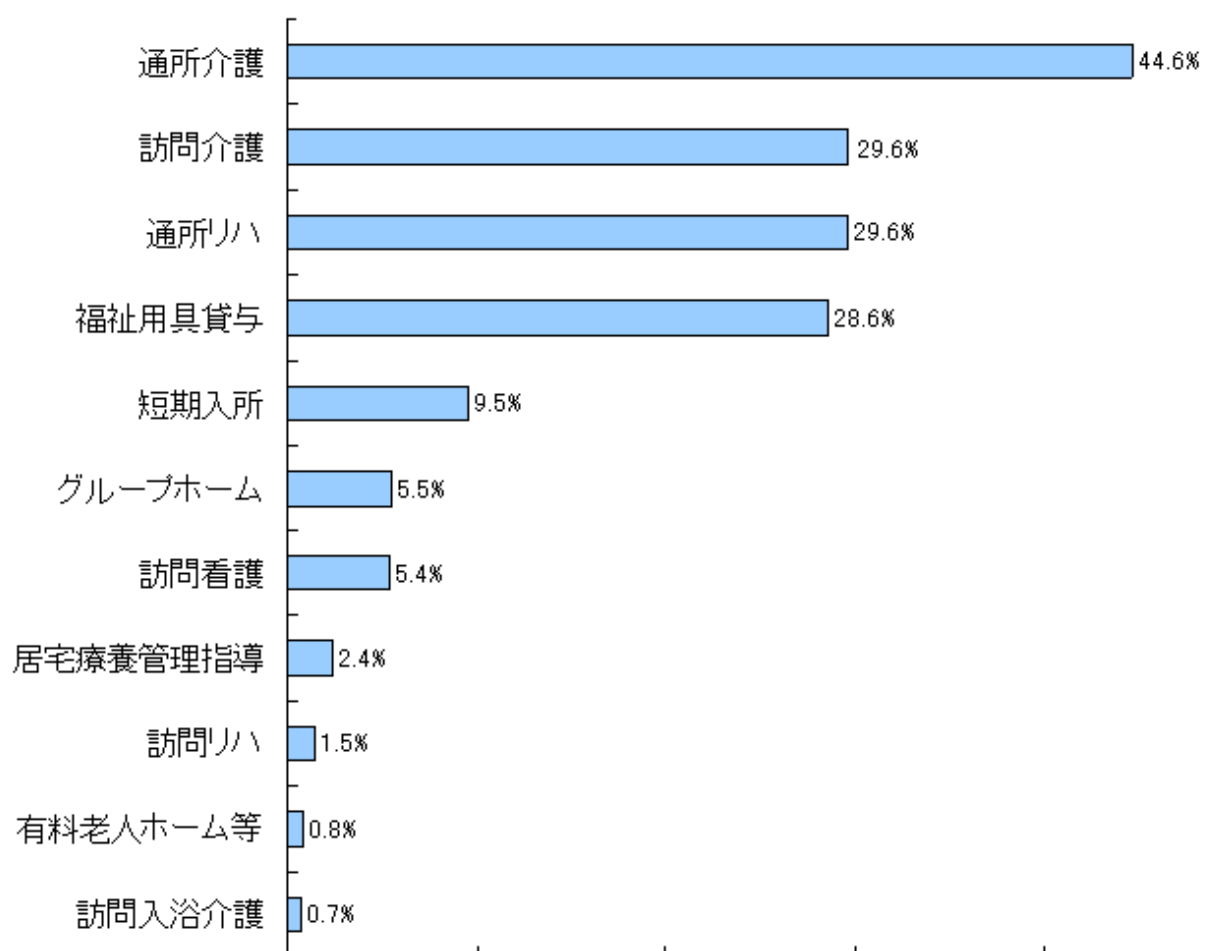
1-5 施設別入所者の要介護度の状況



(2) 利用サービス別の人数・費用額

1-6 在宅サービス種類別利用人数 [サービス利用率の分析]

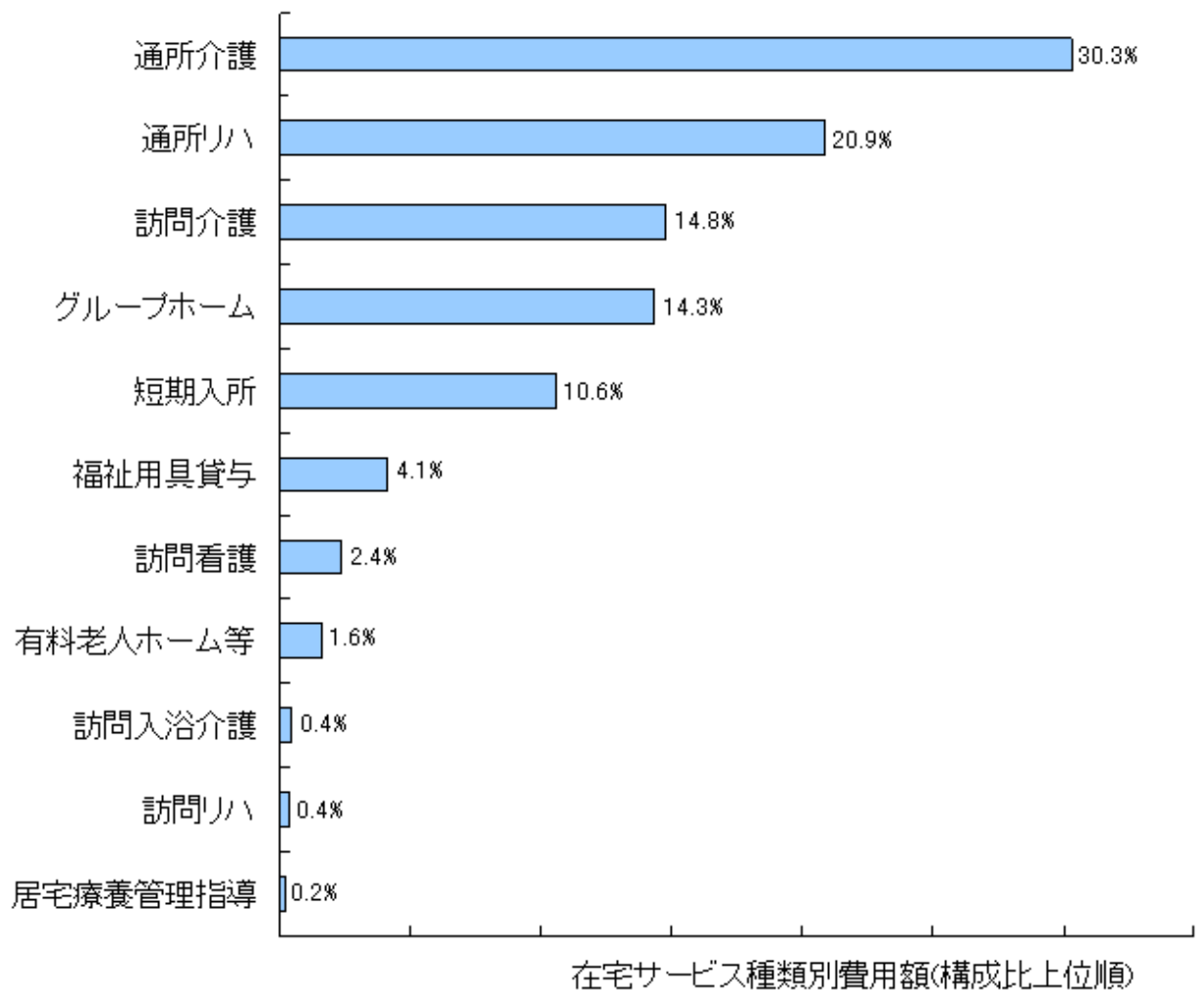
| サービス名 | 利用人数(人) | 構成比(%) | 利用率(%) |
|-------------|---------|--------|--------|
| 訪問介護 | 2,160 | 18.7 | 29.6 |
| 訪問入浴介護 | 48 | 0.4 | 0.7 |
| 訪問看護 | 397 | 3.4 | 5.4 |
| 訪問リハビリテーション | 107 | 0.9 | 1.5 |
| 通所介護 | 3,254 | 28.2 | 44.6 |
| 通所リハビリテーション | 2,160 | 18.7 | 29.6 |
| 福祉用具貸与 | 2,087 | 18.1 | 28.6 |
| 居宅療養管理指導 | 176 | 1.5 | 2.4 |
| 短期入所 | 692 | 6.0 | 9.5 |
| グループホーム | 404 | 3.5 | 5.5 |
| 有料老人ホーム等 | 59 | 0.5 | 0.8 |
| 合計 | 11,544 | 100.0 | |
| 利用実人数 | 7,297 | | 100.0 |



在宅サービス種類別利用率状況(利用率上位順)

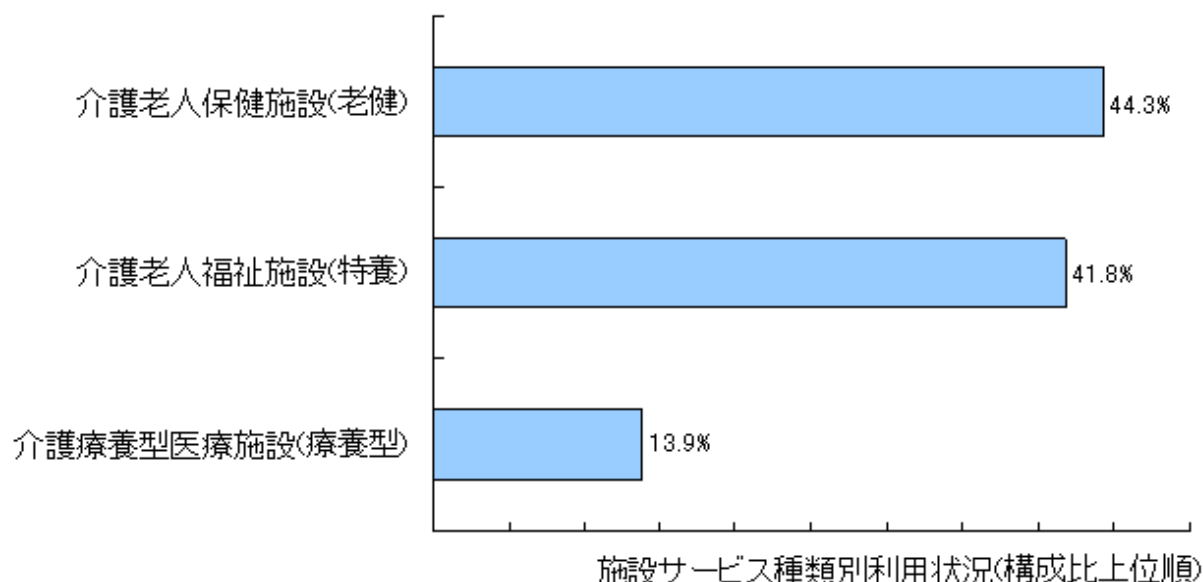
1-7 在宅サービス種類別費用額

| サービス名 | 費用額(千円) | 構成比(%) |
|-------------|---------|--------|
| 訪問介護 | 103,004 | 14.8 |
| 訪問入浴介護 | 2,863 | 0.4 |
| 訪問看護 | 16,413 | 2.4 |
| 訪問リハビリテーション | 2,682 | 0.4 |
| 通所介護 | 211,048 | 30.3 |
| 通所リハビリテーション | 145,556 | 20.9 |
| 福祉用具貸与 | 28,384 | 4.1 |
| 居宅療養管理指導 | 1,735 | 0.2 |
| 短期入所 | 73,792 | 10.6 |
| グループホーム | 99,708 | 14.3 |
| 有料老人ホーム等 | 11,207 | 1.6 |
| 合計 | 696,392 | 100.0 |



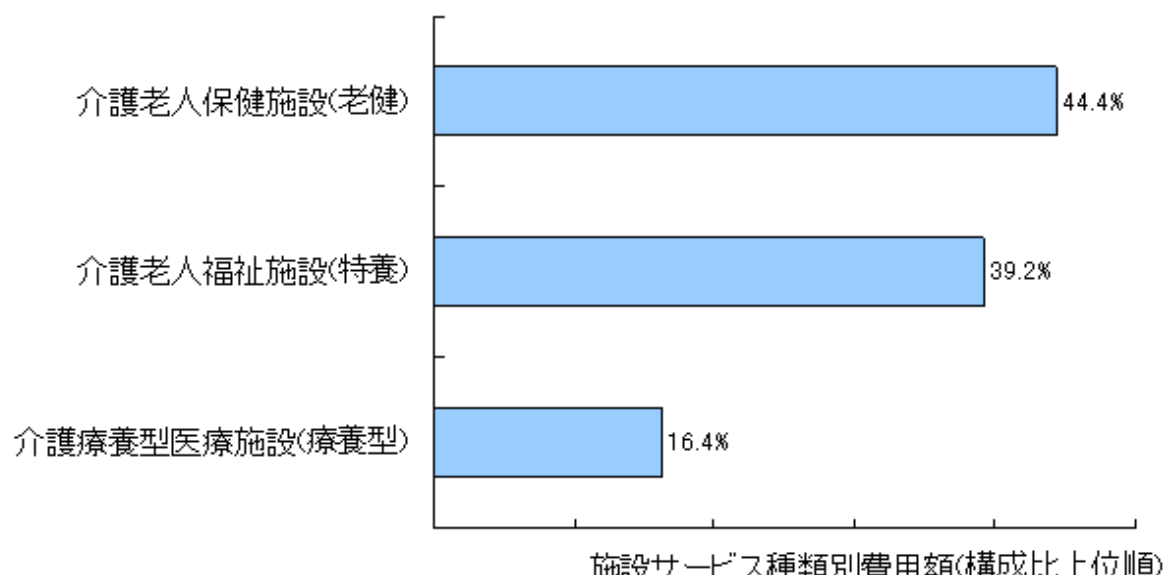
1-8 施設サービス種類別利用人数

| 施設 | 利用人数(人) | 構成比(%) |
|----------------|---------|--------|
| 介護老人福祉施設(特養) | 1,182 | 41.8 |
| 介護老人保健施設(老健) | 1,253 | 44.3 |
| 介護療養型医療施設(療養型) | 393 | 13.9 |
| 合計 | 2,828 | 100.0 |



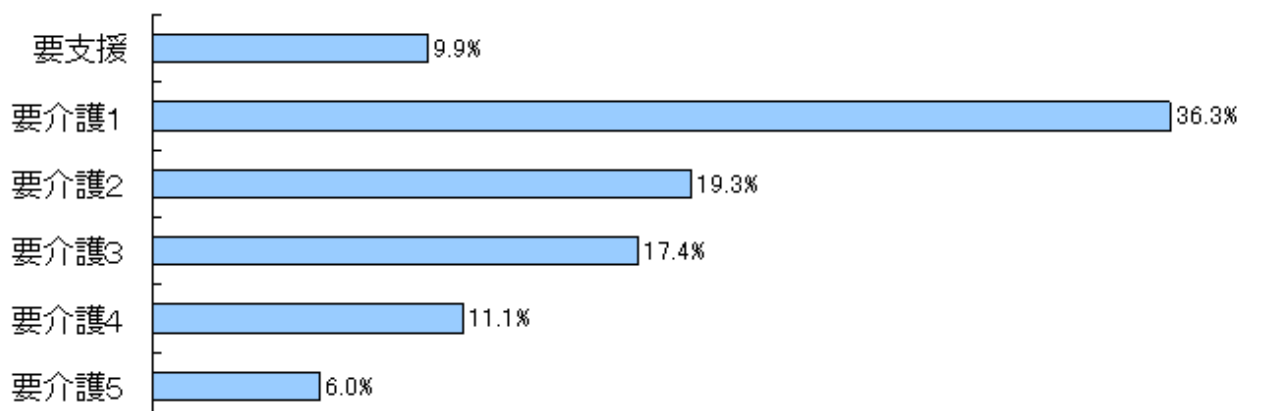
1-9 施設サービス種類別費用額

| 施設 | 費用額(千円) | 構成比(%) |
|----------------|---------|--------|
| 介護老人福祉施設(特養) | 352,228 | 39.2 |
| 介護老人保健施設(老健) | 399,632 | 44.4 |
| 介護療養型医療施設(療養型) | 147,353 | 16.4 |
| 合計 | 899,213 | 100.0 |



1-10 在宅分・要介護度別費用額

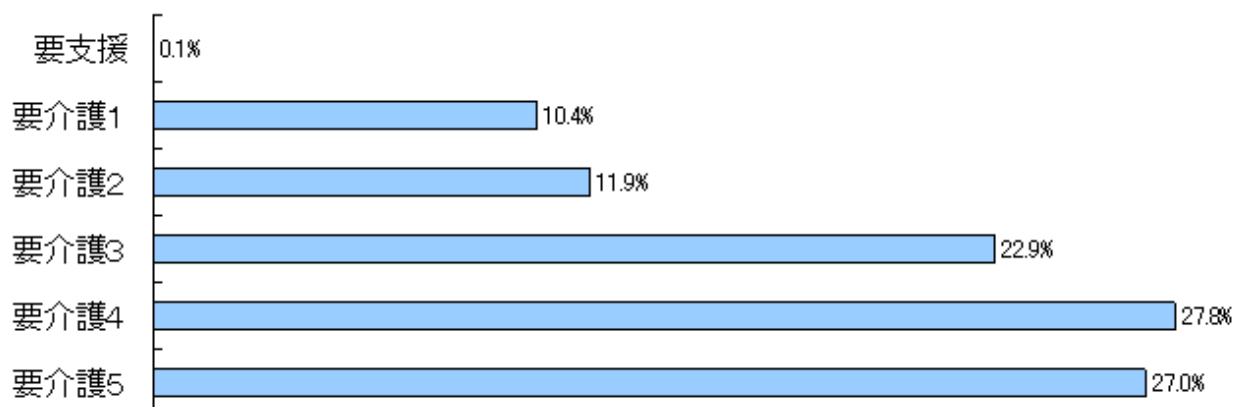
| 要介護度 | 費用額(千円) | 構成比(%) |
|------|---------|--------|
| 要支援 | 68,739 | 9.9 |
| 要介護1 | 252,986 | 36.3 |
| 要介護2 | 134,325 | 19.3 |
| 要介護3 | 121,080 | 17.4 |
| 要介護4 | 77,215 | 11.1 |
| 要介護5 | 42,047 | 6.0 |
| 合計 | 696,392 | 100.0 |



在宅分・要介護度別費用額(構成比)

1-11 施設分・要介護度別費用額

| 要介護度 | 費用額(千円) | 構成比(%) |
|------|---------|--------|
| 要支援 | 501 | 0.1 |
| 要介護1 | 93,782 | 10.4 |
| 要介護2 | 106,903 | 11.9 |
| 要介護3 | 205,755 | 22.9 |
| 要介護4 | 249,700 | 27.8 |
| 要介護5 | 242,572 | 27.0 |
| 合計 | 899,213 | 100.0 |

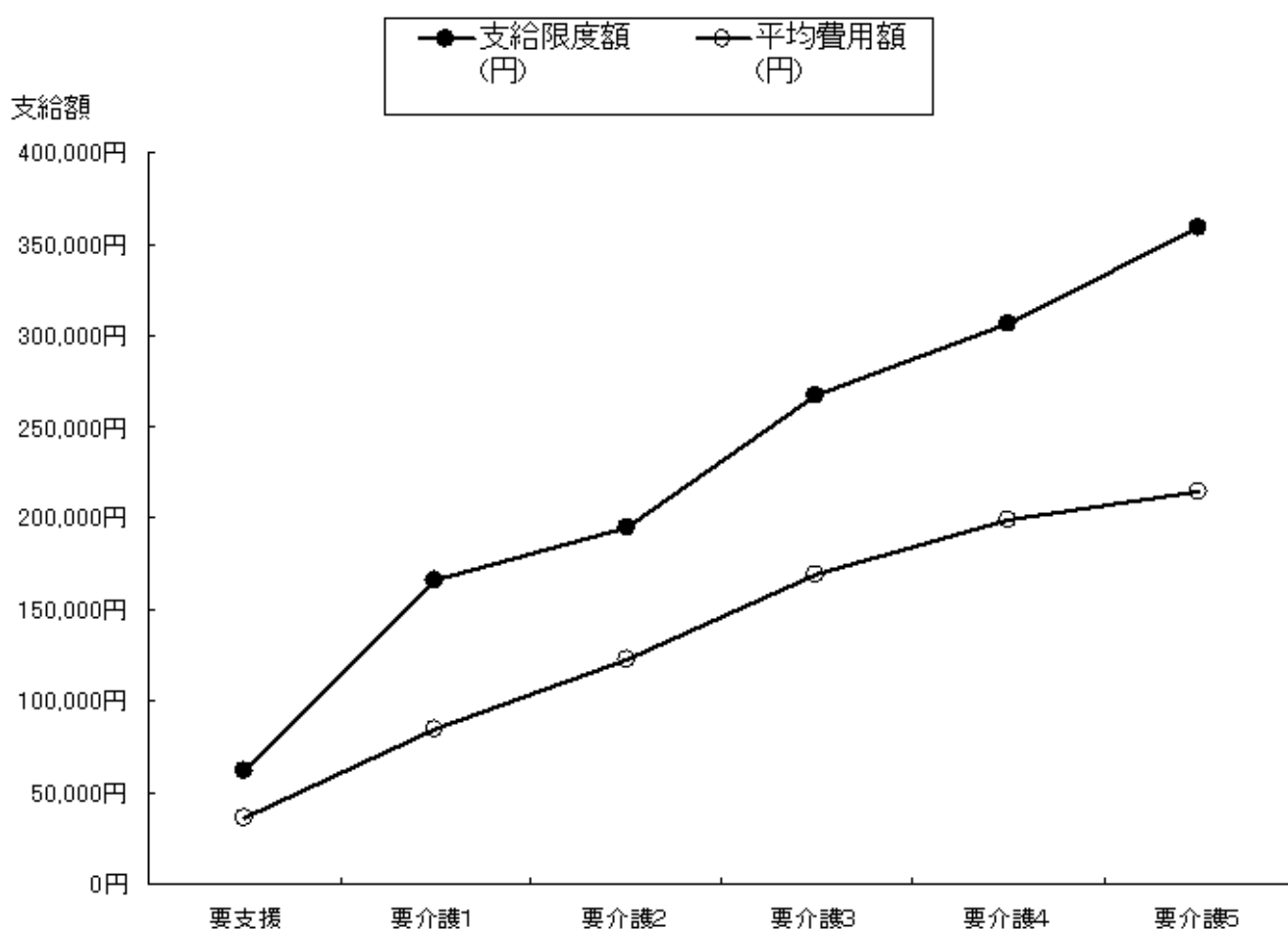


2 対支給限度額比率（在宅）

(3) 要介護度別の対支給限度額比率

2-1 要介護度別の対支給限度額比率 [対支給限度額比率の分析]

| 要介護度 | 人数 (人) | 費用総額 (円) | 平均費用額 (円) | 支給限度額 (円) | 対支給限度額 <11種類> 比率(%) | 対支給限度額 <区分支給 限度額対象 サービス8種類> 比率(%) |
|------|-----------|-------------|--------------|--------------|---------------------------|---|
| | A | B | C(B/A) | D | C/D | |
| 要支援 | 1,919 | 68,739,200 | 35,820 | 61,500 | 58.2 | 58.2 |
| 要介護1 | 2,982 | 252,986,020 | 84,838 | 165,800 | 51.2 | 46.0 |
| 要介護2 | 1,093 | 134,325,400 | 122,896 | 194,800 | 63.1 | 53.8 |
| 要介護3 | 718 | 121,079,540 | 168,634 | 267,500 | 63.0 | 57.8 |
| 要介護4 | 389 | 77,214,920 | 198,496 | 306,000 | 64.9 | 62.9 |
| 要介護5 | 196 | 42,047,270 | 214,527 | 358,300 | 59.9 | 58.6 |
| | | | | 平均(加重) | 57.7 | 52.7 |



2-2 要介護度別の対支給限度額比率の分布

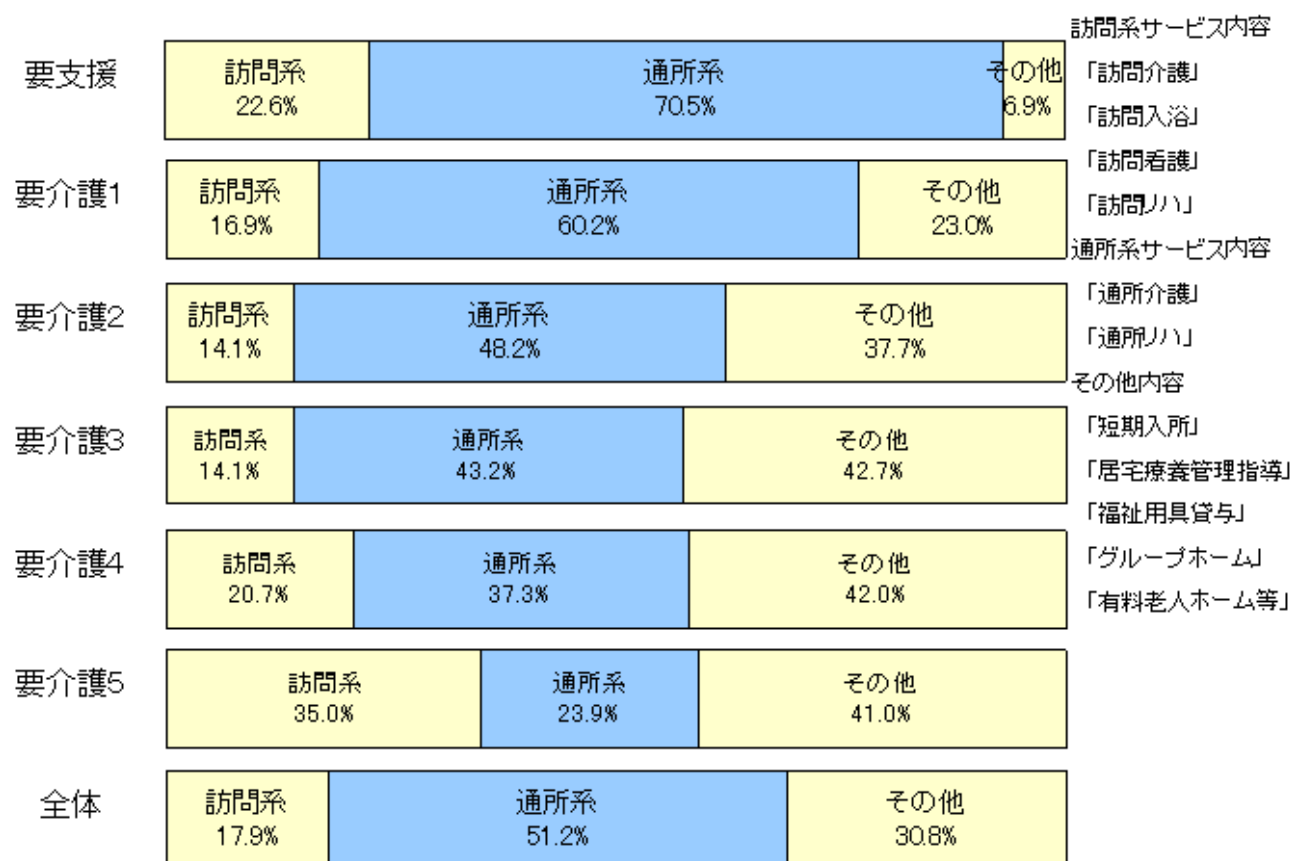
| 対支給限度額比率 の分布 | | 要支援 | 要介護1 | 要介護2 | 要介護3 | 要介護4 | 要介護5 | 合計 |
|-----------------|---|------|------|------|------|------|------|------|
| | | 9割以上 | 人 | 355 | 395 | 288 | 205 | 108 |
| | % | 18.5 | 13.2 | 26.3 | 28.6 | 27.8 | 21.9 | 19.1 |
| 6～9割 | 人 | 606 | 680 | 274 | 197 | 124 | 67 | 1948 |
| | % | 31.6 | 22.8 | 25.1 | 27.4 | 31.9 | 34.2 | 26.7 |
| 3～6割 | 人 | 591 | 989 | 298 | 198 | 100 | 40 | 2216 |
| | % | 30.8 | 33.2 | 27.3 | 27.6 | 25.7 | 20.4 | 30.4 |
| 3割未満 | 人 | 367 | 918 | 233 | 118 | 57 | 46 | 1739 |
| | % | 19.1 | 30.8 | 21.3 | 16.4 | 14.7 | 23.5 | 23.8 |

(4) 要介護度別の「平均費用額」の構成

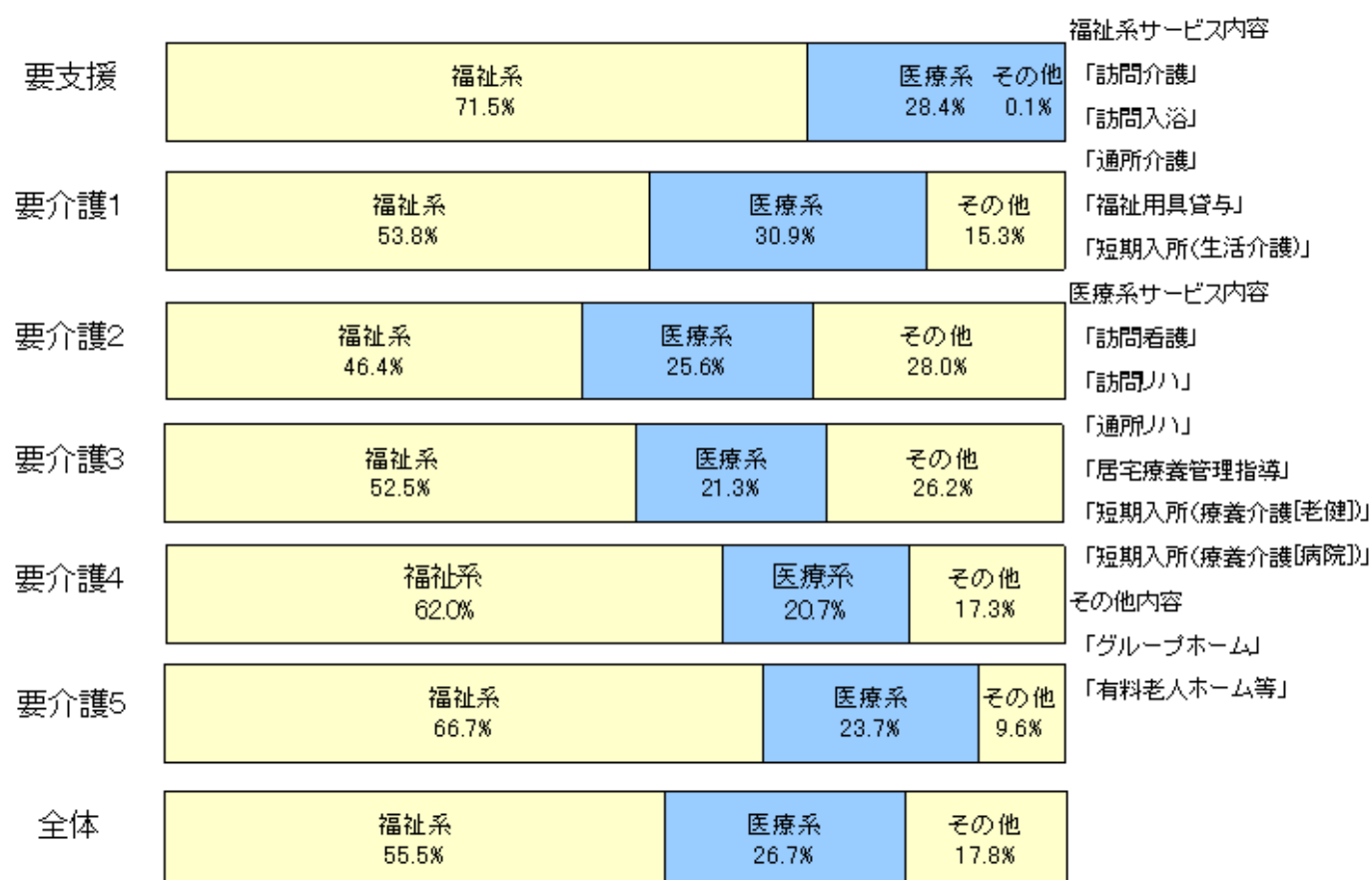
2-3 「平均費用額」のサービス種類の構成(上位3位)

| | | | | |
|------|---------------|------------------|---------------|--------------|
| 要支援 | 通所介護 43.8% | 通所リハ 26.7% | 訪問介護 21.3% | その他 8.2% |
| 要介護1 | 通所介護 32.4% | 通所リハ 27.7% | 訪問介護 15.2% | その他 24.6% |
| 要介護2 | 通所介護 27.6% | グループホーム 23.9% | 通所リハ 20.7% | その他 27.9% |
| 要介護3 | 通所介護 28.7% | グループホーム 19.1% | 短期入所 17.2% | その他 35.0% |
| 要介護4 | 通所介護 26.0% | 短期入所 23.8% | 訪問介護 14.9% | その他 35.3% |
| 要介護5 | 短期入所 28.0% | 訪問介護 22.8% | 通所介護 16.9% | その他 32.3% |
| 全体 | 通所介護 30.3% | 通所リハ 20.9% | 訪問介護 14.8% | その他 34.0% |

2-4 「平均費用額」の訪問系・通所系サービス別の構成



2-5 「平均費用額」の福祉系・医療系サービス別の構成

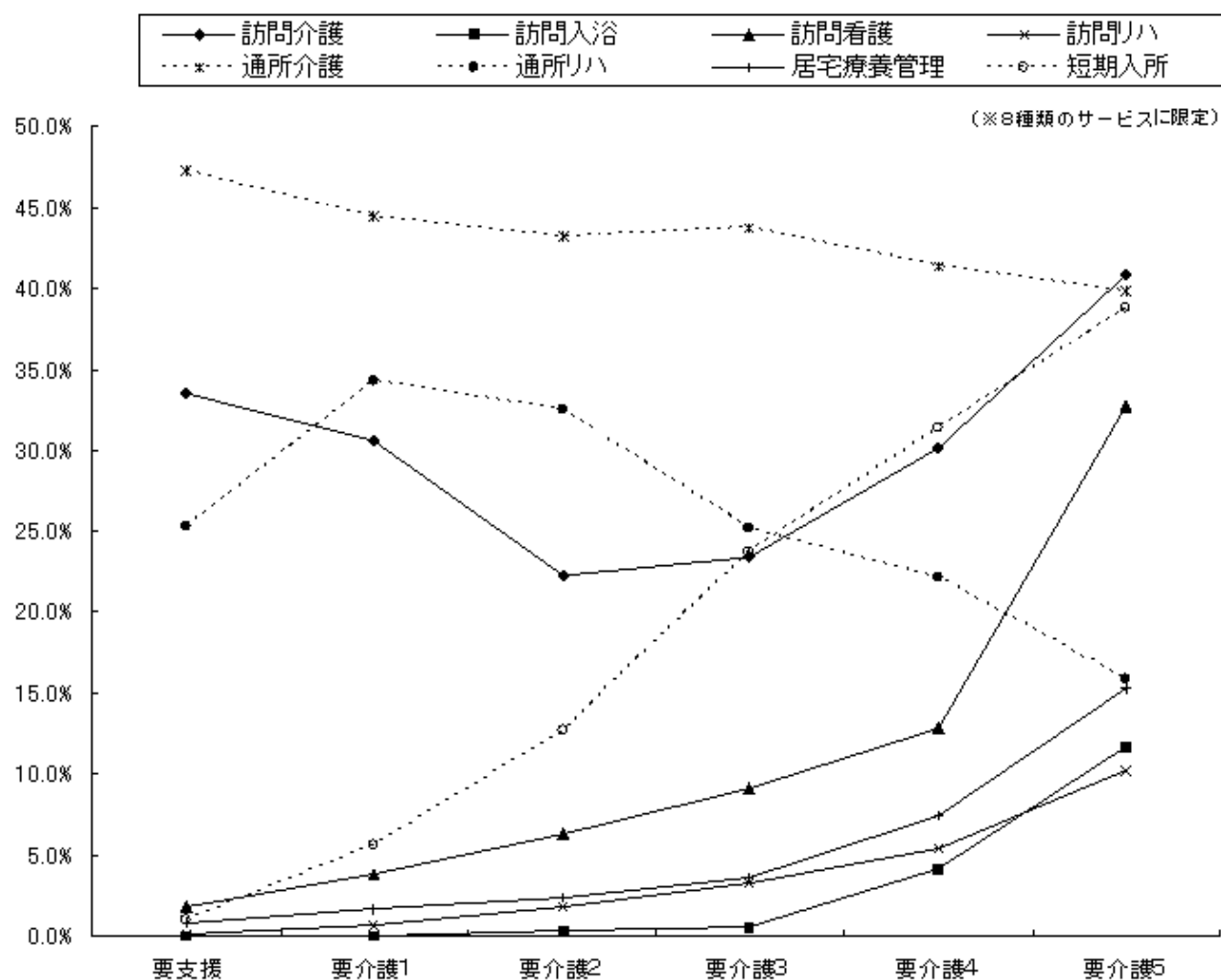


3 サービス利用率とケアプランの比較（在宅）

(5) 要介護度別の利用特性

3-1 要介護度別のサービス利用率

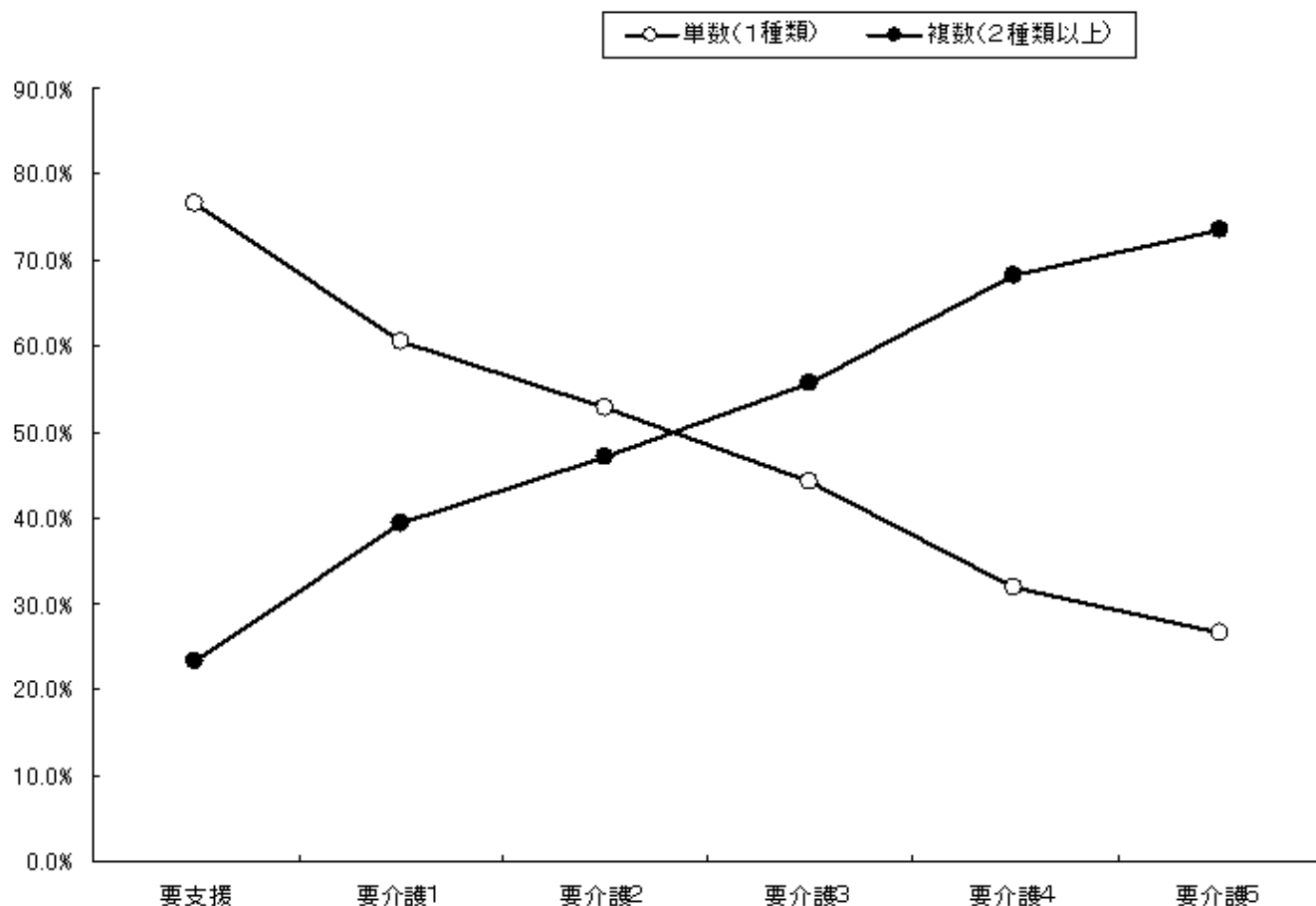
| サービス名 | 全体 | | 要支援 | | 要介護1 | | 要介護2 | | 要介護3 | | 要介護4 | | 要介護5 | |
|----------|---------|--------|---------|--------|---------|--------|---------|--------|---------|--------|---------|--------|---------|--------|
| | 利用人数(人) | 利用率(%) | 利用人数(人) | 利用率(%) | 利用人数(人) | 利用率(%) | 利用人数(人) | 利用率(%) | 利用人数(人) | 利用率(%) | 利用人数(人) | 利用率(%) | 利用人数(人) | 利用率(%) |
| 訪問介護 | 2160 | 29.6 | 642 | 33.5 | 910 | 30.5 | 243 | 22.2 | 168 | 23.4 | 117 | 30.1 | 80 | 40.8 |
| 訪問入浴 | 48 | 0.7 | 0 | 0.0 | 1 | 0.0 | 4 | 0.4 | 4 | 0.6 | 16 | 4.1 | 23 | 11.7 |
| 訪問看護 | 397 | 5.4 | 34 | 1.8 | 115 | 3.9 | 69 | 6.3 | 65 | 9.1 | 50 | 12.9 | 64 | 32.7 |
| 訪問リハ | 107 | 1.5 | 3 | 0.2 | 20 | 0.7 | 20 | 1.8 | 23 | 3.2 | 21 | 5.4 | 20 | 10.2 |
| 通所介護 | 3254 | 44.6 | 905 | 47.2 | 1325 | 44.4 | 471 | 43.1 | 314 | 43.7 | 161 | 41.4 | 78 | 39.8 |
| 通所リハ | 2160 | 29.6 | 485 | 25.3 | 1022 | 34.3 | 355 | 32.5 | 181 | 25.2 | 86 | 22.1 | 31 | 15.8 |
| 福祉用具 | 2087 | 28.6 | 316 | 16.5 | 782 | 26.2 | 362 | 33.1 | 282 | 39.3 | 215 | 55.3 | 130 | 66.3 |
| 居宅療養管理 | 176 | 2.4 | 15 | 0.8 | 50 | 1.7 | 26 | 2.4 | 26 | 3.6 | 29 | 7.5 | 30 | 15.3 |
| 短期入所 | 692 | 9.5 | 19 | 1.0 | 166 | 5.6 | 139 | 12.7 | 170 | 23.7 | 122 | 31.4 | 76 | 38.8 |
| グループホーム | 404 | 5.5 | 0 | 0.0 | 140 | 4.7 | 130 | 11.9 | 93 | 13.0 | 33 | 8.5 | 8 | 4.1 |
| 有料老人ホーム等 | 59 | 0.8 | 1 | 0.1 | 20 | 0.7 | 13 | 1.2 | 15 | 2.1 | 7 | 1.8 | 3 | 1.5 |
| 実人数 | 7297 | - | 1919 | - | 2982 | - | 1093 | - | 718 | - | 389 | - | 196 | - |



3-2 要介護度別の利用種類数 [単数・複数ケアプランの分析]

| | 1種類 | | 2種類 | | 3種類以上 | | 2種類以上 (再掲) | | 合計 | |
|------|------|------|------|------|-------|------|---------------|------|------|-------|
| | 人数 | % | 人数 | % | 人数 | % | 人数 | % | 人数 | % |
| 全体 | 4349 | 59.6 | 1975 | 27.1 | 973 | 13.3 | 2948 | 40.4 | 7297 | 100.0 |
| 要支援 | 1470 | 76.6 | 397 | 20.7 | 52 | 2.7 | 449 | 23.4 | 1919 | 100.0 |
| 要介護1 | 1807 | 60.6 | 847 | 28.4 | 328 | 11.0 | 1175 | 39.4 | 2982 | 100.0 |
| 要介護2 | 578 | 52.9 | 326 | 29.8 | 189 | 17.3 | 515 | 47.1 | 1093 | 100.0 |
| 要介護3 | 318 | 44.3 | 231 | 32.2 | 169 | 23.5 | 400 | 55.7 | 718 | 100.0 |
| 要介護4 | 124 | 31.9 | 128 | 32.9 | 137 | 35.2 | 265 | 68.1 | 389 | 100.0 |
| 要介護5 | 52 | 26.5 | 46 | 23.5 | 98 | 50.0 | 144 | 73.5 | 196 | 100.0 |

単数・複数ケアプラン



3-3 利用種類数別の「平均費用額」（要介護度別）

| | | 1種類 | 2種類 | 3種類以上 |
|------|----|---------|---------|---------|
| 全体 | 円 | 79,241 | 101,555 | 155,398 |
| | 指数 | 100 | 128 | 196 |
| 要支援 | 円 | 33,097 | 43,684 | 52,769 |
| | 指数 | 100 | 132 | 159 |
| 要介護1 | 円 | 76,704 | 90,277 | 115,601 |
| | 指数 | 100 | 118 | 151 |
| 要介護2 | 円 | 120,165 | 119,250 | 137,538 |
| | 指数 | 100 | 99 | 114 |
| 要介護3 | 円 | 170,186 | 156,040 | 182,930 |
| | 指数 | 100 | 92 | 107 |
| 要介護4 | 円 | 198,084 | 186,130 | 210,423 |
| | 指数 | 100 | 94 | 106 |
| 要介護5 | 円 | 177,391 | 174,336 | 253,097 |
| | 指数 | 100 | 98 | 143 |

(6) 利用サービス別の利用特性

3-4 利用サービス別の単数・複数ケアプランの割合

| | 1種類 | | 2種類以上 | | 合計 | |
|----------|-------|------|-------|------|-------|-------|
| | 人数 | % | 人数 | % | 人数 | % |
| 訪問介護 | 813 | 37.6 | 1,347 | 62.4 | 2,160 | 100.0 |
| 訪問入浴 | 1 | 2.1 | 47 | 97.9 | 48 | 100.0 |
| 訪問看護 | 40 | 10.1 | 357 | 89.9 | 397 | 100.0 |
| 訪問リハ | 8 | 7.5 | 99 | 92.5 | 107 | 100.0 |
| 通所介護 | 1,588 | 48.8 | 1,666 | 51.2 | 3,254 | 100.0 |
| 通所リハ | 913 | 42.3 | 1,247 | 57.7 | 2,160 | 100.0 |
| 福祉用具 | 399 | 19.1 | 1,688 | 80.9 | 2,087 | 100.0 |
| 居宅療養管理 | 7 | 4.0 | 169 | 96.0 | 176 | 100.0 |
| 短期入所 | 138 | 19.9 | 554 | 80.1 | 692 | 100.0 |
| グループホーム | 384 | 95.0 | 20 | 5.0 | 404 | 100.0 |
| 有料老人ホーム等 | 58 | 98.3 | 1 | 1.7 | 59 | 100.0 |

3-5 利用サービス別の利用頻度

(平均利用日数(日)/月)

| | 全体 | 要介護度別 | | | | | | 単数・複数 ケアプラン別 | |
|----------|------|-------|------|------|------|------|------|-----------------|------|
| | | 要支援 | 要介護1 | 要介護2 | 要介護3 | 要介護4 | 要介護5 | 単数 | 複数 |
| 訪問介護 | 11.3 | 7.4 | 11.4 | 14.1 | 15.9 | 15.6 | 17.6 | 10.8 | 11.7 |
| 訪問入浴 | 4.7 | 0.0 | 1.0 | 4.5 | 3.5 | 6.0 | 4.2 | 7.0 | 4.6 |
| 訪問看護 | 5.9 | 4.6 | 4.9 | 6.0 | 6.1 | 7.2 | 7.0 | 6.1 | 5.9 |
| 訪問リハ | 4.5 | 2.7 | 4.6 | 5.1 | 4.1 | 5.1 | 4.0 | 3.0 | 4.6 |
| 通所介護 | 8.3 | 5.4 | 8.3 | 10.4 | 11.1 | 12.3 | 8.8 | 8.7 | 7.8 |
| 通所リハ | 7.9 | 5.5 | 8.2 | 9.3 | 8.9 | 9.2 | 8.6 | 8.9 | 7.1 |
| 福祉用具 | 30.1 | 29.2 | 29.7 | 29.5 | 31.3 | 31.0 | 31.7 | 28.9 | 30.3 |
| 居宅療養管理 | 2.2 | 1.8 | 2.4 | 2.2 | 2.1 | 2.1 | 2.1 | 1.9 | 2.2 |
| 短期入所 | 10.3 | 6.9 | 7.1 | 8.3 | 11.8 | 13.5 | 13.0 | 18.3 | 8.3 |
| グループホーム | 29.0 | 0.0 | 28.9 | 29.1 | 28.7 | 29.9 | 30.0 | 29.3 | 22.9 |
| 有料老人ホーム等 | 29.7 | 30.0 | 30.0 | 29.6 | 29.9 | 28.7 | 28.7 | 29.7 | 30.0 |

3-6 単数・複数ケアプラン別の「平均費用額」(利用サービス別)

(円)

| | 1種類 | 2種類以上 | | 全体 | |
|----------|---------|---------|---------|---------|---------|
| | 平均費用額 | 当該サービス分 | 平均費用額 | 当該サービス分 | 平均費用額 |
| 訪問介護 | 42,125 | 51,044 | 114,235 | 47,687 | 87,094 |
| 訪問入浴 | 87,500 | 59,045 | 174,981 | 59,638 | 173,158 |
| 訪問看護 | 39,879 | 41,507 | 146,146 | 41,343 | 135,439 |
| 訪問リハ | 16,688 | 25,737 | 156,885 | 25,061 | 146,403 |
| 通所介護 | 66,102 | 63,673 | 122,662 | 64,858 | 95,060 |
| 通所リハ | 73,015 | 63,267 | 118,580 | 67,387 | 99,321 |
| 福祉用具 | 13,172 | 13,702 | 122,679 | 13,600 | 101,743 |
| 居宅療養管理 | 9,871 | 9,855 | 160,688 | 9,856 | 154,690 |
| 短期入所 | 178,357 | 88,451 | 183,486 | 106,329 | 182,466 |
| グループホーム | 249,850 | 188,299 | 234,827 | 246,803 | 249,106 |
| 有料老人ホーム等 | 190,381 | 164,700 | 184,500 | 189,945 | 190,281 |

3-7 他サービスの利用率 [サービス・クロスの分析]

| | | 訪問介護 | 訪問入浴 | 訪問看護 | 訪問リハ | 通所介護 | 通所リハ | 福祉用具 | 居宅療養管理 | 短期入所 | 当該サービスのみのみ |
|--------|---|-------|------|------|------|------|------|------|--------|------|------------|
| | | 利用人数 | | | | | | | | | |
| 訪問介護 | 人 | 2160 | 28 | 193 | 48 | 615 | 325 | 735 | 84 | 117 | 813 |
| | % | 100.0 | 1.3 | 8.9 | 2.2 | 28.5 | 15.0 | 34.0 | 3.9 | 5.4 | |
| 訪問入浴 | 人 | 48 | 28 | 22 | 11 | 3 | 2 | 40 | 6 | 5 | 1 |
| | % | 100.0 | 58.3 | 45.8 | 22.9 | 6.3 | 4.2 | 83.3 | 12.5 | 10.4 | |
| 訪問看護 | 人 | 397 | 193 | 22 | 36 | 106 | 90 | 231 | 98 | 62 | 40 |
| | % | 100.0 | 48.6 | 5.5 | 9.1 | 26.7 | 22.7 | 58.2 | 24.7 | 15.6 | |
| 訪問リハ | 人 | 107 | 48 | 11 | 36 | 33 | 21 | 71 | 17 | 21 | 8 |
| | % | 100.0 | 44.9 | 10.3 | 33.6 | 30.8 | 19.6 | 66.4 | 15.9 | 19.6 | |
| 通所介護 | 人 | 3254 | 615 | 3 | 106 | 33 | 592 | 717 | 55 | 353 | 1588 |
| | % | 100.0 | 18.9 | 0.1 | 3.3 | 1.0 | 18.2 | 22.0 | 1.7 | 10.8 | |
| 通所リハ | 人 | 2160 | 325 | 2 | 90 | 21 | 592 | 640 | 39 | 179 | 913 |
| | % | 100.0 | 15.0 | 0.1 | 4.2 | 1.0 | 27.4 | 29.6 | 1.8 | 8.3 | |
| 福祉用具 | 人 | 2087 | 735 | 40 | 231 | 71 | 717 | 640 | 87 | 244 | 399 |
| | % | 100.0 | 35.2 | 1.9 | 11.1 | 3.4 | 34.4 | 30.7 | 4.2 | 11.7 | |
| 居宅療養管理 | 人 | 176 | 84 | 6 | 98 | 17 | 55 | 39 | 87 | 24 | 7 |
| | % | 100.0 | 47.7 | 3.4 | 55.7 | 9.7 | 31.3 | 22.2 | 49.4 | 13.6 | |
| 短期入所 | 人 | 692 | 117 | 5 | 62 | 21 | 353 | 179 | 244 | 24 | 138 |
| | % | 100.0 | 16.9 | 0.7 | 9.0 | 3.0 | 51.0 | 25.9 | 35.3 | 3.5 | |

3-8 要介護度別の「訪問介護」利用形態

| | | 身体介護型 | 生活支援型 | 訪問介護 利用実人数 |
|------|---|-------|-------|---------------|
| 全体 | 人 | 1014 | 1523 | 2160 |
| | % | 46.9 | 70.5 | |
| 要支援 | 人 | 114 | 584 | 642 |
| | % | 17.8 | 91.0 | |
| 要介護1 | 人 | 406 | 705 | 910 |
| | % | 44.6 | 77.5 | |
| 要介護2 | 人 | 157 | 151 | 243 |
| | % | 64.6 | 62.1 | |
| 要介護3 | 人 | 148 | 61 | 168 |
| | % | 88.1 | 36.3 | |
| 要介護4 | 人 | 110 | 18 | 117 |
| | % | 94.0 | 15.4 | |
| 要介護5 | 人 | 79 | 4 | 80 |
| | % | 98.8 | 5.0 | |

4 基本指標等比較表

| | | | 2004年09月分 |
|---------------|----------------------------|-----------|-----------|
| 基本指標 | 人数指標 | 認定者数 | 12,390 |
| | | 認定率 | 16.6% |
| | | 受給実人員 | 10,078 |
| | 重度率 (要3以上) | 受給率 | 81.3% |
| | | 人数重度率 | 33.7% |
| | | 施設重度率 | 74.6% |
| | 施設率 | 在宅重度率 | 17.9% |
| | | 人数施設率 | 27.9% |
| | | 重度施設率 | 61.7% |
| | 在宅率 | 軽度施設率 | 10.7% |
| | | 人数在宅率 | 72.1% |
| | | 重度在宅率 | 38.3% |
| | 費用指標 | 軽度在宅率 | 89.3% |
| | | 費用施設率 | 54.4% |
| 費用在宅率 | | 45.6% | |
| 一人あたり | 一人あたり施設費用額 | ¥319,096 | |
| | 一人あたり在宅費用額 | ¥103,344 | |
| | 一人あたり総費用額 | ¥163,452 | |
| 対支給限度額比率 | 対支給限度額比率 | 平均 | 57.7% |
| | | 要支援 | 58.2% |
| | | 要介護1 | 51.2% |
| | | 要介護2 | 63.1% |
| | | 要介護3 | 63.0% |
| | | 要介護4 | 64.9% |
| | 分布 | 要介護5 | 59.9% |
| | | 3割未満 | 23.8% |
| | | 3～6割 | 30.4% |
| | | 6～9割 | 26.7% |
| 9割以上 | 19.1% | | |
| サービスの利用率と利用水準 | 施設サービス | 介護老人福祉施設 | 41.8% |
| | | 介護老人保健施設 | 44.3% |
| | | 介護療養型医療施設 | 13.9% |
| | 主要在宅サービス | 訪問介護 | 29.6% |
| | | 訪問看護 | 5.4% |
| | | 通所介護 | 44.6% |
| | | 通所リハ | 29.6% |
| | | 短期入所 | 9.5% |
| | 要介護5の 主要在宅サービス | 訪問介護 | 40.8% |
| | | 訪問看護 | 32.7% |
| | | 通所介護 | 39.8% |
| | | 通所リハ | 15.8% |
| | | 短期入所 | 38.8% |
| | 利用水準 (平均費用額) 当該サービス分 | 訪問介護 | ¥47,687 |
| 訪問看護 | | ¥41,343 | |
| 通所介護 | | ¥64,858 | |
| 通所リハ | | ¥67,387 | |
| 短期入所 | | ¥106,329 | |
| ケアプラン | 複数ケアプラン率 (介護度別) | 要介護1 | 39.4% |
| | | 要介護3 | 55.7% |
| | | 要介護5 | 73.5% |
| | 複数ケアプラン率 (主要在宅サービス別) | 訪問介護 | 62.4% |
| | | 訪問看護 | 89.9% |
| 通所介護 | 51.2% | | |

| | | | |
|---|-------------|------|-------|
| シ | (土娯仕モワ一ヒス別) | 通所リハ | 57.7% |
| | | 短期入所 | 80.1% |