

介護保険事業実績

[サービス利用・ケアプラン]

分析報告書

利用実績年月
保険者番号

2004年7月
418566

0 受給状況
1 利用状況 (在宅・施設)
(0) 介護保険事業の基本指標
(1) 利用者の要介護度等の状況
(2) 利用サービス別の人数・費用額
2 対支給限度額比率 (在宅)
(3) 要介護度別の対支給限度額比率
(4) 要介護度別の「平均費用額」の構成
3 サービス利用率とケアプランの比較 (在宅)
(5) 要介護度別の利用特性
(6) 利用サービス別の利用特性
4 基本指標等比較表

「介護保険事業実績分析報告書」は、国保連合会から配信される「保険者向け給付実績情報(11100000.CSV)」データに基づき作成しています。

サービス利用とケアプランの分析を目的としたため、費用額の算出にあたっては、報酬算定にかかわる「地域区分」を考慮していません（一律に1単位=基本10円を採用）。

0 受給状況

認定者数(人)	受給(利用)実人数	受給率(%)
12,995	10,091	77.7

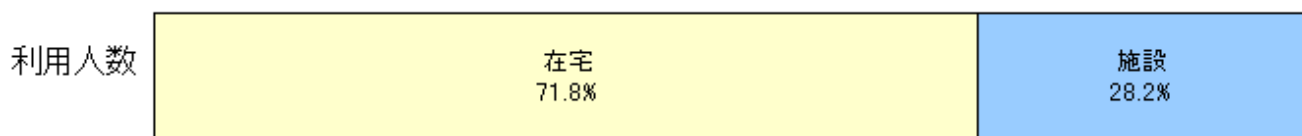
1 利用状況（在宅・施設）

(○) 介護保険事業の基本指標

1-1 2004年07月期 介護保険事業の利用人数・費用額

	在宅	施設	合計
利用人数(人)	7,280	2,865	10,145
構成比(%)	71.8	28.2	100.0
費用総額(千円)	783,081	946,870	1,729,951
構成比(%)	45.3	54.7	100.0
1人あたりの費用額(円)	107,566	330,496	170,523

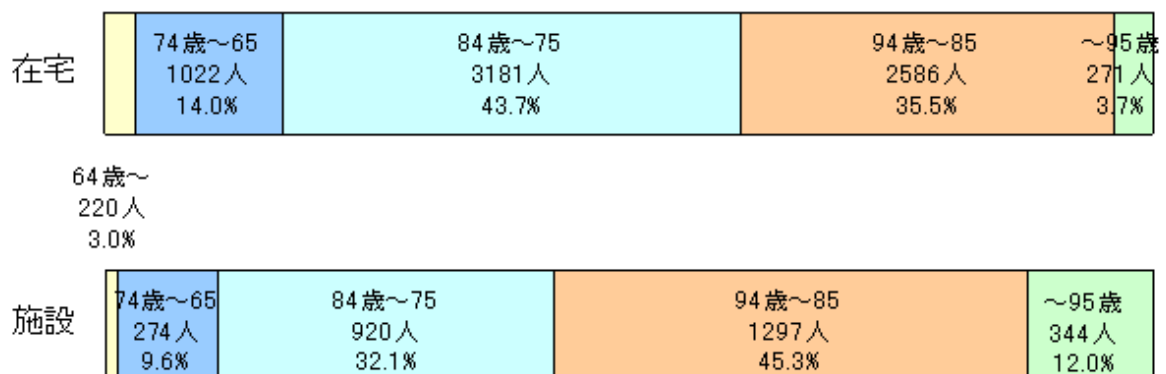
※在宅の費用総額には居宅サービス計画費を含む



(1) 利用者の要介護度等の状況

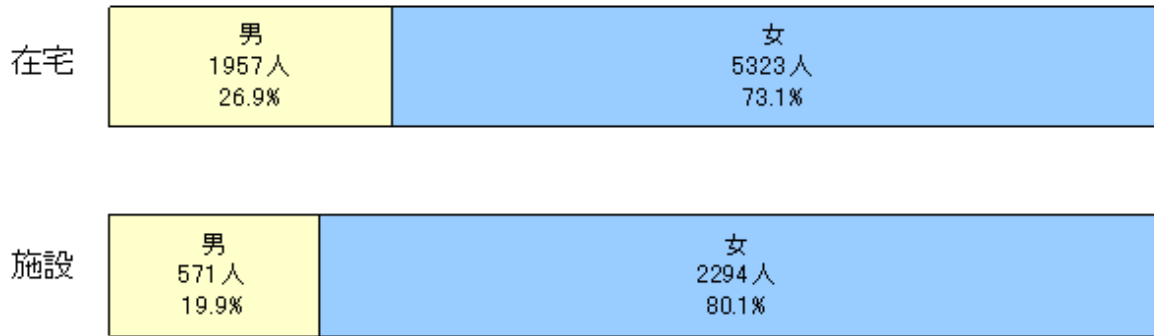
1-2 在宅利用者・施設入所者の内訳

<年齢構成>

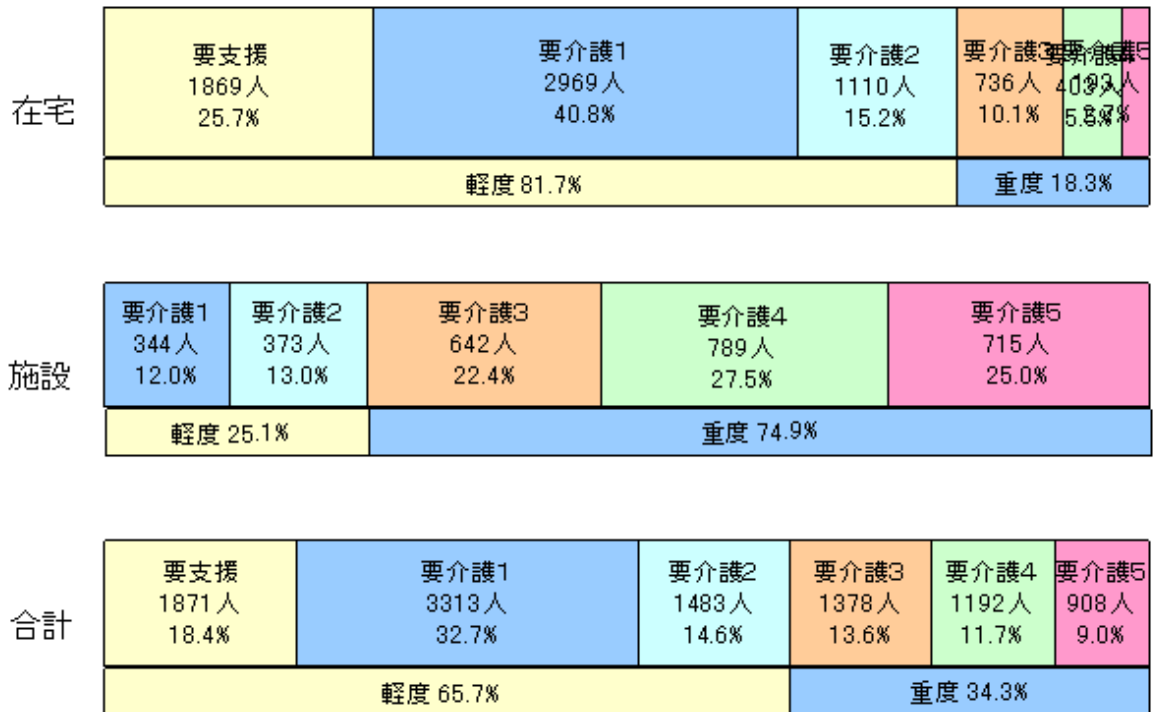


64歳～
30人
1.0%

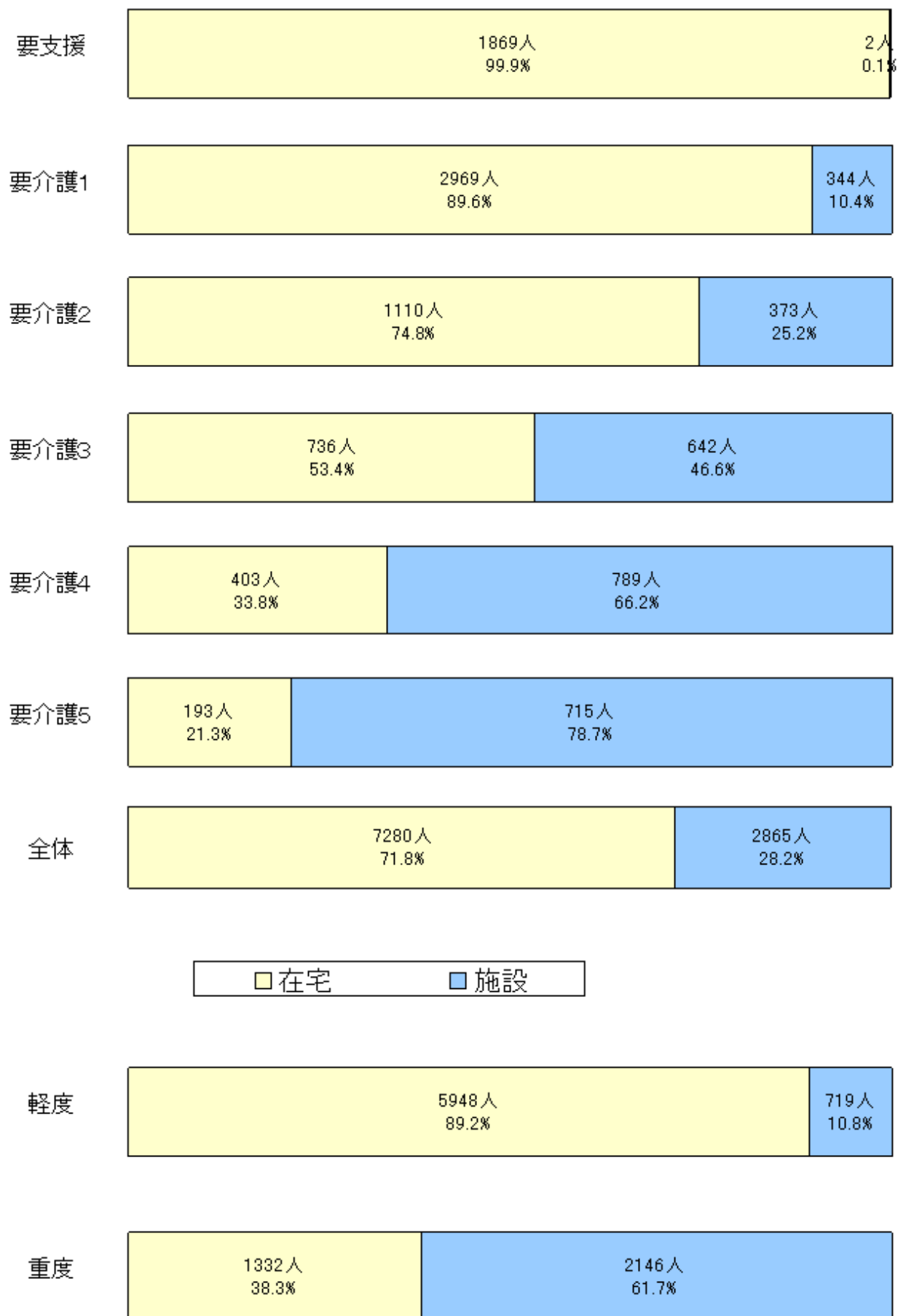
<性別>



<要介護度割合>

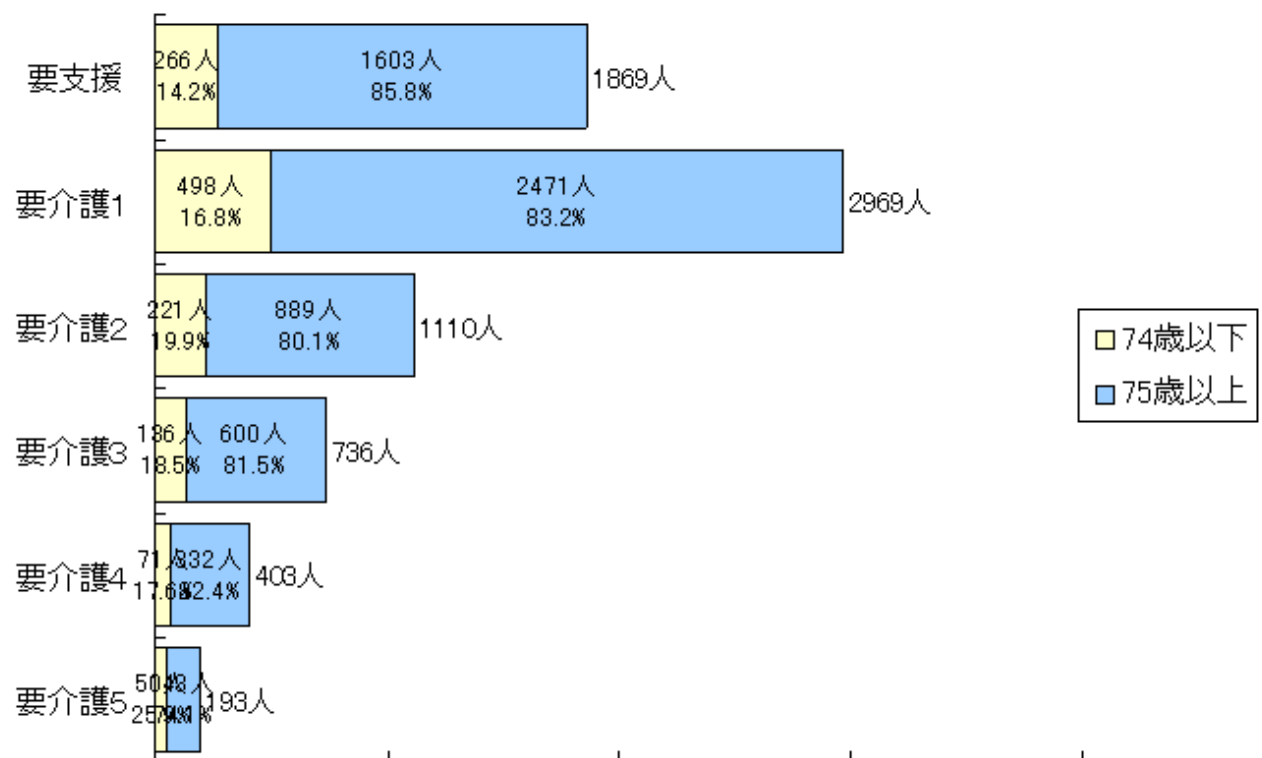


1-3 要介護度別の在宅・施設割合

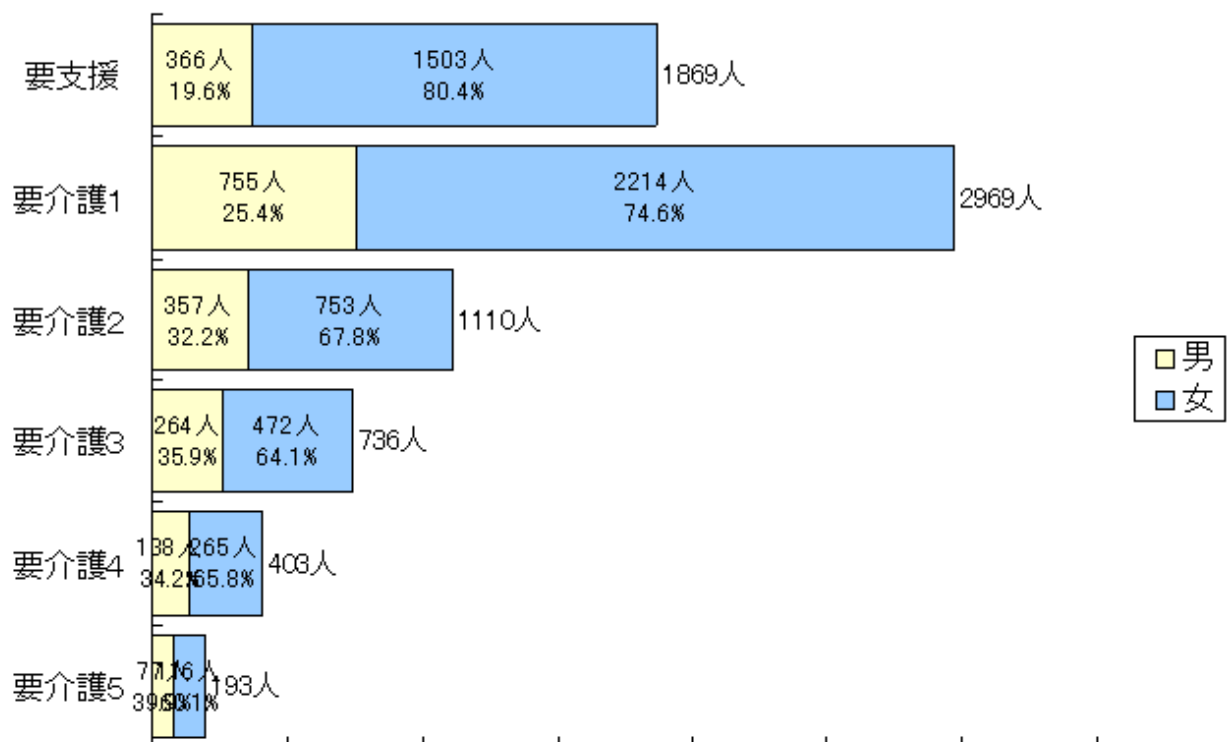


1-4 在宅利用者の要介護度等の状況

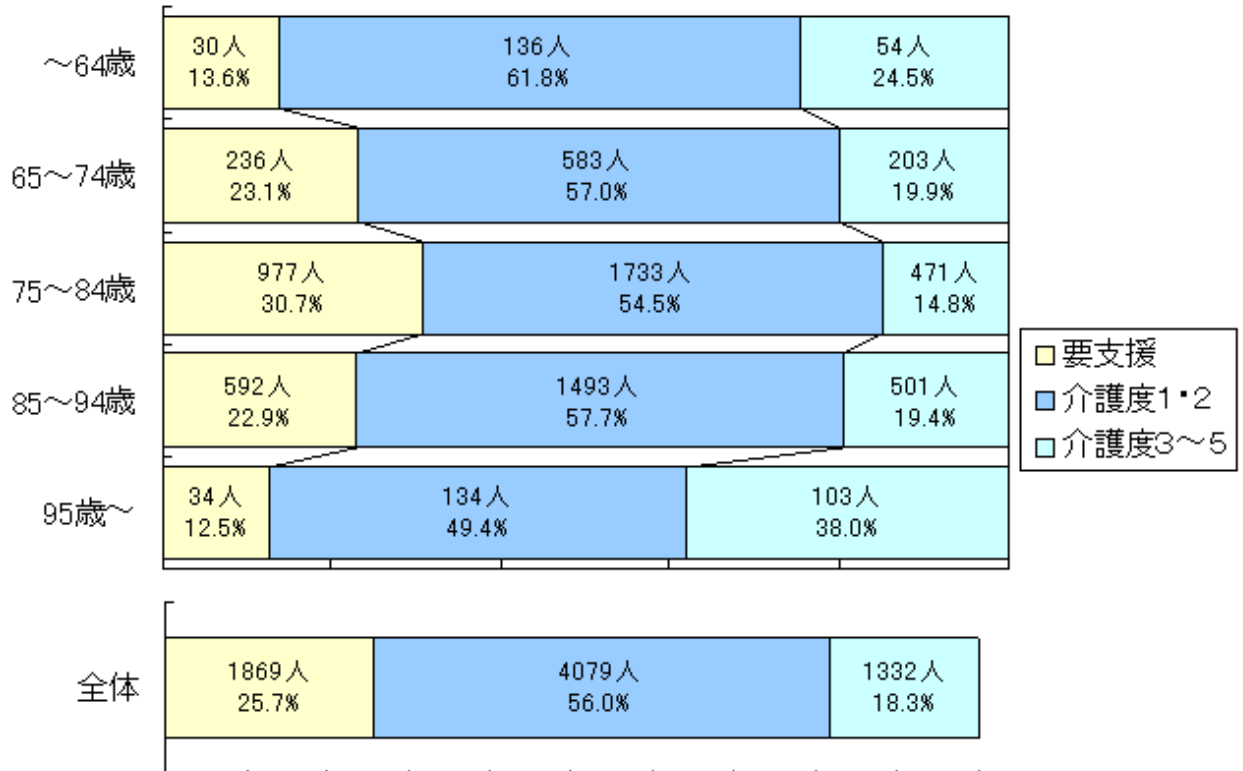
<年齢構成> [全体: 74歳以下 17.1%, 75歳以上 82.9%]



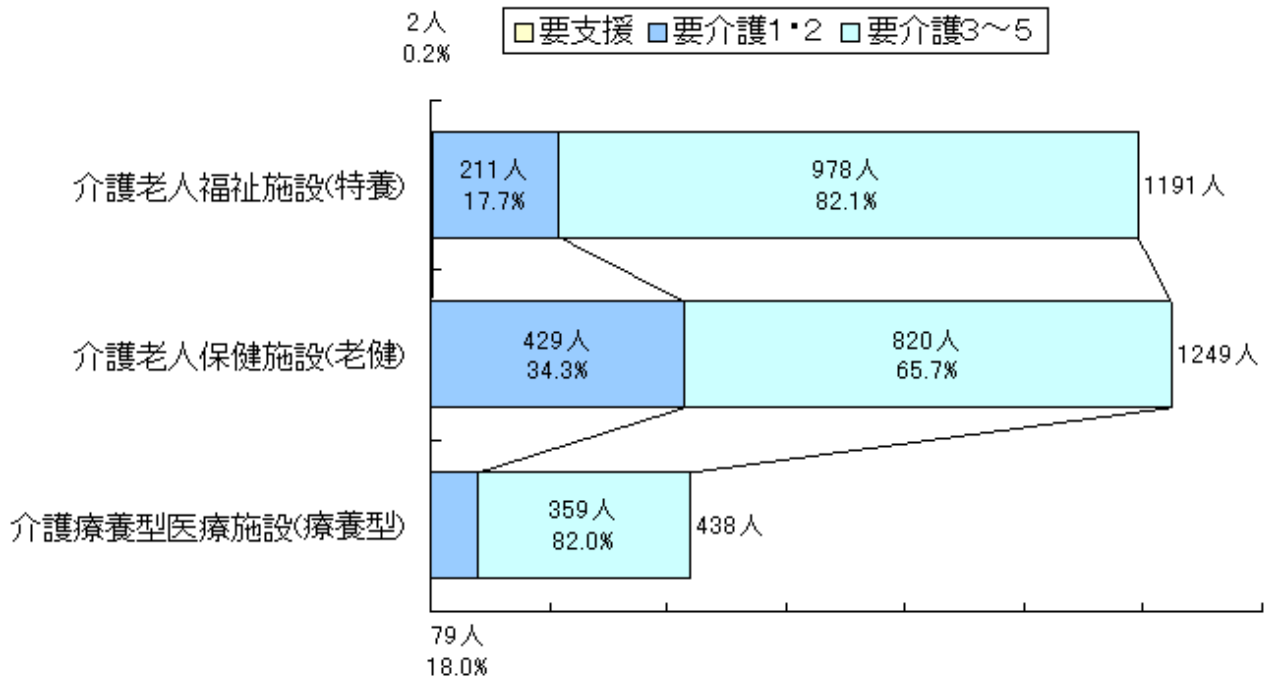
<性別> [全体: 男 26.9%, 女 73.1%]



<在宅利用者の年齢別要介護度状況>



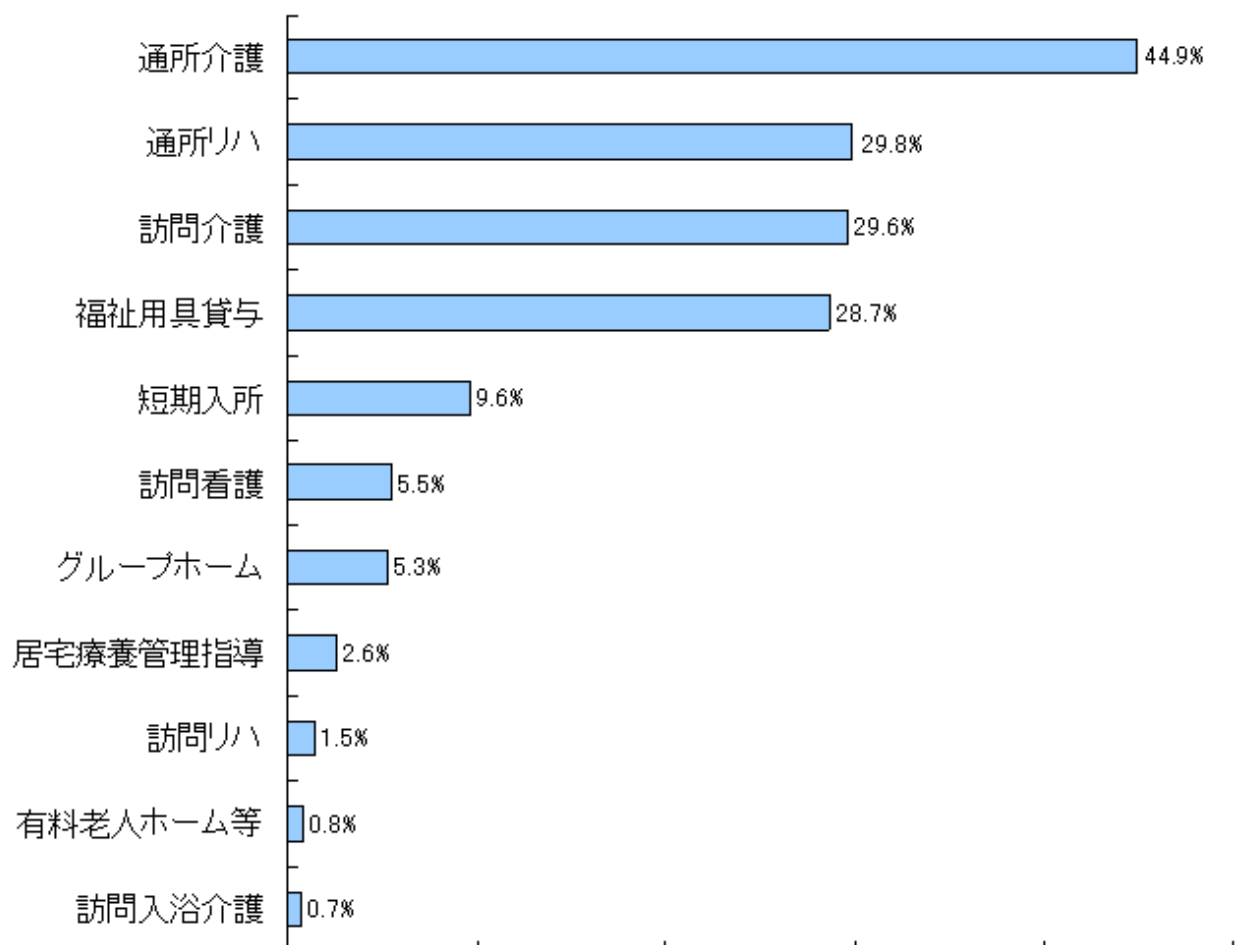
1-5 施設別入所者の要介護度の状況



(2) 利用サービス別の人数・費用額

1-6 在宅サービス種類別利用人数「サービス利用率の分析」

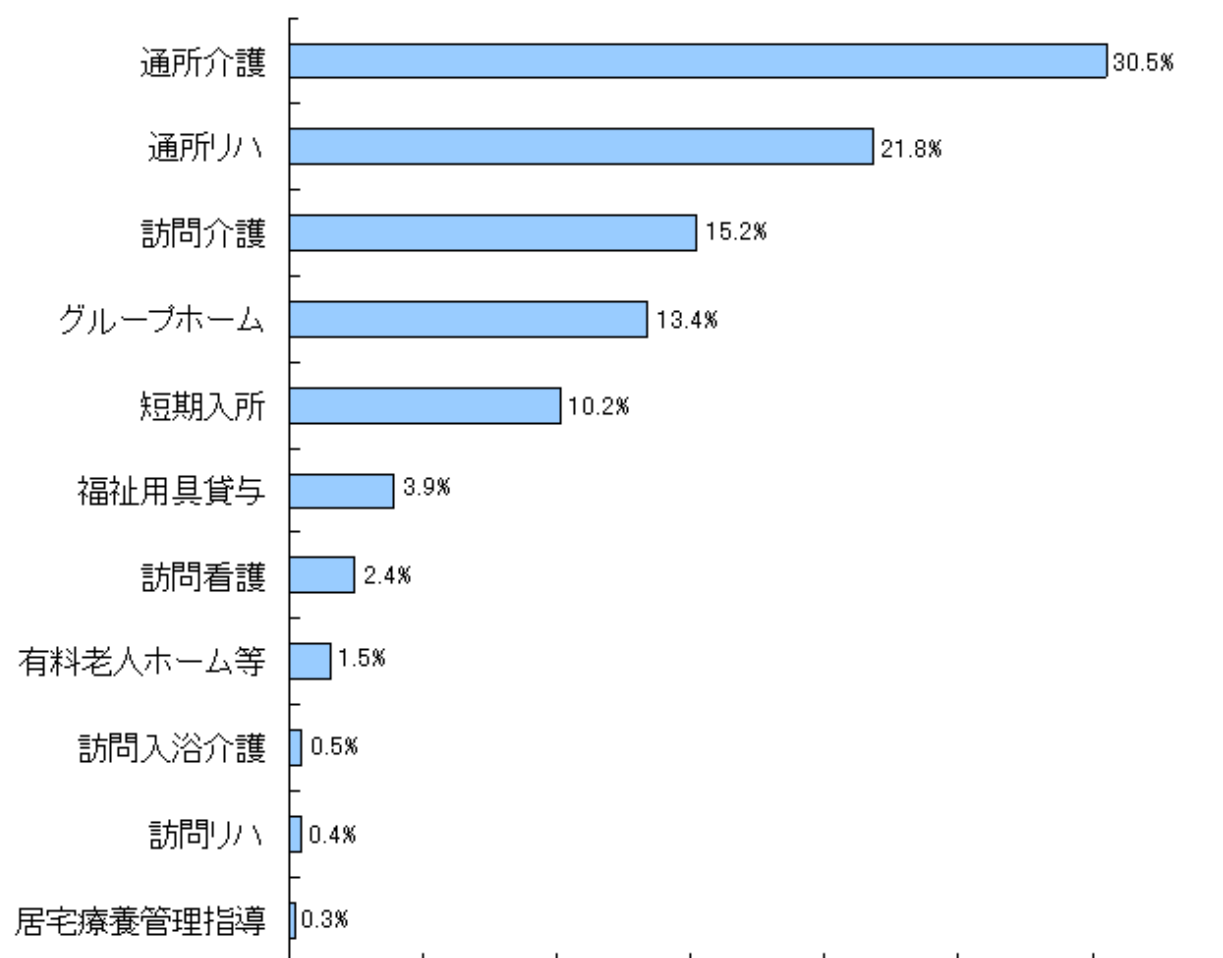
サービス名	利用人数(人)	構成比(%)	利用率(%)
訪問介護	2,153	18.6	29.6
訪問入浴介護	50	0.4	0.7
訪問看護	402	3.5	5.5
訪問リハビリテーション	112	1.0	1.5
通所介護	3,268	28.2	44.9
通所リハビリテーション	2,173	18.8	29.8
福祉用具貸与	2,090	18.1	28.7
居宅療養管理指導	187	1.6	2.6
短期入所	696	6.0	9.6
グループホーム	386	3.3	5.3
有料老人ホーム等	58	0.5	0.8
合計	11,575	100.0	
利用実人数	7,280		100.0



在宅サービス種類別利用率状況(利用率上位順)

1-7 在宅サービス種類別費用額

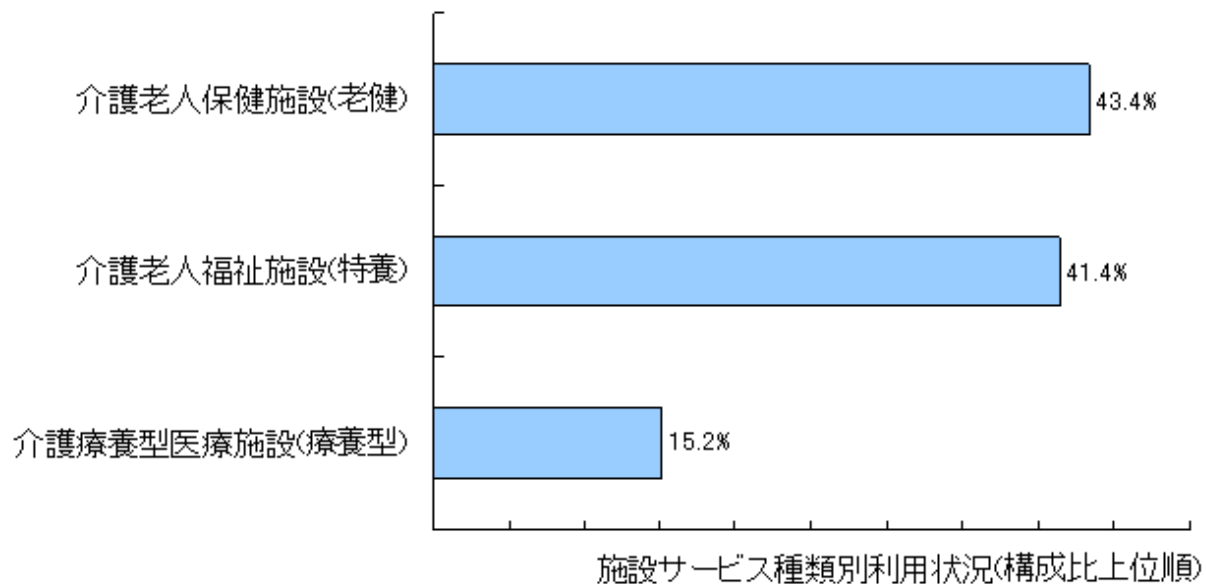
サービス名	費用額(千円)	構成比(%)
訪問介護	110,318	15.2
訪問入浴介護	3,318	0.5
訪問看護	17,283	2.4
訪問リハビリテーション	3,028	0.4
通所介護	221,608	30.5
通所リハビリテーション	158,301	21.8
福祉用具貸与	28,273	3.9
居宅療養管理指導	1,819	0.3
短期入所	73,688	10.2
グループホーム	97,131	13.4
有料老人ホーム等	10,951	1.5
合計	725,716	100.0



在宅サービス種類別費用額(構成比上位順)

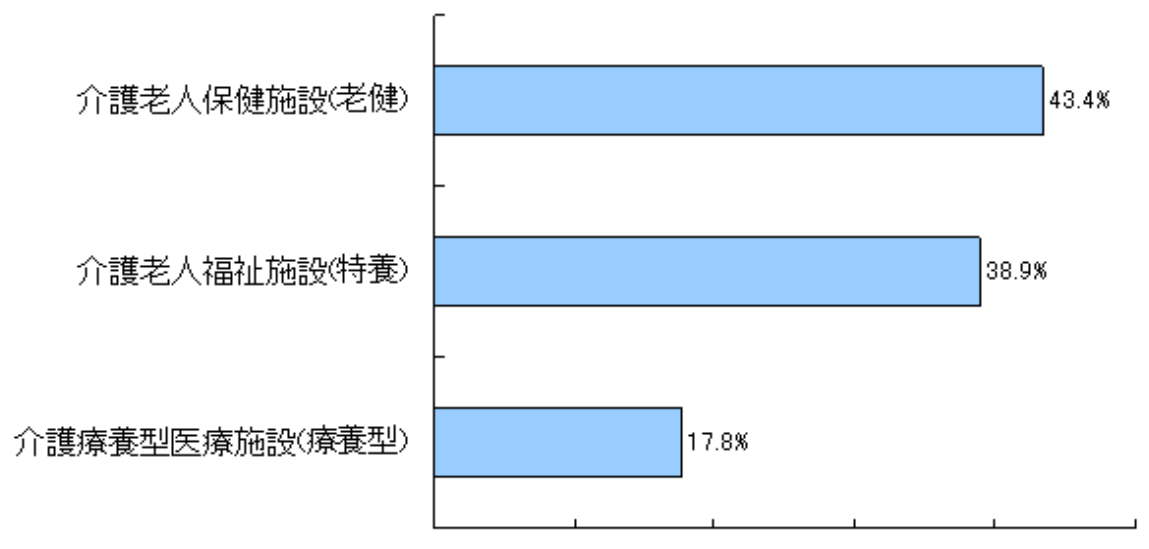
1-8 施設サービス種類別利用人数

施設	利用人数(人)	構成比(%)
介護老人福祉施設(特養)	1,191	41.4
介護老人保健施設(老健)	1,249	43.4
介護療養型医療施設(療養型)	438	15.2
合計	2,878	100.0



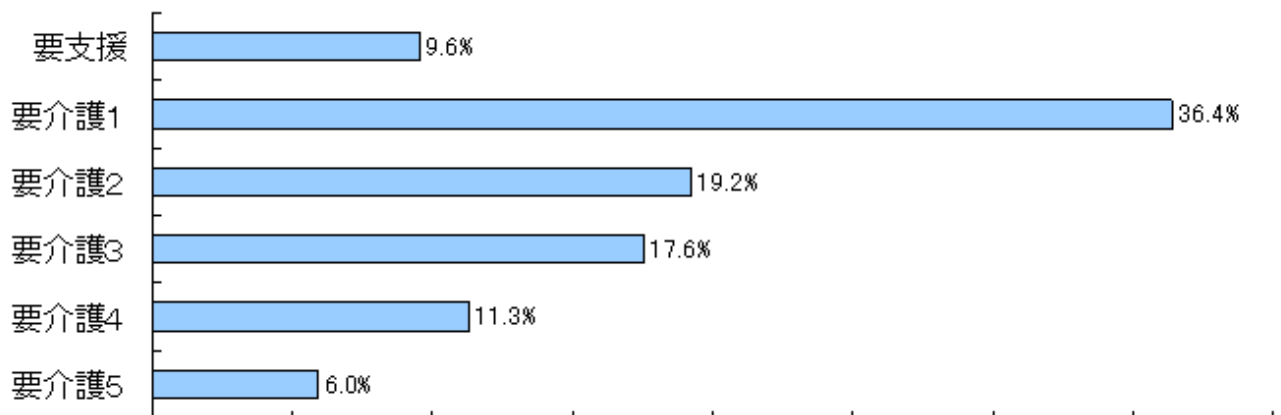
1-9 施設サービス種類別費用額

施設	費用額(千円)	構成比(%)
介護老人福祉施設(特養)	368,154	38.9
介護老人保健施設(老健)	410,610	43.4
介護療養型医療施設(療養型)	168,106	17.8
合計	946,871	100.0



1-10 在宅分・要介護度別費用額

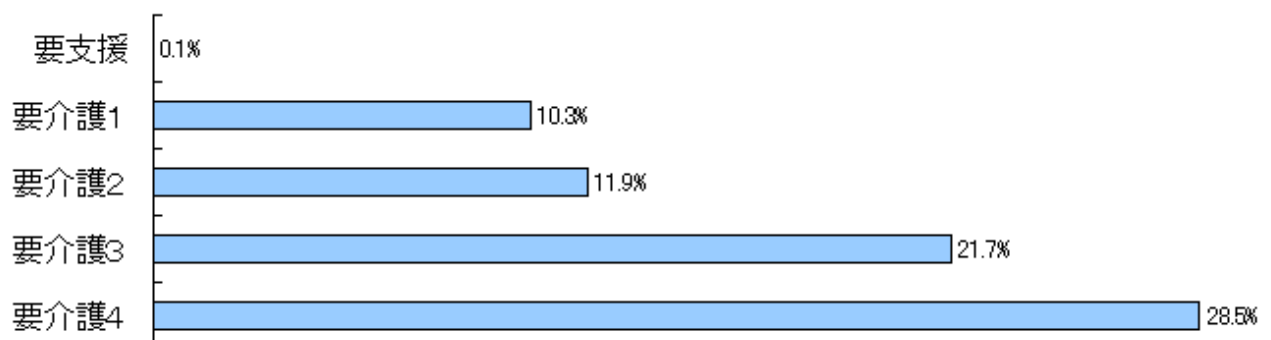
要介護度	費用額(千円)	構成比(%)
要支援	69,589	9.6
要介護1	263,833	36.4
要介護2	139,693	19.2
要介護3	127,516	17.6
要介護4	81,861	11.3
要介護5	43,224	6.0
合計	725,716	100.0



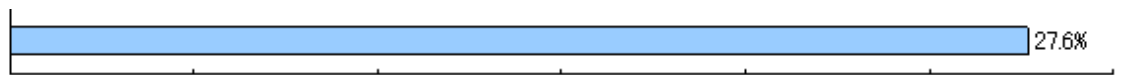
在宅分・要介護度別費用額(構成比)

1-11 施設分・要介護度別費用額

要介護度	費用額(千円)	構成比(%)
要支援	518	0.1
要介護1	97,077	10.3
要介護2	112,327	11.9
要介護3	205,699	21.7
要介護4	269,573	28.5
要介護5	261,676	27.6
合計	946,871	100.0



要介護5



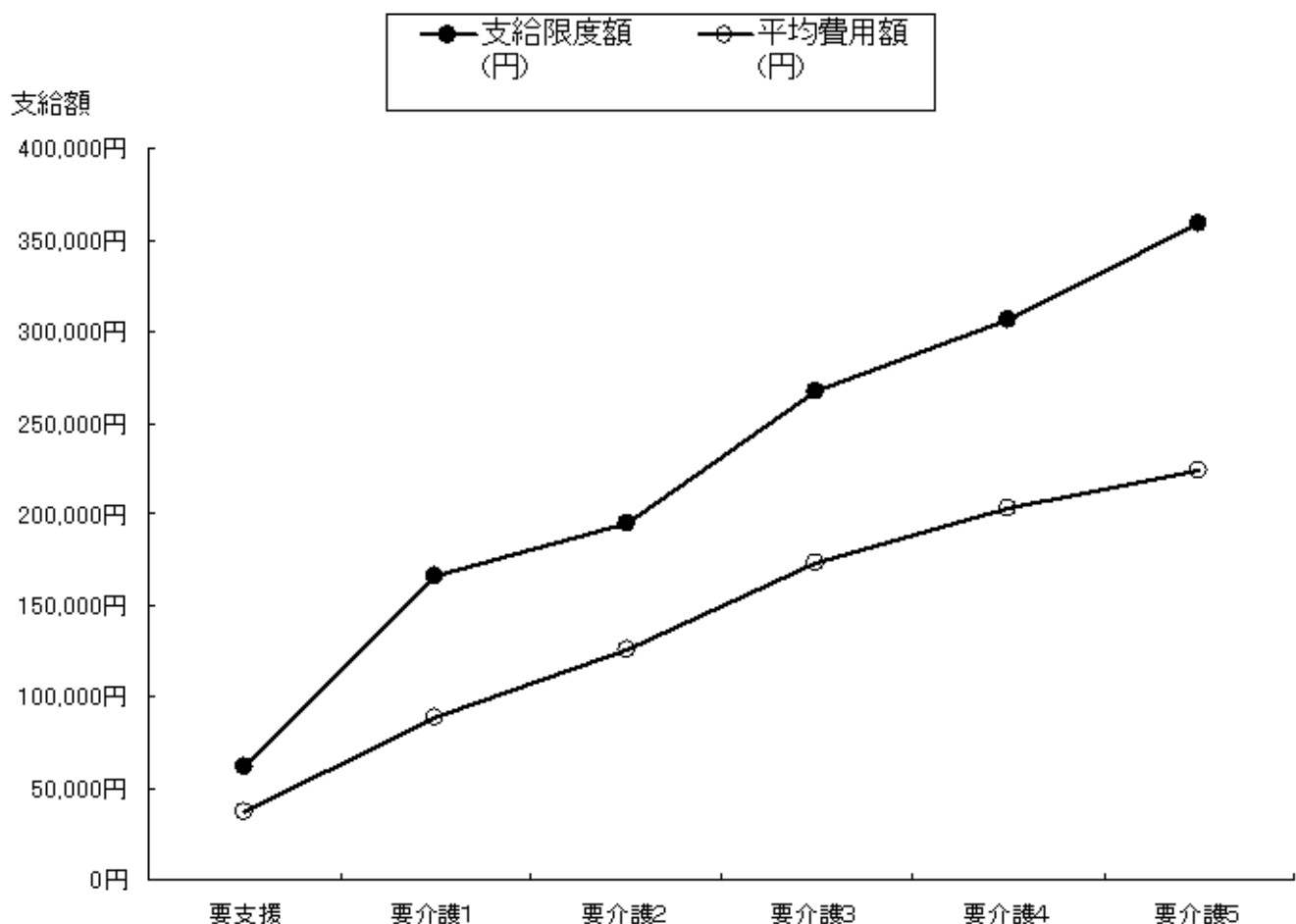
施設分・要介護度別費用額(構成比)

2 対支給限度額比率（在宅）

(3) 要介護度別の対支給限度額比率

2-1 要介護度別の対支給限度額比率 [対支給限度額比率の分析]

要介護度	人数 (人)	費用総額 (円)	平均費用額 (円)	支給限度額 (円)	対支給限度額 <11種類> 比率(%)	対支給限度額 <区分支給 限度額対象 サービス8種類> 比率(%)
	A	B	C(B/A)	D	C/D	
要支援	1,869	69,589,340	37,233	61,500	60.5	60.5
要介護1	2,969	263,833,090	88,863	165,800	53.6	48.6
要介護2	1,110	139,692,950	125,850	194,800	64.6	56.0
要介護3	736	127,516,170	173,256	267,500	64.8	59.4
要介護4	403	81,860,700	203,128	306,000	66.4	64.7
要介護5	193	43,223,870	223,958	358,300	62.5	61.7
				平均(加重)	59.8	55.1



2-2 要介護度別の対支給限度額比率の分布

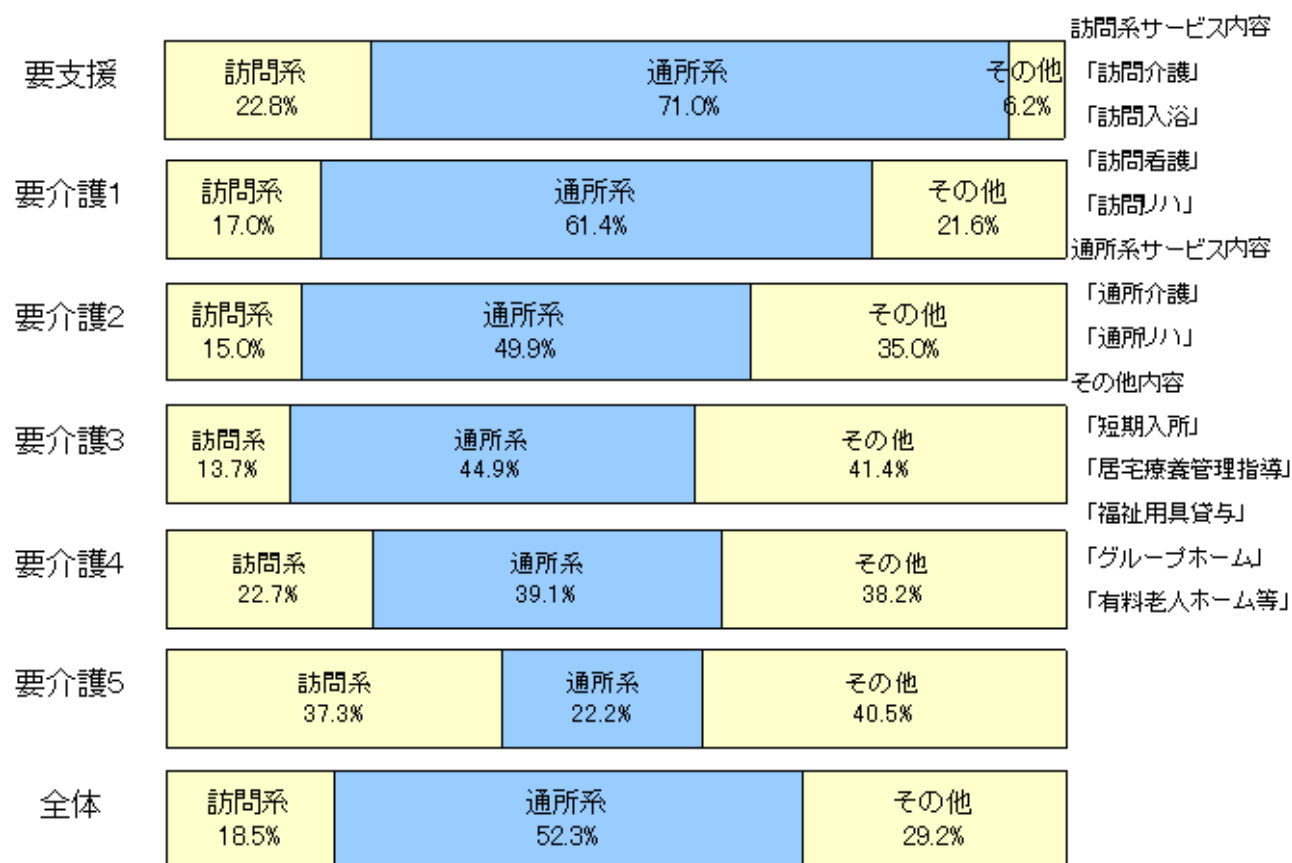
対支給限度額比率 の分布		要支援	要介護1	要介護2	要介護3	要介護4	要介護5	合計
9割以上	人	484	479	320	240	128	64	1715
	%	25.9	16.1	28.8	32.6	31.8	33.2	23.6
6～9割	人	504	669	279	179	121	47	1799
	%	27.0	22.5	25.1	24.3	30.0	24.4	24.7
3～6割	人	529	960	276	191	92	38	2086
	%	28.3	32.3	24.9	26.0	22.8	19.7	28.7
3割未満	人	352	861	235	126	62	44	1680
	%	18.8	29.0	21.2	17.1	15.4	22.8	23.1

(4) 要介護度別の「平均費用額」の構成

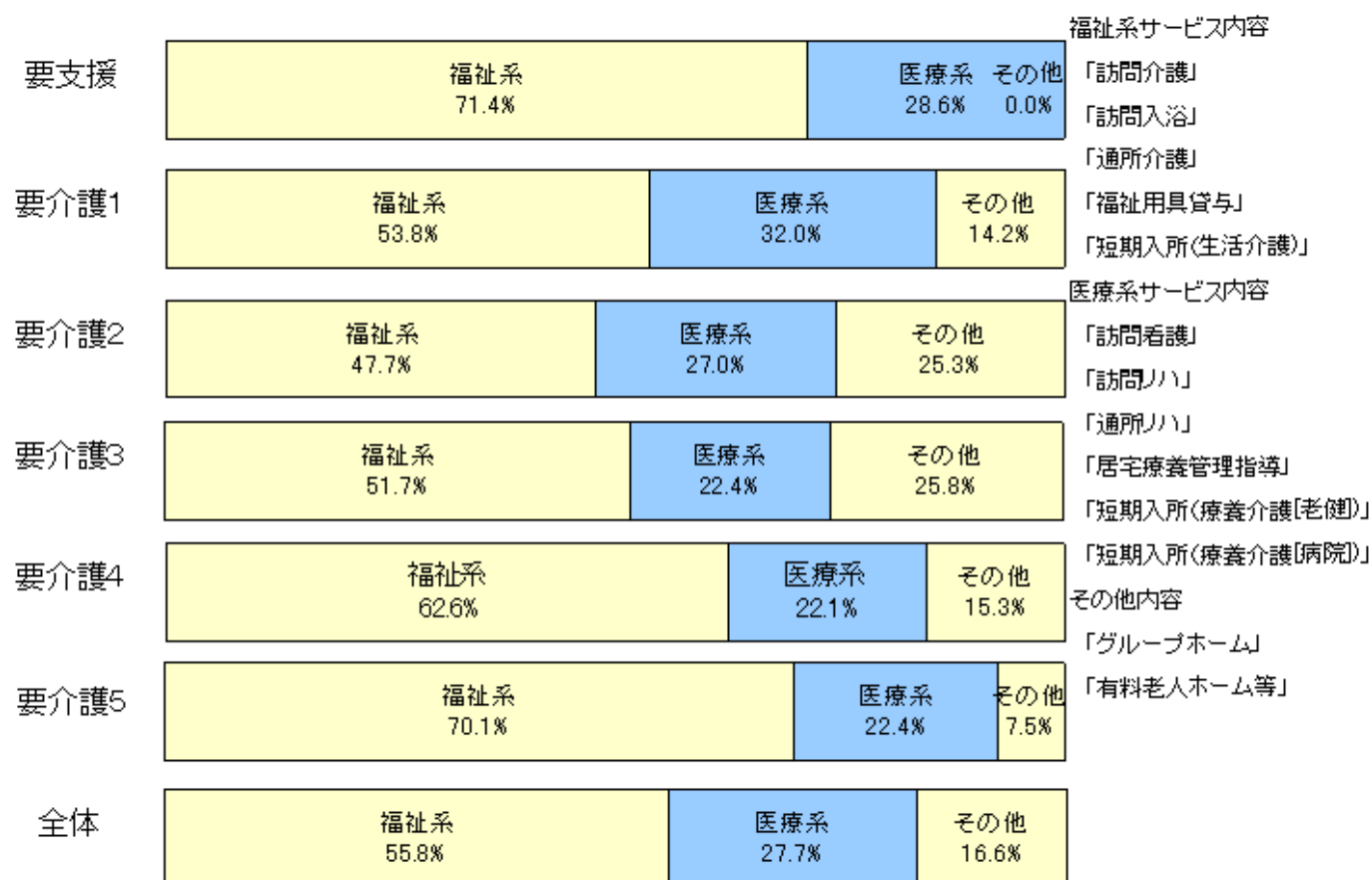
2-3 「平均費用額」のサービス種類の構成(上位3位)

要支援	通所介護 44.0%	通所リハ 27.0%	訪問介護 21.7%	その他 7.3%
要介護1	通所介護 32.7%	通所リハ 28.7%	訪問介護 15.2%	その他 23.4%
要介護2	通所介護 28.1%	通所リハ 21.9%	グループホーム 21.5%	その他 28.6%
要介護3	通所介護 29.2%	グループホーム 18.9%	短期入所 16.1%	その他 35.8%
要介護4	通所介護 26.2%	短期入所 21.5%	訪問介護 16.7%	その他 35.6%
要介護5	短期入所 29.0%	訪問介護 25.4%	通所介護 15.9%	その他 29.7%
全体	通所介護 30.5%	通所リハ 21.8%	訪問介護 15.2%	その他 32.4%

2-4 「平均費用額」の訪問系・通所系サービス別の構成



2-5 「平均費用額」の福祉系・医療系サービス別の構成

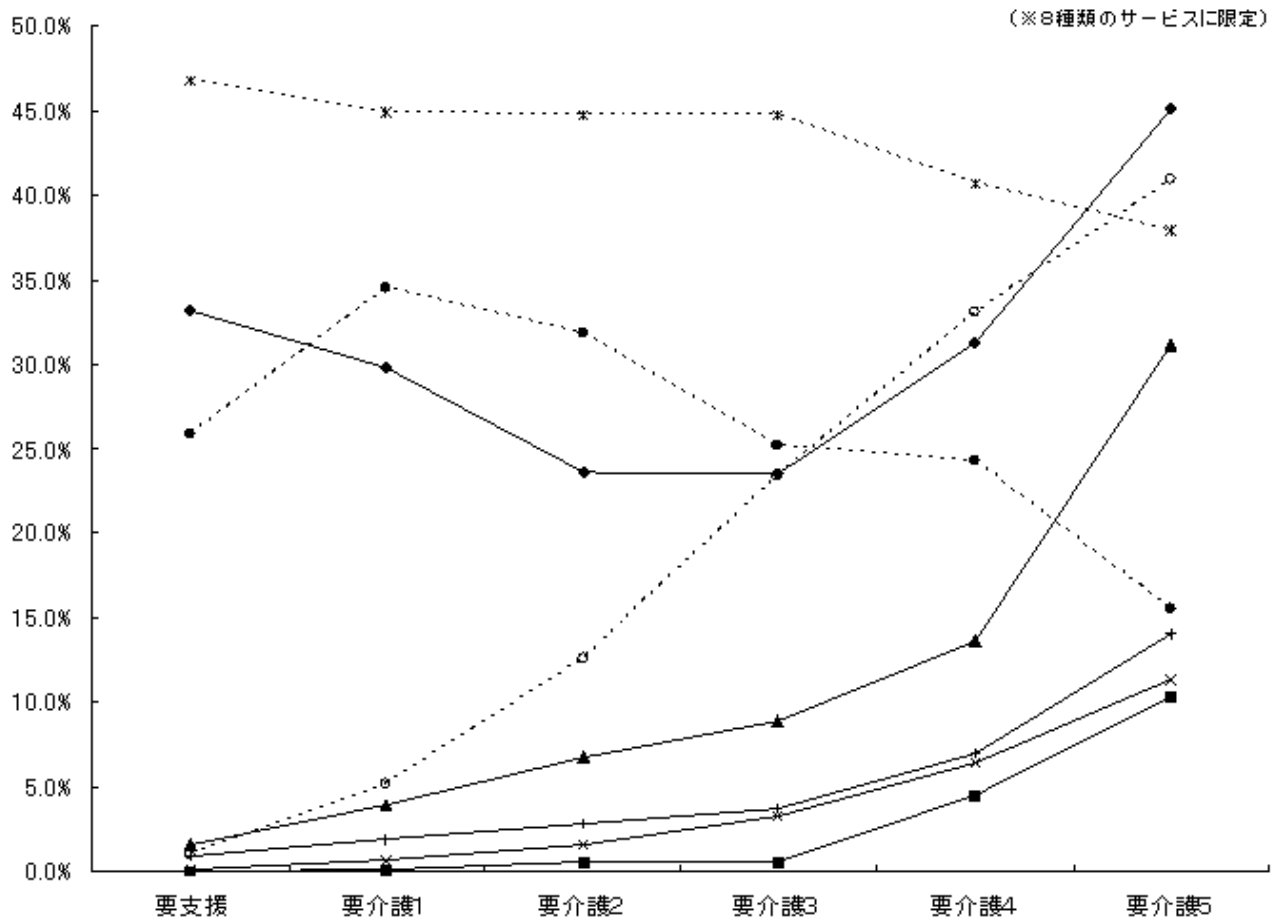
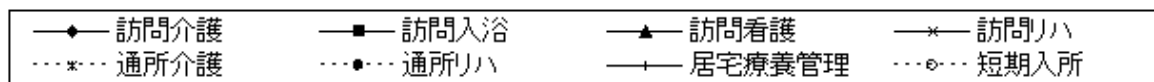


3 サービス利用率とケアプランの比較（在宅）

(5) 要介護度別の利用特性

3-1 要介護度別のサービス利用率

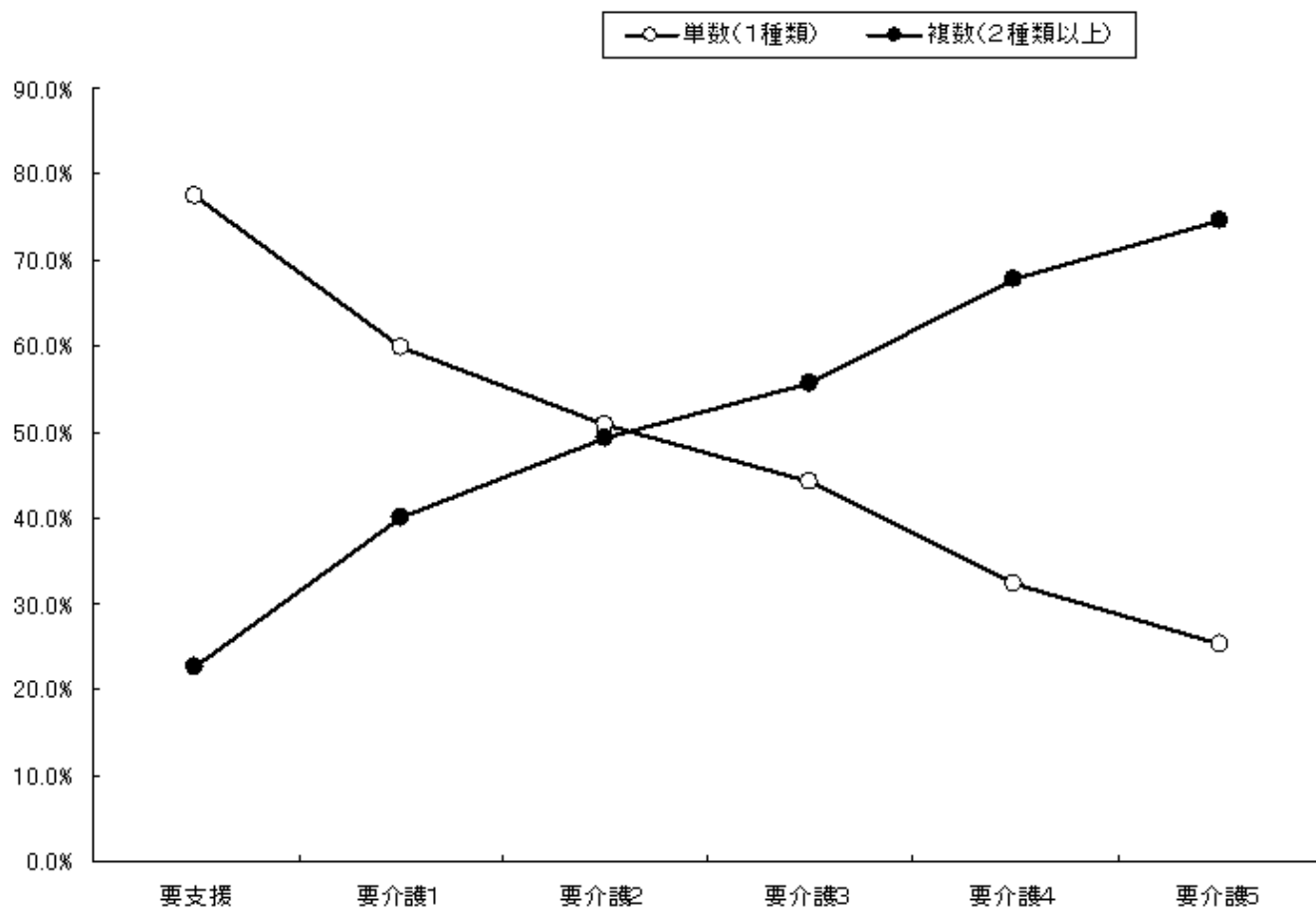
サービス名	全体		要支援		要介護1		要介護2		要介護3		要介護4		要介護5	
	利用人数(人)	利用率(%)	利用人数(人)	利用率(%)	利用人数(人)	利用率(%)	利用人数(人)	利用率(%)	利用人数(人)	利用率(%)	利用人数(人)	利用率(%)	利用人数(人)	利用率(%)
訪問介護	2153	29.6	620	33.2	885	29.8	262	23.6	173	23.5	126	31.3	87	45.1
訪問入浴	50	0.7	0	0.0	2	0.1	6	0.5	4	0.5	18	4.5	20	10.4
訪問看護	402	5.5	29	1.6	118	4.0	75	6.8	65	8.8	55	13.6	60	31.1
訪問リハ	112	1.5	2	0.1	20	0.7	18	1.6	24	3.3	26	6.5	22	11.4
通所介護	3268	44.9	873	46.7	1332	44.9	497	44.8	329	44.7	164	40.7	73	37.8
通所リハ	2173	29.8	484	25.9	1023	34.5	353	31.8	185	25.1	98	24.3	30	15.5
福祉用具	2090	28.7	301	16.1	778	26.2	367	33.1	292	39.7	223	55.3	129	66.8
居宅療養管理	187	2.6	17	0.9	57	1.9	31	2.8	27	3.7	28	6.9	27	14.0
短期入所	696	9.6	18	1.0	154	5.2	140	12.6	172	23.4	133	33.0	79	40.9
グループホーム	386	5.3	0	0.0	133	4.5	121	10.9	92	12.5	34	8.4	6	3.1
有料老人ホーム等	58	0.8	1	0.1	18	0.6	12	1.1	17	2.3	7	1.7	3	1.6
実人数	7280	-	1869	-	2969	-	1110	-	736	-	403	-	193	-



3-2 要介護度別の利用種類数 [単数・複数ケアプランの分析]

	1種類		2種類		3種類以上		2種類以上 (再掲)		合計	
	人数	%	人数	%	人数	%	人数	%	人数	%
全体	4294	59.0	1999	27.5	987	13.6	2986	41.0	7280	100.0
要支援	1447	77.4	369	19.7	53	2.8	422	22.6	1869	100.0
要介護1	1778	59.9	878	29.6	313	10.5	1191	40.1	2969	100.0
要介護2	564	50.8	362	32.6	184	16.6	546	49.2	1110	100.0
要介護3	326	44.3	229	31.1	181	24.6	410	55.7	736	100.0
要介護4	130	32.3	115	28.5	158	39.2	273	67.7	403	100.0
要介護5	49	25.4	46	23.8	98	50.8	144	74.6	193	100.0

単数・複数ケアプラン



3-3 利用種類数別の「平均費用額」（要介護度別）

		1種類	2種類	3種類以上
全体	円	81,387	106,843	164,803
	指数	100	131	202
要支援	円	34,488	45,638	53,666
	指数	100	132	156
要介護1	円	79,736	96,428	119,482
	指数	100	121	150
要介護2	円	119,577	124,946	146,853
	指数	100	104	123
要介護3	円	170,894	162,444	191,188
	指数	100	95	112
要介護4	円	192,147	184,533	225,698
	指数	100	96	117
要介護5	円	197,333	183,100	256,448
	指数	100	93	130

(6) 利用サービス別の利用特性

3-4 利用サービス別の単数・複数ケアプランの割合

	1種類		2種類以上		合計	
	人数	%	人数	%	人数	%
訪問介護	811	37.7	1,342	62.3	2,153	100.0
訪問入浴	2	4.0	48	96.0	50	100.0
訪問看護	41	10.2	361	89.8	402	100.0
訪問リハ	5	4.5	107	95.5	112	100.0
通所介護	1,565	47.9	1,703	52.1	3,268	100.0
通所リハ	915	42.1	1,258	57.9	2,173	100.0
福祉用具	398	19.0	1,692	81.0	2,090	100.0
居宅療養管理	4	2.1	183	97.9	187	100.0
短期入所	137	19.7	559	80.3	696	100.0
グループホーム	359	93.0	27	7.0	386	100.0
有料老人ホーム等	57	98.3	1	1.7	58	100.0

3-5 利用サービス別の利用頻度

(平均利用日数(日)/月)

	全体	要介護度別						単数・複数 ケアプラン別	
		要支援	要介護1	要介護2	要介護3	要介護4	要介護5	単数	複数
訪問介護	12.0	8.1	12.1	14.5	15.6	16.9	18.3	11.7	12.3
訪問入浴	5.2	0.0	2.5	4.2	4.0	6.4	4.9	5.0	5.2
訪問看護	6.1	5.1	5.6	5.4	6.6	6.9	7.3	6.1	6.1
訪問リハ	4.9	3.0	4.4	6.1	4.3	5.5	4.3	3.4	4.9
通所介護	8.7	5.8	8.7	10.5	11.3	12.9	9.3	9.1	8.3
通所リハ	8.5	5.7	8.8	10.2	9.8	9.8	8.0	9.3	7.8
福祉用具	31.0	30.1	30.7	30.4	31.9	31.9	33.1	30.2	31.2
居宅療養管理	2.1	1.9	2.3	2.3	2.1	2.0	2.0	3.8	2.1
短期入所	10.2	3.3	7.6	8.9	11.6	11.9	13.5	18.7	8.2
グループホーム	29.6	0.0	29.9	29.2	30.3	28.1	28.2	30.0	24.6
有料老人ホーム等	28.9	2.0	29.1	30.5	29.7	26.9	31.0	29.0	26.0

3-6 単数・複数ケアプラン別の「平均費用額」(利用サービス別)

(円)

	1種類	2種類以上		全体	
	平均費用額	当該サービス分	平均費用額	当該サービス分	平均費用額
訪問介護	46,027	54,388	122,708	51,239	93,824
訪問入浴	62,500	66,513	181,363	66,352	176,608
訪問看護	38,751	43,475	147,217	42,993	136,154
訪問リハ	18,700	27,425	163,278	27,036	156,823
通所介護	68,252	67,407	129,711	67,811	100,279
通所リハ	77,136	69,731	127,100	72,849	106,061
福祉用具	13,354	13,568	129,444	13,528	107,337
居宅療養管理	16,450	9,578	159,329	9,725	156,273
短期入所	183,566	86,216	189,084	105,269	188,004
グループホーム	255,184	204,449	246,169	251,635	254,553
有料老人ホーム等	189,616	142,740	156,130	188,808	189,039

3-7 他サービスの利用率 [サービス・クロスの分析]

			訪問介護	訪問入浴	訪問看護	訪問リハ	通所介護	通所リハ	福祉用具	居宅療養管理	短期入所	当該サービスのみ
利用人数												
訪問介護	人	2153		24	196	57	608	335	720	91	105	811
	%	100.0		1.1	9.1	2.6	28.2	15.6	33.4	4.2	4.9	
訪問入浴	人	50	24		21	14	6	2	37	5	9	2
	%	100.0	48.0		42.0	28.0	12.0	4.0	74.0	10.0	18.0	
訪問看護	人	402	196	21		38	101	87	225	99	52	41
	%	100.0	48.8	5.2		9.5	25.1	21.6	56.0	24.6	12.9	
訪問リハ	人	112	57	14	38		32	22	78	18	20	5
	%	100.0	50.9	12.5	33.9		28.6	19.6	69.6	16.1	17.9	
通所介護	人	3268	608	6	101	32		604	742	53	374	1565
	%	100.0	18.6	0.2	3.1	1.0		18.5	22.7	1.6	11.4	
通所リハ	人	2173	335	2	87	22	604		627	43	177	915
	%	100.0	15.4	0.1	4.0	1.0	27.8		28.9	2.0	8.1	
福祉用具	人	2090	720	37	225	78	742	627		90	249	398
	%	100.0	34.4	1.8	10.8	3.7	35.5	30.0		4.3	11.9	
居宅療養管理	人	187	91	5	99	18	53	43	90		24	4
	%	100.0	48.7	2.7	52.9	9.6	28.3	23.0	48.1		12.8	
短期入所	人	696	105	9	52	20	374	177	249	24		137
	%	100.0	15.1	1.3	7.5	2.9	53.7	25.4	35.8	3.4		

3-8 要介護度別の「訪問介護」利用形態

		身体介護型	生活支援型	訪問介護 利用実人数
全体	人	1053	1495	2153
	%	48.9	69.4	
要支援	人	113	573	620
	%	18.2	92.4	
要介護1	人	411	682	885
	%	46.4	77.1	
要介護2	人	171	153	262
	%	65.3	58.4	
要介護3	人	152	64	173
	%	87.9	37.0	
要介護4	人	121	17	126
	%	96.0	13.5	
要介護5	人	85	6	87
	%	97.7	6.9	

4 基本指標等比較表

			2004年07月分		
基本指標	人数指標	認定者数	12,995		
		認定率	17.4%		
		受給実人員	10,091		
		受給率	77.7%		
	重度率 (要3以上)	人数重度率	34.3%		
		施設重度率	74.9%		
		在宅重度率	18.3%		
	施設率	人数施設率	28.2%		
		重度施設率	61.7%		
		軽度施設率	10.8%		
	在宅率	人数在宅率	71.8%		
		重度在宅率	38.3%		
		軽度在宅率	89.2%		
費用指標	費用施設率	54.7%			
	費用在宅率	45.3%			
一人あたり	一人あたり施設費用額	¥330,496			
	一人あたり在宅費用額	¥107,566			
	一人あたり総費用額	¥170,523			
対支給限度額比率	対支給限度額比率	平均	59.8%		
		要支援	60.5%		
		要介護1	53.6%		
		要介護2	64.6%		
		要介護3	64.8%		
		要介護4	66.4%		
	分布	要介護5	62.5%		
		3割未満	23.1%		
		3～6割	28.7%		
サービスの利用率と利用水準	施設サービス	介護老人福祉施設	41.4%		
		介護老人保健施設	43.4%		
		介護療養型医療施設	15.2%		
サービス利用率	主要在宅サービス	訪問介護	29.6%		
		訪問看護	5.5%		
		通所介護	44.9%		
		通所リハ	29.8%		
		短期入所	9.6%		
		要介護5の 主要在宅サービス	訪問介護	45.1%	
利用水準 (平均費用額) 当該サービス分	要介護5の 主要在宅サービス	訪問看護	31.1%		
		通所介護	37.8%		
		通所リハ	15.5%		
		短期入所	40.9%		
		ケアプラン	複数ケアプラン率 (介護度別)	訪問介護	¥51,239
				訪問看護	¥42,993
通所介護	¥67,811				
通所リハ	¥72,849				
短期入所	¥105,269				
ケアプラン	複数ケアプラン率 (介護度別)	要介護1	40.1%		
		要介護3	55.7%		
		要介護5	74.6%		
ケアプラン	複数ケアプラン率 (介護度別)	訪問介護	62.3%		
		訪問看護	89.8%		
		通所介護	52.1%		

ノ	(土娯仕モワ一ヒス別)	通所リハ	57.9%
		短期入所	80.3%