

# 介護保険事業実績

[サービス利用・ケアプラン]

## 分析報告書

利用実績年月  
保険者番号

2004年5月  
418566

<a href="#">0 受給状況</a>
<a href="#">1 利用状況 (在宅・施設)</a>
(0) 介護保険事業の基本指標
(1) 利用者の要介護度等の状況
(2) 利用サービス別の人数・費用額
<a href="#">2 対支給限度額比率 (在宅)</a>
(3) 要介護度別の対支給限度額比率
(4) 要介護度別の「平均費用額」の構成
<a href="#">3 サービス利用率とケアプランの比較 (在宅)</a>
(5) 要介護度別の利用特性
(6) 利用サービス別の利用特性
<a href="#">4 基本指標等比較表</a>

「介護保険事業実績分析報告書」は、国保連合会から配信される「保険者向け給付実績情報(11100000.CSV)」データに基づき作成しています。

サービス利用とケアプランの分析を目的としたため、費用額の算出にあたっては、報酬算定にかかわる「地域区分」を考慮していません（一律に1単位＝基本10円を採用）。

---

## 0 受給状況

認定者数(人)	受給(利用)実人数	受給率(%)
12,134	9,952	82.0

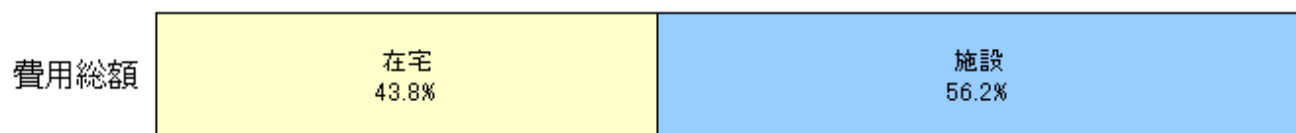
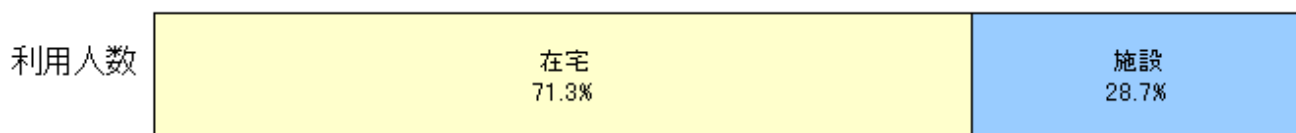
# 1 利用状況（在宅・施設）

## (○) 介護保険事業の基本指標

### 1-1 2004年05月期 介護保険事業の利用人数・費用額

	在宅	施設	合計
利用人数(人)	7,127	2,873	10,000
構成比(%)	71.3	28.7	100.0
費用総額(千円)	736,554	945,536	1,682,090
構成比(%)	43.8	56.2	100.0
1人あたりの費用額(円)	103,347	329,111	168,209

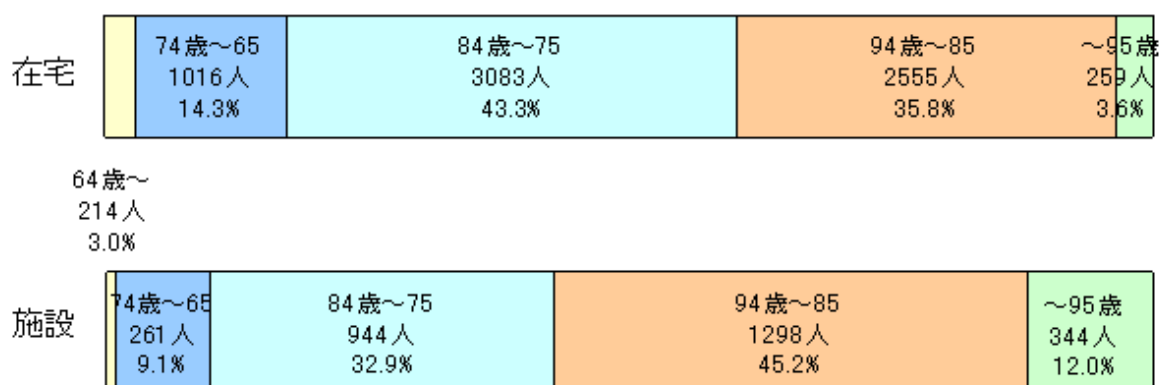
※在宅の費用総額には居宅サービス計画費を含む



## (1) 利用者の要介護度等の状況

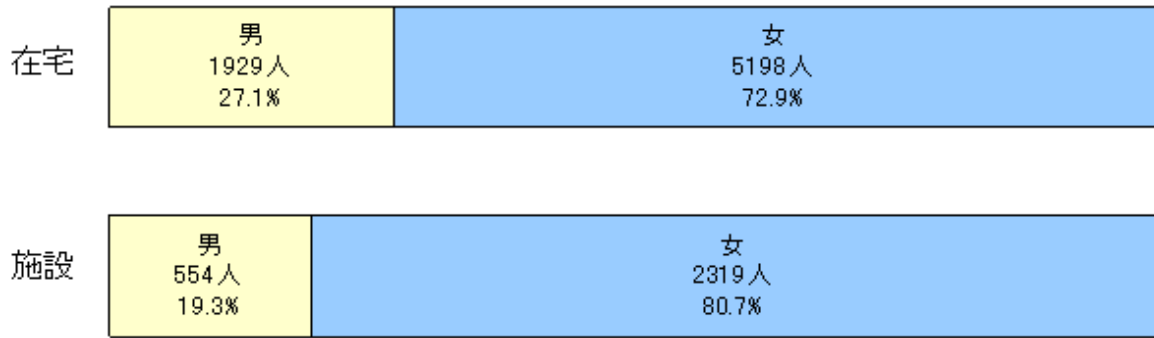
### 1-2 在宅利用者・施設入所者の内訳

#### <年齢構成>

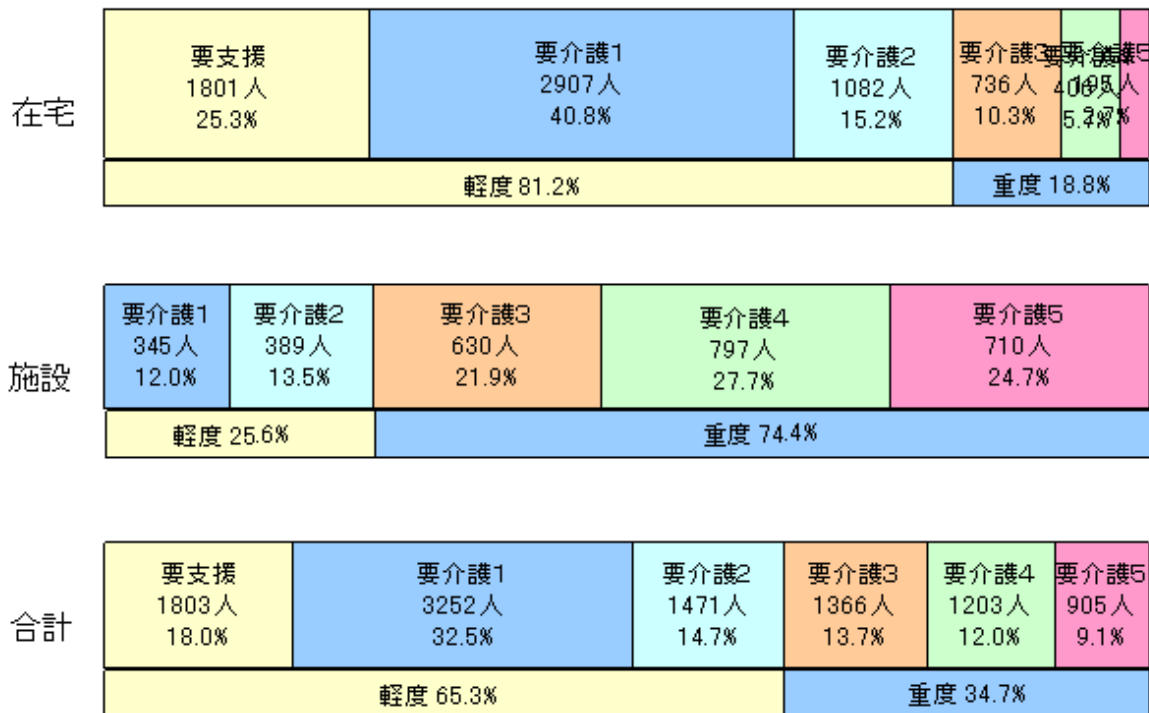


64歳～  
26人  
0.9%

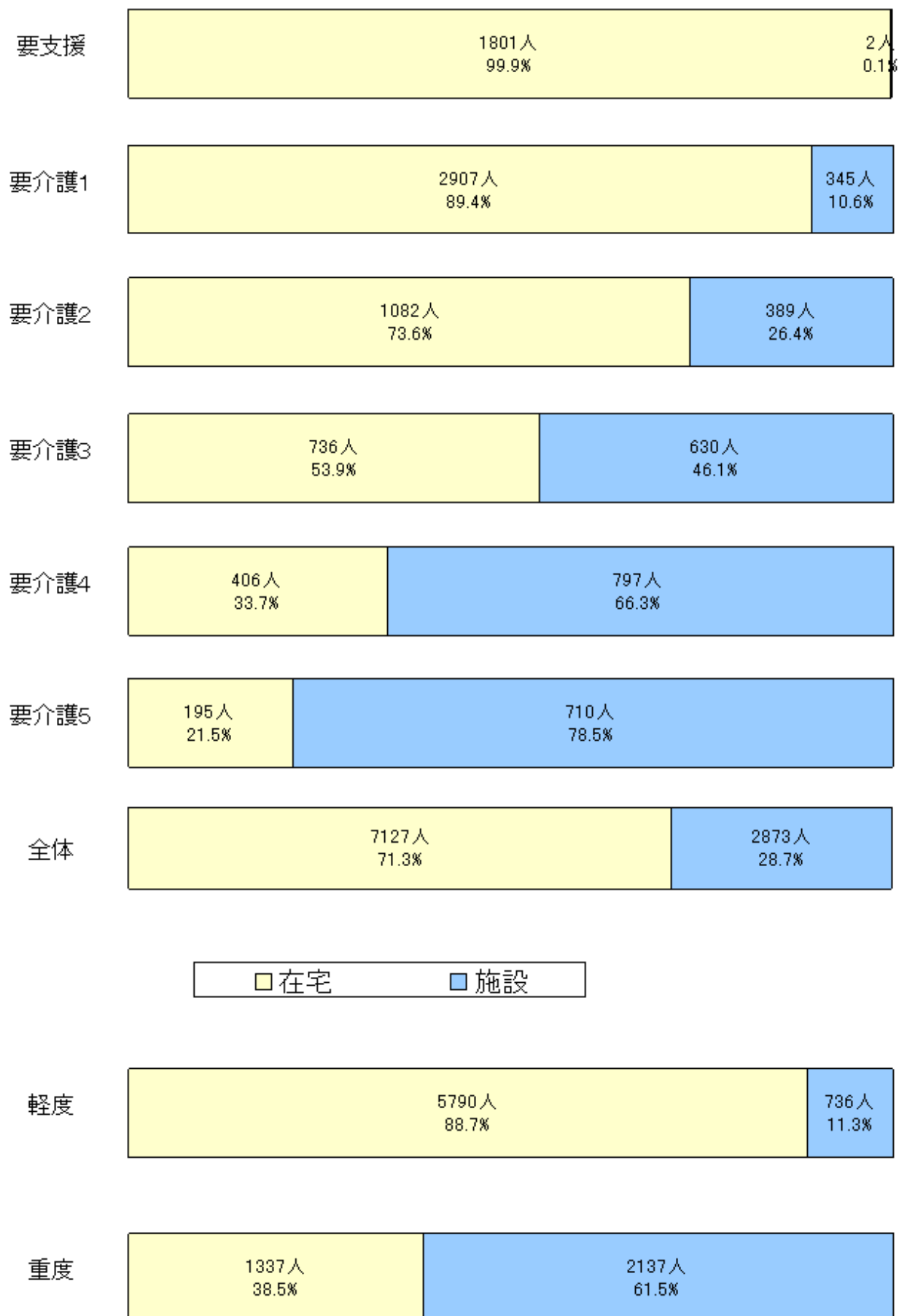
<性別>



<要介護度割合>

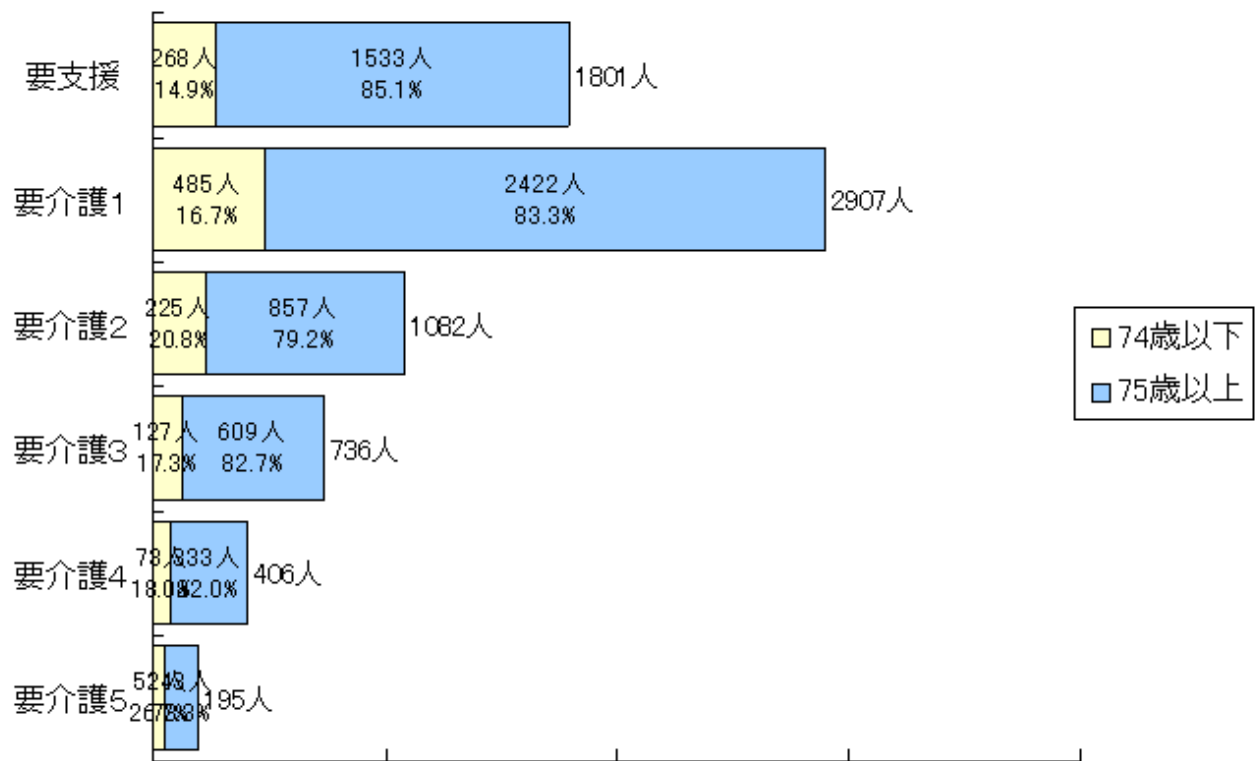


### 1-3 要介護度別の在宅・施設割合

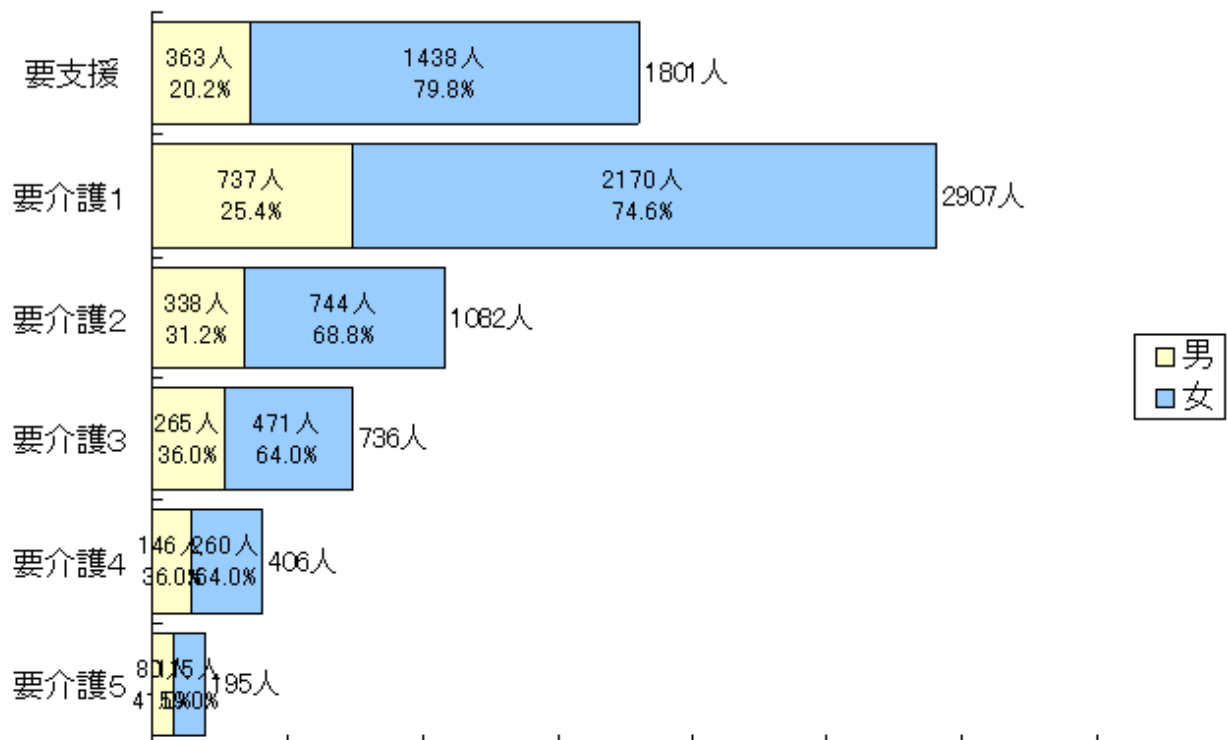


## 1-4 在宅利用者の要介護度等の状況

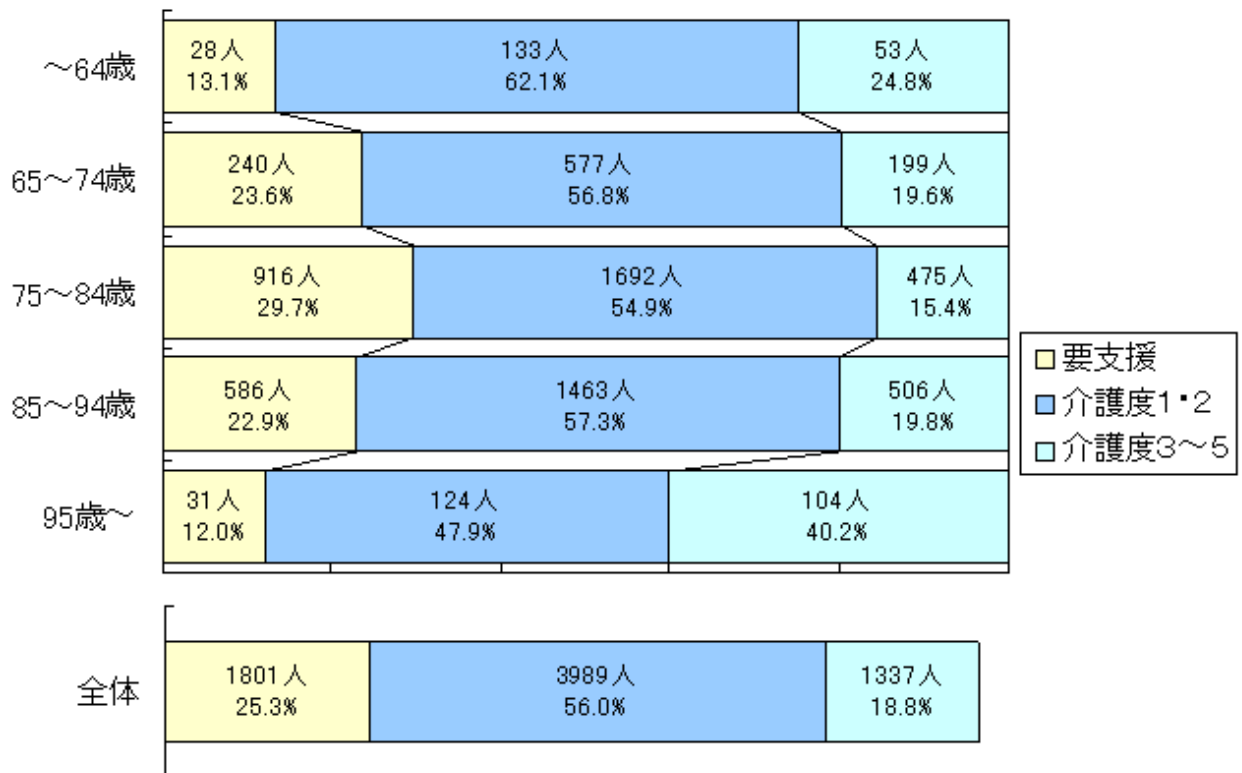
<年齢構成> [全体: 74歳以下 17.3%, 75歳以上 82.7%]



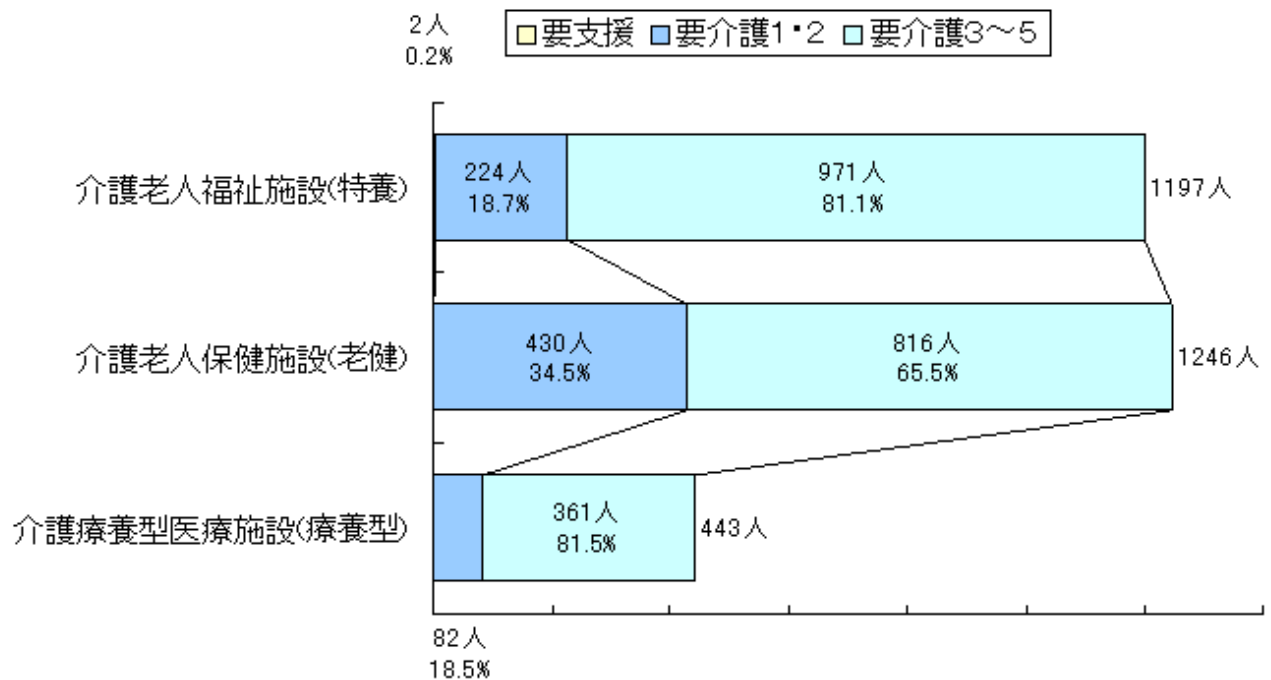
<性別> [全体: 男 27.1%, 女 72.9%]



<在宅利用者の年齢別要介護度状況>



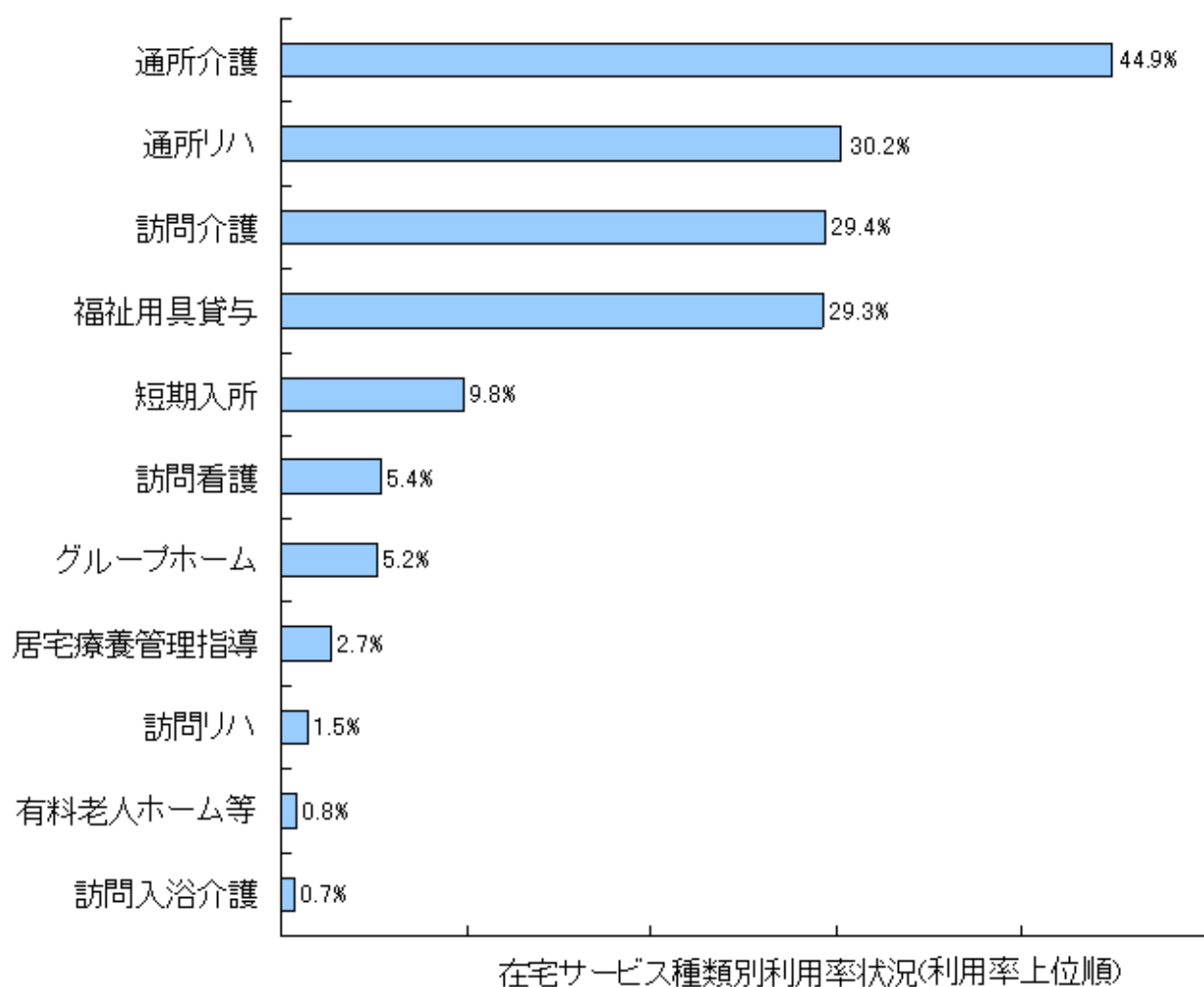
1-5 施設別入所者の要介護度の状況



## (2) 利用サービス別の人数・費用額

### 1-6 在宅サービス種類別利用人数 [サービス利用率の分析]

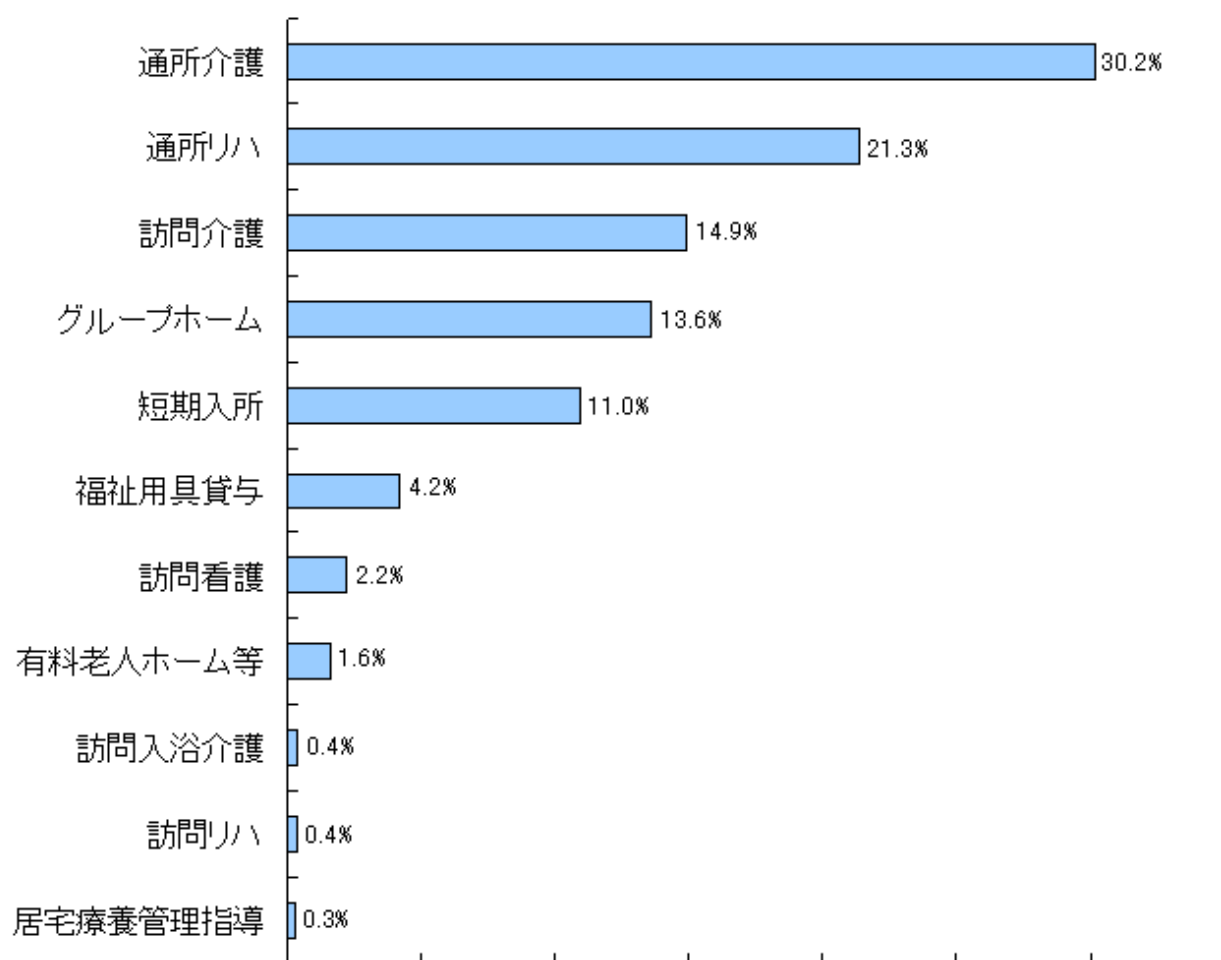
サービス名	利用人数(人)	構成比(%)	利用率(%)
訪問介護	2,094	18.4	29.4
訪問入浴介護	49	0.4	0.7
訪問看護	386	3.4	5.4
訪問リハビリテーション	106	0.9	1.5
通所介護	3,201	28.1	44.9
通所リハビリテーション	2,155	18.9	30.2
福祉用具貸与	2,091	18.4	29.3
居宅療養管理指導	191	1.7	2.7
短期入所	696	6.1	9.8
グループホーム	369	3.2	5.2
有料老人ホーム等	56	0.5	0.8
合計	11,394	100.0	
利用実人数	7,127		100.0





## 1-7 在宅サービス種類別費用額

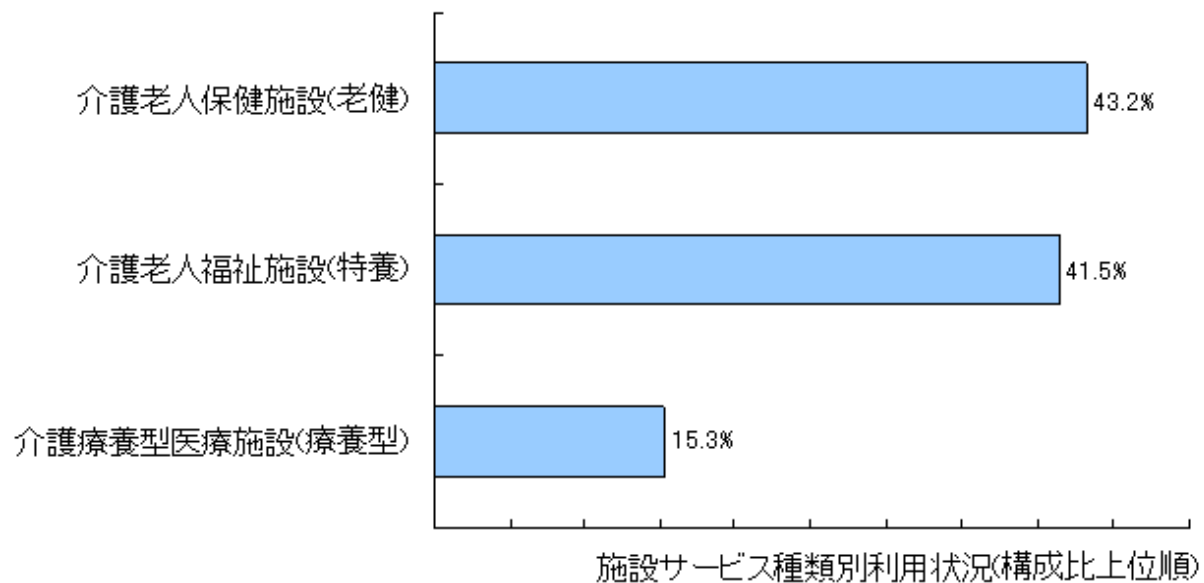
サービス名	費用額(千円)	構成比(%)
訪問介護	101,554	14.9
訪問入浴介護	2,666	0.4
訪問看護	14,781	2.2
訪問リハビリテーション	2,427	0.4
通所介護	205,135	30.2
通所リハビリテーション	145,125	21.3
福祉用具貸与	28,241	4.2
居宅療養管理指導	1,837	0.3
短期入所	74,577	11.0
グループホーム	92,481	13.6
有料老人ホーム等	10,933	1.6
合計	679,756	100.0



在宅サービス種類別費用額(構成比上位順)

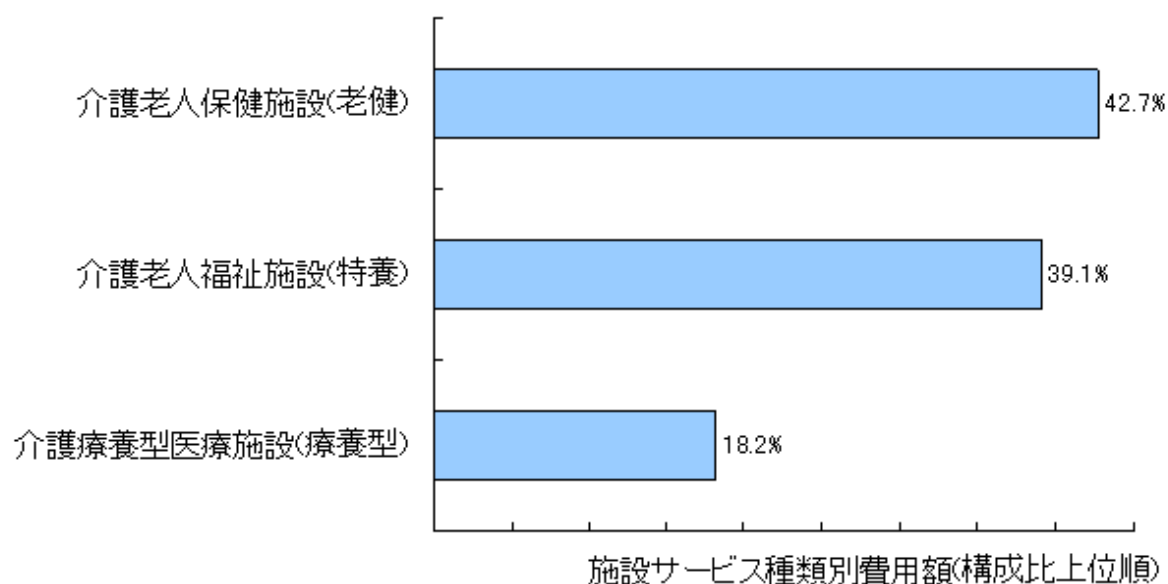
## 1-8 施設サービス種類別利用人数

施設	利用人数(人)	構成比(%)
介護老人福祉施設(特養)	1,197	41.5
介護老人保健施設(老健)	1,246	43.2
介護療養型医療施設(療養型)	443	15.3
合計	2,886	100.0



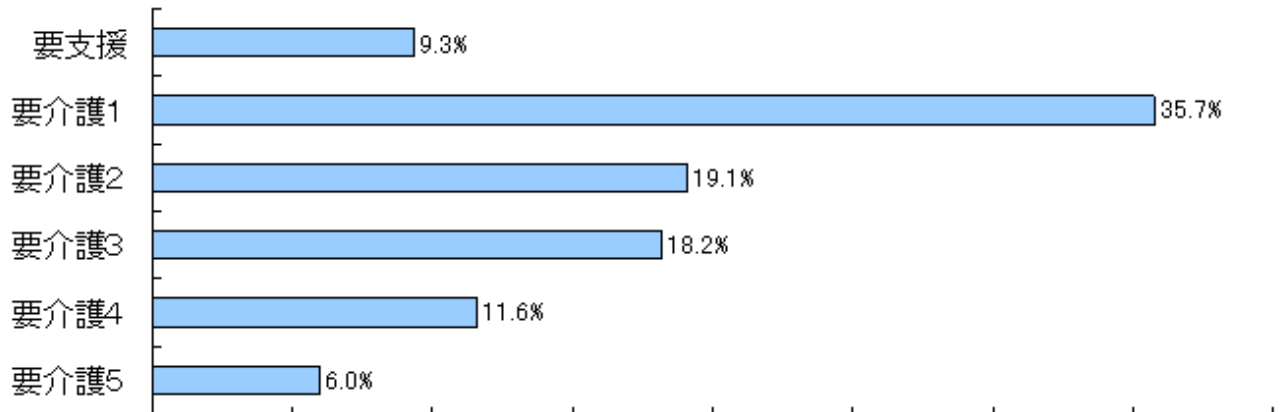
#### 1-9 施設サービス種類別費用額

施設	費用額(千円)	構成比(%)
介護老人福祉施設(特養)	369,957	39.1
介護老人保健施設(老健)	403,900	42.7
介護療養型医療施設(療養型)	171,679	18.2
合計	945,536	100.0



#### 1-10 在宅分・要介護度別費用額

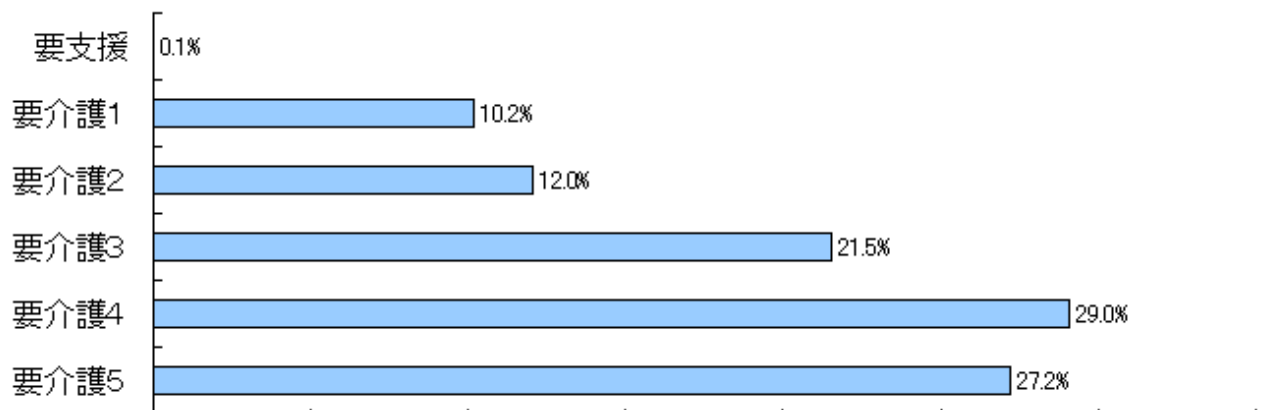
要介護度	費用額(千円)	構成比(%)
要支援	63,396	9.3
要介護1	242,791	35.7
要介護2	130,046	19.1
要介護3	123,843	18.2
要介護4	78,634	11.6
要介護5	41,045	6.0
合計	679,756	100.0



在宅分・要介護度別費用額(構成比)

#### 1-11 施設分・要介護度別費用額

要介護度	費用額(千円)	構成比(%)
要支援	518	0.1
要介護1	96,379	10.2
要介護2	113,780	12.0
要介護3	203,335	21.5
要介護4	274,353	29.0
要介護5	257,171	27.2
合計	945,536	100.0



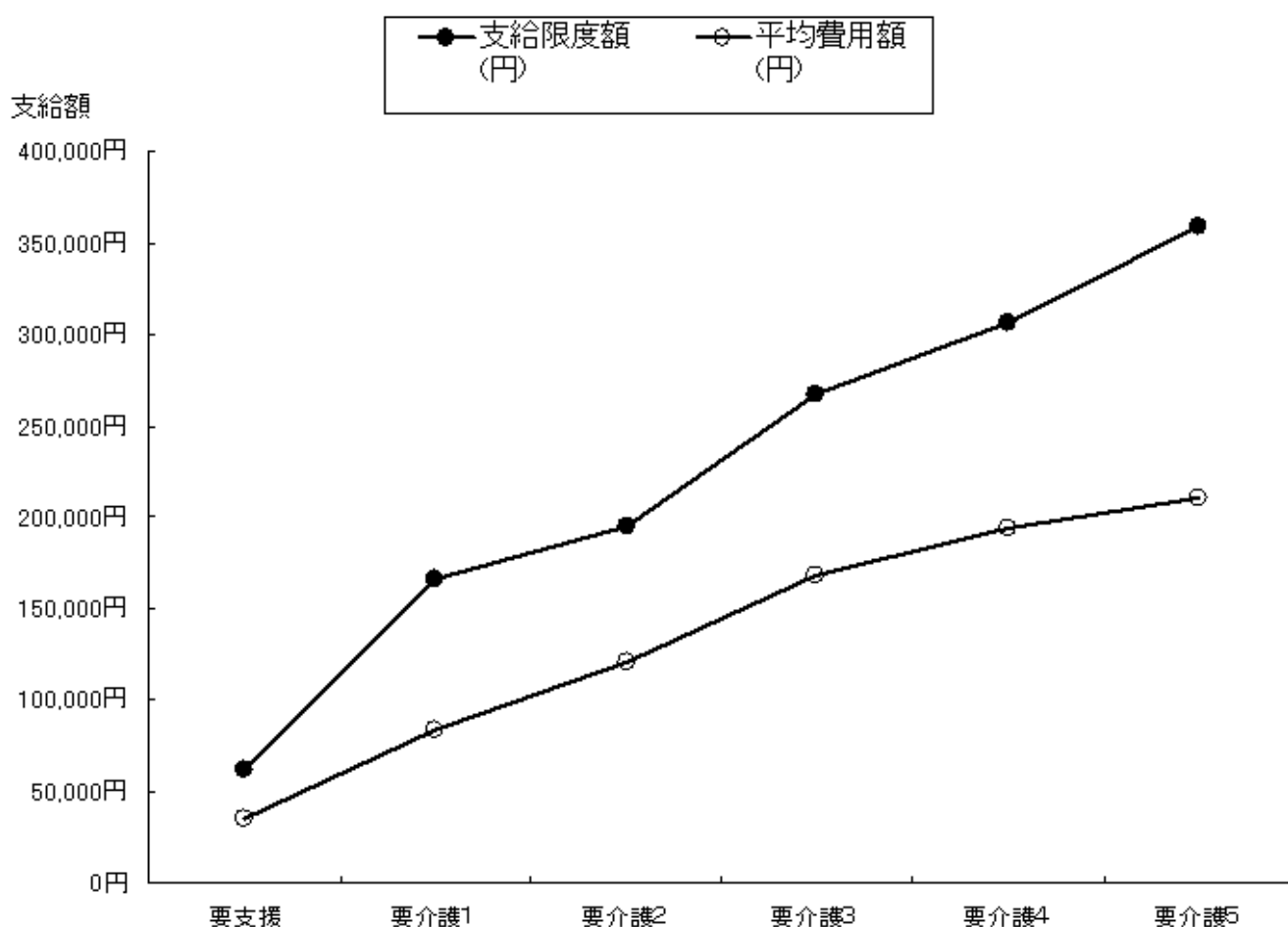
施設分・要介護度別費用額(構成比)

## 2 対支給限度額比率（在宅）

### (3) 要介護度別の対支給限度額比率

#### 2-1 要介護度別の対支給限度額比率 [対支給限度額比率の分析]

要介護度	人数 (人)	費用総額 (円)	平均費用額 (円)	支給限度額 (円)	対支給限度額 <11種類> 比率(%)	対支給限度額 <区分支給 限度額対象 サービス8種類> 比率(%)
	A	B	C(B/A)	D	C/D	
要支援	1,801	63,396,400	35,201	61,500	57.2	57.1
要介護1	2,907	242,790,750	83,519	165,800	50.4	45.3
要介護2	1,082	130,046,160	120,191	194,800	61.7	53.1
要介護3	736	123,843,160	168,265	267,500	62.9	57.3
要介護4	406	78,634,010	193,680	306,000	63.3	61.0
要介護5	195	41,045,070	210,488	358,300	58.7	57.7
				平均(加重)	56.9	52.0



## 2-2 要介護度別の対支給限度額比率の分布

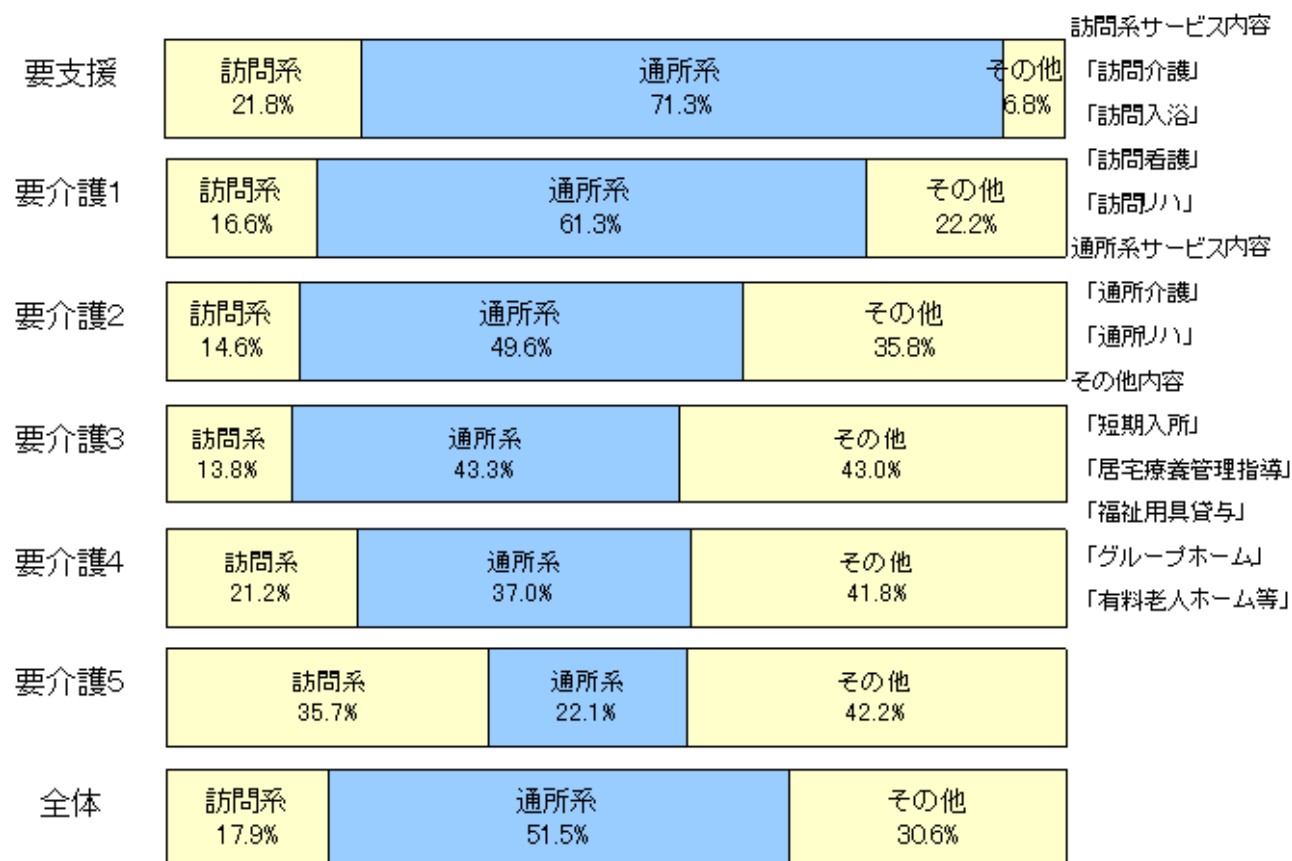
対支給限度額比率 の分布		要支援	要介護1	要介護2	要介護3	要介護4	要介護5	合計
		9割以上	人	331	408	261	231	124
	%	18.4	14.0	24.1	31.4	30.5	29.2	19.8
6～9割	人	539	601	277	179	110	45	1751
	%	29.9	20.7	25.6	24.3	27.1	23.1	24.6
3～6割	人	570	966	306	176	93	41	2152
	%	31.6	33.2	28.3	23.9	22.9	21.0	30.2
3割未満	人	361	932	238	150	79	52	1812
	%	20.0	32.1	22.0	20.4	19.5	26.7	25.4

## (4) 要介護度別の「平均費用額」の構成

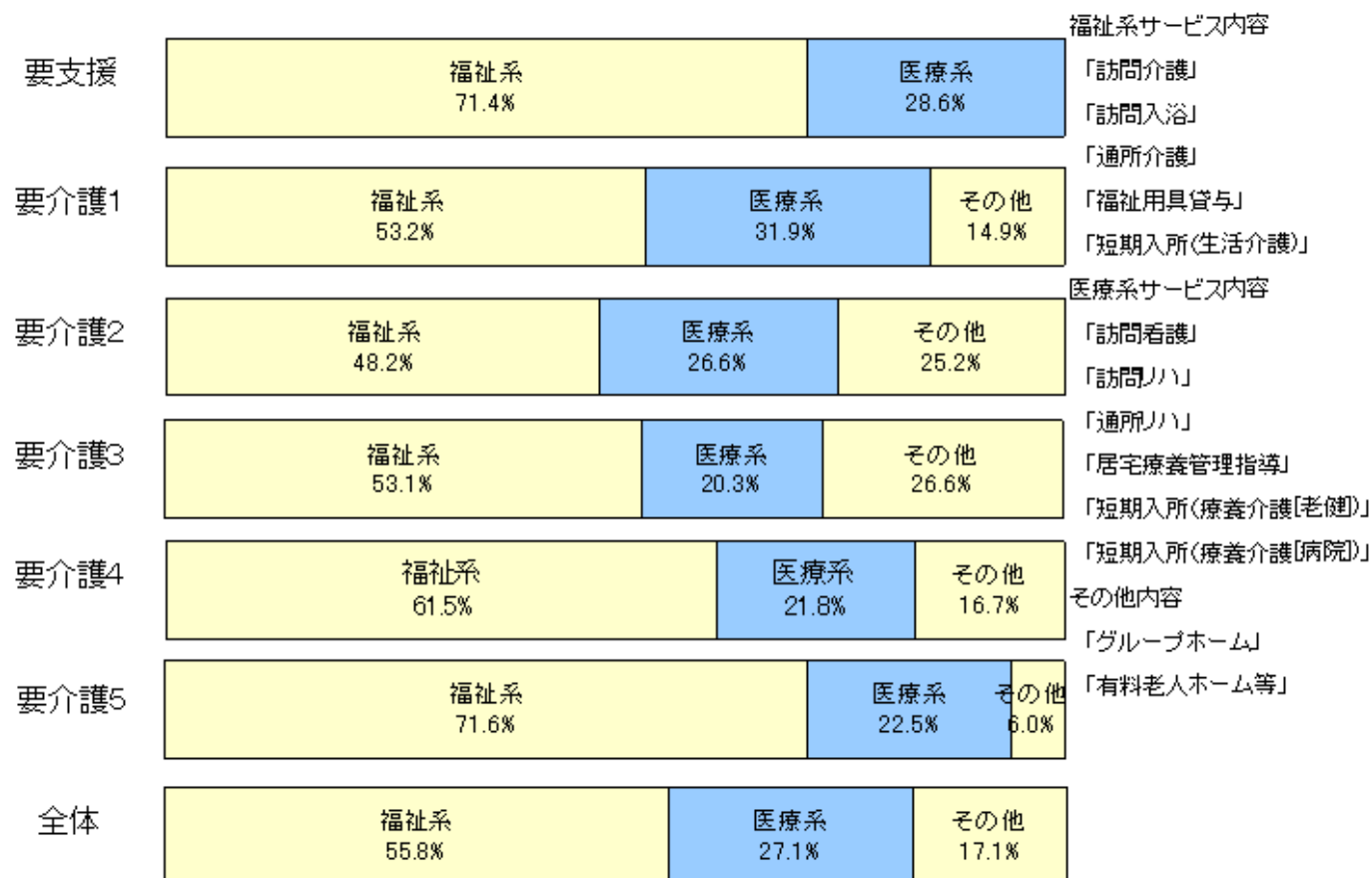
### 2-3 「平均費用額」のサービス種類の構成(上位3位)

要支援	通所介護 44.3%	通所リハ 27.0%	訪問介護 20.8%	その他 7.9%
要介護1	通所介護 32.3%	通所リハ 29.0%	訪問介護 15.0%	その他 23.7%
要介護2	通所介護 28.4%	通所リハ 21.2%	グループホーム 20.8%	その他 29.6%
要介護3	通所介護 28.9%	グループホーム 19.3%	短期入所 17.3%	その他 34.5%
要介護4	通所介護 24.6%	短期入所 24.4%	訪問介護 16.0%	その他 35.0%
要介護5	短期入所 31.6%	訪問介護 24.5%	通所介護 16.1%	その他 27.8%
全体	通所介護 30.2%	通所リハ 21.3%	訪問介護 14.9%	その他 33.5%

## 2-4 「平均費用額」の訪問系・通所系サービス別の構成



## 2-5 「平均費用額」の福祉系・医療系サービス別の構成

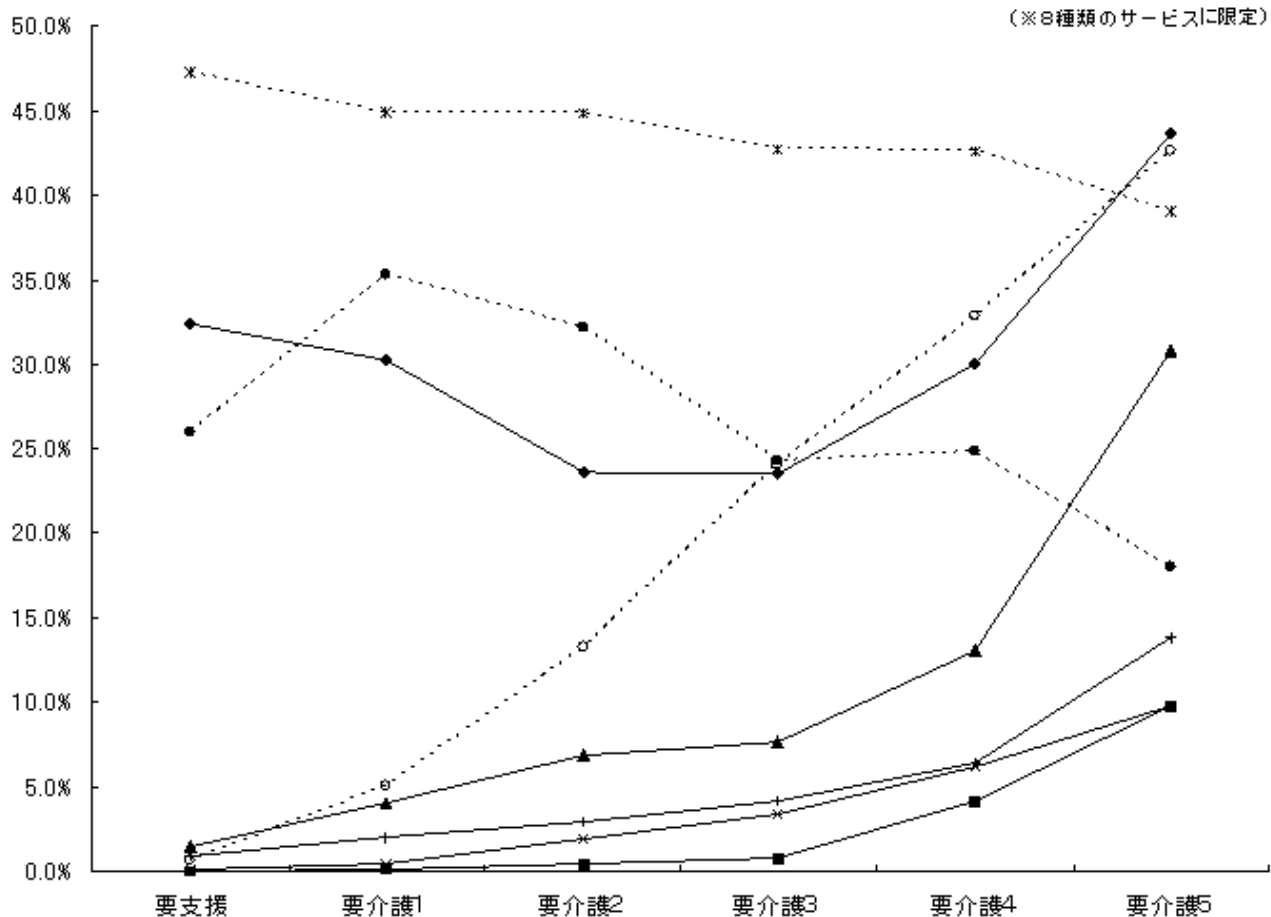
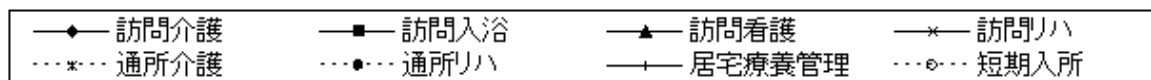


### 3 サービス利用率とケアプランの比較（在宅）

#### (5) 要介護度別の利用特性

##### 3-1 要介護度別のサービス利用率

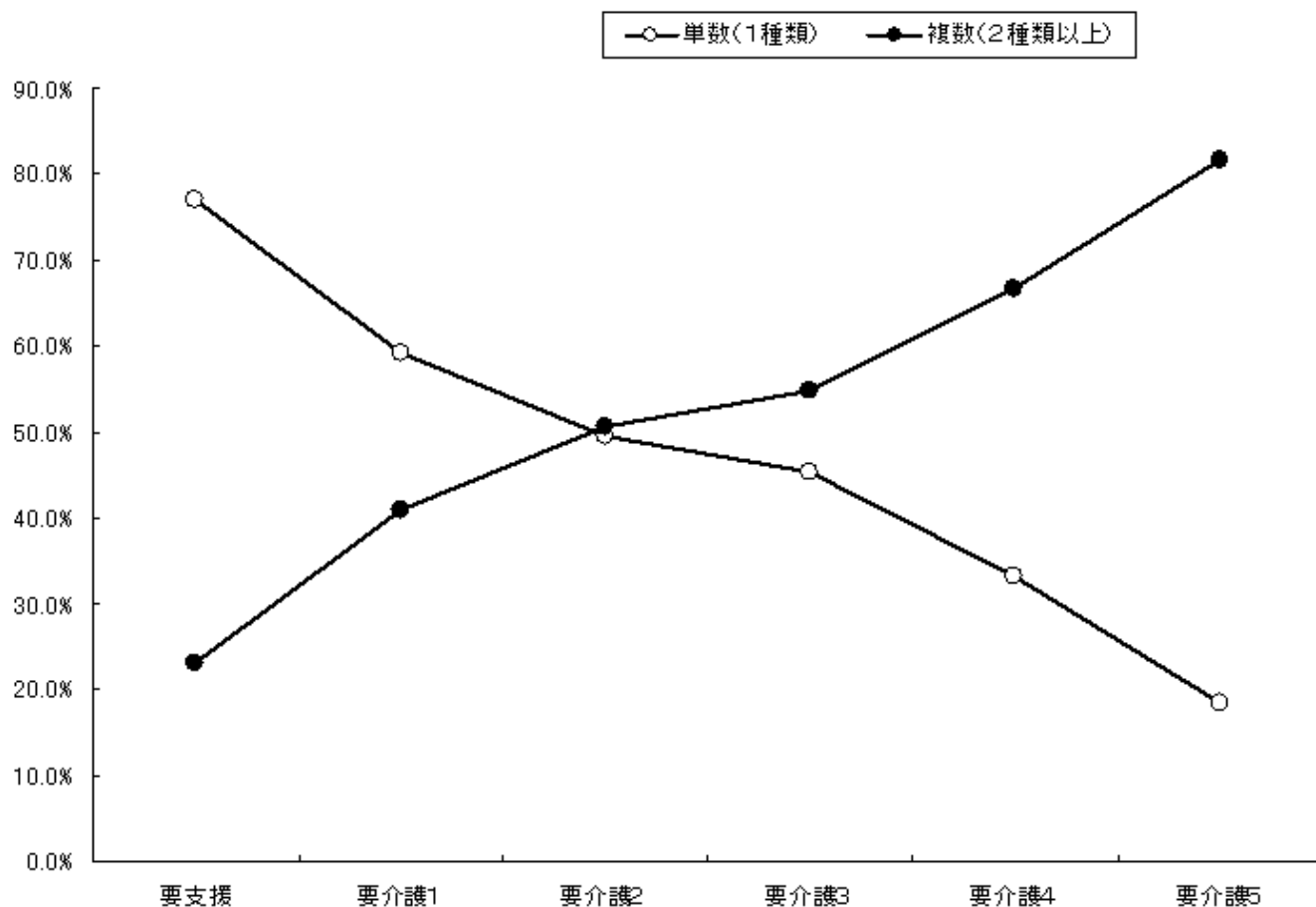
サービス名	全体		要支援		要介護1		要介護2		要介護3		要介護4		要介護5	
	利用人数(人)	利用率(%)	利用人数(人)	利用率(%)	利用人数(人)	利用率(%)	利用人数(人)	利用率(%)	利用人数(人)	利用率(%)	利用人数(人)	利用率(%)	利用人数(人)	利用率(%)
訪問介護	2094	29.4	582	32.3	877	30.2	255	23.6	173	23.5	122	30.0	85	43.6
訪問入浴	49	0.7	0	0.0	2	0.1	5	0.5	6	0.8	17	4.2	19	9.7
訪問看護	386	5.4	27	1.5	116	4.0	74	6.8	56	7.6	53	13.1	60	30.8
訪問リハ	106	1.5	2	0.1	14	0.5	21	1.9	25	3.4	25	6.2	19	9.7
通所介護	3201	44.9	849	47.1	1304	44.9	485	44.8	314	42.7	173	42.6	76	39.0
通所リハ	2155	30.2	468	26.0	1024	35.2	348	32.2	179	24.3	101	24.9	35	17.9
福祉用具	2091	29.3	305	16.9	768	26.4	364	33.6	290	39.4	225	55.4	139	71.3
居宅療養管理	191	2.7	16	0.9	59	2.0	32	3.0	31	4.2	26	6.4	27	13.8
短期入所	696	9.8	12	0.7	147	5.1	144	13.3	177	24.0	133	32.8	83	42.6
グループホーム	369	5.2	0	0.0	133	4.6	107	9.9	93	12.6	32	7.9	4	2.1
有料老人ホーム等	56	0.8	0	0.0	18	0.6	14	1.3	16	2.2	6	1.5	2	1.0
実人数	7127	-	1801	-	2907	-	1082	-	736	-	406	-	195	-



### 3-2 要介護度別の利用種類数 [単数・複数ケアプランの分析]

	1種類		2種類		3種類以上		2種類以上 (再掲)		合計	
	人数	%	人数	%	人数	%	人数	%	人数	%
全体	4143	58.1	2016	28.3	968	13.6	2984	41.9	7127	100.0
要支援	1386	77.0	372	20.7	43	2.4	415	23.0	1801	100.0
要介護1	1718	59.1	870	29.9	319	11.0	1189	40.9	2907	100.0
要介護2	535	49.4	358	33.1	189	17.5	547	50.6	1082	100.0
要介護3	333	45.2	236	32.1	167	22.7	403	54.8	736	100.0
要介護4	135	33.3	123	30.3	148	36.5	271	66.7	406	100.0
要介護5	36	18.5	57	29.2	102	52.3	159	81.5	195	100.0

単数・複数ケアプラン





### 3-3 利用種類数別の「平均費用額」（要介護度別）

		1種類	2種類	3種類以上
全体	円	77,668	102,416	156,516
	指数	100	132	202
要支援	円	32,470	43,727	49,461
	指数	100	135	152
要介護1	円	75,093	89,857	111,619
	指数	100	120	149
要介護2	円	113,839	121,459	135,767
	指数	100	107	119
要介護3	円	166,177	158,667	185,992
	指数	100	95	112
要介護4	円	187,784	169,506	219,148
	指数	100	90	117
要介護5	円	171,477	179,871	241,365
	指数	100	105	141

### (6) 利用サービス別の利用特性

#### 3-4 利用サービス別の単数・複数ケアプランの割合

	1種類		2種類以上		合計	
	人数	%	人数	%	人数	%
訪問介護	746	35.6	1,348	64.4	2,094	100.0
訪問入浴	4	8.2	45	91.8	49	100.0
訪問看護	30	7.8	356	92.2	386	100.0
訪問リハ	6	5.7	100	94.3	106	100.0
通所介護	1,528	47.7	1,673	52.3	3,201	100.0
通所リハ	905	42.0	1,250	58.0	2,155	100.0
福祉用具	404	19.3	1,687	80.7	2,091	100.0
居宅療養管理	3	1.6	188	98.4	191	100.0
短期入所	125	18.0	571	82.0	696	100.0
グループホーム	337	91.3	32	8.7	369	100.0
有料老人ホーム等	55	98.2	1	1.8	56	100.0

### 3-5 利用サービス別の利用頻度

(平均利用日数(日)／月)

	全体	要介護度別						単数・複数 ケアプラン別	
		要支援	要介護1	要介護2	要介護3	要介護4	要介護5	単数	複数
訪問介護	11.2	7.4	11.2	13.8	14.6	16.0	16.9	10.7	11.5
訪問入浴	4.2	0.0	2.0	4.0	3.7	4.6	4.3	4.0	4.2
訪問看護	5.4	4.7	4.5	5.2	5.3	6.3	6.9	6.0	5.4
訪問リハ	4.1	2.5	3.9	5.0	4.0	4.2	3.5	3.3	4.2
通所介護	8.2	5.4	8.1	10.1	11.4	11.1	8.6	8.6	7.8
通所リハ	7.8	5.3	8.2	9.4	8.9	8.8	6.6	8.7	7.2
福祉用具	30.5	30.1	30.2	30.4	30.8	31.4	31.7	29.7	30.7
居宅療養管理	2.1	2.3	2.2	2.1	1.9	1.8	2.1	1.3	2.1
短期入所	10.2	5.2	6.6	8.3	11.8	12.9	13.0	18.1	8.5
グループホーム	29.5	0.0	28.8	29.9	29.8	30.1	31.0	29.9	25.1
有料老人ホーム等	30.2	0.0	30.0	30.8	29.5	30.7	31.0	30.4	15.0

### 3-6 単数・複数ケアプラン別の「平均費用額」(利用サービス別)

(円)

	1種類	2種類以上		全体	
	平均費用額	当該サービス分	平均費用額	当該サービス分	平均費用額
訪問介護	42,858	51,619	114,811	48,498	89,178
訪問入浴	51,408	54,668	168,417	54,401	158,865
訪問看護	38,858	38,244	136,787	38,292	129,175
訪問リハ	18,333	23,167	157,627	22,893	149,742
通所介護	65,046	63,206	123,319	64,085	95,503
通所リハ	71,425	64,389	120,593	67,344	99,944
福祉用具	13,656	13,470	123,146	13,506	101,992
居宅療養管理	7,100	9,655	146,286	9,615	144,100
短期入所	177,441	90,967	187,419	106,387	185,640
グループホーム	254,381	211,080	242,201	250,625	253,324
有料老人ホーム等	197,255	84,150	166,990	195,235	196,714

3-7 他サービスの利用率 [サービス・クロスの分析]

		訪問介護	訪問入浴	訪問看護	訪問リハ	通所介護	通所リハ	福祉用具	居宅療養管理	短期入所	当該サービスのみのみ
		利用人数									
訪問介護	人	2094	25	190	55	593	333	708	86	117	746
	%	100.0	1.2	9.1	2.6	28.3	15.9	33.8	4.1	5.6	
訪問入浴	人	49	25	18	11	4	2	37	6	10	4
	%	100.0	51.0	36.7	22.4	8.2	4.1	75.5	12.2	20.4	
訪問看護	人	386	190	18	36	98	87	220	97	55	30
	%	100.0	49.2	4.7	9.3	25.4	22.5	57.0	25.1	14.2	
訪問リハ	人	106	55	11	36	29	19	77	18	16	6
	%	100.0	51.9	10.4	34.0	27.4	17.9	72.6	17.0	15.1	
通所介護	人	3201	593	4	98	29	589	719	58	364	1528
	%	100.0	18.5	0.1	3.1	0.9	18.4	22.5	1.8	11.4	
通所リハ	人	2155	333	2	87	19	589	616	42	195	905
	%	100.0	15.5	0.1	4.0	0.9	27.3	28.6	1.9	9.0	
福祉用具	人	2091	708	37	220	77	719	616	86	267	404
	%	100.0	33.9	1.8	10.5	3.7	34.4	29.5	4.1	12.8	
居宅療養管理	人	191	86	6	97	18	58	42	86	22	3
	%	100.0	45.0	3.1	50.8	9.4	30.4	22.0	45.0	11.5	
短期入所	人	696	117	10	55	16	364	195	267	22	125
	%	100.0	16.8	1.4	7.9	2.3	52.3	28.0	38.4	3.2	

3-8 要介護度別の「訪問介護」利用形態

		身体介護型	生活支援型	訪問介護 利用実人数
全体	人	1023	1467	2094
	%	48.9	70.1	
要支援	人	100	537	582
	%	17.2	92.3	
要介護1	人	407	679	877
	%	46.4	77.4	
要介護2	人	166	161	255
	%	65.1	63.1	
要介護3	人	150	65	173
	%	86.7	37.6	
要介護4	人	116	21	122
	%	95.1	17.2	
要介護5	人	84	4	85
	%	98.8	4.7	

## 4 基本指標等比較表

			2004年05月分
基本指標	人数指標	認定者数	12,134
		認定率	16.3%
		受給実人員	9,952
		受給率	82.0%
	重度率 (要3以上)	人数重度率	34.7%
		施設重度率	74.4%
		在宅重度率	18.8%
	施設率	人数施設率	28.7%
		重度施設率	61.5%
		軽度施設率	11.3%
	在宅率	人数在宅率	71.3%
		重度在宅率	38.5%
		軽度在宅率	88.7%
費用指標	費用施設率	56.2%	
	費用在宅率	43.8%	
一人あたり	一人あたり施設費用額	¥329,111	
	一人あたり在宅費用額	¥103,347	
	一人あたり総費用額	¥168,209	
対支給限度額比率	対支給限度額比率	平均	56.9%
		要支援	57.2%
		要介護1	50.4%
		要介護2	61.7%
		要介護3	62.9%
		要介護4	63.3%
	分布	要介護5	58.7%
		3割未満	25.4%
		3～6割	30.2%
サービス利用率	6～9割	24.6%	
	9割以上	19.8%	
	施設サービス	介護老人福祉施設 介護老人保健施設 介護療養型医療施設	41.5% 43.2% 15.3%
サービスの利用率と利用水準	主要在宅サービス	訪問介護	29.4%
		訪問看護	5.4%
		通所介護	44.9%
		通所リハ	30.2%
		短期入所	9.8%
		要介護5の 主要在宅サービス	訪問介護
	訪問看護	30.8%	
	利用水準 (平均費用額) 当該サービス分	通所介護	39.0%
		通所リハ	17.9%
		短期入所	42.6%
		訪問介護	¥48,498
		訪問看護	¥38,292
通所介護		¥64,085	
ケアプラン	複数ケアプラン率 (介護度別)	通所リハ	¥67,344
		短期入所	¥106,387
		要介護1	40.9%
	複数ケアプラン率 (在宅サービス別)	要介護3	54.8%
		要介護5	81.5%
複数ケアプラン率 (在宅サービス別)	訪問介護	64.4%	
	訪問看護	92.2%	
	通所介護	52.3%	

シ	(土娯仕モワ一ヒス別)	通所リハ	58.0%
		短期入所	82.0%