

介護保険事業実績

[サービス利用・ケアプラン]

分析報告書

利用実績年月 2004年4月

保険者番号 418566

0 受給状況
1 利用状況 (在宅・施設)
(0) 介護保険事業の基本指標
(1) 利用者の要介護度等の状況
(2) 利用サービス別の人数・費用額
2 対支給限度額比率 (在宅)
(3) 要介護度別の対支給限度額比率
(4) 要介護度別の「平均費用額」の構成
3 サービス利用率とケアプランの比較 (在宅)
(5) 要介護度別の利用特性
(6) 利用サービス別の利用特性
4 基本指標等比較表

「介護保険事業実績分析報告書」は、国保連合会から配信される「保険者向け給付実績情報(11100000.CSV)」データに基づき作成しています。

サービス利用とケアプランの分析を目的としたため、費用額の算出にあたっては、報酬算定にかかわる「地域区分」を考慮していません（一律に1単位=基本10円を採用）。

0 受給状況

認定者数(人)	受給(利用)実人数	受給率(%)
12,062	9,872	81.8

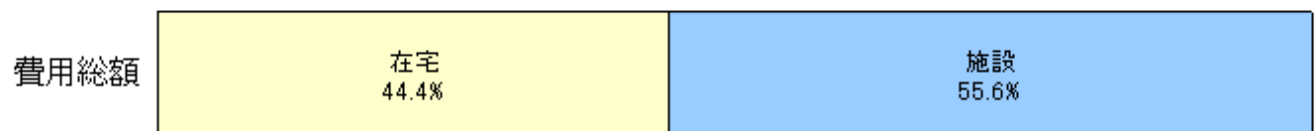
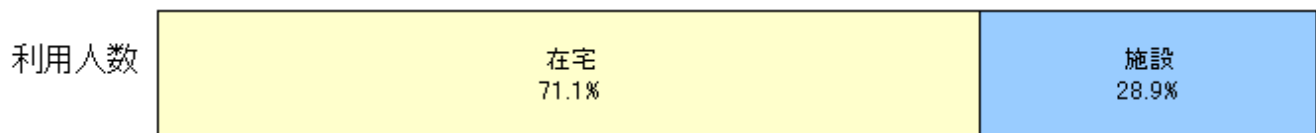
1 利用状況（在宅・施設）

(○) 介護保険事業の基本指標

1-1 2004年04月期 介護保険事業の利用人数・費用額

	在宅	施設	合計
利用人数(人)	7,053	2,863	9,916
構成比(%)	71.1	28.9	100.0
費用総額(千円)	725,782	909,987	1,635,769
構成比(%)	44.4	55.6	100.0
1人あたりの費用額(円)	102,904	317,844	164,963

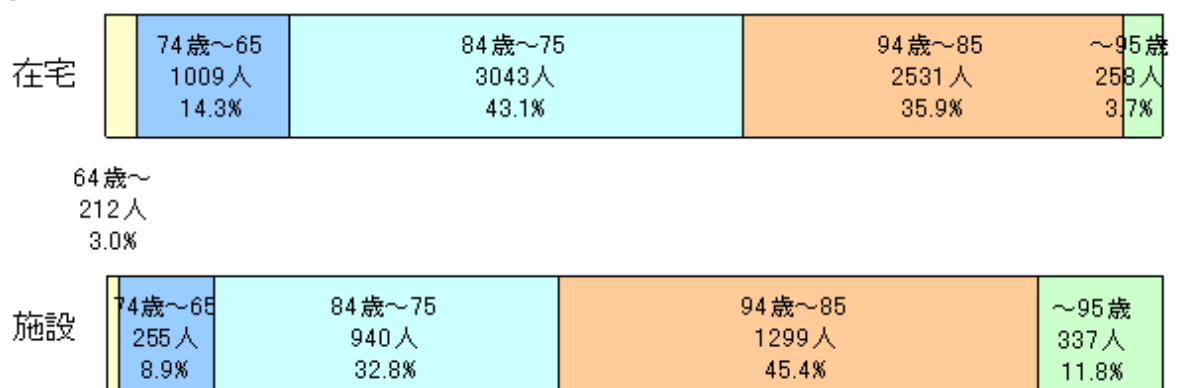
※ 在宅の費用総額には居宅サービス計画費を含む



(1) 利用者の要介護度等の状況

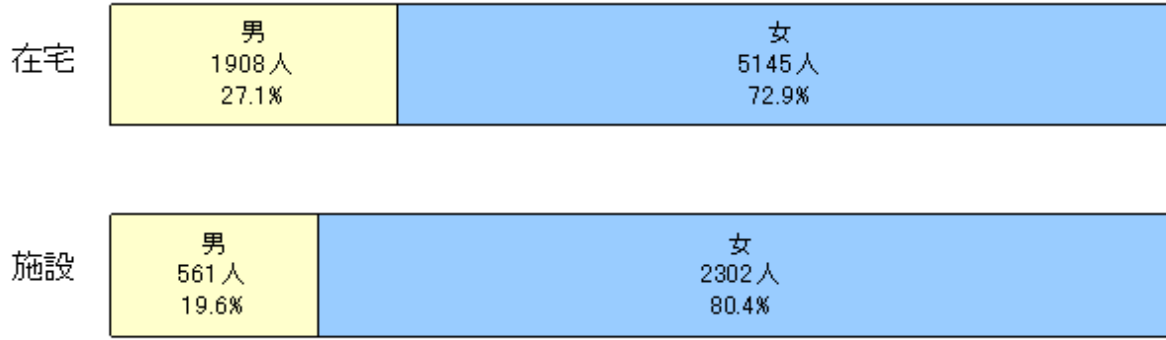
1-2 在宅利用者・施設入所者の内訳

<年齢構成>

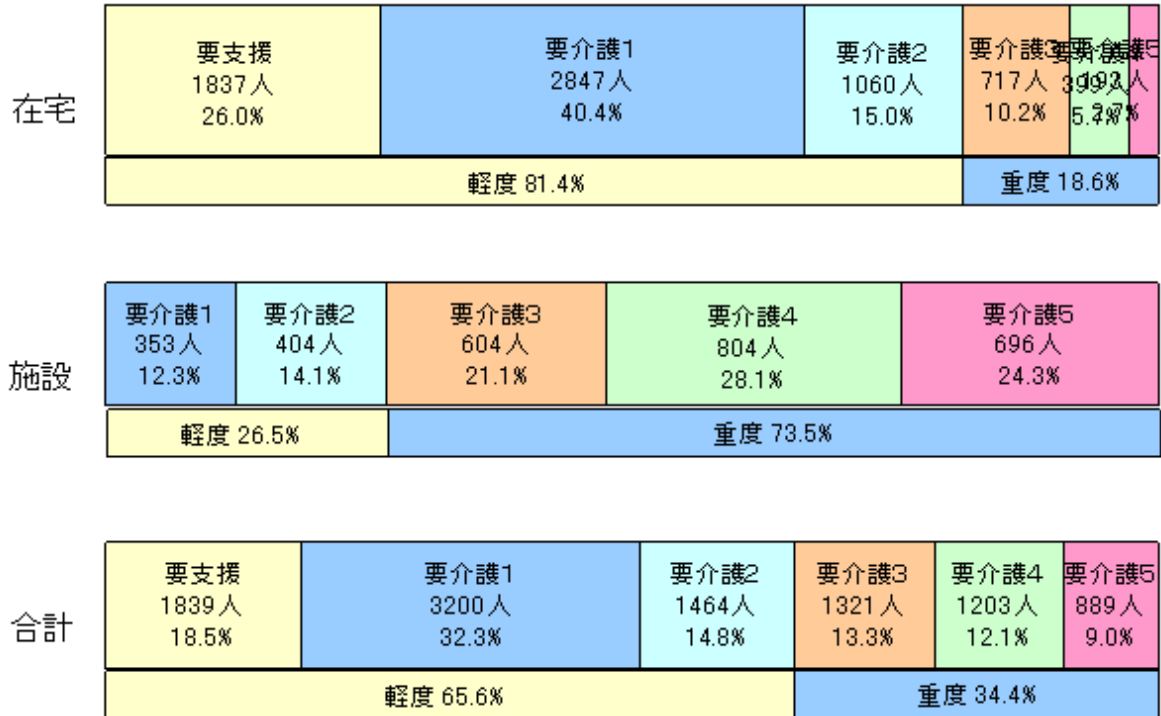


64歳～
32人
1.1%

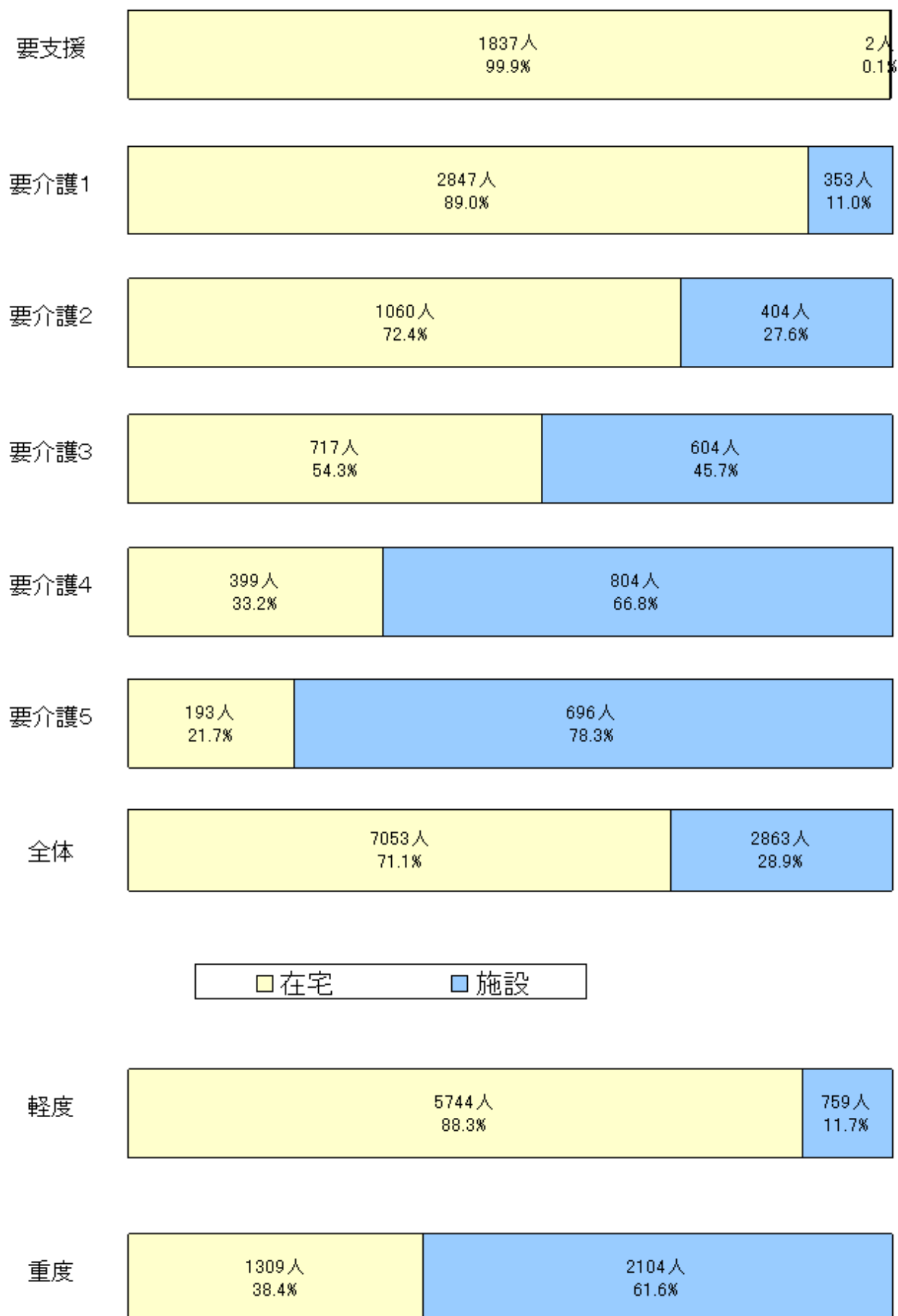
<性別>



<要介護度割合>

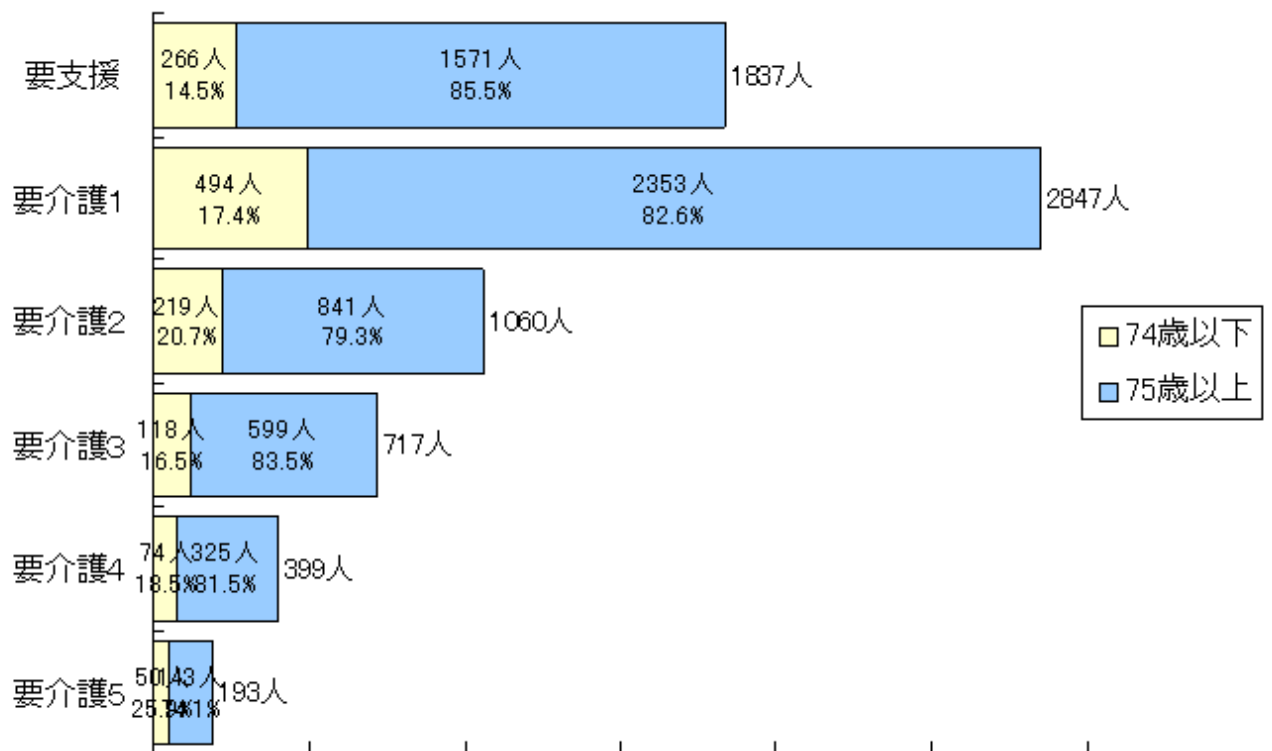


1-3 要介護度別の在宅・施設割合

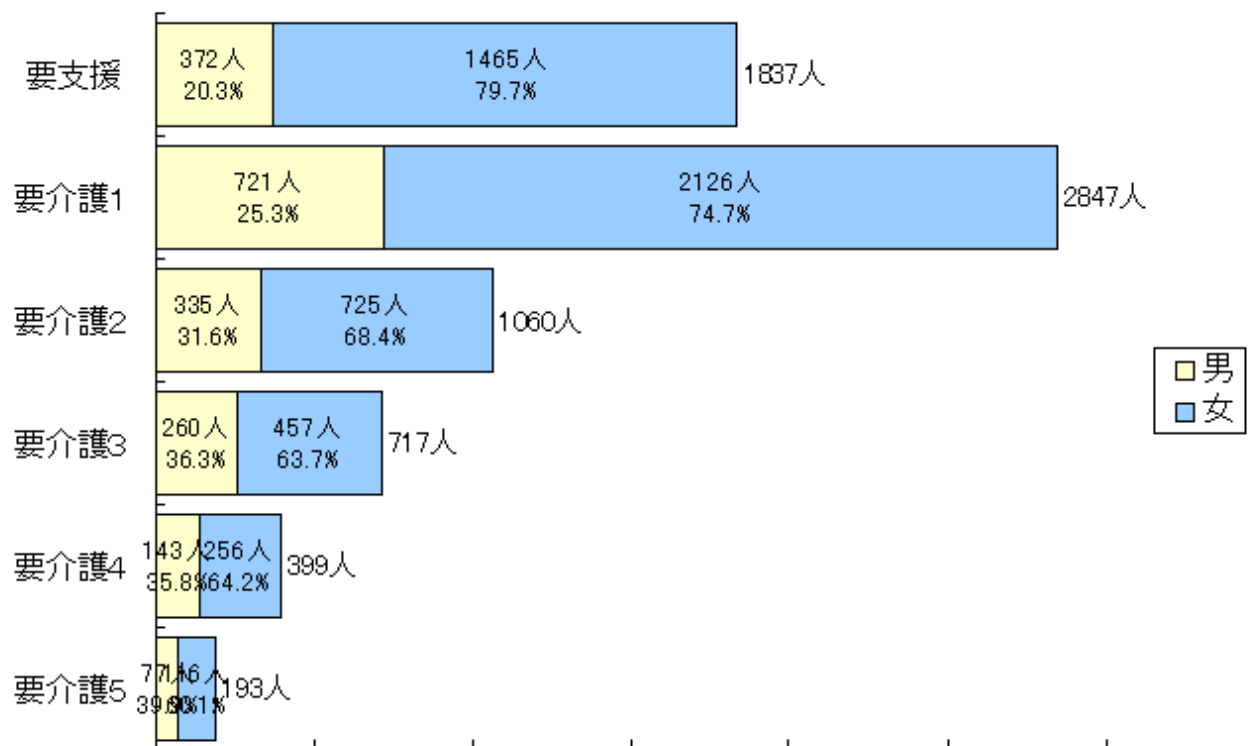


1-4 在宅利用者の要介護度等の状況

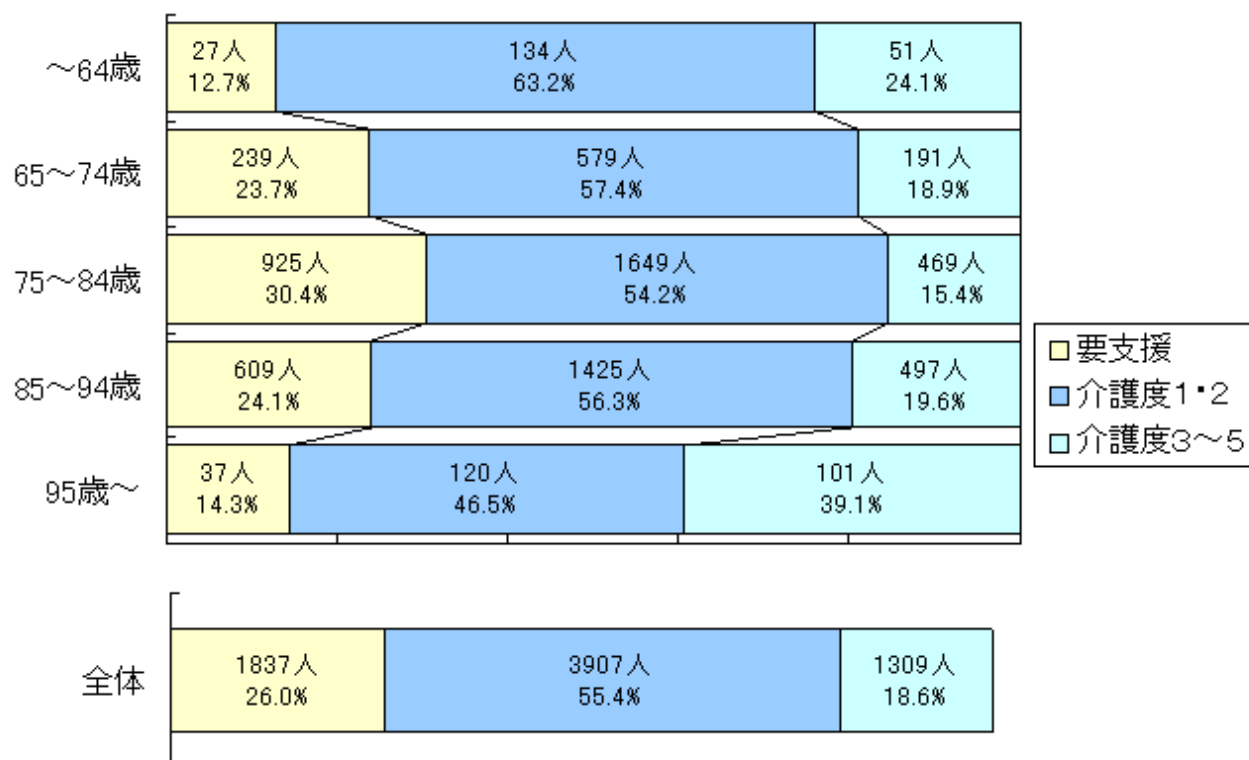
<年齢構成> [全体:74歳以下 17.3%, 75歳以上 82.7%]



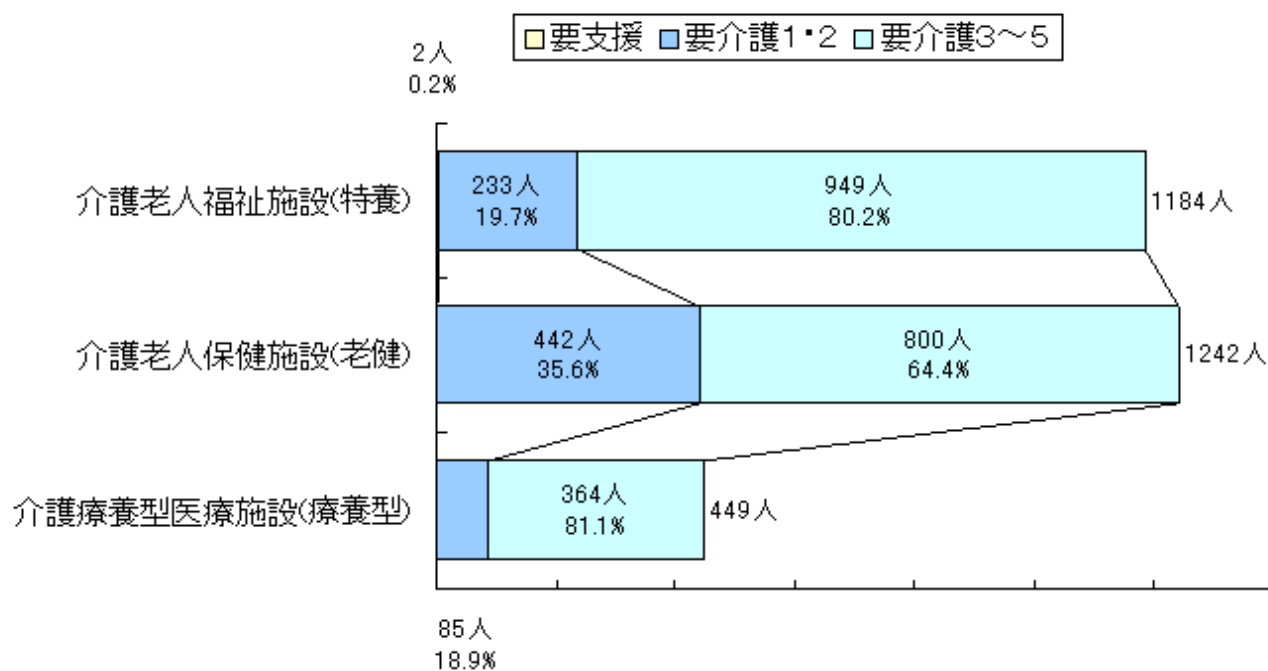
<性別> [全体:男 27.1%, 女 72.9%]



<在宅利用者の年齢別要介護度状況>



1-5 施設別入所者の要介護度の状況

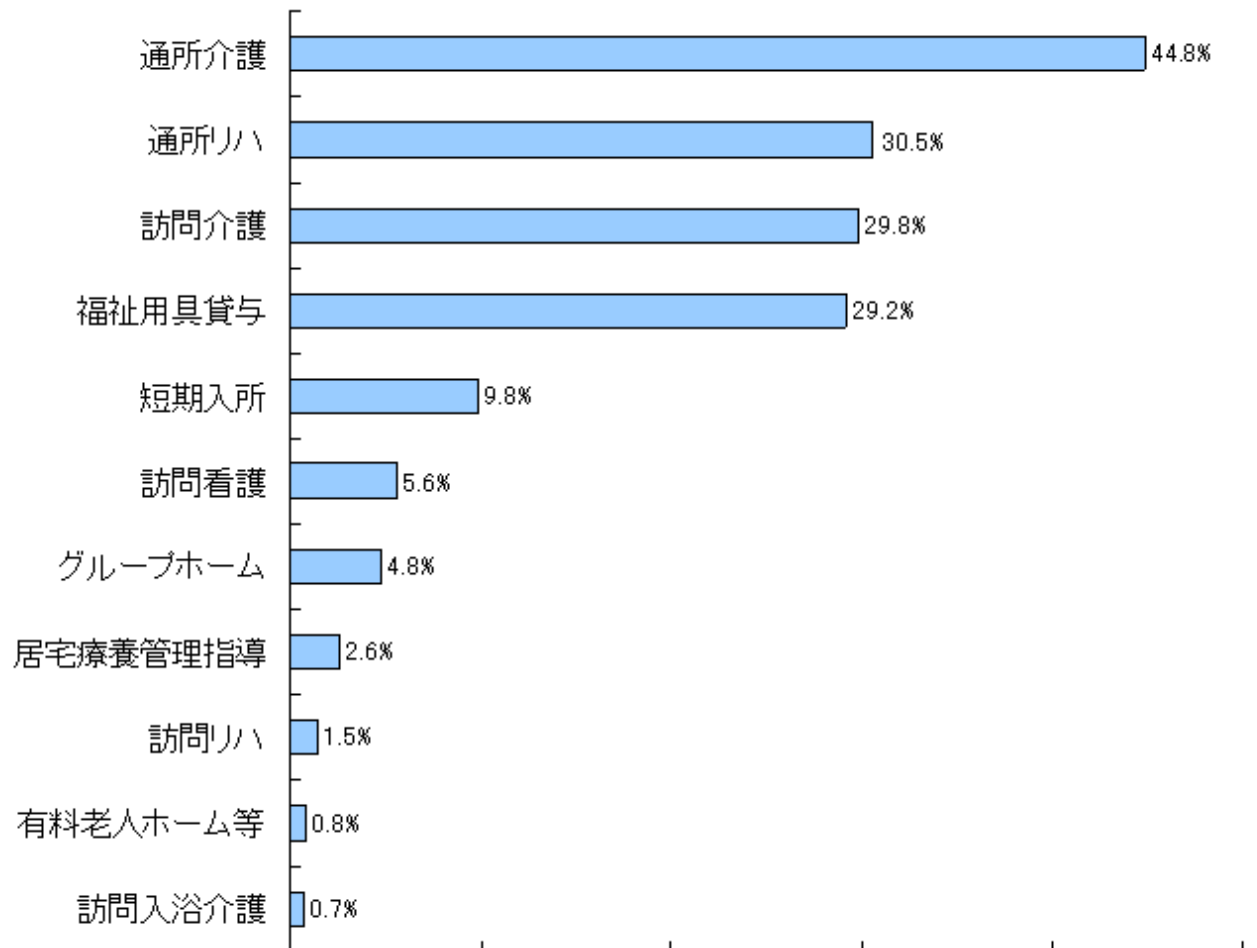


(2) 利用サービス別の人数・費用額

1-6 在宅サービス種類別利用人数 [サービス利用率の分析]

サービス名	利用人数(人)	構成比(%)	利用率(%)
-------	---------	--------	--------

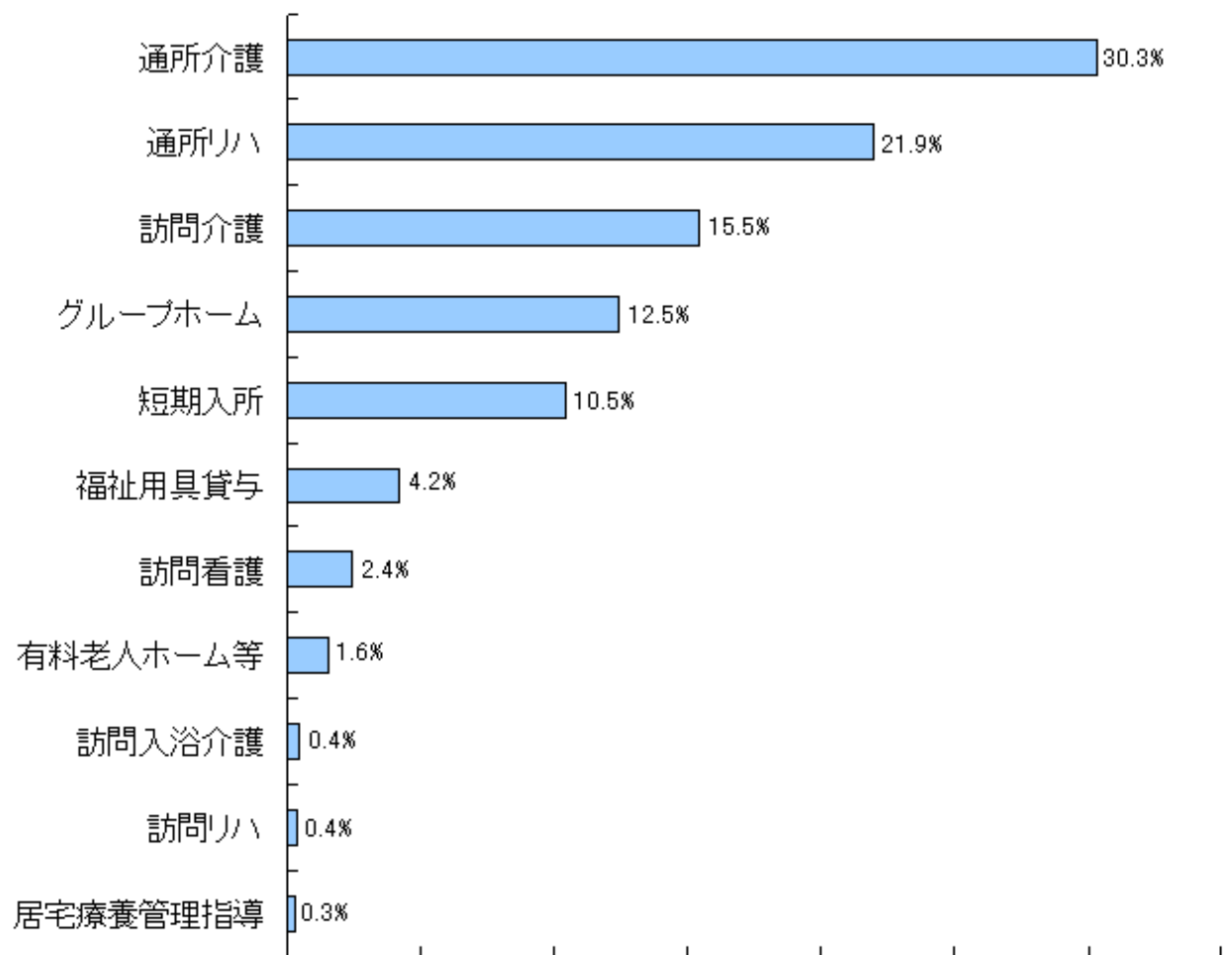
訪問介護	2,104	18.6	29.8
訪問入浴介護	49	0.4	0.7
訪問看護	394	3.5	5.6
訪問リハビリテーション	104	0.9	1.5
通所介護	3,162	28.0	44.8
通所リハビリテーション	2,148	19.0	30.5
福祉用具貸与	2,059	18.2	29.2
居宅療養管理指導	180	1.6	2.6
短期入所	690	6.1	9.8
グループホーム	340	3.0	4.8
有料老人ホーム等	54	0.5	0.8
合計	11,284	100.0	
利用実人数	7,053		100.0



在宅サービス種類別利用率状況(利用率上位順)

1-7 在宅サービス種類別費用額

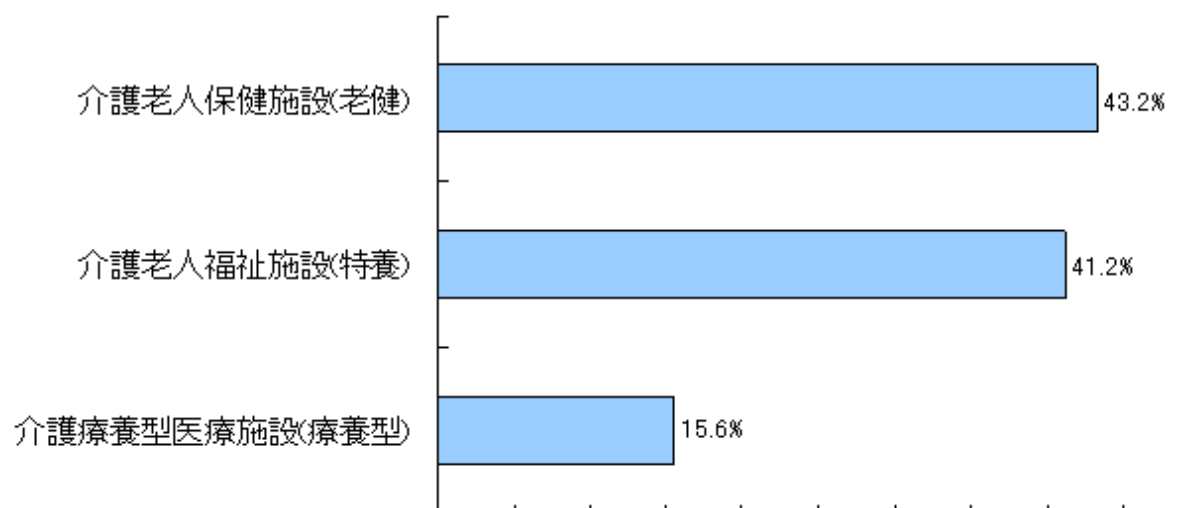
サービス名	費用額(千円)	構成比(%)
訪問介護	103,635	15.5
訪問入浴介護	2,906	0.4
訪問看護	16,194	2.4
訪問リハビリテーション	2,690	0.4
通所介護	203,101	30.3
通所リハビリテーション	146,863	21.9
福祉用具貸与	27,800	4.2
居宅療養管理指導	1,731	0.3
短期入所	70,298	10.5
グループホーム	83,548	12.5
有料老人ホーム等	10,513	1.6
合計	669,278	100.0



在宅サービス種類別費用額(構成比上位順)

1-8 施設サービス種類別利用人数

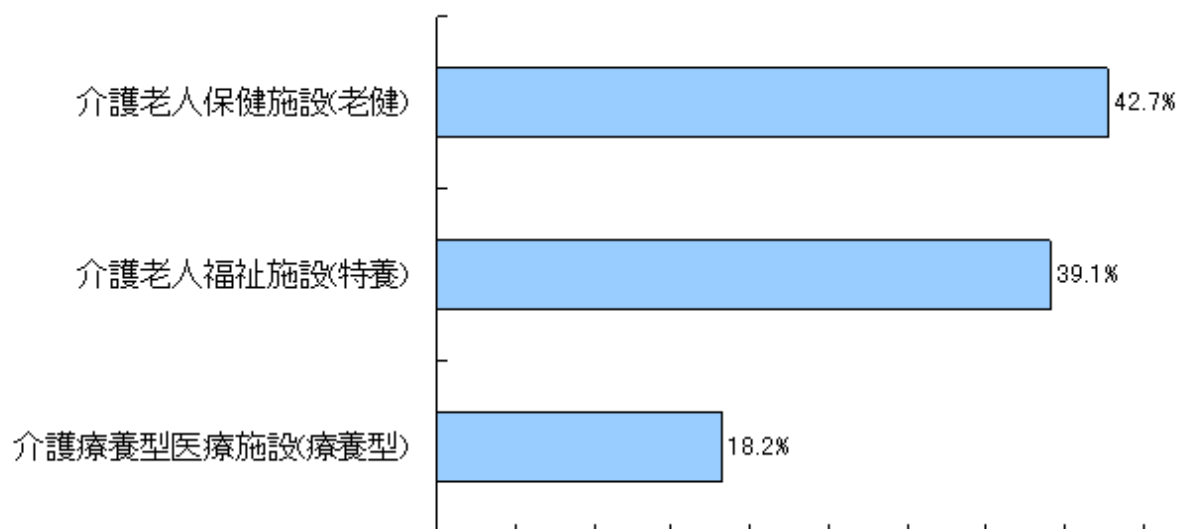
施設	利用人数(人)	構成比(%)
介護老人福祉施設(特養)	1,184	41.2
介護老人保健施設(老健)	1,242	43.2
介護療養型医療施設(療養型)	449	15.6
合計	2,875	100.0



施設サービス種類別利用状況(構成比上位順)

1-9 施設サービス種類別費用額

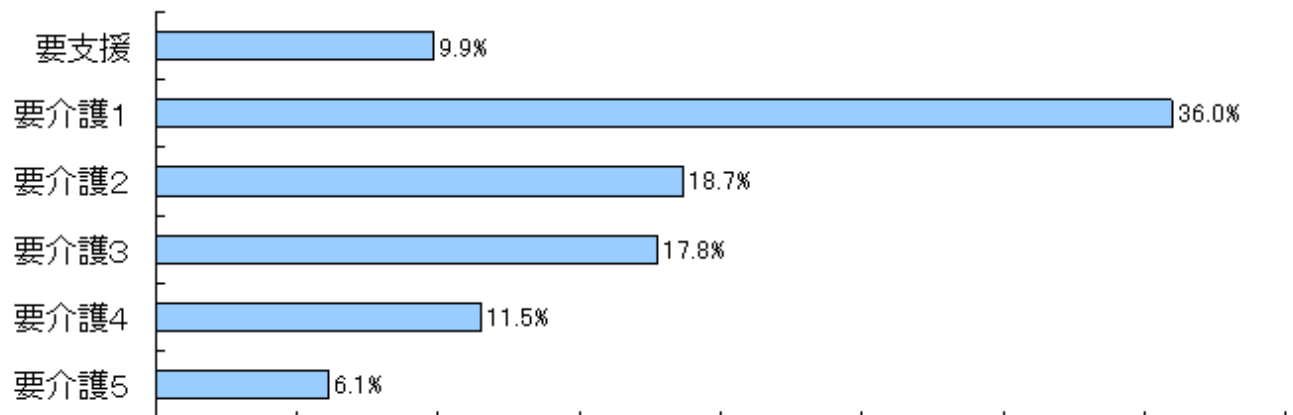
施設	費用額(千円)	構成比(%)
介護老人福祉施設(特養)	355,874	39.1
介護老人保健施設(老健)	388,600	42.7
介護療養型医療施設(療養型)	165,513	18.2
合計	909,987	100.0



施設サービス種類別費用額(構成比上位順)

1-10 在宅分・要介護度別費用額

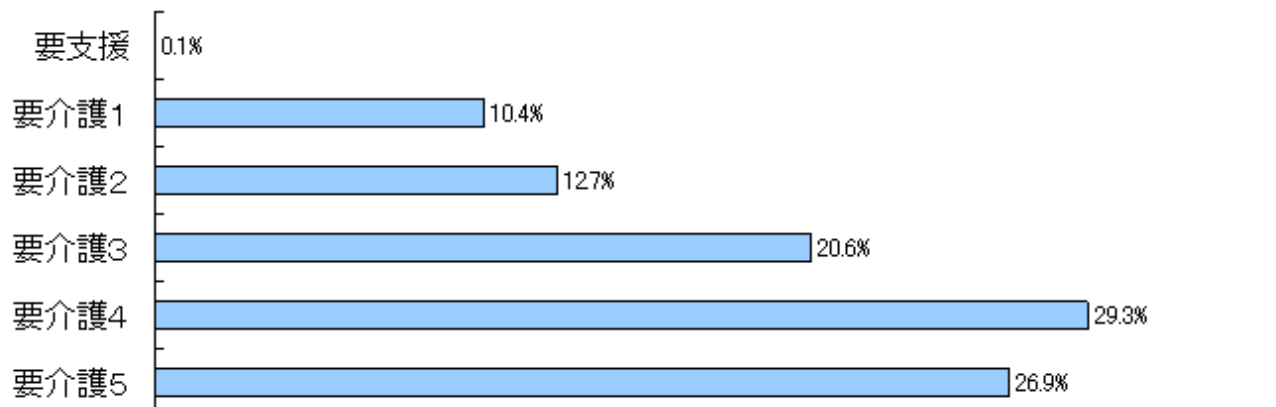
要介護度	費用額(千円)	構成比(%)
要支援	65,954	9.9
要介護1	240,737	36.0
要介護2	125,208	18.7
要介護3	119,171	17.8
要介護4	77,167	11.5
要介護5	41,042	6.1
合計	669,278	100.0



在宅分・要介護度別費用額(構成比)

1-11 施設分・要介護度別費用額

要介護度	費用額(千円)	構成比(%)
要支援	501	0.1
要介護1	94,500	10.4
要介護2	115,404	12.7
要介護3	187,887	20.6
要介護4	267,028	29.3
要介護5	244,668	26.9
合計	909,987	100.0

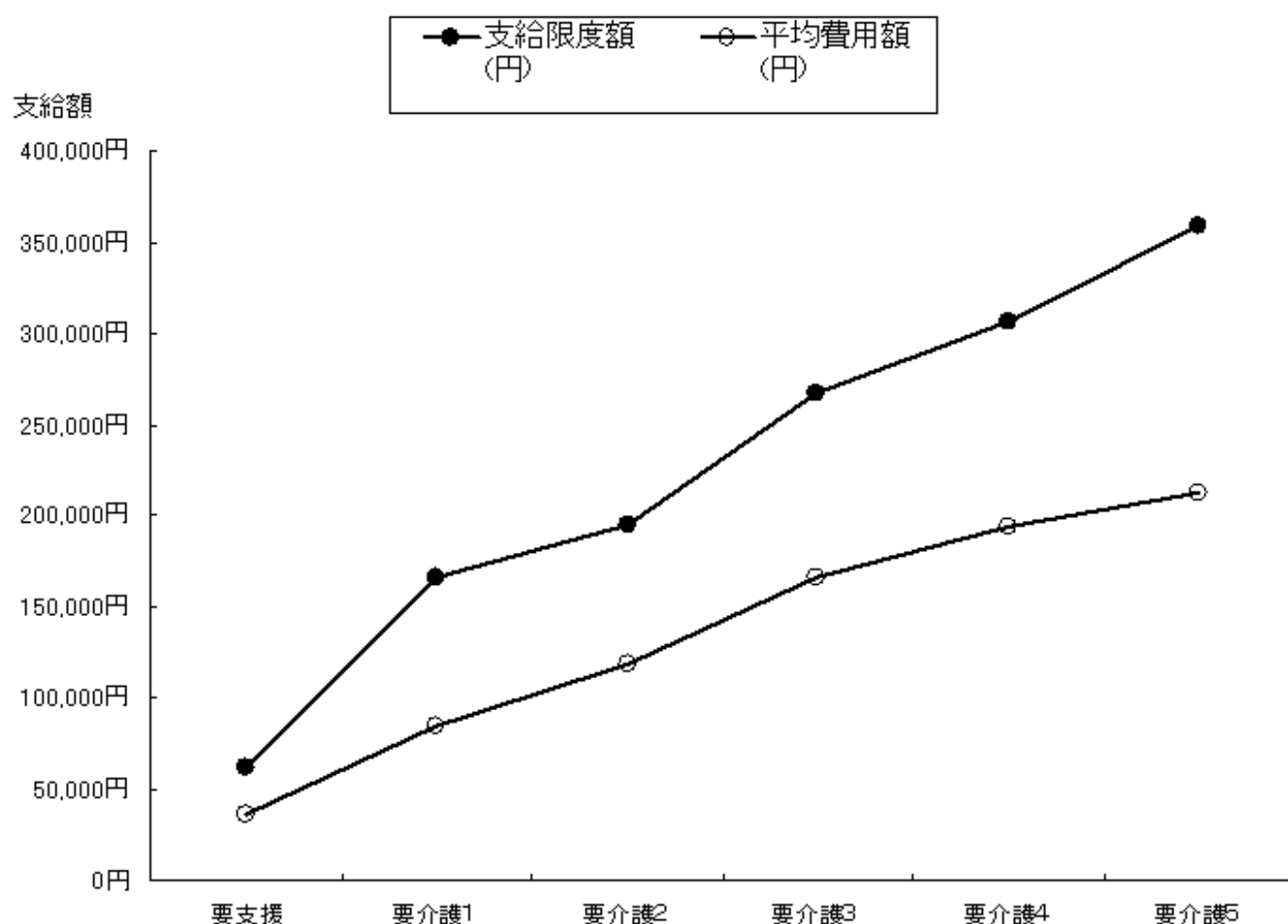


2 対支給限度額比率（在宅）

(3) 要介護度別の対支給限度額比率

2-1 要介護度別の対支給限度額比率 [対支給限度額比率の分析]

要介護度	人数 (人)	費用総額 (円)	平均費用額 (円)	支給限度額 (円)	対支給限度額 <11種類> 比率(%)	対支給限度額 <区分支給 限度額対象 サービス8種類> 比率(%)
	A	B	C(B/A)	D	C/D	
要支援	1,837	65,953,720	35,903	61,500	58.4	58.3
要介護1	2,847	240,736,670	84,558	165,800	51.0	46.4
要介護2	1,060	125,208,250	118,121	194,800	60.6	53.3
要介護3	717	119,171,070	166,208	267,500	62.1	57.1
要介護4	399	77,166,580	193,400	306,000	63.2	60.9
要介護5	193	41,041,900	212,652	358,300	59.4	58.6
				平均(加重)	57.0	52.6



2-2 要介護度別の対支給限度額比率の分布

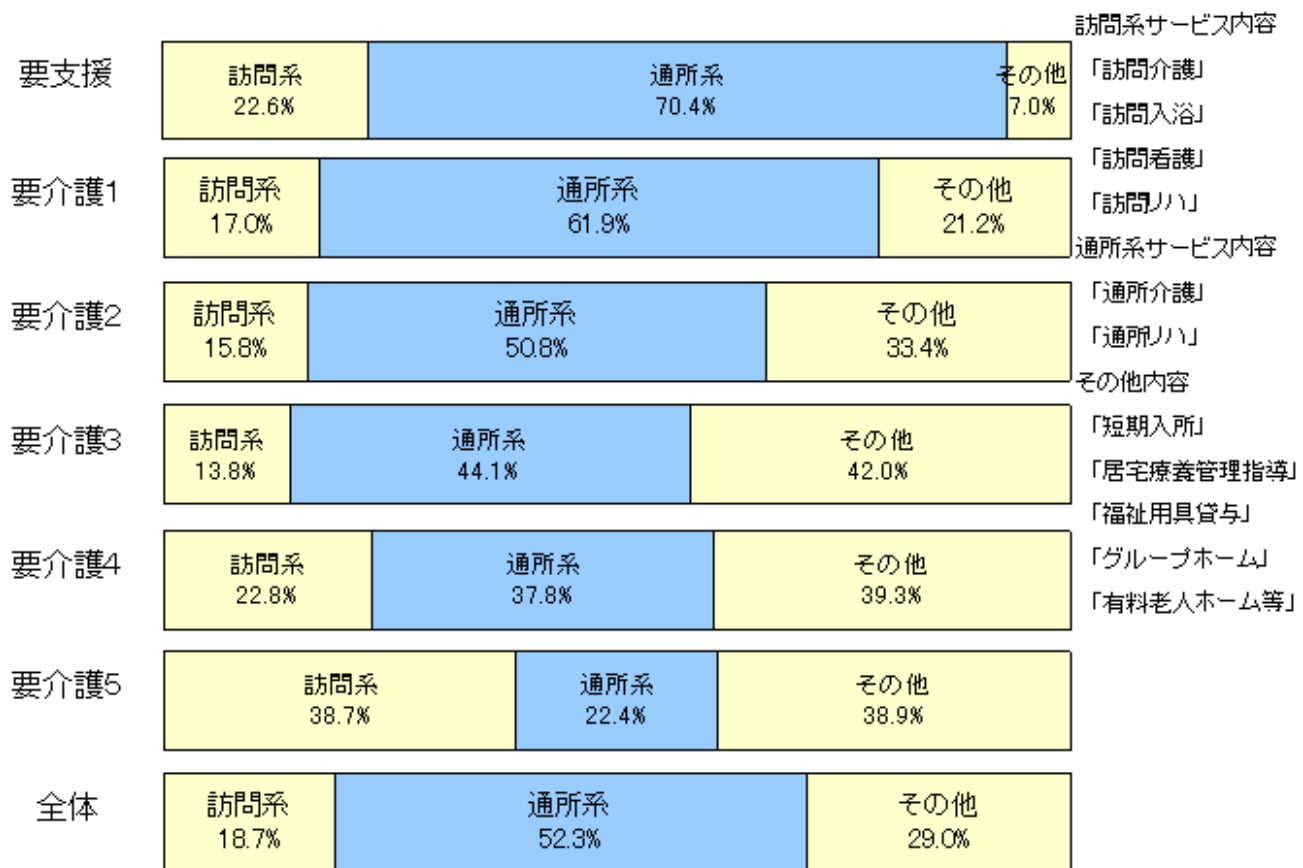
対支給限度額比率の分布		要支援	要介護1	要介護2	要介護3	要介護4	要介護5	合計
9割以上	人	374	379	253	214	111	49	1380
	%	20.4	13.3	23.9	29.8	27.8	25.4	19.6
6～9割	人	536	643	272	184	120	50	1805
	%	29.2	22.6	25.7	25.7	30.1	25.9	25.6
3～6割	人	566	963	300	183	97	52	2161
	%	30.8	33.8	28.3	25.5	24.3	26.9	30.6
3割未満	人	361	862	235	136	71	42	1707
	%	19.7	30.3	22.2	19.0	17.8	21.8	24.2

(4) 要介護度別の「平均費用額」の構成

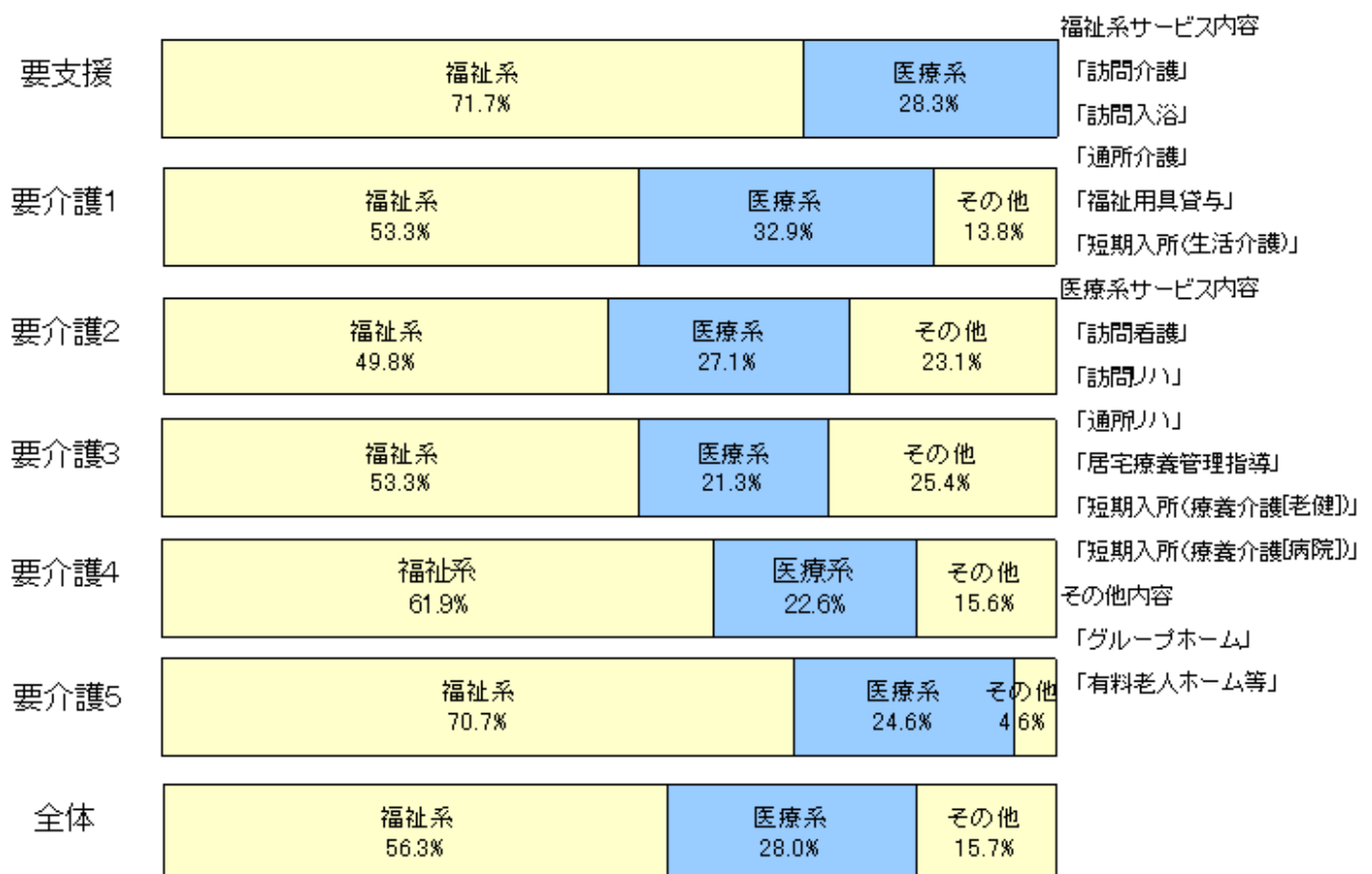
2-3 「平均費用額」のサービス種類の構成(上位3位)

要支援	通所介護 43.9%	通所リハ 26.6%	訪問介護 21.3%	その他 8.2%
要介護1	通所介護 32.1%	通所リハ 29.7%	訪問介護 15.2%	その他 22.9%
要介護2	通所介護 29.0%	通所リハ 21.8%	グループホーム 19.1%	その他 30.1%
要介護3	通所介護 29.2%	グループホーム 17.9%	短期入所 17.3%	その他 35.6%
要介護4	通所介護 25.1%	短期入所 22.5%	訪問介護 16.8%	その他 35.6%
要介護5	短期入所 29.4%	訪問介護 26.2%	通所介護 15.2%	その他 29.1%
全体	通所介護 30.3%	通所リハ 21.9%	訪問介護 15.5%	その他 32.2%

2-4 「平均費用額」の訪問系・通所系サービス別の構成



2-5 「平均費用額」の福祉系・医療系サービス別の構成

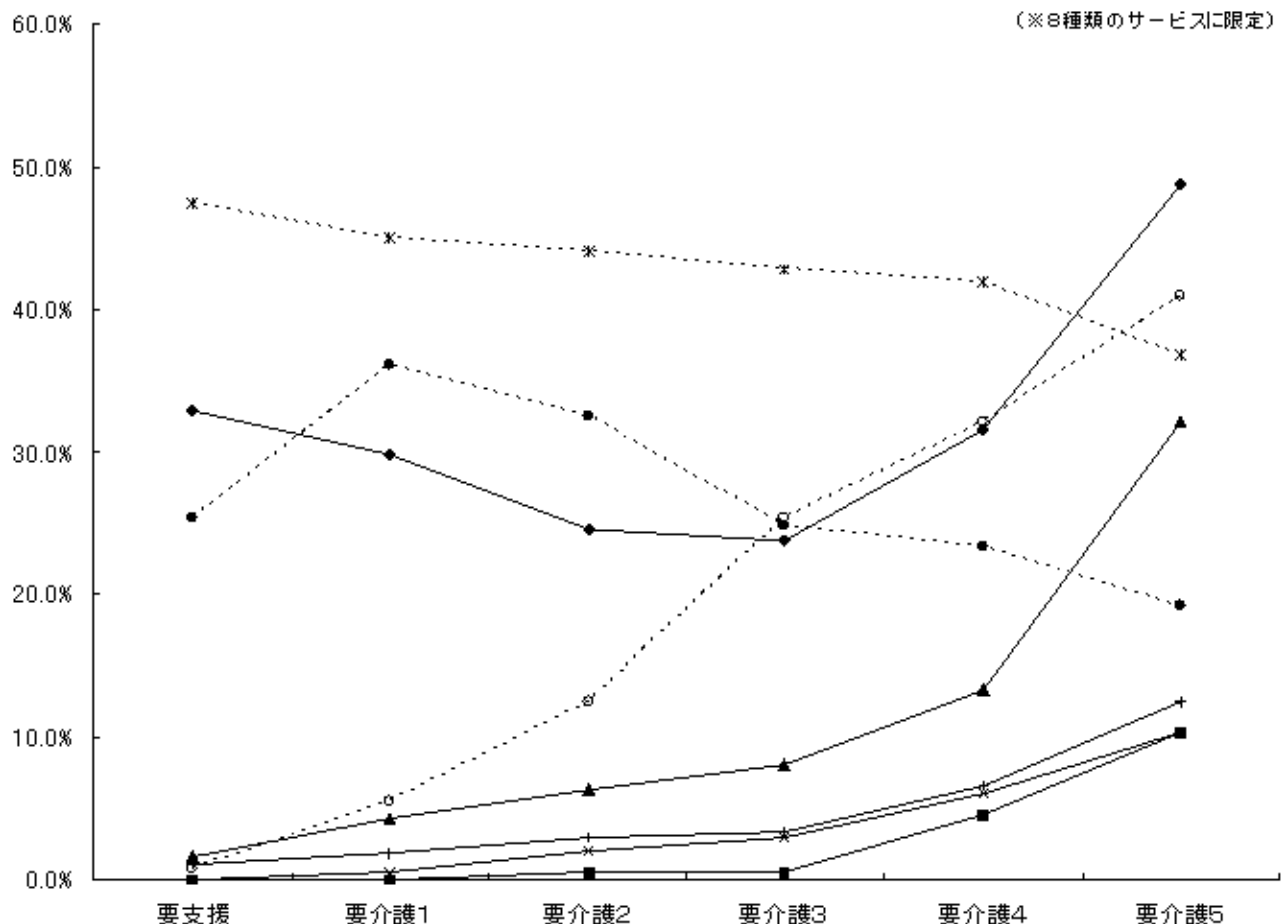
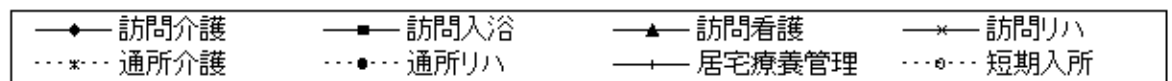


3 サービス利用率とケアプランの比較（在宅）

(5) 要介護度別の利用特性

3-1 要介護度別のサービス利用率

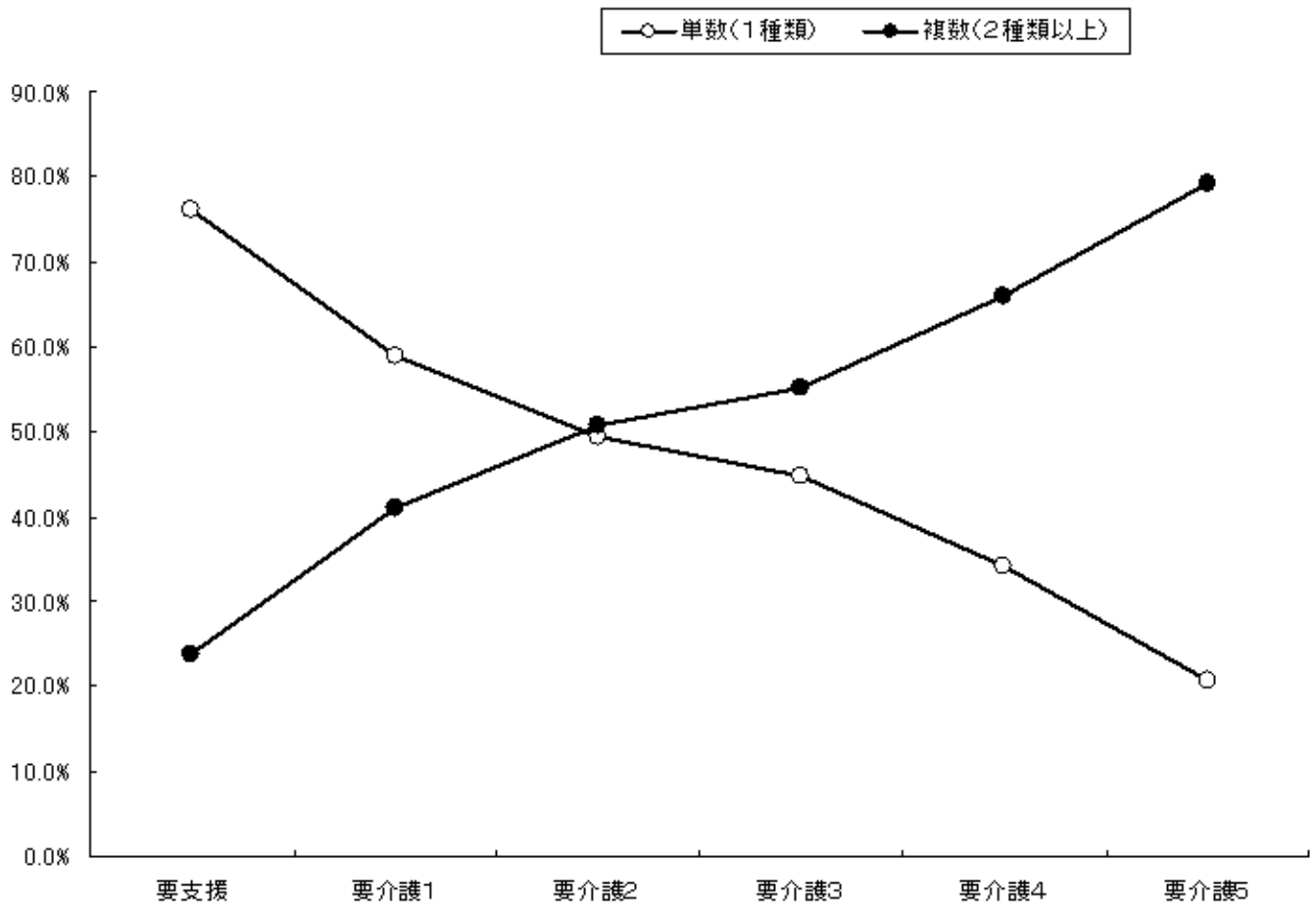
サービス名	全体		要支援		要介護1		要介護2		要介護3		要介護4		要介護5	
	利用人数(人)	利用率(%)	利用人数(人)	利用率(%)	利用人数(人)	利用率(%)	利用人数(人)	利用率(%)	利用人数(人)	利用率(%)	利用人数(人)	利用率(%)	利用人数(人)	利用率(%)
訪問介護	2104	29.8	604	32.9	850	29.9	260	24.5	170	23.7	126	31.6	94	48.7
訪問入浴	49	0.7	1	0.1	1	0.0	5	0.5	4	0.6	18	4.5	20	10.4
訪問看護	394	5.6	30	1.6	124	4.4	67	6.3	58	8.1	53	13.3	62	32.1
訪問リハ	104	1.5	1	0.1	16	0.6	22	2.1	21	2.9	24	6.0	20	10.4
通所介護	3162	44.8	870	47.4	1280	45.0	467	44.1	307	42.8	167	41.9	71	36.8
通所リハ	2148	30.5	467	25.4	1029	36.1	344	32.5	178	24.8	93	23.3	37	19.2
福祉用具	2059	29.2	316	17.2	741	26.0	369	34.8	285	39.7	214	53.6	134	69.4
居宅療養管理	180	2.6	20	1.1	55	1.9	31	2.9	24	3.3	26	6.5	24	12.4
短期入所	690	9.8	14	0.8	155	5.4	132	12.5	182	25.4	128	32.1	79	40.9
グループホーム	340	4.8	0	0.0	121	4.3	99	9.3	86	12.0	30	7.5	4	2.1
有料老人ホーム等	54	0.8	0	0.0	15	0.5	14	1.3	18	2.5	6	1.5	1	0.5
実人数	7053	-	1837	-	2847	-	1060	-	717	-	399	-	193	-



3-2 要介護度別の利用種類数 [単数・複数ケアプランの分析]

	1種類		2種類		3種類以上		2種類以上 (再掲)		合計	
	人数	%	人数	%	人数	%	人数	%	人数	%
全体	4097	58.1	1995	28.3	961	13.6	2956	41.9	7053	100.0
要支援	1399	76.2	393	21.4	45	2.4	438	23.8	1837	100.0
要介護1	1678	58.9	857	30.1	312	11.0	1169	41.1	2847	100.0
要介護2	523	49.3	359	33.9	178	16.8	537	50.7	1060	100.0
要介護3	321	44.8	226	31.5	170	23.7	396	55.2	717	100.0
要介護4	136	34.1	113	28.3	150	37.6	263	65.9	399	100.0
要介護5	40	20.7	47	24.4	106	54.9	153	79.3	193	100.0

単数・複数ケアプラン



3-3 利用種類数別の「平均費用額」（要介護度別）

		1種類	2種類	3種類以上
全体	円	76,988	101,769	156,952
	指数	100	132	204
要支援	円	33,064	44,061	52,924
	指数	100	133	160
要介護1	円	75,924	91,203	112,741
	指数	100	120	148
要介護2	円	110,492	118,957	138,849
	指数	100	108	126
要介護3	円	161,134	163,080	179,948
	指数	100	101	112
要介護4	円	188,002	171,817	214,553
	指数	100	91	114
要介護5	円	167,038	182,466	243,250
	指数	100	109	146

(6) 利用サービス別の利用特性

3-4 利用サービス別の単数・複数ケアプランの割合

	1種類		2種類以上		合計	
	人数	%	人数	%	人数	%
訪問介護	757	36.0	1,347	64.0	2,104	100.0
訪問入浴	2	4.1	47	95.9	49	100.0
訪問看護	36	9.1	358	90.9	394	100.0
訪問リハ	5	4.8	99	95.2	104	100.0
通所介護	1,500	47.4	1,662	52.6	3,162	100.0
通所リハ	895	41.7	1,253	58.3	2,148	100.0
福祉用具	390	18.9	1,669	81.1	2,059	100.0
居宅療養管理	4	2.2	176	97.8	180	100.0
短期入所	134	19.4	556	80.6	690	100.0
グループホーム	320	94.1	20	5.9	340	100.0
有料老人ホーム等	54	100.0	0	0.0	54	100.0

3-5 利用者サービス別の利用頻度

(平均利用日数(日)/月)

	全体	要介護度別						単数・複数 ケアプラン別	
		要支援	要介護1	要介護2	要介護3	要介護4	要介護5	単数	複数
訪問介護	11.5	7.6	11.5	14.2	14.4	16.4	16.5	11.0	11.7
訪問入浴	4.6	1.0	4.0	4.8	3.0	5.3	4.6	5.0	4.6
訪問看護	5.9	5.0	4.7	5.6	6.2	7.4	7.4	6.0	5.9
訪問リハ	4.7	3.0	4.8	5.1	4.3	5.4	3.7	3.6	4.7
通所介護	8.2	5.5	8.1	10.4	11.4	11.5	8.7	8.6	7.9
通所リハ	8.1	5.6	8.4	9.5	9.2	9.7	7.4	9.0	7.4
福祉用具	29.7	29.0	29.4	29.4	30.1	30.4	31.4	29.3	29.8
居宅療養管理	2.2	2.4	2.3	1.9	2.2	2.1	2.2	2.0	2.2
短期入所	9.8	4.8	6.7	8.3	10.8	12.5	12.7	17.3	8.0
グループホーム	29.0	0.0	29.3	28.5	28.7	30.0	30.0	29.1	27.4
有料老人ホーム等	29.9	0.0	29.7	30.0	30.0	30.0	30.0	29.9	0.0

3-6 単数・複数ケアプラン別の「平均費用額」(利用者サービス別)

(円)

	1種類	2種類以上		全体	
	平均費用額	当該サービス分	平均費用額	当該サービス分	平均費用額
訪問介護	44,286	52,049	116,431	49,256	90,474
訪問入浴	62,500	59,163	159,289	59,299	155,338
訪問看護	39,062	41,305	141,645	41,100	132,272
訪問リハ	19,800	26,172	153,310	25,866	146,891
通所介護	64,570	63,926	122,387	64,232	94,960
通所リハ	73,443	64,750	121,262	68,372	101,337
福祉用具	13,550	13,490	123,661	13,501	102,804
居宅療養管理	13,125	9,539	140,184	9,618	137,360
短期入所	170,558	84,721	182,511	101,294	180,203
グループホーム	246,787	228,818	256,909	245,730	247,382
有料老人ホーム等	194,690	0	0	194,690	194,690

3-7 他サービスの利用率 [サービス・クロスの分析]

		訪問介護	訪問入浴	訪問看護	訪問リハ	通所介護	通所リハ	福祉用具	居宅療養管理	短期入所	当該サービスのみ	
		利用人数										
訪問介護	人	2104	27	201	55	608	353	704	86	106	757	
	%	100.0	1.3	9.6	2.6	28.9	16.8	33.5	4.1	5.0		
訪問入浴	人	49	27	20	11	4	2	37	4	7	2	
	%	100.0	55.1	40.8	22.4	8.2	4.1	75.5	8.2	14.3		
訪問看護	人	394	201	20	35	102	87	215	101	55	36	
	%	100.0	51.0	5.1	8.9	25.9	22.1	54.6	25.6	14.0		
訪問リハ	人	104	55	11	35	29	20	73	18	17	5	
	%	100.0	52.9	10.6	33.7	27.9	19.2	70.2	17.3	16.3		
通所介護	人	3162	608	4	102	29	586	713	54	347	1500	
	%	100.0	19.2	0.1	3.2	0.9	18.5	22.5	1.7	11.0		
通所リハ	人	2148	353	2	87	20	586	620	44	186	895	
	%	100.0	16.4	0.1	4.1	0.9	27.3	28.9	2.0	8.7		
福祉用具	人	2059	704	37	215	73	713	620	82	262	390	
	%	100.0	34.2	1.8	10.4	3.5	34.6	30.1	4.0	12.7		
居宅療養管理	人	180	86	4	101	18	54	44	82	19	4	
	%	100.0	47.8	2.2	56.1	10.0	30.0	24.4	45.6	10.6		
短期入所	人	690	106	7	55	17	347	186	262	19	134	
	%	100.0	15.4	1.0	8.0	2.5	50.3	27.0	38.0	2.8		

3-8 要介護度別の「訪問介護」利用形態

		身体介護型	生活支援型	訪問介護 利用実人数
全体	人	1037	1451	2104
	%	49.3	69.0	
要支援	人	113	554	604
	%	18.7	91.7	
要介護1	人	394	654	850
	%	46.4	76.9	
要介護2	人	172	154	260
	%	66.2	59.2	
要介護3	人	146	61	170
	%	85.9	35.9	
要介護4	人	119	23	126
	%	94.4	18.3	
要介護5	人	93	5	94
	%	98.9	5.3	

4 基本指標等比較表

			2004年04月分	
基本指標	人数指標	認定者数	12,062	
		認定率	16.2%	
		受給実人員	9,872	
	重度率 (要3以上)	受給率	81.8%	
		人数重度率	34.4%	
		施設重度率	73.5%	
		在宅重度率	18.6%	
		人数施設率	28.9%	
	施設率	重度施設率	61.6%	
		軽度施設率	11.7%	
		人数在宅率	71.1%	
	在宅率	重度在宅率	38.4%	
		軽度在宅率	88.3%	
		費用指標	費用施設率	55.6%
一人あたり	費用在宅率	44.4%		
	一人あたり施設費用額	¥317,844		
	一人あたり在宅費用額	¥102,904		
		一人あたり総費用額	¥164,963	
対支給限度額比率	対支給限度額比率	平均	57.0%	
		要支援	58.4%	
		要介護1	51.0%	
		要介護2	60.6%	
		要介護3	62.1%	
		要介護4	63.2%	
	分布	要介護5	59.4%	
		3割未満	24.2%	
		3～6割	30.6%	
		6～9割	25.6%	
		9割以上	19.6%	
サービスの利用率と利用水準	施設サービス	介護老人福祉施設	41.2%	
		介護老人保健施設	43.2%	
		介護療養型医療施設	15.6%	
	サービス利用率	主要在宅サービス	訪問介護	29.8%
			訪問看護	5.6%
			通所介護	44.8%
			通所リハ	30.5%
			短期入所	9.8%
	要介護5の 主要在宅サービス	訪問介護	48.7%	
		訪問看護	32.1%	
		通所介護	36.8%	
		通所リハ	19.2%	
		短期入所	40.9%	
	利用水準 (平均費用額) 当該サービス分	訪問介護	¥49,256	
訪問看護		¥41,100		
通所介護		¥64,232		
通所リハ		¥68,372		
短期入所		¥101,294		
ケアプラン	複数ケアプラン率 (介護度別)	要介護1	41.1%	
		要介護3	55.2%	
		要介護5	79.3%	
	複数ケアプラン率 (主要在宅サービス別)	訪問介護	64.0%	
		訪問看護	90.9%	
		通所介護	52.6%	

（エ女性セノ一シヘカリ）

通所リハ	58.3%
短期入所	80.6%